

感染症発生動向調査（月報）の保健所別発生状況

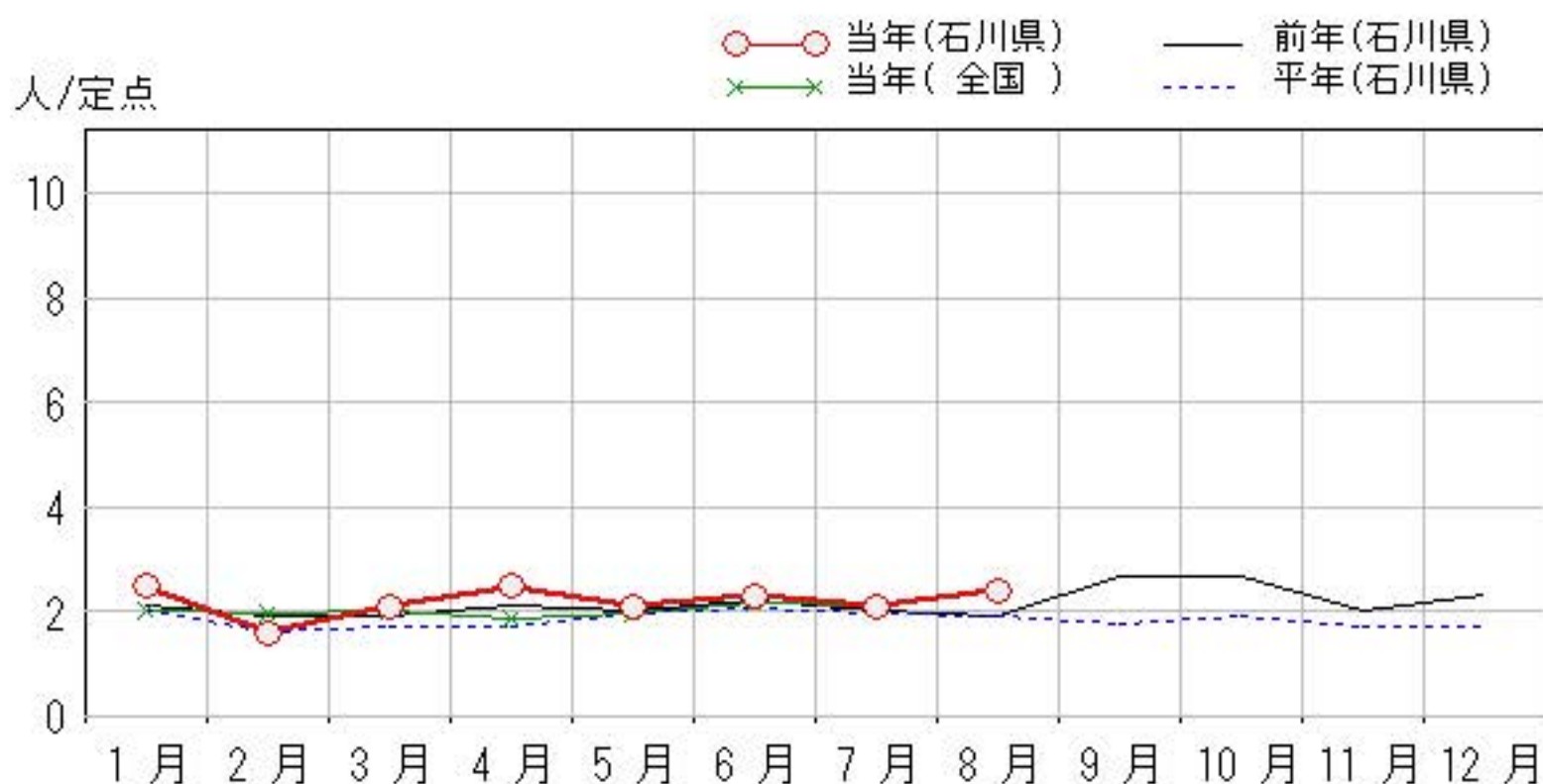
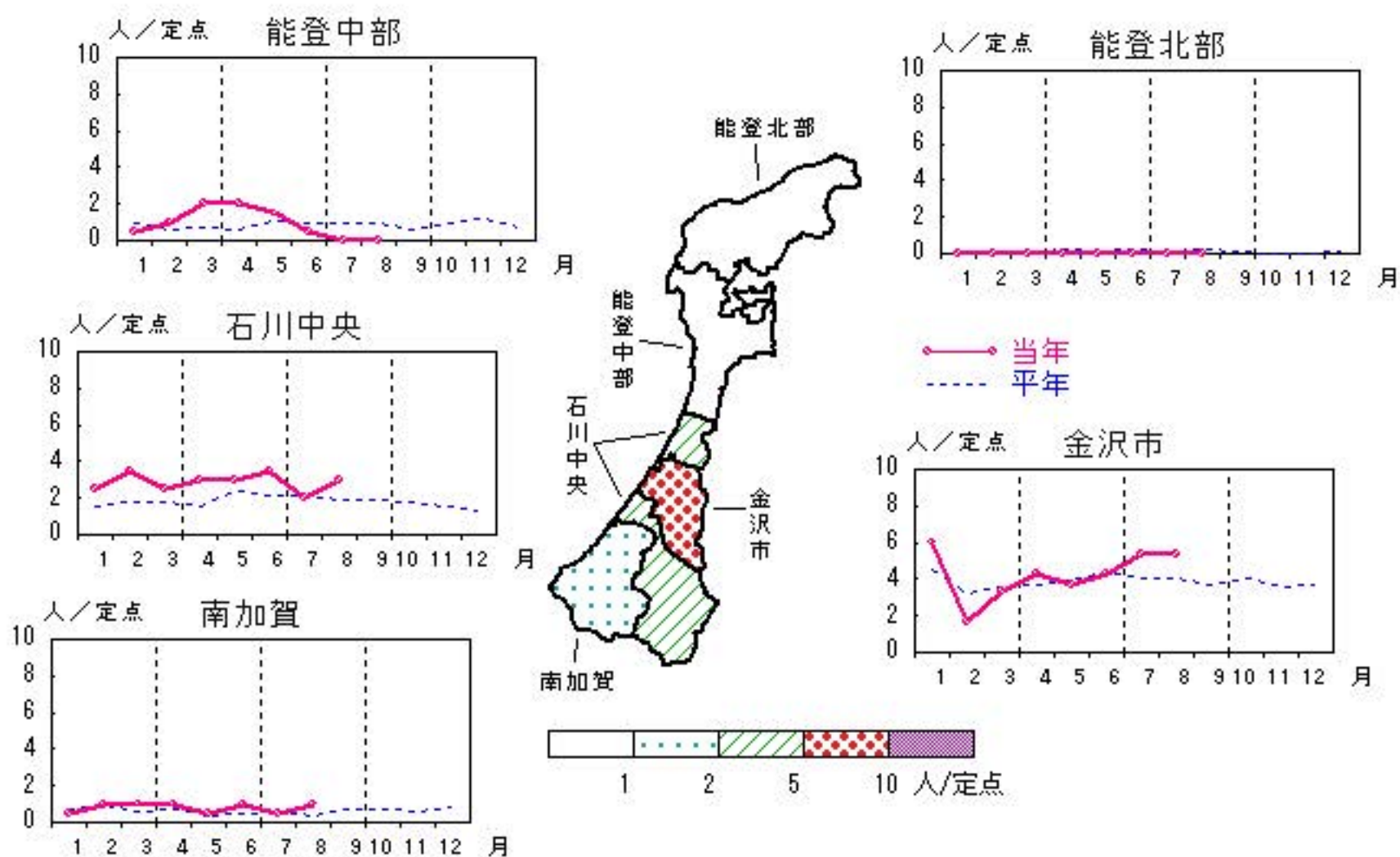
	調査対象期間					定点当り					備考
	先月 7月	今月 8月	増減	前年同月	今月 (8月)	南加賀 定点 2	石川中央 金沢市 定点 3	石川中央 定点 2	能登中部 定点 2	能登北部 定点 1	
1 性器クラミジア感染症	21	24	3	1.9	2.4	↑	→	↑			新:今月新たに報告あり
2 性器ヘルペスウイルス感染症	10	10	—	2.1	1.0	▽	↑	→			
3 尖圭コンジローマ	12	3	△9	0.2	0.3	▽	→	↓			
4 淋菌感染症	11	14	3	0.9	1.4	新	↑	→			
南加賀 金沢市 石川中央 能登中部 能登北部 定点 1 定点 1 定点 1 定点 1 定点 1											矢印:先月に引き続き報告あり ↑増加 ↓減少 →同数 ▽先月報告あり今月報告なし
5 メチシリン耐性黄色ブドウ球菌感染症	19	24	5	4.4	4.8	↓	新	↑	↑	→	
6 ペニシリン耐性肺炎球菌感染症	1	3	2	0.4	0.6		→			新	
7 薬剤耐性緑膿菌感染症	—	—	—	—	—						
合計	74	78	4								

性器クラミジア感染症

2016年4月～8月

上段: 定点からの患者報告数
下段: 定点あたりの患者数

	4月	5月	6月	7月	8月
石川県	25 2.50	21 2.10	23 2.30	21 2.10	24 2.40
金沢市	13 4.33	11 3.67	13 4.33	16 5.33	16 5.33
南加賀	2 1.00	1 0.50	2 1.00	1 0.50	2 1.00
石川中央	6 3.00	6 3.00	7 3.50	4 2.00	6 3.00
能登中部	4 2.00	3 1.50	1 0.50	0 0.00	0 0.00
能登北部	0 0.00	0 0.00	0 0.00	0 0.00	0 0.00

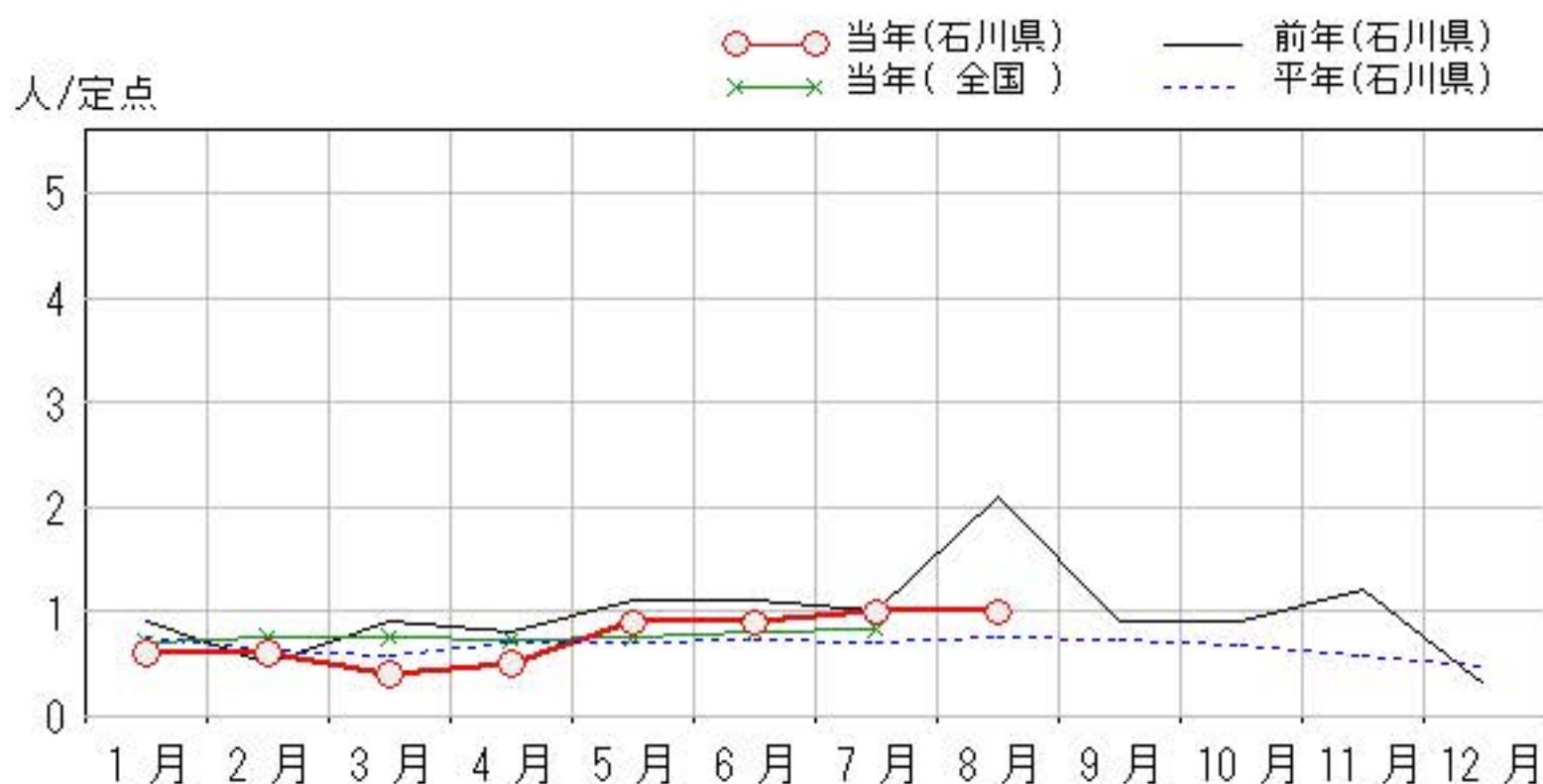
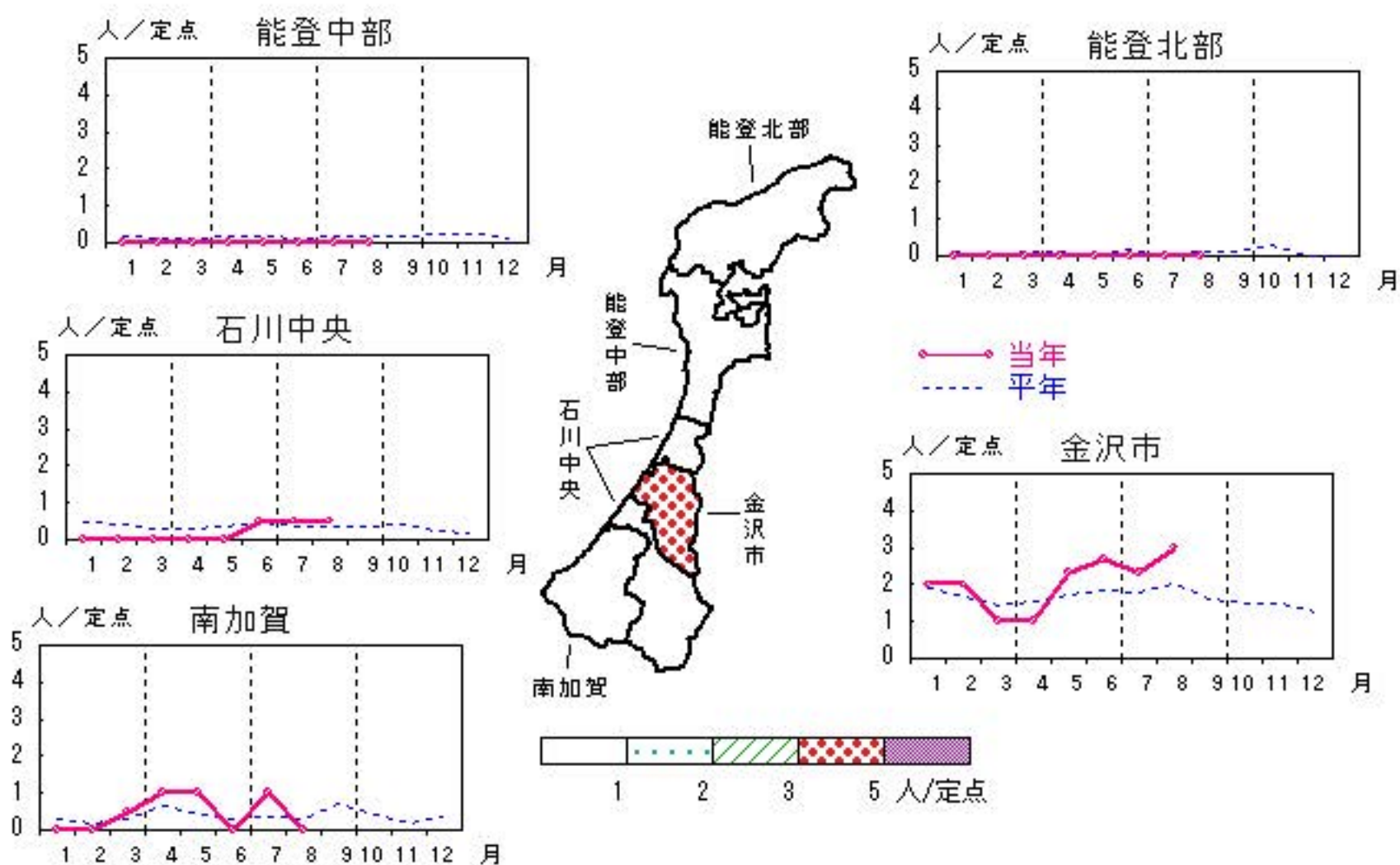


性器ヘルペスウイルス感染症

2016年 4月～ 8月

上段: 定点からの患者報告数
下段: 定点あたりの患者数

	4月	5月	6月	7月	8月
石川県	5 0.50	9 0.90	9 0.90	10 1.00	10 1.00
金沢市	3 1.00	7 2.33	8 2.67	7 2.33	9 3.00
南加賀	2 1.00	2 1.00	0 0.00	2 1.00	0 0.00
石川中央	0 0.00	0 0.00	1 0.50	1 0.50	1 0.50
能登中部	0 0.00	0 0.00	0 0.00	0 0.00	0 0.00
能登北部	0 0.00	0 0.00	0 0.00	0 0.00	0 0.00

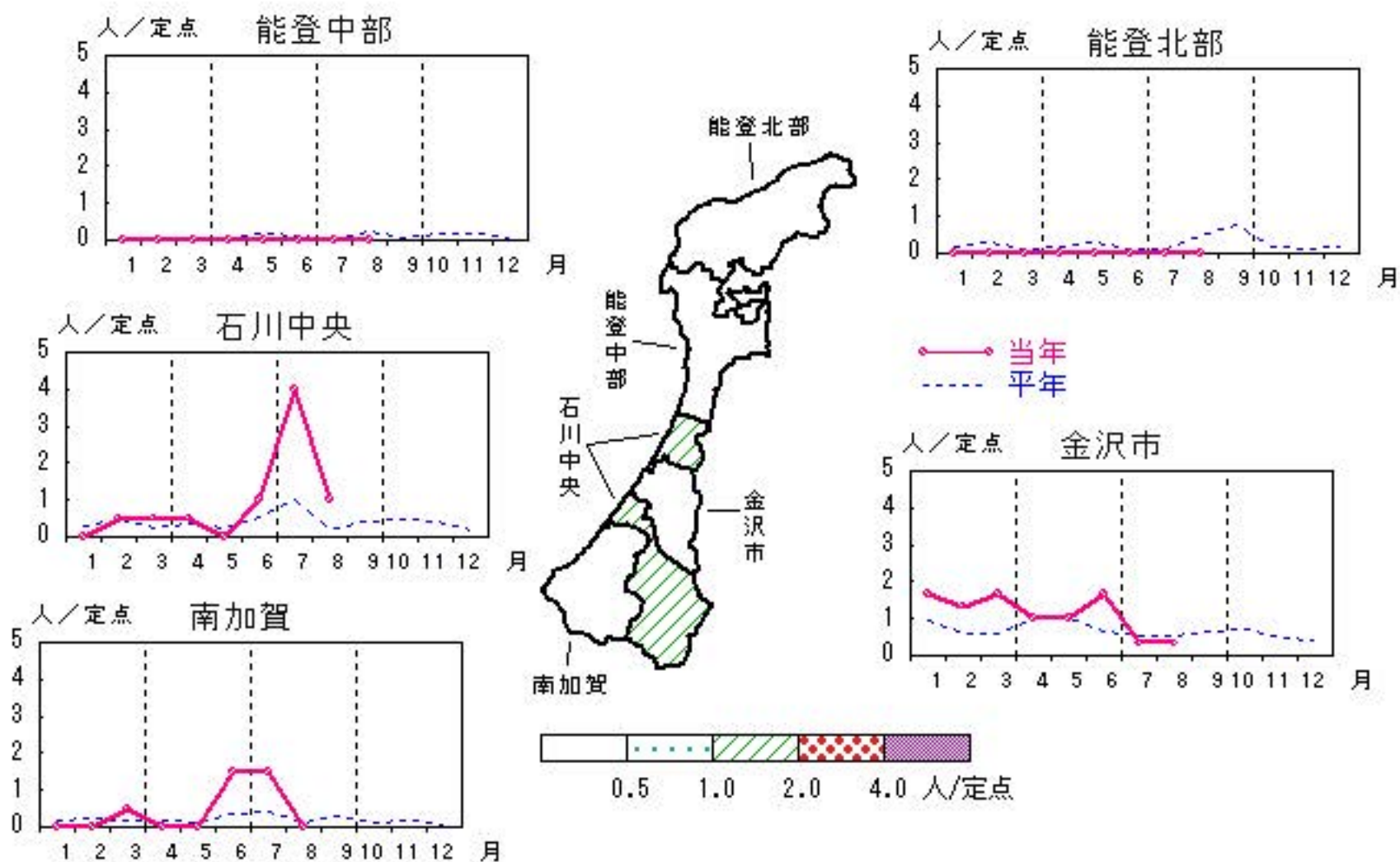


尖圭コンジローマ

2016年 4月～ 8月

上段: 定点からの患者報告数
下段: 定点あたりの患者数

	4月	5月	6月	7月	8月
石川県	4 0.40	3 0.30	10 1.00	12 1.20	3 0.30
金沢市	3 1.00	3 1.00	5 1.67	1 0.33	1 0.33
南加賀	0 0.00	0 0.00	3 1.50	3 1.50	0 0.00
石川中央	1 0.50	0 0.00	2 1.00	8 4.00	2 1.00
能登中部	0 0.00	0 0.00	0 0.00	0 0.00	0 0.00
能登北部	0 0.00	0 0.00	0 0.00	0 0.00	0 0.00

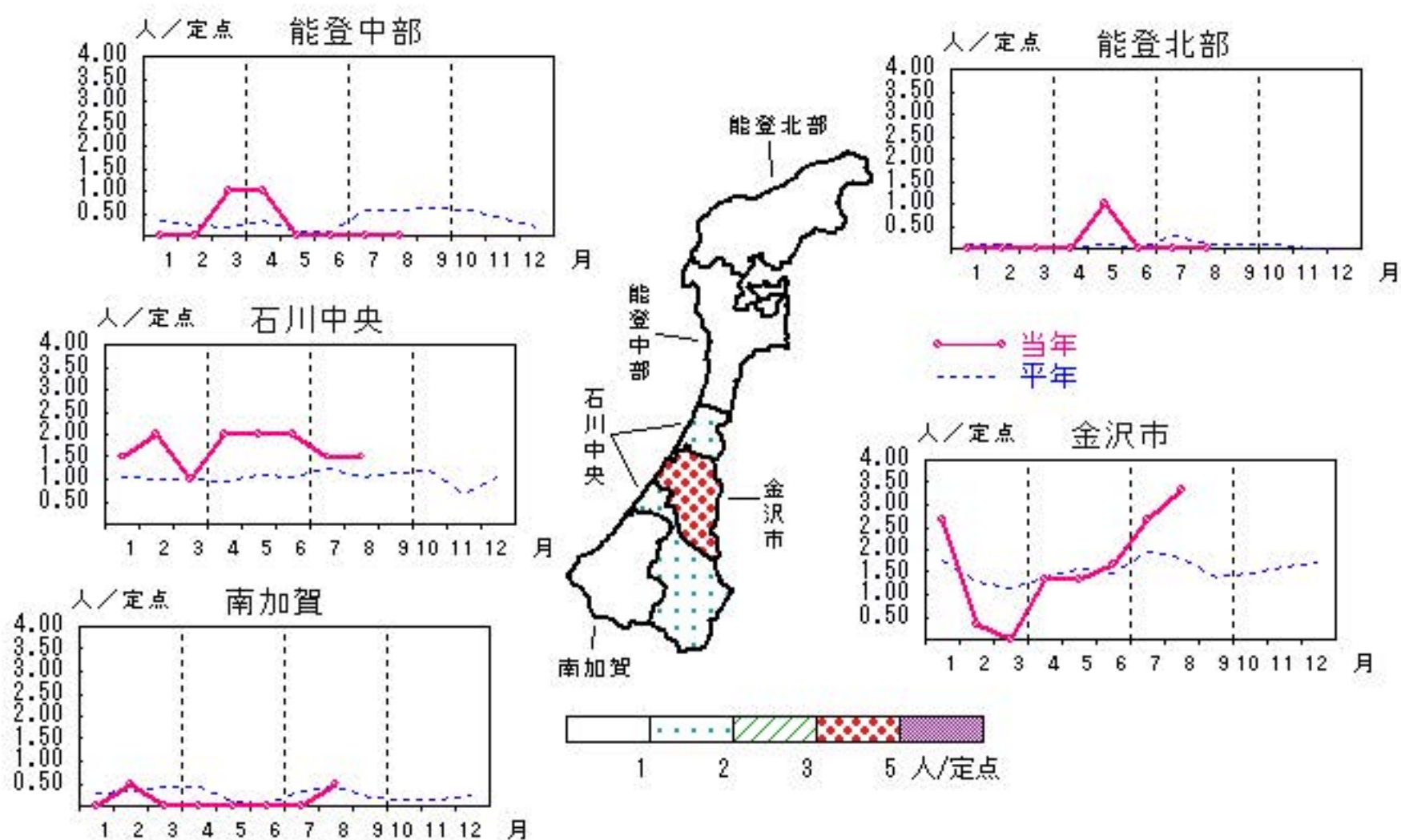


淋菌感染症

2016年4月～8月

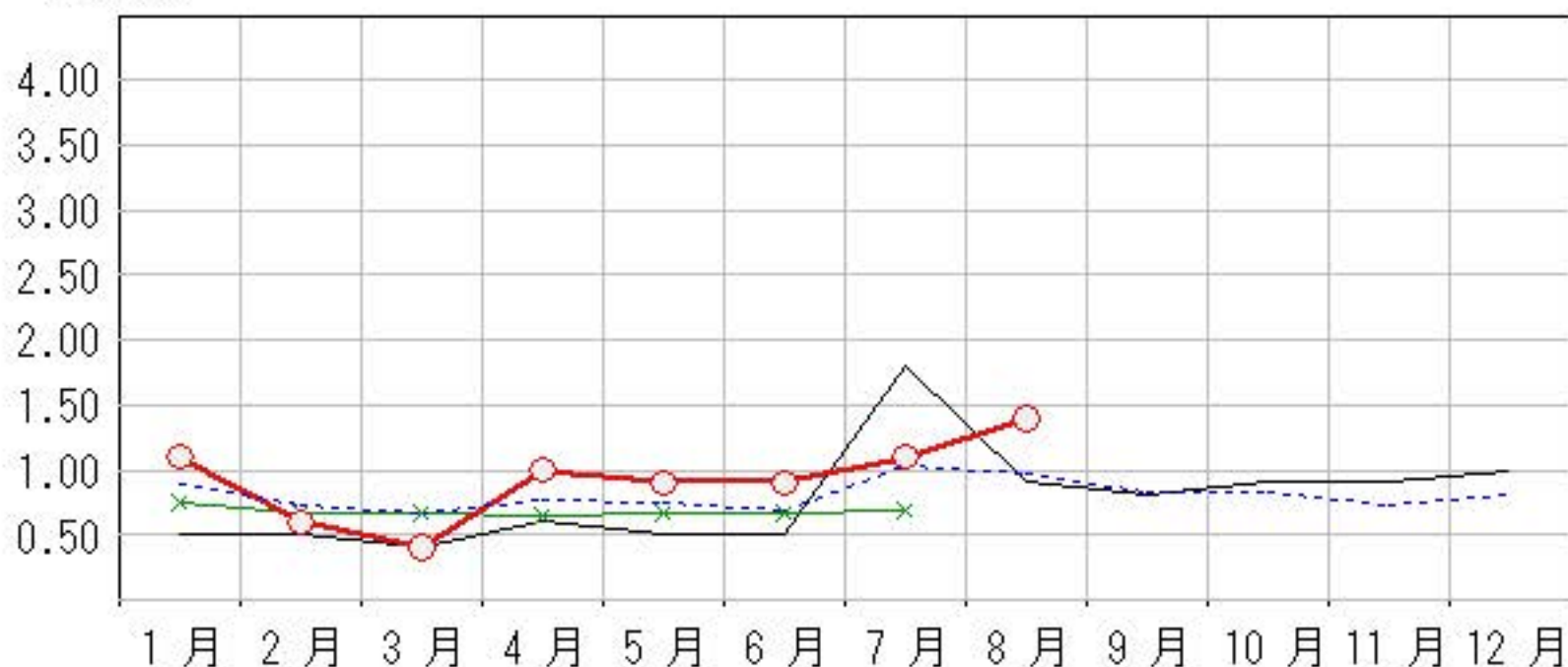
上段: 定点からの患者報告数
下段: 定点あたりの患者数

	4月	5月	6月	7月	8月
石川県	10 1.00	9 0.90	9 0.90	11 1.10	14 1.40
金沢市	4 1.33	4 1.33	5 1.67	8 2.67	10 3.33
南加賀	0 0.00	0 0.00	0 0.00	0 0.00	1 0.50
石川中央	4 2.00	4 2.00	4 2.00	3 1.50	3 1.50
能登中部	2 1.00	0 0.00	0 0.00	0 0.00	0 0.00
能登北部	0 0.00	1 1.00	0 0.00	0 0.00	0 0.00



人/定点

○ 当年(石川県) — 前年(石川県)
 × 当年(全国) - - - 平年(石川県)

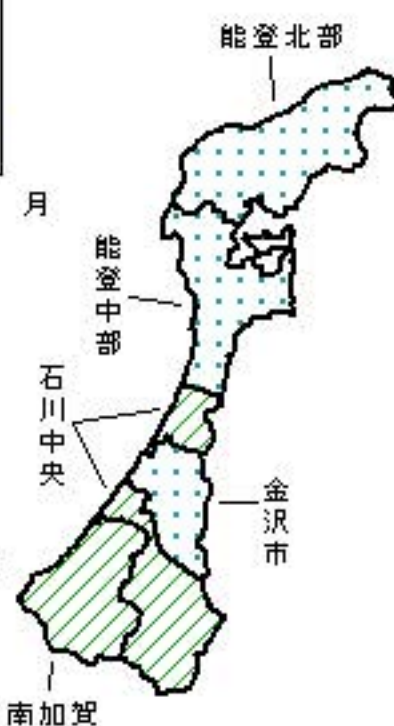
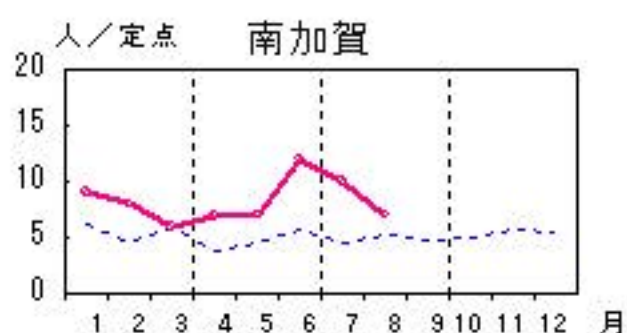
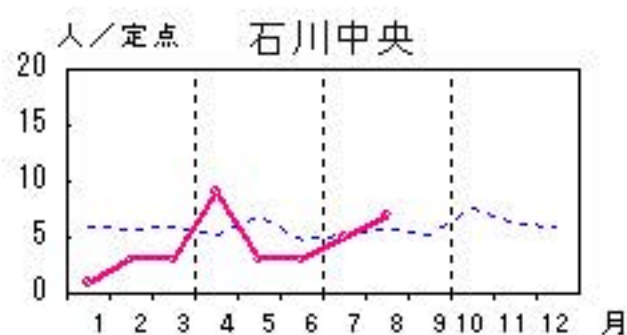
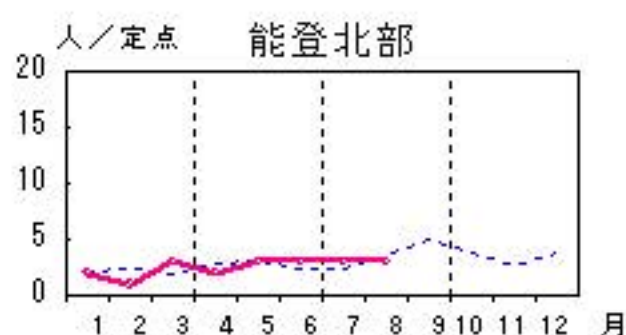
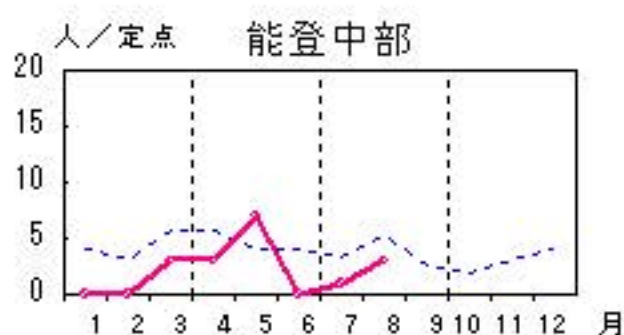


メチシリン耐性黄色ブドウ球菌感染症

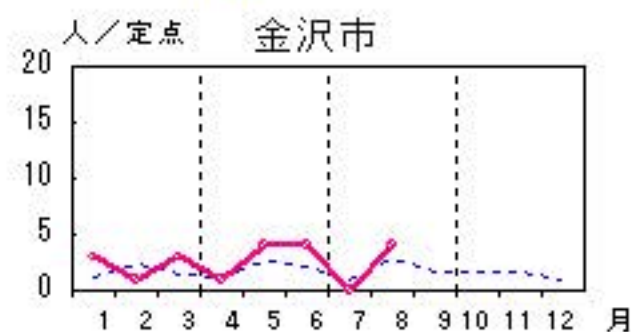
2016年 4月～ 8月

上段: 定点からの患者報告数
下段: 定点あたりの患者数

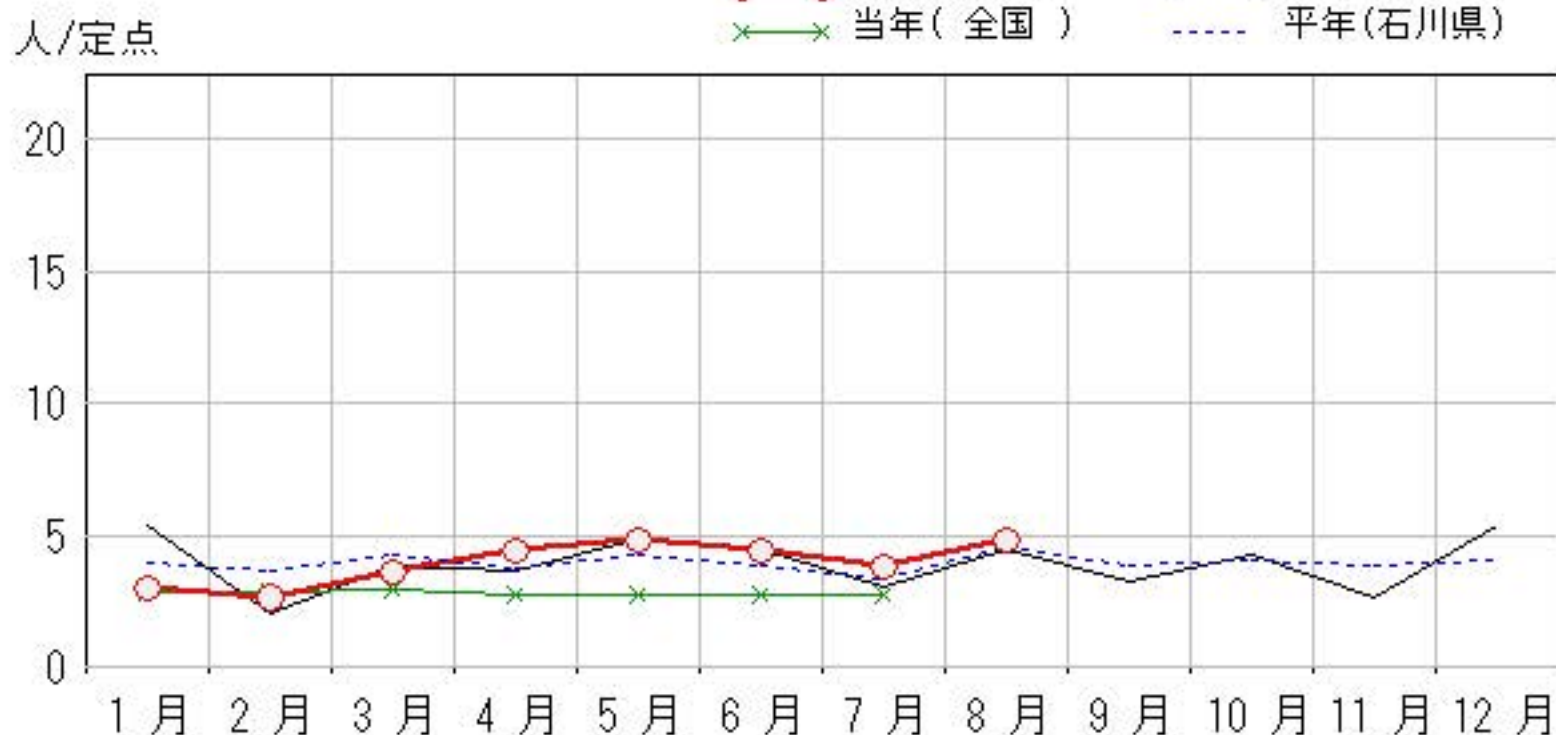
	4月	5月	6月	7月	8月
石川県	22 4.40	24 4.80	22 4.40	19 3.80	24 4.80
金沢市	1 1.00	4 4.00	4 4.00	0 0.00	4 4.00
南加賀	7 7.00	7 7.00	12 12.00	10 10.00	7 7.00
石川中央	9 9.00	3 3.00	3 3.00	5 5.00	7 7.00
能登中部	3 3.00	7 7.00	0 0.00	1 1.00	3 3.00
能登北部	2 2.00	3 3.00	3 3.00	3 3.00	3 3.00



—○— 当年
- - - 平年



○—○ 当年(石川県) — 前年(石川県)
×—× 当年(全国) - - - 平年(石川県)

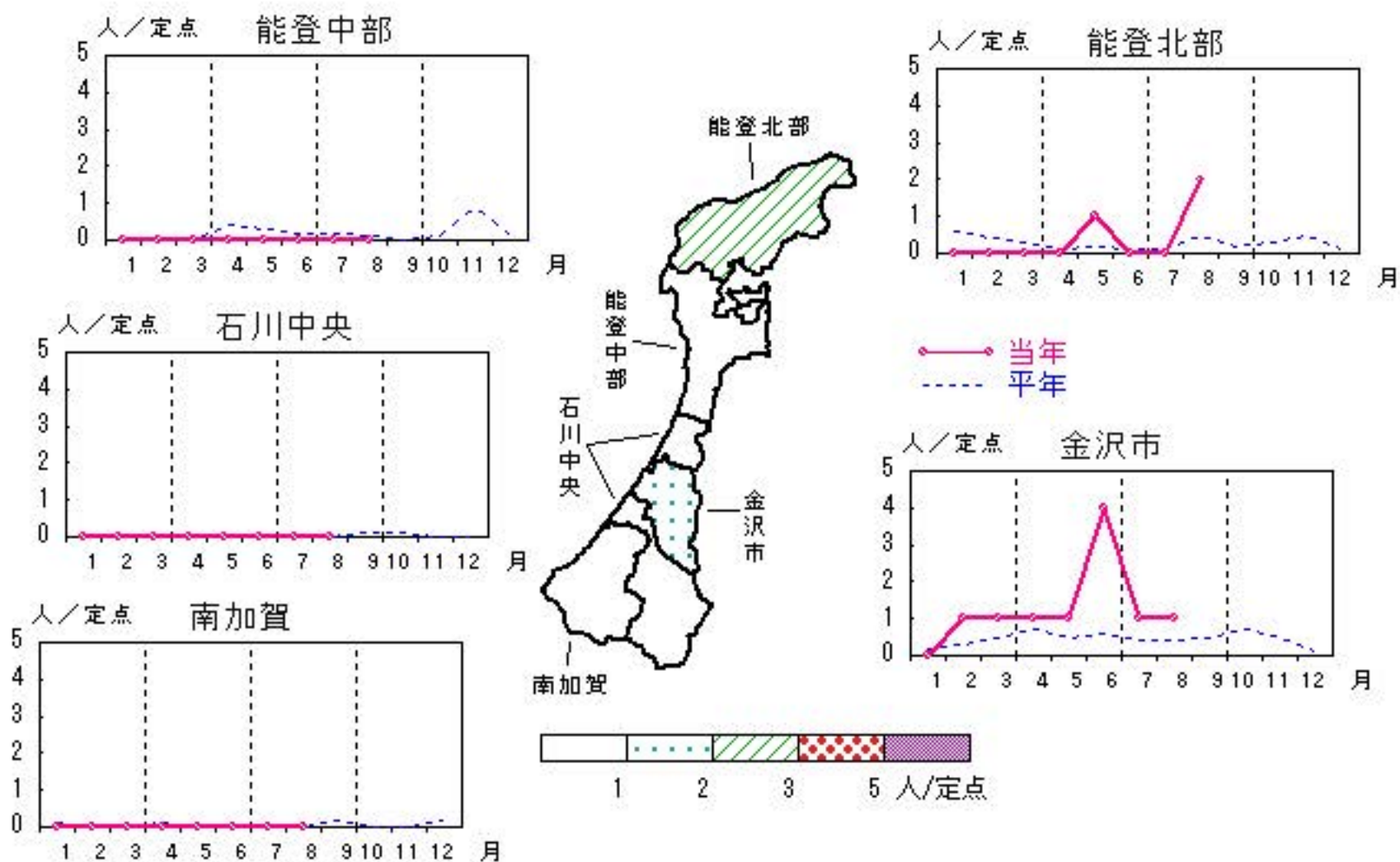


ペニシリン耐性肺炎球菌感染症

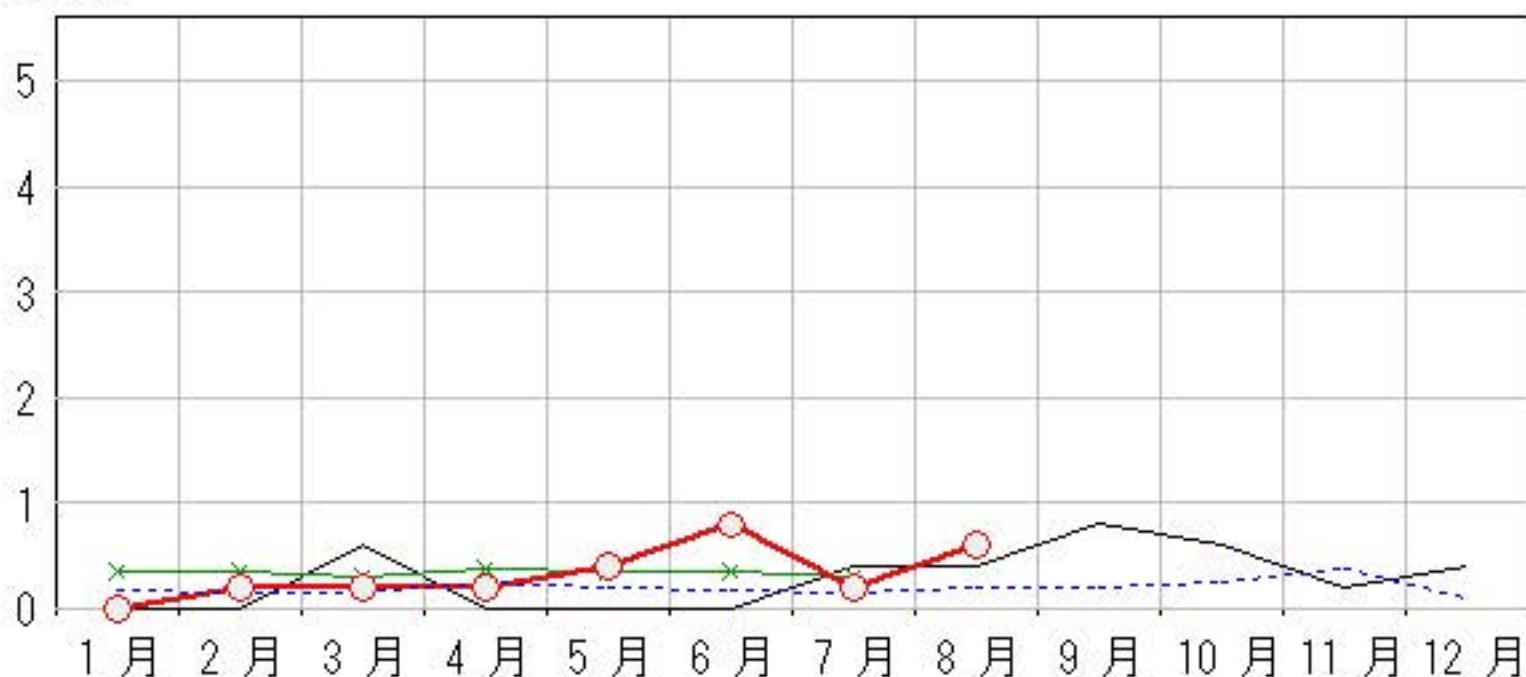
2016年 4月～ 8月

上段: 定点からの患者報告数
下段: 定点あたりの患者数

	4月	5月	6月	7月	8月
石川県	1 0.20	2 0.40	4 0.80	1 0.20	3 0.60
金沢市	1 1.00	1 1.00	4 4.00	1 1.00	1 1.00
南加賀	0 0.00	0 0.00	0 0.00	0 0.00	0 0.00
石川中央	0 0.00	0 0.00	0 0.00	0 0.00	0 0.00
能登中部	0 0.00	0 0.00	0 0.00	0 0.00	0 0.00
能登北部	0 0.00	1 1.00	0 0.00	0 0.00	2 2.00



人/定点
 ○—○ 当年(石川県) — 前年(石川県)
 ×—× 当年(全国) - - - 平年(石川県)



疾病別・年齢階級別報告患者数

2016年 8月(石川県)

	性器クラミジア感染症	性感器ヘルペスウイルス感染症	尖圭コンジローマ	淋菌感染症	ブドウ球菌耐性黄色メチシリン感染症	球菌感染症	ペニシリン耐性肺炎	薬剤耐性緑膿菌感染症
計	24	10	3	14	24	3		
0歳								
1歳～4歳					2			
5歳～9歳								
10歳～14歳								
15歳～19歳	3	1						
20歳～24歳	7	1	1	2				
25歳～29歳	4	1	1	2				
30歳～34歳	2	2	1	2				
35歳～39歳	2	2		3	1			
40歳～44歳	1	1		3				
45歳～49歳	3			2	1			
50歳～54歳								
55歳～59歳	2	1			4			
60歳～64歳		1						
65歳～69歳					2			
70歳以上					14	3		

<病原細菌検出状況>

病原体検出月別、由来ヒト(保健環境センター・保健所分離分)

2016年8月末 現在報告数

検出病原体	血清型・毒素等	2015	2015	2015	2015	2016	2016	2016	2016	2016	2016	2016	2016									
		9月	10月	11月	12月	1月	2月	3月	4月	5月	6月	7月	8月									
		検	渡	集	検	渡	集	検	渡	集	検	渡	集	検	渡	集	検	渡	集	検	渡	集
腸管出血性 大腸菌 (EHEC)	O157:H7(VT1+2)	1			1																	1
	O157:H7(VT2)																					
	O157:HNM(VT1+2)												1									
	O157:HNM(VT2)															1						
	O157:HNT(VT1+2)	1																				4
	O157:HNT(VT2)	1																				
	O26:H11(VT1)												1			1						
	O26:HNM(VT1)																					
	O26:HNT(VT1)																					
その他				1		1			1				1		2			6			2	
チフス菌																						
パラチフス菌																						
コレラ菌	O1, CT(+)																					
	O139, CT(+)																					
赤痢菌	A亜群(志賀)																					
	B亜群(フレキシネリ)												1	1								
	C亜群(ボイド)																					
	D亜群(ソンネ)				2	1																
	群その他・不明																					
腸炎ビブリオ																					7	
サルモネラ																					3	
黄色ブドウ球菌																						
病原大腸菌(EHEC除く)																						
カンピロバクター		2	2	1						1					3	3					4	
ウエルシュ菌										51	51											

検:検出数, 渡:海外渡航分(再掲), 集:集団発生分(再掲)