

感染症発生動向調査（週報）の保健所別発生状況												
		調査対象期間			定点当り		石川中央					備考
		先週 7/18~7/24	今週 7/25~7/31	増減	前年同週	今週 (30週)	南加賀 定点10	金沢市 定点16	石川中央 定点10	能登中部 定点7	能登北部 定点5	
1	インフルエンザ	3	1	△2	0.02	0.02					↓	新:今週新たに報告あり 矢印:先週に引き続き報告あり ↑増加 ↓減少 →同数 ▽先週報告あり今週報告なし
							南加賀 定点6	金沢市 定点10	石川中央 定点6	能登中部 定点4	能登北部 定点3	
2	RSウイルス感染症	—	2	2	—	0.07	新					
3	咽頭結膜熱	25	9	△16	0.31	0.31	→	↓	↓		新	
4	A群溶血性レンサ球菌咽頭炎	36	46	10	1.48	1.59	↑	↑	↓	↑	▽	
5	感染性胃腸炎	80	84	4	3.28	2.90	↑	↓	↑	↓		
6	水痘	2	7	5	0.14	0.24		新	↑	→	新	
7	手足口病	13	11	△2	19.24	0.38		↑	↓	↓		
8	伝染性紅斑	9	7	△2	1.03	0.24		↑	↓	▽		
9	突発性発しん	16	15	△1	0.34	0.52	↓	↓	↑	↓		
10	百日咳	—	—	—	0.03	—						
11	ヘルパンギーナ	68	100	32	2.69	3.45	↑	↑	↑	↑	↑	
12	流行性耳下腺炎	27	34	7	1.48	1.17	↑	↑	↑	↓	▽	
							南加賀 定点1	金沢市 定点3	石川中央 定点1	能登中部 定点1	能登北部 定点1	
13	急性出血性結膜炎	—	—	—	—	—						
14	流行性角結膜炎	2	1	△1	0.29	0.14		▽	→			
							南加賀 定点1	金沢市 定点1	石川中央 定点1	能登中部 定点1	能登北部 定点1	
15	細菌性髄膜炎	—	—	—	—	—						
16	無菌性髄膜炎	1	1	—	—	0.20		→				
17	マイコプラズマ肺炎	2	10	8	1.00	2.00	→	新	↑	新	新	
18	クラミジア肺炎(オウム病除く)	—	—	—	—	—						
19	感染性胃腸炎(ロタウイルス)	—	—	—	—	—						
合計		284	328	44								

石川県感染症情報センター

◎:(警報)大きな流行の発生・継続が疑われること

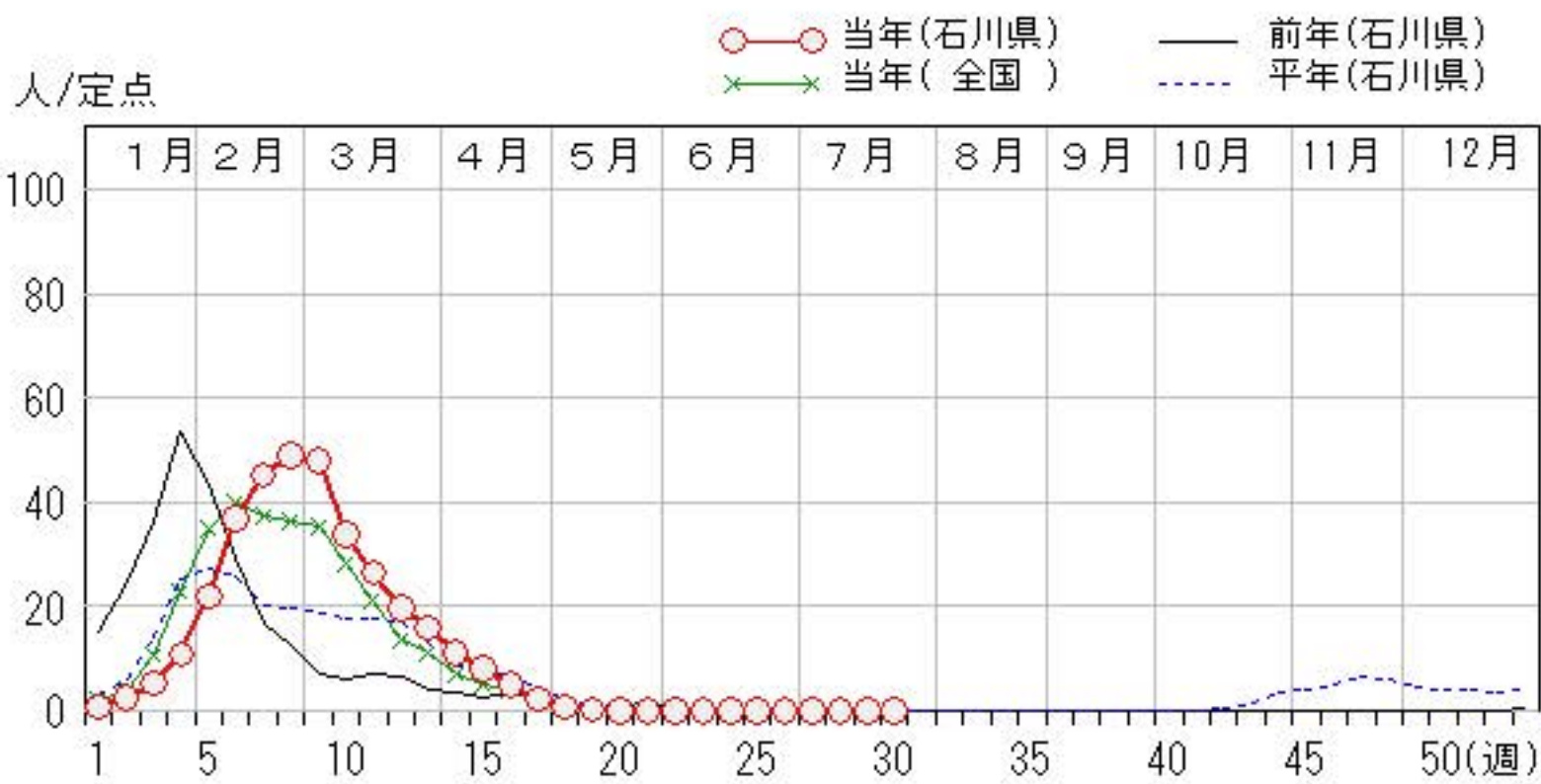
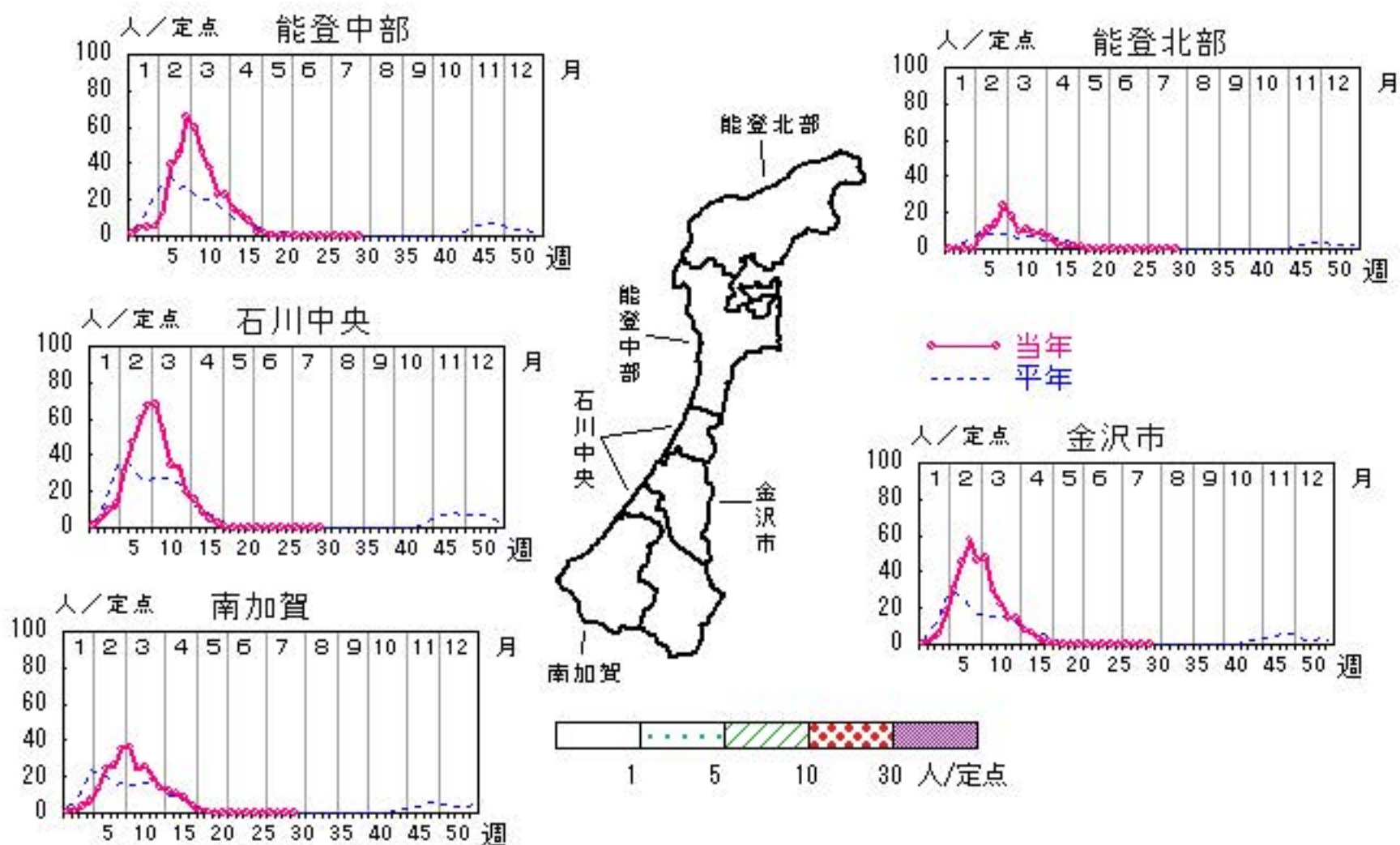
○:(注意報)流行の発生前であれば今後4週間以内に大きな流行が発生する可能性があること、流行発生後であればその流行がまだ終わっていない可能性があること

インフルエンザ

2016年26週～30週

上段: 定点からの患者報告数
下段: 定点あたりの患者数

	26週	27週	28週	29週	30週
石川県	0 0.00	0 0.00	1 0.02	3 0.06	1 0.02
金沢市	0 0.00	0 0.00	0 0.00	0 0.00	0 0.00
南加賀	0 0.00	0 0.00	0 0.00	0 0.00	0 0.00
石川中央	0 0.00	0 0.00	0 0.00	0 0.00	0 0.00
能登中部	0 0.00	0 0.00	0 0.00	0 0.00	0 0.00
能登北部	0 0.00	0 0.00	1 0.20	3 0.60	1 0.20

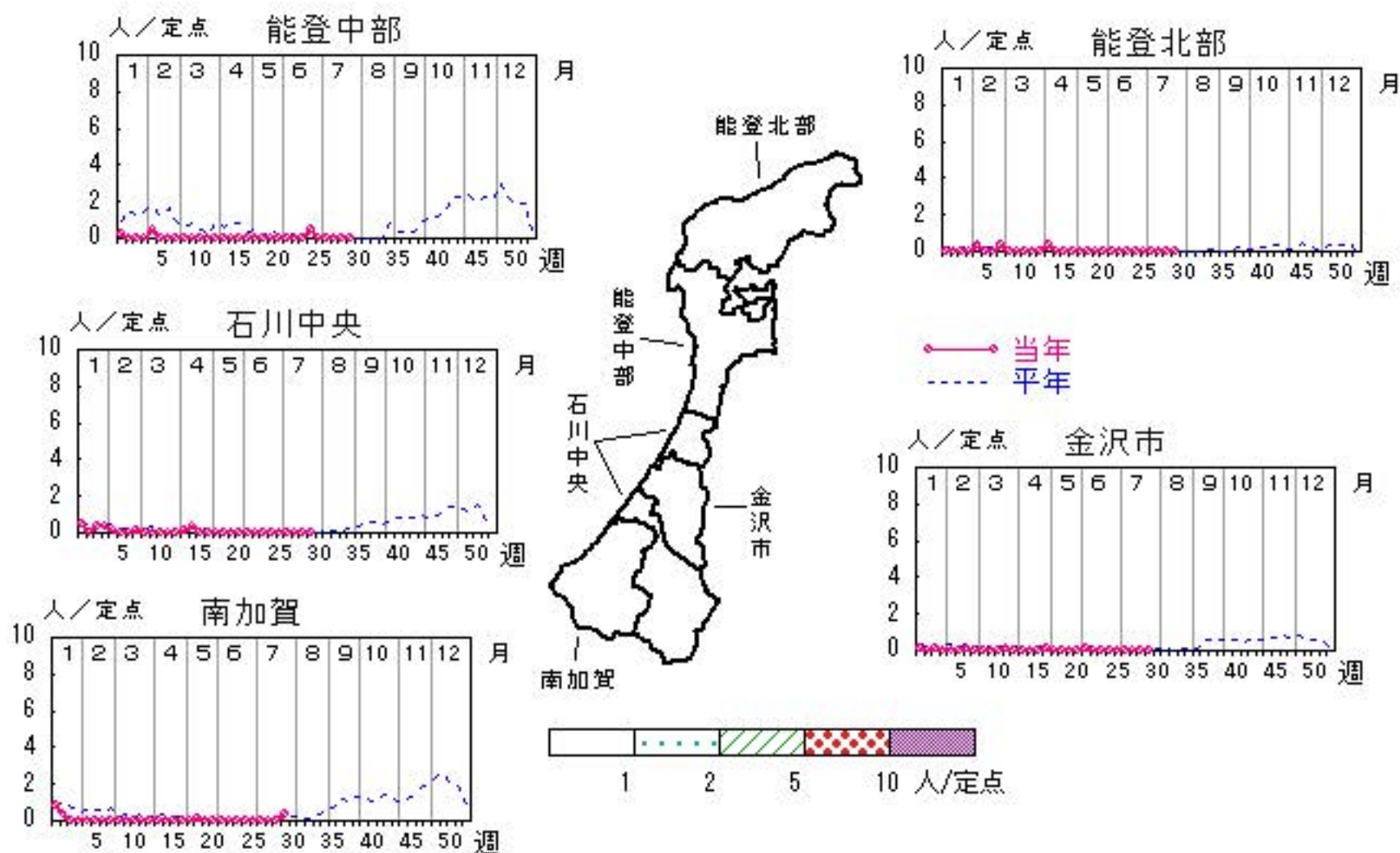


RSウイルス感染症

2016年26週～30週

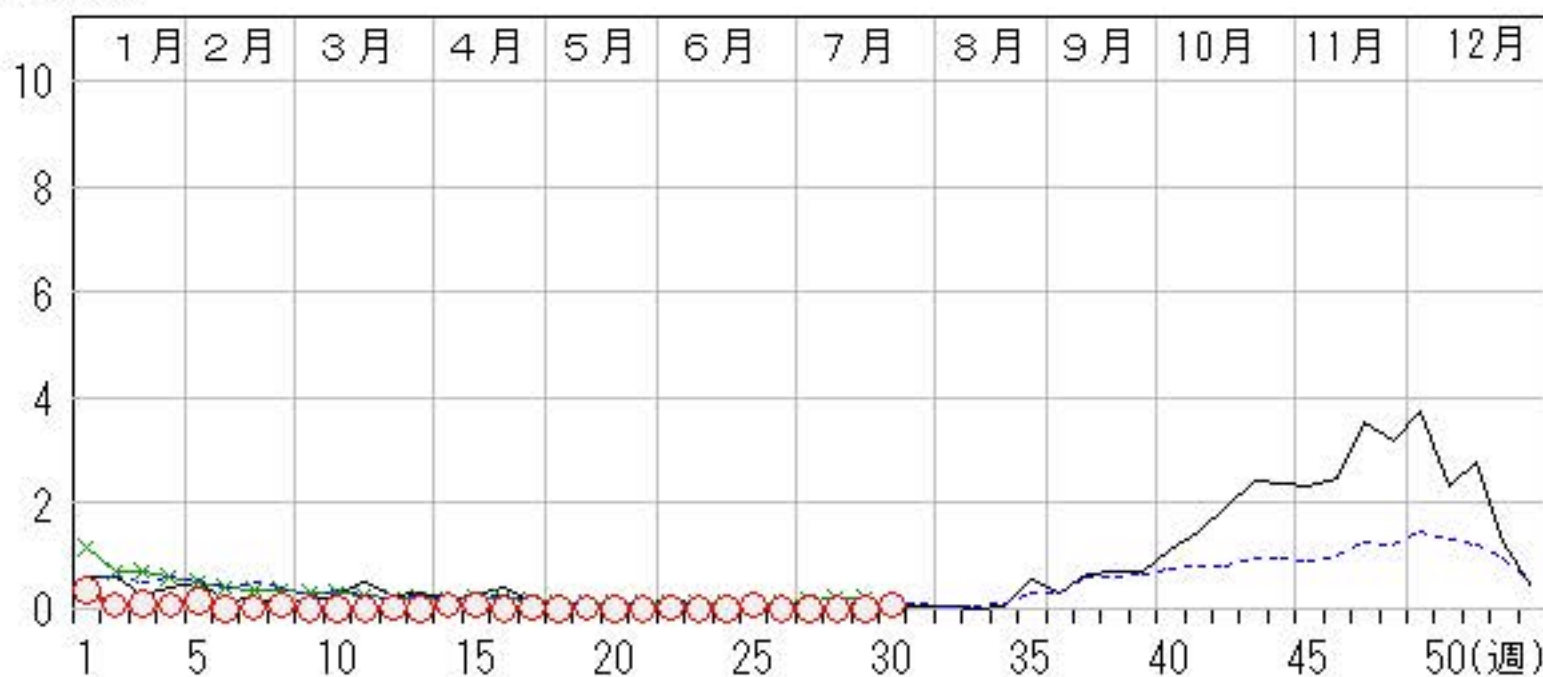
上段: 定点からの患者報告数
下段: 定点あたりの患者数

	26週	27週	28週	29週	30週
石川県	0 0.00	0 0.00	0 0.00	0 0.00	2 0.07
金沢市	0 0.00	0 0.00	0 0.00	0 0.00	0 0.00
南加賀	0 0.00	0 0.00	0 0.00	0 0.00	2 0.33
石川中央	0 0.00	0 0.00	0 0.00	0 0.00	0 0.00
能登中部	0 0.00	0 0.00	0 0.00	0 0.00	0 0.00
能登北部	0 0.00	0 0.00	0 0.00	0 0.00	0 0.00



人/定点

○ 当年(石川県) — 前年(石川県)
 × 当年(全国) - - - 平年(石川県)

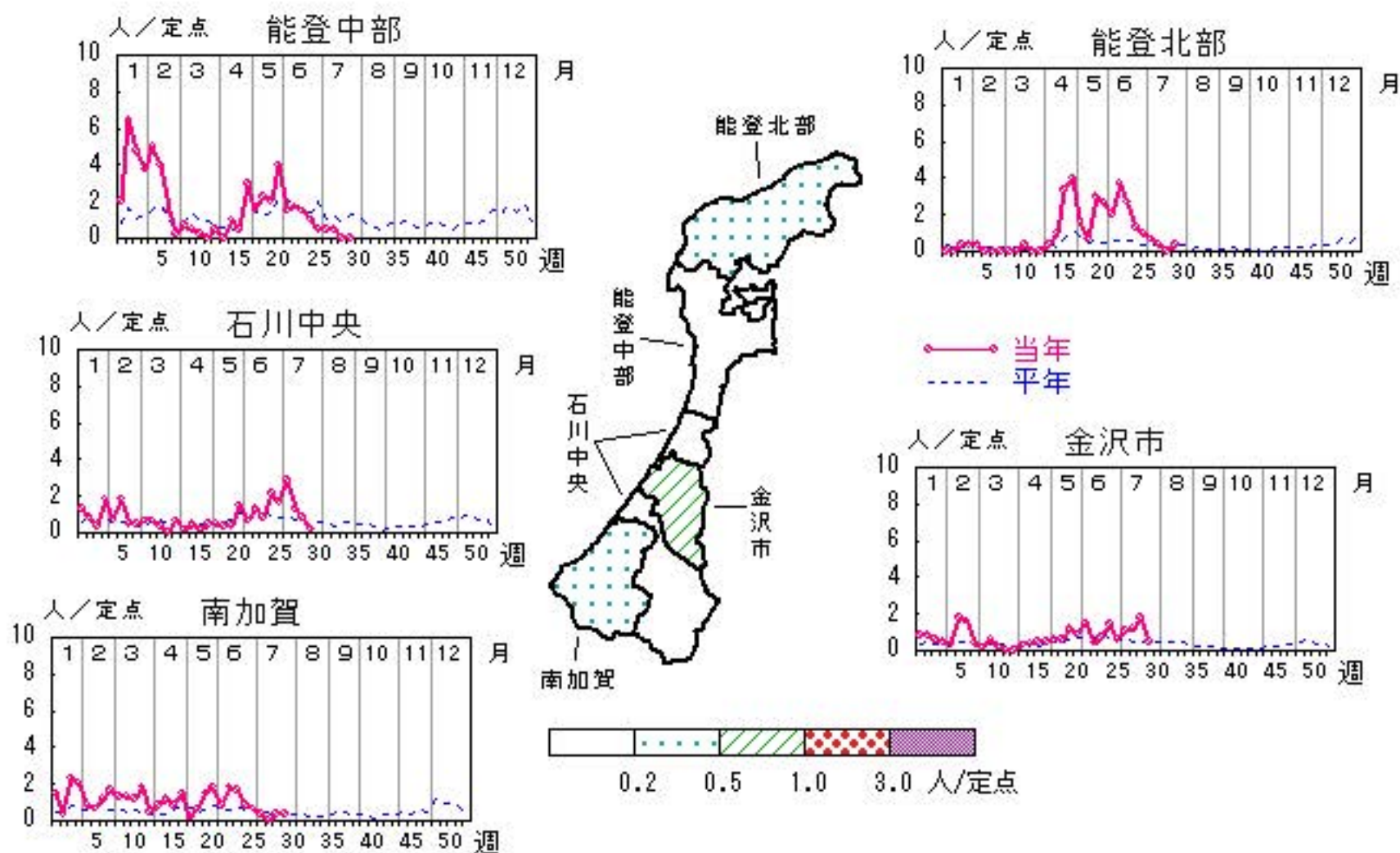


咽頭結膜熱

2016年26週～30週

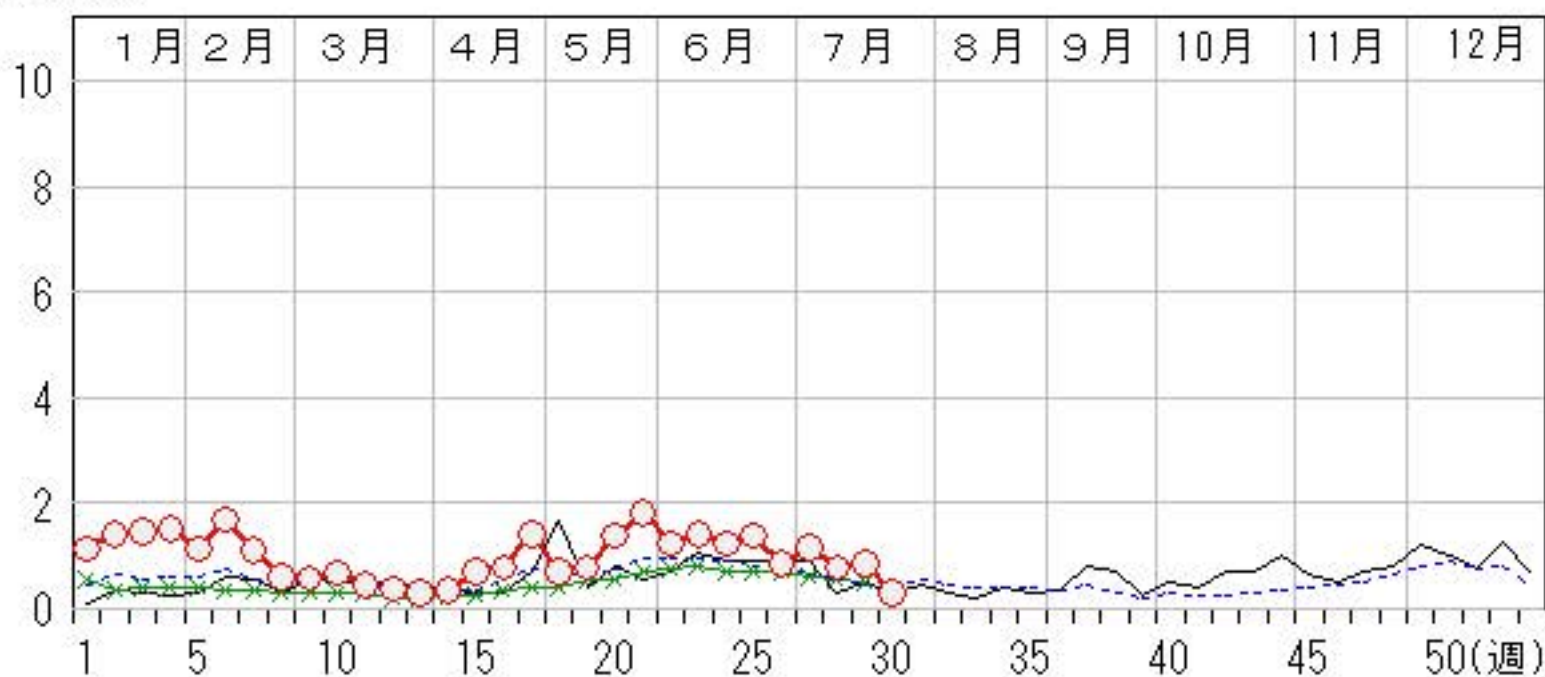
上段:定点からの患者報告数
下段:定点あたりの患者数

	26週	27週	28週	29週	30週
石川県	25 0.86	34 1.17	23 0.79	25 0.86	9 0.31
金沢市	6 0.60	11 1.10	12 1.20	18 1.80	5 0.50
南加賀	4 0.67	2 0.33	0 0.00	2 0.33	2 0.33
石川中央	10 1.67	17 2.83	8 1.33	5 0.83	1 0.17
能登中部	2 0.50	2 0.50	2 0.50	0 0.00	0 0.00
能登北部	3 1.00	2 0.67	1 0.33	0 0.00	1 0.33



人/定点

○ 当年(石川県) — 前年(石川県)
 × 当年(全国) - - - 平年(石川県)

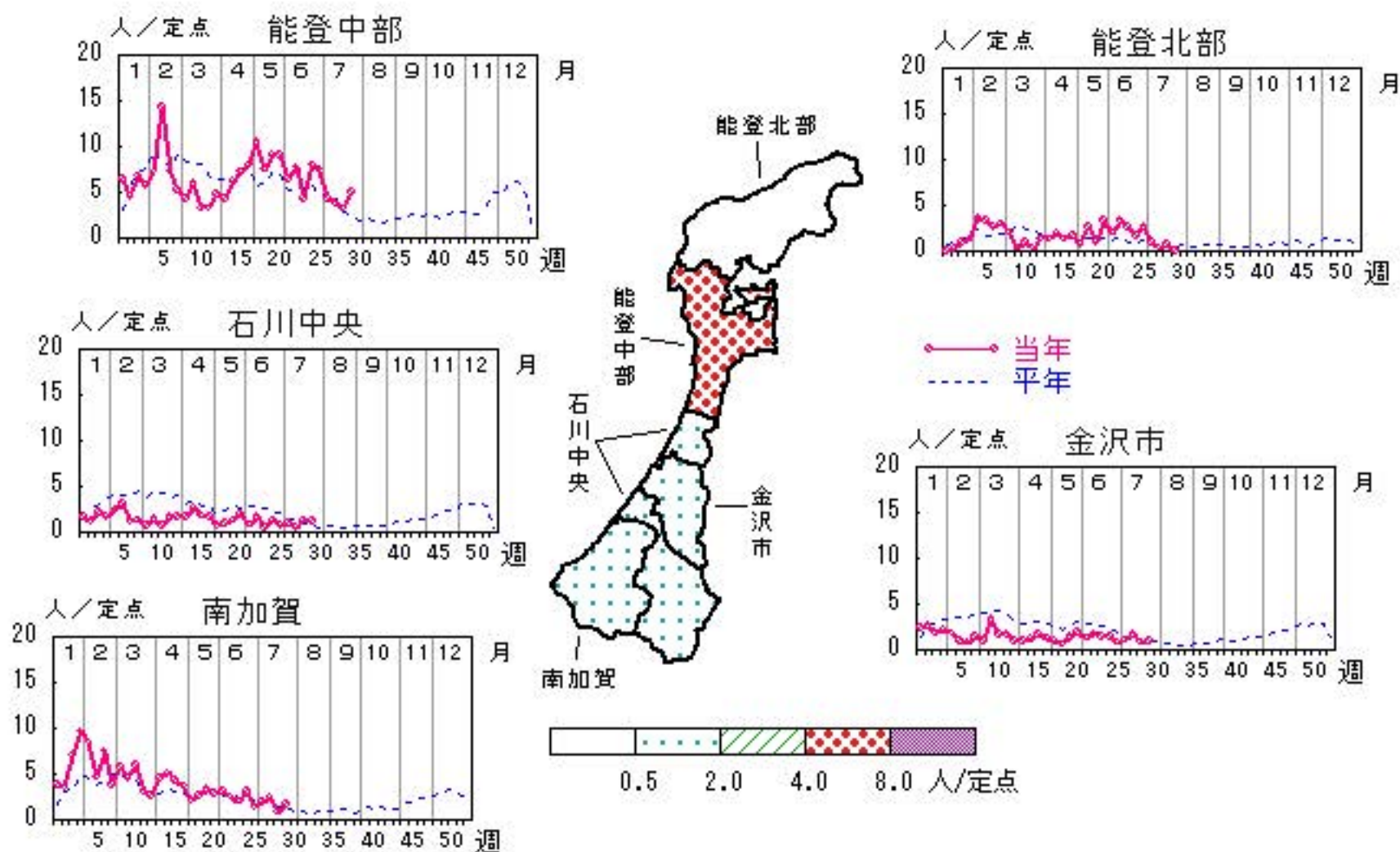


A群溶血性レンサ球菌咽頭炎

2016年26週～30週

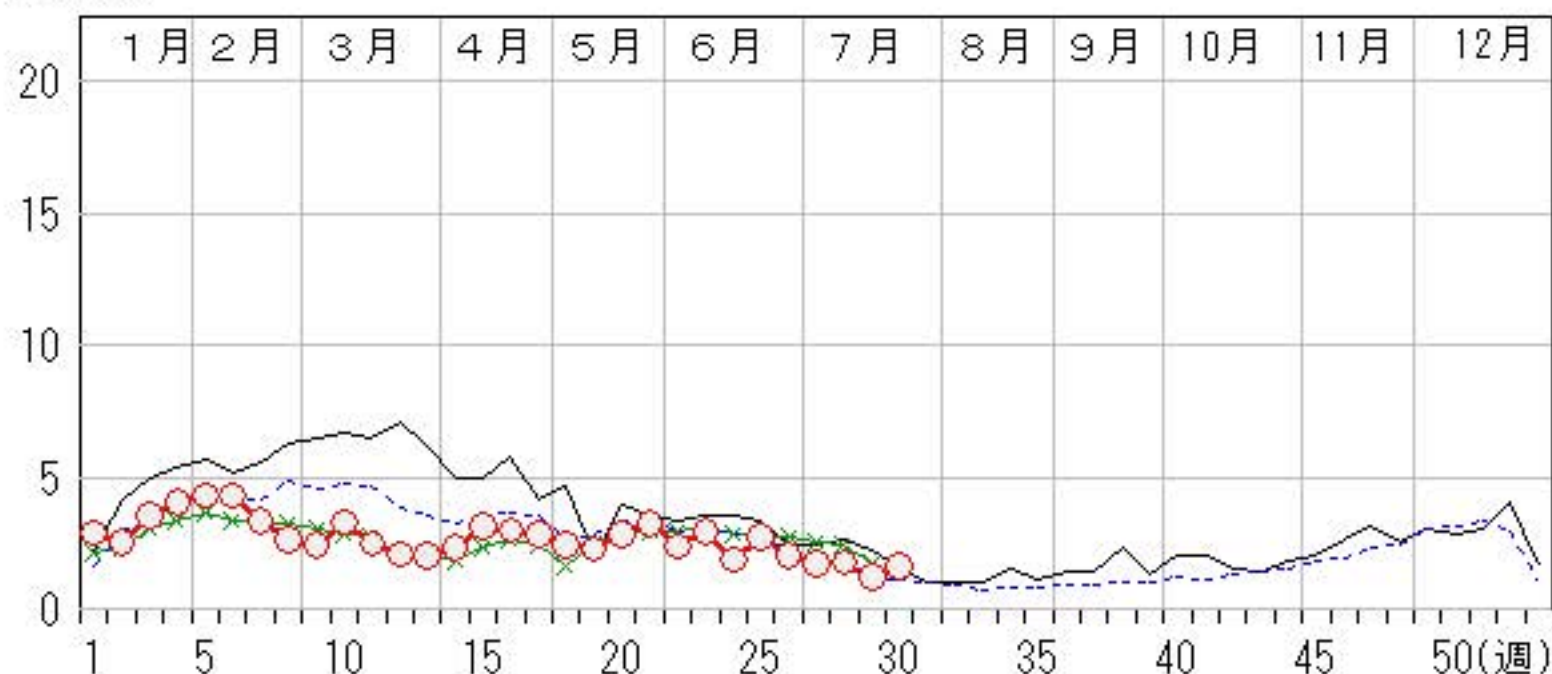
上段:定点からの患者報告数
下段:定点あたりの患者数

	26週	27週	28週	29週	30週
石川県	58 2.00	49 1.69	51 1.76	36 1.24	46 1.59
金沢市	8 0.80	11 1.10	17 1.70	8 0.80	9 0.90
南加賀	8 1.33	12 2.00	15 2.50	5 0.83	10 1.67
石川中央	4 0.67	6 1.00	3 0.50	8 1.33	7 1.17
能登中部	30 7.50	17 4.25	15 3.75	13 3.25	20 5.00
能登北部	8 2.67	3 1.00	1 0.33	2 0.67	0 0.00



人/定点

○ 当年(石川県) — 前年(石川県)
 × 当年(全国) - - - 平年(石川県)

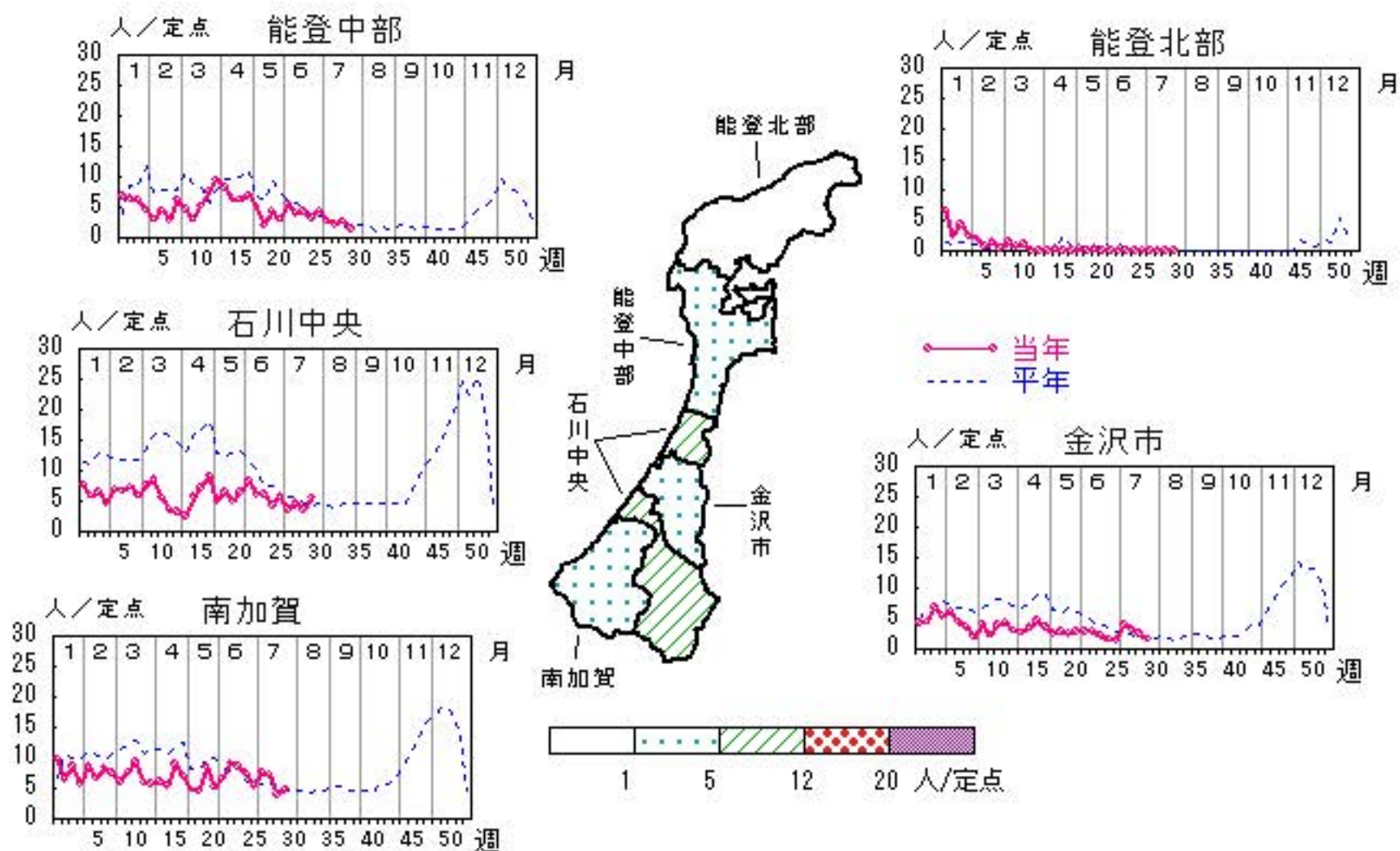


感染性胃腸炎

2016年26週～30週

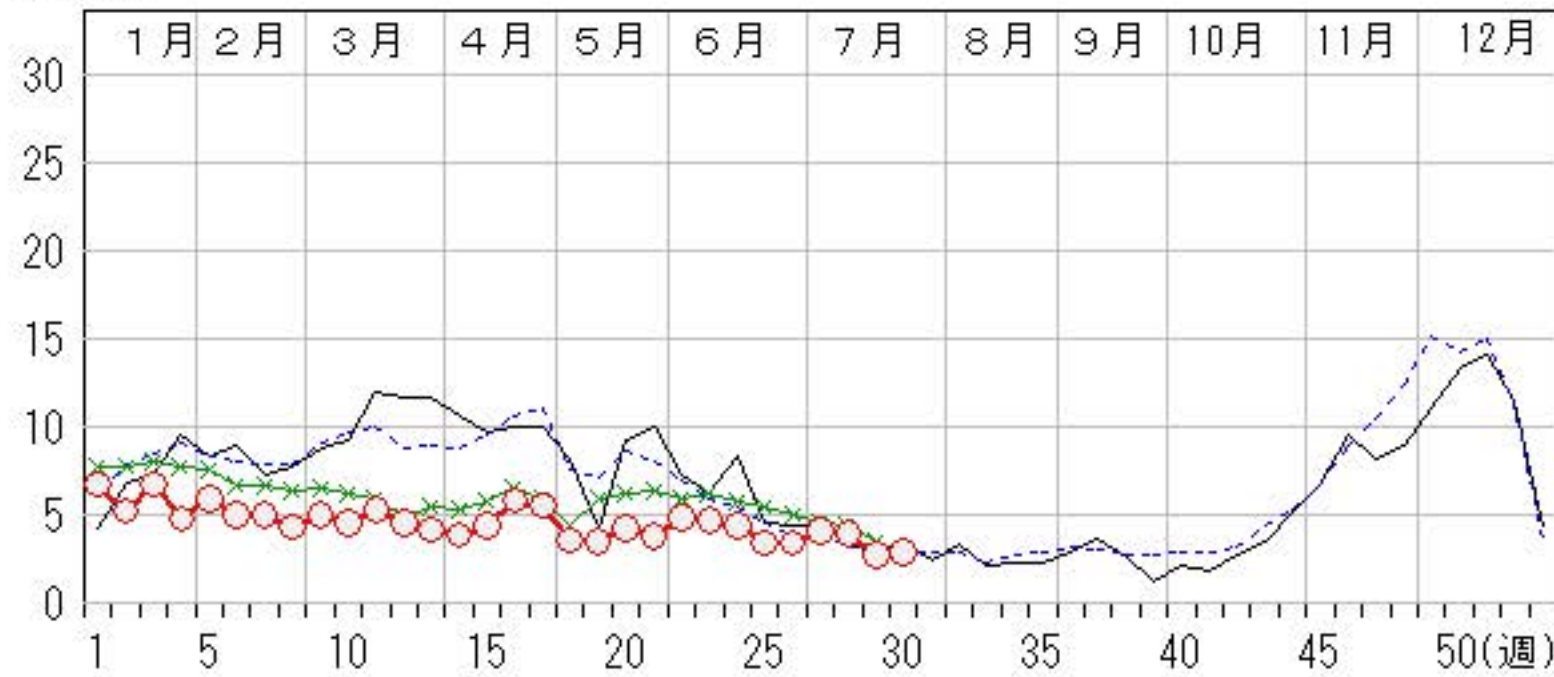
上段: 定点からの患者報告数
下段: 定点あたりの患者数

	26週	27週	28週	29週	30週
石川県	98 3.38	118 4.07	113 3.90	80 2.76	84 2.90
金沢市	14 1.40	40 4.00	33 3.30	24 2.40	16 1.60
南加賀	32 5.33	46 7.67	43 7.17	24 4.00	29 4.83
石川中央	34 5.67	21 3.50	28 4.67	21 3.50	33 5.50
能登中部	18 4.50	11 2.75	9 2.25	11 2.75	6 1.50
能登北部	0 0.00	0 0.00	0 0.00	0 0.00	0 0.00



人/定点

○ 当年(石川県) — 前年(石川県)
 × 当年(全国) - - - 平年(石川県)

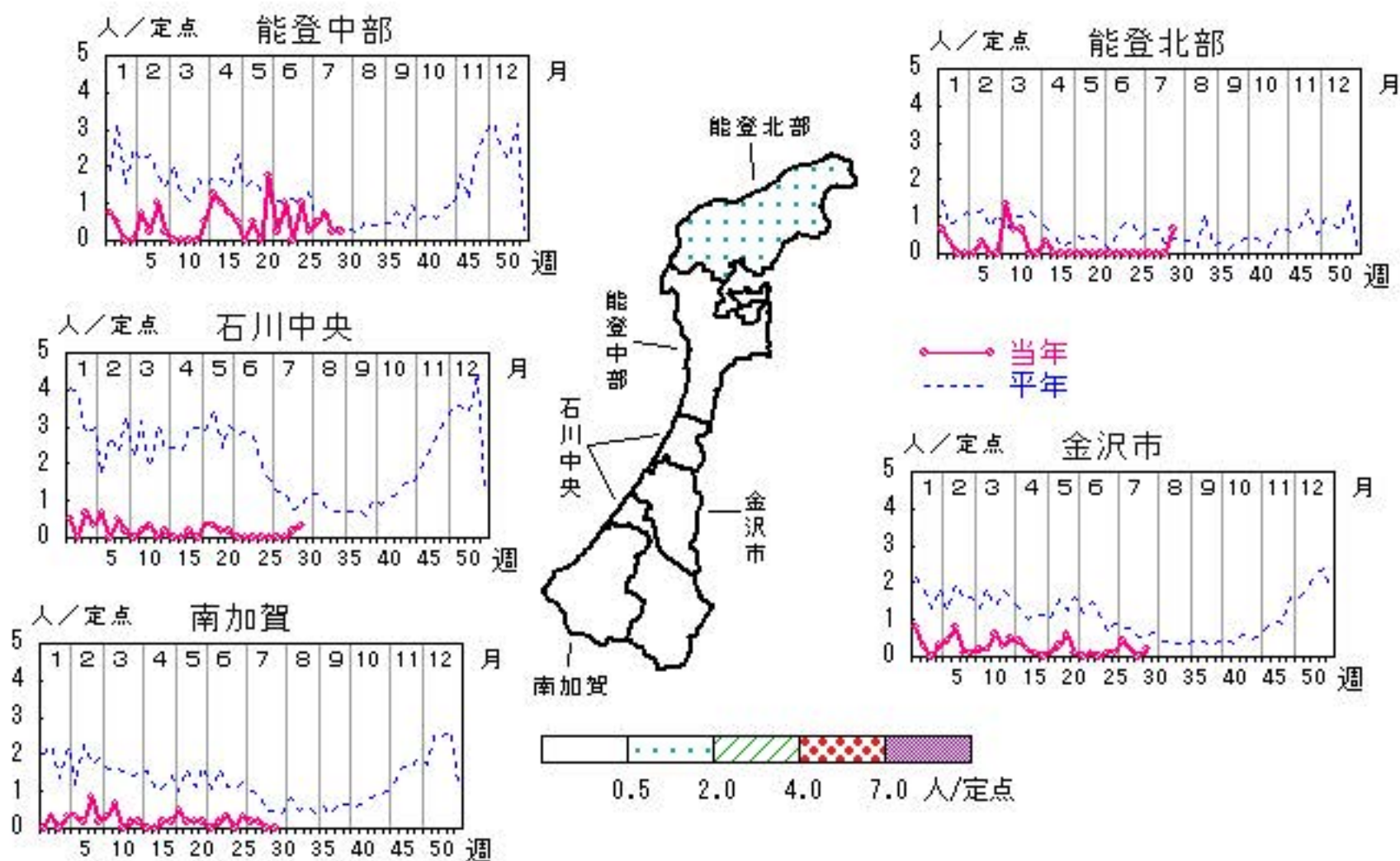


水痘

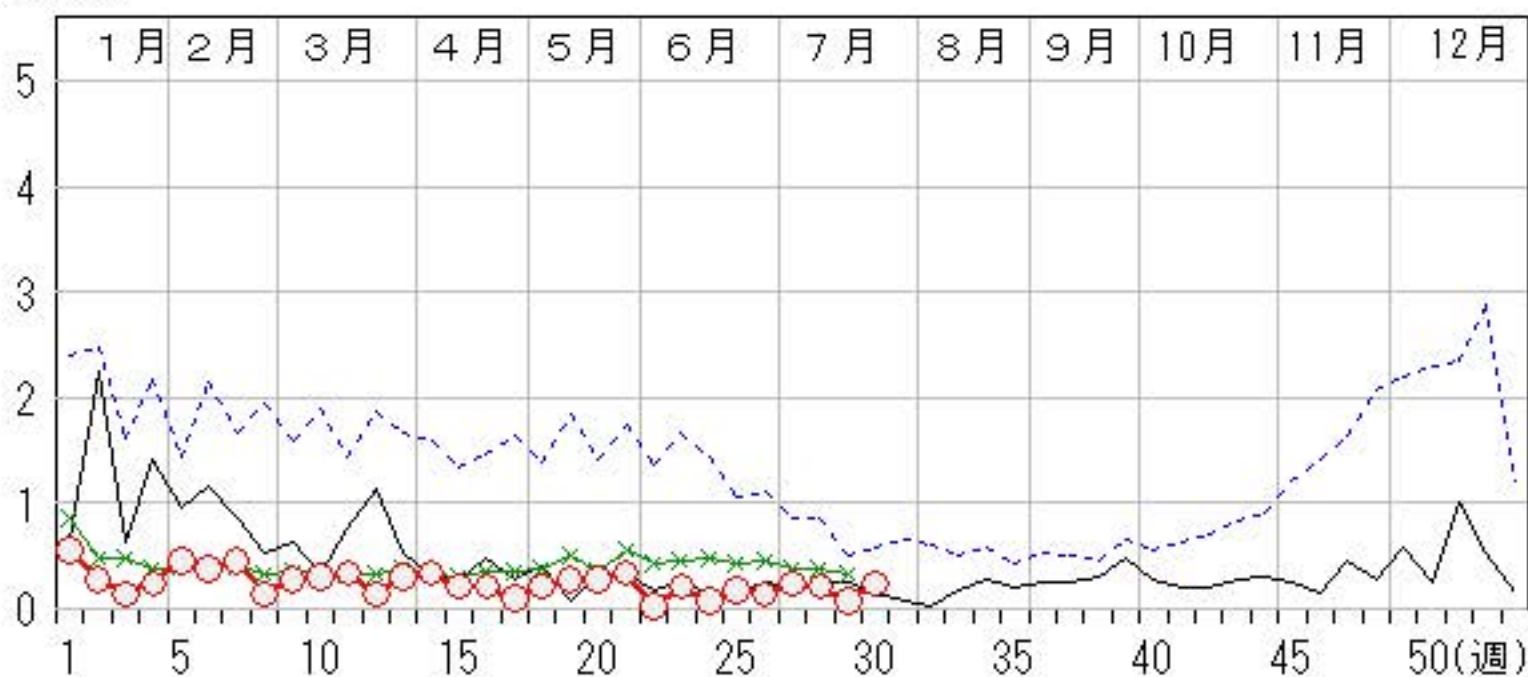
2016年26週～30週

上段:定点からの患者報告数
下段:定点あたりの患者数

	26週	27週	28週	29週	30週
石川県	4 0.14	7 0.24	6 0.21	2 0.07	7 0.24
金沢市	1 0.10	4 0.40	2 0.20	0 0.00	2 0.20
南加賀	2 0.33	1 0.17	1 0.17	0 0.00	0 0.00
石川中央	0 0.00	0 0.00	0 0.00	1 0.17	2 0.33
能登中部	1 0.25	2 0.50	3 0.75	1 0.25	1 0.25
能登北部	0 0.00	0 0.00	0 0.00	0 0.00	2 0.67



人/定点
 ○ 当年(石川県) — 前年(石川県)
 × 当年(全国) - - - 平年(石川県)

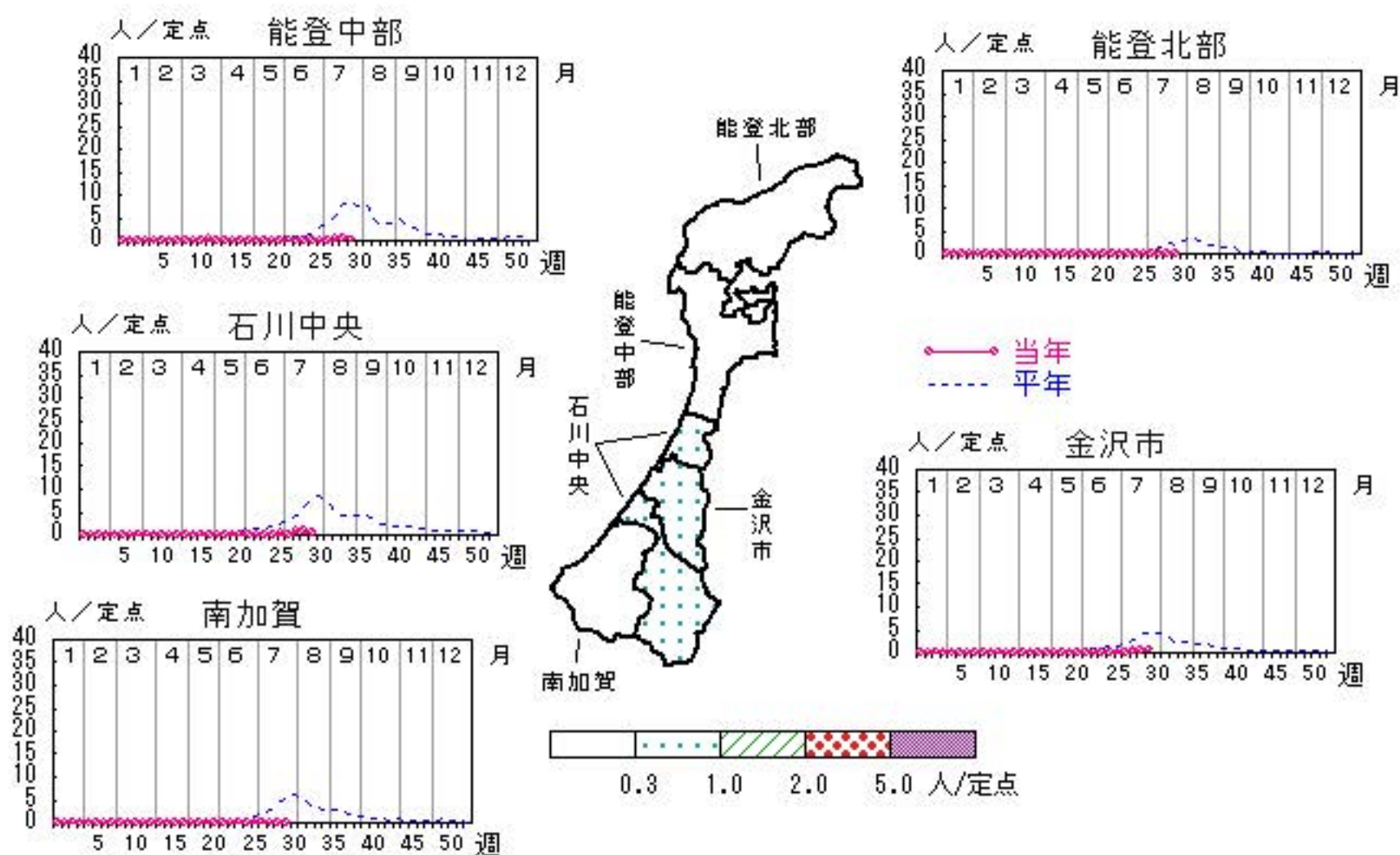


手足口病

2016年26週～30週

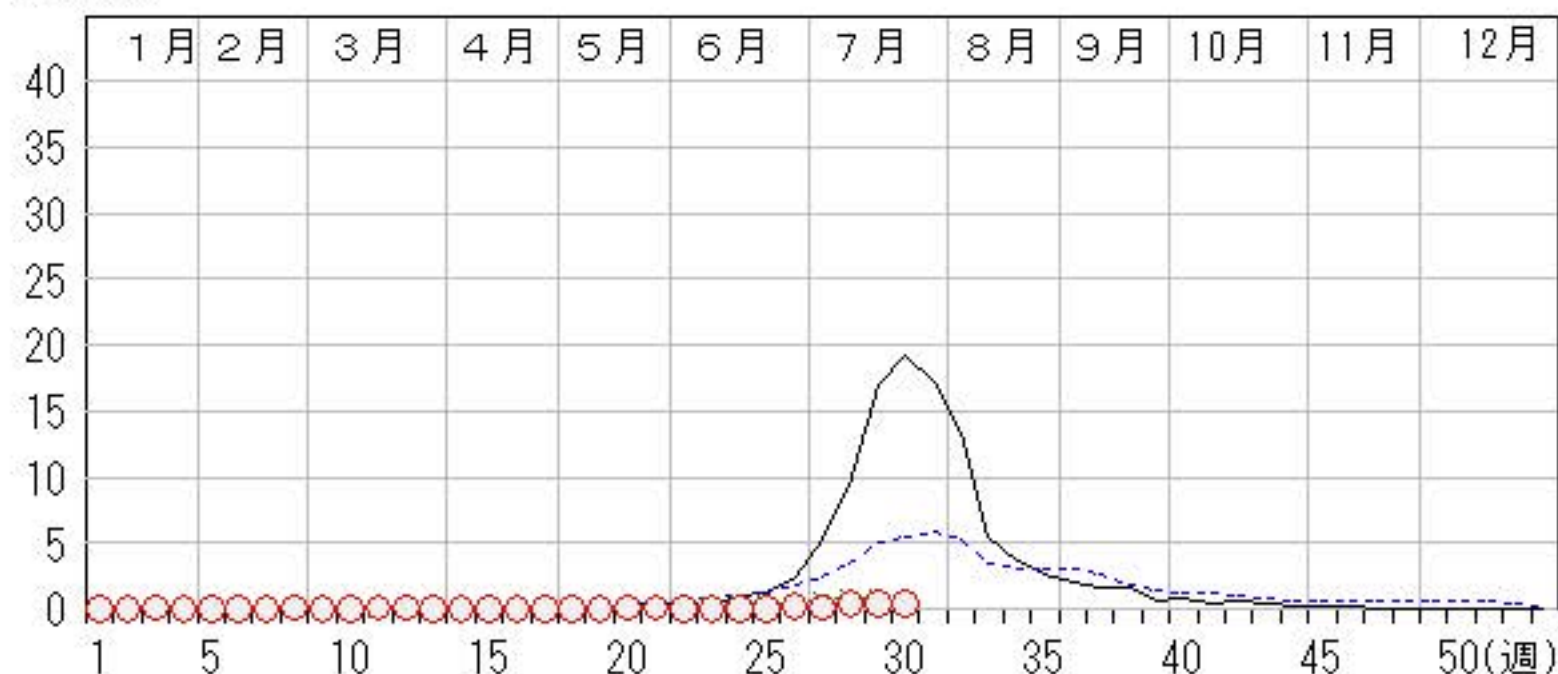
上段:定点からの患者報告数
下段:定点あたりの患者数

	26週	27週	28週	29週	30週
石川県	7 0.24	2 0.07	12 0.41	13 0.45	11 0.38
金沢市	2 0.20	1 0.10	5 0.50	6 0.60	7 0.70
南加賀	1 0.17	1 0.17	0 0.00	0 0.00	0 0.00
石川中央	4 0.67	0 0.00	5 0.83	5 0.83	3 0.50
能登中部	0 0.00	0 0.00	2 0.50	2 0.50	1 0.25
能登北部	0 0.00	0 0.00	0 0.00	0 0.00	0 0.00



人/定点

○—○ 当年(石川県) — 前年(石川県)
×—× 当年(全国) - - - 平年(石川県)

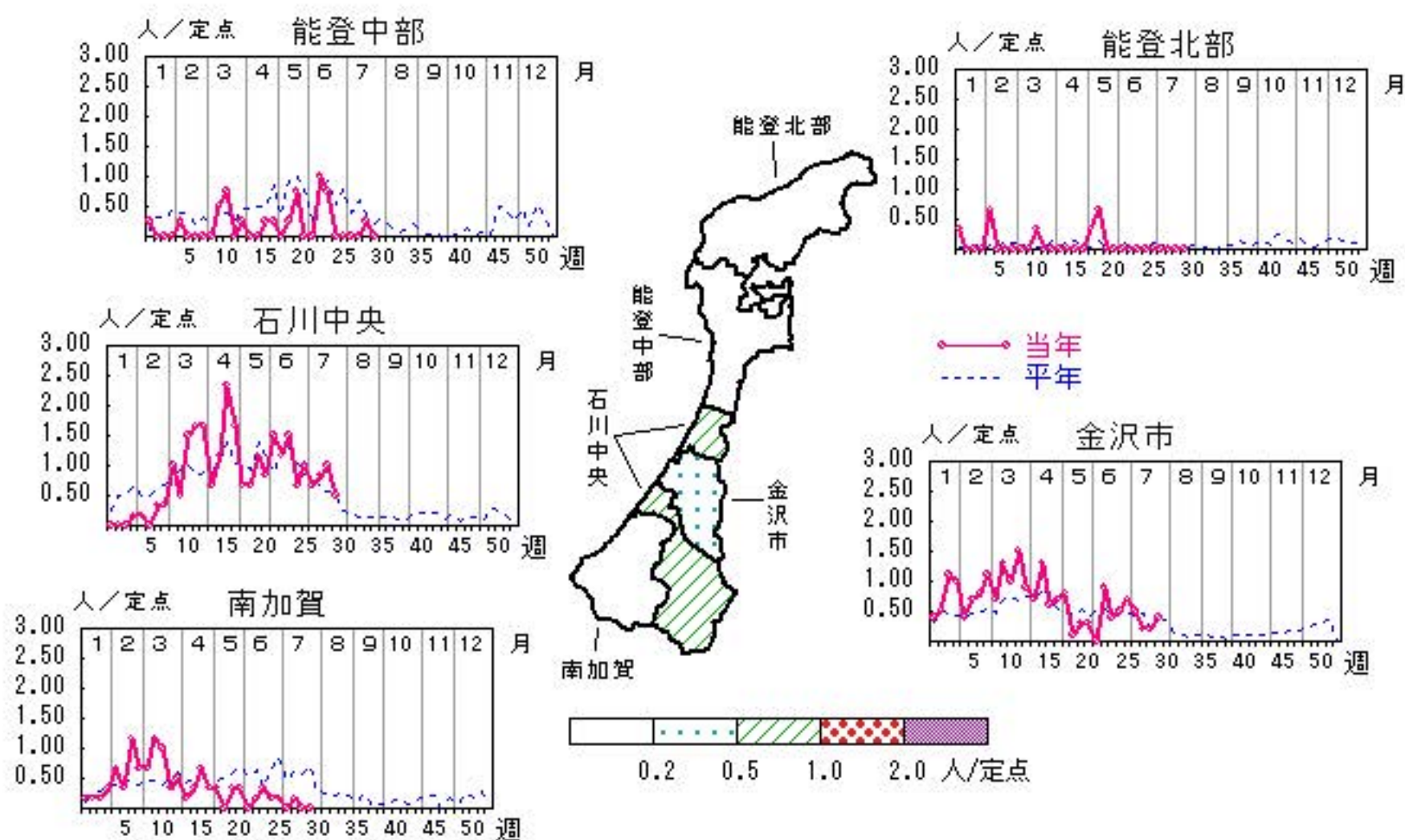


伝染性紅斑

2016年26週～30週

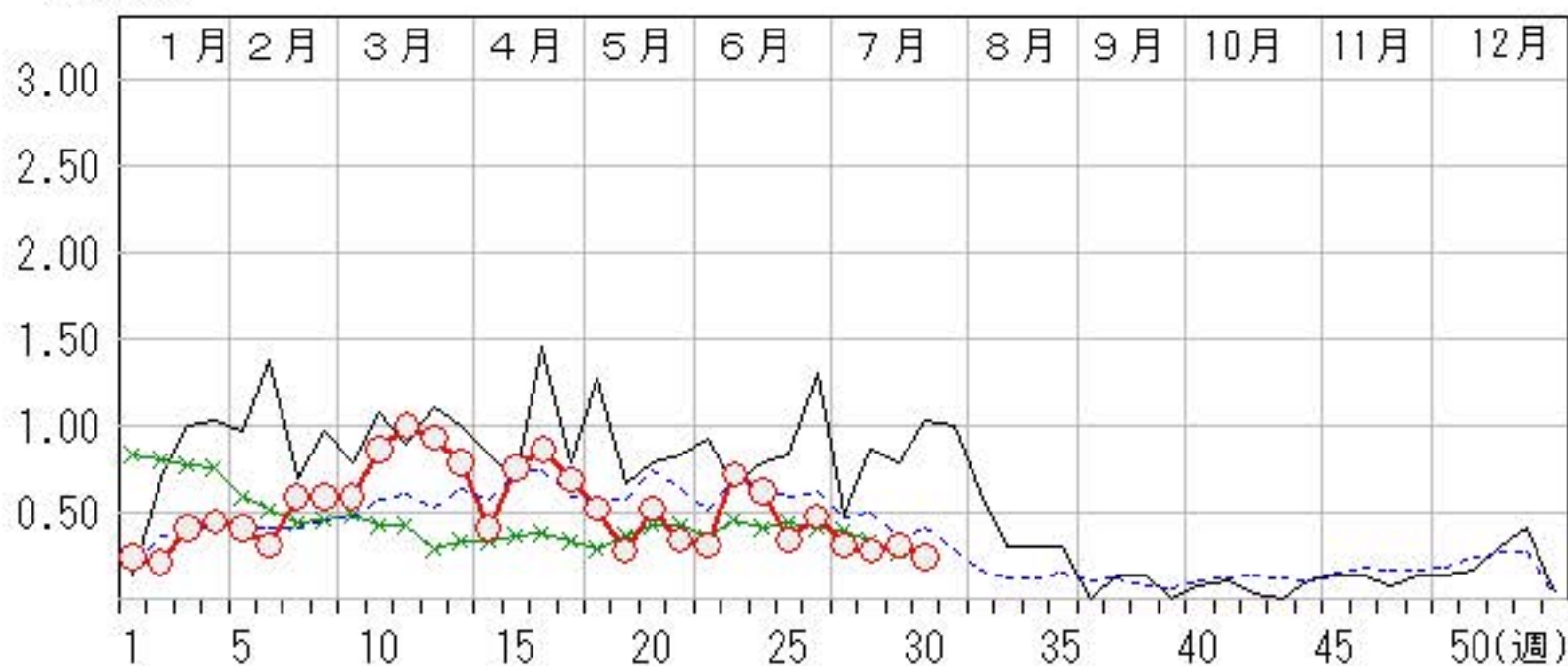
上段:定点からの患者報告数
下段:定点あたりの患者数

	26週	27週	28週	29週	30週
石川県	14 0.48	9 0.31	8 0.28	9 0.31	7 0.24
金沢市	7 0.70	5 0.50	2 0.20	2 0.20	4 0.40
南加賀	1 0.17	0 0.00	1 0.17	0 0.00	0 0.00
石川中央	6 1.00	4 0.67	5 0.83	6 1.00	3 0.50
能登中部	0 0.00	0 0.00	0 0.00	1 0.25	0 0.00
能登北部	0 0.00	0 0.00	0 0.00	0 0.00	0 0.00



人/定点

○ 当年(石川県) — 前年(石川県)
 × 当年(全国) - - - 平年(石川県)

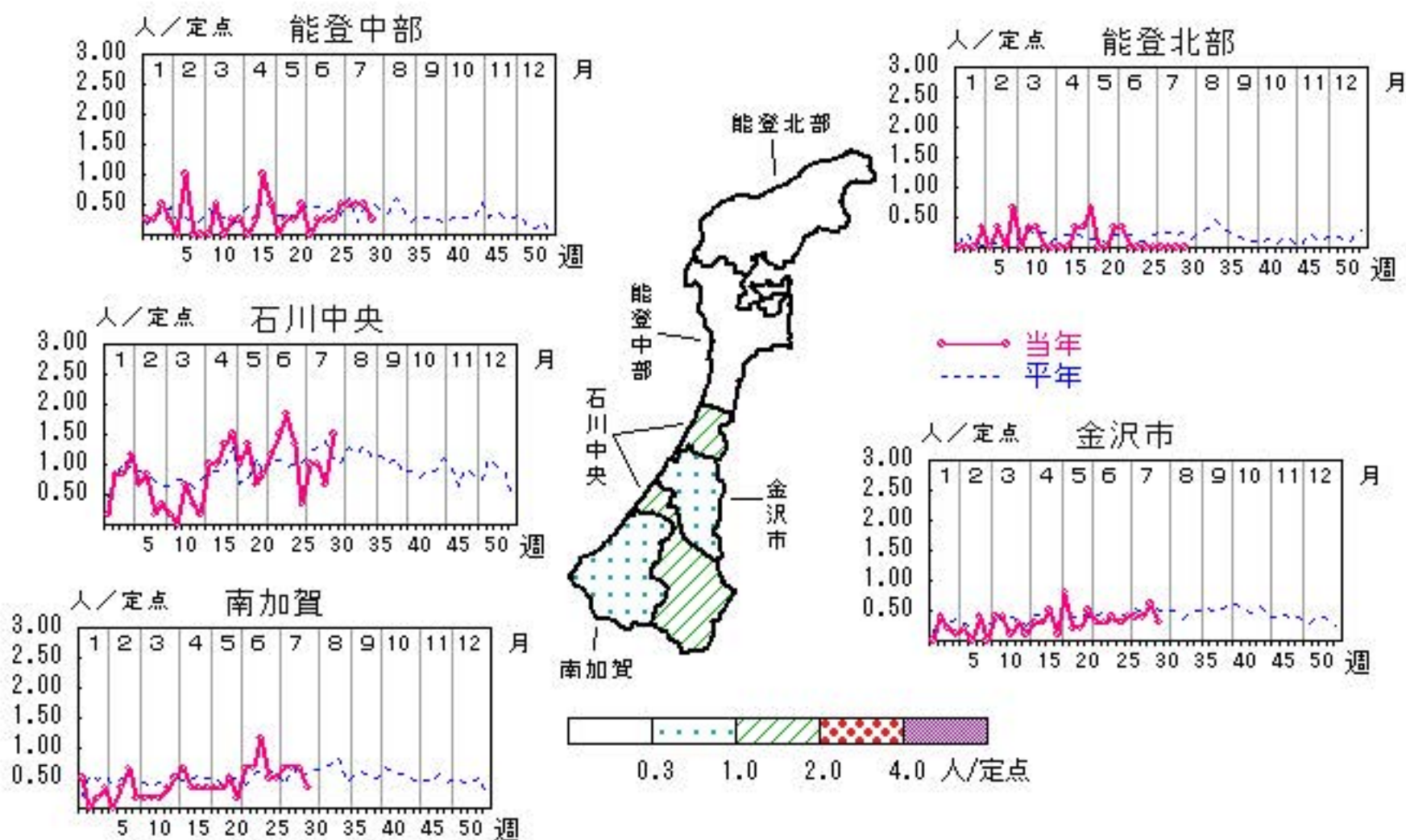


突発性発しん

2016年26週～30週

上段: 定点からの患者報告数
下段: 定点あたりの患者数

	26週	27週	28週	29週	30週
石川県	11 0.38	16 0.55	16 0.55	16 0.55	15 0.52
金沢市	4 0.40	4 0.40	4 0.40	6 0.60	3 0.30
南加賀	3 0.50	4 0.67	4 0.67	4 0.67	2 0.33
石川中央	2 0.33	6 1.00	6 1.00	4 0.67	9 1.50
能登中部	2 0.50	2 0.50	2 0.50	2 0.50	1 0.25
能登北部	0 0.00	0 0.00	0 0.00	0 0.00	0 0.00



人/定点

○ 当年(石川県) — 前年(石川県)
× 当年(全国) - - - 平年(石川県)

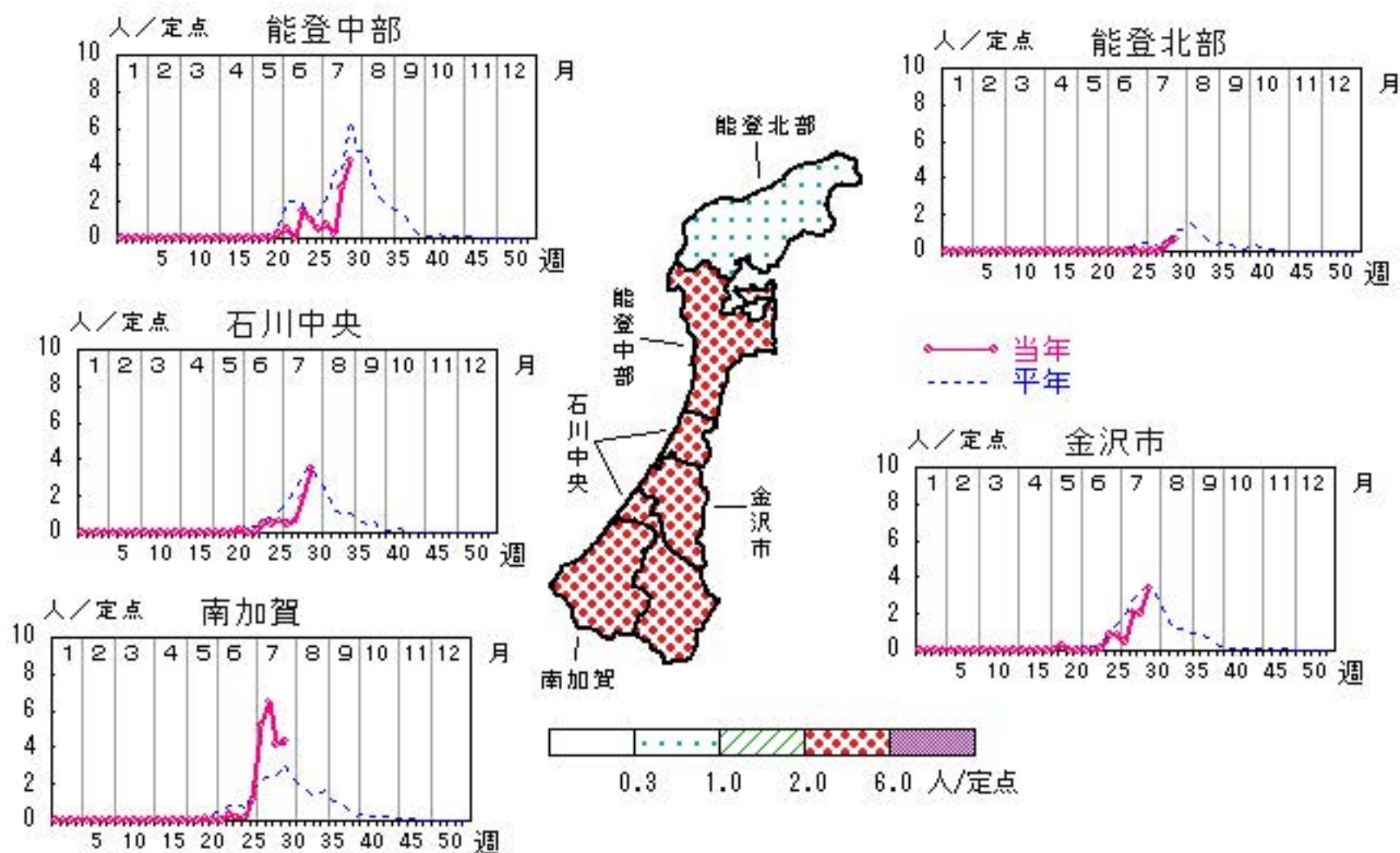


ヘルパンギーナ

2016年26週～30週

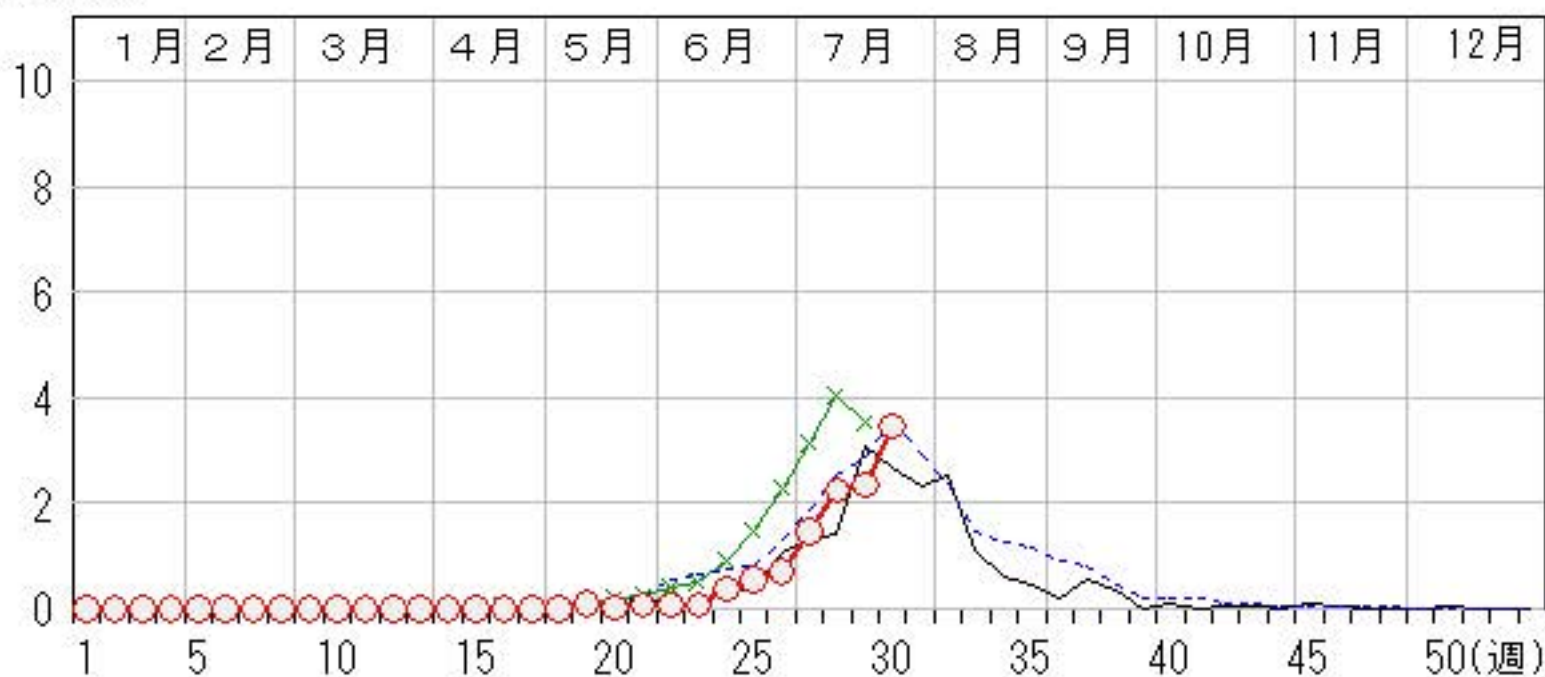
上段: 定点からの患者報告数
下段: 定点あたりの患者数

	26週	27週	28週	29週	30週
石川県	21 0.72	42 1.45	65 2.24	68 2.34	100 3.45
金沢市	8 0.80	5 0.50	21 2.10	20 2.00	34 3.40
南加賀	7 1.17	31 5.17	39 6.50	25 4.17	26 4.33
石川中央	4 0.67	3 0.50	4 0.67	11 1.83	21 3.50
能登中部	2 0.50	3 0.75	1 0.25	11 2.75	17 4.25
能登北部	0 0.00	0 0.00	0 0.00	1 0.33	2 0.67



人/定点

○ 当年(石川県) — 前年(石川県)
 × 当年(全国) - - - 平年(石川県)

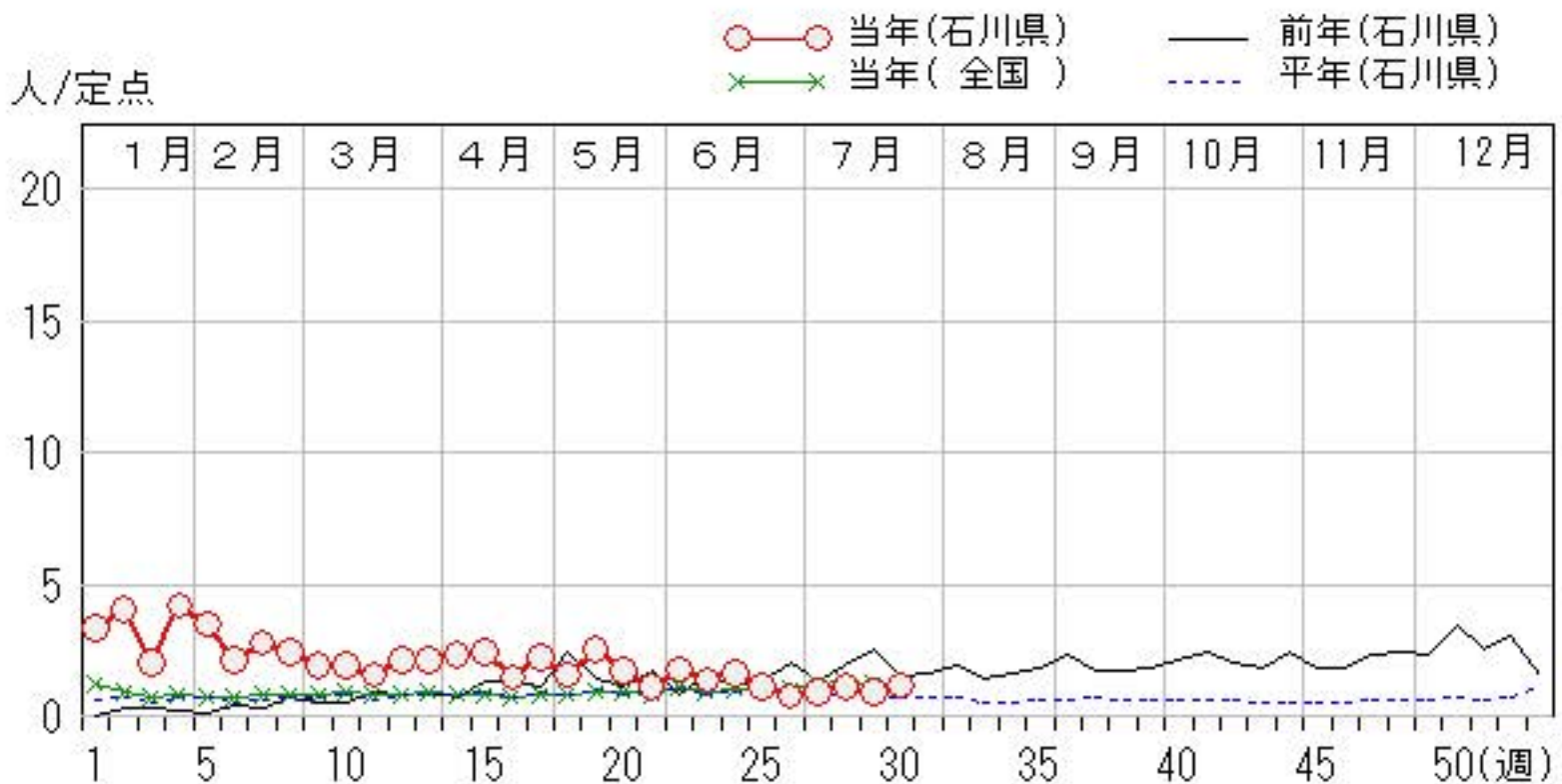
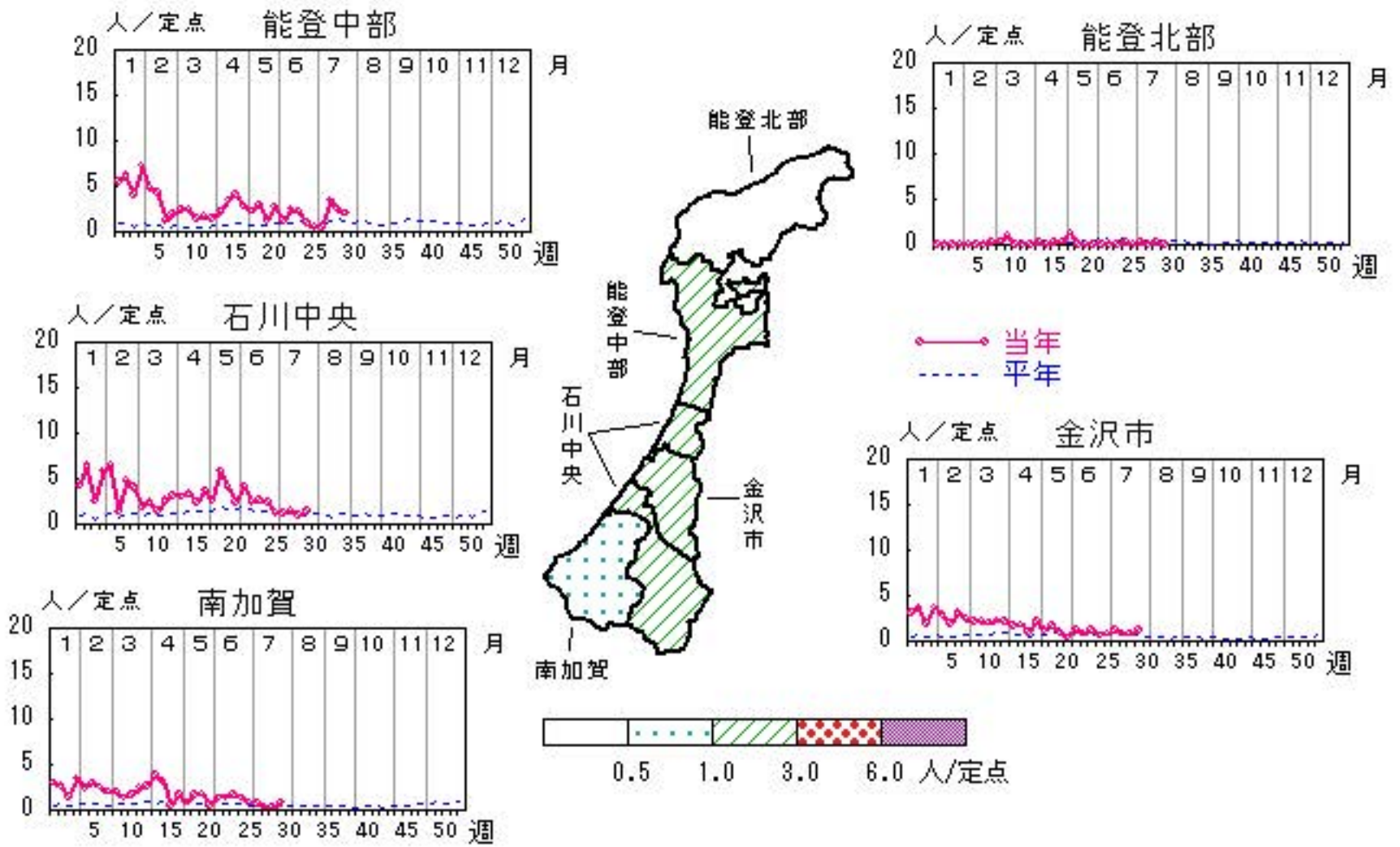


流行性耳下腺炎

2016年26週～30週

上段: 定点からの患者報告数
下段: 定点あたりの患者数

	26週	27週	28週	29週	30週
石川県	22 0.76	26 0.90	33 1.14	27 0.93	34 1.17
金沢市	8 0.80	12 1.20	8 0.80	8 0.80	12 1.20
南加賀	5 0.83	4 0.67	2 0.33	2 0.33	5 0.83
石川中央	7 1.17	7 1.17	9 1.50	6 1.00	9 1.50
能登中部	2 0.50	2 0.50	14 3.50	10 2.50	8 2.00
能登北部	0 0.00	1 0.33	0 0.00	1 0.33	0 0.00

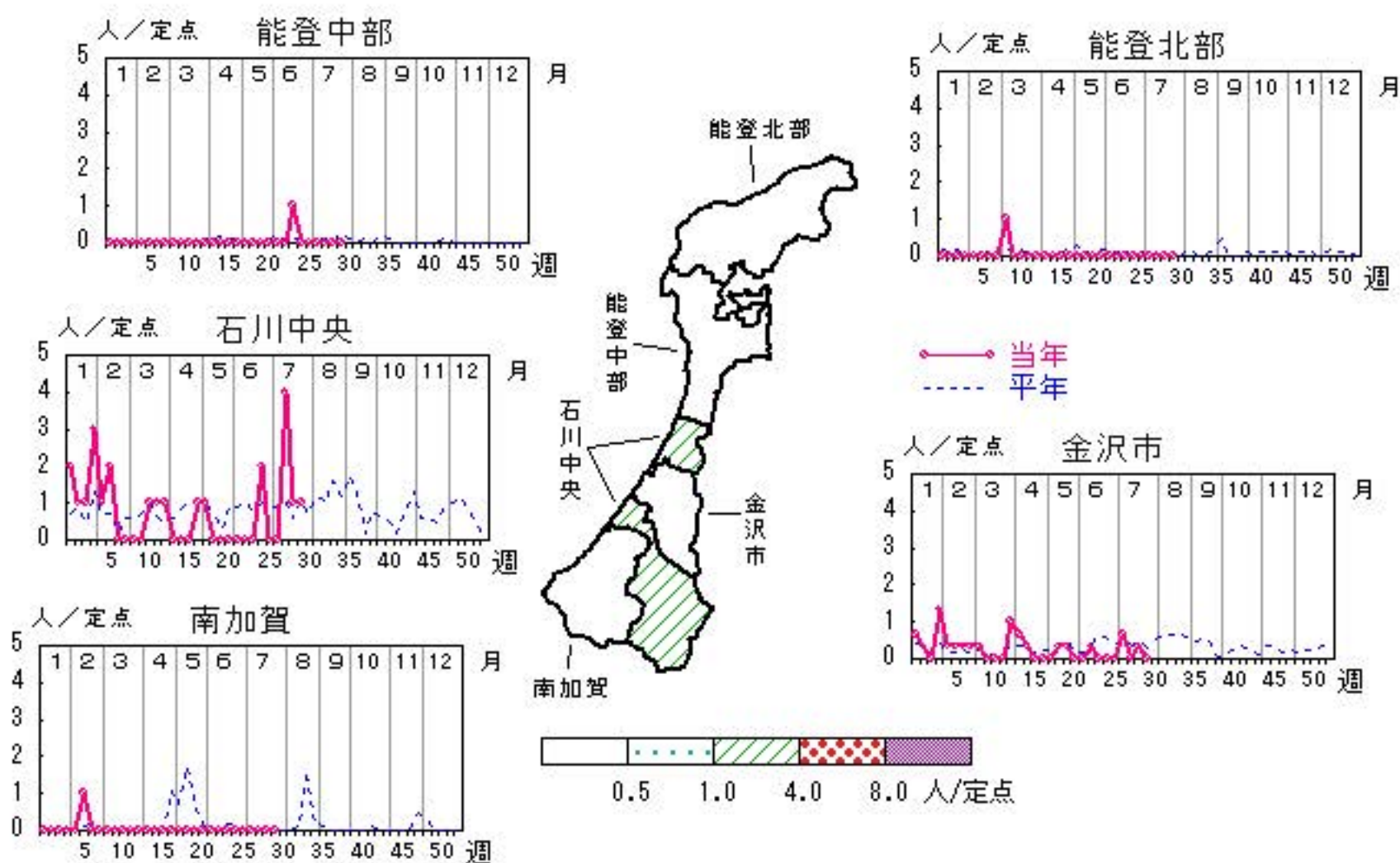


流行性角結膜炎

2016年26週～30週

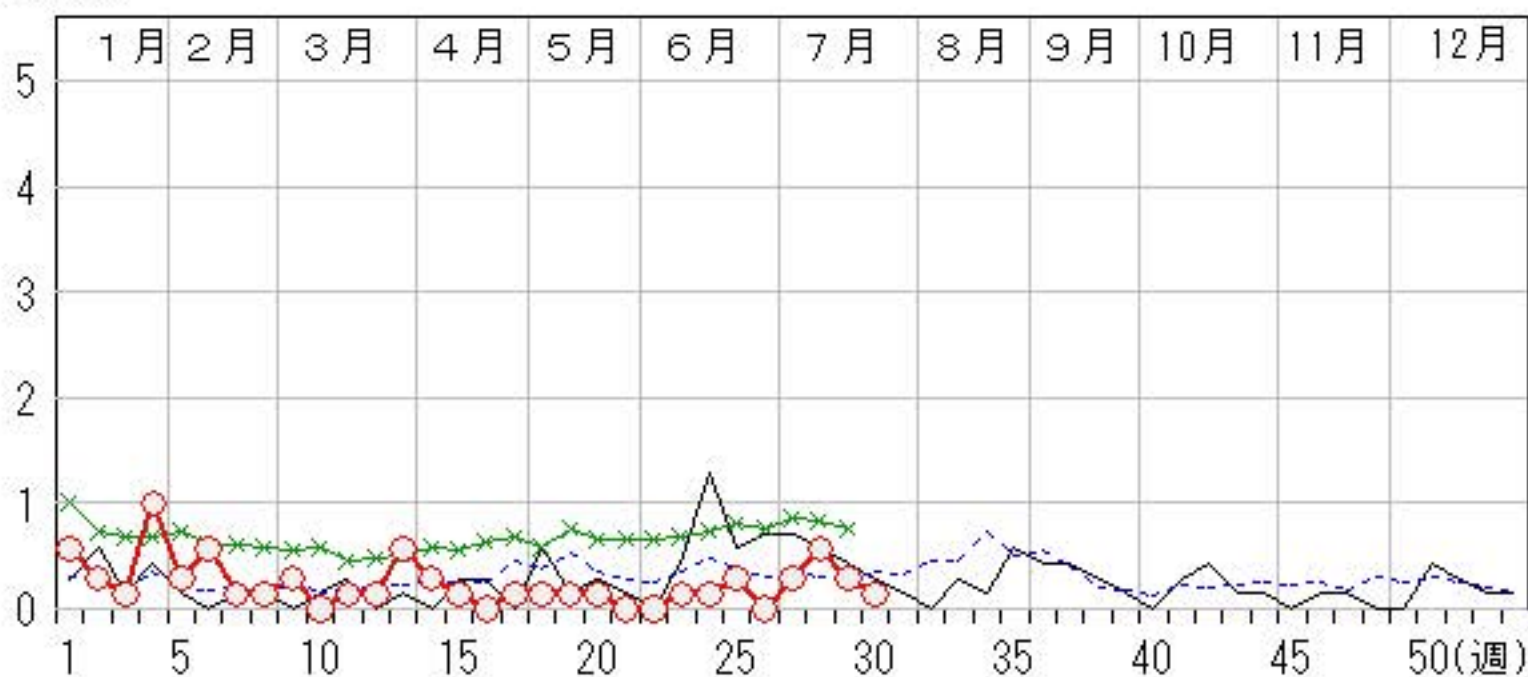
上段:定点からの患者報告数
下段:定点あたりの患者数

	26週	27週	28週	29週	30週
石川県	0 0.00	2 0.29	4 0.57	2 0.29	1 0.14
金沢市	0 0.00	2 0.67	0 0.00	1 0.33	0 0.00
南加賀	0 0.00	0 0.00	0 0.00	0 0.00	0 0.00
石川中央	0 0.00	0 0.00	4 4.00	1 1.00	1 1.00
能登中部	0 0.00	0 0.00	0 0.00	0 0.00	0 0.00
能登北部	0 0.00	0 0.00	0 0.00	0 0.00	0 0.00



人/定点

○ 当年(石川県) — 前年(石川県)
× 当年(全国) - - - 平年(石川県)

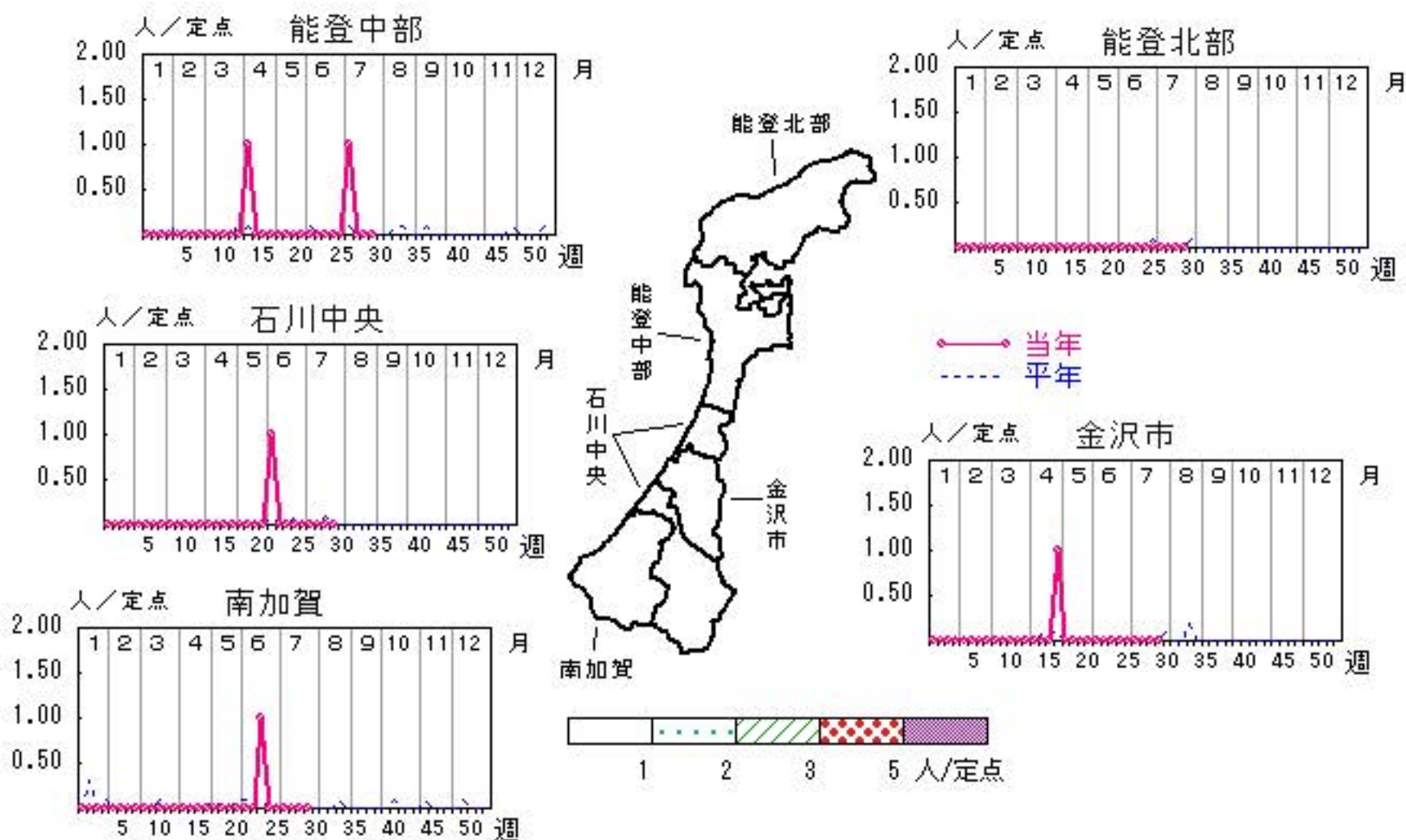


細菌性髄膜炎

2016年26週～30週

上段: 定点からの患者報告数
下段: 定点あたりの患者数

	26週	27週	28週	29週	30週
石川県	0 0.00	1 0.20	0 0.00	0 0.00	0 0.00
金沢市	0 0.00	0 0.00	0 0.00	0 0.00	0 0.00
南加賀	0 0.00	0 0.00	0 0.00	0 0.00	0 0.00
石川中央	0 0.00	0 0.00	0 0.00	0 0.00	0 0.00
能登中部	0 0.00	1 1.00	0 0.00	0 0.00	0 0.00
能登北部	0 0.00	0 0.00	0 0.00	0 0.00	0 0.00



人/定点

○ 当年(石川県) — 前年(石川県)
 × 当年(全国) 平年(石川県)

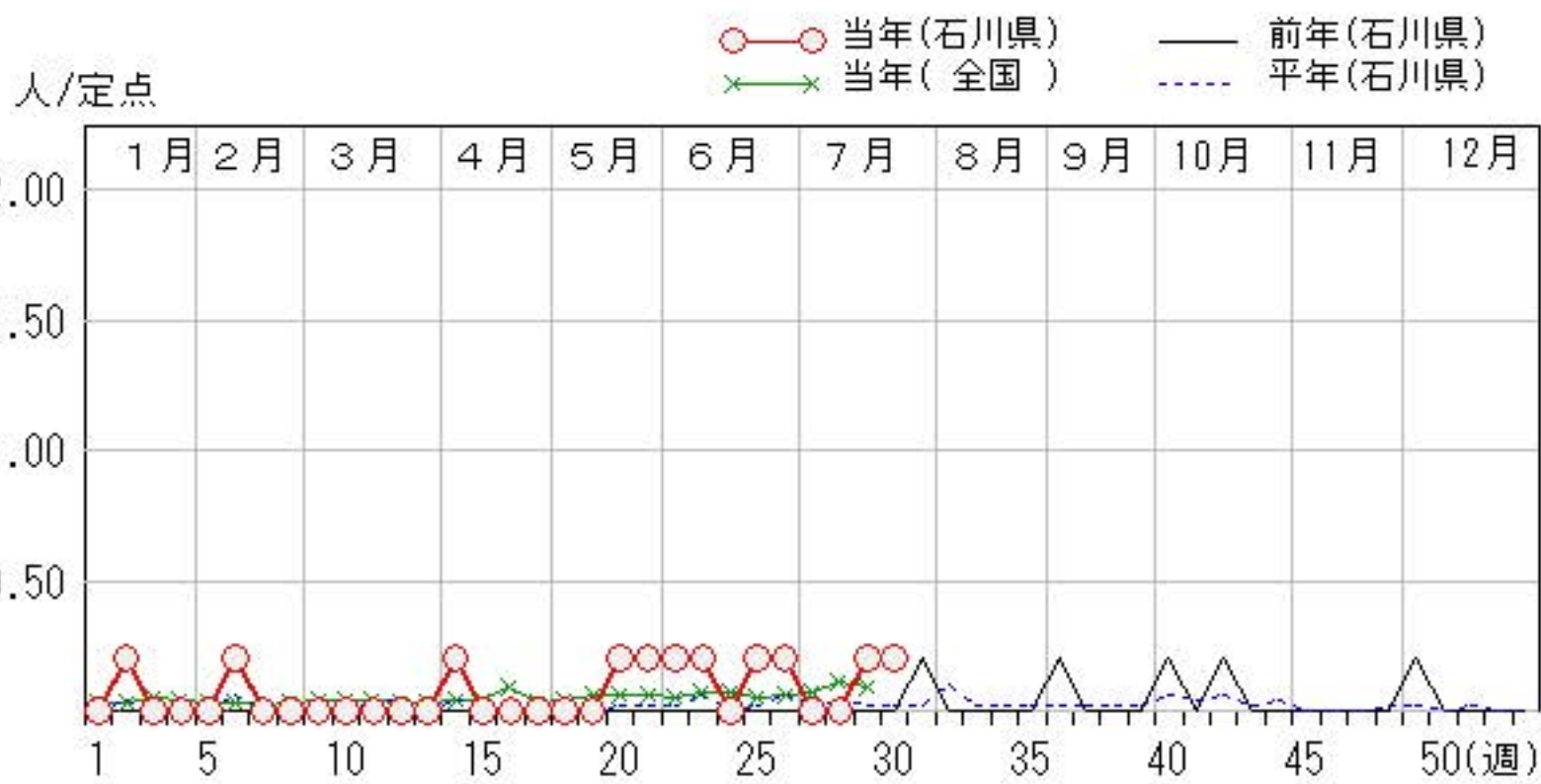
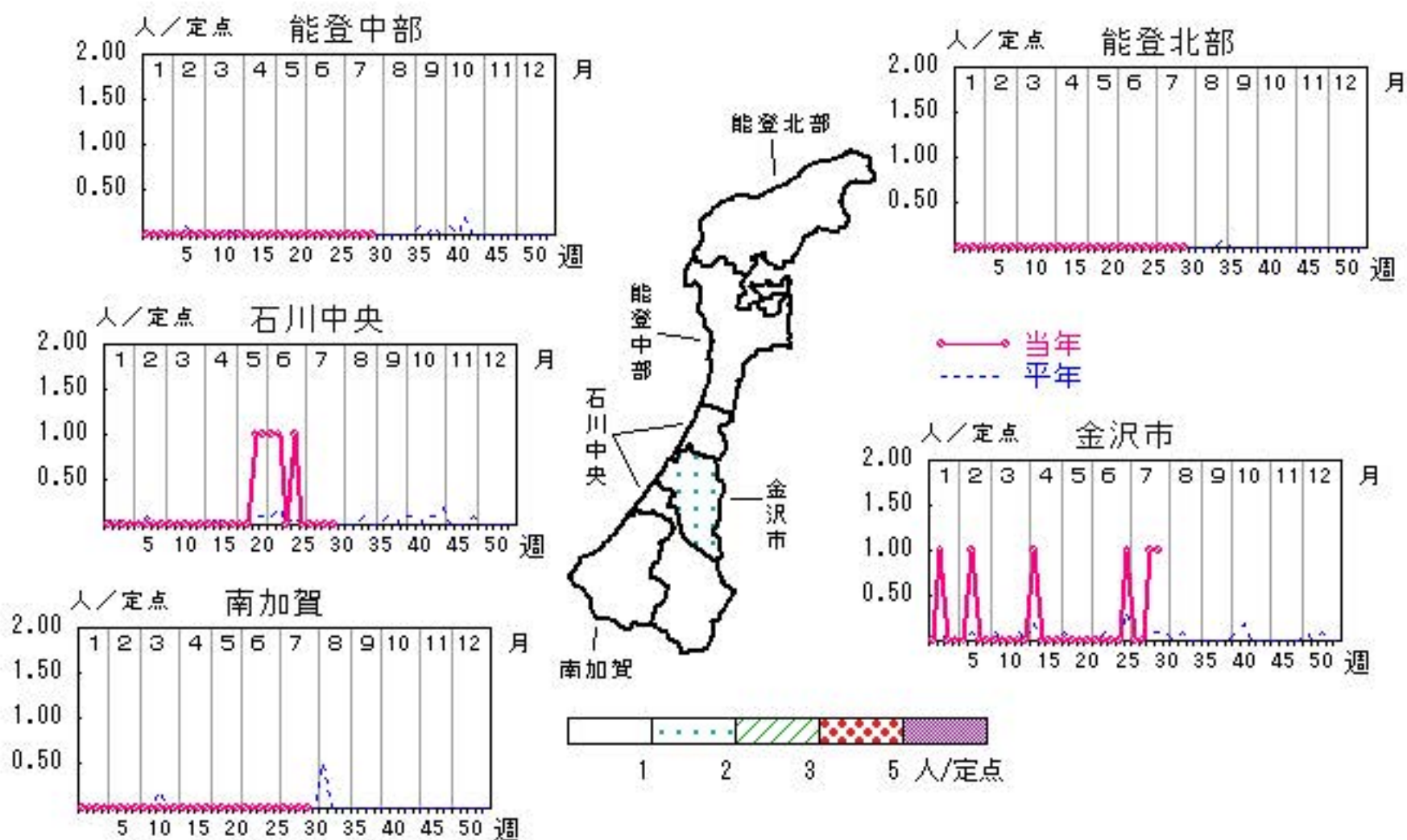


無菌性髄膜炎

2016年26週～30週

上段: 定点からの患者報告数
下段: 定点あたりの患者数

	26週	27週	28週	29週	30週
石川県	1 0.20	0 0.00	0 0.00	1 0.20	1 0.20
金沢市	1 1.00	0 0.00	0 0.00	1 1.00	1 1.00
南加賀	0 0.00	0 0.00	0 0.00	0 0.00	0 0.00
石川中央	0 0.00	0 0.00	0 0.00	0 0.00	0 0.00
能登中部	0 0.00	0 0.00	0 0.00	0 0.00	0 0.00
能登北部	0 0.00	0 0.00	0 0.00	0 0.00	0 0.00

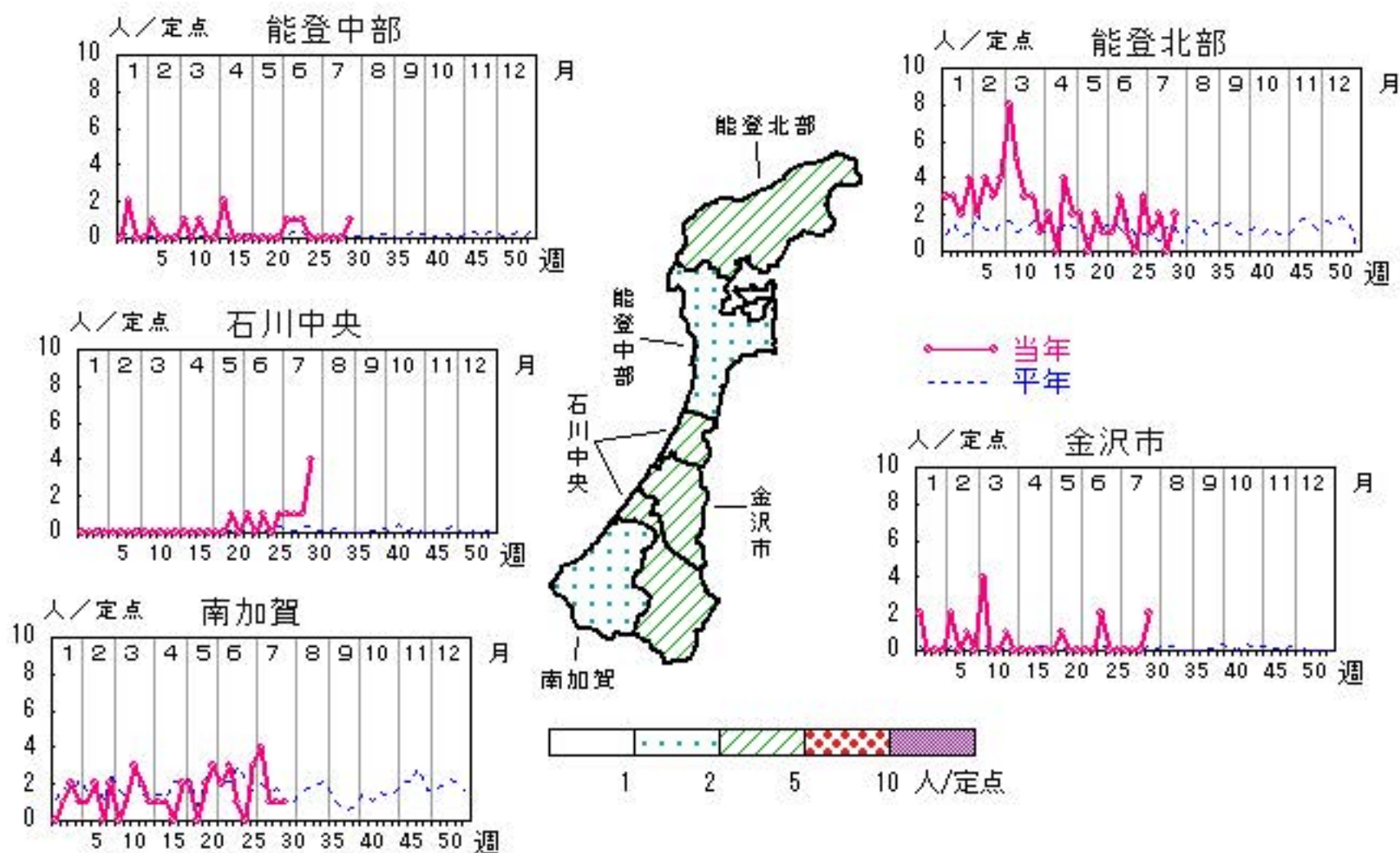


マイコプラズマ肺炎

2016年26週～30週

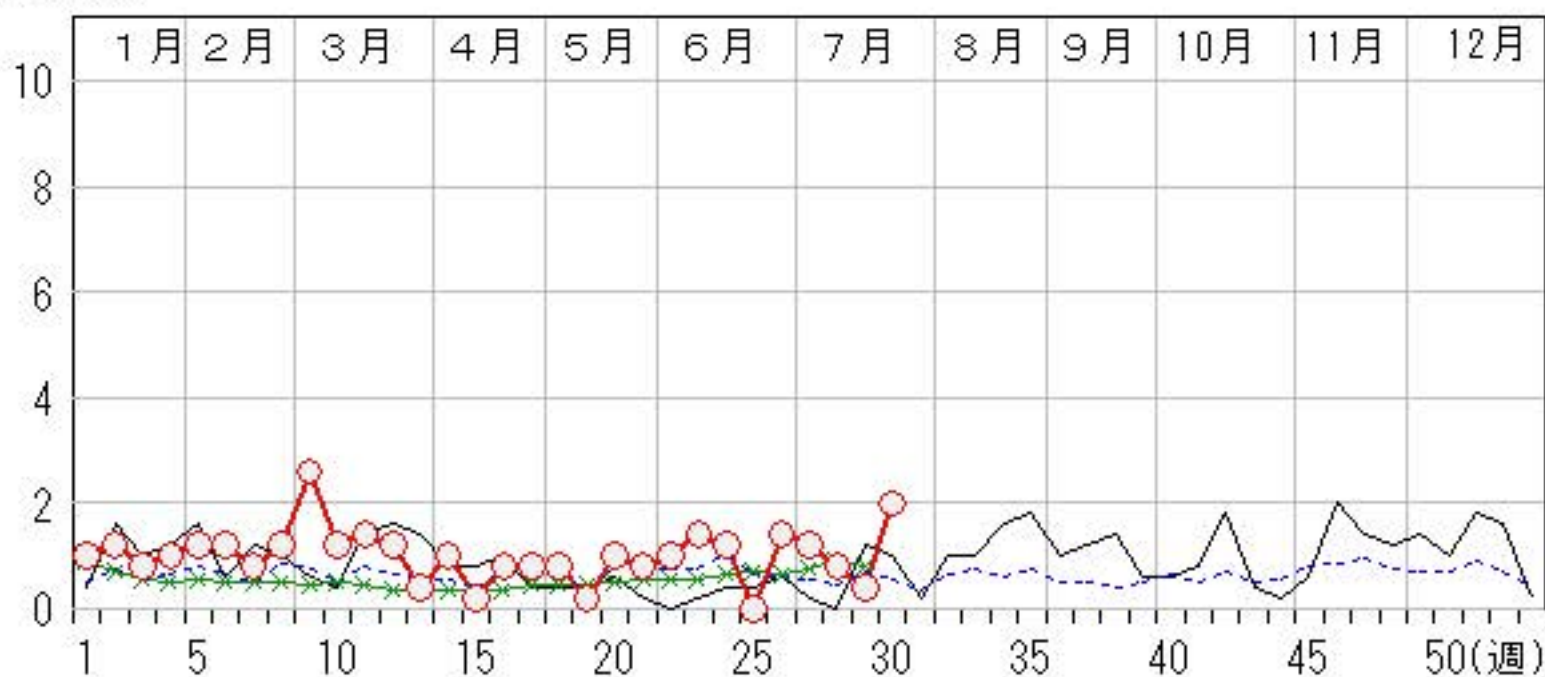
上段: 定点からの患者報告数
下段: 定点あたりの患者数

	26週	27週	28週	29週	30週
石川県	7 1.40	6 1.20	4 0.80	2 0.40	10 2.00
金沢市	0 0.00	0 0.00	0 0.00	0 0.00	2 2.00
南加賀	3 3.00	4 4.00	1 1.00	1 1.00	1 1.00
石川中央	1 1.00	1 1.00	1 1.00	1 1.00	4 4.00
能登中部	0 0.00	0 0.00	0 0.00	0 0.00	1 1.00
能登北部	3 3.00	1 1.00	2 2.00	0 0.00	2 2.00



人/定点

○ 当年(石川県) — 前年(石川県)
× 当年(全国) - - - 平年(石川県)



疾病別・年齢階級別報告患者数

2016年 第30週(石川県)

インフルエンザ	インフルエンザ	小児科	RSウイルス感染症	咽頭結膜熱	A群溶血性レンサ球菌咽頭炎	感染性胃腸炎	水痘	手足口病	伝染性紅斑	突発性発しん	百日咳	ヘルパンギーナ	流行性耳下腺炎	眼科・基幹	急性出血性結膜炎	流行性角結膜炎	細菌性髄膜炎	無菌性髄膜炎	マイコプラズマ肺炎	クラミジア肺炎 (オウム病除く)	感染性胃腸炎(ロタウイルス)
計	1	計	2	9	46	84	7	11	7	15		100	34	計	1		1	10			
～5ヶ月 ～11ヶ月 1歳		～5ヶ月 ～11ヶ月 1歳				2 13 16						1 11 37		～5ヶ月 ～11ヶ月 1歳							
2歳 3歳 4歳 5歳		2歳 3歳 4歳 5歳		2	7	14	1					25	1	2歳 3歳 4歳 5歳				1			
6歳 7歳 8歳 9歳		6歳 7歳 8歳 9歳			3	1	2	3				3	4	6歳 7歳 8歳 9歳					1		
10歳～14歳 15歳～19歳 20歳～29歳 30歳～39歳		10歳～14歳 15歳～19歳 20歳以上			5	6						1		10歳～14歳 15歳～19歳 20歳～29歳 30歳～39歳				5			
40歳～49歳 50歳～59歳 60歳～69歳 70歳～79歳 80歳以上	1			2	2							1	3	40歳～49歳 50歳～59歳 60歳～69歳 70歳以上				1			

平成28年 感染症週報(インフルエンザ・小児科) 推移表

人

週	期間	定点数		501	600	601	602	603	604	605	606	607	608	610	612
		5 ル エン ザ	6 小 児 科	インフル エンザ	RSウ イルス 感染症	咽頭結 膜熱	A群溶 血性レ ンサ球 菌咽頭 炎	感染性 胃腸炎	水痘	手足口 病	伝染性 紅斑	突発性 発しん	百日咳	ヘルパ ン ギーナ	流行性 耳下腺 炎
1	1. 4~ 1.10	48	29	41	10	33	83	195	16		7	5			96
2	1.11~ 1.17	48	29	117	2	41	73	151	8	1	6	10			117
3	1.18~ 1.24	48	29	252	3	42	103	196	4	3	12	10			59
4	1.25~ 1.31	48	29	525	2	44	117	139	7		13	12			122
5	2. 1~ 2. 7	48	29	1,055	4	33	124	171	13	1	12	6			101
6	2. 8~ 2.14	48	29	1,770		49	124	144	11		9	12			62
7	2.15~ 2.21	48	29	2,173	1	32	97	145	13		17	9			80
8	2.22~ 2.28	48	29	2,349	2	18	76	125	4	2	17	5			70
9	2.29~ 3. 6	48	29	2,309		17	71	146	8	1	17	6			56
10	3. 7~ 3.13	48	29	1,631		20	95	133	9		25	8			56
11	3.14~ 3.20	48	29	1,271		13	72	153	10	2	29	7			45
12	3.21~ 3.27	48	29	945	1	11	60	131	4	2	27	8			61
13	3.28~ 4. 3	48	29	766		9	59	121	9		23	6			62
14	4. 4~ 4.10	48	29	537	2	10	68	112	10		12	13			68
15	4.11~ 4.17	48	29	385	2	21	91	127	6		22	12			70
16	4.18~ 4.24	48	29	244		23	86	169	6	1	25	20			43
17	4.25~ 5. 1	48	29	108	1	41	82	160	3		20	15			65
18	5. 2~ 5. 8	48	29	37		21	71	104	6		15	18			45
19	5. 9~ 5.15	48	29	17	1	23	66	101	8		8	13		3	73
20	5.16~ 5.22	48	29	7		40	82	124	8	2	15	10		1	50
21	5.23~ 5.29	48	29	5		53	94	110	10	2	10	14		2	32
22	5.30~ 6. 5	48	29		1	36	69	140	1	1	9	15		2	51
23	6. 6~ 6.12	48	29			41	84	136	6	1	21	17		2	40
24	6.13~ 6.19	48	29			36	54	128	2	1	18	23		11	47
25	6.20~ 6.26	48	29		2	40	79	99	5		10	15		16	33
26	6.27~ 7. 3	48	29			25	58	98	4	7	14	11		21	22
27	7. 4~ 7.10	48	29			34	49	118	7	2	9	16		42	26
28	7.11~ 7.17	48	29	1		23	51	113	6	12	8	16		65	33
29	7.18~ 7.24	48	29	3		25	36	80	2	13	9	16		68	27
30	7.25~ 7.31	48	29	1	2	9	46	84	7	11	7	15		100	34
合 計				16,549	36	863	2,320	3,953	213	65	446	363		333	1,746

平成28年 感染症週報(インフルエンザ・小児科) 推移表 定点当たり患者発生数

人/定点

週	期間	定点数		501	600	601	602	603	604	605	606	607	608	610	612
		5 イン フ ザ	6 小 児 科	イン フ ル エ ン ザ	RSウ イル ス 感 染 症	咽 頭 結 膜 熱	A群 溶 血 性 レ ン サ 球 菌 咽 頭 炎	感 染 性 胃 腸 炎	水 痘	手 足 口 病	伝 染 性 紅 斑	突 発 性 発 し ん	百 日 咳	ヘル パ ン キ ー ン	流 行 性 耳 下 腺 炎
1	1. 4~ 1.10	48	29	0.85	0.34	1.14	2.86	6.72	0.55		0.24	0.17			3.31
2	1.11~ 1.17	48	29	2.44	0.07	1.41	2.52	5.21	0.28	0.03	0.21	0.34			4.03
3	1.18~ 1.24	48	29	5.25	0.10	1.45	3.55	6.76	0.14	0.10	0.41	0.34			2.03
4	1.25~ 1.31	48	29	10.94	0.07	1.52	4.03	4.79	0.24		0.45	0.41			4.21
5	2. 1~ 2. 7	48	29	21.98	0.14	1.14	4.28	5.90	0.45	0.03	0.41	0.21			3.48
6	2. 8~ 2.14	48	29	36.88		1.69	4.28	4.97	0.38		0.31	0.41			2.14
7	2.15~ 2.21	48	29	45.27	0.03	1.10	3.34	5.00	0.45		0.59	0.31			2.76
8	2.22~ 2.28	48	29	48.94	0.07	0.62	2.62	4.31	0.14	0.07	0.59	0.17			2.41
9	2.29~ 3. 6	48	29	48.10		0.59	2.45	5.03	0.28	0.03	0.59	0.21			1.93
10	3. 7~ 3.13	48	29	33.98		0.69	3.28	4.59	0.31		0.86	0.28			1.93
11	3.14~ 3.20	48	29	26.48		0.45	2.48	5.28	0.34	0.07	1.00	0.24			1.55
12	3.21~ 3.27	48	29	19.69	0.03	0.38	2.07	4.52	0.14	0.07	0.93	0.28			2.10
13	3.28~ 4. 3	48	29	15.96		0.31	2.03	4.17	0.31		0.79	0.21			2.14
14	4. 4~ 4.10	48	29	11.19	0.07	0.34	2.34	3.86	0.34		0.41	0.45			2.34
15	4.11~ 4.17	48	29	8.02	0.07	0.72	3.14	4.38	0.21		0.76	0.41			2.41
16	4.18~ 4.24	48	29	5.08		0.79	2.97	5.83	0.21	0.03	0.86	0.69			1.48
17	4.25~ 5. 1	48	29	2.25	0.03	1.41	2.83	5.52	0.10		0.69	0.52			2.24
18	5. 2~ 5. 8	48	29	0.77		0.72	2.45	3.59	0.21		0.52	0.62			1.55
19	5. 9~ 5.15	48	29	0.35	0.03	0.79	2.28	3.48	0.28		0.28	0.45		0.10	2.52
20	5.16~ 5.22	48	29	0.15		1.38	2.83	4.28	0.28	0.07	0.52	0.34		0.03	1.72
21	5.23~ 5.29	48	29	0.10		1.83	3.24	3.79	0.34	0.07	0.34	0.48		0.07	1.10
22	5.30~ 6. 5	48	29		0.03	1.24	2.38	4.83	0.03	0.03	0.31	0.52		0.07	1.76
23	6. 6~ 6.12	48	29			1.41	2.90	4.69	0.21	0.03	0.72	0.59		0.07	1.38
24	6.13~ 6.19	48	29			1.24	1.86	4.41	0.07	0.03	0.62	0.79		0.38	1.62
25	6.20~ 6.26	48	29		0.07	1.38	2.72	3.41	0.17		0.34	0.52		0.55	1.14
26	6.27~ 7. 3	48	29			0.86	2.00	3.38	0.14	0.24	0.48	0.38		0.72	0.76
27	7. 4~ 7.10	48	29			1.17	1.69	4.07	0.24	0.07	0.31	0.55		1.45	0.90
28	7.11~ 7.17	48	29	0.02		0.79	1.76	3.90	0.21	0.41	0.28	0.55		2.24	1.14
29	7.18~ 7.24	48	29	0.06		0.86	1.24	2.76	0.07	0.45	0.31	0.55		2.34	0.93
30	7.25~ 7.31	48	29	0.02	0.07	0.31	1.59	2.90	0.24	0.38	0.24	0.52		3.45	1.17
合 計				344.77	1.24	29.76	80.00	136.31	7.34	2.24	15.38	12.52		11.48	60.21

平成28年 感染症週報(眼科・基幹) 推移表

人

週	期間	定点数		701	702	902	903	904	905	907
		7 眼科	9 基幹	急性出血性結膜炎	流行性角結膜炎	細菌性髄膜炎	無菌性髄膜炎	マイコプラズマ肺炎	クラミジア肺炎	感染性胃腸炎(ロタウイルス)
1	1. 4~ 1.10	7	5		4			5		
2	1.11~ 1.17	7	5		2		1	6		1
3	1.18~ 1.24	7	5		1			4		
4	1.25~ 1.31	7	5		7			5		
5	2. 1~ 2. 7	7	5		2			6		
6	2. 8~ 2.14	7	5		4		1	6		
7	2.15~ 2.21	7	5		1			4		
8	2.22~ 2.28	7	5		1			6		2
9	2.29~ 3. 6	7	5		2			13		1
10	3. 7~ 3.13	7	5					6		
11	3.14~ 3.20	7	5		1			7		
12	3.21~ 3.27	7	5		1			6		1
13	3.28~ 4. 3	7	5		4			2		2
14	4. 4~ 4.10	7	5		2	1	1	5		5
15	4.11~ 4.17	7	5		1			1		2
16	4.18~ 4.24	7	5					4		3
17	4.25~ 5. 1	7	5		1	1		4		4
18	5. 2~ 5. 8	7	5		1			4		1
19	5. 9~ 5.15	7	5		1			1		2
20	5.16~ 5.22	7	5		1		1	5		4
21	5.23~ 5.29	7	5				1	4		
22	5.30~ 6. 5	7	5			1	1	5		
23	6. 6~ 6.12	7	5		1		1	7		
24	6.13~ 6.19	7	5		1	1		6		
25	6.20~ 6.26	7	5		2		1			
26	6.27~ 7. 3	7	5				1	7		
27	7. 4~ 7.10	7	5		2	1		6		
28	7.11~ 7.17	7	5		4			4		
29	7.18~ 7.24	7	5		2		1	2		
30	7.25~ 7.31	7	5		1		1	10		
合 計					50	5	11	151		28

平成28年 感染症週報(眼科・基幹) 推移表 定点当たり患者発生数

人/定点

週	期間	定点数		701	702	902	903	904	905	907
		7 眼科	9 基幹	急性出血性結膜炎	流行性角結膜炎	細菌性髄膜炎	無菌性髄膜炎	マイコプラズマ肺炎	クラミジア肺炎	感染性胃腸炎(ロタウイルス)
1	1. 4~ 1.10	7	5		0.57			1.00		
2	1.11~ 1.17	7	5		0.29		0.20	1.20		0.20
3	1.18~ 1.24	7	5		0.14			0.80		
4	1.25~ 1.31	7	5		1.00			1.00		
5	2. 1~ 2. 7	7	5		0.29			1.20		
6	2. 8~ 2.14	7	5		0.57		0.20	1.20		
7	2.15~ 2.21	7	5		0.14			0.80		
8	2.22~ 2.28	7	5		0.14			1.20		0.40
9	2.29~ 3. 6	7	5		0.29			2.60		0.20
10	3. 7~ 3.13	7	5					1.20		
11	3.14~ 3.20	7	5		0.14			1.40		
12	3.21~ 3.27	7	5		0.14			1.20		0.20
13	3.28~ 4. 3	7	5		0.57			0.40		0.40
14	4. 4~ 4.10	7	5		0.29	0.20	0.20	1.00		1.00
15	4.11~ 4.17	7	5		0.14			0.20		0.40
16	4.18~ 4.24	7	5					0.80		0.60
17	4.25~ 5. 1	7	5		0.14	0.20		0.80		0.80
18	5. 2~ 5. 8	7	5		0.14			0.80		0.20
19	5. 9~ 5.15	7	5		0.14			0.20		0.40
20	5.16~ 5.22	7	5		0.14		0.20	1.00		0.80
21	5.23~ 5.29	7	5				0.20	0.80		
22	5.30~ 6. 5	7	5			0.20	0.20	1.00		
23	6. 6~ 6.12	7	5		0.14		0.20	1.40		
24	6.13~ 6.19	7	5		0.14	0.20		1.20		
25	6.20~ 6.26	7	5		0.29		0.20			
26	6.27~ 7. 3	7	5				0.20	1.40		
27	7. 4~ 7.10	7	5		0.29	0.20		1.20		
28	7.11~ 7.17	7	5		0.57			0.80		
29	7.18~ 7.24	7	5		0.29		0.20	0.40		
30	7.25~ 7.31	7	5		0.14		0.20	2.00		
合 計					7.14	1.00	2.20	30.20		5.60