

感染症発生動向調査（週報）の保健所別発生状況												
		調査対象期間			定点当り		石川中央					備考
		先週 1/4~1/10	今週 1/11~1/17	増減	前年同週	今週 (2週)	南加賀 定点 10	金沢市 定点 16	石川中央 定点 10	能登中部 定点 7	能登北部 定点 5	
1	インフルエンザ	41	117	76	24.60	2.44	↑	↑	↑	↑	↑	新:今週新たに報告あり 矢印:先週に引き続き報告あり ↑増加 ↓減少 →同数 ▽先週報告あり今週報告なし
							南加賀 定点 6	金沢市 定点 10	石川中央 定点 6	能登中部 定点 4	能登北部 定点 3	
2	RSウイルス感染症	10	2	△8	0.59	0.07	↓	▽	▽	▽		
3	◎咽頭結膜熱	33	41	8	0.34	1.41	↓	→	↓	↑		
4	◎A群溶血性レンサ球菌咽頭炎	83	73	△10	4.14	2.52	↓	↑	↓	↓	新	
5	感染性胃腸炎	195	151	△44	6.83	5.21	↓	↑	↓	↓	↓	
6	水痘	16	8	△8	2.24	0.28	新	↓	▽	↓	↓	
7	手足口病	—	1	1	0.07	0.03		新				
8	伝染性紅斑	7	6	△1	0.69	0.21	→	↑		▽	▽	
9	突発性発しん	5	10	5	0.24	0.34	▽	新	↑	→		
10	百日咳	—	—	—	—	—						
11	ヘルパンギーナ	—	—	—	—	—						
12	◎流行性耳下腺炎	96	117	21	0.34	4.03	↓	↑	↑	↑		
							南加賀 定点 1	金沢市 定点 3	石川中央 定点 1	能登中部 定点 1	能登北部 定点 1	
13	急性出血性結膜炎	—	—	—	—	—						
14	流行性角結膜炎	4	2	△2	0.57	0.29		↓	↓			
							南加賀 定点 1	金沢市 定点 1	石川中央 定点 1	能登中部 定点 1	能登北部 定点 1	
15	細菌性髄膜炎	—	—	—	—	—						
16	無菌性髄膜炎	—	1	1	—	0.20		新				
17	マイコプラズマ肺炎	5	6	1	1.60	1.20	新	▽		新	→	
18	クラミジア肺炎(オウム病除く)	—	—	—	—	—						
19	感染性胃腸炎(ロタウイルス)	—	1	1	—	0.20				新		
合計		495	536	41								

◎: 大きな流行の発生・継続が疑われること

○: 流行の発生前であれば今後4週間以内に大きな流行が発生する可能性があること、流行発生後であればその流行がまだ終わっていない可能性があること

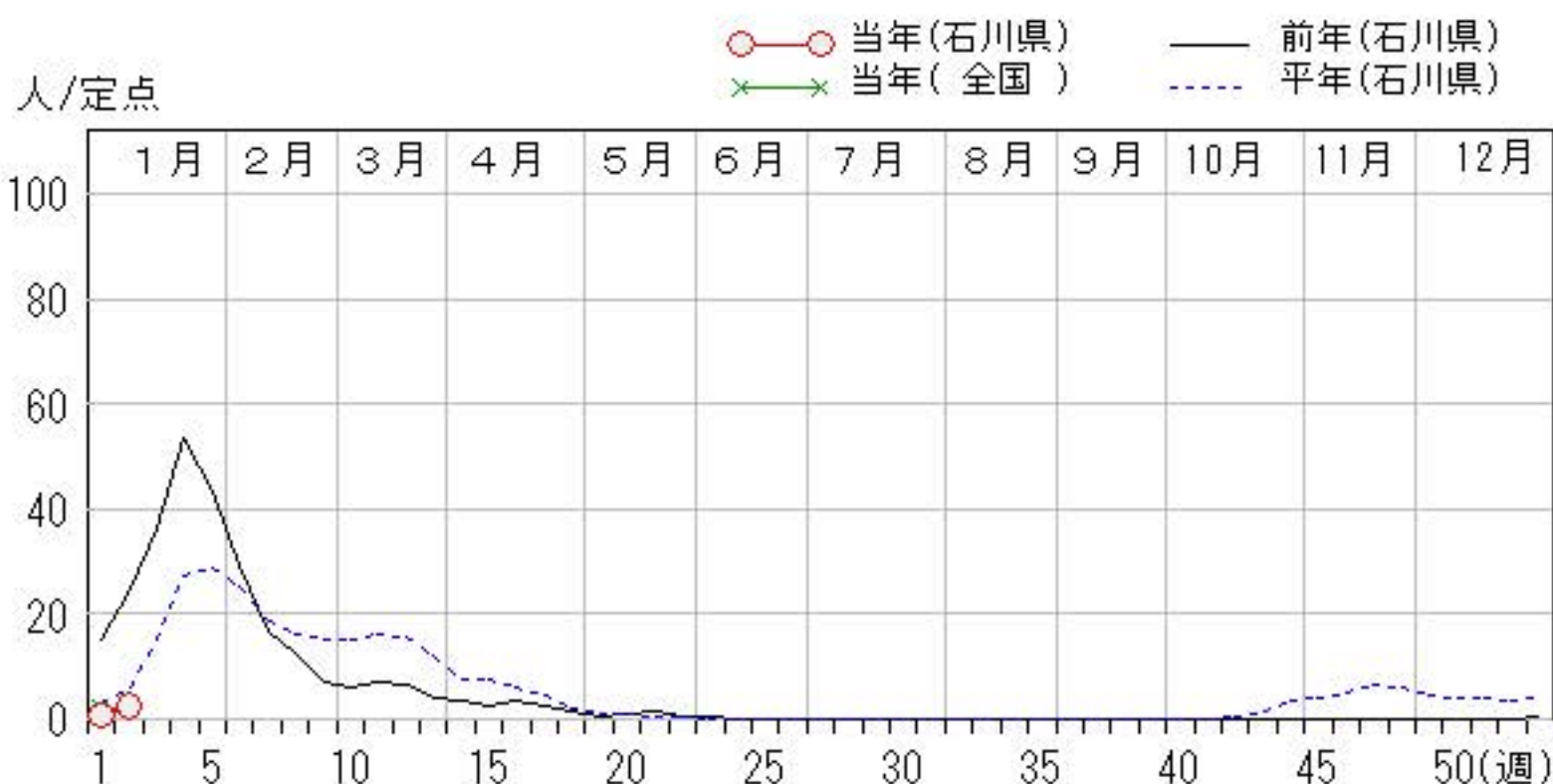
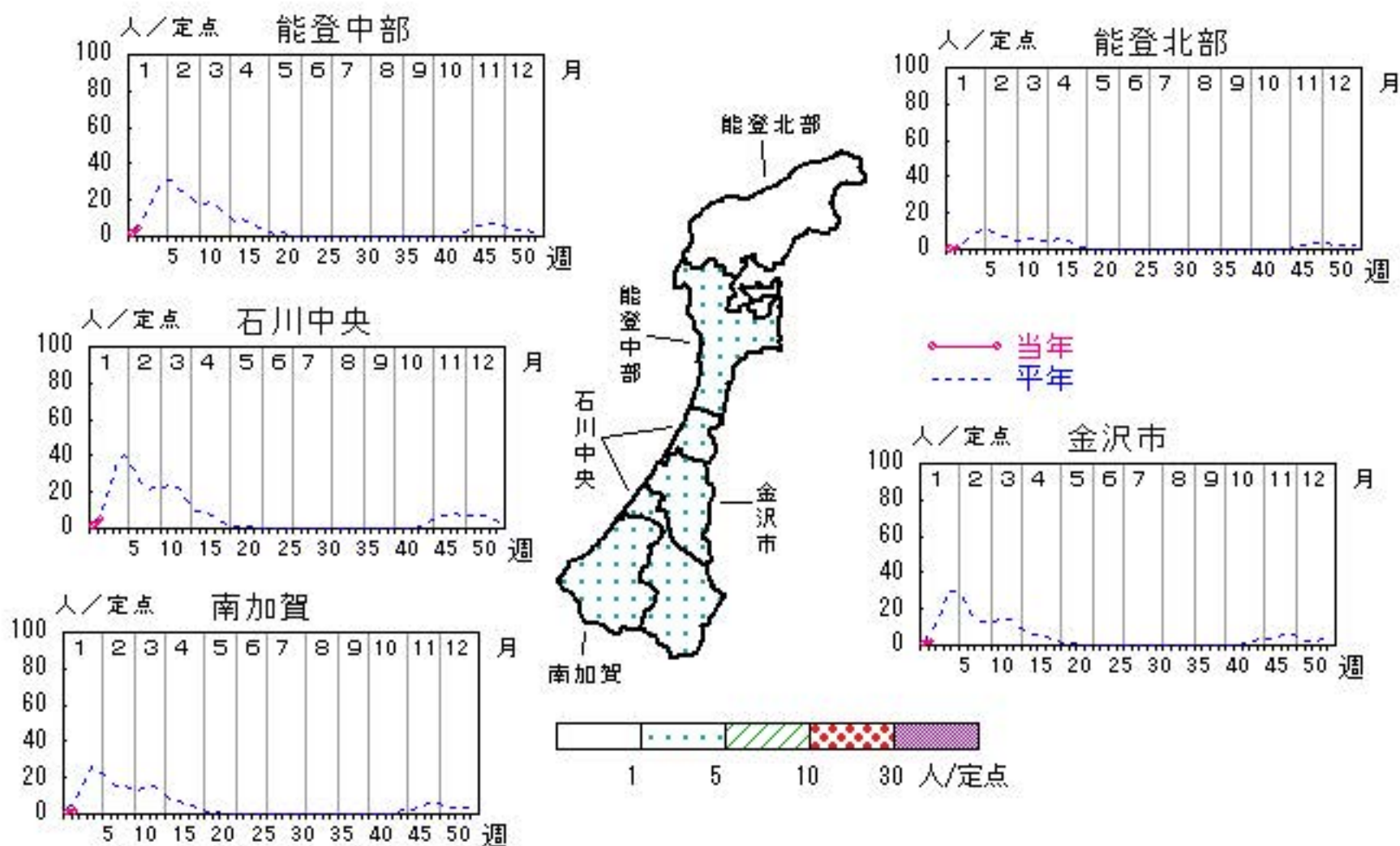
石川県感染症情報センター

インフルエンザ

2015年51週～2016年2週

上段: 定点からの患者報告数
下段: 定点あたりの患者数

	51週	52週	53週	1週	2週
石川県	9 0.19	5 0.10	15 0.31	41 0.85	117 2.44
金沢市	0 0.00	1 0.06	0 0.00	11 0.69	30 1.88
南加賀	7 0.70	4 0.40	11 1.10	7 0.70	10 1.00
石川中央	1 0.10	0 0.00	1 0.10	15 1.50	45 4.50
能登中部	1 0.14	0 0.00	3 0.43	7 1.00	30 4.29
能登北部	0 0.00	0 0.00	0 0.00	1 0.20	2 0.40

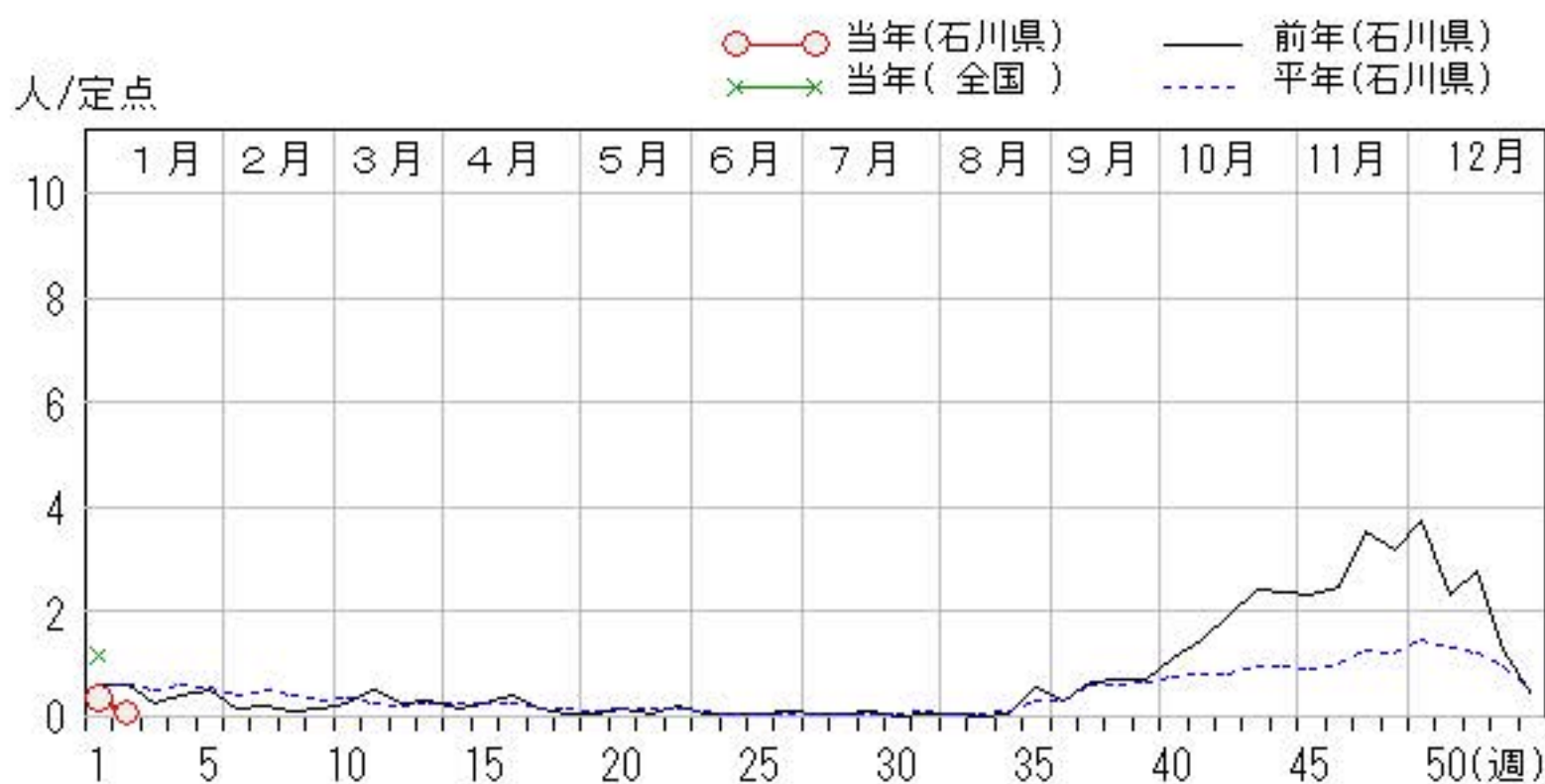
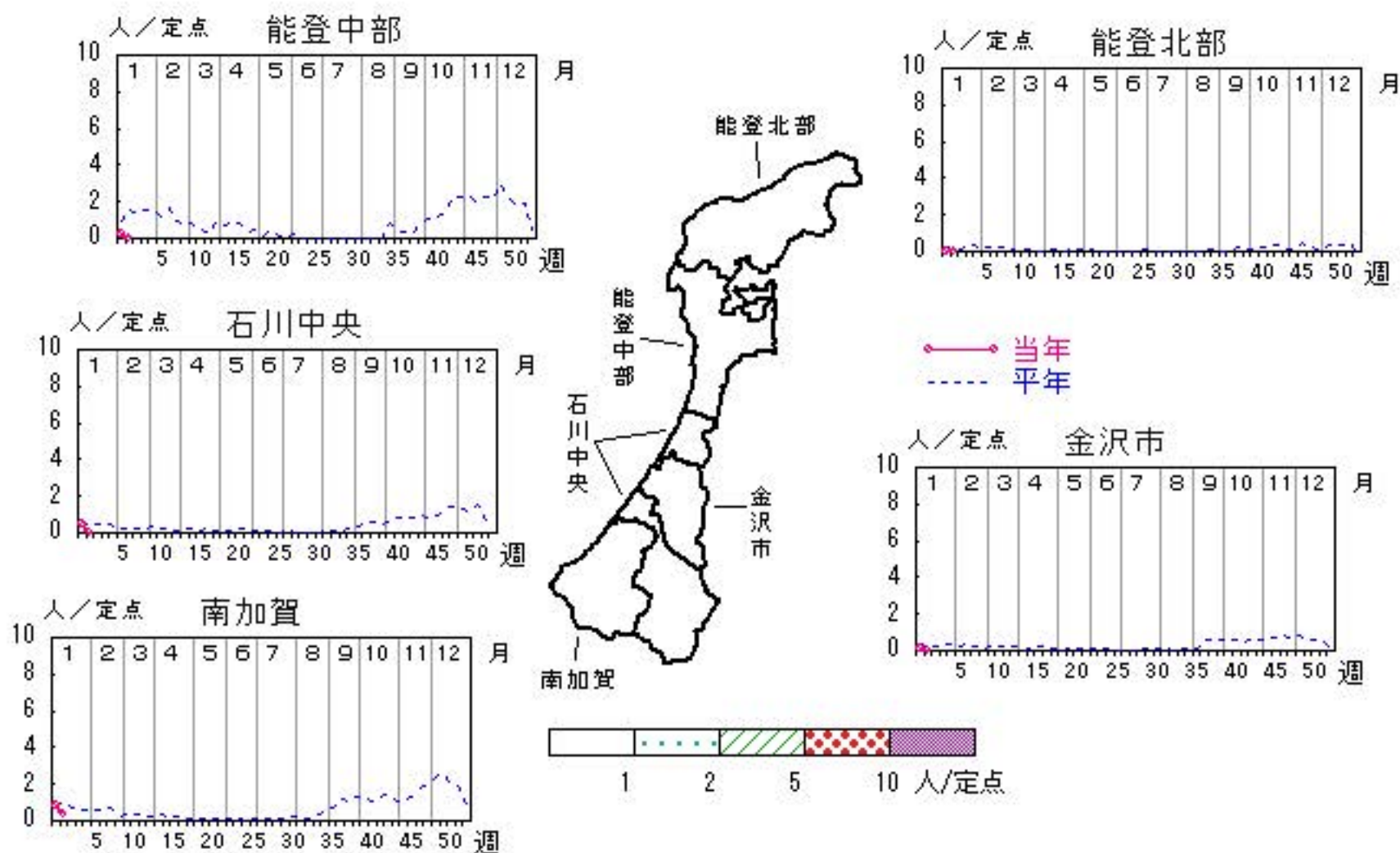


RSウイルス感染症

2015年51週～2016年2週

上段: 定点からの患者報告数
下段: 定点あたりの患者数

	51週	52週	53週	1週	2週
石川県	81 2.79	36 1.24	12 0.41	10 0.34	2 0.07
金沢市	9 0.90	3 0.30	2 0.20	1 0.10	0 0.00
南加賀	27 4.50	15 2.50	4 0.67	5 0.83	2 0.33
石川中央	19 3.17	6 1.00	5 0.83	3 0.50	0 0.00
能登中部	21 5.25	10 2.50	1 0.25	1 0.25	0 0.00
能登北部	5 1.67	2 0.67	0 0.00	0 0.00	0 0.00

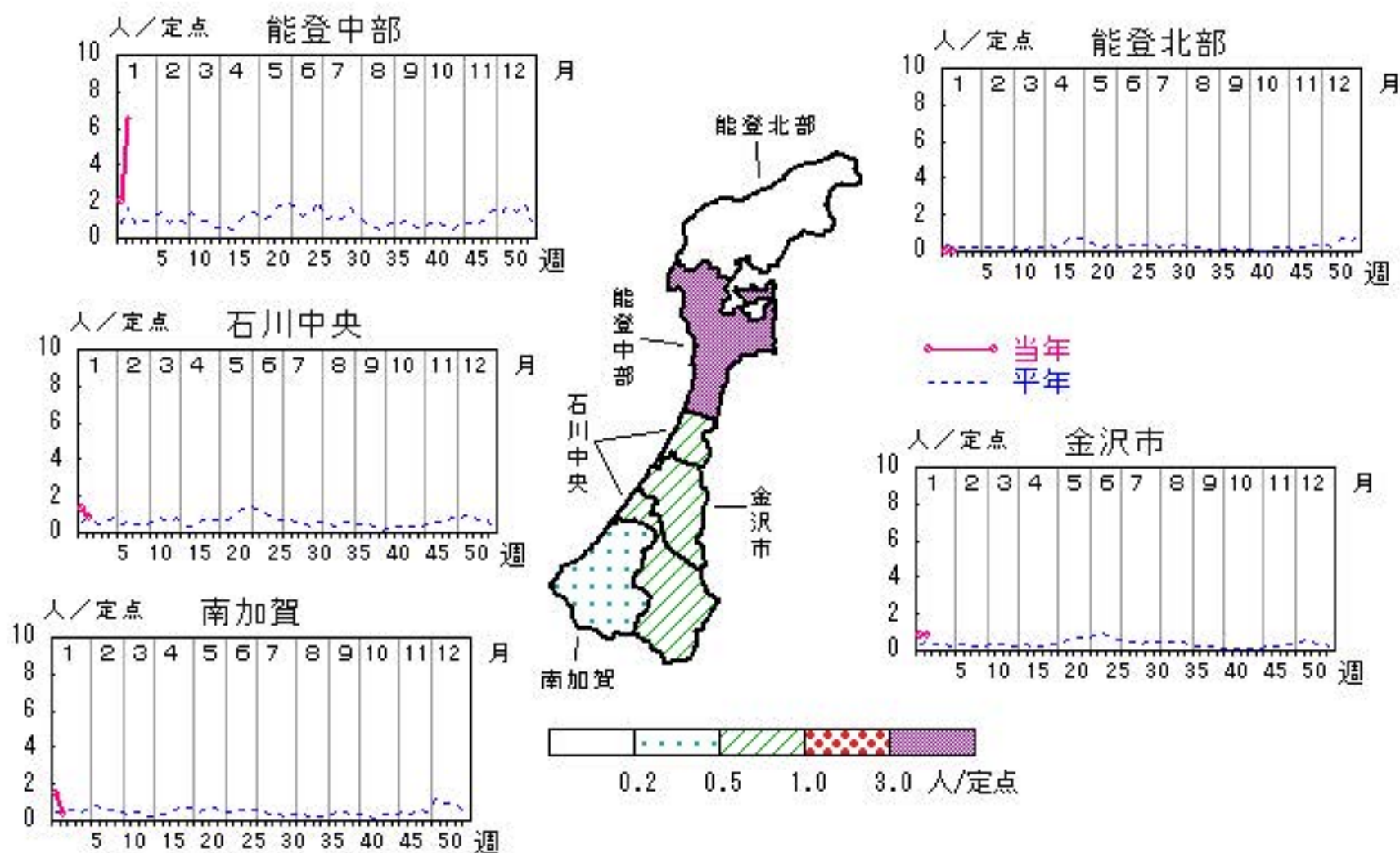


咽頭結膜熱

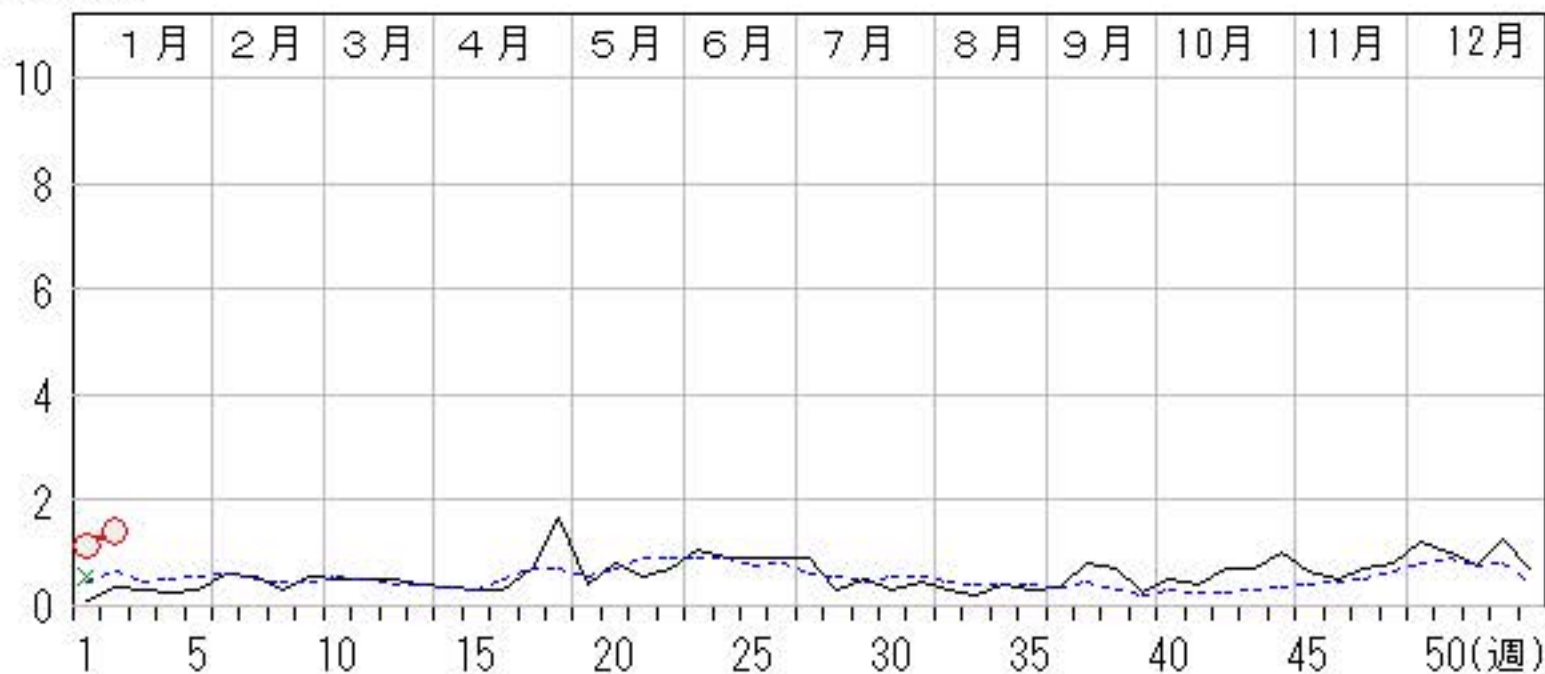
2015年51週～2016年2週

上段:定点からの患者報告数
下段:定点あたりの患者数

	51週	52週	53週	1週	2週
石川県	22 0.76	36 1.24	19 0.66	33 1.14	41 1.41
金沢市	3 0.30	6 0.60	2 0.20	8 0.80	8 0.80
南加賀	3 0.50	11 1.83	5 0.83	9 1.50	2 0.33
石川中央	5 0.83	11 1.83	3 0.50	8 1.33	5 0.83
能登中部	10 2.50	8 2.00	7 1.75	8 2.00	26 6.50
能登北部	1 0.33	0 0.00	2 0.67	0 0.00	0 0.00



人/定点
 ○ 当年(石川県) — 前年(石川県)
 × 当年(全国) - - - 平年(石川県)

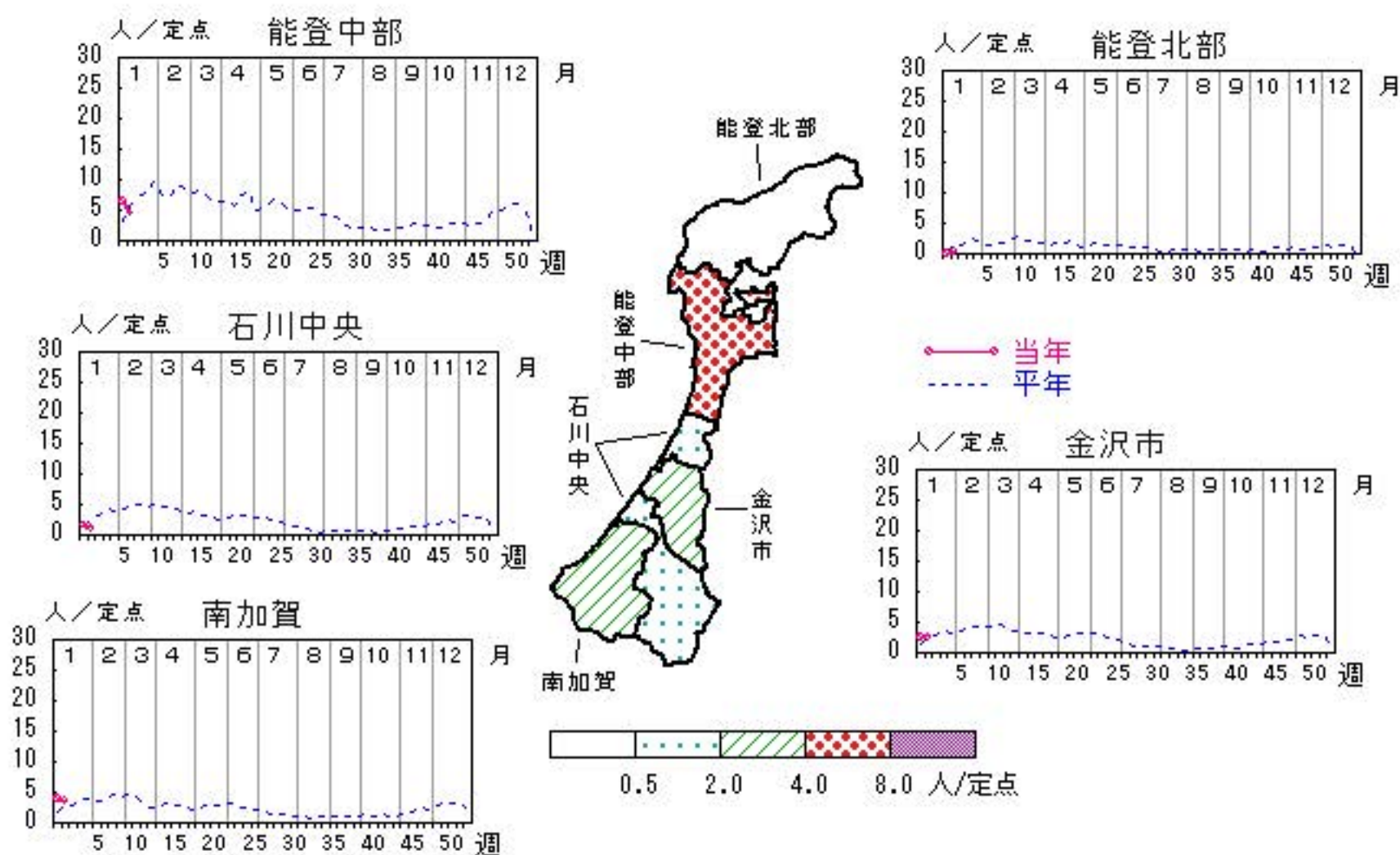


A群溶血性レンサ球菌咽頭炎

2015年51週～2016年2週

上段: 定点からの患者報告数
下段: 定点あたりの患者数

	51週	52週	53週	1週	2週
石川県	89 3.07	116 4.00	47 1.62	83 2.86	73 2.52
金沢市	23 2.30	40 4.00	14 1.40	24 2.40	26 2.60
南加賀	33 5.50	32 5.33	24 4.00	23 3.83	21 3.50
石川中央	3 0.50	6 1.00	4 0.67	10 1.67	7 1.17
能登中部	30 7.50	35 8.75	4 1.00	26 6.50	18 4.50
能登北部	0 0.00	3 1.00	1 0.33	0 0.00	1 0.33

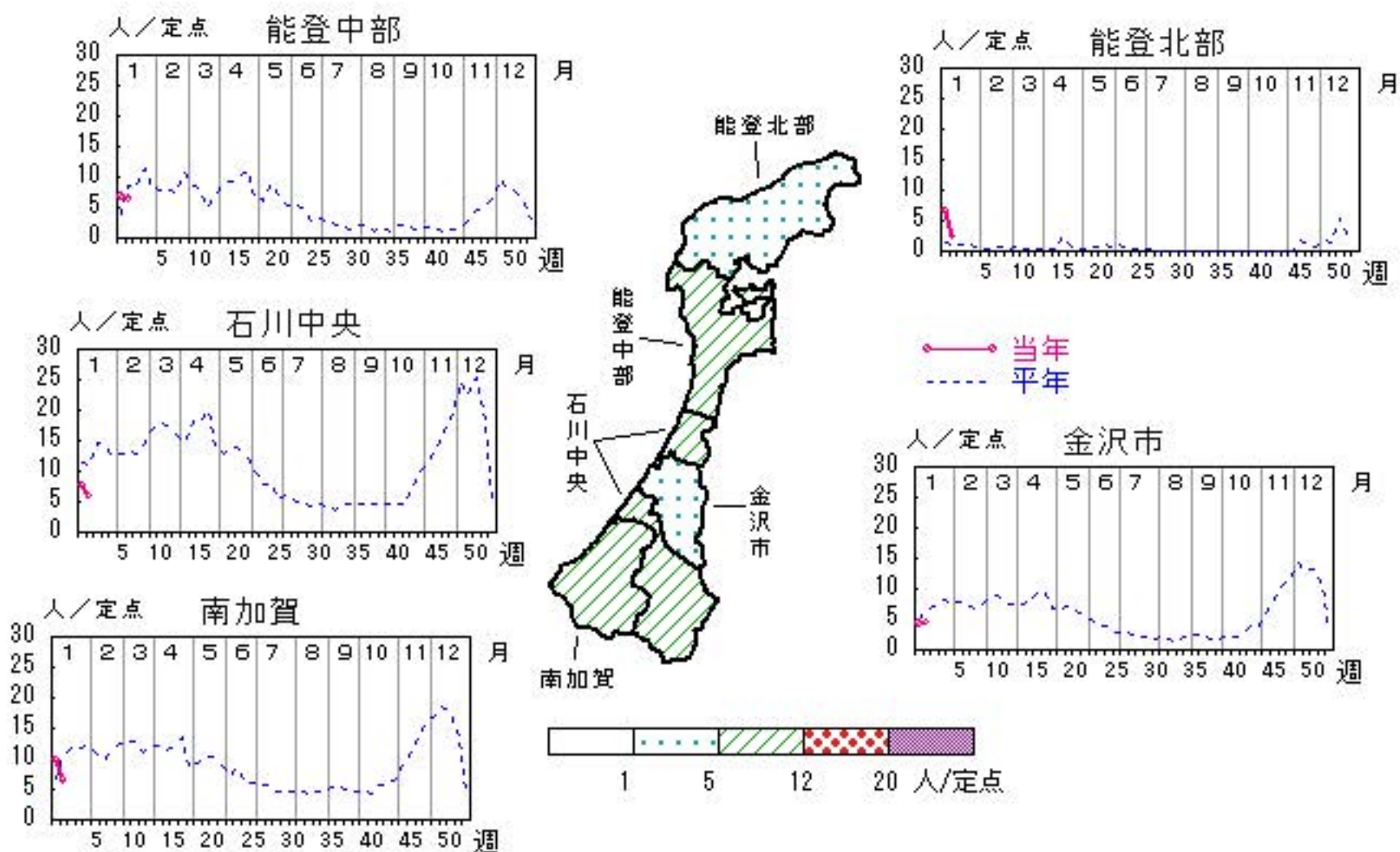


感染性胃腸炎

2015年51週～2016年2週

上段:定点からの患者報告数
下段:定点あたりの患者数

	51週	52週	53週	1週	2週
石川県	410 14.14	332 11.45	124 4.28	195 6.72	151 5.21
金沢市	118 11.80	99 9.90	25 2.50	43 4.30	44 4.40
南加賀	75 12.50	84 14.00	31 5.17	59 9.83	39 6.50
石川中央	149 24.83	99 16.50	35 5.83	46 7.67	35 5.83
能登中部	62 15.50	22 5.50	17 4.25	27 6.75	26 6.50
能登北部	6 2.00	28 9.33	16 5.33	20 6.67	7 2.33

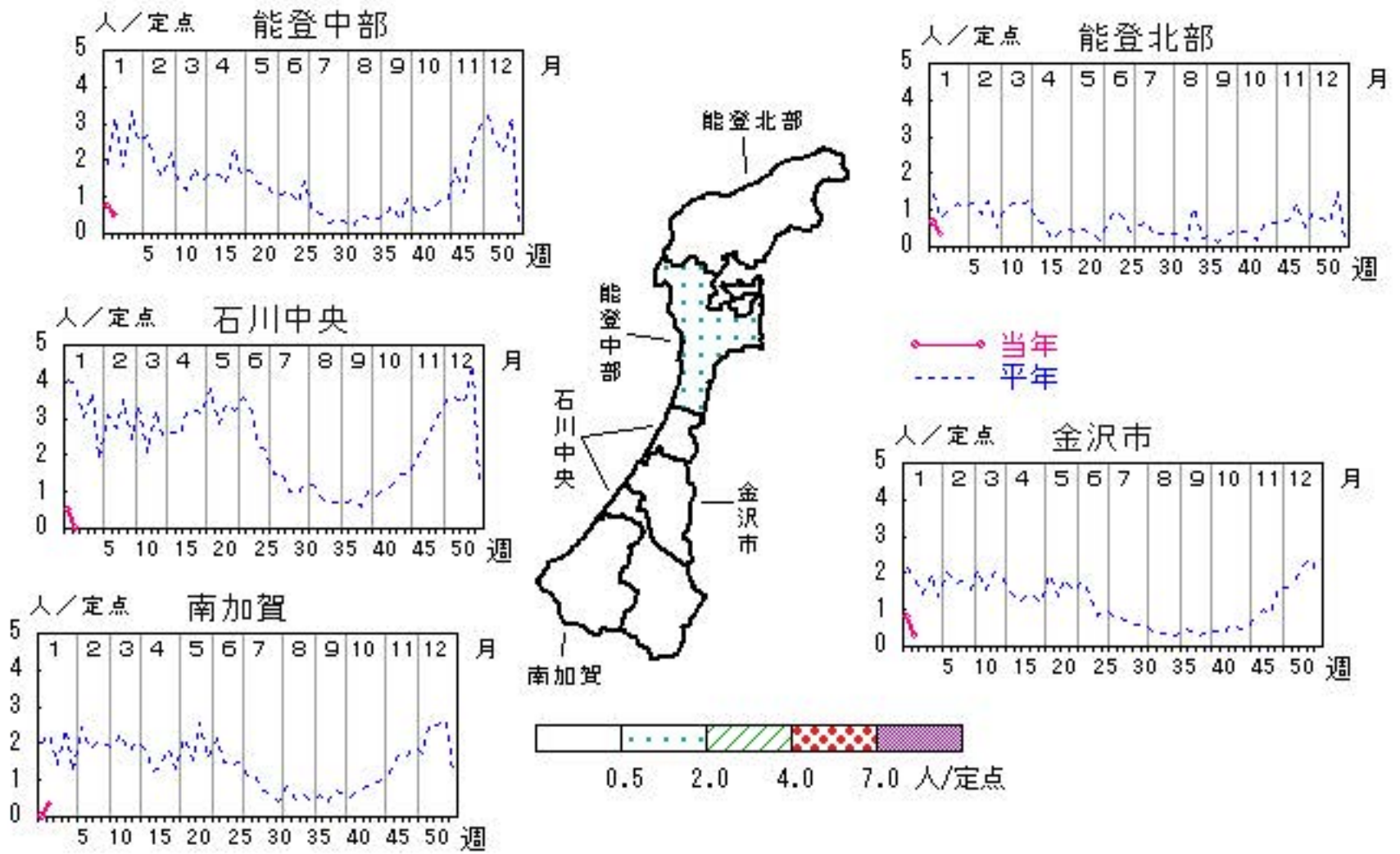


水痘

2015年51週～2016年2週

上段:定点からの患者報告数
下段:定点あたりの患者数

	51週	52週	53週	1週	2週
石川県	29 1.00	15 0.52	4 0.14	16 0.55	8 0.28
金沢市	21 2.10	6 0.60	1 0.10	8 0.80	3 0.30
南加賀	1 0.17	0 0.00	1 0.17	0 0.00	2 0.33
石川中央	3 0.50	4 0.67	2 0.33	3 0.50	0 0.00
能登中部	3 0.75	3 0.75	0 0.00	3 0.75	2 0.50
能登北部	1 0.33	2 0.67	0 0.00	2 0.67	1 0.33

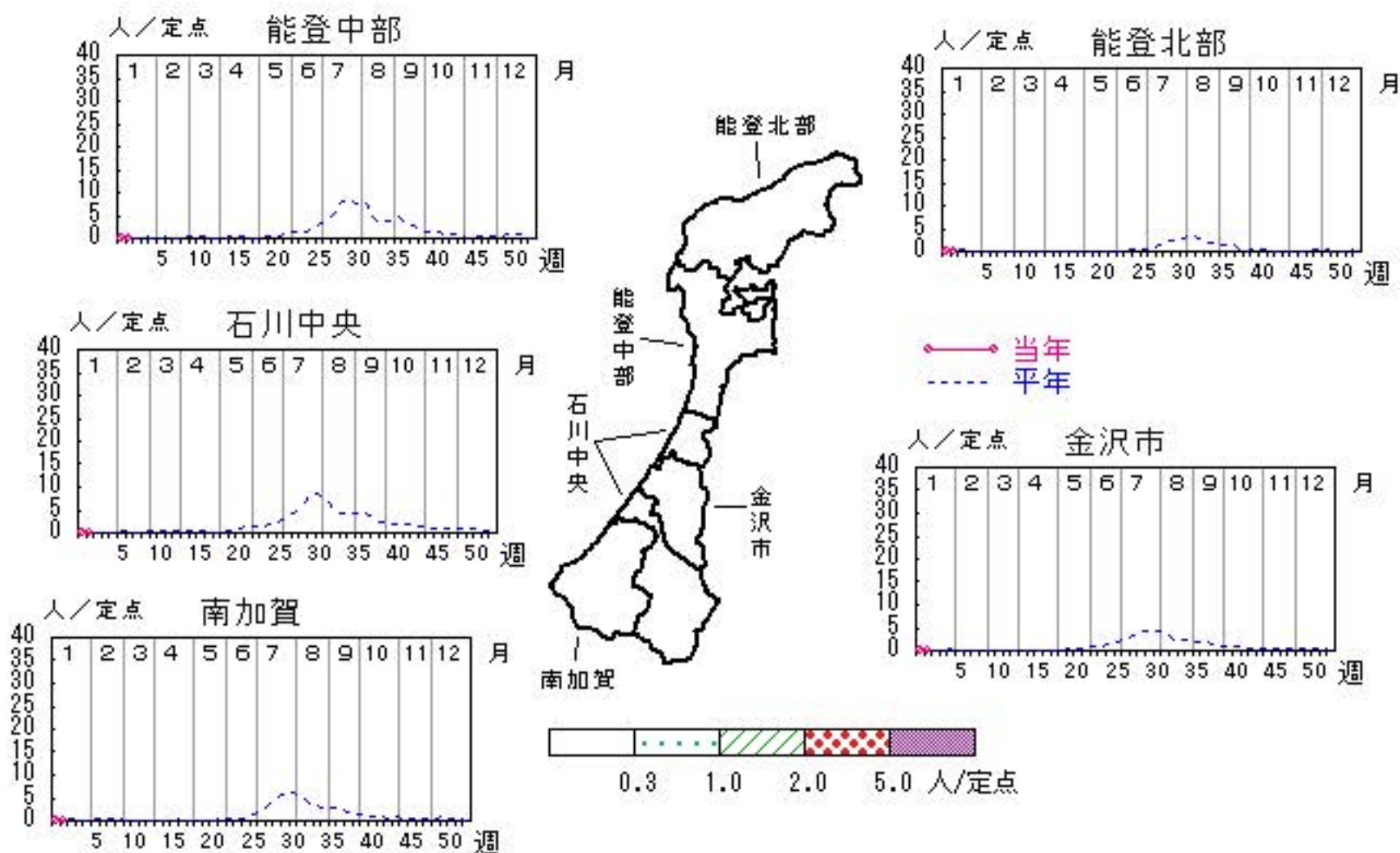


手足口病

2015年51週～2016年2週

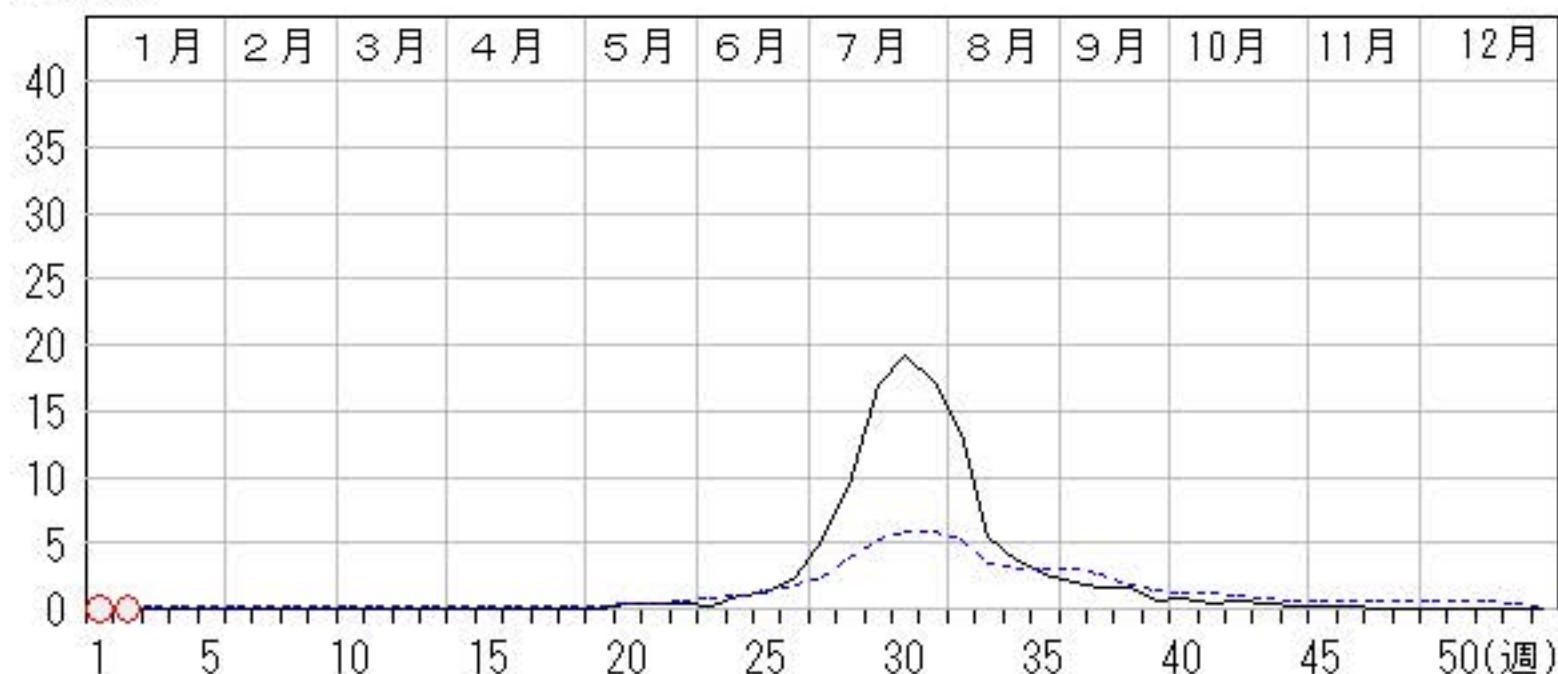
上段:定点からの患者報告数
下段:定点あたりの患者数

	51週	52週	53週	1週	2週
石川県	3 0.10	2 0.07	2 0.07	0 0.00	1 0.03
金沢市	0 0.00	2 0.20	0 0.00	0 0.00	1 0.10
南加賀	0 0.00	0 0.00	0 0.00	0 0.00	0 0.00
石川中央	2 0.33	0 0.00	2 0.33	0 0.00	0 0.00
能登中部	1 0.25	0 0.00	0 0.00	0 0.00	0 0.00
能登北部	0 0.00	0 0.00	0 0.00	0 0.00	0 0.00



人/定点

○—○ 当年(石川県) — 前年(石川県)
 ×—× 当年(全国) - - - 平年(石川県)

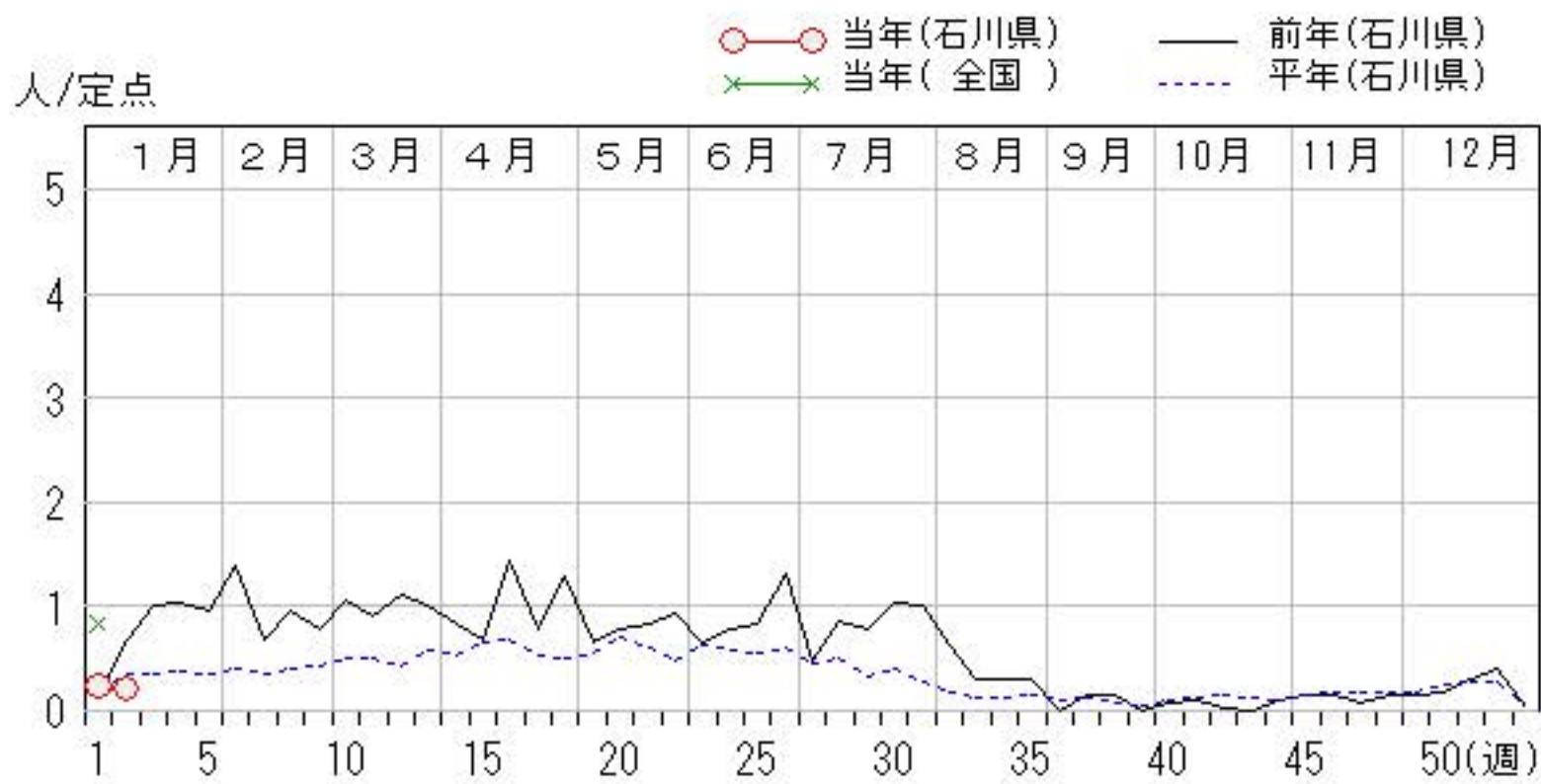
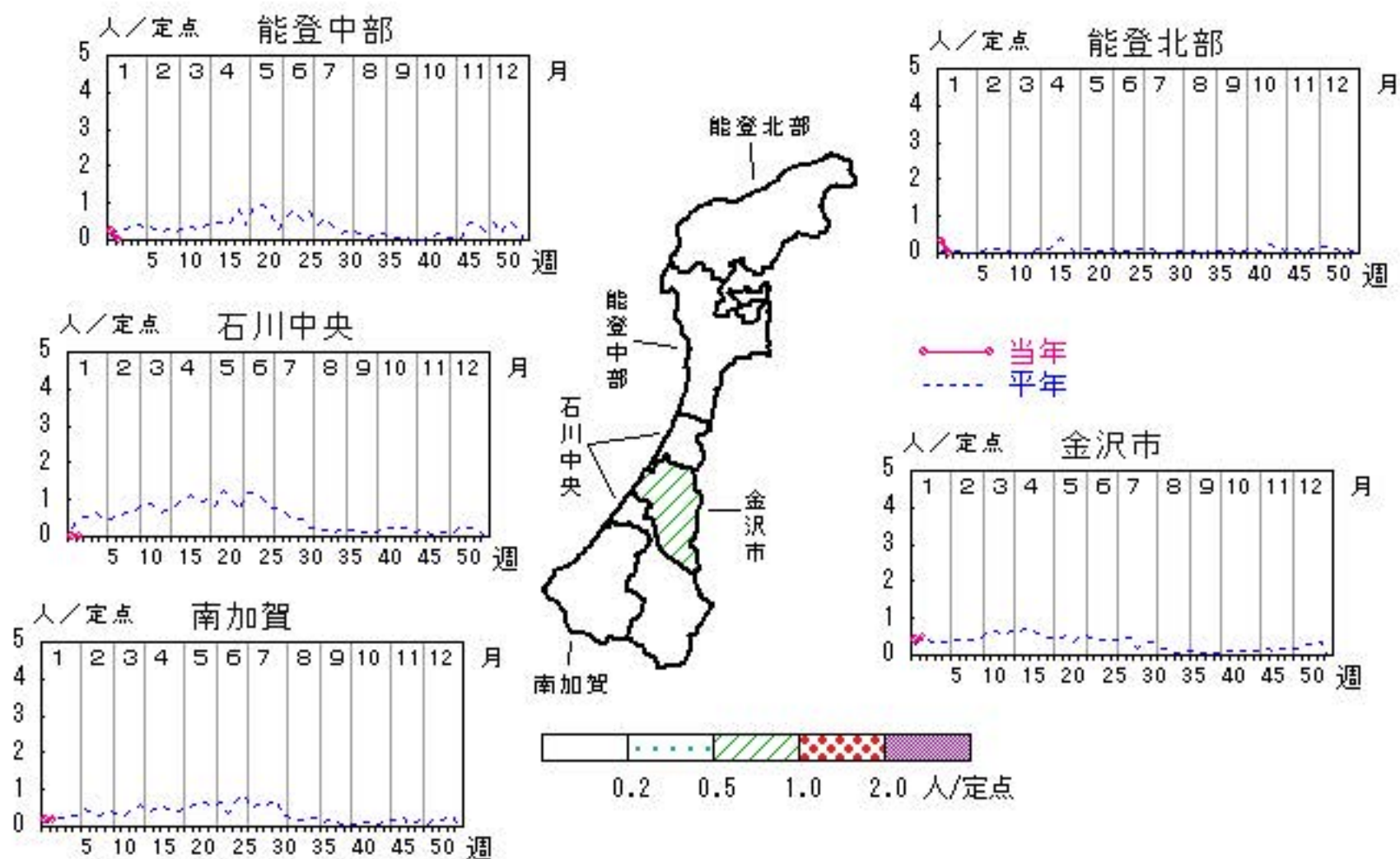


伝染性紅斑

2015年51週～2016年2週

上段:定点からの患者報告数
下段:定点あたりの患者数

	51週	52週	53週	1週	2週
石川県	9 0.31	12 0.41	1 0.03	7 0.24	6 0.21
金沢市	6 0.60	6 0.60	0 0.00	4 0.40	5 0.50
南加賀	3 0.50	4 0.67	1 0.17	1 0.17	1 0.17
石川中央	0 0.00	1 0.17	0 0.00	0 0.00	0 0.00
能登中部	0 0.00	0 0.00	0 0.00	1 0.25	0 0.00
能登北部	0 0.00	1 0.33	0 0.00	1 0.33	0 0.00

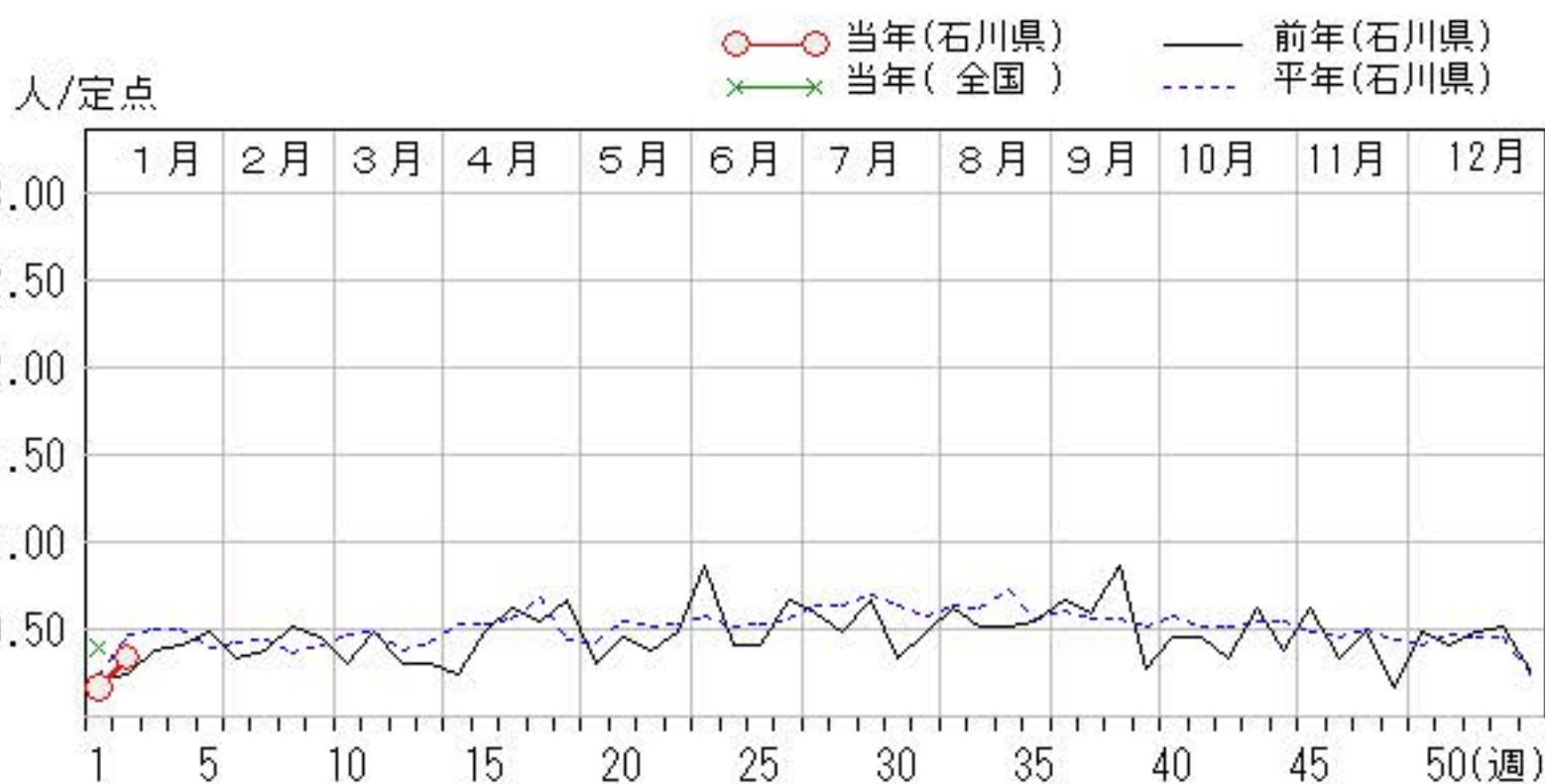
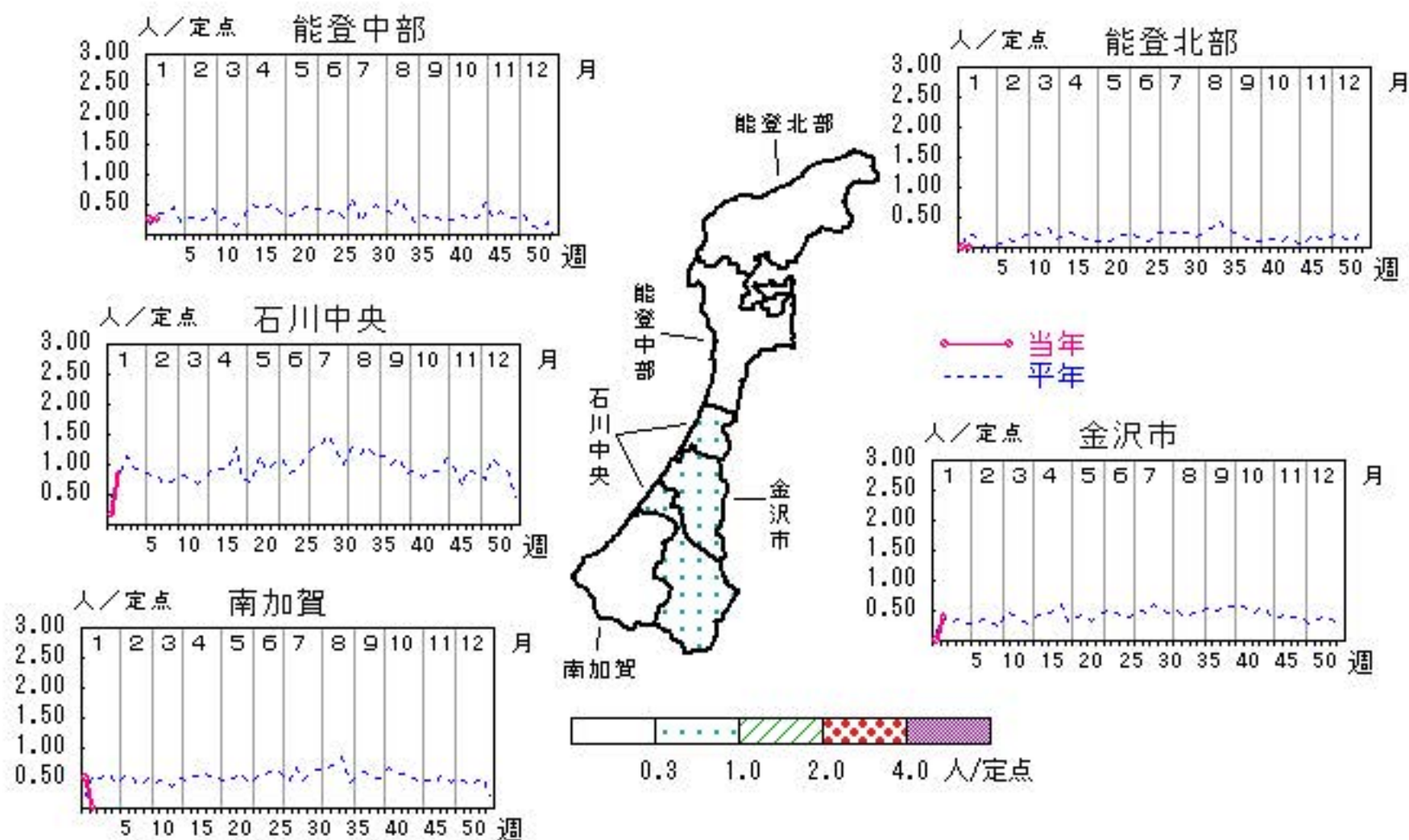


突発性発しん

2015年51週～2016年2週

上段: 定点からの患者報告数
下段: 定点あたりの患者数

	51週	52週	53週	1週	2週
石川県	14 0.48	15 0.52	7 0.24	5 0.17	10 0.34
金沢市	4 0.40	4 0.40	0 0.00	0 0.00	4 0.40
南加賀	4 0.67	2 0.33	2 0.33	3 0.50	0 0.00
石川中央	5 0.83	8 1.33	4 0.67	1 0.17	5 0.83
能登中部	1 0.25	1 0.25	0 0.00	1 0.25	1 0.25
能登北部	0 0.00	0 0.00	1 0.33	0 0.00	0 0.00

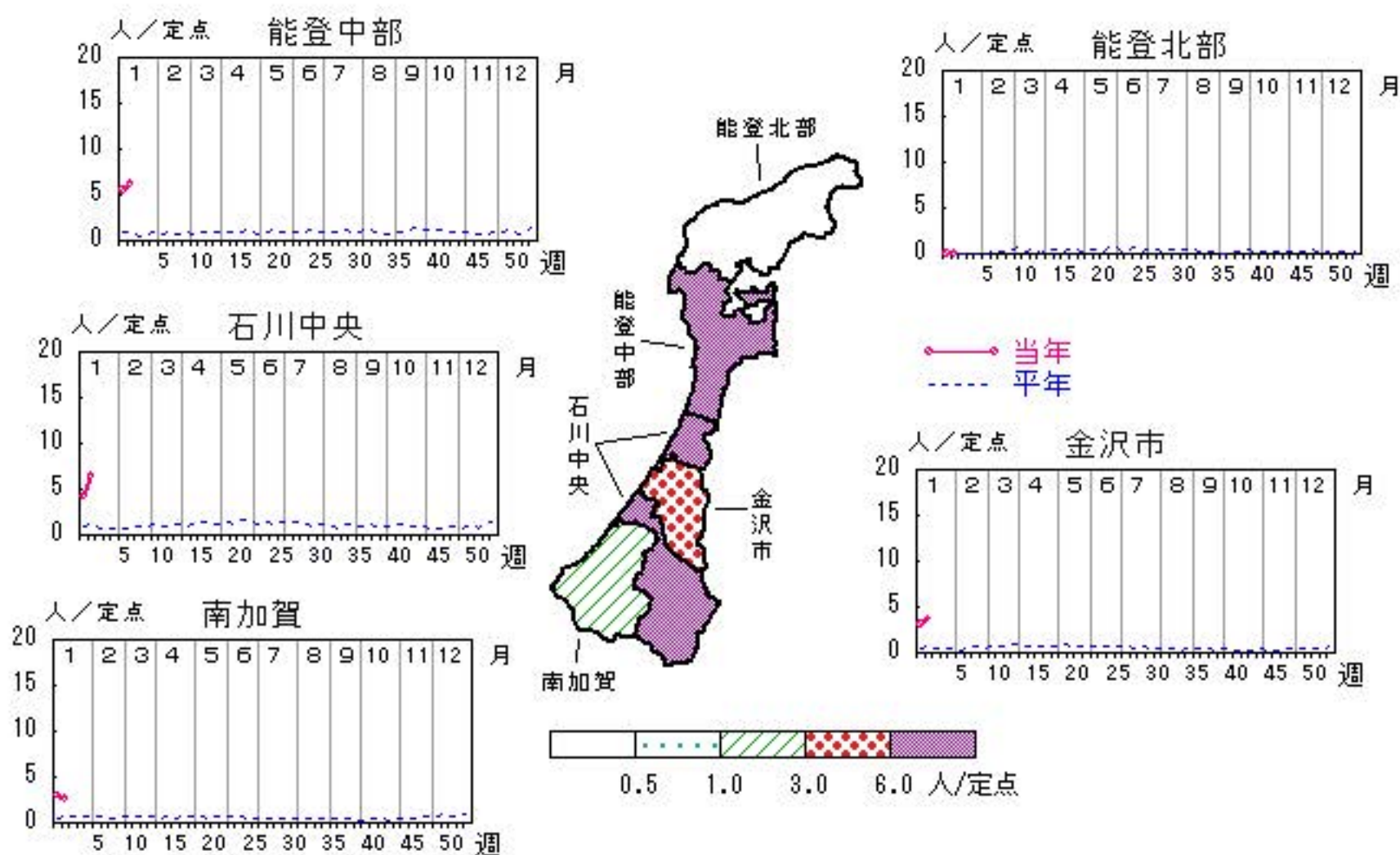


流行性耳下腺炎

2015年51週～2016年2週

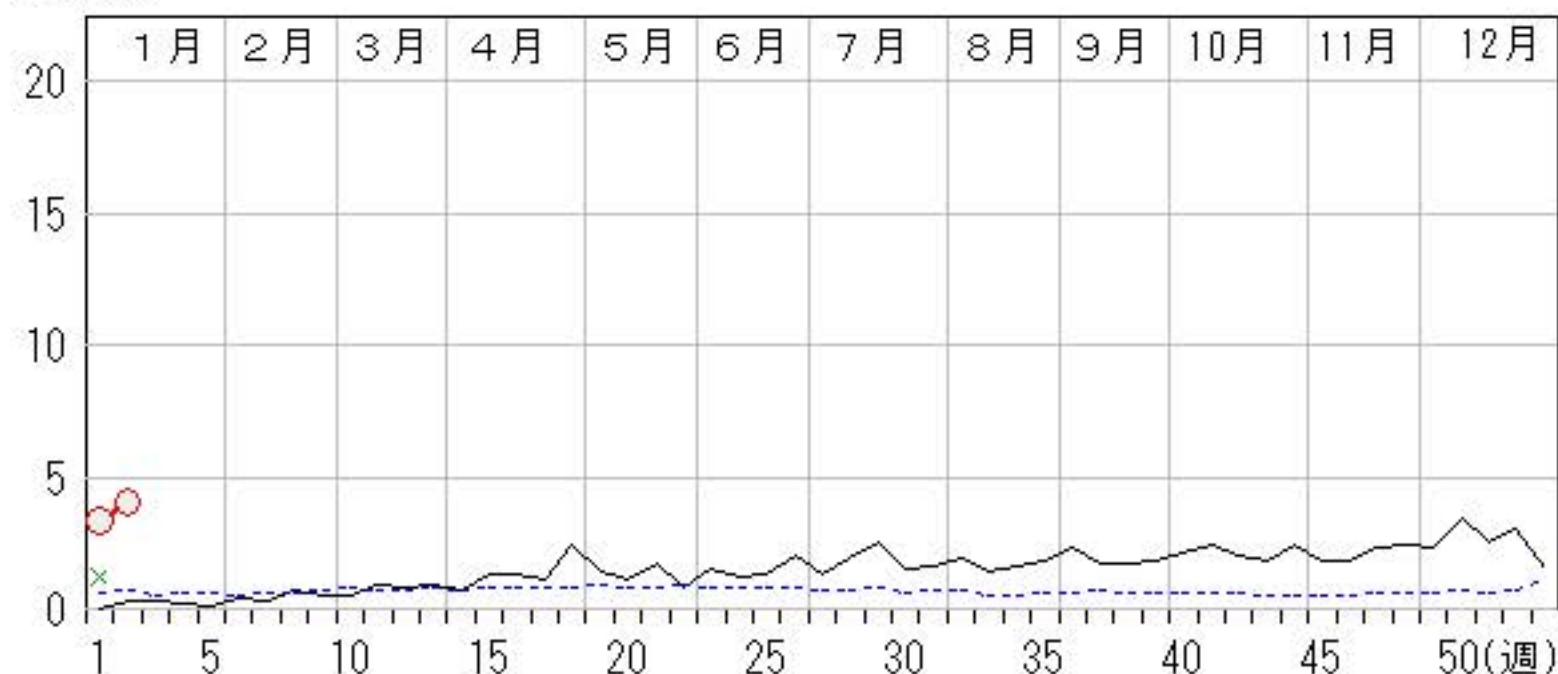
上段:定点からの患者報告数
下段:定点あたりの患者数

	51週	52週	53週	1週	2週
石川県	72 2.48	87 3.00	43 1.48	96 3.31	117 4.03
金沢市	32 3.20	24 2.40	11 1.10	31 3.10	37 3.70
南加賀	7 1.17	11 1.83	6 1.00	18 3.00	16 2.67
石川中央	18 3.00	27 4.50	13 2.17	25 4.17	39 6.50
能登中部	15 3.75	25 6.25	12 3.00	22 5.50	25 6.25
能登北部	0 0.00	0 0.00	1 0.33	0 0.00	0 0.00



人/定点

○ 当年(石川県) — 前年(石川県)
× 当年(全国) - - - 平年(石川県)

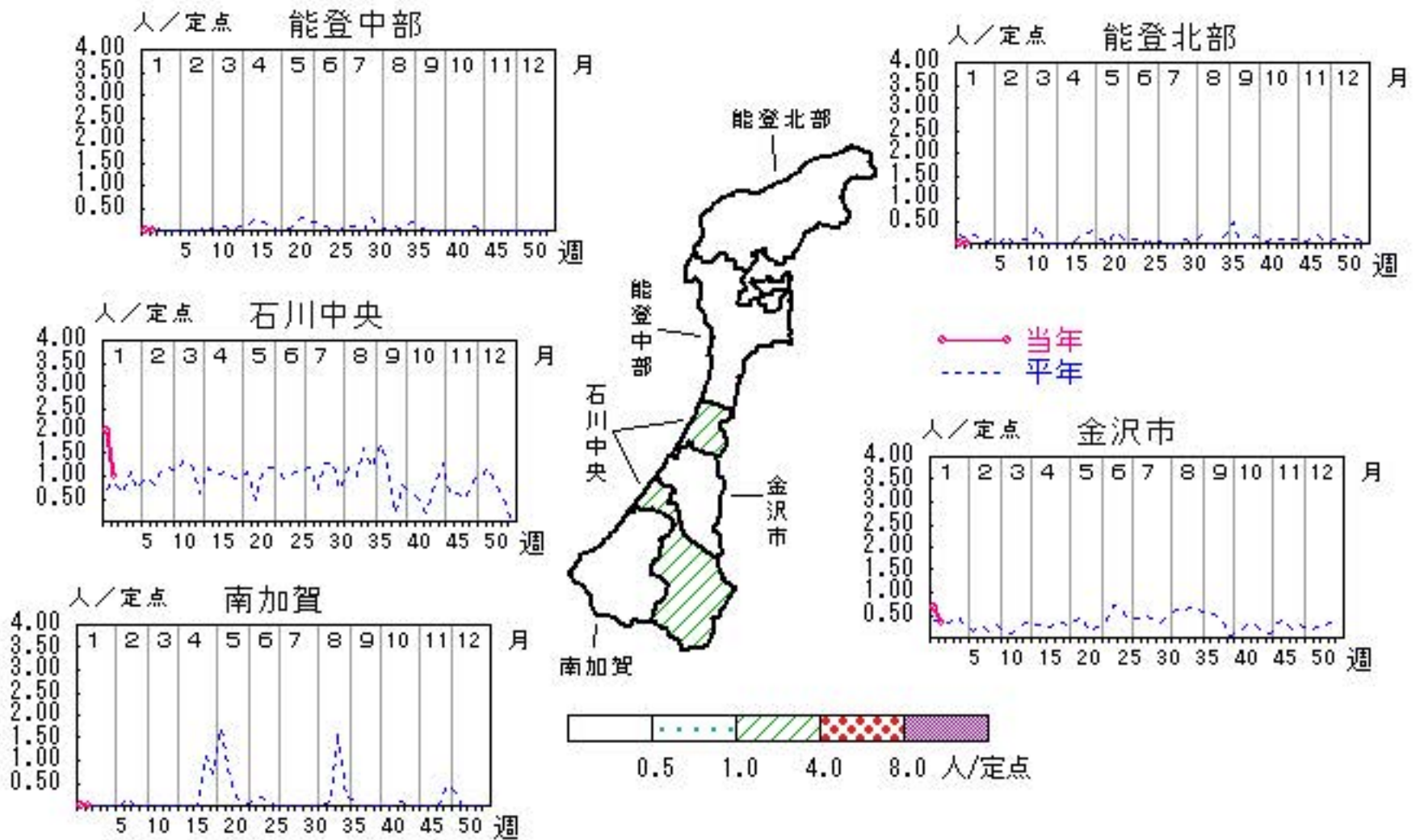


流行性角結膜炎

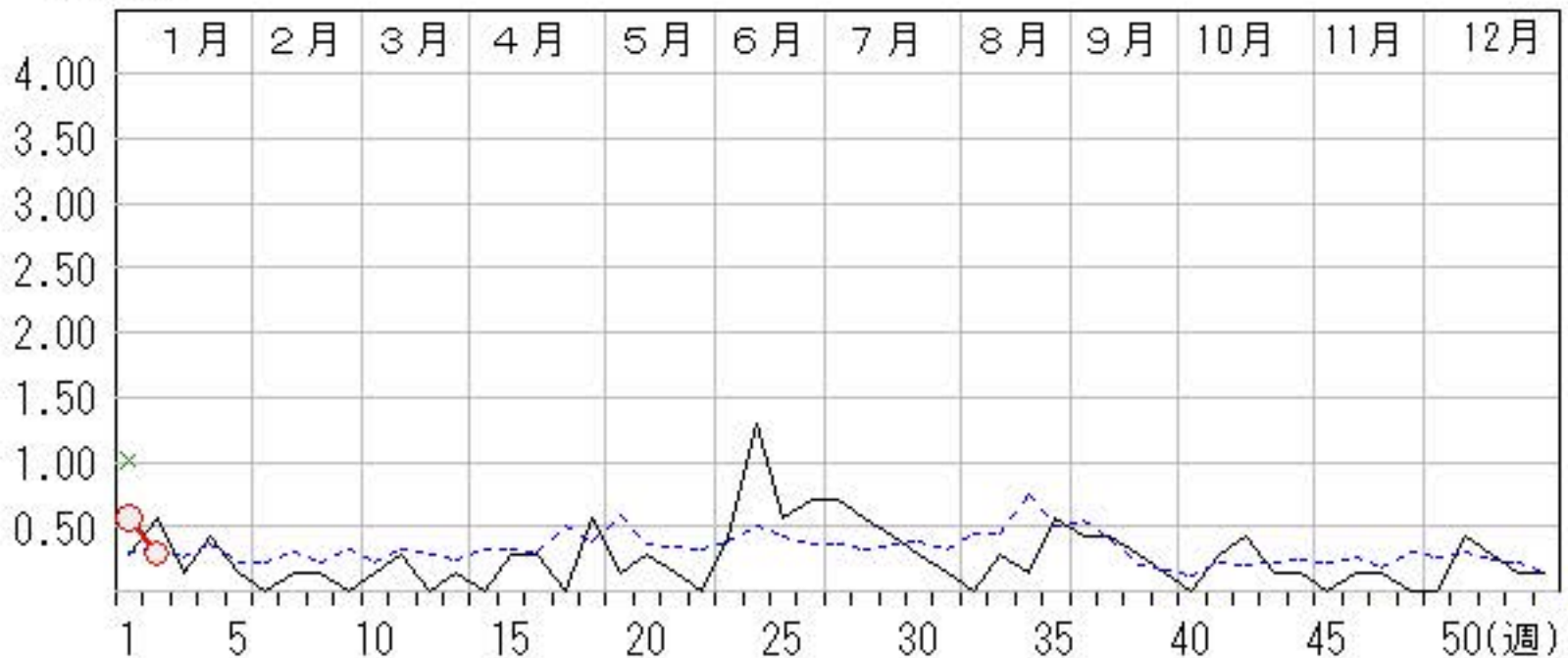
2015年51週～2016年2週

上段:定点からの患者報告数
下段:定点あたりの患者数

	51週	52週	53週	1週	2週
石川県	2 0.29	1 0.14	1 0.14	4 0.57	2 0.29
金沢市	1 0.33	0 0.00	1 0.33	2 0.67	1 0.33
南加賀	0 0.00	0 0.00	0 0.00	0 0.00	0 0.00
石川中央	1 1.00	1 1.00	0 0.00	2 2.00	1 1.00
能登中部	0 0.00	0 0.00	0 0.00	0 0.00	0 0.00
能登北部	0 0.00	0 0.00	0 0.00	0 0.00	0 0.00



人/定点

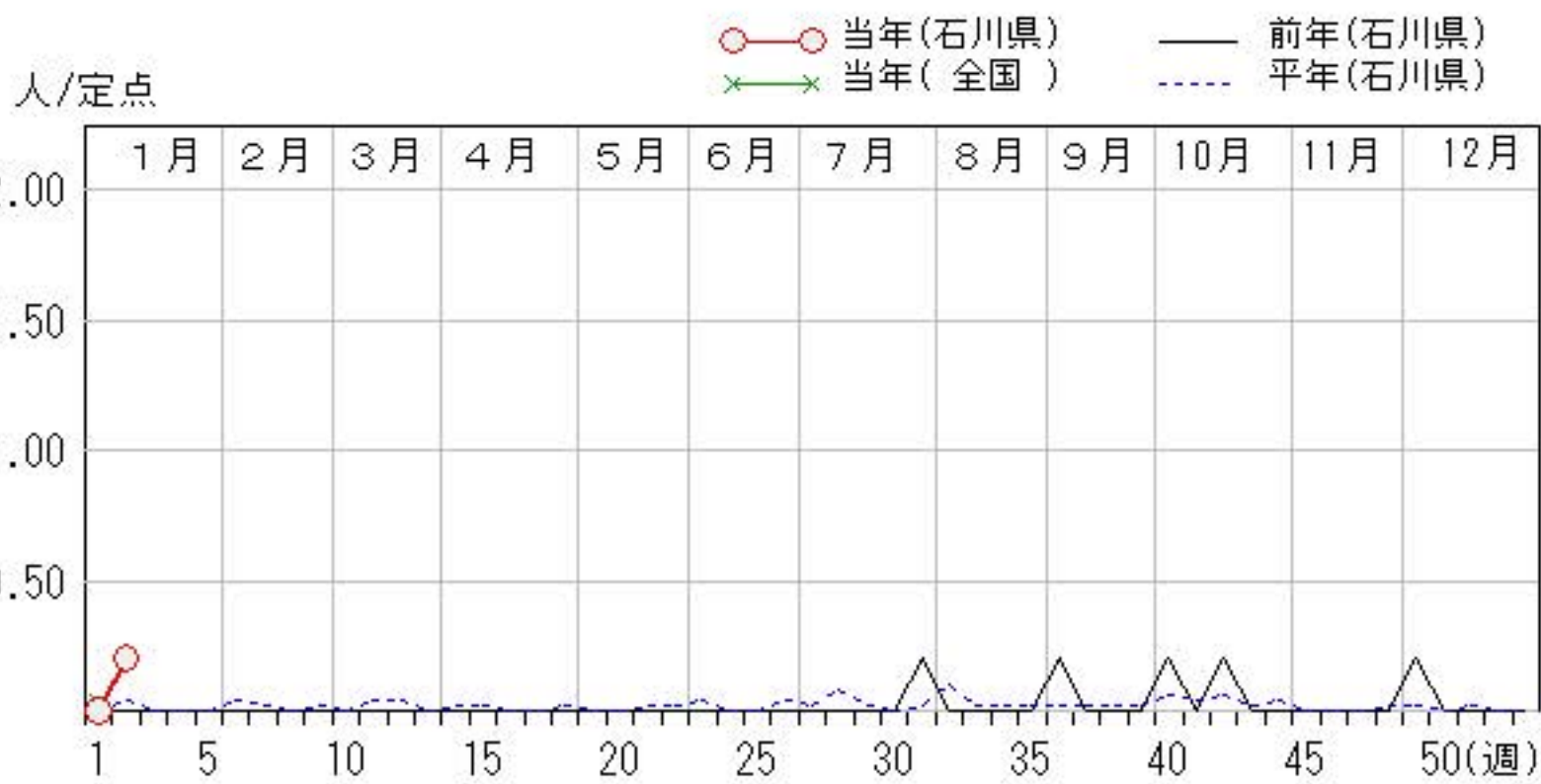
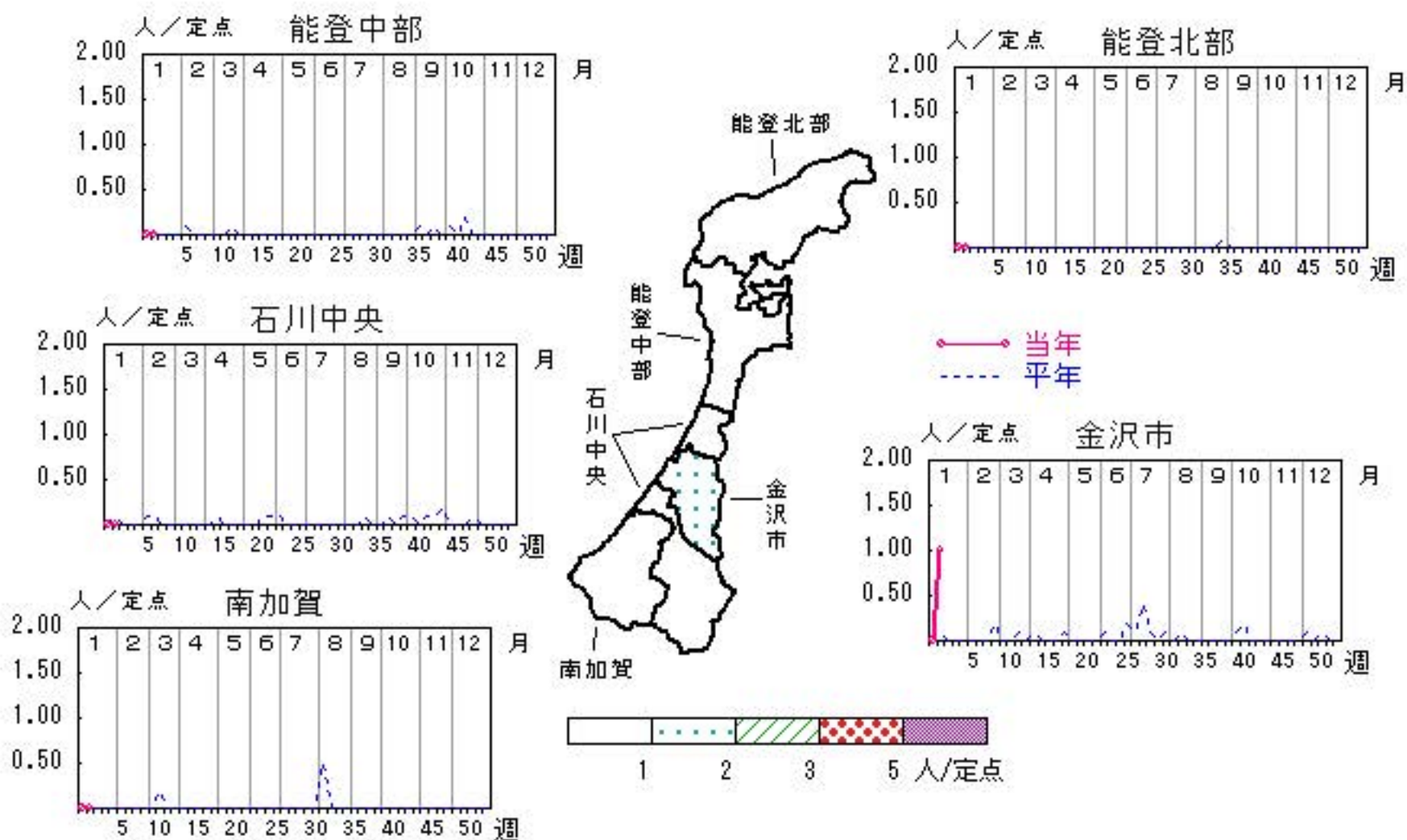


無菌性髄膜炎

2015年51週～2016年2週

上段:定点からの患者報告数
下段:定点あたりの患者数

	51週	52週	53週	1週	2週
石川県	0 0.00	0 0.00	0 0.00	0 0.00	1 0.20
金沢市	0 0.00	0 0.00	0 0.00	0 0.00	1 1.00
南加賀	0 0.00	0 0.00	0 0.00	0 0.00	0 0.00
石川中央	0 0.00	0 0.00	0 0.00	0 0.00	0 0.00
能登中部	0 0.00	0 0.00	0 0.00	0 0.00	0 0.00
能登北部	0 0.00	0 0.00	0 0.00	0 0.00	0 0.00

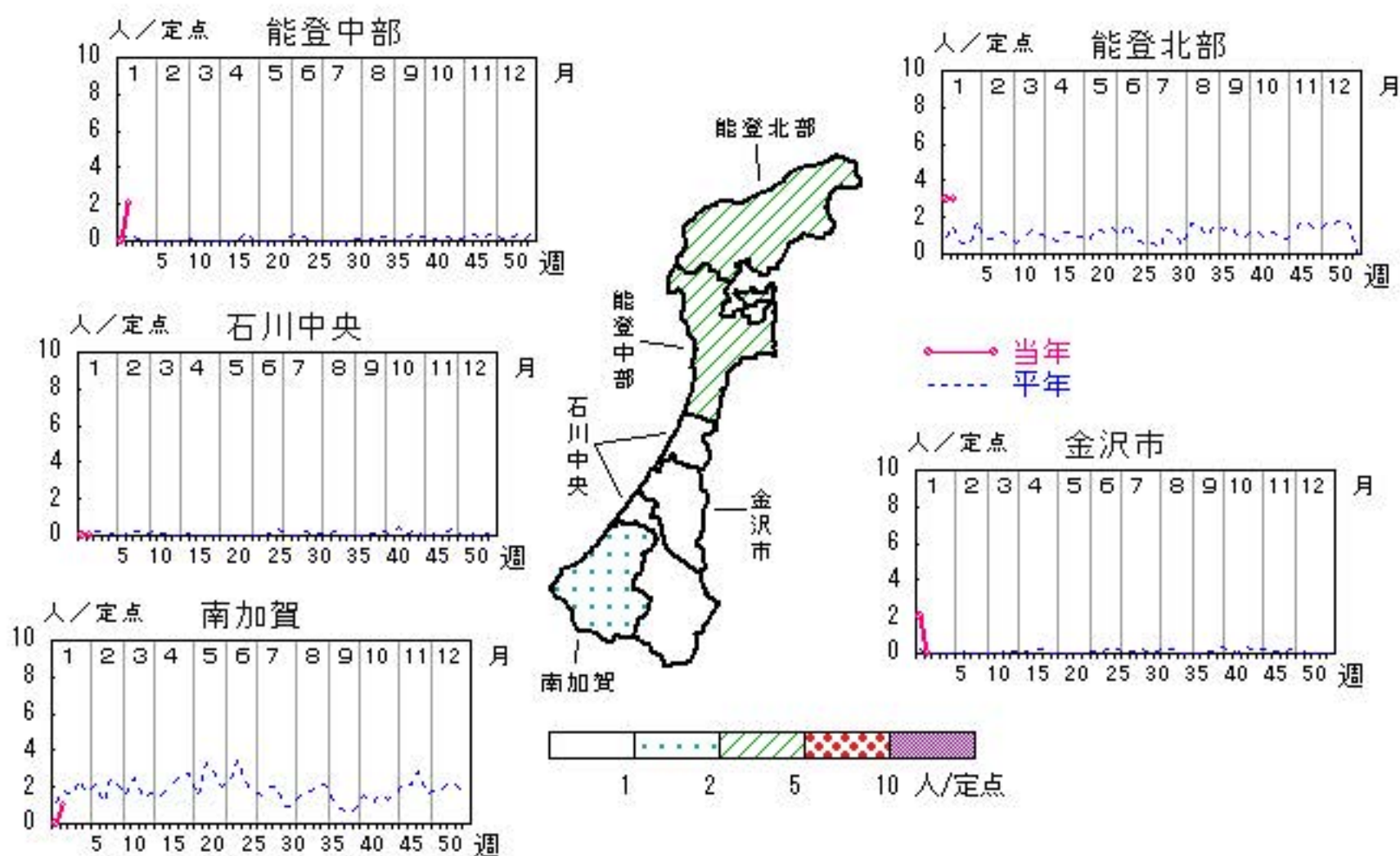


マイコプラズマ肺炎

2015年51週～2016年2週

上段: 定点からの患者報告数
下段: 定点あたりの患者数

	51週	52週	53週	1週	2週
石川県	9 1.80	8 1.60	1 0.20	5 1.00	6 1.20
金沢市	0 0.00	0 0.00	0 0.00	2 2.00	0 0.00
南加賀	3 3.00	3 3.00	0 0.00	0 0.00	1 1.00
石川中央	0 0.00	0 0.00	0 0.00	0 0.00	0 0.00
能登中部	3 3.00	1 1.00	1 1.00	0 0.00	2 2.00
能登北部	3 3.00	4 4.00	0 0.00	3 3.00	3 3.00



人/定点

○—○ 当年(石川県) — 前年(石川県)
 ×—× 当年(全国) - - - 平年(石川県)

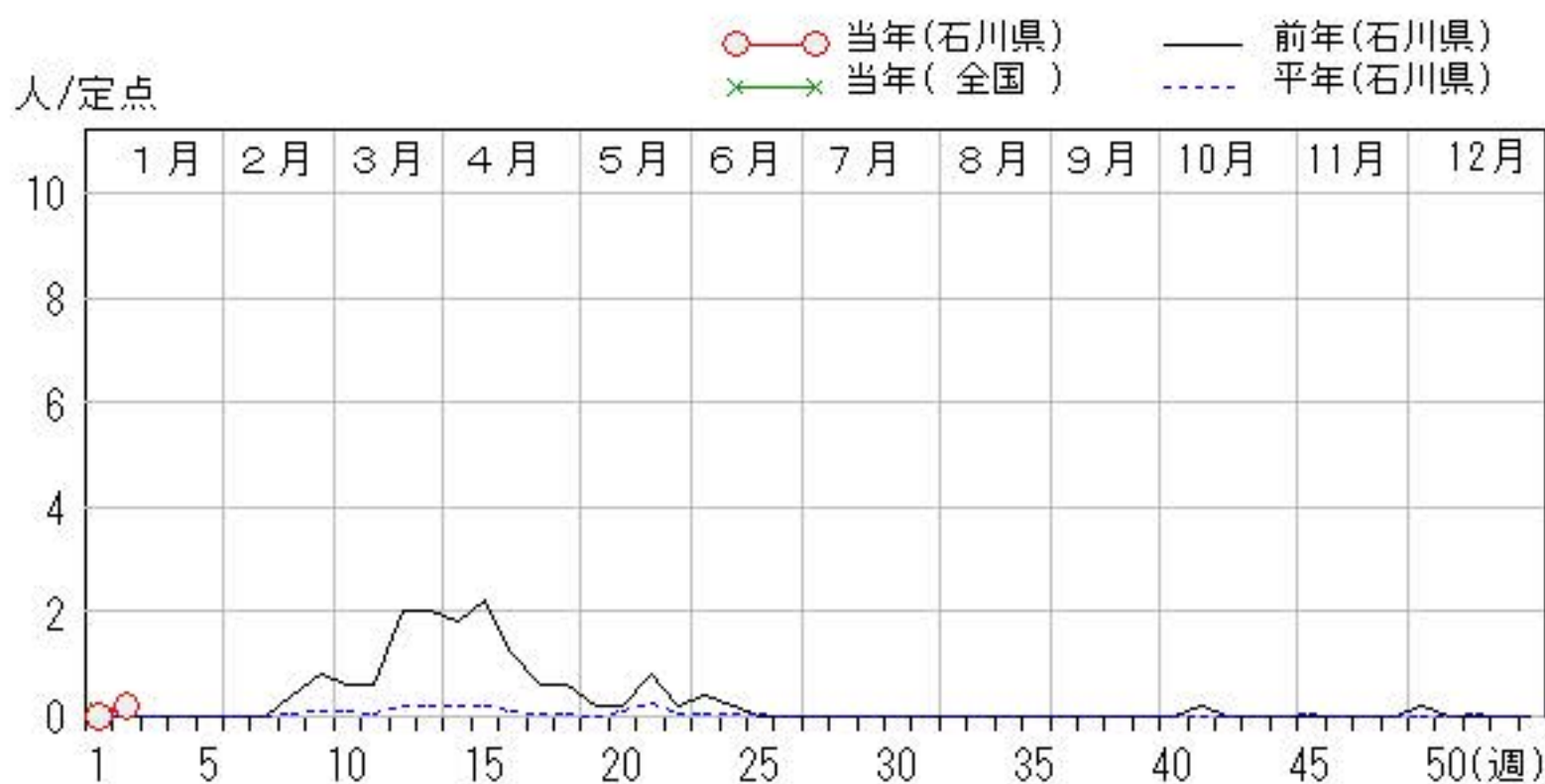
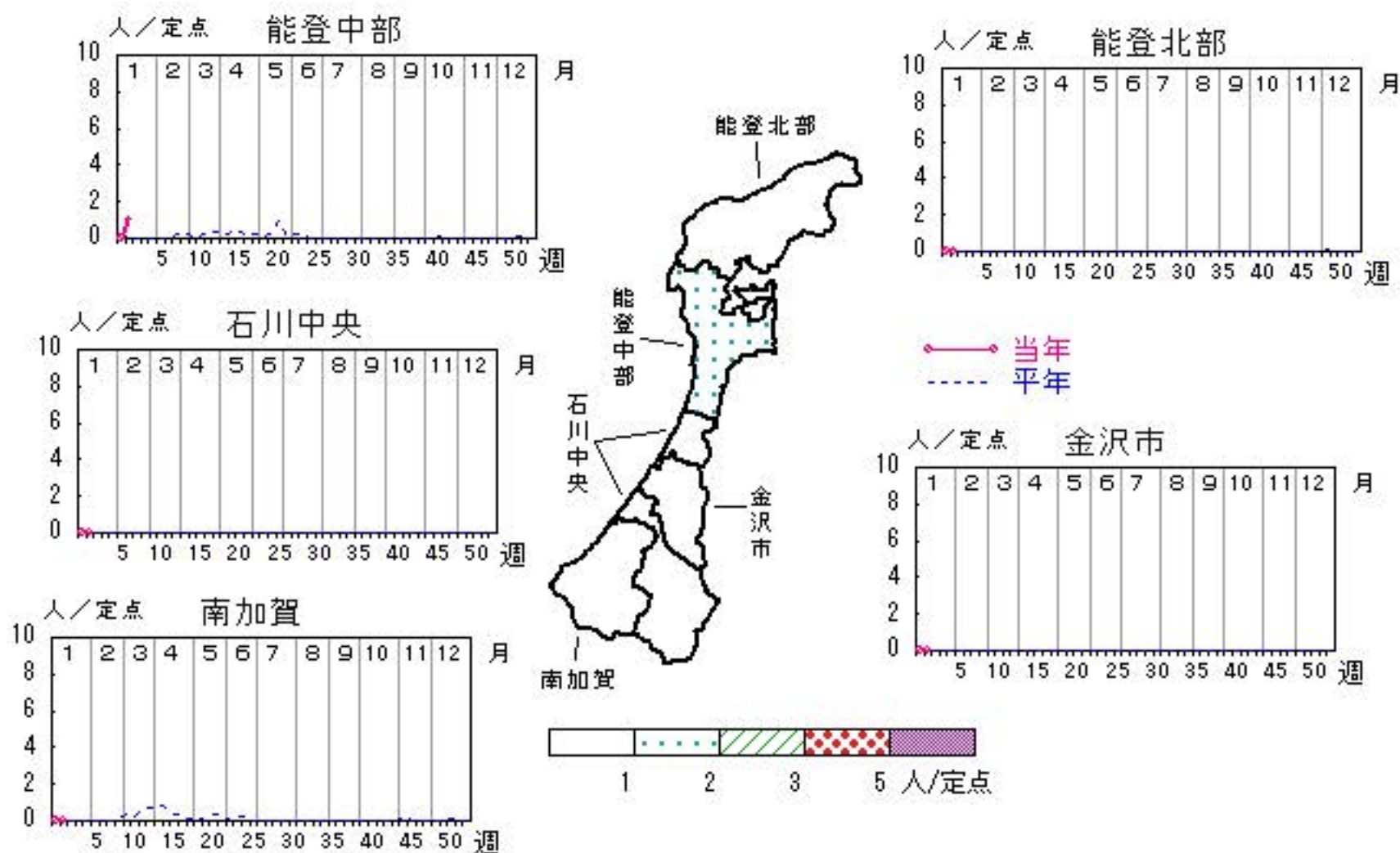


感染性胃腸炎（ロタウイルス）

2015年51週～2016年2週

上段：定点からの患者報告数
下段：定点あたりの患者数

	51週	52週	53週	1週	2週
石川県	0 0.00	0 0.00	0 0.00	0 0.00	1 0.20
金沢市	0 0.00	0 0.00	0 0.00	0 0.00	0 0.00
南加賀	0 0.00	0 0.00	0 0.00	0 0.00	0 0.00
石川中央	0 0.00	0 0.00	0 0.00	0 0.00	0 0.00
能登中部	0 0.00	0 0.00	0 0.00	0 0.00	1 1.00
能登北部	0 0.00	0 0.00	0 0.00	0 0.00	0 0.00



疾病別・年齢階級別報告患者数

2016年 第2週(石川県)

インフルエンザ	インフルエンザ	小児科	RSウイルス感染症	咽頭結膜熱	A群溶血性レンサ球菌咽頭炎	感染性胃腸炎	水痘	手足口病	伝染性紅斑	突発性発しん	百日咳	ヘルパンギーナ	流行性耳下腺炎	眼科・基幹	急性出血性結膜炎	流行性角結膜炎	細菌性髄膜炎	無菌性髄膜炎	マイコプラズマ肺炎	クラミジア肺炎 (オウム病除く)	感染性胃腸炎(ロタウイルス)
計	117	計	2	41	73	151	8	1	6	10			117	計	2		1		6		1
～5ヶ月	1	～5ヶ月	1										～5ヶ月								
～11ヶ月	1	～11ヶ月		2	1	15				3			～11ヶ月								
1歳	2	1歳	1	3	2	26	2			7			1歳								1
2歳	3	2歳		9	2	20							2歳								
3歳	3	3歳		3	9	10			1				3歳								
4歳	8	4歳		3	9	8	2	1	3				4歳						1		
5歳	8	5歳		6	10	13			1				5歳				1				
6歳	13	6歳		3	9	7	1						6歳								
7歳	6	7歳		5	6	4	2						7歳								1
8歳	16	8歳		4	9	7							8歳								
9歳	6	9歳			5	8			1				9歳								
10歳～14歳	16	10歳～14歳		2	9	19	1						10歳～14歳						1		
15歳～19歳	11	15歳～19歳			1	2							15歳～19歳								
20歳～29歳	6	20歳以上		1	1	12							20歳～29歳								
30歳～39歳	8												30歳～39歳								
40歳～49歳	2												40歳～49歳						1		
50歳～59歳	3												50歳～59歳	1							
60歳～69歳	2												60歳～69歳								
70歳～79歳	1												70歳以上	1					2		
80歳以上	1																				

平成28年 感染症週報(インフルエンザ・小児科) 推移表

人

週	期間	定点数		501	600	601	602	603	604	605	606	607	608	610	612
		5 ル エン ザ	6 小 児 科	インフル エンザ	RSウ イルス 感染症	咽頭結 膜熱	A群溶 血性レ ンサ球 菌咽頭 炎	感染性 胃腸炎	水痘	手足口 病	伝染性 紅斑	突発性 発しん	百日咳	ヘルパ ン ギーナ	流行性 耳下腺 炎
1	1. 4～ 1.10	48	29	41	10	33	83	195	16		7	5			96
2	1.11～ 1.17	48	29	117	2	41	73	151	8	1	6	10			117
合 計				158	12	74	156	346	24	1	13	15			213

B

平成28年 感染症週報(インフルエンザ・小児科) 推移表 定点当たり患者発生数

人/定点

週	期間	定点数		501	600	601	602	603	604	605	606	607	608	610	612
		5 ル エン ザ	6 小 児 科	インフル エンザ	RSウ イルス 感染症	咽頭結 膜熱	A群溶 血性レ ンサ球 菌咽頭 炎	感染性 胃腸炎	水痘	手足口 病	伝染性 紅斑	突発性 発しん	百日咳	ヘルパ ン ギーナ	流行性 耳下腺 炎
1	1. 4～ 1.10	48	29	0.85	0.34	1.14	2.86	6.72	0.55		0.24	0.17			3.31
2	1.11～ 1.17	48	29	2.44	0.07	1.41	2.52	5.21	0.28	0.03	0.21	0.34			4.03
合 計				3.29	0.41	2.55	5.38	11.93	0.83	0.03	0.45	0.52			7.34

平成28年 感染症週報(眼科・基幹) 推移表

人

週	期間	定点数		701	702	902	903	904	905	907
		7 眼科	9 基幹	急性出血性結膜炎	流行性角結膜炎	細菌性髄膜炎	無菌性髄膜炎	マイコプラズマ肺炎	クラミジア肺炎	感染性胃腸炎(ロタウイルス)
1	1. 4~ 1.10	7	5		4			5		
2	1.11~ 1.17	7	5		2		1	6		1
合 計					6		1	11		1

B

平成28年 感染症週報(眼科・基幹) 推移表 定点当たり患者発生数

人／定点

週	期間	定点数		701	702	902	903	904	905	907
		7 眼科	9 基幹	急性出血性結膜炎	流行性角結膜炎	細菌性髄膜炎	無菌性髄膜炎	マイコプラズマ肺炎	クラミジア肺炎	感染性胃腸炎(ロタウイルス)
1	1. 4～ 1.10	7	5		0.57			1.00		
2	1.11～ 1.17	7	5		0.29		0.20	1.20		0.20
	合 計				0.86		0.20	2.20		0.20