

感染症発生動向調査（週報）の保健所別発生状況												
		調査対象期間			定点当り		石川中央					備考
		先週 3/7~3/13	今週 3/14~3/20	増減	前年同週	今週 (11週)	南加賀 定点 10	金沢市 定点 16	石川中央 定点 10	能登中部 定点 7	能登北部 定点 5	
1	◎ インフルエンザ	1631	1271	△360	6.90	26.48	↑	↓	↓	↓	↑	新:今週新たに報告あり 矢印:先週に引き続き報告あり ↑増加 ↓減少 →同数 ▽先週報告あり今週報告なし
							南加賀 定点 6	金沢市 定点 10	石川中央 定点 6	能登中部 定点 4	能登北部 定点 3	
2	RSウイルス感染症	—	—	—	0.52	—						
3	咽頭結膜熱	20	13	△7	0.48	0.45	↓	↓	↓	↓	新	
4	A群溶血性レンサ球菌咽頭炎	95	72	△23	6.45	2.48	↑	↓	↓	↓	↑	
5	感染性胃腸炎	133	153	20	12.03	5.28	↑	↑	↓	↑	↑	
6	水痘	9	10	1	0.76	0.34	▽	↑	↑		→	
7	手足口病	—	2	2	0.07	0.07		新				
8	伝染性紅斑	25	29	4	0.90	1.00	↓	↓	↑	↑	新	
9	突発性発しん	8	7	△1	0.48	0.24	→	↓	新	▽	→	
10	百日咳	—	—	—	—	—						
11	ヘルパンギーナ	—	—	—	—	—						
12	流行性耳下腺炎	56	45	△11	0.90	1.55	↑	↓	↓	↓	▽	
							南加賀 定点 1	金沢市 定点 3	石川中央 定点 1	能登中部 定点 1	能登北部 定点 1	
13	急性出血性結膜炎	—	—	—	—	—						
14	流行性角結膜炎	—	1	1	0.29	0.14			新			
							南加賀 定点 1	金沢市 定点 1	石川中央 定点 1	能登中部 定点 1	能登北部 定点 1	
15	細菌性髄膜炎	—	—	—	—	—						
16	無菌性髄膜炎	—	—	—	—	—						
17	マイコプラズマ肺炎	6	7	1	1.40	1.40	↑			新	↓	
18	クラミジア肺炎(オウム病除く)	—	—	—	—	—						
19	感染性胃腸炎(ロタウイルス)	—	—	—	0.60	—						
合計		1983	1610	△373								

◎: 大きな流行の発生・継続が疑われること

○: 流行の発生前であれば今後4週間以内に大きな流行が発生する可能性があること、流行発生後であればその流行がまだ終わっていない可能性があること

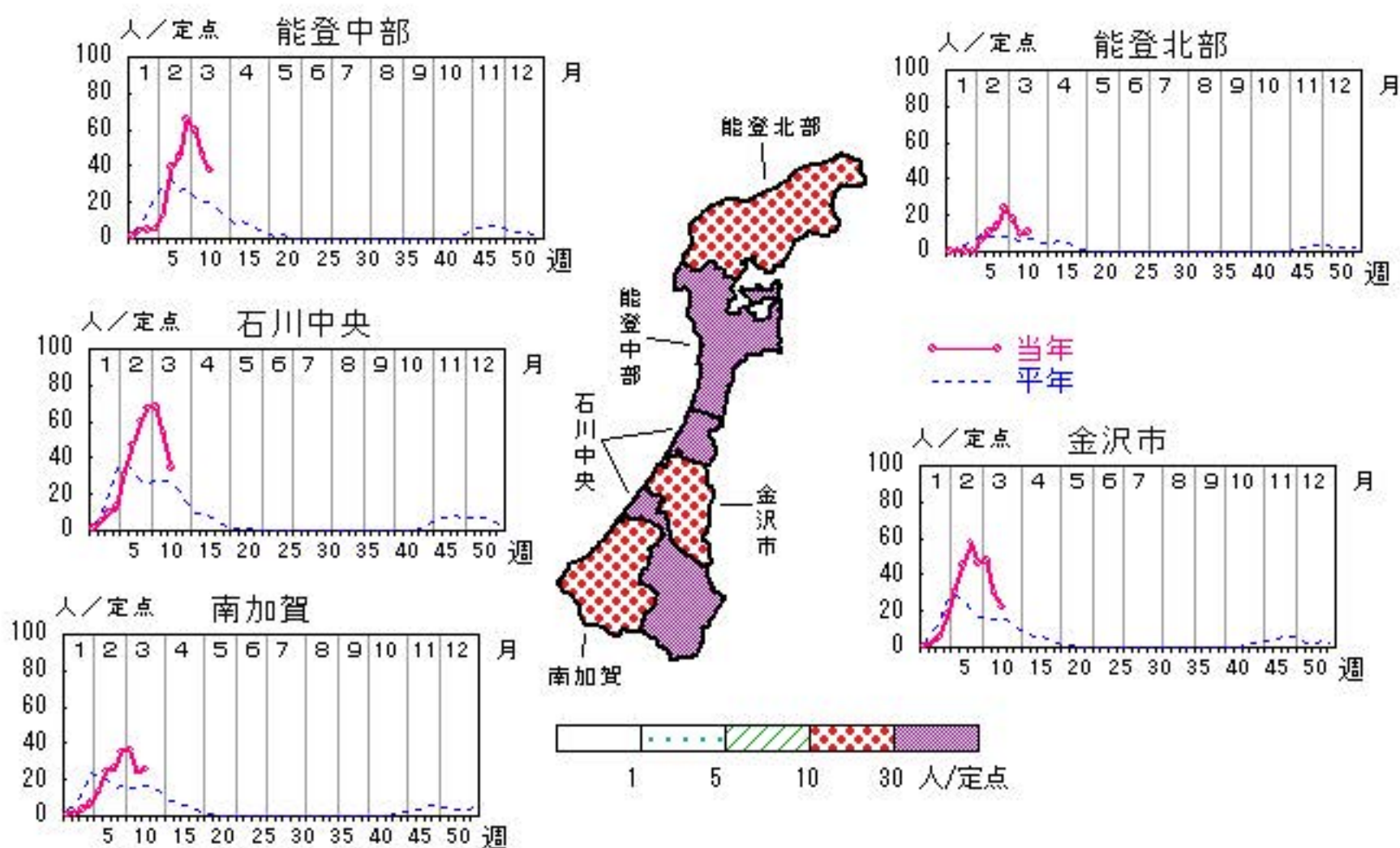
石川県感染症情報センター

インフルエンザ

2016年 7週～11週

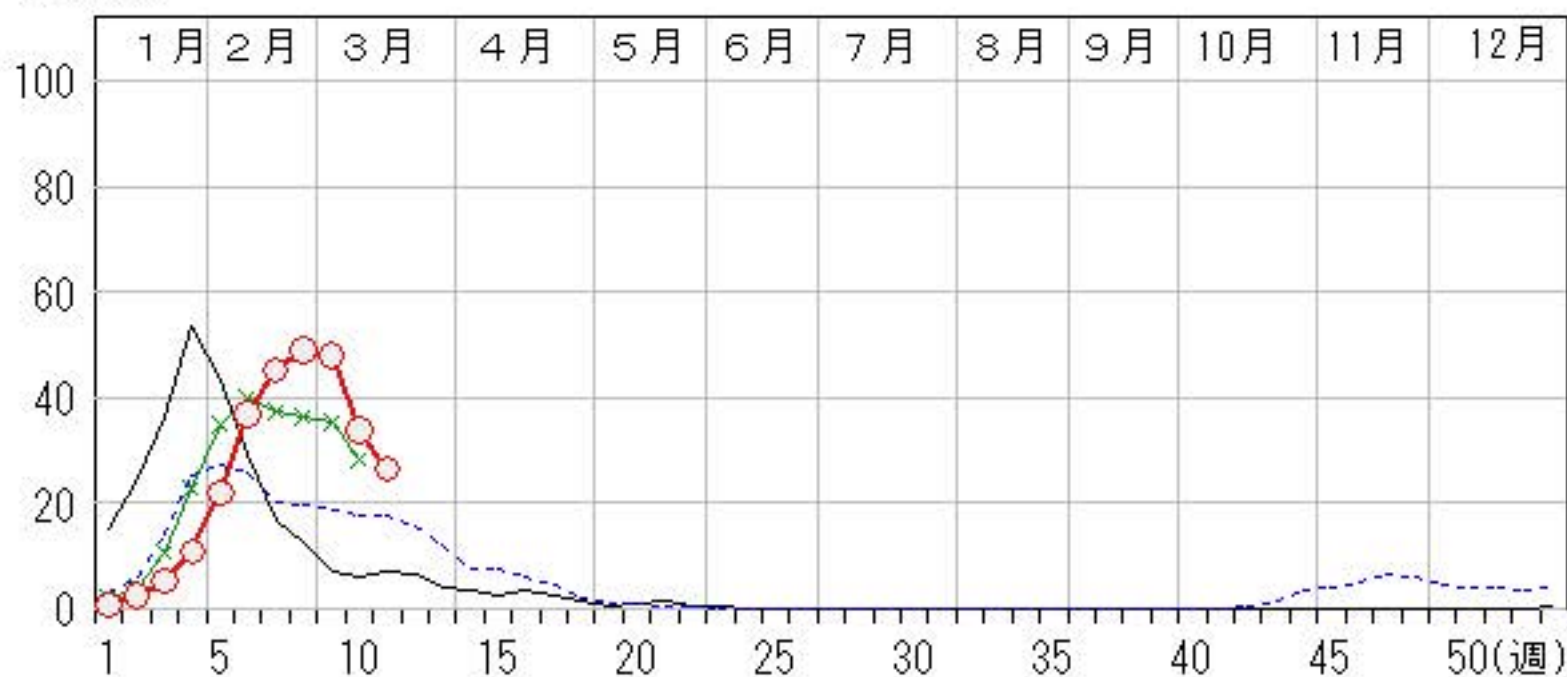
上段: 定点からの患者報告数
下段: 定点あたりの患者数

	7週	8週	9週	10週	11週
石川県	2,173 45.27	2,349 48.94	2,309 48.10	1,631 33.98	1,271 26.48
金沢市	928 57.69	747 46.69	759 47.44	485 30.31	354 22.13
南加賀	261 26.10	353 35.30	363 36.30	243 24.30	257 25.70
石川中央	599 59.90	675 67.50	679 67.90	533 53.30	345 34.50
能登中部	317 45.29	456 65.14	418 59.71	324 46.29	261 37.29
能登北部	73 14.60	118 23.60	90 18.00	46 9.20	54 10.80



人/定点

○ 当年(石川県) — 前年(石川県)
 × 当年(全国) - - - 平年(石川県)

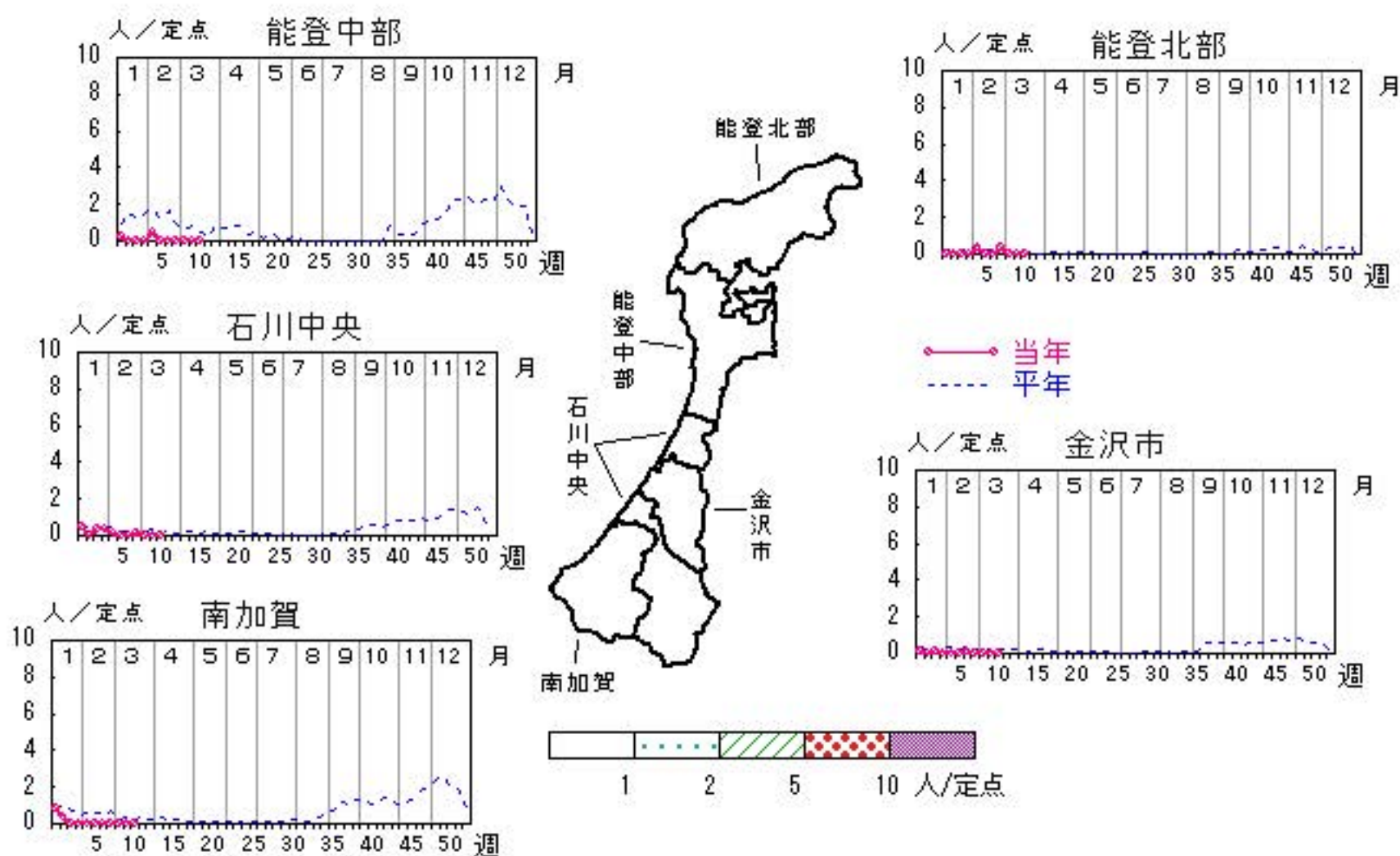


RSウイルス感染症

2016年 7週～11週

上段: 定点からの患者報告数
下段: 定点あたりの患者数

	7週	8週	9週	10週	11週
石川県	1 0.03	2 0.07	0 0.00	0 0.00	0 0.00
金沢市	1 0.10	0 0.00	0 0.00	0 0.00	0 0.00
南加賀	0 0.00	0 0.00	0 0.00	0 0.00	0 0.00
石川中央	0 0.00	1 0.17	0 0.00	0 0.00	0 0.00
能登中部	0 0.00	0 0.00	0 0.00	0 0.00	0 0.00
能登北部	0 0.00	1 0.33	0 0.00	0 0.00	0 0.00



人/定点

○ 当年(石川県) — 前年(石川県)
 × 当年(全国) - - - 平年(石川県)

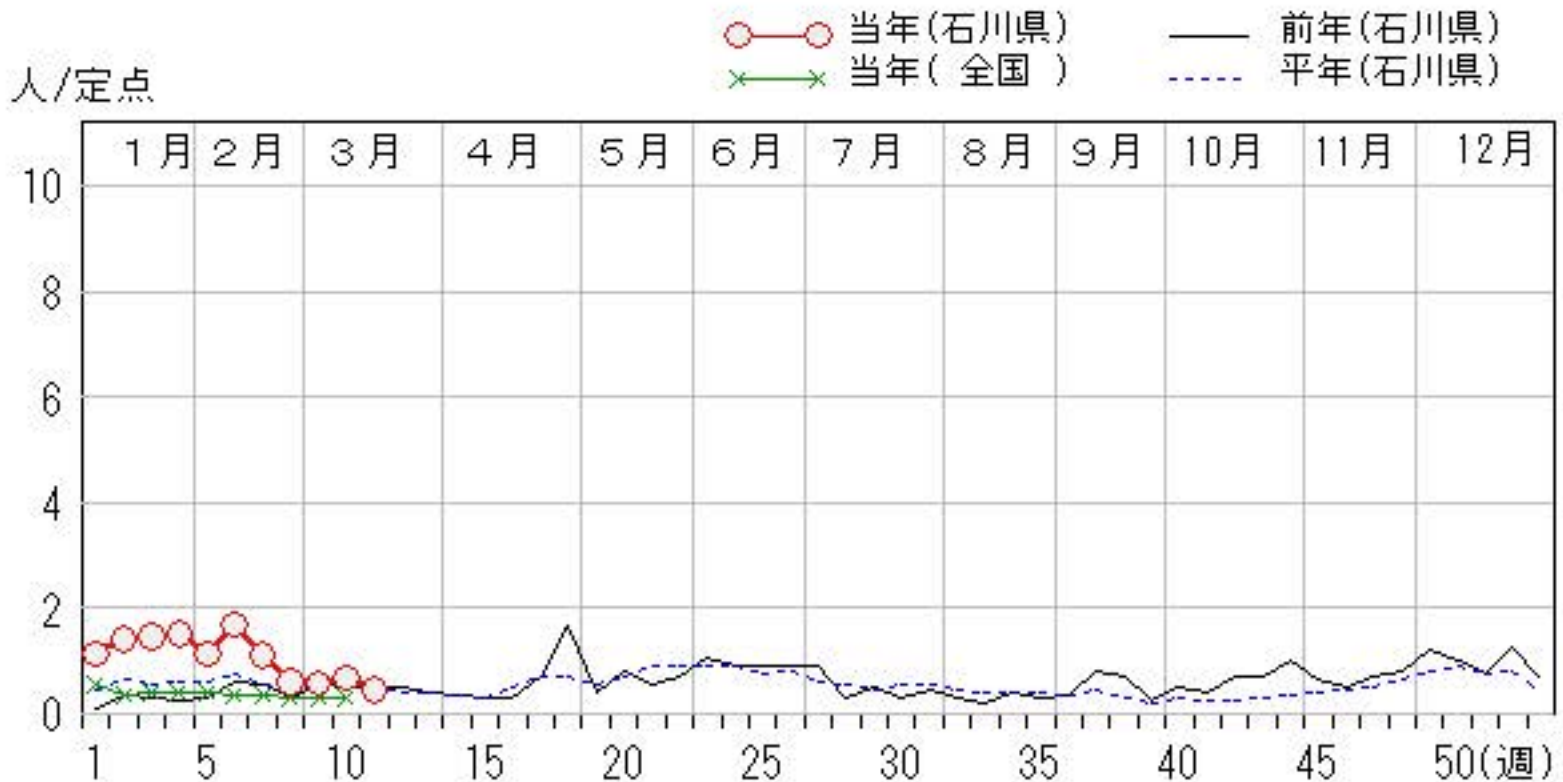
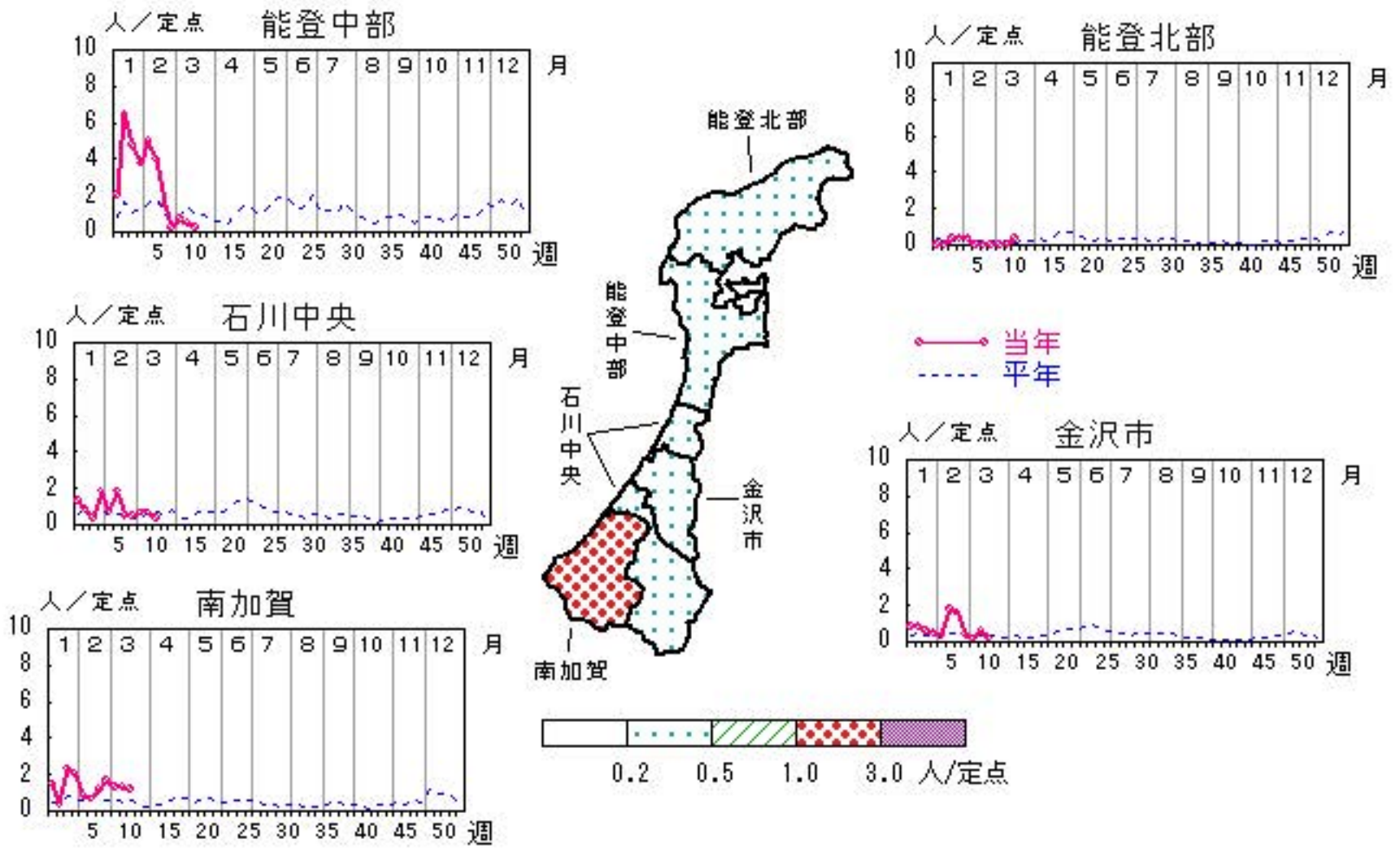


咽頭結膜熱

2016年 7週～11週

上段: 定点からの患者報告数
下段: 定点あたりの患者数

	7週	8週	9週	10週	11週
石川県	32 1.10	18 0.62	17 0.59	20 0.69	13 0.45
金沢市	16 1.60	4 0.40	2 0.20	6 0.60	2 0.20
南加賀	7 1.17	10 1.67	8 1.33	8 1.33	7 1.17
石川中央	3 0.50	3 0.50	4 0.67	4 0.67	2 0.33
能登中部	6 1.50	1 0.25	3 0.75	2 0.50	1 0.25
能登北部	0 0.00	0 0.00	0 0.00	0 0.00	1 0.33

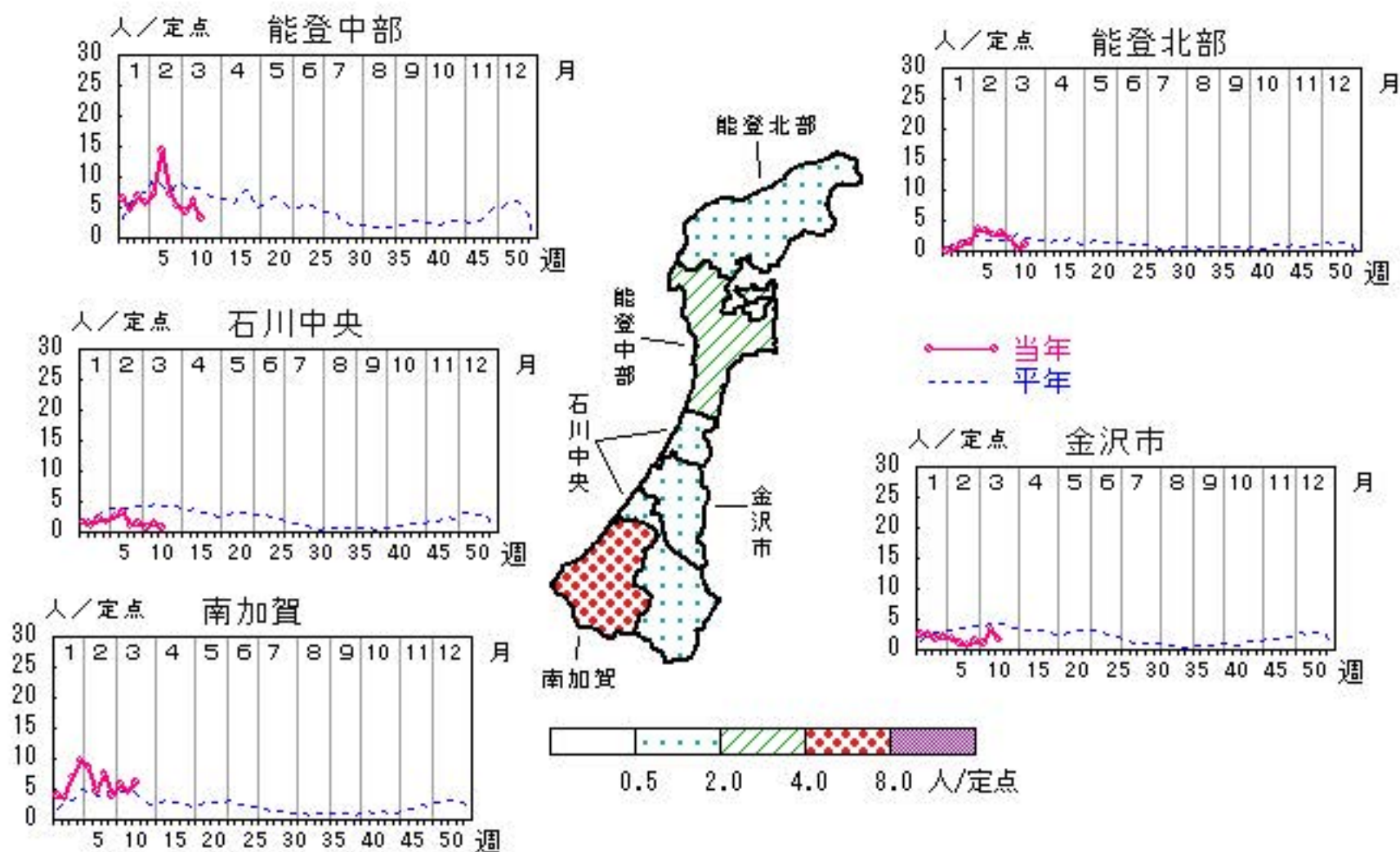


A群溶血性レンサ球菌咽頭炎

2016年 7週～11週

上段: 定点からの患者報告数
下段: 定点あたりの患者数

	7週	8週	9週	10週	11週
石川県	97 3.34	76 2.62	71 2.45	95 3.28	72 2.48
金沢市	8 0.80	15 1.50	10 1.00	34 3.40	16 1.60
南加賀	45 7.50	23 3.83	34 5.67	27 4.50	36 6.00
石川中央	7 1.17	8 1.33	4 0.67	9 1.50	4 0.67
能登中部	29 7.25	21 5.25	17 4.25	24 6.00	13 3.25
能登北部	8 2.67	9 3.00	6 2.00	1 0.33	3 1.00



○ 当年(石川県) — 前年(石川県)
× 当年(全国) - - - 平年(石川県)

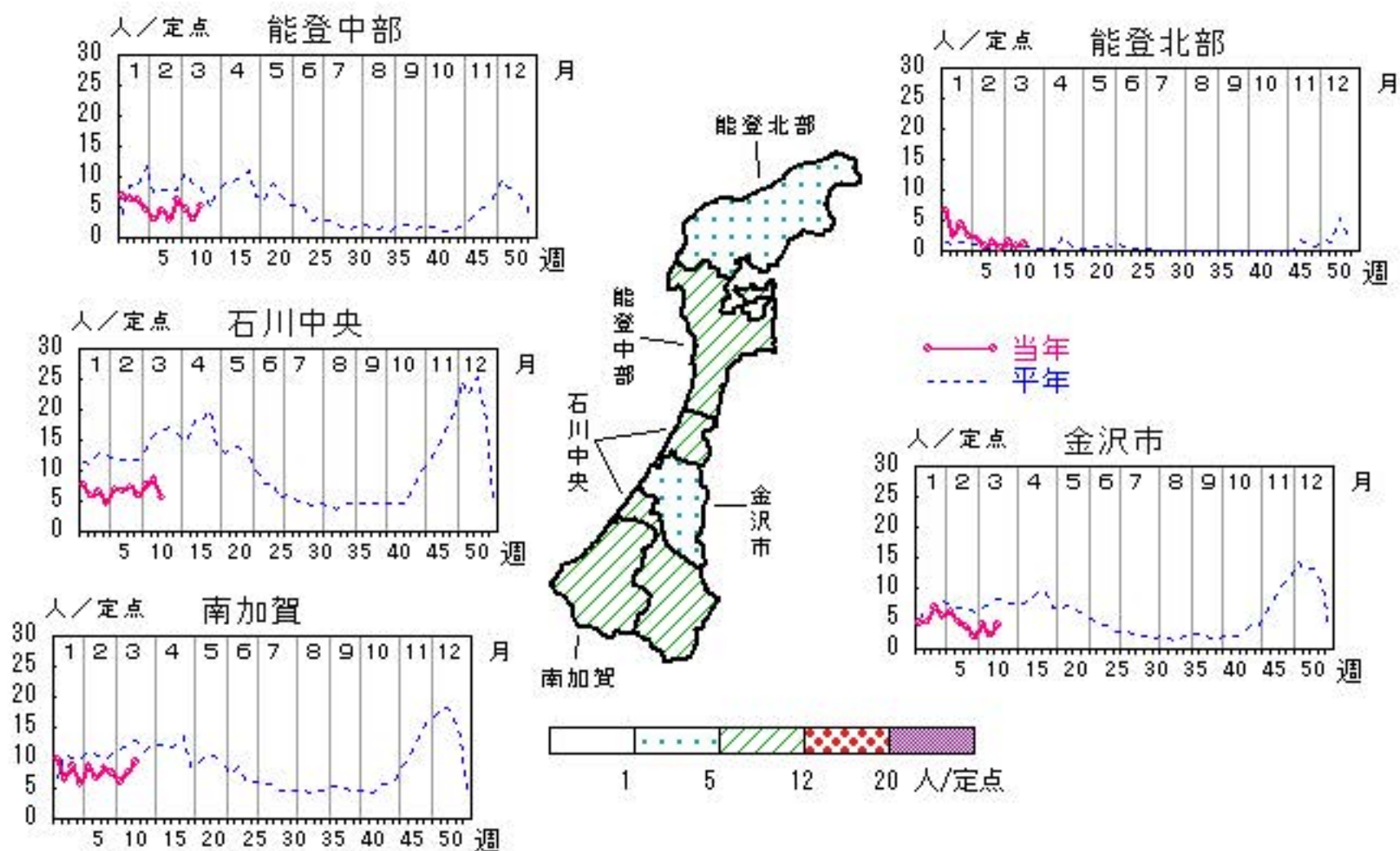


感染性胃腸炎

2016年 7週～11週

上段: 定点からの患者報告数
下段: 定点あたりの患者数

	7週	8週	9週	10週	11週
石川県	145 5.00	125 4.31	146 5.03	133 4.59	153 5.28
金沢市	36 3.60	19 1.90	41 4.10	23 2.30	40 4.00
南加賀	50 8.33	45 7.50	36 6.00	45 7.50	56 9.33
石川中央	44 7.33	35 5.83	46 7.67	51 8.50	33 5.50
能登中部	11 2.75	25 6.25	19 4.75	12 3.00	21 5.25
能登北部	4 1.33	1 0.33	4 1.33	2 0.67	3 1.00

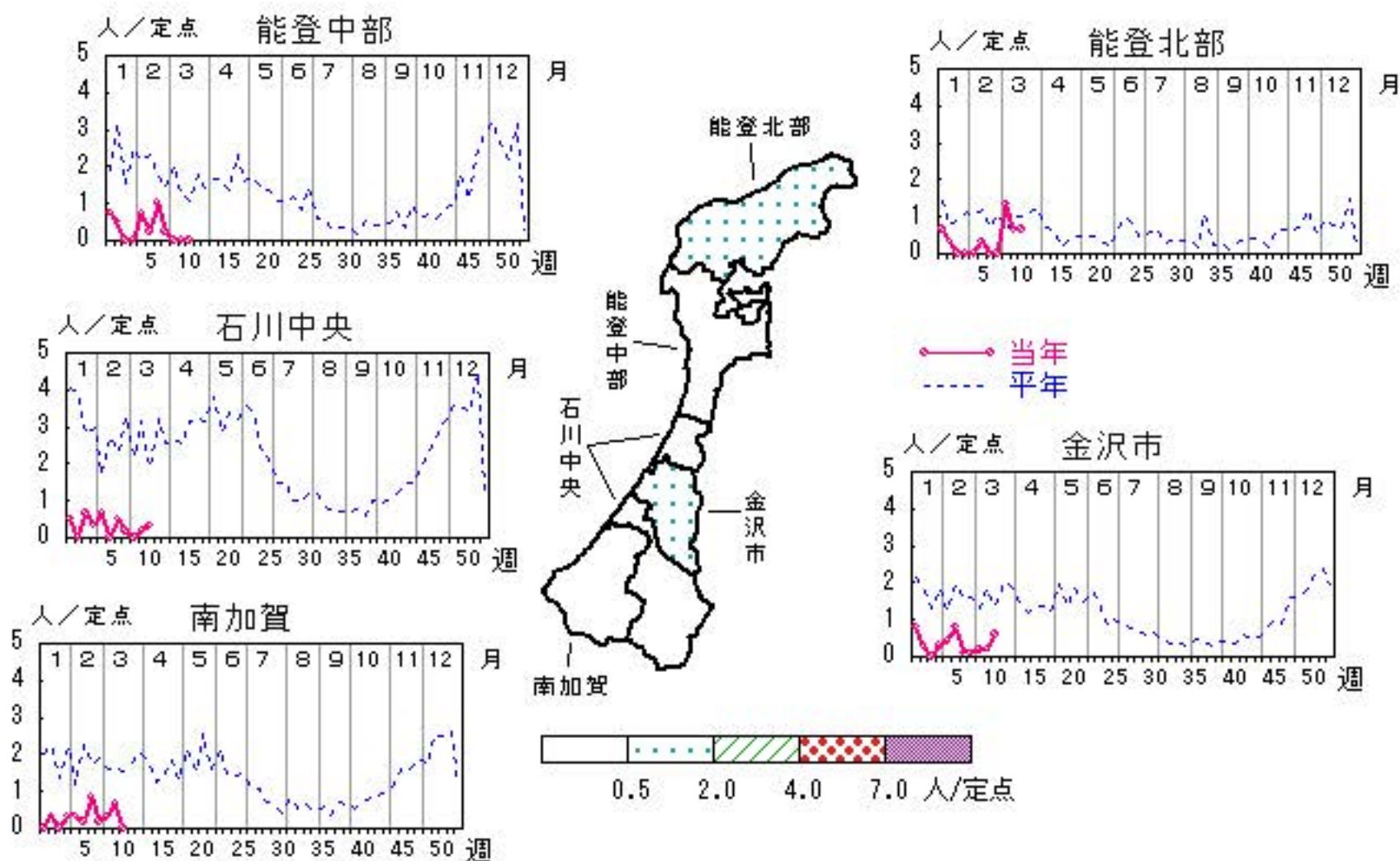


水痘

2016年7週～11週

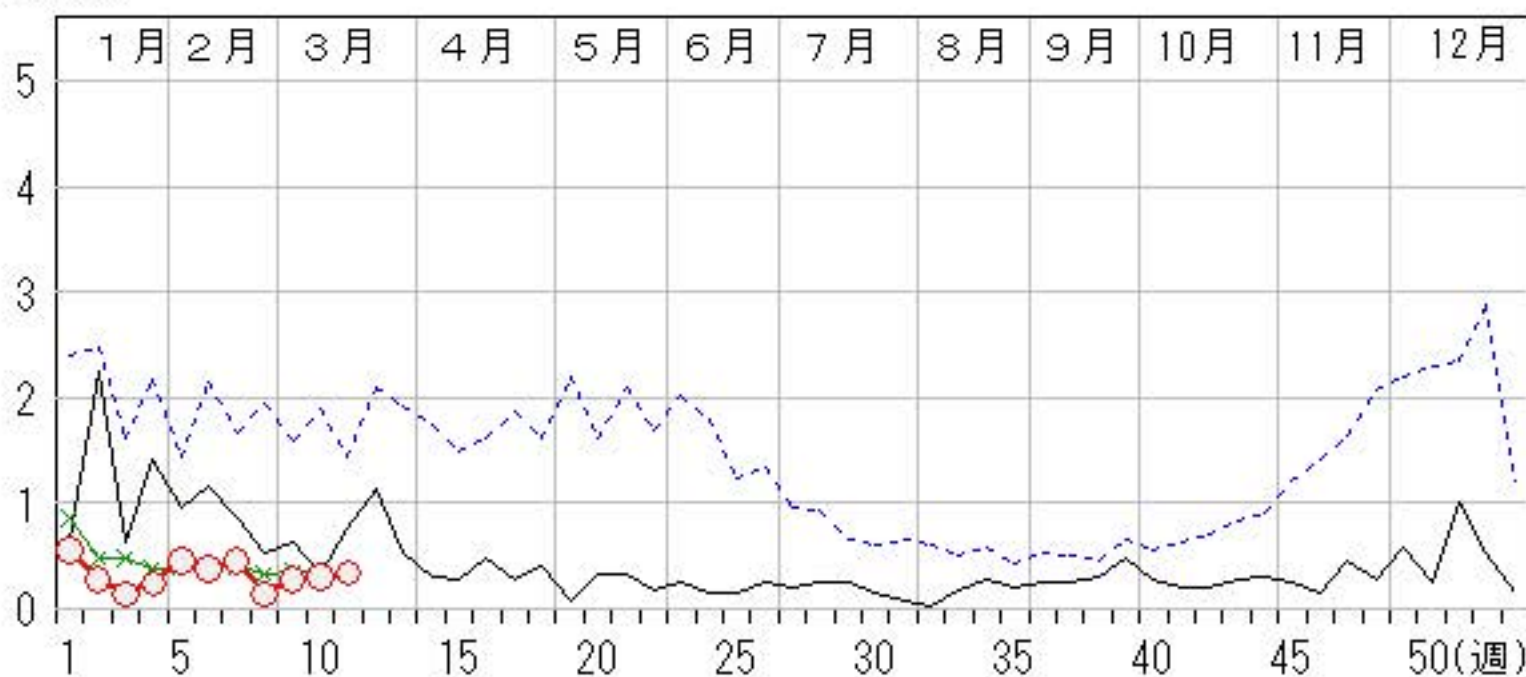
上段:定点からの患者報告数
下段:定点あたりの患者数

	7週	8週	9週	10週	11週
石川県	13 0.45	4 0.14	8 0.28	9 0.31	10 0.34
金沢市	1 0.10	1 0.10	2 0.20	2 0.20	6 0.60
南加賀	5 0.83	1 0.17	2 0.33	4 0.67	0 0.00
石川中央	3 0.50	1 0.17	0 0.00	1 0.17	2 0.33
能登中部	4 1.00	1 0.25	0 0.00	0 0.00	0 0.00
能登北部	0 0.00	0 0.00	4 1.33	2 0.67	2 0.67



人/定点

○ 当年(石川県) — 前年(石川県)
 × 当年(全国) - - - 平年(石川県)

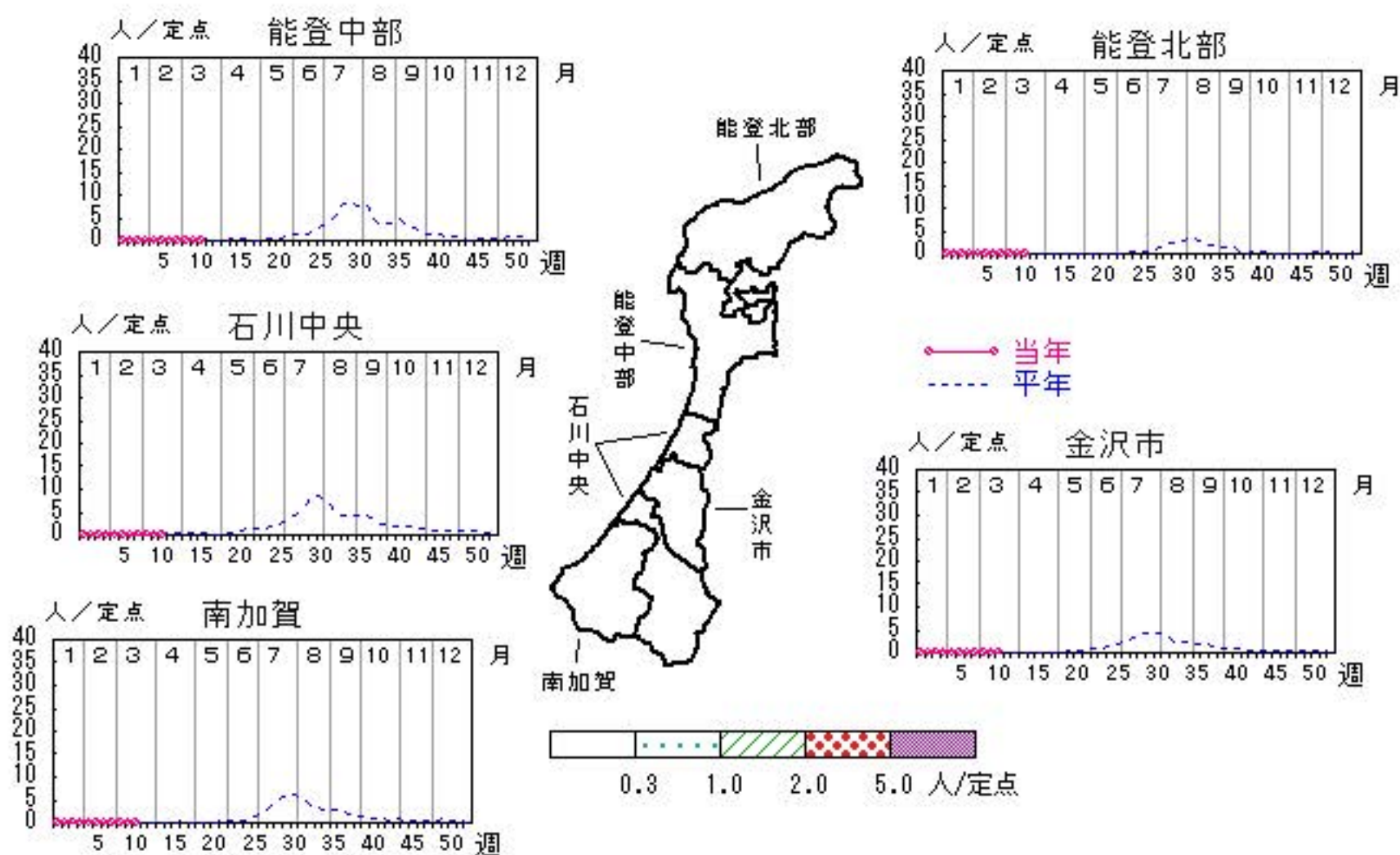


手足口病

2016年 7週～11週

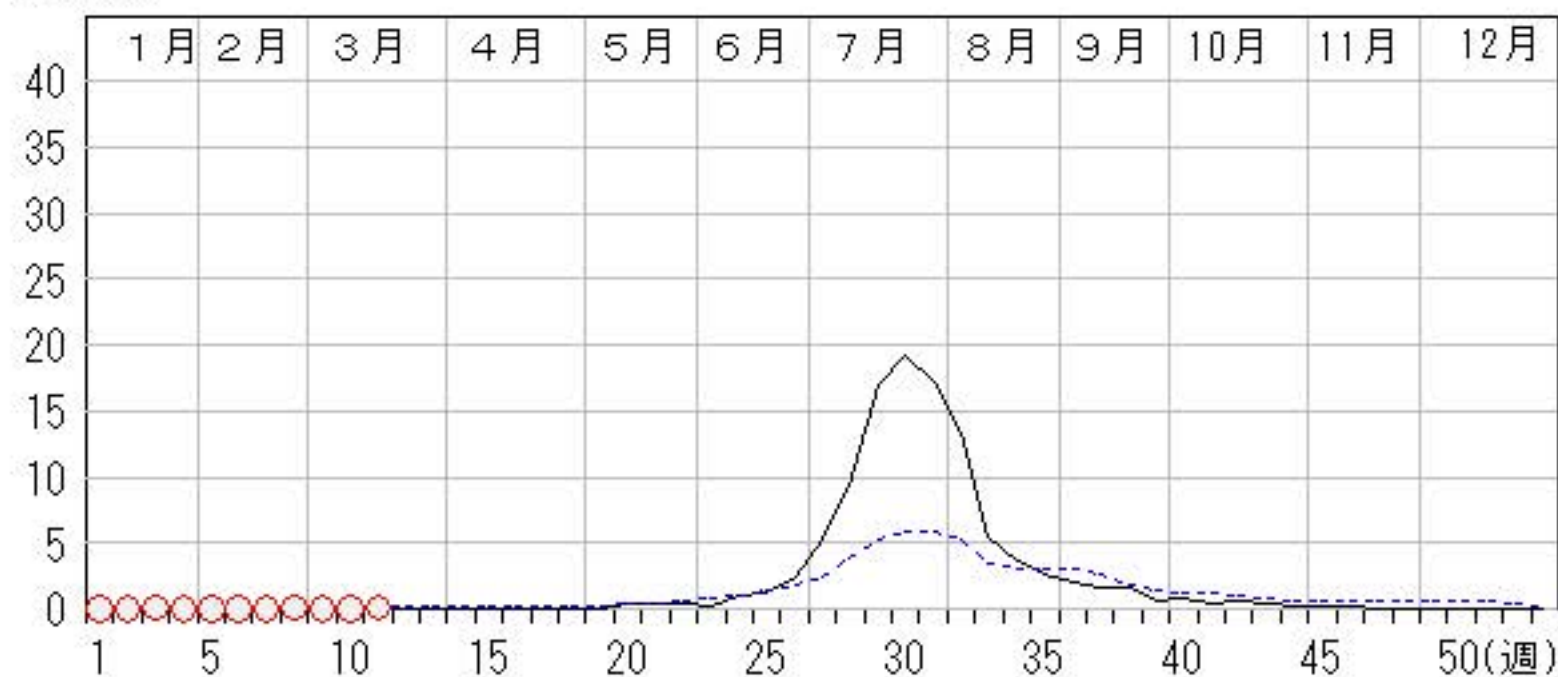
上段: 定点からの患者報告数
下段: 定点あたりの患者数

	7週	8週	9週	10週	11週
石川県	0 0.00	2 0.07	1 0.03	0 0.00	2 0.07
金沢市	0 0.00	0 0.00	0 0.00	0 0.00	2 0.20
南加賀	0 0.00	0 0.00	0 0.00	0 0.00	0 0.00
石川中央	0 0.00	2 0.33	1 0.17	0 0.00	0 0.00
能登中部	0 0.00	0 0.00	0 0.00	0 0.00	0 0.00
能登北部	0 0.00	0 0.00	0 0.00	0 0.00	0 0.00



人/定点

○ 当年(石川県) — 前年(石川県)
× 当年(全国) - - - 平年(石川県)

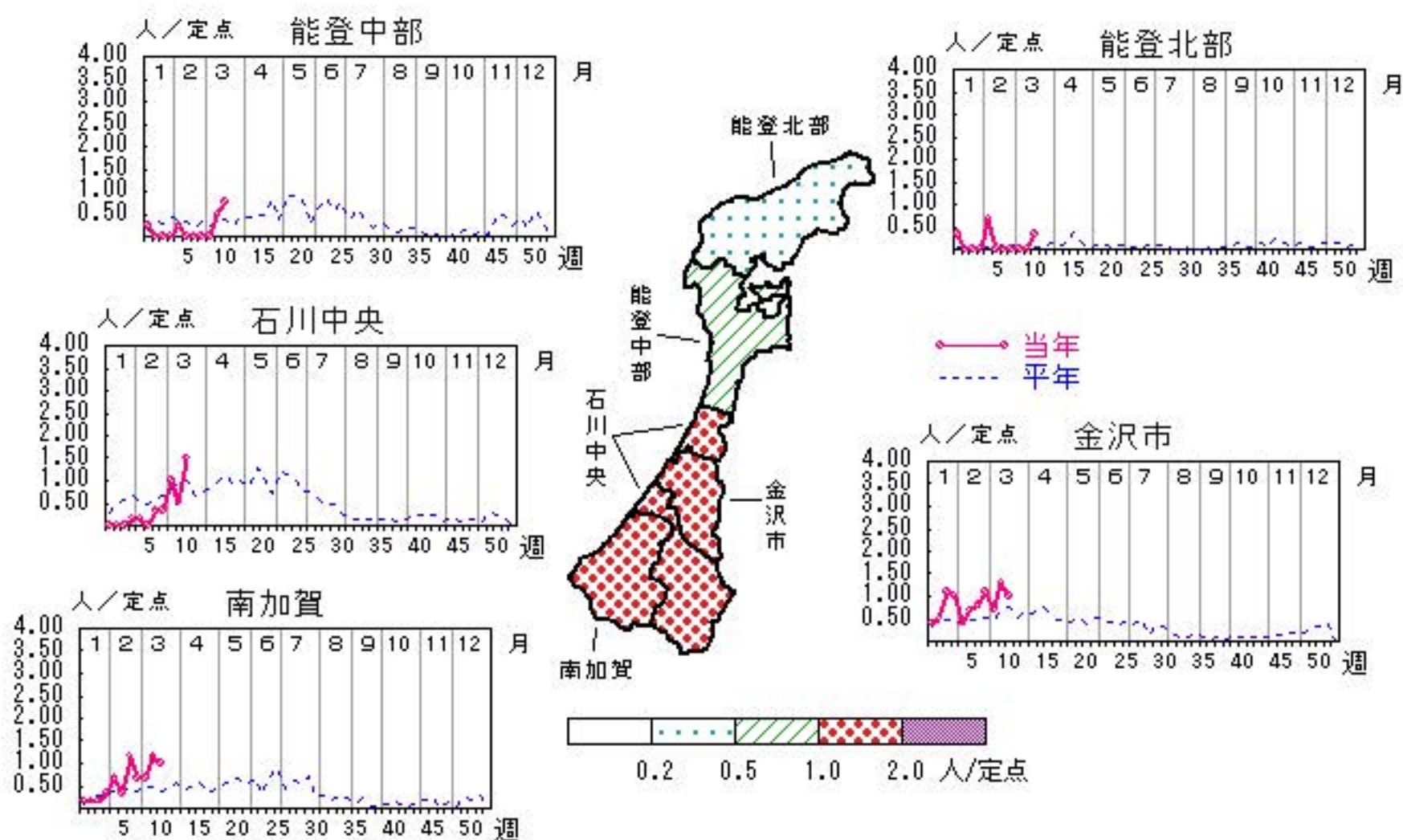


伝染性紅斑

2016年 7週～11週

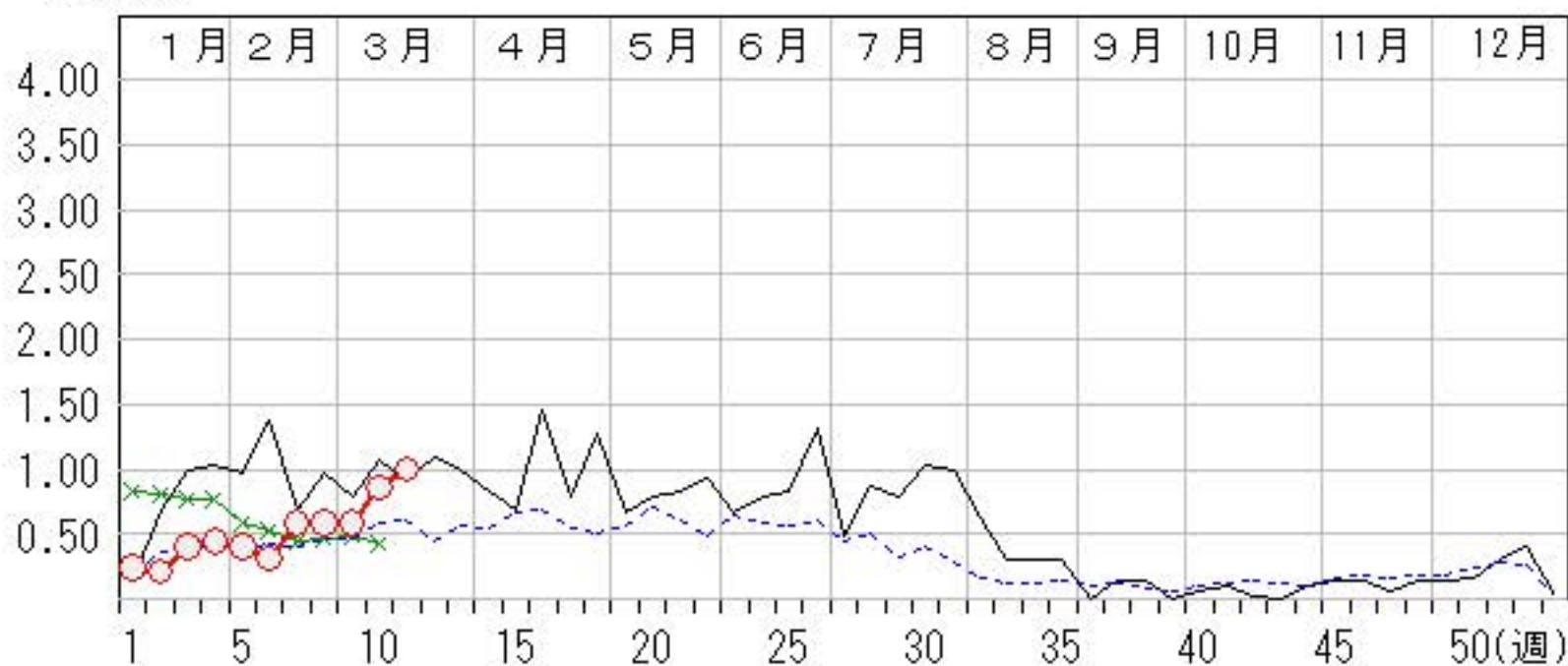
上段: 定点からの患者報告数
下段: 定点あたりの患者数

	7週	8週	9週	10週	11週
石川県	17 0.59	17 0.59	17 0.59	25 0.86	29 1.00
金沢市	8 0.80	11 1.10	7 0.70	13 1.30	10 1.00
南加賀	7 1.17	4 0.67	4 0.67	7 1.17	6 1.00
石川中央	2 0.33	2 0.33	6 1.00	3 0.50	9 1.50
能登中部	0 0.00	0 0.00	0 0.00	2 0.50	3 0.75
能登北部	0 0.00	0 0.00	0 0.00	0 0.00	1 0.33



人/定点

- 当年(石川県) — 前年(石川県)
- × 当年(全国) - - - 平年(石川県)

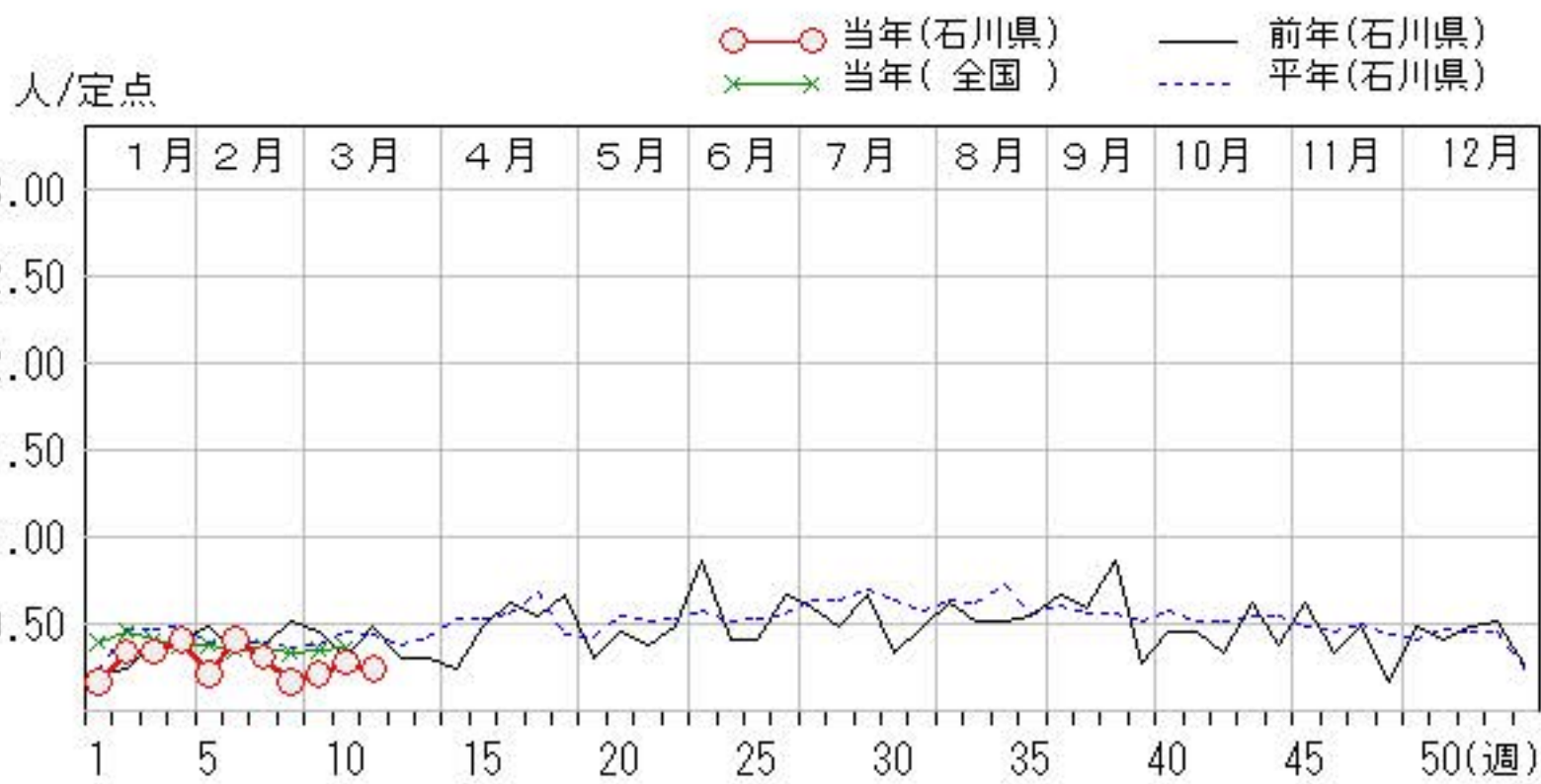
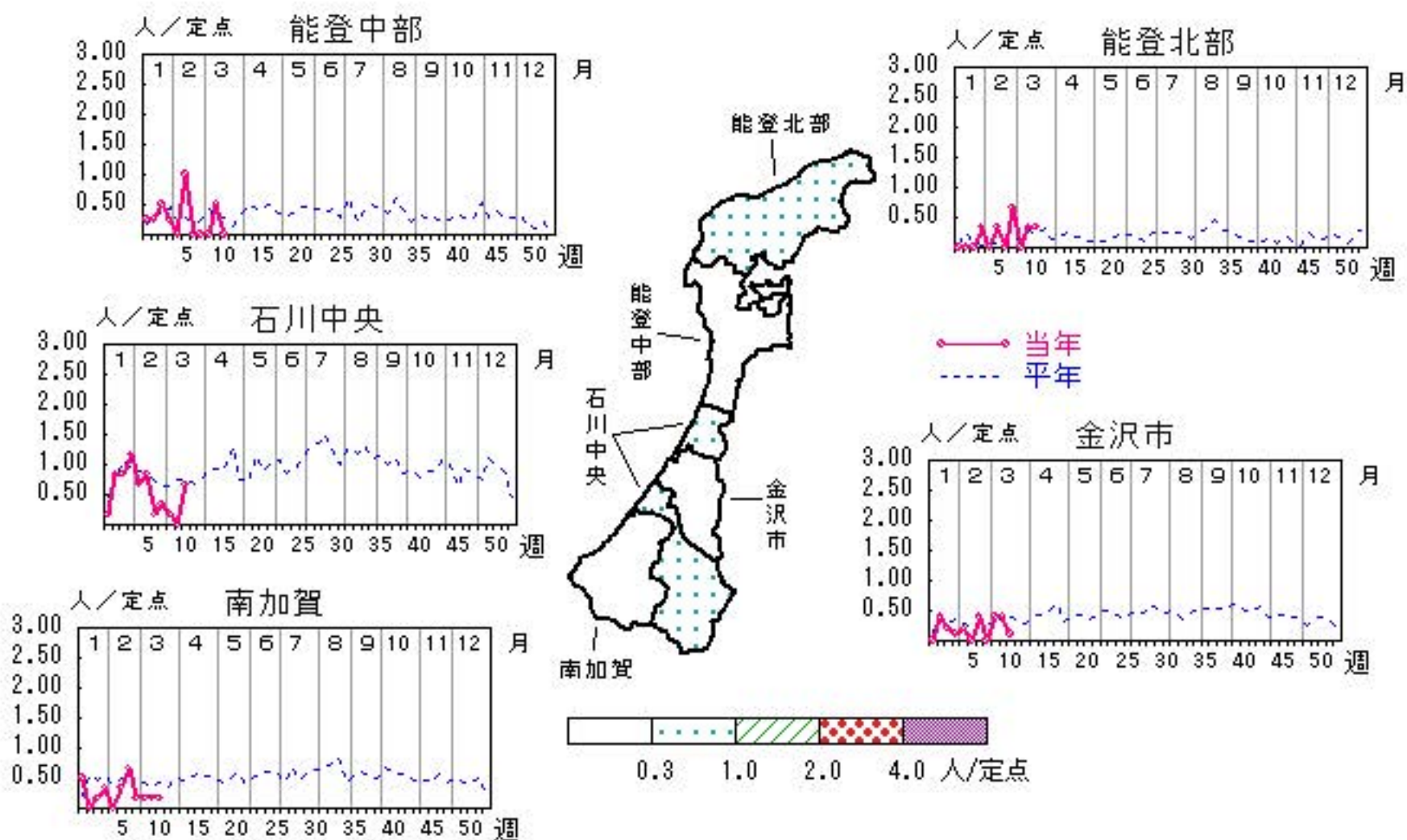


突発性発しん

2016年 7週～11週

上段: 定点からの患者報告数
下段: 定点あたりの患者数

	7週	8週	9週	10週	11週
石川県	9 0.31	5 0.17	6 0.21	8 0.28	7 0.24
金沢市	4 0.40	0 0.00	4 0.40	4 0.40	1 0.10
南加賀	4 0.67	1 0.17	1 0.17	1 0.17	1 0.17
石川中央	1 0.17	2 0.33	1 0.17	0 0.00	4 0.67
能登中部	0 0.00	0 0.00	0 0.00	2 0.50	0 0.00
能登北部	0 0.00	2 0.67	0 0.00	1 0.33	1 0.33

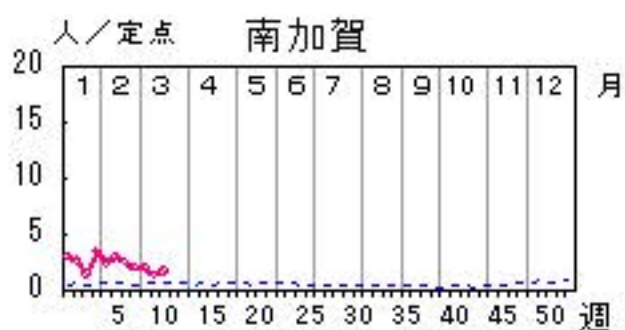
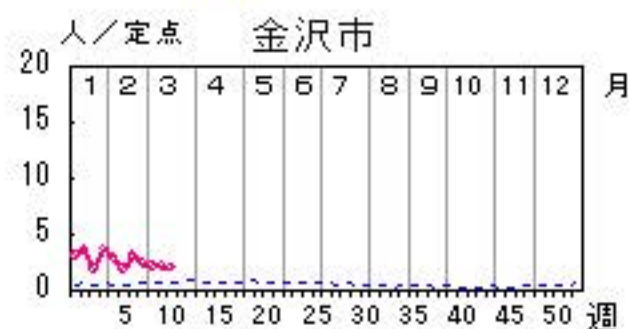
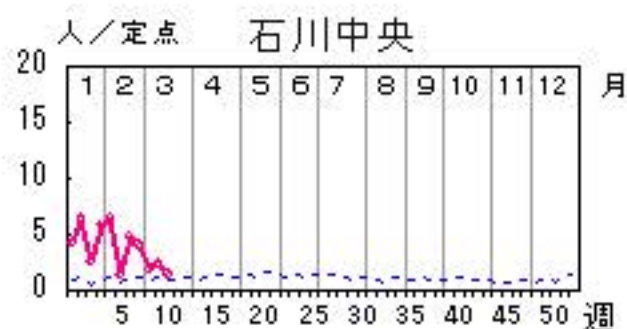
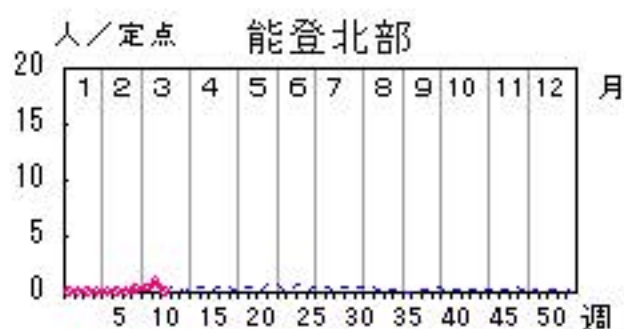
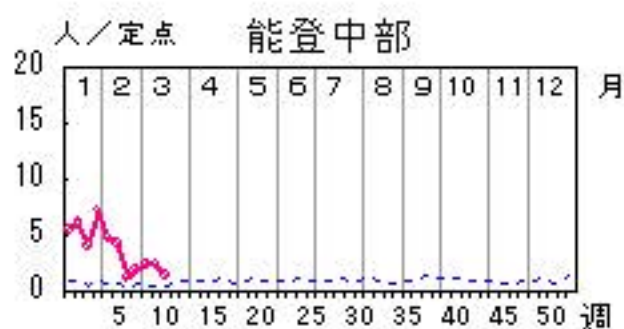


流行性耳下腺炎

2016年 7週～11週

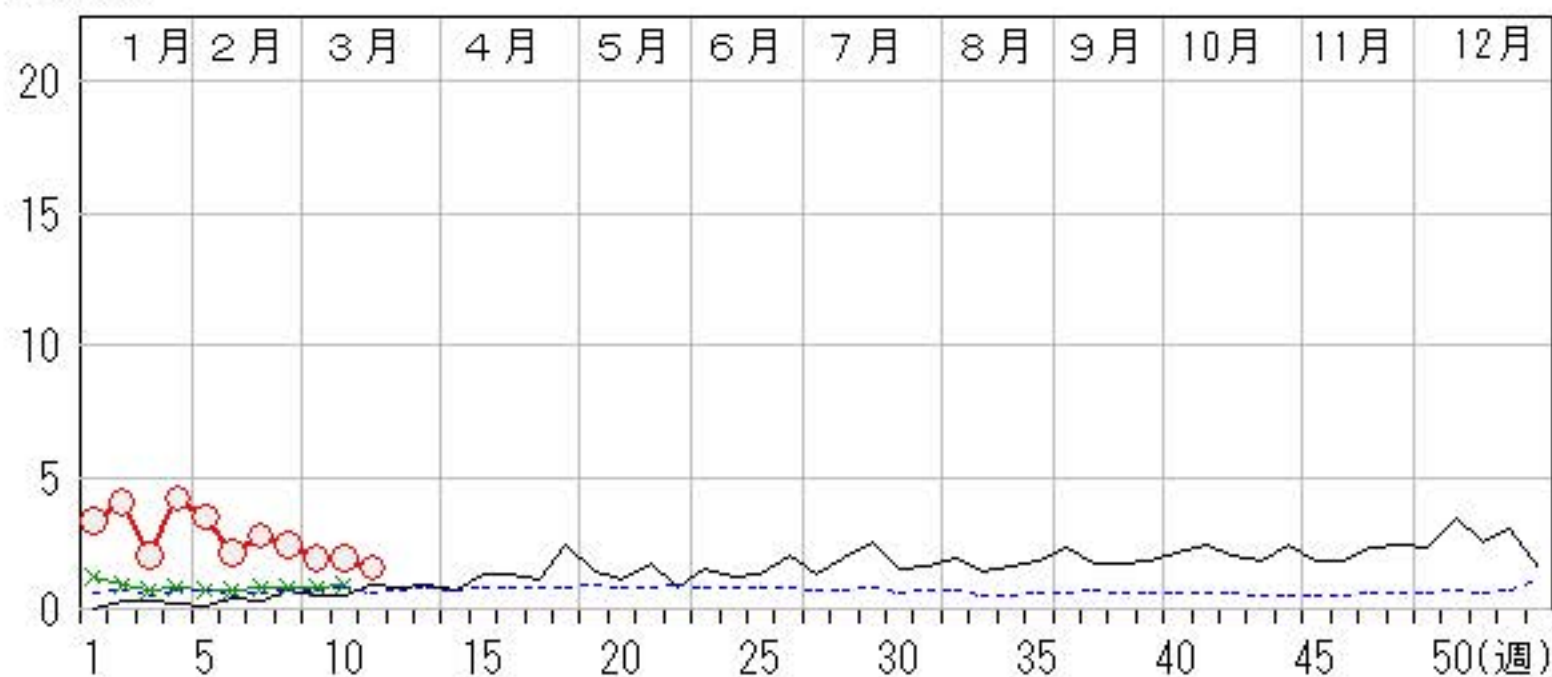
上段: 定点からの患者報告数
下段: 定点あたりの患者数

	7週	8週	9週	10週	11週
石川県	80 2.76	70 2.41	56 1.93	56 1.93	45 1.55
金沢市	31 3.10	25 2.50	22 2.20	21 2.10	20 2.00
南加賀	15 2.50	12 2.00	12 2.00	8 1.33	10 1.67
石川中央	29 4.83	24 4.00	11 1.83	14 2.33	9 1.50
能登中部	5 1.25	8 2.00	10 2.50	10 2.50	6 1.50
能登北部	0 0.00	1 0.33	1 0.33	3 1.00	0 0.00



人/定点

○—○ 当年(石川県) — 前年(石川県)
×—× 当年(全国) - - - 平年(石川県)

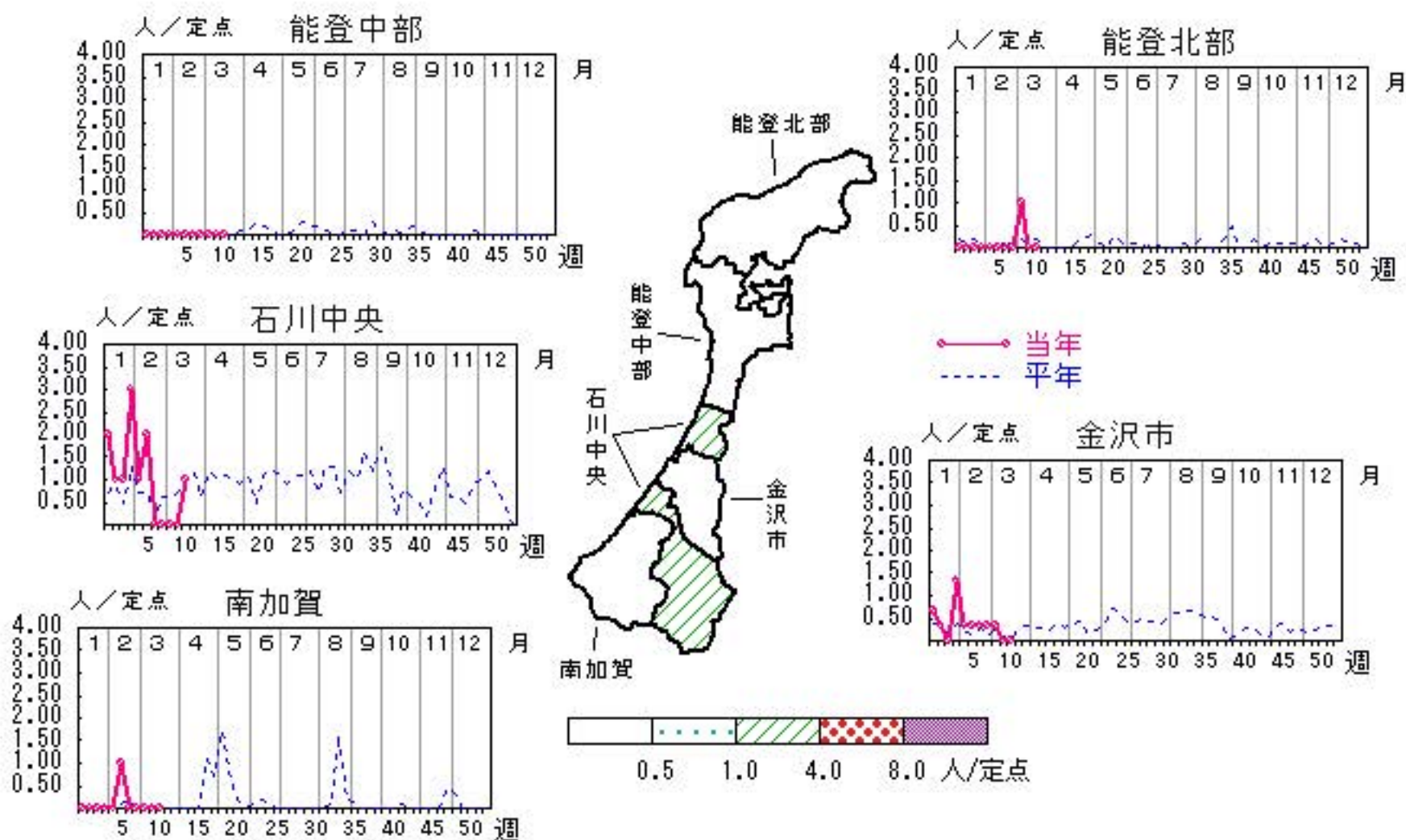


流行性角結膜炎

2016年 7週～11週

上段: 定点からの患者報告数
下段: 定点あたりの患者数

	7週	8週	9週	10週	11週
石川県	1 0.14	1 0.14	2 0.29	0 0.00	1 0.14
金沢市	1 0.33	1 0.33	1 0.33	0 0.00	0 0.00
南加賀	0 0.00	0 0.00	0 0.00	0 0.00	0 0.00
石川中央	0 0.00	0 0.00	0 0.00	0 0.00	1 1.00
能登中部	0 0.00	0 0.00	0 0.00	0 0.00	0 0.00
能登北部	0 0.00	0 0.00	1 1.00	0 0.00	0 0.00



人/定点

○ 当年(石川県) — 前年(石川県)
× 当年(全国) - - - 平年(石川県)

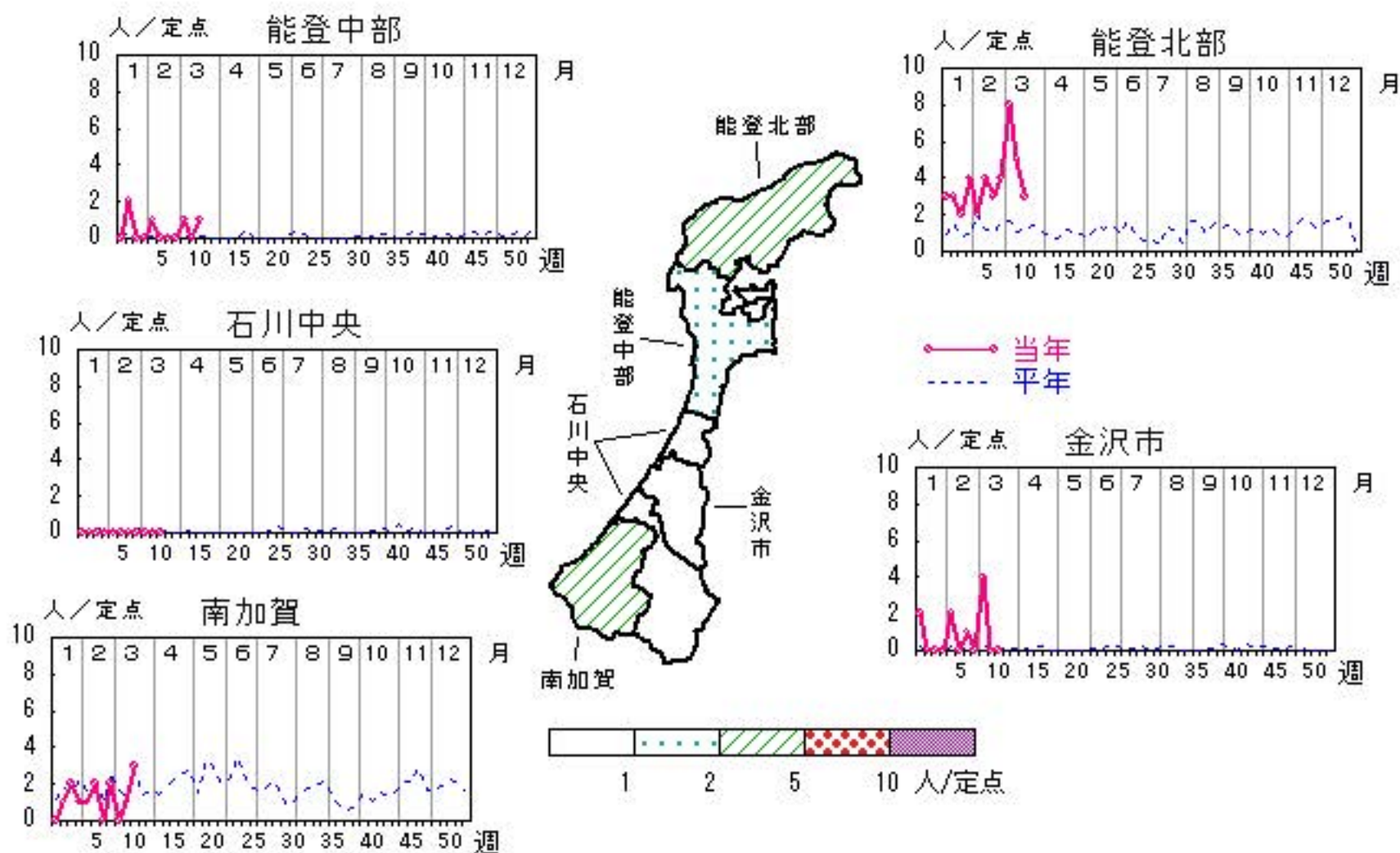


マイコプラズマ肺炎

2016年 7週～11週

上段: 定点からの患者報告数
下段: 定点あたりの患者数

	7週	8週	9週	10週	11週
石川県	4 0.80	6 1.20	13 2.60	6 1.20	7 1.40
金沢市	1 1.00	0 0.00	4 4.00	0 0.00	0 0.00
南加賀	0 0.00	2 2.00	0 0.00	1 1.00	3 3.00
石川中央	0 0.00	0 0.00	0 0.00	0 0.00	0 0.00
能登中部	0 0.00	0 0.00	1 1.00	0 0.00	1 1.00
能登北部	3 3.00	4 4.00	8 8.00	5 5.00	3 3.00



—○— 当年(石川県) — 前年(石川県)
—×— 当年(全国) - - - 平年(石川県)

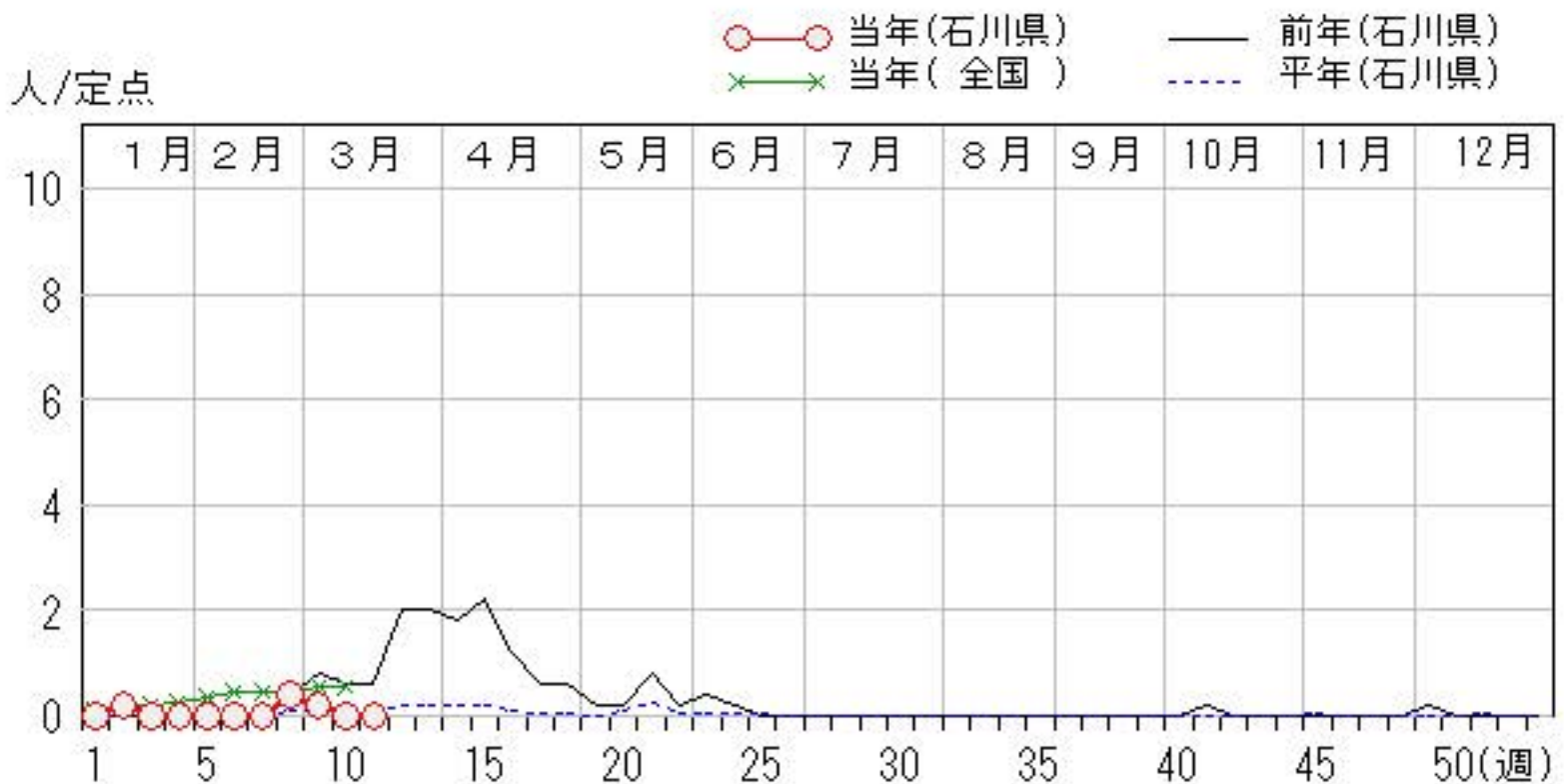
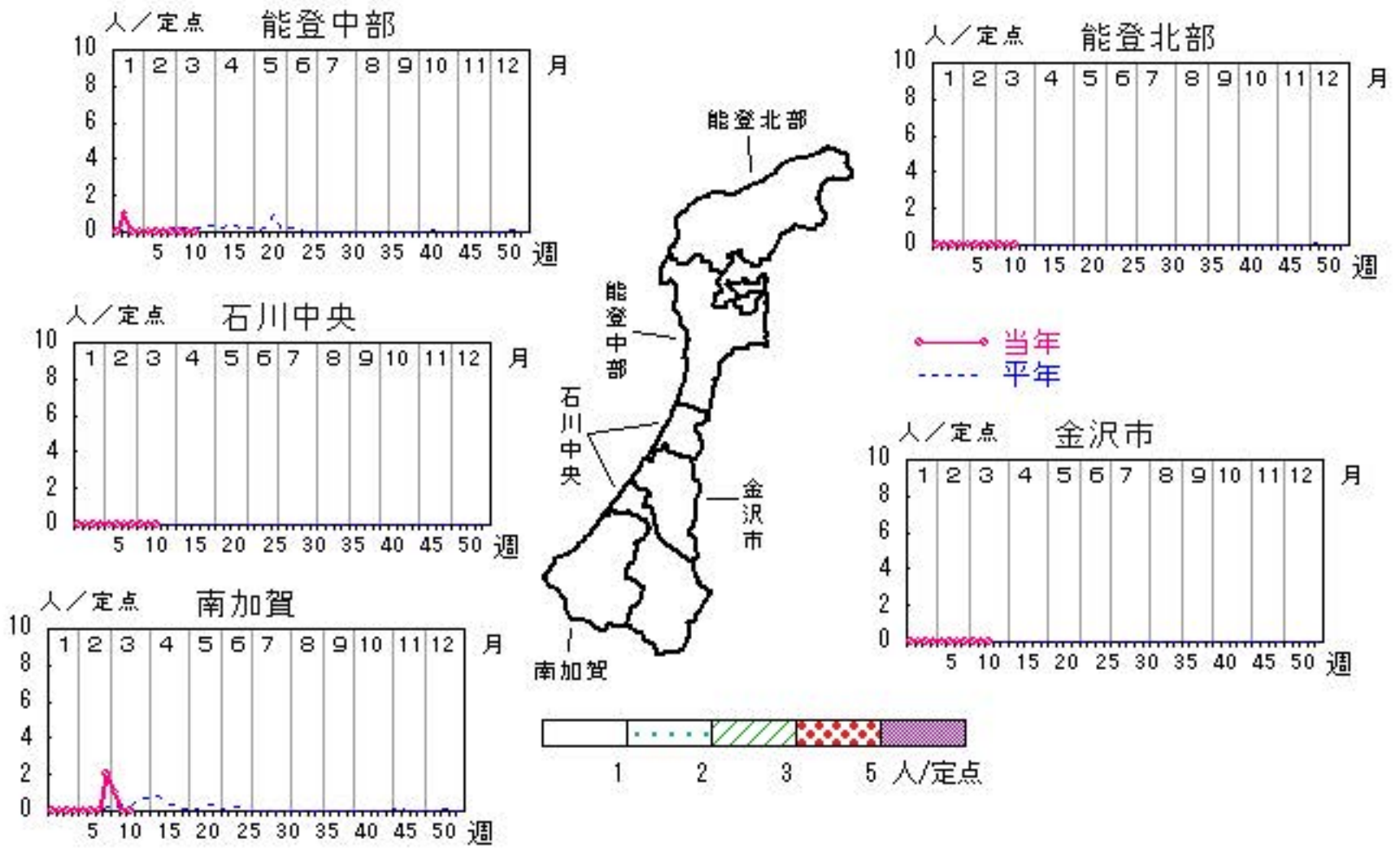


感染性胃腸炎（ロタウイルス）

2016年 7週～11週

上段：定点からの患者報告数
下段：定点あたりの患者数

	7週	8週	9週	10週	11週
石川県	0 0.00	2 0.40	1 0.20	0 0.00	0 0.00
金沢市	0 0.00	0 0.00	0 0.00	0 0.00	0 0.00
南加賀	0 0.00	2 2.00	1 1.00	0 0.00	0 0.00
石川中央	0 0.00	0 0.00	0 0.00	0 0.00	0 0.00
能登中部	0 0.00	0 0.00	0 0.00	0 0.00	0 0.00
能登北部	0 0.00	0 0.00	0 0.00	0 0.00	0 0.00



疾病別・年齢階級別報告患者数

2016年 第11週(石川県)

インフルエンザ	インフルエンザ	小児科	RSウイルス感染症	咽頭結膜熱	A群溶血性レンサ球菌咽頭炎	感染性胃腸炎	水痘	手足口病	伝染性紅斑	突発性発しん	百日咳	ヘルパンギーナ	流行性耳下腺炎	眼科・基幹	急性出血性結膜炎	流行性角結膜炎	細菌性髄膜炎	無菌性髄膜炎	マイコプラズマ肺炎	(オウム病除く)	クラミジア肺炎	イルス)	感染性胃腸炎(ロタウイルス)
計	1,271	計	13	72	153	10	2	29	7			45	計		1				7				
～5ヶ月	2	～5ヶ月			2								～5ヶ月										
～11ヶ月	13	～11ヶ月			9	1		1	4				～11ヶ月										
1歳	36	1歳	5		21	1			3			1	1歳										
2歳	52	2歳	4	7	19	3			4			2	2歳										
3歳	59	3歳	1	3	5	1			3			4	3歳						1				
4歳	67	4歳	2	9	17	2	1		6			7	4歳						2				
5歳	98	5歳	1	15	10	1			4			11	5歳										
6歳	107	6歳		4	11	1	1		5			3	6歳										
7歳	86	7歳		6	12				4			8	7歳										
8歳	87	8歳		6	9				1			4	8歳										
9歳	66	9歳		6	5				1			1	9歳										
10歳～14歳	233	10歳～14歳		14	21							2	10歳～14歳						1				
15歳～19歳	66	15歳～19歳			4								15歳～19歳										
20歳～29歳	37	20歳以上		2	8							2	20歳～29歳										
30歳～39歳	66												30歳～39歳	1									
40歳～49歳	80												40歳～49歳						1				
50歳～59歳	44												50歳～59歳										
60歳～69歳	45												60歳～69歳										
70歳～79歳	17												70歳以上							2			
80歳以上	10																						

平成28年 感染症週報(インフルエンザ・小児科) 推移表

人

週	期間	定点数		501 インフル エンザ	600 RSウ イルス 感染症	601 咽頭結 膜熱	602 A群溶 血性レ ンサ球 菌咽頭 炎	603 感染性 胃腸炎	604 水痘	605 手足口 病	606 伝染性 紅斑	607 突発性 発しん	608 百日咳	610 ヘルパ ンキ ーナ	612 流行性 耳下腺 炎
		5 ル エン ザ	6 小 児 科												
1	1. 4～ 1.10	48	29	41	10	33	83	195	16		7	5			96
2	1.11～ 1.17	48	29	117	2	41	73	151	8	1	6	10			117
3	1.18～ 1.24	48	29	252	3	42	103	196	4	3	12	10			59
4	1.25～ 1.31	48	29	525	2	44	117	139	7		13	12			122
5	2. 1～ 2. 7	48	29	1,055	4	33	124	171	13	1	12	6			101
6	2. 8～ 2.14	48	29	1,770		49	124	144	11		9	12			62
7	2.15～ 2.21	48	29	2,173	1	32	97	145	13		17	9			80
8	2.22～ 2.28	48	29	2,349	2	18	76	125	4	2	17	5			70
9	2.29～ 3. 6	48	29	2,309		17	71	146	8	1	17	6			56
10	3. 7～ 3.13	48	29	1,631		20	95	133	9		25	8			56
11	3.14～ 3.20	48	29	1,271		13	72	153	10	2	29	7			45
合 計				13,493	24	342	1,035	1,698	103	10	164	90			864

B

平成28年 感染症週報(インフルエンザ・小児科) 推移表 定点当たり患者発生数

人/定点

週	期間	定点数		501	600	601	602	603	604	605	606	607	608	610	612
		5 ル エン ザ	6 小 児 科	インフル エンザ	RSウ イルス 感染症	咽頭結 膜熱	A群溶 血性レ ンサ球 菌咽頭 炎	感染性 胃腸炎	水痘	手足口 病	伝染性 紅斑	突発性 発しん	百日咳	ヘルパ ン ギーナ	流行性 耳下腺 炎
1	1. 4~ 1.10	48	29	0.85	0.34	1.14	2.86	6.72	0.55		0.24	0.17			3.31
2	1.11~ 1.17	48	29	2.44	0.07	1.41	2.52	5.21	0.28	0.03	0.21	0.34			4.03
3	1.18~ 1.24	48	29	5.25	0.10	1.45	3.55	6.76	0.14	0.10	0.41	0.34			2.03
4	1.25~ 1.31	48	29	10.94	0.07	1.52	4.03	4.79	0.24		0.45	0.41			4.21
5	2. 1~ 2. 7	48	29	21.98	0.14	1.14	4.28	5.90	0.45	0.03	0.41	0.21			3.48
6	2. 8~ 2.14	48	29	36.88		1.69	4.28	4.97	0.38		0.31	0.41			2.14
7	2.15~ 2.21	48	29	45.27	0.03	1.10	3.34	5.00	0.45		0.59	0.31			2.76
8	2.22~ 2.28	48	29	48.94	0.07	0.62	2.62	4.31	0.14	0.07	0.59	0.17			2.41
9	2.29~ 3. 6	48	29	48.10		0.59	2.45	5.03	0.28	0.03	0.59	0.21			1.93
10	3. 7~ 3.13	48	29	33.98		0.69	3.28	4.59	0.31		0.86	0.28			1.93
11	3.14~ 3.20	48	29	26.48		0.45	2.48	5.28	0.34	0.07	1.00	0.24			1.55
合 計				281.10	0.83	11.79	35.69	58.55	3.55	0.34	5.66	3.10			29.79

平成28年 感染症週報(眼科・基幹) 推移表

人

週	期間	定点数		701	702	902	903	904	905	907
		7 眼科	9 基幹	急性出血性結膜炎	流行性角結膜炎	細菌性髄膜炎	無菌性髄膜炎	マイコプラズマ肺炎	クラミジア肺炎	感染性胃腸炎(ロタウイルス)
1	1. 4~ 1.10	7	5		4			5		
2	1.11~ 1.17	7	5		2		1	6		1
3	1.18~ 1.24	7	5		1			4		
4	1.25~ 1.31	7	5		7			5		
5	2. 1~ 2. 7	7	5		2			6		
6	2. 8~ 2.14	7	5		4		1	6		
7	2.15~ 2.21	7	5		1			4		
8	2.22~ 2.28	7	5		1			6		2
9	2.29~ 3. 6	7	5		2			13		1
10	3. 7~ 3.13	7	5					6		
11	3.14~ 3.20	7	5		1			7		
合 計					25		2	68		4

B

平成28年 感染症週報(眼科・基幹) 推移表 定点当たり患者発生数

人/定点

週	期間	定点数		701	702	902	903	904	905	907
		7 眼科	9 基幹	急性出血性結膜炎	流行性角結膜炎	細菌性髄膜炎	無菌性髄膜炎	マイコプラズマ肺炎	クラミジア肺炎	感染性胃腸炎(ロタウイルス)
1	1. 4~ 1.10	7	5		0.57			1.00		
2	1.11~ 1.17	7	5		0.29		0.20	1.20		0.20
3	1.18~ 1.24	7	5		0.14			0.80		
4	1.25~ 1.31	7	5		1.00			1.00		
5	2. 1~ 2. 7	7	5		0.29			1.20		
6	2. 8~ 2.14	7	5		0.57		0.20	1.20		
7	2.15~ 2.21	7	5		0.14			0.80		
8	2.22~ 2.28	7	5		0.14			1.20		0.40
9	2.29~ 3. 6	7	5		0.29			2.60		0.20
10	3. 7~ 3.13	7	5					1.20		
11	3.14~ 3.20	7	5		0.14			1.40		
合 計					3.57		0.40	13.60		0.80