

感染症発生動向調査（月報）の保健所別発生状況

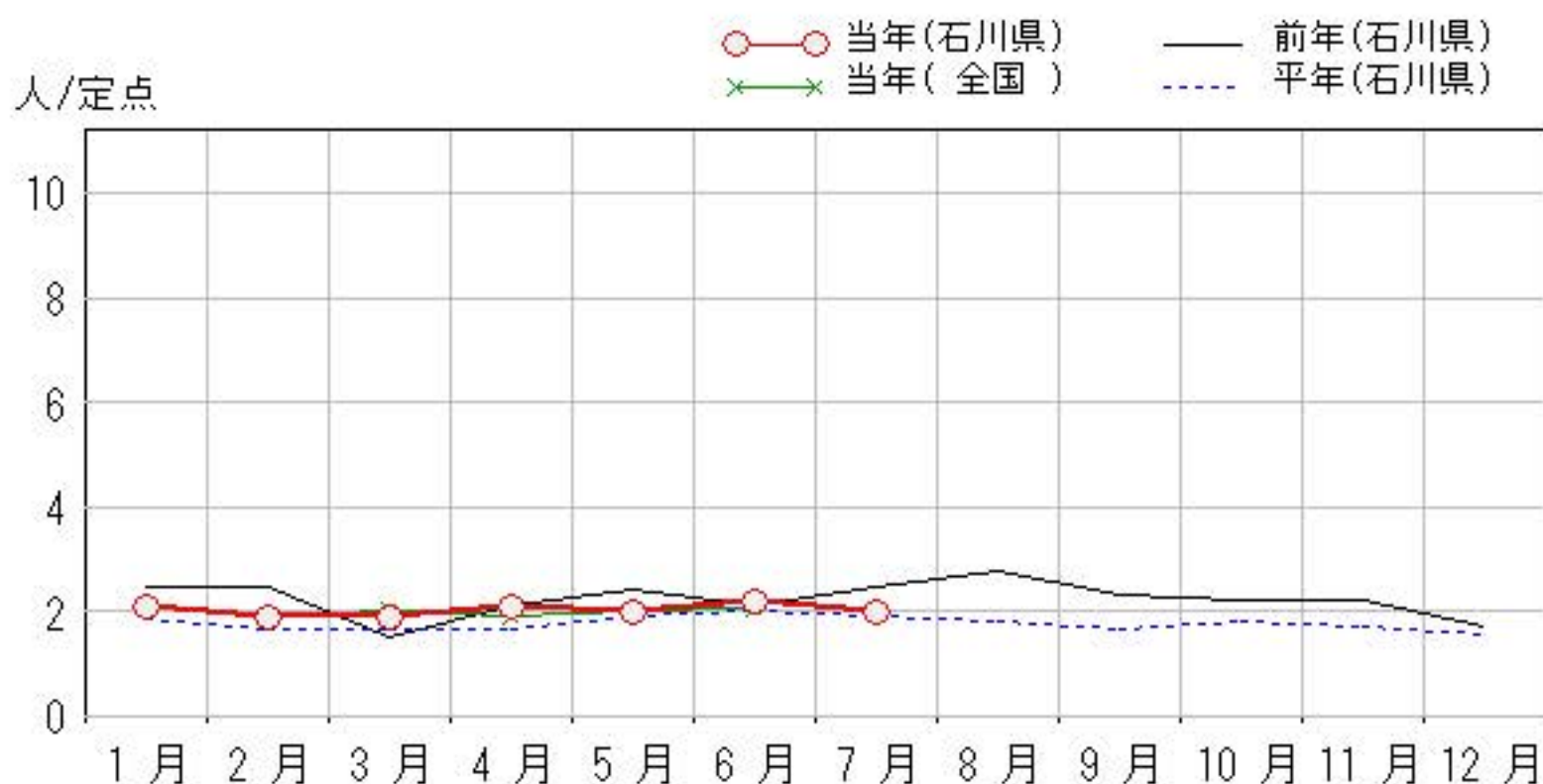
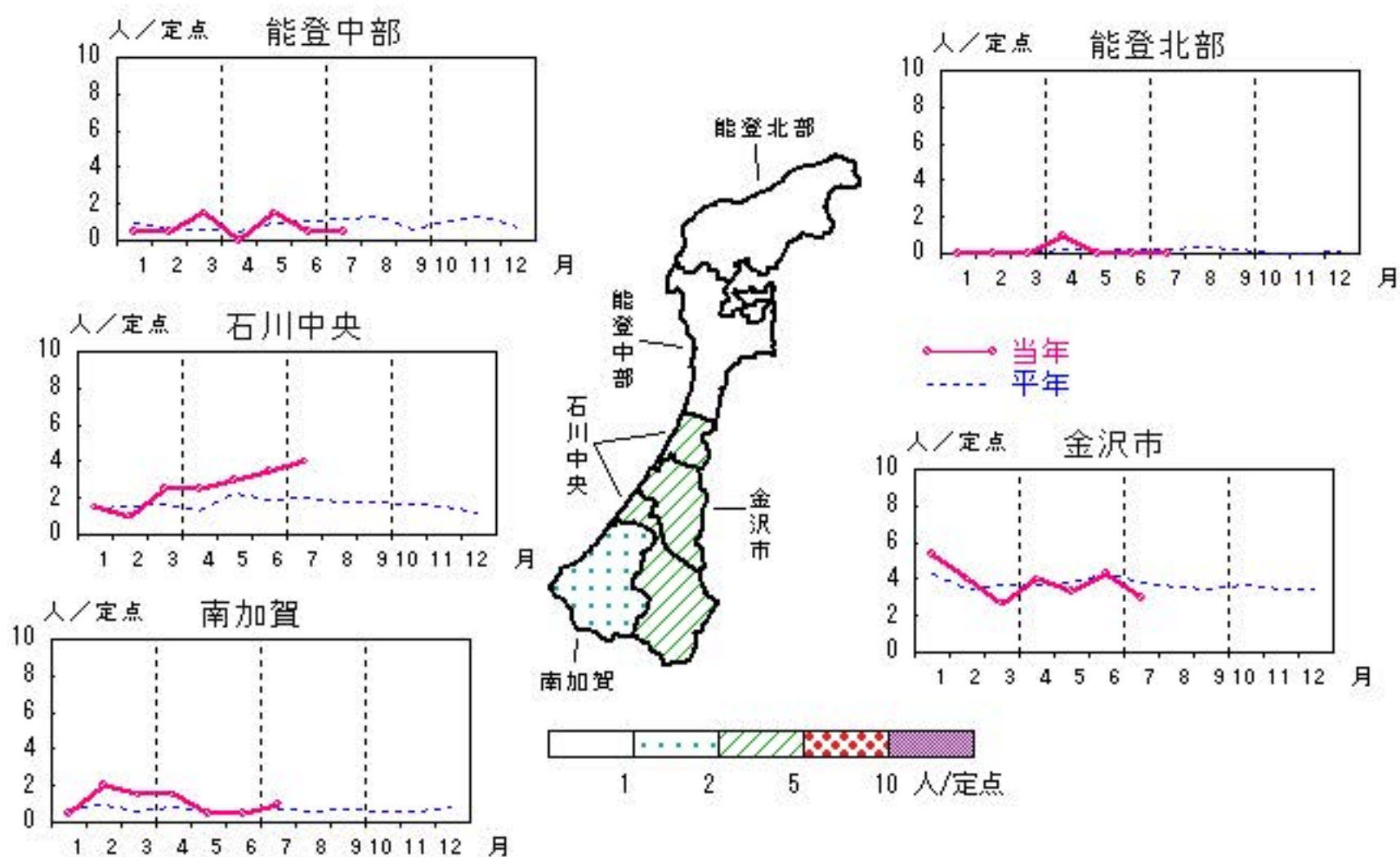
	調査対象期間					定点当り					備考
	先月 6月	今月 7月	増減	前年同月	今月 (7月)	南加賀 定点2	石川中央 金沢市 定点3	石川中央 定点2	能登中 定点2	能登北 定点1	
1 性器クラミジア感染症	22	20	△2	2.5	2.0	↑	↓	↑	→		新:今月新たに報告あり
2 性器ヘルペスウイルス感染症	11	10	△1	1.0	1.0		→	↓			
3 尖圭コンジローマ	3	3	—	0.7	0.3	▽	新	→	▽		
4 淋菌感染症	5	18	13	1.2	1.8	新	↑	↑	新		
											矢印:先月に引き続き報告あり ↑増加 ↓減少 →同数 ▽先月報告あり今月報告なし
						南加賀 定点1	金沢市 定点1	石川中央 定点1	能登中 定点1	能登北 定点1	
5 メチシリン耐性黄色ブドウ球菌感染症	22	15	△7	1.8	3.0	↓	↓	↓	↓	→	
6 ペニシリン耐性肺炎球菌感染症	—	2	2	—	0.4		新				
7 薬剤耐性緑膿菌感染症	—	—	—	—	—						
合計	63	68	5								

性器クラミジア感染症

2015年3月～7月

上段: 定点からの患者報告数
下段: 定点あたりの患者数

	3月	4月	5月	6月	7月
石川県	19 1.90	21 2.10	20 2.00	22 2.20	20 2.00
金沢市	8 2.67	12 4.00	10 3.33	13 4.33	9 3.00
南加賀	3 1.50	3 1.50	1 0.50	1 0.50	2 1.00
石川中央	5 2.50	5 2.50	6 3.00	7 3.50	8 4.00
能登中部	3 1.50	0 0.00	3 1.50	1 0.50	1 0.50
能登北部	0 0.00	1 1.00	0 0.00	0 0.00	0 0.00

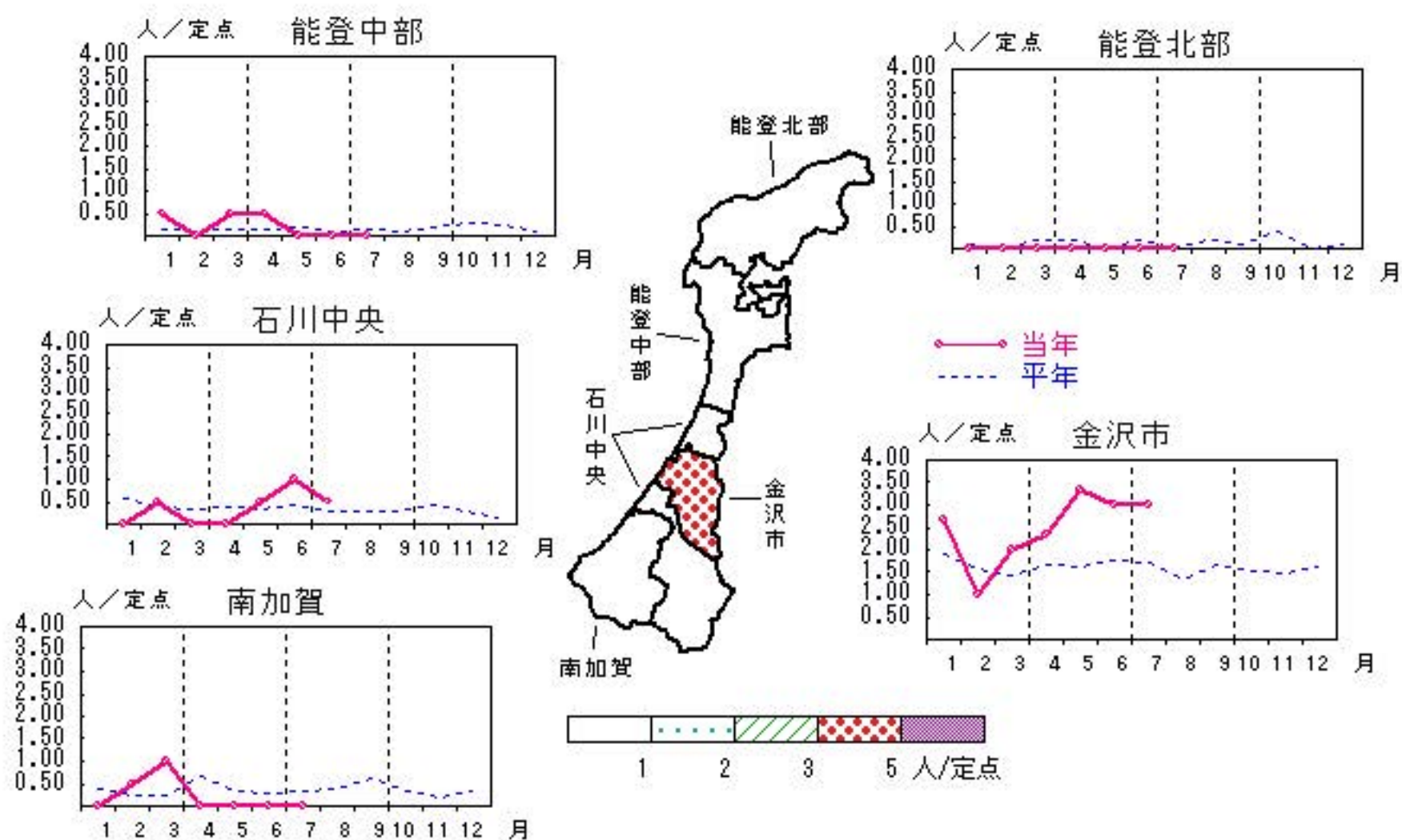


性器ヘルペスウイルス感染症

2015年 3月～ 7月

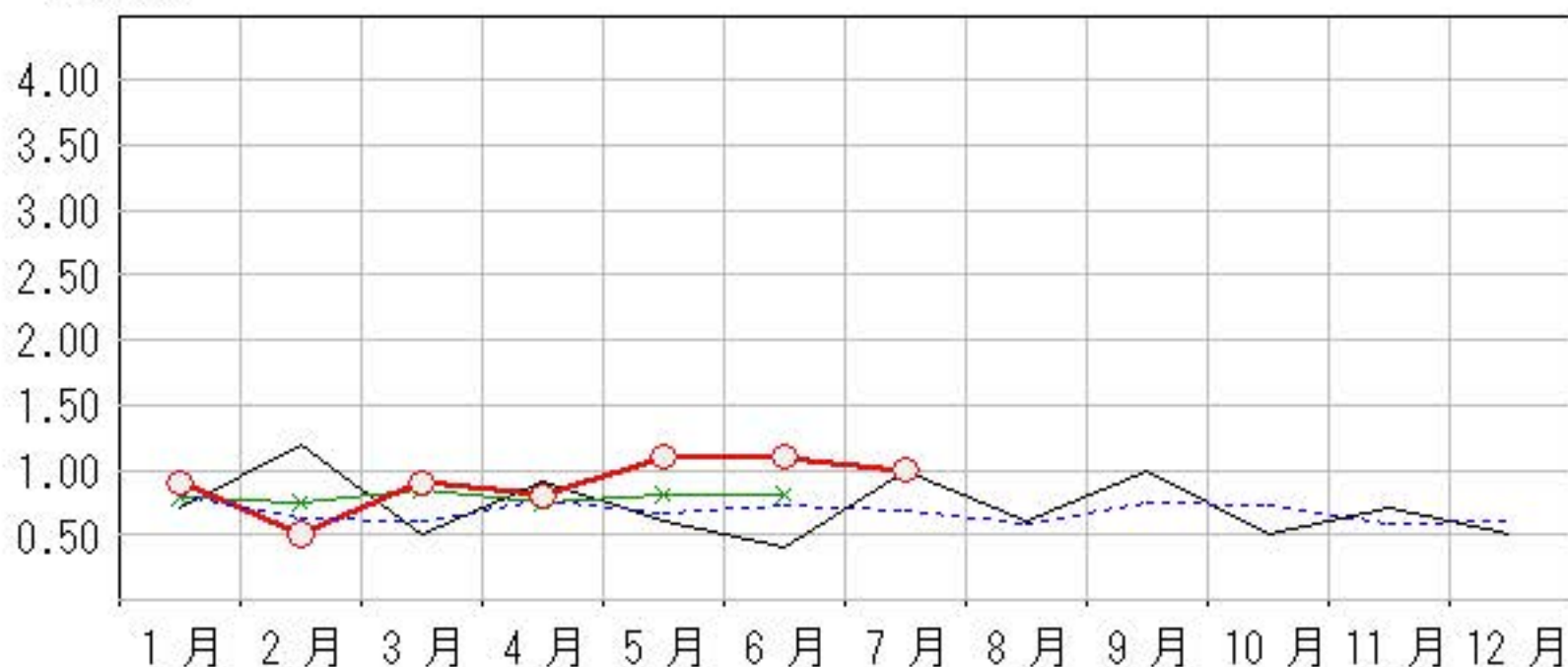
上段: 定点からの患者報告数
下段: 定点あたりの患者数

	3月	4月	5月	6月	7月
石川県	9 0.90	8 0.80	11 1.10	11 1.10	10 1.00
金沢市	6 2.00	7 2.33	10 3.33	9 3.00	9 3.00
南加賀	2 1.00	0 0.00	0 0.00	0 0.00	0 0.00
石川中央	0 0.00	0 0.00	1 0.50	2 1.00	1 0.50
能登中部	1 0.50	1 0.50	0 0.00	0 0.00	0 0.00
能登北部	0 0.00	0 0.00	0 0.00	0 0.00	0 0.00



人/定点

○—○ 当年(石川県) — 前年(石川県)
 ×—× 当年(全国) - - - 平年(石川県)

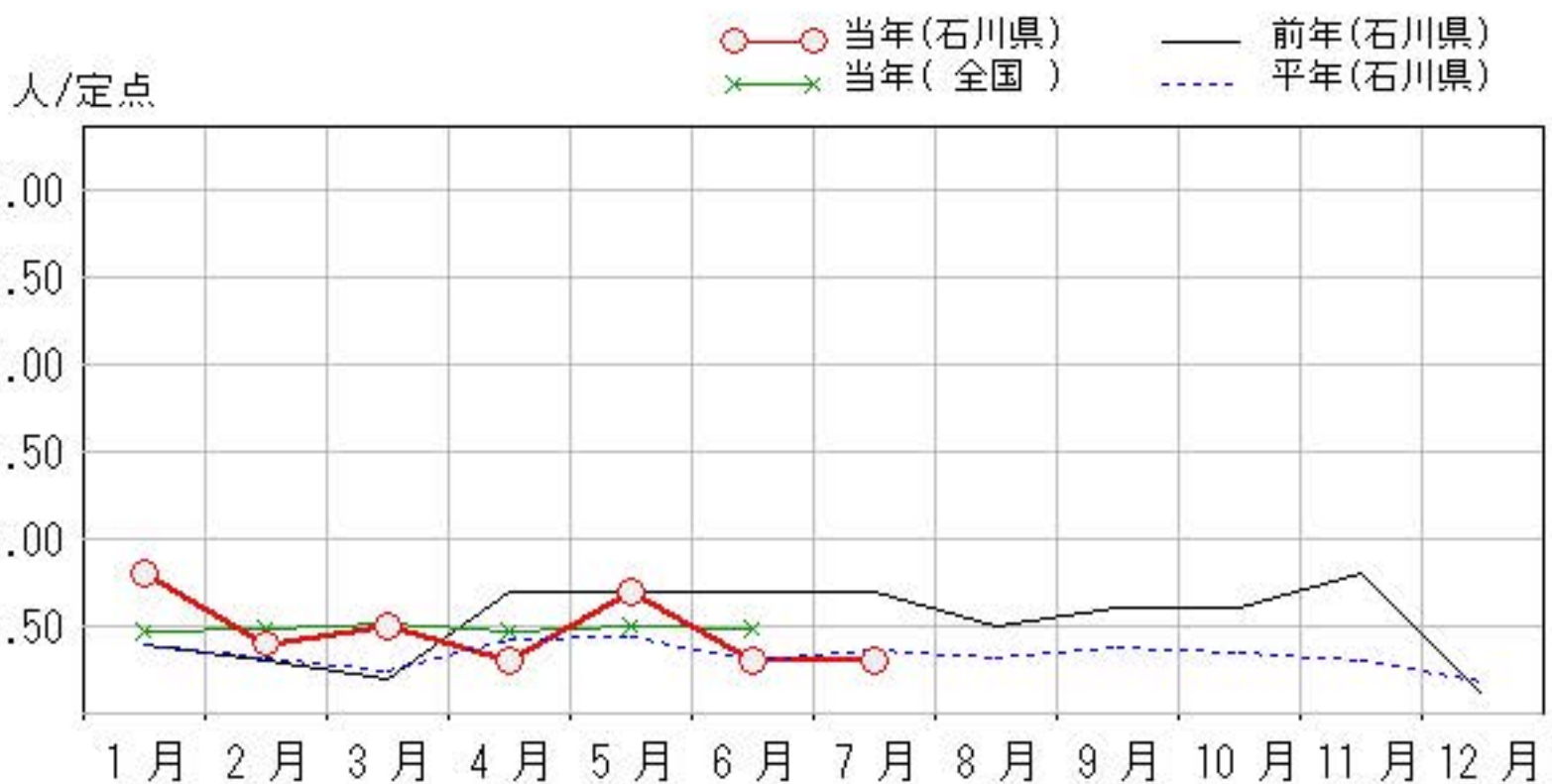
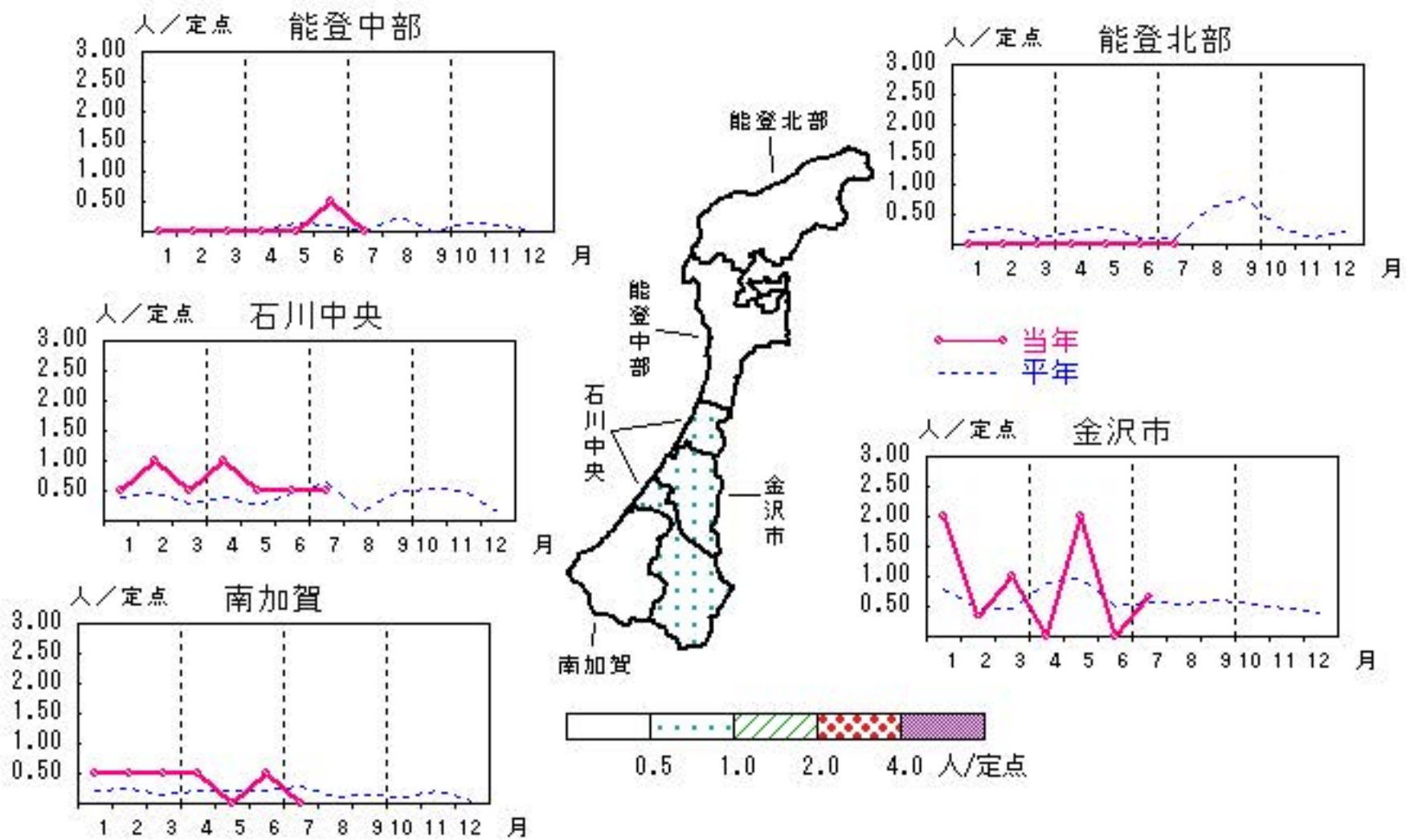


尖圭コンジローマ

2015年 3月～7月

上段: 定点からの患者報告数
下段: 定点あたりの患者数

	3月	4月	5月	6月	7月
石川県	5 0.50	3 0.30	7 0.70	3 0.30	3 0.30
金沢市	3 1.00	0 0.00	6 2.00	0 0.00	2 0.67
南加賀	1 0.50	1 0.50	0 0.00	1 0.50	0 0.00
石川中央	1 0.50	2 1.00	1 0.50	1 0.50	1 0.50
能登中部	0 0.00	0 0.00	0 0.00	1 0.50	0 0.00
能登北部	0 0.00	0 0.00	0 0.00	0 0.00	0 0.00

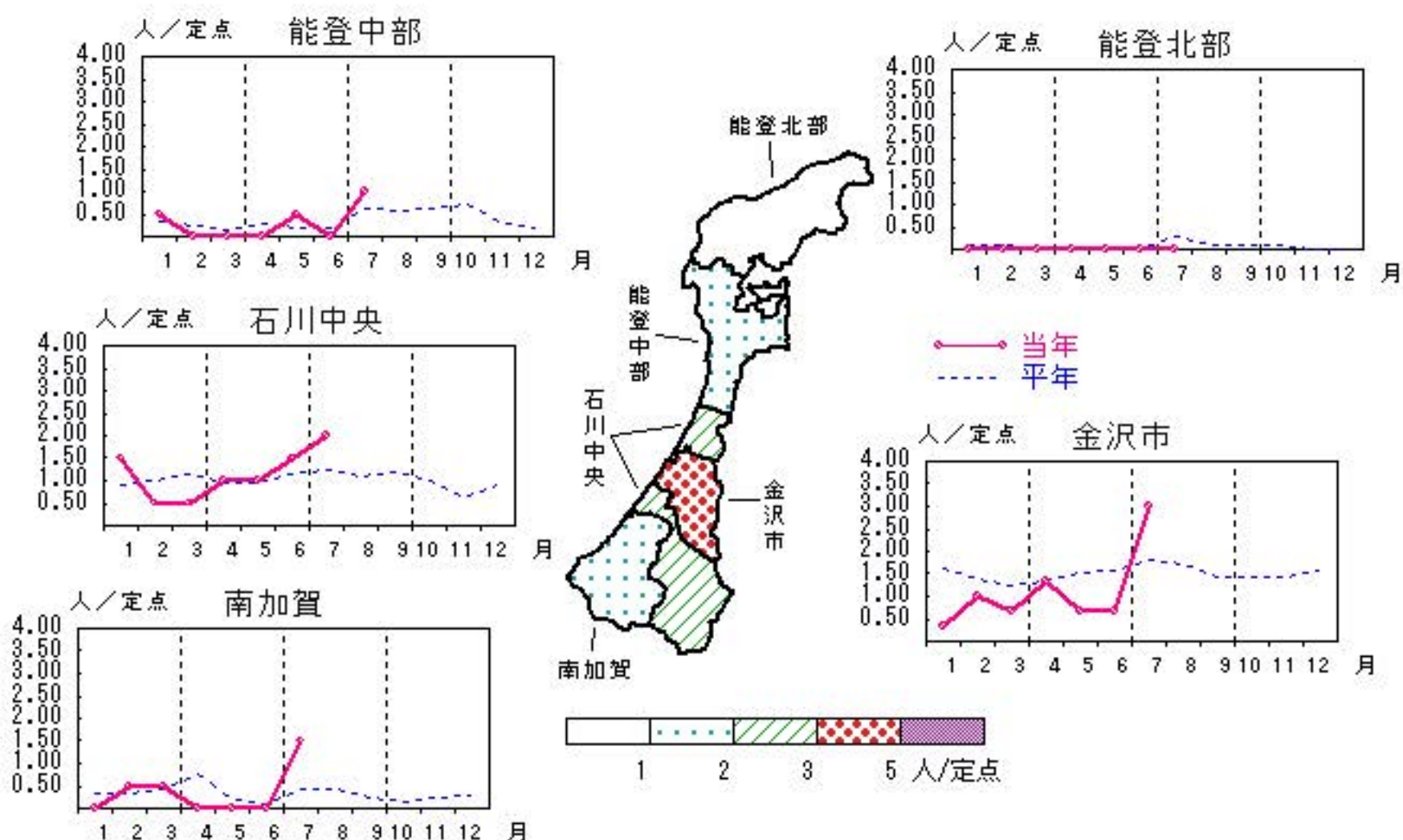


淋菌感染症

2015年 3月～ 7月

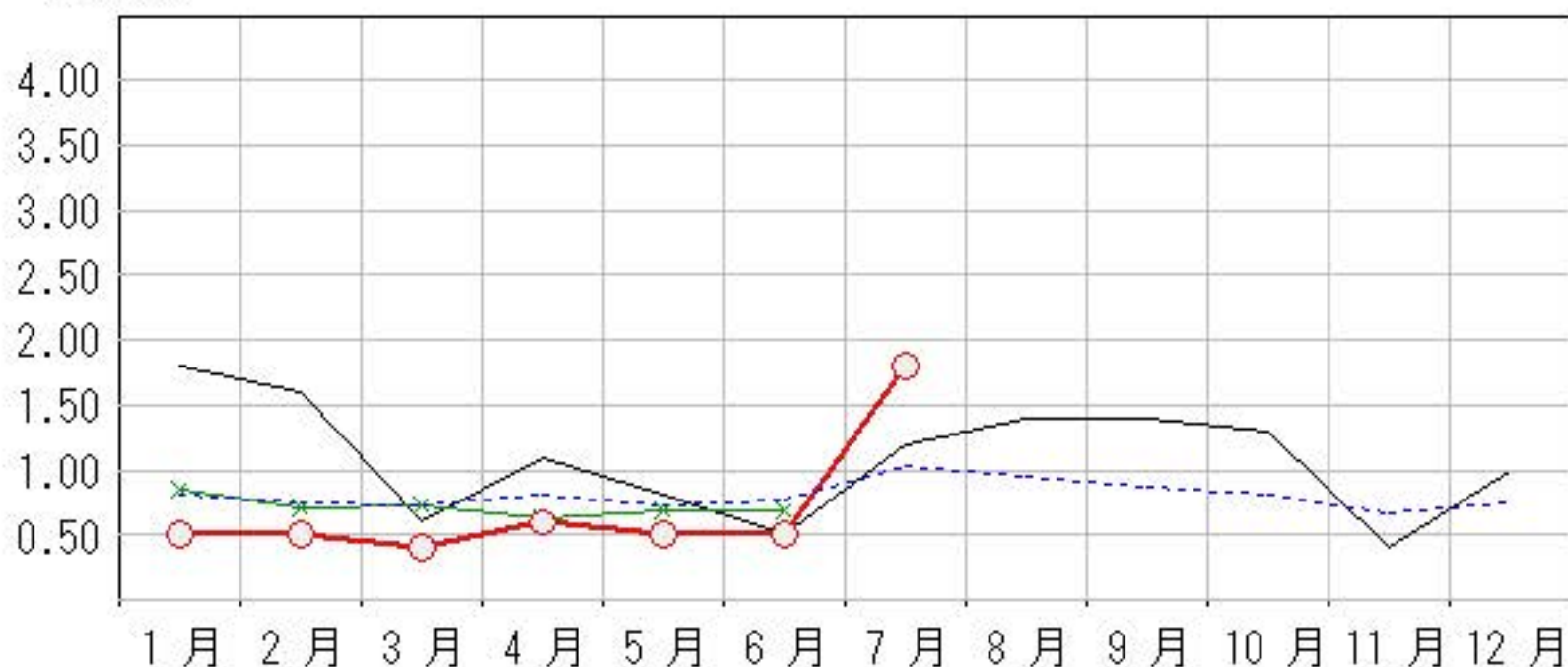
上段: 定点からの患者報告数
下段: 定点あたりの患者数

	3月	4月	5月	6月	7月
石川県	4 0.40	6 0.60	5 0.50	5 0.50	18 1.80
金沢市	2 0.67	4 1.33	2 0.67	2 0.67	9 3.00
南加賀	1 0.50	0 0.00	0 0.00	0 0.00	3 1.50
石川中央	1 0.50	2 1.00	2 1.00	3 1.50	4 2.00
能登中部	0 0.00	0 0.00	1 0.50	0 0.00	2 1.00
能登北部	0 0.00	0 0.00	0 0.00	0 0.00	0 0.00



人/定点

○—○ 当年(石川県) — 前年(石川県)
 ×—× 当年(全国) - - - 平年(石川県)

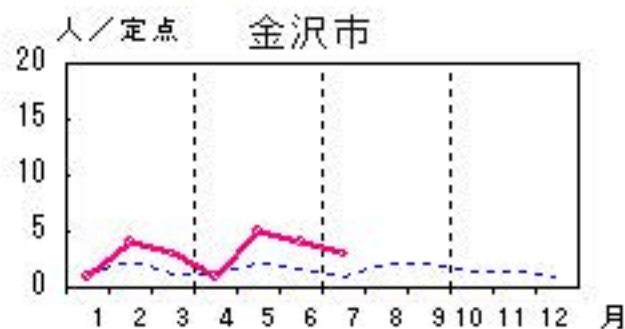
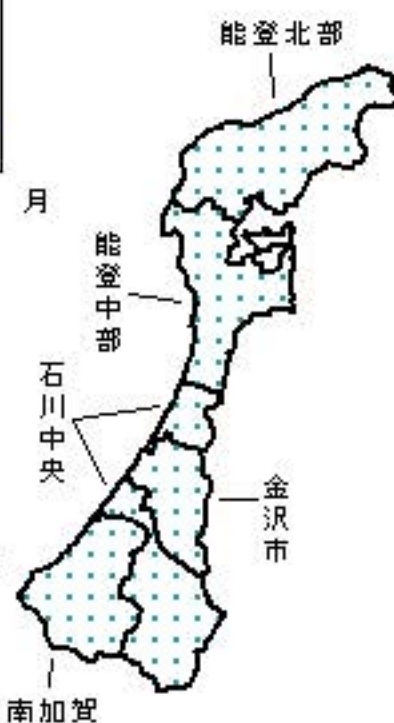
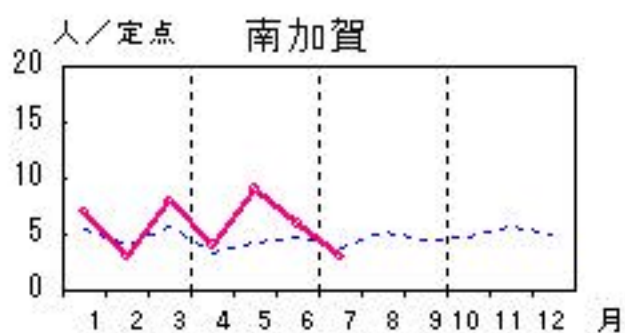
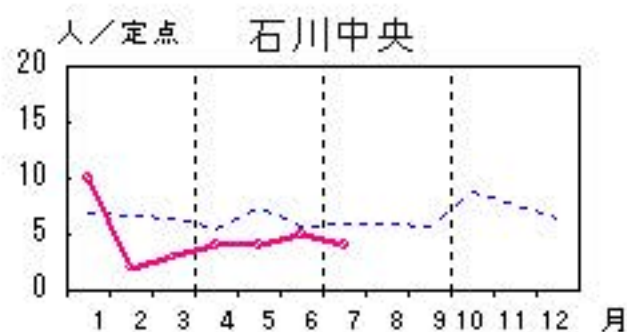
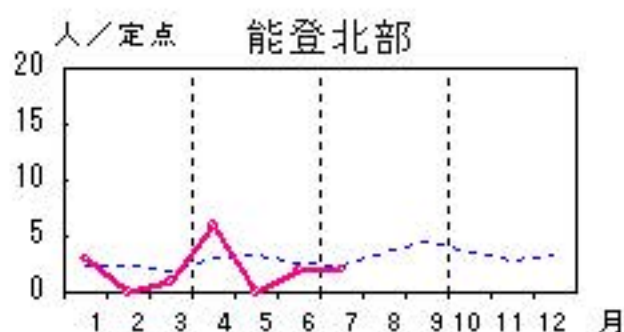
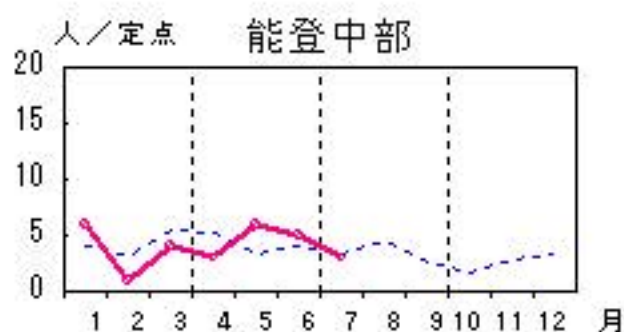


メチシリン耐性黄色ブドウ球菌感染症

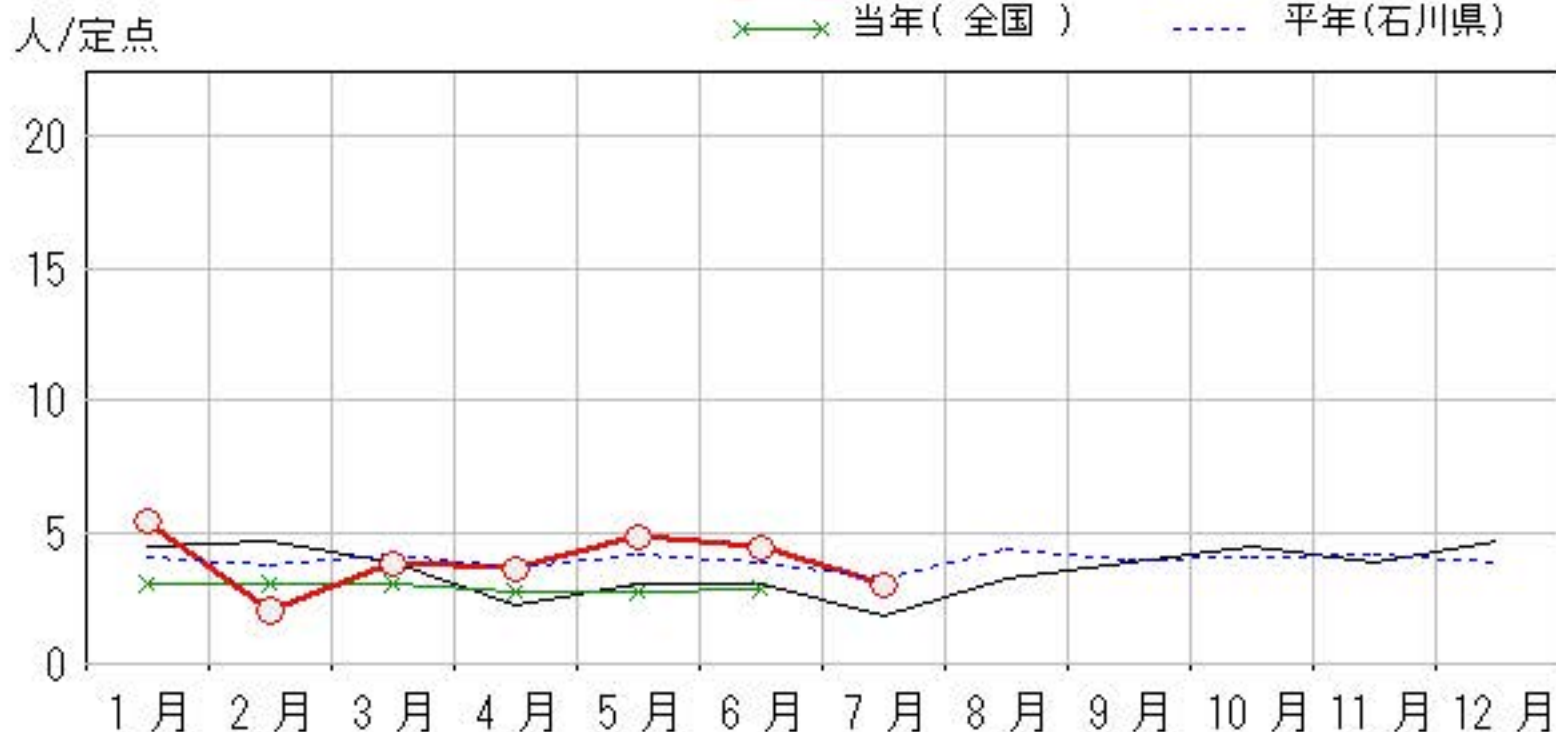
2015年3月～7月

上段: 定点からの患者報告数
下段: 定点あたりの患者数

	3月	4月	5月	6月	7月
石川県	19 3.80	18 3.60	24 4.80	22 4.40	15 3.00
金沢市	3 3.00	1 1.00	5 5.00	4 4.00	3 3.00
南加賀	8 8.00	4 4.00	9 9.00	6 6.00	3 3.00
石川中央	3 3.00	4 4.00	4 4.00	5 5.00	4 4.00
能登中部	4 4.00	3 3.00	6 6.00	5 5.00	3 3.00
能登北部	1 1.00	6 6.00	0 0.00	2 2.00	2 2.00



○—○ 当年(石川県) — 前年(石川県)
×—× 当年(全国) - - - 平年(石川県)

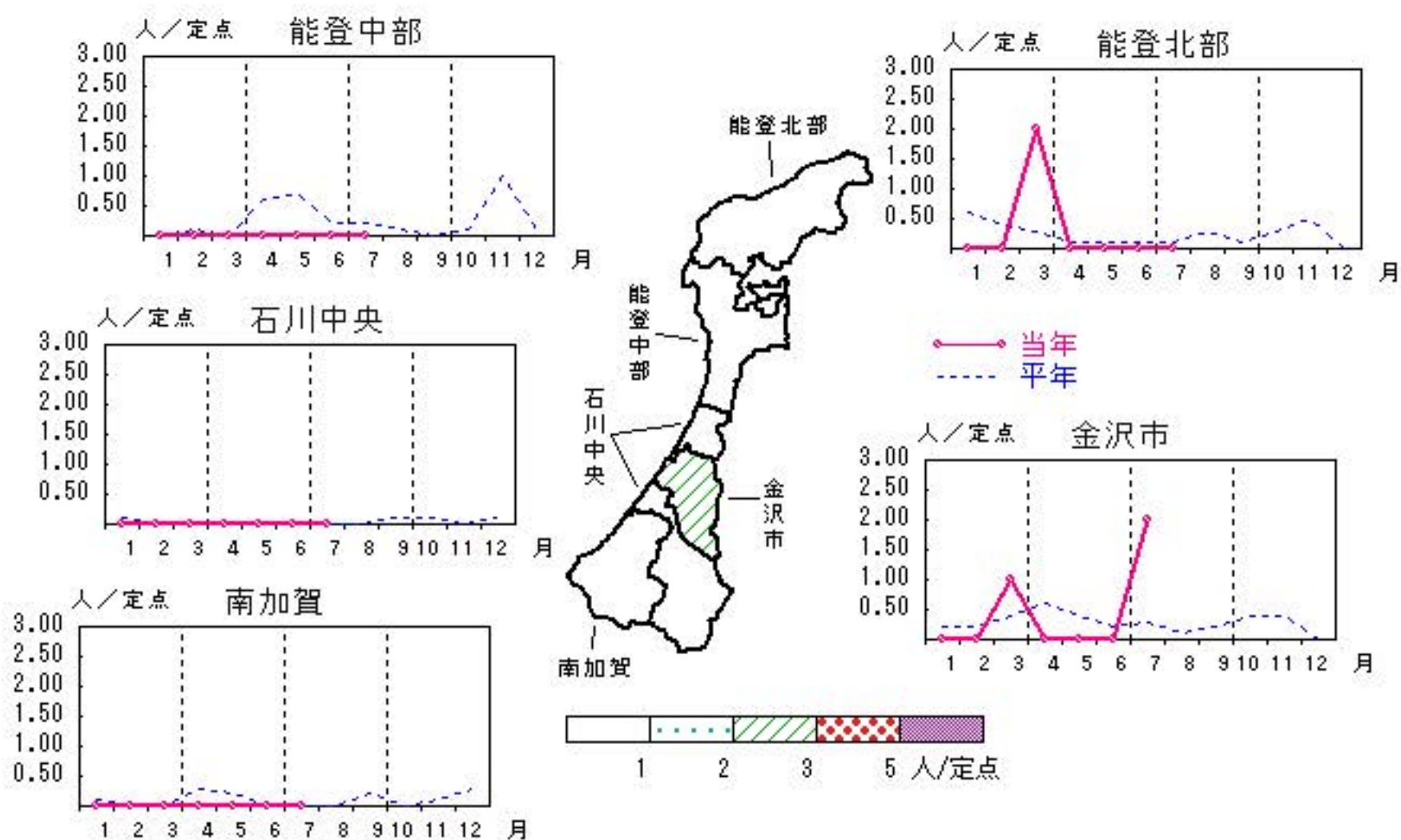


ペニシリン耐性肺炎球菌感染症

2015年 3月～ 7月

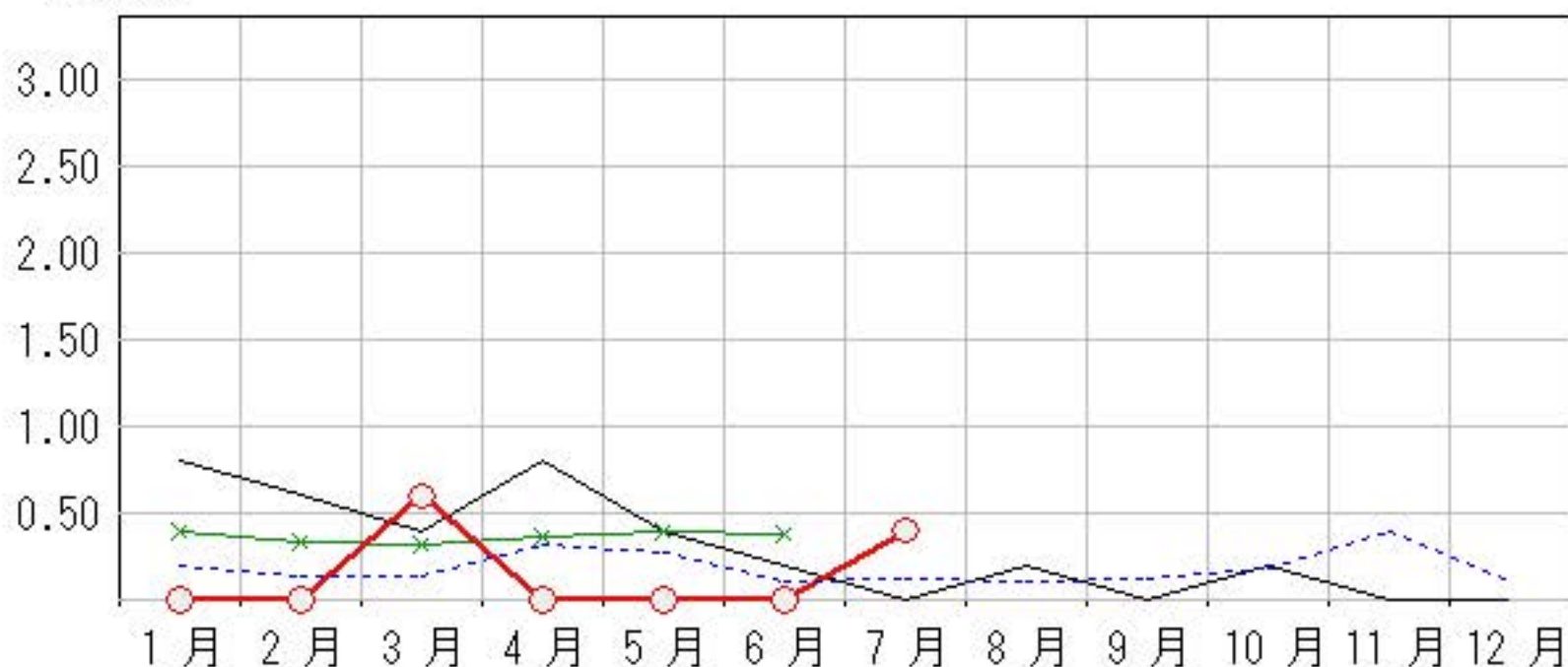
上段: 定点からの患者報告数
下段: 定点あたりの患者数

	3月	4月	5月	6月	7月
石川県	3 0.60	0 0.00	0 0.00	0 0.00	2 0.40
金沢市	1 1.00	0 0.00	0 0.00	0 0.00	2 2.00
南加賀	0 0.00	0 0.00	0 0.00	0 0.00	0 0.00
石川中央	0 0.00	0 0.00	0 0.00	0 0.00	0 0.00
能登中部	0 0.00	0 0.00	0 0.00	0 0.00	0 0.00
能登北部	2 2.00	0 0.00	0 0.00	0 0.00	0 0.00



人/定点

○—○ 当年(石川県) — 前年(石川県)
×—× 当年(全国) - - - 平年(石川県)



疾病別・年齢階級別報告患者数

2015年7月(石川県)

	性器クラミジア感染症	性感器ヘルペスウイルス感染症	尖圭コンジローマ	淋菌感染症	ブドウ球菌耐性黄色メチシリン感染症	球菌感染症	ペニシリン耐性肺炎	薬剤耐性緑膿菌感染症
計	20	10	3	18	15	2		
0歳								
1歳～4歳					2			
5歳～9歳								
10歳～14歳								
15歳～19歳		1		1				
20歳～24歳	7	1	1	6	1			
25歳～29歳	3	1		2				
30歳～34歳	4	4	1	3				
35歳～39歳	1	3		2	1			
40歳～44歳	3		1	3	1			
45歳～49歳	1			1				
50歳～54歳	1				1			
55歳～59歳								
60歳～64歳								
65歳～69歳					2		1	
70歳以上					7		1	

<病原細菌検出状況>

病原体検出月別、由来ヒト(保健環境センター・保健所分離分)

2015年7月末 現在報告数

検出病原体	血清型・毒素等	2014	2014	2014	2014	2014	2015	2015	2015	2015	2015	2015	2015										
		8月	9月	10月	11月	12月	1月	2月	3月	4月	5月	6月	7月										
		検	渡	集	検	渡	集	検	渡	集	検	渡	集	検	渡	集	検	渡	集	検	渡	集	
腸管出血性 大腸菌 (EHEC)	O157:H7(VT1+2)																						
	O157:H7(VT2)		1																				
	O157:HNM(VT1+2)																						
	O157:HNM(VT2)																						
	O157:HNT(VT1+2)	1	2	1																		1	
	O157:HNT(VT2)		1																				
	O26:H11(VT1)																						
	O26:HNM(VT1)																						
	O26:HNT(VT1)							2															2
その他	1	1	1	1	1												2				2		
チフス菌																							
パラチフス菌																							
コレラ菌	O1, CT(+)																						
	O139, CT(+)																						
赤痢菌	A亜群(志賀)																						
	B亜群(フレキシネリ)																						
	C亜群(ボイド)																						
	D亜群(ソンネ)		1	1																			
	群その他・不明																						
腸炎ビブリオ																							
サルモネラ																							
黄色ブドウ球菌																							
病原大腸菌(EHEC除く)											4	4											
カンピロバクター																							
ウエルシュ菌																							

検:検出数, 渡:海外渡航分(再掲), 集:集団発生分(再掲)