

感染症発生動向調査（週報）の保健所別発生状況												
		調査対象期間					定点当り					備考
		先週 1/12~1/18	今週 1/19~1/25	増減	前年同週	今週 (4週)	南加賀 定点10	石川中央 金沢市 定点16	石川中央 石川中 定点10	能登中 能登 定点7	能登北 能登 定点5	
1	◎ インフルエンザ	1735	2573	838	15.81	53.60	↑	↑	↑	↑	↑	新:今週新たに報告あり 矢印:先週に引き続き報告あり ↑増加 ↓減少 →同数 ▽先週報告あり今週報告なし
2	RSウイルス感染症	7	12	5	0.97	0.41	→	↓	→	新		
3	咽頭結膜熱	9	7	△2	0.90	0.24	→	新	↓			
4	◎ A群溶血性レンサ球菌咽頭炎	143	154	11	2.76	5.31	↑	↑	↑		↑	
5	◎ 感染性胃腸炎	213	277	64	10.59	9.55	→	↑	↓	↑	↑	
6	水痘	18	41	23	2.45	1.41	↑	↑	↑	↑		
7	手足口病	—	—	—	0.07	—						
8	◎ 伝染性紅斑	29	30	1	—	1.03	↑	↓	→	↑	▽	
9	突発性発しん	11	12	1	0.31	0.41	↑	▽	↓	↑	▽	
10	百日咳	—	—	—	—	—						
11	ヘルパンギーナ	—	—	—	—	—						
12	流行性耳下腺炎	8	6	△2	0.17	0.21	↑	↓	→	▽		
							南加賀 定点1	金沢市 定点3	石川中央 石川中 定点1	能登中 能登 定点1	能登北 能登 定点1	
13	急性出血性結膜炎	—	—	—	—	—						
14	流行性角結膜炎	1	3	2	0.14	0.43		↑	新			
							南加賀 定点1	金沢市 定点1	石川中央 石川中 定点1	能登中 能登 定点1	能登北 能登 定点1	
15	細菌性髄膜炎	—	—	—	—	—						
16	無菌性髄膜炎	—	—	—	—	—						
17	マイコプラズマ肺炎	5	6	1	0.20	1.20	↑				→	
18	クラミジア肺炎(オウム病除く)	—	—	—	—	—						
19	感染性胃腸炎(ロタウイルス)	—	—	—	—	—						
合計		2179	3121	942								

◎: 大きな流行の発生・継続が疑われること

○: 流行の発生前であれば今後4週間以内に大きな流行が発生する可能性があること、流行発生後であればその流行がまだ終わっていない可能性があること

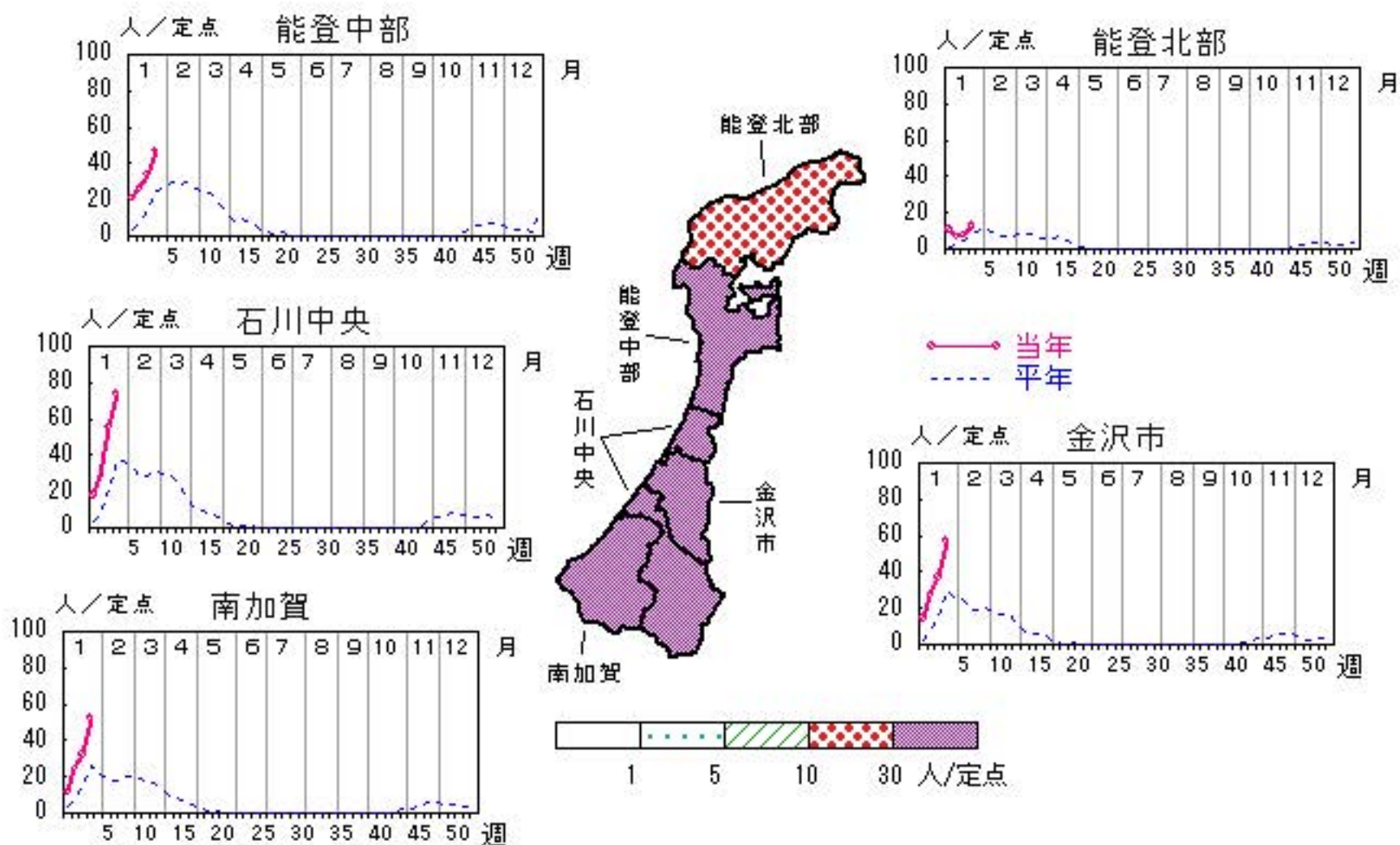
石川県感染症情報センター

インフルエンザ

2014年52週～2015年4週

上段:定点からの患者報告数
下段:定点あたりの患者数

	52週	1週	2週	3週	4週
石川県	566 11.79	723 15.06	1,181 24.60	1,735 36.15	2,573 53.60
金沢市	265 16.56	228 14.25	436 27.25	590 36.88	916 57.25
南加賀	37 3.70	115 11.50	245 24.50	318 31.80	526 52.60
石川中央	184 18.40	179 17.90	282 28.20	552 55.20	736 73.60
能登中部	53 7.57	147 21.00	185 26.43	236 33.71	329 47.00
能登北部	27 5.40	54 10.80	33 6.60	39 7.80	66 13.20

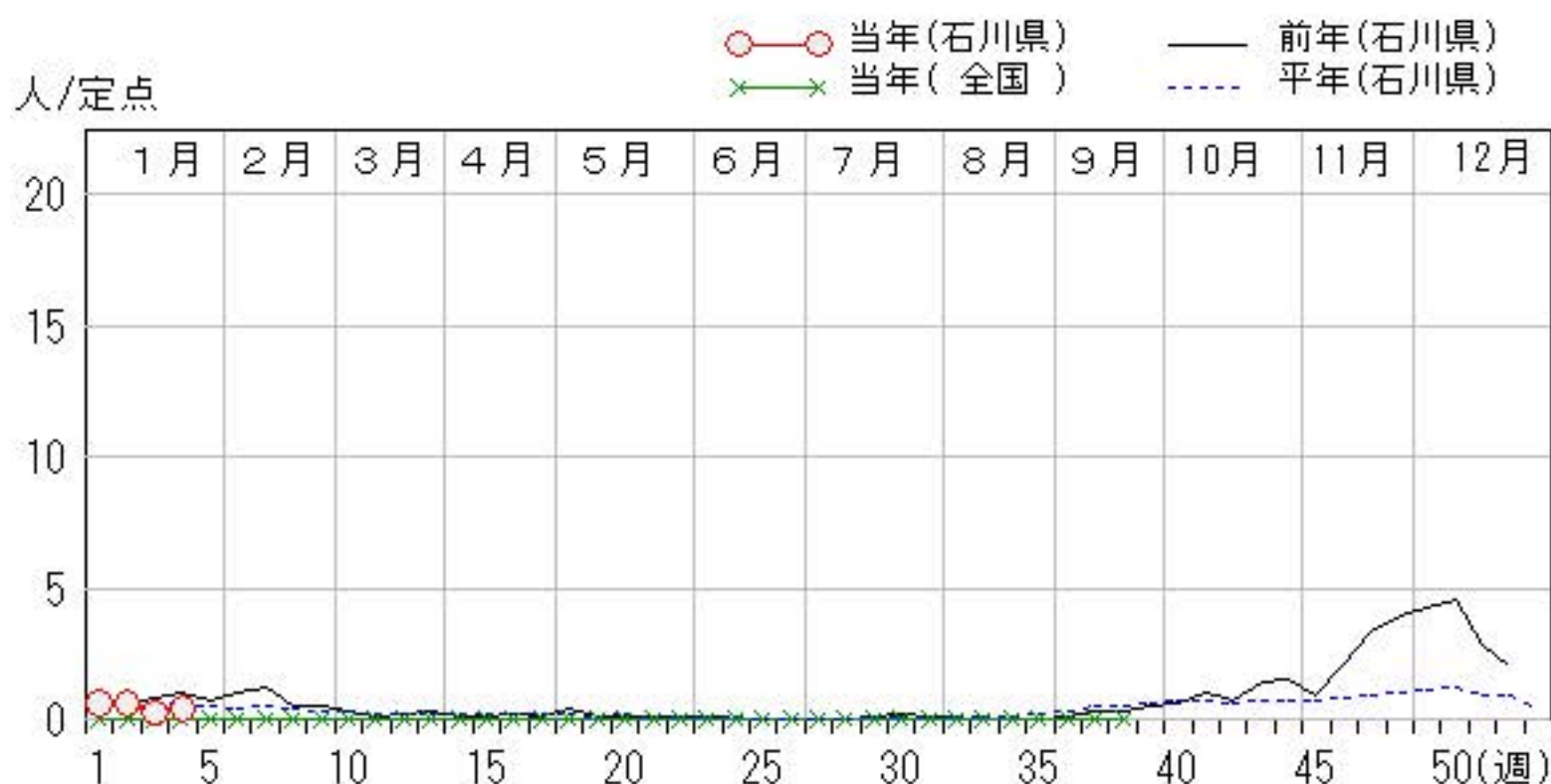
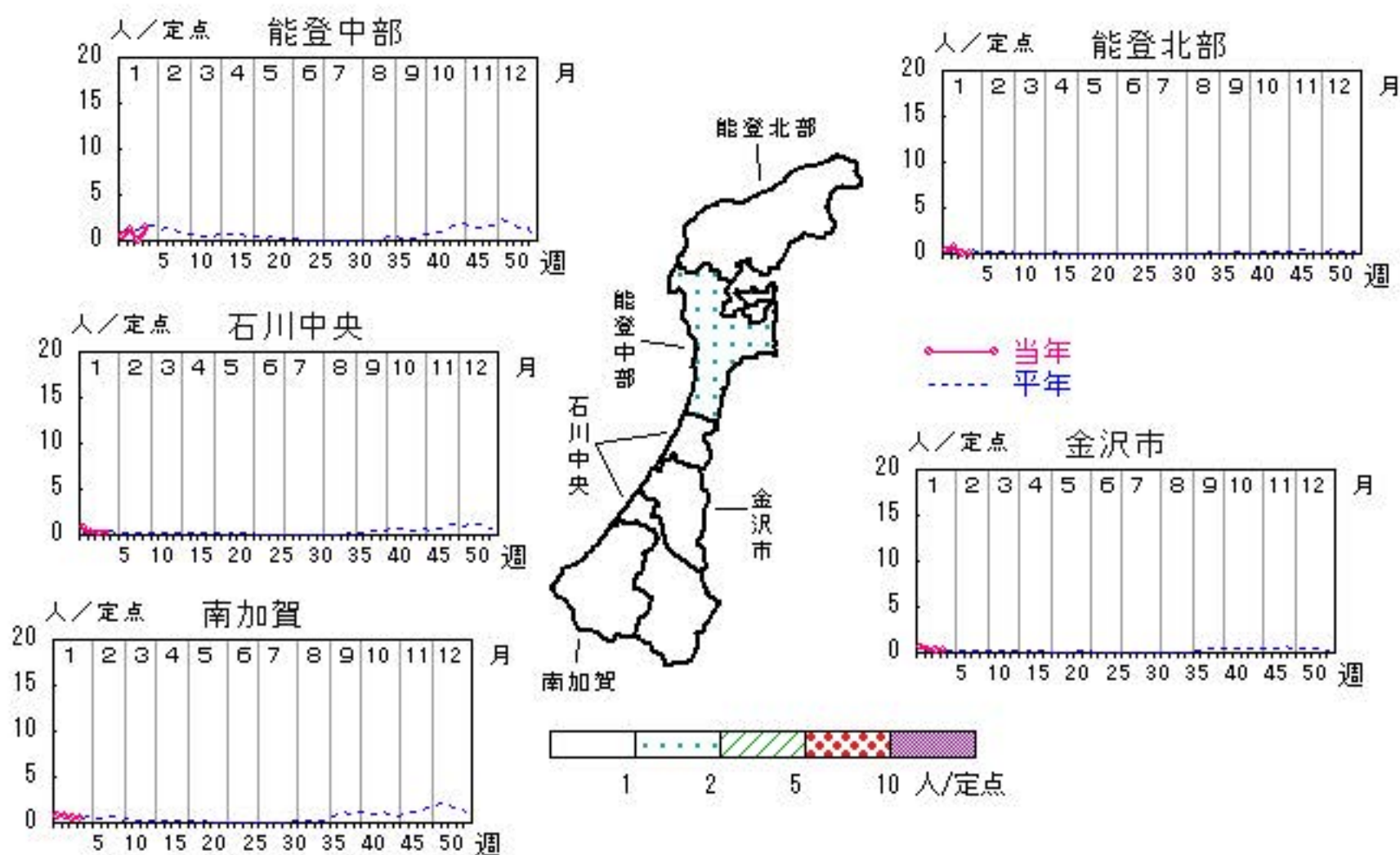


RSウイルス感染症

2014年52週～2015年4週

上段: 定点からの患者報告数
下段: 定点あたりの患者数

	52週	1週	2週	3週	4週
石川県	58 2.00	18 0.62	17 0.59	7 0.24	12 0.41
金沢市	5 0.50	6 0.60	4 0.40	3 0.30	2 0.20
南加賀	18 3.00	4 0.67	4 0.67	3 0.50	3 0.50
石川中央	7 1.17	5 0.83	2 0.33	1 0.17	1 0.17
能登中部	24 6.00	2 0.50	5 1.25	0 0.00	6 1.50
能登北部	4 1.33	1 0.33	2 0.67	0 0.00	0 0.00

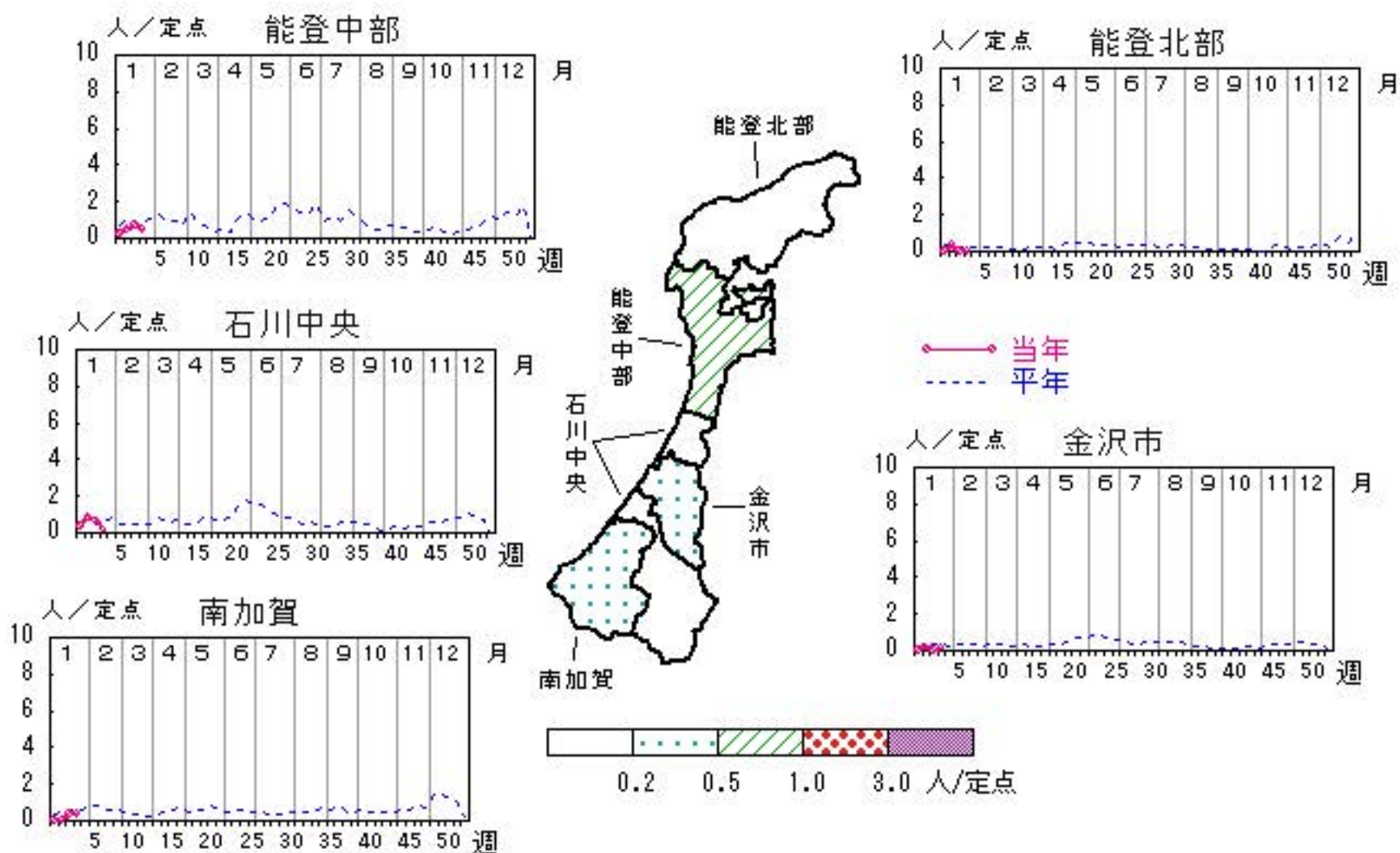


咽頭結膜熱

2014年52週～2015年4週

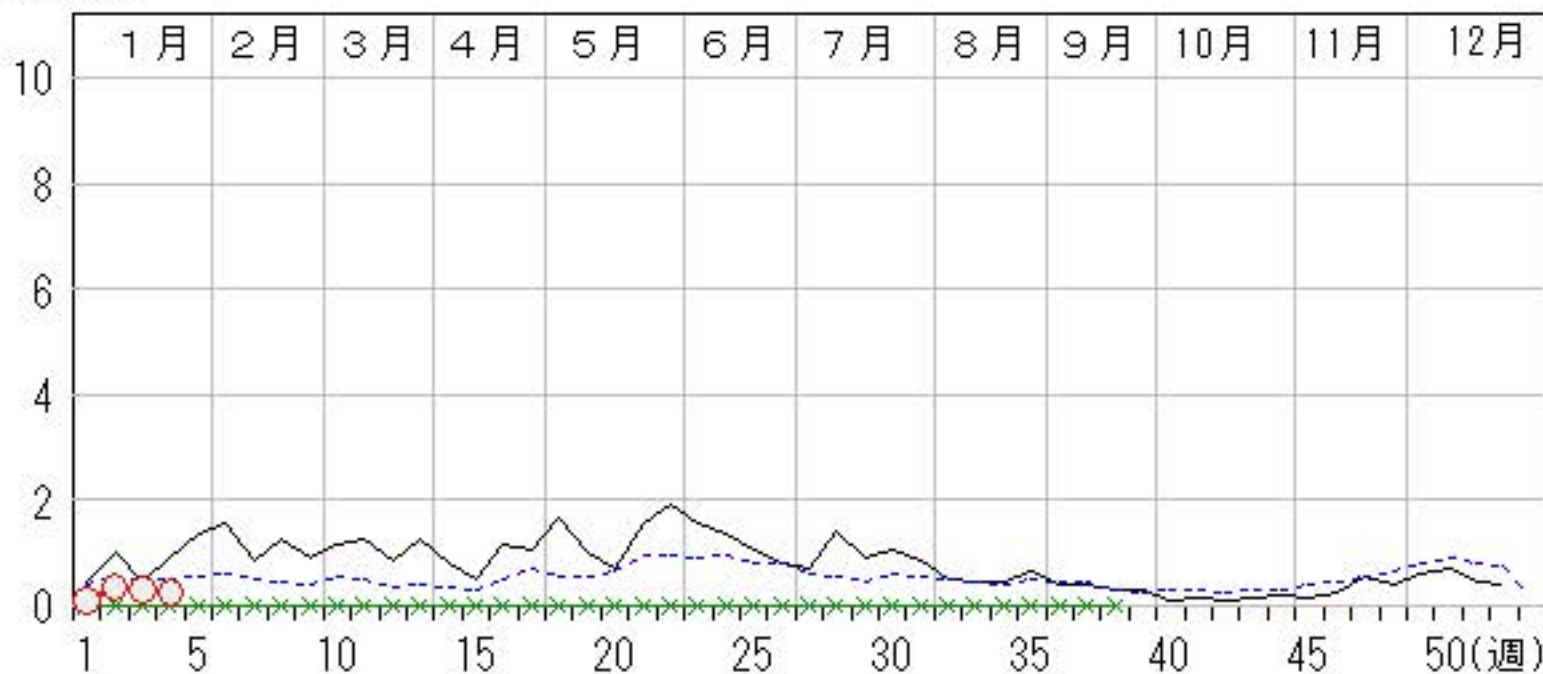
上段: 定点からの患者報告数
下段: 定点あたりの患者数

	52週	1週	2週	3週	4週
石川県	11 0.38	3 0.10	10 0.34	9 0.31	7 0.24
金沢市	2 0.20	0 0.00	2 0.20	0 0.00	2 0.20
南加賀	0 0.00	0 0.00	0 0.00	2 0.33	2 0.33
石川中央	0 0.00	2 0.33	5 0.83	4 0.67	1 0.17
能登中部	8 2.00	1 0.25	2 0.50	3 0.75	2 0.50
能登北部	1 0.33	0 0.00	1 0.33	0 0.00	0 0.00



人/定点

○ 当年(石川県) — 前年(石川県)
 × 当年(全国) - - - 平年(石川県)

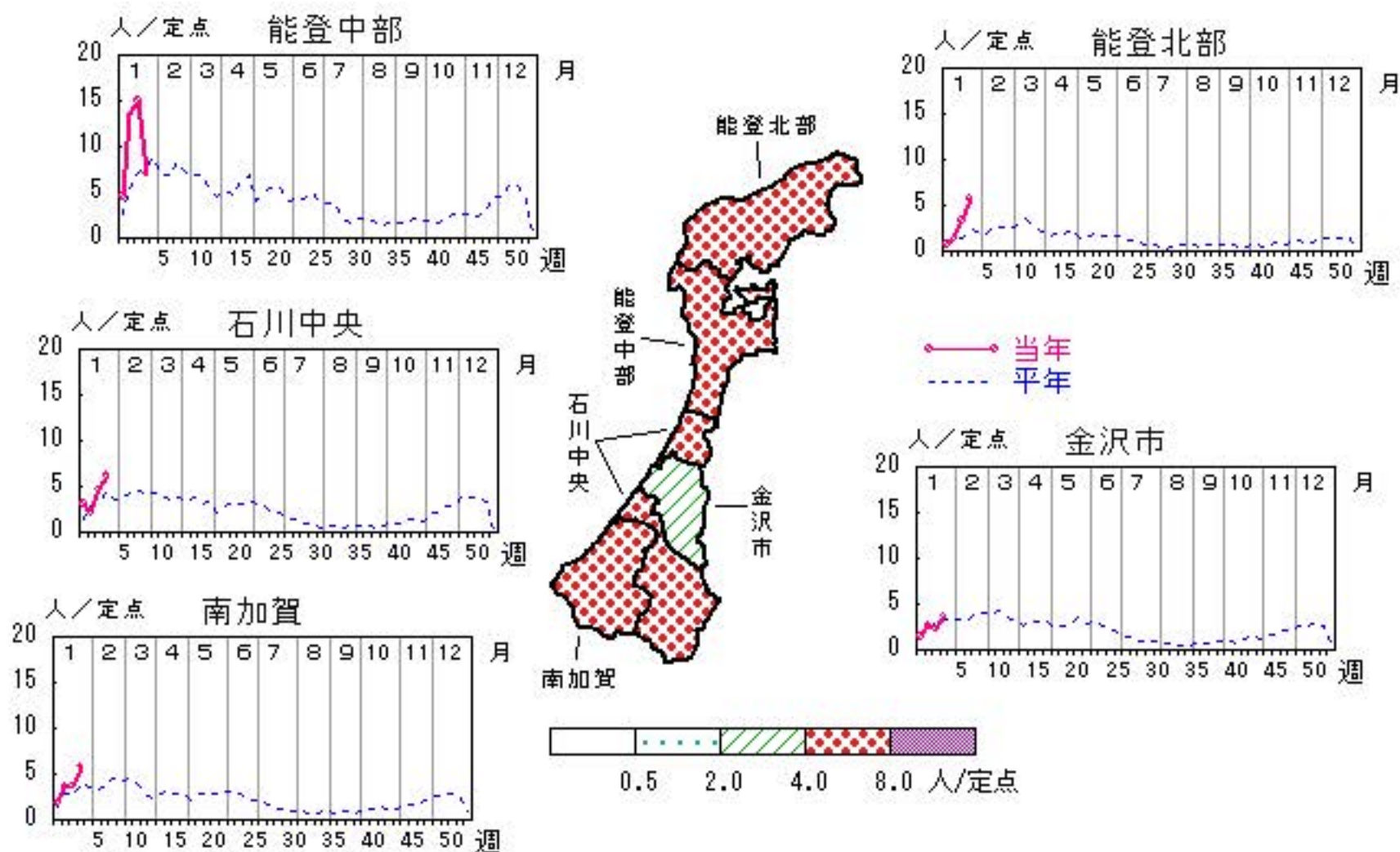


A群溶血性レンサ球菌咽頭炎

2014年52週～2015年4週

上段:定点からの患者報告数
下段:定点あたりの患者数

	52週	1週	2週	3週	4週
石川県	136 4.69	64 2.21	120 4.14	143 4.93	154 5.31
金沢市	33 3.30	14 1.40	27 2.70	23 2.30	37 3.70
南加賀	30 5.00	11 1.83	22 3.67	22 3.67	35 5.83
石川中央	25 4.17	19 3.17	13 2.17	28 4.67	37 6.17
能登中部	37 9.25	18 4.50	54 13.50	60 15.00	28 7.00
能登北部	11 3.67	2 0.67	4 1.33	10 3.33	17 5.67

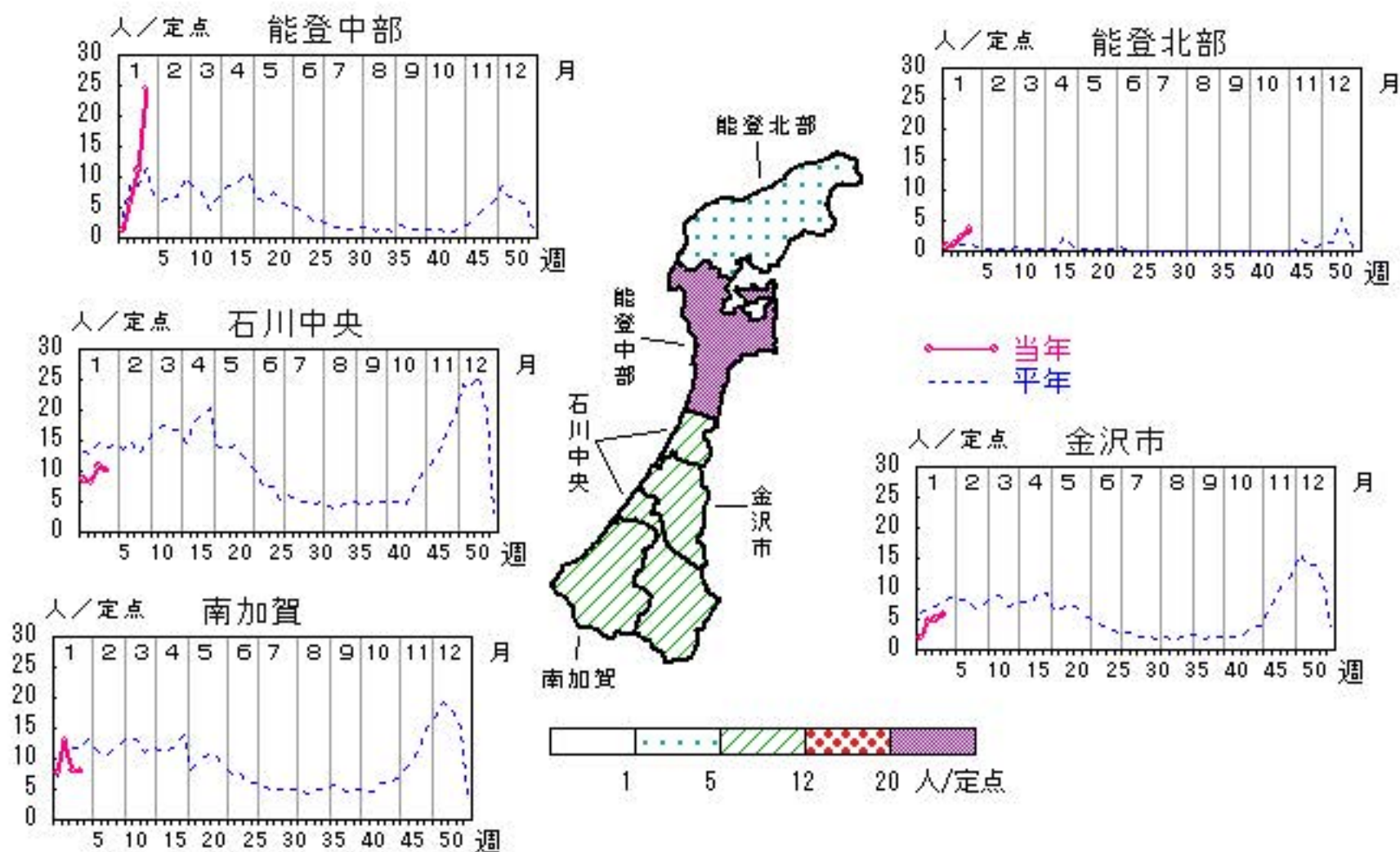


感染性胃腸炎

2014年52週～2015年4週

上段: 定点からの患者報告数
下段: 定点あたりの患者数

	52週	1週	2週	3週	4週
石川県	305 10.52	123 4.24	198 6.83	213 7.34	277 9.55
金沢市	75 7.50	19 1.90	47 4.70	50 5.00	59 5.90
南加賀	110 18.33	46 7.67	77 12.83	48 8.00	48 8.00
石川中央	91 15.17	51 8.50	49 8.17	64 10.67	61 10.17
能登中部	22 5.50	5 1.25	22 5.50	44 11.00	98 24.50
能登北部	7 2.33	2 0.67	3 1.00	7 2.33	11 3.67

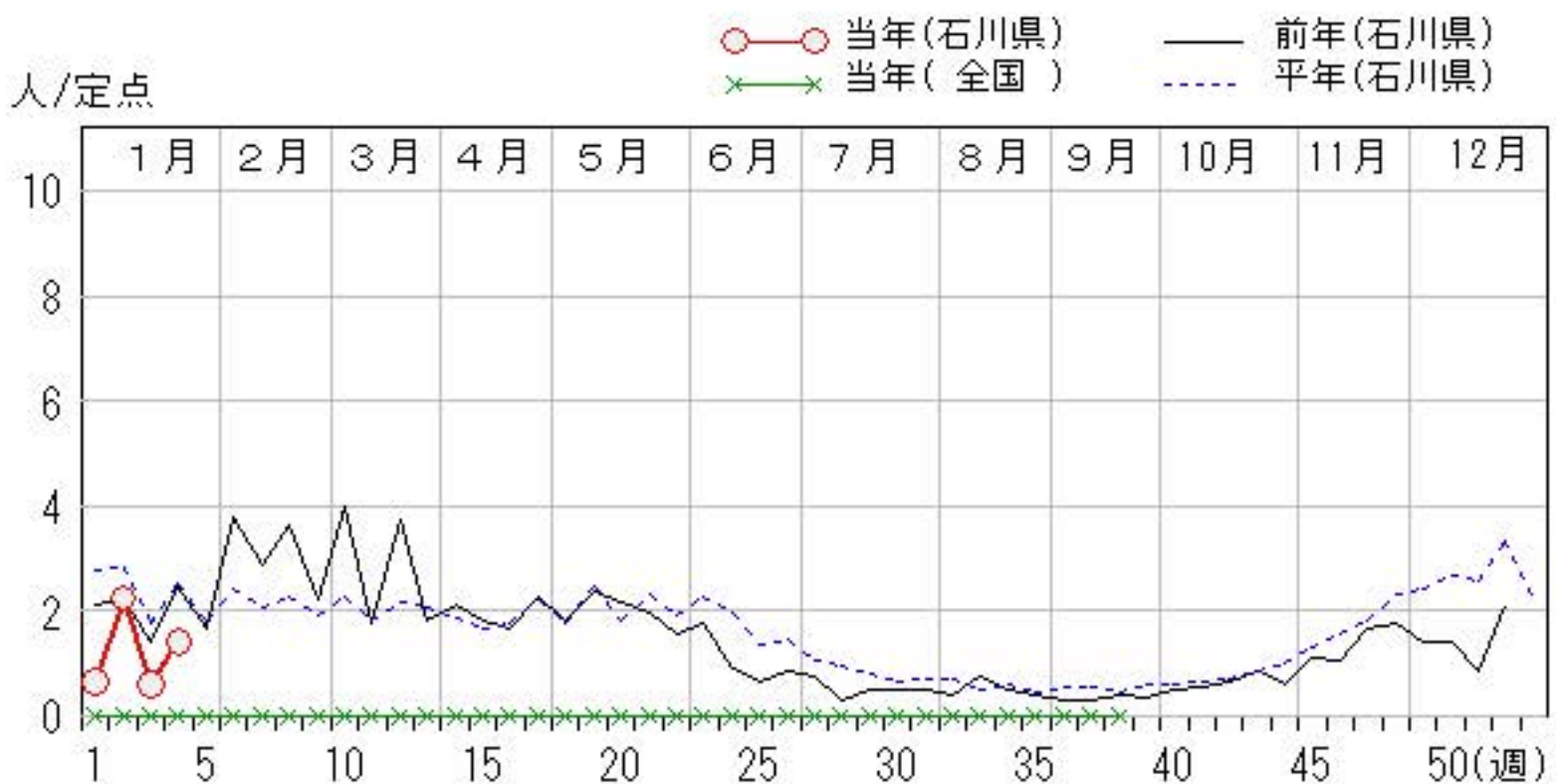
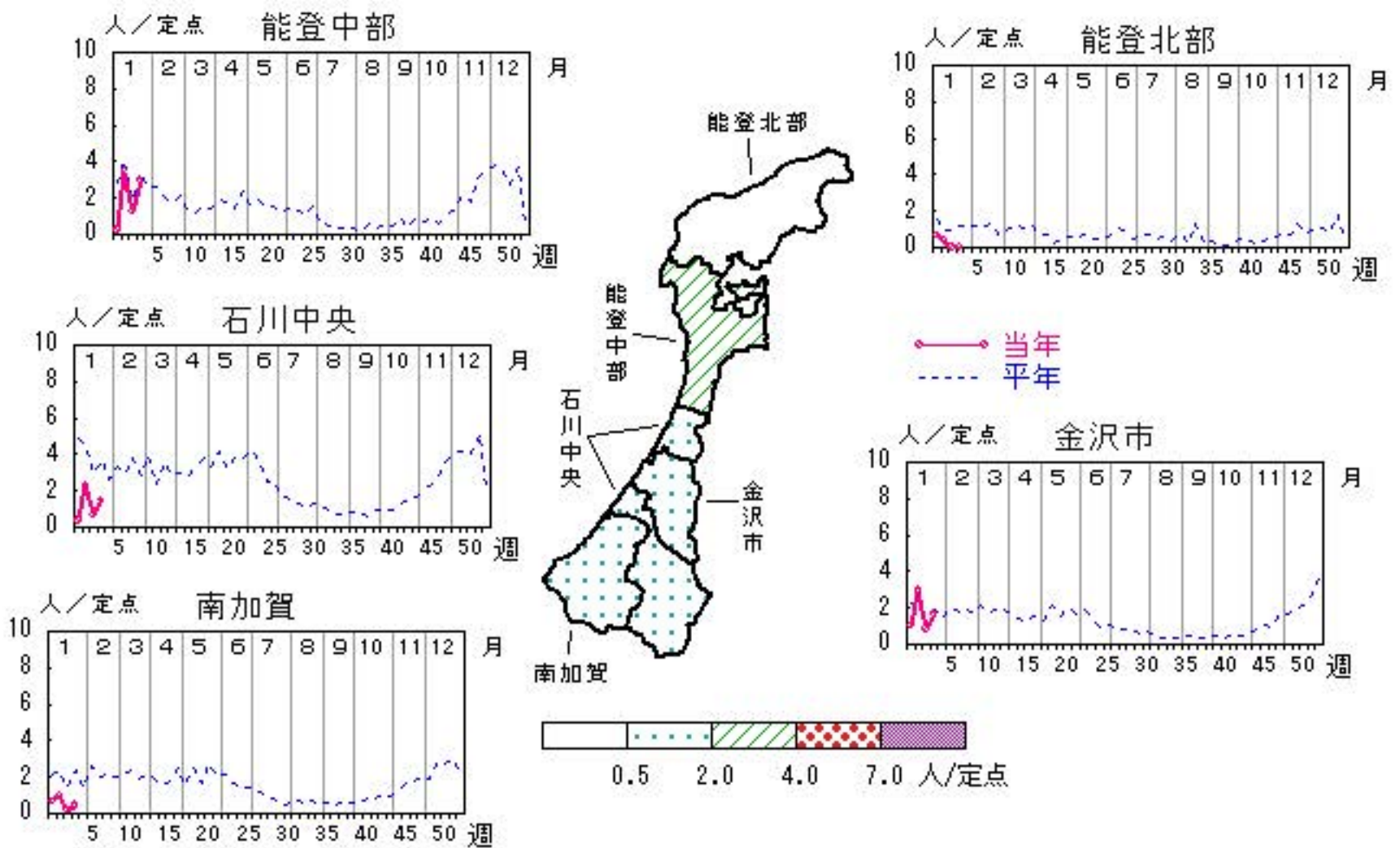


水痘

2014年52週～2015年4週

上段:定点からの患者報告数
下段:定点あたりの患者数

	52週	1週	2週	3週	4週
石川県	62 2.14	19 0.66	65 2.24	18 0.62	41 1.41
金沢市	21 2.10	10 1.00	30 3.00	8 0.80	17 1.70
南加賀	9 1.50	4 0.67	6 1.00	1 0.17	3 0.50
石川中央	21 3.50	2 0.33	14 2.33	4 0.67	9 1.50
能登中部	11 2.75	1 0.25	14 3.50	5 1.25	12 3.00
能登北部	0 0.00	2 0.67	1 0.33	0 0.00	0 0.00

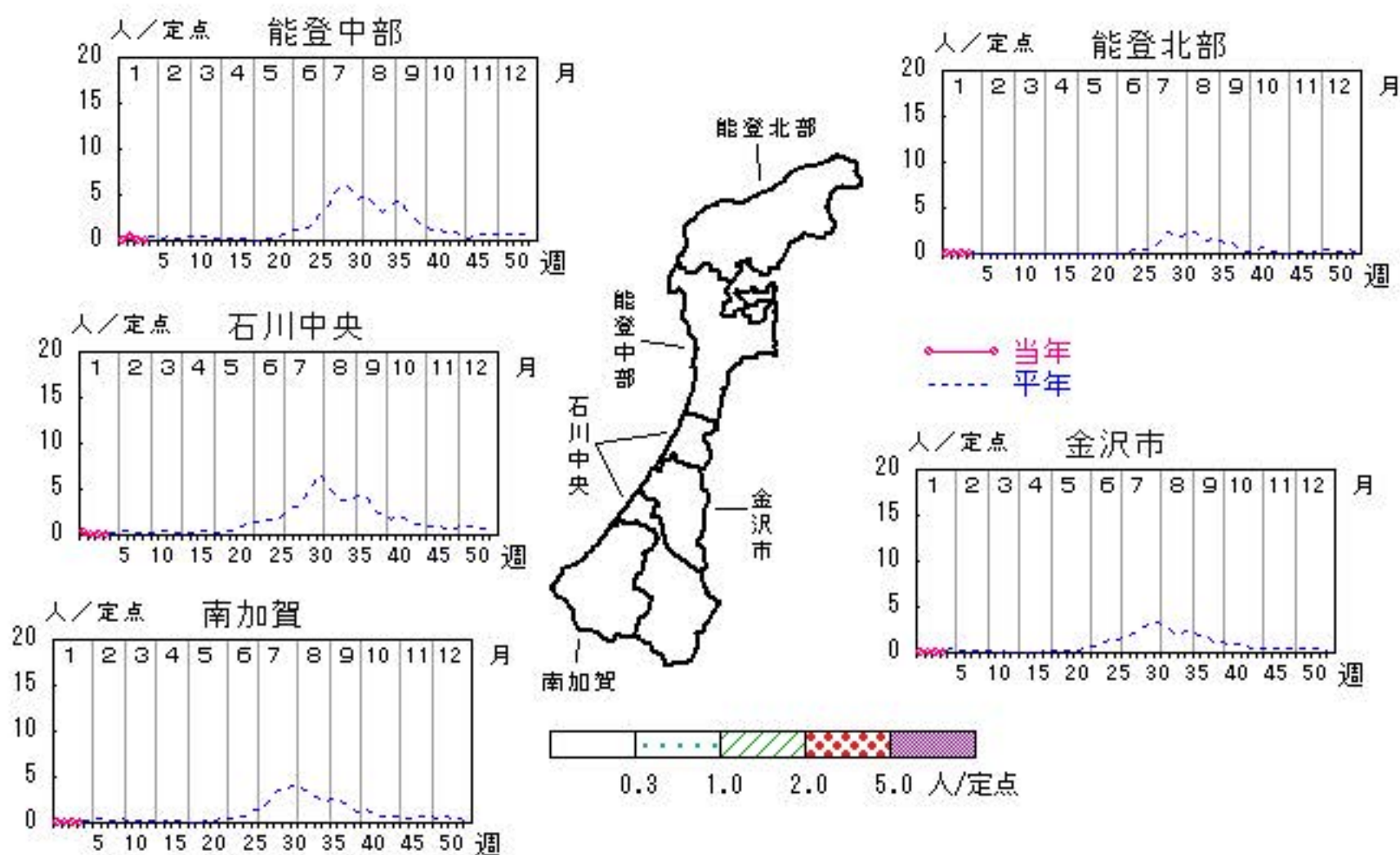


手足口病

2014年52週～2015年4週

上段: 定点からの患者報告数
下段: 定点あたりの患者数

	52週	1週	2週	3週	4週
石川県	11 0.38	2 0.07	2 0.07	0 0.00	0 0.00
金沢市	1 0.10	0 0.00	0 0.00	0 0.00	0 0.00
南加賀	2 0.33	0 0.00	0 0.00	0 0.00	0 0.00
石川中央	5 0.83	2 0.33	0 0.00	0 0.00	0 0.00
能登中部	3 0.75	0 0.00	2 0.50	0 0.00	0 0.00
能登北部	0 0.00	0 0.00	0 0.00	0 0.00	0 0.00



人/定点

○ 当年(石川県) — 前年(石川県)
 × 当年(全国) - - - 平年(石川県)

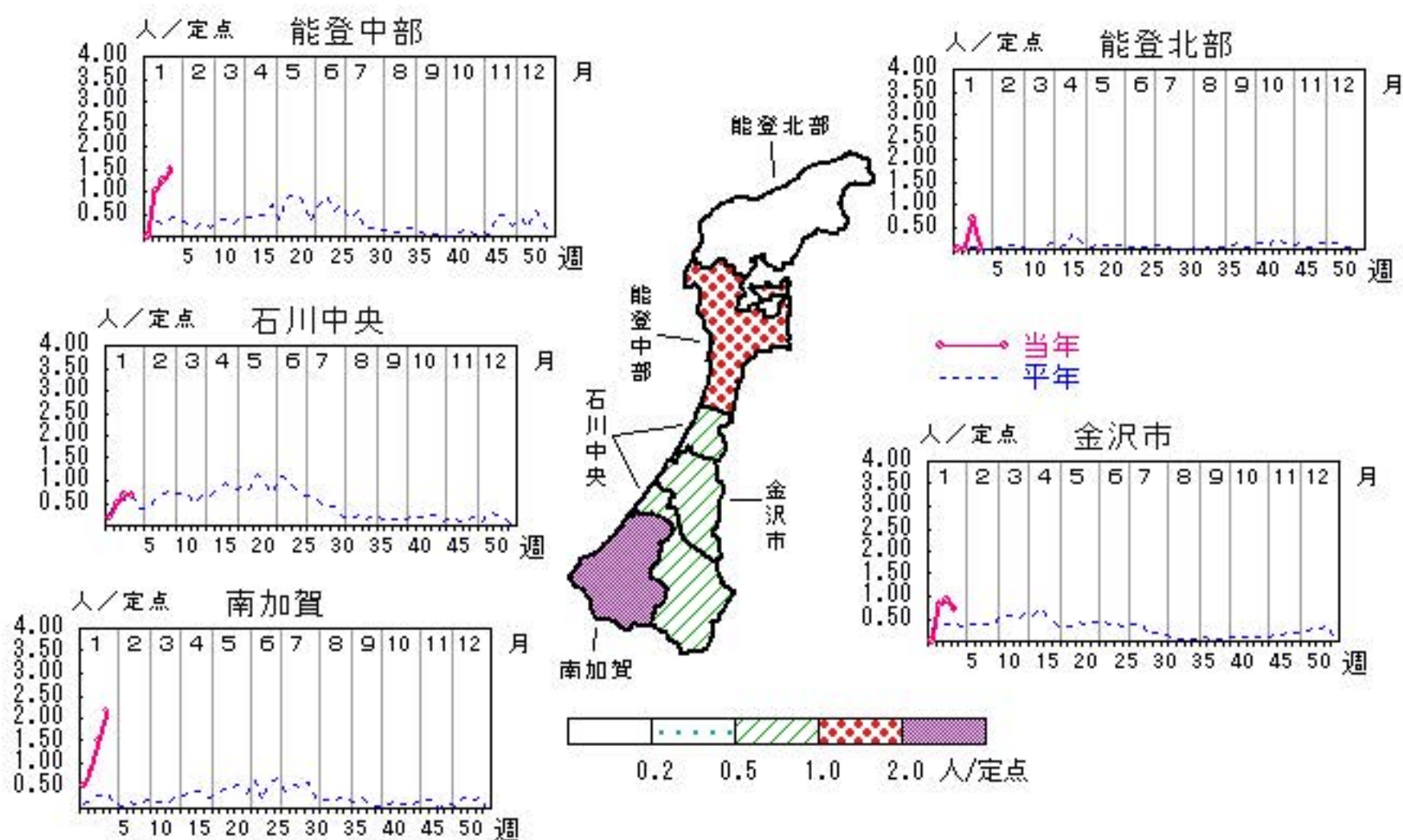


伝染性紅斑

2014年52週～2015年4週

上段: 定点からの患者報告数
下段: 定点あたりの患者数

	52週	1週	2週	3週	4週
石川県	23 0.79	4 0.14	20 0.69	29 1.00	30 1.03
金沢市	7 0.70	0 0.00	8 0.80	9 0.90	7 0.70
南加賀	7 1.17	3 0.50	5 0.83	9 1.50	13 2.17
石川中央	0 0.00	1 0.17	3 0.50	4 0.67	4 0.67
能登中部	9 2.25	0 0.00	4 1.00	5 1.25	6 1.50
能登北部	0 0.00	0 0.00	0 0.00	2 0.67	0 0.00



人/定点

○ 当年(石川県) — 前年(石川県)
 × 当年(全国) - - - 平年(石川県)

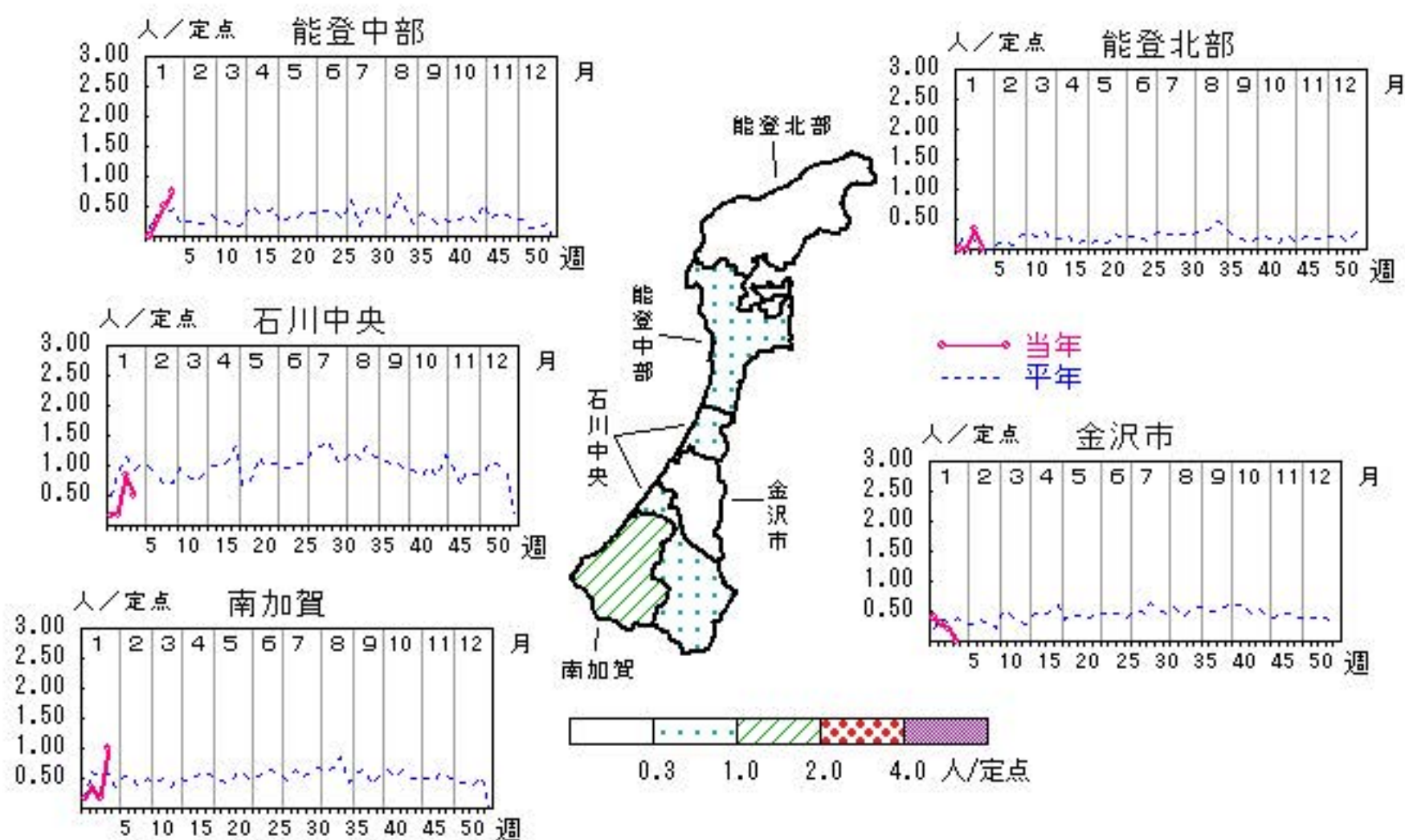


突発性発しん

2014年52週～2015年4週

上段: 定点からの患者報告数
下段: 定点あたりの患者数

	52週	1週	2週	3週	4週
石川県	15 0.52	6 0.21	7 0.24	11 0.38	12 0.41
金沢市	3 0.30	4 0.40	3 0.30	2 0.20	0 0.00
南加賀	4 0.67	1 0.17	2 0.33	1 0.17	6 1.00
石川中央	5 0.83	1 0.17	1 0.17	5 0.83	3 0.50
能登中部	3 0.75	0 0.00	1 0.25	2 0.50	3 0.75
能登北部	0 0.00	0 0.00	0 0.00	1 0.33	0 0.00



人/定点

○ 当年(石川県) — 前年(石川県)
 × 当年(全国) - - - 平年(石川県)

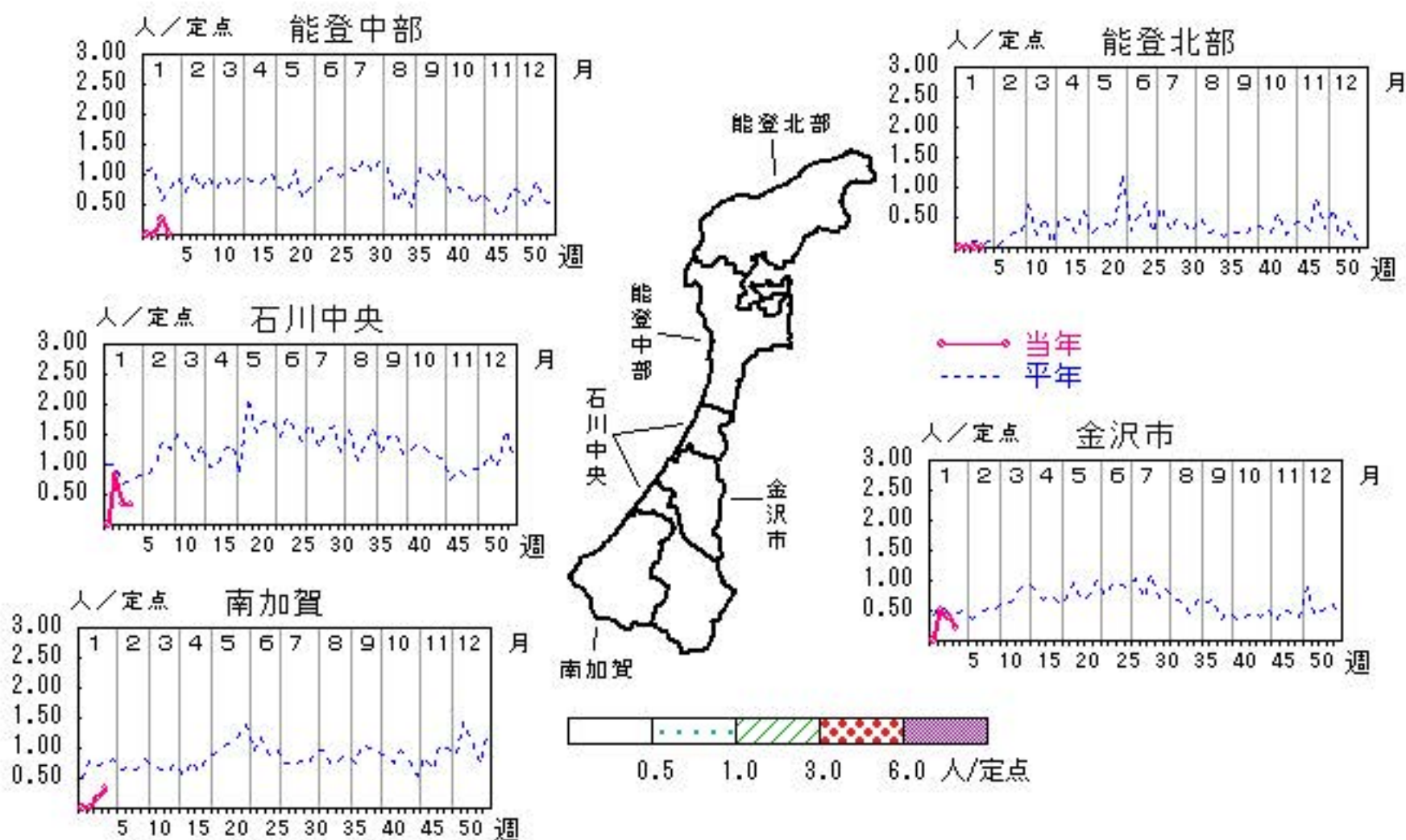


流行性耳下腺炎

2014年52週～2015年4週

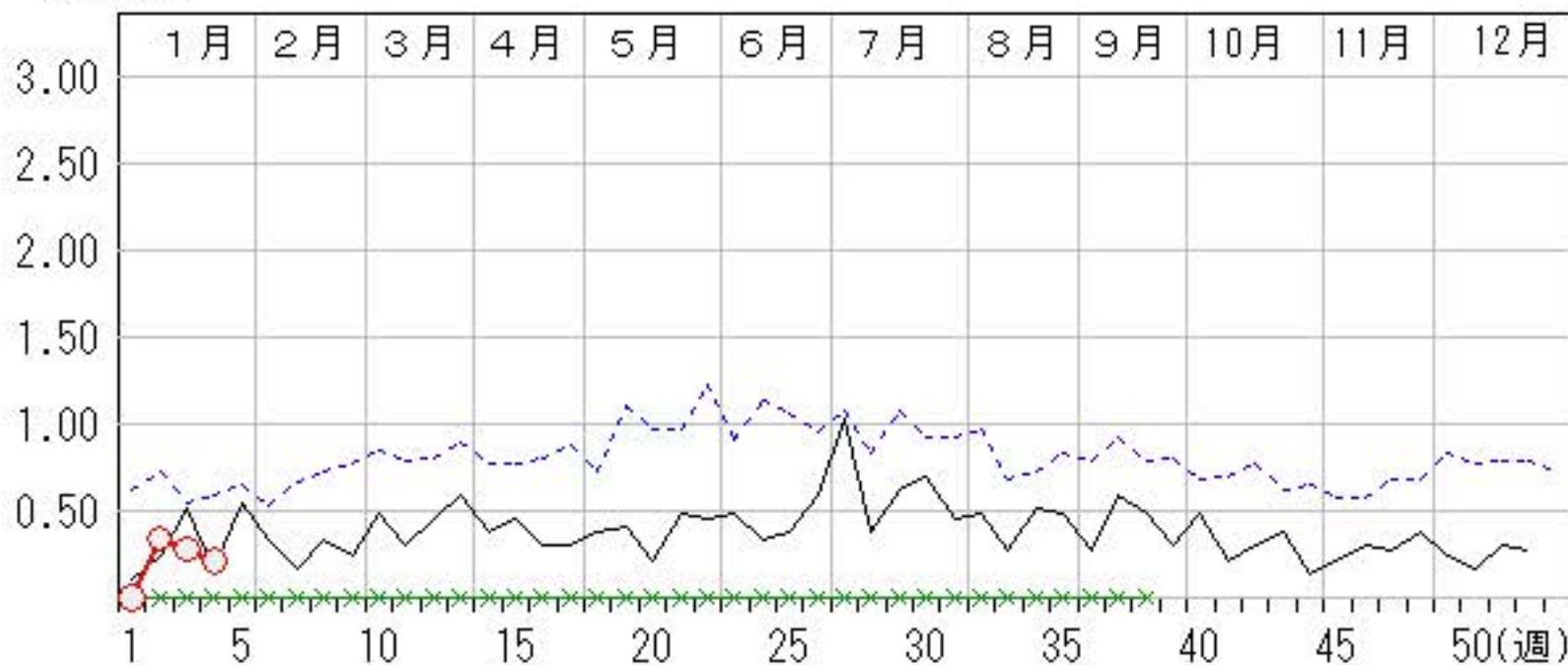
上段: 定点からの患者報告数
下段: 定点あたりの患者数

	52週	1週	2週	3週	4週
石川県	8 0.28	0 0.00	10 0.34	8 0.28	6 0.21
金沢市	4 0.40	0 0.00	5 0.50	4 0.40	2 0.20
南加賀	1 0.17	0 0.00	0 0.00	1 0.17	2 0.33
石川中央	2 0.33	0 0.00	5 0.83	2 0.33	2 0.33
能登中部	1 0.25	0 0.00	0 0.00	1 0.25	0 0.00
能登北部	0 0.00	0 0.00	0 0.00	0 0.00	0 0.00



人/定点

○ 当年(石川県) — 前年(石川県)
 × 当年(全国) - - - 平年(石川県)

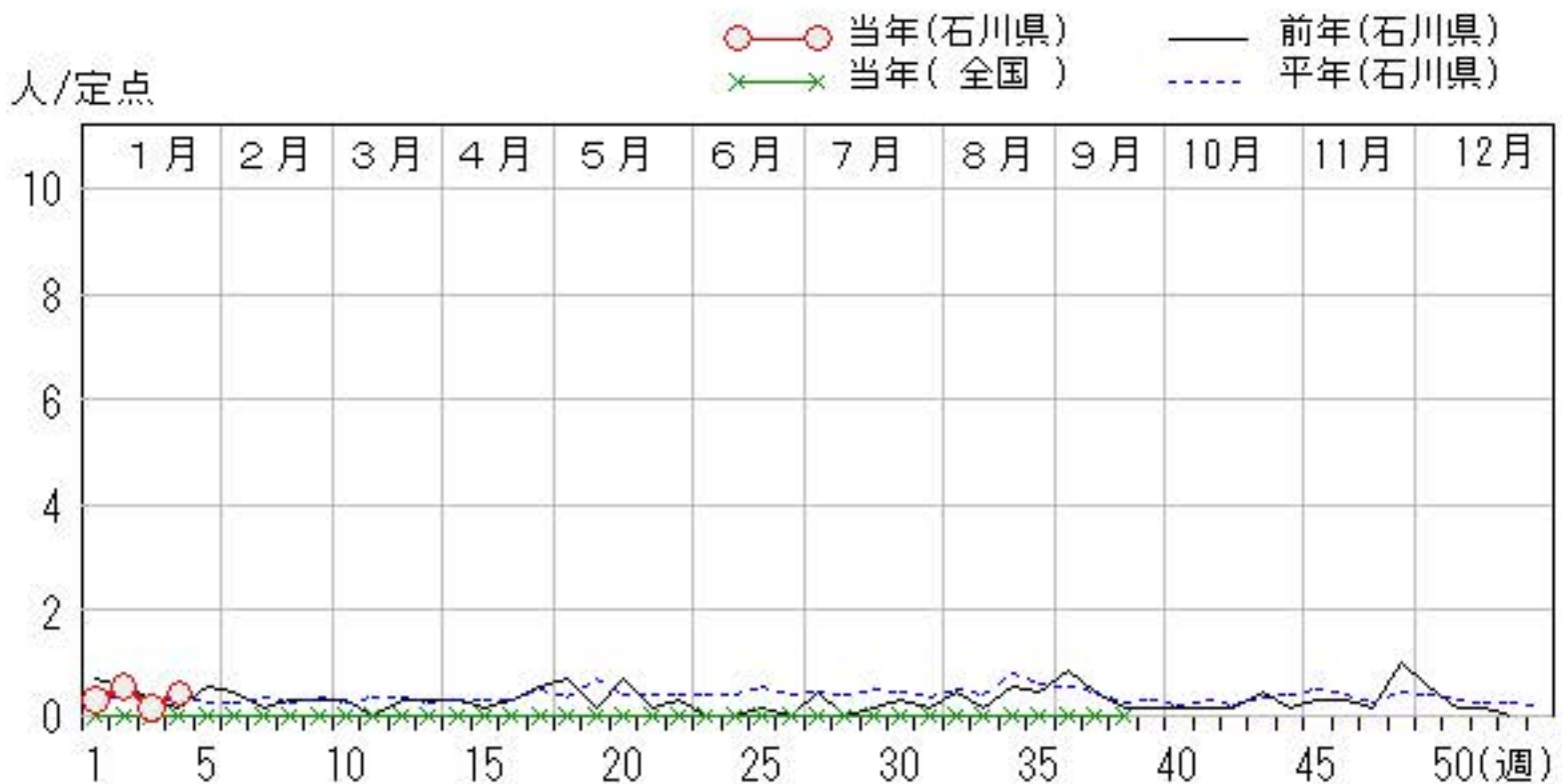
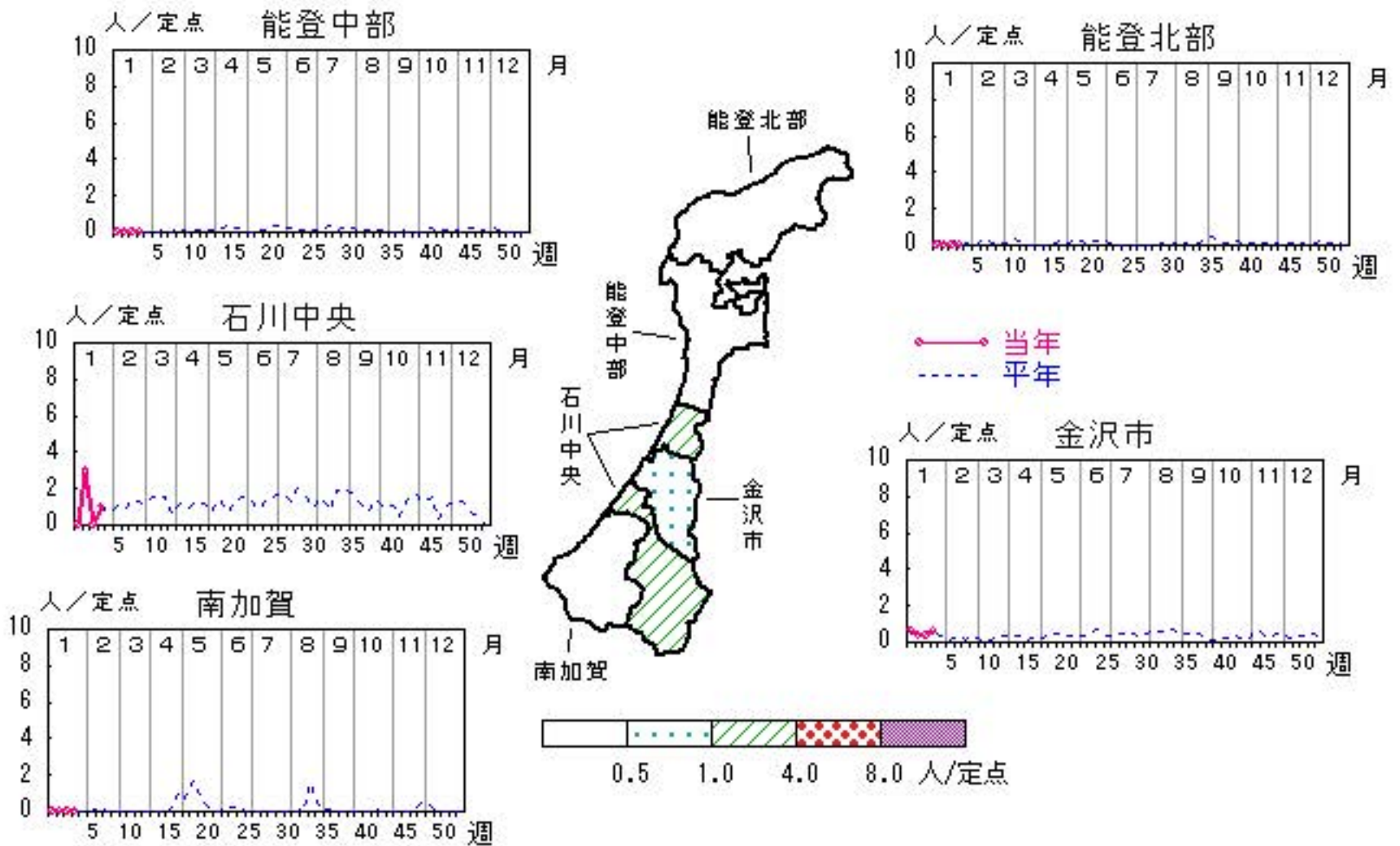


流行性角結膜炎

2014年52週～2015年4週

上段:定点からの患者報告数
下段:定点あたりの患者数

	52週	1週	2週	3週	4週
石川県	0 0.00	2 0.29	4 0.57	1 0.14	3 0.43
金沢市	0 0.00	2 0.67	1 0.33	1 0.33	2 0.67
南加賀	0 0.00	0 0.00	0 0.00	0 0.00	0 0.00
石川中央	0 0.00	0 0.00	3 3.00	0 0.00	1 1.00
能登中部	0 0.00	0 0.00	0 0.00	0 0.00	0 0.00
能登北部	0 0.00	0 0.00	0 0.00	0 0.00	0 0.00

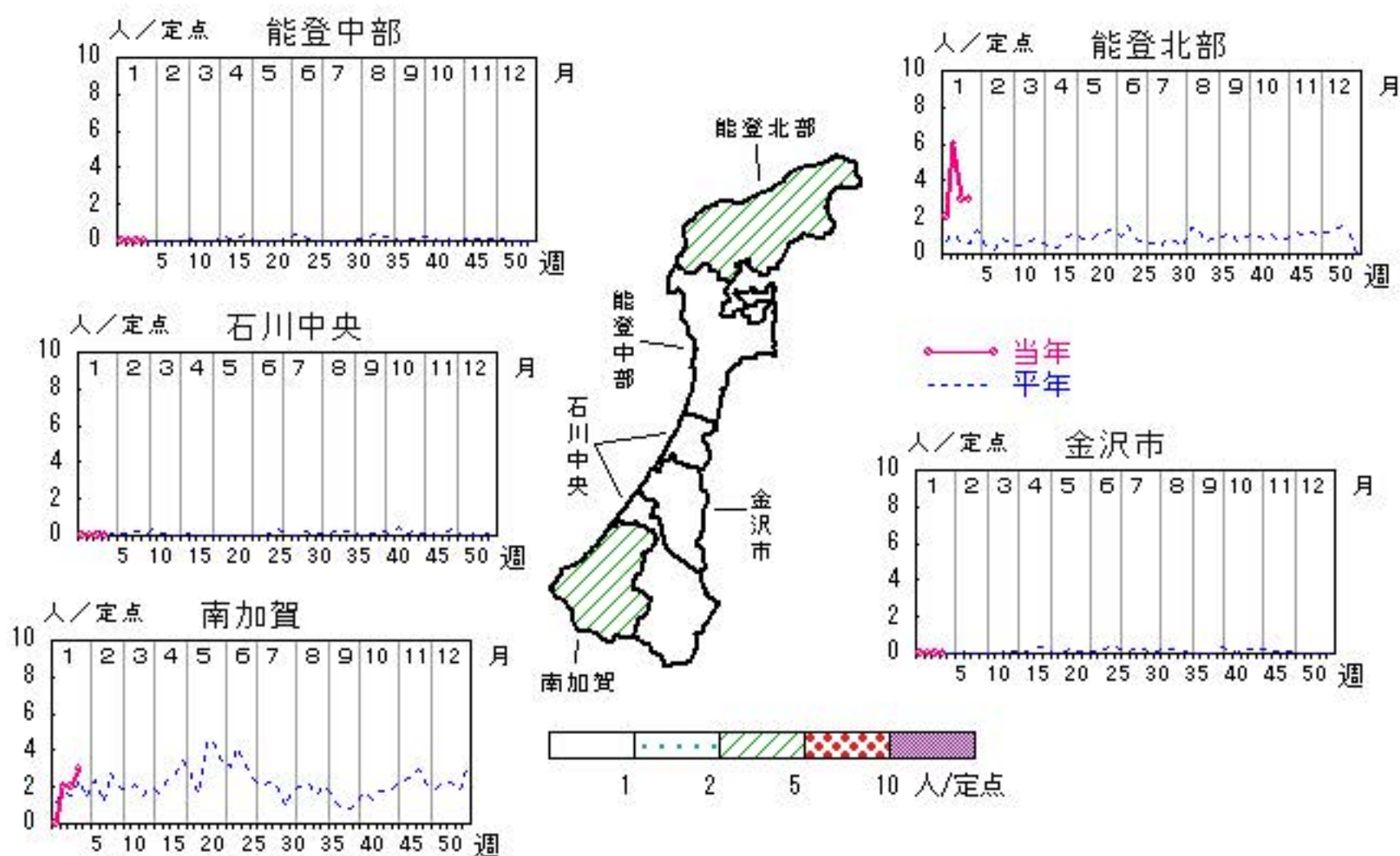


マイコプラズマ肺炎

2014年52週～2015年4週

上段: 定点からの患者報告数
下段: 定点あたりの患者数

	52週	1週	2週	3週	4週
石川県	6 1.20	2 0.40	8 1.60	5 1.00	6 1.20
金沢市	0 0.00	0 0.00	0 0.00	0 0.00	0 0.00
南加賀	1 1.00	0 0.00	2 2.00	2 2.00	3 3.00
石川中央	0 0.00	0 0.00	0 0.00	0 0.00	0 0.00
能登中部	0 0.00	0 0.00	0 0.00	0 0.00	0 0.00
能登北部	5 5.00	2 2.00	6 6.00	3 3.00	3 3.00



人/定点

○—○ 当年(石川県) — 前年(石川県)
 ×—× 当年(全国) - - - 平年(石川県)



疾病別・年齢階級別報告患者数

2015年 第4週(石川県)

インフルエンザ	インフルエンザ	小児科	RSウイルス感染症	咽頭結膜熱	A群溶血性レンサ球菌咽頭炎	感染性胃腸炎	水痘	手足口病	伝染性紅斑	突発性発しん	百日咳	ヘルパンギーナ	流行性耳下腺炎	眼科・基幹	急性出血性結膜炎	流行性角結膜炎	細菌性髄膜炎	無菌性髄膜炎	マイコプラズマ肺炎	クラミジア肺炎 (オウム病除く)	感染性胃腸炎(ロタウイルス)
計	2,573	計	12	7	154	277	41		30	12			6	計		3			6		
～5ヶ月	4	～5ヶ月				2	1			1				～5ヶ月							
～11ヶ月	16	～11ヶ月	1	1		13	2			5				～11ヶ月							
1歳	75	1歳	7	3	5	54	5			4				1歳					2		
2歳	66	2歳	2	2	17	37	9		1	2				2歳							
3歳	100	3歳	2		22	30	14		2				2	3歳							
4歳	131	4歳		1	28	20	5		3					4歳							
5歳	158	5歳			24	15	2		2				1	5歳							
6歳	175	6歳			16	15	2		3				1	6歳							
7歳	204	7歳			10	11	1		4					7歳					1		
8歳	211	8歳			7	16			4				1	8歳							
9歳	181	9歳			7	10			5					9歳							
10歳～14歳	731	10歳～14歳			16	35			5				1	10歳～14歳							
15歳～19歳	89	15歳～19歳				3								15歳～19歳							
20歳～29歳	57	20歳以上			2	16			1					20歳～29歳	1				2		
30歳～39歳	133													30歳～39歳					1		
40歳～49歳	83													40歳～49歳		1					
50歳～59歳	54													50歳～59歳							
60歳～69歳	49													60歳～69歳		1					
70歳～79歳	28													70歳以上							
80歳以上	28																				

平成27年 感染症週報(インフルエンザ・小児科) 推移表

人

週	期間	定点数		501	600	601	602	603	604	605	606	607	608	610	612
		5 ル エン ザ	6 小 児 科	インフル エンザ	RSウ イルス 感染症	咽頭結 膜熱	A群溶 血性レ ンサ球 菌咽頭 炎	感染性 胃腸炎	水痘	手足口 病	伝染性 紅斑	突発性 発しん	百日咳	ヘルパ ン ギーナ	流行性 耳下腺 炎
1	12.29～ 1. 4	48	29	723	18	3	64	123	19	2	4	6			
2	1. 5～ 1.11	48	29	1,181	17	10	120	198	65	2	20	7			10
3	1.12～ 1.18	48	29	1,735	7	9	143	213	18		29	11			8
4	1.19～ 1.25	48	29	2,573	12	7	154	277	41		30	12			6
合 計				6,212	54	29	481	811	143	4	83	36			24

B

平成27年 感染症週報(インフルエンザ・小児科) 推移表 定点当たり患者発生数

人/定点

週	期間	定点数		501	600	601	602	603	604	605	606	607	608	610	612
		5 ル エン ザ	6 小 児 科	インフル エンザ	RSウ イルス 感染症	咽頭結 膜熱	A群溶 血性レ ンサ球 菌咽頭 炎	感染性 胃腸炎	水痘	手足口 病	伝染性 紅斑	突発性 発しん	百日咳	ヘルパ ン ギーナ	流行性 耳下腺 炎
1	12.29～ 1. 4	48	29	15.06	0.62	0.10	2.21	4.24	0.66	0.07	0.14	0.21			
2	1. 5～ 1.11	48	29	24.60	0.59	0.34	4.14	6.83	2.24	0.07	0.69	0.24			0.34
3	1.12～ 1.18	48	29	36.15	0.24	0.31	4.93	7.34	0.62		1.00	0.38			0.28
4	1.19～ 1.25	48	29	53.60	0.41	0.24	5.31	9.55	1.41		1.03	0.41			0.21
合 計				129.42	1.86	1.00	16.59	27.97	4.93	0.14	2.86	1.24			0.83

B

平成27年 感染症週報(眼科・基幹) 推移表

人

週	期間	定点数		701	702	902	903	904	905	907
		7 眼科	9 基幹	急性出 血性結 膜炎	流行性 角結膜 炎	細菌性 髄膜炎	無菌性 髄膜炎	マイコ プラズ マ肺炎	クラミヤ 肺炎	感染性 胃腸炎 (ロタウイ ルス)
1	12.29～1.4	7	5		2			2		
2	1.5～1.11	7	5		4			8		
3	1.12～1.18	7	5		1			5		
4	1.19～1.25	7	5		3			6		
合 計					10			21		

B

平成27年 感染症週報(眼科・基幹) 推移表 定点当たり患者発生数

人/定点

週	期間	定点数		701	702	902	903	904	905	907
		7 眼科	9 基幹	急性出血性結膜炎	流行性角結膜炎	細菌性髄膜炎	無菌性髄膜炎	マイコプラズマ肺炎	クラミジア肺炎	感染性胃腸炎(ロタウイルス)
1	12.29~ 1. 4	7	5		0.29			0.40		
2	1. 5~ 1.11	7	5		0.57			1.60		
3	1.12~ 1.18	7	5		0.14			1.00		
4	1.19~ 1.25	7	5		0.43			1.20		
合 計					1.43			4.20		