

感染症発生動向調査（週報）の保健所別発生状況												
		調査対象期間			定点当り		石川中央					備考
		先週 6/22～6/28	今週 6/29～7/5	増減	前年同週	今週 (27週)	南加賀 定点 10	金沢市 定点 16	石川中央 定点 10	能登中部 定点 7	能登北部 定点 5	
1	インフルエンザ	—	—	—	—	—						
							南加賀 定点 6	金沢市 定点 10	石川中央 定点 6	能登中部 定点 4	能登北部 定点 3	新:今週新たに報告あり 矢印:先週に引き続き報告あり ↑増加 ↓減少 →同数 ▽先週報告あり今週報告なし
2	RSウイルス感染症	3	2	△1	0.03	0.07		↓	→	↑		
3	◎咽頭結膜熱	27	27	—	0.72	0.93	↓	↑	→	↑		
4	◎A群溶血性レンサ球菌咽頭炎	70	70	—	1.79	2.41	↓	↓	↓	↑	↓	
5	感染性胃腸炎	129	129	—	4.45	4.45	↓	↑	↓	↑	↑	
6	水痘	7	6	△1	0.76	0.21	↑	▽	新	▽		
7	◎手足口病	68	150	82	2.03	5.17	↑	↑	↑	↑	▽	
8	伝染性紅斑	38	14	△24	0.31	0.48	↓	↓	→	→	▽	
9	突発性発しん	19	17	△2	0.86	0.59	↓	↑	→	↓	→	
10	百日咳	—	1	1	—	0.03	新					
11	ヘルパンギーナ	31	38	7	0.76	1.31	↑	→	↑	↓		
12	◎流行性耳下腺炎	57	38	△19	1.03	1.31	↓	↓	↓	↑		
							南加賀 定点 1	金沢市 定点 3	石川中央 定点 1	能登中部 定点 1	能登北部 定点 1	
13	急性出血性結膜炎	—	—	—	—	—						
14	流行性角結膜炎	5	5	—	0.43	0.71		→	↑		▽	
							南加賀 定点 1	金沢市 定点 1	石川中央 定点 1	能登中部 定点 1	能登北部 定点 1	
15	細菌性髄膜炎	—	—	—	—	—						
16	無菌性髄膜炎	—	—	—	—	—						
17	マイコプラズマ肺炎	3	1	△2	0.80	0.20	↓					
18	クラミジア肺炎(オウム病除く)	—	—	—	—	—						
19	感染性胃腸炎(ロタウイルス)	—	—	—	—	—						
合計		457	498	41								

◎: 大きな流行の発生・継続が疑われること

○: 流行の発生前であれば今後4週間以内に大きな流行が発生する可能性があること、流行発生後であればその流行がまだ終わっていない可能性があること

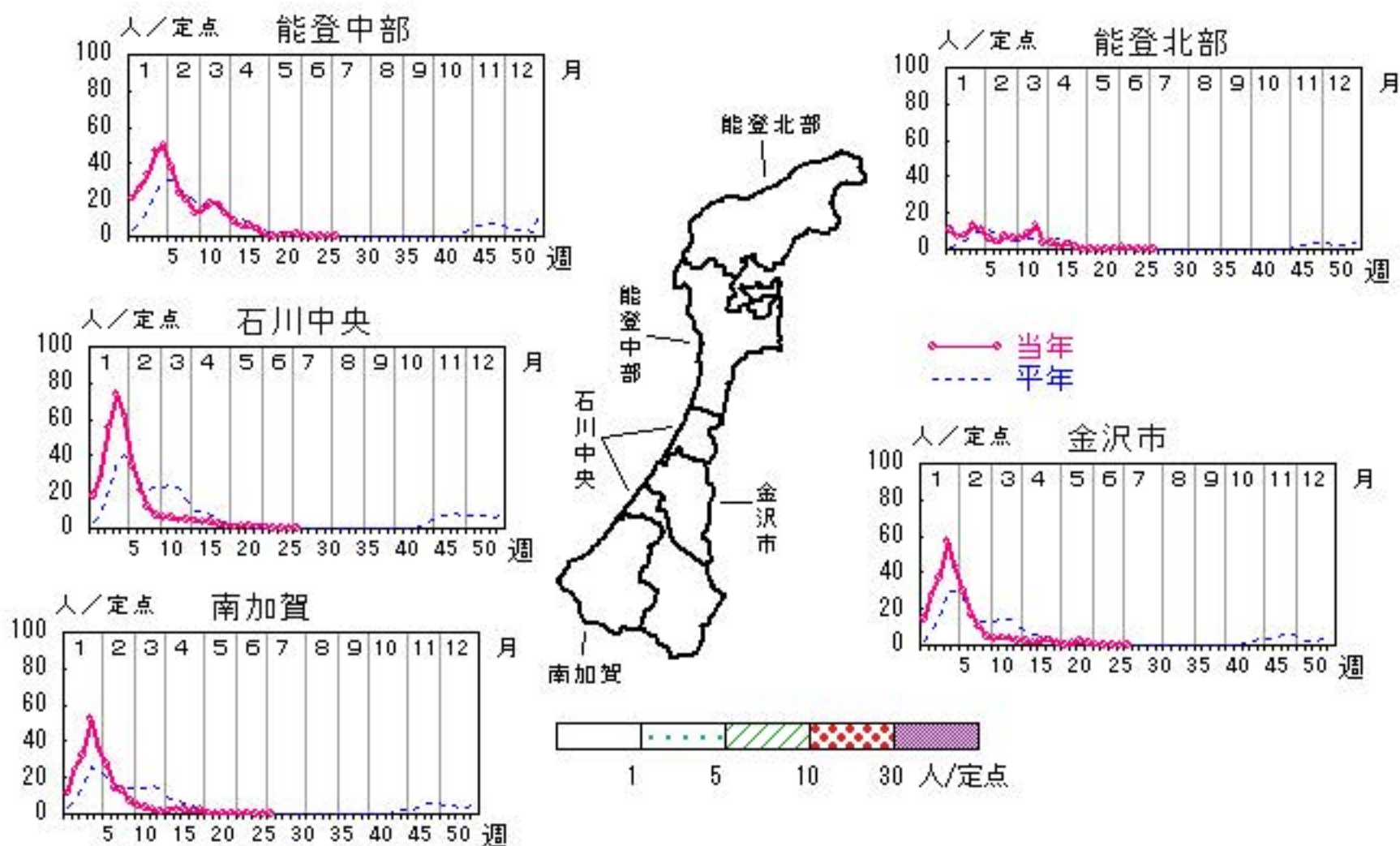
石川県感染症情報センター

インフルエンザ

2015年23週～27週

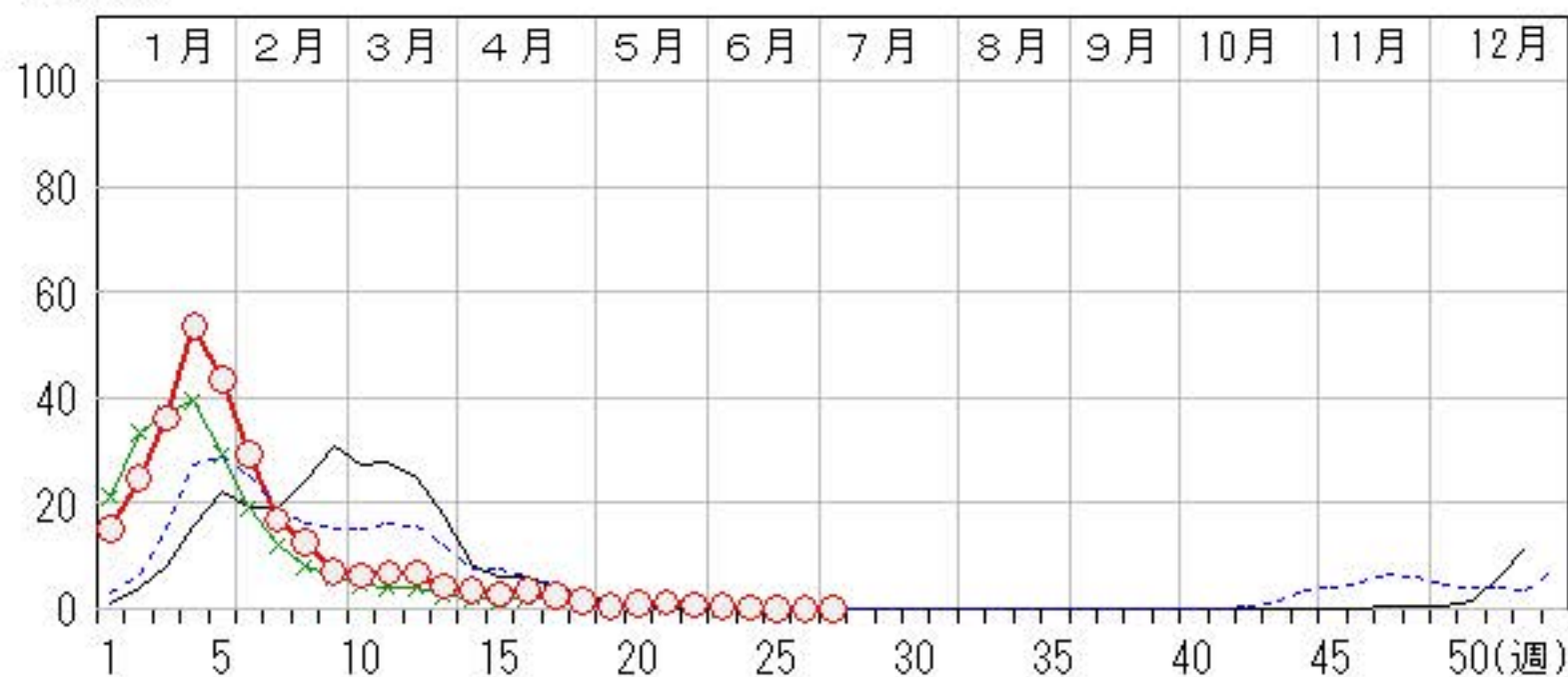
上段: 定点からの患者報告数
下段: 定点あたりの患者数

	23週	24週	25週	26週	27週
石川県	23 0.48	12 0.25	2 0.04	0 0.00	0 0.00
金沢市	7 0.44	2 0.13	0 0.00	0 0.00	0 0.00
南加賀	3 0.30	5 0.50	1 0.10	0 0.00	0 0.00
石川中央	7 0.70	2 0.20	0 0.00	0 0.00	0 0.00
能登中部	1 0.14	1 0.14	1 0.14	0 0.00	0 0.00
能登北部	5 1.00	2 0.40	0 0.00	0 0.00	0 0.00



人/定点

○ 当年(石川県) — 前年(石川県)
 × 当年(全国) - - - 平年(石川県)

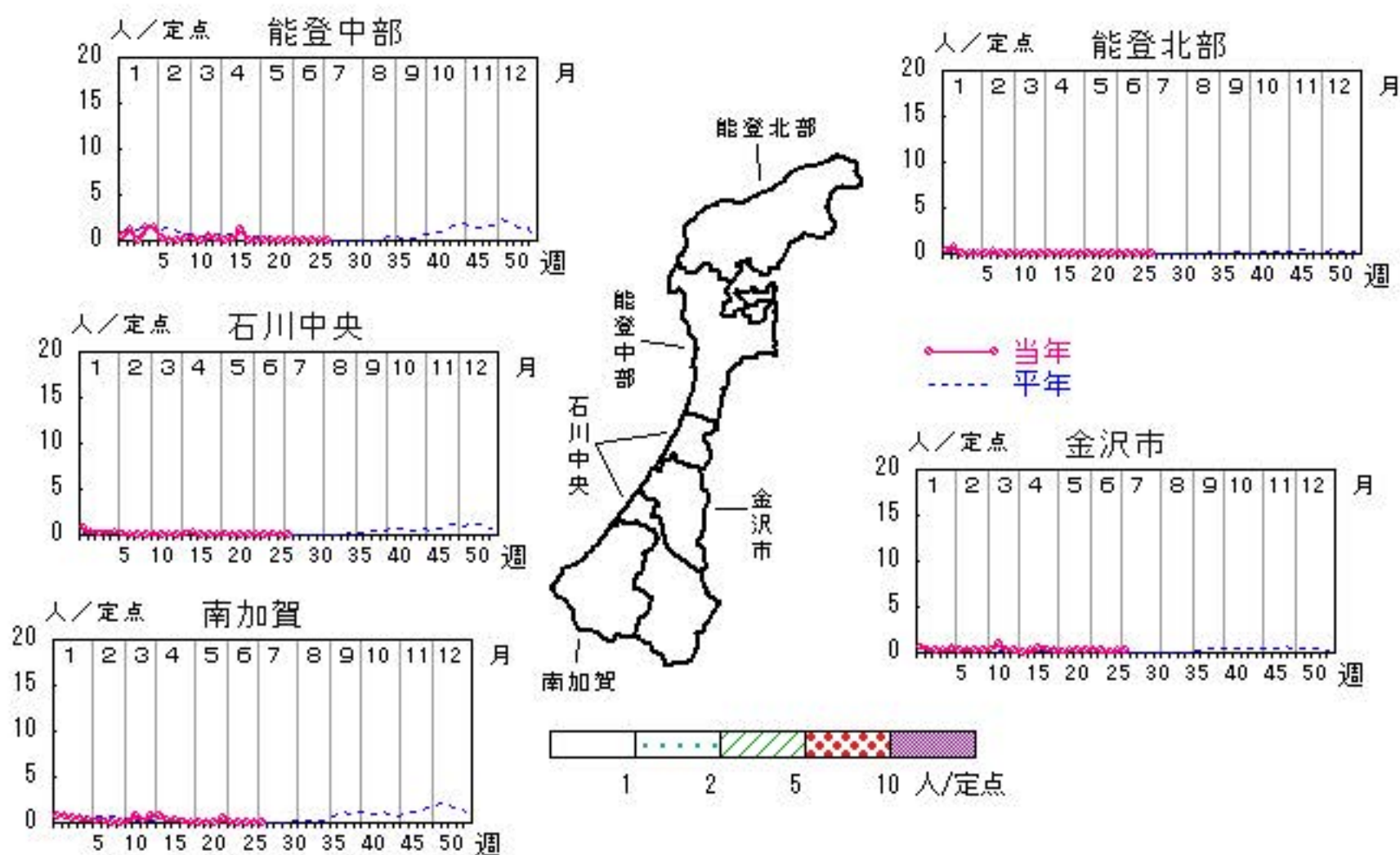


RSウイルス感染症

2015年23週～27週

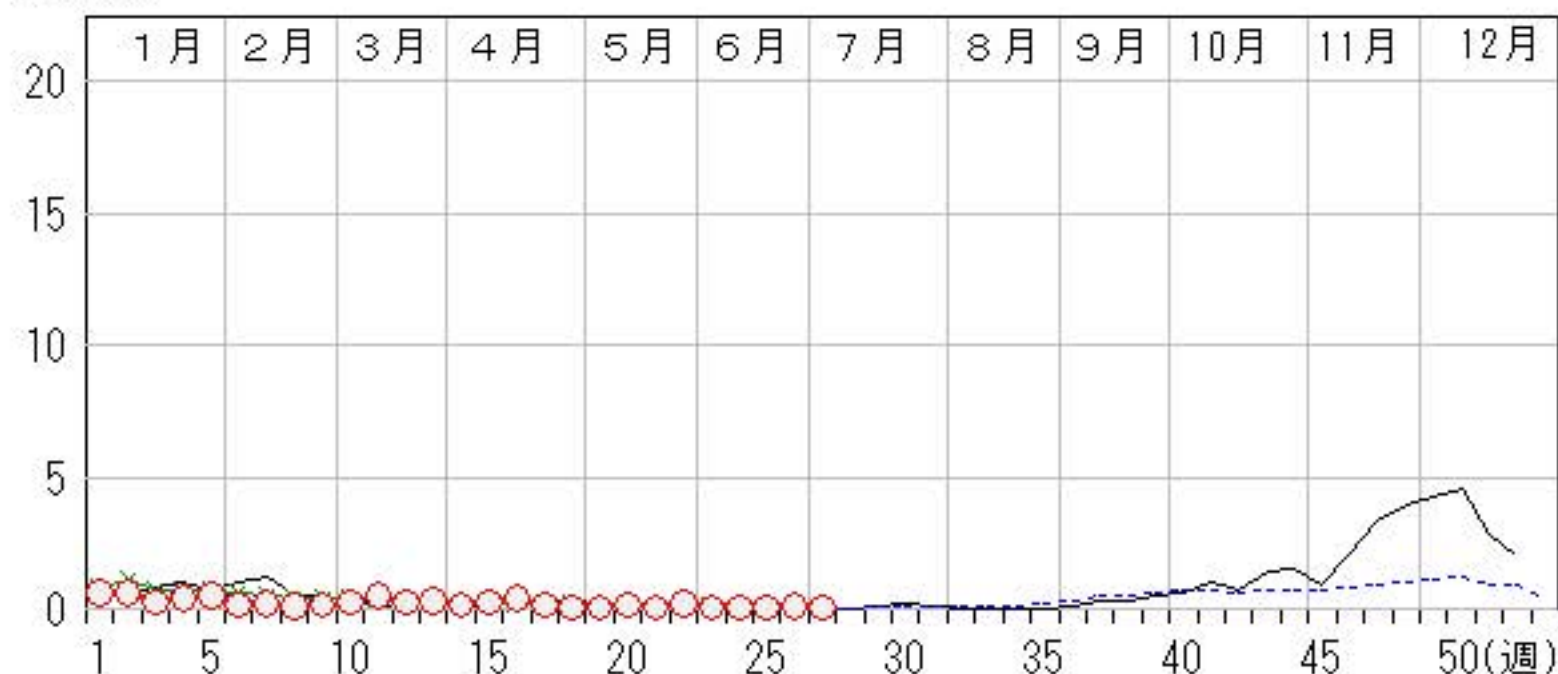
上段: 定点からの患者報告数
下段: 定点あたりの患者数

	23週	24週	25週	26週	27週
石川県	2 0.07	2 0.07	2 0.07	3 0.10	2 0.07
金沢市	2 0.20	2 0.20	1 0.10	3 0.30	2 0.20
南加賀	0 0.00	0 0.00	0 0.00	0 0.00	0 0.00
石川中央	0 0.00	0 0.00	1 0.17	0 0.00	0 0.00
能登中部	0 0.00	0 0.00	0 0.00	0 0.00	0 0.00
能登北部	0 0.00	0 0.00	0 0.00	0 0.00	0 0.00



人/定点

○ 当年(石川県) — 前年(石川県)
× 当年(全国) - - - 平年(石川県)

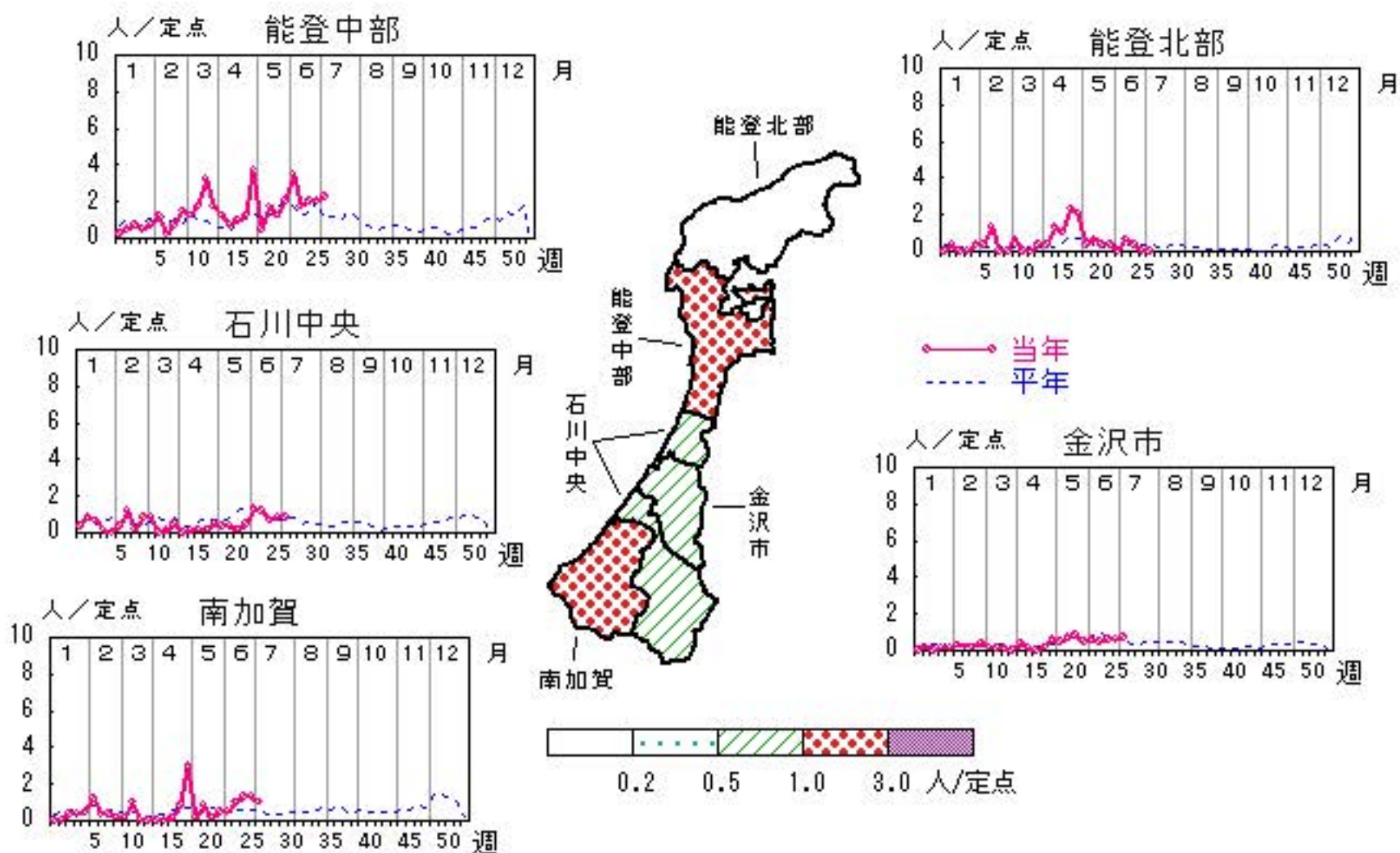


咽頭結膜熱

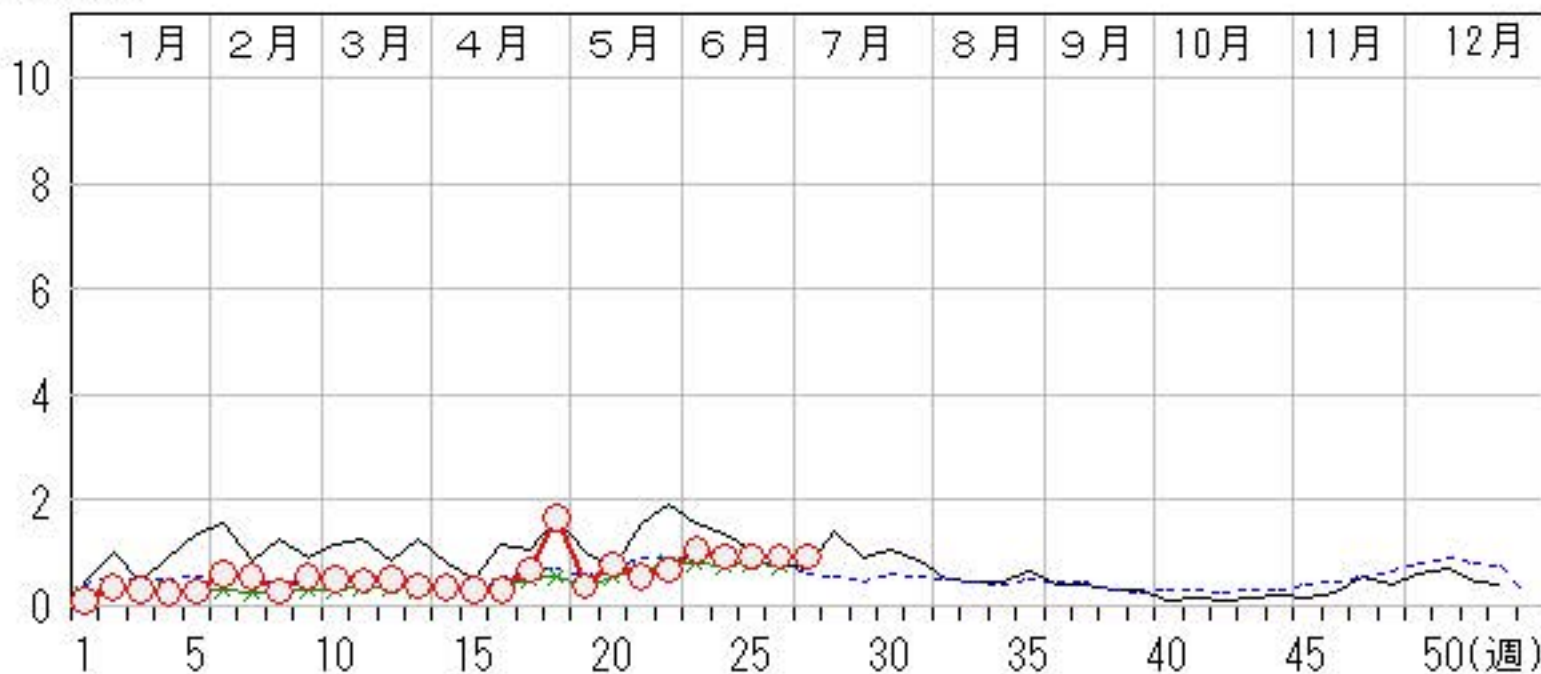
2015年23週～27週

上段:定点からの患者報告数
下段:定点あたりの患者数

	23週	24週	25週	26週	27週
石川県	31 1.07	27 0.93	27 0.93	27 0.93	27 0.93
金沢市	6 0.60	5 0.50	6 0.60	6 0.60	7 0.70
南加賀	3 0.50	6 1.00	8 1.33	8 1.33	6 1.00
石川中央	8 1.33	7 1.17	4 0.67	5 0.83	5 0.83
能登中部	14 3.50	7 1.75	8 2.00	8 2.00	9 2.25
能登北部	0 0.00	2 0.67	1 0.33	0 0.00	0 0.00



人/定点
 ○ 当年(石川県) — 前年(石川県)
 × 当年(全国) - - - 平年(石川県)

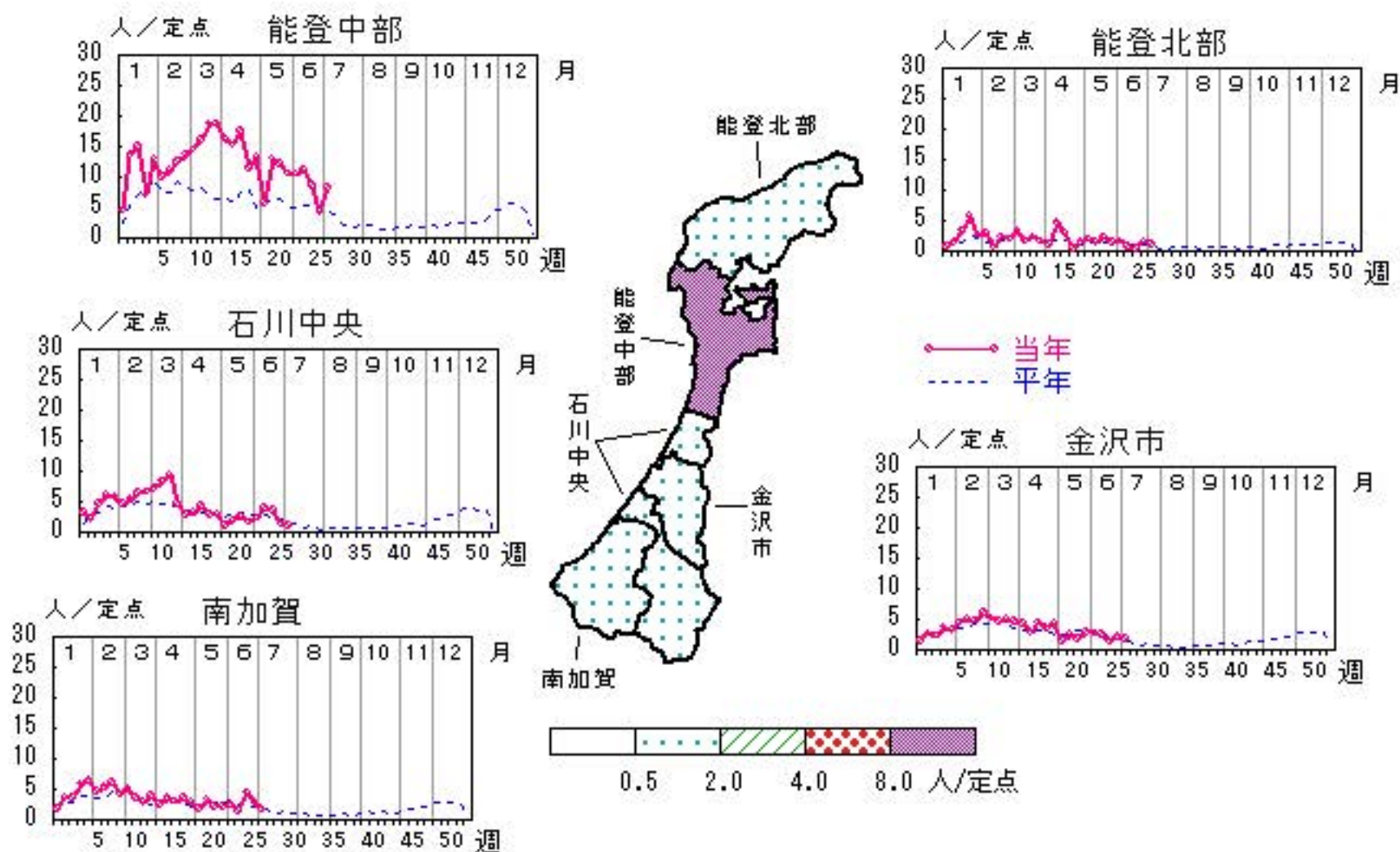


A群溶血性レンサ球菌咽頭炎

2015年23週～27週

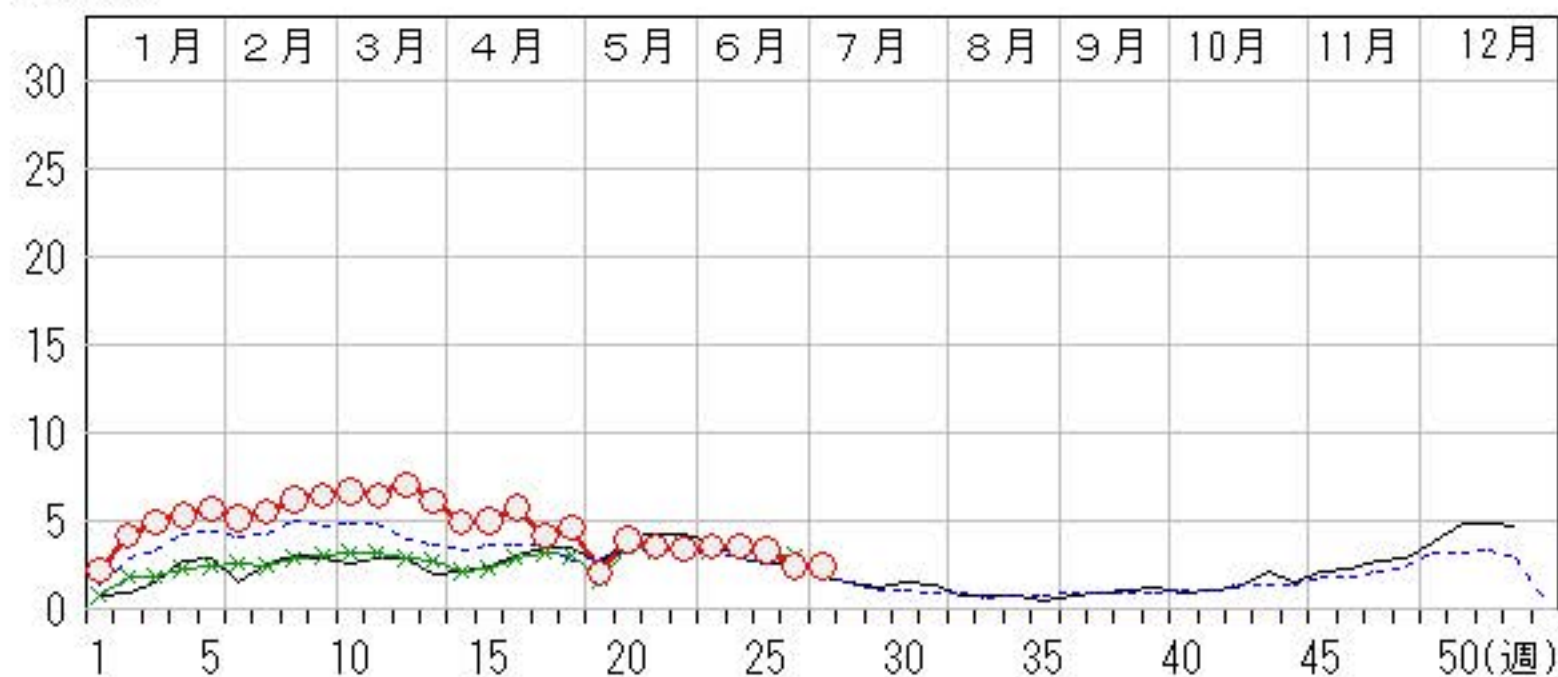
上段:定点からの患者報告数
下段:定点あたりの患者数

	23週	24週	25週	26週	27週
石川県	103 3.55	103 3.55	96 3.31	70 2.41	70 2.41
金沢市	27 2.70	24 2.40	13 1.30	21 2.10	17 1.70
南加賀	15 2.50	8 1.33	27 4.50	18 3.00	10 1.67
石川中央	14 2.33	24 4.00	21 3.50	9 1.50	7 1.17
能登中部	42 10.50	45 11.25	34 8.50	17 4.25	33 8.25
能登北部	5 1.67	2 0.67	1 0.33	5 1.67	3 1.00



人/定点

○ 当年(石川県) — 前年(石川県)
 × 当年(全国) - - - 平年(石川県)

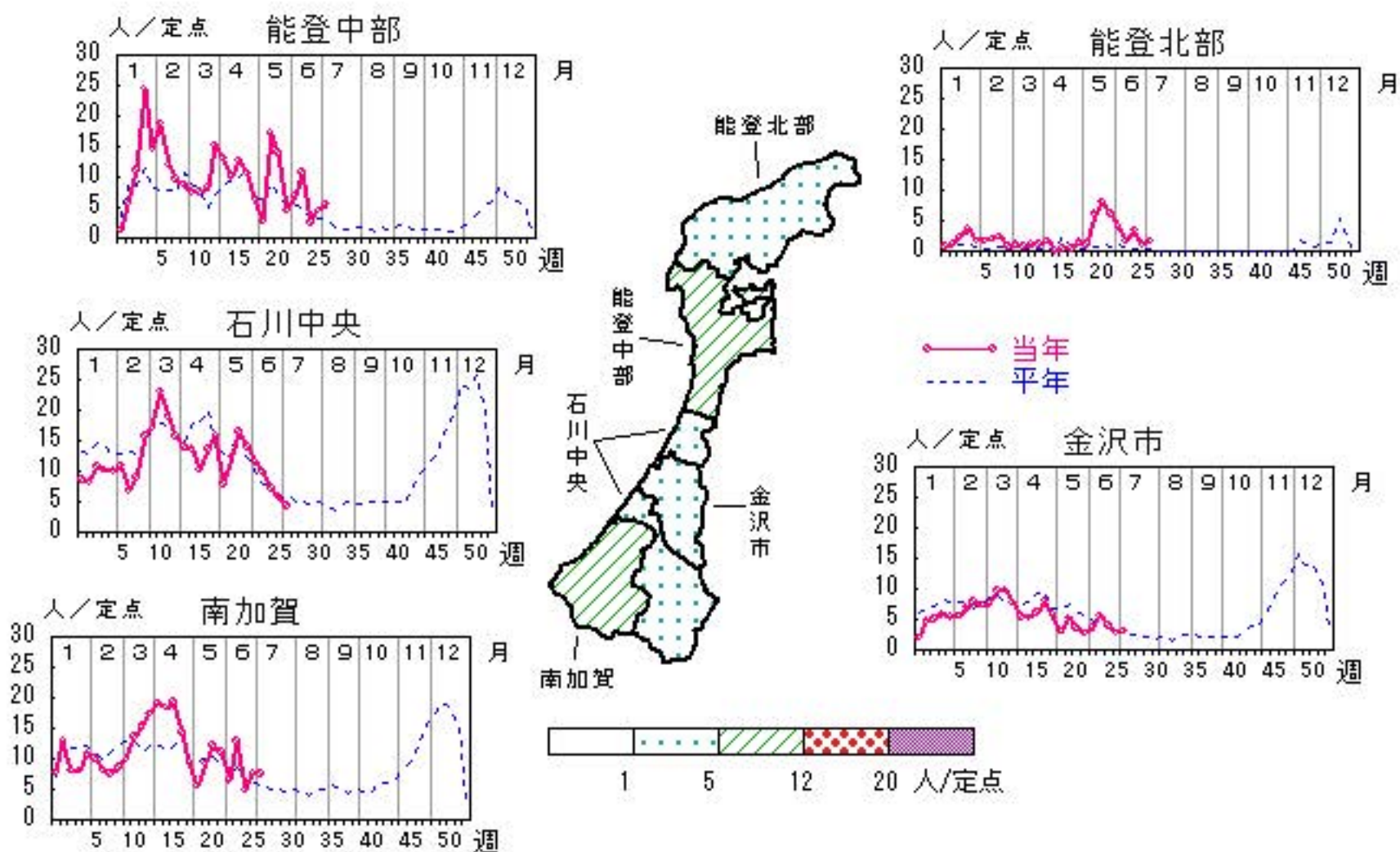


感染性胃腸炎

2015年23週～27週

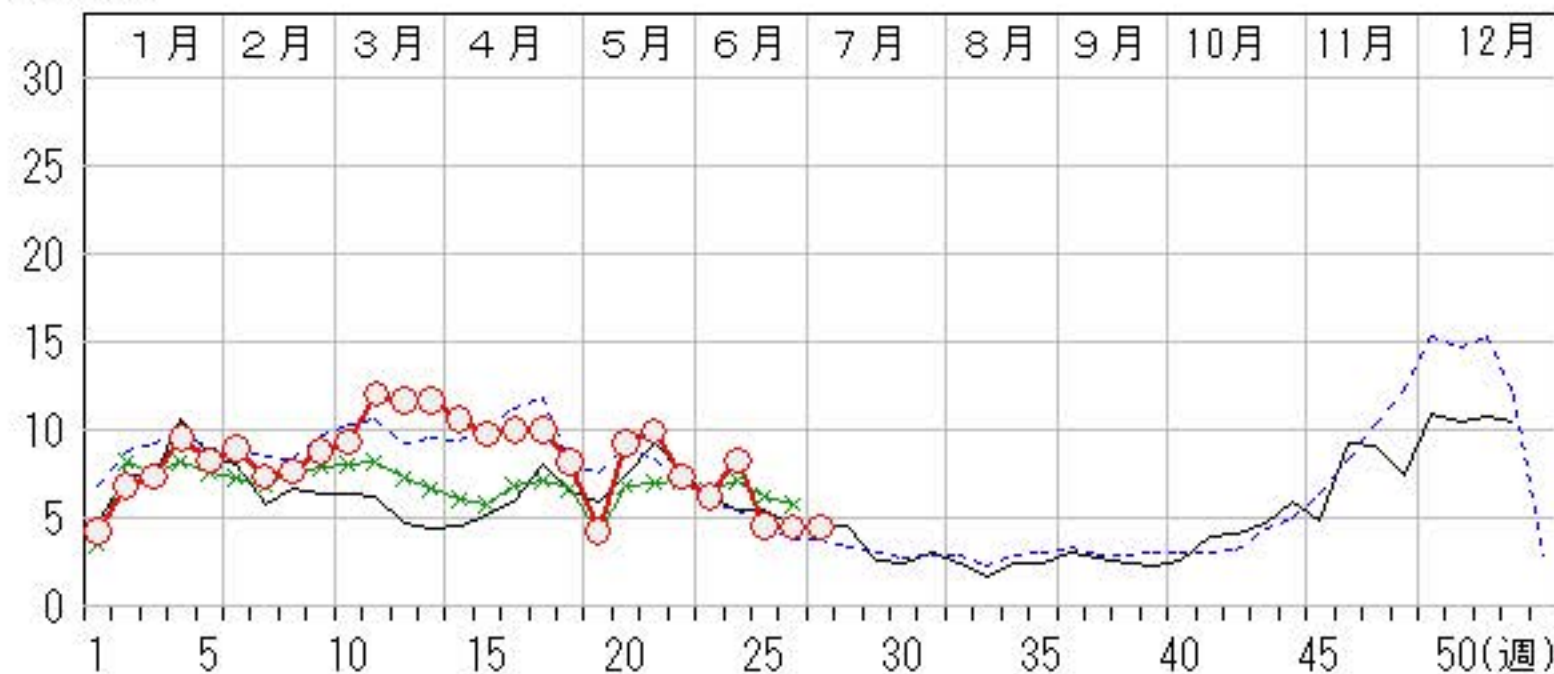
上段: 定点からの患者報告数
下段: 定点あたりの患者数

	23週	24週	25週	26週	27週
石川県	181 6.24	240 8.28	131 4.52	129 4.45	129 4.45
金沢市	35 3.50	56 5.60	39 3.90	27 2.70	31 3.10
南加賀	39 6.50	77 12.83	29 4.83	46 7.67	45 7.50
石川中央	68 11.33	59 9.83	43 7.17	35 5.83	26 4.33
能登中部	27 6.75	43 10.75	10 2.50	18 4.50	22 5.50
能登北部	12 4.00	5 1.67	10 3.33	3 1.00	5 1.67



人/定点

○ 当年(石川県) — 前年(石川県)
 × 当年(全国) - - - 平年(石川県)

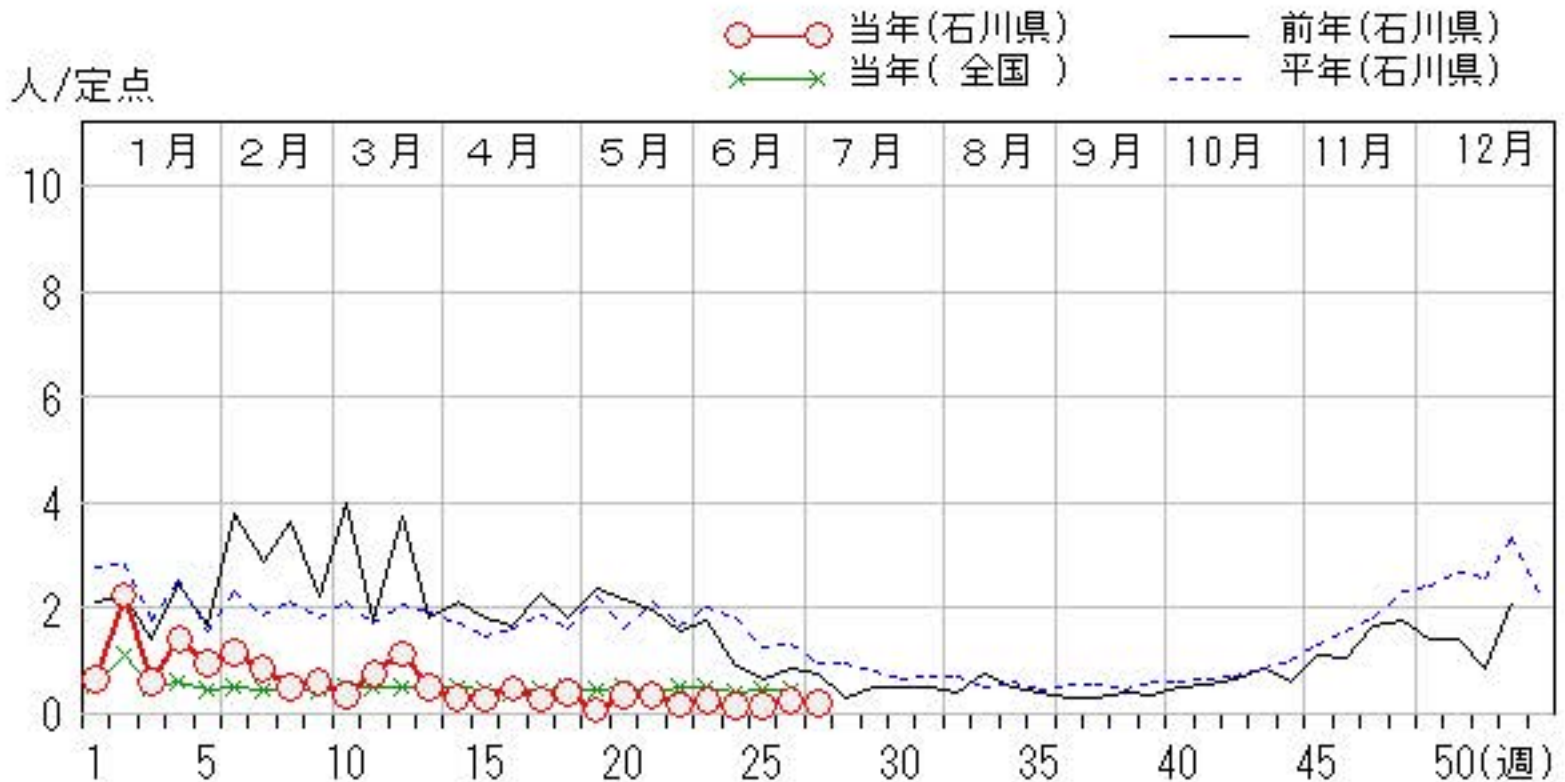
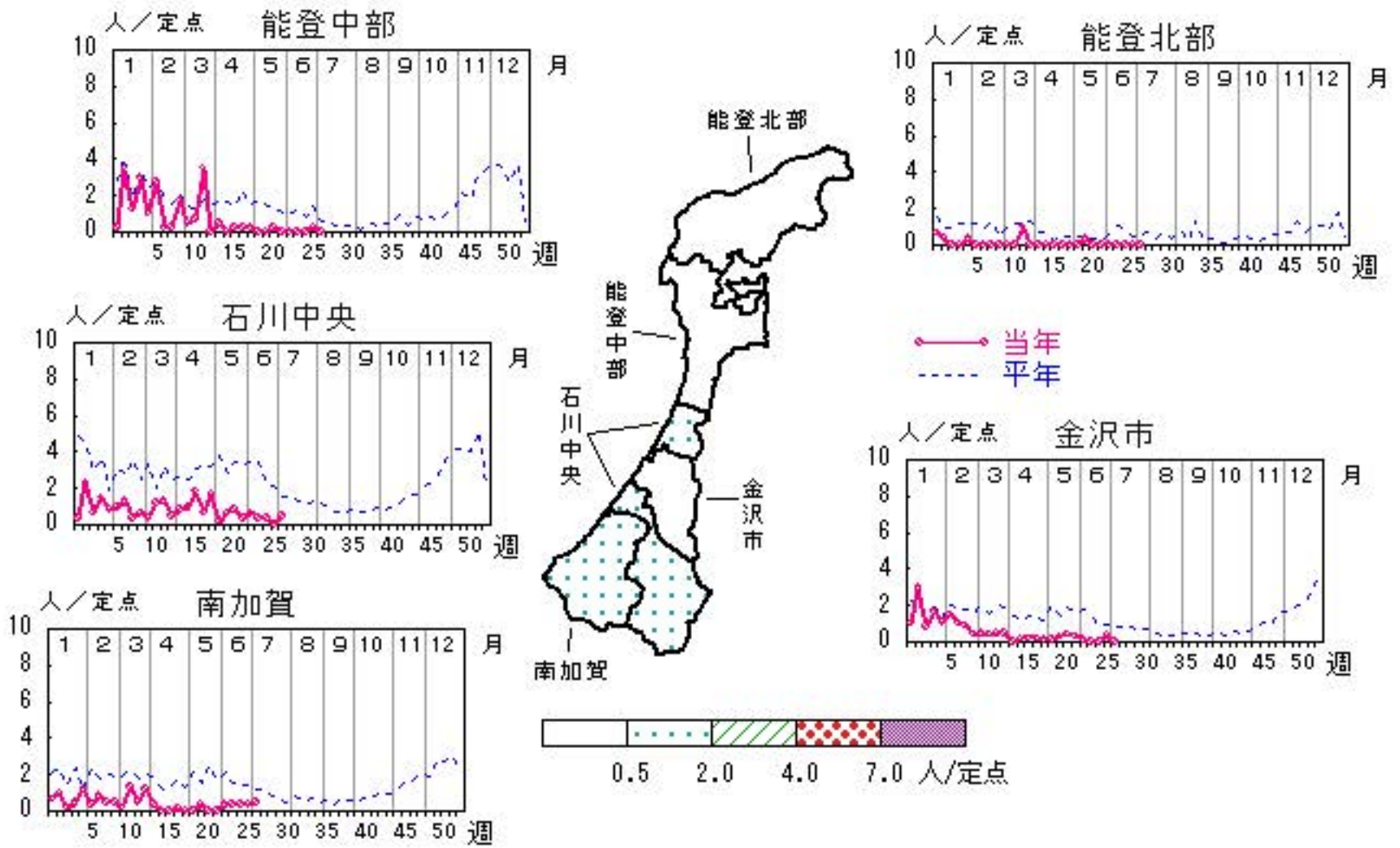


水痘

2015年23週～27週

上段:定点からの患者報告数
下段:定点あたりの患者数

	23週	24週	25週	26週	27週
石川県	7 0.24	4 0.14	4 0.14	7 0.24	6 0.21
金沢市	1 0.10	0 0.00	0 0.00	4 0.40	0 0.00
南加賀	2 0.33	2 0.33	2 0.33	2 0.33	3 0.50
石川中央	4 0.67	2 0.33	2 0.33	0 0.00	3 0.50
能登中部	0 0.00	0 0.00	0 0.00	1 0.25	0 0.00
能登北部	0 0.00	0 0.00	0 0.00	0 0.00	0 0.00

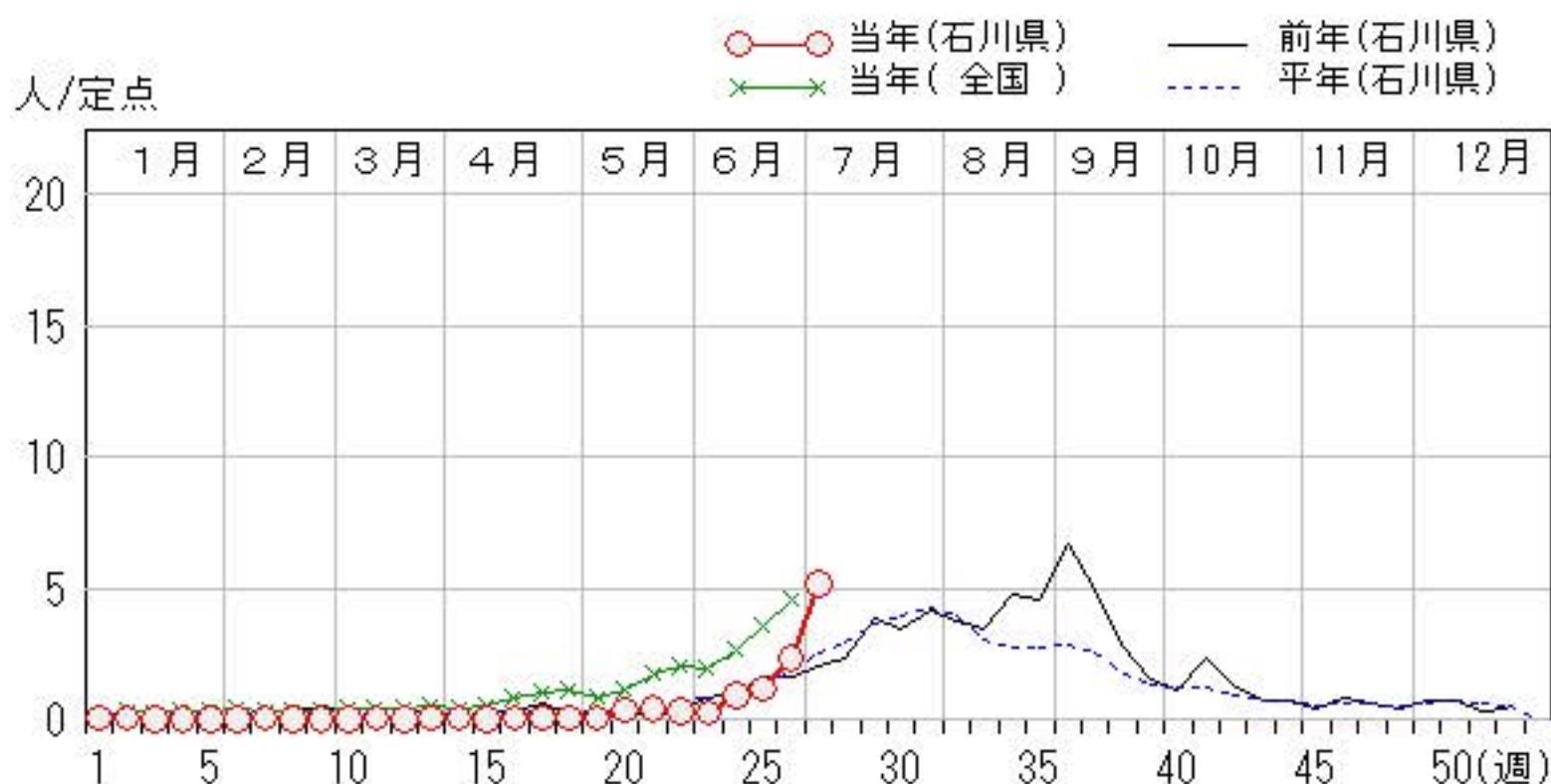
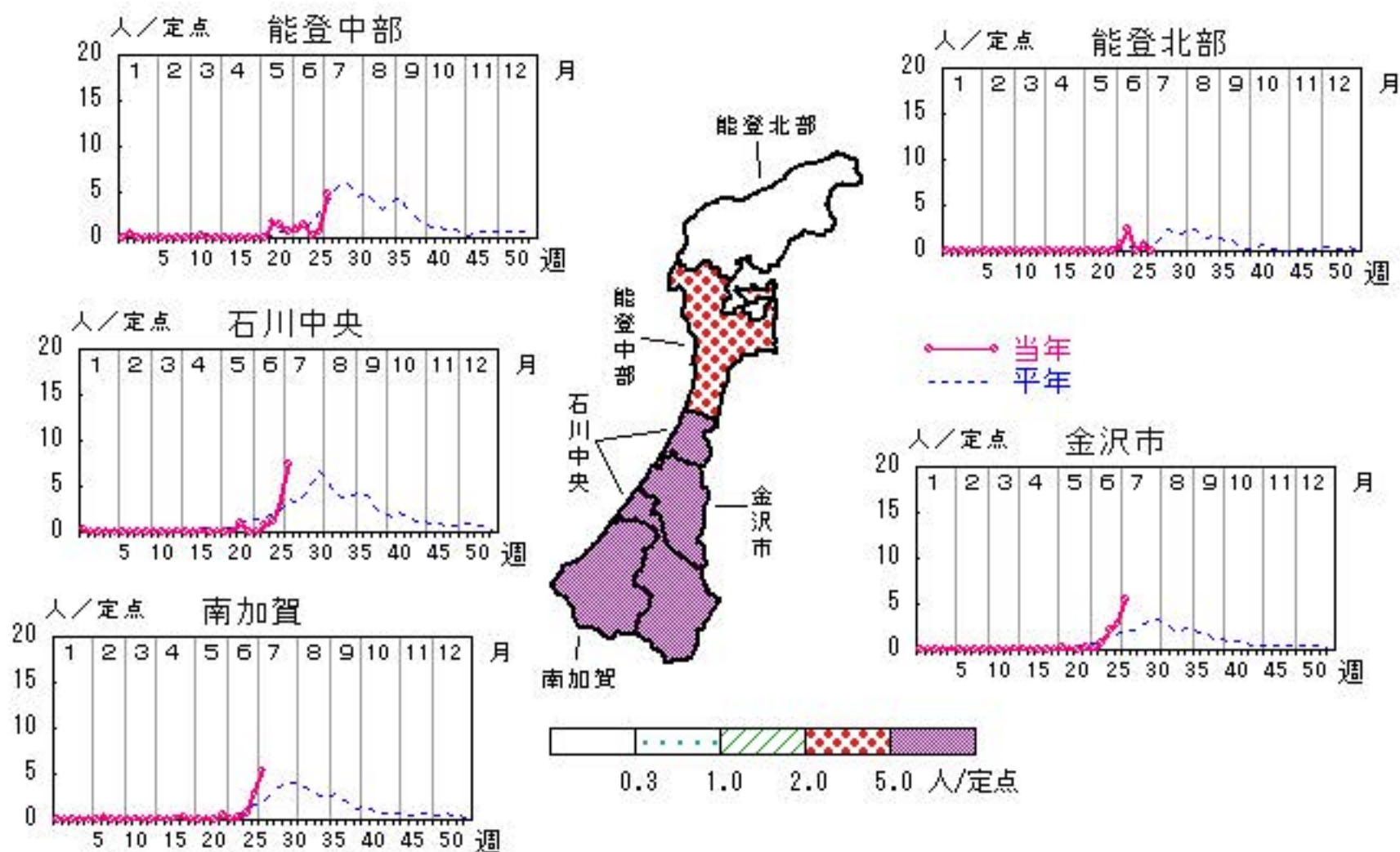


手足口病

2015年23週～27週

上段:定点からの患者報告数
下段:定点あたりの患者数

	23週	24週	25週	26週	27週
石川県	7 0.24	27 0.93	34 1.17	68 2.34	150 5.17
金沢市	1 0.10	7 0.70	22 2.20	28 2.80	55 5.50
南加賀	0 0.00	2 0.33	4 0.67	17 2.83	32 5.33
石川中央	0 0.00	5 0.83	7 1.17	18 3.00	44 7.33
能登中部	4 1.00	6 1.50	1 0.25	3 0.75	19 4.75
能登北部	2 0.67	7 2.33	0 0.00	2 0.67	0 0.00

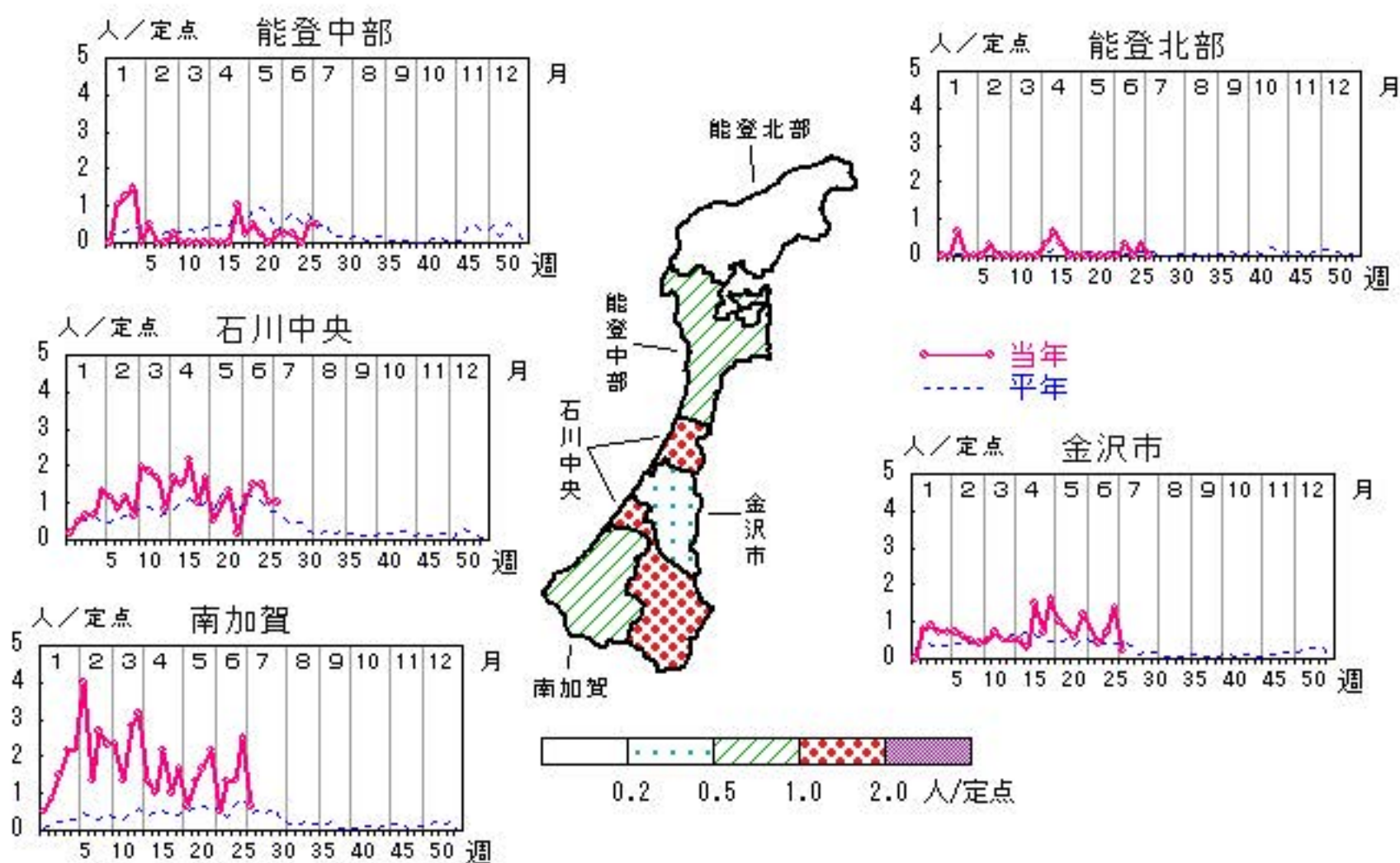


伝染性紅斑

2015年23週～27週

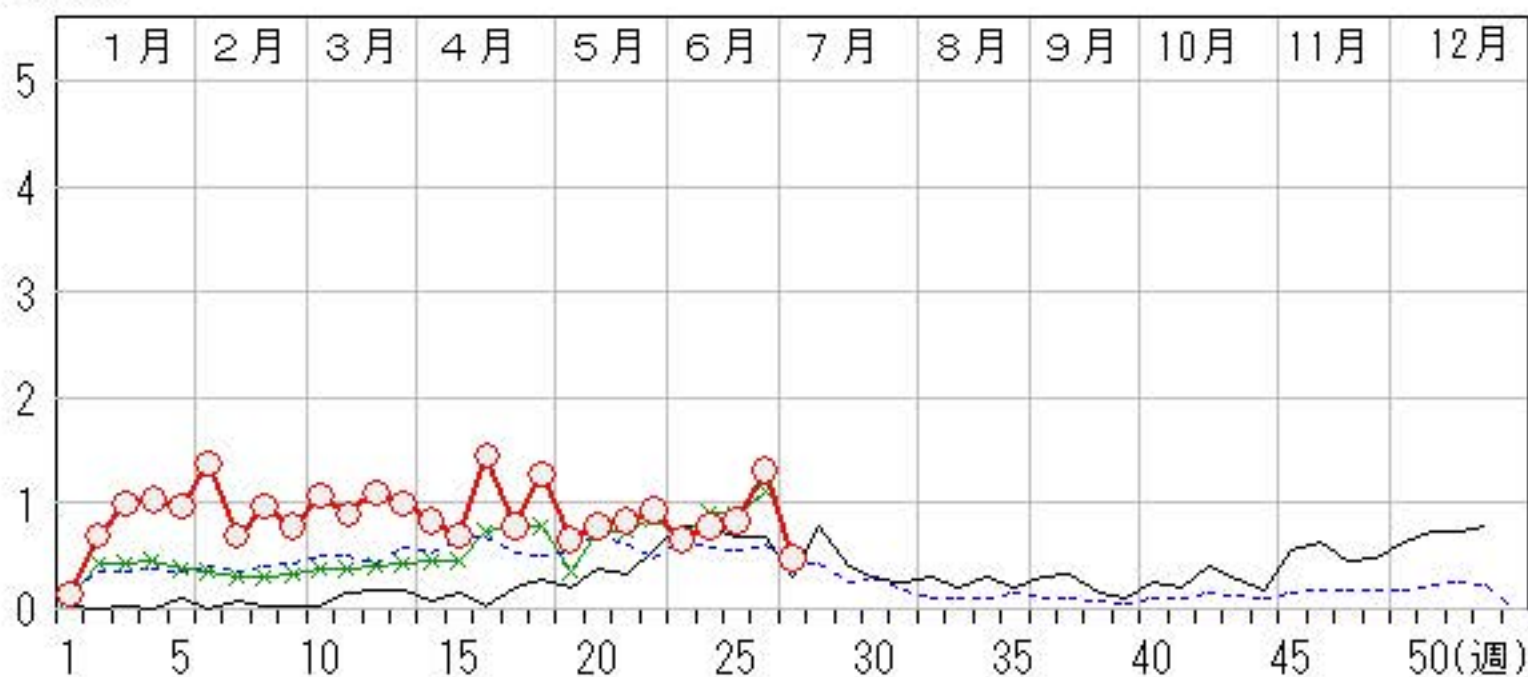
上段:定点からの患者報告数
下段:定点あたりの患者数

	23週	24週	25週	26週	27週
石川県	19 0.66	23 0.79	24 0.83	38 1.31	14 0.48
金沢市	8 0.80	4 0.40	7 0.70	14 1.40	2 0.20
南加賀	3 0.50	8 1.33	8 1.33	15 2.50	4 0.67
石川中央	7 1.17	9 1.50	9 1.50	6 1.00	6 1.00
能登中部	1 0.25	1 0.25	0 0.00	2 0.50	2 0.50
能登北部	0 0.00	1 0.33	0 0.00	1 0.33	0 0.00



人/定点

○ 当年(石川県) — 前年(石川県)
× 当年(全国) - - - 平年(石川県)

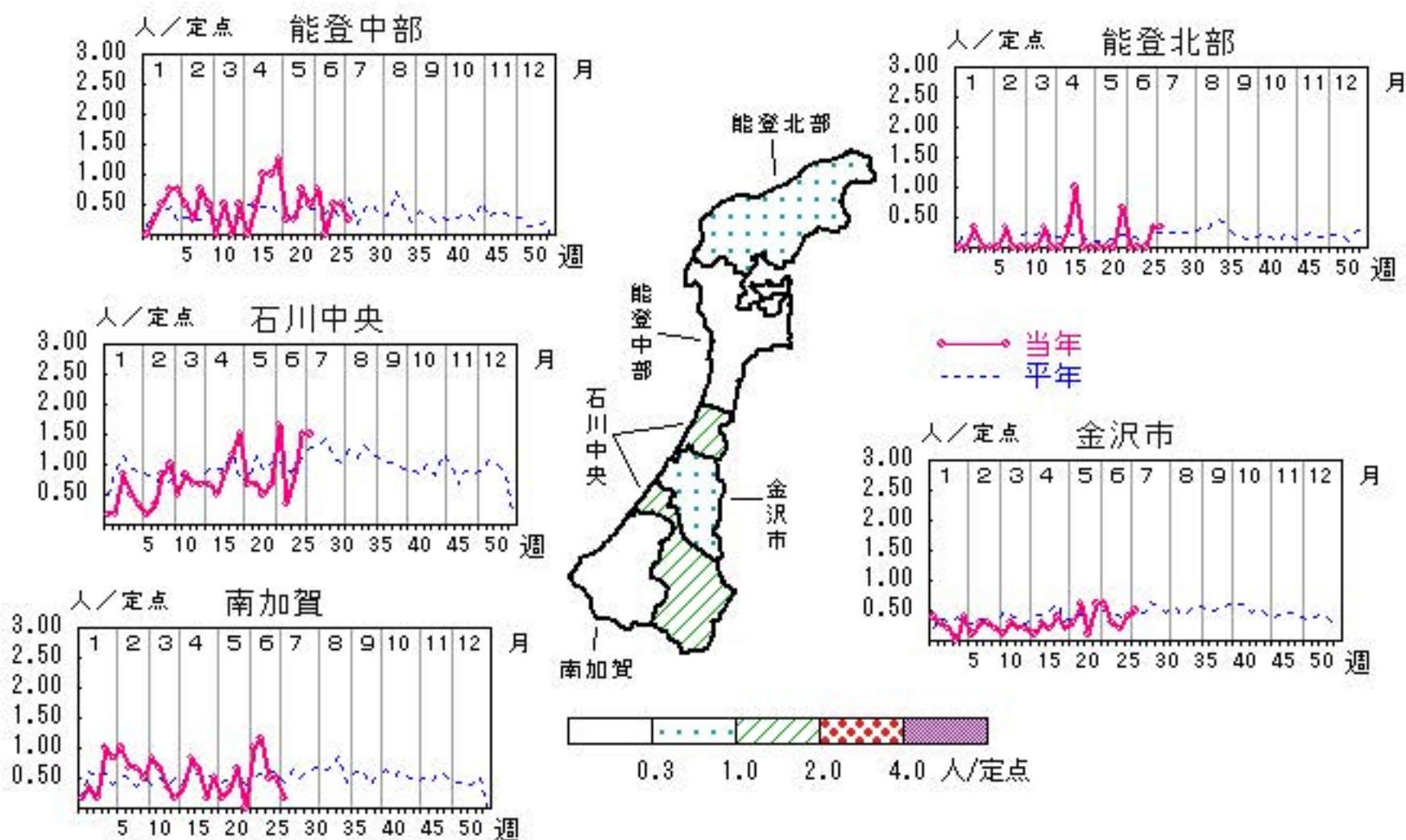


突発性発しん

2015年23週～27週

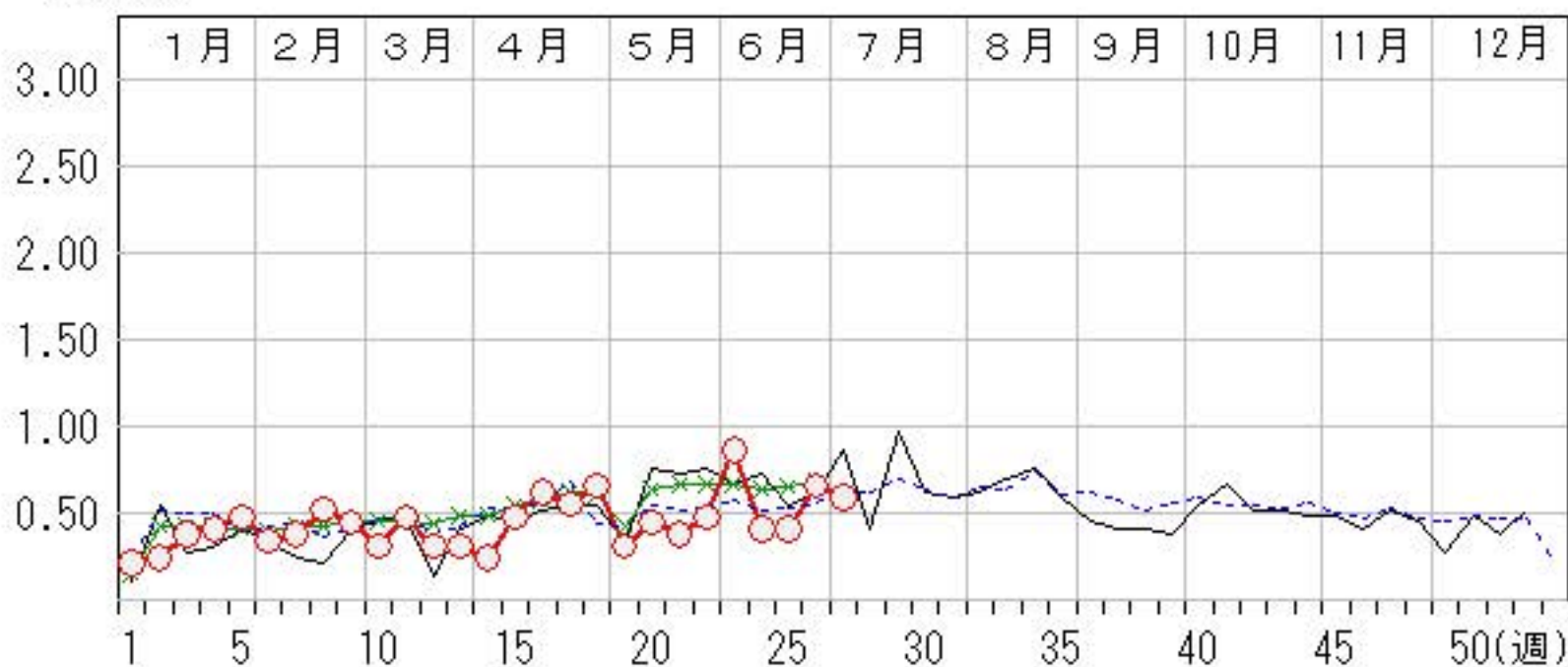
上段: 定点からの患者報告数
下段: 定点あたりの患者数

	23週	24週	25週	26週	27週
石川県	25 0.86	12 0.41	12 0.41	19 0.66	17 0.59
金沢市	6 0.60	3 0.30	2 0.20	4 0.40	5 0.50
南加賀	6 1.00	7 1.17	3 0.50	3 0.50	1 0.17
石川中央	10 1.67	2 0.33	5 0.83	9 1.50	9 1.50
能登中部	3 0.75	0 0.00	2 0.50	2 0.50	1 0.25
能登北部	0 0.00	0 0.00	0 0.00	1 0.33	1 0.33



人/定点

○ 当年(石川県) — 前年(石川県)
 × 当年(全国) - - - 平年(石川県)

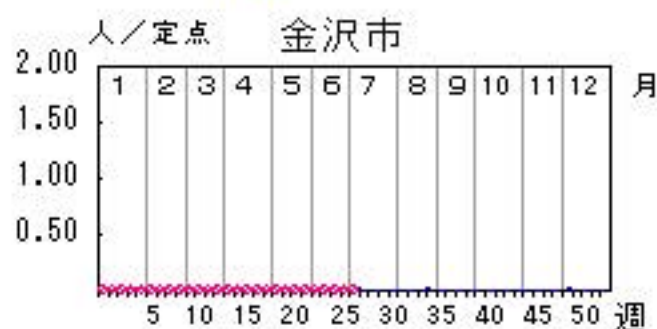
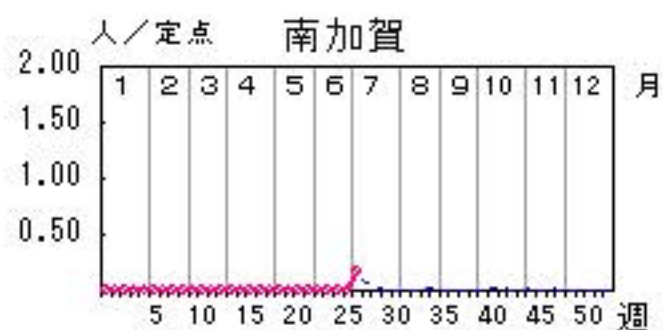
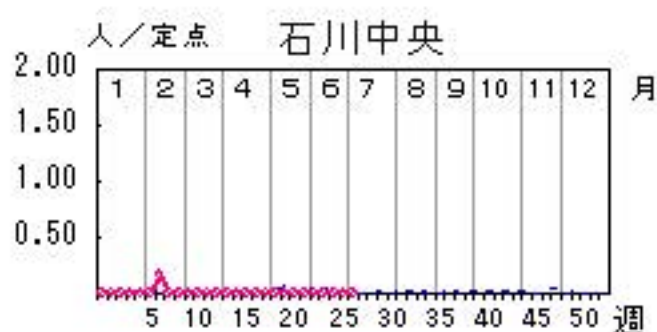
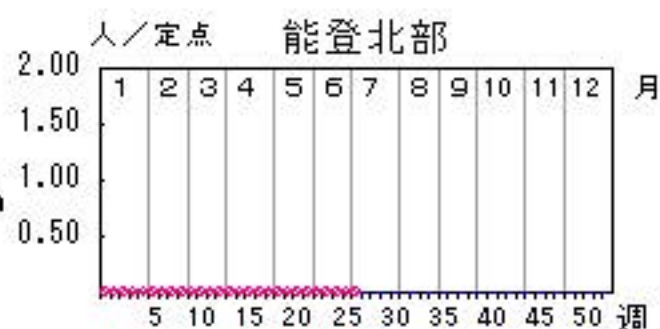
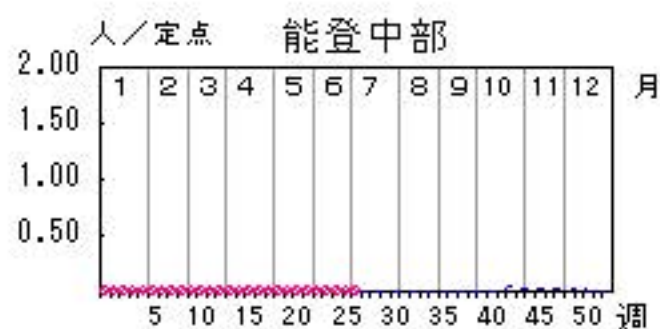


百日咳

2015年23週～27週

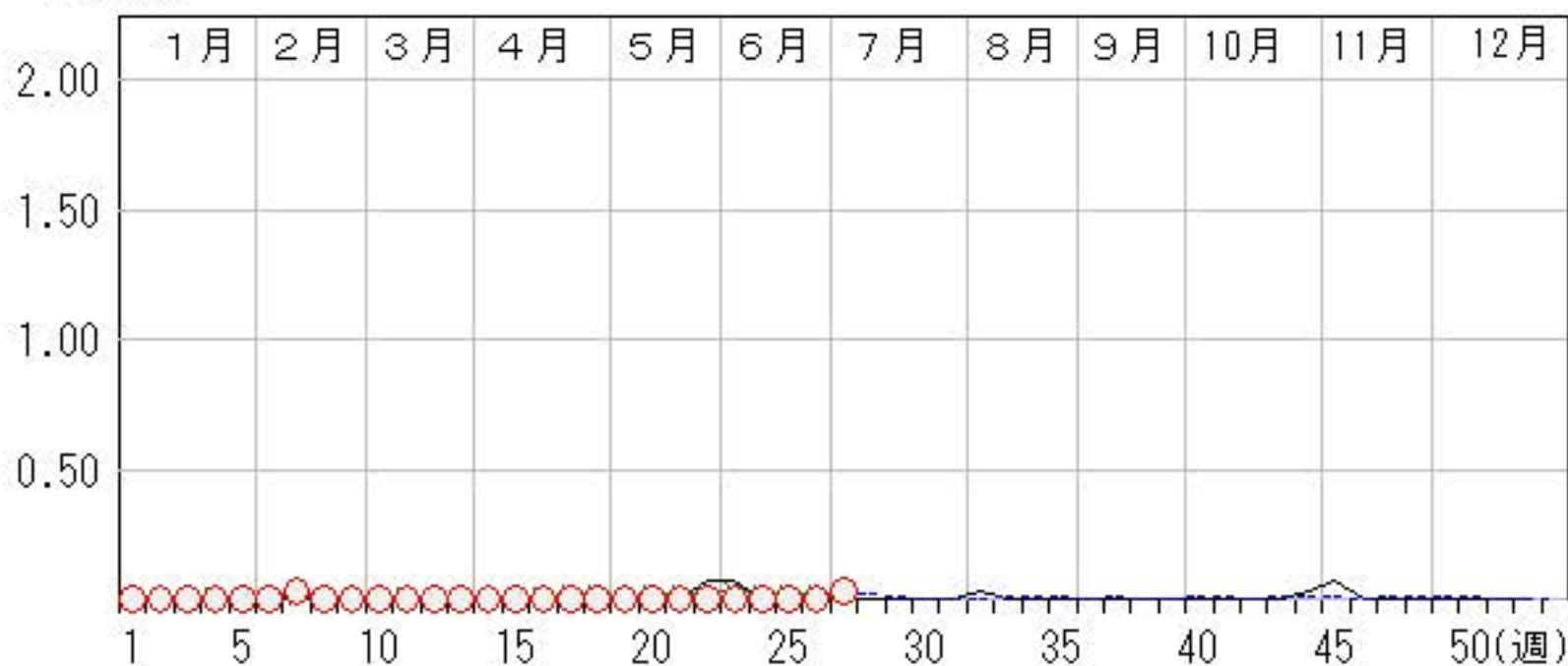
上段:定点からの患者報告数
下段:定点あたりの患者数

	23週	24週	25週	26週	27週
石川県	0 0.00	0 0.00	0 0.00	0 0.00	1 0.03
金沢市	0 0.00	0 0.00	0 0.00	0 0.00	0 0.00
南加賀	0 0.00	0 0.00	0 0.00	0 0.00	1 0.17
石川中央	0 0.00	0 0.00	0 0.00	0 0.00	0 0.00
能登中部	0 0.00	0 0.00	0 0.00	0 0.00	0 0.00
能登北部	0 0.00	0 0.00	0 0.00	0 0.00	0 0.00



人/定点

○—○ 当年(石川県) — 前年(石川県)
×—× 当年(全国) - - - 平年(石川県)

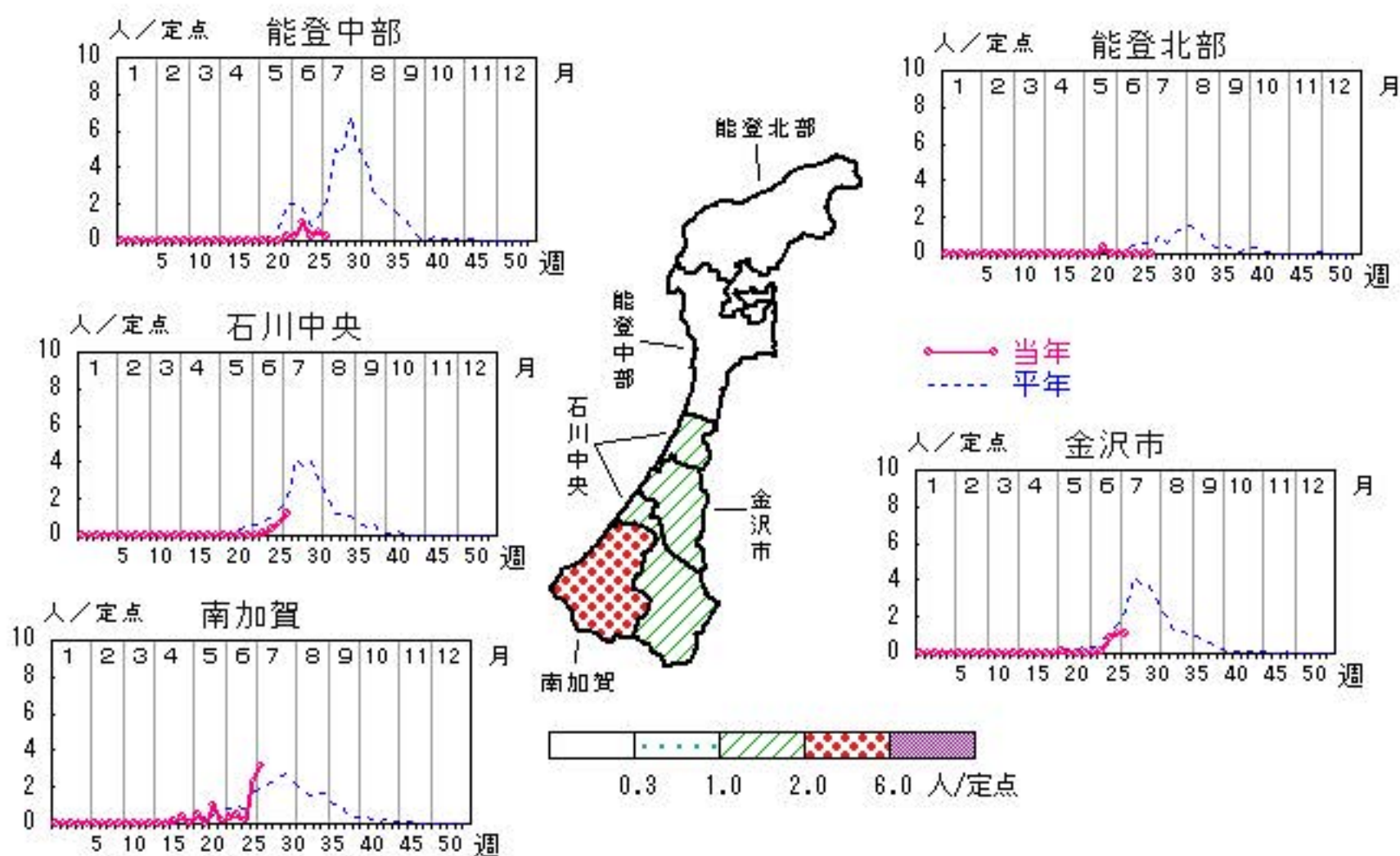


ヘルパンギーナ

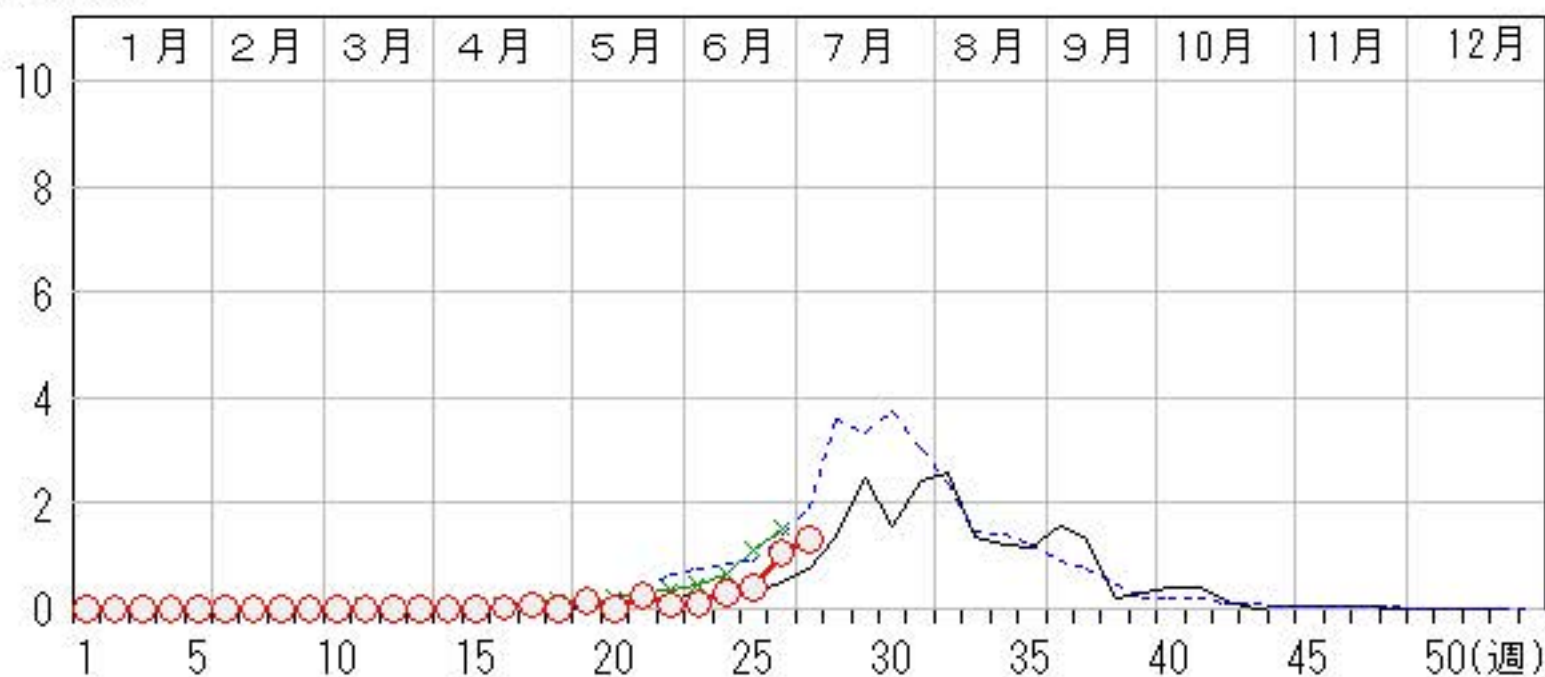
2015年23週～27週

上段: 定点からの患者報告数
下段: 定点あたりの患者数

	23週	24週	25週	26週	27週
石川県	3 0.10	9 0.31	12 0.41	31 1.07	38 1.31
金沢市	0 0.00	1 0.10	8 0.80	11 1.10	11 1.10
南加賀	2 0.33	3 0.50	1 0.17	14 2.33	19 3.17
石川中央	0 0.00	1 0.17	2 0.33	4 0.67	7 1.17
能登中部	1 0.25	4 1.00	1 0.25	2 0.50	1 0.25
能登北部	0 0.00	0 0.00	0 0.00	0 0.00	0 0.00



人/定点
 ○ 当年(石川県) — 前年(石川県)
 × 当年(全国) - - - 平年(石川県)

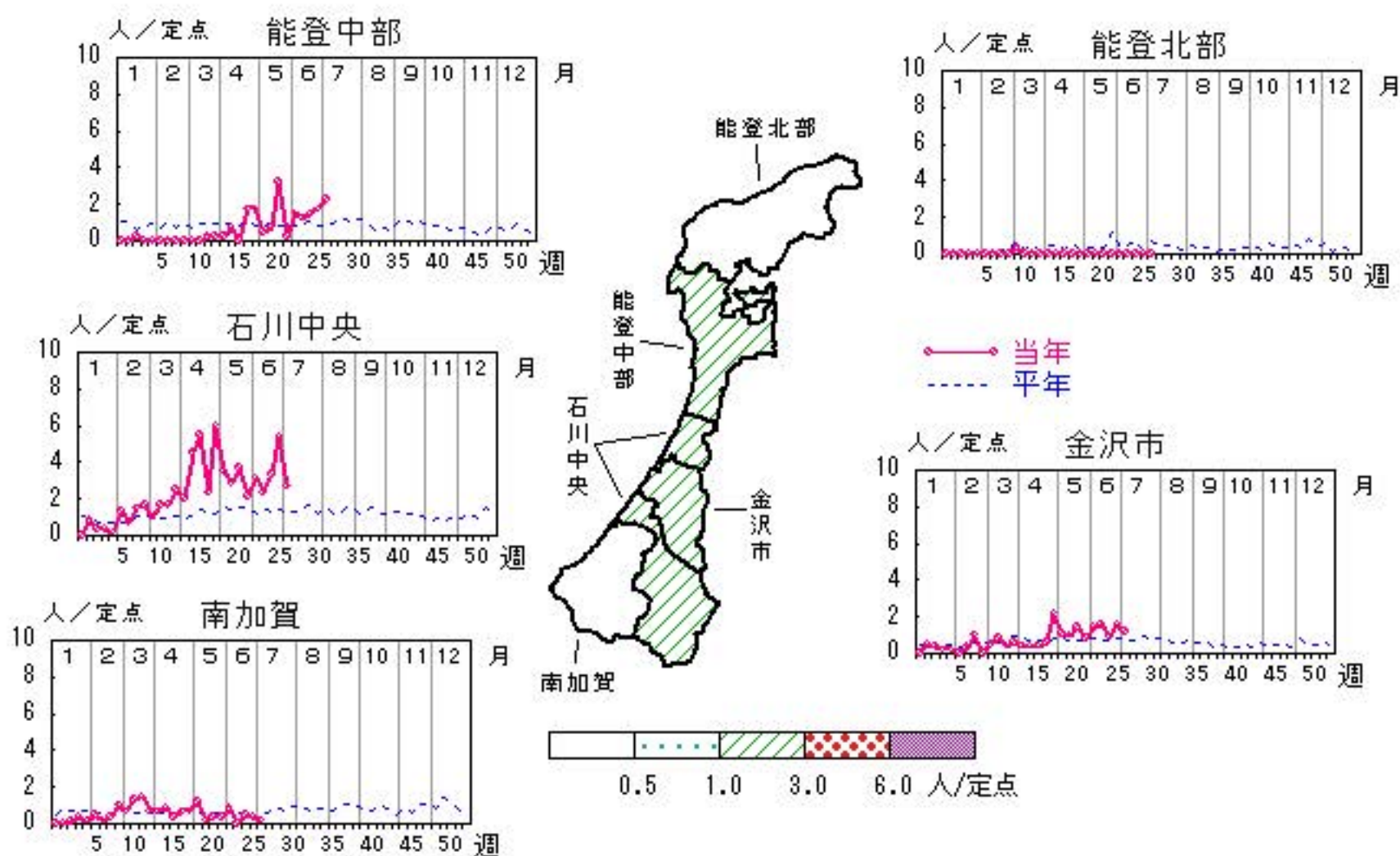


流行性耳下腺炎

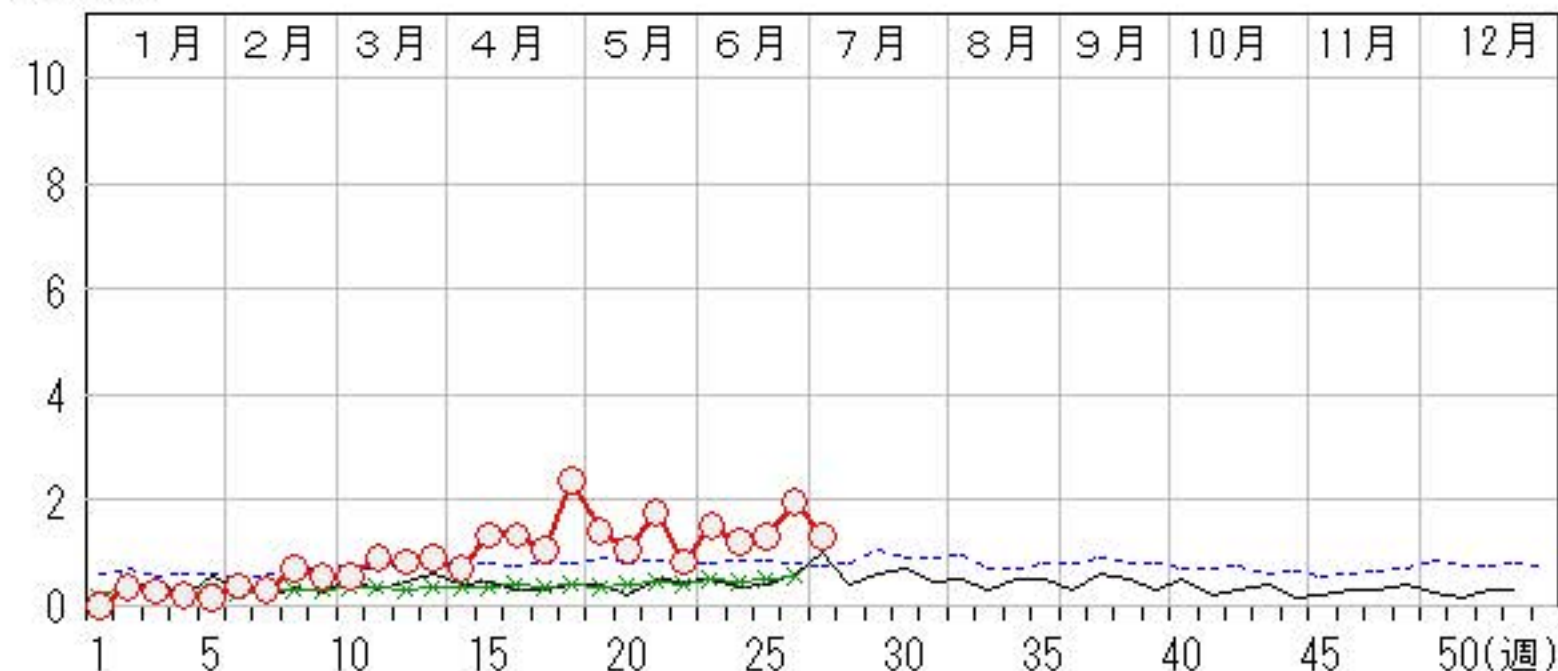
2015年23週～27週

上段: 定点からの患者報告数
下段: 定点あたりの患者数

	23週	24週	25週	26週	27週
石川県	44 1.52	35 1.21	38 1.31	57 1.97	38 1.31
金沢市	14 1.40	16 1.60	9 0.90	16 1.60	12 1.20
南加賀	5 0.83	0 0.00	3 0.50	2 0.33	1 0.17
石川中央	19 3.17	14 2.33	20 3.33	32 5.33	16 2.67
能登中部	6 1.50	5 1.25	6 1.50	7 1.75	9 2.25
能登北部	0 0.00	0 0.00	0 0.00	0 0.00	0 0.00



○ 当年(石川県) — 前年(石川県)
× 当年(全国) - - - 平年(石川県)

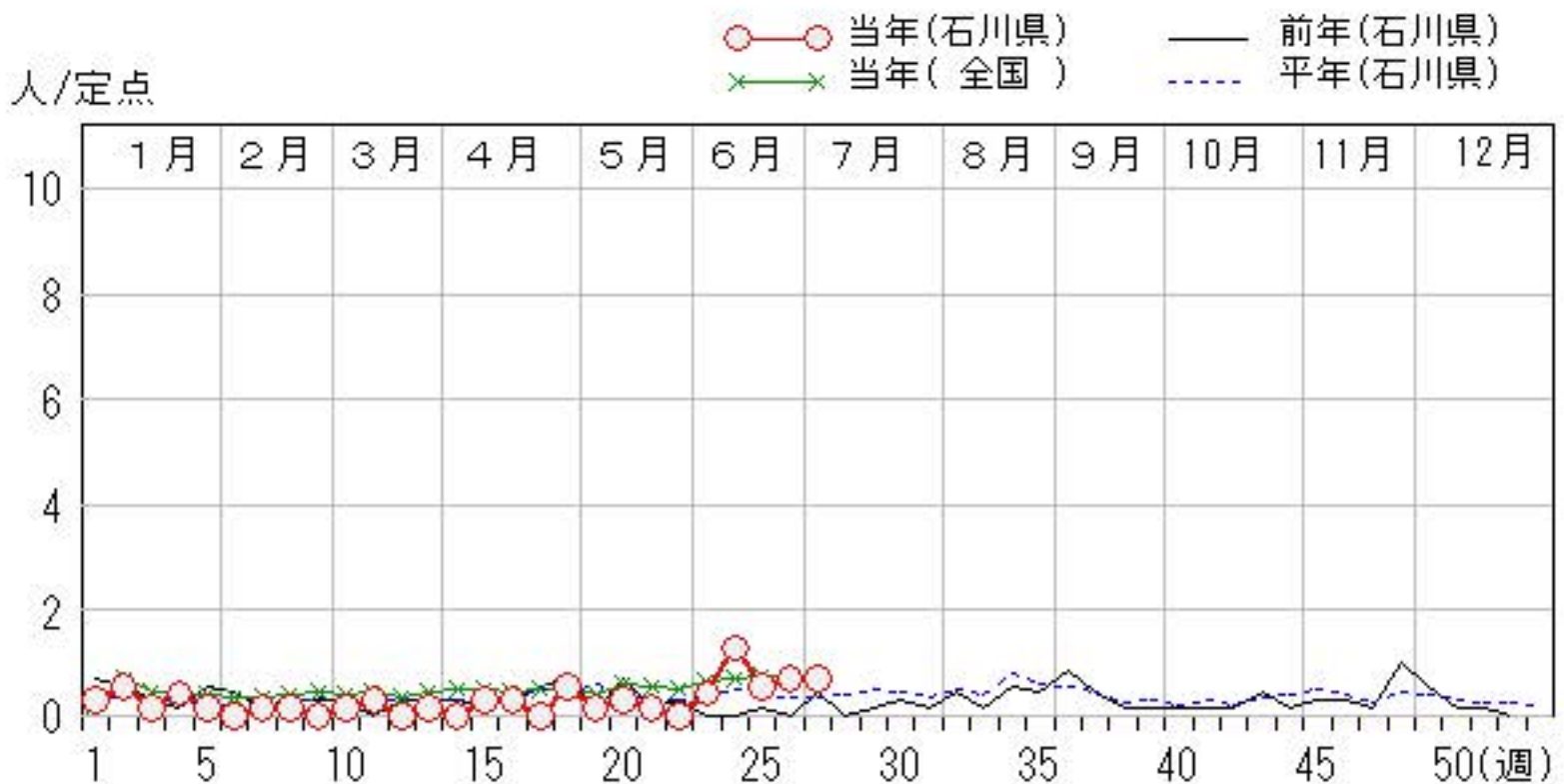
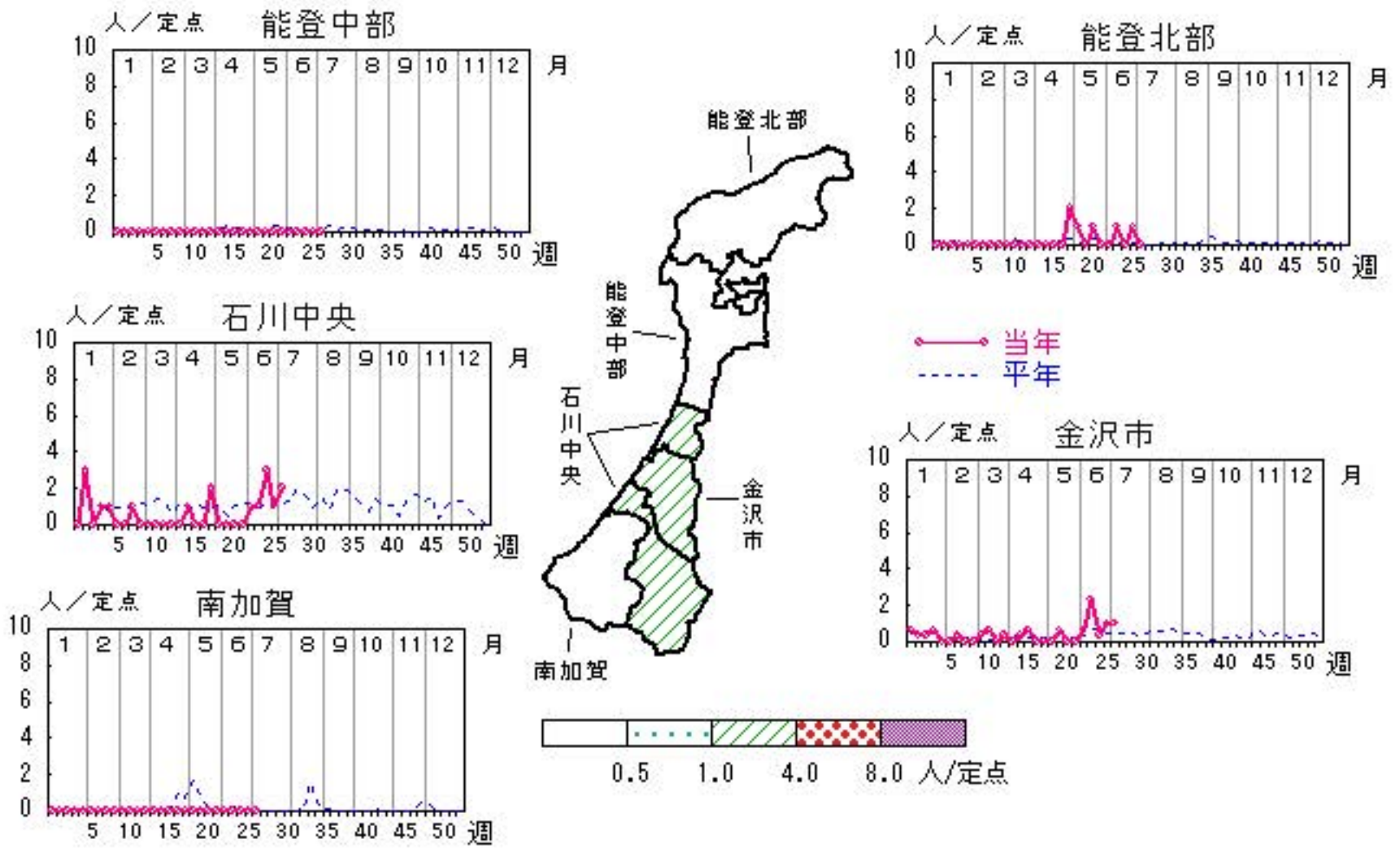


流行性角結膜炎

2015年23週～27週

上段:定点からの患者報告数
下段:定点あたりの患者数

	23週	24週	25週	26週	27週
石川県	3 0.43	9 1.29	4 0.57	5 0.71	5 0.71
金沢市	2 0.67	7 2.33	1 0.33	3 1.00	3 1.00
南加賀	0 0.00	0 0.00	0 0.00	0 0.00	0 0.00
石川中央	1 1.00	1 1.00	3 3.00	1 1.00	2 2.00
能登中部	0 0.00	0 0.00	0 0.00	0 0.00	0 0.00
能登北部	0 0.00	1 1.00	0 0.00	1 1.00	0 0.00

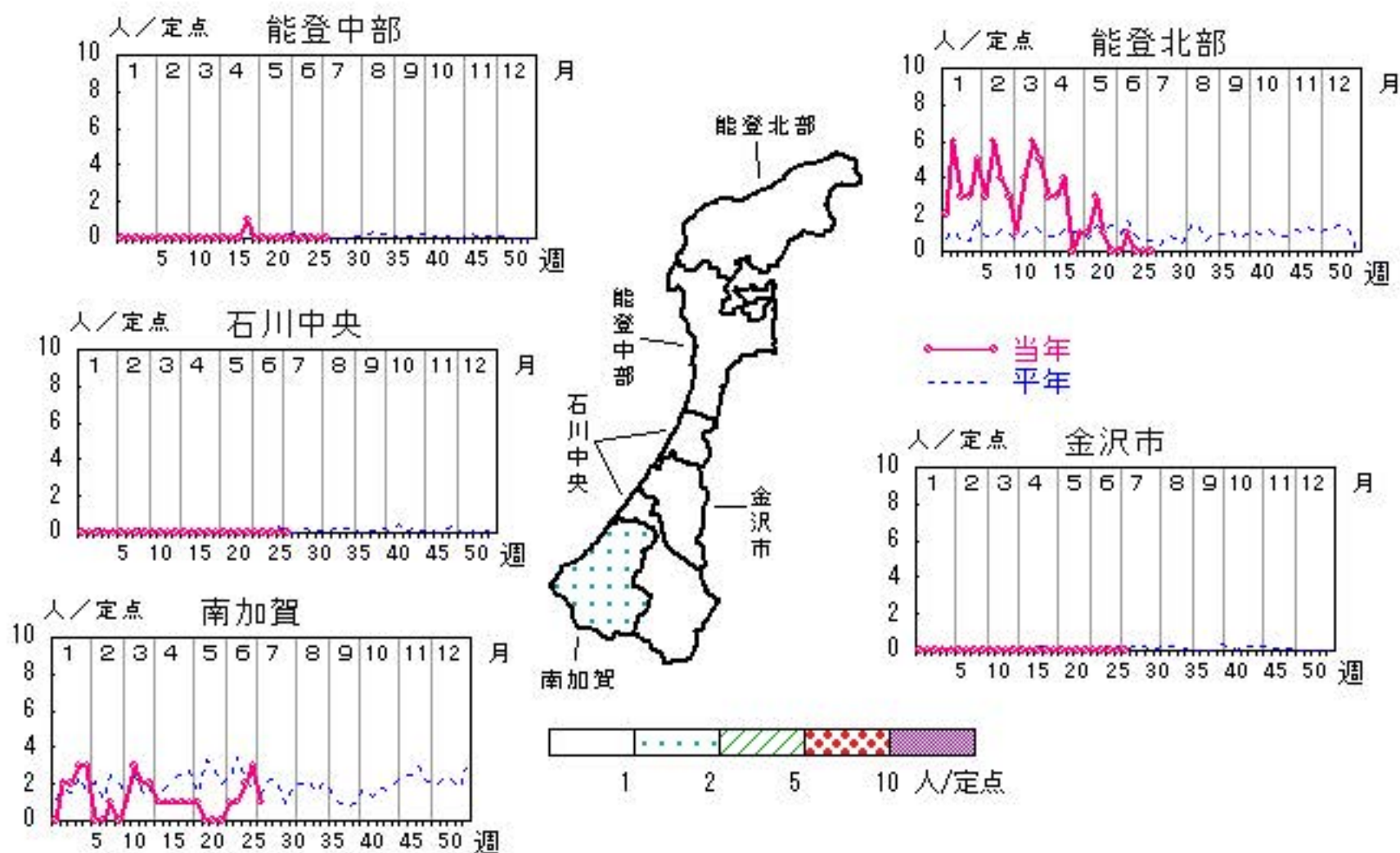


マイコプラズマ肺炎

2015年23週～27週

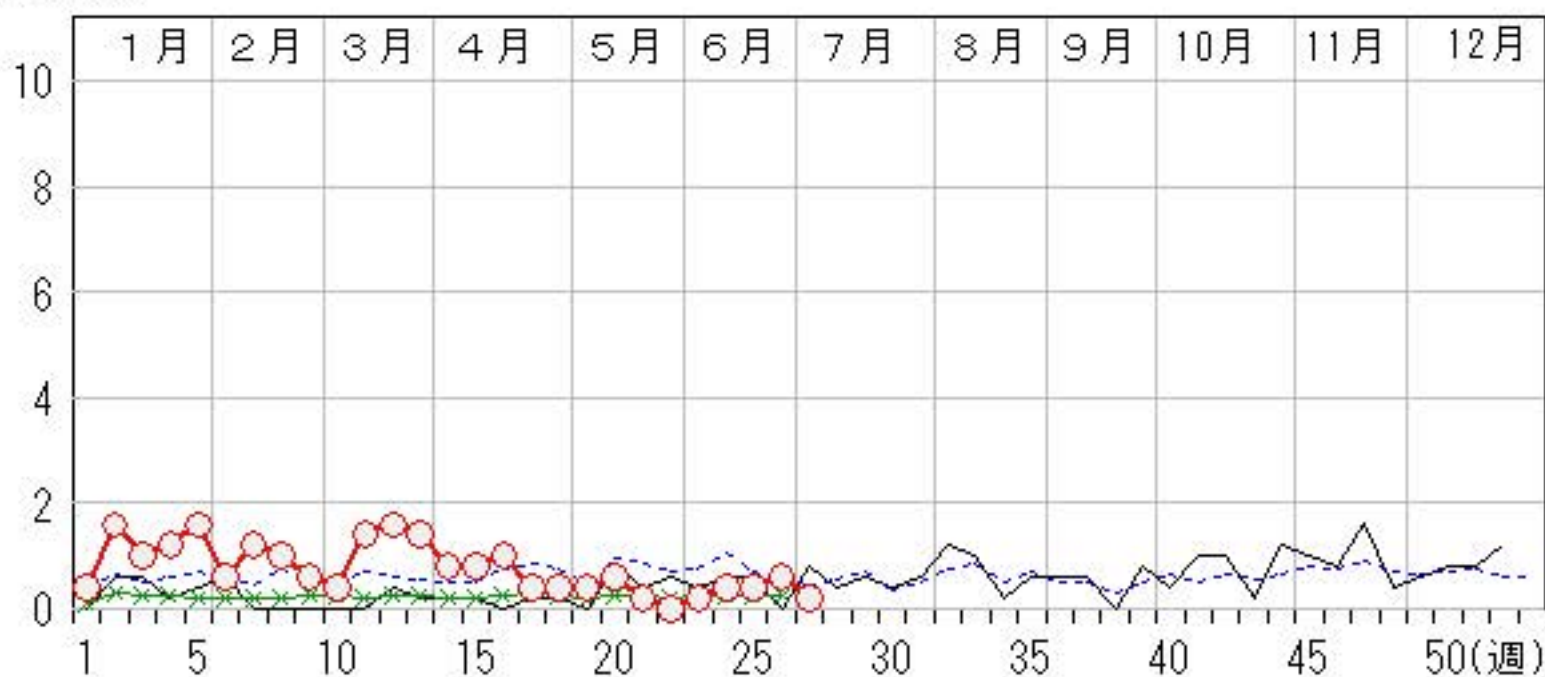
上段: 定点からの患者報告数
下段: 定点あたりの患者数

	23週	24週	25週	26週	27週
石川県	1 0.20	2 0.40	2 0.40	3 0.60	1 0.20
金沢市	0 0.00	0 0.00	0 0.00	0 0.00	0 0.00
南加賀	1 1.00	1 1.00	2 2.00	3 3.00	1 1.00
石川中央	0 0.00	0 0.00	0 0.00	0 0.00	0 0.00
能登中部	0 0.00	0 0.00	0 0.00	0 0.00	0 0.00
能登北部	0 0.00	1 1.00	0 0.00	0 0.00	0 0.00



人/定点

○ 当年(石川県) — 前年(石川県)
 × 当年(全国) - - - 平年(石川県)

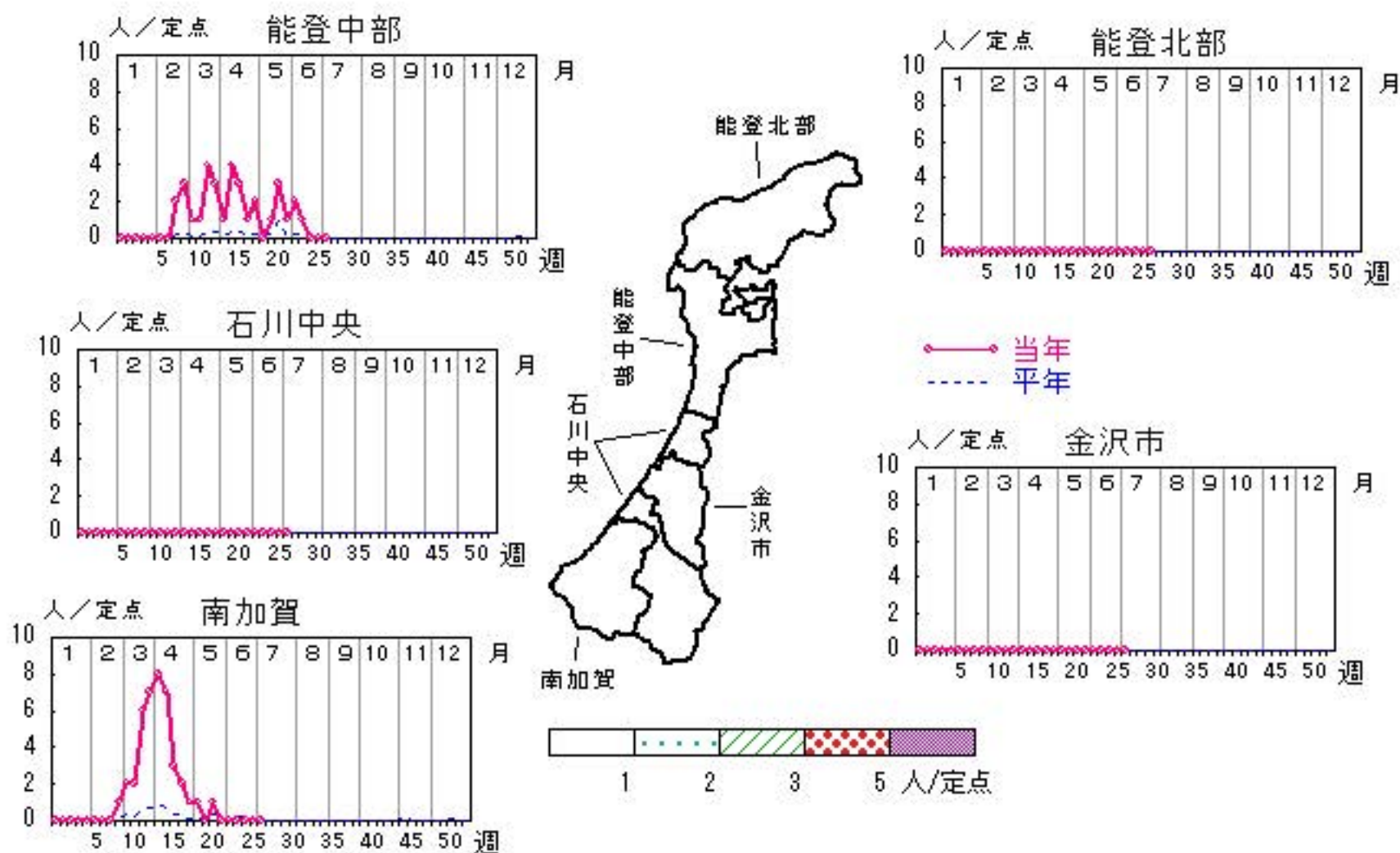


感染性胃腸炎（ロタウイルス）

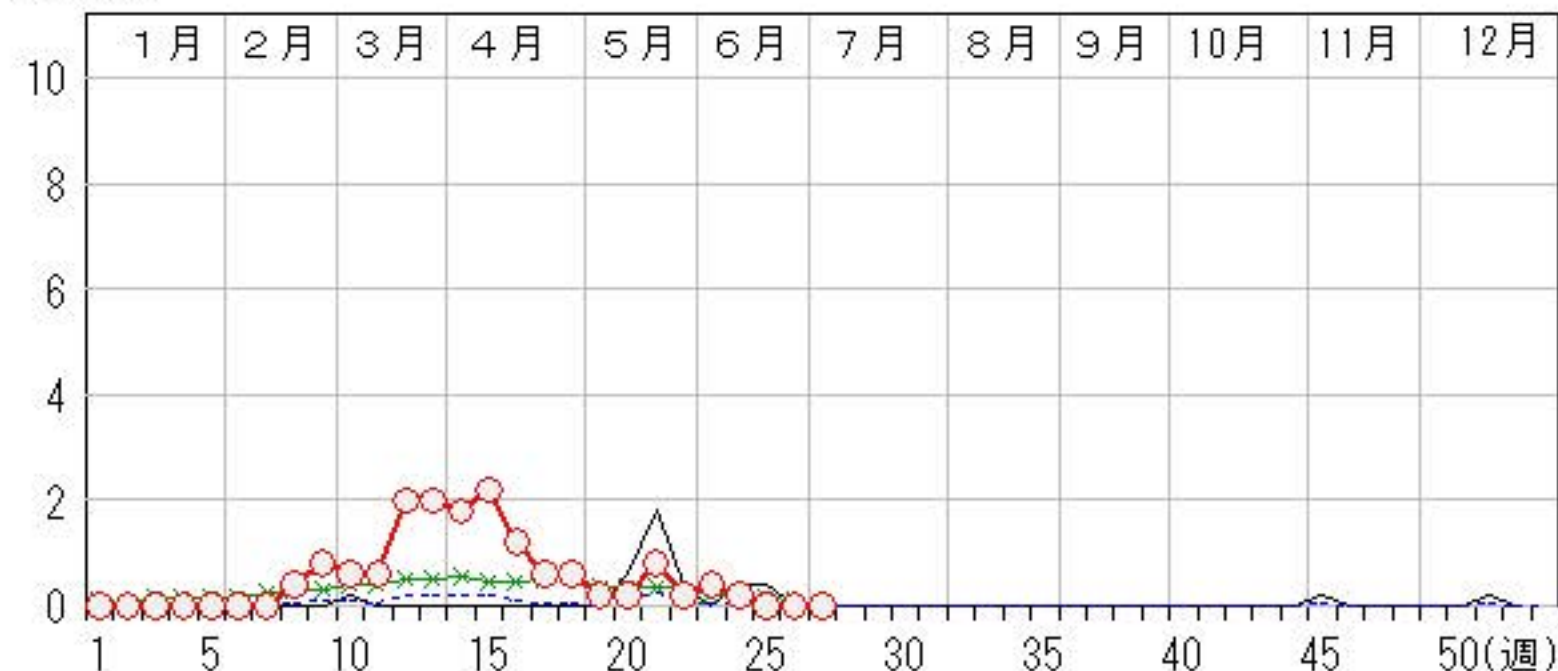
2015年23週～27週

上段：定点からの患者報告数
下段：定点あたりの患者数

	23週	24週	25週	26週	27週
石川県	2 0.40	1 0.20	0 0.00	0 0.00	0 0.00
金沢市	0 0.00	0 0.00	0 0.00	0 0.00	0 0.00
南加賀	0 0.00	0 0.00	0 0.00	0 0.00	0 0.00
石川中央	0 0.00	0 0.00	0 0.00	0 0.00	0 0.00
能登中部	2 2.00	1 1.00	0 0.00	0 0.00	0 0.00
能登北部	0 0.00	0 0.00	0 0.00	0 0.00	0 0.00



○—○ 当年(石川県) — 前年(石川県)
×—× 当年(全国) - - - 平年(石川県)



疾病別・年齢階級別報告患者数

2015年 第27週(石川県)

インフルエンザ	インフルエンザ	小児科	RSウイルス感染症	咽頭結膜熱	A群溶血性レンサ球菌咽頭炎	感染性胃腸炎	水痘	手足口病	伝染性紅斑	突発性発しん	百日咳	ヘルパンギーナ	流行性耳下腺炎	眼科・基幹	急性出血性結膜炎	流行性角結膜炎	細菌性髄膜炎	無菌性髄膜炎	マイコプラズマ肺炎	クラミジア肺炎 (オウム病除く)	感染性胃腸炎(ロタウイルス)
計		計	2	27	70	129	6	150	14	17	1	38	38	計		5			1		
～5ヶ月		～5ヶ月	1			3		2						～5ヶ月							
～11ヶ月		～11ヶ月		3		2	1	19		7		2	1	～11ヶ月							
1歳		1歳	1	10	9	20	1	66	1	8		17	3	1歳	1						
2歳		2歳		4	4	13	1	29	1			6	1	2歳							
3歳		3歳		3	5	12	1	21	1			6	7	3歳	1						
4歳		4歳		2	7	13		8	3	2		3	7	4歳							
5歳		5歳		4	10	9			4			2	6	5歳							
6歳		6歳			3	12	1	3	1			1	3	6歳					1		
7歳		7歳		1	14	12		2	3				1	7歳							
8歳		8歳			2	7						1	2	8歳							
9歳		9歳			4	9							4	9歳							
10歳～14歳		10歳～14歳			9	12	1				1		1	10歳～14歳		1					
15歳～19歳		15歳～19歳			1								2	15歳～19歳							
20歳～29歳		20歳以上			2	5								20歳～29歳							
30歳～39歳														30歳～39歳							
40歳～49歳														40歳～49歳		1					
50歳～59歳														50歳～59歳							
60歳～69歳														60歳～69歳		1					
70歳～79歳														70歳以上							
80歳以上																					

平成27年 感染症週報(インフルエンザ・小児科) 推移表

人

週	期間	定点数		501 インフル ンザ	600 RSウ イルス 感染症	601 咽頭結 膜熱	602 A群溶 血性レ ンサ球 菌咽頭 炎	603 感染性 胃腸炎	604 水痘	605 手足口 病	606 伝染性 紅斑	607 突発性 発しん	608 百日咳	610 ヘルパ ンキ ーナ	612 流行性 耳下腺 炎
		5 ル エン ザ	6 小 児 科												
1	12.29～1.4	48	29	723	18	3	64	123	19	2	4	6			
2	1.5～1.11	48	29	1,181	17	10	120	198	65	2	20	7			10
3	1.12～1.18	48	29	1,735	7	9	143	213	18		29	11			8
4	1.19～1.25	48	29	2,573	12	7	154	277	41		30	12			6
5	1.26～2.1	48	29	2,081	15	8	165	240	28	1	28	14			4
6	2.2～2.8	48	29	1,399	5	18	150	260	34		40	10			11
7	2.9～2.15	48	29	811	6	16	161	213	25	2	20	11	1		9
8	2.16～2.22	48	29	599	3	8	181	222	15		28	15			21
9	2.23～3.1	48	29	336	4	16	187	255	18		23	13			16
10	3.2～3.8	48	29	301	7	15	194	270	10		31	9			16
11	3.9～3.15	48	29	331	15	14	187	349	22	2	26	14			26
12	3.16～3.22	48	29	323	7	15	205	339	33		32	9			24
13	3.23～3.29	48	29	205	9	11	178	339	15	2	29	9			26
14	3.30～4.5	48	29	170	5	10	142	308	9	2	24	7			21
15	4.6～4.12	48	29	129	7	9	145	283	8		20	14			39
16	4.13～4.19	48	29	168	12	9	168	290	14	2	42	18		1	39
17	4.20～4.26	48	29	124	5	20	120	290	8	2	23	16		2	31
18	4.27～5.3	48	29	67	2	48	134	237	12	2	37	19			69
19	5.4～5.10	48	29	20	2	11	60	124	2	2	19	9		4	41
20	5.11～5.17	48	29	51	4	23	113	268	10	10	23	13			31
21	5.18～5.24	48	29	61	2	16	103	288	10	12	24	11		7	51
22	5.25～5.31	48	29	35	6	20	98	213	5	9	27	14		2	24
23	6.1～6.7	48	29	23	2	31	103	181	7	7	19	25		3	44
24	6.8～6.14	48	29	12	2	27	103	240	4	27	23	12		9	35
25	6.15～6.21	48	29	2	2	27	96	131	4	34	24	12		12	38
26	6.22～6.28	48	29		3	27	70	129	7	68	38	19		31	57
27	6.29～7.5	48	29		2	27	70	129	6	150	14	17	1	38	38
合計				13,460	181	455	3,614	6,409	449	338	697	346	2	109	735

平成27年 感染症週報(インフルエンザ・小児科) 推移表 定点当たり患者発生数

人/定点

週	期間	定点数		501 インフル ンザ	600 RSウ イルス 感染症	601 咽頭結 膜熱	602 A群溶 血性レ ンサ球 菌咽頭 炎	603 感染性 胃腸炎	604 水痘	605 手足口 病	606 伝染性 紅斑	607 突発性 発しん	608 百日咳	610 ヘルパ ンキ ーナ	612 流行性 耳下腺 炎
		5 ル エン ザ	6 小 児 科												
1	12.29~ 1. 4	48	29	15.06	0.62	0.10	2.21	4.24	0.66	0.07	0.14	0.21			
2	1. 5~ 1.11	48	29	24.60	0.59	0.34	4.14	6.83	2.24	0.07	0.69	0.24			0.34
3	1.12~ 1.18	48	29	36.15	0.24	0.31	4.93	7.34	0.62		1.00	0.38			0.28
4	1.19~ 1.25	48	29	53.60	0.41	0.24	5.31	9.55	1.41		1.03	0.41			0.21
5	1.26~ 2. 1	48	29	43.35	0.52	0.28	5.69	8.28	0.97	0.03	0.97	0.48			0.14
6	2. 2~ 2. 8	48	29	29.15	0.17	0.62	5.17	8.97	1.17		1.38	0.34			0.38
7	2. 9~ 2.15	48	29	16.90	0.21	0.55	5.55	7.34	0.86	0.07	0.69	0.38	0.03		0.31
8	2.16~ 2.22	48	29	12.48	0.10	0.28	6.24	7.66	0.52		0.97	0.52			0.72
9	2.23~ 3. 1	48	29	7.00	0.14	0.55	6.45	8.79	0.62		0.79	0.45			0.55
10	3. 2~ 3. 8	48	29	6.27	0.24	0.52	6.69	9.31	0.34		1.07	0.31			0.55
11	3. 9~ 3.15	48	29	6.90	0.52	0.48	6.45	12.03	0.76	0.07	0.90	0.48			0.90
12	3.16~ 3.22	48	29	6.73	0.24	0.52	7.07	11.69	1.14		1.10	0.31			0.83
13	3.23~ 3.29	48	29	4.27	0.31	0.38	6.14	11.69	0.52	0.07	1.00	0.31			0.90
14	3.30~ 4. 5	48	29	3.54	0.17	0.34	4.90	10.62	0.31	0.07	0.83	0.24			0.72
15	4. 6~ 4.12	48	29	2.69	0.24	0.31	5.00	9.76	0.28		0.69	0.48			1.34
16	4.13~ 4.19	48	29	3.50	0.41	0.31	5.79	10.00	0.48	0.07	1.45	0.62		0.03	1.34
17	4.20~ 4.26	48	29	2.58	0.17	0.69	4.14	10.00	0.28	0.07	0.79	0.55		0.07	1.07
18	4.27~ 5. 3	48	29	1.40	0.07	1.66	4.62	8.17	0.41	0.07	1.28	0.66			2.38
19	5. 4~ 5.10	48	29	0.42	0.07	0.38	2.07	4.28	0.07	0.07	0.66	0.31		0.14	1.41
20	5.11~ 5.17	48	29	1.06	0.14	0.79	3.90	9.24	0.34	0.34	0.79	0.45			1.07
21	5.18~ 5.24	48	29	1.27	0.07	0.55	3.55	9.93	0.34	0.41	0.83	0.38		0.24	1.76
22	5.25~ 5.31	48	29	0.73	0.21	0.69	3.38	7.34	0.17	0.31	0.93	0.48		0.07	0.83
23	6. 1~ 6. 7	48	29	0.48	0.07	1.07	3.55	6.24	0.24	0.24	0.66	0.86		0.10	1.52
24	6. 8~ 6.14	48	29	0.25	0.07	0.93	3.55	8.28	0.14	0.93	0.79	0.41		0.31	1.21
25	6.15~ 6.21	48	29	0.04	0.07	0.93	3.31	4.52	0.14	1.17	0.83	0.41		0.41	1.31
26	6.22~ 6.28	48	29		0.10	0.93	2.41	4.45	0.24	2.34	1.31	0.66		1.07	1.97
27	6.29~ 7. 5	48	29		0.07	0.93	2.41	4.45	0.21	5.17	0.48	0.59	0.03	1.31	1.31
合 計				280.42	6.24	15.69	124.62	221.00	15.48	11.66	24.03	11.93	0.07	3.76	25.34

平成27年 感染症週報(眼科・基幹) 推移表

人

週	期間	定点数		701	702	902	903	904	905	907
		7 眼科	9 基幹	急性出血性結膜炎	流行性角結膜炎	細菌性髄膜炎	無菌性髄膜炎	マイコプラズマ肺炎	クラミジア肺炎	感染性胃腸炎(ロタウイルス)
1	12.29~1.4	7	5		2			2		
2	1.5~1.11	7	5		4			8		
3	1.12~1.18	7	5		1			5		
4	1.19~1.25	7	5		3			6		
5	1.26~2.1	7	5		1			8		
6	2.2~2.8	7	5					3		
7	2.9~2.15	7	5		1			6		
8	2.16~2.22	7	5		1			5		2
9	2.23~3.1	7	5					3		4
10	3.2~3.8	7	5		1			2		3
11	3.9~3.15	7	5		2			7		3
12	3.16~3.22	7	5					8		10
13	3.23~3.29	7	5		1			7		10
14	3.30~4.5	7	5					4		9
15	4.6~4.12	7	5		2			4		11
16	4.13~4.19	7	5		2			5		6
17	4.20~4.26	7	5					2		3
18	4.27~5.3	7	5		4			2		3
19	5.4~5.10	7	5		1			2		1
20	5.11~5.17	7	5		2			3		1
21	5.18~5.24	7	5		1	1		1		4
22	5.25~5.31	7	5							1
23	6.1~6.7	7	5		3			1		2
24	6.8~6.14	7	5		9			2		1
25	6.15~6.21	7	5		4			2		
26	6.22~6.28	7	5		5			3		
27	6.29~7.5	7	5		5			1		
合計					55	1		102		74

平成27年 感染症週報(眼科・基幹) 推移表 定点当たり患者発生数

人/定点

週	期間	定点数		701	702	902	903	904	905	907
		7 眼科	9 基幹	急性出血性結膜炎	流行性角結膜炎	細菌性髄膜炎	無菌性髄膜炎	マイコプラズマ肺炎	クラミジア肺炎	感染性胃腸炎(ロタウイルス)
1	12.29~1.4	7	5		0.29			0.40		
2	1.5~1.11	7	5		0.57			1.60		
3	1.12~1.18	7	5		0.14			1.00		
4	1.19~1.25	7	5		0.43			1.20		
5	1.26~2.1	7	5		0.14			1.60		
6	2.2~2.8	7	5					0.60		
7	2.9~2.15	7	5		0.14			1.20		
8	2.16~2.22	7	5		0.14			1.00		0.40
9	2.23~3.1	7	5					0.60		0.80
10	3.2~3.8	7	5		0.14			0.40		0.60
11	3.9~3.15	7	5		0.29			1.40		0.60
12	3.16~3.22	7	5					1.60		2.00
13	3.23~3.29	7	5		0.14			1.40		2.00
14	3.30~4.5	7	5					0.80		1.80
15	4.6~4.12	7	5		0.29			0.80		2.20
16	4.13~4.19	7	5		0.29			1.00		1.20
17	4.20~4.26	7	5					0.40		0.60
18	4.27~5.3	7	5		0.57			0.40		0.60
19	5.4~5.10	7	5		0.14			0.40		0.20
20	5.11~5.17	7	5		0.29			0.60		0.20
21	5.18~5.24	7	5		0.14	0.20		0.20		0.80
22	5.25~5.31	7	5							0.20
23	6.1~6.7	7	5		0.43			0.20		0.40
24	6.8~6.14	7	5		1.29			0.40		0.20
25	6.15~6.21	7	5		0.57			0.40		
26	6.22~6.28	7	5		0.71			0.60		
27	6.29~7.5	7	5		0.71			0.20		
合計					7.86	0.20		20.40		14.80