

感染症発生動向調査（週報）の保健所別発生状況													
		調査対象期間					定点当り					備考	
		先週 3/2~3/8	今週 3/9~3/15	増減	前年同週	今週 (11週)	南加賀 定点10	金沢市 定点16	石川中 央 定点10	能登中 能登7	能登北 能登5		
1	◎ インフルエンザ	301	331	30	27.90	6.90	↓	↑	↑	↑	↑	新:今週新たに報告あり	
							南加賀 定点6	金沢市 定点10	石川中 央 定点6	能登中 能登4	能登北 能登3		
2	RSウイルス感染症	7	15	8	0.14	0.52	↑	↑	▽	▽			
3	咽頭結膜熱	15	14	△1	1.24	0.48	↑	↓	▽	↑	▽		
4	◎ A群溶血性レンサ球菌咽頭炎	194	187	△7	2.83	6.45	↓	↓	↑	↑	↓		矢印:先週に引き続き報告あり ↑増加 ↓減少 →同数
5	◎ 感染性胃腸炎	270	349	79	6.14	12.03	↑	↑	↑	→	↓		
6	水痘	10	22	12	1.79	0.76	↑	↓	↑	↑			
7	手足口病	—	2	2	0.41	0.07	新			新			
8	◎ 伝染性紅斑	31	26	△5	0.14	0.90	↓	↑	↓				
9	突発性発しん	9	14	5	0.48	0.48	↓	↑	↑	新			
10	百日咳	—	—	—	—	—							▽先週報告あり今週報告なし
11	ヘルパンギーナ	—	—	—	—	—							
12	流行性耳下腺炎	16	26	10	0.31	0.90	↑	↑	↑		▽		
							南加賀 定点1	金沢市 定点3	石川中 央 定点1	能登中 能登1	能登北 能登1		
13	急性出血性結膜炎	—	—	—	—	—							
14	流行性角結膜炎	1	2	1	—	0.29		↑					
							南加賀 定点1	金沢市 定点1	石川中 央 定点1	能登中 能登1	能登北 能登1		
15	細菌性髄膜炎	—	—	—	—	—							
16	無菌性髄膜炎	—	—	—	0.40	—							
17	マイコプラズマ肺炎	2	7	5	—	1.40	↑				↑		
18	クラミジア肺炎(オウム病除く)	—	—	—	—	—							
19	感染性胃腸炎(ロタウイルス)	3	3	—	—	0.60	→			→			
合計		859	998	139									

◎: 大きな流行の発生・継続が疑われること

○: 流行の発生前であれば今後4週間以内に大きな流行が発生する可能性があること、流行発生後であればその流行がまだ終わっていない可能性があること

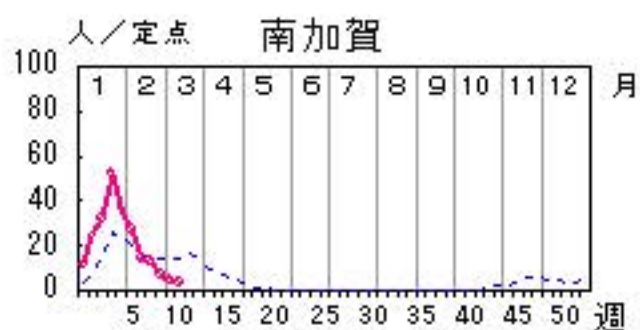
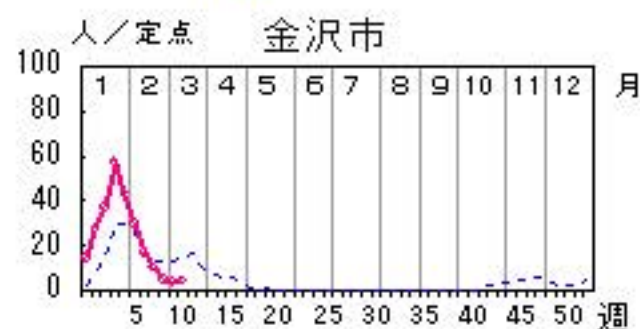
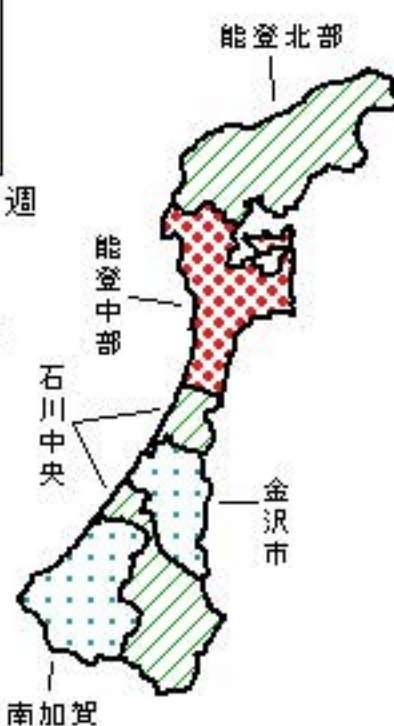
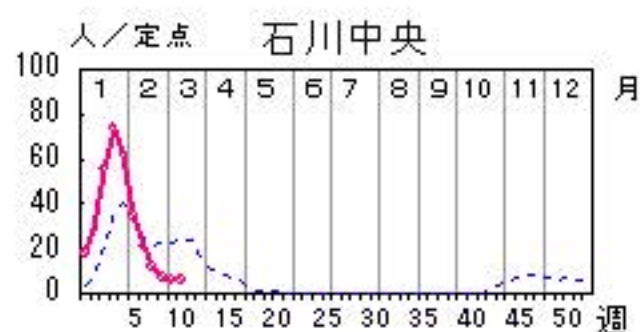
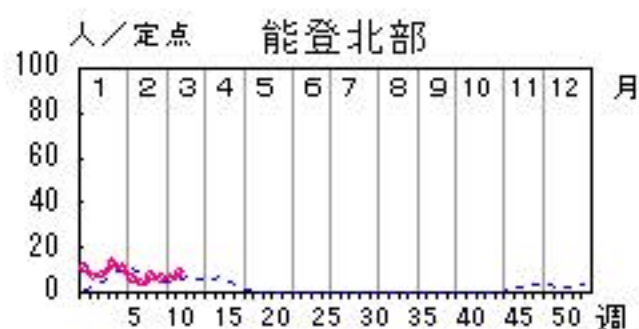
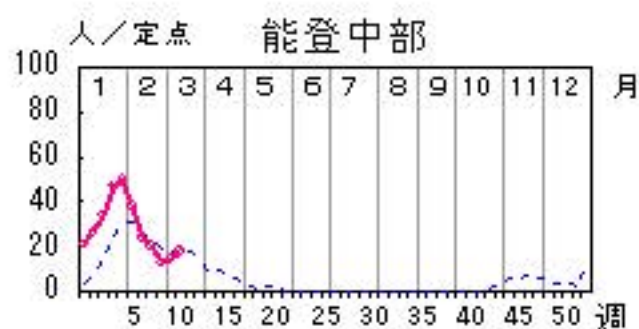
石川県感染症情報センター

インフルエンザ

2015年 7週～11週

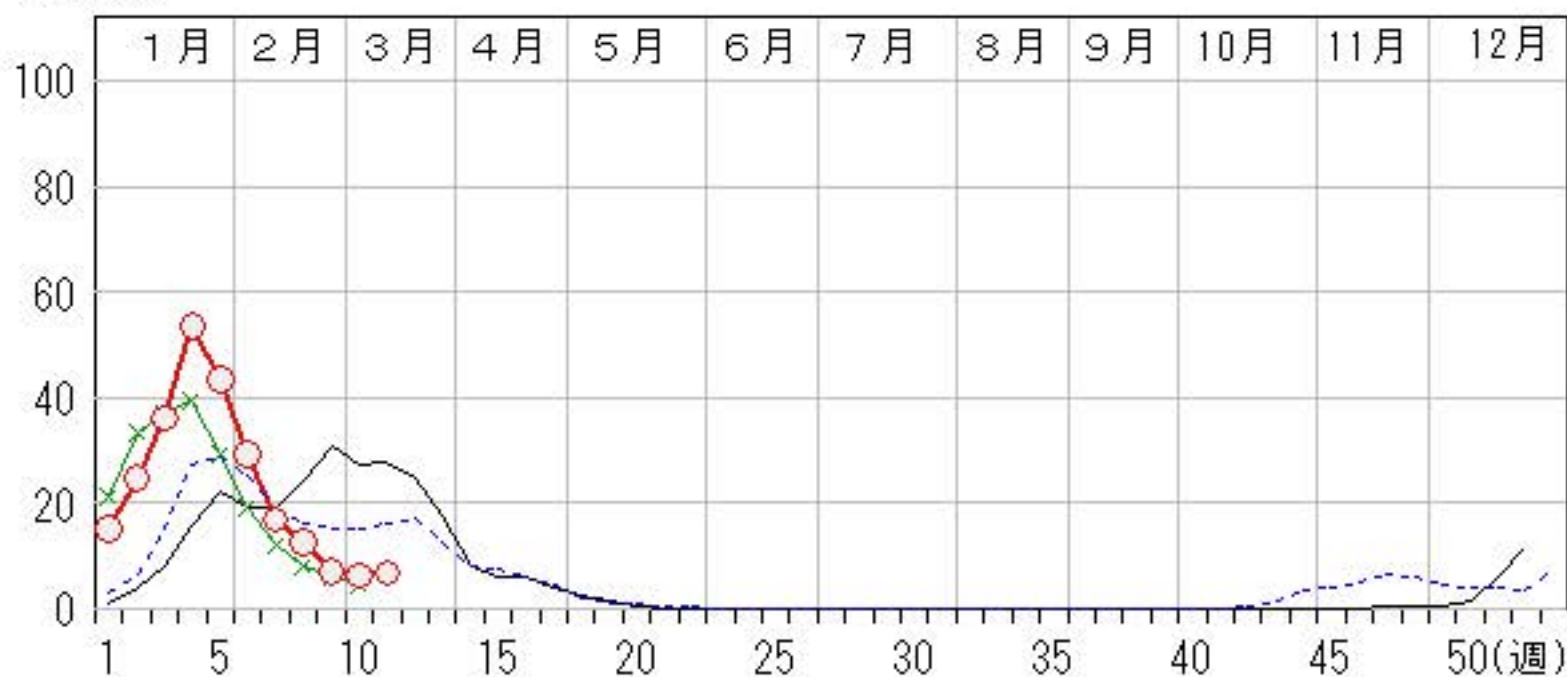
上段: 定点からの患者報告数
下段: 定点あたりの患者数

	7週	8週	9週	10週	11週
石川県	811 16.90	599 12.48	336 7.00	301 6.27	331 6.90
金沢市	271 16.94	165 10.31	77 4.81	57 3.56	67 4.19
南加賀	142 14.20	133 13.30	68 6.80	49 4.90	33 3.30
石川中央	209 20.90	122 12.20	75 7.50	61 6.10	63 6.30
能登中部	169 24.14	144 20.57	88 12.57	104 14.86	124 17.71
能登北部	20 4.00	35 7.00	28 5.60	30 6.00	44 8.80



人/定点

○—○ 当年(石川県) — 前年(石川県)
×—× 当年(全国) - - - 平年(石川県)

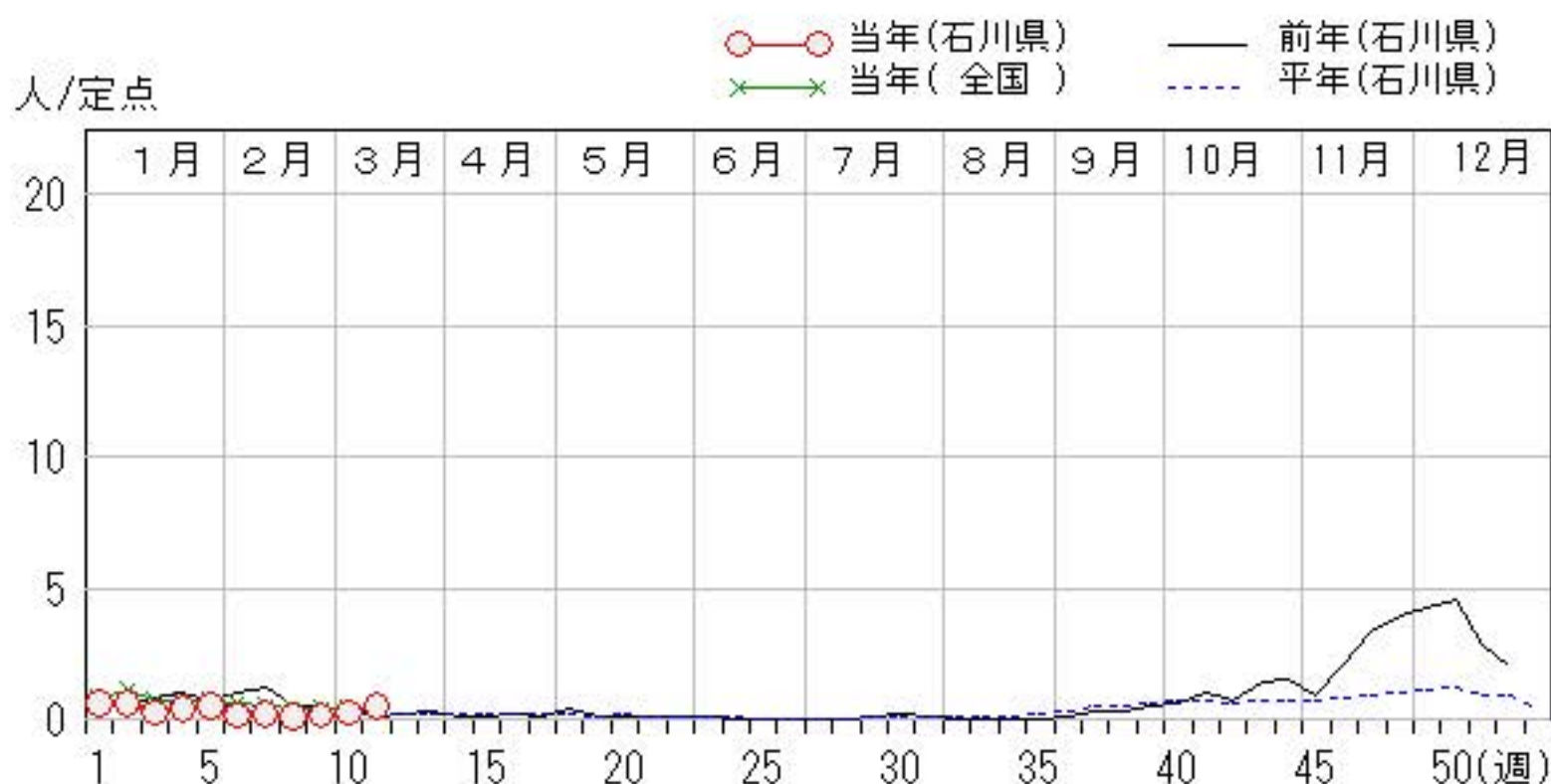
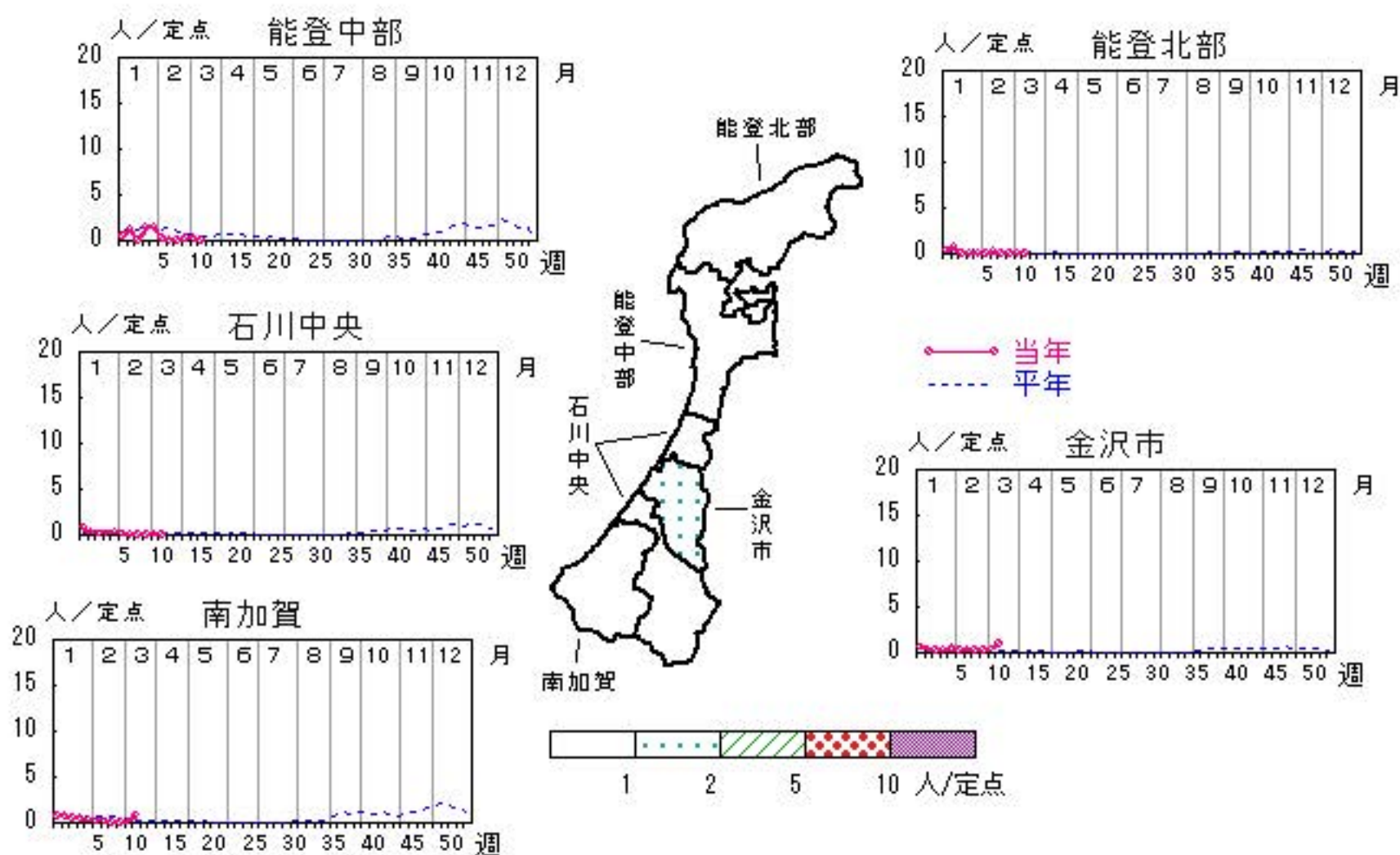


RSウイルス感染症

2015年 7週～11週

上段: 定点からの患者報告数
下段: 定点あたりの患者数

	7週	8週	9週	10週	11週
石川県	6 0.21	3 0.10	4 0.14	7 0.24	15 0.52
金沢市	4 0.40	3 0.30	3 0.30	4 0.40	10 1.00
南加賀	1 0.17	0 0.00	0 0.00	1 0.17	5 0.83
石川中央	0 0.00	0 0.00	0 0.00	1 0.17	0 0.00
能登中部	0 0.00	0 0.00	1 0.25	1 0.25	0 0.00
能登北部	1 0.33	0 0.00	0 0.00	0 0.00	0 0.00

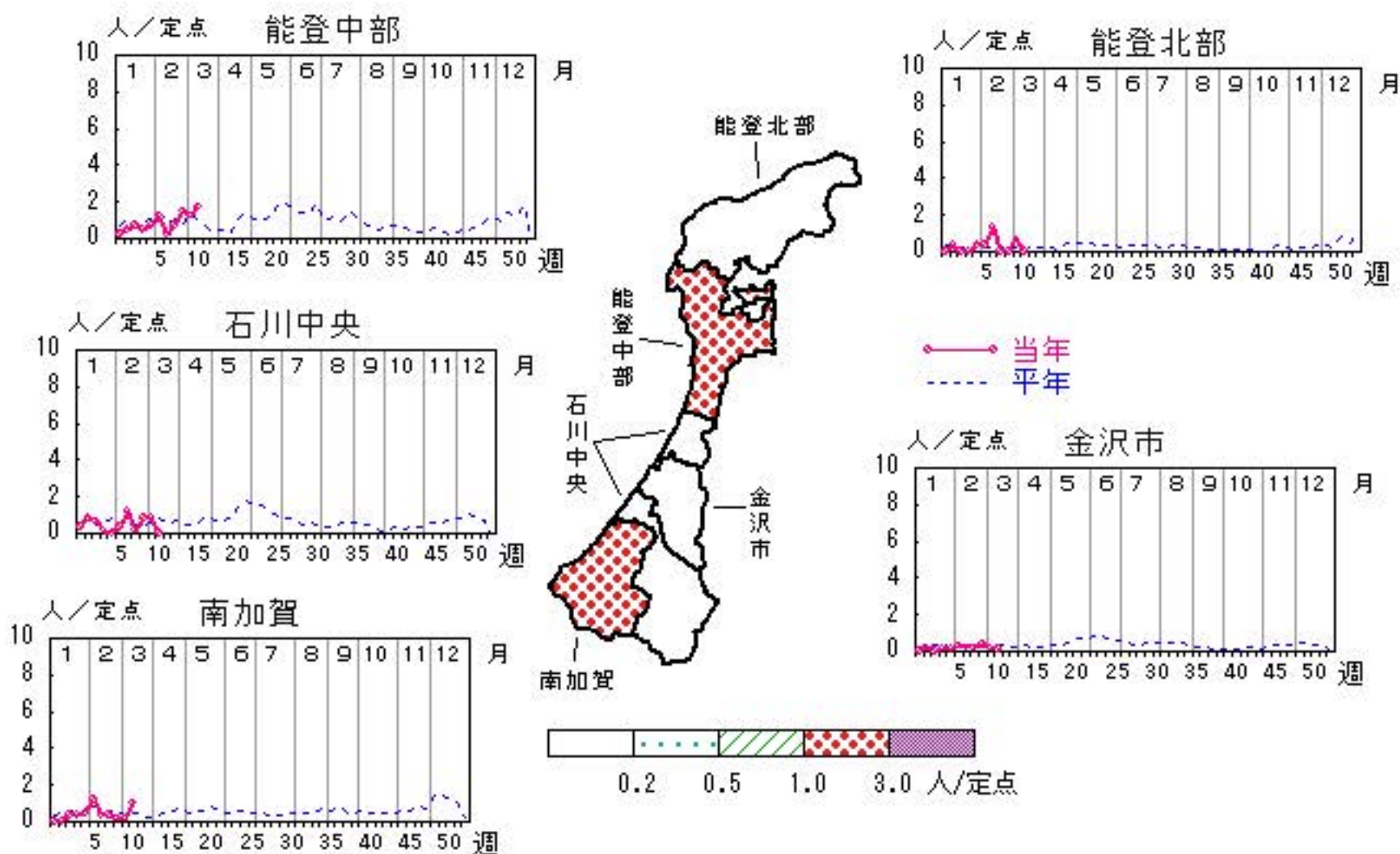


咽頭結膜熱

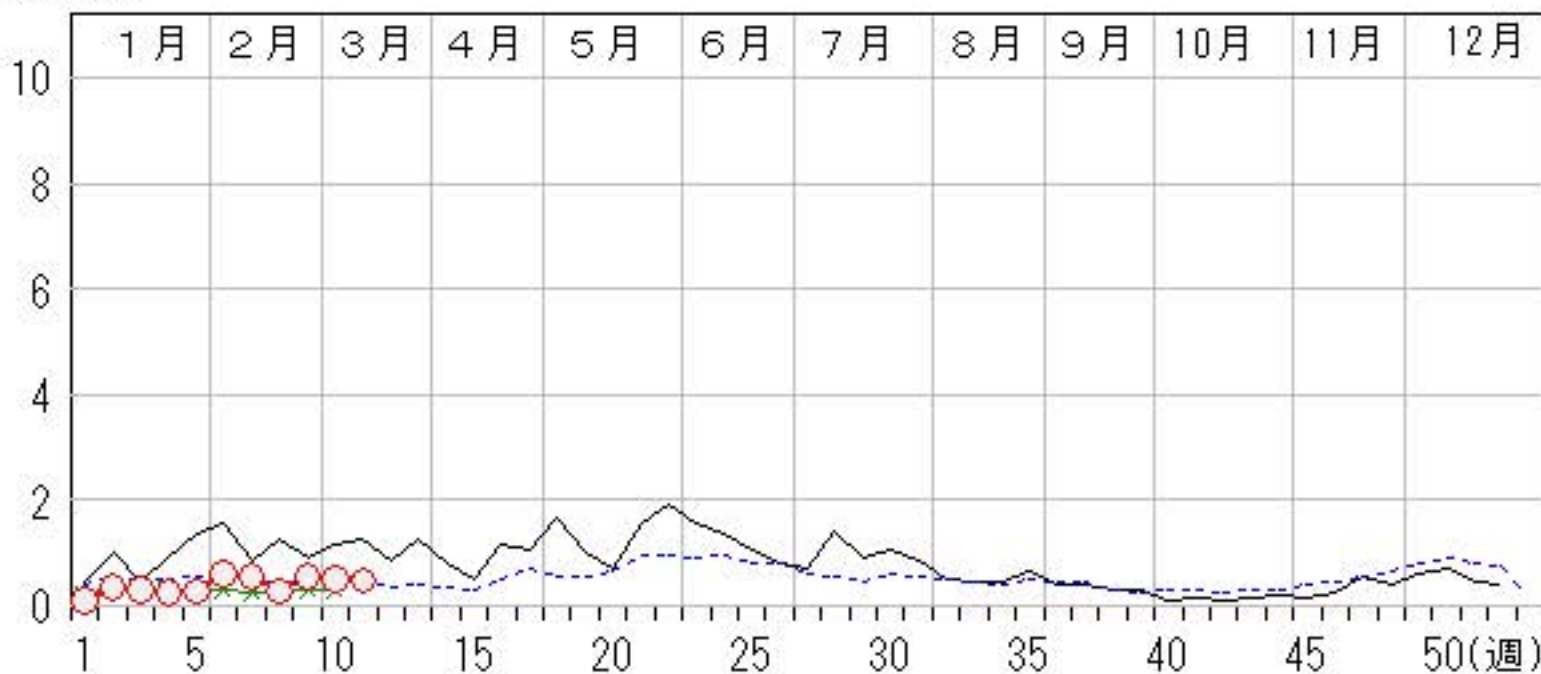
2015年 7週～11週

上段: 定点からの患者報告数
下段: 定点あたりの患者数

	7週	8週	9週	10週	11週
石川県	16 0.55	8 0.28	16 0.55	15 0.52	14 0.48
金沢市	2 0.20	2 0.20	4 0.40	2 0.20	1 0.10
南加賀	2 0.33	2 0.33	1 0.17	1 0.17	6 1.00
石川中央	7 1.17	1 0.17	5 0.83	5 0.83	0 0.00
能登中部	1 0.25	3 0.75	6 1.50	5 1.25	7 1.75
能登北部	4 1.33	0 0.00	0 0.00	2 0.67	0 0.00



人/定点
 ○ 当年(石川県) — 前年(石川県)
 × 当年(全国) - - - 平年(石川県)

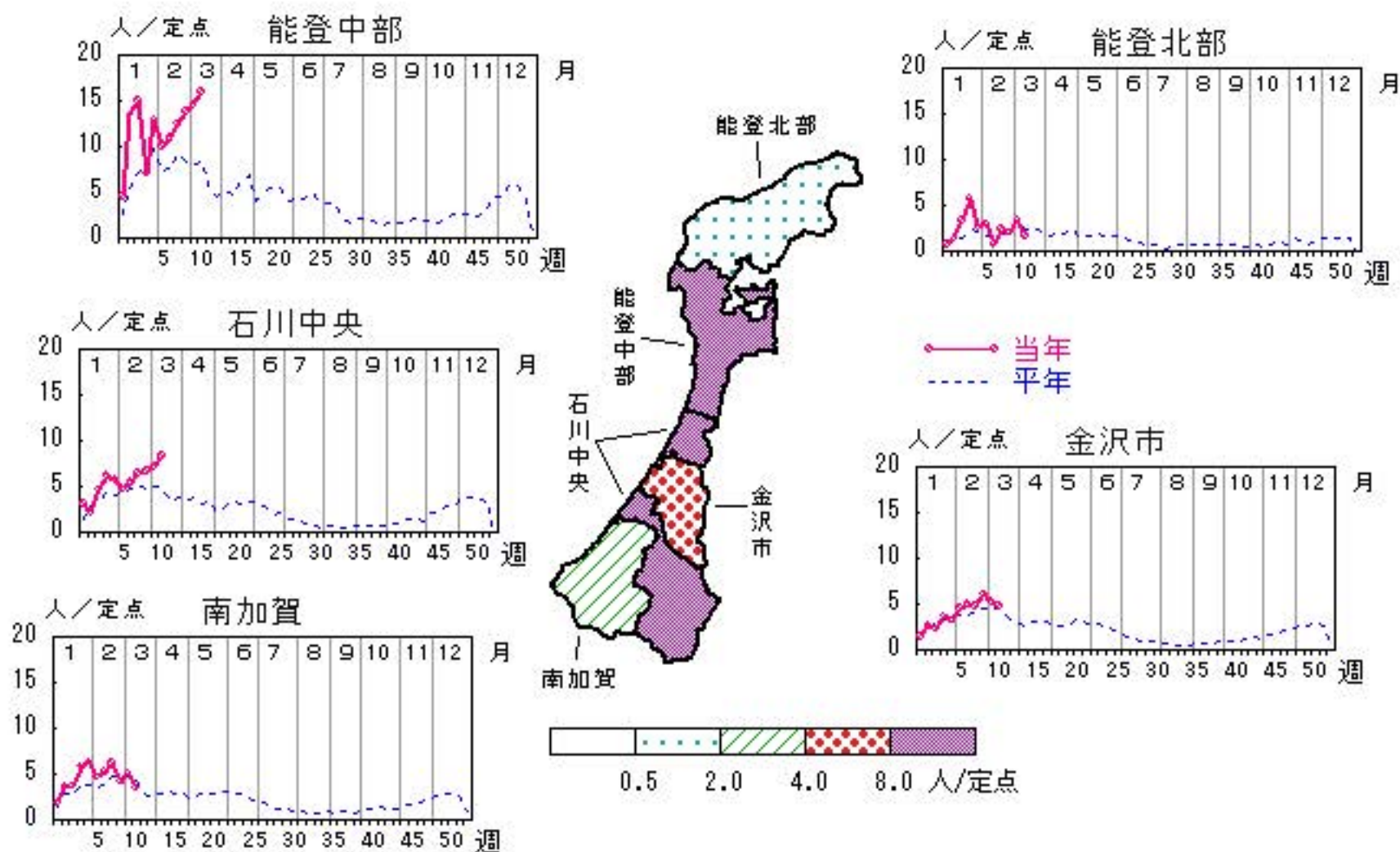


A群溶血性レンサ球菌咽頭炎

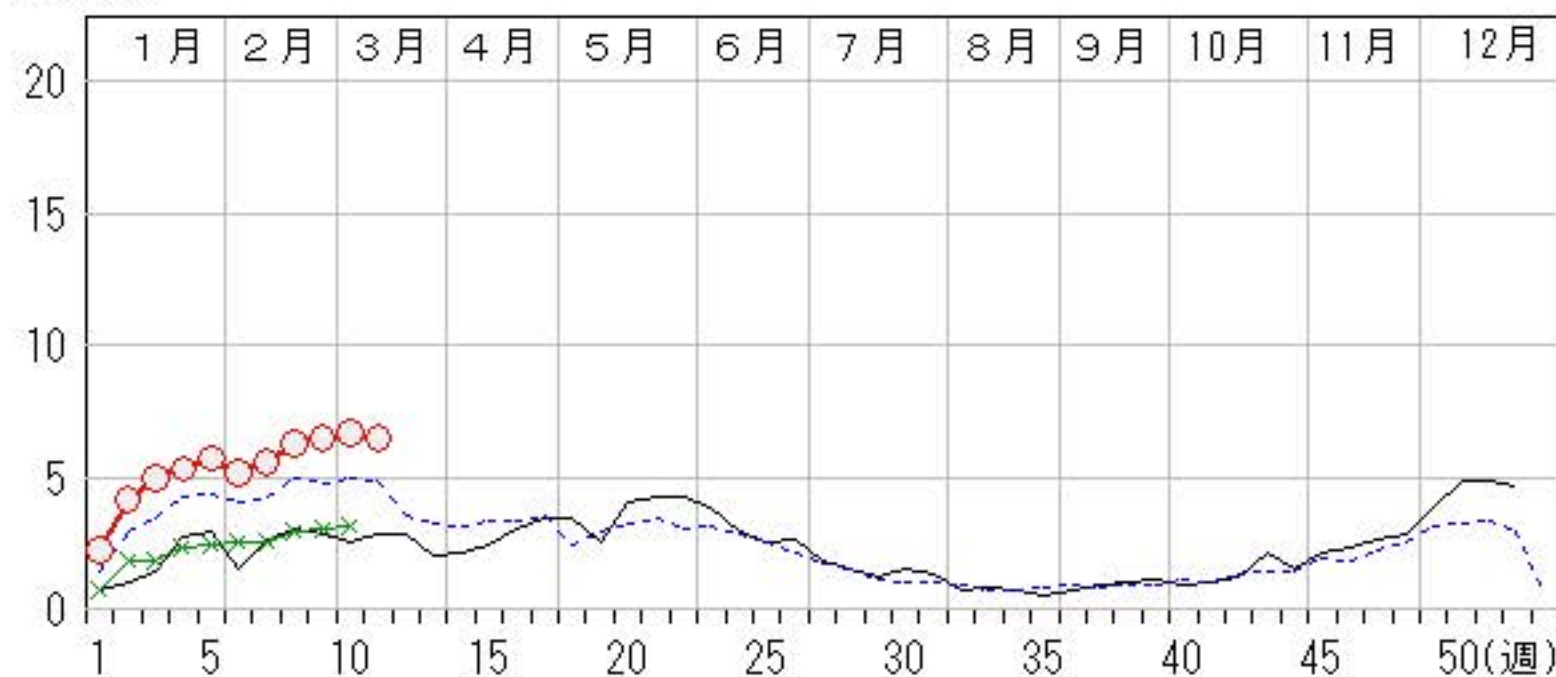
2015年 7週～11週

上段: 定点からの患者報告数
下段: 定点あたりの患者数

	7週	8週	9週	10週	11週
石川県	161 5.55	181 6.24	187 6.45	194 6.69	187 6.45
金沢市	50 5.00	48 4.80	61 6.10	52 5.20	47 4.70
南加賀	32 5.33	37 6.17	25 4.17	31 5.17	21 3.50
石川中央	33 5.50	39 6.50	40 6.67	43 7.17	50 8.33
能登中部	44 11.00	50 12.50	55 13.75	58 14.50	64 16.00
能登北部	2 0.67	7 2.33	6 2.00	10 3.33	5 1.67



人/定点
 ○ 当年(石川県) — 前年(石川県)
 × 当年(全国) - - - 平年(石川県)

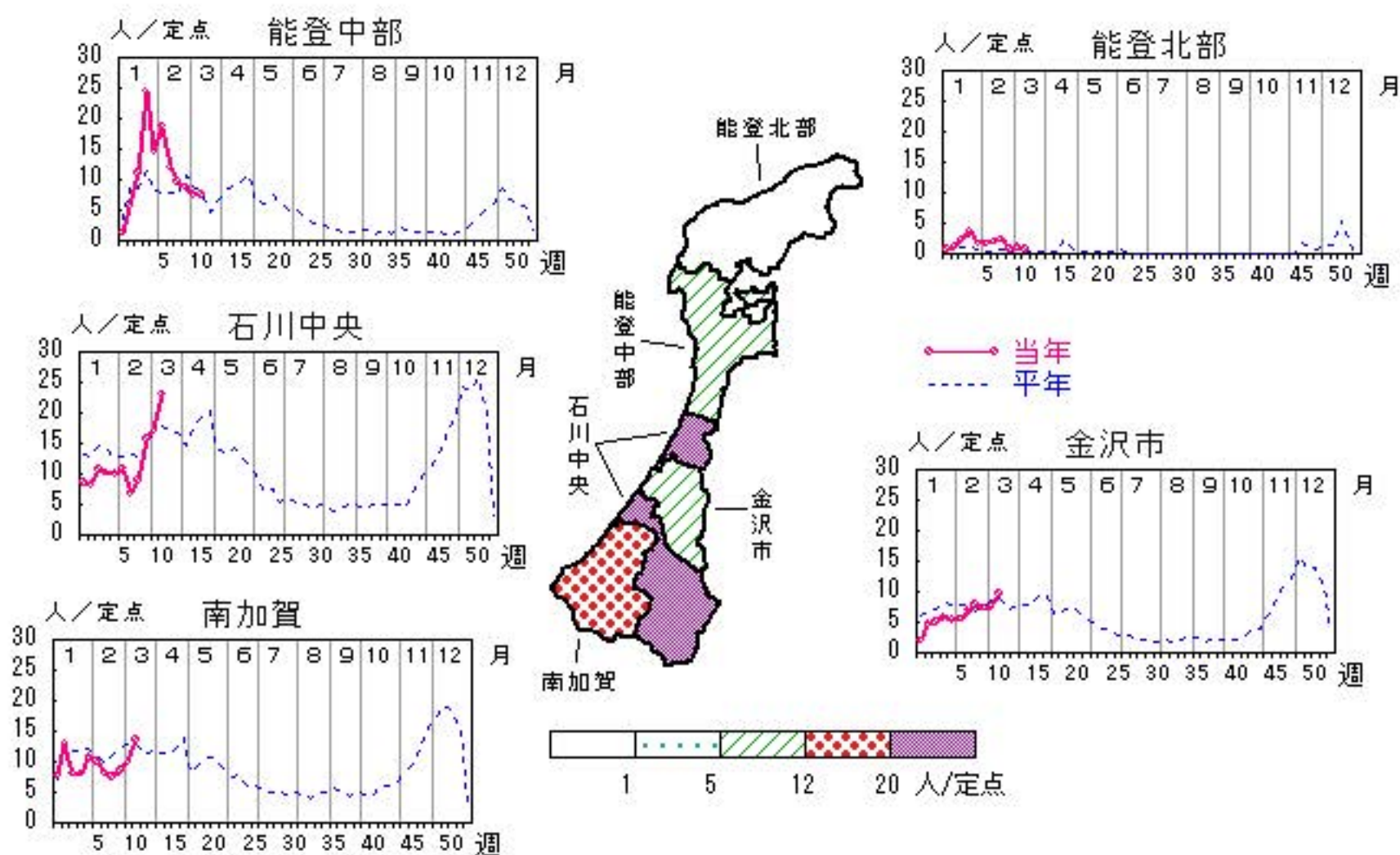


感染性胃腸炎

2015年 7週～11週

上段: 定点からの患者報告数
下段: 定点あたりの患者数

	7週	8週	9週	10週	11週
石川県	213 7.34	222 7.66	255 8.79	270 9.31	349 12.03
金沢市	69 6.90	78 7.80	73 7.30	76 7.60	97 9.70
南加賀	49 8.17	45 7.50	51 8.50	59 9.83	82 13.67
石川中央	41 6.83	53 8.83	94 15.67	102 17.00	138 23.00
能登中部	48 12.00	39 9.75	35 8.75	30 7.50	30 7.50
能登北部	6 2.00	7 2.33	2 0.67	3 1.00	2 0.67

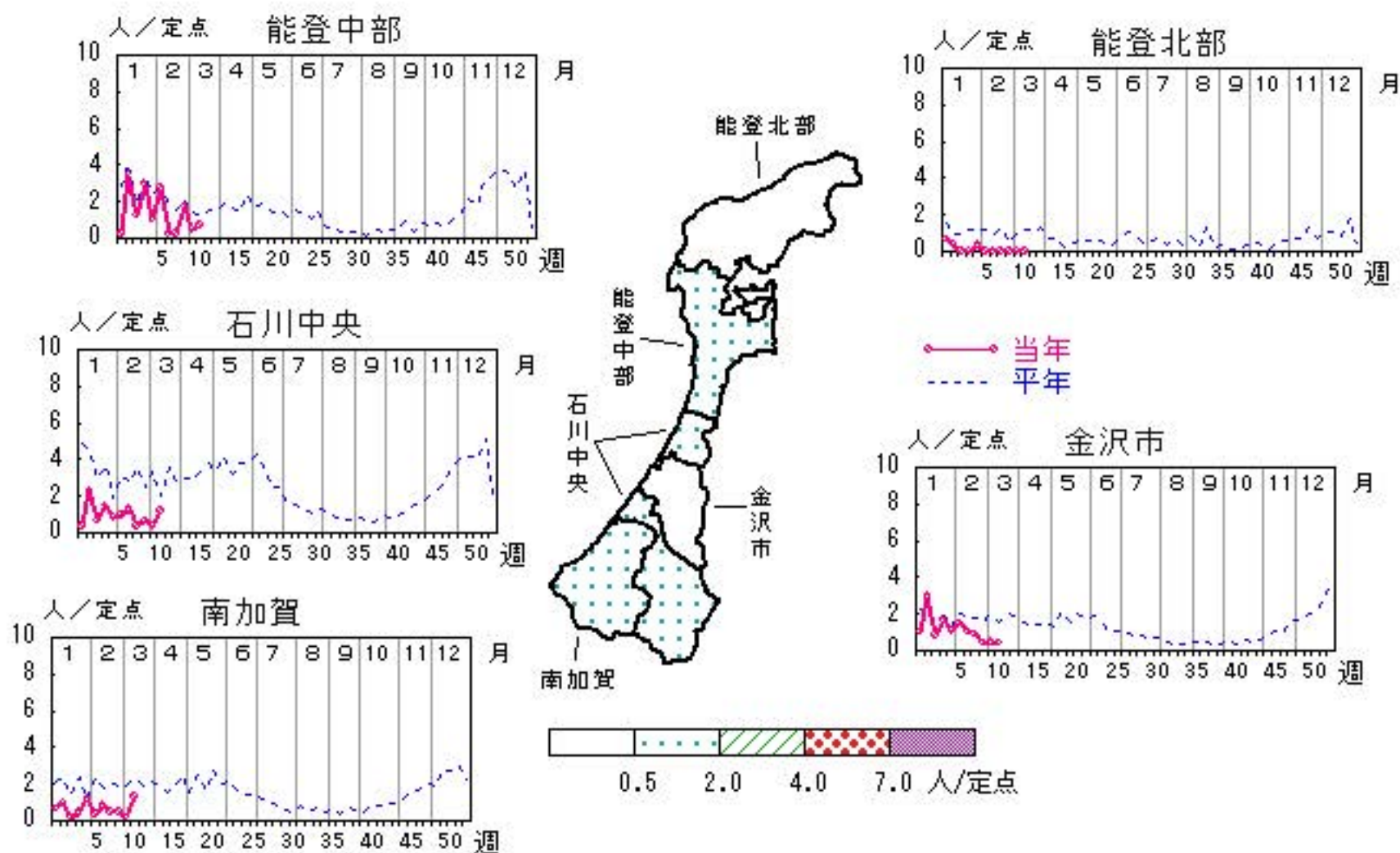


水痘

2015年7週～11週

上段:定点からの患者報告数
下段:定点あたりの患者数

	7週	8週	9週	10週	11週
石川県	25 0.86	15 0.52	18 0.62	10 0.34	22 0.76
金沢市	11 1.10	9 0.90	4 0.40	5 0.50	4 0.40
南加賀	5 0.83	3 0.50	3 0.50	1 0.17	8 1.33
石川中央	8 1.33	2 0.33	4 0.67	2 0.33	7 1.17
能登中部	1 0.25	1 0.25	7 1.75	2 0.50	3 0.75
能登北部	0 0.00	0 0.00	0 0.00	0 0.00	0 0.00



人/定点

○ 当年(石川県) — 前年(石川県)
 × 当年(全国) - - - 平年(石川県)

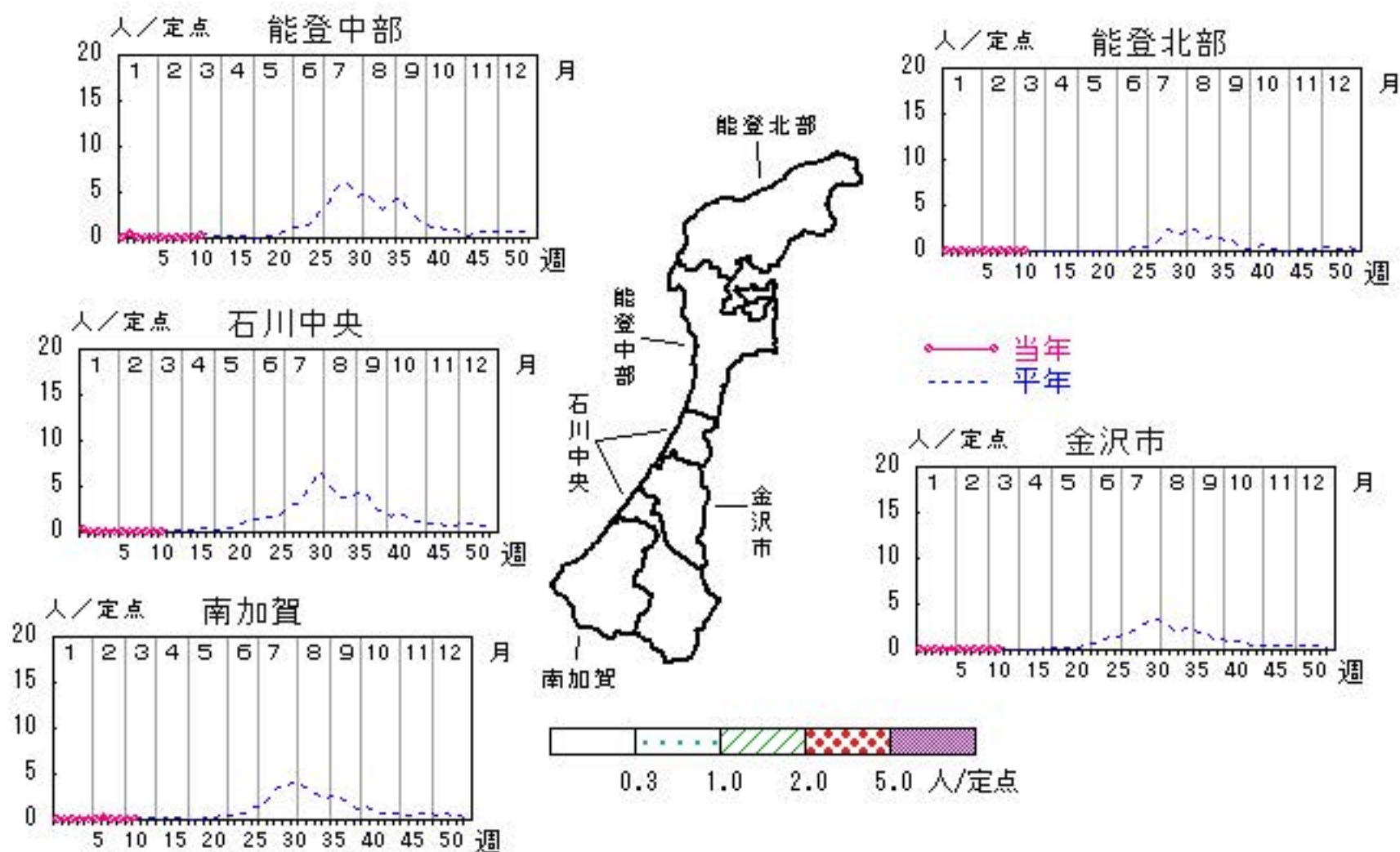


手足口病

2015年 7週～11週

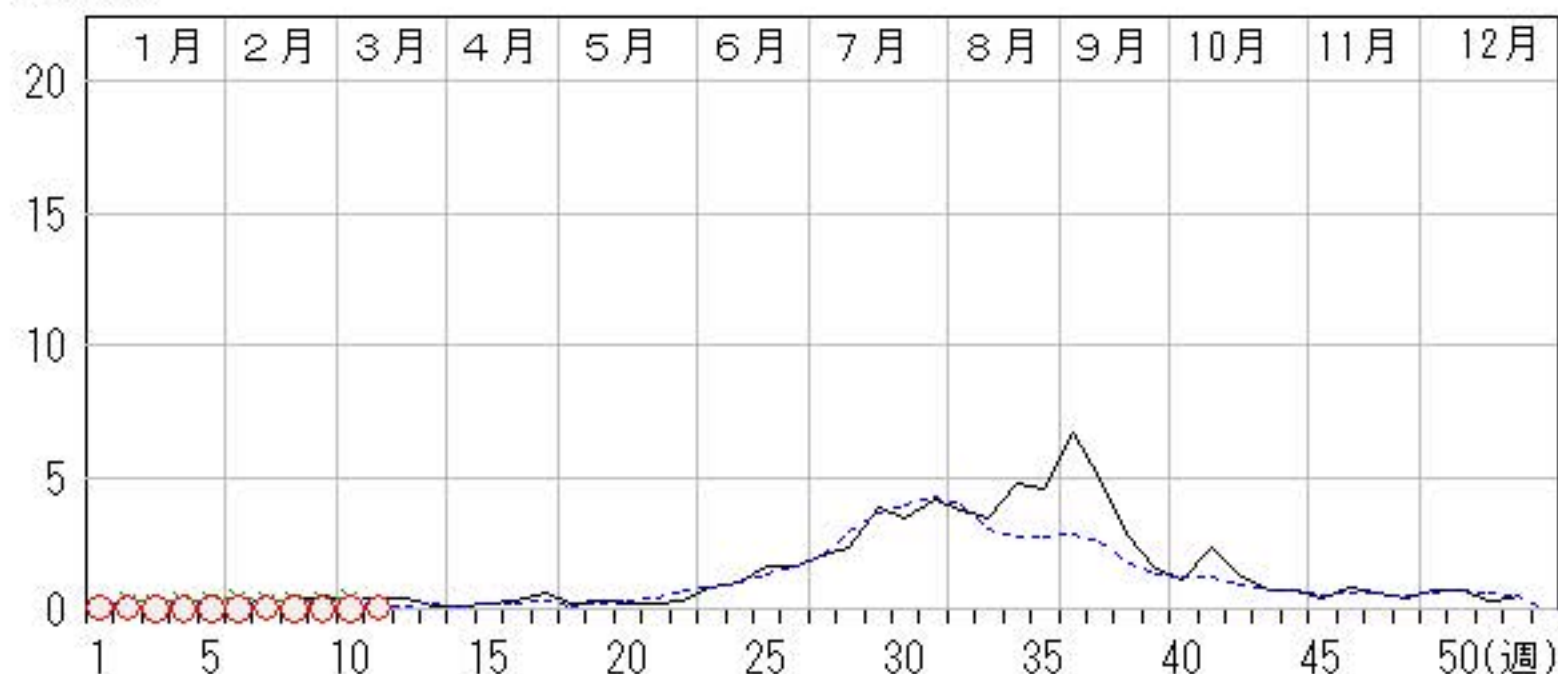
上段: 定点からの患者報告数
下段: 定点あたりの患者数

	7週	8週	9週	10週	11週
石川県	2 0.07	0 0.00	0 0.00	0 0.00	2 0.07
金沢市	0 0.00	0 0.00	0 0.00	0 0.00	0 0.00
南加賀	2 0.33	0 0.00	0 0.00	0 0.00	1 0.17
石川中央	0 0.00	0 0.00	0 0.00	0 0.00	0 0.00
能登中部	0 0.00	0 0.00	0 0.00	0 0.00	1 0.25
能登北部	0 0.00	0 0.00	0 0.00	0 0.00	0 0.00



人/定点

○ 当年(石川県) — 前年(石川県)
 × 当年(全国) - - - 平年(石川県)

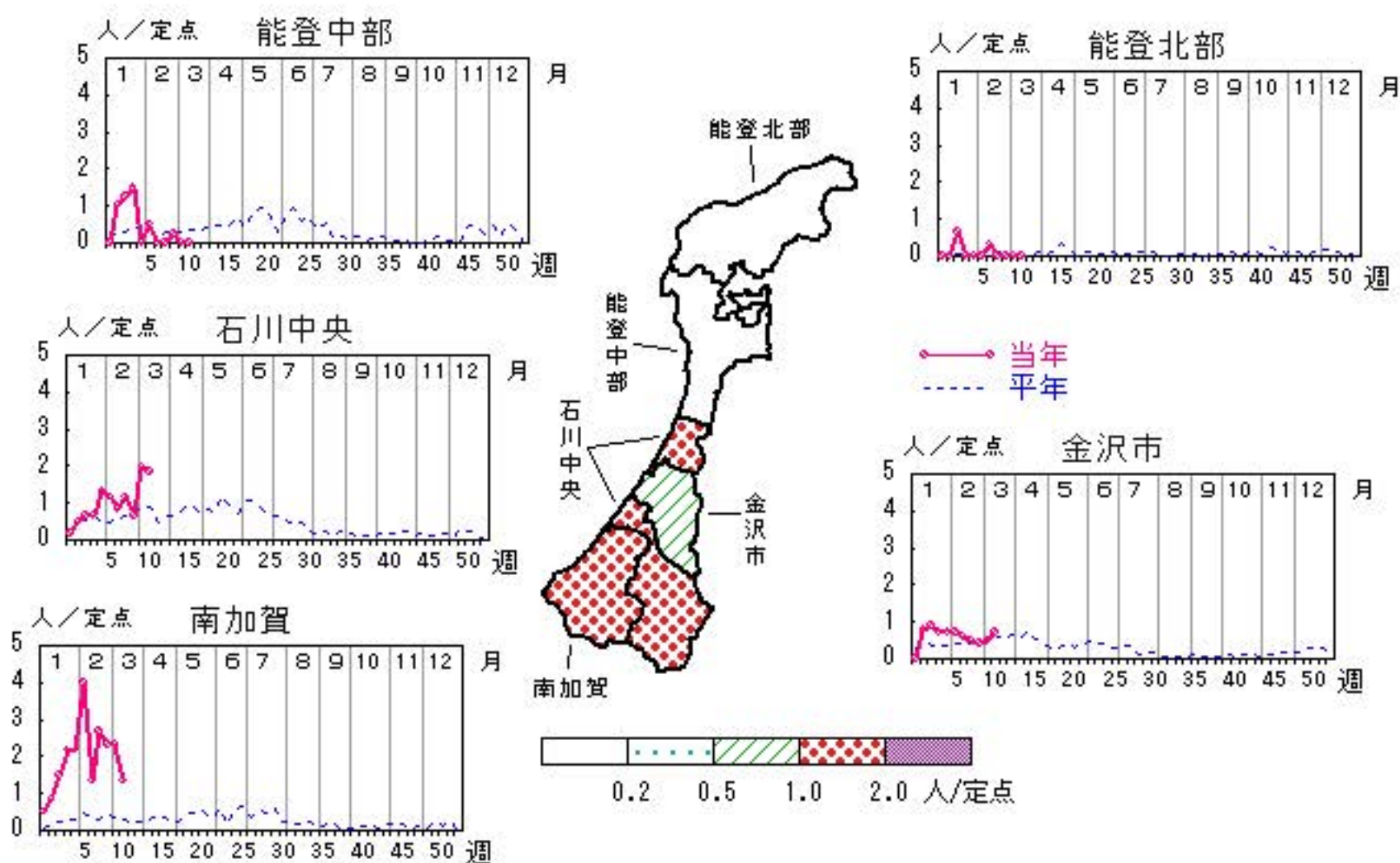


伝染性紅斑

2015年 7週～11週

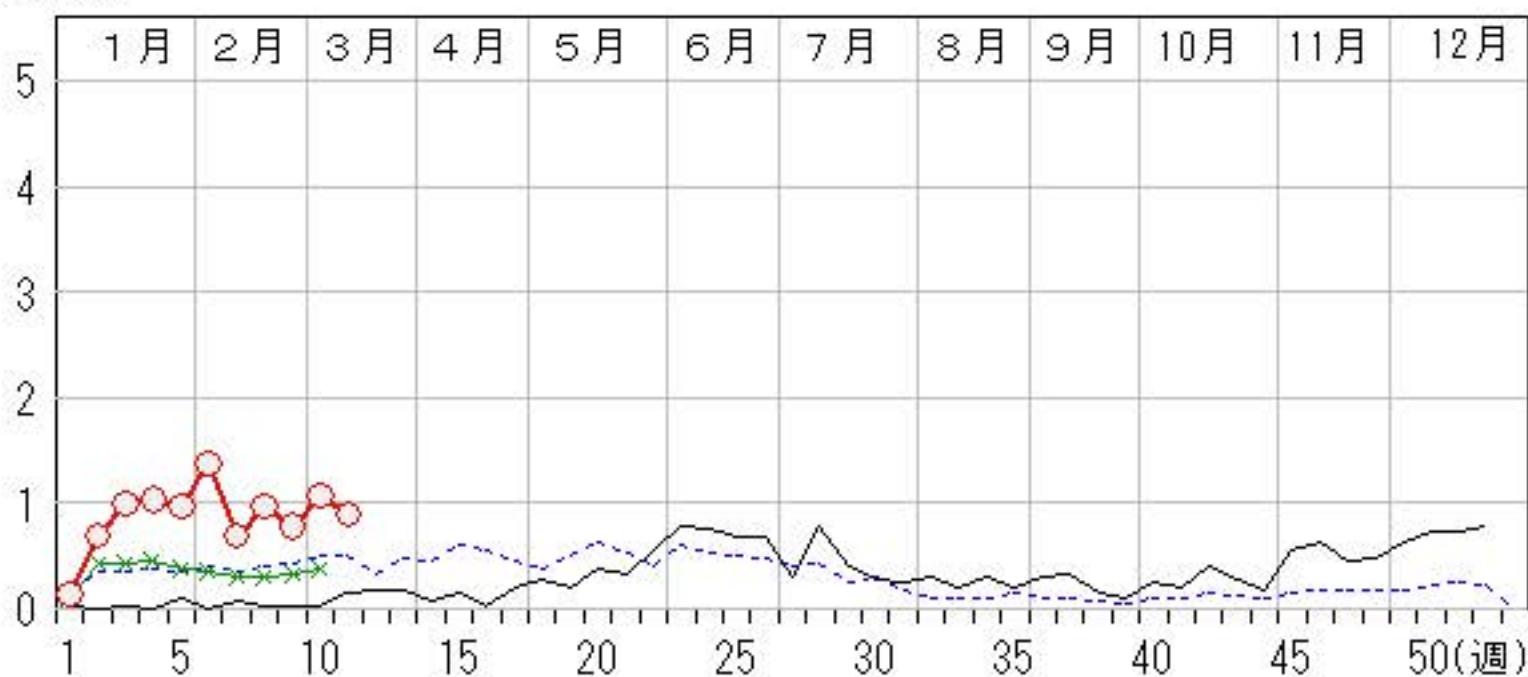
上段: 定点からの患者報告数
下段: 定点あたりの患者数

	7週	8週	9週	10週	11週
石川県	20 0.69	28 0.97	23 0.79	31 1.07	26 0.90
金沢市	6 0.60	5 0.50	4 0.40	5 0.50	7 0.70
南加賀	8 1.33	16 2.67	14 2.33	14 2.33	8 1.33
石川中央	5 0.83	7 1.17	4 0.67	12 2.00	11 1.83
能登中部	0 0.00	0 0.00	1 0.25	0 0.00	0 0.00
能登北部	1 0.33	0 0.00	0 0.00	0 0.00	0 0.00



人/定点

○ 当年(石川県) — 前年(石川県)
 × 当年(全国) - - - 平年(石川県)

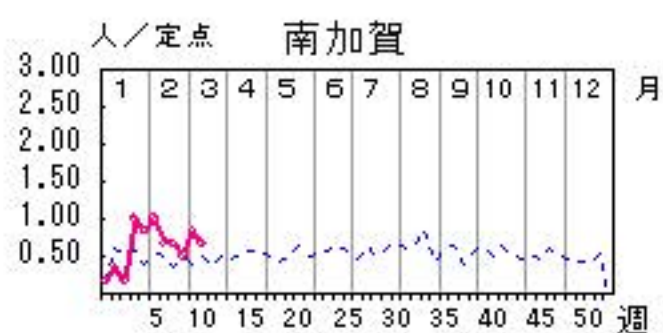
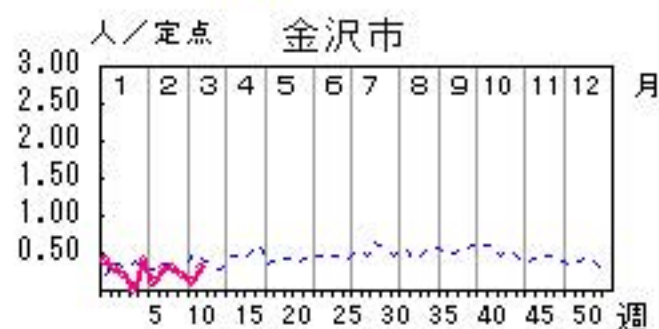
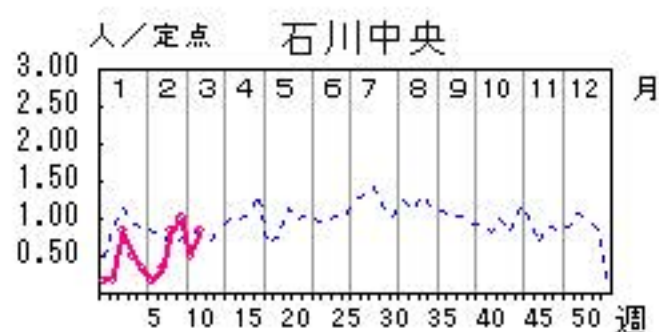
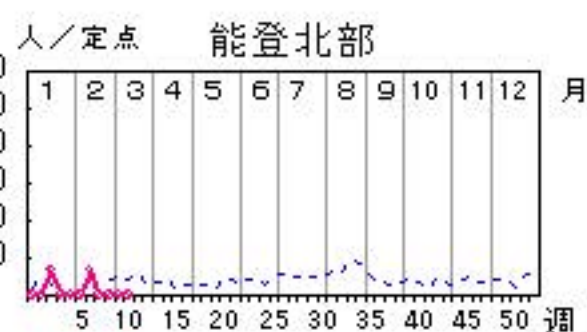
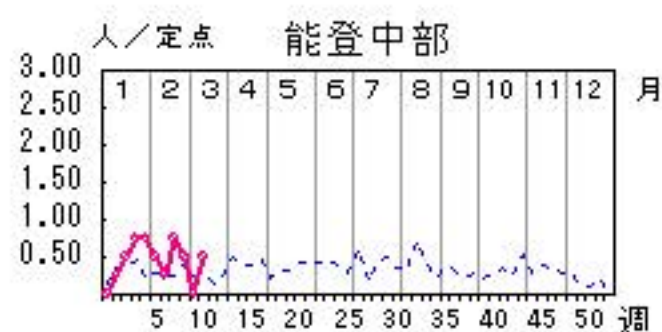


突発性発しん

2015年 7週～11週

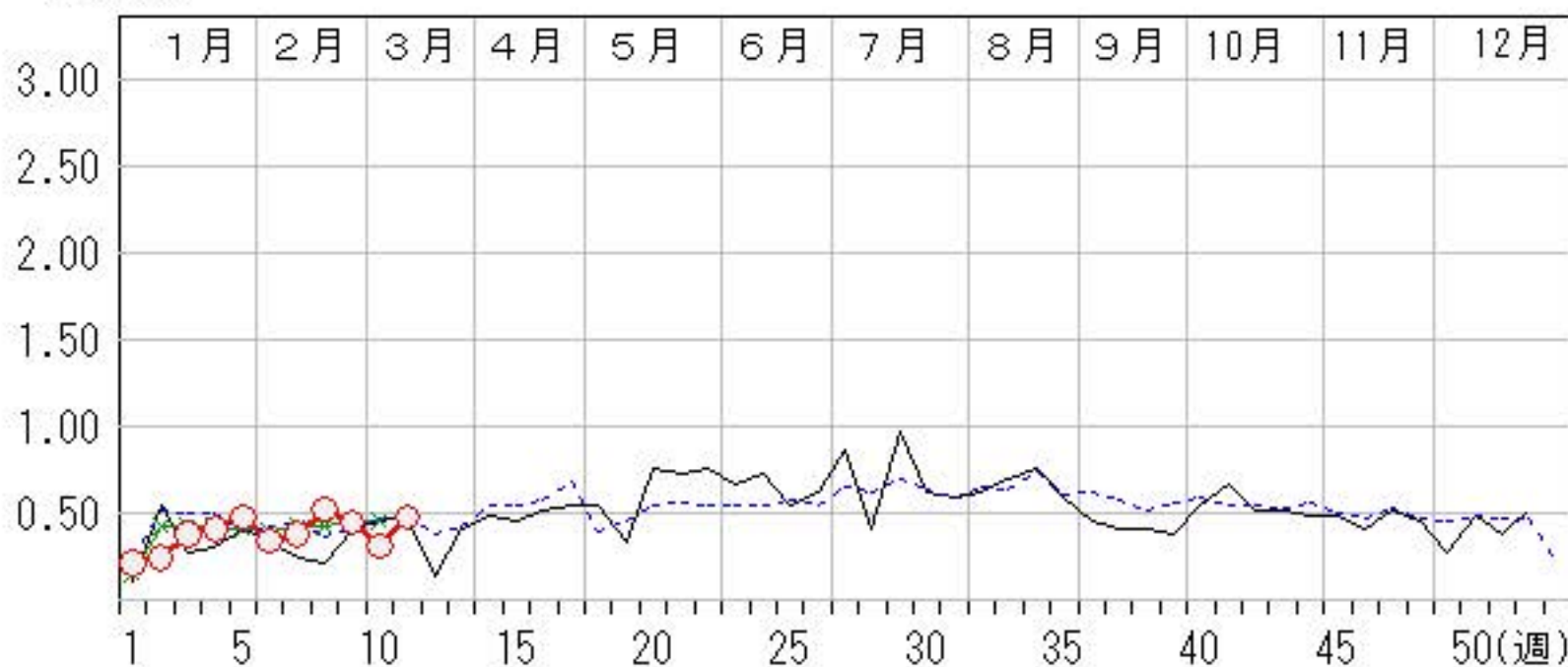
上段: 定点からの患者報告数
下段: 定点あたりの患者数

	7週	8週	9週	10週	11週
石川県	11 0.38	15 0.52	13 0.45	9 0.31	14 0.48
金沢市	3 0.30	3 0.30	2 0.20	1 0.10	3 0.30
南加賀	4 0.67	4 0.67	3 0.50	5 0.83	4 0.67
石川中央	2 0.33	5 0.83	6 1.00	3 0.50	5 0.83
能登中部	1 0.25	3 0.75	2 0.50	0 0.00	2 0.50
能登北部	1 0.33	0 0.00	0 0.00	0 0.00	0 0.00



人/定点

○ 当年(石川県) — 前年(石川県)
× 当年(全国) - - - 平年(石川県)

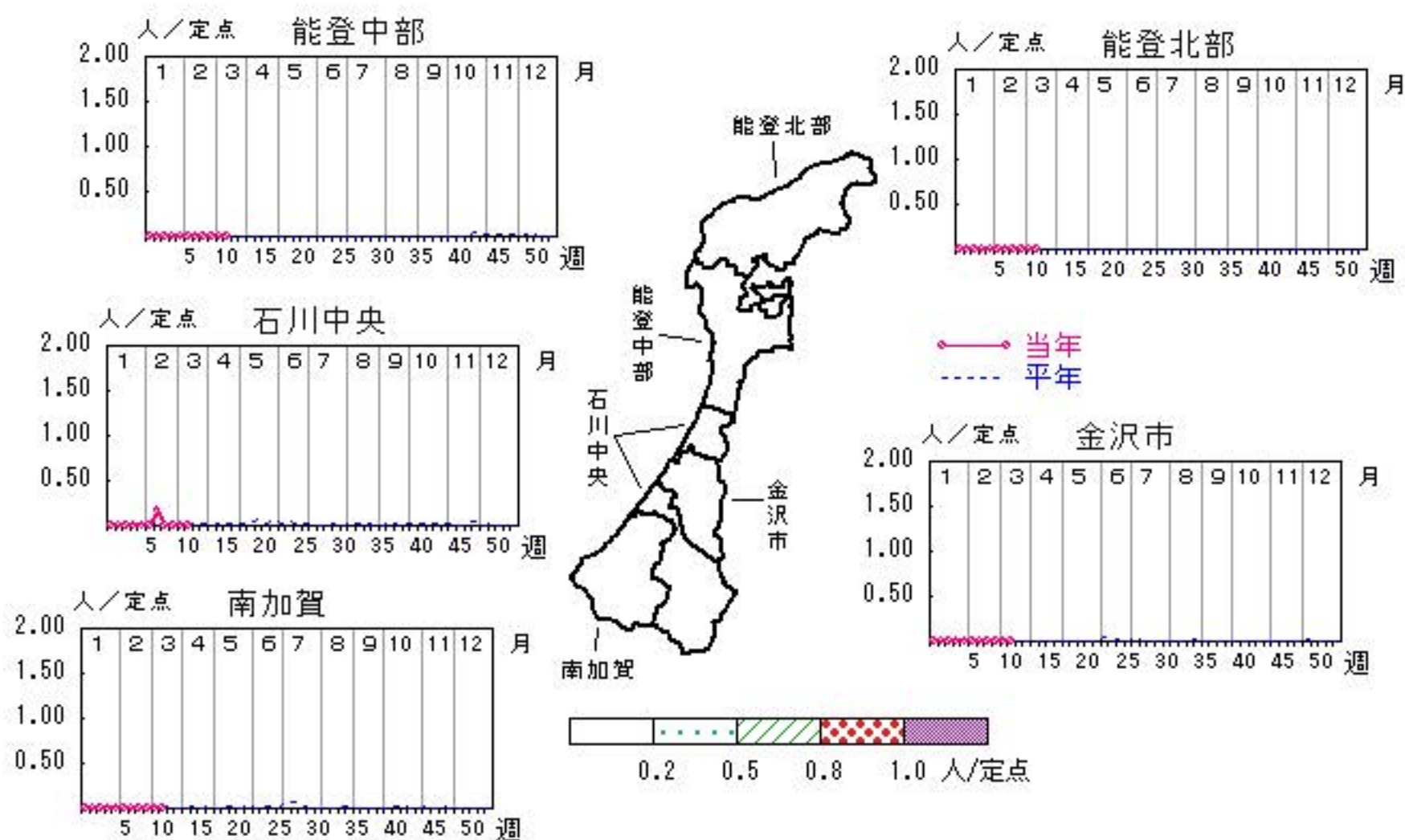


百日咳

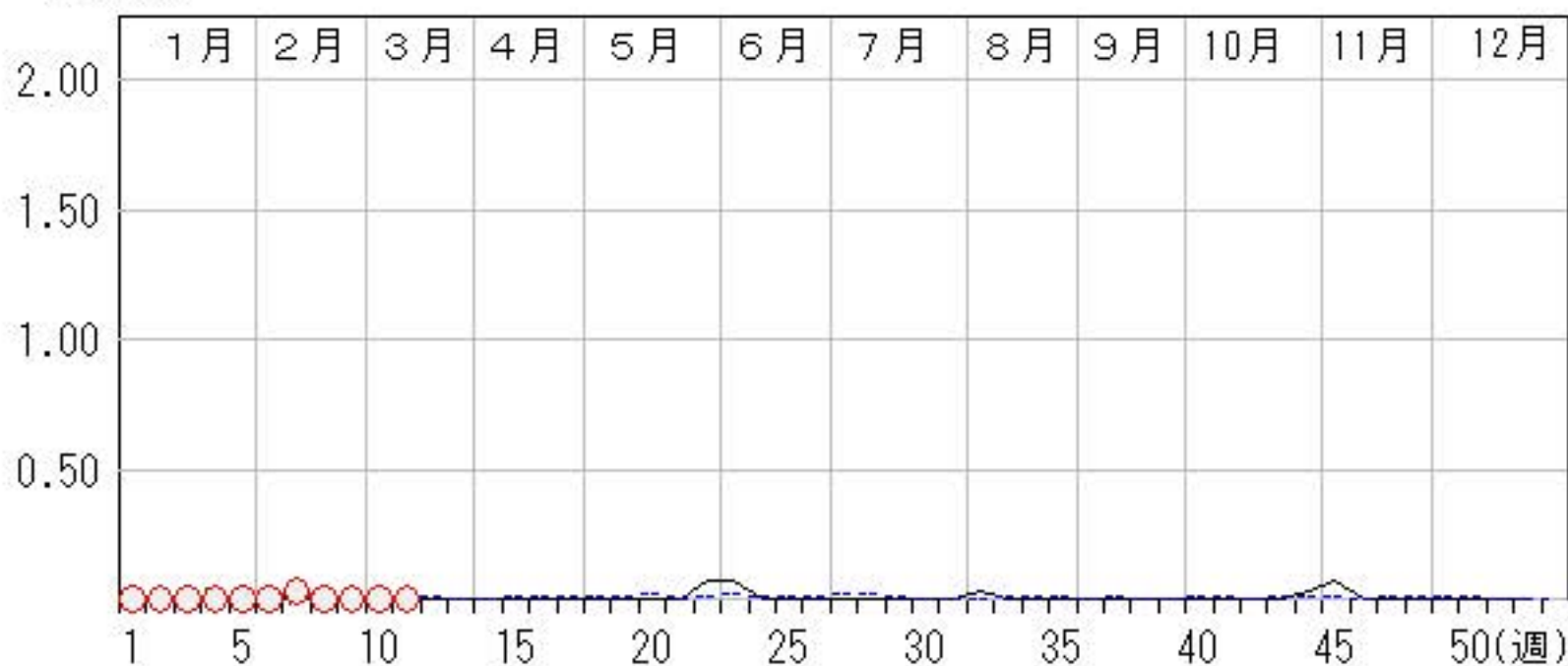
2015年7週～11週

上段: 定点からの患者報告数
下段: 定点あたりの患者数

	7週	8週	9週	10週	11週
石川県	1 0.03	0 0.00	0 0.00	0 0.00	0 0.00
金沢市	0 0.00	0 0.00	0 0.00	0 0.00	0 0.00
南加賀	0 0.00	0 0.00	0 0.00	0 0.00	0 0.00
石川中央	1 0.17	0 0.00	0 0.00	0 0.00	0 0.00
能登中部	0 0.00	0 0.00	0 0.00	0 0.00	0 0.00
能登北部	0 0.00	0 0.00	0 0.00	0 0.00	0 0.00



人/定点
 ○ 当年(石川県) — 前年(石川県)
 × 当年(全国) 平年(石川県)

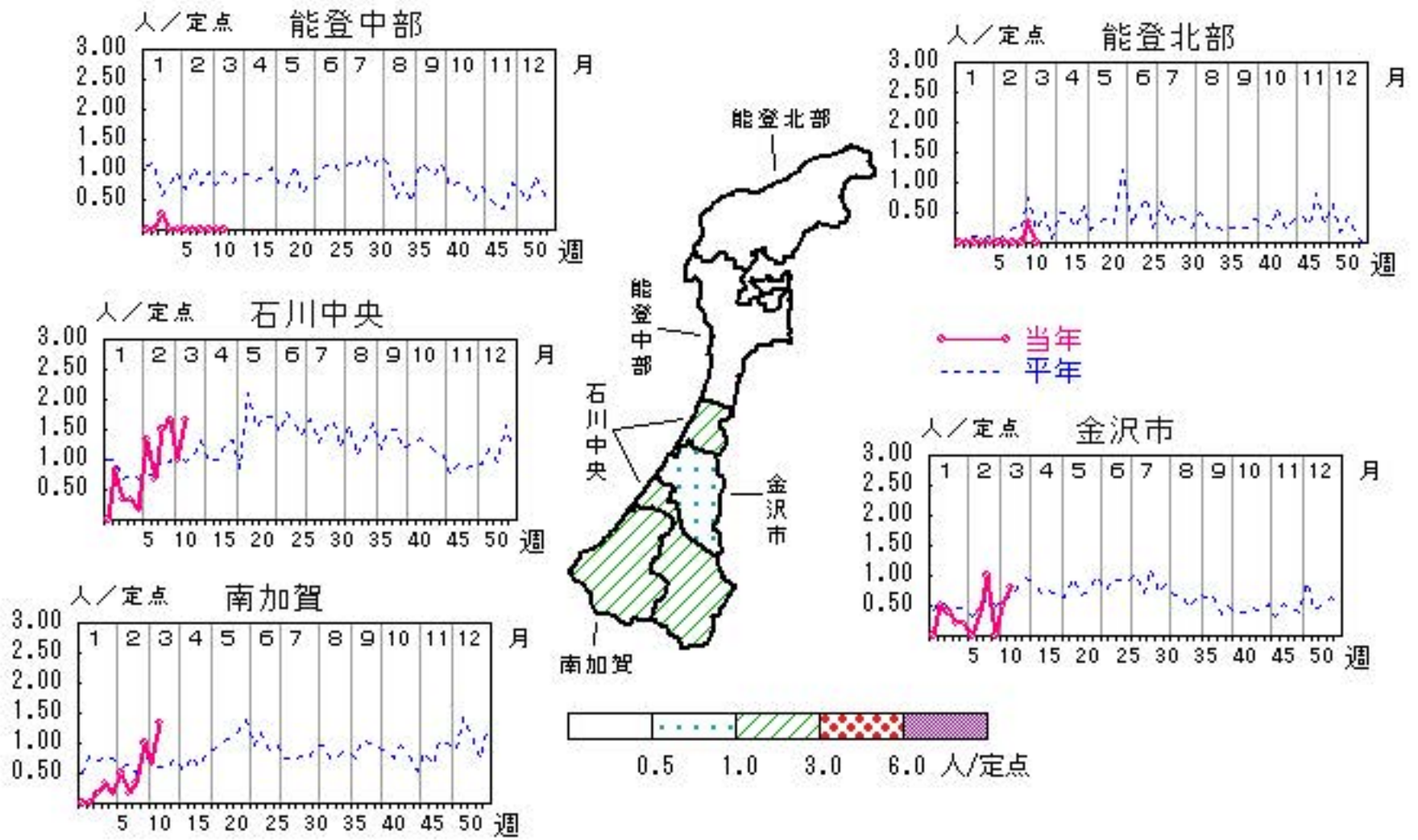


流行性耳下腺炎

2015年 7週～11週

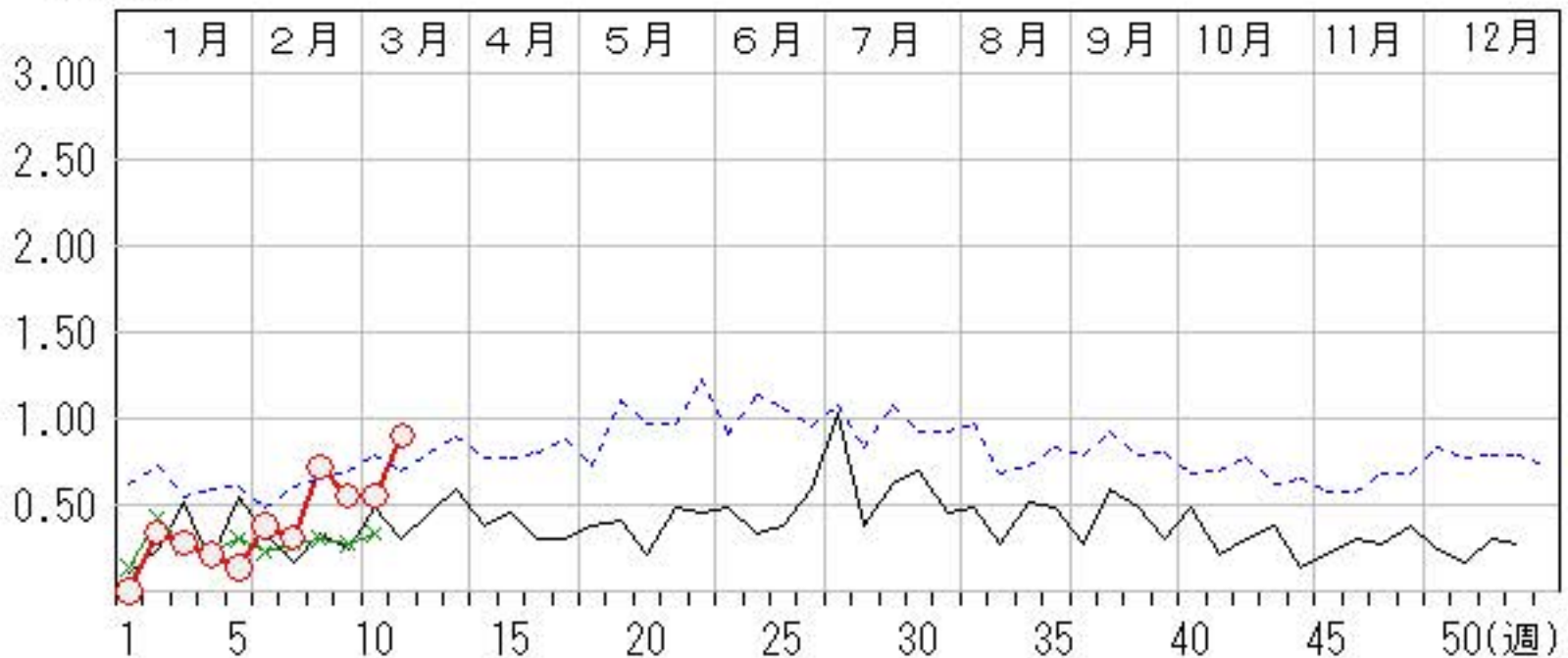
上段: 定点からの患者報告数
下段: 定点あたりの患者数

	7週	8週	9週	10週	11週
石川県	9 0.31	21 0.72	16 0.55	16 0.55	26 0.90
金沢市	4 0.40	10 1.00	0 0.00	5 0.50	8 0.80
南加賀	1 0.17	2 0.33	6 1.00	4 0.67	8 1.33
石川中央	4 0.67	9 1.50	10 1.67	6 1.00	10 1.67
能登中部	0 0.00	0 0.00	0 0.00	0 0.00	0 0.00
能登北部	0 0.00	0 0.00	0 0.00	1 0.33	0 0.00



人/定点

○ 当年(石川県) — 前年(石川県)
× 当年(全国) - - - 平年(石川県)

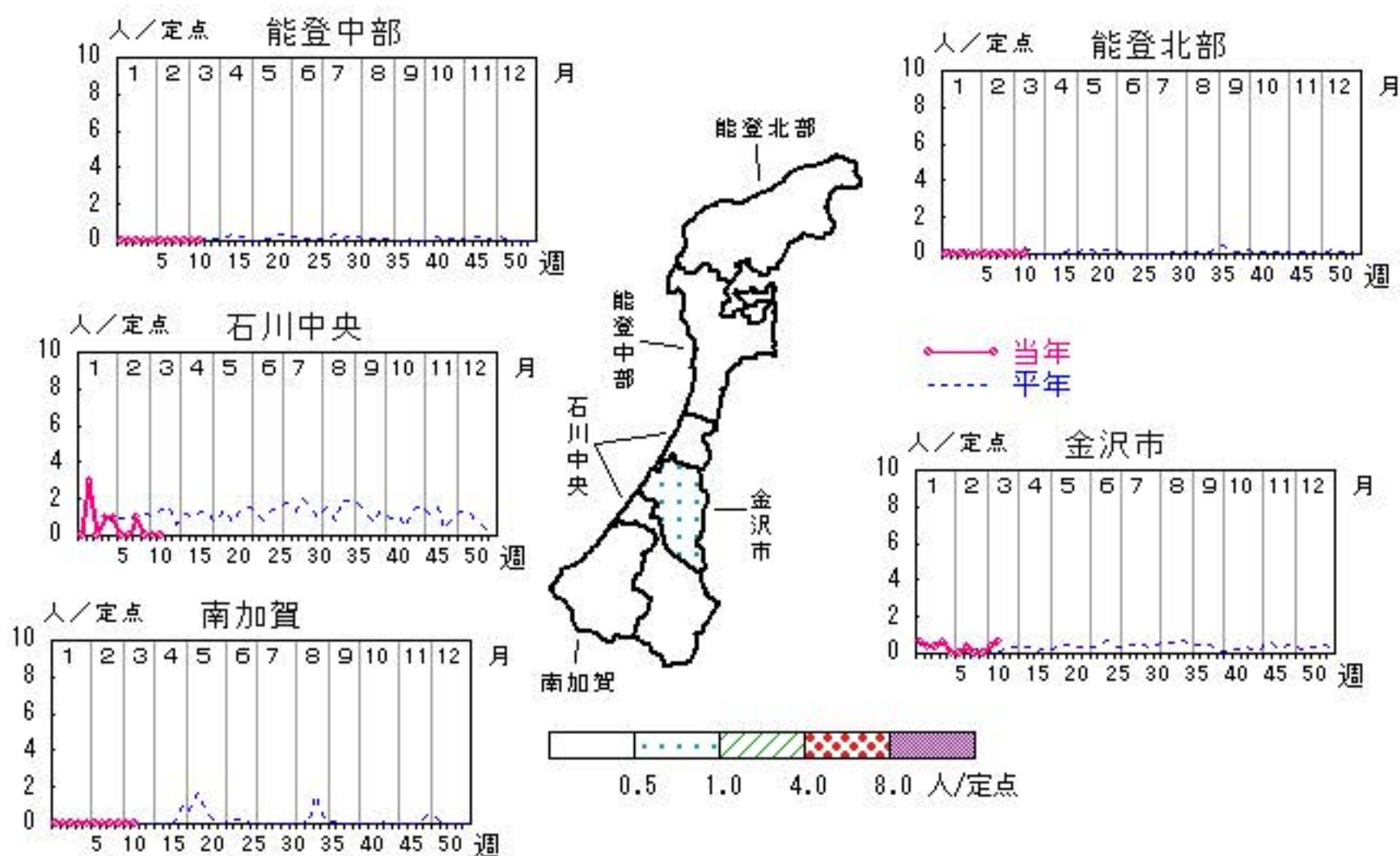


流行性角結膜炎

2015年 7週～11週

上段: 定点からの患者報告数
下段: 定点あたりの患者数

	7週	8週	9週	10週	11週
石川県	1 0.14	1 0.14	0 0.00	1 0.14	2 0.29
金沢市	1 0.33	0 0.00	0 0.00	1 0.33	2 0.67
南加賀	0 0.00	0 0.00	0 0.00	0 0.00	0 0.00
石川中央	0 0.00	1 1.00	0 0.00	0 0.00	0 0.00
能登中部	0 0.00	0 0.00	0 0.00	0 0.00	0 0.00
能登北部	0 0.00	0 0.00	0 0.00	0 0.00	0 0.00



人/定点

○ 当年(石川県) — 前年(石川県)
× 当年(全国) - - - 平年(石川県)

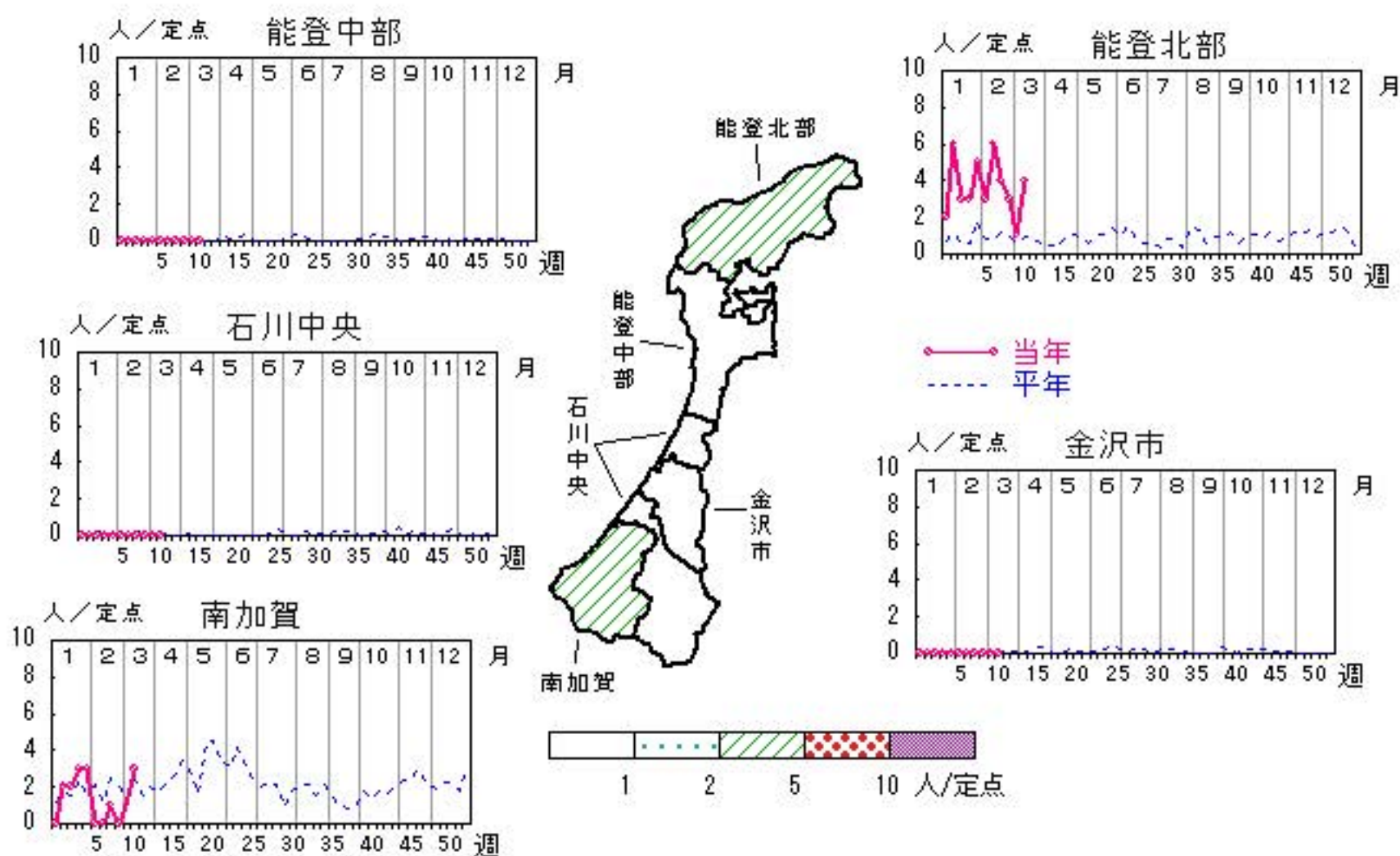


マイコプラズマ肺炎

2015年 7週～11週

上段: 定点からの患者報告数
下段: 定点あたりの患者数

	7週	8週	9週	10週	11週
石川県	6 1.20	5 1.00	3 0.60	2 0.40	7 1.40
金沢市	0 0.00	0 0.00	0 0.00	0 0.00	0 0.00
南加賀	0 0.00	1 1.00	0 0.00	1 1.00	3 3.00
石川中央	0 0.00	0 0.00	0 0.00	0 0.00	0 0.00
能登中部	0 0.00	0 0.00	0 0.00	0 0.00	0 0.00
能登北部	6 6.00	4 4.00	3 3.00	1 1.00	4 4.00

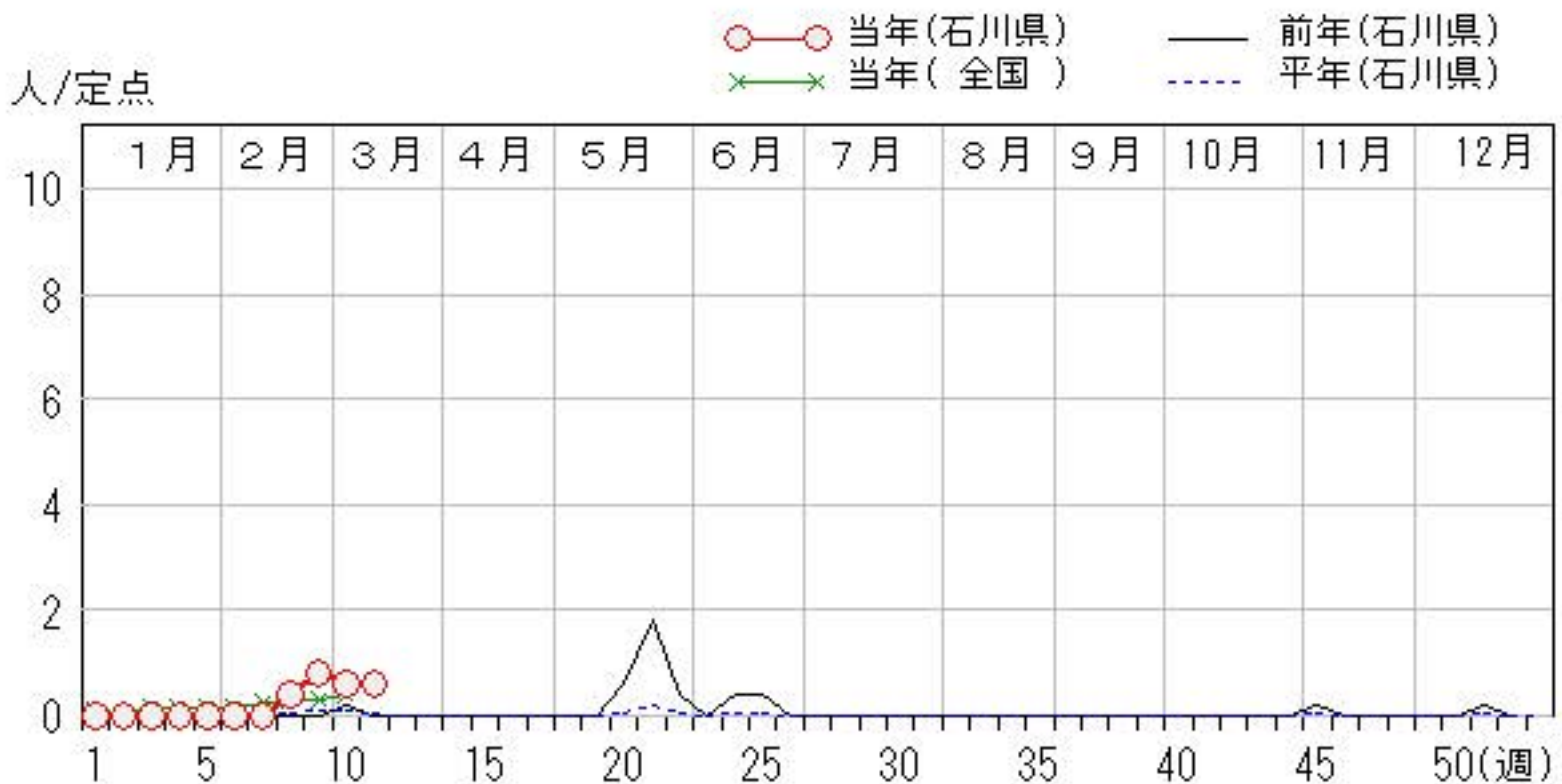
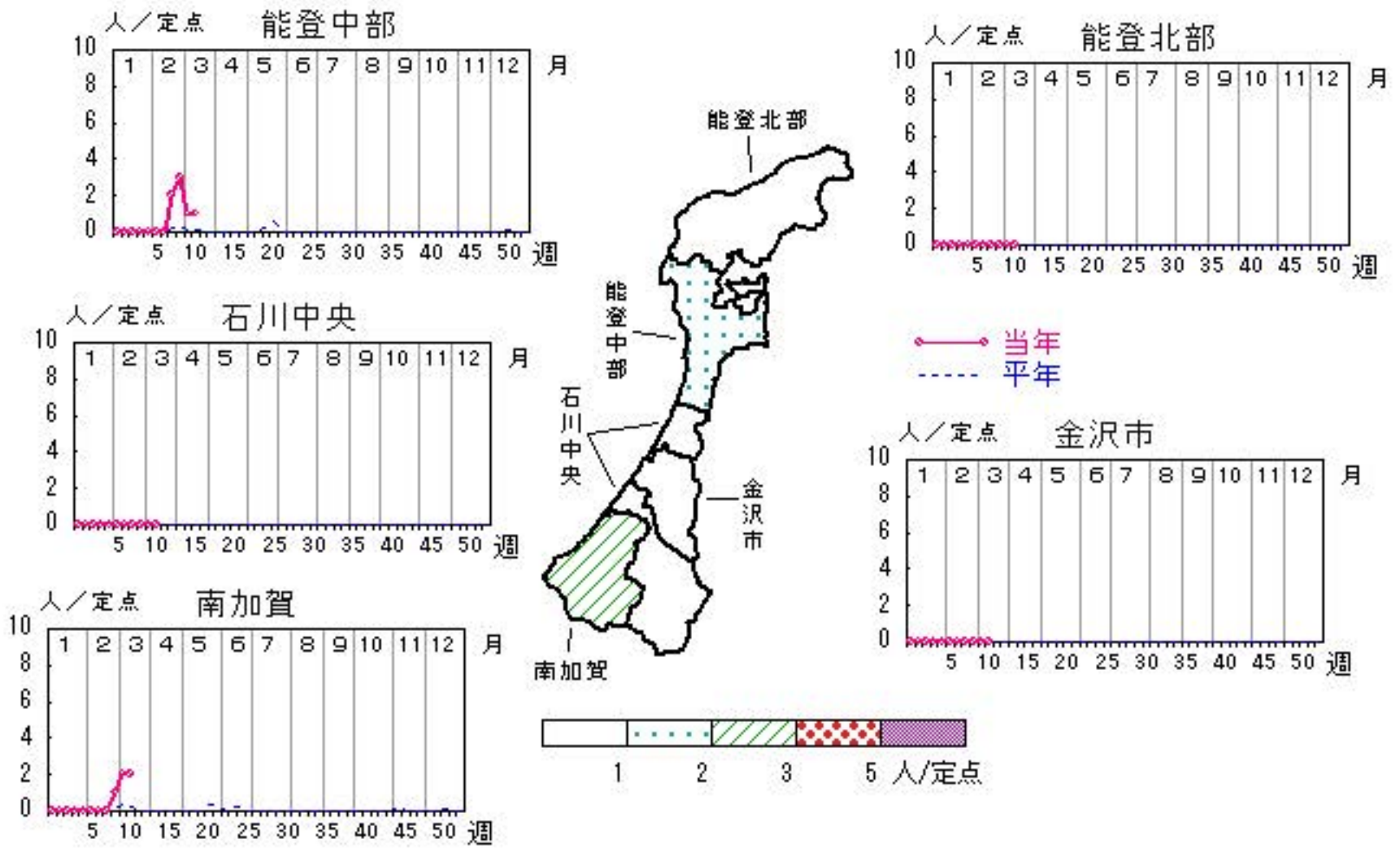


感染性胃腸炎（ロタウイルス）

2015年 7週～11週

上段：定点からの患者報告数
下段：定点あたりの患者数

	7週	8週	9週	10週	11週
石川県	0 0.00	2 0.40	4 0.80	3 0.60	3 0.60
金沢市	0 0.00	0 0.00	0 0.00	0 0.00	0 0.00
南加賀	0 0.00	0 0.00	1 1.00	2 2.00	2 2.00
石川中央	0 0.00	0 0.00	0 0.00	0 0.00	0 0.00
能登中部	0 0.00	2 2.00	3 3.00	1 1.00	1 1.00
能登北部	0 0.00	0 0.00	0 0.00	0 0.00	0 0.00



疾病別・年齢階級別報告患者数

2015年 第11週(石川県)

インフルエンザ	インフルエンザ	小児科	RSウイルス感染症	咽頭結膜熱	A群溶血性レンサ球菌咽頭炎	感染性胃腸炎	水痘	手足口病	伝染性紅斑	突発性発しん	百日咳	ヘルパンギーナ	流行性耳下腺炎	眼科・基幹	急性出血性結膜炎	流行性角結膜炎	細菌性髄膜炎	無菌性髄膜炎	マイコプラズマ肺炎	(オウム病除く) クラミジア肺炎	感染性胃腸炎(ロタウイルス)
計	331	計	15	14	187	349	22	2	26	14			26	計	2			7			3
～5ヶ月		～5ヶ月	2	1		1								～5ヶ月							
～11ヶ月	4	～11ヶ月	4	3		17				6				～11ヶ月							1
1歳	6	1歳	7	4	6	55	3	2	3	7			1	1歳							1
2歳	13	2歳	1	3	11	39	2		1	1				2歳				1			1
3歳	5	3歳		1	15	31	1		5				3	3歳							
4歳	22	4歳			24	49	8		5				2	4歳							
5歳	18	5歳	1	2	16	16	2		2				4	5歳							
6歳	23	6歳			29	35	4		4				5	6歳				2			
7歳	17	7歳			20	31	1		2				6	7歳							
8歳	21	8歳			18	12			2				1	8歳							
9歳	19	9歳			14	13	1		2					9歳					1		
10歳～14歳	63	10歳～14歳			22	36							2	10歳～14歳					1		
15歳～19歳	12	15歳～19歳			1	4								15歳～19歳							
20歳～29歳	7	20歳以上			11	10							2	20歳～29歳	1						
30歳～39歳	18													30歳～39歳							
40歳～49歳	27													40歳～49歳					1		
50歳～59歳	17													50歳～59歳							
60歳～69歳	19													60歳～69歳							
70歳～79歳	9													70歳以上	1				1		
80歳以上	11																				

平成27年 感染症週報(インフルエンザ・小児科) 推移表

人

週	期間	定点数		501	600	601	602	603	604	605	606	607	608	610	612
		5 ル エン ザ	6 小 児 科	インフル エンザ	RSウ イルス 感染症	咽頭結 膜熱	A群溶 血性レ ンサ球 菌咽頭 炎	感染性 胃腸炎	水痘	手足口 病	伝染性 紅斑	突発性 発しん	百日咳	ヘルパ ンキ ーナ	流行性 耳下腺 炎
1	12. 29～ 1. 4	48	29	723	18	3	64	123	19	2	4	6			
2	1. 5～ 1. 11	48	29	1,181	17	10	120	198	65	2	20	7			10
3	1. 12～ 1. 18	48	29	1,735	7	9	143	213	18		29	11			8
4	1. 19～ 1. 25	48	29	2,573	12	7	154	277	41		30	12			6
5	1. 26～ 2. 1	48	29	2,081	15	8	165	240	28	1	28	14			4
6	2. 2～ 2. 8	48	29	1,399	5	18	150	260	34		40	10			11
7	2. 9～ 2. 15	48	29	811	6	16	161	213	25	2	20	11	1		9
8	2. 16～ 2. 22	48	29	599	3	8	181	222	15		28	15			21
9	2. 23～ 3. 1	48	29	336	4	16	187	255	18		23	13			16
10	3. 2～ 3. 8	48	29	301	7	15	194	270	10		31	9			16
11	3. 9～ 3. 15	48	29	331	15	14	187	349	22	2	26	14			26
合 計				12,070	109	124	1,706	2,620	295	9	279	122	1		127

B

平成27年 感染症週報(インフルエンザ・小児科) 推移表 定点当たり患者発生数

人/定点

週	期間	定点数		501	600	601	602	603	604	605	606	607	608	610	612
		5 ル エン ザ	6 小 児 科	インフル エンザ	RSウ イルス 感染症	咽頭結 膜熱	A群溶 血性レ ンサ球 菌咽頭 炎	感染性 胃腸炎	水痘	手足口 病	伝染性 紅斑	突発性 発しん	百日咳	ヘルパ ン ギーナ	流行性 耳下腺 炎
1	12.29~ 1. 4	48	29	15.06	0.62	0.10	2.21	4.24	0.66	0.07	0.14	0.21			
2	1. 5~ 1.11	48	29	24.60	0.59	0.34	4.14	6.83	2.24	0.07	0.69	0.24			0.34
3	1.12~ 1.18	48	29	36.15	0.24	0.31	4.93	7.34	0.62		1.00	0.38			0.28
4	1.19~ 1.25	48	29	53.60	0.41	0.24	5.31	9.55	1.41		1.03	0.41			0.21
5	1.26~ 2. 1	48	29	43.35	0.52	0.28	5.69	8.28	0.97	0.03	0.97	0.48			0.14
6	2. 2~ 2. 8	48	29	29.15	0.17	0.62	5.17	8.97	1.17		1.38	0.34			0.38
7	2. 9~ 2.15	48	29	16.90	0.21	0.55	5.55	7.34	0.86	0.07	0.69	0.38	0.03		0.31
8	2.16~ 2.22	48	29	12.48	0.10	0.28	6.24	7.66	0.52		0.97	0.52			0.72
9	2.23~ 3. 1	48	29	7.00	0.14	0.55	6.45	8.79	0.62		0.79	0.45			0.55
10	3. 2~ 3. 8	48	29	6.27	0.24	0.52	6.69	9.31	0.34		1.07	0.31			0.55
11	3. 9~ 3.15	48	29	6.90	0.52	0.48	6.45	12.03	0.76	0.07	0.90	0.48			0.90
合 計				251.46	3.76	4.28	58.83	90.34	10.17	0.31	9.62	4.21	0.03		4.38

平成27年 感染症週報(眼科・基幹) 推移表

人

週	期間	定点数		701	702	902	903	904	905	907
		7 眼科	9 基幹	急性出血性結膜炎	流行性角結膜炎	細菌性髄膜炎	無菌性髄膜炎	マイコプラズマ肺炎	クラミジア肺炎	感染性胃腸炎(ロタウイルス)
1	12.29~1.4	7	5		2			2		
2	1.5~1.11	7	5		4			8		
3	1.12~1.18	7	5		1			5		
4	1.19~1.25	7	5		3			6		
5	1.26~2.1	7	5		1			8		
6	2.2~2.8	7	5					3		
7	2.9~2.15	7	5		1			6		
8	2.16~2.22	7	5		1			5		2
9	2.23~3.1	7	5					3		4
10	3.2~3.8	7	5		1			2		3
11	3.9~3.15	7	5		2			7		3
合計					16			55		12

B

平成27年 感染症週報(眼科・基幹) 推移表 定点当たり患者発生数

人/定点

週	期間	定点数		701	702	902	903	904	905	907
		7 眼科	9 基幹	急性出血性結膜炎	流行性角結膜炎	細菌性髄膜炎	無菌性髄膜炎	マイコプラズマ肺炎	クラミジア肺炎	感染性胃腸炎(ロタウイルス)
1	12.29~1.4	7	5		0.29			0.40		
2	1.5~1.11	7	5		0.57			1.60		
3	1.12~1.18	7	5		0.14			1.00		
4	1.19~1.25	7	5		0.43			1.20		
5	1.26~2.1	7	5		0.14			1.60		
6	2.2~2.8	7	5					0.60		
7	2.9~2.15	7	5		0.14			1.20		
8	2.16~2.22	7	5		0.14			1.00		0.40
9	2.23~3.1	7	5					0.60		0.80
10	3.2~3.8	7	5		0.14			0.40		0.60
11	3.9~3.15	7	5		0.29			1.40		0.60
合計					2.29			11.00		2.40