

感染症発生動向調査（月報）の保健所別発生状況

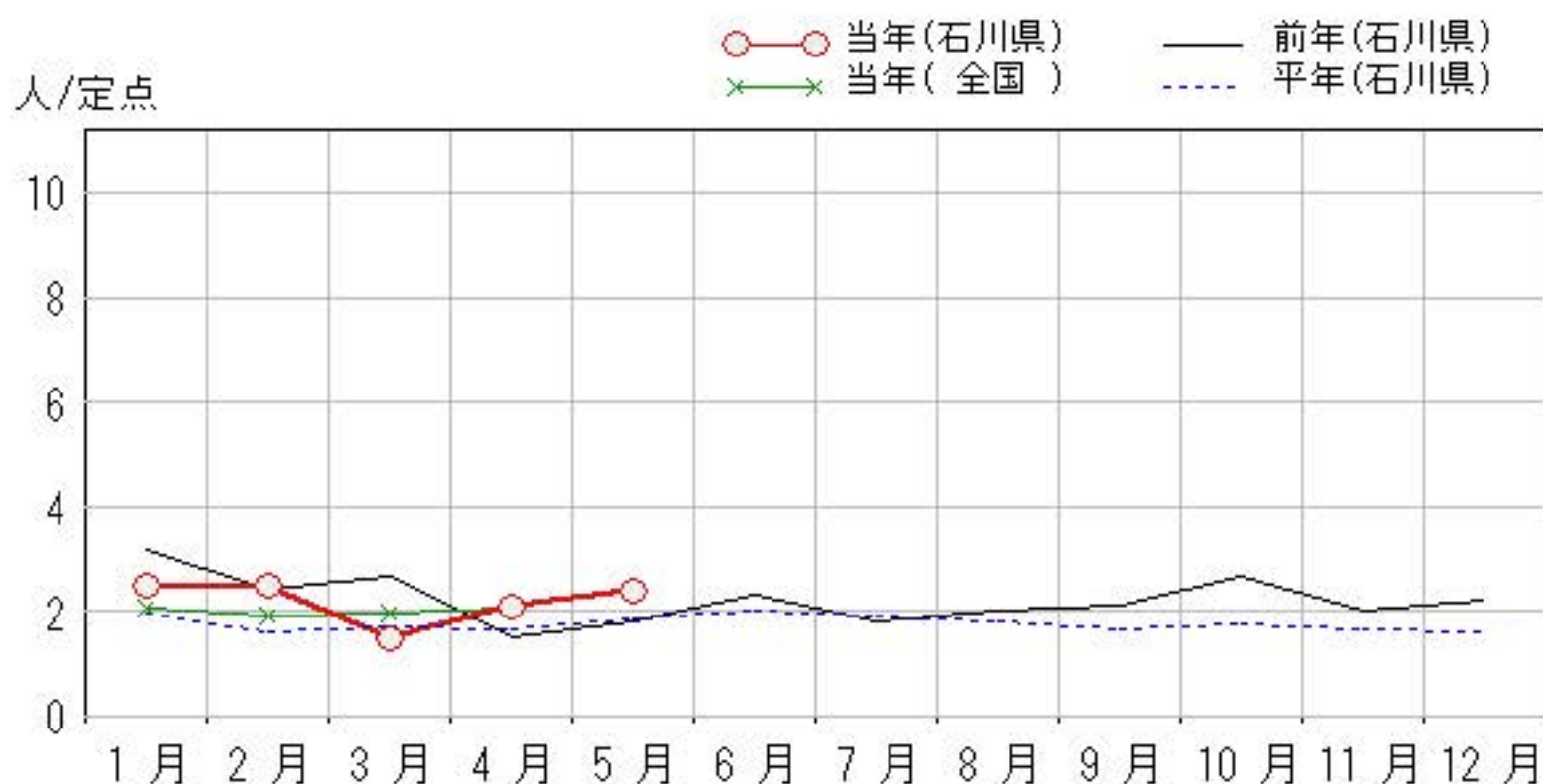
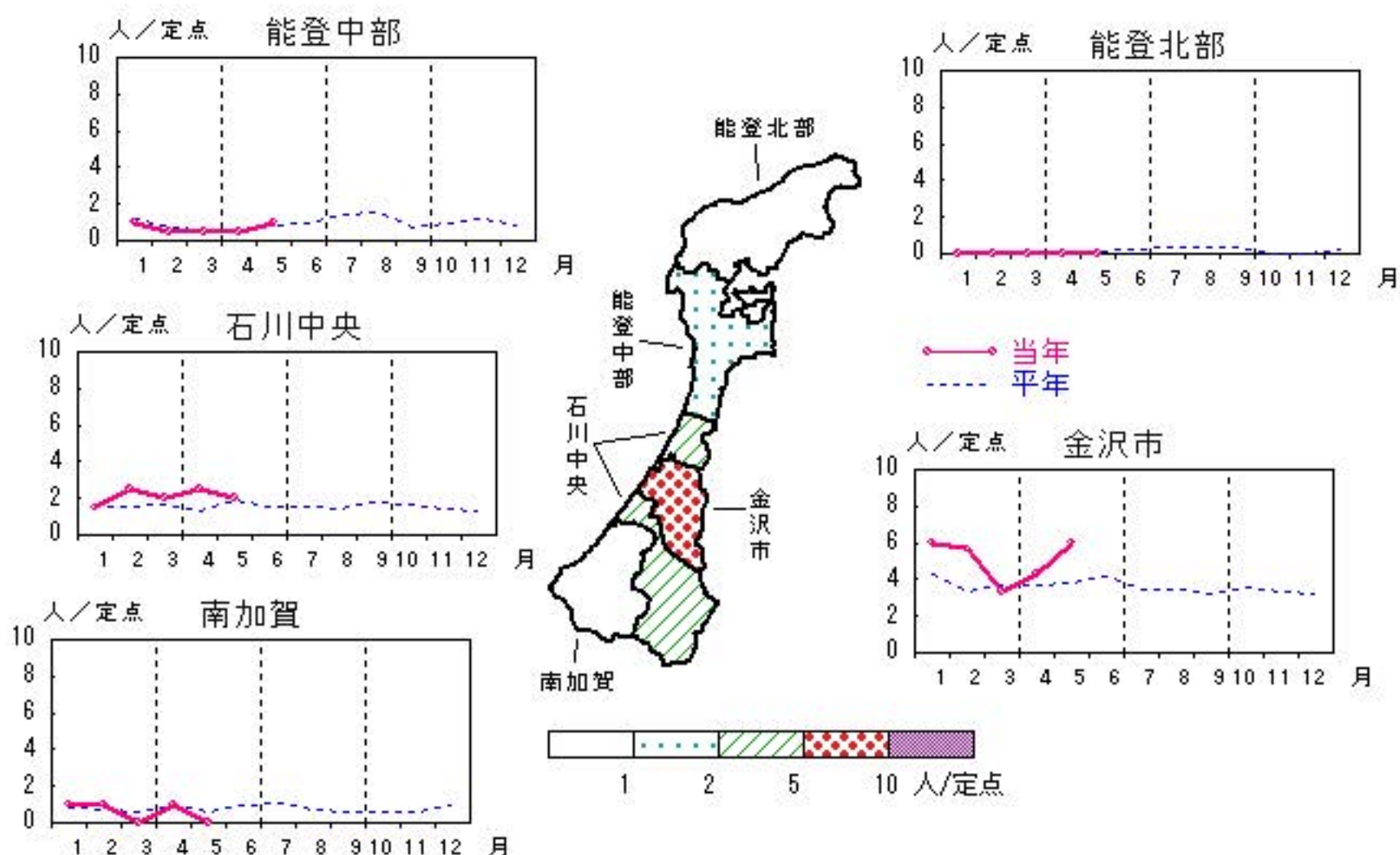
	調査対象期間					定点当り					備考
	先月 4月	今月 5月	増減	前年同月	今月 (5月)	南加賀 定点 2	石川中央 金沢市 定点 3	石川中央 定点 2	能登中部 定点 2	能登北部 定点 1	
1 性器クラミジア感染症	21	24	3	1.8	2.4	▽	↑	↓	↑		新:今月新たに報告あり
2 性器ヘルペスウイルス感染症	9	6	△3	0.4	0.6	↓	↓	▽	新		
3 尖圭コンジローマ	7	7	—	0.6	0.7	↓	↑		▽		
4 淋菌感染症	11	8	△3	1.3	0.8	▽	→	↓			
											矢印:先月に引き続き報告あり ↑増加 ↓減少 →同数 ▽先月報告あり今月報告なし
						南加賀 定点 1	金沢市 定点 1	石川中央 定点 1	能登中部 定点 1	能登北部 定点 1	
5 メチシリン耐性黄色ブドウ球菌感染症	11	15	4	4.4	3.0	↑	↑	↑	↓	→	
6 ペニシリン耐性肺炎球菌感染症	4	2	△2	0.2	0.4		↓			▽	
7 薬剤耐性緑膿菌感染症	—	—	—	—	—						
8 薬剤耐性アシネトバクター感染症	—	—	—	—	—						
合計	63	62	△1								

性器クラミジア感染症

2014年1月～5月

上段:定点からの患者報告数
下段:定点あたりの患者数

	1月	2月	3月	4月	5月
石川県	25 2.50	25 2.50	15 1.50	21 2.10	24 2.40
金沢市	18 6.00	17 5.67	10 3.33	13 4.33	18 6.00
南加賀	2 1.00	2 1.00	0 0.00	2 1.00	0 0.00
石川中央	3 1.50	5 2.50	4 2.00	5 2.50	4 2.00
能登中部	2 1.00	1 0.50	1 0.50	1 0.50	2 1.00
能登北部	0 0.00	0 0.00	0 0.00	0 0.00	0 0.00

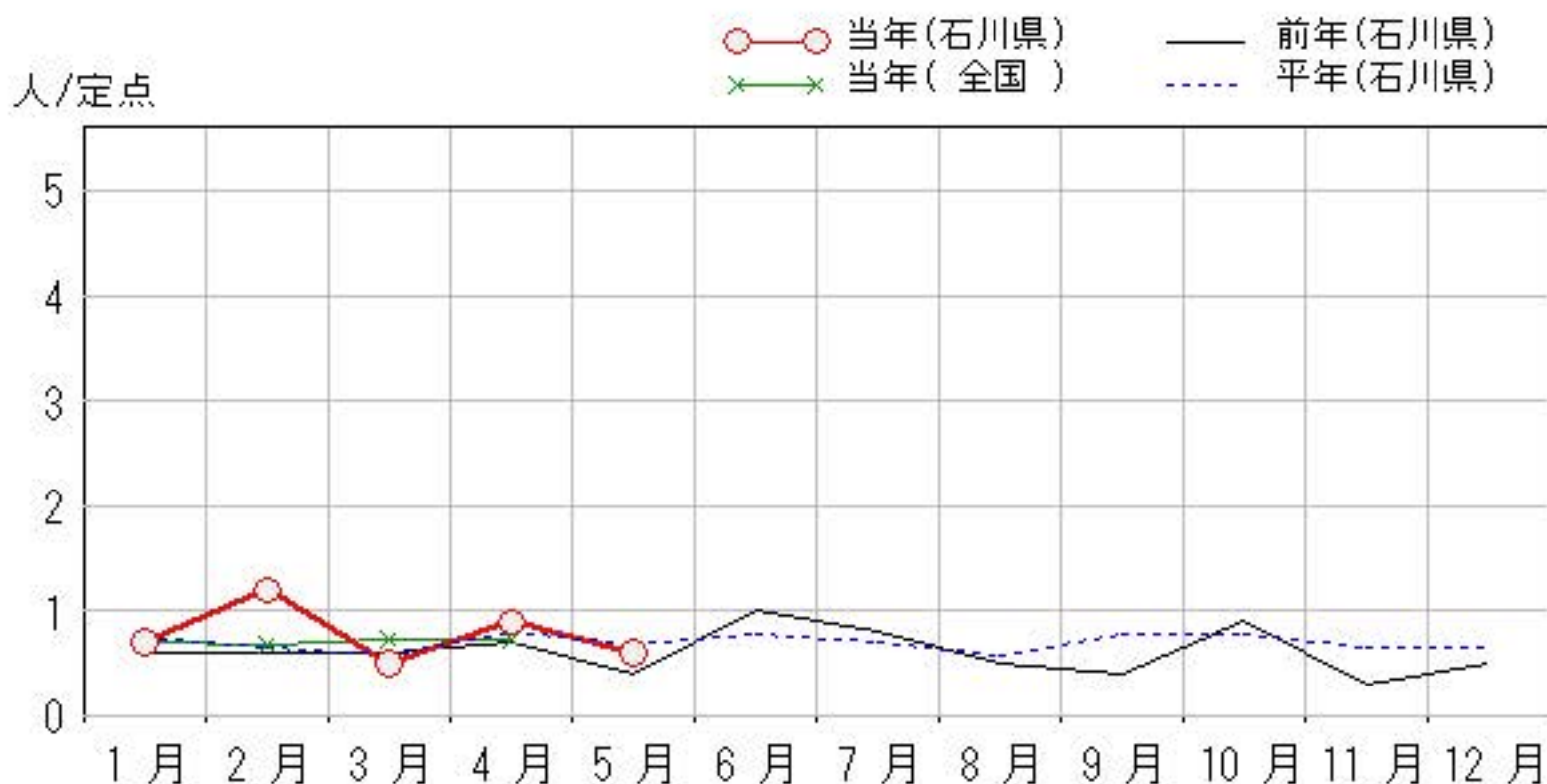
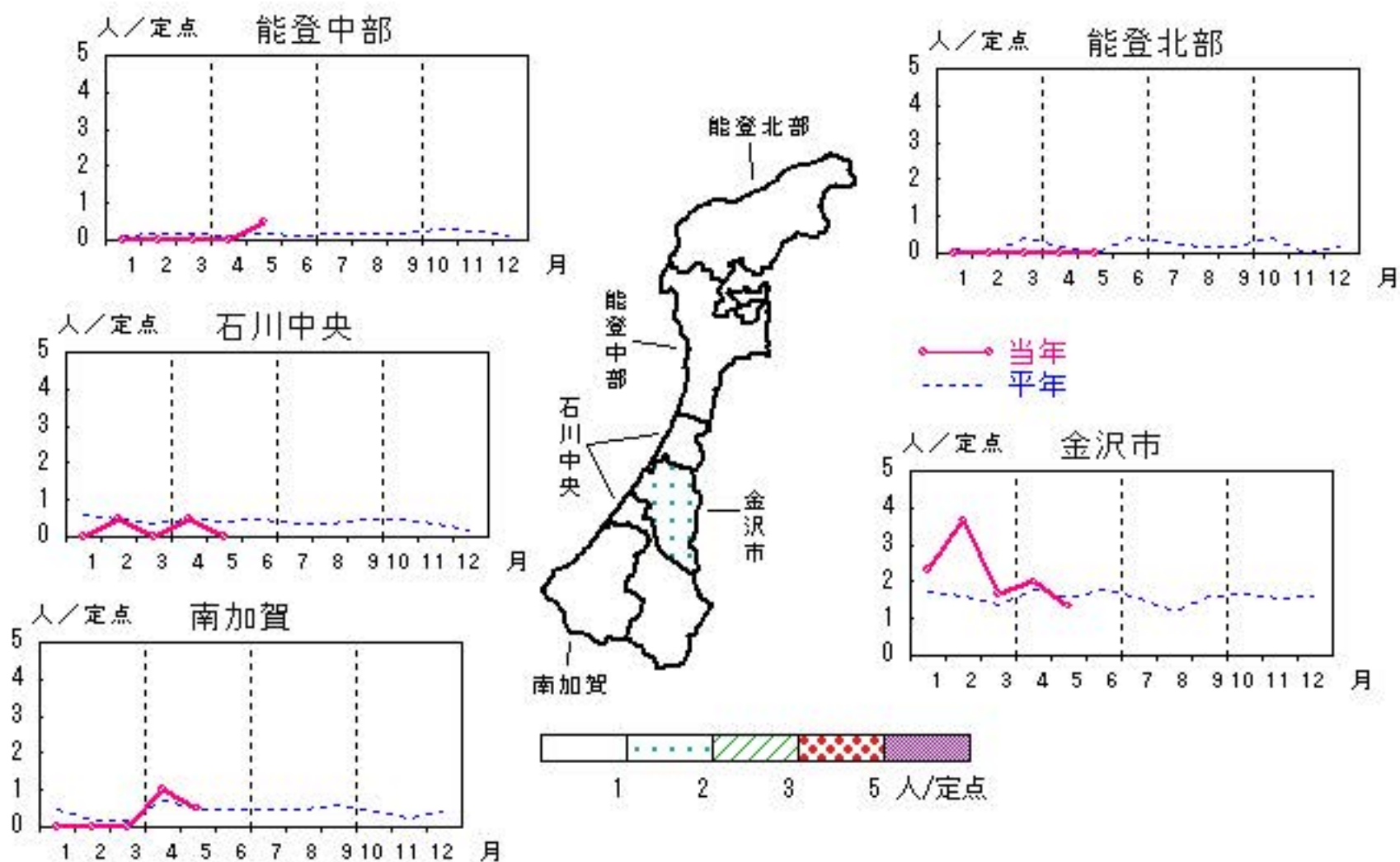


性器ヘルペスウィルス感染症

2014年1月～5月

上段:定点からの患者報告数
下段:定点あたりの患者数

	1月	2月	3月	4月	5月
石川県	7 0.70	12 1.20	5 0.50	9 0.90	6 0.60
金沢市	7 2.33	11 3.67	5 1.67	6 2.00	4 1.33
南加賀	0 0.00	0 0.00	0 0.00	2 1.00	1 0.50
石川中央	0 0.00	1 0.50	0 0.00	1 0.50	0 0.00
能登中部	0 0.00	0 0.00	0 0.00	0 0.00	1 0.50
能登北部	0 0.00	0 0.00	0 0.00	0 0.00	0 0.00

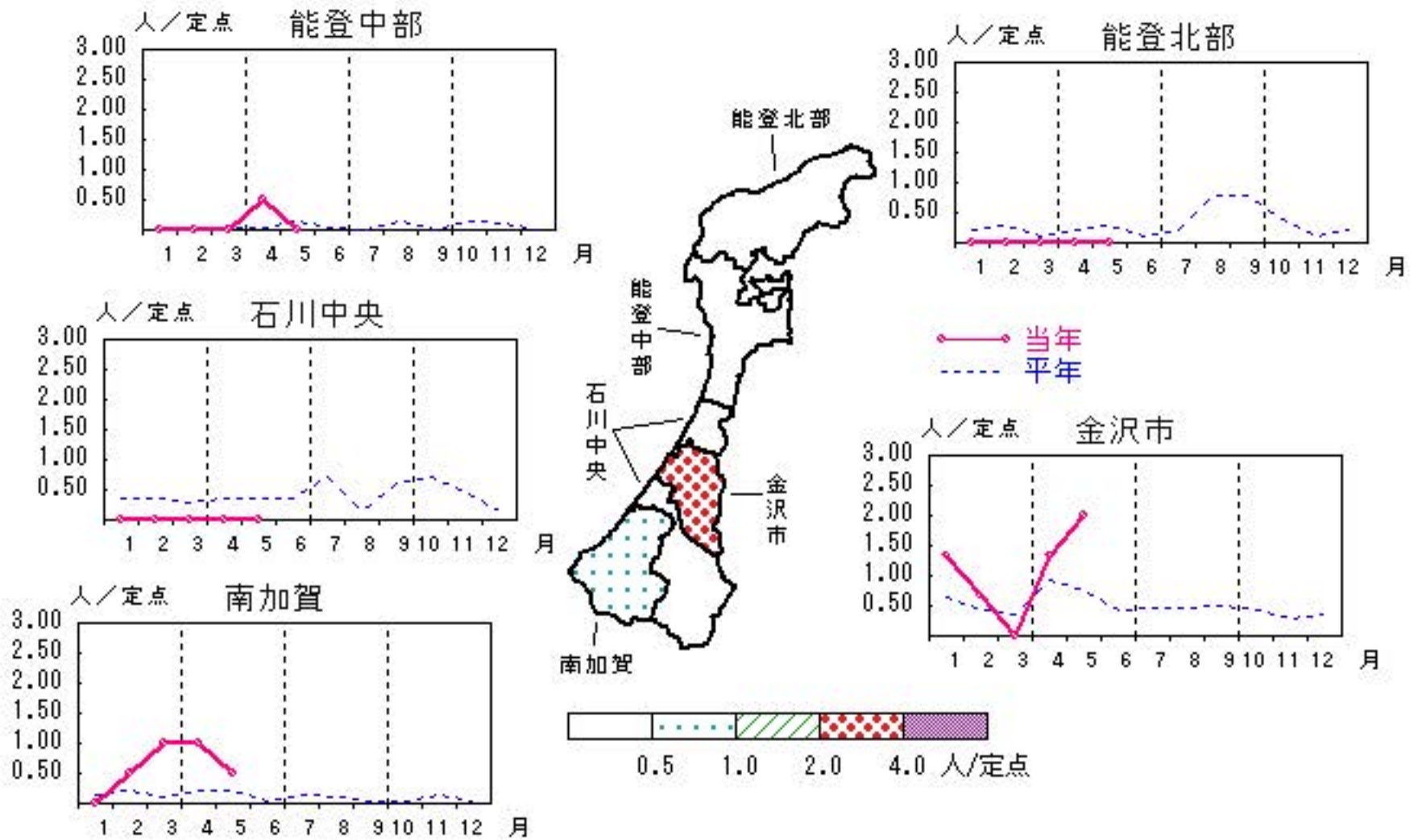


尖圭コンジローマ

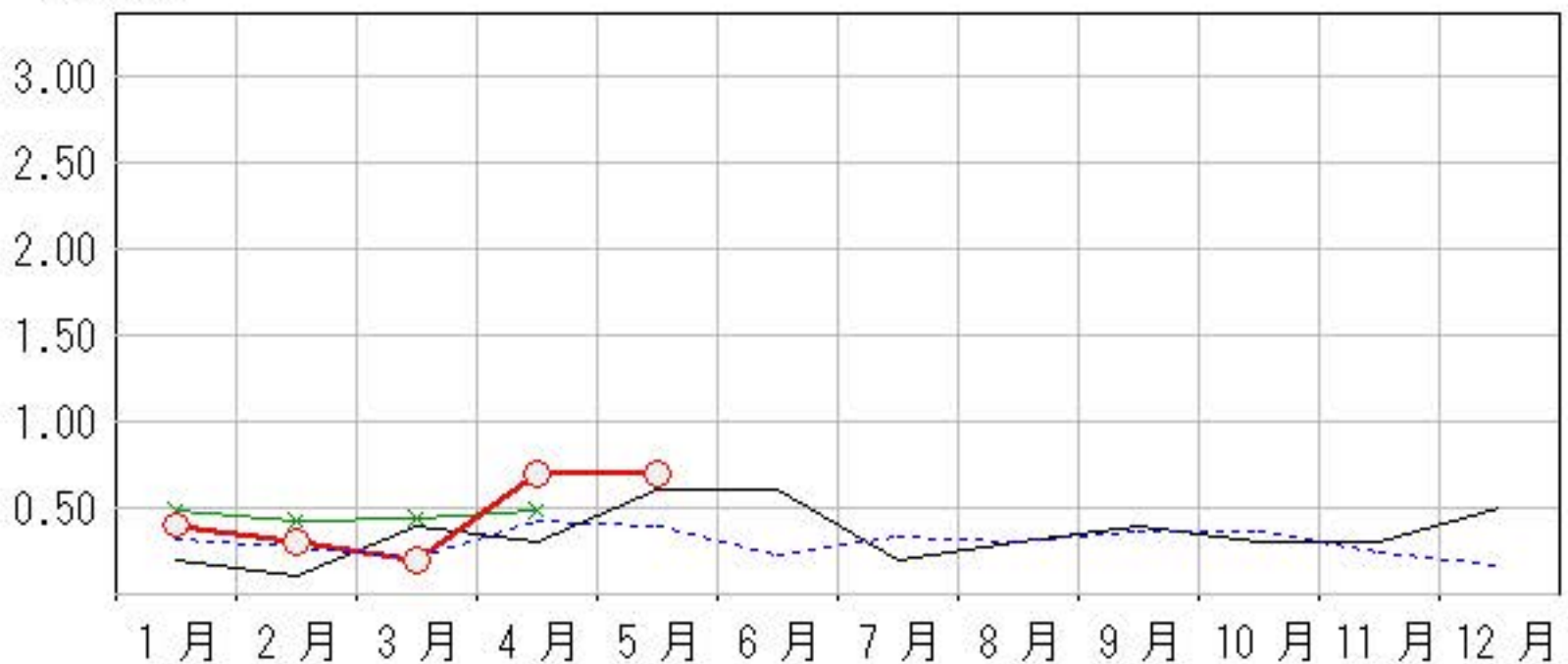
2014年1月～5月

上段: 定点からの患者報告数
下段: 定点あたりの患者数

	1月	2月	3月	4月	5月
石川県	4 0.40	3 0.30	2 0.20	7 0.70	7 0.70
金沢市	4 1.33	2 0.67	0 0.00	4 1.33	6 2.00
南加賀	0 0.00	1 0.50	2 1.00	2 1.00	1 0.50
石川中央	0 0.00	0 0.00	0 0.00	0 0.00	0 0.00
能登中部	0 0.00	0 0.00	0 0.00	1 0.50	0 0.00
能登北部	0 0.00	0 0.00	0 0.00	0 0.00	0 0.00



人/定点
 ○ 当年(石川県) — 前年(石川県)
 × 当年(全国) - - - 平年(石川県)

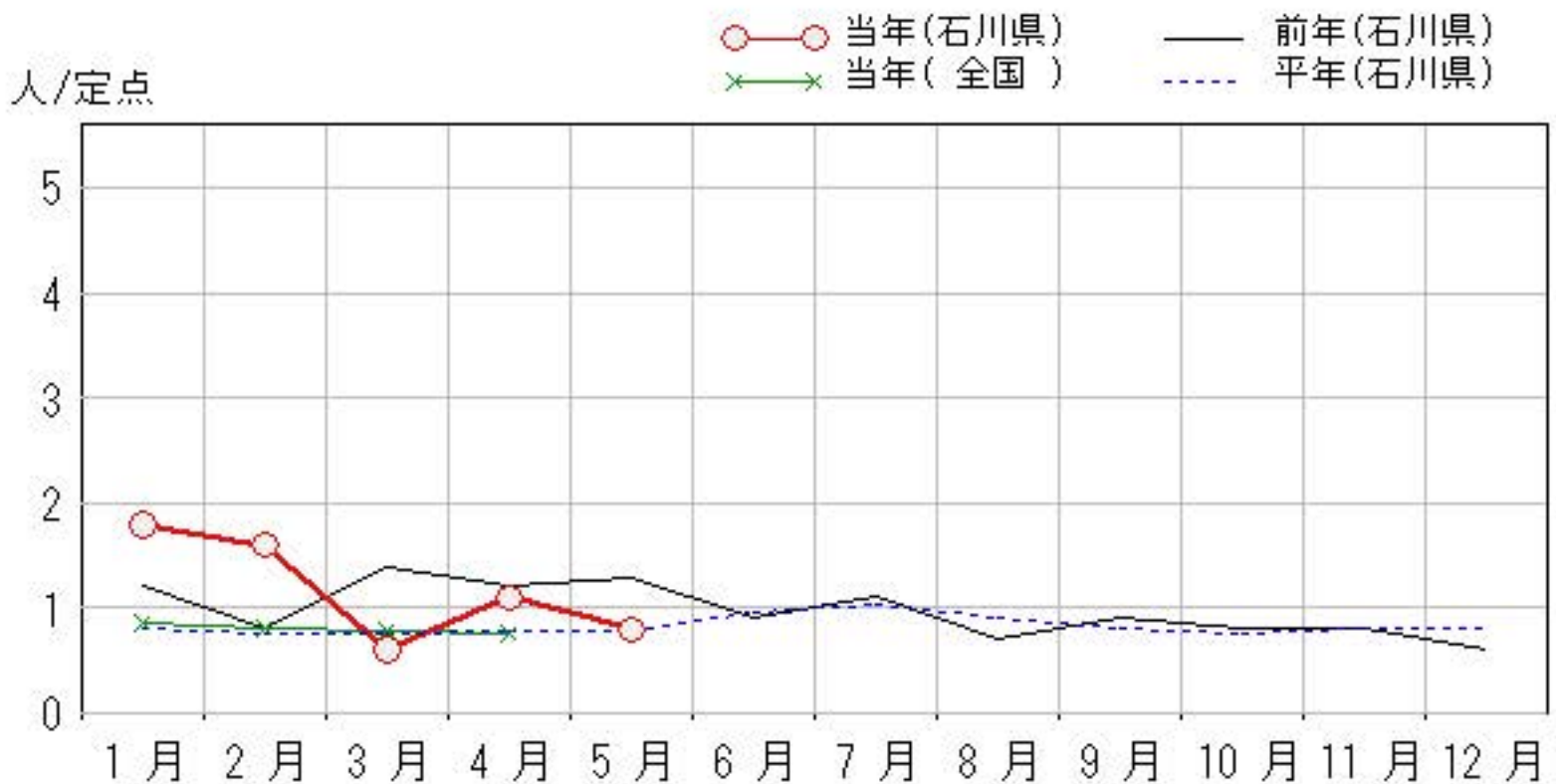
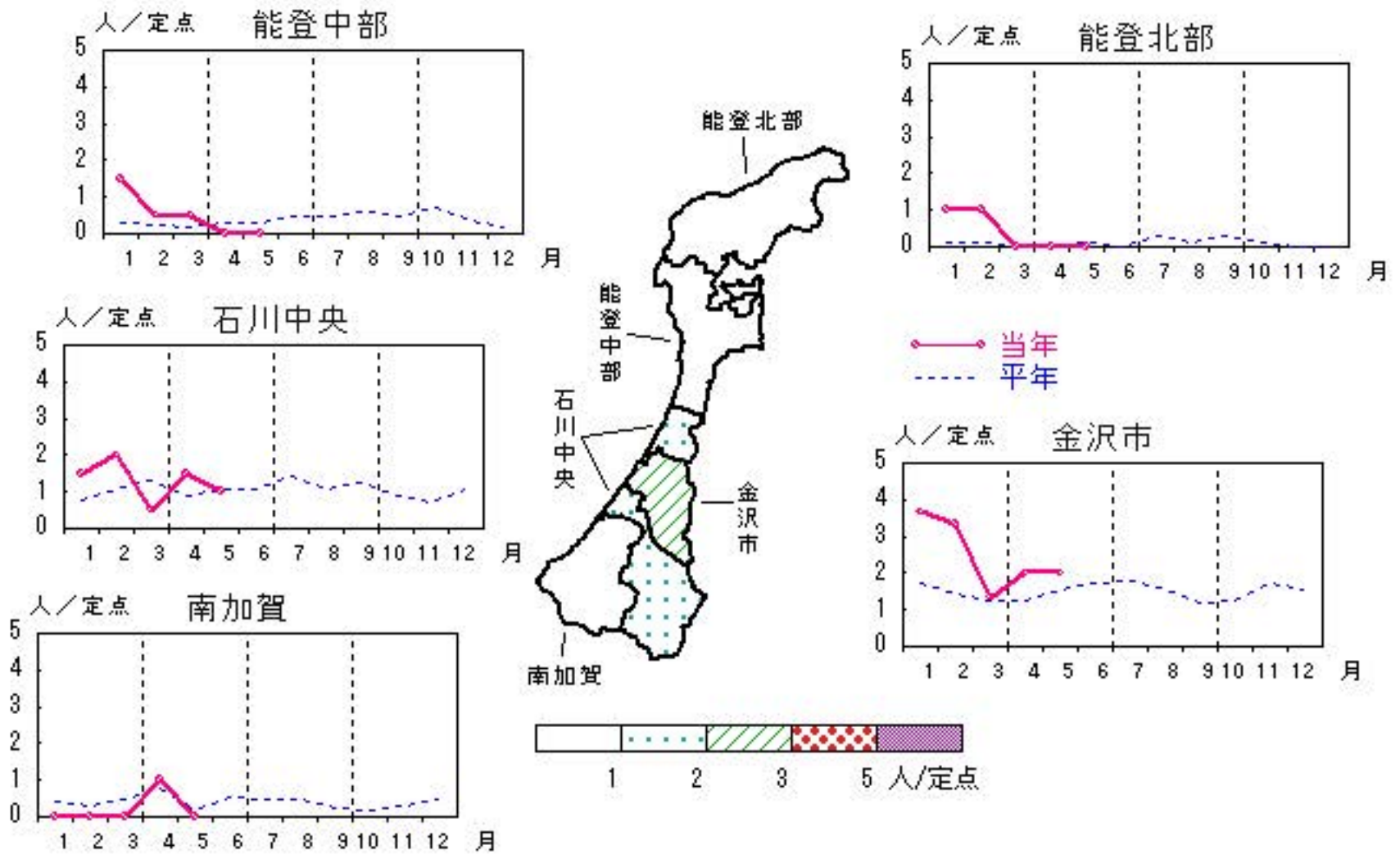


淋菌感染症

2014年1月～5月

上段:定点からの患者報告数
下段:定点あたりの患者数

	1月	2月	3月	4月	5月
石川県	18 1.80	16 1.60	6 0.60	11 1.10	8 0.80
金沢市	11 3.67	10 3.33	4 1.33	6 2.00	6 2.00
南加賀	0 0.00	0 0.00	0 0.00	2 1.00	0 0.00
石川中央	3 1.50	4 2.00	1 0.50	3 1.50	2 1.00
能登中部	3 1.50	1 0.50	1 0.50	0 0.00	0 0.00
能登北部	1 1.00	1 1.00	0 0.00	0 0.00	0 0.00

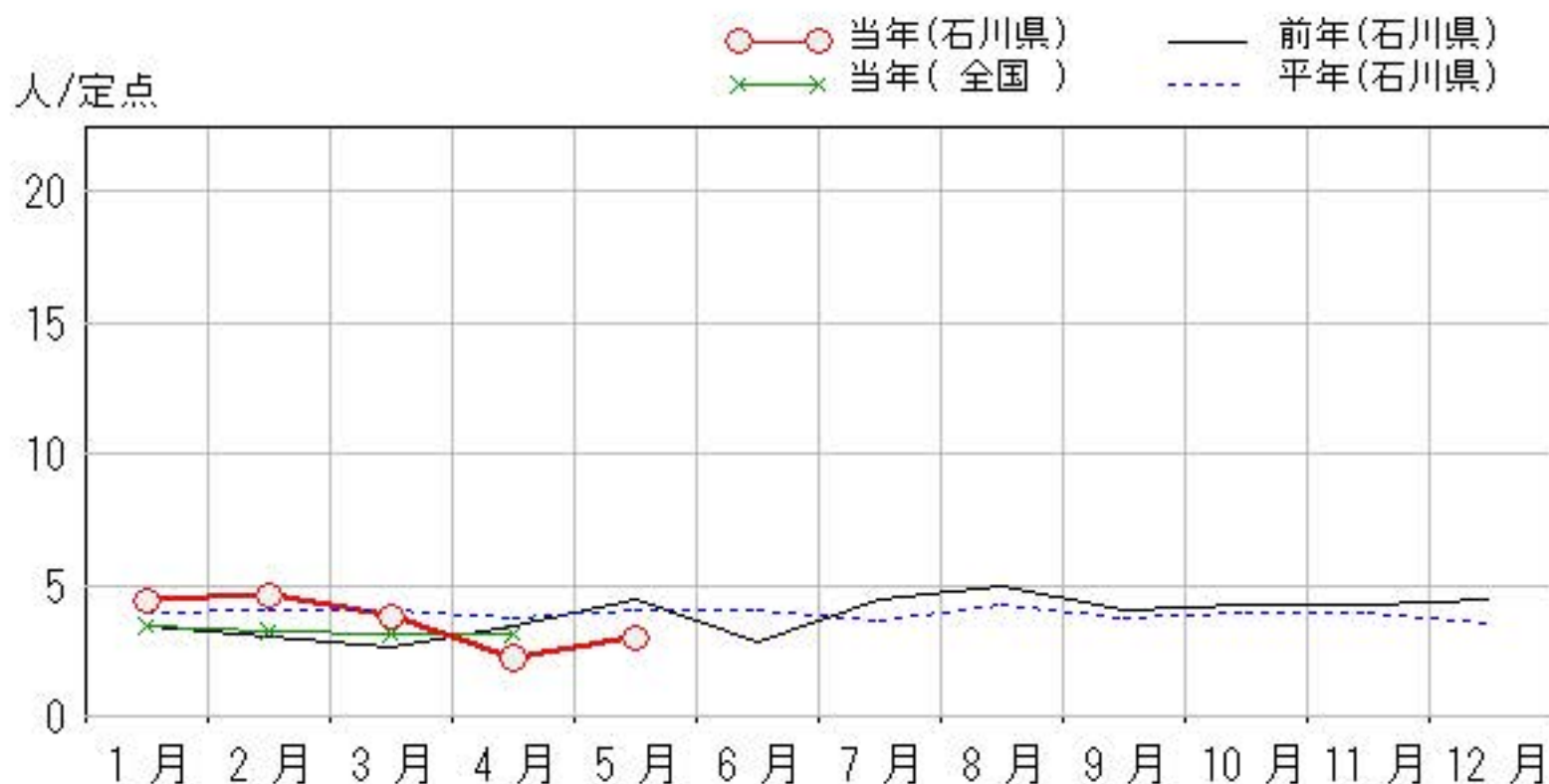
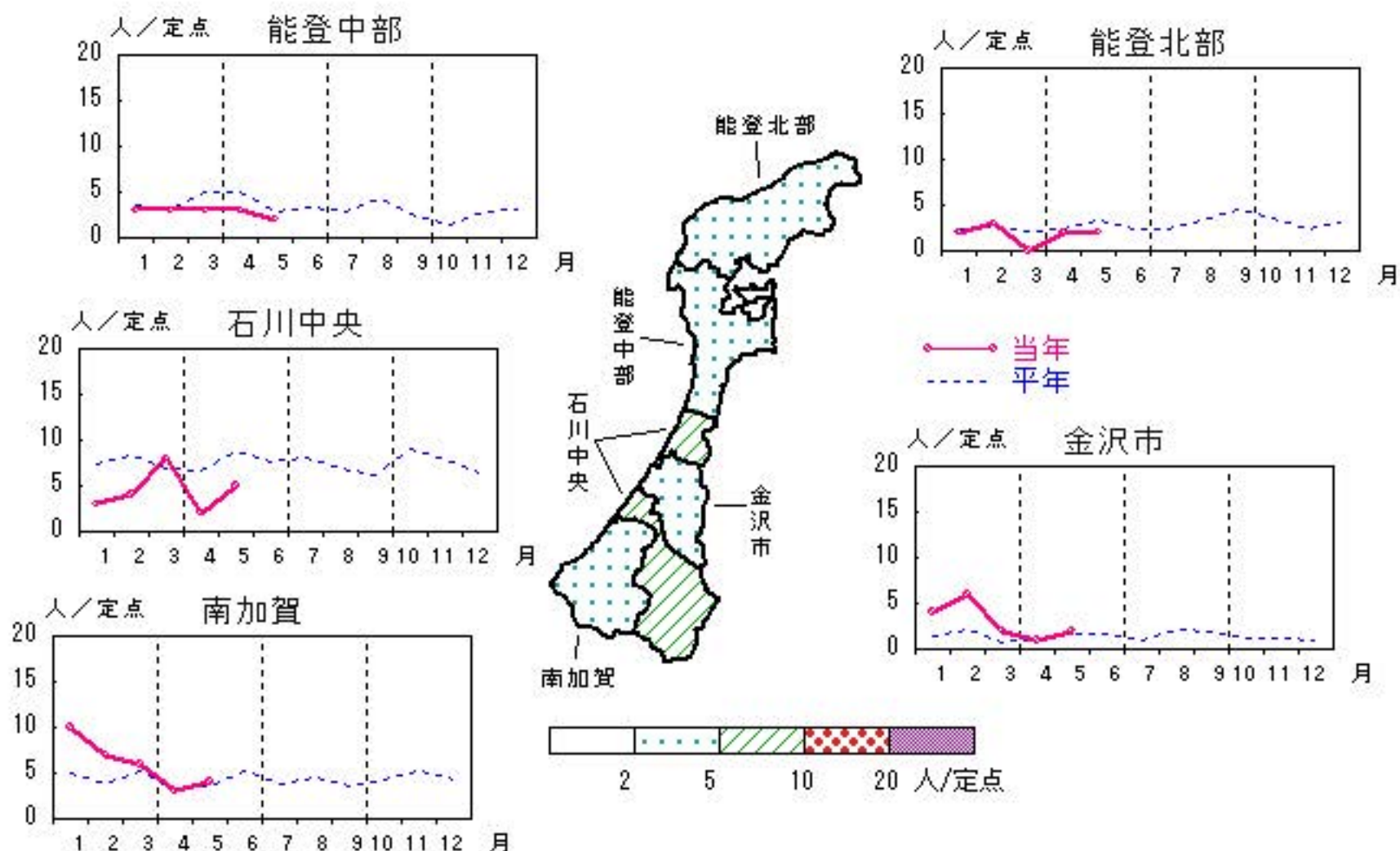


メチシリン耐性黄色ブドウ球菌感染症

2014年1月～5月

上段: 定点からの患者報告数
下段: 定点あたりの患者数

	1月	2月	3月	4月	5月
石川県	22 4.40	23 4.60	19 3.80	11 2.20	15 3.00
金沢市	4 4.00	6 6.00	2 2.00	1 1.00	2 2.00
南加賀	10 10.00	7 7.00	6 6.00	3 3.00	4 4.00
石川中央	3 3.00	4 4.00	8 8.00	2 2.00	5 5.00
能登中部	3 3.00	3 3.00	3 3.00	3 3.00	2 2.00
能登北部	2 2.00	3 3.00	0 0.00	2 2.00	2 2.00

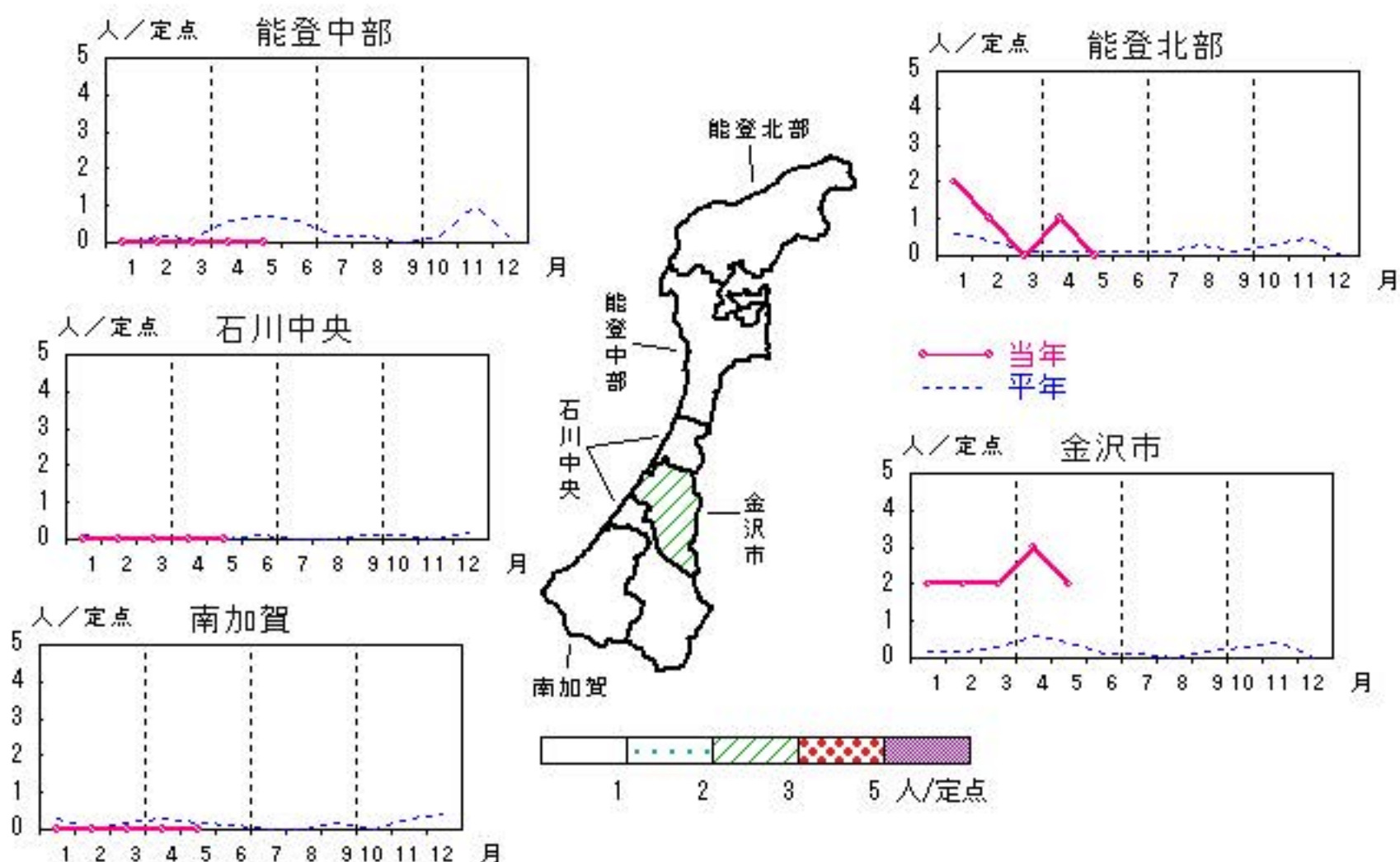


ペニシリン耐性肺炎球菌感染症

2014年1月～5月

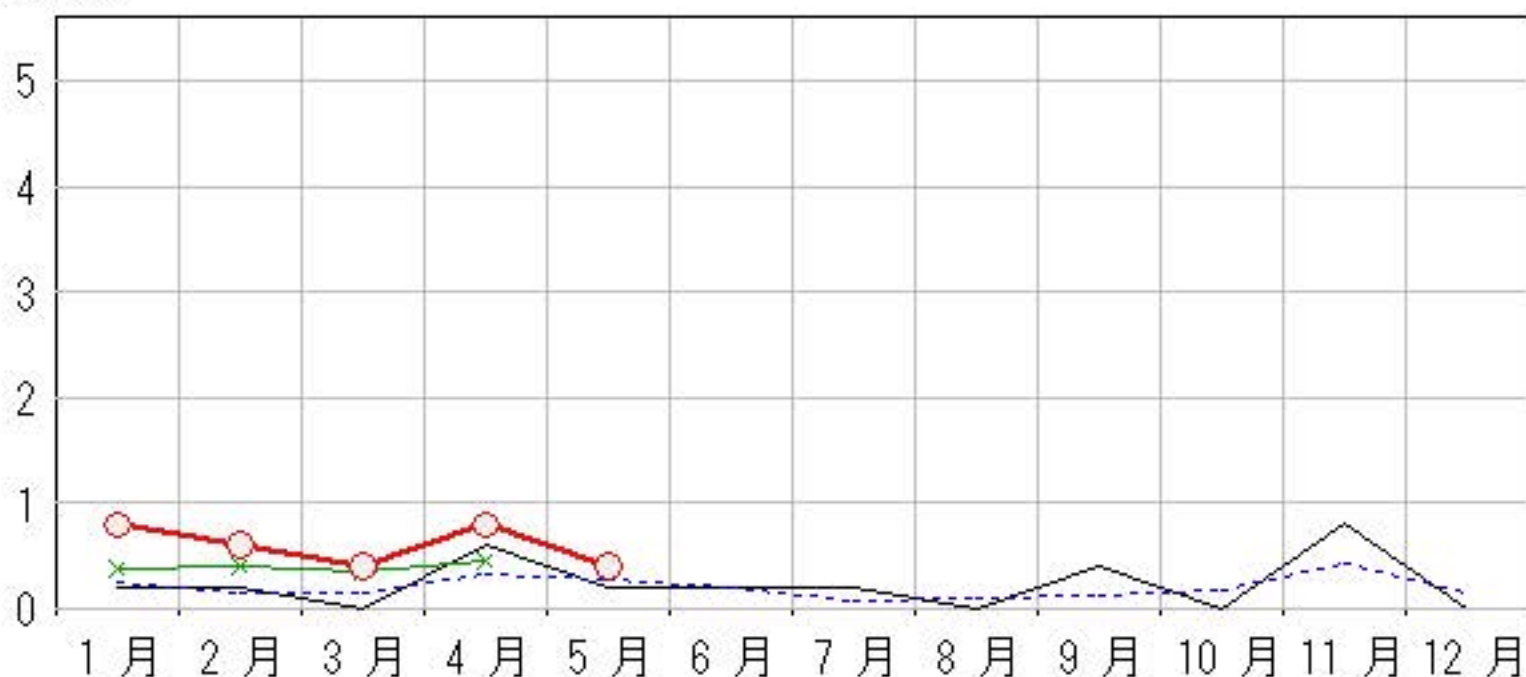
上段: 定点からの患者報告数
下段: 定点あたりの患者数

	1月	2月	3月	4月	5月
石川県	4 0.80	3 0.60	2 0.40	4 0.80	2 0.40
金沢市	2 2.00	2 2.00	2 2.00	3 3.00	2 2.00
南加賀	0 0.00	0 0.00	0 0.00	0 0.00	0 0.00
石川中央	0 0.00	0 0.00	0 0.00	0 0.00	0 0.00
能登中部	0 0.00	0 0.00	0 0.00	0 0.00	0 0.00
能登北部	2 2.00	1 1.00	0 0.00	1 1.00	0 0.00



人/定点

○ 当年(石川県) — 前年(石川県)
 × 当年(全国) - - 平年(石川県)



疾病別・年齢階級別報告患者数

2014年 5月(石川県)

	性器クラミジア感染症	性器ヘルペスウイルス感染症	尖圭コンジローマ	淋菌感染症	ブドウ球菌感染症 メチリン耐性黄色	球菌感染症 ペニシリン耐性肺炎	薬剤耐性緑膿菌感染症	薬剤耐性アシネトバクター感染症
計	24	6	7	8	15	2		
0歳								
1歳～4歳						1		
5歳～9歳								
10歳～14歳								
15歳～19歳	1							
20歳～24歳	8	1	2	1				
25歳～29歳	6	1	1	2				
30歳～34歳	3		2	2	1			
35歳～39歳	1	1	1	2				
40歳～44歳	3							
45歳～49歳	1	1		1				
50歳～54歳		1						
55歳～59歳			1					
60歳～64歳					2	1		
65歳～69歳					2			
70歳以上	1	1			10			

<病原細菌検出状況>

病原体検出月別、由来ヒト(保健環境センター・保健所分離分)

2014年5月末 現在報告数

検出病原体	血清型・毒素等	2013 6月		2013 7月		2013 8月		2013 9月		2013 10月		2013 11月		2013 12月		2014 1月		2014 2月		2014 3月		2014 4月		2014 5月				
		検	渡	集	検	渡	集	検	渡	集	検	渡	集	検	渡	集	検	渡	集	検	渡	集	検	渡	集	検	渡	集
腸管出血性 大腸菌 (EHEC)	O157:H7(VT1+2)	1			5			2																				
	O157:H7(VT2)				1																							
	O157:HNM(VT1+2)	1	1																									
	O157:HNM(VT2)																											
	O157:HNT(VT1+2)							1			1																	
	O157:HNT(VT2)				1			1			1			1														1
	O26:H11(VT1)							2										1										1
	O26:HNM(VT1)																											
	O26:HNT(VT1)				2						1					1									1			
その他	4			2			6			1			1															
チフス菌																												
パラチフス菌																												
コレラ菌	O1, CT(+)																											
	O139, CT(+)																											
赤痢菌	A亜群(志賀)																											
	B亜群(フレキシネリ)																											
	C亜群(ボイド)																											
	D亜群(ソンネ)	1																										
	群その他・不明																											
腸炎ビブリオ																												
サルモネラ																												
黄色ブドウ球菌							3	3																				
病原大腸菌(EHEC除く)																												
カンピロバクター										7	7	1			3	1												
ウエルシュ菌																												

検:検出数, 渡:海外渡航分(再掲), 集:集団発生分(再掲)