

感染症発生動向調査（月報）の保健所別発生状況

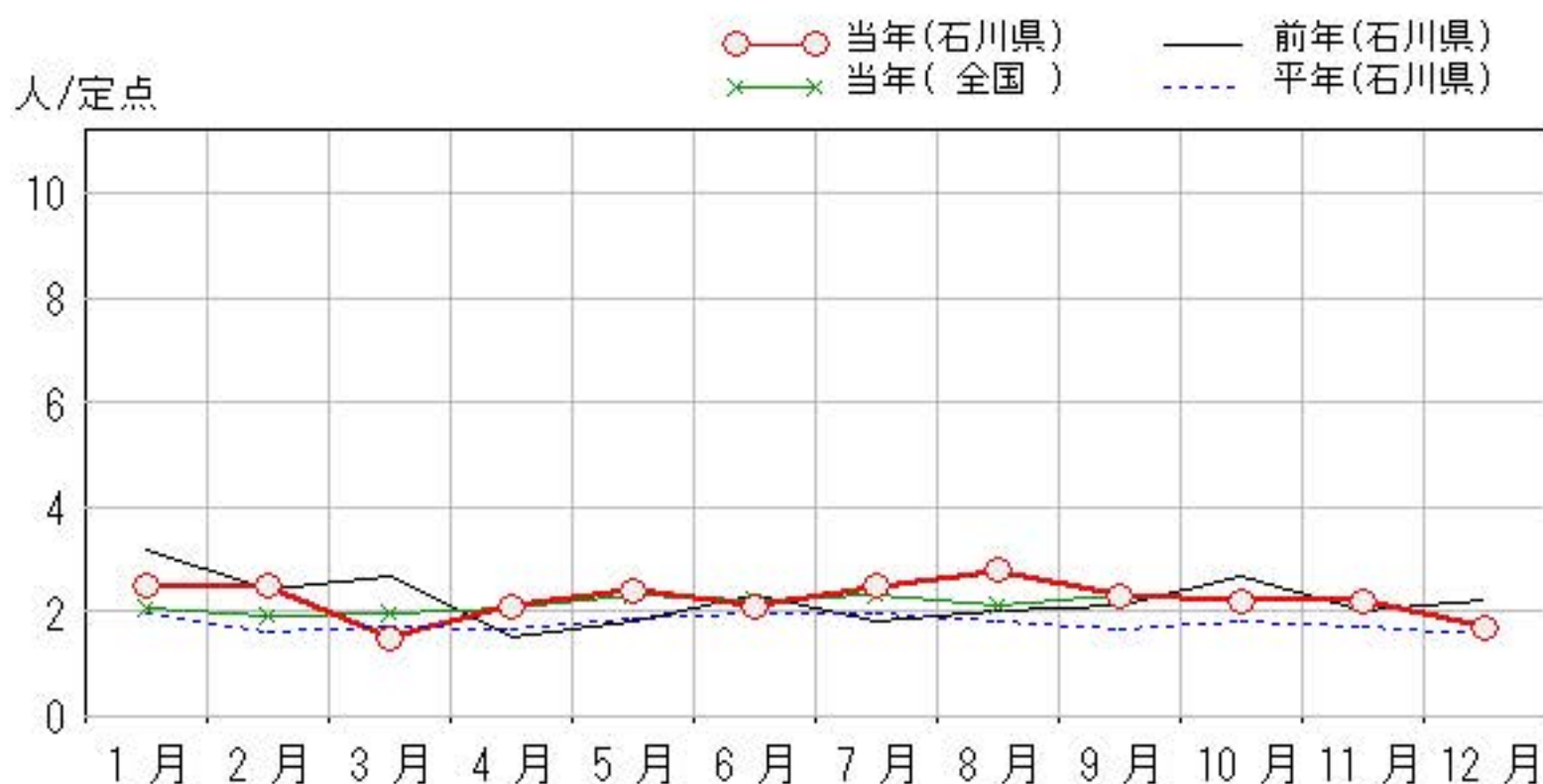
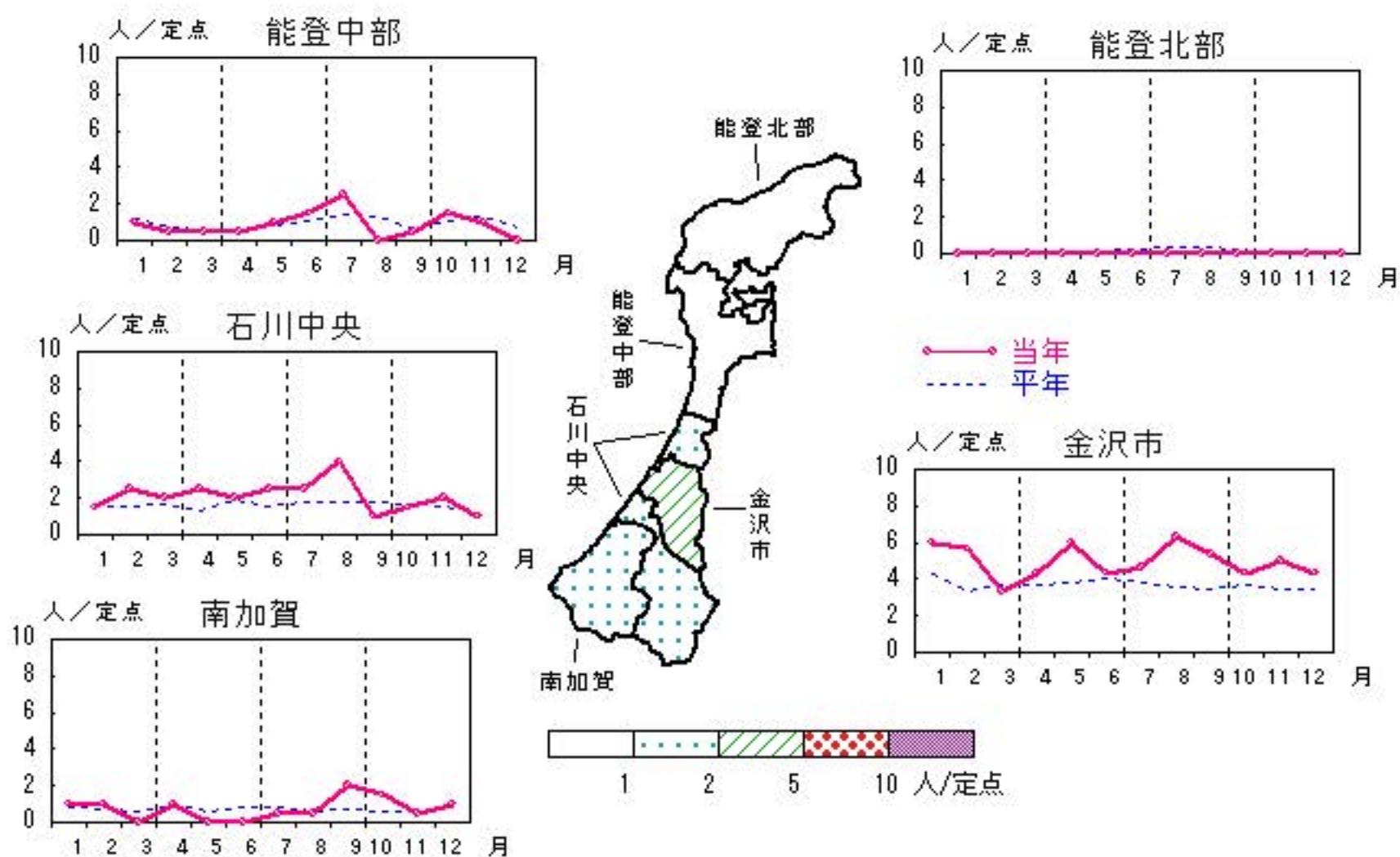
	調査対象期間					定点当り					備考
	先月 11月	今月 12月	増減	前年同月	今月 (12月)	南加賀 定点 2	金沢市 定点 3	石川中 定点 2	能登中 定点 2	能登北 定点 1	
1 性器クラミジア感染症	22	17	△5	2.2	1.7	↑	↓	↓	▽		新:今月新たに報告あり
2 性器ヘルペスウイルス感染症	7	5	△2	0.5	0.5	→	↓	▽	新		
3 尖圭コンジローマ	8	1	△7	0.5	0.1	▽	↓	▽			
4 淋菌感染症	4	10	6	0.6	1.0		↑	↑	↓		
											矢印:先月に引き続き報告あり ↑増加 ↓減少 →同数 ▽先月報告あり今月報告なし
						南加賀 定点 1	金沢市 定点 1	石川中 定点 1	能登中 定点 1	能登北 定点 1	
5 メチシリン耐性黄色ブドウ球菌感染症	19	23	4	4.4	4.6	↑	▽	↑	新	↓	
6 ペニシリン耐性肺炎球菌感染症	—	—	—	—	—						
7 薬剤耐性緑膿菌感染症	—	—	—	—	—						
合計	60	56	△4								

性器クラミジア感染症

2014年 8月~12月

上段: 定点からの患者報告数
下段: 定点あたりの患者数

	8月	9月	10月	11月	12月
石川県	28 2.80	23 2.30	22 2.20	22 2.20	17 1.70
金沢市	19 6.33	16 5.33	13 4.33	15 5.00	13 4.33
南加賀	1 0.50	4 2.00	3 1.50	1 0.50	2 1.00
石川中央	8 4.00	2 1.00	3 1.50	4 2.00	2 1.00
能登中部	0 0.00	1 0.50	3 1.50	2 1.00	0 0.00
能登北部	0 0.00	0 0.00	0 0.00	0 0.00	0 0.00

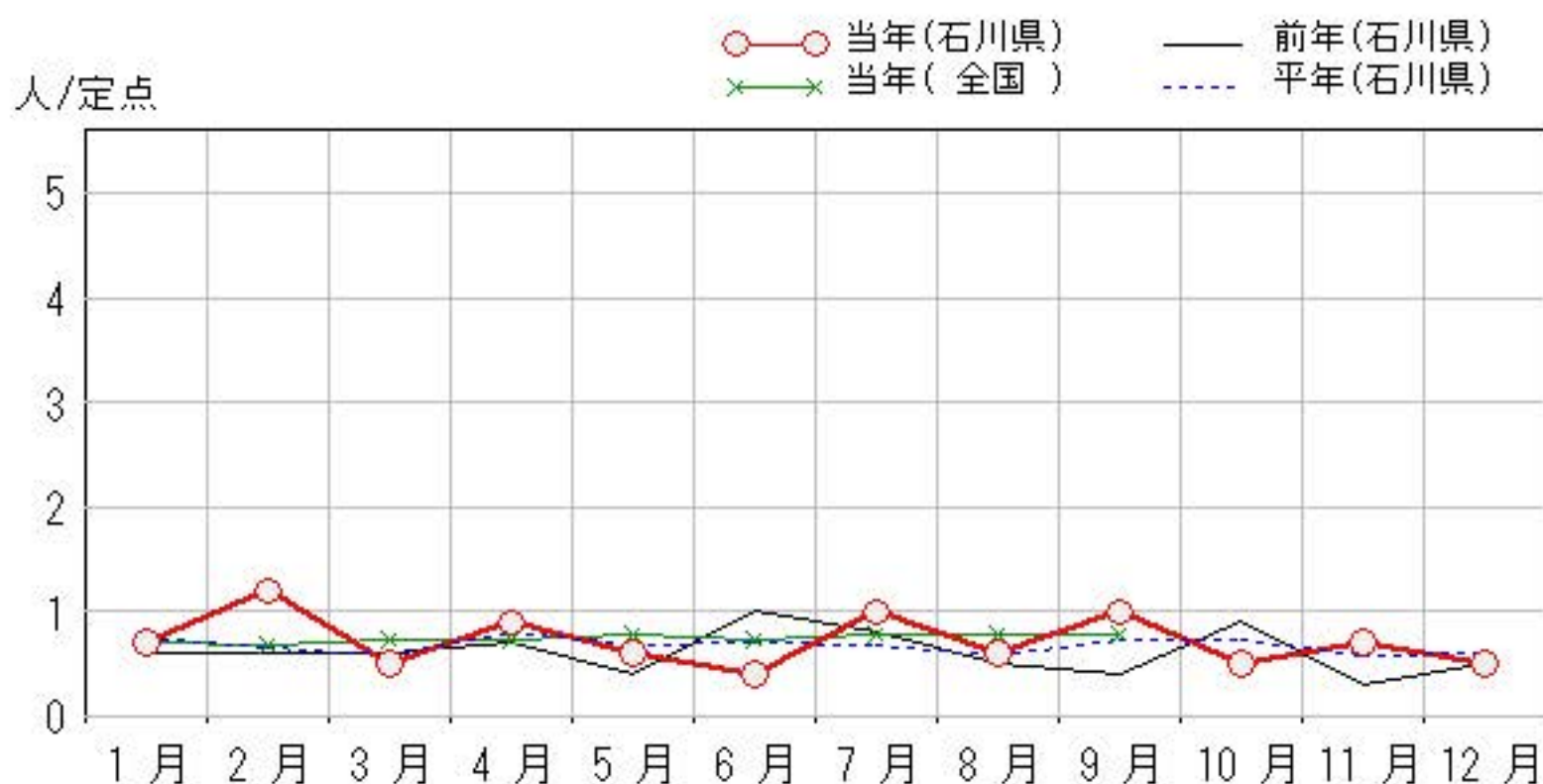
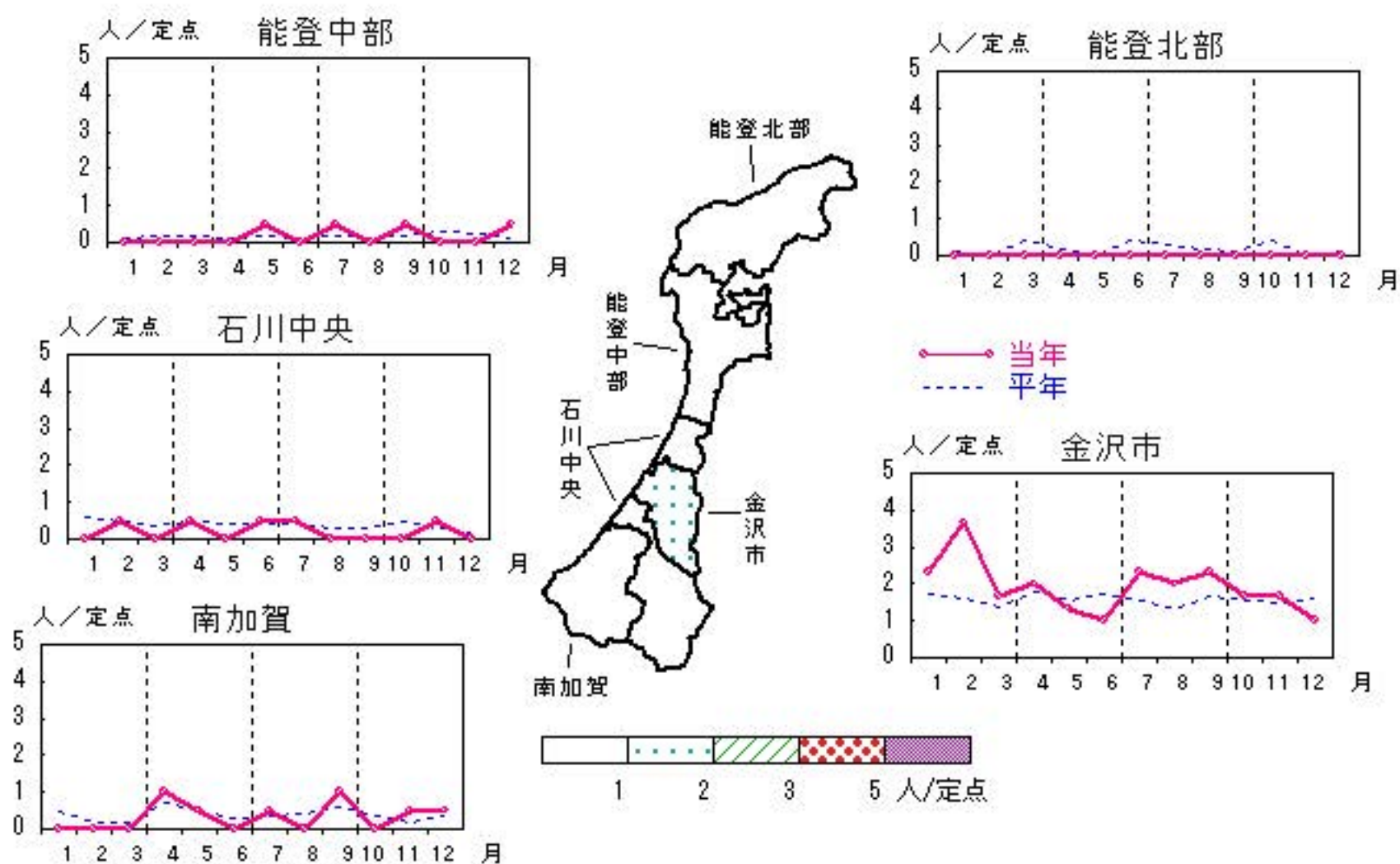


性器ヘルペスウィルス感染症

2014年 8月~12月

上段: 定点からの患者報告数
下段: 定点あたりの患者数

	8月	9月	10月	11月	12月
石川県	6 0.60	10 1.00	5 0.50	7 0.70	5 0.50
金沢市	6 2.00	7 2.33	5 1.67	5 1.67	3 1.00
南加賀	0 0.00	2 1.00	0 0.00	1 0.50	1 0.50
石川中央	0 0.00	0 0.00	0 0.00	1 0.50	0 0.00
能登中部	0 0.00	1 0.50	0 0.00	0 0.00	1 0.50
能登北部	0 0.00	0 0.00	0 0.00	0 0.00	0 0.00

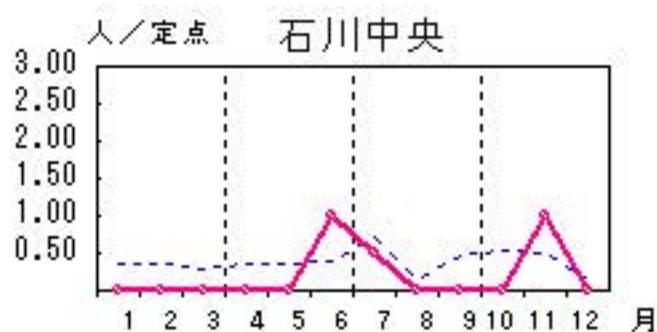
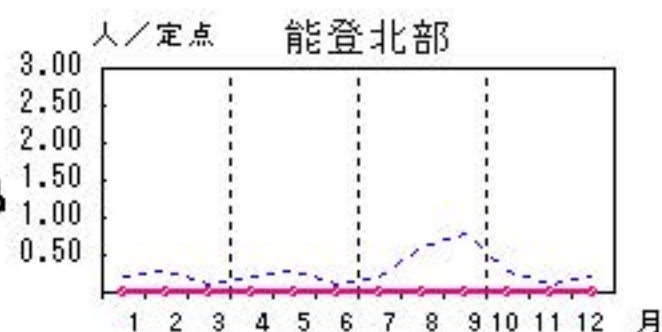
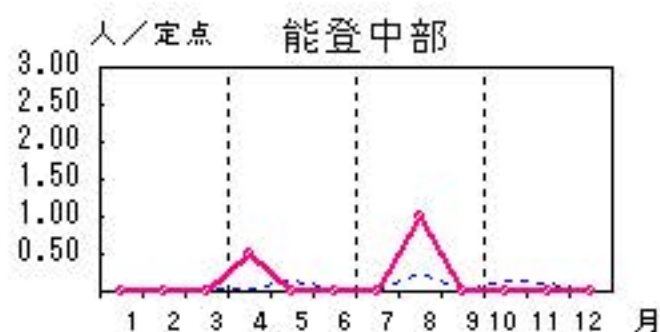


尖圭コンジローマ

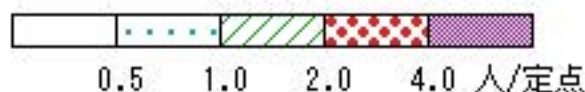
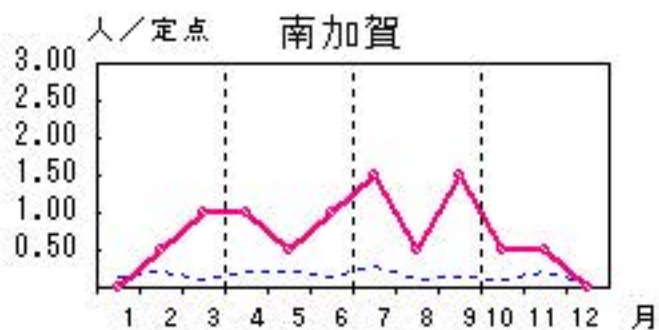
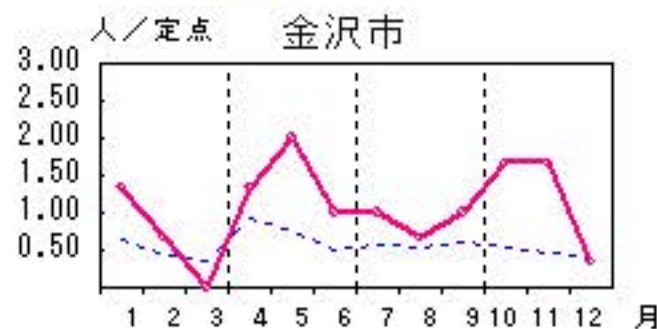
2014年 8月~12月

上段: 定点からの患者報告数
下段: 定点あたりの患者数

	8月	9月	10月	11月	12月
石川県	5 0.50	6 0.60	6 0.60	8 0.80	1 0.10
金沢市	2 0.67	3 1.00	5 1.67	5 1.67	1 0.33
南加賀	1 0.50	3 1.50	1 0.50	1 0.50	0 0.00
石川中央	0 0.00	0 0.00	0 0.00	2 1.00	0 0.00
能登中部	2 1.00	0 0.00	0 0.00	0 0.00	0 0.00
能登北部	0 0.00	0 0.00	0 0.00	0 0.00	0 0.00

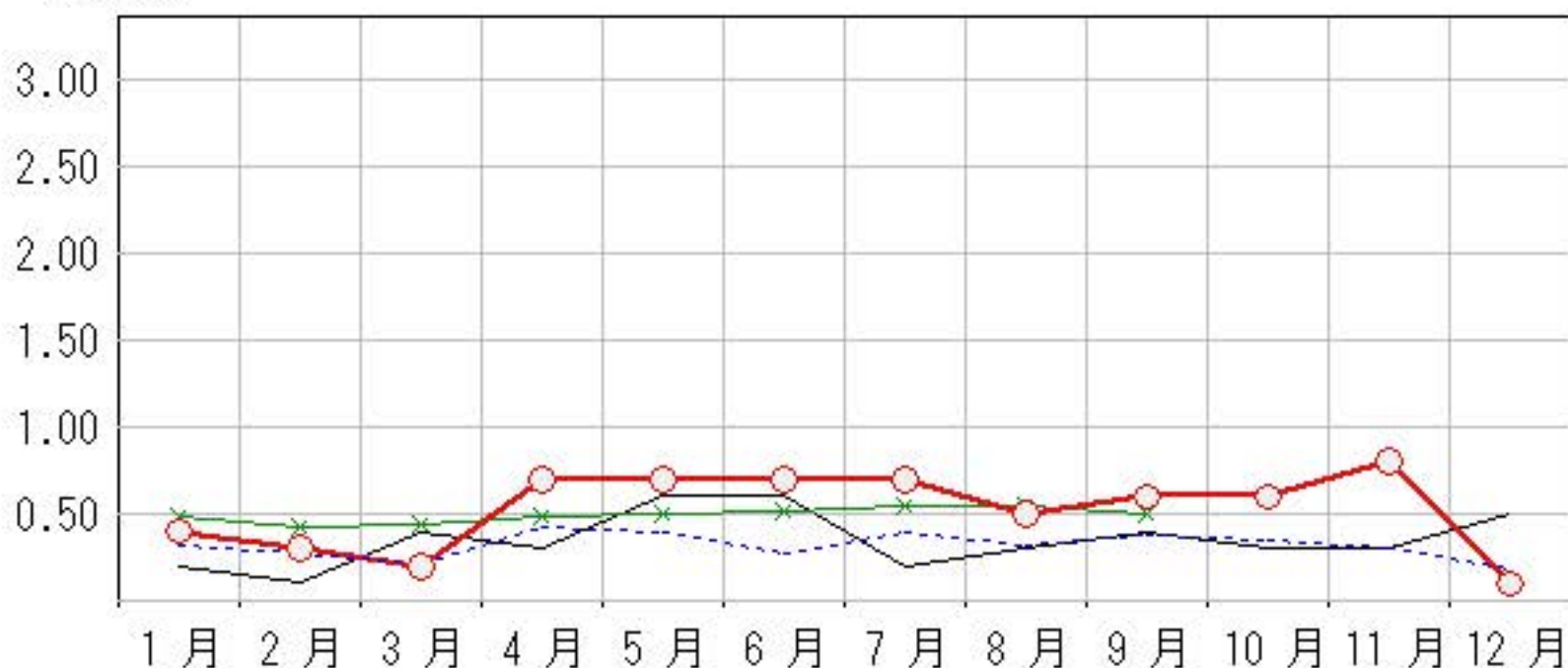


—○— 当年
- - - 平年



人/定点

○—○ 当年(石川県) — 前年(石川県)
×—× 当年(全国) - - - 平年(石川県)

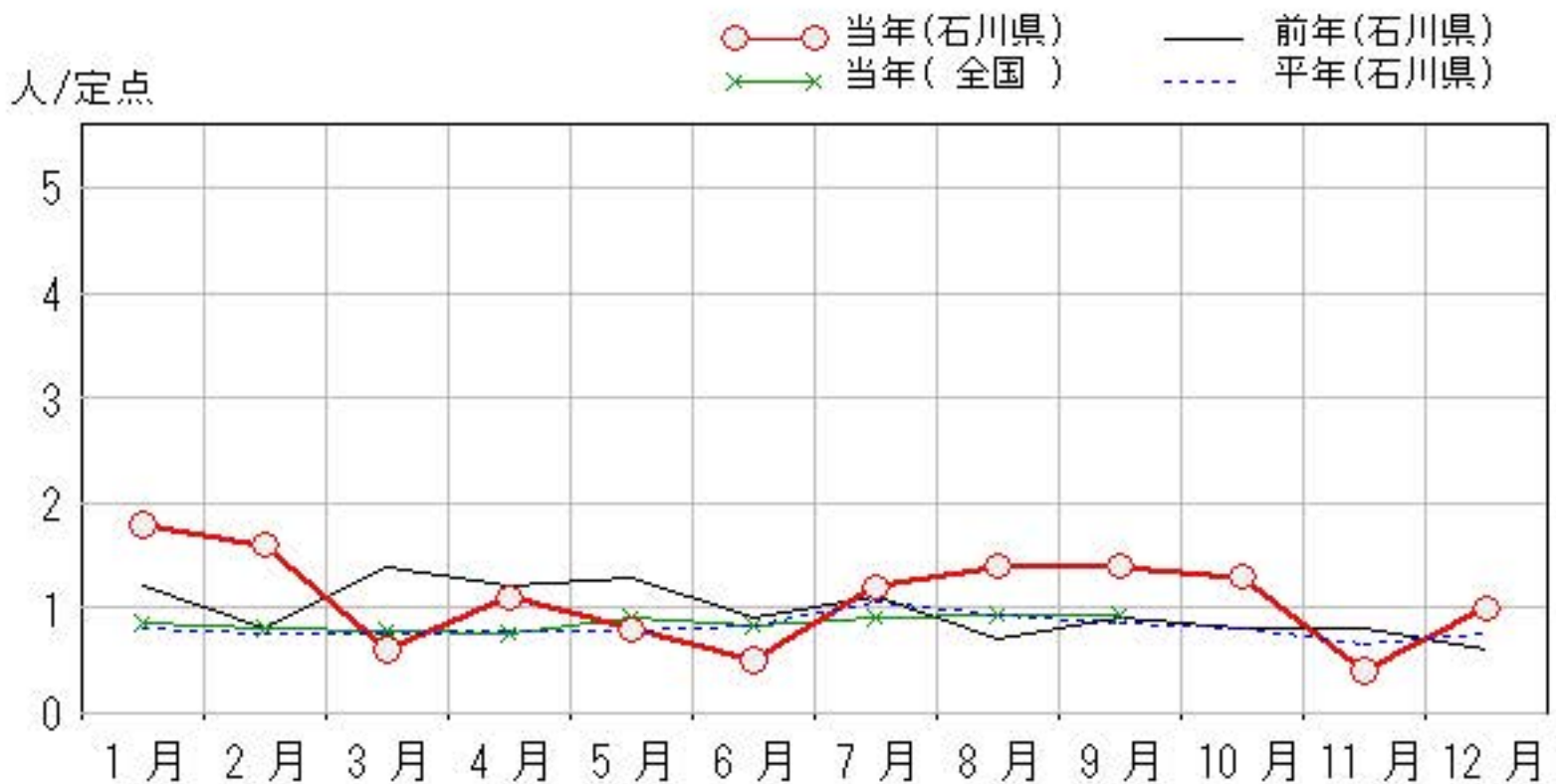
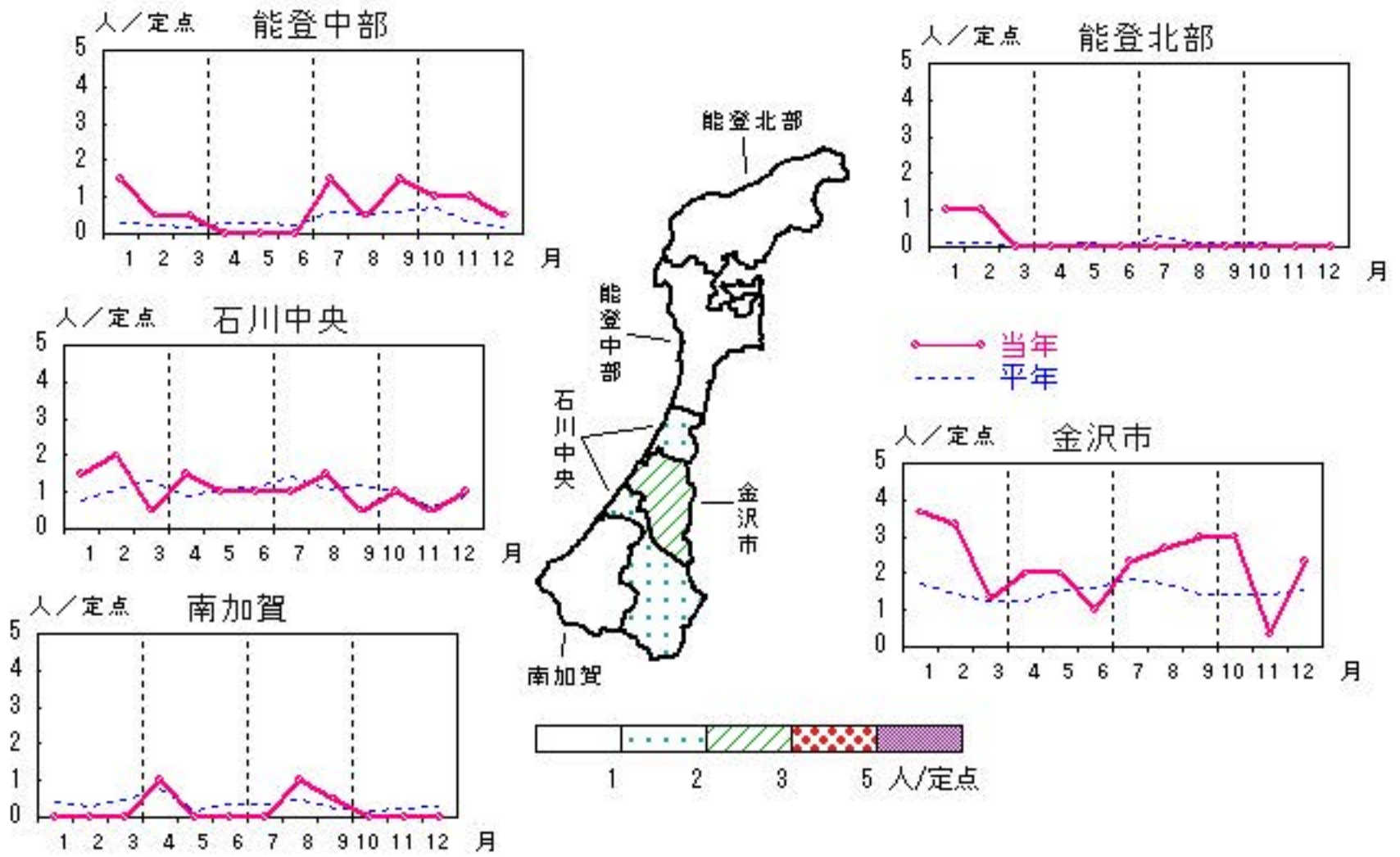


淋菌感染症

2014年 8月～12月

上段: 定点からの患者報告数
下段: 定点あたりの患者数

	8月	9月	10月	11月	12月
石川県	14 1.40	14 1.40	13 1.30	4 0.40	10 1.00
金沢市	8 2.67	9 3.00	9 3.00	1 0.33	7 2.33
南加賀	2 1.00	1 0.50	0 0.00	0 0.00	0 0.00
石川中央	3 1.50	1 0.50	2 1.00	1 0.50	2 1.00
能登中部	1 0.50	3 1.50	2 1.00	2 1.00	1 0.50
能登北部	0 0.00	0 0.00	0 0.00	0 0.00	0 0.00

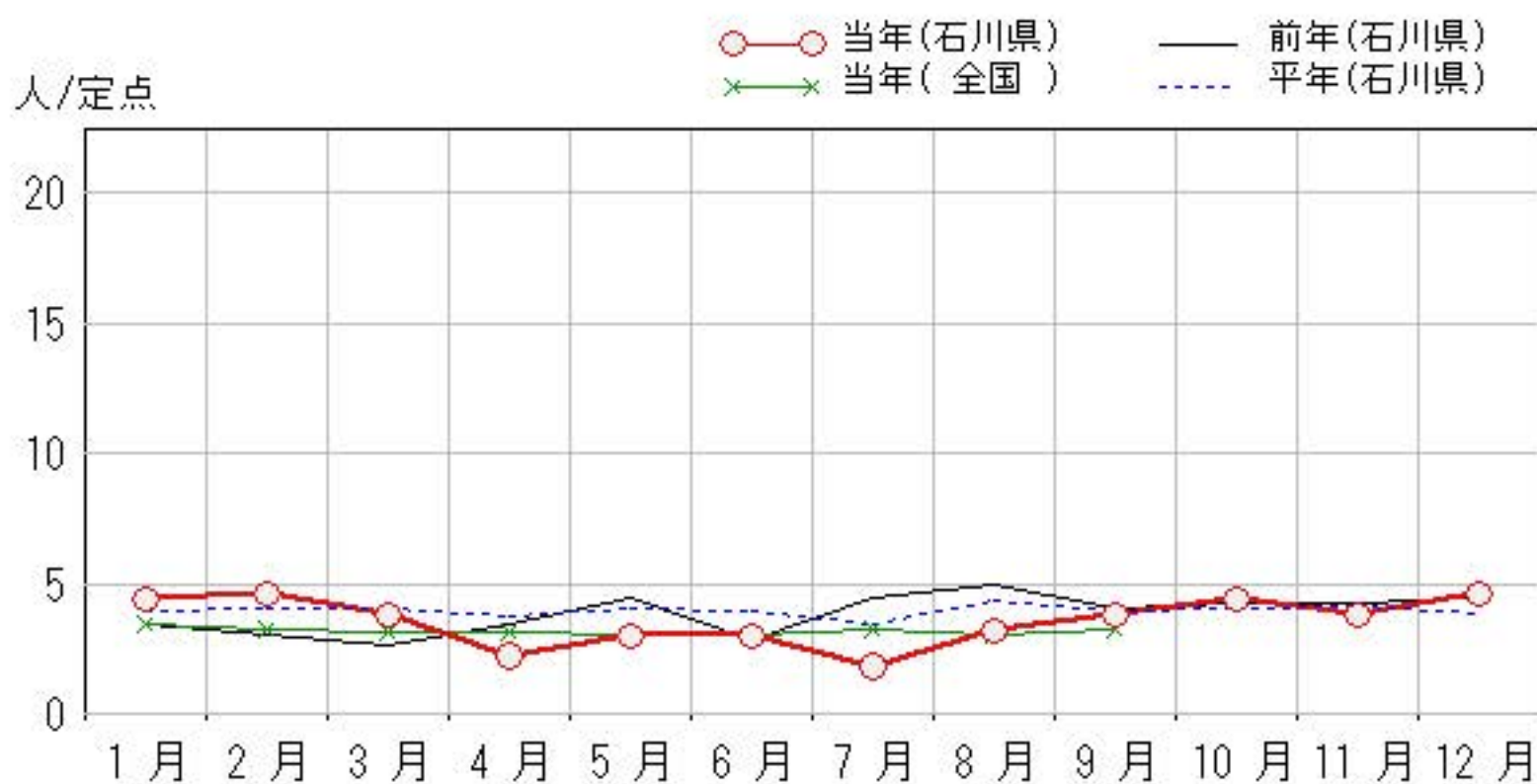
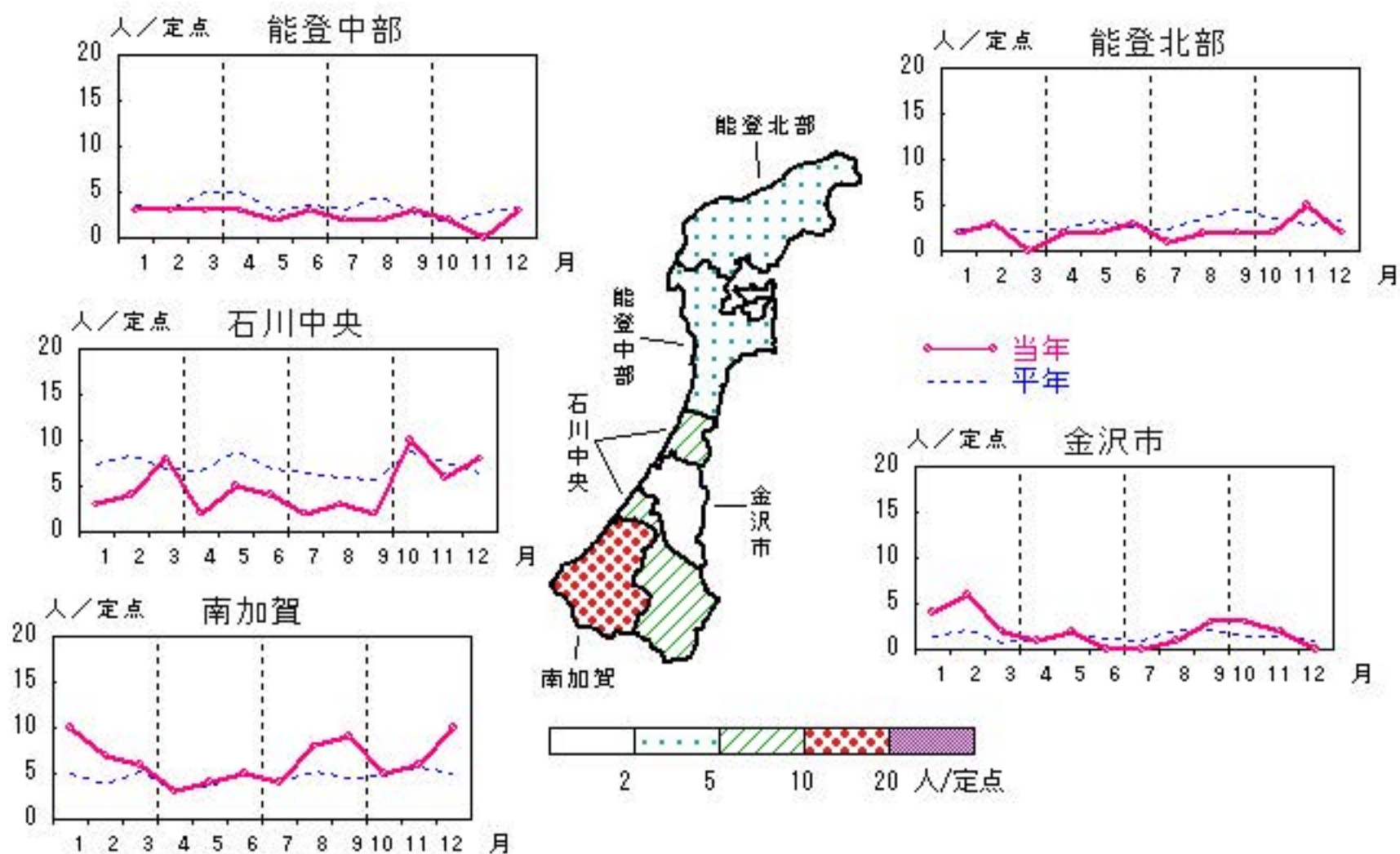


メチシリン耐性黄色ブドウ球菌感染症

2014年 8月~12月

上段: 定点からの患者報告数
下段: 定点あたりの患者数

	8月	9月	10月	11月	12月
石川県	16 3.20	19 3.80	22 4.40	19 3.80	23 4.60
金沢市	1 1.00	3 3.00	3 3.00	2 2.00	0 0.00
南加賀	8 8.00	9 9.00	5 5.00	6 6.00	10 10.00
石川中央	3 3.00	2 2.00	10 10.00	6 6.00	8 8.00
能登中部	2 2.00	3 3.00	2 2.00	0 0.00	3 3.00
能登北部	2 2.00	2 2.00	2 2.00	5 5.00	2 2.00

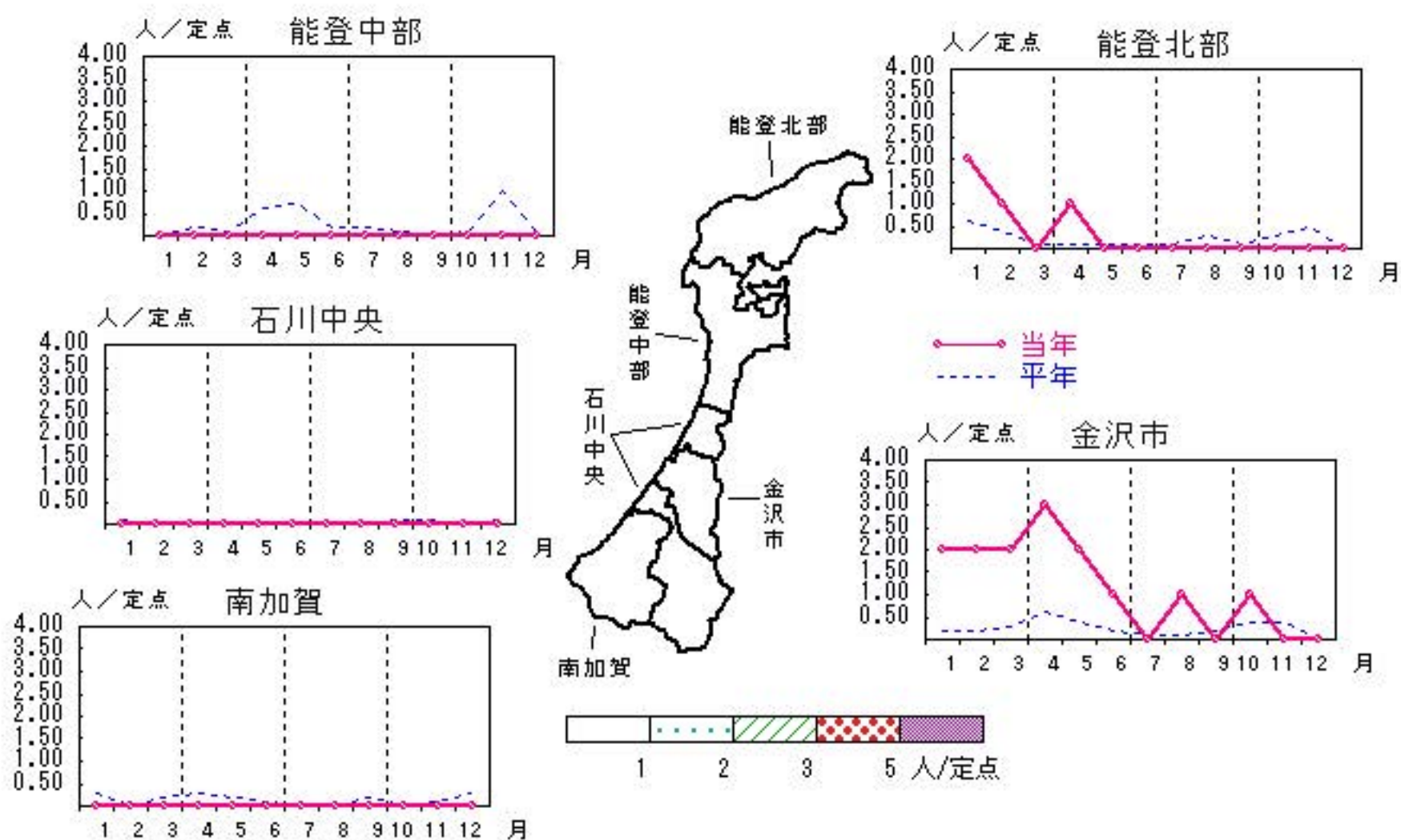


ペニシリン耐性肺炎球菌感染症

2014年 8月～12月

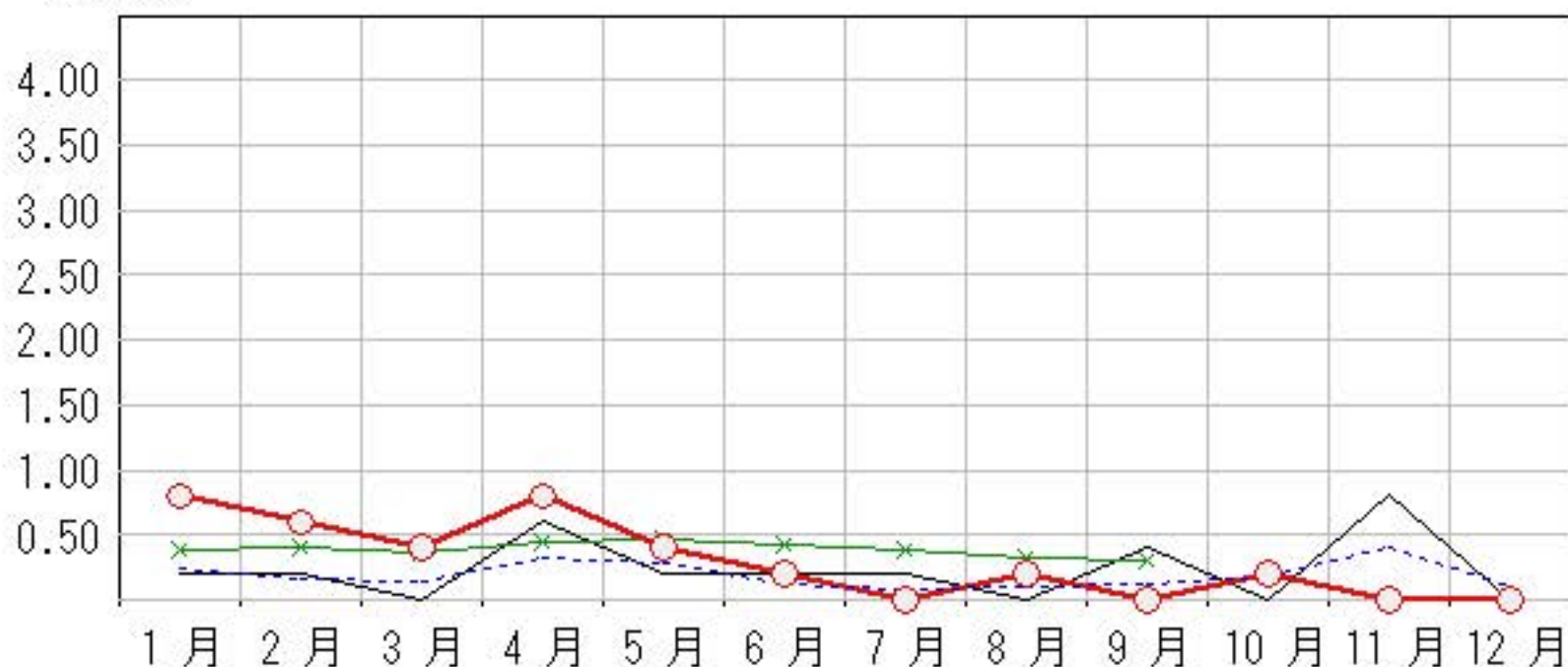
上段: 定点からの患者報告数
下段: 定点あたりの患者数

	8月	9月	10月	11月	12月
石川県	1 0.20	0 0.00	1 0.20	0 0.00	0 0.00
金沢市	1 1.00	0 0.00	1 1.00	0 0.00	0 0.00
南加賀	0 0.00	0 0.00	0 0.00	0 0.00	0 0.00
石川中央	0 0.00	0 0.00	0 0.00	0 0.00	0 0.00
能登中部	0 0.00	0 0.00	0 0.00	0 0.00	0 0.00
能登北部	0 0.00	0 0.00	0 0.00	0 0.00	0 0.00



人/定点

○ 当年(石川県) — 前年(石川県)
× 当年(全国) - - 平年(石川県)



疾病別・年齢階級別報告患者数

2014年 12月(石川県)

	性器クラミジア感染症	性感器ヘルペスウイルス感染症	尖圭コンジローマ	淋菌感染症	ブドウ球菌耐性黄色メチシリン感染症	球菌耐性肺炎	薬剤耐性緑膿菌感染症
計	17	5	1	10	23		
0歳							
1歳～4歳							
5歳～9歳							
10歳～14歳							
15歳～19歳	2						
20歳～24歳	5		1	5			
25歳～29歳	4	1		1			
30歳～34歳	1			3			
35歳～39歳	2	2					
40歳～44歳		1			1		
45歳～49歳	2				1		
50歳～54歳							
55歳～59歳	1			1			
60歳～64歳					1		
65歳～69歳					2		
70歳以上		1			18		

<病原細菌検出状況>

病原体検出月別、由来ヒト(保健環境センター・保健所分離分)

2014年12月末 現在報告数

検出病原体	血清型・毒素等	2014	2014	2014	2014	2014	2014	2014	2014	2014	2014	2014	2014												
		1月	2月	3月	4月	5月	6月	7月	8月	9月	10月	11月	12月												
		検	渡	集	検	渡	集	検	渡	集	検	渡	集	検	渡	集	検	渡	集	検	渡	集	検	渡	集
腸管出血性 大腸菌 (EHEC)	O157:H7(VT1+2)																								
	O157:H7(VT2)									1					1										
	O157:HNM(VT1+2)									1	1		1												
	O157:HNM(VT2)									2		2													
	O157:HNT(VT1+2)											1		1		2		1							
	O157:HNT(VT2)								1						1										
	O26:H11(VT1)			1				1		2															
	O26:HNM(VT1)																								
	O26:HNT(VT1)						1																		
その他									3		2		1		1		1		1		1		1		
チフス菌																									
パラチフス菌																									
コレラ菌	O1, CT(+)																								
	O139, CT(+)																								
赤痢菌	A亜群(志賀)																								
	B亜群(フレキシネリ)																								
	C亜群(ボイド)																								
	D亜群(ソンネ)														1	1									
	群その他・不明																								
腸炎ビブリオ																									
サルモネラ																									
黄色ブドウ球菌										1															
病原大腸菌(EHEC除く)																									
カンピロバクター																									
ウエルシュ菌																									

検:検出数, 渡:海外渡航分(再掲), 集:集団発生分(再掲)