

# 感染症発生動向調査（月報）の保健所別発生状況

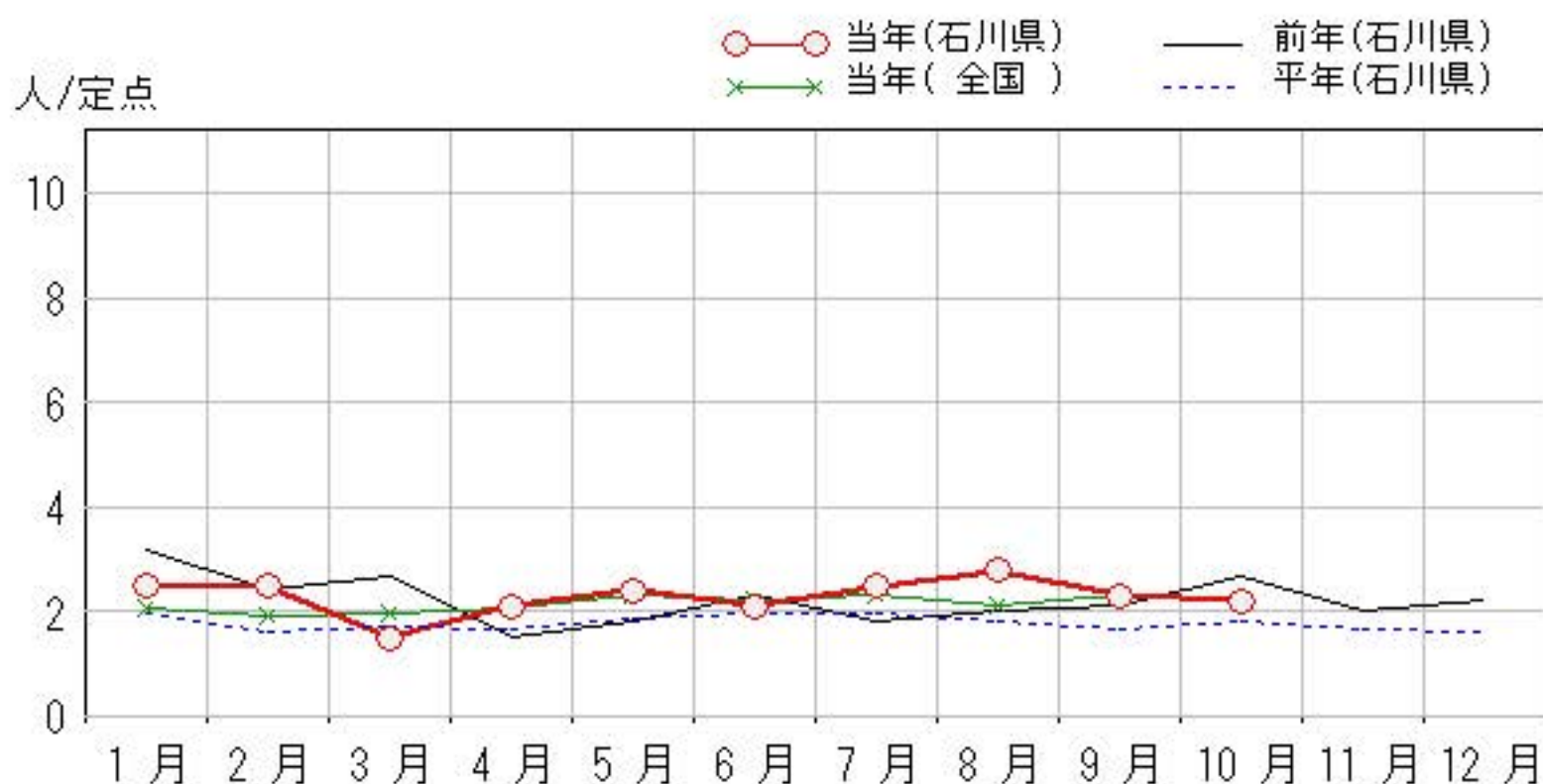
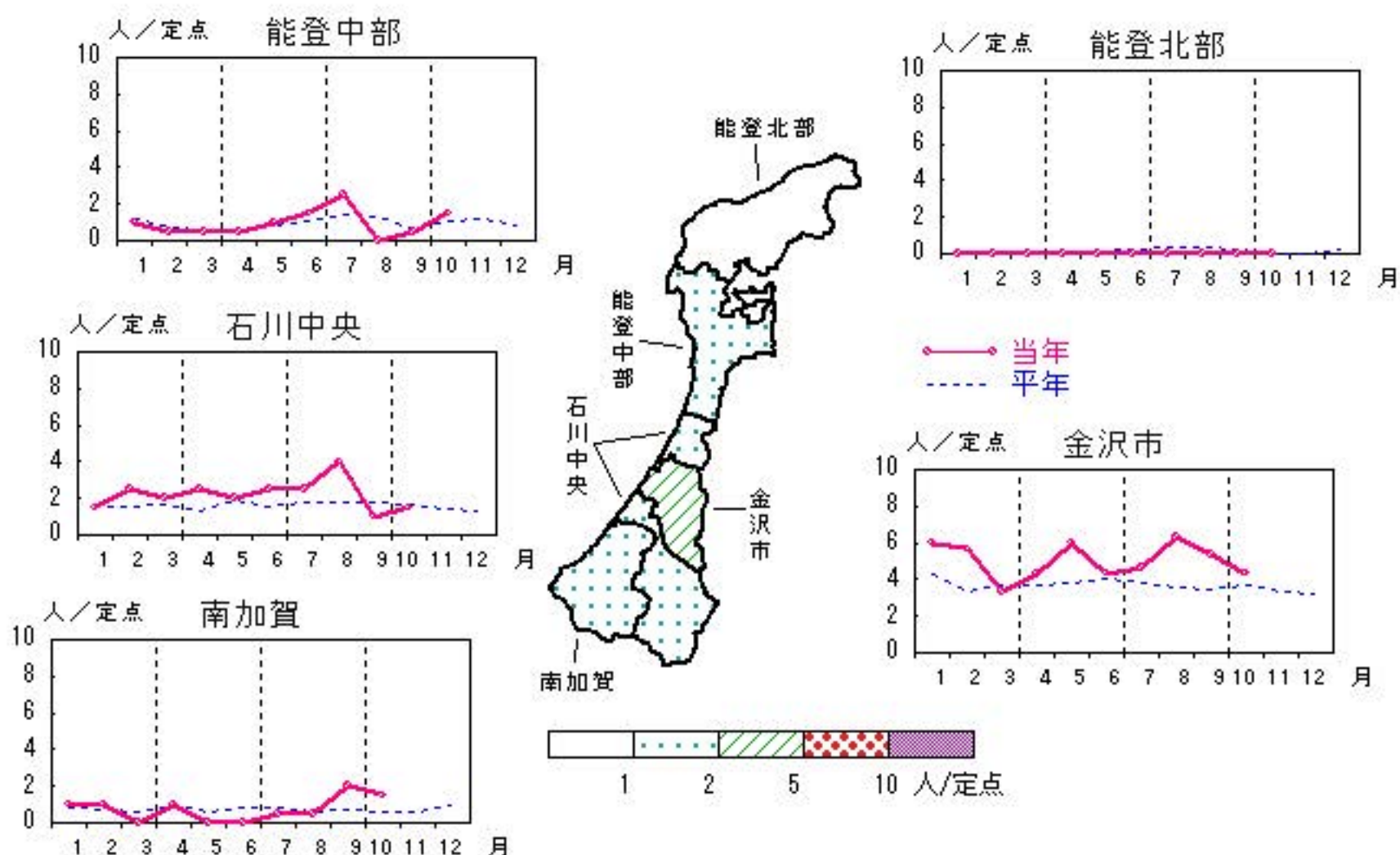
	調査対象期間					定点当り					備考
	先月 9月	今月 10月	増減	前年同月	今月 (10月)	南加賀 定点 2	金沢市 定点 3	石川中央 定点 2	能登中部 定点 2	能登北部 定点 1	
1 性器クラミジア感染症	23	22	△1	2.7	2.2	↓	↓	↑	↑		新:今月新たに報告あり
2 性器ヘルペスウイルス感染症	10	5	△5	0.9	0.5	▽	↓		▽		
3 尖圭コンジローマ	6	6	—	0.3	0.6	↓	↑				
4 淋菌感染症	14	13	△1	0.8	1.3	▽	→	↑	↓		
											矢印:先月に引き続き報告あり ↑増加 ↓減少 →同数 ▽先月報告あり今月報告なし
						南加賀 定点 1	金沢市 定点 1	石川中央 定点 1	能登中部 定点 1	能登北部 定点 1	
5 メチシリン耐性黄色ブドウ球菌感染症	19	22	3	4.2	4.4	↓	→	↑	↓	→	
6 ペニシリン耐性肺炎球菌感染症	—	1	1	—	0.2		新				
7 薬剤耐性緑膿菌感染症	—	—	—	—	—						
合計	72	69	△3								

# 性器クラミジア感染症

2014年6月~10月

上段: 定点からの患者報告数  
下段: 定点あたりの患者数

	6月	7月	8月	9月	10月
石川県	21 <b>2.10</b>	25 <b>2.50</b>	28 <b>2.80</b>	23 <b>2.30</b>	22 <b>2.20</b>
金沢市	13 <b>4.33</b>	14 <b>4.67</b>	19 <b>6.33</b>	16 <b>5.33</b>	13 <b>4.33</b>
南加賀	0 <b>0.00</b>	1 <b>0.50</b>	1 <b>0.50</b>	4 <b>2.00</b>	3 <b>1.50</b>
石川中央	5 <b>2.50</b>	5 <b>2.50</b>	8 <b>4.00</b>	2 <b>1.00</b>	3 <b>1.50</b>
能登中部	3 <b>1.50</b>	5 <b>2.50</b>	0 <b>0.00</b>	1 <b>0.50</b>	3 <b>1.50</b>
能登北部	0 <b>0.00</b>	0 <b>0.00</b>	0 <b>0.00</b>	0 <b>0.00</b>	0 <b>0.00</b>

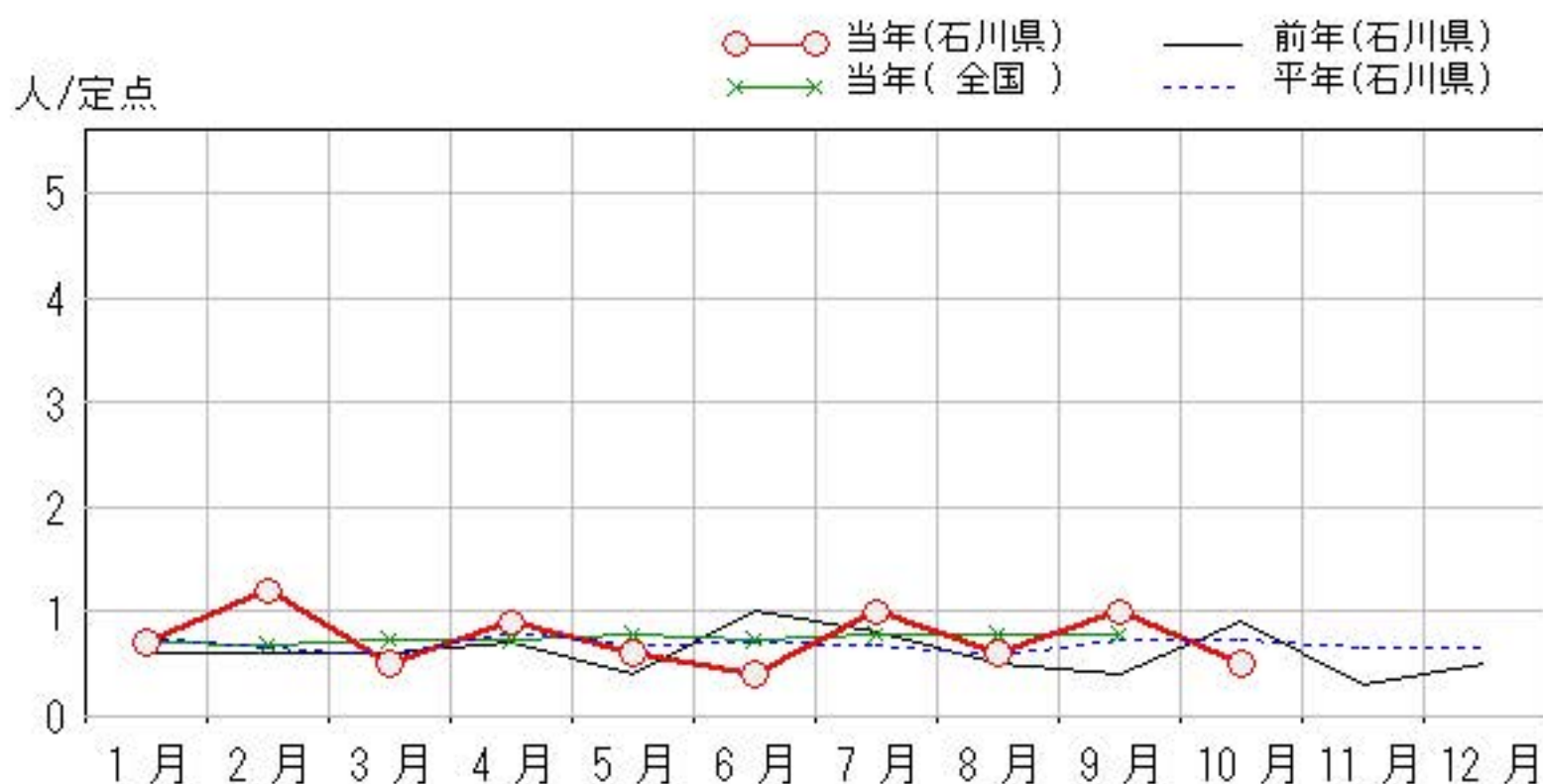
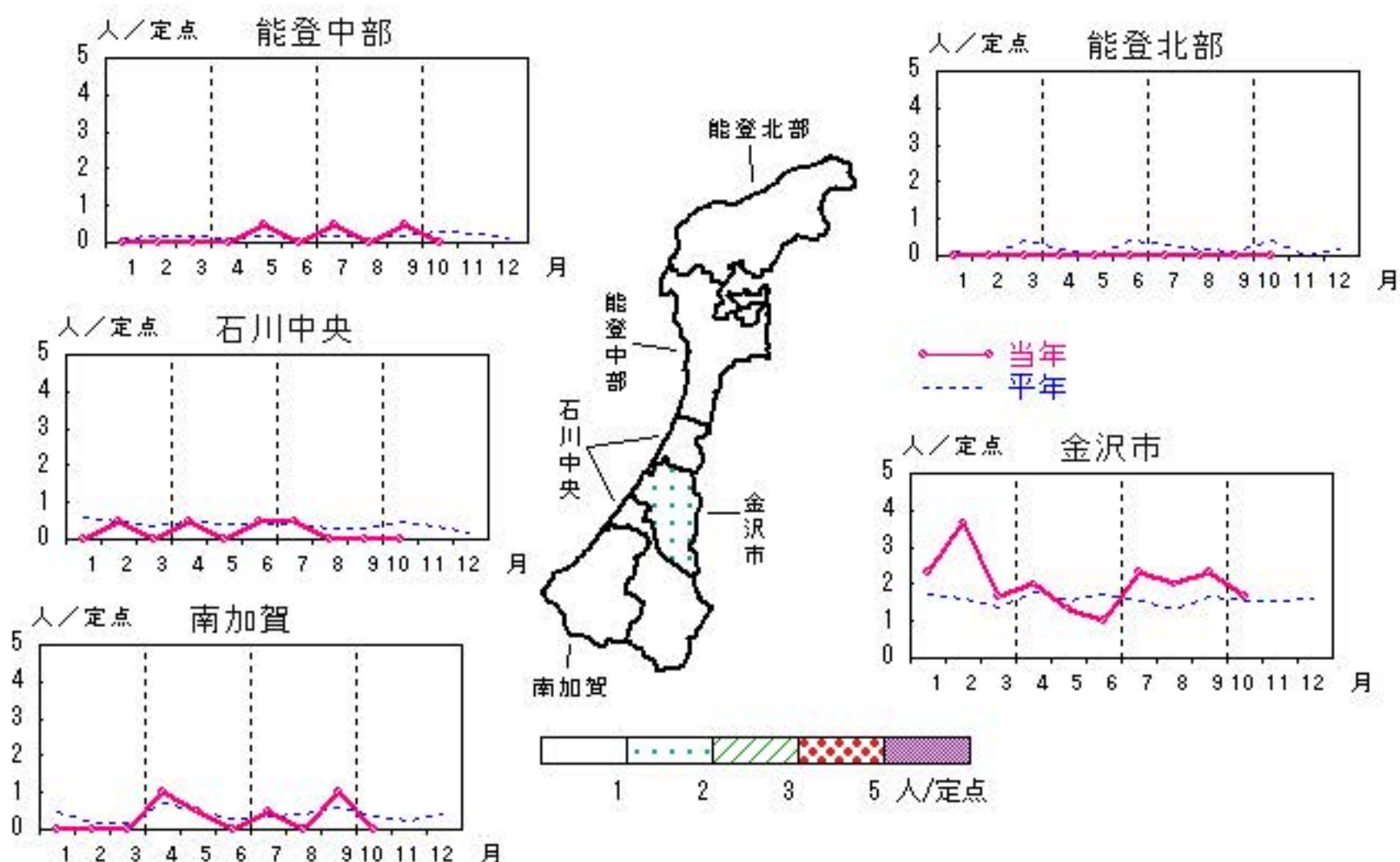


# 性器ヘルペスウィルス感染症

2014年 6月～10月

上段: 定点からの患者報告数  
下段: 定点あたりの患者数

	6月	7月	8月	9月	10月
石川県	4 <b>0.40</b>	10 <b>1.00</b>	6 <b>0.60</b>	10 <b>1.00</b>	5 <b>0.50</b>
金沢市	3 <b>1.00</b>	7 <b>2.33</b>	6 <b>2.00</b>	7 <b>2.33</b>	5 <b>1.67</b>
南加賀	0 <b>0.00</b>	1 <b>0.50</b>	0 <b>0.00</b>	2 <b>1.00</b>	0 <b>0.00</b>
石川中央	1 <b>0.50</b>	1 <b>0.50</b>	0 <b>0.00</b>	0 <b>0.00</b>	0 <b>0.00</b>
能登中部	0 <b>0.00</b>	1 <b>0.50</b>	0 <b>0.00</b>	1 <b>0.50</b>	0 <b>0.00</b>
能登北部	0 <b>0.00</b>	0 <b>0.00</b>	0 <b>0.00</b>	0 <b>0.00</b>	0 <b>0.00</b>



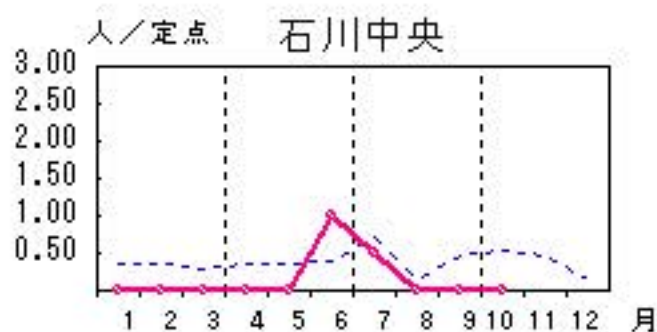
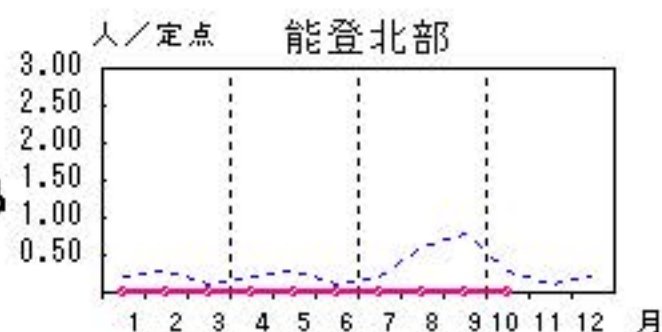
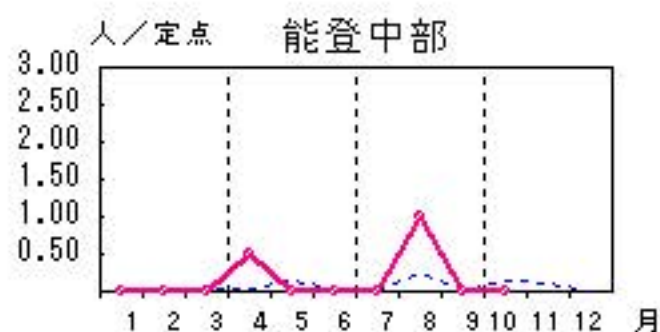


# 尖圭コンジローマ

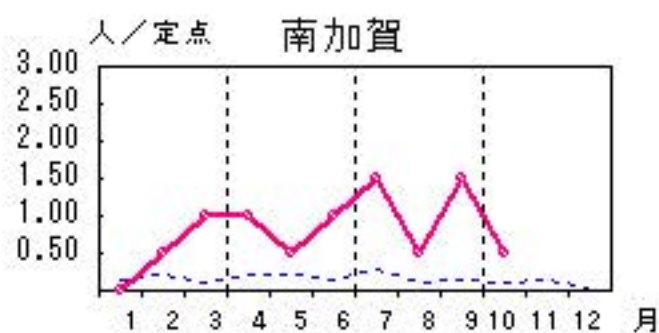
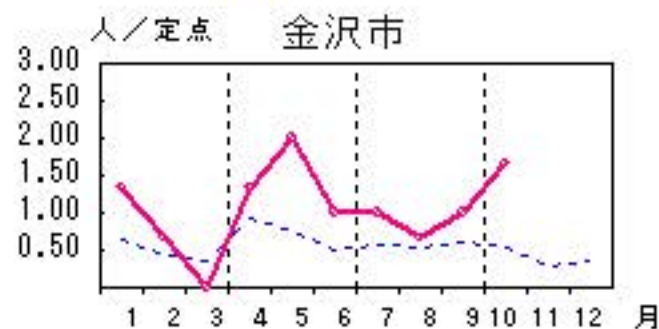
2014年 6月~10月

上段: 定点からの患者報告数  
下段: 定点あたりの患者数

	6月	7月	8月	9月	10月
石川県	7 <b>0.70</b>	7 <b>0.70</b>	5 <b>0.50</b>	6 <b>0.60</b>	6 <b>0.60</b>
金沢市	3 <b>1.00</b>	3 <b>1.00</b>	2 <b>0.67</b>	3 <b>1.00</b>	5 <b>1.67</b>
南加賀	2 <b>1.00</b>	3 <b>1.50</b>	1 <b>0.50</b>	3 <b>1.50</b>	1 <b>0.50</b>
石川中央	2 <b>1.00</b>	1 <b>0.50</b>	0 <b>0.00</b>	0 <b>0.00</b>	0 <b>0.00</b>
能登中部	0 <b>0.00</b>	0 <b>0.00</b>	2 <b>1.00</b>	0 <b>0.00</b>	0 <b>0.00</b>
能登北部	0 <b>0.00</b>	0 <b>0.00</b>	0 <b>0.00</b>	0 <b>0.00</b>	0 <b>0.00</b>



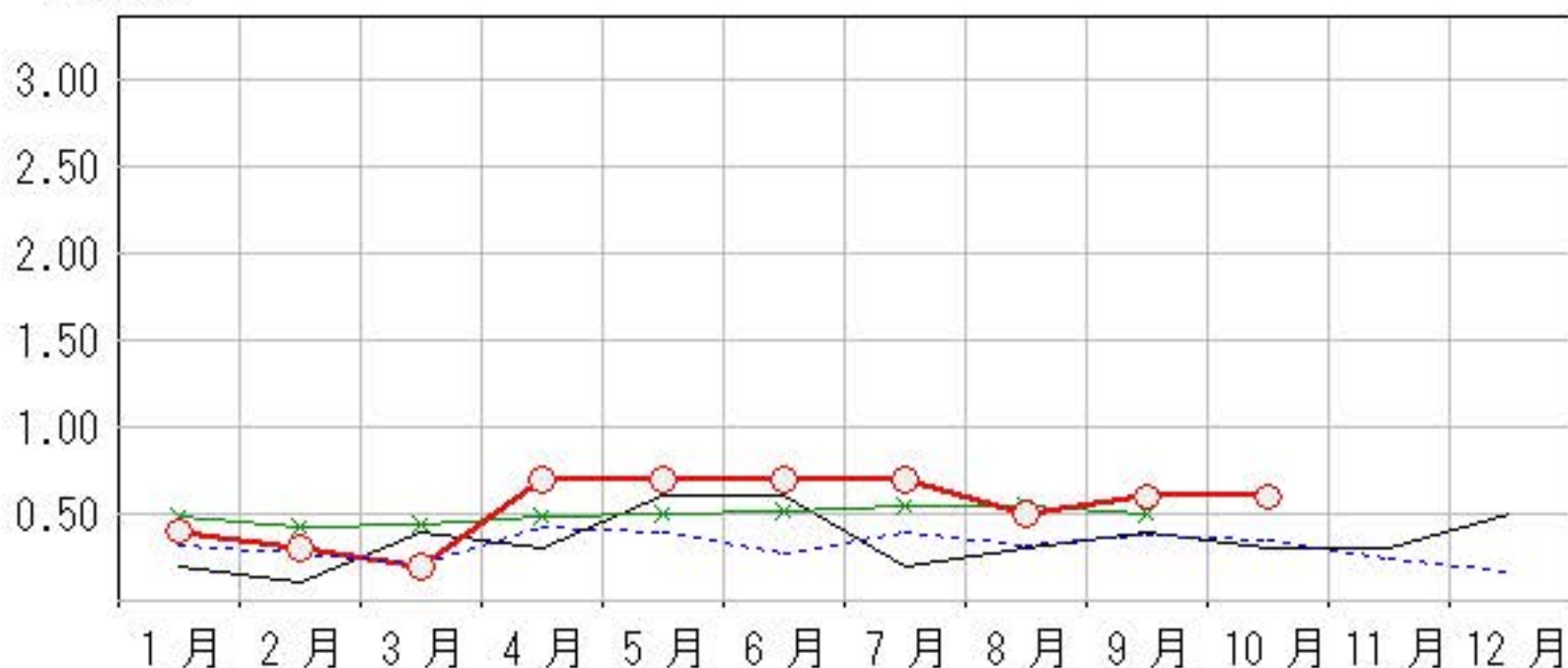
—○— 当年  
- - - 平年



0.5 1.0 2.0 4.0 人/定点

人/定点

○—○— 当年(石川県)      — 前年(石川県)  
×—×— 当年(全国)      - - - 平年(石川県)

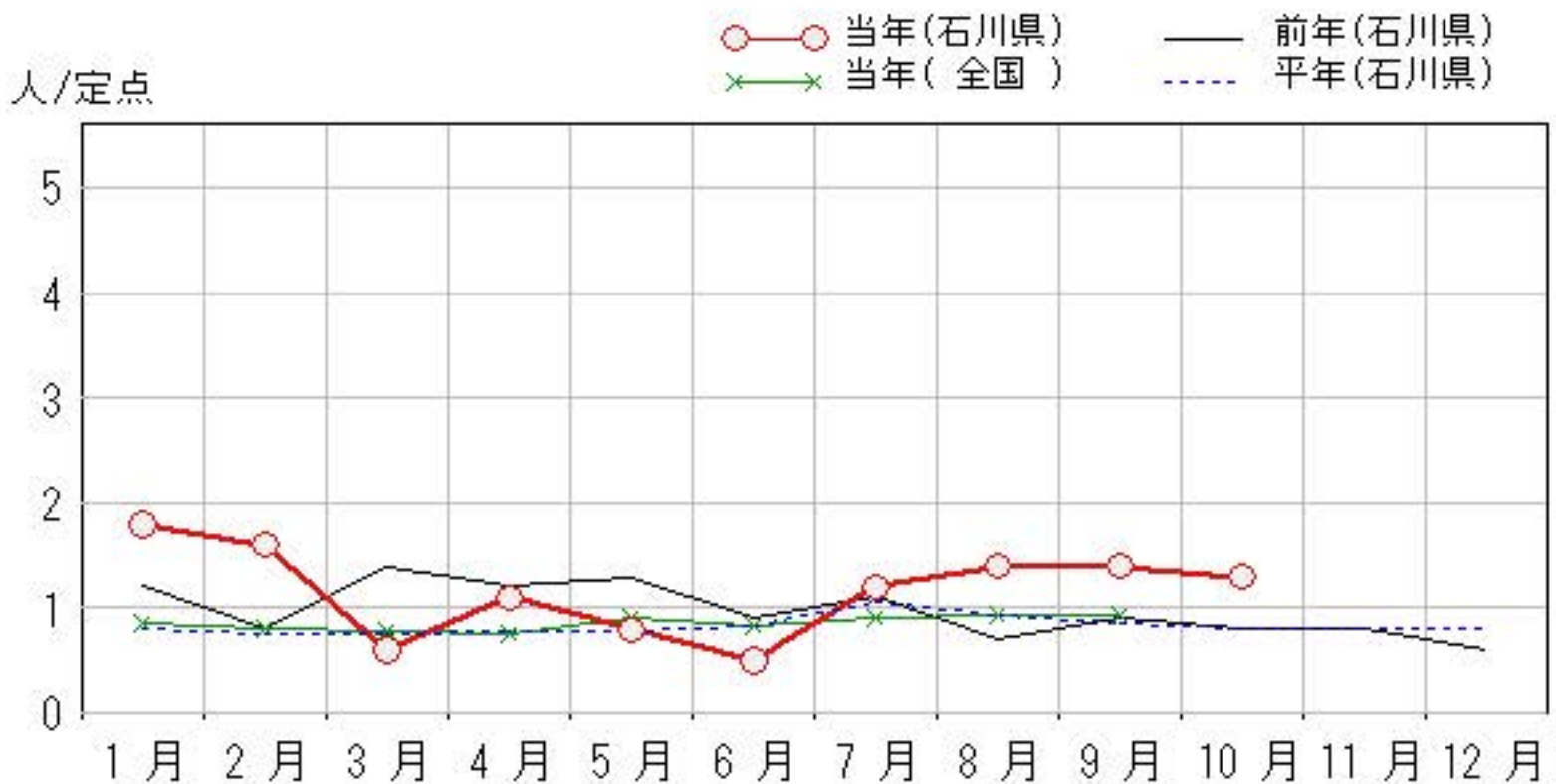
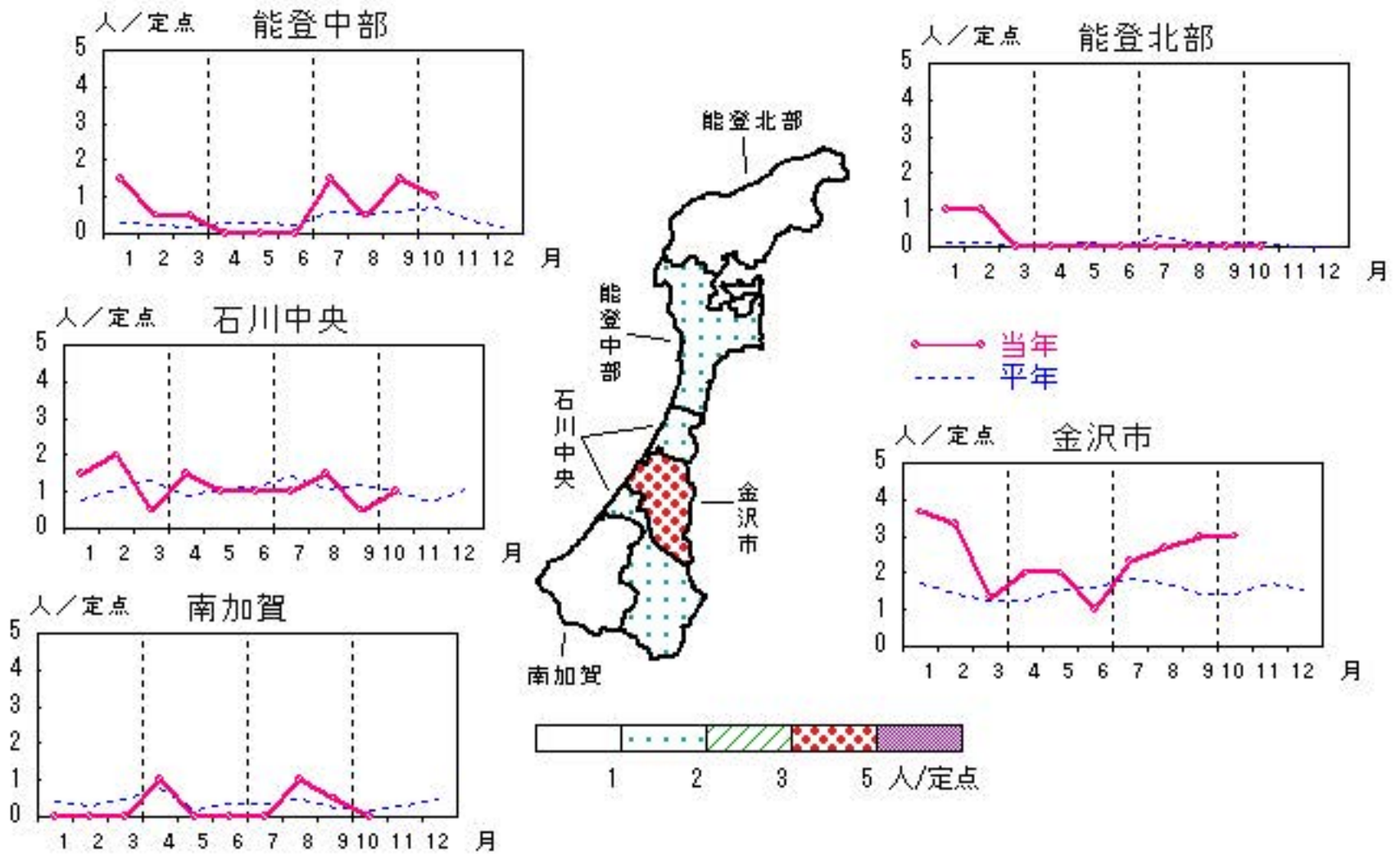


# 淋菌感染症

2014年 6月～10月

上段: 定点からの患者報告数  
下段: 定点あたりの患者数

	6月	7月	8月	9月	10月
石川県	5 <b>0.50</b>	12 <b>1.20</b>	14 <b>1.40</b>	14 <b>1.40</b>	13 <b>1.30</b>
金沢市	3 <b>1.00</b>	7 <b>2.33</b>	8 <b>2.67</b>	9 <b>3.00</b>	9 <b>3.00</b>
南加賀	0 <b>0.00</b>	0 <b>0.00</b>	2 <b>1.00</b>	1 <b>0.50</b>	0 <b>0.00</b>
石川中央	2 <b>1.00</b>	2 <b>1.00</b>	3 <b>1.50</b>	1 <b>0.50</b>	2 <b>1.00</b>
能登中部	0 <b>0.00</b>	3 <b>1.50</b>	1 <b>0.50</b>	3 <b>1.50</b>	2 <b>1.00</b>
能登北部	0 <b>0.00</b>	0 <b>0.00</b>	0 <b>0.00</b>	0 <b>0.00</b>	0 <b>0.00</b>



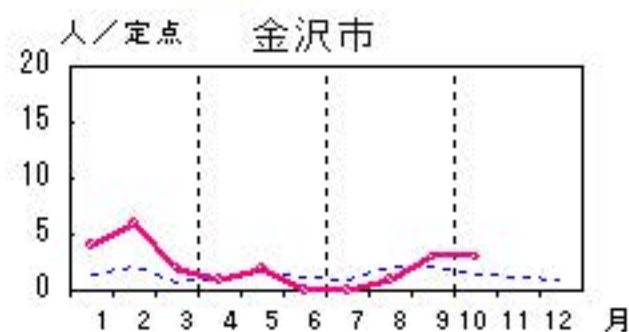
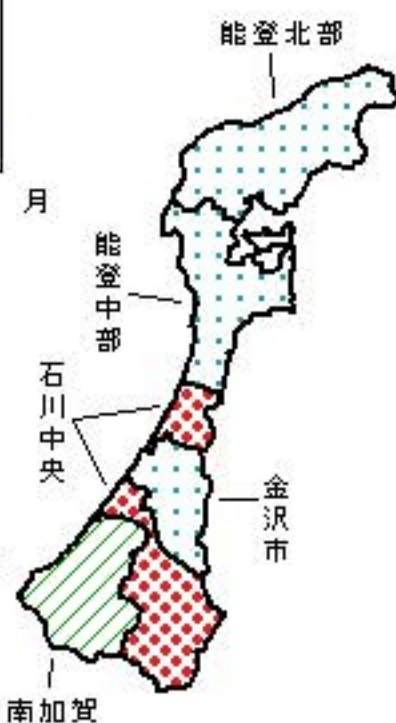
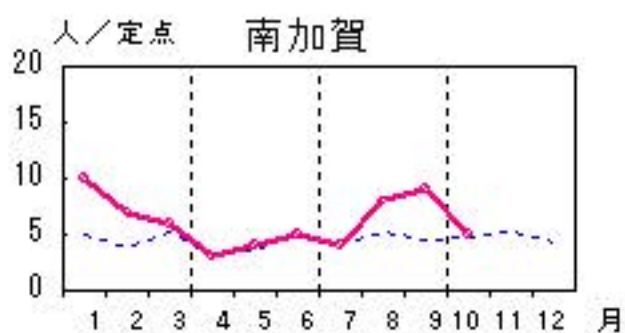
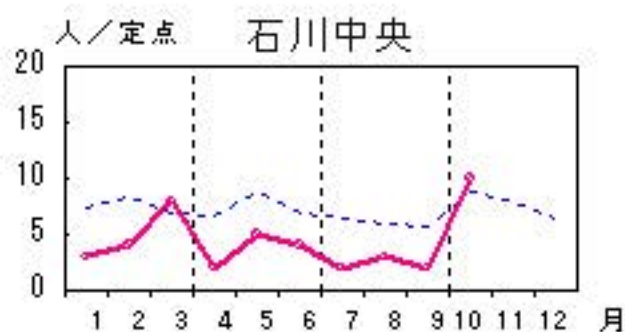
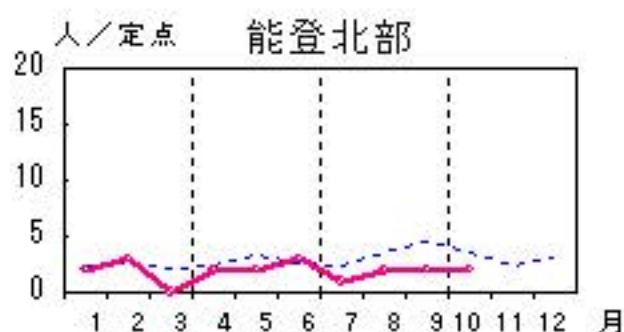
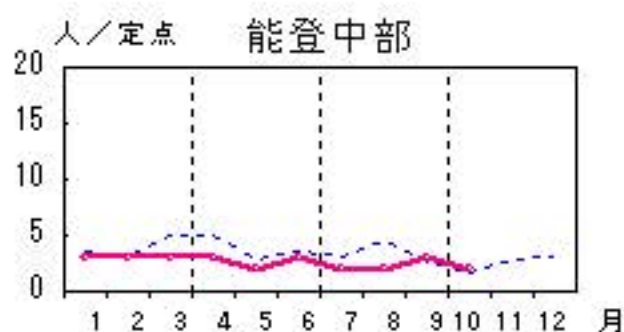


# メチシリン耐性黄色ブドウ球菌感染症

2014年 6月～10月

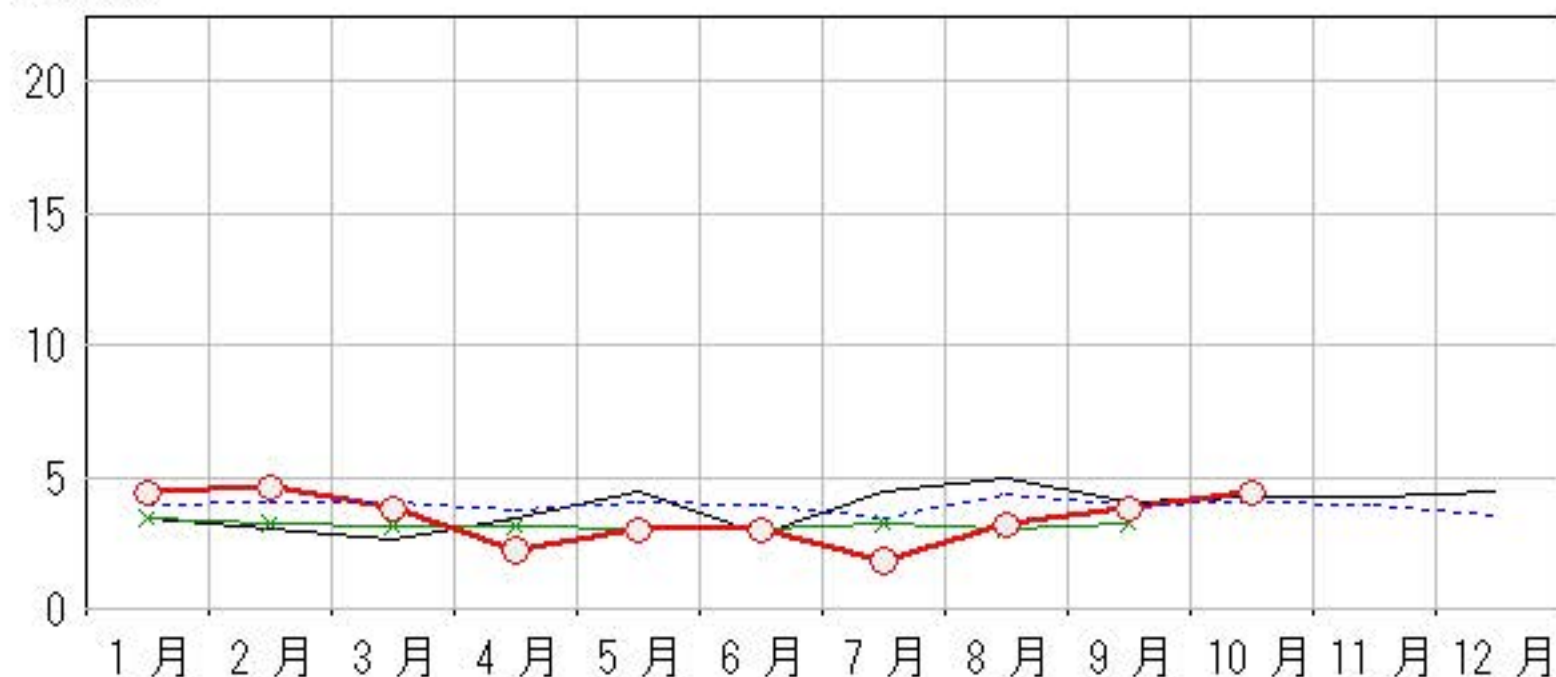
上段: 定点からの患者報告数  
下段: 定点あたりの患者数

	6月	7月	8月	9月	10月
石川県	15 <b>3.00</b>	9 <b>1.80</b>	16 <b>3.20</b>	19 <b>3.80</b>	22 <b>4.40</b>
金沢市	0 <b>0.00</b>	0 <b>0.00</b>	1 <b>1.00</b>	3 <b>3.00</b>	3 <b>3.00</b>
南加賀	5 <b>5.00</b>	4 <b>4.00</b>	8 <b>8.00</b>	9 <b>9.00</b>	5 <b>5.00</b>
石川中央	4 <b>4.00</b>	2 <b>2.00</b>	3 <b>3.00</b>	2 <b>2.00</b>	10 <b>10.00</b>
能登中部	3 <b>3.00</b>	2 <b>2.00</b>	2 <b>2.00</b>	3 <b>3.00</b>	2 <b>2.00</b>
能登北部	3 <b>3.00</b>	1 <b>1.00</b>	2 <b>2.00</b>	2 <b>2.00</b>	2 <b>2.00</b>



人/定点

○—○ 当年(石川県)      — 前年(石川県)  
 ×—× 当年(全国)      - - - 平年(石川県)

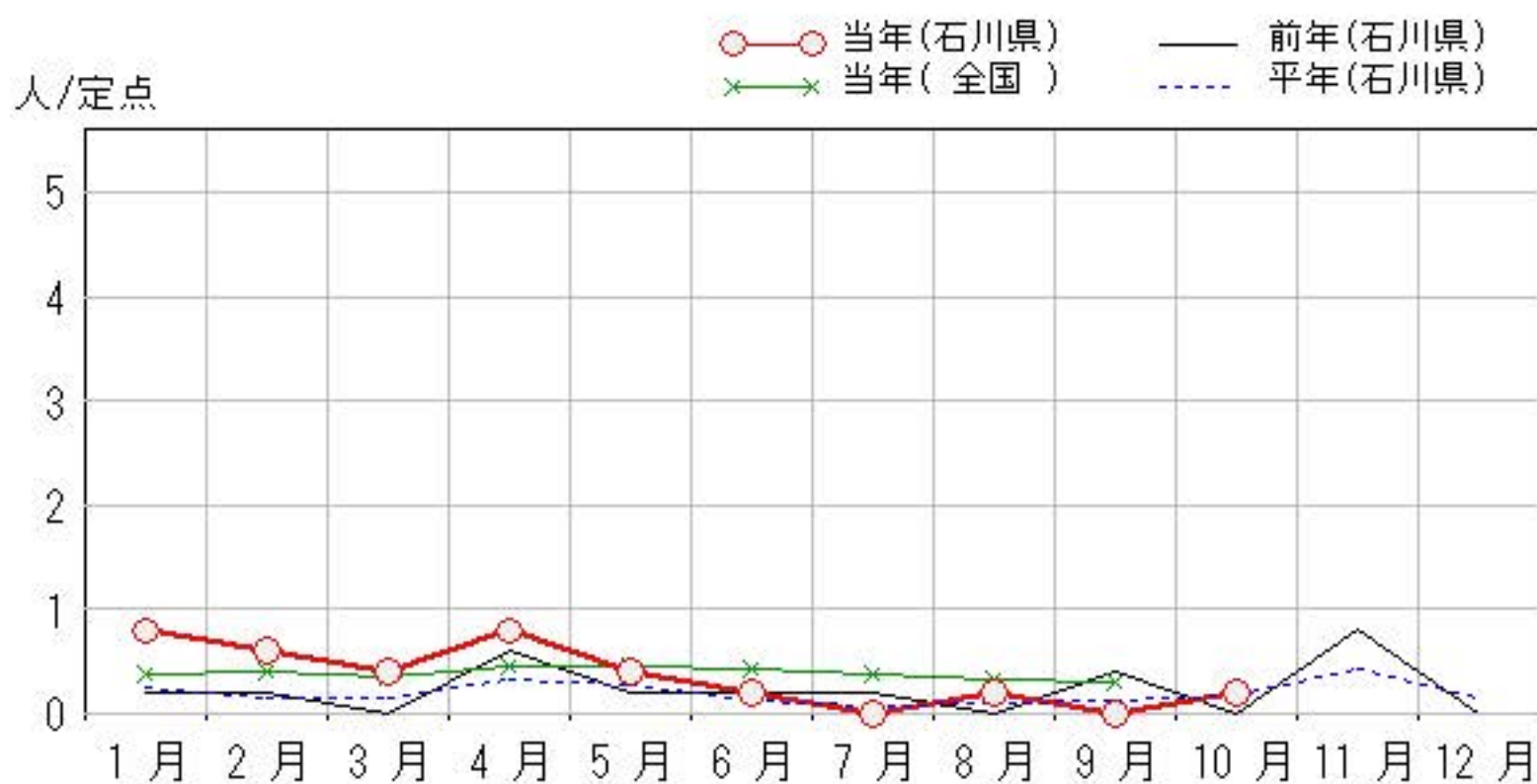
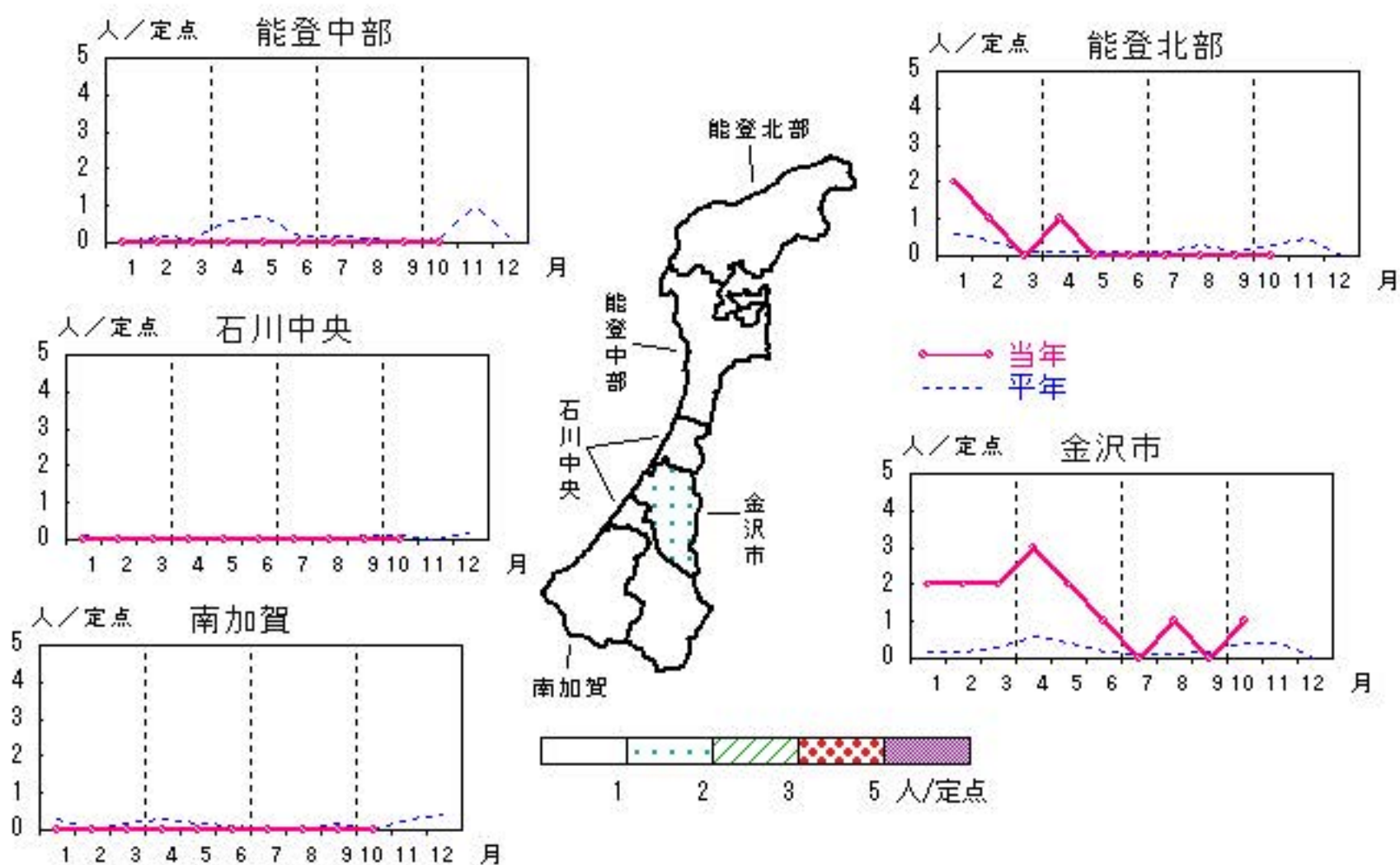


# ペニシリン耐性肺炎球菌感染症

2014年 6月～10月

上段: 定点からの患者報告数  
下段: 定点あたりの患者数

	6月	7月	8月	9月	10月
石川県	1 0.20	0 0.00	1 0.20	0 0.00	1 0.20
金沢市	1 1.00	0 0.00	1 1.00	0 0.00	1 1.00
南加賀	0 0.00	0 0.00	0 0.00	0 0.00	0 0.00
石川中央	0 0.00	0 0.00	0 0.00	0 0.00	0 0.00
能登中部	0 0.00	0 0.00	0 0.00	0 0.00	0 0.00
能登北部	0 0.00	0 0.00	0 0.00	0 0.00	0 0.00



疾病別・年齢階級別報告患者数

2014年 10月(石川県)

	性器クラミジア感染症	性感器ヘルペスウイルス感染症	尖圭コンジローマ	淋菌感染症	ブドウ球菌感染症 メチリン耐性黄色	球菌感染症 ペニシリン耐性肺炎	薬剤耐性緑膿菌感染症
計	22	5	6	13	22	1	
0歳					2		
1歳～4歳							
5歳～9歳							
10歳～14歳							
15歳～19歳							
20歳～24歳	6		2	4			
25歳～29歳	8			2			
30歳～34歳	4	1	2				
35歳～39歳	3		1	3			
40歳～44歳			1	3			
45歳～49歳	1	2					
50歳～54歳		1		1	2		
55歳～59歳		1			1		
60歳～64歳						1	
65歳～69歳					1		
70歳以上					16		



<病原細菌検出状況>

病原体検出月別、由来ヒト(保健環境センター・保健所分離分)

2014年10月末 現在報告数

検出病原体	血清型・毒素等	2013 11月			2013 12月			2014 1月			2014 2月			2014 3月			2014 4月			2014 5月			2014 6月			2014 7月			2014 8月			2014 9月			2014 10月		
		検	渡	集	検	渡	集	検	渡	集	検	渡	集	検	渡	集	検	渡	集	検	渡	集	検	渡	集	検	渡	集	検	渡	集	検	渡	集	検	渡	集
腸管出血性 大腸菌 (EHEC)	O157:H7(VT1+2)																																				
	O157:H7(VT2)																					1										1					
	O157:HNM(VT1+2)																					1	1		1												
	O157:HNM(VT2)																					2															
	O157:HNT(VT1+2)																							1			1				2			1			
	O157:HNT(VT2)																		1												1						
	O26:H11(VT1)									1									1				2														
	O26:HNM(VT1)																																				
	O26:HNT(VT1)																																				
その他		1				1																	3			2			1			1			1		
チフス菌																																					
パラチフス菌																																					
コレラ菌	O1, CT(+)																																				
	O139, CT(+)																																				
赤痢菌	A亜群(志賀)																																				
	B亜群(フレキシネリ)																																				
	C亜群(ボイド)																																				
	D亜群(ソンネ)																																				
	群その他・不明																																				
腸炎ビブリオ																																					
サルモネラ																																					
黄色ブドウ球菌																							1														
病原大腸菌(EHEC除く)																																					
カンピロバクター																																					
ウエルシュ菌																																					

検:検出数, 渡:海外渡航分(再掲), 集:集団発生分(再掲)