

感染症発生動向調査（週報）の保健所別発生状況												
		調査対象期間				定点当り					備考	
		先週 1/27~2/2	今週 2/3~2/9	増減	前年同週	今週 (6週)	南加賀 定点10	金沢市 定点16	石川中 央 定点10	能登中 能登7		能登北 能登5
1	○ インフルエンザ	1078	929	△149	30.04	19.35	↓	↓	↓	↑	↓	新:今週新たに報告あり 矢印:先週に引き続き報告あり ↑増加 ↓減少 →同数 ▽先週報告あり今週報告なし
							南加賀 定点6	金沢市 定点10	石川中 央 定点6	能登中 能登4	能登北 能登3	
2	RSウイルス感染症	19	28	9	0.17	0.97	↑	↓	↑	↑	新	
3	◎ 咽頭結膜熱	40	45	5	0.52	1.55	↑	↑	↓	→	新	
4	◎ A群溶血性レンサ球菌咽頭炎	84	43	△41	6.28	1.48	↓	↓	↓	↓	↓	
5	◎ 感染性胃腸炎	246	234	△12	7.62	8.07	↑	↓	↓	↓	↓	
6	○ 水痘	49	110	61	1.24	3.79	↑	↑	↑	↑	新	
7	手足口病	1	5	4	0.52	0.17	↑					
8	伝染性紅斑	3	—	△3	—	—			▽	▽		
9	突発性発しん	12	10	△2	0.38	0.34	↓	↑	↓	▽		
10	百日咳	—	—	—	—	—						
11	ヘルパンギーナ	—	—	—	—	—						
12	流行性耳下腺炎	16	10	△6	—	0.34	↓	↓	▽			
							南加賀 定点1	金沢市 定点3	石川中 央 定点1	能登中 能登1	能登北 能登1	
13	急性出血性結膜炎	—	—	—	—	—						
14	流行性角結膜炎	4	3	△1	—	0.43		→	↓			
							南加賀 定点1	金沢市 定点1	石川中 央 定点1	能登中 能登1	能登北 能登1	
15	細菌性髄膜炎	—	—	—	—	—						
16	無菌性髄膜炎	—	—	—	—	—						
17	マイコプラズマ肺炎	—	—	—	0.80	—						
18	クラミジア肺炎(オウム病除く)	—	—	—	—	—						
19	感染性胃腸炎(ロタウイルス)	—	—	—	—	—						
合計		1552	1417	△135								

◎: 大きな流行の発生・継続が疑われること

○: 流行の発生前であれば今後4週間以内に大きな流行が発生する可能性があること、流行発生後であればその流行がまだ終わっていない可能性があること

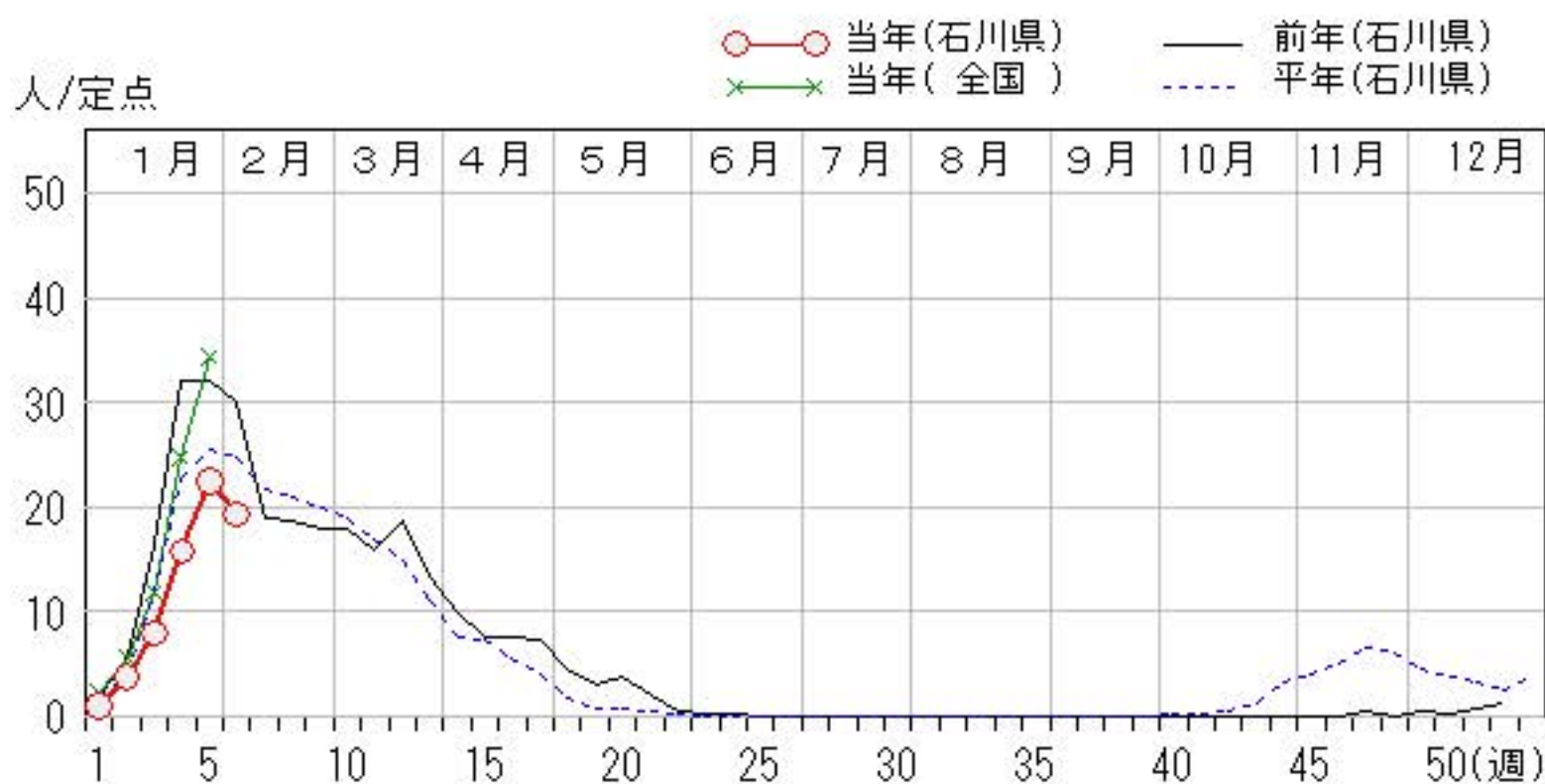
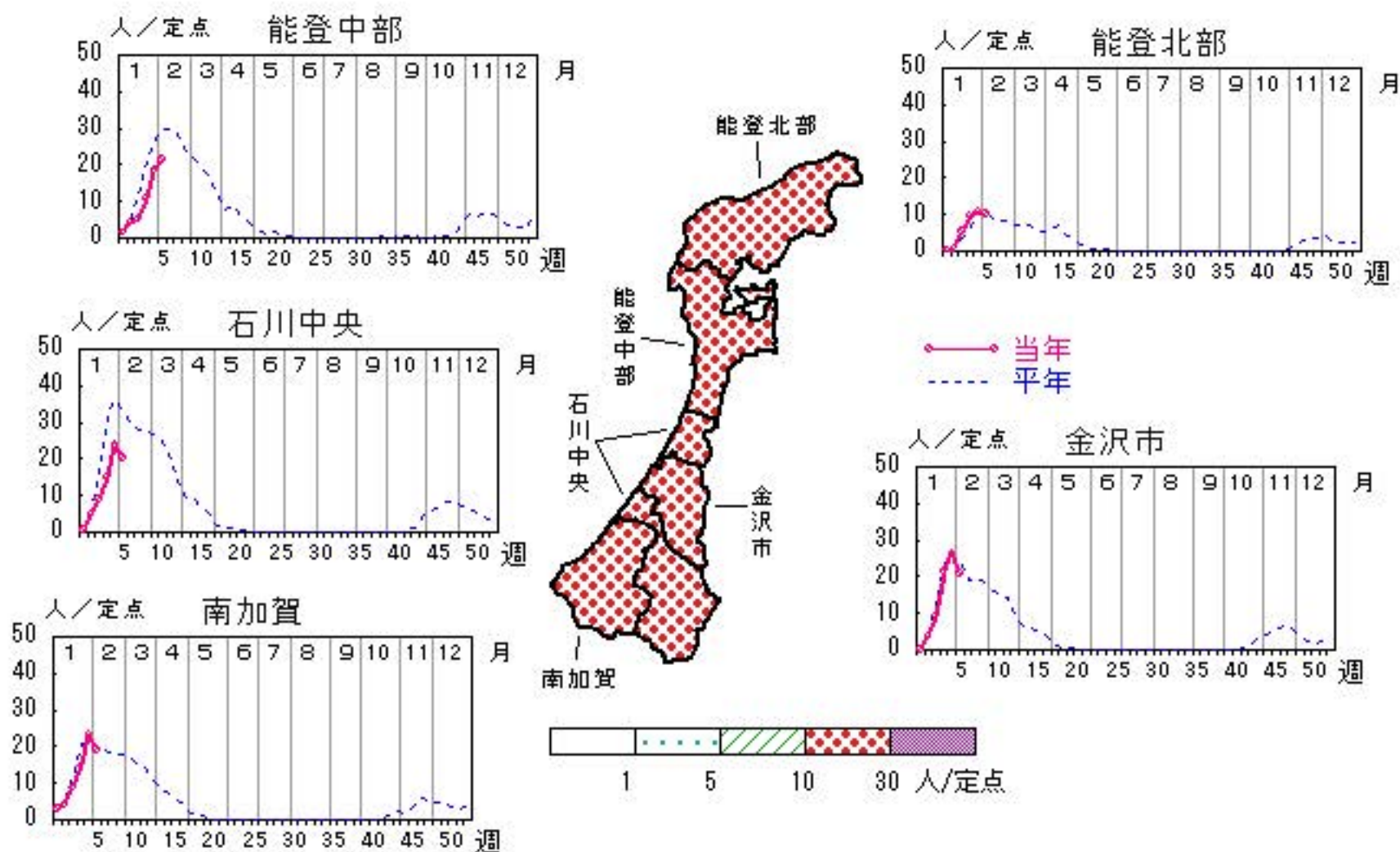
石川県感染症情報センター

# インフルエンザ

2014年 2週～ 6週

上段: 定点からの患者報告数  
下段: 定点あたりの患者数

	2週	3週	4週	5週	6週
石川県	185 <b>3.85</b>	383 <b>7.98</b>	759 <b>15.81</b>	1,078 <b>22.46</b>	929 <b>19.35</b>
金沢市	60 <b>3.75</b>	146 <b>9.13</b>	341 <b>21.31</b>	425 <b>26.56</b>	335 <b>20.94</b>
南加賀	42 <b>4.20</b>	87 <b>8.70</b>	147 <b>14.70</b>	235 <b>23.50</b>	192 <b>19.20</b>
石川中央	48 <b>4.80</b>	88 <b>8.80</b>	148 <b>14.80</b>	237 <b>23.70</b>	202 <b>20.20</b>
能登中部	31 <b>4.43</b>	36 <b>5.14</b>	76 <b>10.86</b>	128 <b>18.29</b>	150 <b>21.43</b>
能登北部	4 <b>0.80</b>	26 <b>5.20</b>	47 <b>9.40</b>	53 <b>10.60</b>	50 <b>10.00</b>

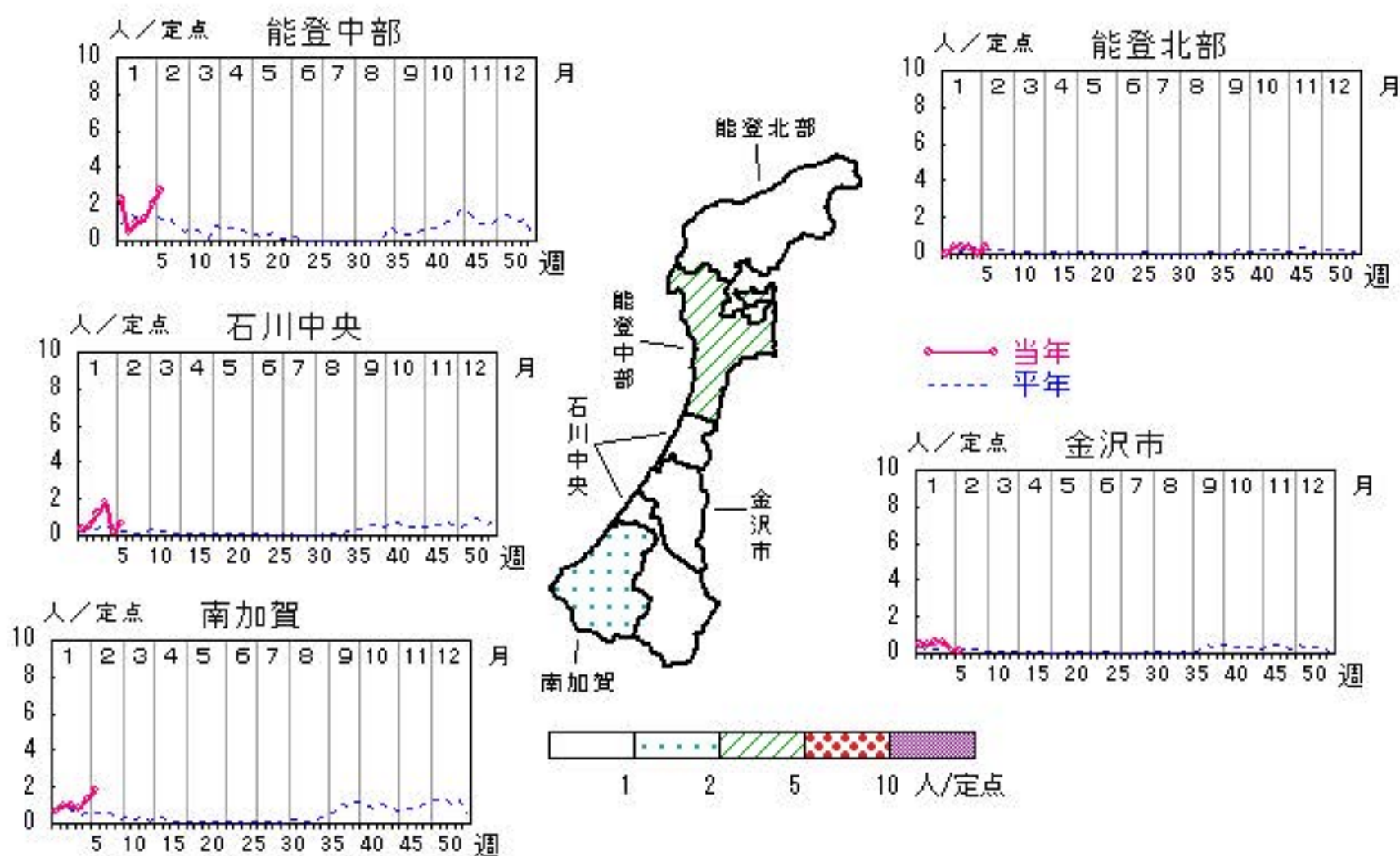


# RSウイルス感染症

2014年 2週～ 6週

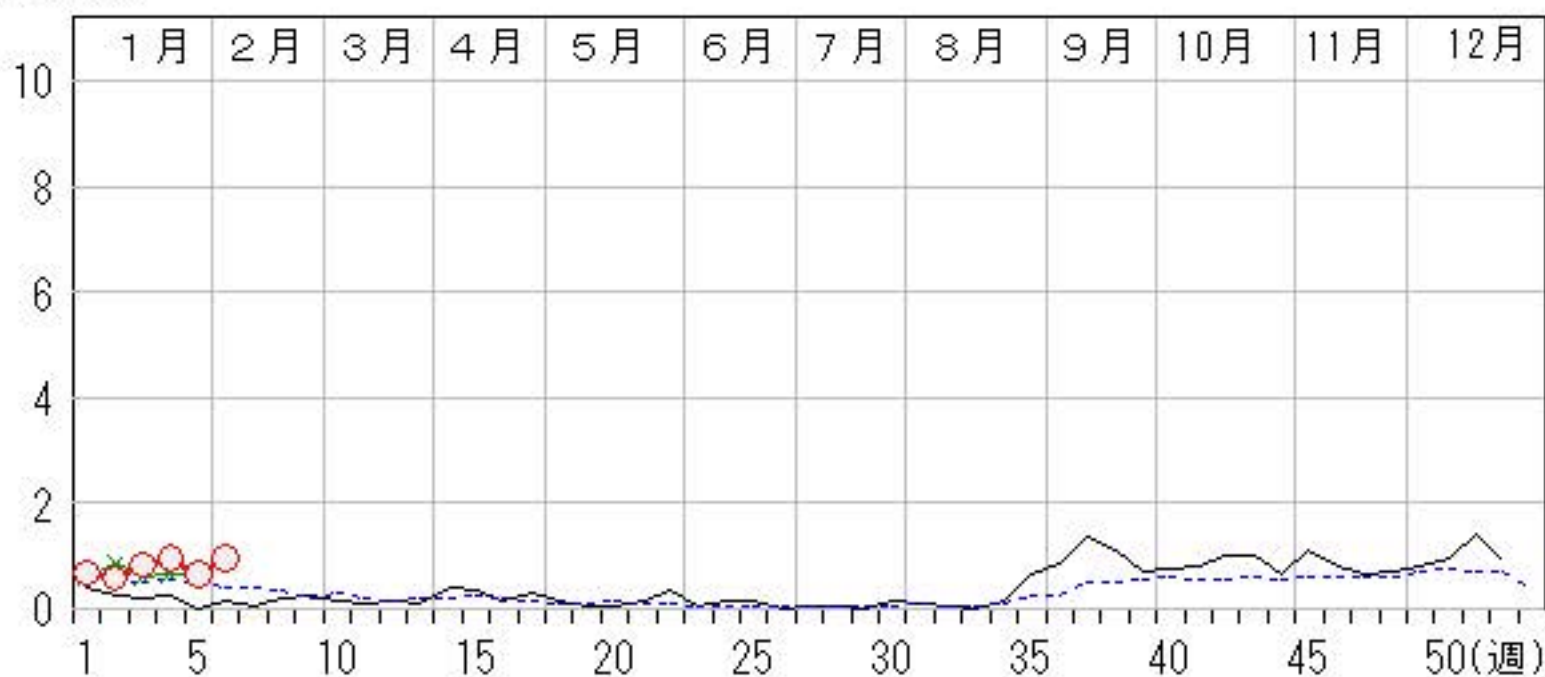
上段: 定点からの患者報告数  
下段: 定点あたりの患者数

	2週	3週	4週	5週	6週
石川県	17 <b>0.59</b>	24 <b>0.83</b>	28 <b>0.97</b>	19 <b>0.66</b>	28 <b>0.97</b>
金沢市	5 <b>0.50</b>	6 <b>0.60</b>	6 <b>0.60</b>	2 <b>0.20</b>	1 <b>0.10</b>
南加賀	6 <b>1.00</b>	6 <b>1.00</b>	5 <b>0.83</b>	8 <b>1.33</b>	11 <b>1.83</b>
石川中央	3 <b>0.50</b>	7 <b>1.17</b>	11 <b>1.83</b>	1 <b>0.17</b>	4 <b>0.67</b>
能登中部	2 <b>0.50</b>	4 <b>1.00</b>	5 <b>1.25</b>	8 <b>2.00</b>	11 <b>2.75</b>
能登北部	1 <b>0.33</b>	1 <b>0.33</b>	1 <b>0.33</b>	0 <b>0.00</b>	1 <b>0.33</b>



人/定点

○ 当年(石川県)      — 前年(石川県)  
 × 当年(全国)      - - - 平年(石川県)

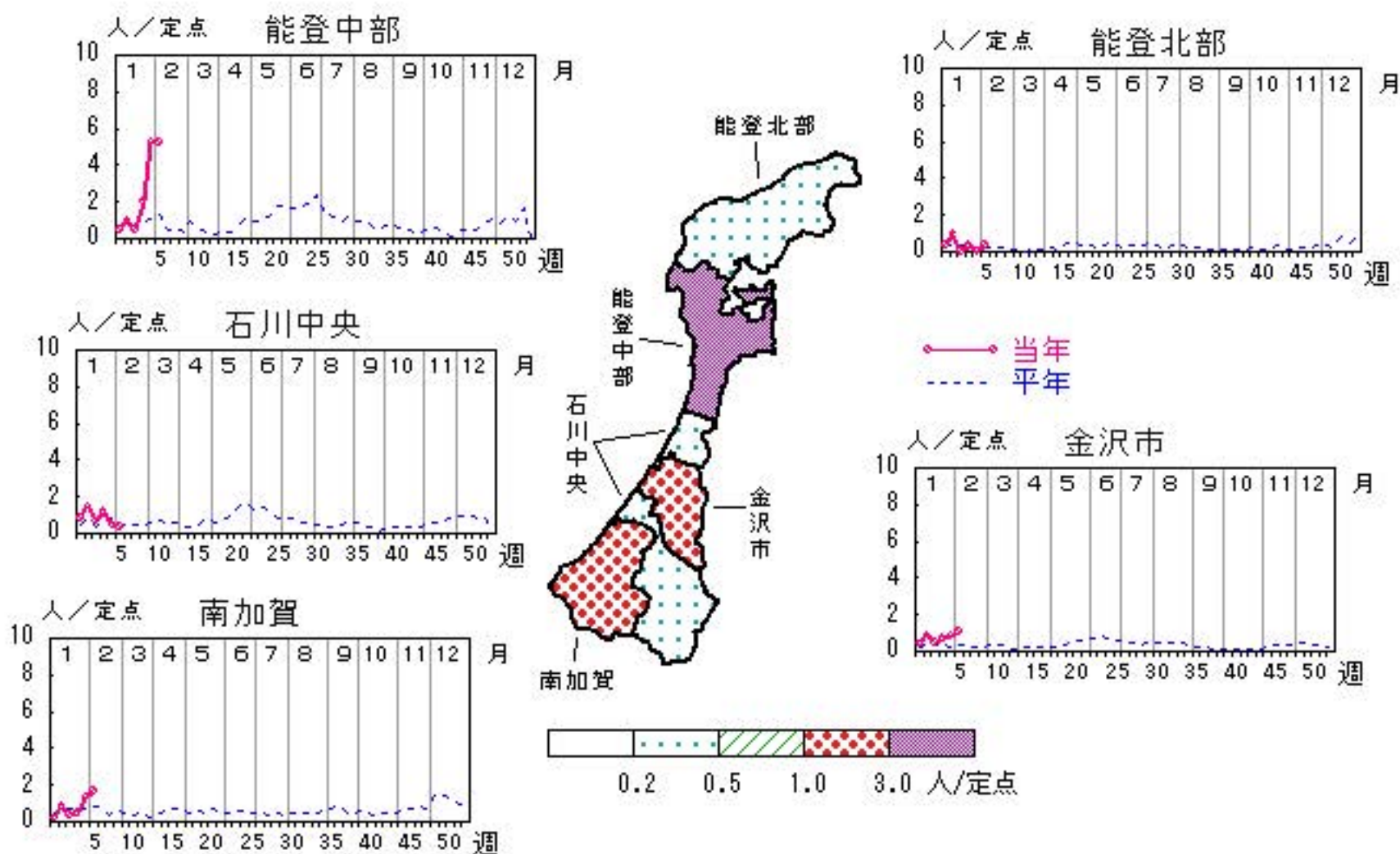


# 咽頭結膜熱

2014年 2週～ 6週

上段: 定点からの患者報告数  
下段: 定点あたりの患者数

	2週	3週	4週	5週	6週
石川県	30 <b>1.03</b>	13 <b>0.45</b>	26 <b>0.90</b>	40 <b>1.38</b>	45 <b>1.55</b>
金沢市	9 <b>0.90</b>	5 <b>0.50</b>	7 <b>0.70</b>	8 <b>0.80</b>	11 <b>1.10</b>
南加賀	5 <b>0.83</b>	2 <b>0.33</b>	3 <b>0.50</b>	8 <b>1.33</b>	10 <b>1.67</b>
石川中央	9 <b>1.50</b>	4 <b>0.67</b>	7 <b>1.17</b>	3 <b>0.50</b>	2 <b>0.33</b>
能登中部	4 <b>1.00</b>	2 <b>0.50</b>	8 <b>2.00</b>	21 <b>5.25</b>	21 <b>5.25</b>
能登北部	3 <b>1.00</b>	0 <b>0.00</b>	1 <b>0.33</b>	0 <b>0.00</b>	1 <b>0.33</b>



人/定点  
 ○ 当年(石川県)      — 前年(石川県)  
 × 当年(全国)      - - - 平年(石川県)

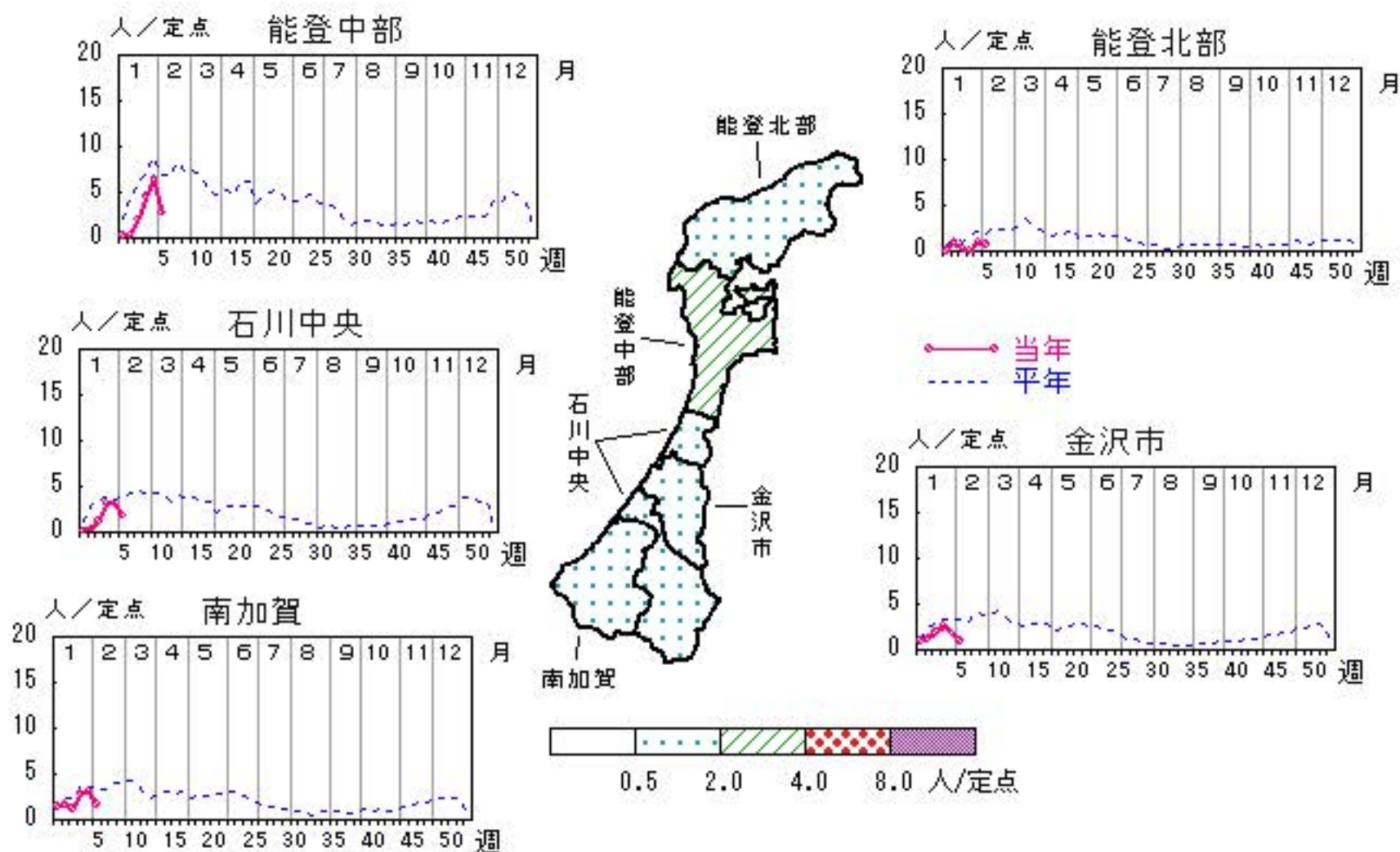


# A群溶血性レンサ球菌咽頭炎

2014年 2週～ 6週

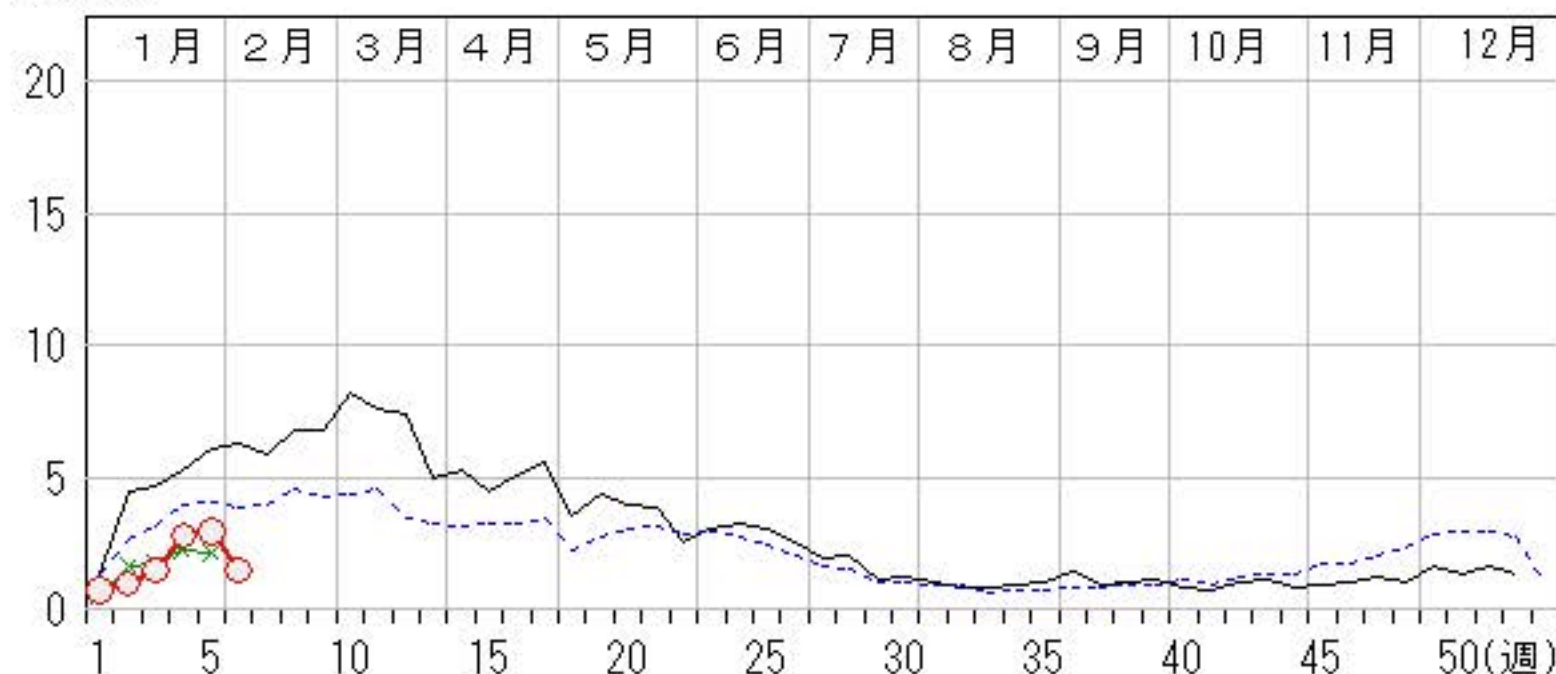
上段: 定点からの患者報告数  
下段: 定点あたりの患者数

	2週	3週	4週	5週	6週
石川県	28 <b>0.97</b>	42 <b>1.45</b>	80 <b>2.76</b>	84 <b>2.90</b>	43 <b>1.48</b>
金沢市	12 <b>1.20</b>	19 <b>1.90</b>	26 <b>2.60</b>	18 <b>1.80</b>	9 <b>0.90</b>
南加賀	10 <b>1.67</b>	7 <b>1.17</b>	17 <b>2.83</b>	19 <b>3.17</b>	10 <b>1.67</b>
石川中央	2 <b>0.33</b>	7 <b>1.17</b>	19 <b>3.17</b>	18 <b>3.00</b>	11 <b>1.83</b>
能登中部	1 <b>0.25</b>	8 <b>2.00</b>	18 <b>4.50</b>	26 <b>6.50</b>	11 <b>2.75</b>
能登北部	3 <b>1.00</b>	1 <b>0.33</b>	0 <b>0.00</b>	3 <b>1.00</b>	2 <b>0.67</b>



人/定点

○ 当年(石川県)      — 前年(石川県)  
 × 当年(全国)      - - - 平年(石川県)

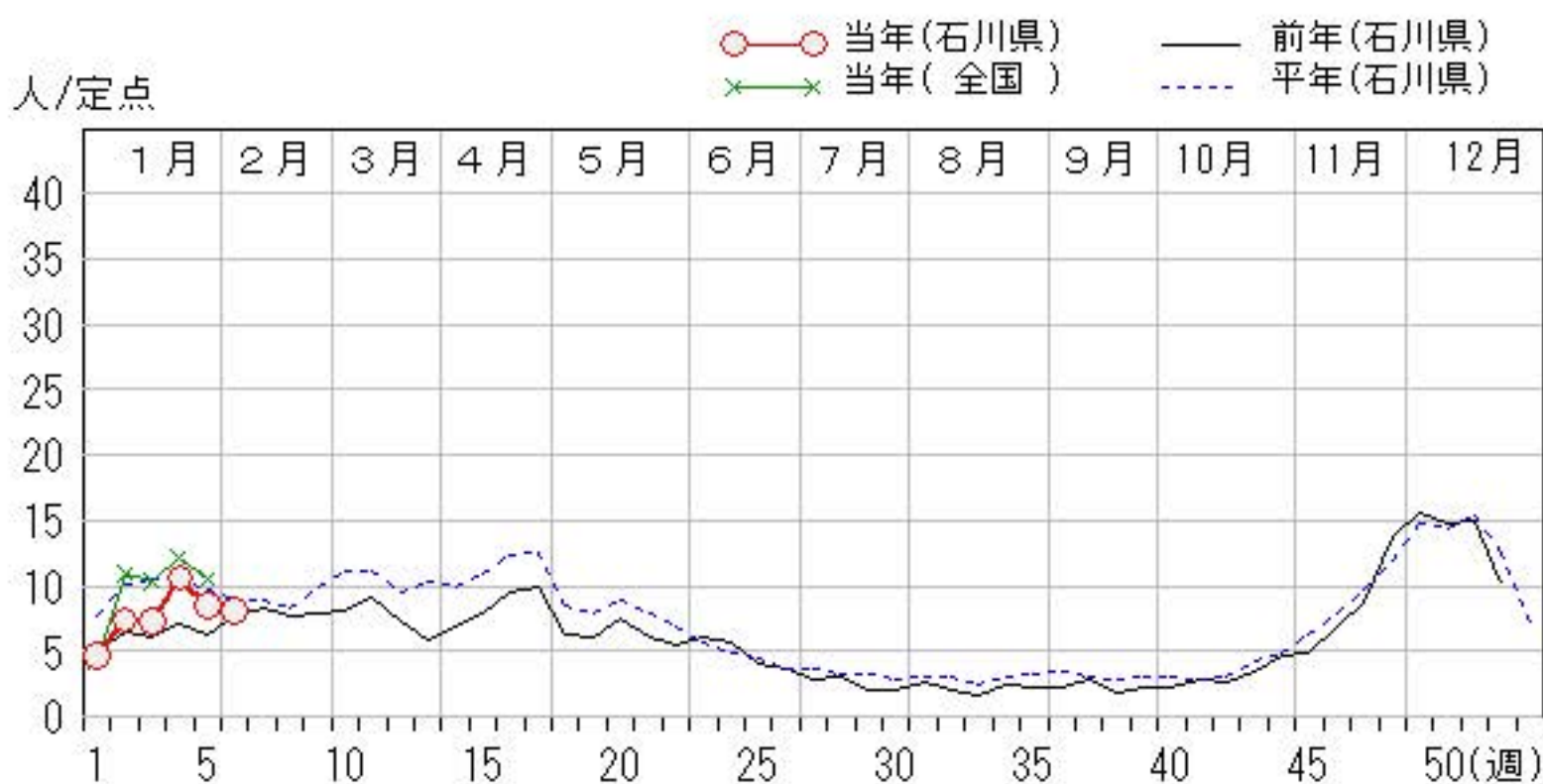
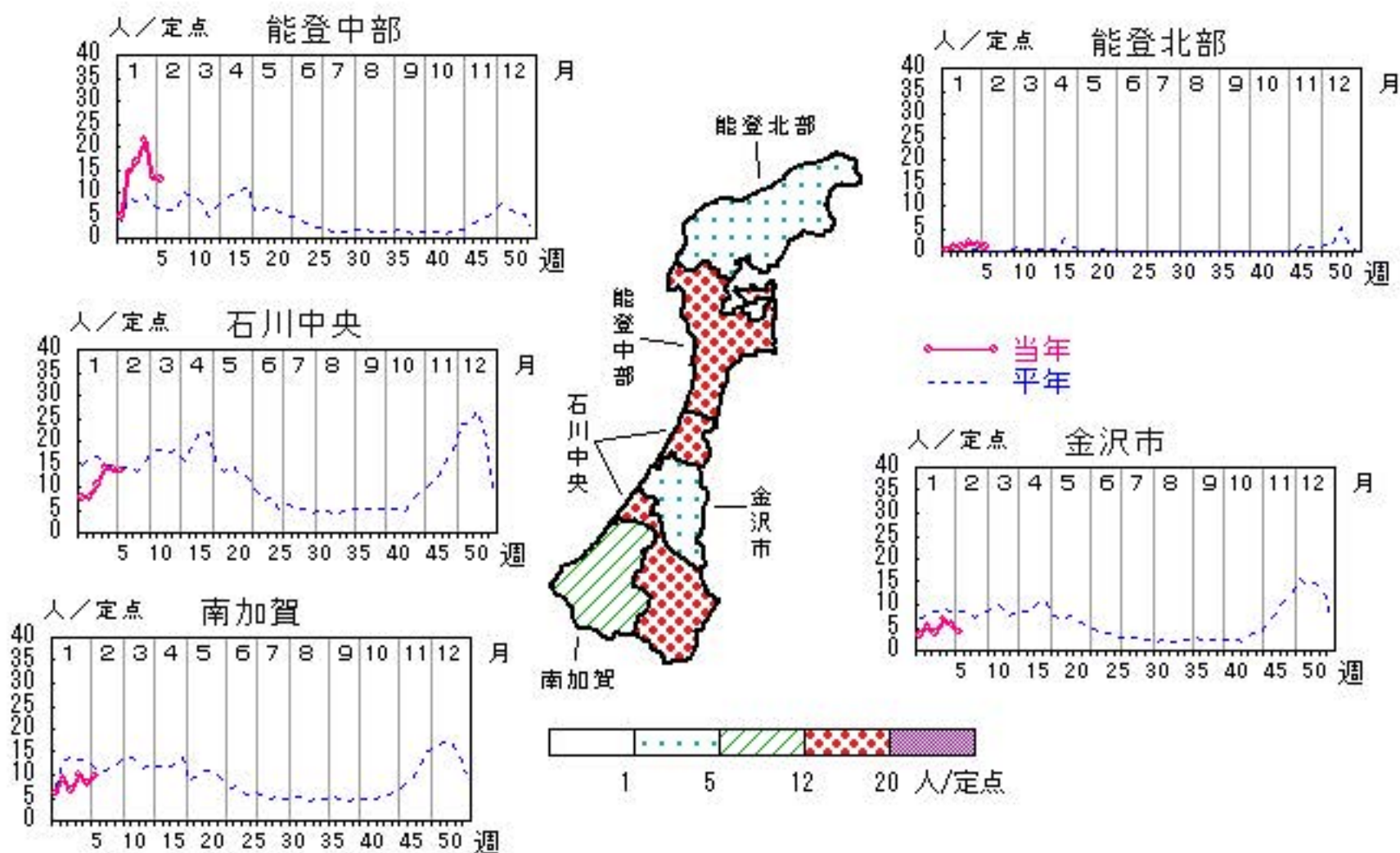


# 感染性胃腸炎

2014年 2週～ 6週

上段: 定点からの患者報告数  
下段: 定点あたりの患者数

	2週	3週	4週	5週	6週
石川県	214 7.38	212 7.31	307 10.59	246 8.48	234 8.07
金沢市	53 5.30	39 3.90	69 6.90	56 5.60	40 4.00
南加賀	54 9.00	40 6.67	60 10.00	49 8.17	59 9.83
石川中央	46 7.67	63 10.50	86 14.33	83 13.83	81 13.50
能登中部	58 14.50	67 16.75	86 21.50	54 13.50	51 12.75
能登北部	3 1.00	3 1.00	6 2.00	4 1.33	3 1.00

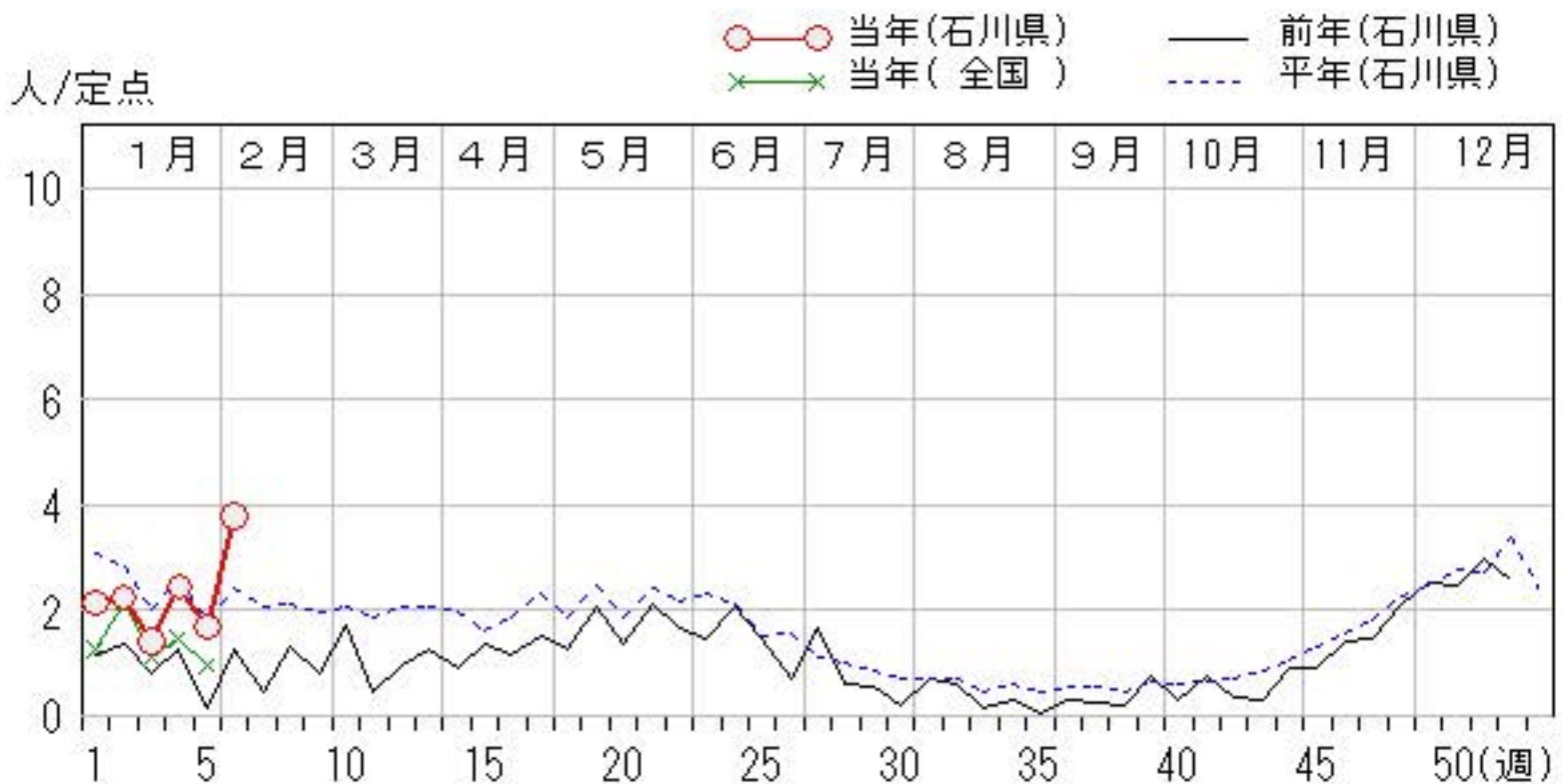
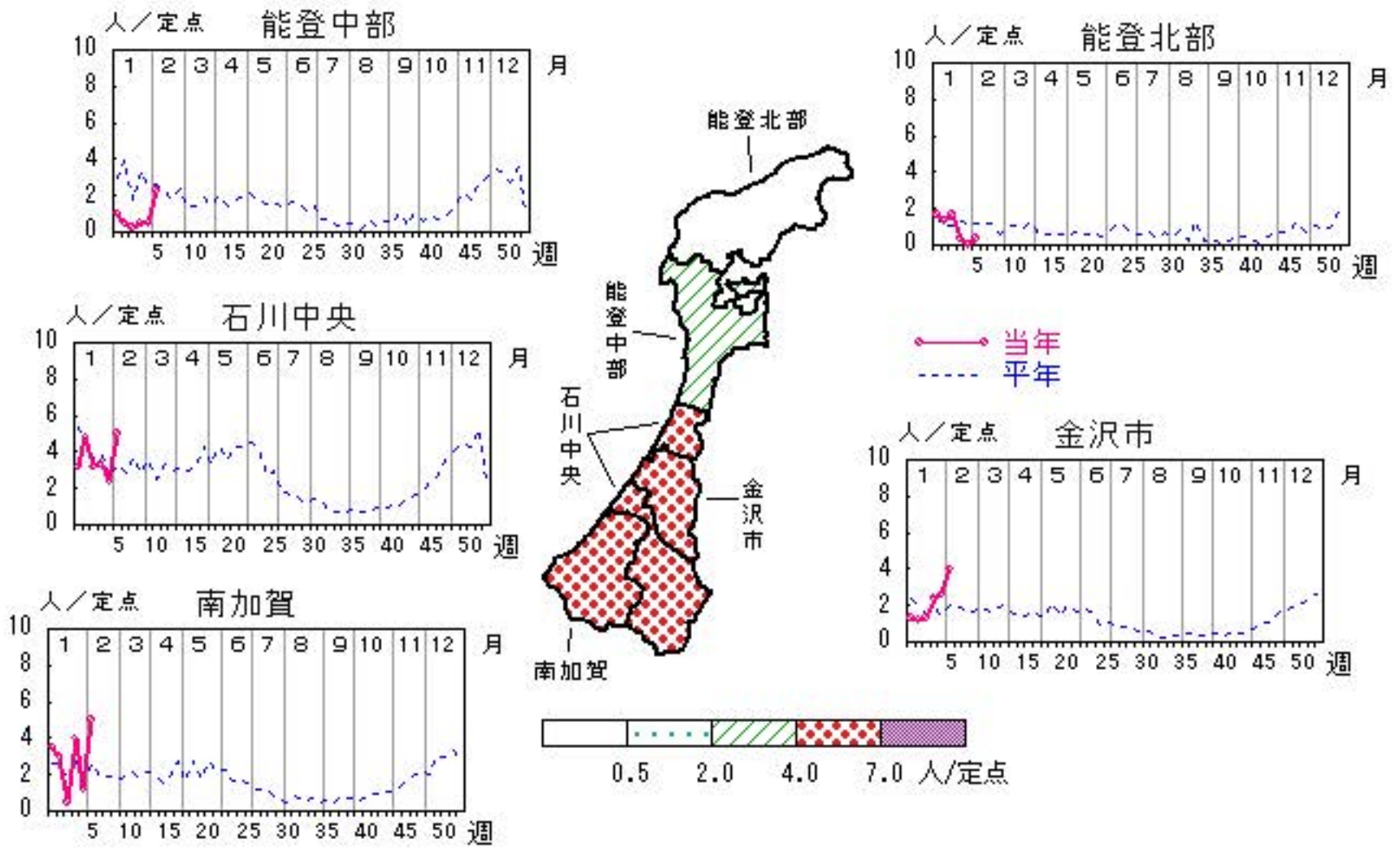


# 水痘

2014年 2週～ 6週

上段:定点からの患者報告数  
下段:定点あたりの患者数

	2週	3週	4週	5週	6週
石川県	65 <b>2.24</b>	41 <b>1.41</b>	71 <b>2.45</b>	49 <b>1.69</b>	110 <b>3.79</b>
金沢市	12 <b>1.20</b>	13 <b>1.30</b>	24 <b>2.40</b>	26 <b>2.60</b>	40 <b>4.00</b>
南加賀	18 <b>3.00</b>	3 <b>0.50</b>	24 <b>4.00</b>	7 <b>1.17</b>	30 <b>5.00</b>
石川中央	29 <b>4.83</b>	19 <b>3.17</b>	20 <b>3.33</b>	14 <b>2.33</b>	30 <b>5.00</b>
能登中部	2 <b>0.50</b>	1 <b>0.25</b>	2 <b>0.50</b>	2 <b>0.50</b>	9 <b>2.25</b>
能登北部	4 <b>1.33</b>	5 <b>1.67</b>	1 <b>0.33</b>	0 <b>0.00</b>	1 <b>0.33</b>

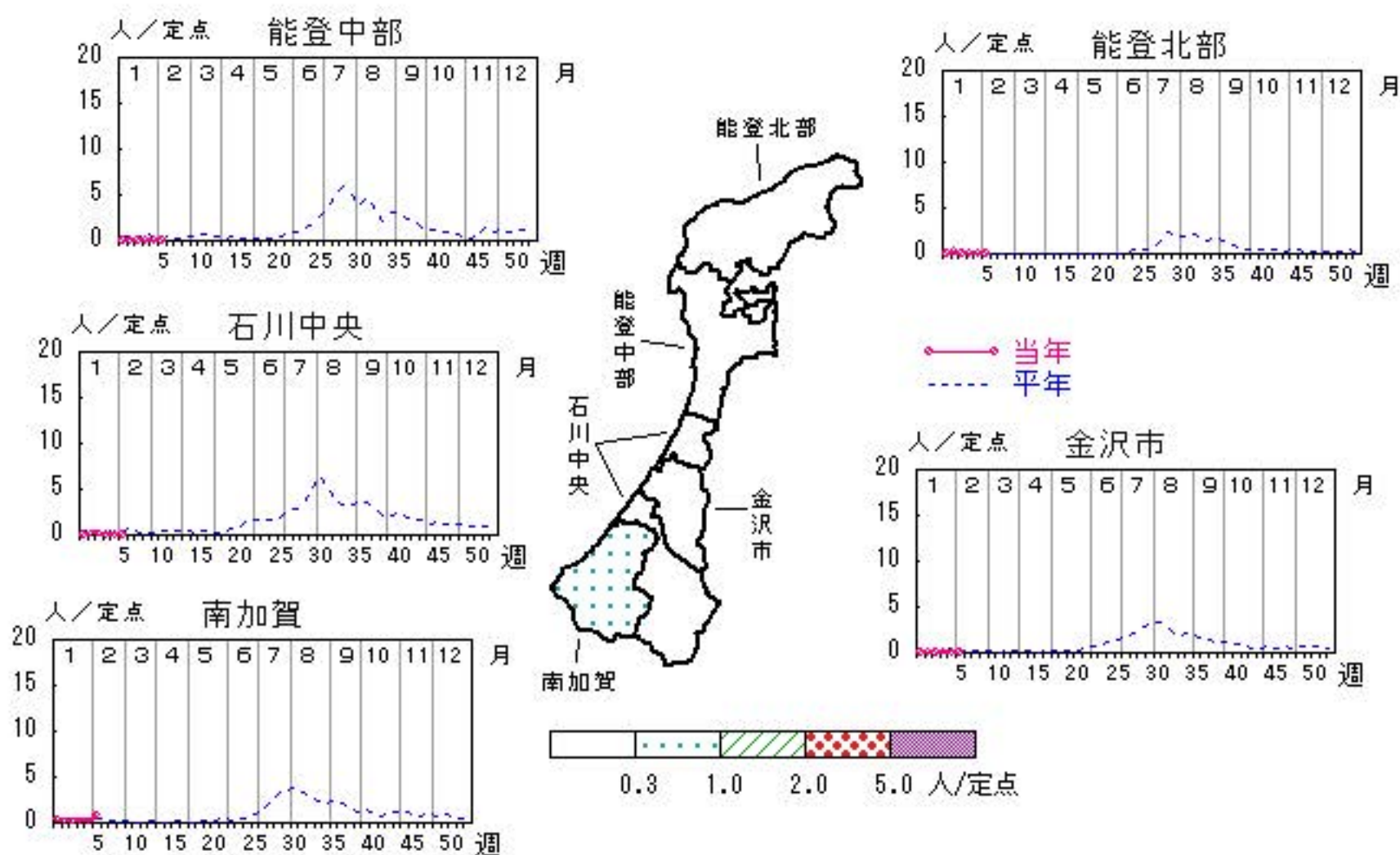


# 手足口病

2014年 2週～ 6週

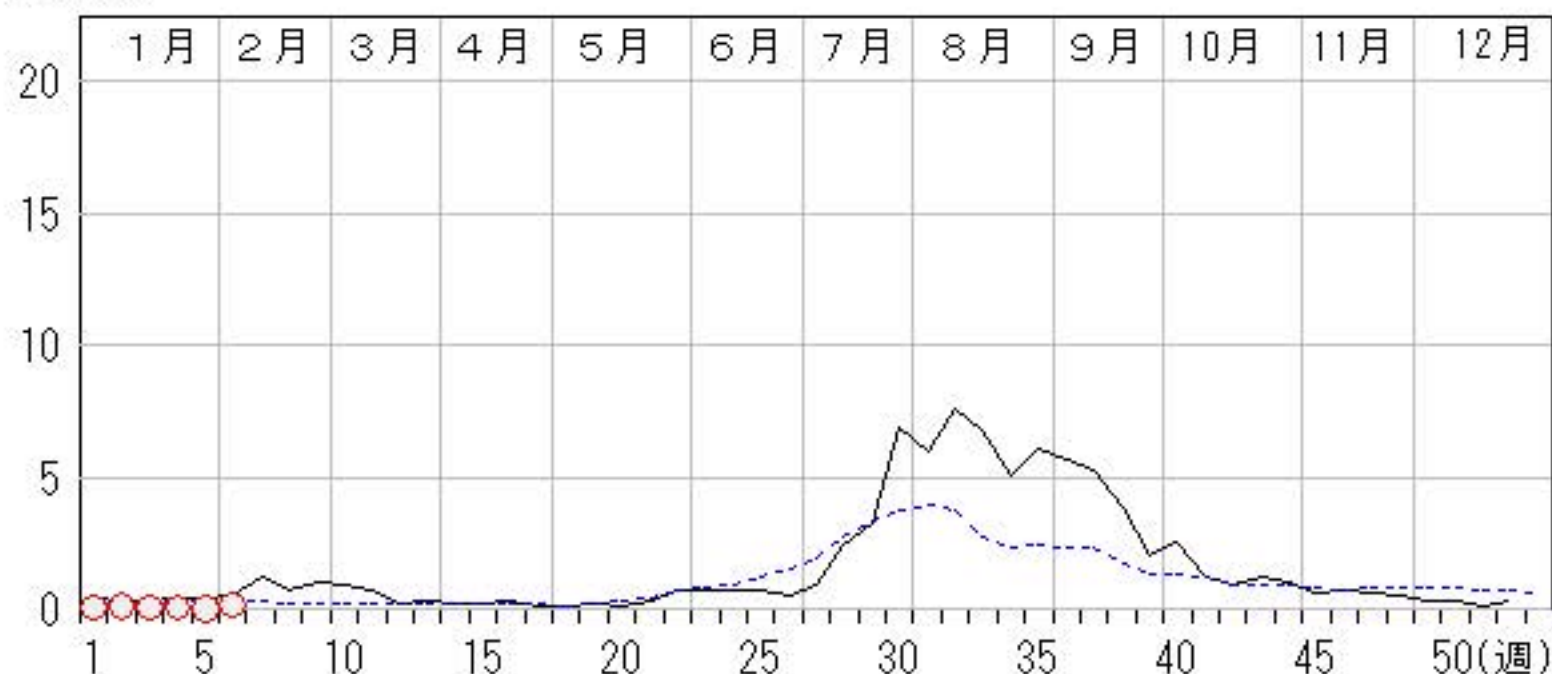
上段:定点からの患者報告数  
下段:定点あたりの患者数

	2週	3週	4週	5週	6週
石川県	3 <b>0.10</b>	2 <b>0.07</b>	2 <b>0.07</b>	1 <b>0.03</b>	5 <b>0.17</b>
金沢市	0 <b>0.00</b>	0 <b>0.00</b>	1 <b>0.10</b>	0 <b>0.00</b>	0 <b>0.00</b>
南加賀	1 <b>0.17</b>	1 <b>0.17</b>	1 <b>0.17</b>	1 <b>0.17</b>	5 <b>0.83</b>
石川中央	1 <b>0.17</b>	1 <b>0.17</b>	0 <b>0.00</b>	0 <b>0.00</b>	0 <b>0.00</b>
能登中部	0 <b>0.00</b>	0 <b>0.00</b>	0 <b>0.00</b>	0 <b>0.00</b>	0 <b>0.00</b>
能登北部	1 <b>0.33</b>	0 <b>0.00</b>	0 <b>0.00</b>	0 <b>0.00</b>	0 <b>0.00</b>



人/定点

○ 当年(石川県)      — 前年(石川県)  
 × 当年(全国)      - - - 平年(石川県)



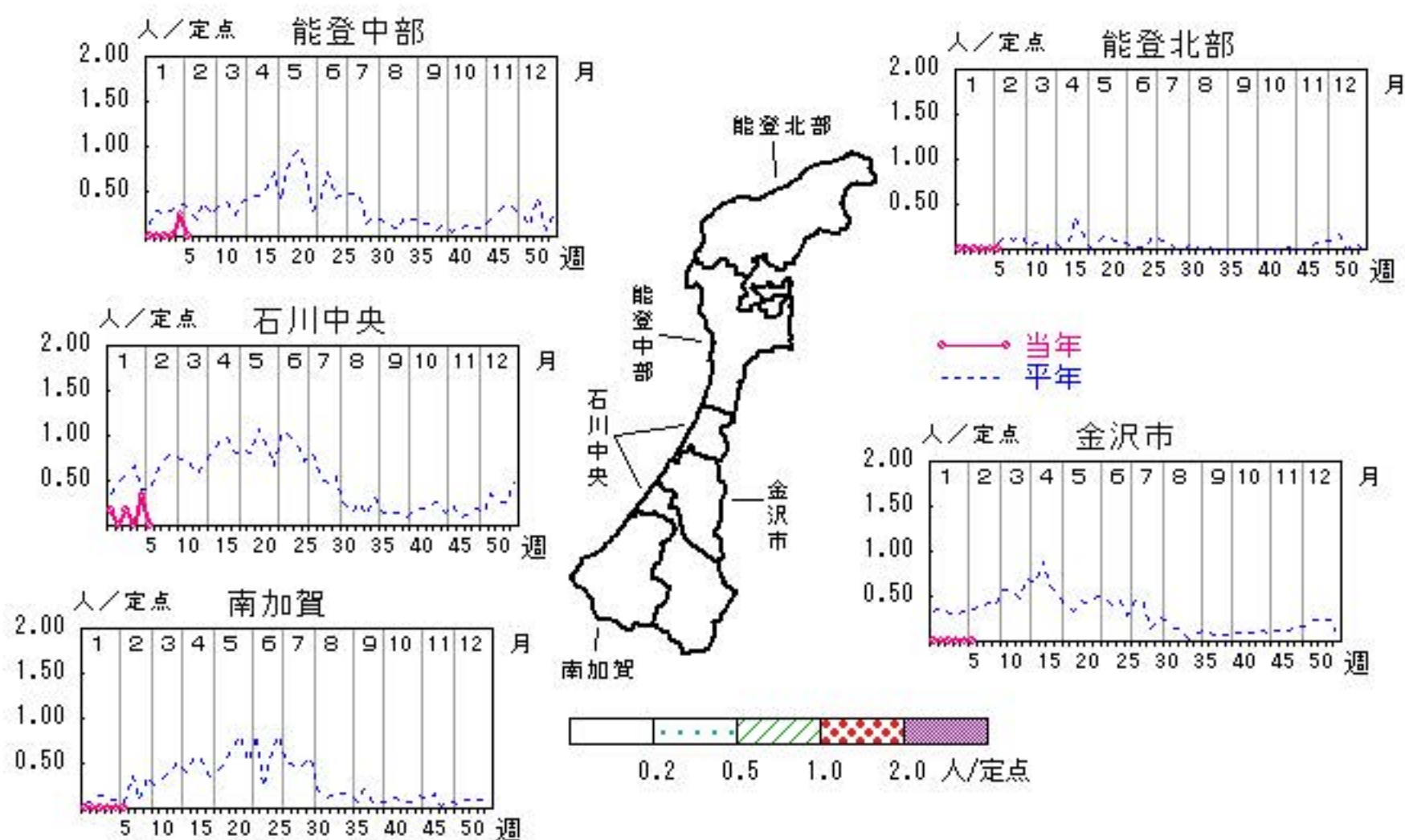


# 伝染性紅斑

2014年 2週～ 6週

上段: 定点からの患者報告数  
下段: 定点あたりの患者数

	2週	3週	4週	5週	6週
石川県	0 <b>0.00</b>	1 <b>0.03</b>	0 <b>0.00</b>	3 <b>0.10</b>	0 <b>0.00</b>
金沢市	0 <b>0.00</b>	0 <b>0.00</b>	0 <b>0.00</b>	0 <b>0.00</b>	0 <b>0.00</b>
南加賀	0 <b>0.00</b>	0 <b>0.00</b>	0 <b>0.00</b>	0 <b>0.00</b>	0 <b>0.00</b>
石川中央	0 <b>0.00</b>	1 <b>0.17</b>	0 <b>0.00</b>	2 <b>0.33</b>	0 <b>0.00</b>
能登中部	0 <b>0.00</b>	0 <b>0.00</b>	0 <b>0.00</b>	1 <b>0.25</b>	0 <b>0.00</b>
能登北部	0 <b>0.00</b>	0 <b>0.00</b>	0 <b>0.00</b>	0 <b>0.00</b>	0 <b>0.00</b>



人/定点

○ 当年(石川県)      — 前年(石川県)  
 × 当年(全国)      - - - 平年(石川県)

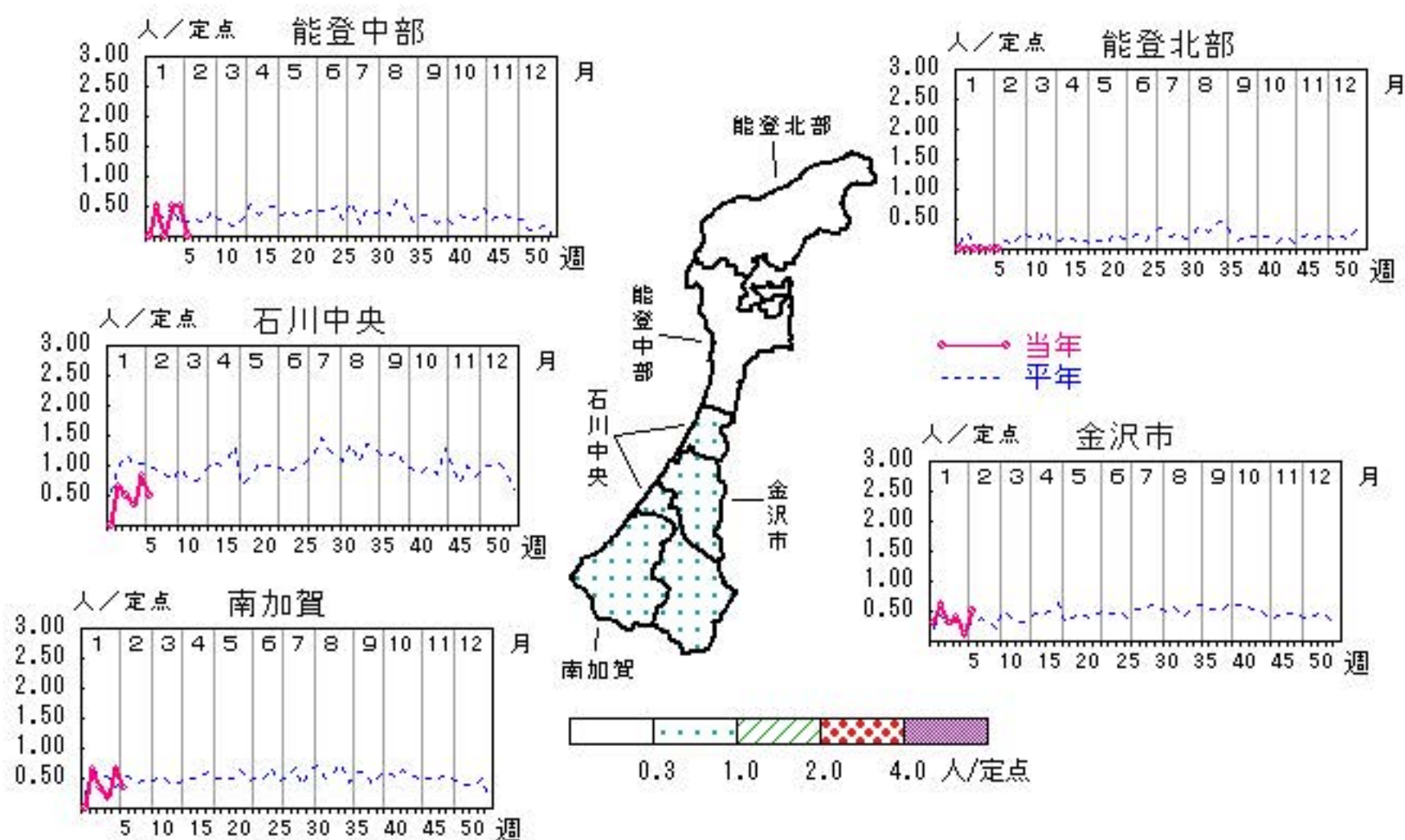


# 突発性発しん

2014年 2週～ 6週

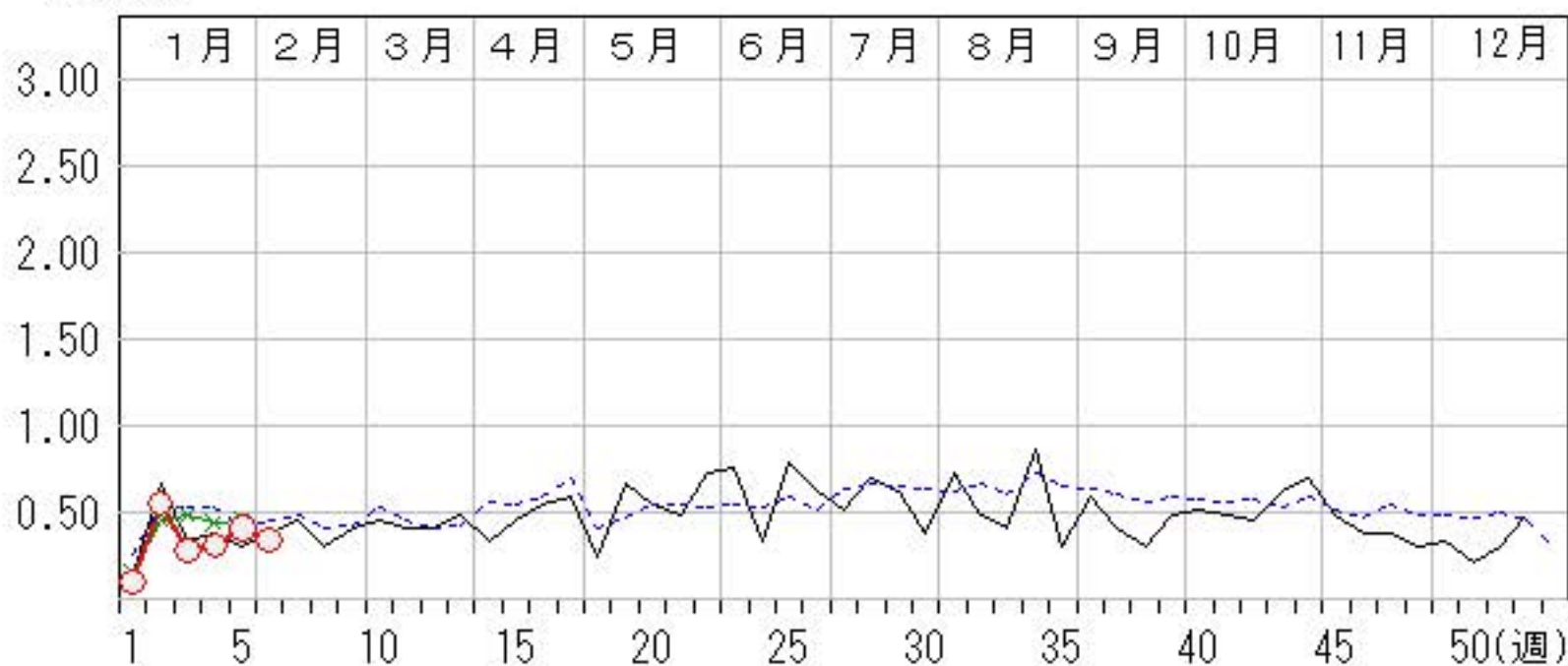
上段: 定点からの患者報告数  
下段: 定点あたりの患者数

	2週	3週	4週	5週	6週
石川県	16 <b>0.55</b>	8 <b>0.28</b>	9 <b>0.31</b>	12 <b>0.41</b>	10 <b>0.34</b>
金沢市	6 <b>0.60</b>	3 <b>0.30</b>	4 <b>0.40</b>	1 <b>0.10</b>	5 <b>0.50</b>
南加賀	4 <b>0.67</b>	2 <b>0.33</b>	1 <b>0.17</b>	4 <b>0.67</b>	2 <b>0.33</b>
石川中央	4 <b>0.67</b>	3 <b>0.50</b>	2 <b>0.33</b>	5 <b>0.83</b>	3 <b>0.50</b>
能登中部	2 <b>0.50</b>	0 <b>0.00</b>	2 <b>0.50</b>	2 <b>0.50</b>	0 <b>0.00</b>
能登北部	0 <b>0.00</b>	0 <b>0.00</b>	0 <b>0.00</b>	0 <b>0.00</b>	0 <b>0.00</b>



人/定点

○ 当年(石川県)      — 前年(石川県)  
× 当年(全国)      - - 平年(石川県)

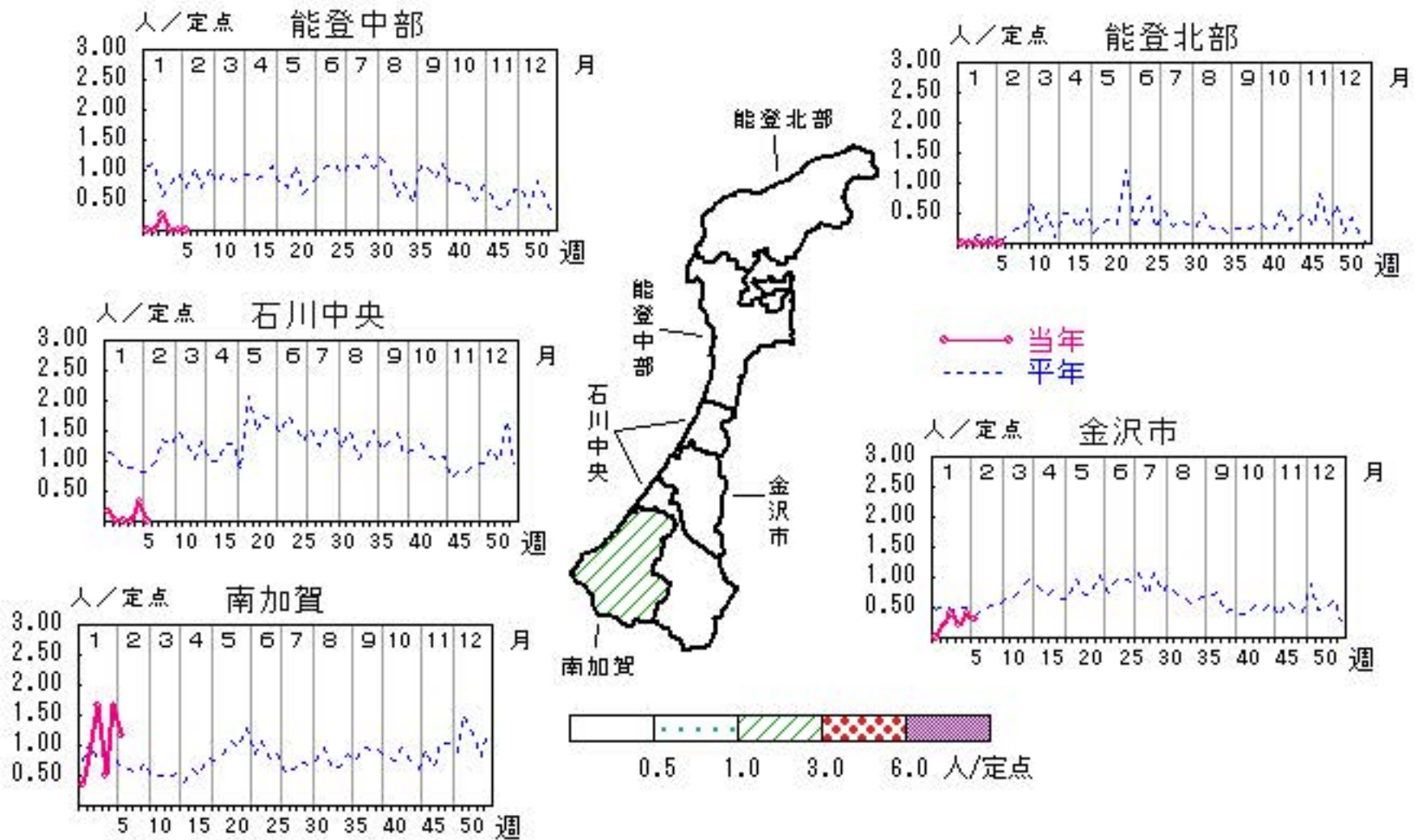


# 流行性耳下腺炎

2014年 2週～ 6週

上段: 定点からの患者報告数  
下段: 定点あたりの患者数

	2週	3週	4週	5週	6週
石川県	7 <b>0.24</b>	15 <b>0.52</b>	5 <b>0.17</b>	16 <b>0.55</b>	10 <b>0.34</b>
金沢市	2 <b>0.20</b>	4 <b>0.40</b>	2 <b>0.20</b>	4 <b>0.40</b>	3 <b>0.30</b>
南加賀	5 <b>0.83</b>	10 <b>1.67</b>	3 <b>0.50</b>	10 <b>1.67</b>	7 <b>1.17</b>
石川中央	0 <b>0.00</b>	0 <b>0.00</b>	0 <b>0.00</b>	2 <b>0.33</b>	0 <b>0.00</b>
能登中部	0 <b>0.00</b>	1 <b>0.25</b>	0 <b>0.00</b>	0 <b>0.00</b>	0 <b>0.00</b>
能登北部	0 <b>0.00</b>	0 <b>0.00</b>	0 <b>0.00</b>	0 <b>0.00</b>	0 <b>0.00</b>

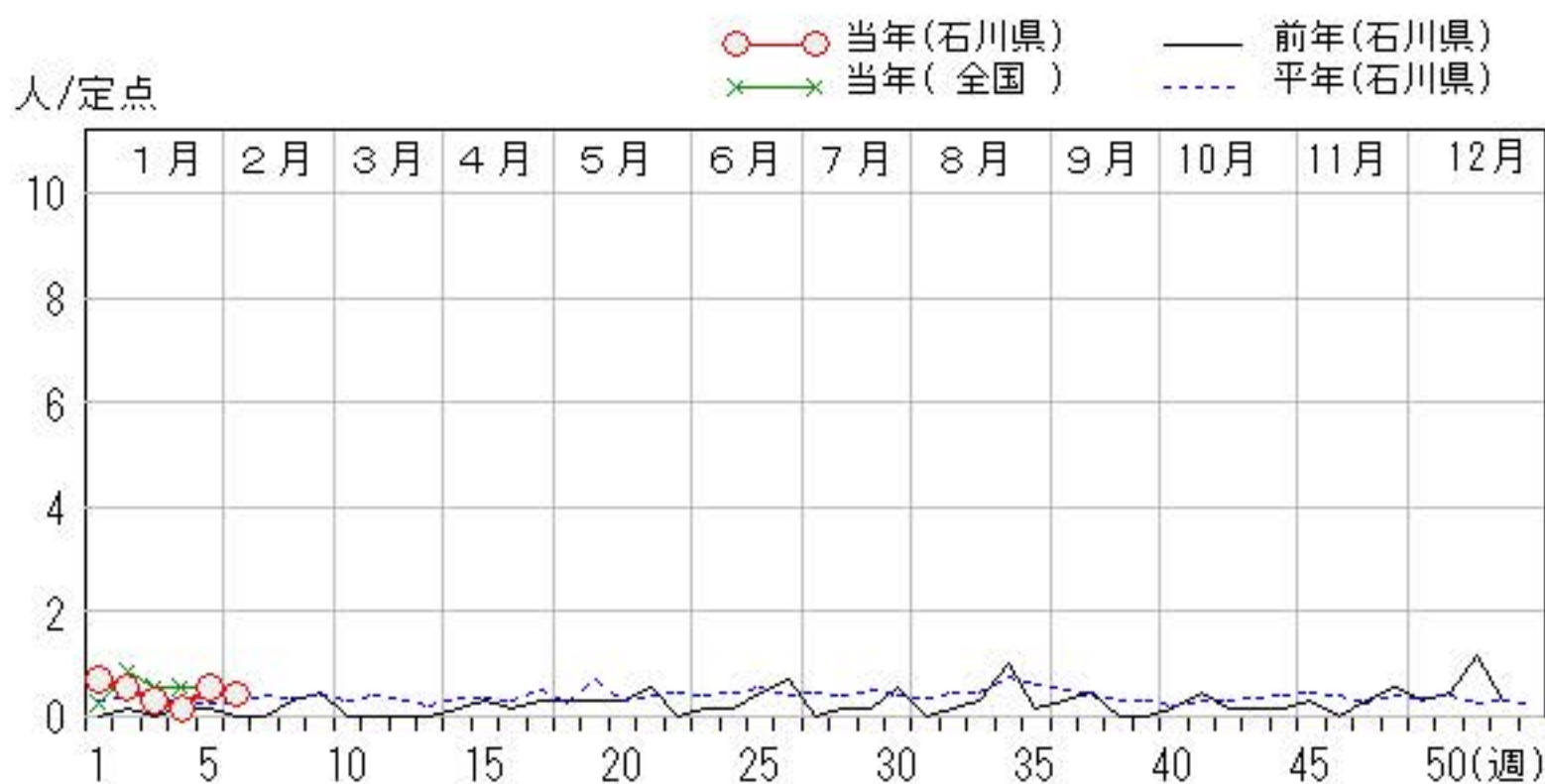
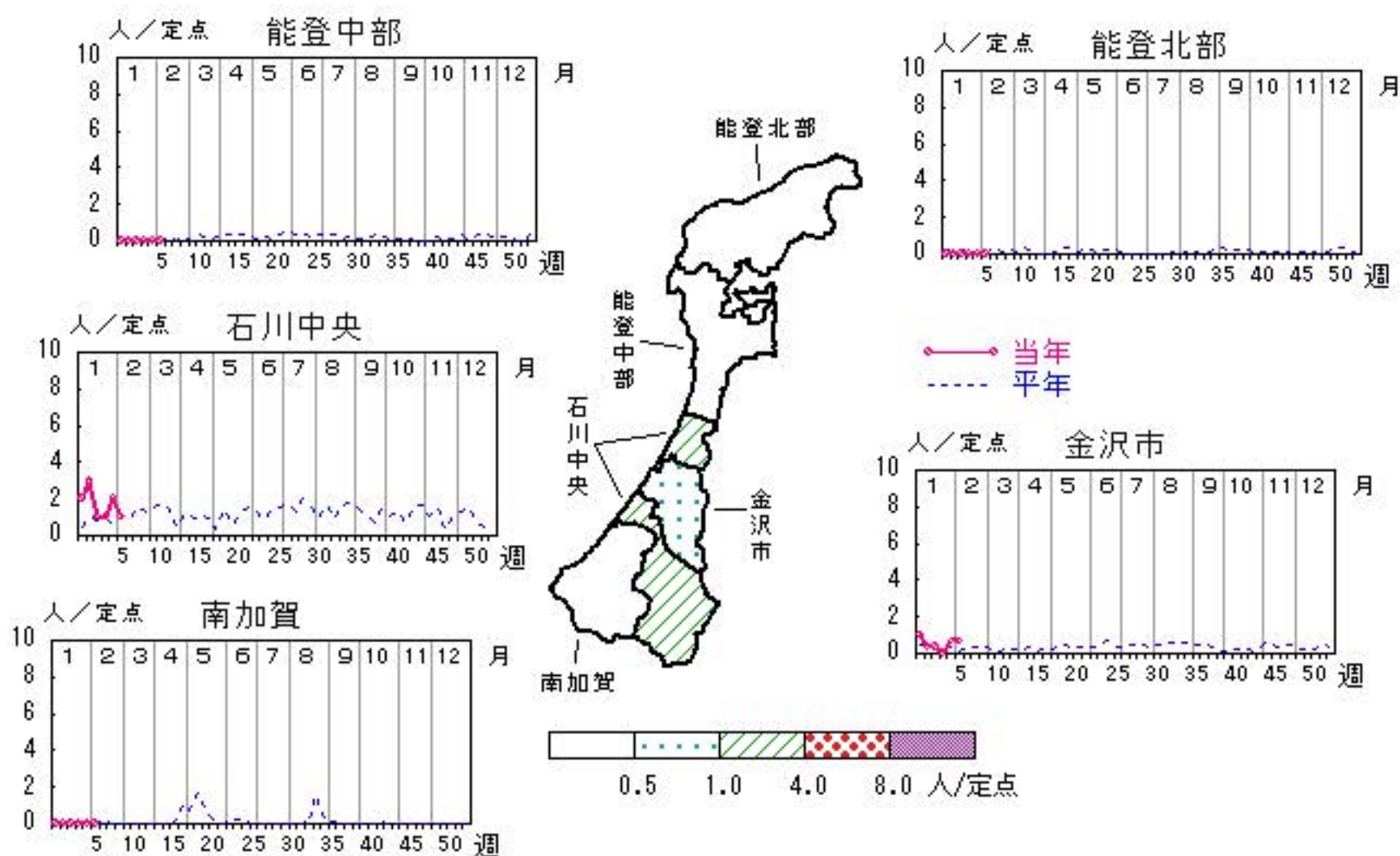


# 流行性角結膜炎

2014年 2週～ 6週

上段: 定点からの患者報告数  
下段: 定点あたりの患者数

	2週	3週	4週	5週	6週
石川県	4 <b>0.57</b>	2 <b>0.29</b>	1 <b>0.14</b>	4 <b>0.57</b>	3 <b>0.43</b>
金沢市	1 <b>0.33</b>	1 <b>0.33</b>	0 <b>0.00</b>	2 <b>0.67</b>	2 <b>0.67</b>
南加賀	0 <b>0.00</b>	0 <b>0.00</b>	0 <b>0.00</b>	0 <b>0.00</b>	0 <b>0.00</b>
石川中央	3 <b>3.00</b>	1 <b>1.00</b>	1 <b>1.00</b>	2 <b>2.00</b>	1 <b>1.00</b>
能登中部	0 <b>0.00</b>	0 <b>0.00</b>	0 <b>0.00</b>	0 <b>0.00</b>	0 <b>0.00</b>
能登北部	0 <b>0.00</b>	0 <b>0.00</b>	0 <b>0.00</b>	0 <b>0.00</b>	0 <b>0.00</b>

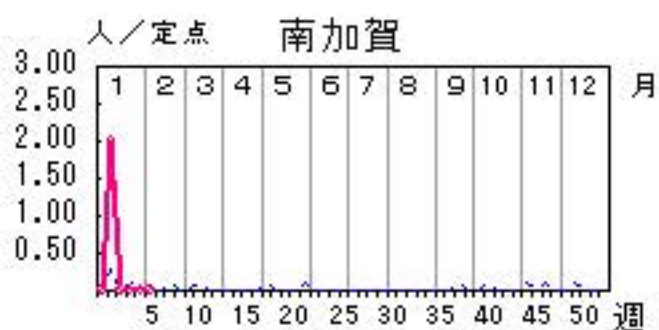
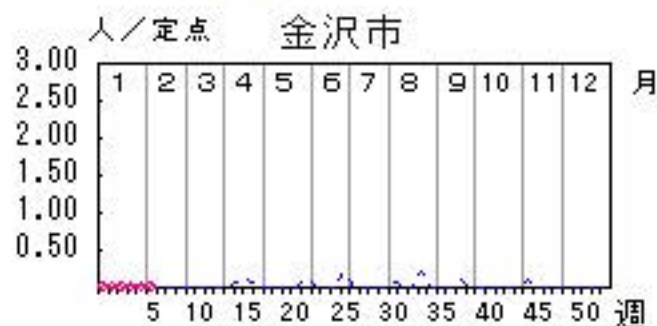
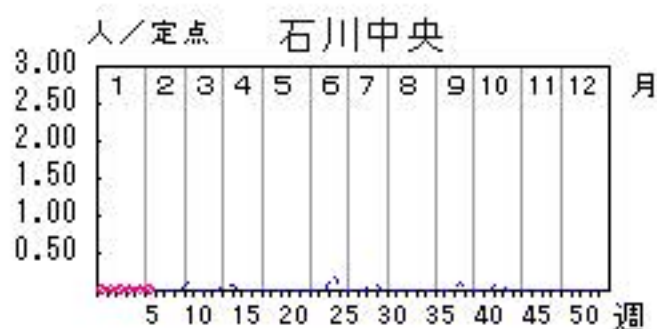
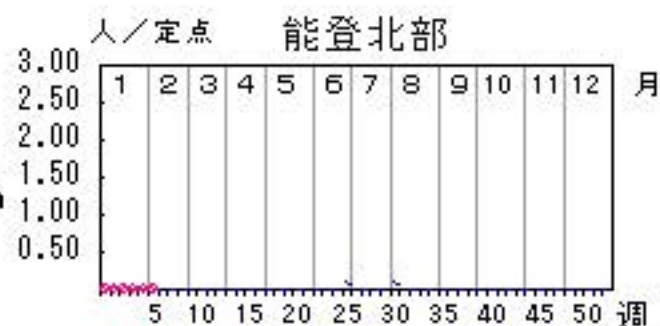
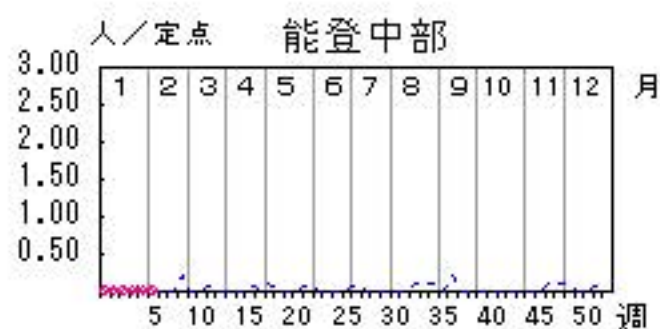


# 細菌性髄膜炎

2014年 2週～ 6週

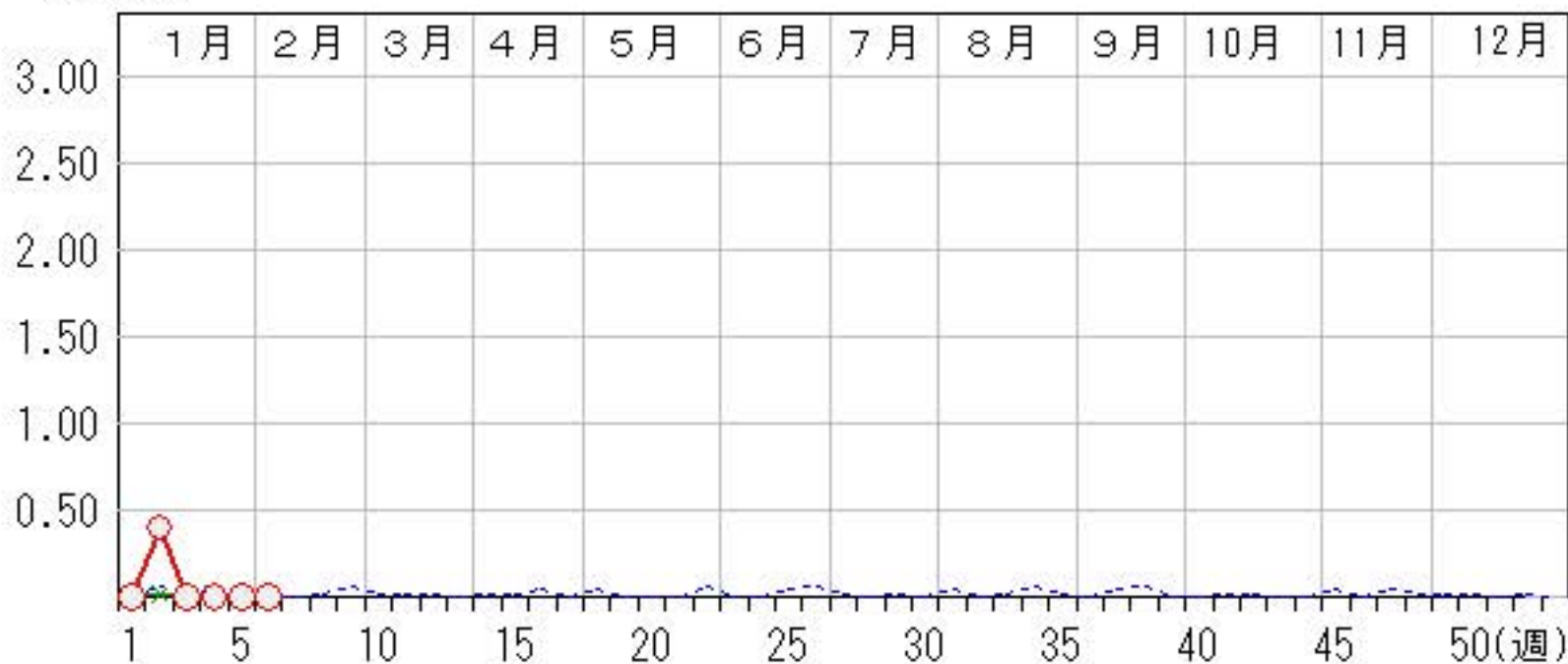
上段: 定点からの患者報告数  
下段: 定点あたりの患者数

	2週	3週	4週	5週	6週
石川県	2 <b>0.40</b>	0 <b>0.00</b>	0 <b>0.00</b>	0 <b>0.00</b>	0 <b>0.00</b>
金沢市	0 <b>0.00</b>	0 <b>0.00</b>	0 <b>0.00</b>	0 <b>0.00</b>	0 <b>0.00</b>
南加賀	2 <b>2.00</b>	0 <b>0.00</b>	0 <b>0.00</b>	0 <b>0.00</b>	0 <b>0.00</b>
石川中央	0 <b>0.00</b>	0 <b>0.00</b>	0 <b>0.00</b>	0 <b>0.00</b>	0 <b>0.00</b>
能登中部	0 <b>0.00</b>	0 <b>0.00</b>	0 <b>0.00</b>	0 <b>0.00</b>	0 <b>0.00</b>
能登北部	0 <b>0.00</b>	0 <b>0.00</b>	0 <b>0.00</b>	0 <b>0.00</b>	0 <b>0.00</b>



人/定点

○—○ 当年(石川県)      — 前年(石川県)  
×—× 当年(全国)      - - - 平年(石川県)

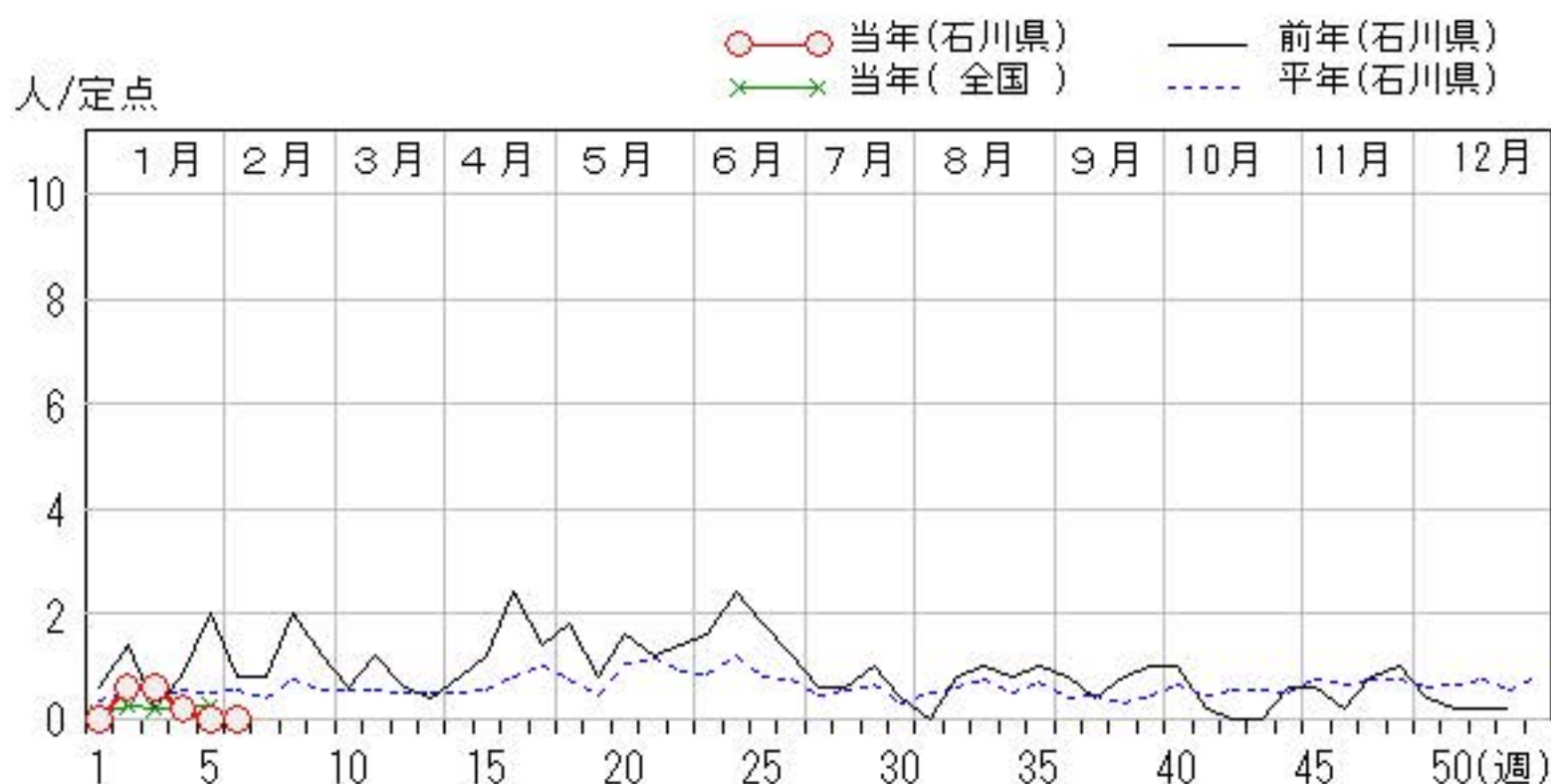
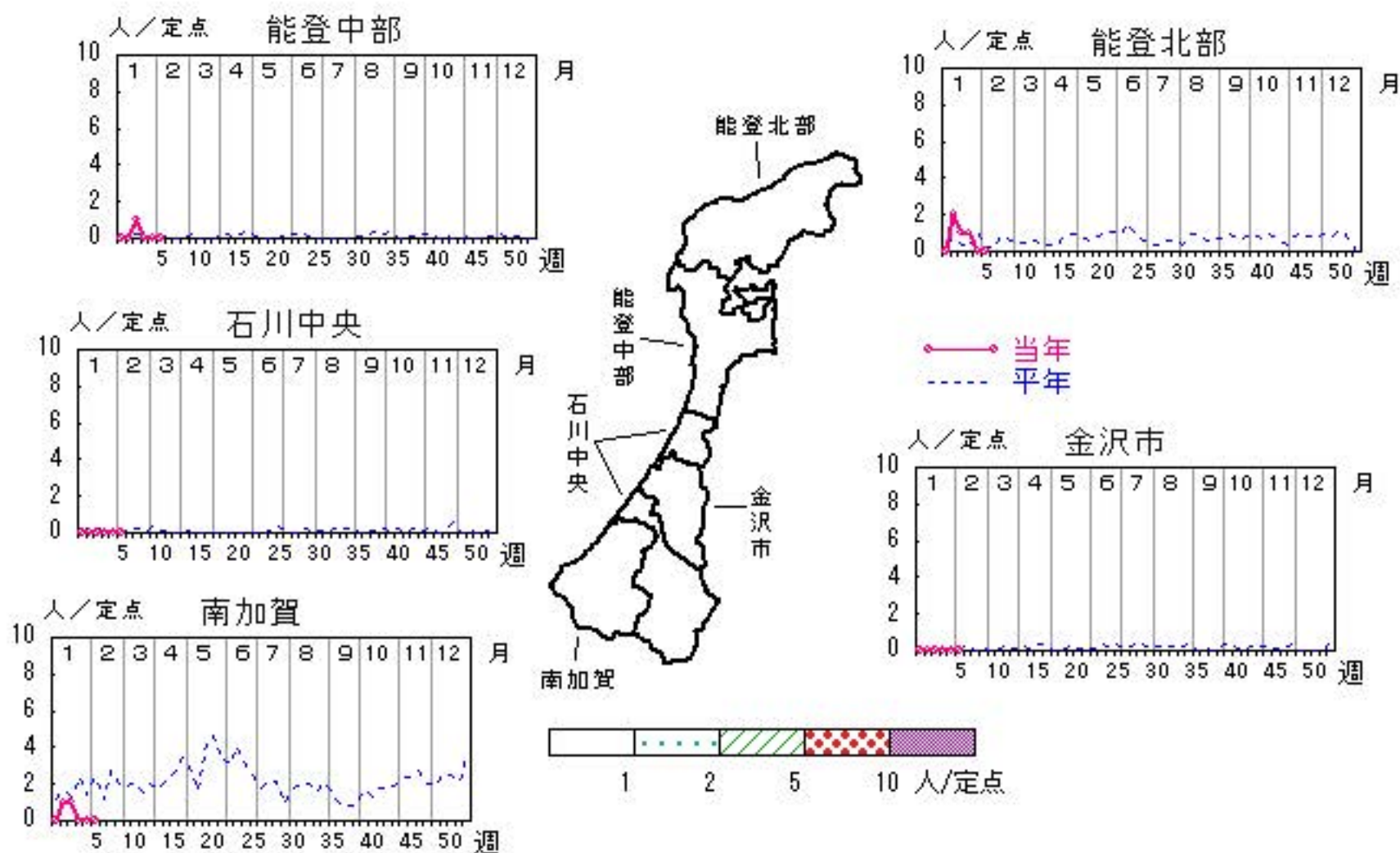


# マイコプラズマ肺炎

2014年 2週～ 6週

上段: 定点からの患者報告数  
下段: 定点あたりの患者数

	2週	3週	4週	5週	6週
石川県	3 <b>0.60</b>	3 <b>0.60</b>	1 <b>0.20</b>	0 <b>0.00</b>	0 <b>0.00</b>
金沢市	0 <b>0.00</b>	0 <b>0.00</b>	0 <b>0.00</b>	0 <b>0.00</b>	0 <b>0.00</b>
南加賀	1 <b>1.00</b>	1 <b>1.00</b>	0 <b>0.00</b>	0 <b>0.00</b>	0 <b>0.00</b>
石川中央	0 <b>0.00</b>	0 <b>0.00</b>	0 <b>0.00</b>	0 <b>0.00</b>	0 <b>0.00</b>
能登中部	0 <b>0.00</b>	1 <b>1.00</b>	0 <b>0.00</b>	0 <b>0.00</b>	0 <b>0.00</b>
能登北部	2 <b>2.00</b>	1 <b>1.00</b>	1 <b>1.00</b>	0 <b>0.00</b>	0 <b>0.00</b>

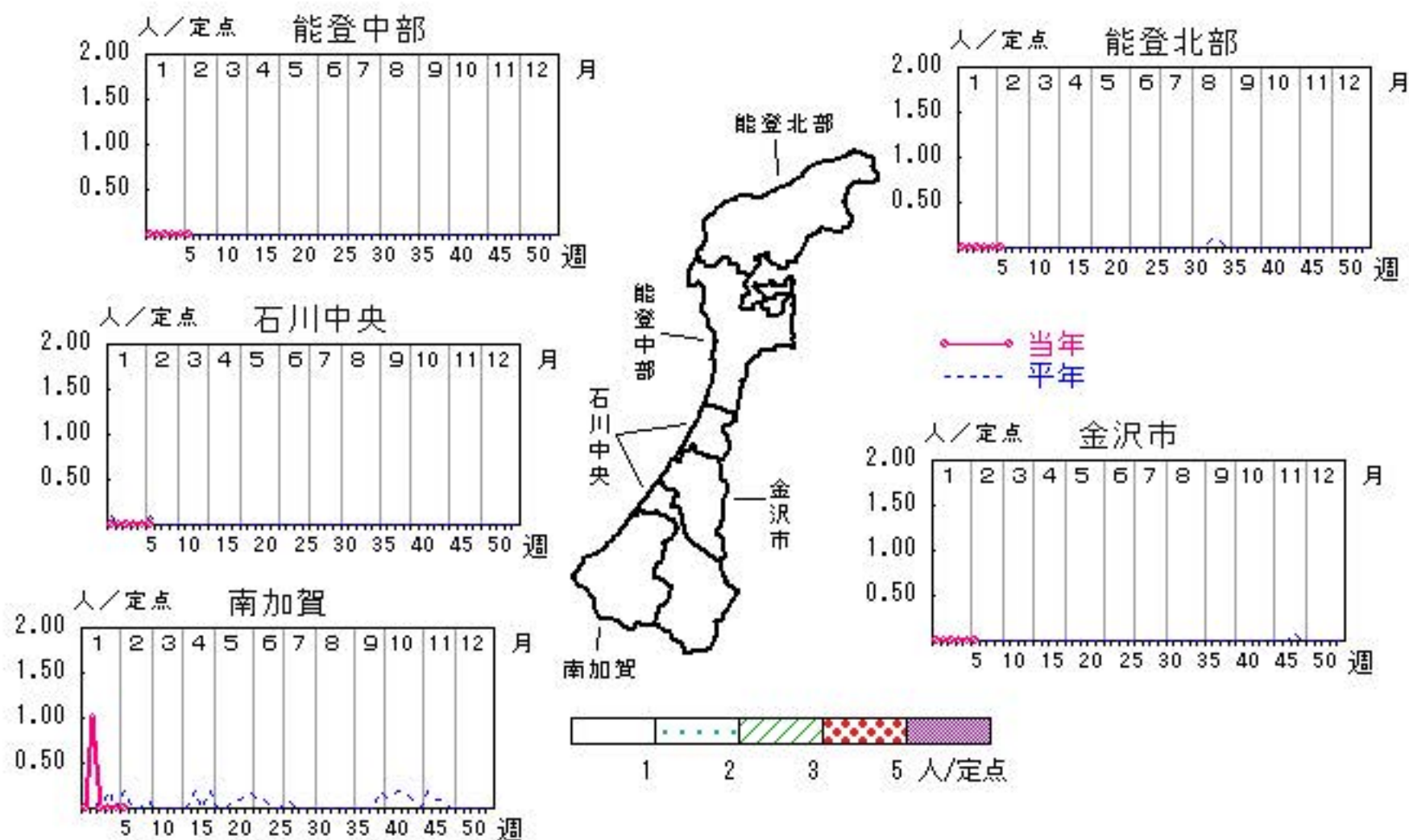


# クラミジア肺炎

2014年 2週～ 6週

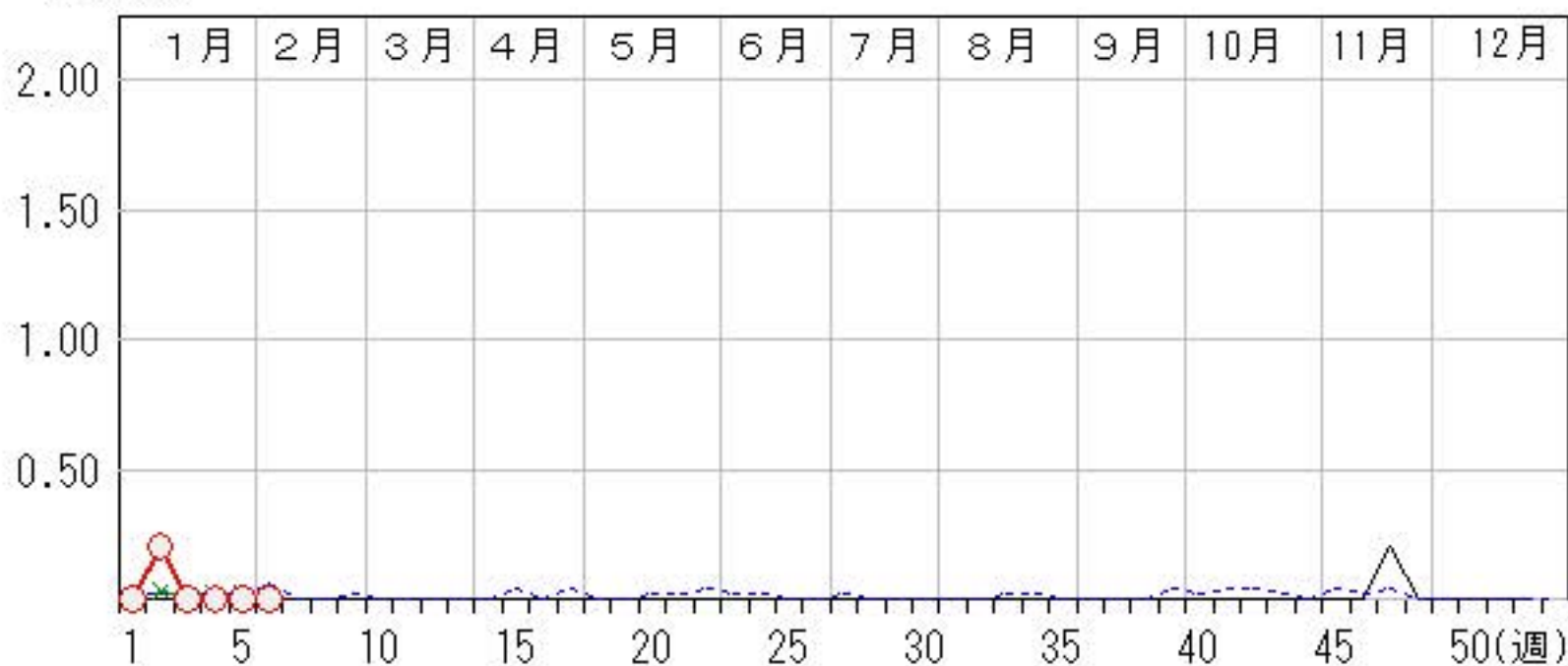
上段: 定点からの患者報告数  
下段: 定点あたりの患者数

	2週	3週	4週	5週	6週
石川県	1 <b>0.20</b>	0 <b>0.00</b>	0 <b>0.00</b>	0 <b>0.00</b>	0 <b>0.00</b>
金沢市	0 <b>0.00</b>	0 <b>0.00</b>	0 <b>0.00</b>	0 <b>0.00</b>	0 <b>0.00</b>
南加賀	1 <b>1.00</b>	0 <b>0.00</b>	0 <b>0.00</b>	0 <b>0.00</b>	0 <b>0.00</b>
石川中央	0 <b>0.00</b>	0 <b>0.00</b>	0 <b>0.00</b>	0 <b>0.00</b>	0 <b>0.00</b>
能登中部	0 <b>0.00</b>	0 <b>0.00</b>	0 <b>0.00</b>	0 <b>0.00</b>	0 <b>0.00</b>
能登北部	0 <b>0.00</b>	0 <b>0.00</b>	0 <b>0.00</b>	0 <b>0.00</b>	0 <b>0.00</b>



人/定点

○ 当年(石川県)      — 前年(石川県)  
 × 当年(全国)      - - - 平年(石川県)



疾病別・年齢階級別報告患者数

2014年 第6週(石川県)

インフルエンザ	インフルエンザ	小児科	RSウイルス感染症	咽頭結膜熱	A群溶血性レンサ球菌咽頭炎	感染性胃腸炎	水痘	手足口病	伝染性紅斑	突発性発しん	百日咳	ヘルパンギーナ	流行性耳下腺炎	眼科・基幹	急性出血性結膜炎	流行性角結膜炎	細菌性髄膜炎	無菌性髄膜炎	マイコプラズマ肺炎	(オウム病除く)	クラミジア肺炎	感染性胃腸炎(ロタウイルス)
計	929	計	28	45	43	234	110	5		10			10	計		3						
～5ヶ月	1	～5ヶ月	2		1	2	1							～5ヶ月								
～11ヶ月	13	～11ヶ月	6	5		10	3			4				～11ヶ月								
1歳	33	1歳	13	12	2	36	20			5				1歳		1						
2歳	29	2歳	4	6	2	23	23			1			2	2歳								
3歳	51	3歳	3	7	5	23	18	4					1	3歳								
4歳	55	4歳		6	7	17	23	1						4歳								
5歳	56	5歳		3	11	9	13						3	5歳								
6歳	90	6歳		5	6	9	6						1	6歳								
7歳	58	7歳				15	2						2	7歳								
8歳	58	8歳			3	11								8歳								
9歳	63	9歳		1	1	12	1							9歳								
10歳～14歳	138	10歳～14歳			4	34							1	10歳～14歳		1						
15歳～19歳	27	15歳～19歳				7								15歳～19歳								
20歳～29歳	40	20歳以上			1	26								20歳～29歳								
30歳～39歳	77													30歳～39歳		1						
40歳～49歳	58													40歳～49歳								
50歳～59歳	29													50歳～59歳								
60歳～69歳	33													60歳～69歳								
70歳～79歳	8													70歳以上								
80歳以上	12																					



平成26年 感染症週報(インフルエンザ・小児科) 推移表

人

週	期間	定点数		501	600	601	602	603	604	605	606	607	608	610	612
		5 ル エン ザ	6 小 児 科	インフル エンザ	RSウ イルス 感染症	咽頭結 膜熱	A群溶 血性レ ンサ球 菌咽頭 炎	感染性 胃腸炎	水痘	手足口 病	伝染性 紅斑	突発性 発しん	百日咳	ヘルパ ンキ ーナ	流行性 耳下腺 炎
1	12.30～1.5	48	29	48	20	13	20	135	62	2	1	3			3
2	1.6～1.12	48	29	185	17	30	28	214	65	3		16			7
3	1.13～1.19	48	29	383	24	13	42	212	41	2	1	8			15
4	1.20～1.26	48	29	759	28	26	80	307	71	2		9			5
5	1.27～2.2	48	29	1,078	19	40	84	246	49	1	3	12			16
6	2.3～2.9	48	29	929	28	45	43	234	110	5		10			10
合計				3,382	136	167	297	1,348	398	15	5	58			56

B

平成26年 感染症週報(インフルエンザ・小児科) 推移表 定点当たり患者発生数

人/定点

週	期間	定点数		501	600	601	602	603	604	605	606	607	608	610	612
		5 ル エン ザ	6 小 児 科	インフル エンザ	RSウ イルス 感染症	咽頭結 膜熱	A群溶 血性レ ンサ球 菌咽頭 炎	感染性 胃腸炎	水痘	手足口 病	伝染性 紅斑	突発性 発しん	百日咳	ヘルパ ン ギーナ	流行性 耳下腺 炎
1	12.30~ 1. 5	48	29	1.00	0.69	0.45	0.69	4.66	2.14	0.07	0.03	0.10			0.10
2	1. 6~ 1.12	48	29	3.85	0.59	1.03	0.97	7.38	2.24	0.10		0.55			0.24
3	1.13~ 1.19	48	29	7.98	0.83	0.45	1.45	7.31	1.41	0.07	0.03	0.28			0.52
4	1.20~ 1.26	48	29	15.81	0.97	0.90	2.76	10.59	2.45	0.07		0.31			0.17
5	1.27~ 2. 2	48	29	22.46	0.66	1.38	2.90	8.48	1.69	0.03	0.10	0.41			0.55
6	2. 3~ 2. 9	48	29	19.35	0.97	1.55	1.48	8.07	3.79	0.17		0.34			0.34
合 計				70.46	4.69	5.76	10.24	46.48	13.72	0.52	0.17	2.00			1.93

平成26年 感染症週報(眼科・基幹) 推移表

人

週	期間	定点数		701	702	902	903	904	905	907
		7 眼科	9 基幹	急性出血性結膜炎	流行性角結膜炎	細菌性髄膜炎	無菌性髄膜炎	マイコプラズマ肺炎	クラミジア肺炎	感染性胃腸炎(ロタウイルス)
1	12.30~ 1. 5	7	5		5					
2	1. 6~ 1.12	7	5		4	2		3	1	
3	1.13~ 1.19	7	5		2			3		
4	1.20~ 1.26	7	5		1			1		
5	1.27~ 2. 2	7	5		4					
6	2. 3~ 2. 9	7	5		3					
合 計					19	2		7	1	

B

平成26年 感染症週報(眼科・基幹) 推移表 定点当たり患者発生数

人/定点

週	期間	定点数		701	702	902	903	904	905	907
		7 眼科	9 基幹	急性出血性結膜炎	流行性角結膜炎	細菌性髄膜炎	無菌性髄膜炎	マイコプラズマ肺炎	クラミジア肺炎	感染性胃腸炎(ロタウイルス)
1	12.30~1.5	7	5		0.71					
2	1.6~1.12	7	5		0.57	0.40		0.60	0.20	
3	1.13~1.19	7	5		0.29			0.60		
4	1.20~1.26	7	5		0.14			0.20		
5	1.27~2.2	7	5		0.57					
6	2.3~2.9	7	5		0.43					
合計					2.71	0.40		1.40	0.20	