

感染症発生動向調査（週報）の保健所別発生状況												
		調査対象期間					定点当り					備考
		先週 1/6~1/12	今週 1/13~1/19	増減	前年同週	今週 (3週)	南加賀 定点10	金沢市 定点16	石川中 央 定点10	能登中 能登7	能登北 能登5	
1	インフルエンザ	185	383	198	16.52	7.98	↑	↑	↑	↑	↑	新:今週新たに報告あり 矢印:先週に引き続き報告あり ↑増加 ↓減少 →同数 ▽先週報告あり今週報告なし
							南加賀 定点6	金沢市 定点10	石川中 央 定点6	能登中 能登4	能登北 能登3	
2	RSウイルス感染症	17	24	7	0.21	0.83	→	↑	↑	↑	→	
3	◎咽頭結膜熱	30	13	△17	0.21	0.45	↓	↓	↓	↓	▽	
4	A群溶血性レンサ球菌咽頭炎	28	42	14	4.62	1.45	↓	↑	↑	↑	↓	
5	感染性胃腸炎	214	212	△2	6.07	7.31	↓	↓	↑	↑	→	
6	水痘	65	41	△24	0.83	1.41	↓	↑	↓	↓	↑	
7	手足口病	3	2	△1	0.28	0.07	→		→		▽	
8	伝染性紅斑	—	1	1	—	0.03			新			
9	突発性発しん	16	8	△8	0.34	0.28	↓	↓	↓	▽		
10	百日咳	—	—	—	0.07	—						
11	ヘルパンギーナ	—	—	—	—	—						
12	流行性耳下腺炎	7	15	8	0.14	0.52	↑	↑		新		
							南加賀 定点1	金沢市 定点3	石川中 央 定点1	能登中 能登1	能登北 能登1	
13	急性出血性結膜炎	—	—	—	—	—						
14	流行性角結膜炎	4	2	△2	—	0.29		→	↓			
							南加賀 定点1	金沢市 定点1	石川中 央 定点1	能登中 能登1	能登北 能登1	
15	細菌性髄膜炎	2	—	△2	—	—	▽					
16	無菌性髄膜炎	—	—	—	—	—						
17	マイコプラズマ肺炎	3	3	—	0.20	0.60	→			新	↓	
18	クラミジア肺炎(オウム病除く)	1	—	△1	—	—	▽					
19	感染性胃腸炎(ロタウイルス)	—	—	—	—	—						
合計		575	746	171								

◎: 大きな流行の発生・継続が疑われること

○: 流行の発生前であれば今後4週間以内に大きな流行が発生する可能性があること、流行発生後であればその流行がまだ終わっていない可能性があること

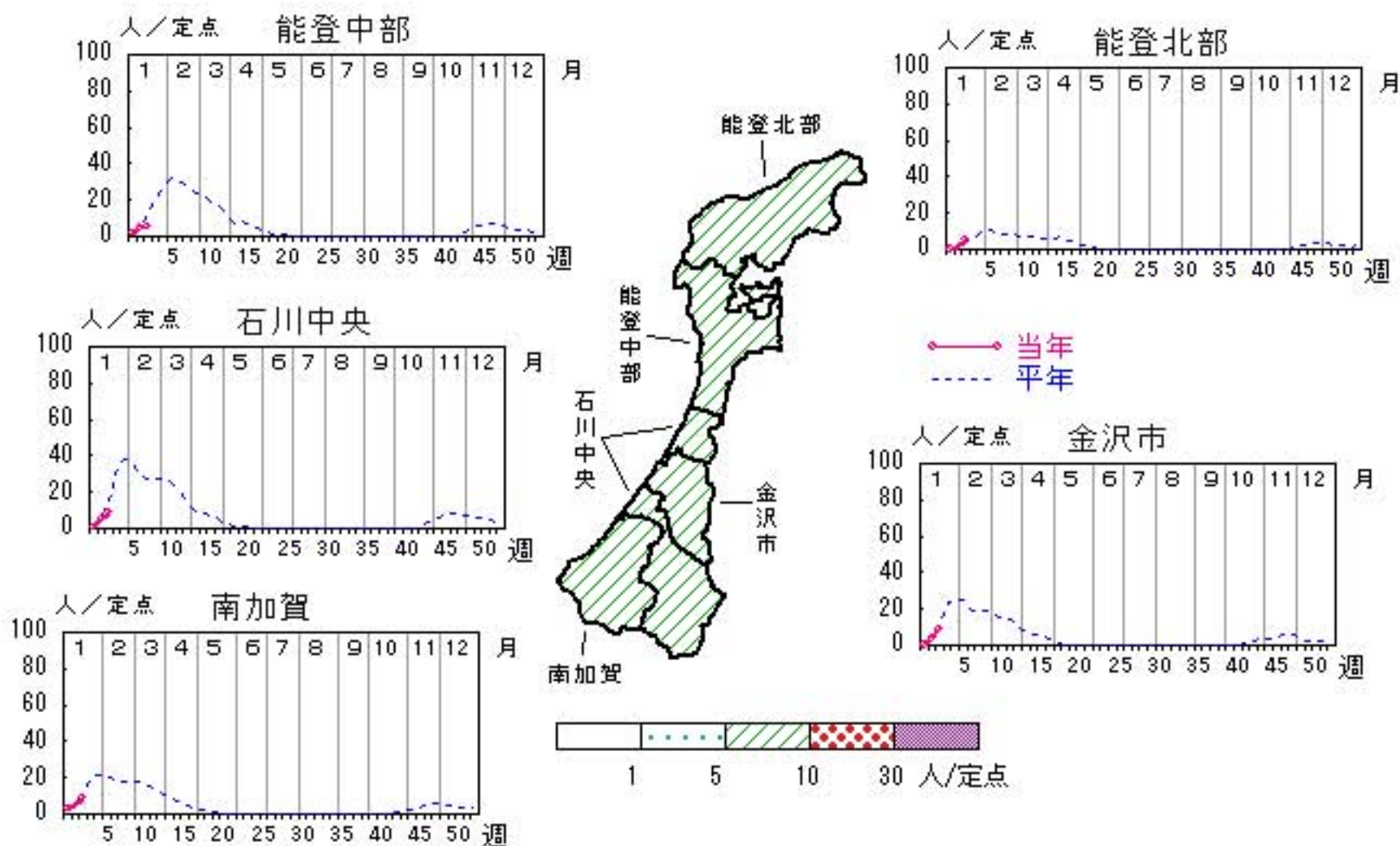
石川県感染症情報センター

インフルエンザ

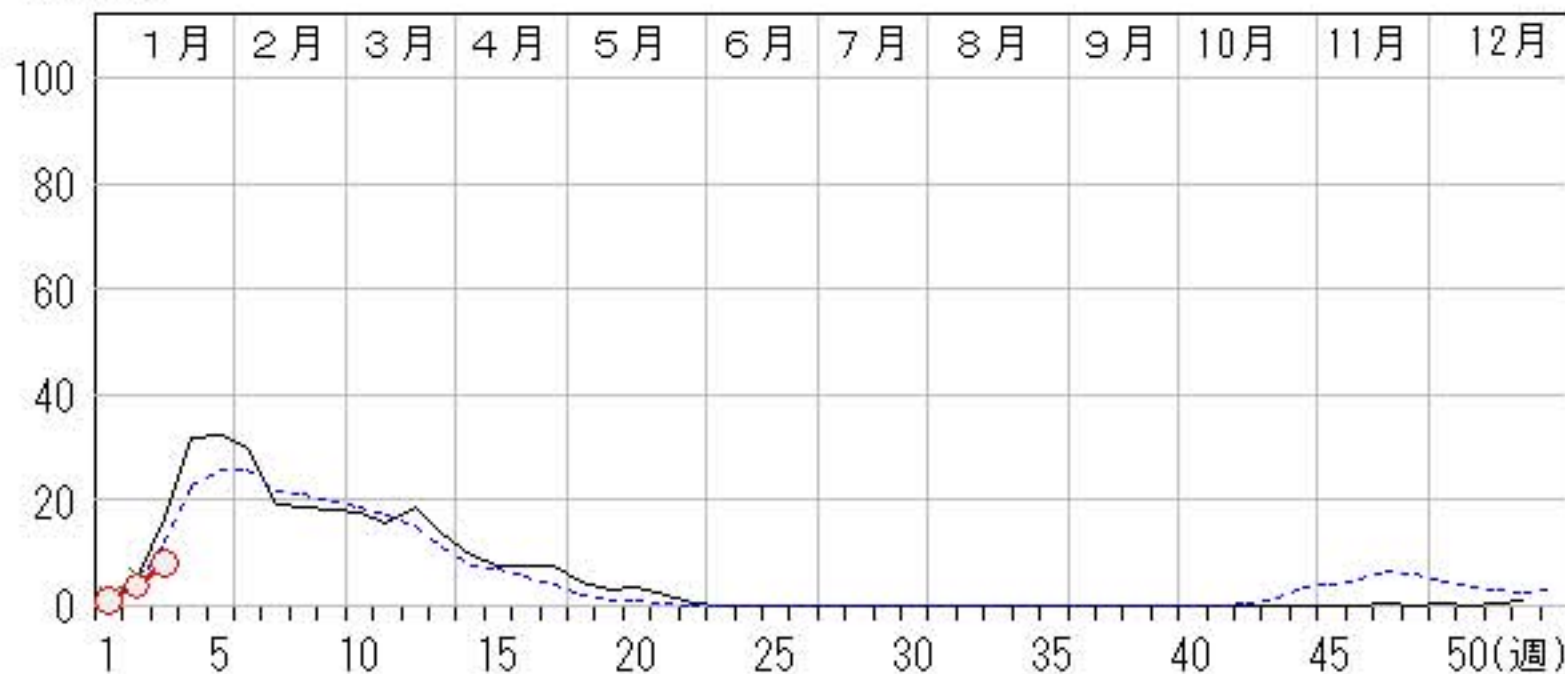
2013年51週～2014年3週

上段: 定点からの患者報告数
下段: 定点あたりの患者数

	51週	52週	1週	2週	3週
石川県	34 0.71	60 1.25	48 1.00	185 3.85	383 7.98
金沢市	0 0.00	11 0.69	2 0.13	60 3.75	146 9.13
南加賀	4 0.40	11 1.10	28 2.80	42 4.20	87 8.70
石川中央	21 2.10	34 3.40	6 0.60	48 4.80	88 8.80
能登中部	5 0.71	3 0.43	11 1.57	31 4.43	36 5.14
能登北部	4 0.80	1 0.20	1 0.20	4 0.80	26 5.20



人/定点
 ○ 当年(石川県) — 前年(石川県)
 × 当年(全国) - - - 平年(石川県)

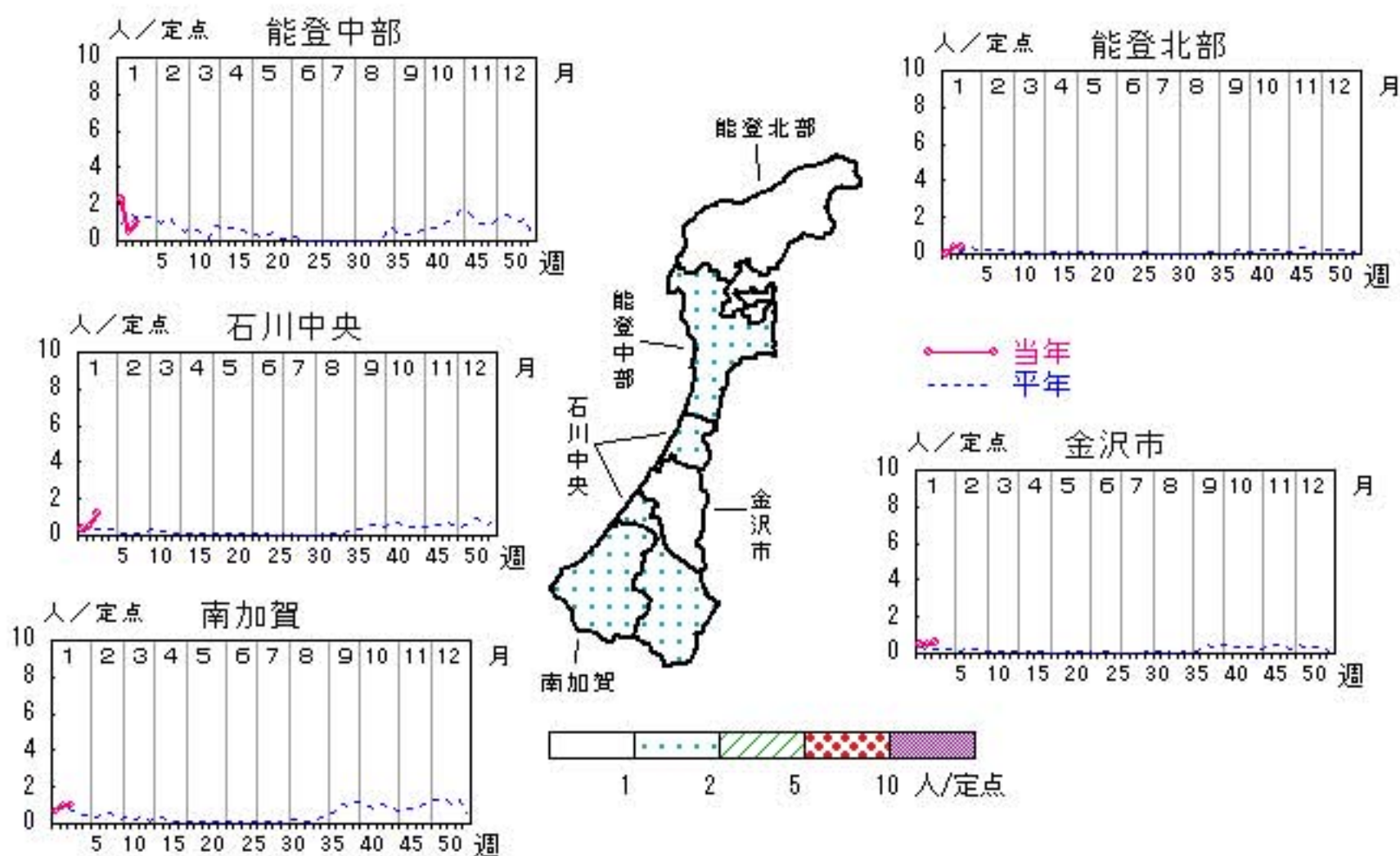


RSウイルス感染症

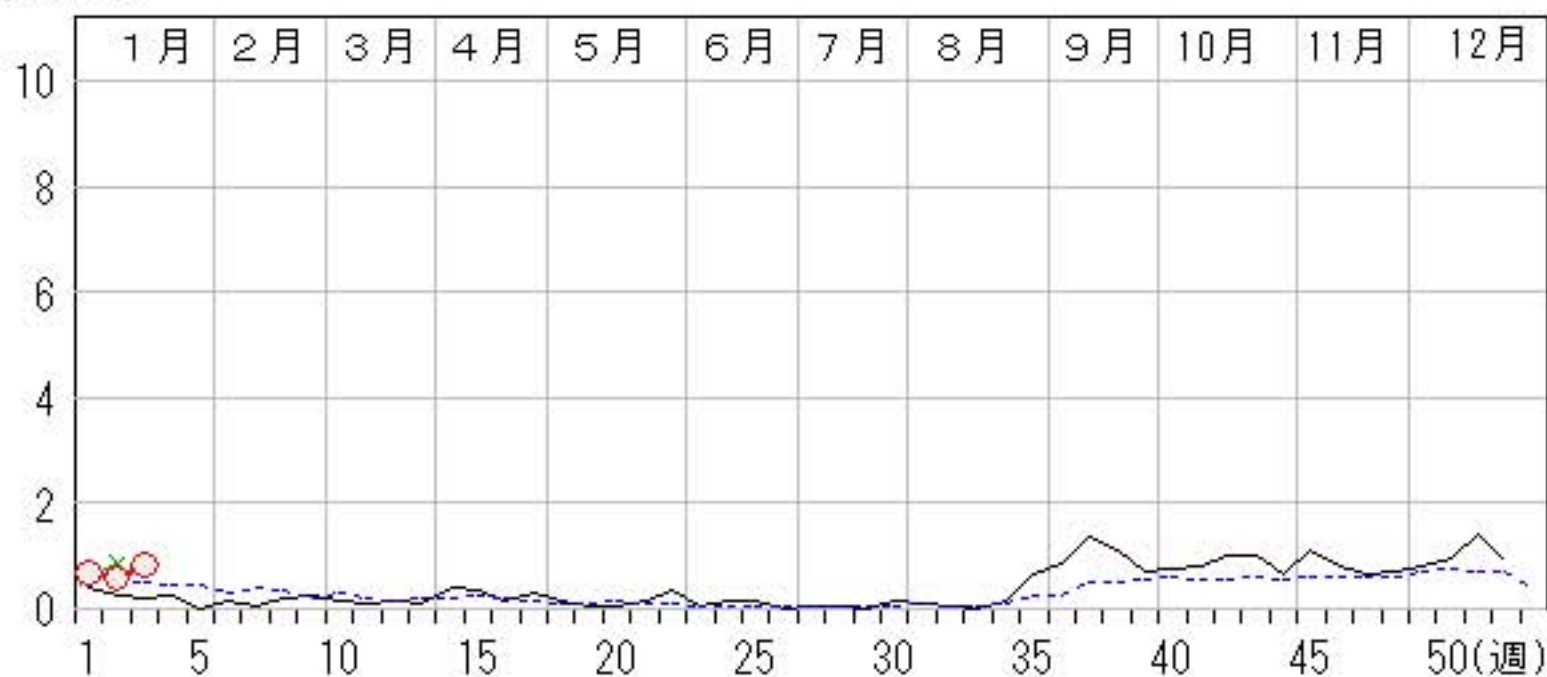
2013年51週～2014年3週

上段: 定点からの患者報告数
下段: 定点あたりの患者数

	51週	52週	1週	2週	3週
石川県	41 1.41	26 0.90	20 0.69	17 0.59	24 0.83
金沢市	7 0.70	5 0.50	5 0.50	5 0.50	6 0.60
南加賀	10 1.67	5 0.83	4 0.67	6 1.00	6 1.00
石川中央	9 1.50	7 1.17	2 0.33	3 0.50	7 1.17
能登中部	14 3.50	9 2.25	9 2.25	2 0.50	4 1.00
能登北部	1 0.33	0 0.00	0 0.00	1 0.33	1 0.33



人/定点

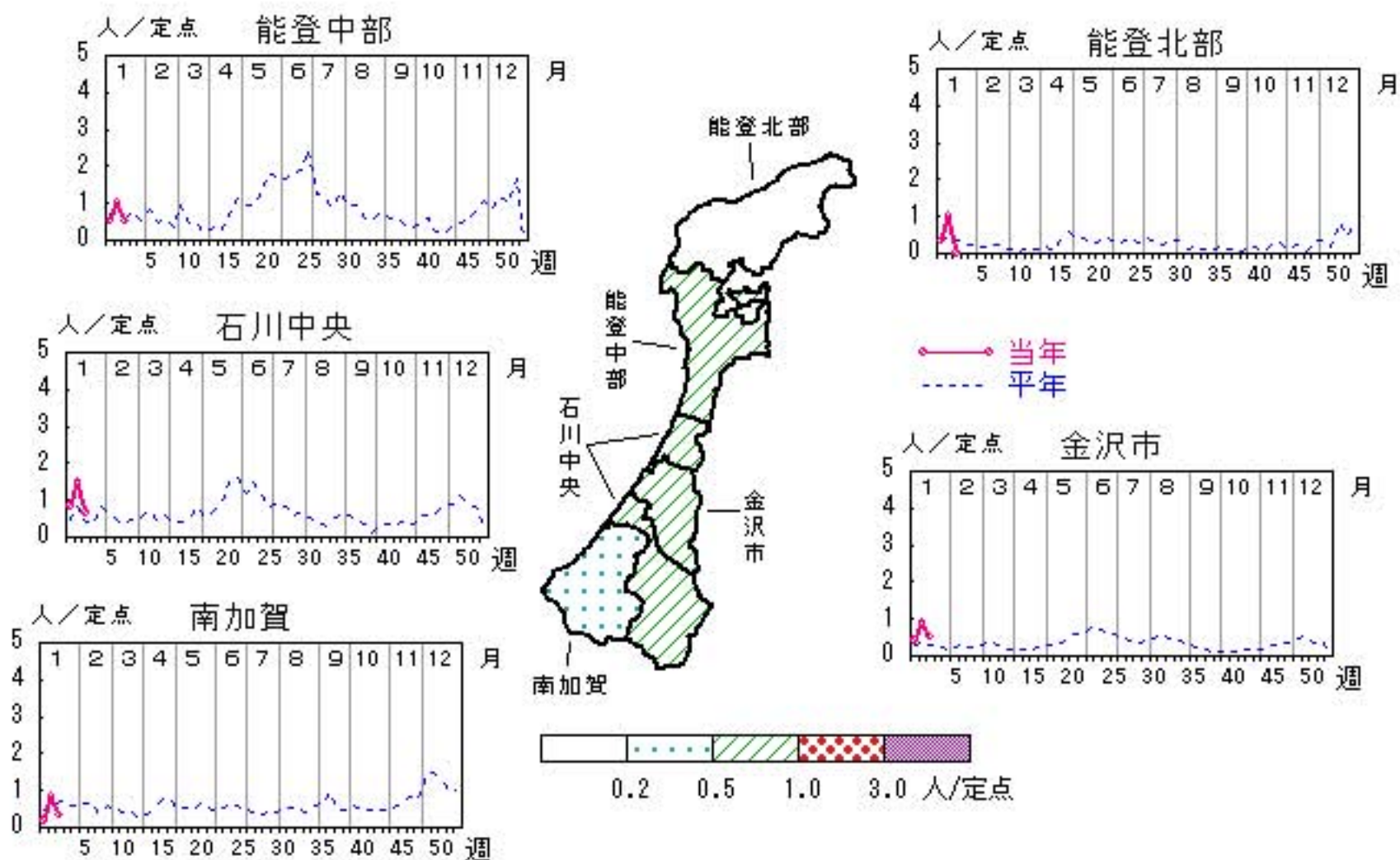


咽頭結膜熱

2013年51週～2014年3週

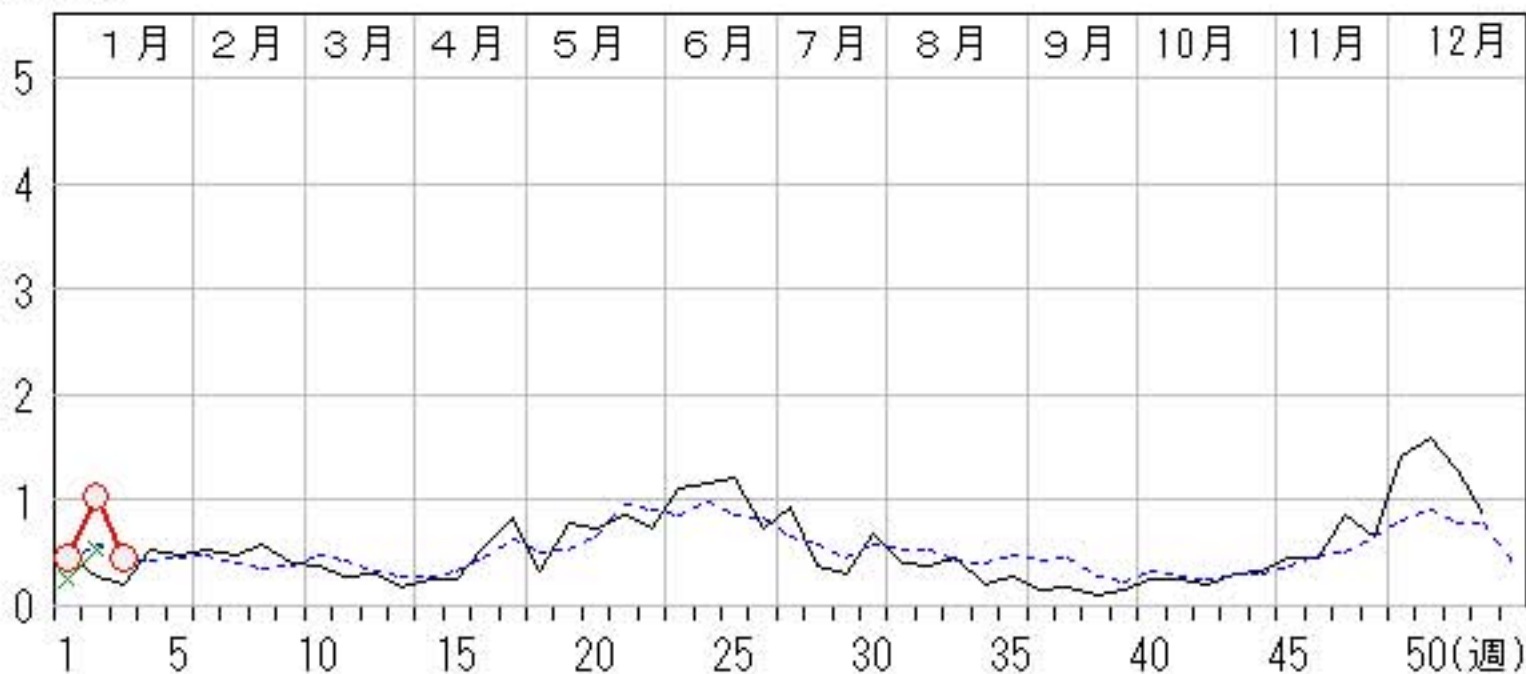
上段:定点からの患者報告数
下段:定点あたりの患者数

	51週	52週	1週	2週	3週
石川県	37 1.28	25 0.86	13 0.45	30 1.03	13 0.45
金沢市	13 1.30	8 0.80	4 0.40	9 0.90	5 0.50
南加賀	11 1.83	10 1.67	1 0.17	5 0.83	2 0.33
石川中央	7 1.17	7 1.17	5 0.83	9 1.50	4 0.67
能登中部	5 1.25	0 0.00	2 0.50	4 1.00	2 0.50
能登北部	1 0.33	0 0.00	1 0.33	3 1.00	0 0.00



人/定点

○—○ 当年(石川県) — 前年(石川県)
×—× 当年(全国) - - - 平年(石川県)

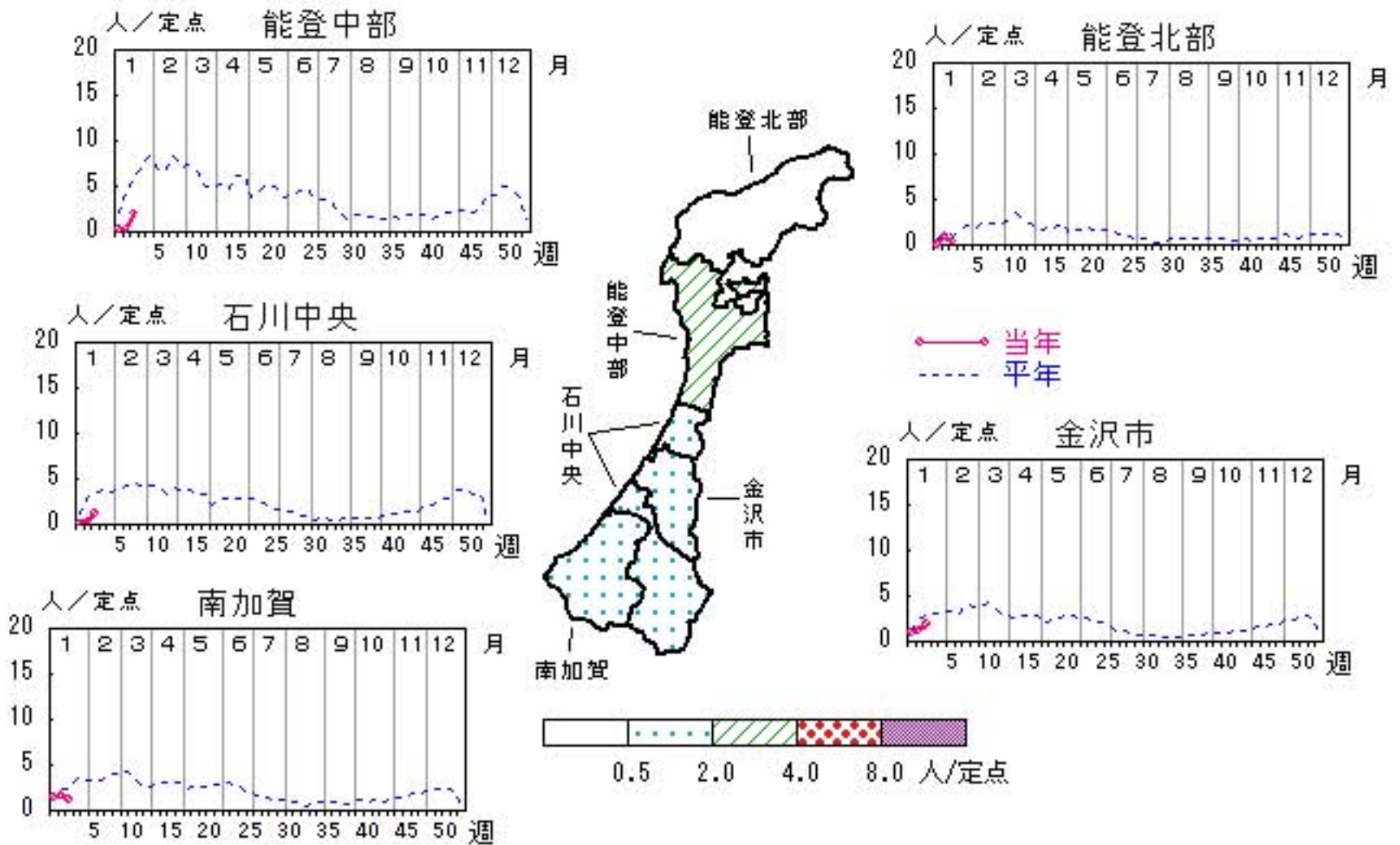


A群溶血性レンサ球菌咽頭炎

2013年51週～2014年3週

上段: 定点からの患者報告数
下段: 定点あたりの患者数

	51週	52週	1週	2週	3週
石川県	48 1.66	37 1.28	20 0.69	28 0.97	42 1.45
金沢市	20 2.00	18 1.80	9 0.90	12 1.20	19 1.90
南加賀	12 2.00	5 0.83	9 1.50	10 1.67	7 1.17
石川中央	5 0.83	3 0.50	1 0.17	2 0.33	7 1.17
能登中部	8 2.00	8 2.00	1 0.25	1 0.25	8 2.00
能登北部	3 1.00	3 1.00	0 0.00	3 1.00	1 0.33

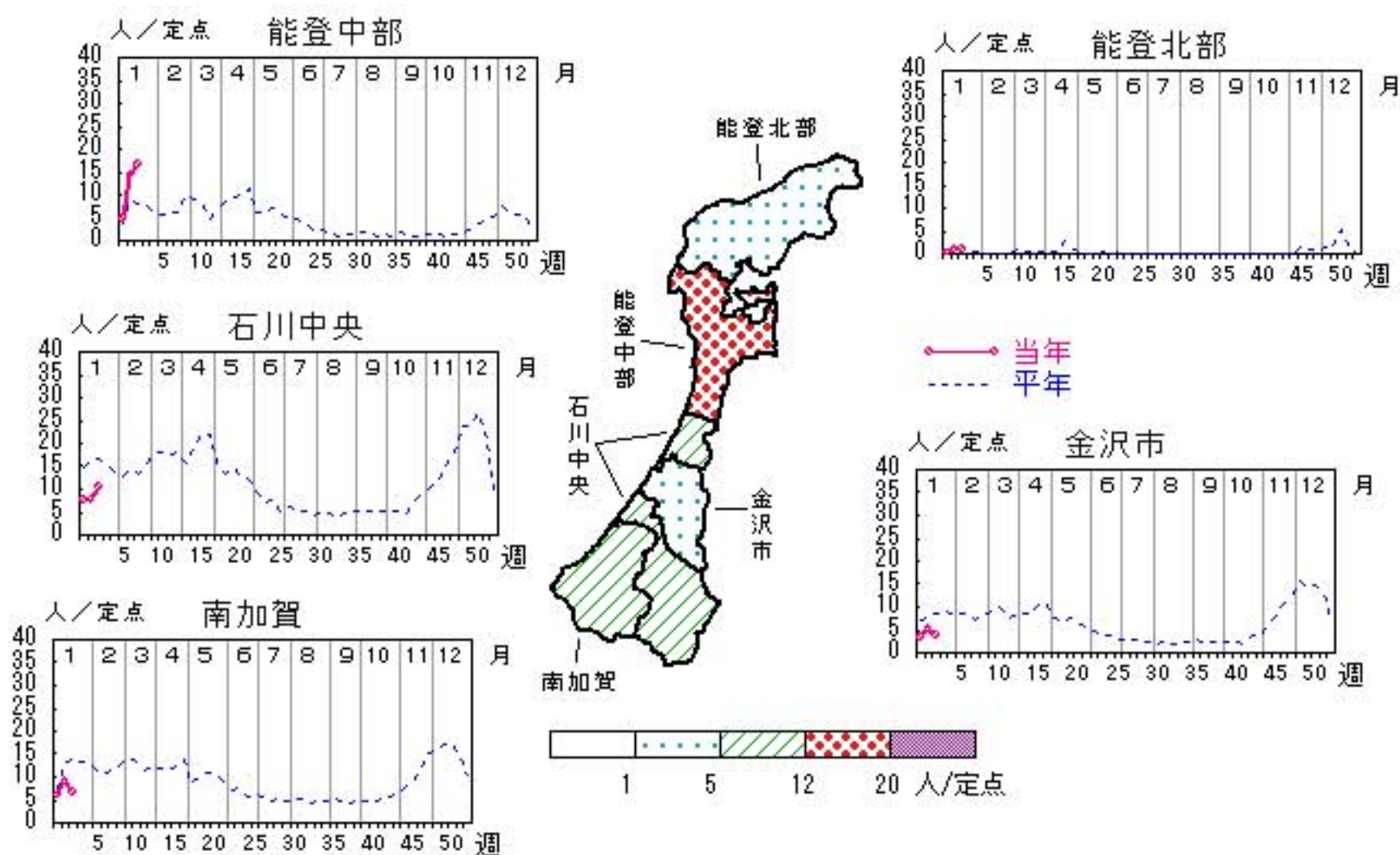


感染性胃腸炎

2013年51週～2014年3週

上段:定点からの患者報告数
下段:定点あたりの患者数

	51週	52週	1週	2週	3週
石川県	436 15.03	294 10.14	135 4.66	214 7.38	212 7.31
金沢市	117 11.70	77 7.70	33 3.30	53 5.30	39 3.90
南加賀	95 15.83	66 11.00	36 6.00	54 9.00	40 6.67
石川中央	181 30.17	113 18.83	46 7.67	46 7.67	63 10.50
能登中部	37 9.25	32 8.00	19 4.75	58 14.50	67 16.75
能登北部	6 2.00	6 2.00	1 0.33	3 1.00	3 1.00



人/定点
 ○ 当年(石川県) — 前年(石川県)
 × 当年(全国) - - - 平年(石川県)

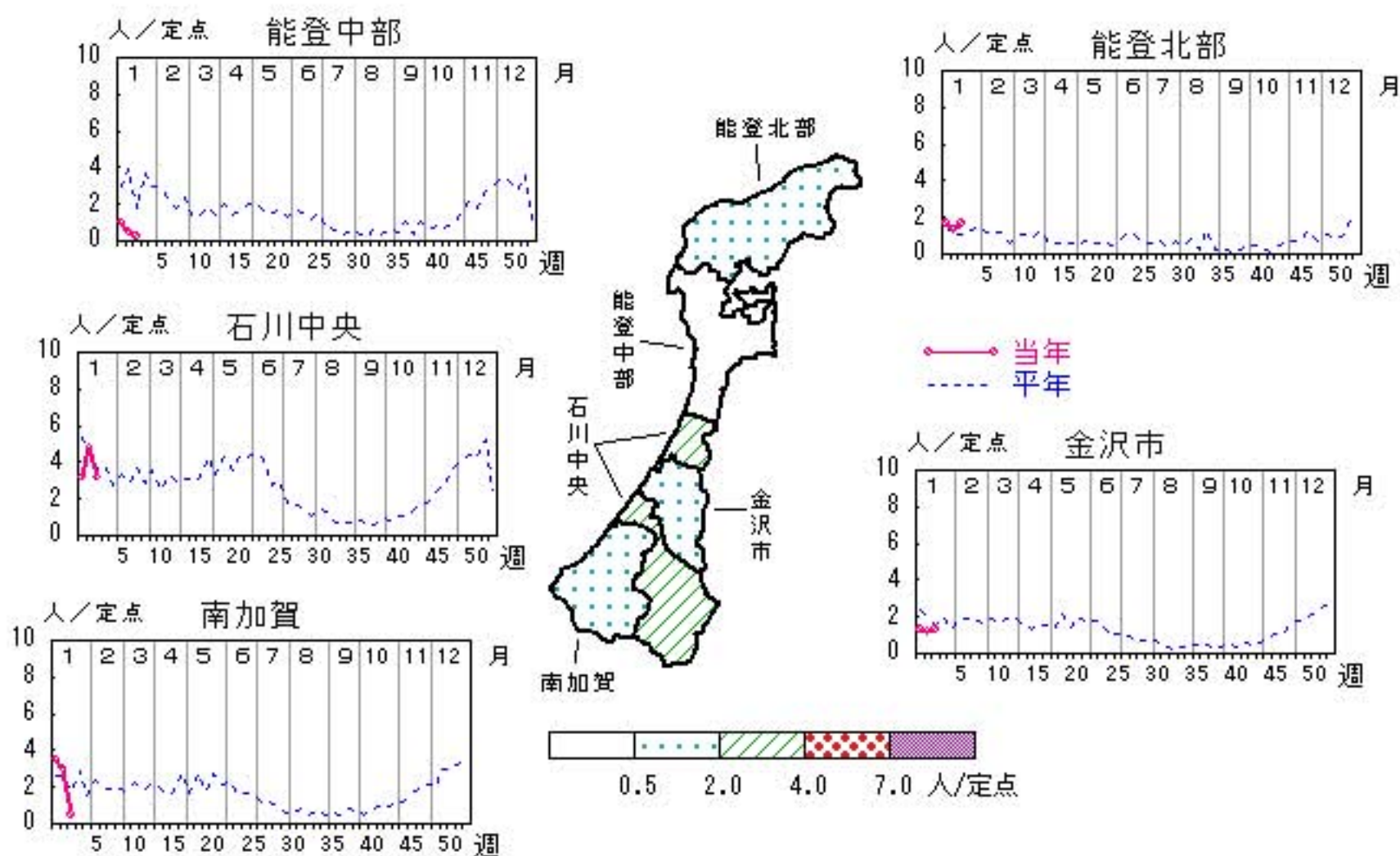


水痘

2013年51週～2014年3週

上段:定点からの患者報告数
下段:定点あたりの患者数

	51週	52週	1週	2週	3週
石川県	86 2.97	75 2.59	62 2.14	65 2.24	41 1.41
金沢市	14 1.40	12 1.20	13 1.30	12 1.20	13 1.30
南加賀	26 4.33	13 2.17	21 3.50	18 3.00	3 0.50
石川中央	32 5.33	43 7.17	19 3.17	29 4.83	19 3.17
能登中部	14 3.50	4 1.00	4 1.00	2 0.50	1 0.25
能登北部	0 0.00	3 1.00	5 1.67	4 1.33	5 1.67



人/定点
 ○ 当年(石川県) — 前年(石川県)
 × 当年(全国) - - - 平年(石川県)

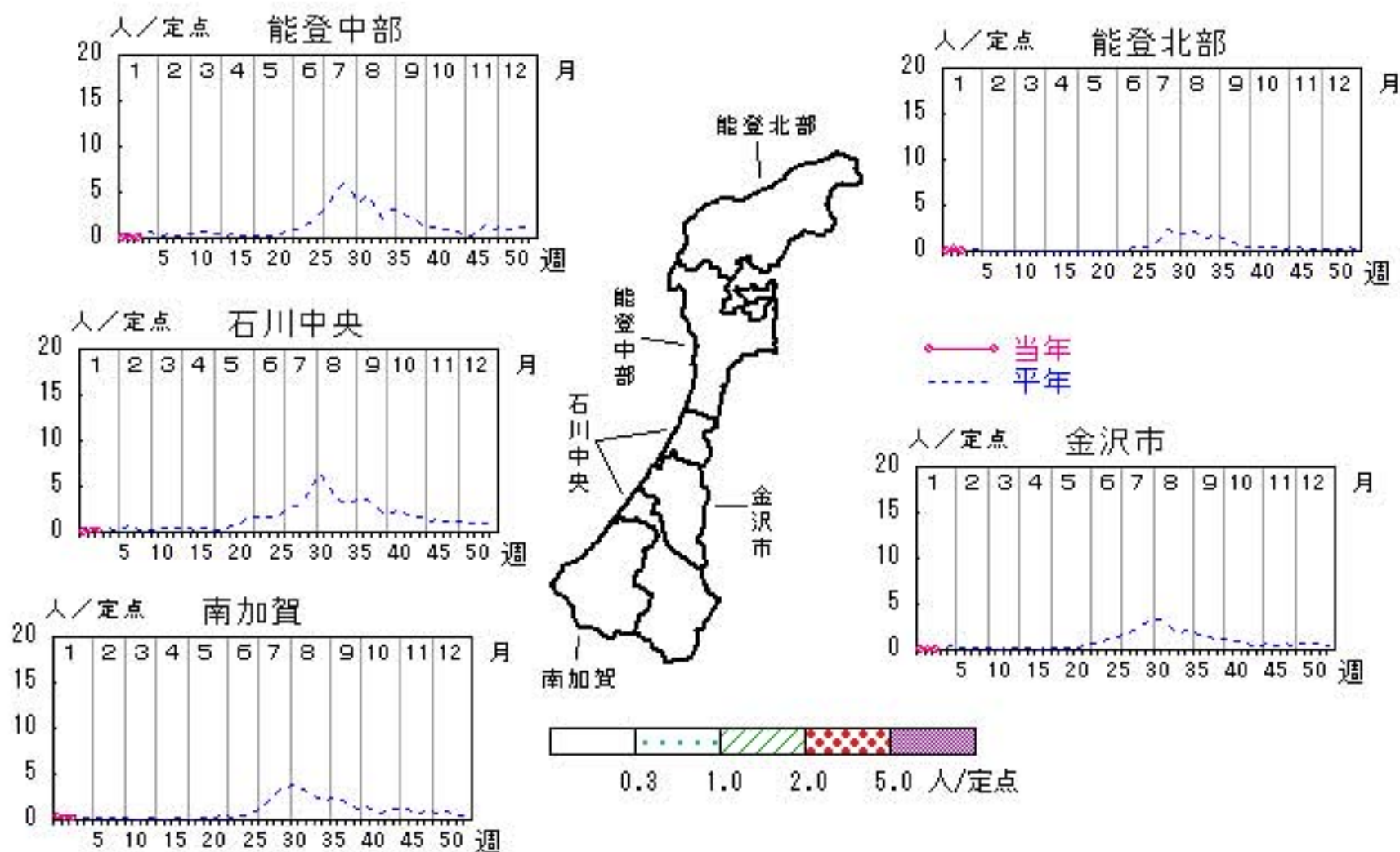


手足口病

2013年51週～2014年3週

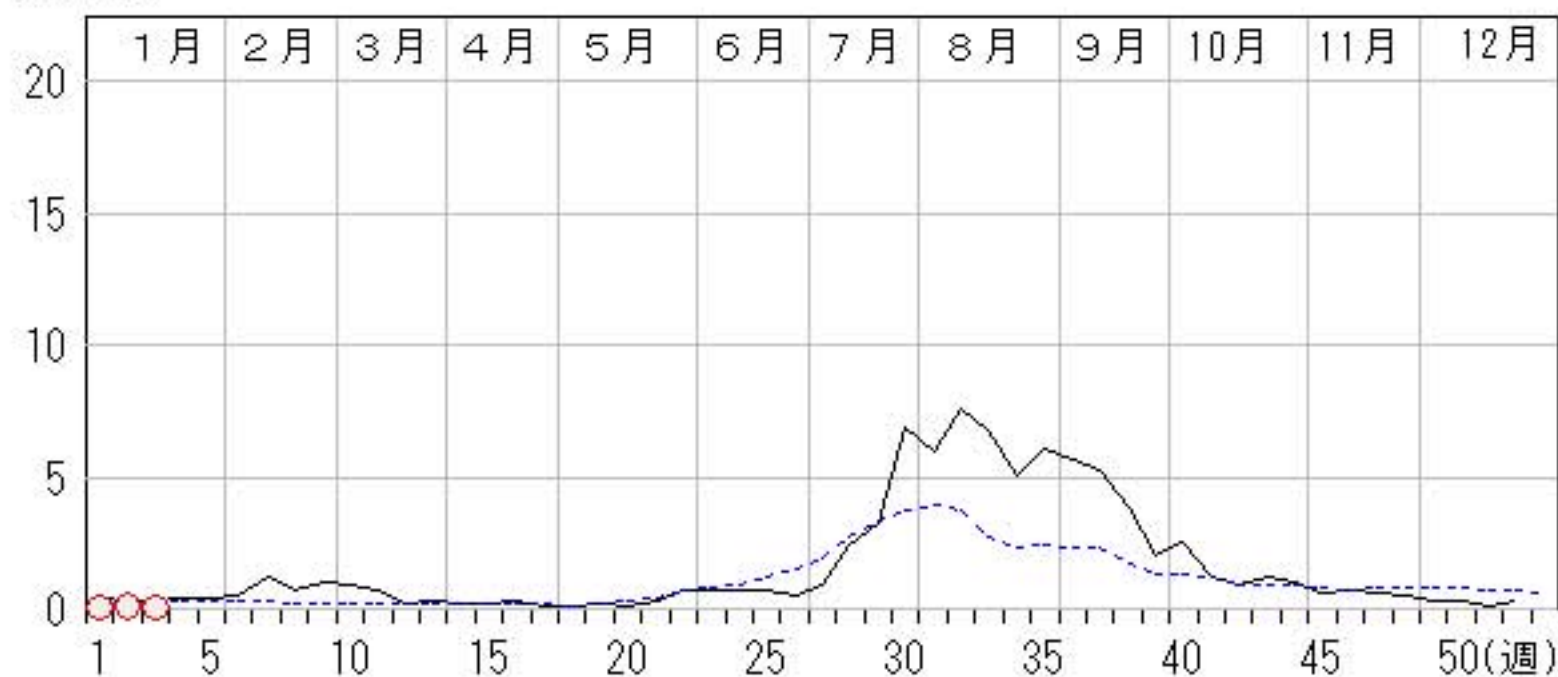
上段:定点からの患者報告数
下段:定点あたりの患者数

	51週	52週	1週	2週	3週
石川県	4 0.14	9 0.31	2 0.07	3 0.10	2 0.07
金沢市	1 0.10	1 0.10	0 0.00	0 0.00	0 0.00
南加賀	3 0.50	4 0.67	2 0.33	1 0.17	1 0.17
石川中央	0 0.00	0 0.00	0 0.00	1 0.17	1 0.17
能登中部	0 0.00	0 0.00	0 0.00	0 0.00	0 0.00
能登北部	0 0.00	4 1.33	0 0.00	1 0.33	0 0.00



人/定点

○—○ 当年(石川県) — 前年(石川県)
×—× 当年(全国) - - - 平年(石川県)

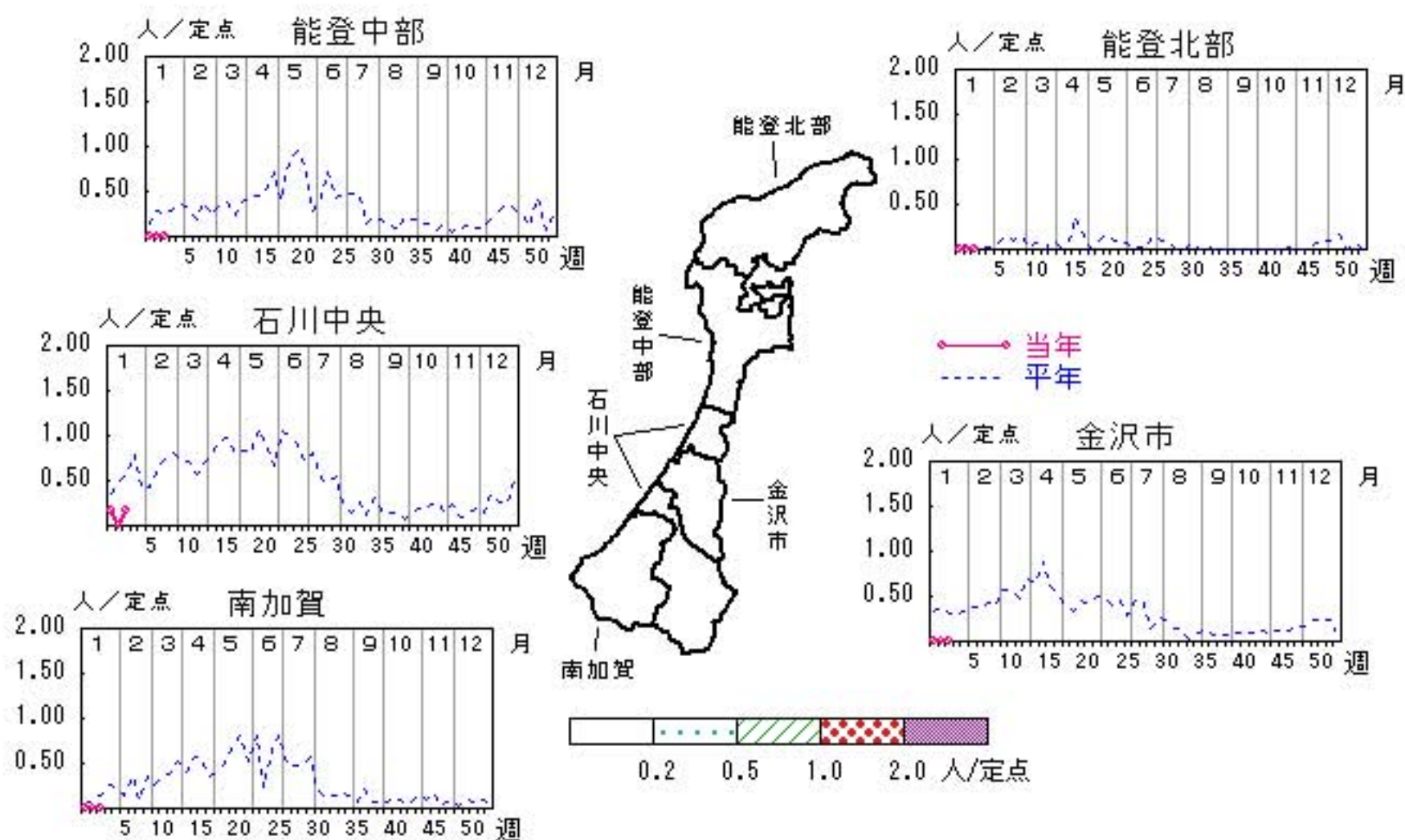


伝染性紅斑

2013年51週～2014年3週

上段:定点からの患者報告数
下段:定点あたりの患者数

	51週	52週	1週	2週	3週
石川県	2 0.07	2 0.07	1 0.03	0 0.00	1 0.03
金沢市	1 0.10	2 0.20	0 0.00	0 0.00	0 0.00
南加賀	0 0.00	0 0.00	0 0.00	0 0.00	0 0.00
石川中央	1 0.17	0 0.00	1 0.17	0 0.00	1 0.17
能登中部	0 0.00	0 0.00	0 0.00	0 0.00	0 0.00
能登北部	0 0.00	0 0.00	0 0.00	0 0.00	0 0.00

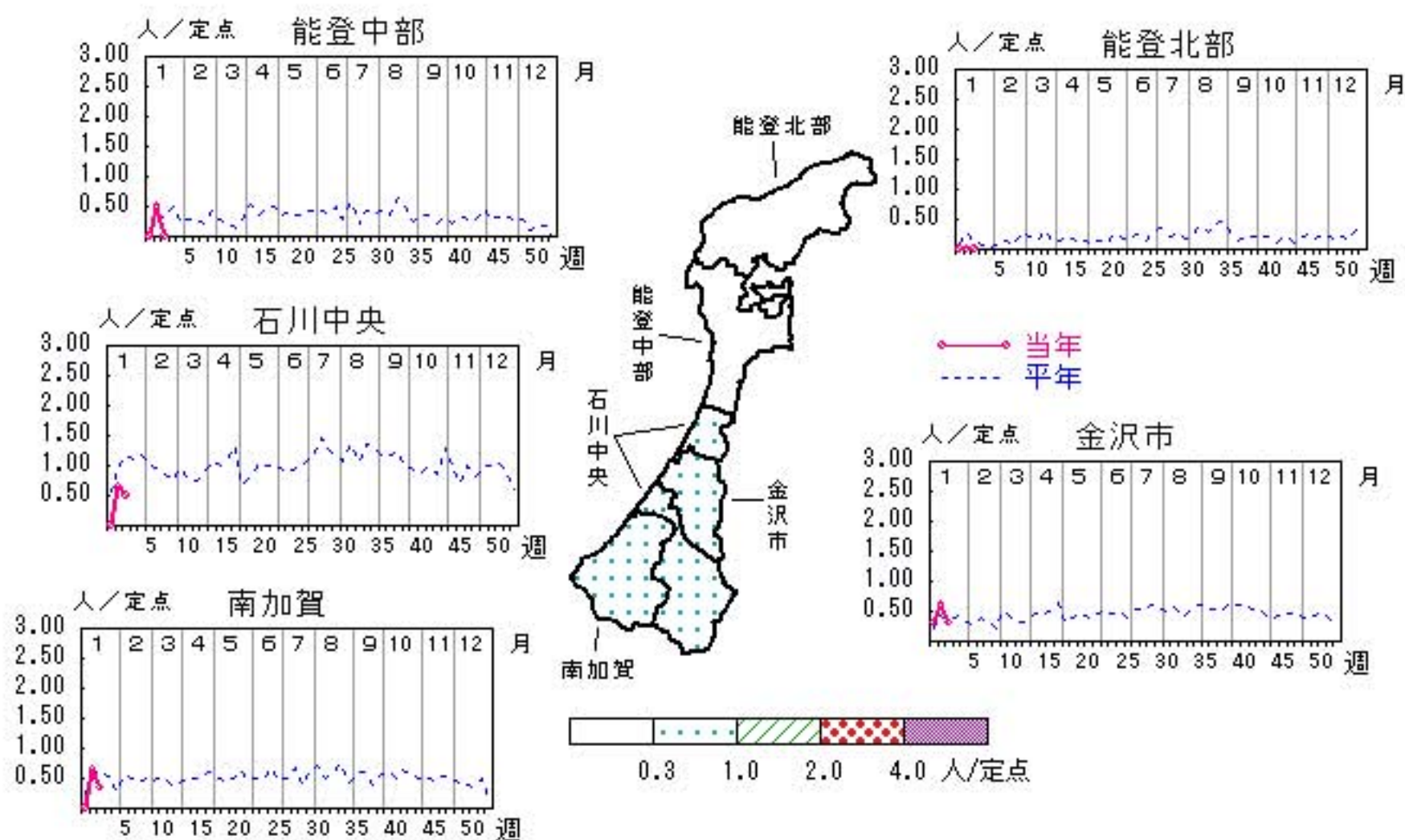


突発性発しん

2013年51週～2014年3週

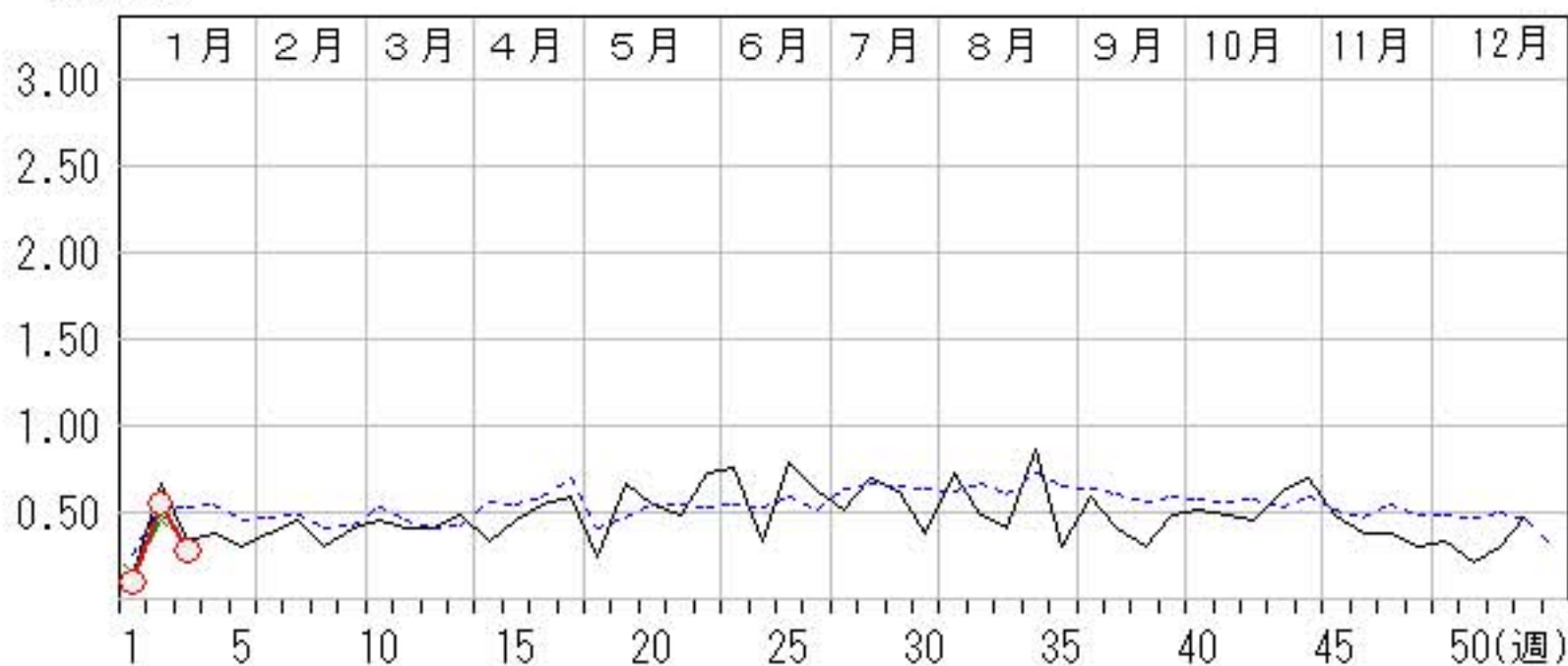
上段: 定点からの患者報告数
下段: 定点あたりの患者数

	51週	52週	1週	2週	3週
石川県	9 0.31	14 0.48	3 0.10	16 0.55	8 0.28
金沢市	3 0.30	5 0.50	3 0.30	6 0.60	3 0.30
南加賀	2 0.33	4 0.67	0 0.00	4 0.67	2 0.33
石川中央	3 0.50	4 0.67	0 0.00	4 0.67	3 0.50
能登中部	1 0.25	0 0.00	0 0.00	2 0.50	0 0.00
能登北部	0 0.00	1 0.33	0 0.00	0 0.00	0 0.00



人/定点

○ 当年(石川県) — 前年(石川県)
 × 当年(全国) - - - 平年(石川県)

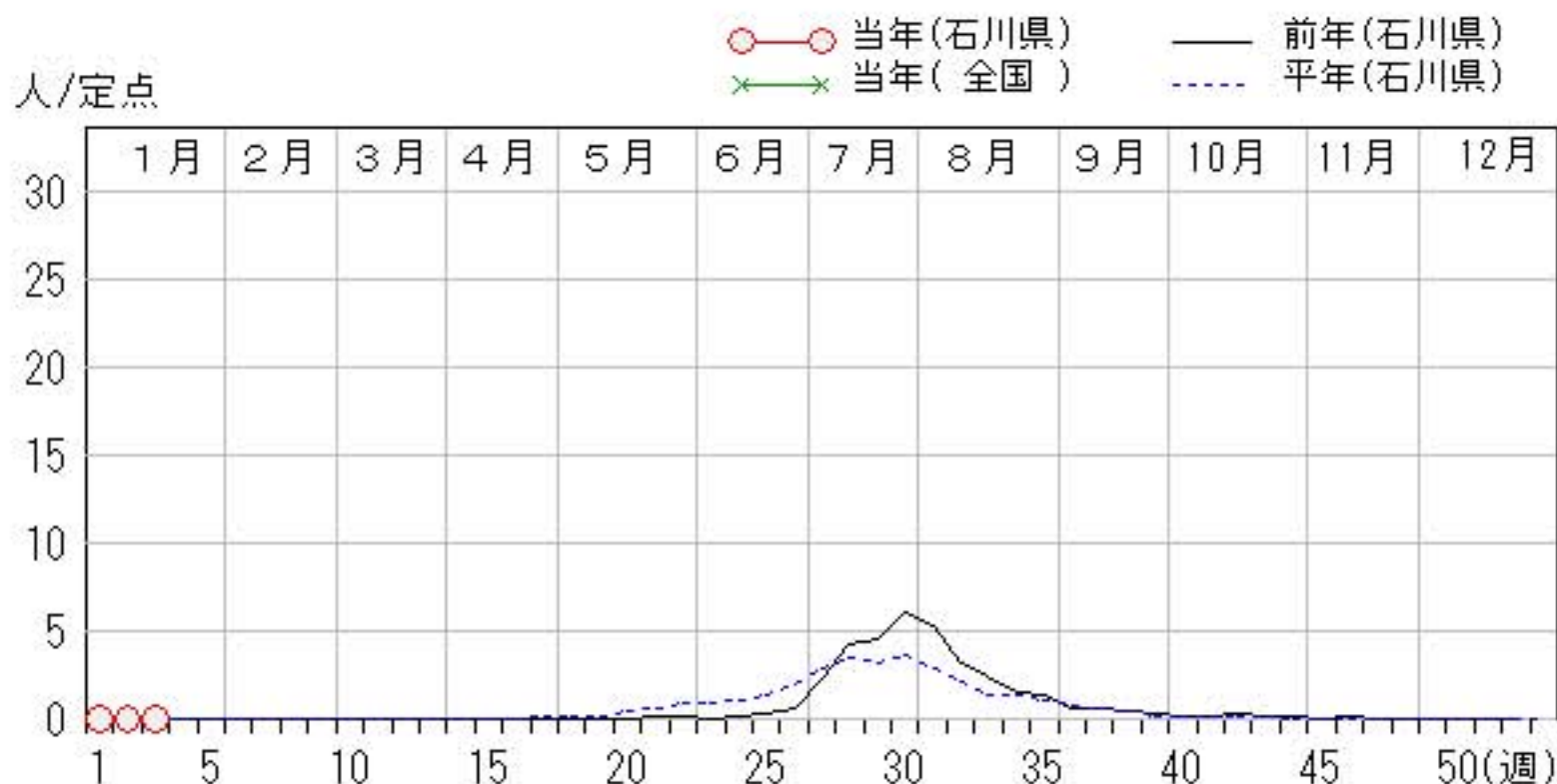
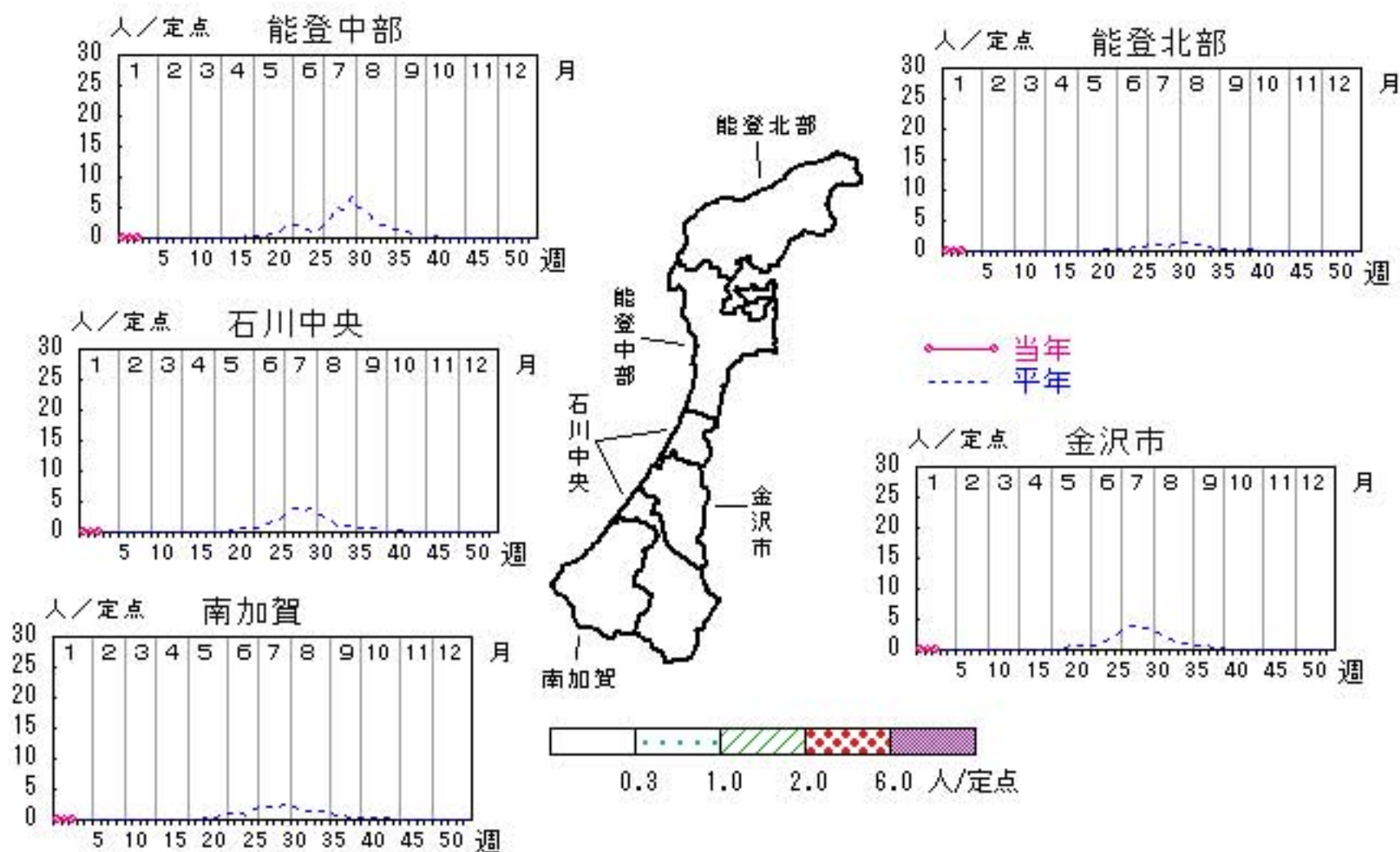


ヘルパンギーナ

2013年51週～2014年3週

上段: 定点からの患者報告数
下段: 定点あたりの患者数

	51週	52週	1週	2週	3週
石川県	1 0.03	1 0.03	0 0.00	0 0.00	0 0.00
金沢市	1 0.10	0 0.00	0 0.00	0 0.00	0 0.00
南加賀	0 0.00	1 0.17	0 0.00	0 0.00	0 0.00
石川中央	0 0.00	0 0.00	0 0.00	0 0.00	0 0.00
能登中部	0 0.00	0 0.00	0 0.00	0 0.00	0 0.00
能登北部	0 0.00	0 0.00	0 0.00	0 0.00	0 0.00

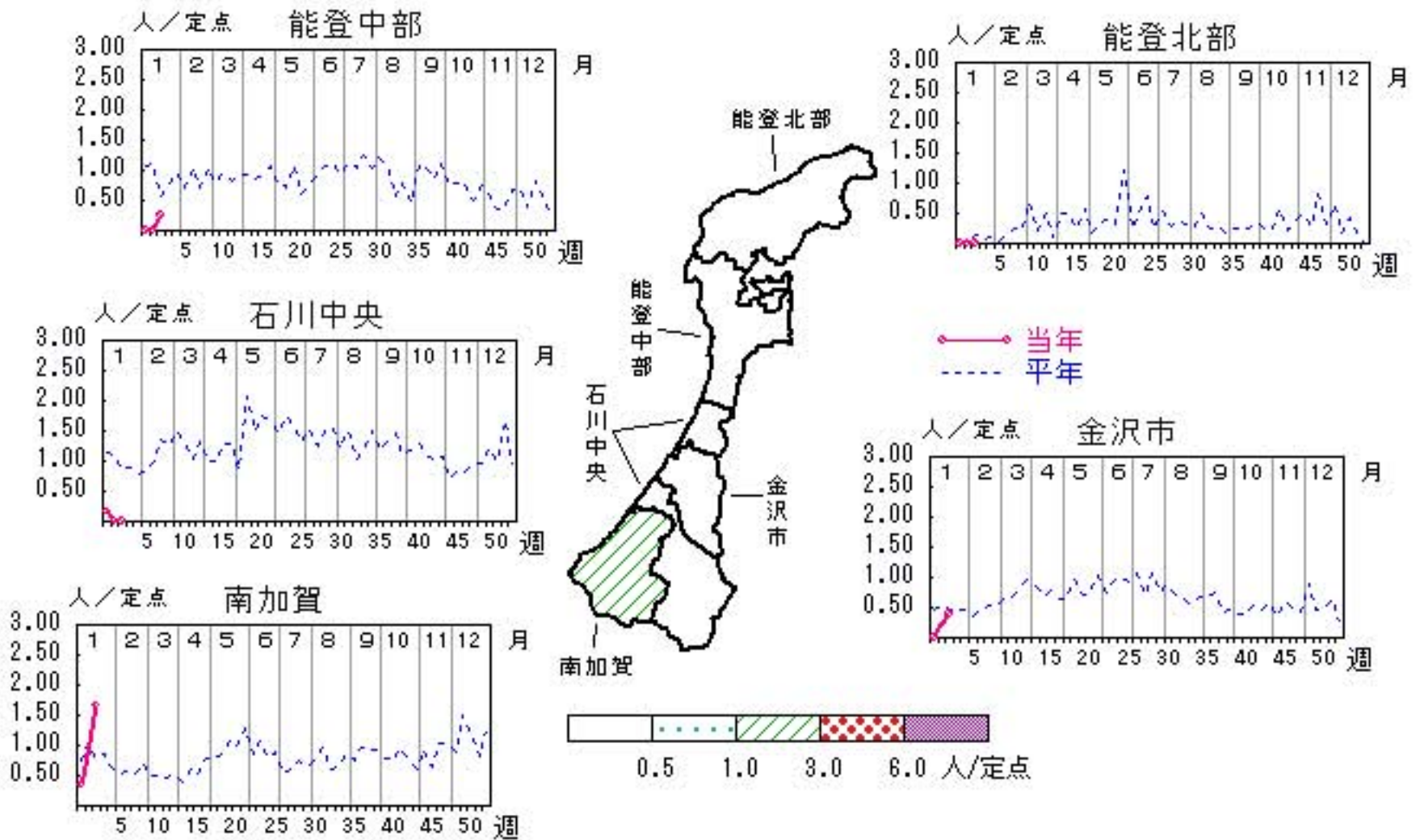


流行性耳下腺炎

2013年51週～2014年3週

上段:定点からの患者報告数
下段:定点あたりの患者数

	51週	52週	1週	2週	3週
石川県	11 0.38	7 0.24	3 0.10	7 0.24	15 0.52
金沢市	2 0.20	0 0.00	0 0.00	2 0.20	4 0.40
南加賀	4 0.67	5 0.83	2 0.33	5 0.83	10 1.67
石川中央	5 0.83	2 0.33	1 0.17	0 0.00	0 0.00
能登中部	0 0.00	0 0.00	0 0.00	0 0.00	1 0.25
能登北部	0 0.00	0 0.00	0 0.00	0 0.00	0 0.00

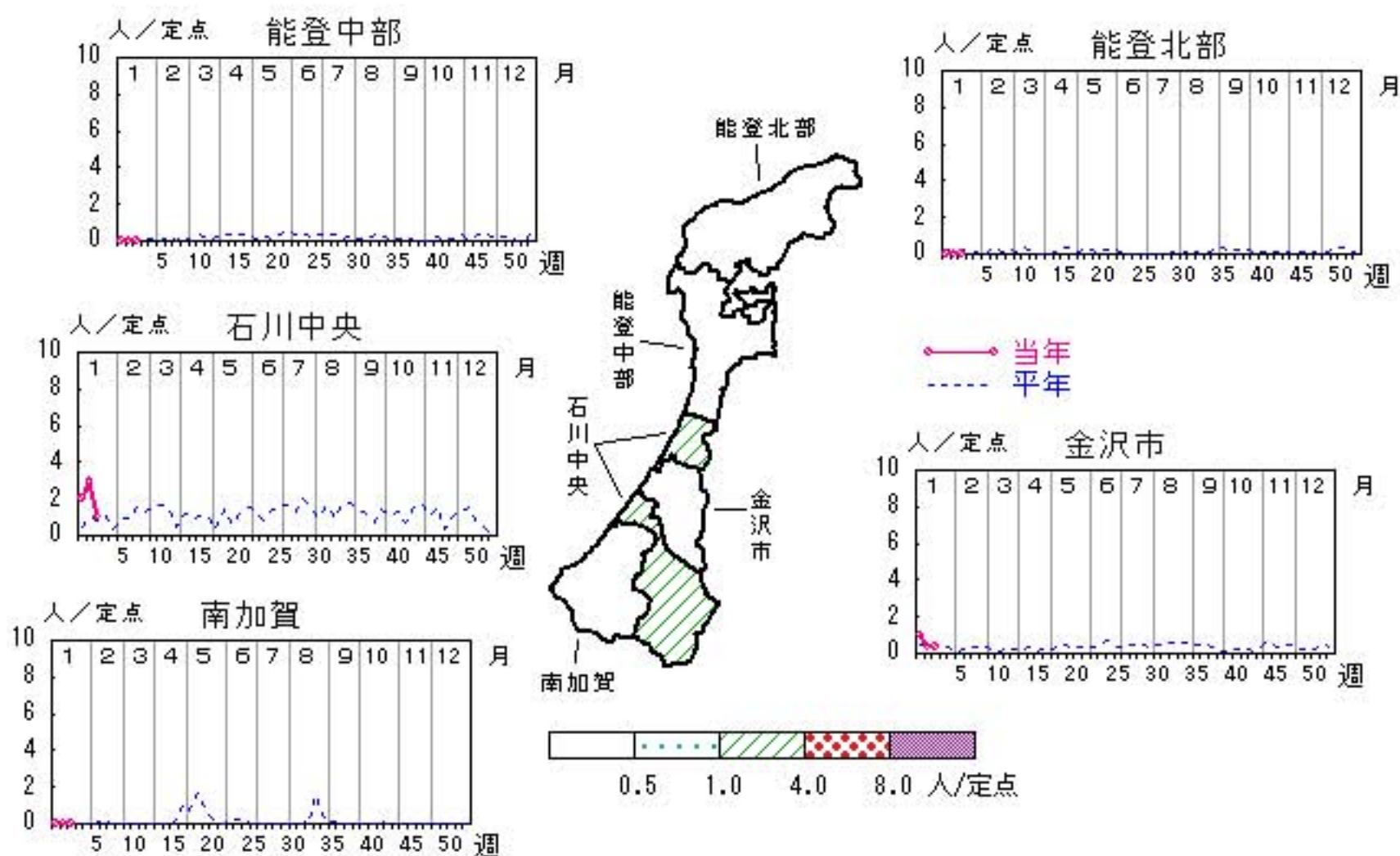


流行性角結膜炎

2013年51週～2014年3週

上段:定点からの患者報告数
下段:定点あたりの患者数

	51週	52週	1週	2週	3週
石川県	8 1.14	2 0.29	5 0.71	4 0.57	2 0.29
金沢市	5 1.67	2 0.67	3 1.00	1 0.33	1 0.33
南加賀	0 0.00	0 0.00	0 0.00	0 0.00	0 0.00
石川中央	3 3.00	0 0.00	2 2.00	3 3.00	1 1.00
能登中部	0 0.00	0 0.00	0 0.00	0 0.00	0 0.00
能登北部	0 0.00	0 0.00	0 0.00	0 0.00	0 0.00



人/定点

○—○ 当年(石川県) — 前年(石川県)
 ×—× 当年(全国) - - - 平年(石川県)

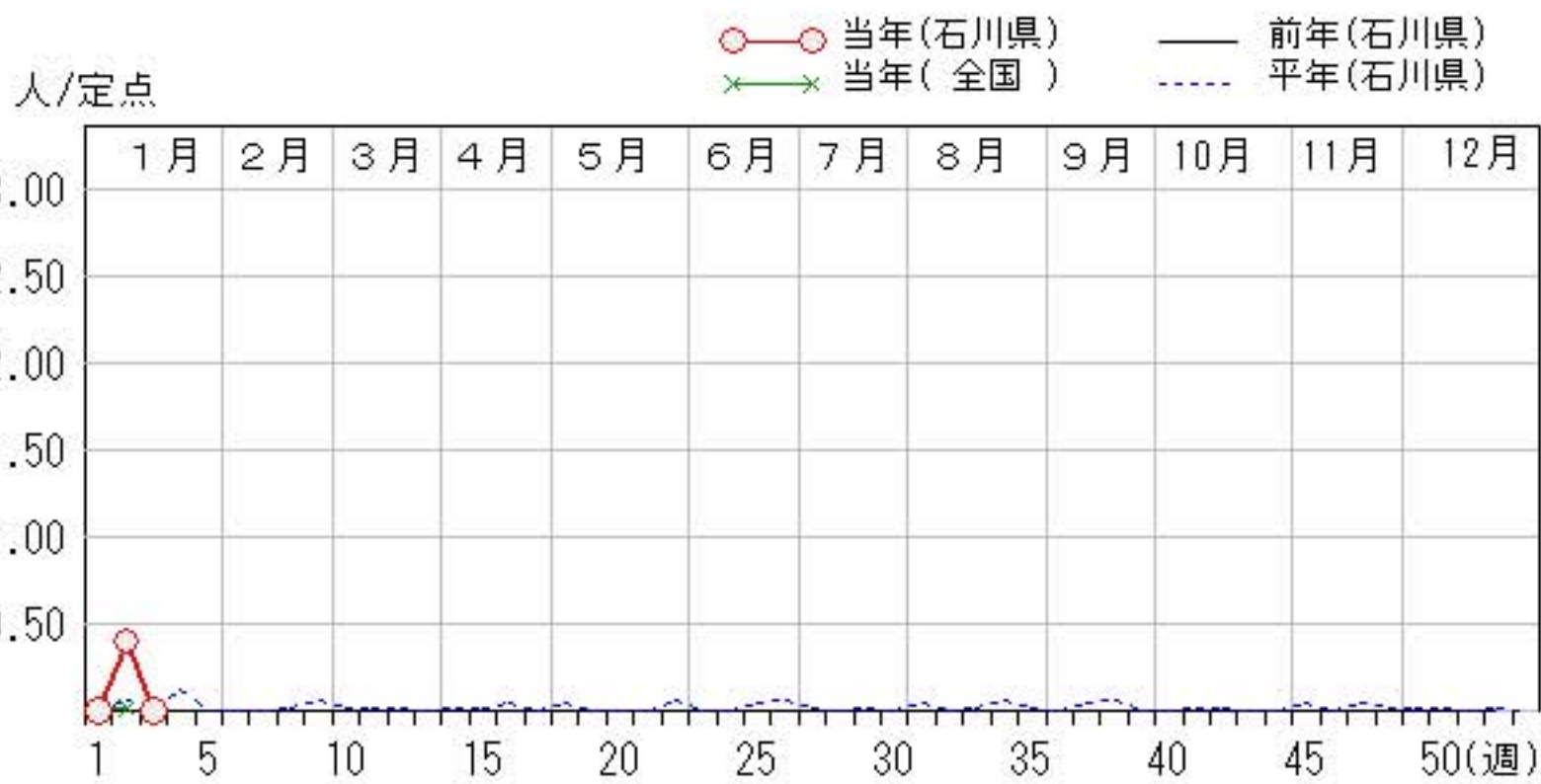
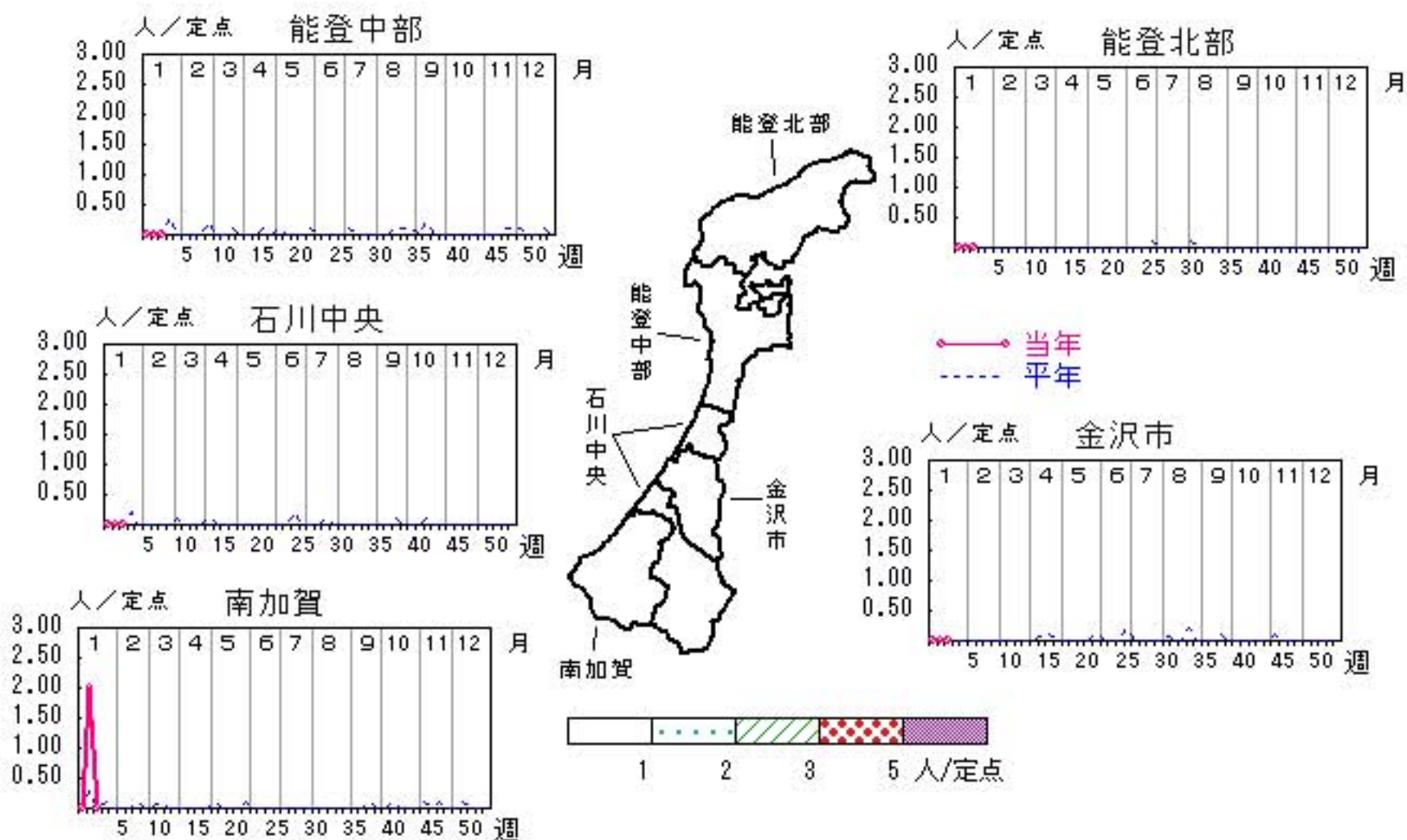


細菌性髄膜炎

2013年51週～2014年3週

上段: 定点からの患者報告数
下段: 定点あたりの患者数

	51週	52週	1週	2週	3週
石川県	0 0.00	0 0.00	0 0.00	2 0.40	0 0.00
金沢市	0 0.00	0 0.00	0 0.00	0 0.00	0 0.00
南加賀	0 0.00	0 0.00	0 0.00	2 2.00	0 0.00
石川中央	0 0.00	0 0.00	0 0.00	0 0.00	0 0.00
能登中部	0 0.00	0 0.00	0 0.00	0 0.00	0 0.00
能登北部	0 0.00	0 0.00	0 0.00	0 0.00	0 0.00

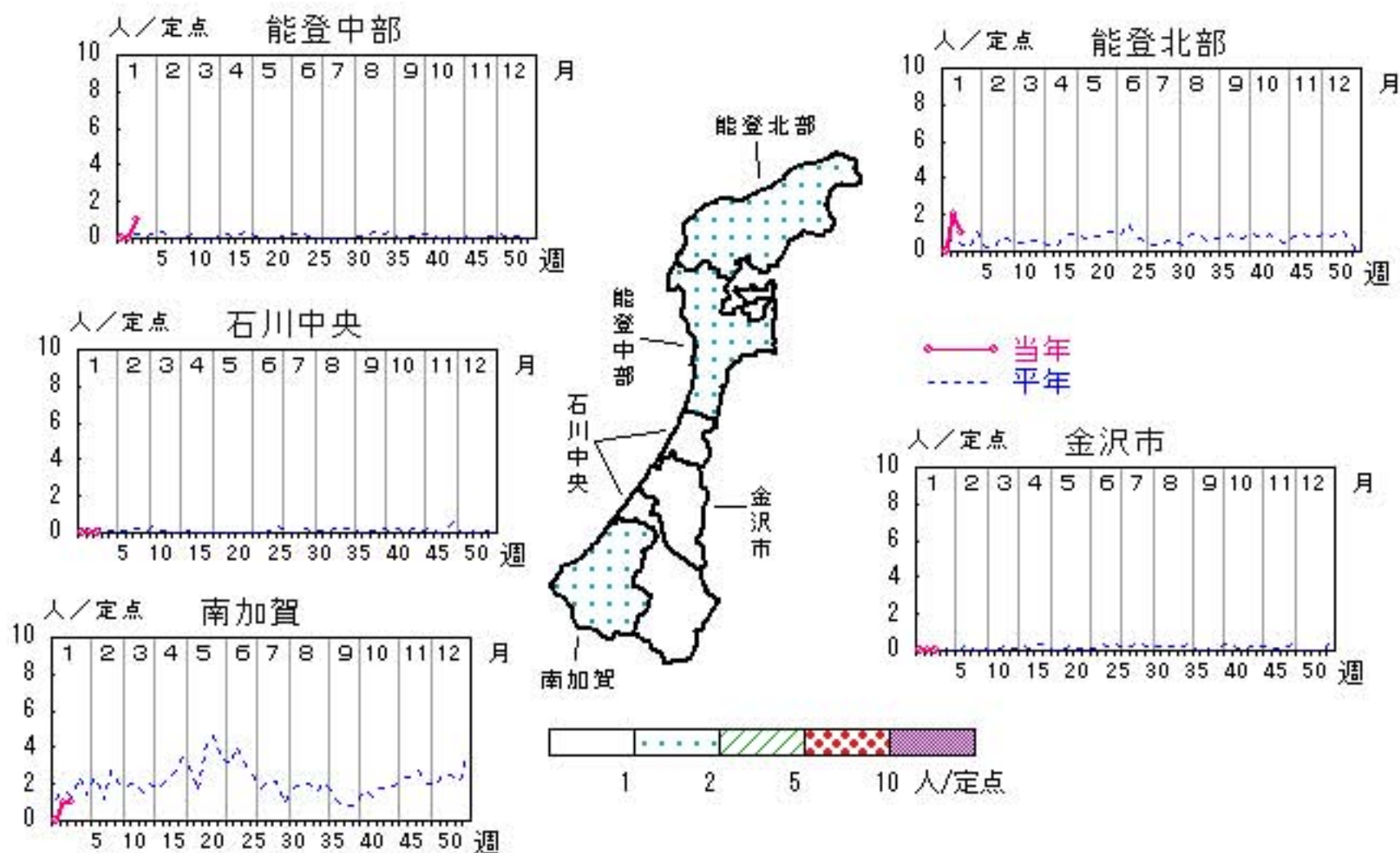


マイコプラズマ肺炎

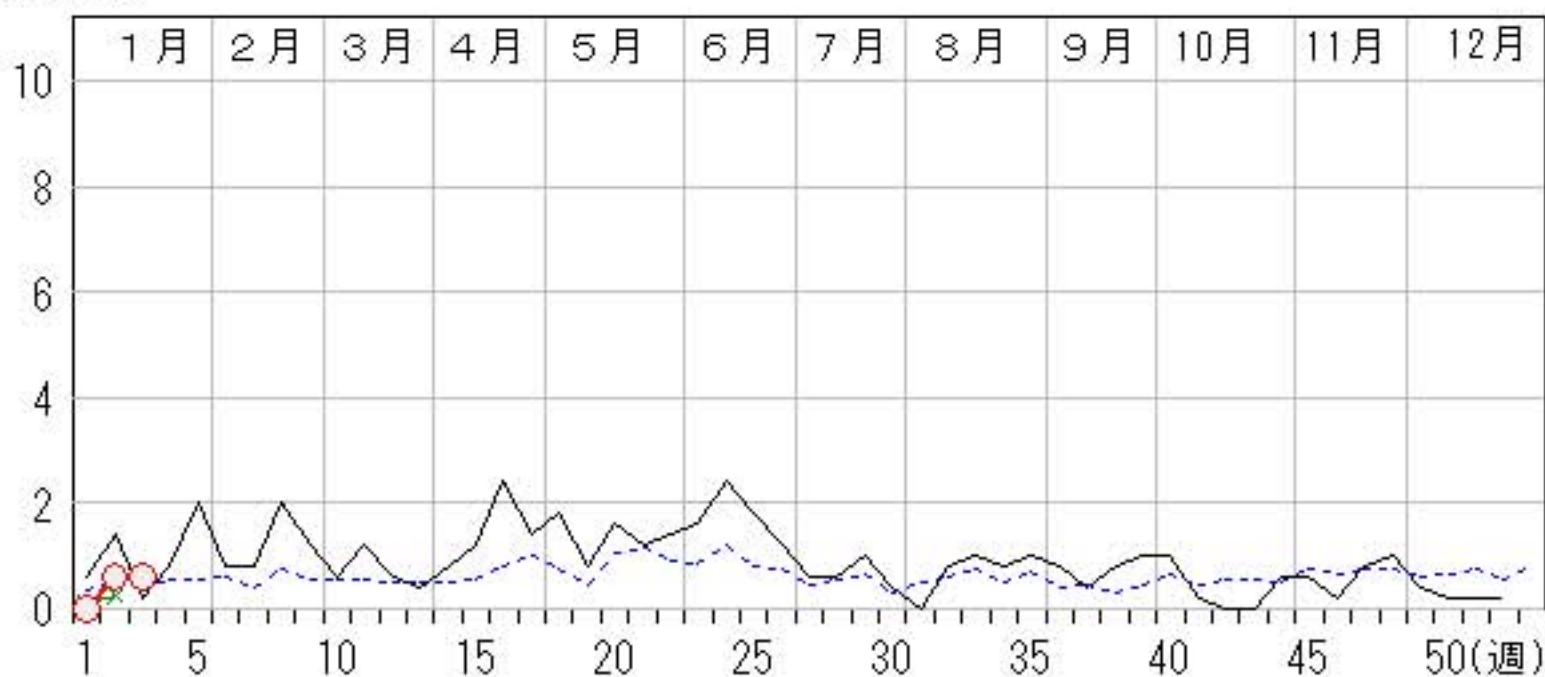
2013年51週～2014年3週

上段: 定点からの患者報告数
下段: 定点あたりの患者数

	51週	52週	1週	2週	3週
石川県	1 0.20	1 0.20	0 0.00	3 0.60	3 0.60
金沢市	0 0.00	0 0.00	0 0.00	0 0.00	0 0.00
南加賀	0 0.00	1 1.00	0 0.00	1 1.00	1 1.00
石川中央	0 0.00	0 0.00	0 0.00	0 0.00	0 0.00
能登中部	0 0.00	0 0.00	0 0.00	0 0.00	1 1.00
能登北部	1 1.00	0 0.00	0 0.00	2 2.00	1 1.00



人/定点
 ○—○ 当年(石川県) — 前年(石川県)
 ×—× 当年(全国) - - - 平年(石川県)

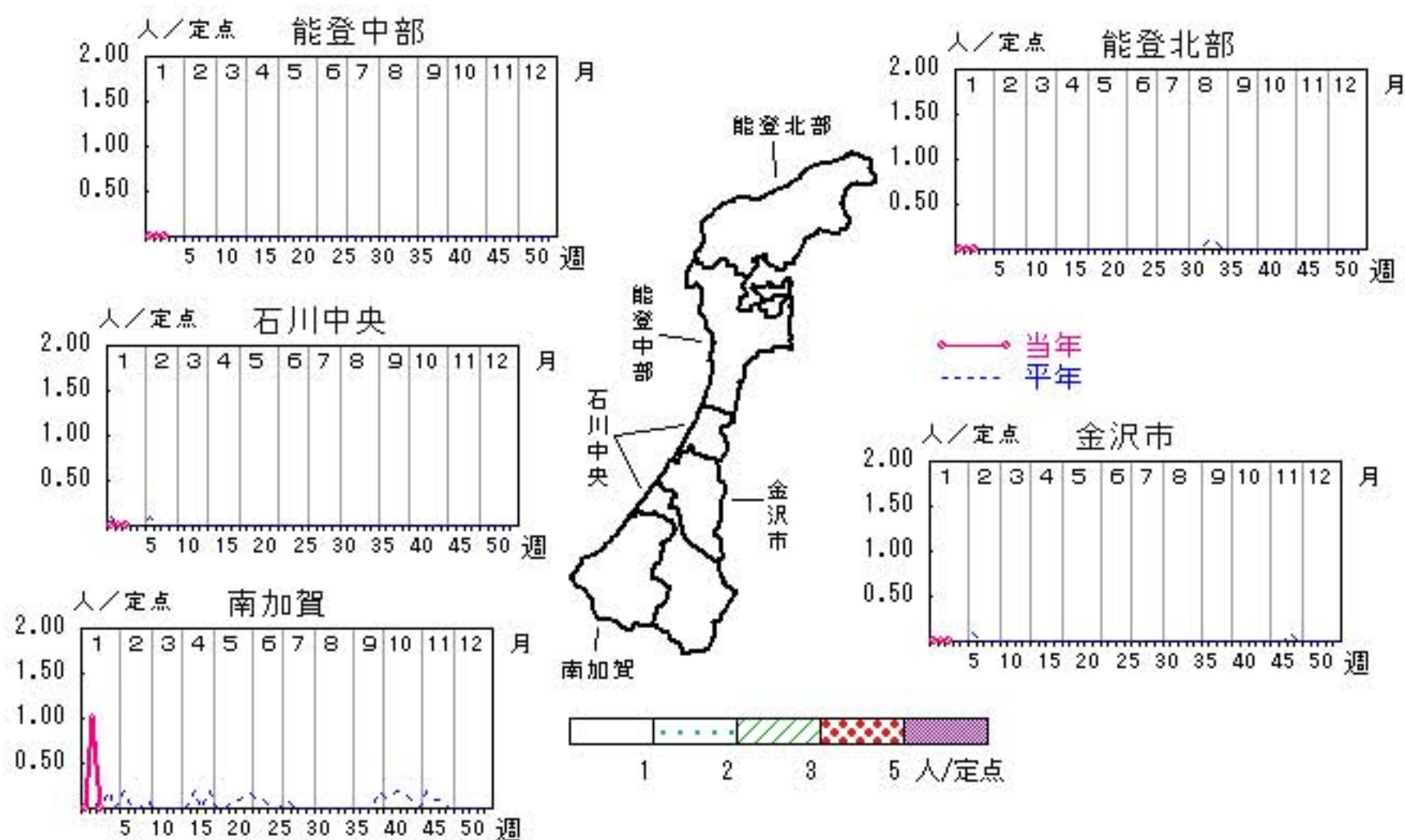


クラミジア肺炎

2013年51週～2014年3週

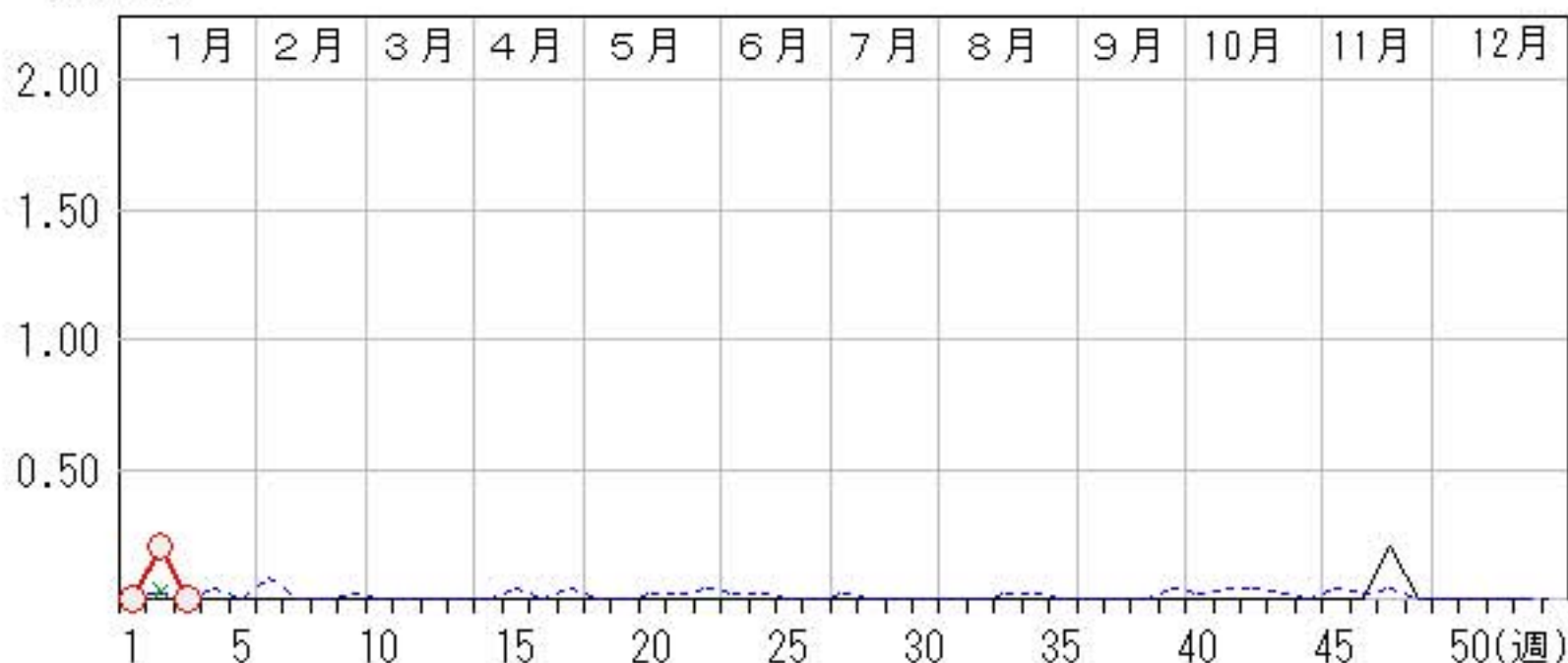
上段: 定点からの患者報告数
下段: 定点あたりの患者数

	51週	52週	1週	2週	3週
石川県	0 0.00	0 0.00	0 0.00	1 0.20	0 0.00
金沢市	0 0.00	0 0.00	0 0.00	0 0.00	0 0.00
南加賀	0 0.00	0 0.00	0 0.00	1 1.00	0 0.00
石川中央	0 0.00	0 0.00	0 0.00	0 0.00	0 0.00
能登中部	0 0.00	0 0.00	0 0.00	0 0.00	0 0.00
能登北部	0 0.00	0 0.00	0 0.00	0 0.00	0 0.00



人/定点

○—○ 当年(石川県) — 前年(石川県)
×—× 当年(全国) - - - 平年(石川県)

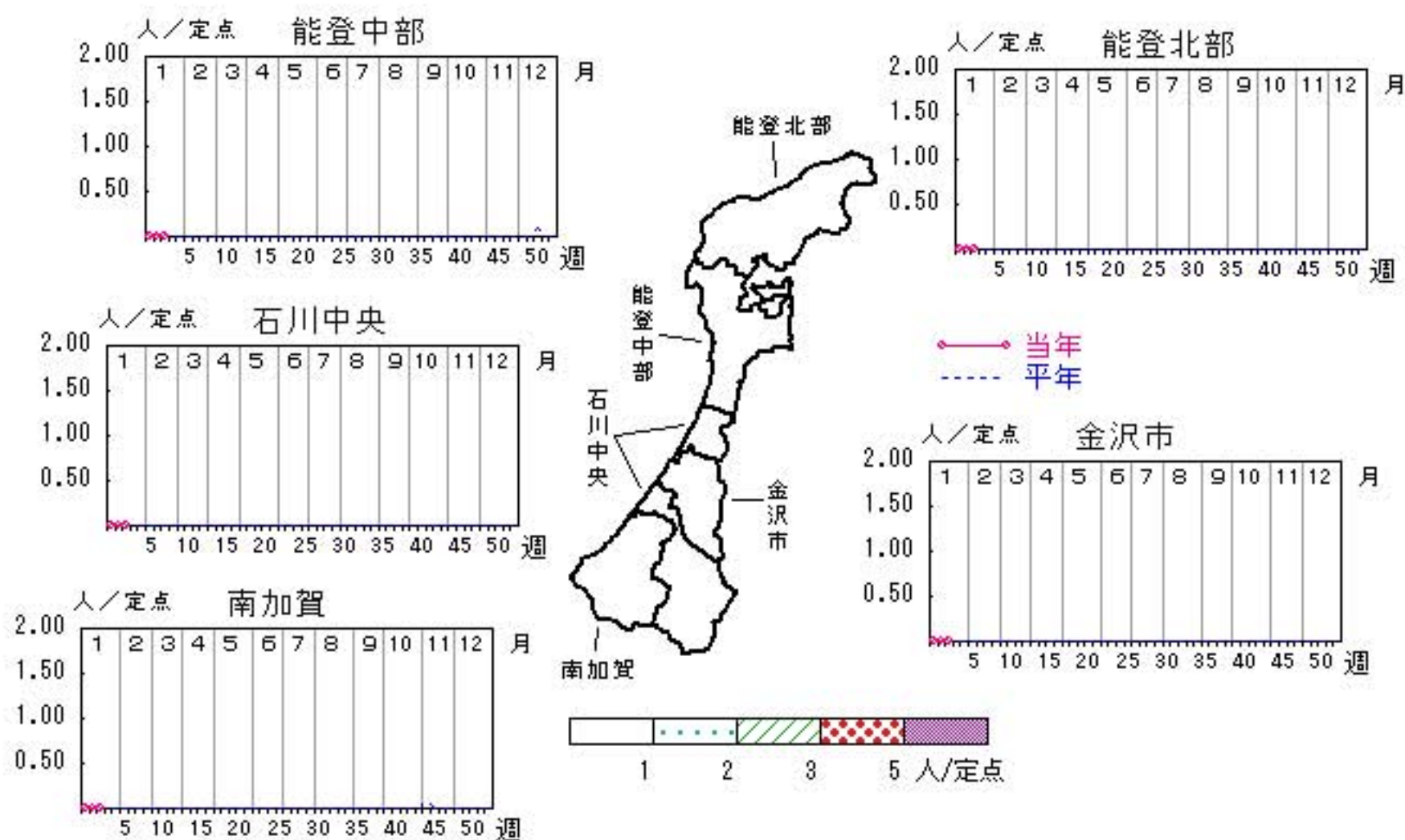


感染性胃腸炎（ロタウイルス）

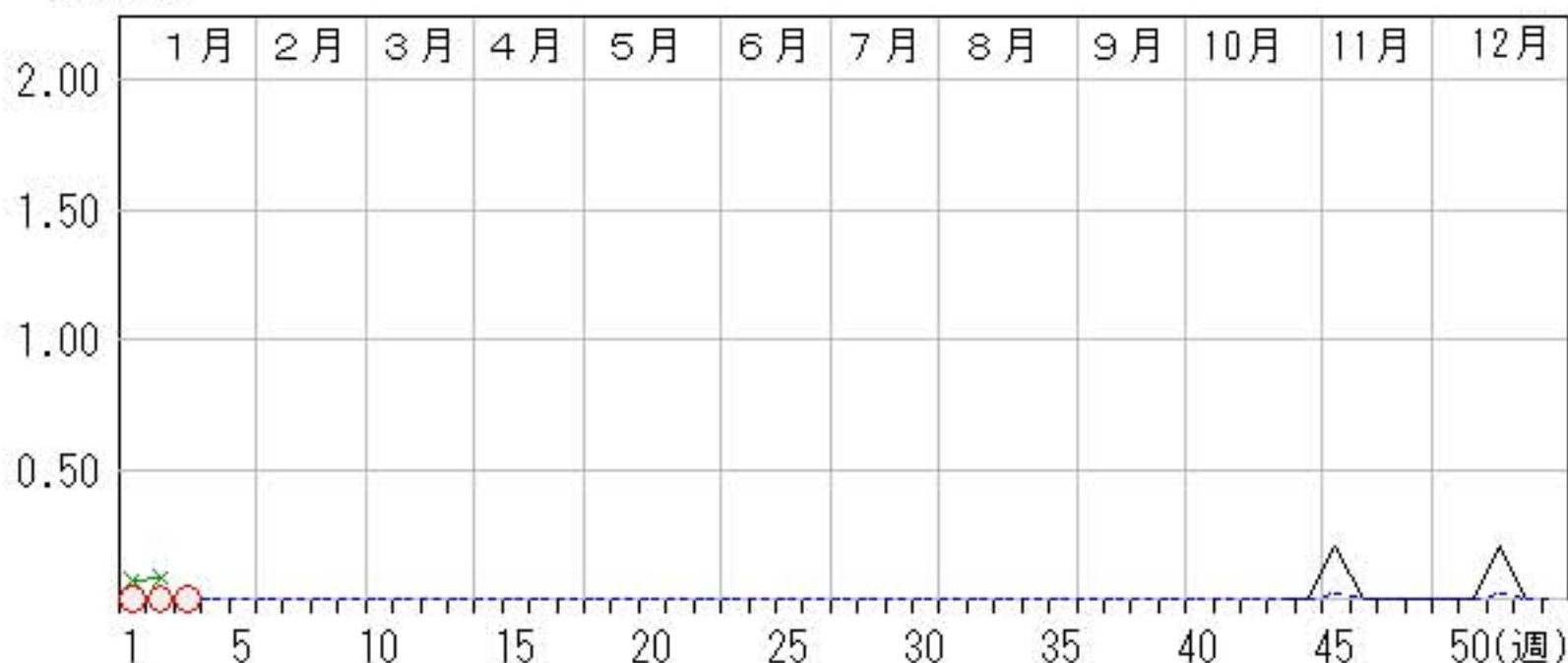
2013年51週～2014年3週

上段：定点からの患者報告数
下段：定点あたりの患者数

	51週	52週	1週	2週	3週
石川県	1 0.20	0 0.00	0 0.00	0 0.00	0 0.00
金沢市	0 0.00	0 0.00	0 0.00	0 0.00	0 0.00
南加賀	0 0.00	0 0.00	0 0.00	0 0.00	0 0.00
石川中央	0 0.00	0 0.00	0 0.00	0 0.00	0 0.00
能登中部	1 1.00	0 0.00	0 0.00	0 0.00	0 0.00
能登北部	0 0.00	0 0.00	0 0.00	0 0.00	0 0.00



人/定点
 ○ 当年(石川県) — 前年(石川県)
 × 当年(全国) - - - 平年(石川県)



疾病別・年齢階級別報告患者数

2014年 第3週(石川県)

インフルエンザ	インフルエンザ	小児科	RSウイルス感染症	咽頭結膜熱	A群溶血性レンサ球菌咽頭炎	感染性胃腸炎	水痘	手足口病	伝染性紅斑	突発性発しん	百日咳	ヘルパンギーナ	流行性耳下腺炎	眼科・基幹	急性出血性結膜炎	流行性角結膜炎	細菌性髄膜炎	無菌性髄膜炎	マイコプラズマ肺炎	クラミジア肺炎 (オウム病除く)	感染性胃腸炎(ロタウイルス)
計	383	計	24	13	42	212	41	2	1	8			15	計		2			3		
～5ヶ月		～5ヶ月	4											～5ヶ月							
～11ヶ月	5	～11ヶ月	10			11	6			4				～11ヶ月							
1歳	15	1歳	8	2		37	10			4				1歳							
2歳	25	2歳	1	3	2	22	4						2	2歳							
3歳	16	3歳		1	3	19	10							3歳							
4歳	20	4歳	1	3	9	19	5	2					6	4歳							
5歳	20	5歳		2	5	16	3						3	5歳							
6歳	21	6歳		1	5	14	3						3	6歳							
7歳	33	7歳			1	13							1	7歳							
8歳	22	8歳		1	3	10								8歳							
9歳	13	9歳			4	3								9歳							
10歳～14歳	33	10歳～14歳			8	28			1					10歳～14歳					1		
15歳～19歳	12	15歳～19歳			2	6								15歳～19歳							
20歳～29歳	26	20歳以上				14								20歳～29歳	1			1			
30歳～39歳	40													30歳～39歳							
40歳～49歳	31													40歳～49歳	1						
50歳～59歳	25													50歳～59歳							
60歳～69歳	15													60歳～69歳							
70歳～79歳	7													70歳以上					1		
80歳以上	4																				

平成26年 感染症週報(インフルエンザ・小児科) 推移表

徳

週	期間	定点数		501	600	601	602	603	604	605	606	607	608	610	612
		5 ル エン ザ	6 小 児 科	インフル エンザ	RSウ イルス 感染症	咽頭結 膜熱	A群溶 血性レ ンサ球 菌咽頭 炎	感染性 胃腸炎	水痘	手足口 病	伝染性 紅斑	突発性 発しん	百日咳	ヘルパ ン ギーナ	流行性 耳下腺 炎
1	12.30～ 1. 5	48	29	59	31	24	31	246	73	3	2	4			4
2	1. 6～ 1.12	48	29	296	28	41	39	325	76	4		27			8
3	1.13～ 1.19	48	29	494	35	24	53	323	52	3	2	9			26
合 計				727	72	67	121	672	279	8	3	38			36

B

平成26年 感染症週報(インフルエンザ・小児科) 推移表 定点当たり患者発生数

徳→ 嶺

週	期間	定点数		501	600	601	602	603	604	605	606	607	608	610	612
		5 ル エン ザ	6 小 児 科	インフル エンザ	RSウ イルス 感染症	咽頭結 膜熱	A群溶 血性レ ンサ球 菌咽頭 炎	感染性 胃腸炎	水痘	手足口 病	伝染性 紅斑	突発性 発しん	百日咳	ヘルパ ン ギーナ	流行性 耳下腺 炎
1	12.30~ 1. 5	48	29	2/11	1/7:	1/56	1/7:	5/77	3/25	1/18	1/14	1/21			1/21
2	1. 6~ 1.12	48	29	4/96	1/6:	2/14	1/:8	8/49	3/35	1/21		1/66			1/35
3	1.13~ 1.19	48	29	8/:9	1/94	1/56	2/56	8/42	2/52	1/18	1/14	1/39			1/63
合 計				23/94	3/21	2/:4	4/21	2/:45	6/8:	1/35	1/18	1/:4			1/97

平成26年 感染症週報(眼科・基幹) 推移表

徳

週	期間	定点数		701	702	902	903	904	905	907
		7 眼科	9 基幹	急性出血性結膜炎	流行性角結膜炎	細菌性髄膜炎	無菌性髄膜炎	マイコプラズマ肺炎	クラミジア肺炎	感染性胃腸炎(ロタウイルス)
1	12.30~ 1. 5	7	5		6					
2	1. 6~ 1.12	7	5		5	3		4	2	
3	1.13~ 1.19	7	5		3			4		
合計					22	3		7	2	

B

平成26年 感染症週報(眼科・基幹) 推移表 定点当たり患者発生数

徳→ 横濱

週	期間	定点数		701	702	902	903	904	905	907
		7 眼科	9 基幹	急性出血性結膜炎	流行性角結膜炎	細菌性髄膜炎	無菌性髄膜炎	マイコプラズマ肺炎	クラミジア肺炎	感染性胃腸炎(ロタウイルス)
1	12.30~ 1. 5	7	5		1/82					
2	1. 6~ 1.12	7	5		1/68	1/51		1/71	1/31	
3	1.13~ 1.19	7	5		1/31			1/71		
合計					2/68	1/51		2/31	1/31	