

感染症発生動向調査（週報）の保健所別発生状況												
		調査対象期間					定点当り					備考
		先週 12/30~1/5	今週 1/6~1/12	増減	前年同週	今週 (2週)	南加賀 定点10	金沢市 定点16	石川中 央 定点10	能登中 能登7	能登北 能登5	
1	インフルエンザ	48	185	137	5.79	3.85	↑	↑	↑	↑	↑	新:今週新たに報告あり 矢印:先週に引き続き報告あり ↑増加 ↓減少 →同数 ▽先週報告あり今週報告なし
2	RSウイルス感染症	20	17	△3	0.24	0.59	↑	→	↑	↓	新	
3	◎咽頭結膜熱	13	30	17	0.28	1.03	↑	↑	↑	↑	↑	
4	A群溶血性レンサ球菌咽頭炎	20	28	8	4.48	0.97	↑	↑	↑	→	新	
5	感染性胃腸炎	135	214	79	6.48	7.38	↑	↑	→	↑	↑	
6	○水痘	62	65	3	1.38	2.24	↓	↓	↑	↓	↓	
7	手足口病	2	3	1	0.28	0.10	↓		新		新	
8	伝染性紅斑	1	—	△1	0.03	—			▽			
9	突発性発しん	3	16	13	0.66	0.55	新	↑	新	新		
10	百日咳	—	—	—	—	—						
11	ヘルパンギーナ	—	—	—	—	—						
12	流行性耳下腺炎	3	7	4	0.07	0.24	↑	新	▽			
							南加賀 定点1	金沢市 定点3	石川中 央 定点1	能登中 能登1	能登北 能登1	
13	急性出血性結膜炎	—	—	—	—	—						
14	流行性角結膜炎	5	4	△1	0.14	0.57		↓	↑			
							南加賀 定点1	金沢市 定点1	石川中 央 定点1	能登中 能登1	能登北 能登1	
15	細菌性髄膜炎	—	2	2	—	0.40	新					
16	無菌性髄膜炎	—	—	—	—	—						
17	マイコプラズマ肺炎	—	3	3	1.40	0.60	新				新	
18	クラミジア肺炎(オウム病除く)	—	1	1	—	0.20	新					
19	感染性胃腸炎(ロタウイルス)	—	—	—	—	—						
合計		312	575	263								

◎: 大きな流行の発生・継続が疑われること

○: 流行の発生前であれば今後4週間以内に大きな流行が発生する可能性があること、流行発生後であればその流行がまだ終わっていない可能性があること

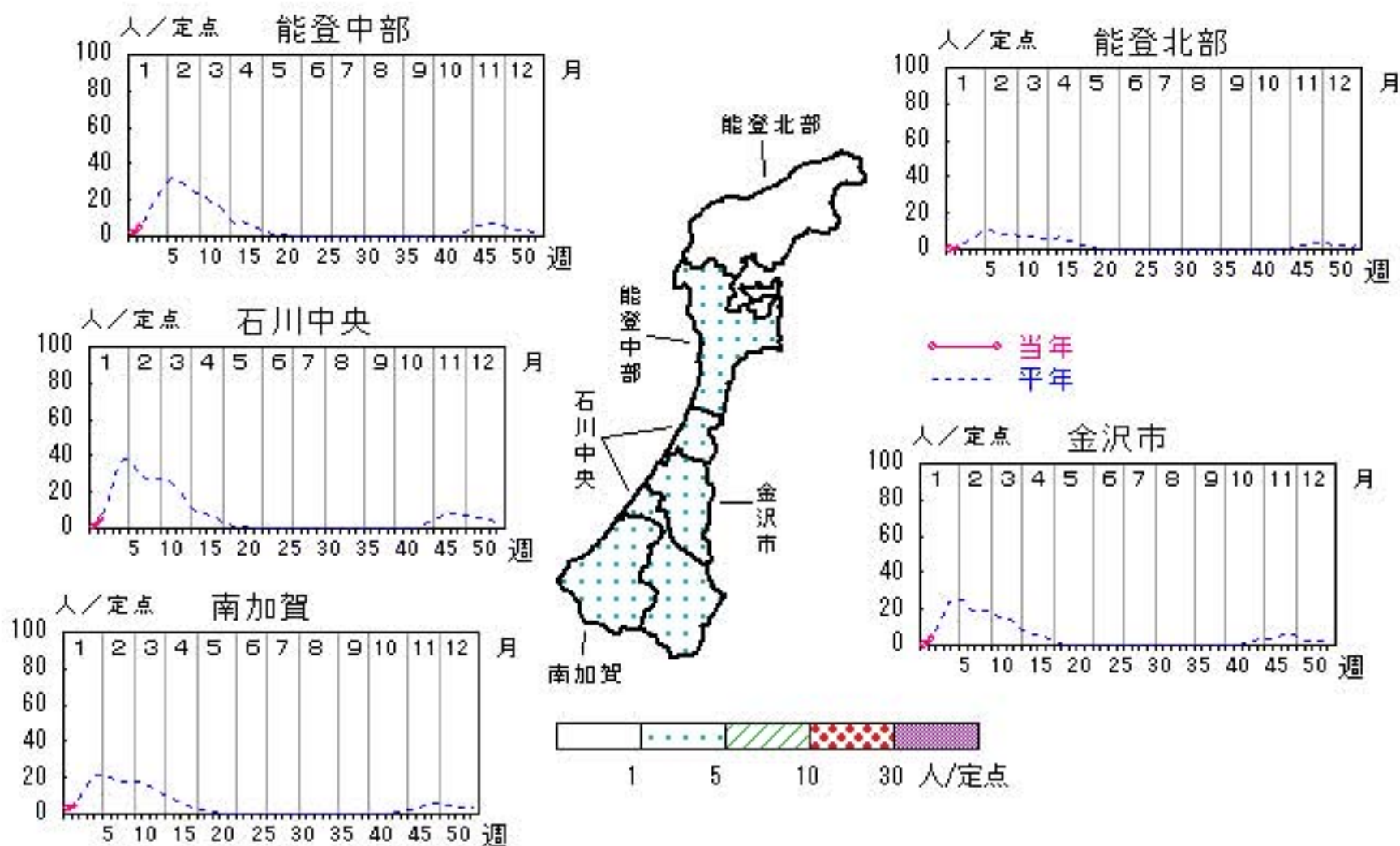
石川県感染症情報センター

インフルエンザ

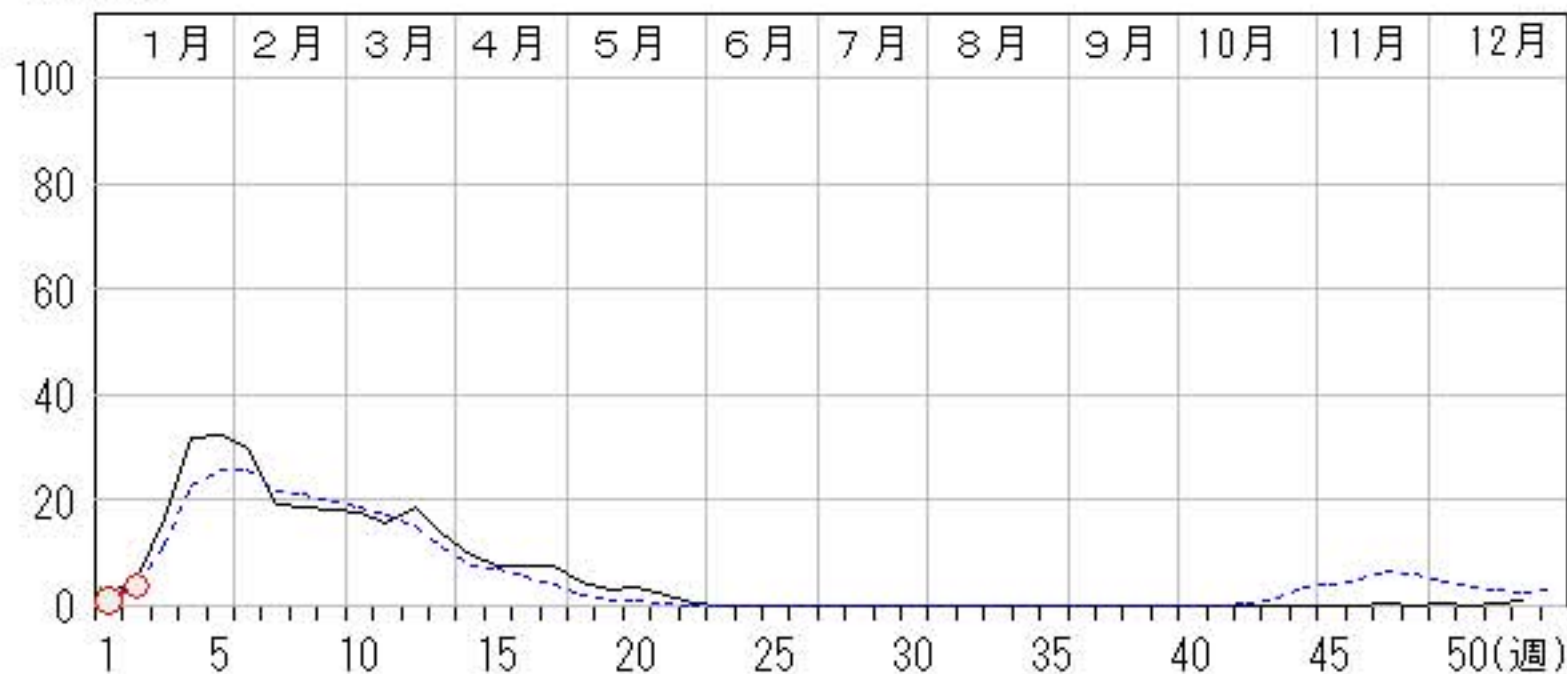
2013年50週～2014年2週

上段: 定点からの患者報告数
下段: 定点あたりの患者数

	50週	51週	52週	1週	2週
石川県	11 0.23	34 0.71	60 1.25	48 1.00	185 3.85
金沢市	4 0.25	0 0.00	11 0.69	2 0.13	60 3.75
南加賀	1 0.10	4 0.40	11 1.10	28 2.80	42 4.20
石川中央	1 0.10	21 2.10	34 3.40	6 0.60	48 4.80
能登中部	5 0.71	5 0.71	3 0.43	11 1.57	31 4.43
能登北部	0 0.00	4 0.80	1 0.20	1 0.20	4 0.80



人/定点
 ○—○ 当年(石川県) — 前年(石川県)
 ×—× 当年(全国) - - - 平年(石川県)

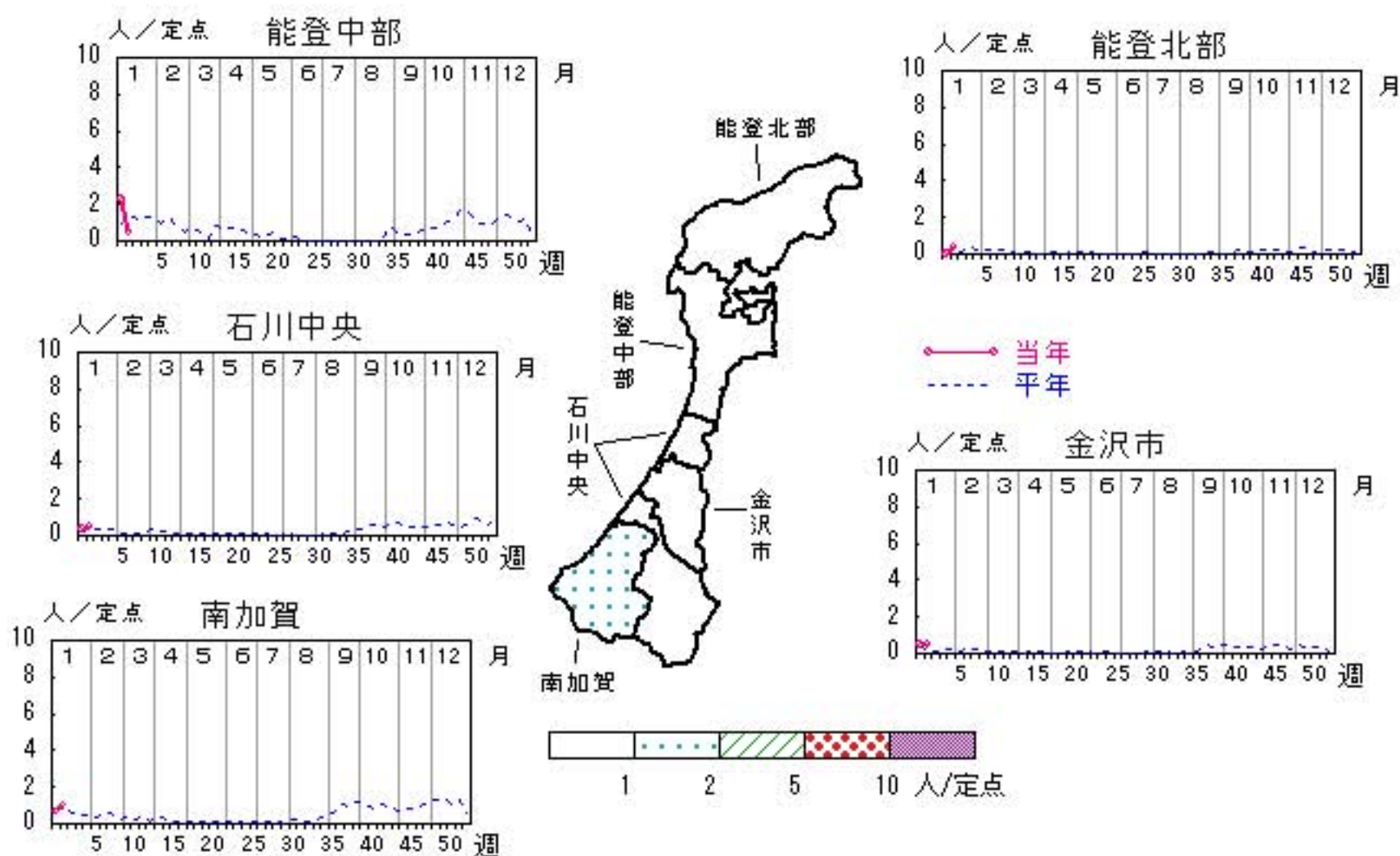


RSウイルス感染症

2013年50週～2014年2週

上段: 定点からの患者報告数
下段: 定点あたりの患者数

	50週	51週	52週	1週	2週
石川県	28 0.97	41 1.41	26 0.90	20 0.69	17 0.59
金沢市	1 0.10	7 0.70	5 0.50	5 0.50	5 0.50
南加賀	12 2.00	10 1.67	5 0.83	4 0.67	6 1.00
石川中央	7 1.17	9 1.50	7 1.17	2 0.33	3 0.50
能登中部	8 2.00	14 3.50	9 2.25	9 2.25	2 0.50
能登北部	0 0.00	1 0.33	0 0.00	0 0.00	1 0.33



人/定点

○—○ 当年(石川県) — 前年(石川県)
 ×—× 当年(全国) - - - 平年(石川県)

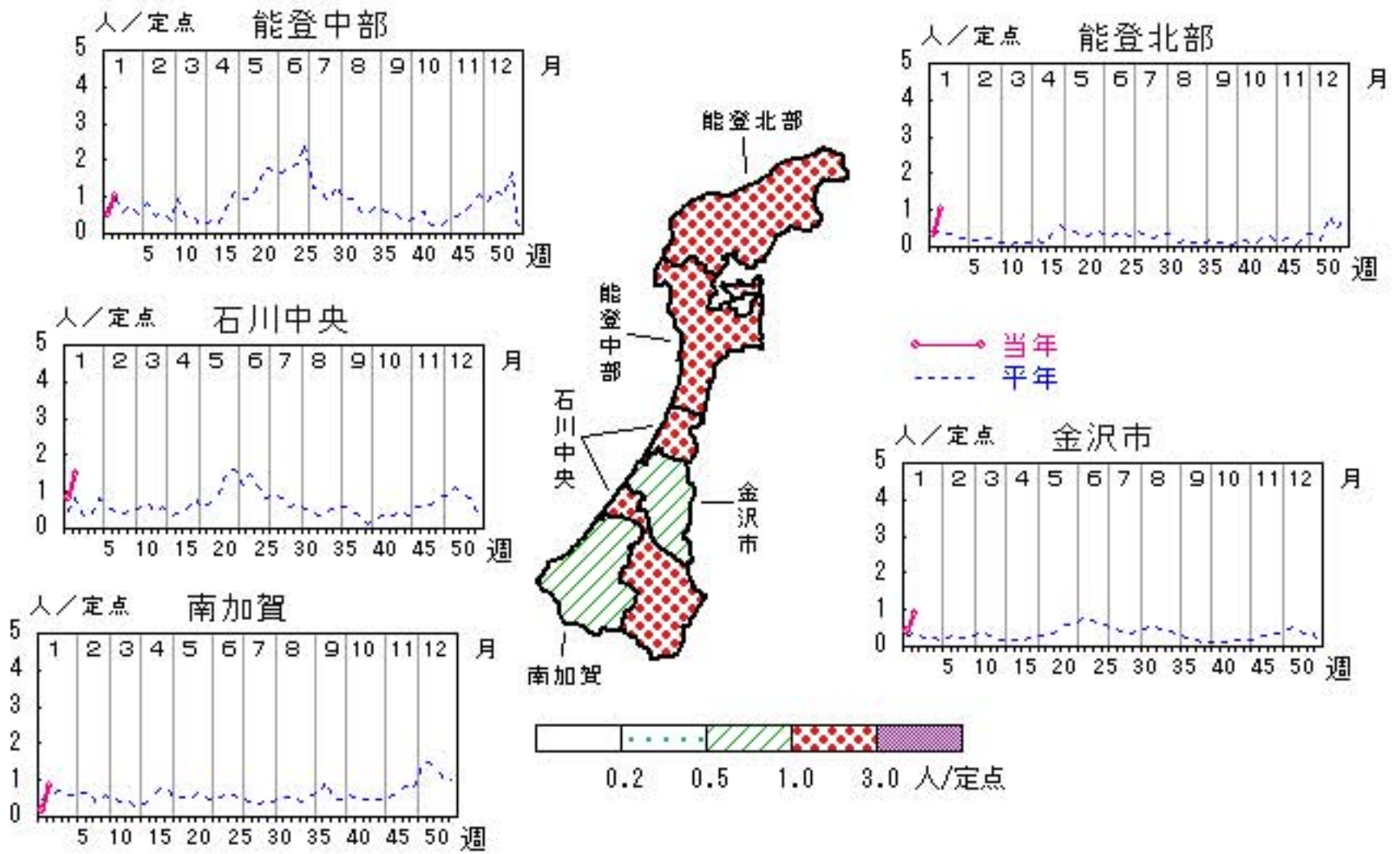


咽頭結膜熱

2013年50週～2014年2週

上段:定点からの患者報告数
下段:定点あたりの患者数

	50週	51週	52週	1週	2週
石川県	46 1.59	37 1.28	25 0.86	13 0.45	30 1.03
金沢市	16 1.60	13 1.30	8 0.80	4 0.40	9 0.90
南加賀	15 2.50	11 1.83	10 1.67	1 0.17	5 0.83
石川中央	11 1.83	7 1.17	7 1.17	5 0.83	9 1.50
能登中部	3 0.75	5 1.25	0 0.00	2 0.50	4 1.00
能登北部	1 0.33	1 0.33	0 0.00	1 0.33	3 1.00

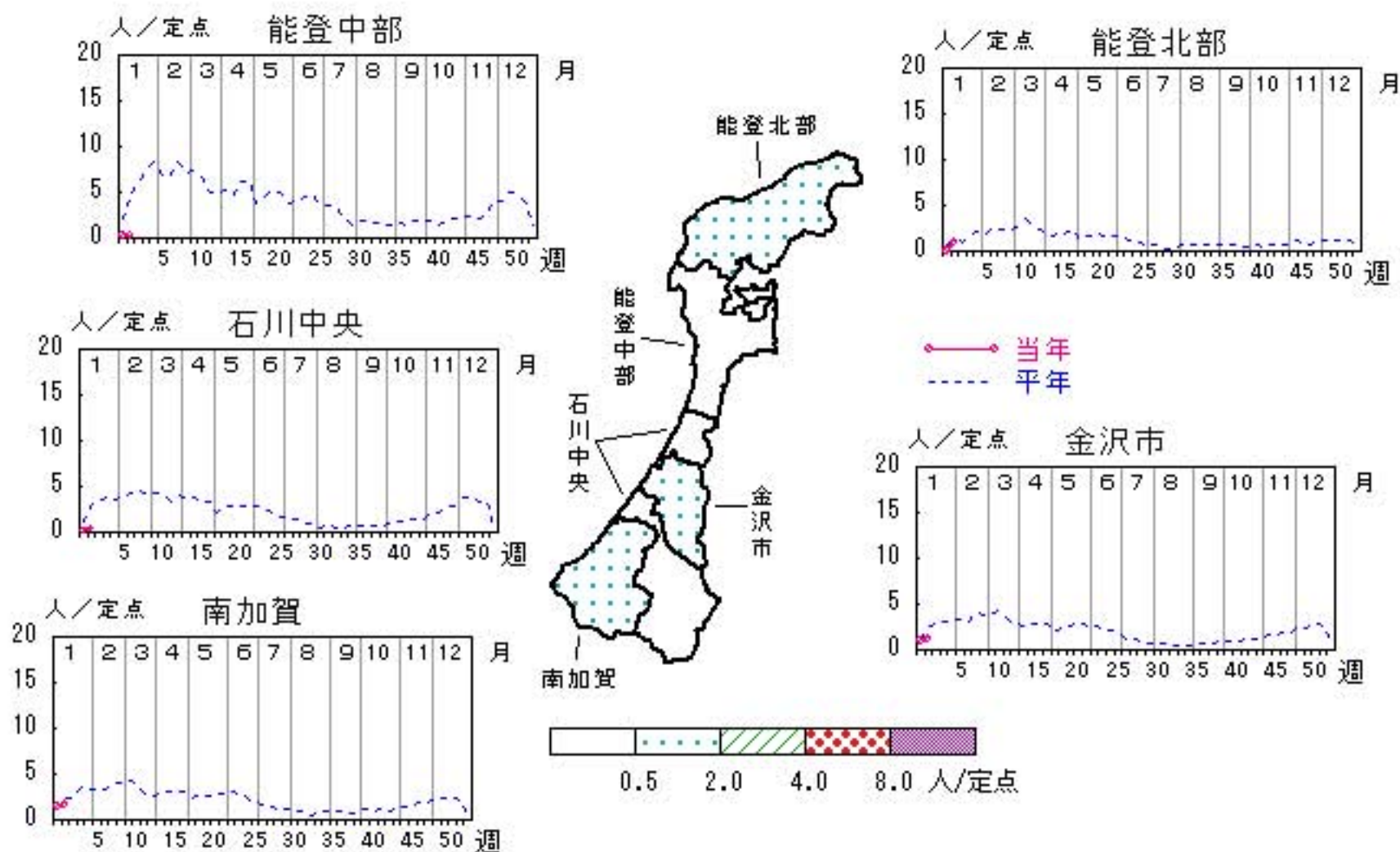


A群溶血性レンサ球菌咽頭炎

2013年50週～2014年2週

上段: 定点からの患者報告数
下段: 定点あたりの患者数

	50週	51週	52週	1週	2週
石川県	38 1.31	48 1.66	37 1.28	20 0.69	28 0.97
金沢市	8 0.80	20 2.00	18 1.80	9 0.90	12 1.20
南加賀	12 2.00	12 2.00	5 0.83	9 1.50	10 1.67
石川中央	11 1.83	5 0.83	3 0.50	1 0.17	2 0.33
能登中部	6 1.50	8 2.00	8 2.00	1 0.25	1 0.25
能登北部	1 0.33	3 1.00	3 1.00	0 0.00	3 1.00

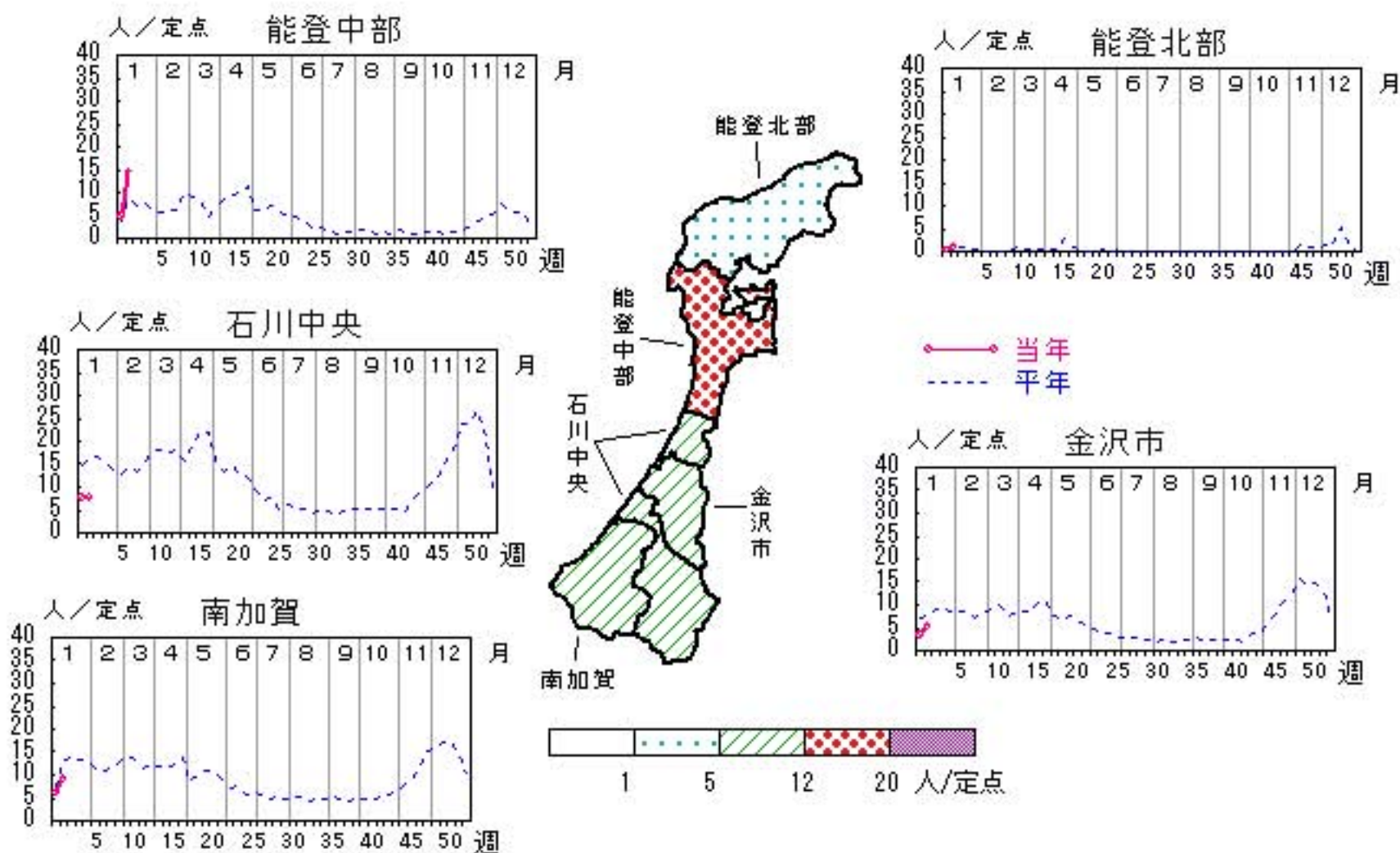


感染性胃腸炎

2013年50週～2014年2週

上段: 定点からの患者報告数
下段: 定点あたりの患者数

	50週	51週	52週	1週	2週
石川県	427 14.72	436 15.03	294 10.14	135 4.66	214 7.38
金沢市	86 8.60	117 11.70	77 7.70	33 3.30	53 5.30
南加賀	105 17.50	95 15.83	66 11.00	36 6.00	54 9.00
石川中央	181 30.17	181 30.17	113 18.83	46 7.67	46 7.67
能登中部	48 12.00	37 9.25	32 8.00	19 4.75	58 14.50
能登北部	7 2.33	6 2.00	6 2.00	1 0.33	3 1.00



人/定点

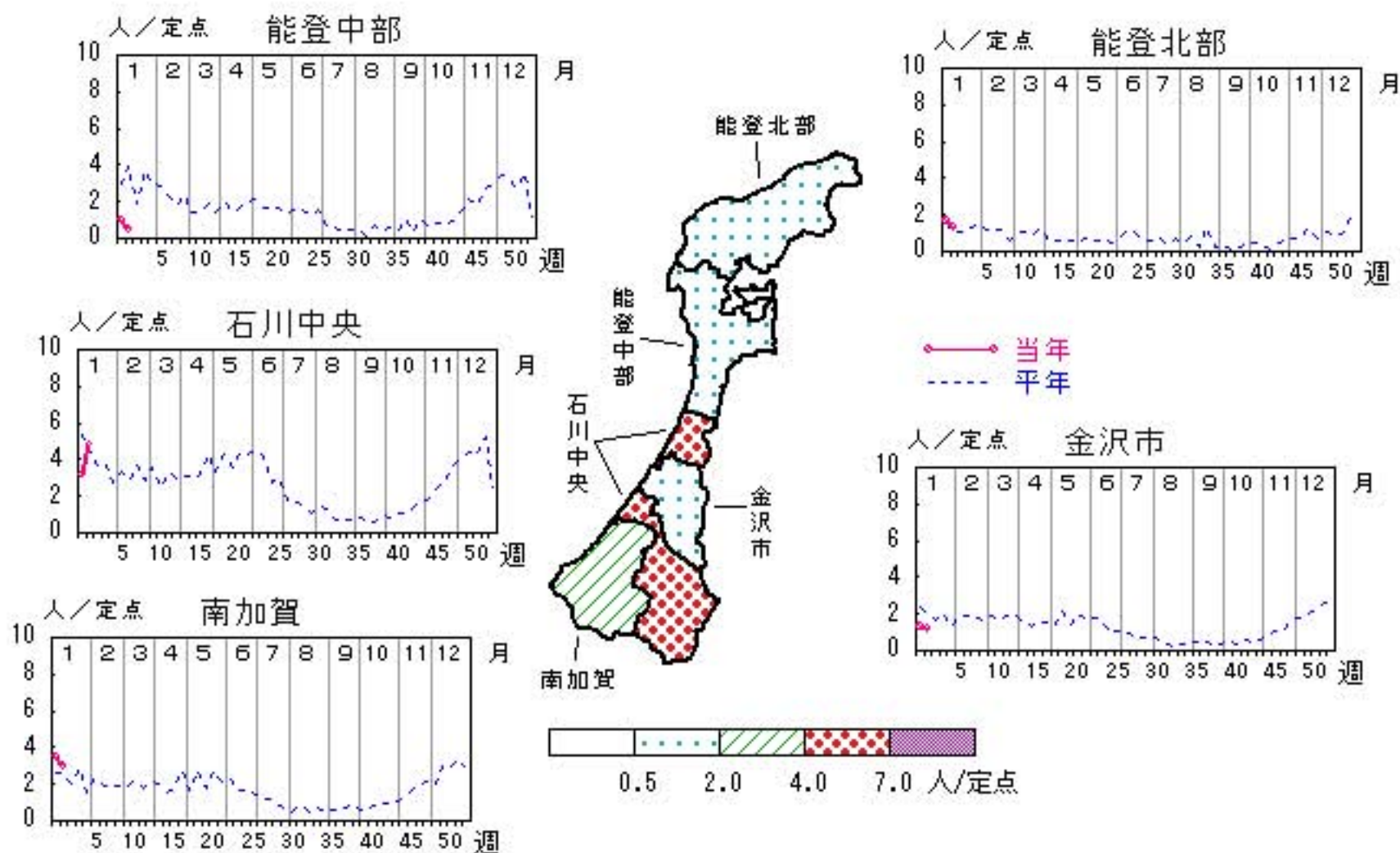


水痘

2013年50週～2014年2週

上段：定点からの患者報告数
下段：定点あたりの患者数

	50週	51週	52週	1週	2週
石川県	72 2.48	86 2.97	75 2.59	62 2.14	65 2.24
金沢市	18 1.80	14 1.40	12 1.20	13 1.30	12 1.20
南加賀	12 2.00	26 4.33	13 2.17	21 3.50	18 3.00
石川中央	27 4.50	32 5.33	43 7.17	19 3.17	29 4.83
能登中部	14 3.50	14 3.50	4 1.00	4 1.00	2 0.50
能登北部	1 0.33	0 0.00	3 1.00	5 1.67	4 1.33



人/定点

○—○ 当年(石川県) — 前年(石川県)
 ×—× 当年(全国) - - - 平年(石川県)

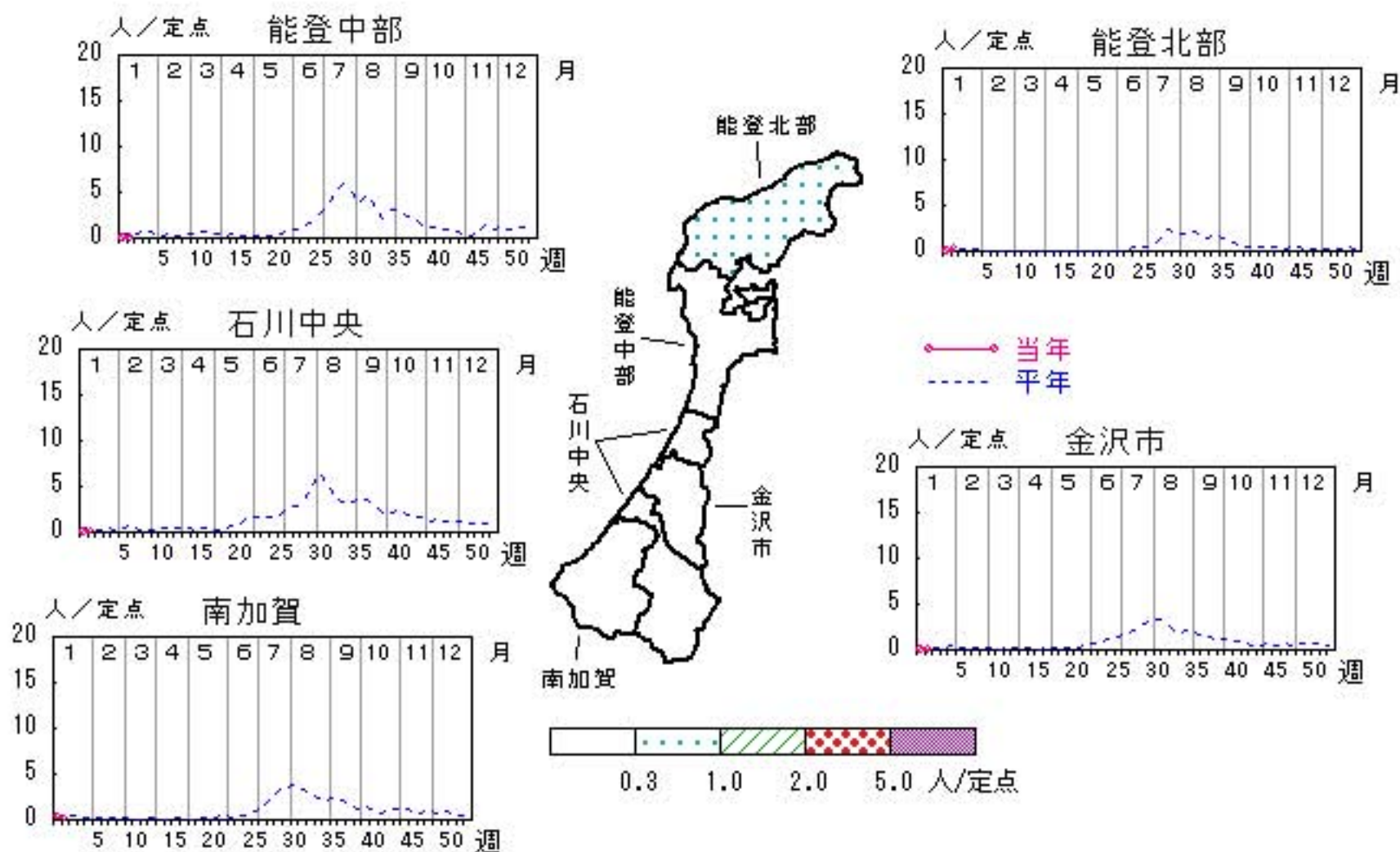


手足口病

2013年50週～2014年2週

上段: 定点からの患者報告数
下段: 定点あたりの患者数

	50週	51週	52週	1週	2週
石川県	8 0.28	4 0.14	9 0.31	2 0.07	3 0.10
金沢市	1 0.10	1 0.10	1 0.10	0 0.00	0 0.00
南加賀	4 0.67	3 0.50	4 0.67	2 0.33	1 0.17
石川中央	2 0.33	0 0.00	0 0.00	0 0.00	1 0.17
能登中部	0 0.00	0 0.00	0 0.00	0 0.00	0 0.00
能登北部	1 0.33	0 0.00	4 1.33	0 0.00	1 0.33



人/定点
 ○—○ 当年(石川県) — 前年(石川県)
 ×—× 当年(全国) - - - 平年(石川県)

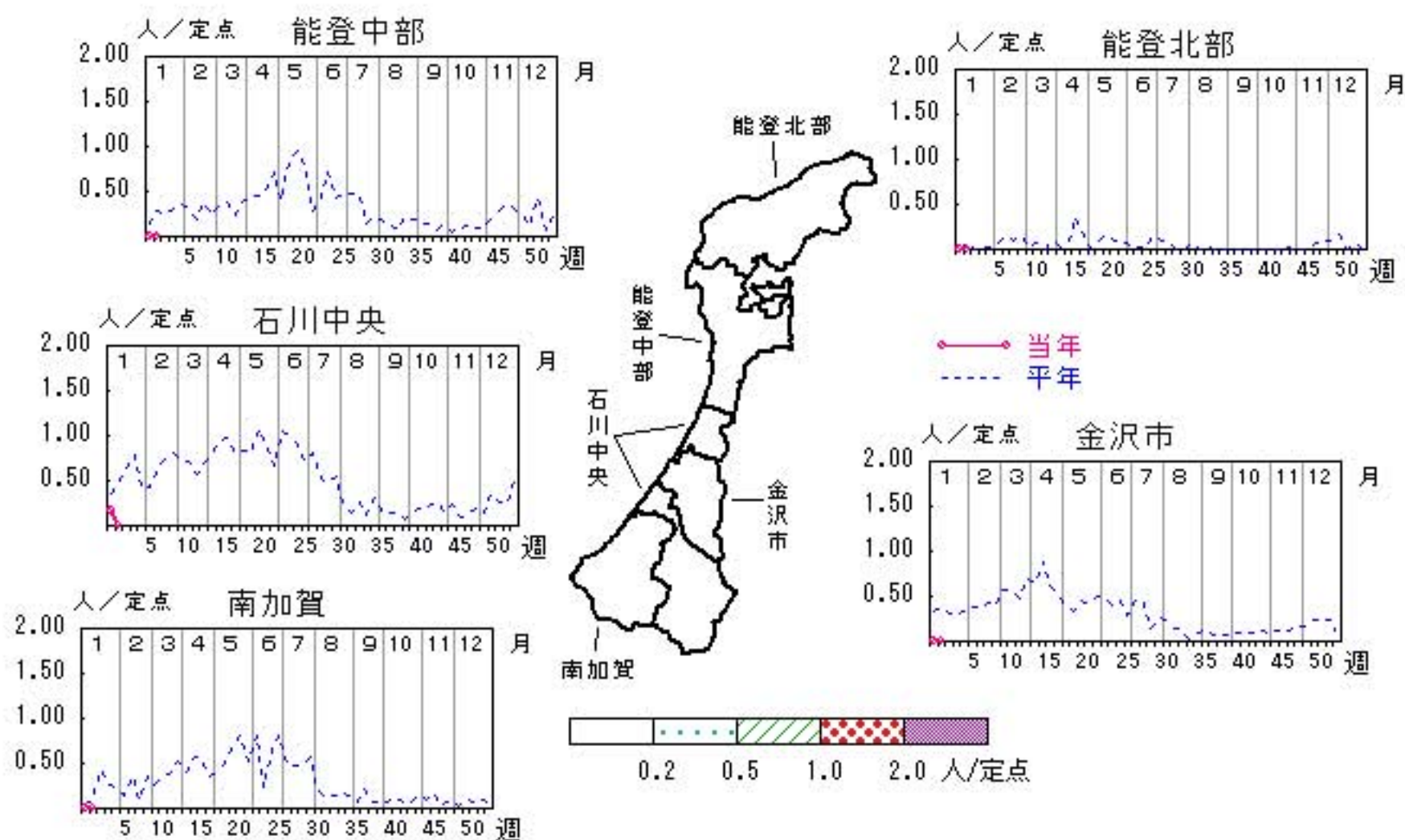


伝染性紅斑

2013年50週～2014年2週

上段: 定点からの患者報告数
下段: 定点あたりの患者数

	50週	51週	52週	1週	2週
石川県	3 0.10	2 0.07	2 0.07	1 0.03	0 0.00
金沢市	0 0.00	1 0.10	2 0.20	0 0.00	0 0.00
南加賀	0 0.00	0 0.00	0 0.00	0 0.00	0 0.00
石川中央	3 0.50	1 0.17	0 0.00	1 0.17	0 0.00
能登中部	0 0.00	0 0.00	0 0.00	0 0.00	0 0.00
能登北部	0 0.00	0 0.00	0 0.00	0 0.00	0 0.00



人/定点

○ 当年(石川県) — 前年(石川県)
× 当年(全国) - - 平年(石川県)

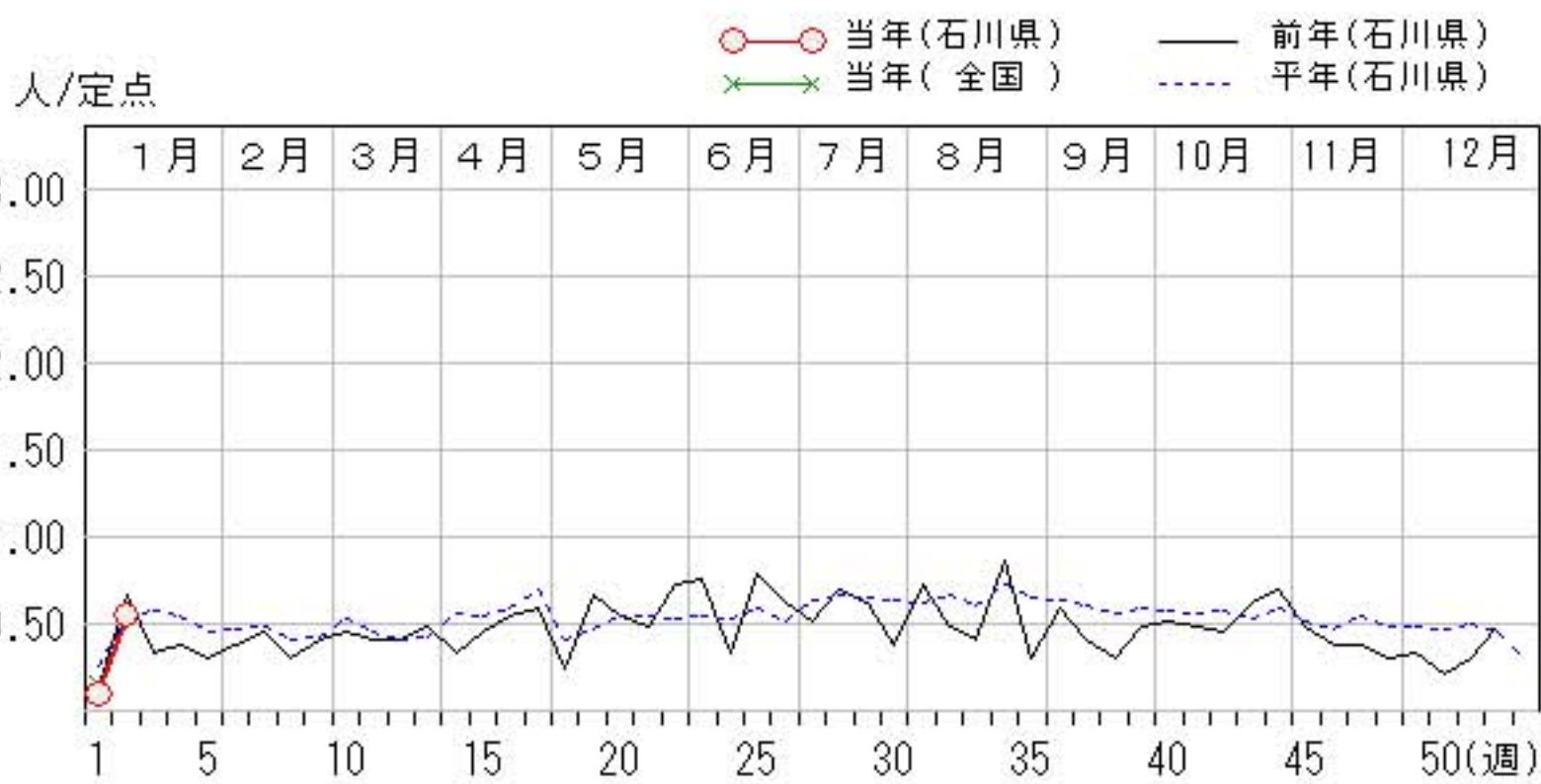
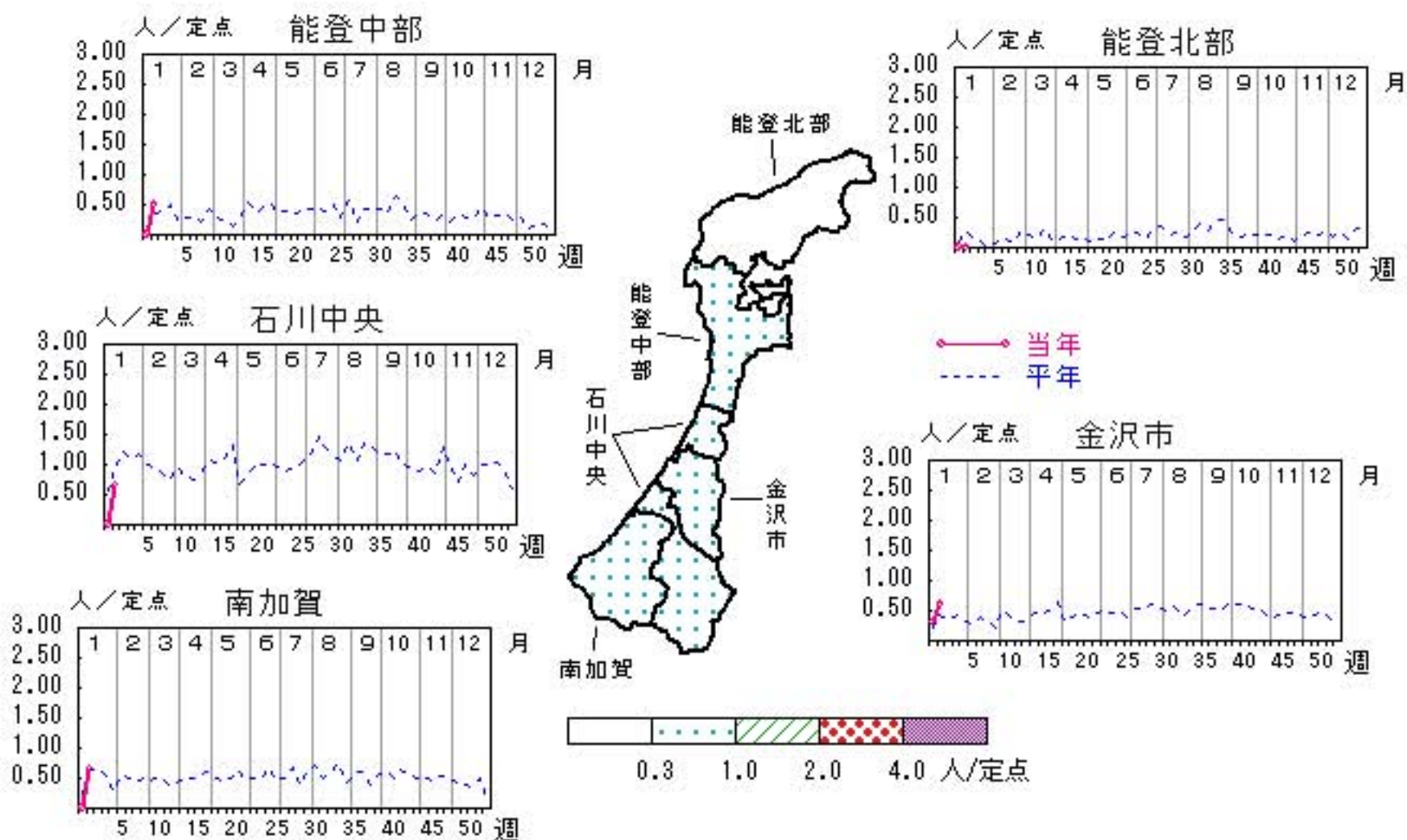


突発性発しん

2013年50週～2014年2週

上段: 定点からの患者報告数
下段: 定点あたりの患者数

	50週	51週	52週	1週	2週
石川県	6 0.21	9 0.31	14 0.48	3 0.10	16 0.55
金沢市	3 0.30	3 0.30	5 0.50	3 0.30	6 0.60
南加賀	1 0.17	2 0.33	4 0.67	0 0.00	4 0.67
石川中央	1 0.17	3 0.50	4 0.67	0 0.00	4 0.67
能登中部	1 0.25	1 0.25	0 0.00	0 0.00	2 0.50
能登北部	0 0.00	0 0.00	1 0.33	0 0.00	0 0.00

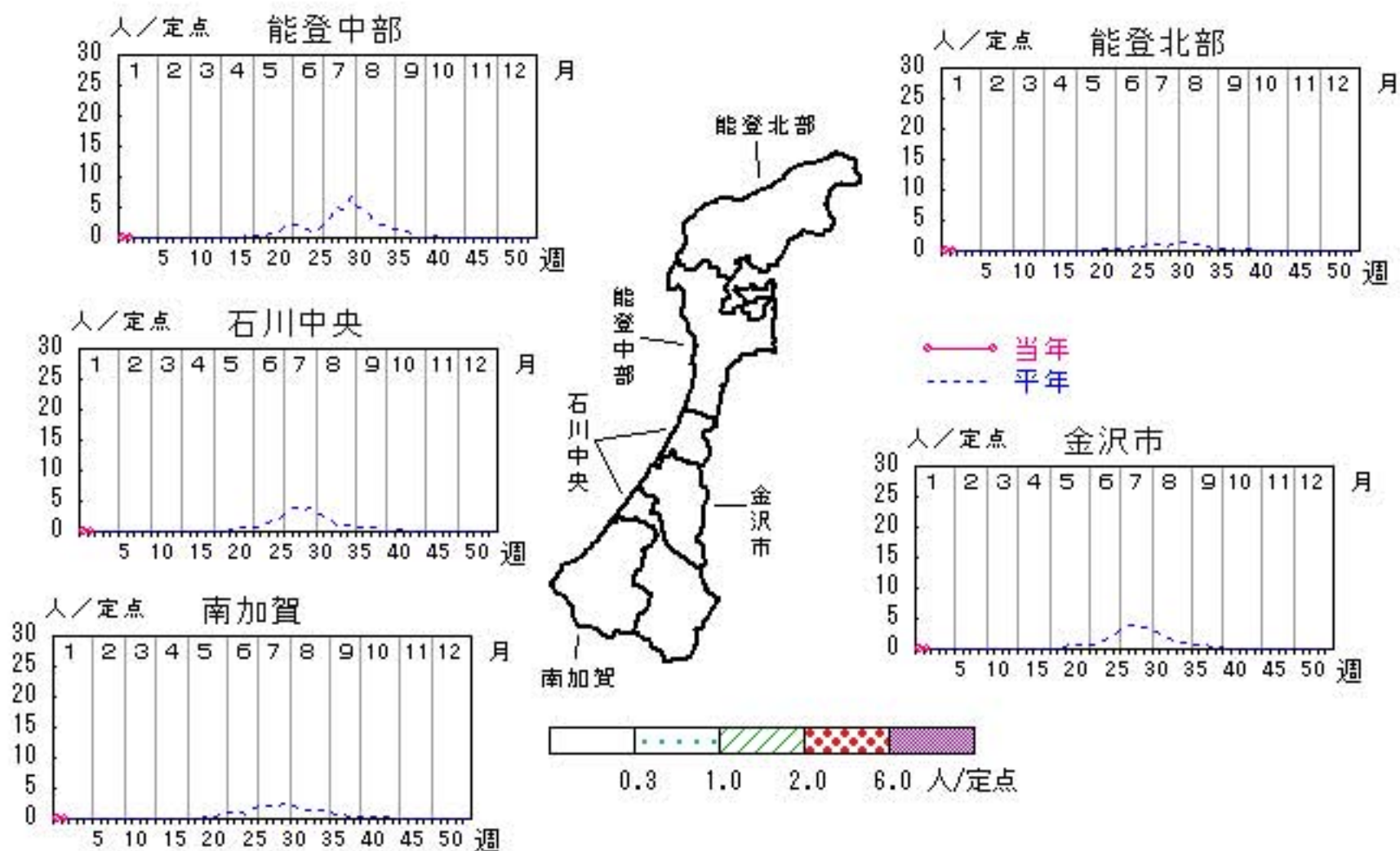


ヘルパンギーナ

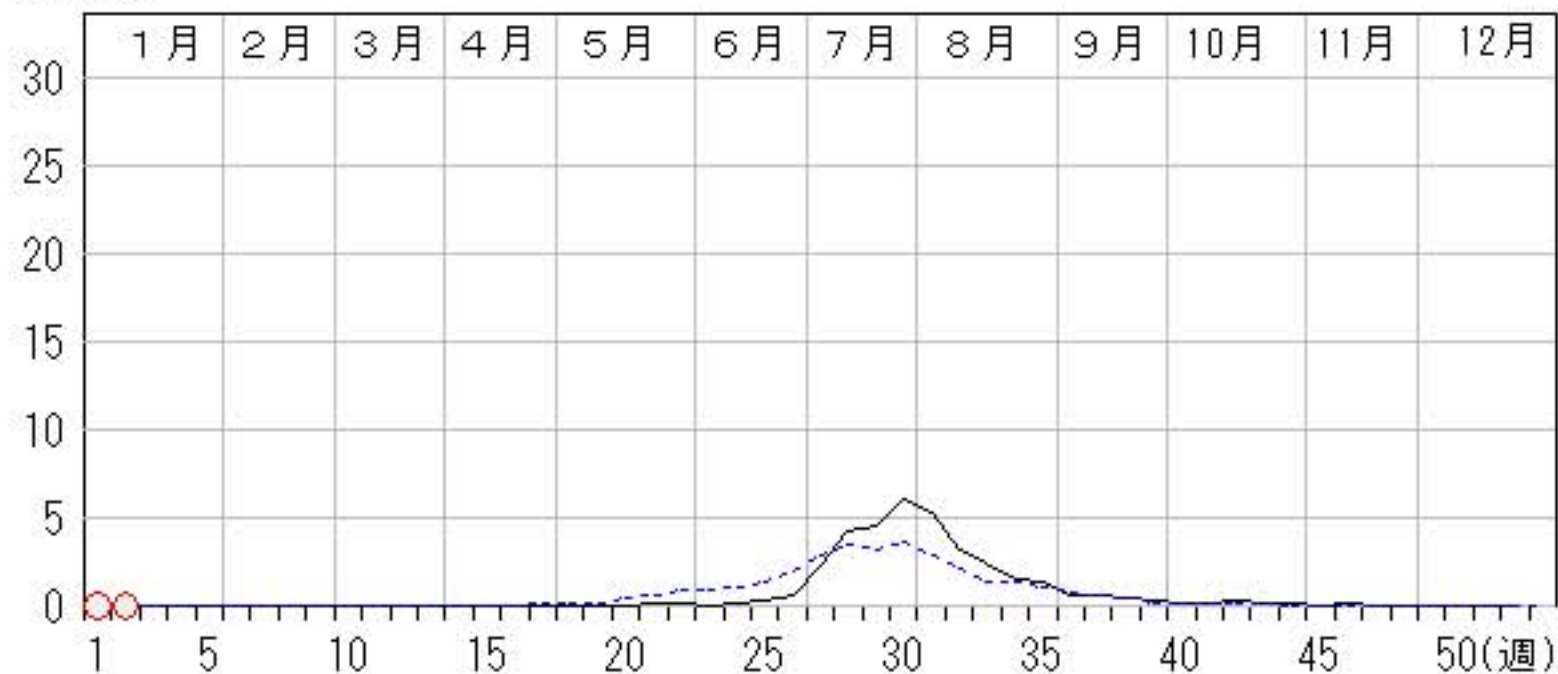
2013年50週～2014年2週

上段: 定点からの患者報告数
下段: 定点あたりの患者数

	50 週	51 週	52 週	1 週	2 週
石川県	1 0.03	1 0.03	1 0.03	0 0.00	0 0.00
金沢市	0 0.00	1 0.10	0 0.00	0 0.00	0 0.00
南加賀	1 0.17	0 0.00	1 0.17	0 0.00	0 0.00
石川中央	0 0.00	0 0.00	0 0.00	0 0.00	0 0.00
能登中部	0 0.00	0 0.00	0 0.00	0 0.00	0 0.00
能登北部	0 0.00	0 0.00	0 0.00	0 0.00	0 0.00



人/定点

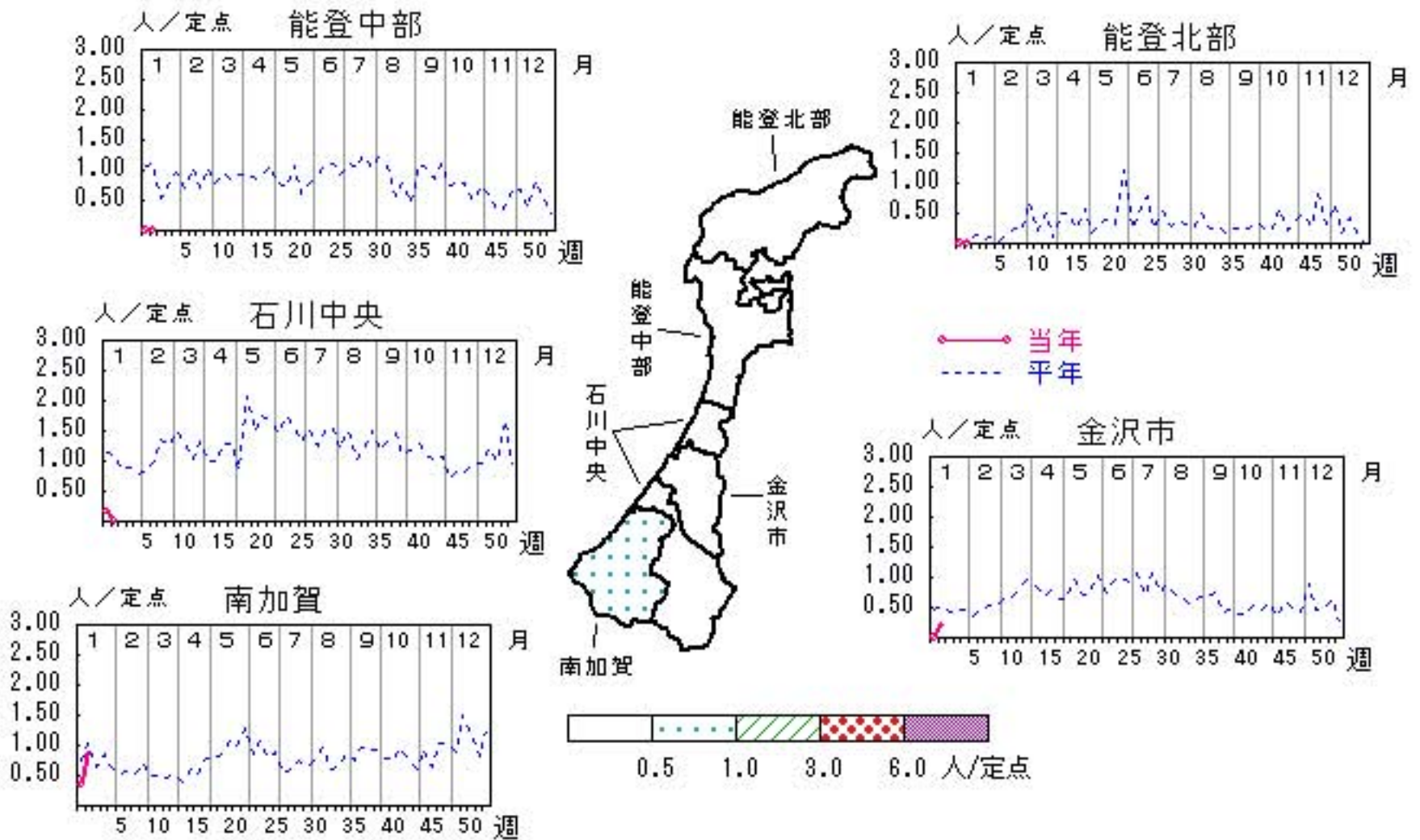


流行性耳下腺炎

2013年50週～2014年2週

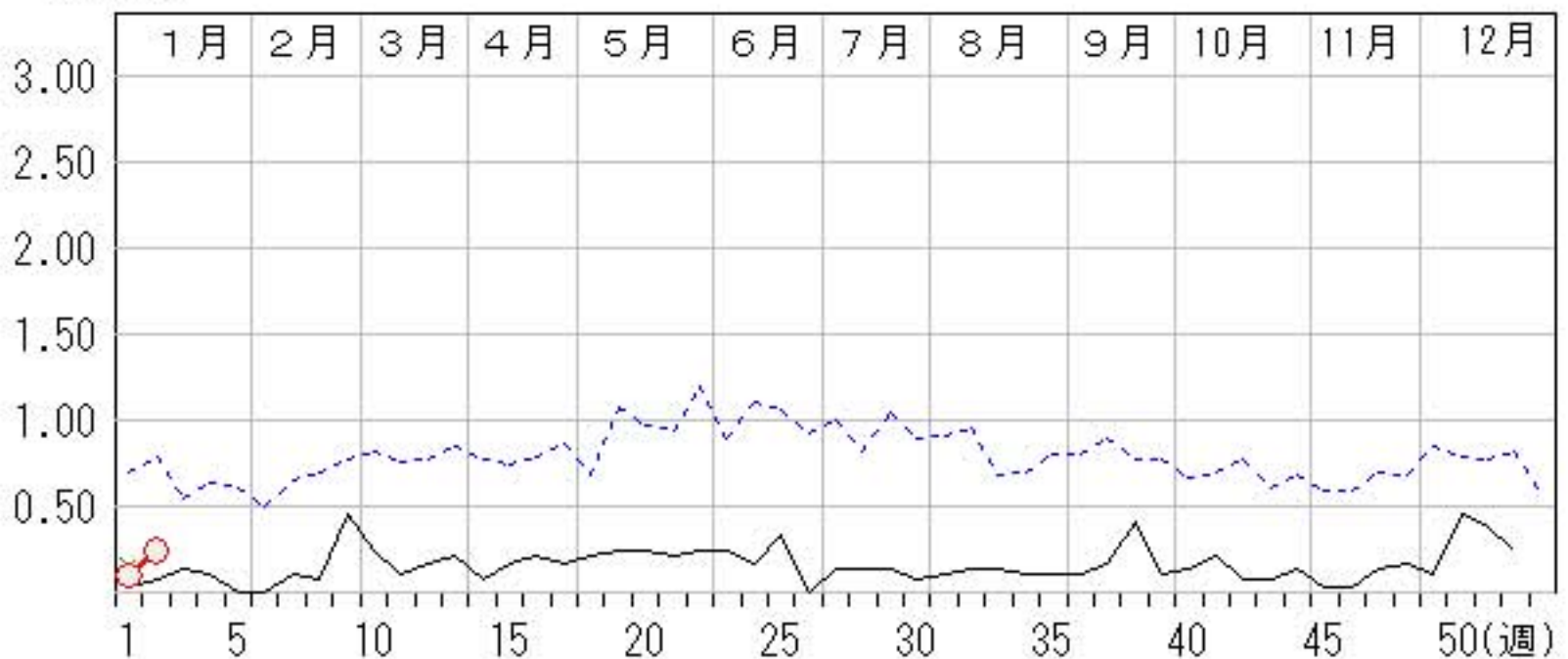
上段: 定点からの患者報告数
下段: 定点あたりの患者数

	50週	51週	52週	1週	2週
石川県	13 0.45	11 0.38	7 0.24	3 0.10	7 0.24
金沢市	3 0.30	2 0.20	0 0.00	0 0.00	2 0.20
南加賀	9 1.50	4 0.67	5 0.83	2 0.33	5 0.83
石川中央	1 0.17	5 0.83	2 0.33	1 0.17	0 0.00
能登中部	0 0.00	0 0.00	0 0.00	0 0.00	0 0.00
能登北部	0 0.00	0 0.00	0 0.00	0 0.00	0 0.00



人/定点

○—○ 当年(石川県) — 前年(石川県)
×—× 当年(全国) - - - 平年(石川県)

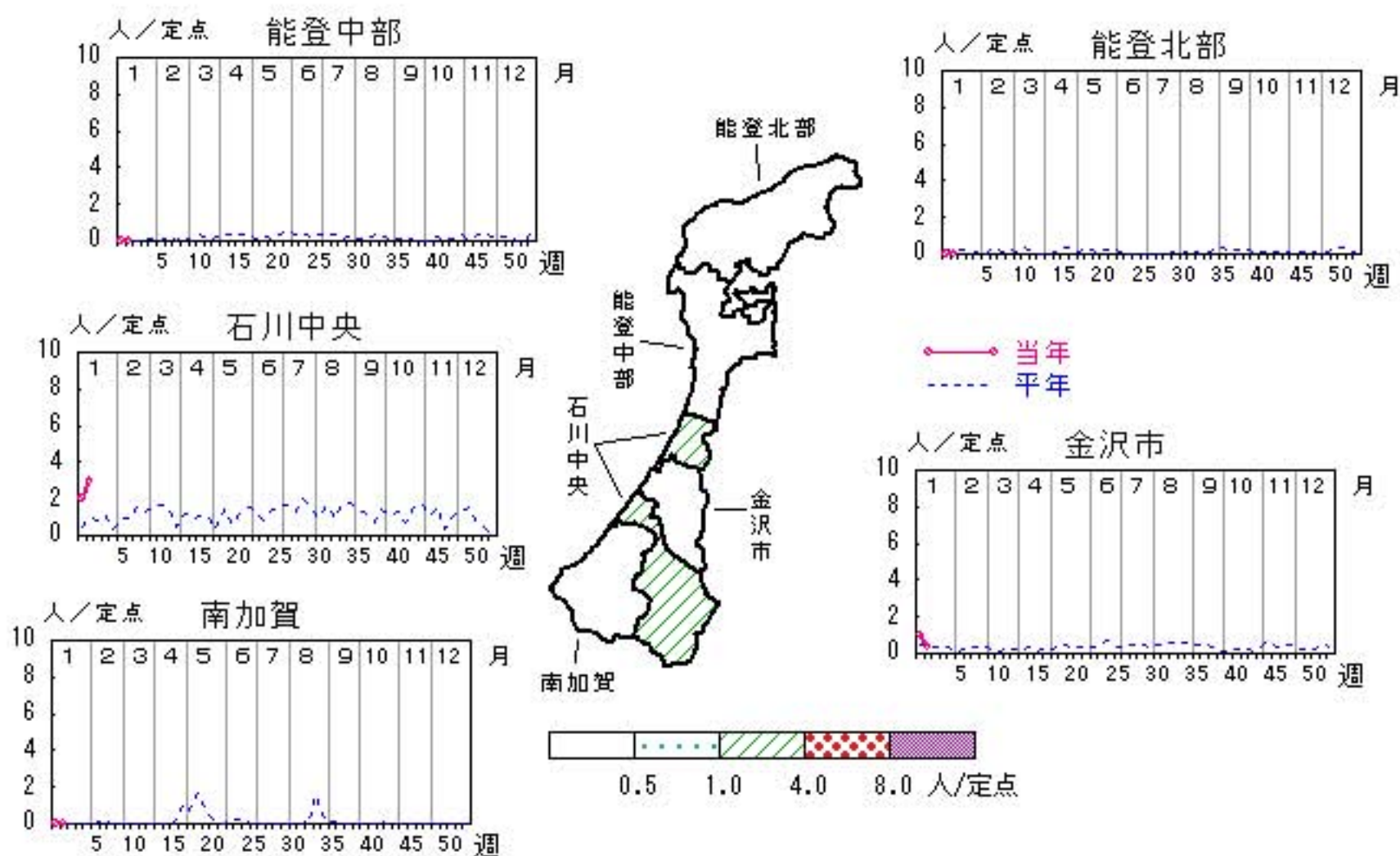


流行性角結膜炎

2013年50週～2014年2週

上段:定点からの患者報告数
下段:定点あたりの患者数

	50週	51週	52週	1週	2週
石川県	3 0.43	8 1.14	2 0.29	5 0.71	4 0.57
金沢市	1 0.33	5 1.67	2 0.67	3 1.00	1 0.33
南加賀	0 0.00	0 0.00	0 0.00	0 0.00	0 0.00
石川中央	2 2.00	3 3.00	0 0.00	2 2.00	3 3.00
能登中部	0 0.00	0 0.00	0 0.00	0 0.00	0 0.00
能登北部	0 0.00	0 0.00	0 0.00	0 0.00	0 0.00



人/定点

○—○ 当年(石川県) — 前年(石川県)
 ×—× 当年(全国) - - - 平年(石川県)

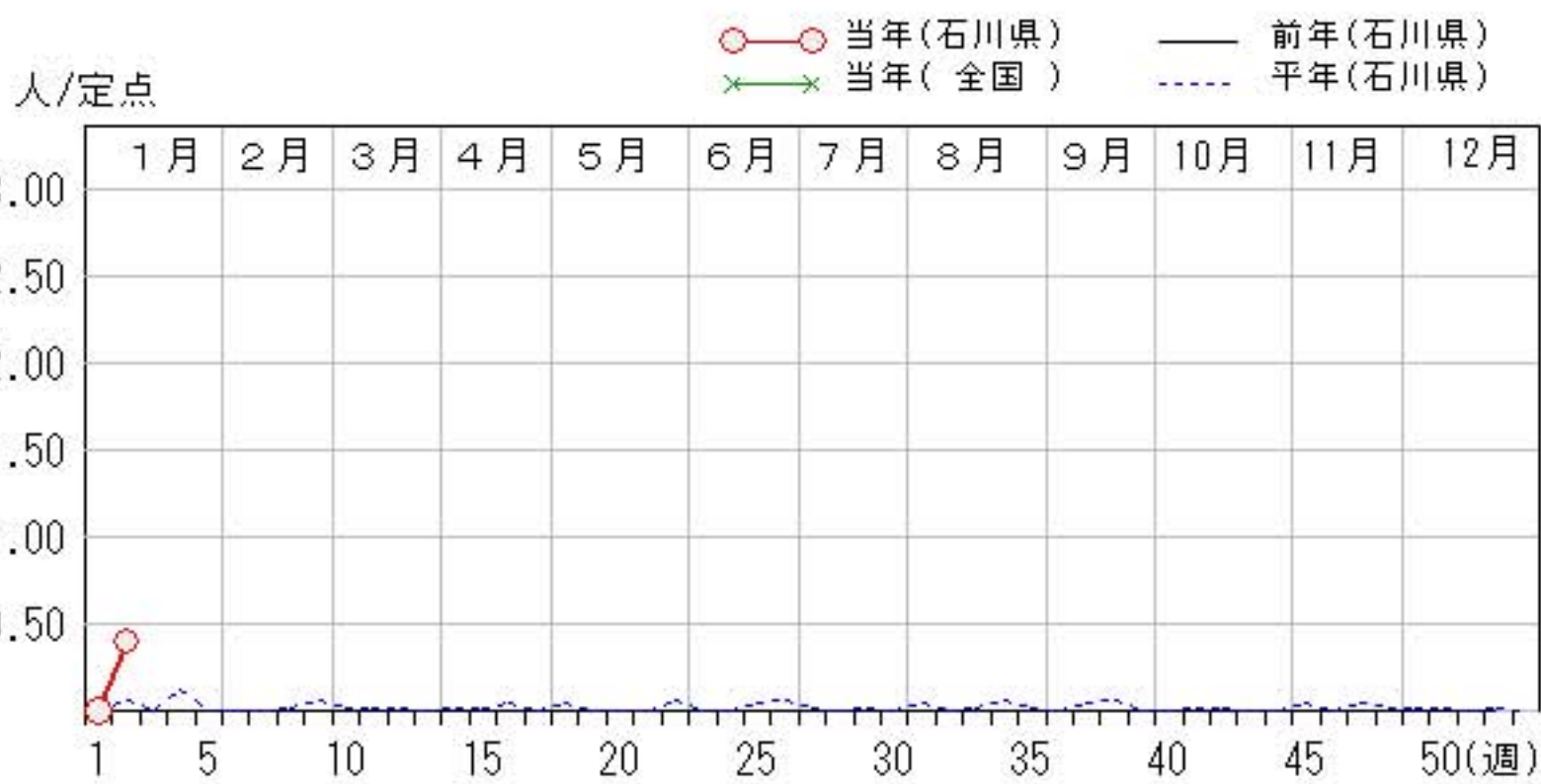
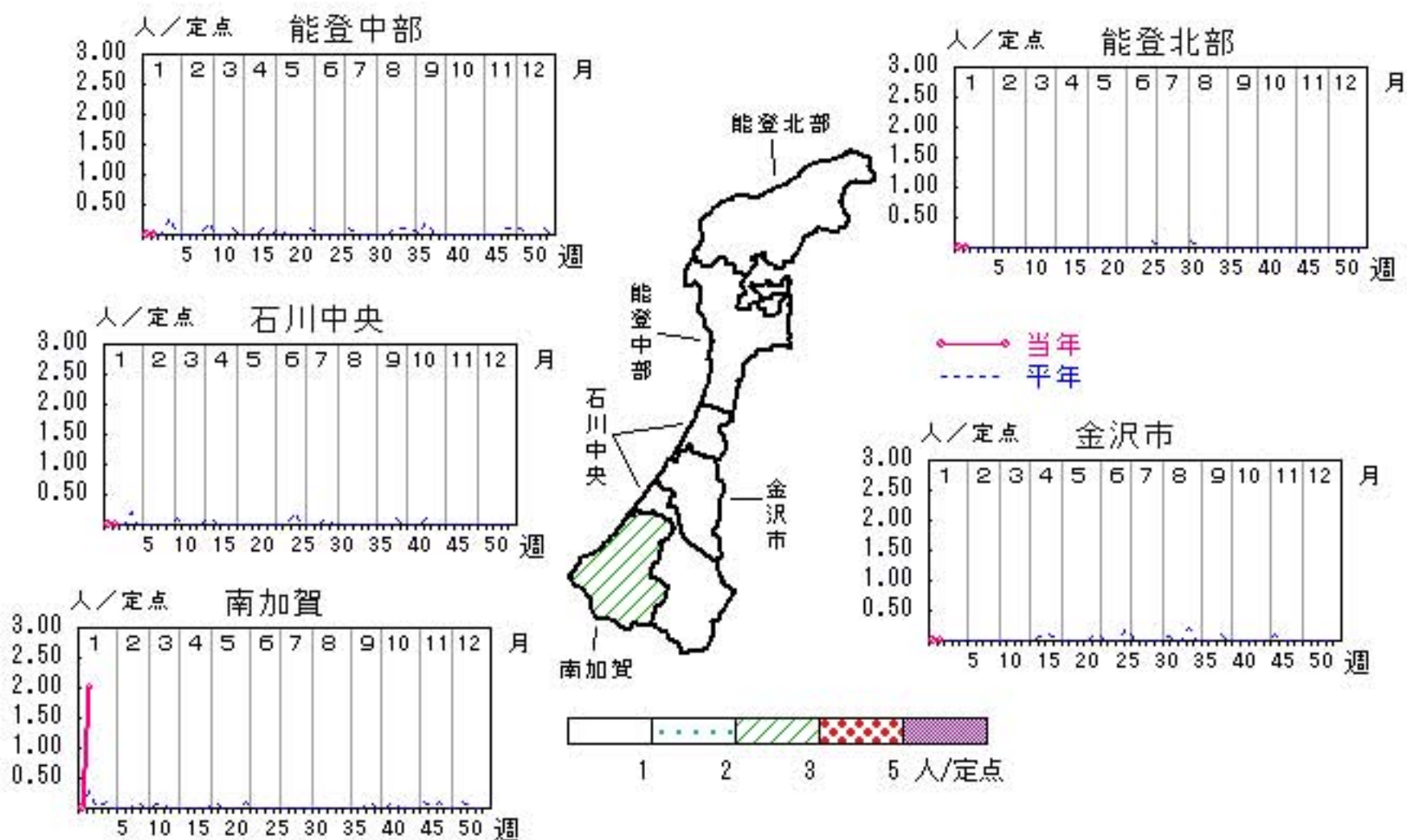


細菌性髄膜炎

2013年50週～2014年2週

上段: 定点からの患者報告数
下段: 定点あたりの患者数

	50週	51週	52週	1週	2週
石川県	0 0.00	0 0.00	0 0.00	0 0.00	2 0.40
金沢市	0 0.00	0 0.00	0 0.00	0 0.00	0 0.00
南加賀	0 0.00	0 0.00	0 0.00	0 0.00	2 2.00
石川中央	0 0.00	0 0.00	0 0.00	0 0.00	0 0.00
能登中部	0 0.00	0 0.00	0 0.00	0 0.00	0 0.00
能登北部	0 0.00	0 0.00	0 0.00	0 0.00	0 0.00

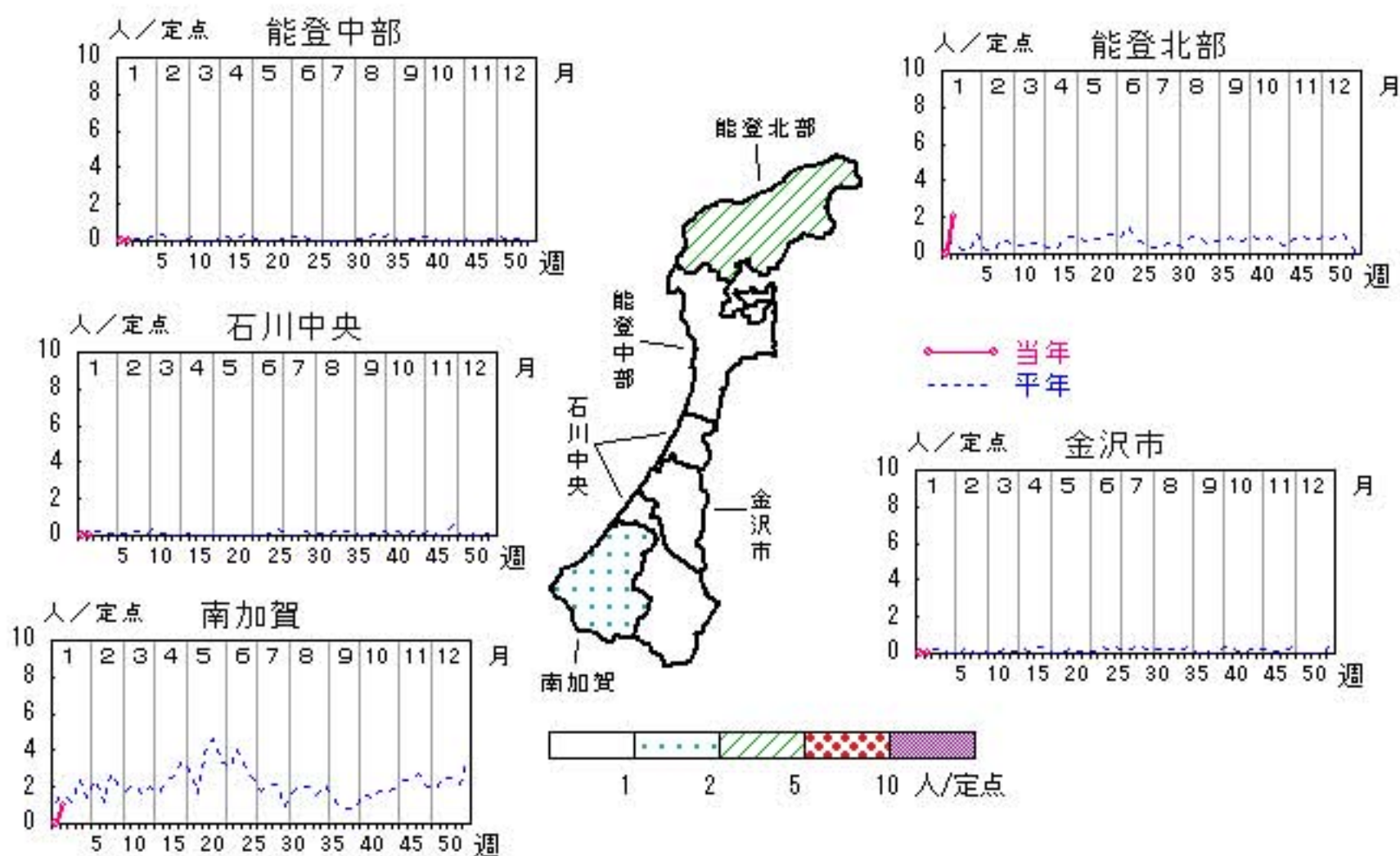


マイコプラズマ肺炎

2013年50週～2014年2週

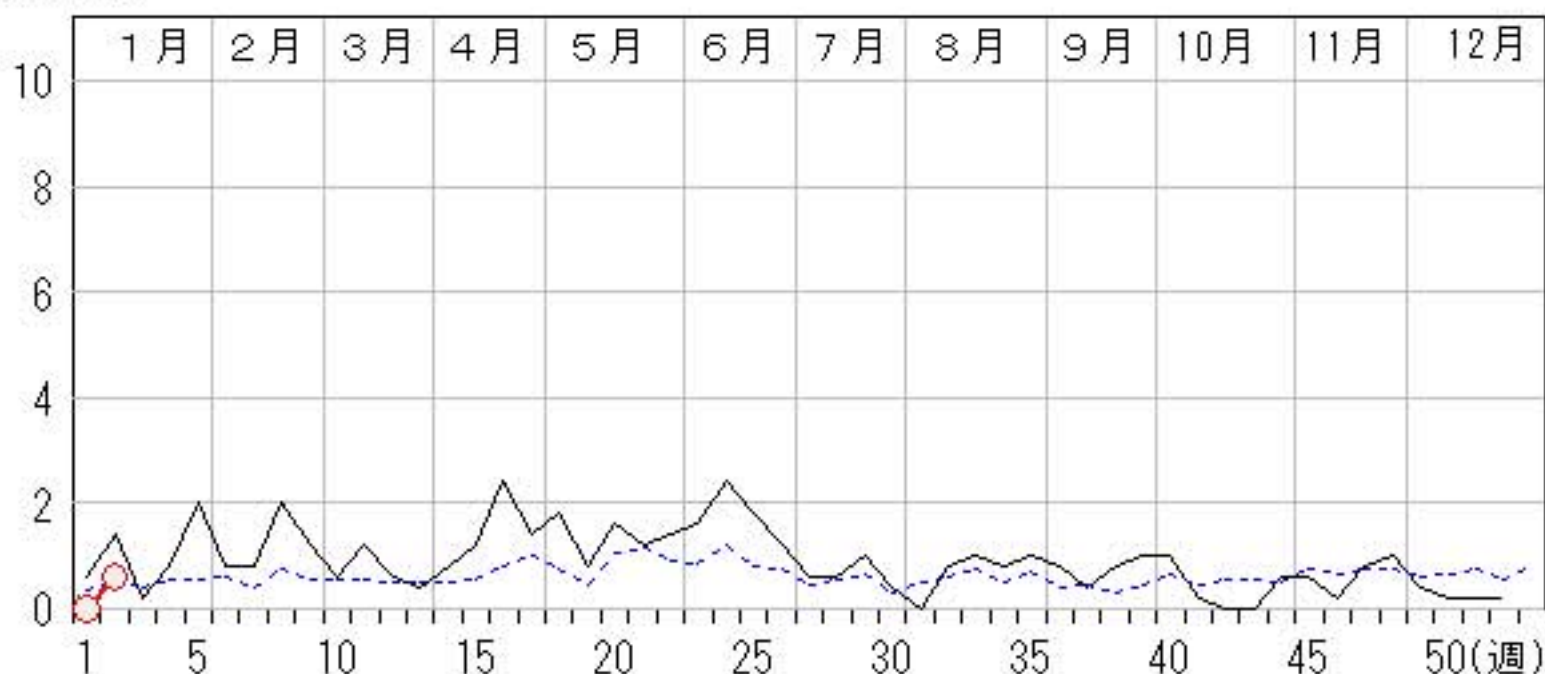
上段: 定点からの患者報告数
下段: 定点あたりの患者数

	50 週	51 週	52 週	1 週	2 週
石川県	1 0.20	1 0.20	1 0.20	0 0.00	3 0.60
金沢市	0 0.00	0 0.00	0 0.00	0 0.00	0 0.00
南加賀	0 0.00	0 0.00	1 1.00	0 0.00	1 1.00
石川中央	0 0.00	0 0.00	0 0.00	0 0.00	0 0.00
能登中部	0 0.00	0 0.00	0 0.00	0 0.00	0 0.00
能登北部	1 1.00	1 1.00	0 0.00	0 0.00	2 2.00



人/定点

○—○ 当年(石川県) — 前年(石川県)
×—× 当年(全国) - - - 平年(石川県)

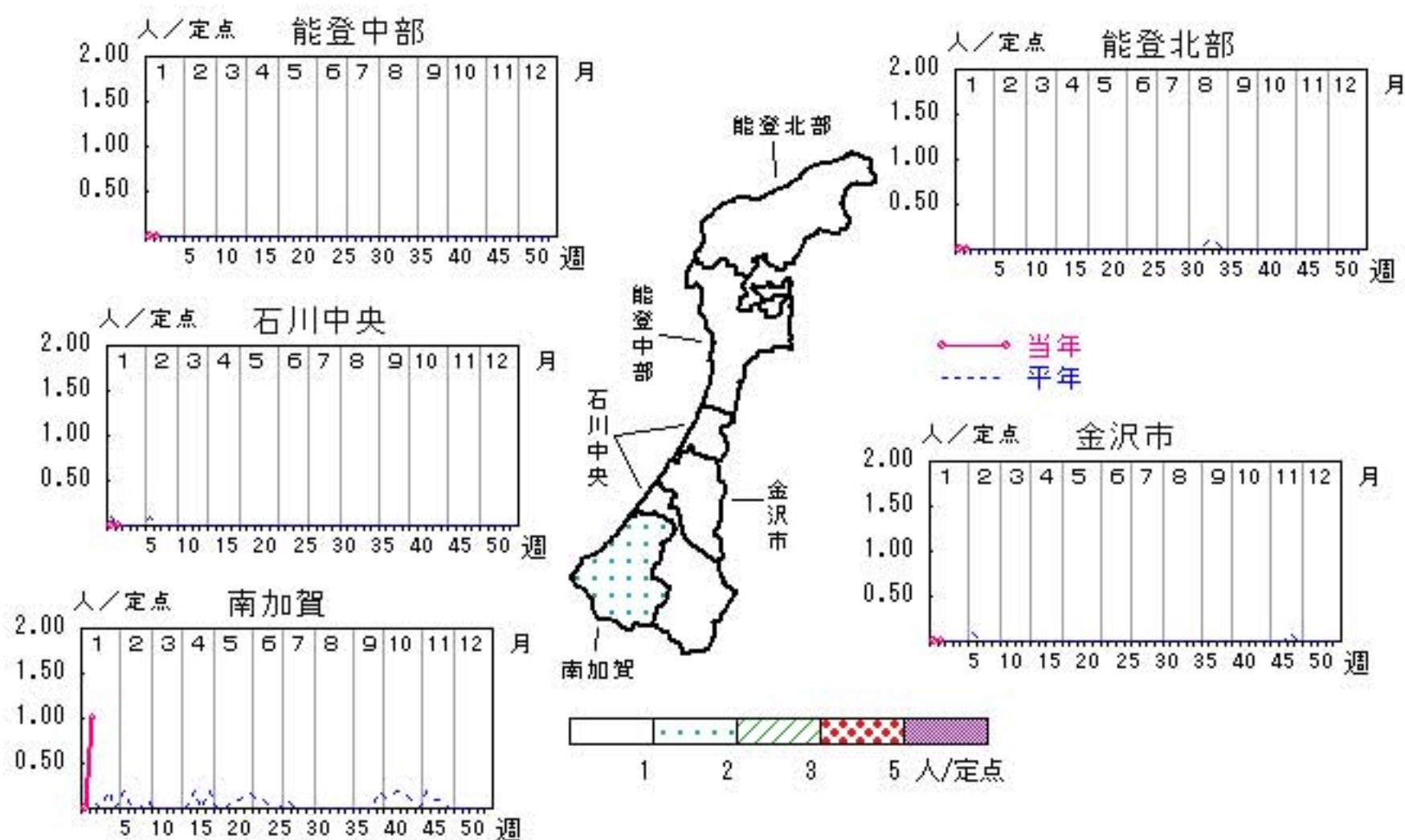


クラミジア肺炎

2013年50週～2014年2週

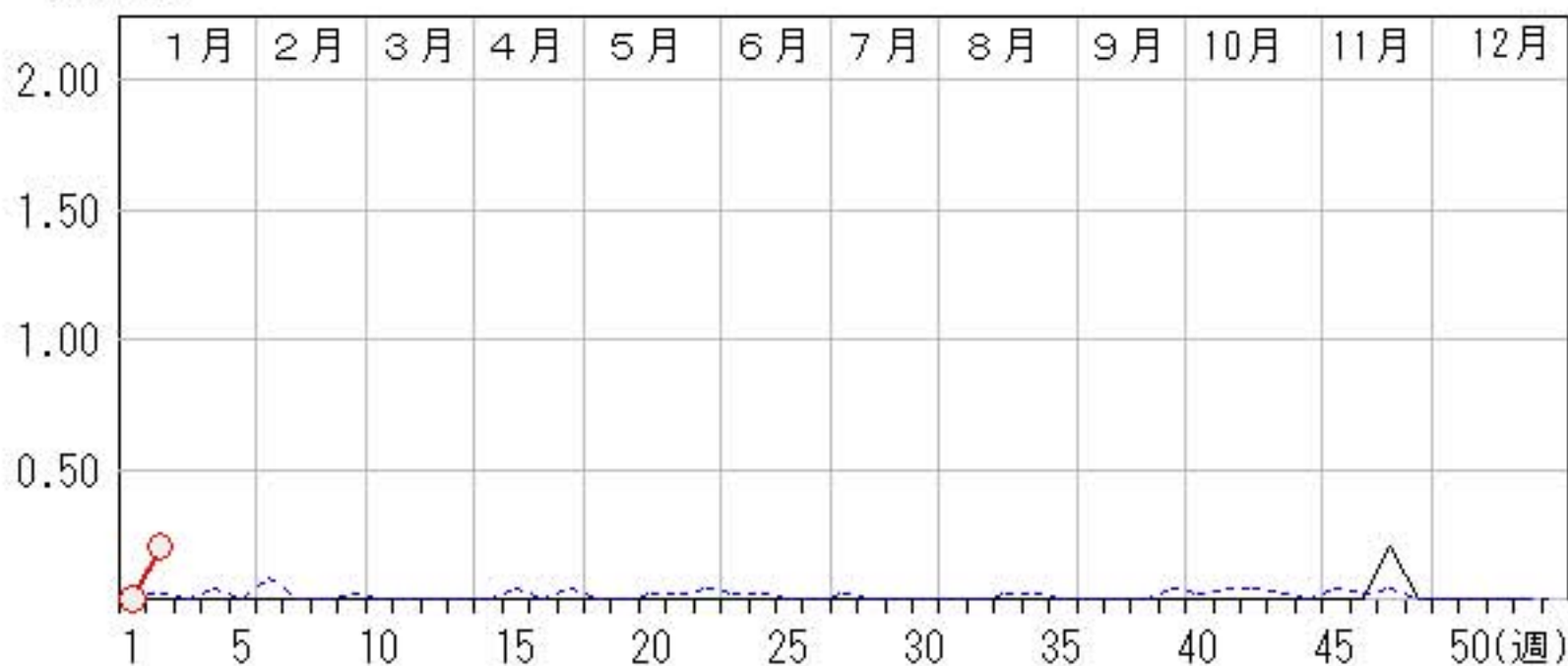
上段: 定点からの患者報告数
下段: 定点あたりの患者数

	50週	51週	52週	1週	2週
石川県	0 0.00	0 0.00	0 0.00	0 0.00	1 0.20
金沢市	0 0.00	0 0.00	0 0.00	0 0.00	0 0.00
南加賀	0 0.00	0 0.00	0 0.00	0 0.00	1 1.00
石川中央	0 0.00	0 0.00	0 0.00	0 0.00	0 0.00
能登中部	0 0.00	0 0.00	0 0.00	0 0.00	0 0.00
能登北部	0 0.00	0 0.00	0 0.00	0 0.00	0 0.00



人/定点

○—○ 当年(石川県) — 前年(石川県)
 ×—× 当年(全国) - - - 平年(石川県)

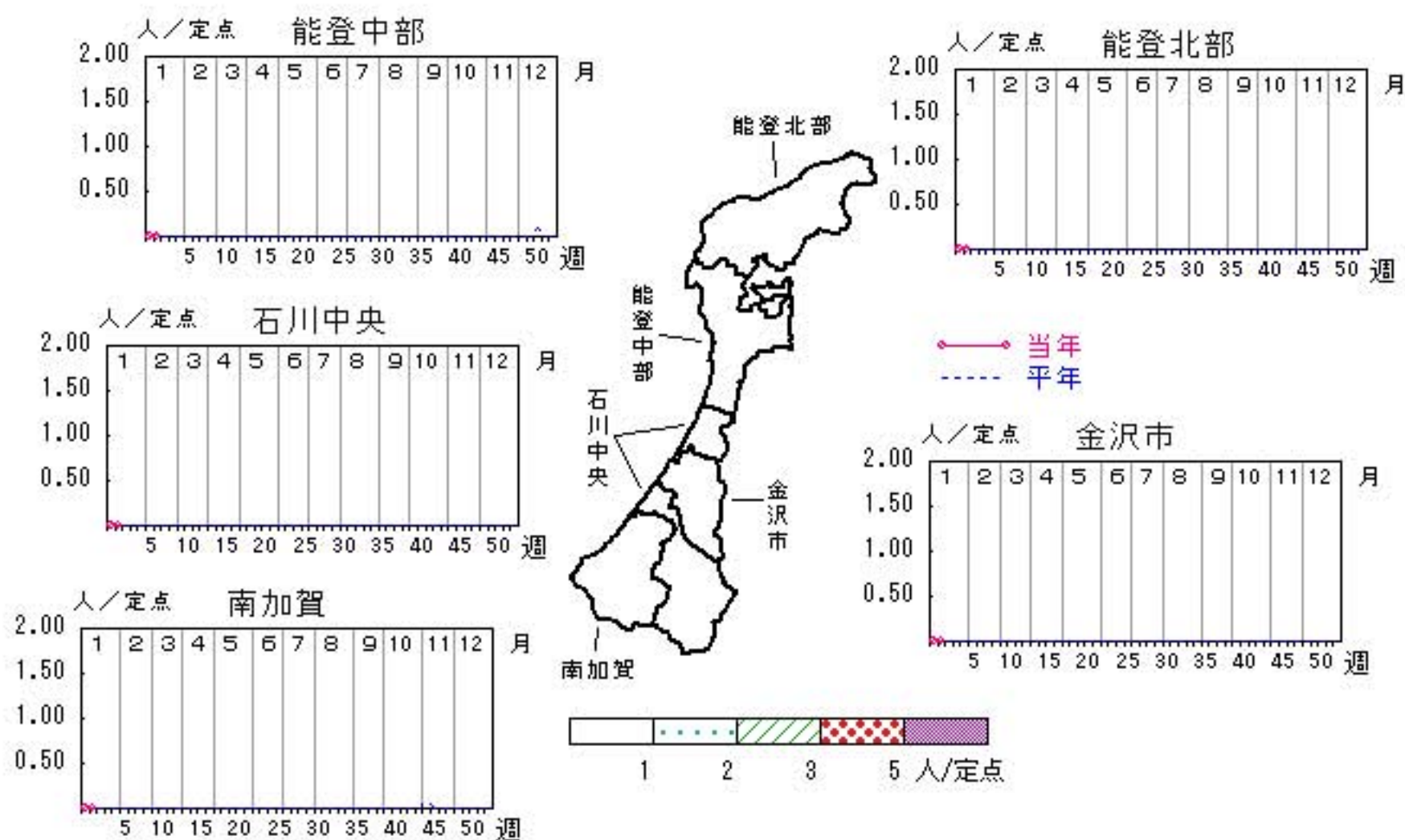


感染性胃腸炎（ロタウイルス）

2013年50週～2014年2週

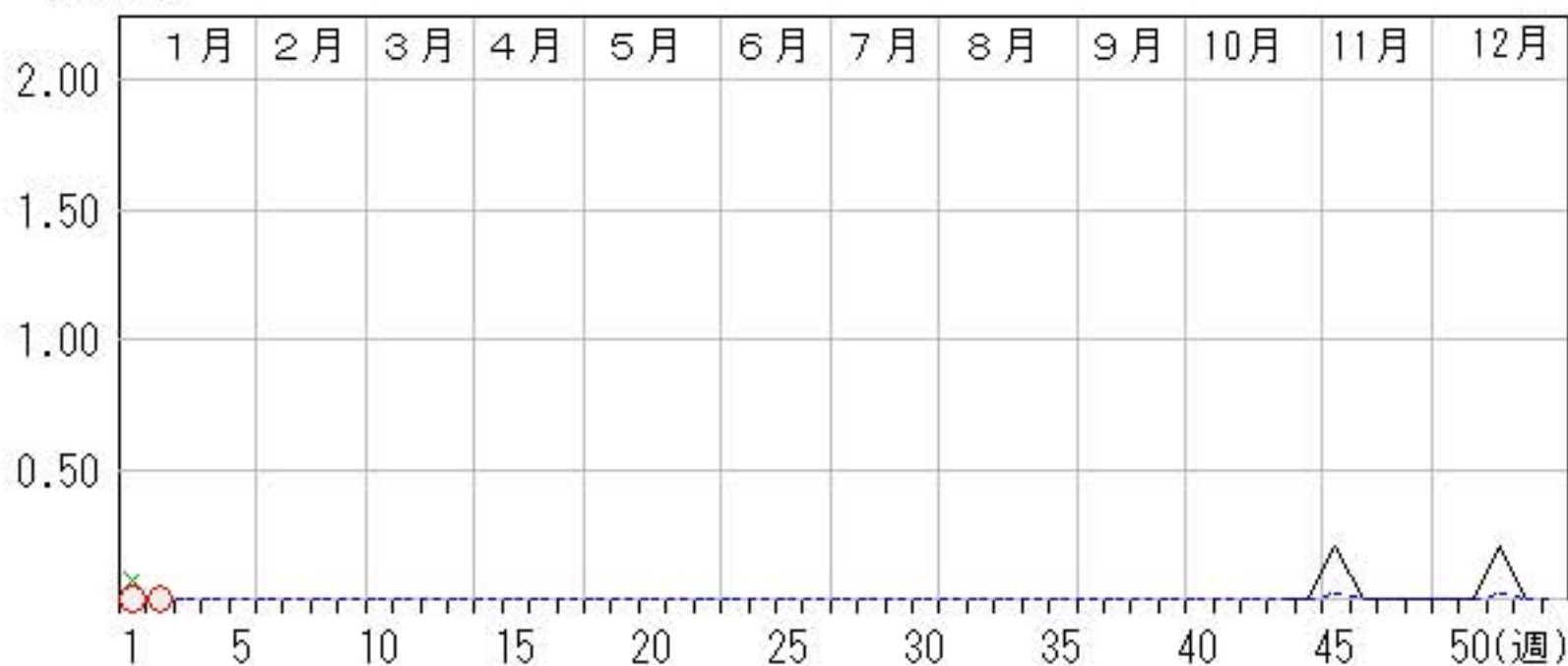
上段：定点からの患者報告数
下段：定点あたりの患者数

	50週	51週	52週	1週	2週
石川県	0 0.00	1 0.20	0 0.00	0 0.00	0 0.00
金沢市	0 0.00	0 0.00	0 0.00	0 0.00	0 0.00
南加賀	0 0.00	0 0.00	0 0.00	0 0.00	0 0.00
石川中央	0 0.00	0 0.00	0 0.00	0 0.00	0 0.00
能登中部	0 0.00	1 1.00	0 0.00	0 0.00	0 0.00
能登北部	0 0.00	0 0.00	0 0.00	0 0.00	0 0.00



人/定点

○—○ 当年(石川県) — 前年(石川県)
×—× 当年(全国) - - - 平年(石川県)



疾病別・年齢階級別報告患者数

2014年 第2週(石川県)

インフルエンザ	インフルエンザ	小児科	RSウイルス感染症	咽頭結膜熱	A群溶血性レンサ球菌咽頭炎	感染性胃腸炎	水痘	手足口病	伝染性紅斑	突発性発しん	百日咳	ヘルパンギーナ	流行性耳下腺炎	眼科・基幹	急性出血性結膜炎	流行性角結膜炎	細菌性髄膜炎	無菌性髄膜炎	マイコプラズマ肺炎	クラミジア肺炎 (オウム病除く)	感染性胃腸炎(ロタウイルス)
計	185	計	17	30	28	214	65	3		16			7	計		4	2		3	1	
～5ヶ月	1	～5ヶ月	4			2	2							～5ヶ月							
～11ヶ月	3	～11ヶ月	5	11		14	3			4				～11ヶ月							
1歳	10	1歳	7	6		31	17	1		8				1歳							
2歳	7	2歳	1	6		24	15	2		4			1	2歳							
3歳	10	3歳		2	3	21	9						1	3歳							
4歳	5	4歳		1	4	16	10							4歳							
5歳	7	5歳			4	18	4						4	5歳					1		
6歳	15	6歳		2	6	12	3							6歳							
7歳	8	7歳		1	2	9							1	7歳							
8歳	5	8歳			2	11								8歳							
9歳	11	9歳			3	10	1							9歳							
10歳～14歳	12	10歳～14歳		1	3	28	1							10歳～14歳		1					
15歳～19歳	4	15歳～19歳			1	4								15歳～19歳							
20歳～29歳	18	20歳以上				14								20歳～29歳		1					
30歳～39歳	22													30歳～39歳		1					
40歳～49歳	20													40歳～49歳		1					
50歳～59歳	12													50歳～59歳					1		
60歳～69歳	12													60歳～69歳							
70歳～79歳														70歳以上			2				
80歳以上	3																				

平成26年 感染症週報(インフルエンザ・小児科) 推移表

人

週	期間	定点数		501	600	601	602	603	604	605	606	607	608	610	612
		5 ル エン ザ	6 小 児 科	インフル エンザ	RSウ イルス 感染症	咽頭結 膜熱	A群溶 血性レ ンサ球 菌咽頭 炎	感染性 胃腸炎	水痘	手足口 病	伝染性 紅斑	突発性 発しん	百日咳	ヘルパ ン ギーナ	流行性 耳下腺 炎
1	12.30～ 1. 5	48	29	48	20	13	20	135	62	2	1	3			3
2	1. 6～ 1.12	48	29	185	17	30	28	214	65	3		16			7
合 計				233	37	43	48	349	127	5	1	19			10

B

平成26年 感染症週報(インフルエンザ・小児科) 推移表 定点当たり患者発生数

人/定点

週	期間	定点数		501	600	601	602	603	604	605	606	607	608	610	612
		5 ル エン ザ	6 小 児 科	イン フル エン ザ	RSウ イル ス 感 染 症	咽 頭 結 膜 熱	A群 溶 血 性 レ ン サ 球 菌 咽 頭 炎	感 染 性 胃 腸 炎	水 痘	手 足 口 病	伝 染 性 紅 斑	突 発 性 発 し ん	百 日 咳	ヘル パ ン キ ー ナ	流 行 性 耳 下 腺 炎
1	12.30~ 1. 5	48	29	1.00	0.69	0.45	0.69	4.66	2.14	0.07	0.03	0.10			0.10
2	1. 6~ 1.12	48	29	3.85	0.59	1.03	0.97	7.38	2.24	0.10		0.55			0.24
合 計				4.85	1.28	1.48	1.66	12.03	4.38	0.17	0.03	0.66			0.34

平成26年 感染症週報(眼科・基幹) 推移表

人

週	期間	定点数		701	702	902	903	904	905	907
		7 眼科	9 基幹	急性出血性結膜炎	流行性角結膜炎	細菌性髄膜炎	無菌性髄膜炎	マイコプラズマ肺炎	クラミジア肺炎	感染性胃腸炎(ロタウイルス)
1	12.30～1.5	7	5		5					
2	1.6～1.12	7	5		4	2		3	1	
合計					9	2		3	1	

B

平成26年 感染症週報(眼科・基幹) 推移表 定点当たり患者発生数

人/定点

週	期間	定点数		701	702	902	903	904	905	907
		7 眼科	9 基幹	急性出血性結膜炎	流行性角結膜炎	細菌性髄膜炎	無菌性髄膜炎	マイコプラズマ肺炎	クラミジア肺炎	感染性胃腸炎(ロタウイルス)
1	12.30~1.5	7	5		0.71					
2	1.6~1.12	7	5		0.57	0.40		0.60	0.20	
合計					1.29	0.40		0.60	0.20	