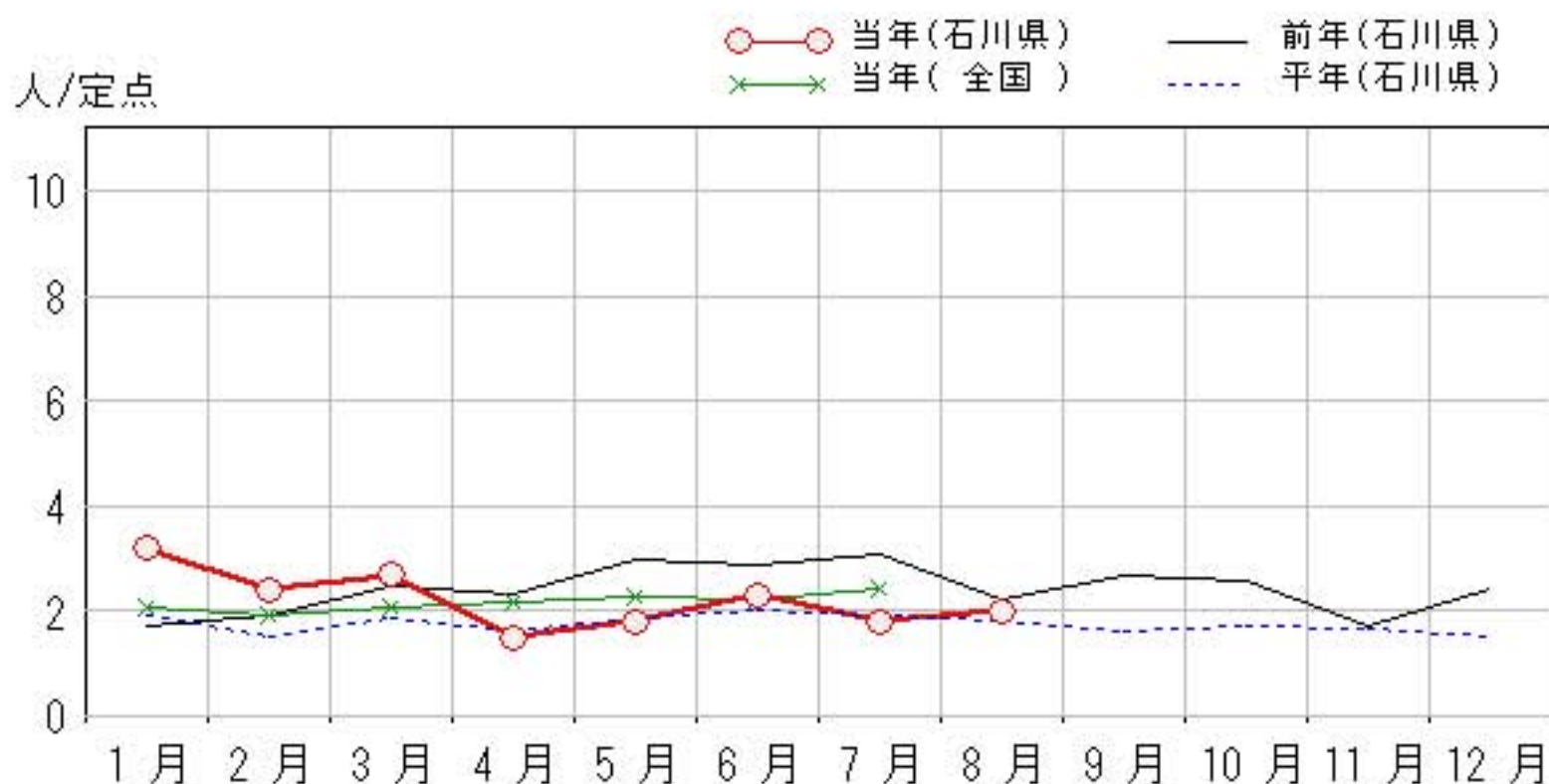
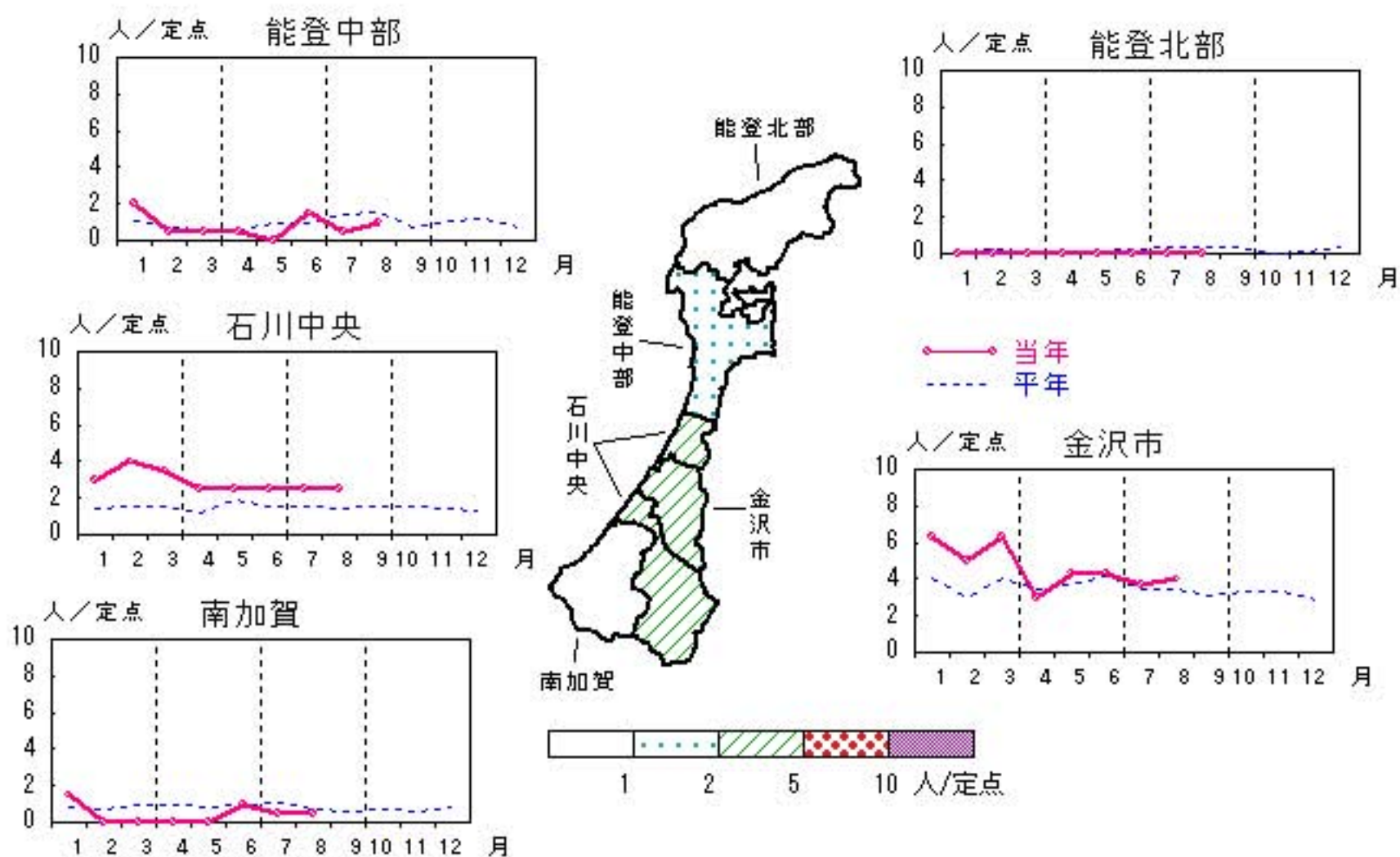


性器クラミジア感染症

2013年4月～8月

上段: 定点からの患者報告数
下段: 定点あたりの患者数

	4月	5月	6月	7月	8月
石川県	15 1.50	18 1.80	23 2.30	18 1.80	20 2.00
金沢市	9 3.00	13 4.33	13 4.33	11 3.67	12 4.00
南加賀	0 0.00	0 0.00	2 1.00	1 0.50	1 0.50
石川中央	5 2.50	5 2.50	5 2.50	5 2.50	5 2.50
能登中部	1 0.50	0 0.00	3 1.50	1 0.50	2 1.00
能登北部	0 0.00	0 0.00	0 0.00	0 0.00	0 0.00

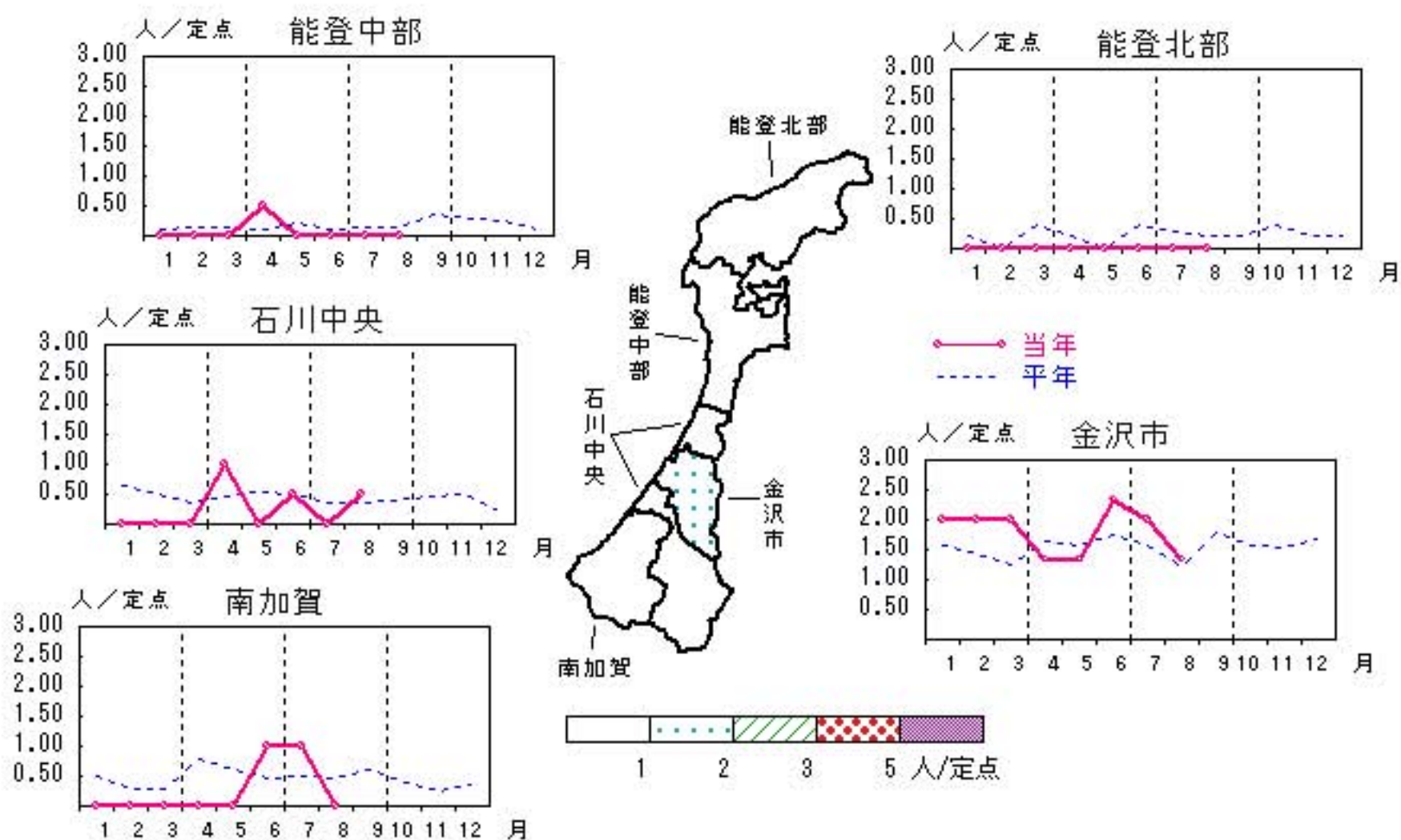


性器ヘルペスウィルス感染症

2013年 4月～ 8月

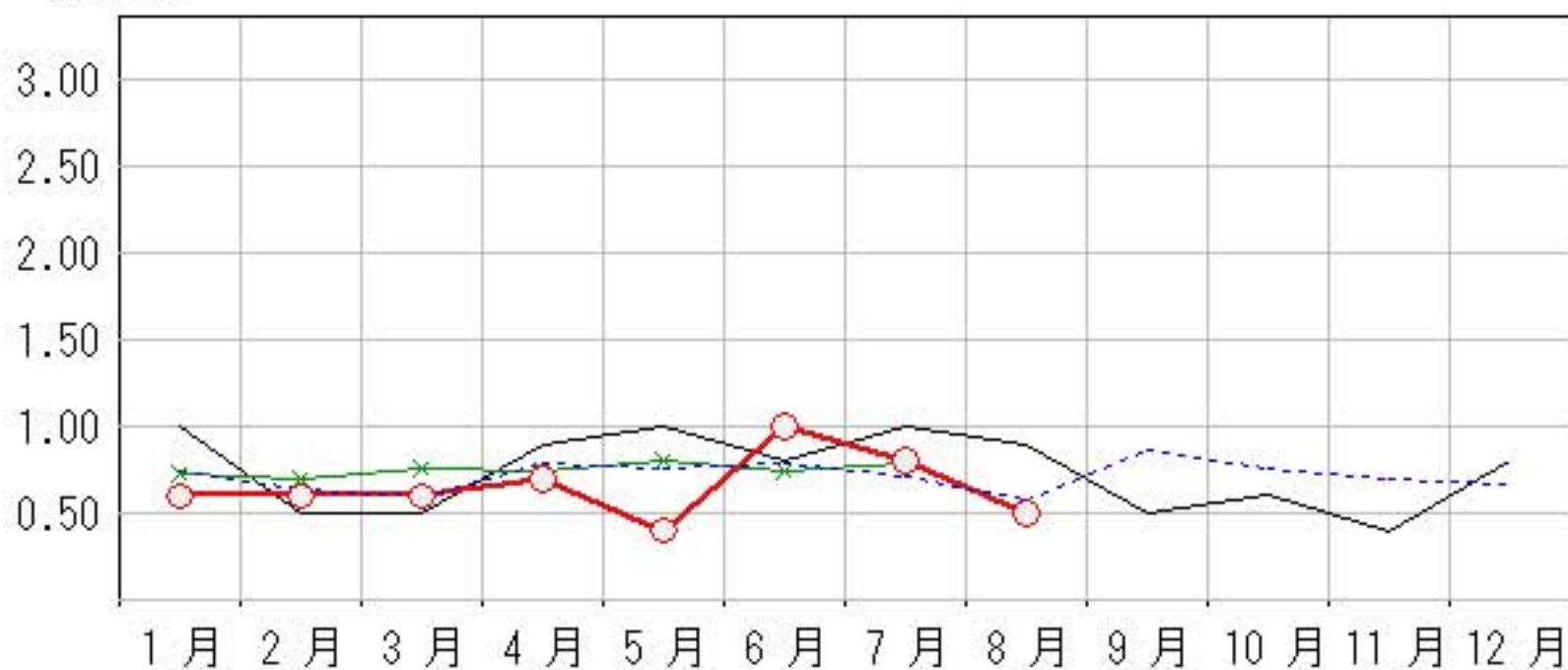
上段: 定点からの患者報告数
下段: 定点あたりの患者数

	4月	5月	6月	7月	8月
石川県	7 0.70	4 0.40	10 1.00	8 0.80	5 0.50
金沢市	4 1.33	4 1.33	7 2.33	6 2.00	4 1.33
南加賀	0 0.00	0 0.00	2 1.00	2 1.00	0 0.00
石川中央	2 1.00	0 0.00	1 0.50	0 0.00	1 0.50
能登中部	1 0.50	0 0.00	0 0.00	0 0.00	0 0.00
能登北部	0 0.00	0 0.00	0 0.00	0 0.00	0 0.00



人/定点

○—○ 当年(石川県) — 前年(石川県)
×—× 当年(全国) - - - 平年(石川県)

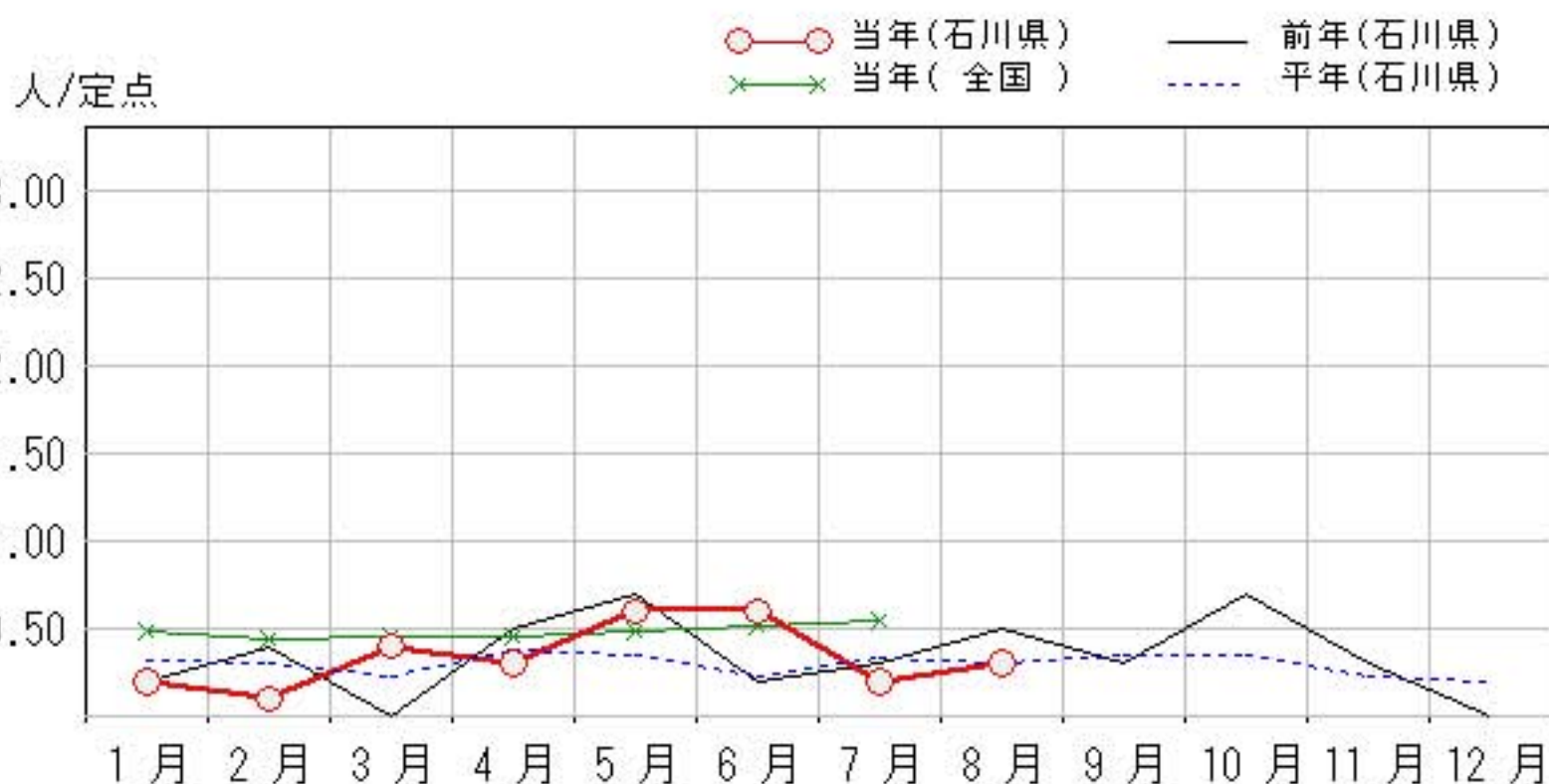
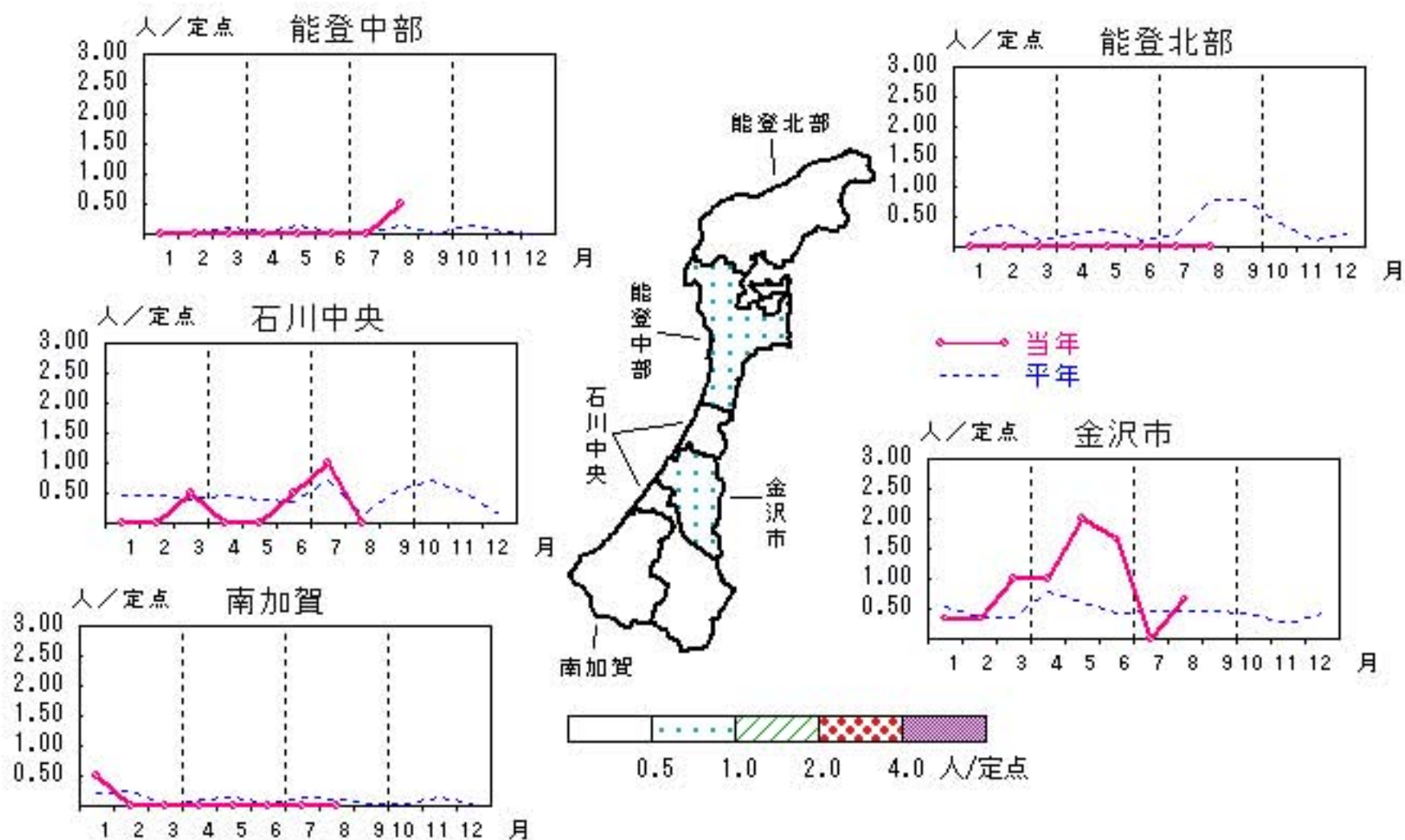


尖圭コンジローマ

2013年 4月～ 8月

上段: 定点からの患者報告数
下段: 定点あたりの患者数

	4月	5月	6月	7月	8月
石川県	3 0.30	6 0.60	6 0.60	2 0.20	3 0.30
金沢市	3 1.00	6 2.00	5 1.67	0 0.00	2 0.67
南加賀	0 0.00	0 0.00	0 0.00	0 0.00	0 0.00
石川中央	0 0.00	0 0.00	1 0.50	2 1.00	0 0.00
能登中部	0 0.00	0 0.00	0 0.00	0 0.00	1 0.50
能登北部	0 0.00	0 0.00	0 0.00	0 0.00	0 0.00

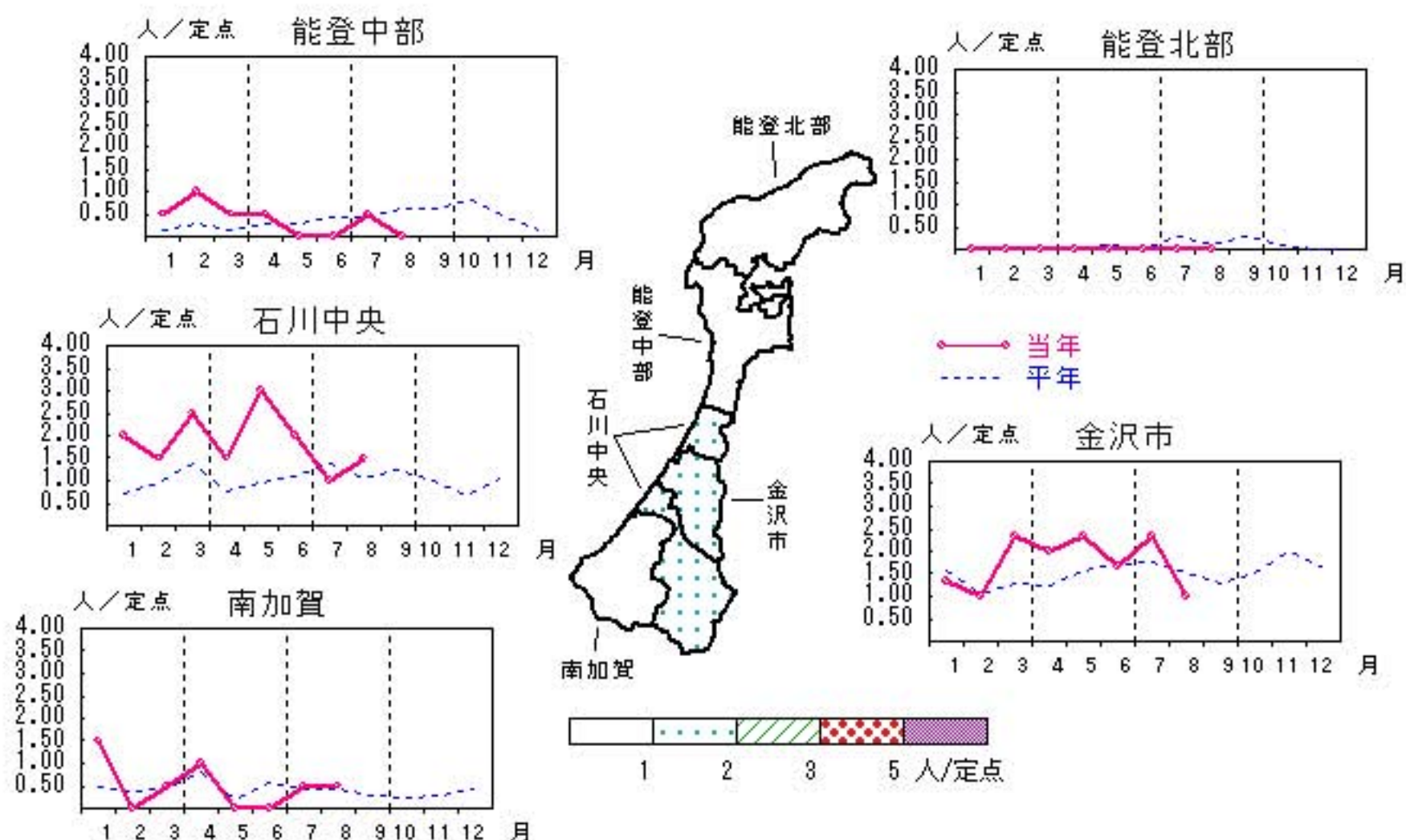


淋菌感染症

2013年 4月～ 8月

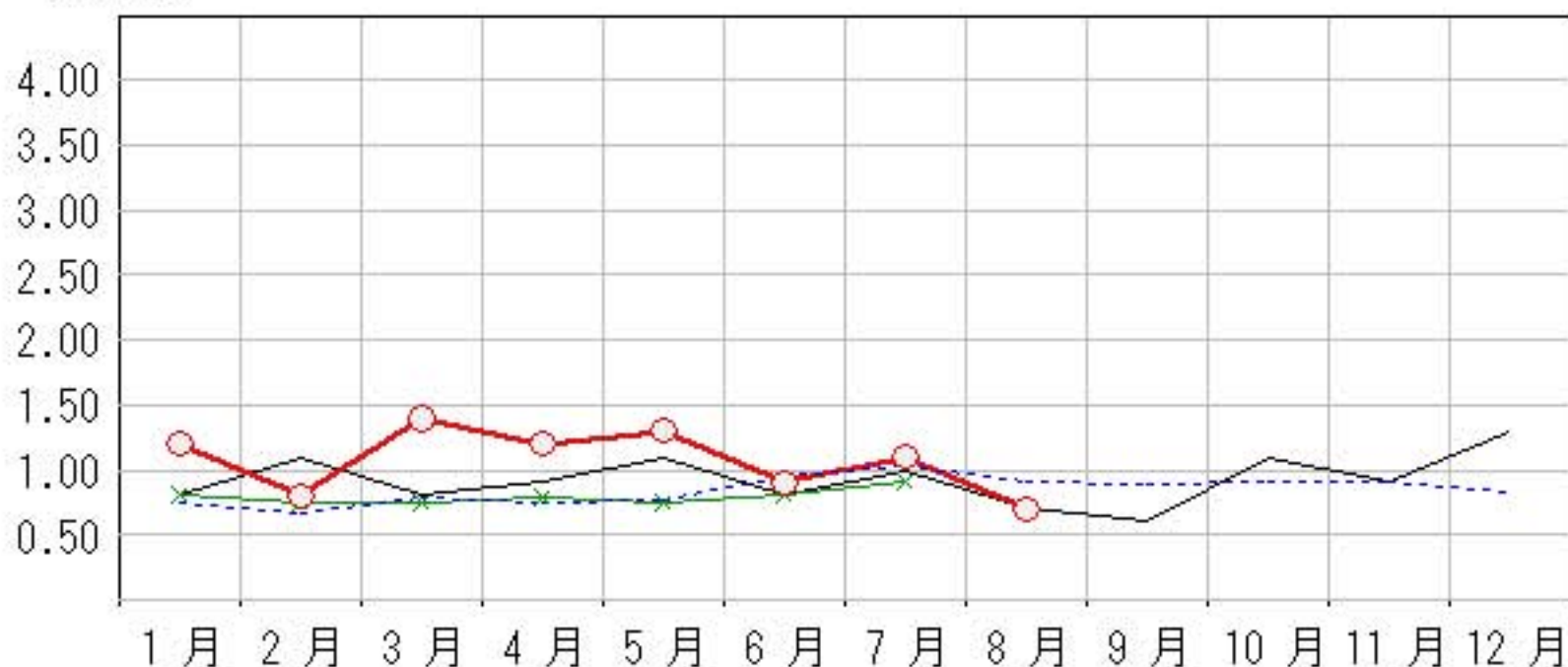
上段: 定点からの患者報告数
下段: 定点あたりの患者数

	4月	5月	6月	7月	8月
石川県	12 1.20	13 1.30	9 0.90	11 1.10	7 0.70
金沢市	6 2.00	7 2.33	5 1.67	7 2.33	3 1.00
南加賀	2 1.00	0 0.00	0 0.00	1 0.50	1 0.50
石川中央	3 1.50	6 3.00	4 2.00	2 1.00	3 1.50
能登中部	1 0.50	0 0.00	0 0.00	1 0.50	0 0.00
能登北部	0 0.00	0 0.00	0 0.00	0 0.00	0 0.00



人/定点

○ 当年(石川県) — 前年(石川県)
 × 当年(全国) - - - 平年(石川県)

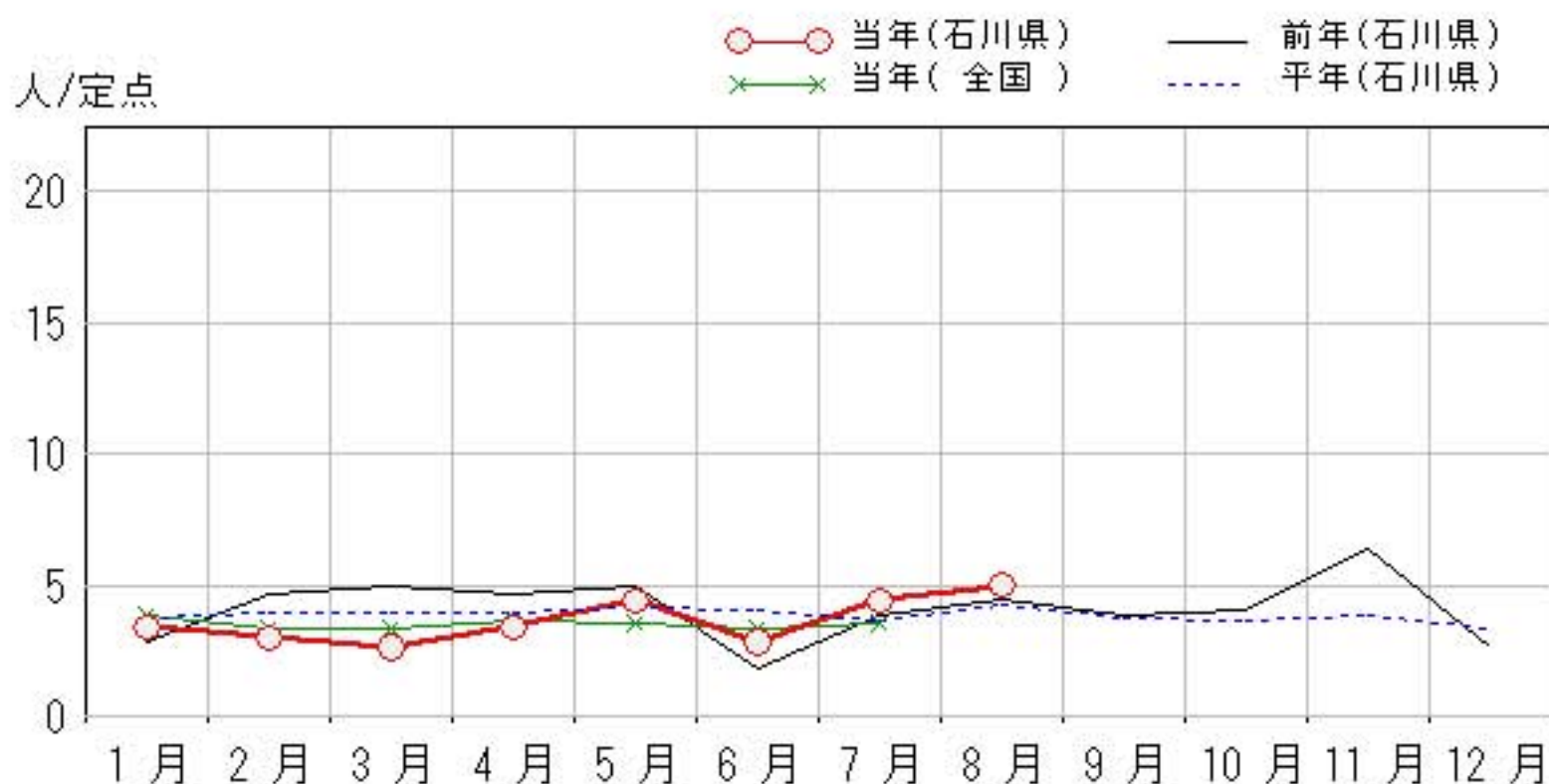
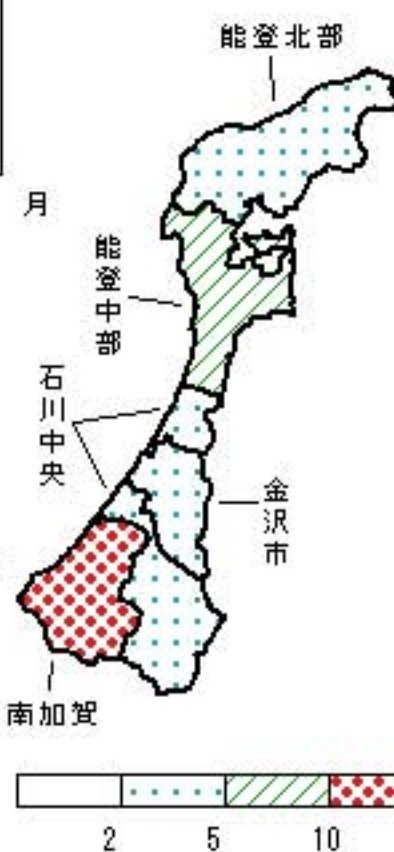
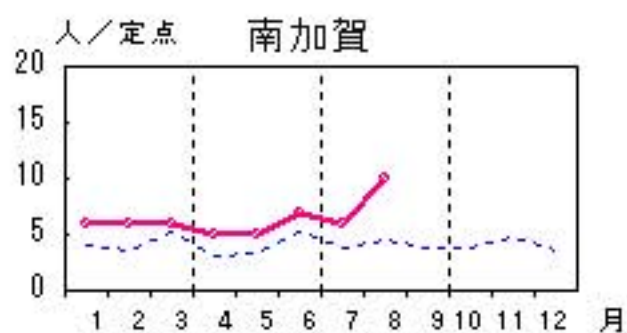
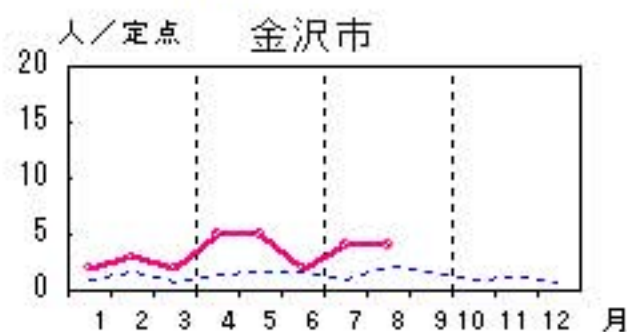
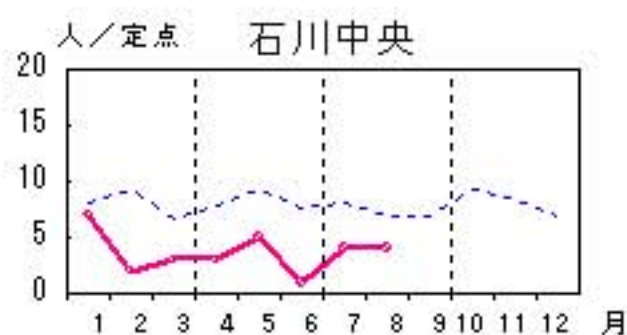
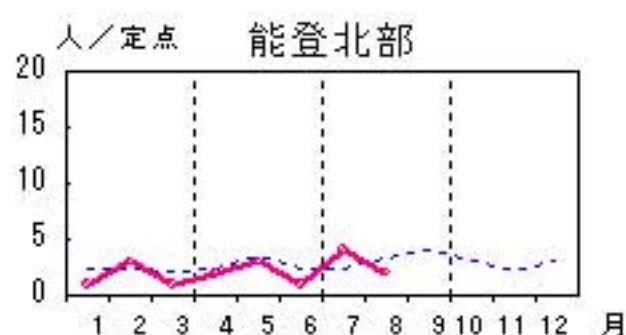
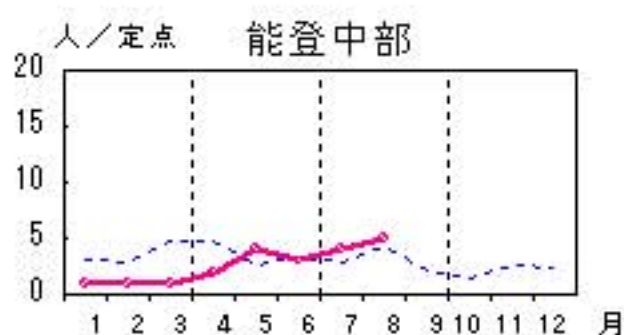


メチシリン耐性黄色ブドウ球菌感染症

2013年4月～8月

上段: 定点からの患者報告数
下段: 定点あたりの患者数

	4月	5月	6月	7月	8月
石川県	17 3.40	22 4.40	14 2.80	22 4.40	25 5.00
金沢市	5 5.00	5 5.00	2 2.00	4 4.00	4 4.00
南加賀	5 5.00	5 5.00	7 7.00	6 6.00	10 10.00
石川中央	3 3.00	5 5.00	1 1.00	4 4.00	4 4.00
能登中部	2 2.00	4 4.00	3 3.00	4 4.00	5 5.00
能登北部	2 2.00	3 3.00	1 1.00	4 4.00	2 2.00

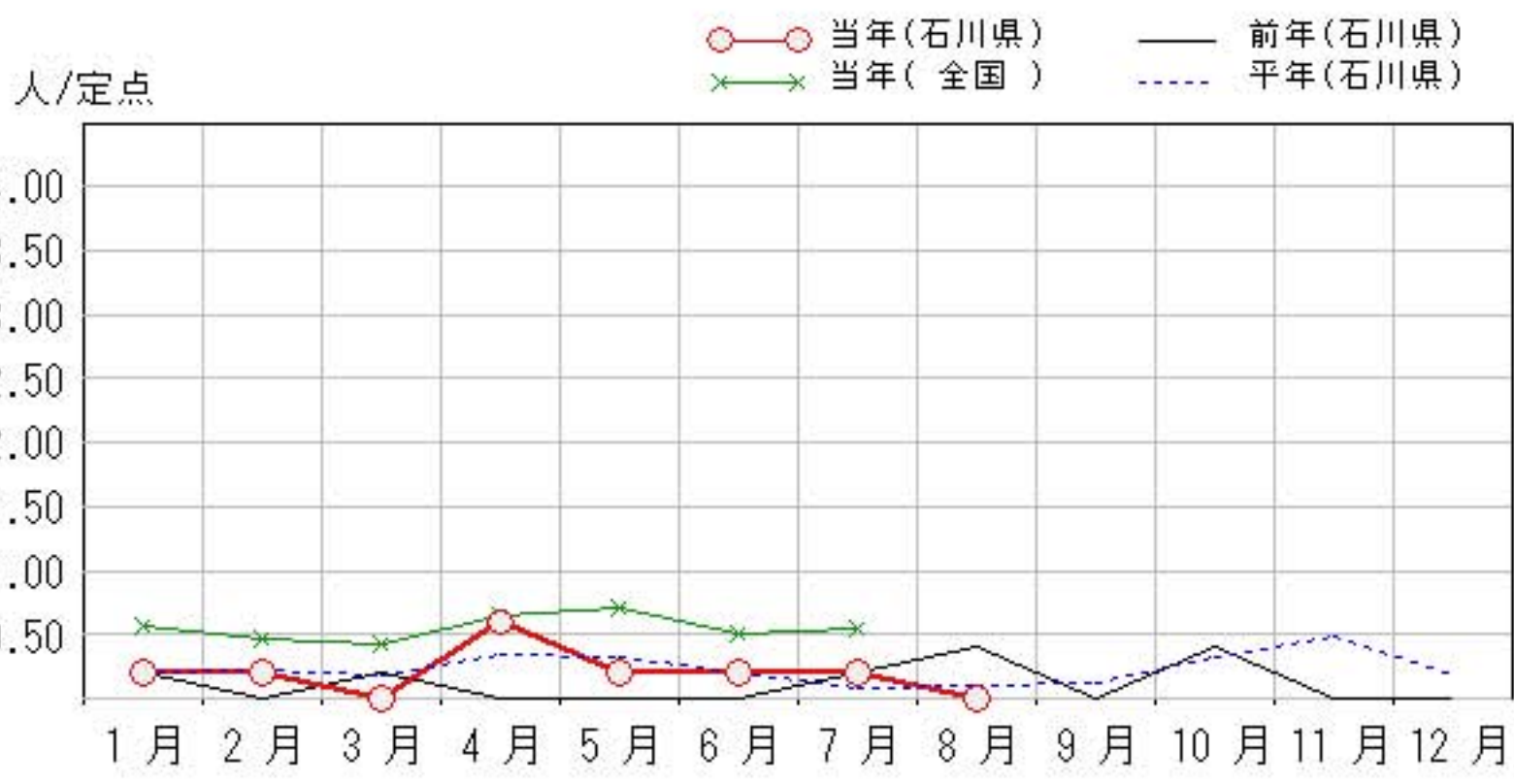
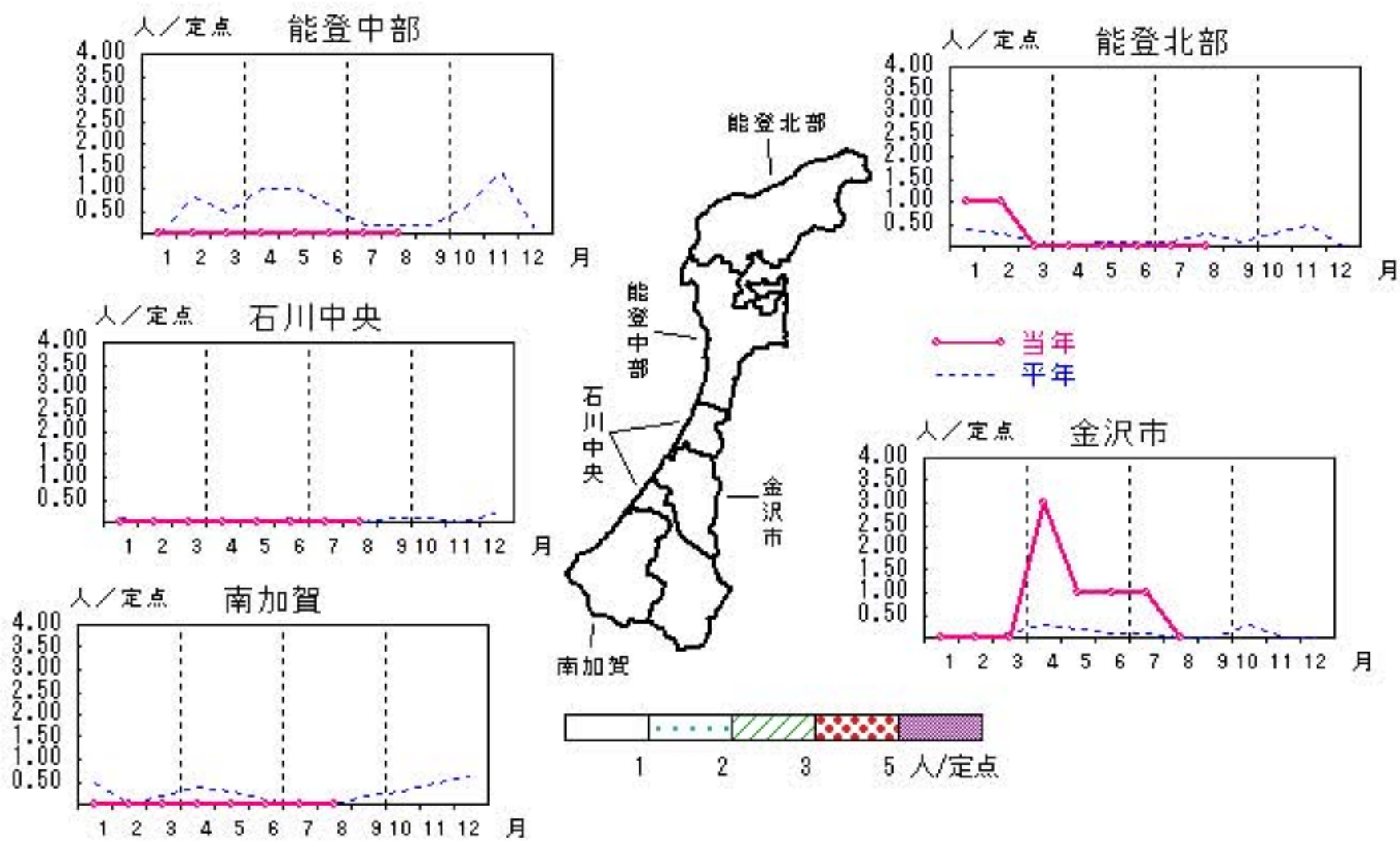


ペニシリン耐性肺炎球菌感染症

2013年 4月～ 8月

上段: 定点からの患者報告数
下段: 定点あたりの患者数

	4月	5月	6月	7月	8月
石川県	3 0.60	1 0.20	1 0.20	1 0.20	0 0.00
金沢市	3 3.00	1 1.00	1 1.00	1 1.00	0 0.00
南加賀	0 0.00	0 0.00	0 0.00	0 0.00	0 0.00
石川中央	0 0.00	0 0.00	0 0.00	0 0.00	0 0.00
能登中部	0 0.00	0 0.00	0 0.00	0 0.00	0 0.00
能登北部	0 0.00	0 0.00	0 0.00	0 0.00	0 0.00



疾病別・年齢階級別報告患者数

2013年 8月(石川県)

	性器クラミジア感染症	性器ヘルペスウイルス感染症	尖圭コンジローマ	淋菌感染症	ブドウ球菌感染症	メチシリン耐性黄色ブドウ球菌感染症	球菌感染症	ペニシリン耐性肺炎	薬剤耐性緑膿菌感染症	薬剤耐性アシネトバクター感染症
計	20	5	3	7	25					
0歳					1					
1歳～4歳					1					
5歳～9歳										
10歳～14歳										
15歳～19歳		1								
20歳～24歳	3	1	1	1						
25歳～29歳	8									
30歳～34歳	7		1	3						
35歳～39歳				2	1					
40歳～44歳	2	1			1					
45歳～49歳		1	1							
50歳～54歳										
55歳～59歳		1		1	1					
60歳～64歳										
65歳～69歳					1					
70歳以上					19					

<病原細菌検出状況>

病原体検出月別、由来ヒト(保健環境センター・保健所分離分)

2013年8月末 現在報告数

検出病原体	血清型・毒素等	2012 9月		2012 10月		2012 11月		2012 12月		2013 1月		2013 2月		2013 3月		2013 4月		2013 5月		2013 6月		2013 7月		2013 8月				
		検	渡	集	検	渡	集	検	渡	集	検	渡	集	検	渡	集	検	渡	集	検	渡	集	検	渡	集	検	渡	集
腸管出血性 大腸菌 (EHEC)	O157:H7(VT1+2)				3															1		5		2				
	O157:H7(VT2)																3					1						
	O157:HNM(VT1+2)	1																		1	1							
	O157:HNM(VT2)																1											
	O157:HNT(VT1+2)																								1			
	O157:HNT(VT2)											4	4	3									1		1			
	O26:H11(VT1)																								2			
	O26:HNM(VT1)																											
	O26:HNT(VT1)																						2					
その他				1				2			1									4		2		6				
チフス菌																												
パラチフス菌																												
コレラ菌	O1, CT(+)																											
	O139, CT(+)																											
赤痢菌	A亜群(志賀)																											
	B亜群(フレキシネリ)																											
	C亜群(ボイド)																											
	D亜群(ソンネ)																				1							
	群その他・不明																											
腸炎ビブリオ																												
サルモネラ																												
黄色ブドウ球菌						7	7																		3	3		
病原大腸菌(EHEC除く)																												
カンピロバクター				4	4			4	4				14	14														
ウエルシュ菌																		10	10									

検:検出数, 渡:海外渡航分(再掲), 集:集団発生分(再掲)