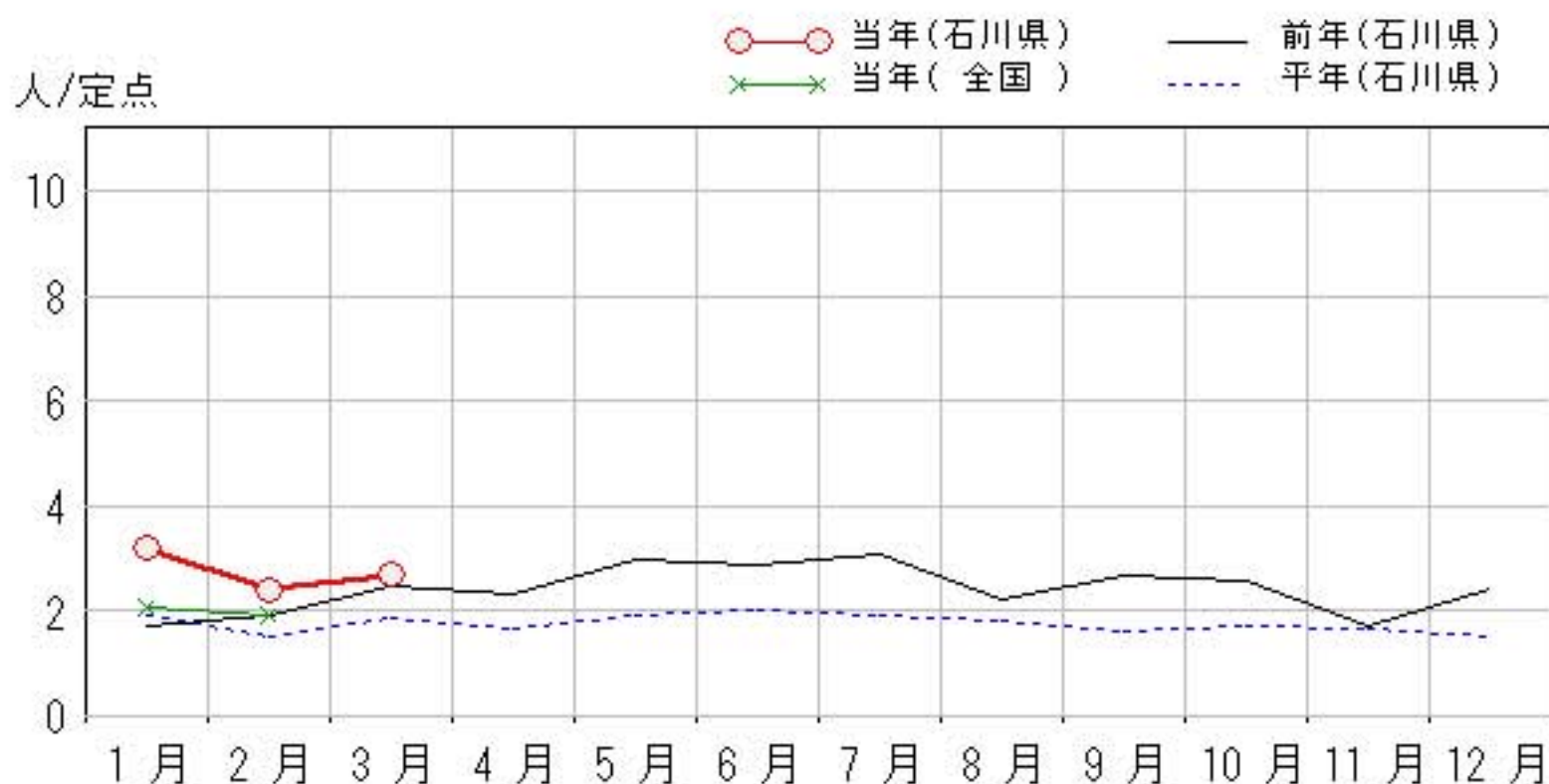
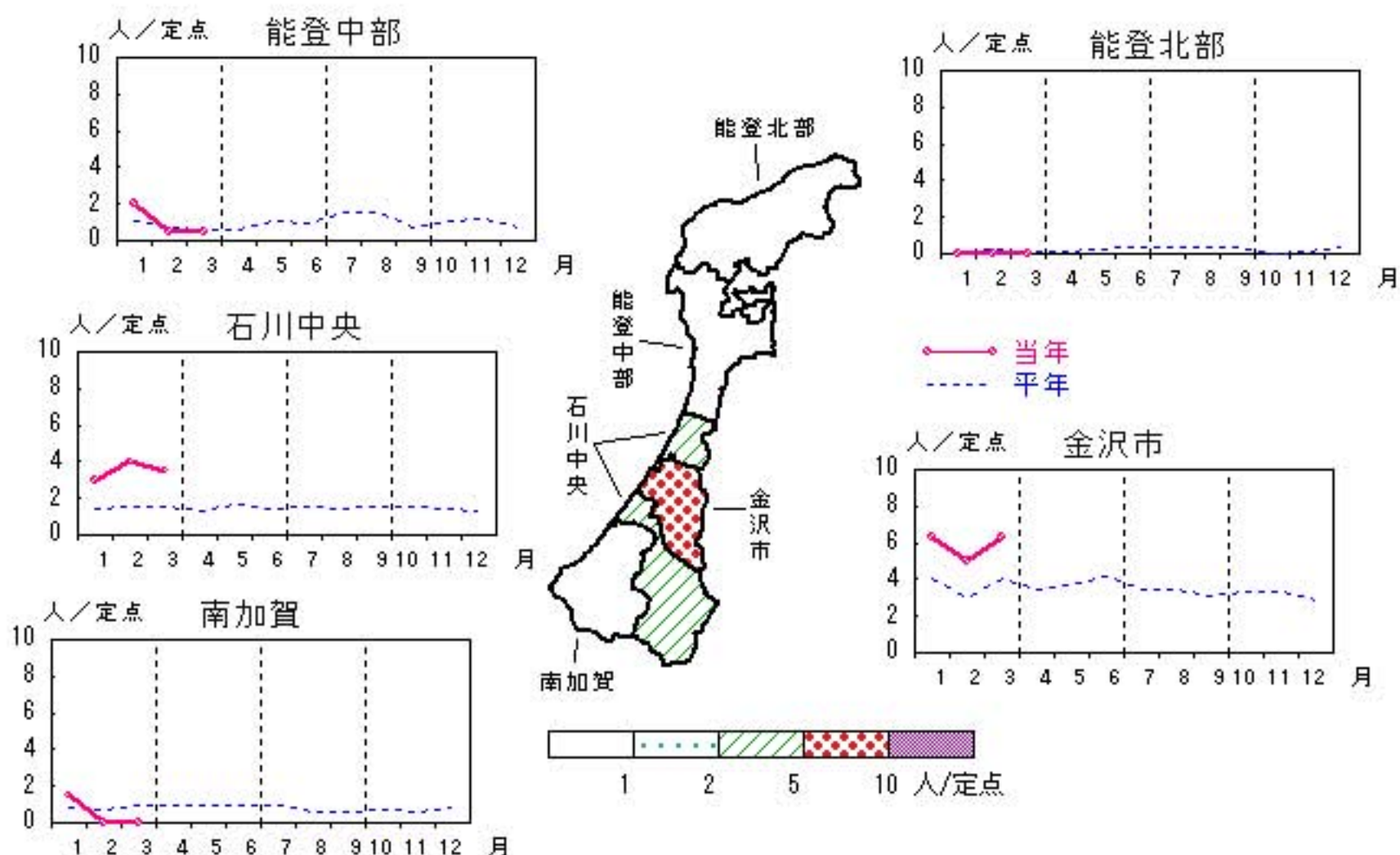


性器クラミジア感染症

2012年11月～2013年3月

上段：定点からの患者報告数
下段：定点あたりの患者数

	11月	12月	1月	2月	3月
石川県	17 1.70	24 2.40	32 3.20	24 2.40	27 2.70
金沢市	13 4.33	17 5.67	19 6.33	15 5.00	19 6.33
南加賀	0 0.00	0 0.00	3 1.50	0 0.00	0 0.00
石川中央	2 1.00	5 2.50	6 3.00	8 4.00	7 3.50
能登中部	2 1.00	2 1.00	4 2.00	1 0.50	1 0.50
能登北部	0 0.00	0 0.00	0 0.00	0 0.00	0 0.00

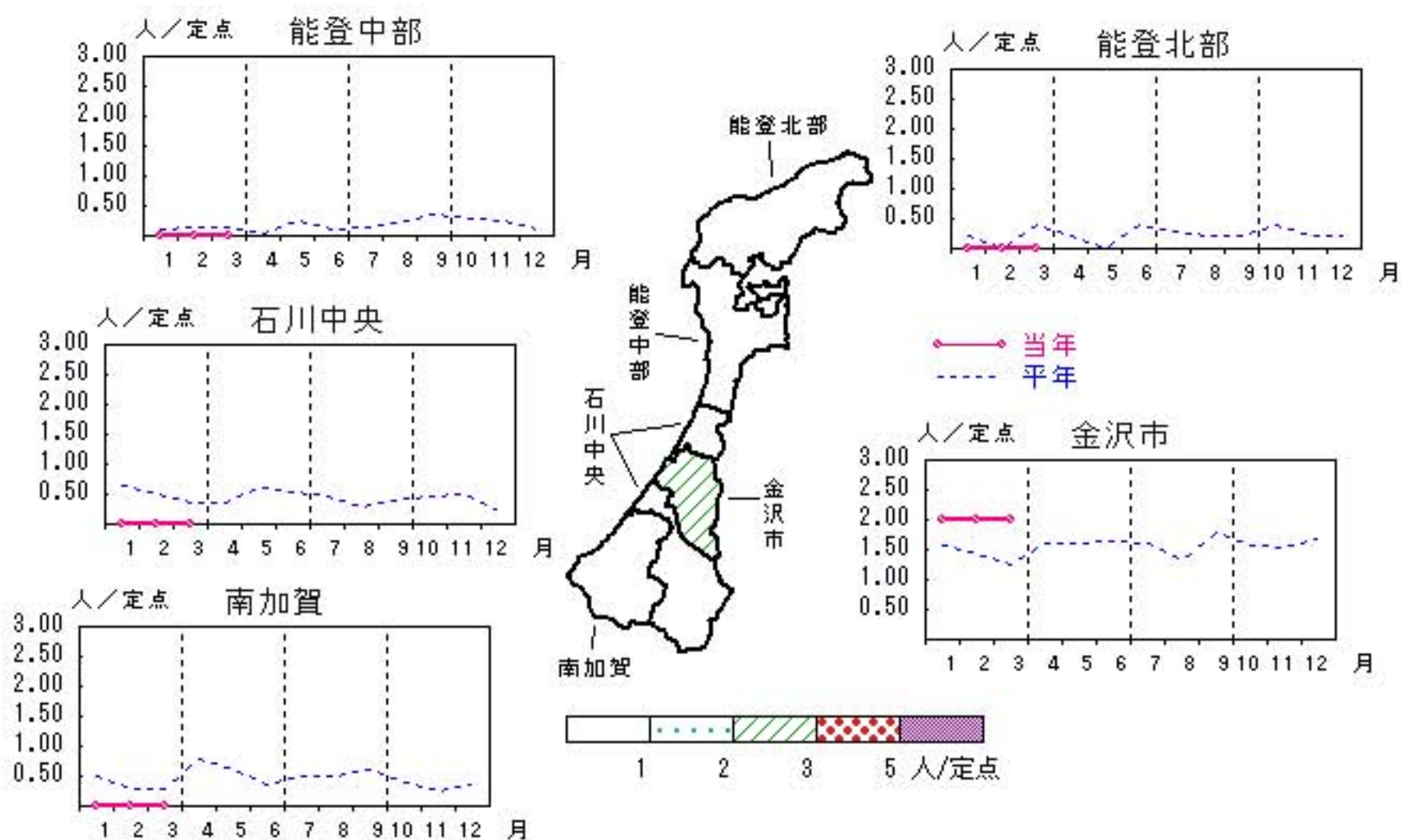


性器ヘルペスウイルス感染症

2012年11月～2013年3月

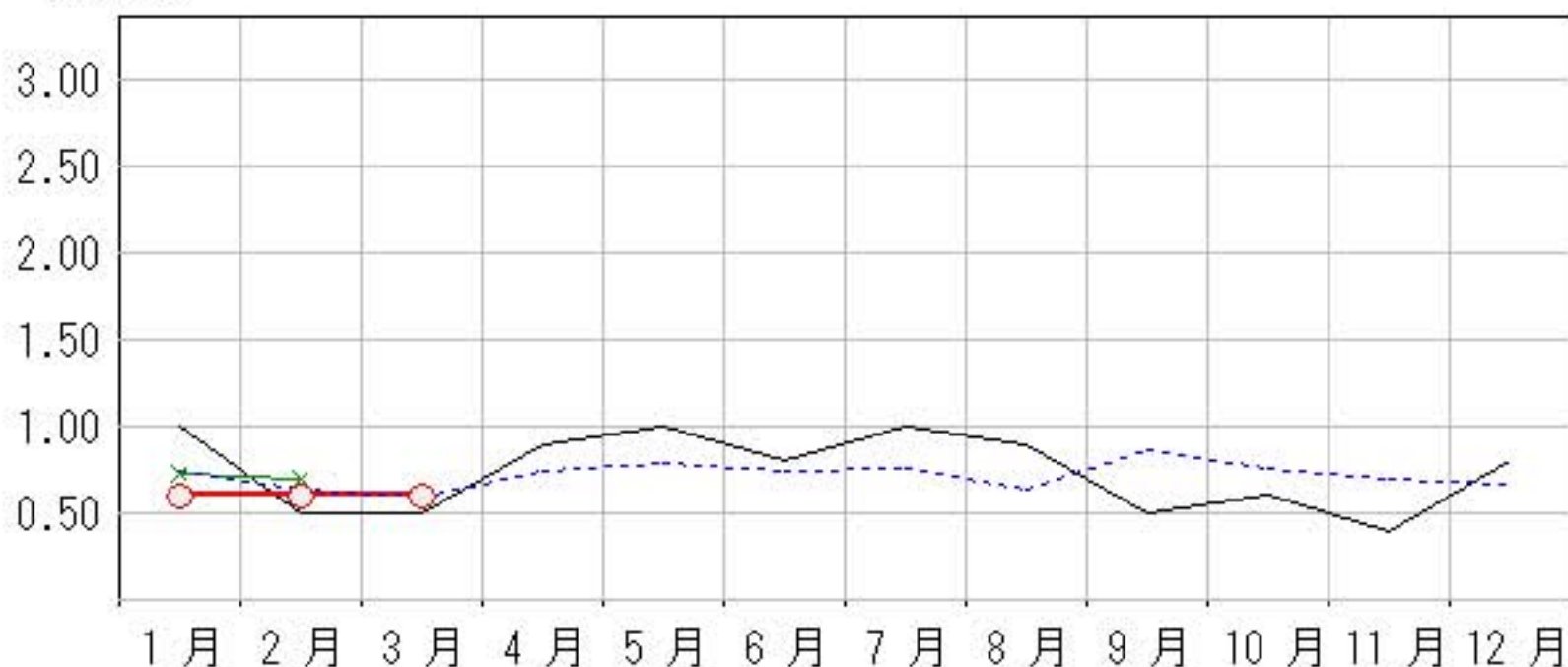
上段: 定点からの患者報告数
下段: 定点あたりの患者数

	11月	12月	1月	2月	3月
石川県	4 0.40	8 0.80	6 0.60	6 0.60	6 0.60
金沢市	3 1.00	7 2.33	6 2.00	6 2.00	6 2.00
南加賀	1 0.50	1 0.50	0 0.00	0 0.00	0 0.00
石川中央	0 0.00	0 0.00	0 0.00	0 0.00	0 0.00
能登中部	0 0.00	0 0.00	0 0.00	0 0.00	0 0.00
能登北部	0 0.00	0 0.00	0 0.00	0 0.00	0 0.00



人/定点

○—○ 当年(石川県) — 前年(石川県)
 ×—× 当年(全国) - - - 平年(石川県)

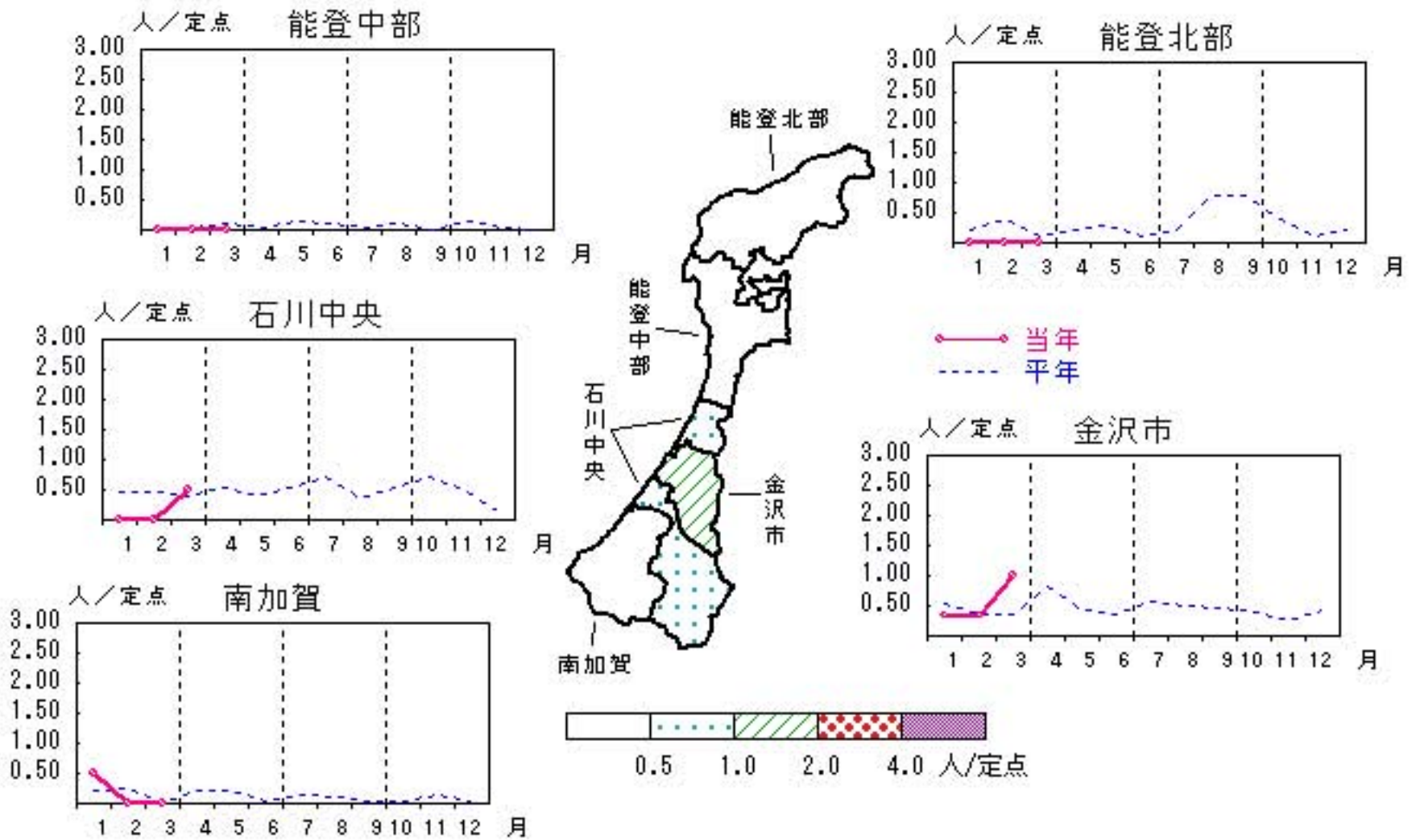


尖圭コンジローマ

2012年11月～2013年3月

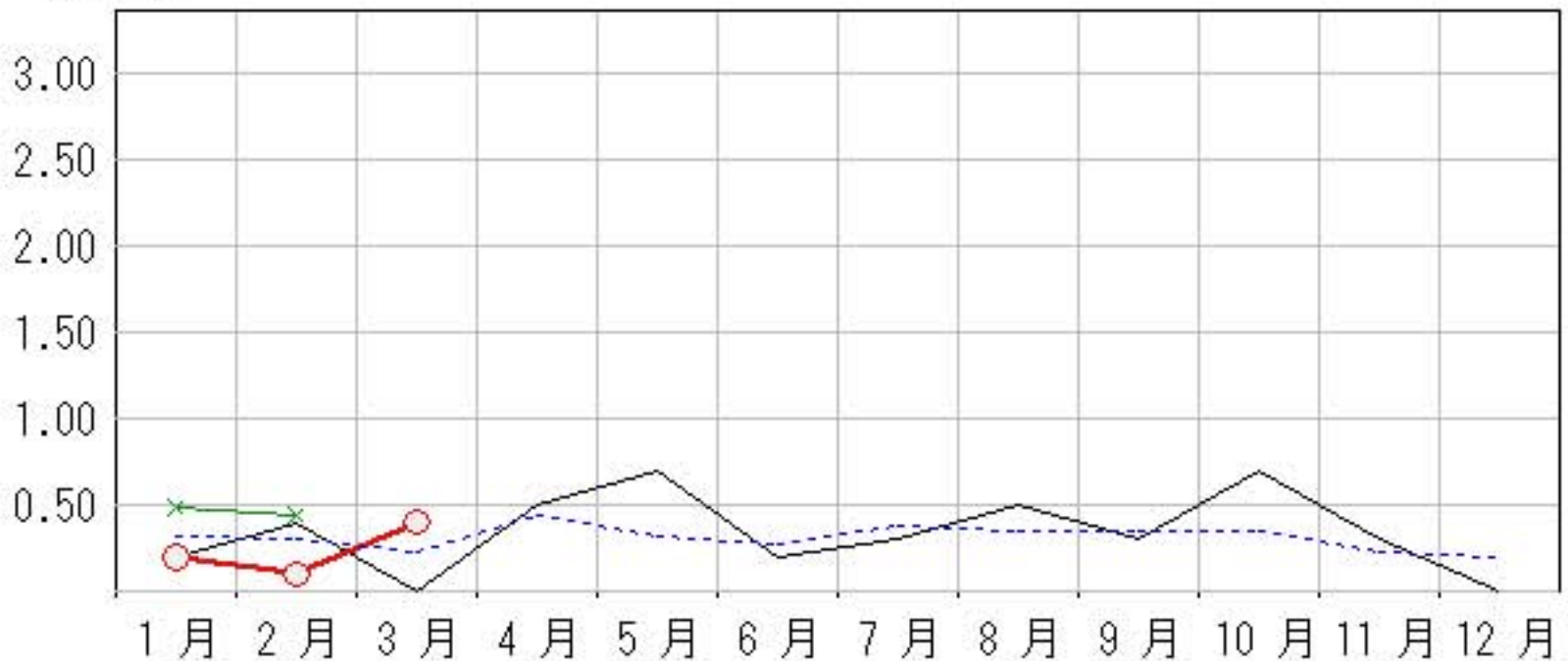
上段: 定点からの患者報告数
下段: 定点あたりの患者数

	11月	12月	1月	2月	3月
石川県	3 0.30	0 0.00	2 0.20	1 0.10	4 0.40
金沢市	1 0.33	0 0.00	1 0.33	1 0.33	3 1.00
南加賀	0 0.00	0 0.00	1 0.50	0 0.00	0 0.00
石川中央	2 1.00	0 0.00	0 0.00	0 0.00	1 0.50
能登中部	0 0.00	0 0.00	0 0.00	0 0.00	0 0.00
能登北部	0 0.00	0 0.00	0 0.00	0 0.00	0 0.00



人/定点

○—○ 当年(石川県) — 前年(石川県)
×—× 当年(全国) - - - 平年(石川県)

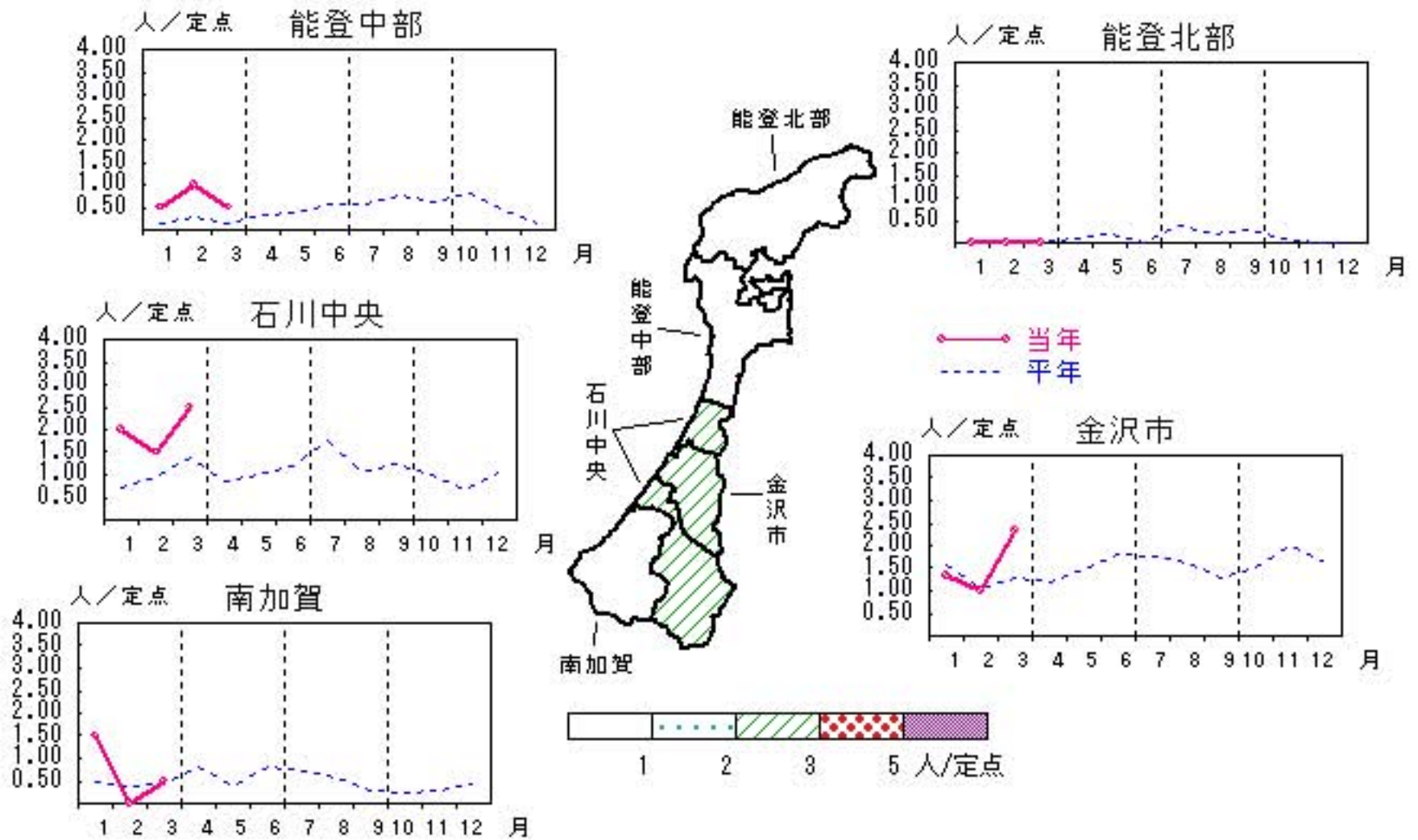


淋菌感染症

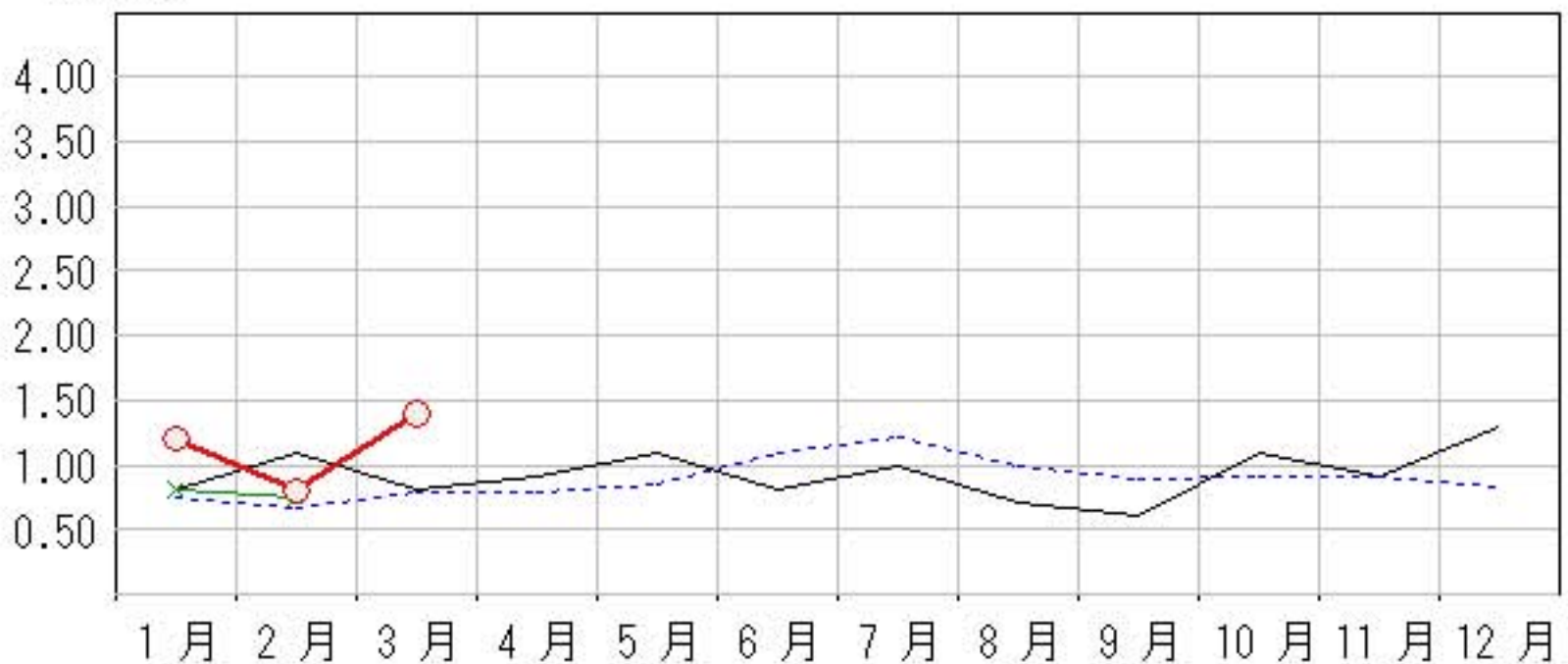
2012年11月～2013年3月

上段: 定点からの患者報告数
下段: 定点あたりの患者数

	11月	12月	1月	2月	3月
石川県	9 0.90	13 1.30	12 1.20	8 0.80	14 1.40
金沢市	7 2.33	6 2.00	4 1.33	3 1.00	7 2.33
南加賀	0 0.00	1 0.50	3 1.50	0 0.00	1 0.50
石川中央	1 0.50	6 3.00	4 2.00	3 1.50	5 2.50
能登中部	1 0.50	0 0.00	1 0.50	2 1.00	1 0.50
能登北部	0 0.00	0 0.00	0 0.00	0 0.00	0 0.00



人/定点

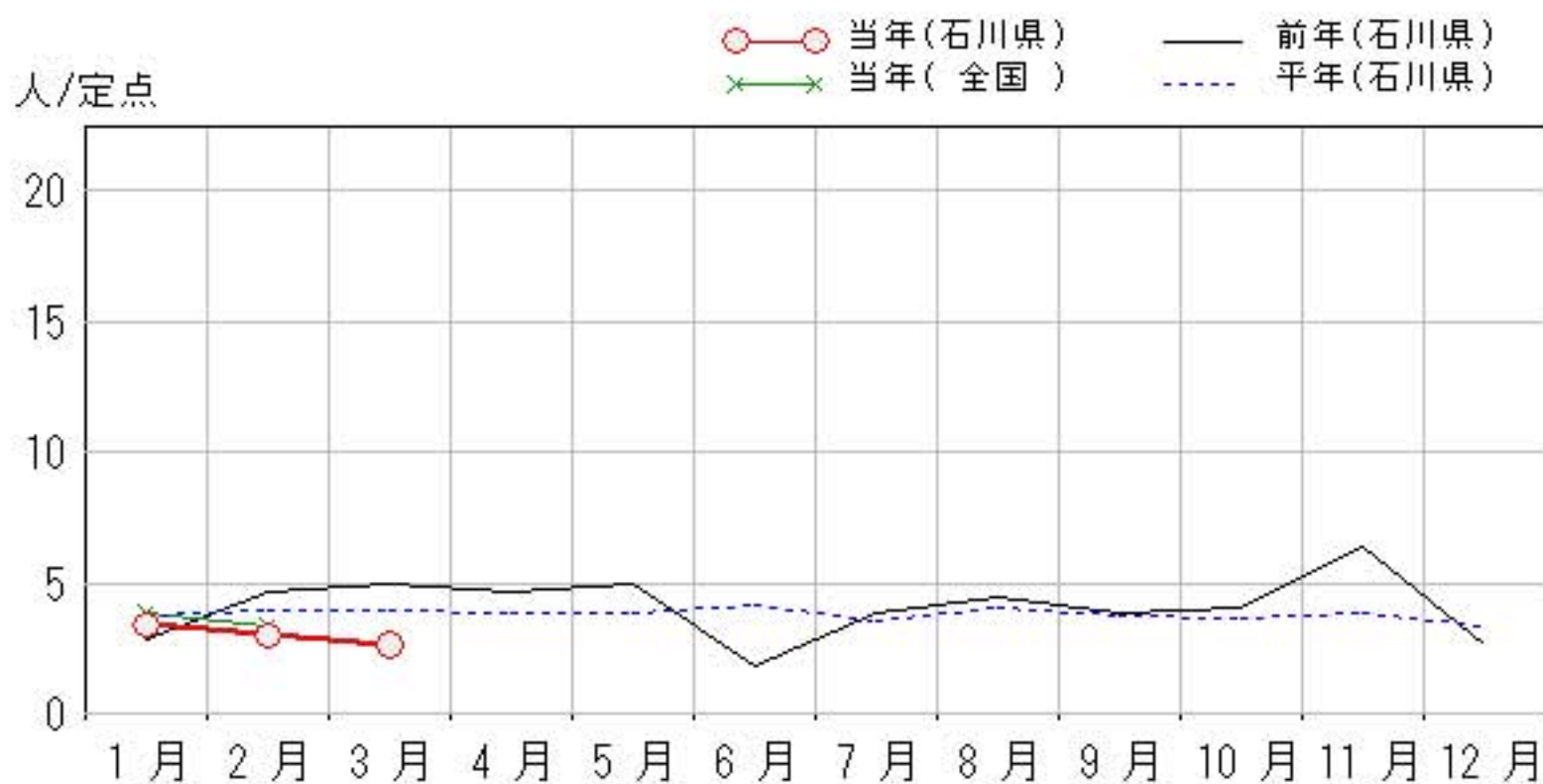
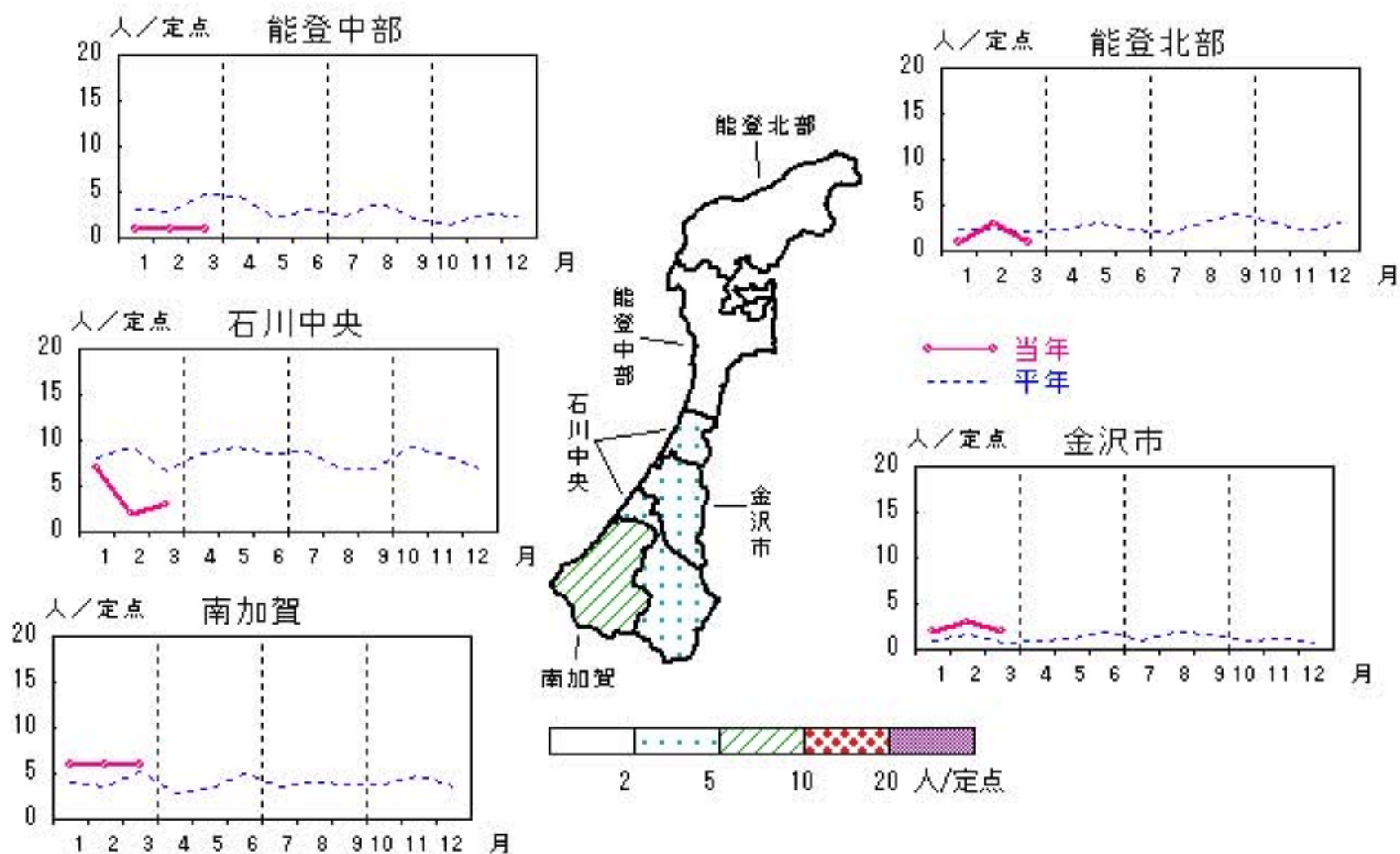


メチシリン耐性黄色ブドウ球菌感染症

2012年11月～2013年3月

上段: 定点からの患者報告数
下段: 定点あたりの患者数

	11月	12月	1月	2月	3月
石川県	32 6.40	13 2.60	17 3.40	15 3.00	13 2.60
金沢市	5 5.00	2 2.00	2 2.00	3 3.00	2 2.00
南加賀	10 10.00	6 6.00	6 6.00	6 6.00	6 6.00
石川中央	8 8.00	0 0.00	7 7.00	2 2.00	3 3.00
能登中部	5 5.00	2 2.00	1 1.00	1 1.00	1 1.00
能登北部	4 4.00	3 3.00	1 1.00	3 3.00	1 1.00

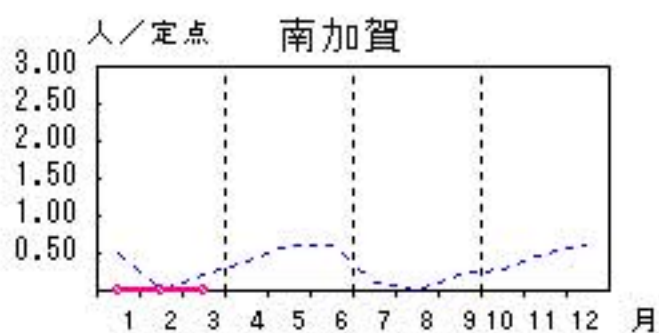
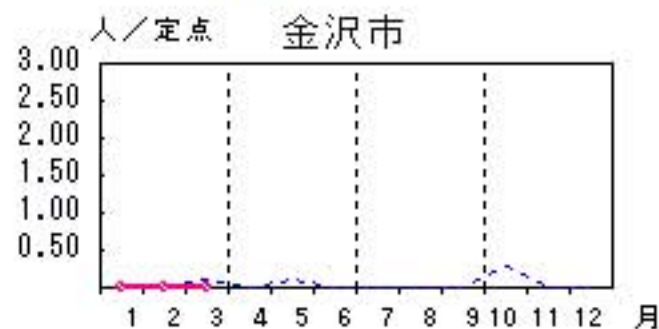
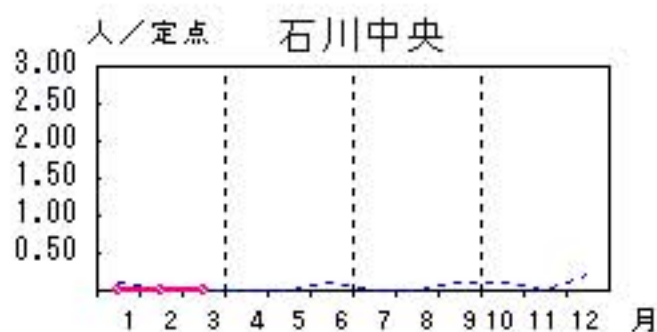
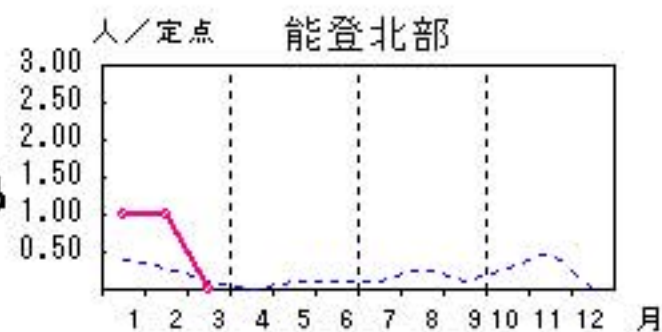
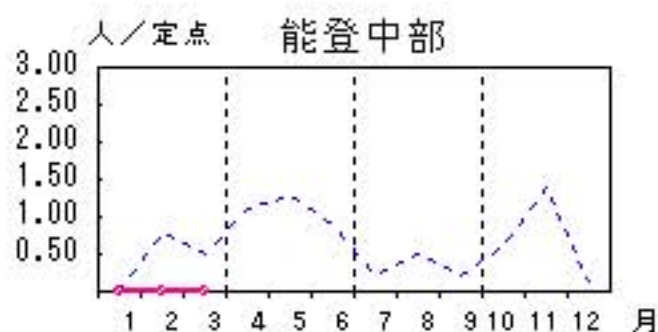


ペニシリン耐性肺炎球菌感染症

2012年11月～2013年3月

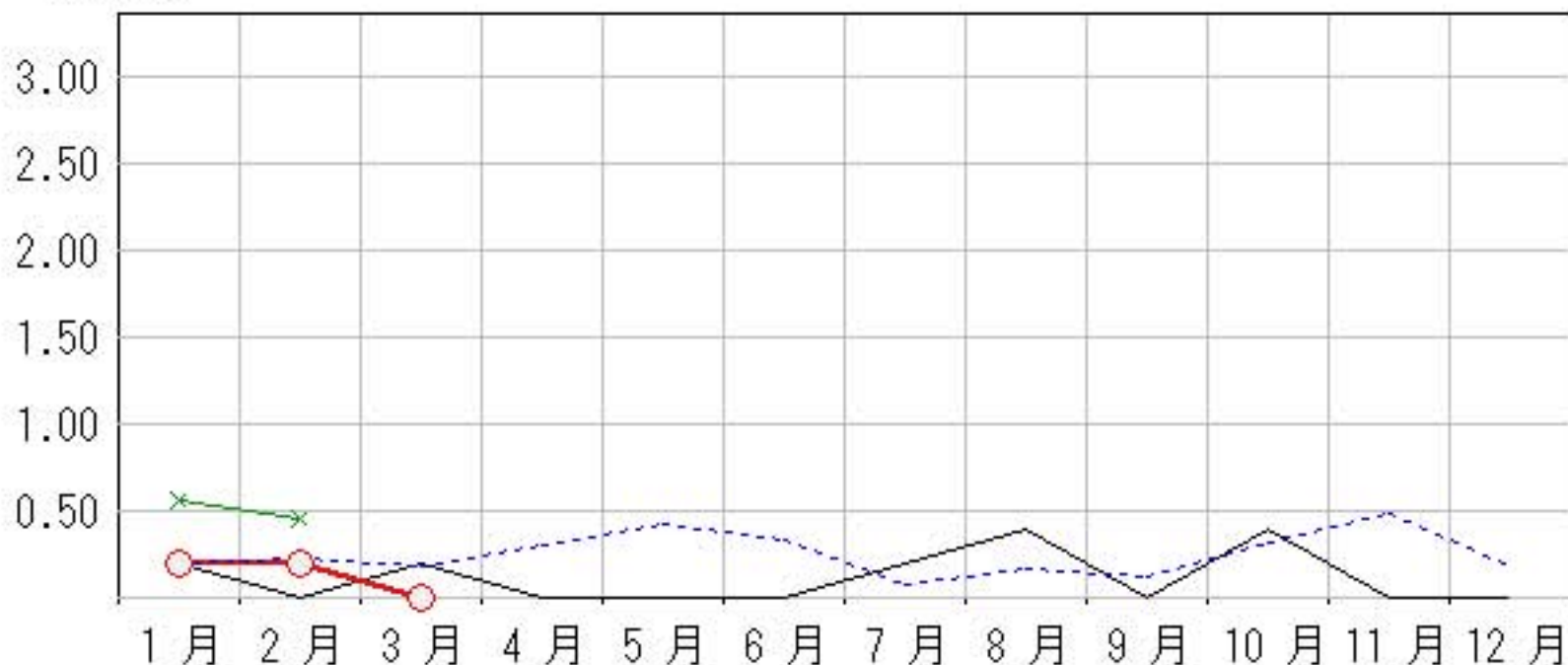
上段: 定点からの患者報告数
下段: 定点あたりの患者数

	11月	12月	1月	2月	3月
石川県	0 0.00	0 0.00	1 0.20	1 0.20	0 0.00
金沢市	0 0.00	0 0.00	0 0.00	0 0.00	0 0.00
南加賀	0 0.00	0 0.00	0 0.00	0 0.00	0 0.00
石川中央	0 0.00	0 0.00	0 0.00	0 0.00	0 0.00
能登中部	0 0.00	0 0.00	0 0.00	0 0.00	0 0.00
能登北部	0 0.00	0 0.00	1 1.00	1 1.00	0 0.00



人/定点

○—○ 当年(石川県) — 前年(石川県)
×—× 当年(全国) - - - 平年(石川県)



疾病別・年齢階級別報告患者数

2013年 3月(石川県)

	性器クラミジア感染症	性器ヘルペスウイルス感染症	尖圭コンジローマ	淋菌感染症	メチシリン耐性黄色ブドウ球菌感染症	ペニシリン耐性肺炎球菌感染症	薬剤耐性緑膿菌感染症	薬剤耐性アシネトバクター感染症
計	27	6	4	14	13			
0歳								
1歳～4歳					1			
5歳～9歳								
10歳～14歳								
15歳～19歳	5			1				
20歳～24歳	5	1		4				
25歳～29歳	5	2	1	2				
30歳～34歳	3		1	1				
35歳～39歳	5		1	2				
40歳～44歳	1	1	1	2				
45歳～49歳	2	1		2				
50歳～54歳	1							
55歳～59歳		1			1			
60歳～64歳								
65歳～69歳								
70歳以上					11			

<病原細菌検出状況>

病原体検出月別、由来ヒト(保健環境センター・保健所分離分)

2013年3月末 現在報告数

検出病原体	血清型・毒素等	2012 4月			2012 5月			2012 6月			2012 7月			2012 8月			2012 9月			2012 10月			2012 11月			2012 12月			2013 1月			2013 2月			2013 3月		
		検	渡	集	検	渡	集	検	渡	集	検	渡	集	検	渡	集	検	渡	集	検	渡	集	検	渡	集	検	渡	集	検	渡	集	検	渡	集	検	渡	集
腸管出血性 大腸菌 (EHEC)	O157:H7(VT1+2)							1									3																				
	O157:H7(VT2)																																				
	O157:HNM(VT1+2)							2	2					1																							
	O157:HNM(VT2)																																				
	O157:HNT(VT1+2)							4																													
	O157:HNT(VT2)																												4	4	3						
	O26:H11(VT1)							1																													
	O26:HNM(VT1)																																				
	O26:HNT(VT1)							1						1																							
その他	1			1			5			3						1						2						1									
チフス菌																																					
パラチフス菌																																					
コレラ菌	O1, CT(+)																																				
	O139, CT(+)																																				
赤痢菌	A亜群(志賀)																																				
	B亜群(フレキシネリ)																																				
	C亜群(ボイド)																																				
	D亜群(ソンネ)																																				
	群その他・不明																																				
腸炎ビブリオ													1																								
サルモネラ							1																														
黄色ブドウ球菌																			7	7																	
病原大腸菌(EHEC除く)																																					
カンピロバクター							2									4	4					4	4								14	14					
ウエルシュ菌																																					

検:検出数, 渡:海外渡航分(再掲), 集:集団発生分(再掲)