

感染症発生動向調査（週報）の保健所別発生状況												
		調査対象期間					定点当り					備考
		先週 3/18~3/24	今週 3/25~3/31	増減	前年同週	今週 (13週)	南加賀 定点10	石川中央 金沢市 定点16	石川中央 石川中 定点10	能登中 能登中 定点7	能登北 能登北 定点5	
1	◎インフルエンザ	894	643	△251	11.73	13.40	↑	↓	↓	↓	↓	新:今週新たに報告あり 矢印:先週に引き続き報告あり ↑増加 ↓減少 →同数 ▽先週報告あり今週報告なし
							南加賀 定点6	金沢市 定点10	石川中央 石川中 定点6	能登中 能登中 定点4	能登北 能登北 定点3	
2	RSウイルス感染症	5	3	△2	0.17	0.10	↓	▽				
3	咽頭結膜熱	9	5	△4	0.14	0.17	↓	▽	↑	↓		
4	◎A群溶血性レンサ球菌咽頭炎	213	143	△70	3.28	4.93	↓	↓	↓	↓	↓	
5	感染性胃腸炎	213	168	△45	6.97	5.79	↓	↓	↑	↓	▽	
6	水痘	28	37	9	1.90	1.28	↑	↓	↑	↓		
7	手足口病	6	8	2	0.90	0.28	▽	↑	新	→		
8	伝染性紅斑	—	1	1	0.17	0.03			新			
9	突発性発しん	12	14	2	0.52	0.48	↓	→	↑	→	↓	
10	百日咳	—	—	—	—	—						
11	ヘルパンギーナ	—	—	—	0.03	—						
12	流行性耳下腺炎	5	6	1	0.31	0.21		↑	▽			
							南加賀 定点1	金沢市 定点3	石川中央 石川中 定点1	能登中 能登中 定点1	能登北 能登北 定点1	
13	急性出血性結膜炎	—	—	—	—	—						
14	流行性角結膜炎	—	—	—	—	—						
							南加賀 定点1	金沢市 定点1	石川中央 石川中 定点1	能登中 能登中 定点1	能登北 能登北 定点1	
15	細菌性髄膜炎	—	—	—	—	—						
16	無菌性髄膜炎	—	—	—	—	—						
17	マイコプラズマ肺炎	3	2	△1	1.80	0.40	→				↓	
18	クラミジア肺炎(オウム病除く)	—	—	—	—	—						
合計		1388	1030	△358								

◎: 大きな流行の発生・継続が疑われること

○: 流行の発生前であれば今後4週間以内に大きな流行が発生する可能性があること、流行発生後であればその流行がまだ終わっていない可能性があること

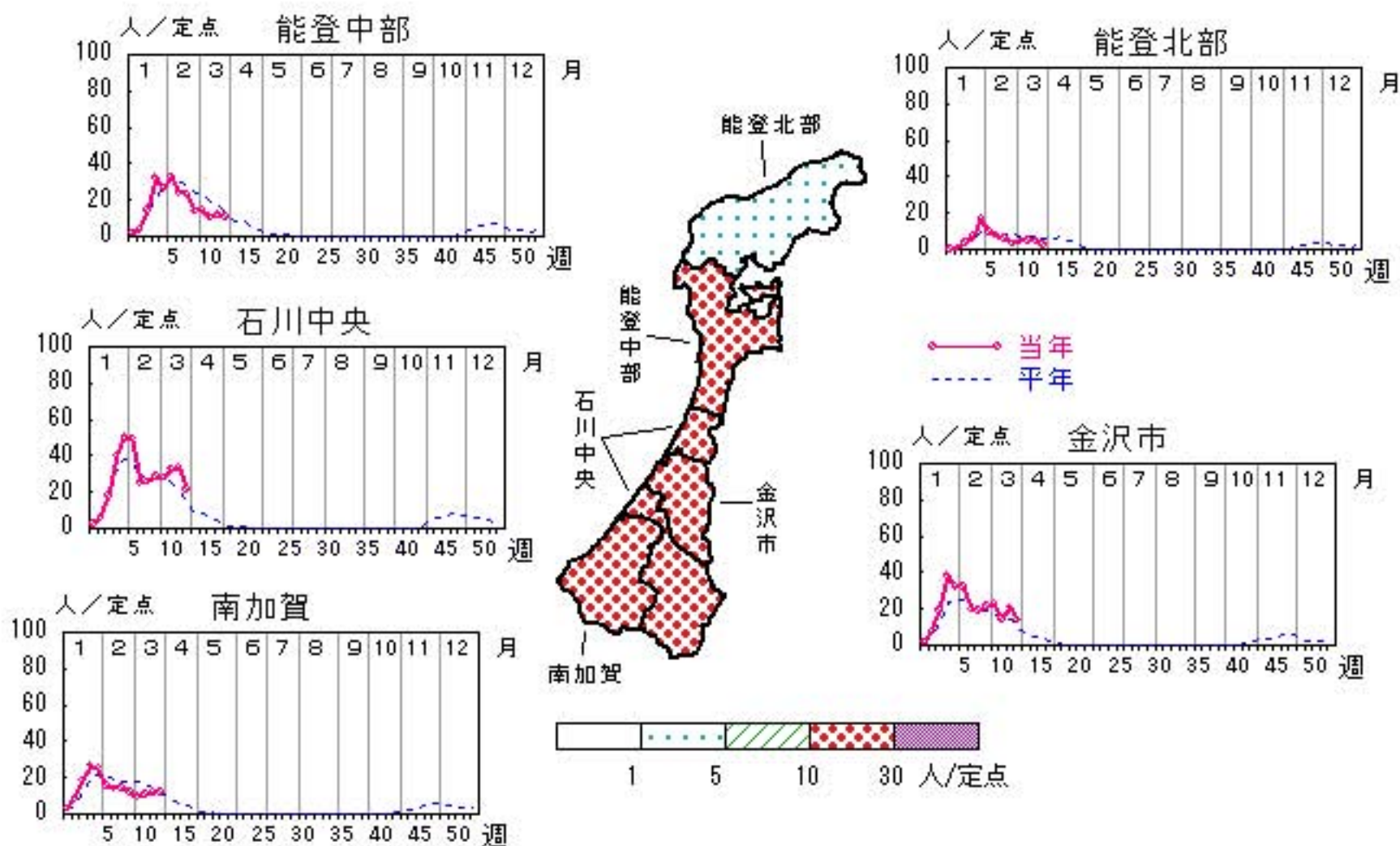
石川県感染症情報センター

インフルエンザ

2013年 9週～13週

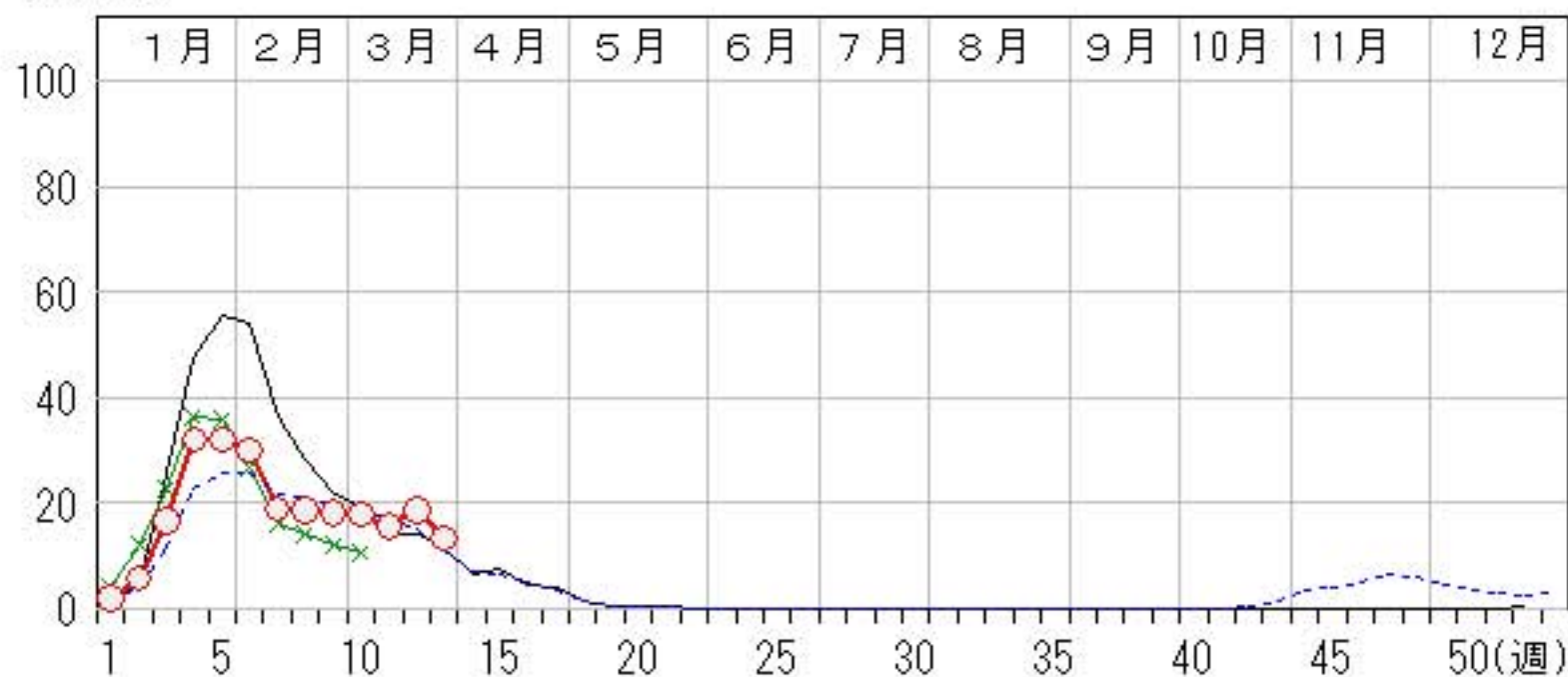
上段: 定点からの患者報告数
下段: 定点あたりの患者数

	9週	10週	11週	12週	13週
石川県	866 18.04	859 17.90	758 15.79	894 18.63	643 13.40
金沢市	347 21.69	367 22.94	231 14.44	335 20.94	219 13.69
南加賀	120 12.00	94 9.40	105 10.50	117 11.70	119 11.90
石川中央	287 28.70	278 27.80	327 32.70	335 33.50	217 21.70
能登中部	96 13.71	98 14.00	72 10.29	83 11.86	76 10.86
能登北部	16 3.20	22 4.40	23 4.60	24 4.80	12 2.40



人/定点

○ 当年(石川県) — 前年(石川県)
× 当年(全国) - - - 平年(石川県)

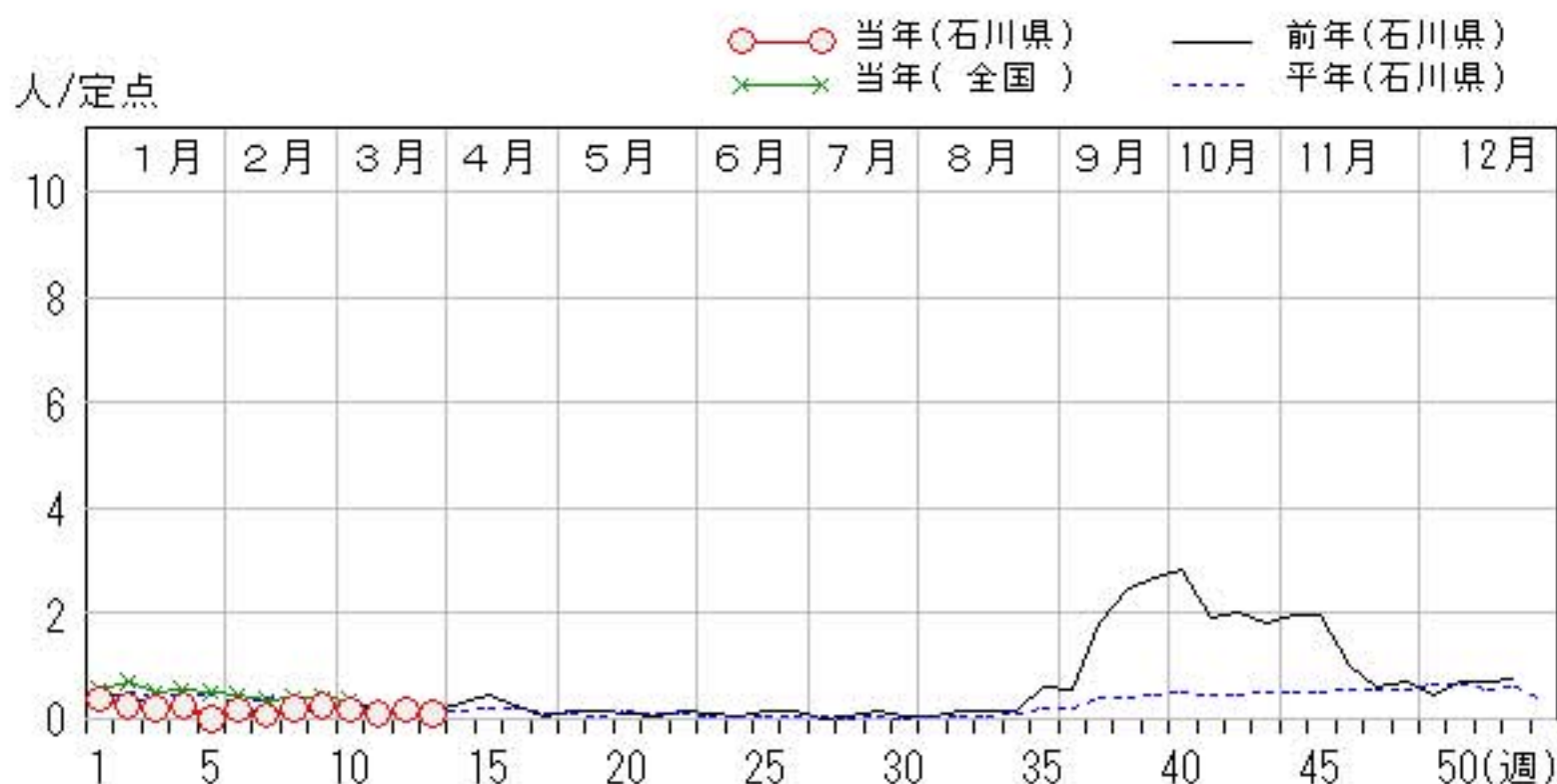
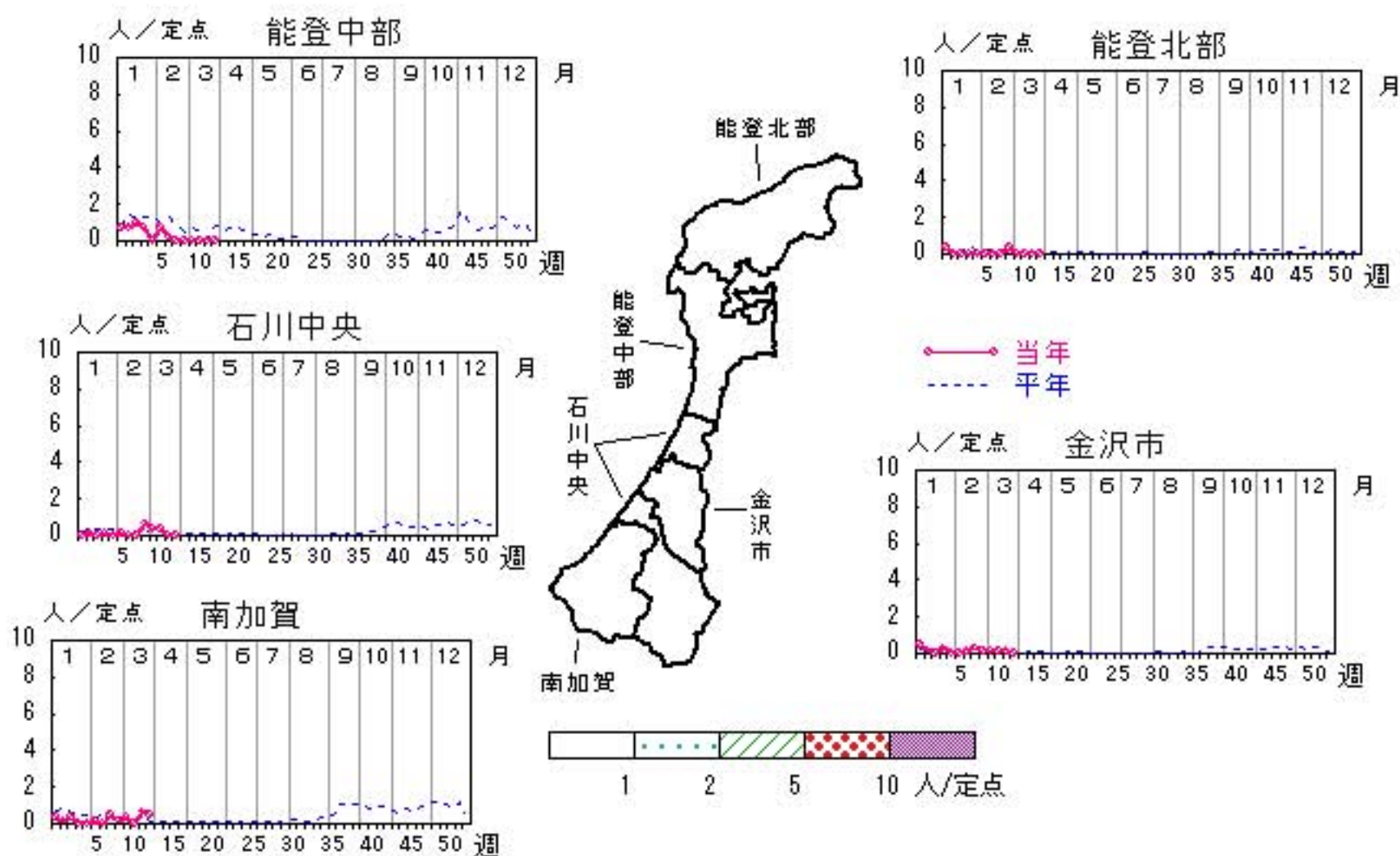


RSウイルス感染症

2013年 9週～13週

上段: 定点からの患者報告数
下段: 定点あたりの患者数

	9週	10週	11週	12週	13週
石川県	7 0.24	5 0.17	3 0.10	5 0.17	3 0.10
金沢市	1 0.10	1 0.10	1 0.10	1 0.10	0 0.00
南加賀	1 0.17	2 0.33	0 0.00	4 0.67	3 0.50
石川中央	4 0.67	2 0.33	2 0.33	0 0.00	0 0.00
能登中部	0 0.00	0 0.00	0 0.00	0 0.00	0 0.00
能登北部	1 0.33	0 0.00	0 0.00	0 0.00	0 0.00

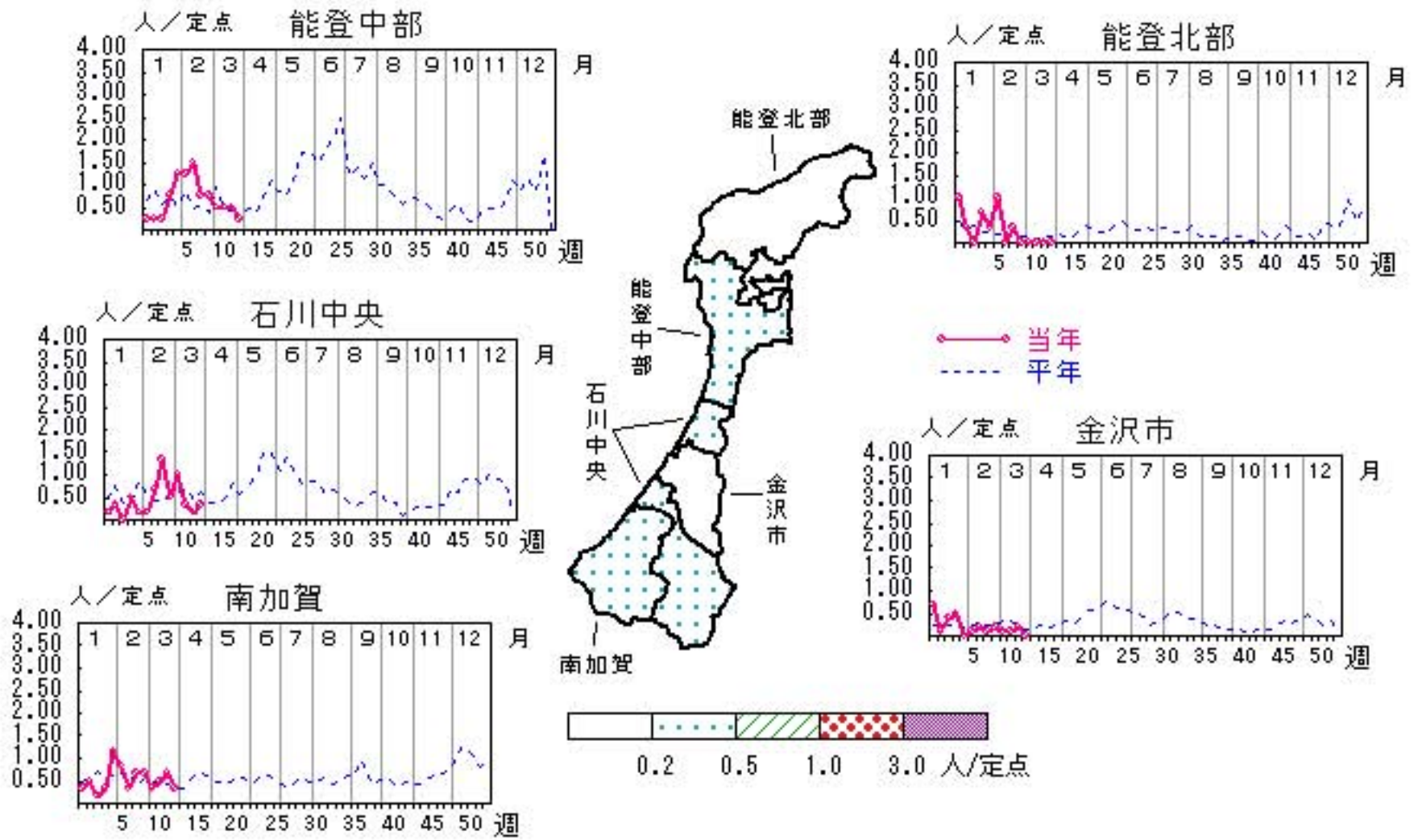


咽頭結膜熱

2013年 9週～13週

上段: 定点からの患者報告数
下段: 定点あたりの患者数

	9週	10週	11週	12週	13週
石川県	12 0.41	11 0.38	8 0.28	9 0.31	5 0.17
金沢市	2 0.20	1 0.10	1 0.10	2 0.20	0 0.00
南加賀	4 0.67	2 0.33	3 0.50	4 0.67	2 0.33
石川中央	3 0.50	6 1.00	2 0.33	1 0.17	2 0.33
能登中部	3 0.75	2 0.50	2 0.50	2 0.50	1 0.25
能登北部	0 0.00	0 0.00	0 0.00	0 0.00	0 0.00



人/定点

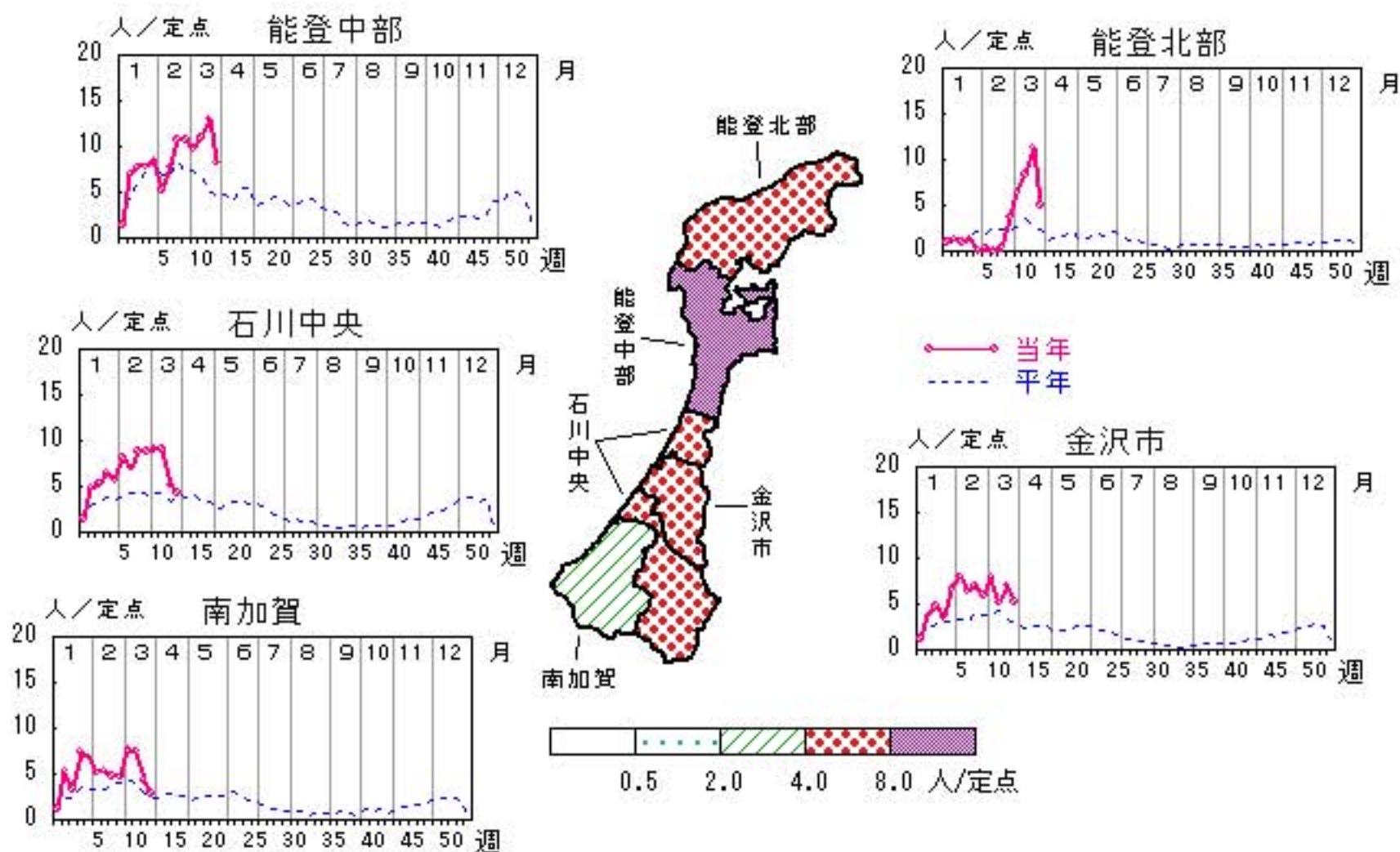


A群溶血性レンサ球菌咽頭炎

2013年 9週～13週

上段: 定点からの患者報告数
下段: 定点あたりの患者数

	9週	10週	11週	12週	13週
石川県	195 6.72	238 8.21	219 7.55	213 7.34	143 4.93
金沢市	60 6.00	79 7.90	51 5.10	70 7.00	52 5.20
南加賀	28 4.67	46 7.67	45 7.50	26 4.33	17 2.83
石川中央	53 8.83	55 9.17	54 9.00	31 5.17	26 4.33
能登中部	43 10.75	39 9.75	44 11.00	52 13.00	33 8.25
能登北部	11 3.67	19 6.33	25 8.33	34 11.33	15 5.00

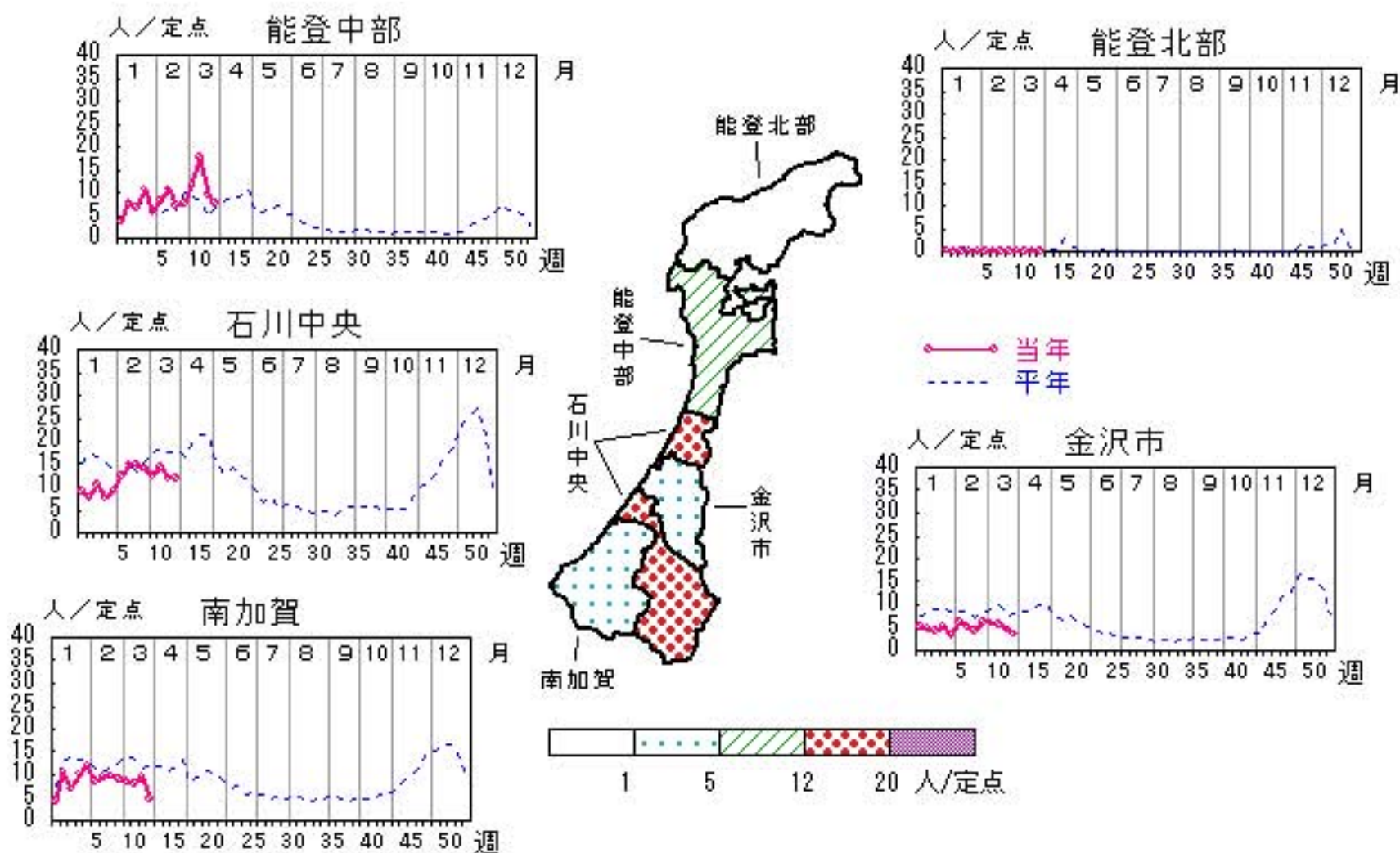


感染性胃腸炎

2013年 9週～13週

上段: 定点からの患者報告数
下段: 定点あたりの患者数

	9週	10週	11週	12週	13週
石川県	231 7.97	233 8.03	263 9.07	213 7.34	168 5.79
金沢市	61 6.10	60 6.00	57 5.70	46 4.60	36 3.60
南加賀	55 9.17	52 8.67	49 8.17	57 9.50	29 4.83
石川中央	84 14.00	74 12.33	86 14.33	71 11.83	72 12.00
能登中部	31 7.75	46 11.50	71 17.75	38 9.50	31 7.75
能登北部	0 0.00	1 0.33	0 0.00	1 0.33	0 0.00



人/定点

○ 当年(石川県) — 前年(石川県)
× 当年(全国) - - - 平年(石川県)

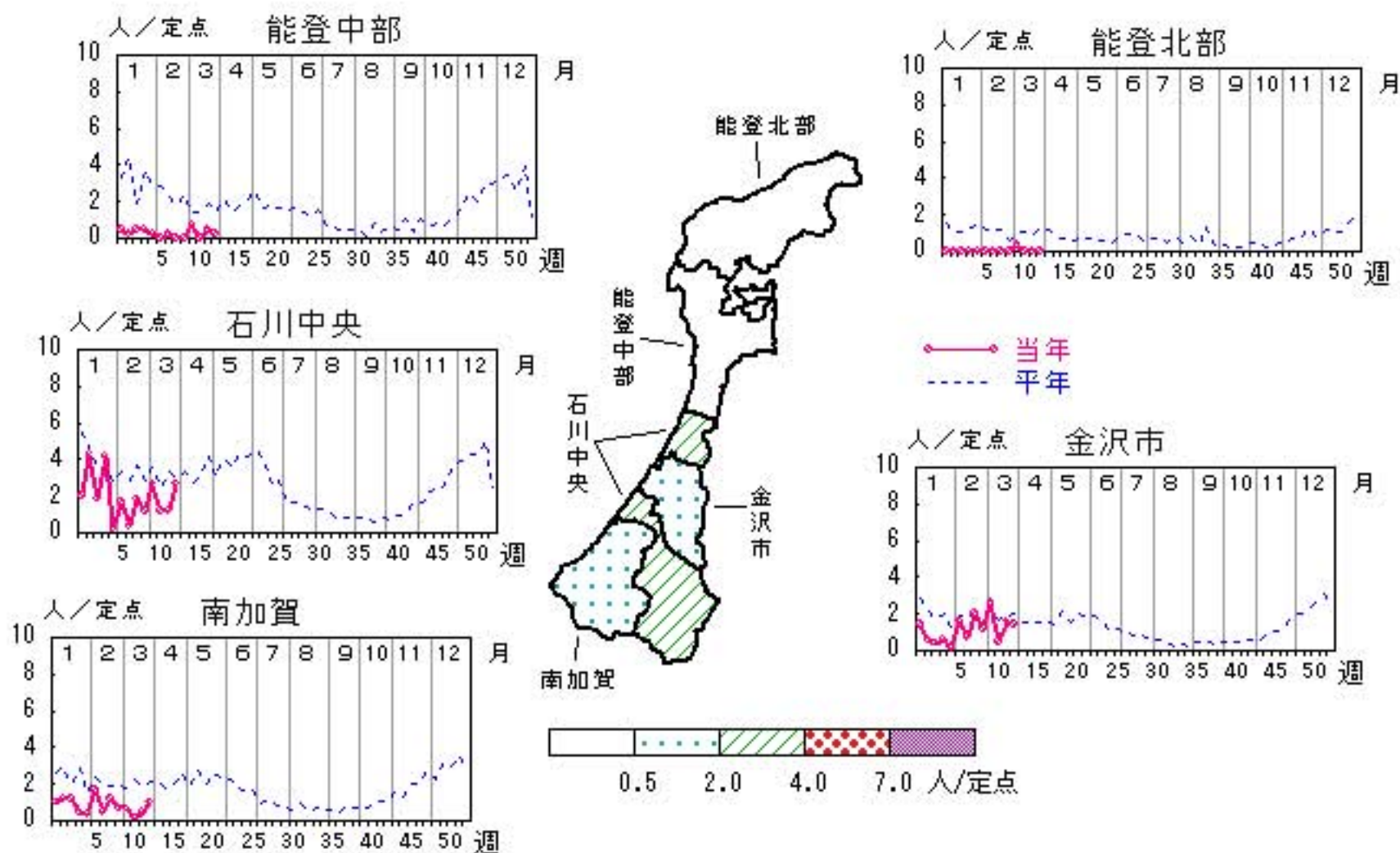


水痘

2013年 9週～13週

上段: 定点からの患者報告数
下段: 定点あたりの患者数

	9週	10週	11週	12週	13週
石川県	23 0.79	50 1.72	13 0.45	28 0.97	37 1.28
金沢市	12 1.20	26 2.60	5 0.50	16 1.60	14 1.40
南加賀	4 0.67	4 0.67	1 0.17	3 0.50	6 1.00
石川中央	7 1.17	16 2.67	7 1.17	7 1.17	16 2.67
能登中部	0 0.00	3 0.75	0 0.00	2 0.50	1 0.25
能登北部	0 0.00	1 0.33	0 0.00	0 0.00	0 0.00

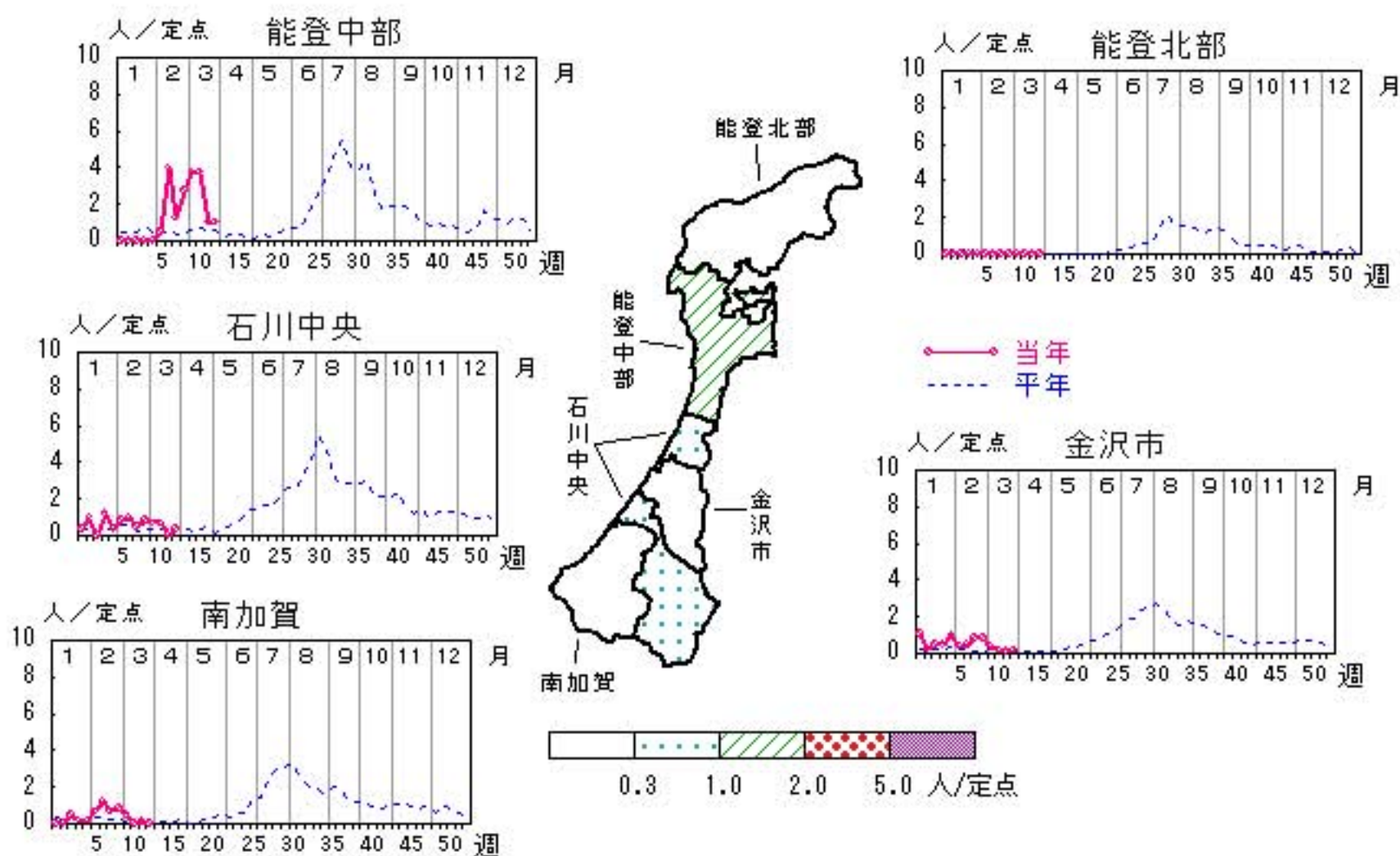


手足口病

2013年 9週～13週

上段: 定点からの患者報告数
下段: 定点あたりの患者数

	9週	10週	11週	12週	13週
石川県	29 1.00	26 0.90	21 0.72	6 0.21	8 0.28
金沢市	8 0.80	4 0.40	2 0.20	1 0.10	2 0.20
南加賀	5 0.83	3 0.50	0 0.00	1 0.17	0 0.00
石川中央	5 0.83	4 0.67	4 0.67	0 0.00	2 0.33
能登中部	11 2.75	15 3.75	15 3.75	4 1.00	4 1.00
能登北部	0 0.00	0 0.00	0 0.00	0 0.00	0 0.00

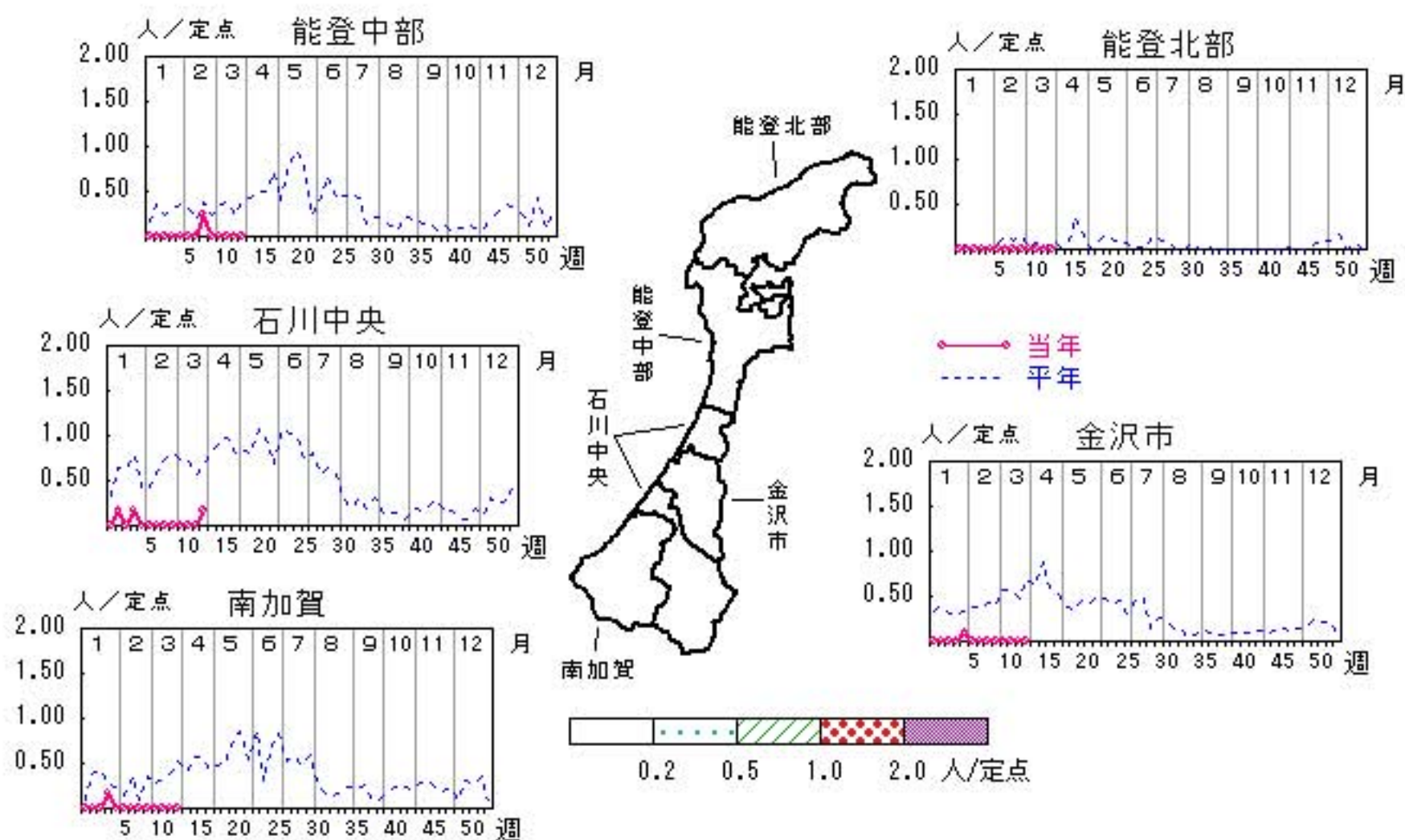


伝染性紅斑

2013年 9週～13週

上段: 定点からの患者報告数
下段: 定点あたりの患者数

	9週	10週	11週	12週	13週
石川県	0 0.00	0 0.00	0 0.00	0 0.00	1 0.03
金沢市	0 0.00	0 0.00	0 0.00	0 0.00	0 0.00
南加賀	0 0.00	0 0.00	0 0.00	0 0.00	0 0.00
石川中央	0 0.00	0 0.00	0 0.00	0 0.00	1 0.17
能登中部	0 0.00	0 0.00	0 0.00	0 0.00	0 0.00
能登北部	0 0.00	0 0.00	0 0.00	0 0.00	0 0.00



人/定点
 ○ 当年(石川県) — 前年(石川県)
 × 当年(全国) - - - 平年(石川県)

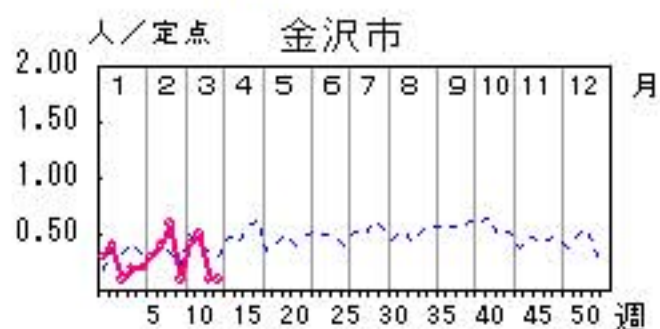
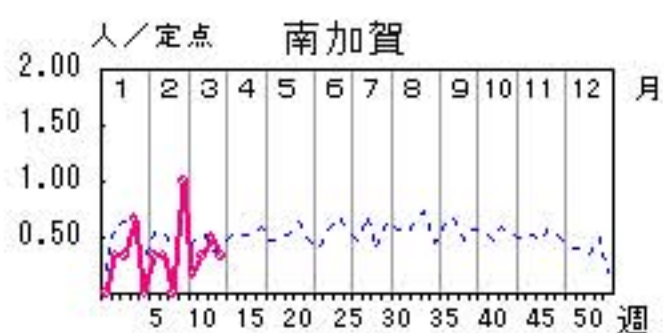
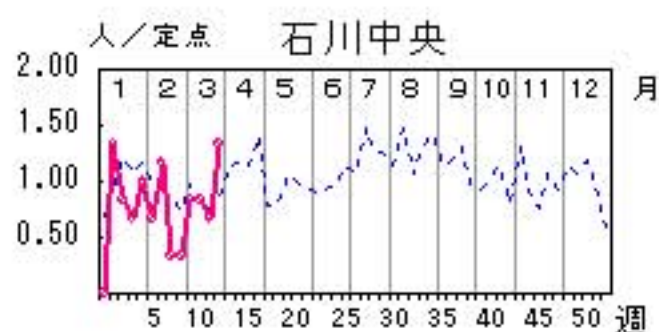
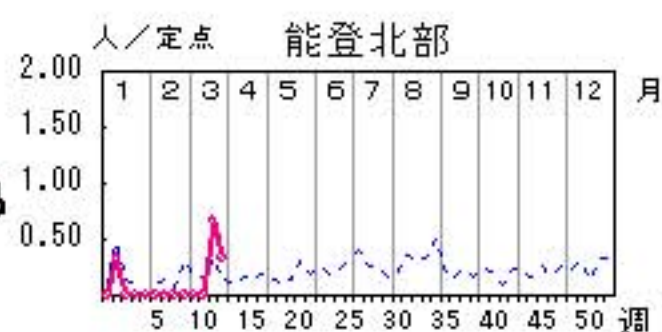
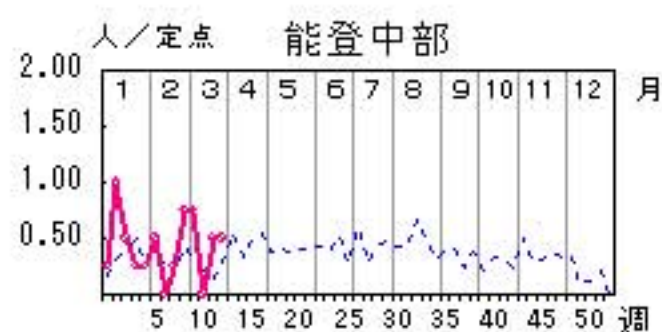


突発性発しん

2013年 9週～13週

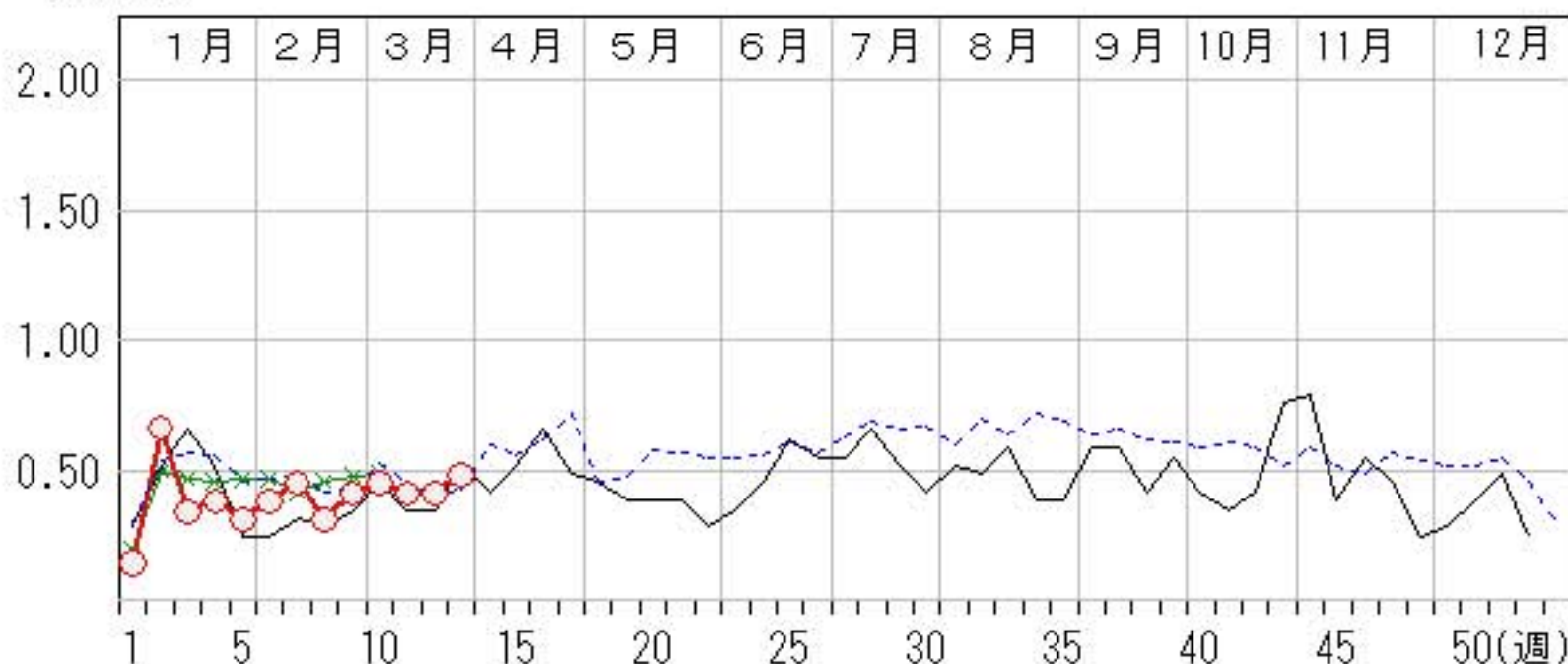
上段: 定点からの患者報告数
下段: 定点あたりの患者数

	9週	10週	11週	12週	13週
石川県	12 0.41	13 0.45	12 0.41	12 0.41	14 0.48
金沢市	1 0.10	4 0.40	5 0.50	1 0.10	1 0.10
南加賀	6 1.00	1 0.17	2 0.33	3 0.50	2 0.33
石川中央	2 0.33	5 0.83	5 0.83	4 0.67	8 1.33
能登中部	3 0.75	3 0.75	0 0.00	2 0.50	2 0.50
能登北部	0 0.00	0 0.00	0 0.00	2 0.67	1 0.33



人/定点

○—○ 当年(石川県) — 前年(石川県)
×—× 当年(全国) - - - 平年(石川県)

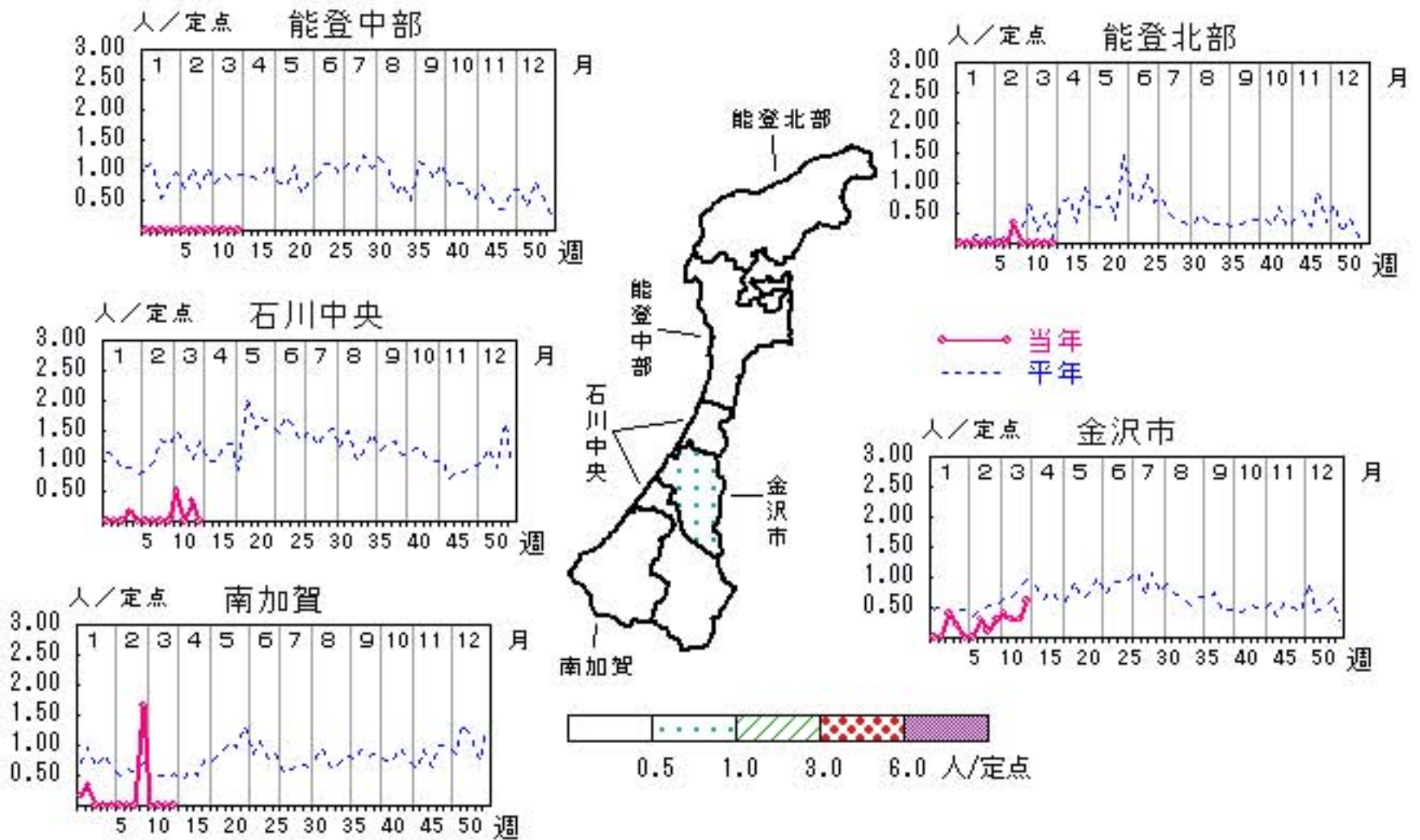


流行性耳下腺炎

2013年 9週～13週

上段: 定点からの患者報告数
下段: 定点あたりの患者数

	9週	10週	11週	12週	13週
石川県	13 0.45	7 0.24	3 0.10	5 0.17	6 0.21
金沢市	3 0.30	4 0.40	3 0.30	3 0.30	6 0.60
南加賀	10 1.67	0 0.00	0 0.00	0 0.00	0 0.00
石川中央	0 0.00	3 0.50	0 0.00	2 0.33	0 0.00
能登中部	0 0.00	0 0.00	0 0.00	0 0.00	0 0.00
能登北部	0 0.00	0 0.00	0 0.00	0 0.00	0 0.00

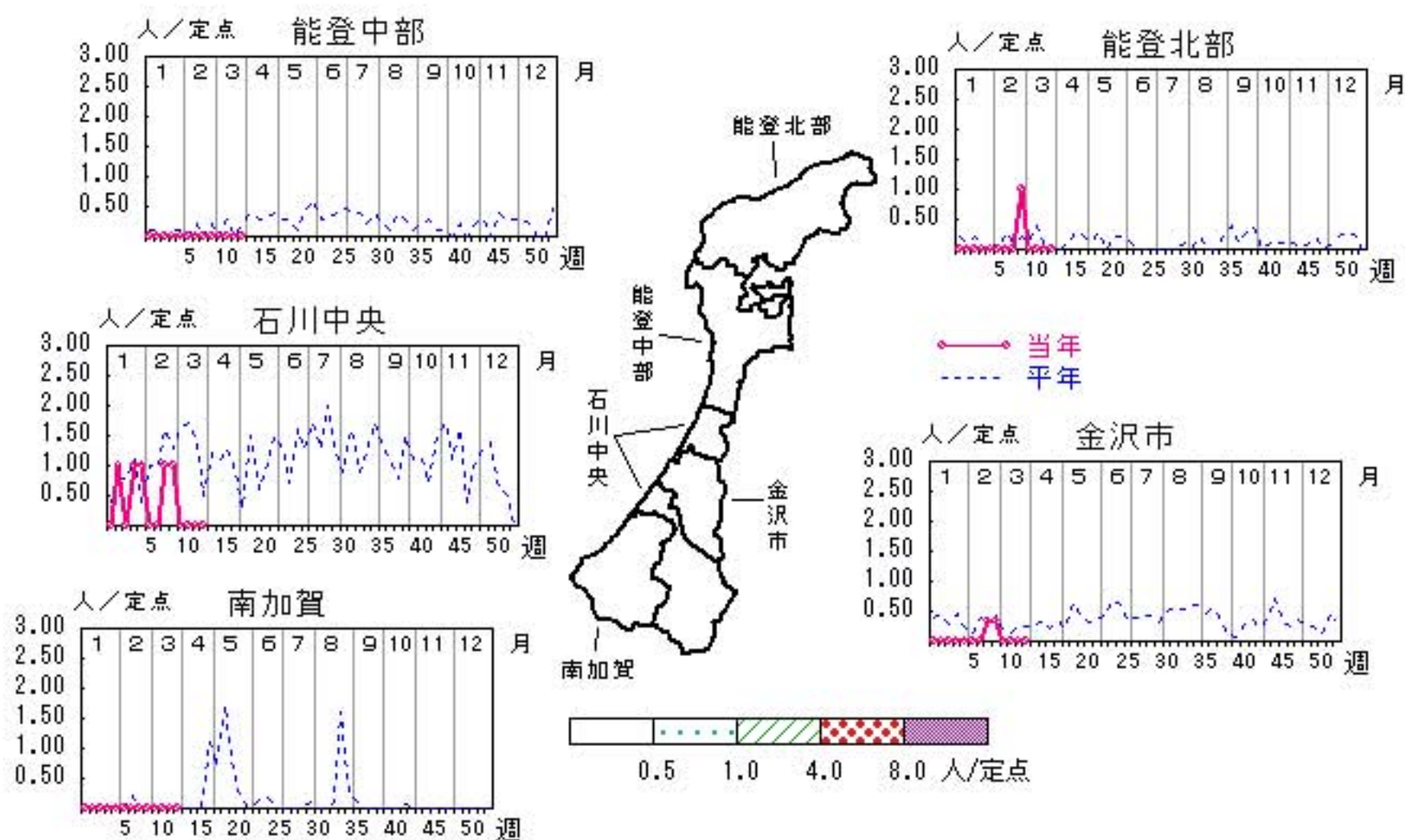


流行性角結膜炎

2013年 9週～13週

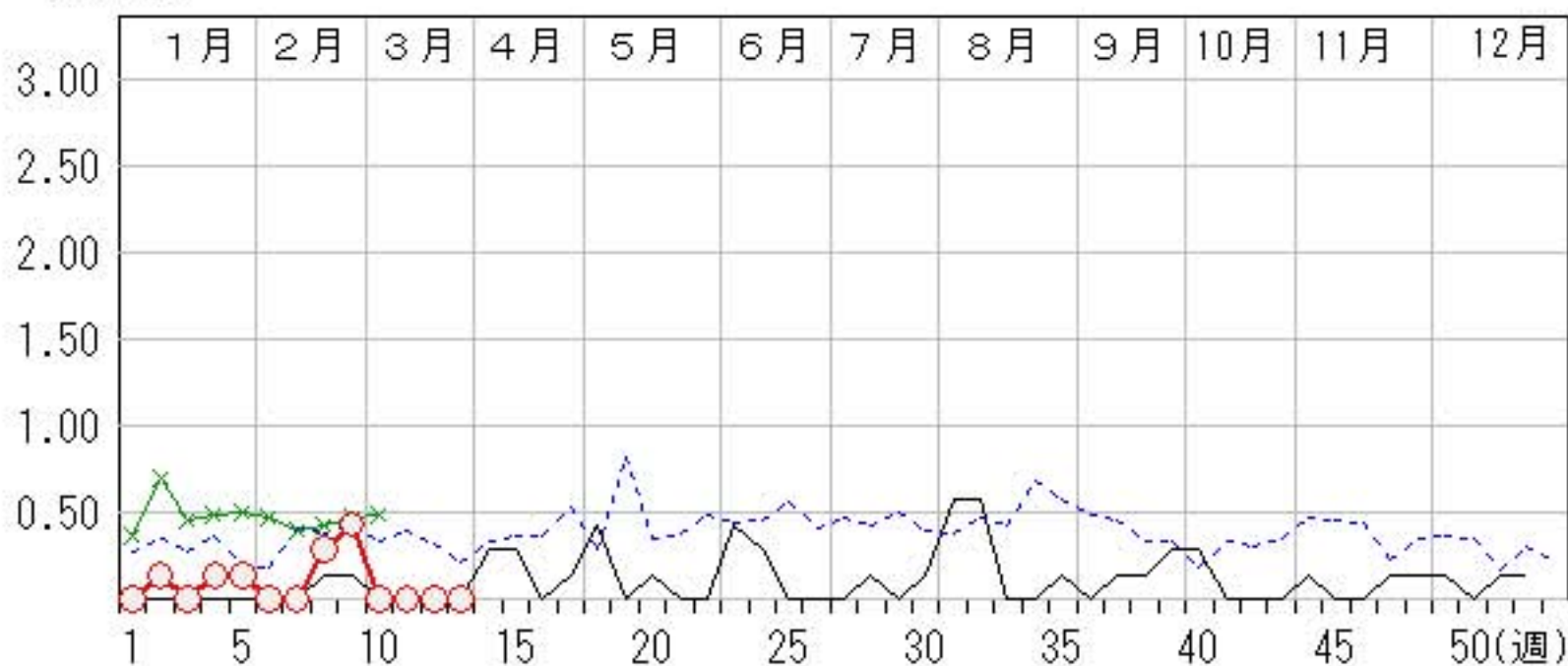
上段: 定点からの患者報告数
下段: 定点あたりの患者数

	9週	10週	11週	12週	13週
石川県	3 0.43	0 0.00	0 0.00	0 0.00	0 0.00
金沢市	1 0.33	0 0.00	0 0.00	0 0.00	0 0.00
南加賀	0 0.00	0 0.00	0 0.00	0 0.00	0 0.00
石川中央	1 1.00	0 0.00	0 0.00	0 0.00	0 0.00
能登中部	0 0.00	0 0.00	0 0.00	0 0.00	0 0.00
能登北部	1 1.00	0 0.00	0 0.00	0 0.00	0 0.00



人/定点

○ 当年(石川県) — 前年(石川県)
 × 当年(全国) - - - 平年(石川県)

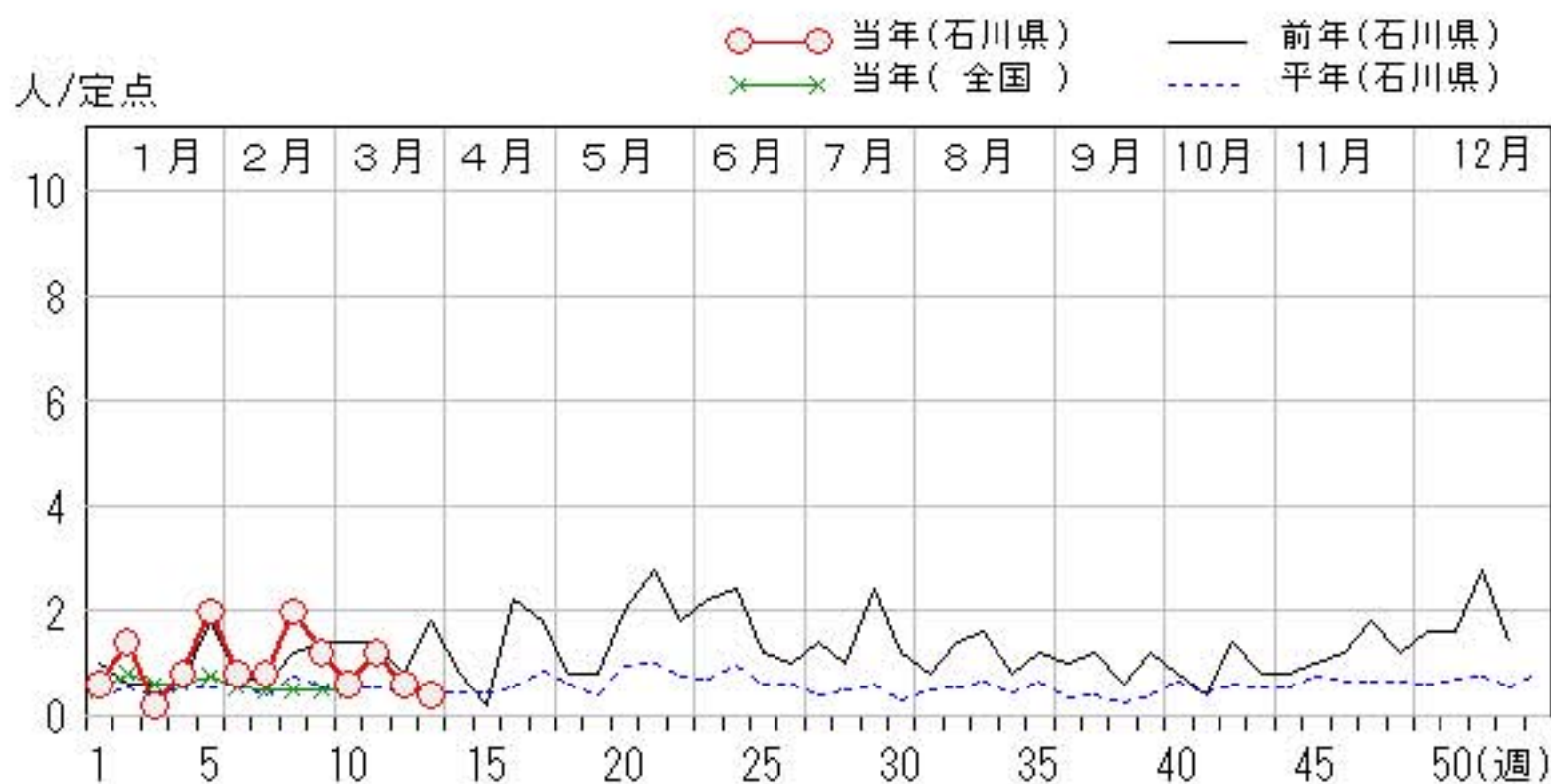
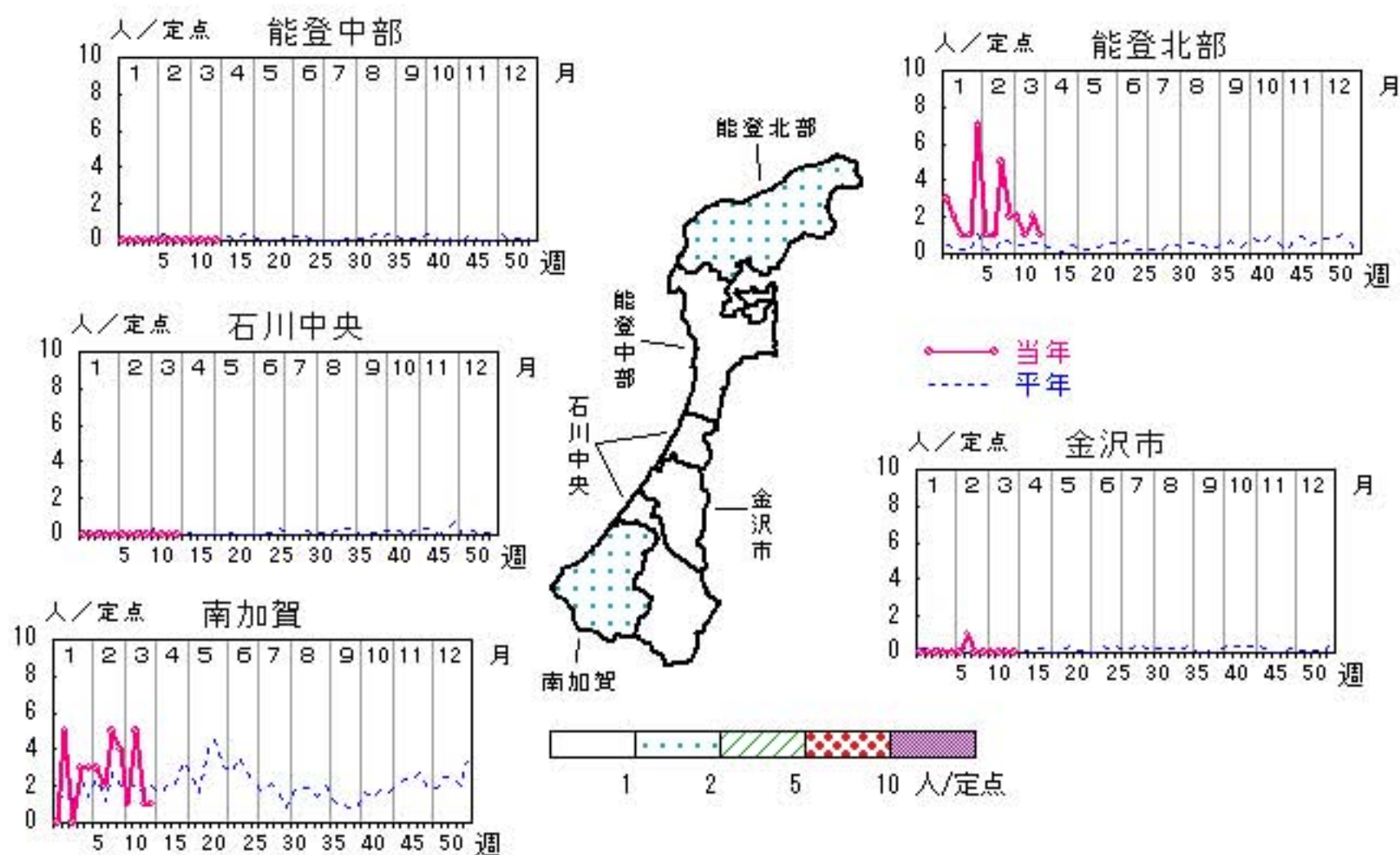


マイコプラズマ肺炎

2013年 9週～13週

上段: 定点からの患者報告数
下段: 定点あたりの患者数

	9週	10週	11週	12週	13週
石川県	6 1.20	3 0.60	6 1.20	3 0.60	2 0.40
金沢市	0 0.00	0 0.00	0 0.00	0 0.00	0 0.00
南加賀	4 4.00	1 1.00	5 5.00	1 1.00	1 1.00
石川中央	0 0.00	0 0.00	0 0.00	0 0.00	0 0.00
能登中部	0 0.00	0 0.00	0 0.00	0 0.00	0 0.00
能登北部	2 2.00	2 2.00	1 1.00	2 2.00	1 1.00



疾病別・年齢階級別報告患者数

2013年 第13週(石川県)

インフルエンザ	インフルエンザ	小児科	RSウイルス感染症	咽頭結膜熱	A群溶血性レンサ球菌咽頭炎	感染性胃腸炎	水痘	手足口病	伝染性紅斑	突発性発しん	百日咳	ヘルパンギーナ	流行性耳下腺炎	眼科・基幹	急性出血性結膜炎	流行性角結膜炎	細菌性髄膜炎	無菌性髄膜炎	マイコプラズマ肺炎	クラミジア肺炎 (オウム病除く)
計	643	計	3	5	143	168	37	8	1	14			6	計					2	
～5ヶ月	1	～5ヶ月	1											～5ヶ月						
～11ヶ月	2	～11ヶ月	1	1	1	13	2			9				～11ヶ月						
1歳	19	1歳	1	2	4	44	7	2		5				1歳						
2歳	13	2歳			14	19	8	2						2歳						
3歳	34	3歳			8	11	6	1						3歳						
4歳	54	4歳		1	23	15	8	1					2	4歳					1	
5歳	63	5歳			30	12	3		1					5歳						
6歳	74	6歳			14	9	2	1					3	6歳						
7歳	53	7歳			12	5								7歳						
8歳	45	8歳			7	6	1	1						8歳						
9歳	43	9歳			7	4							1	9歳						
10歳～14歳	102	10歳～14歳		1	18	15								10歳～14歳						
15歳～19歳	7	15歳～19歳				3								15歳～19歳						
20歳～29歳	18	20歳以上			5	12								20歳～29歳						
30歳～39歳	36													30歳～39歳						
40歳～49歳	36													40歳～49歳						
50歳～59歳	15													50歳～59歳					1	
60歳～69歳	13													60歳～69歳						
70歳～79歳	13													70歳以上						
80歳以上	2																			

平成25年 感染症週報(インフルエンザ・小児科) 推移表

人

週	期間	定点数		501 インフル ンザ	600 RSウ イルス 感染症	601 咽頭結 膜熱	602 A群溶 血性レ ンサ球 菌咽頭 炎	603 感染性 胃腸炎	604 水痘	605 手足口 病	606 伝染性 紅斑	607 突発性 発しん	608 百日咳	610 ヘルパ ンキ ーナ	612 流行性 耳下腺 炎
		5 ル エン ザ	6 小 児 科												
1	12.31~ 1. 6	48	29	90	11	14	37	146	34	13		4			1
2	1. 7~ 1.13	48	29	278	7	8	130	188	40	8	1	19			2
3	1.14~ 1.20	48	29	793	6	6	134	176	24	8		10	2		4
4	1.21~ 1.27	48	29	1,536	7	15	153	202	36	13	2	11		1	3
5	1.28~ 2. 3	48	29	1,543		14	175	182	5	13	1	9			
6	2. 4~ 2.10	48	29	1,442	5	15	182	221	36	15		11			
7	2.11~ 2.17	48	29	912	2	14	169	243	13	34		13		1	3
8	2.18~ 2.24	48	29	901	6	17	196	220	38	20	1	9			2
9	2.25~ 3. 3	48	29	866	7	12	195	231	23	29		12			13
10	3. 4~ 3.10	48	29	859	5	11	238	233	50	26		13			7
11	3.11~ 3.17	48	29	758	3	8	219	263	13	21		12			3
12	3.18~ 3.24	48	29	894	5	9	213	213	28	6		12			5
13	3.25~ 3.31	48	29	643	3	5	143	168	37	8	1	14			6
合 計				11,515	67	148	2,184	2,686	377	214	6	149	2	2	49

B

平成25年 感染症週報(インフルエンザ・小児科) 推移表 定点当たり患者発生数

人/定点

週	期間	定点数		501	600	601	602	603	604	605	606	607	608	610	612
		5 ル エン ザ	6 小 児 科	インフル エンザ	RSウ イルス 感染症	咽頭結 膜熱	A群溶 血性レ ンサ球 菌咽頭 炎	感染性 胃腸炎	水痘	手足口 病	伝染性 紅斑	突発性 発しん	百日咳	ヘルパ ン ギーナ	流行性 耳下腺 炎
1	12.31~ 1. 6	48	29	1.88	0.38	0.48	1.28	5.03	1.17	0.45		0.14			0.03
2	1. 7~ 1.13	48	29	5.79	0.24	0.28	4.48	6.48	1.38	0.28	0.03	0.66			0.07
3	1.14~ 1.20	48	29	16.52	0.21	0.21	4.62	6.07	0.83	0.28		0.34	0.07		0.14
4	1.21~ 1.27	48	29	32.00	0.24	0.52	5.28	6.97	1.24	0.45	0.07	0.38		0.03	0.10
5	1.28~ 2. 3	48	29	32.15		0.48	6.03	6.28	0.17	0.45	0.03	0.31			
6	2. 4~ 2.10	48	29	30.04	0.17	0.52	6.28	7.62	1.24	0.52		0.38			
7	2.11~ 2.17	48	29	19.00	0.07	0.48	5.83	8.38	0.45	1.17		0.45		0.03	0.10
8	2.18~ 2.24	48	29	18.77	0.21	0.59	6.76	7.59	1.31	0.69	0.03	0.31			0.07
9	2.25~ 3. 3	48	29	18.04	0.24	0.41	6.72	7.97	0.79	1.00		0.41			0.45
10	3. 4~ 3.10	48	29	17.90	0.17	0.38	8.21	8.03	1.72	0.90		0.45			0.24
11	3.11~ 3.17	48	29	15.79	0.10	0.28	7.55	9.07	0.45	0.72		0.41			0.10
12	3.18~ 3.24	48	29	18.63	0.17	0.31	7.34	7.34	0.97	0.21		0.41			0.17
13	3.25~ 3.31	48	29	13.40	0.10	0.17	4.93	5.79	1.28	0.28	0.03	0.48			0.21
合 計				239.90	2.31	5.10	75.31	92.62	13.00	7.38	0.21	5.14	0.07	0.07	1.69

平成25年 感染症週報(眼科・基幹) 推移表

人

週	期間	定点数		701 急性出血性結膜炎	702 流行性角結膜炎	902 細菌性髄膜炎	903 無菌性髄膜炎	904 マイコプラズマ肺炎	905 クラミジア肺炎
		7 眼科	9 基幹						
1	12.31~ 1. 6	7	5					3	
2	1. 7~ 1.13	7	5		1			7	
3	1.14~ 1.20	7	5					1	
4	1.21~ 1.27	7	5		1			4	
5	1.28~ 2. 3	7	5		1			10	
6	2. 4~ 2.10	7	5					4	
7	2.11~ 2.17	7	5					4	
8	2.18~ 2.24	7	5		2			10	
9	2.25~ 3. 3	7	5		3			6	
10	3. 4~ 3.10	7	5					3	
11	3.11~ 3.17	7	5					6	
12	3.18~ 3.24	7	5					3	
13	3.25~ 3.31	7	5					2	
合 計					8			63	

B

平成25年 感染症週報(眼科・基幹) 推移表 定点当たり患者発生数

人/定点

週	期間	定点数		701	702	902	903	904	905
		7 眼科	9 基幹	急性出血性結膜炎	流行性角結膜炎	細菌性髄膜炎	無菌性髄膜炎	マイコプラズマ肺炎	クラミジア肺炎
1	12.31~1.6	7	5					0.60	
2	1.7~1.13	7	5		0.14			1.40	
3	1.14~1.20	7	5					0.20	
4	1.21~1.27	7	5		0.14			0.80	
5	1.28~2.3	7	5		0.14			2.00	
6	2.4~2.10	7	5					0.80	
7	2.11~2.17	7	5					0.80	
8	2.18~2.24	7	5		0.29			2.00	
9	2.25~3.3	7	5		0.43			1.20	
10	3.4~3.10	7	5					0.60	
11	3.11~3.17	7	5					1.20	
12	3.18~3.24	7	5					0.60	
13	3.25~3.31	7	5					0.40	
合計					1.14			12.60	