

感染症発生動向調査（週報）の保健所別発生状況												
		調査対象期間				定点当り					備考	
		先週 3/11~3/17	今週 3/18~3/24	増減	前年同週	今週 (12週)	南加賀 定点10	金沢市 定点16	石川中 央 定点10	能登中 能登北 定点7 定点5		
1	◎インフルエンザ	758	894	136	14.27	18.63	↑	↑	↑	↑	↑	新:今週新たに報告あり 矢印:先週に引き続き報告あり ↑増加 ↓減少 →同数 ▽先週報告あり今週報告なし
2	RSウイルス感染症	3	5	2	0.17	0.17	新	→	▽			
3	咽頭結膜熱	8	9	1	0.21	0.31	↑	↑	↓	→		
4	◎A群溶血性レンサ球菌咽頭炎	219	213	△6	2.97	7.34	↓	↑	↓	↑	↑	
5	感染性胃腸炎	263	213	△50	7.45	7.34	↑	↓	↓	↓	新	
6	水痘	13	28	15	2.00	0.97	↑	↑	→	新		
7	手足口病	21	6	△15	0.21	0.21	新	↓	▽	↓		
8	伝染性紅斑	—	—	—	—	—						
9	突発性発しん	12	12	—	0.34	0.41	↑	↓	↓	新	新	
10	百日咳	—	—	—	0.03	—						
11	ヘルパンギーナ	—	—	—	—	—						
12	流行性耳下腺炎	3	5	2	0.24	0.17		→	新			
							南加賀 定点1	金沢市 定点3	石川中 央 定点1	能登中 能登北 定点1 定点1		
13	急性出血性結膜炎	—	—	—	—	—						
14	流行性角結膜炎	—	—	—	—	—						
							南加賀 定点1	金沢市 定点1	石川中 央 定点1	能登中 能登北 定点1 定点1		
15	細菌性髄膜炎	—	—	—	—	—						
16	無菌性髄膜炎	—	—	—	—	—						
17	マイコプラズマ肺炎	6	3	△3	0.80	0.60	↓				↑	
18	クラミジア肺炎(オウム病除く)	—	—	—	—	—						
合計		1306	1388	82								

◎:大きな流行の発生・継続が疑われること

○:流行の発生前であれば今後4週間以内に大きな流行が発生する可能性があること、流行発生後であればその流行がまだ終わっていない可能性があること

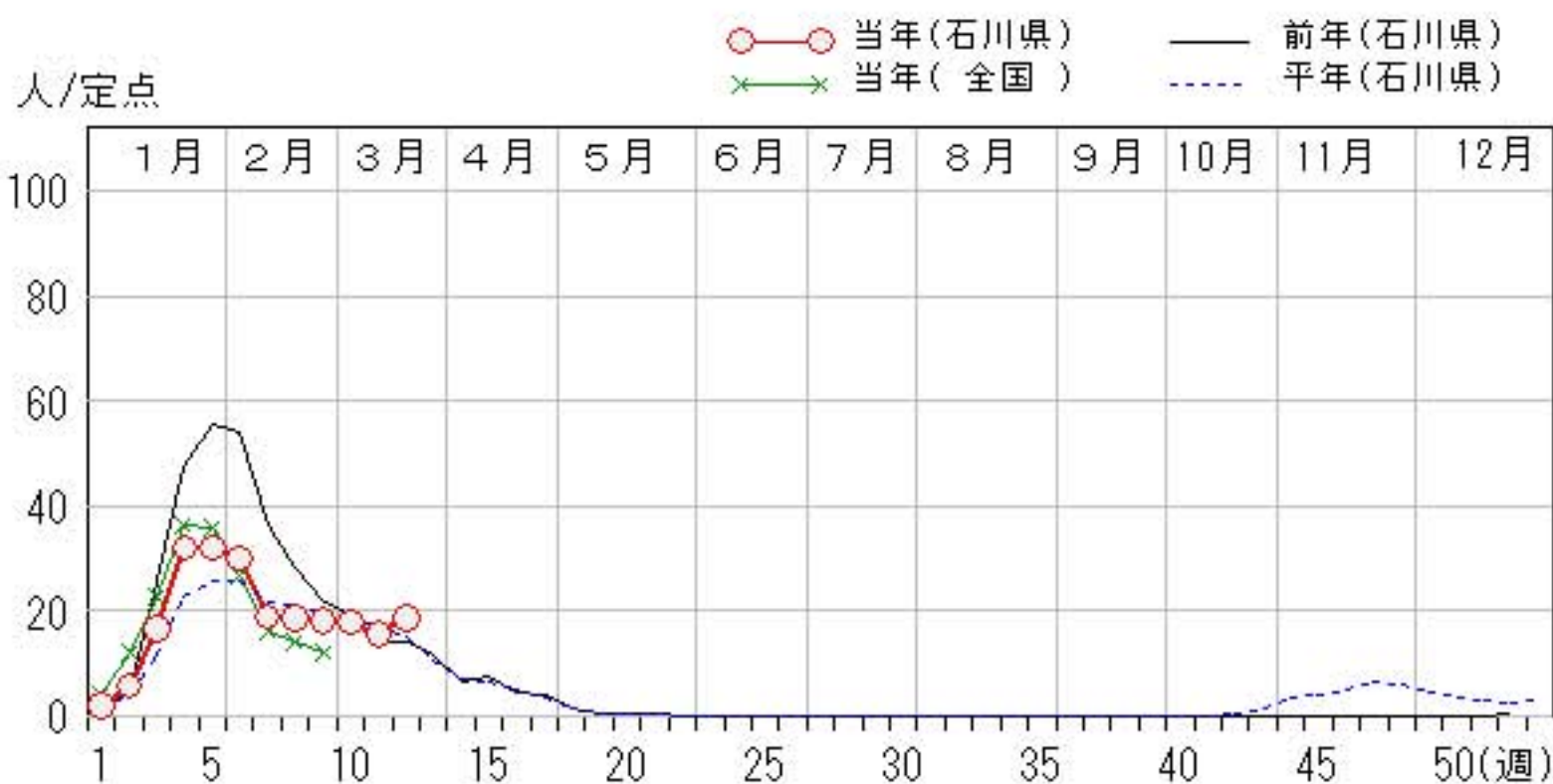
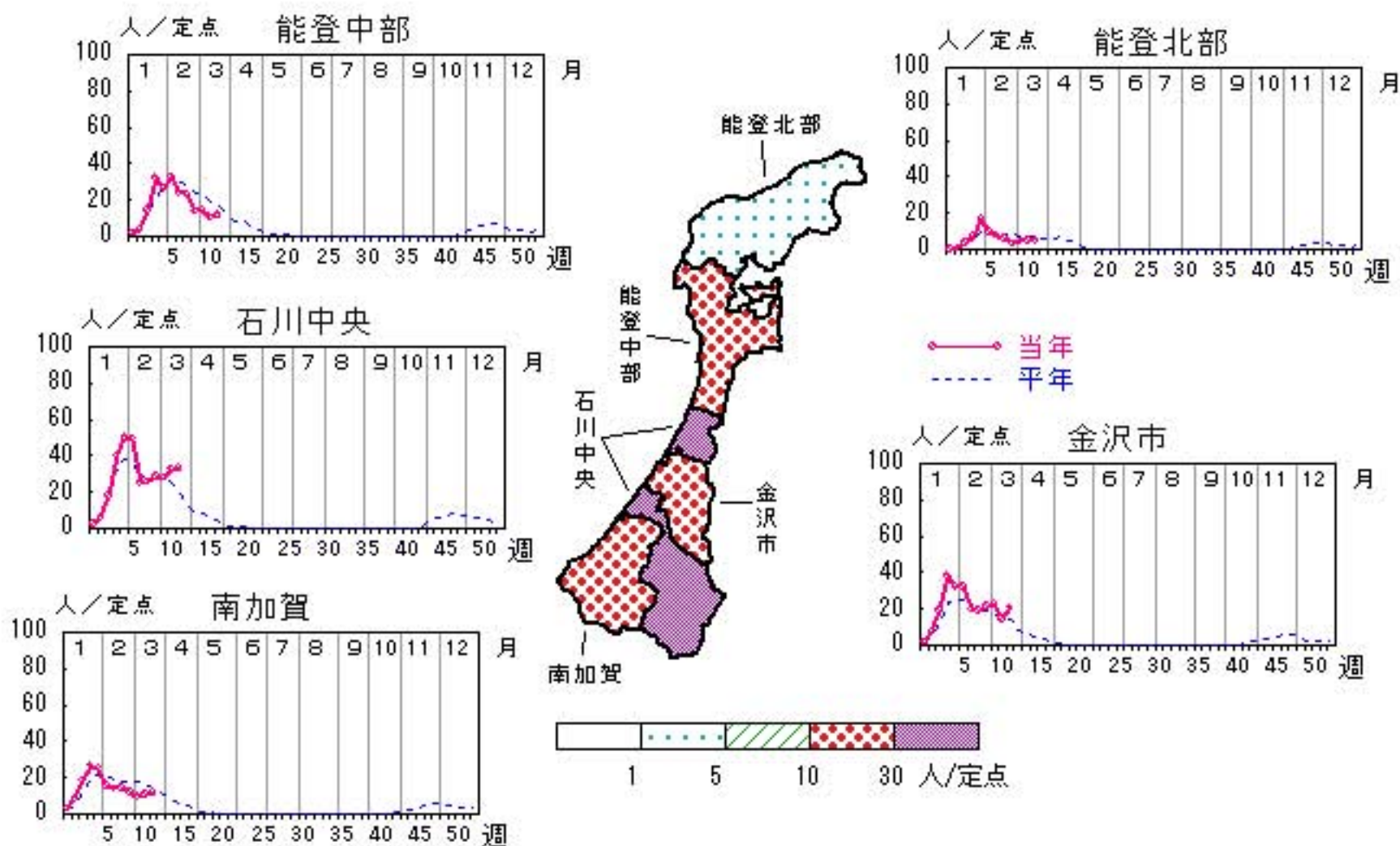
石川県感染症情報センター

インフルエンザ

2013年 8週～12週

上段: 定点からの患者報告数
下段: 定点あたりの患者数

	8週	9週	10週	11週	12週
石川県	901 18.77	866 18.04	859 17.90	758 15.79	894 18.63
金沢市	309 19.31	347 21.69	367 22.94	231 14.44	335 20.94
南加賀	144 14.40	120 12.00	94 9.40	105 10.50	117 11.70
石川中央	257 25.70	287 28.70	278 27.80	327 32.70	335 33.50
能登中部	163 23.29	96 13.71	98 14.00	72 10.29	83 11.86
能登北部	28 5.60	16 3.20	22 4.40	23 4.60	24 4.80

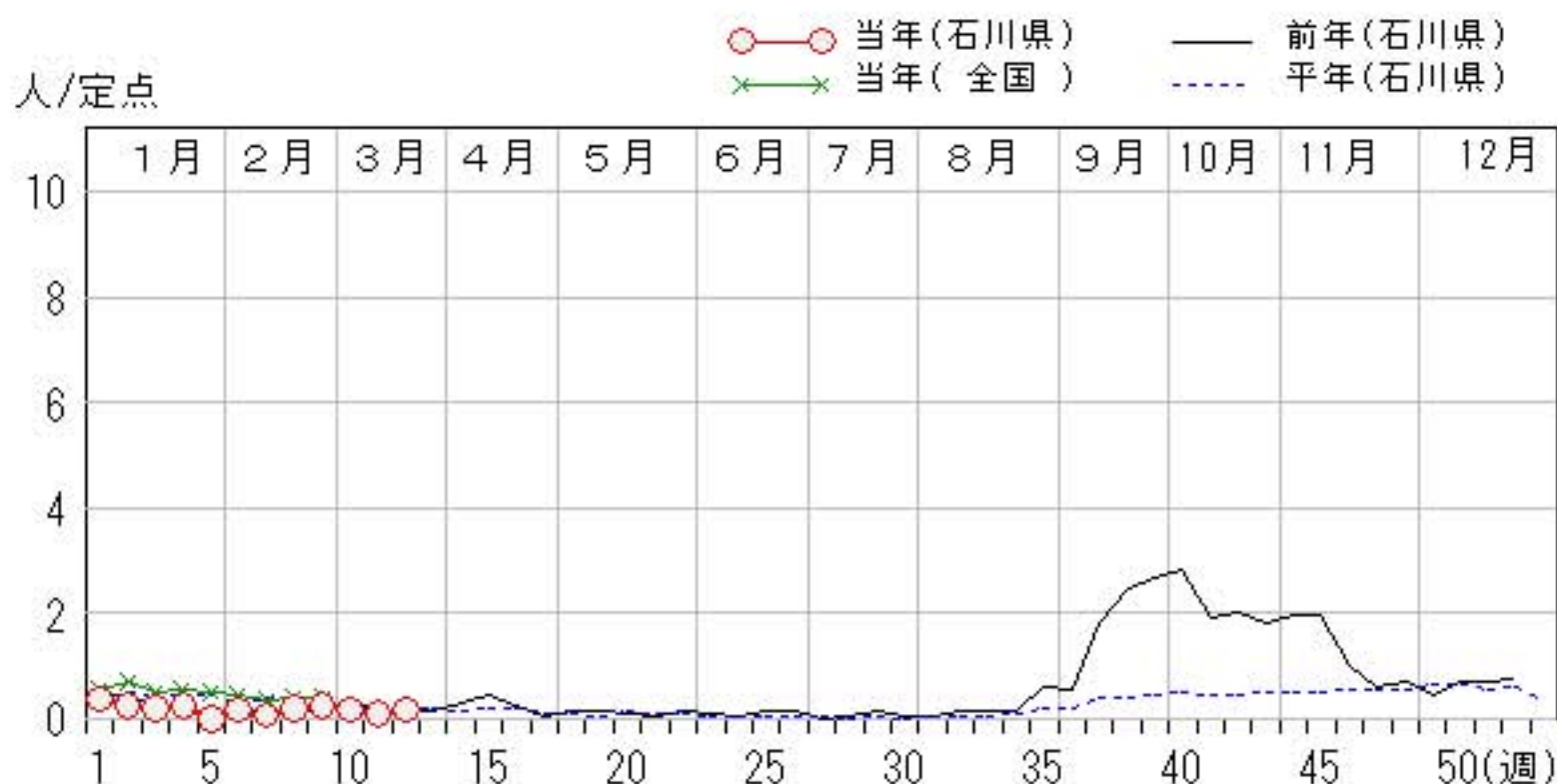
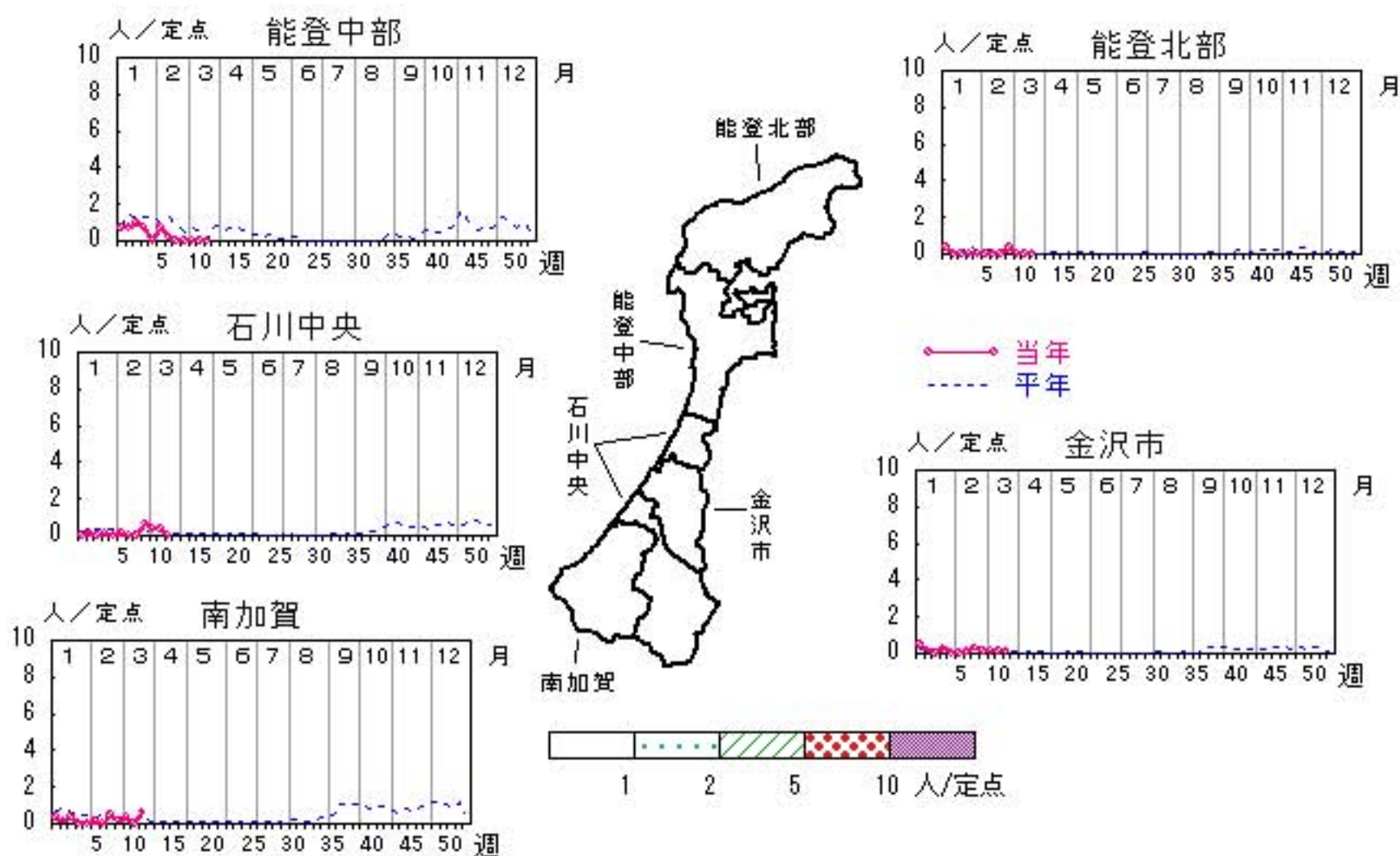


RSウイルス感染症

2013年 8週～12週

上段: 定点からの患者報告数
下段: 定点あたりの患者数

	8週	9週	10週	11週	12週
石川県	6 0.21	7 0.24	5 0.17	3 0.10	5 0.17
金沢市	3 0.30	1 0.10	1 0.10	1 0.10	1 0.10
南加賀	3 0.50	1 0.17	2 0.33	0 0.00	4 0.67
石川中央	0 0.00	4 0.67	2 0.33	2 0.33	0 0.00
能登中部	0 0.00	0 0.00	0 0.00	0 0.00	0 0.00
能登北部	0 0.00	1 0.33	0 0.00	0 0.00	0 0.00

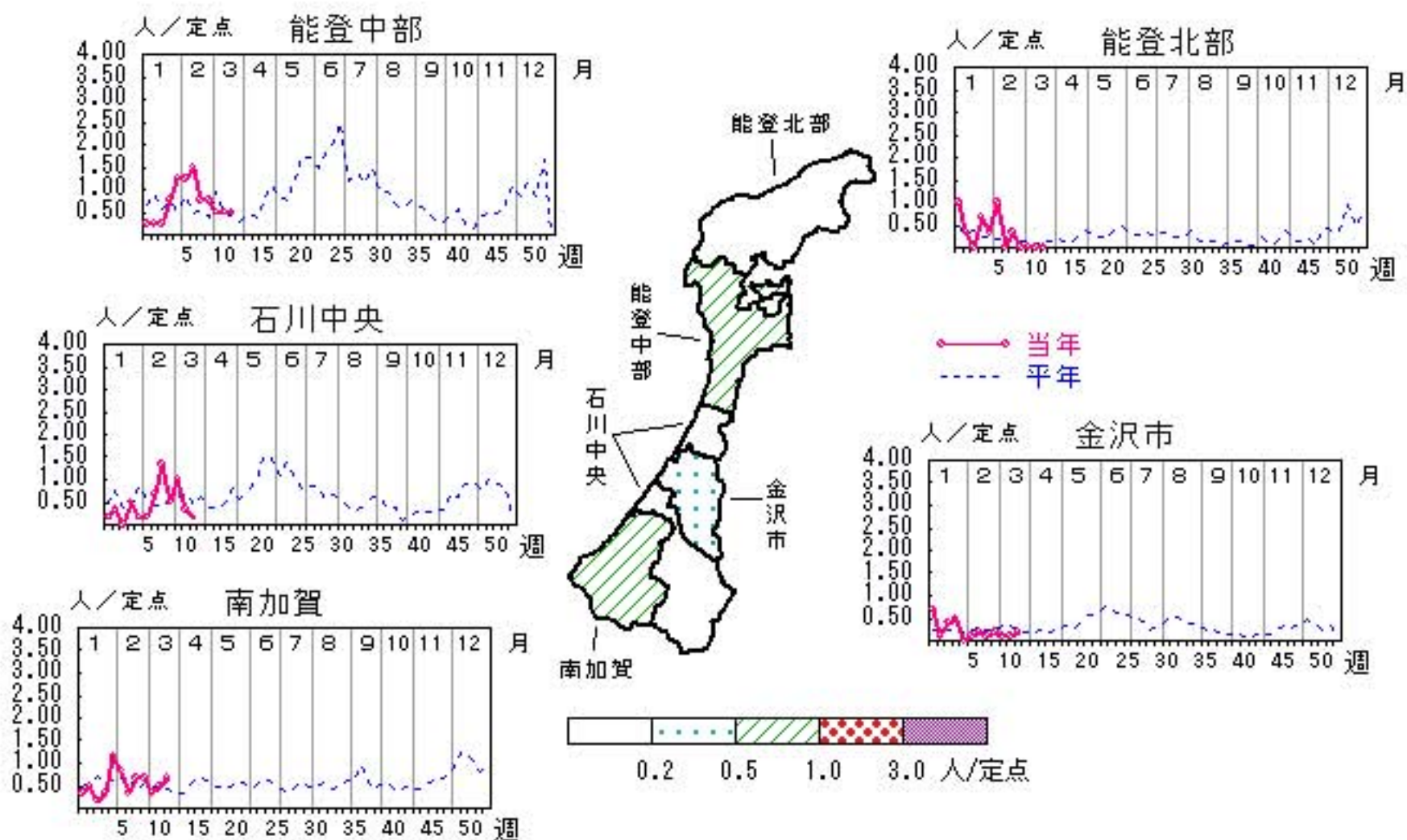


咽頭結膜熱

2013年 8週～12週

上段: 定点からの患者報告数
下段: 定点あたりの患者数

	8週	9週	10週	11週	12週
石川県	17 0.59	12 0.41	11 0.38	8 0.28	9 0.31
金沢市	1 0.10	2 0.20	1 0.10	1 0.10	2 0.20
南加賀	4 0.67	4 0.67	2 0.33	3 0.50	4 0.67
石川中央	8 1.33	3 0.50	6 1.00	2 0.33	1 0.17
能登中部	3 0.75	3 0.75	2 0.50	2 0.50	2 0.50
能登北部	1 0.33	0 0.00	0 0.00	0 0.00	0 0.00

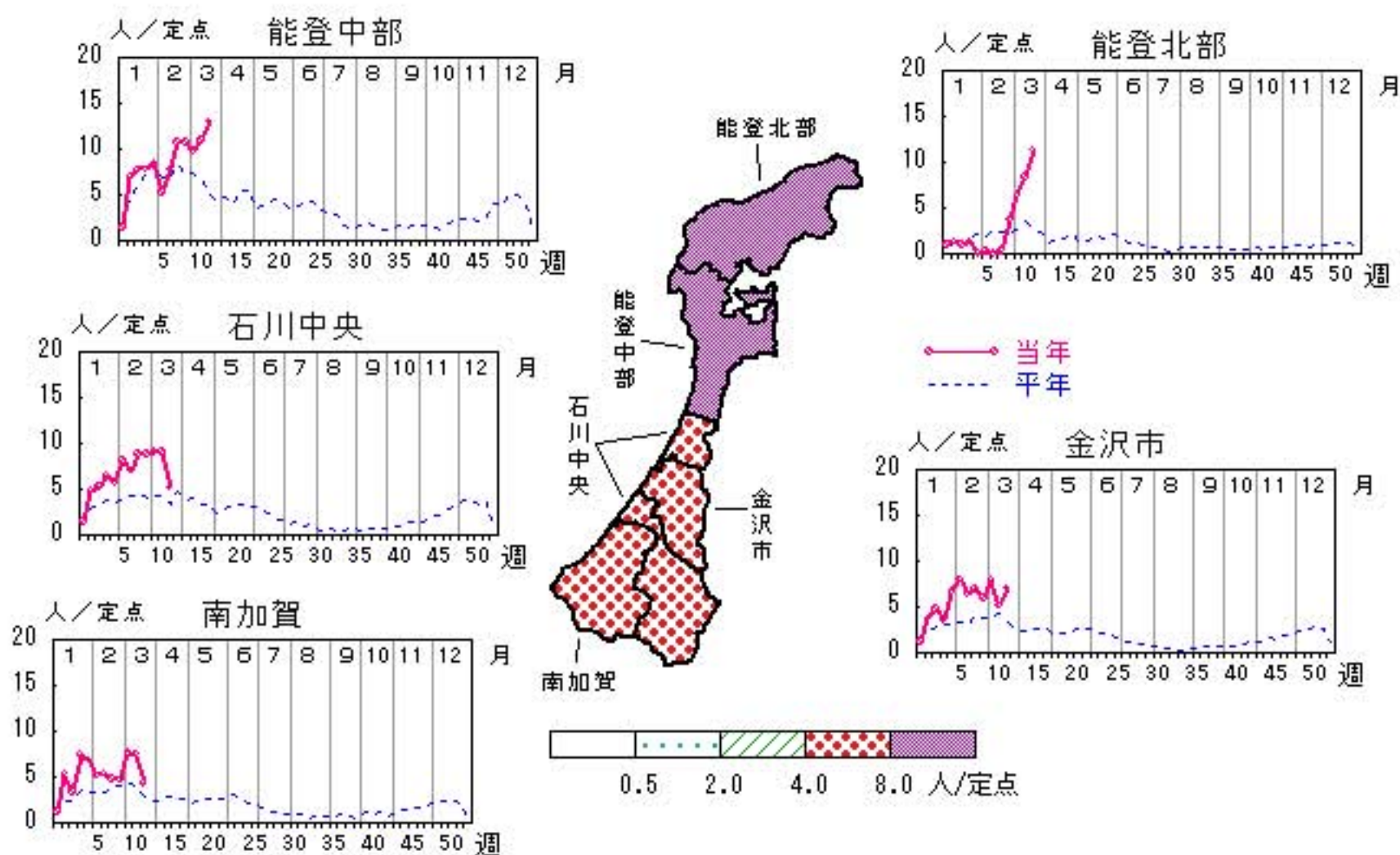


A群溶血性レンサ球菌咽頭炎

2013年 8週～12週

上段: 定点からの患者報告数
下段: 定点あたりの患者数

	8週	9週	10週	11週	12週
石川県	196 6.76	195 6.72	238 8.21	219 7.55	213 7.34
金沢市	70 7.00	60 6.00	79 7.90	51 5.10	70 7.00
南加賀	29 4.83	28 4.67	46 7.67	45 7.50	26 4.33
石川中央	53 8.83	53 8.83	55 9.17	54 9.00	31 5.17
能登中部	43 10.75	43 10.75	39 9.75	44 11.00	52 13.00
能登北部	1 0.33	11 3.67	19 6.33	25 8.33	34 11.33



人/定点

○ 当年(石川県) — 前年(石川県)
 × 当年(全国) - - - 平年(石川県)

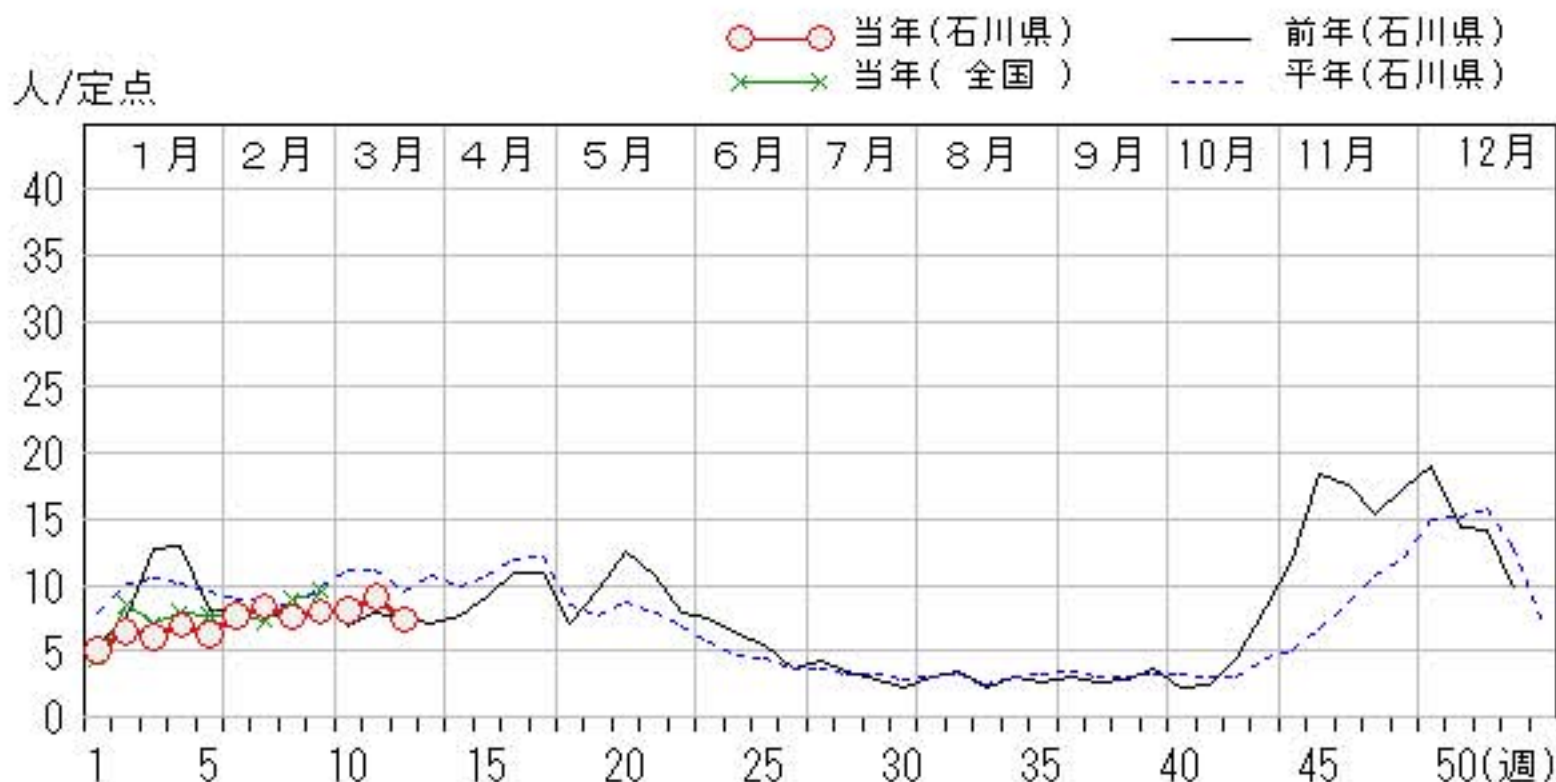
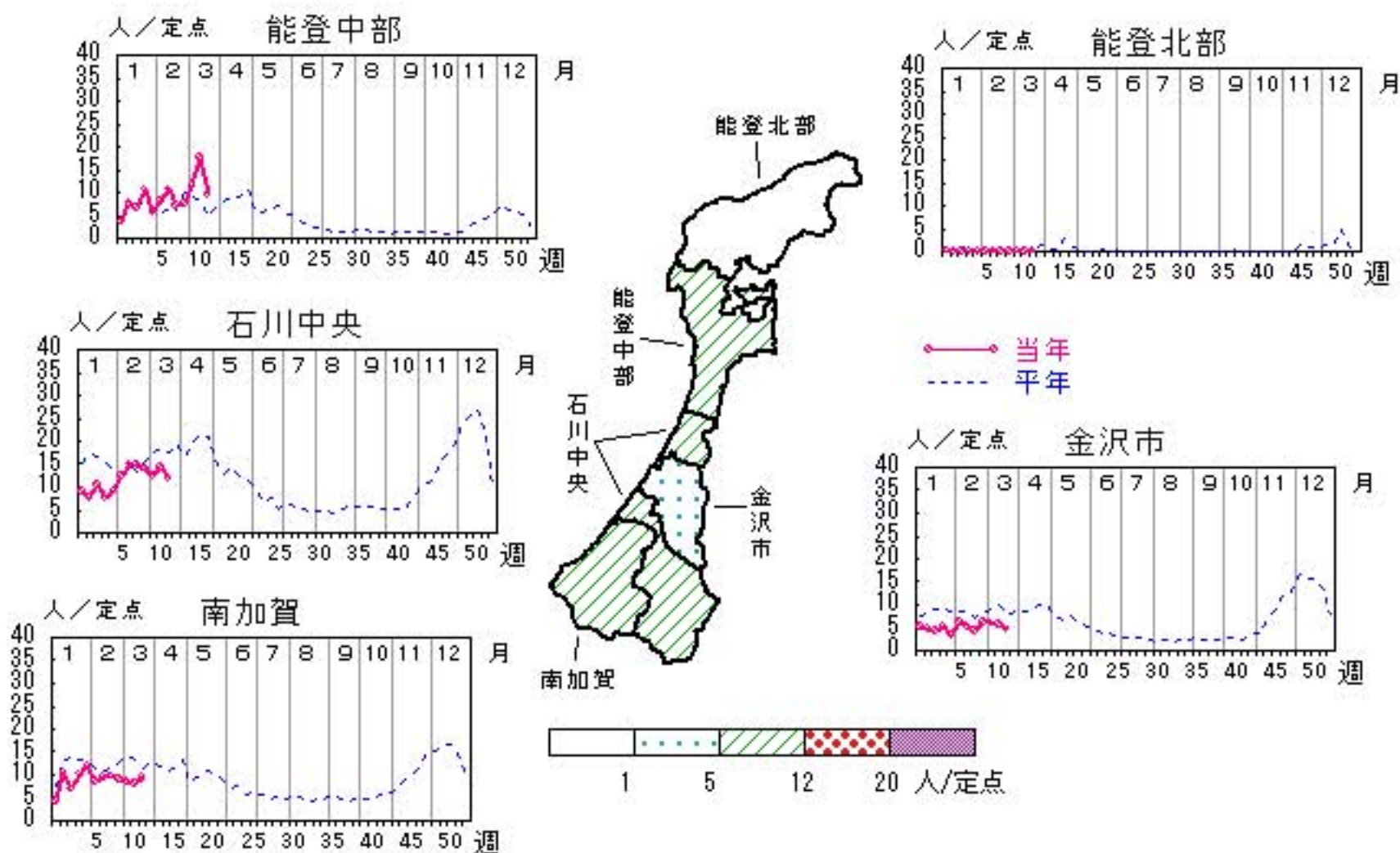


感染性胃腸炎

2013年 8週～12週

上段: 定点からの患者報告数
下段: 定点あたりの患者数

	8週	9週	10週	11週	12週
石川県	220 7.59	231 7.97	233 8.03	263 9.07	213 7.34
金沢市	42 4.20	61 6.10	60 6.00	57 5.70	46 4.60
南加賀	59 9.83	55 9.17	52 8.67	49 8.17	57 9.50
石川中央	90 15.00	84 14.00	74 12.33	86 14.33	71 11.83
能登中部	29 7.25	31 7.75	46 11.50	71 17.75	38 9.50
能登北部	0 0.00	0 0.00	1 0.33	0 0.00	1 0.33

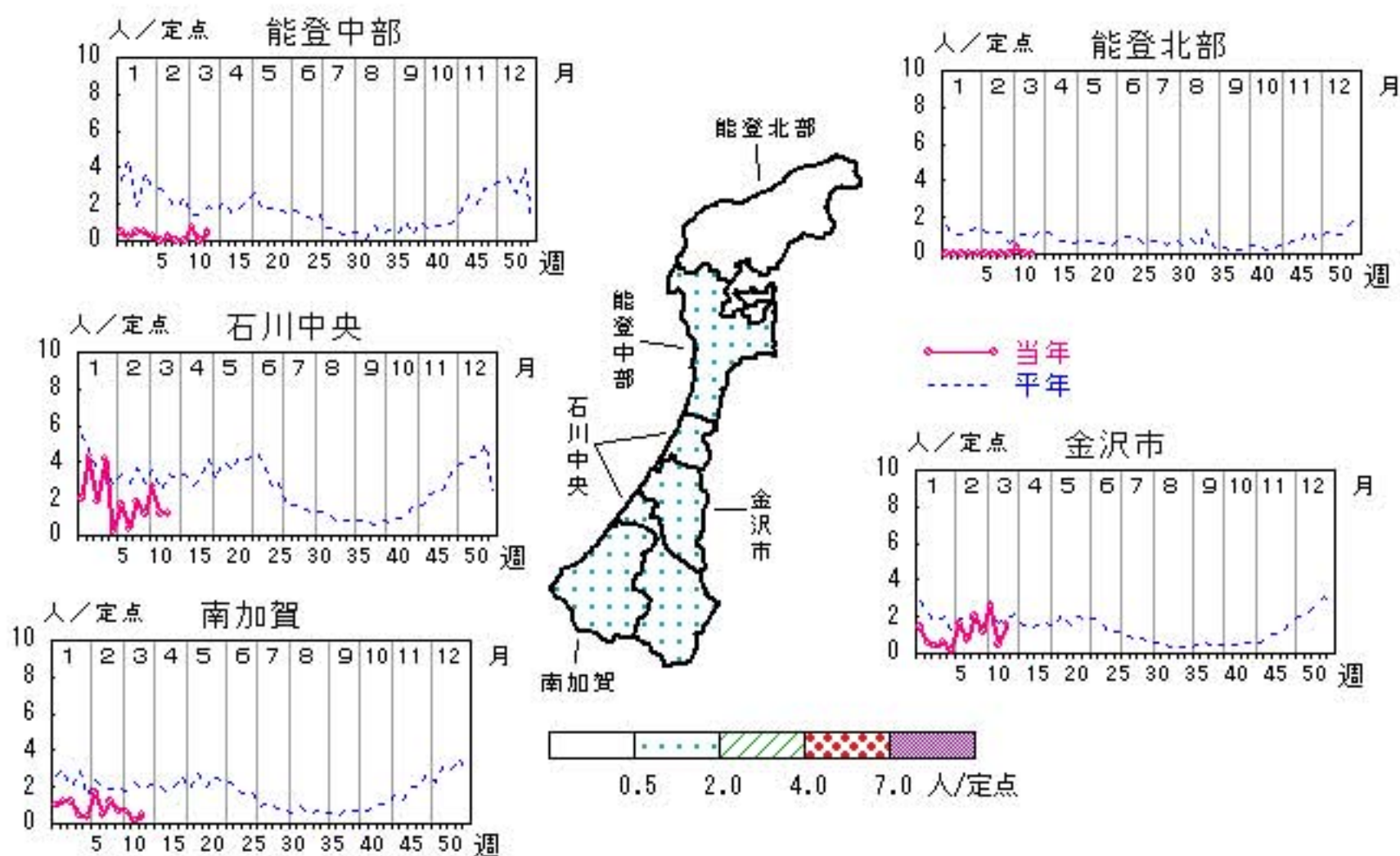


水痘

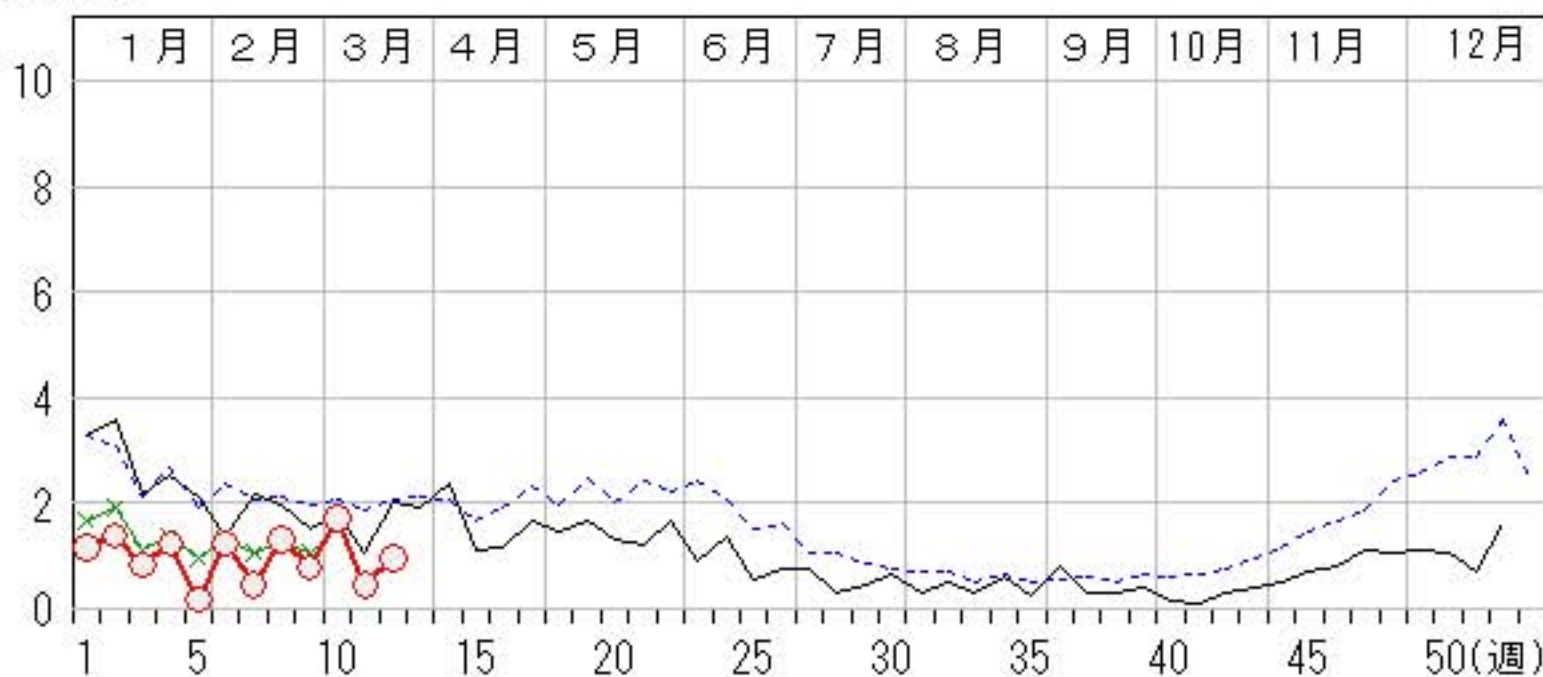
2013年 8週～12週

上段: 定点からの患者報告数
下段: 定点あたりの患者数

	8週	9週	10週	11週	12週
石川県	38 1.31	23 0.79	50 1.72	13 0.45	28 0.97
金沢市	20 2.00	12 1.20	26 2.60	5 0.50	16 1.60
南加賀	7 1.17	4 0.67	4 0.67	1 0.17	3 0.50
石川中央	11 1.83	7 1.17	16 2.67	7 1.17	7 1.17
能登中部	0 0.00	0 0.00	3 0.75	0 0.00	2 0.50
能登北部	0 0.00	0 0.00	1 0.33	0 0.00	0 0.00



人/定点
 ○—○ 当年(石川県) — 前年(石川県)
 ×—× 当年(全国) - - - 平年(石川県)

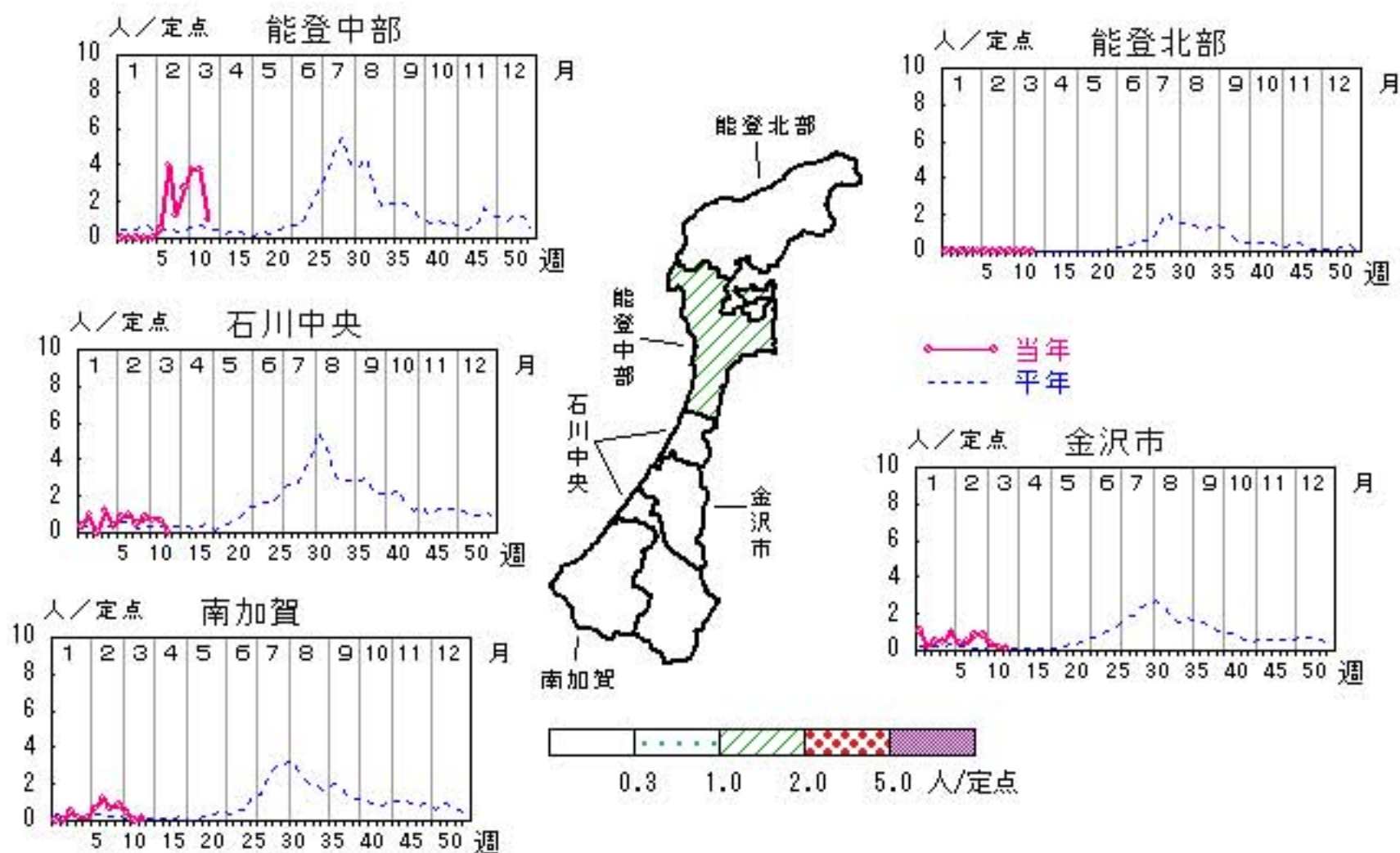


手足口病

2013年 8週～12週

上段: 定点からの患者報告数
下段: 定点あたりの患者数

	8週	9週	10週	11週	12週
石川県	20 0.69	29 1.00	26 0.90	21 0.72	6 0.21
金沢市	8 0.80	8 0.80	4 0.40	2 0.20	1 0.10
南加賀	4 0.67	5 0.83	3 0.50	0 0.00	1 0.17
石川中央	3 0.50	5 0.83	4 0.67	4 0.67	0 0.00
能登中部	5 1.25	11 2.75	15 3.75	15 3.75	4 1.00
能登北部	0 0.00	0 0.00	0 0.00	0 0.00	0 0.00

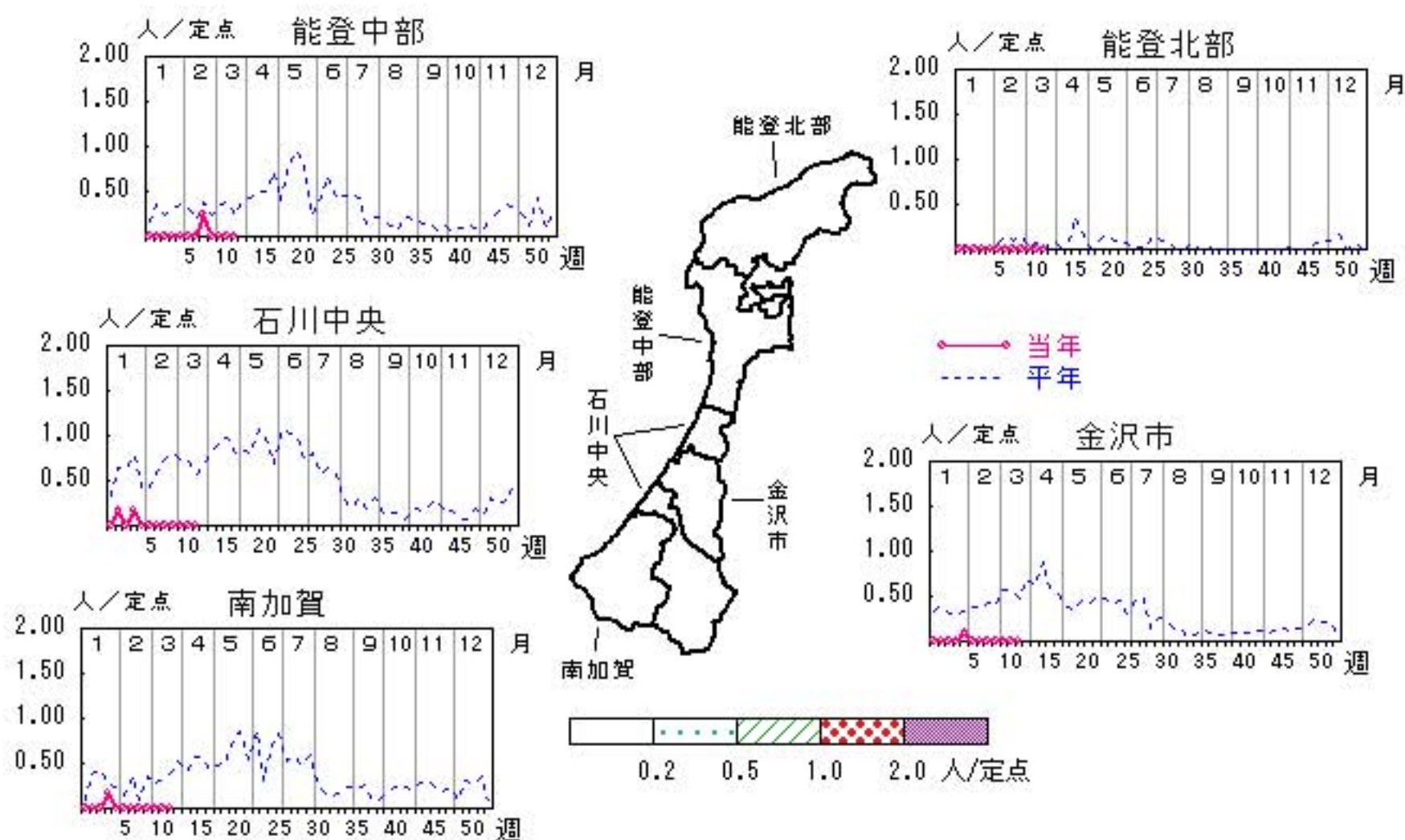


伝染性紅斑

2013年 8週～12週

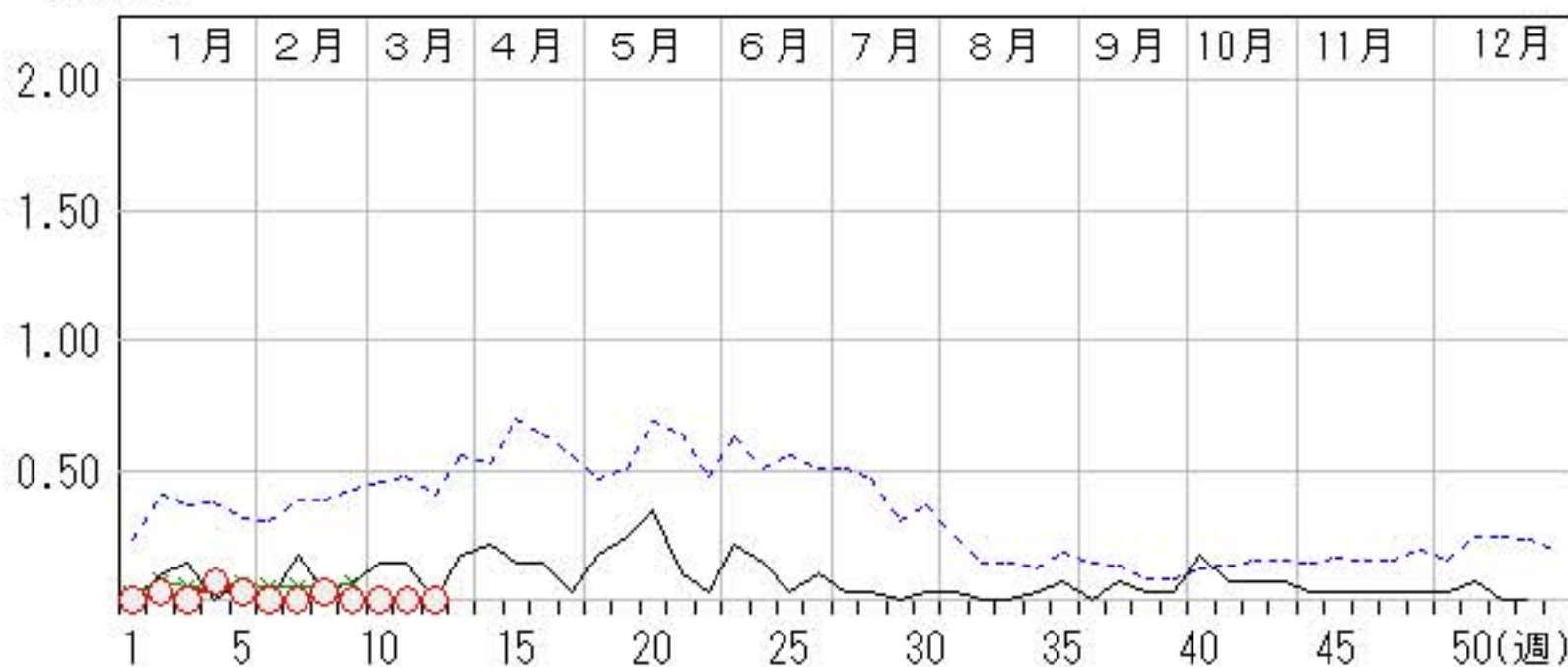
上段: 定点からの患者報告数
下段: 定点あたりの患者数

	8週	9週	10週	11週	12週
石川県	1 0.03	0 0.00	0 0.00	0 0.00	0 0.00
金沢市	0 0.00	0 0.00	0 0.00	0 0.00	0 0.00
南加賀	0 0.00	0 0.00	0 0.00	0 0.00	0 0.00
石川中央	0 0.00	0 0.00	0 0.00	0 0.00	0 0.00
能登中部	1 0.25	0 0.00	0 0.00	0 0.00	0 0.00
能登北部	0 0.00	0 0.00	0 0.00	0 0.00	0 0.00



人/定点

○ 当年(石川県) — 前年(石川県)
 × 当年(全国) - - - 平年(石川県)

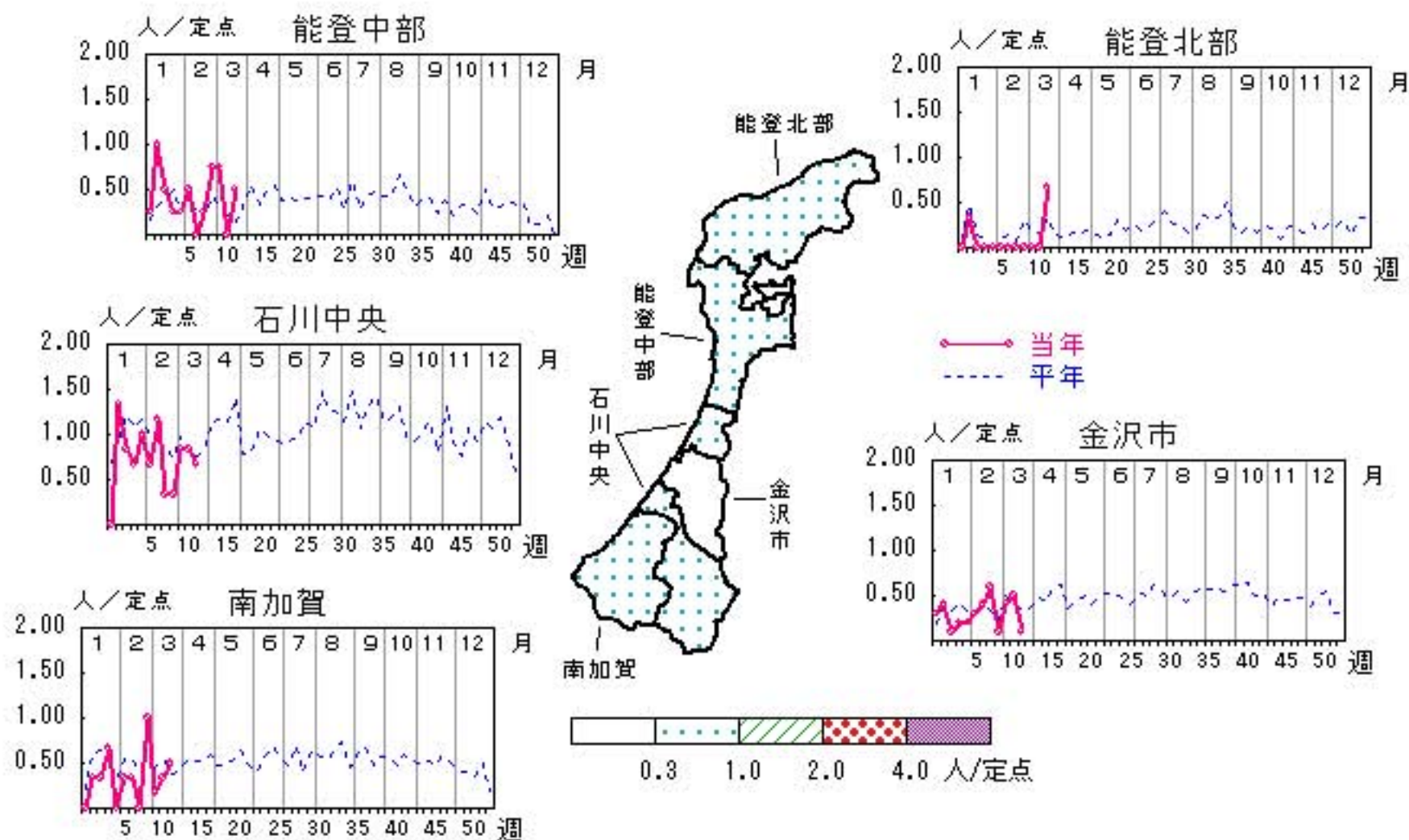


突発性発しん

2013年 8週～12週

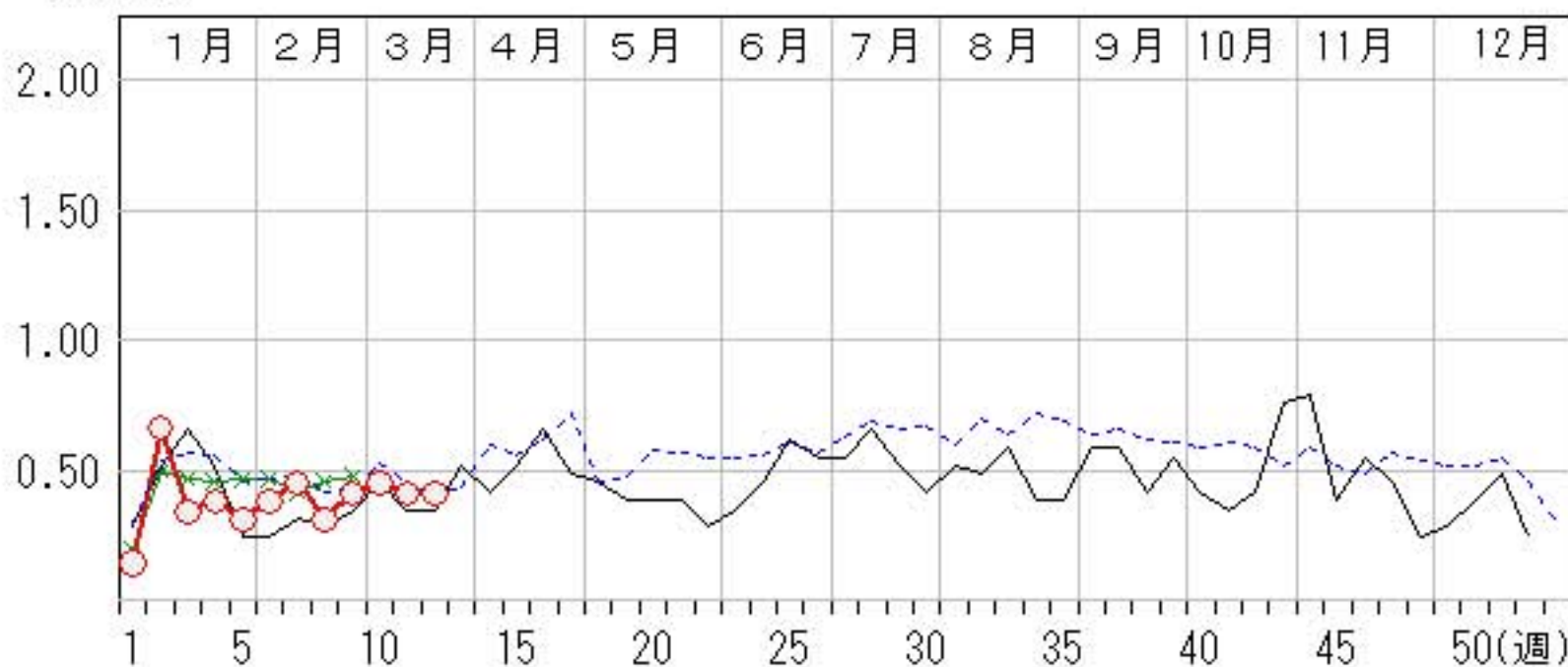
上段: 定点からの患者報告数
下段: 定点あたりの患者数

	8週	9週	10週	11週	12週
石川県	9 0.31	12 0.41	13 0.45	12 0.41	12 0.41
金沢市	6 0.60	1 0.10	4 0.40	5 0.50	1 0.10
南加賀	0 0.00	6 1.00	1 0.17	2 0.33	3 0.50
石川中央	2 0.33	2 0.33	5 0.83	5 0.83	4 0.67
能登中部	1 0.25	3 0.75	3 0.75	0 0.00	2 0.50
能登北部	0 0.00	0 0.00	0 0.00	0 0.00	2 0.67



人/定点

○ 当年(石川県) — 前年(石川県)
 × 当年(全国) - - - 平年(石川県)

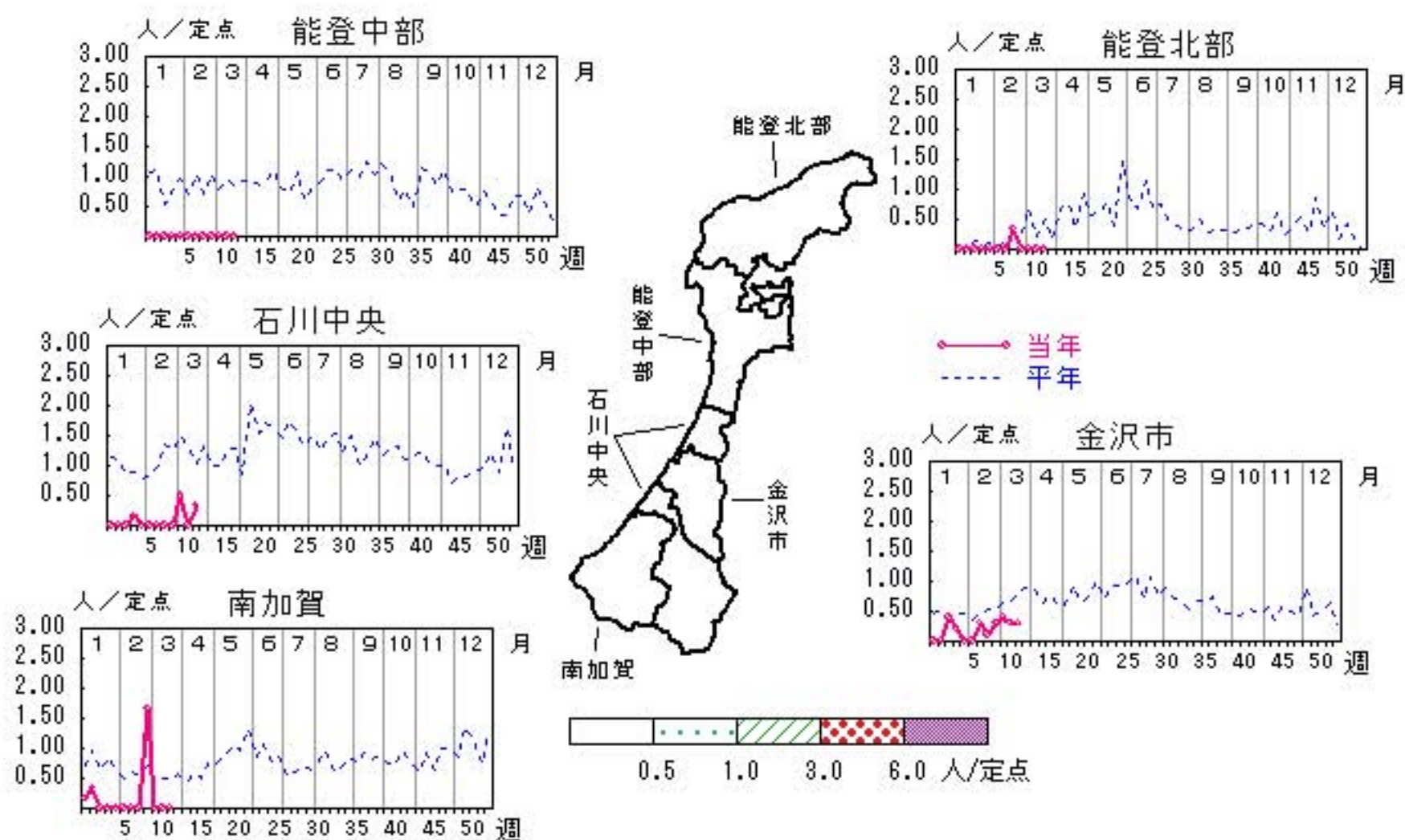


流行性耳下腺炎

2013年 8週～12週

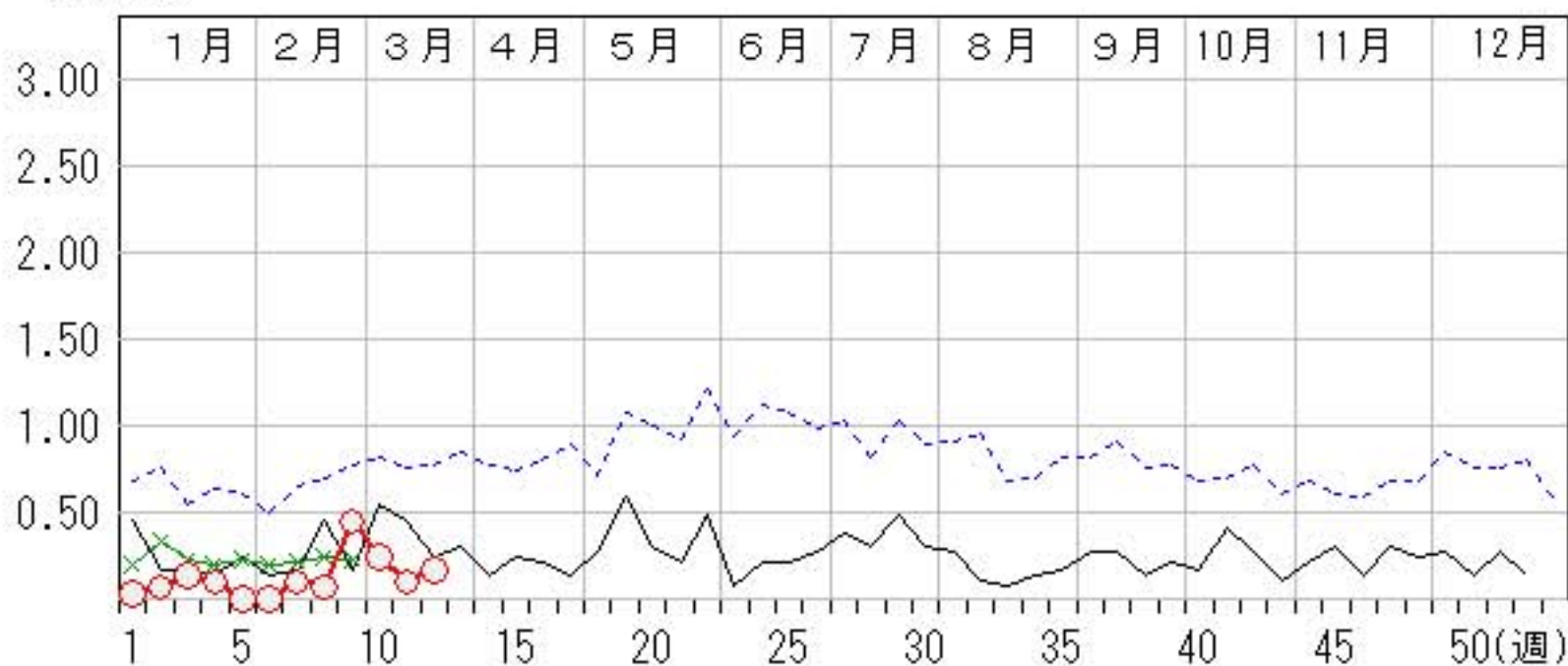
上段: 定点からの患者報告数
下段: 定点あたりの患者数

	8週	9週	10週	11週	12週
石川県	2 0.07	13 0.45	7 0.24	3 0.10	5 0.17
金沢市	1 0.10	3 0.30	4 0.40	3 0.30	3 0.30
南加賀	0 0.00	10 1.67	0 0.00	0 0.00	0 0.00
石川中央	0 0.00	0 0.00	3 0.50	0 0.00	2 0.33
能登中部	0 0.00	0 0.00	0 0.00	0 0.00	0 0.00
能登北部	1 0.33	0 0.00	0 0.00	0 0.00	0 0.00



人/定点

○ 当年(石川県) — 前年(石川県)
 × 当年(全国) - - - 平年(石川県)

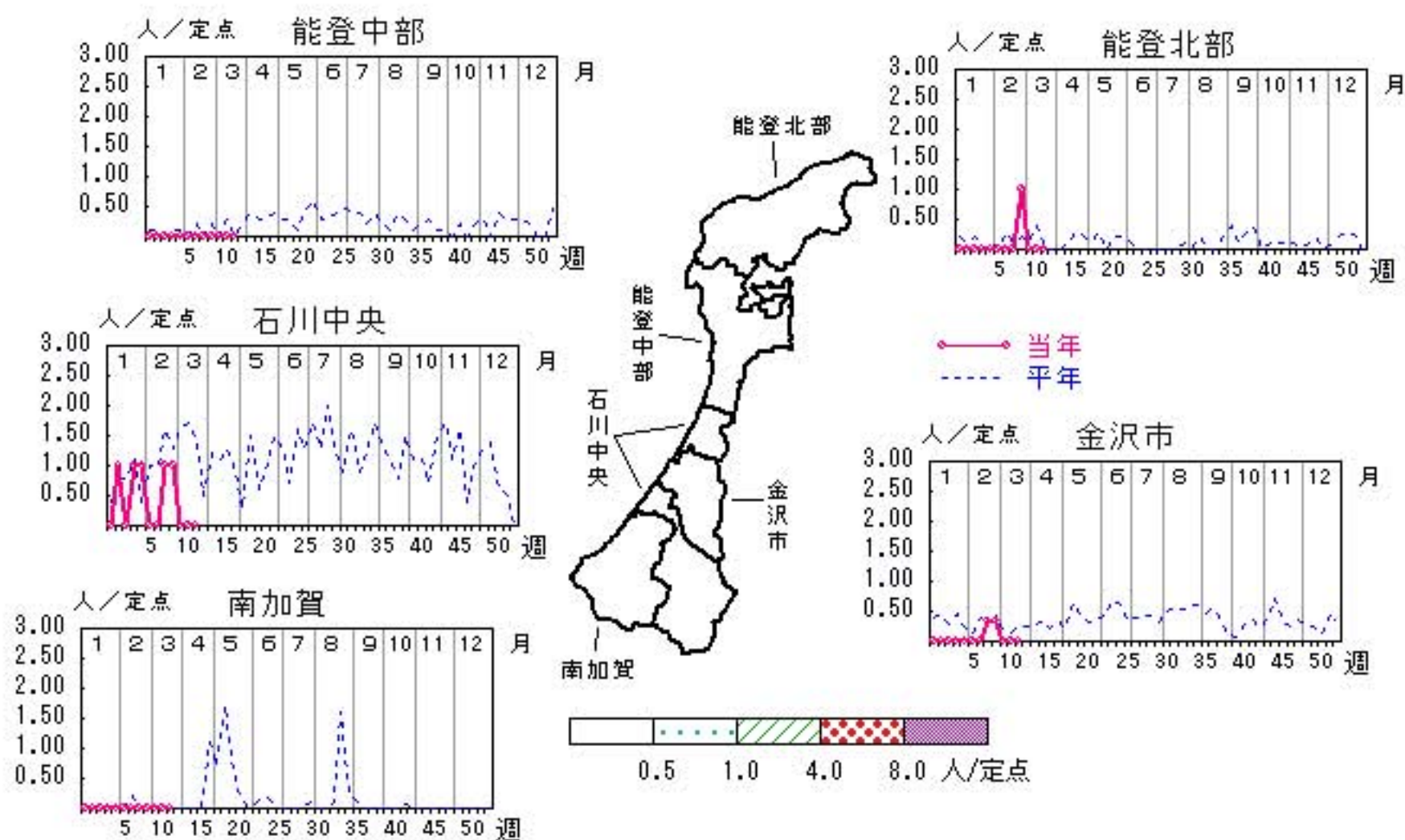


流行性角結膜炎

2013年 8週～12週

上段: 定点からの患者報告数
下段: 定点あたりの患者数

	8週	9週	10週	11週	12週
石川県	2 0.29	3 0.43	0 0.00	0 0.00	0 0.00
金沢市	1 0.33	1 0.33	0 0.00	0 0.00	0 0.00
南加賀	0 0.00	0 0.00	0 0.00	0 0.00	0 0.00
石川中央	1 1.00	1 1.00	0 0.00	0 0.00	0 0.00
能登中部	0 0.00	0 0.00	0 0.00	0 0.00	0 0.00
能登北部	0 0.00	1 1.00	0 0.00	0 0.00	0 0.00



人/定点

○—○ 当年(石川県) — 前年(石川県)
 ×—× 当年(全国) - - - 平年(石川県)

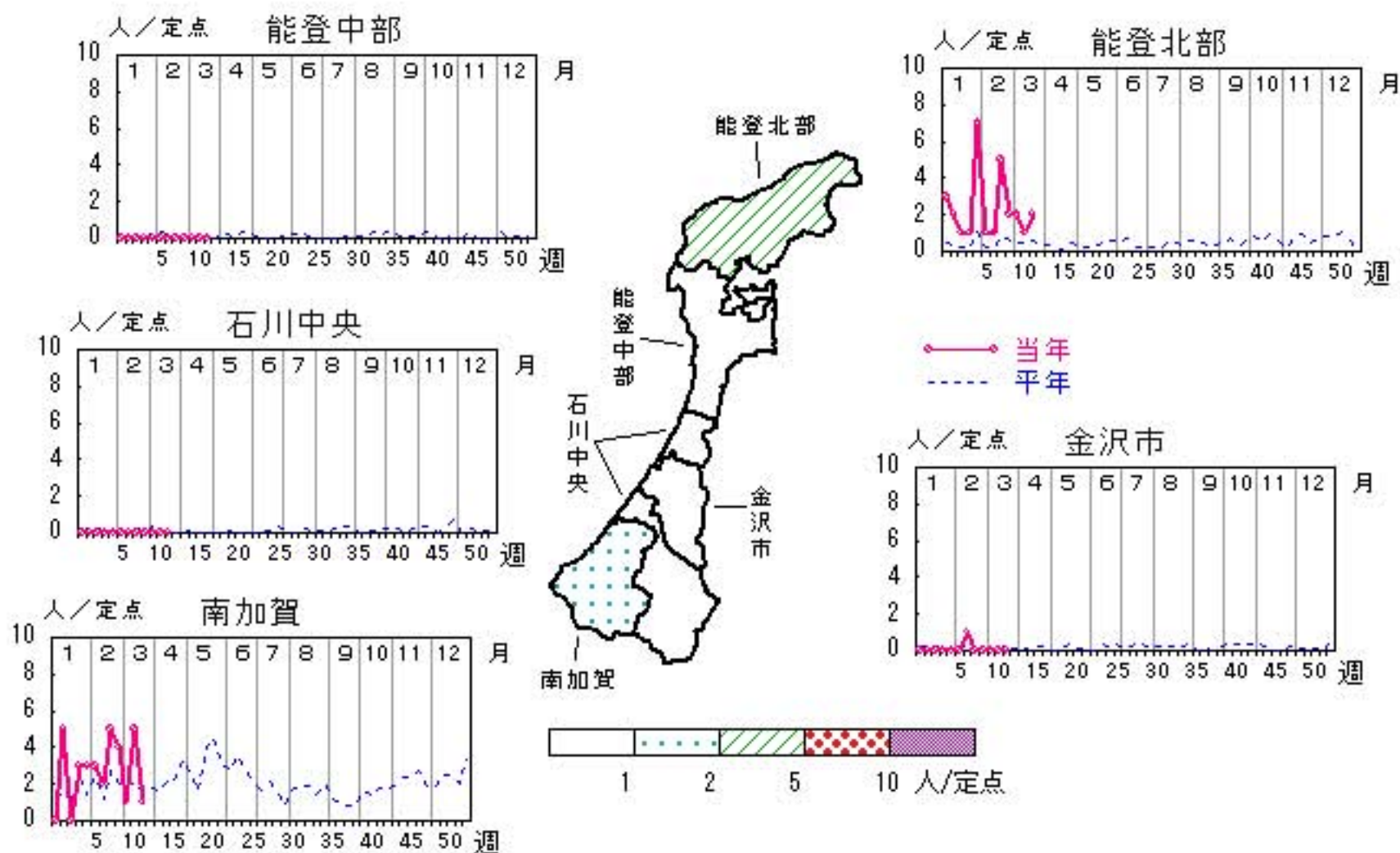


マイコプラズマ肺炎

2013年 8週～12週

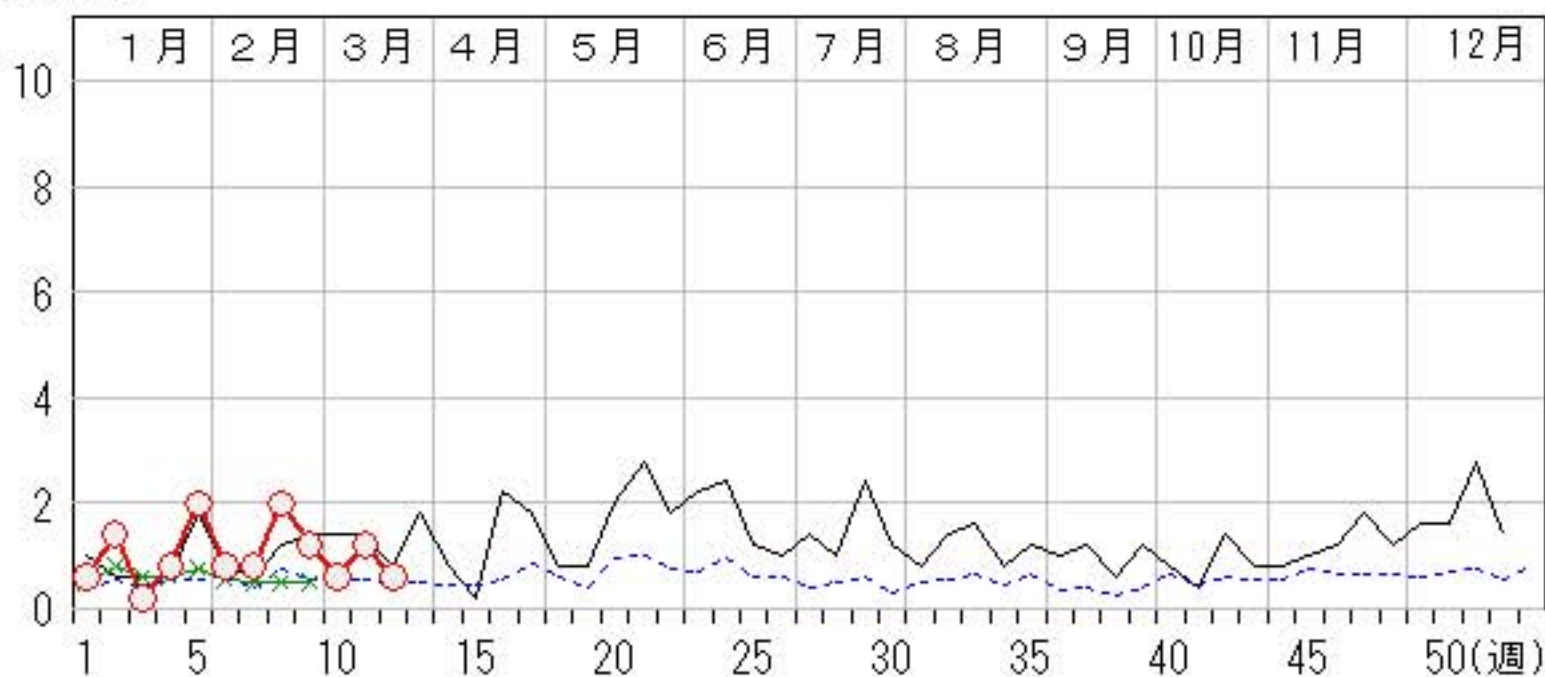
上段: 定点からの患者報告数
下段: 定点あたりの患者数

	8週	9週	10週	11週	12週
石川県	10 2.00	6 1.20	3 0.60	6 1.20	3 0.60
金沢市	0 0.00	0 0.00	0 0.00	0 0.00	0 0.00
南加賀	5 5.00	4 4.00	1 1.00	5 5.00	1 1.00
石川中央	0 0.00	0 0.00	0 0.00	0 0.00	0 0.00
能登中部	0 0.00	0 0.00	0 0.00	0 0.00	0 0.00
能登北部	5 5.00	2 2.00	2 2.00	1 1.00	2 2.00



人/定点

○—○ 当年(石川県) — 前年(石川県)
×—× 当年(全国) - - - 平年(石川県)



疾病別・年齢階級別報告患者数 2013年 第12週(石川県)

インフルエンザ	インフルエンザ	小児科	RSウイルス感染症	咽頭結膜熱	A群溶血性レンサ球菌咽頭炎	感染性胃腸炎	水痘	手足口病	伝染性紅斑	突発性発しん	百日咳	ヘルパンギーナ	流行性耳下腺炎	眼科・基幹	急性出血性結膜炎	流行性角結膜炎	細菌性髄膜炎	無菌性髄膜炎	マイコプラズマ肺炎	クラミジア肺炎 (オウム病除く)
計	894	計	5	9	213	213	28	6		12			5	計					3	
～5ヶ月	1	～5ヶ月	1			1								～5ヶ月						
～11ヶ月	7	～11ヶ月	2	2		17	3			4				～11ヶ月						
1歳	33	1歳	1	4	6	32	5	1		7				1歳						
2歳	27	2歳		2	15	30	4	1		1				2歳						
3歳	53	3歳	1		23	25	8	2						3歳						
4歳	53	4歳		1	32	17	2	1					2	4歳					1	
5歳	71	5歳			37	14	1							5歳						
6歳	61	6歳			24	11	3	1					1	6歳						
7歳	105	7歳			17	13							1	7歳						
8歳	95	8歳			19	10	1							8歳						
9歳	81	9歳			8	14							1	9歳						
10歳～14歳	168	10歳～14歳			24	17								10歳～14歳						
15歳～19歳	10	15歳～19歳			2	3								15歳～19歳						
20歳～29歳	17	20歳以上			6	9	1							20歳～29歳						
30歳～39歳	33													30歳～39歳						
40歳～49歳	28													40歳～49歳						1
50歳～59歳	19													50歳～59歳						
60歳～69歳	10													60歳～69歳						
70歳～79歳	11													70歳以上						1
80歳以上	11																			

平成25年 感染症週報(インフルエンザ・小児科) 推移表

人

週	期間	定点数		501	600	601	602	603	604	605	606	607	608	610	612
		5 ル エン ザ	6 小 児 科	インフル エンザ	RSウ イルス 感染症	咽頭結 膜熱	A群溶 血性レ ンサ球 菌咽頭 炎	感染性 胃腸炎	水痘	手足口 病	伝染性 紅斑	突発性 発しん	百日咳	ヘルパ ン ギーナ	流行性 耳下腺 炎
1	12.31~ 1. 6	48	29	90	11	14	37	146	34	13		4			1
2	1. 7~ 1.13	48	29	278	7	8	130	188	40	8	1	19			2
3	1.14~ 1.20	48	29	793	6	6	134	176	24	8		10	2		4
4	1.21~ 1.27	48	29	1,536	7	15	153	202	36	13	2	11		1	3
5	1.28~ 2. 3	48	29	1,543		14	175	182	5	13	1	9			
6	2. 4~ 2.10	48	29	1,442	5	15	182	221	36	15		11			
7	2.11~ 2.17	48	29	912	2	14	169	243	13	34		13		1	3
8	2.18~ 2.24	48	29	901	6	17	196	220	38	20	1	9			2
9	2.25~ 3. 3	48	29	866	7	12	195	231	23	29		12			13
10	3. 4~ 3.10	48	29	859	5	11	238	233	50	26		13			7
11	3.11~ 3.17	48	29	758	3	8	219	263	13	21		12			3
12	3.18~ 3.24	48	29	894	5	9	213	213	28	6		12			5
合 計				10,872	64	143	2,041	2,518	340	206	5	135	2	2	43

B

平成25年 感染症週報(インフルエンザ・小児科) 推移表 定点当たり患者発生数

人/定点

週	期間	定点数		501	600	601	602	603	604	605	606	607	608	610	612
		5 ル エン ザ	6 小 児 科	インフル エンザ	RSウ イルス 感染症	咽頭結 膜熱	A群溶 血性レ ンサ球 菌咽頭 炎	感染性 胃腸炎	水痘	手足口 病	伝染性 紅斑	突発性 発しん	百日咳	ヘルパ ン ギーナ	流行性 耳下腺 炎
1	12.31~ 1. 6	48	29	1.88	0.38	0.48	1.28	5.03	1.17	0.45		0.14			0.03
2	1. 7~ 1.13	48	29	5.79	0.24	0.28	4.48	6.48	1.38	0.28	0.03	0.66			0.07
3	1.14~ 1.20	48	29	16.52	0.21	0.21	4.62	6.07	0.83	0.28		0.34	0.07		0.14
4	1.21~ 1.27	48	29	32.00	0.24	0.52	5.28	6.97	1.24	0.45	0.07	0.38		0.03	0.10
5	1.28~ 2. 3	48	29	32.15		0.48	6.03	6.28	0.17	0.45	0.03	0.31			
6	2. 4~ 2.10	48	29	30.04	0.17	0.52	6.28	7.62	1.24	0.52		0.38			
7	2.11~ 2.17	48	29	19.00	0.07	0.48	5.83	8.38	0.45	1.17		0.45		0.03	0.10
8	2.18~ 2.24	48	29	18.77	0.21	0.59	6.76	7.59	1.31	0.69	0.03	0.31			0.07
9	2.25~ 3. 3	48	29	18.04	0.24	0.41	6.72	7.97	0.79	1.00		0.41			0.45
10	3. 4~ 3.10	48	29	17.90	0.17	0.38	8.21	8.03	1.72	0.90		0.45			0.24
11	3.11~ 3.17	48	29	15.79	0.10	0.28	7.55	9.07	0.45	0.72		0.41			0.10
12	3.18~ 3.24	48	29	18.63	0.17	0.31	7.34	7.34	0.97	0.21		0.41			0.17
合 計				226.50	2.21	4.93	70.38	86.83	11.72	7.10	0.17	4.66	0.07	0.07	1.48

平成25年 感染症週報(眼科・基幹) 推移表

人

週	期間	定点数		701	702	902	903	904	905
		7 眼科	9 基幹	急性出血性結膜炎	流行性角結膜炎	細菌性髄膜炎	無菌性髄膜炎	マイコプラズマ肺炎	クラミジア肺炎
1	12.31~ 1. 6	7	5					3	
2	1. 7~ 1.13	7	5		1			7	
3	1.14~ 1.20	7	5					1	
4	1.21~ 1.27	7	5		1			4	
5	1.28~ 2. 3	7	5		1			10	
6	2. 4~ 2.10	7	5					4	
7	2.11~ 2.17	7	5					4	
8	2.18~ 2.24	7	5		2			10	
9	2.25~ 3. 3	7	5		3			6	
10	3. 4~ 3.10	7	5					3	
11	3.11~ 3.17	7	5					6	
12	3.18~ 3.24	7	5					3	
合 計					8			61	

B

平成25年 感染症週報(眼科・基幹) 推移表 定点当たり患者発生数

人/定点

週	期間	定点数		701	702	902	903	904	905
		7 眼科	9 基幹	急性出 血性結 膜炎	流行性 角結膜 炎	細菌性 髄膜炎	無菌性 髄膜炎	マイコ プラズ マ肺炎	クラミジア 肺炎
1	12.31~ 1. 6	7	5					0.60	
2	1. 7~ 1.13	7	5		0.14			1.40	
3	1.14~ 1.20	7	5					0.20	
4	1.21~ 1.27	7	5		0.14			0.80	
5	1.28~ 2. 3	7	5		0.14			2.00	
6	2. 4~ 2.10	7	5					0.80	
7	2.11~ 2.17	7	5					0.80	
8	2.18~ 2.24	7	5		0.29			2.00	
9	2.25~ 3. 3	7	5		0.43			1.20	
10	3. 4~ 3.10	7	5					0.60	
11	3.11~ 3.17	7	5					1.20	
12	3.18~ 3.24	7	5					0.60	
合 計					1.14			12.20	