

感染症発生動向調査（月報）の保健所別発生状況

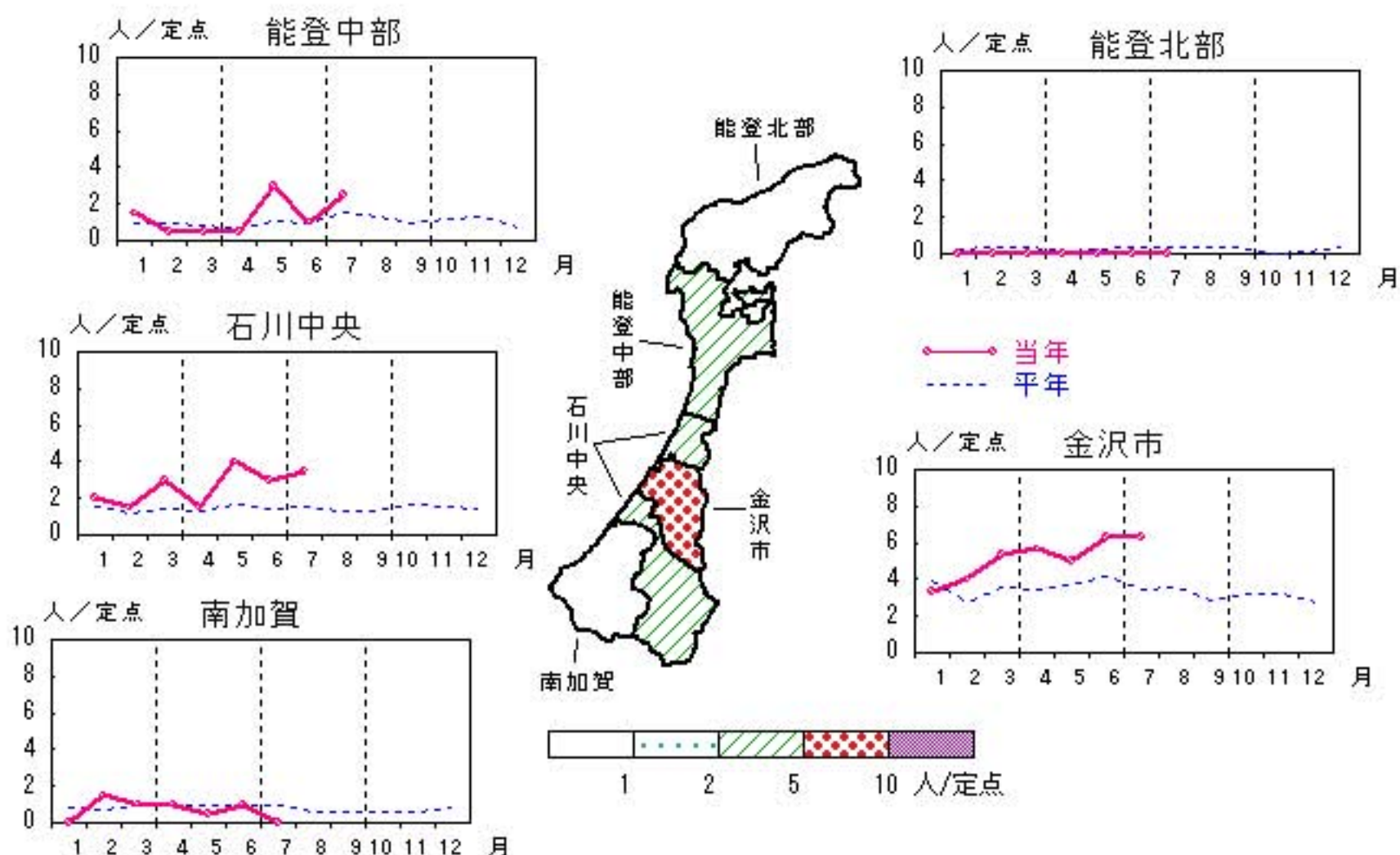
	調査対象期間					定点当り					備考
	先月 6月	今月 7月	増減	前年同月	今月 (7月)	南加賀 定点 2	石川中央 金沢市 定点 3	石川中央 定点 2	能登中部 定点 2	能登北部 定点 1	
1 性器クラミジア感染症	29	31	2	1.3	3.1	▽	→	↑	↑		新:今月新たに報告あり
2 性器ヘルペスウイルス感染症	8	10	2	0.4	1.0	新	↓	↑	新		
3 尖圭コンジローマ	2	3	1	0.2	0.3		新	→			
4 淋菌感染症	8	10	2	1.0	1.0	新	→	→	新		
											矢印:先月に引き続き報告あり ↑増加 ↓減少 →同数 ▽先月報告あり今月報告なし
5 メチシリン耐性黄色ブドウ球菌感染症	9	19	10	2.8	3.8	↑	↓	↑	↑	→	
6 ペニシリン耐性肺炎球菌感染症	—	1	1	—	0.2					新	
7 薬剤耐性緑膿菌感染症	—	—	—	—	—						
8 薬剤耐性アシネトバクター感染症	—	—	—	—	—						
合計	56	74	18								

性器クラミジア感染症

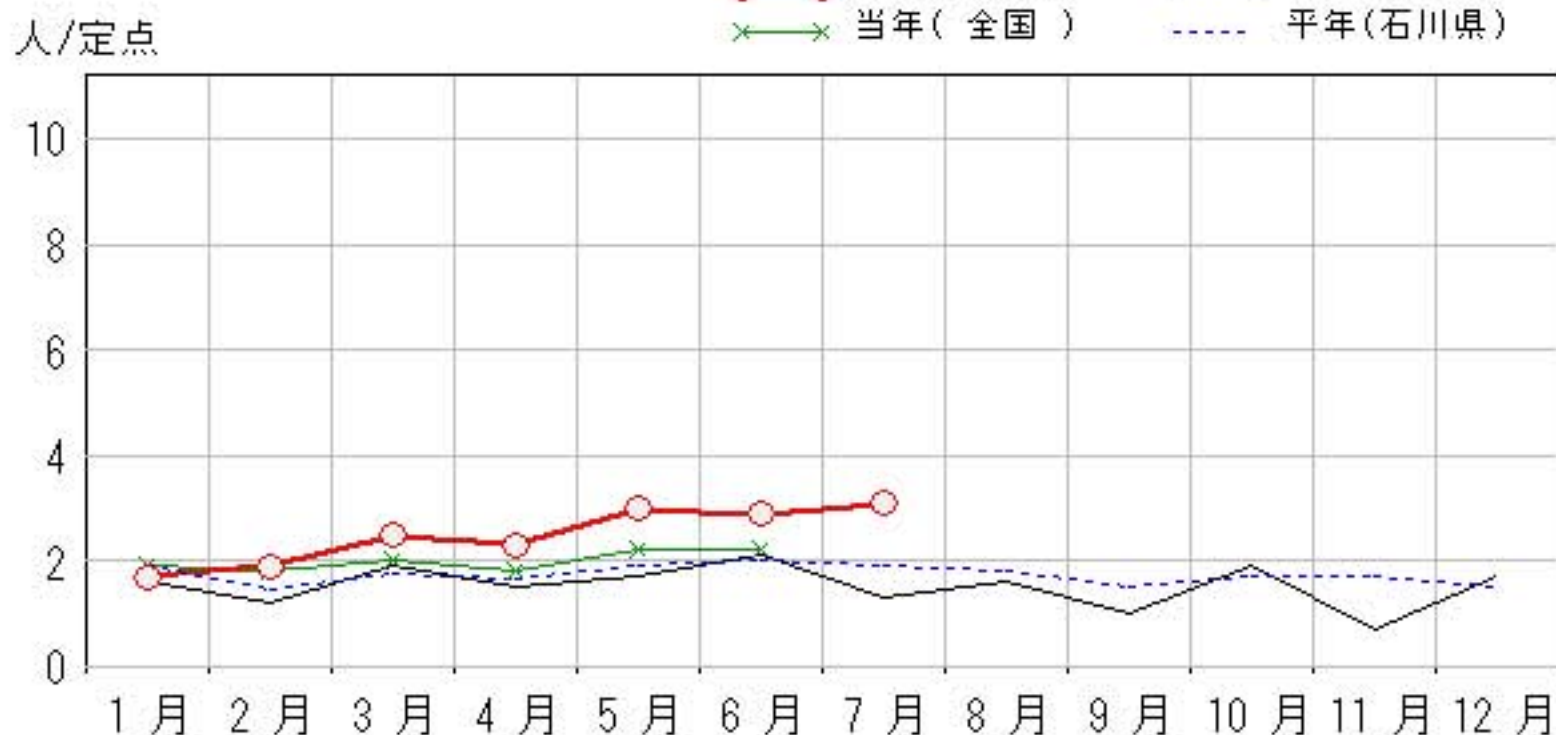
2012年3月～7月

上段: 定点からの患者報告数
下段: 定点あたりの患者数

	3月	4月	5月	6月	7月
石川県	25 2.50	23 2.30	30 3.00	29 2.90	31 3.10
金沢市	16 5.33	17 5.67	15 5.00	19 6.33	19 6.33
南加賀	2 1.00	2 1.00	1 0.50	2 1.00	0 0.00
石川中央	6 3.00	3 1.50	8 4.00	6 3.00	7 3.50
能登中部	1 0.50	1 0.50	6 3.00	2 1.00	5 2.50
能登北部	0 0.00	0 0.00	0 0.00	0 0.00	0 0.00



—○— 当年(石川県) — 前年(石川県)
—×— 当年(全国) - - - 平年(石川県)

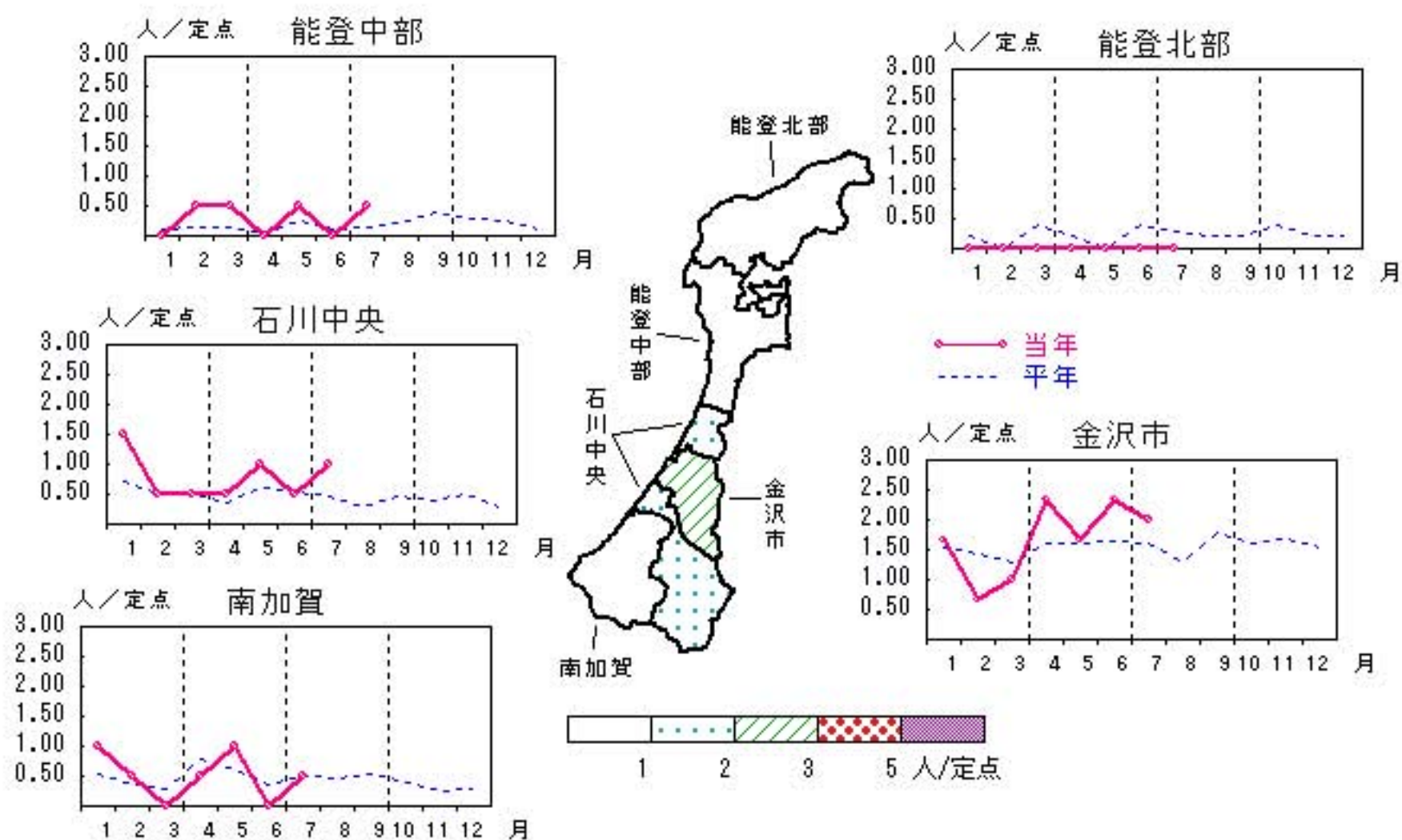


性器ヘルペスウイルス感染症

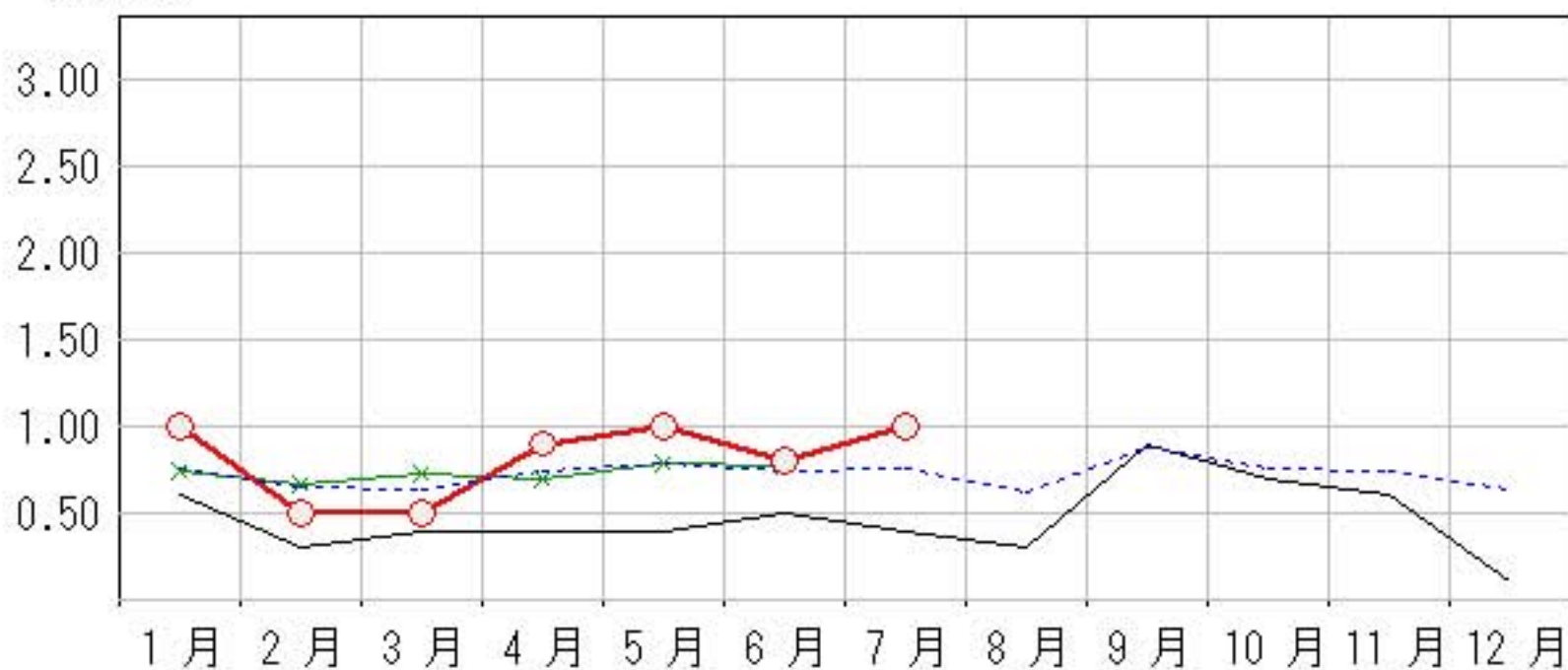
2012年 3月～7月

上段: 定点からの患者報告数
下段: 定点あたりの患者数

	3月	4月	5月	6月	7月
石川県	5 0.50	9 0.90	10 1.00	8 0.80	10 1.00
金沢市	3 1.00	7 2.33	5 1.67	7 2.33	6 2.00
南加賀	0 0.00	1 0.50	2 1.00	0 0.00	1 0.50
石川中央	1 0.50	1 0.50	2 1.00	1 0.50	2 1.00
能登中部	1 0.50	0 0.00	1 0.50	0 0.00	1 0.50
能登北部	0 0.00	0 0.00	0 0.00	0 0.00	0 0.00



—○— 当年(石川県) — 前年(石川県)
—×— 当年(全国) - - - 平年(石川県)

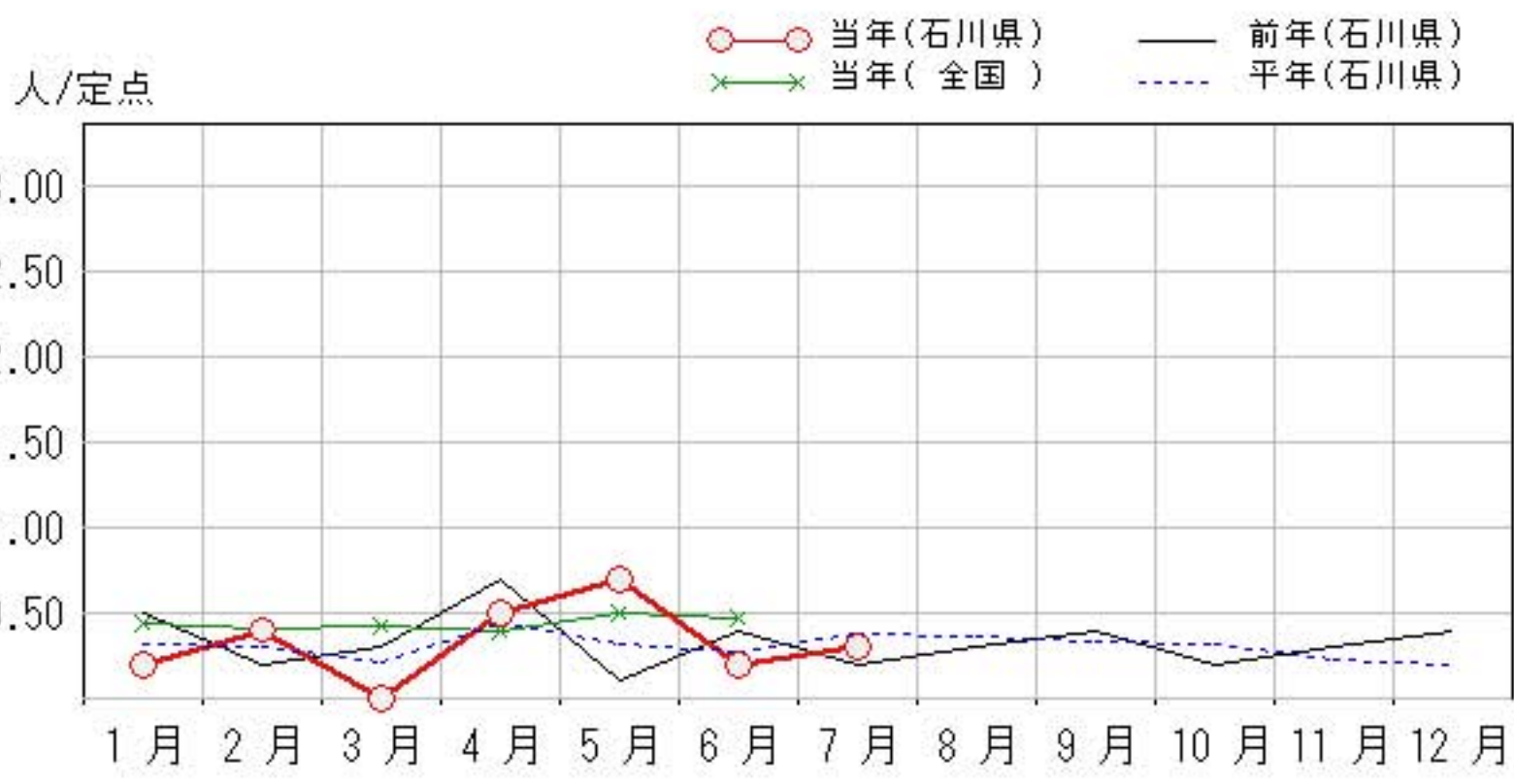
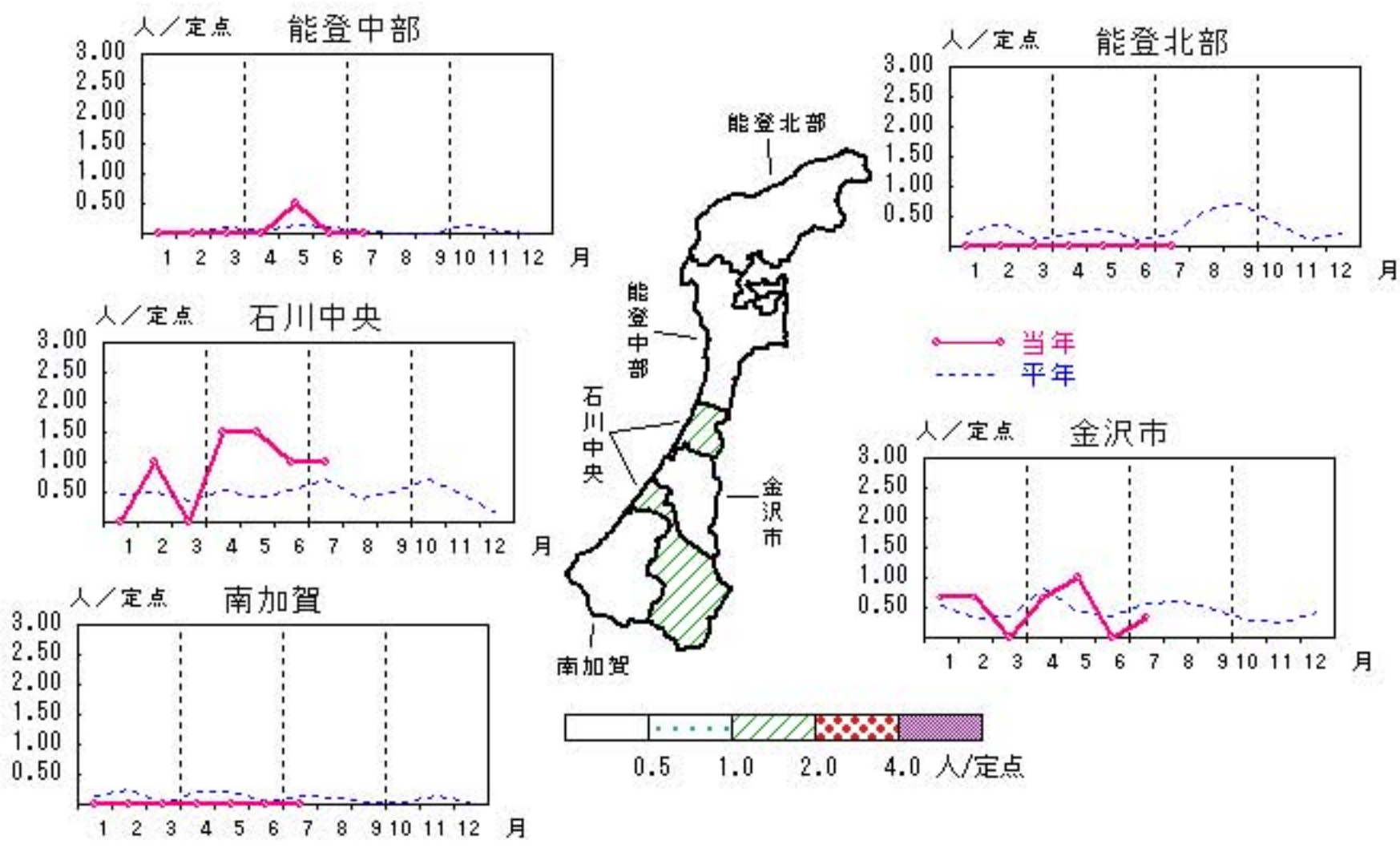


尖圭コンジローマ

2012年 3月～7月

上段: 定点からの患者報告数
下段: 定点あたりの患者数

	3月	4月	5月	6月	7月
石川県	0 0.00	5 0.50	7 0.70	2 0.20	3 0.30
金沢市	0 0.00	2 0.67	3 1.00	0 0.00	1 0.33
南加賀	0 0.00	0 0.00	0 0.00	0 0.00	0 0.00
石川中央	0 0.00	3 1.50	3 1.50	2 1.00	2 1.00
能登中部	0 0.00	0 0.00	1 0.50	0 0.00	0 0.00
能登北部	0 0.00	0 0.00	0 0.00	0 0.00	0 0.00

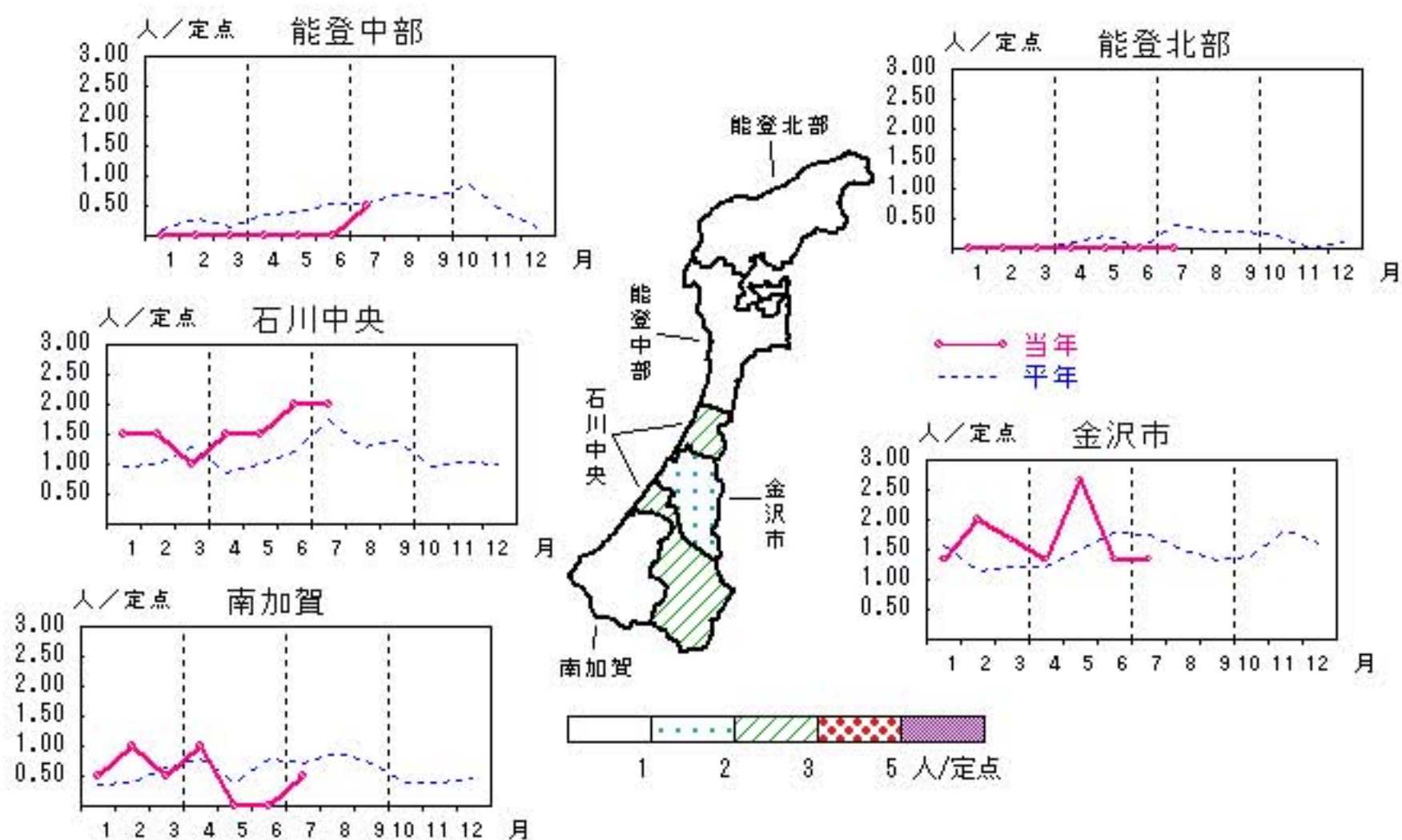


淋菌感染症

2012年 3月～7月

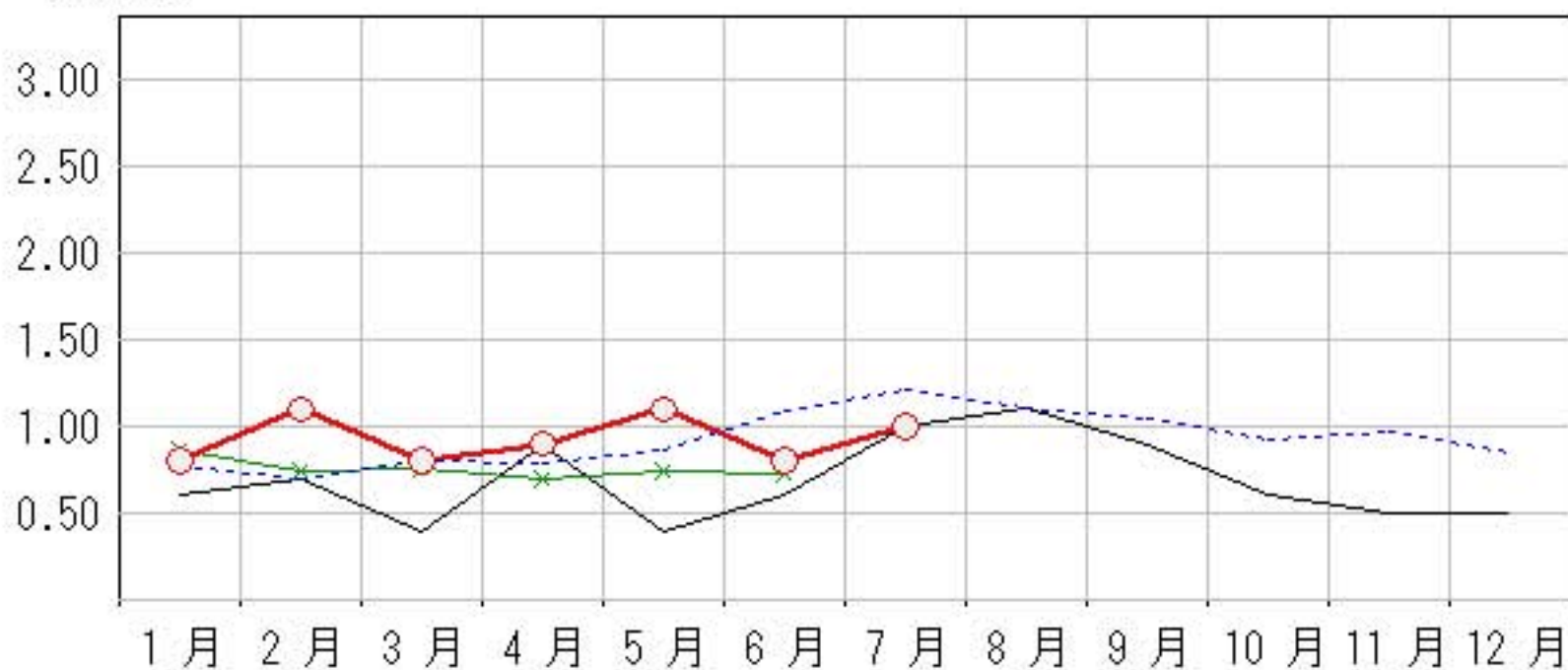
上段: 定点からの患者報告数
下段: 定点あたりの患者数

	3月	4月	5月	6月	7月
石川県	8 0.80	9 0.90	11 1.10	8 0.80	10 1.00
金沢市	5 1.67	4 1.33	8 2.67	4 1.33	4 1.33
南加賀	1 0.50	2 1.00	0 0.00	0 0.00	1 0.50
石川中央	2 1.00	3 1.50	3 1.50	4 2.00	4 2.00
能登中部	0 0.00	0 0.00	0 0.00	0 0.00	1 0.50
能登北部	0 0.00	0 0.00	0 0.00	0 0.00	0 0.00



人/定点

○—○ 当年(石川県) — 前年(石川県)
×—× 当年(全国) - - - 平年(石川県)

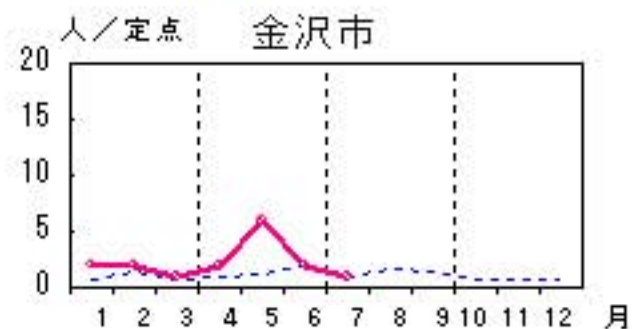
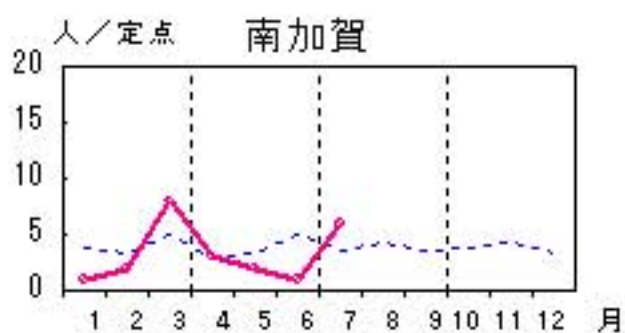
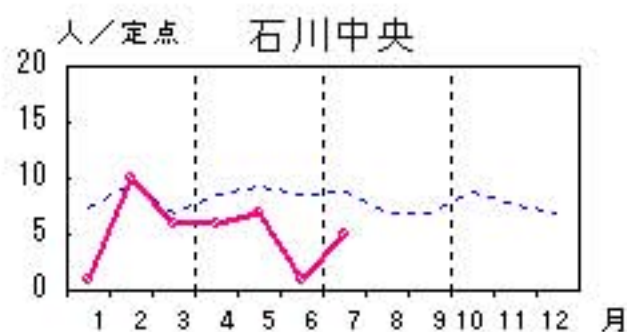
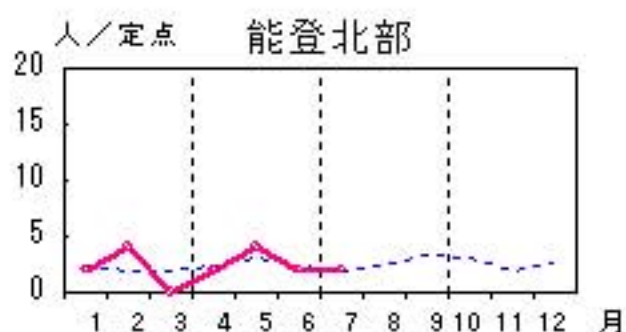
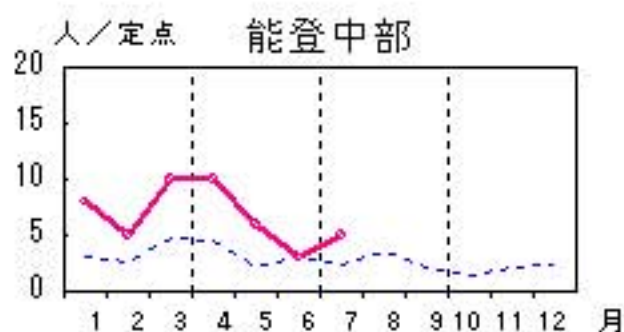


メチシリン耐性黄色ブドウ球菌感染症

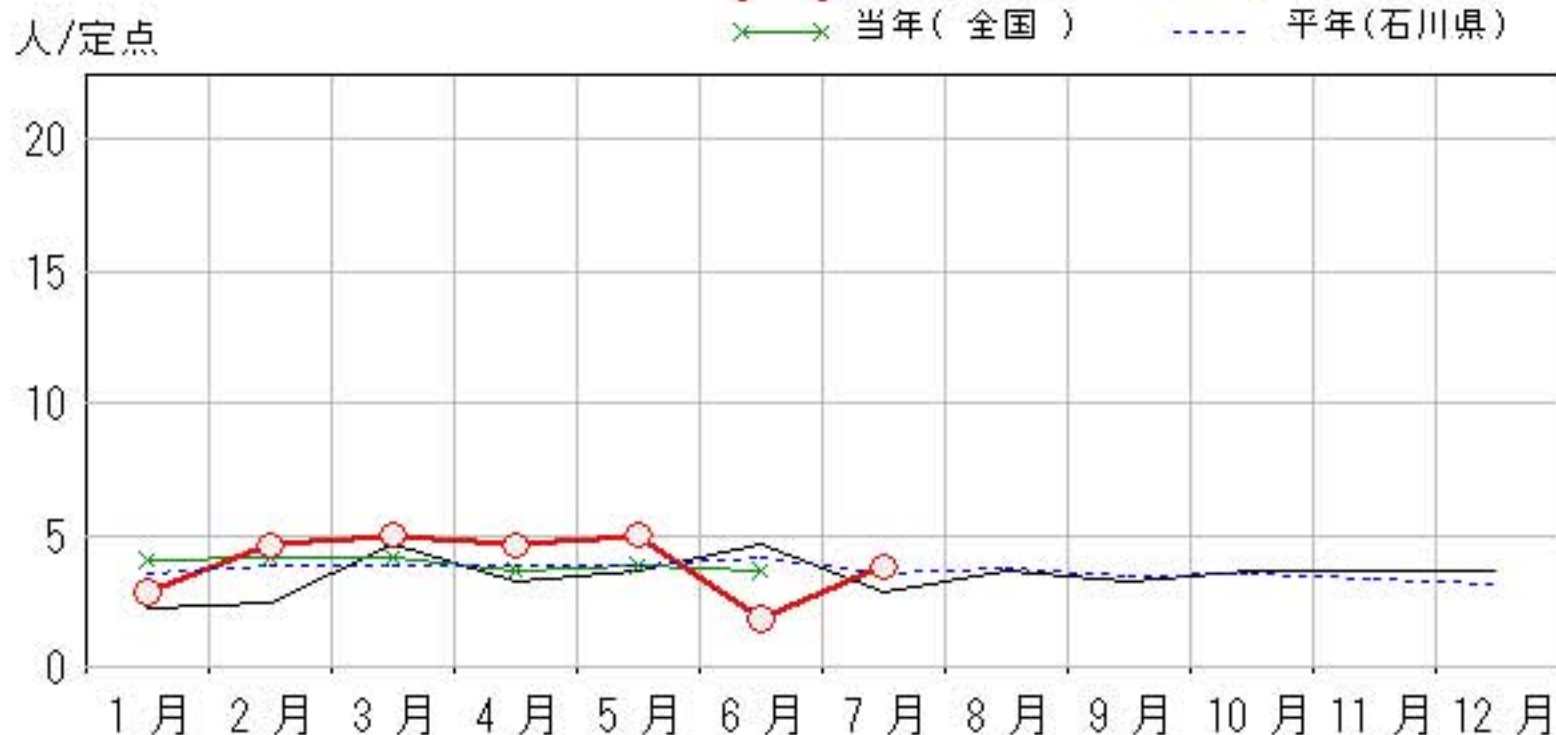
2012年 3月～ 7月

上段: 定点からの患者報告数
下段: 定点あたりの患者数

	3月	4月	5月	6月	7月
石川県	25 5.00	23 4.60	25 5.00	9 1.80	19 3.80
金沢市	1 1.00	2 2.00	6 6.00	2 2.00	1 1.00
南加賀	8 8.00	3 3.00	2 2.00	1 1.00	6 6.00
石川中央	6 6.00	6 6.00	7 7.00	1 1.00	5 5.00
能登中部	10 10.00	10 10.00	6 6.00	3 3.00	5 5.00
能登北部	0 0.00	2 2.00	4 4.00	2 2.00	2 2.00



○ 当年(石川県) 前年(石川県)
× 当年(全国) 平年(石川県)

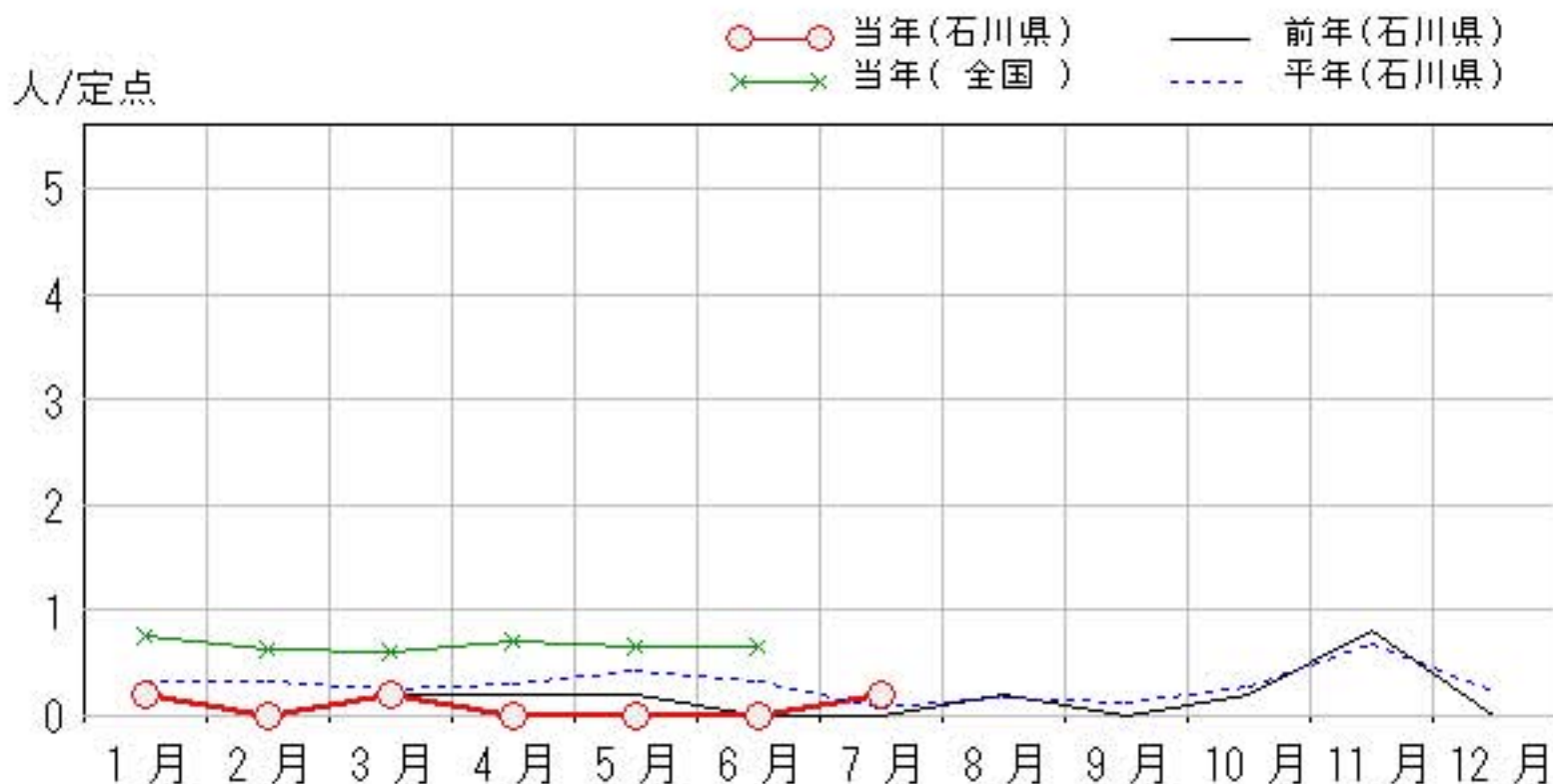
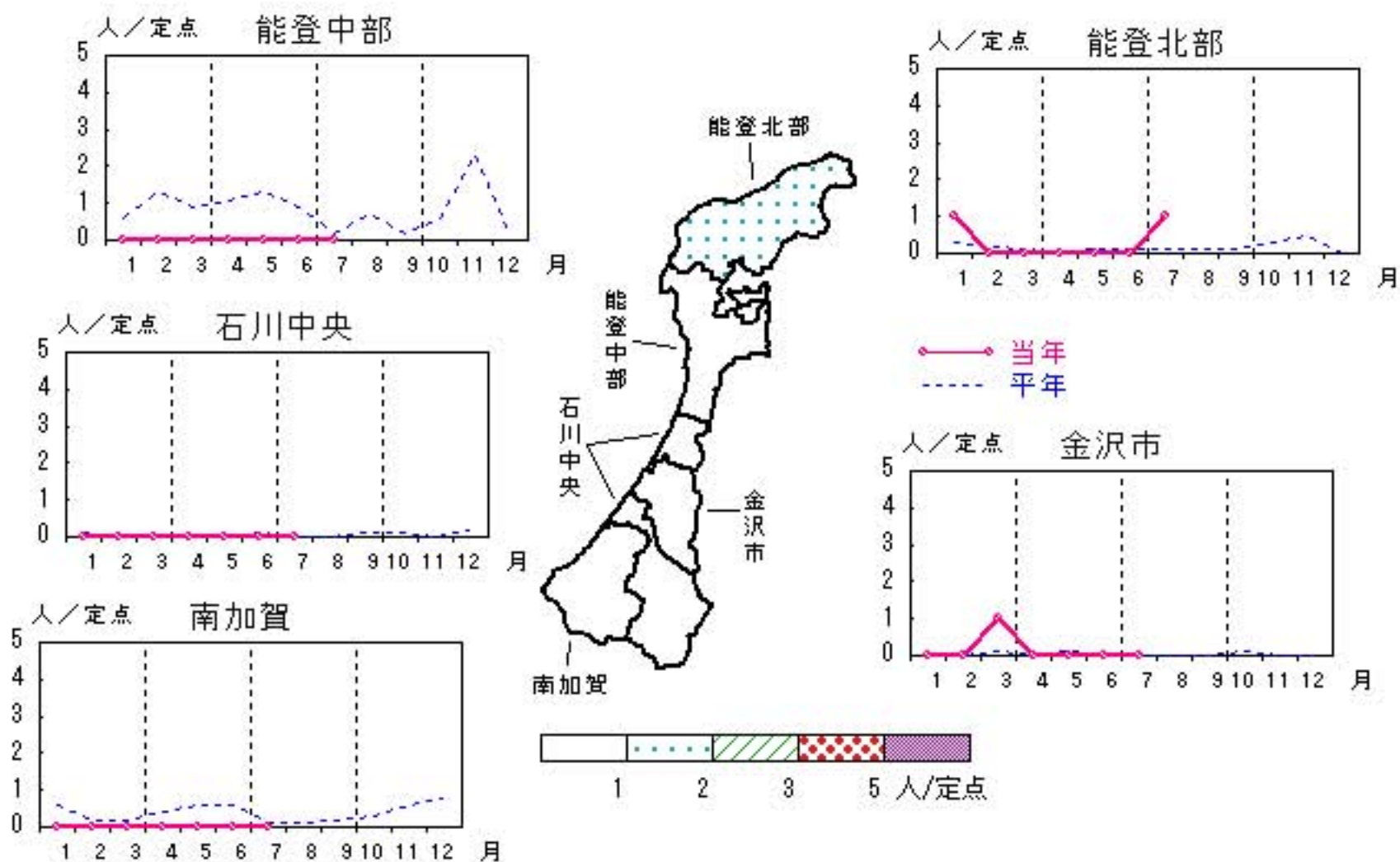


ペニシリン耐性肺炎球菌感染症

2012年 3月～ 7月

上段: 定点からの患者報告数
下段: 定点あたりの患者数

	3月	4月	5月	6月	7月
石川県	1 0.20	0 0.00	0 0.00	0 0.00	1 0.20
金沢市	1 1.00	0 0.00	0 0.00	0 0.00	0 0.00
南加賀	0 0.00	0 0.00	0 0.00	0 0.00	0 0.00
石川中央	0 0.00	0 0.00	0 0.00	0 0.00	0 0.00
能登中部	0 0.00	0 0.00	0 0.00	0 0.00	0 0.00
能登北部	0 0.00	0 0.00	0 0.00	0 0.00	1 1.00



疾病別・年齢階級別報告患者数

2012年 7月(石川県)

	性器クラミジア感染症	性器ヘルペスウイルス感染症	尖圭コンジローマ	淋菌感染症	ブドウ球菌感染症 メチリン耐性黄色	球菌感染症 ペニシリン耐性肺炎	薬剤耐性緑膿菌感染症	薬剤耐性アシネトバクター感染症
計	31	10	3	10	19	1		
0歳								
1歳～4歳					1			
5歳～9歳								
10歳～14歳								
15歳～19歳	4	1	1					
20歳～24歳	7	2		3				
25歳～29歳	5	2		2	1			
30歳～34歳	5	1	1	3				
35歳～39歳	3							
40歳～44歳	4	2		1				
45歳～49歳	2				1			
50歳～54歳	1		1		1	1		
55歳～59歳					1			
60歳～64歳		1						
65歳～69歳				1				
70歳以上		1			14			

<病原細菌検出状況>

病原体検出月別、由来ヒト(保健環境センター・保健所分離分)

2012年7月末 現在報告数

検出病原体	血清型・毒素等	2011 8月			2011 9月			2011 10月			2011 11月			2011 12月			2012 1月			2012 2月			2012 3月			2012 4月			2012 5月			2012 6月			2012 7月					
		検	渡	集	検	渡	集	検	渡	集	検	渡	集	検	渡	集	検	渡	集	検	渡	集	検	渡	集	検	渡	集	検	渡	集	検	渡	集	検	渡	集			
腸管出血性 大腸菌 (EHEC)	O157:H7(VT1+2)				2																																	1		
	O157:H7(VT2)				1																																			
	O157:HNM(VT1+2)																																					2		2
	O157:HNM(VT2)				3			22	18																															
	O157:HNT(VT1+2)	2												1																								4		
	O157:HNT(VT2)																																							
	O26:H11(VT1)																																					1		
	O26:HNM(VT1)																																							
	O26:HNT(VT1)	3	3		3	3																													1					
その他	15	11					1						3						1			1			1			1			5			3						
チフス菌																																								
パラチフス菌																																								
コレラ菌	O1, CT(+)																																							
	O139, CT(+)																																							
赤痢菌	A亜群(志賀)																																							
	B亜群(フレキシネリ)																																							
	C亜群(ボイド)																																							
	D亜群(ソンネ)	1												1																										
	群その他・不明																																							
腸炎ビブリオ				7																																				
サルモネラ	1												2	2																							1			
黄色ブドウ球菌																6	6																							
病原大腸菌(EHEC除く)				4																																				
カンピロバクター				5												1									2												2			
ウエルシュ菌																																								

検:検出数, 渡:海外渡航分(再掲), 集:集団発生分(再掲)