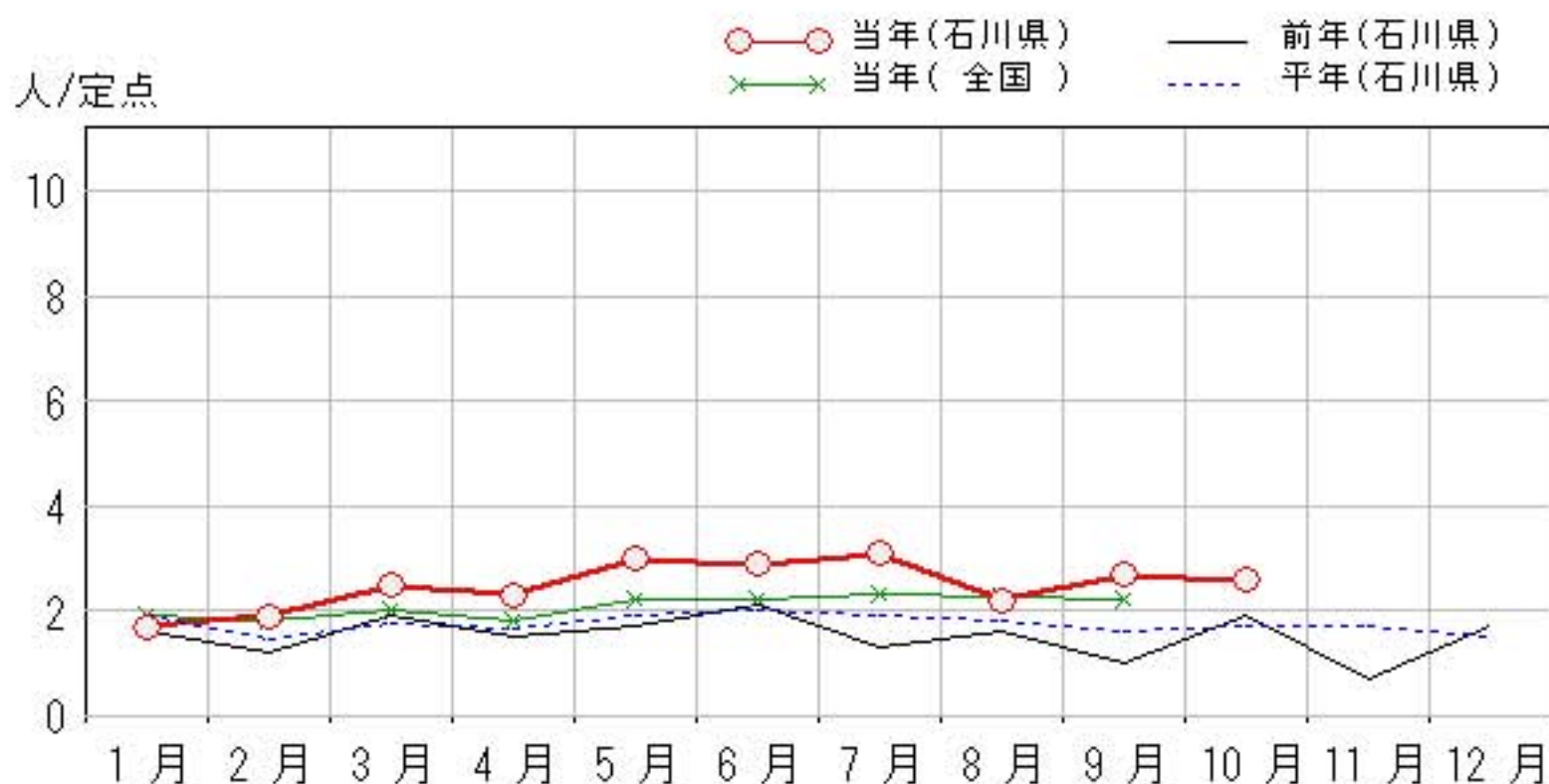
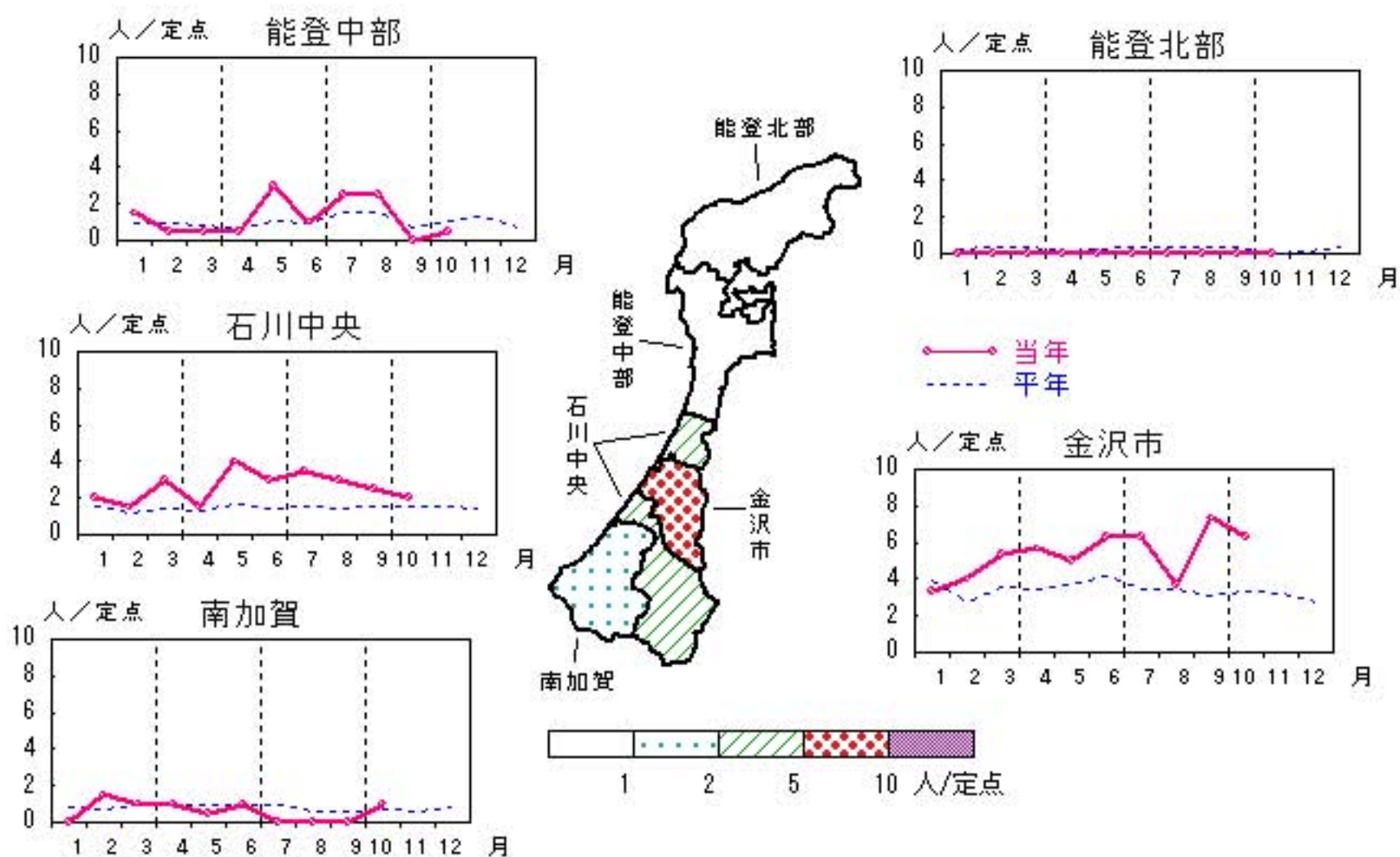


性器クラミジア感染症

2012年 6月~10月

上段: 定点からの患者報告数
下段: 定点あたりの患者数

	6月	7月	8月	9月	10月
石川県	29 2.90	31 3.10	22 2.20	27 2.70	26 2.60
金沢市	19 6.33	19 6.33	11 3.67	22 7.33	19 6.33
南加賀	2 1.00	0 0.00	0 0.00	0 0.00	2 1.00
石川中央	6 3.00	7 3.50	6 3.00	5 2.50	4 2.00
能登中部	2 1.00	5 2.50	5 2.50	0 0.00	1 0.50
能登北部	0 0.00	0 0.00	0 0.00	0 0.00	0 0.00

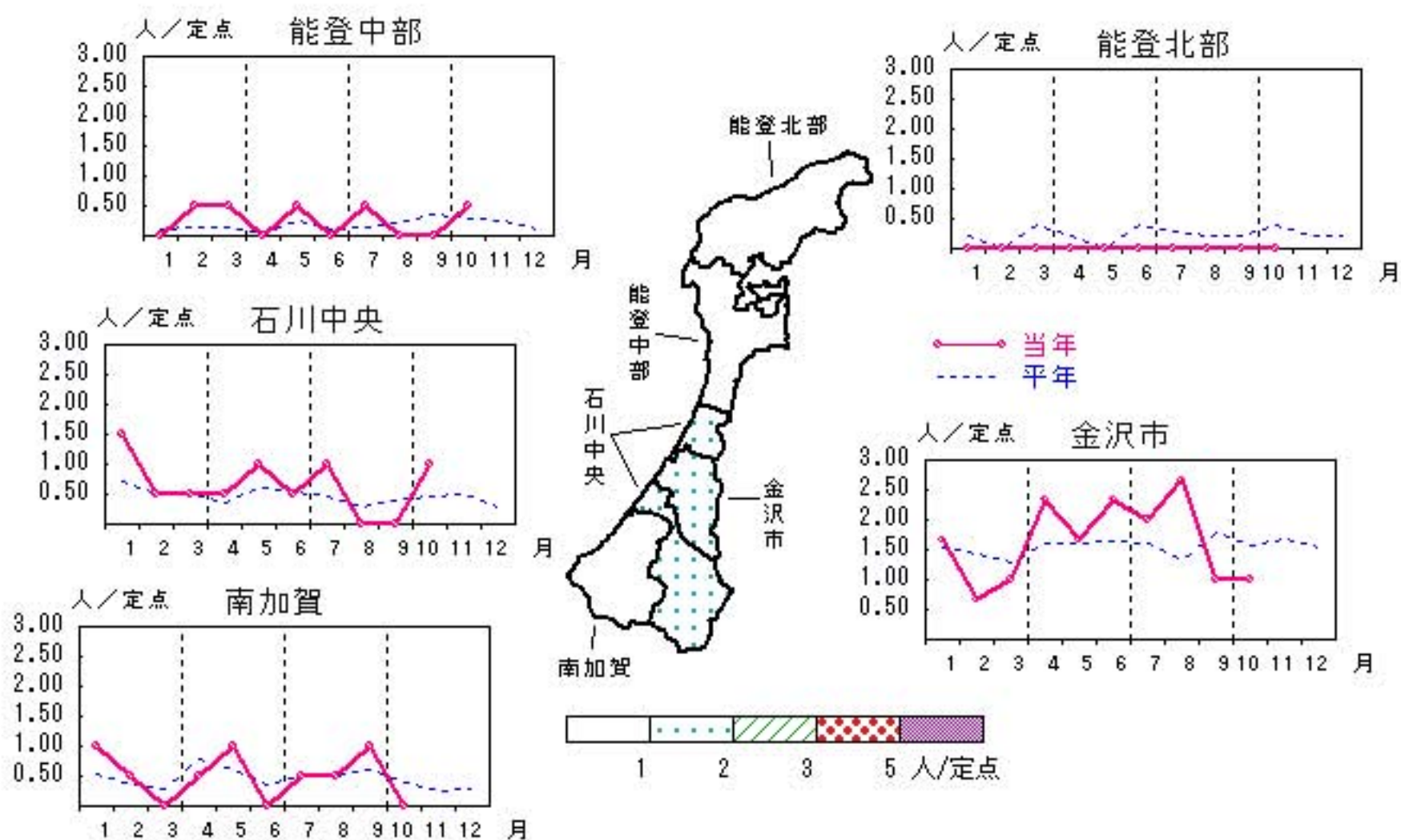


性器ヘルペスウィルス感染症

2012年 6月~10月

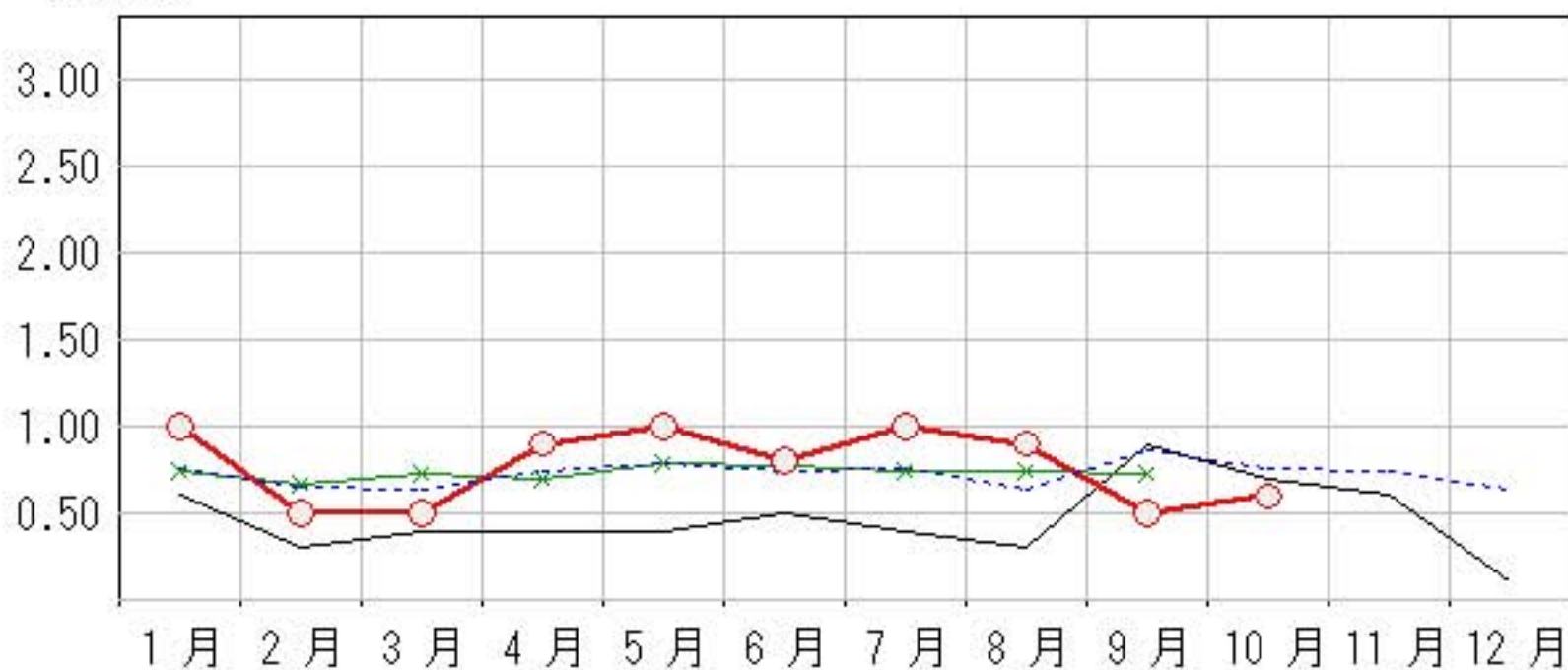
上段: 定点からの患者報告数
下段: 定点あたりの患者数

	6月	7月	8月	9月	10月
石川県	8 0.80	10 1.00	9 0.90	5 0.50	6 0.60
金沢市	7 2.33	6 2.00	8 2.67	3 1.00	3 1.00
南加賀	0 0.00	1 0.50	1 0.50	2 1.00	0 0.00
石川中央	1 0.50	2 1.00	0 0.00	0 0.00	2 1.00
能登中部	0 0.00	1 0.50	0 0.00	0 0.00	1 0.50
能登北部	0 0.00	0 0.00	0 0.00	0 0.00	0 0.00



人/定点

○—○ 当年(石川県) — 前年(石川県)
 ×—× 当年(全国) - - - 平年(石川県)

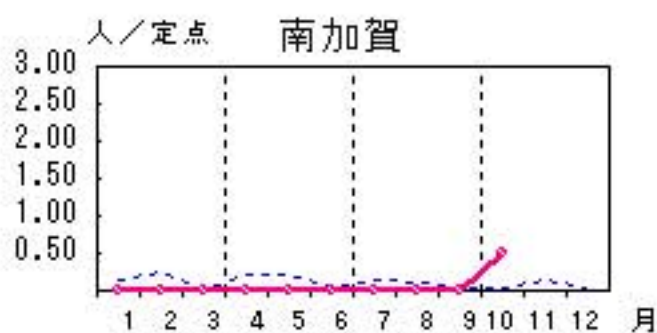
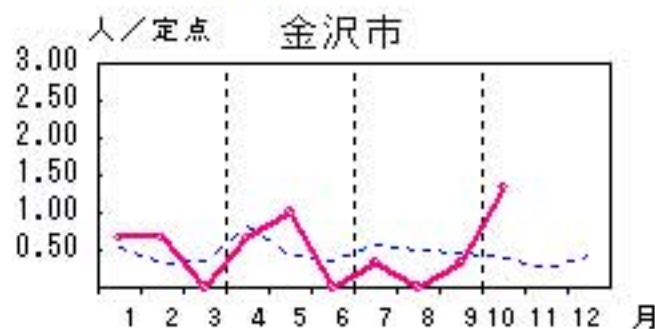
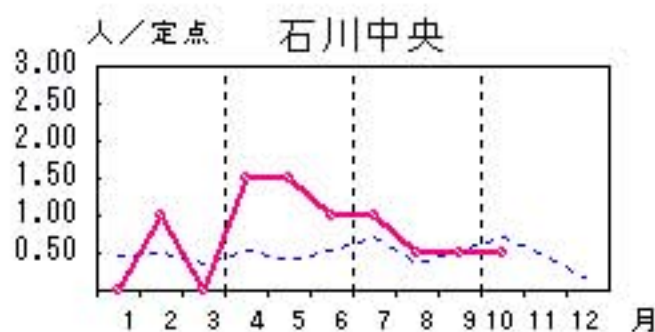
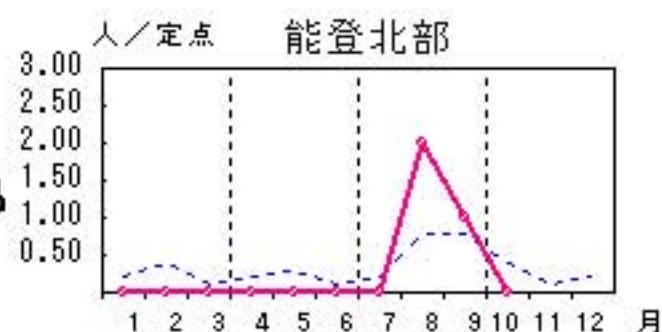
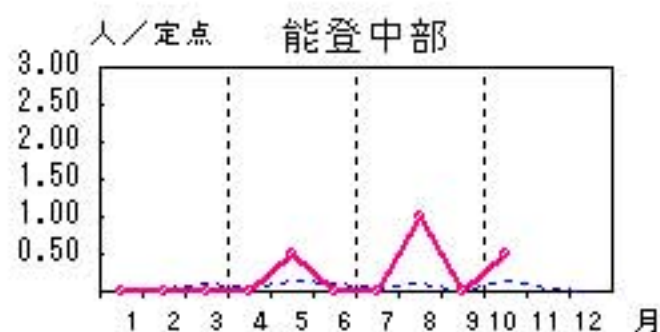


尖圭コンジローマ

2012年 6月~10月

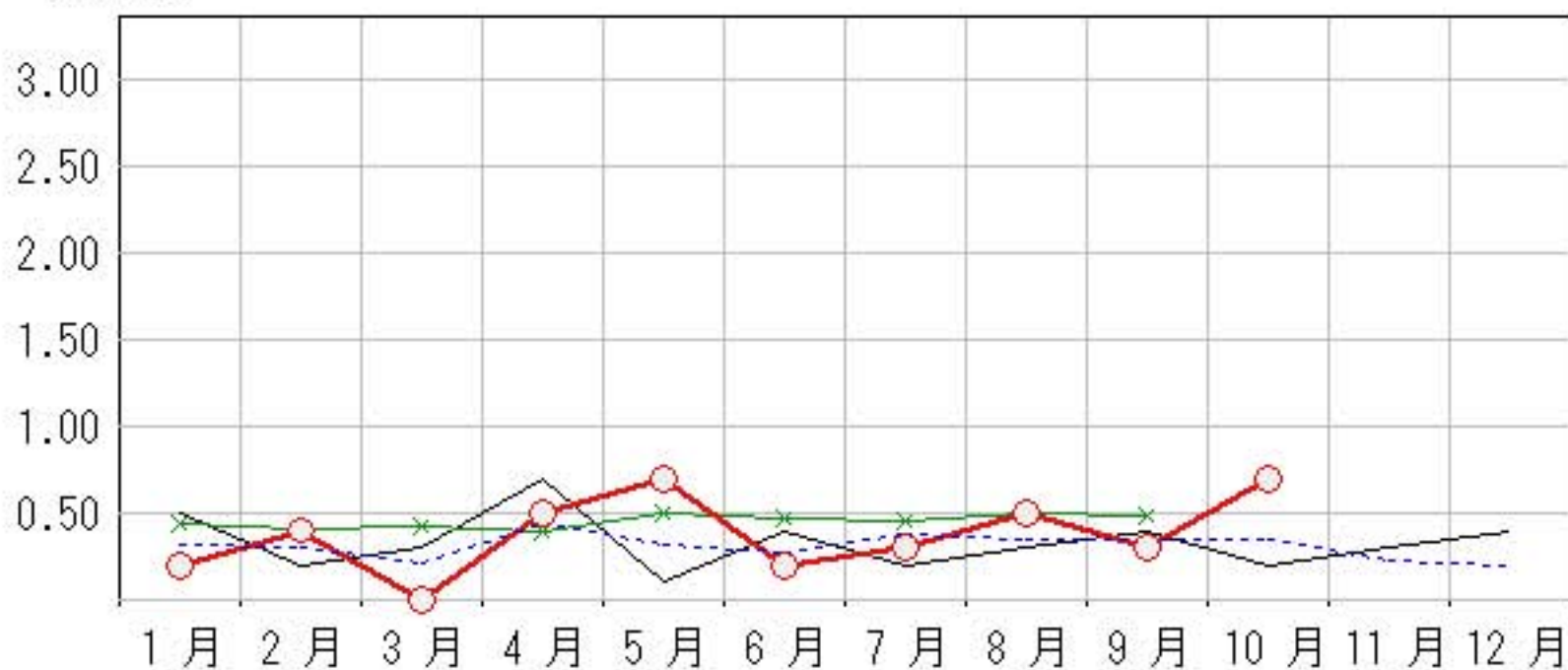
上段: 定点からの患者報告数
下段: 定点あたりの患者数

	6月	7月	8月	9月	10月
石川県	2 0.20	3 0.30	5 0.50	3 0.30	7 0.70
金沢市	0 0.00	1 0.33	0 0.00	1 0.33	4 1.33
南加賀	0 0.00	0 0.00	0 0.00	0 0.00	1 0.50
石川中央	2 1.00	2 1.00	1 0.50	1 0.50	1 0.50
能登中部	0 0.00	0 0.00	2 1.00	0 0.00	1 0.50
能登北部	0 0.00	0 0.00	2 2.00	1 1.00	0 0.00



人/定点

○—○ 当年(石川県) — 前年(石川県)
×—× 当年(全国) - - - 平年(石川県)

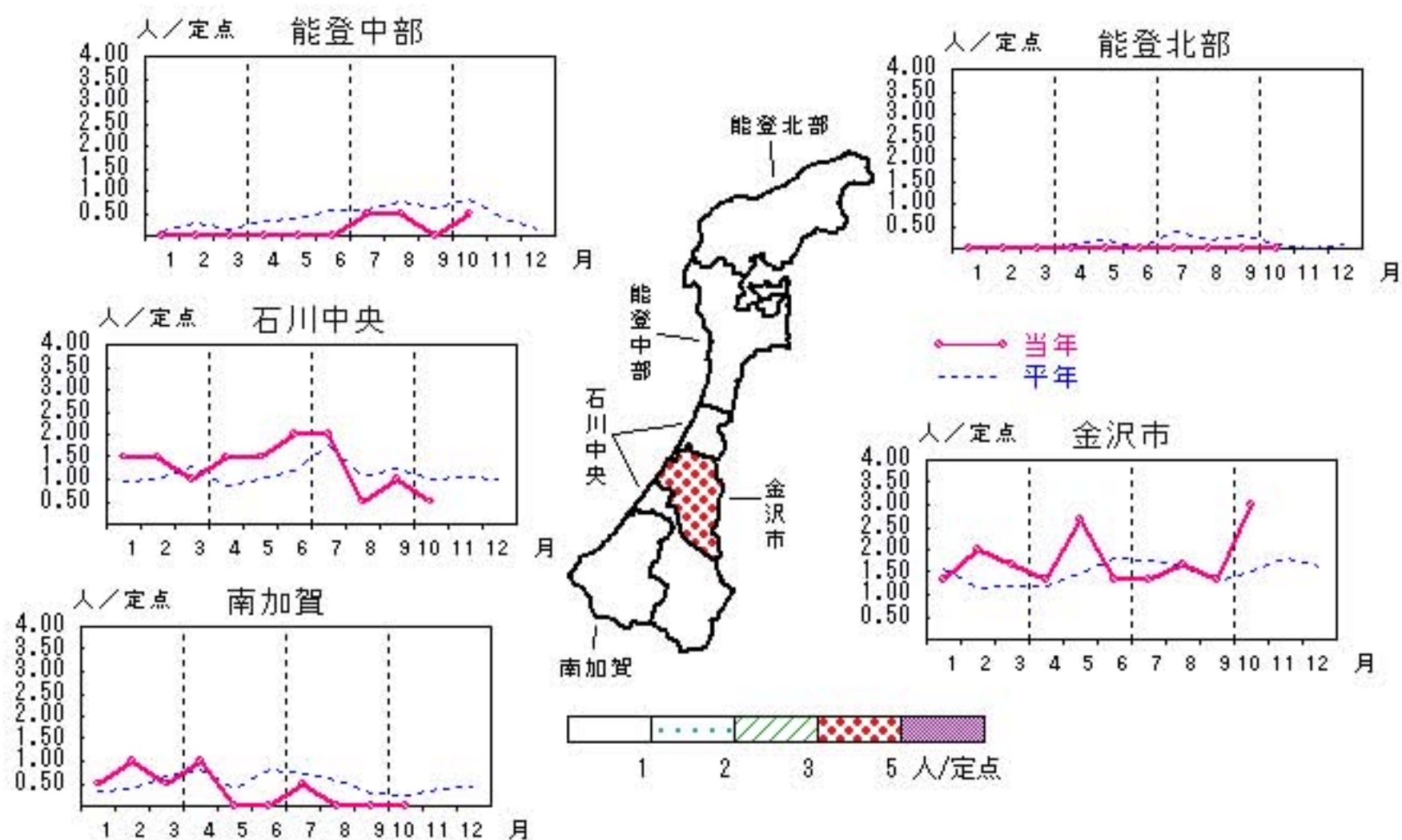


淋菌感染症

2012年 6月～10月

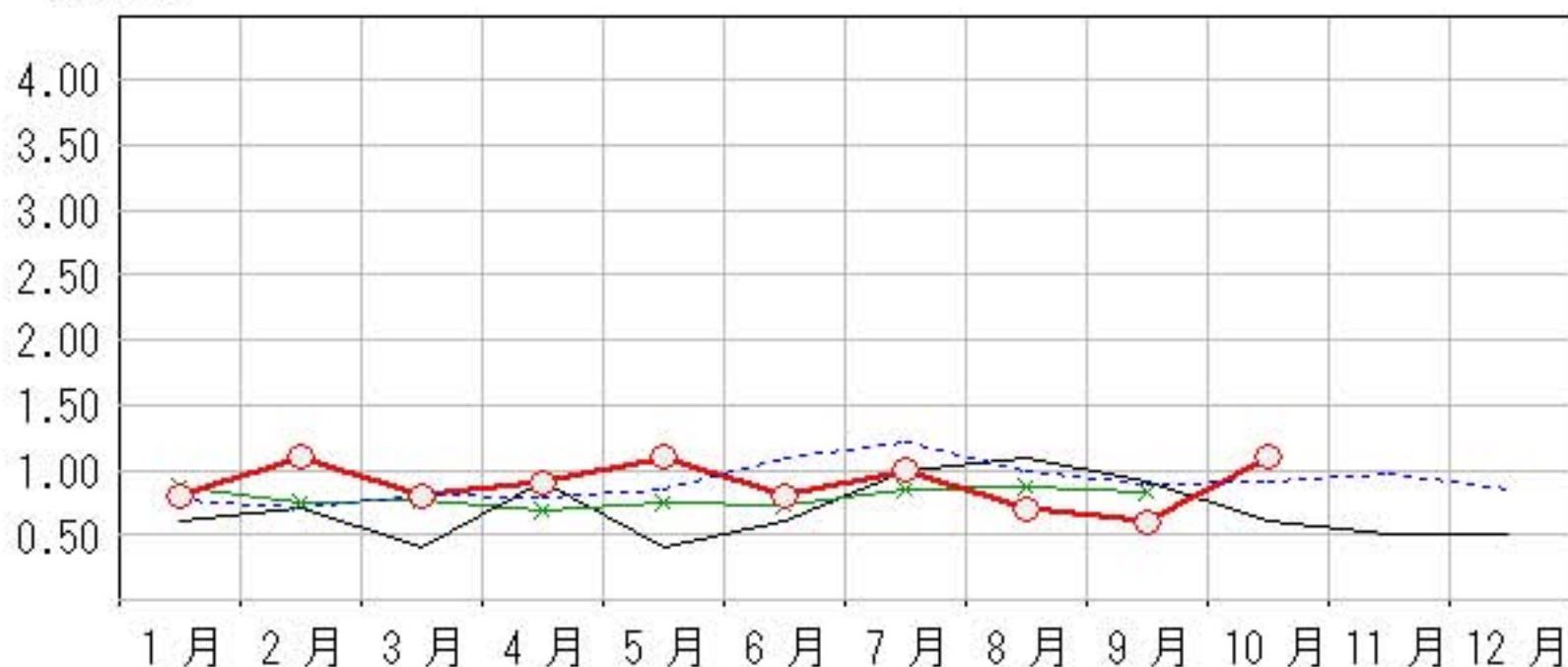
上段：定点からの患者報告数
下段：定点あたりの患者数

	6月	7月	8月	9月	10月
石川県	8 0.80	10 1.00	7 0.70	6 0.60	11 1.10
金沢市	4 1.33	4 1.33	5 1.67	4 1.33	9 3.00
南加賀	0 0.00	1 0.50	0 0.00	0 0.00	0 0.00
石川中央	4 2.00	4 2.00	1 0.50	2 1.00	1 0.50
能登中部	0 0.00	1 0.50	1 0.50	0 0.00	1 0.50
能登北部	0 0.00	0 0.00	0 0.00	0 0.00	0 0.00



人/定点

○—○ 当年(石川県) — 前年(石川県)
×—× 当年(全国) - - - 平年(石川県)

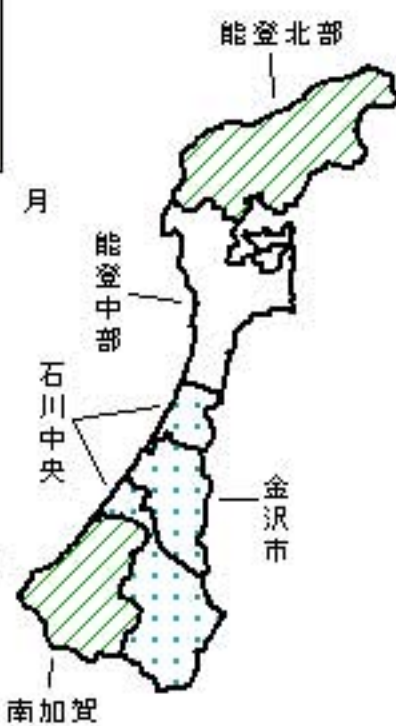
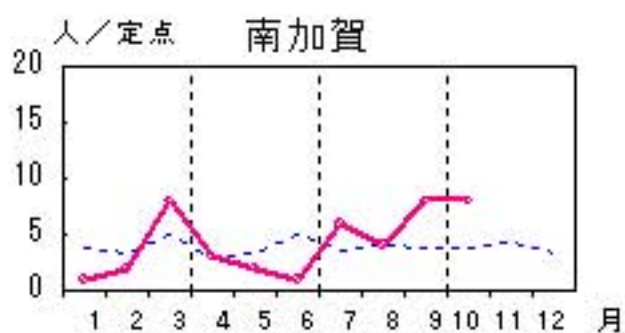
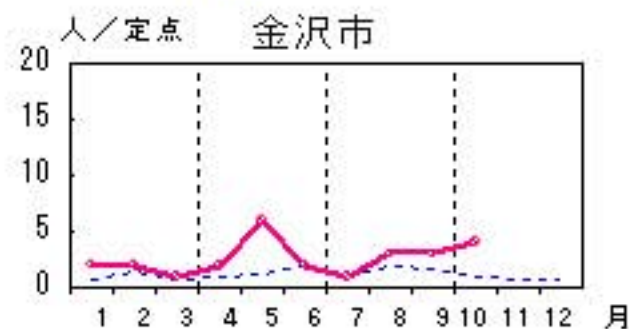
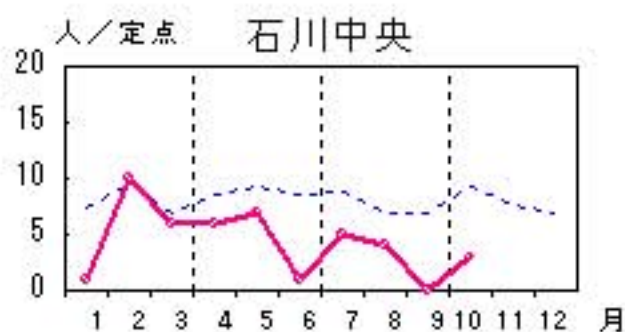
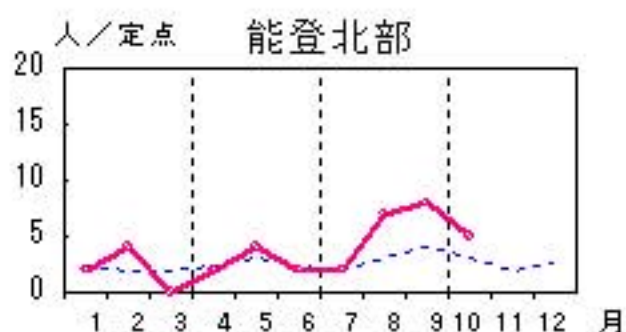
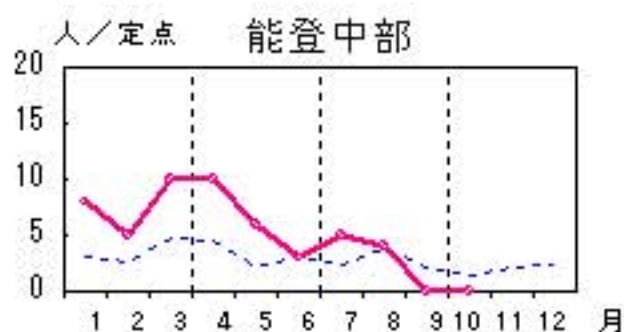


メチシリン耐性黄色ブドウ球菌感染症

2012年 6月～10月

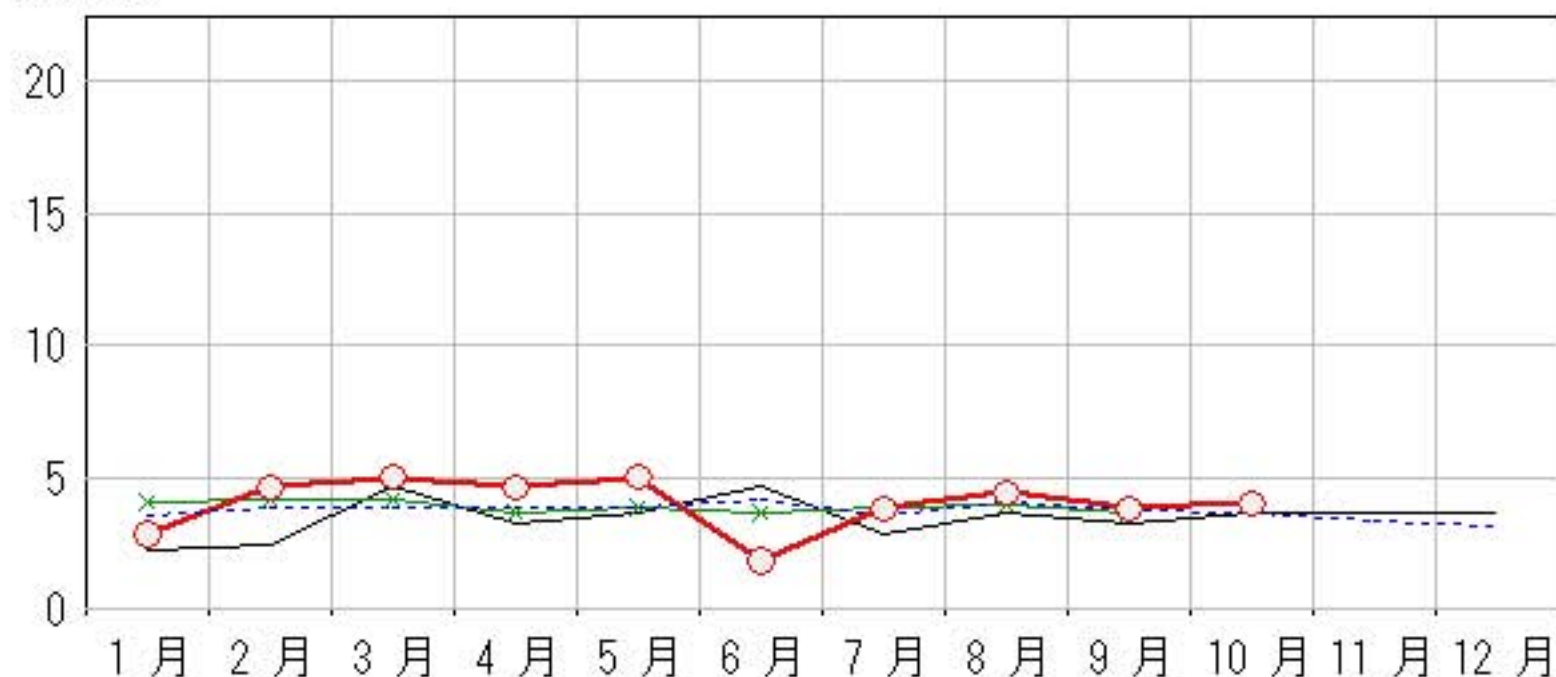
上段：定点からの患者報告数
下段：定点あたりの患者数

	6月	7月	8月	9月	10月
石川県	9 1.80	19 3.80	22 4.40	19 3.80	20 4.00
金沢市	2 2.00	1 1.00	3 3.00	3 3.00	4 4.00
南加賀	1 1.00	6 6.00	4 4.00	8 8.00	8 8.00
石川中央	1 1.00	5 5.00	4 4.00	0 0.00	3 3.00
能登中部	3 3.00	5 5.00	4 4.00	0 0.00	0 0.00
能登北部	2 2.00	2 2.00	7 7.00	8 8.00	5 5.00



人/定点

○—○ 当年(石川県) — 前年(石川県)
×—× 当年(全国) - - - 平年(石川県)

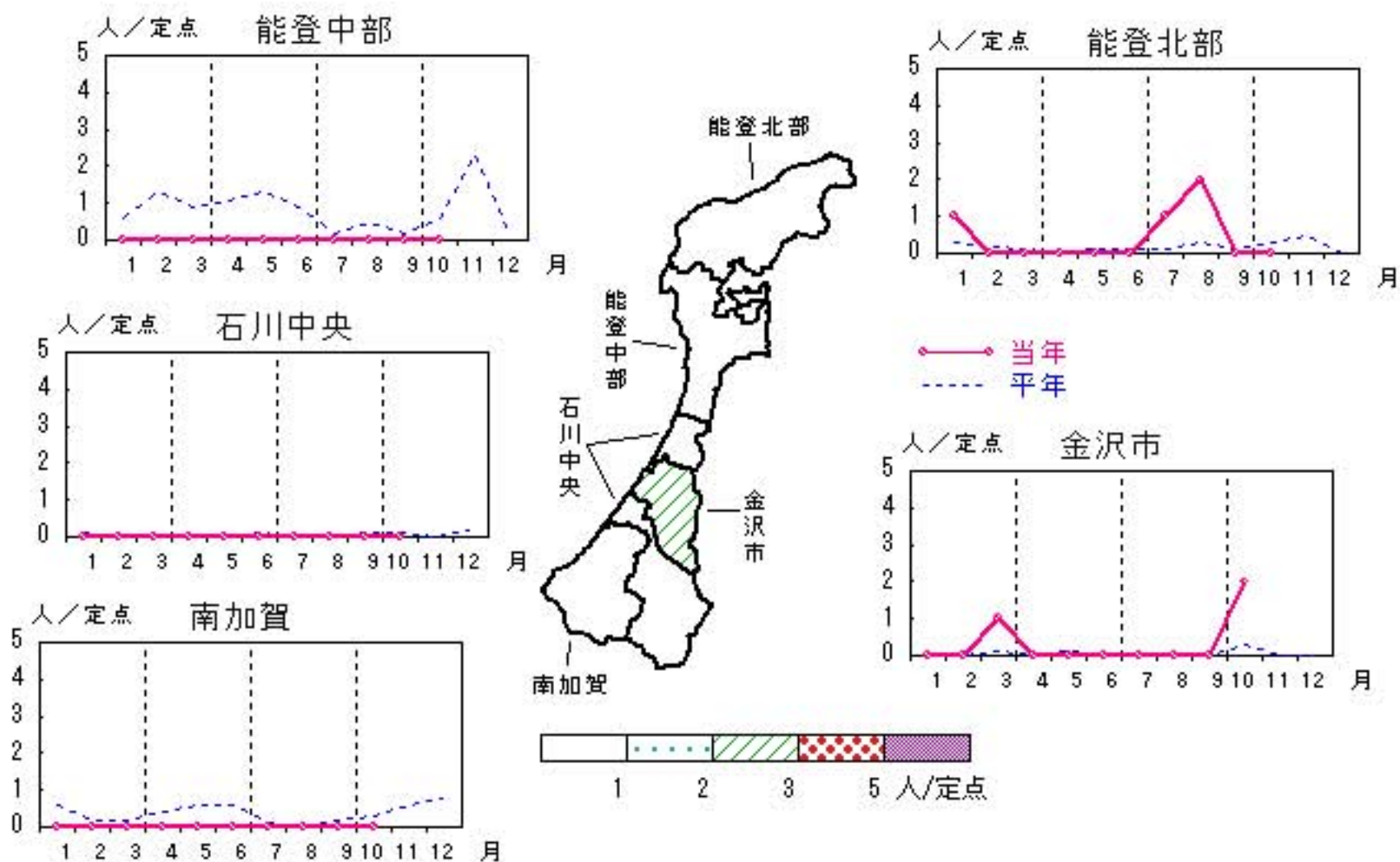


ペニシリン耐性肺炎球菌感染症

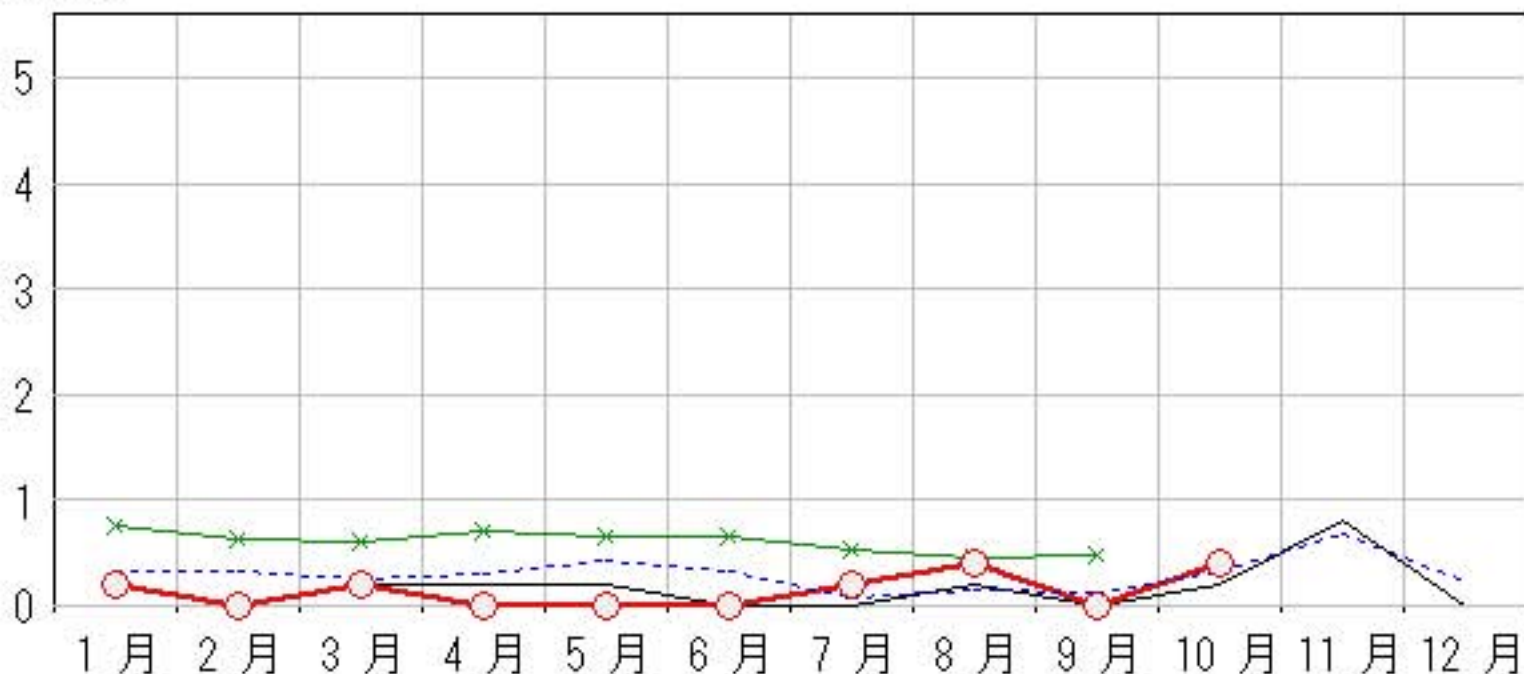
2012年 6月～10月

上段: 定点からの患者報告数
下段: 定点あたりの患者数

	6月	7月	8月	9月	10月
石川県	0 0.00	1 0.20	2 0.40	0 0.00	2 0.40
金沢市	0 0.00	0 0.00	0 0.00	0 0.00	2 2.00
南加賀	0 0.00	0 0.00	0 0.00	0 0.00	0 0.00
石川中央	0 0.00	0 0.00	0 0.00	0 0.00	0 0.00
能登中部	0 0.00	0 0.00	0 0.00	0 0.00	0 0.00
能登北部	0 0.00	1 1.00	2 2.00	0 0.00	0 0.00



人/定点
 ○ 当年(石川県) 前年(石川県)
 × 当年(全国) 平年(石川県)



疾病別・年齢階級別報告患者数

2012年 10月(石川県)

	性器クラミジア感染症	性器ヘルペスウイルス感染症	尖圭コンジローマ	淋菌感染症	ブドウ球菌感染症 メチリン耐性黄色	球菌感染症 ペニシリン耐性肺炎	薬剤耐性緑膿菌感染症	薬剤耐性アシネトバクタ
計	26	6	7	11	20	2		
0歳								
1歳～4歳					1			
5歳～9歳								
10歳～14歳								
15歳～19歳	2		2	1				
20歳～24歳	4	1	1	1				
25歳～29歳	7		1	5				
30歳～34歳	2			1				
35歳～39歳	6	1	1	1				
40歳～44歳	3	2	2					
45歳～49歳		1		1				
50歳～54歳	1				1			
55歳～59歳	1	1		1				
60歳～64歳					1	1		
65歳～69歳					1			
70歳以上					16	1		

<病原細菌検出状況>

病原体検出月別、由来ヒト(保健環境センター・保健所分離分)

2012年10月末 現在報告数

検出病原体	血清型・毒素等	2011 11月			2011 12月			2012 1月			2012 2月			2012 3月			2012 4月			2012 5月			2012 6月			2012 7月			2012 8月			2012 9月			2012 10月		
		検	渡	集	検	渡	集	検	渡	集	検	渡	集	検	渡	集	検	渡	集	検	渡	集	検	渡	集	検	渡	集	検	渡	集	検	渡	集	検	渡	集
腸管出血性 大腸菌 (EHEC)	O157:H7(VT1+2)																								1												3
	O157:H7(VT2)																																				
	O157:HNM(VT1+2)																								2		2				1						
	O157:HNM(VT2)																																				
	O157:HNT(VT1+2)					1																			4												
	O157:HNT(VT2)																																				
	O26:H11(VT1)																								1												
	O26:HNM(VT1)																																				
	O26:HNT(VT1)																											1									
その他					3				1		1				1			1						5			3									1	
チフス菌																																					
パラチフス菌																																					
コレラ菌	O1, CT(+)																																				
	O139, CT(+)																																				
赤痢菌	A亜群(志賀)																																				
	B亜群(フレキシネリ)																																				
	C亜群(ボイド)																																				
	D亜群(ソンネ)					1																															
	群その他・不明																																				
腸炎ビブリオ																											1										
サルモネラ					2	2																		1													
黄色ブドウ球菌								6	6																												
病原大腸菌(EHEC除く)																																					
カンピロバクター								1				2												2													
ウエルシュ菌																																			2	2	

検:検出数, 渡:海外渡航分(再掲), 集:集団発生分(再掲)