

## 感染症発生動向調査（月報）の保健所別発生状況

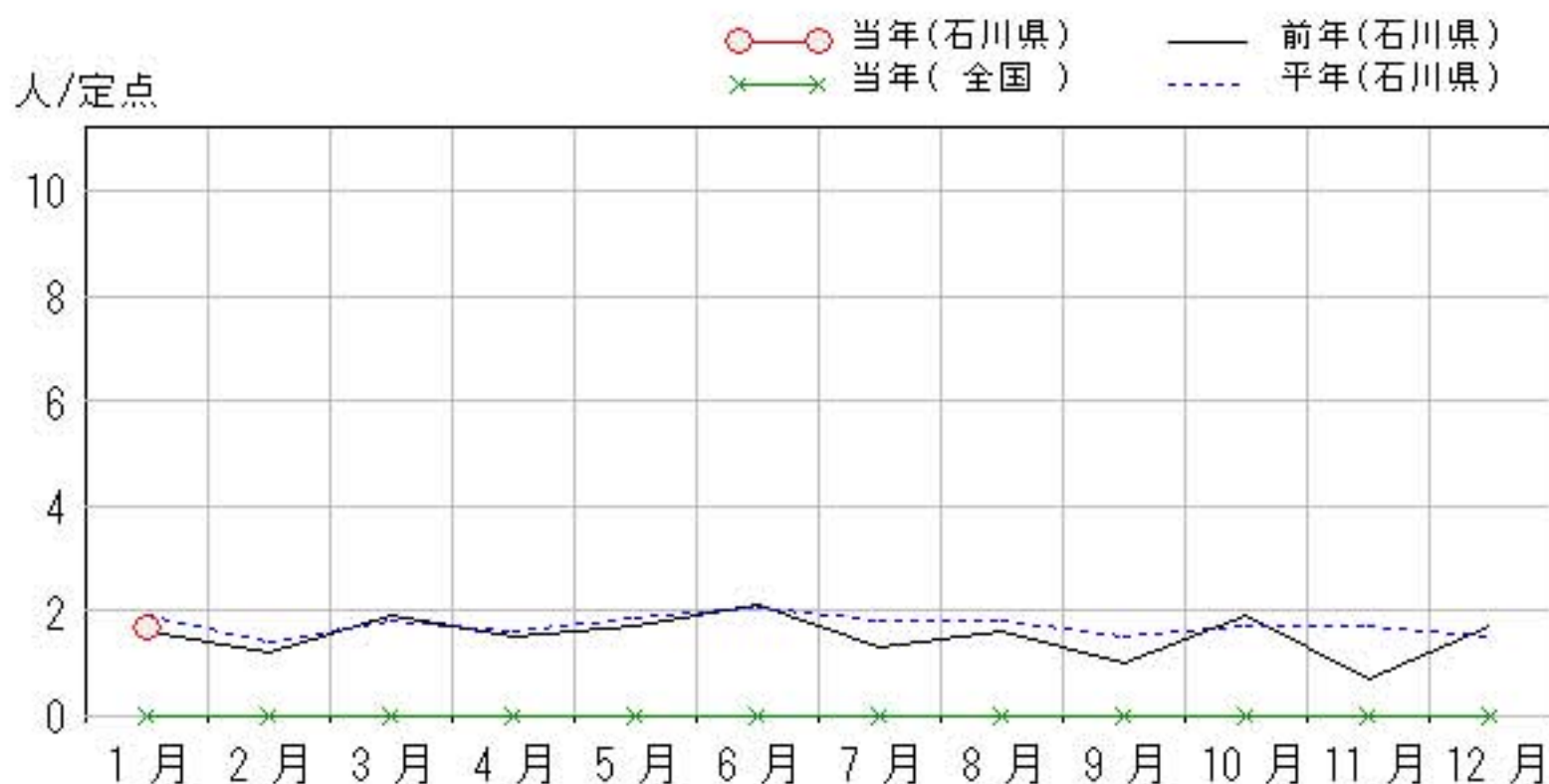
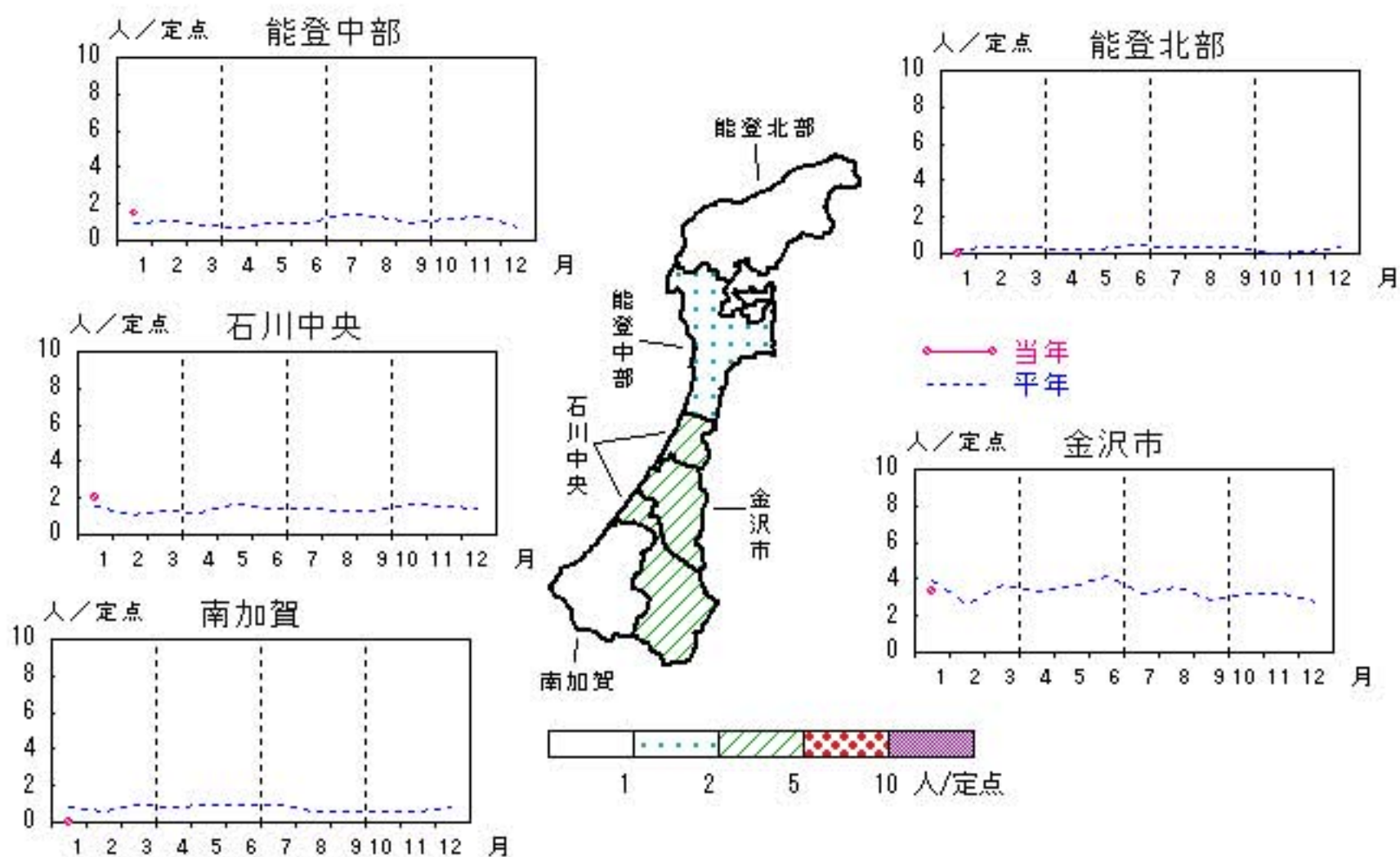
	調査対象期間					定点当り					備考
	先月 12月	今月 1月	増減	前年同月	今月 (1月)	南加賀 定点 2	石川中央 金沢市 定点 3	石川中央 定点 2	能登中部 定点 2	能登北部 定点 1	
1 性器クラミジア感染症	17	17	—	1.6	1.7	▽	↓	→	新		新: 今月新たに報告あり
2 性器ヘルペスウイルス感染症	1	10	9	0.6	1.0	新	↑	新			
3 尖圭コンジローマ	4	2	△2	0.5	0.2		↓	▽			
4 淋菌感染症	5	8	3	0.6	0.8	新	→	↑			
											矢印: 先月に引き続き報告あり ↑ 増加 ↓ 減少 → 同数 ▽ 先月報告あり今月報告なし
						南加賀 定点 1	金沢市 定点 1	石川中央 定点 1	能登中部 定点 1	能登北部 定点 1	
5 メチシリン耐性黄色ブドウ球菌感染症	18	14	△4	2.2	2.8	↓	↑	↓	↑	↓	
6 ペニシリン耐性肺炎球菌感染症	—	1	1	0.2	0.2					新	
7 薬剤耐性緑膿菌感染症	1	—	△1	—	—					▽	
8 薬剤耐性アシネトバクター感染症	—	—	—	—	—						
合計	46	52	6								

# 性器クラミジア感染症

2011年9月～2012年1月

上段：定点からの患者報告数  
下段：定点あたりの患者数

	9月	10月	11月	12月	1月
石川県	10 <b>1.00</b>	19 <b>1.90</b>	7 <b>0.70</b>	17 <b>1.70</b>	17 <b>1.70</b>
金沢市	6 <b>2.00</b>	7 <b>2.33</b>	5 <b>1.67</b>	11 <b>3.67</b>	10 <b>3.33</b>
南加賀	0 <b>0.00</b>	3 <b>1.50</b>	1 <b>0.50</b>	2 <b>1.00</b>	0 <b>0.00</b>
石川中央	3 <b>1.50</b>	2 <b>1.00</b>	0 <b>0.00</b>	4 <b>2.00</b>	4 <b>2.00</b>
能登中部	1 <b>0.50</b>	7 <b>3.50</b>	1 <b>0.50</b>	0 <b>0.00</b>	3 <b>1.50</b>
能登北部	0 <b>0.00</b>	0 <b>0.00</b>	0 <b>0.00</b>	0 <b>0.00</b>	0 <b>0.00</b>

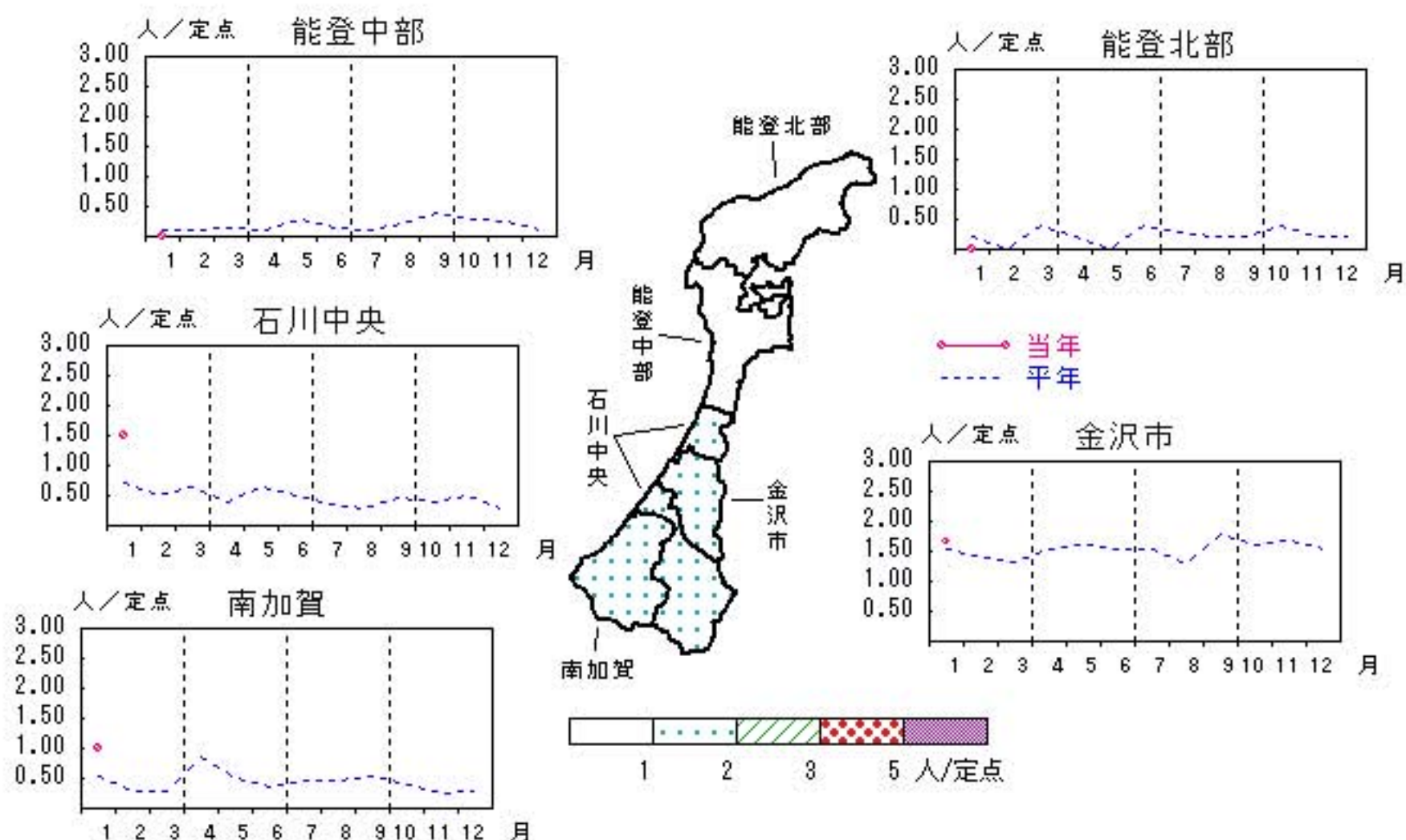


# 性器ヘルペスウィルス感染症

2011年9月～2012年1月

上段: 定点からの患者報告数  
下段: 定点あたりの患者数

	9月	10月	11月	12月	1月
石川県	9 <b>0.90</b>	7 <b>0.70</b>	6 <b>0.60</b>	1 <b>0.10</b>	10 <b>1.00</b>
金沢市	8 <b>2.67</b>	5 <b>1.67</b>	5 <b>1.67</b>	1 <b>0.33</b>	5 <b>1.67</b>
南加賀	0 <b>0.00</b>	1 <b>0.50</b>	0 <b>0.00</b>	0 <b>0.00</b>	2 <b>1.00</b>
石川中央	0 <b>0.00</b>	0 <b>0.00</b>	0 <b>0.00</b>	0 <b>0.00</b>	3 <b>1.50</b>
能登中部	1 <b>0.50</b>	1 <b>0.50</b>	1 <b>0.50</b>	0 <b>0.00</b>	0 <b>0.00</b>
能登北部	0 <b>0.00</b>	0 <b>0.00</b>	0 <b>0.00</b>	0 <b>0.00</b>	0 <b>0.00</b>



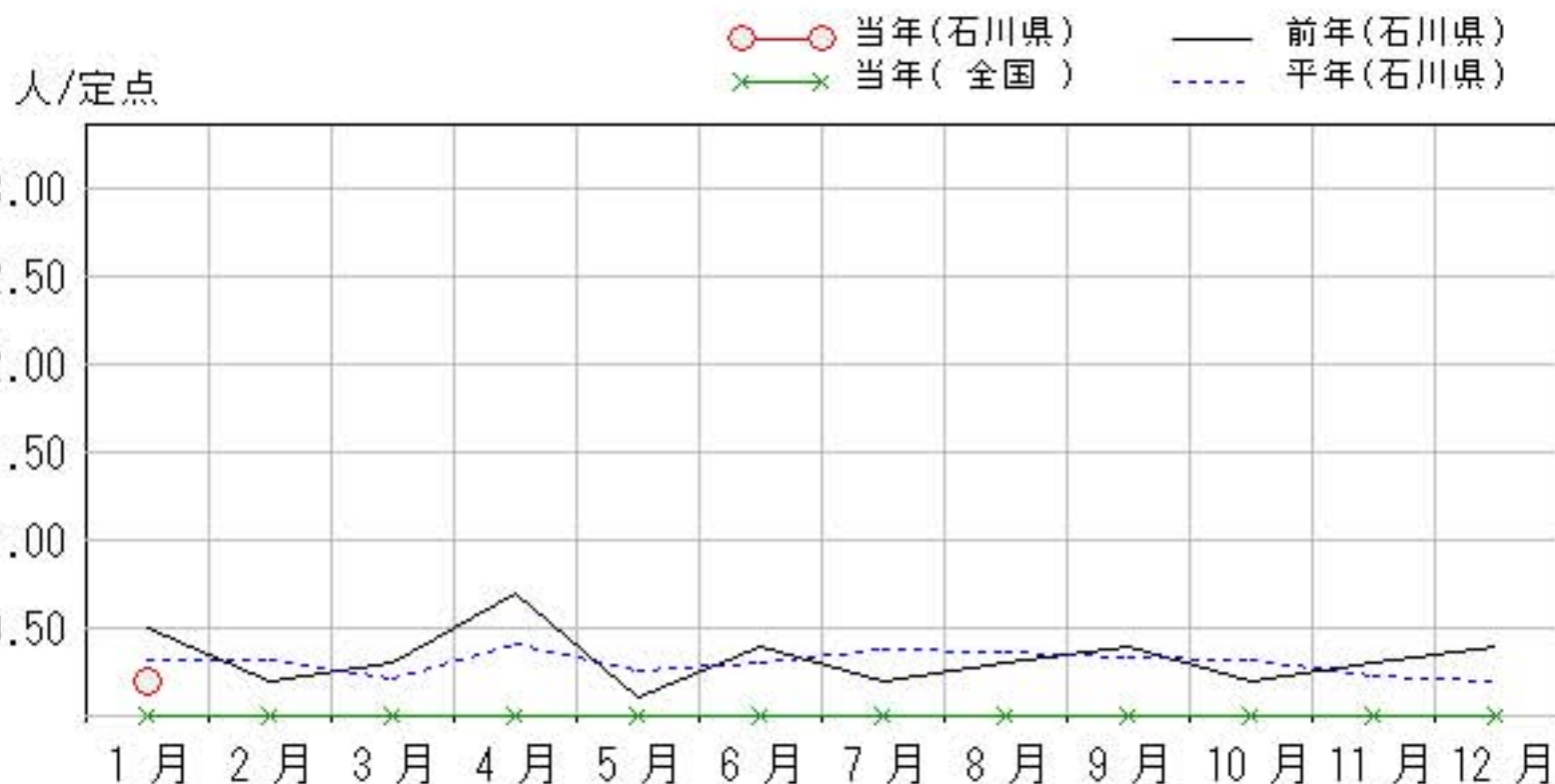
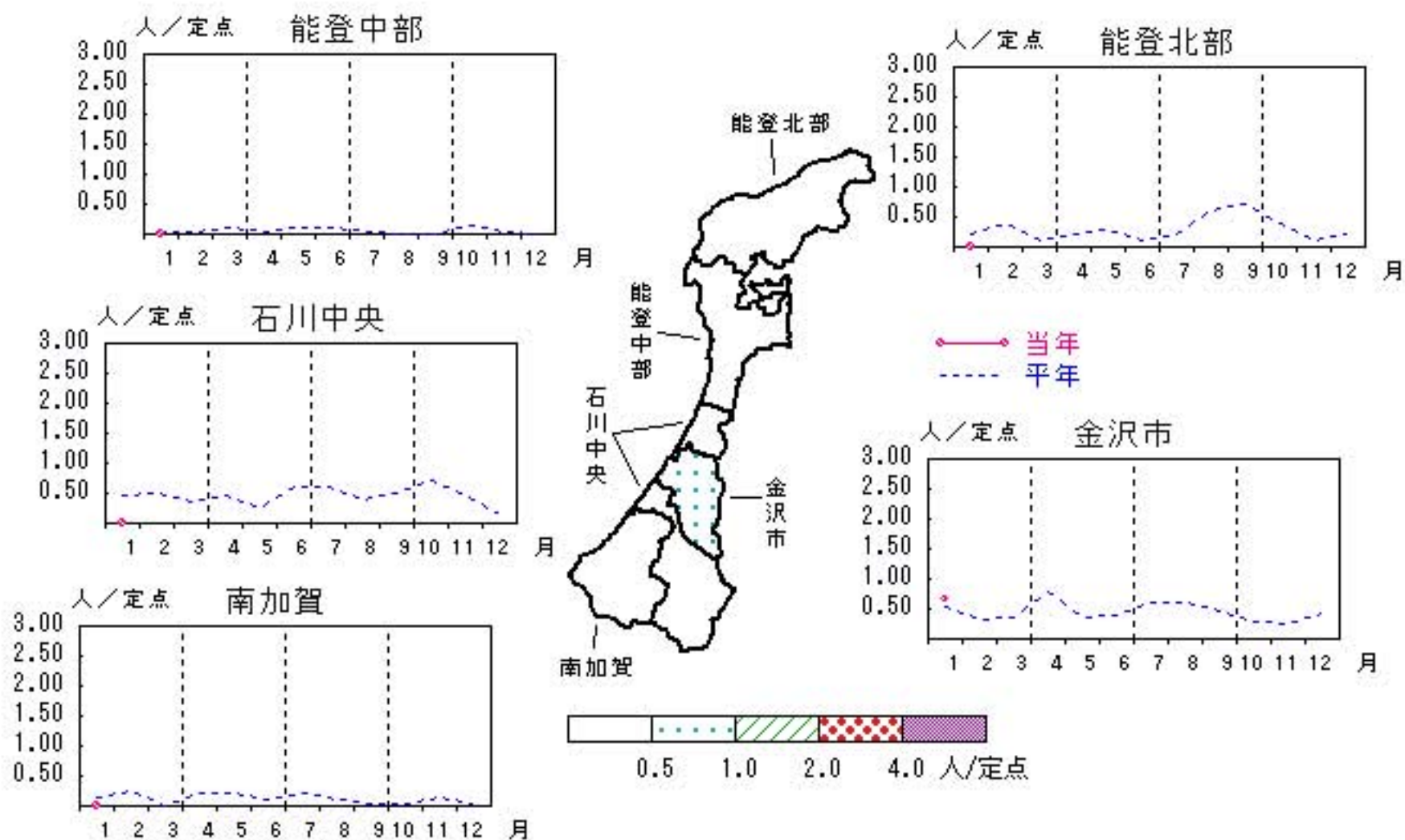


# 尖圭コンジローマ

2011年9月～2012年1月

上段: 定点からの患者報告数  
下段: 定点あたりの患者数

	9月	10月	11月	12月	1月
石川県	4 <b>0.40</b>	2 <b>0.20</b>	3 <b>0.30</b>	4 <b>0.40</b>	2 <b>0.20</b>
金沢市	2 <b>0.67</b>	0 <b>0.00</b>	1 <b>0.33</b>	3 <b>1.00</b>	2 <b>0.67</b>
南加賀	0 <b>0.00</b>	0 <b>0.00</b>	1 <b>0.50</b>	0 <b>0.00</b>	0 <b>0.00</b>
石川中央	0 <b>0.00</b>	0 <b>0.00</b>	0 <b>0.00</b>	1 <b>0.50</b>	0 <b>0.00</b>
能登中部	0 <b>0.00</b>	2 <b>1.00</b>	1 <b>0.50</b>	0 <b>0.00</b>	0 <b>0.00</b>
能登北部	2 <b>2.00</b>	0 <b>0.00</b>	0 <b>0.00</b>	0 <b>0.00</b>	0 <b>0.00</b>

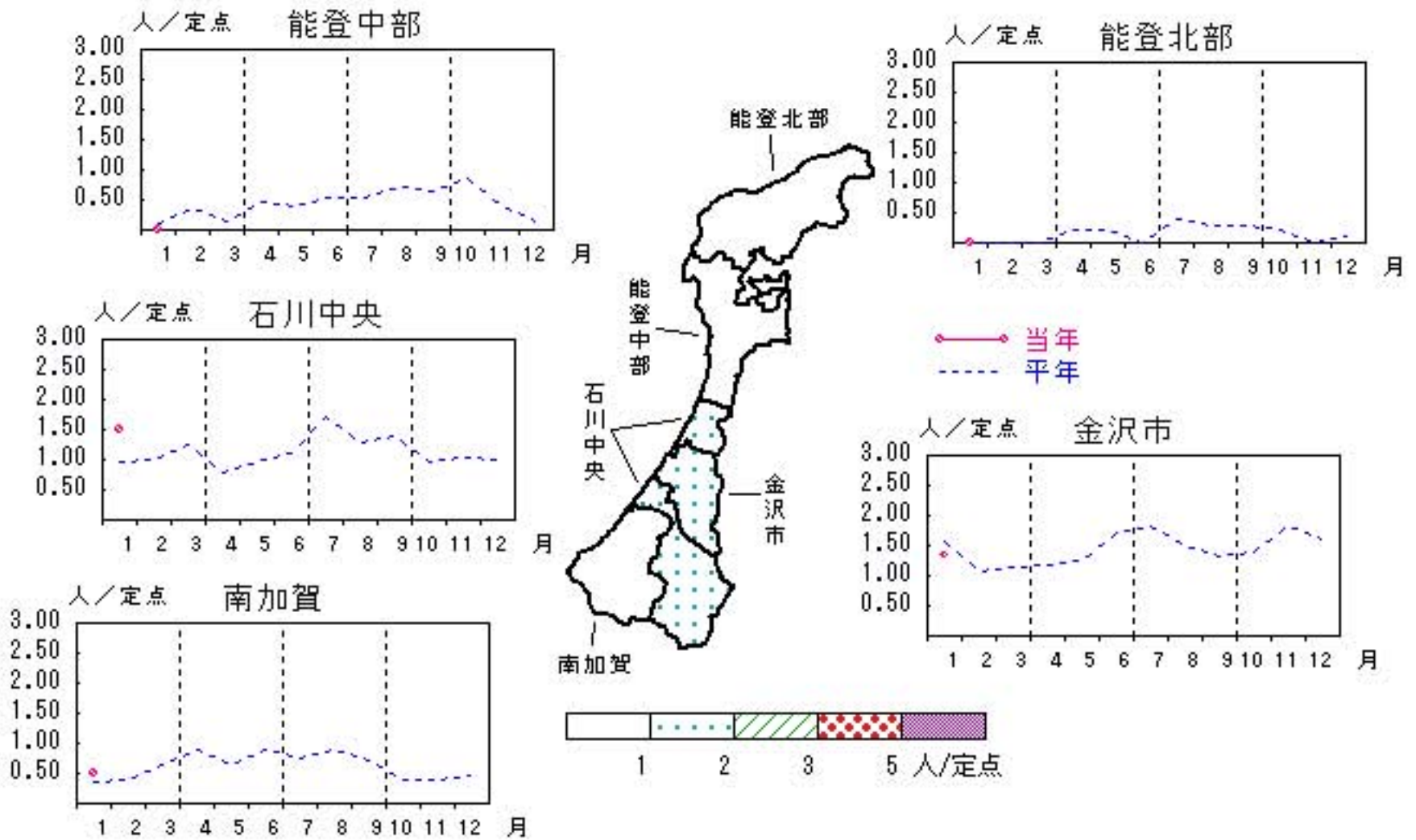


# 淋菌感染症

2011年9月～2012年1月

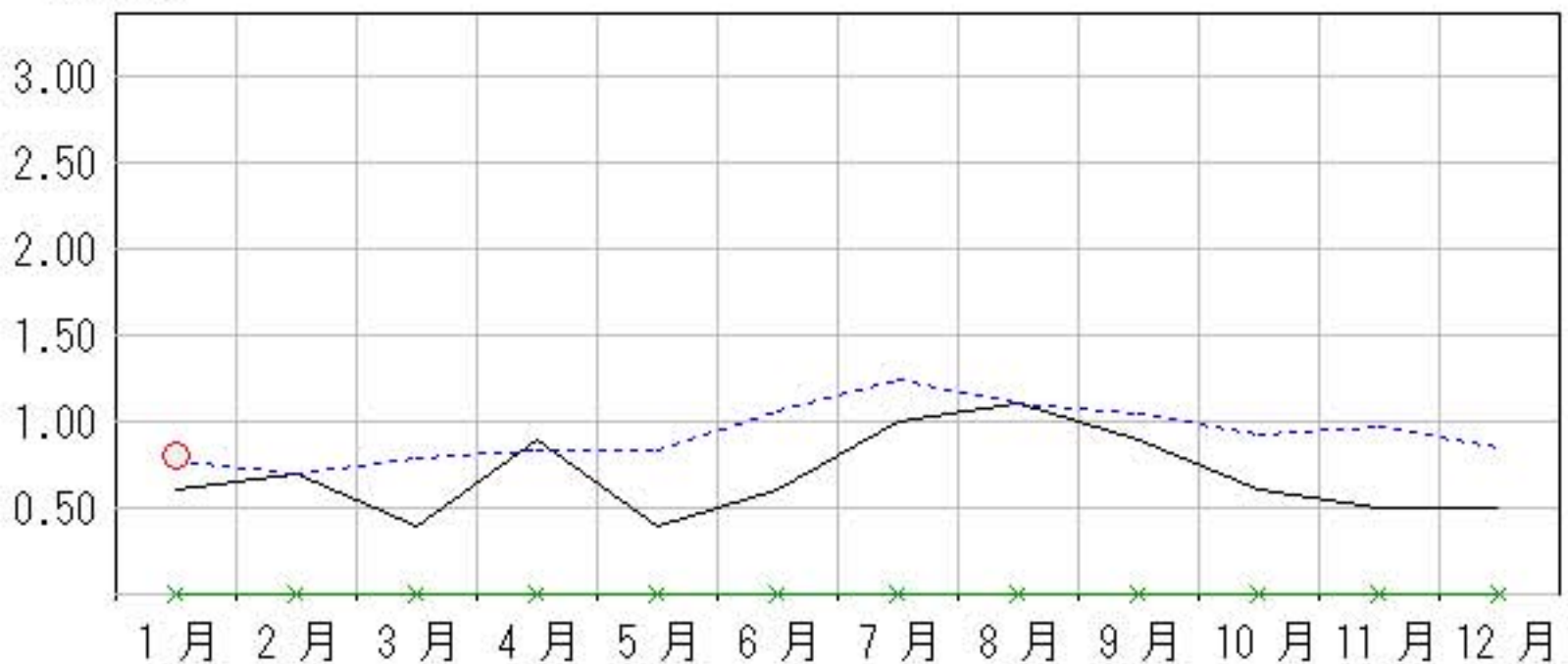
上段:定点からの患者報告数  
下段:定点あたりの患者数

	9月	10月	11月	12月	1月
石川県	9 <b>0.90</b>	6 <b>0.60</b>	5 <b>0.50</b>	5 <b>0.50</b>	8 <b>0.80</b>
金沢市	6 <b>2.00</b>	2 <b>0.67</b>	5 <b>1.67</b>	4 <b>1.33</b>	4 <b>1.33</b>
南加賀	0 <b>0.00</b>	0 <b>0.00</b>	0 <b>0.00</b>	0 <b>0.00</b>	1 <b>0.50</b>
石川中央	1 <b>0.50</b>	3 <b>1.50</b>	0 <b>0.00</b>	1 <b>0.50</b>	3 <b>1.50</b>
能登中部	2 <b>1.00</b>	1 <b>0.50</b>	0 <b>0.00</b>	0 <b>0.00</b>	0 <b>0.00</b>
能登北部	0 <b>0.00</b>	0 <b>0.00</b>	0 <b>0.00</b>	0 <b>0.00</b>	0 <b>0.00</b>



人/定点

○ 当年(石川県)      — 前年(石川県)  
× 当年(全国)      - - - 平年(石川県)



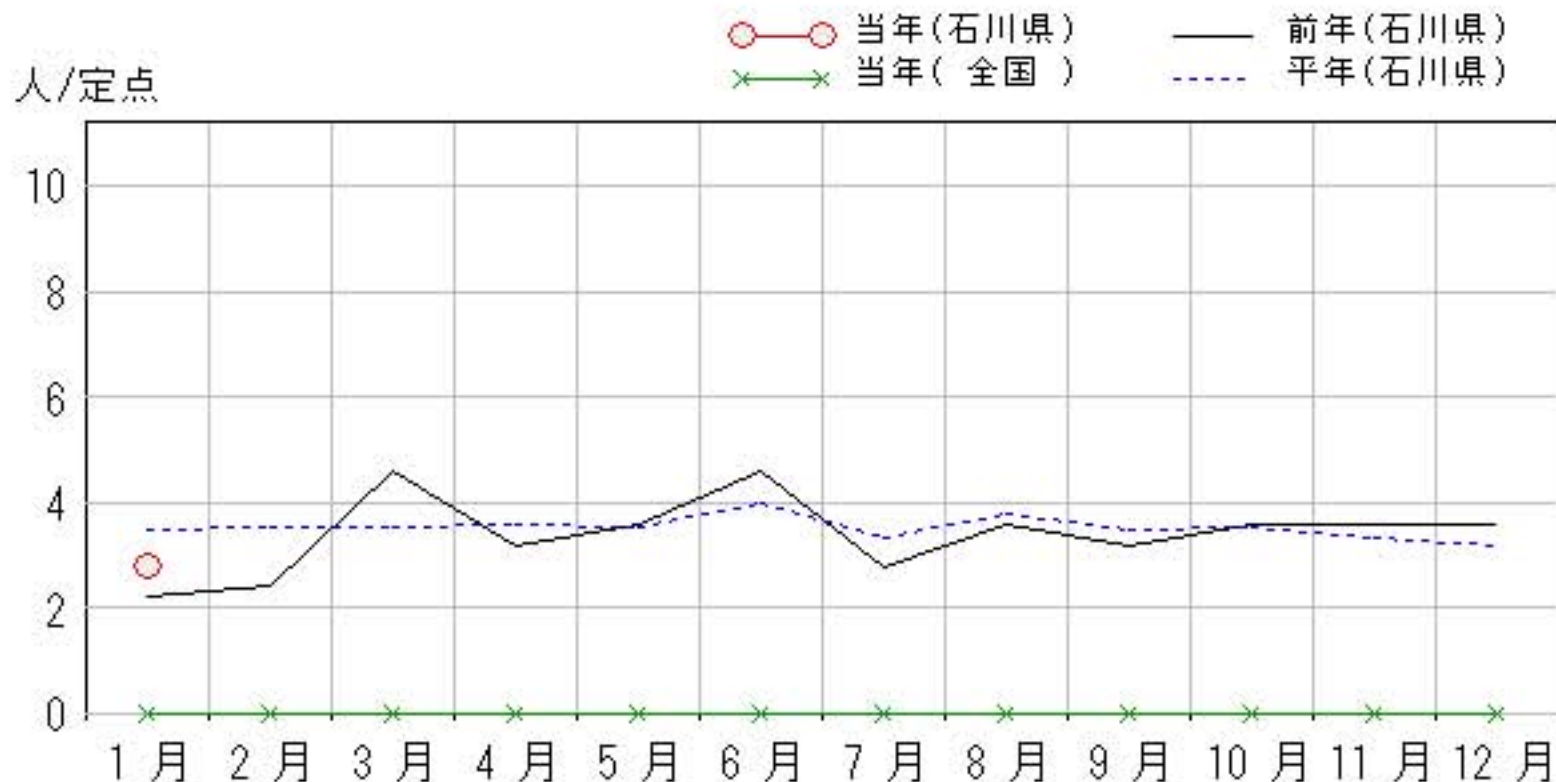
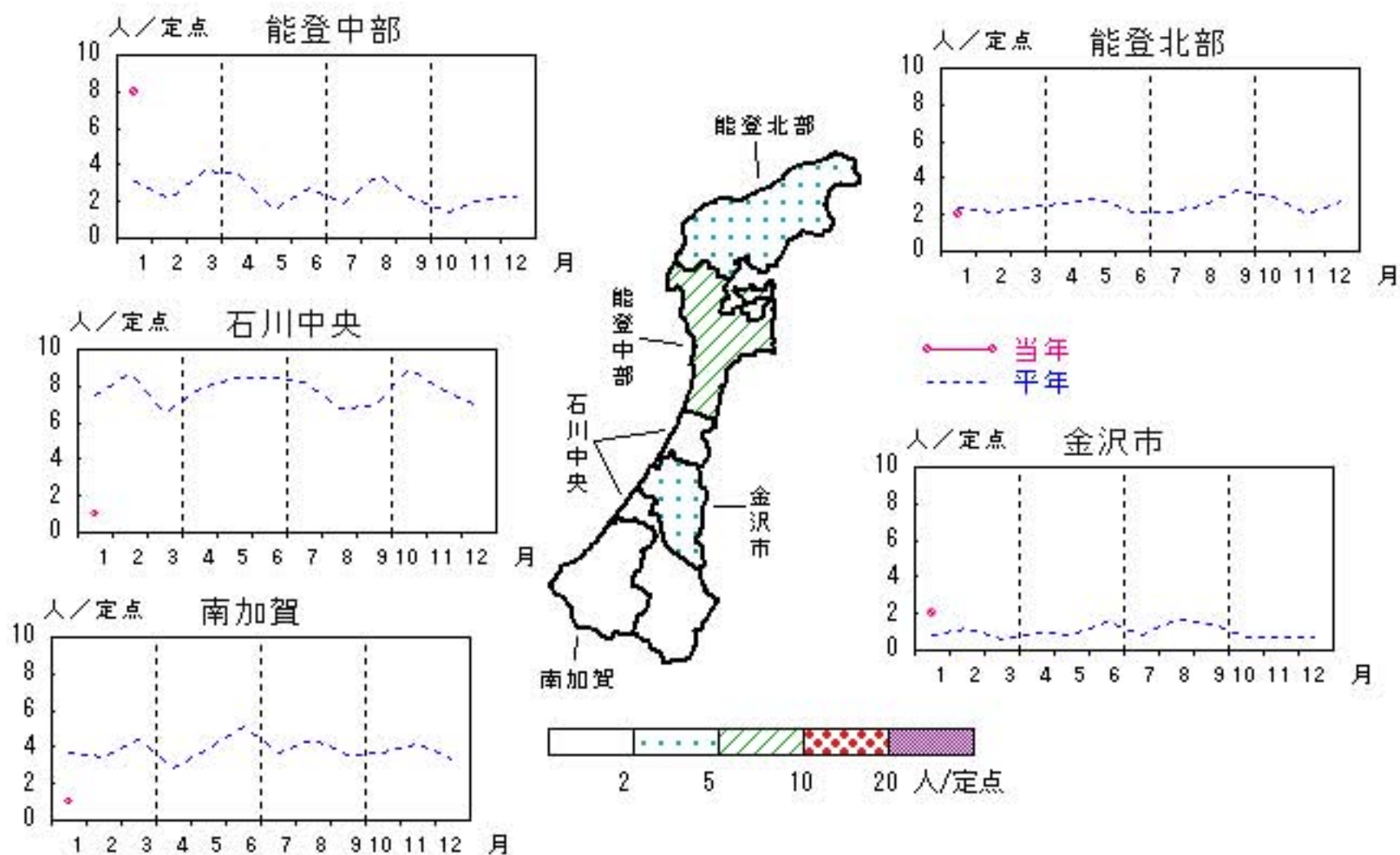


# メチシリン耐性黄色ブドウ球菌感染症

2011年9月～2012年1月

上段：定点からの患者報告数  
下段：定点あたりの患者数

	9月	10月	11月	12月	1月
石川県	16 <b>3.20</b>	18 <b>3.60</b>	18 <b>3.60</b>	18 <b>3.60</b>	14 <b>2.80</b>
金沢市	1 <b>1.00</b>	3 <b>3.00</b>	0 <b>0.00</b>	1 <b>1.00</b>	2 <b>2.00</b>
南加賀	0 <b>0.00</b>	2 <b>2.00</b>	2 <b>2.00</b>	5 <b>5.00</b>	1 <b>1.00</b>
石川中央	4 <b>4.00</b>	6 <b>6.00</b>	9 <b>9.00</b>	3 <b>3.00</b>	1 <b>1.00</b>
能登中部	8 <b>8.00</b>	4 <b>4.00</b>	3 <b>3.00</b>	4 <b>4.00</b>	8 <b>8.00</b>
能登北部	3 <b>3.00</b>	3 <b>3.00</b>	4 <b>4.00</b>	5 <b>5.00</b>	2 <b>2.00</b>

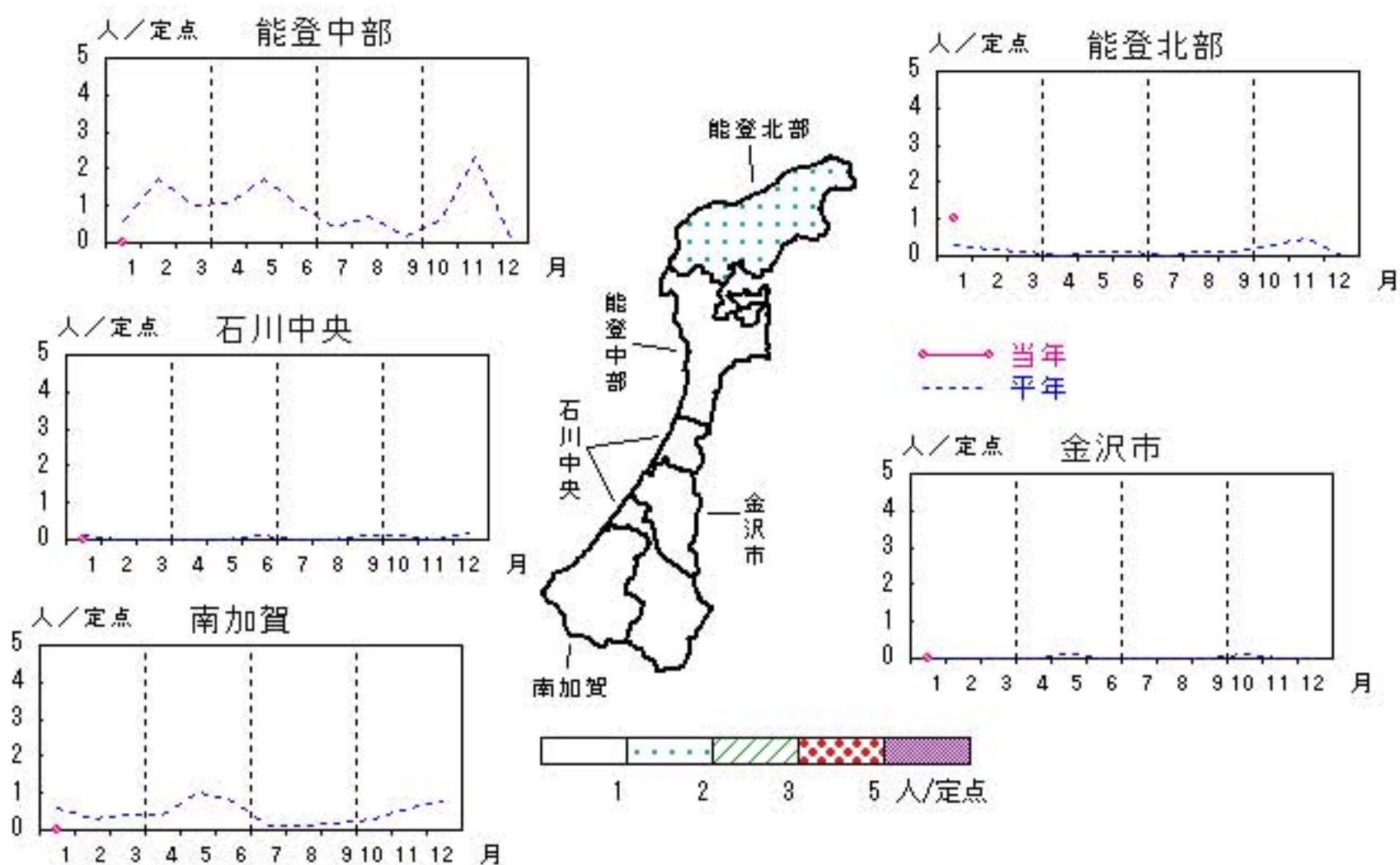


# ペニシリン耐性肺炎球菌感染症

2011年9月～2012年1月

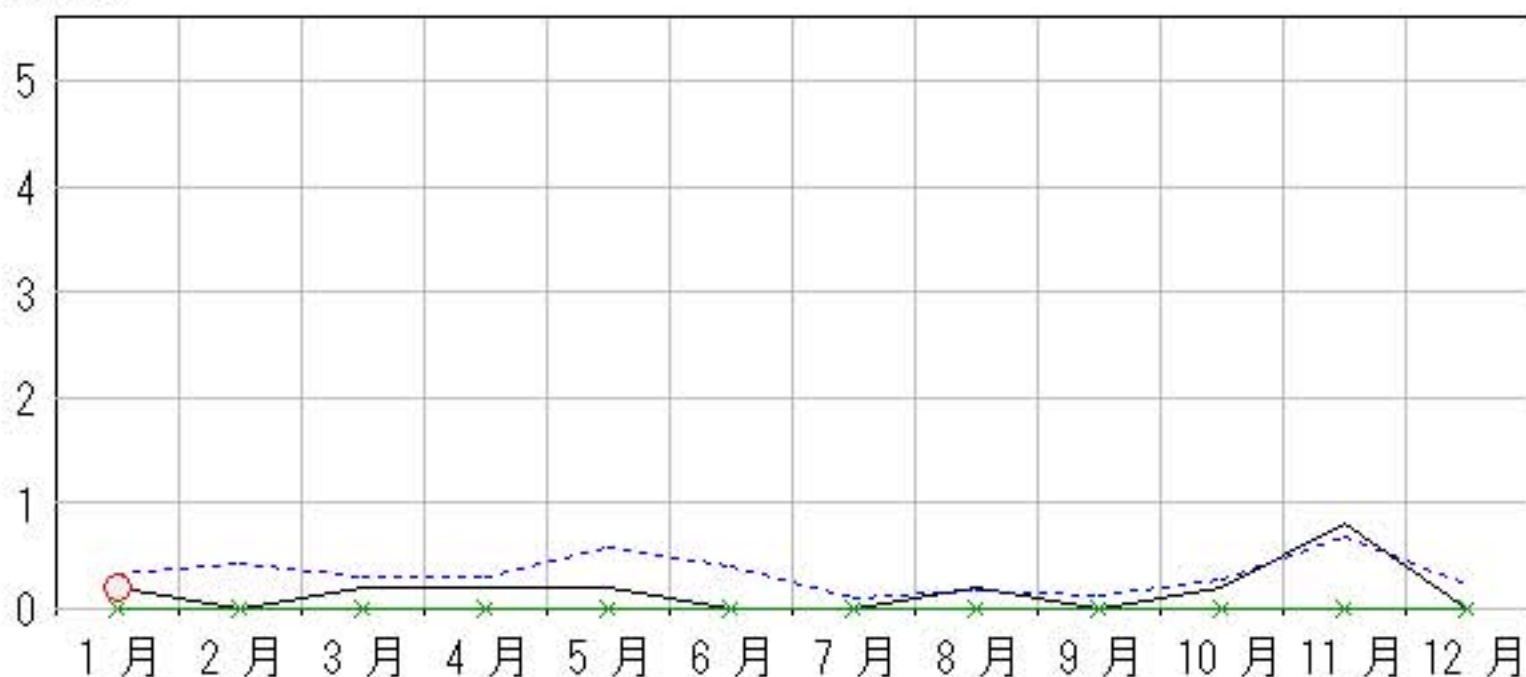
上段: 定点からの患者報告数  
下段: 定点あたりの患者数

	9月	10月	11月	12月	1月
石川県	0 0.00	1 0.20	4 0.80	0 0.00	1 0.20
金沢市	0 0.00	1 1.00	0 0.00	0 0.00	0 0.00
南加賀	0 0.00	0 0.00	0 0.00	0 0.00	0 0.00
石川中央	0 0.00	0 0.00	0 0.00	0 0.00	0 0.00
能登中部	0 0.00	0 0.00	0 0.00	0 0.00	0 0.00
能登北部	0 0.00	0 0.00	4 4.00	0 0.00	1 1.00



人/定点

- 当年(石川県)
- ×—× 当年(全国)
- 前年(石川県)
- 平年(石川県)



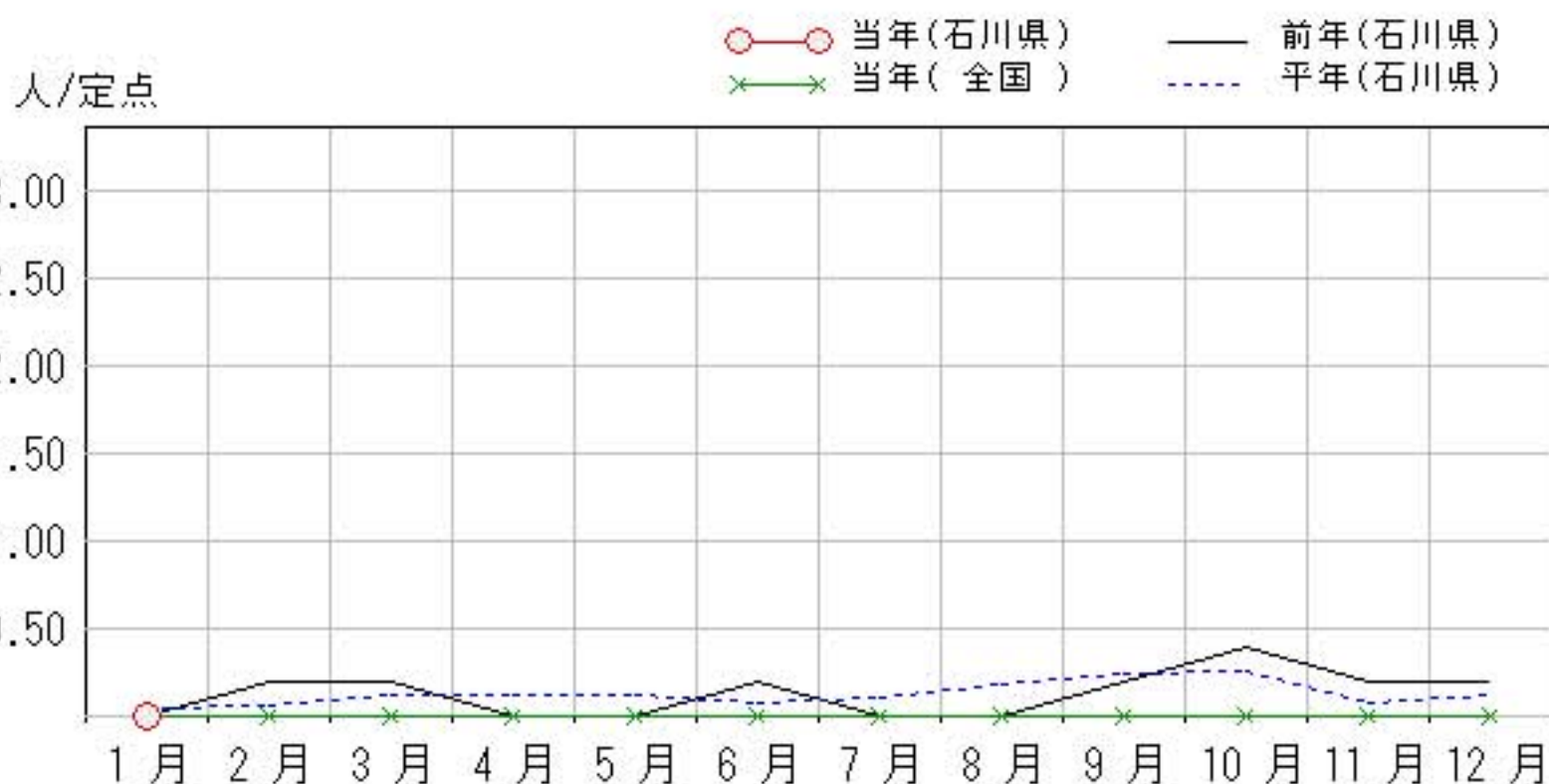
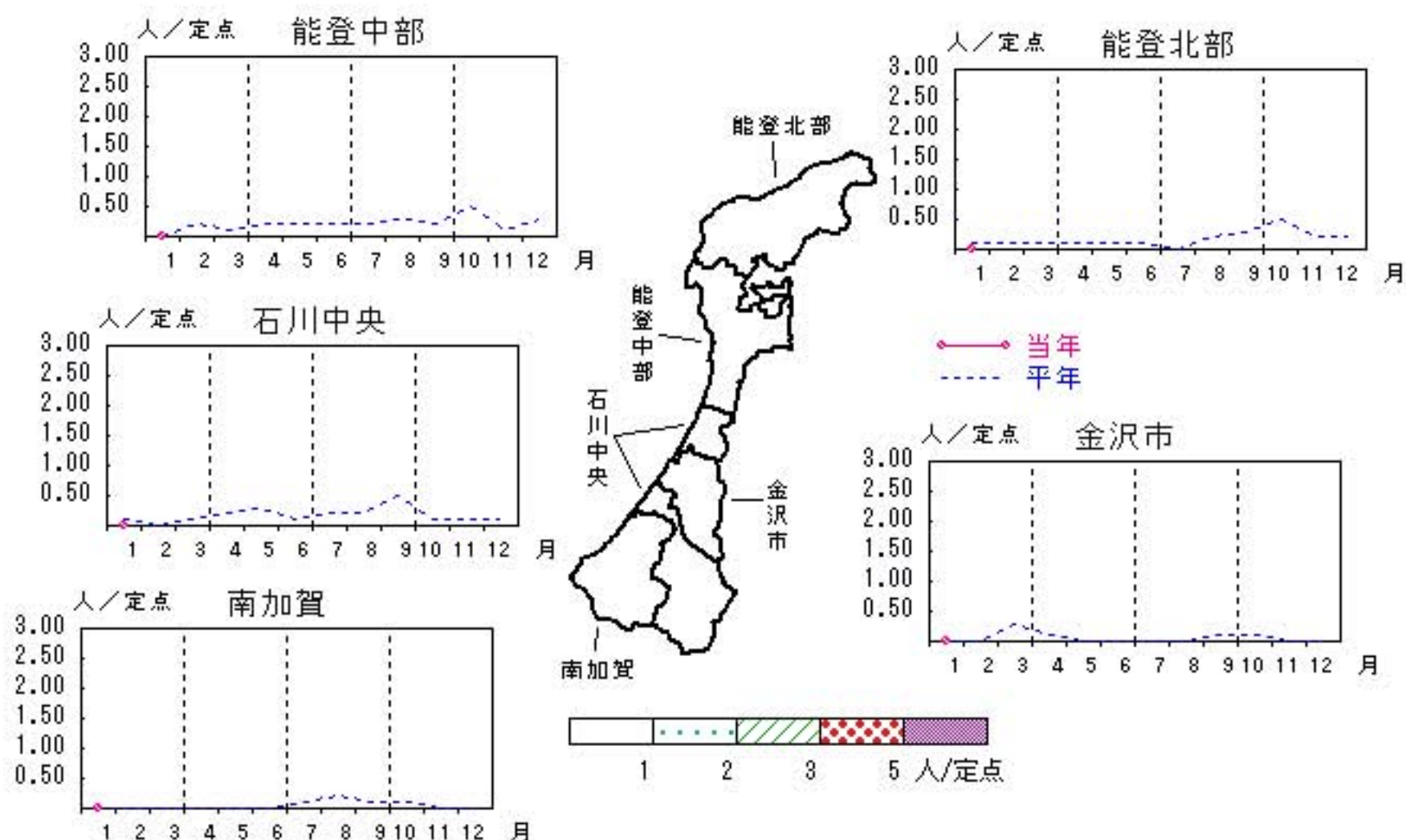


# 薬剤耐性緑膿菌感染症

2011年9月～2012年1月

上段: 定点からの患者報告数  
下段: 定点あたりの患者数

	9月	10月	11月	12月	1月
石川県	1 <b>0.20</b>	2 <b>0.40</b>	1 <b>0.20</b>	1 <b>0.20</b>	0 <b>0.00</b>
金沢市	0 <b>0.00</b>	0 <b>0.00</b>	0 <b>0.00</b>	0 <b>0.00</b>	0 <b>0.00</b>
南加賀	0 <b>0.00</b>	0 <b>0.00</b>	0 <b>0.00</b>	0 <b>0.00</b>	0 <b>0.00</b>
石川中央	0 <b>0.00</b>	0 <b>0.00</b>	0 <b>0.00</b>	0 <b>0.00</b>	0 <b>0.00</b>
能登中部	0 <b>0.00</b>	0 <b>0.00</b>	0 <b>0.00</b>	0 <b>0.00</b>	0 <b>0.00</b>
能登北部	1 <b>1.00</b>	2 <b>2.00</b>	1 <b>1.00</b>	1 <b>1.00</b>	0 <b>0.00</b>





疾病別・年齢階級別報告患者数

2012年 1月(石川県)

	性器クラミジア感染症	性感器ヘルペスウイルス感染症	尖圭コンジローマ	淋菌感染症	ブドウ球菌感染症 メチリン耐性黄色	球菌感染症 ペニシリン耐性肺炎	薬剤耐性緑膿菌感染症	薬剤耐性アシネトバクタ―感染症
計	17	10	2	8	14	1		
0歳								
1歳～4歳								
5歳～9歳								
10歳～14歳								
15歳～19歳	4		1	1				
20歳～24歳	5			1				
25歳～29歳	4	3	1	2				
30歳～34歳	2	1		1				
35歳～39歳	1	1						
40歳～44歳	1	2		1				
45歳～49歳				2				
50歳～54歳		2			1			
55歳～59歳					1			
60歳～64歳					1			
65歳～69歳					1			
70歳以上		1			10	1		

<病原細菌検出状況>

病原体検出月別、由来ヒト(保健環境センター・保健所分離分)

2012年1月末 現在報告数

検出病原体	血清型・毒素等	2011 2月		2011 3月		2011 4月		2011 5月		2011 6月		2011 7月		2011 8月		2011 9月		2011 10月		2011 11月		2011 12月		2012 1月			
		検	渡	集	検	渡	集	検	渡	集	検	渡	集	検	渡	集	検	渡	集	検	渡	集	検	渡	集	検	渡
腸管出血性 大腸菌 (EHEC)	O157:H7(VT1+2)															2											
	O157:H7(VT2)					2										1											
	O157:HNM(VT1+2)								1																		
	O157:HNM(VT2)									1						3		22	18								
	O157:HNT(VT1+2)									3		1		2									1				
	O157:HNT(VT2)																										
	O26:H11(VT1)									1		1															
	O26:HNM(VT1)																										
	O26:HNT(VT1)								1		1		7		3	3	3	3									
その他							1		1		3		15	11				1					3				
チフス菌		1																									
パラチフス菌																											
コレラ菌	O1, CT(+)																										
	O139, CT(+)																										
赤痢菌	A亜群(志賀)																										
	B亜群(フレキシネリ)																										
	C亜群(ボイド)																										
	D亜群(ソンネ)													1										1			
	群その他・不明																										
腸炎ビブリオ																7											
サルモネラ													1									2	2				
黄色ブドウ球菌																								6	6		
病原大腸菌(EHEC除く)																4											
カンピロバクター																5								1			
ウエルシュ菌																											

検:検出数, 渡:海外渡航分(再掲), 集:集団発生分(再掲)