

感染症発生動向調査（週報）の保健所別発生状況												
		調査対象期間					定点当り					備考
		先週 2/20～2/26	今週 2/27～3/4	増減	前年同週	今週 (9週)	南加賀 定点10	金沢市 定点16	石川中 央 定点10	能登中 能登7	能登北 能登5	
1	◎ インフルエンザ	1356	1035	△321	16.15	21.56	↑	↓	↓	↓	↓	新:今週新たに報告あり 矢印:先週に引き続き報告あり ↑増加 ↓減少 →同数 ▽先週報告あり今週報告なし
							南加賀 定点6	金沢市 定点10	石川中 央 定点6	能登中 能登4	能登北 能登3	
2	RSウイルス感染症	5	4	△1	0.21	0.14	▽	↑	↓	→		
3	咽頭結膜熱	10	8	△2	0.52	0.28	→		↑	↓	▽	
4	A群溶血性レンサ球菌咽頭炎	101	95	△6	9.59	3.28	↑	↑	↓	↑	↓	
5	◎ 感染性胃腸炎	199	254	55	12.28	8.76	↓	↑	↑	↑		
6	○ 水痘	57	44	△13	2.00	1.52	↓	↓	↓	↑	▽	
7	手足口病	10	8	△2	0.10	0.28	↓	→	↑	↓	▽	
8	伝染性紅斑	1	2	1	1.31	0.07			↑			
9	突発性発しん	8	10	2	0.48	0.34	↑	↓	▽	新	↑	
10	百日咳	—	1	1	—	0.03			新			
11	ヘルパンギーナ	—	—	—	0.03	—						
12	流行性耳下腺炎	13	5	△8	0.55	0.17	→	↓	↓			
							南加賀 定点1	金沢市 定点3	石川中 央 定点1	能登中 能登1	能登北 能登1	
13	急性出血性結膜炎	—	—	—	—	—						
14	流行性角結膜炎	1	1	—	—	0.14			→			
							南加賀 定点1	金沢市 定点1	石川中 央 定点1	能登中 能登1	能登北 能登1	
15	細菌性髄膜炎	—	—	—	—	—						
16	無菌性髄膜炎	—	—	—	—	—						
17	マイコプラズマ肺炎	6	7	1	0.20	1.40	→				↑	
18	クラミジア肺炎(オウム病除く)	—	—	—	—	—						
合計		1767	1474	△293								

◎: 大きな流行の発生・継続が疑われること

○: 流行の発生前であれば今後4週間以内に大きな流行が発生する可能性があること、流行発生後であればその流行がまだ終わっていない可能性があること

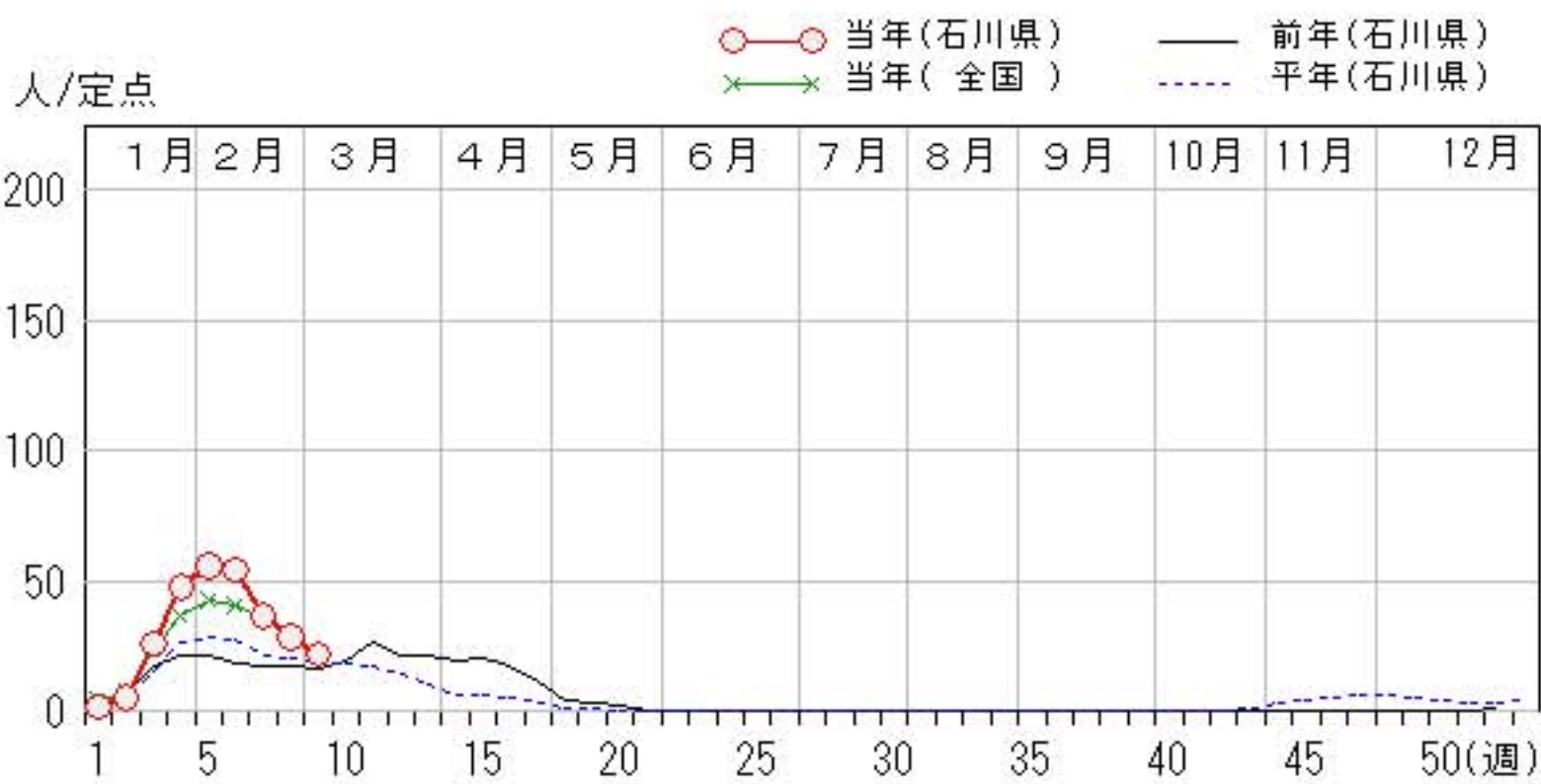
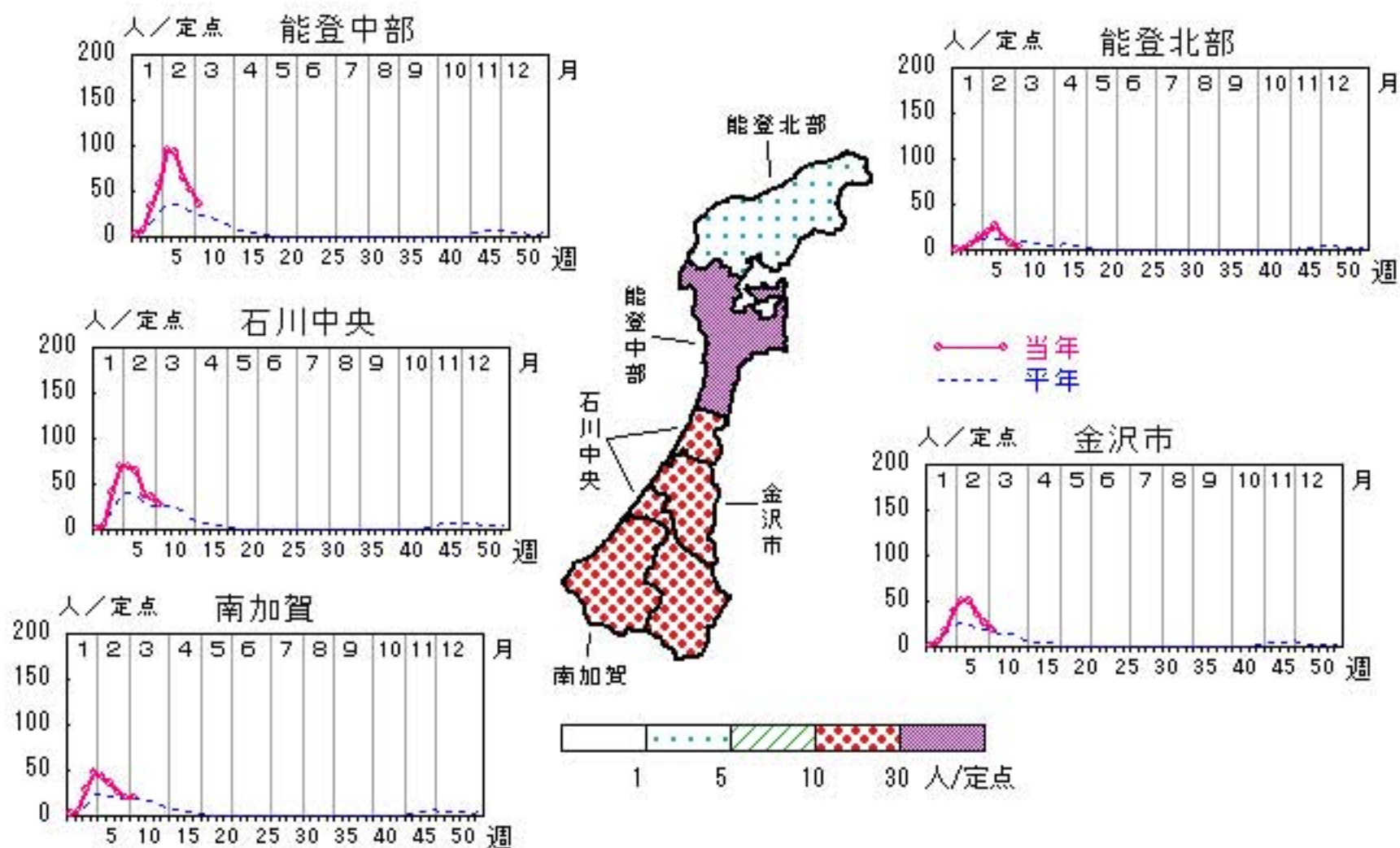
石川県感染症情報センター

インフルエンザ

2012年 5週～ 9週

上段: 定点からの患者報告数
下段: 定点あたりの患者数

	5週	6週	7週	8週	9週
石川県	2,671 55.65	2,588 53.92	1,736 36.17	1,356 28.25	1,035 21.56
金沢市	789 49.31	807 50.44	572 35.75	408 25.50	292 18.25
南加賀	423 42.30	362 36.20	260 26.00	198 19.80	203 20.30
石川中央	694 69.40	637 63.70	387 38.70	357 35.70	277 27.70
能登中部	667 95.29	652 93.14	448 64.00	360 51.43	247 35.29
能登北部	98 19.60	130 26.00	69 13.80	33 6.60	16 3.20

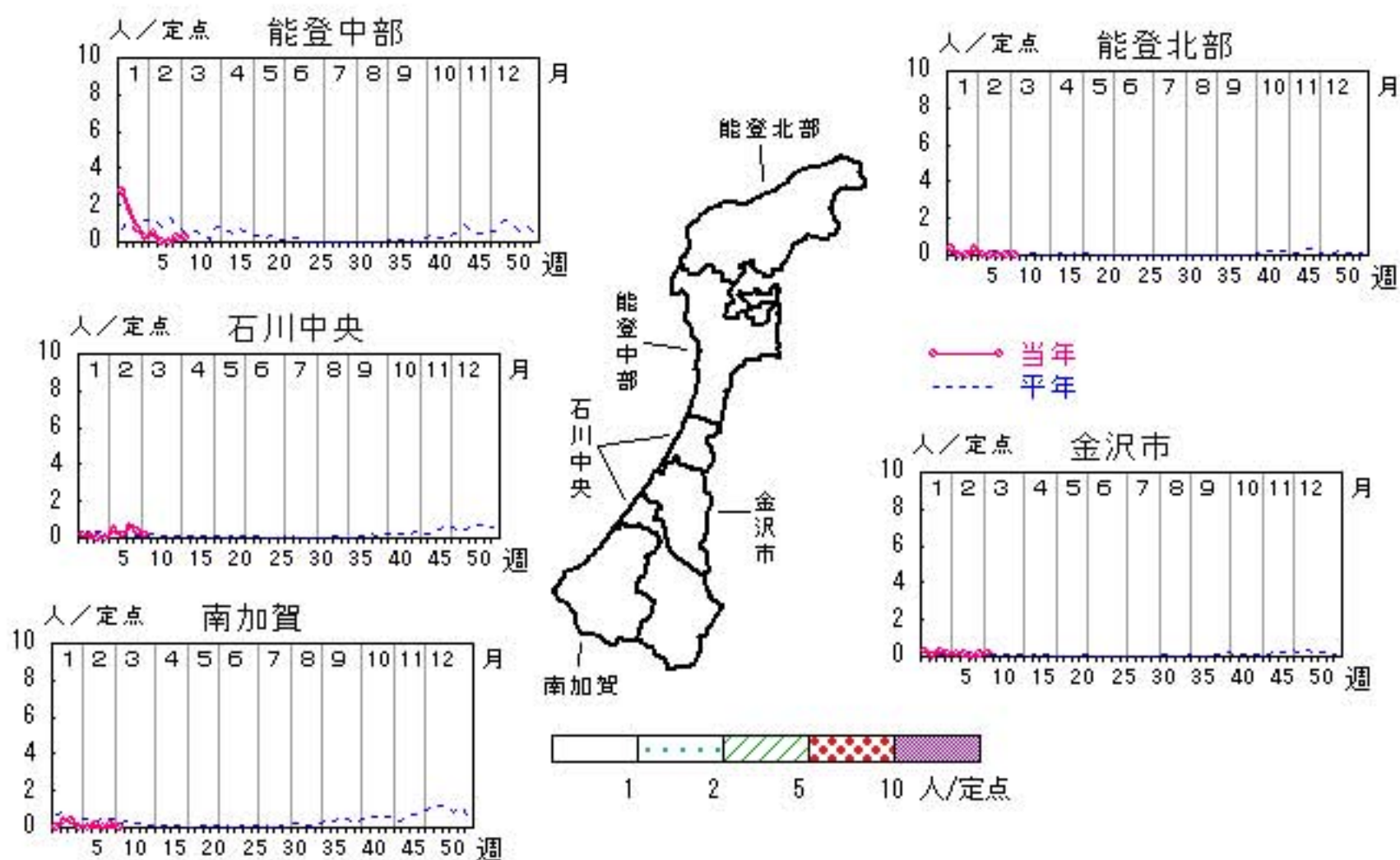


RSウイルス感染症

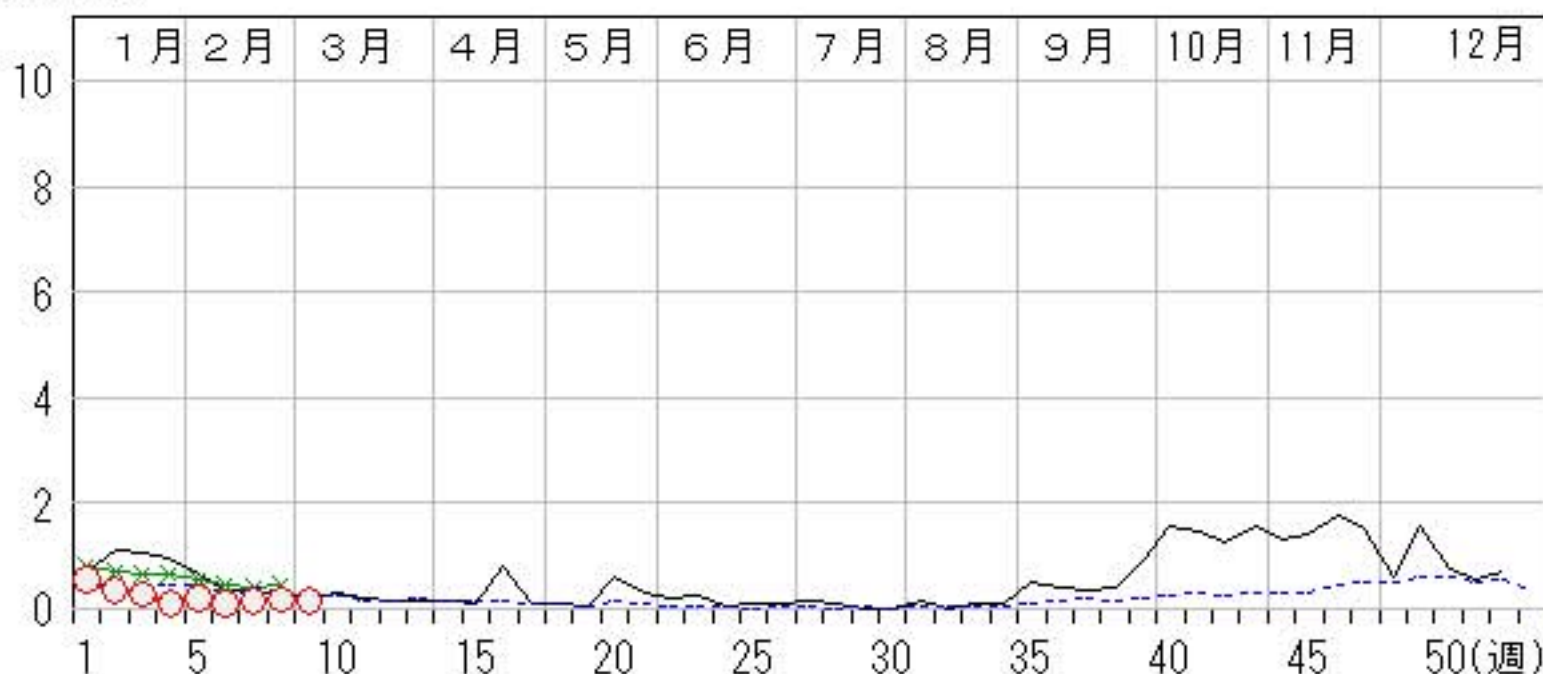
2012年 5週～ 9週

上段: 定点からの患者報告数
下段: 定点あたりの患者数

	5週	6週	7週	8週	9週
石川県	6 0.21	3 0.10	4 0.14	5 0.17	4 0.14
金沢市	1 0.10	1 0.10	0 0.00	1 0.10	2 0.20
南加賀	0 0.00	1 0.17	0 0.00	1 0.17	0 0.00
石川中央	3 0.50	1 0.17	4 0.67	2 0.33	1 0.17
能登中部	2 0.50	0 0.00	0 0.00	1 0.25	1 0.25
能登北部	0 0.00	0 0.00	0 0.00	0 0.00	0 0.00



人/定点
 ○ 当年(石川県) — 前年(石川県)
 × 当年(全国) - - - 平年(石川県)

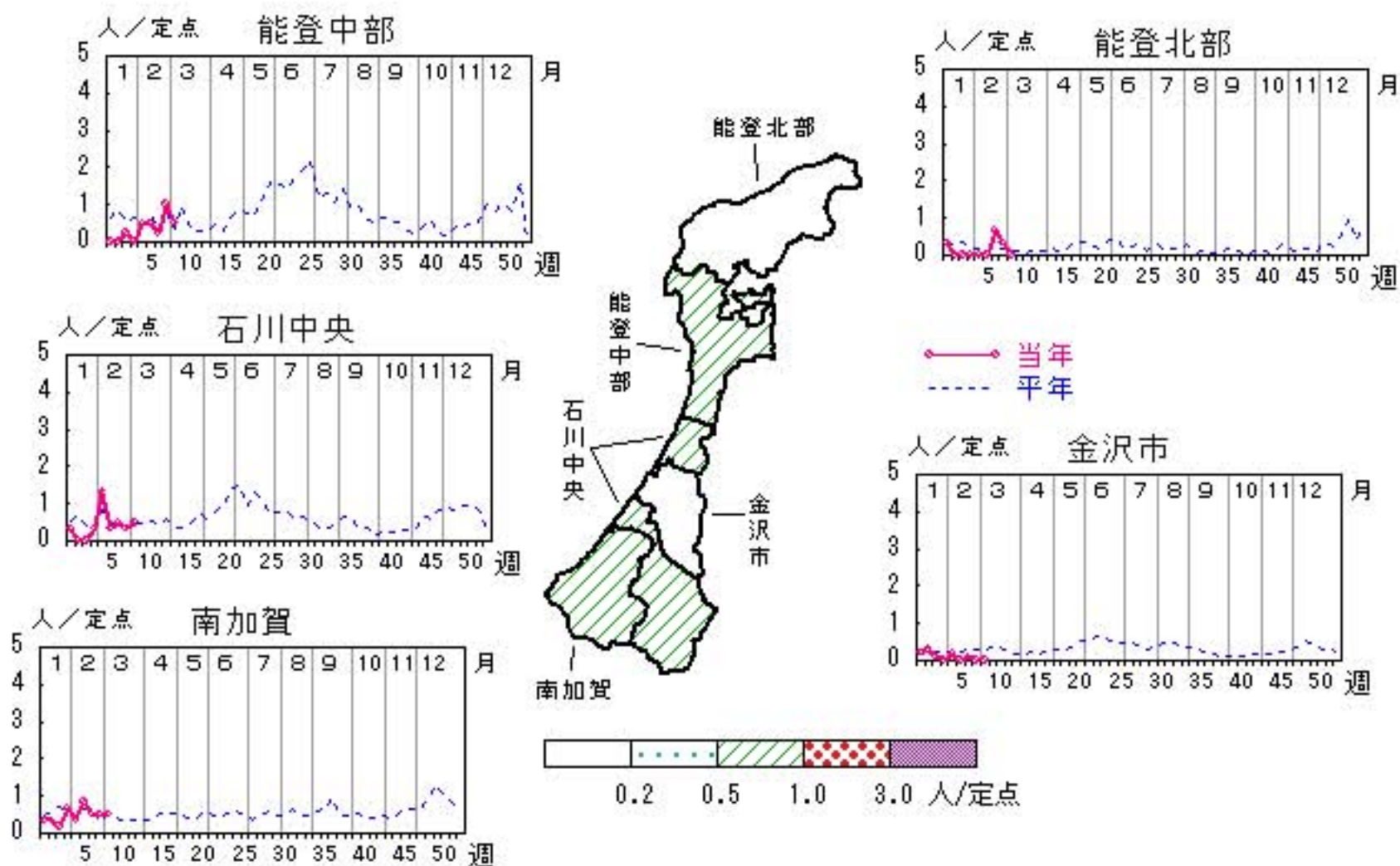


咽頭結膜熱

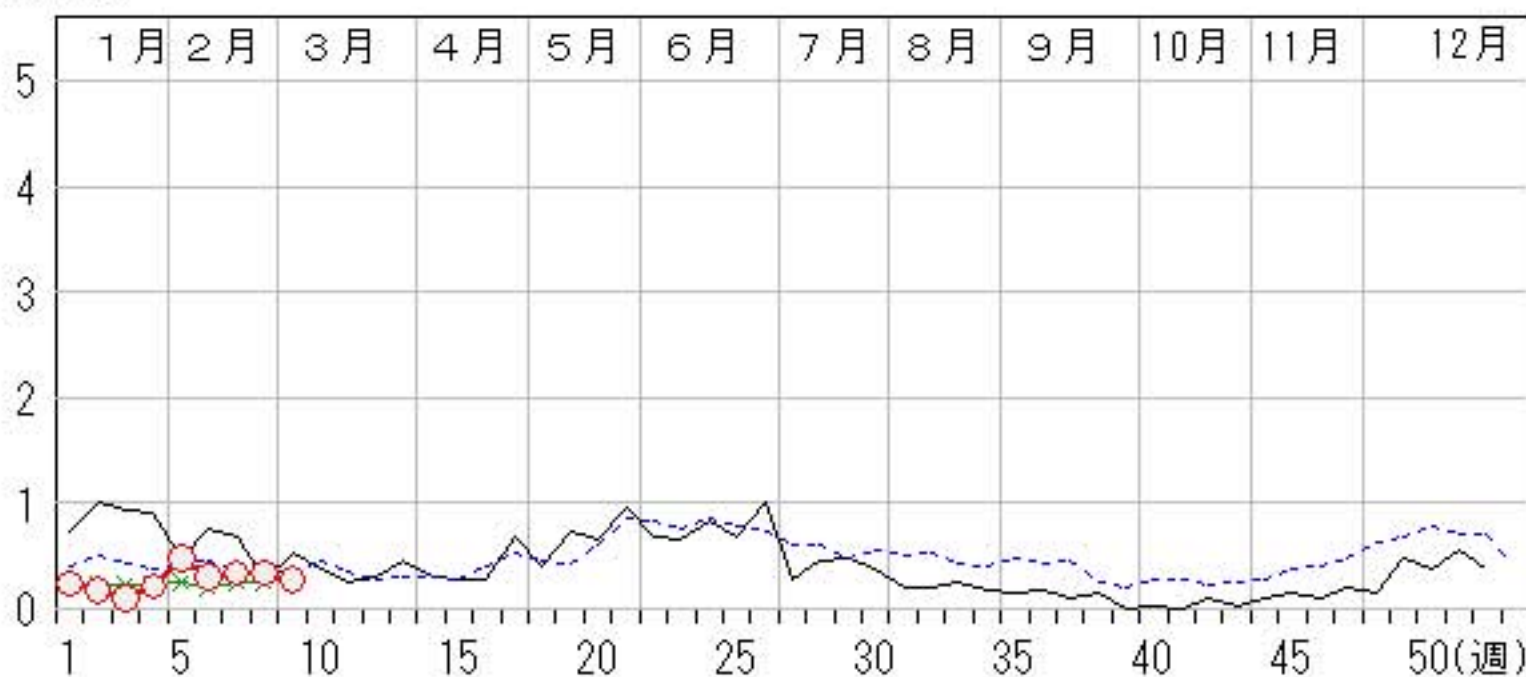
2012年 5週～9週

上段: 定点からの患者報告数
下段: 定点あたりの患者数

	5週	6週	7週	8週	9週
石川県	14 0.48	9 0.31	10 0.34	10 0.34	8 0.28
金沢市	2 0.20	0 0.00	1 0.10	0 0.00	0 0.00
南加賀	2 0.33	5 0.83	3 0.50	3 0.50	3 0.50
石川中央	8 1.33	2 0.33	3 0.50	2 0.33	3 0.50
能登中部	2 0.50	2 0.50	1 0.25	4 1.00	2 0.50
能登北部	0 0.00	0 0.00	2 0.67	1 0.33	0 0.00



人/定点
 ○ 当年(石川県) — 前年(石川県)
 × 当年(全国) - - - 平年(石川県)

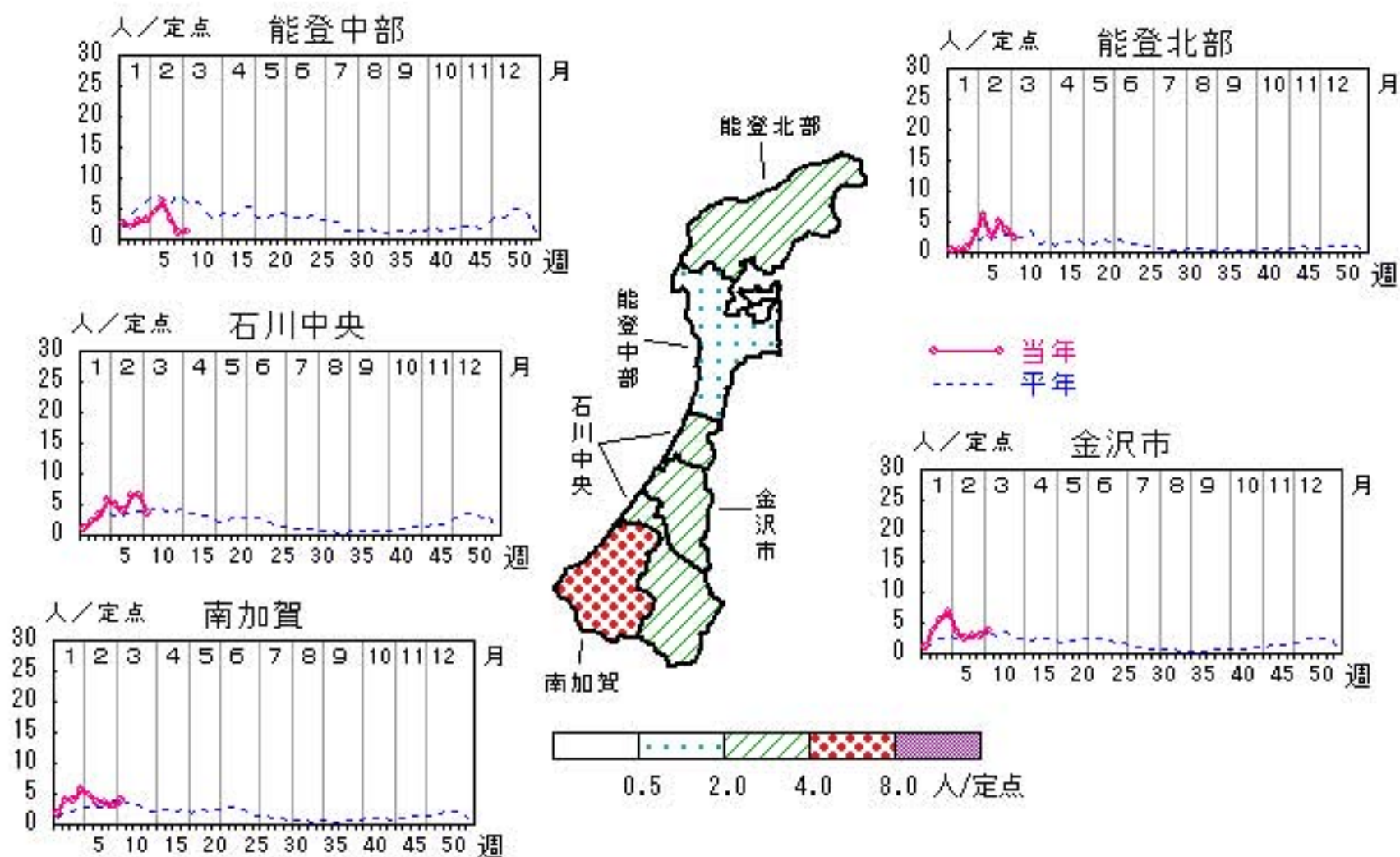


A群溶血性レンサ球菌咽頭炎

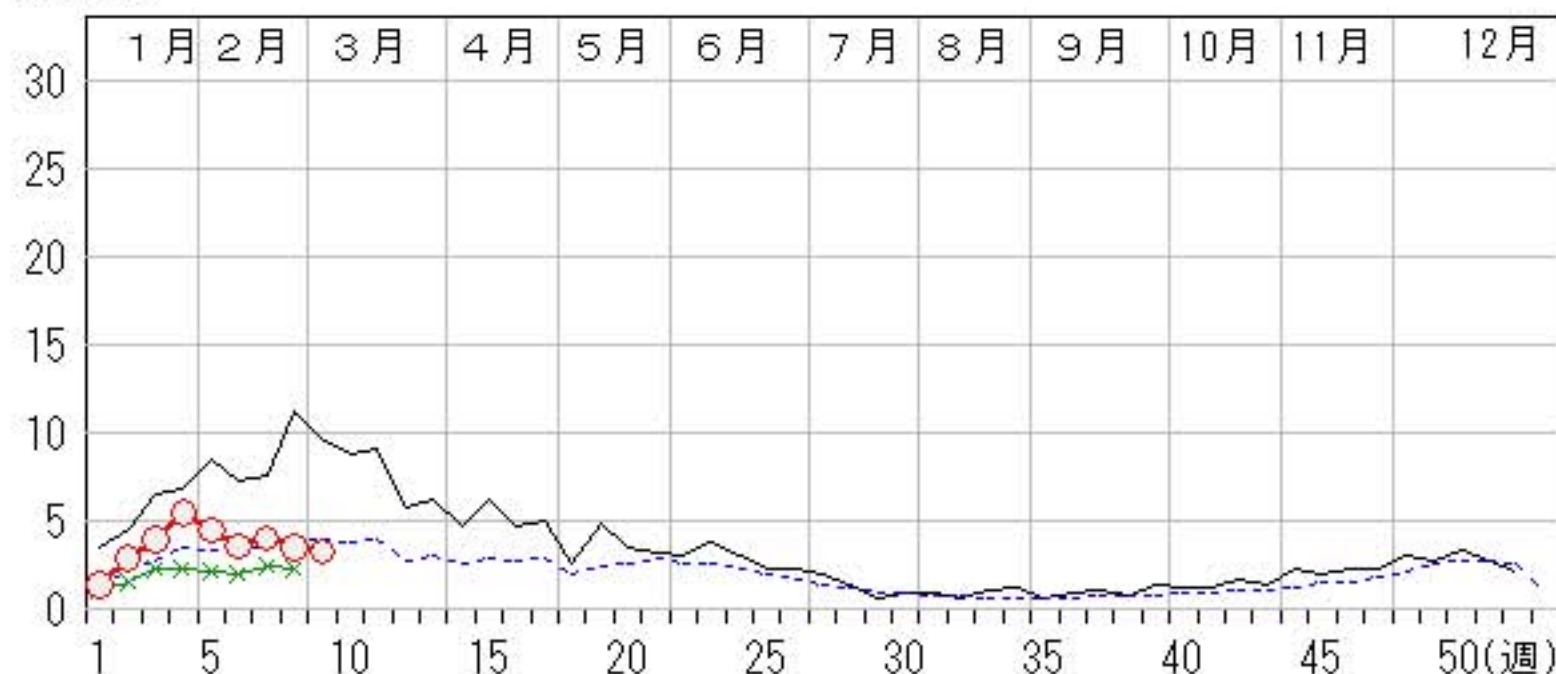
2012年 5週～ 9週

上段: 定点からの患者報告数
下段: 定点あたりの患者数

	5週	6週	7週	8週	9週
石川県	130 4.48	103 3.55	117 4.03	101 3.48	95 3.28
金沢市	35 3.50	25 2.50	29 2.90	28 2.80	38 3.80
南加賀	29 4.83	22 3.67	22 3.67	18 3.00	24 4.00
石川中央	30 5.00	23 3.83	38 6.33	40 6.67	21 3.50
能登中部	18 4.50	25 6.25	13 3.25	4 1.00	5 1.25
能登北部	18 6.00	8 2.67	15 5.00	11 3.67	7 2.33



人/定点
 ○ 当年(石川県) — 前年(石川県)
 × 当年(全国) - - - 平年(石川県)

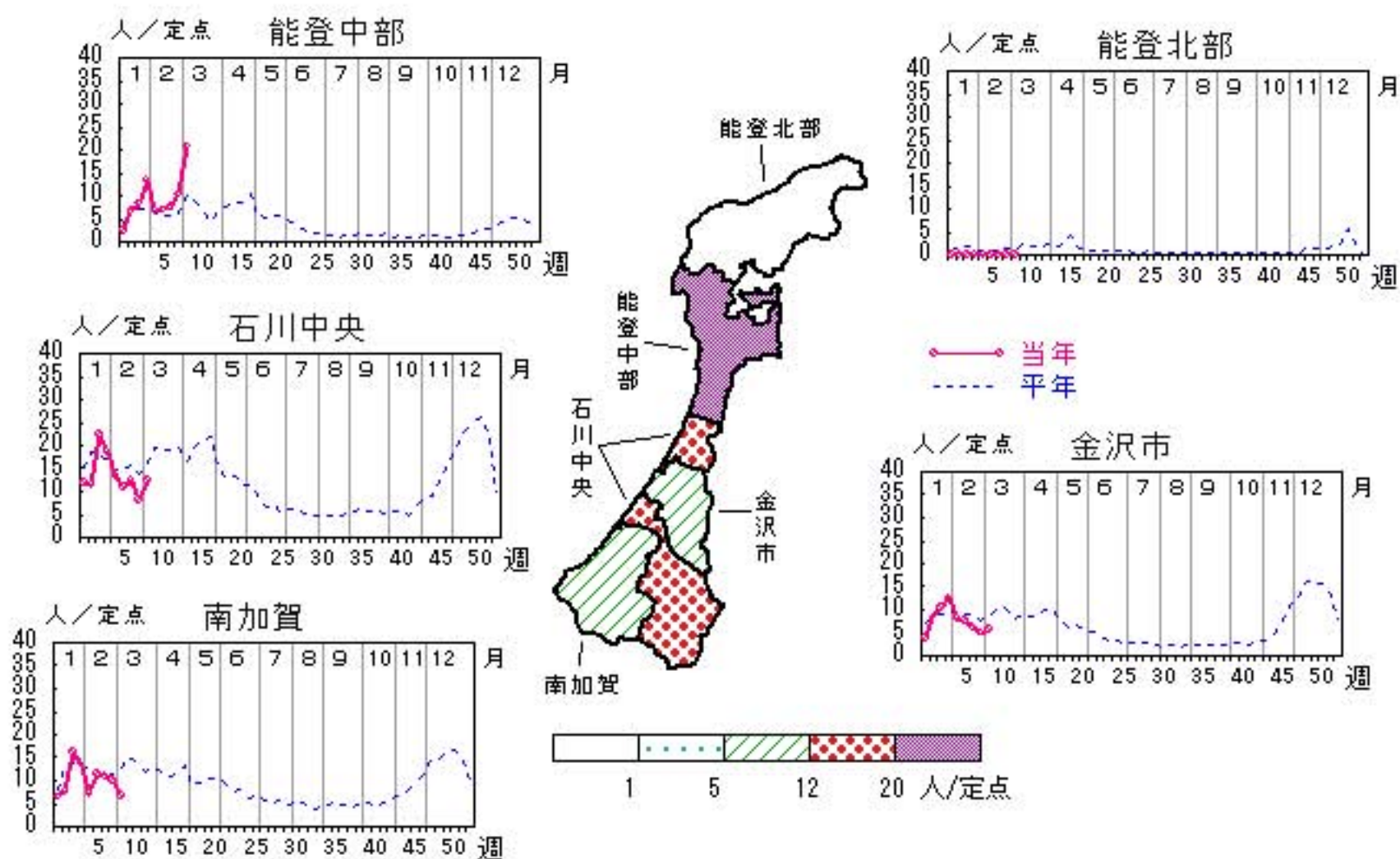


感染性胃腸炎

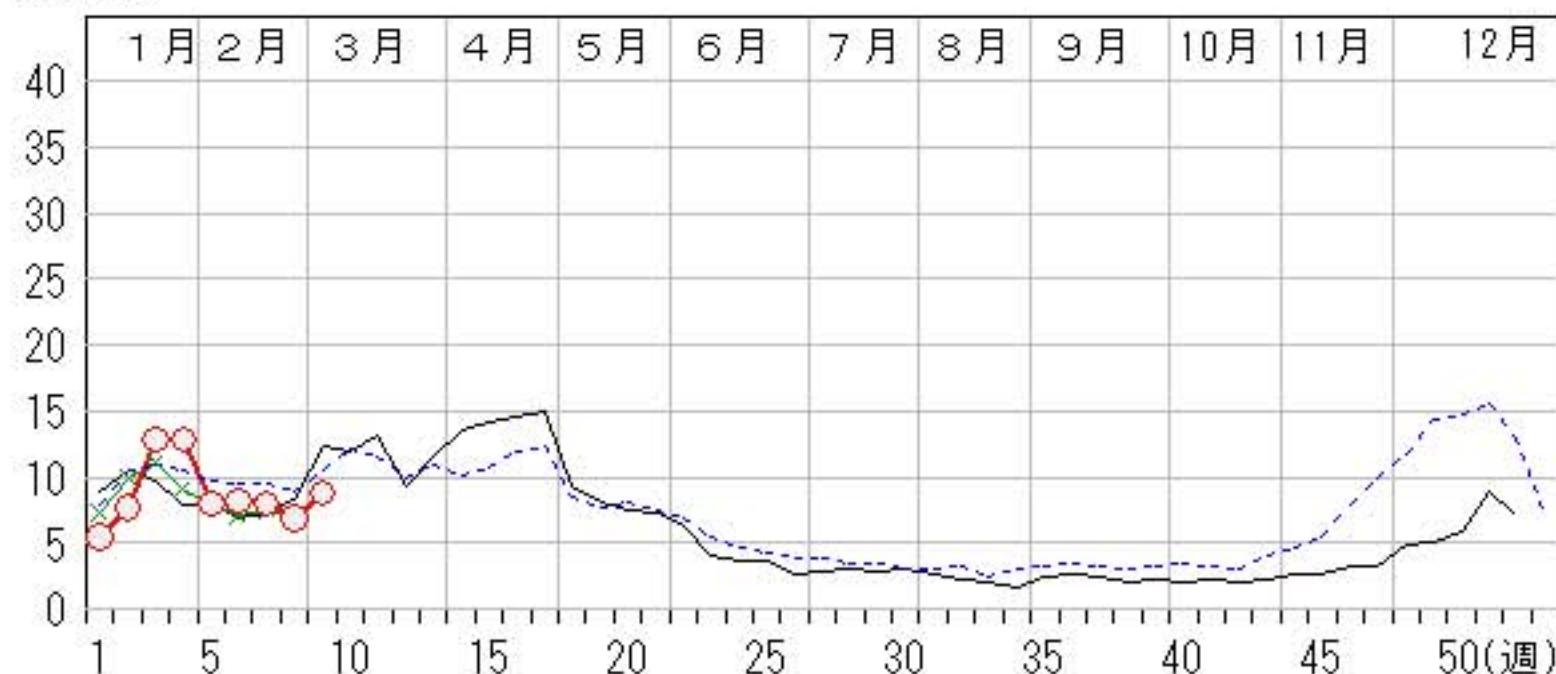
2012年 5週～9週

上段: 定点からの患者報告数
下段: 定点あたりの患者数

	5週	6週	7週	8週	9週
石川県	232 8.00	237 8.17	232 8.00	199 6.86	254 8.76
金沢市	81 8.10	76 7.60	60 6.00	50 5.00	56 5.60
南加賀	43 7.17	68 11.33	66 11.00	60 10.00	40 6.67
石川中央	81 13.50	65 10.83	75 12.50	48 8.00	75 12.50
能登中部	27 6.75	28 7.00	31 7.75	41 10.25	83 20.75
能登北部	0 0.00	0 0.00	0 0.00	0 0.00	0 0.00



人/定点

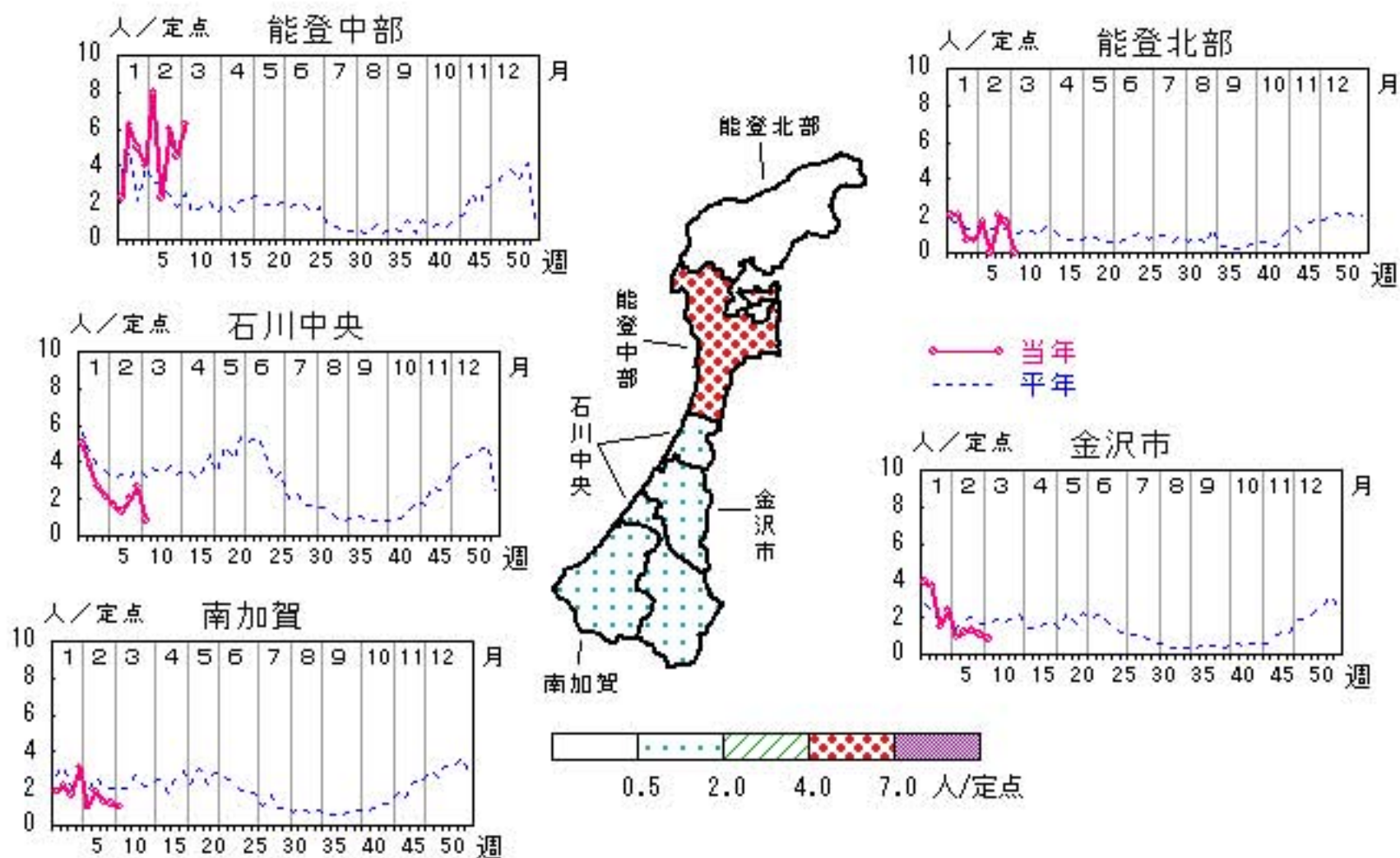


水痘

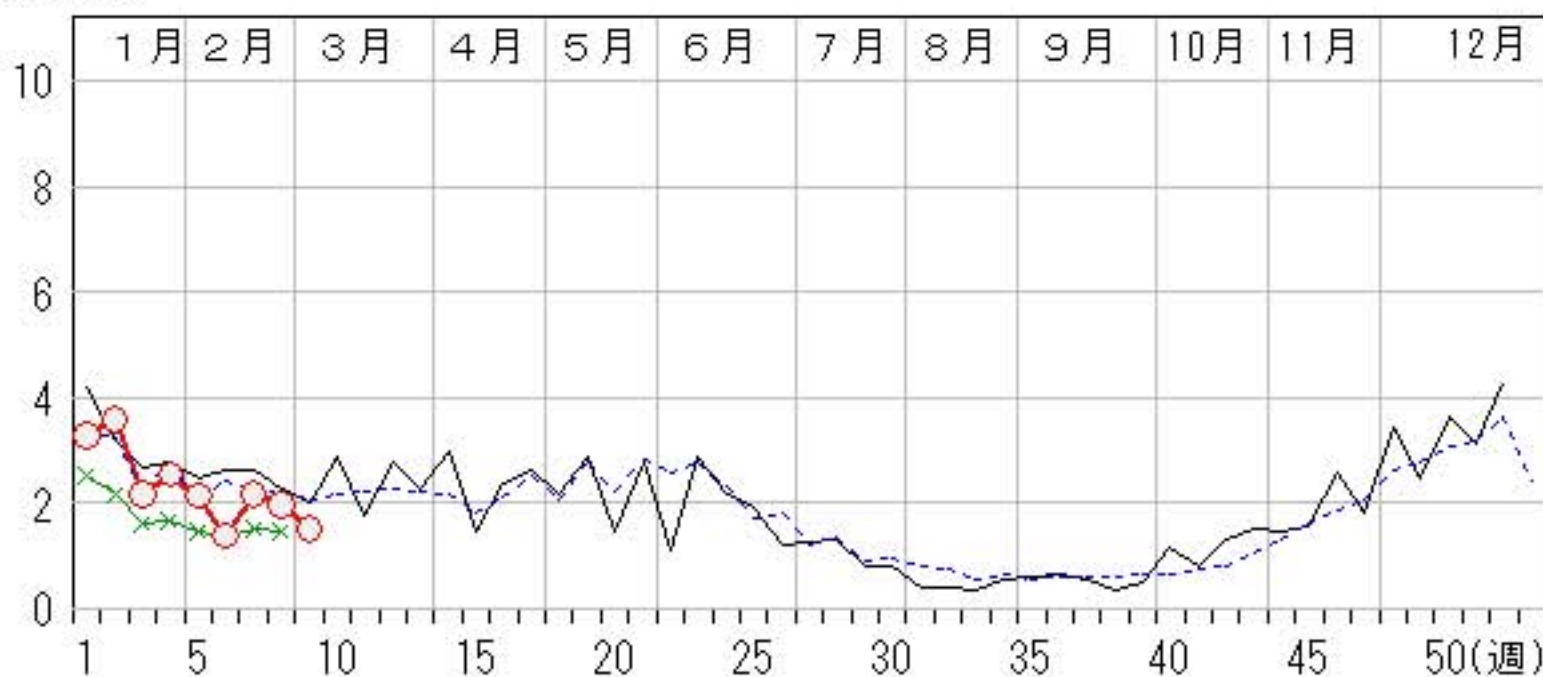
2012年 5週～9週

上段: 定点からの患者報告数
下段: 定点あたりの患者数

	5週	6週	7週	8週	9週
石川県	62 2.14	40 1.38	63 2.17	57 1.97	44 1.52
金沢市	9 0.90	12 1.20	13 1.30	11 1.10	8 0.80
南加賀	6 1.00	11 1.83	8 1.33	7 1.17	6 1.00
石川中央	10 1.67	8 1.33	12 2.00	16 2.67	5 0.83
能登中部	32 8.00	9 2.25	24 6.00	18 4.50	25 6.25
能登北部	5 1.67	0 0.00	6 2.00	5 1.67	0 0.00



人/定点
 ○—○ 当年(石川県) — 前年(石川県)
 ×—× 当年(全国) - - - 平年(石川県)

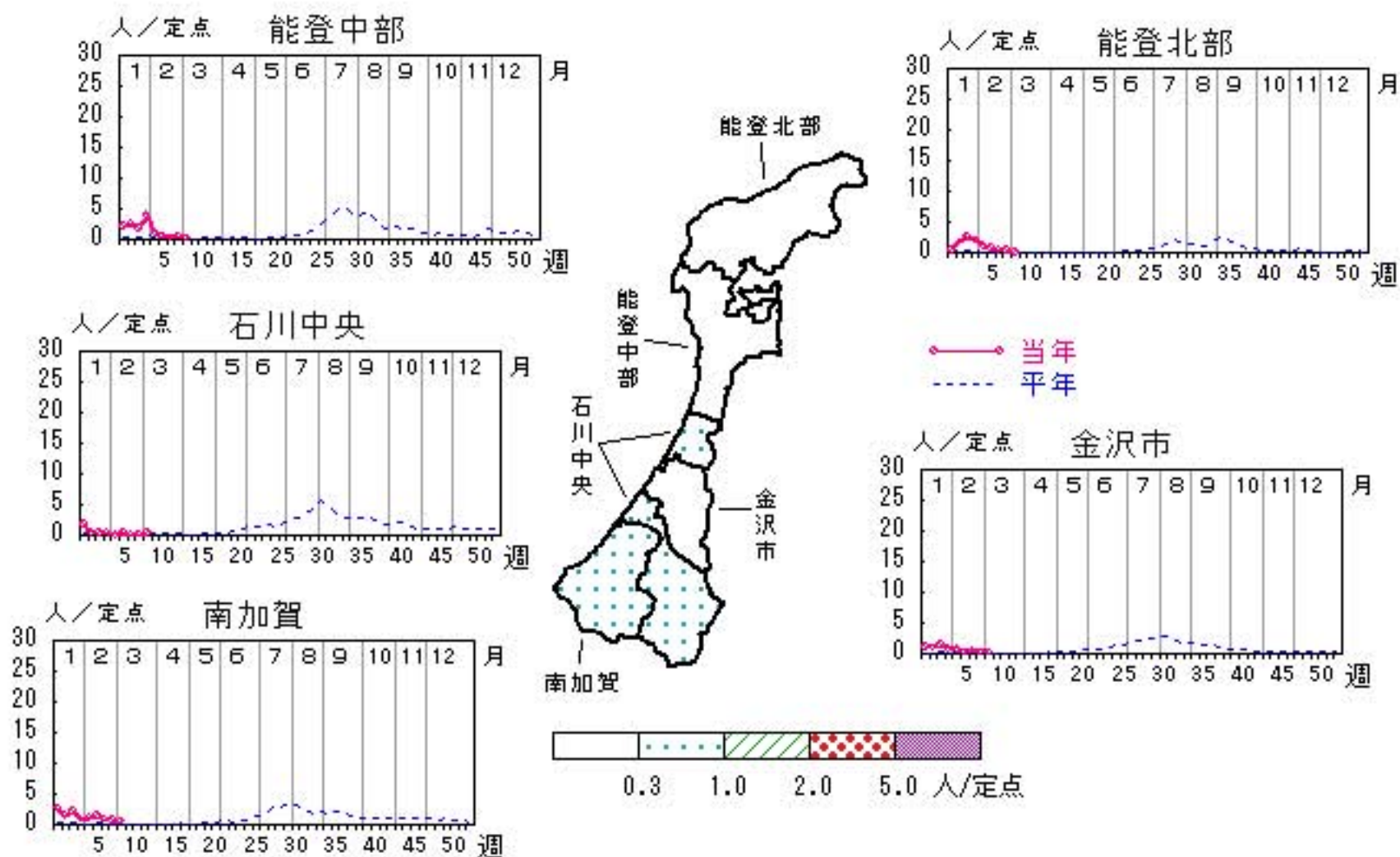


手足口病

2012年 5週～ 9週

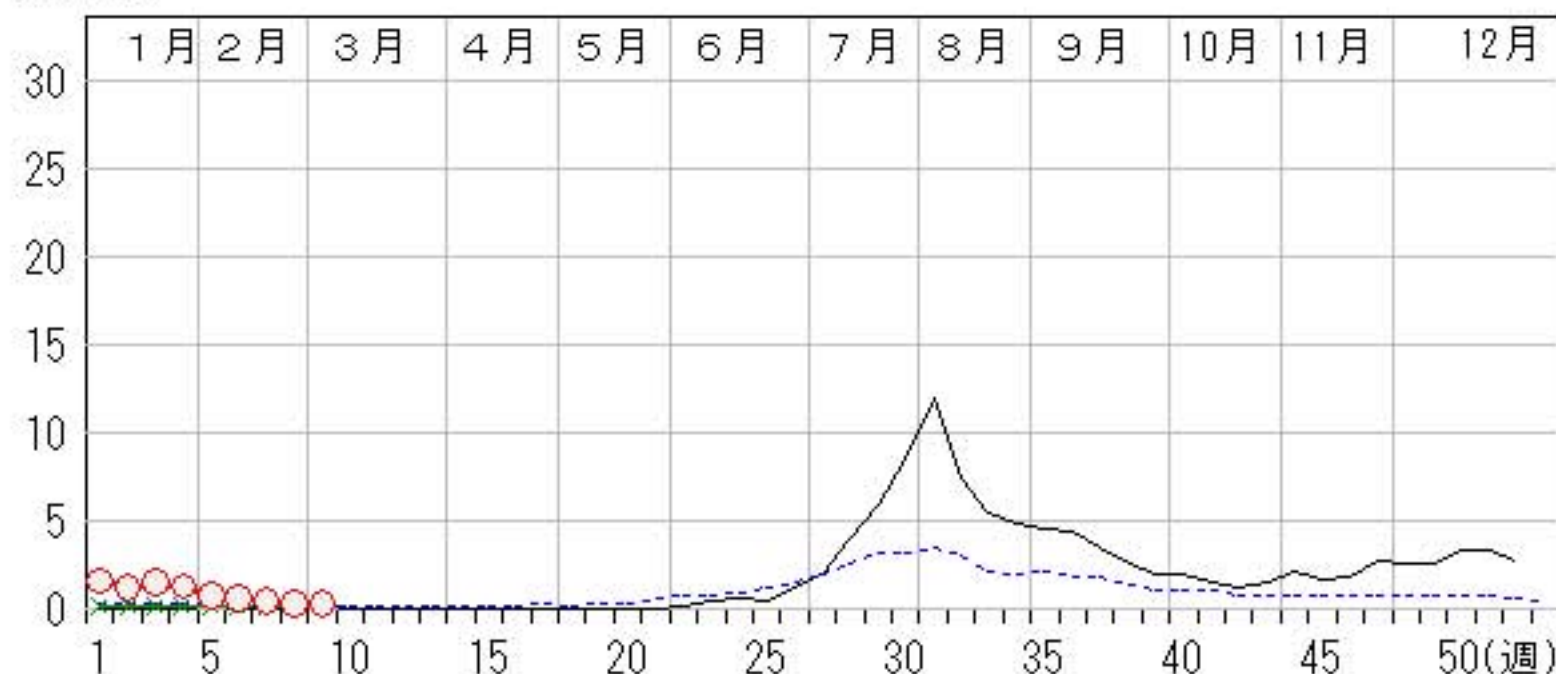
上段: 定点からの患者報告数
下段: 定点あたりの患者数

	5週	6週	7週	8週	9週
石川県	21 0.72	18 0.62	14 0.48	10 0.34	8 0.28
金沢市	8 0.80	2 0.20	6 0.60	2 0.20	2 0.20
南加賀	6 1.00	9 1.50	5 0.83	4 0.67	3 0.50
石川中央	0 0.00	3 0.50	1 0.17	1 0.17	2 0.33
能登中部	4 1.00	2 0.50	1 0.25	2 0.50	1 0.25
能登北部	3 1.00	2 0.67	1 0.33	1 0.33	0 0.00



人/定点

○ 当年(石川県) — 前年(石川県)
 × 当年(全国) - - - 平年(石川県)

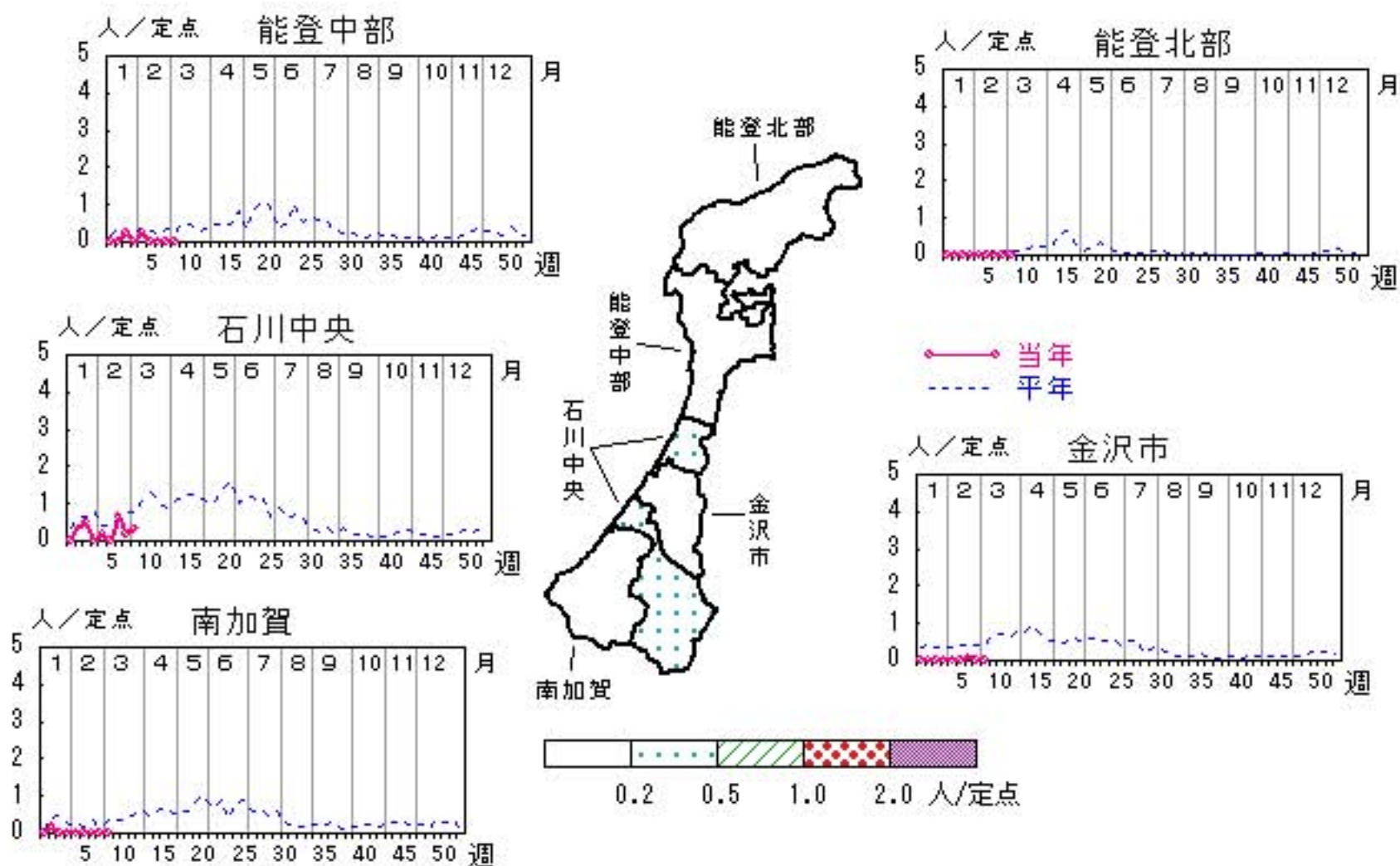


伝染性紅斑

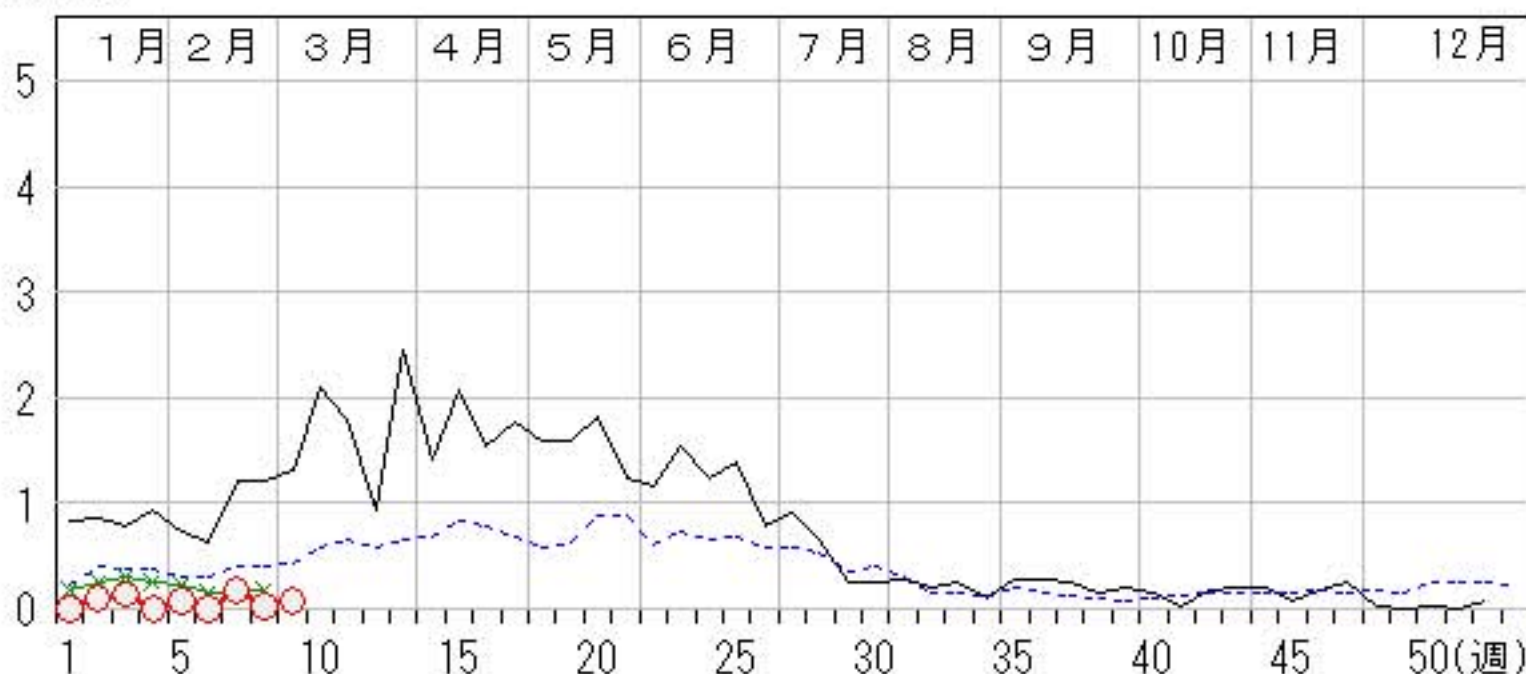
2012年 5週～ 9週

上段: 定点からの患者報告数
下段: 定点あたりの患者数

	5週	6週	7週	8週	9週
石川県	2 0.07	0 0.00	5 0.17	1 0.03	2 0.07
金沢市	0 0.00	0 0.00	1 0.10	0 0.00	0 0.00
南加賀	0 0.00	0 0.00	0 0.00	0 0.00	0 0.00
石川中央	1 0.17	0 0.00	4 0.67	1 0.17	2 0.33
能登中部	1 0.25	0 0.00	0 0.00	0 0.00	0 0.00
能登北部	0 0.00	0 0.00	0 0.00	0 0.00	0 0.00



人/定点
○ 当年(石川県) — 前年(石川県)
× 当年(全国) - - - 平年(石川県)

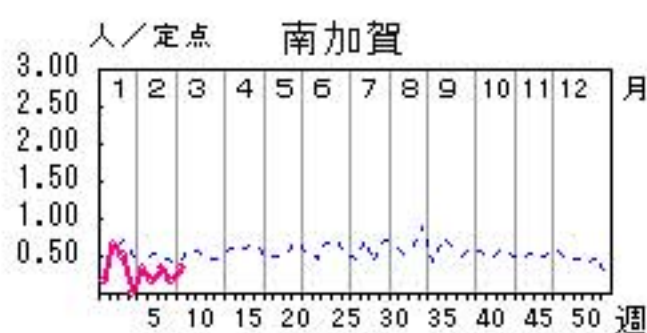
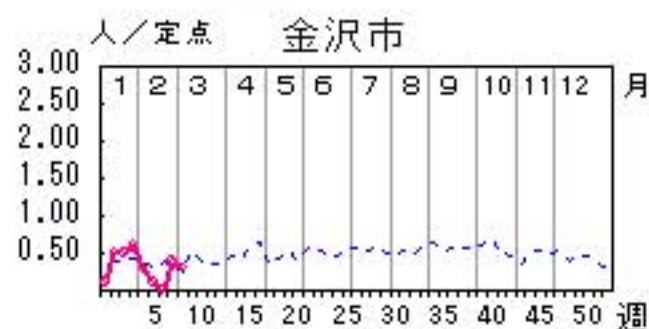
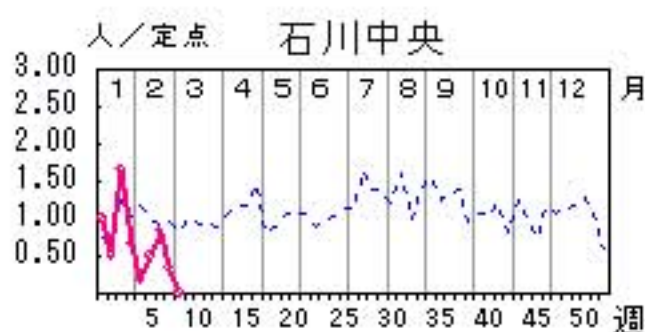
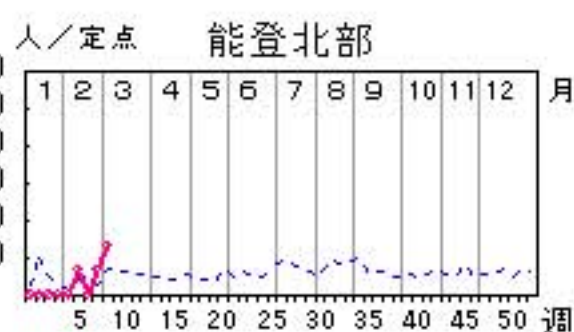
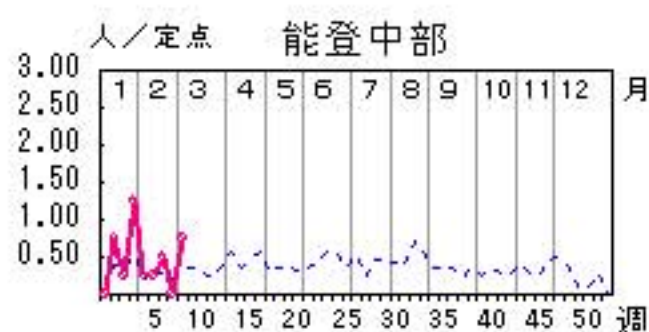


突発性発しん

2012年 5週～ 9週

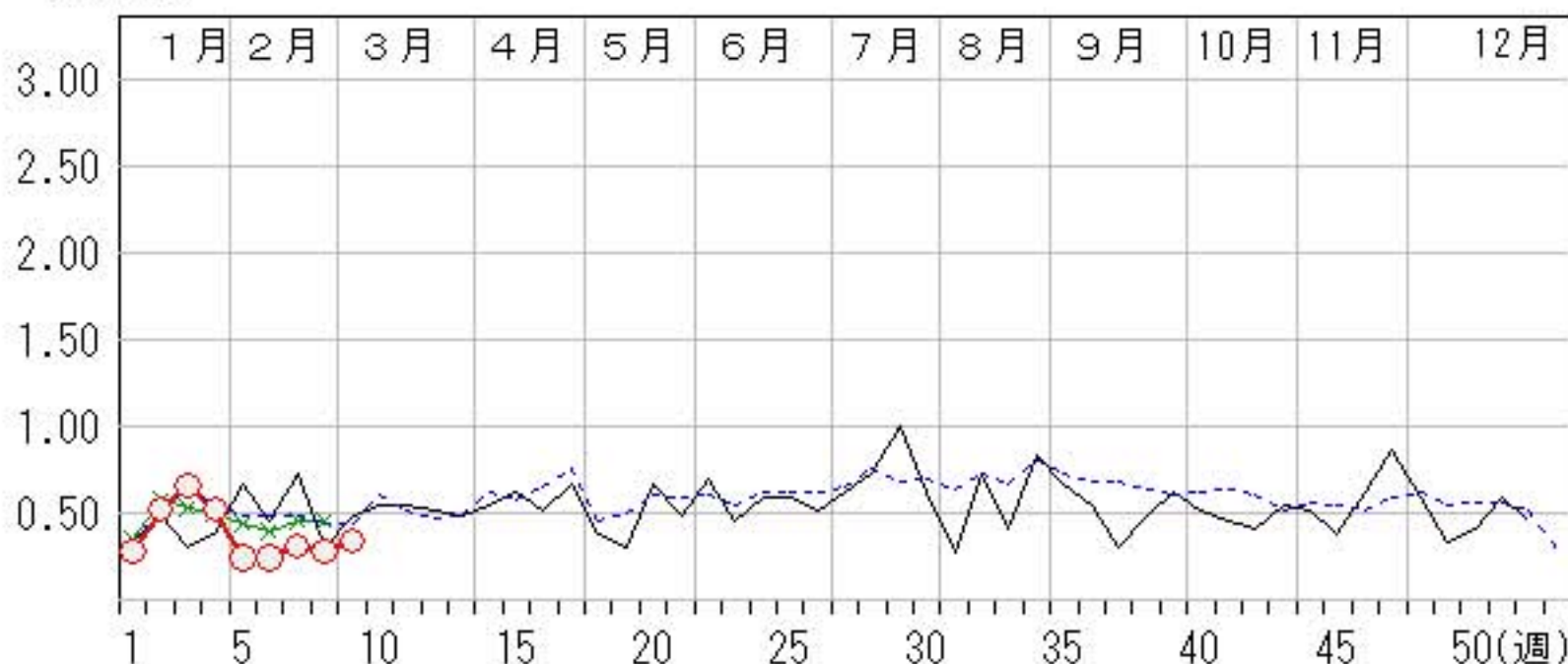
上段: 定点からの患者報告数
下段: 定点あたりの患者数

	5週	6週	7週	8週	9週
石川県	7 0.24	7 0.24	9 0.31	8 0.28	10 0.34
金沢市	3 0.30	1 0.10	0 0.00	4 0.40	3 0.30
南加賀	2 0.33	1 0.17	2 0.33	1 0.17	2 0.33
石川中央	1 0.17	3 0.50	5 0.83	2 0.33	0 0.00
能登中部	1 0.25	1 0.25	2 0.50	0 0.00	3 0.75
能登北部	0 0.00	1 0.33	0 0.00	1 0.33	2 0.67



人/定点

○—○ 当年(石川県) — 前年(石川県)
×—× 当年(全国) - - - 平年(石川県)

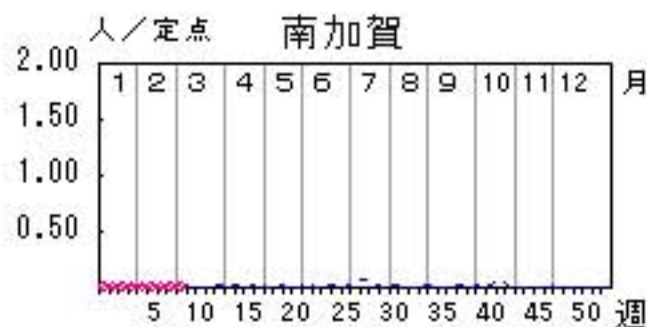
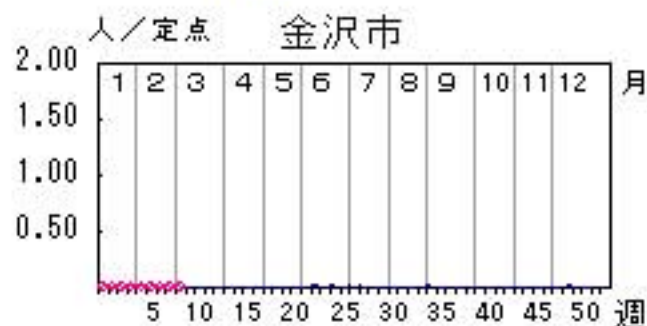
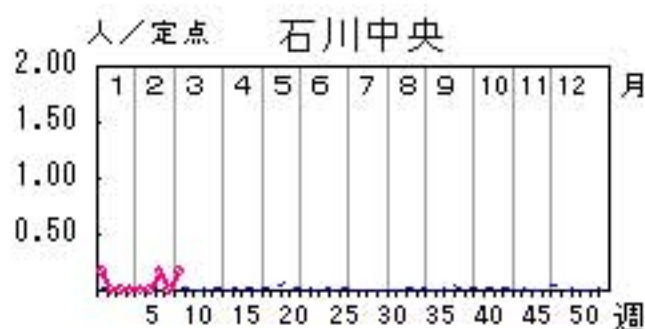
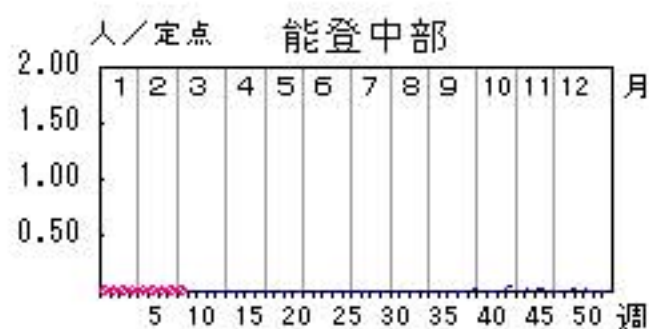


百日咳

2012年 5週～9週

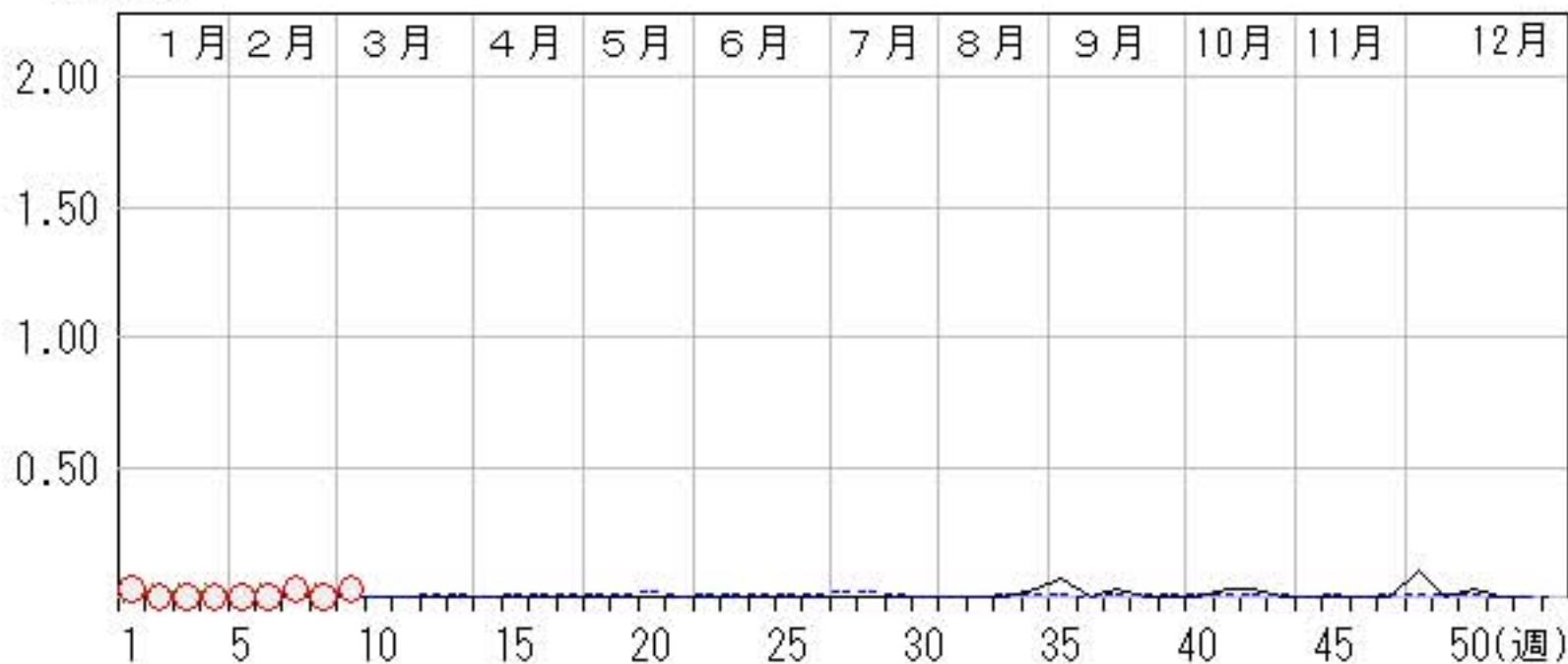
上段: 定点からの患者報告数
下段: 定点あたりの患者数

	5週	6週	7週	8週	9週
石川県	0 0.00	0 0.00	1 0.03	0 0.00	1 0.03
金沢市	0 0.00	0 0.00	0 0.00	0 0.00	0 0.00
南加賀	0 0.00	0 0.00	0 0.00	0 0.00	0 0.00
石川中央	0 0.00	0 0.00	1 0.17	0 0.00	1 0.17
能登中部	0 0.00	0 0.00	0 0.00	0 0.00	0 0.00
能登北部	0 0.00	0 0.00	0 0.00	0 0.00	0 0.00



人/定点

○—○ 当年(石川県) — 前年(石川県)
×—× 当年(全国) - - - 平年(石川県)

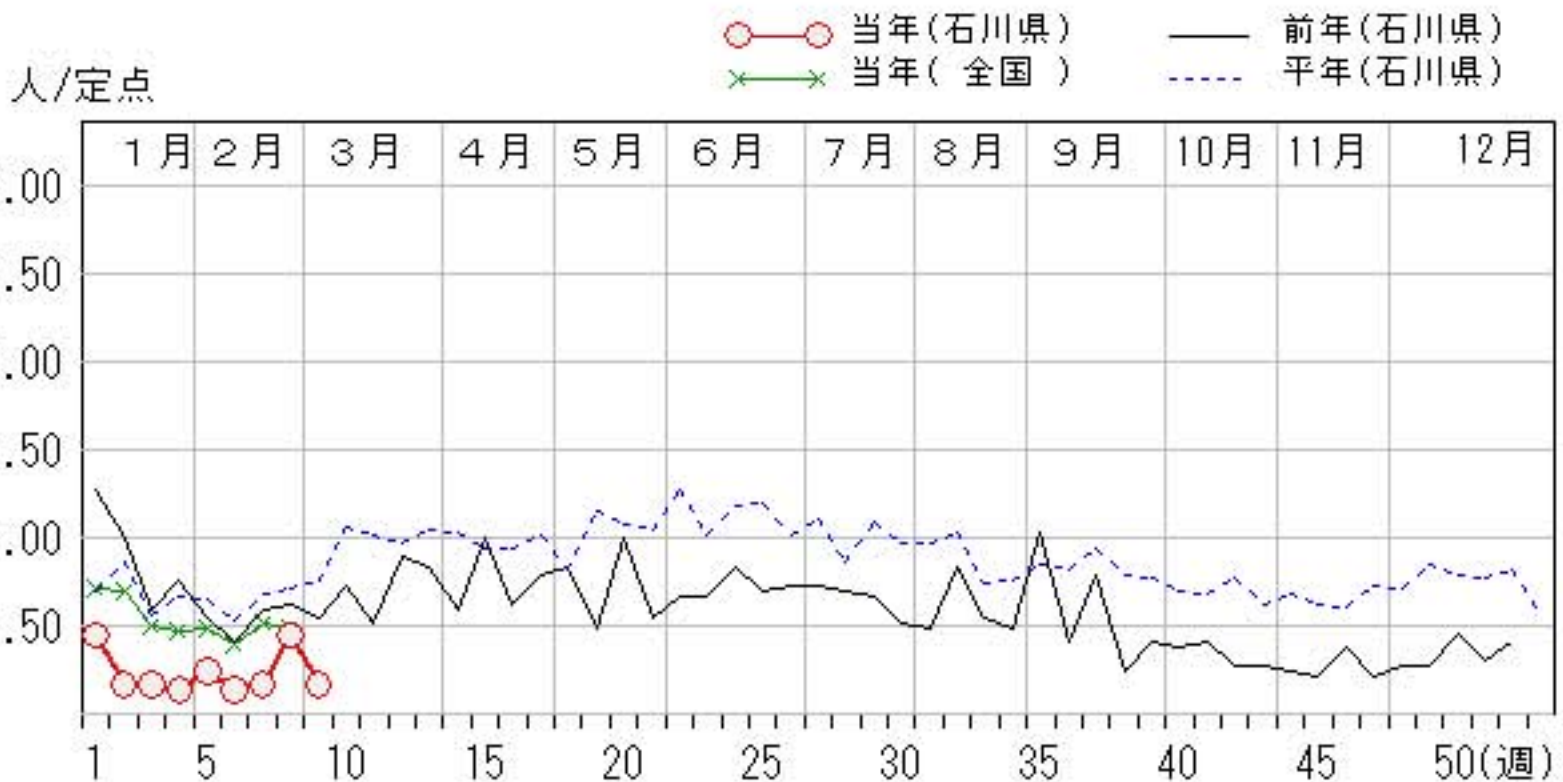
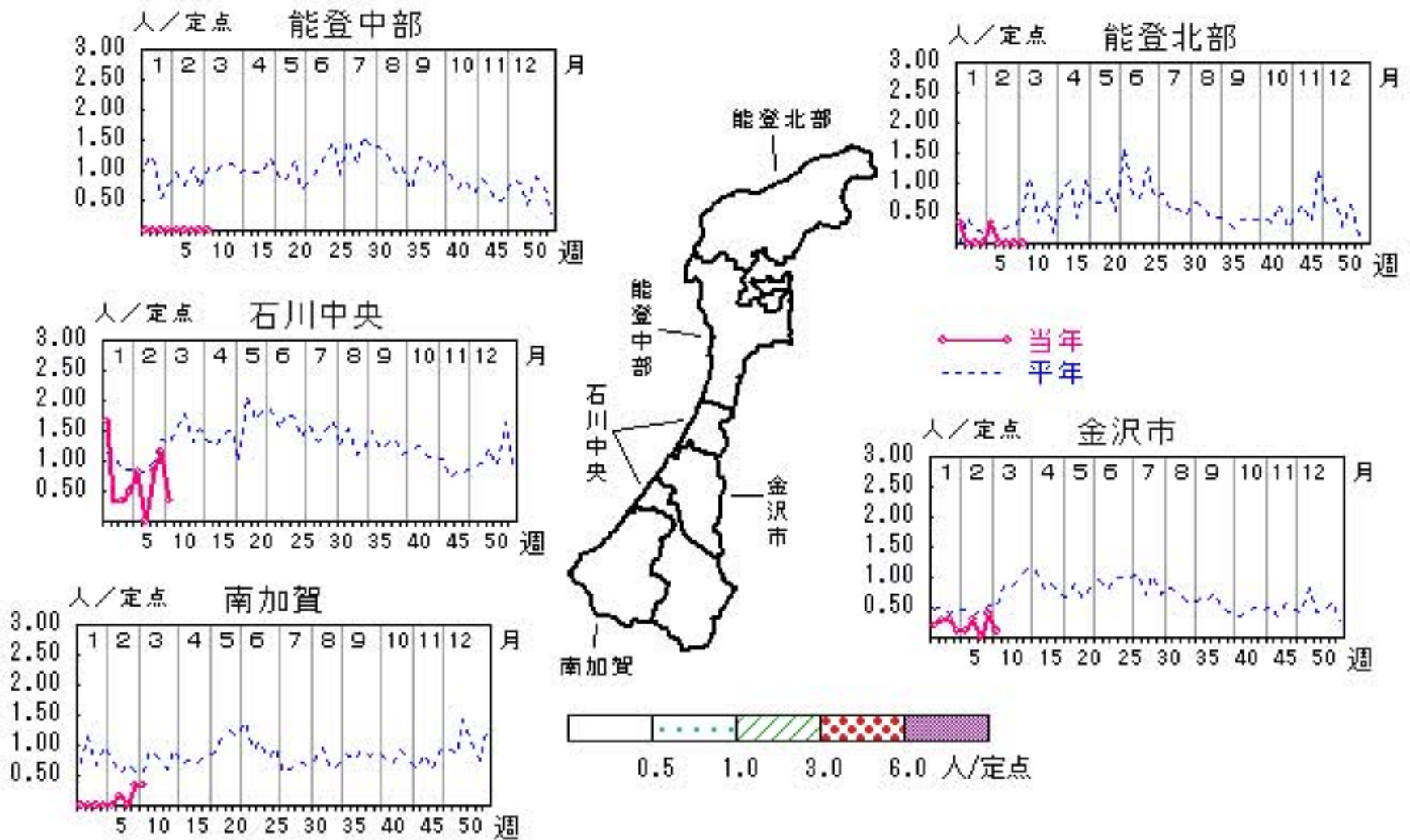


流行性耳下腺炎

2012年 5週～ 9週

上段: 定点からの患者報告数
下段: 定点あたりの患者数

	5週	6週	7週	8週	9週
石川県	7 0.24	4 0.14	5 0.17	13 0.45	5 0.17
金沢市	1 0.10	3 0.30	0 0.00	4 0.40	1 0.10
南加賀	0 0.00	1 0.17	0 0.00	2 0.33	2 0.33
石川中央	5 0.83	0 0.00	5 0.83	7 1.17	2 0.33
能登中部	0 0.00	0 0.00	0 0.00	0 0.00	0 0.00
能登北部	1 0.33	0 0.00	0 0.00	0 0.00	0 0.00

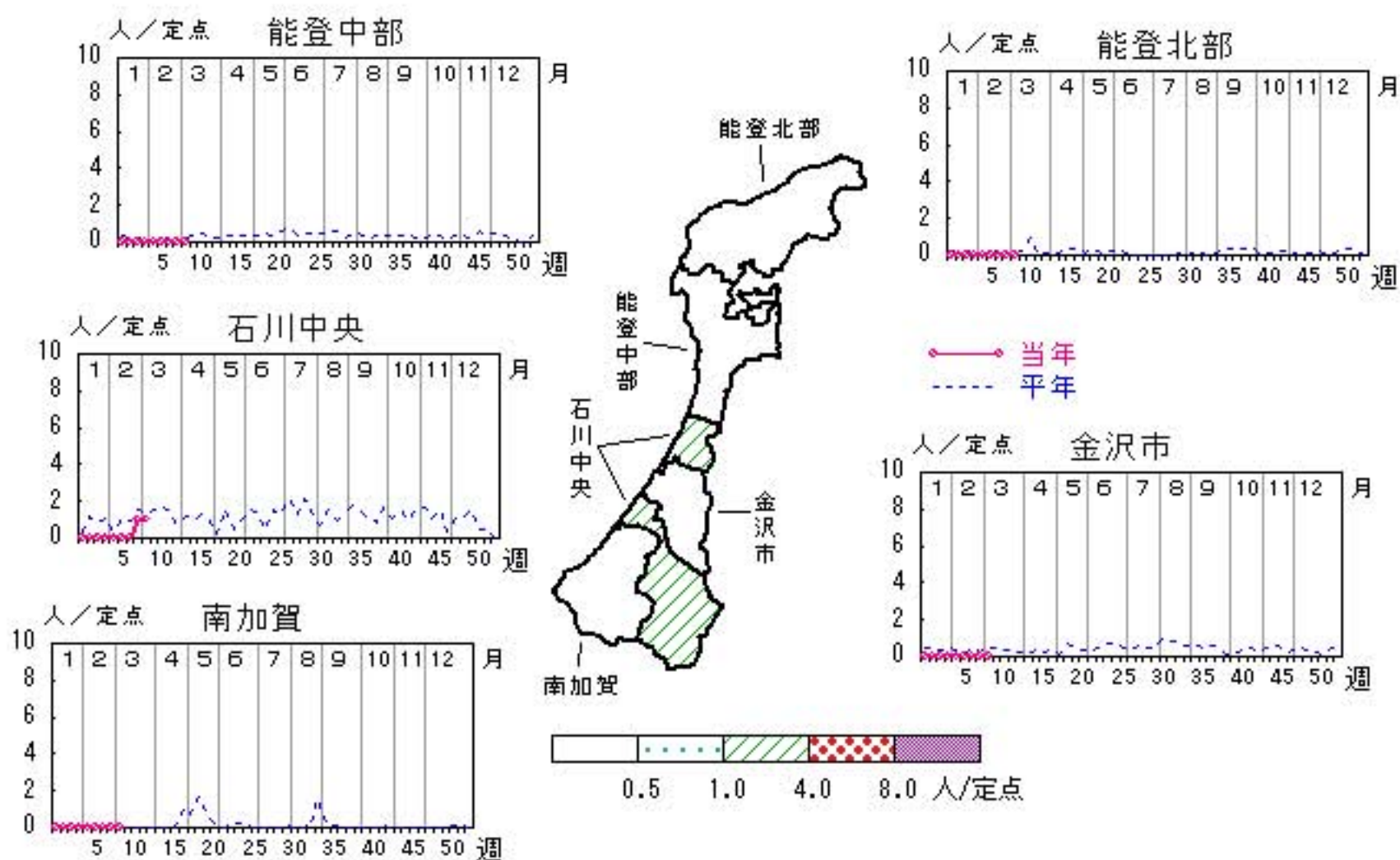


流行性角結膜炎

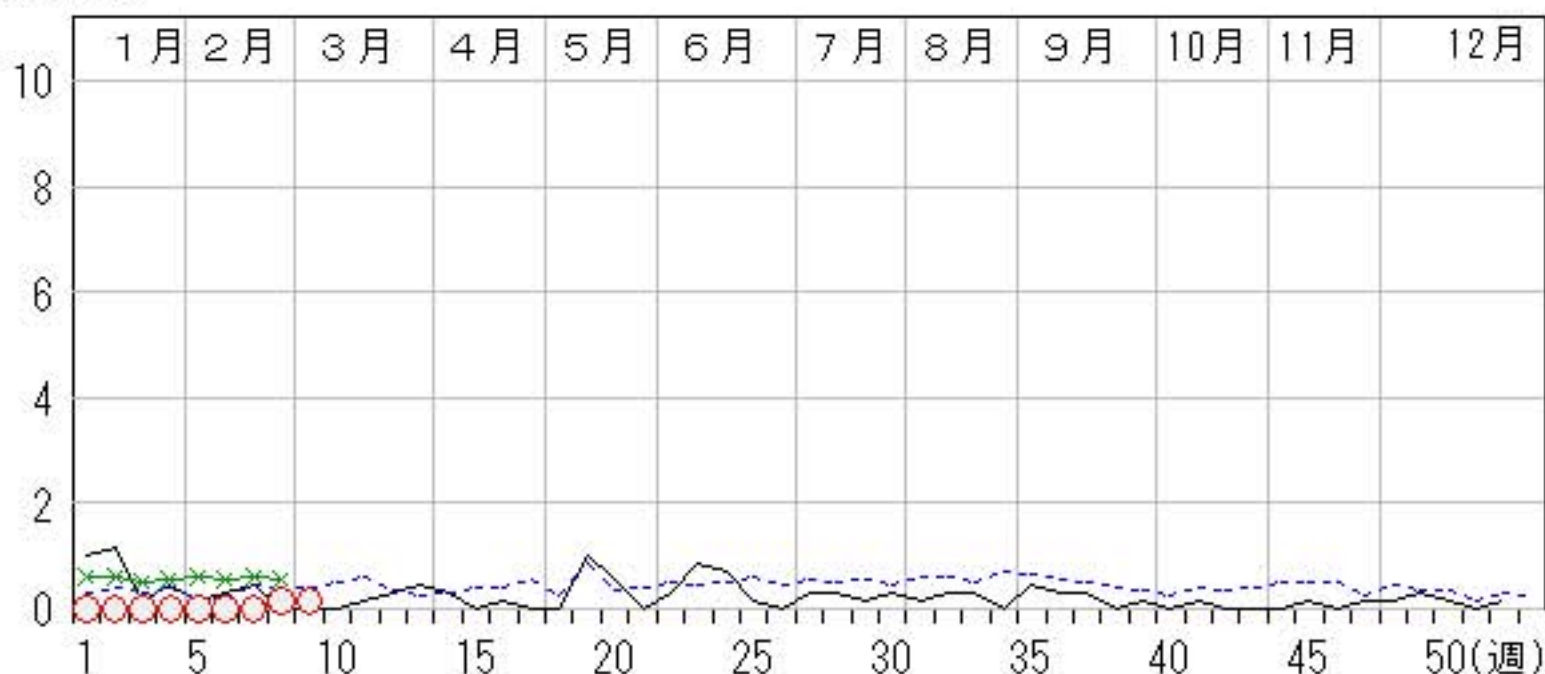
2012年 5週～ 9週

上段: 定点からの患者報告数
下段: 定点あたりの患者数

	5週	6週	7週	8週	9週
石川県	0 0.00	0 0.00	0 0.00	1 0.14	1 0.14
金沢市	0 0.00	0 0.00	0 0.00	0 0.00	0 0.00
南加賀	0 0.00	0 0.00	0 0.00	0 0.00	0 0.00
石川中央	0 0.00	0 0.00	0 0.00	1 1.00	1 1.00
能登中部	0 0.00	0 0.00	0 0.00	0 0.00	0 0.00
能登北部	0 0.00	0 0.00	0 0.00	0 0.00	0 0.00



人/定点

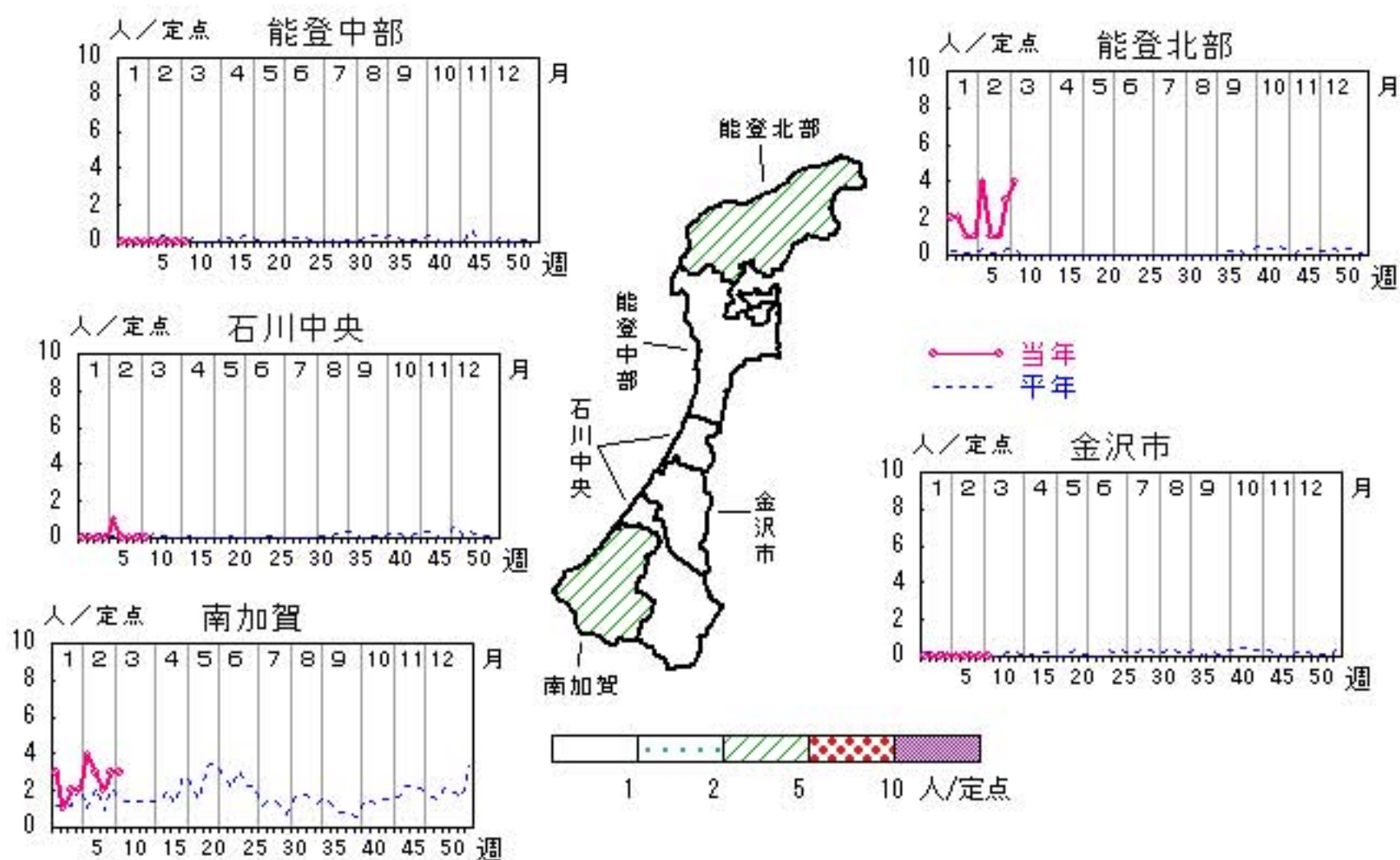


マイコプラズマ肺炎

2012年 5週～ 9週

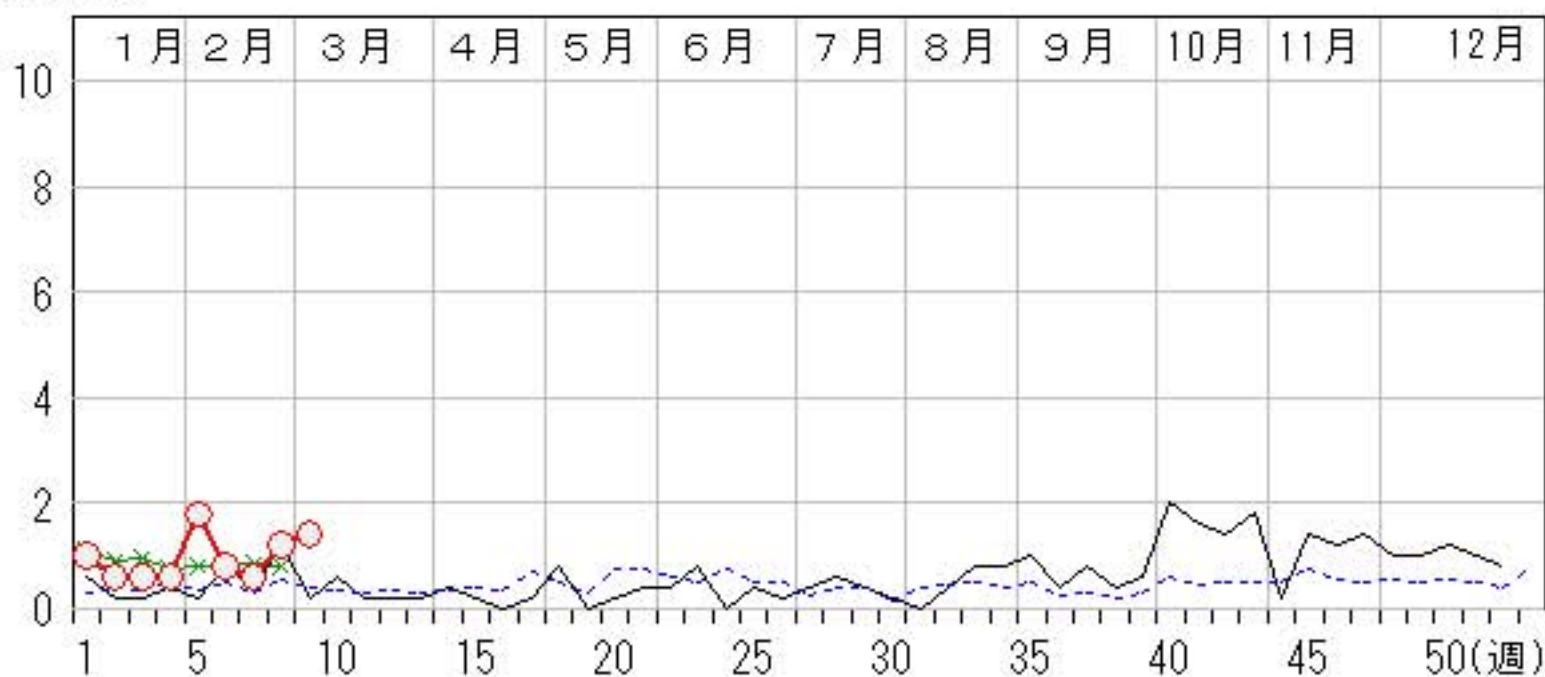
上段: 定点からの患者報告数
下段: 定点あたりの患者数

	5週	6週	7週	8週	9週
石川県	9 1.80	4 0.80	3 0.60	6 1.20	7 1.40
金沢市	0 0.00	0 0.00	0 0.00	0 0.00	0 0.00
南加賀	4 4.00	3 3.00	2 2.00	3 3.00	3 3.00
石川中央	1 1.00	0 0.00	0 0.00	0 0.00	0 0.00
能登中部	0 0.00	0 0.00	0 0.00	0 0.00	0 0.00
能登北部	4 4.00	1 1.00	1 1.00	3 3.00	4 4.00



人/定点

○—○ 当年(石川県) — 前年(石川県)
×—× 当年(全国) - - - 平年(石川県)

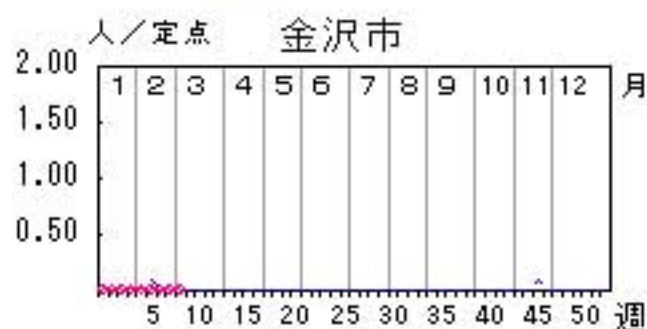
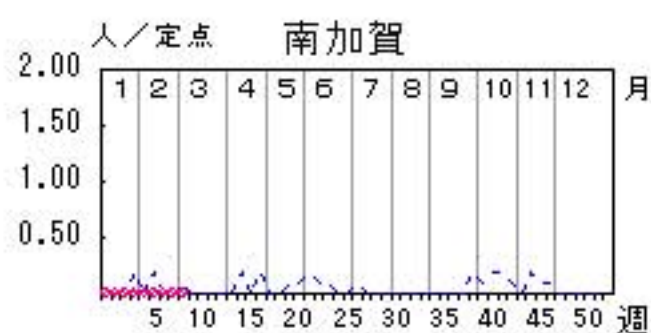
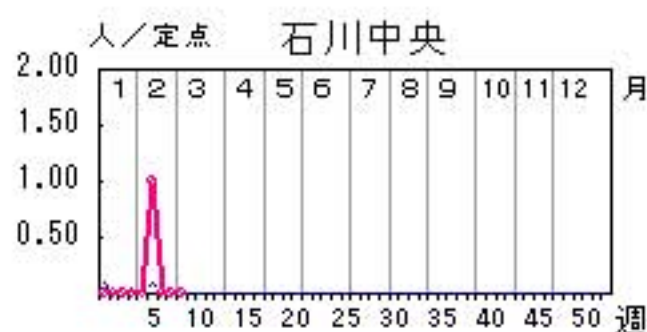
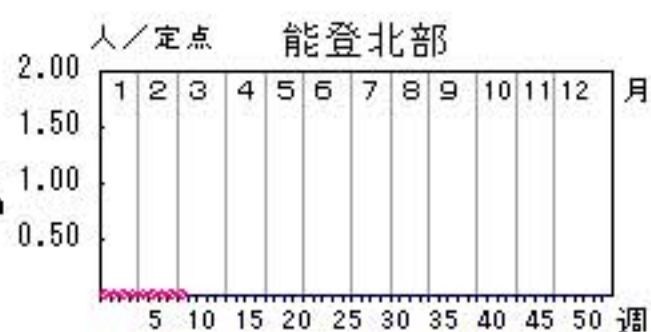
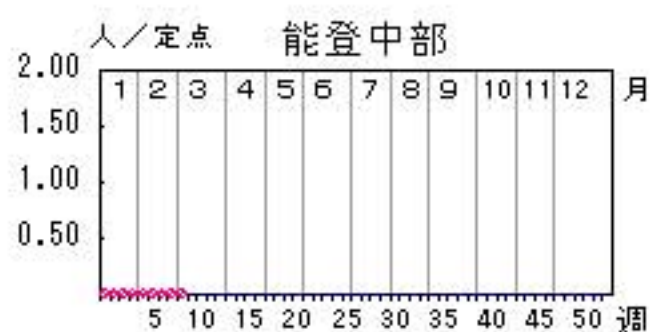


クラミジア肺炎

2012年 5週～ 9週

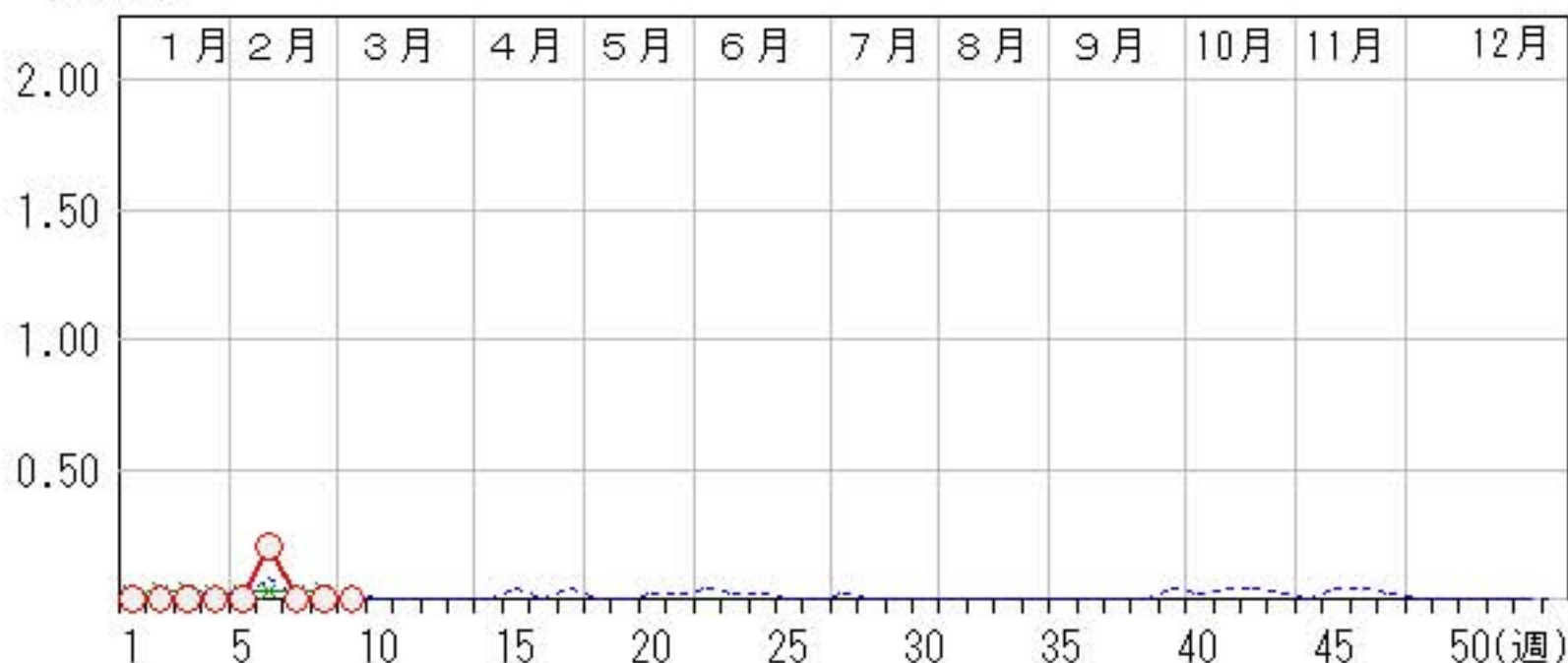
上段: 定点からの患者報告数
下段: 定点あたりの患者数

	5週	6週	7週	8週	9週
石川県	0 0.00	1 0.20	0 0.00	0 0.00	0 0.00
金沢市	0 0.00	0 0.00	0 0.00	0 0.00	0 0.00
南加賀	0 0.00	0 0.00	0 0.00	0 0.00	0 0.00
石川中央	0 0.00	1 1.00	0 0.00	0 0.00	0 0.00
能登中部	0 0.00	0 0.00	0 0.00	0 0.00	0 0.00
能登北部	0 0.00	0 0.00	0 0.00	0 0.00	0 0.00



人/定点

○—○ 当年(石川県) — 前年(石川県)
×—× 当年(全国) - - - 平年(石川県)



疾病別・年齢階級別報告患者数

2012年 第9週(石川県)

インフルエンザ	インフルエンザ	小児科	RSウイルス感染症	咽頭結膜熱	A群溶血性レンサ球菌咽頭炎	感染性胃腸炎	水痘	手足口病	伝染性紅斑	突発性発しん	百日咳	ヘルパンギーナ	流行性耳下腺炎	眼科・基幹	急性出血性結膜炎	流行性角結膜炎	細菌性髄膜炎	無菌性髄膜炎	マイコプラズマ肺炎	クラミジア肺炎 (オウム病除く)
計	1,035	計	4	8	95	254	44	8	2	10	1	5	計		1				7	
～5ヶ月	3	～5ヶ月				1	3						～5ヶ月							
～11ヶ月	14	～11ヶ月	2		1	11	1			5			～11ヶ月							
1歳	37	1歳	2	4	1	43	9	3		4			1歳							
2歳	49	2歳		2	5	16	16			1	1		2歳							
3歳	63	3歳		2	11	27	9	5					3歳							
4歳	111	4歳			13	20	2						4歳							
5歳	103	5歳			18	17	2		1				5歳							
6歳	96	6歳			15	22	2						6歳							
7歳	66	7歳			7	11							7歳							
8歳	53	8歳			8	15							8歳	1						
9歳	61	9歳			3	19							9歳							
10歳～14歳	161	10歳～14歳			7	39			1				10歳～14歳						2	
15歳～19歳	22	15歳～19歳				5							15歳～19歳							
20歳～29歳	33	20歳以上			6	8							20歳～29歳						3	
30歳～39歳	49												30歳～39歳							
40歳～49歳	34												40歳～49歳							
50歳～59歳	21												50歳～59歳							
60歳～69歳	26												60歳～69歳							
70歳～79歳	19												70歳以上						2	
80歳以上	14																			

平成24年 感染症週報(インフルエンザ・小児科) 推移表

人

週	期間	定点数		501 インフル ンザ	600 RSウ イルス 感染症	601 咽頭結 膜熱	602 A群溶 血性レ ンサ球 菌咽頭 炎	603 感染性 胃腸炎	604 水痘	605 手足口 病	606 伝染性 紅斑	607 突発性 発疹	608 百日咳	610 ヘルパ ンキ ーナ	612 流行性 耳下腺 炎
		5 ル エン ザ	6 小 児 科												
1	1. 2～ 1. 8	48	29	73	16	7	39	158	95	47		8	1	1	13
2	1. 9～ 1. 15	48	29	251	10	5	84	224	104	35	3	15			5
3	1. 16～ 1. 22	48	29	1,230	8	3	114	371	63	45	4	19		1	5
4	1. 23～ 1. 29	48	29	2,276	3	6	158	373	74	37		15		1	4
5	1. 30～ 2. 5	48	29	2,671	6	14	130	232	62	21	2	7			7
6	2. 6～ 2. 12	48	29	2,588	3	9	103	237	40	18		7			4
7	2. 13～ 2. 19	48	29	1,736	4	10	117	232	63	14	5	9	1		5
8	2. 20～ 2. 26	48	29	1,356	5	10	101	199	57	10	1	8			13
9	2. 27～ 3. 4	48	29	1,035	4	8	95	254	44	8	2	10	1		5
合 計				13,216	59	72	941	2,280	602	235	17	98	3	3	61

B

平成24年 感染症週報(インフルエンザ・小児科) 推移表 定点当たり患者発生数

人/定点

週	期間	定点数		501	600	601	602	603	604	605	606	607	608	610	612
		5 ル エン ザ	6 小 児 科	イン フル エン ザ	RSウ イル ス 感 染 症	咽 頭 結 膜 熱	A群 溶 血 性 レ ン サ 球 菌 咽 頭 炎	感 染 性 胃 腸 炎	水 痘	手 足 口 病	伝 染 性 紅 斑	突 発 性 発 疹	百 日 咳	ヘル パ ン キ ー ナ	流 行 性 耳 下 腺 炎
1	1. 2～ 1. 8	48	29	1.52	0.55	0.24	1.34	5.45	3.28	1.62		0.28	0.03	0.03	0.45
2	1. 9～ 1.15	48	29	5.23	0.34	0.17	2.90	7.72	3.59	1.21	0.10	0.52			0.17
3	1.16～ 1.22	48	29	25.63	0.28	0.10	3.93	12.79	2.17	1.55	0.14	0.66		0.03	0.17
4	1.23～ 1.29	48	29	47.42	0.10	0.21	5.45	12.86	2.55	1.28		0.52		0.03	0.14
5	1.30～ 2. 5	48	29	55.65	0.21	0.48	4.48	8.00	2.14	0.72	0.07	0.24			0.24
6	2. 6～ 2.12	48	29	53.92	0.10	0.31	3.55	8.17	1.38	0.62		0.24			0.14
7	2.13～ 2.19	48	29	36.17	0.14	0.34	4.03	8.00	2.17	0.48	0.17	0.31	0.03		0.17
8	2.20～ 2.26	48	29	28.25	0.17	0.34	3.48	6.86	1.97	0.34	0.03	0.28			0.45
9	2.27～ 3. 4	48	29	21.56	0.14	0.28	3.28	8.76	1.52	0.28	0.07	0.34	0.03		0.17
合 計				275.33	2.03	2.48	32.45	78.62	20.76	8.10	0.59	3.38	0.10	0.10	2.10

平成24年 感染症週報(眼科・基幹) 推移表

人

週	期間	定点数		701	702	902	903	904	905
		7 眼科	9 基幹	急性出血性結膜炎	流行性角結膜炎	細菌性髄膜炎	無菌性髄膜炎	マイコプラズマ肺炎	クラミジア肺炎
1	1. 2～ 1. 8	7	5					5	
2	1. 9～ 1. 15	7	5					3	
3	1. 16～ 1. 22	7	5					3	
4	1. 23～ 1. 29	7	5					3	
5	1. 30～ 2. 5	7	5					9	
6	2. 6～ 2. 12	7	5					4	1
7	2. 13～ 2. 19	7	5					3	
8	2. 20～ 2. 26	7	5			1		6	
9	2. 27～ 3. 4	7	5			1		7	
合 計					2			43	1

B

平成24年 感染症週報(眼科・基幹) 推移表 定点当たり患者発生数

人/定点

週	期間	定点数		701	702	902	903	904	905
		7 眼科	9 基幹	急性出血性結膜炎	流行性角結膜炎	細菌性髄膜炎	無菌性髄膜炎	マイコプラズマ肺炎	クラミジア肺炎
1	1. 2～ 1. 8	7	5					1.00	
2	1. 9～ 1.15	7	5					0.60	
3	1.16～ 1.22	7	5					0.60	
4	1.23～ 1.29	7	5					0.60	
5	1.30～ 2. 5	7	5					1.80	
6	2. 6～ 2.12	7	5					0.80	0.20
7	2.13～ 2.19	7	5					0.60	
8	2.20～ 2.26	7	5		0.14			1.20	
9	2.27～ 3. 4	7	5		0.14			1.40	
合 計					0.29			8.60	0.20

B