

感染症発生動向調査（週報）の保健所別発生状況												
		調査対象期間				定点当り					備考	
		先週 2/13~2/19	今週 2/20~2/26	増減	前年同週	今週 (8週)	南加賀 定点10	石川中央 金沢市 定点16	石川中央 石川中 定点10	能登中 能登 定点7		能登北 能登 定点5
1	◎ インフルエンザ	1736	1356	△380	16.67	28.25	↓	↓	↓	↓	↓	新:今週新たに報告あり 矢印:先週に引き続き報告あり ↑増加 ↓減少 →同数 ▽先週報告あり今週報告なし
2	RSウイルス感染症	4	5	1	0.28	0.17	新	新	↓	新		
3	咽頭結膜熱	10	10	—	0.28	0.34	→	▽	↓	↑	↓	
4	A群溶血性レンサ球菌咽頭炎	117	101	△16	11.17	3.48	↓	↓	↑	↓	↓	
5	感染性胃腸炎	232	199	△33	8.24	6.86	↓	↓	↓	↑		
6	○ 水痘	63	57	△6	2.28	1.97	↓	↓	↑	↓	↓	
7	手足口病	14	10	△4	0.03	0.34	↓	↓	→	↑	→	
8	伝染性紅斑	5	1	△4	1.21	0.03		▽	↓			
9	突発性発しん	9	8	△1	0.31	0.28	↓	新	↓	▽	新	
10	百日咳	1	—	△1	—	—			▽			
11	ヘルパンギーナ	—	—	—	—	—						
12	流行性耳下腺炎	5	13	8	0.62	0.45	新	新	↑			
							南加賀 定点1	金沢市 定点3	石川中央 石川中 定点1	能登中 能登 定点1	能登北 能登 定点1	
13	急性出血性結膜炎	—	—	—	—	—						
14	流行性角結膜炎	—	1	1	—	0.14			新			
							南加賀 定点1	金沢市 定点1	石川中央 石川中 定点1	能登中 能登 定点1	能登北 能登 定点1	
15	細菌性髄膜炎	—	—	—	—	—						
16	無菌性髄膜炎	—	—	—	—	—						
17	マイコプラズマ肺炎	3	6	3	1.20	1.20	↑				↑	
18	クラミジア肺炎(オウム病除く)	—	—	—	—	—						
合計		2199	1767	△432								

◎: 大きな流行の発生・継続が疑われること

○: 流行の発生前であれば今後4週間以内に大きな流行が発生する可能性があること、流行発生後であればその流行がまだ終わっていない可能性があること

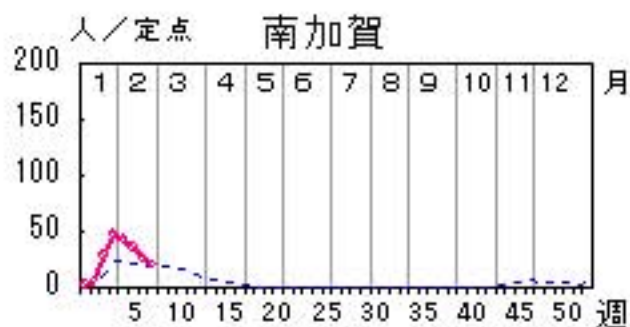
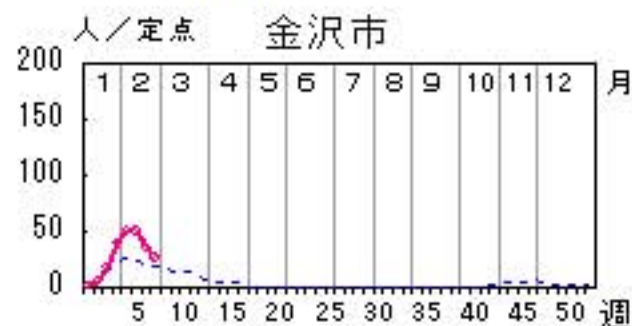
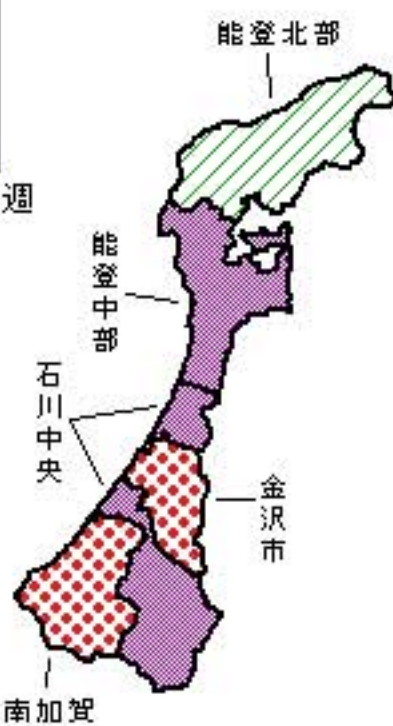
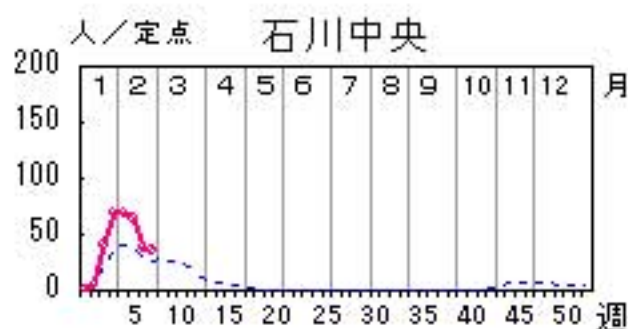
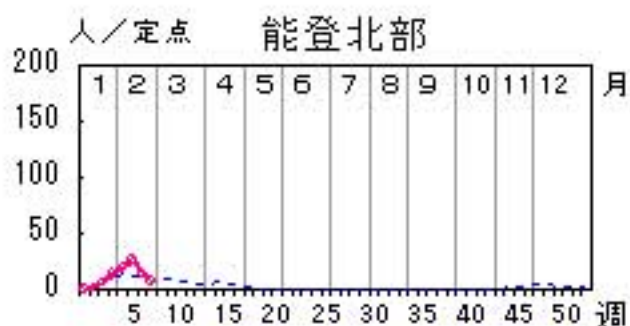
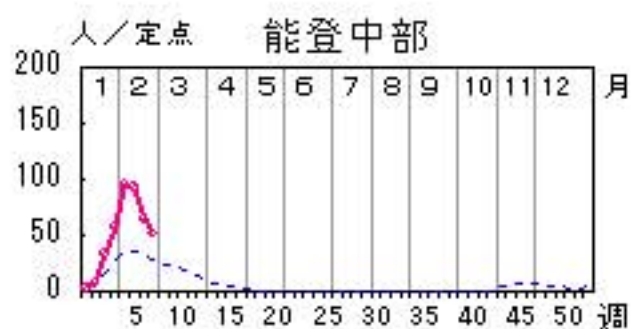
石川県感染症情報センター

インフルエンザ

2012年 4週～ 8週

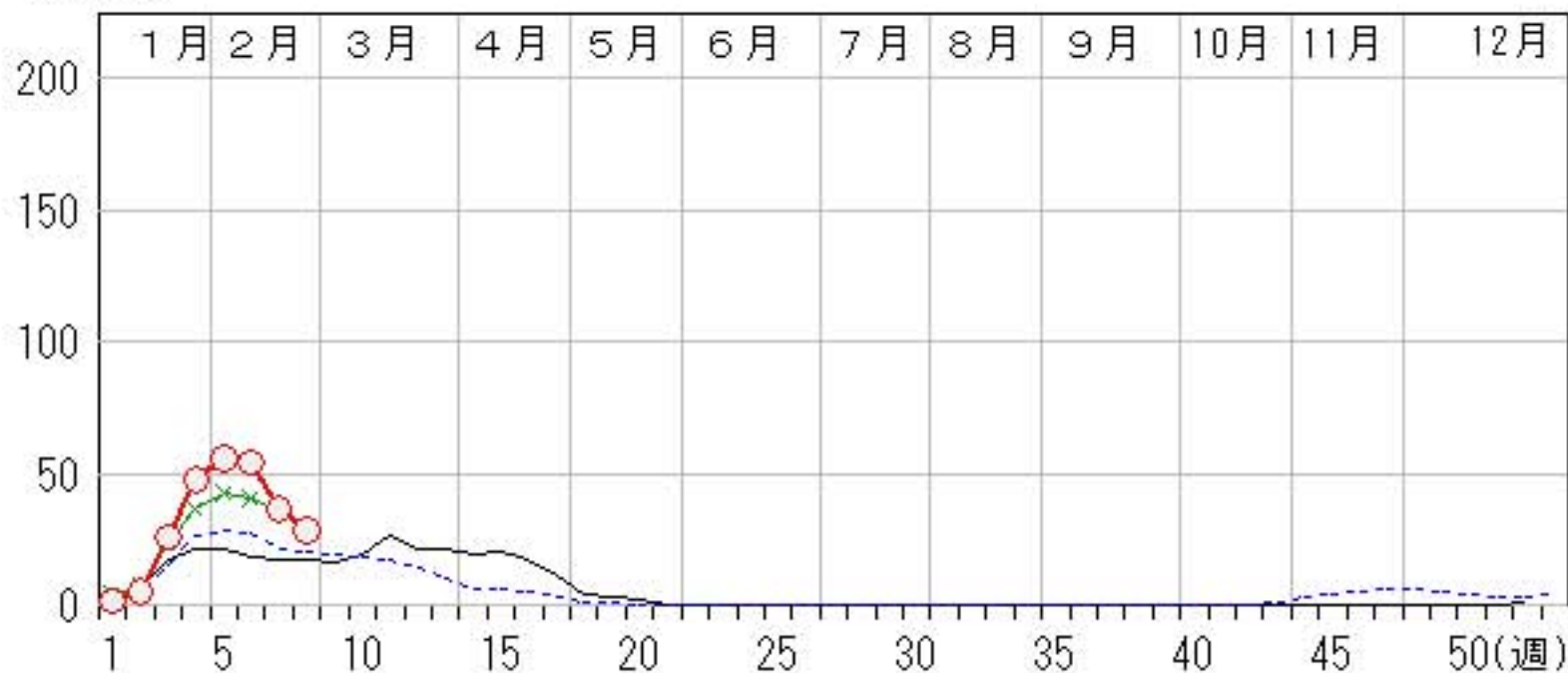
上段: 定点からの患者報告数
下段: 定点あたりの患者数

	4週	5週	6週	7週	8週
石川県	2,276 47.42	2,671 55.65	2,588 53.92	1,736 36.17	1,356 28.25
金沢市	636 39.75	789 49.31	807 50.44	572 35.75	408 25.50
南加賀	475 47.50	423 42.30	362 36.20	260 26.00	198 19.80
石川中央	690 69.00	694 69.40	637 63.70	387 38.70	357 35.70
能登中部	400 57.14	667 95.29	652 93.14	448 64.00	360 51.43
能登北部	75 15.00	98 19.60	130 26.00	69 13.80	33 6.60



人/定点

○—○ 当年(石川県) — 前年(石川県)
×—× 当年(全国) - - - 平年(石川県)

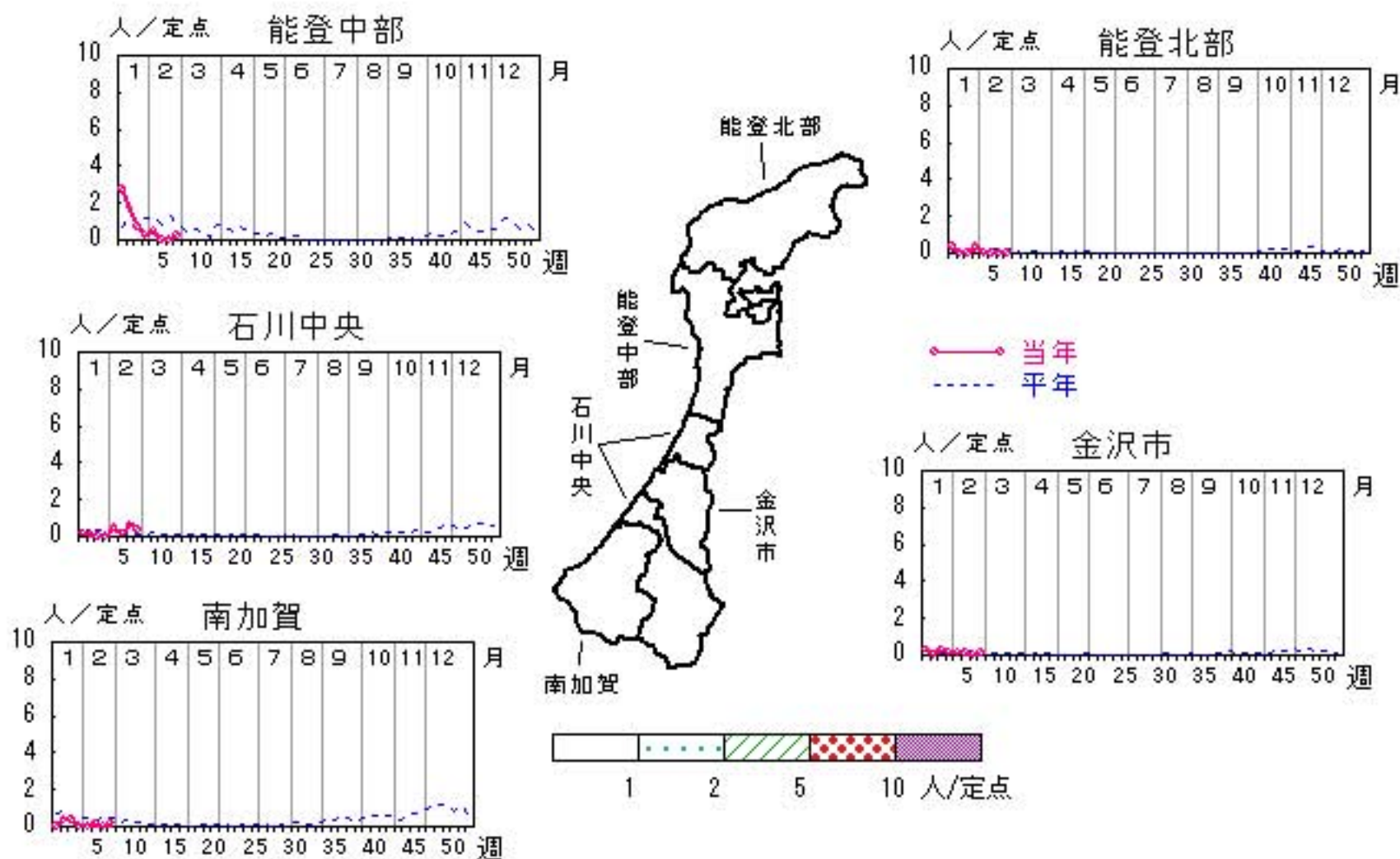


RSウイルス感染症

2012年 4週～ 8週

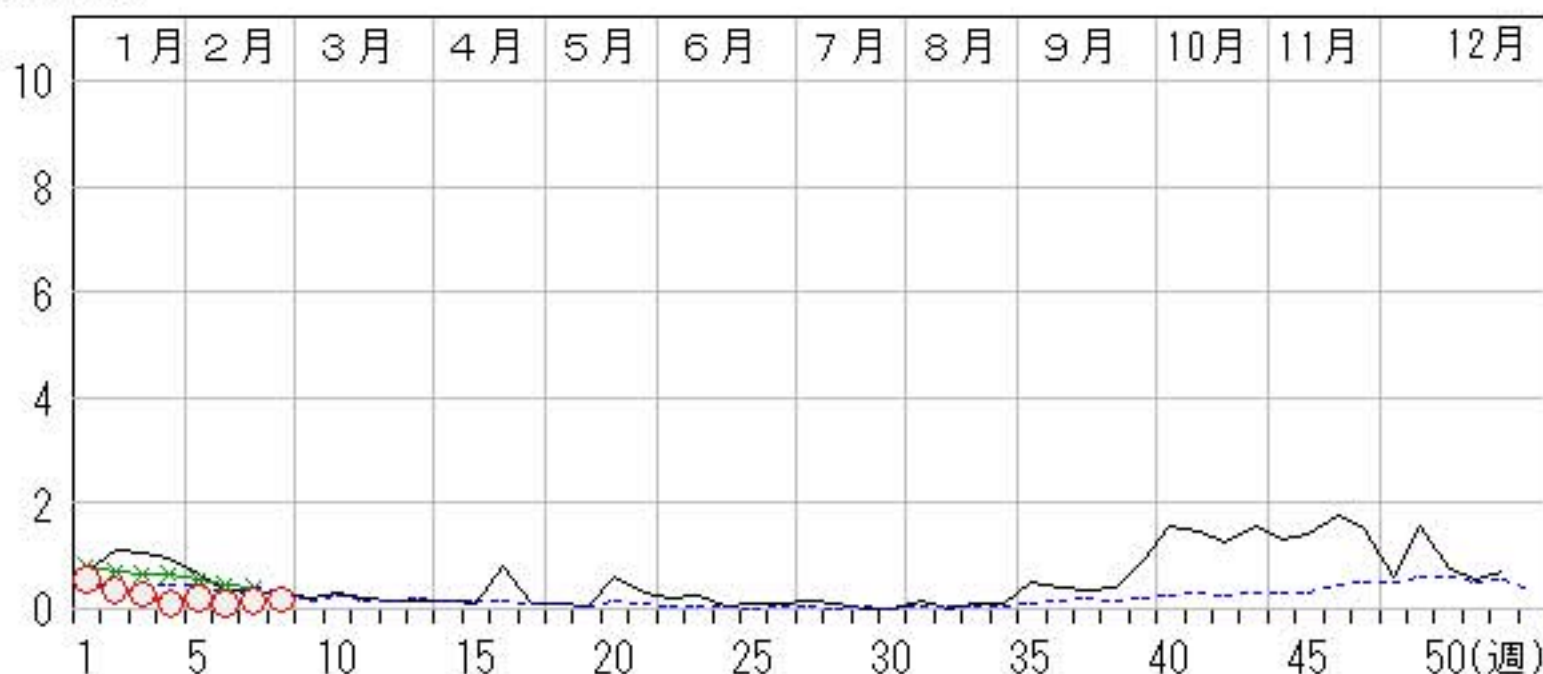
上段: 定点からの患者報告数
下段: 定点あたりの患者数

	4週	5週	6週	7週	8週
石川県	3 0.10	6 0.21	3 0.10	4 0.14	5 0.17
金沢市	1 0.10	1 0.10	1 0.10	0 0.00	1 0.10
南加賀	0 0.00	0 0.00	1 0.17	0 0.00	1 0.17
石川中央	0 0.00	3 0.50	1 0.17	4 0.67	2 0.33
能登中部	1 0.25	2 0.50	0 0.00	0 0.00	1 0.25
能登北部	1 0.33	0 0.00	0 0.00	0 0.00	0 0.00



人/定点

○—○ 当年(石川県) — 前年(石川県)
 ×—× 当年(全国) - - - 平年(石川県)

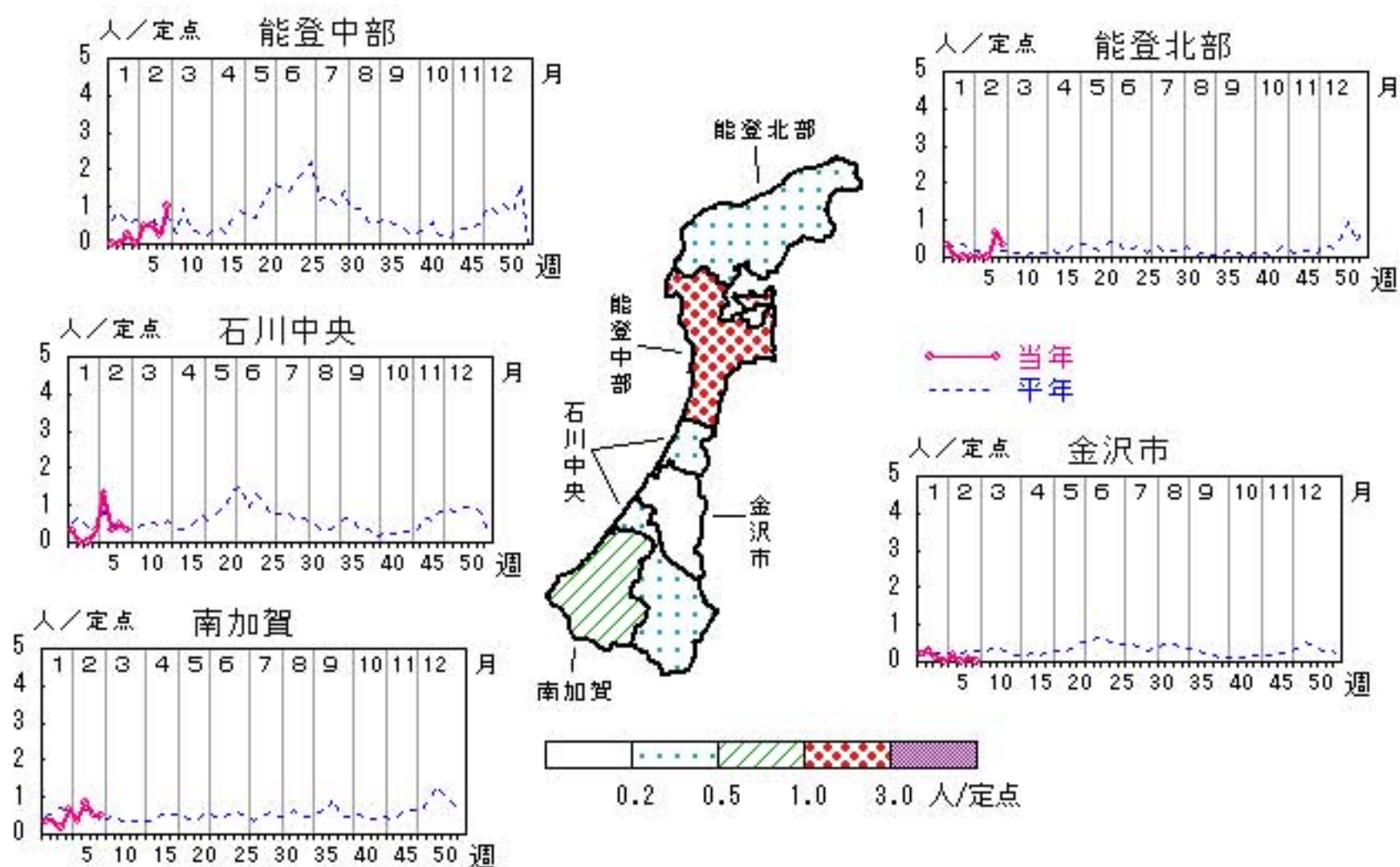


咽頭結膜熱

2012年 4週～8週

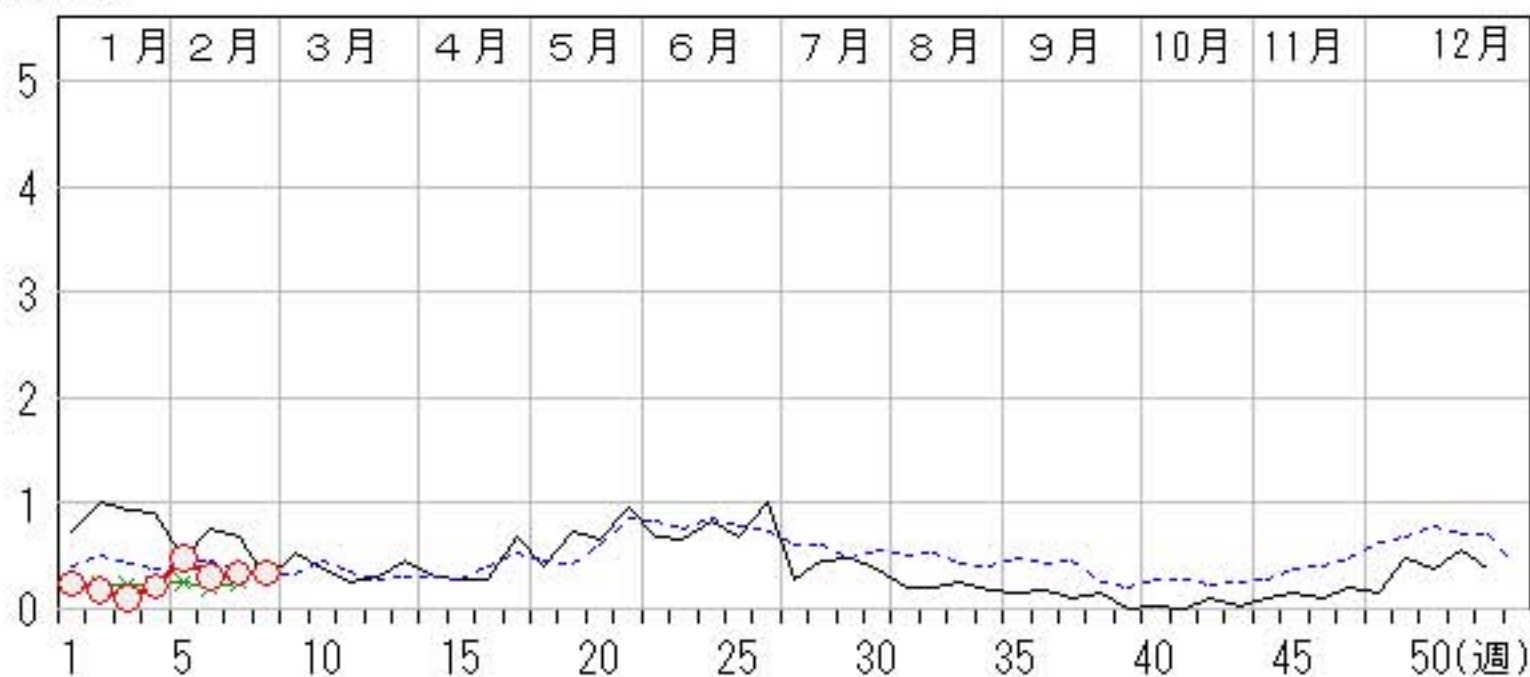
上段: 定点からの患者報告数
下段: 定点あたりの患者数

	4週	5週	6週	7週	8週
石川県	6 0.21	14 0.48	9 0.31	10 0.34	10 0.34
金沢市	0 0.00	2 0.20	0 0.00	1 0.10	0 0.00
南加賀	4 0.67	2 0.33	5 0.83	3 0.50	3 0.50
石川中央	2 0.33	8 1.33	2 0.33	3 0.50	2 0.33
能登中部	0 0.00	2 0.50	2 0.50	1 0.25	4 1.00
能登北部	0 0.00	0 0.00	0 0.00	2 0.67	1 0.33



人/定点

○ 当年(石川県) — 前年(石川県)
 × 当年(全国) - - - 平年(石川県)

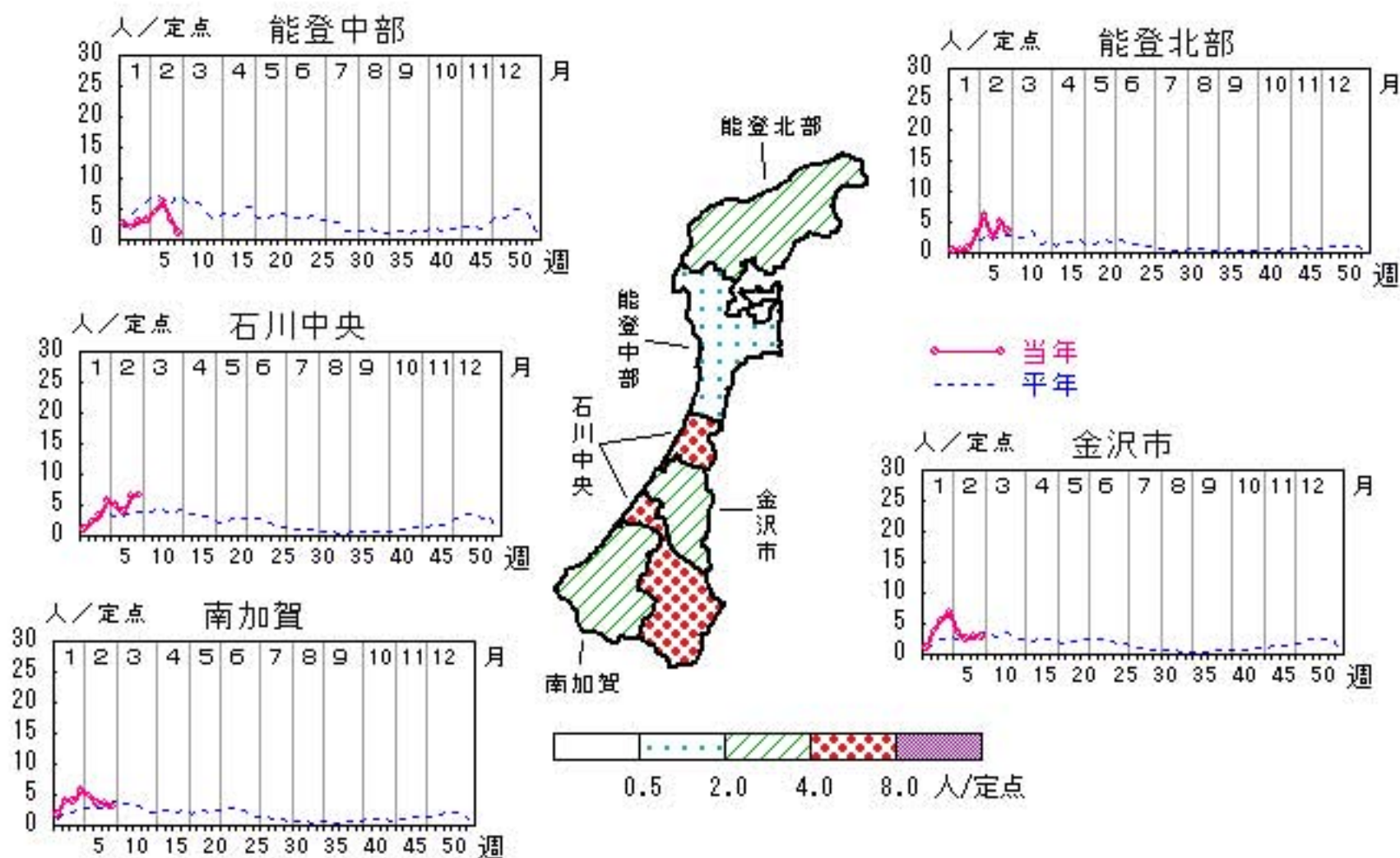


A群溶血性レンサ球菌咽頭炎

2012年 4週～ 8週

上段: 定点からの患者報告数
下段: 定点あたりの患者数

	4週	5週	6週	7週	8週
石川県	158 5.45	130 4.48	103 3.55	117 4.03	101 3.48
金沢市	67 6.70	35 3.50	25 2.50	29 2.90	28 2.80
南加賀	34 5.67	29 4.83	22 3.67	22 3.67	18 3.00
石川中央	34 5.67	30 5.00	23 3.83	38 6.33	40 6.67
能登中部	13 3.25	18 4.50	25 6.25	13 3.25	4 1.00
能登北部	10 3.33	18 6.00	8 2.67	15 5.00	11 3.67

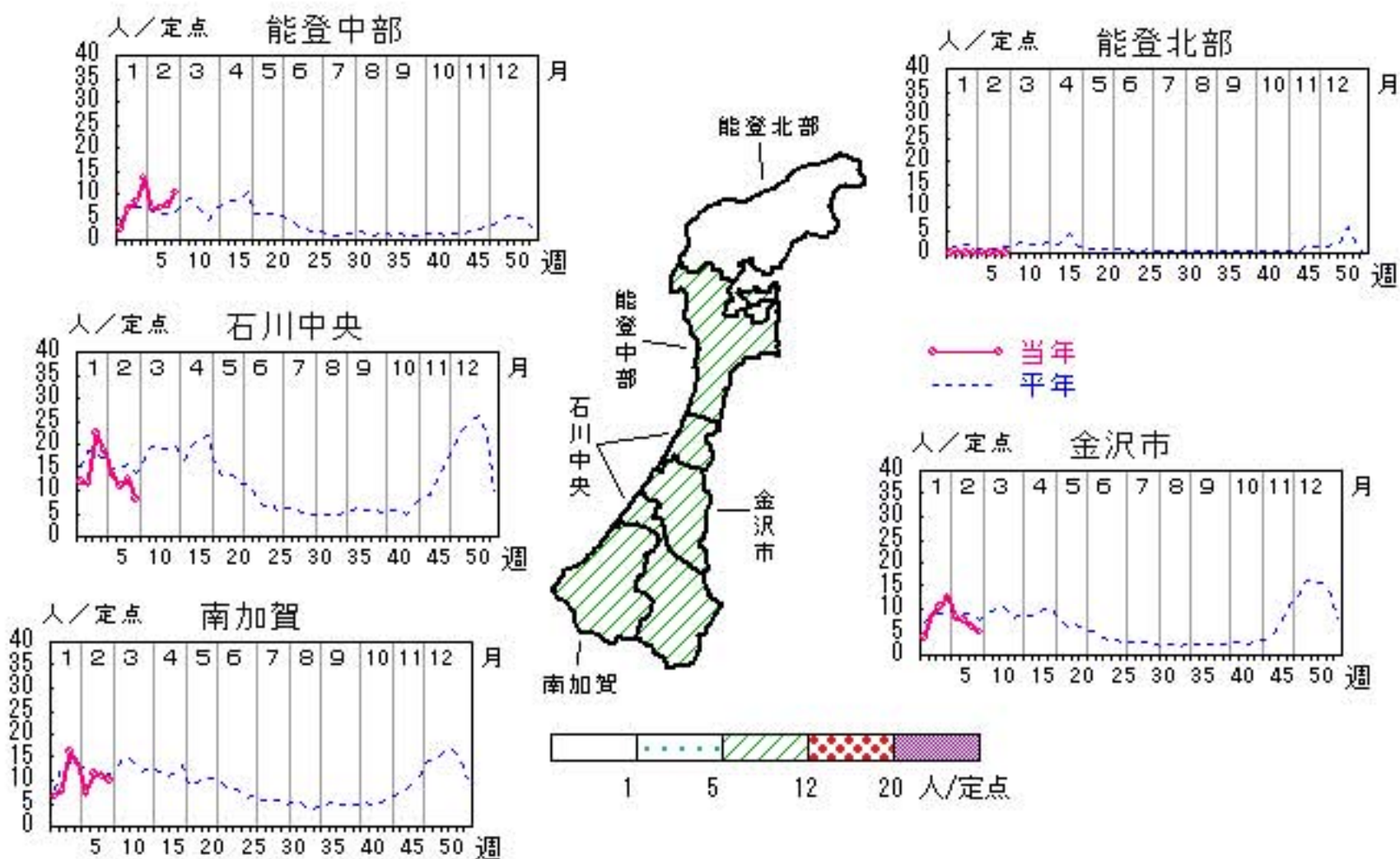


感染性胃腸炎

2012年 4週～8週

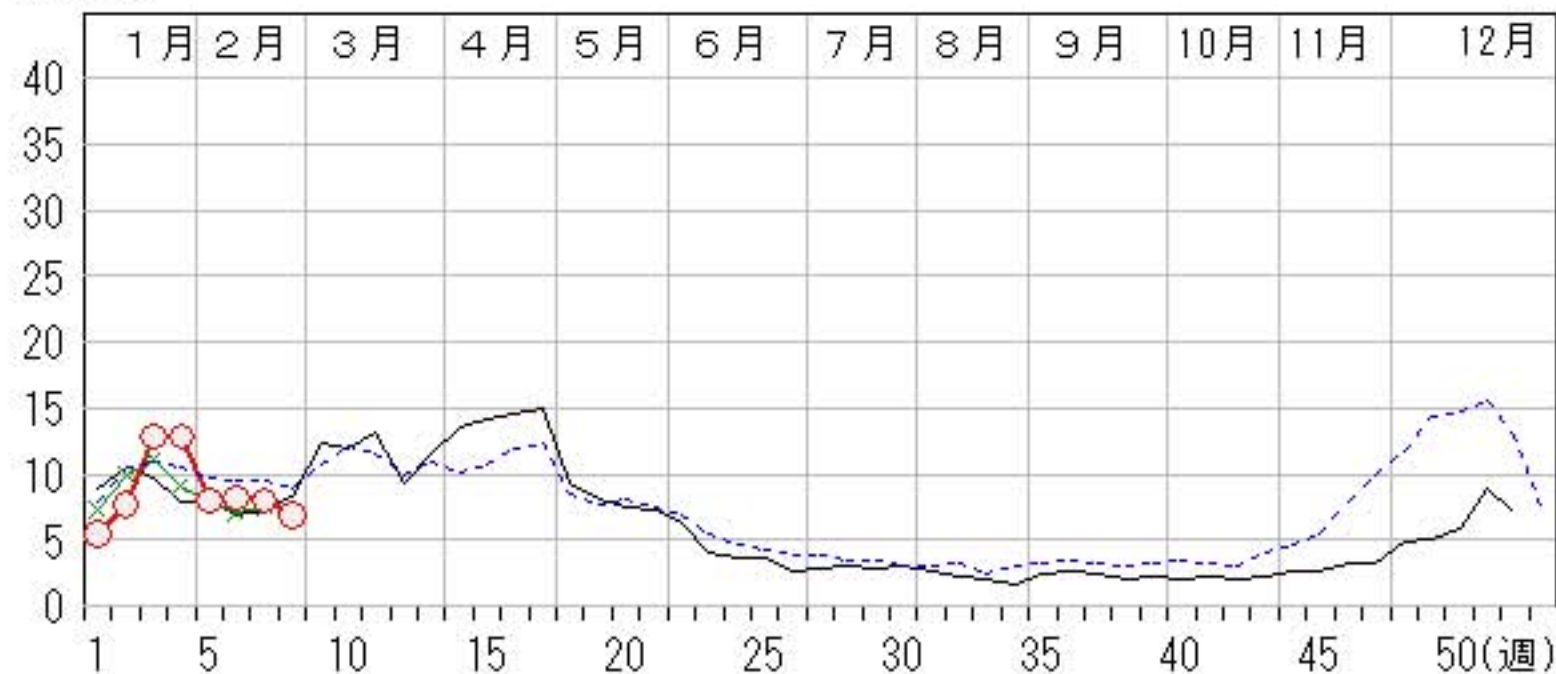
上段: 定点からの患者報告数
下段: 定点あたりの患者数

	4週	5週	6週	7週	8週
石川県	373 12.86	232 8.00	237 8.17	232 8.00	199 6.86
金沢市	127 12.70	81 8.10	76 7.60	60 6.00	50 5.00
南加賀	81 13.50	43 7.17	68 11.33	66 11.00	60 10.00
石川中央	112 18.67	81 13.50	65 10.83	75 12.50	48 8.00
能登中部	53 13.25	27 6.75	28 7.00	31 7.75	41 10.25
能登北部	0 0.00	0 0.00	0 0.00	0 0.00	0 0.00



人/定点

○ 当年(石川県) — 前年(石川県)
× 当年(全国) - - - 平年(石川県)

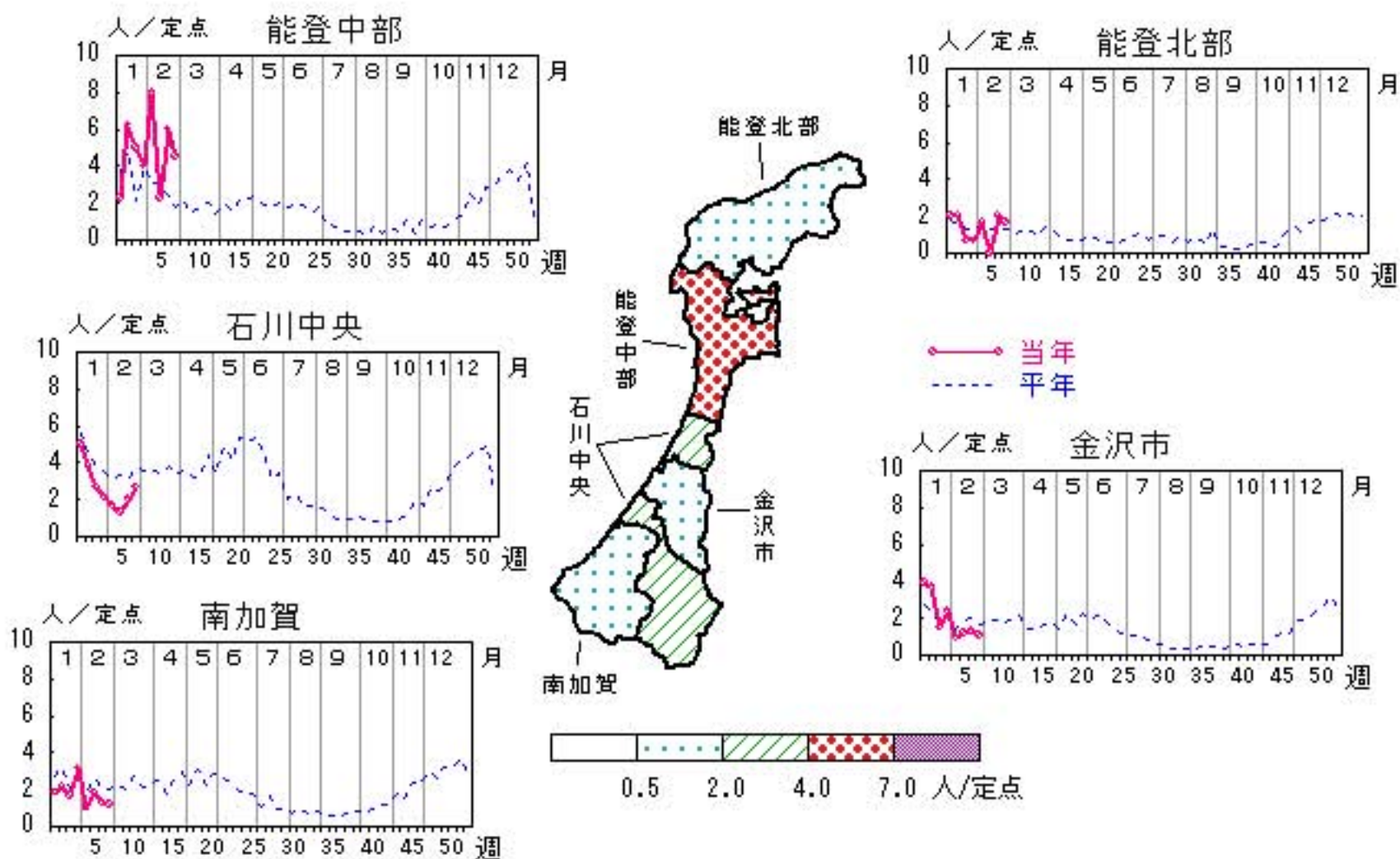


水痘

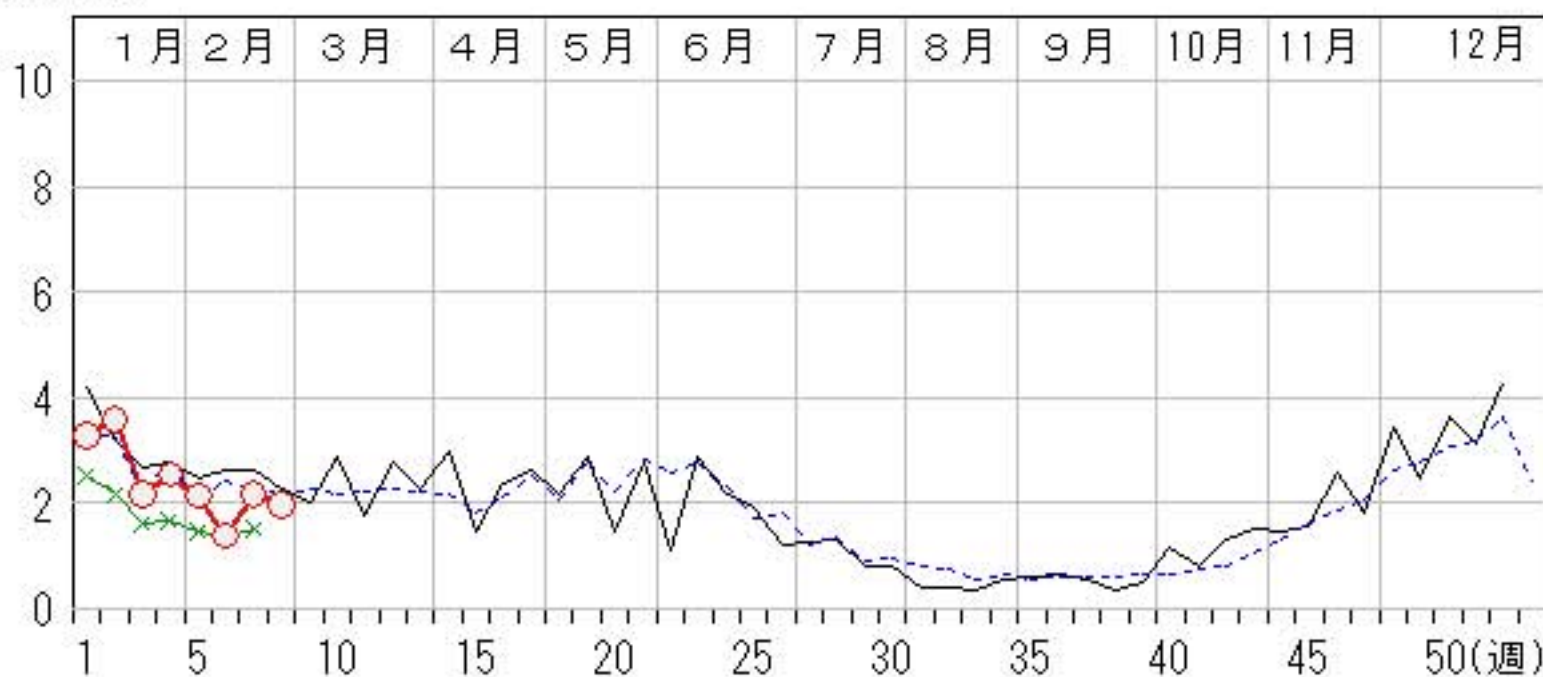
2012年 4週～8週

上段:定点からの患者報告数
下段:定点あたりの患者数

	4週	5週	6週	7週	8週
石川県	74 2.55	62 2.14	40 1.38	63 2.17	57 1.97
金沢市	24 2.40	9 0.90	12 1.20	13 1.30	11 1.10
南加賀	19 3.17	6 1.00	11 1.83	8 1.33	7 1.17
石川中央	13 2.17	10 1.67	8 1.33	12 2.00	16 2.67
能登中部	16 4.00	32 8.00	9 2.25	24 6.00	18 4.50
能登北部	2 0.67	5 1.67	0 0.00	6 2.00	5 1.67



人/定点
 ○—○ 当年(石川県) — 前年(石川県)
 ×—× 当年(全国) - - - 平年(石川県)

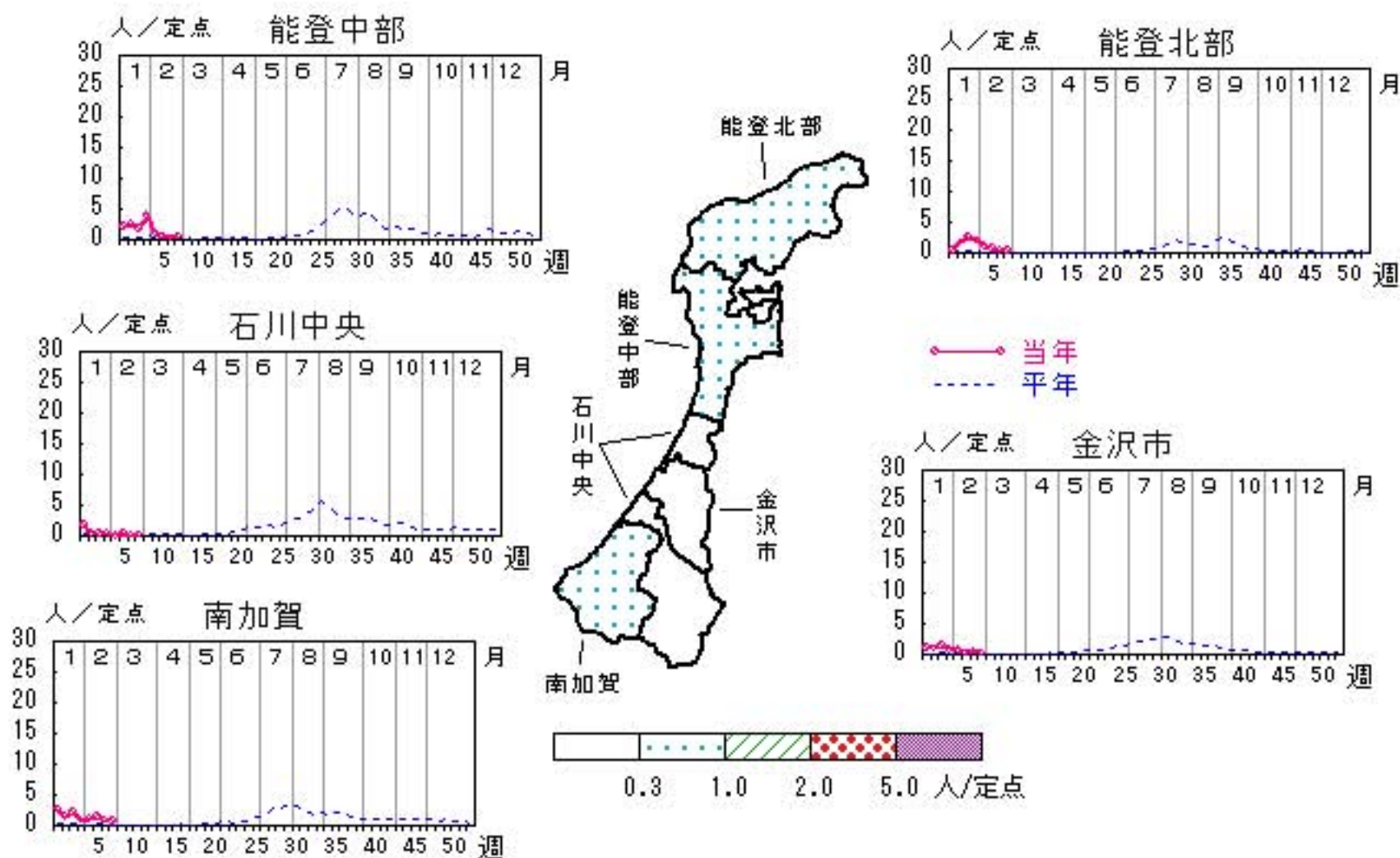


手足口病

2012年 4週～8週

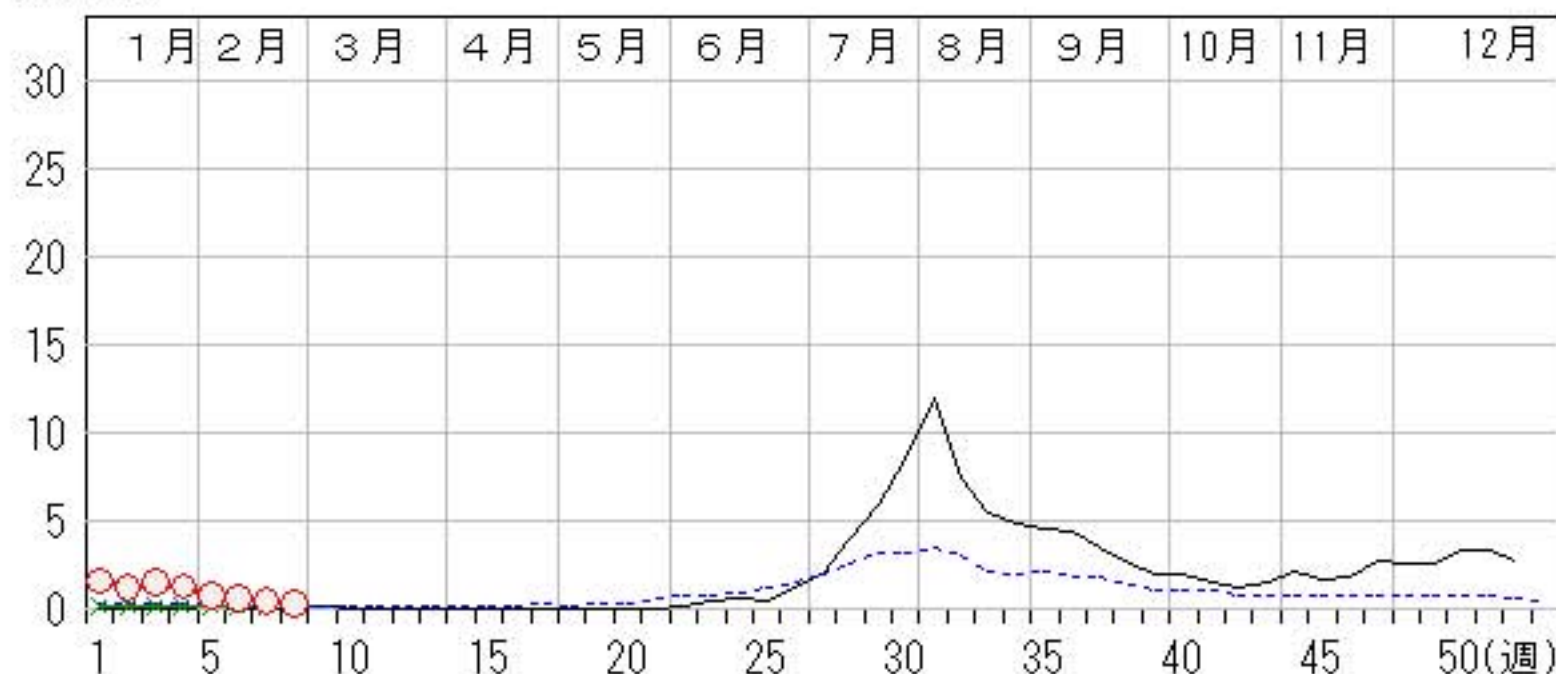
上段: 定点からの患者報告数
下段: 定点あたりの患者数

	4週	5週	6週	7週	8週
石川県	37 1.28	21 0.72	18 0.62	14 0.48	10 0.34
金沢市	7 0.70	8 0.80	2 0.20	6 0.60	2 0.20
南加賀	5 0.83	6 1.00	9 1.50	5 0.83	4 0.67
石川中央	3 0.50	0 0.00	3 0.50	1 0.17	1 0.17
能登中部	16 4.00	4 1.00	2 0.50	1 0.25	2 0.50
能登北部	6 2.00	3 1.00	2 0.67	1 0.33	1 0.33



人/定点

○—○ 当年(石川県) — 前年(石川県)
 ×—× 当年(全国) - - - 平年(石川県)

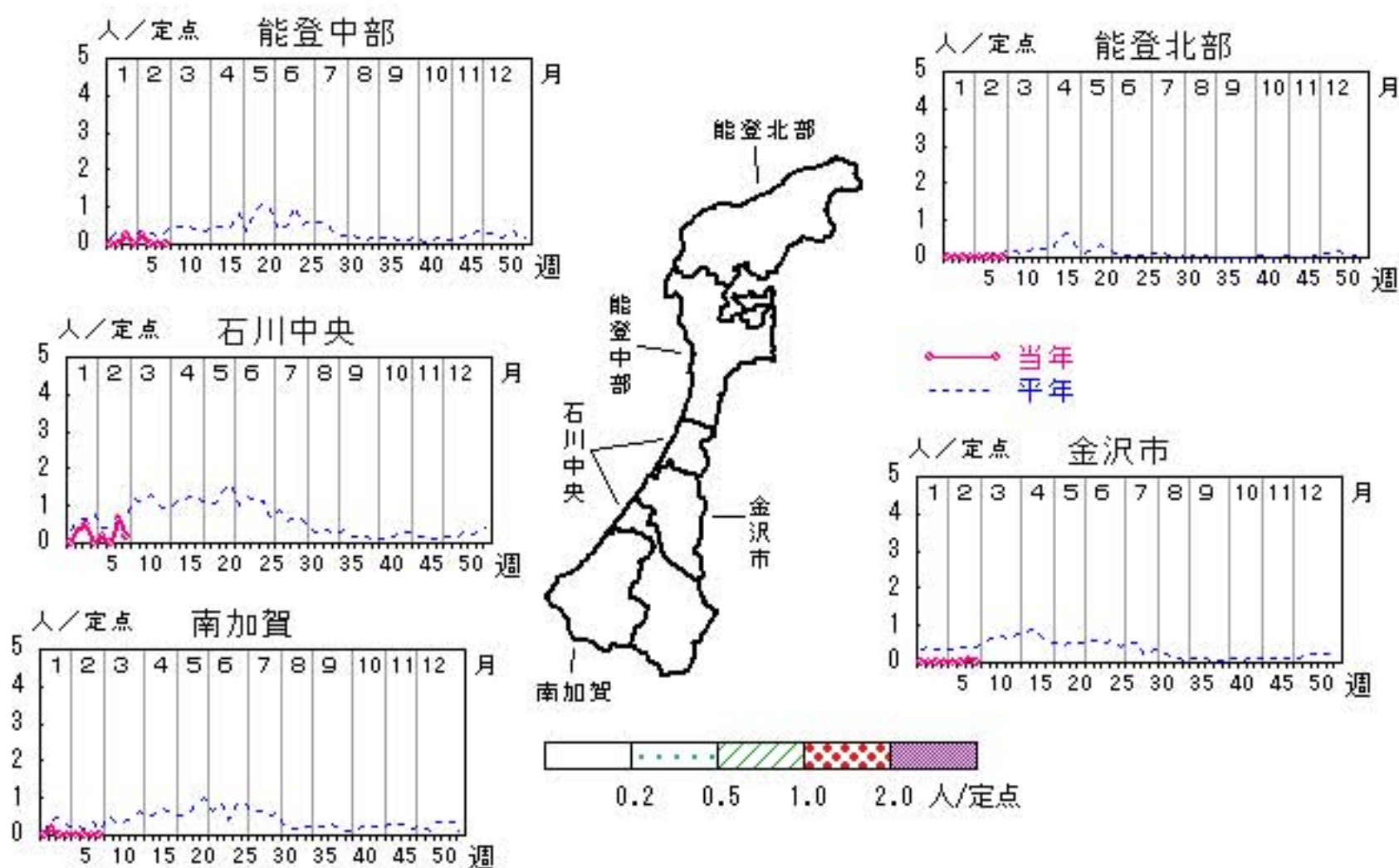


伝染性紅斑

2012年 4週～ 8週

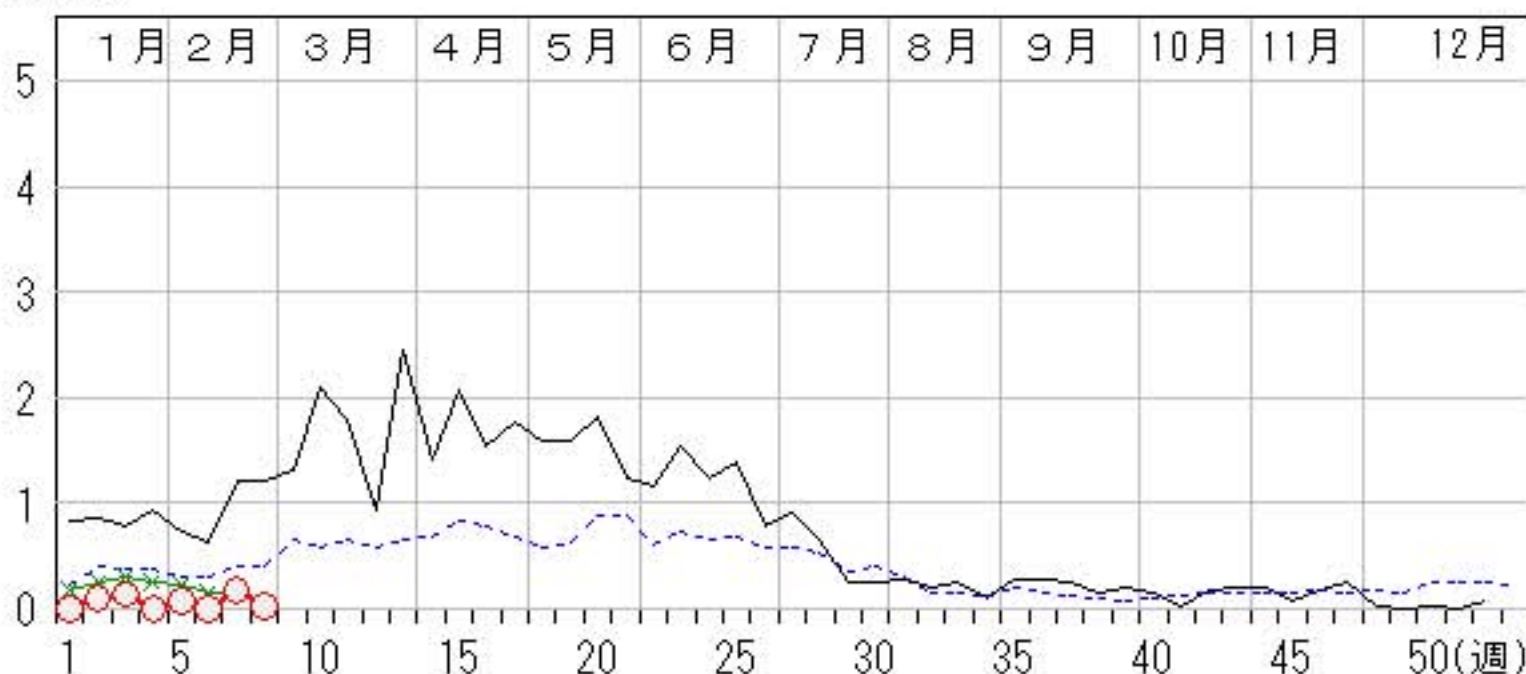
上段: 定点からの患者報告数
下段: 定点あたりの患者数

	4週	5週	6週	7週	8週
石川県	0 0.00	2 0.07	0 0.00	5 0.17	1 0.03
金沢市	0 0.00	0 0.00	0 0.00	1 0.10	0 0.00
南加賀	0 0.00	0 0.00	0 0.00	0 0.00	0 0.00
石川中央	0 0.00	1 0.17	0 0.00	4 0.67	1 0.17
能登中部	0 0.00	1 0.25	0 0.00	0 0.00	0 0.00
能登北部	0 0.00	0 0.00	0 0.00	0 0.00	0 0.00



人/定点

○ 当年(石川県) — 前年(石川県)
× 当年(全国) - - 平年(石川県)

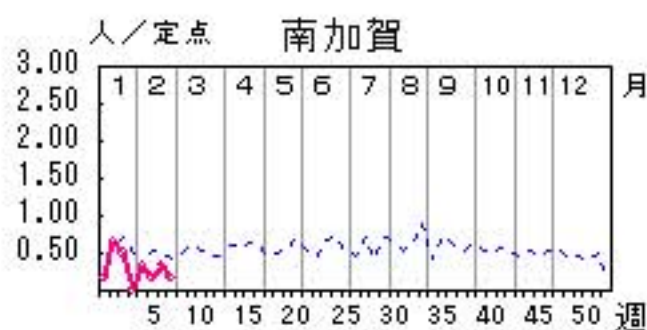
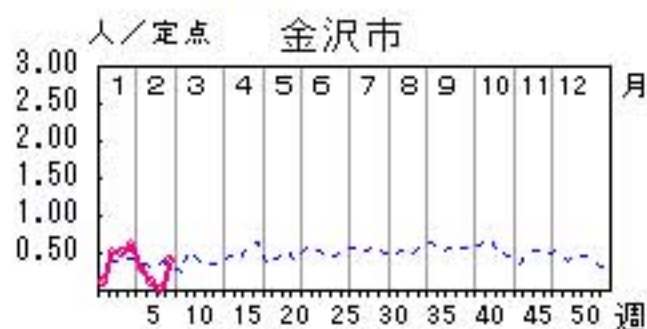
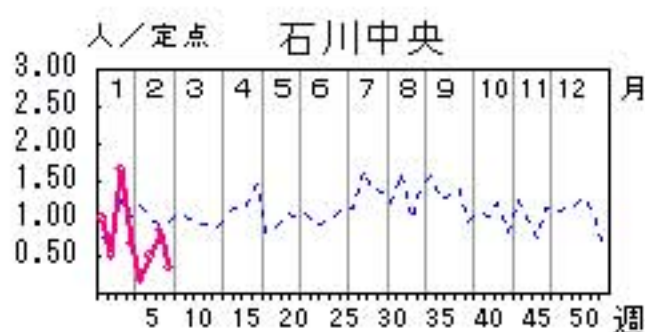
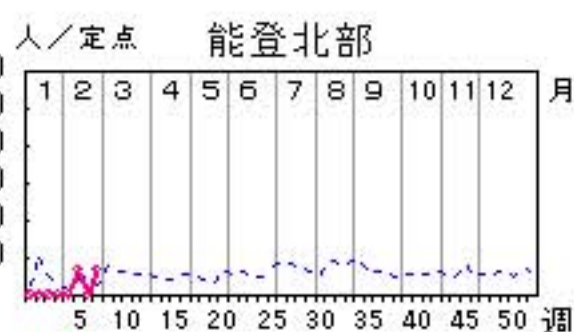
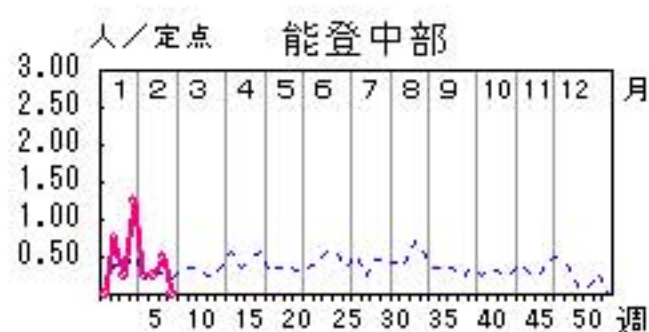


突発性発しん

2012年 4週～ 8週

上段: 定点からの患者報告数
下段: 定点あたりの患者数

	4週	5週	6週	7週	8週
石川県	15 0.52	7 0.24	7 0.24	9 0.31	8 0.28
金沢市	6 0.60	3 0.30	1 0.10	0 0.00	4 0.40
南加賀	0 0.00	2 0.33	1 0.17	2 0.33	1 0.17
石川中央	4 0.67	1 0.17	3 0.50	5 0.83	2 0.33
能登中部	5 1.25	1 0.25	1 0.25	2 0.50	0 0.00
能登北部	0 0.00	0 0.00	1 0.33	0 0.00	1 0.33



人/定点

○—○ 当年(石川県) — 前年(石川県)
×—× 当年(全国) - - - 平年(石川県)

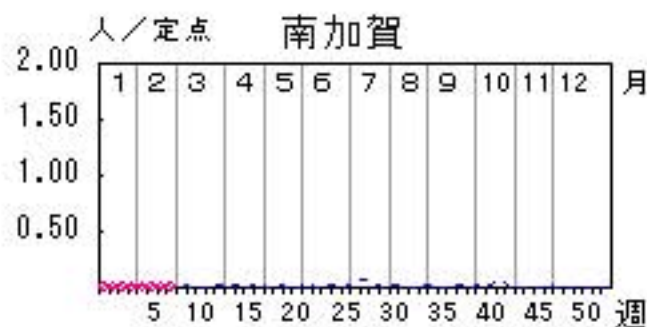
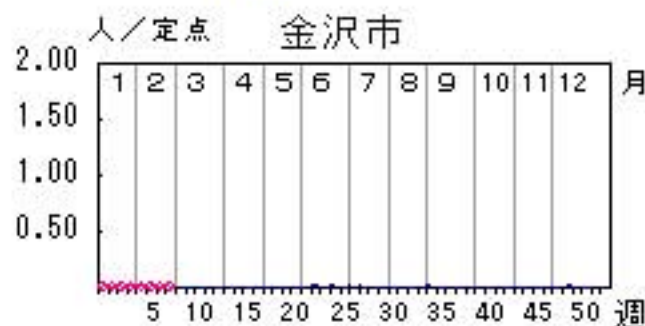
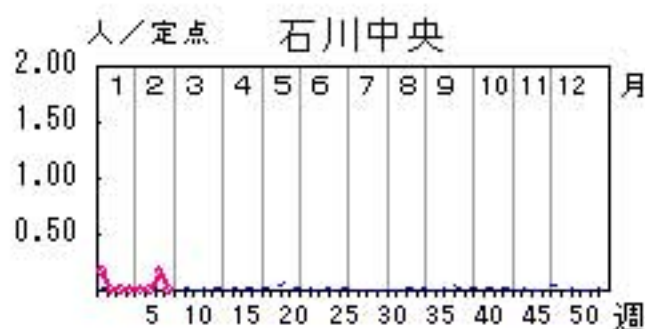
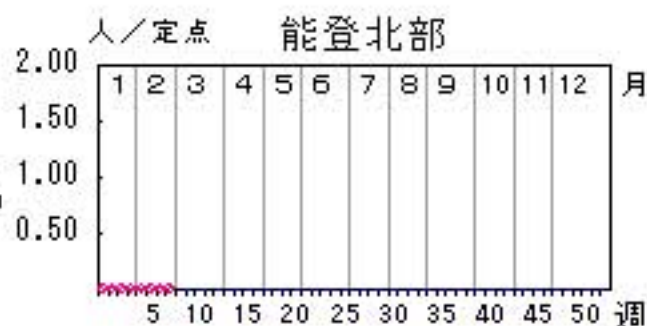
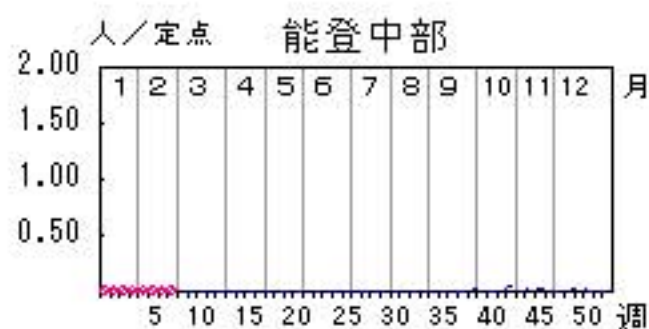


百日咳

2012年 4週～8週

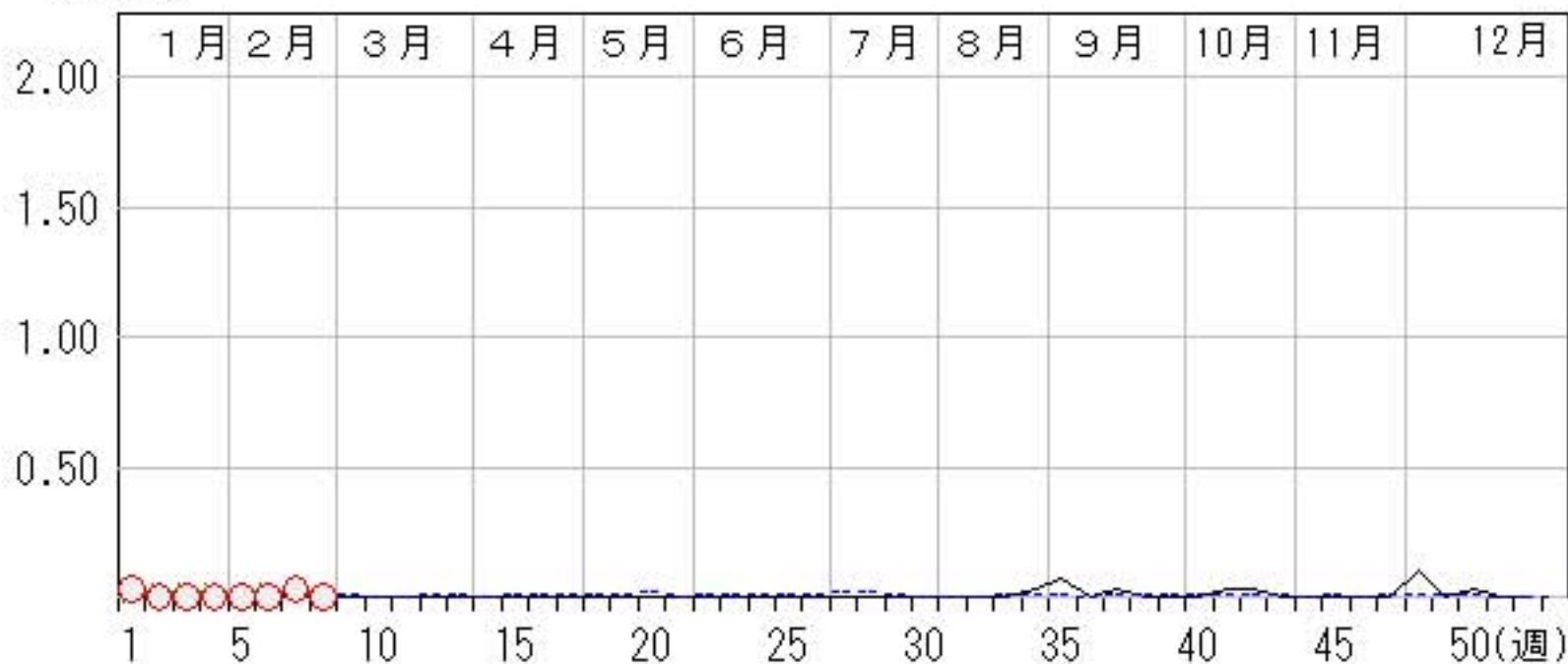
上段: 定点からの患者報告数
下段: 定点あたりの患者数

	4週	5週	6週	7週	8週
石川県	0 0.00	0 0.00	0 0.00	1 0.03	0 0.00
金沢市	0 0.00	0 0.00	0 0.00	0 0.00	0 0.00
南加賀	0 0.00	0 0.00	0 0.00	0 0.00	0 0.00
石川中央	0 0.00	0 0.00	0 0.00	1 0.17	0 0.00
能登中部	0 0.00	0 0.00	0 0.00	0 0.00	0 0.00
能登北部	0 0.00	0 0.00	0 0.00	0 0.00	0 0.00



人/定点

○—○ 当年(石川県) — 前年(石川県)
×—× 当年(全国) - - - 平年(石川県)

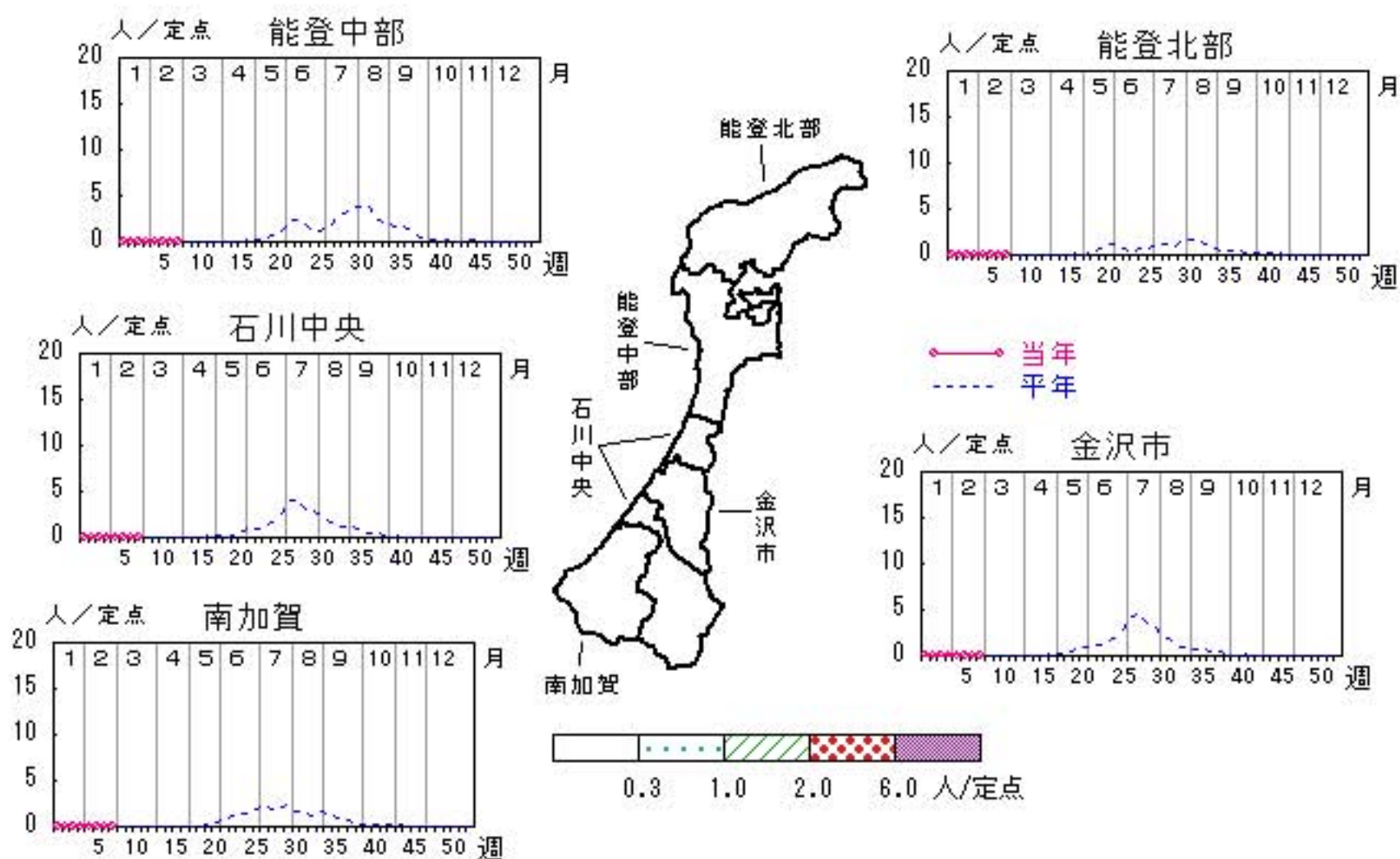


ヘルパンギーナ

2012年 4週～8週

上段: 定点からの患者報告数
下段: 定点あたりの患者数

	4週	5週	6週	7週	8週
石川県	1 0.03	0 0.00	0 0.00	0 0.00	0 0.00
金沢市	1 0.10	0 0.00	0 0.00	0 0.00	0 0.00
南加賀	0 0.00	0 0.00	0 0.00	0 0.00	0 0.00
石川中央	0 0.00	0 0.00	0 0.00	0 0.00	0 0.00
能登中部	0 0.00	0 0.00	0 0.00	0 0.00	0 0.00
能登北部	0 0.00	0 0.00	0 0.00	0 0.00	0 0.00

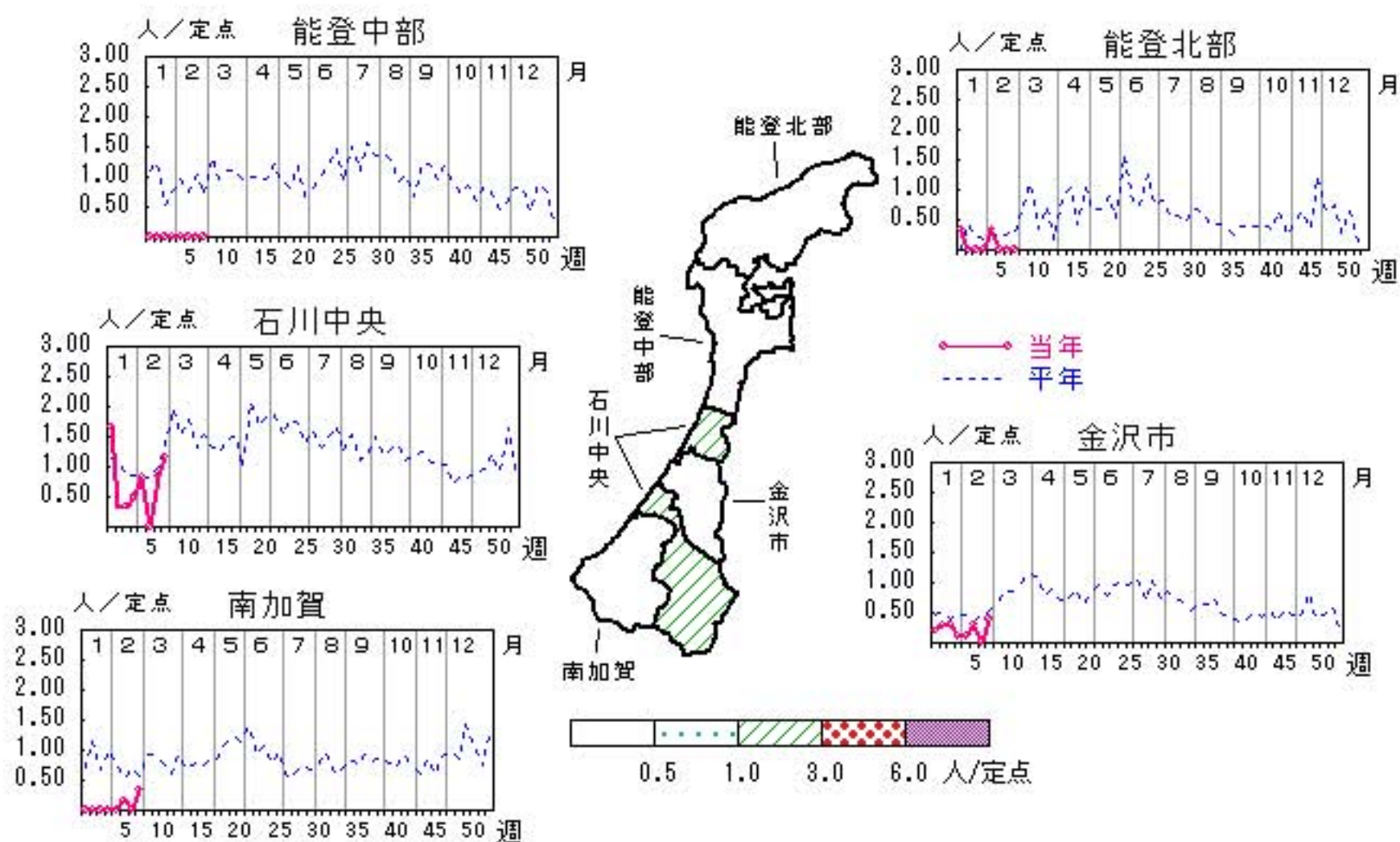


流行性耳下腺炎

2012年 4週～ 8週

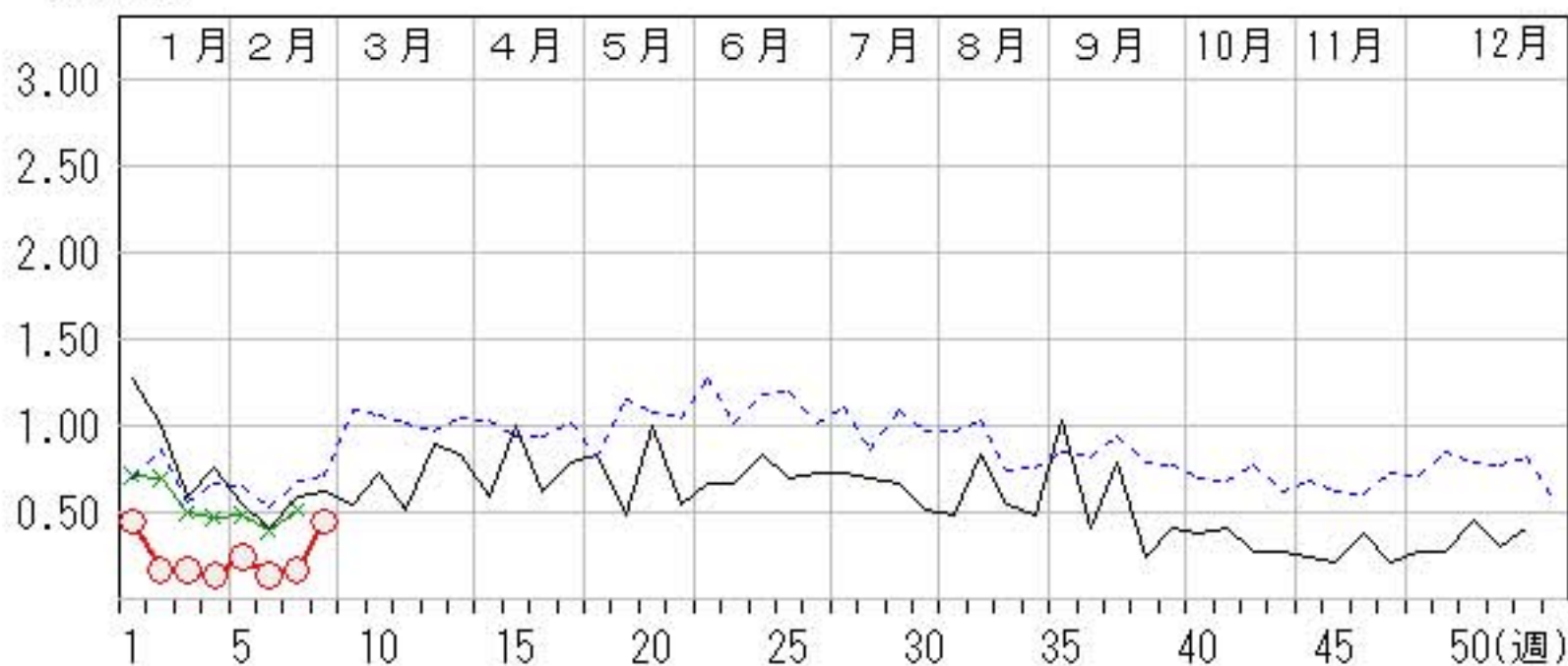
上段: 定点からの患者報告数
下段: 定点あたりの患者数

	4週	5週	6週	7週	8週
石川県	4 0.14	7 0.24	4 0.14	5 0.17	13 0.45
金沢市	1 0.10	1 0.10	3 0.30	0 0.00	4 0.40
南加賀	0 0.00	0 0.00	1 0.17	0 0.00	2 0.33
石川中央	3 0.50	5 0.83	0 0.00	5 0.83	7 1.17
能登中部	0 0.00	0 0.00	0 0.00	0 0.00	0 0.00
能登北部	0 0.00	1 0.33	0 0.00	0 0.00	0 0.00



人/定点

○—○ 当年(石川県) — 前年(石川県)
×—× 当年(全国) - - - 平年(石川県)

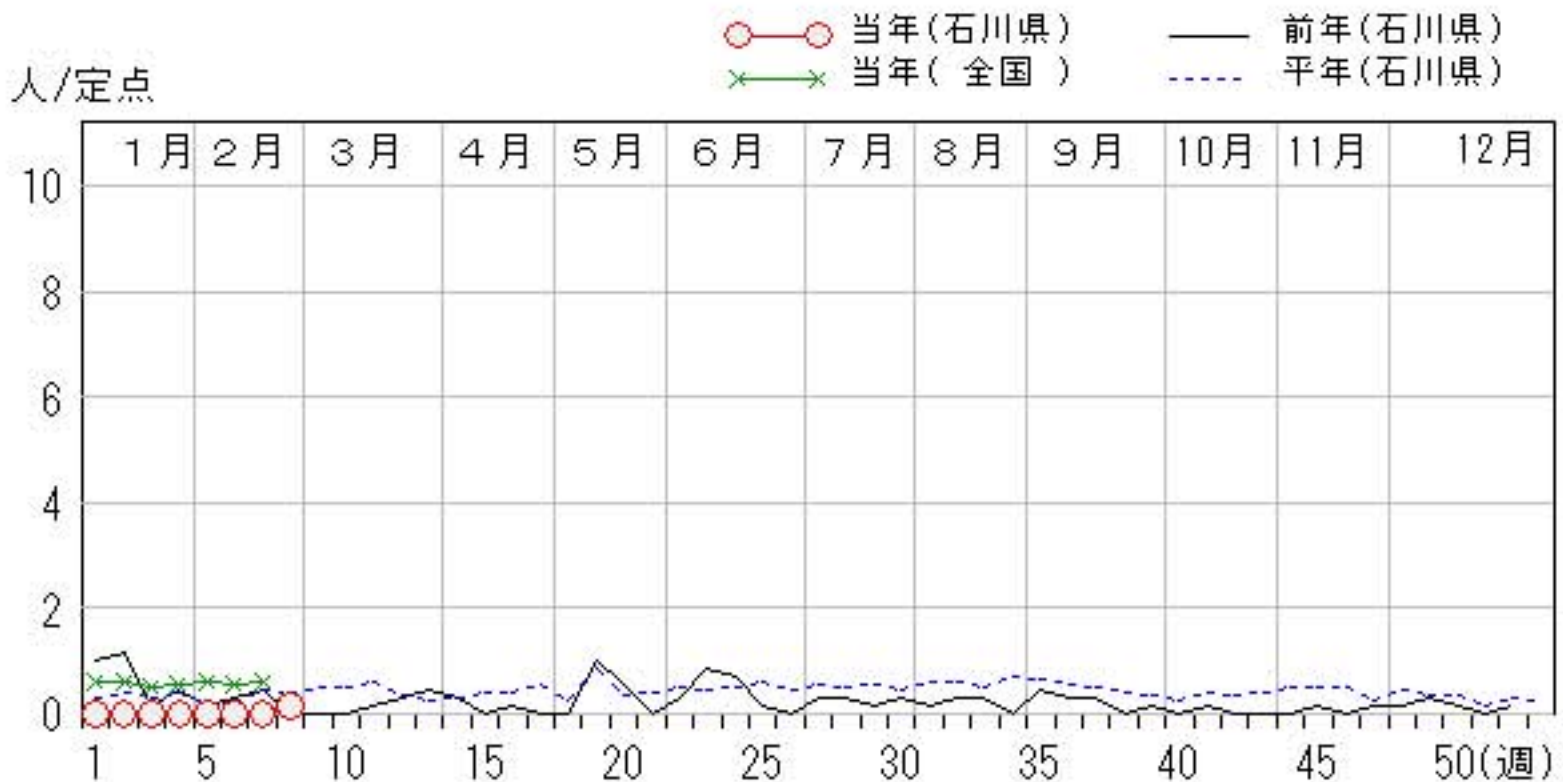
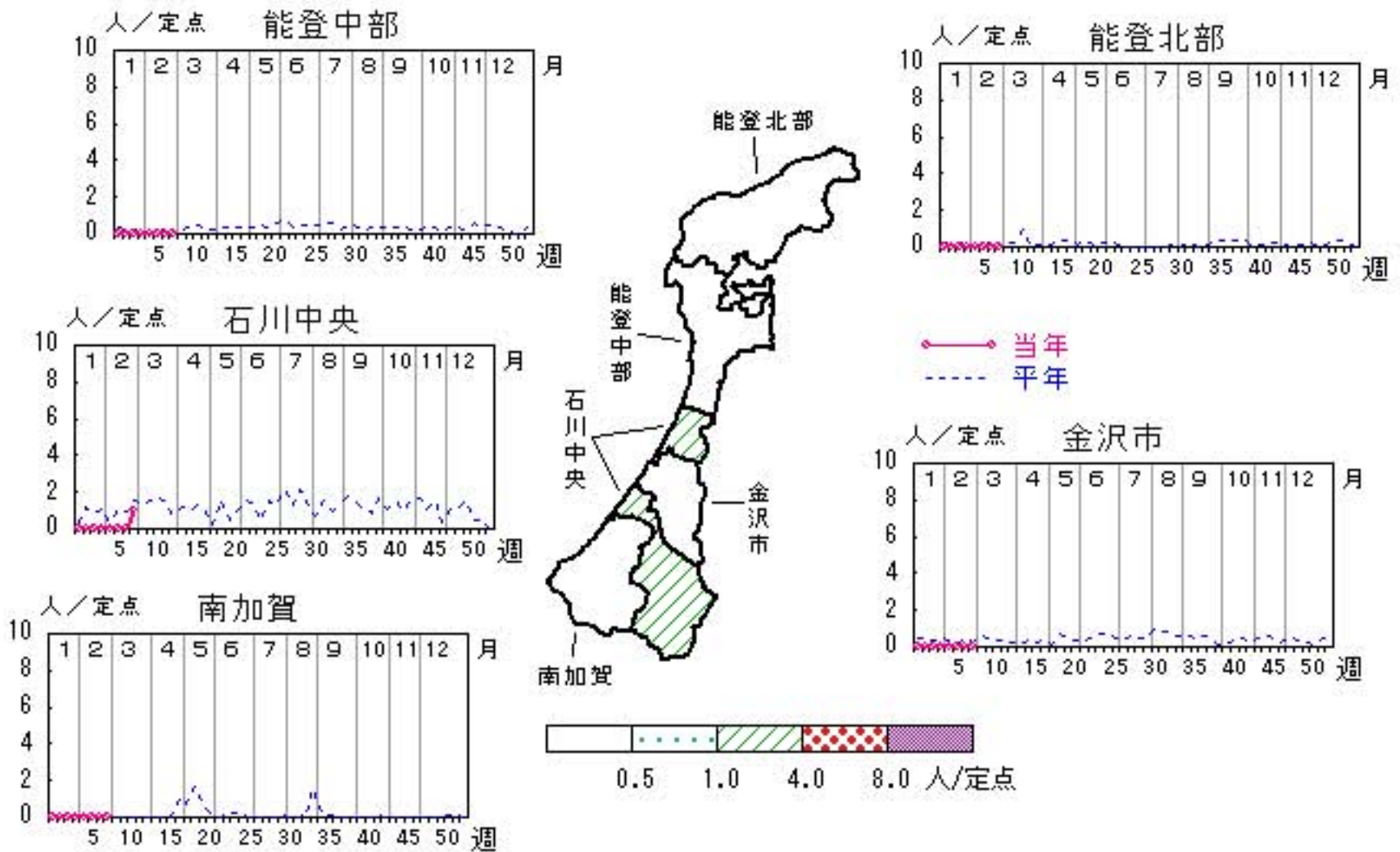


流行性角結膜炎

2012年 4週～ 8週

上段:定点からの患者報告数
下段:定点あたりの患者数

	4週	5週	6週	7週	8週
石川県	0 0.00	0 0.00	0 0.00	0 0.00	1 0.14
金沢市	0 0.00	0 0.00	0 0.00	0 0.00	0 0.00
南加賀	0 0.00	0 0.00	0 0.00	0 0.00	0 0.00
石川中央	0 0.00	0 0.00	0 0.00	0 0.00	1 1.00
能登中部	0 0.00	0 0.00	0 0.00	0 0.00	0 0.00
能登北部	0 0.00	0 0.00	0 0.00	0 0.00	0 0.00

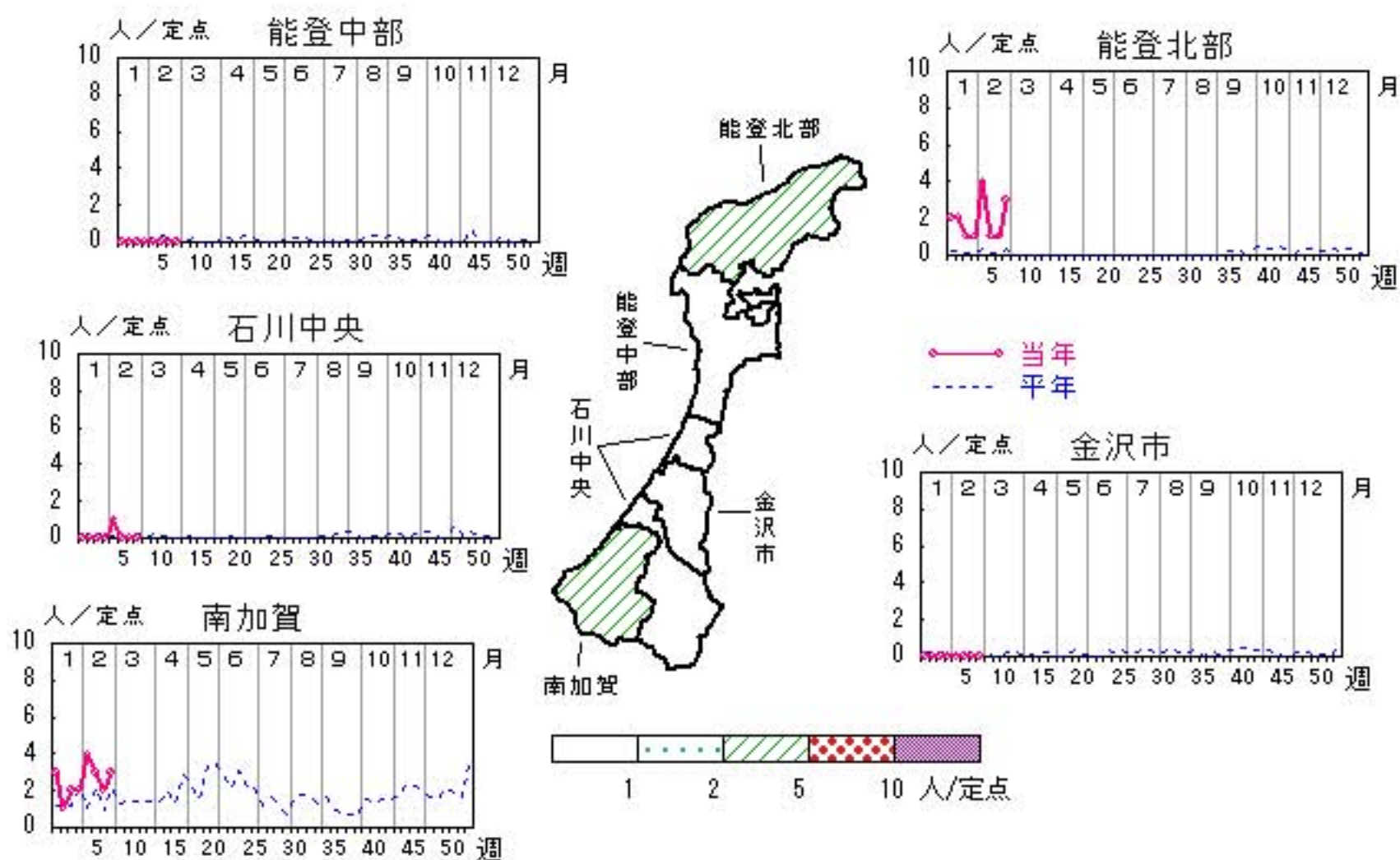


マイコプラズマ肺炎

2012年 4週～ 8週

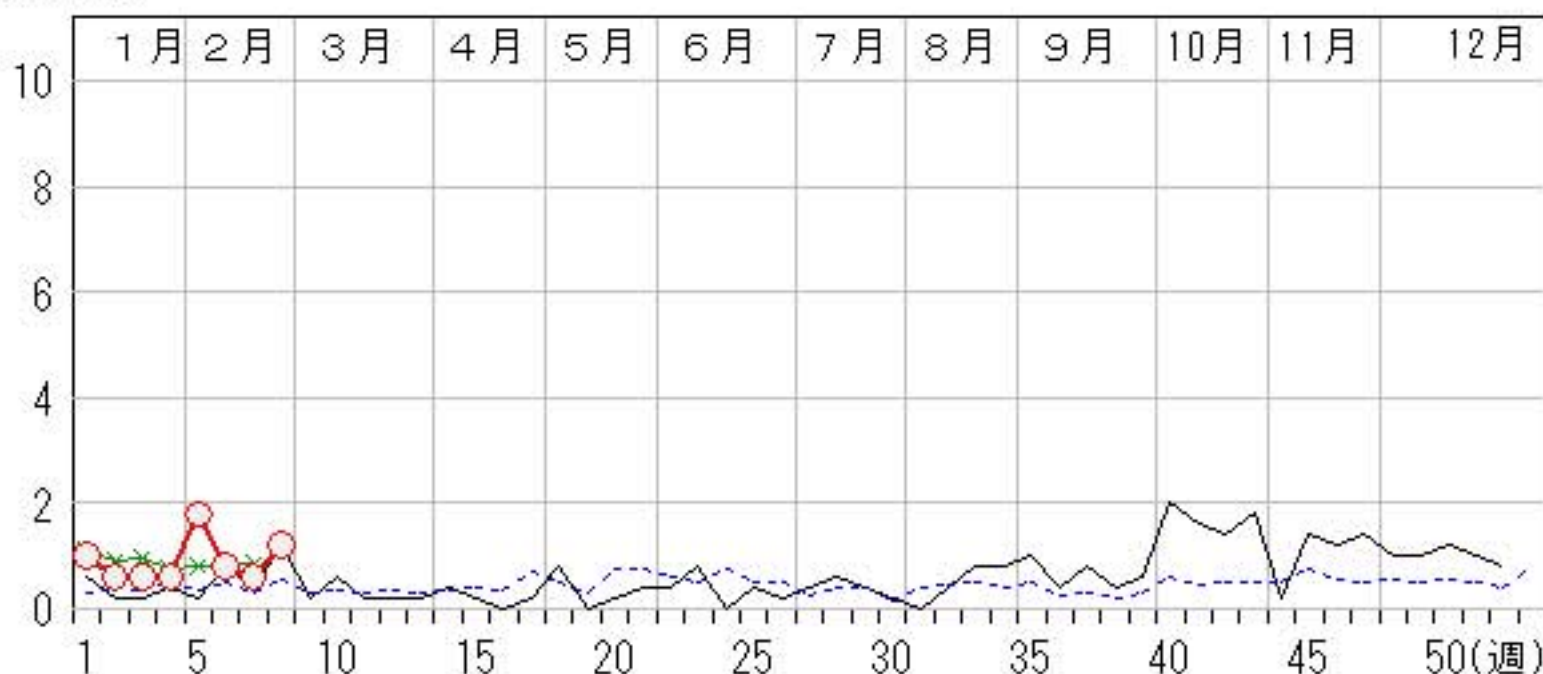
上段: 定点からの患者報告数
下段: 定点あたりの患者数

	4週	5週	6週	7週	8週
石川県	3 0.60	9 1.80	4 0.80	3 0.60	6 1.20
金沢市	0 0.00	0 0.00	0 0.00	0 0.00	0 0.00
南加賀	2 2.00	4 4.00	3 3.00	2 2.00	3 3.00
石川中央	0 0.00	1 1.00	0 0.00	0 0.00	0 0.00
能登中部	0 0.00	0 0.00	0 0.00	0 0.00	0 0.00
能登北部	1 1.00	4 4.00	1 1.00	1 1.00	3 3.00



人/定点

○—○ 当年(石川県) — 前年(石川県)
×—× 当年(全国) - - - 平年(石川県)

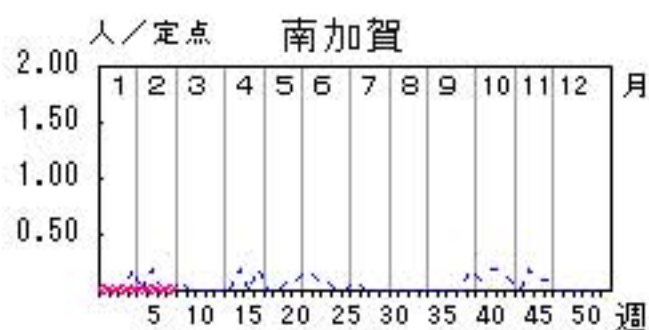
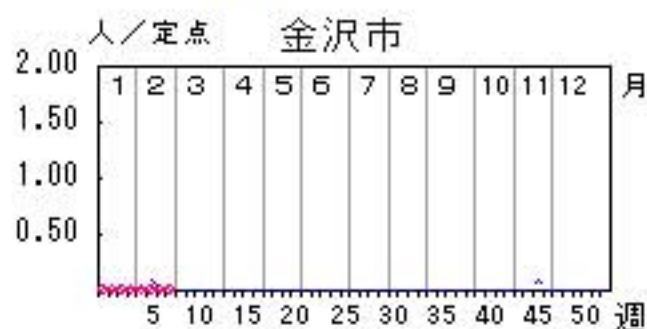
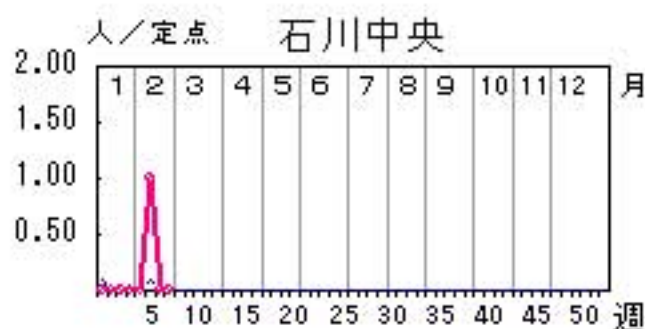
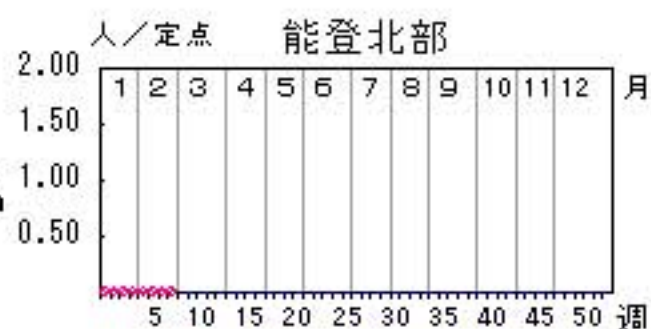
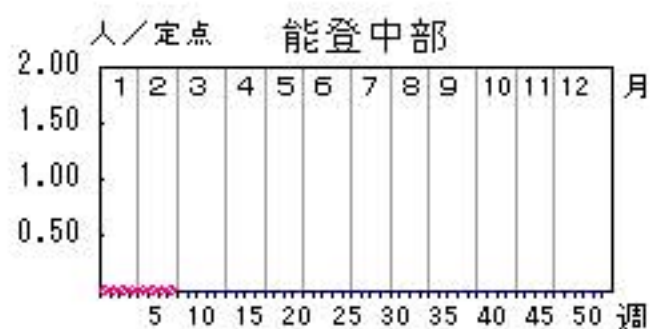


クラミジア肺炎

2012年 4週～ 8週

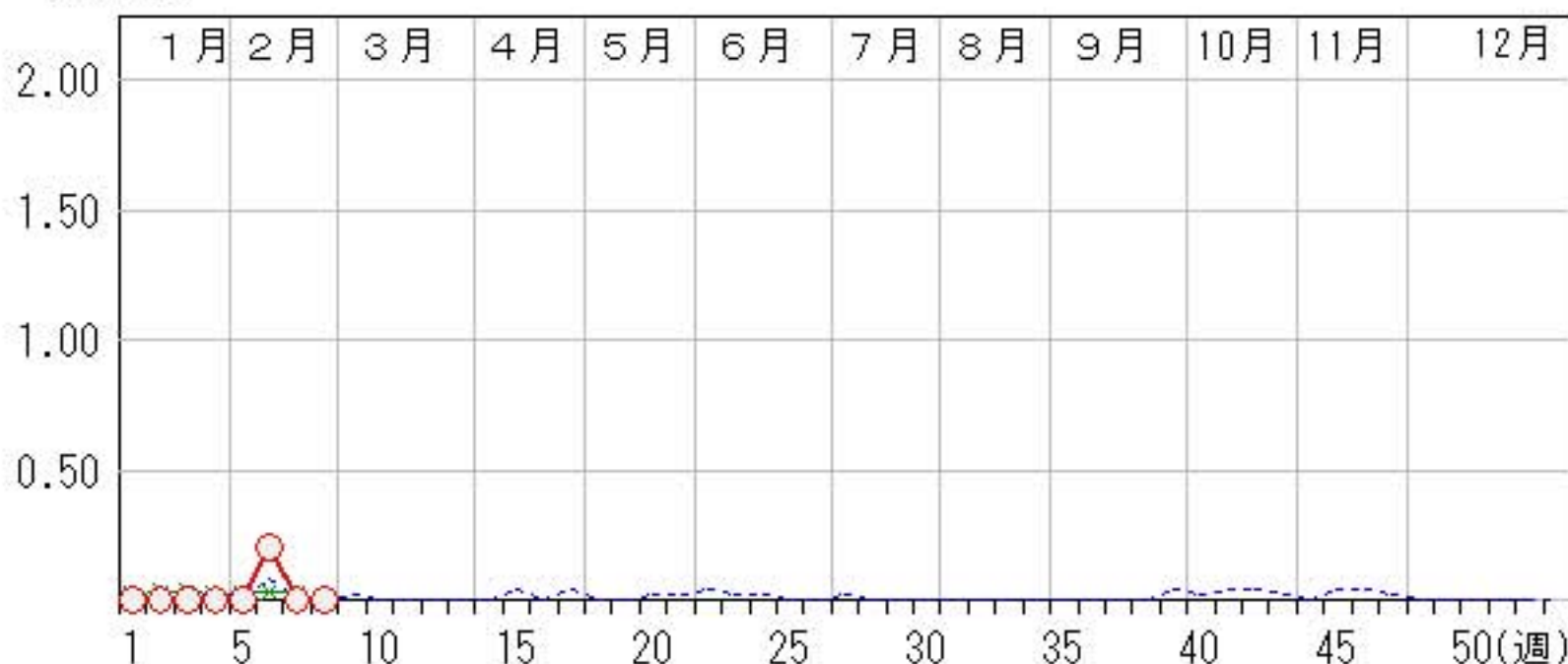
上段: 定点からの患者報告数
下段: 定点あたりの患者数

	4週	5週	6週	7週	8週
石川県	0 0.00	0 0.00	1 0.20	0 0.00	0 0.00
金沢市	0 0.00	0 0.00	0 0.00	0 0.00	0 0.00
南加賀	0 0.00	0 0.00	0 0.00	0 0.00	0 0.00
石川中央	0 0.00	0 0.00	1 1.00	0 0.00	0 0.00
能登中部	0 0.00	0 0.00	0 0.00	0 0.00	0 0.00
能登北部	0 0.00	0 0.00	0 0.00	0 0.00	0 0.00



人/定点

○—○ 当年(石川県) — 前年(石川県)
×—× 当年(全国) - - - 平年(石川県)



疾病別・年齢階級別報告患者数

2012年 第8週(石川県)

インフルエンザ	インフルエンザ	小児科	RSウイルス感染症	咽頭結膜熱	A群溶血性レンサ球菌咽頭炎	感染性胃腸炎	水痘	手足口病	伝染性紅斑	突発性発しん	百日咳	ヘルパンギーナ	流行性耳下腺炎	眼科・基幹	急性出血性結膜炎	流行性角結膜炎	細菌性髄膜炎	無菌性髄膜炎	マイコプラズマ肺炎	クラミジア肺炎 (オウム病除く)
計	1,356	計	5	10	101	199	57	10	1	8			13	計	1				6	
～5ヶ月	2	～5ヶ月		1										～5ヶ月						
～11ヶ月	14	～11ヶ月	2	1	1	6	4			3				～11ヶ月						
1歳	53	1歳	3	3	3	27	14	3		4			2	1歳						
2歳	55	2歳		2	9	22	15	1		1			1	2歳					1	
3歳	80	3歳			17	26	9	4					1	3歳						
4歳	99	4歳		3	15	13	6	1						4歳						
5歳	128	5歳			18	20	2							5歳						
6歳	128	6歳			7	20	1		1				3	6歳						
7歳	95	7歳			8	5	2						3	7歳						
8歳	105	8歳			9	11	2	1					1	8歳						
9歳	63	9歳			2	7								9歳						
10歳～14歳	207	10歳～14歳			8	26	1						2	10歳～14歳						
15歳～19歳	35	15歳～19歳				3								15歳～19歳						
20歳～29歳	32	20歳以上			4	13	1							20歳～29歳	1				1	
30歳～39歳	80													30歳～39歳					1	
40歳～49歳	52													40歳～49歳						
50歳～59歳	41													50歳～59歳						
60歳～69歳	42													60歳～69歳						
70歳～79歳	26													70歳以上						3
80歳以上	19																			

平成24年 感染症週報(インフルエンザ・小児科) 推移表

人

週	期間	定点数		501	600	601	602	603	604	605	606	607	608	610	612
		5 ル エン ザ	6 小 児 科	インフル エンザ	RSウ イルス 感染症	咽頭結 膜熱	A群溶 血性レ ンサ球 菌咽頭 炎	感染性 胃腸炎	水痘	手足口 病	伝染性 紅斑	突発性 発疹	百日咳	ヘルパ ンキ ーナ	流行性 耳下腺 炎
1	1. 2～ 1. 8	48	29	73	16	7	39	158	95	47		8	1	1	13
2	1. 9～ 1. 15	48	29	251	10	5	84	224	104	35	3	15			5
3	1. 16～ 1. 22	48	29	1,230	8	3	114	371	63	45	4	19		1	5
4	1. 23～ 1. 29	48	29	2,276	3	6	158	373	74	37		15		1	4
5	1. 30～ 2. 5	48	29	2,671	6	14	130	232	62	21	2	7			7
6	2. 6～ 2. 12	48	29	2,588	3	9	103	237	40	18		7			4
7	2. 13～ 2. 19	48	29	1,736	4	10	117	232	63	14	5	9	1		5
8	2. 20～ 2. 26	48	29	1,356	5	10	101	199	57	10	1	8			13
合 計				12,181	55	64	846	2,026	558	227	15	88	2	3	56

B

平成24年 感染症週報(インフルエンザ・小児科) 推移表 定点当たり患者発生数

人/定点

週	期間	定点数		501	600	601	602	603	604	605	606	607	608	610	612
		5 ル エン ザ	6 小 児 科	イン フル エン ザ	RSウ イル ス 感 染 症	咽 頭 結 膜 熱	A群 溶 血 性 レ ン サ 球 菌 咽 頭 炎	感 染 性 胃 腸 炎	水 痘	手 足 口 病	伝 染 性 紅 斑	突 発 性 発 疹	百 日 咳	ヘル パ ン キ ー ナ	流 行 性 耳 下 腺 炎
1	1. 2～ 1. 8	48	29	1.52	0.55	0.24	1.34	5.45	3.28	1.62		0.28	0.03	0.03	0.45
2	1. 9～ 1.15	48	29	5.23	0.34	0.17	2.90	7.72	3.59	1.21	0.10	0.52			0.17
3	1.16～ 1.22	48	29	25.63	0.28	0.10	3.93	12.79	2.17	1.55	0.14	0.66		0.03	0.17
4	1.23～ 1.29	48	29	47.42	0.10	0.21	5.45	12.86	2.55	1.28		0.52		0.03	0.14
5	1.30～ 2. 5	48	29	55.65	0.21	0.48	4.48	8.00	2.14	0.72	0.07	0.24			0.24
6	2. 6～ 2.12	48	29	53.92	0.10	0.31	3.55	8.17	1.38	0.62		0.24			0.14
7	2.13～ 2.19	48	29	36.17	0.14	0.34	4.03	8.00	2.17	0.48	0.17	0.31	0.03		0.17
8	2.20～ 2.26	48	29	28.25	0.17	0.34	3.48	6.86	1.97	0.34	0.03	0.28			0.45
合 計				253.77	1.90	2.21	29.17	69.86	19.24	7.83	0.52	3.03	0.07	0.10	1.93

平成24年 感染症週報(眼科・基幹) 推移表

人

週	期間	定点数		701	702	902	903	904	905
		7 眼科	9 基幹	急性出 血性結 膜炎	流行性 角結膜 炎	細菌性 髄膜炎	無菌性 髄膜炎	マイコ プラズ マ肺炎	クラミジア 肺炎
1	1. 2～ 1. 8	7	5					5	
2	1. 9～ 1.15	7	5					3	
3	1.16～ 1.22	7	5					3	
4	1.23～ 1.29	7	5					3	
5	1.30～ 2. 5	7	5					9	
6	2. 6～ 2.12	7	5					4	1
7	2.13～ 2.19	7	5					3	
8	2.20～ 2.26	7	5		1			6	
	合 計				1			36	1

B

平成24年 感染症週報(眼科・基幹) 推移表 定点当たり患者発生数

人/定点

週	期間	定点数		701	702	902	903	904	905
		7 眼科	9 基幹	急性出血性結膜炎	流行性角結膜炎	細菌性髄膜炎	無菌性髄膜炎	マイコプラズマ肺炎	クラミジア肺炎
1	1. 2～ 1. 8	7	5					1.00	
2	1. 9～ 1.15	7	5					0.60	
3	1.16～ 1.22	7	5					0.60	
4	1.23～ 1.29	7	5					0.60	
5	1.30～ 2. 5	7	5					1.80	
6	2. 6～ 2.12	7	5					0.80	0.20
7	2.13～ 2.19	7	5					0.60	
8	2.20～ 2.26	7	5		0.14			1.20	
	合 計				0.14			7.20	0.20