

感染症発生動向調査（週報）の保健所別発生状況												
	調査対象期間	定点当り					石川中央					備考
		先週 12/10～12/16	今週 12/17～12/23	増減	前年同週	今週 (51週)	南加賀 定点10	金沢市 定点16	石川中 定点10	能登中 定点7	能登北 定点5	
1	インフルエンザ	6	9	3	0.13	0.19	↑	→	新	▽		
							南加賀 定点6	金沢市 定点10	石川中 定点6	能登中 定点4	能登北 定点3	新:今週新たに報告あり
2	RSウイルス感染症	21	20	△1	0.55	0.69	↓	↑	↑	↓		
3	咽頭結膜熱	15	12	△3	0.55	0.41	↑	↓	↓	↓	新	
4	A群溶血性レンサ球菌咽頭炎	93	121	28	2.66	4.17	↑	↑	↓	↑	↑	
5◎	感染性胃腸炎	416	412	△4	8.79	14.21	↓	↑	↑	↓	▽	矢印:先週に引き続き報告あり
6	水痘	31	20	△11	3.14	0.69	↓	↑	↓	▽	▽	
7	手足口病	40	29	△11	3.34	1.00	↓	→	↓			↑増加
8	伝染性紅斑	2	—	△2	—	—		▽	▽			↓減少
9	突発性発しん	11	14	3	0.59	0.48	↓	↑	→	新		→同数
10	百日咳	—	—	—	—	—						
11	ヘルパンギーナ	—	1	1	—	0.03				新		▽先週報告あり今週報告なし
12	流行性耳下腺炎	4	8	4	0.31	0.28	↑	↑				
							南加賀 定点1	金沢市 定点3	石川中 定点1	能登中 定点1	能登北 定点1	
13	急性出血性結膜炎	—	—	—	—	—						
14	流行性角結膜炎	—	1	1	—	0.14			新			
							南加賀 定点1	金沢市 定点1	石川中 定点1	能登中 定点1	能登北 定点1	
15	細菌性髄膜炎	—	—	—	—	—						
16	無菌性髄膜炎	—	—	—	—	—						
17	マイコプラズマ肺炎	8	14	6	1.00	2.80	↑					↑
18	クラミジア肺炎(オウム病除く)	—	—	—	—	—						
合計		647	661	14								

◎: 大きな流行の発生・継続が疑われること

○: 流行の発生前であれば今後4週間以内に大きな流行が発生する可能性があること、流行発生後であればその流行がまだ終わっていない可能性があること

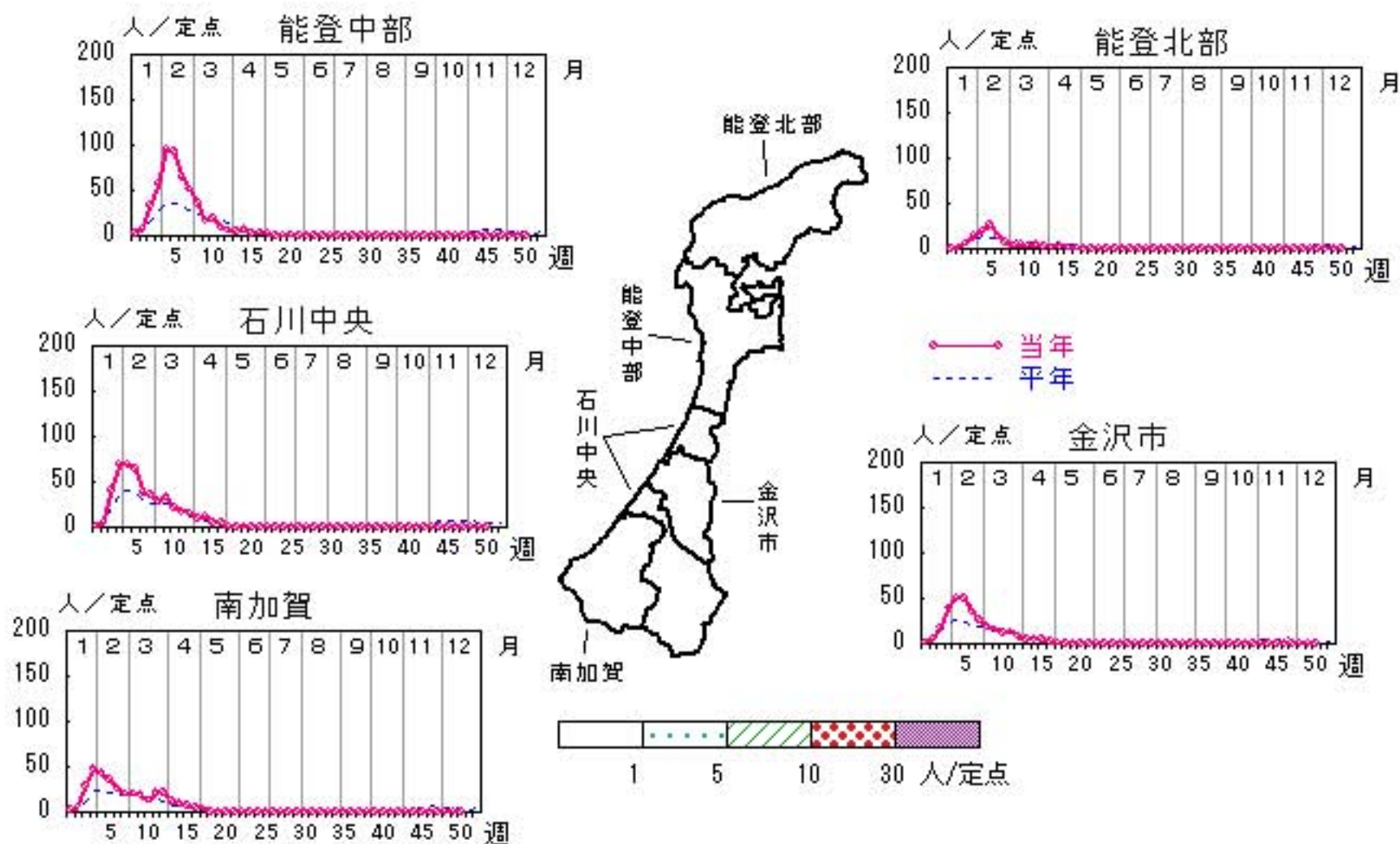
石川県感染症情報センター

インフルエンザ

2012年47週～51週

上段: 定点からの患者報告数
下段: 定点あたりの患者数

	47週	48週	49週	50週	51週
石川県	1 0.02	0 0.00	3 0.06	6 0.13	9 0.19
金沢市	0 0.00	0 0.00	0 0.00	2 0.13	2 0.13
南加賀	0 0.00	0 0.00	0 0.00	3 0.30	4 0.40
石川中央	0 0.00	0 0.00	1 0.10	0 0.00	3 0.30
能登中部	1 0.14	0 0.00	2 0.29	1 0.14	0 0.00
能登北部	0 0.00	0 0.00	0 0.00	0 0.00	0 0.00



人/定点

○ 当年(石川県) — 前年(石川県)
× 当年(全国) - - - 平年(石川県)

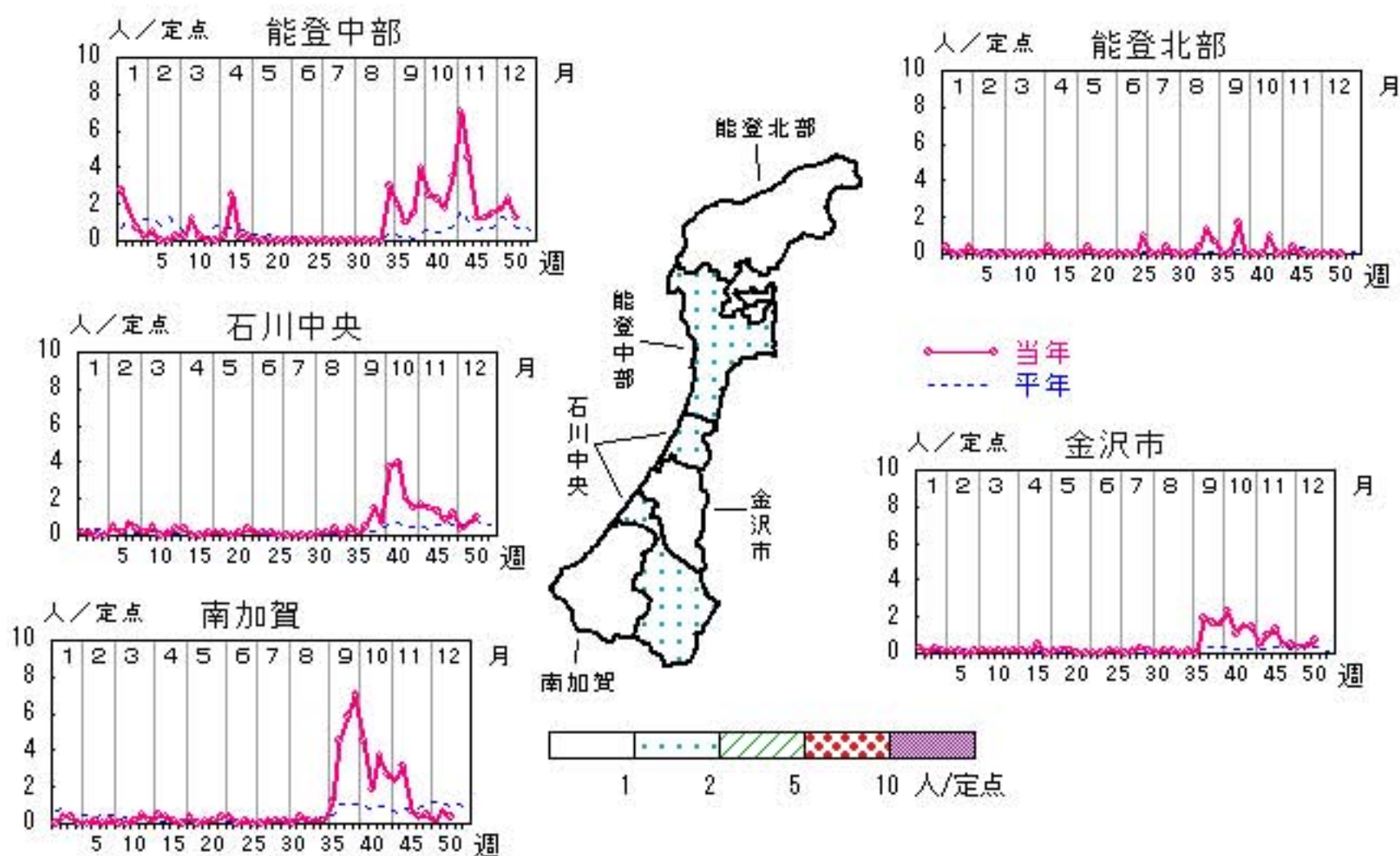


RSウイルス感染症

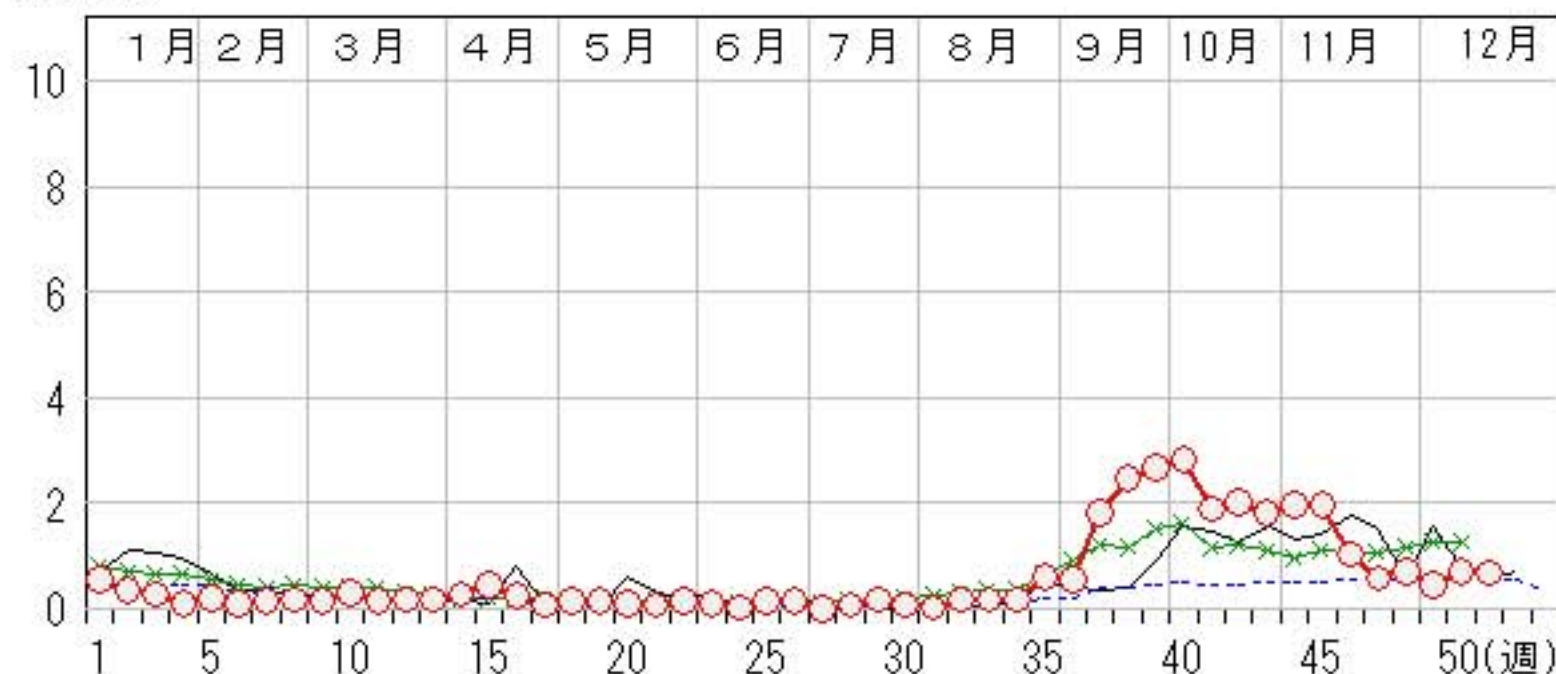
2012年47週～51週

上段: 定点からの患者報告数
下段: 定点あたりの患者数

	47週	48週	49週	50週	51週
石川県	17 0.59	21 0.72	13 0.45	21 0.72	20 0.69
金沢市	5 0.50	5 0.50	3 0.30	4 0.40	7 0.70
南加賀	2 0.33	3 0.50	1 0.17	4 0.67	2 0.33
石川中央	5 0.83	7 1.17	2 0.33	4 0.67	6 1.00
能登中部	5 1.25	6 1.50	7 1.75	9 2.25	5 1.25
能登北部	0 0.00	0 0.00	0 0.00	0 0.00	0 0.00



○—○ 当年(石川県) — 前年(石川県)
×—× 当年(全国) - - - 平年(石川県)

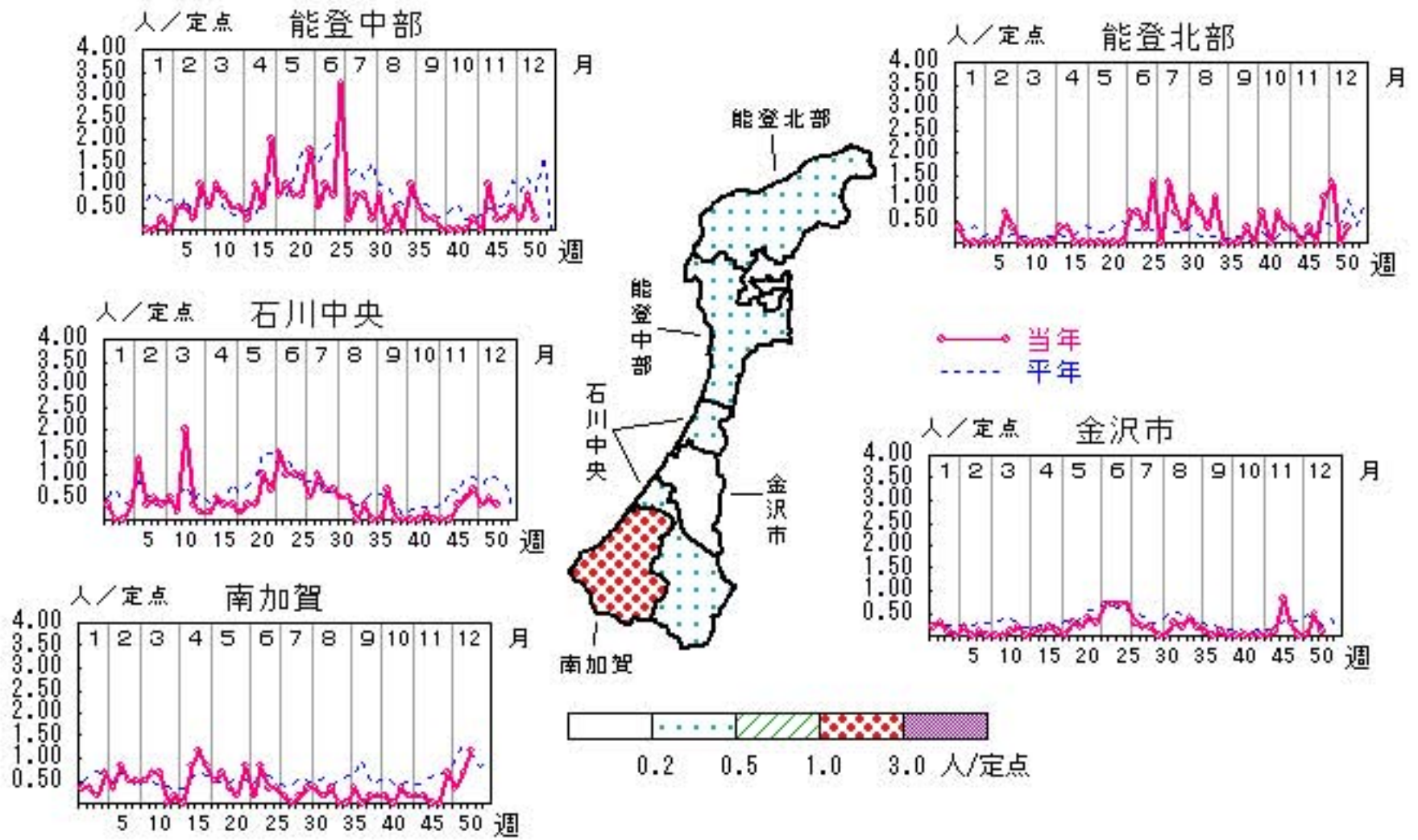


咽頭結膜熱

2012年47週～51週

上段: 定点からの患者報告数
下段: 定点あたりの患者数

	47週	48週	49週	50週	51週
石川県	7 0.24	13 0.45	9 0.31	15 0.52	12 0.41
金沢市	3 0.30	0 0.00	0 0.00	5 0.50	1 0.10
南加賀	0 0.00	4 0.67	2 0.33	4 0.67	7 1.17
石川中央	3 0.50	4 0.67	2 0.33	3 0.50	2 0.33
能登中部	1 0.25	2 0.50	1 0.25	3 0.75	1 0.25
能登北部	0 0.00	3 1.00	4 1.33	0 0.00	1 0.33



人/定点

○ 当年(石川県) — 前年(石川県)
× 当年(全国) - - - 平年(石川県)

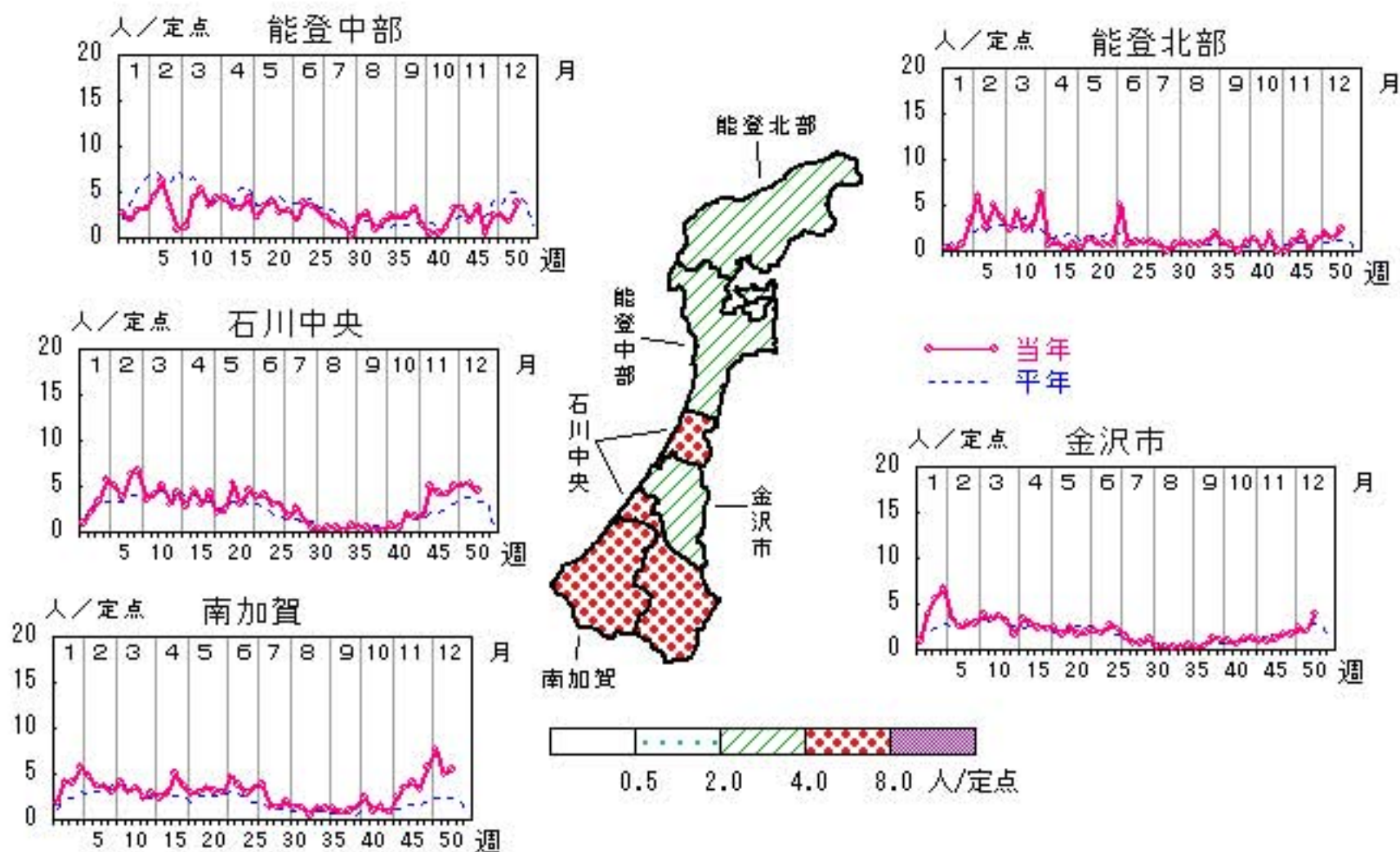


A群溶血性レンサ球菌咽頭炎

2012年47週～51週

上段:定点からの患者報告数
下段:定点あたりの患者数

	47週	48週	49週	50週	51週
石川県	65 2.24	94 3.24	117 4.03	93 3.21	121 4.17
金沢市	17 1.70	16 1.60	24 2.40	20 2.00	39 3.90
南加賀	20 3.33	34 5.67	46 7.67	30 5.00	33 5.50
石川中央	25 4.17	30 5.00	31 5.17	32 5.33	27 4.50
能登中部	2 0.50	10 2.50	10 2.50	7 1.75	15 3.75
能登北部	1 0.33	4 1.33	6 2.00	4 1.33	7 2.33

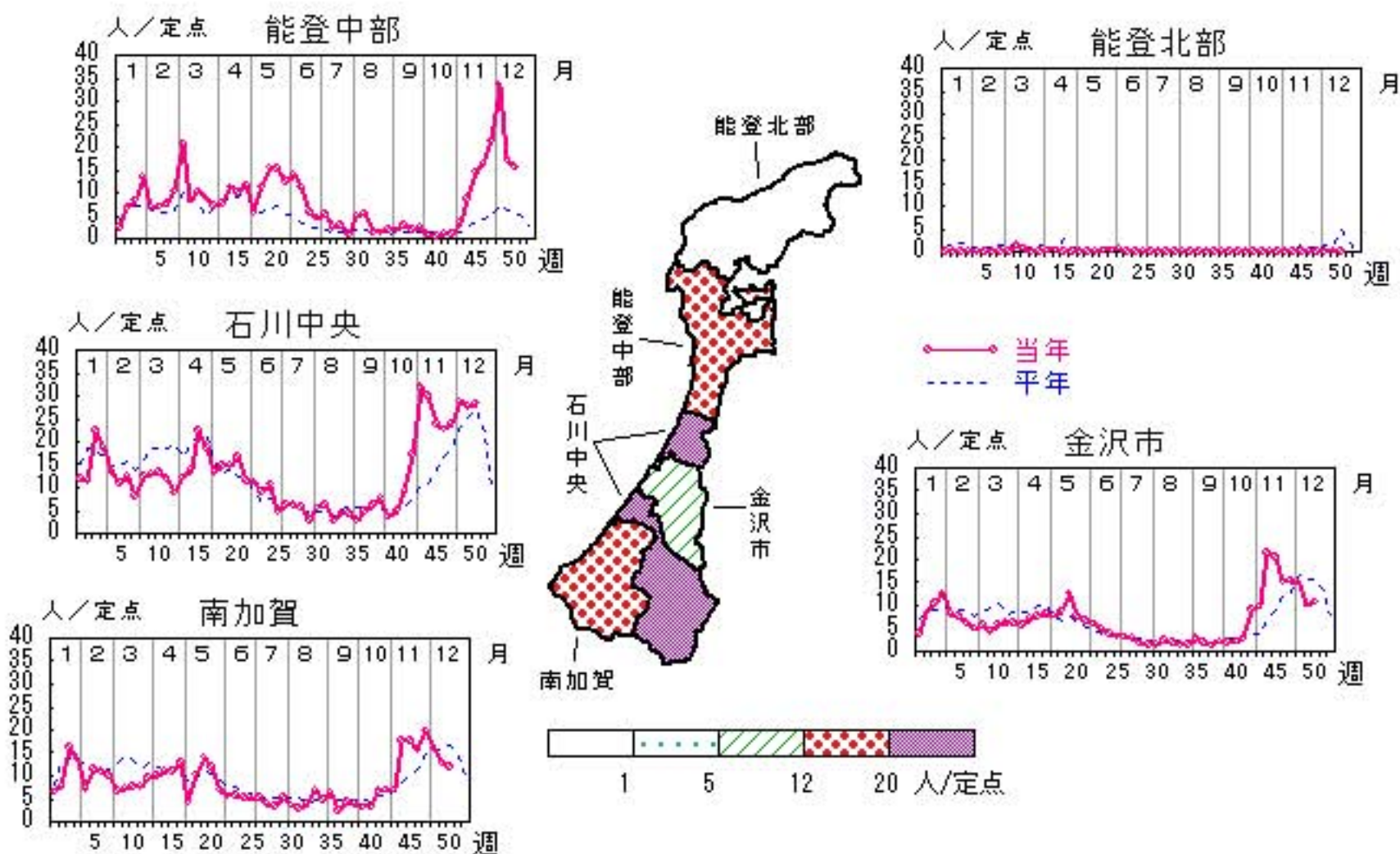


感染性胃腸炎

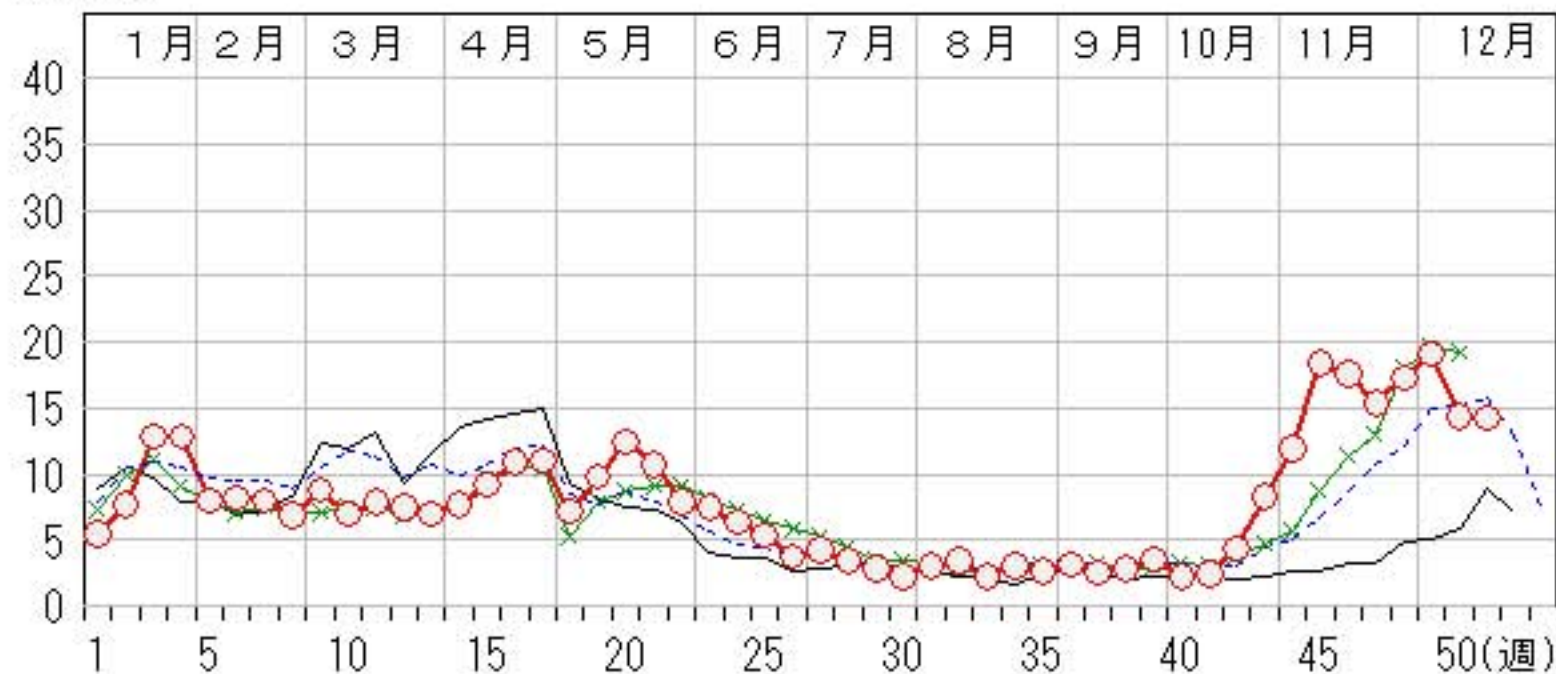
2012年47週～51週

上段: 定点からの患者報告数
下段: 定点あたりの患者数

	47週	48週	49週	50週	51週
石川県	447 15.41	502 17.31	553 19.07	416 14.34	412 14.21
金沢市	153 15.30	154 15.40	150 15.00	102 10.20	108 10.80
南加賀	93 15.50	119 19.83	96 16.00	78 13.00	72 12.00
石川中央	136 22.67	144 24.00	173 28.83	166 27.67	170 28.33
能登中部	65 16.25	85 21.25	134 33.50	69 17.25	62 15.50
能登北部	0 0.00	0 0.00	0 0.00	1 0.33	0 0.00



人/定点
 ○ 当年(石川県) — 前年(石川県)
 × 当年(全国) - - - 平年(石川県)

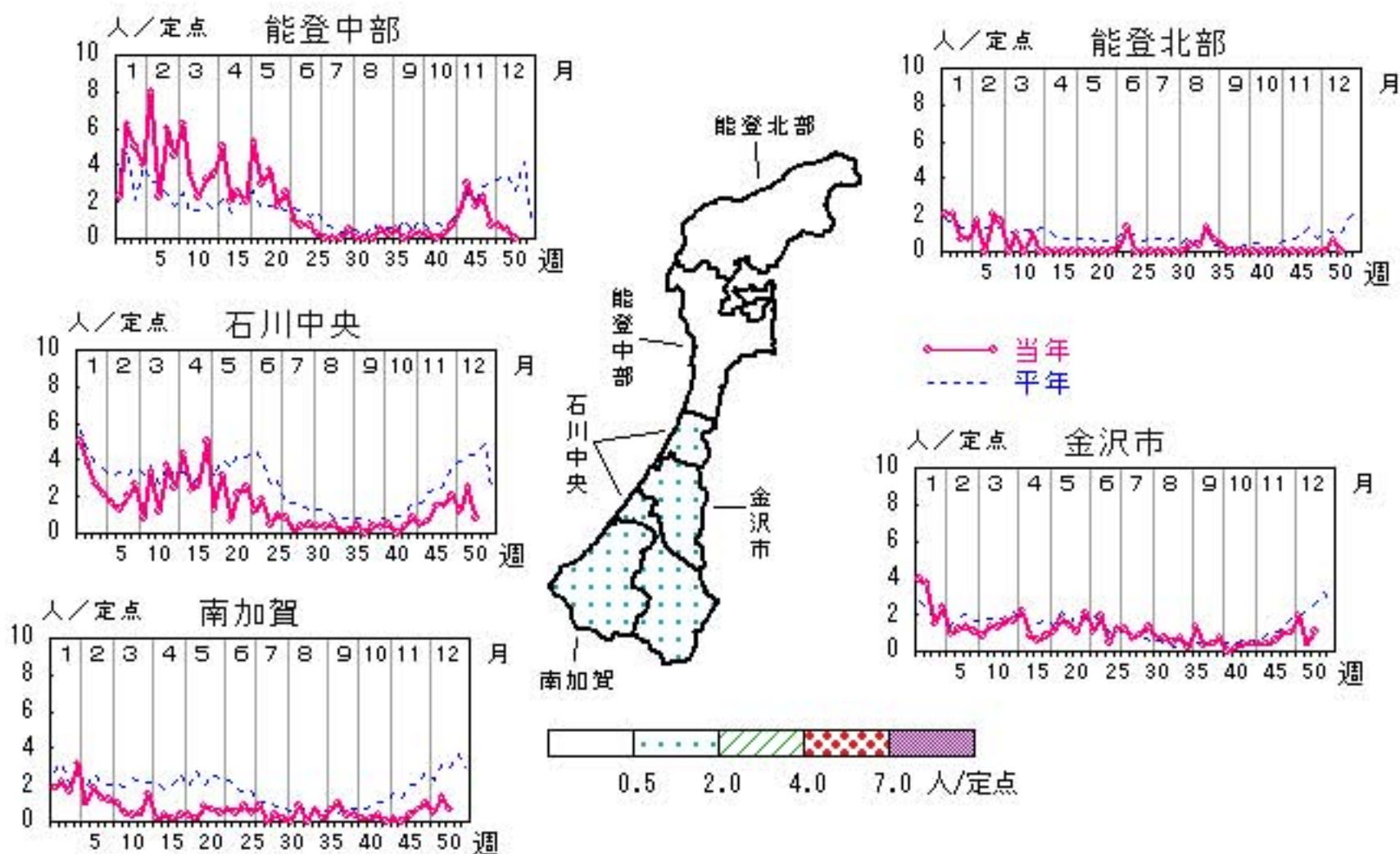


水痘

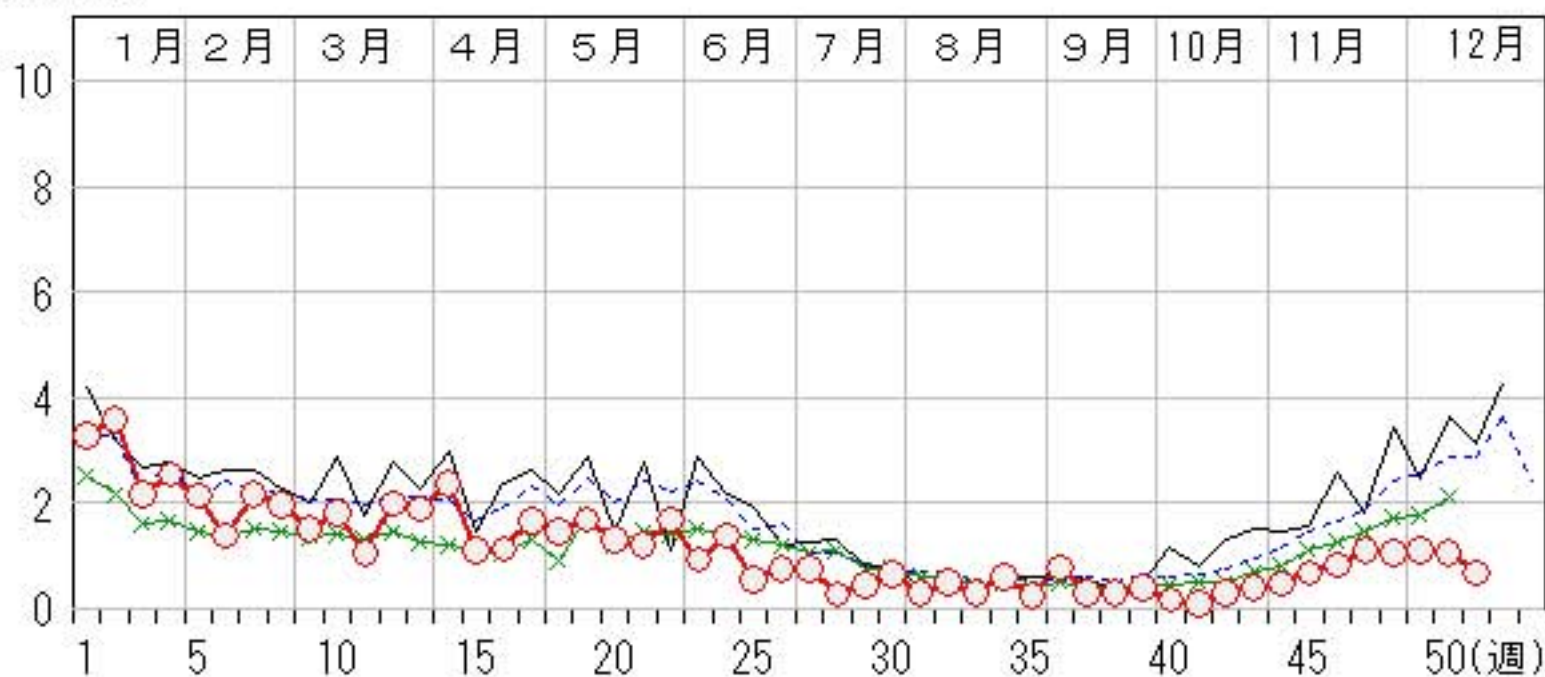
2012年47週～51週

上段:定点からの患者報告数
下段:定点あたりの患者数

	47週	48週	49週	50週	51週
石川県	32 1.10	31 1.07	32 1.10	31 1.07	20 0.69
金沢市	10 1.00	10 1.00	19 1.90	4 0.40	11 1.10
南加賀	4 0.67	6 1.00	3 0.50	8 1.33	4 0.67
石川中央	9 1.50	12 2.00	7 1.17	15 2.50	5 0.83
能登中部	9 2.25	3 0.75	3 0.75	2 0.50	0 0.00
能登北部	0 0.00	0 0.00	0 0.00	2 0.67	0 0.00



人/定点
 ○ 当年(石川県) — 前年(石川県)
 × 当年(全国) - - - 平年(石川県)

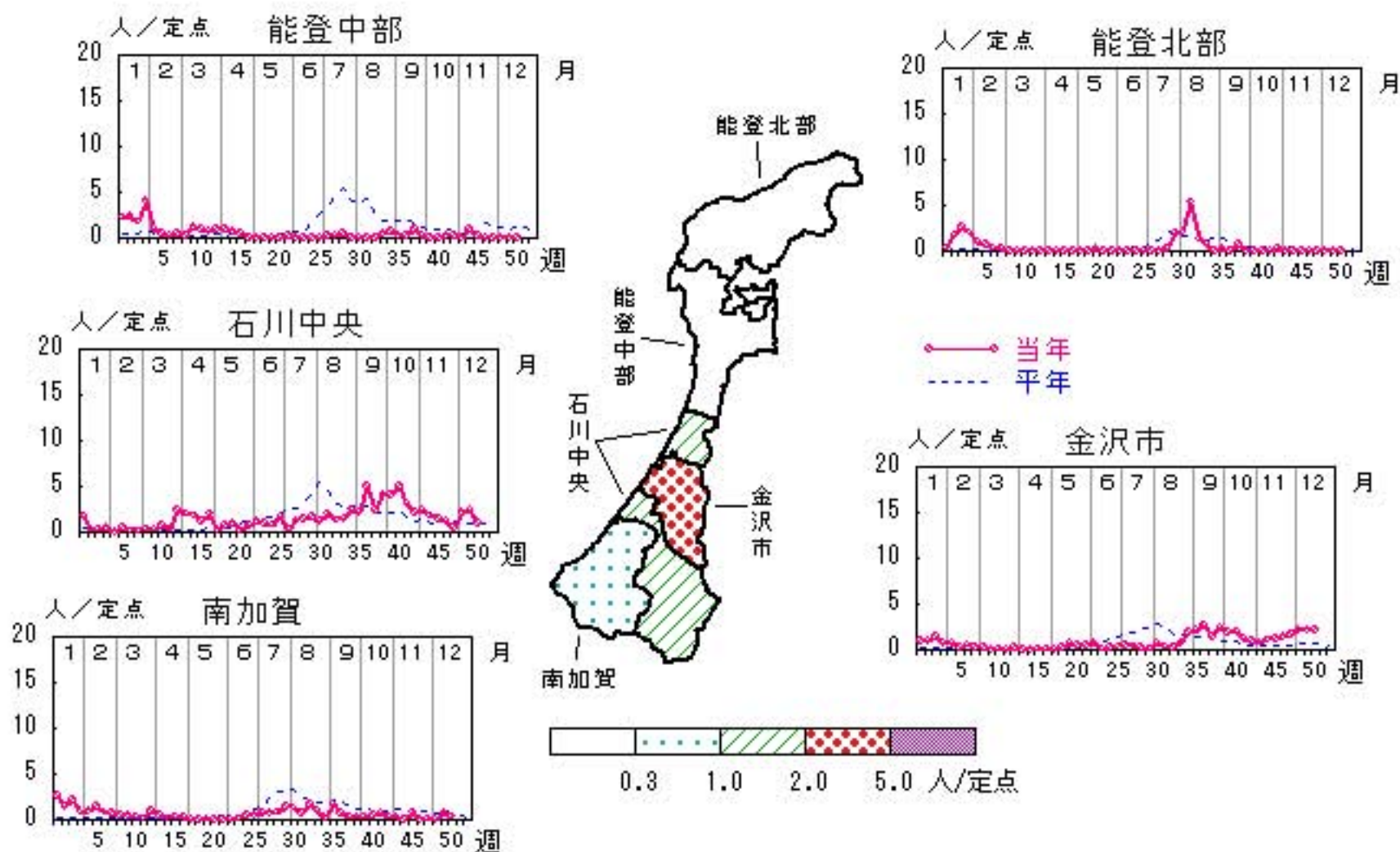


手足口病

2012年47週～51週

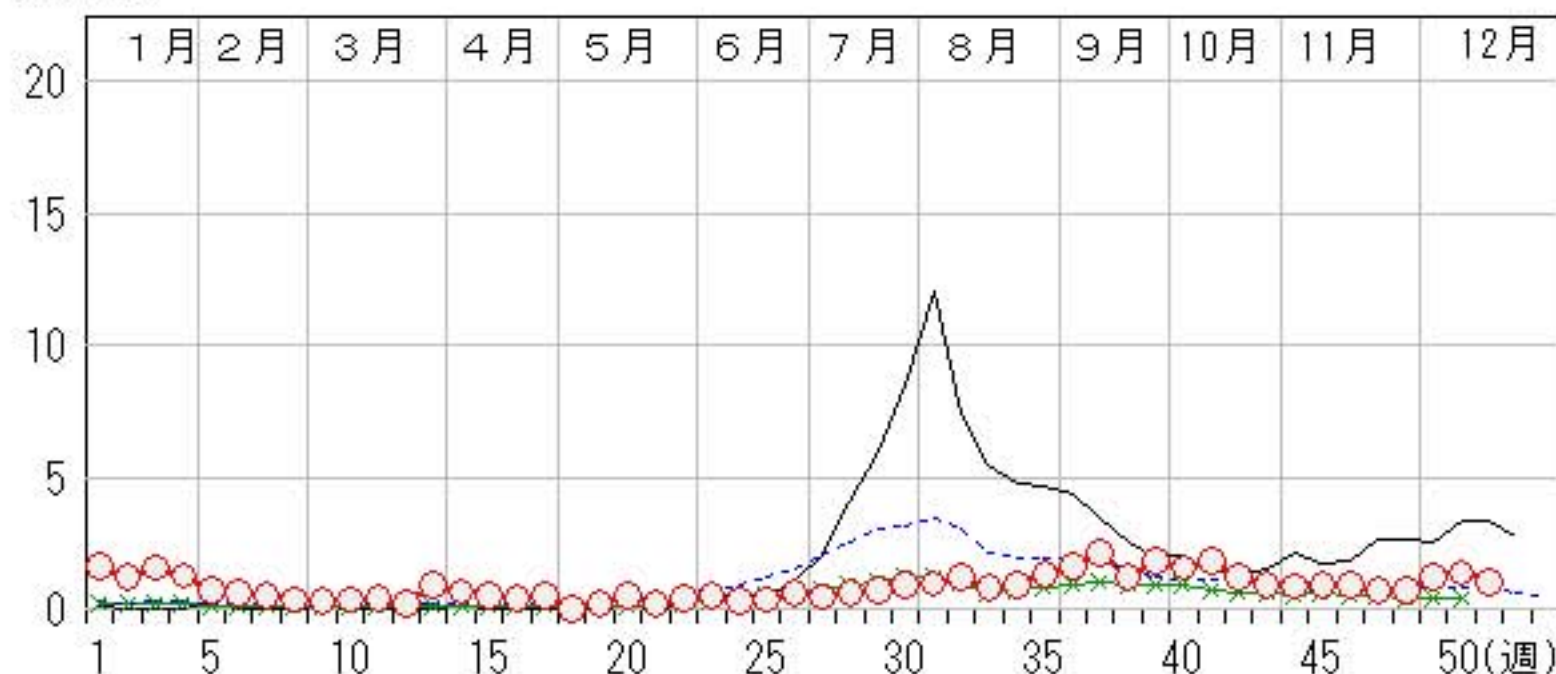
上段: 定点からの患者報告数
下段: 定点あたりの患者数

	47週	48週	49週	50週	51週
石川県	21 0.72	20 0.69	36 1.24	40 1.38	29 1.00
金沢市	14 1.40	16 1.60	23 2.30	21 2.10	21 2.10
南加賀	0 0.00	1 0.17	0 0.00	5 0.83	2 0.33
石川中央	7 1.17	3 0.50	13 2.17	14 2.33	6 1.00
能登中部	0 0.00	0 0.00	0 0.00	0 0.00	0 0.00
能登北部	0 0.00	0 0.00	0 0.00	0 0.00	0 0.00



人/定点

○ 当年(石川県) — 前年(石川県)
 × 当年(全国) - - - 平年(石川県)

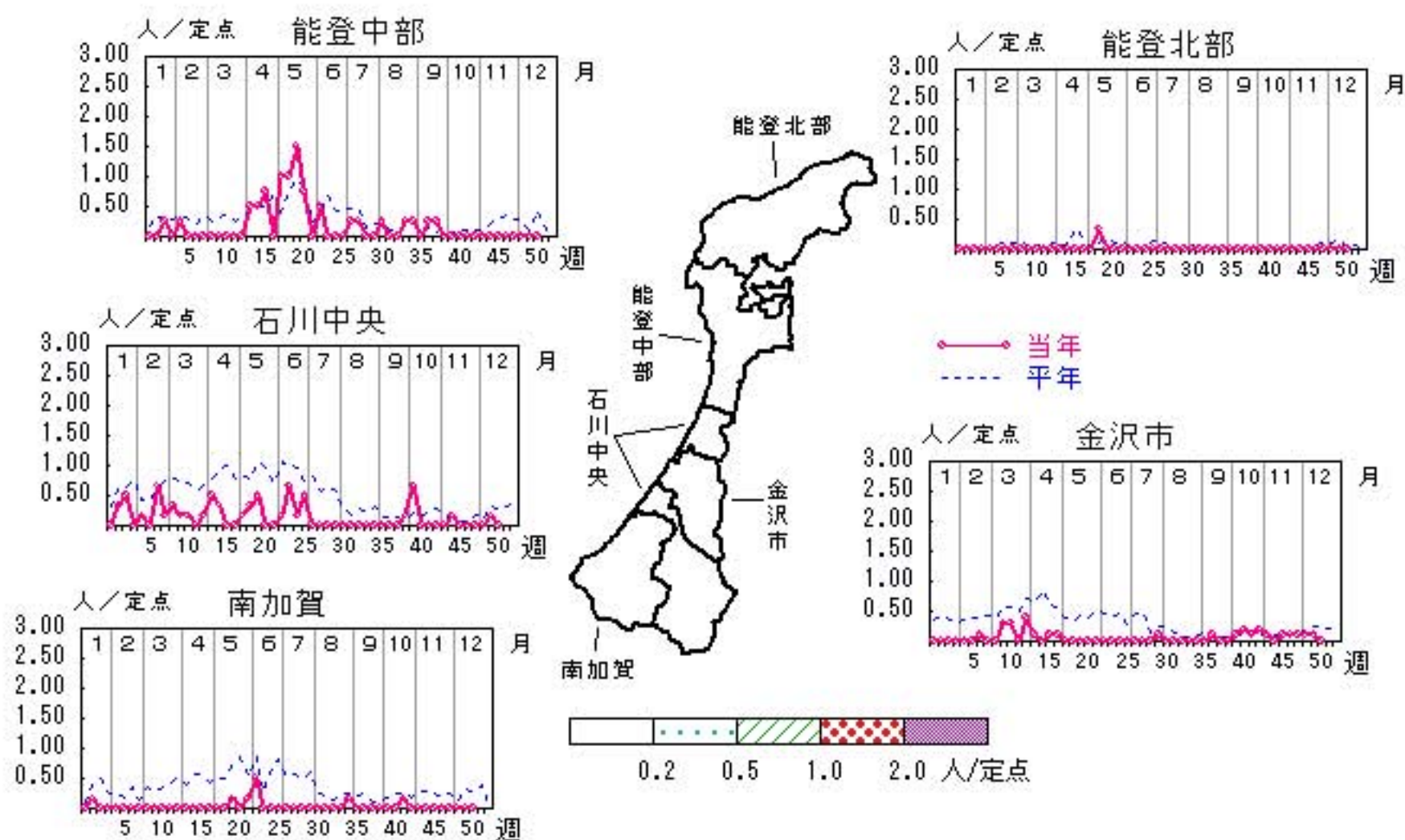


伝染性紅斑

2012年47週～51週

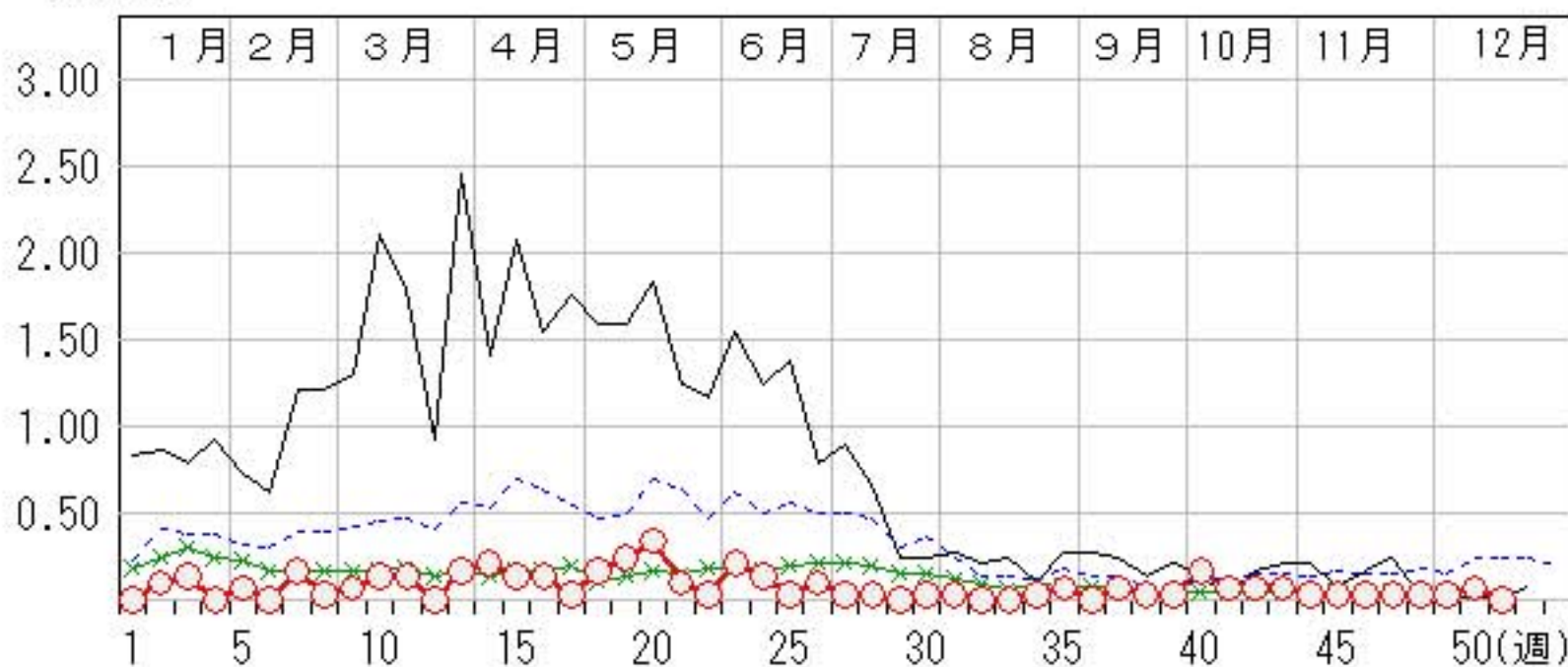
上段: 定点からの患者報告数
下段: 定点あたりの患者数

	47週	48週	49週	50週	51週
石川県	1 0.03	1 0.03	1 0.03	2 0.07	0 0.00
金沢市	1 0.10	1 0.10	1 0.10	1 0.10	0 0.00
南加賀	0 0.00	0 0.00	0 0.00	0 0.00	0 0.00
石川中央	0 0.00	0 0.00	0 0.00	1 0.17	0 0.00
能登中部	0 0.00	0 0.00	0 0.00	0 0.00	0 0.00
能登北部	0 0.00	0 0.00	0 0.00	0 0.00	0 0.00



人/定点

○ 当年(石川県) — 前年(石川県)
 × 当年(全国) - - - 平年(石川県)

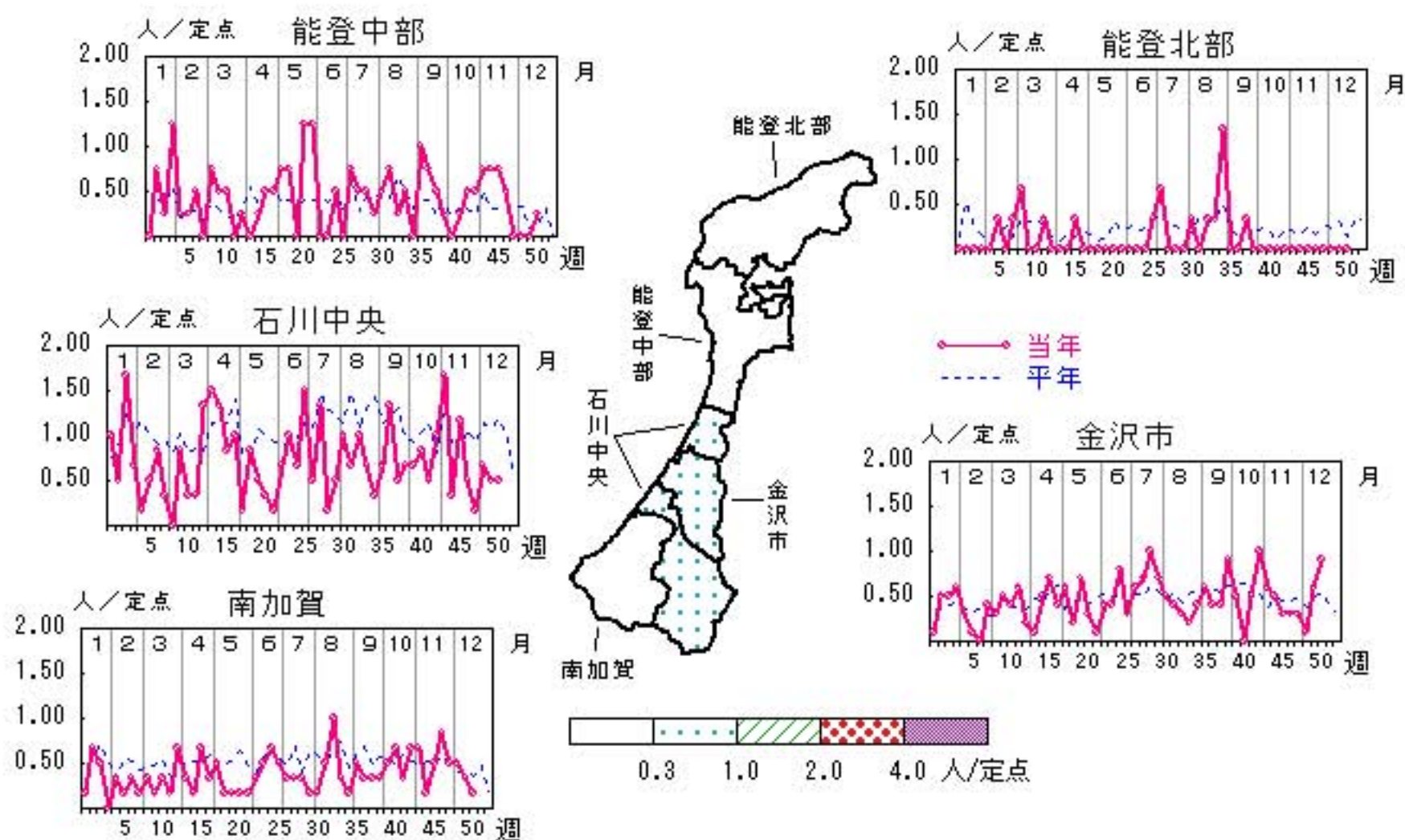


突発性発しん

2012年47週～51週

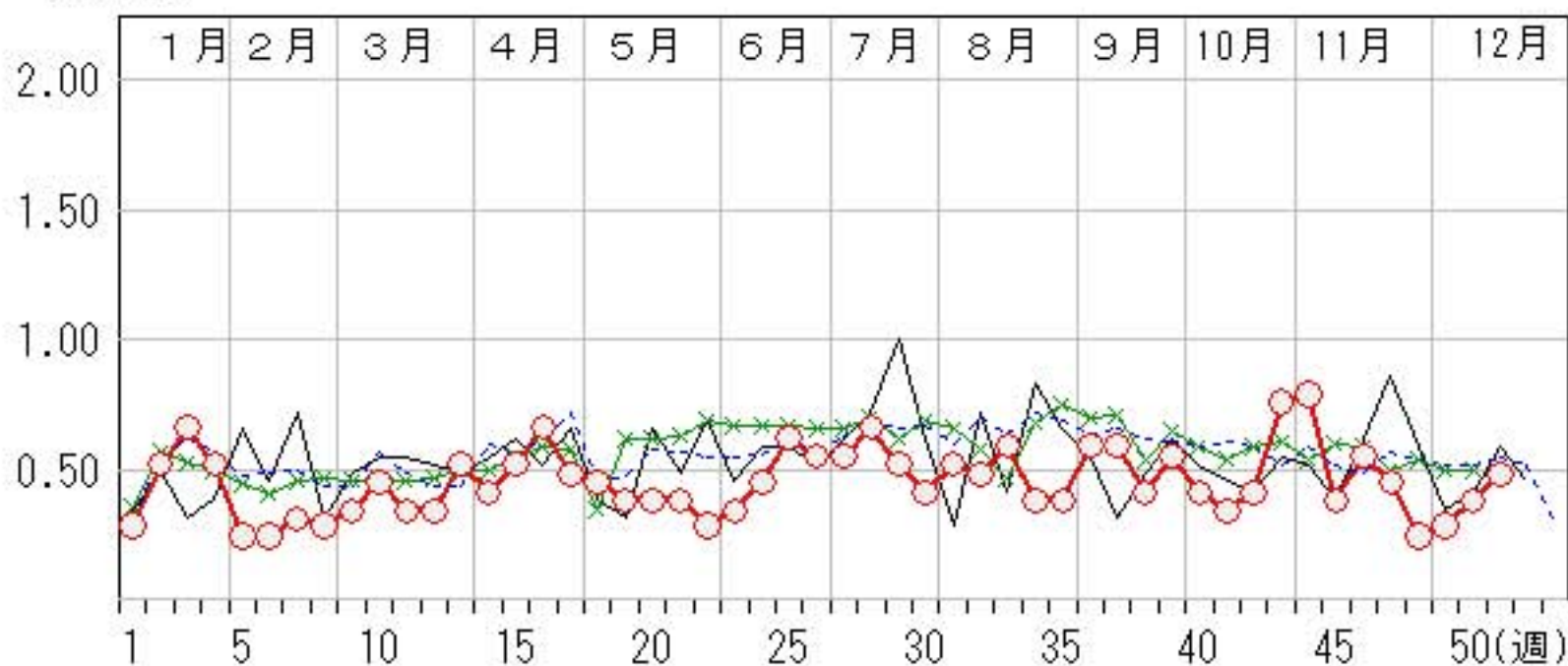
上段: 定点からの患者報告数
下段: 定点あたりの患者数

	47週	48週	49週	50週	51週
石川県	13 0.45	7 0.24	8 0.28	11 0.38	14 0.48
金沢市	3 0.30	3 0.30	1 0.10	6 0.60	9 0.90
南加賀	5 0.83	3 0.50	3 0.50	2 0.33	1 0.17
石川中央	3 0.50	1 0.17	4 0.67	3 0.50	3 0.50
能登中部	2 0.50	0 0.00	0 0.00	0 0.00	1 0.25
能登北部	0 0.00	0 0.00	0 0.00	0 0.00	0 0.00



人/定点

○ 当年(石川県) — 前年(石川県)
× 当年(全国) - - - 平年(石川県)

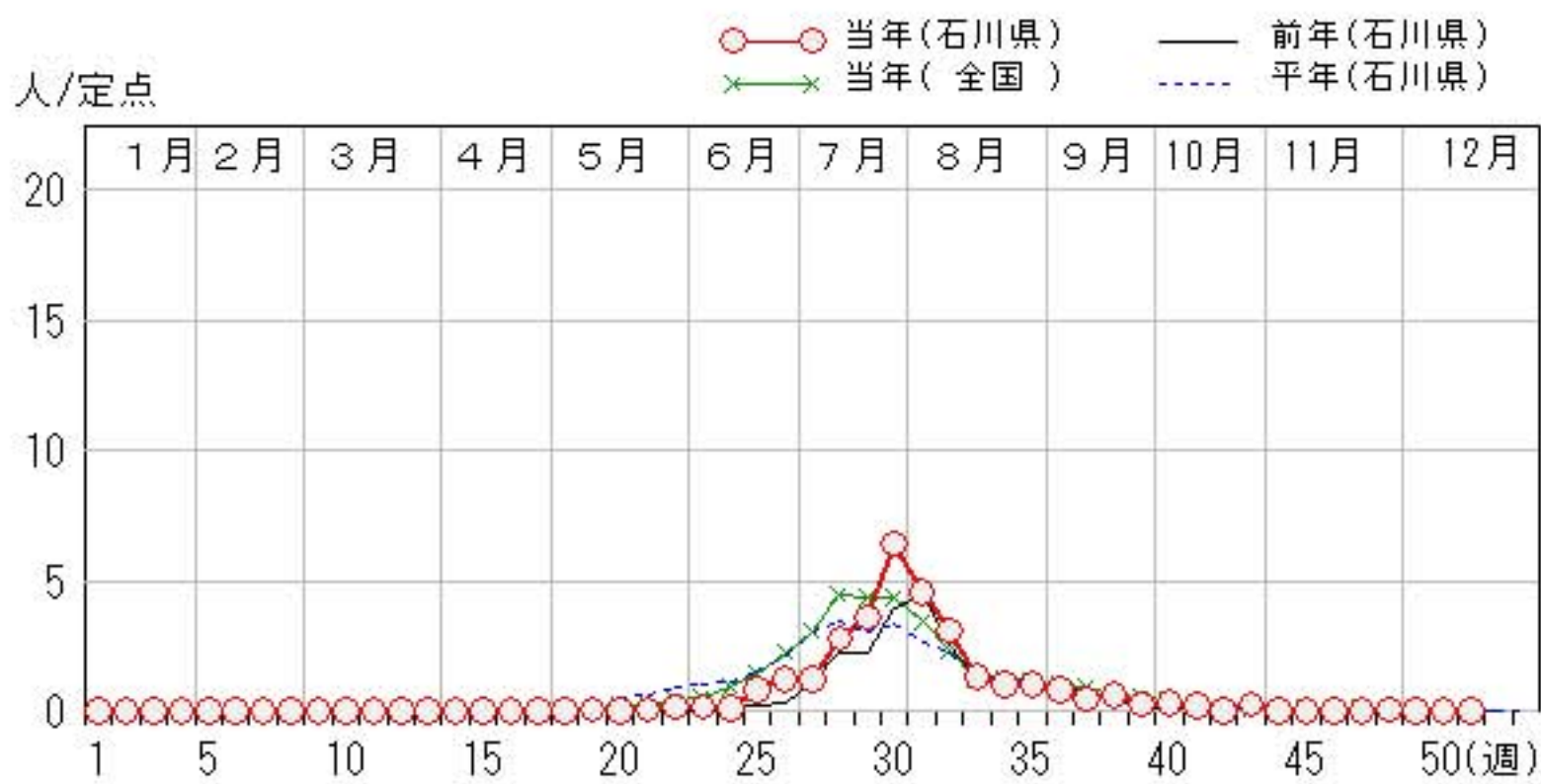
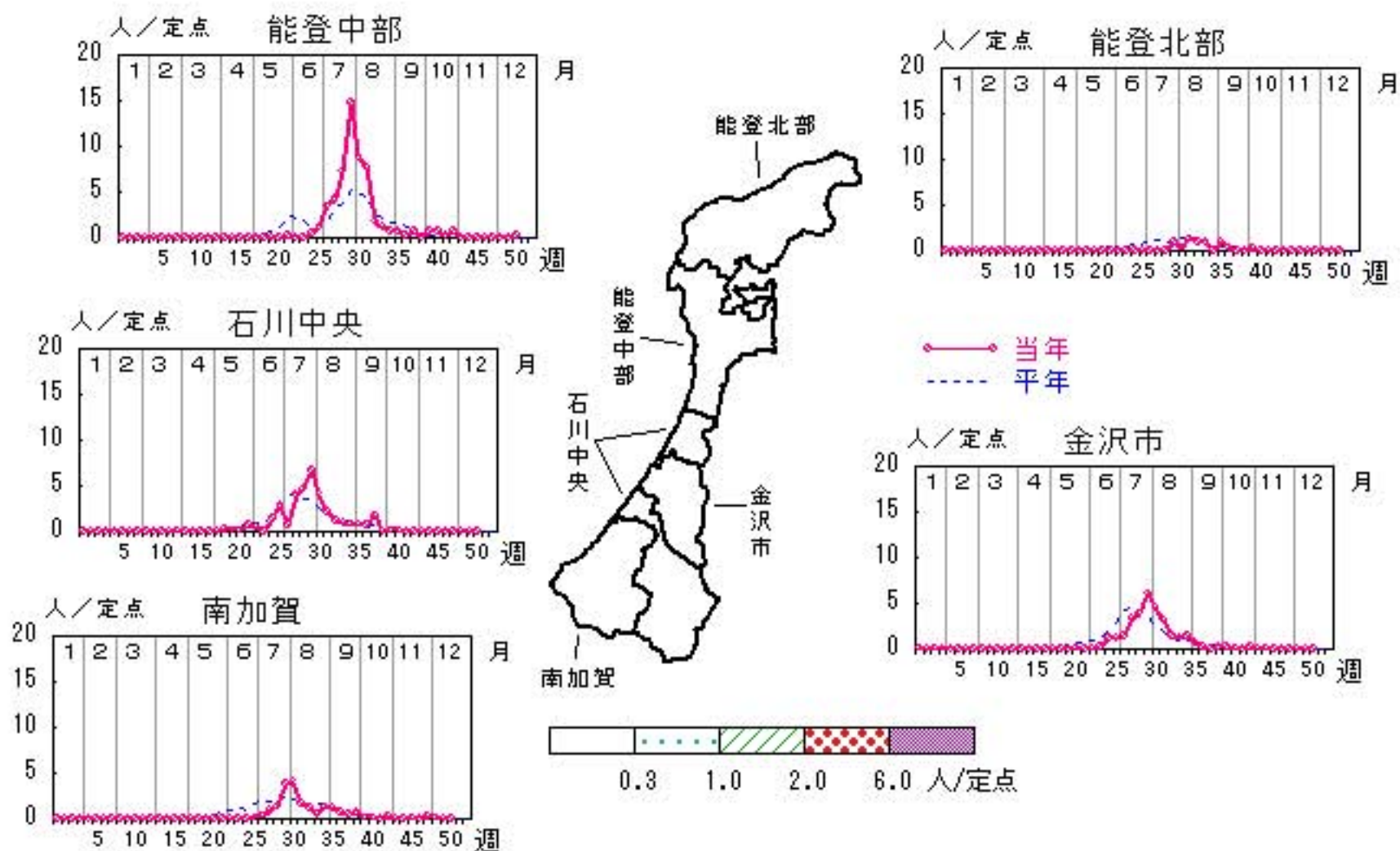


ヘルパンギーナ

2012年47週～51週

上段: 定点からの患者報告数
下段: 定点あたりの患者数

	47週	48週	49週	50週	51週
石川県	0 0.00	2 0.07	1 0.03	0 0.00	1 0.03
金沢市	0 0.00	0 0.00	0 0.00	0 0.00	0 0.00
南加賀	0 0.00	2 0.33	1 0.17	0 0.00	0 0.00
石川中央	0 0.00	0 0.00	0 0.00	0 0.00	0 0.00
能登中部	0 0.00	0 0.00	0 0.00	0 0.00	1 0.25
能登北部	0 0.00	0 0.00	0 0.00	0 0.00	0 0.00

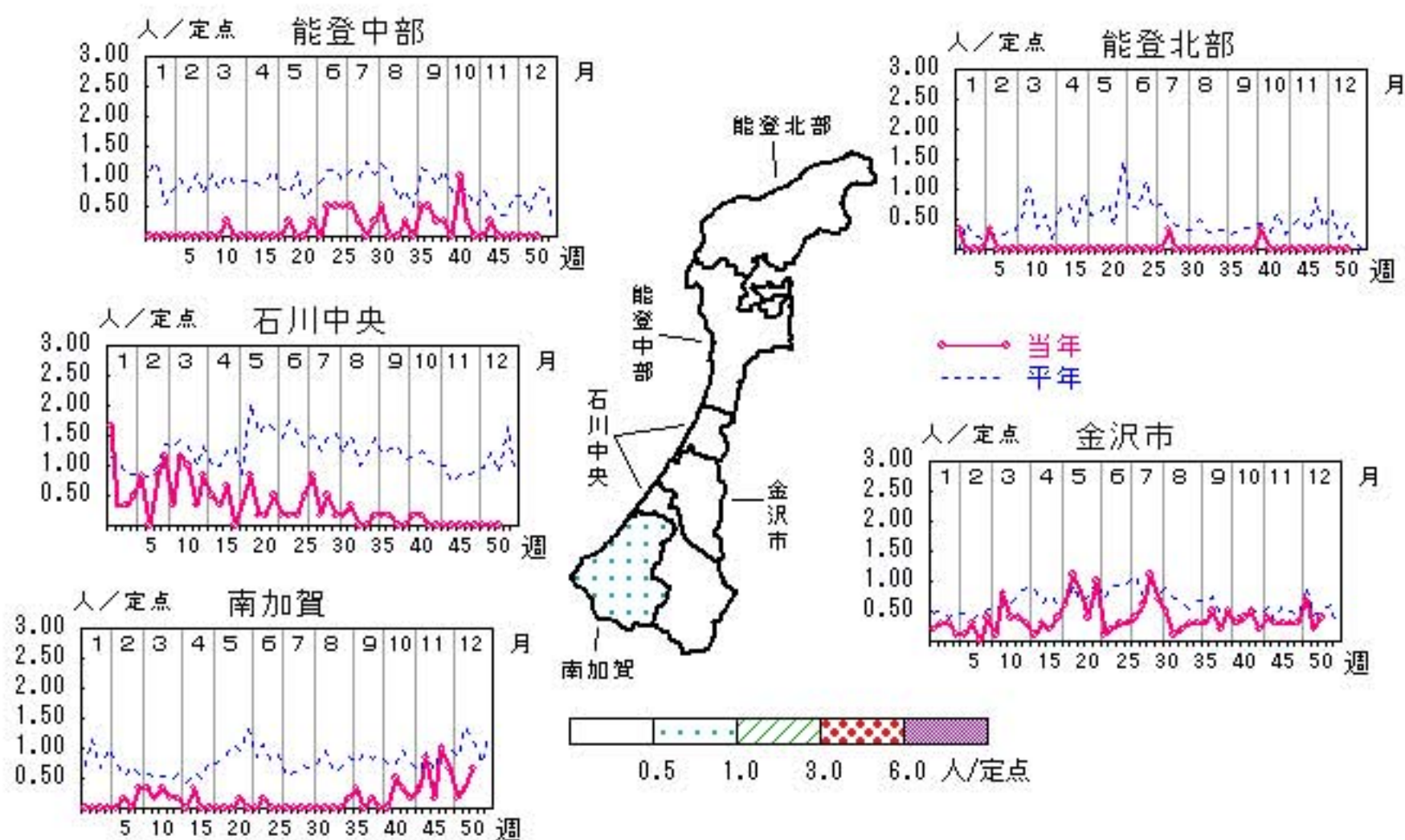


流行性耳下腺炎

2012年47週～51週

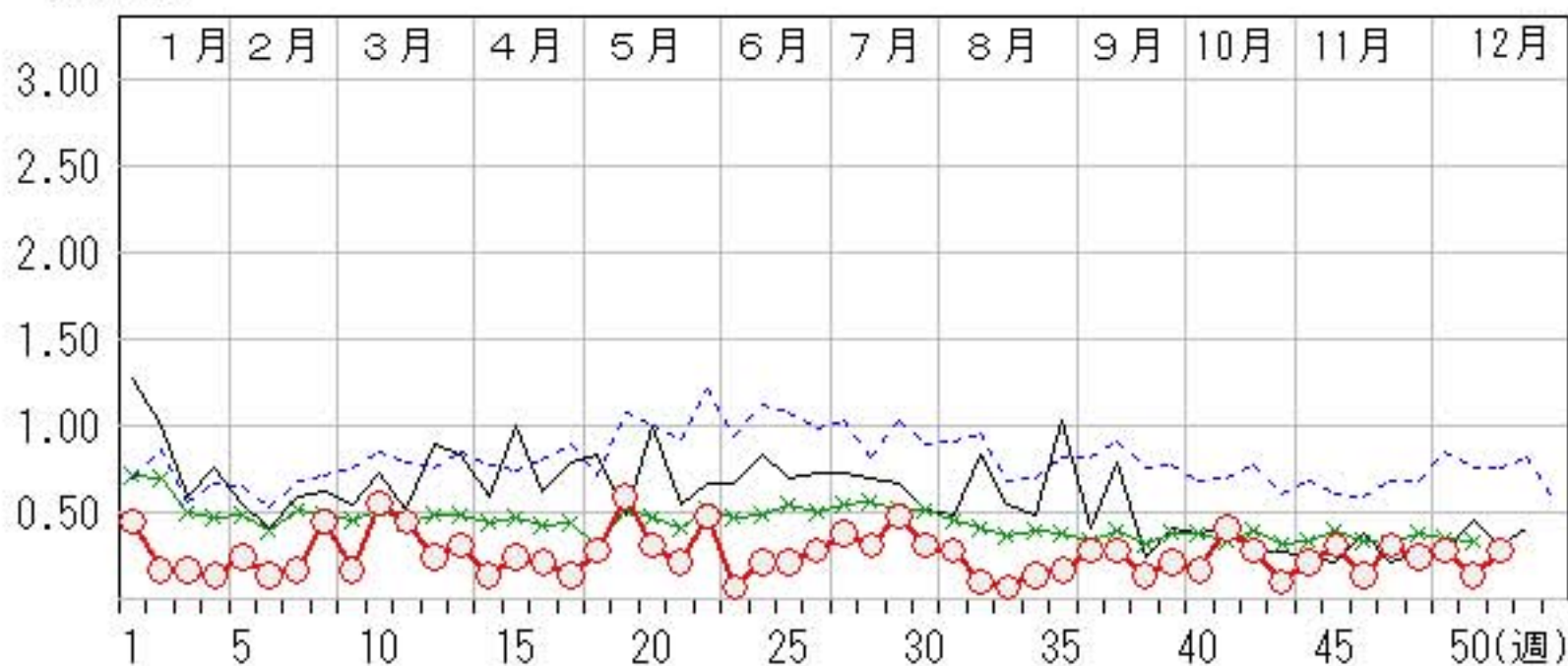
上段:定点からの患者報告数
下段:定点あたりの患者数

	47週	48週	49週	50週	51週
石川県	9 0.31	7 0.24	8 0.28	4 0.14	8 0.28
金沢市	3 0.30	3 0.30	7 0.70	2 0.20	4 0.40
南加賀	6 1.00	4 0.67	1 0.17	2 0.33	4 0.67
石川中央	0 0.00	0 0.00	0 0.00	0 0.00	0 0.00
能登中部	0 0.00	0 0.00	0 0.00	0 0.00	0 0.00
能登北部	0 0.00	0 0.00	0 0.00	0 0.00	0 0.00



人/定点

○ 当年(石川県) — 前年(石川県)
 × 当年(全国) - - - 平年(石川県)

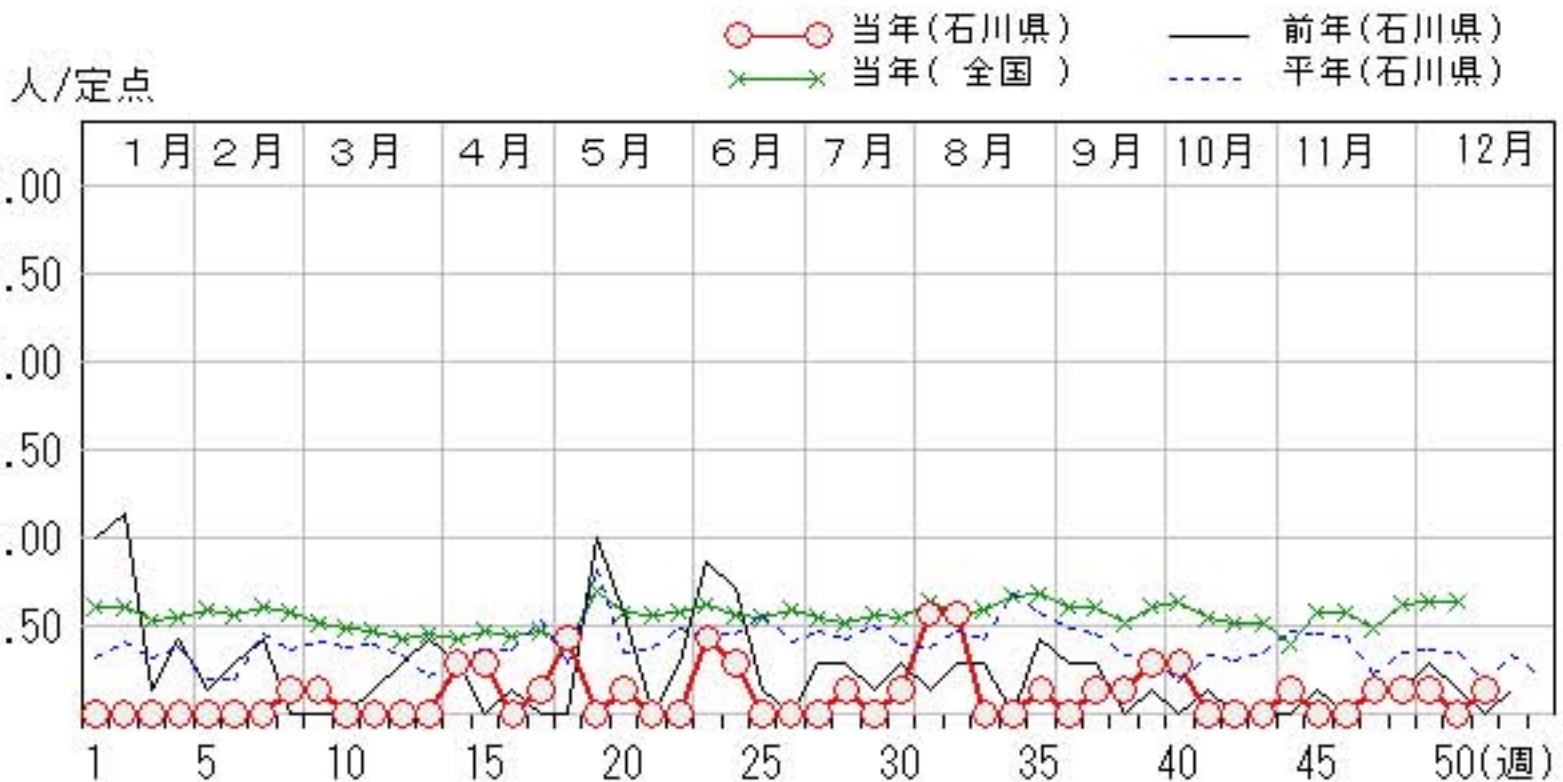
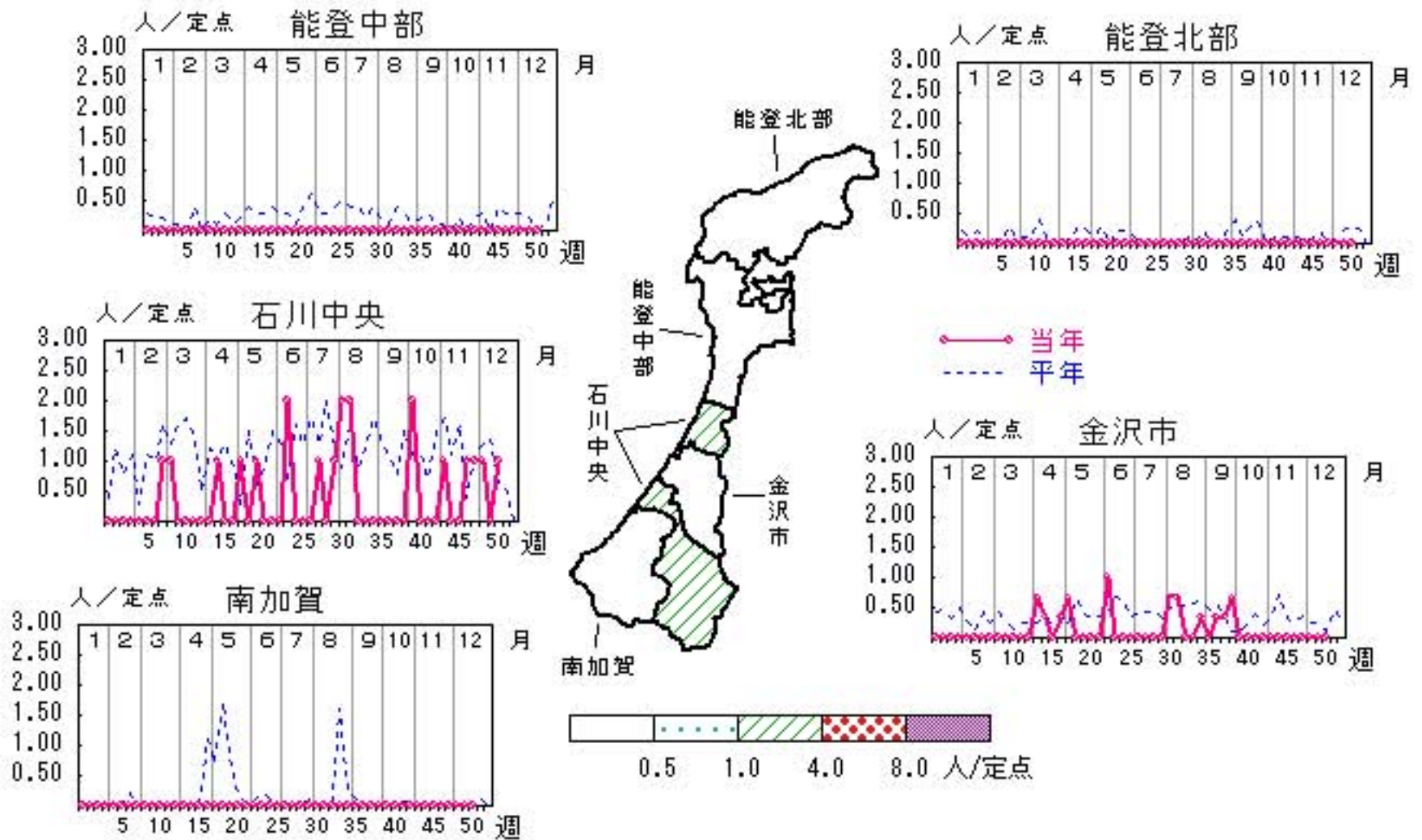


流行性角結膜炎

2012年47週～51週

上段:定点からの患者報告数
下段:定点あたりの患者数

	47週	48週	49週	50週	51週
石川県	1 0.14	1 0.14	1 0.14	0 0.00	1 0.14
金沢市	0 0.00	0 0.00	0 0.00	0 0.00	0 0.00
南加賀	0 0.00	0 0.00	0 0.00	0 0.00	0 0.00
石川中央	1 1.00	1 1.00	1 1.00	0 0.00	1 1.00
能登中部	0 0.00	0 0.00	0 0.00	0 0.00	0 0.00
能登北部	0 0.00	0 0.00	0 0.00	0 0.00	0 0.00

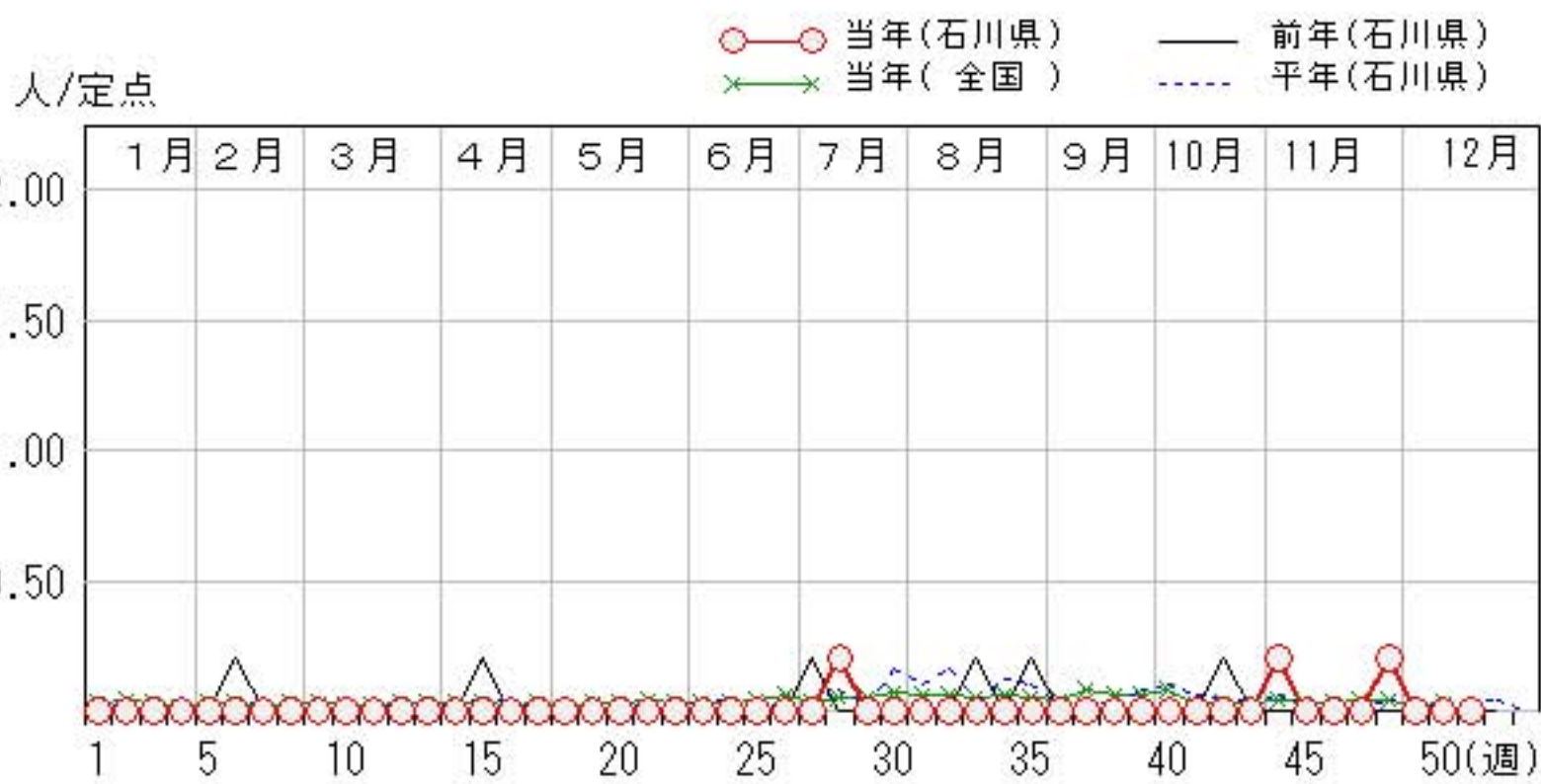
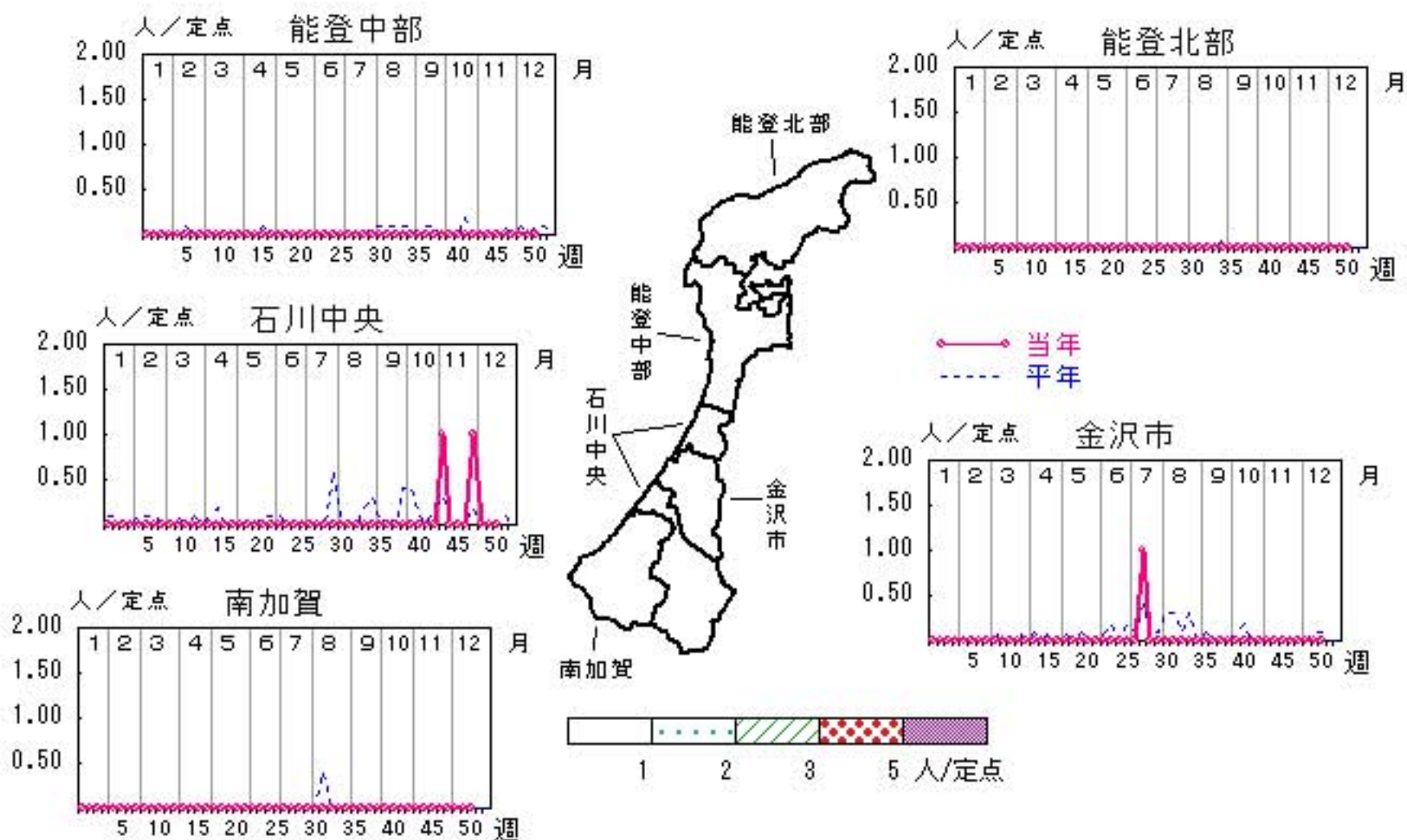


無菌性髄膜炎

2012年47週～51週

上段: 定点からの患者報告数
下段: 定点あたりの患者数

	47週	48週	49週	50週	51週
石川県	0 0.00	1 0.20	0 0.00	0 0.00	0 0.00
金沢市	0 0.00	0 0.00	0 0.00	0 0.00	0 0.00
南加賀	0 0.00	0 0.00	0 0.00	0 0.00	0 0.00
石川中央	0 0.00	1 1.00	0 0.00	0 0.00	0 0.00
能登中部	0 0.00	0 0.00	0 0.00	0 0.00	0 0.00
能登北部	0 0.00	0 0.00	0 0.00	0 0.00	0 0.00

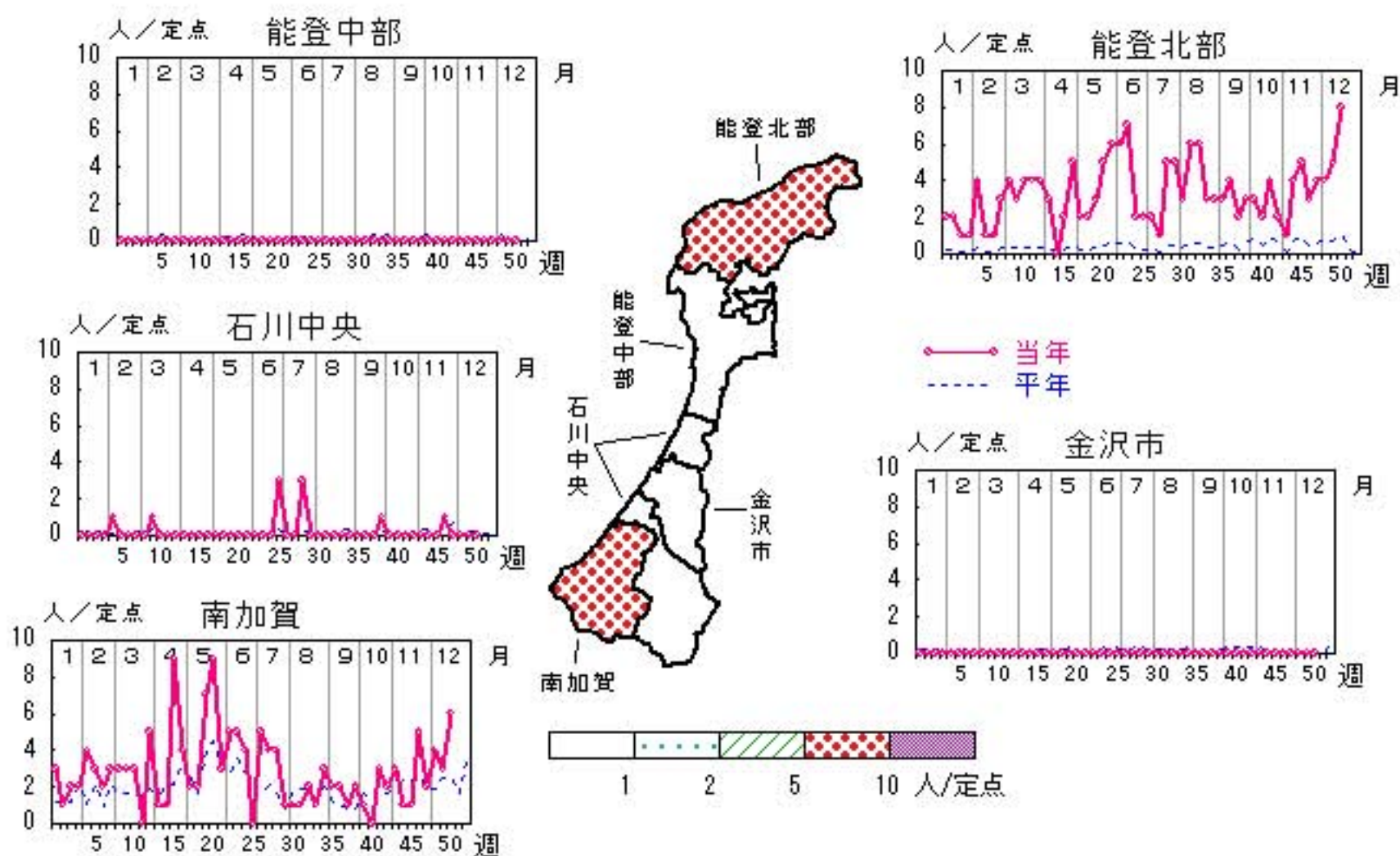


マイコプラズマ肺炎

2012年47週～51週

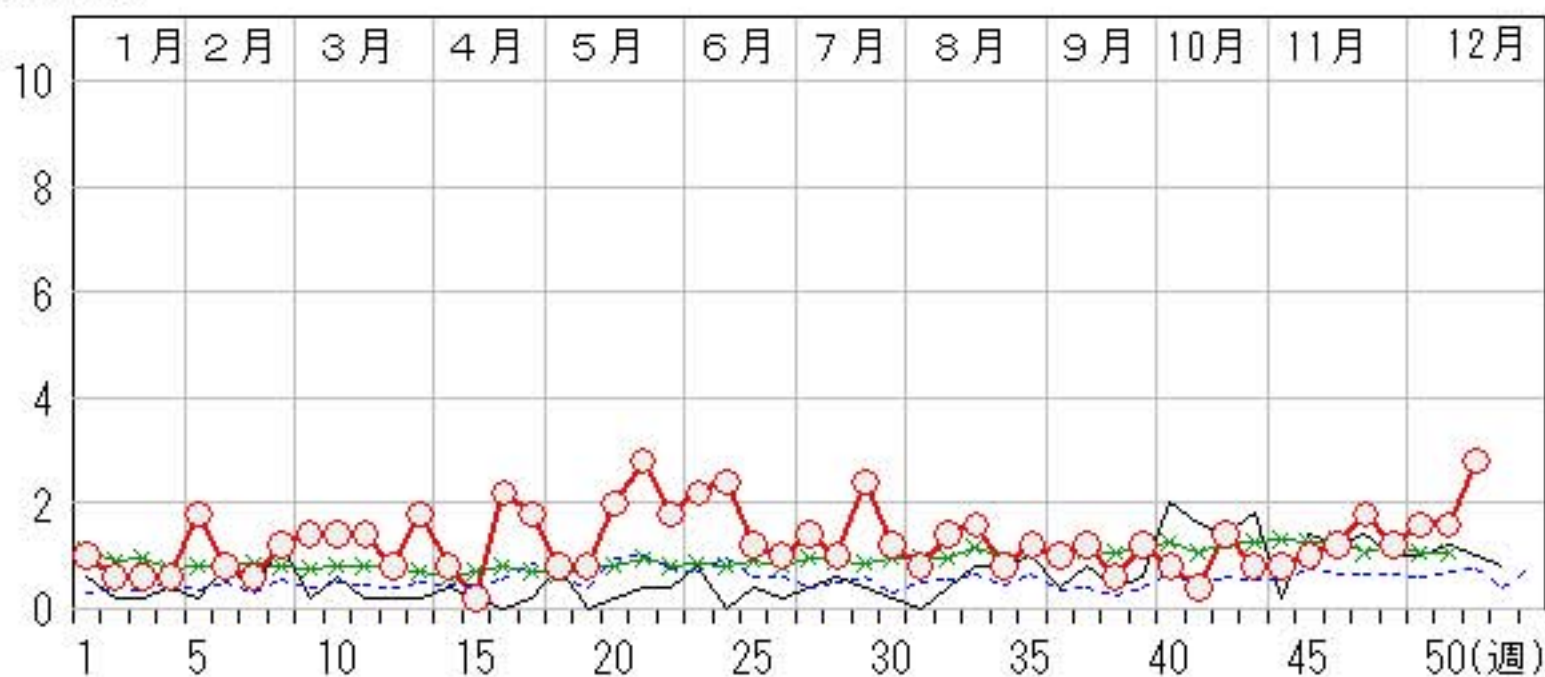
上段: 定点からの患者報告数
下段: 定点あたりの患者数

	47週	48週	49週	50週	51週
石川県	9 1.80	6 1.20	8 1.60	8 1.60	14 2.80
金沢市	0 0.00	0 0.00	0 0.00	0 0.00	0 0.00
南加賀	5 5.00	2 2.00	4 4.00	3 3.00	6 6.00
石川中央	1 1.00	0 0.00	0 0.00	0 0.00	0 0.00
能登中部	0 0.00	0 0.00	0 0.00	0 0.00	0 0.00
能登北部	3 3.00	4 4.00	4 4.00	5 5.00	8 8.00



人/定点

○—○ 当年(石川県) — 前年(石川県)
 ×—× 当年(全国) - - - 平年(石川県)



疾病別・年齢階級別報告患者数

2012年 第51週(石川県)

インフルエンザ	インフルエンザ	小児科	RSウイルス感染症	咽頭結膜熱	A群溶血性レンサ球菌咽頭炎	感染性胃腸炎	水痘	手足口病	伝染性紅斑	突発性発しん	百日咳	ヘルパンギーナ	流行性耳下腺炎	眼科・基幹	急性出血性結膜炎	流行性角結膜炎	細菌性髄膜炎	無菌性髄膜炎	マイコプラズマ肺炎	クラミジア肺炎 (オウム病除く)
計	9	計	20	12	121	412	20	29	14			1	8	計		1			14	
～5ヶ月		～5ヶ月	5											～5ヶ月						
～11ヶ月		～11ヶ月	8			21		2	6			1		～11ヶ月						
1歳		1歳	5	4	3	38	3	7	6					1歳					2	
2歳	1	2歳	1	3	8	33	4	10	2					2歳					2	
3歳		3歳	1		9	35	2	3					1	3歳						
4歳	2	4歳		1	17	38	5	1					1	4歳					1	
5歳	1	5歳		2	12	44	4	4					1	5歳					1	
6歳	1	6歳			16	31	1	1					1	6歳						
7歳		7歳			13	23		1						7歳						
8歳	1	8歳			12	29							2	8歳						
9歳		9歳			6	17							1	9歳						
10歳～14歳		10歳～14歳		2	20	70	1						1	10歳～14歳					1	
15歳～19歳		15歳～19歳			2	6								15歳～19歳						
20歳～29歳	1	20歳以上			3	27								20歳～29歳					1	
30歳～39歳														30歳～39歳					3	
40歳～49歳														40歳～49歳						
50歳～59歳	1													50歳～59歳						
60歳～69歳	1													60歳～69歳						
70歳～79歳														70歳以上	1				3	
80歳以上																				

平成24年 感染症週報(インフルエンザ・小児科) 推移表

人

週	期間	定点数		501 インフル ンザ	600 RSウ イルス 感染症	601 咽頭結 膜熱	602 A群溶 血性レ ンサ球 菌咽頭 炎	603 感染性 胃腸炎	604 水痘	605 手足口 病	606 伝染性 紅斑	607 突発性 発しん	608 百日咳	610 ヘルパ ンキ ーナ	612 流行性 耳下腺 炎
		5 ル エン ザ	6 小 児 科												
1	1. 2~ 1. 8	48	29	73	16	7	39	158	95	47		8	1	1	13
2	1. 9~ 1. 15	48	29	251	10	5	84	224	104	35	3	15			5
3	1. 16~ 1. 22	48	29	1,230	8	3	114	371	63	45	4	19		1	5
4	1. 23~ 1. 29	48	29	2,276	3	6	158	373	74	37		15		1	4
5	1. 30~ 2. 5	48	29	2,671	6	14	130	232	62	21	2	7			7
6	2. 6~ 2. 12	48	29	2,588	3	9	103	237	40	18		7			4
7	2. 13~ 2. 19	48	29	1,736	4	10	117	232	63	14	5	9	1		5
8	2. 20~ 2. 26	48	29	1,356	5	10	101	199	57	10	1	8			13
9	2. 27~ 3. 4	48	29	1,035	4	8	95	254	44	8	2	10	1		5
10	3. 5~ 3. 11	48	29	917	9	9	105	201	53	10	4	13			16
11	3. 12~ 3. 18	48	29	681	4	20	117	227	31	11	4	10	1		13
12	3. 19~ 3. 25	48	29	685	5	6	86	216	58	6		10	1		7
13	3. 26~ 4. 1	48	29	563	5	4	95	202	55	26	5	15		1	9
14	4. 2~ 4. 8	48	29	312	8	4	84	222	69	19	6	12			4
15	4. 9~ 4. 15	48	29	359	13	14	90	266	32	15	4	15			7
16	4. 16~ 4. 22	48	29	225	7	13	86	315	33	12	4	19			6
17	4. 23~ 4. 29	48	29	183	2	16	90	319	48	15	1	14			4
18	4. 30~ 5. 6	48	29	70	4	7	64	207	42	1	5	13			8
19	5. 7~ 5. 13	48	29	17	4	13	68	283	49	6	7	11	1	2	17
20	5. 14~ 5. 20	48	29	21	3	9	97	361	38	15	10	11	1	1	9
21	5. 21~ 5. 27	48	29	17	2	14	67	310	35	6	3	11		2	6
22	5. 28~ 6. 3	48	29	3	4	19	78	229	49	11	1	8		5	14
23	6. 4~ 6. 10	48	29	1	3	21	96	217	27	15	6	10	1	4	2
24	6. 11~ 6. 17	48	29	2	1	24	82	184	40	8	4	13	1	3	6
25	6. 18~ 6. 24	48	29	1	4	19	79	156	16	10	1	18		23	6
26	6. 25~ 7. 1	48	29	1	4	32	76	108	22	17	3	16		35	8
27	7. 2~ 7. 8	48	29	1		8	59	122	22	13	1	16	2	35	11
28	7. 9~ 7. 15	48	29		2	15	38	98	8	17	1	19		80	9
29	7. 16~ 7. 22	48	29	3	5	12	29	82	13	20		15		104	14
30	7. 23~ 7. 29	48	29	1	2	8	30	65	19	26	1	12	1	186	9
31	7. 30~ 8. 5	48	29		1	11	25	89	9	28	1	15		131	8
32	8. 6~ 8. 12	48	29		5	9	28	100	15	36		14		90	3
33	8. 13~ 8. 19	48	29	1	5	7	14	64	9	24		17	1	38	2
34	8. 20~ 8. 26	48	29	1	5	9	22	89	18	27	1	11		30	4
35	8. 27~ 9. 2	48	29	2	18	6	32	76	7	38	2	11		30	5
36	9. 3~ 9. 9	48	29	3	16	5	25	90	23	46		17		24	8
37	9. 10~ 9. 16	48	29		53	5	24	74	9	62	2	17	2	13	8
38	9. 17~ 9. 23	48	29		72	4	33	83	9	36	1	12		17	4
39	9. 24~ 9. 30	48	29		78	1	29	103	12	52	1	16		7	6
40	10. 1~10. 7	48	29		82	3	33	63	5	45	5	12		8	5
41	10. 8~10. 14	48	29		55		18	72	3	53	2	10		6	12
42	10. 15~10. 21	48	29	3	59	5	44	127	9	36	2	12		1	8
43	10. 22~10. 28	48	29	3	53	3	41	239	12	27	2	22		7	3
44	10. 29~11. 4	48	29		57	2	49	345	14	25	1	23		1	6
45	11. 5~11. 11	48	29		57	6	71	534	20	26	1	11		1	9
46	11. 12~11. 18	48	29		30	12	82	511	24	27	1	16		1	4
47	11. 19~11. 25	48	29	1	17	7	65	447	32	21	1	13			9
48	11. 26~12. 2	48	29		21	13	94	502	31	20	1	7		2	7
49	12. 3~12. 9	48	29	3	13	9	117	553	32	36	1	8		1	8
50	12. 10~12. 16	48	29	6	21	15	93	416	31	40	2	11			4
51	12. 17~12. 23	48	29	9	20	12	121	412	20	29		14		1	8
	合 計			17,311	888	503	3,617	11,659	1,705	1,248	115	668	15	893	377

平成24年 感染症週報(インフルエンザ・小児科) 推移表 定点当たり患者発生数

人/定点

週	期間	定点数		501 インフル ンザ	600 RSウ イルス 感染症	601 咽頭結 膜熱	602 A群溶 血性レ ンサ球 菌咽頭 炎	603 感染性 胃腸炎	604 水痘	605 手足口 病	606 伝染性 紅斑	607 突発性 発しん	608 百日咳	610 ヘルパ ンキ ーナ	612 流行性 耳下腺 炎
		5 インフ ンザ	6 小児科												
1	1. 2～ 1. 8	48	29	1.52	0.55	0.24	1.34	5.45	3.28	1.62		0.28	0.03	0.03	0.45
2	1. 9～ 1.15	48	29	5.23	0.34	0.17	2.90	7.72	3.59	1.21	0.10	0.52			0.17
3	1.16～ 1.22	48	29	25.63	0.28	0.10	3.93	12.79	2.17	1.55	0.14	0.66		0.03	0.17
4	1.23～ 1.29	48	29	47.42	0.10	0.21	5.45	12.86	2.55	1.28		0.52		0.03	0.14
5	1.30～ 2. 5	48	29	55.65	0.21	0.48	4.48	8.00	2.14	0.72	0.07	0.24			0.24
6	2. 6～ 2.12	48	29	53.92	0.10	0.31	3.55	8.17	1.38	0.62		0.24			0.14
7	2.13～ 2.19	48	29	36.17	0.14	0.34	4.03	8.00	2.17	0.48	0.17	0.31	0.03		0.17
8	2.20～ 2.26	48	29	28.25	0.17	0.34	3.48	6.86	1.97	0.34	0.03	0.28			0.45
9	2.27～ 3. 4	48	29	21.56	0.14	0.28	3.28	8.76	1.52	0.28	0.07	0.34	0.03		0.17
10	3. 5～ 3.11	48	29	19.10	0.31	0.31	3.62	6.93	1.83	0.34	0.14	0.45			0.55
11	3.12～ 3.18	48	29	14.19	0.14	0.69	4.03	7.83	1.07	0.38	0.14	0.34	0.03		0.45
12	3.19～ 3.25	48	29	14.27	0.17	0.21	2.97	7.45	2.00	0.21		0.34	0.03		0.24
13	3.26～ 4. 1	48	29	11.73	0.17	0.14	3.28	6.97	1.90	0.90	0.17	0.52		0.03	0.31
14	4. 2～ 4. 8	48	29	6.50	0.28	0.14	2.90	7.66	2.38	0.66	0.21	0.41			0.14
15	4. 9～ 4.15	48	29	7.48	0.45	0.48	3.10	9.17	1.10	0.52	0.14	0.52			0.24
16	4.16～ 4.22	48	29	4.69	0.24	0.45	2.97	10.86	1.14	0.41	0.14	0.66			0.21
17	4.23～ 4.29	48	29	3.81	0.07	0.55	3.10	11.00	1.66	0.52	0.03	0.48			0.14
18	4.30～ 5. 6	48	29	1.46	0.14	0.24	2.21	7.14	1.45	0.03	0.17	0.45			0.28
19	5. 7～ 5.13	48	29	0.35	0.14	0.45	2.34	9.76	1.69	0.21	0.24	0.38	0.03	0.07	0.59
20	5.14～ 5.20	48	29	0.44	0.10	0.31	3.34	12.45	1.31	0.52	0.34	0.38	0.03	0.03	0.31
21	5.21～ 5.27	48	29	0.35	0.07	0.48	2.31	10.69	1.21	0.21	0.10	0.38		0.07	0.21
22	5.28～ 6. 3	48	29	0.06	0.14	0.66	2.69	7.90	1.69	0.38	0.03	0.28		0.17	0.48
23	6. 4～ 6.10	48	29	0.02	0.10	0.72	3.31	7.48	0.93	0.52	0.21	0.34	0.03	0.14	0.07
24	6.11～ 6.17	48	29	0.04	0.03	0.83	2.83	6.34	1.38	0.28	0.14	0.45	0.03	0.10	0.21
25	6.18～ 6.24	48	29	0.02	0.14	0.66	2.72	5.38	0.55	0.34	0.03	0.62		0.79	0.21
26	6.25～ 7. 1	48	29	0.02	0.14	1.10	2.62	3.72	0.76	0.59	0.10	0.55		1.21	0.28
27	7. 2～ 7. 8	48	29	0.02		0.28	2.03	4.21	0.76	0.45	0.03	0.55	0.07	1.21	0.38
28	7. 9～ 7.15	48	29		0.07	0.52	1.31	3.38	0.28	0.59	0.03	0.66		2.76	0.31
29	7.16～ 7.22	48	29	0.06	0.17	0.41	1.00	2.83	0.45	0.69		0.52		3.59	0.48
30	7.23～ 7.29	48	29	0.02	0.07	0.28	1.03	2.24	0.66	0.90	0.03	0.41	0.03	6.41	0.31
31	7.30～ 8. 5	48	29		0.03	0.38	0.86	3.07	0.31	0.97	0.03	0.52		4.52	0.28
32	8. 6～ 8.12	48	29		0.17	0.31	0.97	3.45	0.52	1.24		0.48		3.10	0.10
33	8.13～ 8.19	48	29	0.02	0.17	0.24	0.48	2.21	0.31	0.83		0.59	0.03	1.31	0.07
34	8.20～ 8.26	48	29	0.02	0.17	0.31	0.76	3.07	0.62	0.93	0.03	0.38		1.03	0.14
35	8.27～ 9. 2	48	29	0.04	0.62	0.21	1.10	2.62	0.24	1.31	0.07	0.38		1.03	0.17
36	9. 3～ 9. 9	48	29	0.06	0.55	0.17	0.86	3.10	0.79	1.59		0.59		0.83	0.28
37	9.10～ 9.16	48	29		1.83	0.17	0.83	2.55	0.31	2.14	0.07	0.59	0.07	0.45	0.28
38	9.17～ 9.23	48	29		2.48	0.14	1.14	2.86	0.31	1.24	0.03	0.41		0.59	0.14
39	9.24～ 9.30	48	29		2.69	0.03	1.00	3.55	0.41	1.79	0.03	0.55		0.24	0.21
40	10. 1～10. 7	48	29		2.83	0.10	1.14	2.17	0.17	1.55	0.17	0.41		0.28	0.17
41	10. 8～10.14	48	29		1.90		0.62	2.48	0.10	1.83	0.07	0.34		0.21	0.41
42	10.15～10.21	48	29	0.06	2.03	0.17	1.52	4.38	0.31	1.24	0.07	0.41		0.03	0.28
43	10.22～10.28	48	29	0.06	1.83	0.10	1.41	8.24	0.41	0.93	0.07	0.76		0.24	0.10
44	10.29～11. 4	48	29		1.97	0.07	1.69	11.90	0.48	0.86	0.03	0.79		0.03	0.21
45	11. 5～11.11	48	29		1.97	0.21	2.45	18.41	0.69	0.90	0.03	0.38		0.03	0.31
46	11.12～11.18	48	29		1.03	0.41	2.83	17.62	0.83	0.93	0.03	0.55		0.03	0.14
47	11.19～11.25	48	29	0.02	0.59	0.24	2.24	15.41	1.10	0.72	0.03	0.45			0.31
48	11.26～12. 2	48	29		0.72	0.45	3.24	17.31	1.07	0.69	0.03	0.24		0.07	0.24
49	12. 3～12. 9	48	29	0.06	0.45	0.31	4.03	19.07	1.10	1.24	0.03	0.28		0.03	0.28
50	12.10～12.16	48	29	0.13	0.72	0.52	3.21	14.34	1.07	1.38	0.07	0.38			0.14
51	12.17～12.23	48	29	0.19	0.69	0.41	4.17	14.21	0.69	1.00		0.48		0.03	0.28
合 計				360.65	30.62	17.34	124.72	402.03	58.79	43.03	3.97	23.03	0.52	30.79	13.00

平成24年 感染症週報(眼科・基幹) 推移表

人

週	期間	定点数		701	702	902	903	904	905
		7 眼科	9 基幹	急性出 血性結 膜炎	流行性 角結膜 炎	細菌性 髄膜炎	無菌性 髄膜炎	マイコ プラズ マ肺炎	クラミジア 肺炎
1	1. 2~ 1. 8	7	5					5	
2	1. 9~ 1.15	7	5					3	
3	1.16~ 1.22	7	5					3	
4	1.23~ 1.29	7	5					3	
5	1.30~ 2. 5	7	5					9	
6	2. 6~ 2.12	7	5					4	1
7	2.13~ 2.19	7	5					3	
8	2.20~ 2.26	7	5		1			6	
9	2.27~ 3. 4	7	5		1			7	
10	3. 5~ 3.11	7	5					7	
11	3.12~ 3.18	7	5					7	
12	3.19~ 3.25	7	5					4	
13	3.26~ 4. 1	7	5					9	
14	4. 2~ 4. 8	7	5		2			4	
15	4. 9~ 4.15	7	5		2			1	
16	4.16~ 4.22	7	5					11	
17	4.23~ 4.29	7	5		1			9	
18	4.30~ 5. 6	7	5		3			4	
19	5. 7~ 5.13	7	5					4	
20	5.14~ 5.20	7	5		1			10	
21	5.21~ 5.27	7	5					14	
22	5.28~ 6. 3	7	5					9	
23	6. 4~ 6.10	7	5		3			11	
24	6.11~ 6.17	7	5		2			12	
25	6.18~ 6.24	7	5					6	
26	6.25~ 7. 1	7	5			1		5	
27	7. 2~ 7. 8	7	5					7	
28	7. 9~ 7.15	7	5		1		1	5	
29	7.16~ 7.22	7	5					12	
30	7.23~ 7.29	7	5		1			6	
31	7.30~ 8. 5	7	5		4	1		4	
32	8. 6~ 8.12	7	5		4			7	
33	8.13~ 8.19	7	5			1		8	1
34	8.20~ 8.26	7	5					4	1
35	8.27~ 9. 2	7	5		1			6	
36	9. 3~ 9. 9	7	5					5	
37	9.10~ 9.16	7	5		1			6	
38	9.17~ 9.23	7	5		1			3	
39	9.24~ 9.30	7	5		2			6	
40	10. 1~10. 7	7	5		2			4	
41	10. 8~10.14	7	5					2	
42	10.15~10.21	7	5					7	
43	10.22~10.28	7	5					4	
44	10.29~11. 4	7	5		1		1	4	
45	11. 5~11.11	7	5					5	
46	11.12~11.18	7	5					6	
47	11.19~11.25	7	5		1			9	
48	11.26~12. 2	7	5		1		1	6	
49	12. 3~12. 9	7	5		1			8	
50	12.10~12.16	7	5					8	
51	12.17~12.23	7	5		1			14	
合 計					38	3	3	326	3

平成24年 感染症週報(眼科・基幹) 推移表 定点当たり患者発生数

人/定点

週	期間	定点数		701	702	902	903	904	905
		7 眼科	9 基幹	急性出 血性結 膜炎	流行性 角結膜 炎	細菌性 髄膜炎	無菌性 髄膜炎	マイコ プラズ マ肺炎	クラミジア 肺炎
1	1. 2~ 1. 8	7	5					1.00	
2	1. 9~ 1.15	7	5					0.60	
3	1.16~ 1.22	7	5					0.60	
4	1.23~ 1.29	7	5					0.60	
5	1.30~ 2. 5	7	5					1.80	
6	2. 6~ 2.12	7	5					0.80	0.20
7	2.13~ 2.19	7	5					0.60	
8	2.20~ 2.26	7	5		0.14			1.20	
9	2.27~ 3. 4	7	5		0.14			1.40	
10	3. 5~ 3.11	7	5					1.40	
11	3.12~ 3.18	7	5					1.40	
12	3.19~ 3.25	7	5					0.80	
13	3.26~ 4. 1	7	5					1.80	
14	4. 2~ 4. 8	7	5		0.29			0.80	
15	4. 9~ 4.15	7	5		0.29			0.20	
16	4.16~ 4.22	7	5					2.20	
17	4.23~ 4.29	7	5		0.14			1.80	
18	4.30~ 5. 6	7	5		0.43			0.80	
19	5. 7~ 5.13	7	5					0.80	
20	5.14~ 5.20	7	5		0.14			2.00	
21	5.21~ 5.27	7	5					2.80	
22	5.28~ 6. 3	7	5					1.80	
23	6. 4~ 6.10	7	5		0.43			2.20	
24	6.11~ 6.17	7	5		0.29			2.40	
25	6.18~ 6.24	7	5					1.20	
26	6.25~ 7. 1	7	5			0.20		1.00	
27	7. 2~ 7. 8	7	5					1.40	
28	7. 9~ 7.15	7	5		0.14		0.20	1.00	
29	7.16~ 7.22	7	5					2.40	
30	7.23~ 7.29	7	5		0.14			1.20	
31	7.30~ 8. 5	7	5		0.57	0.20		0.80	
32	8. 6~ 8.12	7	5		0.57			1.40	
33	8.13~ 8.19	7	5			0.20		1.60	0.20
34	8.20~ 8.26	7	5					0.80	0.20
35	8.27~ 9. 2	7	5		0.14			1.20	
36	9. 3~ 9. 9	7	5					1.00	
37	9.10~ 9.16	7	5		0.14			1.20	
38	9.17~ 9.23	7	5		0.14			0.60	
39	9.24~ 9.30	7	5		0.29			1.20	
40	10. 1~10. 7	7	5		0.29			0.80	
41	10. 8~10.14	7	5					0.40	
42	10.15~10.21	7	5					1.40	
43	10.22~10.28	7	5					0.80	
44	10.29~11. 4	7	5		0.14		0.20	0.80	
45	11. 5~11.11	7	5					1.00	
46	11.12~11.18	7	5					1.20	
47	11.19~11.25	7	5		0.14			1.80	
48	11.26~12. 2	7	5		0.14		0.20	1.20	
49	12. 3~12. 9	7	5		0.14			1.60	
50	12.10~12.16	7	5					1.60	
51	12.17~12.23	7	5		0.14			2.80	
合 計					5.43	0.60	0.60	65.20	0.60