

感染症発生動向調査（週報）の保健所別発生状況												
		調査対象期間					定点当り					備考
		先週 1/23~1/29	今週 1/30~2/5	増減	前年同週	今週 (5週)	南加賀 定点10	金沢市 定点16	石川中 央 定点10	能登中 能登7	能登北 能登5	
1	◎ インフルエンザ	2276	2671	395	20.81	55.65	↓	↑	↑	↑	↑	新:今週新たに報告あり  矢印:先週に引き続き報告あり ↑増加 ↓減少 →同数  ▽先週報告あり今週報告なし
2	RSウイルス感染症	3	6	3	0.66	0.21		→	新	↑	▽	
3	咽頭結膜熱	6	14	8	0.48	0.48	↓	新	↑	新		
4	A群溶血性レンサ球菌咽頭炎	158	130	△28	8.55	4.48	↓	↓	↓	↑	↑	
5	◎ 感染性胃腸炎	373	232	△141	8.07	8.00	↓	↓	↓	↓		
6	◎ 水痘	74	62	△12	2.48	2.14	↓	↓	↓	↑	↑	
7	手足口病	37	21	△16	0.17	0.72	↑	↑	▽	↓	↓	
8	伝染性紅斑	—	2	2	0.72	0.07			新	新		
9	突発性発しん	15	7	△8	0.66	0.24	新	↓	↓	↓		
10	百日咳	—	—	—	—	—						
11	ヘルパンギーナ	1	—	△1	—	—		▽				
12	流行性耳下腺炎	4	7	3	0.55	0.24		→	↑		新	
							南加賀 定点1	金沢市 定点3	石川中 央 定点1	能登中 能登1	能登北 能登1	
13	急性出血性結膜炎	—	—	—	—	—						
14	流行性角結膜炎	—	—	—	0.14	—						
							南加賀 定点1	金沢市 定点1	石川中 央 定点1	能登中 能登1	能登北 能登1	
15	細菌性髄膜炎	—	—	—	—	—						
16	無菌性髄膜炎	—	—	—	—	—						
17	マイコプラズマ肺炎	3	9	6	0.20	1.80	↑		新		↑	
18	クラミジア肺炎(オウム病除く)	—	—	—	—	—						
合計		2950	3161	211								

◎: 大きな流行の発生・継続が疑われること

○: 流行の発生前であれば今後4週間以内に大きな流行が発生する可能性があること、流行発生後であればその流行がまだ終わっていない可能性があること

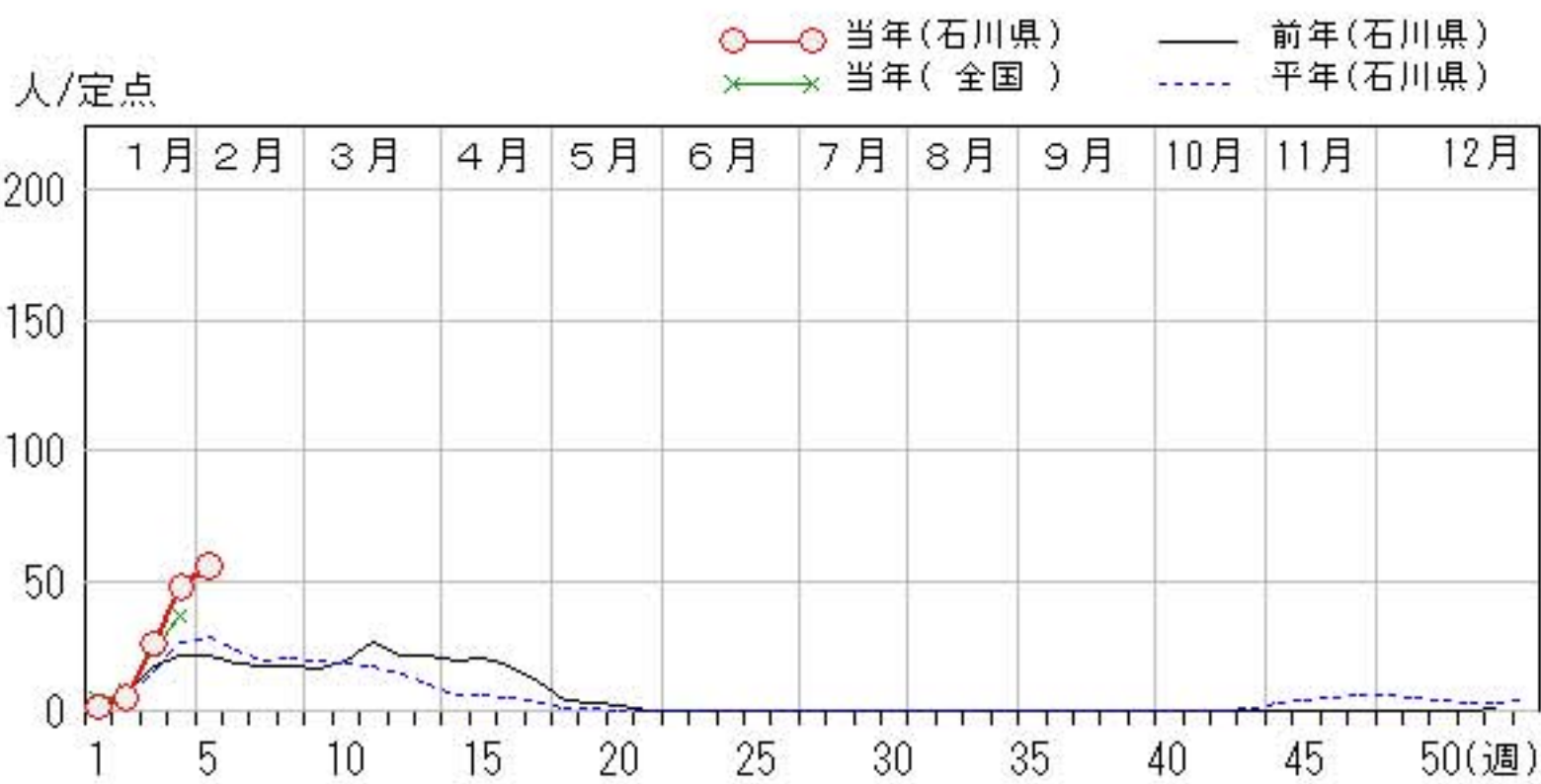
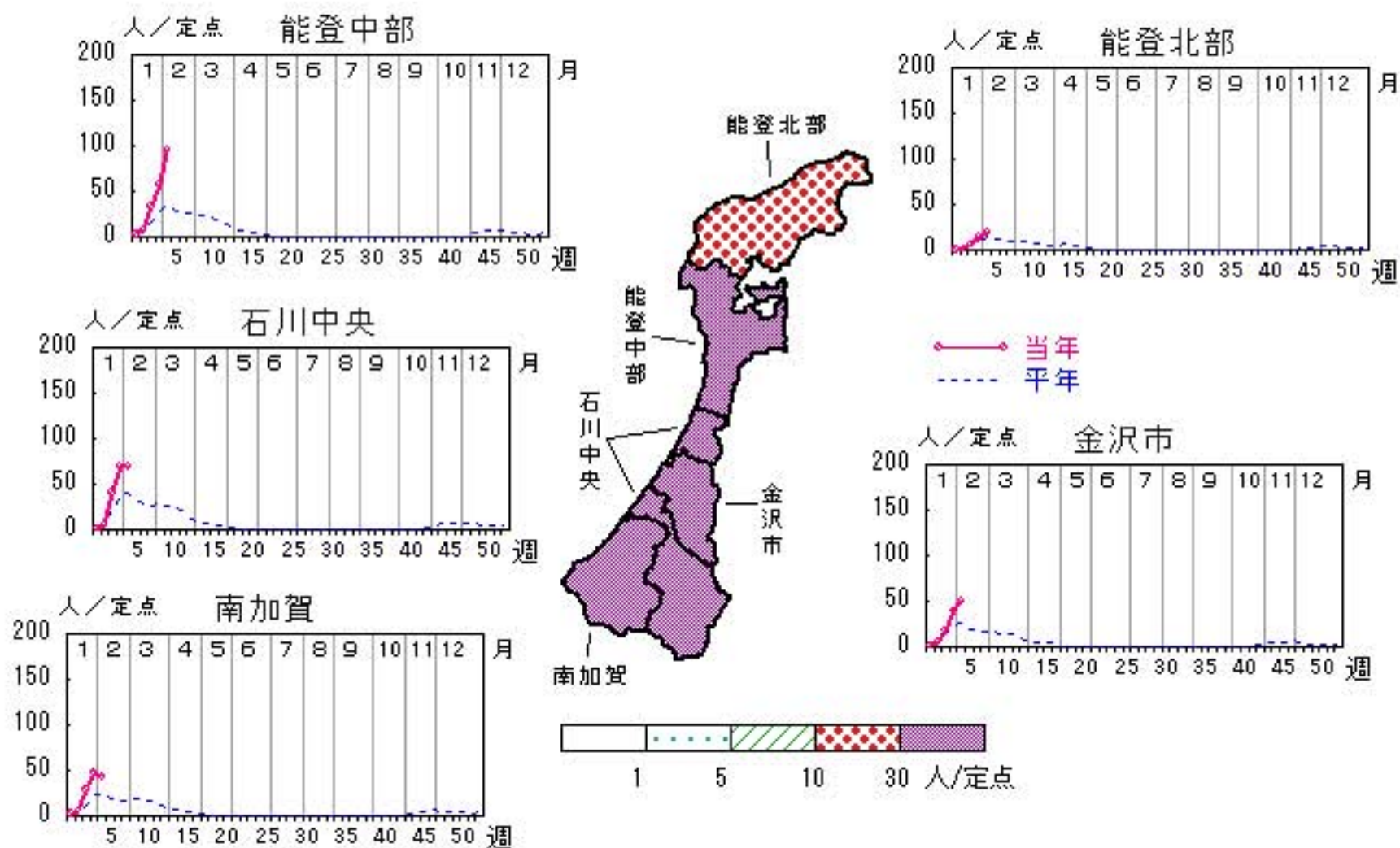
石川県感染症情報センター

# インフルエンザ

2012年1週～5週

上段: 定点からの患者報告数  
下段: 定点あたりの患者数

	1週	2週	3週	4週	5週
石川県	73 1.52	251 5.23	1,230 25.63	2,276 47.42	2,671 55.65
金沢市	22 1.38	88 5.50	281 17.56	636 39.75	789 49.31
南加賀	22 2.20	57 5.70	282 28.20	475 47.50	423 42.30
石川中央	11 1.10	52 5.20	407 40.70	690 69.00	694 69.40
能登中部	16 2.29	46 6.57	230 32.86	400 57.14	667 95.29
能登北部	2 0.40	8 1.60	30 6.00	75 15.00	98 19.60

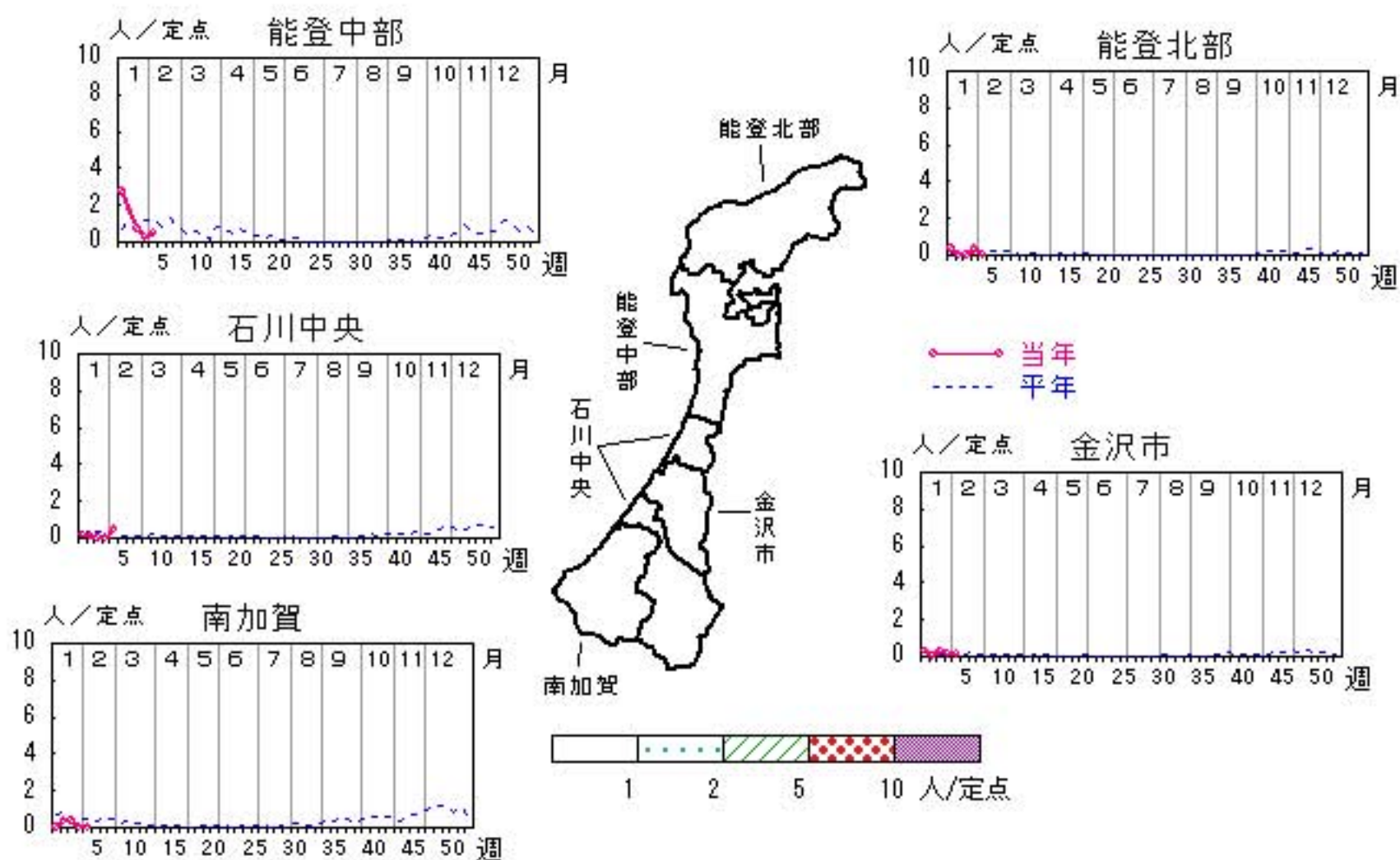


# RSウイルス感染症

2012年1週～5週

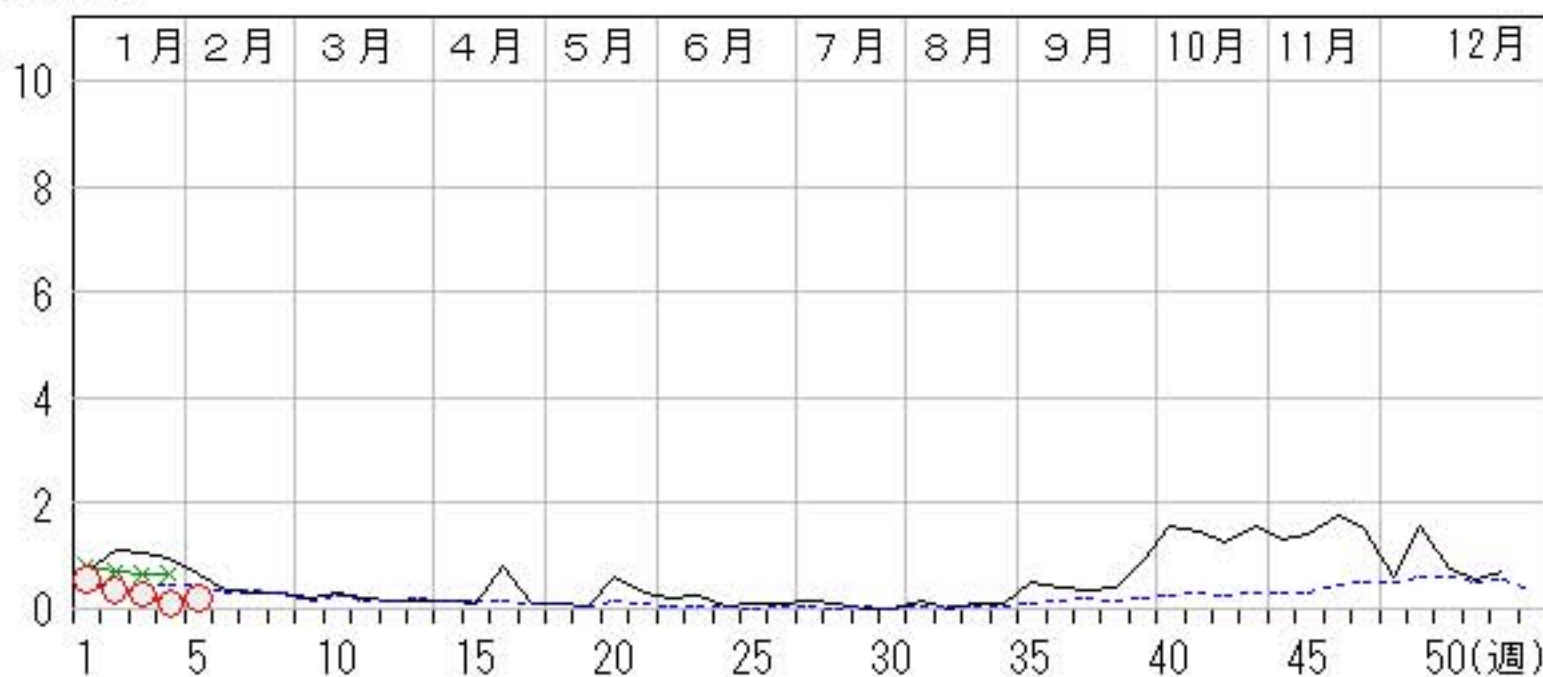
上段: 定点からの患者報告数  
下段: 定点あたりの患者数

	1週	2週	3週	4週	5週
石川県	16 <b>0.55</b>	10 <b>0.34</b>	8 <b>0.28</b>	3 <b>0.10</b>	6 <b>0.21</b>
金沢市	3 <b>0.30</b>	0 <b>0.00</b>	3 <b>0.30</b>	1 <b>0.10</b>	1 <b>0.10</b>
南加賀	0 <b>0.00</b>	2 <b>0.33</b>	2 <b>0.33</b>	0 <b>0.00</b>	0 <b>0.00</b>
石川中央	1 <b>0.17</b>	1 <b>0.17</b>	0 <b>0.00</b>	0 <b>0.00</b>	3 <b>0.50</b>
能登中部	11 <b>2.75</b>	7 <b>1.75</b>	3 <b>0.75</b>	1 <b>0.25</b>	2 <b>0.50</b>
能登北部	1 <b>0.33</b>	0 <b>0.00</b>	0 <b>0.00</b>	1 <b>0.33</b>	0 <b>0.00</b>



人/定点

○ 当年(石川県)      — 前年(石川県)  
× 当年(全国)      - - - 平年(石川県)



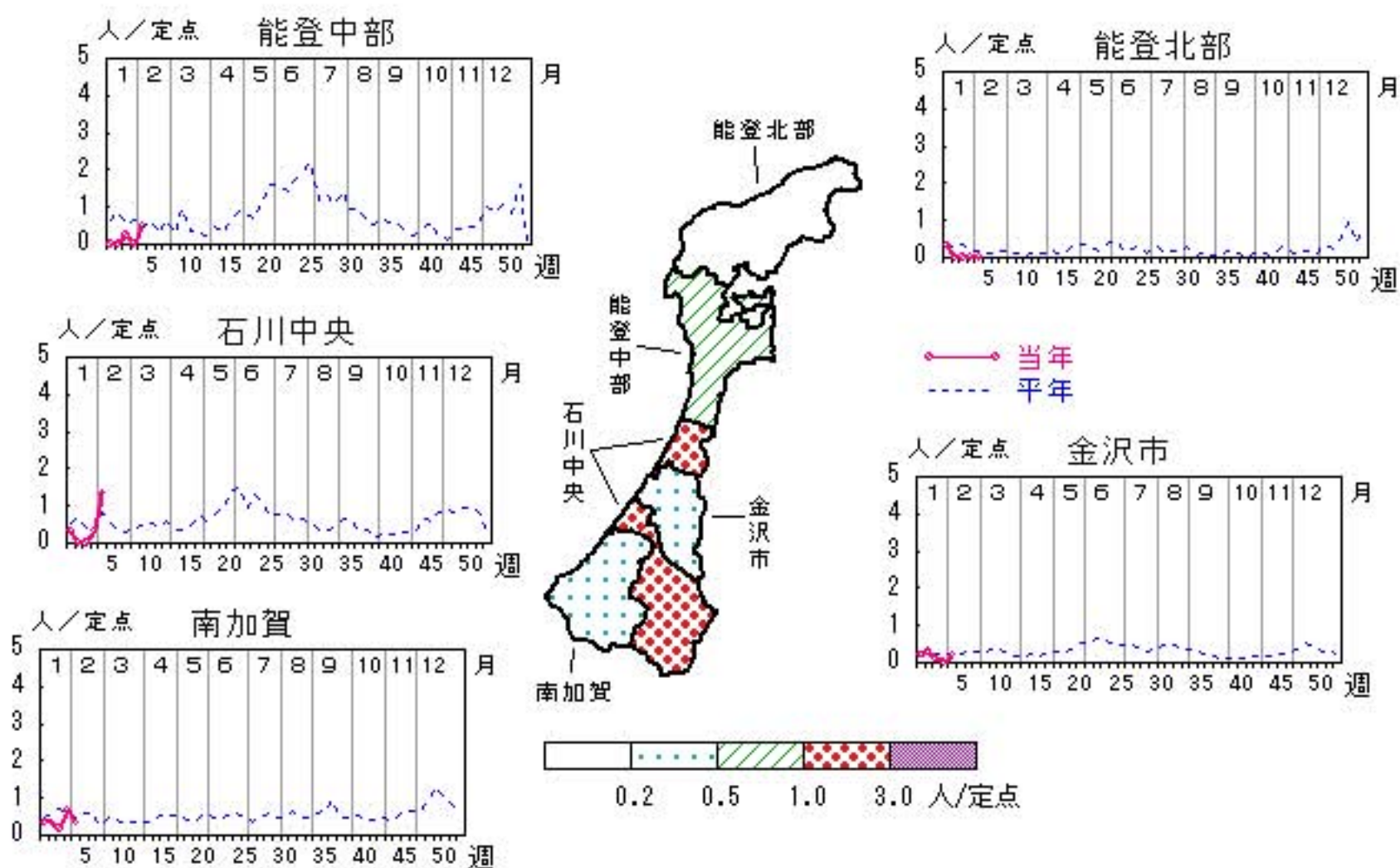


# 咽頭結膜熱

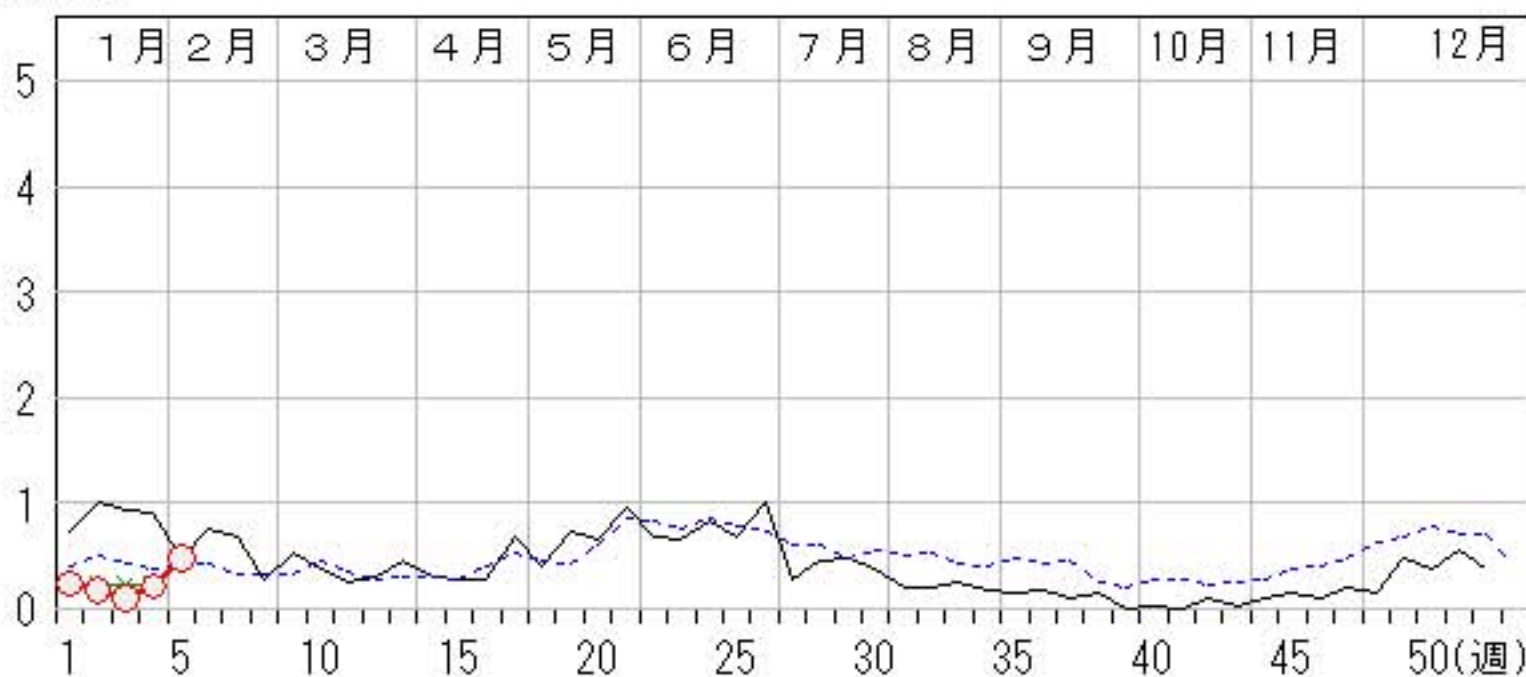
2012年1週～5週

上段:定点からの患者報告数  
下段:定点あたりの患者数

	1週	2週	3週	4週	5週
石川県	7 <b>0.24</b>	5 <b>0.17</b>	3 <b>0.10</b>	6 <b>0.21</b>	14 <b>0.48</b>
金沢市	2 <b>0.20</b>	3 <b>0.30</b>	1 <b>0.10</b>	0 <b>0.00</b>	2 <b>0.20</b>
南加賀	2 <b>0.33</b>	2 <b>0.33</b>	1 <b>0.17</b>	4 <b>0.67</b>	2 <b>0.33</b>
石川中央	2 <b>0.33</b>	0 <b>0.00</b>	0 <b>0.00</b>	2 <b>0.33</b>	8 <b>1.33</b>
能登中部	0 <b>0.00</b>	0 <b>0.00</b>	1 <b>0.25</b>	0 <b>0.00</b>	2 <b>0.50</b>
能登北部	1 <b>0.33</b>	0 <b>0.00</b>	0 <b>0.00</b>	0 <b>0.00</b>	0 <b>0.00</b>



人/定点  
 ○—○ 当年(石川県)      — 前年(石川県)  
 ×—× 当年(全国)      - - - 平年(石川県)

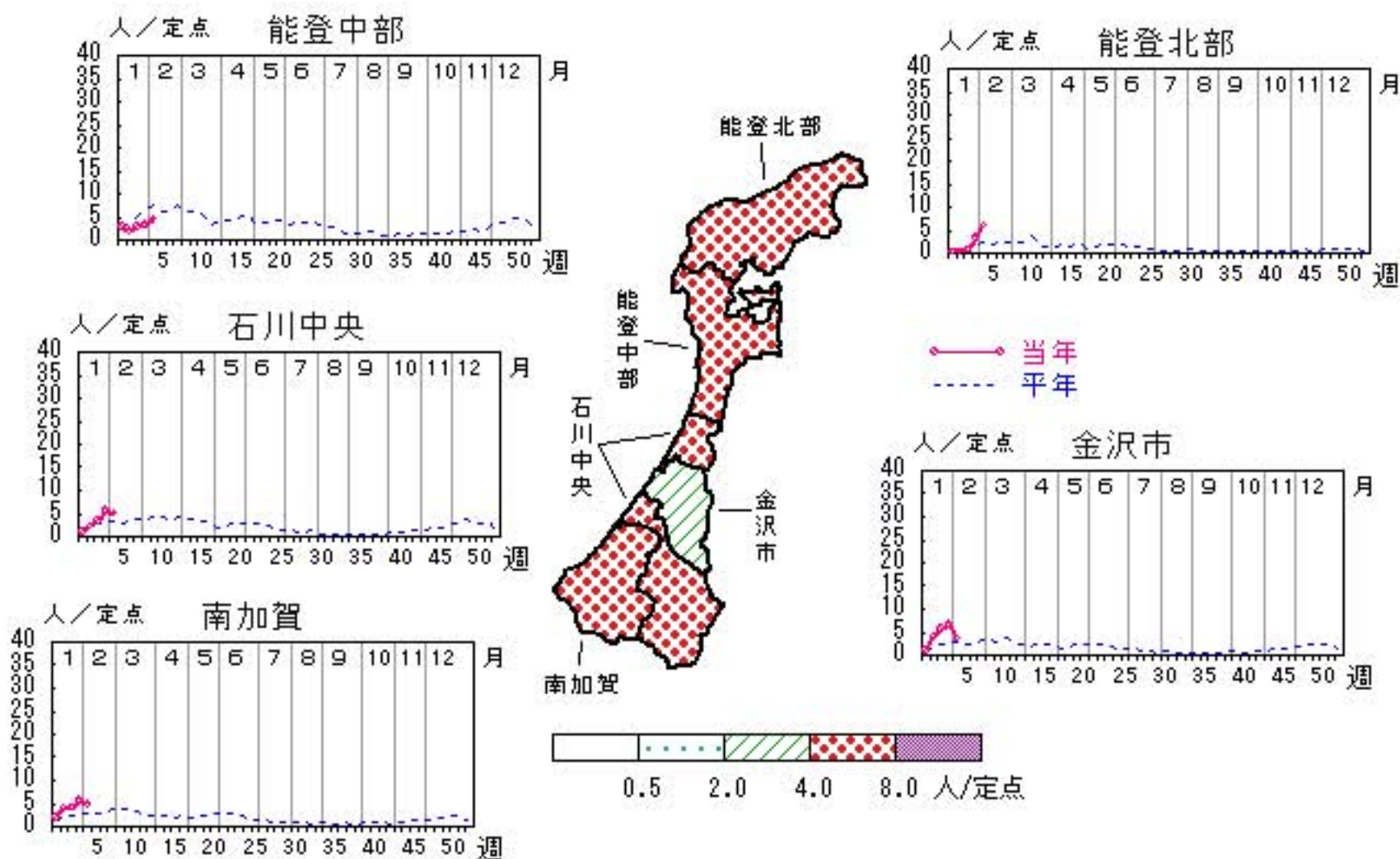


# A群溶血性レンサ球菌咽頭炎

2012年1週～5週

上段: 定点からの患者報告数  
下段: 定点あたりの患者数

	1週	2週	3週	4週	5週
石川県	39 1.34	84 2.90	114 3.93	158 5.45	130 4.48
金沢市	10 1.00	38 3.80	56 5.60	67 6.70	35 3.50
南加賀	11 1.83	24 4.00	24 4.00	34 5.67	29 4.83
石川中央	6 1.00	13 2.17	20 3.33	34 5.67	30 5.00
能登中部	11 2.75	8 2.00	12 3.00	13 3.25	18 4.50
能登北部	1 0.33	1 0.33	2 0.67	10 3.33	18 6.00



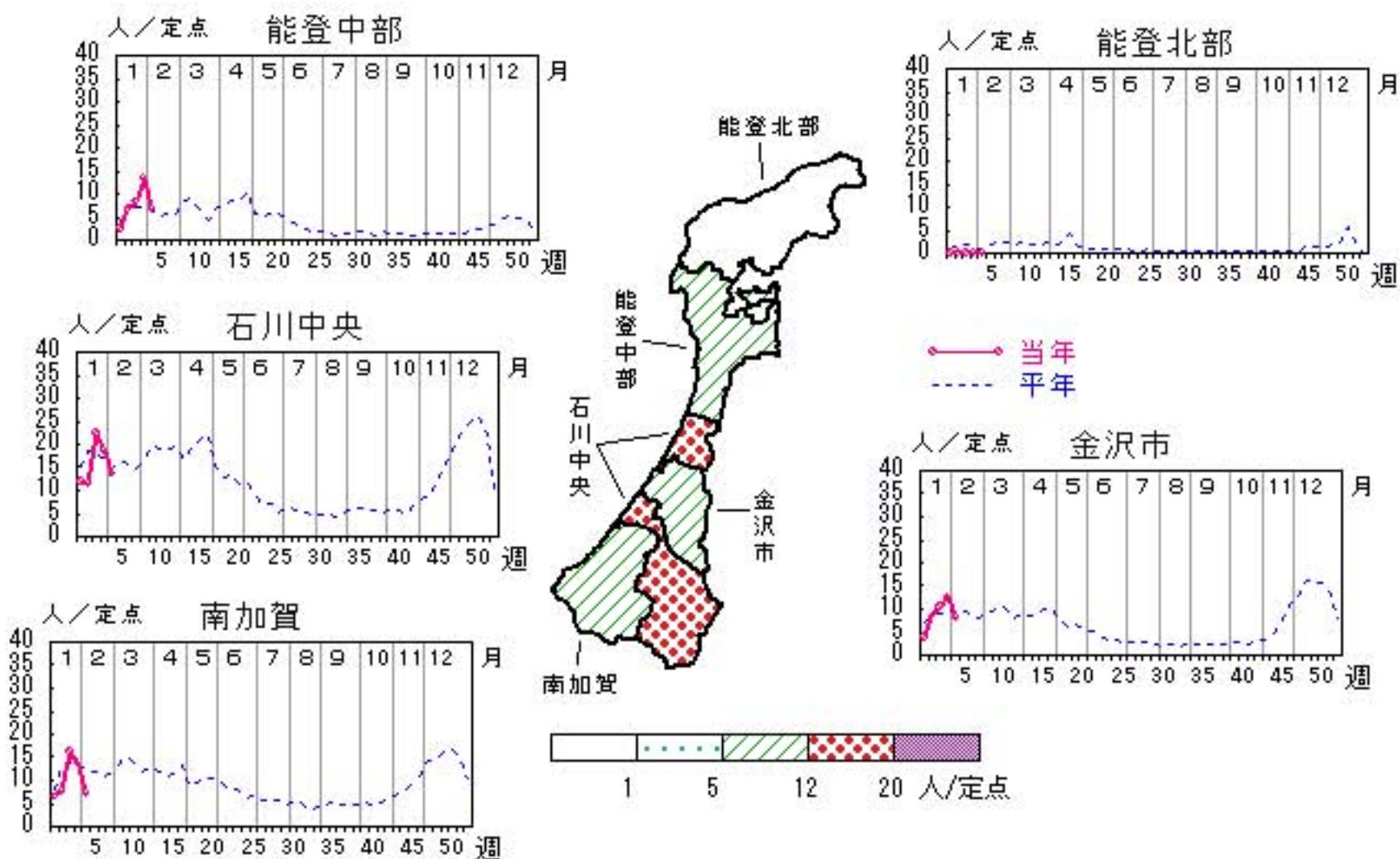


# 感染性胃腸炎

2012年1週～5週

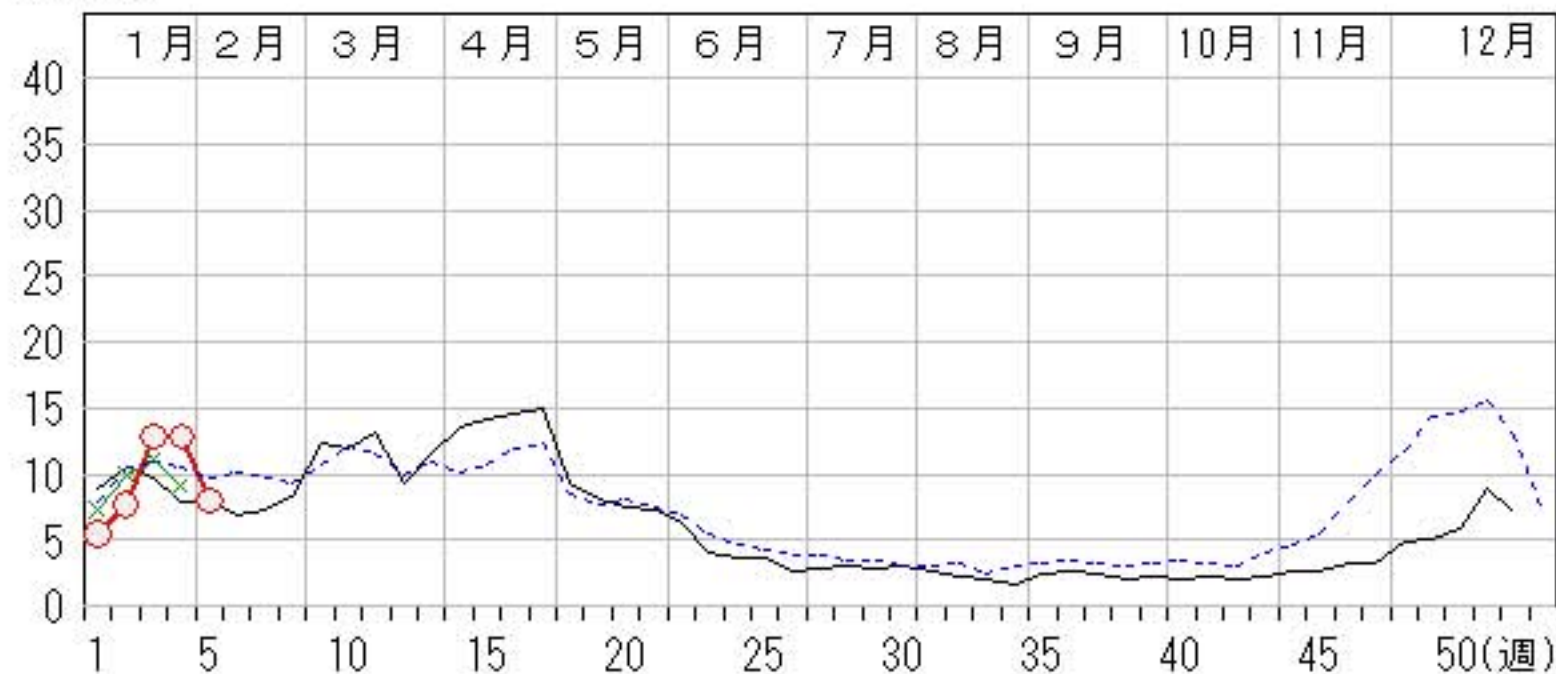
上段: 定点からの患者報告数  
下段: 定点あたりの患者数

	1週	2週	3週	4週	5週
石川県	158 <b>5.45</b>	224 <b>7.72</b>	371 <b>12.79</b>	373 <b>12.86</b>	232 <b>8.00</b>
金沢市	39 <b>3.90</b>	84 <b>8.40</b>	106 <b>10.60</b>	127 <b>12.70</b>	81 <b>8.10</b>
南加賀	39 <b>6.50</b>	45 <b>7.50</b>	98 <b>16.33</b>	81 <b>13.50</b>	43 <b>7.17</b>
石川中央	71 <b>11.83</b>	68 <b>11.33</b>	134 <b>22.33</b>	112 <b>18.67</b>	81 <b>13.50</b>
能登中部	9 <b>2.25</b>	27 <b>6.75</b>	33 <b>8.25</b>	53 <b>13.25</b>	27 <b>6.75</b>
能登北部	0 <b>0.00</b>	0 <b>0.00</b>	0 <b>0.00</b>	0 <b>0.00</b>	0 <b>0.00</b>



人/定点

○—○ 当年(石川県)      — 前年(石川県)  
 ×—× 当年(全国)      - - - 平年(石川県)

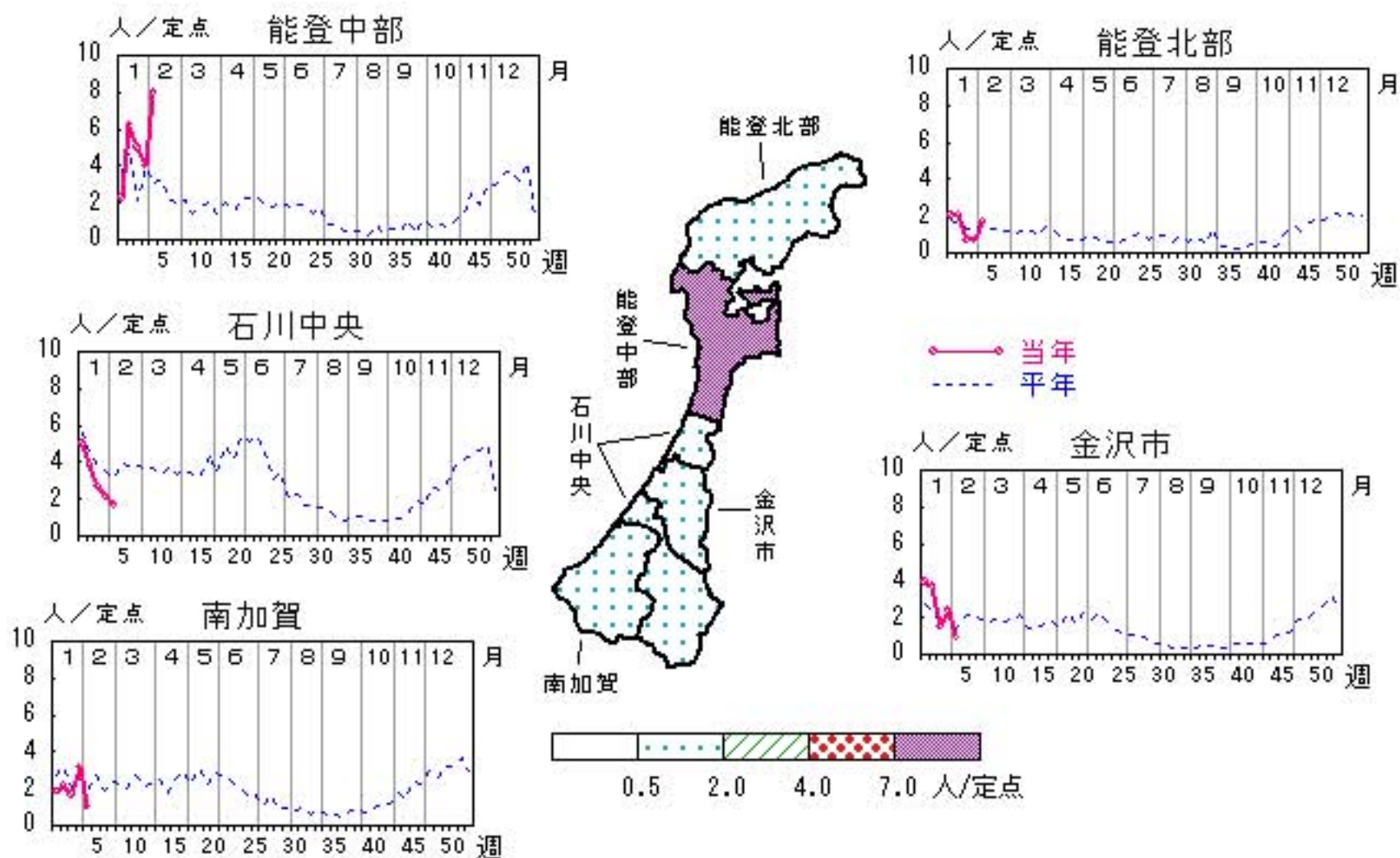


# 水痘

2012年1週～5週

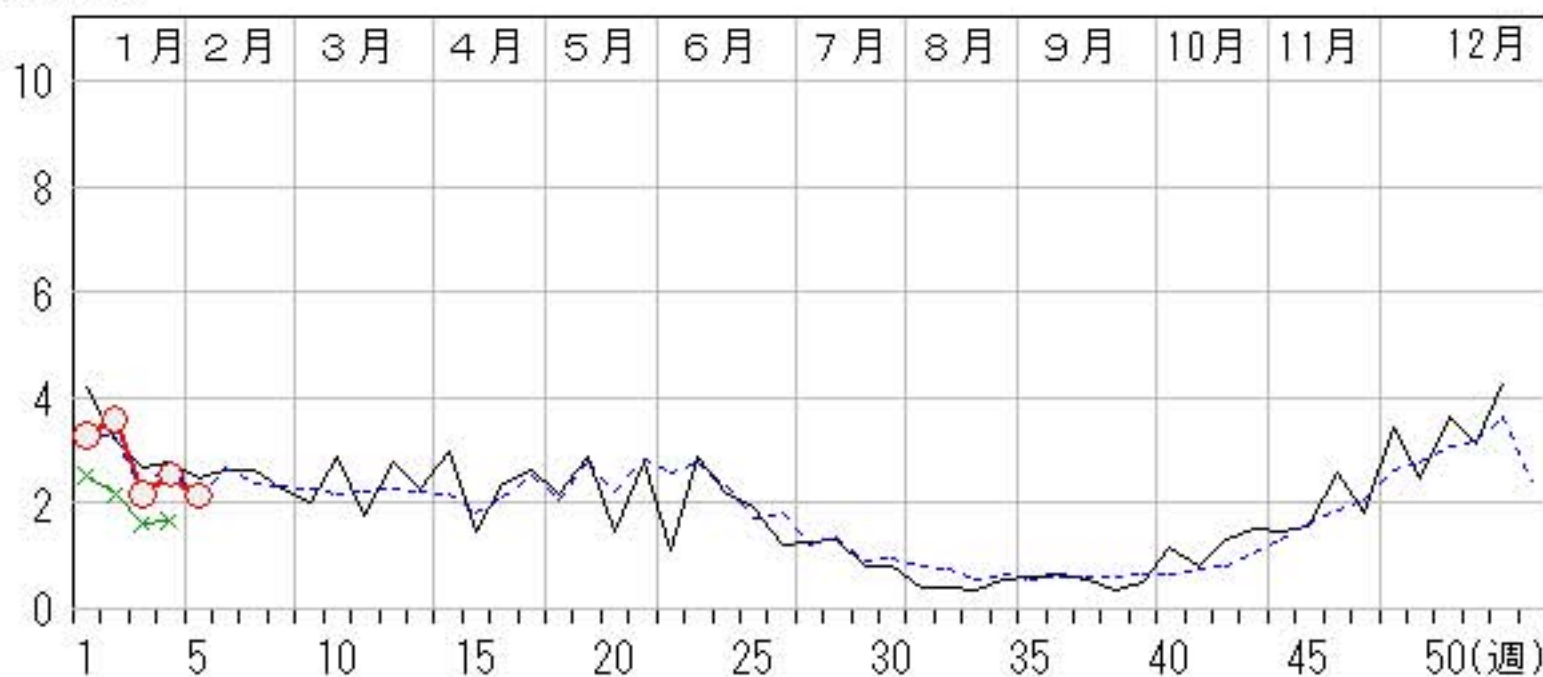
上段:定点からの患者報告数  
下段:定点あたりの患者数

	1週	2週	3週	4週	5週
石川県	95 <b>3.28</b>	104 <b>3.59</b>	63 <b>2.17</b>	74 <b>2.55</b>	62 <b>2.14</b>
金沢市	39 <b>3.90</b>	37 <b>3.70</b>	15 <b>1.50</b>	24 <b>2.40</b>	9 <b>0.90</b>
南加賀	11 <b>1.83</b>	13 <b>2.17</b>	10 <b>1.67</b>	19 <b>3.17</b>	6 <b>1.00</b>
石川中央	30 <b>5.00</b>	23 <b>3.83</b>	16 <b>2.67</b>	13 <b>2.17</b>	10 <b>1.67</b>
能登中部	9 <b>2.25</b>	25 <b>6.25</b>	20 <b>5.00</b>	16 <b>4.00</b>	32 <b>8.00</b>
能登北部	6 <b>2.00</b>	6 <b>2.00</b>	2 <b>0.67</b>	2 <b>0.67</b>	5 <b>1.67</b>



人/定点

○ 当年(石川県)      — 前年(石川県)  
 × 当年(全国)      - - - 平年(石川県)



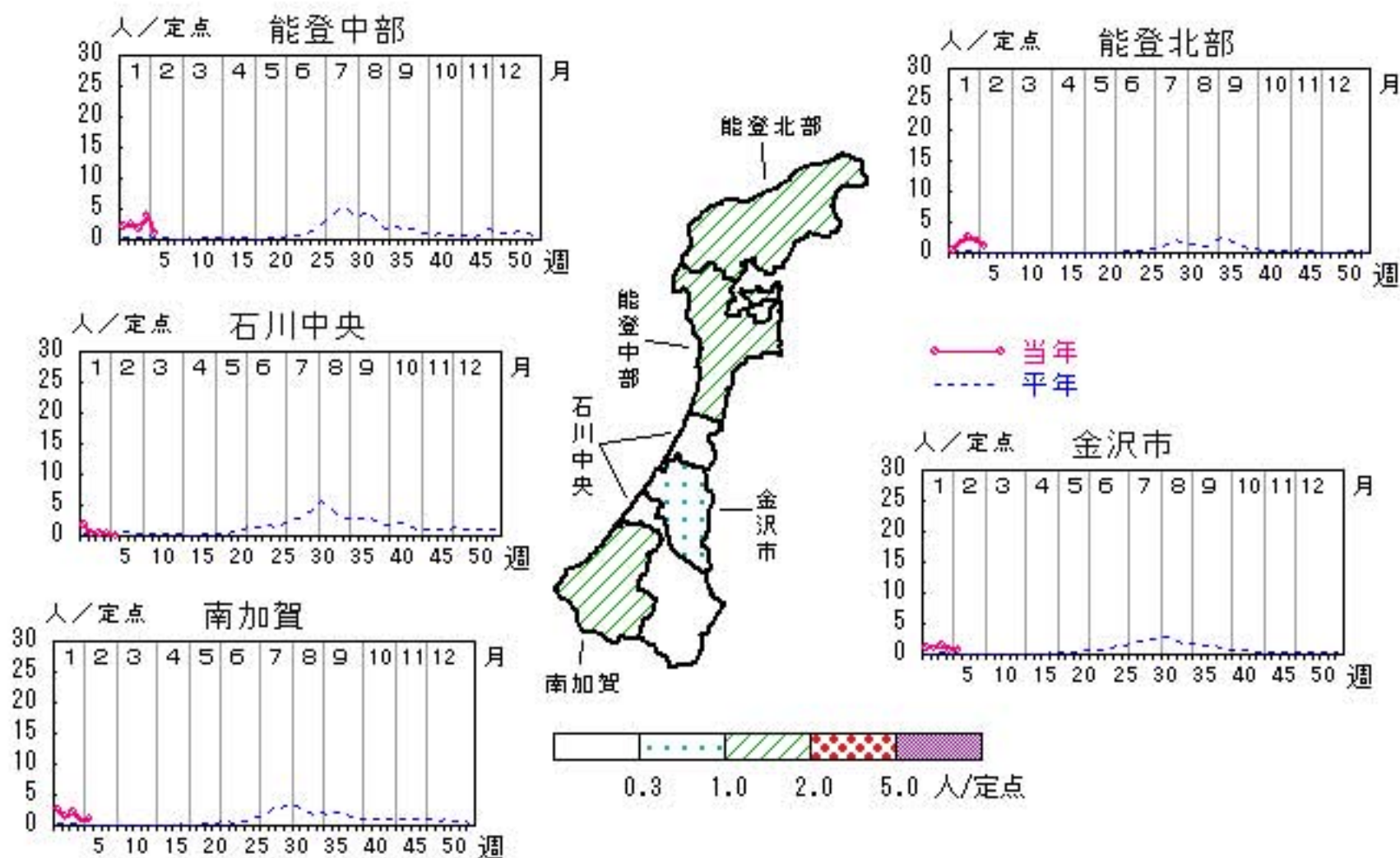


# 手足口病

2012年1週～5週

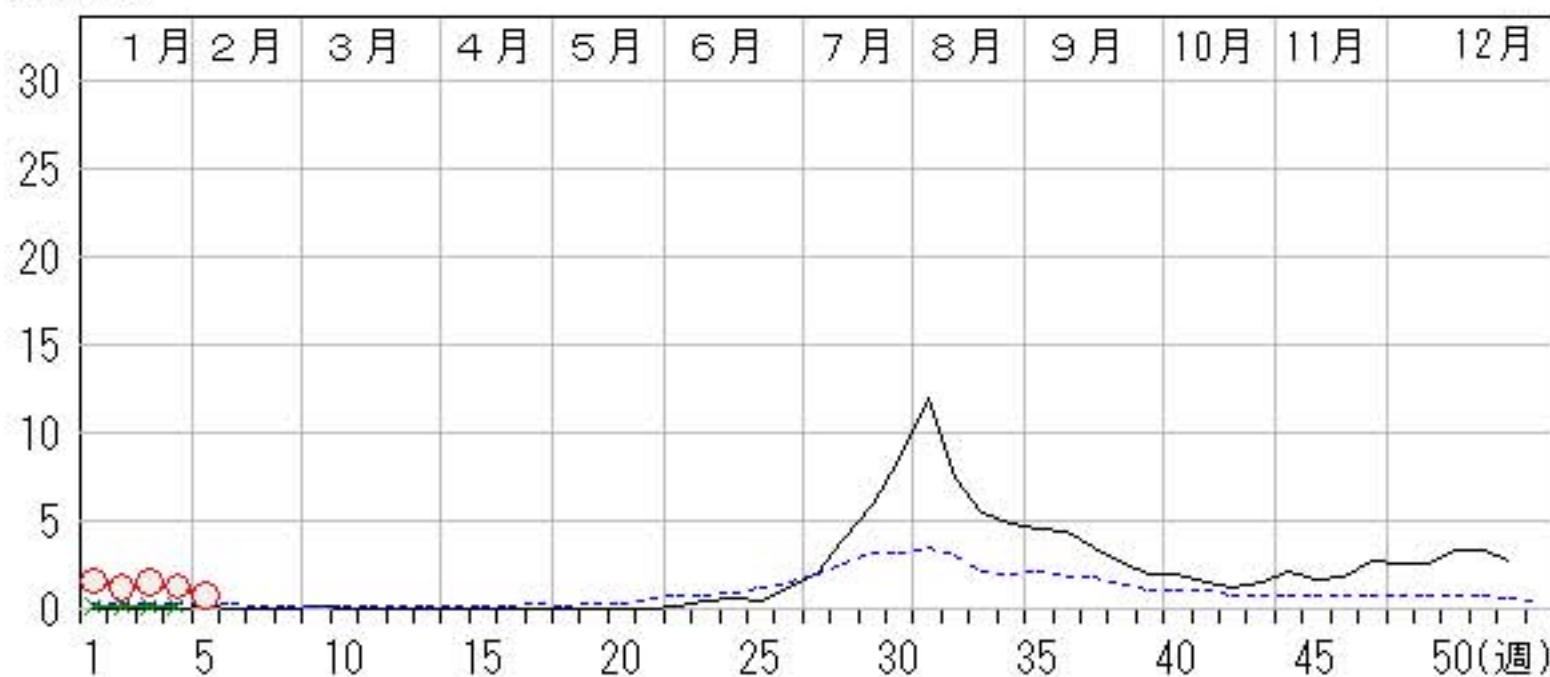
上段: 定点からの患者報告数  
下段: 定点あたりの患者数

	1週	2週	3週	4週	5週
石川県	47 <b>1.62</b>	35 <b>1.21</b>	45 <b>1.55</b>	37 <b>1.28</b>	21 <b>0.72</b>
金沢市	10 <b>1.00</b>	9 <b>0.90</b>	15 <b>1.50</b>	7 <b>0.70</b>	8 <b>0.80</b>
南加賀	16 <b>2.67</b>	9 <b>1.50</b>	13 <b>2.17</b>	5 <b>0.83</b>	6 <b>1.00</b>
石川中央	11 <b>1.83</b>	2 <b>0.33</b>	2 <b>0.33</b>	3 <b>0.50</b>	0 <b>0.00</b>
能登中部	9 <b>2.25</b>	10 <b>2.50</b>	7 <b>1.75</b>	16 <b>4.00</b>	4 <b>1.00</b>
能登北部	1 <b>0.33</b>	5 <b>1.67</b>	8 <b>2.67</b>	6 <b>2.00</b>	3 <b>1.00</b>



人/定点

○—○ 当年(石川県)      — 前年(石川県)  
×—× 当年(全国)      - - - 平年(石川県)



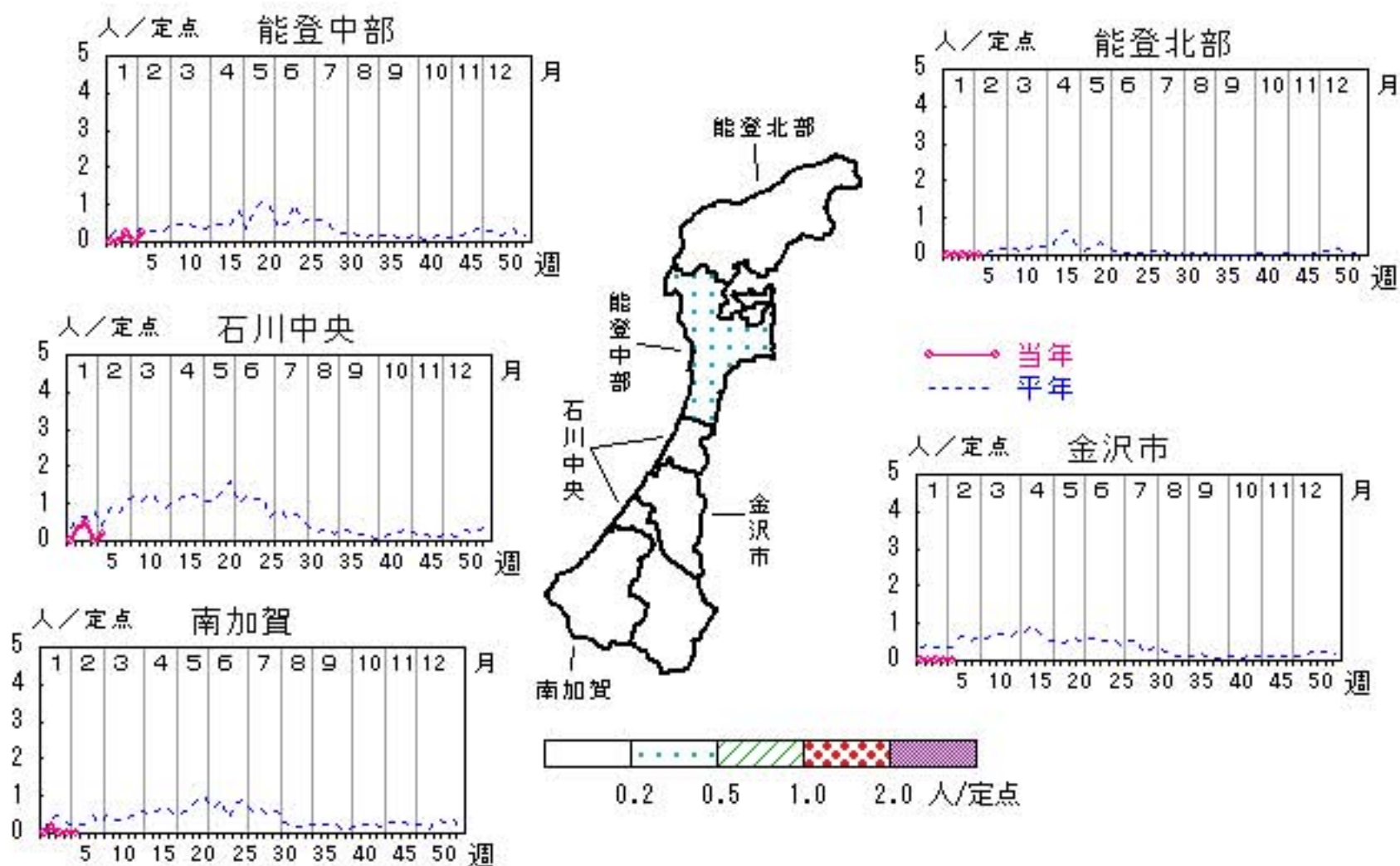


# 伝染性紅斑

2012年1週～5週

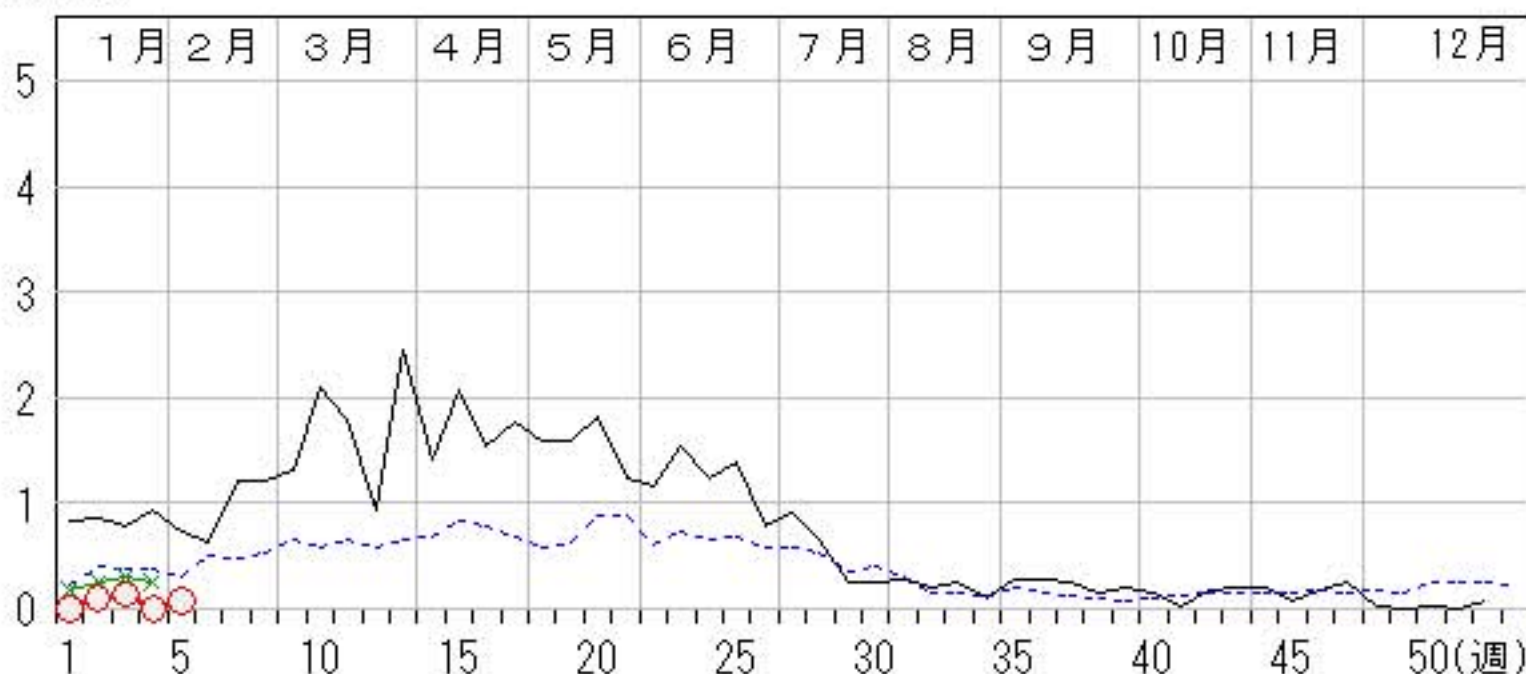
上段: 定点からの患者報告数  
下段: 定点あたりの患者数

	1週	2週	3週	4週	5週
石川県	0 <b>0.00</b>	3 <b>0.10</b>	4 <b>0.14</b>	0 <b>0.00</b>	2 <b>0.07</b>
金沢市	0 <b>0.00</b>	0 <b>0.00</b>	0 <b>0.00</b>	0 <b>0.00</b>	0 <b>0.00</b>
南加賀	0 <b>0.00</b>	1 <b>0.17</b>	0 <b>0.00</b>	0 <b>0.00</b>	0 <b>0.00</b>
石川中央	0 <b>0.00</b>	2 <b>0.33</b>	3 <b>0.50</b>	0 <b>0.00</b>	1 <b>0.17</b>
能登中部	0 <b>0.00</b>	0 <b>0.00</b>	1 <b>0.25</b>	0 <b>0.00</b>	1 <b>0.25</b>
能登北部	0 <b>0.00</b>	0 <b>0.00</b>	0 <b>0.00</b>	0 <b>0.00</b>	0 <b>0.00</b>



人/定点

○ 当年(石川県)      — 前年(石川県)  
 × 当年(全国)      - - - 平年(石川県)

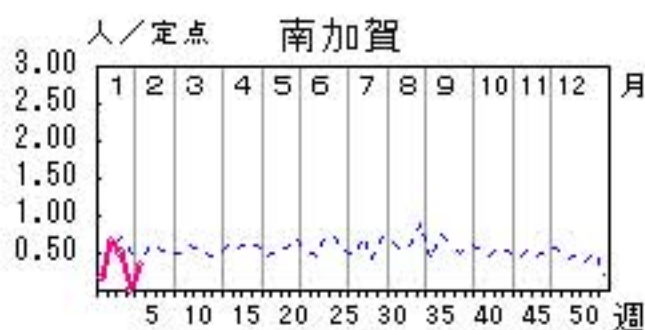
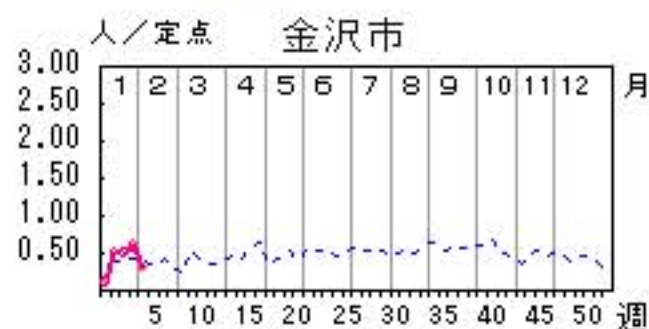
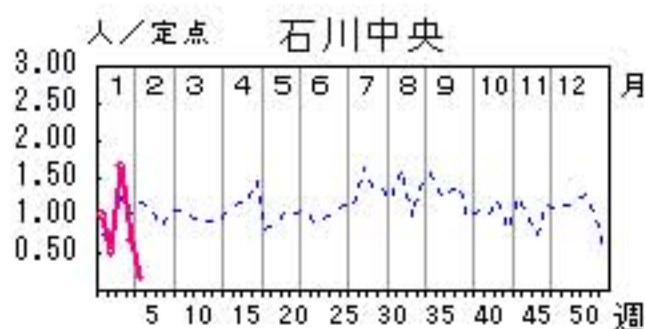
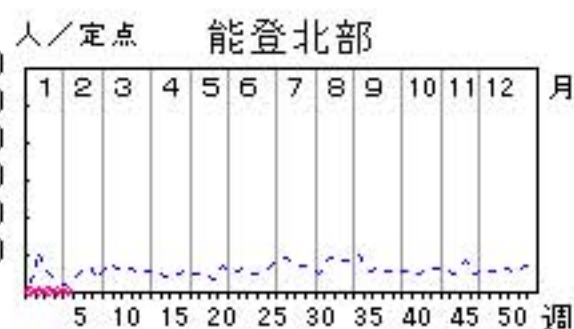
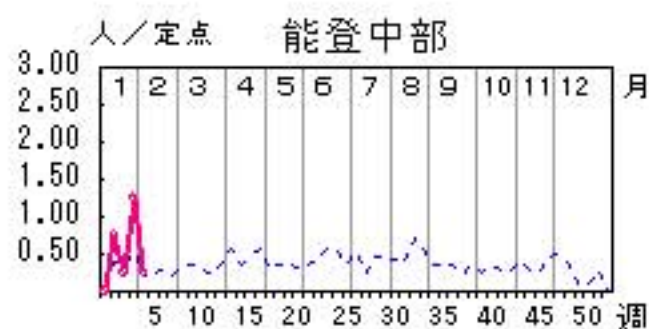


# 突発性発しん

2012年1週～5週

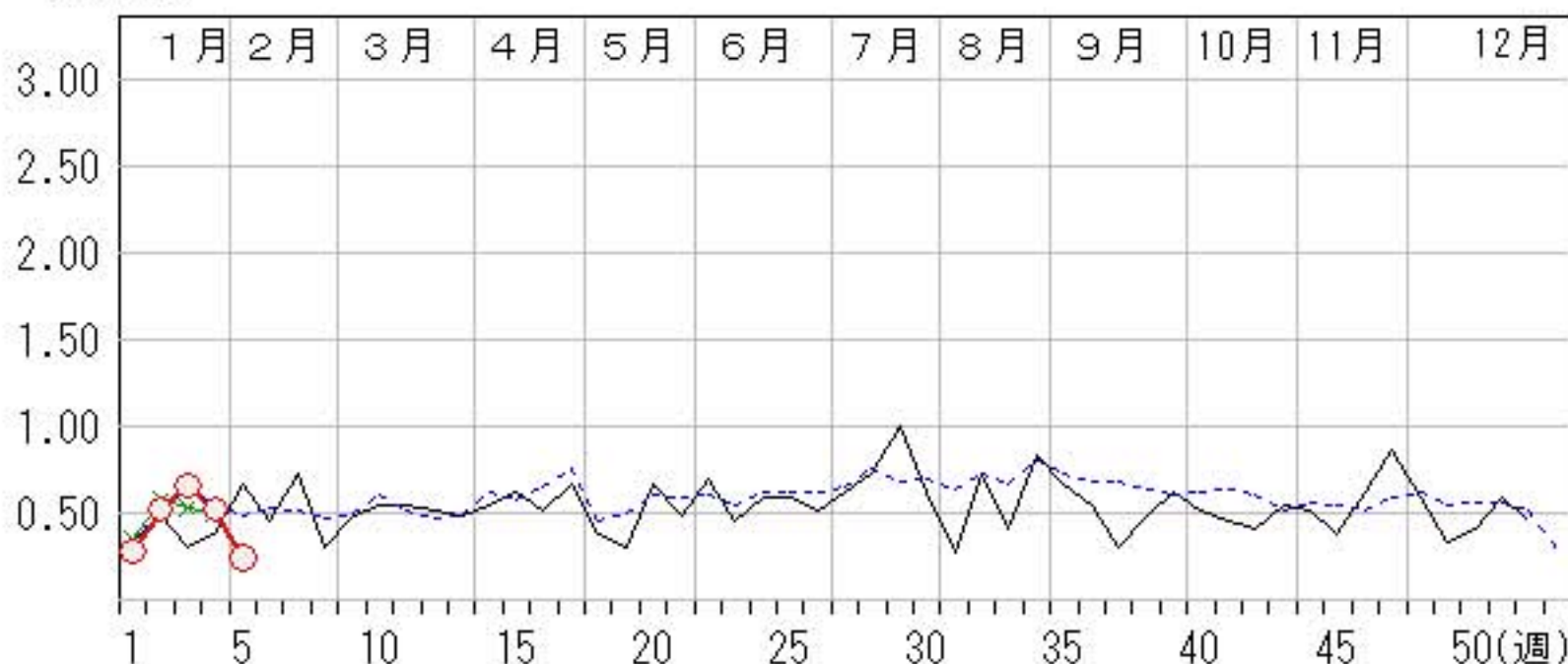
上段: 定点からの患者報告数  
下段: 定点あたりの患者数

	1週	2週	3週	4週	5週
石川県	8 <b>0.28</b>	15 <b>0.52</b>	19 <b>0.66</b>	15 <b>0.52</b>	7 <b>0.24</b>
金沢市	1 <b>0.10</b>	5 <b>0.50</b>	5 <b>0.50</b>	6 <b>0.60</b>	3 <b>0.30</b>
南加賀	1 <b>0.17</b>	4 <b>0.67</b>	3 <b>0.50</b>	0 <b>0.00</b>	2 <b>0.33</b>
石川中央	6 <b>1.00</b>	3 <b>0.50</b>	10 <b>1.67</b>	4 <b>0.67</b>	1 <b>0.17</b>
能登中部	0 <b>0.00</b>	3 <b>0.75</b>	1 <b>0.25</b>	5 <b>1.25</b>	1 <b>0.25</b>
能登北部	0 <b>0.00</b>	0 <b>0.00</b>	0 <b>0.00</b>	0 <b>0.00</b>	0 <b>0.00</b>



人/定点

○—○ 当年(石川県)      — 前年(石川県)  
×—× 当年(全国)      - - - 平年(石川県)



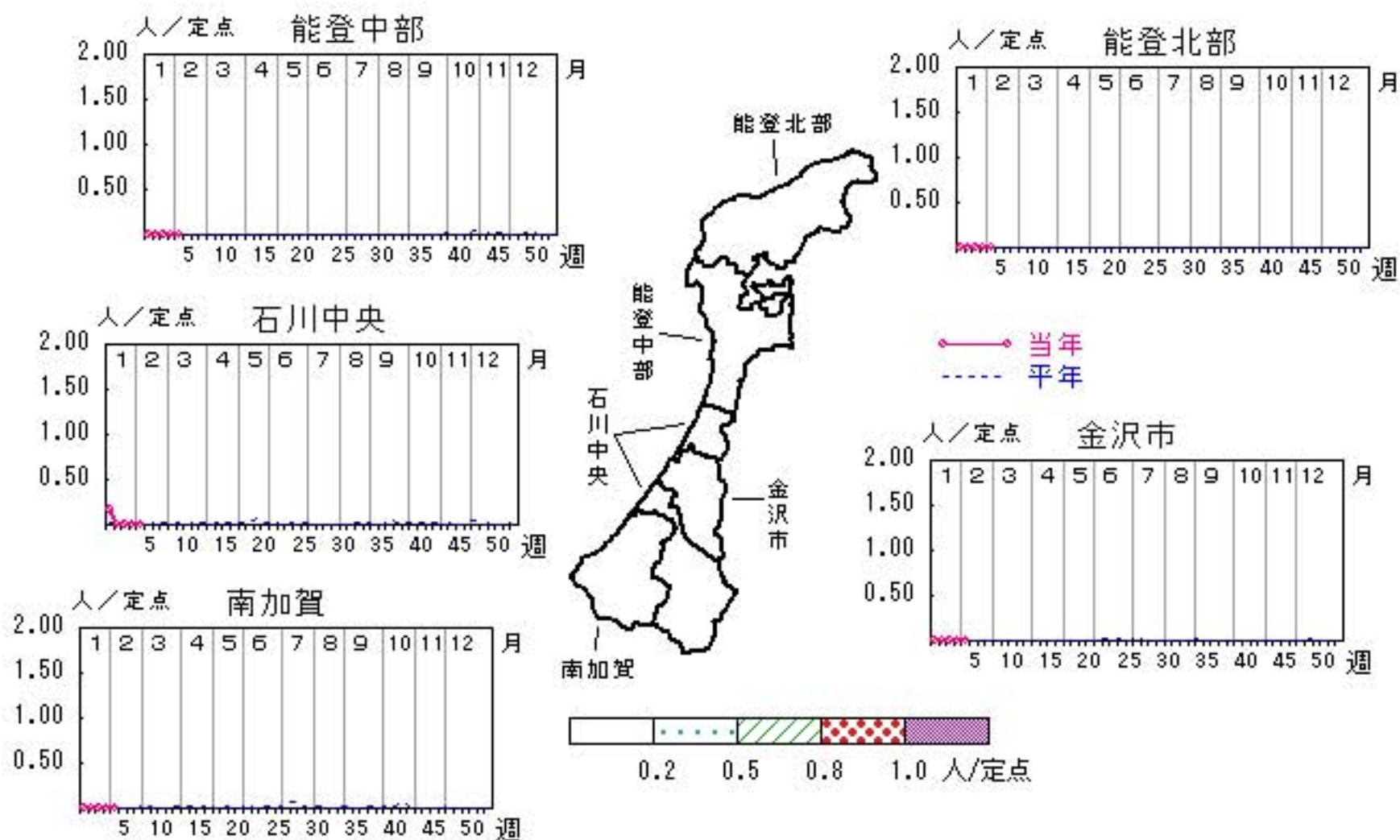


# 百日咳

2012年1週～5週

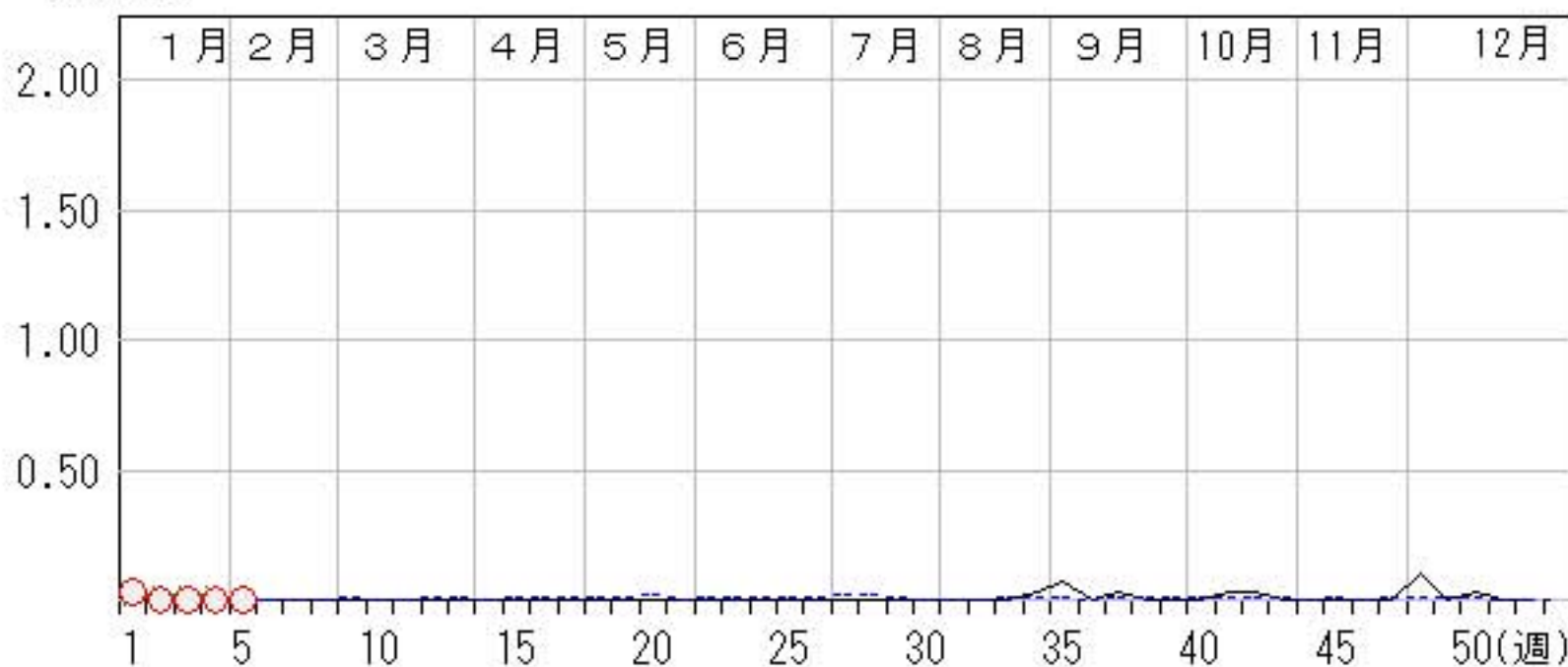
上段: 定点からの患者報告数  
下段: 定点あたりの患者数

	1週	2週	3週	4週	5週
石川県	1 <b>0.03</b>	0 <b>0.00</b>	0 <b>0.00</b>	0 <b>0.00</b>	0 <b>0.00</b>
金沢市	0 <b>0.00</b>	0 <b>0.00</b>	0 <b>0.00</b>	0 <b>0.00</b>	0 <b>0.00</b>
南加賀	0 <b>0.00</b>	0 <b>0.00</b>	0 <b>0.00</b>	0 <b>0.00</b>	0 <b>0.00</b>
石川中央	1 <b>0.17</b>	0 <b>0.00</b>	0 <b>0.00</b>	0 <b>0.00</b>	0 <b>0.00</b>
能登中部	0 <b>0.00</b>	0 <b>0.00</b>	0 <b>0.00</b>	0 <b>0.00</b>	0 <b>0.00</b>
能登北部	0 <b>0.00</b>	0 <b>0.00</b>	0 <b>0.00</b>	0 <b>0.00</b>	0 <b>0.00</b>



人/定点

○—○ 当年(石川県)      — 前年(石川県)  
×—× 当年(全国)      - - - 平年(石川県)

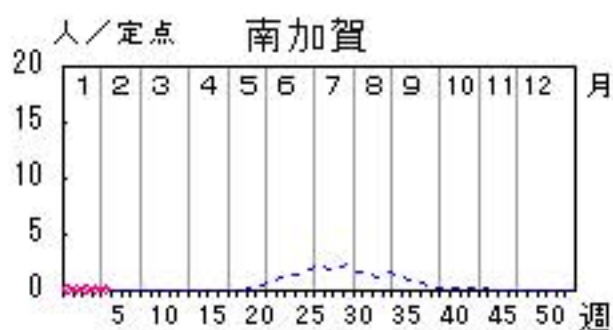
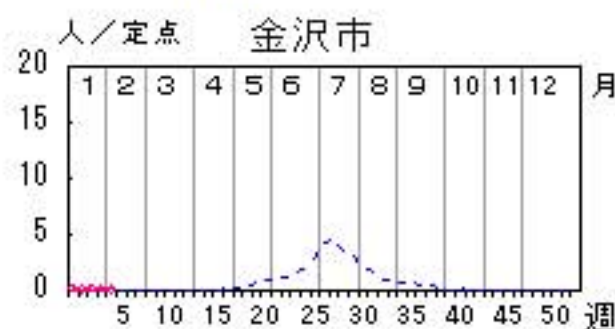
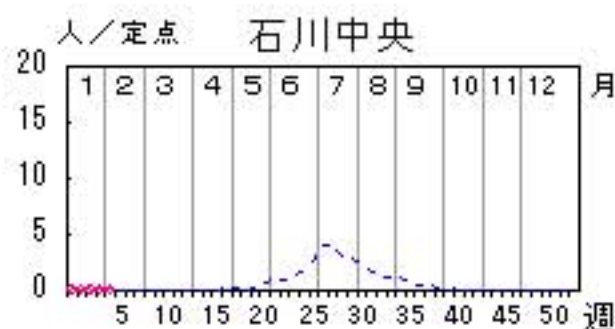
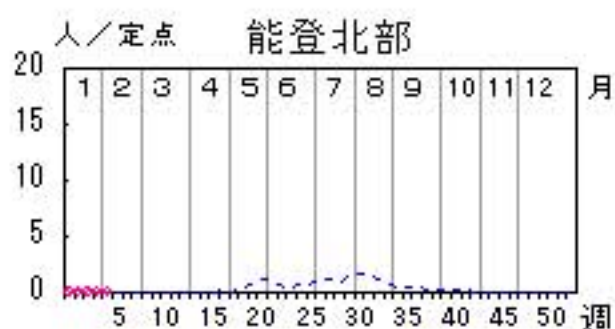
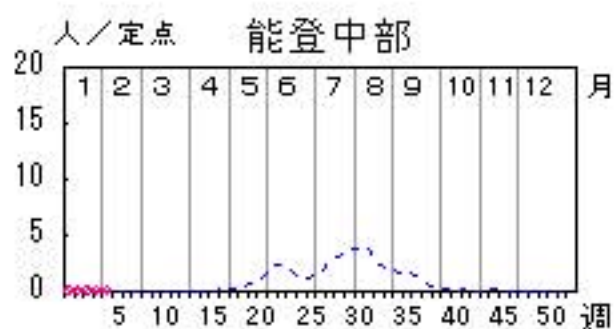


# ヘルパンギーナ

2012年1週～5週

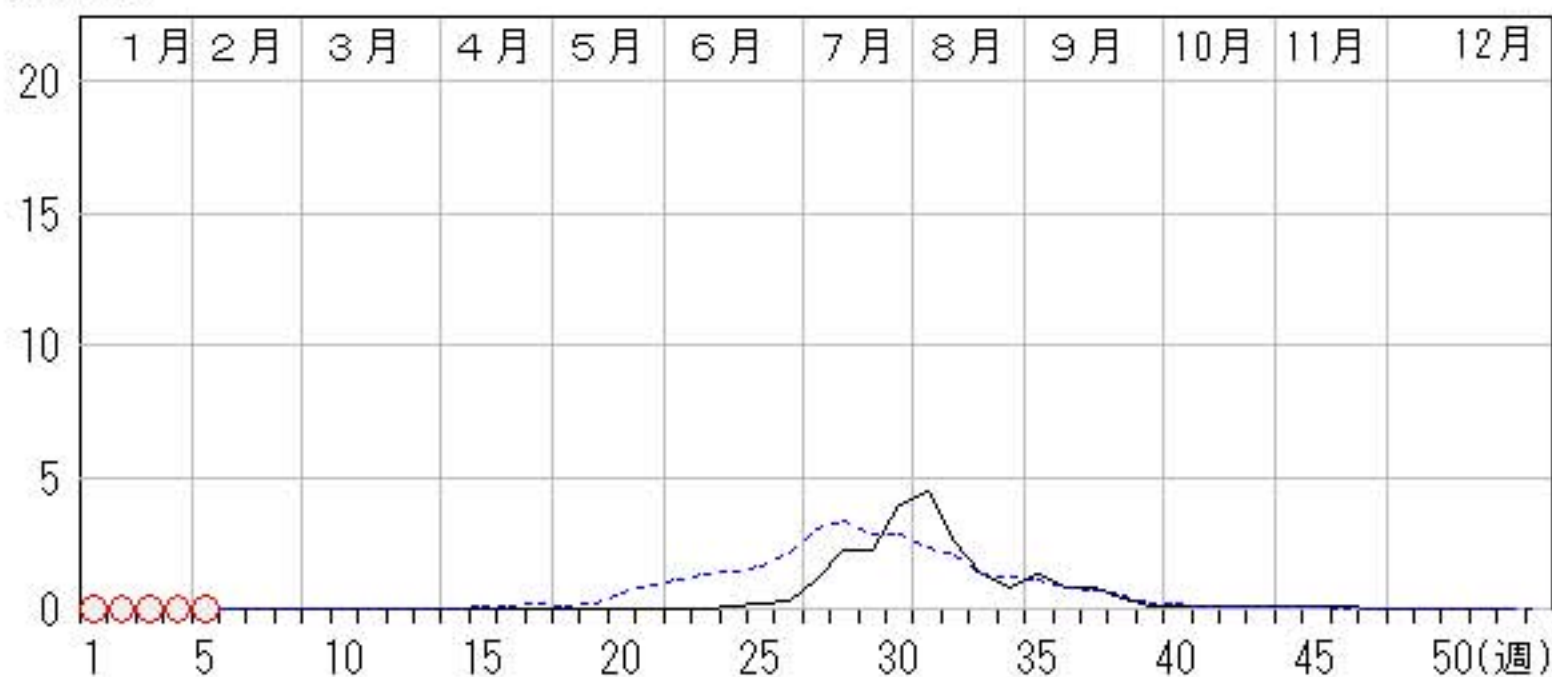
上段: 定点からの患者報告数  
下段: 定点あたりの患者数

	1週	2週	3週	4週	5週
石川県	1 <b>0.03</b>	0 <b>0.00</b>	1 <b>0.03</b>	1 <b>0.03</b>	0 <b>0.00</b>
金沢市	1 <b>0.10</b>	0 <b>0.00</b>	1 <b>0.10</b>	1 <b>0.10</b>	0 <b>0.00</b>
南加賀	0 <b>0.00</b>	0 <b>0.00</b>	0 <b>0.00</b>	0 <b>0.00</b>	0 <b>0.00</b>
石川中央	0 <b>0.00</b>	0 <b>0.00</b>	0 <b>0.00</b>	0 <b>0.00</b>	0 <b>0.00</b>
能登中部	0 <b>0.00</b>	0 <b>0.00</b>	0 <b>0.00</b>	0 <b>0.00</b>	0 <b>0.00</b>
能登北部	0 <b>0.00</b>	0 <b>0.00</b>	0 <b>0.00</b>	0 <b>0.00</b>	0 <b>0.00</b>



人/定点

○—○ 当年(石川県)      — 前年(石川県)  
×—× 当年(全国)      - - - 平年(石川県)



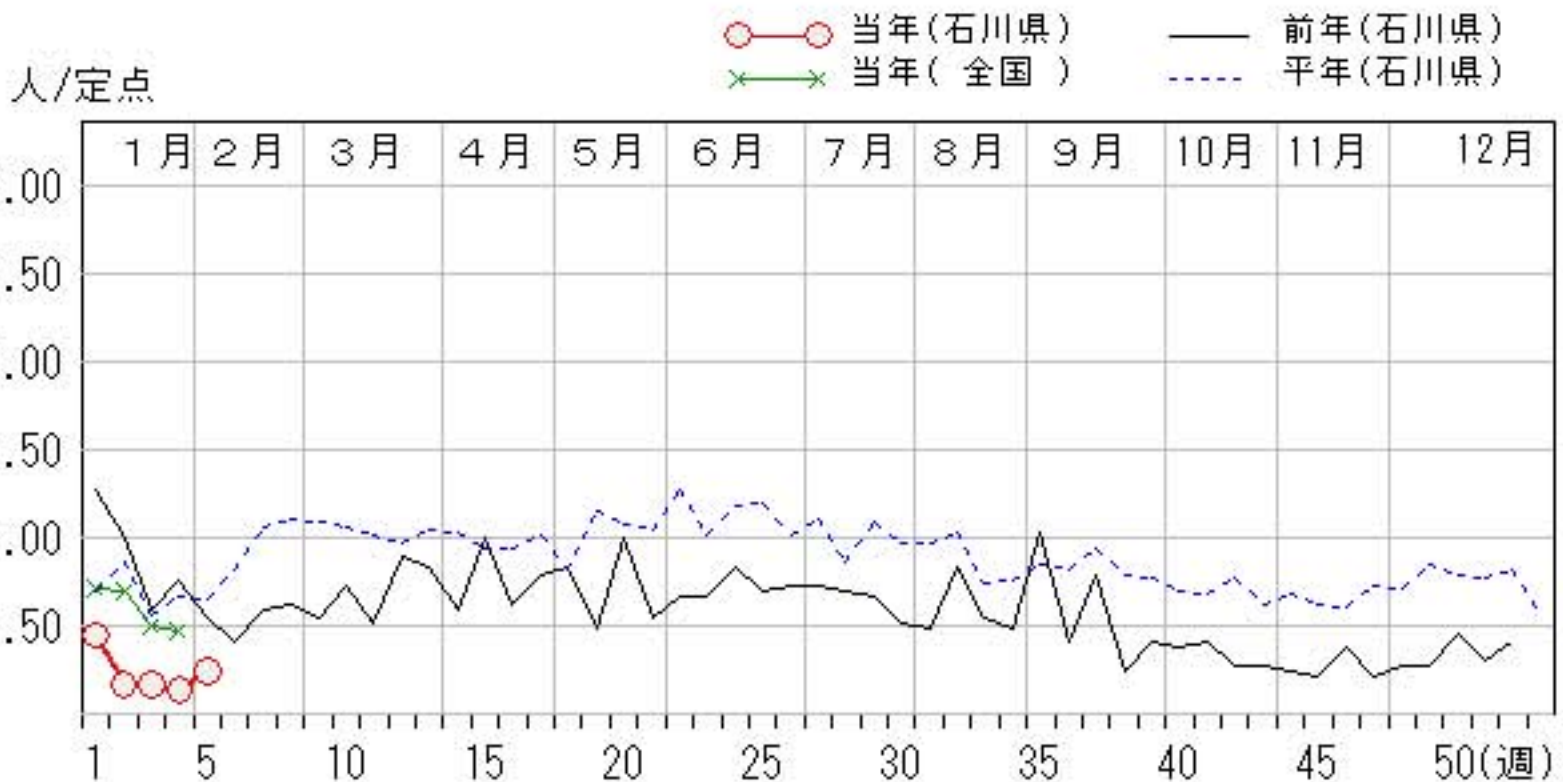
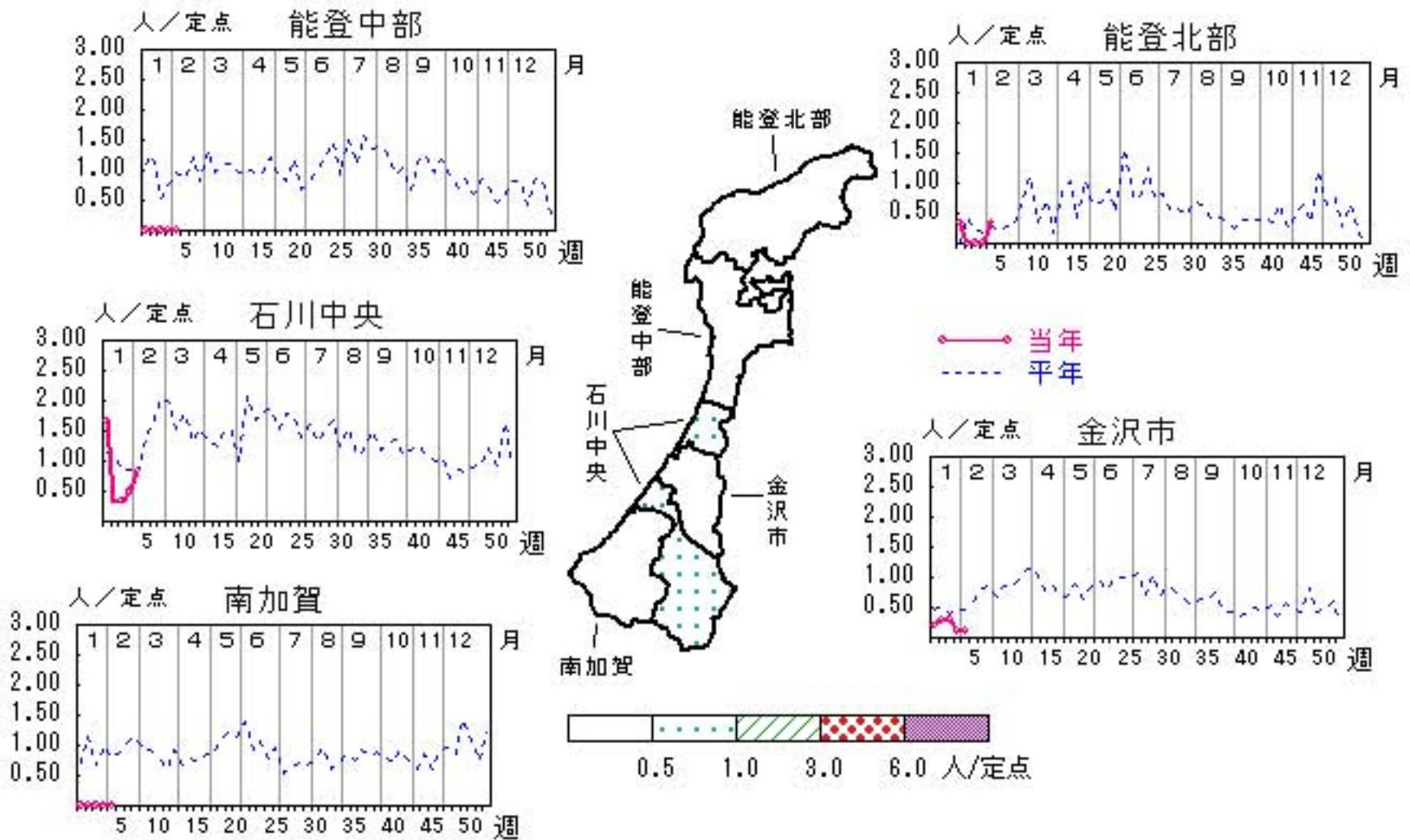


# 流行性耳下腺炎

2012年1週～5週

上段: 定点からの患者報告数  
下段: 定点あたりの患者数

	1週	2週	3週	4週	5週
石川県	13 <b>0.45</b>	5 <b>0.17</b>	5 <b>0.17</b>	4 <b>0.14</b>	7 <b>0.24</b>
金沢市	2 <b>0.20</b>	3 <b>0.30</b>	3 <b>0.30</b>	1 <b>0.10</b>	1 <b>0.10</b>
南加賀	0 <b>0.00</b>	0 <b>0.00</b>	0 <b>0.00</b>	0 <b>0.00</b>	0 <b>0.00</b>
石川中央	10 <b>1.67</b>	2 <b>0.33</b>	2 <b>0.33</b>	3 <b>0.50</b>	5 <b>0.83</b>
能登中部	0 <b>0.00</b>	0 <b>0.00</b>	0 <b>0.00</b>	0 <b>0.00</b>	0 <b>0.00</b>
能登北部	1 <b>0.33</b>	0 <b>0.00</b>	0 <b>0.00</b>	0 <b>0.00</b>	1 <b>0.33</b>

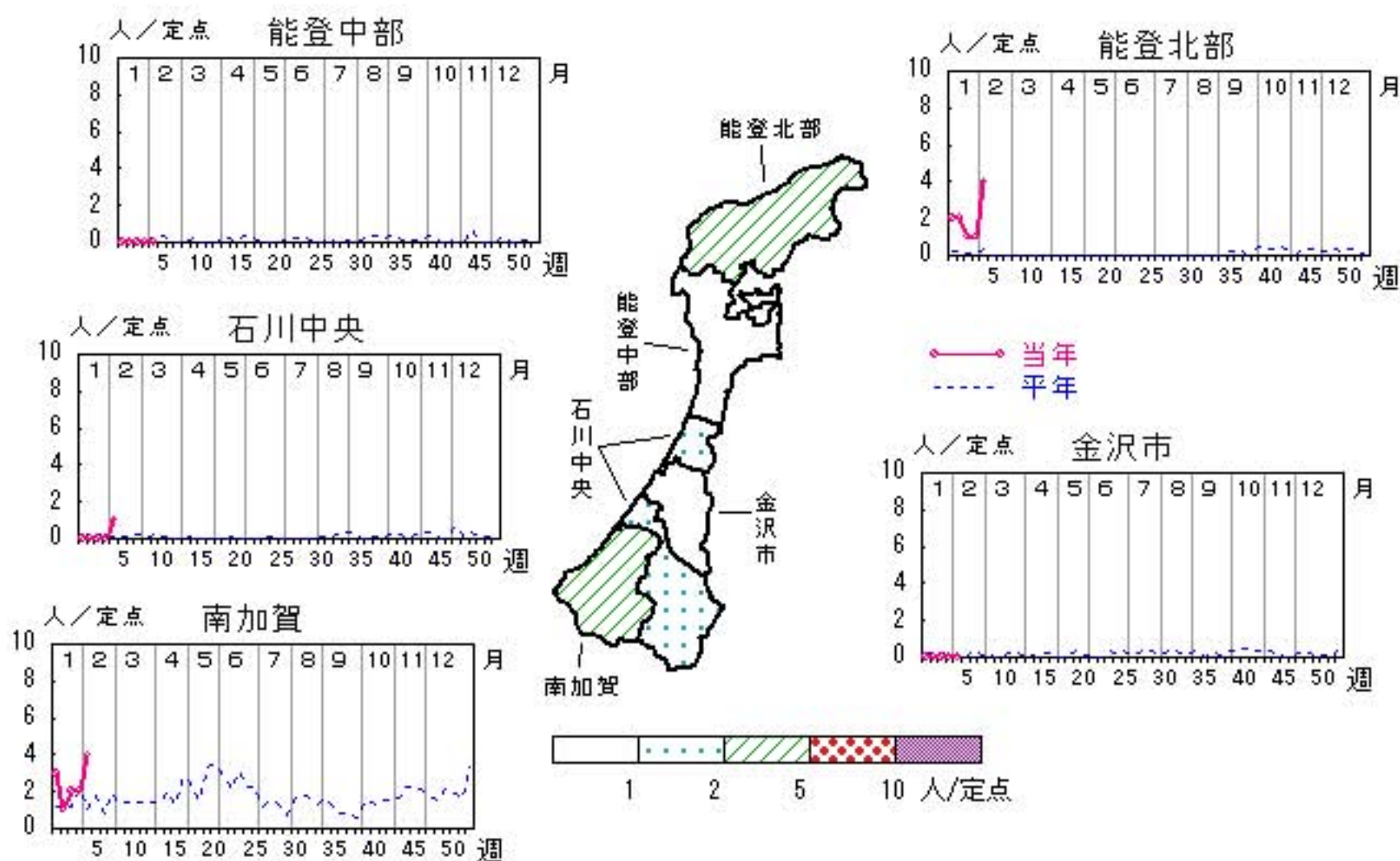


# マイコプラズマ肺炎

2012年 1週～ 5週

上段: 定点からの患者報告数  
下段: 定点あたりの患者数

	1週	2週	3週	4週	5週
石川県	5 <b>1.00</b>	3 <b>0.60</b>	3 <b>0.60</b>	3 <b>0.60</b>	9 <b>1.80</b>
金沢市	0 <b>0.00</b>	0 <b>0.00</b>	0 <b>0.00</b>	0 <b>0.00</b>	0 <b>0.00</b>
南加賀	3 <b>3.00</b>	1 <b>1.00</b>	2 <b>2.00</b>	2 <b>2.00</b>	4 <b>4.00</b>
石川中央	0 <b>0.00</b>	0 <b>0.00</b>	0 <b>0.00</b>	0 <b>0.00</b>	1 <b>1.00</b>
能登中部	0 <b>0.00</b>	0 <b>0.00</b>	0 <b>0.00</b>	0 <b>0.00</b>	0 <b>0.00</b>
能登北部	2 <b>2.00</b>	2 <b>2.00</b>	1 <b>1.00</b>	1 <b>1.00</b>	4 <b>4.00</b>





疾病別・年齢階級別報告患者数

2012年 第5週(石川県)

インフルエンザ	インフルエンザ	小児科	RSウイルス感染症	咽頭結膜熱	A群溶血性レンサ球菌咽頭炎	感染性胃腸炎	水痘	手足口病	伝染性紅斑	突発性発しん	百日咳	ヘルパンギーナ	流行性耳下腺炎	眼科・基幹	急性出血性結膜炎	流行性角結膜炎	細菌性髄膜炎	無菌性髄膜炎	マイコプラズマ肺炎	クラミジア肺炎 (オウム病除く)
計	2,671	計	6	14	130	232	62	21	2	7			7	計						9
～5ヶ月	8	～5ヶ月	1			2	3							～5ヶ月						
～11ヶ月	19	～11ヶ月	2	1	2	9	1			4				～11ヶ月						
1歳	88	1歳	2	3	11	37	13	4	1	2				1歳						
2歳	109	2歳	1	2	12	33	13	10		1				2歳						1
3歳	154	3歳		3	20	25	12	3					1	3歳						1
4歳	202	4歳		2	15	28	8	2					1	4歳						
5歳	207	5歳			17	19	6	1	1					5歳						
6歳	192	6歳			16	10	2	1					2	6歳						1
7歳	203	7歳		2	12	15	1						2	7歳						
8歳	205	8歳			7	5	1							8歳						
9歳	159	9歳		1	7	8	1						1	9歳						
10歳～14歳	599	10歳～14歳			9	23	1							10歳～14歳						2
15歳～19歳	57	15歳～19歳				2								15歳～19歳						
20歳～29歳	58	20歳以上			2	16								20歳～29歳						
30歳～39歳	148													30歳～39歳						4
40歳～49歳	94													40歳～49歳						
50歳～59歳	70													50歳～59歳						
60歳～69歳	45													60歳～69歳						
70歳～79歳	23													70歳以上						
80歳以上	31																			

平成24年 感染症週報(インフルエンザ・小児科) 推移表

人

週	期間	定点数		501	600	601	602	603	604	605	606	607	608	610	612
		5 ル エン ザ	6 小 児 科	イン フル エン ザ	RSウ イル ス 感 染 症	咽 頭 結 膜 熱	A群 溶 血 性 レ ン サ 球 菌 咽 頭 炎	感 染 性 胃 腸 炎	水 痘	手 足 口 病	伝 染 性 紅 斑	突 発 性 発 疹	百 日 咳	ヘル パ ン キ ー ナ	流 行 性 耳 下 腺 炎
1	1. 2～ 1. 8	48	29	73	16	7	39	158	95	47		8	1	1	13
2	1. 9～ 1. 15	48	29	251	10	5	84	224	104	35	3	15			5
3	1. 16～ 1. 22	48	29	1,230	8	3	114	371	63	45	4	19		1	5
4	1. 23～ 1. 29	48	29	2,276	3	6	158	373	74	37		15		1	4
5	1. 30～ 2. 5	48	29	2,671	6	14	130	232	62	21	2	7			7
合 計				6,501	43	35	525	1,358	398	185	9	64	1	3	34

B



平成24年 感染症週報(インフルエンザ・小児科) 推移表 定点当たり患者発生数

人/定点

週	期間	定点数		501	600	601	602	603	604	605	606	607	608	610	612
		5 ル エン ザ	6 小 児 科	イン フル エン ザ	RSウ イル ス 感 染 症	咽 頭 結 膜 熱	A群 溶 血 性 レ ン サ 球 菌 咽 頭 炎	感 染 性 胃 腸 炎	水 痘	手 足 口 病	伝 染 性 紅 斑	突 発 性 発 疹	百 日 咳	ヘル パ ン キ ー ナ	流 行 性 耳 下 腺 炎
1	1. 2~ 1. 8	48	29	1.52	0.55	0.24	1.34	5.45	3.28	1.62		0.28	0.03	0.03	0.45
2	1. 9~ 1.15	48	29	5.23	0.34	0.17	2.90	7.72	3.59	1.21	0.10	0.52			0.17
3	1.16~ 1.22	48	29	25.63	0.28	0.10	3.93	12.79	2.17	1.55	0.14	0.66		0.03	0.17
4	1.23~ 1.29	48	29	47.42	0.10	0.21	5.45	12.86	2.55	1.28		0.52		0.03	0.14
5	1.30~ 2. 5	48	29	55.65	0.21	0.48	4.48	8.00	2.14	0.72	0.07	0.24			0.24
合 計				135.44	1.48	1.21	18.10	46.83	13.72	6.38	0.31	2.21	0.03	0.10	1.17

平成24年 感染症週報(眼科・基幹) 推移表

人

週	期間	定点数		701	702	902	903	904	905
		7 眼科	9 基幹	急性出血性結膜炎	流行性角結膜炎	細菌性髄膜炎	無菌性髄膜炎	マイコプラズマ肺炎	クラミジア肺炎
1	1. 2～ 1. 8	7	5					5	
2	1. 9～ 1.15	7	5					3	
3	1.16～ 1.22	7	5					3	
4	1.23～ 1.29	7	5					3	
5	1.30～ 2. 5	7	5					9	
合 計								23	

B



平成24年 感染症週報(眼科・基幹) 推移表 定点当たり患者発生数

人/定点

週	期間	定点数		701	702	902	903	904	905
		7 眼科	9 基幹	急性出血性結膜炎	流行性角結膜炎	細菌性髄膜炎	無菌性髄膜炎	マイコプラズマ肺炎	クラミジア肺炎
1	1. 2～ 1. 8	7	5					1.00	
2	1. 9～ 1.15	7	5					0.60	
3	1.16～ 1.22	7	5					0.60	
4	1.23～ 1.29	7	5					0.60	
5	1.30～ 2. 5	7	5					1.80	
合 計								4.60	