

感染症発生動向調査（週報）の保健所別発生状況												
		調査対象期間				定点当り					備考	
		先週 1/16~1/22	今週 1/23~1/29	増減	前年同週	今週 (4週)	南加賀 定点10	金沢市 定点16	石川中 央 定点10	能登中 能登7 定点		能登北 能登5 定点
1	◎ インフルエンザ	1230	2276	1046	21.58	47.42	↑	↑	↑	↑	↑	新:今週新たに報告あり 矢印:先週に引き続き報告あり ↑増加 ↓減少 →同数 ▽先週報告あり今週報告なし
							南加賀 定点6	金沢市 定点10	石川中 央 定点6	能登中 能登4 定点	能登北 能登3 定点	
2	RSウイルス感染症	8	3	△5	0.97	0.10	▽	↓		↓	新	
3	咽頭結膜熱	3	6	3	0.90	0.21	↑	▽	新	▽		
4	A群溶血性レンサ球菌咽頭炎	114	158	44	6.86	5.45	↑	↑	↑	↑	↑	
5	◎ 感染性胃腸炎	371	373	2	7.93	12.86	↓	↑	↓	↑		
6	○ 水痘	63	74	11	2.79	2.55	↑	↑	↓	↓	→	
7	手足口病	45	37	△8	0.03	1.28	↓	↓	↑	↑	↓	
8	伝染性紅斑	4	—	△4	0.93	—			▽	▽		
9	突発性発しん	19	15	△4	0.38	0.52	▽	↑	↓	↑		
10	百日咳	—	—	—	—	—						
11	ヘルパンギーナ	1	1	—	—	0.03		→				
12	流行性耳下腺炎	5	4	△1	0.76	0.14		↓	↑			
							南加賀 定点1	金沢市 定点3	石川中 央 定点1	能登中 能登1 定点	能登北 能登1 定点	
13	急性出血性結膜炎	—	—	—	—	—						
14	流行性角結膜炎	—	—	—	0.43	—						
							南加賀 定点1	金沢市 定点1	石川中 央 定点1	能登中 能登1 定点	能登北 能登1 定点	
15	細菌性髄膜炎	—	—	—	0.40	—						
16	無菌性髄膜炎	—	—	—	—	—						
17	マイコプラズマ肺炎	3	3	—	0.40	0.60	→				→	
18	クラミジア肺炎(オウム病除く)	—	—	—	—	—						
合計		1866	2950	1084								

◎:大きな流行の発生・継続が疑われること

○:流行の発生前であれば今後4週間以内に大きな流行が発生する可能性があること、流行発生後であればその流行がまだ終わっていない可能性があること

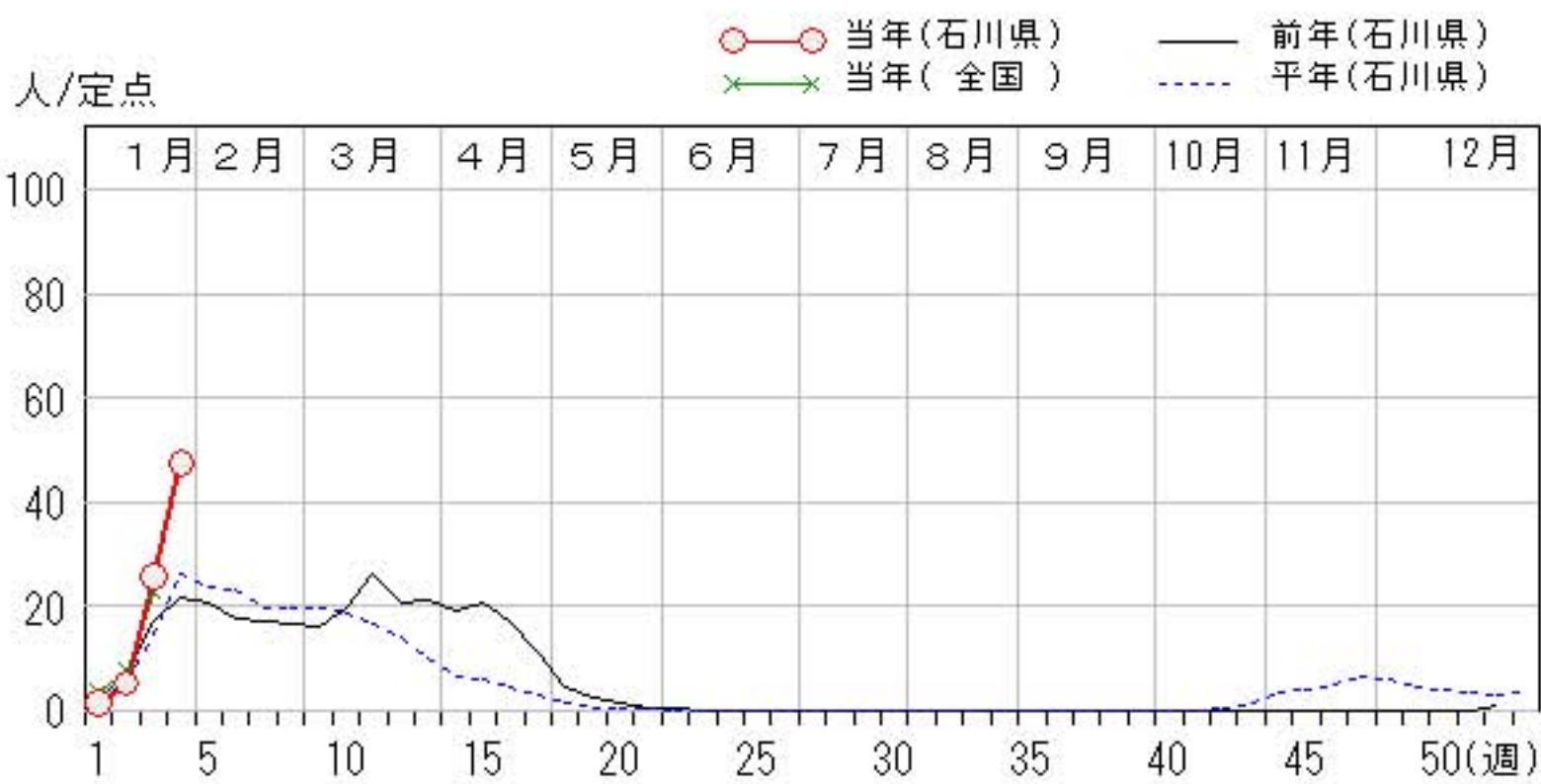
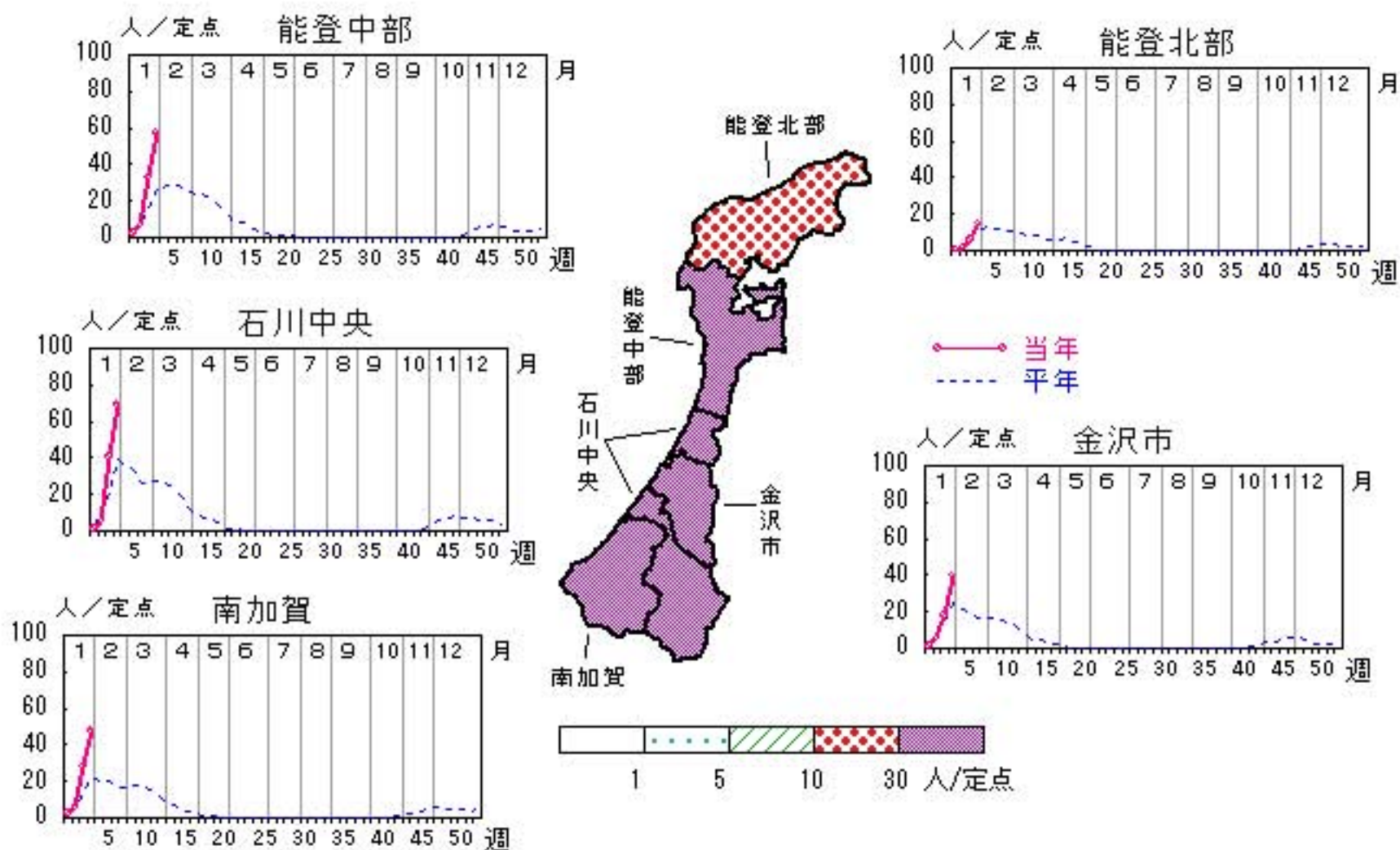
石川県感染症情報センター

インフルエンザ

2011年52週～2012年4週

上段: 定点からの患者報告数
下段: 定点あたりの患者数

	52週	1週	2週	3週	4週
石川県	49 1.02	73 1.52	251 5.23	1,230 25.63	2,276 47.42
金沢市	10 0.63	22 1.38	88 5.50	281 17.56	636 39.75
南加賀	25 2.50	22 2.20	57 5.70	282 28.20	475 47.50
石川中央	4 0.40	11 1.10	52 5.20	407 40.70	690 69.00
能登中部	7 1.00	16 2.29	46 6.57	230 32.86	400 57.14
能登北部	3 0.60	2 0.40	8 1.60	30 6.00	75 15.00

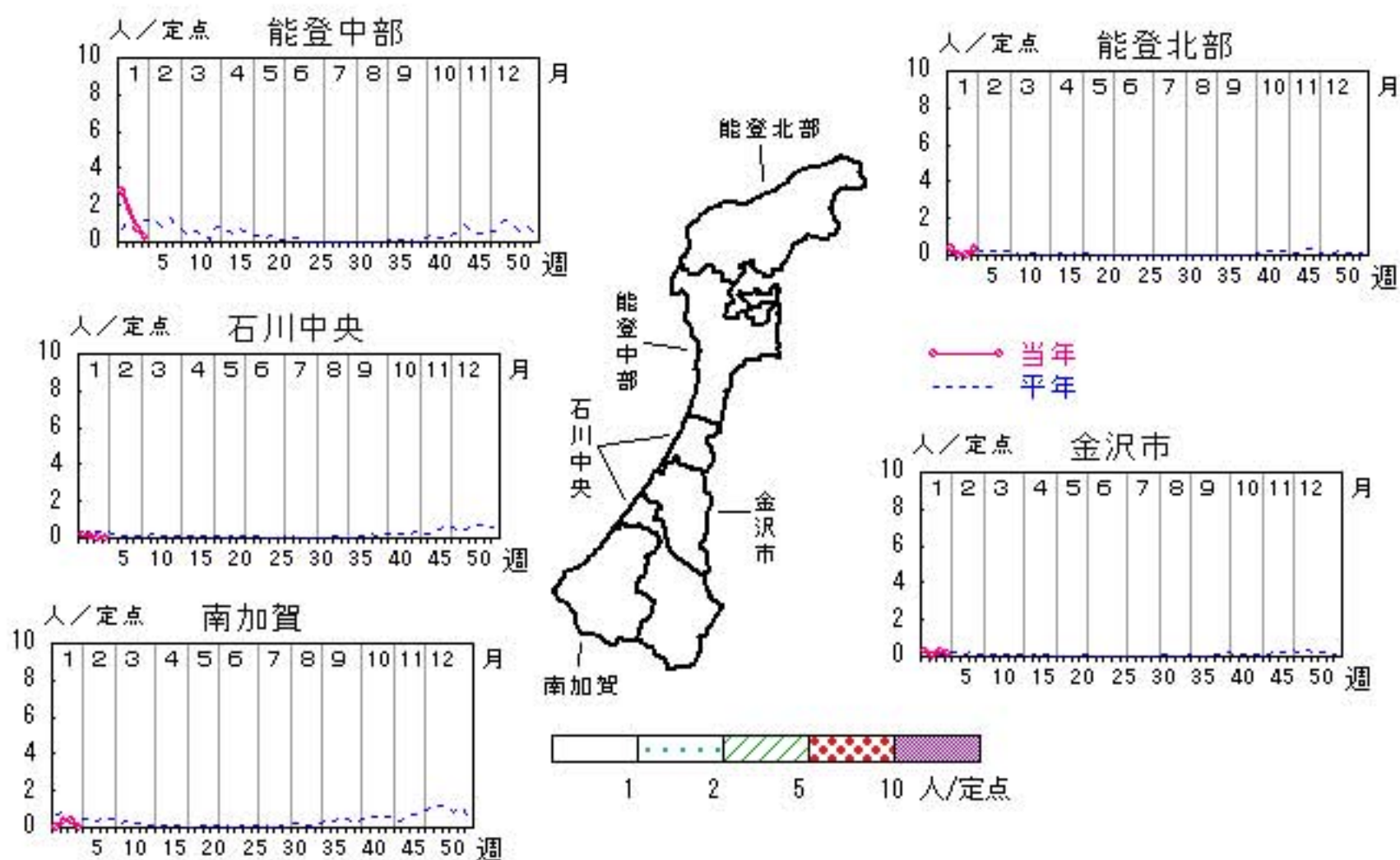


RSウイルス感染症

2011年52週～2012年4週

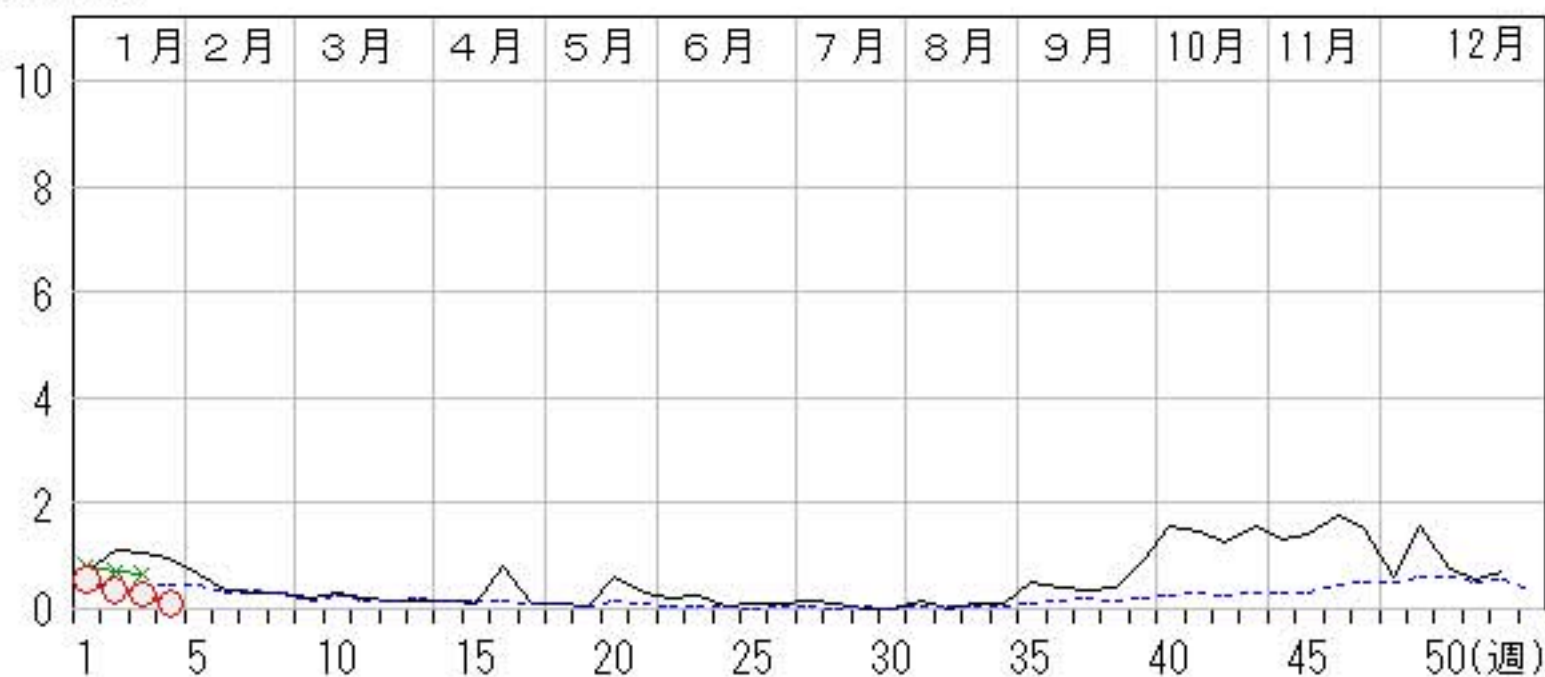
上段：定点からの患者報告数
下段：定点あたりの患者数

	52週	1週	2週	3週	4週
石川県	21 0.72	16 0.55	10 0.34	8 0.28	3 0.10
金沢市	4 0.40	3 0.30	0 0.00	3 0.30	1 0.10
南加賀	2 0.33	0 0.00	2 0.33	2 0.33	0 0.00
石川中央	0 0.00	1 0.17	1 0.17	0 0.00	0 0.00
能登中部	14 3.50	11 2.75	7 1.75	3 0.75	1 0.25
能登北部	1 0.33	1 0.33	0 0.00	0 0.00	1 0.33



人/定点

○ 当年(石川県) — 前年(石川県)
 × 当年(全国) - - - 平年(石川県)

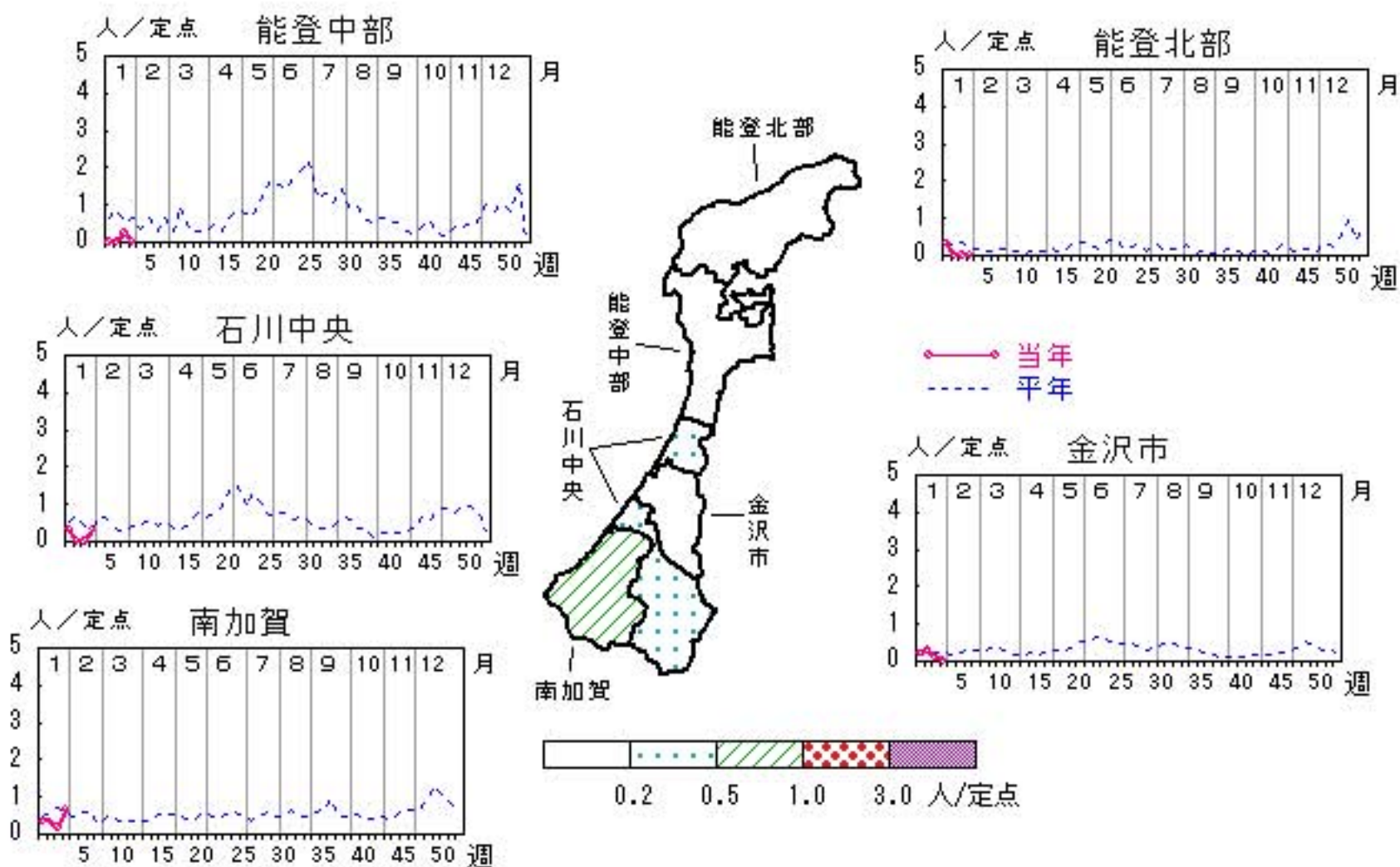


咽頭結膜熱

2011年52週～2012年4週

上段: 定点からの患者報告数
下段: 定点あたりの患者数

	52週	1週	2週	3週	4週
石川県	11 0.38	7 0.24	5 0.17	3 0.10	6 0.21
金沢市	5 0.50	2 0.20	3 0.30	1 0.10	0 0.00
南加賀	2 0.33	2 0.33	2 0.33	1 0.17	4 0.67
石川中央	1 0.17	2 0.33	0 0.00	0 0.00	2 0.33
能登中部	3 0.75	0 0.00	0 0.00	1 0.25	0 0.00
能登北部	0 0.00	1 0.33	0 0.00	0 0.00	0 0.00

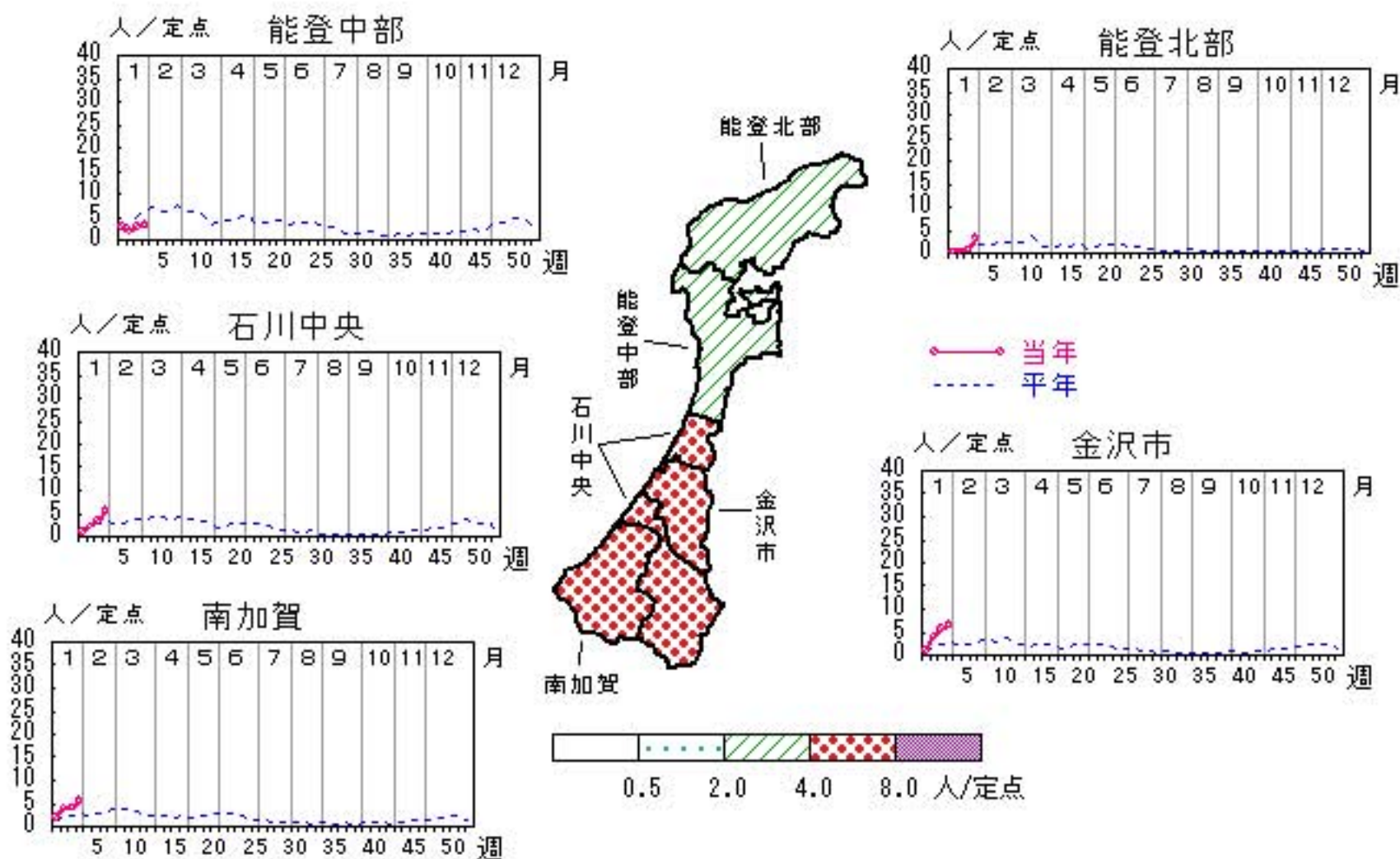


A群溶血性レンサ球菌咽頭炎

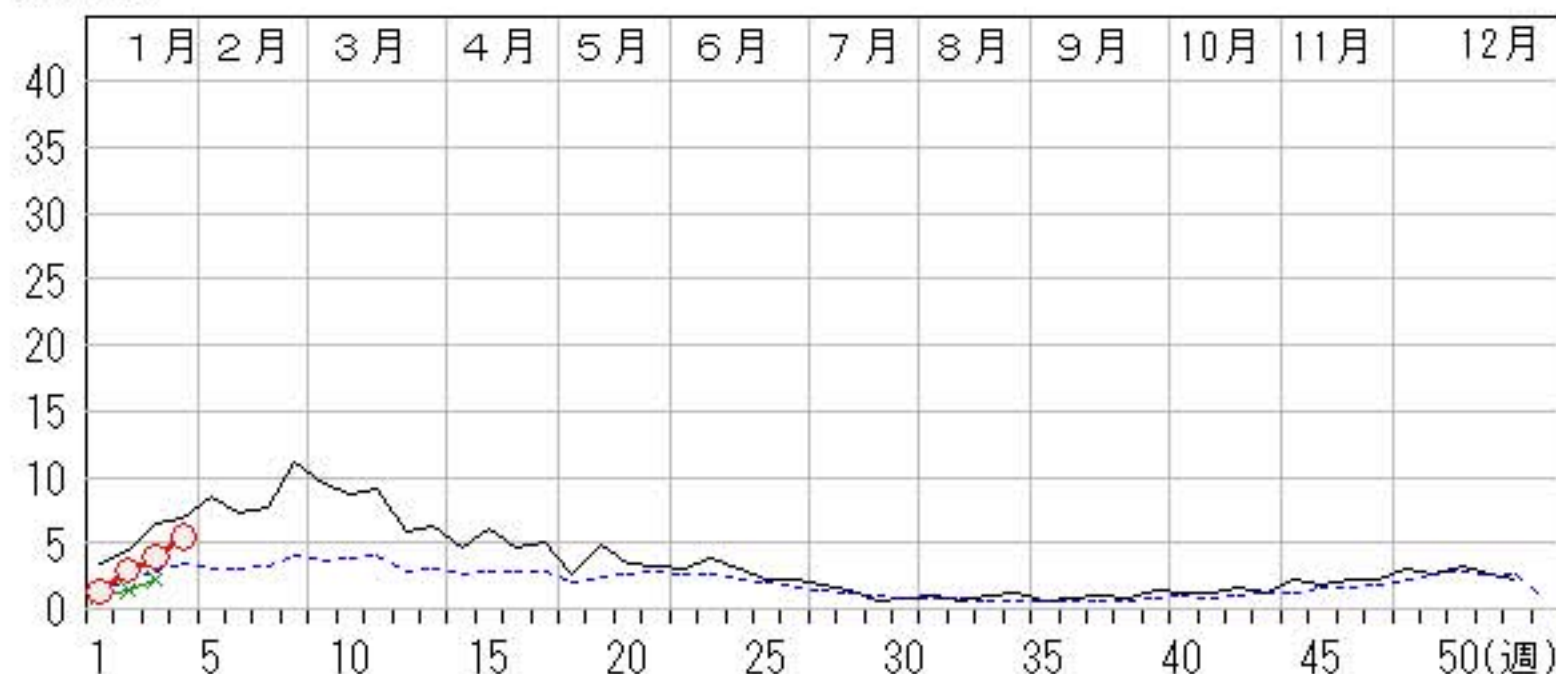
2011年52週～2012年4週

上段：定点からの患者報告数
下段：定点あたりの患者数

	52週	1週	2週	3週	4週
石川県	62 2.14	39 1.34	84 2.90	114 3.93	158 5.45
金沢市	31 3.10	10 1.00	38 3.80	56 5.60	67 6.70
南加賀	13 2.17	11 1.83	24 4.00	24 4.00	34 5.67
石川中央	16 2.67	6 1.00	13 2.17	20 3.33	34 5.67
能登中部	2 0.50	11 2.75	8 2.00	12 3.00	13 3.25
能登北部	0 0.00	1 0.33	1 0.33	2 0.67	10 3.33



人/定点
 ○ 当年(石川県) — 前年(石川県)
 × 当年(全国) - - - 平年(石川県)

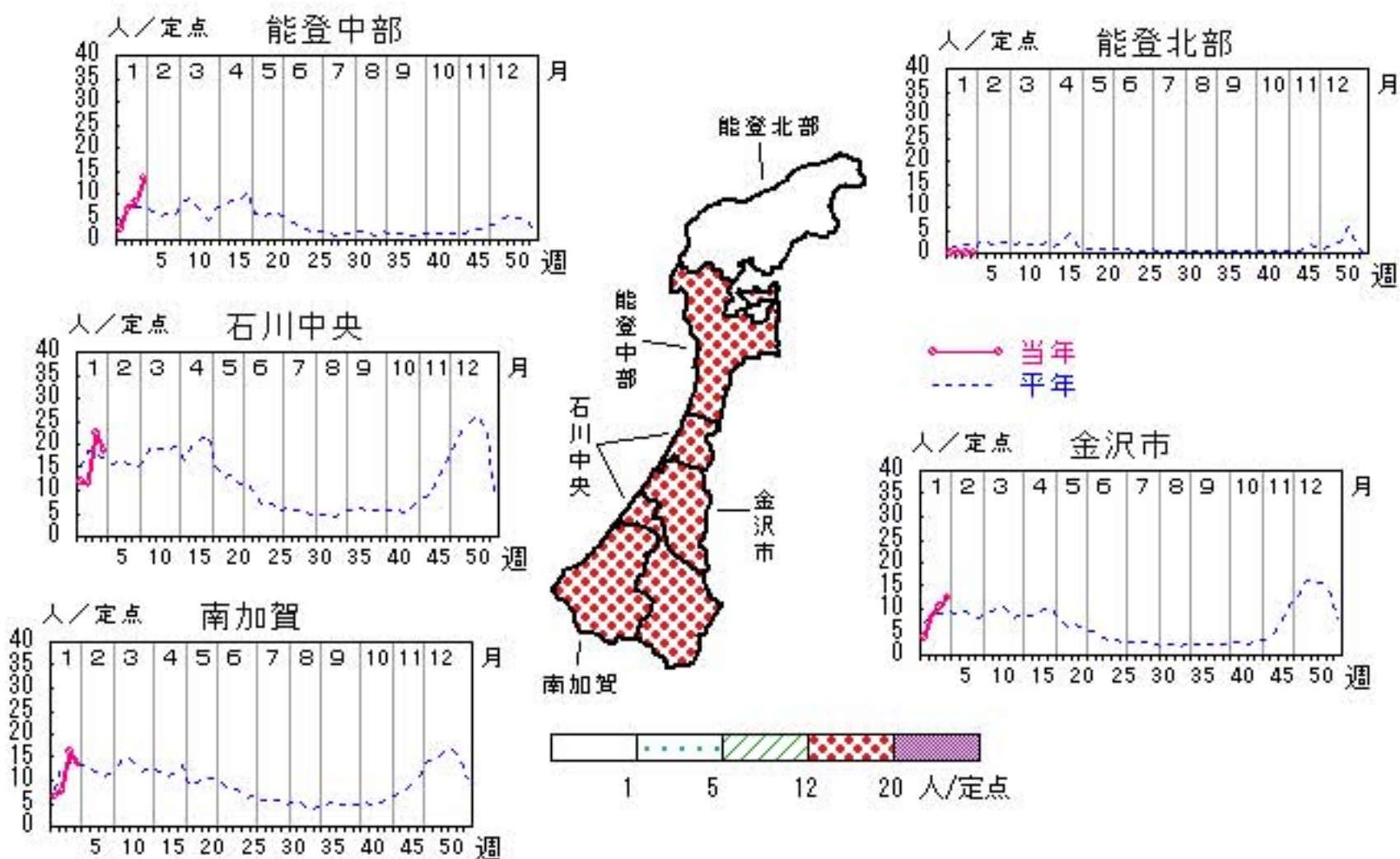


感染性胃腸炎

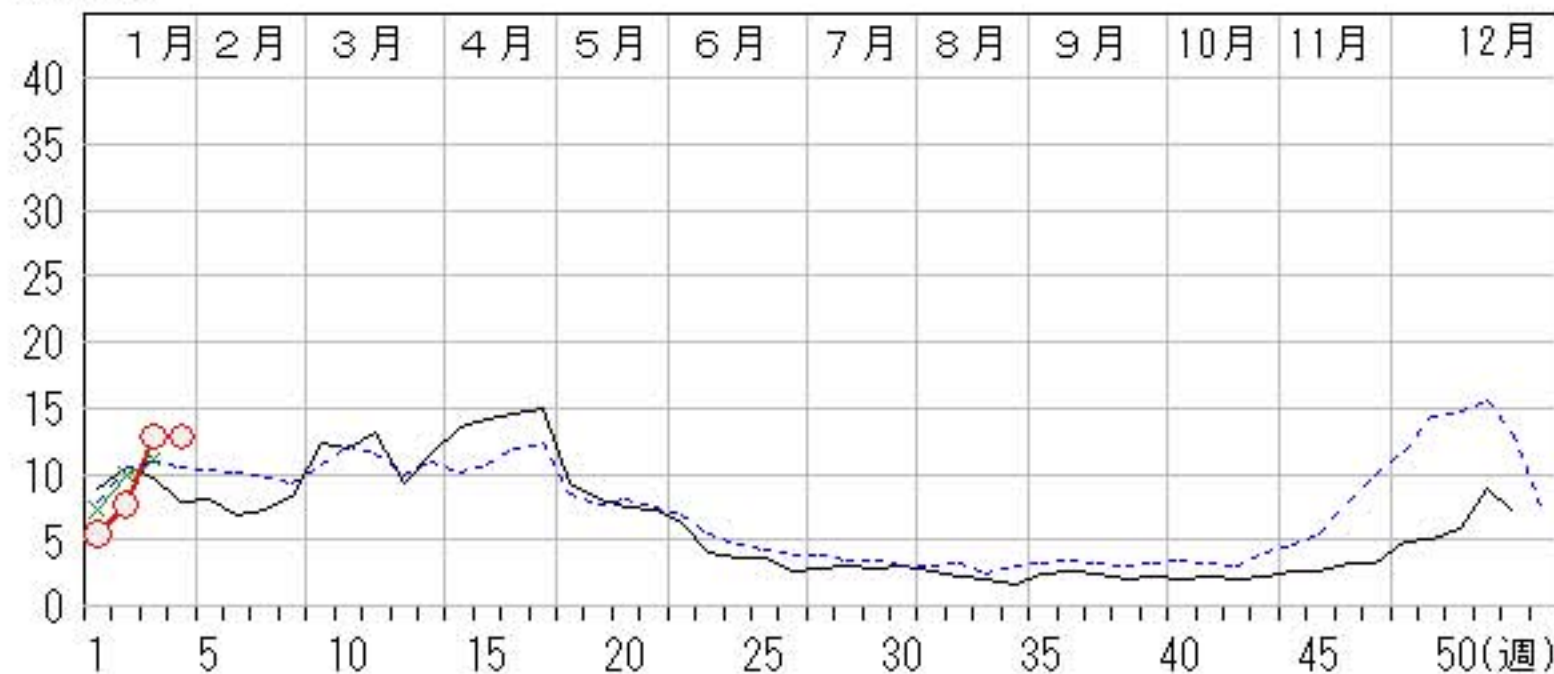
2011年52週～2012年4週

上段：定点からの患者報告数
下段：定点あたりの患者数

	52週	1週	2週	3週	4週
石川県	205 7.07	158 5.45	224 7.72	371 12.79	373 12.86
金沢市	55 5.50	39 3.90	84 8.40	106 10.60	127 12.70
南加賀	33 5.50	39 6.50	45 7.50	98 16.33	81 13.50
石川中央	106 17.67	71 11.83	68 11.33	134 22.33	112 18.67
能登中部	11 2.75	9 2.25	27 6.75	33 8.25	53 13.25
能登北部	0 0.00	0 0.00	0 0.00	0 0.00	0 0.00



人/定点
 ○ 当年(石川県) — 前年(石川県)
 × 当年(全国) - - - 平年(石川県)

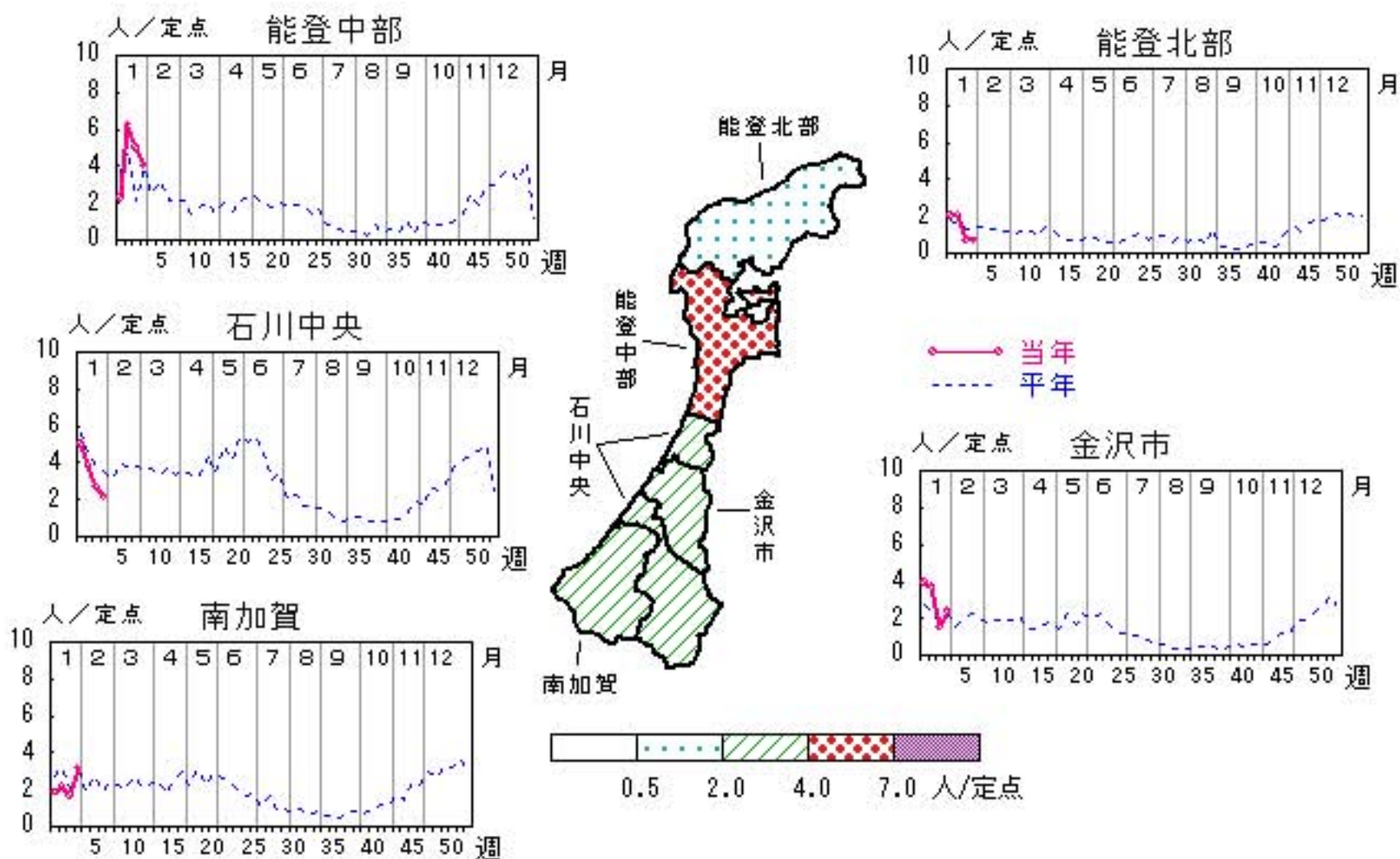


水痘

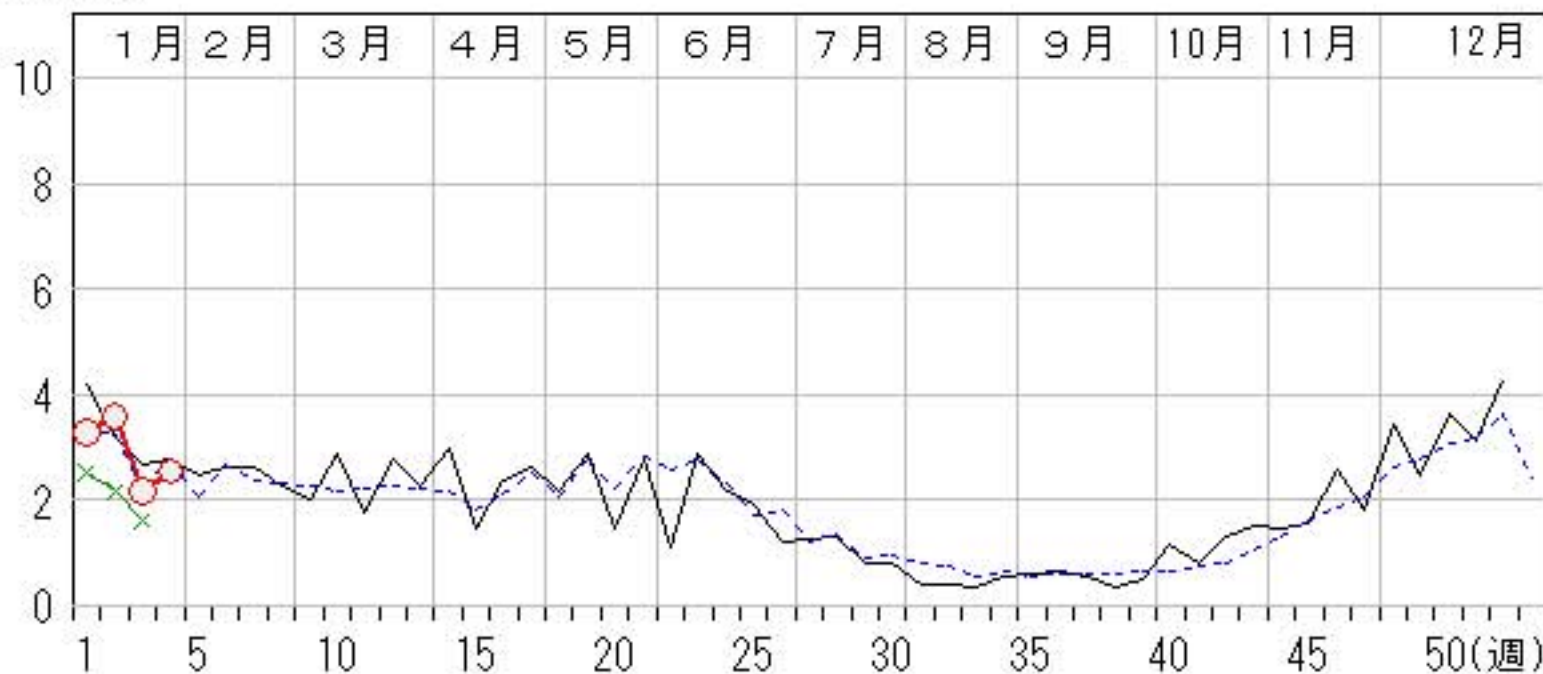
2011年52週～2012年4週

上段：定点からの患者報告数
下段：定点あたりの患者数

	52週	1週	2週	3週	4週
石川県	125 4.31	95 3.28	104 3.59	63 2.17	74 2.55
金沢市	44 4.40	39 3.90	37 3.70	15 1.50	24 2.40
南加賀	14 2.33	11 1.83	13 2.17	10 1.67	19 3.17
石川中央	21 3.50	30 5.00	23 3.83	16 2.67	13 2.17
能登中部	32 8.00	9 2.25	25 6.25	20 5.00	16 4.00
能登北部	14 4.67	6 2.00	6 2.00	2 0.67	2 0.67



人/定点
 ○ 当年(石川県) — 前年(石川県)
 × 当年(全国) - - - 平年(石川県)

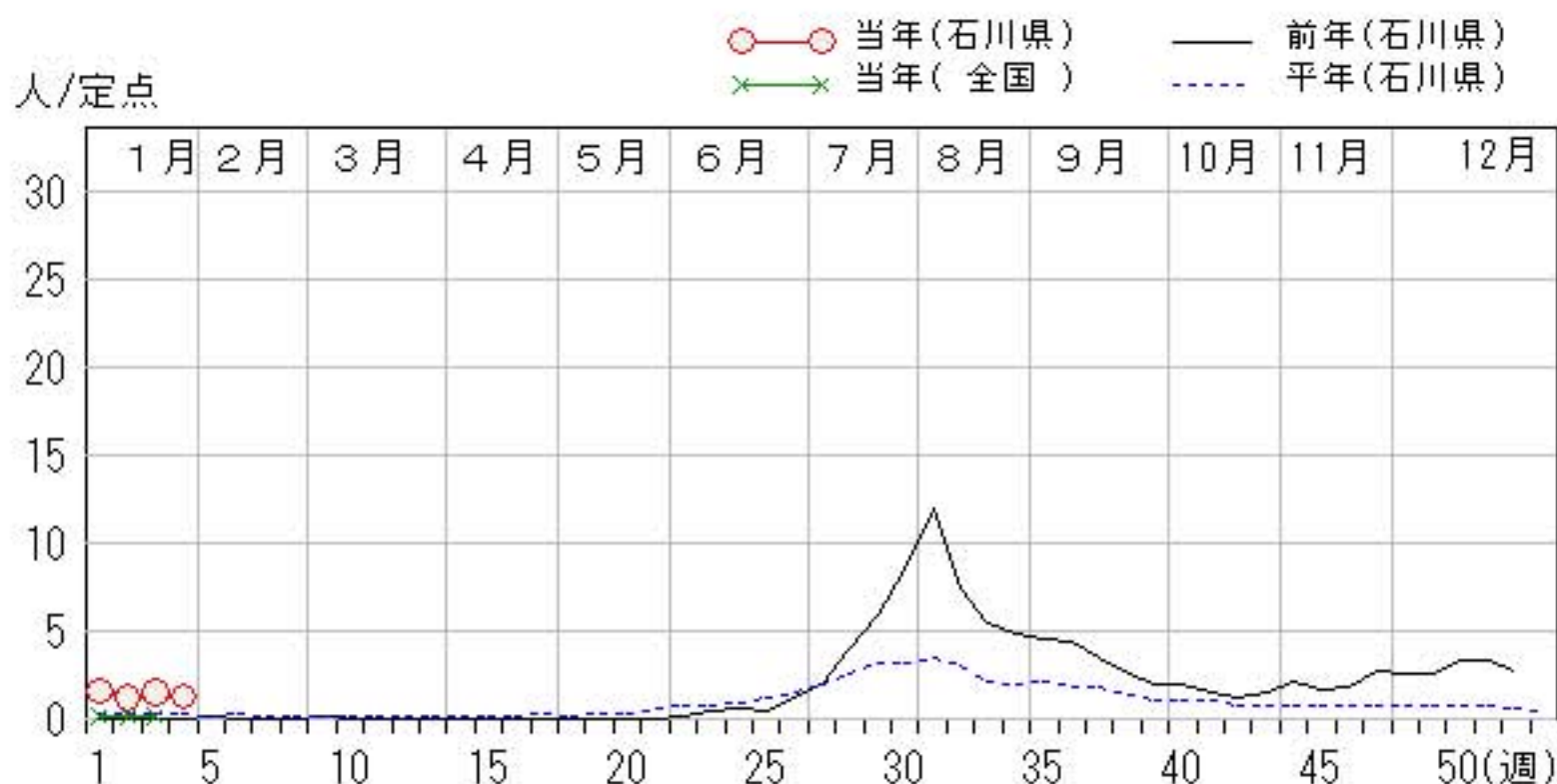
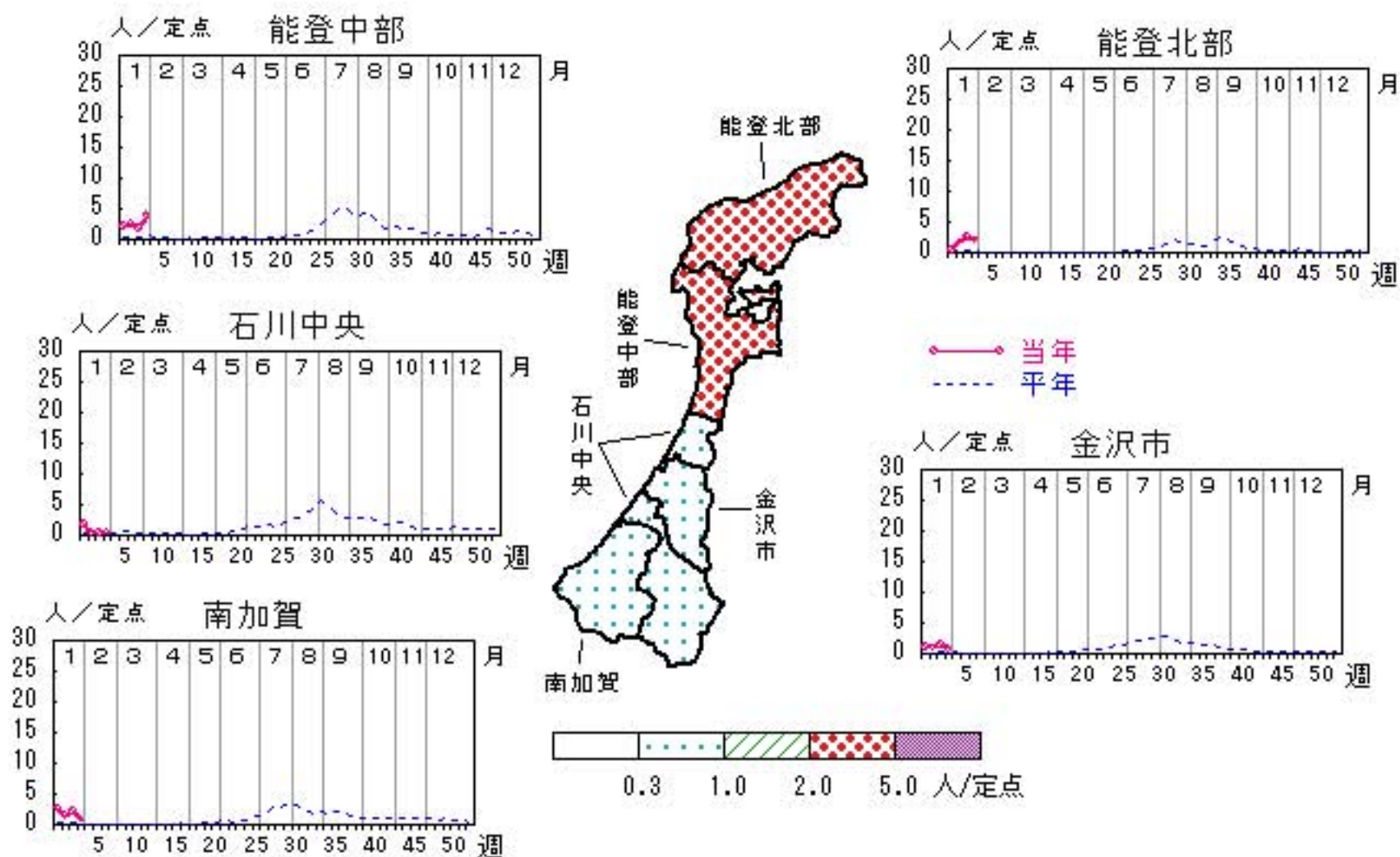


手足口病

2011年52週～2012年4週

上段:定点からの患者報告数
下段:定点あたりの患者数

	52週	1週	2週	3週	4週
石川県	79 2.72	47 1.62	35 1.21	45 1.55	37 1.28
金沢市	7 0.70	10 1.00	9 0.90	15 1.50	7 0.70
南加賀	18 3.00	16 2.67	9 1.50	13 2.17	5 0.83
石川中央	22 3.67	11 1.83	2 0.33	2 0.33	3 0.50
能登中部	23 5.75	9 2.25	10 2.50	7 1.75	16 4.00
能登北部	9 3.00	1 0.33	5 1.67	8 2.67	6 2.00

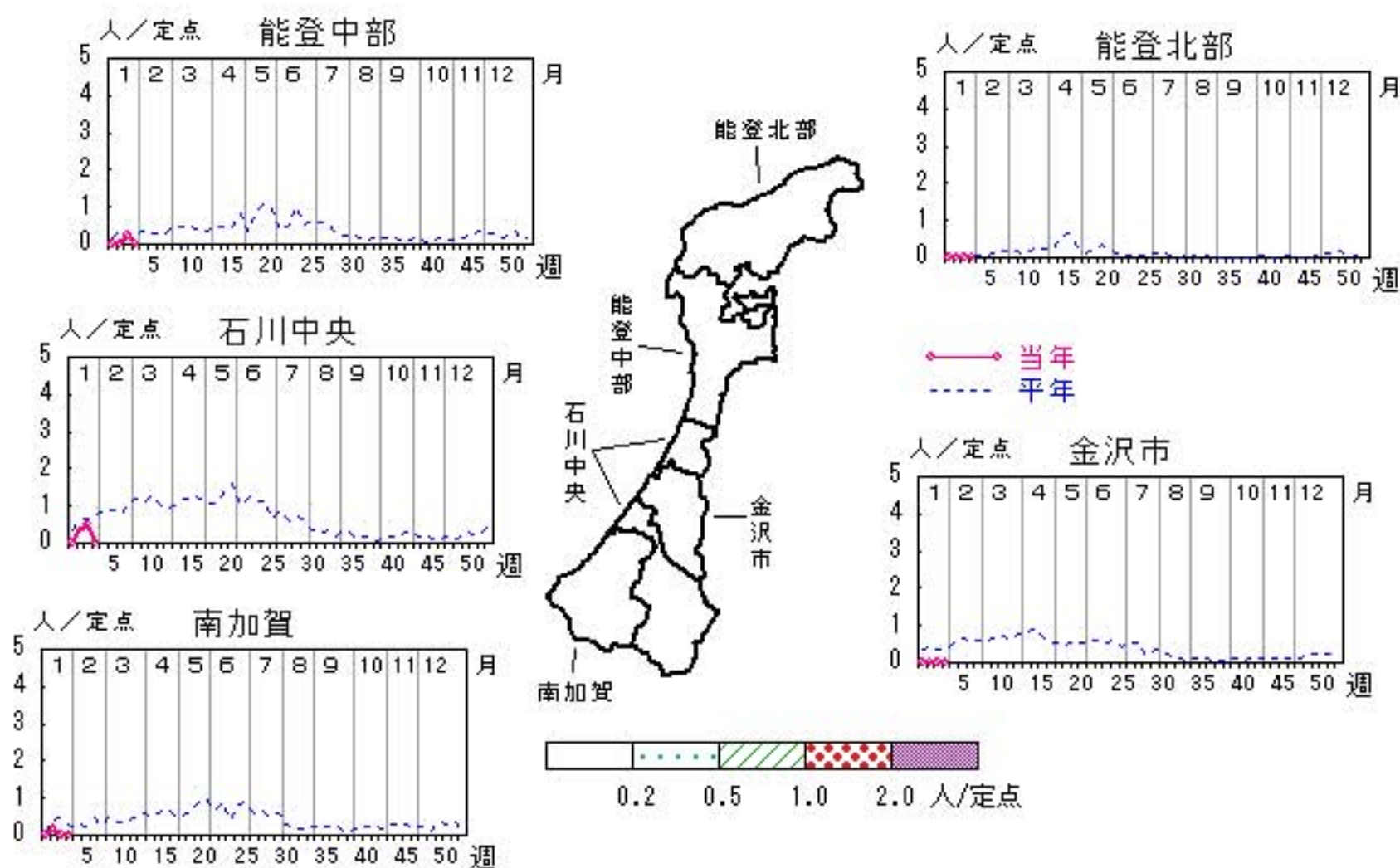


伝染性紅斑

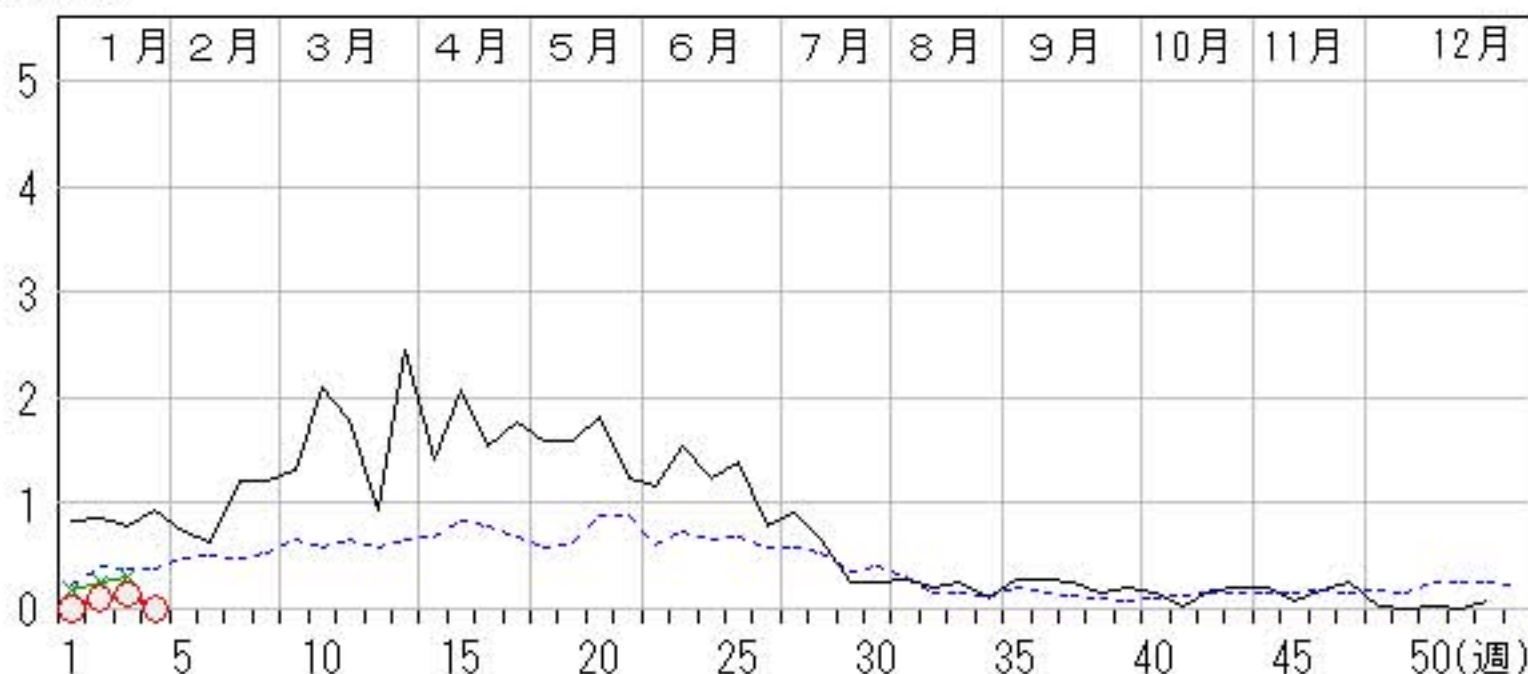
2011年52週～2012年4週

上段: 定点からの患者報告数
下段: 定点あたりの患者数

	52週	1週	2週	3週	4週
石川県	2 0.07	0 0.00	3 0.10	4 0.14	0 0.00
金沢市	2 0.20	0 0.00	0 0.00	0 0.00	0 0.00
南加賀	0 0.00	0 0.00	1 0.17	0 0.00	0 0.00
石川中央	0 0.00	0 0.00	2 0.33	3 0.50	0 0.00
能登中部	0 0.00	0 0.00	0 0.00	1 0.25	0 0.00
能登北部	0 0.00	0 0.00	0 0.00	0 0.00	0 0.00



人/定点
 ○ 当年(石川県) — 前年(石川県)
 × 当年(全国) - - - 平年(石川県)

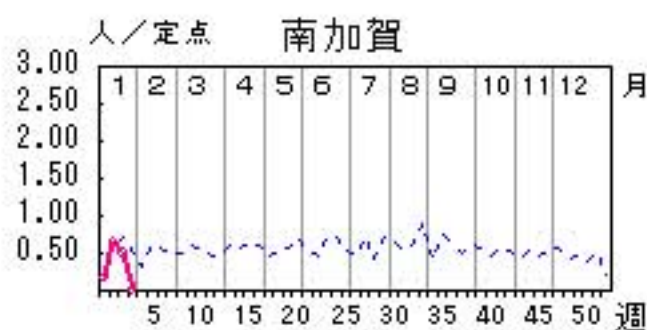
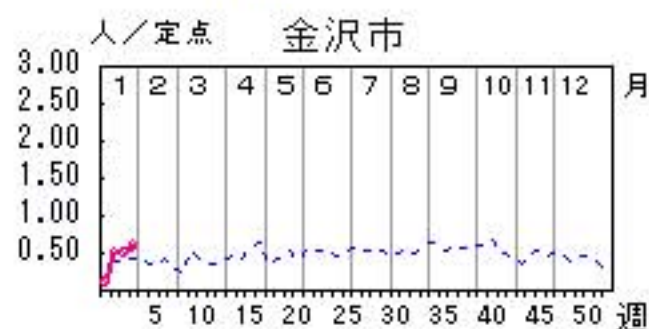
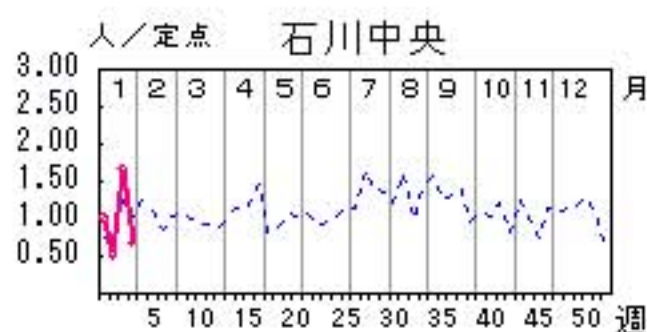
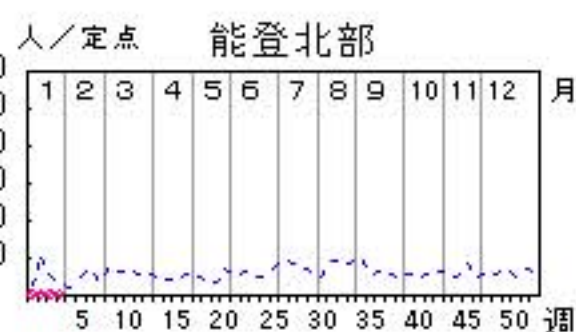
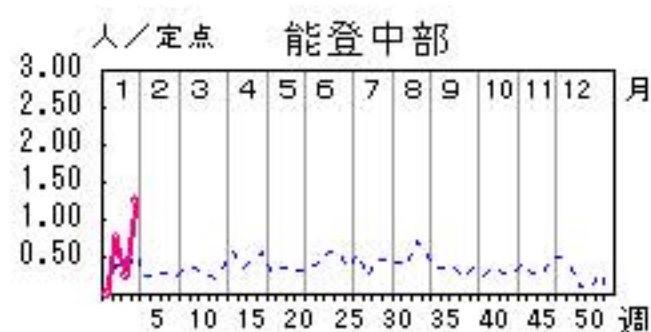


突発性発しん

2011年52週～2012年4週

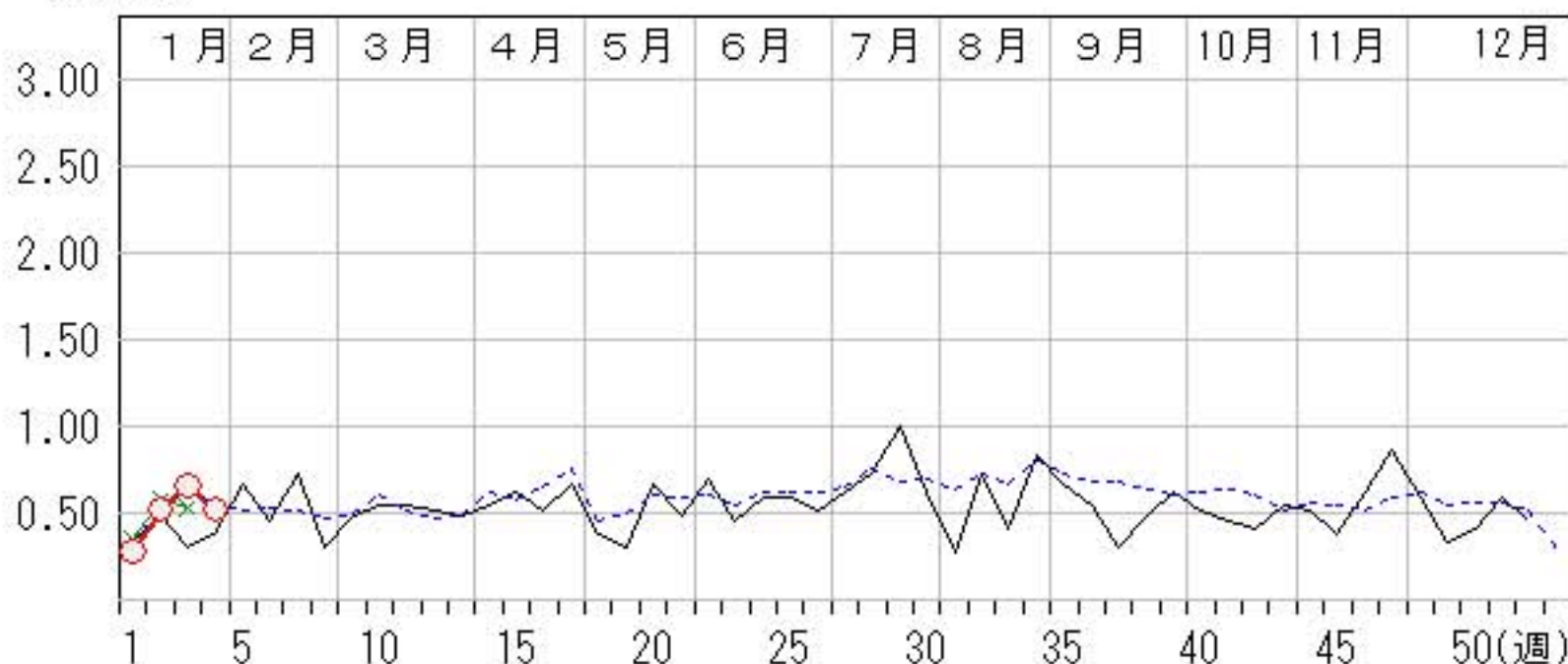
上段: 定点からの患者報告数
下段: 定点あたりの患者数

	52週	1週	2週	3週	4週
石川県	13 0.45	8 0.28	15 0.52	19 0.66	15 0.52
金沢市	4 0.40	1 0.10	5 0.50	5 0.50	6 0.60
南加賀	2 0.33	1 0.17	4 0.67	3 0.50	0 0.00
石川中央	6 1.00	6 1.00	3 0.50	10 1.67	4 0.67
能登中部	0 0.00	0 0.00	3 0.75	1 0.25	5 1.25
能登北部	1 0.33	0 0.00	0 0.00	0 0.00	0 0.00



人/定点

○—○ 当年(石川県) — 前年(石川県)
×—× 当年(全国) - - - 平年(石川県)

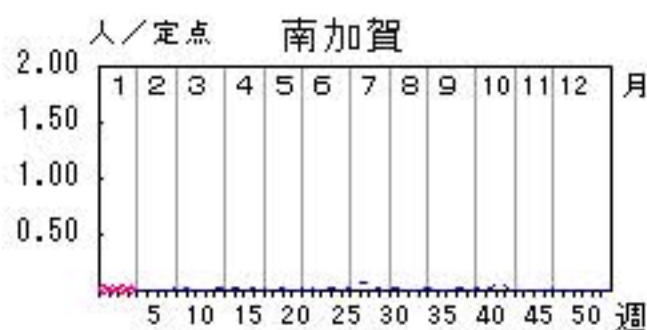
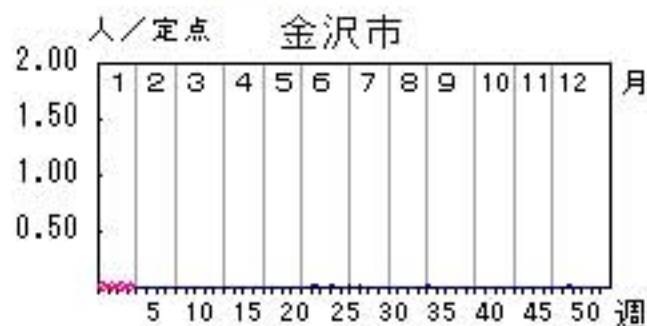
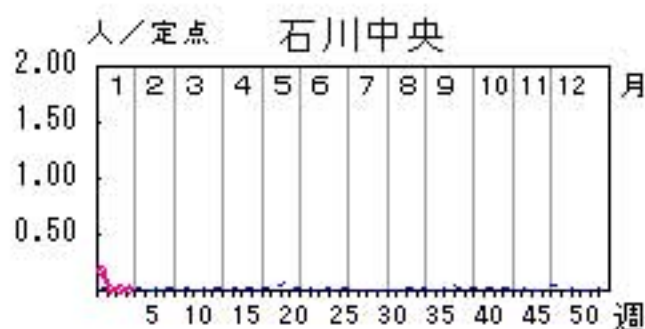
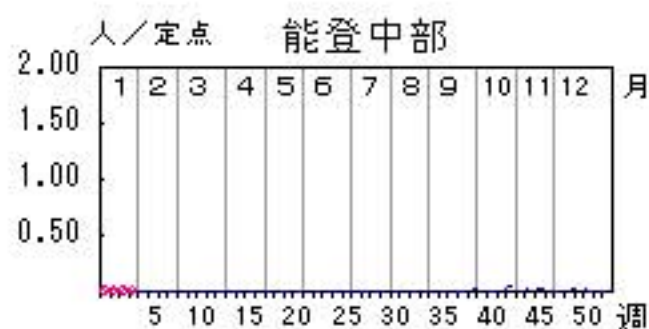


百日咳

2011年52週～2012年4週

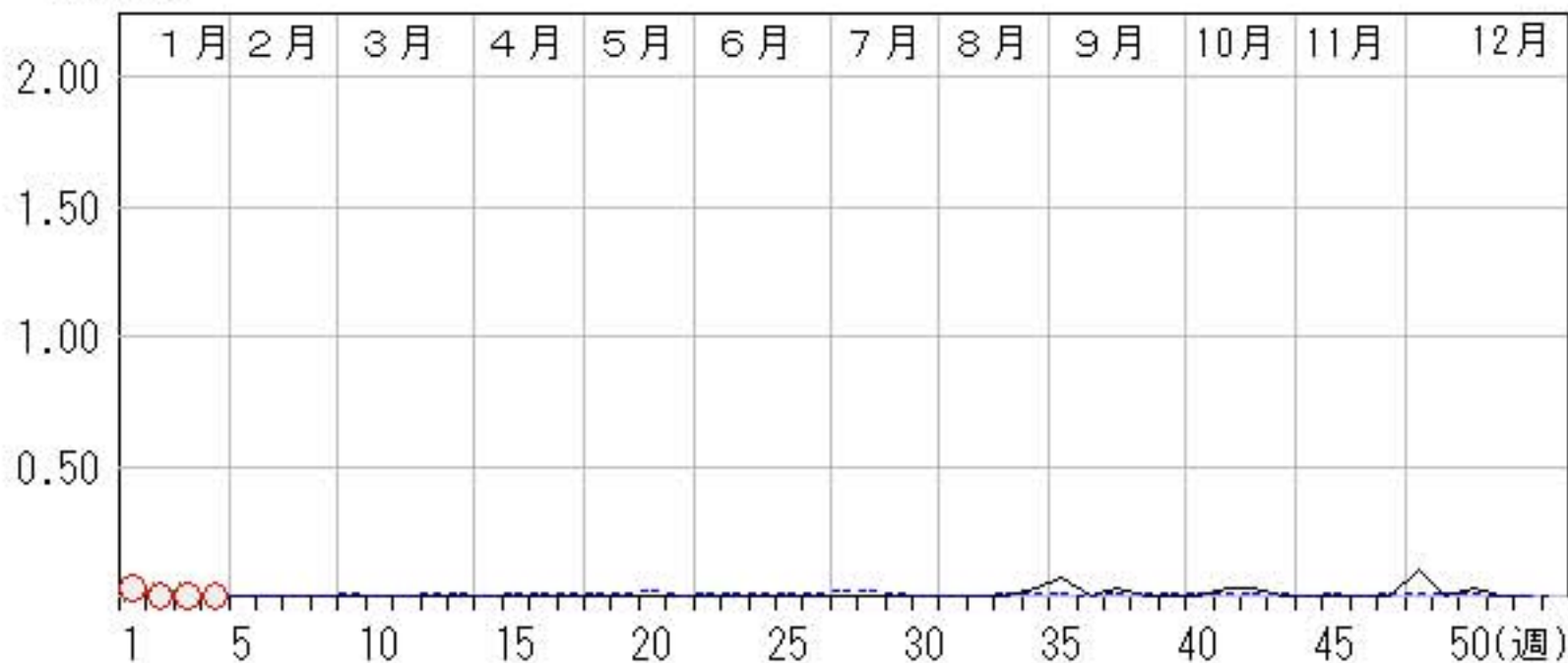
上段: 定点からの患者報告数
下段: 定点あたりの患者数

	52週	1週	2週	3週	4週
石川県	0 0.00	1 0.03	0 0.00	0 0.00	0 0.00
金沢市	0 0.00	0 0.00	0 0.00	0 0.00	0 0.00
南加賀	0 0.00	0 0.00	0 0.00	0 0.00	0 0.00
石川中央	0 0.00	1 0.17	0 0.00	0 0.00	0 0.00
能登中部	0 0.00	0 0.00	0 0.00	0 0.00	0 0.00
能登北部	0 0.00	0 0.00	0 0.00	0 0.00	0 0.00



人/定点

○—○ 当年(石川県) — 前年(石川県)
×—× 当年(全国) - - - 平年(石川県)

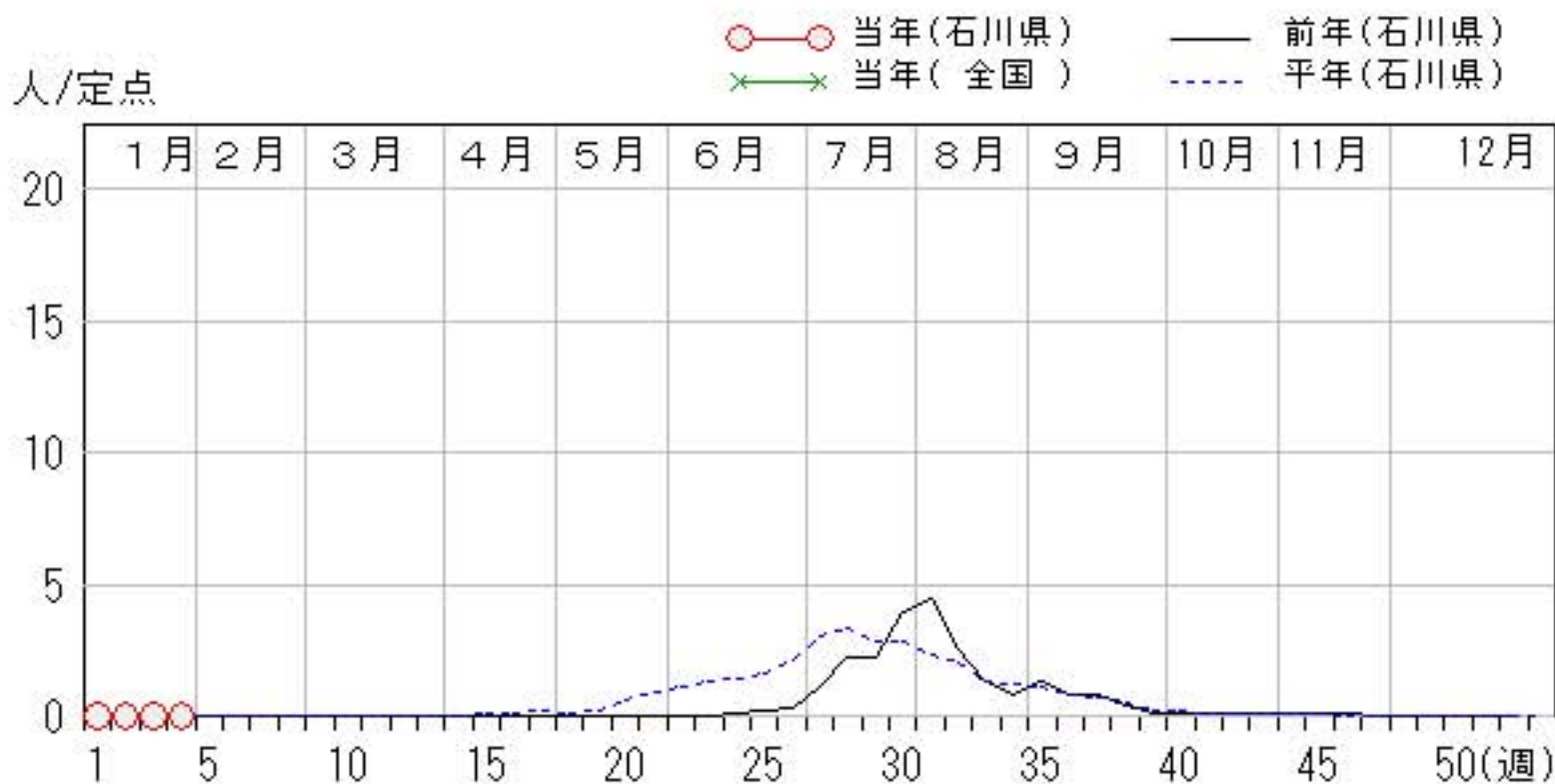
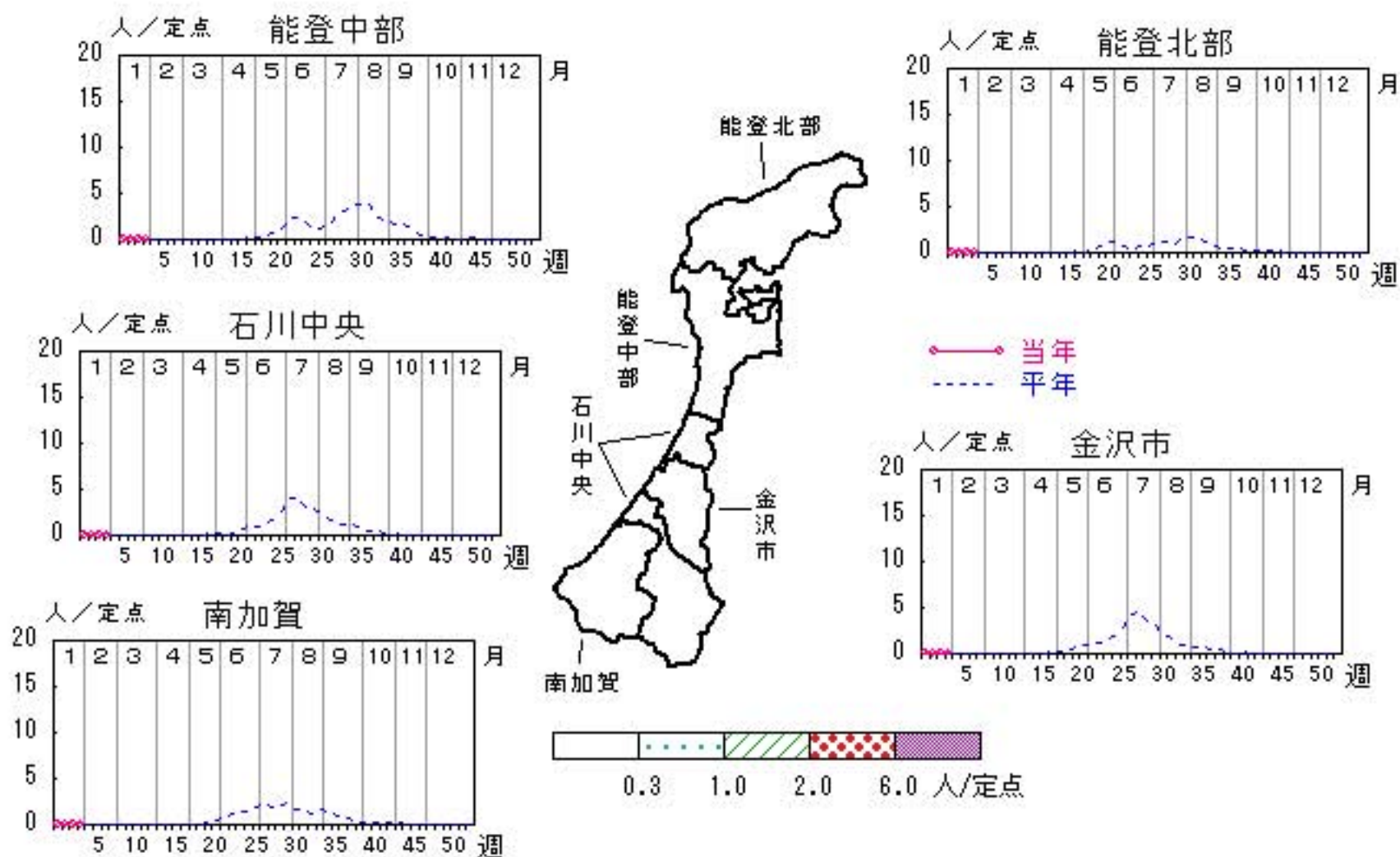


ヘルパンギーナ

2011年52週～2012年4週

上段: 定点からの患者報告数
下段: 定点あたりの患者数

	52週	1週	2週	3週	4週
石川県	0 0.00	1 0.03	0 0.00	1 0.03	1 0.03
金沢市	0 0.00	1 0.10	0 0.00	1 0.10	1 0.10
南加賀	0 0.00	0 0.00	0 0.00	0 0.00	0 0.00
石川中央	0 0.00	0 0.00	0 0.00	0 0.00	0 0.00
能登中部	0 0.00	0 0.00	0 0.00	0 0.00	0 0.00
能登北部	0 0.00	0 0.00	0 0.00	0 0.00	0 0.00

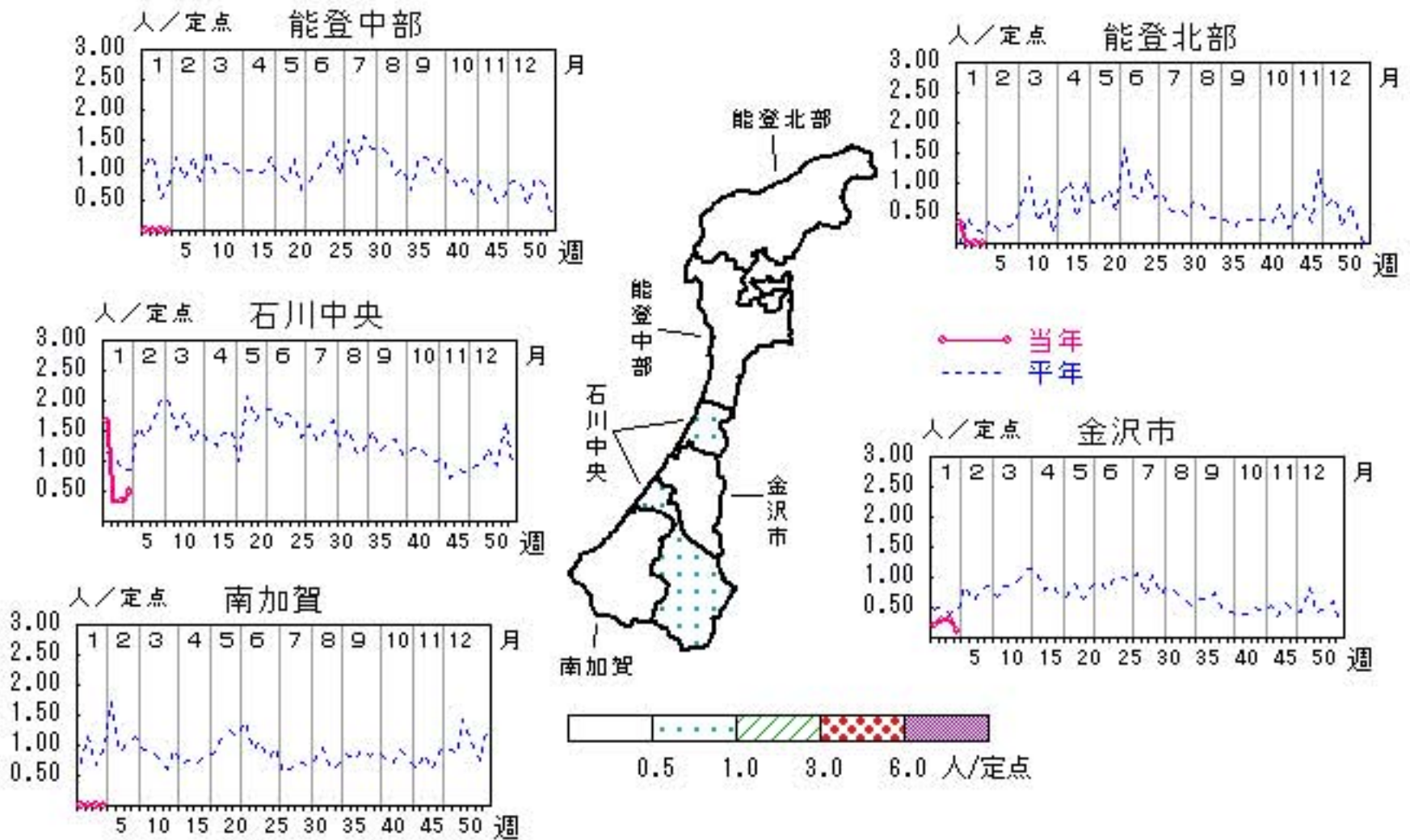


流行性耳下腺炎

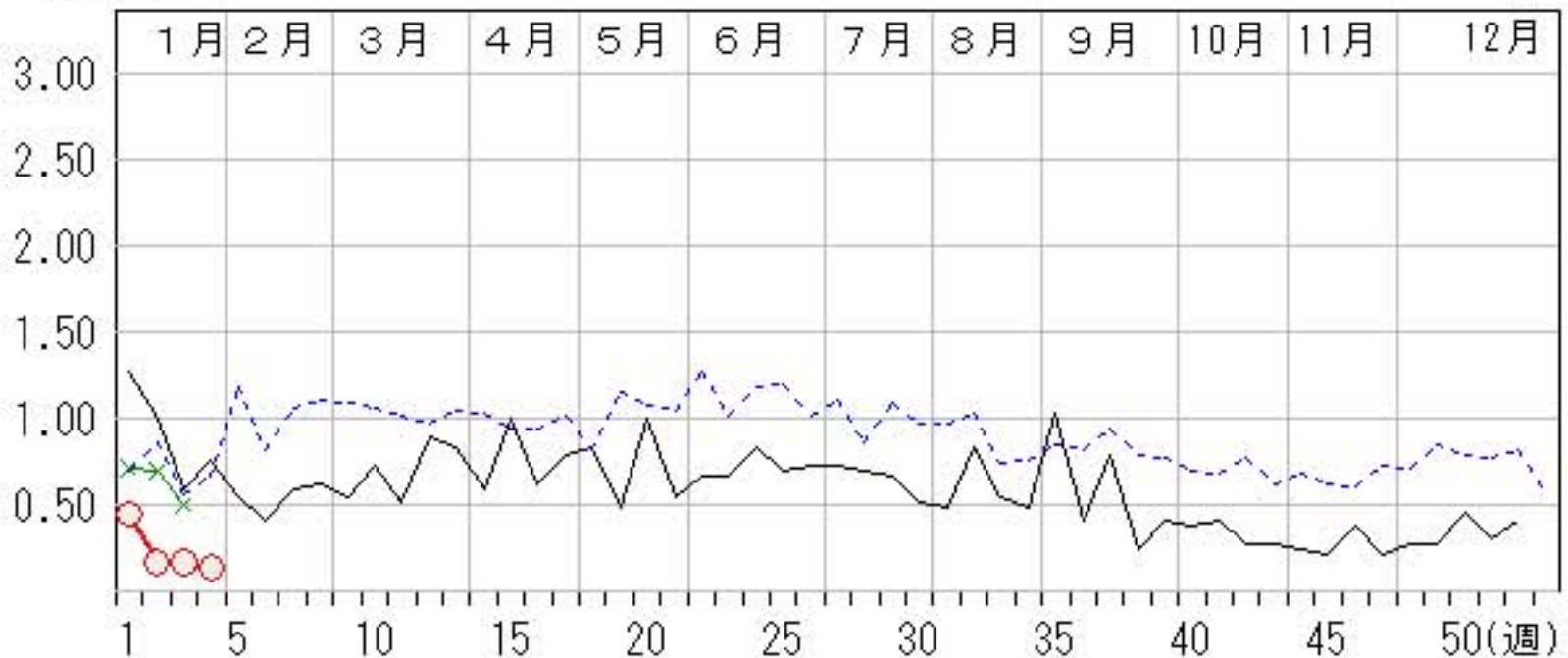
2011年52週～2012年4週

上段: 定点からの患者報告数
下段: 定点あたりの患者数

	52週	1週	2週	3週	4週
石川県	12 0.41	13 0.45	5 0.17	5 0.17	4 0.14
金沢市	1 0.10	2 0.20	3 0.30	3 0.30	1 0.10
南加賀	0 0.00	0 0.00	0 0.00	0 0.00	0 0.00
石川中央	11 1.83	10 1.67	2 0.33	2 0.33	3 0.50
能登中部	0 0.00	0 0.00	0 0.00	0 0.00	0 0.00
能登北部	0 0.00	1 0.33	0 0.00	0 0.00	0 0.00



人/定点
 ○ 当年(石川県) — 前年(石川県)
 × 当年(全国) - - - 平年(石川県)

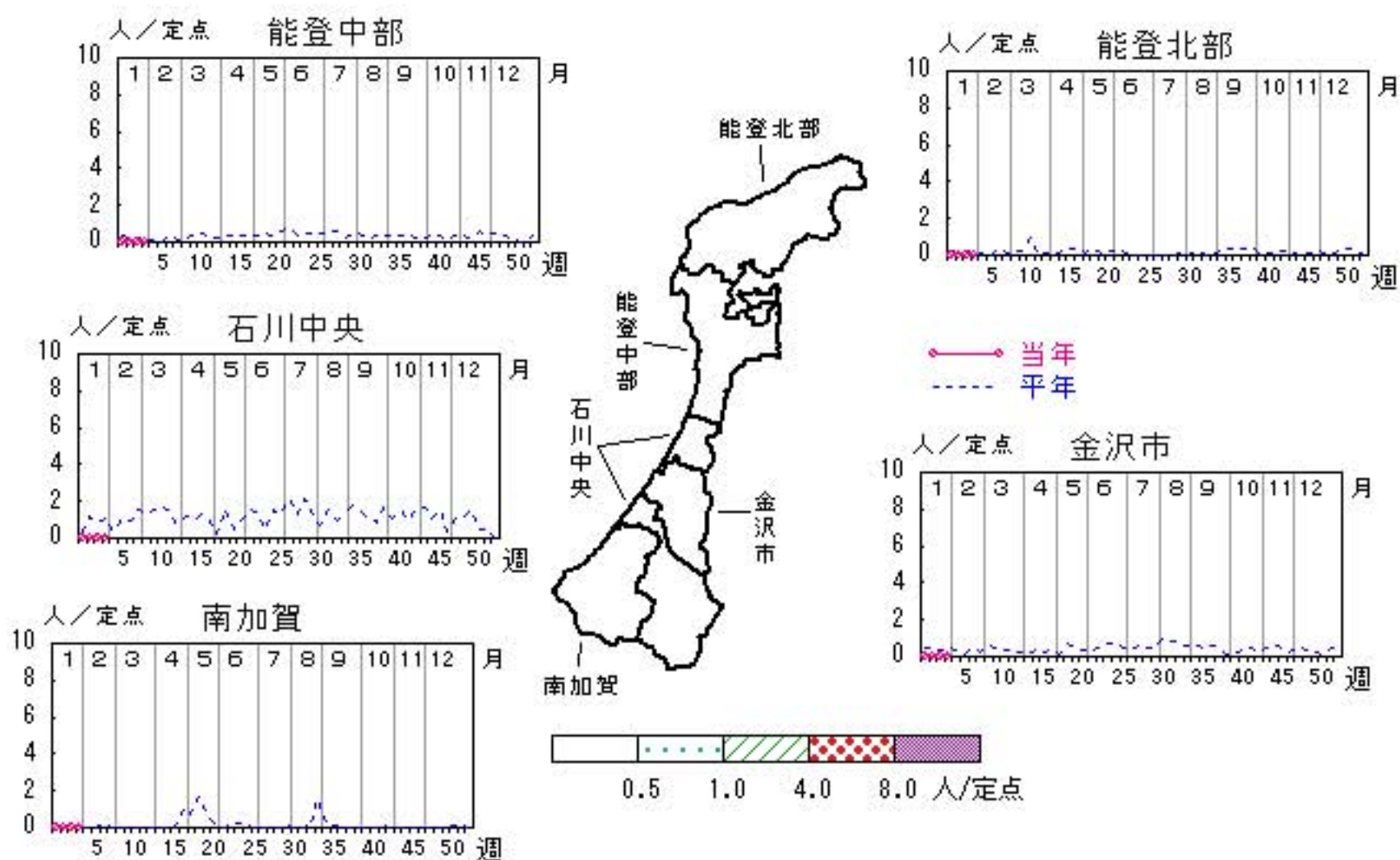


流行性角結膜炎

2011年52週～2012年4週

上段:定点からの患者報告数
下段:定点あたりの患者数

	52週	1週	2週	3週	4週
石川県	1 0.14	0 0.00	0 0.00	0 0.00	0 0.00
金沢市	1 0.33	0 0.00	0 0.00	0 0.00	0 0.00
南加賀	0 0.00	0 0.00	0 0.00	0 0.00	0 0.00
石川中央	0 0.00	0 0.00	0 0.00	0 0.00	0 0.00
能登中部	0 0.00	0 0.00	0 0.00	0 0.00	0 0.00
能登北部	0 0.00	0 0.00	0 0.00	0 0.00	0 0.00



人/定点
 ○ 当年(石川県) — 前年(石川県)
 × 当年(全国) - - - 平年(石川県)

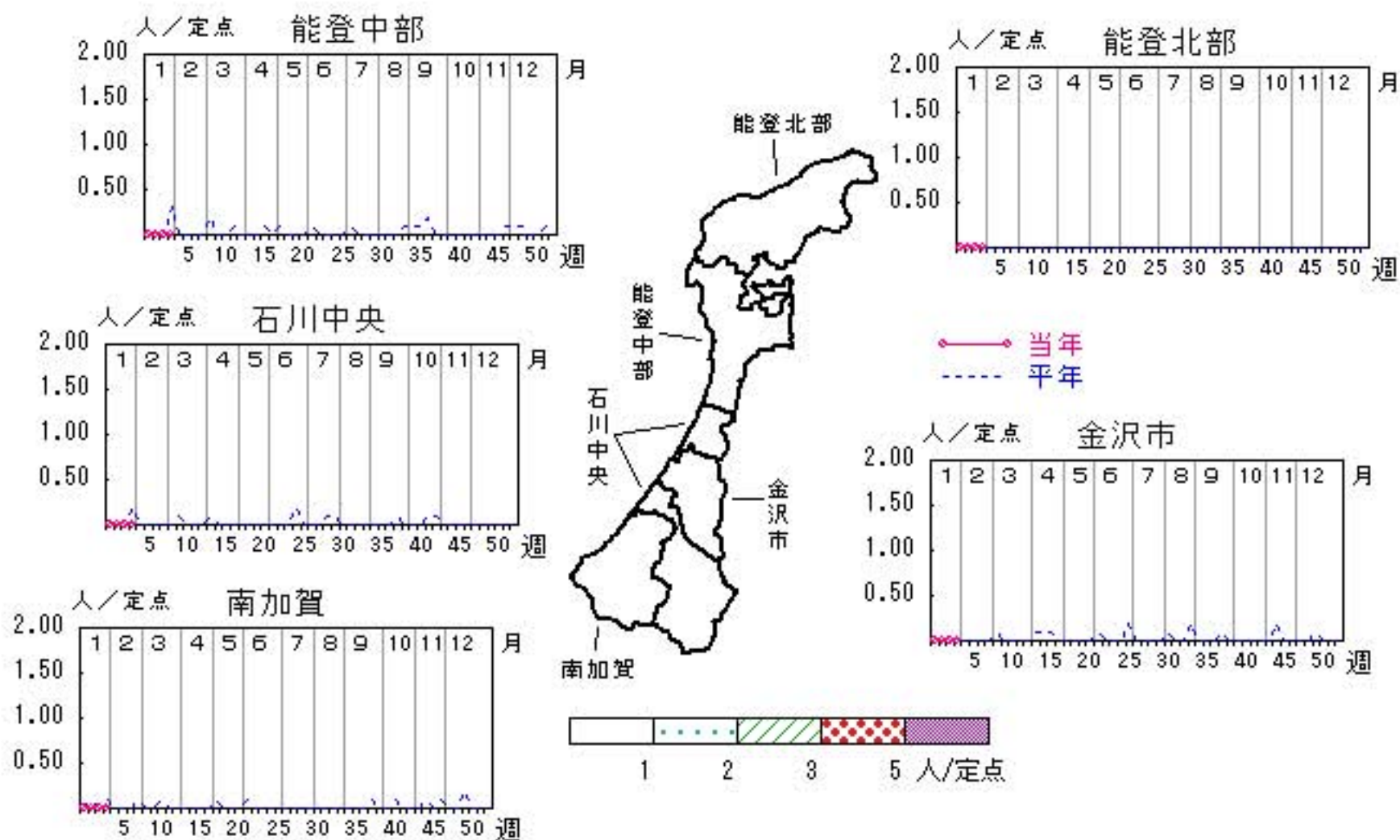


細菌性髄膜炎

2011年52週～2012年4週

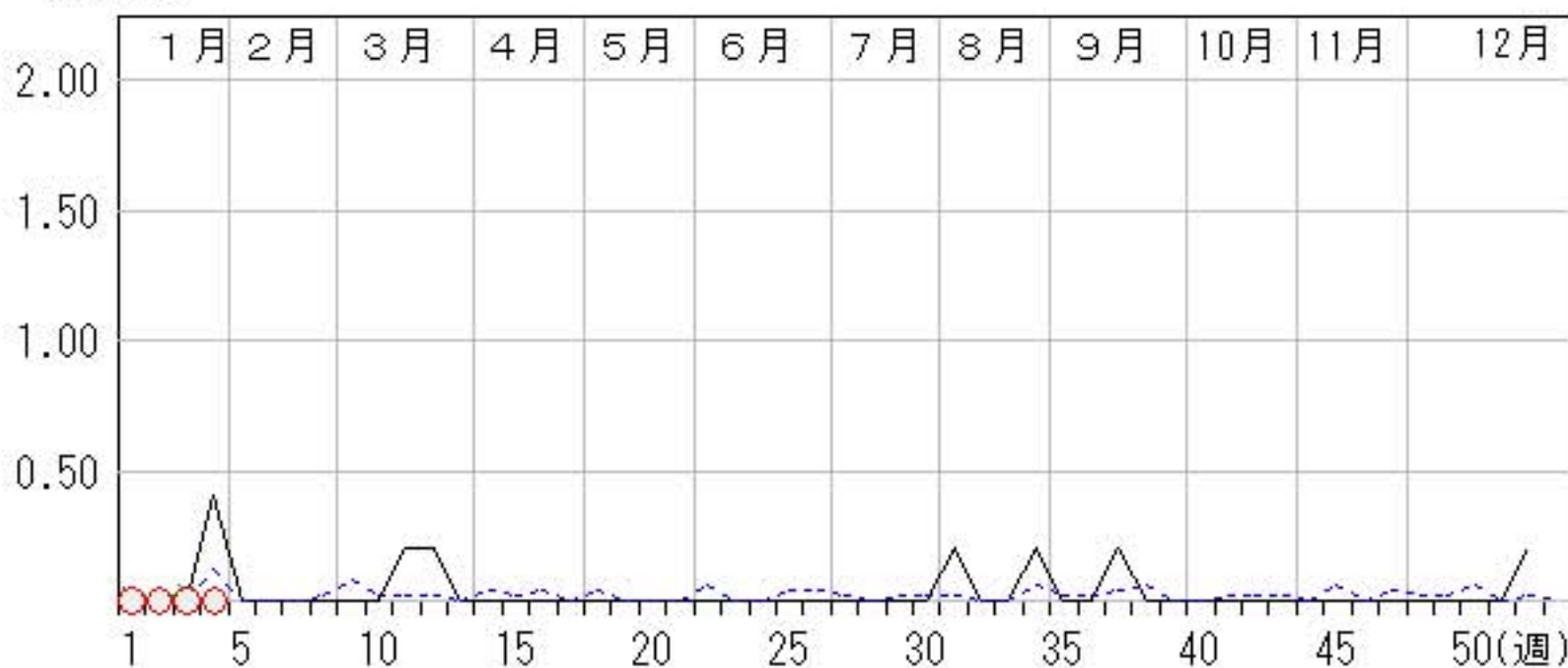
上段: 定点からの患者報告数
下段: 定点あたりの患者数

	52週	1週	2週	3週	4週
石川県	1 0.20	0 0.00	0 0.00	0 0.00	0 0.00
金沢市	0 0.00	0 0.00	0 0.00	0 0.00	0 0.00
南加賀	0 0.00	0 0.00	0 0.00	0 0.00	0 0.00
石川中央	0 0.00	0 0.00	0 0.00	0 0.00	0 0.00
能登中部	1 1.00	0 0.00	0 0.00	0 0.00	0 0.00
能登北部	0 0.00	0 0.00	0 0.00	0 0.00	0 0.00



人/定点

○—○ 当年(石川県) — 前年(石川県)
 ×—× 当年(全国) - - - 平年(石川県)

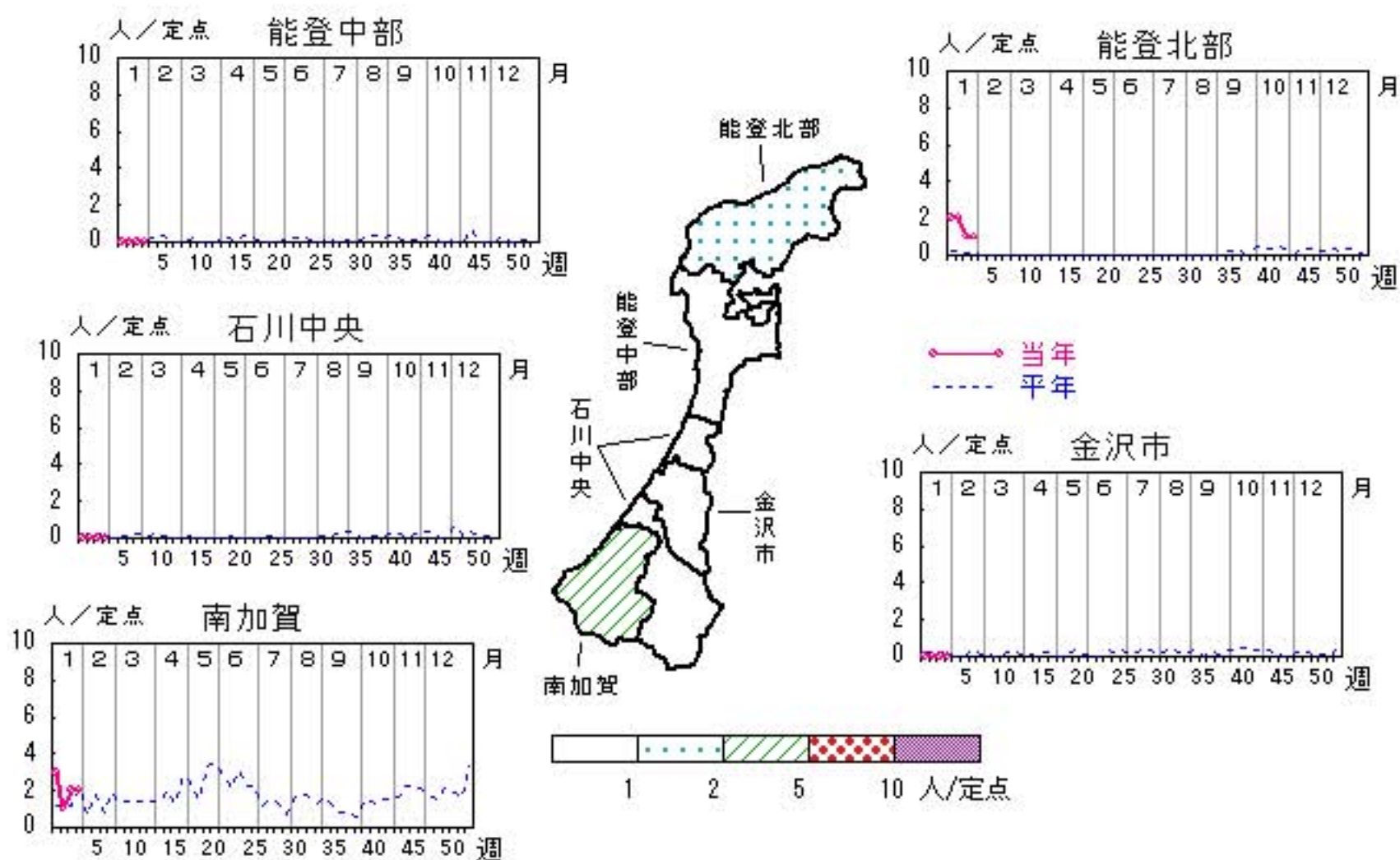


マイコプラズマ肺炎

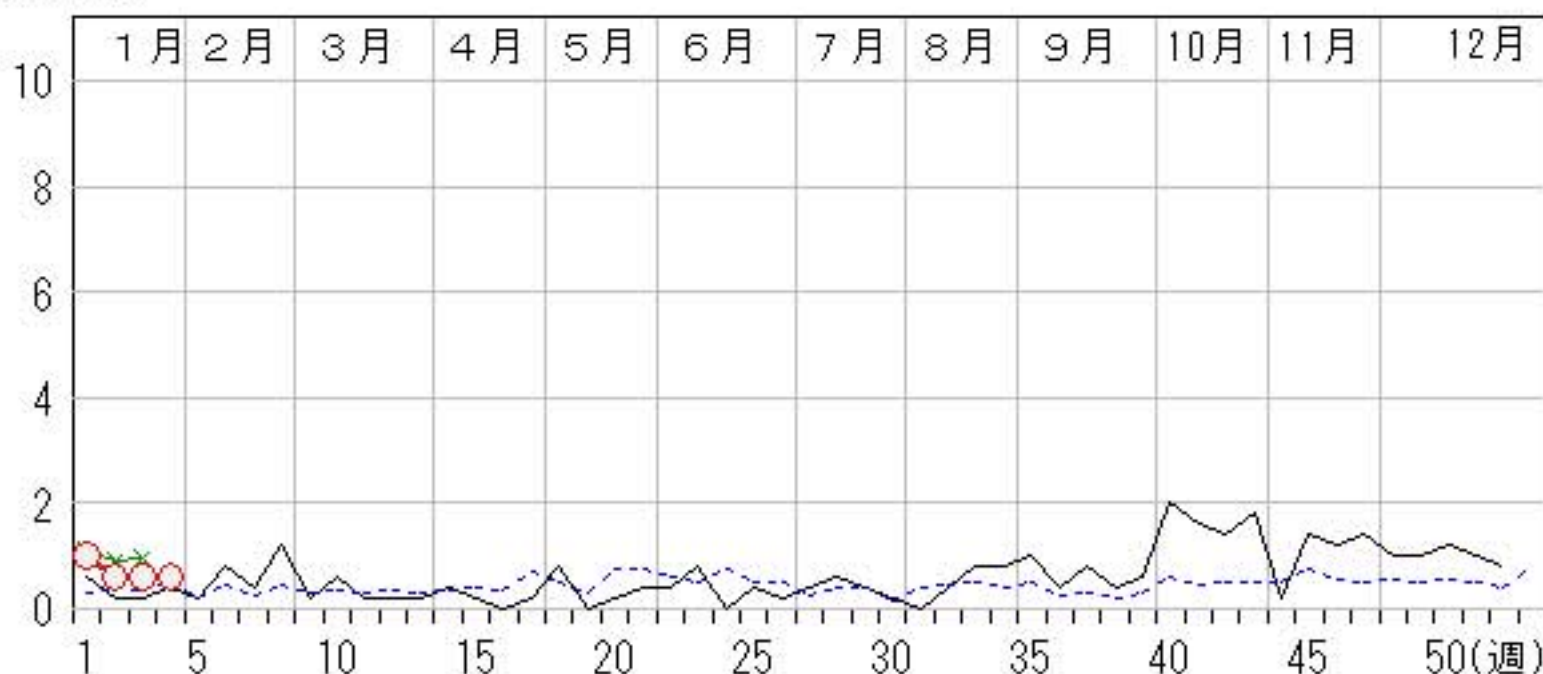
2011年52週～2012年4週

上段: 定点からの患者報告数
下段: 定点あたりの患者数

	52週	1週	2週	3週	4週
石川県	4 0.80	5 1.00	3 0.60	3 0.60	3 0.60
金沢市	0 0.00	0 0.00	0 0.00	0 0.00	0 0.00
南加賀	2 2.00	3 3.00	1 1.00	2 2.00	2 2.00
石川中央	0 0.00	0 0.00	0 0.00	0 0.00	0 0.00
能登中部	0 0.00	0 0.00	0 0.00	0 0.00	0 0.00
能登北部	2 2.00	2 2.00	2 2.00	1 1.00	1 1.00



人/定点
 ○—○ 当年(石川県) — 前年(石川県)
 ×—× 当年(全国) - - - 平年(石川県)



疾病別・年齢階級別報告患者数

2012年 第4週(石川県)

インフルエンザ	インフルエンザ	小児科	RSウイルス感染症	咽頭結膜熱	A群溶血性レンサ球菌咽頭炎	感染性胃腸炎	水痘	手足口病	伝染性紅斑	突発性発しん	百日咳	ヘルパンギーナ	流行性耳下腺炎	眼科・基幹	急性出血性結膜炎	流行性角結膜炎	細菌性髄膜炎	無菌性髄膜炎	マイコプラズマ肺炎	クラミジア肺炎 (オウム病除く)	
計	2,276	計	3	6	158	373	74	37	15			1	4	計						3	
～5ヶ月	4	～5ヶ月	1			3	1							～5ヶ月							
～11ヶ月	15	～11ヶ月	1			12	5	2	7					～11ヶ月							
1歳	60	1歳	1	2	4	74	17	12	6			1		1歳							
2歳	97	2歳			11	54	16	7	1				2	2歳							
3歳	131	3歳		2	23	42	13	5					1	3歳							
4歳	151	4歳			27	37	9	6	1					4歳							
5歳	180	5歳			20	28	7	1						5歳							
6歳	149	6歳			20	22	1	1					1	6歳							
7歳	166	7歳		1	14	8	1	1						7歳							
8歳	194	8歳			8	16		2						8歳							
9歳	148	9歳		1	9	13	2							9歳							
10歳～14歳	590	10歳～14歳			18	36	2							10歳～14歳							
15歳～19歳	63	15歳～19歳				9								15歳～19歳							
20歳～29歳	44	20歳以上			4	19								20歳～29歳						1	
30歳～39歳	101													30歳～39歳						1	
40歳～49歳	75													40歳～49歳							
50歳～59歳	42													50歳～59歳						1	
60歳～69歳	35													60歳～69歳							
70歳～79歳	17													70歳以上							
80歳以上	14																				

平成24年 感染症週報(インフルエンザ・小児科) 推移表

人

週	期間	定点数		501 インフル ンザ	600 RSウ イルス 感染症	601 咽頭結 膜熱	602 A群溶 血性レ ンサ球 菌咽頭 炎	603 感染性 胃腸炎	604 水痘	605 手足口 病	606 伝染性 紅斑	607 突発性 発疹	608 百日咳	610 ヘルパ ンキ ーナ	612 流行性 耳下腺 炎
		5 ル エン ザ	6 小 児 科												
1	1. 2～ 1. 8	48	29	73	16	7	39	158	95	47		8	1	1	13
2	1. 9～ 1.15	48	29	251	10	5	84	224	104	35	3	15			5
3	1.16～ 1.22	48	29	1,230	8	3	114	371	63	45	4	19		1	5
4	1.23～ 1.29	48	29	2,276	3	6	158	373	74	37		15		1	4
合 計				3,830	37	21	395	1,126	336	164	7	57	1	3	27

B

平成24年 感染症週報(インフルエンザ・小児科) 推移表 定点当たり患者発生数

人/定点

週	期間	定点数		501	600	601	602	603	604	605	606	607	608	610	612
		5 ル エン ザ	6 小 児 科	イン フル エン ザ	RSウ イル ス 感 染 症	咽 頭 結 膜 熱	A群 溶 血 性 レ ン サ 球 菌 咽 頭 炎	感 染 性 胃 腸 炎	水 痘	手 足 口 病	伝 染 性 紅 斑	突 発 性 発 疹	百 日 咳	ヘル パ ン キ ー ナ	流 行 性 耳 下 腺 炎
1	1. 2~ 1. 8	48	29	1.52	0.55	0.24	1.34	5.45	3.28	1.62		0.28	0.03	0.03	0.45
2	1. 9~ 1.15	48	29	5.23	0.34	0.17	2.90	7.72	3.59	1.21	0.10	0.52			0.17
3	1.16~ 1.22	48	29	25.63	0.28	0.10	3.93	12.79	2.17	1.55	0.14	0.66		0.03	0.17
4	1.23~ 1.29	48	29	47.42	0.10	0.21	5.45	12.86	2.55	1.28		0.52		0.03	0.14
合 計				79.79	1.28	0.72	13.62	38.83	11.59	5.66	0.24	1.97	0.03	0.10	0.93

B

平成24年 感染症週報(眼科・基幹) 推移表

人

週	期間	定点数		701 急性出血性結膜炎	702 流行性角結膜炎	902 細菌性髄膜炎	903 無菌性髄膜炎	904 マイコプラズマ肺炎	905 クラミジア肺炎
		7 眼科	9 基幹						
1	1. 2～ 1. 8	7	5					5	
2	1. 9～ 1.15	7	5					3	
3	1.16～ 1.22	7	5					3	
4	1.23～ 1.29	7	5					3	
合 計								14	

B

平成24年 感染症週報(眼科・基幹) 推移表 定点当たり患者発生数

人/定点

週	期間	定点数		701	702	902	903	904	905
		7 眼科	9 基幹	急性出血性結膜炎	流行性角結膜炎	細菌性髄膜炎	無菌性髄膜炎	マイコプラズマ肺炎	クラミジア肺炎
1	1. 2～ 1. 8	7	5					1.00	
2	1. 9～ 1.15	7	5					0.60	
3	1.16～ 1.22	7	5					0.60	
4	1.23～ 1.29	7	5					0.60	
合 計								2.80	