

感染症発生動向調査（週報）の保健所別発生状況												
		調査対象期間					定点当り					備考
		先週 1/9~1/15	今週 1/16~1/22	増減	前年同週	今週 (3週)	南加賀 定点10	金沢市 定点16	石川中 央 定点10	能登中 能登7	能登北 能登5	
1	◎ インフルエンザ	251	1230	979	16.92	25.63	↑	↑	↑	↑	↑	新:今週新たに報告あり 矢印:先週に引き続き報告あり ↑増加 ↓減少 →同数 ▽先週報告あり今週報告なし
							南加賀 定点6	金沢市 定点10	石川中 央 定点6	能登中 能登4	能登北 能登3	
2	RSウイルス感染症	10	8	△2	1.07	0.28	→	新	▽	↓		
3	咽頭結膜熱	5	3	△2	0.93	0.10	↓	↓		新		
4	A群溶血性レンサ球菌咽頭炎	84	114	30	6.48	3.93	→	↑	↑	↑	↑	
5	◎ 感染性胃腸炎	224	371	147	9.79	12.79	↑	↑	↑	↑		
6	○ 水痘	104	63	△41	2.66	2.17	↓	↓	↓	↓	↓	
7	手足口病	35	45	10	—	1.55	↑	↑	→	↓	↑	
8	伝染性紅斑	3	4	1	0.79	0.14	▽		↑	新		
9	突発性発しん	15	19	4	0.31	0.66	↓	→	↑	↓		
10	百日咳	—	—	—	—	—						
11	ヘルパンギーナ	—	1	1	—	0.03		新				
12	流行性耳下腺炎	5	5	—	0.59	0.17		→	→			
							南加賀 定点1	金沢市 定点3	石川中 央 定点1	能登中 能登1	能登北 能登1	
13	急性出血性結膜炎	—	—	—	—	—						
14	流行性角結膜炎	—	—	—	0.14	—						
							南加賀 定点1	金沢市 定点1	石川中 央 定点1	能登中 能登1	能登北 能登1	
15	細菌性髄膜炎	—	—	—	—	—						
16	無菌性髄膜炎	—	—	—	—	—						
17	マイコプラズマ肺炎	3	3	—	0.20	0.60	↑				↓	
18	クラミジア肺炎(オウム病除く)	—	—	—	—	—						
合計		739	1866	1127								

◎: 大きな流行の発生・継続が疑われること

○: 流行の発生前であれば今後4週間以内に大きな流行が発生する可能性があること、流行発生後であればその流行がまだ終わっていない可能性があること

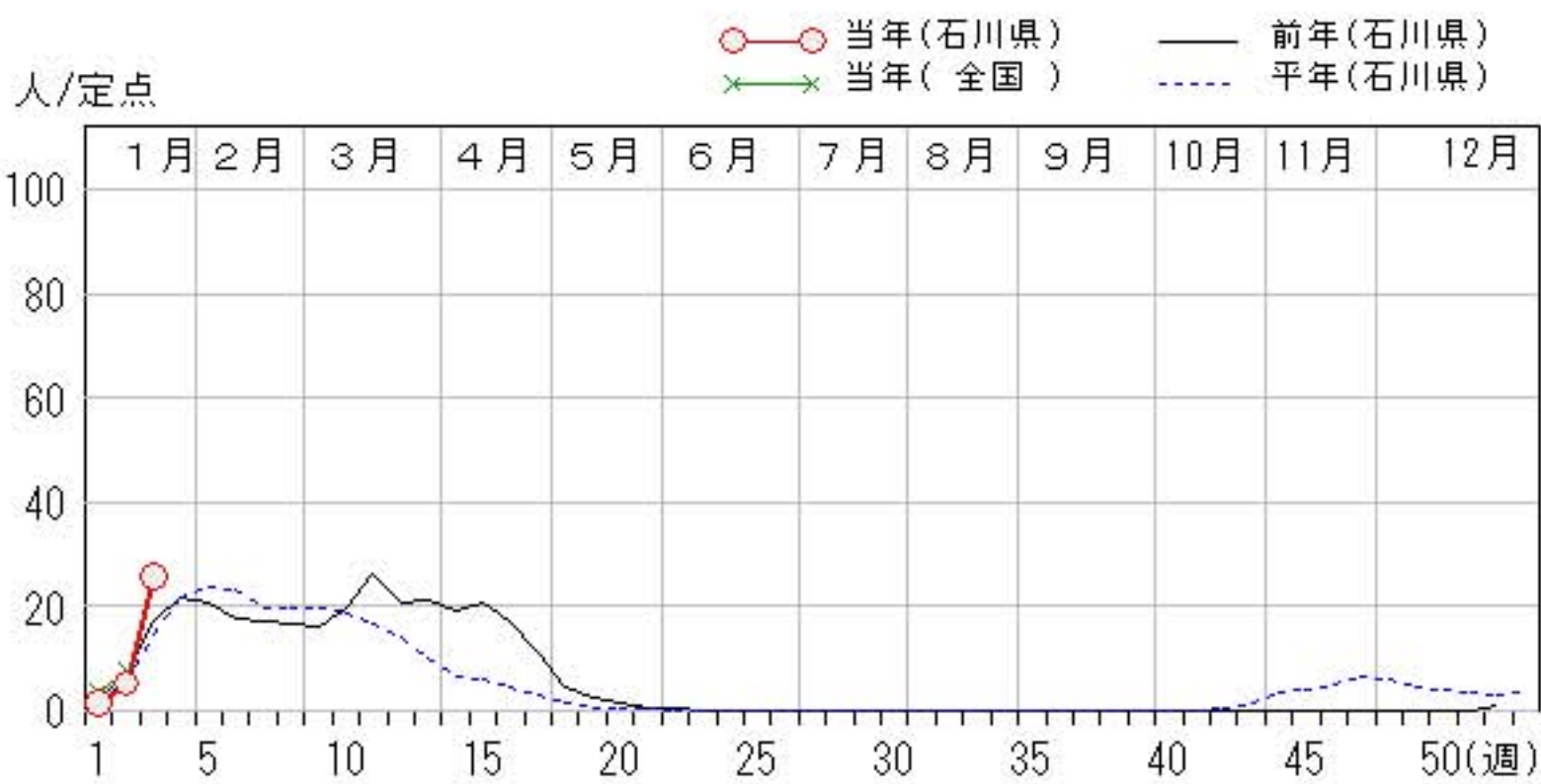
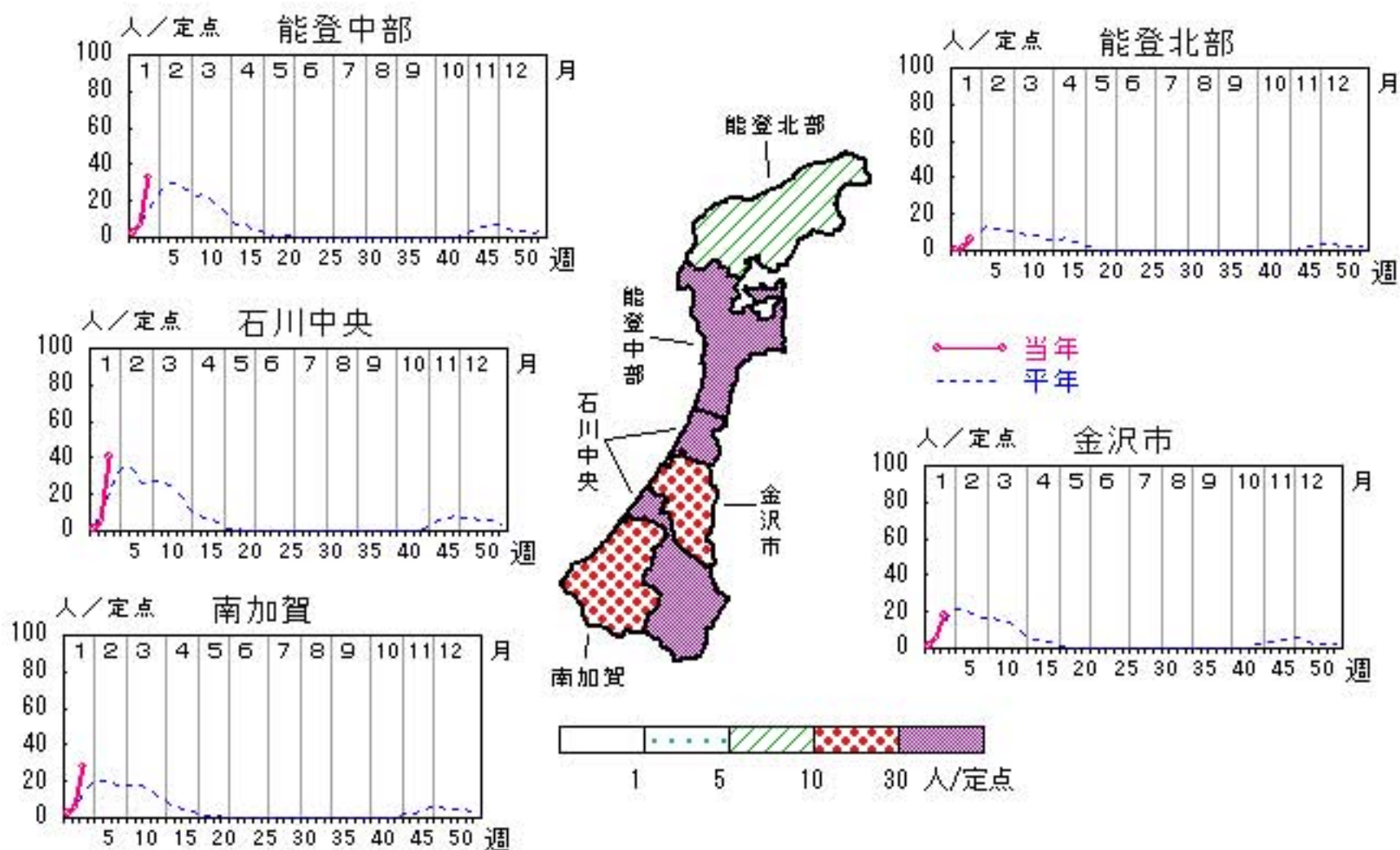
石川県感染症情報センター

インフルエンザ

2011年51週～2012年3週

上段: 定点からの患者報告数
下段: 定点あたりの患者数

	51週	52週	1週	2週	3週
石川県	6 0.13	49 1.02	73 1.52	251 5.23	1,230 25.63
金沢市	0 0.00	10 0.63	22 1.38	88 5.50	281 17.56
南加賀	2 0.20	25 2.50	22 2.20	57 5.70	282 28.20
石川中央	2 0.20	4 0.40	11 1.10	52 5.20	407 40.70
能登中部	2 0.29	7 1.00	16 2.29	46 6.57	230 32.86
能登北部	0 0.00	3 0.60	2 0.40	8 1.60	30 6.00

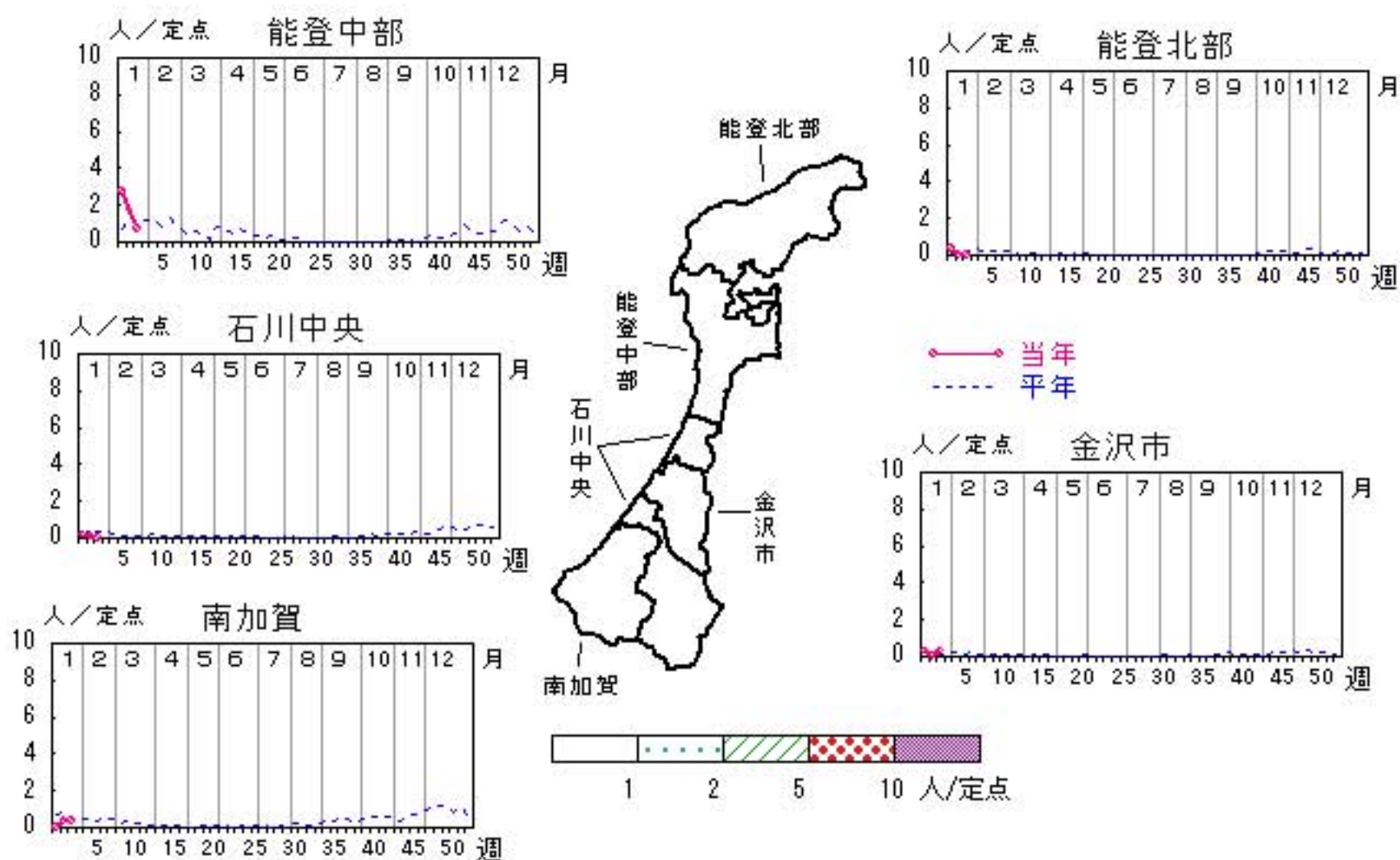


RSウイルス感染症

2011年51週～2012年3週

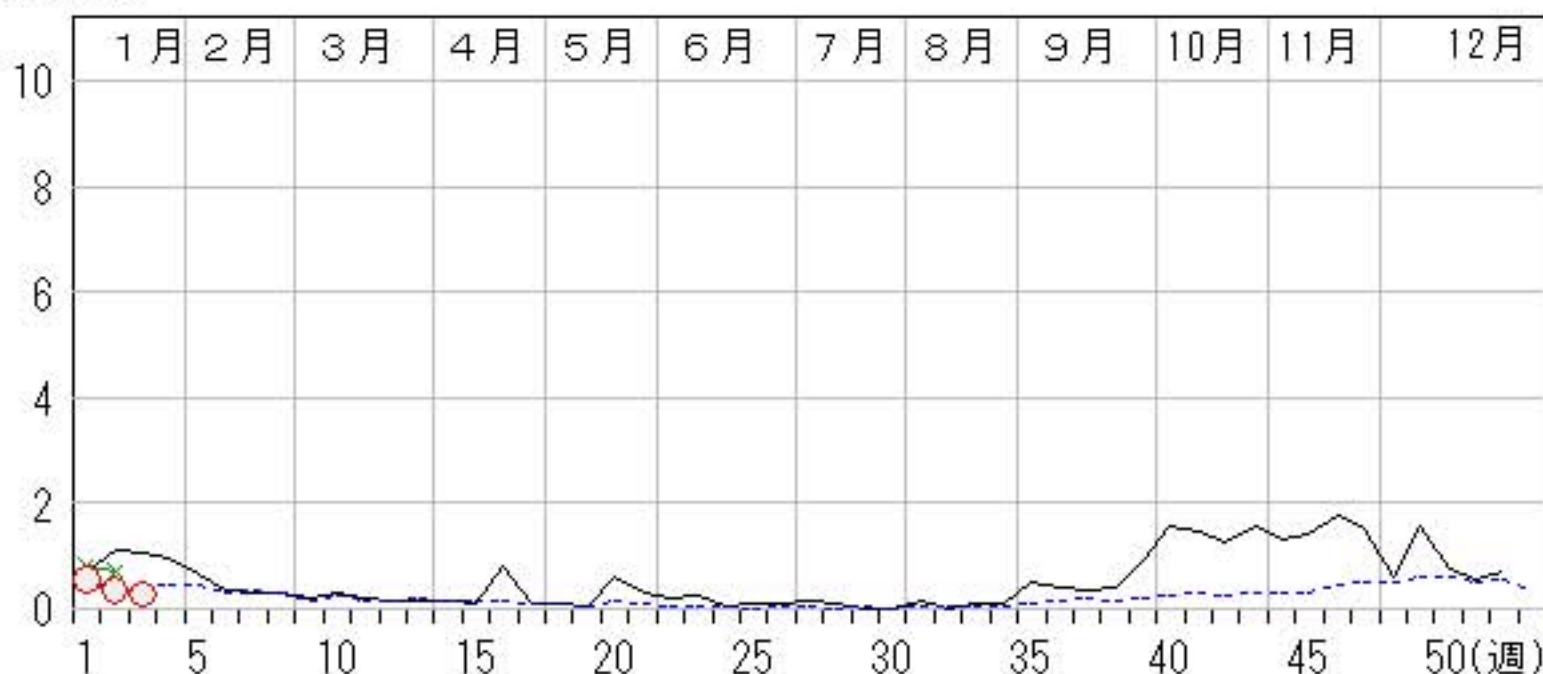
上段: 定点からの患者報告数
下段: 定点あたりの患者数

	51週	52週	1週	2週	3週
石川県	16 0.55	21 0.72	16 0.55	10 0.34	8 0.28
金沢市	6 0.60	4 0.40	3 0.30	0 0.00	3 0.30
南加賀	2 0.33	2 0.33	0 0.00	2 0.33	2 0.33
石川中央	2 0.33	0 0.00	1 0.17	1 0.17	0 0.00
能登中部	6 1.50	14 3.50	11 2.75	7 1.75	3 0.75
能登北部	0 0.00	1 0.33	1 0.33	0 0.00	0 0.00



人/定点

○—○ 当年(石川県) — 前年(石川県)
×—× 当年(全国) - - - 平年(石川県)

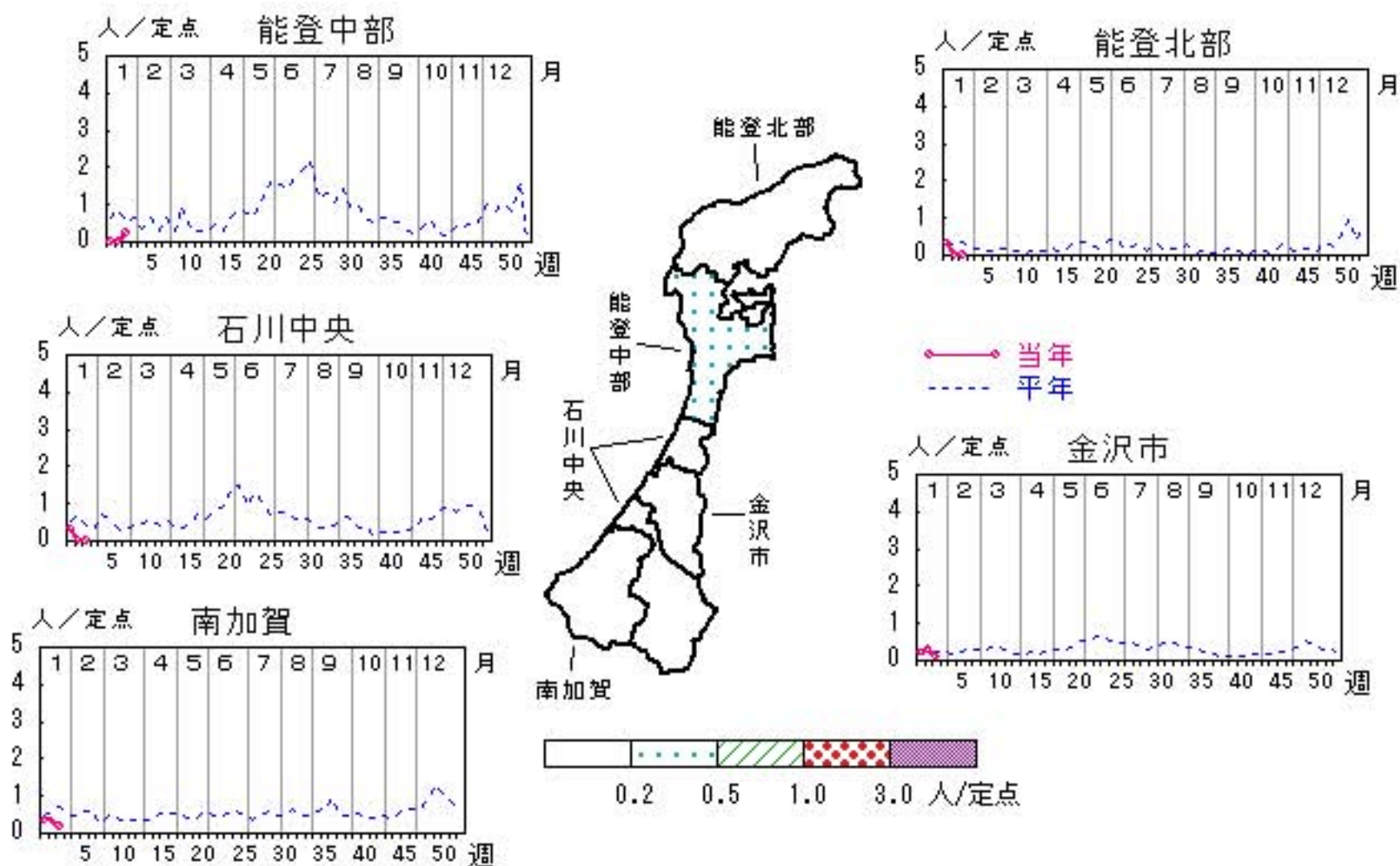


咽頭結膜熱

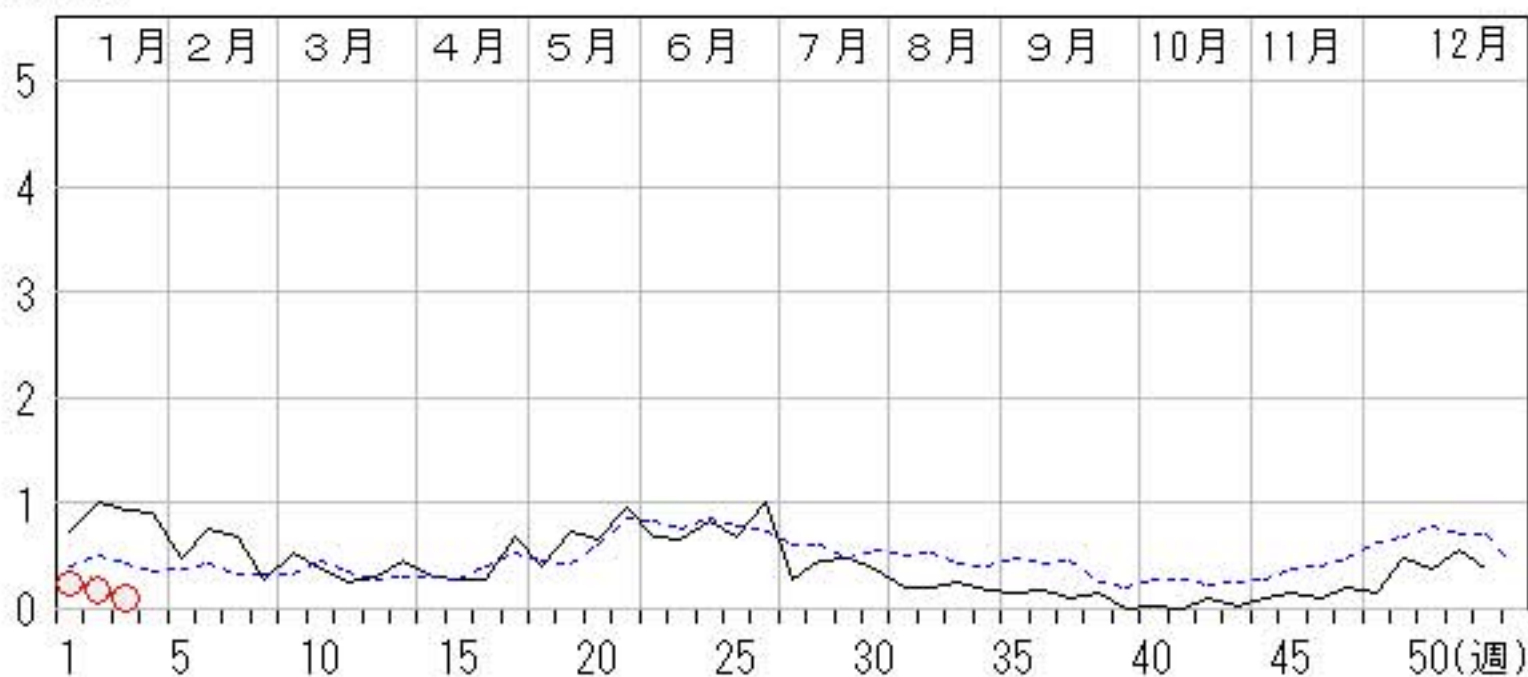
2011年51週～2012年3週

上段:定点からの患者報告数
下段:定点あたりの患者数

	51週	52週	1週	2週	3週
石川県	16 0.55	11 0.38	7 0.24	5 0.17	3 0.10
金沢市	5 0.50	5 0.50	2 0.20	3 0.30	1 0.10
南加賀	3 0.50	2 0.33	2 0.33	2 0.33	1 0.17
石川中央	2 0.33	1 0.17	2 0.33	0 0.00	0 0.00
能登中部	3 0.75	3 0.75	0 0.00	0 0.00	1 0.25
能登北部	3 1.00	0 0.00	1 0.33	0 0.00	0 0.00



人/定点
 ○ 当年(石川県) — 前年(石川県)
 × 当年(全国) - - - 平年(石川県)

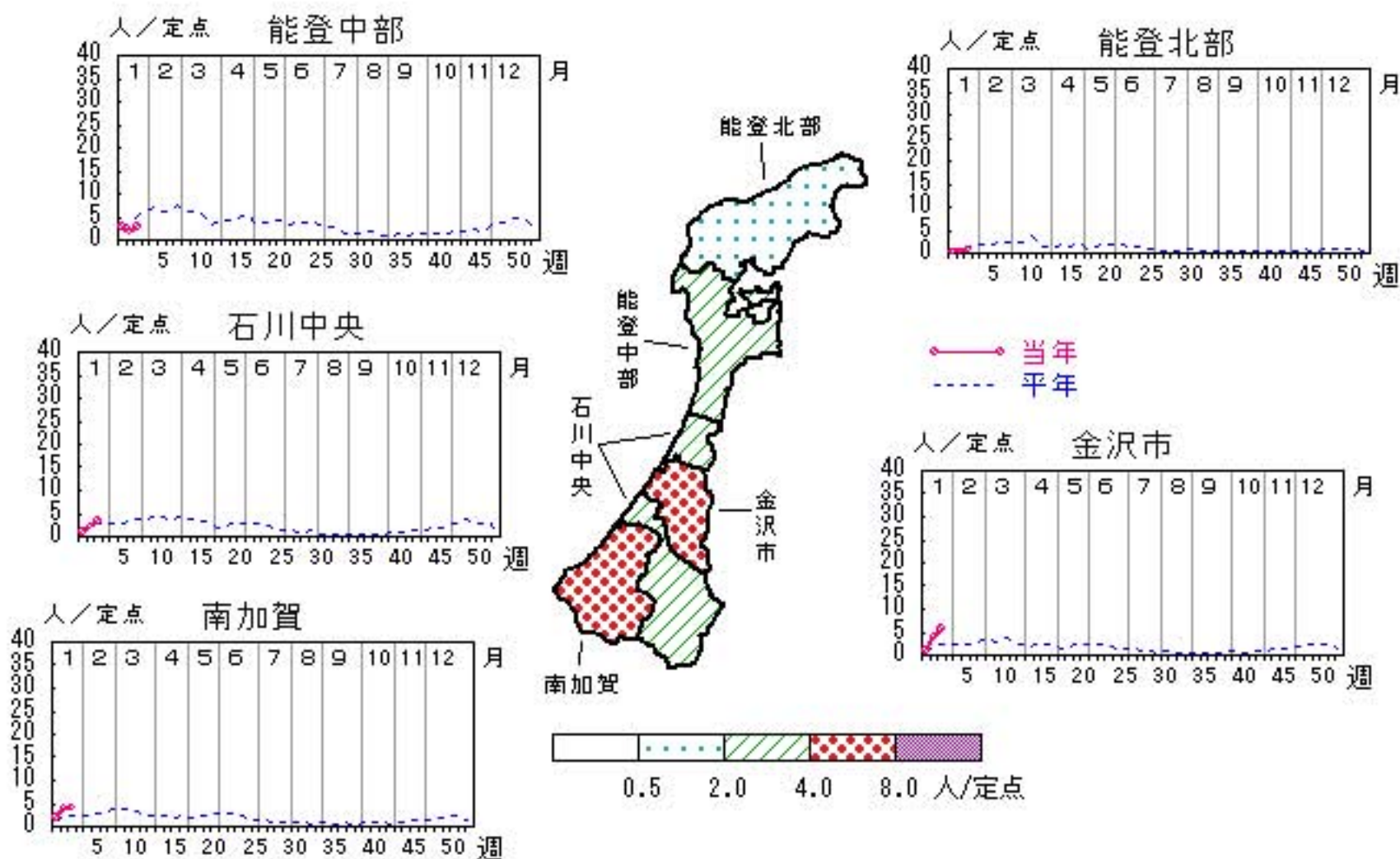


A群溶血性レンサ球菌咽頭炎

2011年51週～2012年3週

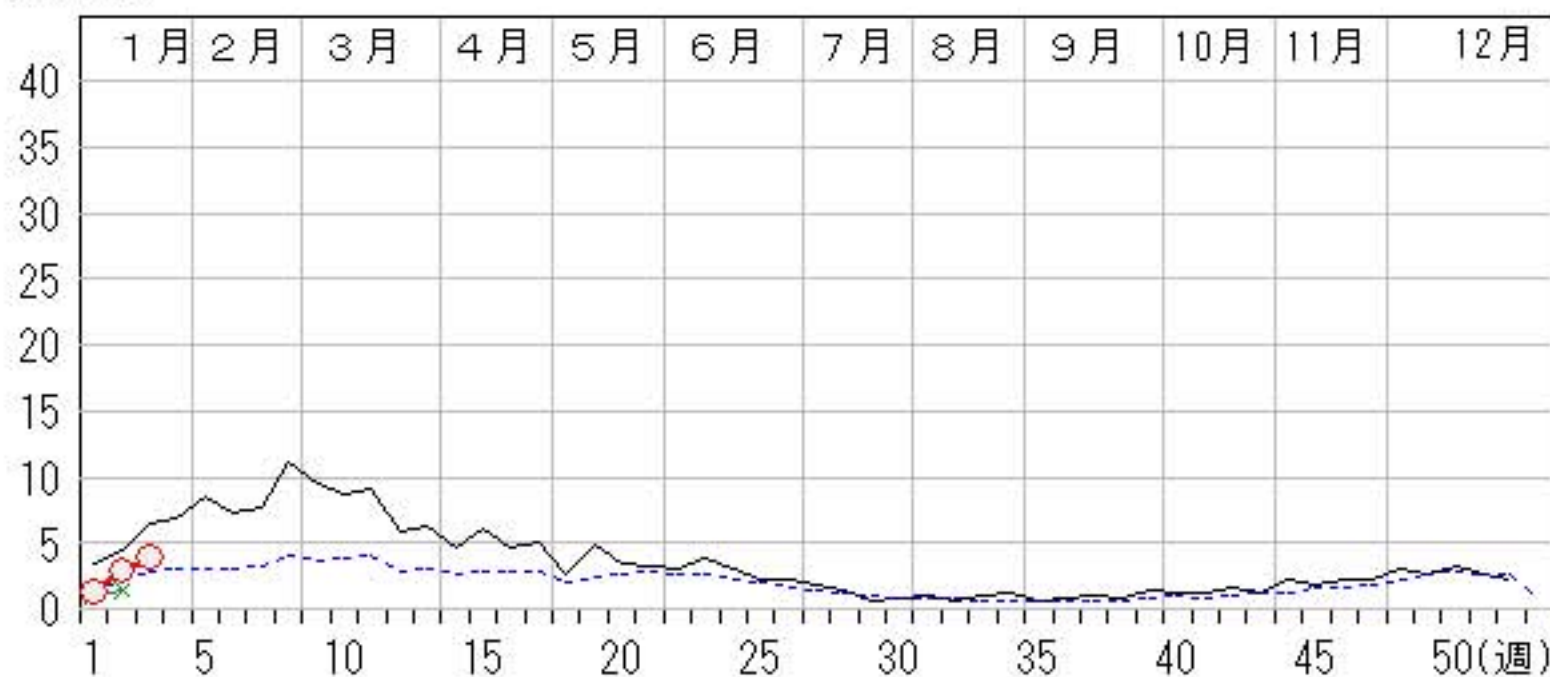
上段: 定点からの患者報告数
下段: 定点あたりの患者数

	51週	52週	1週	2週	3週
石川県	77 2.66	62 2.14	39 1.34	84 2.90	114 3.93
金沢市	37 3.70	31 3.10	10 1.00	38 3.80	56 5.60
南加賀	19 3.17	13 2.17	11 1.83	24 4.00	24 4.00
石川中央	13 2.17	16 2.67	6 1.00	13 2.17	20 3.33
能登中部	8 2.00	2 0.50	11 2.75	8 2.00	12 3.00
能登北部	0 0.00	0 0.00	1 0.33	1 0.33	2 0.67



人/定点

○ 当年(石川県) — 前年(石川県)
× 当年(全国) - - - 平年(石川県)

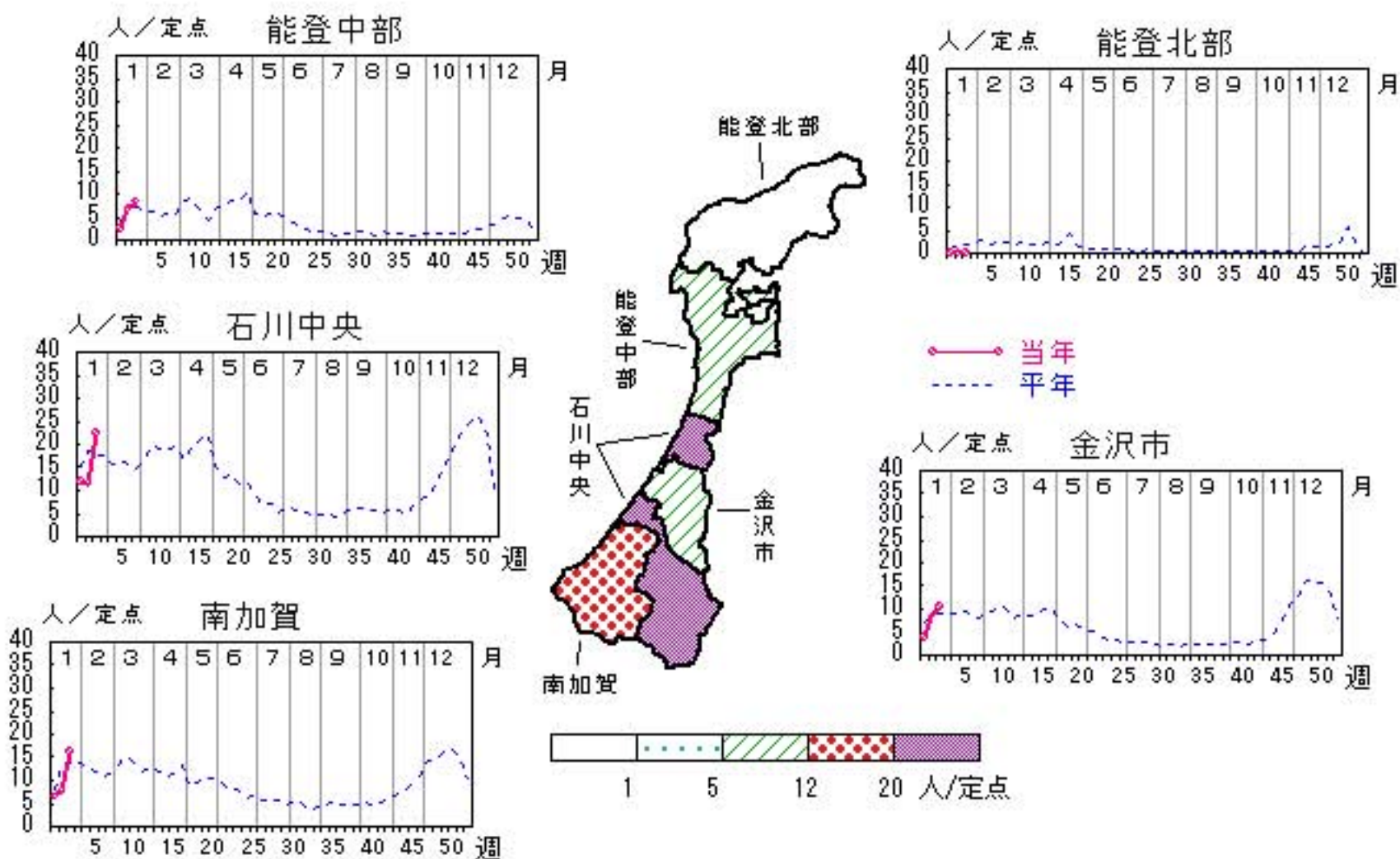


感染性胃腸炎

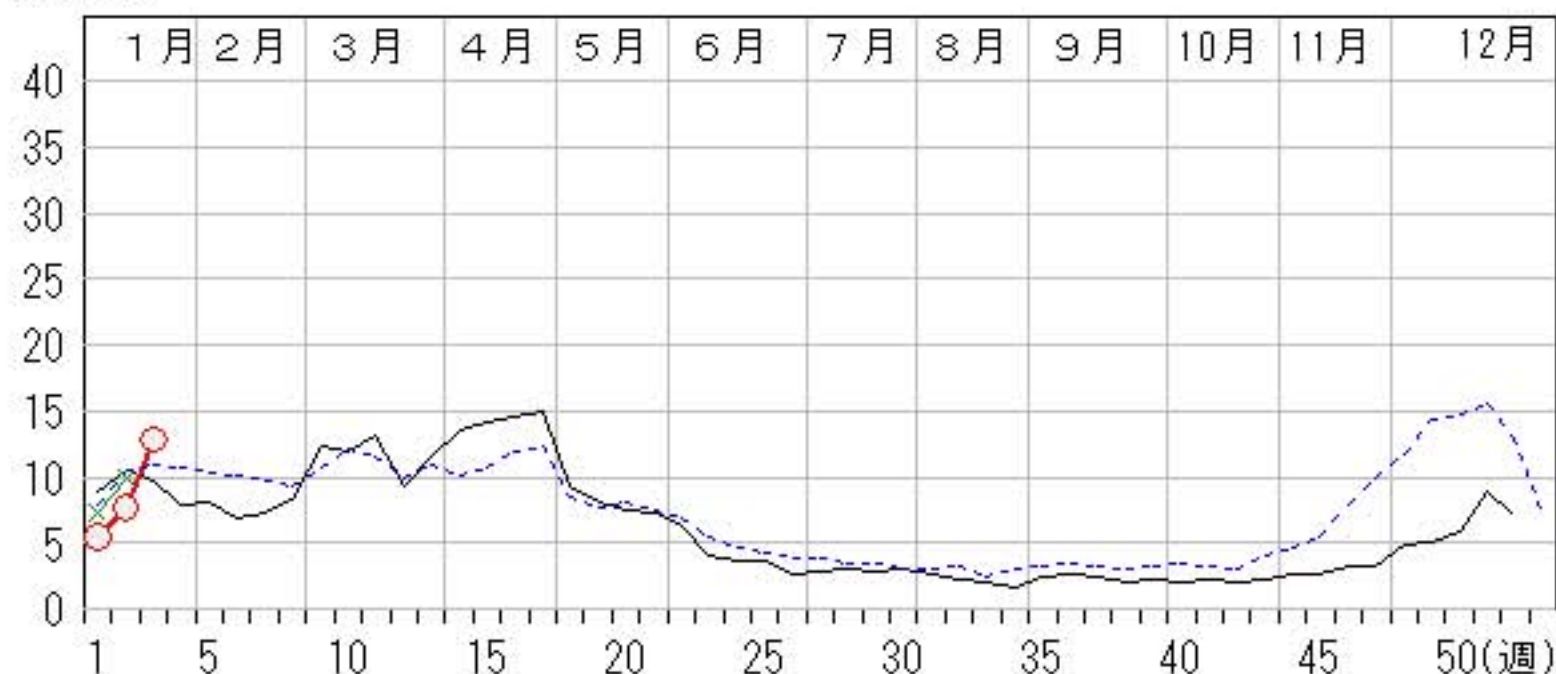
2011年51週～2012年3週

上段：定点からの患者報告数
下段：定点あたりの患者数

	51週	52週	1週	2週	3週
石川県	255 8.79	205 7.07	158 5.45	224 7.72	371 12.79
金沢市	61 6.10	55 5.50	39 3.90	84 8.40	106 10.60
南加賀	56 9.33	33 5.50	39 6.50	45 7.50	98 16.33
石川中央	135 22.50	106 17.67	71 11.83	68 11.33	134 22.33
能登中部	3 0.75	11 2.75	9 2.25	27 6.75	33 8.25
能登北部	0 0.00	0 0.00	0 0.00	0 0.00	0 0.00



人/定点

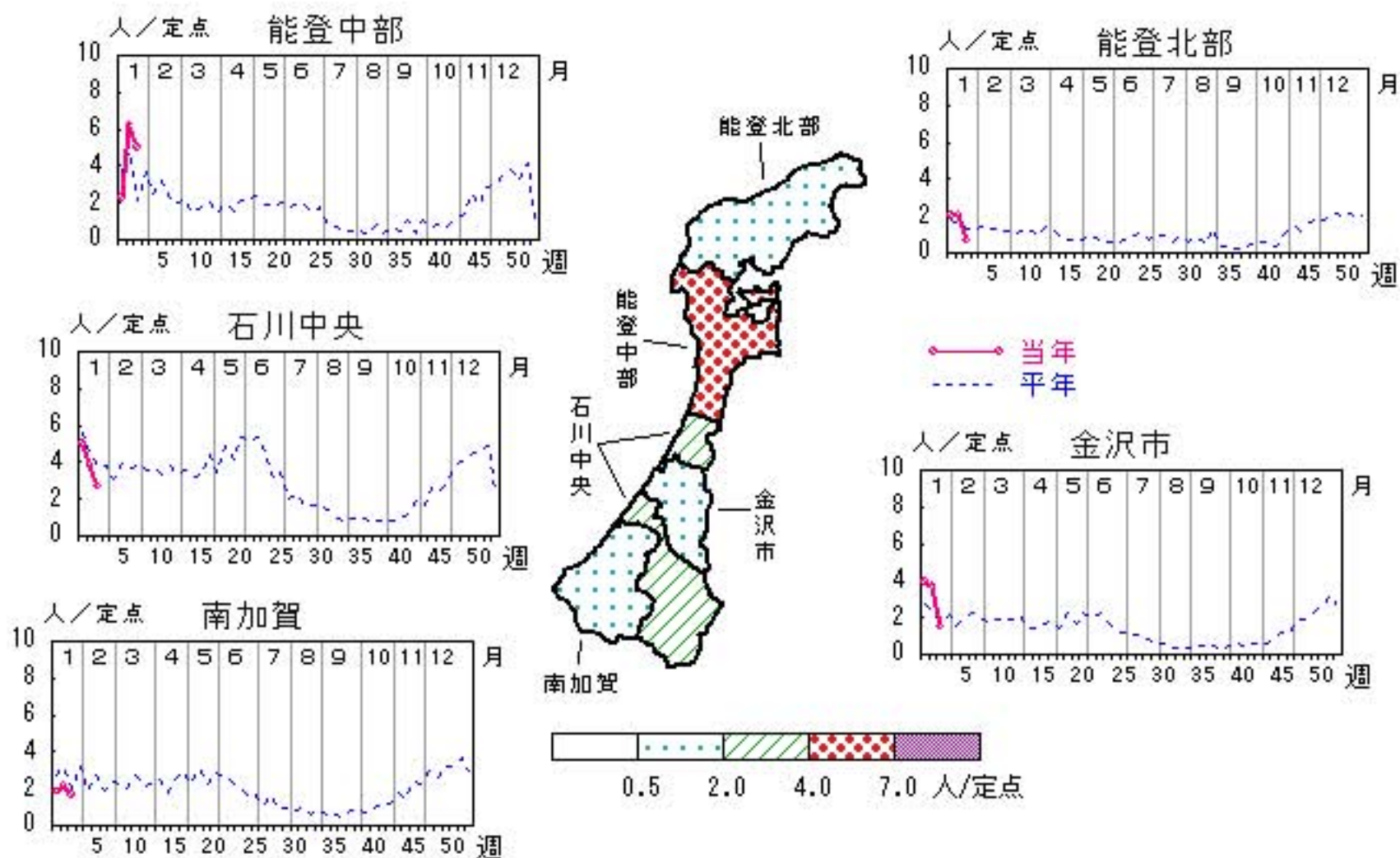


水痘

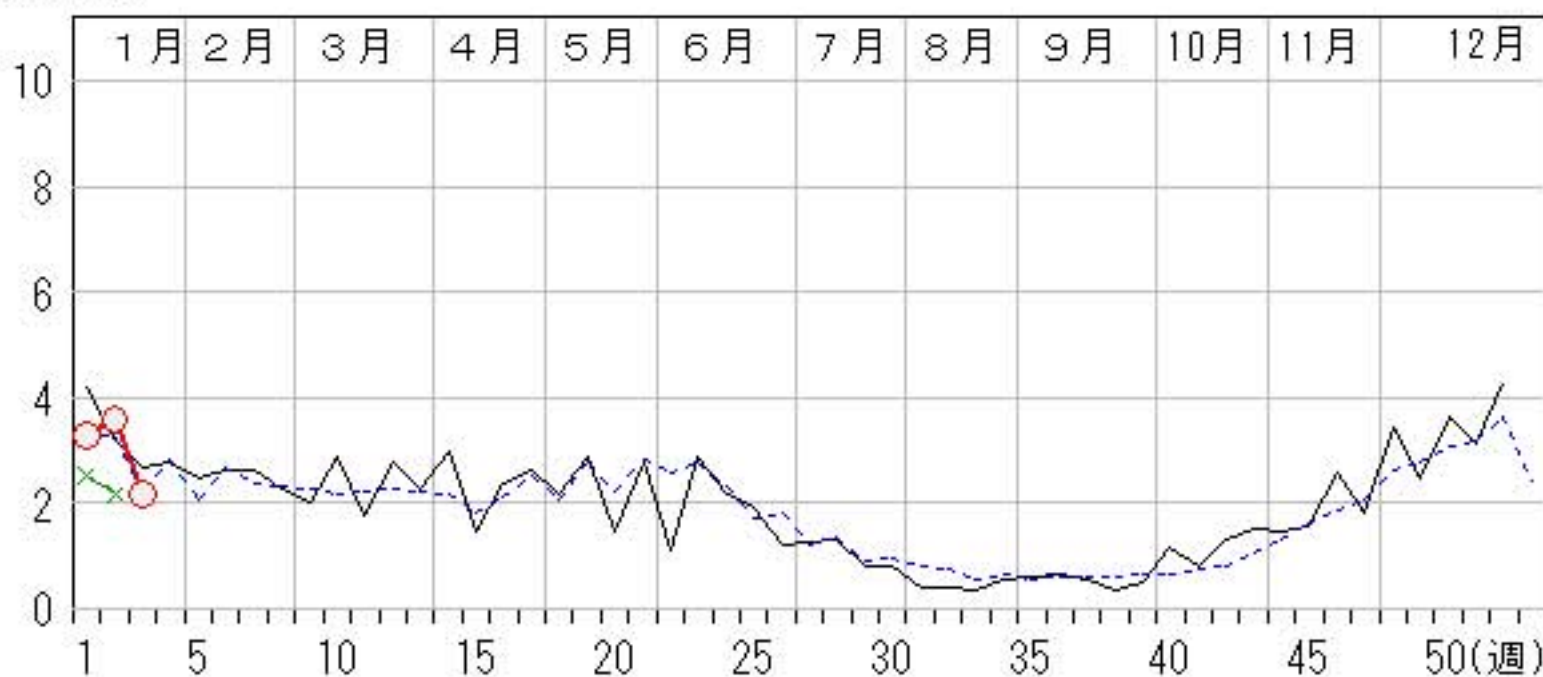
2011年51週～2012年3週

上段：定点からの患者報告数
下段：定点あたりの患者数

	51週	52週	1週	2週	3週
石川県	91 3.14	125 4.31	95 3.28	104 3.59	63 2.17
金沢市	35 3.50	44 4.40	39 3.90	37 3.70	15 1.50
南加賀	18 3.00	14 2.33	11 1.83	13 2.17	10 1.67
石川中央	26 4.33	21 3.50	30 5.00	23 3.83	16 2.67
能登中部	8 2.00	32 8.00	9 2.25	25 6.25	20 5.00
能登北部	4 1.33	14 4.67	6 2.00	6 2.00	2 0.67



人/定点
 ○—○ 当年(石川県) — 前年(石川県)
 ×—× 当年(全国) - - - 平年(石川県)

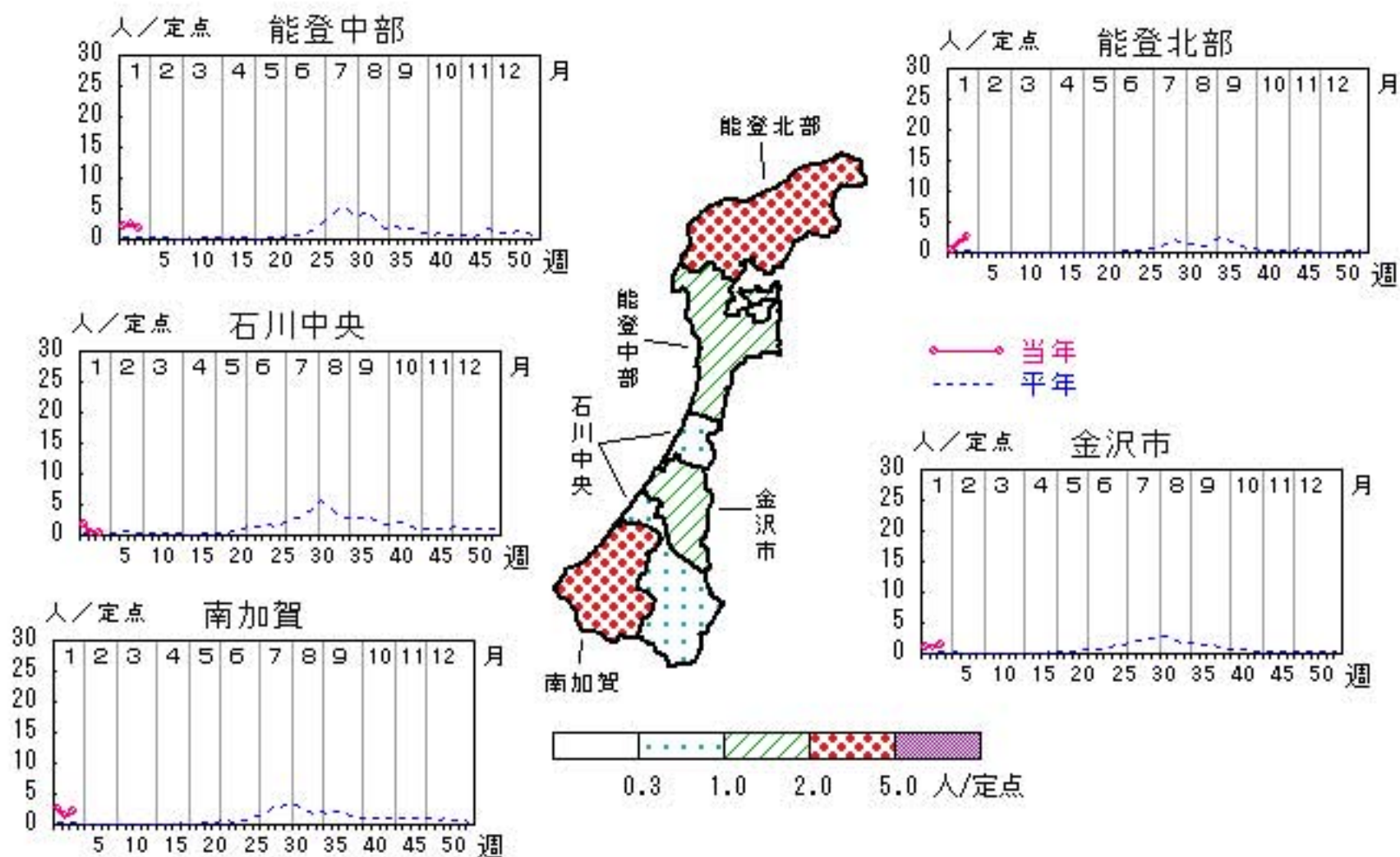


手足口病

2011年51週～2012年3週

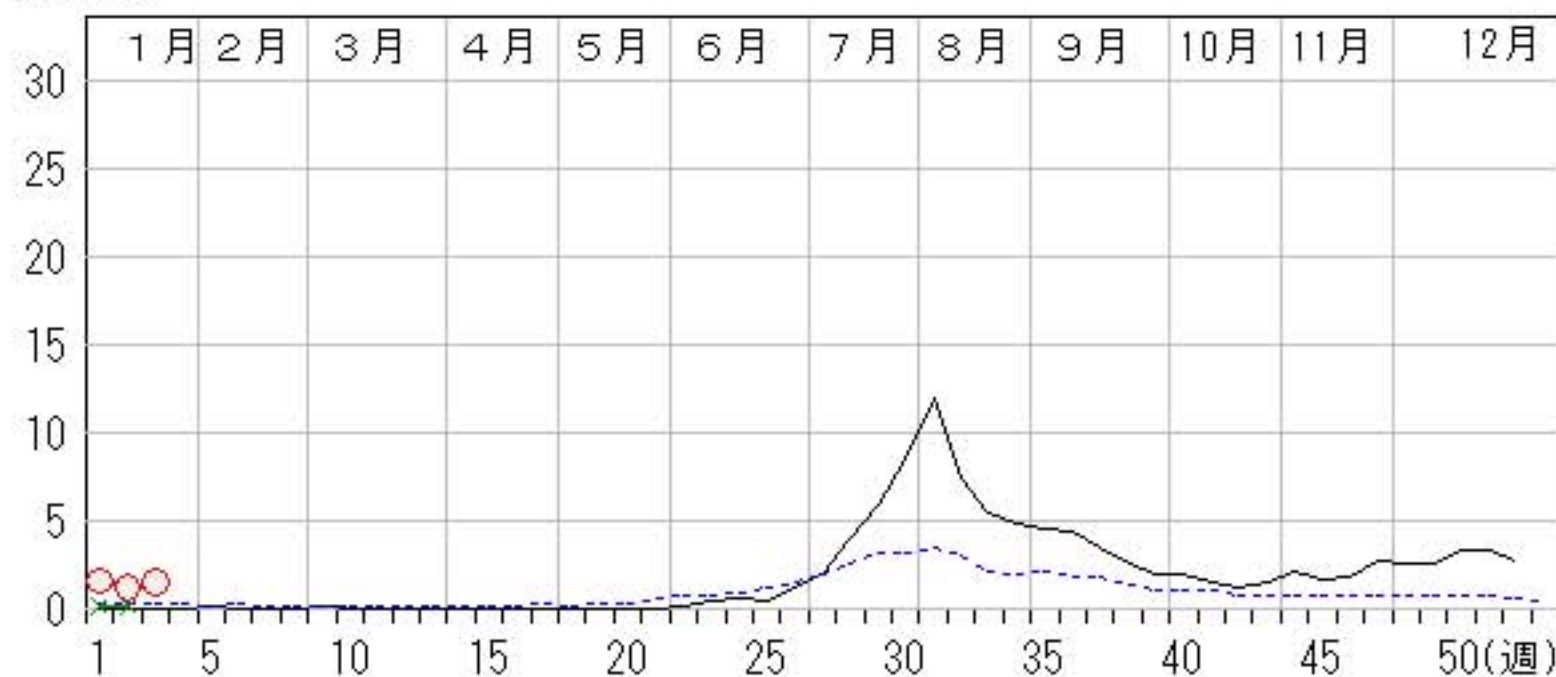
上段：定点からの患者報告数
下段：定点あたりの患者数

	51週	52週	1週	2週	3週
石川県	97 3.34	79 2.72	47 1.62	35 1.21	45 1.55
金沢市	19 1.90	7 0.70	10 1.00	9 0.90	15 1.50
南加賀	22 3.67	18 3.00	16 2.67	9 1.50	13 2.17
石川中央	22 3.67	22 3.67	11 1.83	2 0.33	2 0.33
能登中部	27 6.75	23 5.75	9 2.25	10 2.50	7 1.75
能登北部	7 2.33	9 3.00	1 0.33	5 1.67	8 2.67



人/定点

○ 当年(石川県) — 前年(石川県)
× 当年(全国) - - - 平年(石川県)

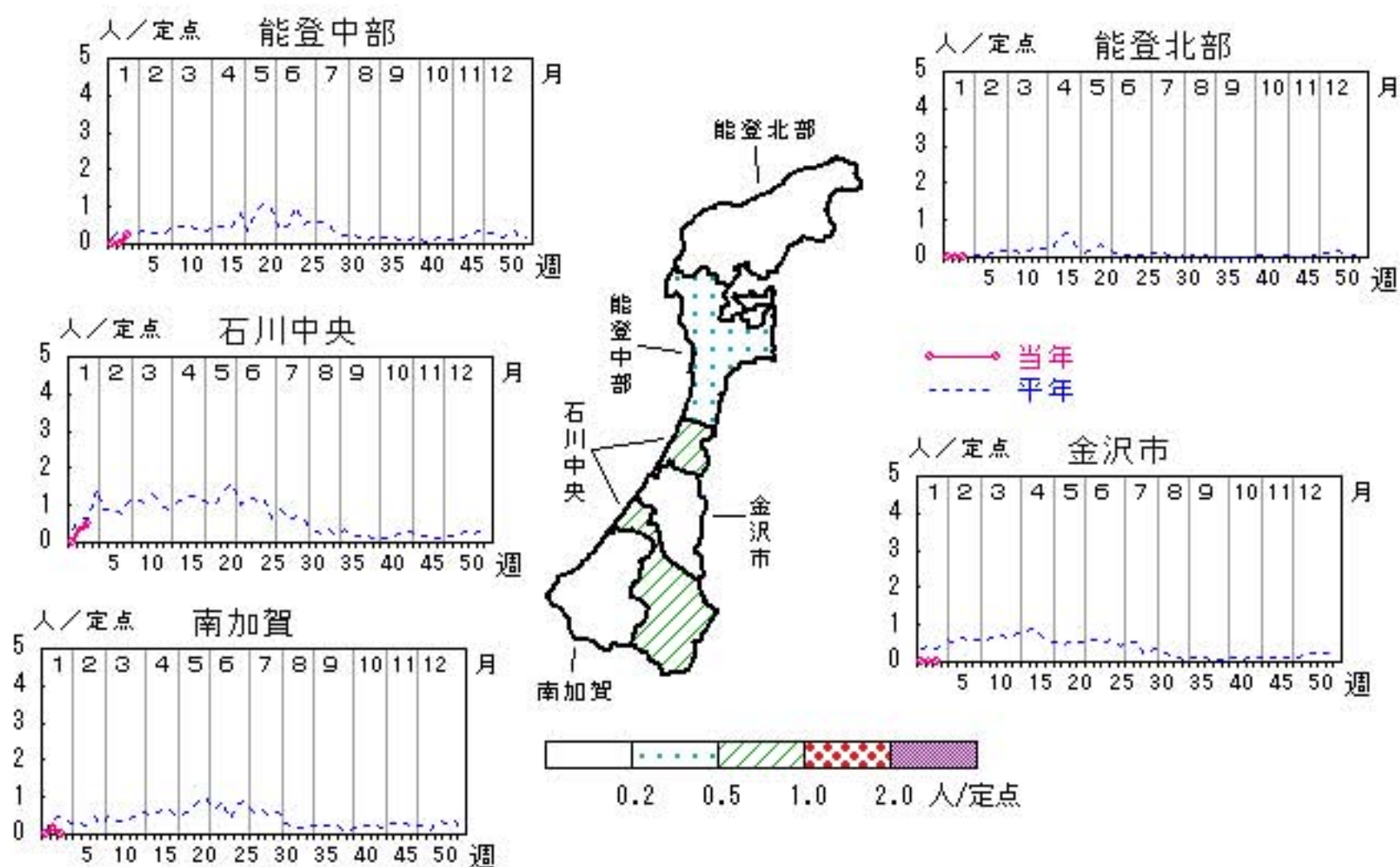


伝染性紅斑

2011年51週～2012年3週

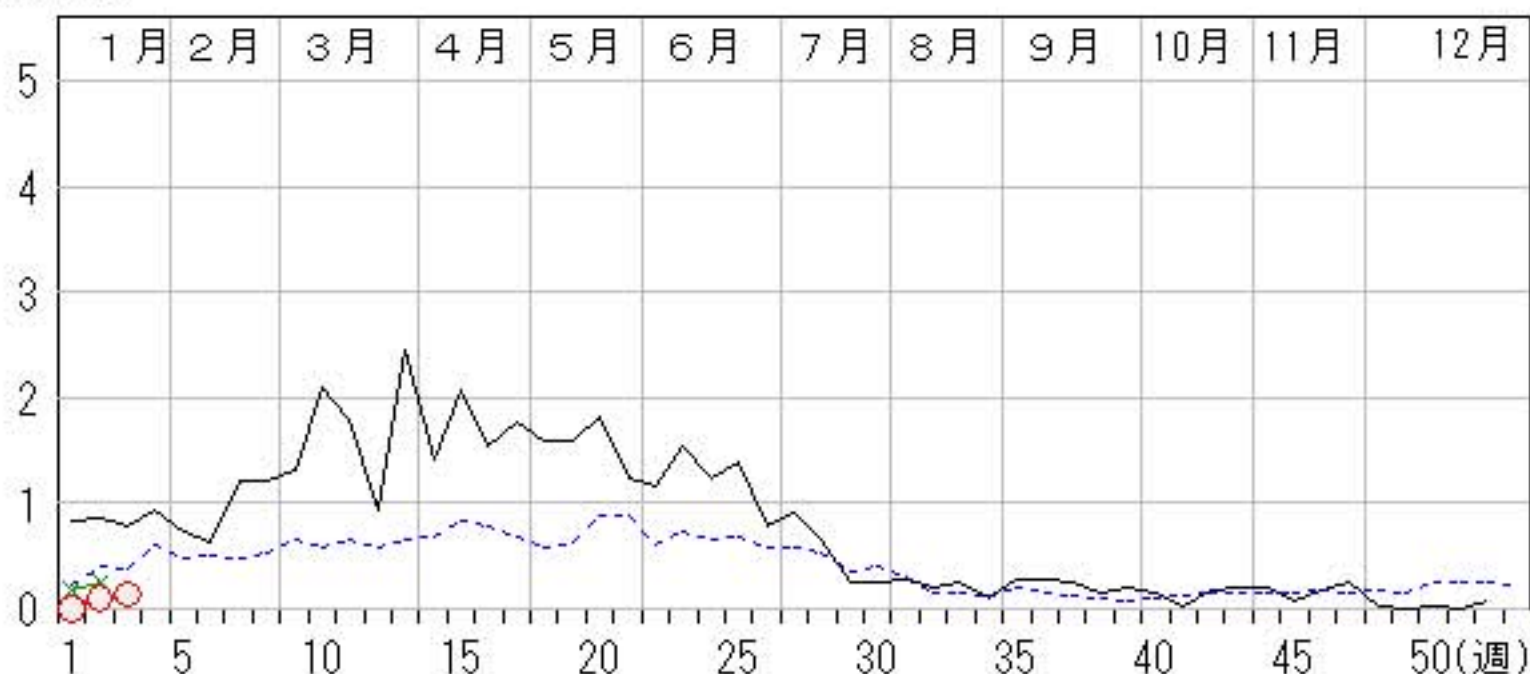
上段: 定点からの患者報告数
下段: 定点あたりの患者数

	51週	52週	1週	2週	3週
石川県	0 0.00	2 0.07	0 0.00	3 0.10	4 0.14
金沢市	0 0.00	2 0.20	0 0.00	0 0.00	0 0.00
南加賀	0 0.00	0 0.00	0 0.00	1 0.17	0 0.00
石川中央	0 0.00	0 0.00	0 0.00	2 0.33	3 0.50
能登中部	0 0.00	0 0.00	0 0.00	0 0.00	1 0.25
能登北部	0 0.00	0 0.00	0 0.00	0 0.00	0 0.00



人/定点

○ 当年(石川県) — 前年(石川県)
× 当年(全国) - - 平年(石川県)

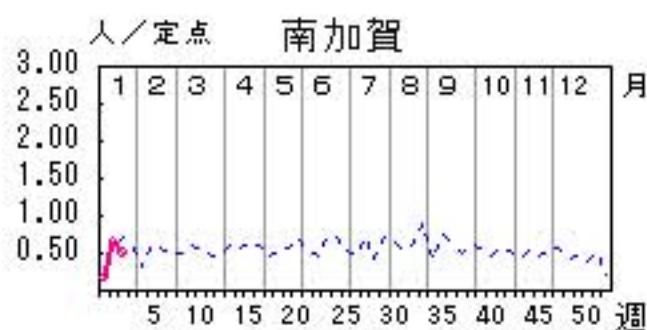
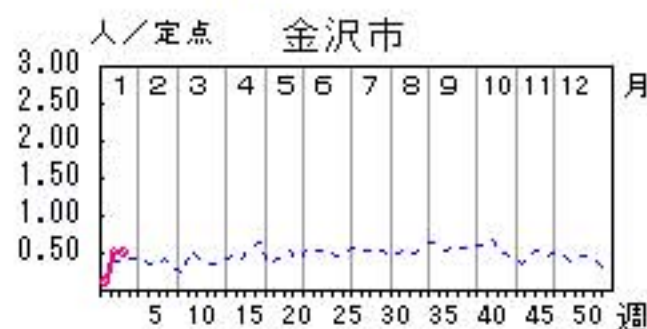
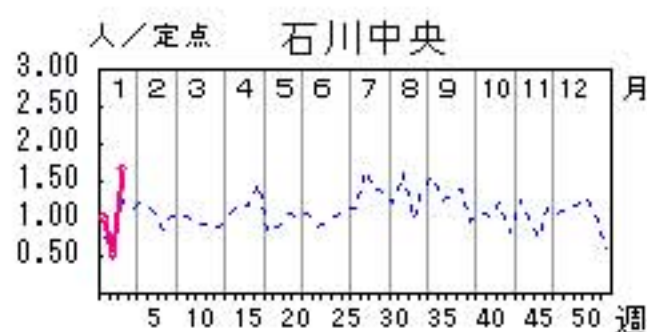
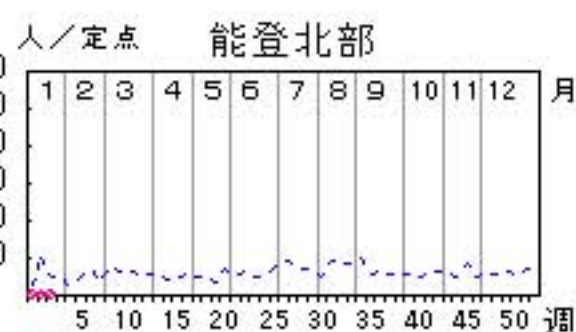
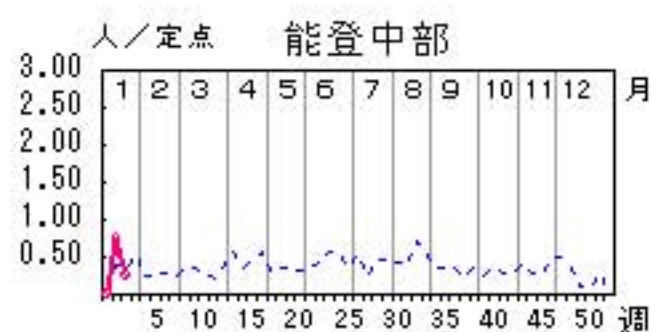


突発性発しん

2011年51週～2012年3週

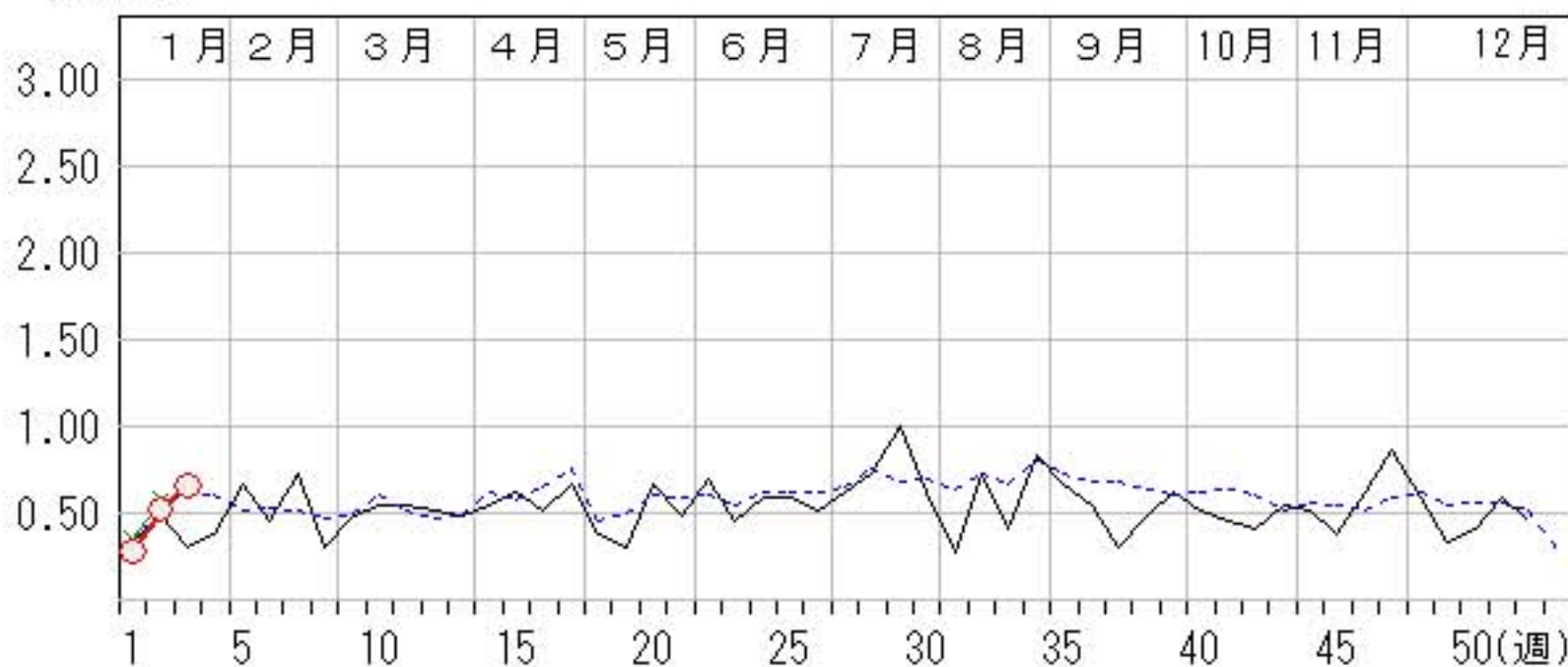
上段: 定点からの患者報告数
下段: 定点あたりの患者数

	51週	52週	1週	2週	3週
石川県	17 0.59	13 0.45	8 0.28	15 0.52	19 0.66
金沢市	3 0.30	4 0.40	1 0.10	5 0.50	5 0.50
南加賀	4 0.67	2 0.33	1 0.17	4 0.67	3 0.50
石川中央	9 1.50	6 1.00	6 1.00	3 0.50	10 1.67
能登中部	1 0.25	0 0.00	0 0.00	3 0.75	1 0.25
能登北部	0 0.00	1 0.33	0 0.00	0 0.00	0 0.00



人/定点

○—○ 当年(石川県) — 前年(石川県)
×—× 当年(全国) - - - 平年(石川県)

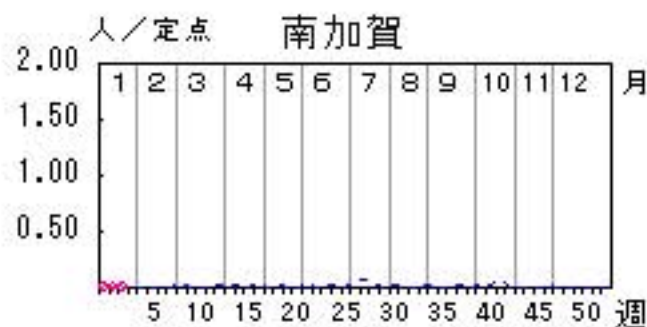
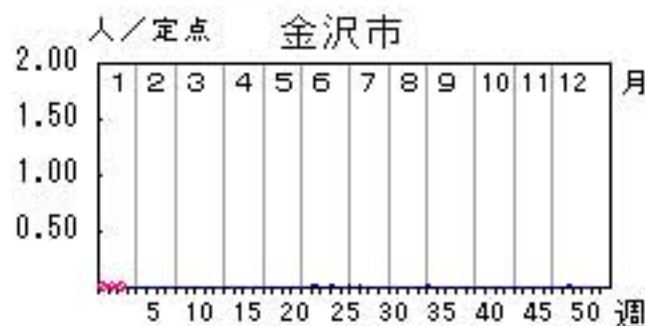
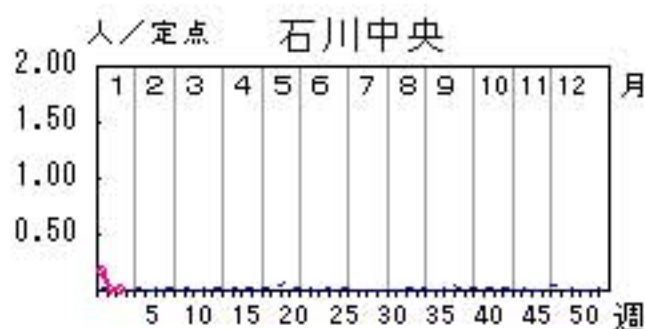
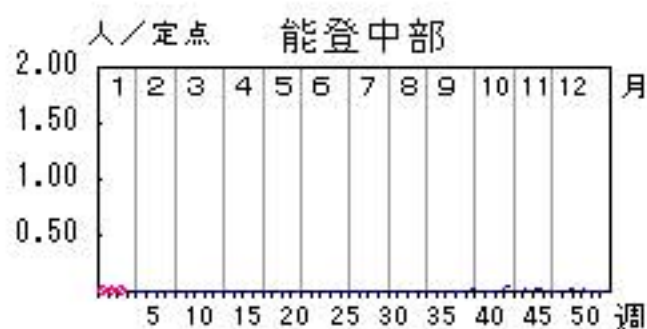


百日咳

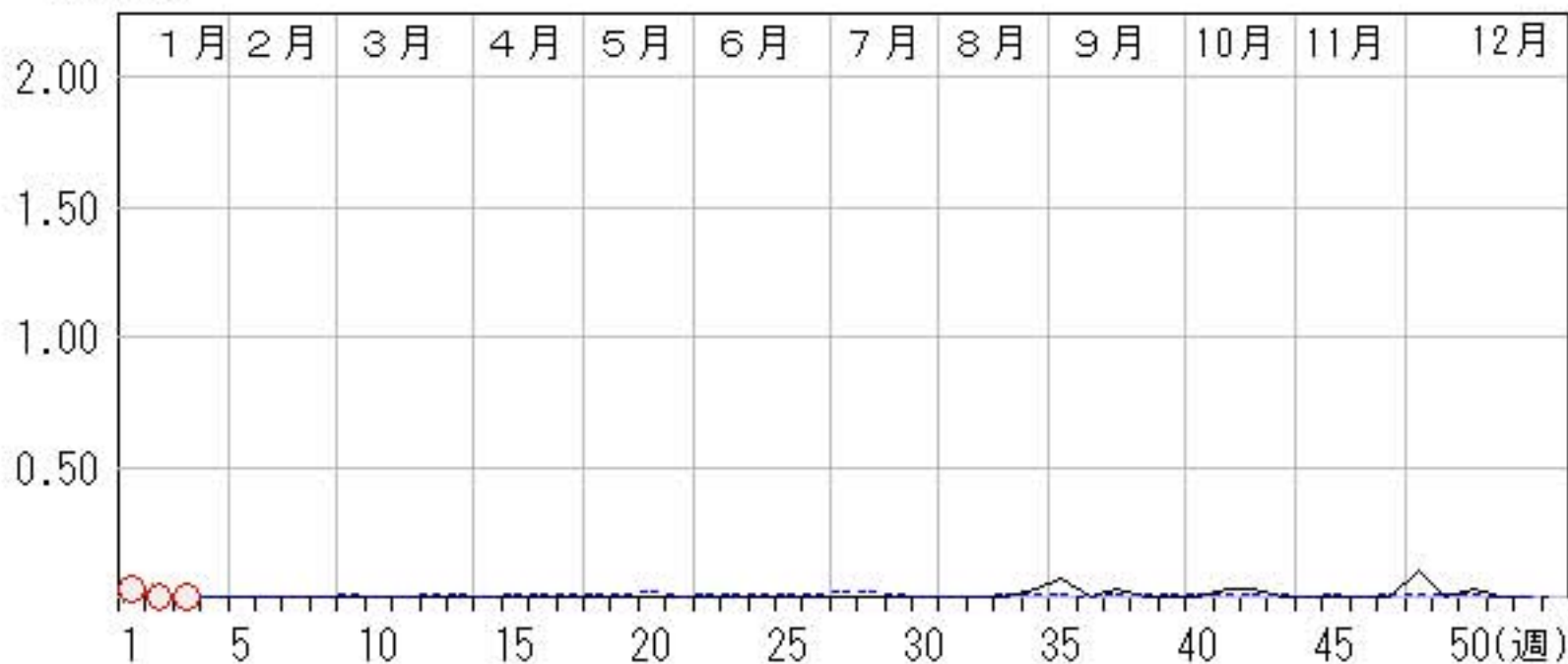
2011年51週～2012年3週

上段:定点からの患者報告数
下段:定点あたりの患者数

	51週	52週	1週	2週	3週
石川県	0 0.00	0 0.00	1 0.03	0 0.00	0 0.00
金沢市	0 0.00	0 0.00	0 0.00	0 0.00	0 0.00
南加賀	0 0.00	0 0.00	0 0.00	0 0.00	0 0.00
石川中央	0 0.00	0 0.00	1 0.17	0 0.00	0 0.00
能登中部	0 0.00	0 0.00	0 0.00	0 0.00	0 0.00
能登北部	0 0.00	0 0.00	0 0.00	0 0.00	0 0.00



人/定点
○ 当年(石川県) — 前年(石川県)
× 当年(全国) - - - 平年(石川県)

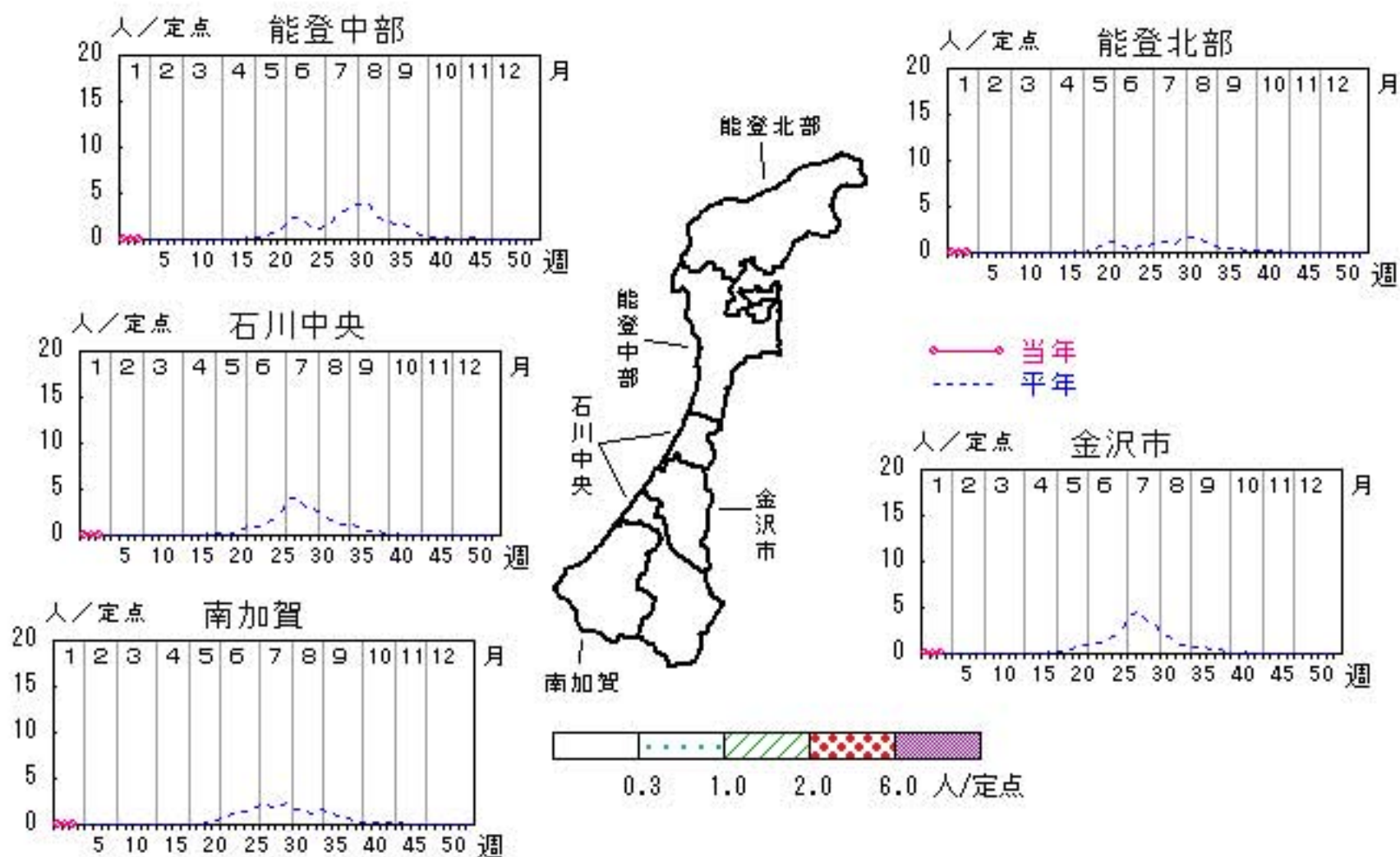


ヘルパンギーナ

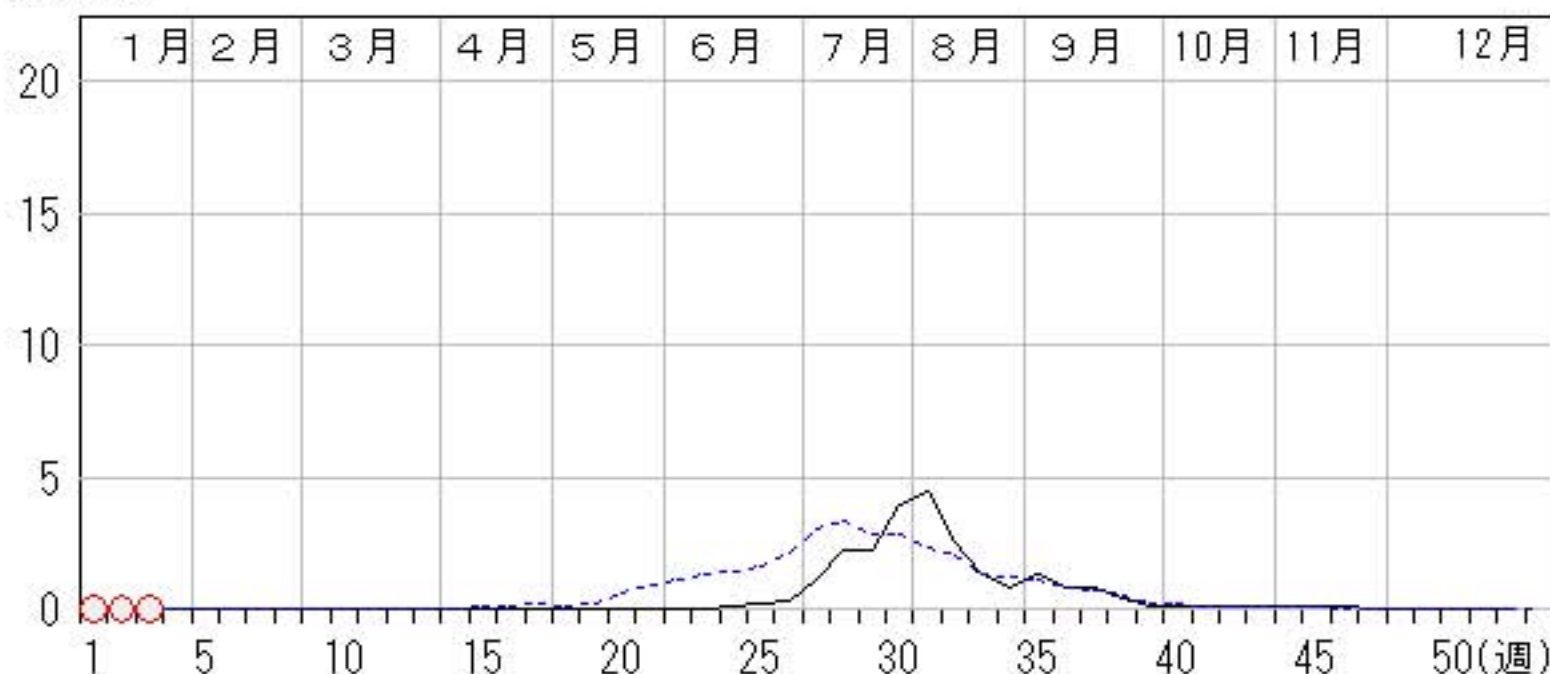
2011年51週～2012年3週

上段: 定点からの患者報告数
下段: 定点あたりの患者数

	51週	52週	1週	2週	3週
石川県	0 0.00	0 0.00	1 0.03	0 0.00	1 0.03
金沢市	0 0.00	0 0.00	1 0.10	0 0.00	1 0.10
南加賀	0 0.00	0 0.00	0 0.00	0 0.00	0 0.00
石川中央	0 0.00	0 0.00	0 0.00	0 0.00	0 0.00
能登中部	0 0.00	0 0.00	0 0.00	0 0.00	0 0.00
能登北部	0 0.00	0 0.00	0 0.00	0 0.00	0 0.00



人/定点
 ○—○ 当年(石川県) — 前年(石川県)
 ×—× 当年(全国) - - - 平年(石川県)

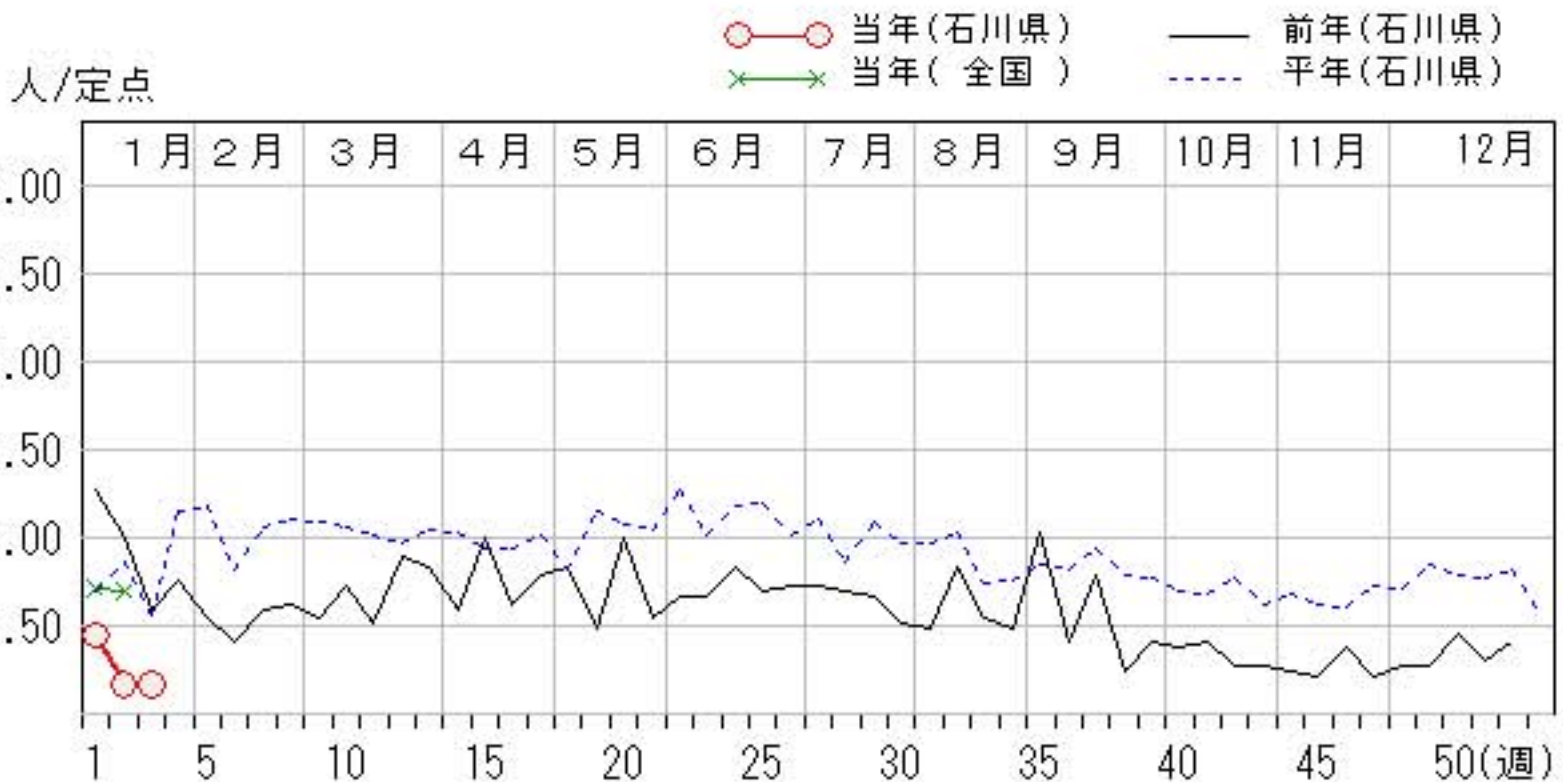
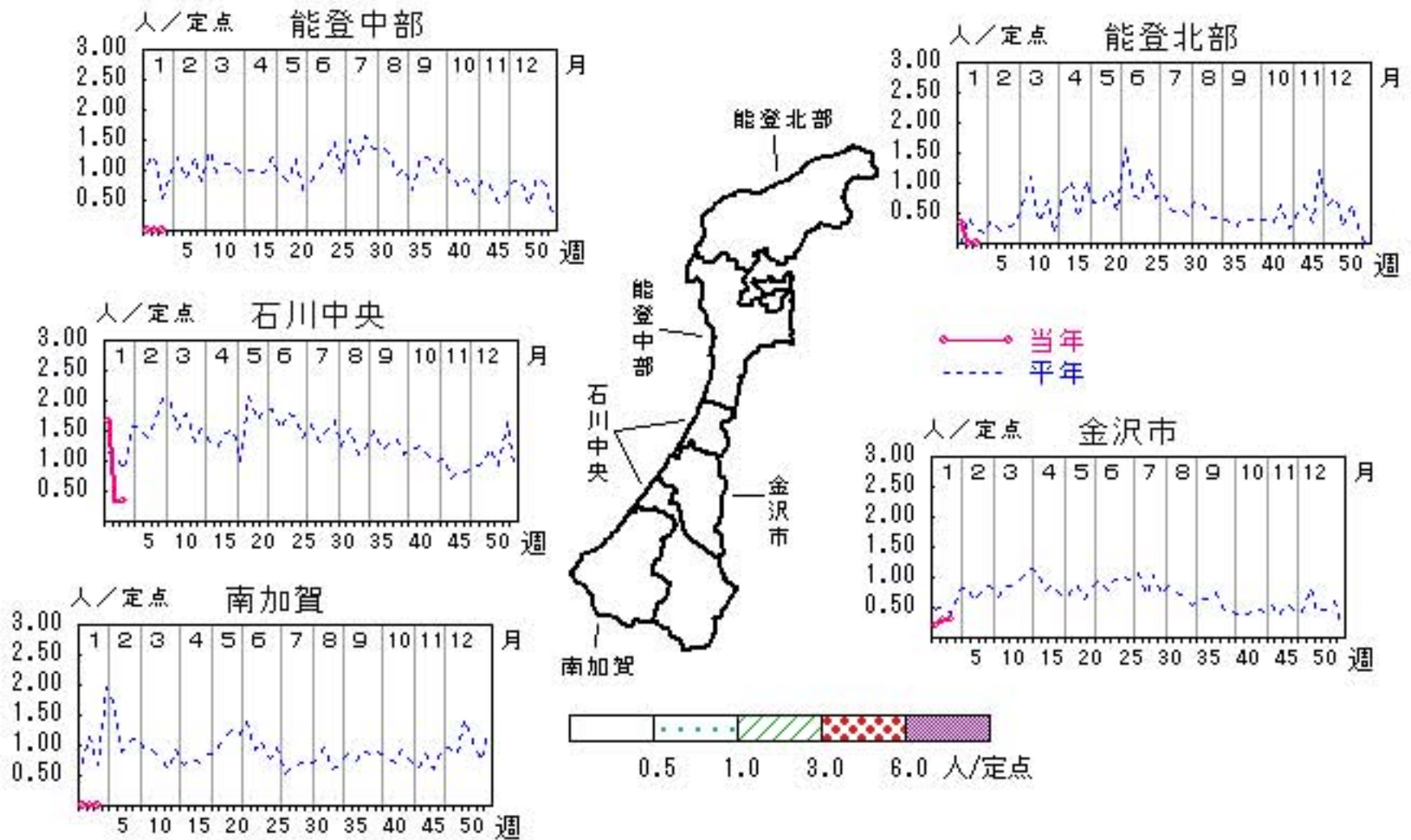


流行性耳下腺炎

2011年51週～2012年3週

上段: 定点からの患者報告数
下段: 定点あたりの患者数

	51週	52週	1週	2週	3週
石川県	9 0.31	12 0.41	13 0.45	5 0.17	5 0.17
金沢市	2 0.20	1 0.10	2 0.20	3 0.30	3 0.30
南加賀	0 0.00	0 0.00	0 0.00	0 0.00	0 0.00
石川中央	2 0.33	11 1.83	10 1.67	2 0.33	2 0.33
能登中部	0 0.00	0 0.00	0 0.00	0 0.00	0 0.00
能登北部	5 1.67	0 0.00	1 0.33	0 0.00	0 0.00

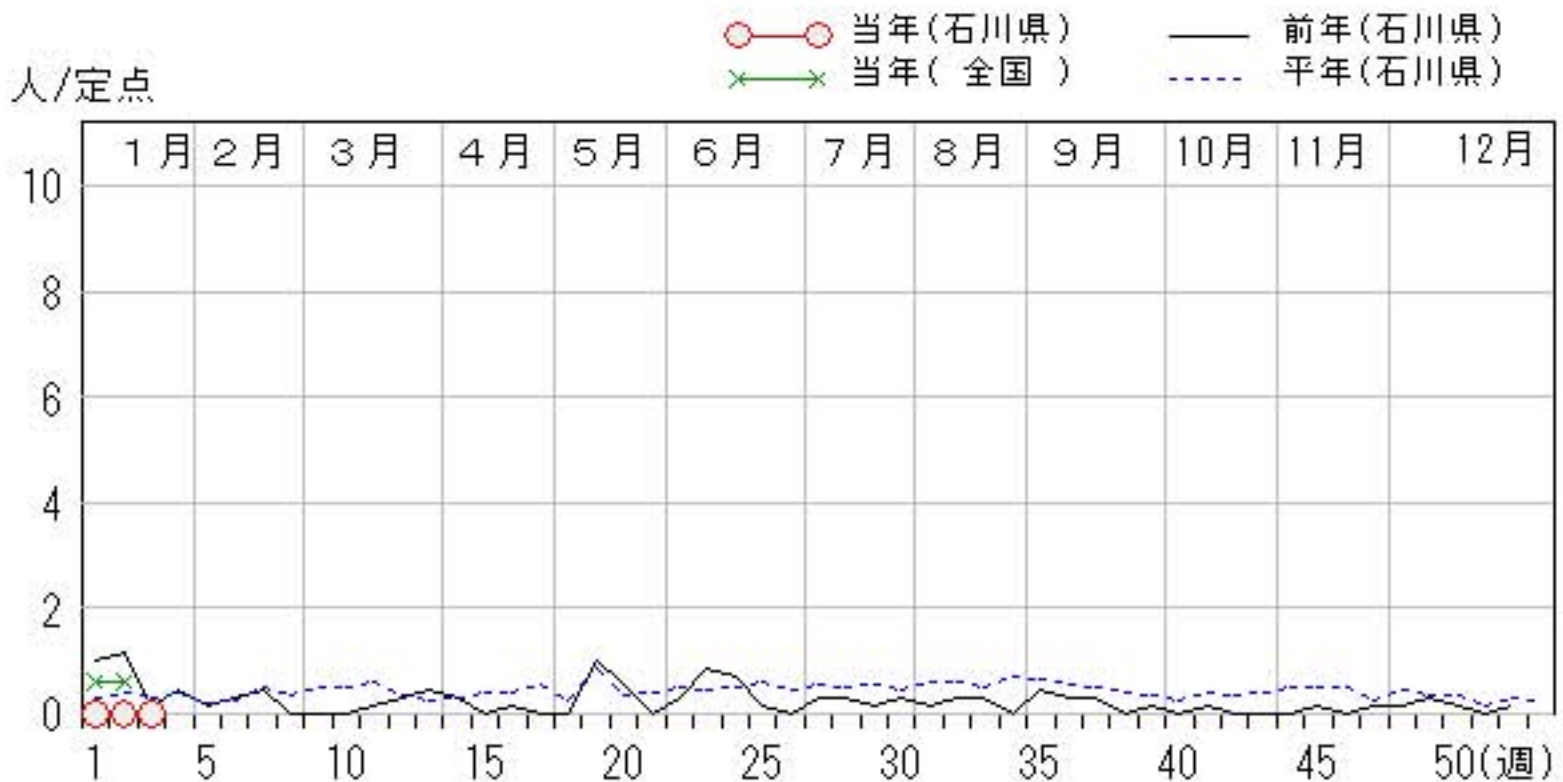
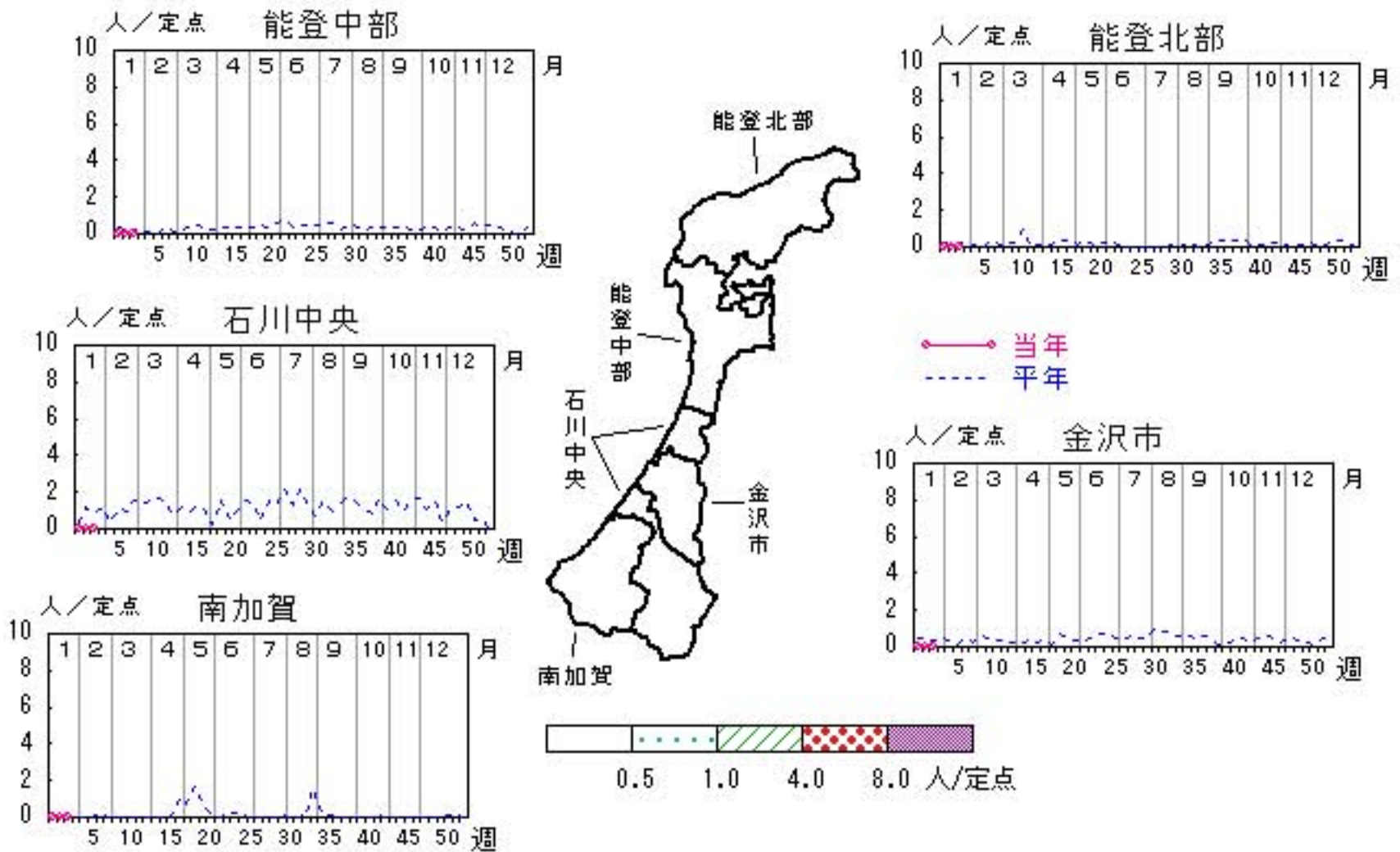


流行性角結膜炎

2011年51週～2012年3週

上段:定点からの患者報告数
下段:定点あたりの患者数

	51週	52週	1週	2週	3週
石川県	0 0.00	1 0.14	0 0.00	0 0.00	0 0.00
金沢市	0 0.00	1 0.33	0 0.00	0 0.00	0 0.00
南加賀	0 0.00	0 0.00	0 0.00	0 0.00	0 0.00
石川中央	0 0.00	0 0.00	0 0.00	0 0.00	0 0.00
能登中部	0 0.00	0 0.00	0 0.00	0 0.00	0 0.00
能登北部	0 0.00	0 0.00	0 0.00	0 0.00	0 0.00

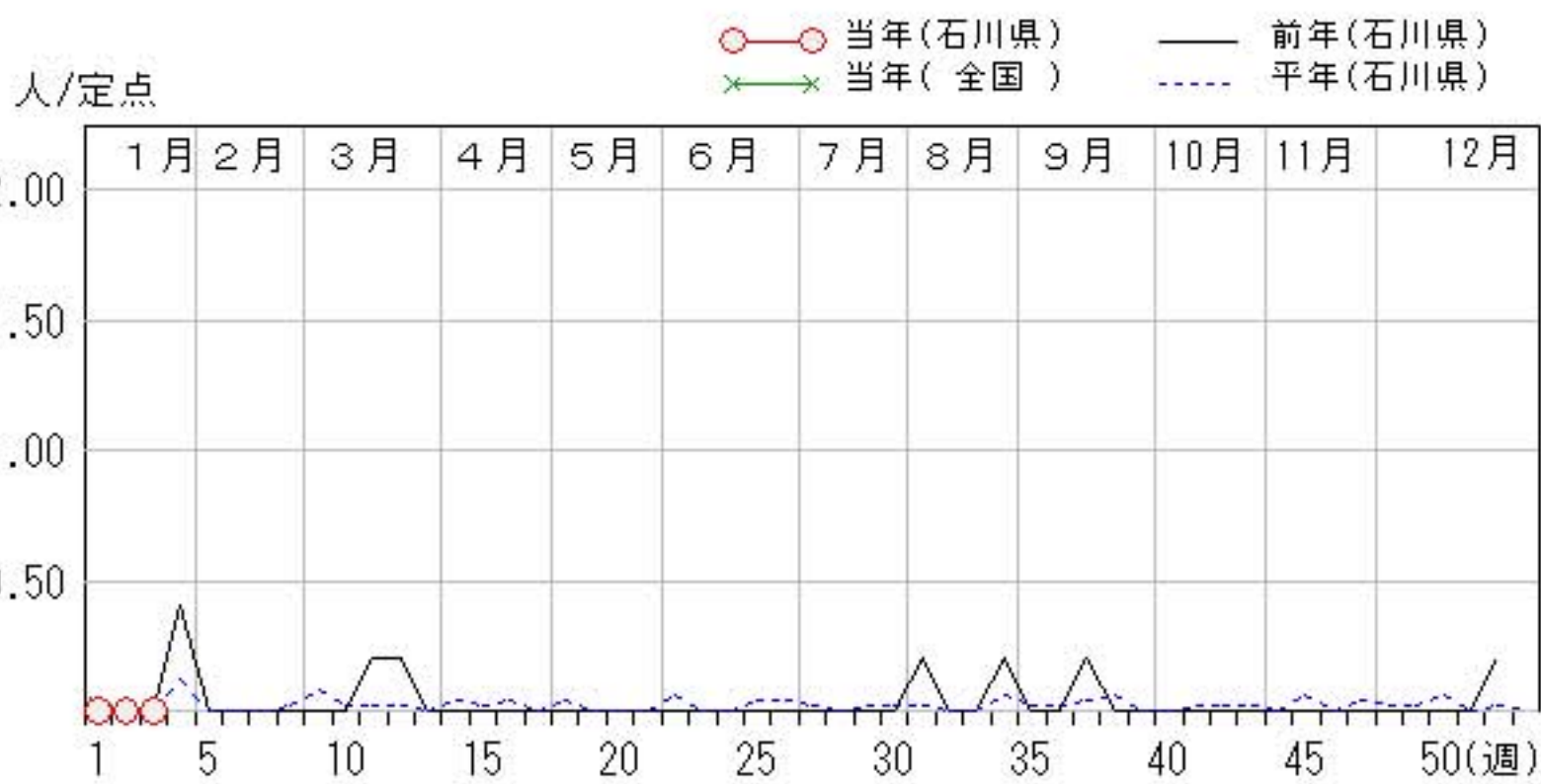
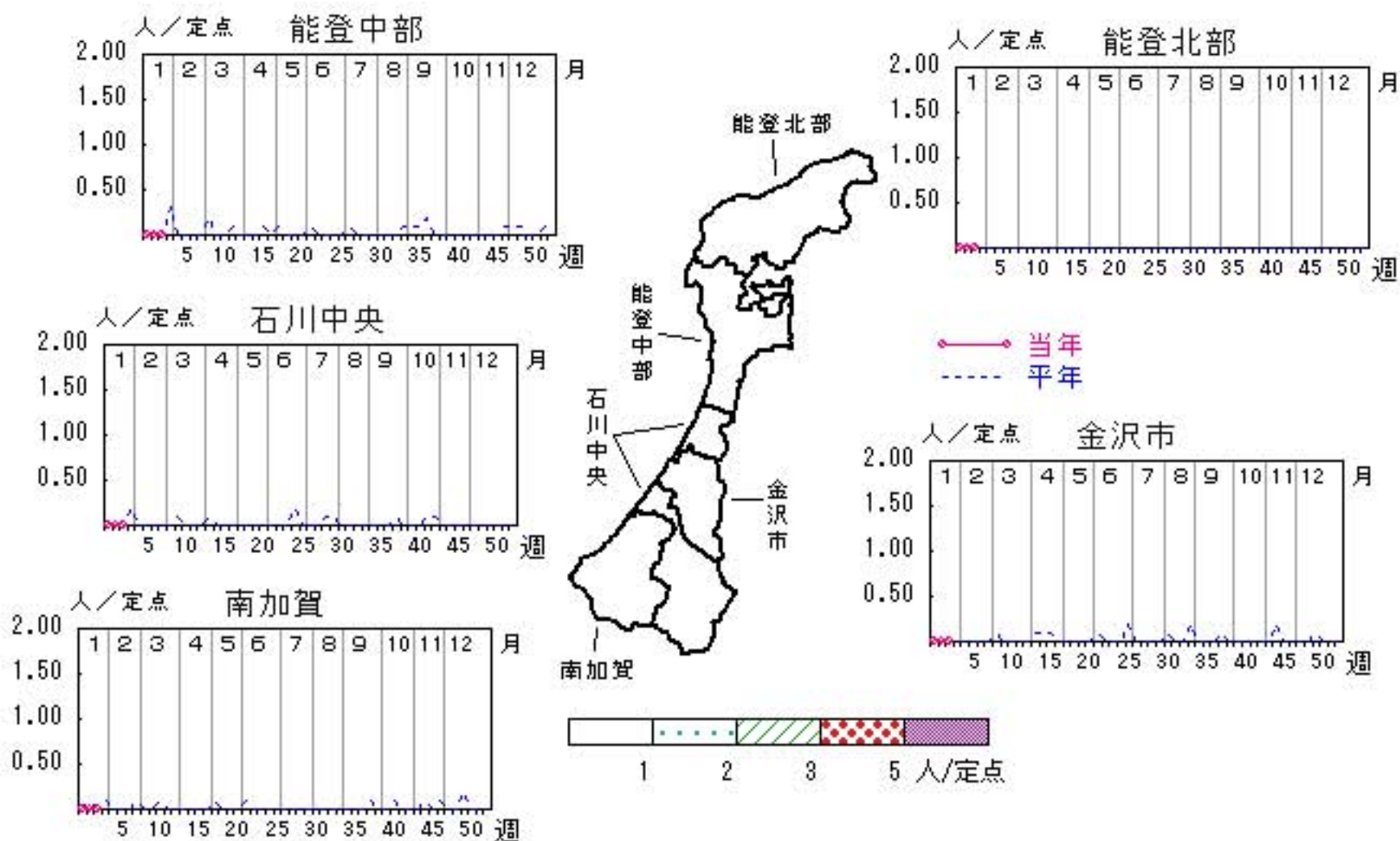


細菌性髄膜炎

2011年51週～2012年3週

上段: 定点からの患者報告数
下段: 定点あたりの患者数

	51週	52週	1週	2週	3週
石川県	0 0.00	1 0.20	0 0.00	0 0.00	0 0.00
金沢市	0 0.00	0 0.00	0 0.00	0 0.00	0 0.00
南加賀	0 0.00	0 0.00	0 0.00	0 0.00	0 0.00
石川中央	0 0.00	0 0.00	0 0.00	0 0.00	0 0.00
能登中部	0 0.00	1 1.00	0 0.00	0 0.00	0 0.00
能登北部	0 0.00	0 0.00	0 0.00	0 0.00	0 0.00

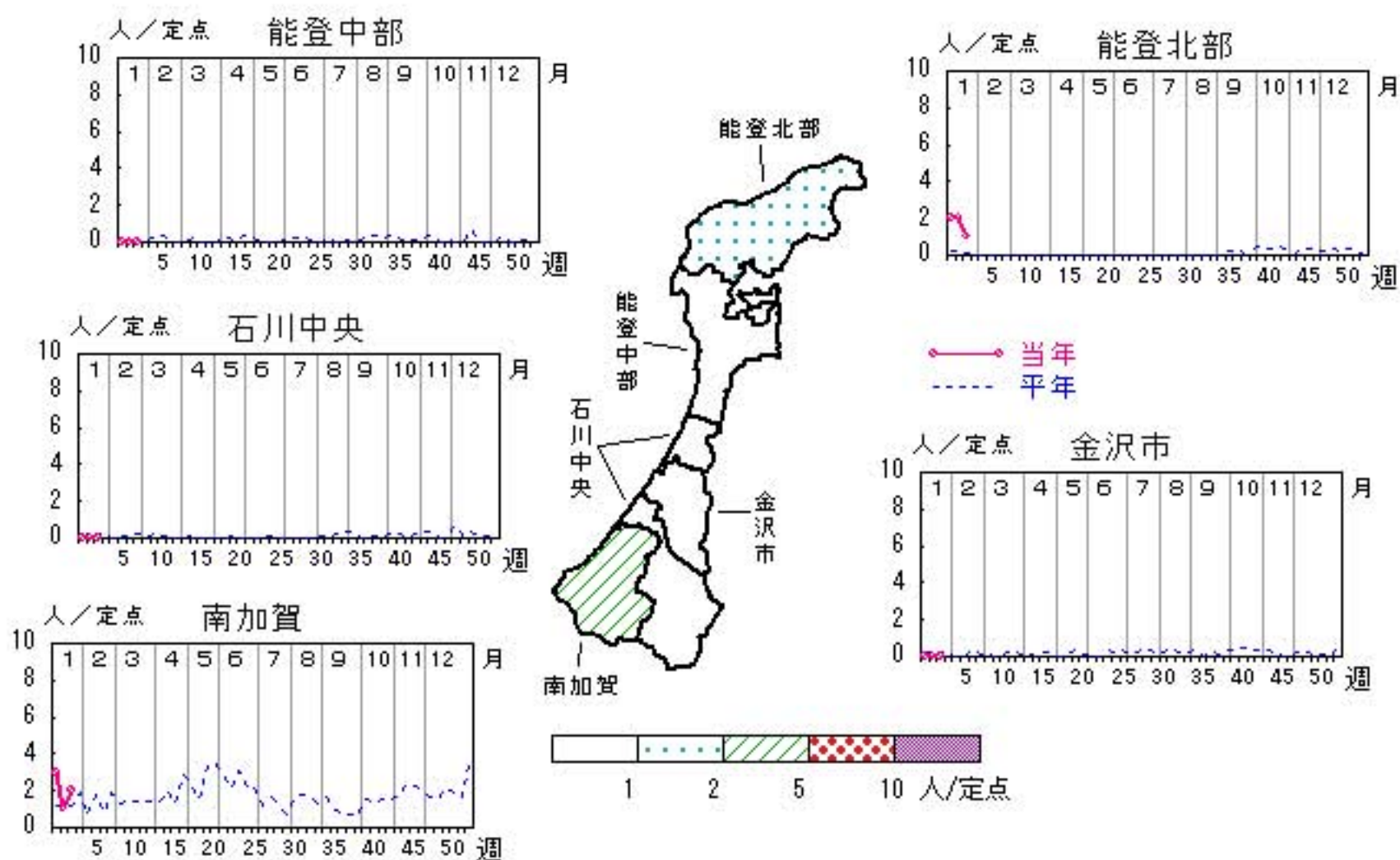


マイコプラズマ肺炎

2011年51週～2012年3週

上段：定点からの患者報告数
下段：定点あたりの患者数

	51週	52週	1週	2週	3週
石川県	5 1.00	4 0.80	5 1.00	3 0.60	3 0.60
金沢市	0 0.00	0 0.00	0 0.00	0 0.00	0 0.00
南加賀	2 2.00	2 2.00	3 3.00	1 1.00	2 2.00
石川中央	0 0.00	0 0.00	0 0.00	0 0.00	0 0.00
能登中部	0 0.00	0 0.00	0 0.00	0 0.00	0 0.00
能登北部	3 3.00	2 2.00	2 2.00	2 2.00	1 1.00



疾病別・年齢階級別報告患者数

2012年 第3週(石川県)

インフルエンザ	インフルエンザ	小児科	RSウイルス感染症	咽頭結膜熱	A群溶血性レンサ球菌咽頭炎	感染性胃腸炎	水痘	手足口病	伝染性紅斑	突発性発しん	百日咳	ヘルパンギーナ	流行性耳下腺炎	眼科・基幹	急性出血性結膜炎	流行性角結膜炎	細菌性髄膜炎	無菌性髄膜炎	マイコプラズマ肺炎	クラミジア肺炎 (オウム病除く)
計	1,230	計	8	3	114	371	63	45	4	19		1	5	計						3
～5ヶ月	1	～5ヶ月	2			1	2							～5ヶ月						
～11ヶ月	10	～11ヶ月	4		1	18	5	2		9				～11ヶ月						
1歳	26	1歳	2	3	5	61	20	10		7				1歳						
2歳	44	2歳			8	52	17	9		1			1	2歳						
3歳	45	3歳			17	52	9	8				1		3歳						
4歳	87	4歳			21	35	5	5		2				4歳						
5歳	125	5歳			26	26	1	4	1					5歳						
6歳	123	6歳			18	17	1	2	1					6歳						
7歳	101	7歳			9	12		2	1					7歳					1	
8歳	94	8歳			3	13	2	2	1					8歳						
9歳	45	9歳			2	12	1	1						9歳						
10歳～14歳	297	10歳～14歳			1	41							1	10歳～14歳						
15歳～19歳	47	15歳～19歳				10								15歳～19歳						
20歳～29歳	33	20歳以上			3	21								20歳～29歳						
30歳～39歳	65													30歳～39歳						
40歳～49歳	45													40歳～49歳						
50歳～59歳	21													50歳～59歳					2	
60歳～69歳	15													60歳～69歳						
70歳～79歳	6													70歳以上						
80歳以上																				

平成24年 感染症週報(インフルエンザ・小児科) 推移表

人

週	期間	定点数		501	600	601	602	603	604	605	606	607	608	610	612
		5 ル エン ザ	6 小 児 科	インフル エンザ	RSウ イルス 感染症	咽頭結 膜熱	A群溶 血性レ ンサ球 菌咽頭 炎	感染性 胃腸炎	水痘	手足口 病	伝染性 紅斑	突発性 発疹	百日咳	ヘルパ ン ギーナ	流行性 耳下腺 炎
1	1. 2～ 1. 8	48	29	73	16	7	39	158	95	47		8	1	1	13
2	1. 9～ 1.15	48	29	251	10	5	84	224	104	35	3	15			5
3	1.16～ 1.22	48	29	1,230	8	3	114	371	63	45	4	19		1	5
合 計				1,554	34	15	237	753	262	127	7	42	1	2	23

B

平成24年 感染症週報(インフルエンザ・小児科) 推移表 定点当たり患者発生数

人/定点

週	期間	定点数		501	600	601	602	603	604	605	606	607	608	610	612
		5 ル エン ザ	6 小 児 科	イン フル エン ザ	RSウ イル ス 感 染 症	咽 頭 結 膜 熱	A群 溶 血 性 レ ン サ 球 菌 咽 頭 炎	感 染 性 胃 腸 炎	水 痘	手 足 口 病	伝 染 性 紅 斑	突 発 性 発 疹	百 日 咳	ヘル パ ン キ ー ナ	流 行 性 耳 下 腺 炎
1	1. 2～ 1. 8	48	29	1.52	0.55	0.24	1.34	5.45	3.28	1.62		0.28	0.03	0.03	0.45
2	1. 9～ 1.15	48	29	5.23	0.34	0.17	2.90	7.72	3.59	1.21	0.10	0.52			0.17
3	1.16～ 1.22	48	29	25.63	0.28	0.10	3.93	12.79	2.17	1.55	0.14	0.66		0.03	0.17
合 計				32.38	1.17	0.52	8.17	25.97	9.03	4.38	0.24	1.45	0.03	0.07	0.79

平成24年 感染症週報(眼科・基幹) 推移表

人

週	期間	定点数		701 急性出血性結膜炎	702 流行性角結膜炎	902 細菌性髄膜炎	903 無菌性髄膜炎	904 マイコプラズマ肺炎	905 クラミジア肺炎
		7 眼科	9 基幹						
1	1. 2～ 1. 8	7	5					5	
2	1. 9～ 1.15	7	5					3	
3	1.16～ 1.22	7	5					3	
合 計								11	

B

平成24年 感染症週報(眼科・基幹) 推移表 定点当たり患者発生数

人/定点

週	期間	定点数		701	702	902	903	904	905
		7 眼科	9 基幹	急性出血性結膜炎	流行性角結膜炎	細菌性髄膜炎	無菌性髄膜炎	マイコプラズマ肺炎	クラミジア肺炎
1	1. 2～ 1. 8	7	5					1.00	
2	1. 9～ 1.15	7	5					0.60	
3	1.16～ 1.22	7	5					0.60	
合計								2.20	

B