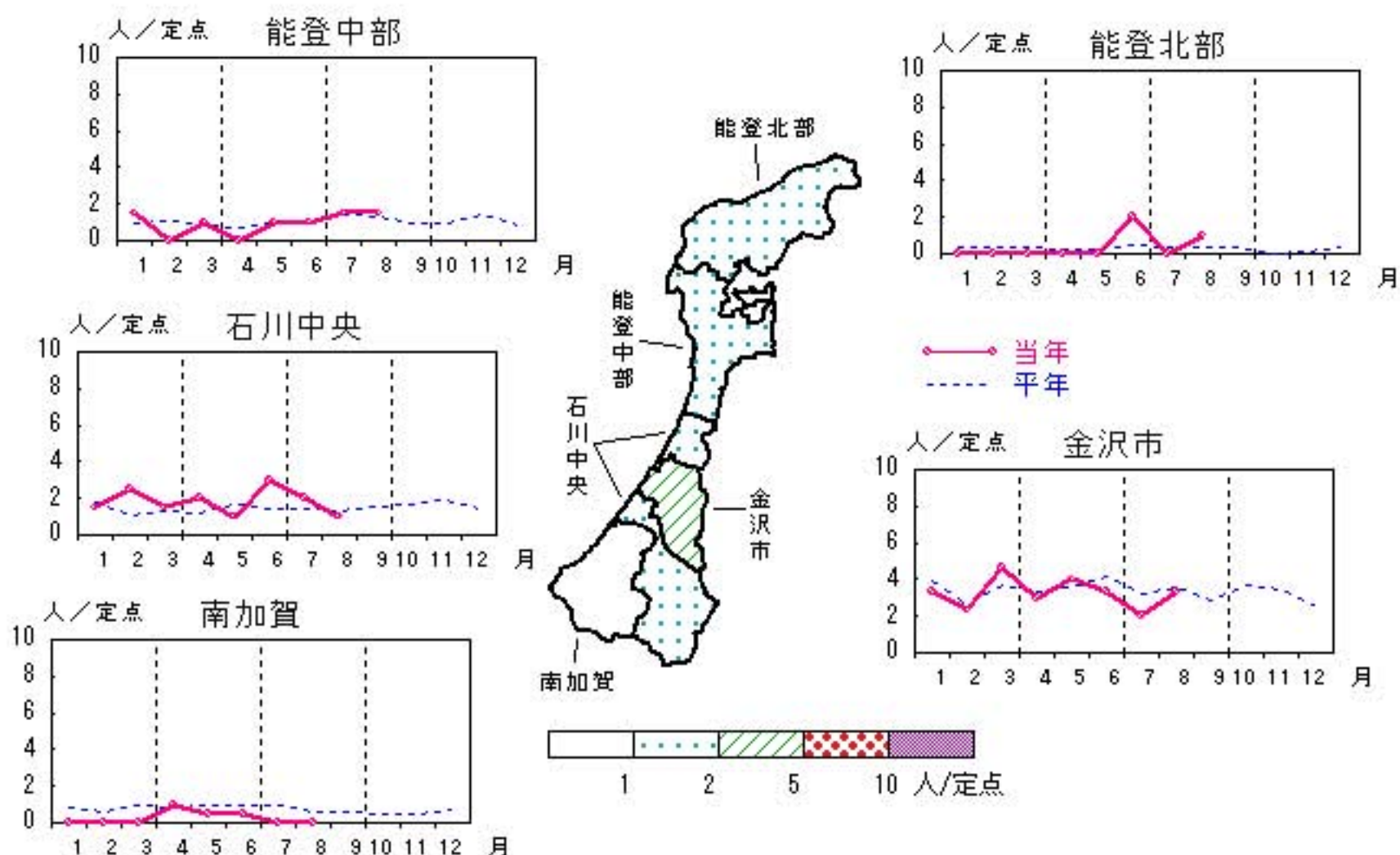


性器クラミジア感染症

2011年4月～8月

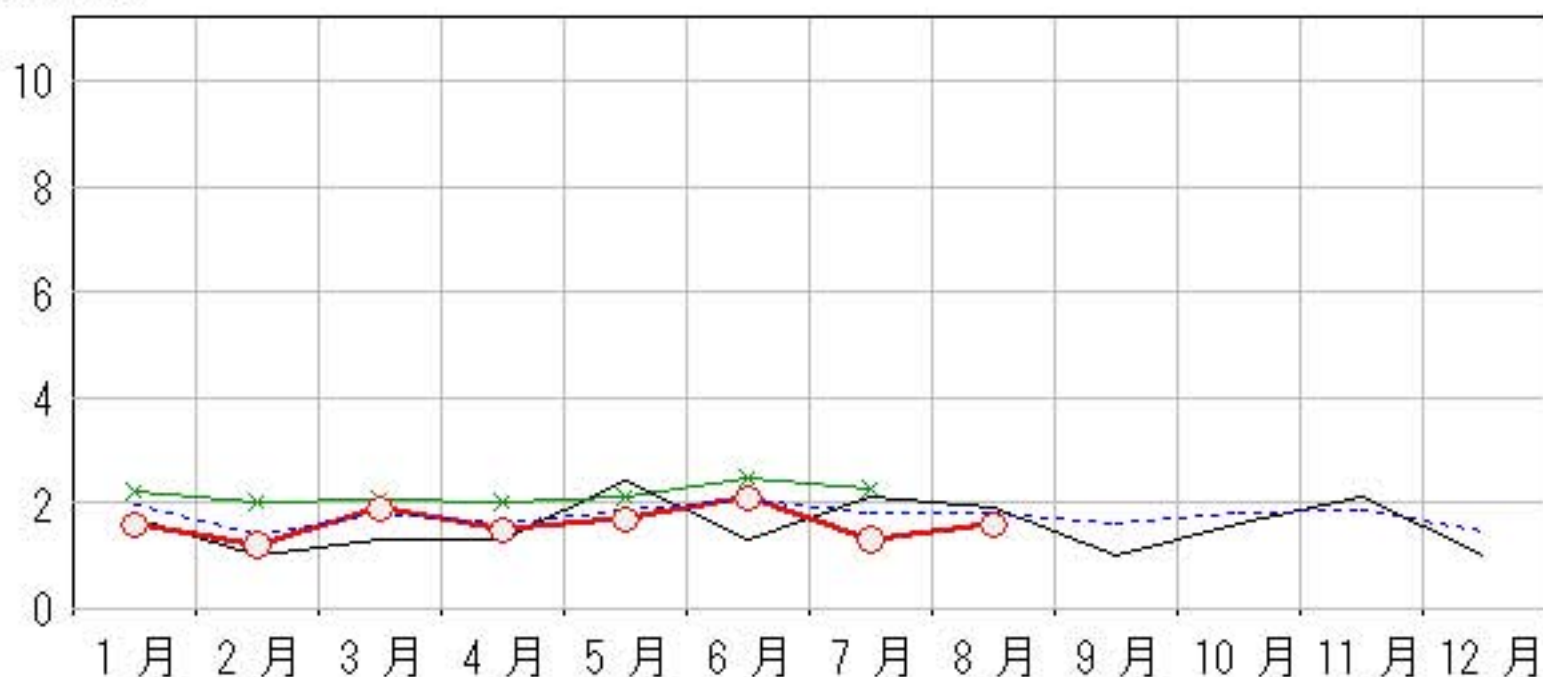
上段: 定点からの患者報告数
下段: 定点あたりの患者数

	4月	5月	6月	7月	8月
石川県	15 1.50	17 1.70	21 2.10	13 1.30	16 1.60
金沢市	9 3.00	12 4.00	10 3.33	6 2.00	10 3.33
南加賀	2 1.00	1 0.50	1 0.50	0 0.00	0 0.00
石川中央	4 2.00	2 1.00	6 3.00	4 2.00	2 1.00
能登中部	0 0.00	2 1.00	2 1.00	3 1.50	3 1.50
能登北部	0 0.00	0 0.00	2 2.00	0 0.00	1 1.00



人/定点

○—○ 当年(石川県) — 前年(石川県)
×—× 当年(全国) - - - 平年(石川県)

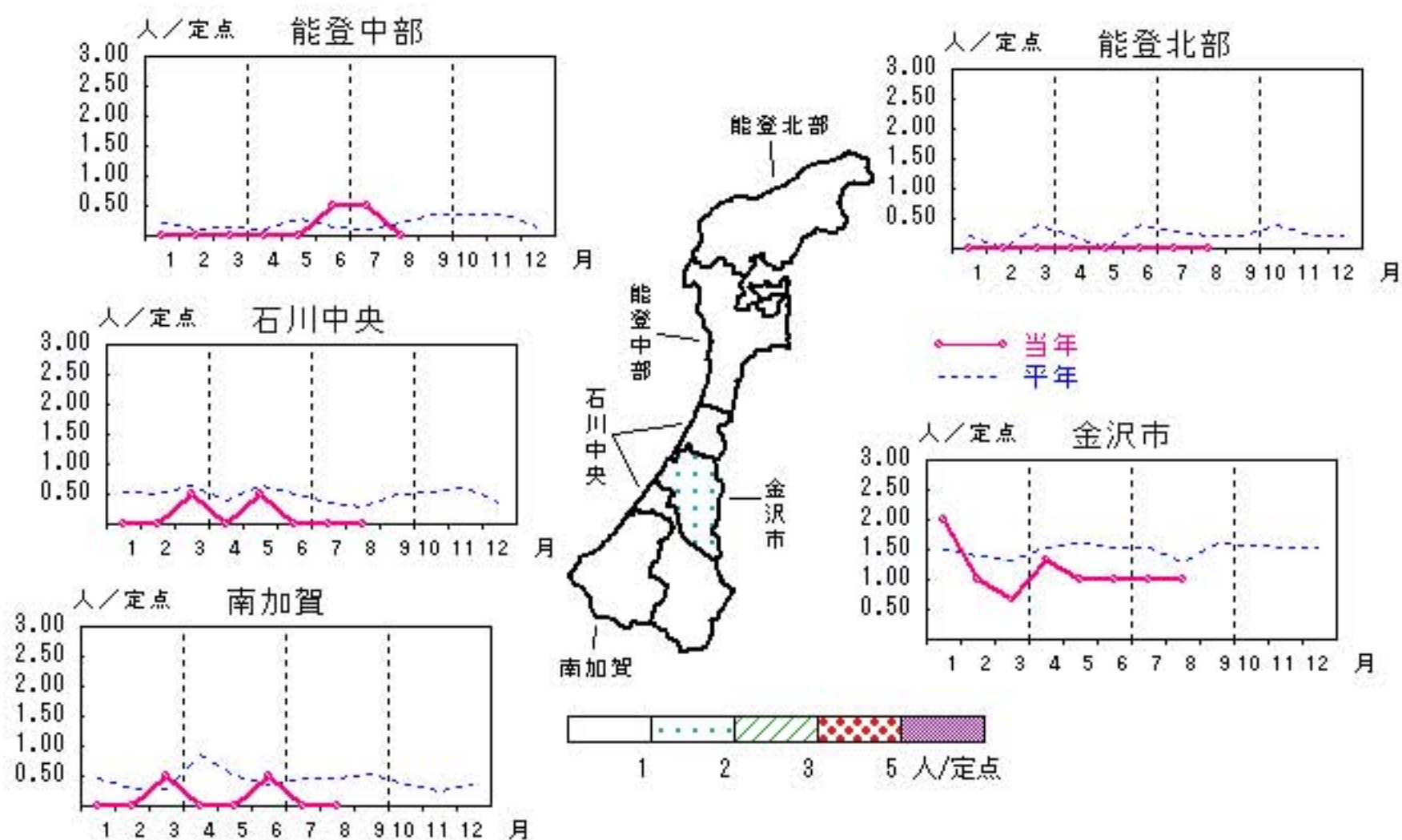


性器ヘルペスウイルス感染症

2011年4月～8月

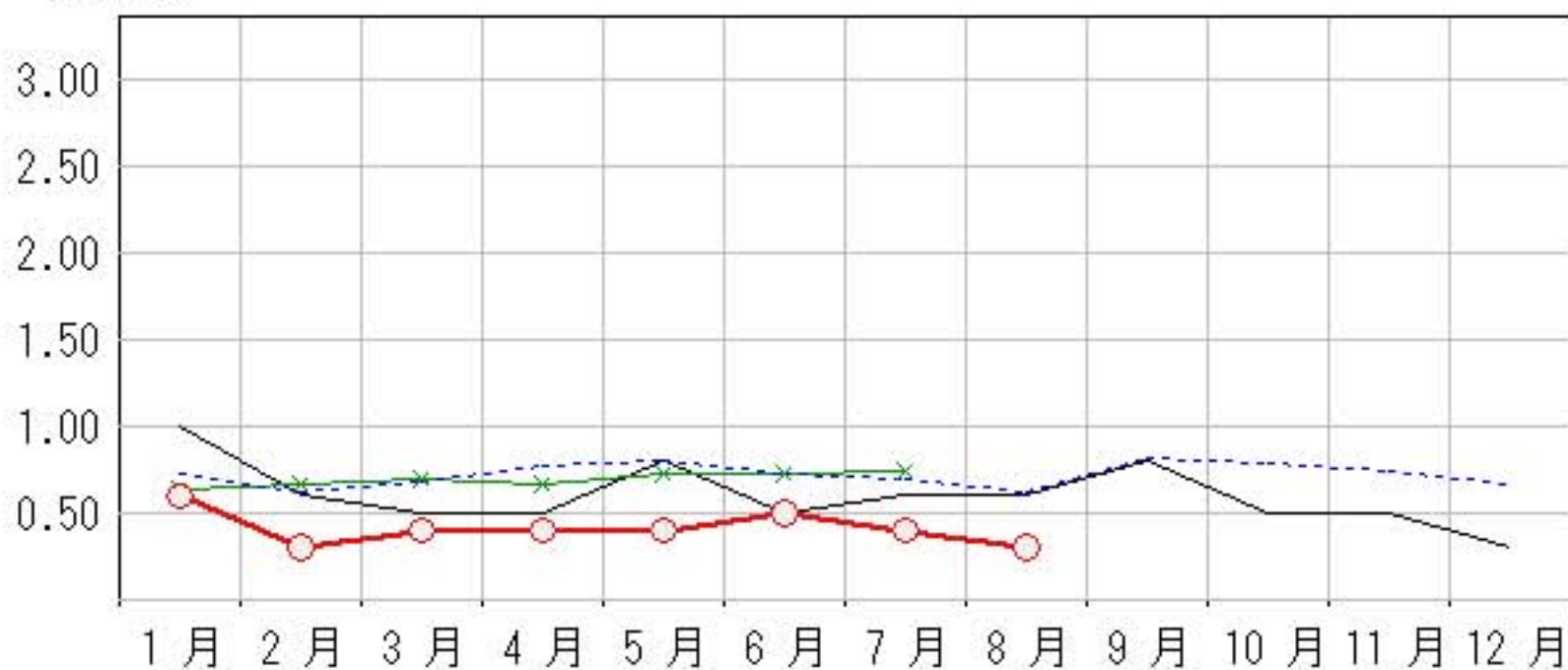
上段: 定点からの患者報告数
下段: 定点あたりの患者数

	4月	5月	6月	7月	8月
石川県	4 0.40	4 0.40	5 0.50	4 0.40	3 0.30
金沢市	4 1.33	3 1.00	3 1.00	3 1.00	3 1.00
南加賀	0 0.00	0 0.00	1 0.50	0 0.00	0 0.00
石川中央	0 0.00	1 0.50	0 0.00	0 0.00	0 0.00
能登中部	0 0.00	0 0.00	1 0.50	1 0.50	0 0.00
能登北部	0 0.00	0 0.00	0 0.00	0 0.00	0 0.00



人/定点

○—○ 当年(石川県) — 前年(石川県)
×—× 当年(全国) - - - 平年(石川県)

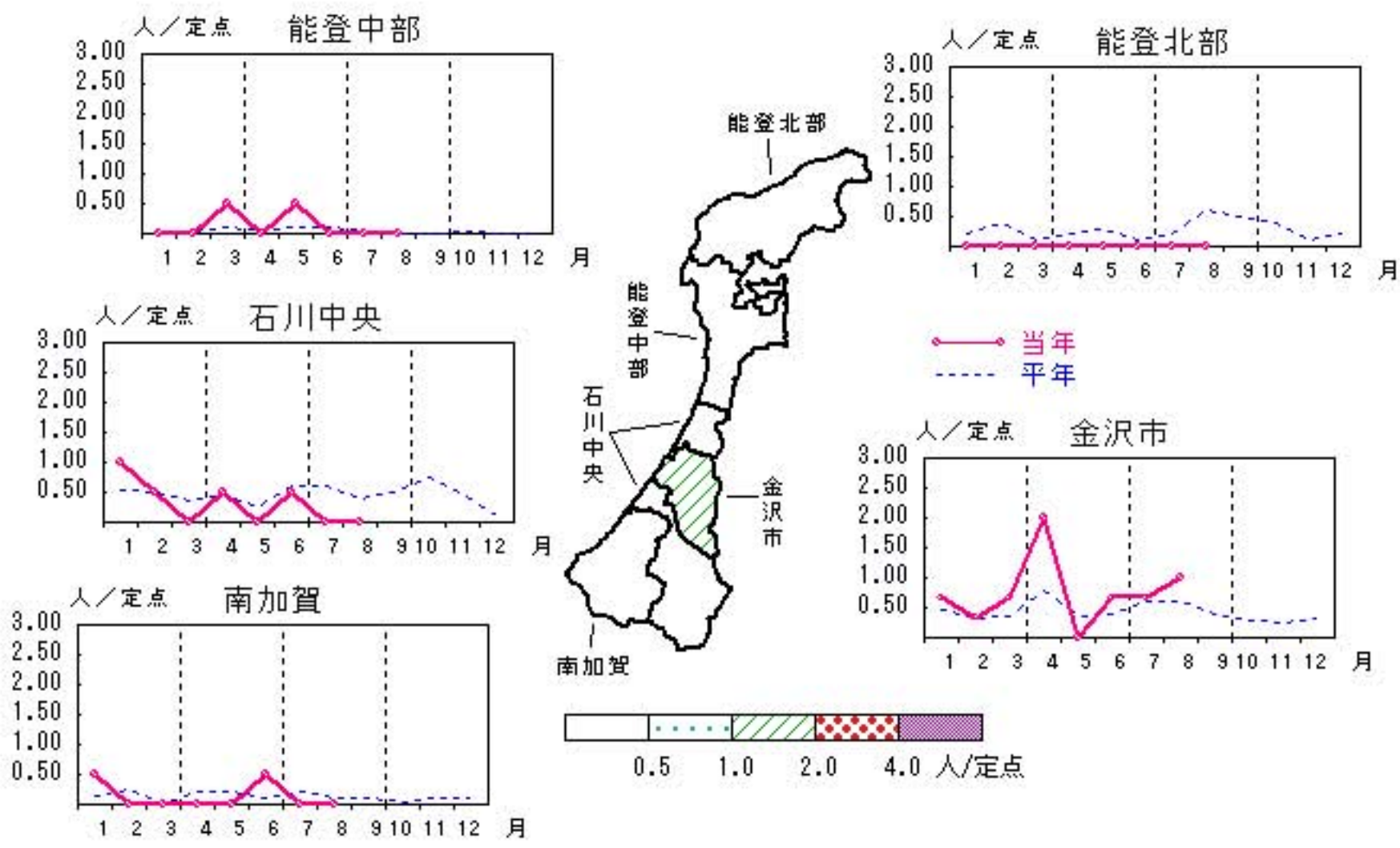


尖圭コンジローマ

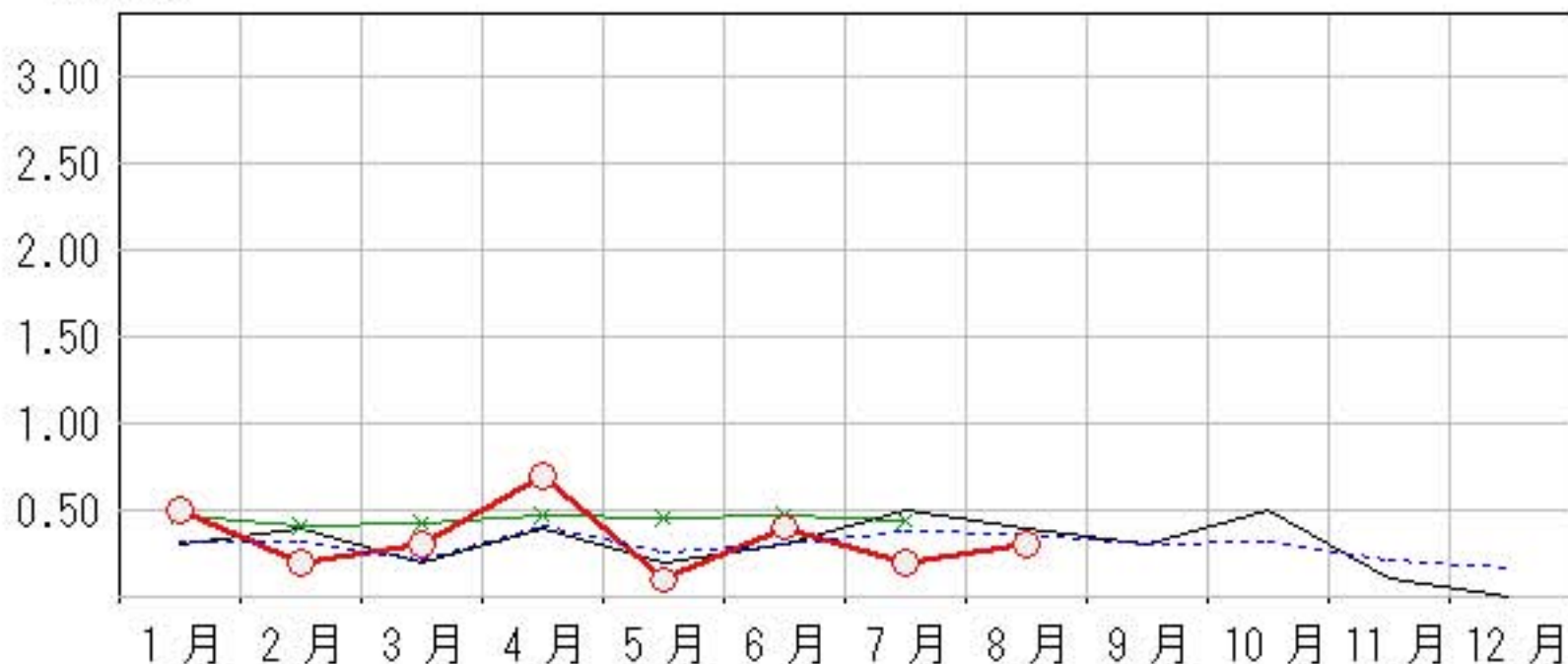
2011年4月～8月

上段: 定点からの患者報告数
下段: 定点あたりの患者数

	4月	5月	6月	7月	8月
石川県	7 0.70	1 0.10	4 0.40	2 0.20	3 0.30
金沢市	6 2.00	0 0.00	2 0.67	2 0.67	3 1.00
南加賀	0 0.00	0 0.00	1 0.50	0 0.00	0 0.00
石川中央	1 0.50	0 0.00	1 0.50	0 0.00	0 0.00
能登中部	0 0.00	1 0.50	0 0.00	0 0.00	0 0.00
能登北部	0 0.00	0 0.00	0 0.00	0 0.00	0 0.00



人/定点

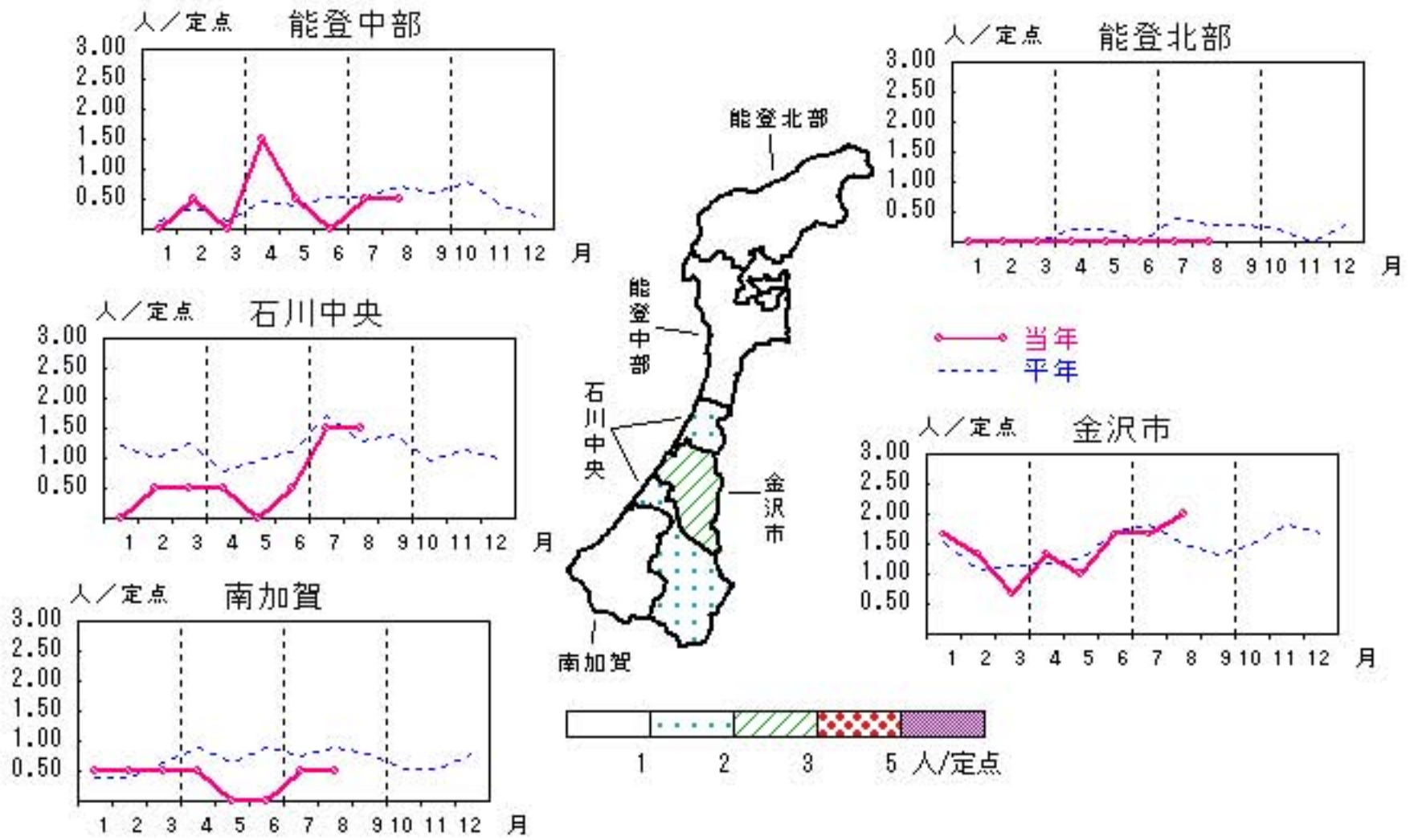


淋菌感染症

2011年4月～8月

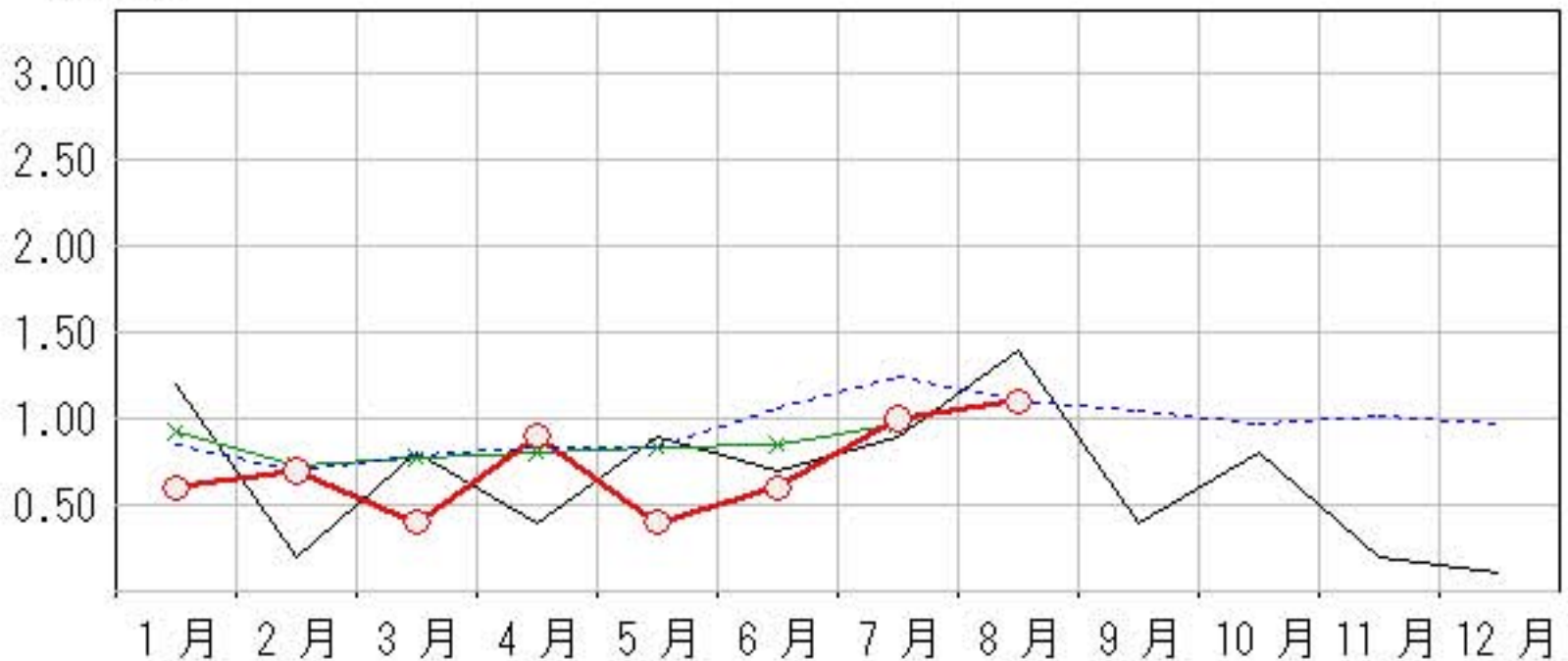
上段：定点からの患者報告数
下段：定点あたりの患者数

	4月	5月	6月	7月	8月
石川県	9 0.90	4 0.40	6 0.60	10 1.00	11 1.10
金沢市	4 1.33	3 1.00	5 1.67	5 1.67	6 2.00
南加賀	1 0.50	0 0.00	0 0.00	1 0.50	1 0.50
石川中央	1 0.50	0 0.00	1 0.50	3 1.50	3 1.50
能登中部	3 1.50	1 0.50	0 0.00	1 0.50	1 0.50
能登北部	0 0.00	0 0.00	0 0.00	0 0.00	0 0.00



人/定点

○—○ 当年(石川県) — 前年(石川県)
 ×—× 当年(全国) - - - 平年(石川県)

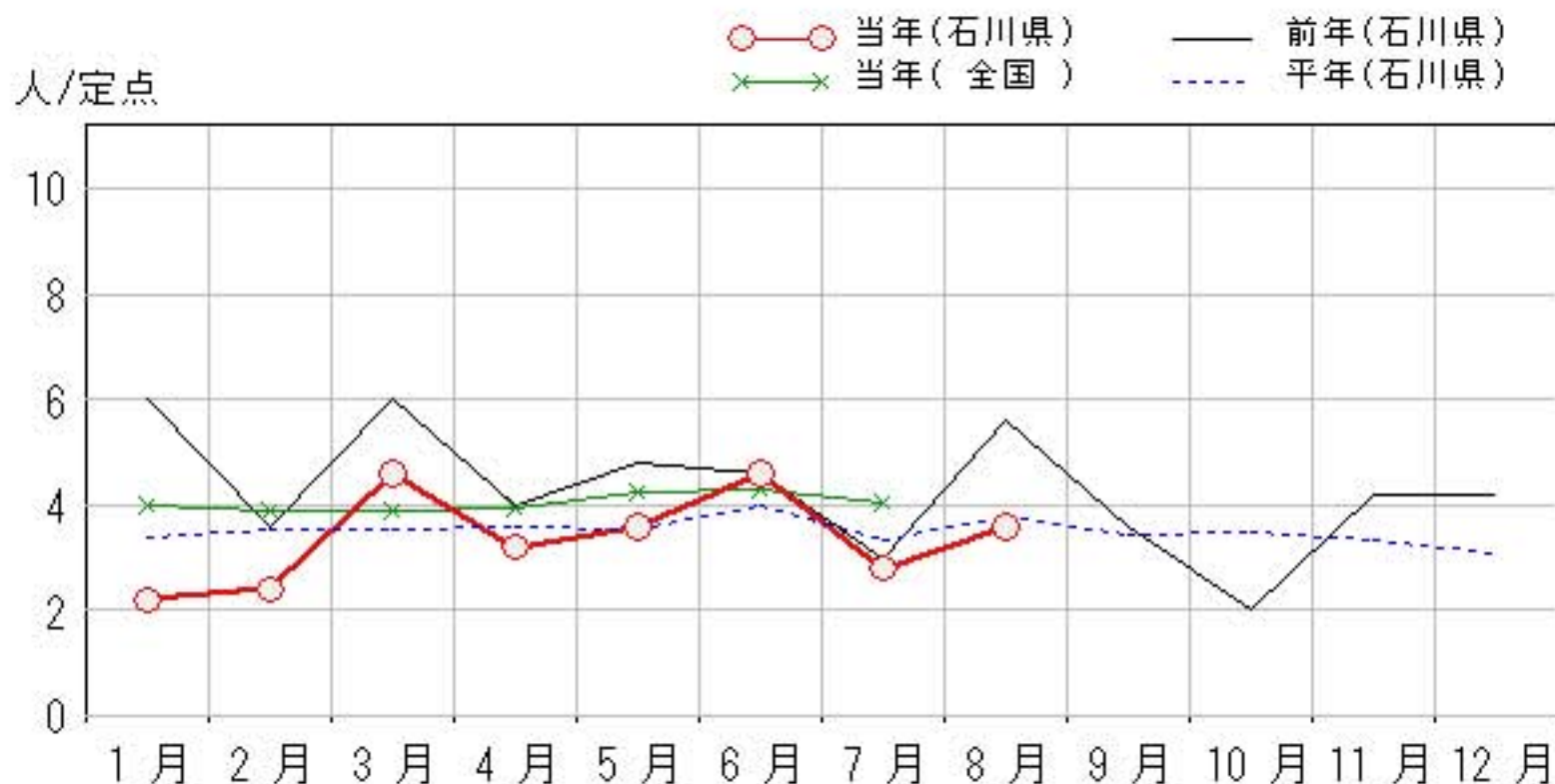
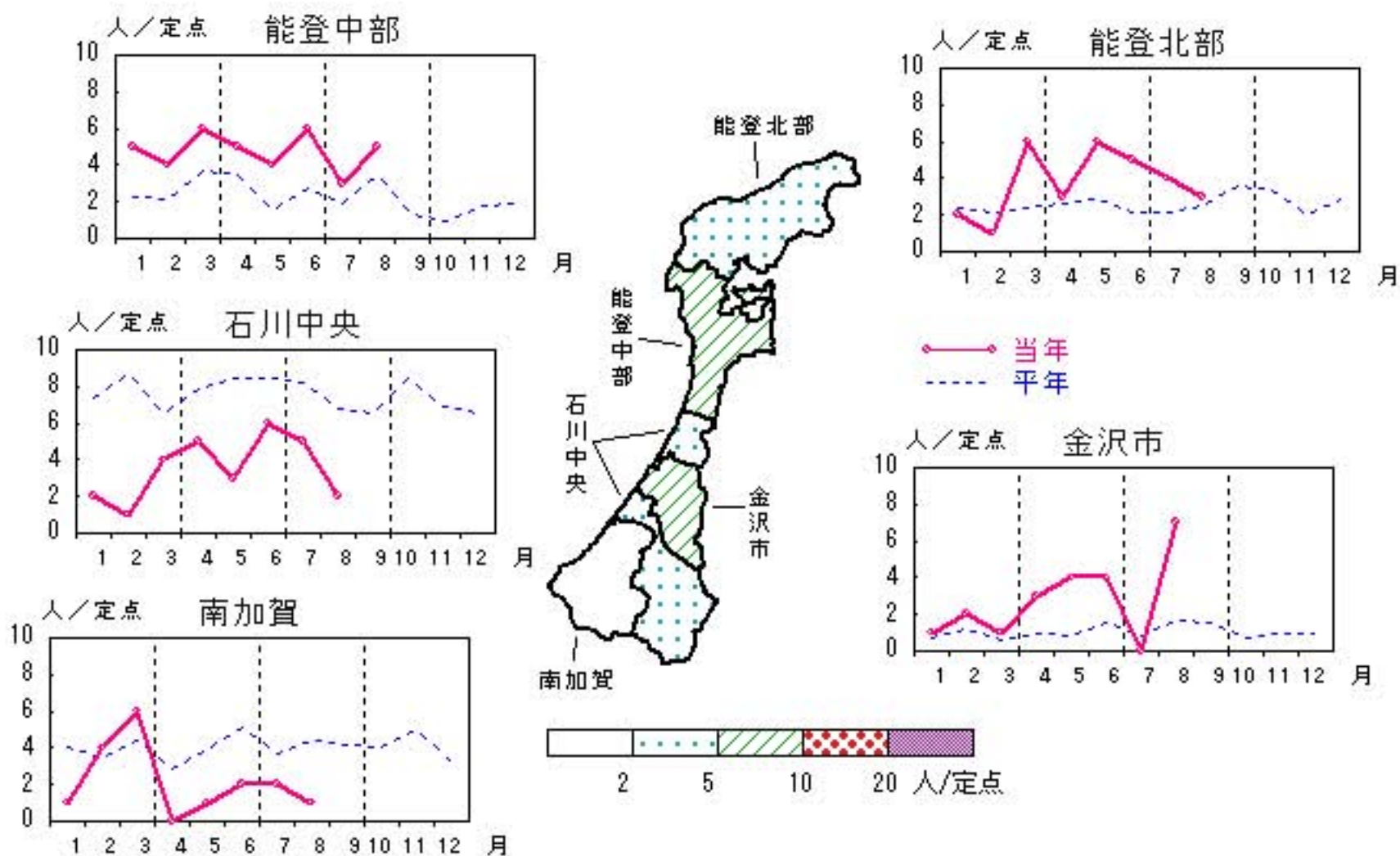


メチシリン耐性黄色ブドウ球菌感染症

2011年4月～8月

上段: 定点からの患者報告数
下段: 定点あたりの患者数

	4月	5月	6月	7月	8月
石川県	16 3.20	18 3.60	23 4.60	14 2.80	18 3.60
金沢市	3 3.00	4 4.00	4 4.00	0 0.00	7 7.00
南加賀	0 0.00	1 1.00	2 2.00	2 2.00	1 1.00
石川中央	5 5.00	3 3.00	6 6.00	5 5.00	2 2.00
能登中部	5 5.00	4 4.00	6 6.00	3 3.00	5 5.00
能登北部	3 3.00	6 6.00	5 5.00	4 4.00	3 3.00

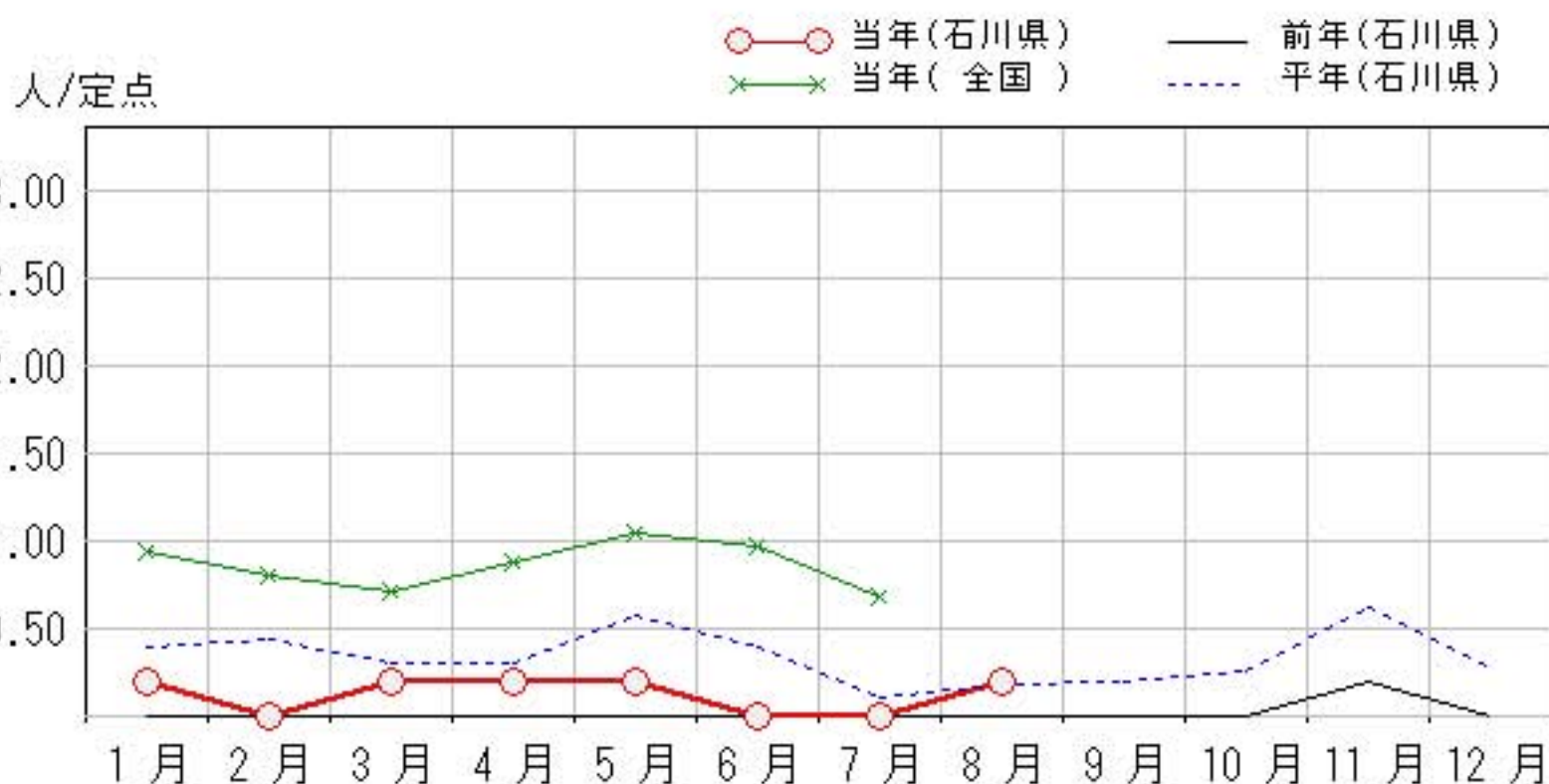
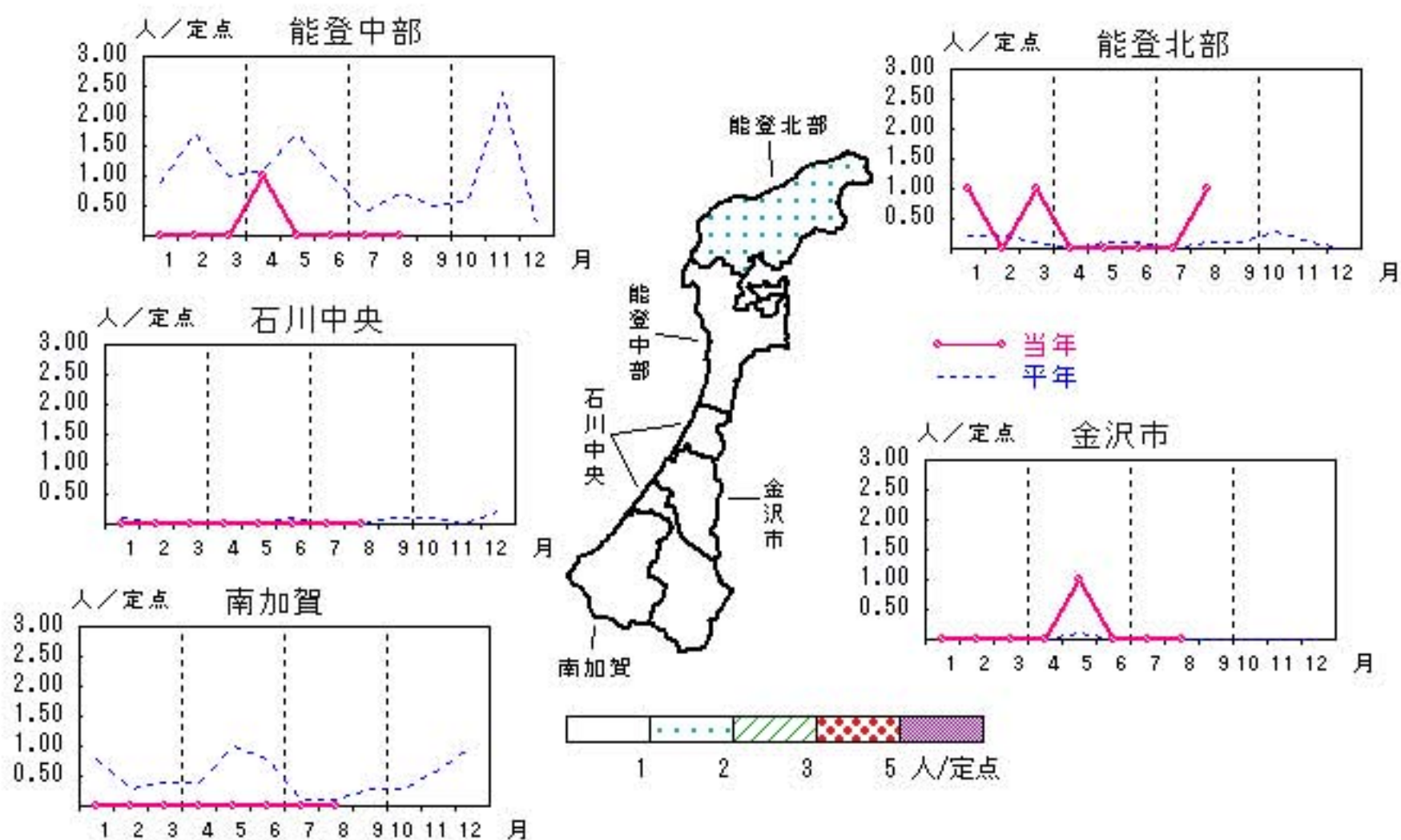


ペニシリン耐性肺炎球菌感染症

2011年4月～8月

上段: 定点からの患者報告数
下段: 定点あたりの患者数

	4月	5月	6月	7月	8月
石川県	1 0.20	1 0.20	0 0.00	0 0.00	1 0.20
金沢市	0 0.00	1 1.00	0 0.00	0 0.00	0 0.00
南加賀	0 0.00	0 0.00	0 0.00	0 0.00	0 0.00
石川中央	0 0.00	0 0.00	0 0.00	0 0.00	0 0.00
能登中部	1 1.00	0 0.00	0 0.00	0 0.00	0 0.00
能登北部	0 0.00	0 0.00	0 0.00	0 0.00	1 1.00

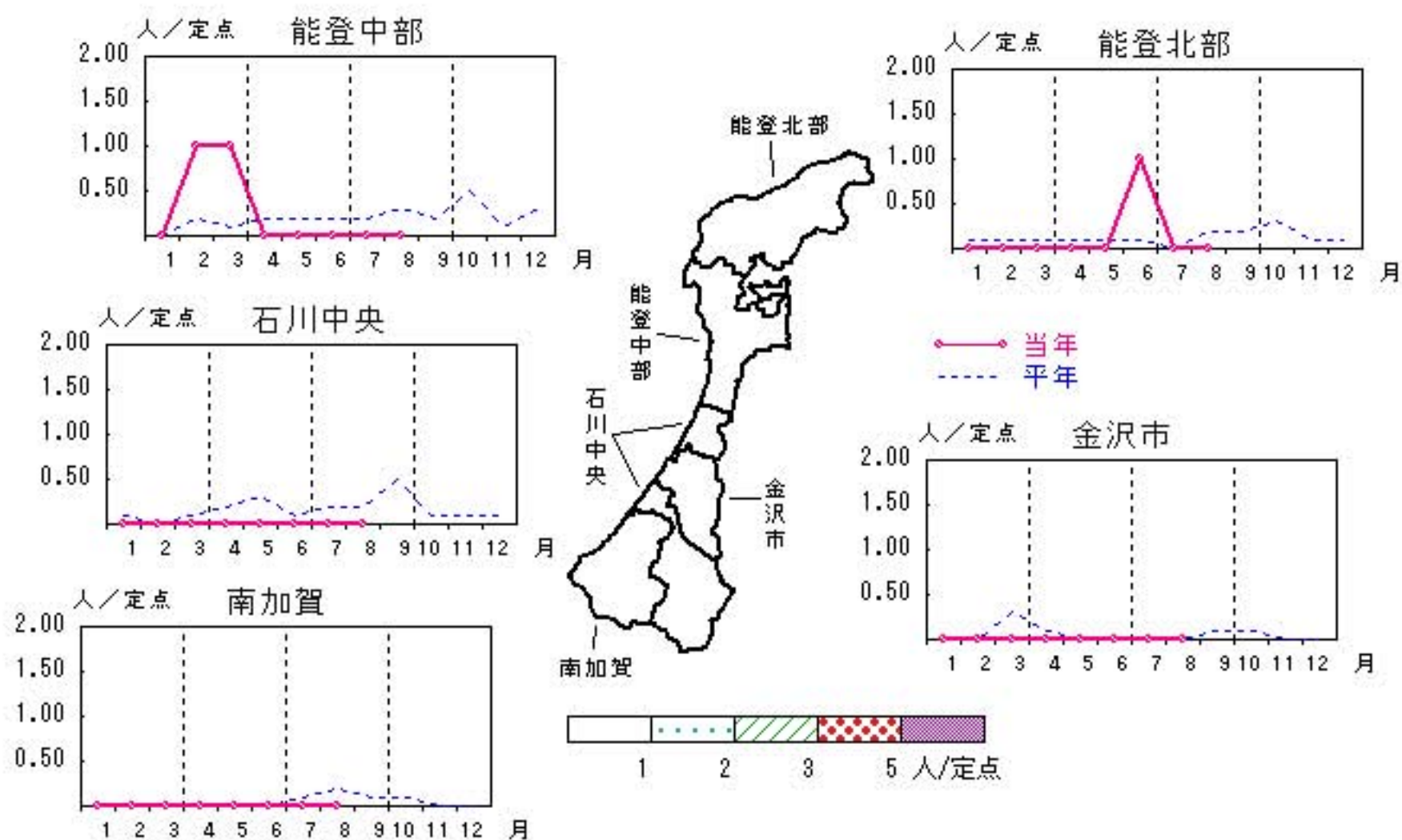


薬剤耐性緑膿菌感染症

2011年4月～8月

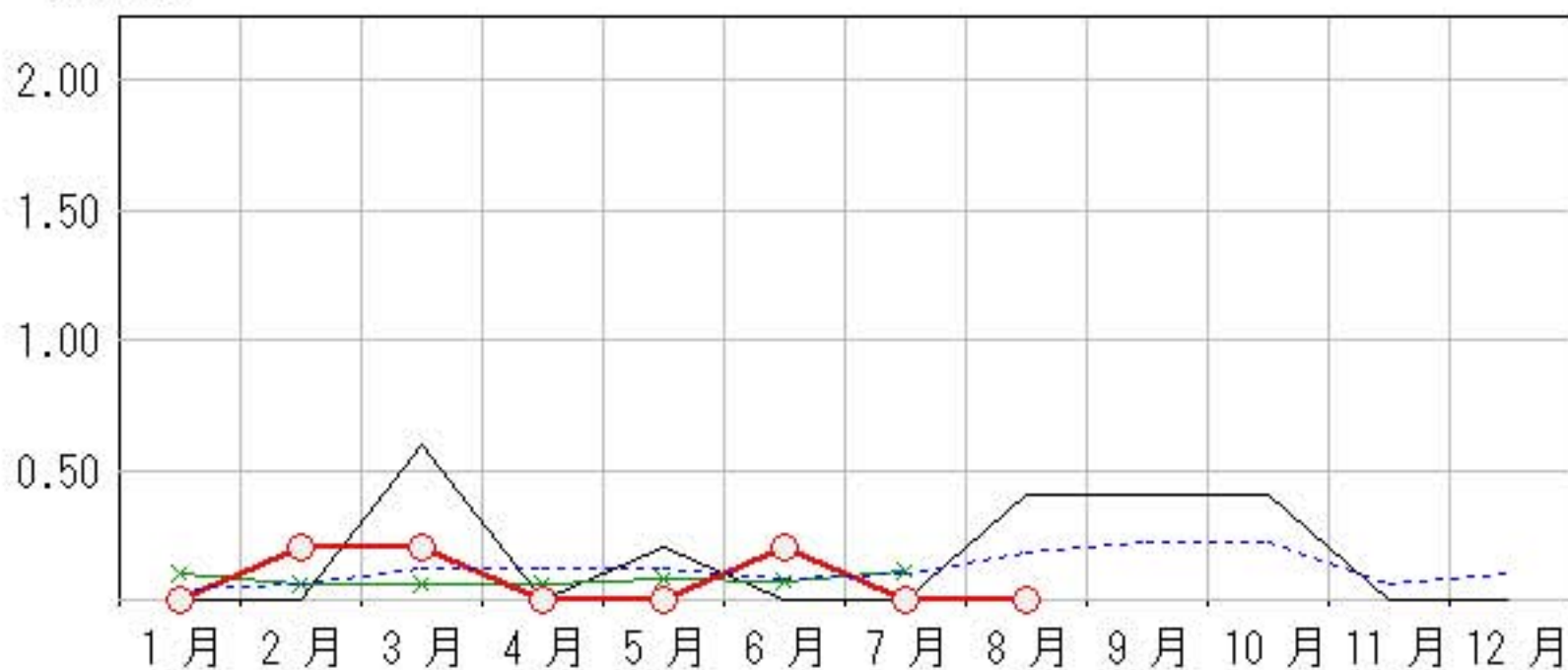
上段：定点からの患者報告数
下段：定点あたりの患者数

	4月	5月	6月	7月	8月
石川県	0 0.00	0 0.00	1 0.20	0 0.00	0 0.00
金沢市	0 0.00	0 0.00	0 0.00	0 0.00	0 0.00
南加賀	0 0.00	0 0.00	0 0.00	0 0.00	0 0.00
石川中央	0 0.00	0 0.00	0 0.00	0 0.00	0 0.00
能登中部	0 0.00	0 0.00	0 0.00	0 0.00	0 0.00
能登北部	0 0.00	0 0.00	1 1.00	0 0.00	0 0.00



人/定点

○ 当年(石川県) — 前年(石川県)
× 当年(全国) - - 平年(石川県)



疾病別・年齢階級別報告患者数

2011年 8月(石川県)

	性器クラミジア感染症	性器ヘルペスウイルス感染症	尖圭コンジローマ	淋菌感染症	ブドウ球菌感染症 メチリン耐性黄色	球菌感染症 ペニシリン耐性肺炎	薬剤耐性緑膿菌感染症	薬剤耐性アシネトバクタ―感染症
計	16	3	3	11	18	1		
0歳					1			
1歳～4歳					1			
5歳～9歳								
10歳～14歳								
15歳～19歳	4	1		1				
20歳～24歳	2			2				
25歳～29歳	4			3				
30歳～34歳	3	1	3	2				
35歳～39歳	1							
40歳～44歳		1		2				
45歳～49歳	1			1				
50歳～54歳	1							
55歳～59歳					1			
60歳～64歳					2			
65歳～69歳						1		
70歳以上					13			

<病原細菌検出状況>

病原体検出月別、由来ヒト(保健環境センター・保健所分離分)

2011年8月末 現在報告数

検出病原体	血清型・毒素等	2010	2010	2010	2010	2011	2011	2011	2011	2011	2011	2011	2011												
		9月	10月	11月	12月	1月	2月	3月	4月	5月	6月	7月	8月												
		検	渡	集	検	渡	集	検	渡	集	検	渡	集	検	渡	集	検	渡	集	検	渡	集	検	渡	集
腸管出血性 大腸菌 (EHEC)	O157:H7(VT1+2)	2			6			2																	
	O157:H7(VT2)												2												
	O157:HNM(VT1+2)	1																					1		
	O157:HNM(VT2)																								
	O157:HNT(VT1+2)							1												3			1		
	O157:HNT(VT2)	1			2																				
	O26:H11(VT1)																			1			1		
	O26:HNM(VT1)																								
	O26:HNT(VT1)													1			1						7		
その他													1			1						3			
チフス菌																									
パラチフス菌										1															
コレラ菌	O1, CT(+)																								
	O139, CT(+)																								
赤痢菌	A亜群(志賀)																								
	B亜群(フレキシネリ)																								
	C亜群(ボイド)																								
	D亜群(ソンネ)				1																				1
	群その他・不明																								
腸炎ビブリオ																									
サルモネラ	2																							1	
黄色ブドウ球菌																									
病原大腸菌(EHEC除く)									4																
カンピロバクター																									
ウエルシュ菌				11																					

検:検出数, 渡:海外渡航分(再掲), 集:集団発生分(再掲)