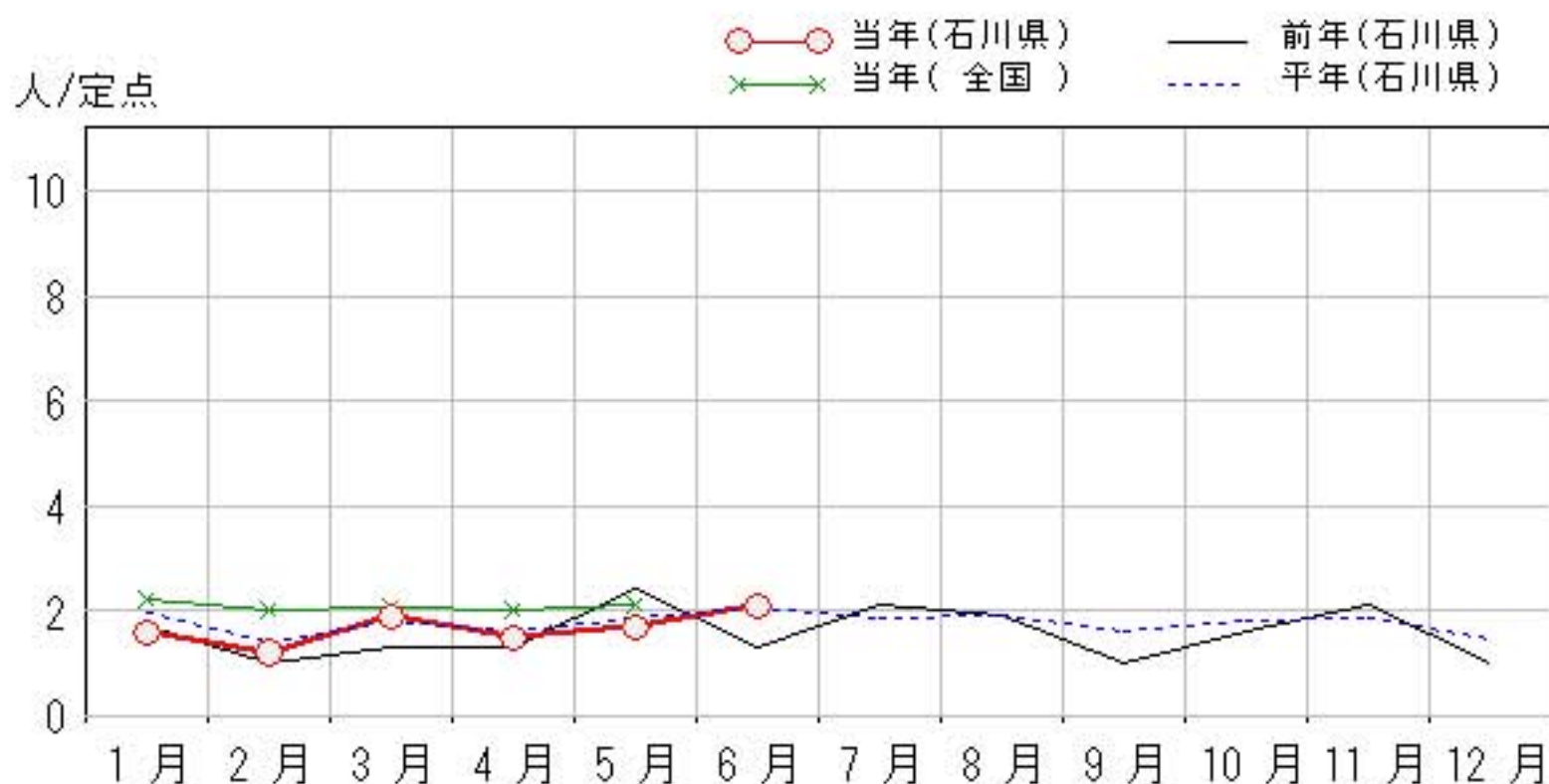
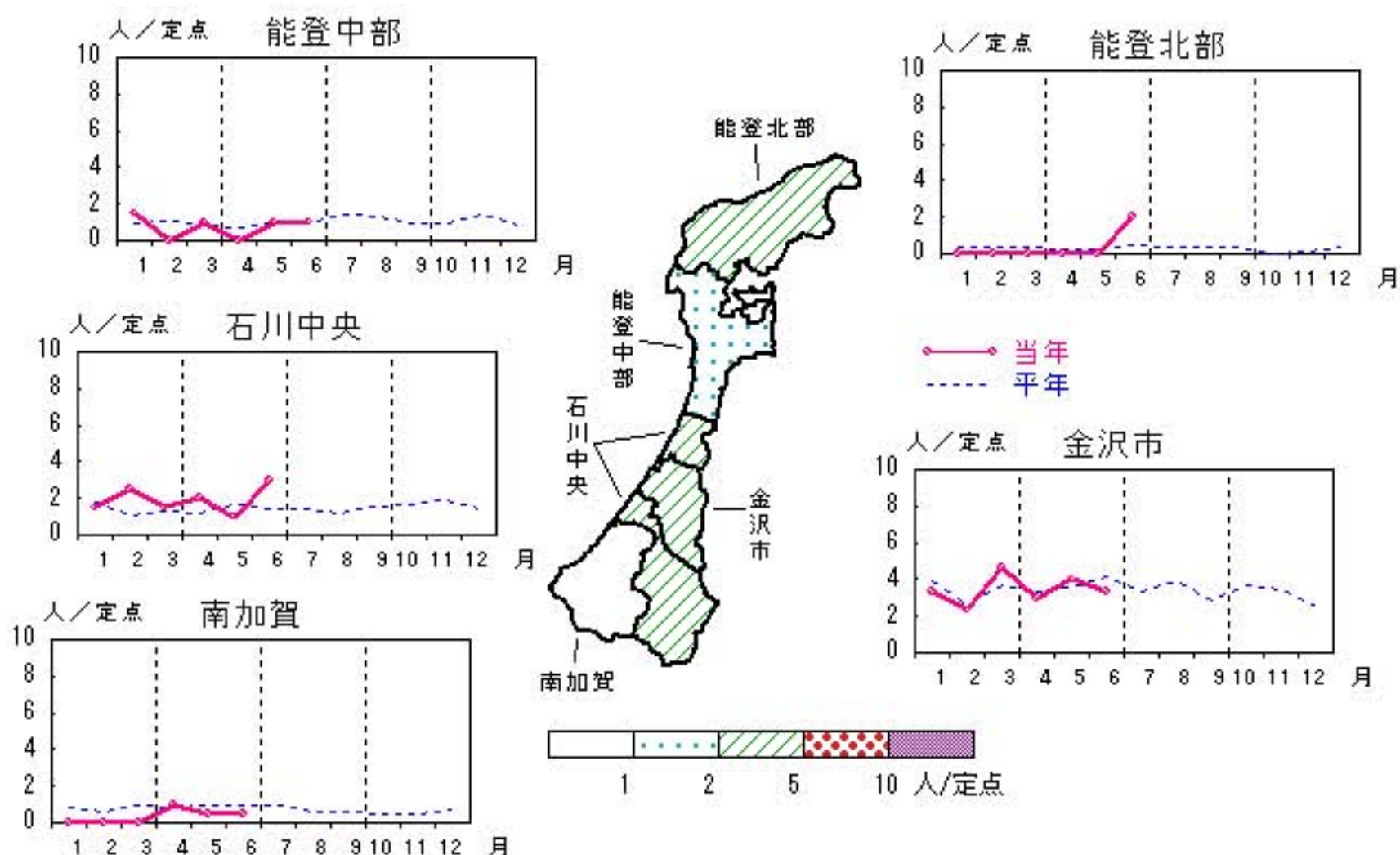


性器クラミジア感染症

2011年2月～6月

上段: 定点からの患者報告数
下段: 定点あたりの患者数

	2月	3月	4月	5月	6月
石川県	12 1.20	19 1.90	15 1.50	17 1.70	21 2.10
金沢市	7 2.33	14 4.67	9 3.00	12 4.00	10 3.33
南加賀	0 0.00	0 0.00	2 1.00	1 0.50	1 0.50
石川中央	5 2.50	3 1.50	4 2.00	2 1.00	6 3.00
能登中部	0 0.00	2 1.00	0 0.00	2 1.00	2 1.00
能登北部	0 0.00	0 0.00	0 0.00	0 0.00	2 2.00

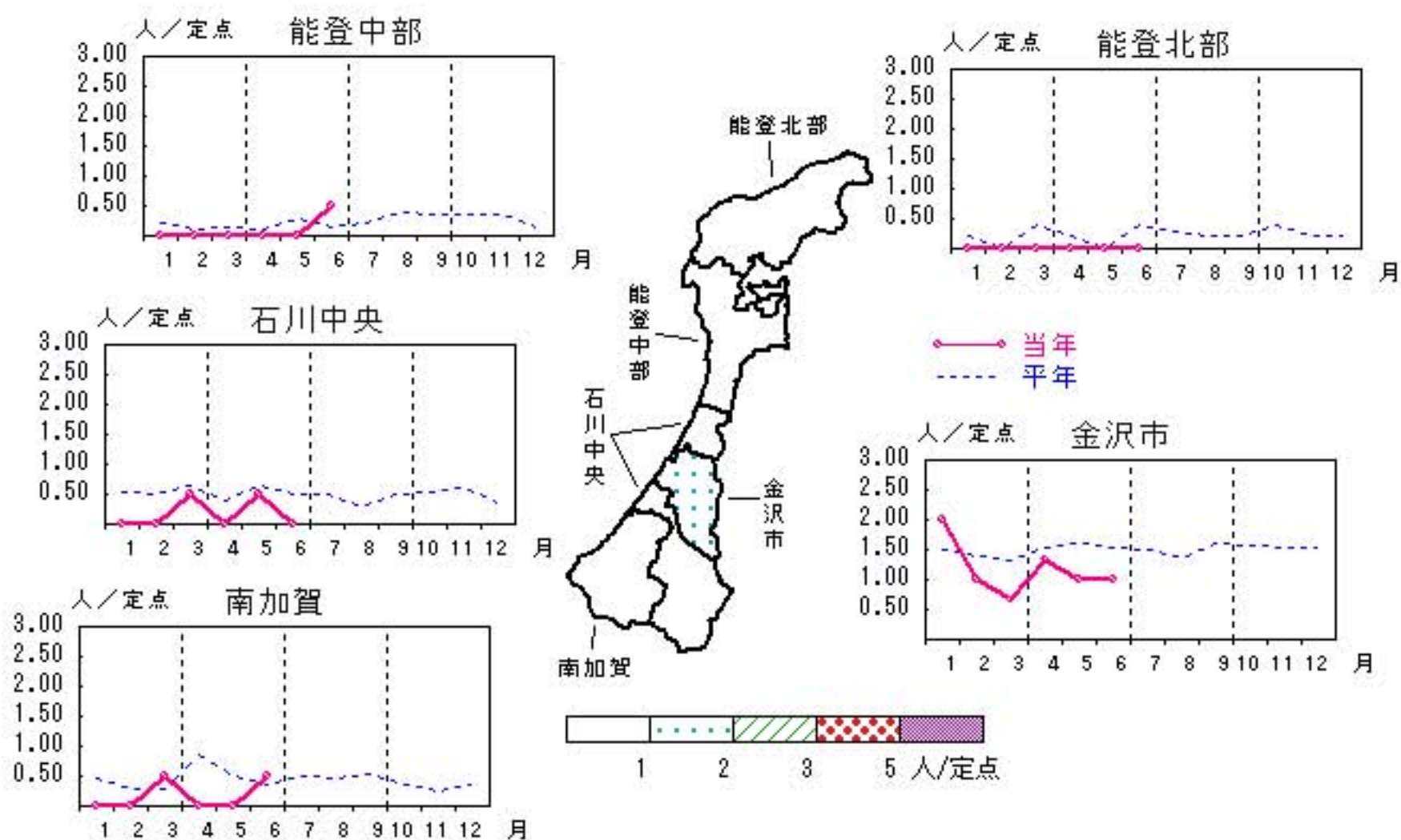


性器ヘルペスウィルス感染症

2011年2月～6月

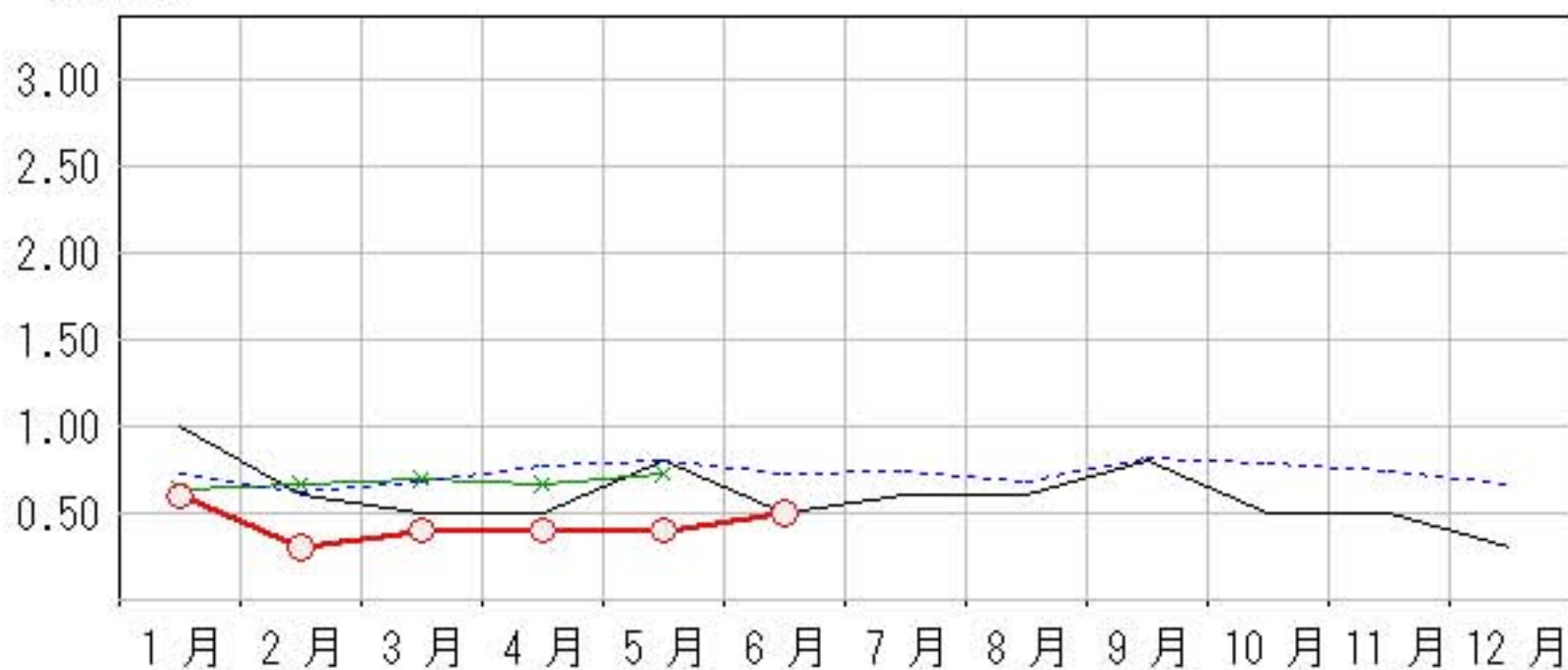
上段: 定点からの患者報告数
下段: 定点あたりの患者数

	2月	3月	4月	5月	6月
石川県	3 0.30	4 0.40	4 0.40	4 0.40	5 0.50
金沢市	3 1.00	2 0.67	4 1.33	3 1.00	3 1.00
南加賀	0 0.00	1 0.50	0 0.00	0 0.00	1 0.50
石川中央	0 0.00	1 0.50	0 0.00	1 0.50	0 0.00
能登中部	0 0.00	0 0.00	0 0.00	0 0.00	1 0.50
能登北部	0 0.00	0 0.00	0 0.00	0 0.00	0 0.00



人/定点

○—○ 当年(石川県) — 前年(石川県)
 ×—× 当年(全国) - - - 平年(石川県)

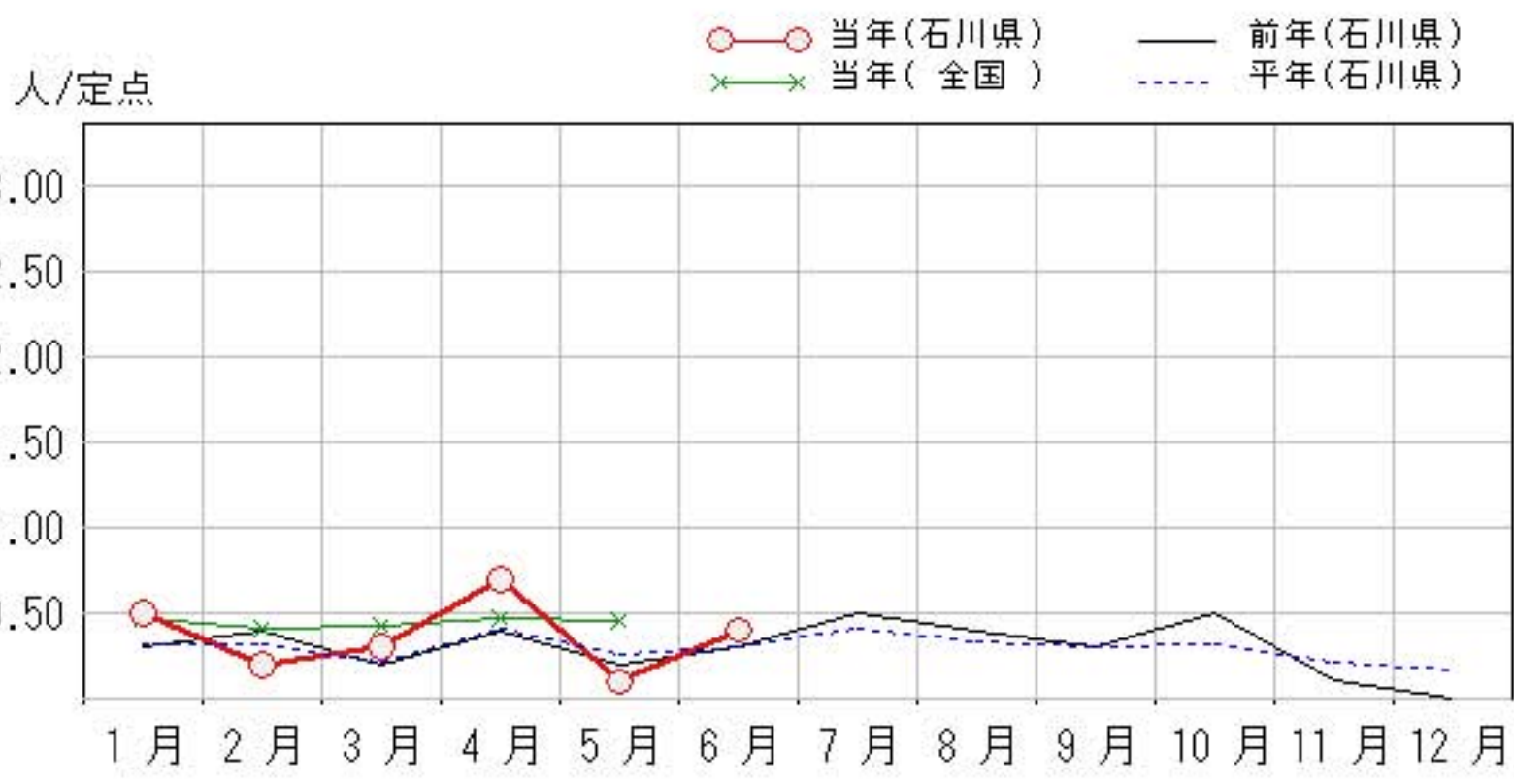
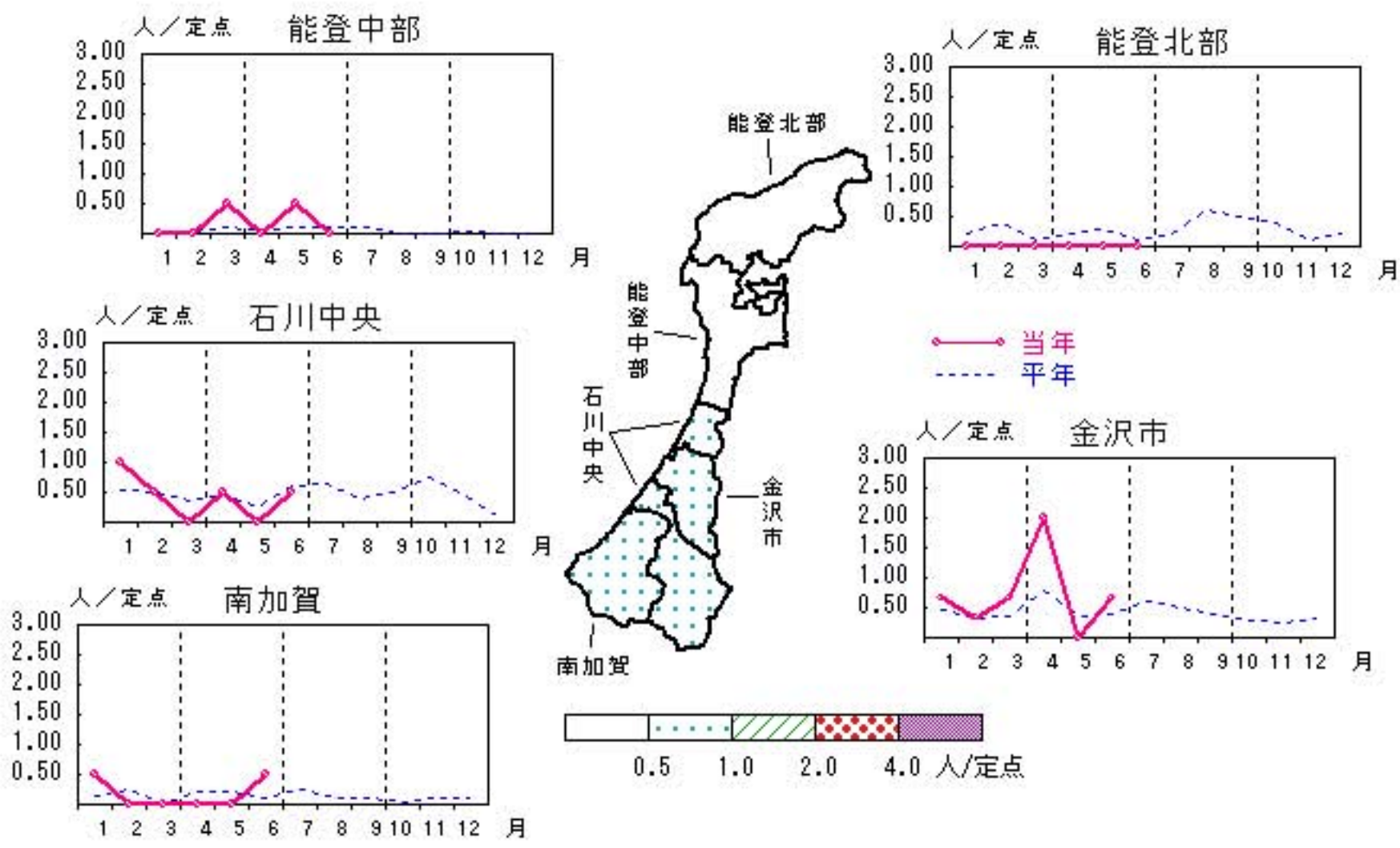


尖圭コンジローマ

2011年2月～6月

上段: 定点からの患者報告数
下段: 定点あたりの患者数

	2月	3月	4月	5月	6月
石川県	2 0.20	3 0.30	7 0.70	1 0.10	4 0.40
金沢市	1 0.33	2 0.67	6 2.00	0 0.00	2 0.67
南加賀	0 0.00	0 0.00	0 0.00	0 0.00	1 0.50
石川中央	1 0.50	0 0.00	1 0.50	0 0.00	1 0.50
能登中部	0 0.00	1 0.50	0 0.00	1 0.50	0 0.00
能登北部	0 0.00	0 0.00	0 0.00	0 0.00	0 0.00

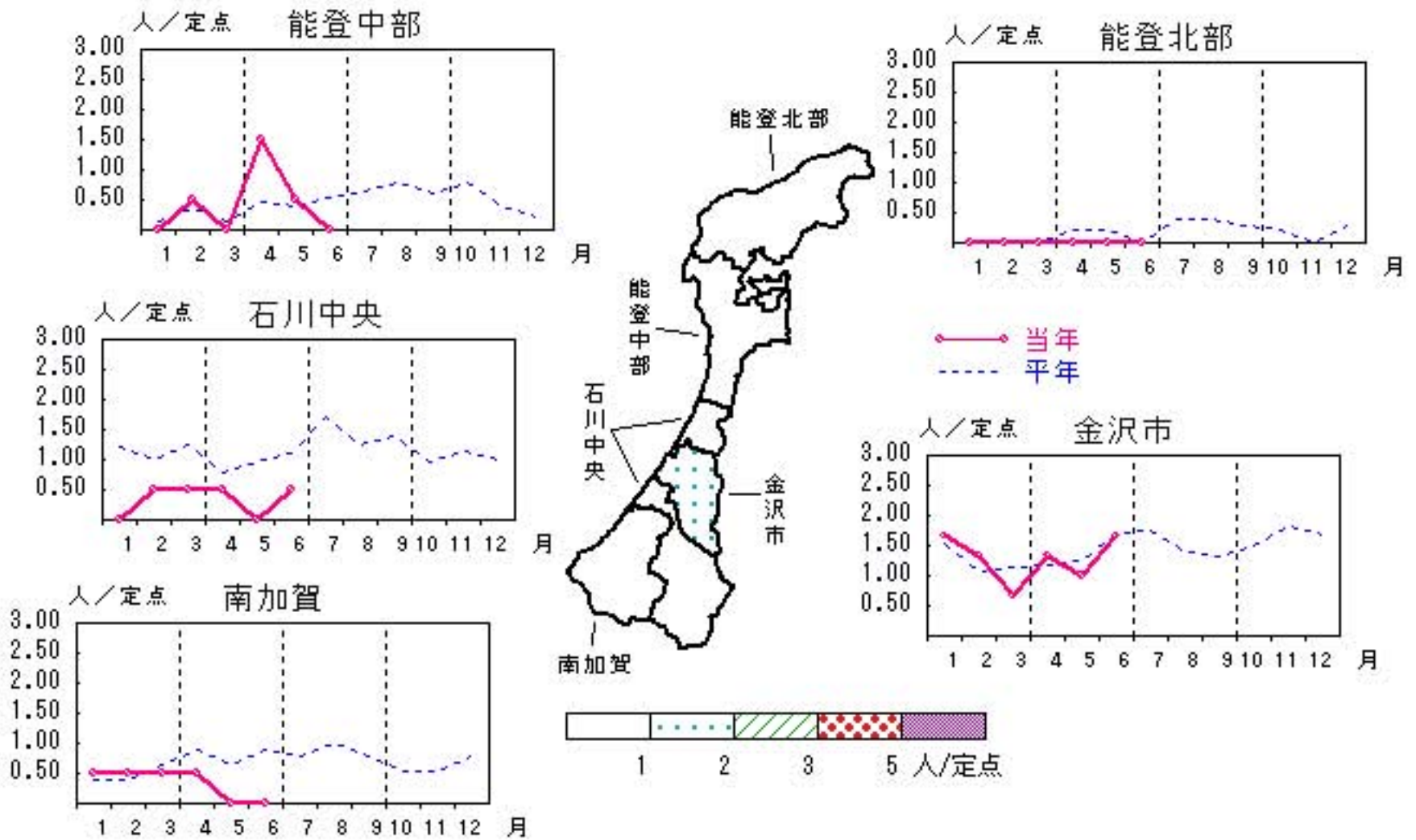


淋菌感染症

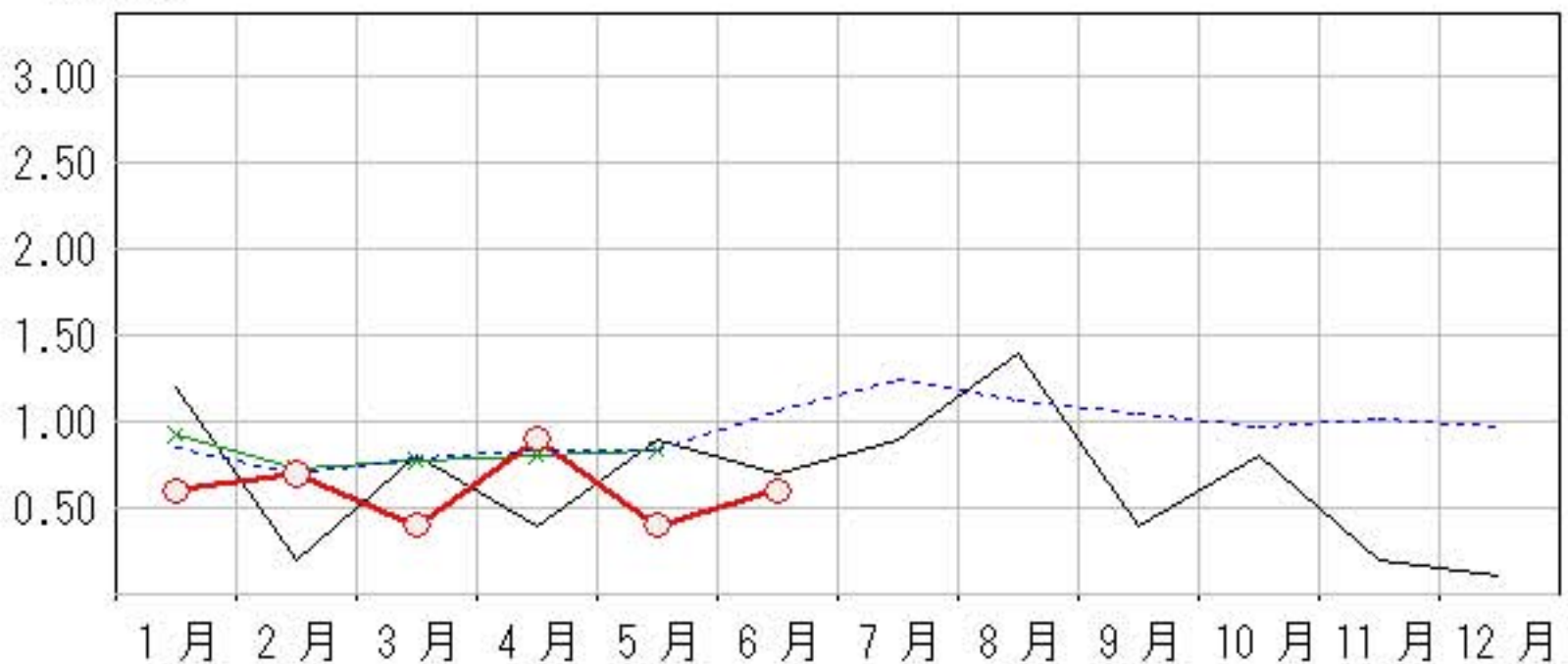
2011年2月～6月

上段: 定点からの患者報告数
下段: 定点あたりの患者数

	2月	3月	4月	5月	6月
石川県	7 0.70	4 0.40	9 0.90	4 0.40	6 0.60
金沢市	4 1.33	2 0.67	4 1.33	3 1.00	5 1.67
南加賀	1 0.50	1 0.50	1 0.50	0 0.00	0 0.00
石川中央	1 0.50	1 0.50	1 0.50	0 0.00	1 0.50
能登中部	1 0.50	0 0.00	3 1.50	1 0.50	0 0.00
能登北部	0 0.00	0 0.00	0 0.00	0 0.00	0 0.00



—○— 当年(石川県) — 前年(石川県)
—×— 当年(全国) - - - 平年(石川県)

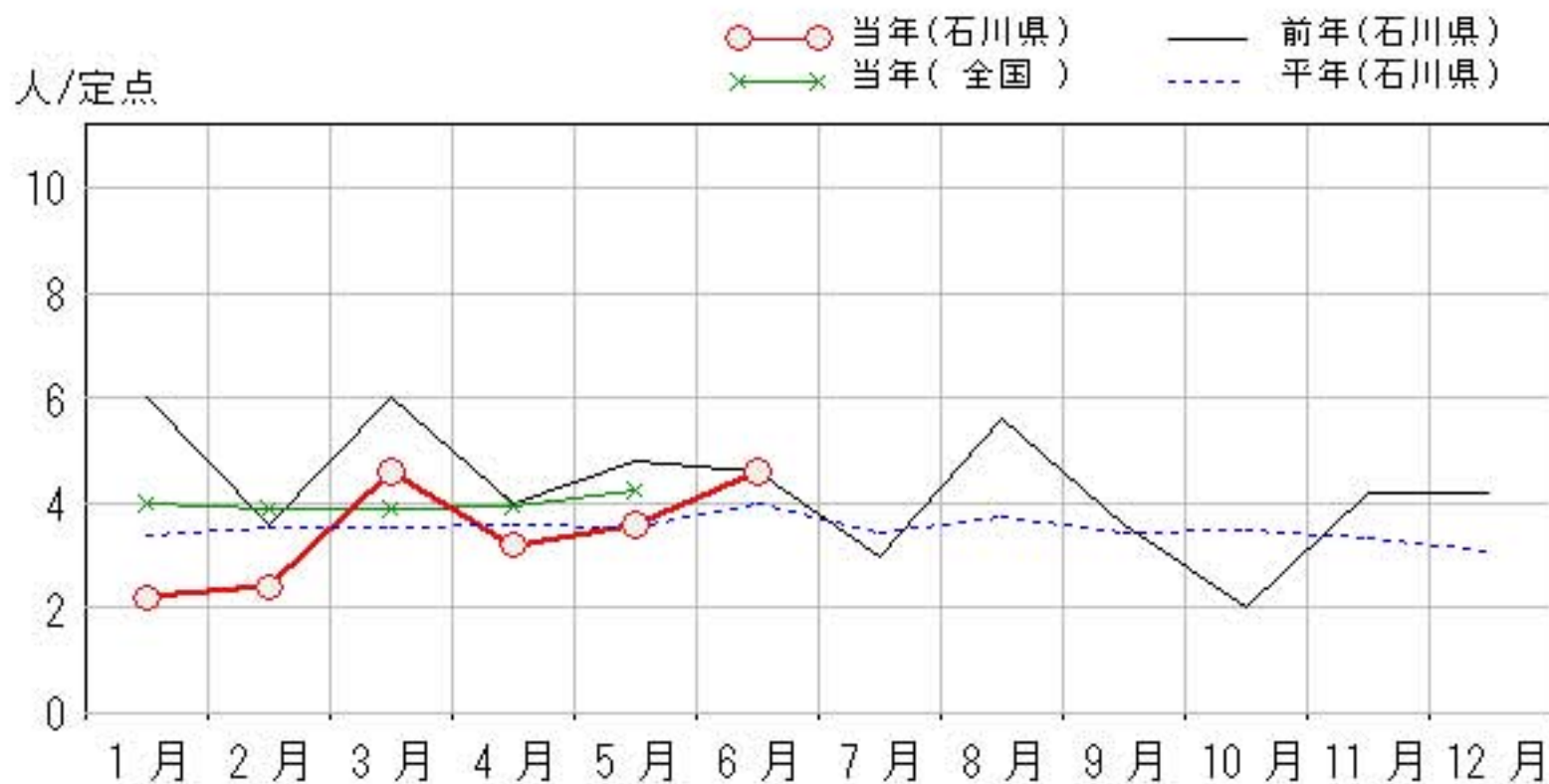
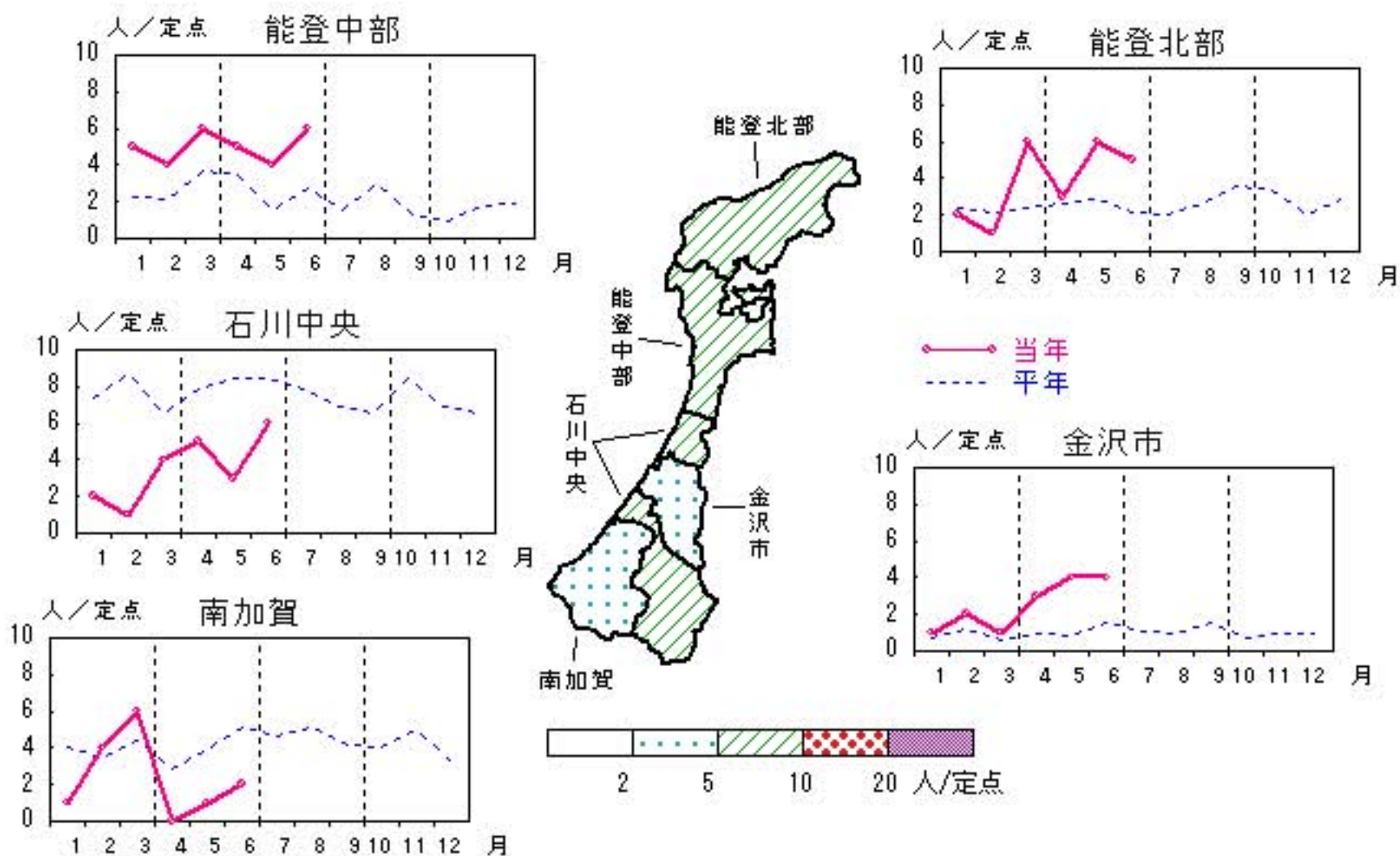


メチシリン耐性黄色ブドウ球菌感染症

2011年2月～6月

上段: 定点からの患者報告数
下段: 定点あたりの患者数

	2月	3月	4月	5月	6月
石川県	12 2.40	23 4.60	16 3.20	18 3.60	23 4.60
金沢市	2 2.00	1 1.00	3 3.00	4 4.00	4 4.00
南加賀	4 4.00	6 6.00	0 0.00	1 1.00	2 2.00
石川中央	1 1.00	4 4.00	5 5.00	3 3.00	6 6.00
能登中部	4 4.00	6 6.00	5 5.00	4 4.00	6 6.00
能登北部	1 1.00	6 6.00	3 3.00	6 6.00	5 5.00

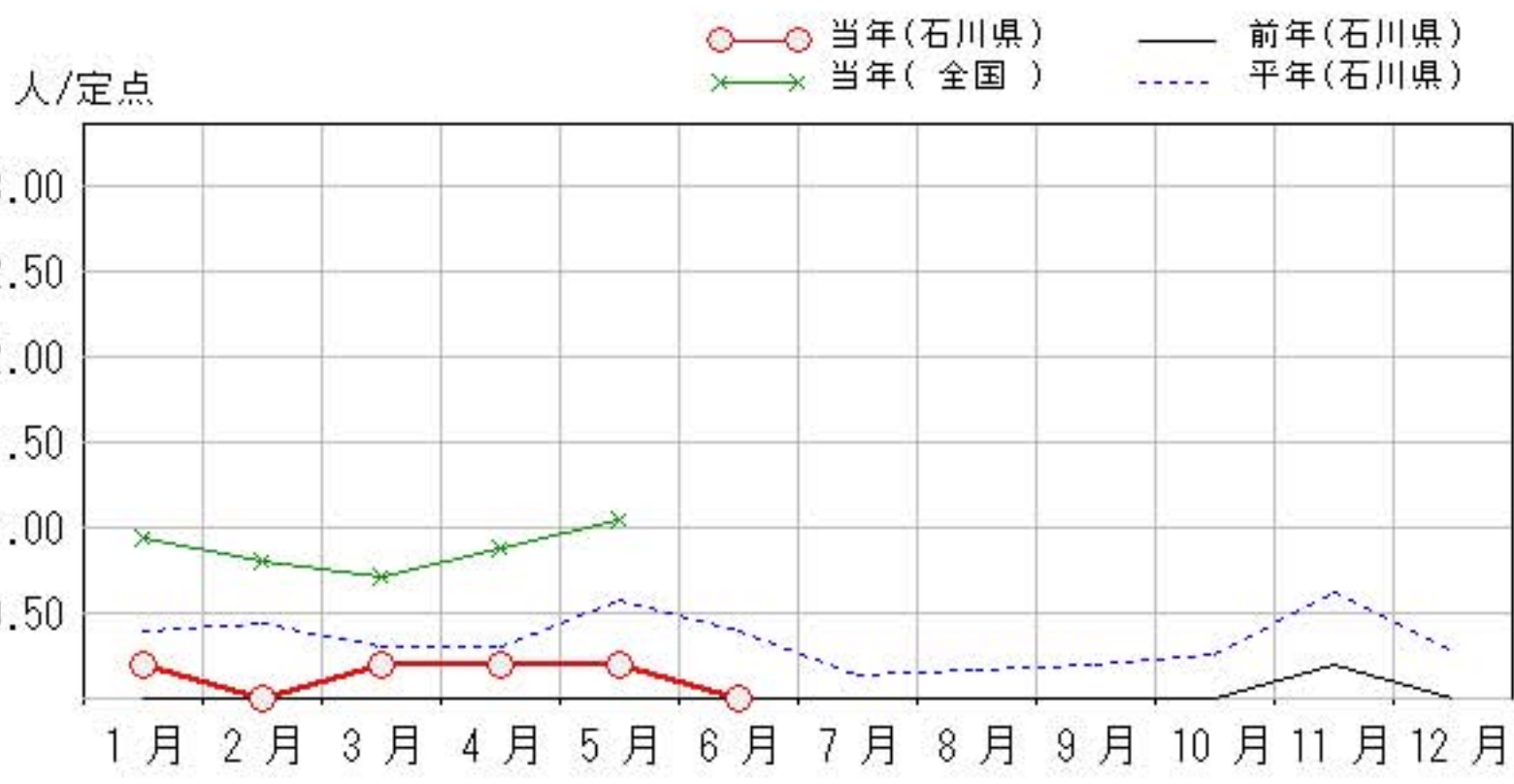
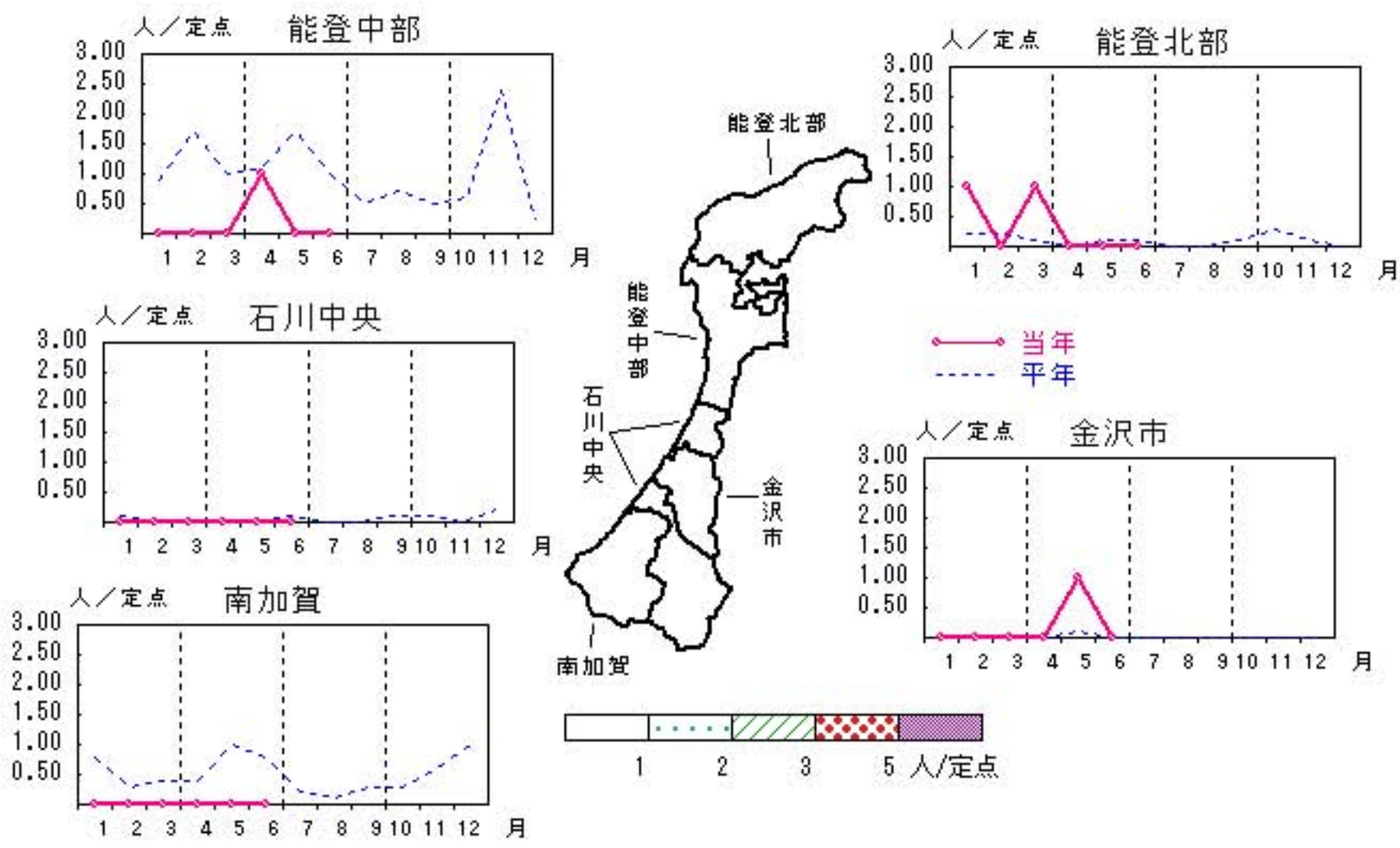


ペニシリン耐性肺炎球菌感染症

2011年2月～6月

上段: 定点からの患者報告数
下段: 定点あたりの患者数

	2月	3月	4月	5月	6月
石川県	0 0.00	1 0.20	1 0.20	1 0.20	0 0.00
金沢市	0 0.00	0 0.00	0 0.00	1 1.00	0 0.00
南加賀	0 0.00	0 0.00	0 0.00	0 0.00	0 0.00
石川中央	0 0.00	0 0.00	0 0.00	0 0.00	0 0.00
能登中部	0 0.00	0 0.00	1 1.00	0 0.00	0 0.00
能登北部	0 0.00	1 1.00	0 0.00	0 0.00	0 0.00

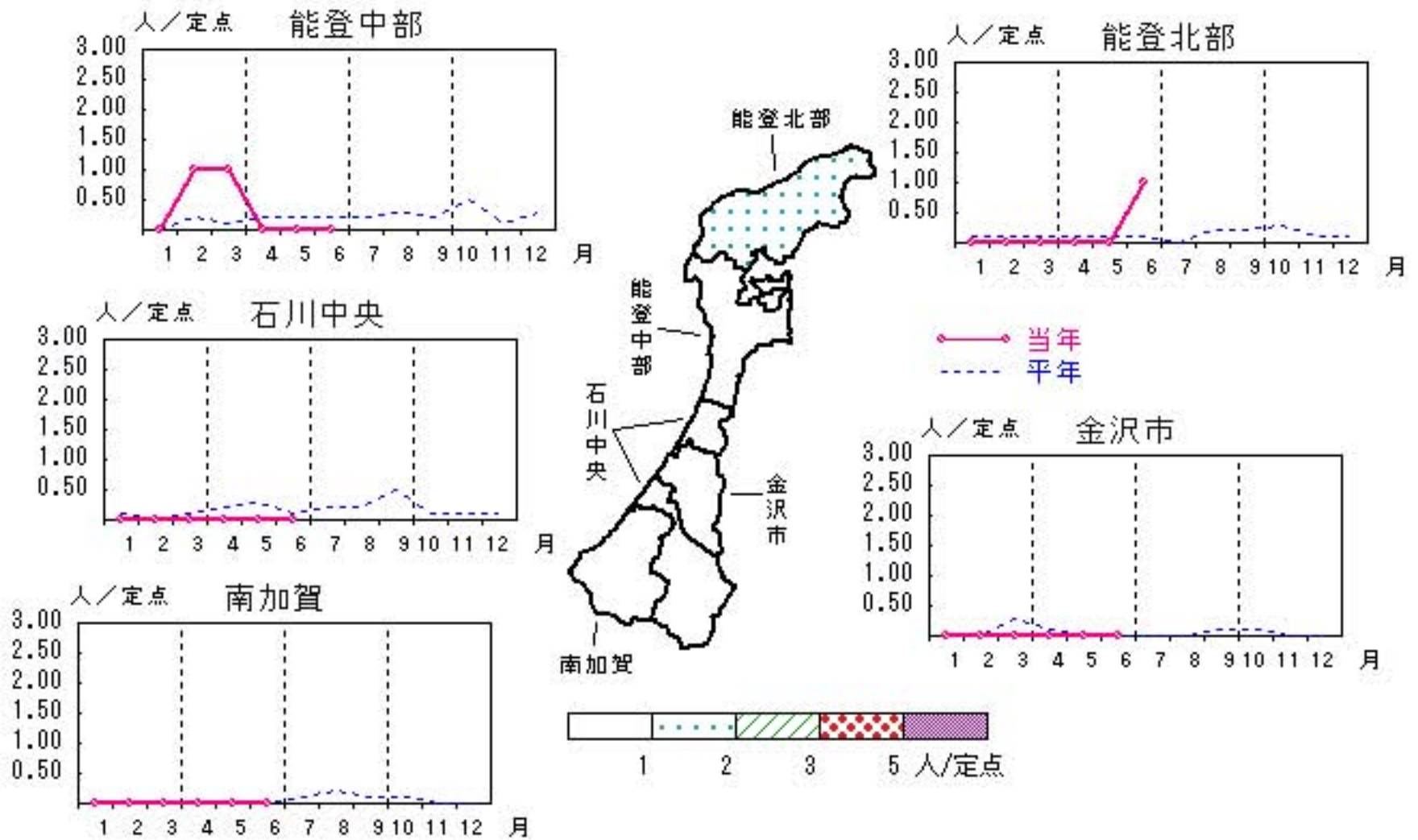


薬剤耐性緑膿菌感染症

2011年2月～6月

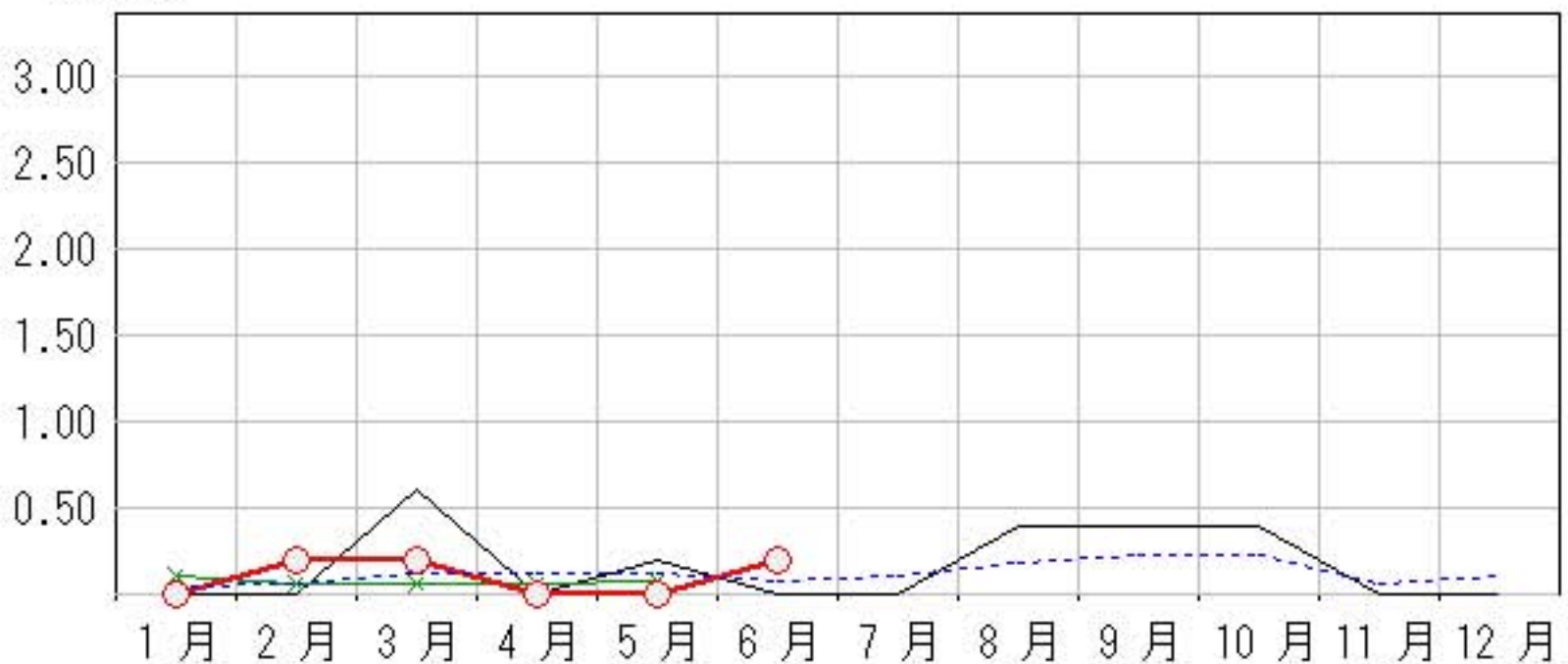
上段: 定点からの患者報告数
下段: 定点あたりの患者数

	2月	3月	4月	5月	6月
石川県	1 0.20	1 0.20	0 0.00	0 0.00	1 0.20
金沢市	0 0.00	0 0.00	0 0.00	0 0.00	0 0.00
南加賀	0 0.00	0 0.00	0 0.00	0 0.00	0 0.00
石川中央	0 0.00	0 0.00	0 0.00	0 0.00	0 0.00
能登中部	1 1.00	1 1.00	0 0.00	0 0.00	0 0.00
能登北部	0 0.00	0 0.00	0 0.00	0 0.00	1 1.00



人/定点

○ 当年(石川県) — 前年(石川県)
 × 当年(全国) - - 平年(石川県)



疾病別・年齢階級別報告患者数

2011年 6月(石川県)

	性器クラミジア感染症	性器ヘルペスウイルス感染症	尖圭コンジローマ	淋菌感染症	ブドウ球菌感染症	メチシリン耐性黄色ブドウ球菌感染症	球菌感染症	ペニシリン耐性肺炎	薬剤耐性緑膿菌感染症	薬剤耐性アシネトバクター感染症
計	21	5	4	6	23				1	
0歳										
1歳～4歳					1					
5歳～9歳										
10歳～14歳										
15歳～19歳	3									
20歳～24歳	3	3	2		1					
25歳～29歳	6		1							
30歳～34歳	1			3						
35歳～39歳	4									
40歳～44歳	2	1		1						
45歳～49歳			1		1					
50歳～54歳	1			1						
55歳～59歳										
60歳～64歳	1			1	1					
65歳～69歳										
70歳以上		1			19			1		

<病原細菌検出状況>

病原体検出月別、由来ヒト(保健環境センター・保健所分離分)

2011年6月末 現在報告数

検出病原体	血清型・毒素等	2010 7月			2010 8月			2010 9月			2010 10月			2010 11月			2010 12月			2011 1月			2011 2月			2011 3月			2011 4月			2011 5月			2011 6月													
		検	渡	集	検	渡	集	検	渡	集	検	渡	集	検	渡	集	検	渡	集	検	渡	集	検	渡	集	検	渡	集	検	渡	集	検	渡	集	検	渡	集											
腸管出血性 大腸菌 (EHEC)	O157:H7(VT1+2)	1			1			2			6			2																																		
	O157:H7(VT2)				5																					2																						
	O157:HNM(VT1+2)							1																														1										
	O157:HNM(VT2)																																															
	O157:HNT(VT1+2)	6			9												1																								3							
	O157:HNT(VT2)							1			2																																					
	O26:H11(VT1)																																											1				
	O26:HNM(VT1)				2																																											
	O26:HNT(VT1)				2																																							1			1	
その他				3	1																																											
チフス菌																						1																										
パラチフス菌																																																
コレラ菌	O1, CT(+)																																															
	O139, CT(+)																																															
赤痢菌	A亜群(志賀)																																															
	B亜群(フレキシネリ)																																															
	C亜群(ボイド)																																															
	D亜群(ソンネ)										1																																					
	群その他・不明																																															
腸炎ビブリオ																																																
サルモネラ				1						2																																						
黄色ブドウ球菌							4																																									
病原大腸菌(EHEC除く)							5												4																													
カンピロバクター				1			1																																									
ウエルシュ菌													11																																			

検:検出数, 渡:海外渡航分(再掲), 集:集団発生分(再掲)