

感染症発生動向調査（月報）の保健所別発生状況

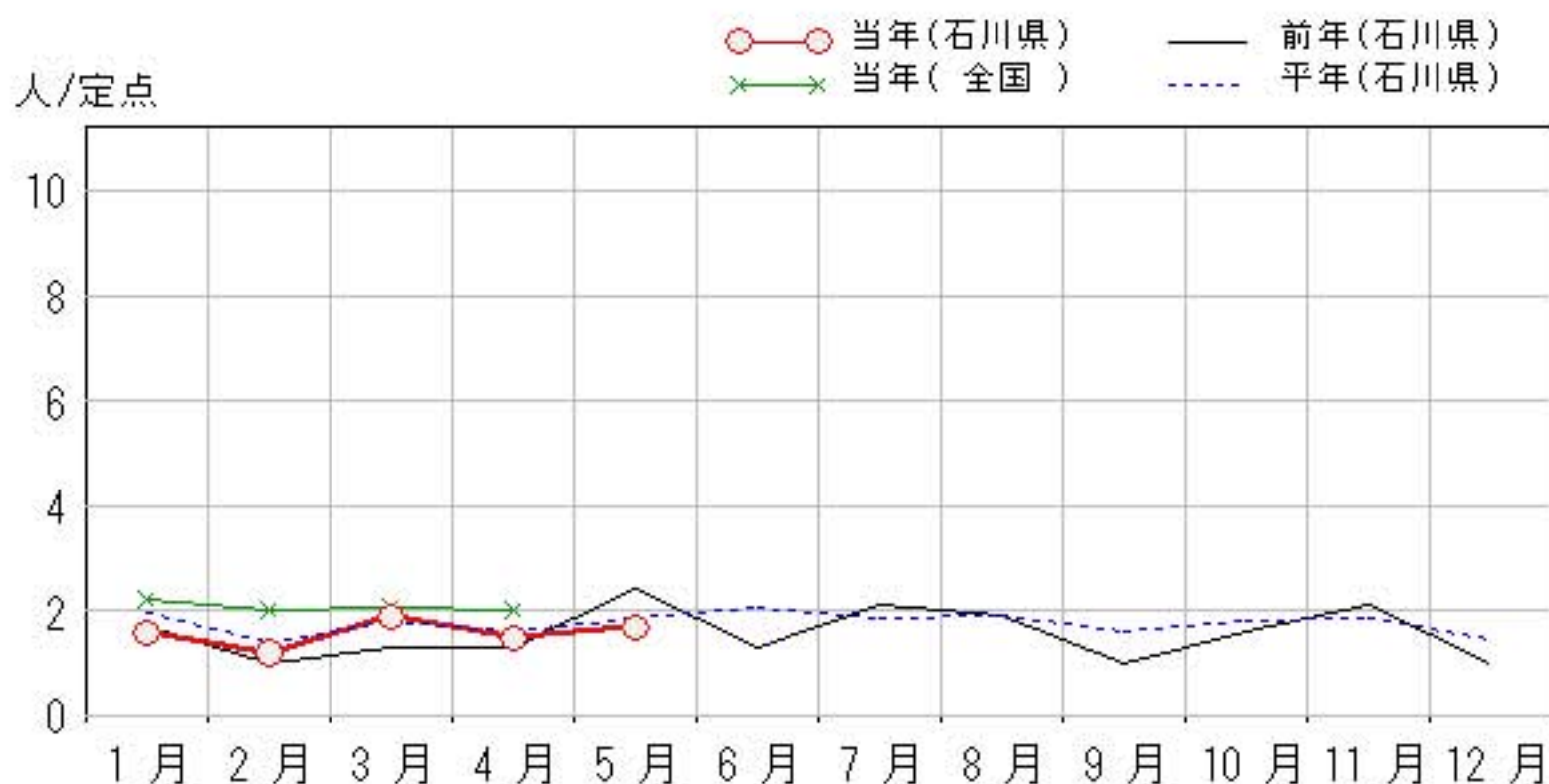
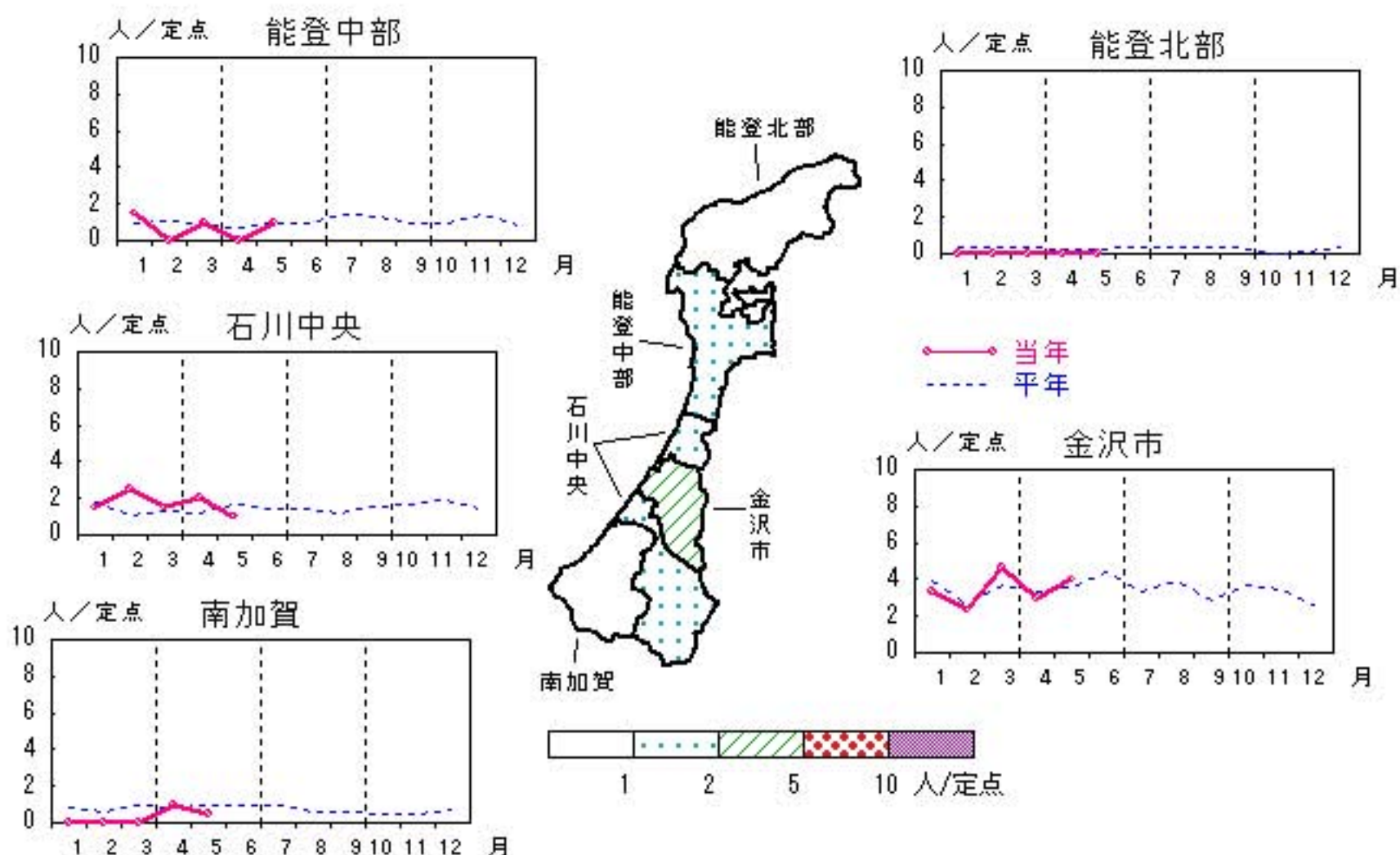
	調査対象期間					定点当り					備考
	先月 4月	今月 5月	増減	前年同月	今月 (5月)	南加賀 定点 2	金沢市 定点 3	石川中央 定点 2	能登中部 定点 2	能登北部 定点 1	
1 性器クラミジア感染症	15	17	2	2.4	1.7	↓	↑	↓	新		新:今月新たに報告あり
2 性器ヘルペスウイルス感染症	4	4	—	0.8	0.4		↓	新			
3 尖圭コンジローマ	7	1	△6	0.2	0.1		▽	▽	新		
4 淋菌感染症	9	4	△5	0.9	0.4	▽	↓	▽	↓		
											矢印:先月に引き続き報告あり ↑増加 ↓減少 →同数 ▽先月報告あり今月報告なし
						南加賀 定点 1	金沢市 定点 1	石川中央 定点 1	能登中部 定点 1	能登北部 定点 1	
5 メチシリン耐性黄色ブドウ球菌感染症	16	18	2	4.8	3.6	新	↑	↓	↓	↑	
6 ペニシリン耐性肺炎球菌感染症	1	1	—	—	0.2		新		▽		
7 薬剤耐性緑膿菌感染症	—	—	—	0.2	—						
8 薬剤耐性アシネトバクター感染症	—	—	—	—	—						
合計	52	45	△7								

性器クラミジア感染症

2011年1月～5月

上段: 定点からの患者報告数
下段: 定点あたりの患者数

	1月	2月	3月	4月	5月
石川県	16 1.60	12 1.20	19 1.90	15 1.50	17 1.70
金沢市	10 3.33	7 2.33	14 4.67	9 3.00	12 4.00
南加賀	0 0.00	0 0.00	0 0.00	2 1.00	1 0.50
石川中央	3 1.50	5 2.50	3 1.50	4 2.00	2 1.00
能登中部	3 1.50	0 0.00	2 1.00	0 0.00	2 1.00
能登北部	0 0.00	0 0.00	0 0.00	0 0.00	0 0.00

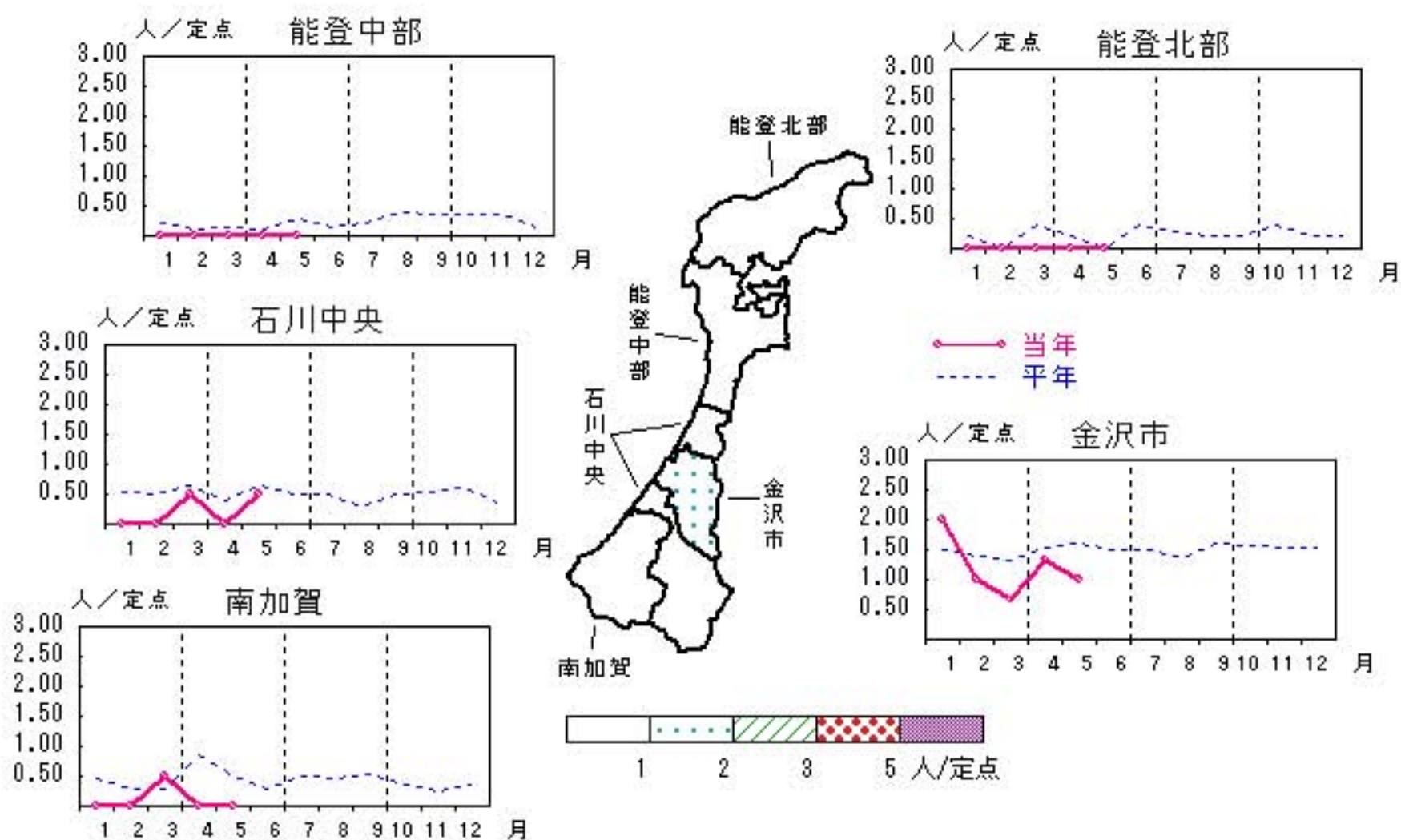


性器ヘルペスウィルス感染症

2011年1月～5月

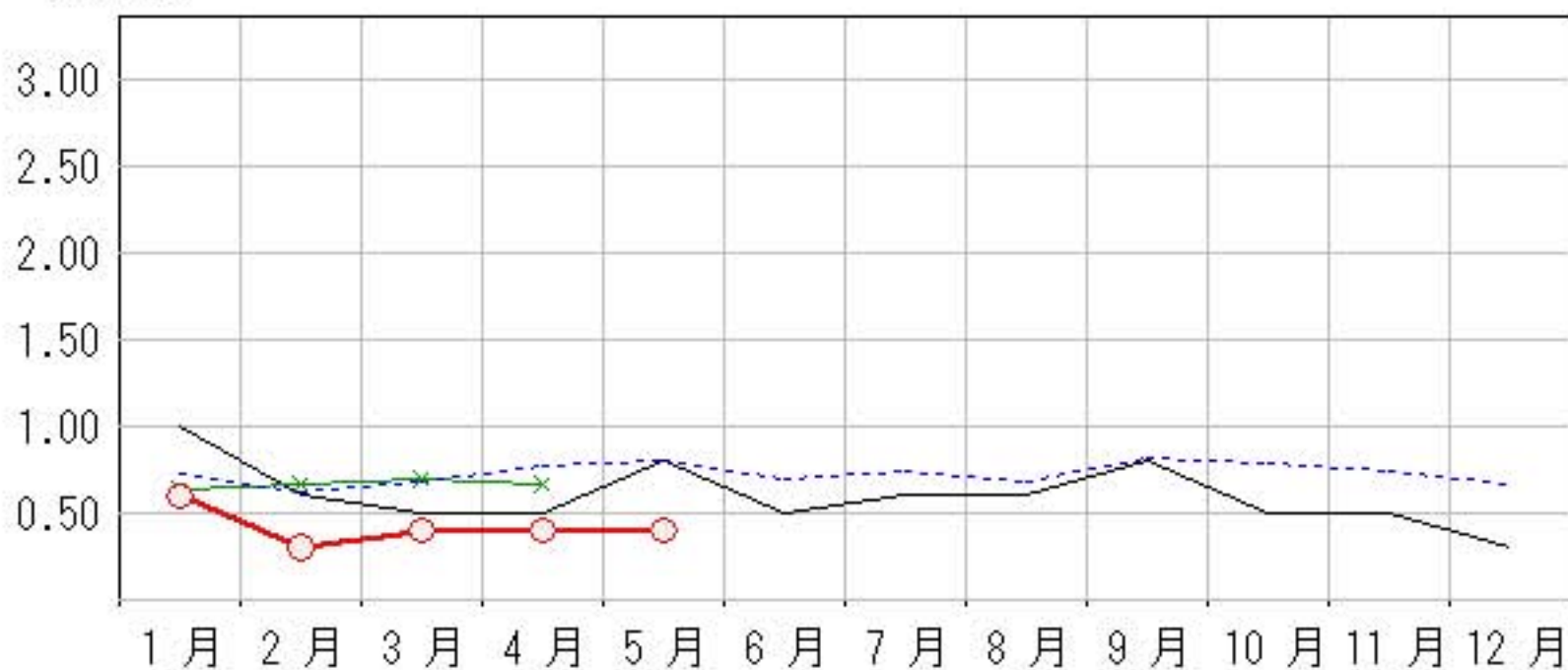
上段: 定点からの患者報告数
下段: 定点あたりの患者数

	1月	2月	3月	4月	5月
石川県	6 0.60	3 0.30	4 0.40	4 0.40	4 0.40
金沢市	6 2.00	3 1.00	2 0.67	4 1.33	3 1.00
南加賀	0 0.00	0 0.00	1 0.50	0 0.00	0 0.00
石川中央	0 0.00	0 0.00	1 0.50	0 0.00	1 0.50
能登中部	0 0.00	0 0.00	0 0.00	0 0.00	0 0.00
能登北部	0 0.00	0 0.00	0 0.00	0 0.00	0 0.00



人/定点

○—○ 当年(石川県) — 前年(石川県)
×—× 当年(全国) - - - 平年(石川県)

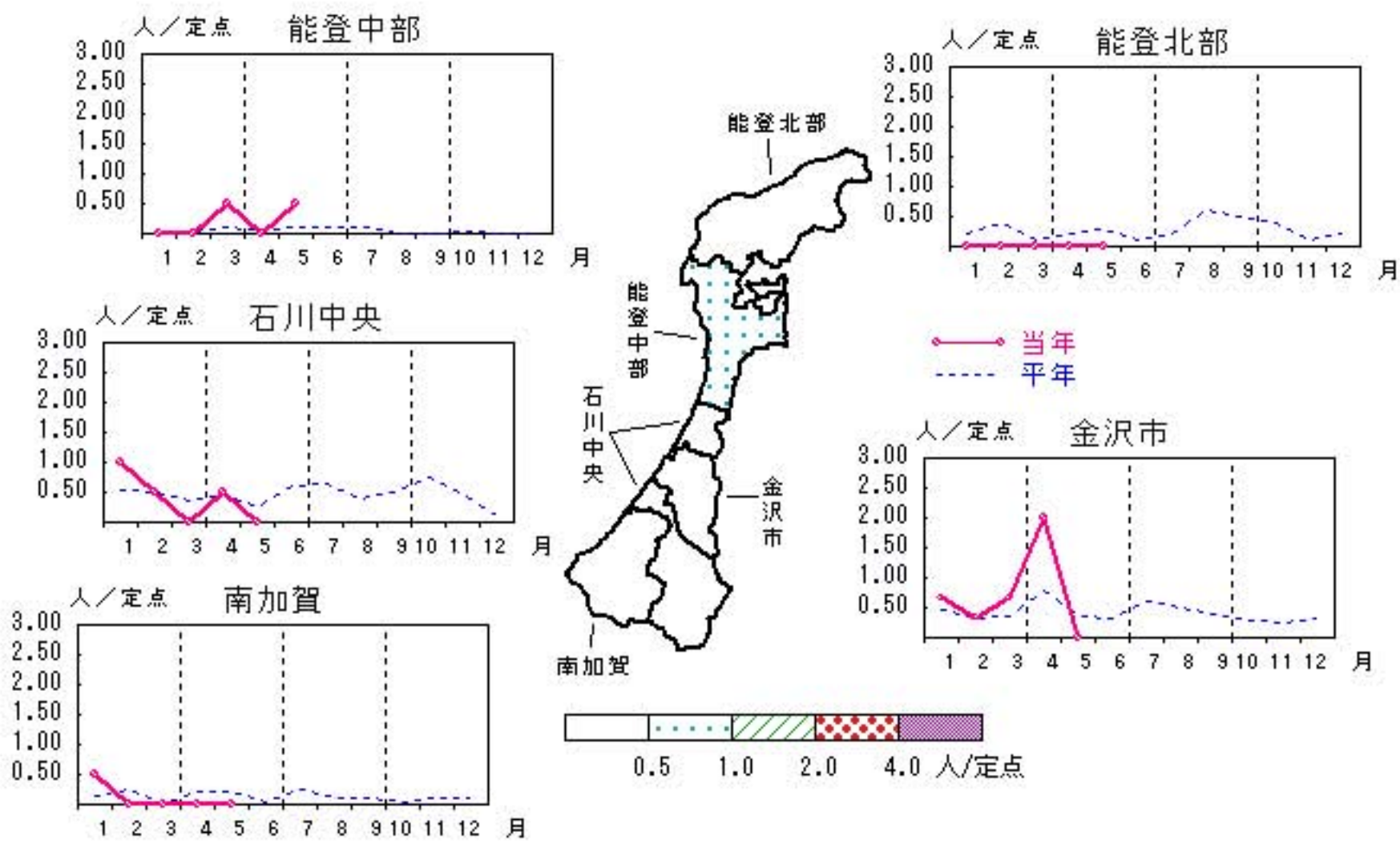


尖圭コンジローマ

2011年1月～5月

上段: 定点からの患者報告数
下段: 定点あたりの患者数

	1月	2月	3月	4月	5月
石川県	5 0.50	2 0.20	3 0.30	7 0.70	1 0.10
金沢市	2 0.67	1 0.33	2 0.67	6 2.00	0 0.00
南加賀	1 0.50	0 0.00	0 0.00	0 0.00	0 0.00
石川中央	2 1.00	1 0.50	0 0.00	1 0.50	0 0.00
能登中部	0 0.00	0 0.00	1 0.50	0 0.00	1 0.50
能登北部	0 0.00	0 0.00	0 0.00	0 0.00	0 0.00

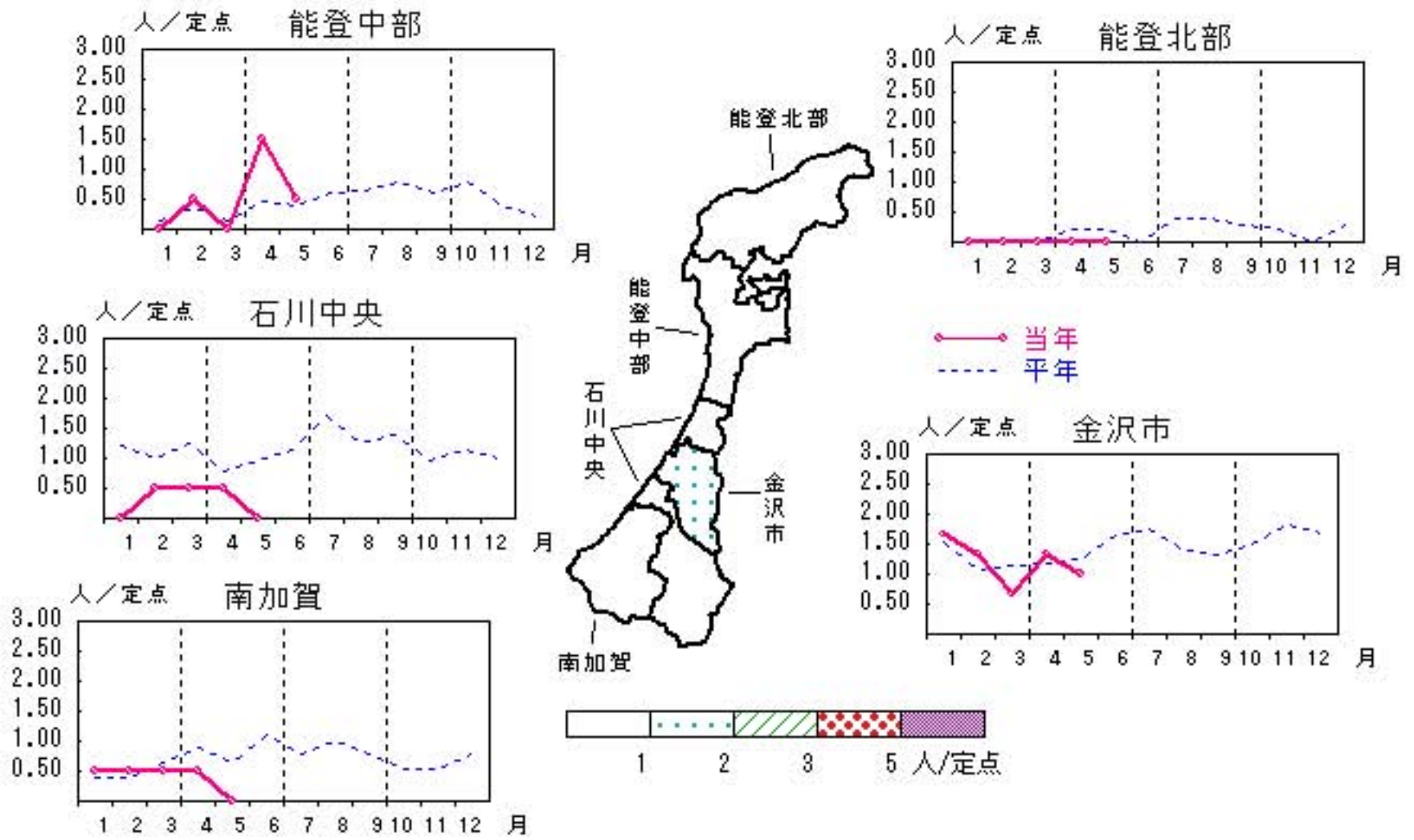


淋菌感染症

2011年1月～5月

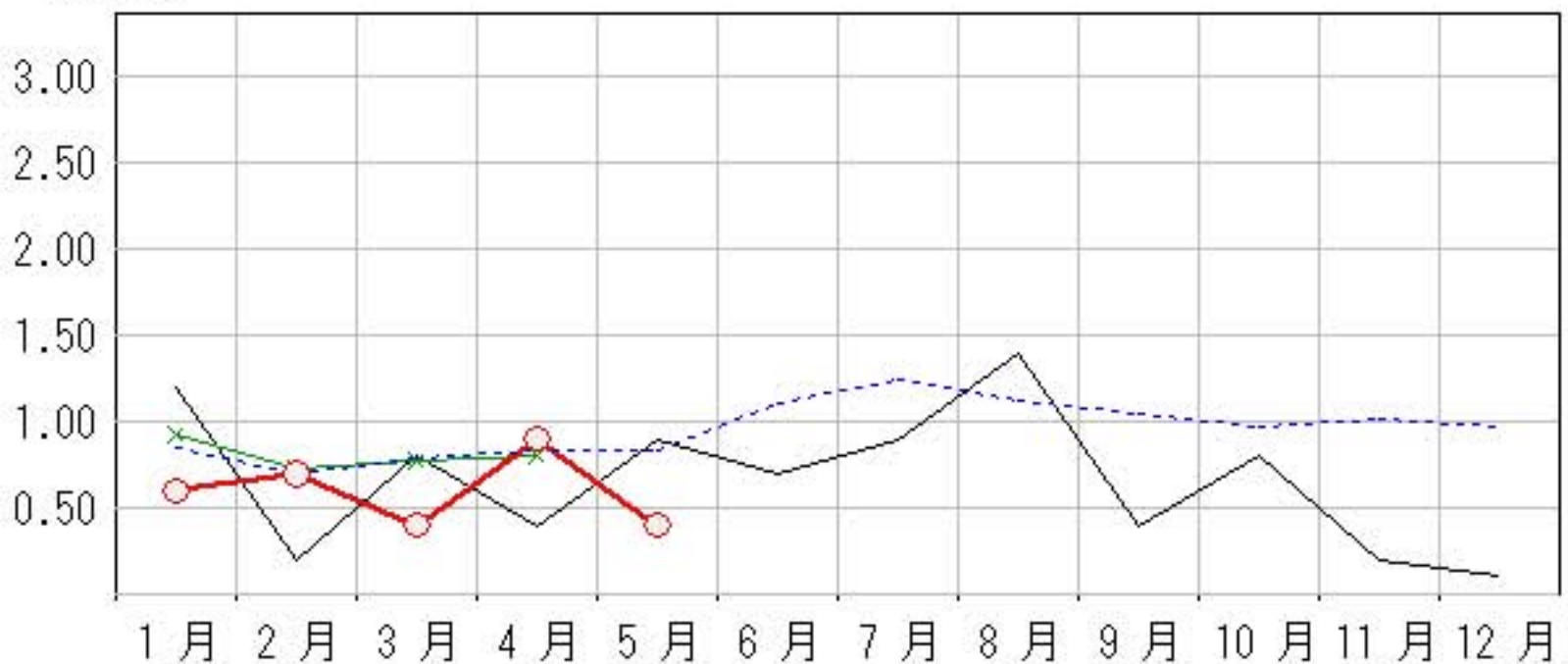
上段: 定点からの患者報告数
下段: 定点あたりの患者数

	1月	2月	3月	4月	5月
石川県	6 0.60	7 0.70	4 0.40	9 0.90	4 0.40
金沢市	5 1.67	4 1.33	2 0.67	4 1.33	3 1.00
南加賀	1 0.50	1 0.50	1 0.50	1 0.50	0 0.00
石川中央	0 0.00	1 0.50	1 0.50	1 0.50	0 0.00
能登中部	0 0.00	1 0.50	0 0.00	3 1.50	1 0.50
能登北部	0 0.00	0 0.00	0 0.00	0 0.00	0 0.00



人/定点

○—○ 当年(石川県) — 前年(石川県)
×—× 当年(全国) - - - 平年(石川県)

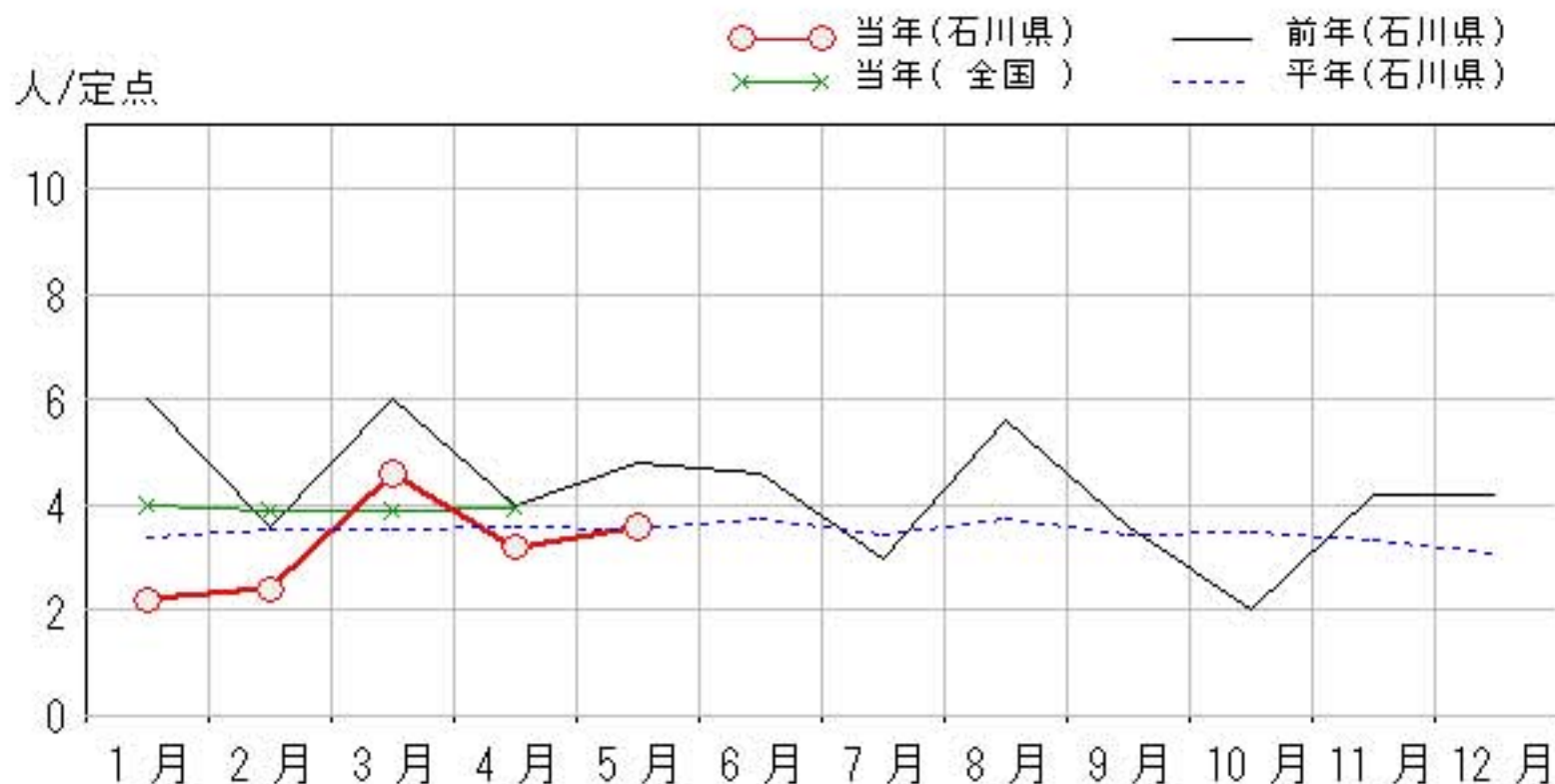
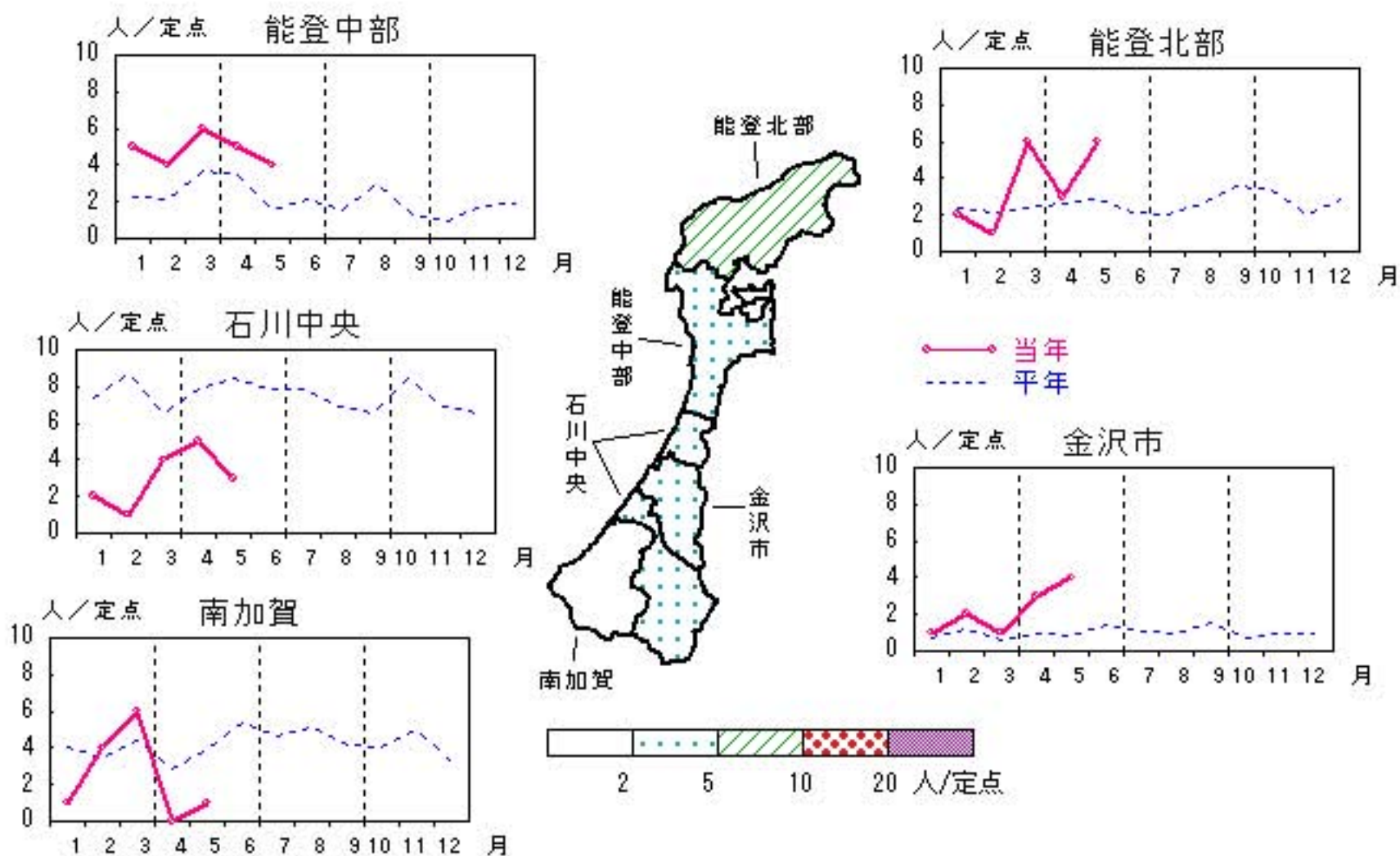


メチシリン耐性黄色ブドウ球菌感染症

2011年1月～5月

上段: 定点からの患者報告数
下段: 定点あたりの患者数

	1月	2月	3月	4月	5月
石川県	11 2.20	12 2.40	23 4.60	16 3.20	18 3.60
金沢市	1 1.00	2 2.00	1 1.00	3 3.00	4 4.00
南加賀	1 1.00	4 4.00	6 6.00	0 0.00	1 1.00
石川中央	2 2.00	1 1.00	4 4.00	5 5.00	3 3.00
能登中部	5 5.00	4 4.00	6 6.00	5 5.00	4 4.00
能登北部	2 2.00	1 1.00	6 6.00	3 3.00	6 6.00

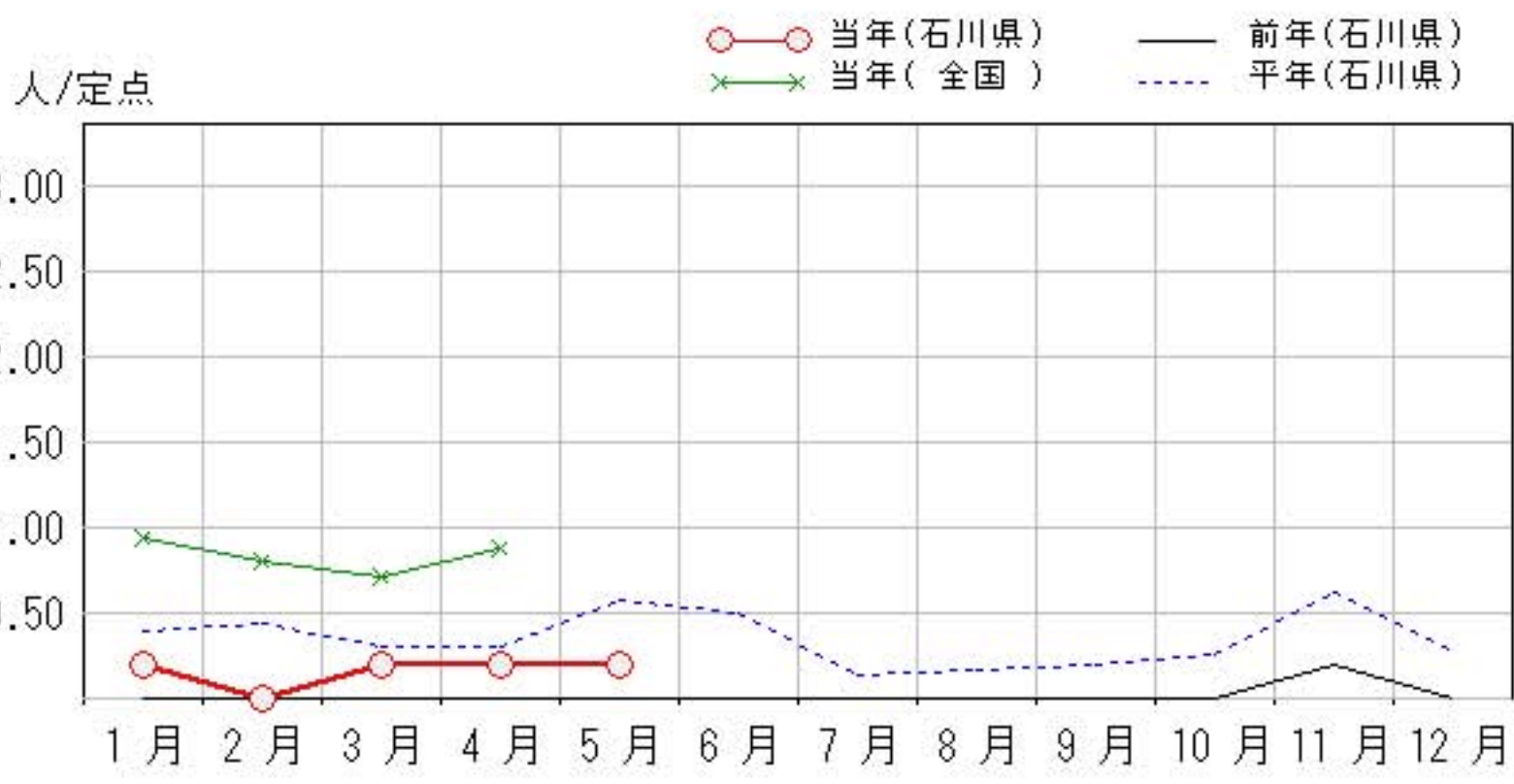
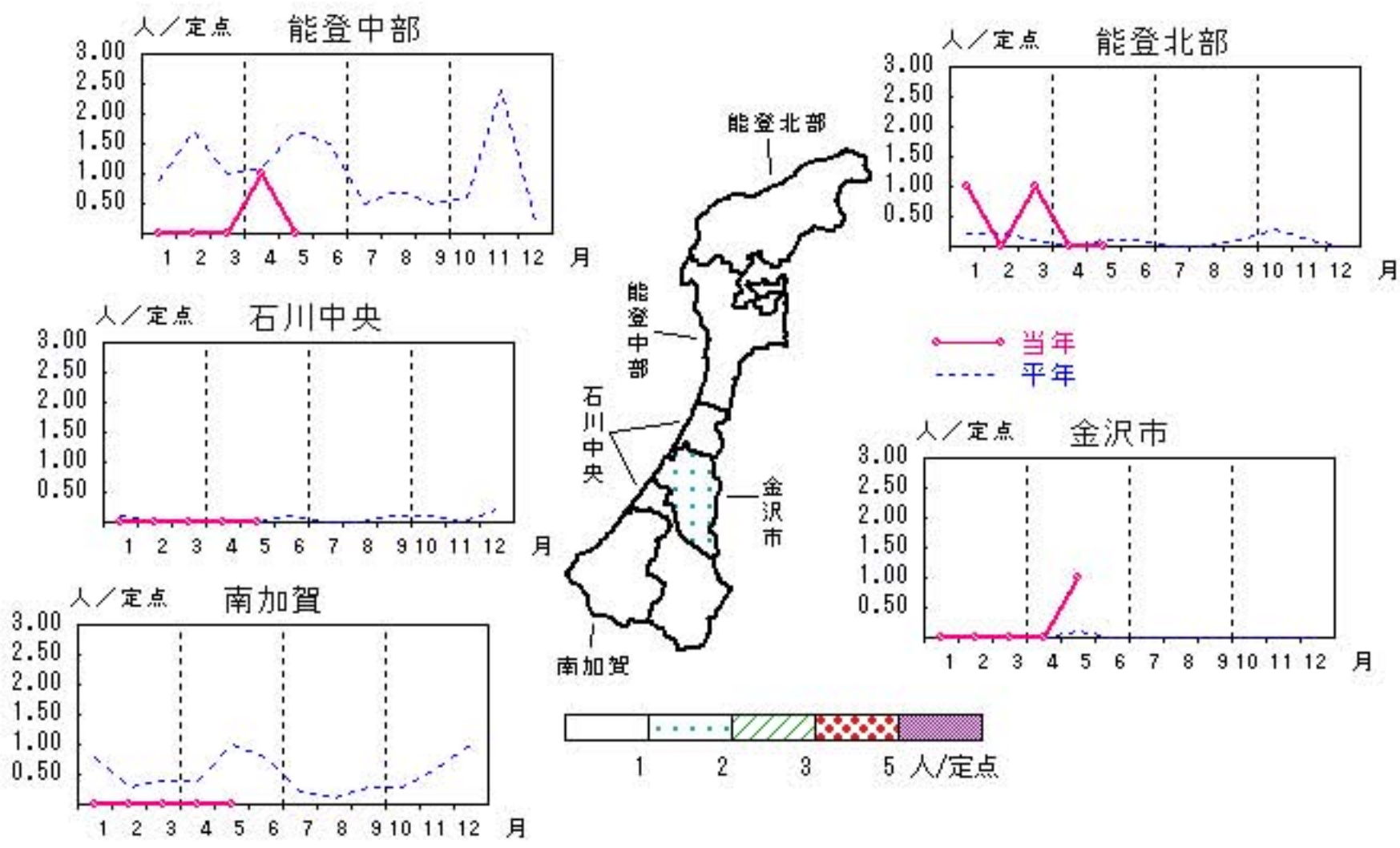


ペニシリン耐性肺炎球菌感染症

2011年1月～5月

上段: 定点からの患者報告数
下段: 定点あたりの患者数

	1月	2月	3月	4月	5月
石川県	1 0.20	0 0.00	1 0.20	1 0.20	1 0.20
金沢市	0 0.00	0 0.00	0 0.00	0 0.00	1 1.00
南加賀	0 0.00	0 0.00	0 0.00	0 0.00	0 0.00
石川中央	0 0.00	0 0.00	0 0.00	0 0.00	0 0.00
能登中部	0 0.00	0 0.00	0 0.00	1 1.00	0 0.00
能登北部	1 1.00	0 0.00	1 1.00	0 0.00	0 0.00

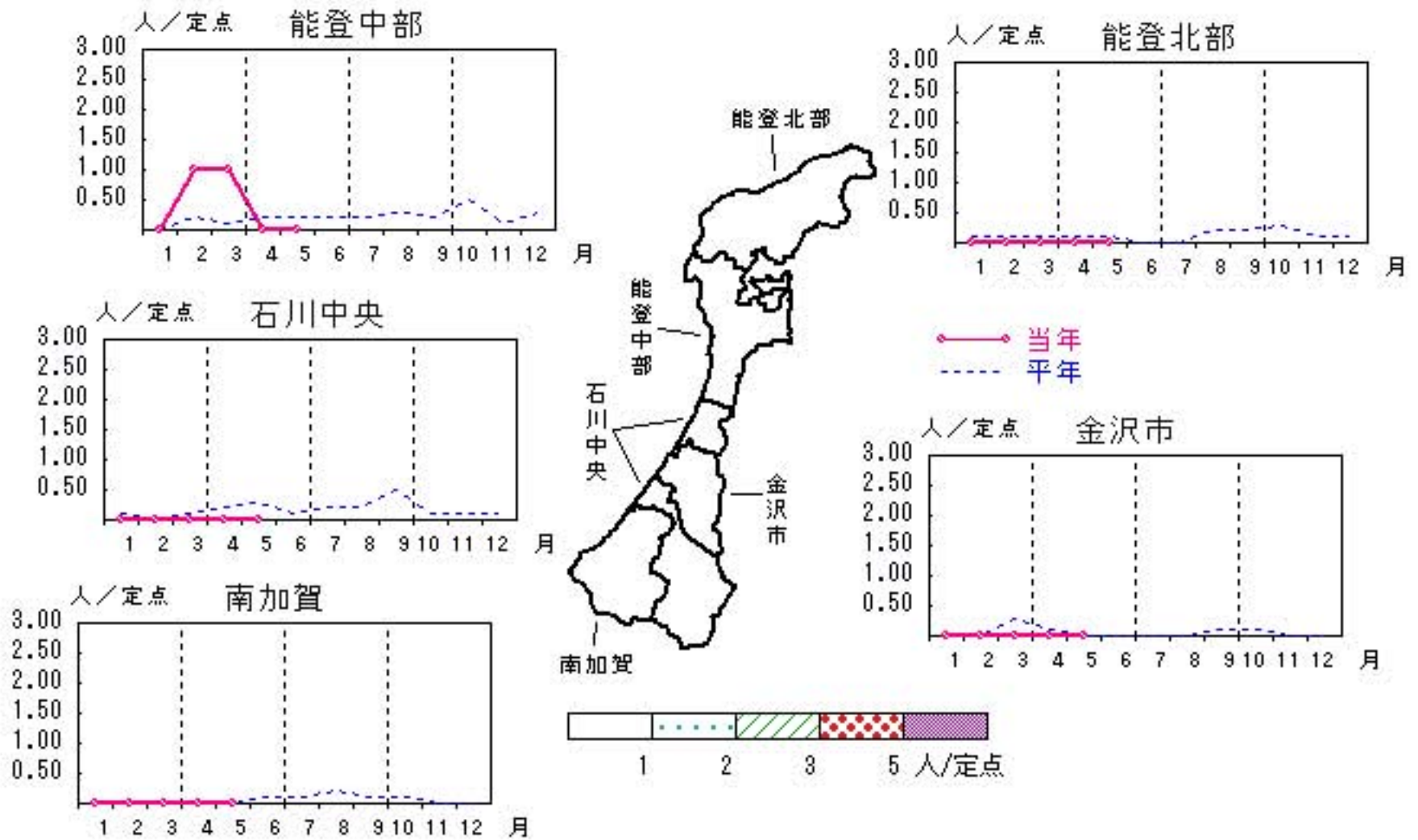


薬剤耐性緑膿菌感染症

2011年1月～5月

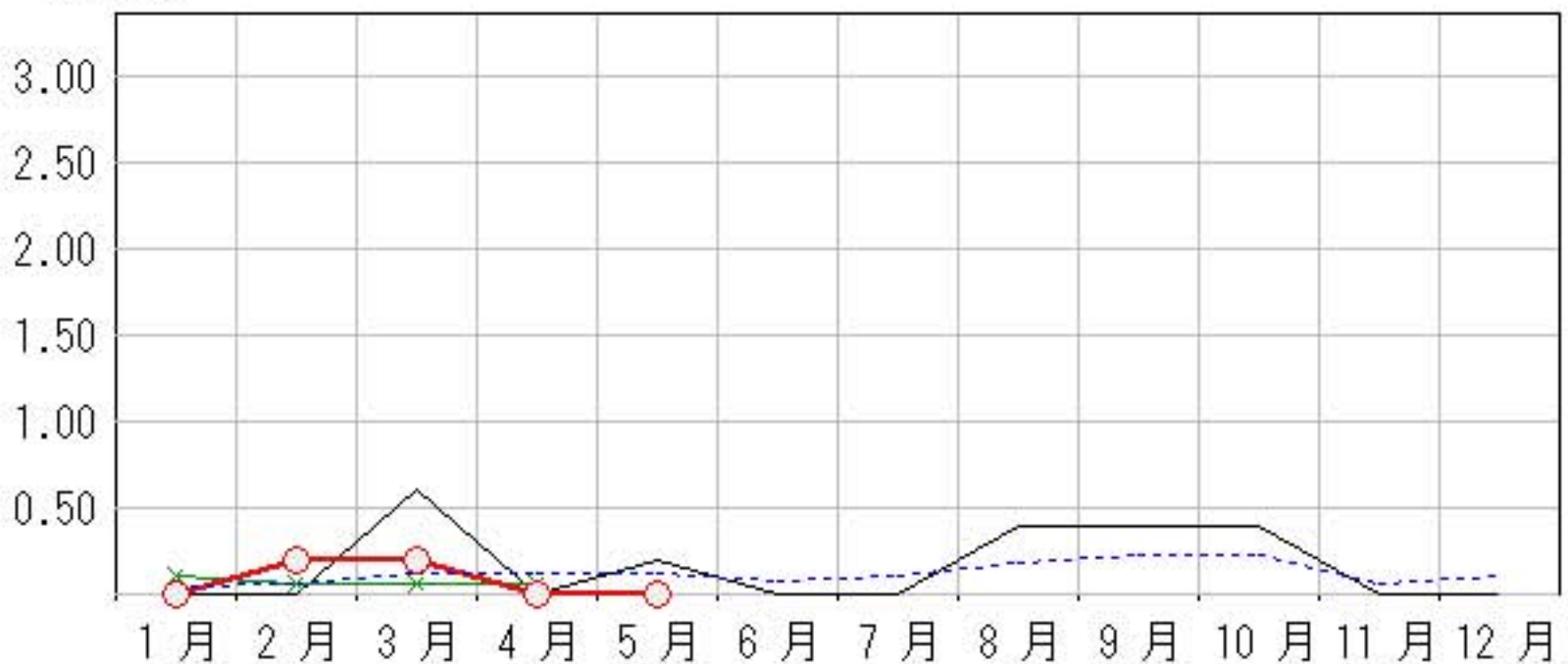
上段：定点からの患者報告数
下段：定点あたりの患者数

	1月	2月	3月	4月	5月
石川県	0 0.00	1 0.20	1 0.20	0 0.00	0 0.00
金沢市	0 0.00	0 0.00	0 0.00	0 0.00	0 0.00
南加賀	0 0.00	0 0.00	0 0.00	0 0.00	0 0.00
石川中央	0 0.00	0 0.00	0 0.00	0 0.00	0 0.00
能登中部	0 0.00	1 1.00	1 1.00	0 0.00	0 0.00
能登北部	0 0.00	0 0.00	0 0.00	0 0.00	0 0.00



人/定点

○—○ 当年(石川県) — 前年(石川県)
×—× 当年(全国) - - - 平年(石川県)



疾病別・年齢階級別報告患者数

2011年 5月(石川県)

	性器クラミジア感染症	性器ヘルペスウイルス感染症	尖圭コンジローマ	淋菌感染症	ブドウ球菌感染症 メチリン耐性黄色	球菌感染症 ペニシリン耐性肺炎	薬剤耐性緑膿菌感染症	薬剤耐性アシネトバクタ―感染症
計	17	4	1	4	18	1		
0歳								
1歳～4歳								
5歳～9歳								
10歳～14歳								
15歳～19歳	1				1			
20歳～24歳	4	1						
25歳～29歳	3			1				
30歳～34歳	4	1						
35歳～39歳	2	1	1	1		1		
40歳～44歳	2			1				
45歳～49歳	1			1				
50歳～54歳		1						
55歳～59歳								
60歳～64歳					1			
65歳～69歳					1			
70歳以上					15			

<病原細菌検出状況>

病原体検出月別、由来ヒト(保健環境センター・保健所分離分)

2011年5月末 現在報告数

検出病原体	血清型・毒素等	2010 6月			2010 7月			2010 8月			2010 9月			2010 10月			2010 11月			2010 12月			2011 1月			2011 2月			2011 3月			2011 4月			2011 5月		
		検	渡	集	検	渡	集	検	渡	集	検	渡	集	検	渡	集	検	渡	集	検	渡	集	検	渡	集	検	渡	集	検	渡	集	検	渡	集	検	渡	集
腸管出血性 大腸菌 (EHEC)	O157:H7(VT1+2)				1			1			2			6			2																				
	O157:H7(VT2)	1						5																					2								
	O157:HNM(VT1+2)										1																										
	O157:HNM(VT2)																																				
	O157:HNT(VT1+2)	3			6			9												1																	
	O157:HNT(VT2)										1			2																							
	O26:H11(VT1)																																				
	O26:HNM(VT1)							2																													
	O26:HNT(VT1)							2																											1		
その他	1						3	1																										1			
チフス菌																						1															
パラチフス菌																																					
コレラ菌	O1, CT(+)																																				
	O139, CT(+)																																				
赤痢菌	A亜群(志賀)																																				
	B亜群(フレキシネリ)																																				
	C亜群(ボイド)																																				
	D亜群(ソンネ)													1																							
	群その他・不明																																				
腸炎ビブリオ																																					
サルモネラ				1						2																											
黄色ブドウ球菌							4																														
病原大腸菌(EHEC除く)							5												4																		
カンピロバクター	4			1			1																														
ウエルシュ菌													11																								

検:検出数, 渡:海外渡航分(再掲), 集:集団発生分(再掲)