

感染症発生動向調査（週報）の保健所別発生状況												
		調査対象期間					定点当り					備考
		先週 1/31~2/6	今週 2/7~2/13	増減	前年同週	今週 (6週)	南加賀 定点10	石川中央 金沢市 定点16	石川中央 石川中 定点10	能登中 能登中 定点7	能登北 能登北 定点5	
1	○ インフルエンザ	999	850	△149	1.65	17.71	↓	↓	↑	↓	↑	新:今週新たに報告あり 矢印:先週に引き続き報告あり ↑増加 ↓減少 →同数 ▽先週報告あり今週報告なし
2	RSウイルス感染症	19	10	△9	1.52	0.34	→	▽		↓		
3	咽頭結膜熱	14	22	8	0.45	0.76	↑	↑	↓	↑	▽	
4	◎ A群溶血性レンサ球菌咽頭炎	248	213	△35	2.86	7.34	↑	↑	↑	↓	↓	
5	感染性胃腸炎	234	201	△33	10.41	6.93	↓	↓	↑	↓		
6	水痘	72	76	4	2.21	2.62	↑	↑	↑	↓	↓	
7	手足口病	5	—	△5	0.59	—		▽				
8	◎ 伝染性紅斑	21	18	△3	—	0.62	→	↓	→			
9	突発性発しん	19	13	△6	0.52	0.45	↓	→	↓	→		
10	百日咳	—	—	—	—	—						
11	ヘルパンギーナ	—	—	—	—	—						
12	流行性耳下腺炎	16	12	△4	1.34	0.41	↓	↑	↑	↓		
							南加賀 定点1	金沢市 定点3	石川中央 石川中 定点1	能登中 能登中 定点1	能登北 能登北 定点1	
13	急性出血性結膜炎	—	—	—	—	—						
14	流行性角結膜炎	1	2	1	—	0.29		→	新			
							南加賀 定点1	金沢市 定点1	石川中央 石川中 定点1	能登中 能登中 定点1	能登北 能登北 定点1	
15	細菌性髄膜炎	—	—	—	—	—						
16	無菌性髄膜炎	—	1	1	—	0.20			新			
17	マイコプラズマ肺炎	1	4	3	0.40	0.80	↑					
18	クラミジア肺炎(オウム病除く)	—	—	—	—	—						
合計		1649	1422	△227								

◎: 大きな流行の発生・継続が疑われること

○: 流行の発生前であれば今後4週間以内に大きな流行が発生する可能性があること、流行発生後であればその流行がまだ終わっていない可能性があること

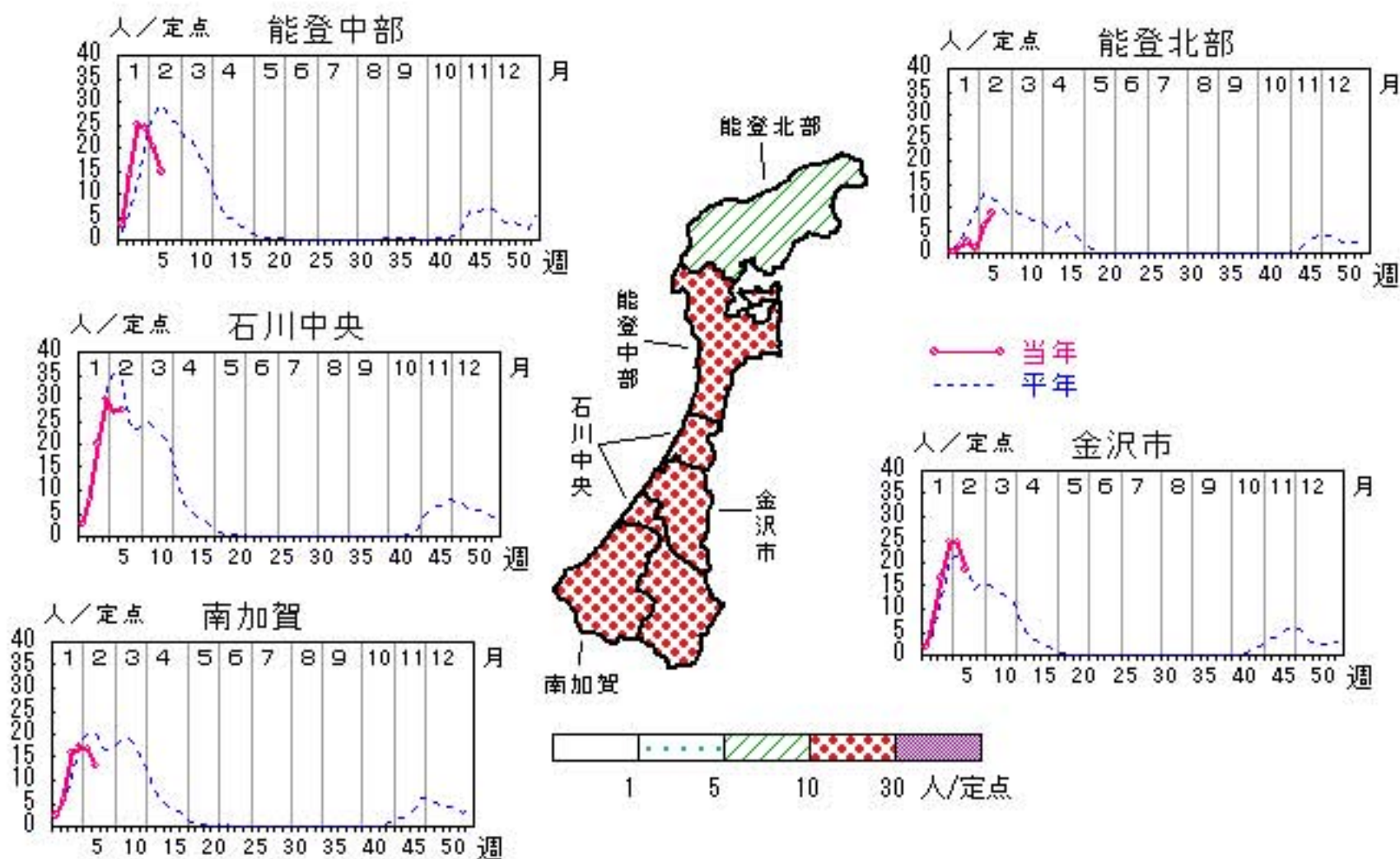
石川県感染症情報センター

インフルエンザ

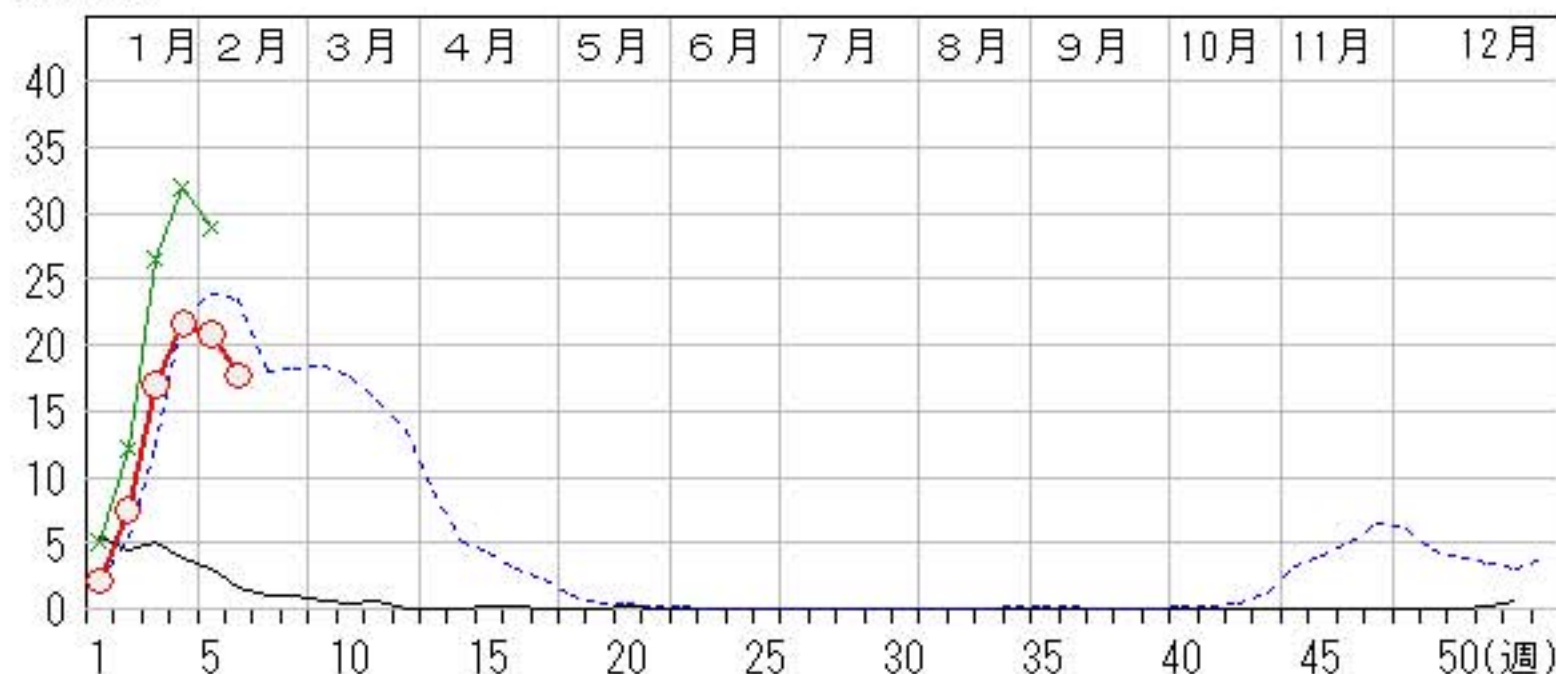
2011年 2週～ 6週

上段: 定点からの患者報告数
下段: 定点あたりの患者数

	2週	3週	4週	5週	6週
石川県	358 7.46	812 16.92	1,036 21.58	999 20.81	850 17.71
金沢市	118 7.38	266 16.63	391 24.44	393 24.56	299 18.69
南加賀	57 5.70	159 15.90	173 17.30	166 16.60	131 13.10
石川中央	79 7.90	200 20.00	297 29.70	270 27.00	274 27.40
能登中部	97 13.86	175 25.00	170 24.29	141 20.14	103 14.71
能登北部	7 1.40	12 2.40	5 1.00	29 5.80	43 8.60



人/定点
 ○ 当年(石川県) — 前年(石川県)
 × 当年(全国) - - - 平年(石川県)

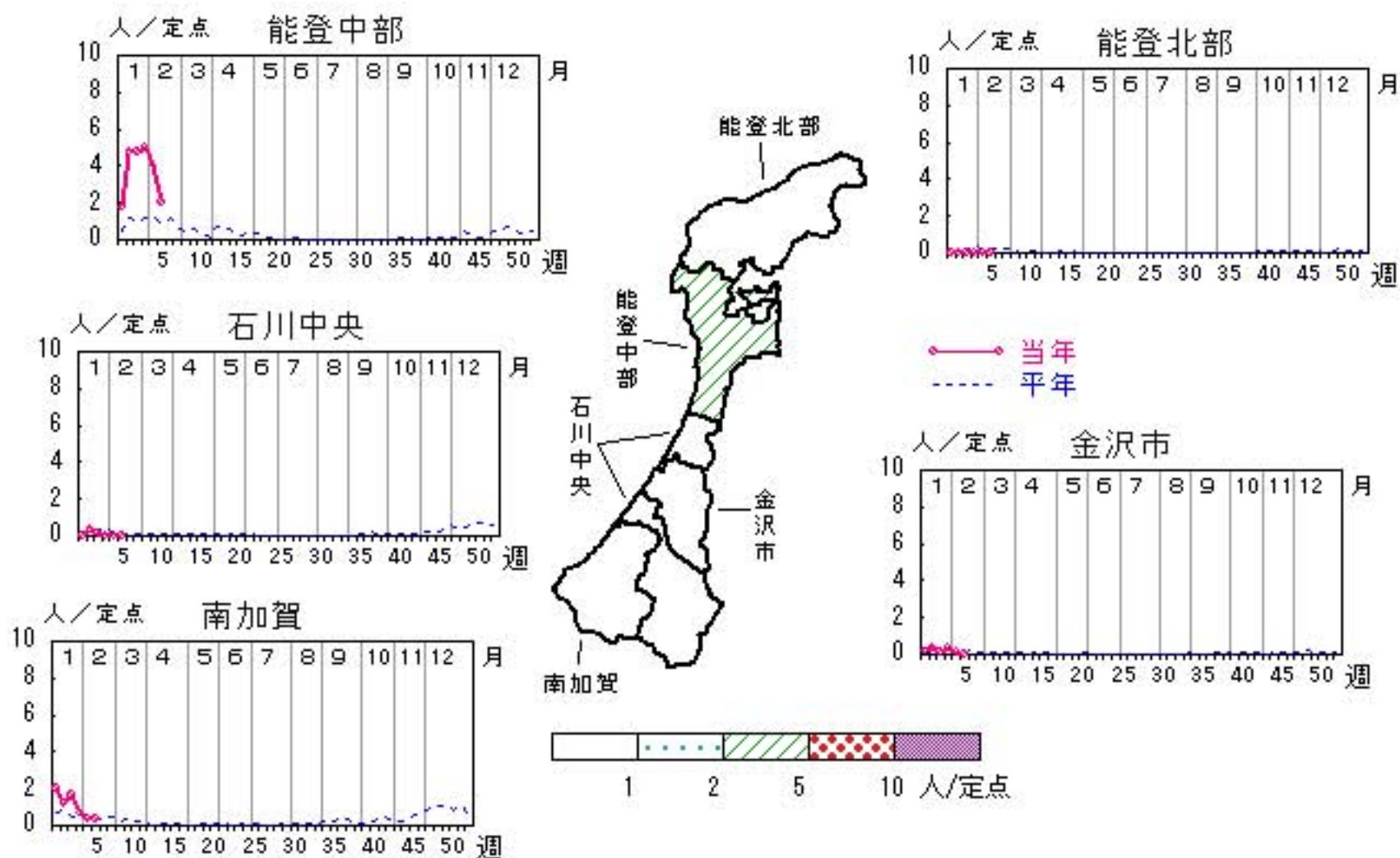


RSウイルス感染症

2011年 2週～ 6週

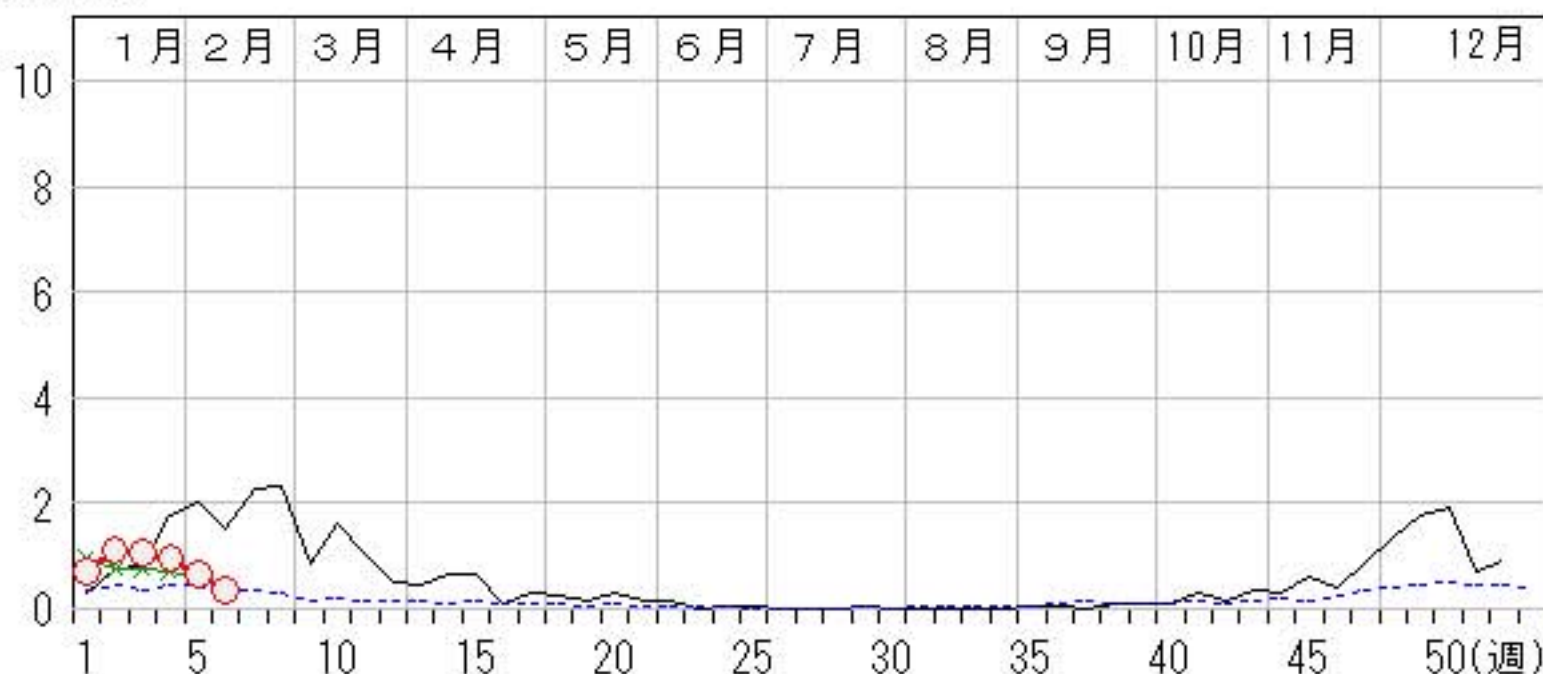
上段: 定点からの患者報告数
下段: 定点あたりの患者数

	2週	3週	4週	5週	6週
石川県	32 1.10	31 1.07	28 0.97	19 0.66	10 0.34
金沢市	4 0.40	1 0.10	4 0.40	1 0.10	0 0.00
南加賀	7 1.17	10 1.67	4 0.67	2 0.33	2 0.33
石川中央	2 0.33	1 0.17	0 0.00	0 0.00	0 0.00
能登中部	19 4.75	19 4.75	20 5.00	16 4.00	8 2.00
能登北部	0 0.00	0 0.00	0 0.00	0 0.00	0 0.00



人/定点

- 当年(石川県)
- ×—× 当年(全国)
- 前年(石川県)
- 平年(石川県)

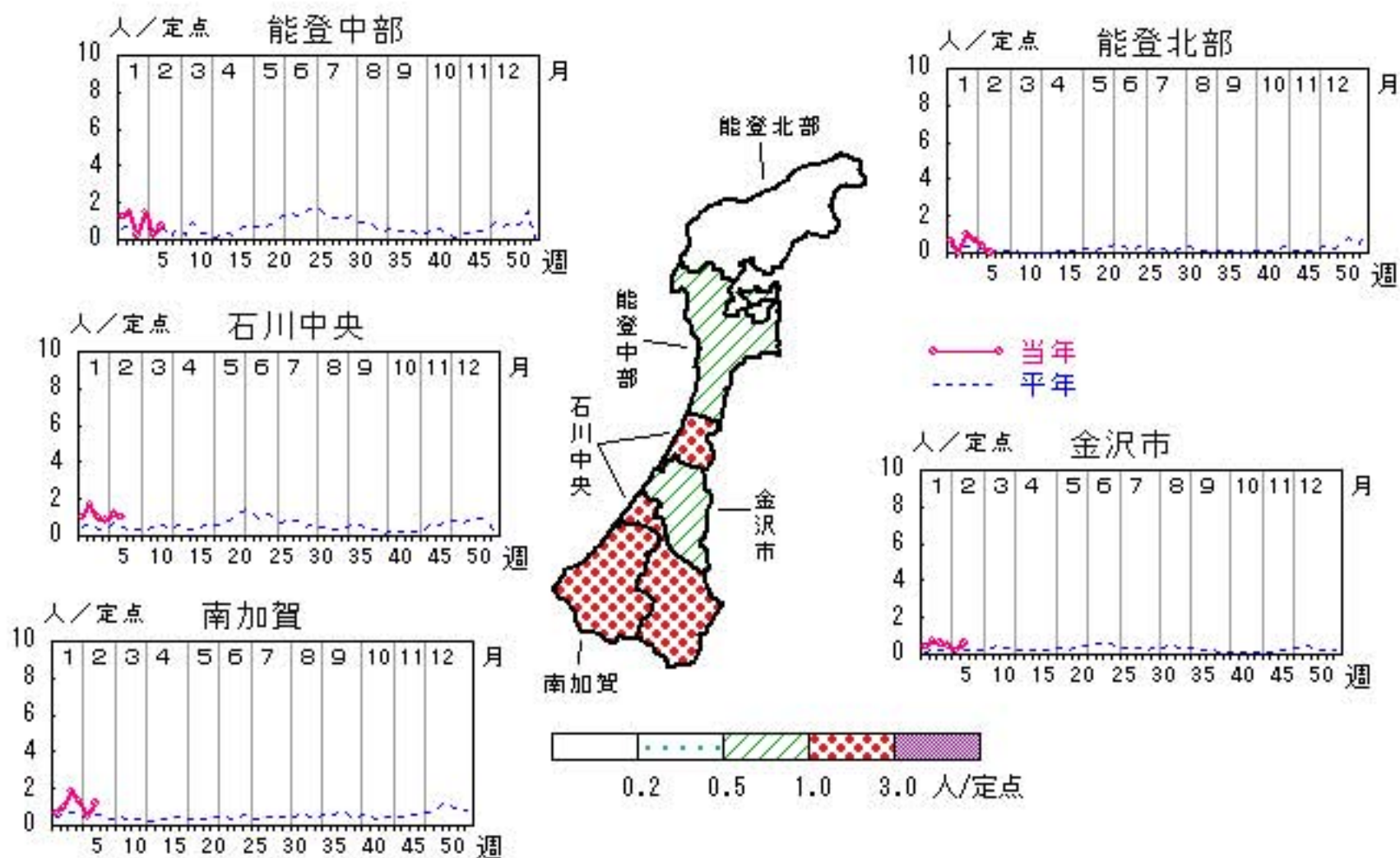


咽頭結膜熱

2011年2週～6週

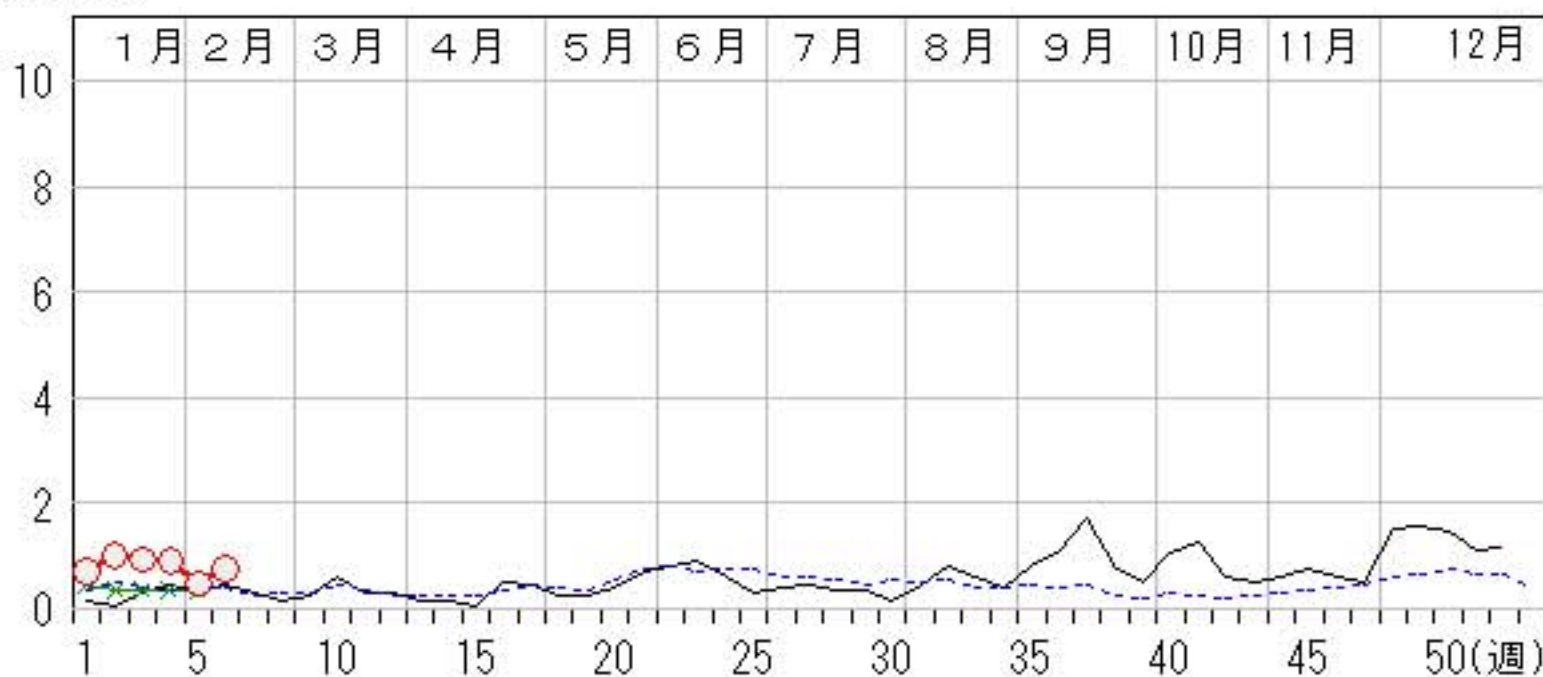
上段: 定点からの患者報告数
下段: 定点あたりの患者数

	2週	3週	4週	5週	6週
石川県	29 1.00	27 0.93	26 0.90	14 0.48	22 0.76
金沢市	7 0.70	6 0.60	5 0.50	2 0.20	6 0.60
南加賀	6 1.00	11 1.83	8 1.33	3 0.50	7 1.17
石川中央	10 1.67	6 1.00	5 0.83	7 1.17	6 1.00
能登中部	6 1.50	1 0.25	6 1.50	1 0.25	3 0.75
能登北部	0 0.00	3 1.00	2 0.67	1 0.33	0 0.00



人/定点

○ 当年(石川県) — 前年(石川県)
× 当年(全国) - - - 平年(石川県)

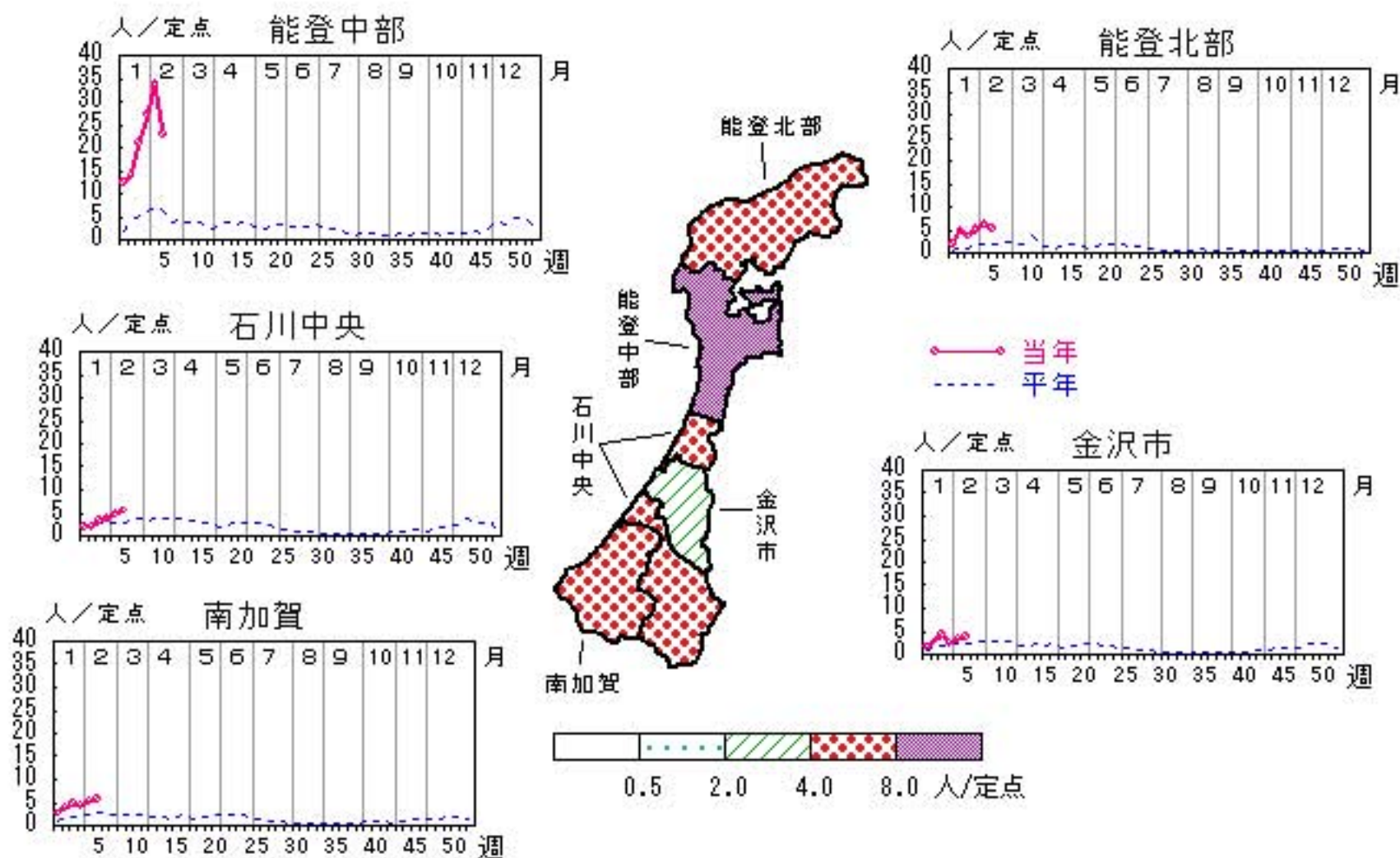


A群溶血性レンサ球菌咽頭炎

2011年2週～6週

上段: 定点からの患者報告数
下段: 定点あたりの患者数

	2週	3週	4週	5週	6週
石川県	131 4.52	188 6.48	199 6.86	248 8.55	213 7.34
金沢市	27 2.70	44 4.40	25 2.50	34 3.40	38 3.80
南加賀	23 3.83	29 4.83	25 4.17	32 5.33	35 5.83
石川中央	11 1.83	20 3.33	24 4.00	28 4.67	33 5.50
能登中部	55 13.75	84 21.00	109 27.25	135 33.75	91 22.75
能登北部	15 5.00	11 3.67	16 5.33	19 6.33	16 5.33



人/定点

○—○ 当年(石川県) — 前年(石川県)
 ×—× 当年(全国) - - - 平年(石川県)

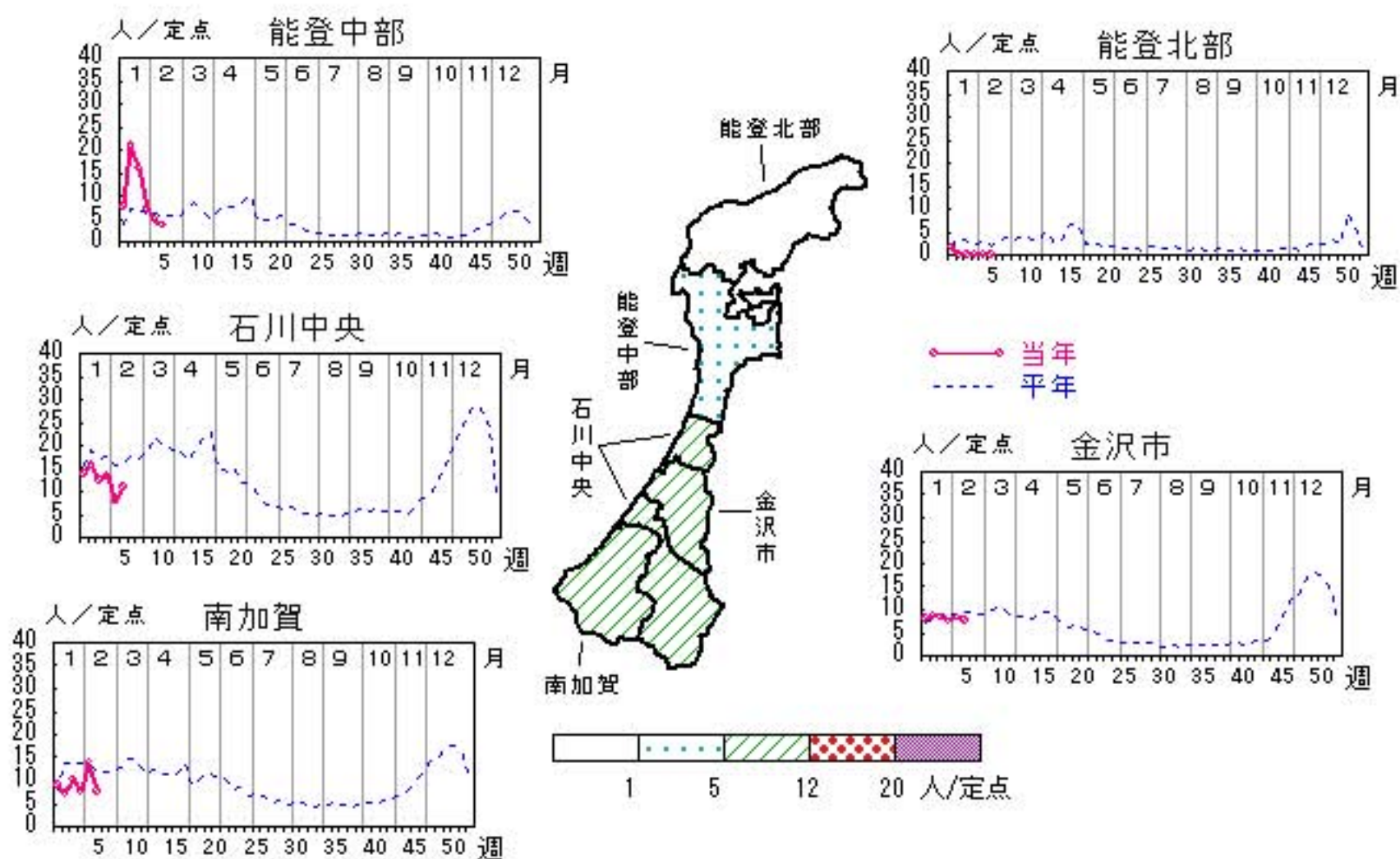


感染性胃腸炎

2011年2週～6週

上段: 定点からの患者報告数
下段: 定点あたりの患者数

	2週	3週	4週	5週	6週
石川県	306 10.55	284 9.79	230 7.93	234 8.07	201 6.93
金沢市	85 8.50	84 8.40	74 7.40	84 8.40	76 7.60
南加賀	43 7.17	61 10.17	45 7.50	84 14.00	45 7.50
石川中央	94 15.67	75 12.50	82 13.67	47 7.83	66 11.00
能登中部	84 21.00	64 16.00	29 7.25	19 4.75	14 3.50
能登北部	0 0.00	0 0.00	0 0.00	0 0.00	0 0.00



人/定点

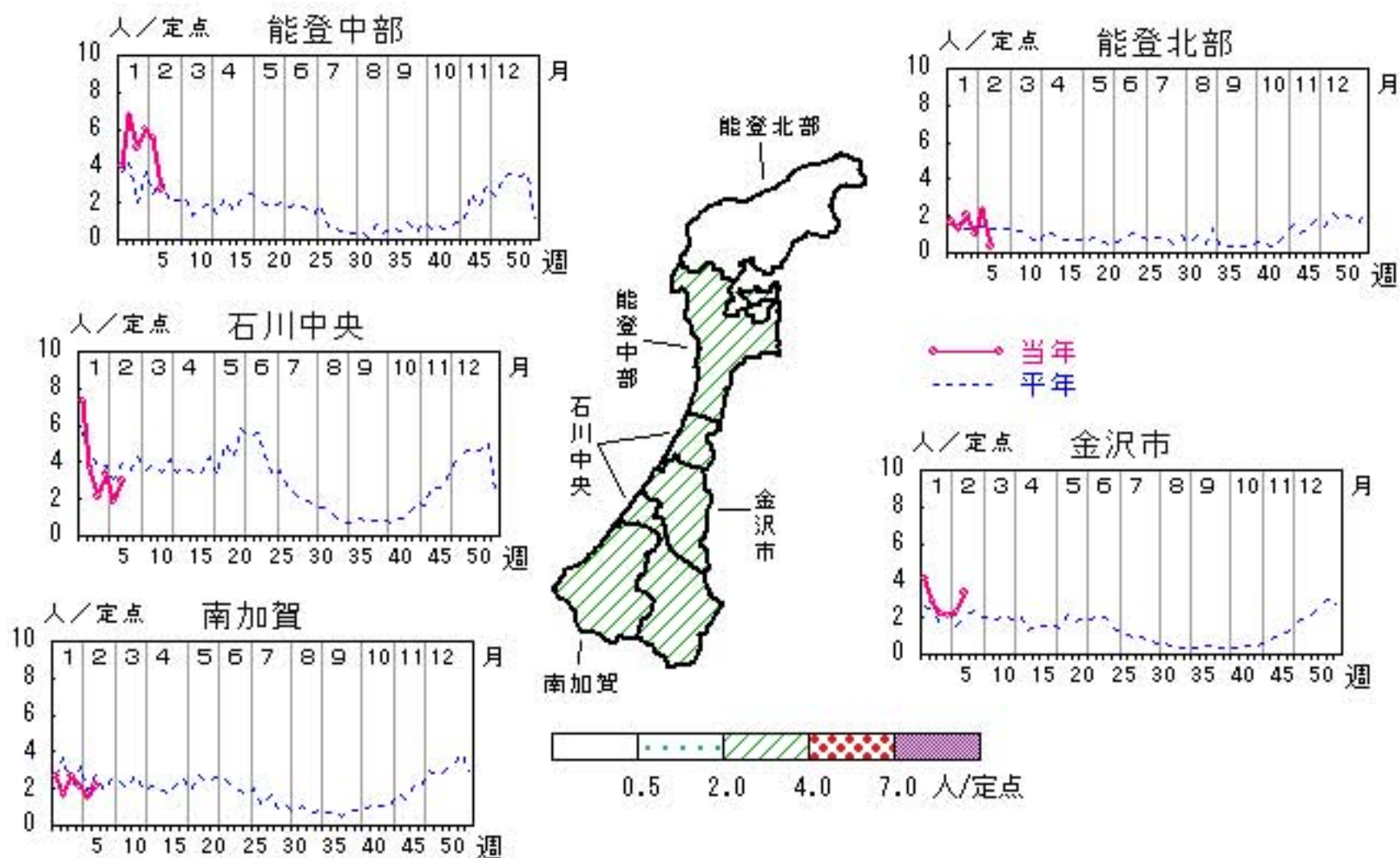


水痘

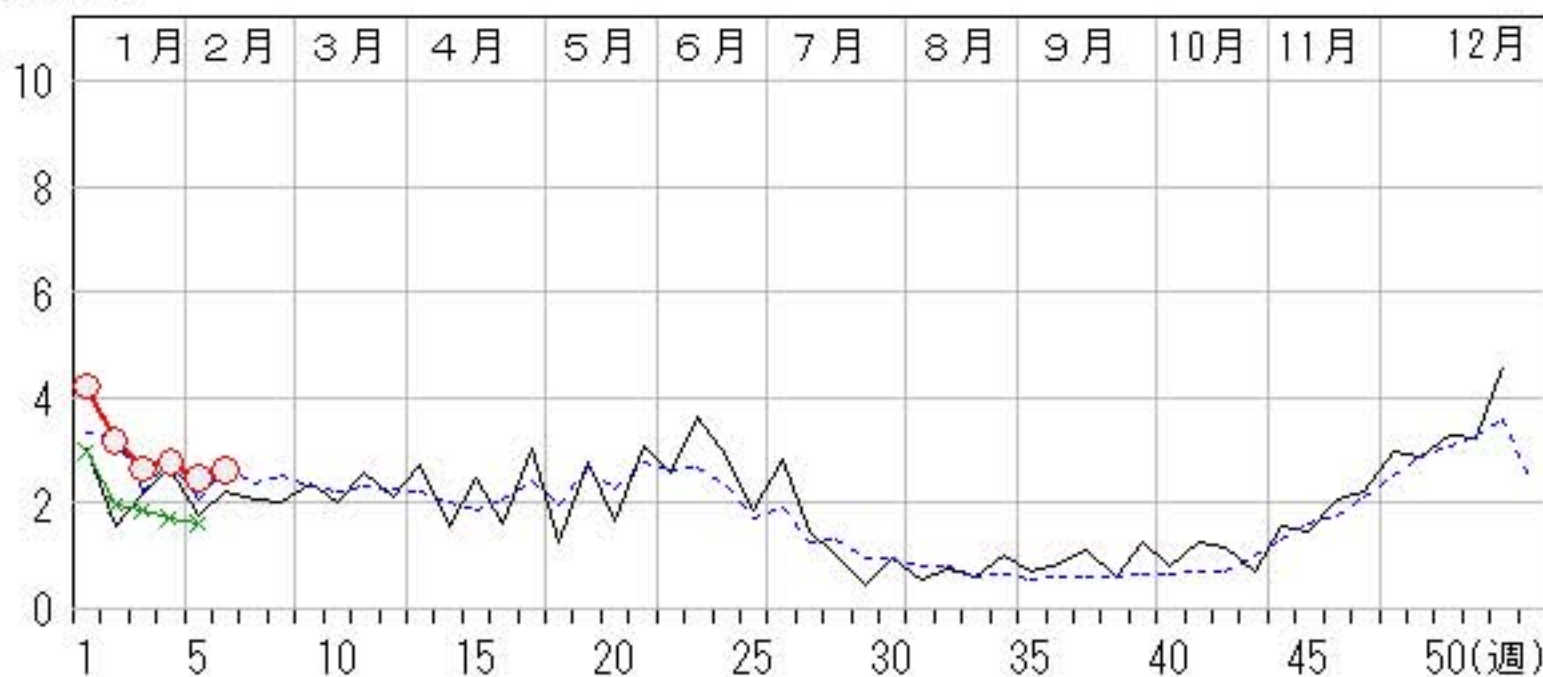
2011年2週～6週

上段:定点からの患者報告数
下段:定点あたりの患者数

	2週	3週	4週	5週	6週
石川県	92 3.17	77 2.66	81 2.79	72 2.48	76 2.62
金沢市	29 2.90	22 2.20	21 2.10	23 2.30	33 3.30
南加賀	10 1.67	16 2.67	13 2.17	9 1.50	13 2.17
石川中央	22 3.67	13 2.17	20 3.33	11 1.83	18 3.00
能登中部	27 6.75	20 5.00	24 6.00	22 5.50	11 2.75
能登北部	4 1.33	6 2.00	3 1.00	7 2.33	1 0.33



人/定点
 ○—○ 当年(石川県) — 前年(石川県)
 ×—× 当年(全国) - - - 平年(石川県)

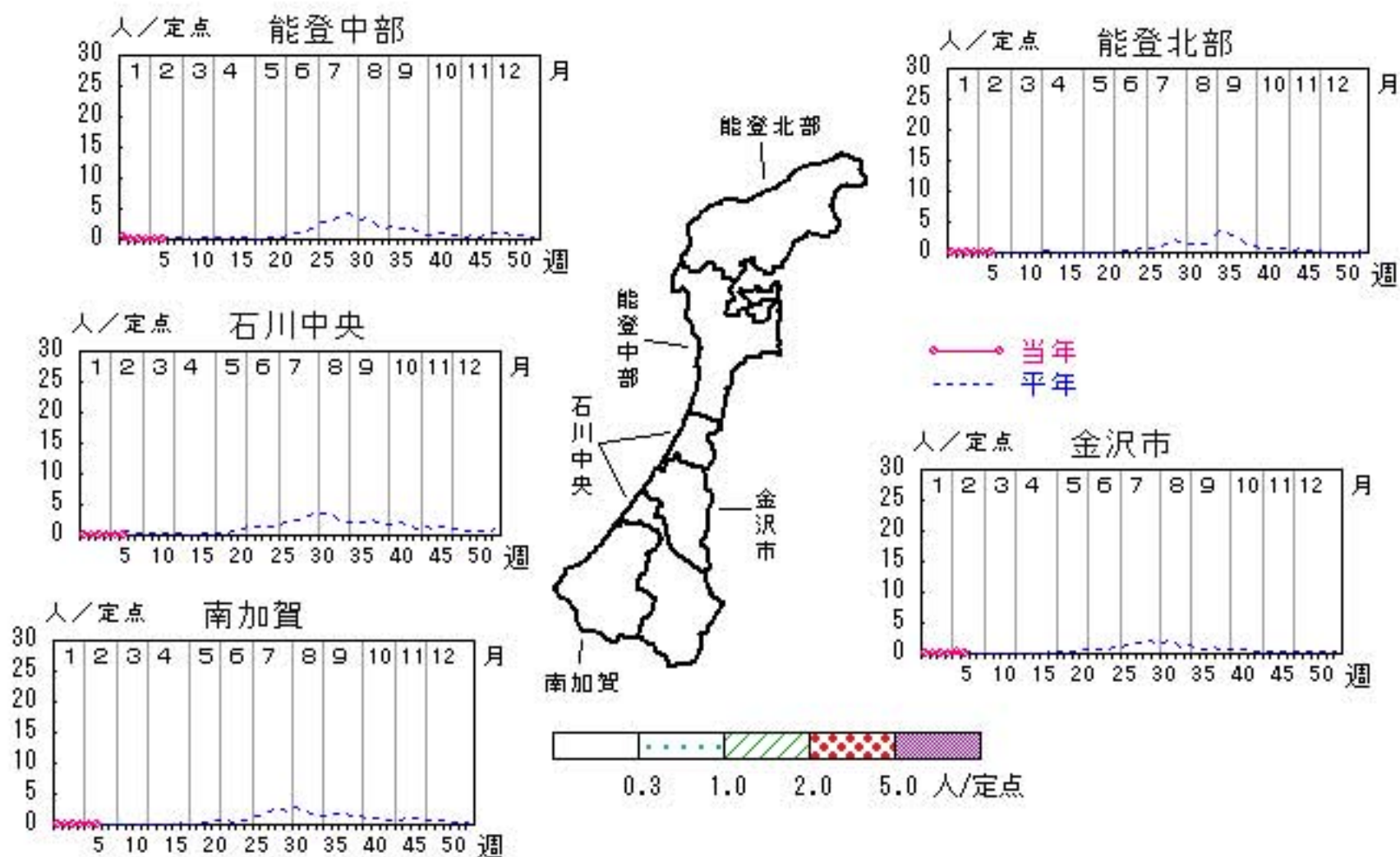


手足口病

2011年2週～6週

上段:定点からの患者報告数
下段:定点あたりの患者数

	2週	3週	4週	5週	6週
石川県	0 0.00	0 0.00	1 0.03	5 0.17	0 0.00
金沢市	0 0.00	0 0.00	1 0.10	5 0.50	0 0.00
南加賀	0 0.00	0 0.00	0 0.00	0 0.00	0 0.00
石川中央	0 0.00	0 0.00	0 0.00	0 0.00	0 0.00
能登中部	0 0.00	0 0.00	0 0.00	0 0.00	0 0.00
能登北部	0 0.00	0 0.00	0 0.00	0 0.00	0 0.00



人/定点

○—○ 当年(石川県) — 前年(石川県)
 ×—× 当年(全国) - - - 平年(石川県)

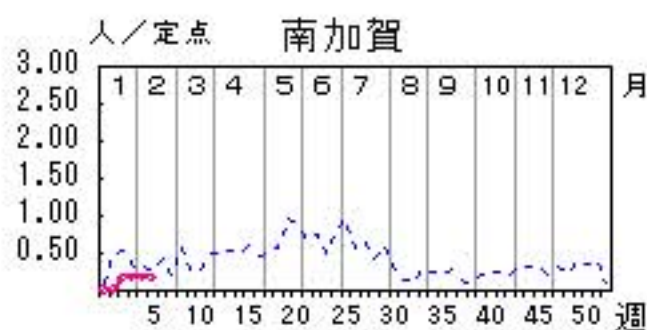
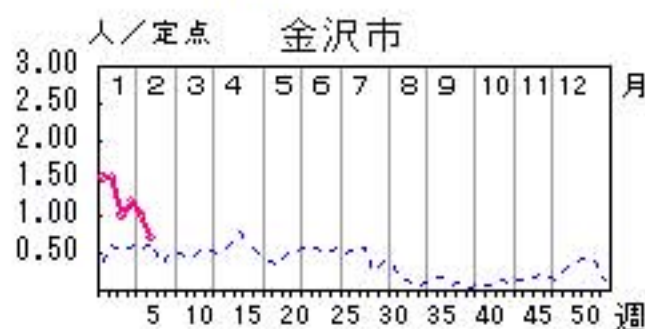
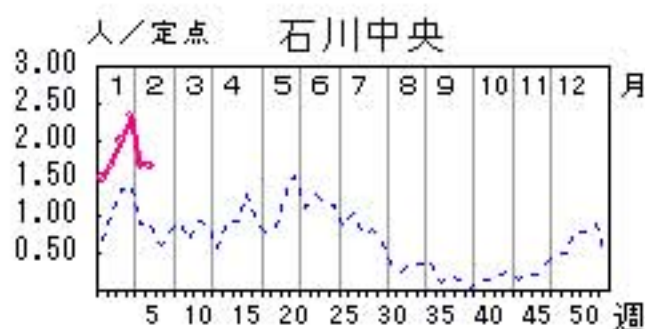
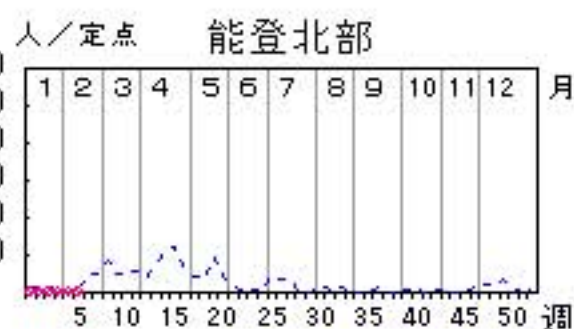


伝染性紅斑

2011年 2週～ 6週

上段: 定点からの患者報告数
下段: 定点あたりの患者数

	2週	3週	4週	5週	6週
石川県	25 0.86	23 0.79	27 0.93	21 0.72	18 0.62
金沢市	15 1.50	10 1.00	12 1.20	10 1.00	7 0.70
南加賀	0 0.00	1 0.17	1 0.17	1 0.17	1 0.17
石川中央	10 1.67	12 2.00	14 2.33	10 1.67	10 1.67
能登中部	0 0.00	0 0.00	0 0.00	0 0.00	0 0.00
能登北部	0 0.00	0 0.00	0 0.00	0 0.00	0 0.00



人/定点

○—○ 当年(石川県) — 前年(石川県)
×—× 当年(全国) - - - 平年(石川県)

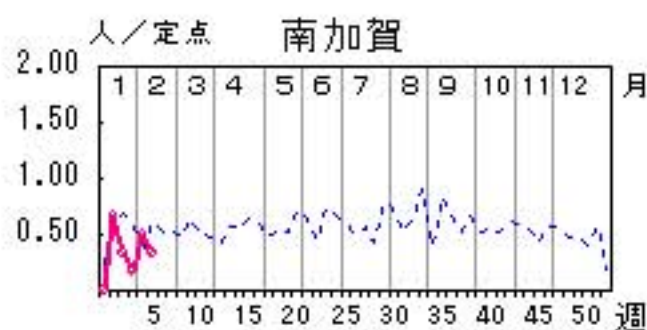
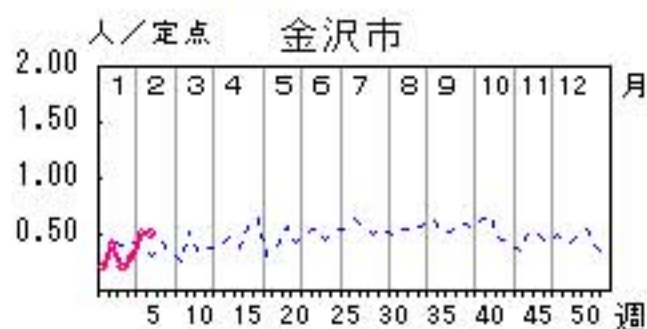
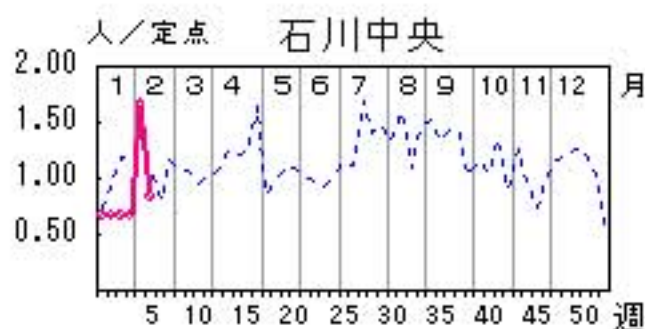
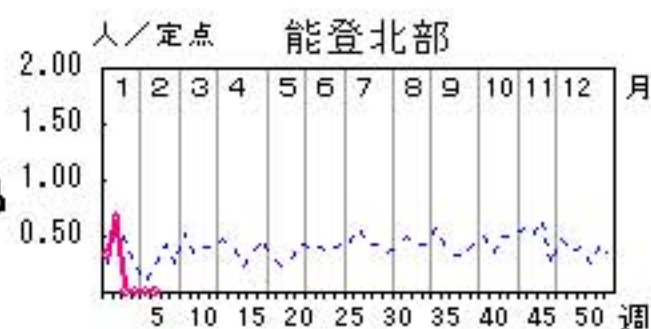
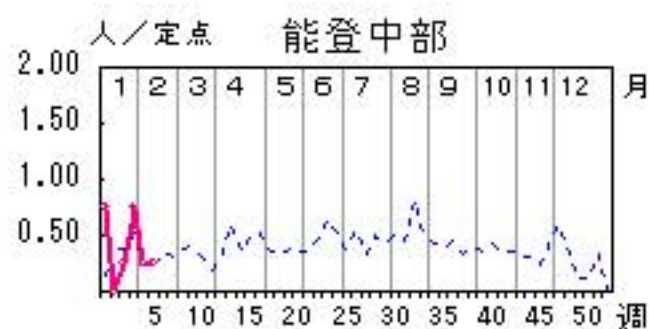


突発性発しん

2011年 2週～ 6週

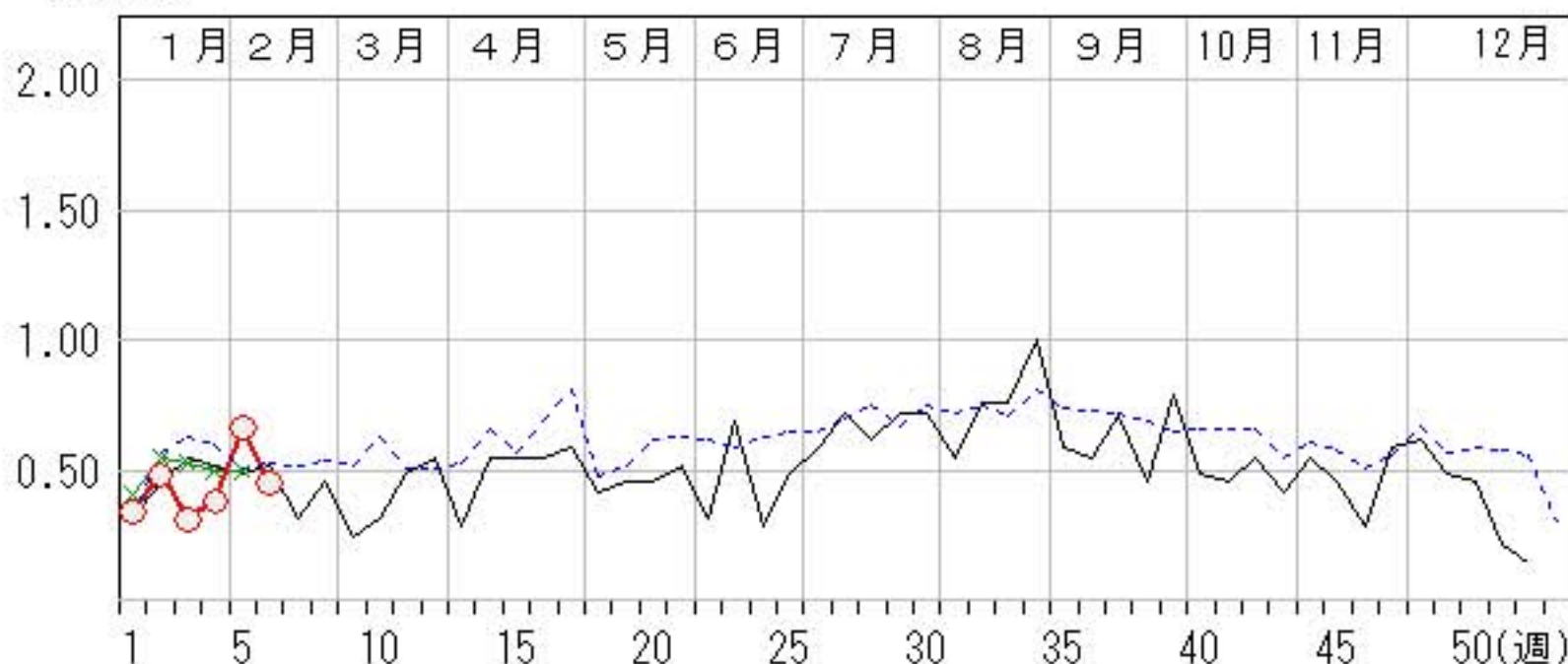
上段: 定点からの患者報告数
下段: 定点あたりの患者数

	2週	3週	4週	5週	6週
石川県	14 0.48	9 0.31	11 0.38	19 0.66	13 0.45
金沢市	4 0.40	2 0.20	3 0.30	5 0.50	5 0.50
南加賀	4 0.67	2 0.33	1 0.17	3 0.50	2 0.33
石川中央	4 0.67	4 0.67	4 0.67	10 1.67	5 0.83
能登中部	0 0.00	1 0.25	3 0.75	1 0.25	1 0.25
能登北部	2 0.67	0 0.00	0 0.00	0 0.00	0 0.00



人/定点

○—○ 当年(石川県) — 前年(石川県)
×—× 当年(全国) - - - 平年(石川県)

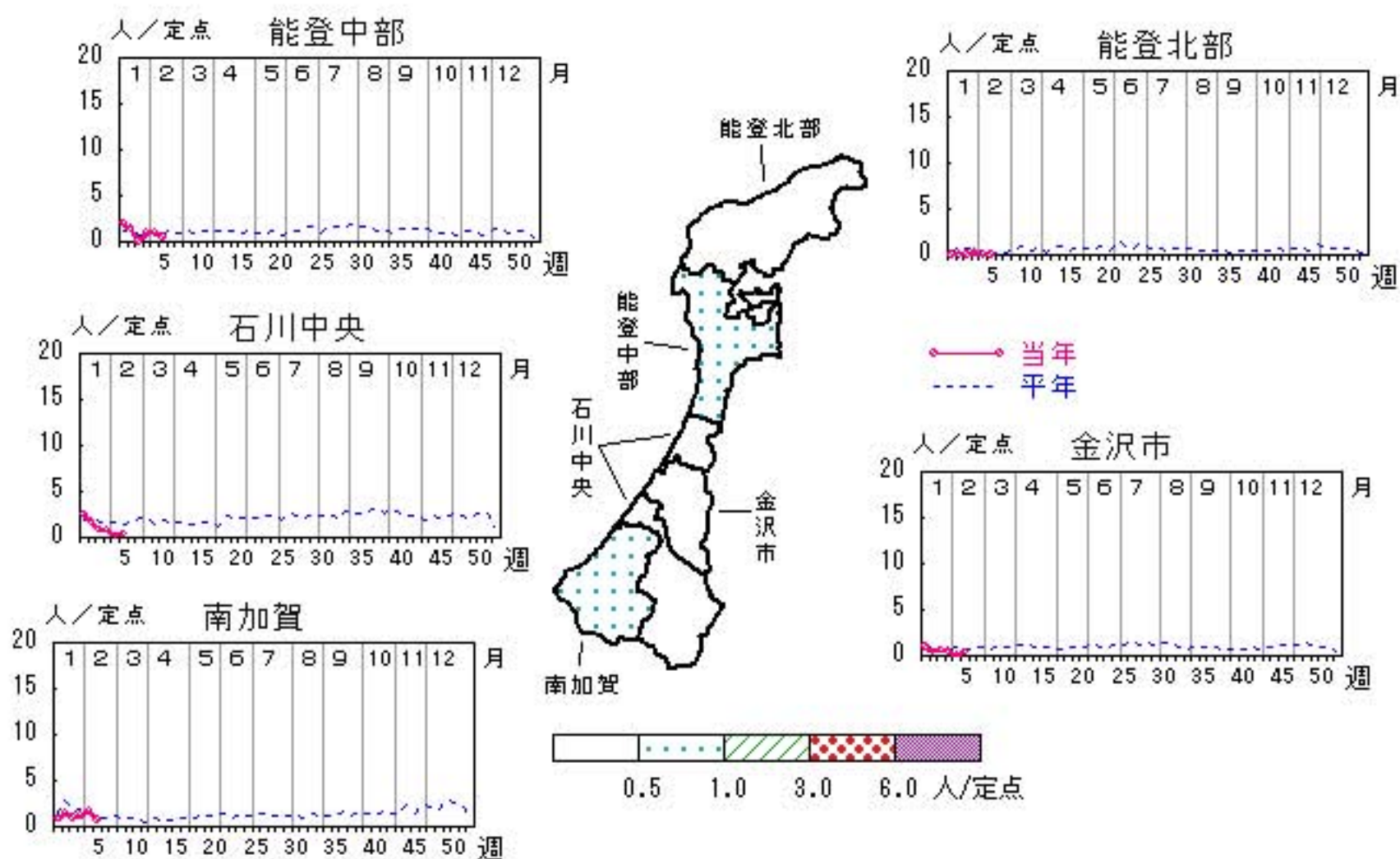


流行性耳下腺炎

2011年2週～6週

上段: 定点からの患者報告数
下段: 定点あたりの患者数

	2週	3週	4週	5週	6週
石川県	29 1.00	17 0.59	22 0.76	16 0.55	12 0.41
金沢市	4 0.40	6 0.60	5 0.50	1 0.10	4 0.40
南加賀	9 1.50	6 1.00	7 1.17	10 1.67	4 0.67
石川中央	10 1.67	5 0.83	5 0.83	1 0.17	2 0.33
能登中部	6 1.50	0 0.00	4 1.00	4 1.00	2 0.50
能登北部	0 0.00	0 0.00	1 0.33	0 0.00	0 0.00

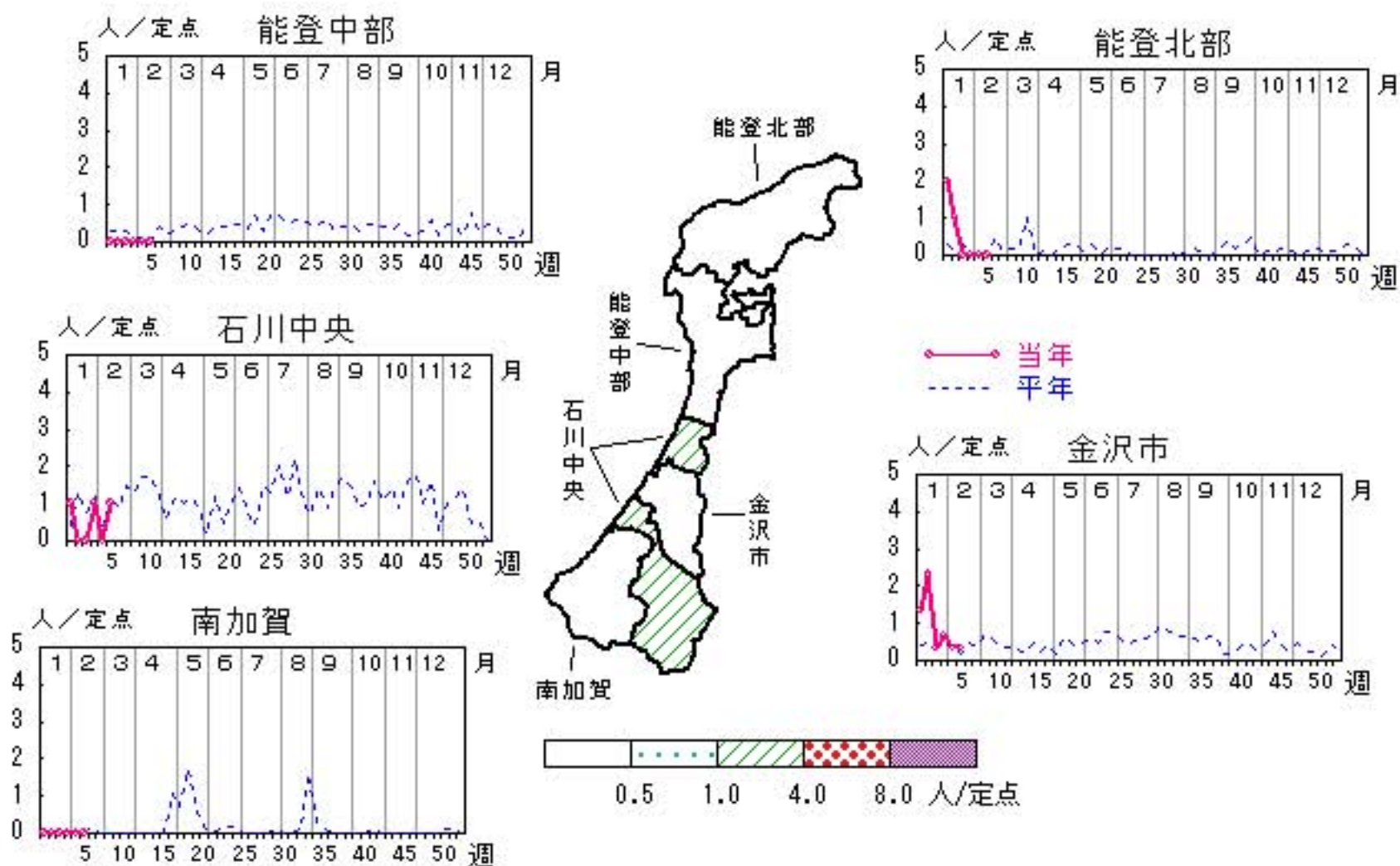


流行性角結膜炎

2011年 2週～ 6週

上段: 定点からの患者報告数
下段: 定点あたりの患者数

	2週	3週	4週	5週	6週
石川県	8 1.14	1 0.14	3 0.43	1 0.14	2 0.29
金沢市	7 2.33	1 0.33	2 0.67	1 0.33	1 0.33
南加賀	0 0.00	0 0.00	0 0.00	0 0.00	0 0.00
石川中央	0 0.00	0 0.00	1 1.00	0 0.00	1 1.00
能登中部	0 0.00	0 0.00	0 0.00	0 0.00	0 0.00
能登北部	1 1.00	0 0.00	0 0.00	0 0.00	0 0.00

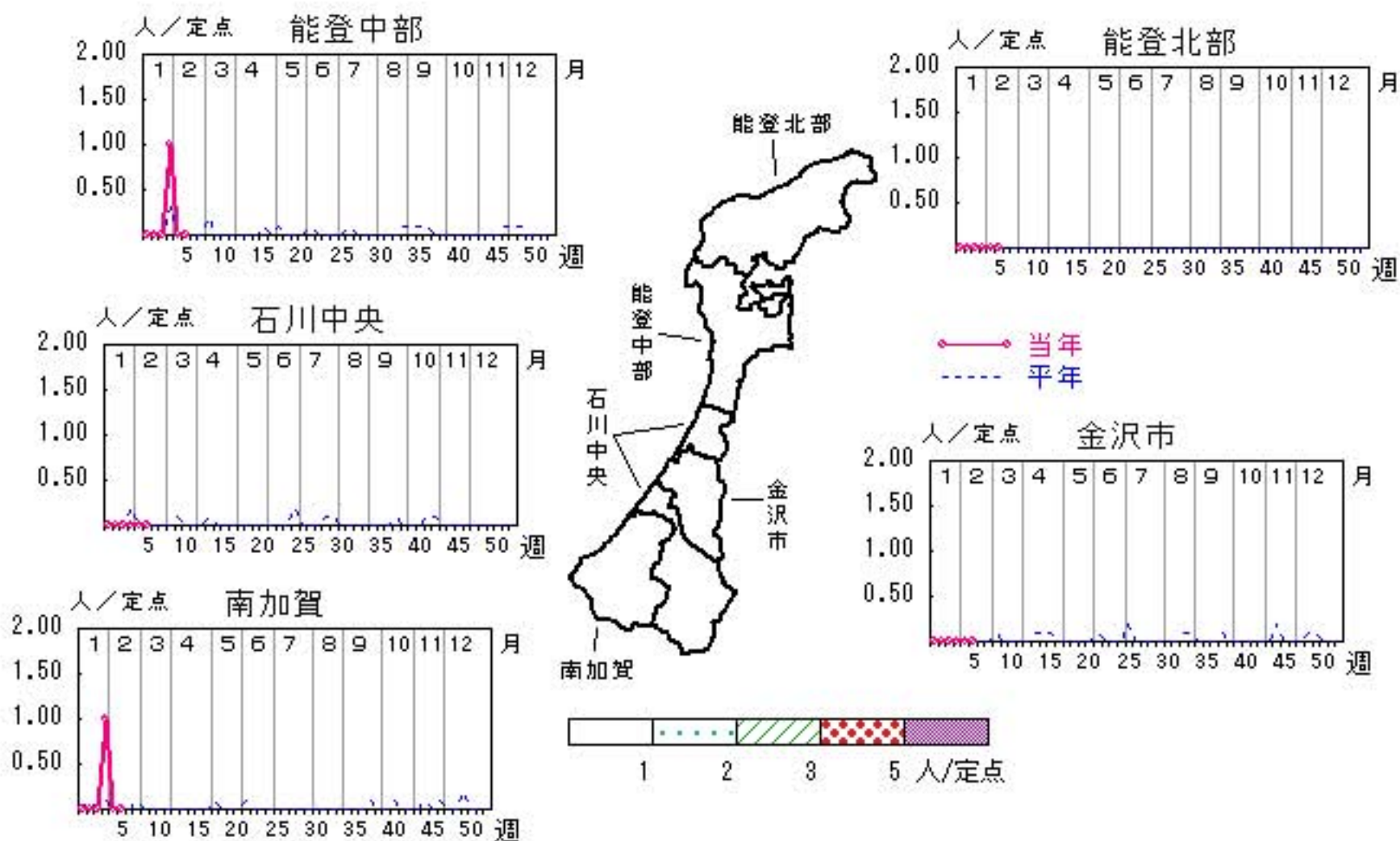


細菌性髄膜炎

2011年 2週～ 6週

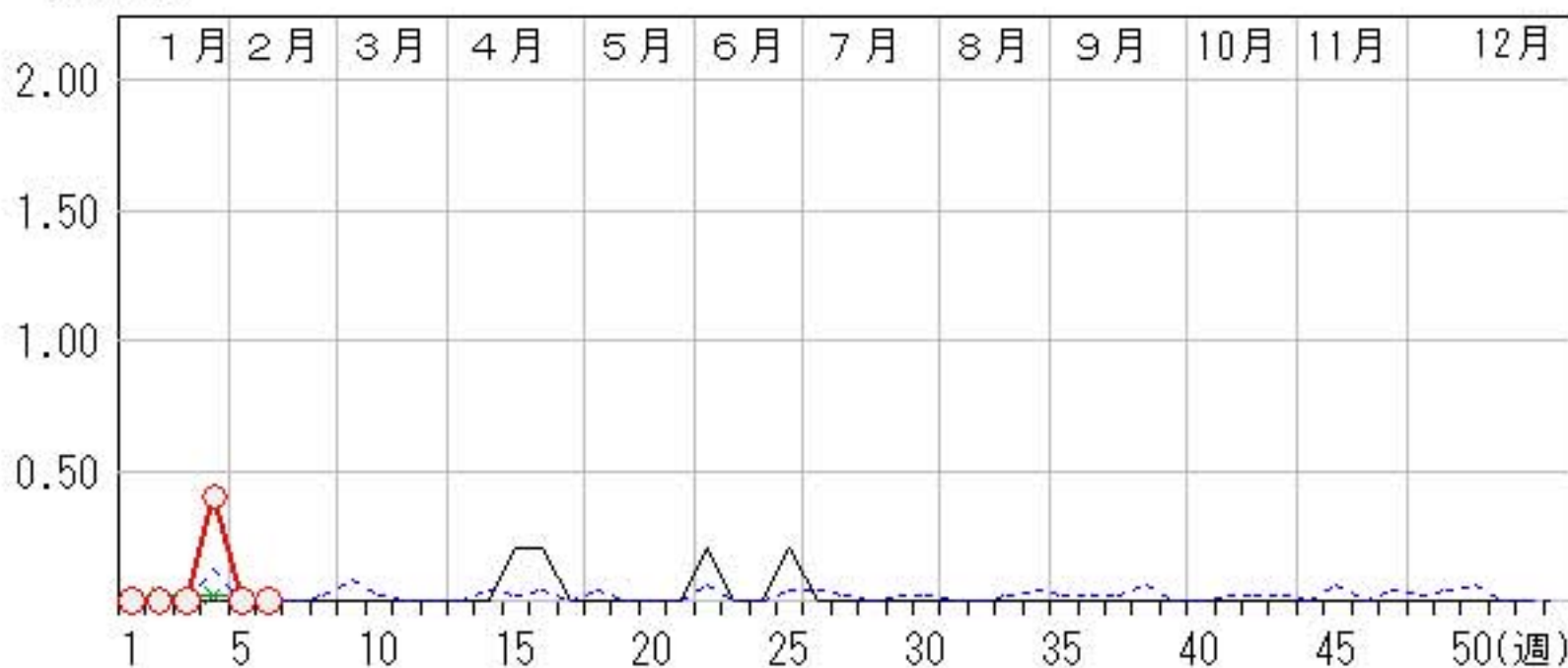
上段: 定点からの患者報告数
下段: 定点あたりの患者数

	2週	3週	4週	5週	6週
石川県	0 0.00	0 0.00	2 0.40	0 0.00	0 0.00
金沢市	0 0.00	0 0.00	0 0.00	0 0.00	0 0.00
南加賀	0 0.00	0 0.00	1 1.00	0 0.00	0 0.00
石川中央	0 0.00	0 0.00	0 0.00	0 0.00	0 0.00
能登中部	0 0.00	0 0.00	1 1.00	0 0.00	0 0.00
能登北部	0 0.00	0 0.00	0 0.00	0 0.00	0 0.00



人/定点

○—○ 当年(石川県) — 前年(石川県)
×—× 当年(全国) - - - 平年(石川県)

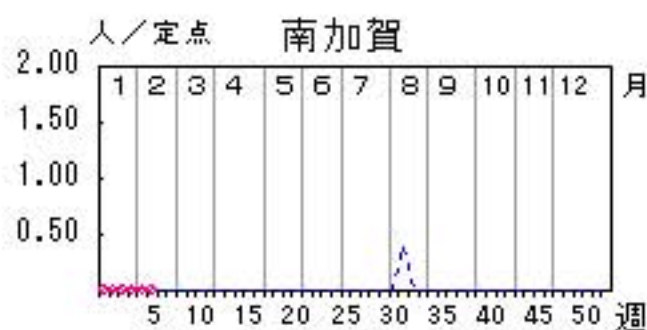
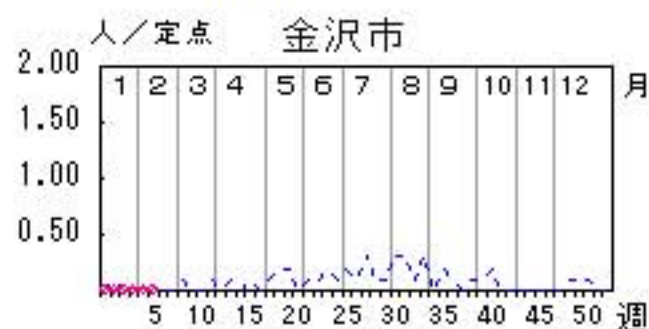
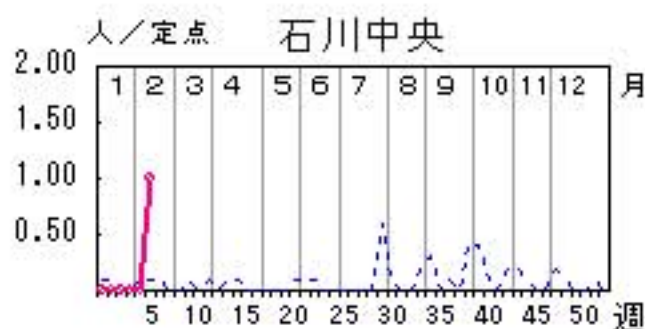
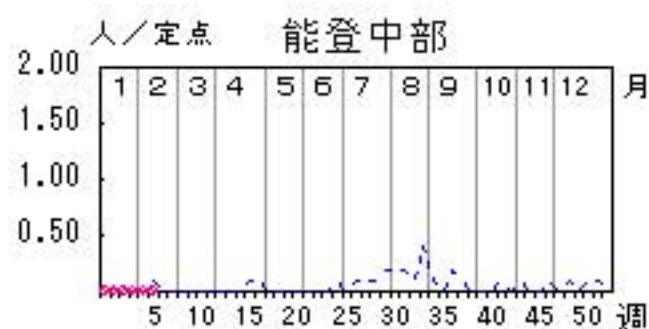


無菌性髄膜炎

2011年 2週～ 6週

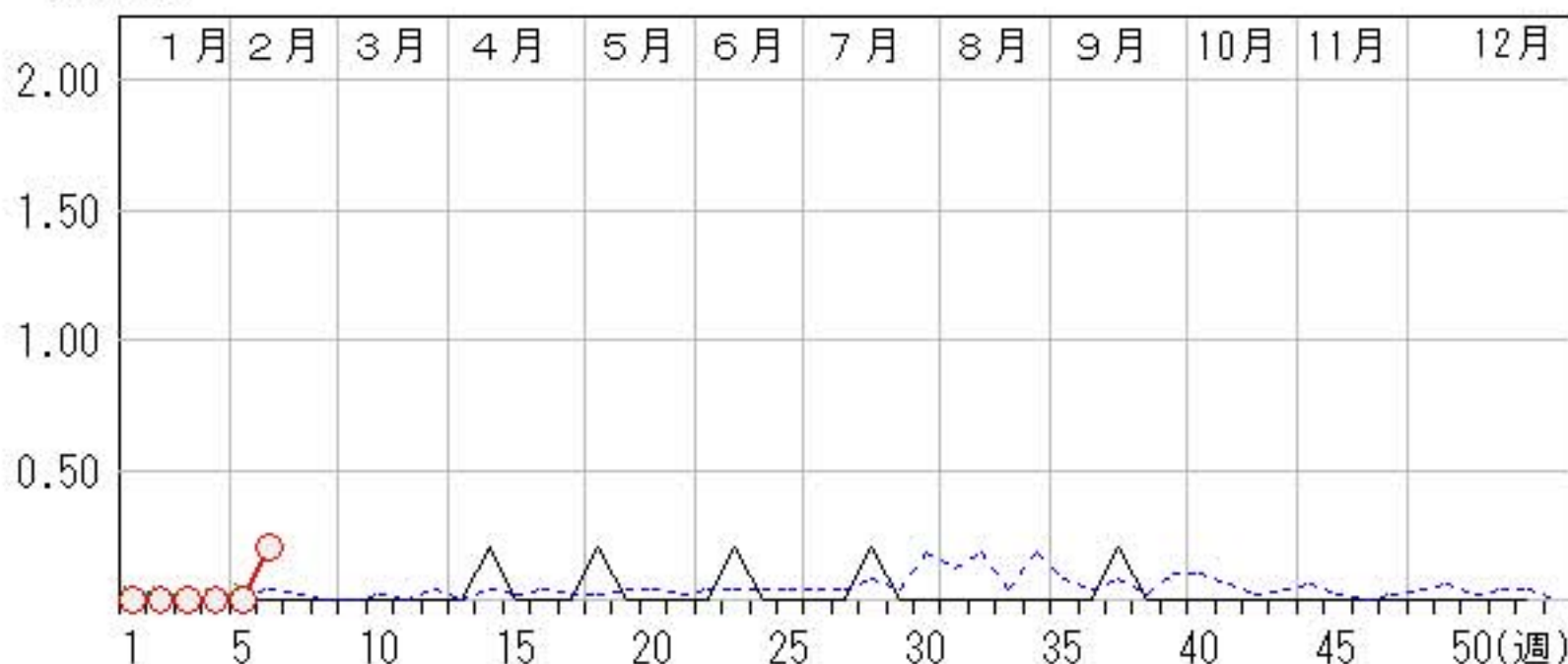
上段: 定点からの患者報告数
下段: 定点あたりの患者数

	2週	3週	4週	5週	6週
石川県	0 0.00	0 0.00	0 0.00	0 0.00	1 0.20
金沢市	0 0.00	0 0.00	0 0.00	0 0.00	0 0.00
南加賀	0 0.00	0 0.00	0 0.00	0 0.00	0 0.00
石川中央	0 0.00	0 0.00	0 0.00	0 0.00	1 1.00
能登中部	0 0.00	0 0.00	0 0.00	0 0.00	0 0.00
能登北部	0 0.00	0 0.00	0 0.00	0 0.00	0 0.00



人/定点

○—○ 当年(石川県) — 前年(石川県)
×—× 当年(全国) - - - 平年(石川県)

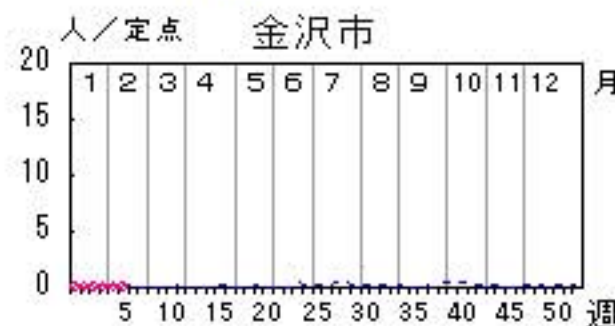
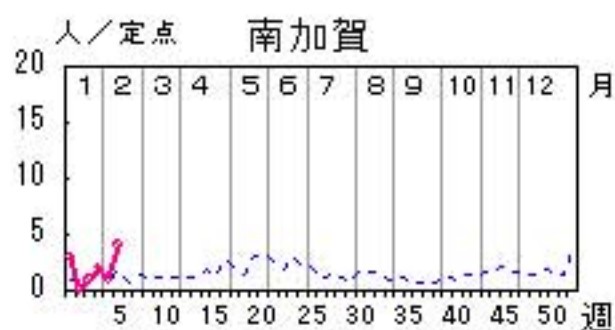
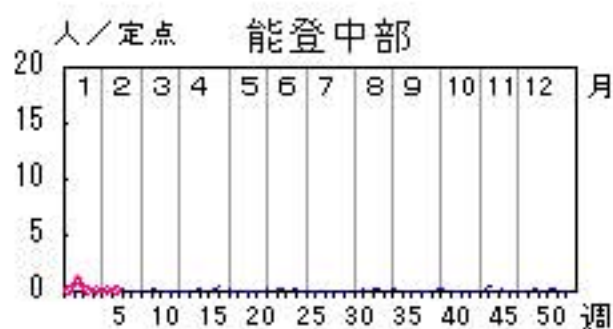


マイコプラズマ肺炎

2011年 2週～ 6週

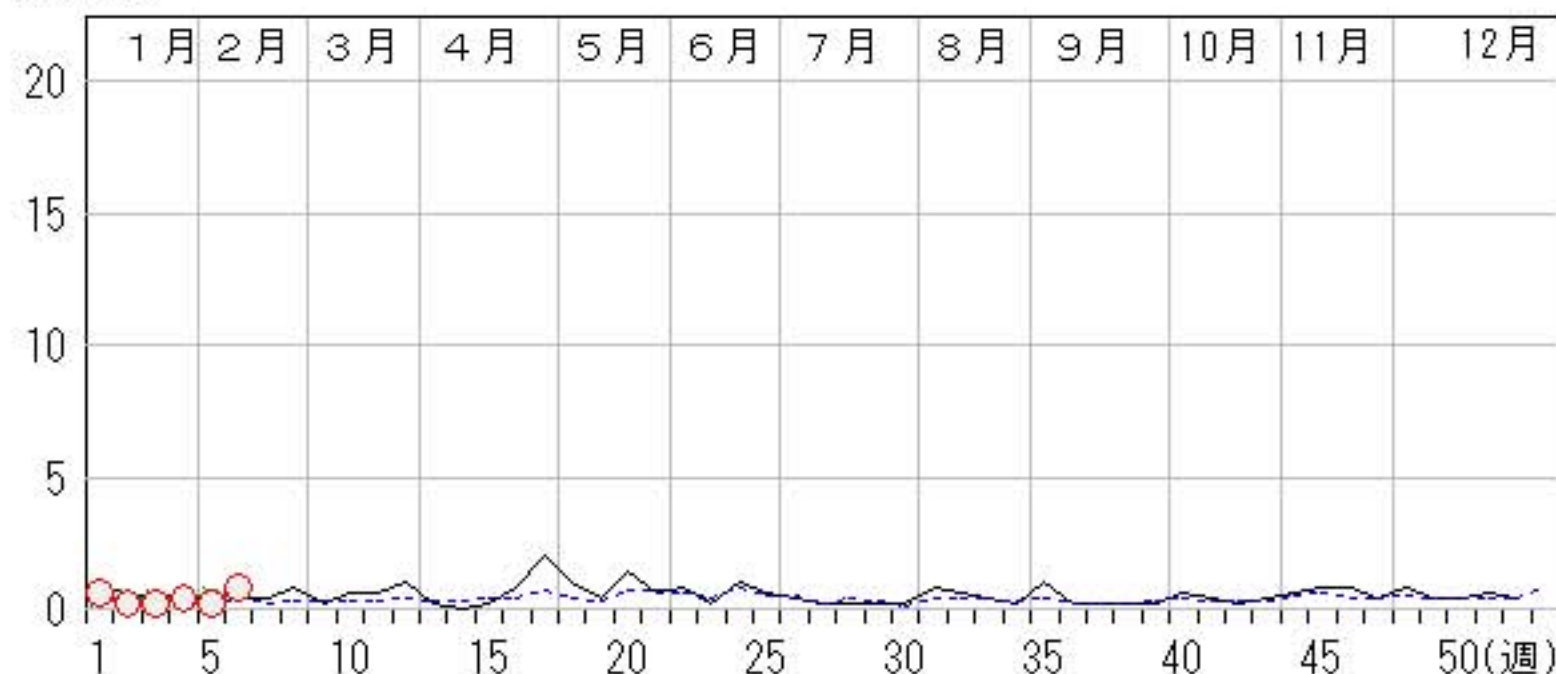
上段: 定点からの患者報告数
下段: 定点あたりの患者数

	2週	3週	4週	5週	6週
石川県	1 0.20	1 0.20	2 0.40	1 0.20	4 0.80
金沢市	0 0.00	0 0.00	0 0.00	0 0.00	0 0.00
南加賀	0 0.00	1 1.00	2 2.00	1 1.00	4 4.00
石川中央	0 0.00	0 0.00	0 0.00	0 0.00	0 0.00
能登中部	1 1.00	0 0.00	0 0.00	0 0.00	0 0.00
能登北部	0 0.00	0 0.00	0 0.00	0 0.00	0 0.00



人/定点

○—○ 当年(石川県) — 前年(石川県)
 ×—× 当年(全国) - - - 平年(石川県)



疾病別・年齢階級別報告患者数 2011年 第6週(石川県)

インフルエンザ	インフルエンザ	小児科	RSウイルス感染症	咽頭結膜熱	A群溶血性レンサ球菌咽頭炎	感染性胃腸炎	水痘	手足口病	伝染性紅斑	突発性発しん	百日咳	ヘルパンギーナ	流行性耳下腺炎	眼科・基幹	急性出血性結膜炎	流行性角結膜炎	細菌性髄膜炎	無菌性髄膜炎	マイコプラズマ肺炎	クラミジア肺炎 (オウム病除く)
計	850	計	10	22	213	201	76		18	13			12	計	2		1		4	
～5ヶ月		～5ヶ月	2				1							～5ヶ月						
～11ヶ月	16	～11ヶ月	3	1	2	10	6		1	9				～11ヶ月						
1歳	35	1歳	3	8	6	26	11			3			1	1歳						
2歳	39	2歳	1	5	16	17	14			1			2	2歳					1	
3歳	40	3歳		3	26	18	19		2				1	3歳					1	
4歳	58	4歳	1	1	29	19	12		2				2	4歳						
5歳	56	5歳		1	23	30	9		7				1	5歳						
6歳	57	6歳		3	23	17	2		3				1	6歳						
7歳	45	7歳			24	15			1				2	7歳					1	
8歳	35	8歳			21	8	2		1				2	8歳						
9歳	31	9歳			12	9								9歳						
10歳～14歳	118	10歳～14歳			20	19			1					10歳～14歳						
15歳～19歳	33	15歳～19歳			5	4								15歳～19歳			1		1	
20歳～29歳	82	20歳以上			6	9								20歳～29歳						
30歳～39歳	83													30歳～39歳	1					
40歳～49歳	53													40歳～49歳						
50歳～59歳	46													50歳～59歳						
60歳～69歳	14													60歳～69歳	1					
70歳～79歳	8													70歳以上						
80歳以上	1																			

平成23年 感染症週報(インフルエンザ・小児科) 推移表

人

週	期間	定点数		501	600	601	602	603	604	605	606	607	608	610	612
		5 ル エン ザ	6 小 児 科	インフル エンザ	RSウ イルス 感染症	咽頭結 膜熱	A群溶 血性レ ンサ球 菌咽頭 炎	感染性 胃腸炎	水痘	手足口 病	伝染性 紅斑	突発性 発疹	百日咳	ヘルパ ン ギーナ	流行性 耳下腺 炎
1	1. 3～ 1. 9	48	29	101	21	21	99	255	122	2	24	10			37
2	1. 10～ 1. 16	48	29	358	32	29	131	306	92		25	14			29
3	1. 17～ 1. 23	48	29	812	31	27	188	284	77		23	9			17
4	1. 24～ 1. 30	48	29	1,036	28	26	199	230	81	1	27	11			22
5	1. 31～ 2. 6	48	29	999	19	14	248	234	72	5	21	19			16
6	2. 7～ 2. 13	48	29	850	10	22	213	201	76		18	13			12
合 計				4,156	141	139	1,078	1,510	520	8	138	76			133

B

平成23年 感染症週報(インフルエンザ・小児科) 推移表 定点当たり患者発生数

人/定点

週	期間	定点数		501	600	601	602	603	604	605	606	607	608	610	612
		5 ル エン ザ	6 小 児 科	イン フル エン ザ	RSウ イル ス 感 染 症	咽 頭 結 膜 熱	A群 溶 血 性 レ ン サ 球 菌 咽 頭 炎	感 染 性 胃 腸 炎	水 痘	手 足 口 病	伝 染 性 紅 斑	突 発 性 発 疹	百 日 咳	ヘル パ ン キ ー ナ	流 行 性 耳 下 腺 炎
1	1. 3~ 1. 9	48	29	2.10	0.72	0.72	3.41	8.79	4.21	0.07	0.83	0.34			1.28
2	1.10~ 1.16	48	29	7.46	1.10	1.00	4.52	10.55	3.17		0.86	0.48			1.00
3	1.17~ 1.23	48	29	16.92	1.07	0.93	6.48	9.79	2.66		0.79	0.31			0.59
4	1.24~ 1.30	48	29	21.58	0.97	0.90	6.86	7.93	2.79	0.03	0.93	0.38			0.76
5	1.31~ 2. 6	48	29	20.81	0.66	0.48	8.55	8.07	2.48	0.17	0.72	0.66			0.55
6	2. 7~ 2.13	48	29	17.71	0.34	0.76	7.34	6.93	2.62		0.62	0.45			0.41
合 計				86.58	4.86	4.79	37.17	52.07	17.93	0.28	4.76	2.62			4.59

平成23年 感染症週報(眼科・基幹) 推移表

人

週	期間	定点数		701	702	902	903	904	905
		7 眼科	9 基幹	急性出 血性結 膜炎	流行性 角結膜 炎	細菌性 髄膜炎	無菌性 髄膜炎	マイコ プラズ マ肺炎	クラミジア 肺炎
1	1. 3~ 1. 9	7	5		7			3	
2	1. 10~ 1. 16	7	5		8			1	
3	1. 17~ 1. 23	7	5		1			1	
4	1. 24~ 1. 30	7	5		3	2		2	
5	1. 31~ 2. 6	7	5		1			1	
6	2. 7~ 2. 13	7	5		2		1	4	
合 計					22	2	1	12	

B

平成23年 感染症週報(眼科・基幹) 推移表 定点当たり患者発生数

人/定点

週	期間	定点数		701	702	902	903	904	905
		7 眼科	9 基幹	急性出 血性結 膜炎	流行性 角結膜 炎	細菌性 髄膜炎	無菌性 髄膜炎	マイコ プラズ マ肺炎	クラミジア 肺炎
1	1. 3~ 1. 9	7	5		1.00			0.60	
2	1.10~ 1.16	7	5		1.14			0.20	
3	1.17~ 1.23	7	5		0.14			0.20	
4	1.24~ 1.30	7	5		0.43	0.40		0.40	
5	1.31~ 2. 6	7	5		0.14			0.20	
6	2. 7~ 2.13	7	5		0.29		0.20	0.80	
合 計					3.14	0.40	0.20	2.40	