

感染症発生動向調査（週報）の保健所別発生状況													
		調査対象期間					定点当り					備考	
		先週 6/20～6/26	今週 6/27～7/3	増減	前年同週	今週 (26週)	南加賀 定点10	金沢市 定点16	石川中 央 定点10	能登中 能登北 定点7 定点5	能登北 定点5		
1	インフルエンザ	2	—	△2	0.04	—	▽						
							南加賀 定点6	金沢市 定点10	石川中 央 定点6	能登中 能登北 定点4 定点3	能登北 定点3	新:今週新たに報告あり	
2	RSウイルス感染症	3	3	—	—	0.10	→				→		
3	◎咽頭結膜熱	20	29	9	0.38	1.00	↑	↑	▽		↑		
4	◎A群溶血性レンサ球菌咽頭炎	64	64	—	3.45	2.21	↓	↓	↑		↑		
5	感染性胃腸炎	103	79	△24	2.83	2.72	→	↓	↓		↑		
6	水痘	55	35	△20	2.83	1.21	↓	↓	↓		↓	▽	
7	手足口病	12	33	21	5.14	1.14	↑	↑	↑		↑		
8	◎伝染性紅斑	40	23	△17	0.45	0.79	↓	↓	↓		→		
9	突発性発しん	17	15	△2	0.59	0.52	↓	↑	↓		→		
10	百日咳	—	—	—	—	—							
11	ヘルパンギーナ	6	10	4	3.21	0.34	→	↑	↑		新		
12	流行性耳下腺炎	20	21	1	2.34	0.72	▽	↑	↓		▽	新	
							南加賀 定点1	金沢市 定点3	石川中 央 定点1	能登中 能登北 定点1 定点1	能登北 定点1		
13	急性出血性結膜炎	—	—	—	—	—							
14	流行性角結膜炎	1	—	△1	0.29	—			▽				
							南加賀 定点1	金沢市 定点1	石川中 央 定点1	能登中 能登北 定点1 定点1	能登北 定点1		
15	細菌性髄膜炎	—	—	—	—	—							
16	無菌性髄膜炎	—	—	—	—	—							
17	マイコプラズマ肺炎	2	1	△1	0.40	0.20	↓						
18	クラミジア肺炎(オウム病除く)	—	—	—	—	—							
合計		345	313	△32									

◎: 大きな流行の発生・継続が疑われること

○: 流行の発生前であれば今後4週間以内に大きな流行が発生する可能性があること、流行発生後であればその流行がまだ終わっていない可能性があること

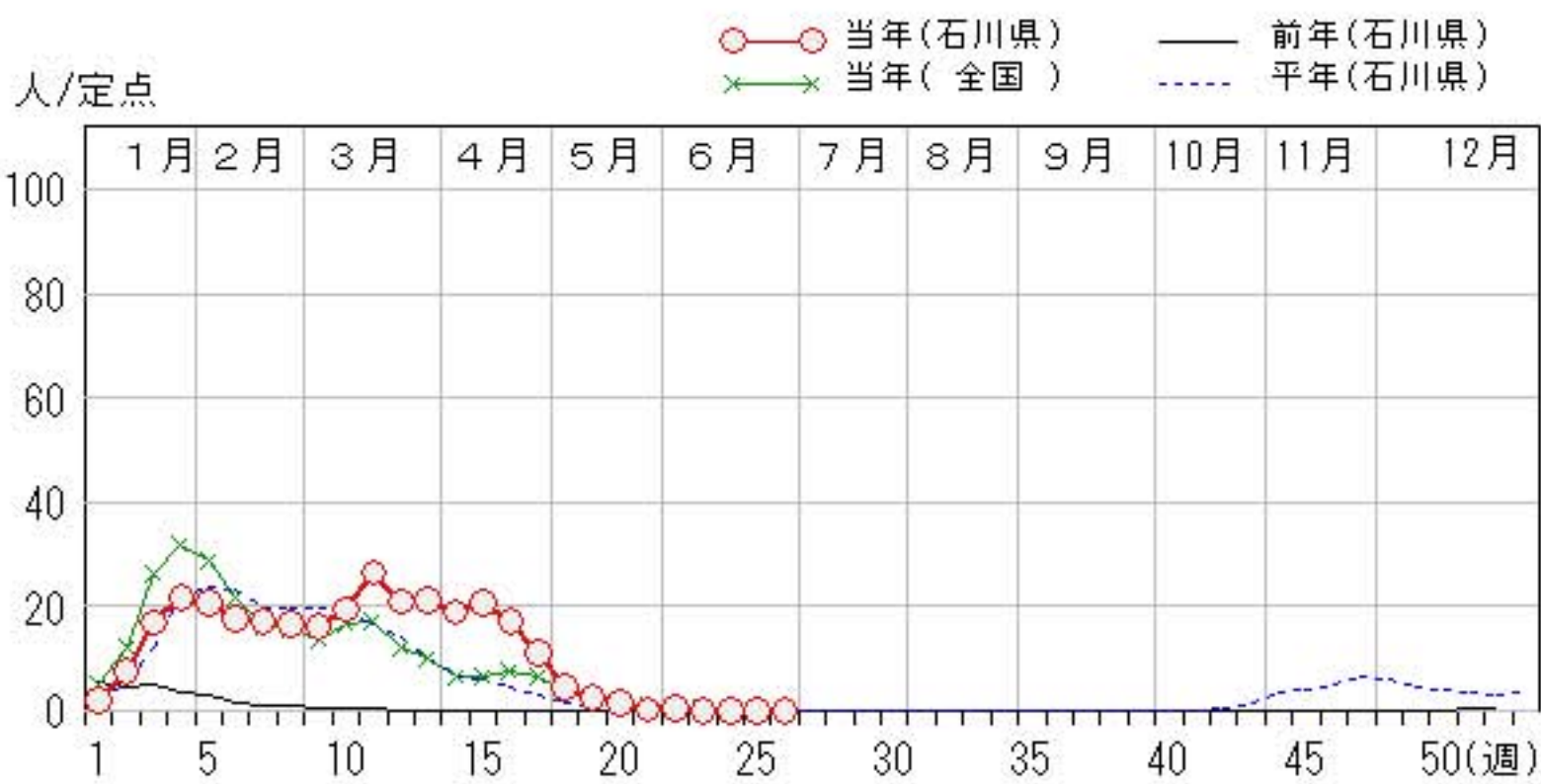
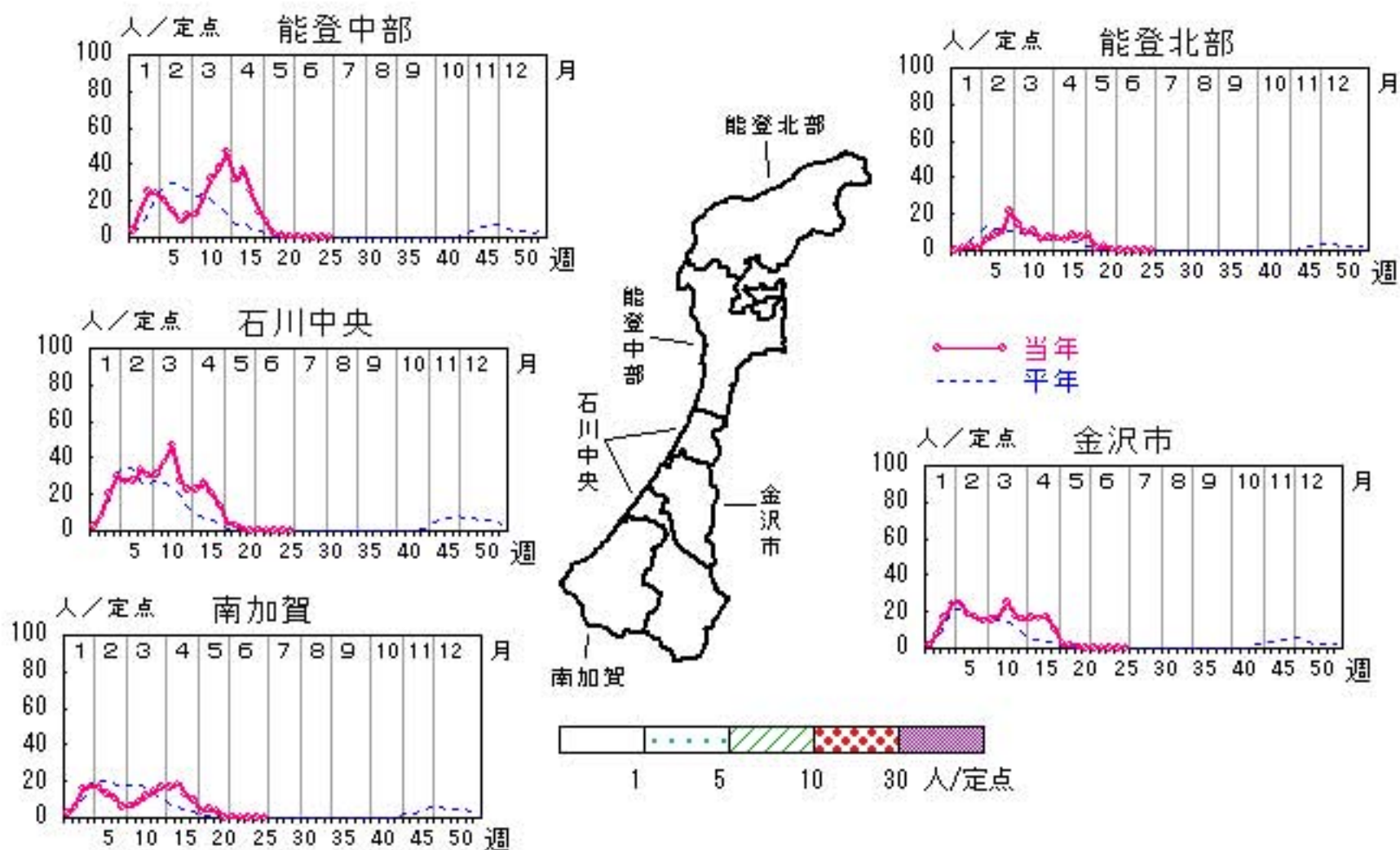
石川県感染症情報センター

インフルエンザ

2011年22週～26週

上段: 定点からの患者報告数
下段: 定点あたりの患者数

	22週	23週	24週	25週	26週
石川県	18 0.38	6 0.13	2 0.04	2 0.04	0 0.00
金沢市	0 0.00	0 0.00	0 0.00	0 0.00	0 0.00
南加賀	6 0.60	3 0.30	0 0.00	2 0.20	0 0.00
石川中央	7 0.70	1 0.10	0 0.00	0 0.00	0 0.00
能登中部	4 0.57	2 0.29	2 0.29	0 0.00	0 0.00
能登北部	1 0.20	0 0.00	0 0.00	0 0.00	0 0.00

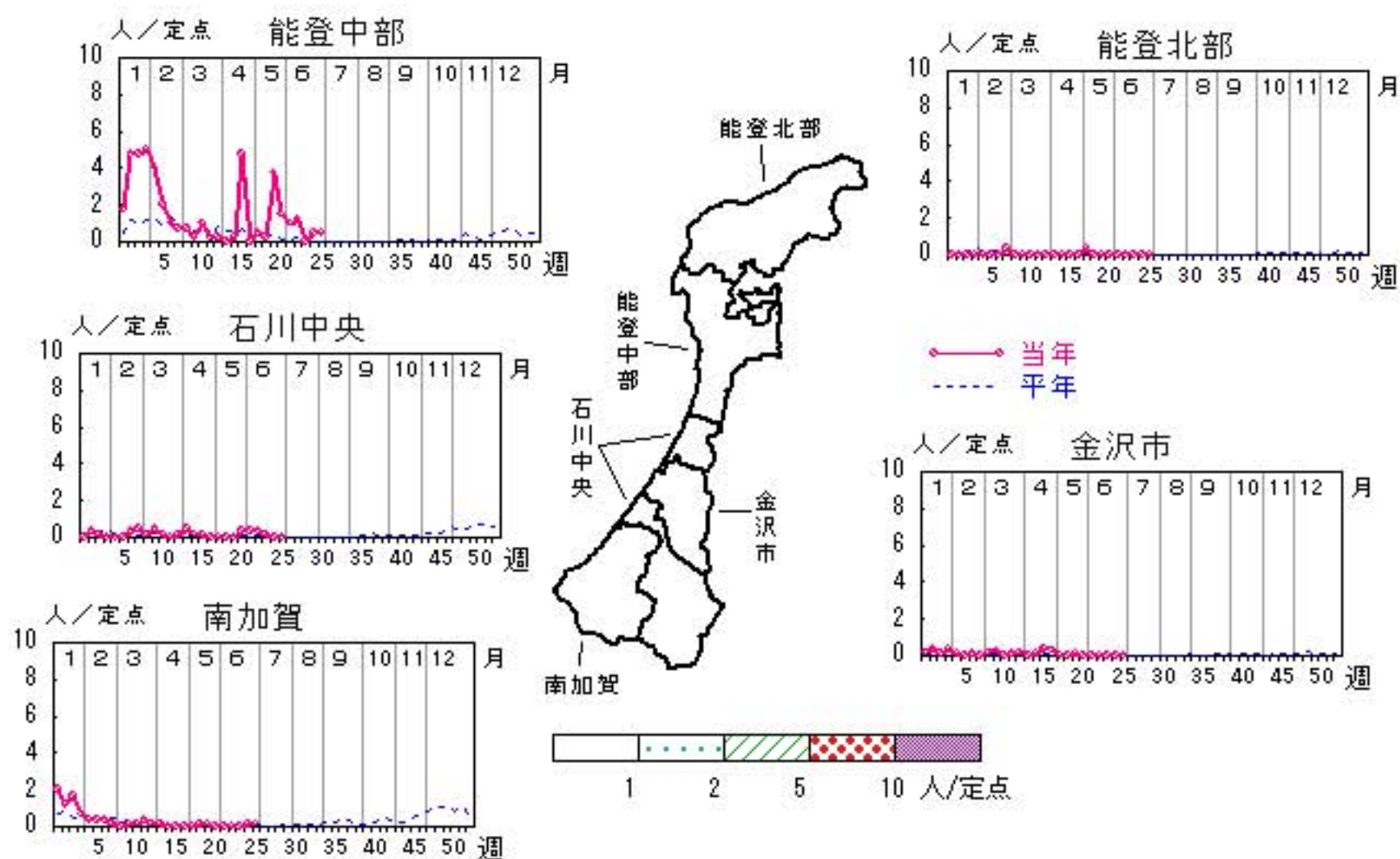


RSウイルス感染症

2011年22週～26週

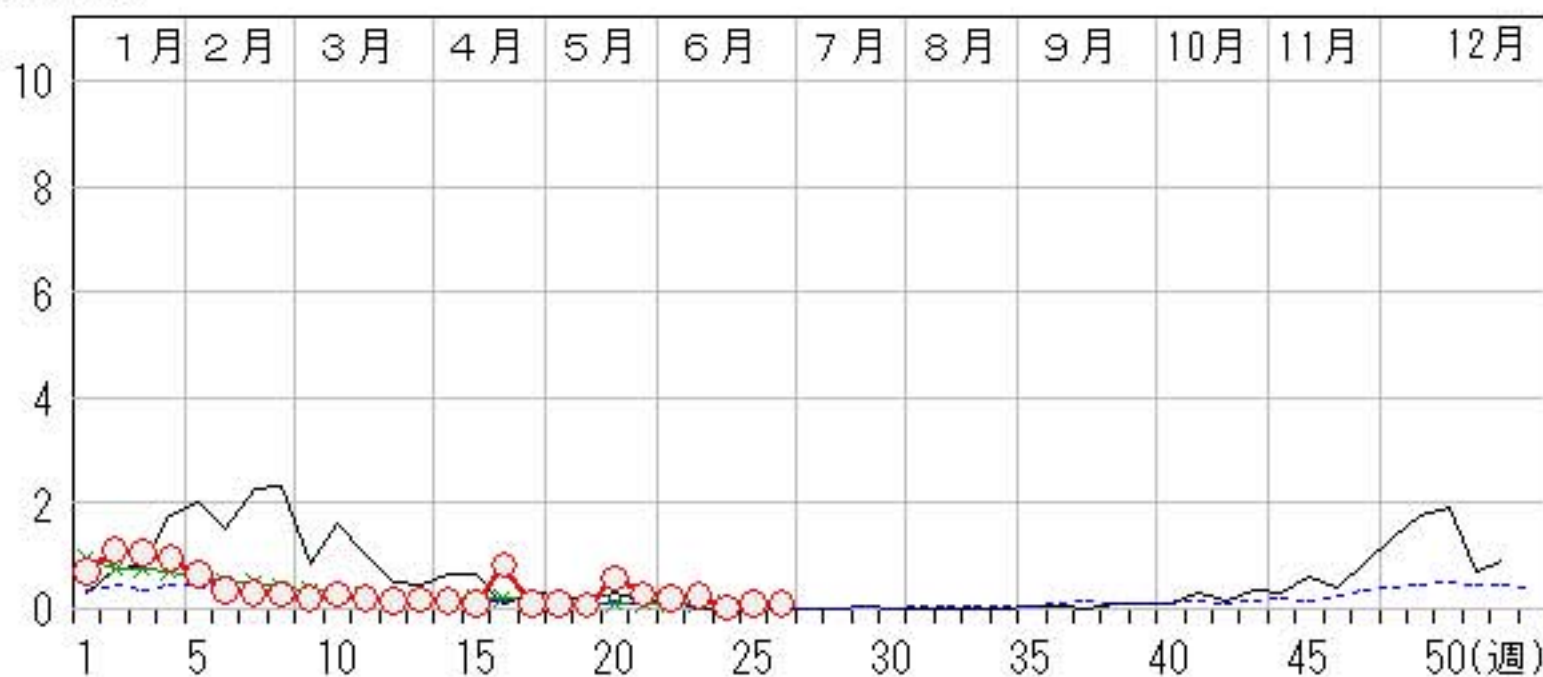
上段: 定点からの患者報告数
下段: 定点あたりの患者数

	22週	23週	24週	25週	26週
石川県	6 0.21	7 0.24	1 0.03	3 0.10	3 0.10
金沢市	0 0.00	0 0.00	0 0.00	0 0.00	0 0.00
南加賀	0 0.00	0 0.00	0 0.00	1 0.17	1 0.17
石川中央	2 0.33	2 0.33	1 0.17	0 0.00	0 0.00
能登中部	4 1.00	5 1.25	0 0.00	2 0.50	2 0.50
能登北部	0 0.00	0 0.00	0 0.00	0 0.00	0 0.00



人/定点

○ 当年(石川県) — 前年(石川県)
× 当年(全国) - - - 平年(石川県)

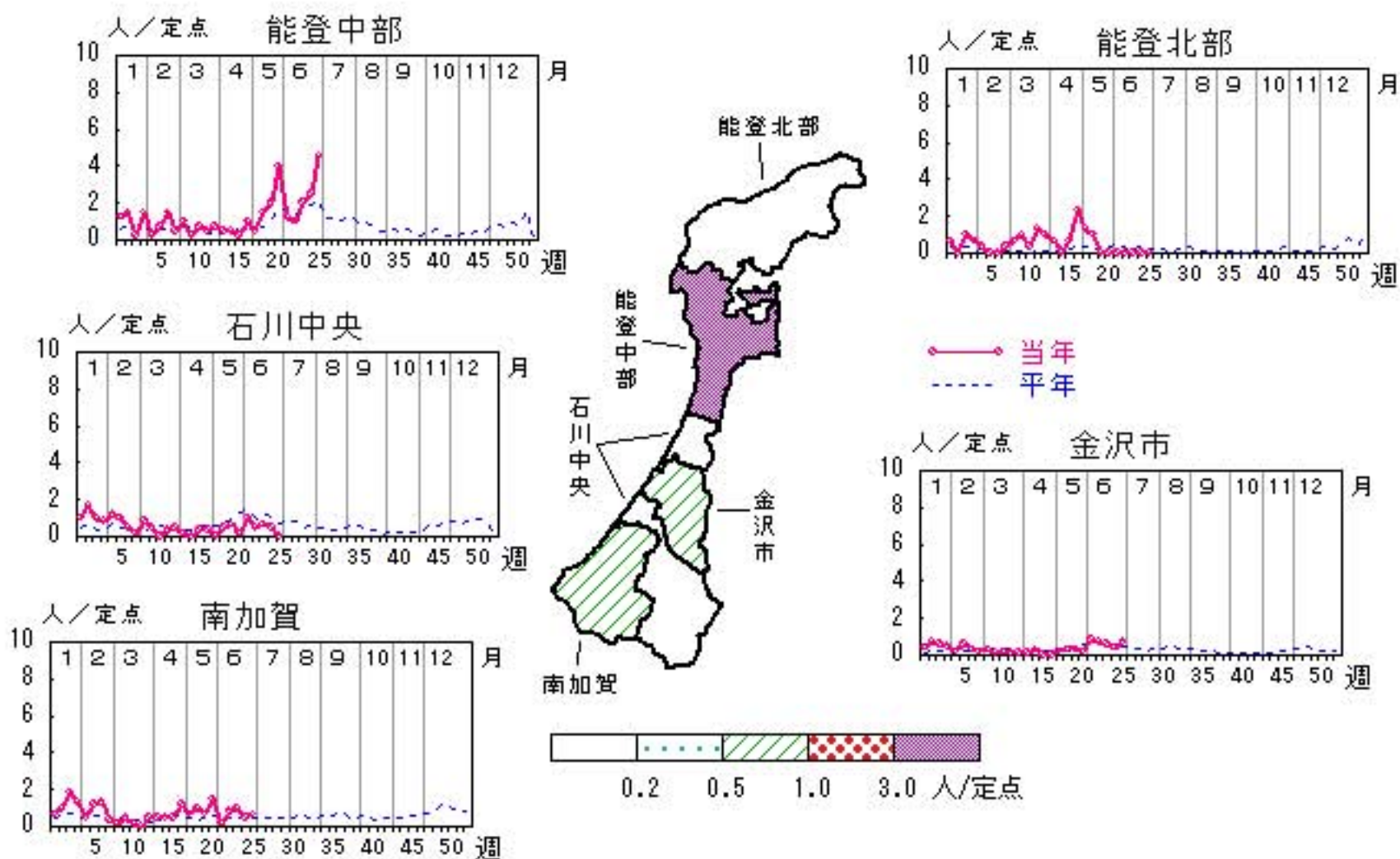


咽頭結膜熱

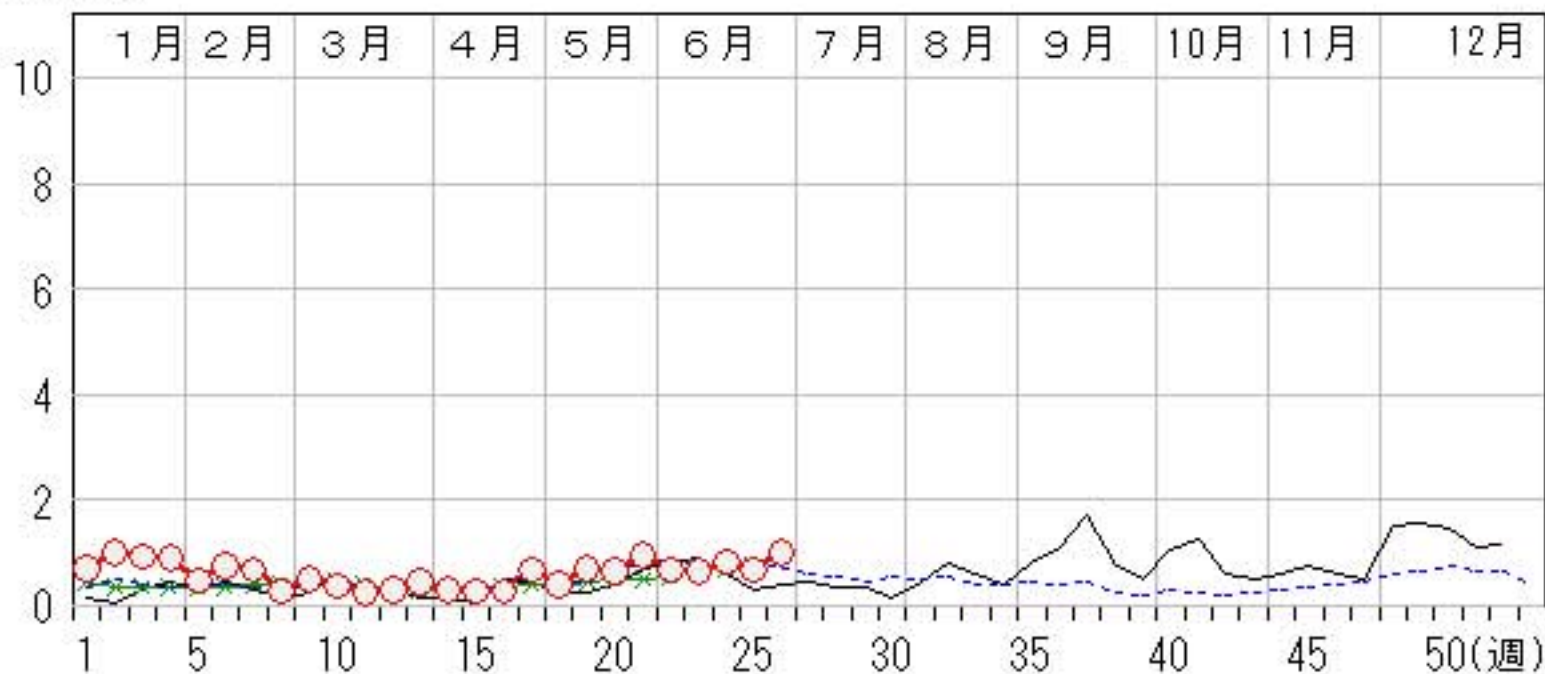
2011年22週～26週

上段: 定点からの患者報告数
下段: 定点あたりの患者数

	22週	23週	24週	25週	26週
石川県	20 0.69	19 0.66	24 0.83	20 0.69	29 1.00
金沢市	8 0.80	7 0.70	6 0.60	4 0.40	7 0.70
南加賀	1 0.17	5 0.83	6 1.00	3 0.50	4 0.67
石川中央	6 1.00	3 0.50	4 0.67	3 0.50	0 0.00
能登中部	5 1.25	4 1.00	8 2.00	10 2.50	18 4.50
能登北部	0 0.00	0 0.00	0 0.00	0 0.00	0 0.00



人/定点
○ 当年(石川県) — 前年(石川県)
× 当年(全国) - - - 平年(石川県)

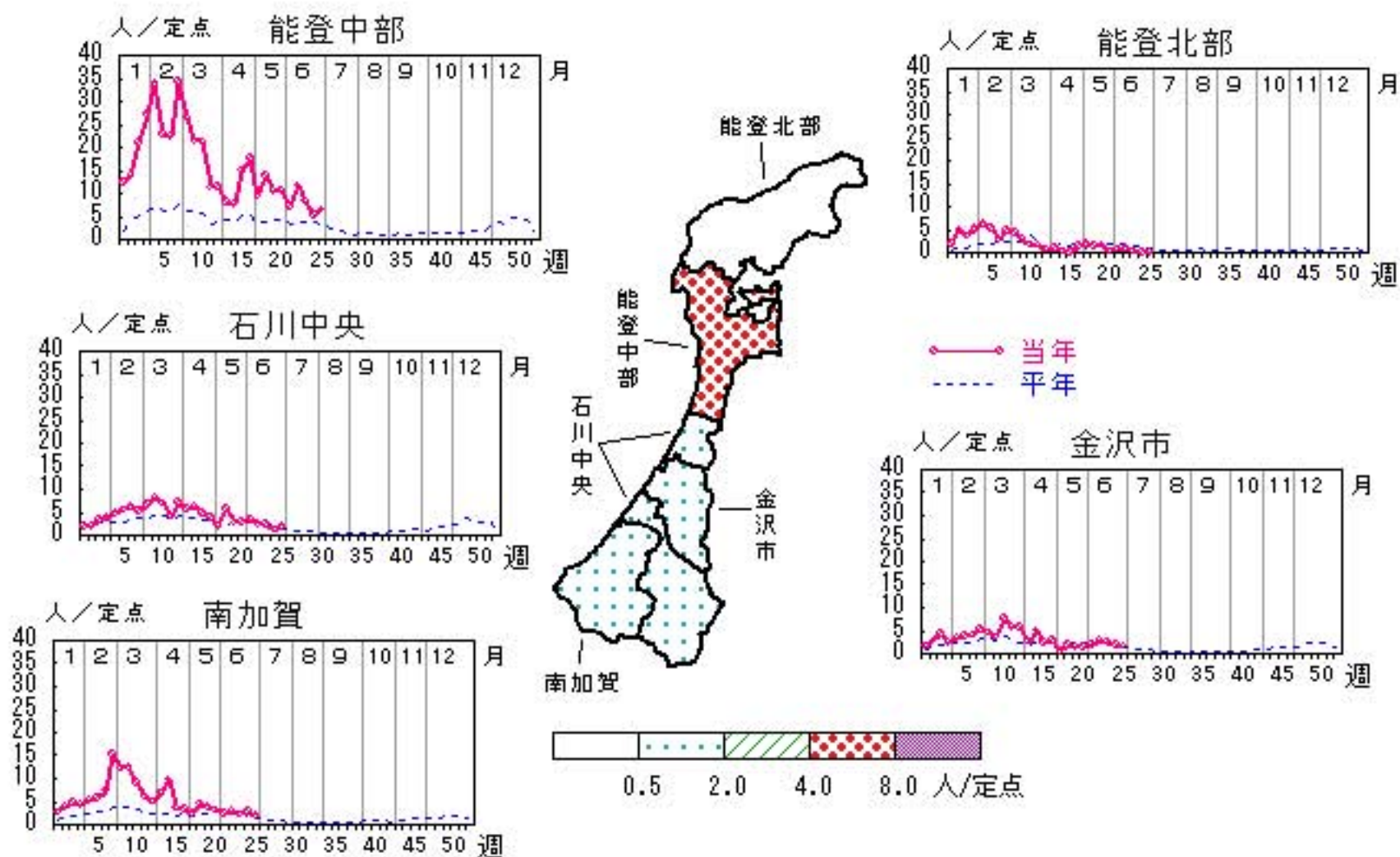


A群溶血性レンサ球菌咽頭炎

2011年22週～26週

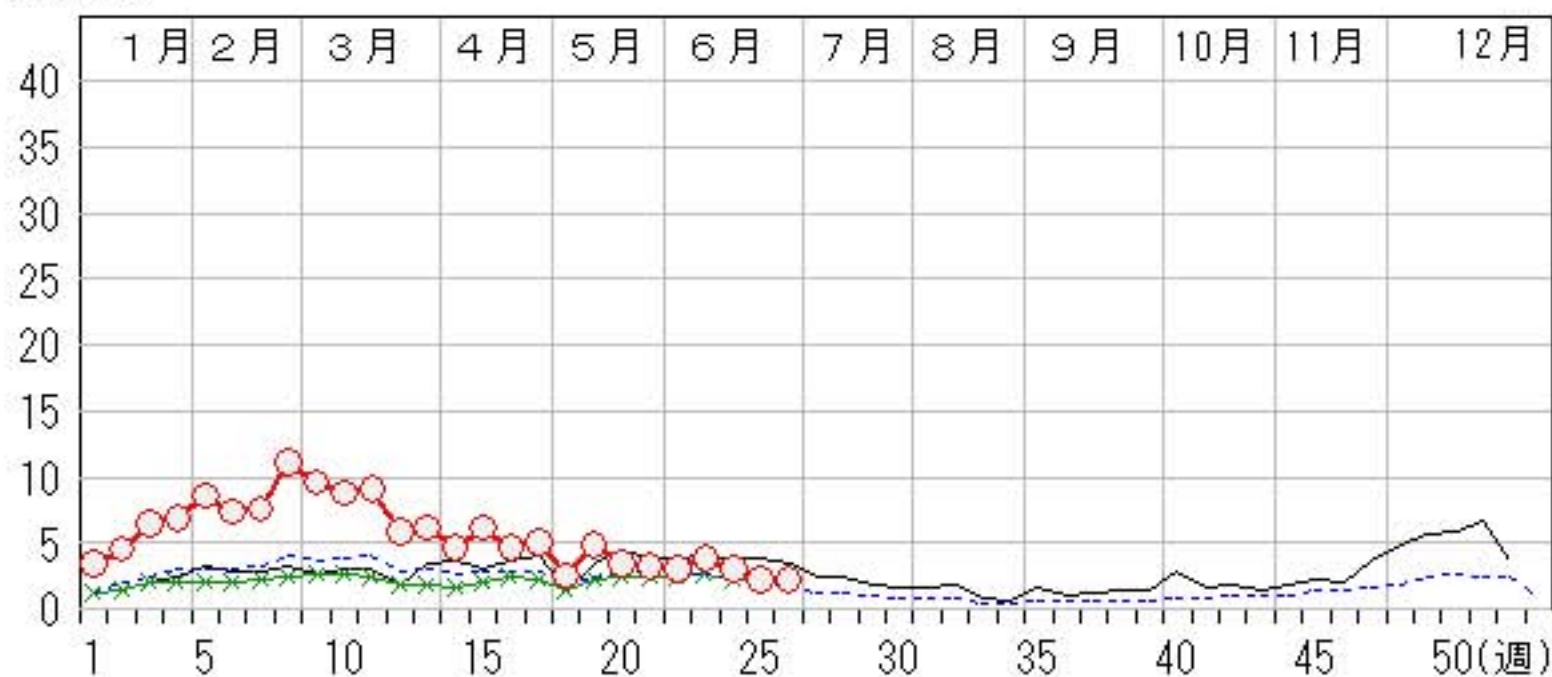
上段:定点からの患者報告数
下段:定点あたりの患者数

	22週	23週	24週	25週	26週
石川県	87 3.00	111 3.83	88 3.03	64 2.21	64 2.21
金沢市	21 2.10	28 2.80	26 2.60	19 1.90	16 1.60
南加賀	14 2.33	18 3.00	13 2.17	17 2.83	11 1.83
石川中央	21 3.50	15 2.50	15 2.50	7 1.17	11 1.83
能登中部	29 7.25	47 11.75	33 8.25	21 5.25	26 6.50
能登北部	2 0.67	3 1.00	1 0.33	0 0.00	0 0.00



人/定点

○ 当年(石川県) — 前年(石川県)
× 当年(全国) - - - 平年(石川県)

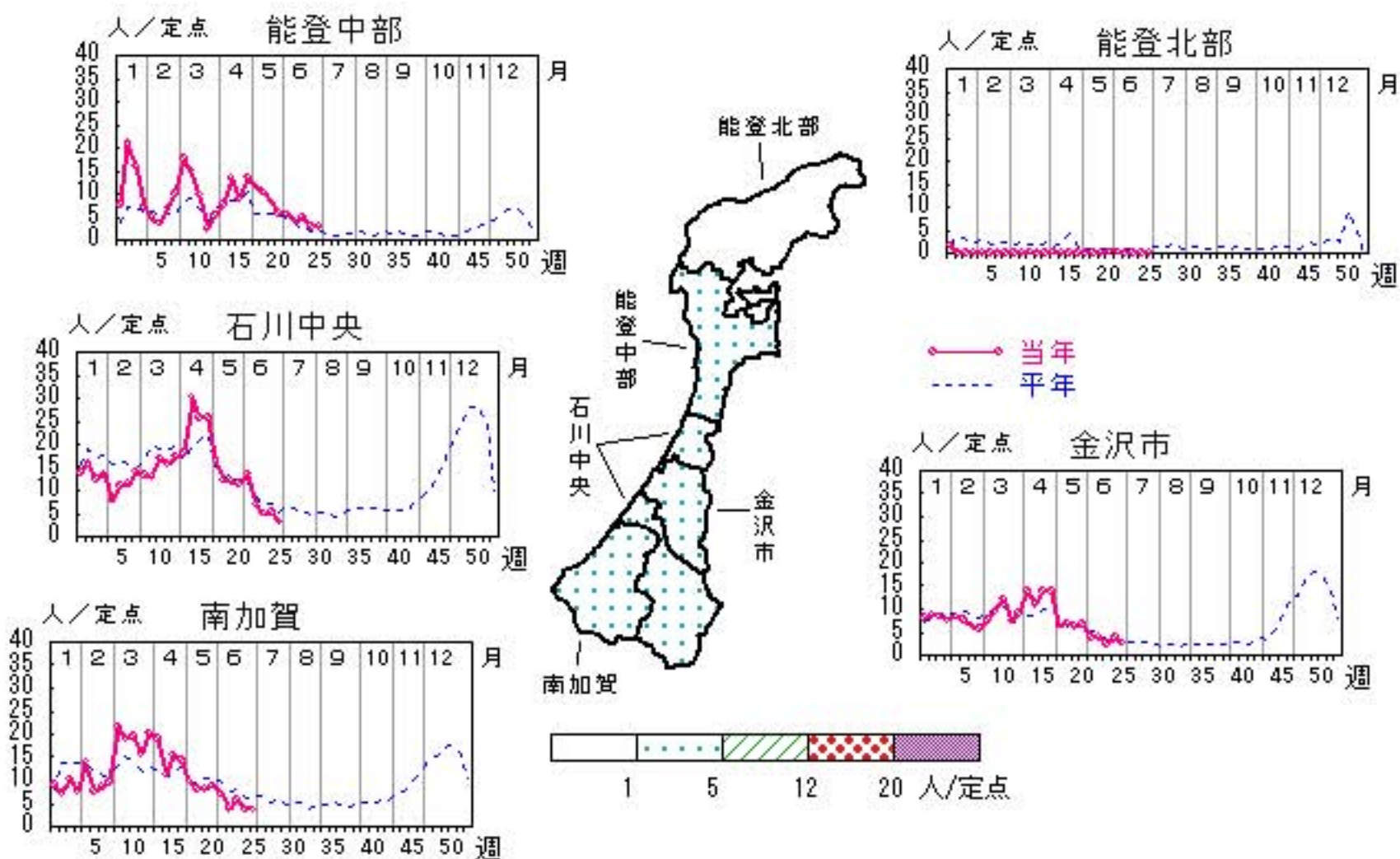


感染性胃腸炎

2011年22週～26週

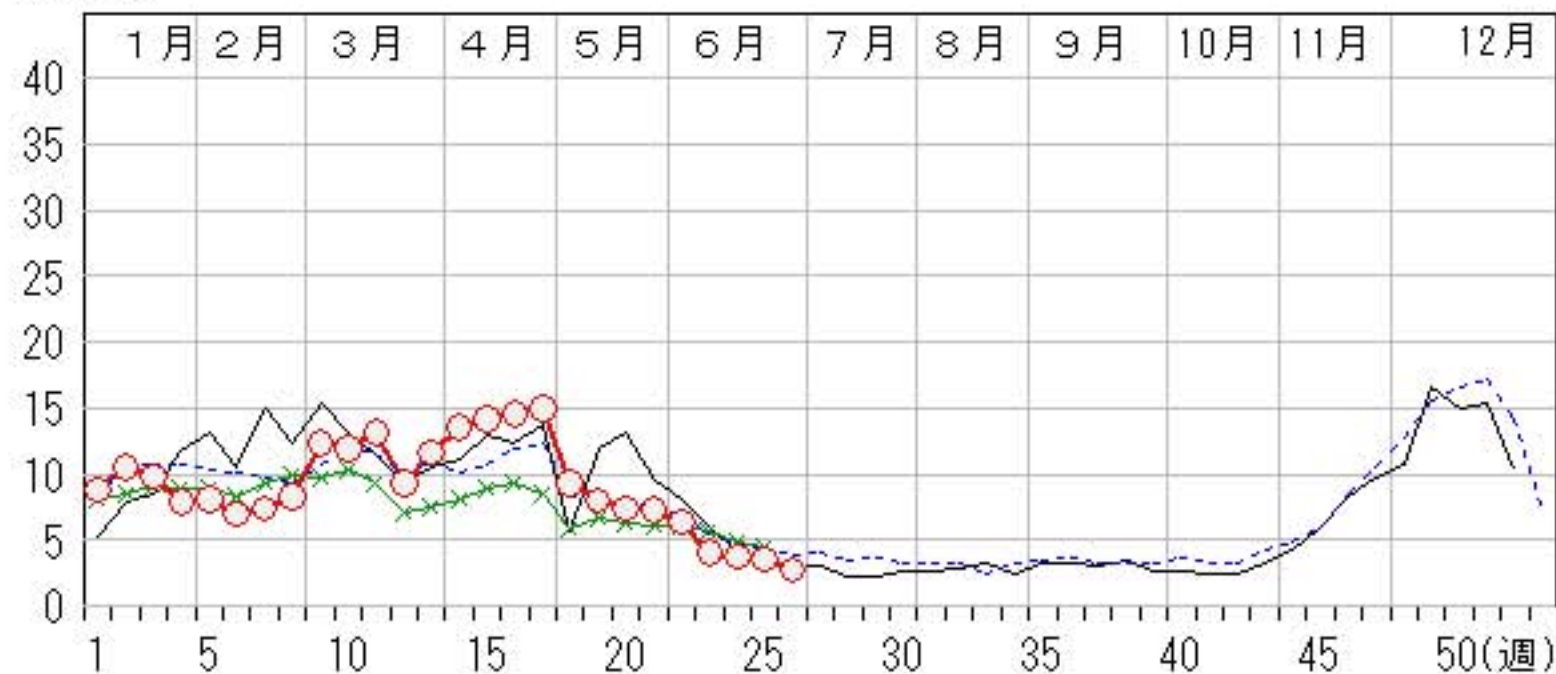
上段：定点からの患者報告数
下段：定点あたりの患者数

	22週	23週	24週	25週	26週
石川県	184 6.34	117 4.03	108 3.72	103 3.55	79 2.72
金沢市	38 3.80	37 3.70	24 2.40	38 3.80	26 2.60
南加賀	42 7.00	23 3.83	34 5.67	22 3.67	22 3.67
石川中央	81 13.50	41 6.83	30 5.00	32 5.33	19 3.17
能登中部	22 5.50	16 4.00	20 5.00	11 2.75	12 3.00
能登北部	1 0.33	0 0.00	0 0.00	0 0.00	0 0.00



人/定点

○—○ 当年(石川県) — 前年(石川県)
×—× 当年(全国) - - - 平年(石川県)

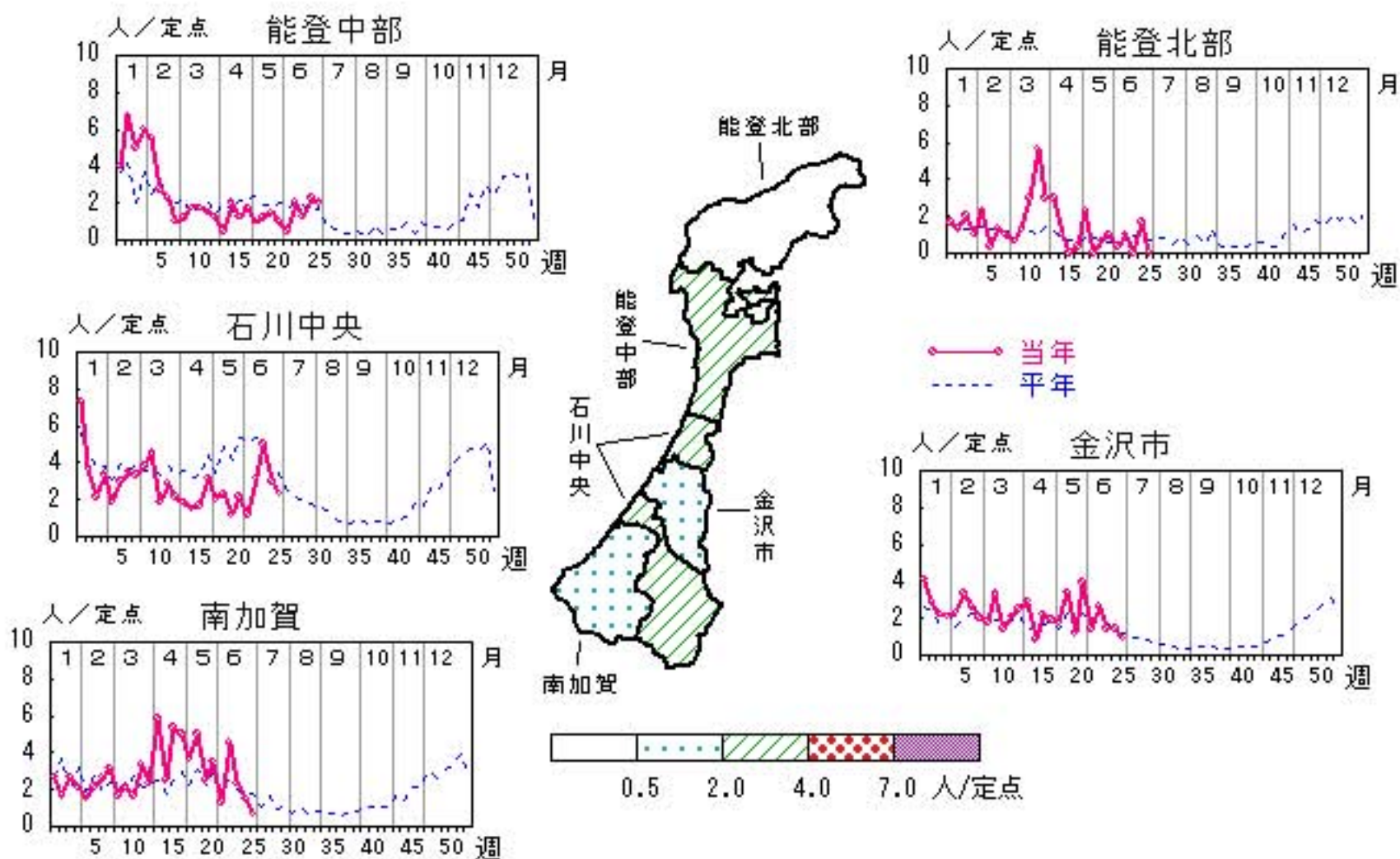


水痘

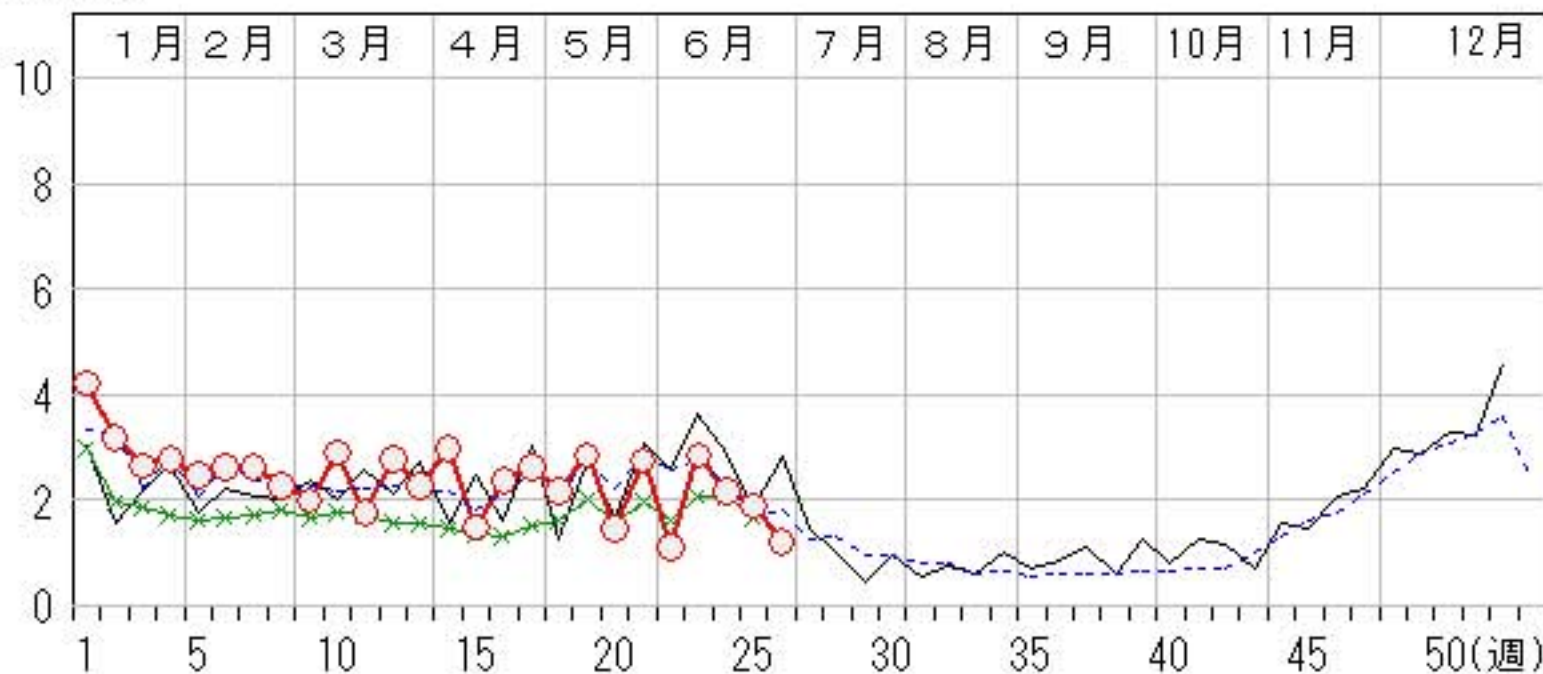
2011年22週～26週

上段: 定点からの患者報告数
下段: 定点あたりの患者数

	22週	23週	24週	25週	26週
石川県	32 1.10	83 2.86	63 2.17	55 1.90	35 1.21
金沢市	14 1.40	26 2.60	14 1.40	14 1.40	9 0.90
南加賀	8 1.33	27 4.50	14 2.33	9 1.50	4 0.67
石川中央	7 1.17	19 3.17	30 5.00	18 3.00	14 2.33
能登中部	2 0.50	8 2.00	5 1.25	9 2.25	8 2.00
能登北部	1 0.33	3 1.00	0 0.00	5 1.67	0 0.00



人/定点
 ○—○ 当年(石川県) — 前年(石川県)
 ×—× 当年(全国) - - - 平年(石川県)

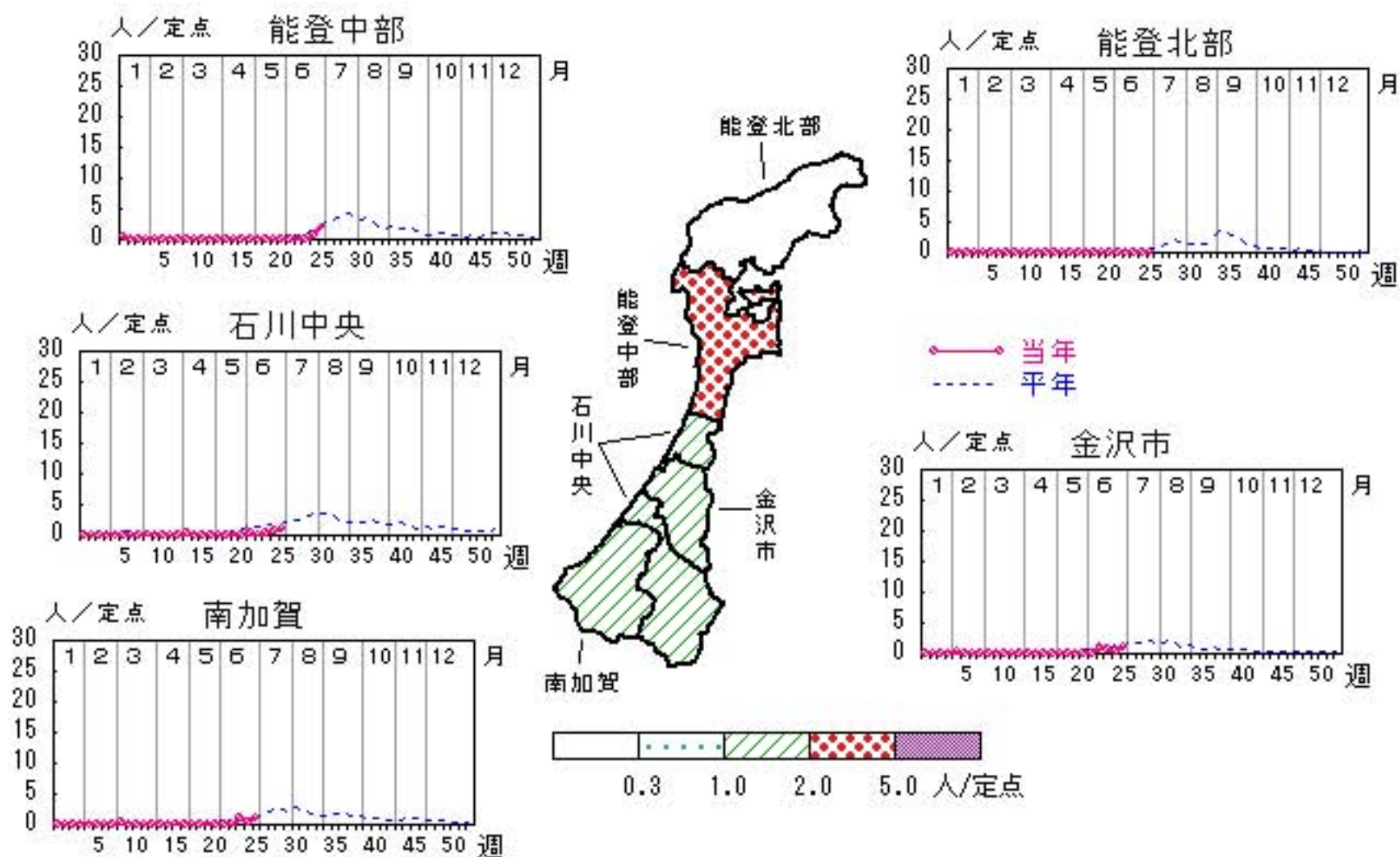


手足口病

2011年22週～26週

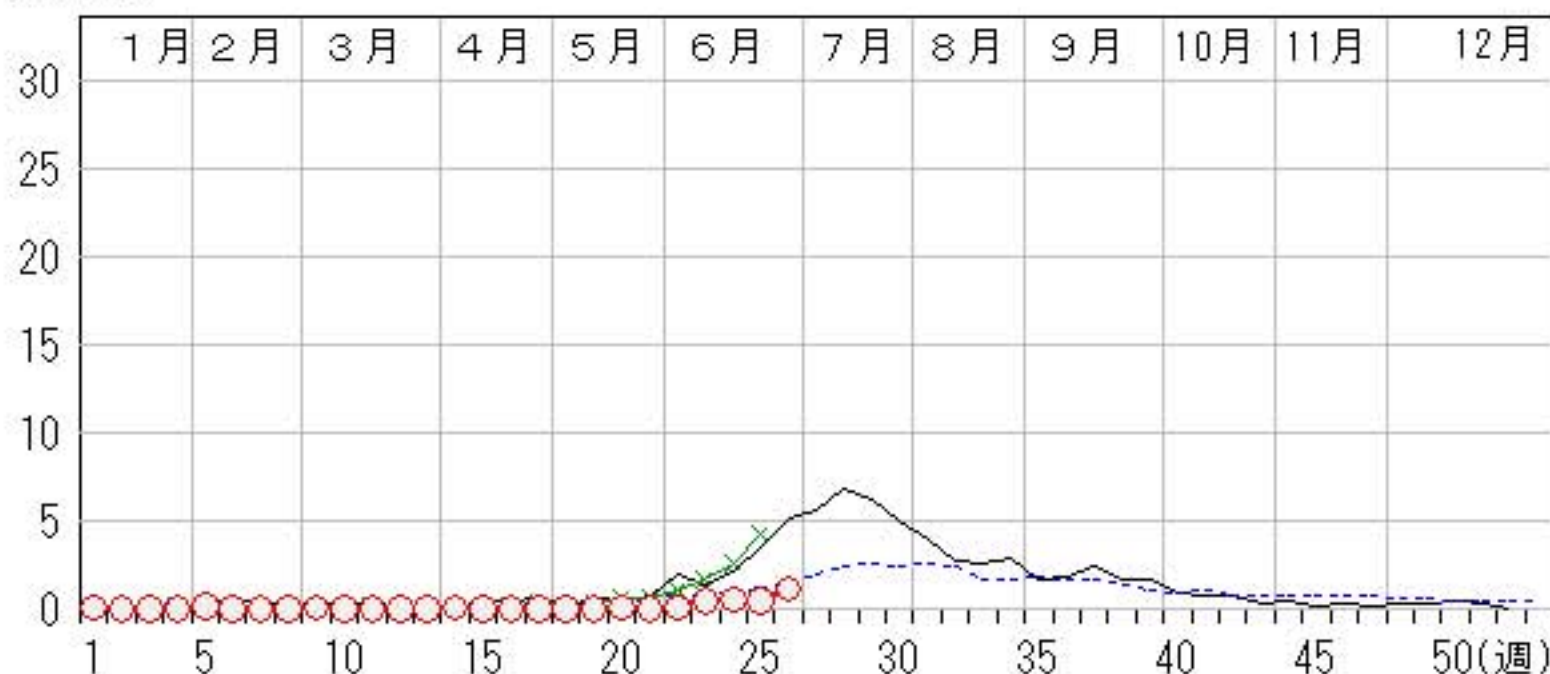
上段: 定点からの患者報告数
下段: 定点あたりの患者数

	22週	23週	24週	25週	26週
石川県	3 0.10	12 0.41	16 0.55	12 0.41	33 1.14
金沢市	1 0.10	10 1.00	7 0.70	3 0.30	11 1.10
南加賀	0 0.00	0 0.00	7 1.17	2 0.33	7 1.17
石川中央	2 0.33	1 0.17	2 0.33	4 0.67	7 1.17
能登中部	0 0.00	1 0.25	0 0.00	3 0.75	8 2.00
能登北部	0 0.00	0 0.00	0 0.00	0 0.00	0 0.00



人/定点

○ 当年(石川県) — 前年(石川県)
× 当年(全国) - - - 平年(石川県)

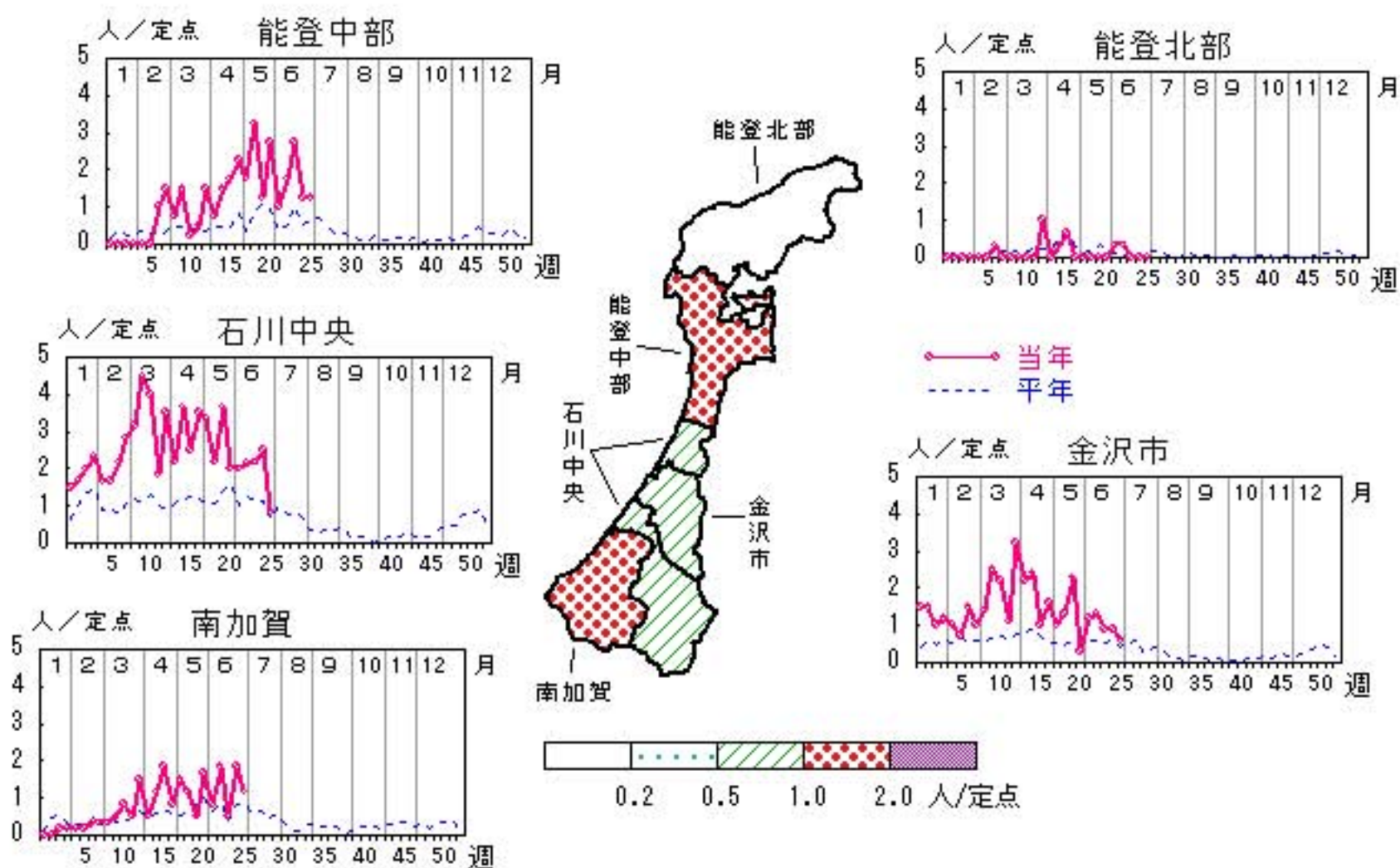


伝染性紅斑

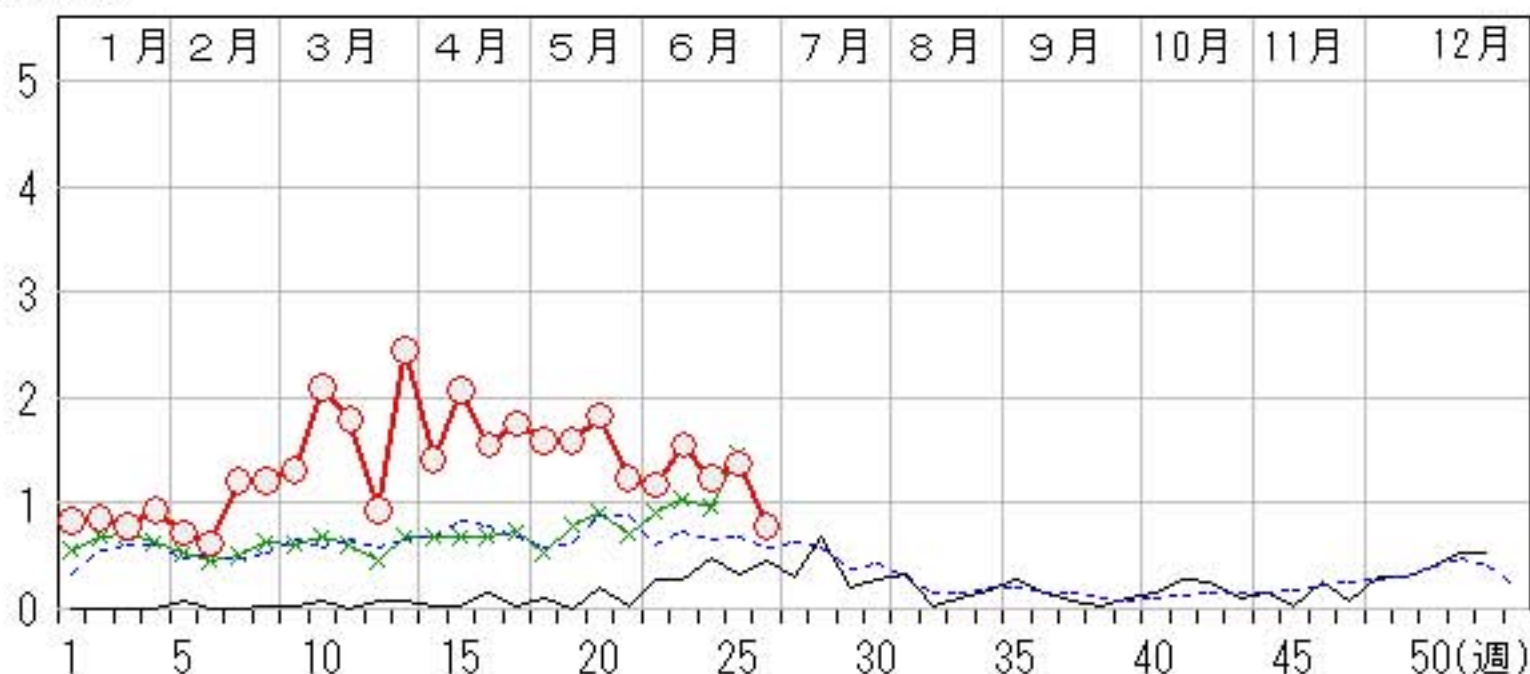
2011年22週～26週

上段: 定点からの患者報告数
下段: 定点あたりの患者数

	22週	23週	24週	25週	26週
石川県	34 1.17	45 1.55	36 1.24	40 1.38	23 0.79
金沢市	12 1.20	13 1.30	9 0.90	9 0.90	6 0.60
南加賀	5 0.83	11 1.83	3 0.50	11 1.83	7 1.17
石川中央	12 2.00	13 2.17	13 2.17	15 2.50	5 0.83
能登中部	4 1.00	7 1.75	11 2.75	5 1.25	5 1.25
能登北部	1 0.33	1 0.33	0 0.00	0 0.00	0 0.00



人/定点
 ○ 当年(石川県) — 前年(石川県)
 × 当年(全国) - - - 平年(石川県)

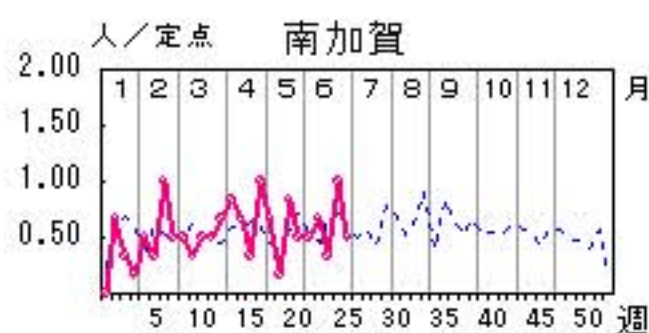
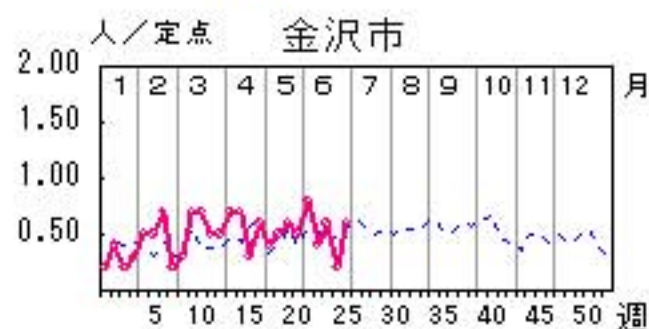
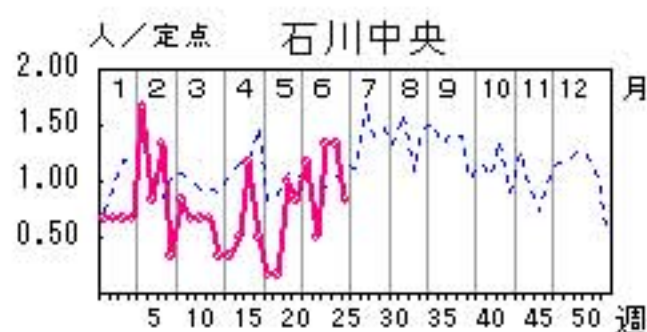
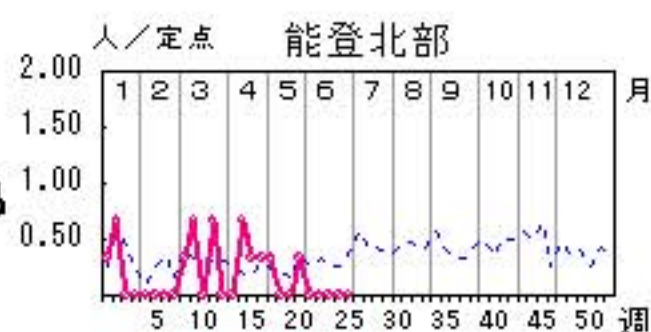
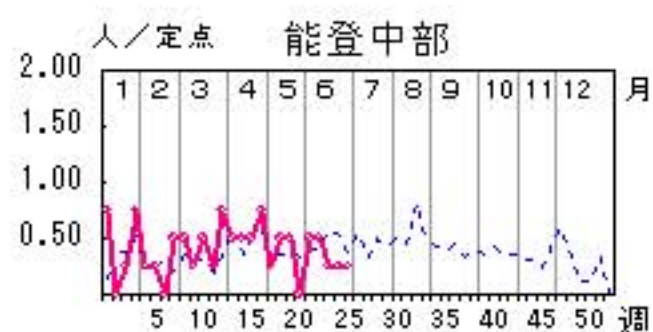


突発性発しん

2011年22週～26週

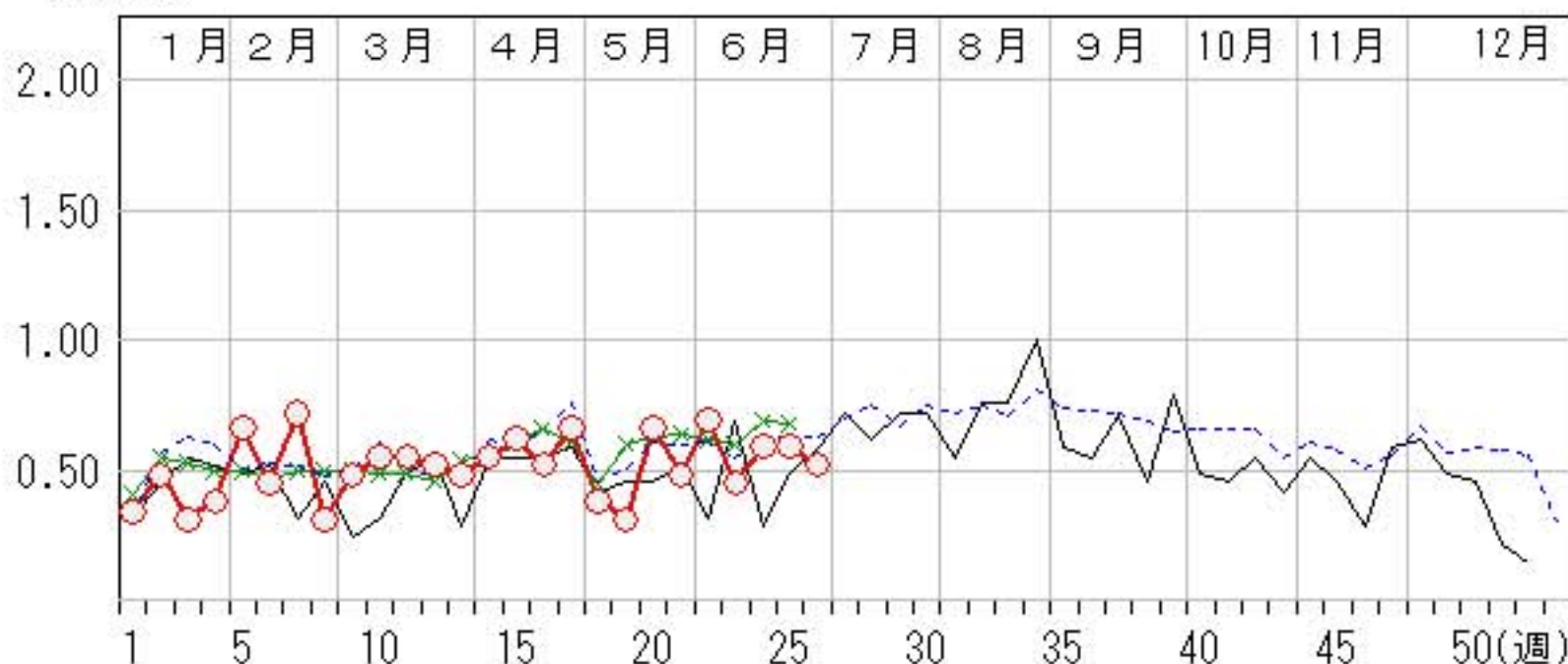
上段: 定点からの患者報告数
下段: 定点あたりの患者数

	22週	23週	24週	25週	26週
石川県	20 0.69	13 0.45	17 0.59	17 0.59	15 0.52
金沢市	8 0.80	4 0.40	6 0.60	2 0.20	6 0.60
南加賀	3 0.50	4 0.67	2 0.33	6 1.00	3 0.50
石川中央	7 1.17	3 0.50	8 1.33	8 1.33	5 0.83
能登中部	2 0.50	2 0.50	1 0.25	1 0.25	1 0.25
能登北部	0 0.00	0 0.00	0 0.00	0 0.00	0 0.00



人/定点

○—○ 当年(石川県) — 前年(石川県)
×—× 当年(全国) - - - 平年(石川県)

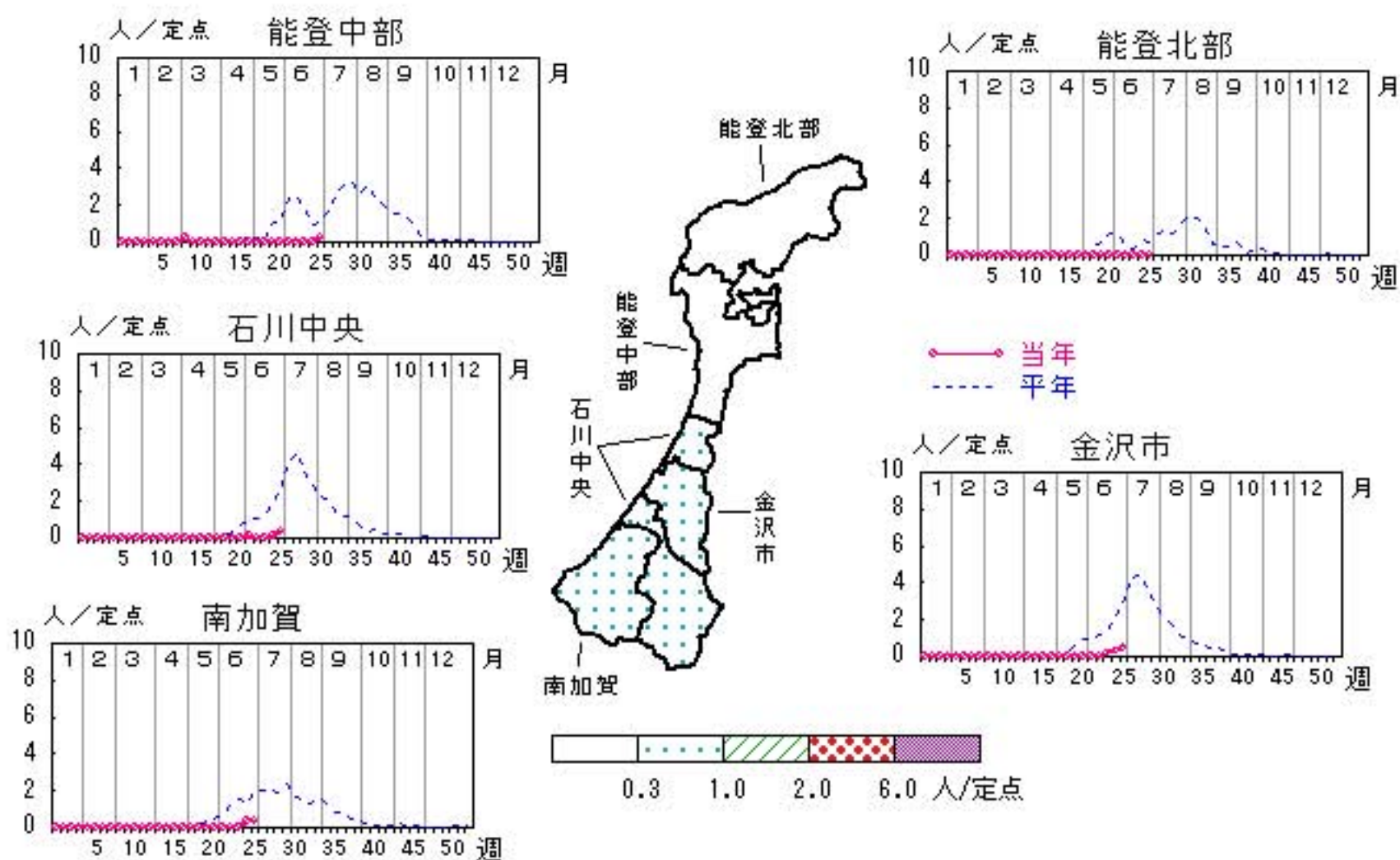


ヘルパンギーナ

2011年22週～26週

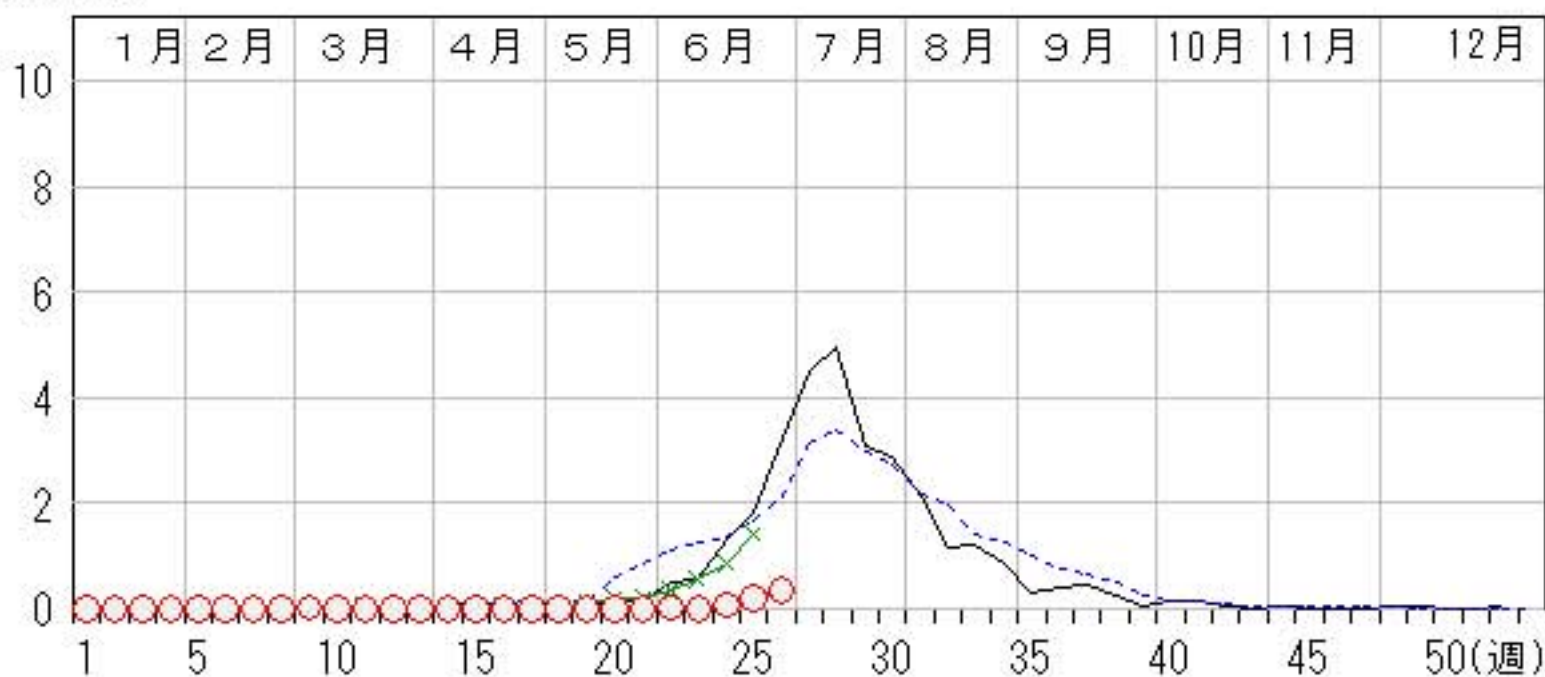
上段: 定点からの患者報告数
下段: 定点あたりの患者数

	22週	23週	24週	25週	26週
石川県	1 0.03	0 0.00	2 0.07	6 0.21	10 0.34
金沢市	0 0.00	0 0.00	2 0.20	3 0.30	5 0.50
南加賀	0 0.00	0 0.00	0 0.00	2 0.33	2 0.33
石川中央	1 0.17	0 0.00	0 0.00	1 0.17	2 0.33
能登中部	0 0.00	0 0.00	0 0.00	0 0.00	1 0.25
能登北部	0 0.00	0 0.00	0 0.00	0 0.00	0 0.00



人/定点

○—○ 当年(石川県) — 前年(石川県)
 ×—× 当年(全国) - - - 平年(石川県)

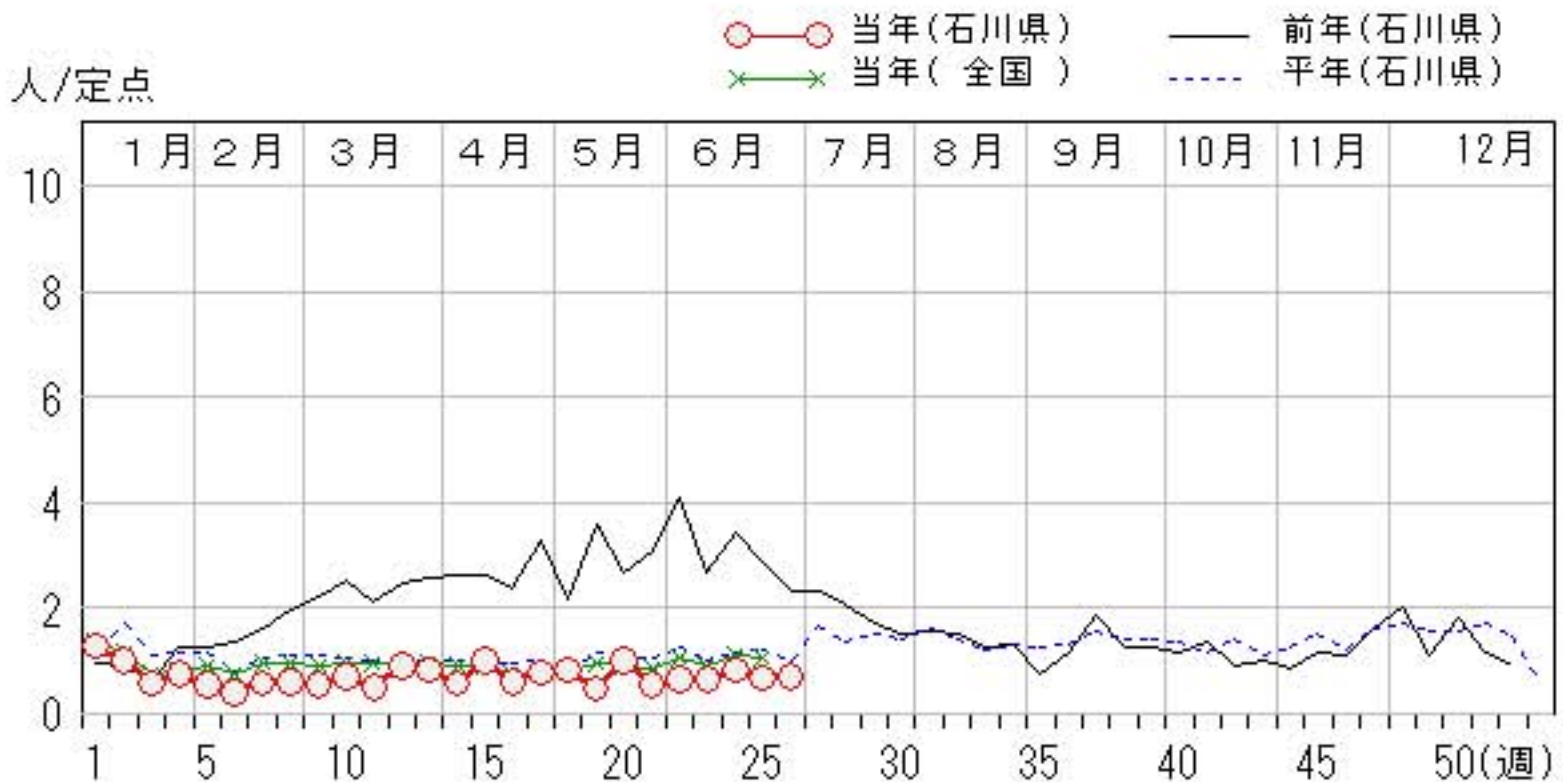
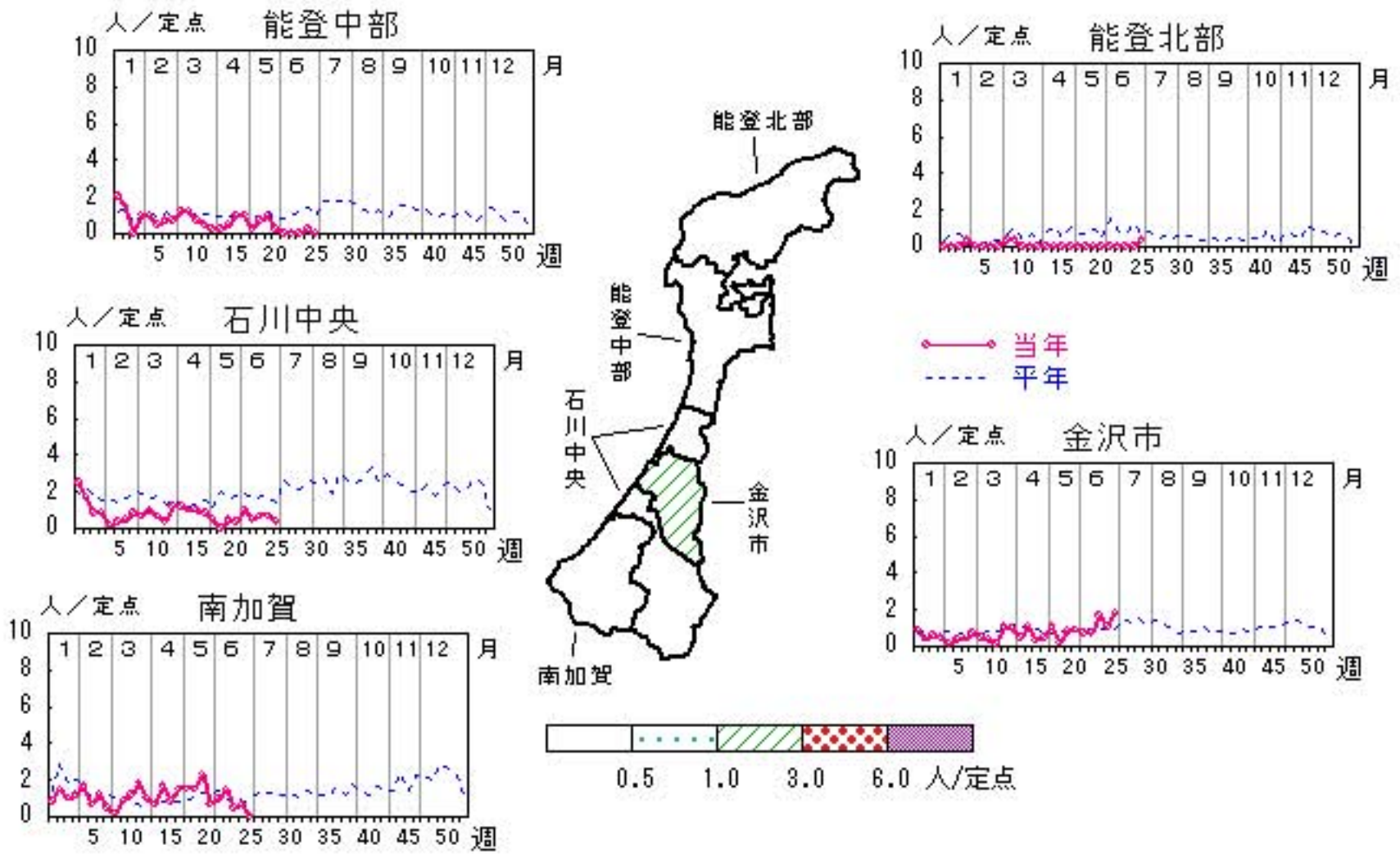


流行性耳下腺炎

2011年22週～26週

上段: 定点からの患者報告数
下段: 定点あたりの患者数

	22週	23週	24週	25週	26週
石川県	19 0.66	19 0.66	24 0.83	20 0.69	21 0.72
金沢市	7 0.70	7 0.70	17 1.70	11 1.10	18 1.80
南加賀	6 1.00	9 1.50	3 0.50	4 0.67	0 0.00
石川中央	6 1.00	3 0.50	4 0.67	4 0.67	2 0.33
能登中部	0 0.00	0 0.00	0 0.00	1 0.25	0 0.00
能登北部	0 0.00	0 0.00	0 0.00	0 0.00	1 0.33

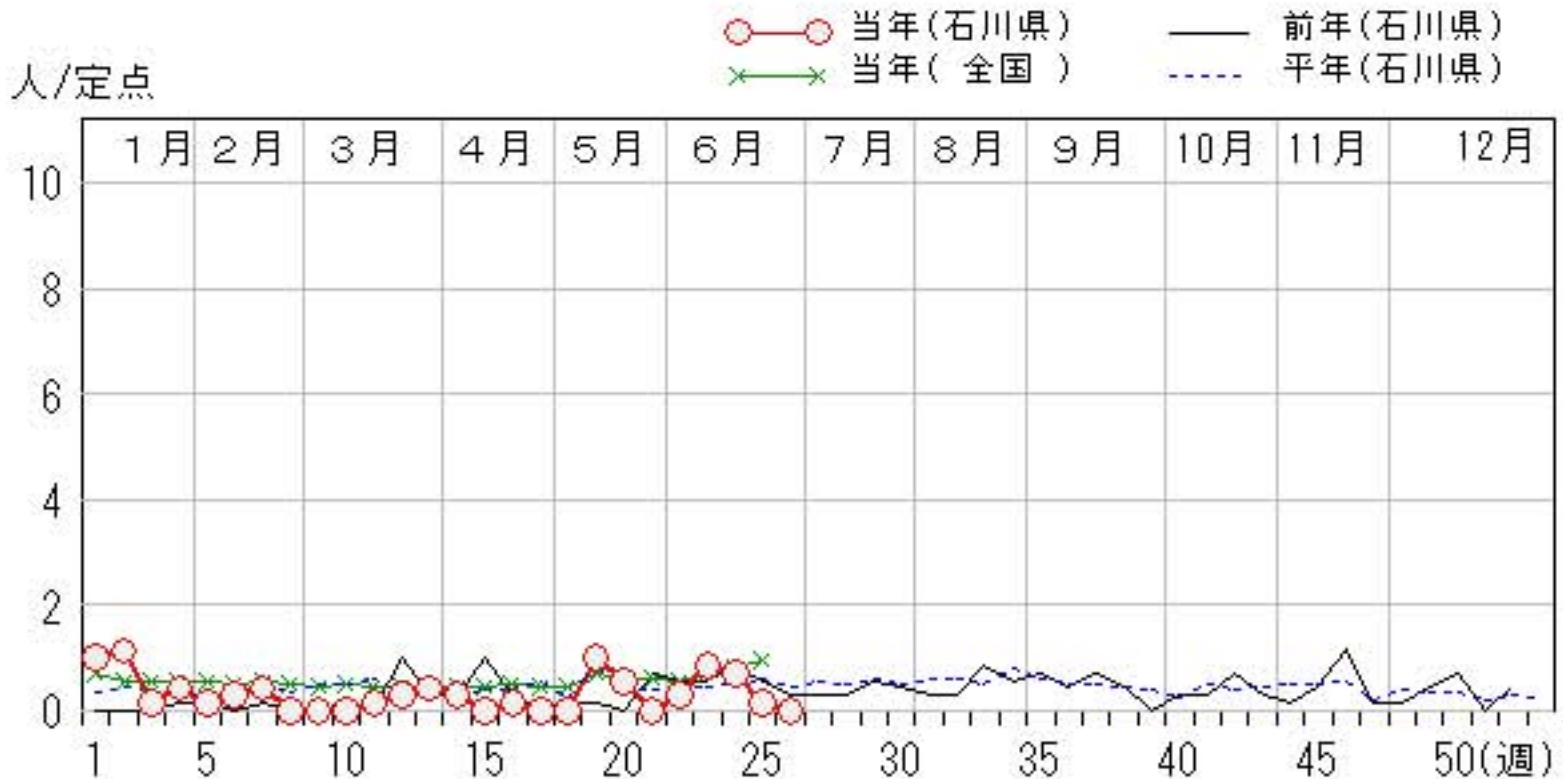
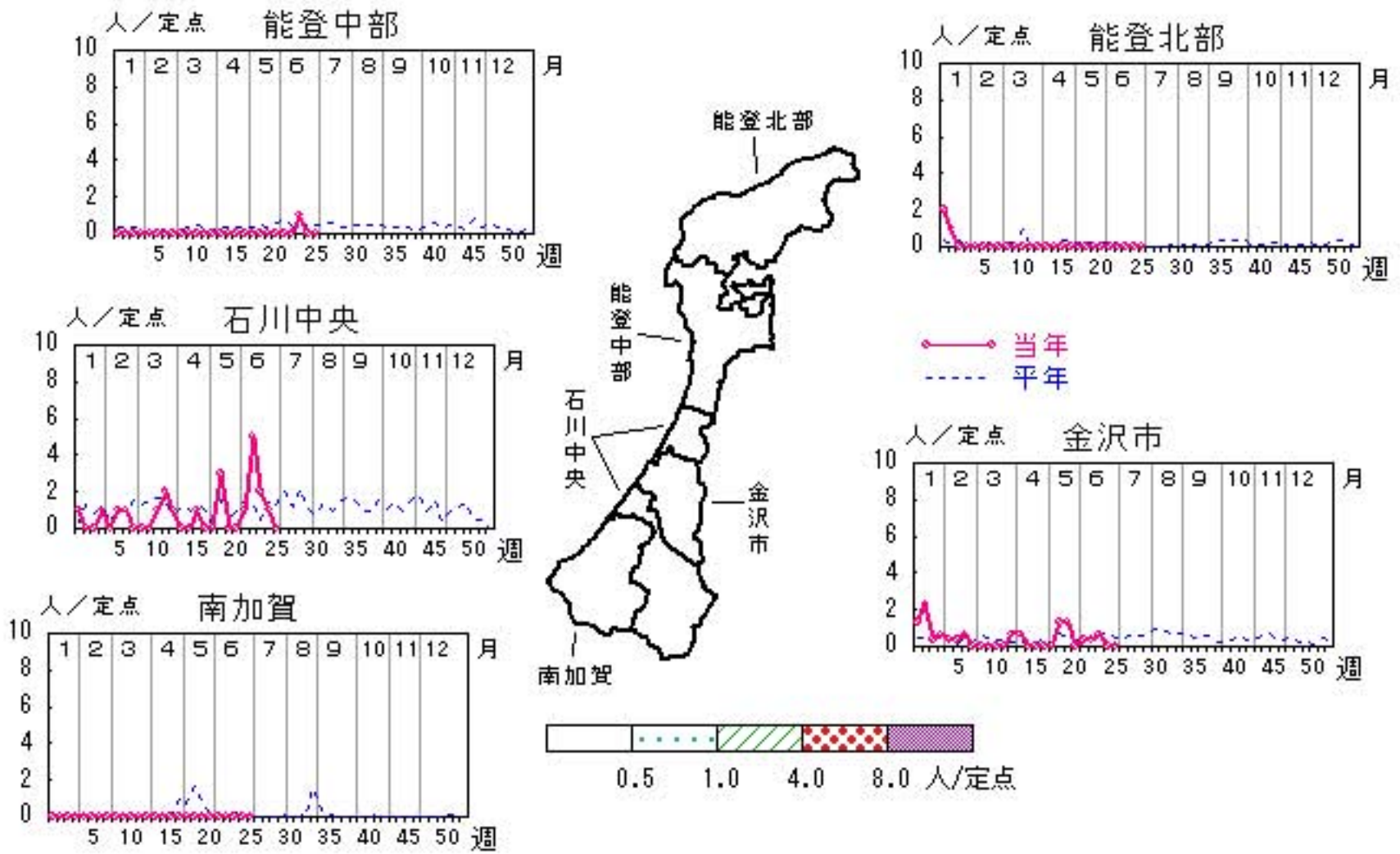


流行性角結膜炎

2011年22週～26週

上段:定点からの患者報告数
下段:定点あたりの患者数

	22週	23週	24週	25週	26週
石川県	2 0.29	6 0.86	5 0.71	1 0.14	0 0.00
金沢市	1 0.33	1 0.33	2 0.67	0 0.00	0 0.00
南加賀	0 0.00	0 0.00	0 0.00	0 0.00	0 0.00
石川中央	1 1.00	5 5.00	2 2.00	1 1.00	0 0.00
能登中部	0 0.00	0 0.00	1 1.00	0 0.00	0 0.00
能登北部	0 0.00	0 0.00	0 0.00	0 0.00	0 0.00

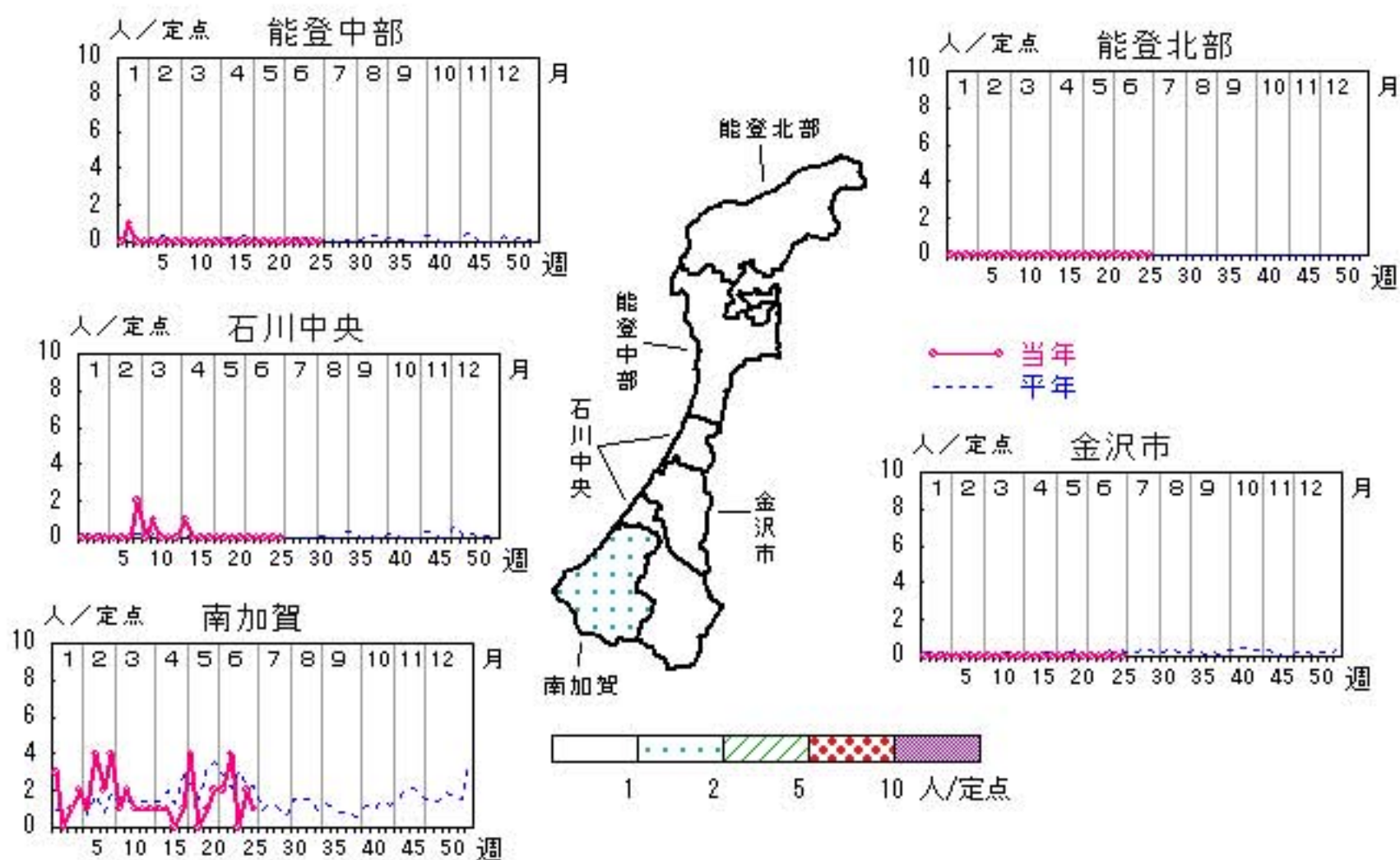


マイコプラズマ肺炎

2011年22週～26週

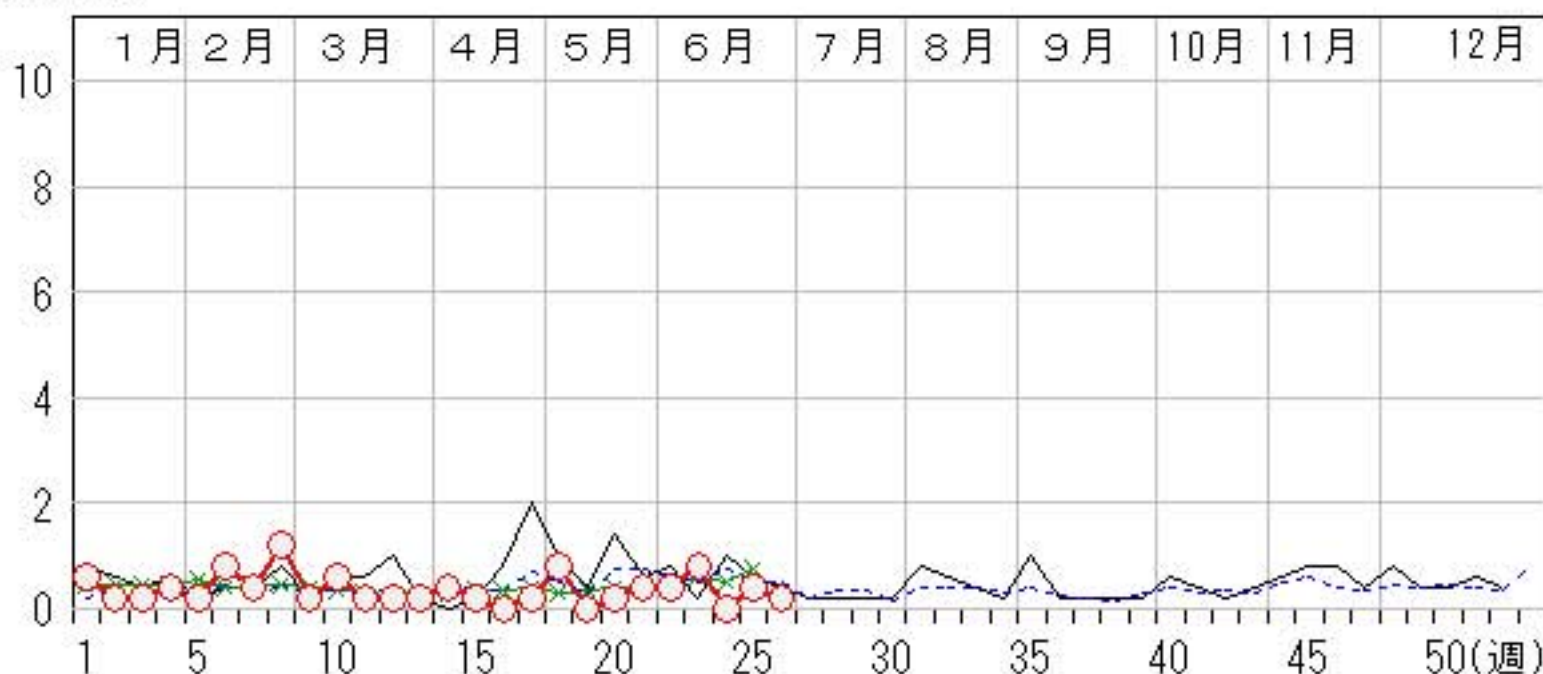
上段: 定点からの患者報告数
下段: 定点あたりの患者数

	22週	23週	24週	25週	26週
石川県	2 0.40	4 0.80	0 0.00	2 0.40	1 0.20
金沢市	0 0.00	0 0.00	0 0.00	0 0.00	0 0.00
南加賀	2 2.00	4 4.00	0 0.00	2 2.00	1 1.00
石川中央	0 0.00	0 0.00	0 0.00	0 0.00	0 0.00
能登中部	0 0.00	0 0.00	0 0.00	0 0.00	0 0.00
能登北部	0 0.00	0 0.00	0 0.00	0 0.00	0 0.00



人/定点

○—○ 当年(石川県) — 前年(石川県)
 ×—× 当年(全国) - - - 平年(石川県)



疾病別・年齢階級別報告患者数

2011年 第26週(石川県)

インフルエンザ	インフルエンザ	小児科	RSウイルス感染症	咽頭結膜熱	A群溶血性レンサ球菌咽頭炎	感染性胃腸炎	水痘	手足口病	伝染性紅斑	突発性発しん	百日咳	ヘルパンギーナ	流行性耳下腺炎	眼科・基幹	急性出血性結膜炎	流行性角結膜炎	細菌性髄膜炎	無菌性髄膜炎	マイコプラズマ肺炎	クラミジア肺炎 (オウム病除く)
計		計	3	29	64	79	35	33	23	15		10	21	計						1
～5ヶ月 ～11ヶ月 1歳		～5ヶ月 ～11ヶ月 1歳	3	5 12	2 5	1 12	1 9	3 14	1 5	10 5		1 3	1	～5ヶ月 ～11ヶ月 1歳						
2歳 3歳 4歳 5歳		2歳 3歳 4歳 5歳		4 2 2 2	5 9 7 11	13 5 3 5	7 9 4 1	6 4 3 3	2 1 4 4			2 1 2 2	2 5 3	2歳 3歳 4歳 5歳						
6歳 7歳 8歳 9歳		6歳 7歳 8歳 9歳		1	4 7 6 2	5 4 2 1	3		5 5 1			1	3 2 2 1	6歳 7歳 8歳 9歳					1	
10歳～14歳 15歳～19歳 20歳～29歳 30歳～39歳		10歳～14歳 15歳～19歳 20歳以上		1	6 15	4							2	10歳～14歳 15歳～19歳 20歳～29歳 30歳～39歳						
40歳～49歳 50歳～59歳 60歳～69歳 70歳～79歳 80歳以上														40歳～49歳 50歳～59歳 60歳～69歳 70歳以上						

平成23年 感染症週報(インフルエンザ・小児科) 推移表

人

週	期間	定点数		501 インフル ンザ	600 RSウ イルス 感染症	601 咽頭結 膜熱	602 A群溶 血性レ ンサ球 菌咽頭 炎	603 感染性 胃腸炎	604 水痘	605 手足口 病	606 伝染性 紅斑	607 突発性 発疹	608 百日咳	610 ヘルパ ンキ ーナ	612 流行性 耳下腺 炎
		5 ル エン ザ	6 小 児 科												
1	1. 3～ 1. 9	48	29	101	21	21	99	255	122	2	24	10			37
2	1. 10～ 1. 16	48	29	358	32	29	131	306	92		25	14			29
3	1. 17～ 1. 23	48	29	812	31	27	188	284	77		23	9			17
4	1. 24～ 1. 30	48	29	1,036	28	26	199	230	81	1	27	11			22
5	1. 31～ 2. 6	48	29	999	19	14	248	234	72	5	21	19			16
6	2. 7～ 2. 13	48	29	850	10	22	213	201	76		18	13			12
7	2. 14～ 2. 20	48	29	830	9	20	220	213	76		35	21			17
8	2. 21～ 2. 27	48	29	800	8	8	324	239	66	1	35	9			18
9	2. 28～ 3. 6	48	29	775	6	15	278	356	58	3	38	14		1	16
10	3. 7～ 3. 13	48	29	934	8	11	254	347	84	1	61	16			21
11	3. 14～ 3. 20	48	29	1,272	6	7	263	380	51		52	16			15
12	3. 21～ 3. 27	48	29	1,002	4	9	169	271	81	1	27	15			26
13	3. 28～ 4. 3	48	29	1,013	5	13	179	336	66		71	14			24
14	4. 4～ 4. 10	48	29	910	4	9	136	393	86	2	41	16			17
15	4. 11～ 4. 17	48	29	993	3	8	178	410	43		60	18			29
16	4. 18～ 4. 24	48	29	830	24	8	136	421	69	1	45	15			18
17	4. 25～ 5. 1	48	29	527	3	20	145	433	76		51	19			23
18	5. 2～ 5. 8	48	29	214	3	12	74	270	63		46	11			24
19	5. 9～ 5. 15	48	29	125	2	21	139	232	83		46	9			14
20	5. 16～ 5. 22	48	29	74	17	19	101	215	42	2	53	19			29
21	5. 23～ 5. 29	48	29	15	8	28	93	212	80		36	14			16
22	5. 30～ 6. 5	48	29	18	6	20	87	184	32	3	34	20		1	19
23	6. 6～ 6. 12	48	29	6	7	19	111	117	83	12	45	13			19
24	6. 13～ 6. 19	48	29	2	1	24	88	108	63	16	36	17		2	24
25	6. 20～ 6. 26	48	29	2	3	20	64	103	55	12	40	17		6	20
26	6. 27～ 7. 3	48	29		3	29	64	79	35	33	23	15		10	21
合 計				14,498	271	459	4,181	6,829	1,812	95	1,013	384		20	543

平成23年 感染症週報(インフルエンザ・小児科) 推移表 定点当たり患者発生数

人/定点

週	期間	定点数		501	600	601	602	603	604	605	606	607	608	610	612	
		5 ル エン ザ	6 小 児 科	イン フル エン ザ	RSウ イル ス 感 染 症	咽 頭 結 膜 熱	A群 溶 血 性 レ ン サ 球 菌 咽 頭 炎	感 染 性 胃 腸 炎	水 痘	手 足 口 病	伝 染 性 紅 斑	突 発 性 発 疹	百 日 咳	ヘル パ ン キ ー ナ	流 行 性 耳 下 腺 炎	
1	1. 3～ 1. 9	48	29	2.10	0.72	0.72	3.41	8.79	4.21	0.07	0.83	0.34			1.28	
2	1.10～ 1.16	48	29	7.46	1.10	1.00	4.52	10.55	3.17		0.86	0.48			1.00	
3	1.17～ 1.23	48	29	16.92	1.07	0.93	6.48	9.79	2.66		0.79	0.31			0.59	
4	1.24～ 1.30	48	29	21.58	0.97	0.90	6.86	7.93	2.79	0.03	0.93	0.38			0.76	
5	1.31～ 2. 6	48	29	20.81	0.66	0.48	8.55	8.07	2.48	0.17	0.72	0.66			0.55	
6	2. 7～ 2.13	48	29	17.71	0.34	0.76	7.34	6.93	2.62		0.62	0.45			0.41	
7	2.14～ 2.20	48	29	17.29	0.31	0.69	7.59	7.34	2.62		1.21	0.72			0.59	
8	2.21～ 2.27	48	29	16.67	0.28	0.28	11.17	8.24	2.28	0.03	1.21	0.31			0.62	
9	2.28～ 3. 6	48	29	16.15	0.21	0.52	9.59	12.28	2.00	0.10	1.31	0.48		0.03	0.55	
10	3. 7～ 3.13	48	29	19.46	0.28	0.38	8.76	11.97	2.90	0.03	2.10	0.55			0.72	
11	3.14～ 3.20	48	29	26.50	0.21	0.24	9.07	13.10	1.76		1.79	0.55			0.52	
12	3.21～ 3.27	48	29	20.88	0.14	0.31	5.83	9.34	2.79	0.03	0.93	0.52			0.90	
13	3.28～ 4. 3	48	29	21.10	0.17	0.45	6.17	11.59	2.28		2.45	0.48			0.83	
14	4. 4～ 4.10	48	29	18.96	0.14	0.31	4.69	13.55	2.97	0.07	1.41	0.55			0.59	
15	4.11～ 4.17	48	29	20.69	0.10	0.28	6.14	14.14	1.48		2.07	0.62			1.00	
16	4.18～ 4.24	48	29	17.29	0.83	0.28	4.69	14.52	2.38	0.03	1.55	0.52			0.62	
17	4.25～ 5. 1	48	29	10.98	0.10	0.69	5.00	14.93	2.62		1.76	0.66			0.79	
18	5. 2～ 5. 8	48	29	4.46	0.10	0.41	2.55	9.31	2.17		1.59	0.38			0.83	
19	5. 9～ 5.15	48	29	2.60	0.07	0.72	4.79	8.00	2.86		1.59	0.31			0.48	
20	5.16～ 5.22	48	29	1.54	0.59	0.66	3.48	7.41	1.45	0.07	1.83	0.66			1.00	
21	5.23～ 5.29	48	29	0.31	0.28	0.97	3.21	7.31	2.76		1.24	0.48			0.55	
22	5.30～ 6. 5	48	29	0.38	0.21	0.69	3.00	6.34	1.10	0.10	1.17	0.69		0.03	0.66	
23	6. 6～ 6.12	48	29	0.13	0.24	0.66	3.83	4.03	2.86	0.41	1.55	0.45			0.66	
24	6.13～ 6.19	48	29	0.04	0.03	0.83	3.03	3.72	2.17	0.55	1.24	0.59		0.07	0.83	
25	6.20～ 6.26	48	29	0.04	0.10	0.69	2.21	3.55	1.90	0.41	1.38	0.59		0.21	0.69	
26	6.27～ 7. 3	48	29		0.10	1.00	2.21	2.72	1.21	1.14	0.79	0.52		0.34	0.72	
合 計				302.04	9.34	15.83	144.17	235.48	62.48	3.28	34.93	13.24			0.69	18.72

平成23年 感染症週報(眼科・基幹) 推移表

人

週	期間	定点数		701	702	902	903	904	905
		7 眼科	9 基幹	急性出血性結膜炎	流行性角結膜炎	細菌性髄膜炎	無菌性髄膜炎	マイコプラズマ肺炎	クラミジア肺炎
1	1. 3~ 1. 9	7	5		7			3	
2	1. 10~ 1. 16	7	5		8			1	
3	1. 17~ 1. 23	7	5		1			1	
4	1. 24~ 1. 30	7	5		3	2		2	
5	1. 31~ 2. 6	7	5		1			1	
6	2. 7~ 2. 13	7	5		2		1	4	
7	2. 14~ 2. 20	7	5		3			2	
8	2. 21~ 2. 27	7	5					6	
9	2. 28~ 3. 6	7	5					1	
10	3. 7~ 3. 13	7	5					3	
11	3. 14~ 3. 20	7	5		1	1		1	
12	3. 21~ 3. 27	7	5		2	1		1	
13	3. 28~ 4. 3	7	5		3			1	
14	4. 4~ 4. 10	7	5		2			2	
15	4. 11~ 4. 17	7	5				1	1	
16	4. 18~ 4. 24	7	5		1				
17	4. 25~ 5. 1	7	5					1	
18	5. 2~ 5. 8	7	5					4	
19	5. 9~ 5. 15	7	5		7				
20	5. 16~ 5. 22	7	5		4			1	
21	5. 23~ 5. 29	7	5					2	
22	5. 30~ 6. 5	7	5		2			2	
23	6. 6~ 6. 12	7	5		6			4	
24	6. 13~ 6. 19	7	5		5				
25	6. 20~ 6. 26	7	5		1			2	
26	6. 27~ 7. 3	7	5					1	
合 計					59	4	2	47	

平成23年 感染症週報(眼科・基幹) 推移表 定点当たり患者発生数

人/定点

週	期間	定点数		701	702	902	903	904	905
		7 眼科	9 基幹	急性出 血性結 膜炎	流行性 角結膜 炎	細菌性 髄膜炎	無菌性 髄膜炎	マイコ プラズ マ肺炎	クラミジア 肺炎
1	1. 3~ 1. 9	7	5		1.00			0.60	
2	1.10~ 1.16	7	5		1.14			0.20	
3	1.17~ 1.23	7	5		0.14			0.20	
4	1.24~ 1.30	7	5		0.43	0.40		0.40	
5	1.31~ 2. 6	7	5		0.14			0.20	
6	2. 7~ 2.13	7	5		0.29		0.20	0.80	
7	2.14~ 2.20	7	5		0.43			0.40	
8	2.21~ 2.27	7	5					1.20	
9	2.28~ 3. 6	7	5					0.20	
10	3. 7~ 3.13	7	5					0.60	
11	3.14~ 3.20	7	5		0.14	0.20		0.20	
12	3.21~ 3.27	7	5		0.29	0.20		0.20	
13	3.28~ 4. 3	7	5		0.43			0.20	
14	4. 4~ 4.10	7	5		0.29			0.40	
15	4.11~ 4.17	7	5				0.20	0.20	
16	4.18~ 4.24	7	5		0.14				
17	4.25~ 5. 1	7	5					0.20	
18	5. 2~ 5. 8	7	5					0.80	
19	5. 9~ 5.15	7	5		1.00				
20	5.16~ 5.22	7	5		0.57			0.20	
21	5.23~ 5.29	7	5					0.40	
22	5.30~ 6. 5	7	5		0.29			0.40	
23	6. 6~ 6.12	7	5		0.86			0.80	
24	6.13~ 6.19	7	5		0.71				
25	6.20~ 6.26	7	5		0.14			0.40	
26	6.27~ 7. 3	7	5					0.20	
合 計					8.43	0.80	0.40	9.40	