

感染症発生動向調査（週報）の保健所別発生状況												
		調査対象期間				定点当り					備考	
		先週 1/3~1/9	今週 1/10~1/16	増減	前年同週	今週 (2週)	南加賀 定点10	石川中央 金沢市 定点16	石川中央 石川中 定点10	能登中 能登中 定点7		能登北 能登北 定点5
1	○ インフルエンザ	101	358	257	4.40	7.46	↑	↑	↑	↑	↑	新:今週新たに報告あり 矢印:先週に引き続き報告あり ↑増加 ↓減少 →同数 ▽先週報告あり今週報告なし
2	RSウイルス感染症	21	32	11	0.76	1.10	↓	↑	新	↑		
3	◎ 咽頭結膜熱	21	29	8	0.07	1.00	↑	↑	↑	↑	▽	
4	◎ A群溶血性レンサ球菌咽頭炎	99	131	32	1.45	4.52	↑	↑	↓	↑	↑	
5	◎ 感染性胃腸炎	255	306	51	7.97	10.55	↓	↑	↑	↑	▽	
6	○ 水痘	122	92	△30	1.55	3.17	↓	↓	↓	↑	↓	
7	手足口病	2	—	△2	0.07	—				▽		
8	伝染性紅斑	24	25	1	—	0.86		→	↑			
9	突発性発しん	10	14	4	0.45	0.48	新	↑	→	▽	↑	
10	百日咳	—	—	—	—	—						
11	ヘルパンギーナ	—	—	—	—	—						
12	流行性耳下腺炎	37	29	△8	0.93	1.00	↑	↓	↓	↓		
							南加賀 定点1	金沢市 定点3	石川中央 石川中 定点1	能登中 能登中 定点1	能登北 能登北 定点1	
13	急性出血性結膜炎	—	—	—	—	—						
14	流行性角結膜炎	7	8	1	—	1.14		↑	▽		↓	
							南加賀 定点1	金沢市 定点1	石川中央 石川中 定点1	能登中 能登中 定点1	能登北 能登北 定点1	
15	細菌性髄膜炎	—	—	—	—	—						
16	無菌性髄膜炎	—	—	—	—	—						
17	マイコプラズマ肺炎	3	1	△2	0.60	0.20	▽			新		
18	クラミジア肺炎(オウム病除く)	—	—	—	—	—						
合計		702	1025	323								

◎: 大きな流行の発生・継続が疑われること

○: 流行の発生前であれば今後4週間以内に大きな流行が発生する可能性があること、流行発生後であればその流行がまだ終わっていない可能性があること

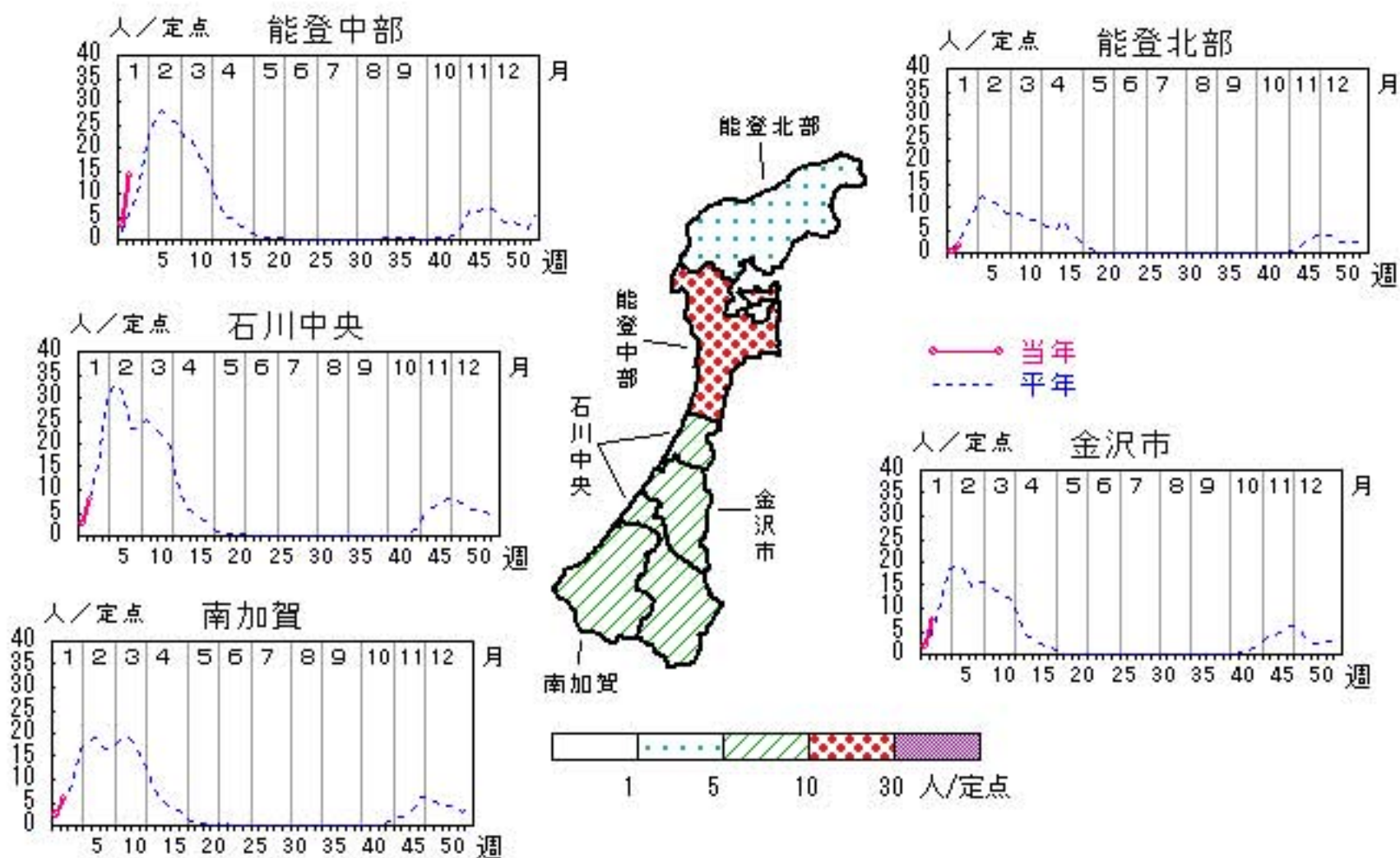
石川県感染症情報センター

インフルエンザ

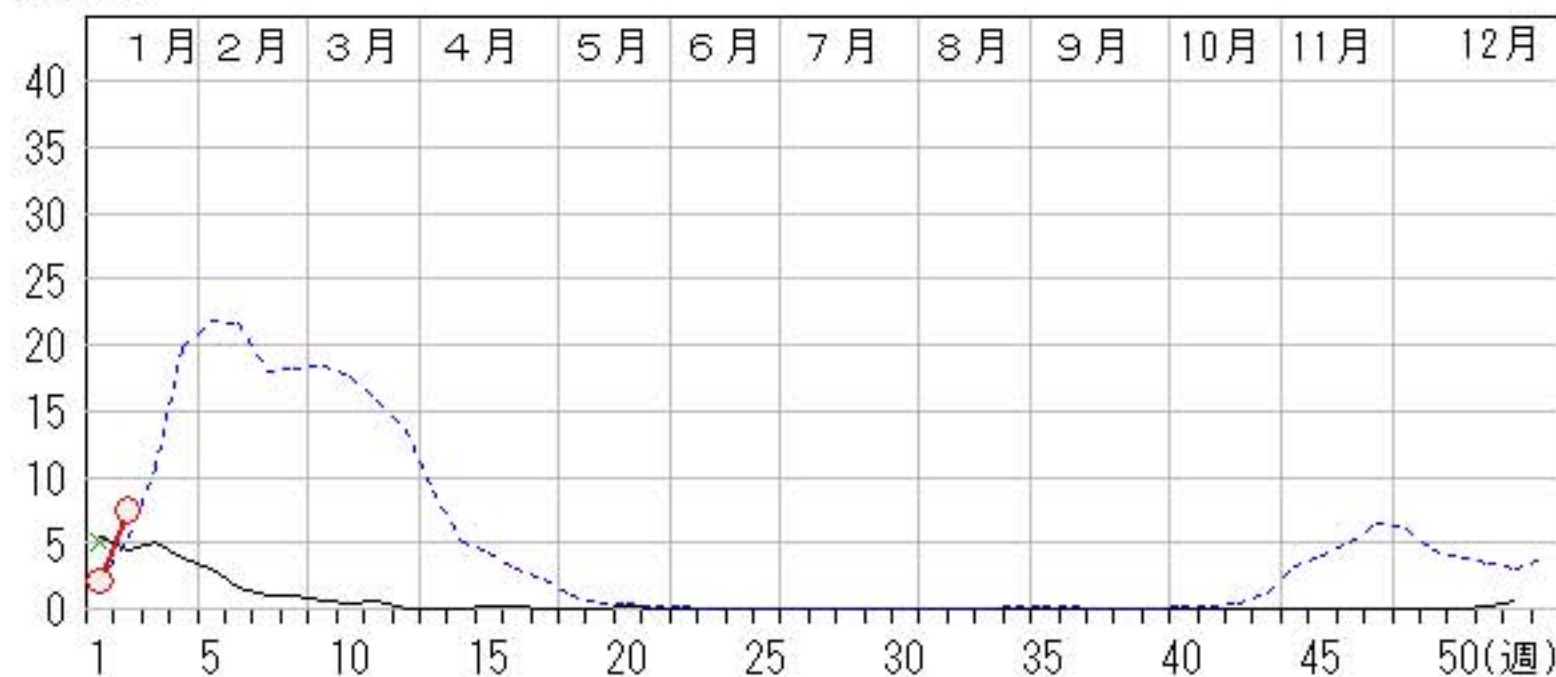
2010年50週～2011年2週

上段: 定点からの患者報告数
下段: 定点あたりの患者数

	50週	51週	52週	1週	2週
石川県	3 0.06	13 0.27	27 0.56	101 2.10	358 7.46
金沢市	0 0.00	5 0.31	11 0.69	27 1.69	118 7.38
南加賀	1 0.10	1 0.10	5 0.50	23 2.30	57 5.70
石川中央	1 0.10	2 0.20	2 0.20	27 2.70	79 7.90
能登中部	1 0.14	1 0.14	4 0.57	23 3.29	97 13.86
能登北部	0 0.00	4 0.80	5 1.00	1 0.20	7 1.40



人/定点
 ○—○ 当年(石川県) — 前年(石川県)
 ×—× 当年(全国) - - - 平年(石川県)

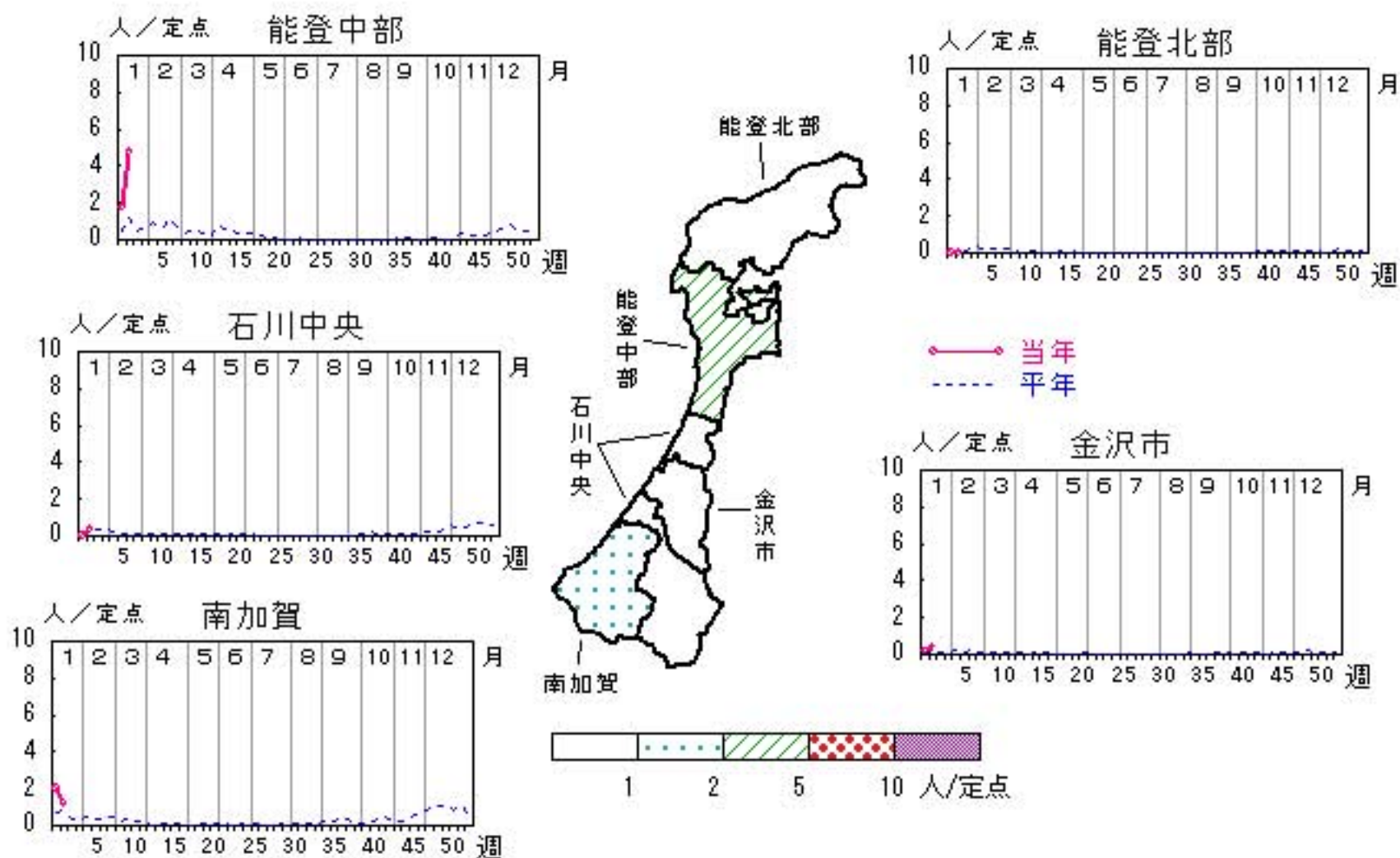


RSウイルス感染症

2010年50週～2011年2週

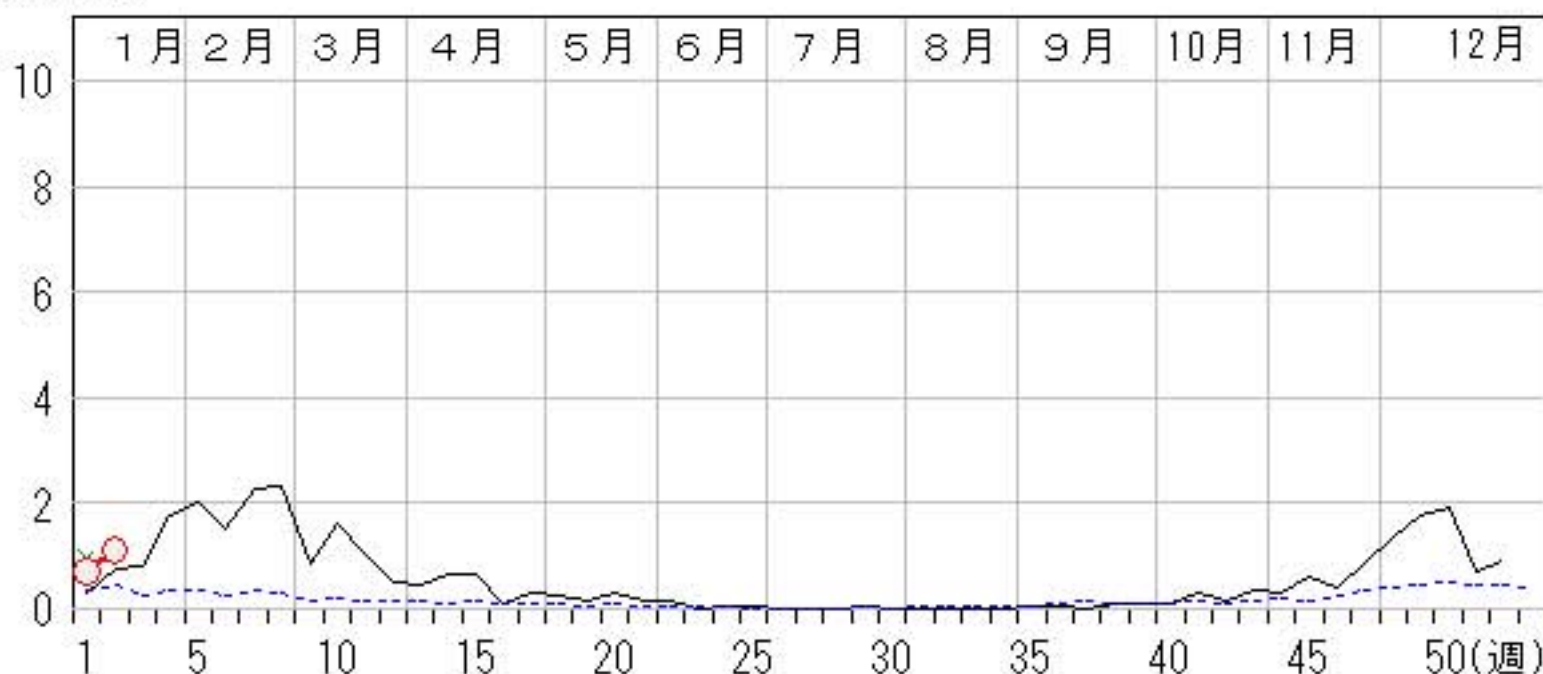
上段: 定点からの患者報告数
下段: 定点あたりの患者数

	50週	51週	52週	1週	2週
石川県	56 1.93	21 0.72	26 0.90	21 0.72	32 1.10
金沢市	4 0.40	4 0.40	5 0.50	2 0.20	4 0.40
南加賀	27 4.50	11 1.83	15 2.50	12 2.00	7 1.17
石川中央	7 1.17	3 0.50	3 0.50	0 0.00	2 0.33
能登中部	18 4.50	3 0.75	3 0.75	7 1.75	19 4.75
能登北部	0 0.00	0 0.00	0 0.00	0 0.00	0 0.00



人/定点

○—○ 当年(石川県) — 前年(石川県)
×—× 当年(全国) - - - 平年(石川県)

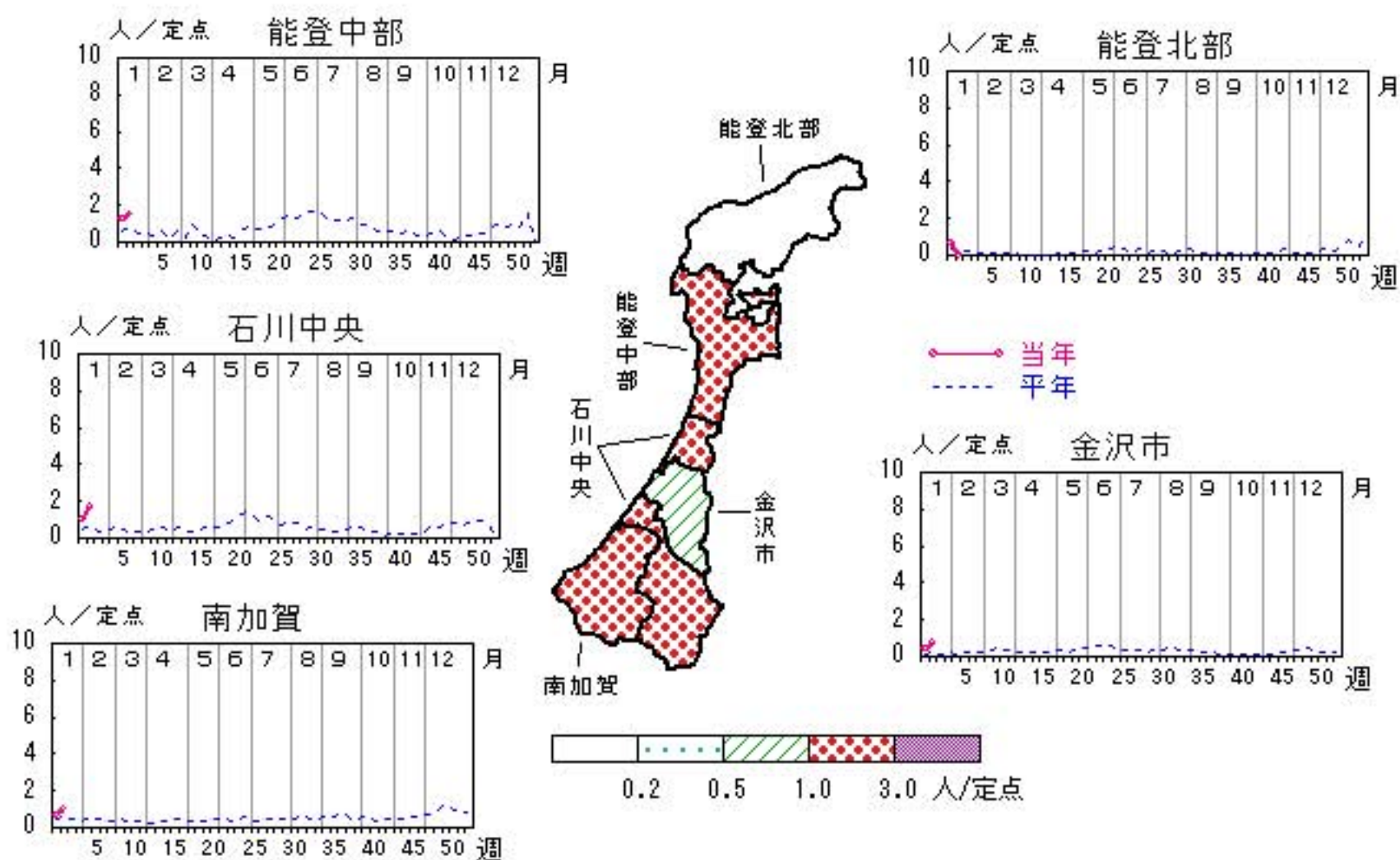


咽頭結膜熱

2010年50週～2011年2週

上段:定点からの患者報告数
下段:定点あたりの患者数

	50週	51週	52週	1週	2週
石川県	43 1.48	32 1.10	34 1.17	21 0.72	29 1.00
金沢市	11 1.10	4 0.40	4 0.40	4 0.40	7 0.70
南加賀	12 2.00	8 1.33	8 1.33	4 0.67	6 1.00
石川中央	7 1.17	12 2.00	14 2.33	6 1.00	10 1.67
能登中部	12 3.00	8 2.00	7 1.75	5 1.25	6 1.50
能登北部	1 0.33	0 0.00	1 0.33	2 0.67	0 0.00



人/定点
 ○ 当年(石川県) — 前年(石川県)
 × 当年(全国) - - - 平年(石川県)

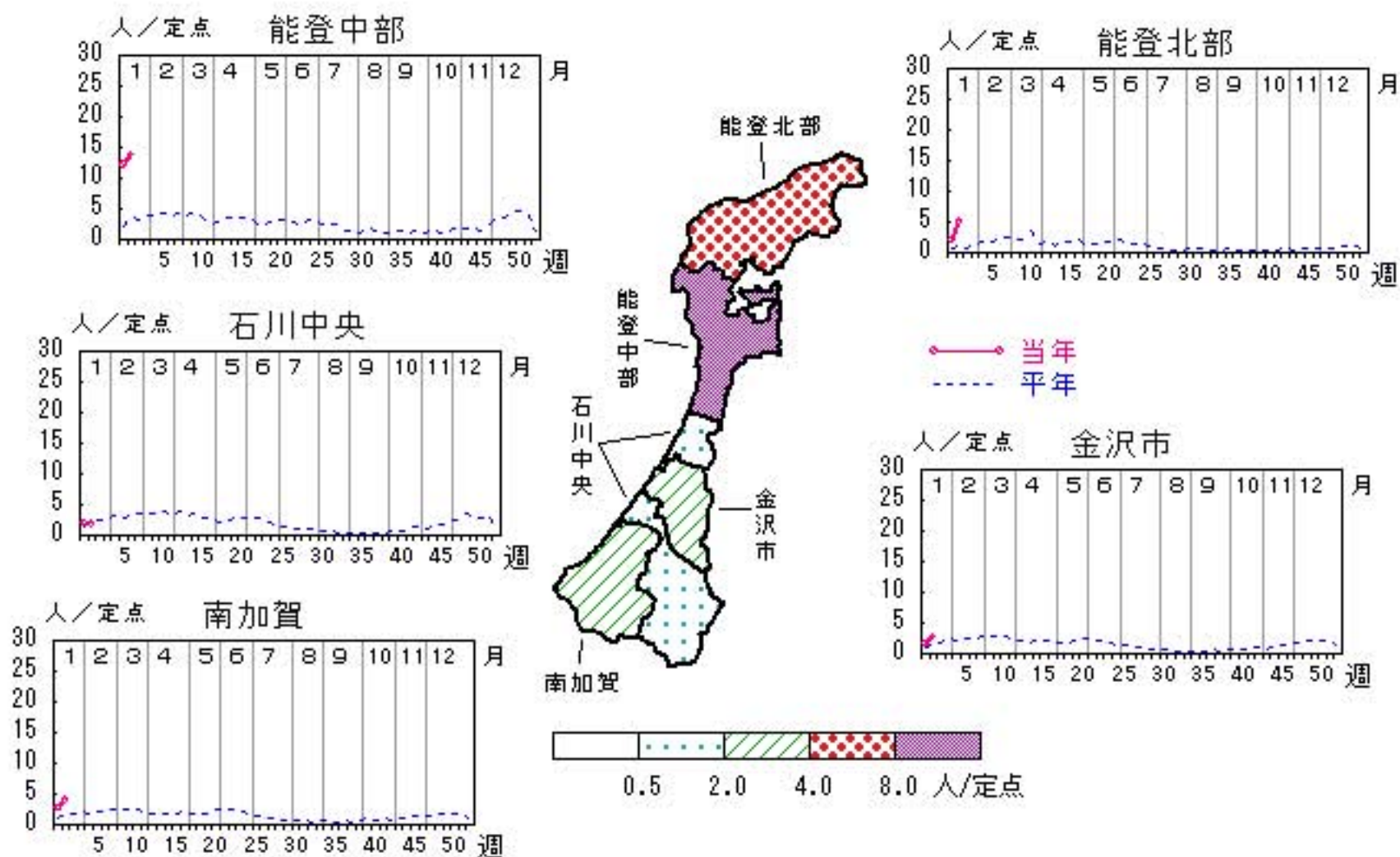


A群溶血性レンサ球菌咽頭炎

2010年50週～2011年2週

上段:定点からの患者報告数
下段:定点あたりの患者数

	50週	51週	52週	1週	2週
石川県	167 5.76	196 6.76	108 3.72	99 3.41	131 4.52
金沢市	31 3.10	37 3.70	28 2.80	16 1.60	27 2.70
南加賀	24 4.00	31 5.17	22 3.67	16 2.67	23 3.83
石川中央	22 3.67	28 4.67	17 2.83	12 2.00	11 1.83
能登中部	77 19.25	91 22.75	35 8.75	49 12.25	55 13.75
能登北部	13 4.33	9 3.00	6 2.00	6 2.00	15 5.00

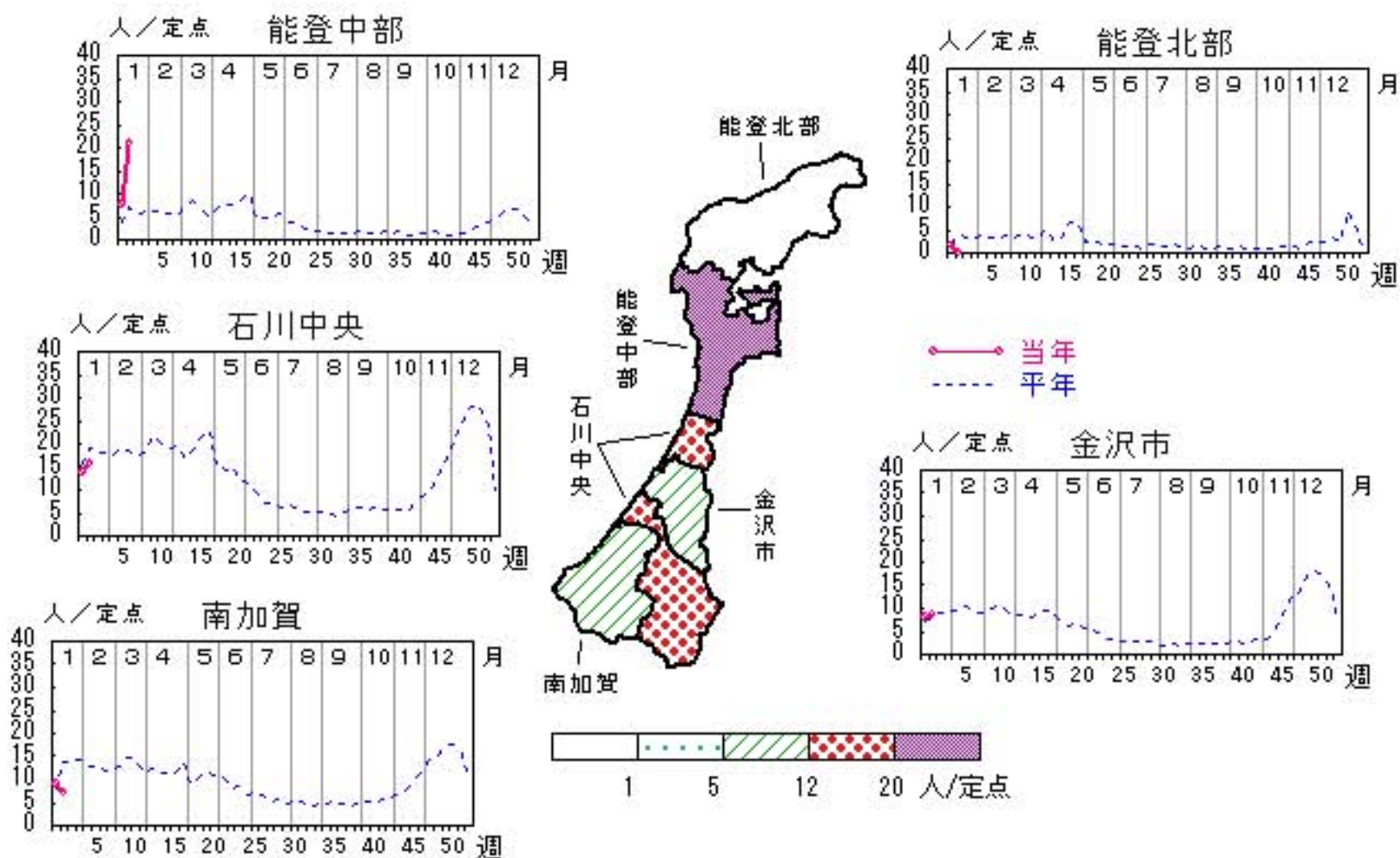


感染性胃腸炎

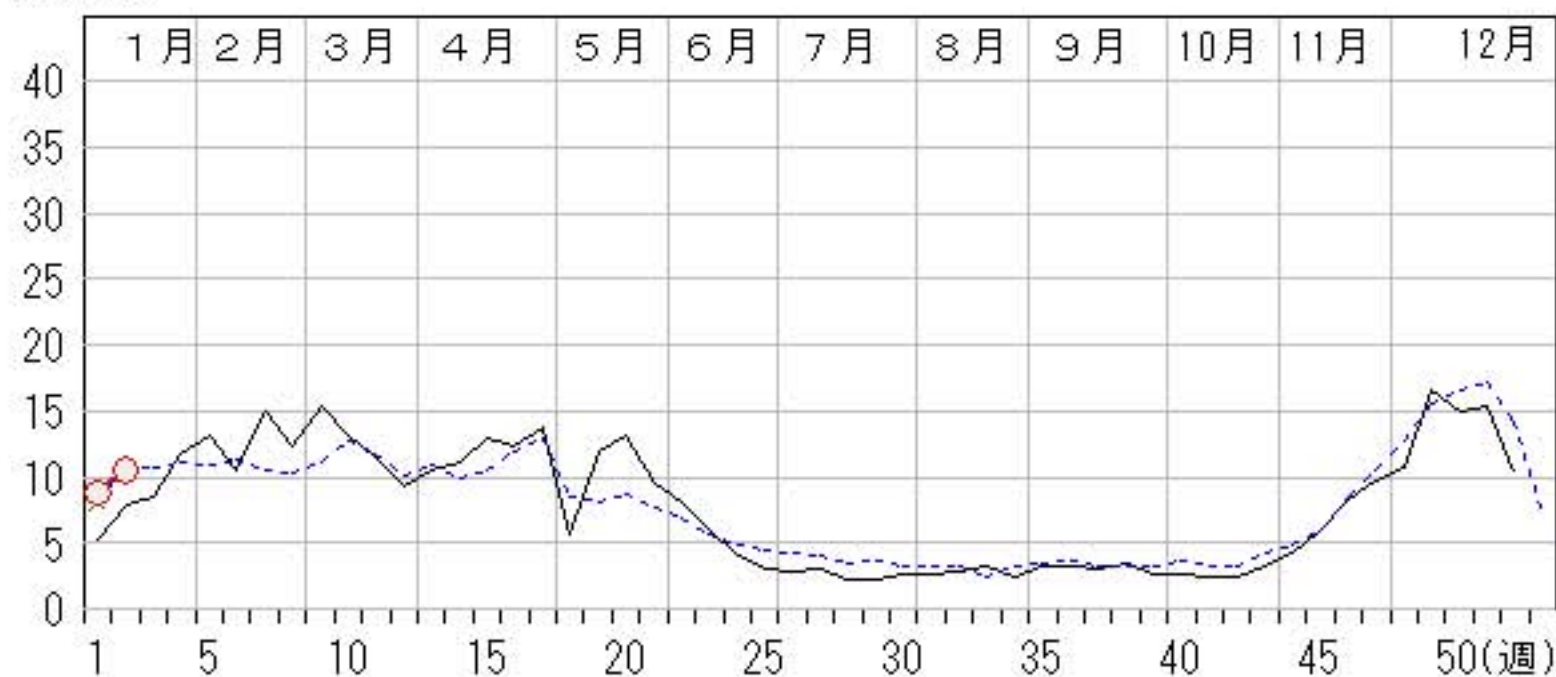
2010年50週～2011年2週

上段: 定点からの患者報告数
下段: 定点あたりの患者数

	50週	51週	52週	1週	2週
石川県	433 14.93	448 15.45	296 10.21	255 8.79	306 10.55
金沢市	154 15.40	118 11.80	113 11.30	81 8.10	85 8.50
南加賀	143 23.83	126 21.00	58 9.67	55 9.17	43 7.17
石川中央	105 17.50	145 24.17	96 16.00	83 13.83	94 15.67
能登中部	12 3.00	18 4.50	19 4.75	31 7.75	84 21.00
能登北部	19 6.33	41 13.67	10 3.33	5 1.67	0 0.00



人/定点
 ○ 当年(石川県) — 前年(石川県)
 × 当年(全国) - - - 平年(石川県)

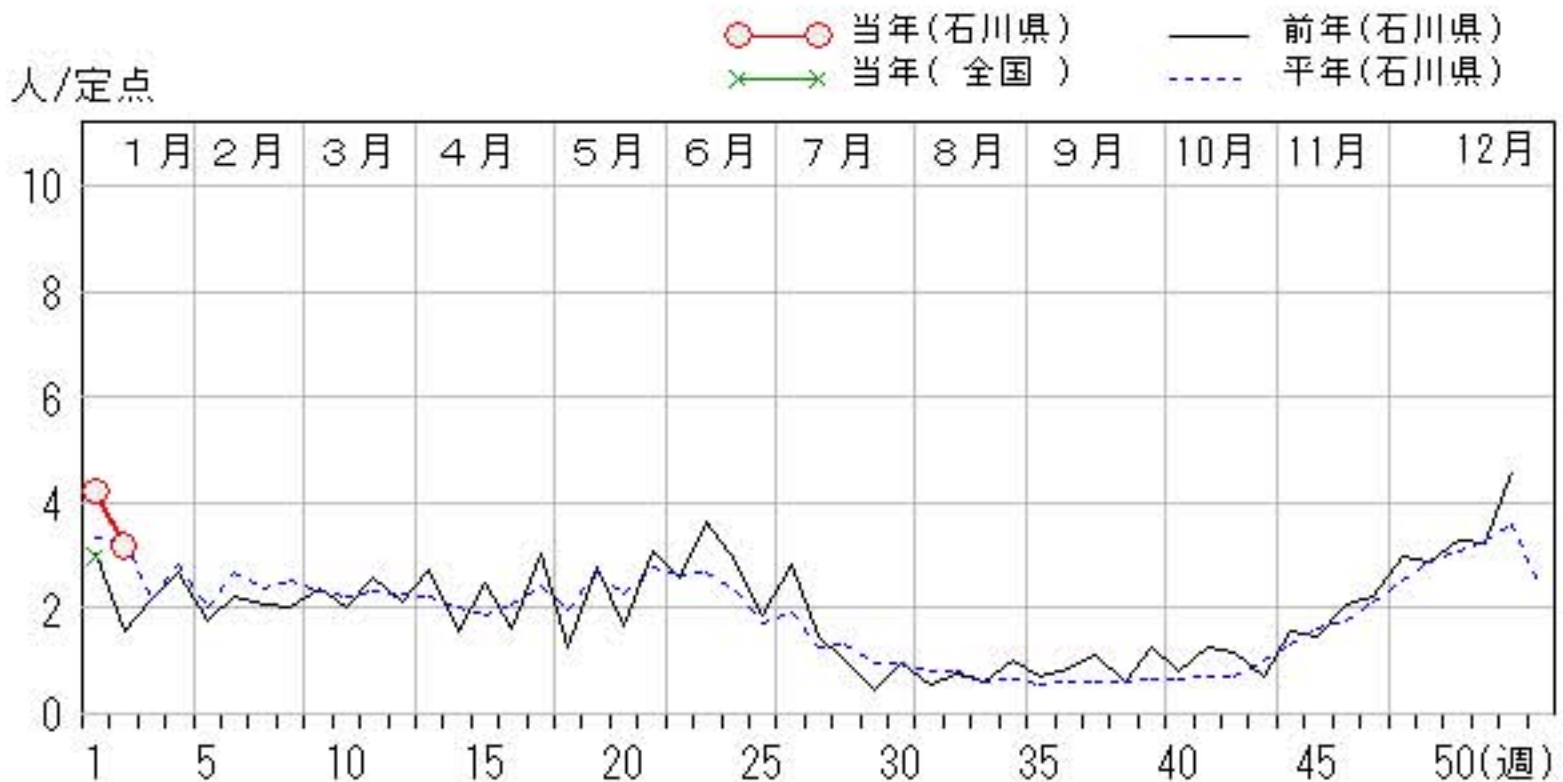
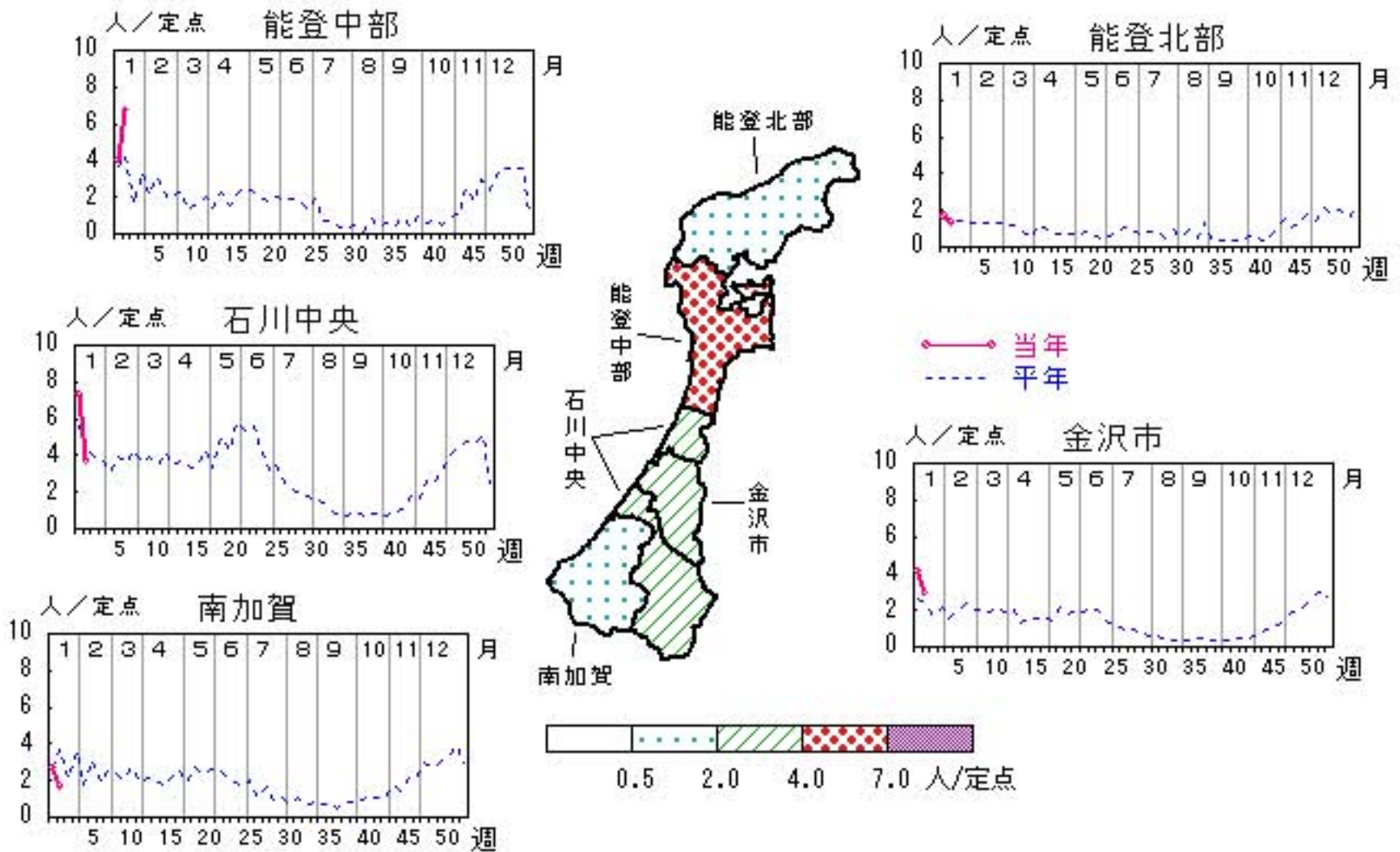


水痘

2010年50週～2011年2週

上段: 定点からの患者報告数
下段: 定点あたりの患者数

	50週	51週	52週	1週	2週
石川県	95 3.28	94 3.24	133 4.59	122 4.21	92 3.17
金沢市	25 2.50	38 3.80	65 6.50	41 4.10	29 2.90
南加賀	15 2.50	19 3.17	9 1.50	16 2.67	10 1.67
石川中央	43 7.17	21 3.50	34 5.67	44 7.33	22 3.67
能登中部	5 1.25	12 3.00	15 3.75	16 4.00	27 6.75
能登北部	7 2.33	4 1.33	10 3.33	5 1.67	4 1.33

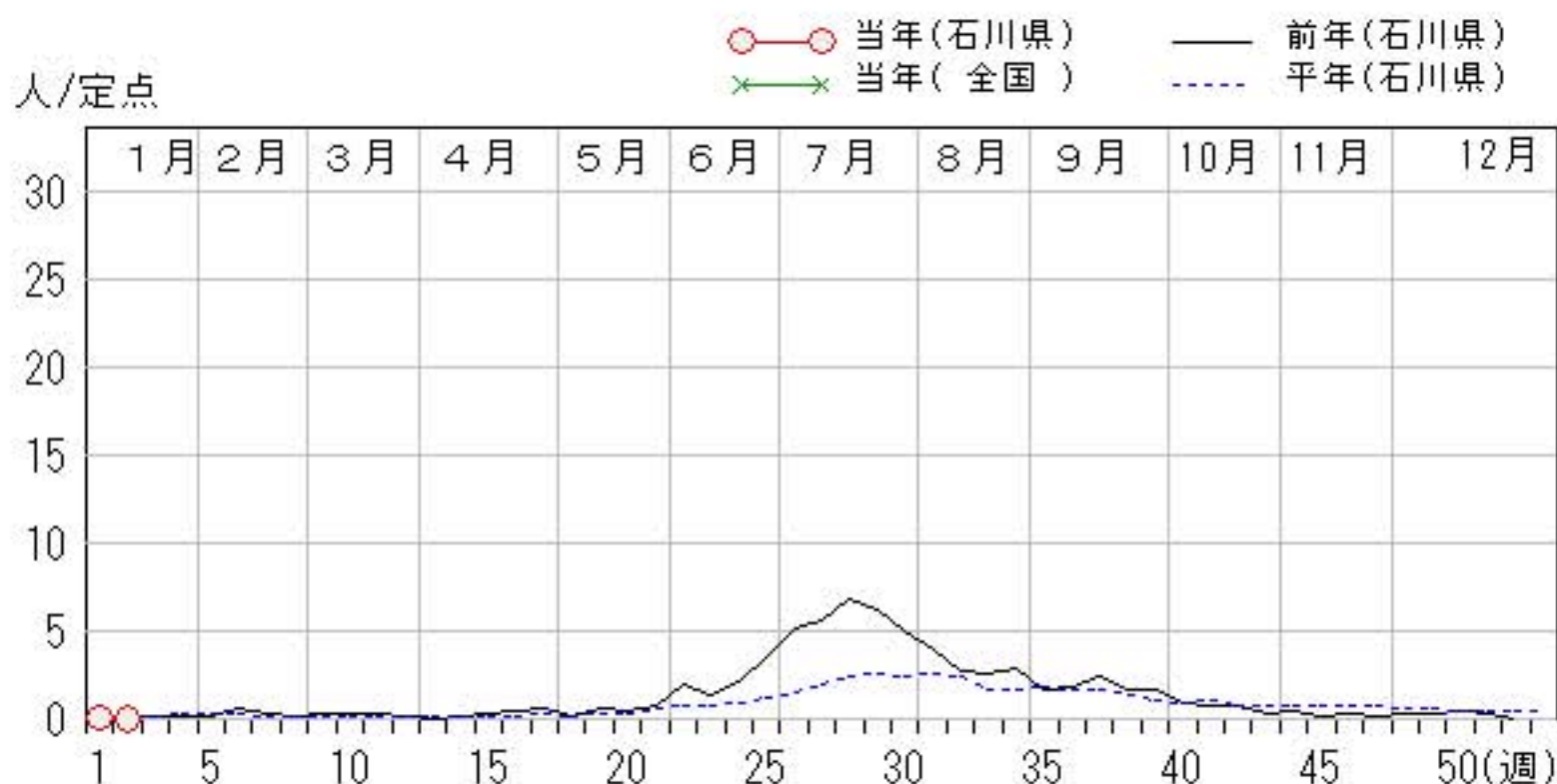
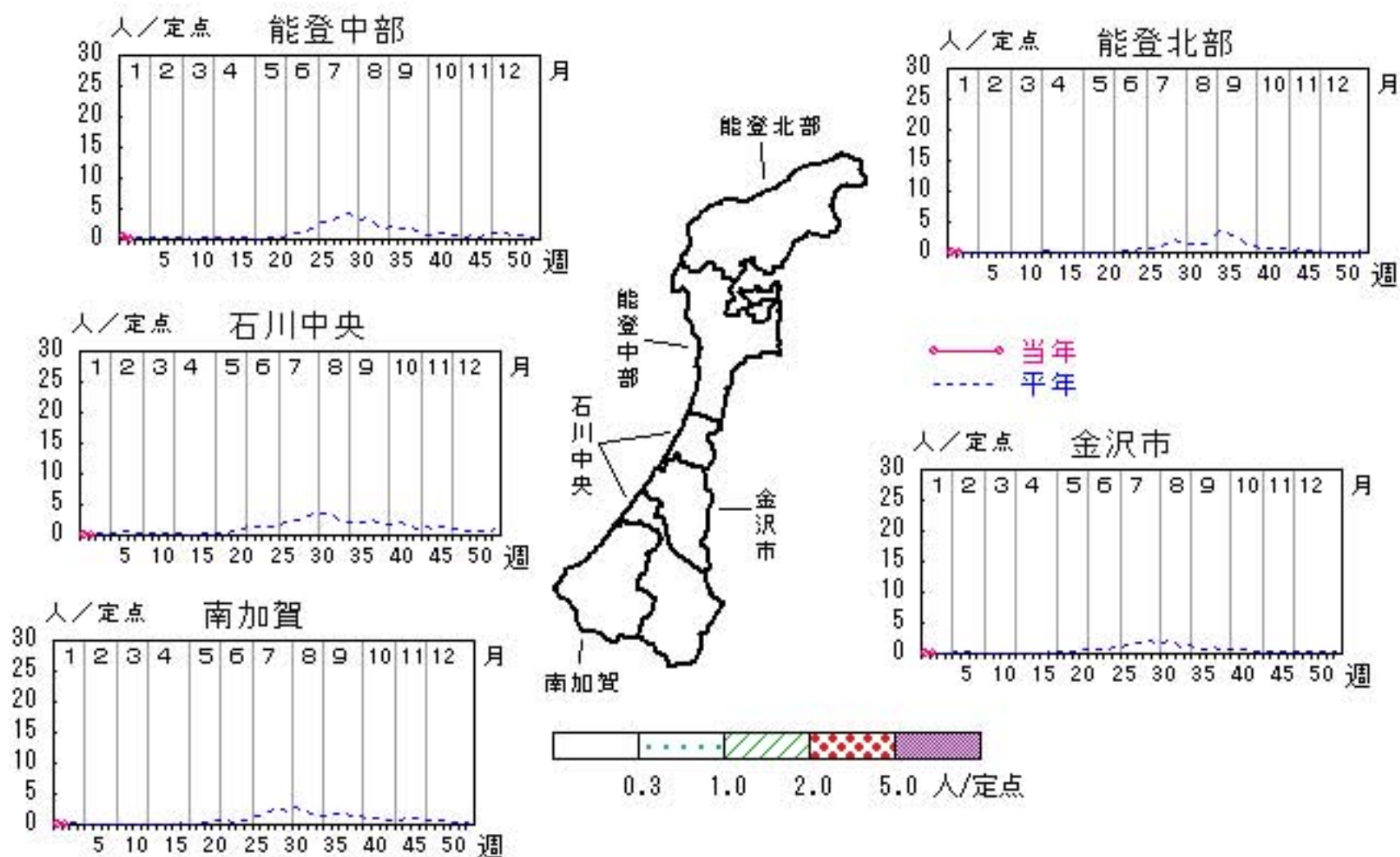


手足口病

2010年50週～2011年2週

上段: 定点からの患者報告数
下段: 定点あたりの患者数

	50週	51週	52週	1週	2週
石川県	13 0.45	7 0.24	1 0.03	2 0.07	0 0.00
金沢市	4 0.40	4 0.40	0 0.00	0 0.00	0 0.00
南加賀	0 0.00	0 0.00	0 0.00	0 0.00	0 0.00
石川中央	3 0.50	1 0.17	1 0.17	0 0.00	0 0.00
能登中部	6 1.50	2 0.50	0 0.00	2 0.50	0 0.00
能登北部	0 0.00	0 0.00	0 0.00	0 0.00	0 0.00

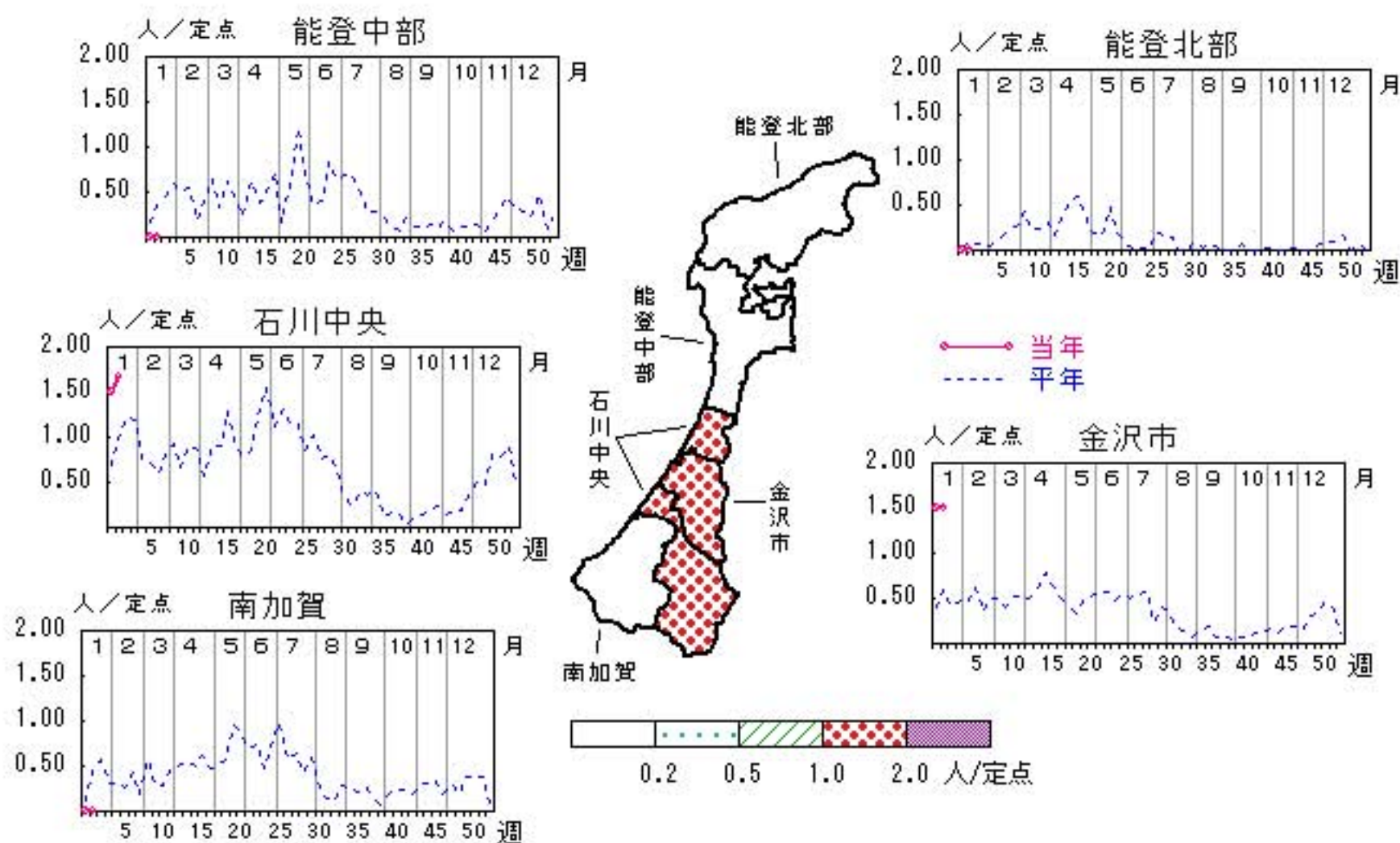


伝染性紅斑

2010年50週～2011年2週

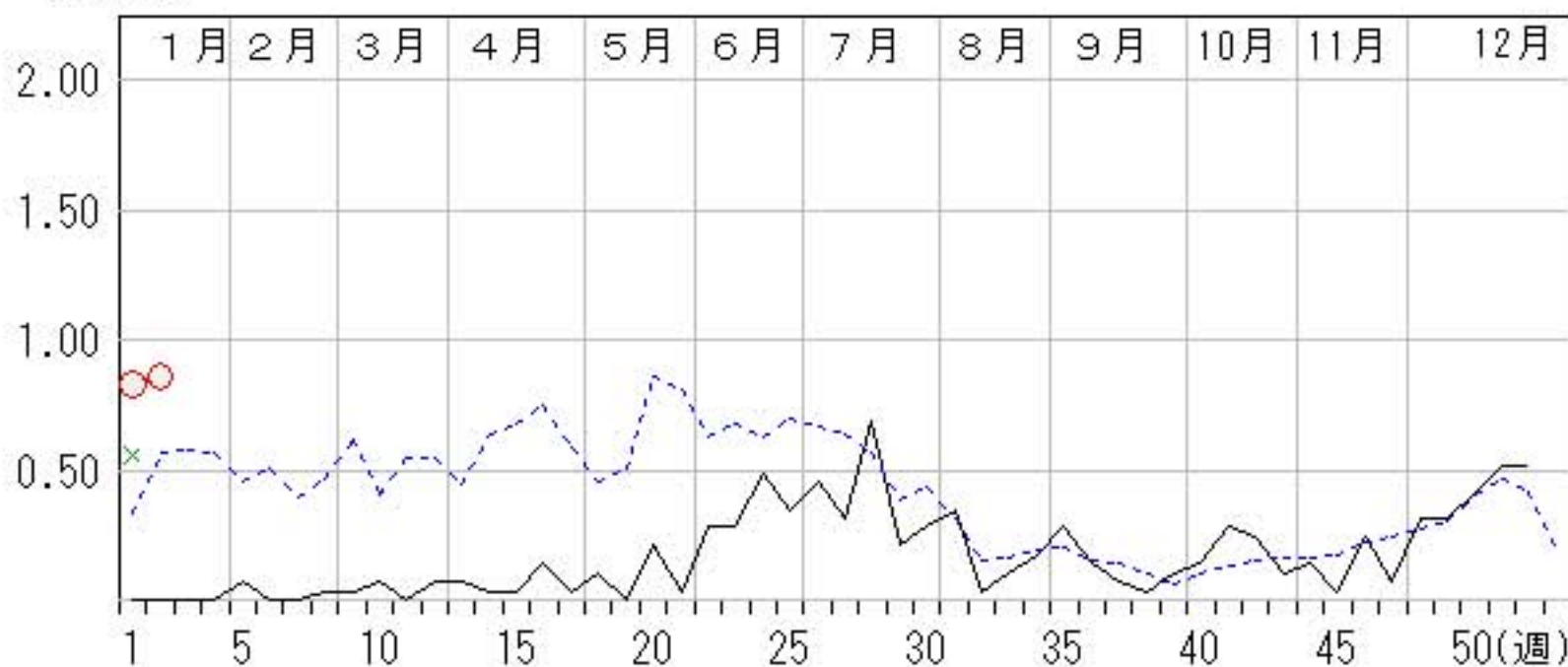
上段: 定点からの患者報告数
下段: 定点あたりの患者数

	50週	51週	52週	1週	2週
石川県	12 0.41	15 0.52	15 0.52	24 0.83	25 0.86
金沢市	8 0.80	7 0.70	11 1.10	15 1.50	15 1.50
南加賀	1 0.17	0 0.00	0 0.00	0 0.00	0 0.00
石川中央	2 0.33	8 1.33	4 0.67	9 1.50	10 1.67
能登中部	1 0.25	0 0.00	0 0.00	0 0.00	0 0.00
能登北部	0 0.00	0 0.00	0 0.00	0 0.00	0 0.00



人/定点

○ 当年(石川県) — 前年(石川県)
 × 当年(全国) - - - 平年(石川県)

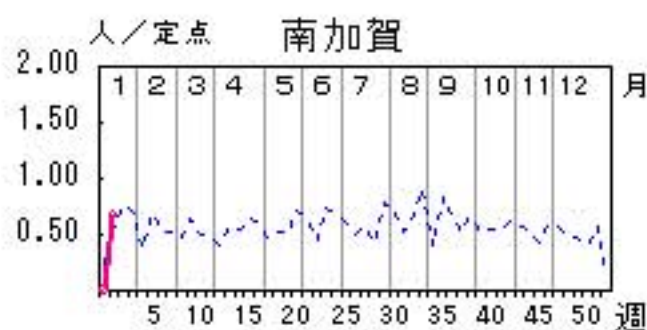
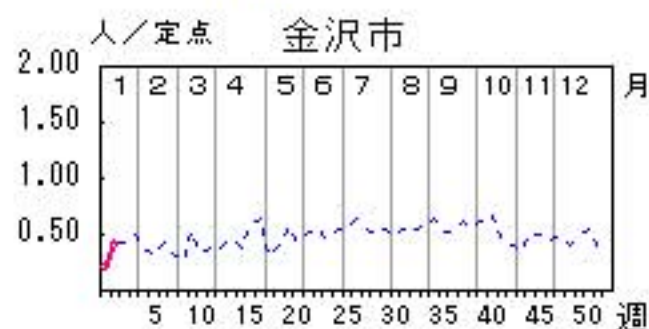
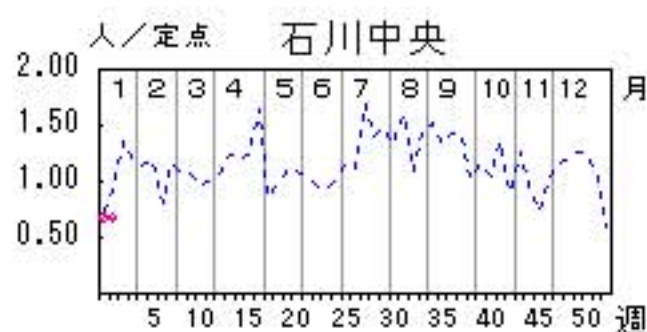
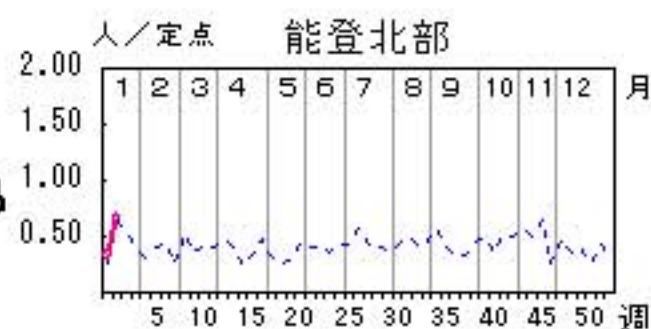
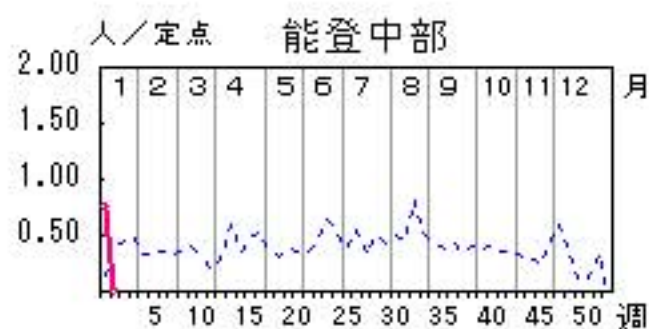


突発性発しん

2010年50週～2011年2週

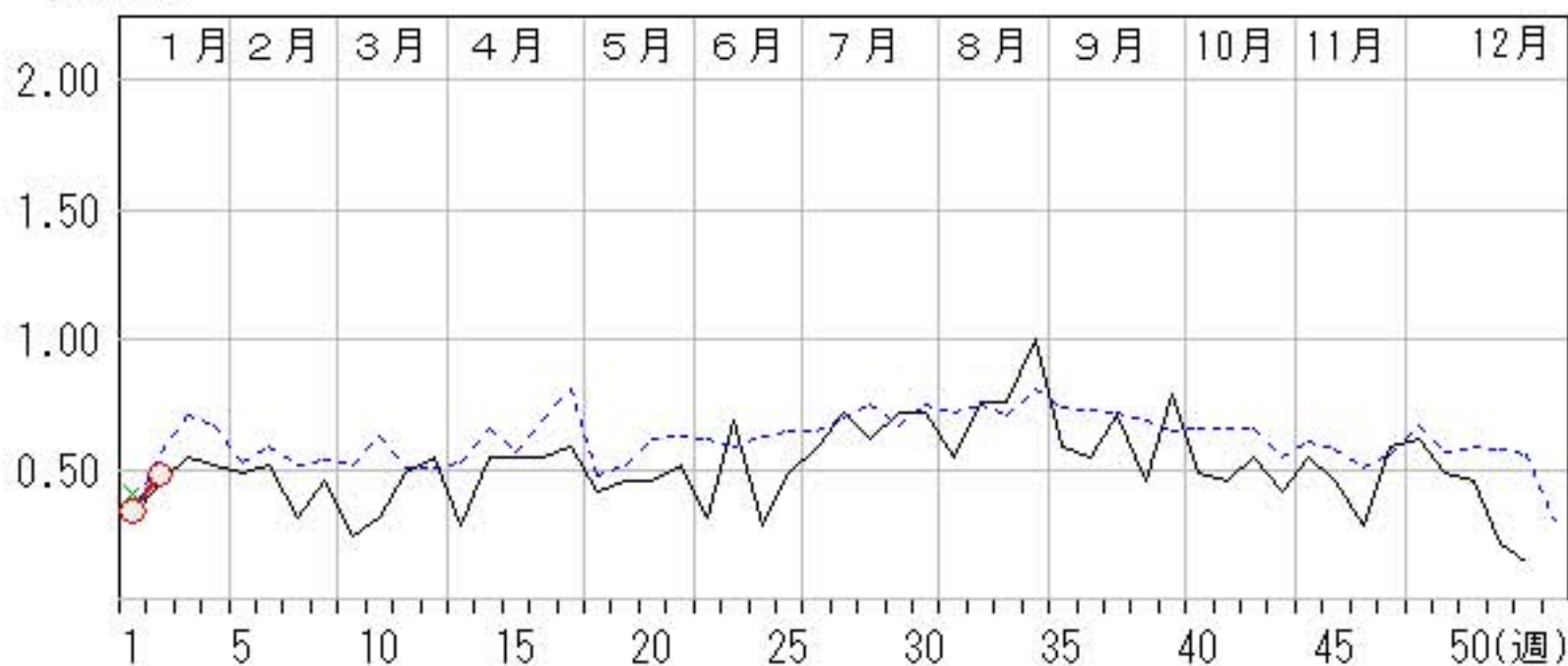
上段: 定点からの患者報告数
下段: 定点あたりの患者数

	50週	51週	52週	1週	2週
石川県	13 0.45	6 0.21	4 0.14	10 0.34	14 0.48
金沢市	4 0.40	3 0.30	0 0.00	2 0.20	4 0.40
南加賀	1 0.17	0 0.00	2 0.33	0 0.00	4 0.67
石川中央	8 1.33	3 0.50	2 0.33	4 0.67	4 0.67
能登中部	0 0.00	0 0.00	0 0.00	3 0.75	0 0.00
能登北部	0 0.00	0 0.00	0 0.00	1 0.33	2 0.67



人/定点

○—○ 当年(石川県) — 前年(石川県)
×—× 当年(全国) - - - 平年(石川県)

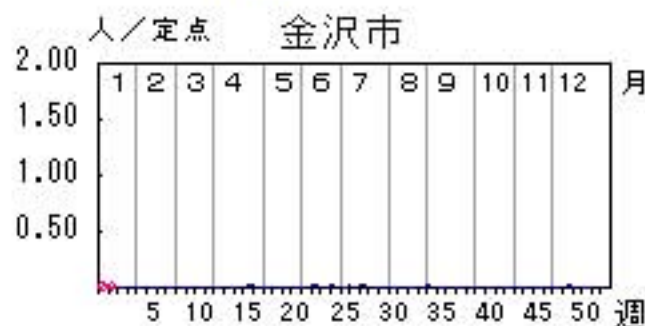
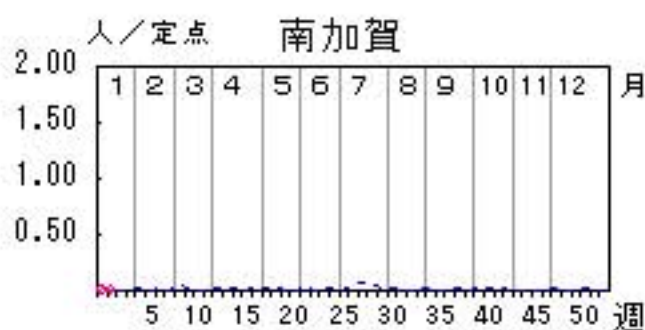
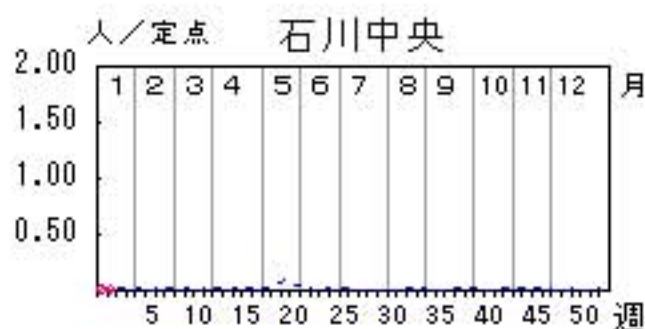
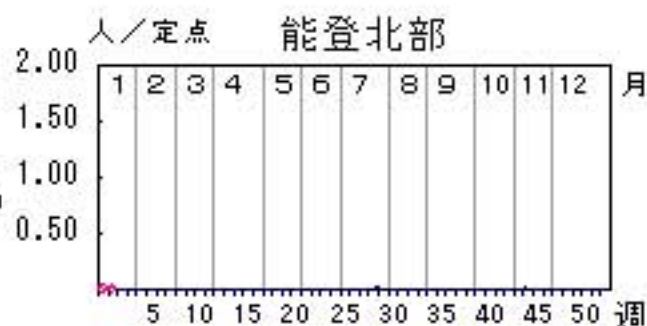
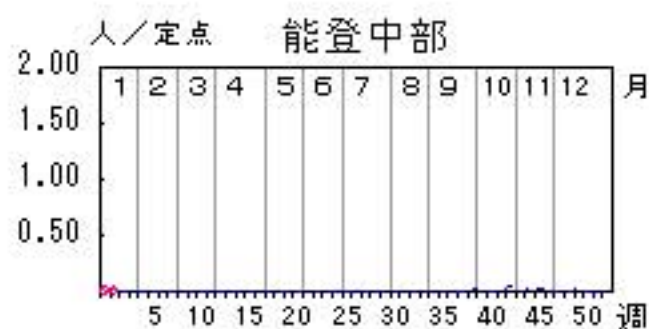


百日咳

2010年50週～2011年2週

上段: 定点からの患者報告数
下段: 定点あたりの患者数

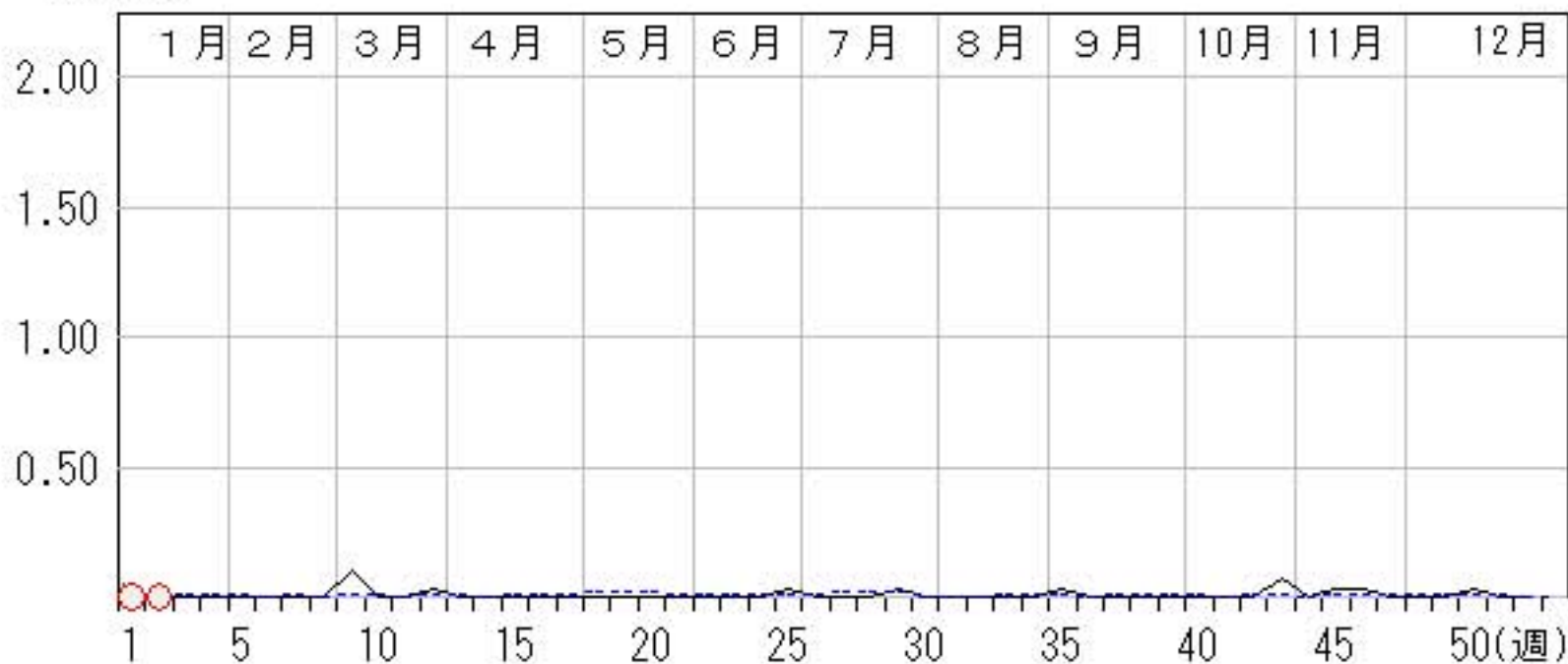
	50週	51週	52週	1週	2週
石川県	1 0.03	0 0.00	0 0.00	0 0.00	0 0.00
金沢市	0 0.00	0 0.00	0 0.00	0 0.00	0 0.00
南加賀	0 0.00	0 0.00	0 0.00	0 0.00	0 0.00
石川中央	0 0.00	0 0.00	0 0.00	0 0.00	0 0.00
能登中部	1 0.25	0 0.00	0 0.00	0 0.00	0 0.00
能登北部	0 0.00	0 0.00	0 0.00	0 0.00	0 0.00



— 当年
- - - 平年

人/定点

○—○ 当年(石川県) — 前年(石川県)
×—× 当年(全国) - - - 平年(石川県)

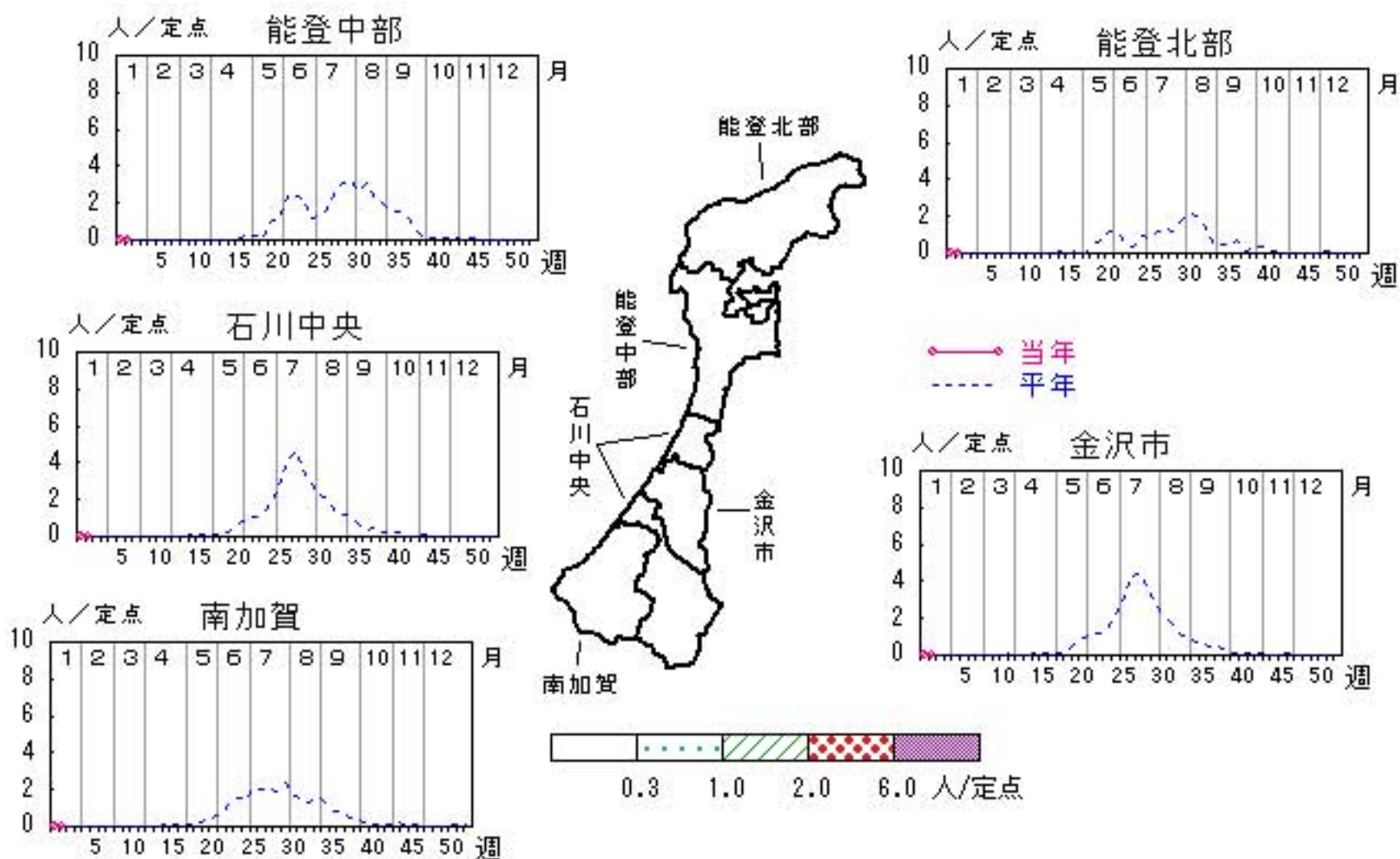


ヘルパンギーナ

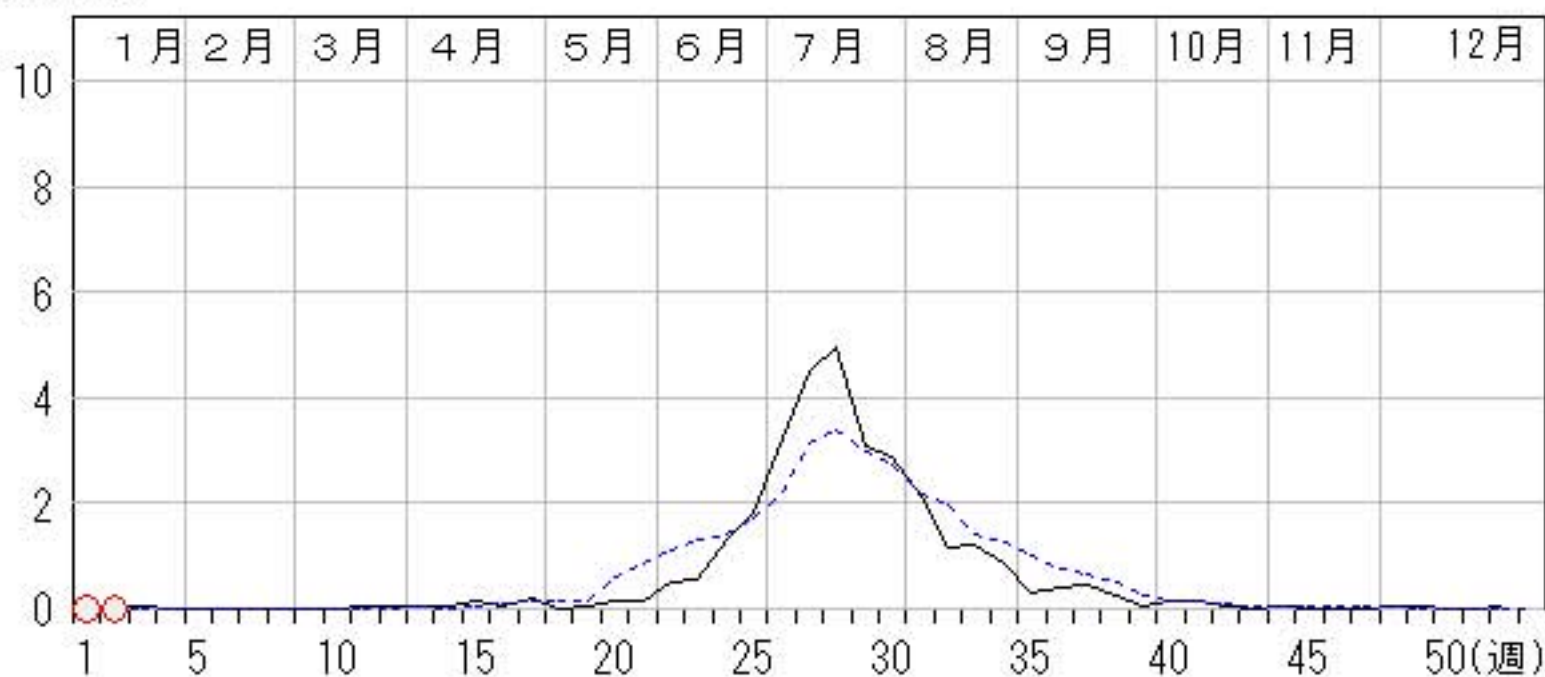
2010年50週～2011年2週

上段: 定点からの患者報告数
下段: 定点あたりの患者数

	50週	51週	52週	1週	2週
石川県	0 0.00	0 0.00	1 0.03	0 0.00	0 0.00
金沢市	0 0.00	0 0.00	0 0.00	0 0.00	0 0.00
南加賀	0 0.00	0 0.00	1 0.17	0 0.00	0 0.00
石川中央	0 0.00	0 0.00	0 0.00	0 0.00	0 0.00
能登中部	0 0.00	0 0.00	0 0.00	0 0.00	0 0.00
能登北部	0 0.00	0 0.00	0 0.00	0 0.00	0 0.00



人/定点
 ○—○ 当年(石川県) — 前年(石川県)
 ×—× 当年(全国) - - - 平年(石川県)

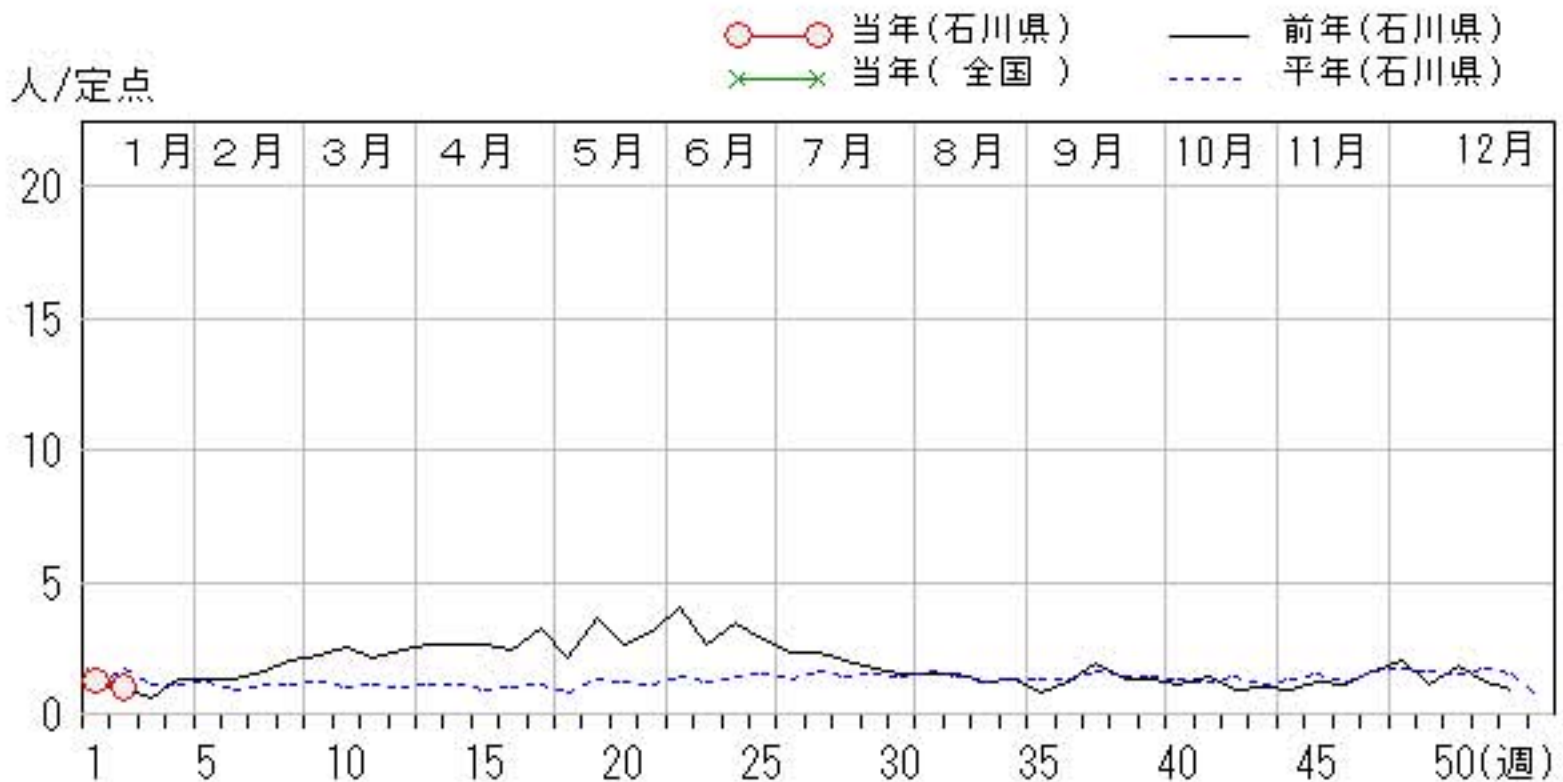
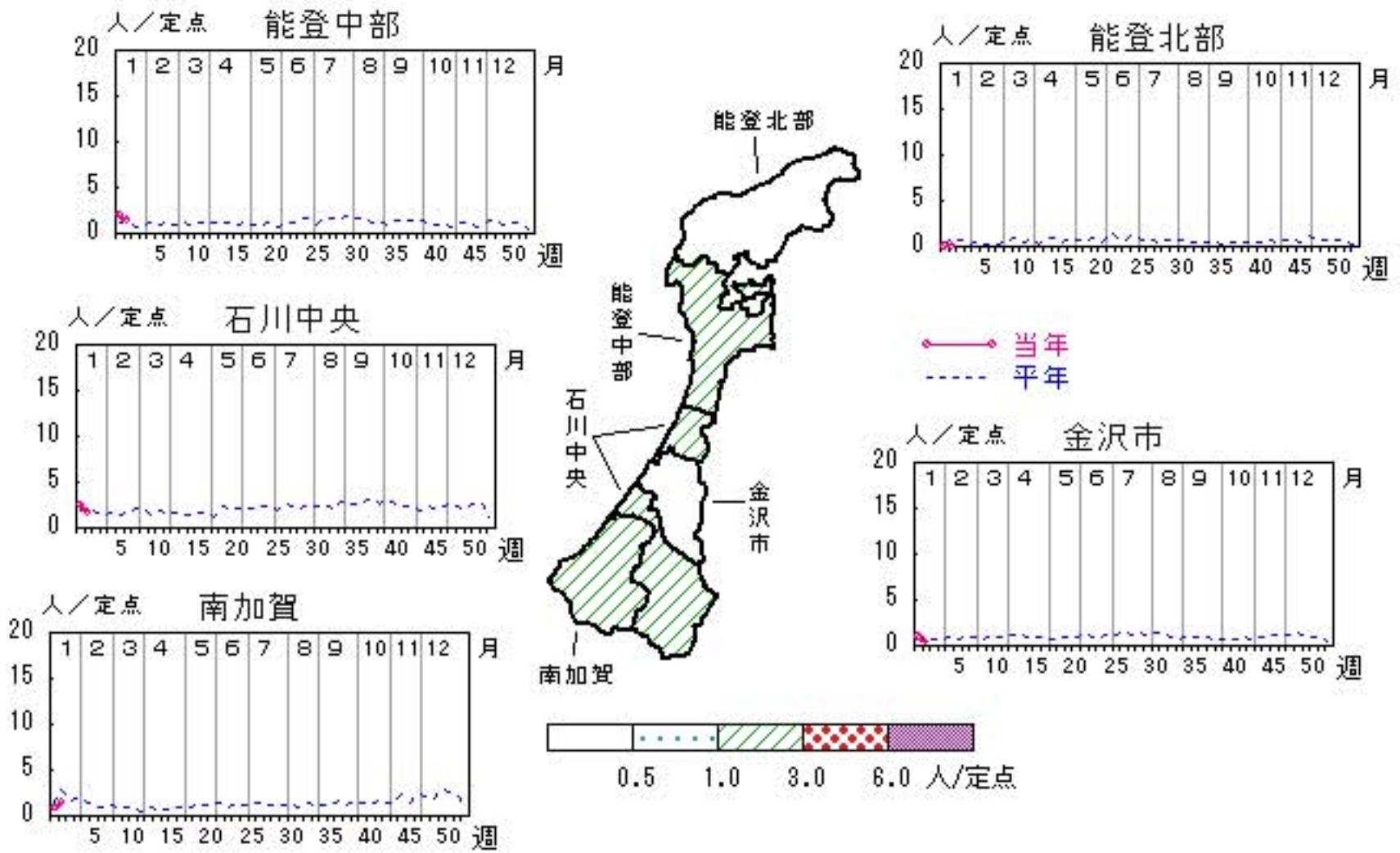


流行性耳下腺炎

2010年50週～2011年2週

上段: 定点からの患者報告数
下段: 定点あたりの患者数

	50週	51週	52週	1週	2週
石川県	53 1.83	34 1.17	26 0.90	37 1.28	29 1.00
金沢市	6 0.60	7 0.70	5 0.50	9 0.90	4 0.40
南加賀	28 4.67	12 2.00	11 1.83	5 0.83	9 1.50
石川中央	18 3.00	9 1.50	7 1.17	15 2.50	10 1.67
能登中部	1 0.25	6 1.50	3 0.75	8 2.00	6 1.50
能登北部	0 0.00	0 0.00	0 0.00	0 0.00	0 0.00

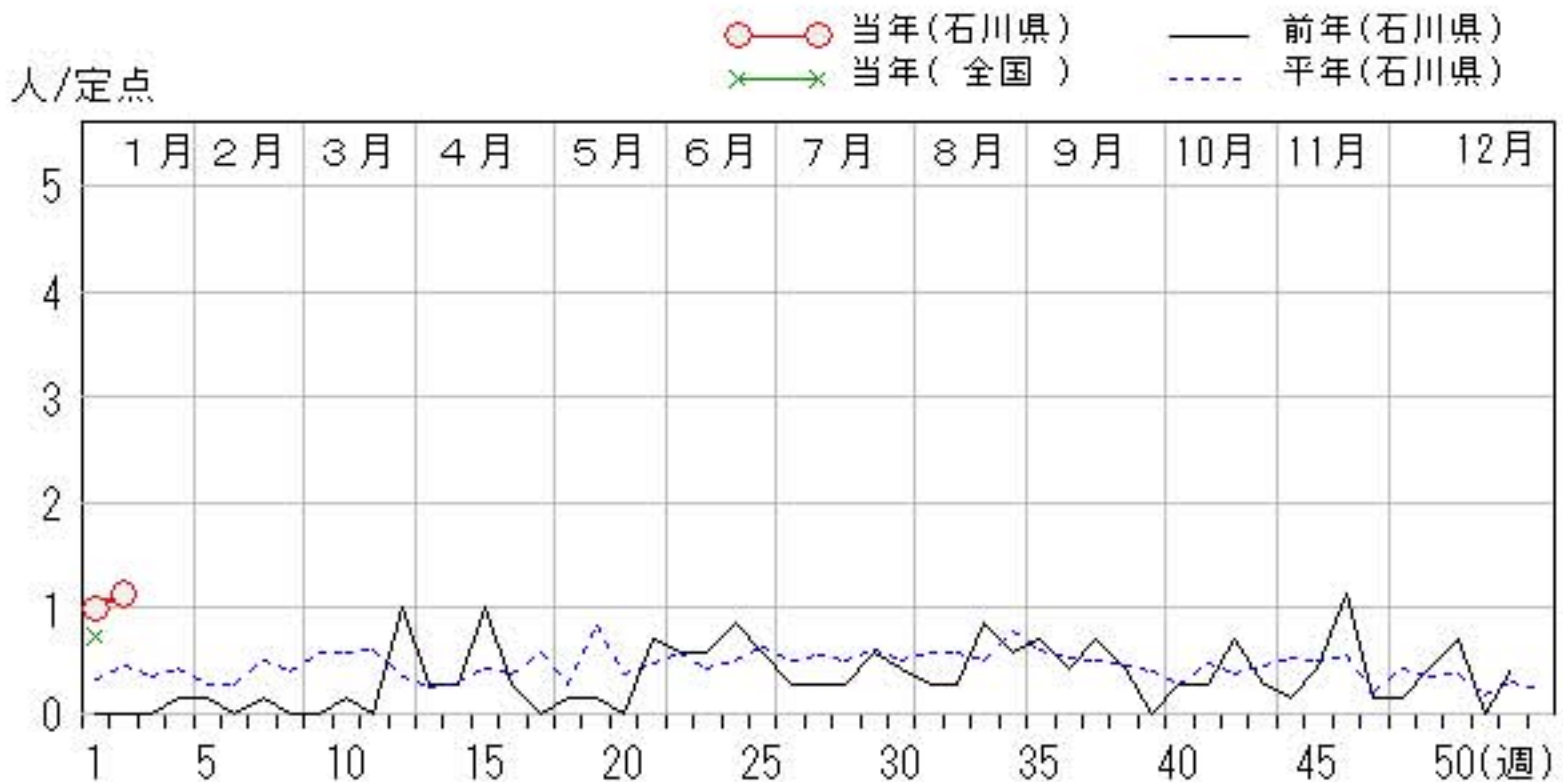
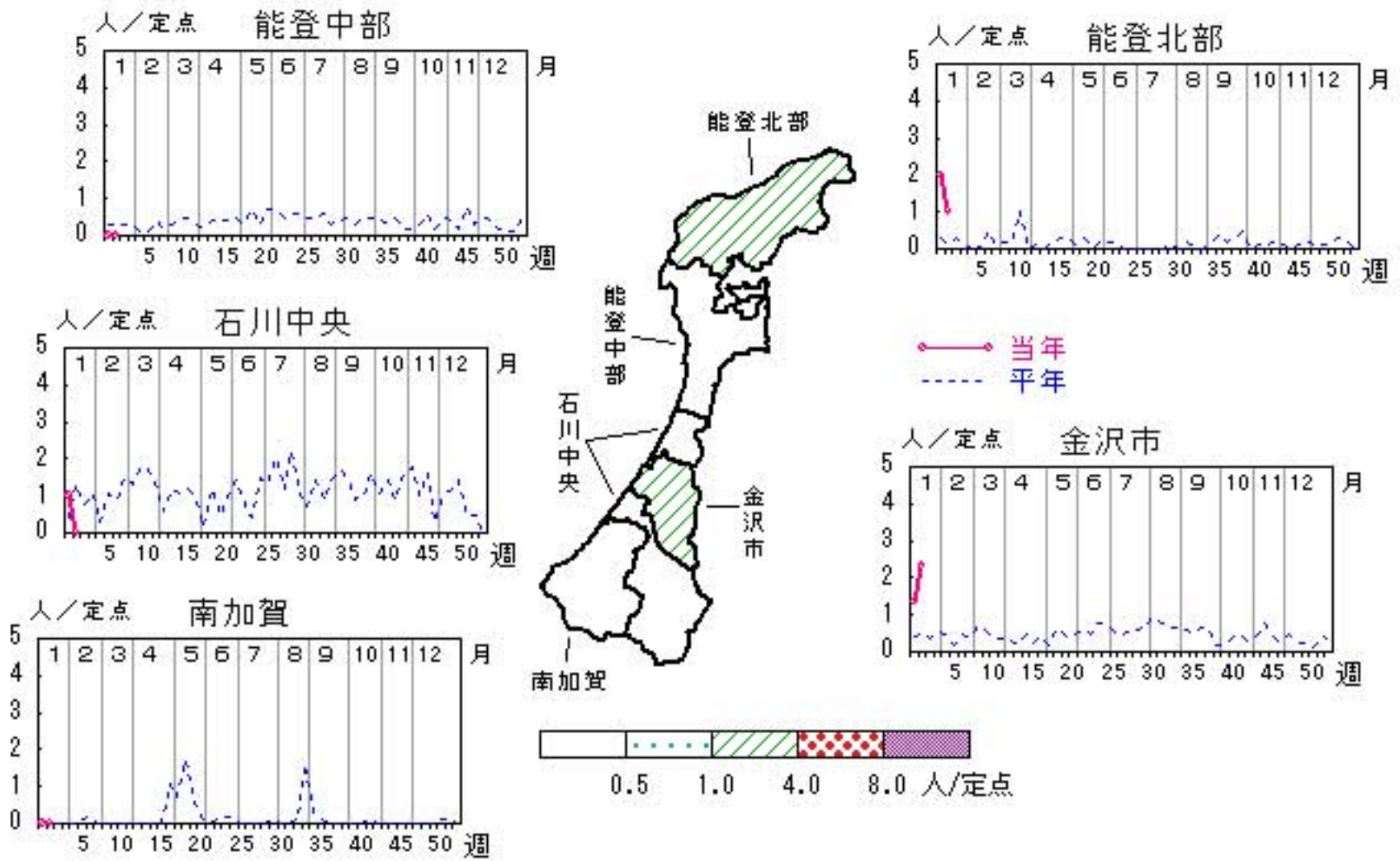


流行性角結膜炎

2010年50週～2011年2週

上段:定点からの患者報告数
下段:定点あたりの患者数

	50週	51週	52週	1週	2週
石川県	5 0.71	0 0.00	3 0.43	7 1.00	8 1.14
金沢市	3 1.00	0 0.00	2 0.67	4 1.33	7 2.33
南加賀	0 0.00	0 0.00	0 0.00	0 0.00	0 0.00
石川中央	2 2.00	0 0.00	1 1.00	1 1.00	0 0.00
能登中部	0 0.00	0 0.00	0 0.00	0 0.00	0 0.00
能登北部	0 0.00	0 0.00	0 0.00	2 2.00	1 1.00

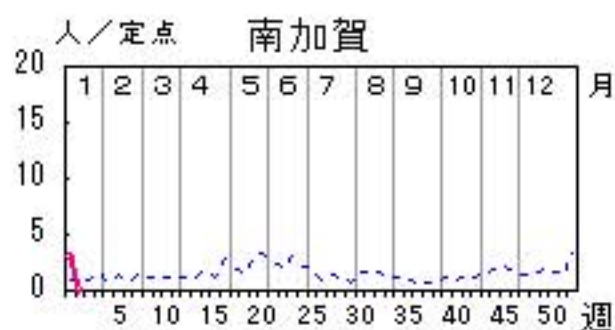
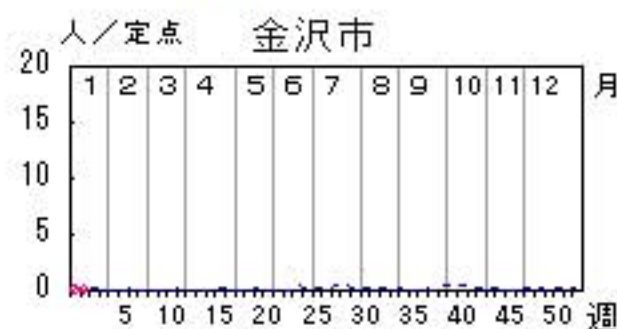
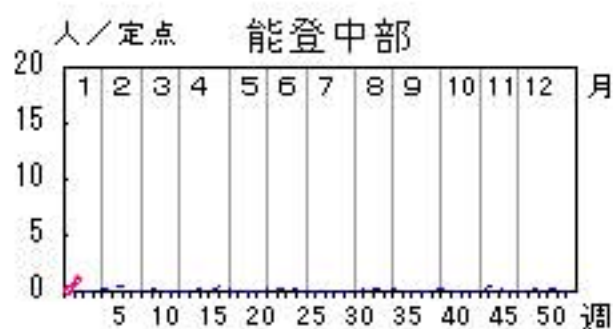


マイコプラズマ肺炎

2010年50週～2011年2週

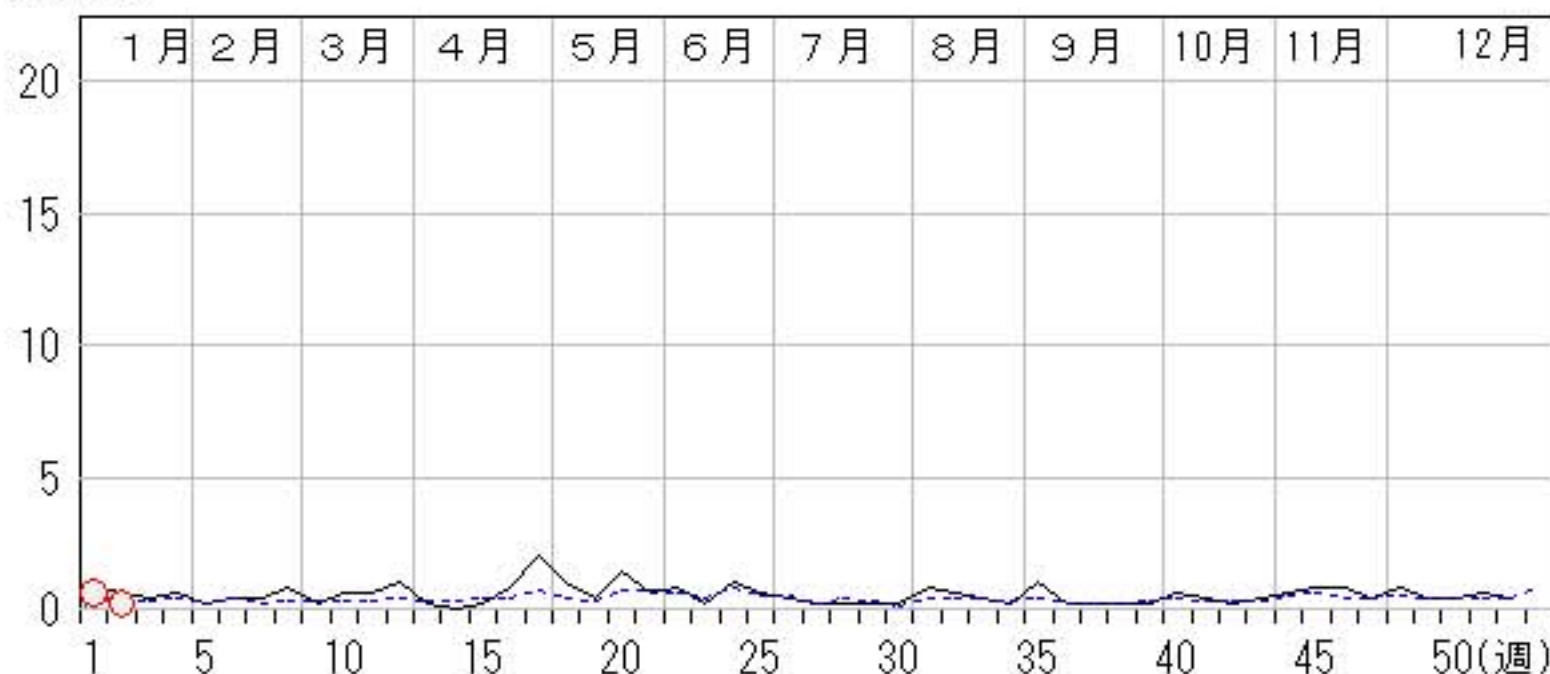
上段: 定点からの患者報告数
下段: 定点あたりの患者数

	50週	51週	52週	1週	2週
石川県	2 0.40	3 0.60	2 0.40	3 0.60	1 0.20
金沢市	0 0.00	0 0.00	0 0.00	0 0.00	0 0.00
南加賀	2 2.00	3 3.00	2 2.00	3 3.00	0 0.00
石川中央	0 0.00	0 0.00	0 0.00	0 0.00	0 0.00
能登中部	0 0.00	0 0.00	0 0.00	0 0.00	1 1.00
能登北部	0 0.00	0 0.00	0 0.00	0 0.00	0 0.00



人/定点

○—○ 当年(石川県) — 前年(石川県)
 ×—× 当年(全国) - - - 平年(石川県)



疾病別・年齢階級別報告患者数

2011年 第2週(石川県)

インフルエンザ	インフルエンザ	小児科	RSウイルス感染症	咽頭結膜熱	A群溶血性レンサ球菌咽頭炎	感染性胃腸炎	水痘	手足口病	伝染性紅斑	突発性発しん	百日咳	ヘルパンギーナ	流行性耳下腺炎	眼科・基幹	急性出血性結膜炎	流行性角結膜炎	細菌性髄膜炎	無菌性髄膜炎	マイコプラズマ肺炎	クラミジア肺炎 (オウム病除く)
計	358	計	32	29	131	306	92		25	14			29	計		8			1	
～5ヶ月		～5ヶ月	2	2		4	2							～5ヶ月						
～11ヶ月	5	～11ヶ月	7	2	2	17	8			5			1	～11ヶ月						
1歳	13	1歳	13	8	1	58	22		1	7			2	1歳						
2歳	10	2歳	10	2	10	40	24		1	2			2	2歳						
3歳	17	3歳		2	13	29	17		3				3	3歳						
4歳	25	4歳		4	23	27	12		4				2	4歳	1					
5歳	21	5歳		2	21	25	1		7				6	5歳						
6歳	16	6歳		2	23	21	5		5				3	6歳	1					
7歳	13	7歳		1	9	11	1		2				6	7歳						
8歳	16	8歳		1	8	14							1	8歳					1	
9歳	11	9歳			9	10							2	9歳						
10歳～14歳	29	10歳～14歳		1	9	30			2				1	10歳～14歳						
15歳～19歳	55	15歳～19歳				7								15歳～19歳	1					
20歳～29歳	55	20歳以上		2	3	13								20歳～29歳	1					
30歳～39歳	33													30歳～39歳	2					
40歳～49歳	14													40歳～49歳	1					
50歳～59歳	16													50歳～59歳	1					
60歳～69歳	7													60歳～69歳						
70歳～79歳	2													70歳以上						
80歳以上																				

平成23年 感染症週報(インフルエンザ・小児科) 推移表

人

週	期間	定点数		501	600	601	602	603	604	605	606	607	608	610	612
		5 ル エン ザ	6 小 児 科	インフル エンザ	RSウ イルス 感染症	咽頭結 膜熱	A群溶 血性レ ンサ球 菌咽頭 炎	感染性 胃腸炎	水痘	手足口 病	伝染性 紅斑	突発性 発疹	百日咳	ヘルパ ン ギーナ	流行性 耳下腺 炎
1	1. 3～ 1. 9	48	29	101	21	21	99	255	122	2	24	10			37
2	1. 10～ 1. 16	48	29	358	32	29	131	306	92		25	14			29
合 計				459	53	50	230	561	214	2	49	24			66

B

平成23年 感染症週報(インフルエンザ・小児科) 推移表 定点当たり患者発生数

人/定点

週	期間	定点数		501	600	601	602	603	604	605	606	607	608	610	612
		5 ル エン ザ	6 小 児 科	インフル エンザ	RSウ イルス 感染症	咽頭結 膜熱	A群溶 血性レ ンサ球 菌咽頭 炎	感染性 胃腸炎	水痘	手足口 病	伝染性 紅斑	突発性 発疹	百日咳	ヘルパ ン ギーナ	流行性 耳下腺 炎
1	1. 3～ 1. 9	48	29	2.10	0.72	0.72	3.41	8.79	4.21	0.07	0.83	0.34			1.28
2	1.10～ 1.16	48	29	7.46	1.10	1.00	4.52	10.55	3.17		0.86	0.48			1.00
合 計				9.56	1.83	1.72	7.93	19.34	7.38	0.07	1.69	0.83			2.28

平成23年 感染症週報(眼科・基幹) 推移表

人

週	期間	定点数		701	702	902	903	904	905
		7 眼科	9 基幹	急性出血性結膜炎	流行性角結膜炎	細菌性髄膜炎	無菌性髄膜炎	マイコプラズマ肺炎	クラミジア肺炎
1	1. 3～ 1. 9	7	5		7			3	
2	1. 10～ 1. 16	7	5		8			1	
合 計					15			4	

B

平成23年 感染症週報(眼科・基幹) 推移表 定点当たり患者発生数

人/定点

週	期間	定点数		701	702	902	903	904	905
		7 眼科	9 基幹	急性出 血性結 膜炎	流行性 角結膜 炎	細菌性 髄膜炎	無菌性 髄膜炎	マイコ プラズ マ肺炎	クラミジア 肺炎
1	1. 3～ 1. 9	7	5		1.00			0.60	
2	1.10～ 1.16	7	5		1.14			0.20	
	合 計				2.14			0.80	