

感染症発生動向調査（週報）の保健所別発生状況												
		調査対象期間				定点当り					備考	
		先週 4/11~4/17	今週 4/18~4/24	増減	前年同週	今週 (16週)	南加賀 定点10	石川中央 金沢市 定点16	石川中央 石川中 定点10	能登中 能登中 定点7		能登北 能登北 定点5
1	◎ インフルエンザ	993	830	△163	0.15	17.29	↓	↑	↓	↓	↑	新:今週新たに報告あり 矢印:先週に引き続き報告あり ↑増加 ↓減少 →同数 ▽先週報告あり今週報告なし
							南加賀 定点6	金沢市 定点10	石川中央 石川中 定点6	能登中 能登中 定点4	能登北 能登北 定点3	
2	RSウイルス感染症	3	24	21	0.10	0.83		↑	→	↑		
3	咽頭結膜熱	8	8	—	0.48	0.28	→	▽	新	↓	新	
4	◎ A群溶血性レンサ球菌咽頭炎	178	136	△42	3.55	4.69	↓	↓	↓	↑	▽	
5	◎ 感染性胃腸炎	410	421	11	12.34	14.52	↑	↑	↓	↓		
6	○ 水痘	43	69	26	1.62	2.38	↑	↑	↑	↓	▽	
7	手足口病	—	1	1	0.38	0.03	新					
8	◎ 伝染性紅斑	60	45	△15	0.14	1.55	↑	↓	↓	↑	↑	
9	突発性発しん	18	15	△3	0.55	0.52	↓	↓	↑	→	↓	
10	百日咳	—	—	—	—	—						
11	ヘルパンギーナ	—	—	—	0.07	—						
12	流行性耳下腺炎	29	18	△11	2.38	0.62	↓	↓	→	↑		
							南加賀 定点1	金沢市 定点3	石川中央 石川中 定点1	能登中 能登中 定点1	能登北 能登北 定点1	
13	急性出血性結膜炎	—	—	—	—	—						
14	流行性角結膜炎	—	1	1	0.29	0.14			新			
							南加賀 定点1	金沢市 定点1	石川中央 石川中 定点1	能登中 能登中 定点1	能登北 能登北 定点1	
15	細菌性髄膜炎	—	—	—	0.20	—						
16	無菌性髄膜炎	1	—	△1	—	—			▽			
17	マイコプラズマ肺炎	1	—	△1	0.80	—	▽					
18	クラミジア肺炎(オウム病除く)	—	—	—	—	—						
合計		1744	1568	△176								

◎: 大きな流行の発生・継続が疑われること

○: 流行の発生前であれば今後4週間以内に大きな流行が発生する可能性があること、流行発生後であればその流行がまだ終わっていない可能性があること

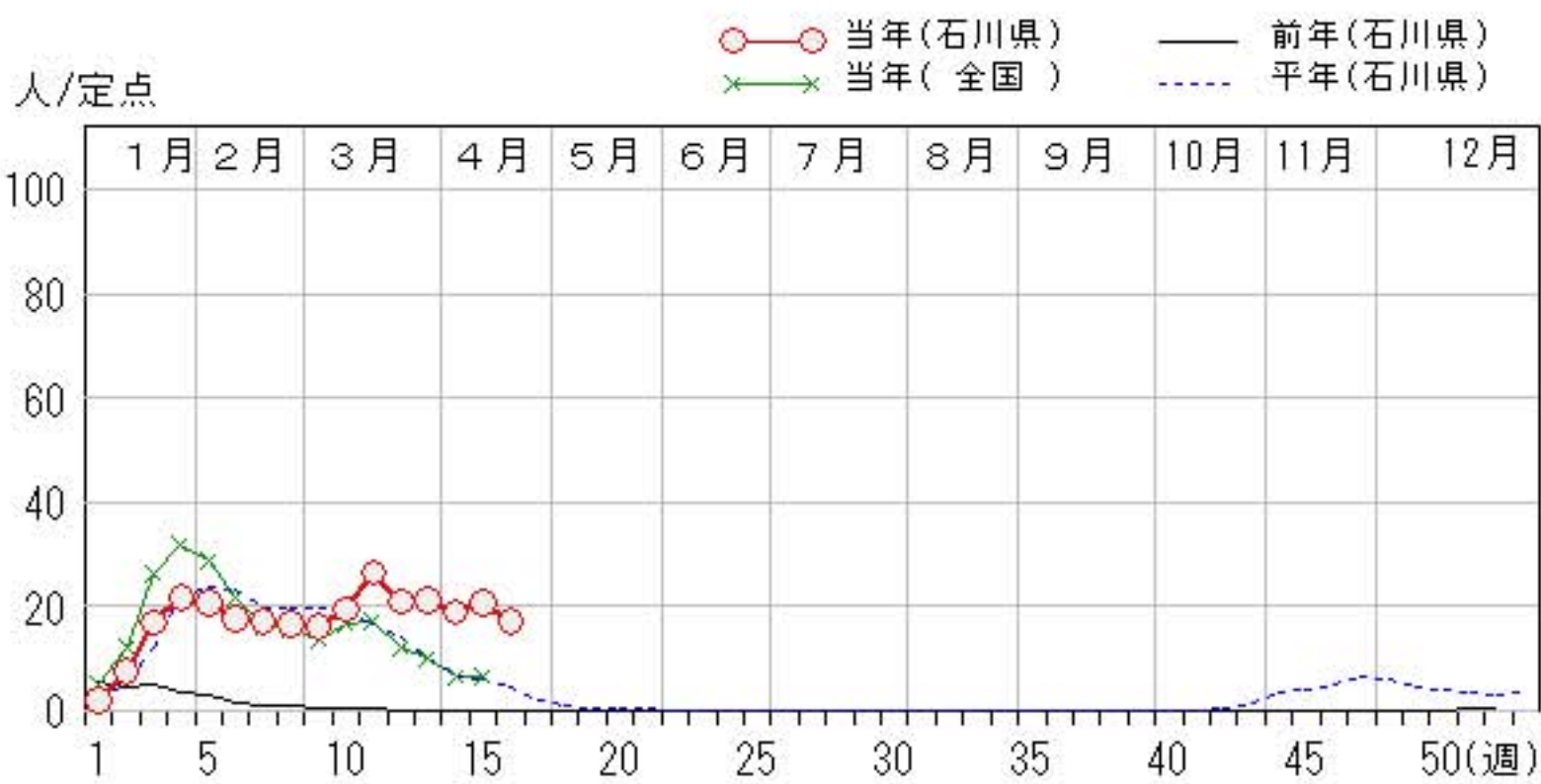
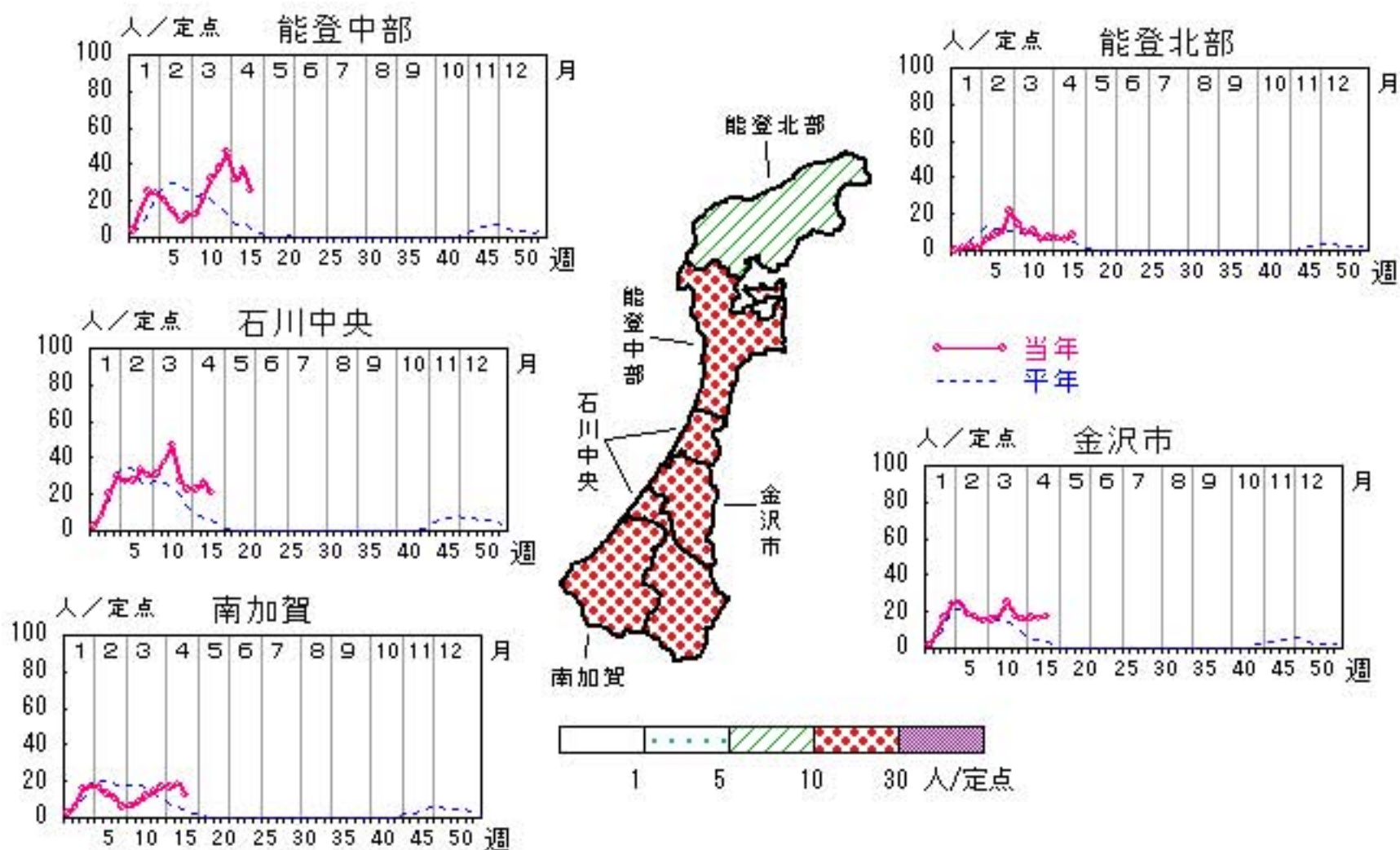
石川県感染症情報センター

インフルエンザ

2011年12週～16週

上段: 定点からの患者報告数
下段: 定点あたりの患者数

	12週	13週	14週	15週	16週
石川県	1,002 20.88	1,013 21.10	910 18.96	993 20.69	830 17.29
金沢市	279 17.44	257 16.06	266 16.63	258 16.13	276 17.25
南加賀	147 14.70	168 16.80	166 16.60	185 18.50	127 12.70
石川中央	277 27.70	224 22.40	225 22.50	259 25.90	207 20.70
能登中部	268 38.29	328 46.86	220 31.43	262 37.43	179 25.57
能登北部	31 6.20	36 7.20	33 6.60	29 5.80	41 8.20

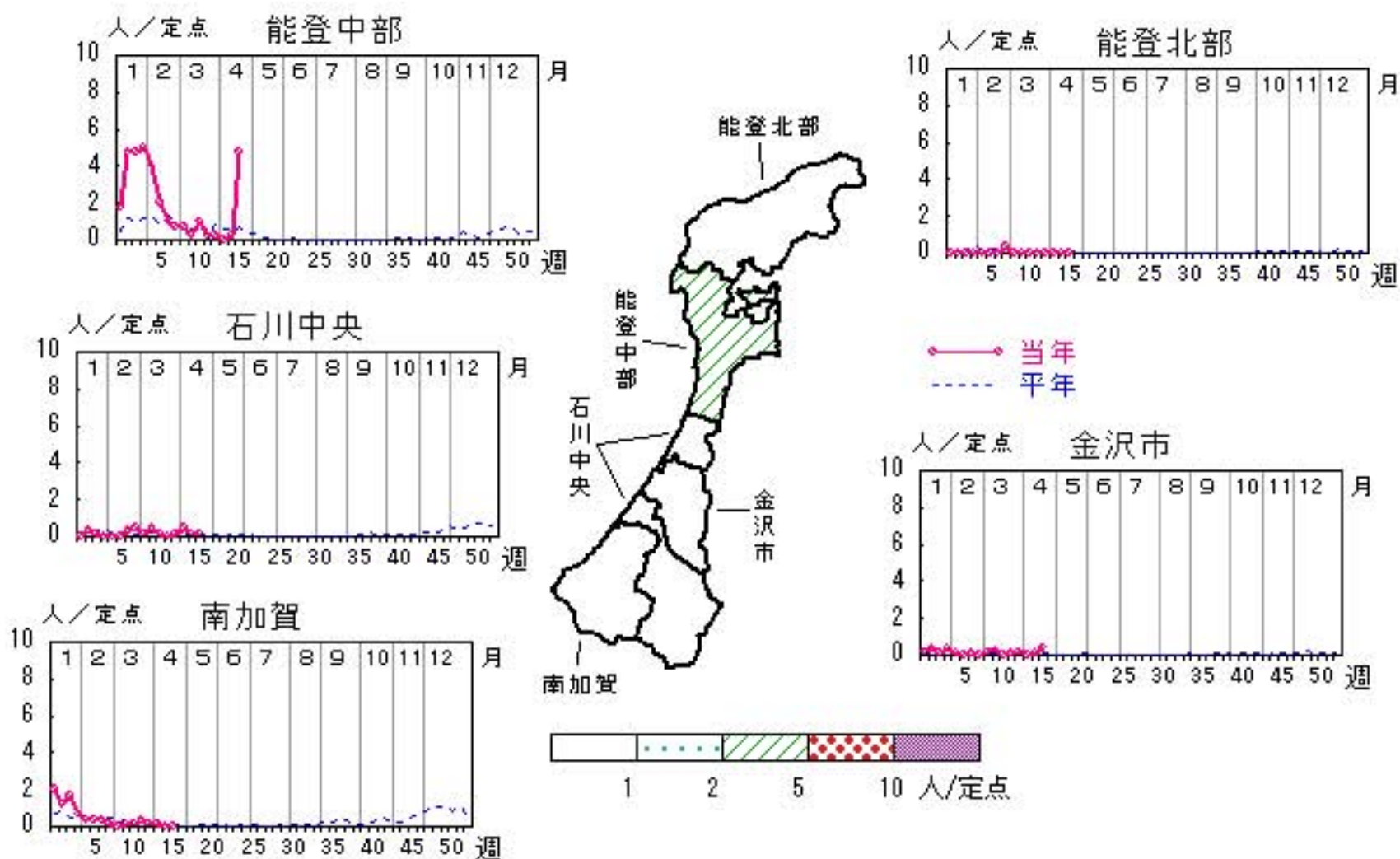


RSウイルス感染症

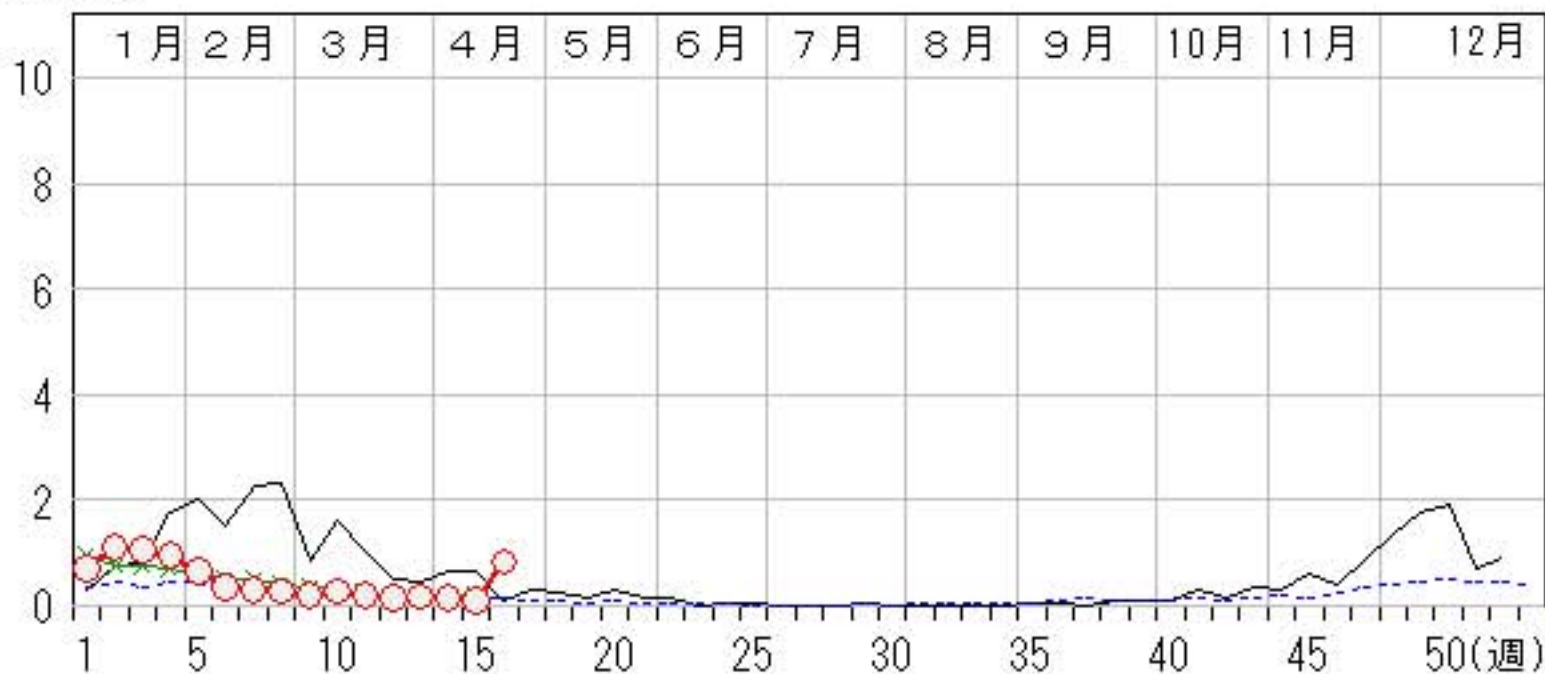
2011年12週～16週

上段: 定点からの患者報告数
下段: 定点あたりの患者数

	12週	13週	14週	15週	16週
石川県	4 0.14	5 0.17	4 0.14	3 0.10	24 0.83
金沢市	1 0.10	2 0.20	0 0.00	1 0.10	4 0.40
南加賀	2 0.33	1 0.17	1 0.17	0 0.00	0 0.00
石川中央	0 0.00	1 0.17	3 0.50	1 0.17	1 0.17
能登中部	1 0.25	1 0.25	0 0.00	1 0.25	19 4.75
能登北部	0 0.00	0 0.00	0 0.00	0 0.00	0 0.00



人/定点
 ○ 当年(石川県) — 前年(石川県)
 × 当年(全国) - - - 平年(石川県)

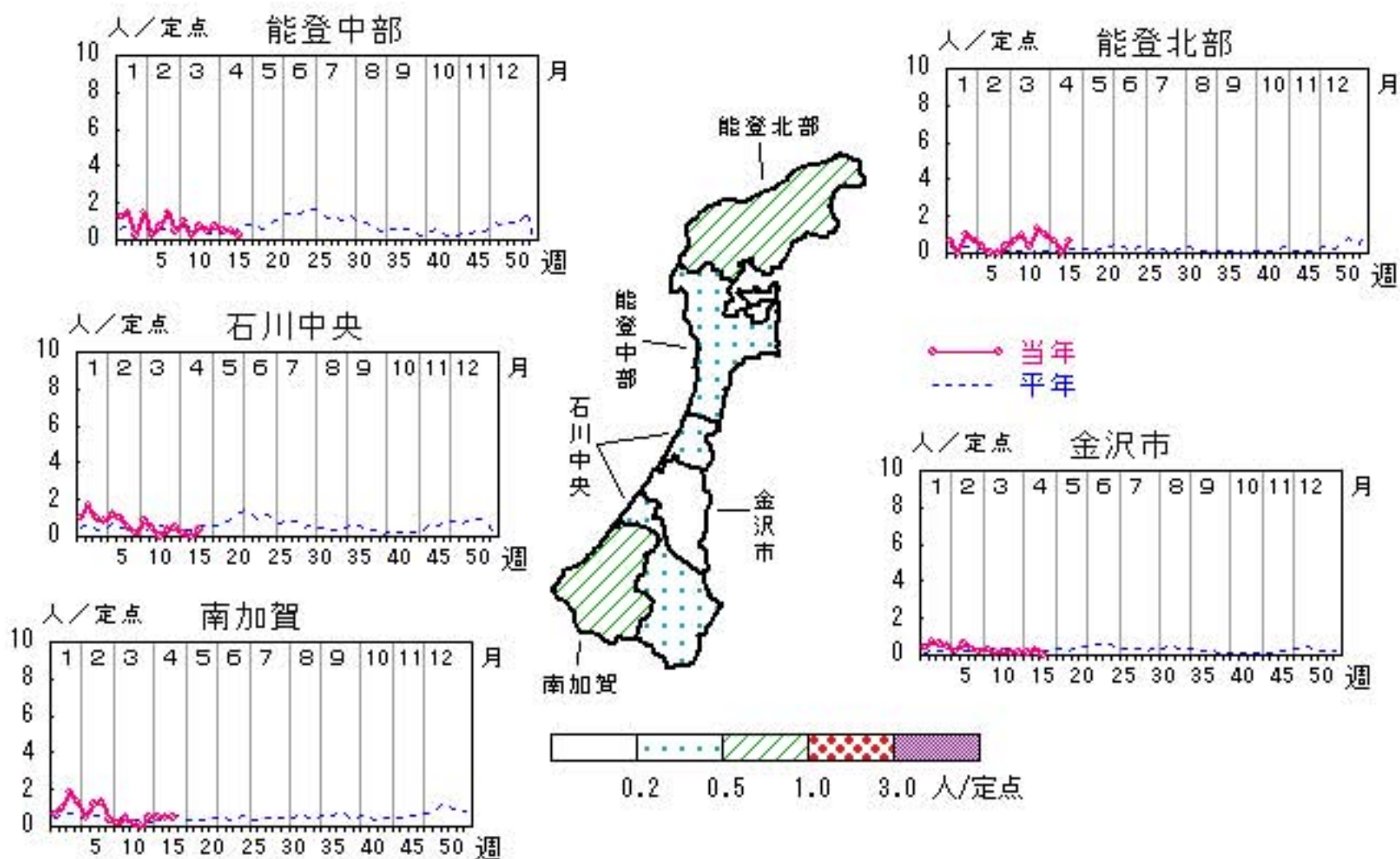


咽頭結膜熱

2011年12週～16週

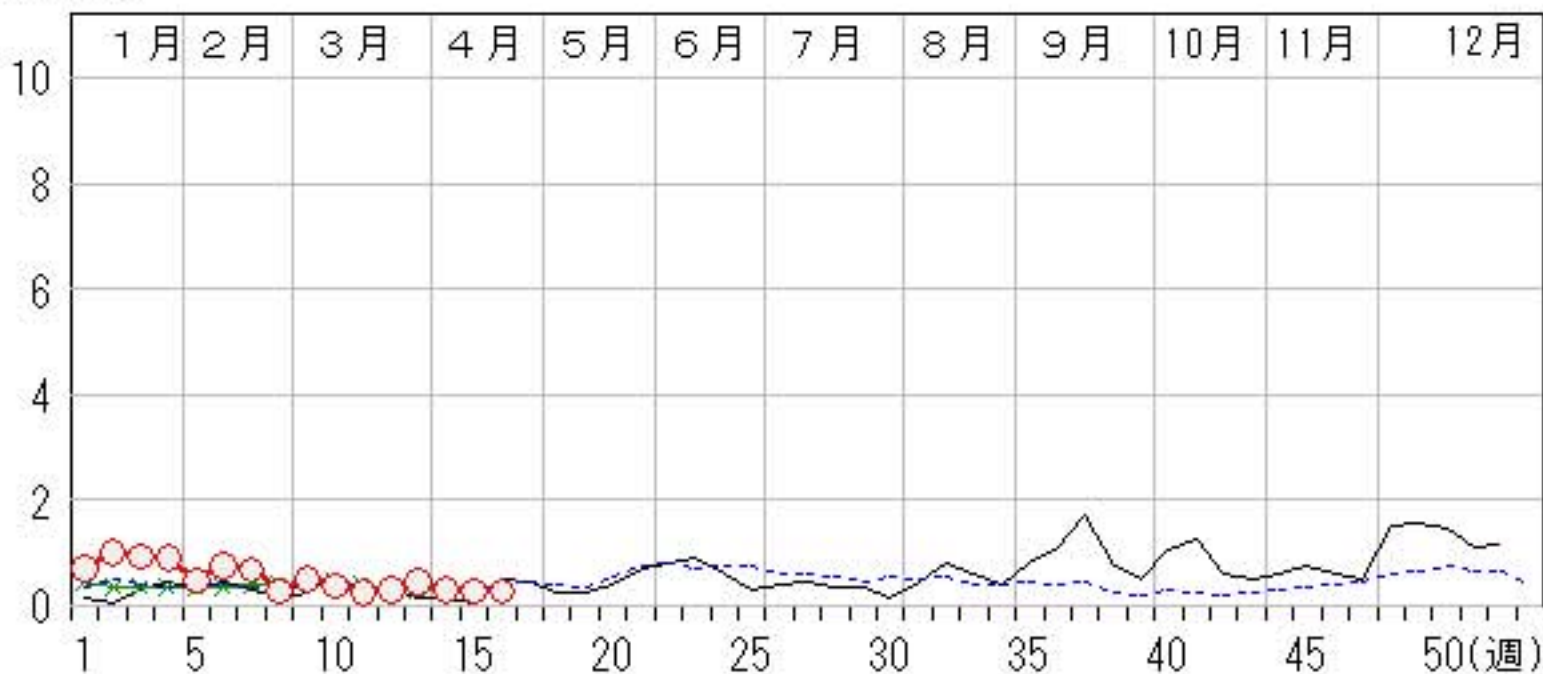
上段: 定点からの患者報告数
下段: 定点あたりの患者数

	12週	13週	14週	15週	16週
石川県	9 0.31	13 0.45	9 0.31	8 0.28	8 0.28
金沢市	1 0.10	1 0.10	1 0.10	3 0.30	0 0.00
南加賀	0 0.00	3 0.50	3 0.50	3 0.50	3 0.50
石川中央	2 0.33	3 0.50	1 0.17	0 0.00	2 0.33
能登中部	2 0.50	3 0.75	2 0.50	2 0.50	1 0.25
能登北部	4 1.33	3 1.00	2 0.67	0 0.00	2 0.67



人/定点

○ 当年(石川県) — 前年(石川県)
 × 当年(全国) - - - 平年(石川県)

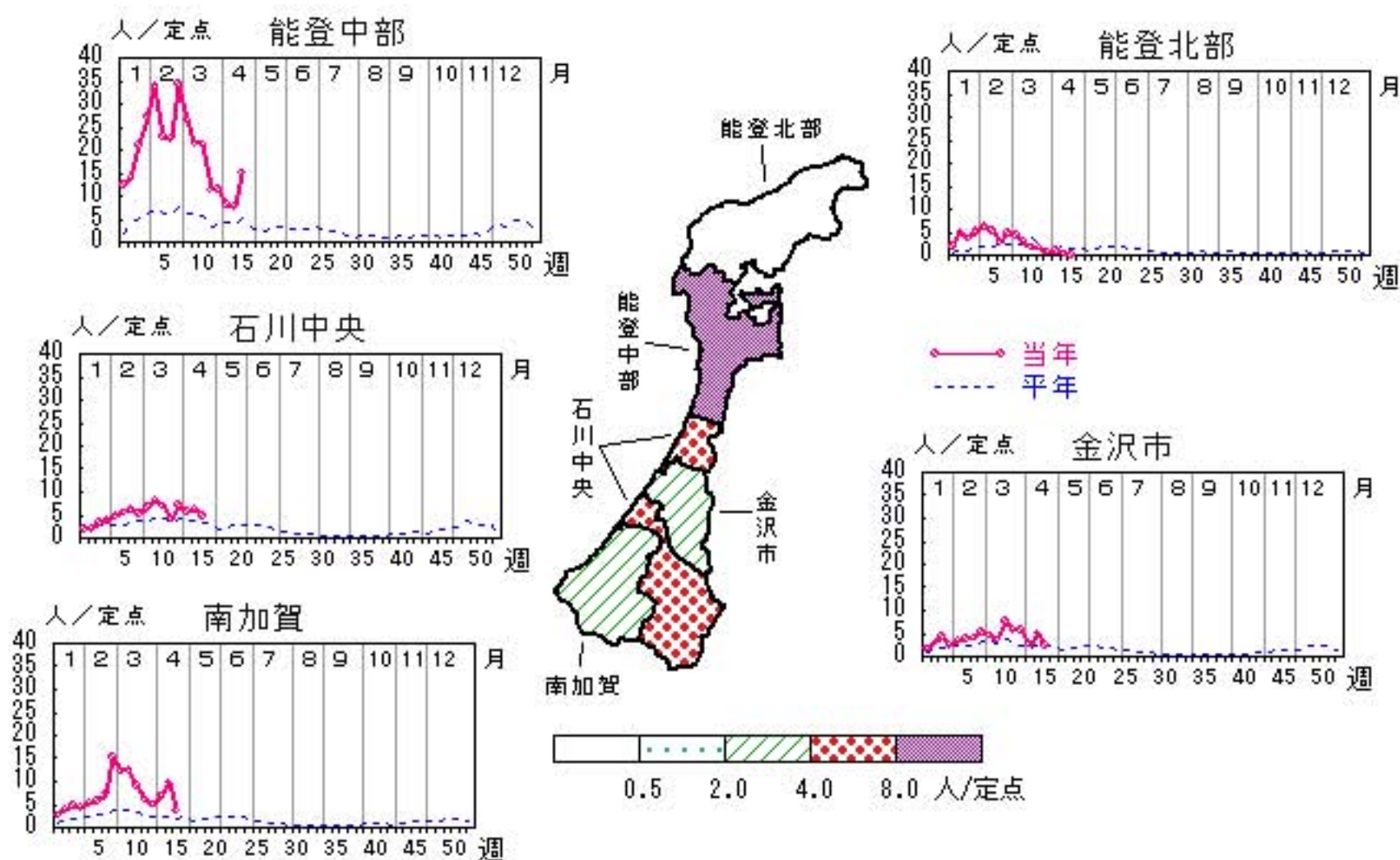


A群溶血性レンサ球菌咽頭炎

2011年12週～16週

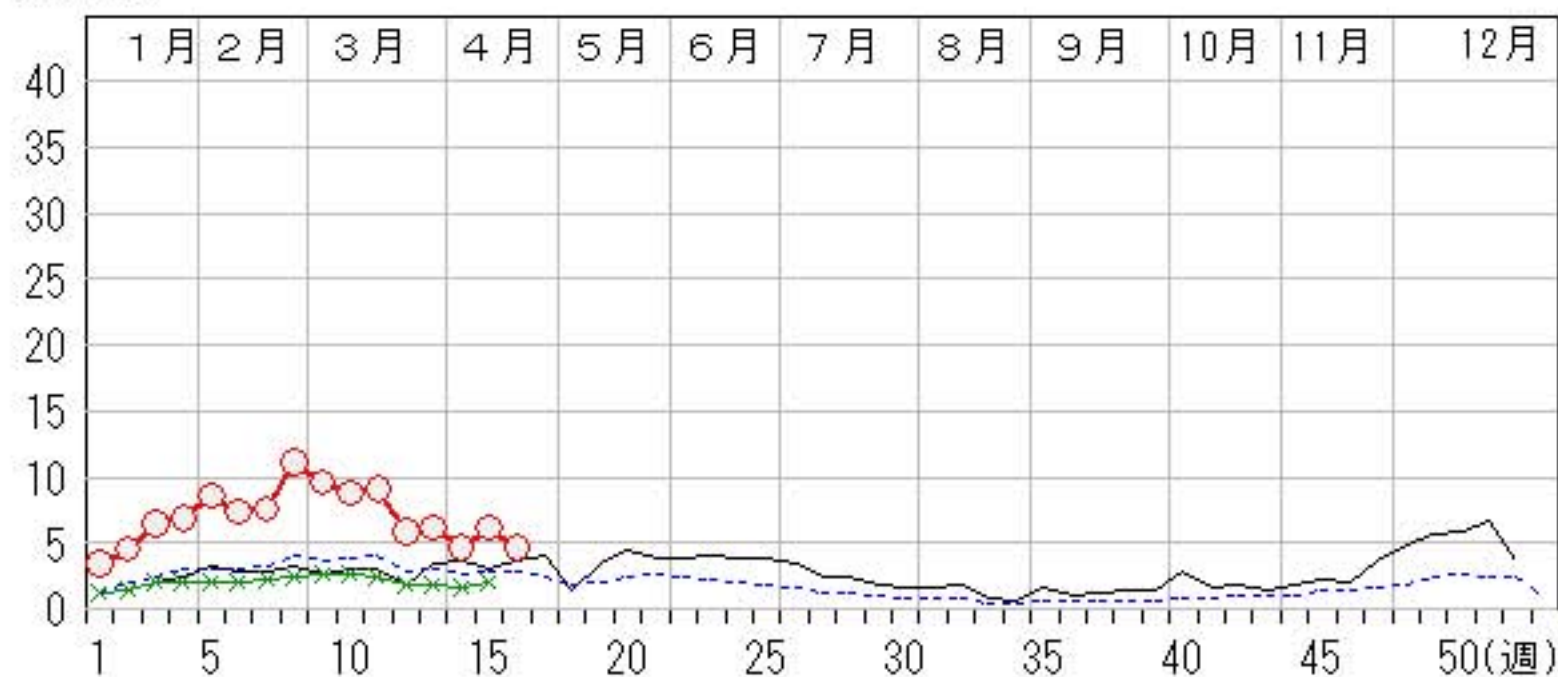
上段: 定点からの患者報告数
下段: 定点あたりの患者数

	12週	13週	14週	15週	16週
石川県	169 5.83	179 6.17	136 4.69	178 6.14	136 4.69
金沢市	57 5.70	58 5.80	26 2.60	50 5.00	25 2.50
南加賀	38 6.33	30 5.00	41 6.83	59 9.83	22 3.67
石川中央	24 4.00	43 7.17	34 5.67	37 6.17	29 4.83
能登中部	45 11.25	46 11.50	32 8.00	31 7.75	60 15.00
能登北部	5 1.67	2 0.67	3 1.00	1 0.33	0 0.00



人/定点

○ 当年(石川県) — 前年(石川県)
× 当年(全国) - - - 平年(石川県)

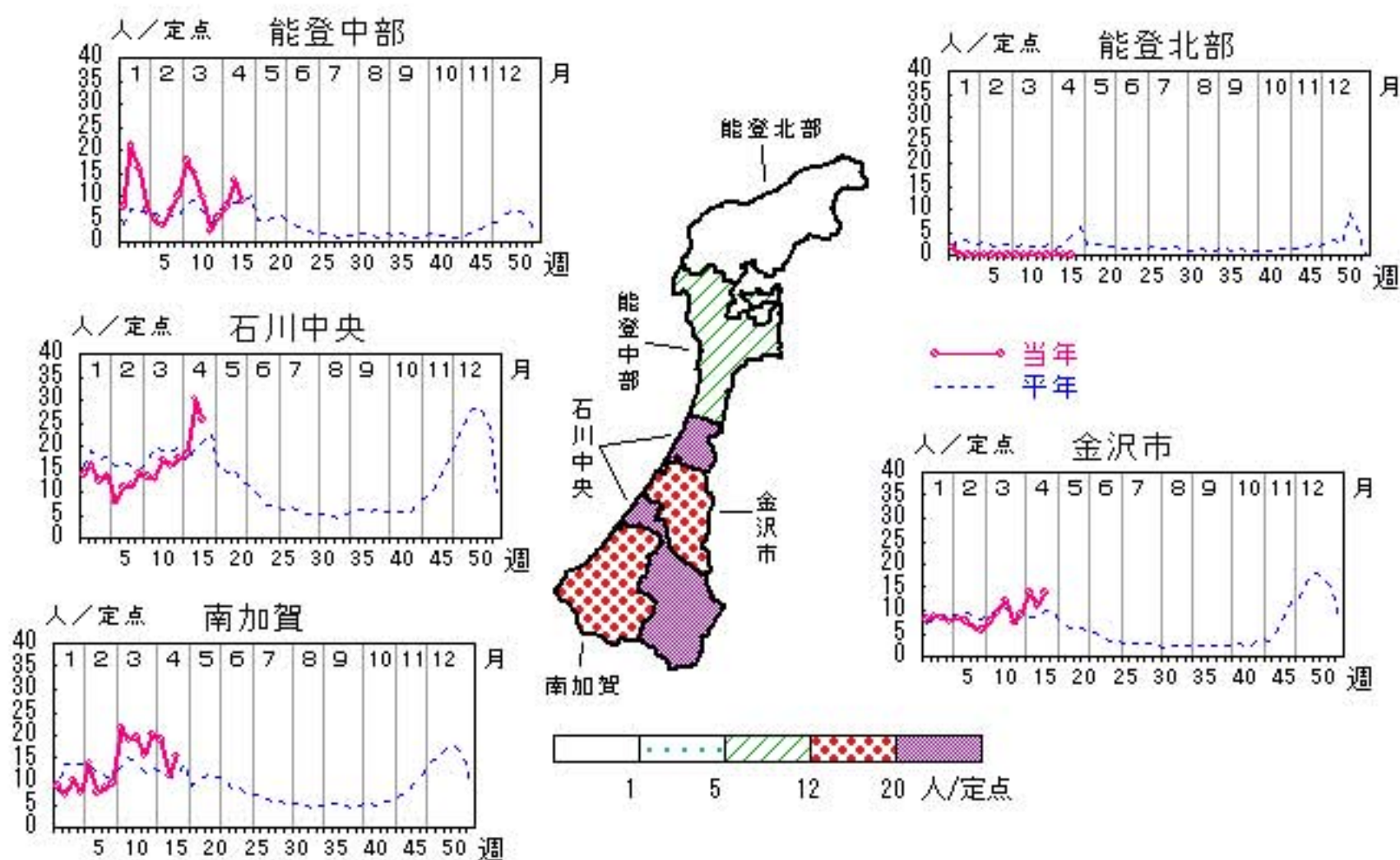


感染性胃腸炎

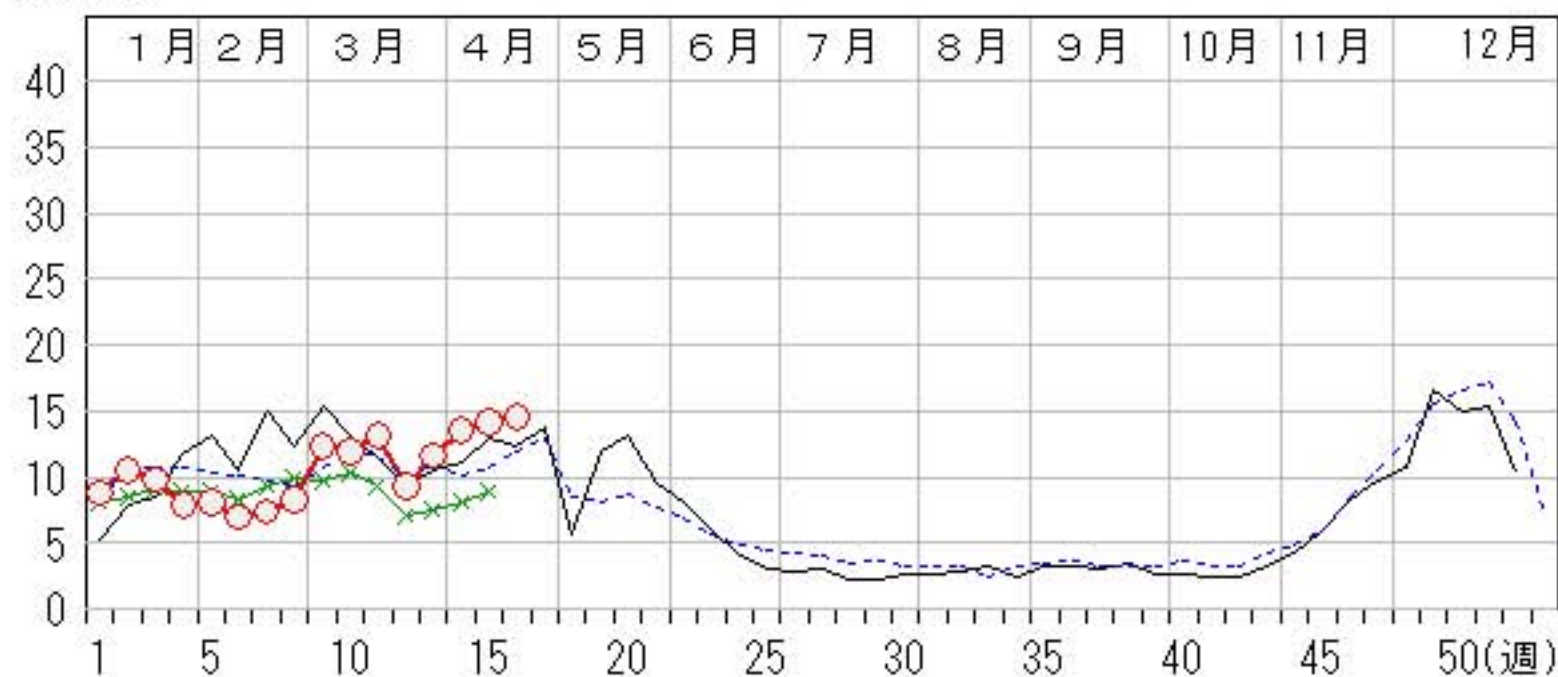
2011年12週～16週

上段: 定点からの患者報告数
下段: 定点あたりの患者数

	12週	13週	14週	15週	16週
石川県	271 9.34	336 11.59	393 13.55	410 14.14	421 14.52
金沢市	73 7.30	90 9.00	139 13.90	109 10.90	139 13.90
南加賀	94 15.67	121 20.17	114 19.00	67 11.17	93 15.50
石川中央	94 15.67	104 17.33	108 18.00	181 30.17	154 25.67
能登中部	10 2.50	21 5.25	31 7.75	53 13.25	35 8.75
能登北部	0 0.00	0 0.00	1 0.33	0 0.00	0 0.00



人/定点
 ○ 当年(石川県) — 前年(石川県)
 × 当年(全国) - - - 平年(石川県)

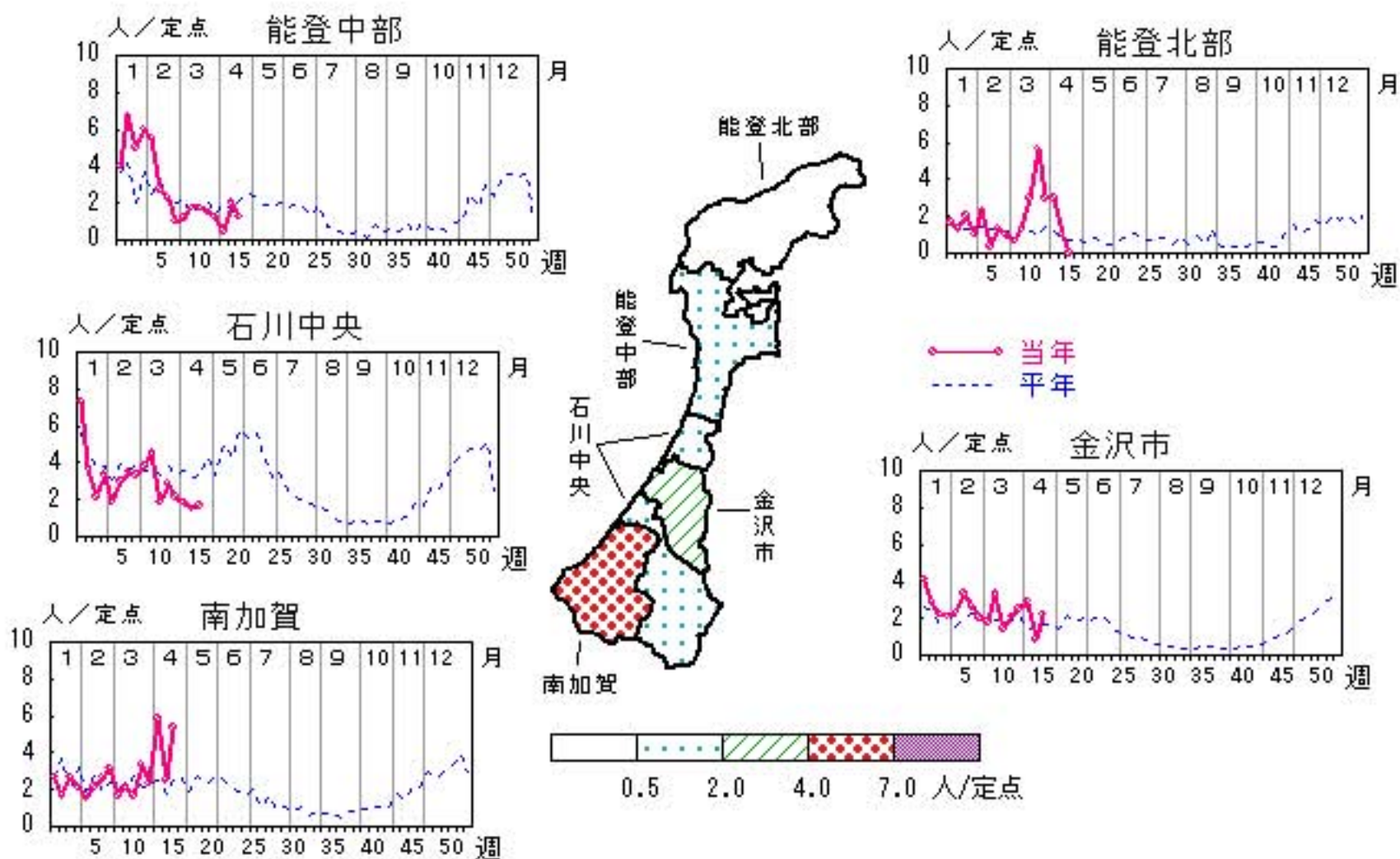


水痘

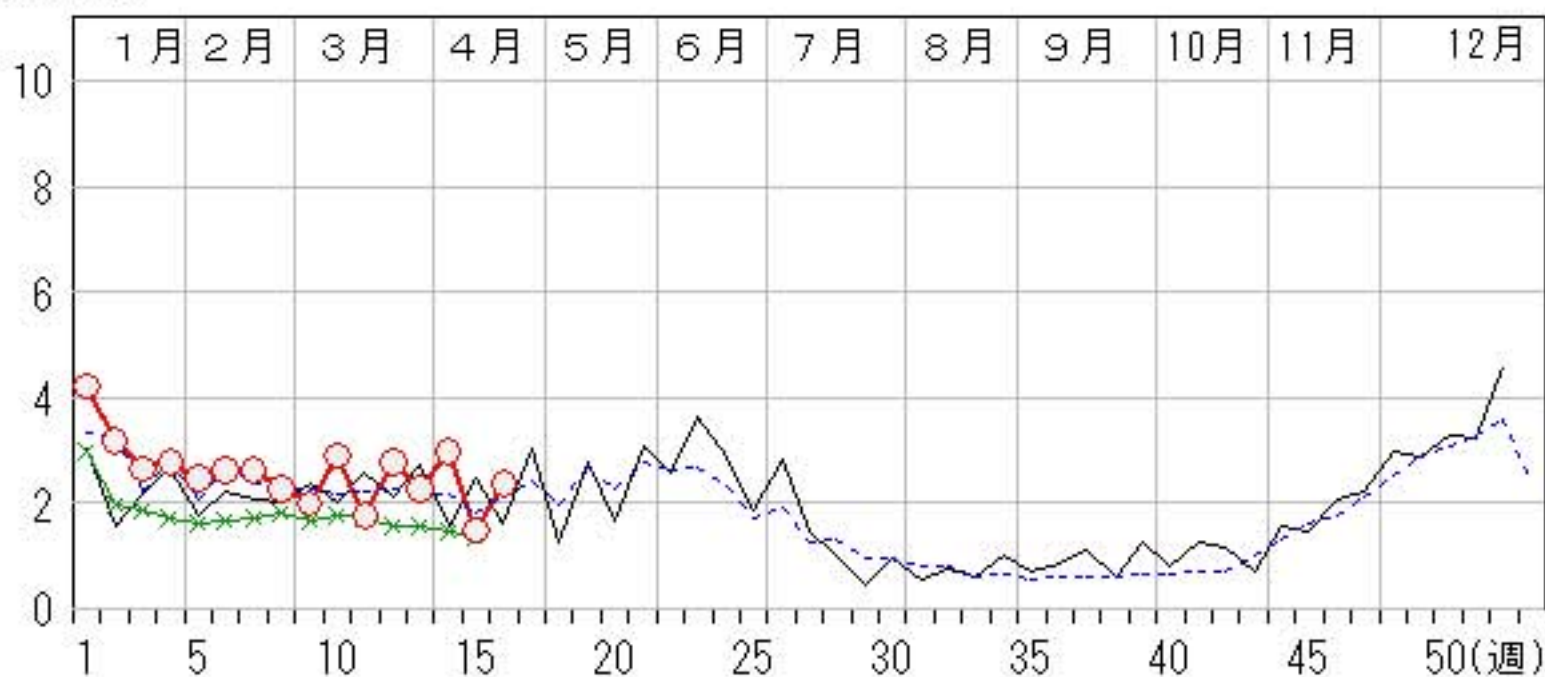
2011年12週～16週

上段: 定点からの患者報告数
下段: 定点あたりの患者数

	12週	13週	14週	15週	16週
石川県	81 2.79	66 2.28	86 2.97	43 1.48	69 2.38
金沢市	21 2.10	25 2.50	29 2.90	8 0.80	22 2.20
南加賀	20 3.33	14 2.33	35 5.83	15 2.50	32 5.33
石川中央	17 2.83	13 2.17	11 1.83	9 1.50	10 1.67
能登中部	6 1.50	5 1.25	2 0.50	8 2.00	5 1.25
能登北部	17 5.67	9 3.00	9 3.00	3 1.00	0 0.00



人/定点
 ○ 当年(石川県) — 前年(石川県)
 × 当年(全国) - - - 平年(石川県)

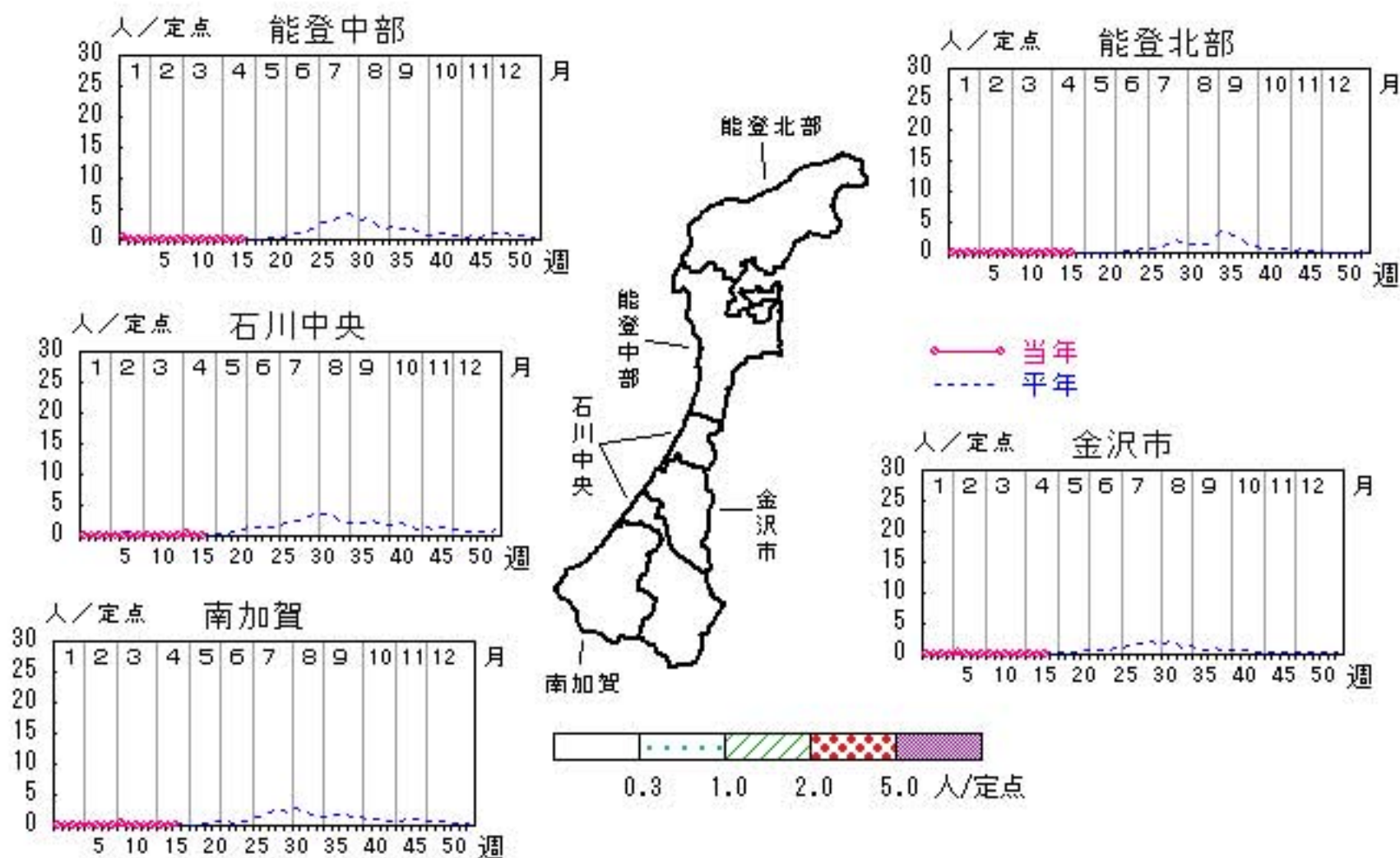


手足口病

2011年12週～16週

上段: 定点からの患者報告数
下段: 定点あたりの患者数

	12週	13週	14週	15週	16週
石川県	1 0.03	0 0.00	2 0.07	0 0.00	1 0.03
金沢市	1 0.10	0 0.00	0 0.00	0 0.00	0 0.00
南加賀	0 0.00	0 0.00	0 0.00	0 0.00	1 0.17
石川中央	0 0.00	0 0.00	2 0.33	0 0.00	0 0.00
能登中部	0 0.00	0 0.00	0 0.00	0 0.00	0 0.00
能登北部	0 0.00	0 0.00	0 0.00	0 0.00	0 0.00



人/定点

○ 当年(石川県) — 前年(石川県)
 × 当年(全国) - - - 平年(石川県)

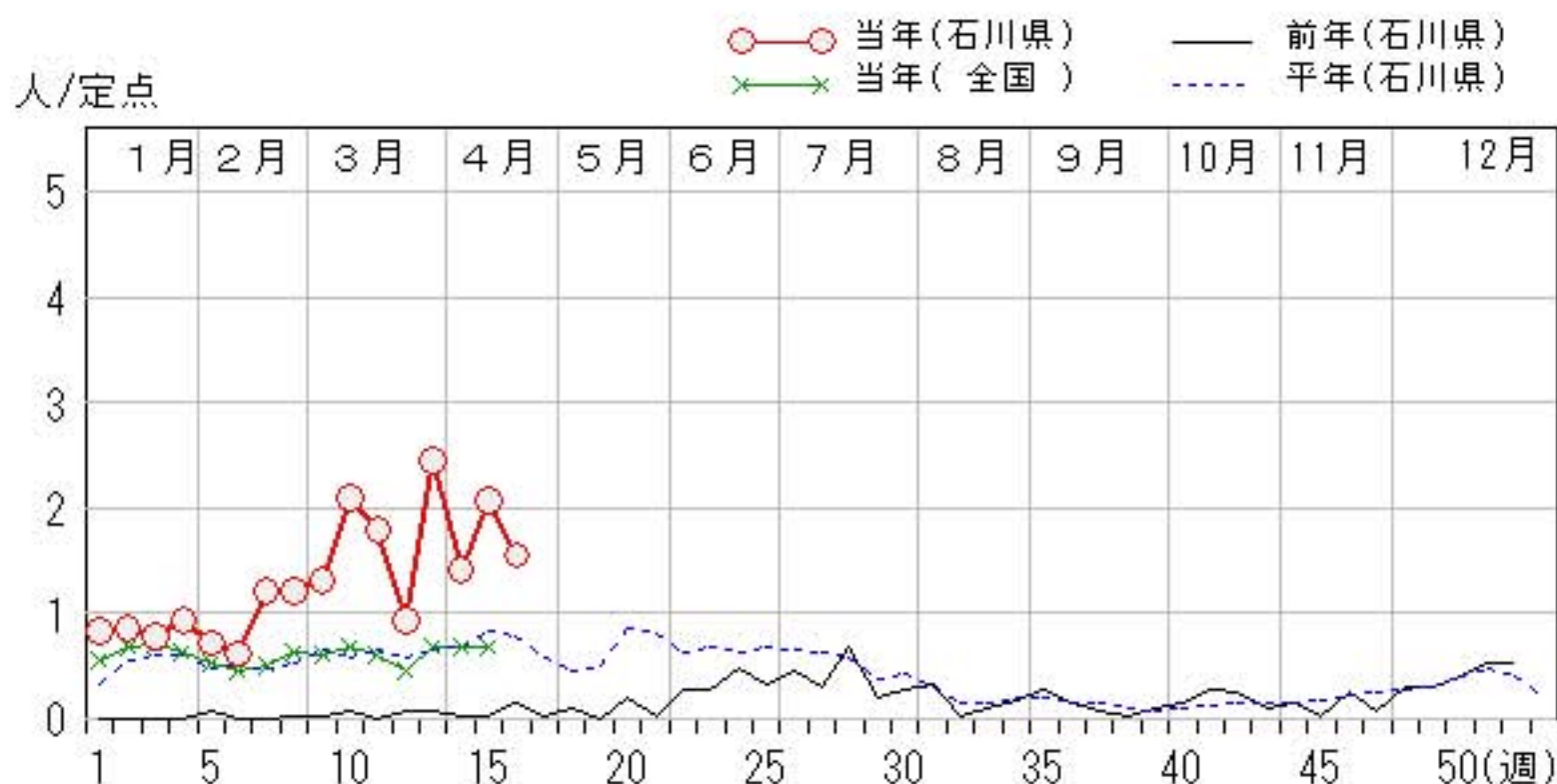
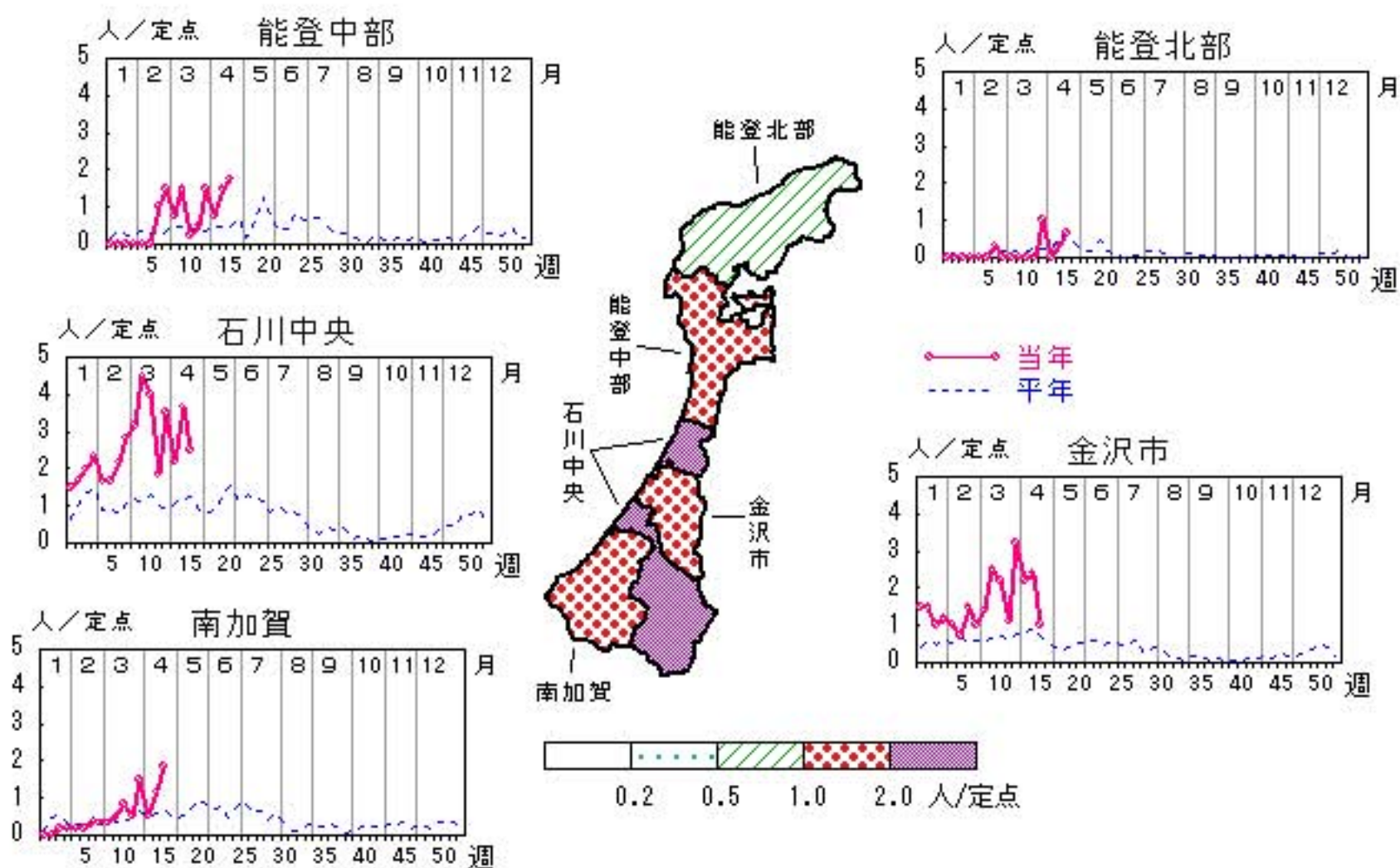


伝染性紅斑

2011年12週～16週

上段: 定点からの患者報告数
下段: 定点あたりの患者数

	12週	13週	14週	15週	16週
石川県	27 0.93	71 2.45	41 1.41	60 2.07	45 1.55
金沢市	11 1.10	32 3.20	22 2.20	24 2.40	10 1.00
南加賀	3 0.50	9 1.50	3 0.50	7 1.17	11 1.83
石川中央	11 1.83	21 3.50	13 2.17	22 3.67	15 2.50
能登中部	2 0.50	6 1.50	3 0.75	6 1.50	7 1.75
能登北部	0 0.00	3 1.00	0 0.00	1 0.33	2 0.67

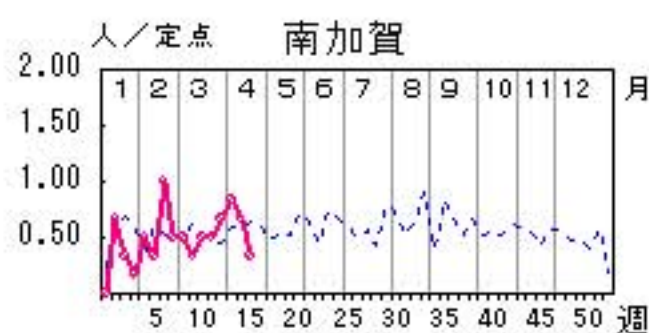
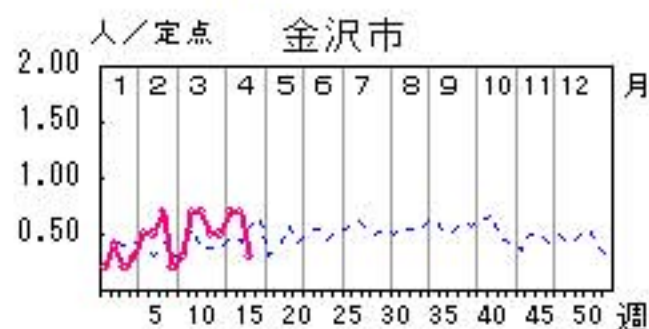
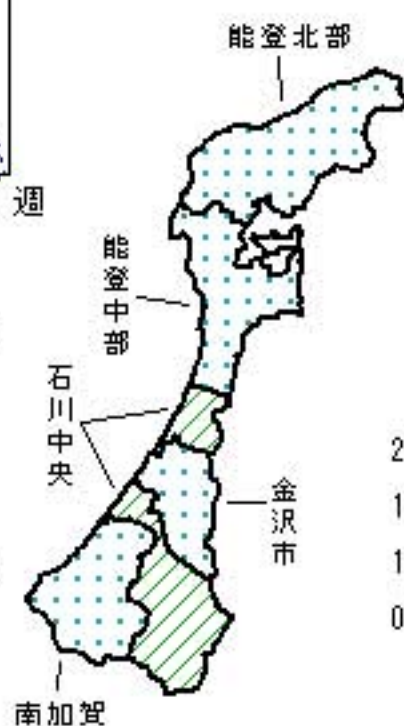
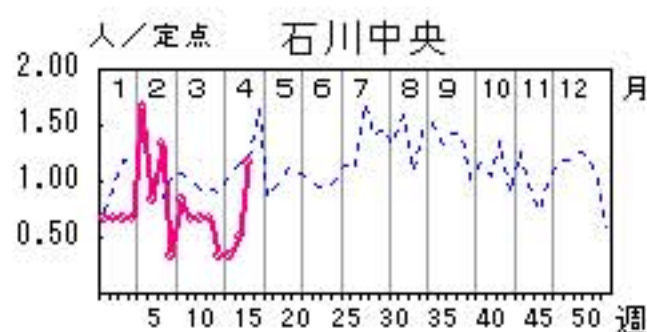
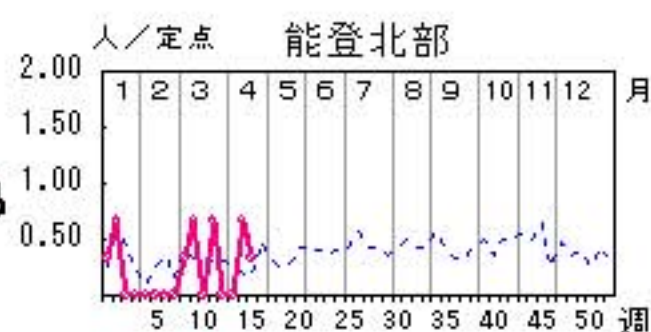
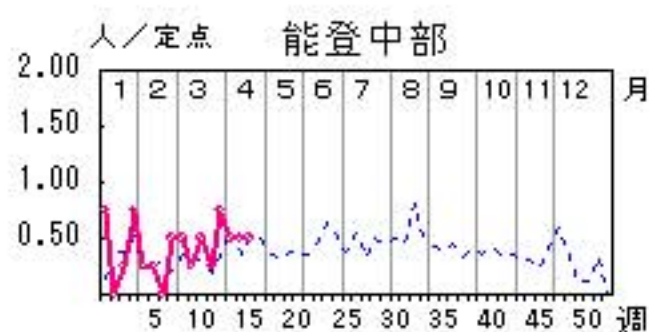


突発性発しん

2011年12週～16週

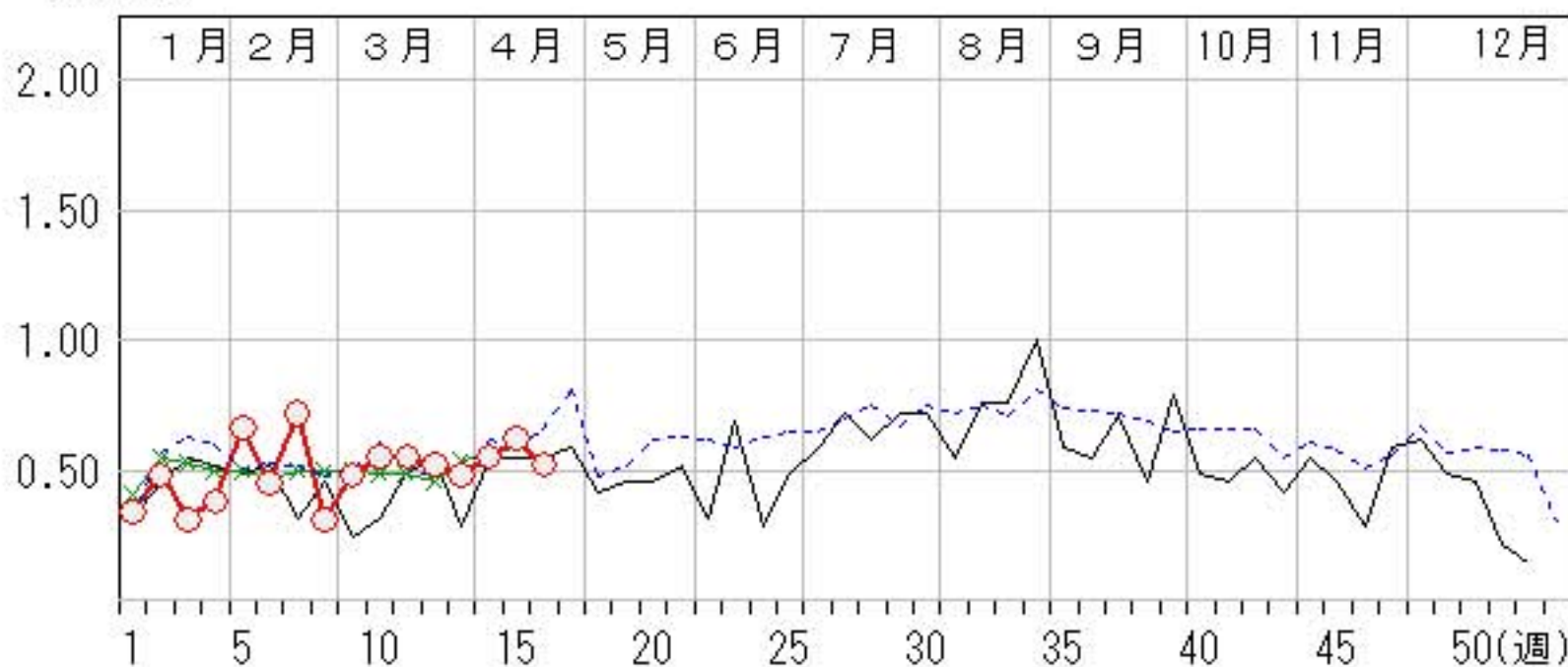
上段: 定点からの患者報告数
下段: 定点あたりの患者数

	12週	13週	14週	15週	16週
石川県	15 0.52	14 0.48	16 0.55	18 0.62	15 0.52
金沢市	5 0.50	5 0.50	7 0.70	7 0.70	3 0.30
南加賀	3 0.50	4 0.67	5 0.83	4 0.67	2 0.33
石川中央	4 0.67	2 0.33	2 0.33	3 0.50	7 1.17
能登中部	1 0.25	3 0.75	2 0.50	2 0.50	2 0.50
能登北部	2 0.67	0 0.00	0 0.00	2 0.67	1 0.33



人/定点

○—○ 当年(石川県) — 前年(石川県)
×—× 当年(全国) - - - 平年(石川県)

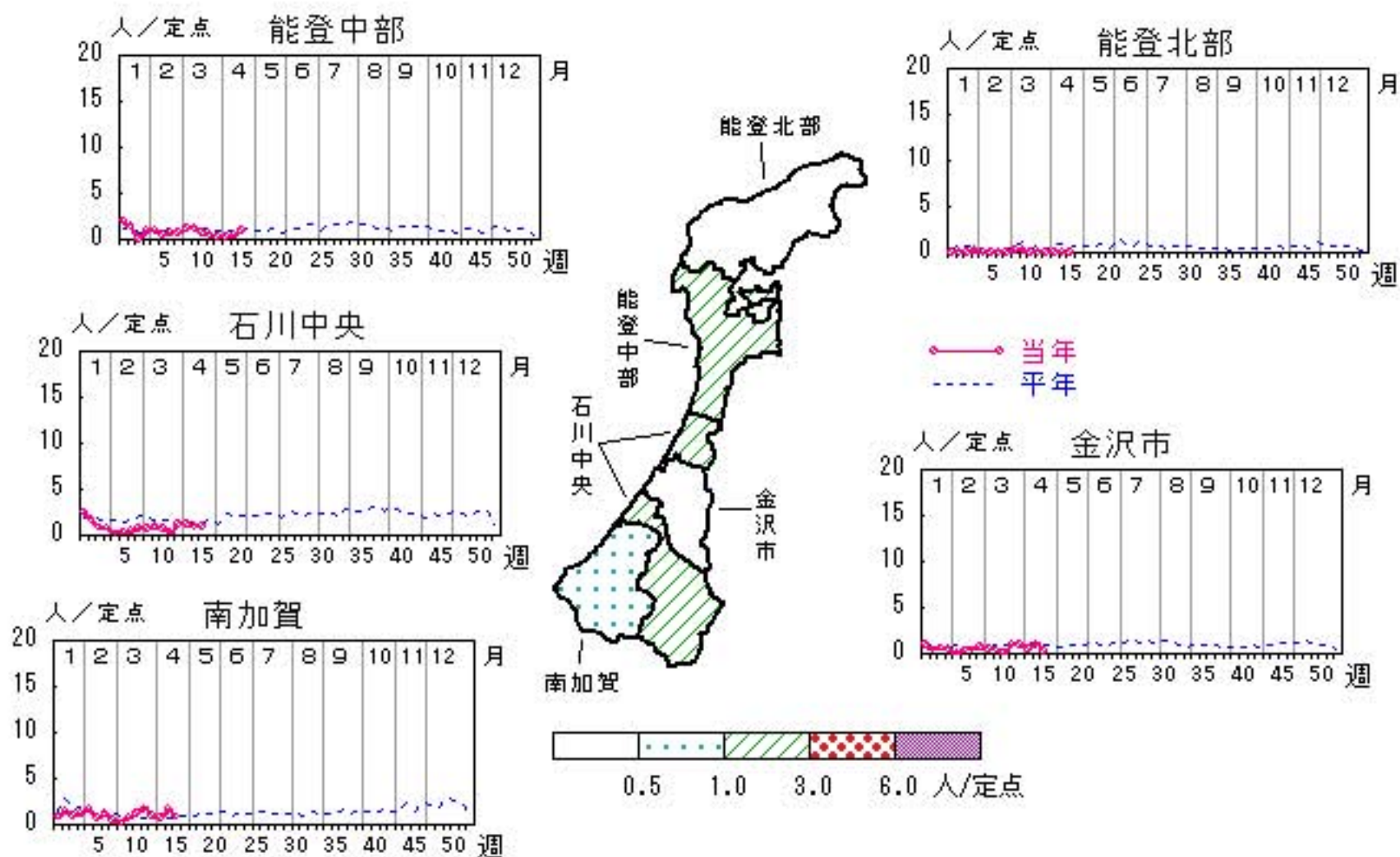


流行性耳下腺炎

2011年12週～16週

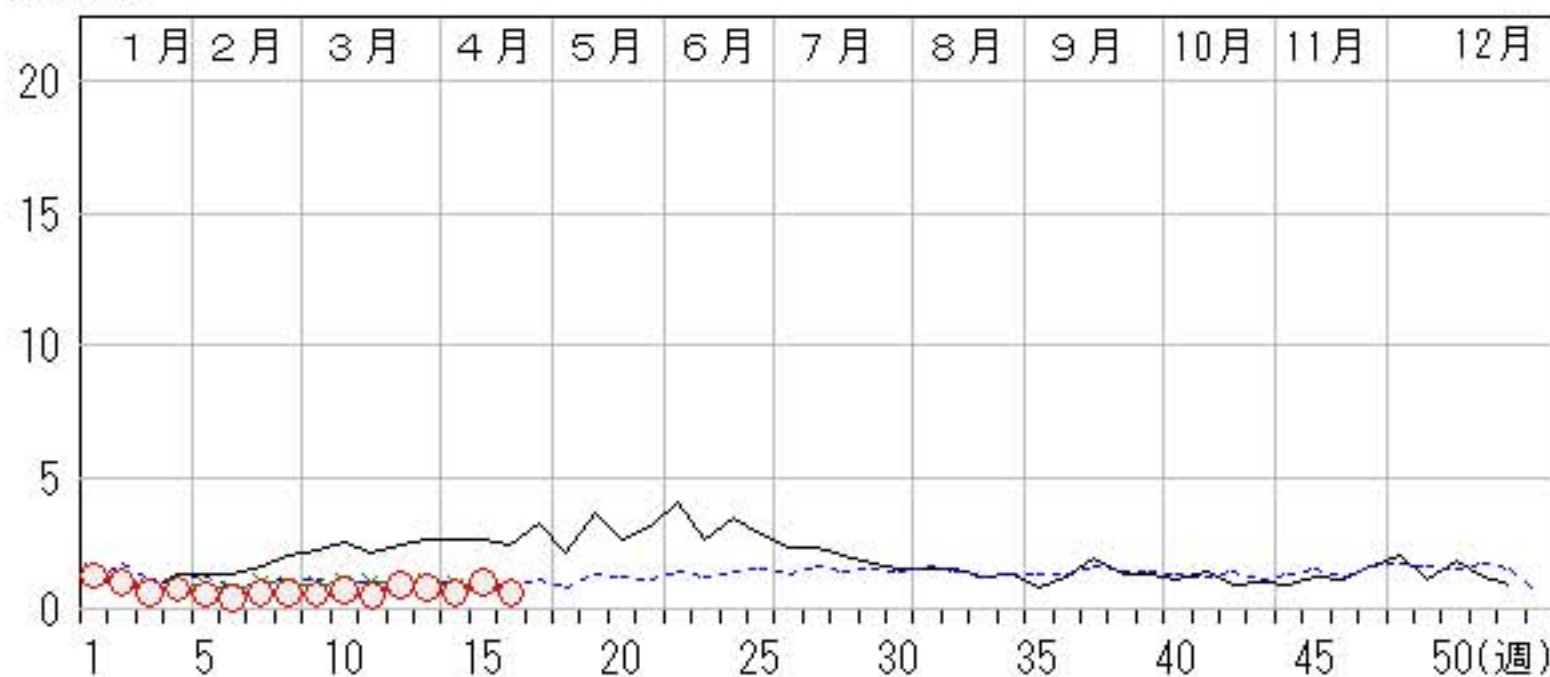
上段: 定点からの患者報告数
下段: 定点あたりの患者数

	12週	13週	14週	15週	16週
石川県	26 0.90	24 0.83	17 0.59	29 1.00	18 0.62
金沢市	11 1.10	10 1.00	5 0.50	11 1.10	3 0.30
南加賀	11 1.83	6 1.00	4 0.67	10 1.67	5 0.83
石川中央	2 0.33	7 1.17	7 1.17	6 1.00	6 1.00
能登中部	2 0.50	1 0.25	1 0.25	2 0.50	4 1.00
能登北部	0 0.00	0 0.00	0 0.00	0 0.00	0 0.00



人/定点

○ 当年(石川県) — 前年(石川県)
 × 当年(全国) - - - 平年(石川県)

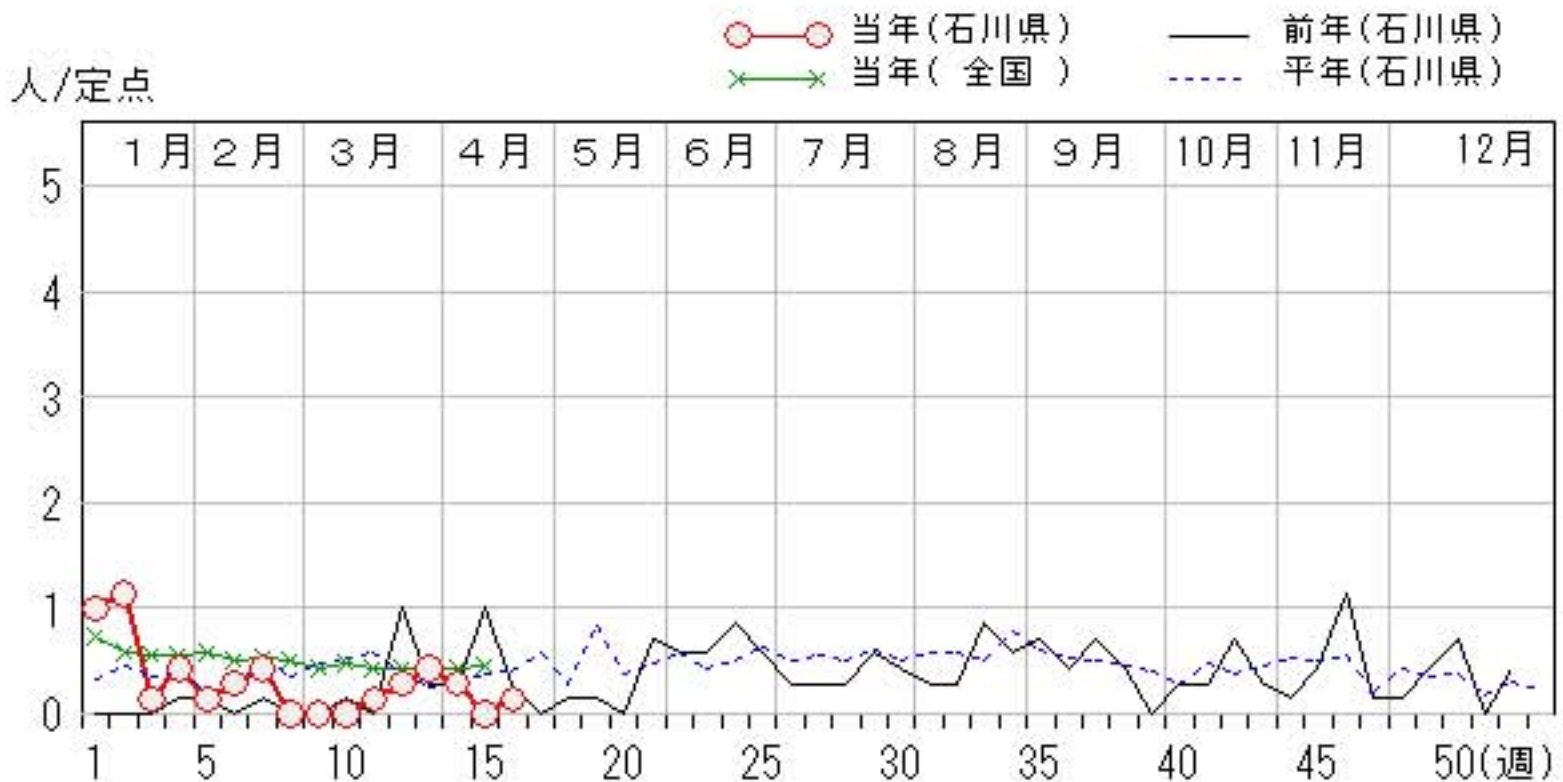
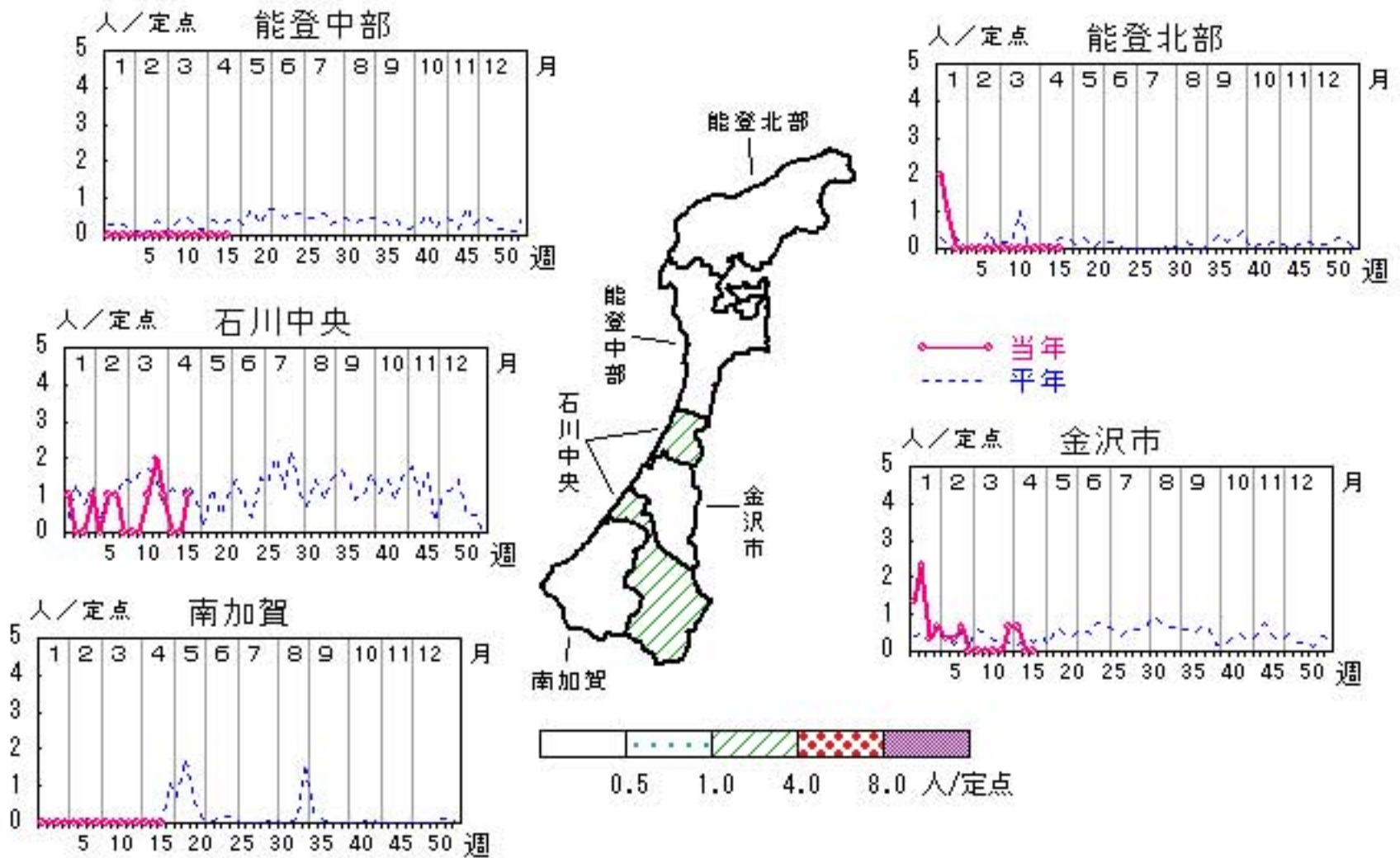


流行性角結膜炎

2011年12週～16週

上段: 定点からの患者報告数
下段: 定点あたりの患者数

	12週	13週	14週	15週	16週
石川県	2 0.29	3 0.43	2 0.29	0 0.00	1 0.14
金沢市	0 0.00	2 0.67	2 0.67	0 0.00	0 0.00
南加賀	0 0.00	0 0.00	0 0.00	0 0.00	0 0.00
石川中央	2 2.00	1 1.00	0 0.00	0 0.00	1 1.00
能登中部	0 0.00	0 0.00	0 0.00	0 0.00	0 0.00
能登北部	0 0.00	0 0.00	0 0.00	0 0.00	0 0.00

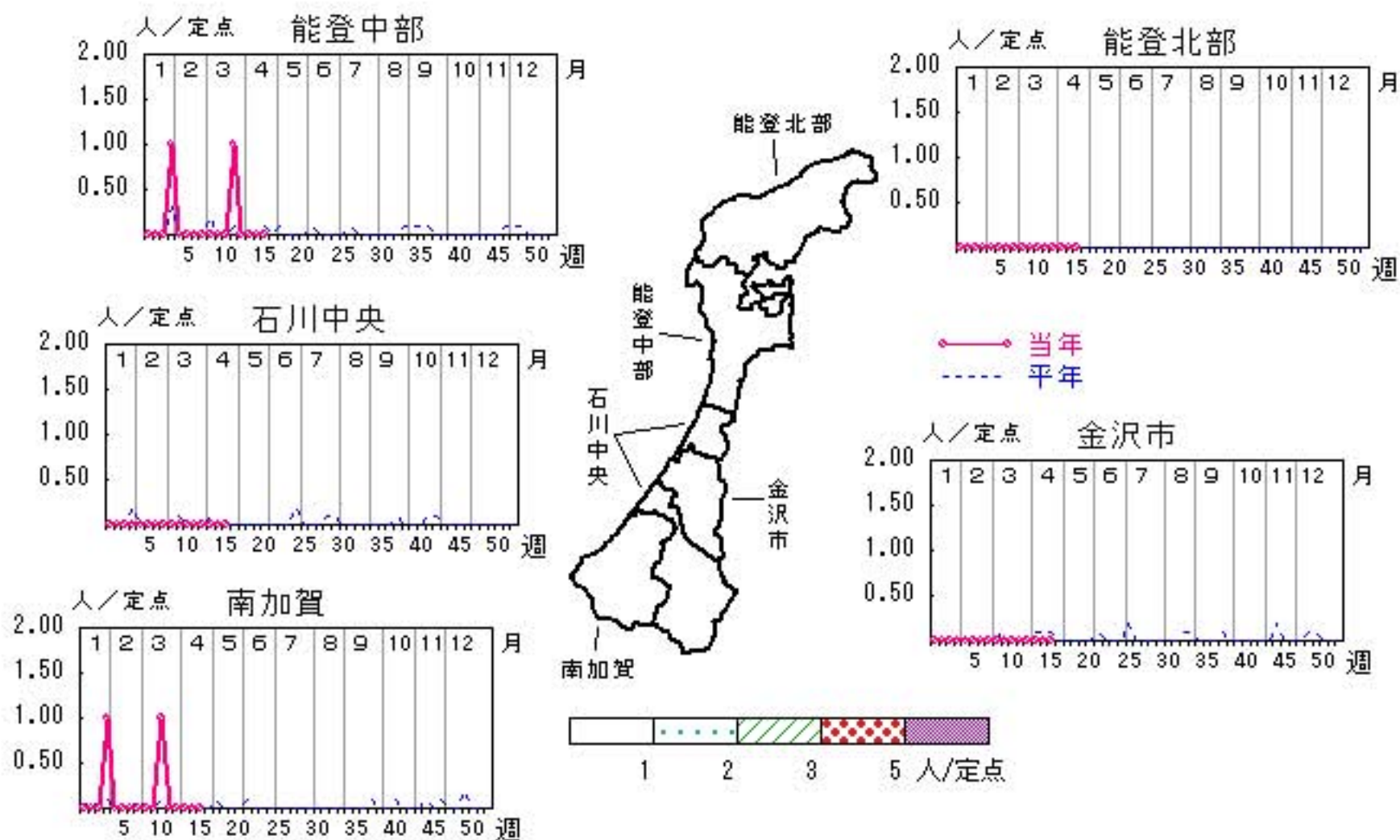


細菌性髄膜炎

2011年12週～16週

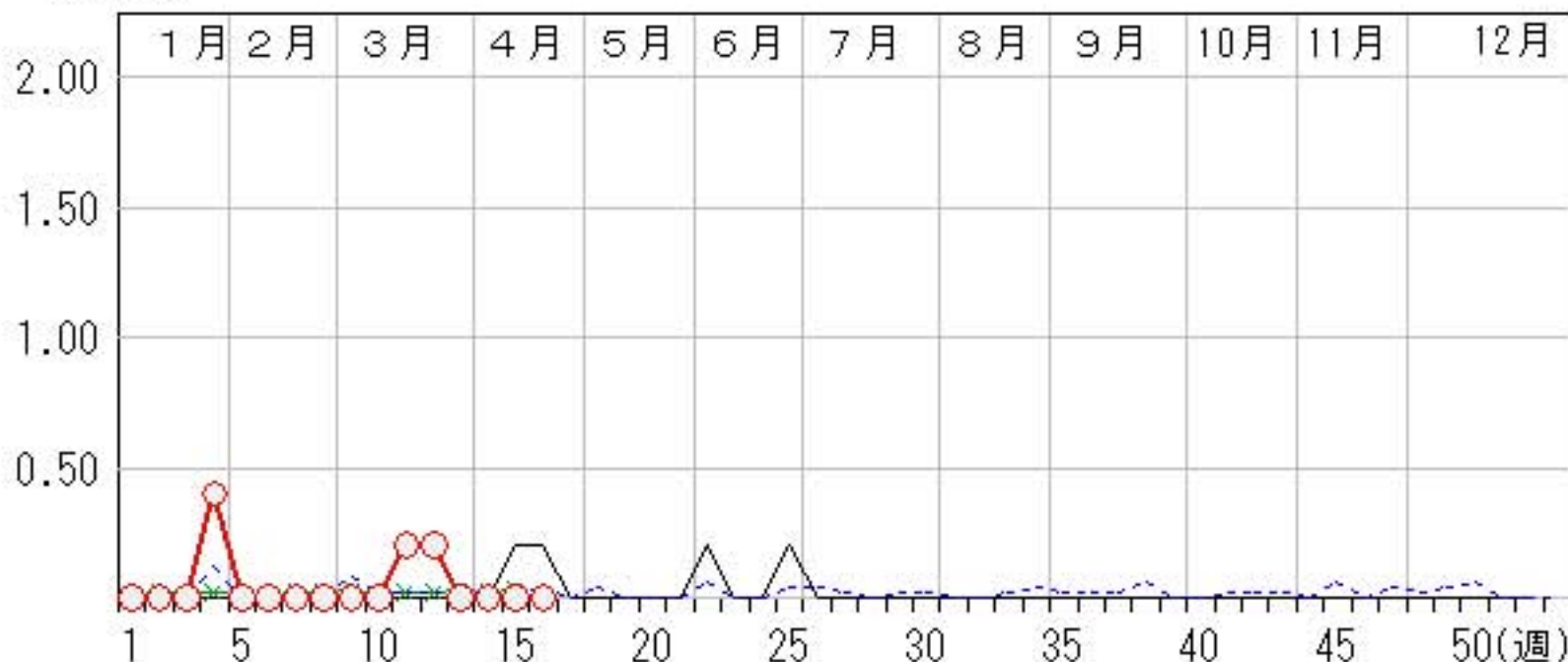
上段: 定点からの患者報告数
下段: 定点あたりの患者数

	12週	13週	14週	15週	16週
石川県	1 0.20	0 0.00	0 0.00	0 0.00	0 0.00
金沢市	0 0.00	0 0.00	0 0.00	0 0.00	0 0.00
南加賀	0 0.00	0 0.00	0 0.00	0 0.00	0 0.00
石川中央	0 0.00	0 0.00	0 0.00	0 0.00	0 0.00
能登中部	1 1.00	0 0.00	0 0.00	0 0.00	0 0.00
能登北部	0 0.00	0 0.00	0 0.00	0 0.00	0 0.00



人/定点

○—○ 当年(石川県) — 前年(石川県)
×—× 当年(全国) - - - 平年(石川県)

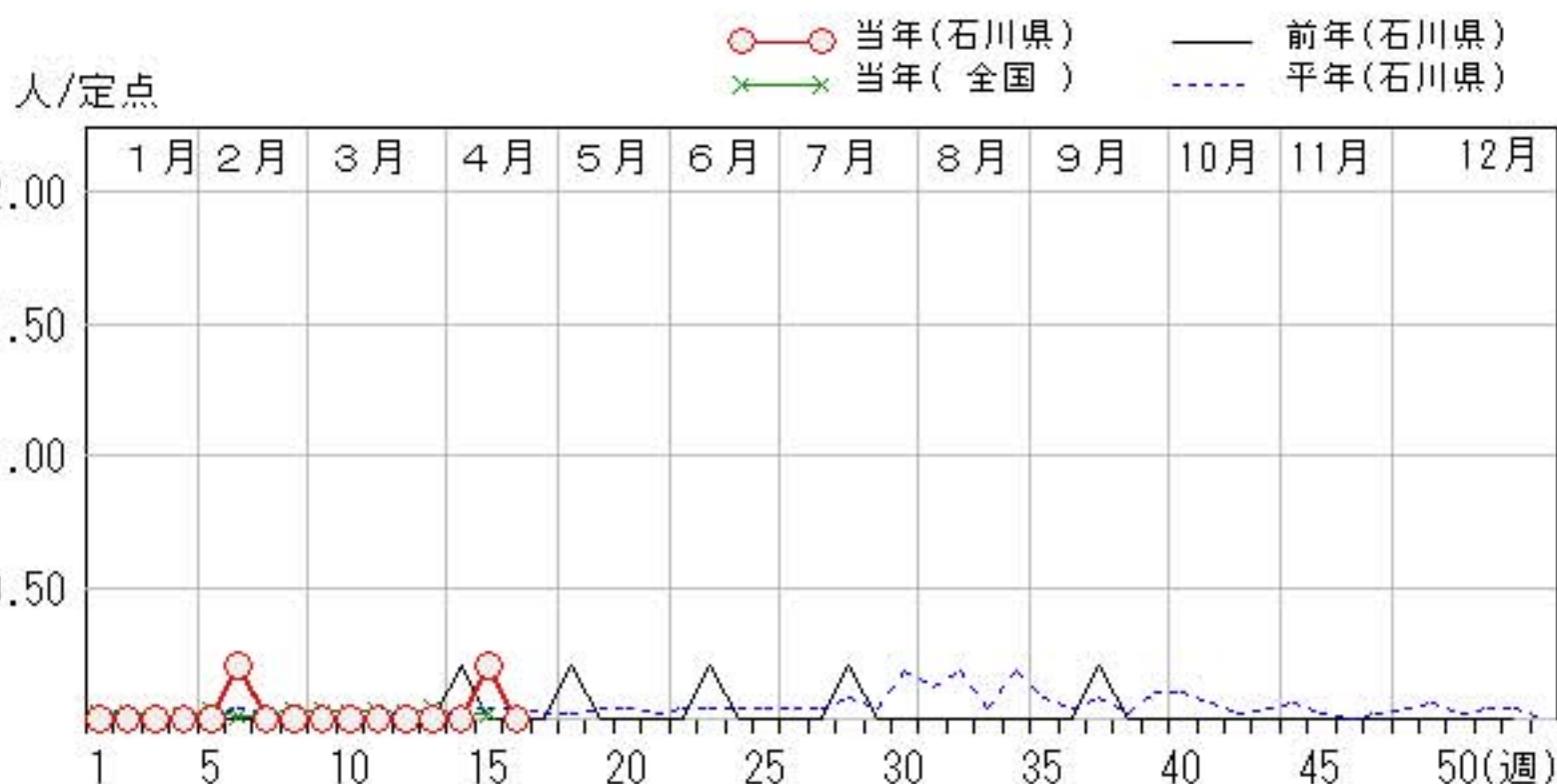
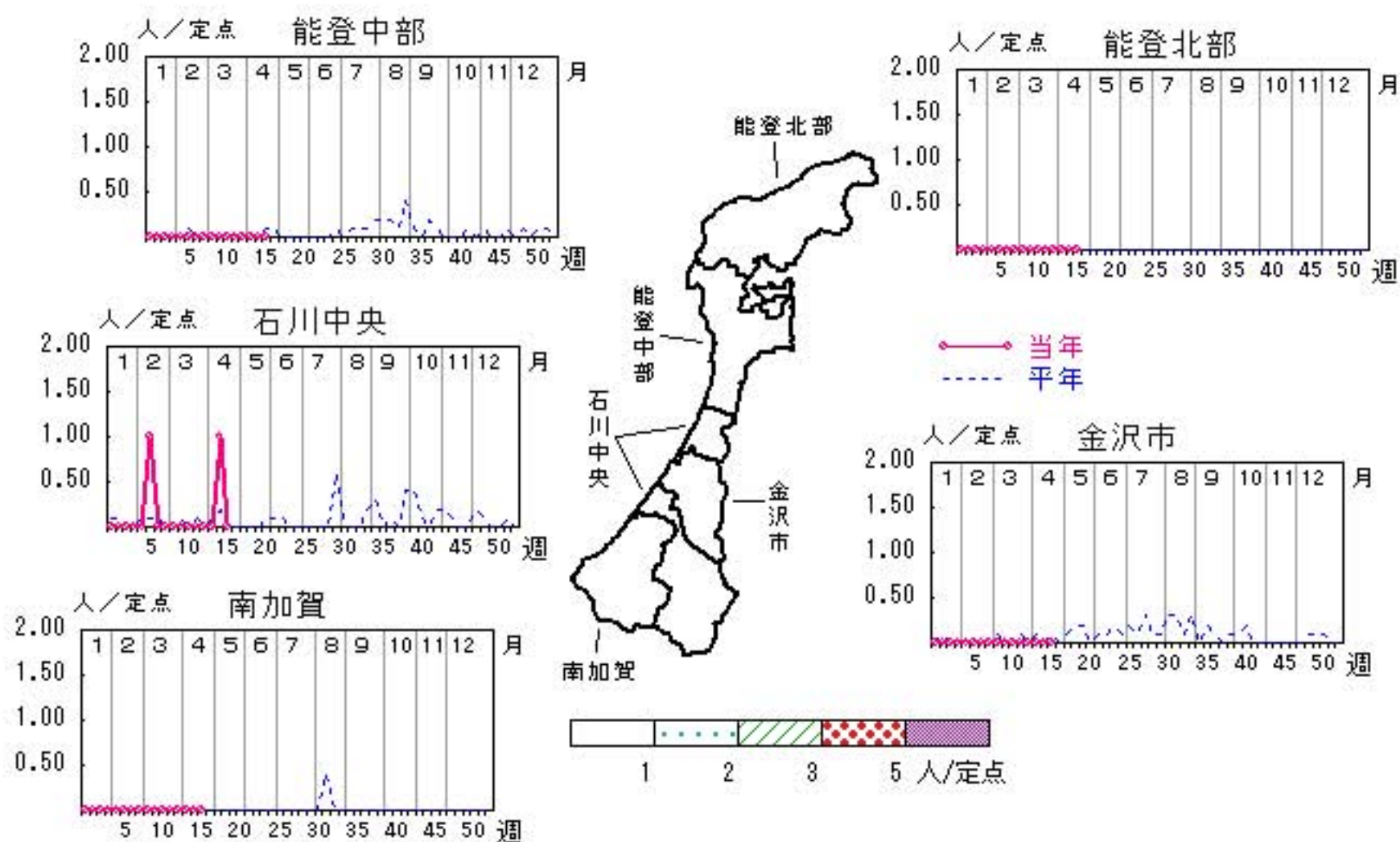


無菌性髄膜炎

2011年12週～16週

上段: 定点からの患者報告数
下段: 定点あたりの患者数

	12週	13週	14週	15週	16週
石川県	0 0.00	0 0.00	0 0.00	1 0.20	0 0.00
金沢市	0 0.00	0 0.00	0 0.00	0 0.00	0 0.00
南加賀	0 0.00	0 0.00	0 0.00	0 0.00	0 0.00
石川中央	0 0.00	0 0.00	0 0.00	1 1.00	0 0.00
能登中部	0 0.00	0 0.00	0 0.00	0 0.00	0 0.00
能登北部	0 0.00	0 0.00	0 0.00	0 0.00	0 0.00

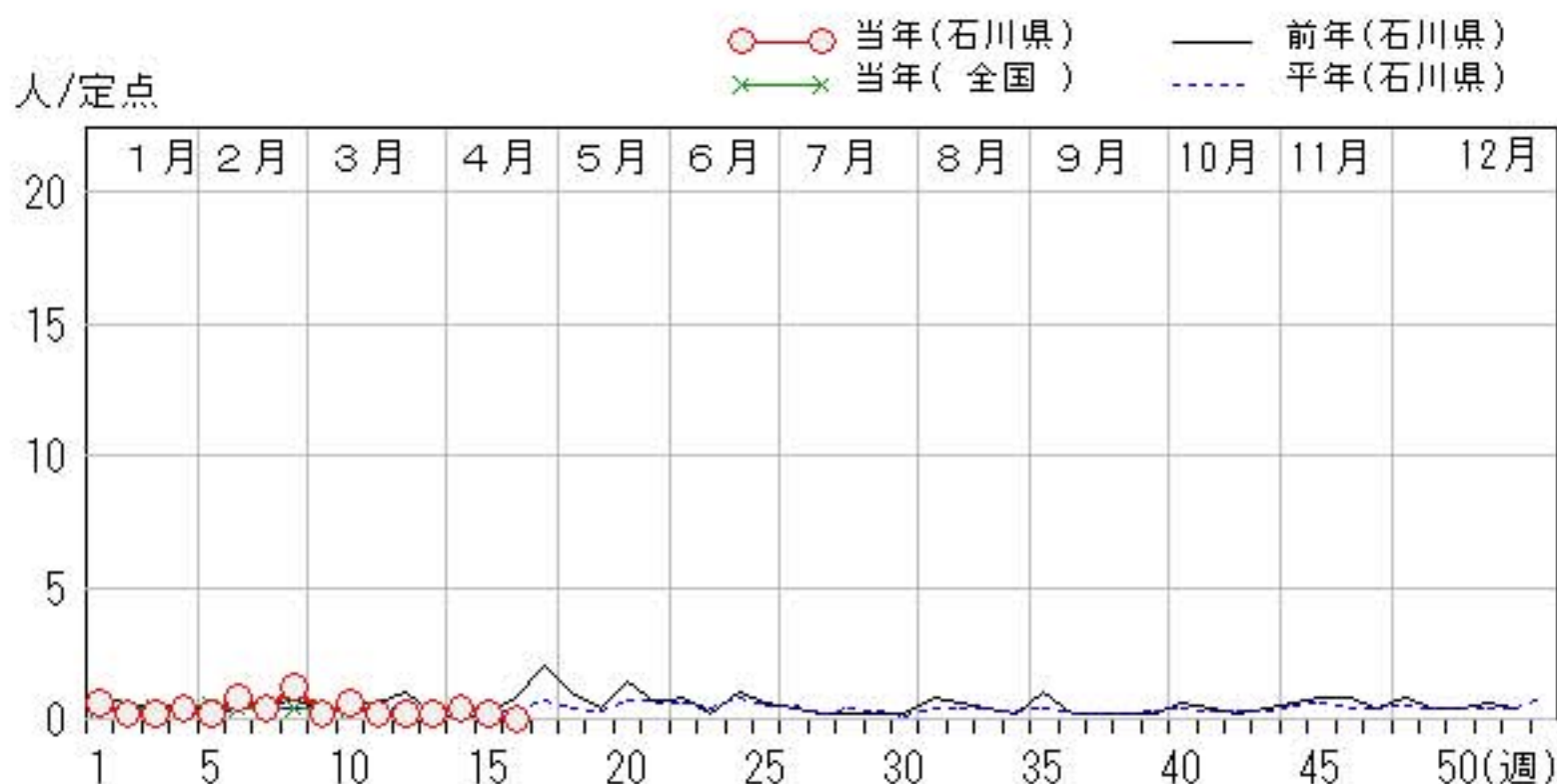
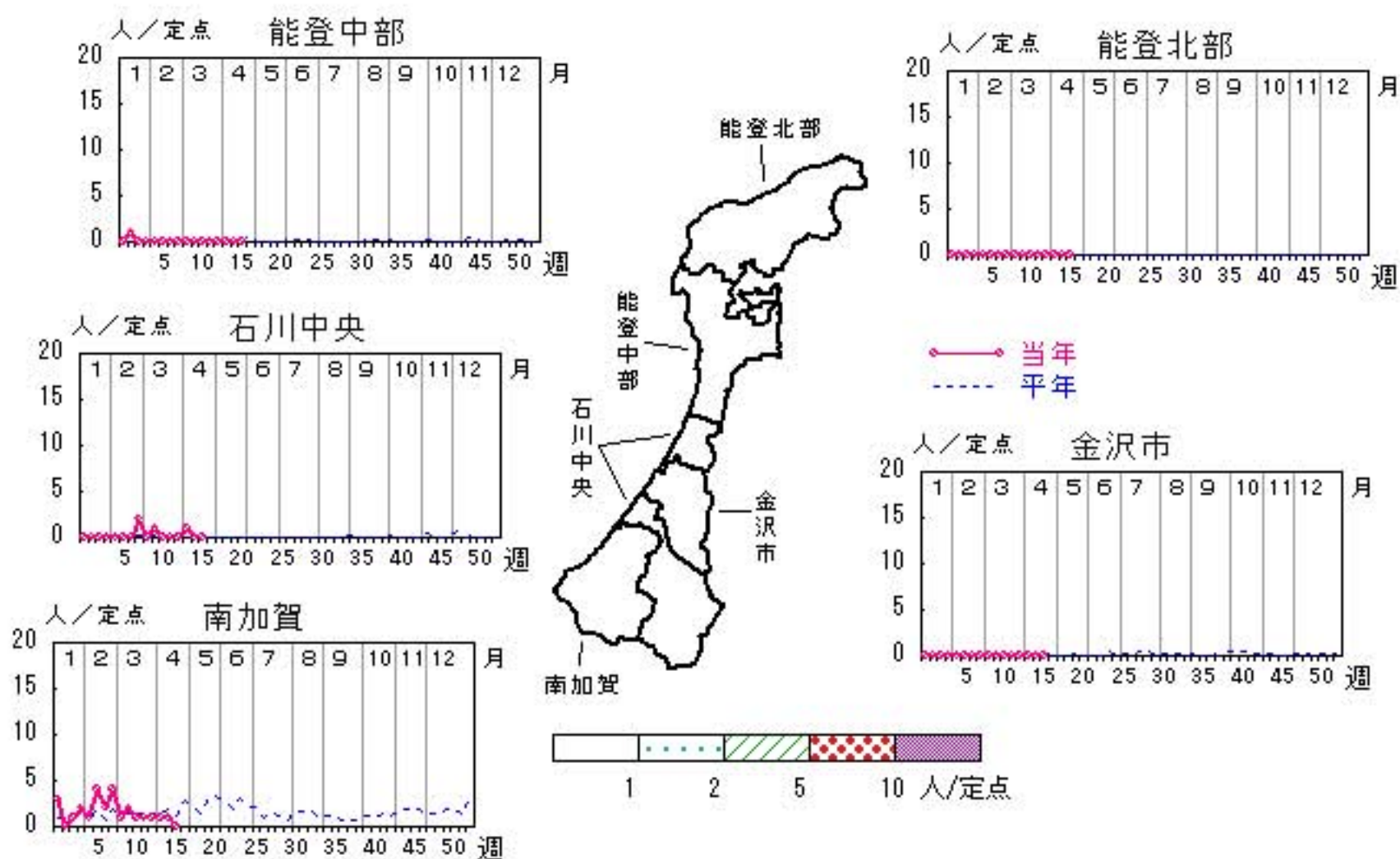


マイコプラズマ肺炎

2011年12週～16週

上段: 定点からの患者報告数
下段: 定点あたりの患者数

	12週	13週	14週	15週	16週
石川県	1 0.20	1 0.20	2 0.40	1 0.20	0 0.00
金沢市	0 0.00	0 0.00	0 0.00	0 0.00	0 0.00
南加賀	1 1.00	1 1.00	1 1.00	1 1.00	0 0.00
石川中央	0 0.00	0 0.00	1 1.00	0 0.00	0 0.00
能登中部	0 0.00	0 0.00	0 0.00	0 0.00	0 0.00
能登北部	0 0.00	0 0.00	0 0.00	0 0.00	0 0.00



疾病別・年齢階級別報告患者数 2011年 第16週(石川県)

インフルエンザ	インフルエンザ	小児科	RSウイルス感染症	咽頭結膜熱	A群溶血性レンサ球菌咽頭炎	感染性胃腸炎	水痘	手足口病	伝染性紅斑	突発性発しん	百日咳	ヘルパンギーナ	流行性耳下腺炎	眼科・基幹	急性出血性結膜炎	流行性角結膜炎	細菌性髄膜炎	無菌性髄膜炎	マイコプラズマ肺炎	クラミジア肺炎 (オウム病除く)
計	830	計	24	8	136	421	69	1	45	15			18	計		1				
～5ヶ月	1	～5ヶ月	2		1	4	2							～5ヶ月						
～11ヶ月	5	～11ヶ月	3	1	1	30	4			7				～11ヶ月						
1歳	29	1歳	7	2	6	61	12		2	6				1歳						
2歳	31	2歳	1	1	7	47	16		1	2			3	2歳						
3歳	64	3歳	1	1	11	56	19	1	10				2	3歳						
4歳	56	4歳	5	1	12	42	10		5				7	4歳						
5歳	68	5歳	2	1	26	46	3		9				1	5歳						
6歳	69	6歳		1	9	24	1		6					6歳						
7歳	75	7歳			12	25			4				2	7歳						
8歳	72	8歳			15	16	1		5					8歳						
9歳	36	9歳	1		8	22								9歳						
10歳～14歳	203	10歳～14歳	2		20	27	1		3				2	10歳～14歳						
15歳～19歳	19	15歳～19歳			1	4							1	15歳～19歳						
20歳～29歳	21	20歳以上			7	17								20歳～29歳						
30歳～39歳	38													30歳～39歳						
40歳～49歳	18													40歳～49歳						
50歳～59歳	10													50歳～59歳		1				
60歳～69歳	10													60歳～69歳						
70歳～79歳	5													70歳以上						
80歳以上																				

平成23年 感染症週報(インフルエンザ・小児科) 推移表

人

週	期間	定点数		501	600	601	602	603	604	605	606	607	608	610	612	
		5 ル エン ザ	6 小 児 科	インフル エンザ	RSウ イルス 感染症	咽頭結 膜熱	A群溶 血性レ ンサ球 菌咽頭 炎	感染性 胃腸炎	水痘	手足口 病	伝染性 紅斑	突発性 発疹	百日咳	ヘルパ ンキ ーナ	流行性 耳下腺 炎	
1	1. 3～ 1. 9	48	29	101	21	21	99	255	122	2	24	10			37	
2	1. 10～ 1. 16	48	29	358	32	29	131	306	92		25	14			29	
3	1. 17～ 1. 23	48	29	812	31	27	188	284	77		23	9			17	
4	1. 24～ 1. 30	48	29	1,036	28	26	199	230	81	1	27	11			22	
5	1. 31～ 2. 6	48	29	999	19	14	248	234	72	5	21	19			16	
6	2. 7～ 2. 13	48	29	850	10	22	213	201	76		18	13			12	
7	2. 14～ 2. 20	48	29	830	9	20	220	213	76		35	21			17	
8	2. 21～ 2. 27	48	29	800	8	8	324	239	66	1	35	9			18	
9	2. 28～ 3. 6	48	29	775	6	15	278	356	58	3	38	14		1	16	
10	3. 7～ 3. 13	48	29	934	8	11	254	347	84	1	61	16			21	
11	3. 14～ 3. 20	48	29	1,272	6	7	263	380	51		52	16			15	
12	3. 21～ 3. 27	48	29	1,002	4	9	169	271	81	1	27	15			26	
13	3. 28～ 4. 3	48	29	1,013	5	13	179	336	66		71	14			24	
14	4. 4～ 4. 10	48	29	910	4	9	136	393	86	2	41	16			17	
15	4. 11～ 4. 17	48	29	993	3	8	178	410	43		60	18			29	
16	4. 18～ 4. 24	48	29	830	24	8	136	421	69	1	45	15			18	
合 計				13,515	218	247	3,215	4,876	1,200	17	603	230			1	334

B

平成23年 感染症週報(インフルエンザ・小児科) 推移表 定点当たり患者発生数

人/定点

週	期間	定点数		501	600	601	602	603	604	605	606	607	608	610	612	
		5 ル エン ザ	6 小 児 科	インフル エンザ	RSウ イルス 感染症	咽頭結 膜熱	A群溶 血性レ ンサ球 菌咽頭 炎	感染性 胃腸炎	水痘	手足口 病	伝染性 紅斑	突発性 発疹	百日咳	ヘルパ ン ギーナ	流行性 耳下腺 炎	
1	1. 3～ 1. 9	48	29	2.10	0.72	0.72	3.41	8.79	4.21	0.07	0.83	0.34			1.28	
2	1.10～ 1.16	48	29	7.46	1.10	1.00	4.52	10.55	3.17		0.86	0.48			1.00	
3	1.17～ 1.23	48	29	16.92	1.07	0.93	6.48	9.79	2.66		0.79	0.31			0.59	
4	1.24～ 1.30	48	29	21.58	0.97	0.90	6.86	7.93	2.79	0.03	0.93	0.38			0.76	
5	1.31～ 2. 6	48	29	20.81	0.66	0.48	8.55	8.07	2.48	0.17	0.72	0.66			0.55	
6	2. 7～ 2.13	48	29	17.71	0.34	0.76	7.34	6.93	2.62		0.62	0.45			0.41	
7	2.14～ 2.20	48	29	17.29	0.31	0.69	7.59	7.34	2.62		1.21	0.72			0.59	
8	2.21～ 2.27	48	29	16.67	0.28	0.28	11.17	8.24	2.28	0.03	1.21	0.31			0.62	
9	2.28～ 3. 6	48	29	16.15	0.21	0.52	9.59	12.28	2.00	0.10	1.31	0.48		0.03	0.55	
10	3. 7～ 3.13	48	29	19.46	0.28	0.38	8.76	11.97	2.90	0.03	2.10	0.55			0.72	
11	3.14～ 3.20	48	29	26.50	0.21	0.24	9.07	13.10	1.76		1.79	0.55			0.52	
12	3.21～ 3.27	48	29	20.88	0.14	0.31	5.83	9.34	2.79	0.03	0.93	0.52			0.90	
13	3.28～ 4. 3	48	29	21.10	0.17	0.45	6.17	11.59	2.28		2.45	0.48			0.83	
14	4. 4～ 4.10	48	29	18.96	0.14	0.31	4.69	13.55	2.97	0.07	1.41	0.55			0.59	
15	4.11～ 4.17	48	29	20.69	0.10	0.28	6.14	14.14	1.48		2.07	0.62			1.00	
16	4.18～ 4.24	48	29	17.29	0.83	0.28	4.69	14.52	2.38	0.03	1.55	0.52			0.62	
合 計				281.56	7.52	8.52	110.86	168.14	41.38	0.59	20.79	7.93			0.03	11.52

平成23年 感染症週報(眼科・基幹) 推移表

人

週	期間	定点数		701	702	902	903	904	905
		7 眼科	9 基幹	急性出血性結膜炎	流行性角結膜炎	細菌性髄膜炎	無菌性髄膜炎	マイコプラズマ肺炎	クラミジア肺炎
1	1. 3～ 1. 9	7	5		7			3	
2	1. 10～ 1. 16	7	5		8			1	
3	1. 17～ 1. 23	7	5		1			1	
4	1. 24～ 1. 30	7	5		3	2		2	
5	1. 31～ 2. 6	7	5		1			1	
6	2. 7～ 2. 13	7	5		2		1	4	
7	2. 14～ 2. 20	7	5		3			2	
8	2. 21～ 2. 27	7	5					6	
9	2. 28～ 3. 6	7	5					1	
10	3. 7～ 3. 13	7	5					3	
11	3. 14～ 3. 20	7	5		1	1		1	
12	3. 21～ 3. 27	7	5		2	1		1	
13	3. 28～ 4. 3	7	5		3			1	
14	4. 4～ 4. 10	7	5		2			2	
15	4. 11～ 4. 17	7	5				1	1	
16	4. 18～ 4. 24	7	5		1				
合 計					34	4	2	30	

B

平成23年 感染症週報(眼科・基幹) 推移表 定点当たり患者発生数

人/定点

週	期間	定点数		701	702	902	903	904	905
		7 眼科	9 基幹	急性出血性結膜炎	流行性角結膜炎	細菌性髄膜炎	無菌性髄膜炎	マイコプラズマ肺炎	クラミジア肺炎
1	1. 3~ 1. 9	7	5		1.00			0.60	
2	1.10~ 1.16	7	5		1.14			0.20	
3	1.17~ 1.23	7	5		0.14			0.20	
4	1.24~ 1.30	7	5		0.43	0.40		0.40	
5	1.31~ 2. 6	7	5		0.14			0.20	
6	2. 7~ 2.13	7	5		0.29		0.20	0.80	
7	2.14~ 2.20	7	5		0.43			0.40	
8	2.21~ 2.27	7	5					1.20	
9	2.28~ 3. 6	7	5					0.20	
10	3. 7~ 3.13	7	5					0.60	
11	3.14~ 3.20	7	5		0.14	0.20		0.20	
12	3.21~ 3.27	7	5		0.29	0.20		0.20	
13	3.28~ 4. 3	7	5		0.43			0.20	
14	4. 4~ 4.10	7	5		0.29			0.40	
15	4.11~ 4.17	7	5				0.20	0.20	
16	4.18~ 4.24	7	5		0.14				
	合計				4.86	0.80	0.40	6.00	