

感染症発生動向調査（週報）の保健所別発生状況												
		調査対象期間					定点当り					備考
		先週 3/28~4/3	今週 4/4~4/10	増減	前年同週	今週 (14週)	南加賀 定点10	金沢市 定点16	石川中 央 定点10	能登中 能登7	能登北 能登5	
1	◎ インフルエンザ	1013	910	△103	0.02	18.96	↓	↑	↑	↓	↓	新:今週新たに報告あり 矢印:先週に引き続き報告あり ↑増加 ↓減少 →同数 ▽先週報告あり今週報告なし
							南加賀 定点6	金沢市 定点10	石川中 央 定点6	能登中 能登4	能登北 能登3	
2	RSウイルス感染症	5	4	△1	0.66	0.14	→	▽	↑	▽		
3	咽頭結膜熱	13	9	△4	0.17	0.31	→	→	↓	↓	↓	
4	◎ A群溶血性レンサ球菌咽頭炎	179	136	△43	3.66	4.69	↑	↓	↓	↓	↑	
5	◎ 感染性胃腸炎	336	393	57	11.14	13.55	↓	↑	↑	↑	新	
6	○ 水痘	66	86	20	1.55	2.97	↑	↑	↓	↓	→	
7	手足口病	—	2	2	0.21	0.07			新			
8	◎ 伝染性紅斑	71	41	△30	0.03	1.41	↓	↓	↓	↓	▽	
9	突発性発しん	14	16	2	0.55	0.55	↑	↑	→	↓		
10	百日咳	—	—	—	—	—						
11	ヘルパンギーナ	—	—	—	0.07	—						
12	流行性耳下腺炎	24	17	△7	2.62	0.59	↓	↓	→	→		
							南加賀 定点1	金沢市 定点3	石川中 央 定点1	能登中 能登1	能登北 能登1	
13	急性出血性結膜炎	—	—	—	—	—						
14	流行性角結膜炎	3	2	△1	0.29	0.29		→	▽			
							南加賀 定点1	金沢市 定点1	石川中 央 定点1	能登中 能登1	能登北 能登1	
15	細菌性髄膜炎	—	—	—	—	—						
16	無菌性髄膜炎	—	—	—	0.20	—						
17	マイコプラズマ肺炎	1	2	1	—	0.40	→		新			
18	クラミジア肺炎(オウム病除く)	—	—	—	—	—						
合計		1725	1618	△107								

◎: 大きな流行の発生・継続が疑われること

○: 流行の発生前であれば今後4週間以内に大きな流行が発生する可能性があること、流行発生後であればその流行がまだ終わっていない可能性があること

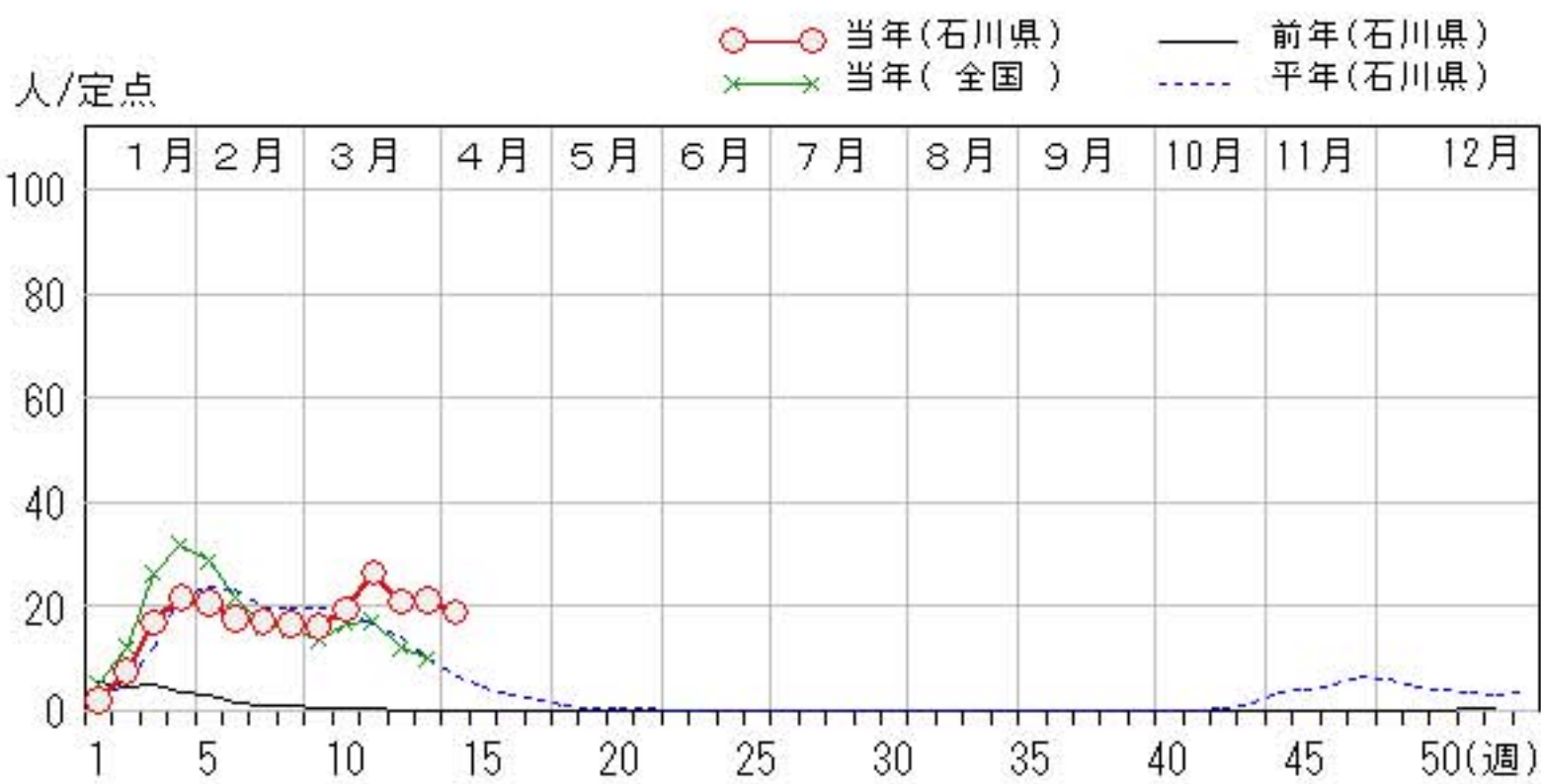
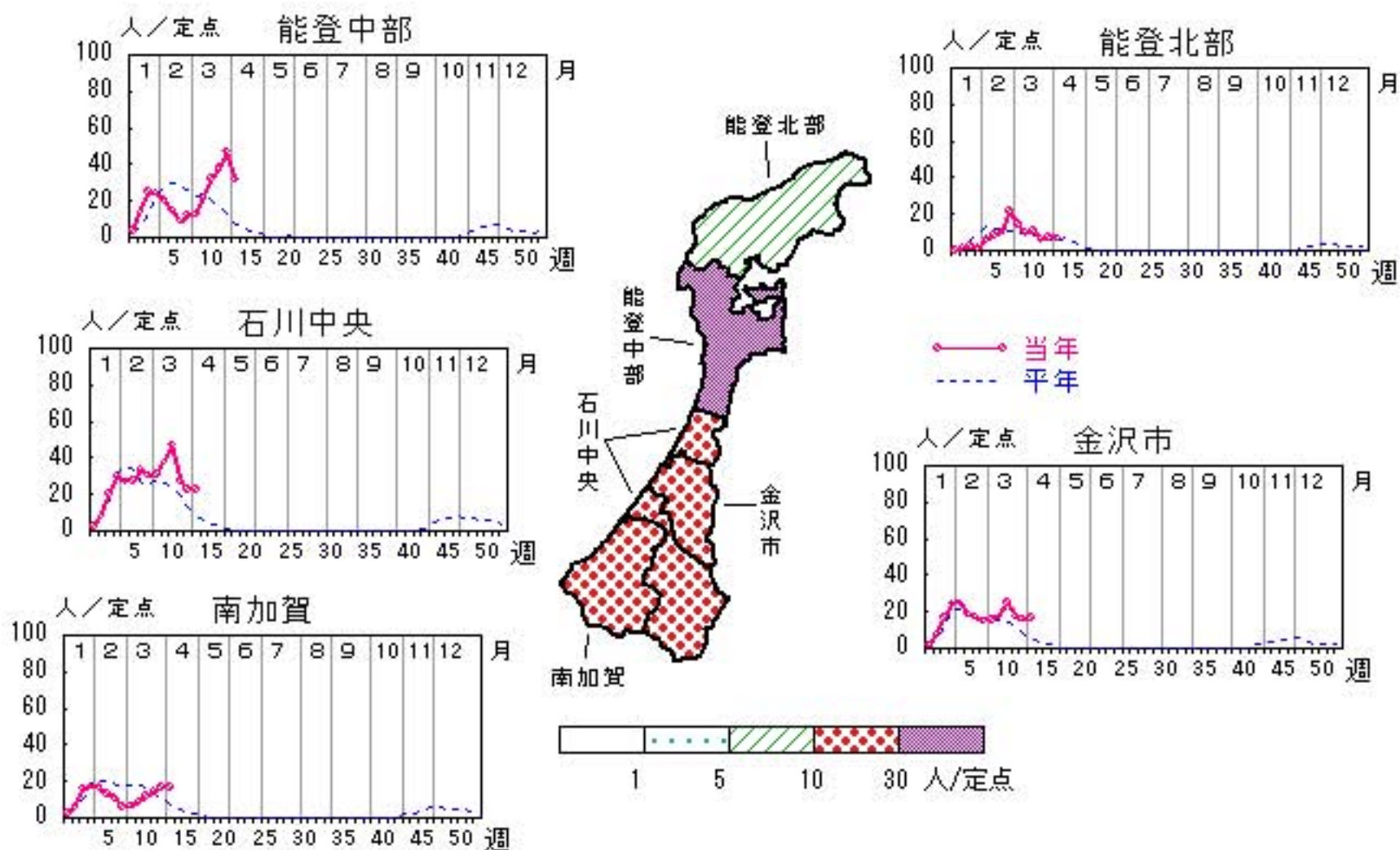
石川県感染症情報センター

インフルエンザ

2011年10週～14週

上段: 定点からの患者報告数
下段: 定点あたりの患者数

	10週	11週	12週	13週	14週
石川県	934 19.46	1,272 26.50	1,002 20.88	1,013 21.10	910 18.96
金沢市	279 17.44	403 25.19	279 17.44	257 16.06	266 16.63
南加賀	80 8.00	121 12.10	147 14.70	168 16.80	166 16.60
石川中央	376 37.60	469 46.90	277 27.70	224 22.40	225 22.50
能登中部	151 21.57	225 32.14	268 38.29	328 46.86	220 31.43
能登北部	48 9.60	54 10.80	31 6.20	36 7.20	33 6.60

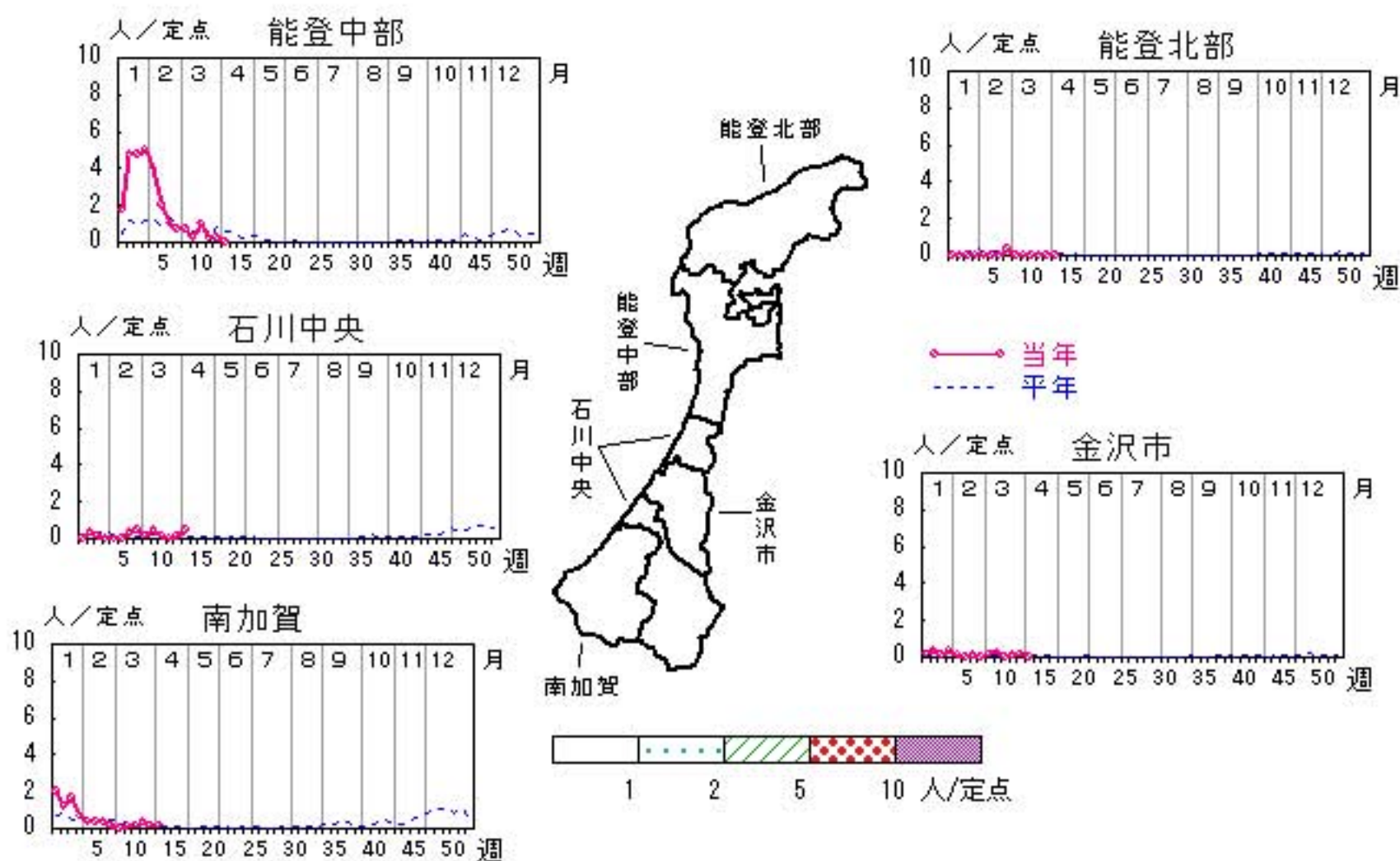


RSウイルス感染症

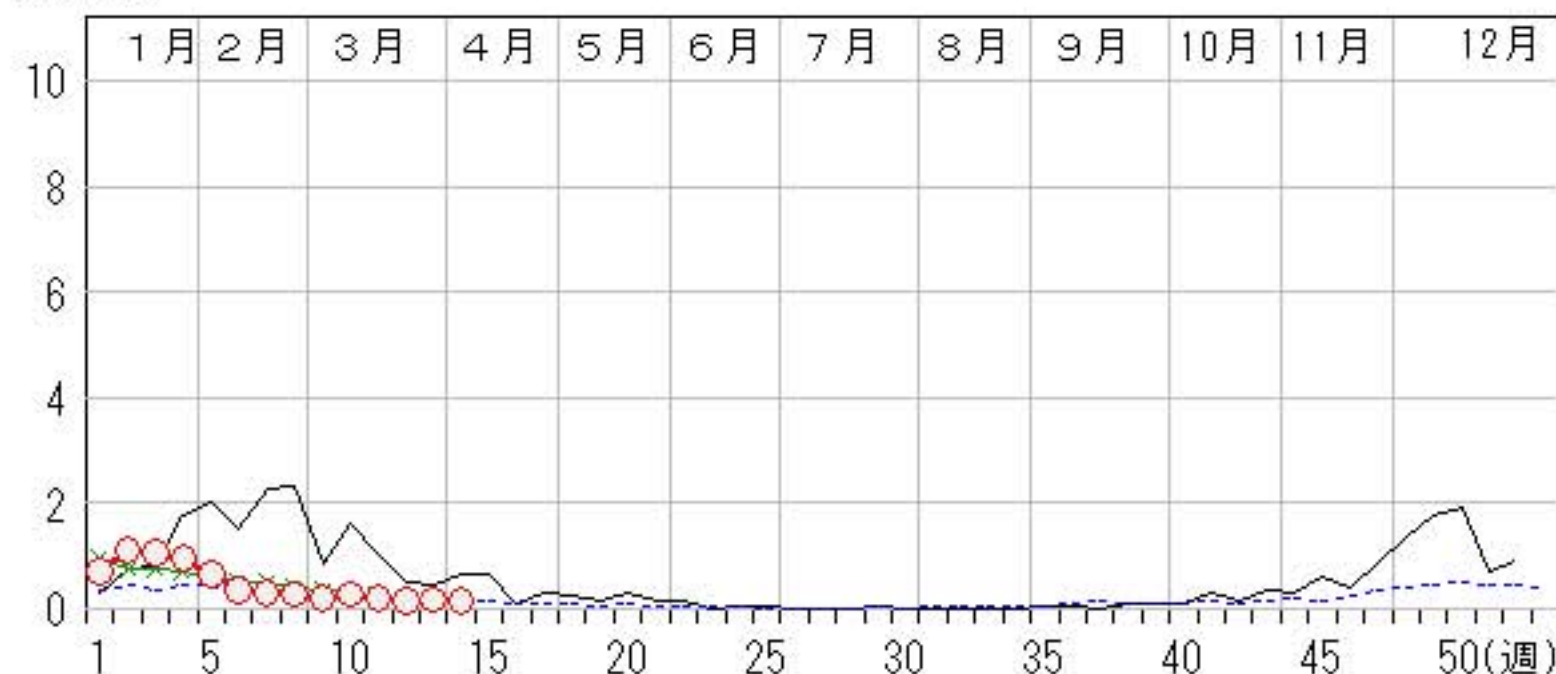
2011年10週～14週

上段: 定点からの患者報告数
下段: 定点あたりの患者数

	10週	11週	12週	13週	14週
石川県	8 0.28	6 0.21	4 0.14	5 0.17	4 0.14
金沢市	3 0.30	0 0.00	1 0.10	2 0.20	0 0.00
南加賀	1 0.17	1 0.17	2 0.33	1 0.17	1 0.17
石川中央	3 0.50	1 0.17	0 0.00	1 0.17	3 0.50
能登中部	1 0.25	4 1.00	1 0.25	1 0.25	0 0.00
能登北部	0 0.00	0 0.00	0 0.00	0 0.00	0 0.00



○—○ 当年(石川県) — 前年(石川県)
×—× 当年(全国) - - - 平年(石川県)

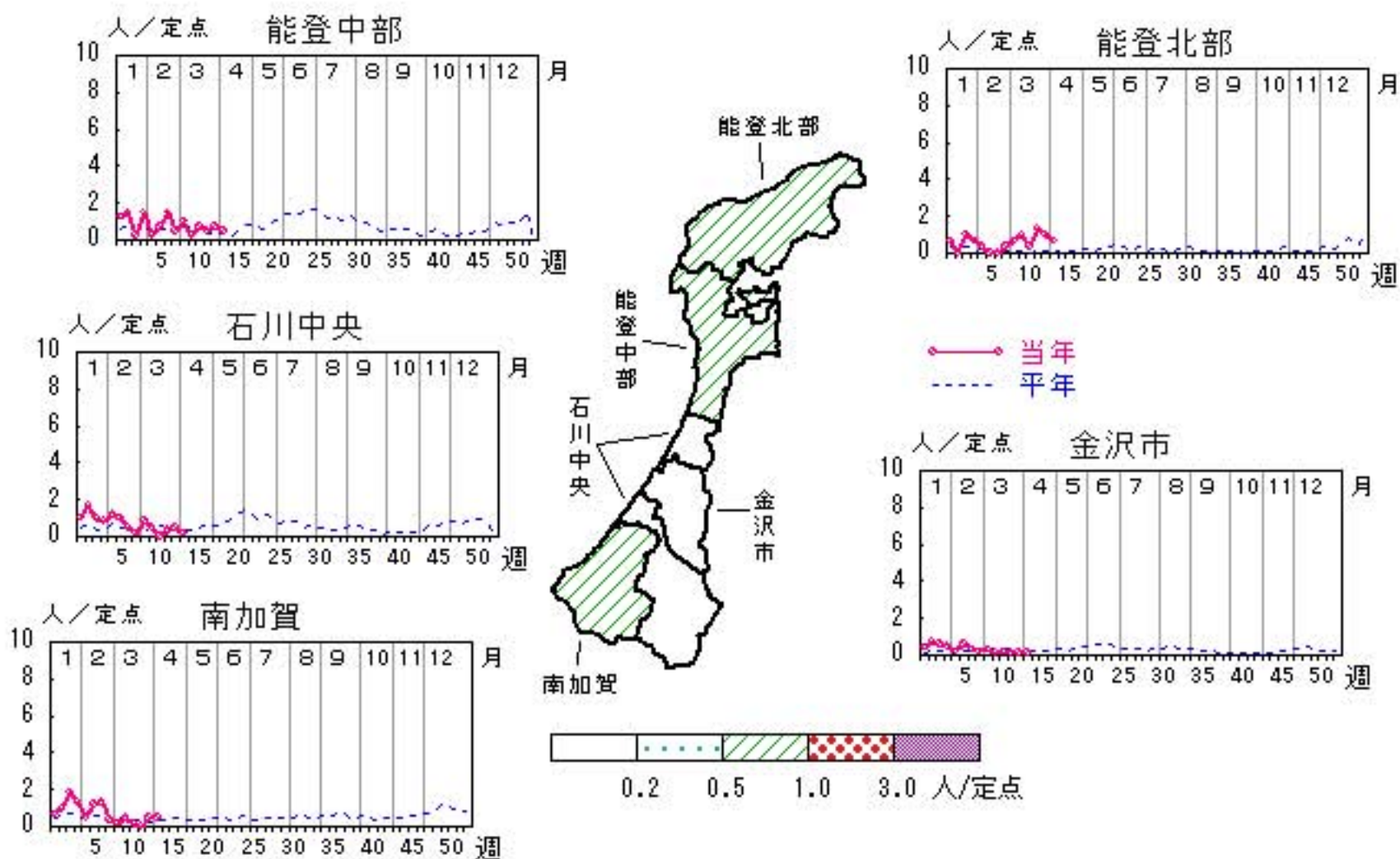


咽頭結膜熱

2011年10週～14週

上段: 定点からの患者報告数
下段: 定点あたりの患者数

	10週	11週	12週	13週	14週
石川県	11 0.38	7 0.24	9 0.31	13 0.45	9 0.31
金沢市	1 0.10	2 0.20	1 0.10	1 0.10	1 0.10
南加賀	3 0.50	1 0.17	0 0.00	3 0.50	3 0.50
石川中央	3 0.50	0 0.00	2 0.33	3 0.50	1 0.17
能登中部	1 0.25	3 0.75	2 0.50	3 0.75	2 0.50
能登北部	3 1.00	1 0.33	4 1.33	3 1.00	2 0.67

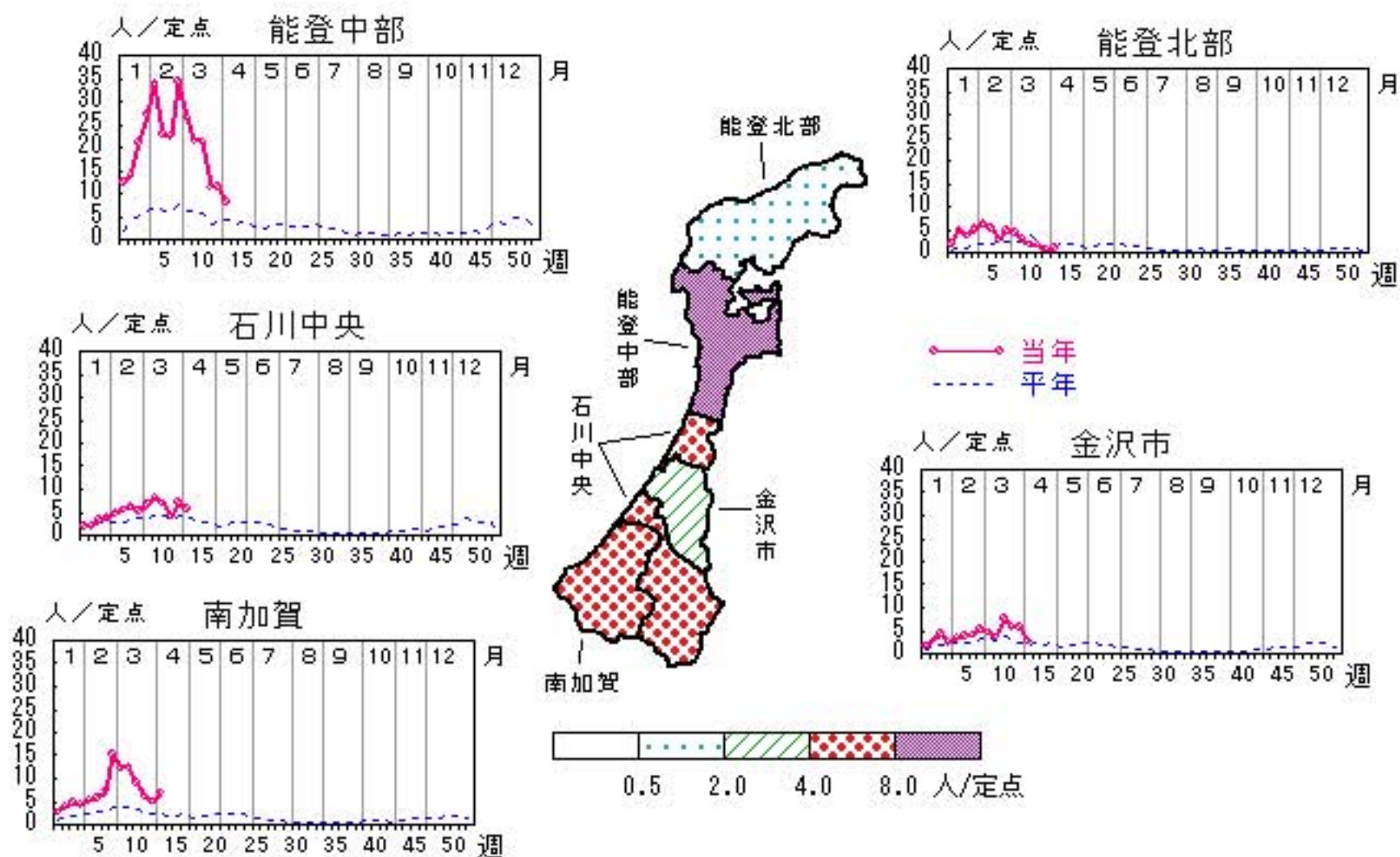


A群溶血性レンサ球菌咽頭炎

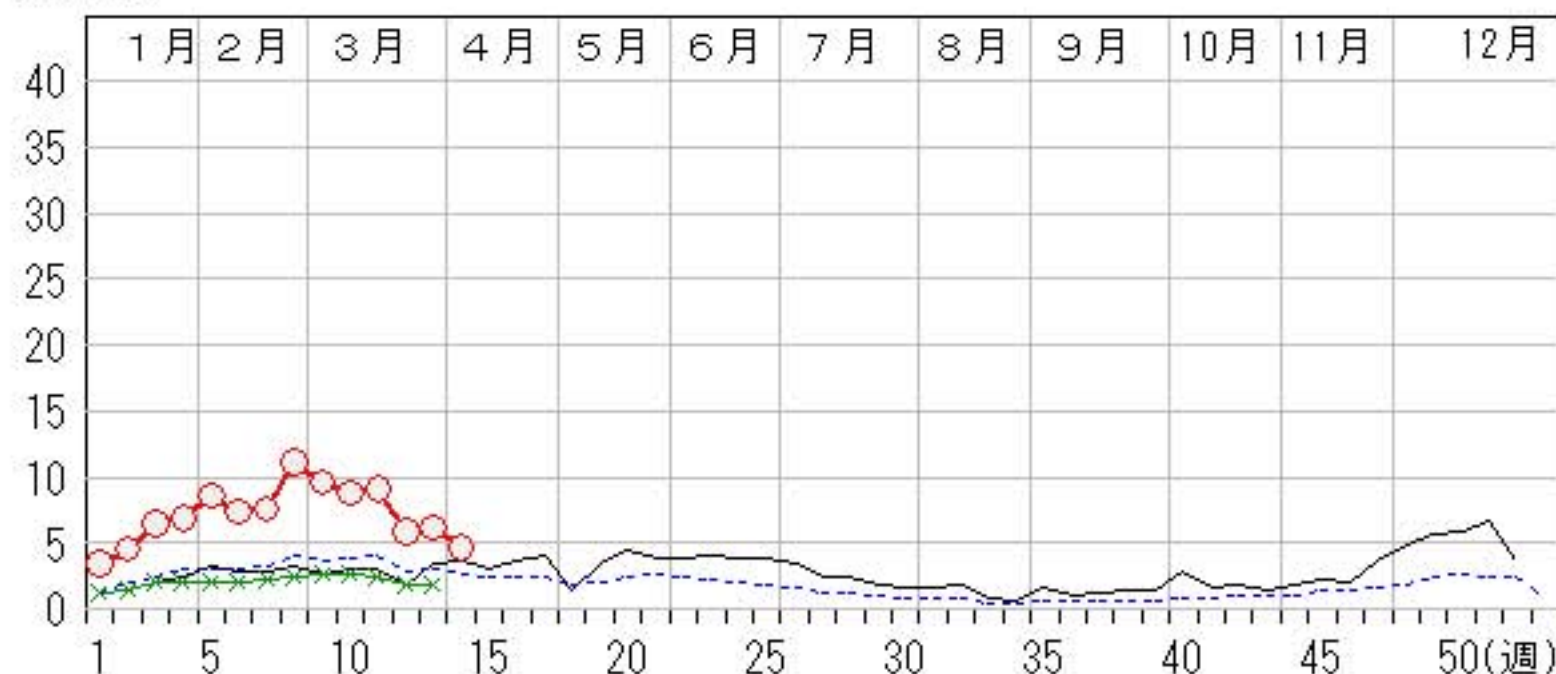
2011年10週～14週

上段: 定点からの患者報告数
下段: 定点あたりの患者数

	10週	11週	12週	13週	14週
石川県	254 8.76	263 9.07	169 5.83	179 6.17	136 4.69
金沢市	35 3.50	77 7.70	57 5.70	58 5.80	26 2.60
南加賀	74 12.33	54 9.00	38 6.33	30 5.00	41 6.83
石川中央	50 8.33	42 7.00	24 4.00	43 7.17	34 5.67
能登中部	86 21.50	85 21.25	45 11.25	46 11.50	32 8.00
能登北部	9 3.00	5 1.67	5 1.67	2 0.67	3 1.00



人/定点
 ○ 当年(石川県) — 前年(石川県)
 × 当年(全国) - - - 平年(石川県)

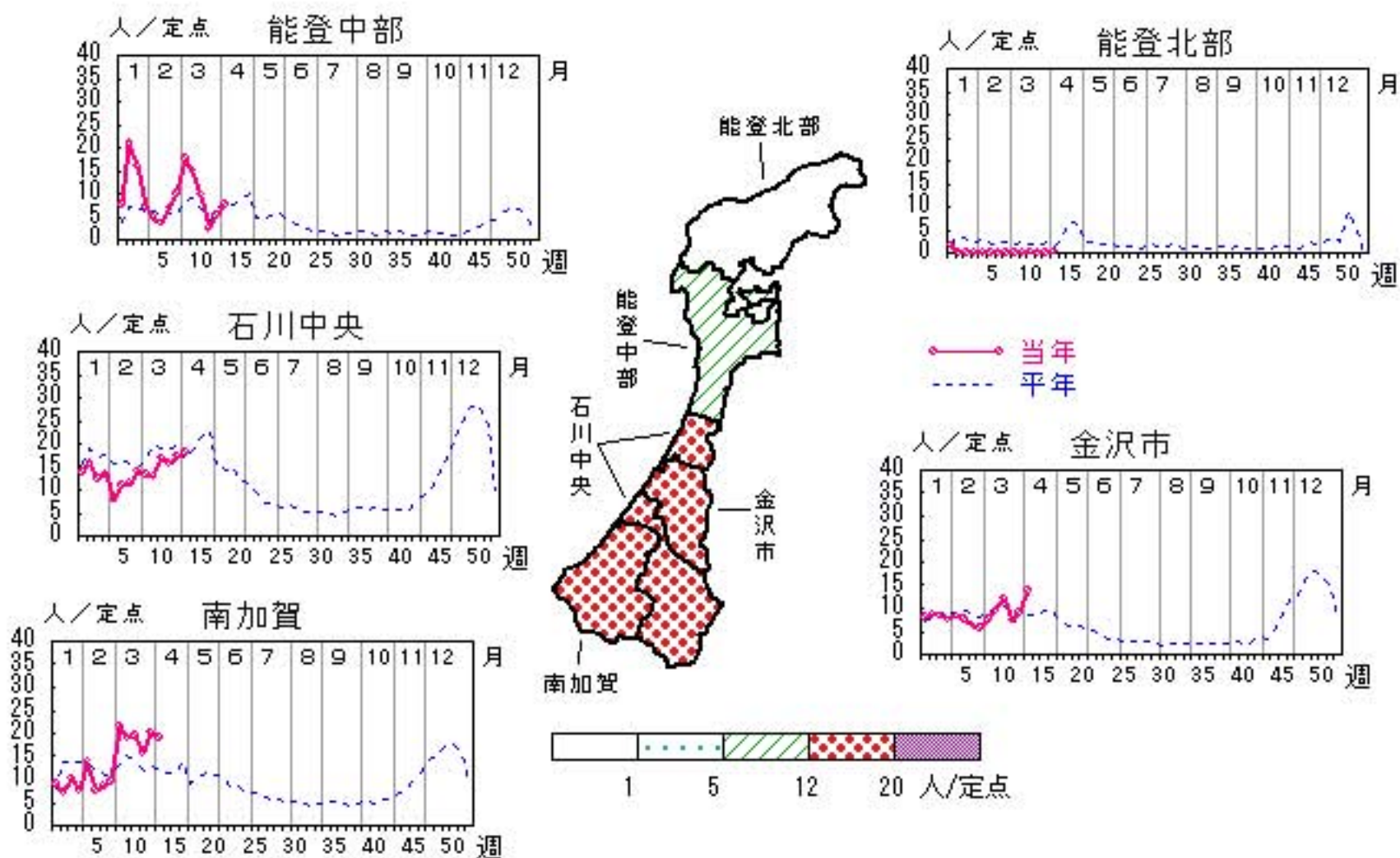


感染性胃腸炎

2011年10週～14週

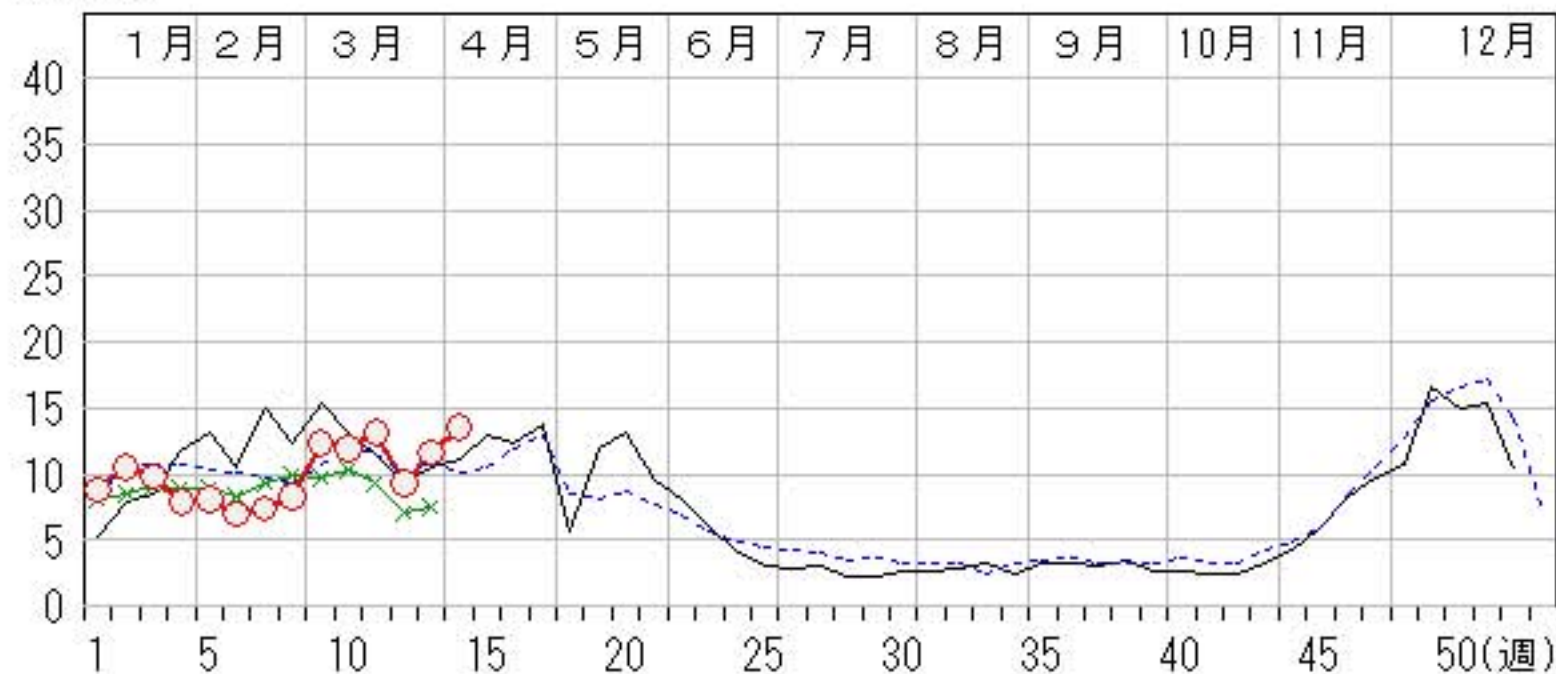
上段: 定点からの患者報告数
下段: 定点あたりの患者数

	10週	11週	12週	13週	14週
石川県	347 11.97	380 13.10	271 9.34	336 11.59	393 13.55
金沢市	95 9.50	122 12.20	73 7.30	90 9.00	139 13.90
南加賀	115 19.17	117 19.50	94 15.67	121 20.17	114 19.00
石川中央	77 12.83	101 16.83	94 15.67	104 17.33	108 18.00
能登中部	60 15.00	39 9.75	10 2.50	21 5.25	31 7.75
能登北部	0 0.00	1 0.33	0 0.00	0 0.00	1 0.33



人/定点

○ 当年(石川県) — 前年(石川県)
× 当年(全国) - - - 平年(石川県)

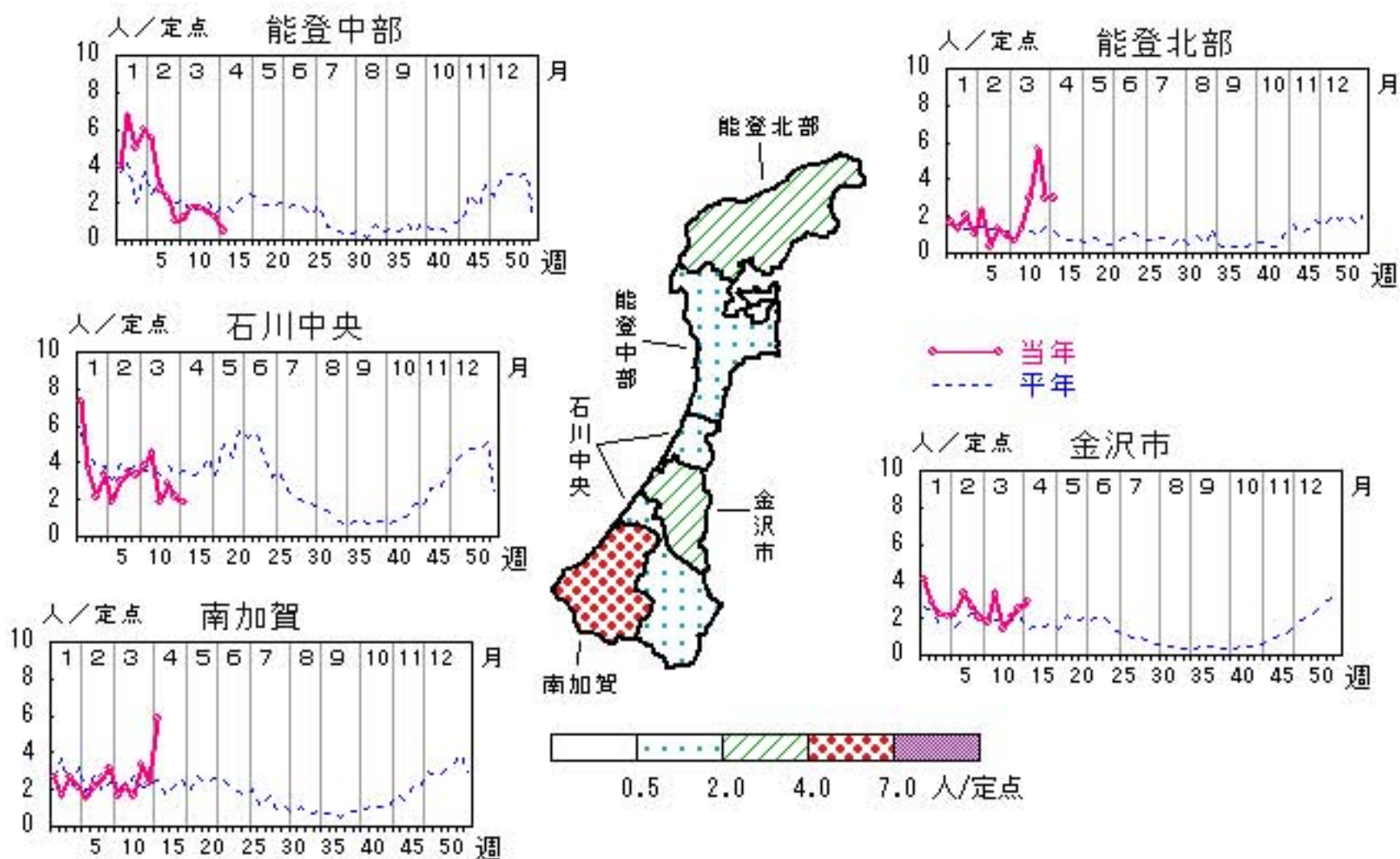


水痘

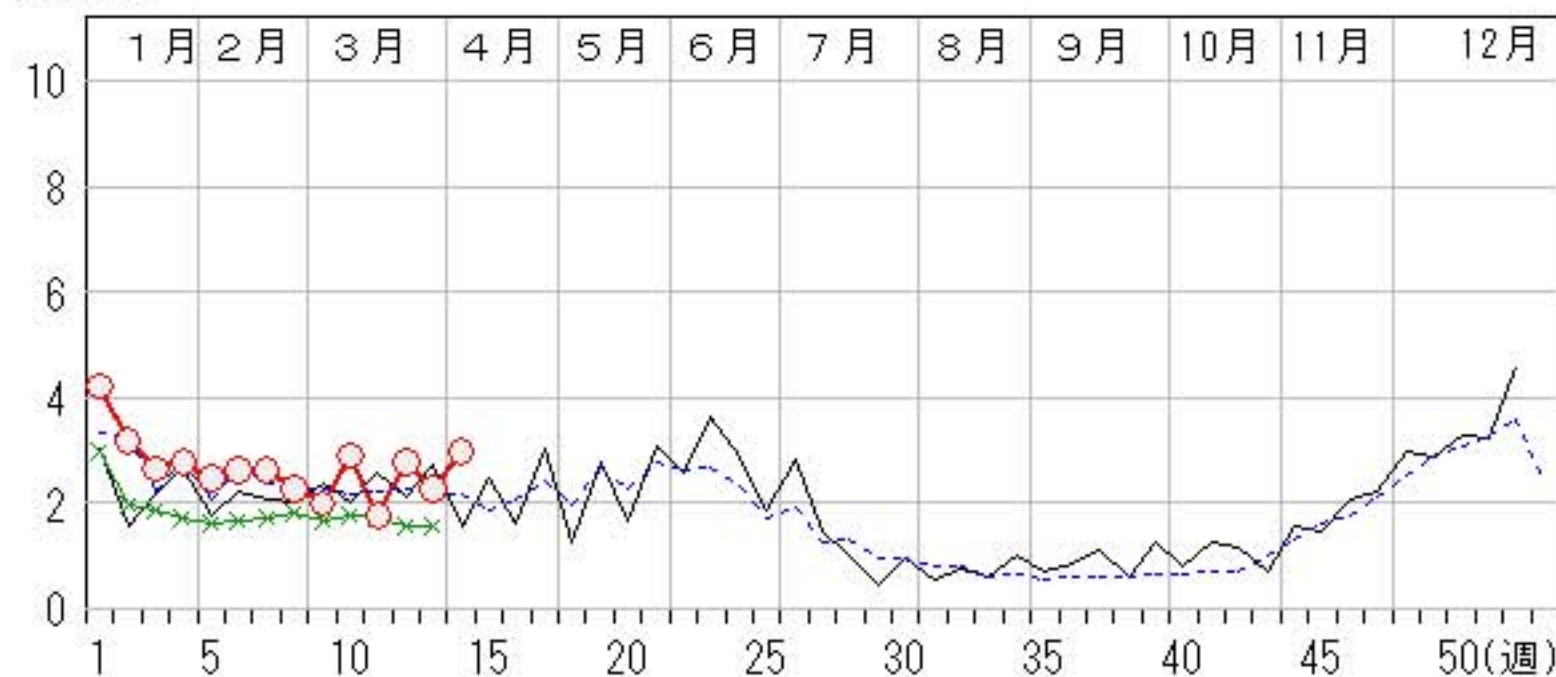
2011年10週～14週

上段：定点からの患者報告数
下段：定点あたりの患者数

	10週	11週	12週	13週	14週
石川県	84 2.90	51 1.76	81 2.79	66 2.28	86 2.97
金沢市	33 3.30	14 1.40	21 2.10	25 2.50	29 2.90
南加賀	13 2.17	10 1.67	20 3.33	14 2.33	35 5.83
石川中央	27 4.50	11 1.83	17 2.83	13 2.17	11 1.83
能登中部	7 1.75	7 1.75	6 1.50	5 1.25	2 0.50
能登北部	4 1.33	9 3.00	17 5.67	9 3.00	9 3.00



○ 当年(石川県) — 前年(石川県)
× 当年(全国) - - - 平年(石川県)

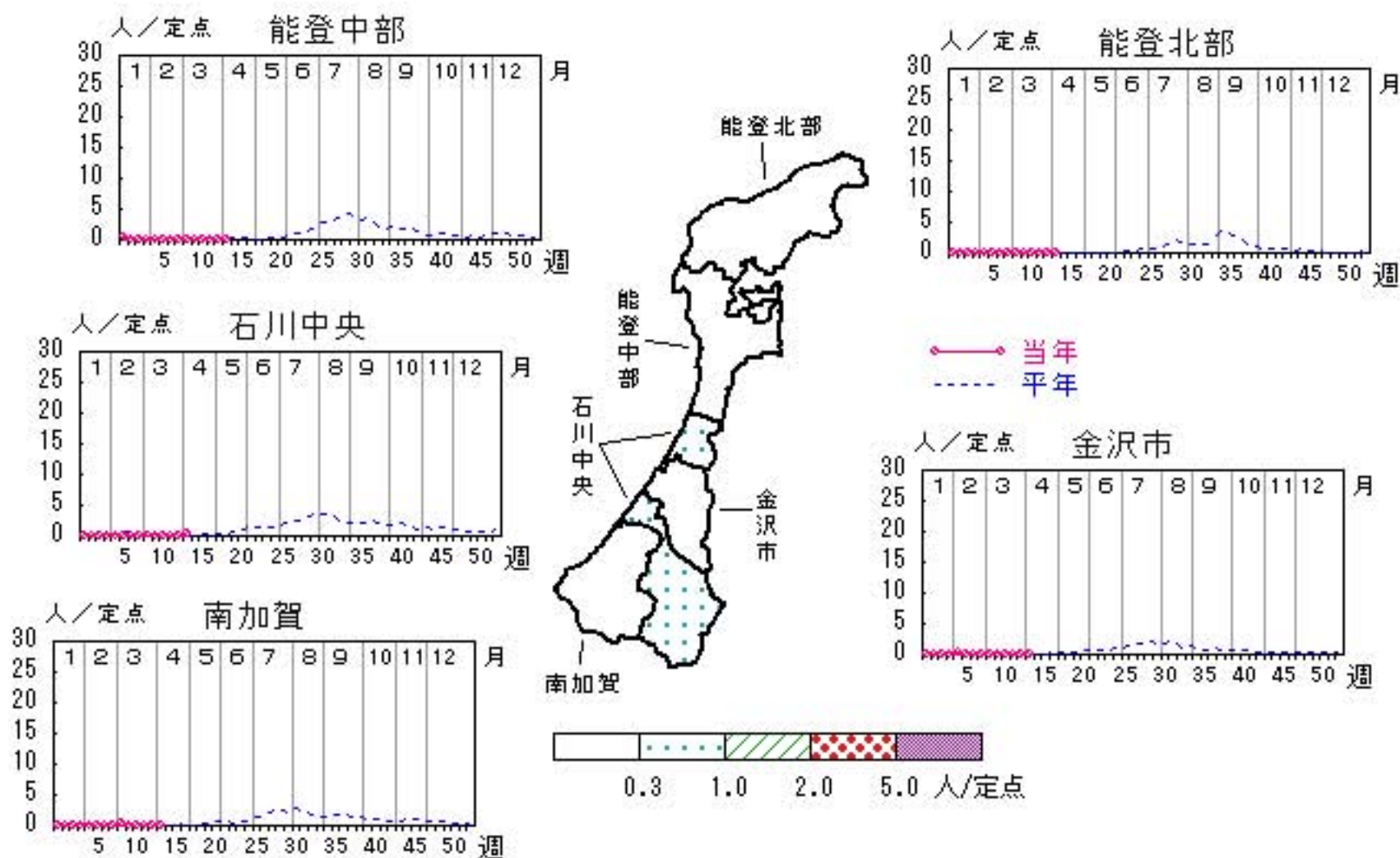


手足口病

2011年10週～14週

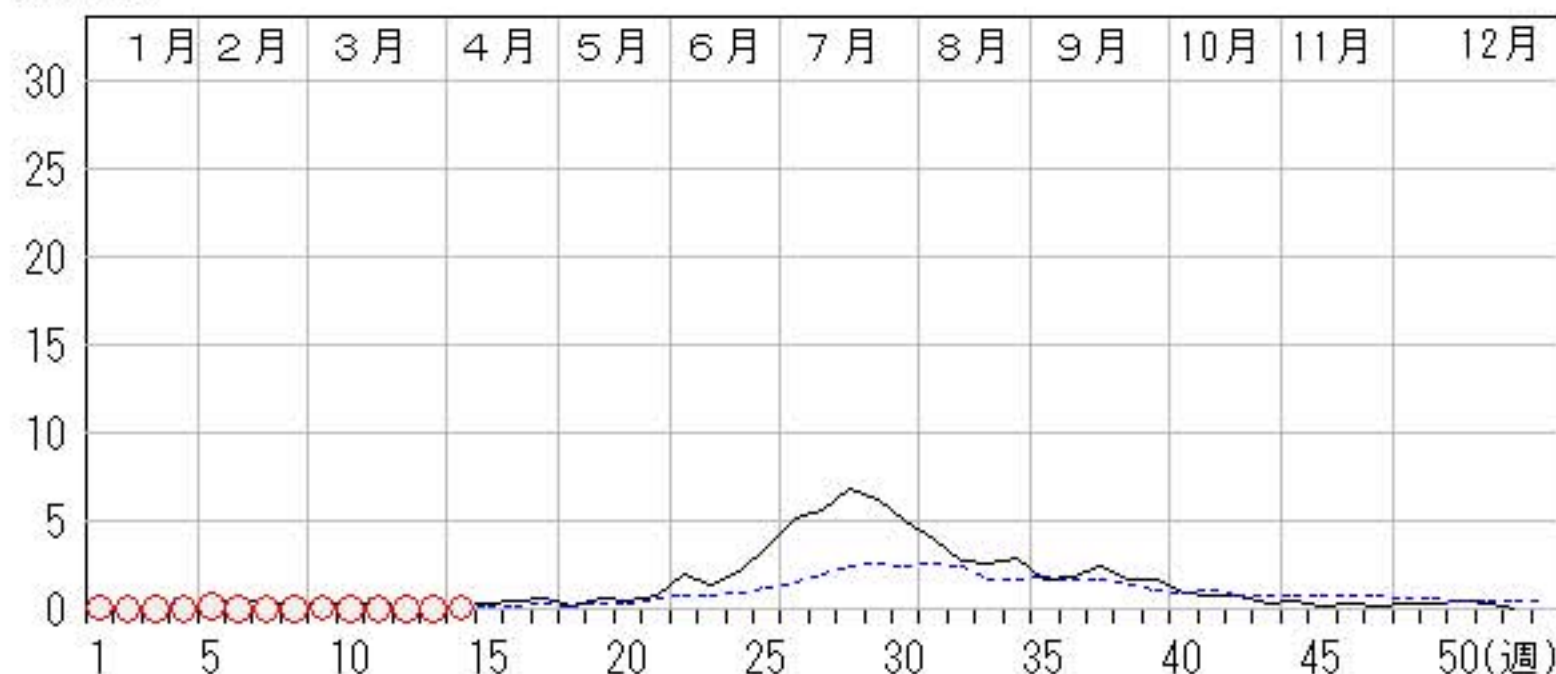
上段: 定点からの患者報告数
下段: 定点あたりの患者数

	10週	11週	12週	13週	14週
石川県	1 0.03	0 0.00	1 0.03	0 0.00	2 0.07
金沢市	1 0.10	0 0.00	1 0.10	0 0.00	0 0.00
南加賀	0 0.00	0 0.00	0 0.00	0 0.00	0 0.00
石川中央	0 0.00	0 0.00	0 0.00	0 0.00	2 0.33
能登中部	0 0.00	0 0.00	0 0.00	0 0.00	0 0.00
能登北部	0 0.00	0 0.00	0 0.00	0 0.00	0 0.00



人/定点

○—○ 当年(石川県) — 前年(石川県)
×—× 当年(全国) - - - 平年(石川県)

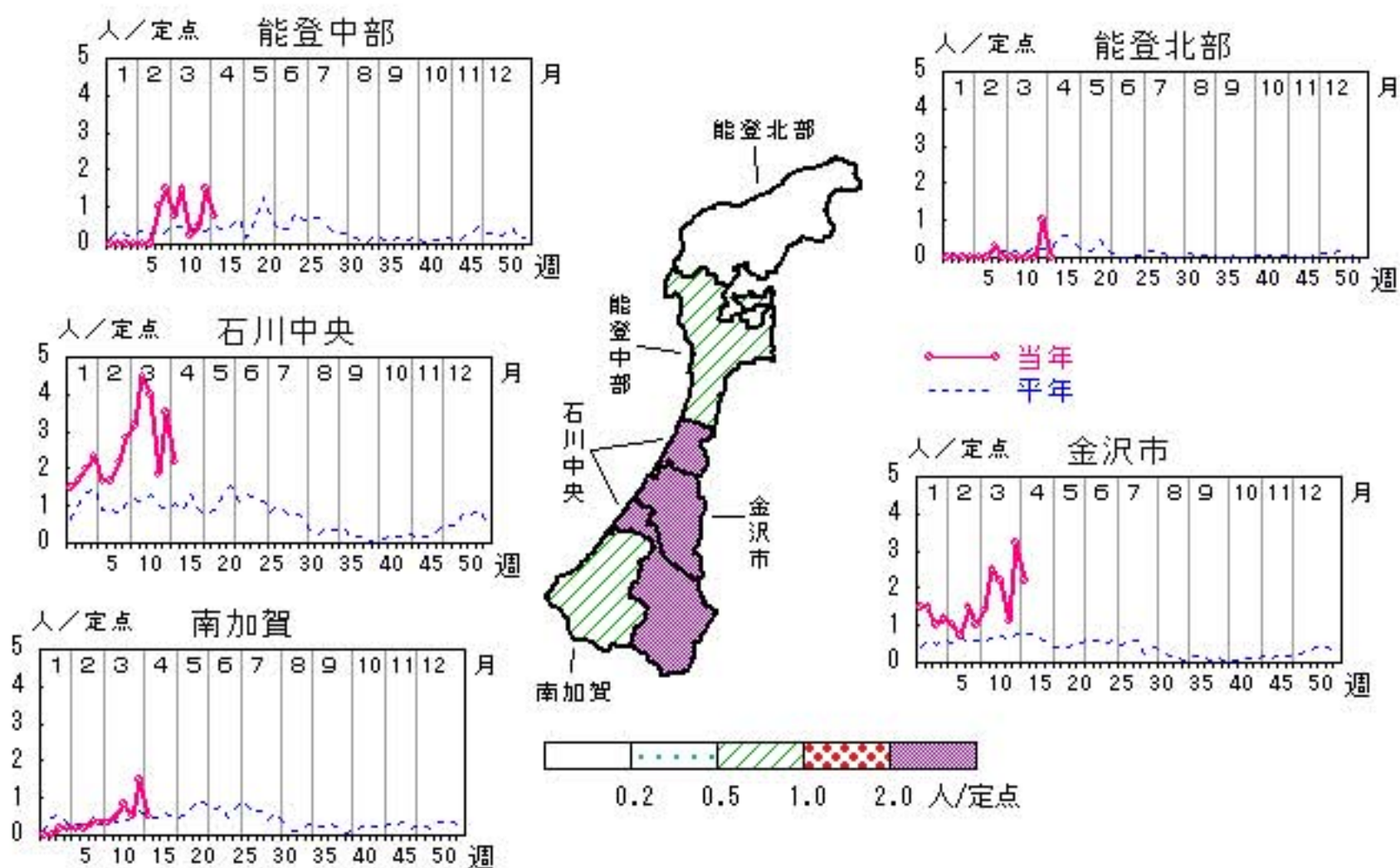


伝染性紅斑

2011年10週～14週

上段: 定点からの患者報告数
下段: 定点あたりの患者数

	10週	11週	12週	13週	14週
石川県	61 2.10	52 1.79	27 0.93	71 2.45	41 1.41
金沢市	25 2.50	22 2.20	11 1.10	32 3.20	22 2.20
南加賀	3 0.50	5 0.83	3 0.50	9 1.50	3 0.50
石川中央	27 4.50	24 4.00	11 1.83	21 3.50	13 2.17
能登中部	6 1.50	1 0.25	2 0.50	6 1.50	3 0.75
能登北部	0 0.00	0 0.00	0 0.00	3 1.00	0 0.00



人/定点

○—○ 当年(石川県) — 前年(石川県)
 ×—× 当年(全国) - - - 平年(石川県)

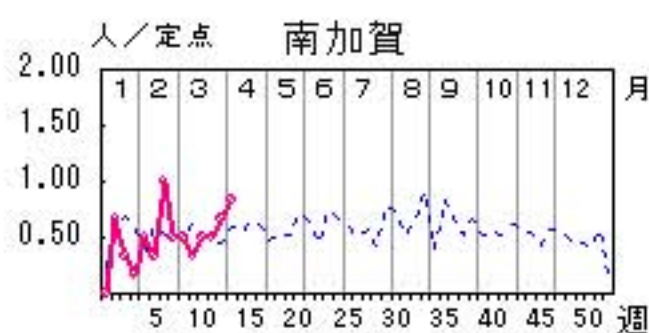
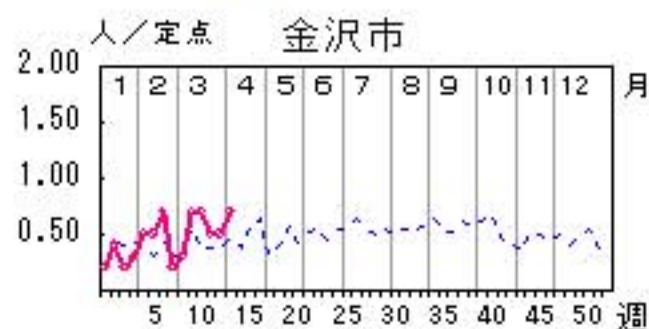
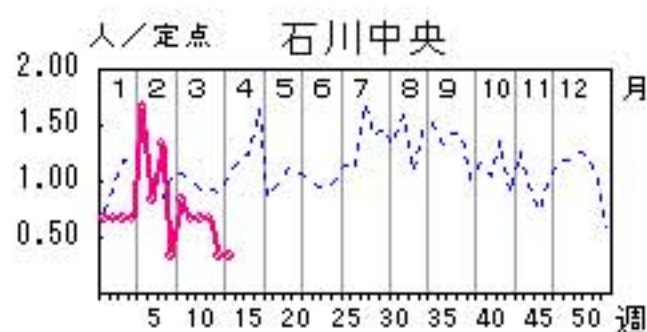
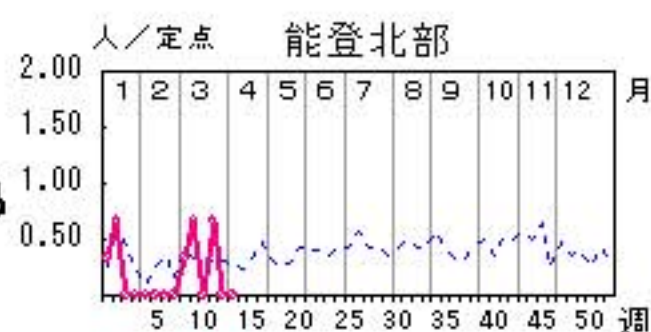
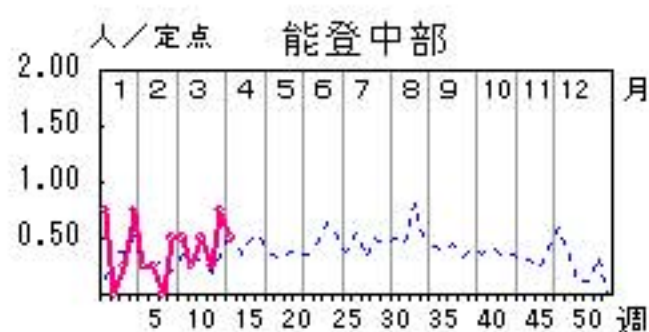


突発性発しん

2011年10週～14週

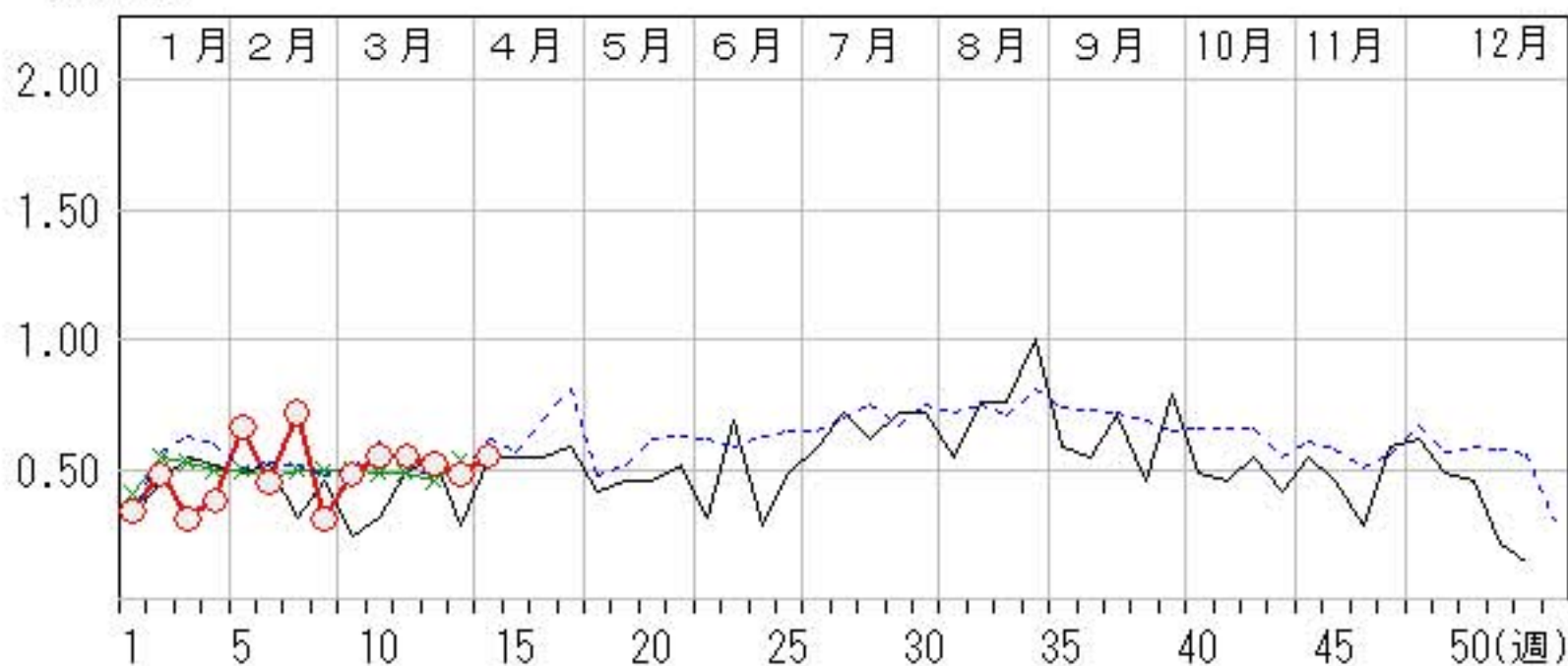
上段: 定点からの患者報告数
下段: 定点あたりの患者数

	10週	11週	12週	13週	14週
石川県	16 0.55	16 0.55	15 0.52	14 0.48	16 0.55
金沢市	7 0.70	7 0.70	5 0.50	5 0.50	7 0.70
南加賀	2 0.33	3 0.50	3 0.50	4 0.67	5 0.83
石川中央	4 0.67	4 0.67	4 0.67	2 0.33	2 0.33
能登中部	1 0.25	2 0.50	1 0.25	3 0.75	2 0.50
能登北部	2 0.67	0 0.00	2 0.67	0 0.00	0 0.00



人/定点

○—○ 当年(石川県) — 前年(石川県)
×—× 当年(全国) - - - 平年(石川県)

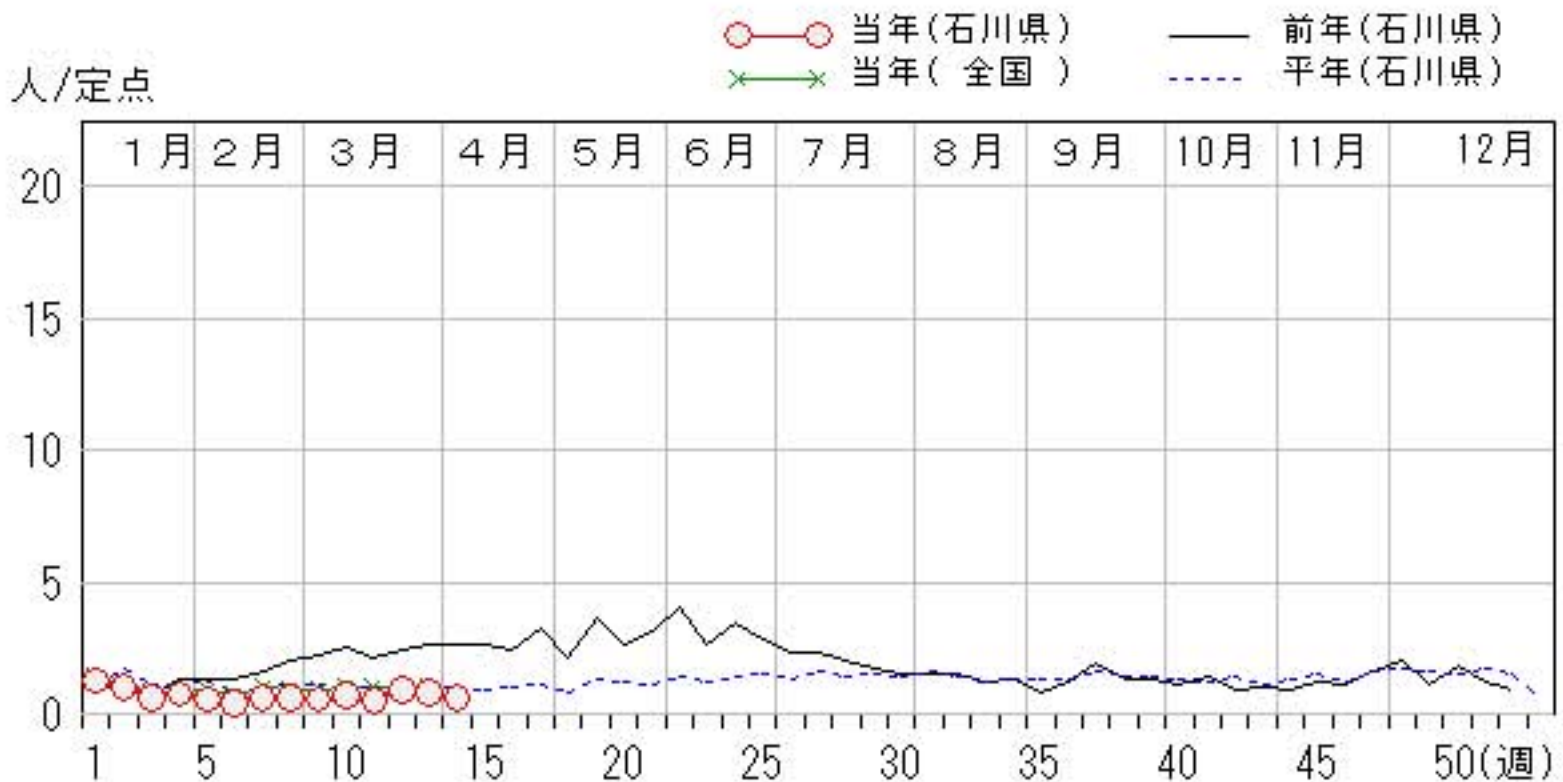
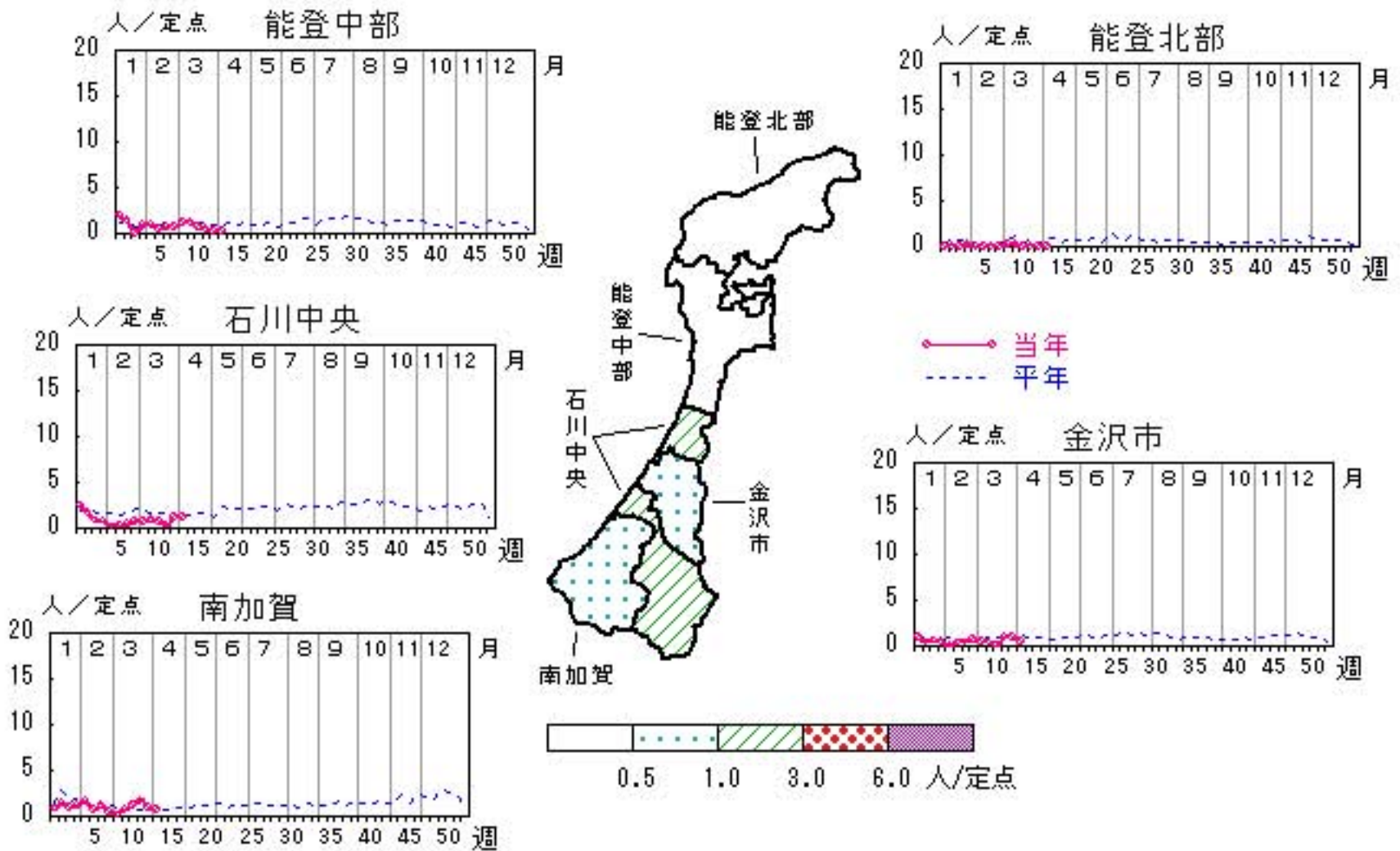


流行性耳下腺炎

2011年10週～14週

上段: 定点からの患者報告数
下段: 定点あたりの患者数

	10週	11週	12週	13週	14週
石川県	21 0.72	15 0.52	26 0.90	24 0.83	17 0.59
金沢市	4 0.40	1 0.10	11 1.10	10 1.00	5 0.50
南加賀	5 0.83	7 1.17	11 1.83	6 1.00	4 0.67
石川中央	6 1.00	4 0.67	2 0.33	7 1.17	7 1.17
能登中部	5 1.25	3 0.75	2 0.50	1 0.25	1 0.25
能登北部	1 0.33	0 0.00	0 0.00	0 0.00	0 0.00

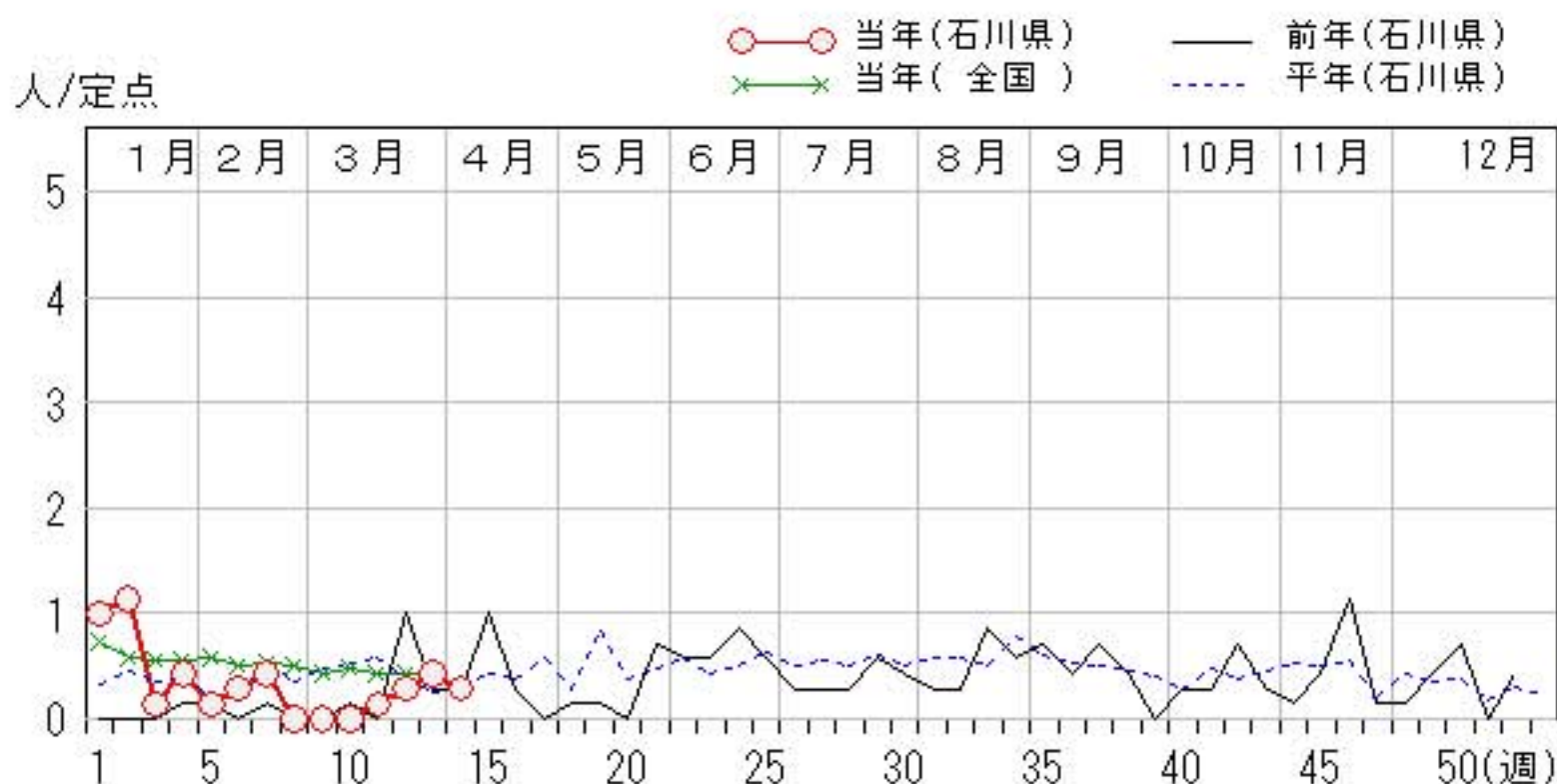
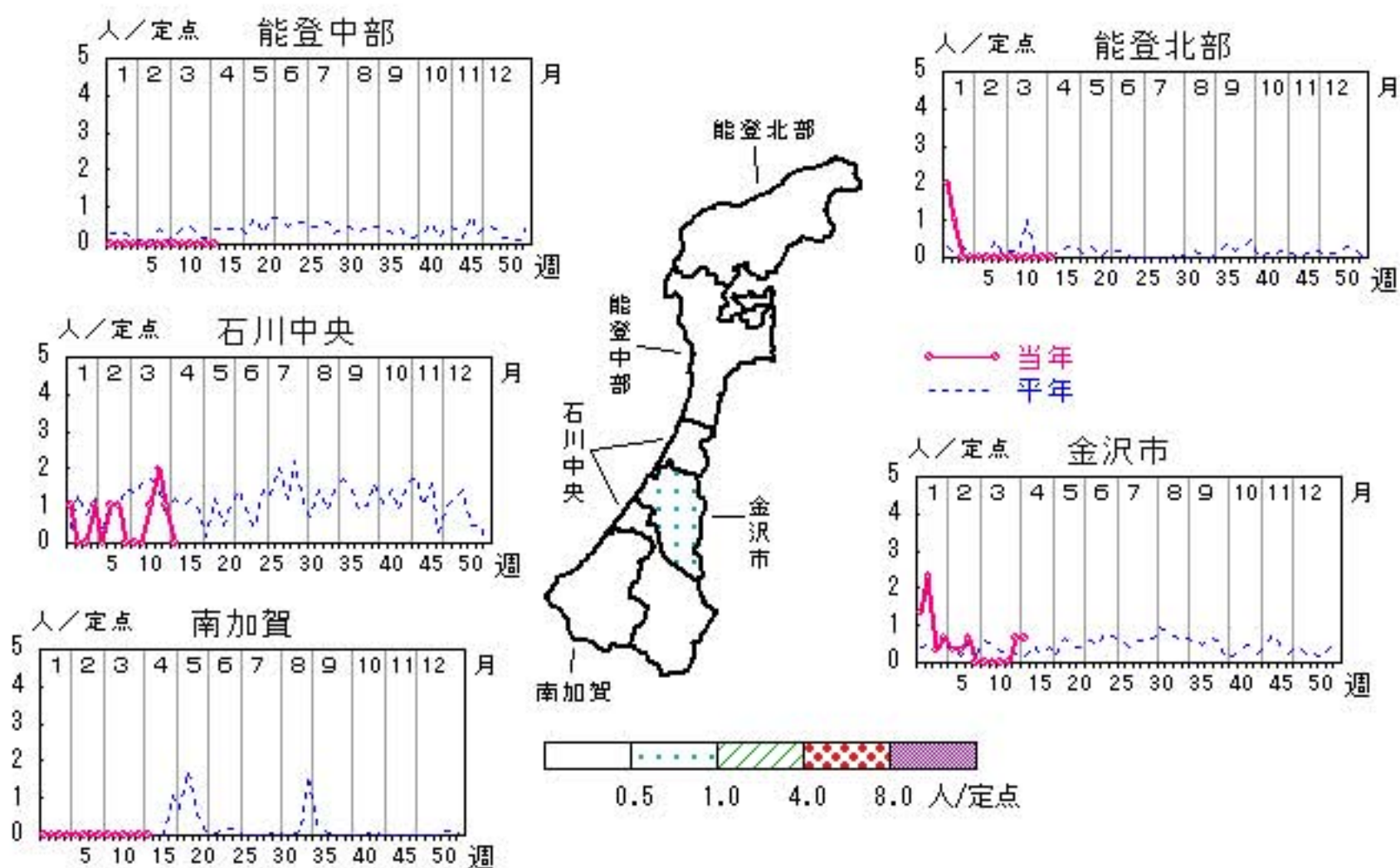


流行性角結膜炎

2011年10週～14週

上段: 定点からの患者報告数
下段: 定点あたりの患者数

	10週	11週	12週	13週	14週
石川県	0 0.00	1 0.14	2 0.29	3 0.43	2 0.29
金沢市	0 0.00	0 0.00	0 0.00	2 0.67	2 0.67
南加賀	0 0.00	0 0.00	0 0.00	0 0.00	0 0.00
石川中央	0 0.00	1 1.00	2 2.00	1 1.00	0 0.00
能登中部	0 0.00	0 0.00	0 0.00	0 0.00	0 0.00
能登北部	0 0.00	0 0.00	0 0.00	0 0.00	0 0.00

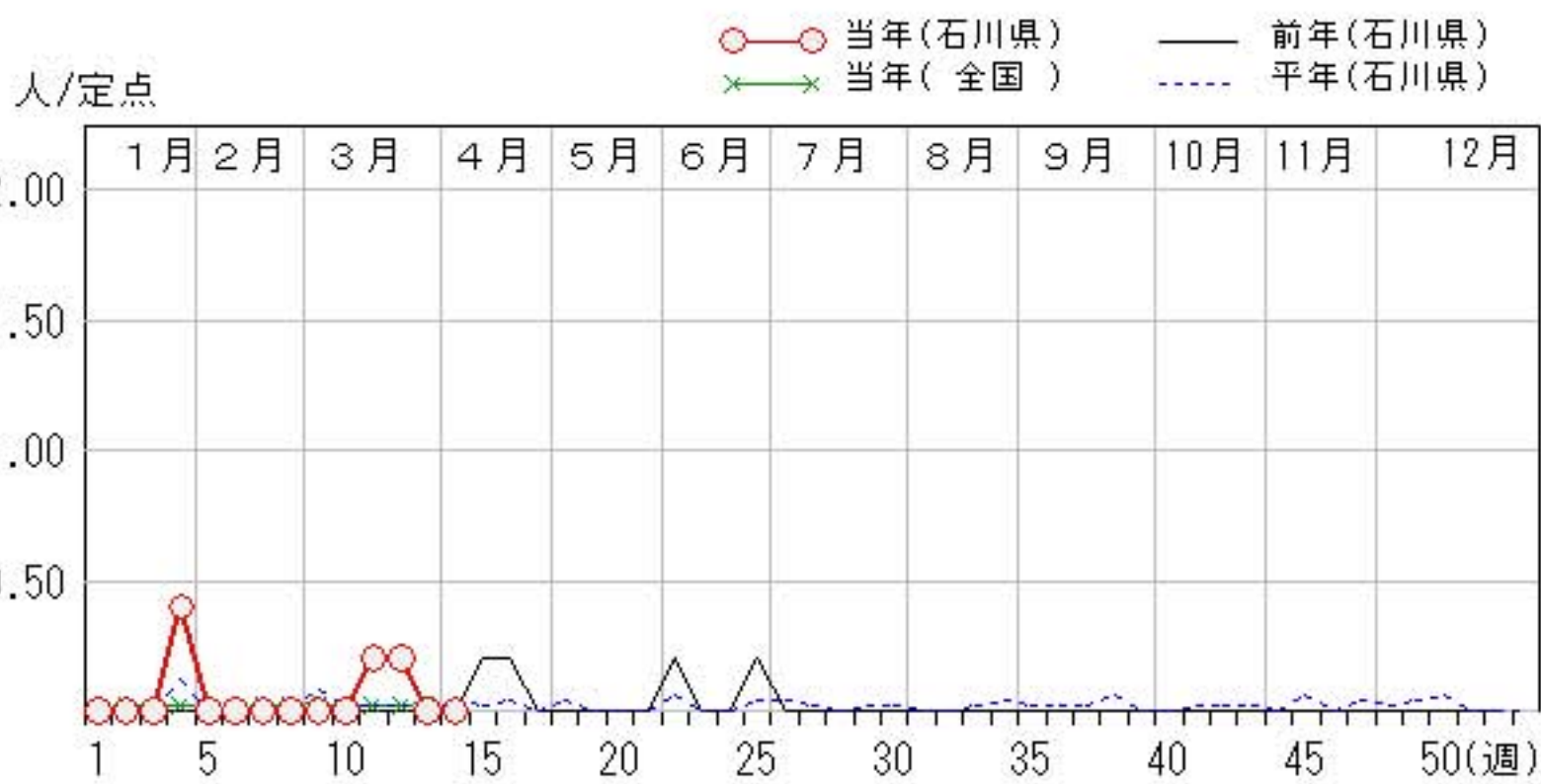
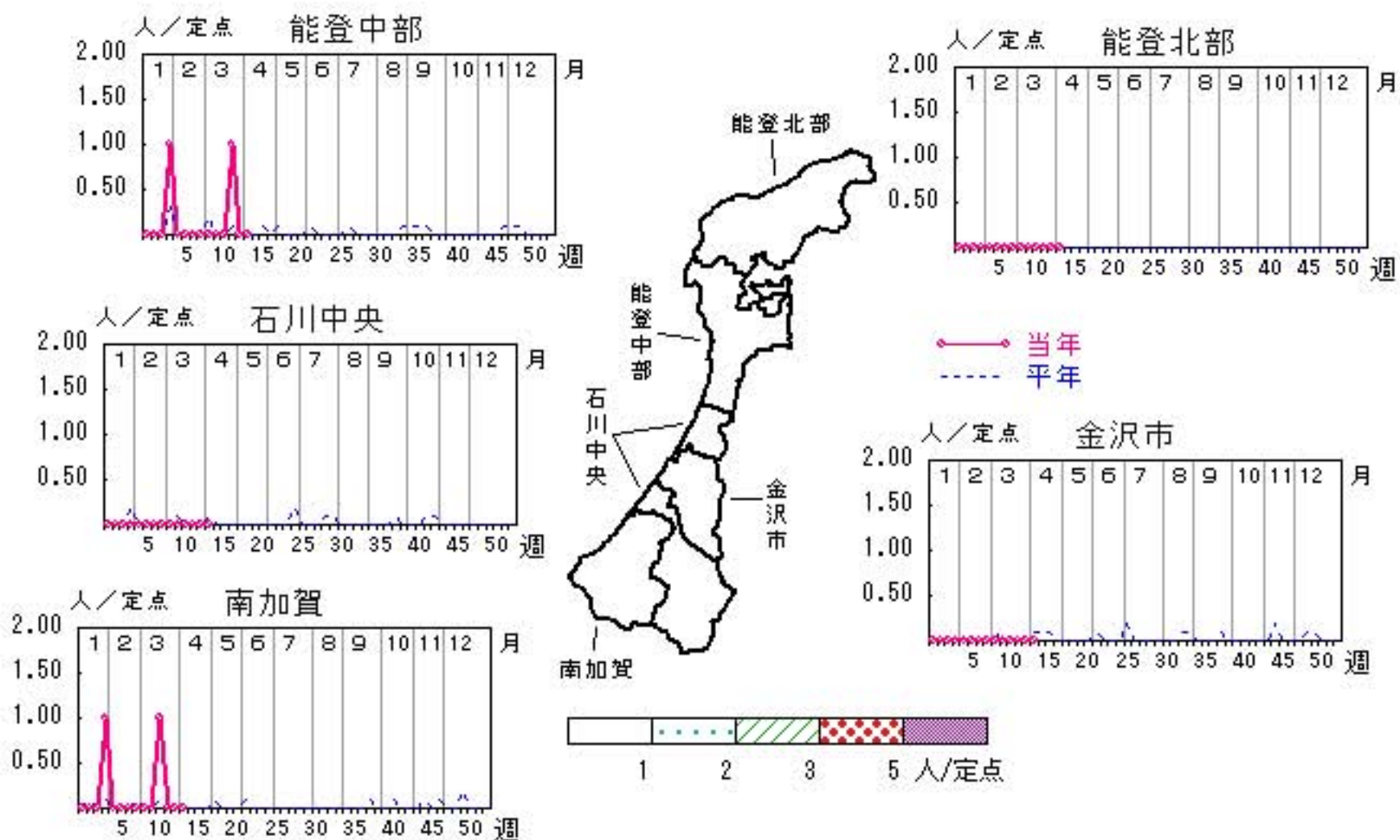


細菌性髄膜炎

2011年10週～14週

上段: 定点からの患者報告数
下段: 定点あたりの患者数

	10週	11週	12週	13週	14週
石川県	0 0.00	1 0.20	1 0.20	0 0.00	0 0.00
金沢市	0 0.00	0 0.00	0 0.00	0 0.00	0 0.00
南加賀	0 0.00	1 1.00	0 0.00	0 0.00	0 0.00
石川中央	0 0.00	0 0.00	0 0.00	0 0.00	0 0.00
能登中部	0 0.00	0 0.00	1 1.00	0 0.00	0 0.00
能登北部	0 0.00	0 0.00	0 0.00	0 0.00	0 0.00

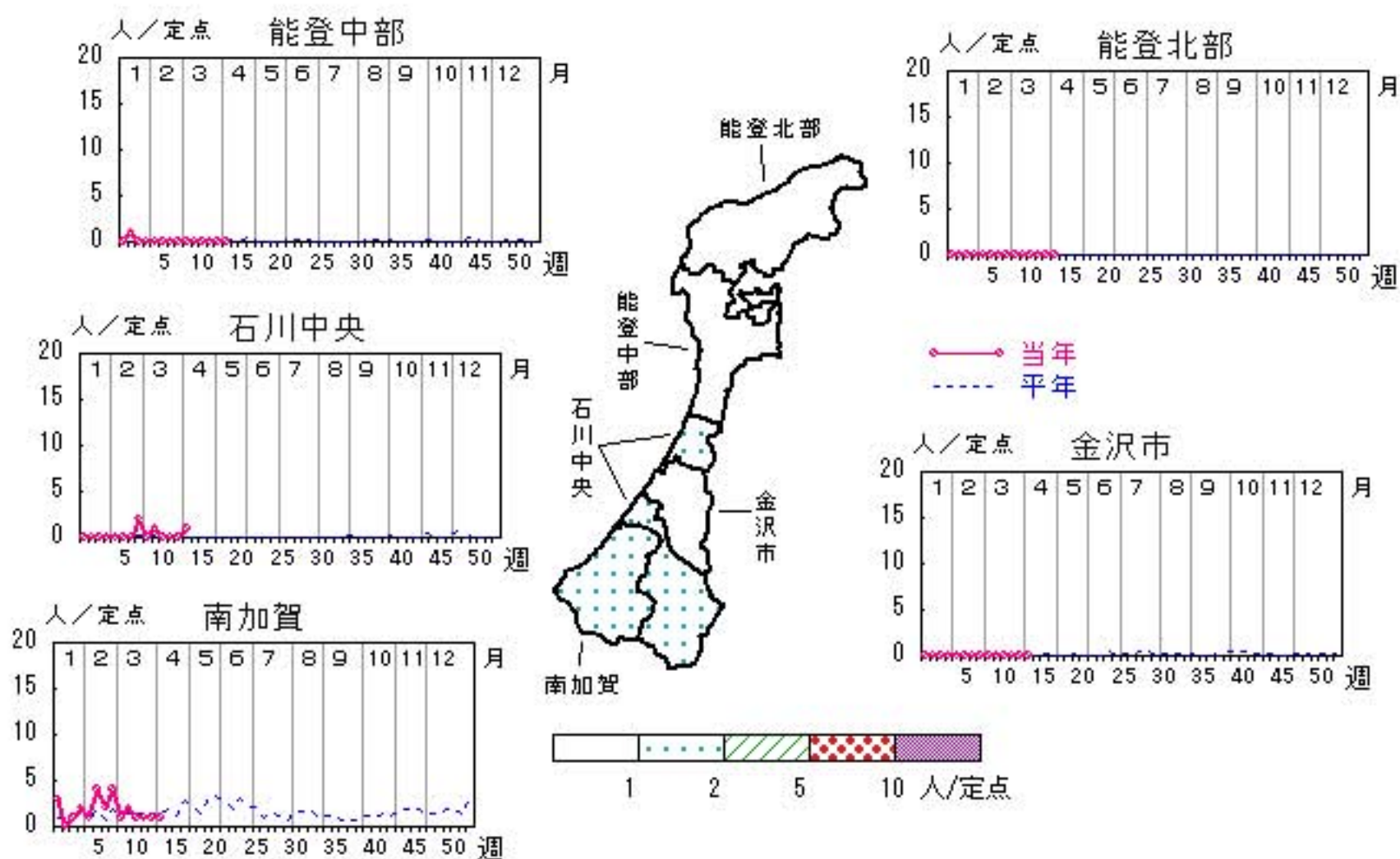


マイコプラズマ肺炎

2011年10週～14週

上段: 定点からの患者報告数
下段: 定点あたりの患者数

	10週	11週	12週	13週	14週
石川県	3 0.60	1 0.20	1 0.20	1 0.20	2 0.40
金沢市	0 0.00	0 0.00	0 0.00	0 0.00	0 0.00
南加賀	2 2.00	1 1.00	1 1.00	1 1.00	1 1.00
石川中央	1 1.00	0 0.00	0 0.00	0 0.00	1 1.00
能登中部	0 0.00	0 0.00	0 0.00	0 0.00	0 0.00
能登北部	0 0.00	0 0.00	0 0.00	0 0.00	0 0.00



人/定点

○—○ 当年(石川県) — 前年(石川県)
×—× 当年(全国) - - - 平年(石川県)



疾病別・年齢階級別報告患者数

2011年 第14週(石川県)

インフルエンザ	インフルエンザ	小児科	RSウイルス感染症	咽頭結膜熱	A群溶血性レンサ球菌咽頭炎	感染性胃腸炎	水痘	手足口病	伝染性紅斑	突発性発しん	百日咳	ヘルパンギーナ	流行性耳下腺炎	眼科・基幹	急性出血性結膜炎	流行性角結膜炎	細菌性髄膜炎	無菌性髄膜炎	マイコプラズマ肺炎	クラミジア肺炎 (オウム病除く)
計	910	計	4	9	136	393	86	2	41	16			17	計		2			2	
～5ヶ月	2	～5ヶ月		1		4	1			1				～5ヶ月						
～11ヶ月	10	～11ヶ月	1	3	1	27	4		1	5				～11ヶ月						
1歳	51	1歳	1	1	7	82	12		1	10				1歳					1	
2歳	65	2歳	1	4	11	45	28		4				2	2歳						
3歳	110	3歳	1		10	40	15		2				1	3歳						
4歳	97	4歳			21	37	17	1	12				5	4歳						
5歳	154	5歳			22	35	5		4				3	5歳						
6歳	78	6歳			14	18	1	1	7				2	6歳						
7歳	57	7歳			10	29	2		3				1	7歳						
8歳	39	8歳			14	11			1					8歳	1					
9歳	34	9歳			6	15			2				1	9歳						
10歳～14歳	84	10歳～14歳			12	24	1		4				2	10歳～14歳						
15歳～19歳	8	15歳～19歳				8								15歳～19歳						
20歳～29歳	25	20歳以上			8	18								20歳～29歳						
30歳～39歳	50													30歳～39歳	1					
40歳～49歳	18													40歳～49歳						
50歳～59歳	13													50歳～59歳					1	
60歳～69歳	11													60歳～69歳						
70歳～79歳	3													70歳以上						
80歳以上	1																			

平成23年 感染症週報(インフルエンザ・小児科) 推移表

人

週	期間	定点数		501	600	601	602	603	604	605	606	607	608	610	612
		5 ル エン ザ	6 小 児 科	インフル エンザ	RSウ イルス 感染症	咽頭結 膜熱	A群溶 血性レ ンサ球 菌咽頭 炎	感染性 胃腸炎	水痘	手足口 病	伝染性 紅斑	突発性 発疹	百日咳	ヘルパ ンキ ーナ	流行性 耳下腺 炎
1	1. 3～ 1. 9	48	29	101	21	21	99	255	122	2	24	10			37
2	1. 10～ 1. 16	48	29	358	32	29	131	306	92		25	14			29
3	1. 17～ 1. 23	48	29	812	31	27	188	284	77		23	9			17
4	1. 24～ 1. 30	48	29	1,036	28	26	199	230	81	1	27	11			22
5	1. 31～ 2. 6	48	29	999	19	14	248	234	72	5	21	19			16
6	2. 7～ 2. 13	48	29	850	10	22	213	201	76		18	13			12
7	2. 14～ 2. 20	48	29	830	9	20	220	213	76		35	21			17
8	2. 21～ 2. 27	48	29	800	8	8	324	239	66	1	35	9			18
9	2. 28～ 3. 6	48	29	775	6	15	278	356	58	3	38	14		1	16
10	3. 7～ 3. 13	48	29	934	8	11	254	347	84	1	61	16			21
11	3. 14～ 3. 20	48	29	1,272	6	7	263	380	51		52	16			15
12	3. 21～ 3. 27	48	29	1,002	4	9	169	271	81	1	27	15			26
13	3. 28～ 4. 3	48	29	1,013	5	13	179	336	66		71	14			24
14	4. 4～ 4. 10	48	29	910	4	9	136	393	86	2	41	16			17
合 計				11,692	191	231	2,901	4,045	1,088	16	498	197		1	287

平成23年 感染症週報(インフルエンザ・小児科) 推移表 定点当たり患者発生数

人/定点

週	期間	定点数		501	600	601	602	603	604	605	606	607	608	610	612	
		5 インフ ルエンザ	6 小児科	インフル エンザ	RSウ イルス 感染症	咽頭結 膜熱	A群溶 血性レ ンサ球 菌咽頭 炎	感染性 胃腸炎	水痘	手足口 病	伝染性 紅斑	突発性 発疹	百日咳	ヘルパ ンキ ーナ	流行性 耳下腺 炎	
1	1. 3～ 1. 9	48	29	2.10	0.72	0.72	3.41	8.79	4.21	0.07	0.83	0.34			1.28	
2	1.10～ 1.16	48	29	7.46	1.10	1.00	4.52	10.55	3.17		0.86	0.48			1.00	
3	1.17～ 1.23	48	29	16.92	1.07	0.93	6.48	9.79	2.66		0.79	0.31			0.59	
4	1.24～ 1.30	48	29	21.58	0.97	0.90	6.86	7.93	2.79	0.03	0.93	0.38			0.76	
5	1.31～ 2. 6	48	29	20.81	0.66	0.48	8.55	8.07	2.48	0.17	0.72	0.66			0.55	
6	2. 7～ 2.13	48	29	17.71	0.34	0.76	7.34	6.93	2.62		0.62	0.45			0.41	
7	2.14～ 2.20	48	29	17.29	0.31	0.69	7.59	7.34	2.62		1.21	0.72			0.59	
8	2.21～ 2.27	48	29	16.67	0.28	0.28	11.17	8.24	2.28	0.03	1.21	0.31			0.62	
9	2.28～ 3. 6	48	29	16.15	0.21	0.52	9.59	12.28	2.00	0.10	1.31	0.48		0.03	0.55	
10	3. 7～ 3.13	48	29	19.46	0.28	0.38	8.76	11.97	2.90	0.03	2.10	0.55			0.72	
11	3.14～ 3.20	48	29	26.50	0.21	0.24	9.07	13.10	1.76		1.79	0.55			0.52	
12	3.21～ 3.27	48	29	20.88	0.14	0.31	5.83	9.34	2.79	0.03	0.93	0.52			0.90	
13	3.28～ 4. 3	48	29	21.10	0.17	0.45	6.17	11.59	2.28		2.45	0.48			0.83	
14	4. 4～ 4.10	48	29	18.96	0.14	0.31	4.69	13.55	2.97	0.07	1.41	0.55			0.59	
合 計				243.58	6.59	7.97	100.03	139.48	37.52	0.55	17.17	6.79			0.03	9.90

平成23年 感染症週報(眼科・基幹) 推移表

人

週	期間	定点数		701	702	902	903	904	905
		7 眼科	9 基幹	急性出血性結膜炎	流行性角結膜炎	細菌性髄膜炎	無菌性髄膜炎	マイコプラズマ肺炎	クラミジア肺炎
1	1. 3～ 1. 9	7	5		7			3	
2	1. 10～ 1. 16	7	5		8			1	
3	1. 17～ 1. 23	7	5		1			1	
4	1. 24～ 1. 30	7	5		3	2		2	
5	1. 31～ 2. 6	7	5		1			1	
6	2. 7～ 2. 13	7	5		2		1	4	
7	2. 14～ 2. 20	7	5		3			2	
8	2. 21～ 2. 27	7	5					6	
9	2. 28～ 3. 6	7	5					1	
10	3. 7～ 3. 13	7	5					3	
11	3. 14～ 3. 20	7	5		1	1		1	
12	3. 21～ 3. 27	7	5		2	1		1	
13	3. 28～ 4. 3	7	5		3			1	
14	4. 4～ 4. 10	7	5		2			2	
	合 計				33	4	1	29	

平成23年 感染症週報(眼科・基幹) 推移表 定点当たり患者発生数

人/定点

週	期間	定点数		701	702	902	903	904	905
		7 眼科	9 基幹	急性出 血性結 膜炎	流行性 角結膜 炎	細菌性 髄膜炎	無菌性 髄膜炎	マイコ プラズ マ肺炎	クラミジア 肺炎
1	1. 3~ 1. 9	7	5		1.00			0.60	
2	1.10~ 1.16	7	5		1.14			0.20	
3	1.17~ 1.23	7	5		0.14			0.20	
4	1.24~ 1.30	7	5		0.43	0.40		0.40	
5	1.31~ 2. 6	7	5		0.14			0.20	
6	2. 7~ 2.13	7	5		0.29		0.20	0.80	
7	2.14~ 2.20	7	5		0.43			0.40	
8	2.21~ 2.27	7	5					1.20	
9	2.28~ 3. 6	7	5					0.20	
10	3. 7~ 3.13	7	5					0.60	
11	3.14~ 3.20	7	5		0.14	0.20		0.20	
12	3.21~ 3.27	7	5		0.29	0.20		0.20	
13	3.28~ 4. 3	7	5		0.43			0.20	
14	4. 4~ 4.10	7	5		0.29			0.40	
	合 計				4.71	0.80	0.20	5.80	