

感染症発生動向調査（月報）の保健所別発生状況

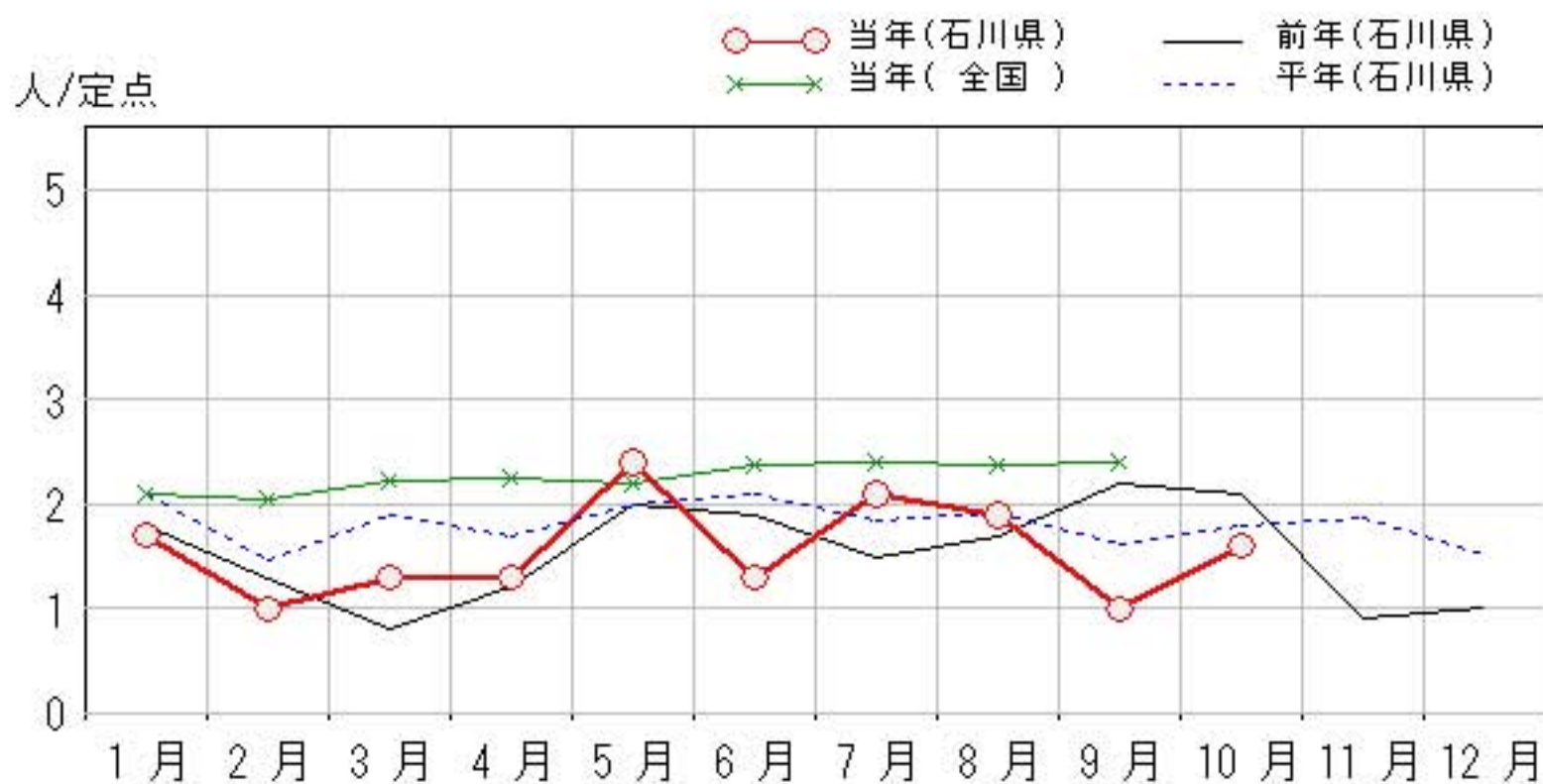
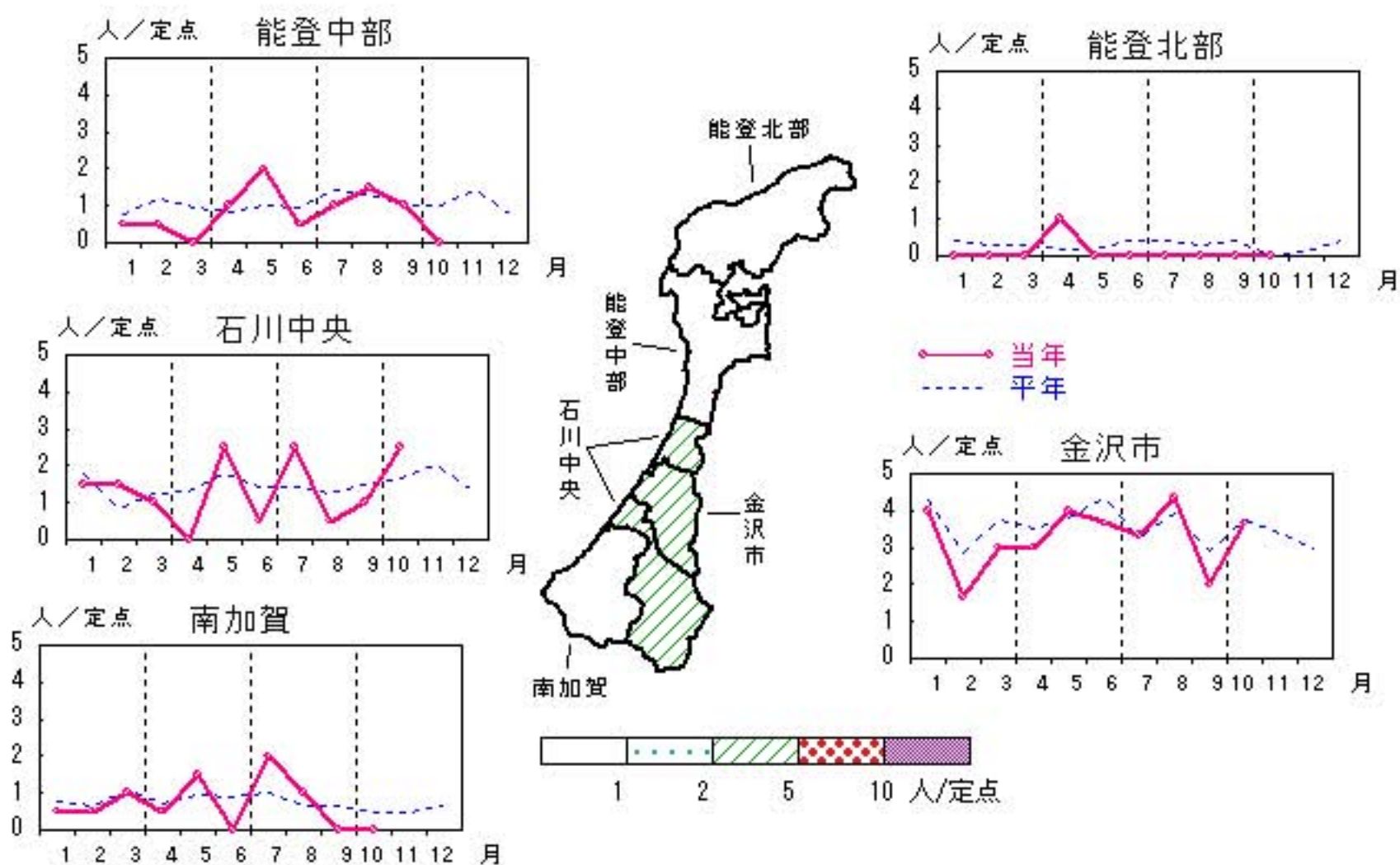
	調査対象期間					定点当り					備考
	先月 9月	今月 10月	増減	前年同月	今月 (10月)	南加賀 定点 2	金沢市 定点 3	石川中央 定点 2	能登中部 定点 2	能登北部 定点 1	
1 性器クラミジア感染症	10	16	6	2.1	1.6		↑	↑	▽		新:今月新たに報告あり
2 性器ヘルペスウイルス感染症	8	5	△3	0.7	0.5	新	↓		▽		
3 尖圭コンジローマ	3	5	2	0.1	0.5		↓	↑		新	
4 淋菌感染症	4	8	4	0.5	0.8		→	新	↑		
											矢印:先月に引き続き報告あり ↑増加 ↓減少 →同数 ▽先月報告あり今月報告なし
						南加賀 定点 1	金沢市 定点 1	石川中央 定点 1	能登中部 定点 1	能登北部 定点 1	
5 メチシリン耐性黄色ブドウ球菌感染症	18	10	△8	4.8	2.0	▽	▽	→	▽	↑	
6 ペニシリン耐性肺炎球菌感染症	—	—	—	0.2	—						
7 薬剤耐性緑膿菌感染症	2	2	—	—	0.4		→		▽	新	
合計	45	46	1								

性器クラミジア感染症

2010年6月~10月

上段: 定点からの患者報告数
下段: 定点あたりの患者数

	6月	7月	8月	9月	10月
石川県	13 1.30	21 2.10	19 1.90	10 1.00	16 1.60
金沢市	11 3.67	10 3.33	13 4.33	6 2.00	11 3.67
南加賀	0 0.00	4 2.00	2 1.00	0 0.00	0 0.00
石川中央	1 0.50	5 2.50	1 0.50	2 1.00	5 2.50
能登中部	1 0.50	2 1.00	3 1.50	2 1.00	0 0.00
能登北部	0 0.00	0 0.00	0 0.00	0 0.00	0 0.00

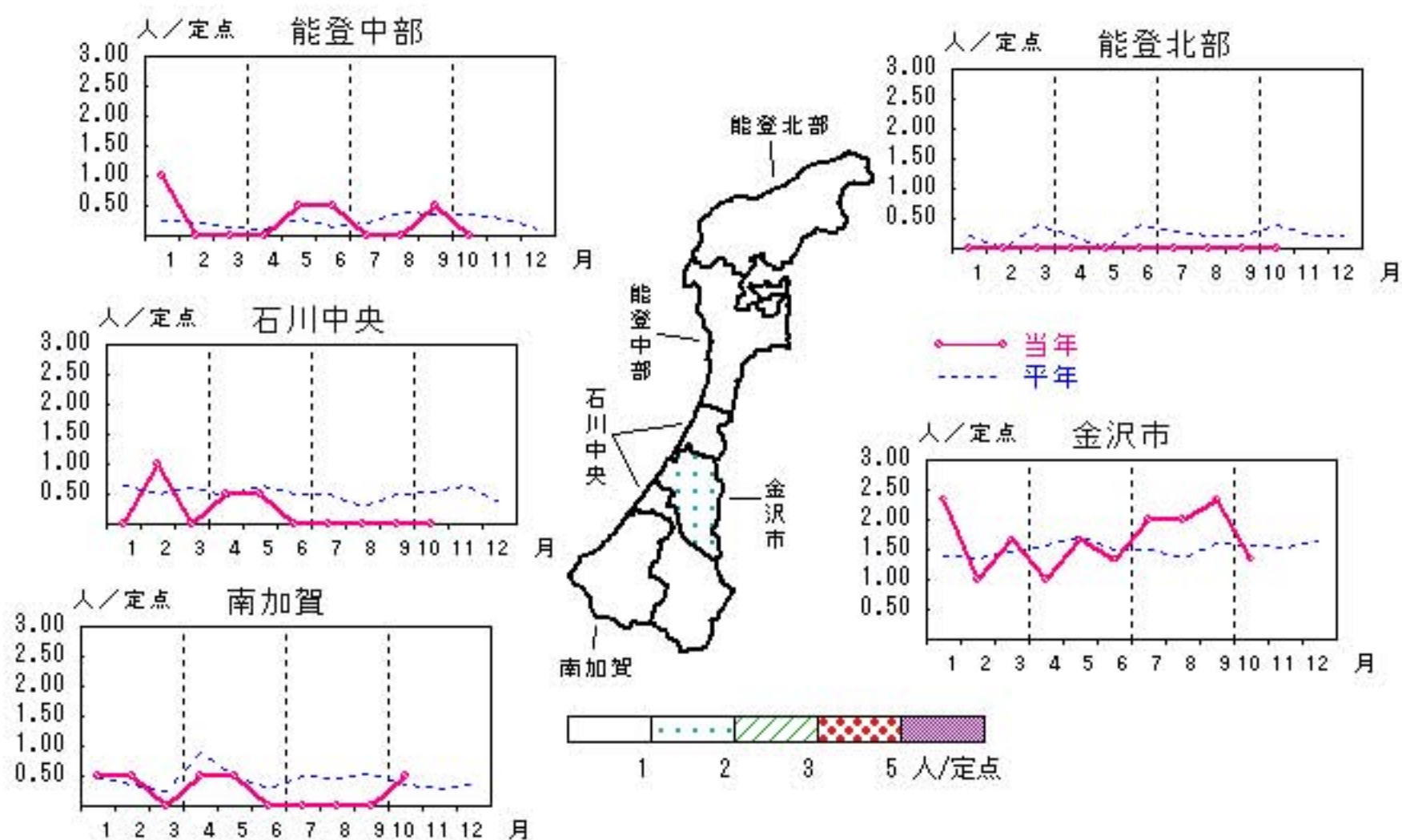


性器ヘルペスウィルス感染症

2010年 6月～10月

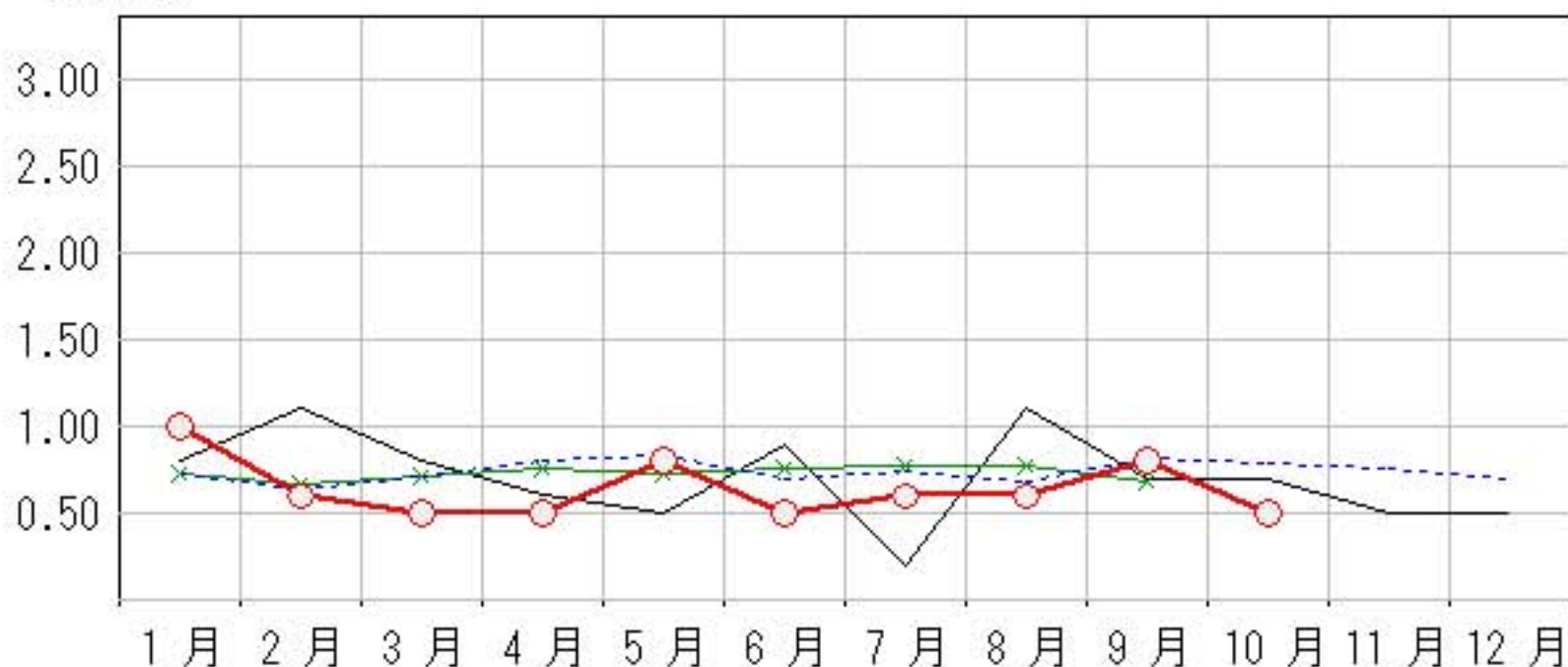
上段: 定点からの患者報告数
下段: 定点あたりの患者数

	6月	7月	8月	9月	10月
石川県	5 0.50	6 0.60	6 0.60	8 0.80	5 0.50
金沢市	4 1.33	6 2.00	6 2.00	7 2.33	4 1.33
南加賀	0 0.00	0 0.00	0 0.00	0 0.00	1 0.50
石川中央	0 0.00	0 0.00	0 0.00	0 0.00	0 0.00
能登中部	1 0.50	0 0.00	0 0.00	1 0.50	0 0.00
能登北部	0 0.00	0 0.00	0 0.00	0 0.00	0 0.00



人/定点

—○— 当年(石川県) — 前年(石川県)
—×— 当年(全国) - - - 平年(石川県)

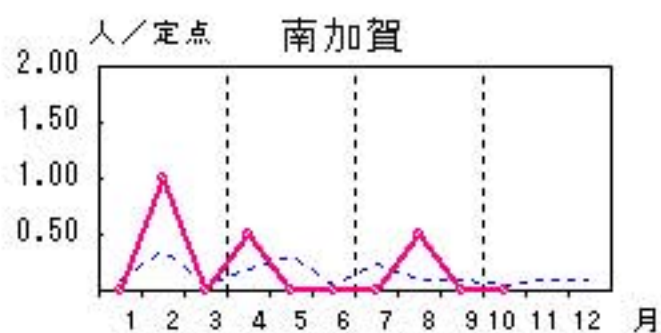
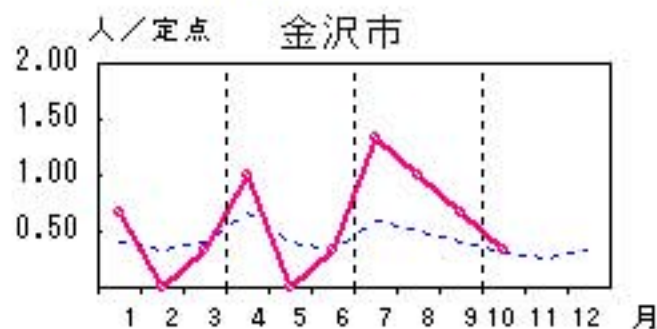
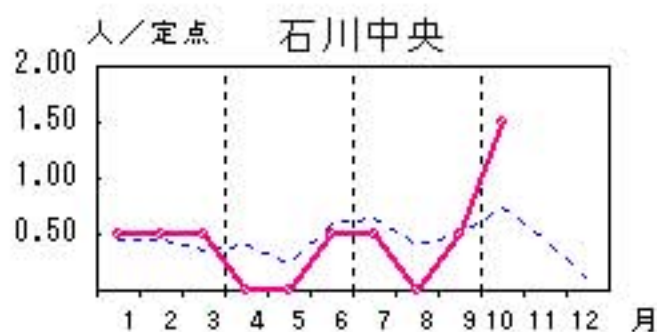
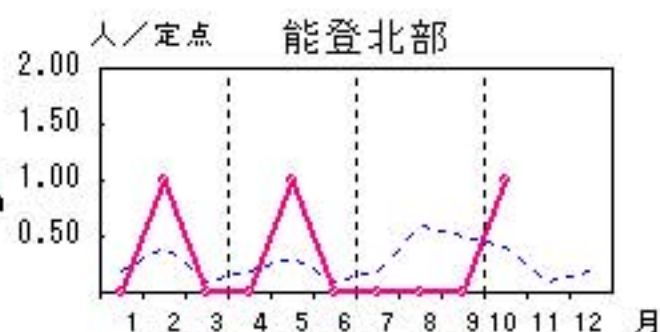
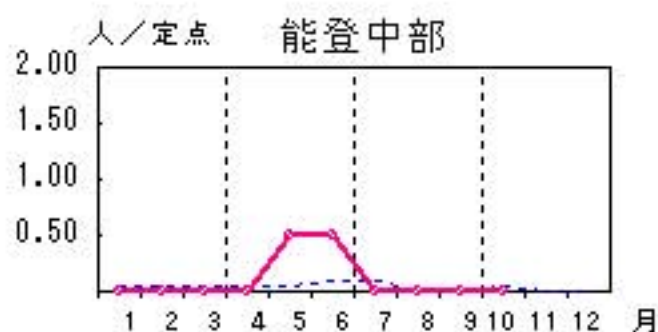


尖圭コンジローマ

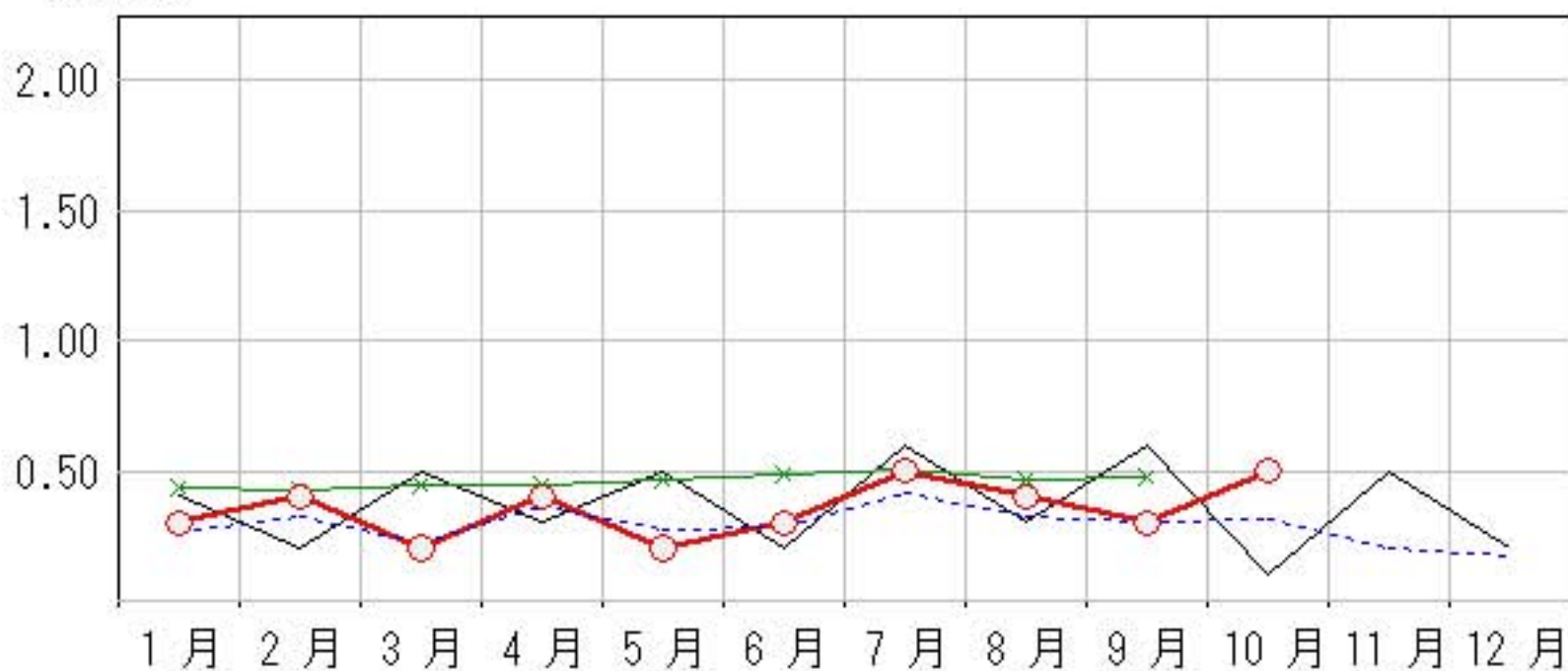
2010年 6月~10月

上段: 定点からの患者報告数
下段: 定点あたりの患者数

	6月	7月	8月	9月	10月
石川県	3 0.30	5 0.50	4 0.40	3 0.30	5 0.50
金沢市	1 0.33	4 1.33	3 1.00	2 0.67	1 0.33
南加賀	0 0.00	0 0.00	1 0.50	0 0.00	0 0.00
石川中央	1 0.50	1 0.50	0 0.00	1 0.50	3 1.50
能登中部	1 0.50	0 0.00	0 0.00	0 0.00	0 0.00
能登北部	0 0.00	0 0.00	0 0.00	0 0.00	1 1.00



人/定点
 ○—○ 当年(石川県) — 前年(石川県)
 ×—× 当年(全国) - - - 平年(石川県)

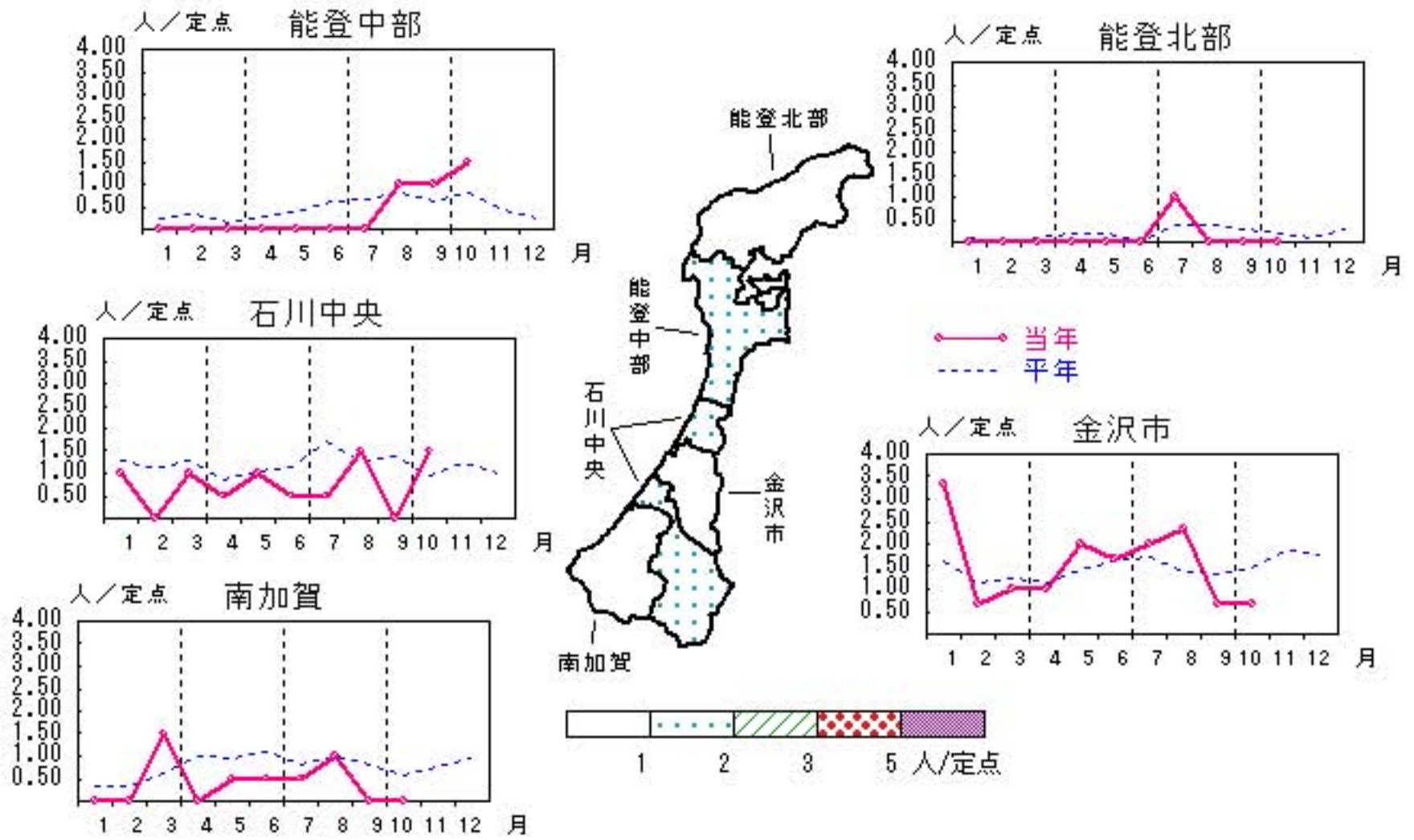


淋菌感染症

2010年6月~10月

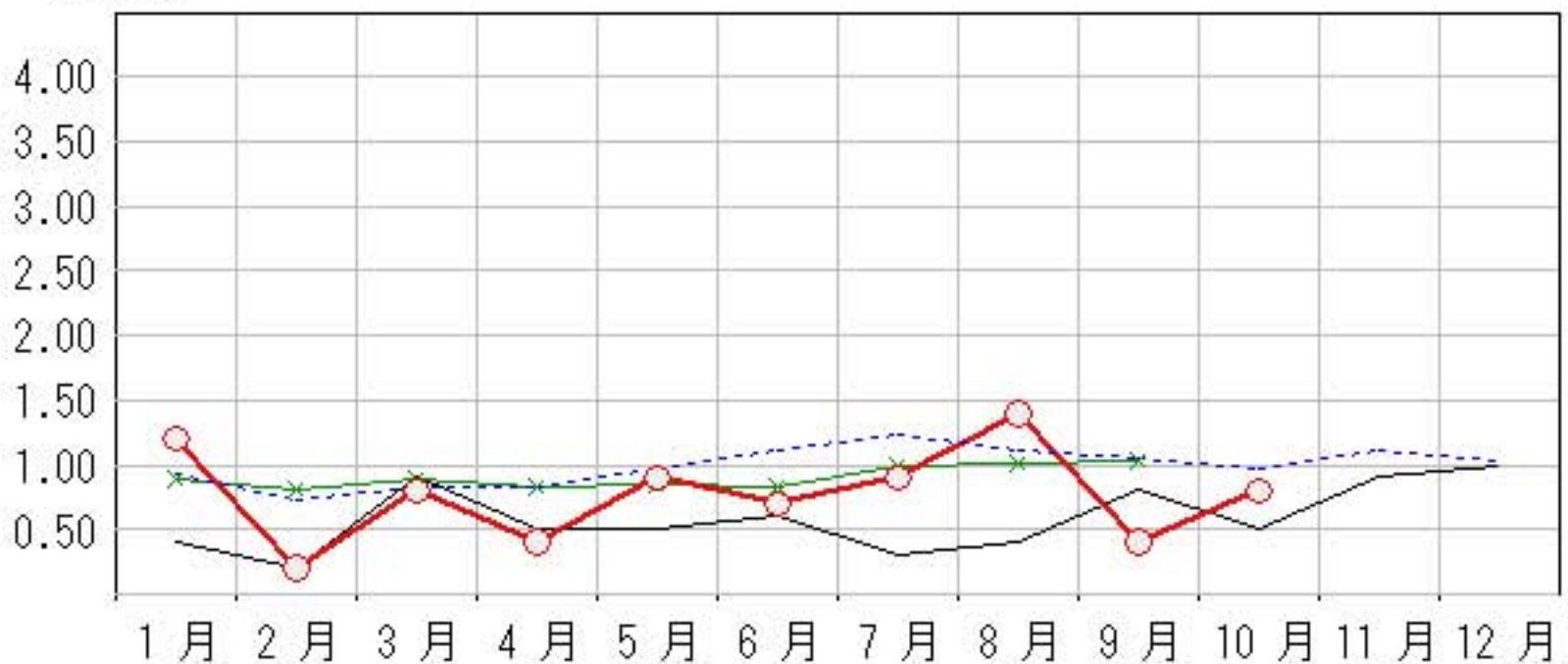
上段:定点からの患者報告数
下段:定点あたりの患者数

	6月	7月	8月	9月	10月
石川県	7 0.70	9 0.90	14 1.40	4 0.40	8 0.80
金沢市	5 1.67	6 2.00	7 2.33	2 0.67	2 0.67
南加賀	1 0.50	1 0.50	2 1.00	0 0.00	0 0.00
石川中央	1 0.50	1 0.50	3 1.50	0 0.00	3 1.50
能登中部	0 0.00	0 0.00	2 1.00	2 1.00	3 1.50
能登北部	0 0.00	1 1.00	0 0.00	0 0.00	0 0.00



人/定点

—○— 当年(石川県) — 前年(石川県)
—×— 当年(全国) - - - 平年(石川県)

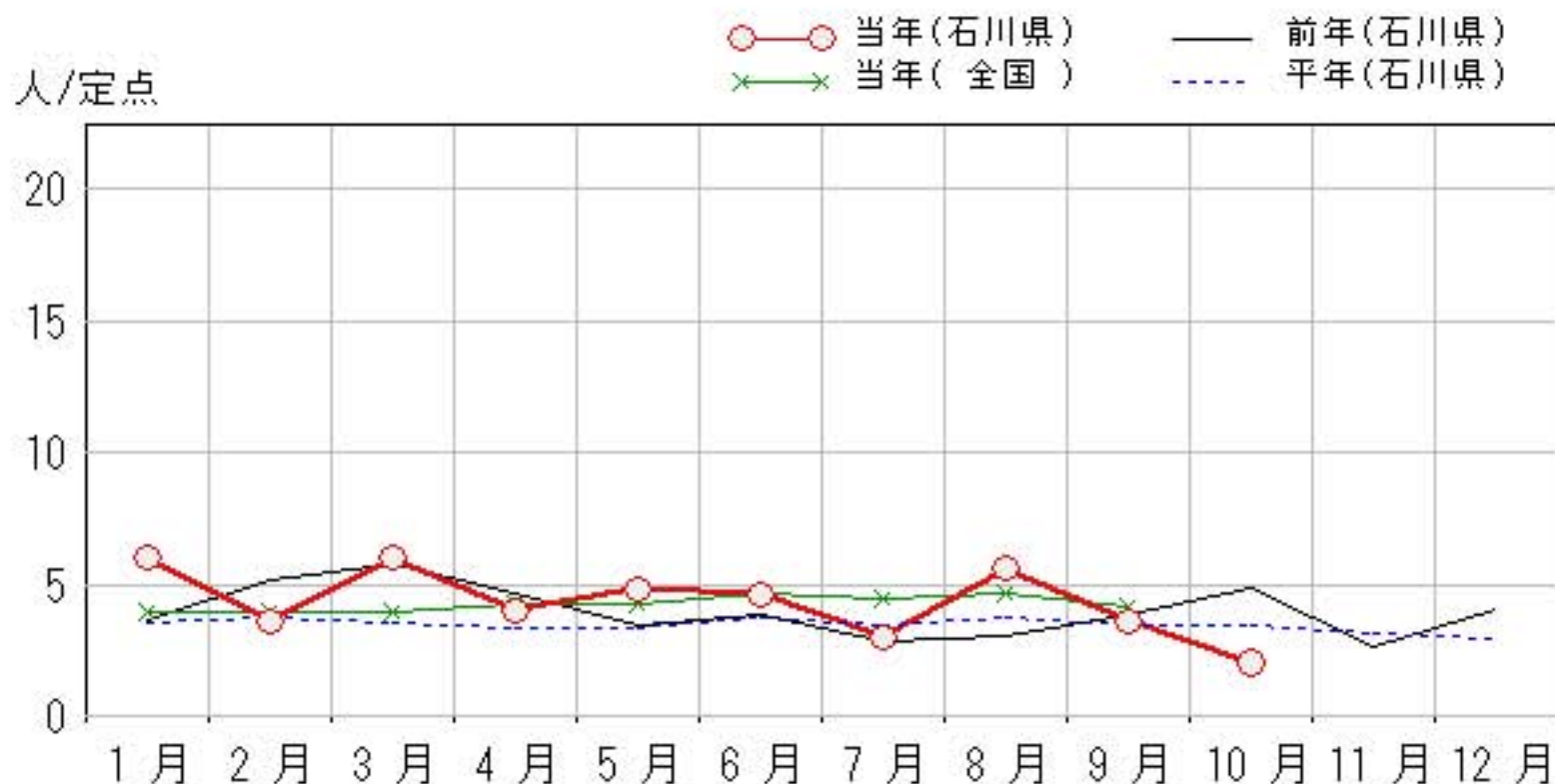
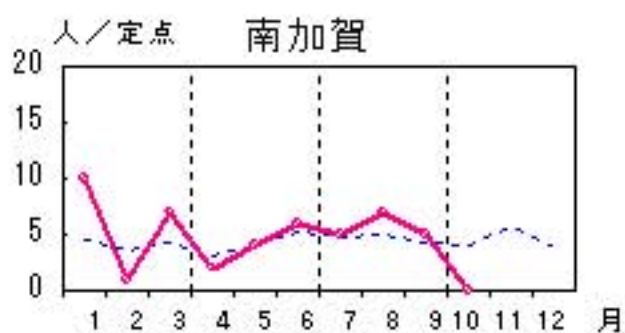
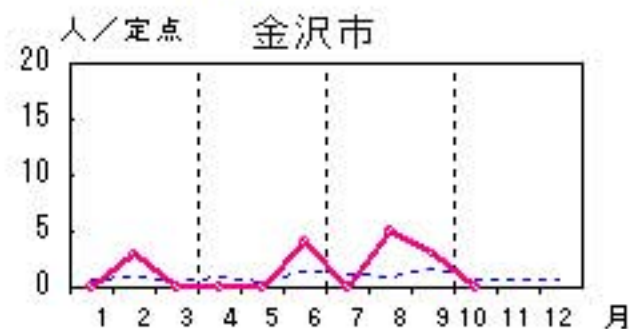
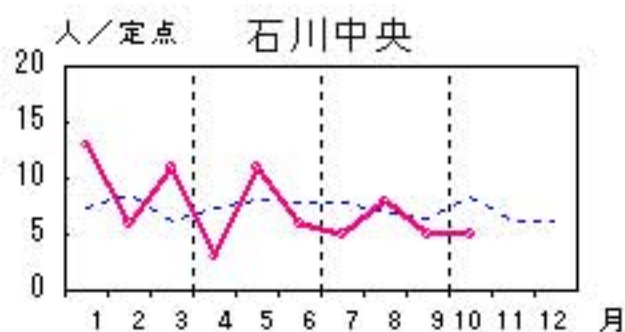
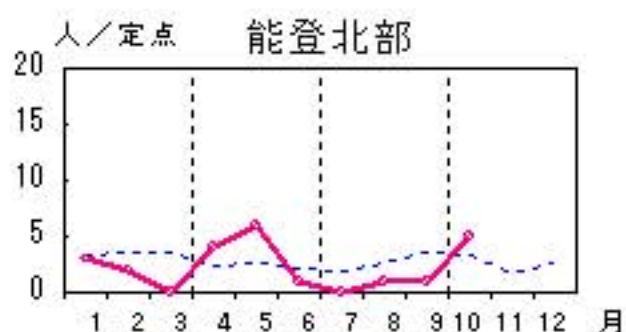
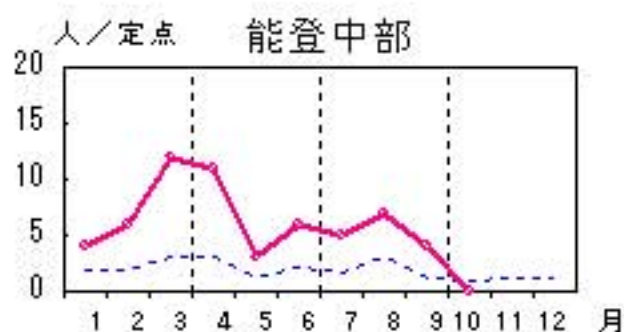


メチシリン耐性黄色ブドウ球菌感染症

2010年 6月～10月

上段: 定点からの患者報告数
下段: 定点あたりの患者数

	6月	7月	8月	9月	10月
石川県	23 4.60	15 3.00	28 5.60	18 3.60	10 2.00
金沢市	4 4.00	0 0.00	5 5.00	3 3.00	0 0.00
南加賀	6 6.00	5 5.00	7 7.00	5 5.00	0 0.00
石川中央	6 6.00	5 5.00	8 8.00	5 5.00	5 5.00
能登中部	6 6.00	5 5.00	7 7.00	4 4.00	0 0.00
能登北部	1 1.00	0 0.00	1 1.00	1 1.00	5 5.00

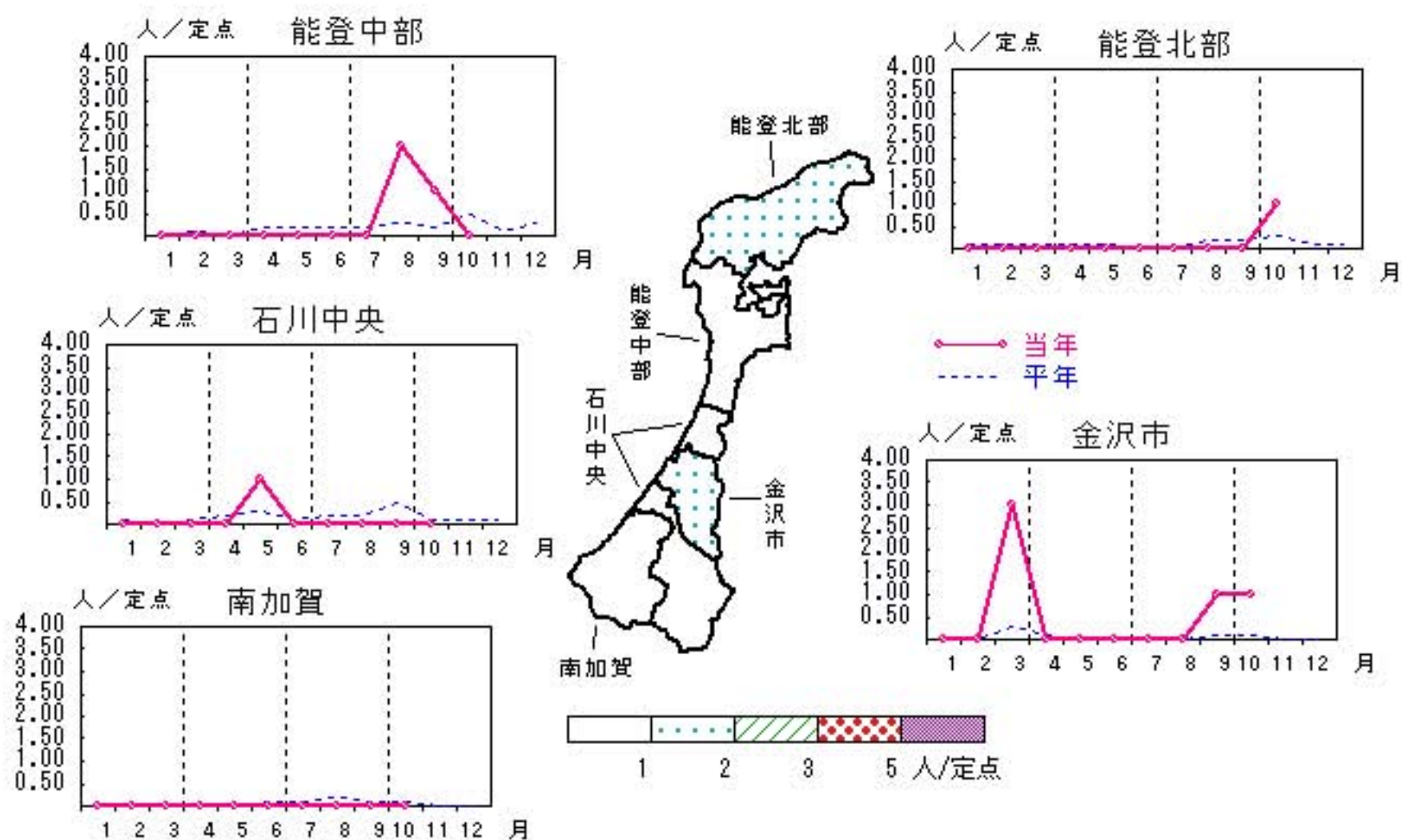


薬剤耐性緑膿菌感染症

2010年6月～10月

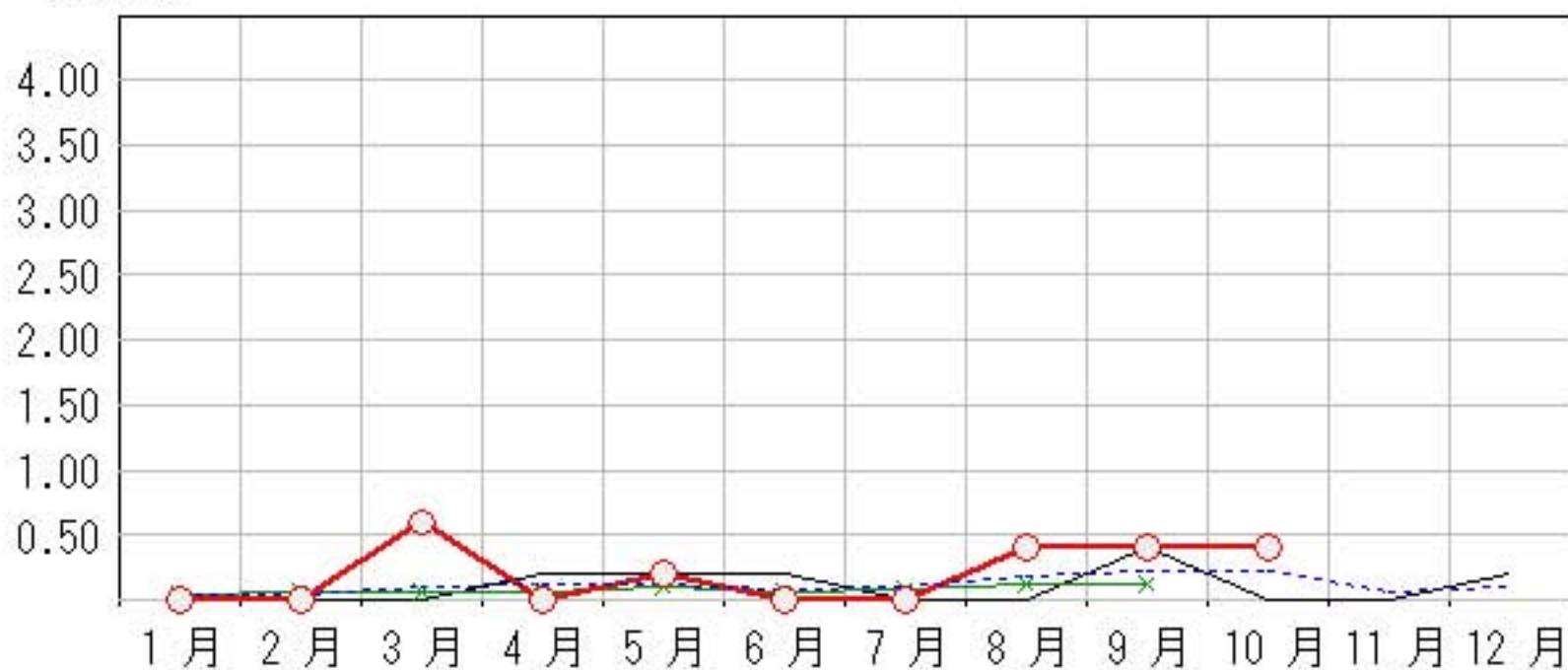
上段: 定点からの患者報告数
下段: 定点あたりの患者数

	6月	7月	8月	9月	10月
石川県	0 0.00	0 0.00	2 0.40	2 0.40	2 0.40
金沢市	0 0.00	0 0.00	0 0.00	1 1.00	1 1.00
南加賀	0 0.00	0 0.00	0 0.00	0 0.00	0 0.00
石川中央	0 0.00	0 0.00	0 0.00	0 0.00	0 0.00
能登中部	0 0.00	0 0.00	2 2.00	1 1.00	0 0.00
能登北部	0 0.00	0 0.00	0 0.00	0 0.00	1 1.00



人/定点

○—○ 当年(石川県) — 前年(石川県)
×—× 当年(全国) - - - 平年(石川県)



疾病別・年齢階級別報告患者数

2010年 10月(石川県)

	性器クラミジア感染症	性器ヘルペスウイルス感染症	尖圭コンジローマ	淋菌感染症	ブドウ球菌感染症 メチリン耐性黄色	球菌感染症 ペニシリン耐性肺炎	薬剤耐性緑膿菌感染症
計	16	5	5	8	10		2
0歳					1		
1歳～4歳							1
5歳～9歳							
10歳～14歳							
15歳～19歳	2		2	2			
20歳～24歳	4		2	2			
25歳～29歳	3			2			
30歳～34歳	1	1		1	1		
35歳～39歳	3	1	1				
40歳～44歳	3	1					
45歳～49歳				1			
50歳～54歳		1					
55歳～59歳							
60歳～64歳							
65歳～69歳					2		
70歳以上		1			6		1

<病原細菌検出状況>

病原体検出月別、由来ヒト(保健環境センター・保健所分離分)

2010年10月末 現在報告数

検出病原体	血清型・毒素等	2009 11月			2009 12月			2010 1月			2010 2月			2010 3月			2010 4月			2010 5月			2010 6月			2010 7月			2010 8月			2010 9月			2010 10月		
		検	渡	集	検	渡	集	検	渡	集	検	渡	集	検	渡	集	検	渡	集	検	渡	集	検	渡	集	検	渡	集	検	渡	集	検	渡	集	検	渡	集
腸管出血性 大腸菌 (EHEC)	O157:H7(VT1+2)															1									1			1			2			6			
	O157:H7(VT2)	1								1									1									5									
	O157:HNM(VT1+2)				1																										1						
	O157:HNM(VT2)																																				
	O157:HNT(VT1+2)						1									2						3			6			9									
	O157:HNT(VT2)	1																													1			2			
	O26:H11(VT1)												2															2									
	O26:HNM(VT1)						1			3									1									2									
	O26:HNT(VT1)																																				
その他	1					2			1												1						3	1									
チフス菌																																					
パラチフス菌																																					
コレラ菌	O1, CT(+)																																				
	O139, CT(+)																																				
赤痢菌	A亜群(志賀)																																				
	B亜群(フレキシネリ)																																				
	C亜群(ボイド)																																				
	D亜群(ソンネ)																																	1			
	群その他・不明																																				
腸炎ビブリオ																																					
サルモネラ				1	1							3												1						2							
黄色ブドウ球菌																											4										
病原大腸菌(EHEC除く)																											5										
カンピロバクター															4						4			1			1										
ウエルシュ菌																																	11				

検:検出数, 渡:海外渡航分(再掲), 集:集団発生分(再掲)