

感染症発生動向調査（月報）の保健所別発生状況

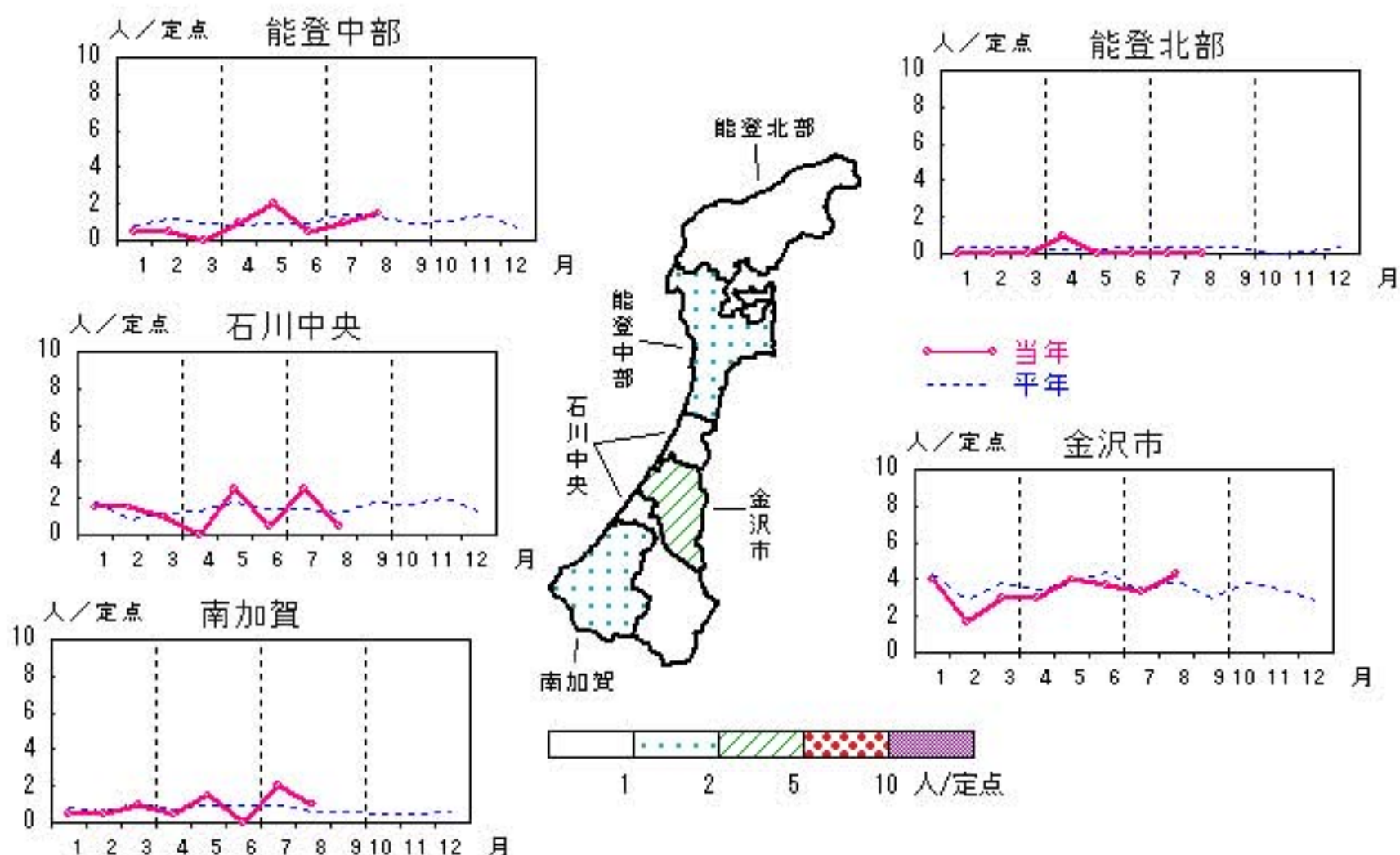
	調査対象期間					定点当り					備考
	先月 7月	今月 8月	増減	前年同月	今月 (8月)	南加賀 定点 2	金沢市 定点 3	石川中央 定点 2	能登中部 定点 2	能登北部 定点 1	
1 性器クラミジア感染症	21	19	△2	1.7	1.9	↓	↑	↓	↑		新:今月新たに報告あり
2 性器ヘルペスウイルス感染症	6	6	—	1.1	0.6		→				
3 尖圭コンジローマ	5	4	△1	0.3	0.4	新	↓	▽			
4 淋菌感染症	9	14	5	0.4	1.4	↑	↑	↑	新	▽	
											矢印:先月に引き続き報告あり ↑増加 ↓減少 →同数 ▽先月報告あり今月報告なし
5 メチシリン耐性黄色ブドウ球菌感染症	15	28	13	3.0	5.6	↑	新	↑	↑	新	
6 ペニシリン耐性肺炎球菌感染症	—	—	—	—	—						
7 薬剤耐性緑膿菌感染症	—	2	2	—	0.4				新		
合計	56	73	17								

性器クラミジア感染症

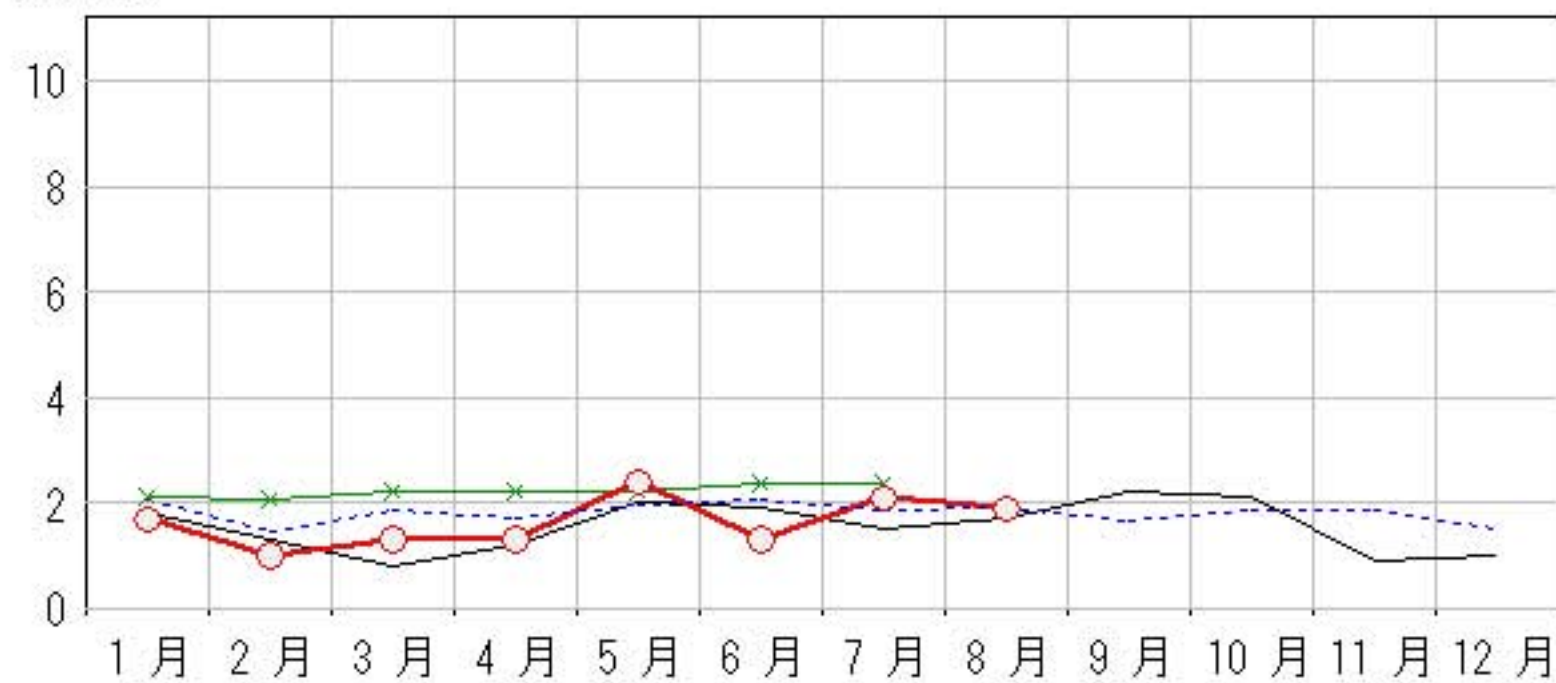
2010年4月～8月

上段: 定点からの患者報告数
下段: 定点あたりの患者数

	4月	5月	6月	7月	8月
石川県	13 1.30	24 2.40	13 1.30	21 2.10	19 1.90
金沢市	9 3.00	12 4.00	11 3.67	10 3.33	13 4.33
南加賀	1 0.50	3 1.50	0 0.00	4 2.00	2 1.00
石川中央	0 0.00	5 2.50	1 0.50	5 2.50	1 0.50
能登中部	2 1.00	4 2.00	1 0.50	2 1.00	3 1.50
能登北部	1 1.00	0 0.00	0 0.00	0 0.00	0 0.00



○ 当年(石川県) 前年(石川県)
× 当年(全国) 平年(石川県)

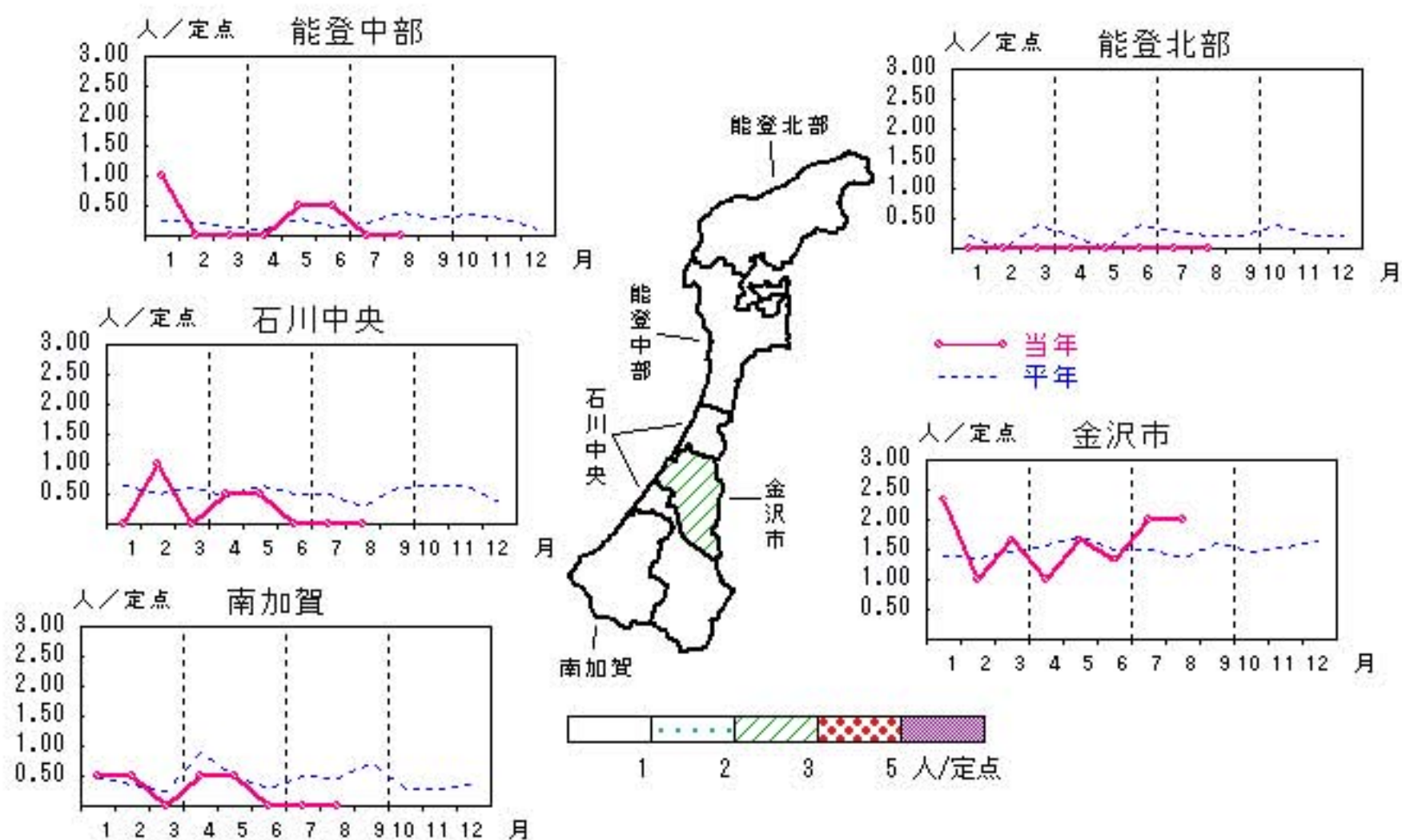


性器ヘルペスウイルス感染症

2010年4月～8月

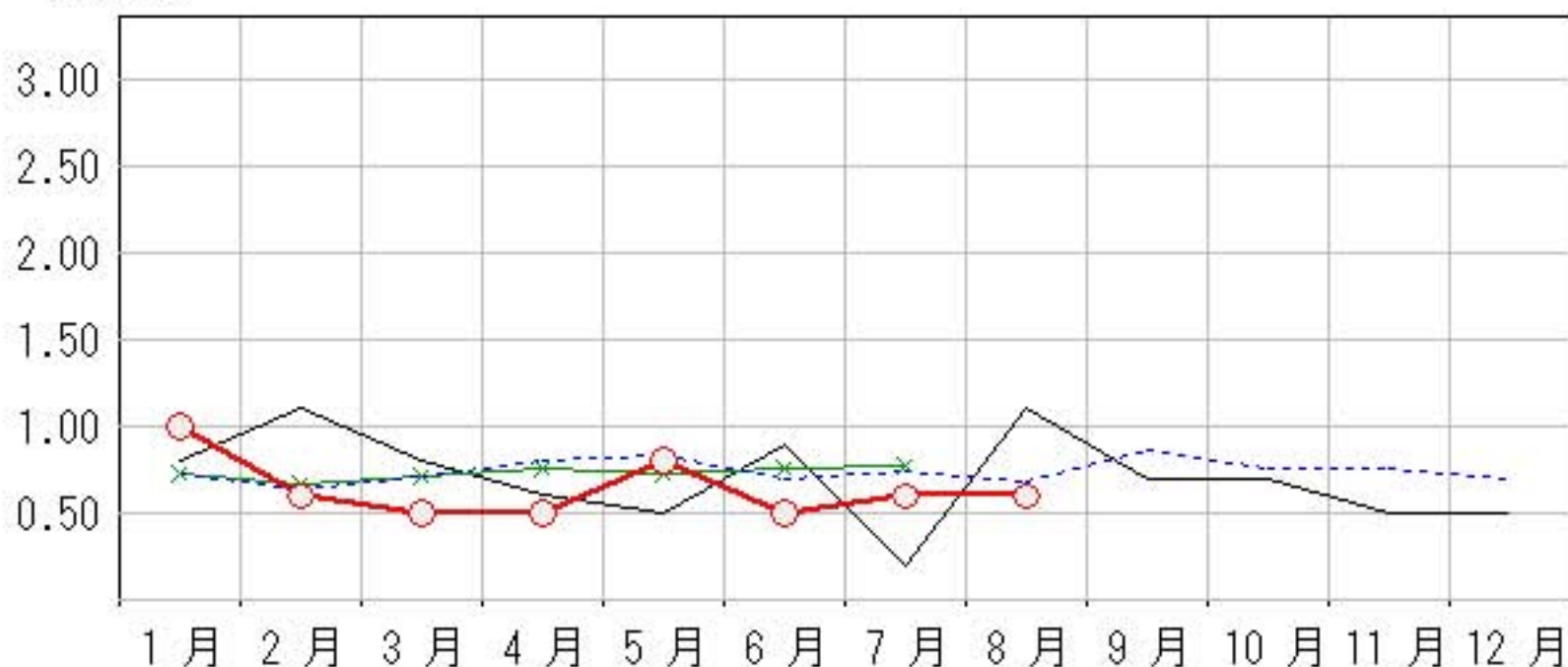
上段: 定点からの患者報告数
下段: 定点あたりの患者数

	4月	5月	6月	7月	8月
石川県	5 0.50	8 0.80	5 0.50	6 0.60	6 0.60
金沢市	3 1.00	5 1.67	4 1.33	6 2.00	6 2.00
南加賀	1 0.50	1 0.50	0 0.00	0 0.00	0 0.00
石川中央	1 0.50	1 0.50	0 0.00	0 0.00	0 0.00
能登中部	0 0.00	1 0.50	1 0.50	0 0.00	0 0.00
能登北部	0 0.00	0 0.00	0 0.00	0 0.00	0 0.00



人/定点

○—○ 当年(石川県) — 前年(石川県)
 ×—× 当年(全国) - - - 平年(石川県)

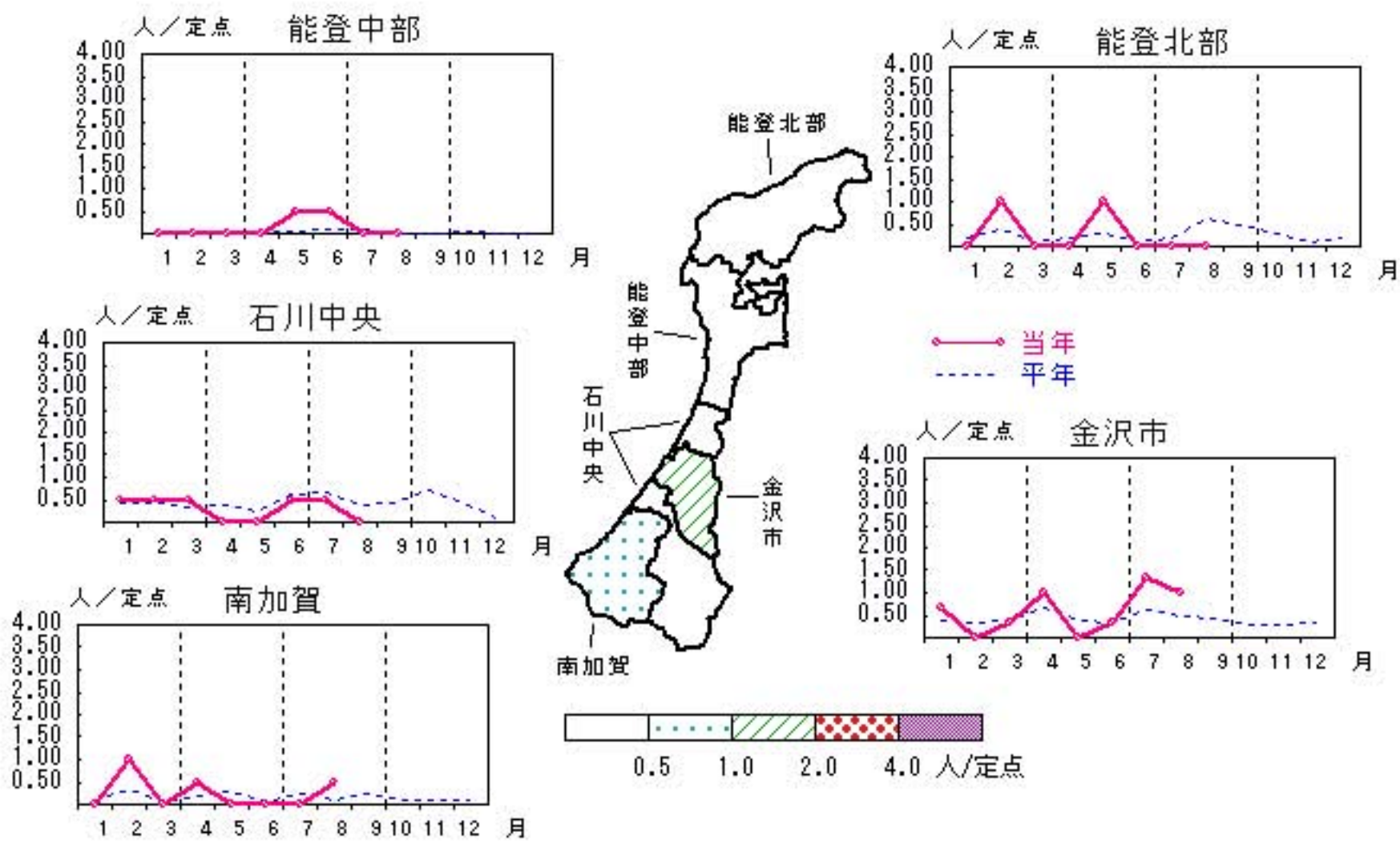


尖圭コンジローマ

2010年4月～8月

上段: 定点からの患者報告数
下段: 定点あたりの患者数

	4月	5月	6月	7月	8月
石川県	4 0.40	2 0.20	3 0.30	5 0.50	4 0.40
金沢市	3 1.00	0 0.00	1 0.33	4 1.33	3 1.00
南加賀	1 0.50	0 0.00	0 0.00	0 0.00	1 0.50
石川中央	0 0.00	0 0.00	1 0.50	1 0.50	0 0.00
能登中部	0 0.00	1 0.50	1 0.50	0 0.00	0 0.00
能登北部	0 0.00	1 1.00	0 0.00	0 0.00	0 0.00

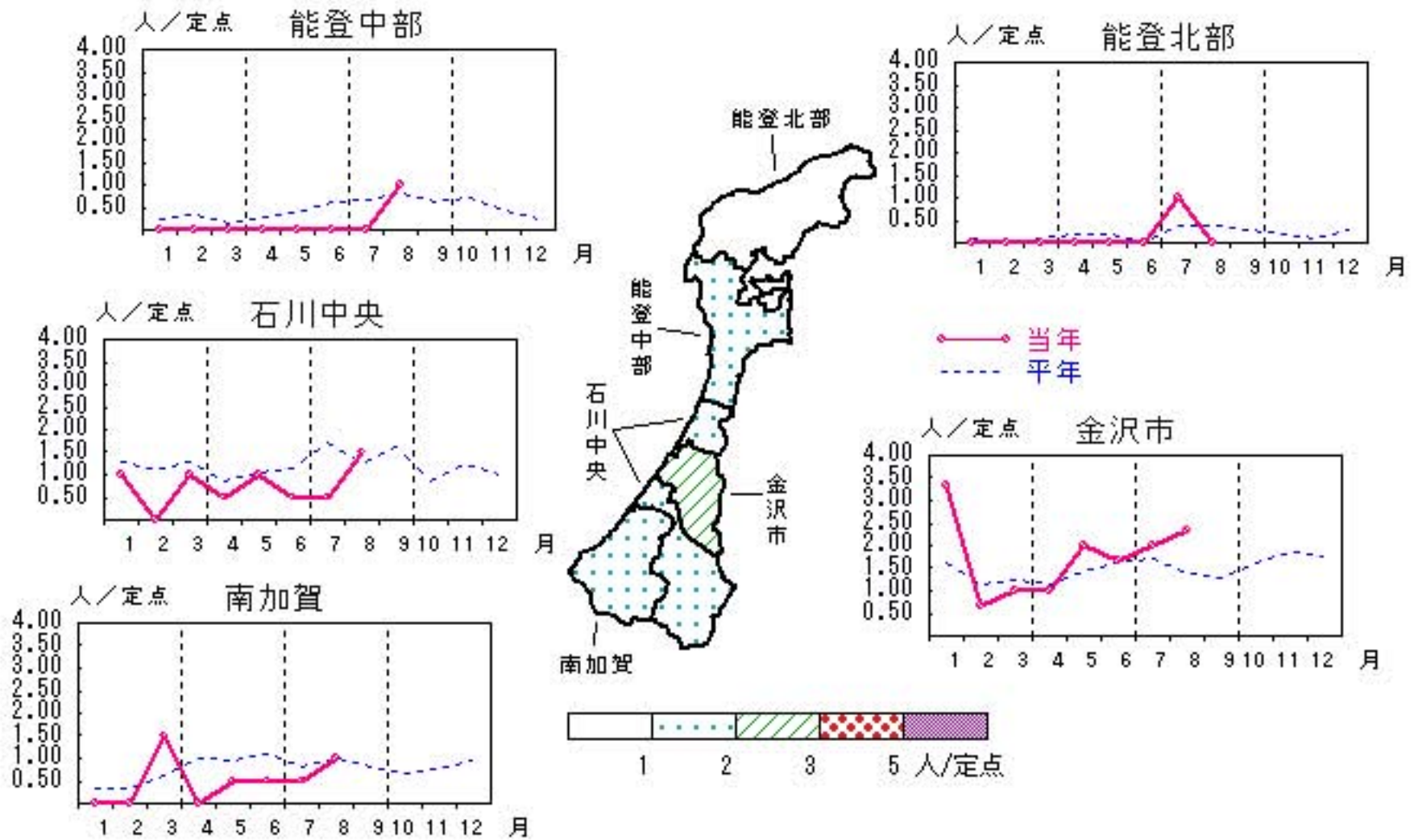


淋菌感染症

2010年4月～8月

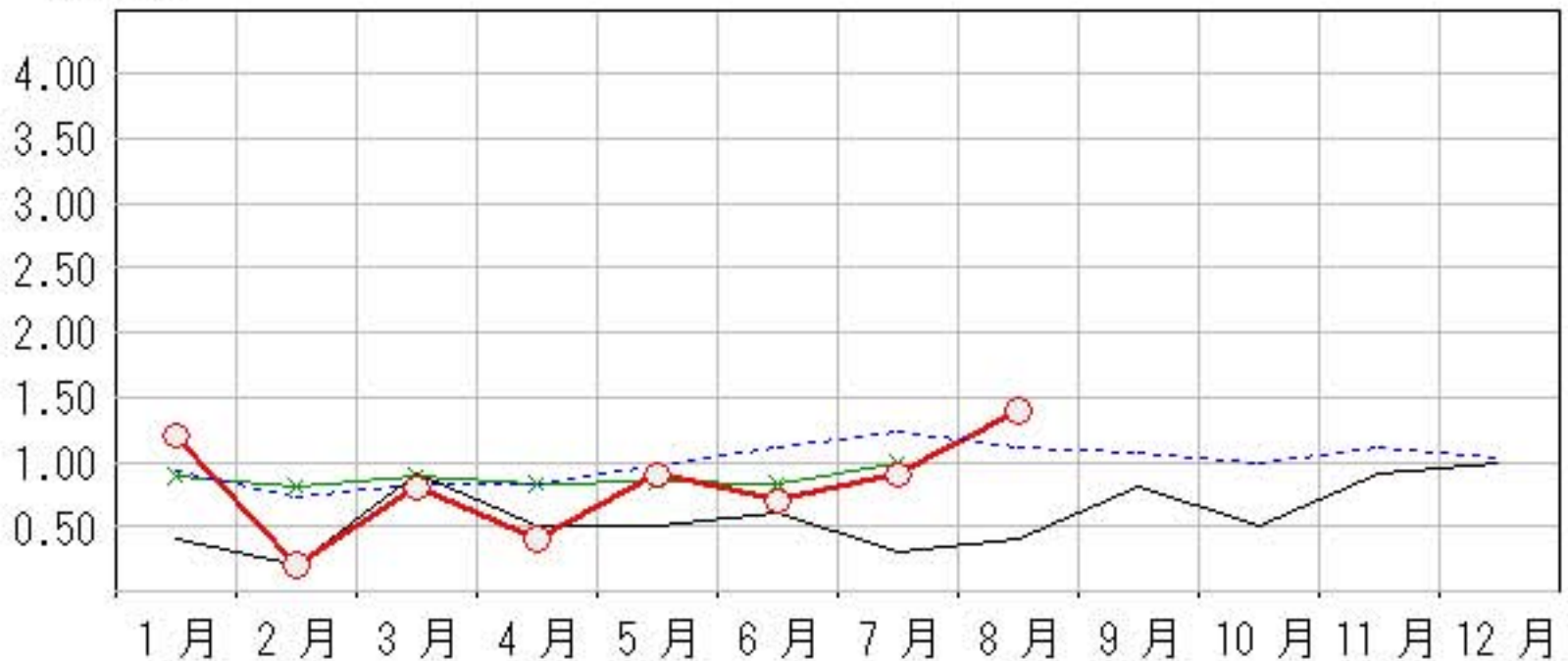
上段: 定点からの患者報告数
下段: 定点あたりの患者数

	4月	5月	6月	7月	8月
石川県	4 0.40	9 0.90	7 0.70	9 0.90	14 1.40
金沢市	3 1.00	6 2.00	5 1.67	6 2.00	7 2.33
南加賀	0 0.00	1 0.50	1 0.50	1 0.50	2 1.00
石川中央	1 0.50	2 1.00	1 0.50	1 0.50	3 1.50
能登中部	0 0.00	0 0.00	0 0.00	0 0.00	2 1.00
能登北部	0 0.00	0 0.00	0 0.00	1 1.00	0 0.00



人/定点

○—○ 当年(石川県) — 前年(石川県)
×—× 当年(全国) - - - 平年(石川県)

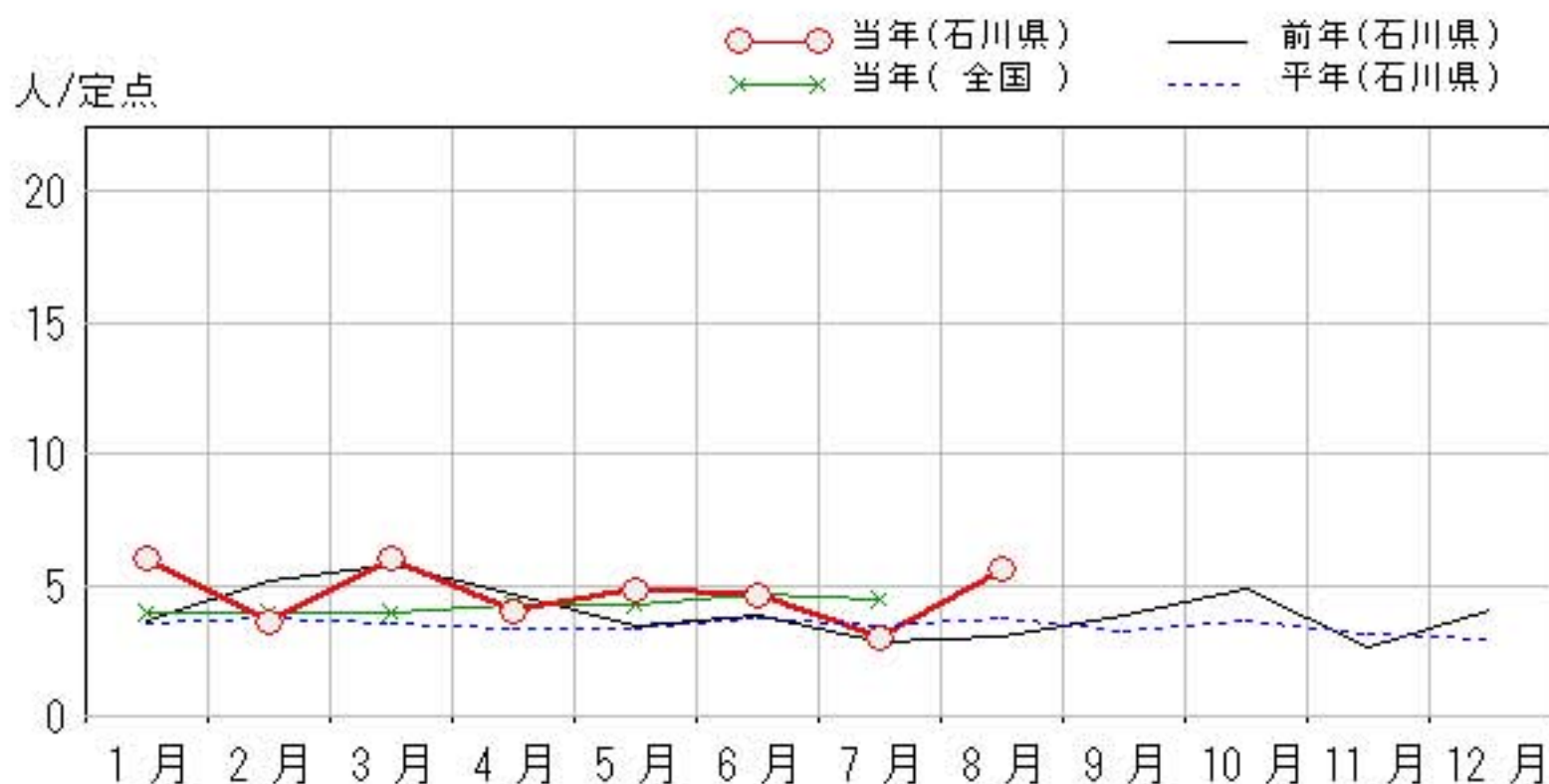
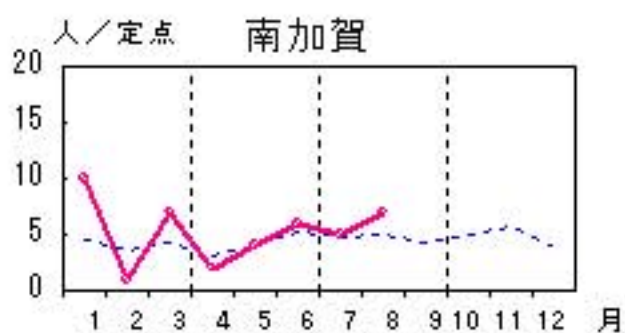
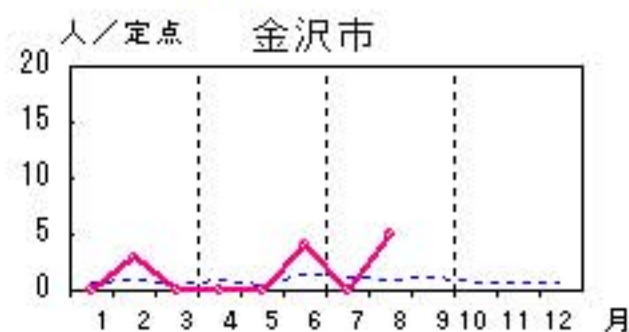
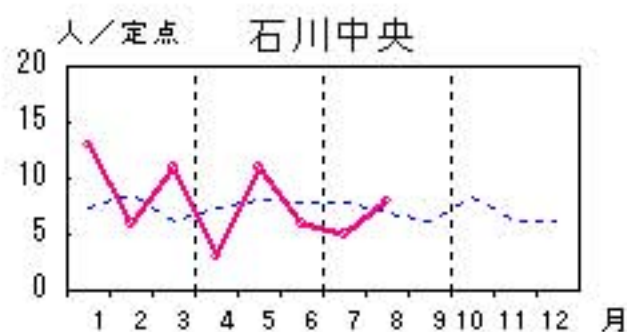
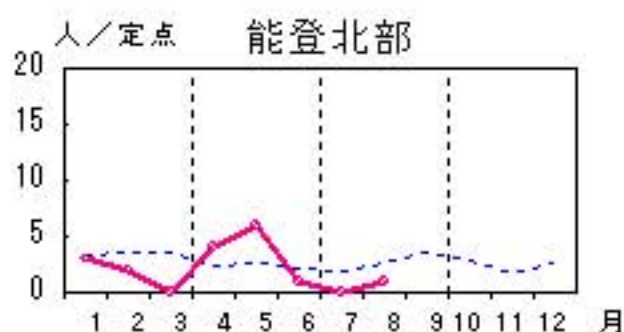
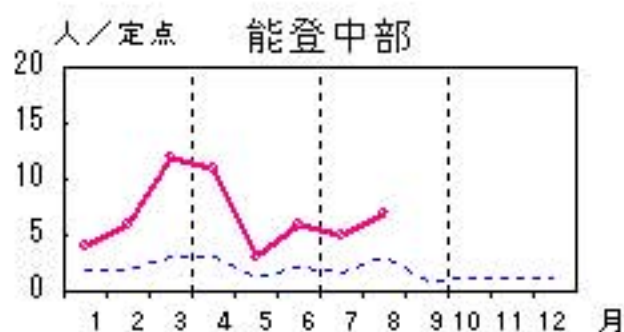


メチシリン耐性黄色ブドウ球菌感染症

2010年4月～8月

上段: 定点からの患者報告数
下段: 定点あたりの患者数

	4月	5月	6月	7月	8月
石川県	20 4.00	24 4.80	23 4.60	15 3.00	28 5.60
金沢市	0 0.00	0 0.00	4 4.00	0 0.00	5 5.00
南加賀	2 2.00	4 4.00	6 6.00	5 5.00	7 7.00
石川中央	3 3.00	11 11.00	6 6.00	5 5.00	8 8.00
能登中部	11 11.00	3 3.00	6 6.00	5 5.00	7 7.00
能登北部	4 4.00	6 6.00	1 1.00	0 0.00	1 1.00

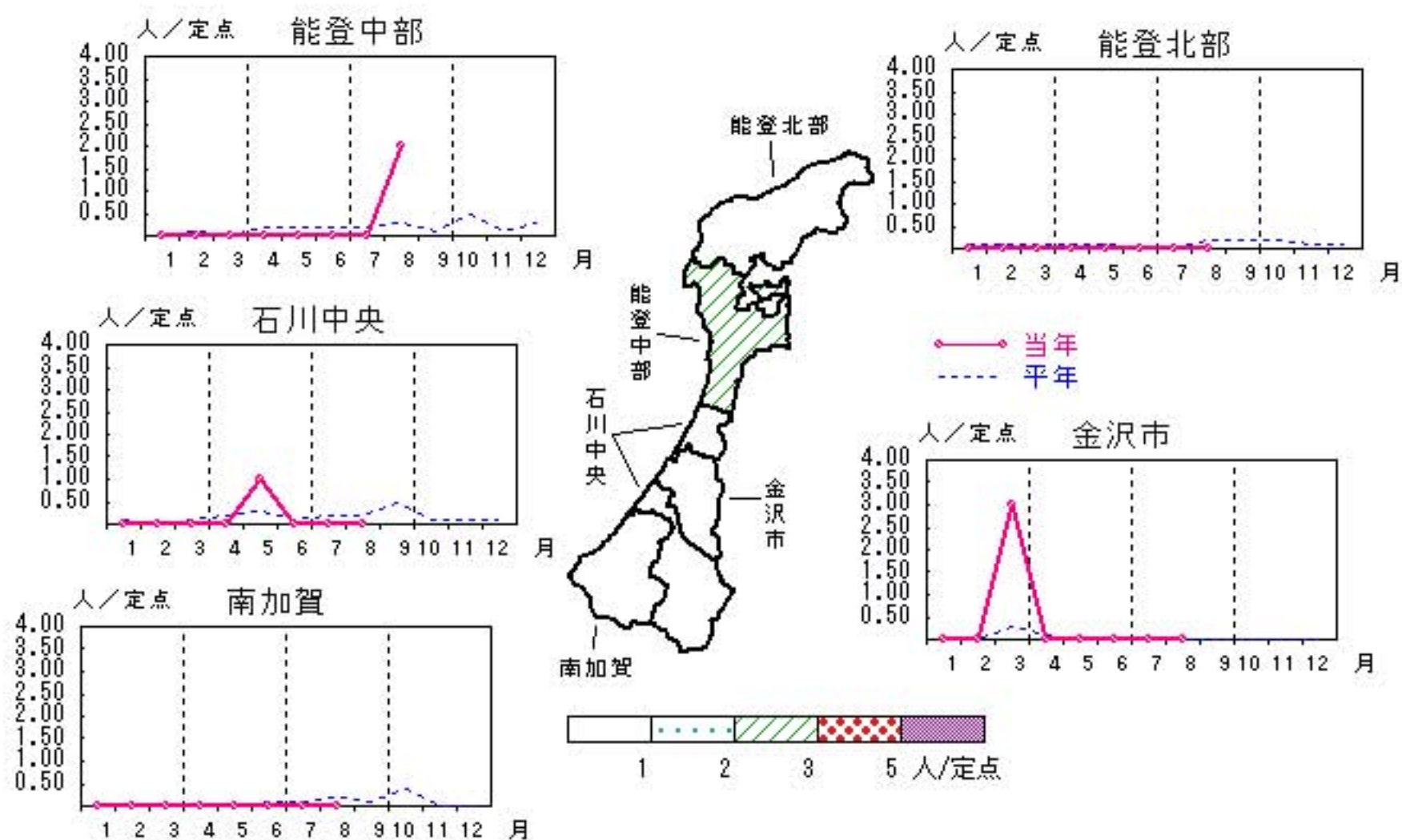


薬剤耐性緑膿菌感染症

2010年4月～8月

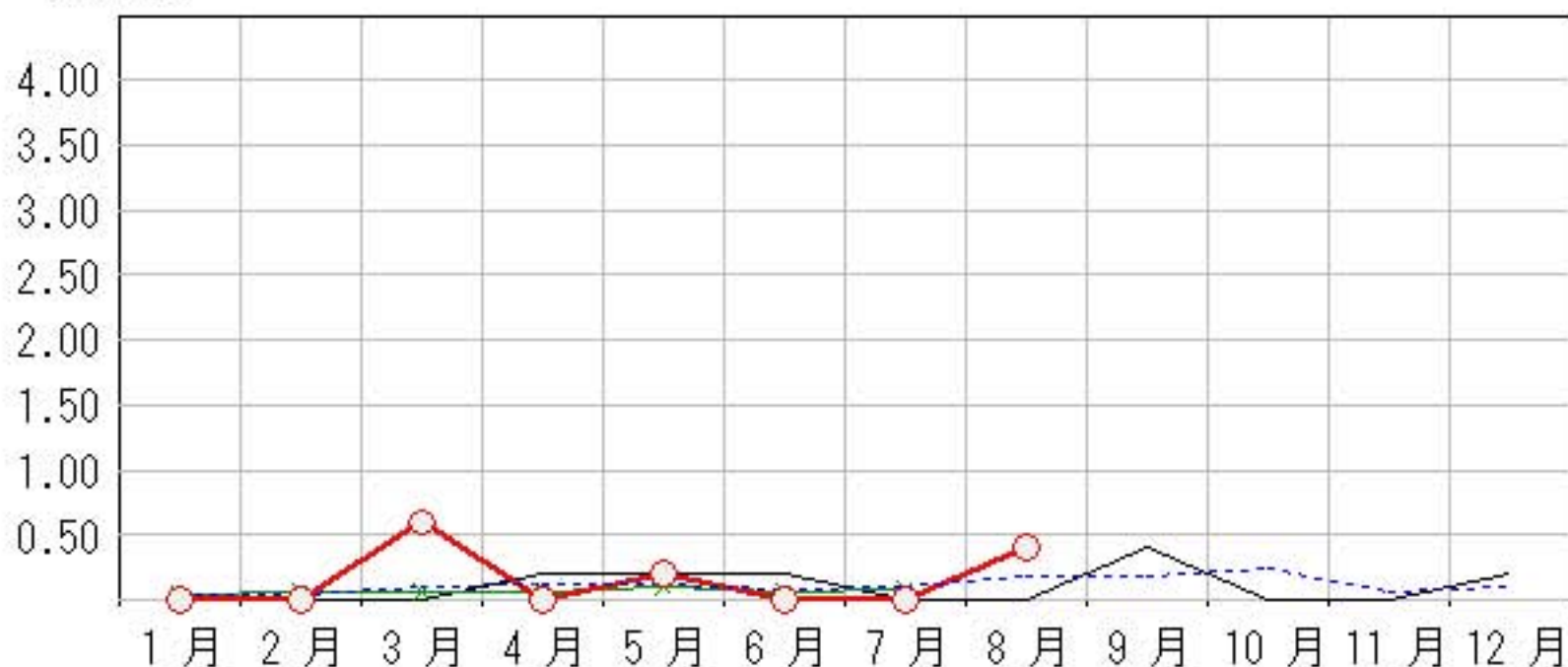
上段:定点からの患者報告数
下段:定点あたりの患者数

	4月	5月	6月	7月	8月
石川県	0 0.00	1 0.20	0 0.00	0 0.00	2 0.40
金沢市	0 0.00	0 0.00	0 0.00	0 0.00	0 0.00
南加賀	0 0.00	0 0.00	0 0.00	0 0.00	0 0.00
石川中央	0 0.00	1 1.00	0 0.00	0 0.00	0 0.00
能登中部	0 0.00	0 0.00	0 0.00	0 0.00	2 2.00
能登北部	0 0.00	0 0.00	0 0.00	0 0.00	0 0.00



人/定点

○—○ 当年(石川県) — 前年(石川県)
×—× 当年(全国) - - - 平年(石川県)



疾病別・年齢階級別報告患者数

2010年 8月(石川県)

	性器クラミジア感染症	性器ヘルペスウイルス感染症	尖圭コンジローマ	淋菌感染症	ブドウ球菌感染症 メチリン耐性黄色	球菌感染症 ペニシリン耐性肺炎	薬剤耐性緑膿菌感染症
計	19	6	4	14	28		2
0歳					1		
1歳～4歳							
5歳～9歳							
10歳～14歳							
15歳～19歳	1			1			
20歳～24歳	3			6			
25歳～29歳	5	1	1	1			
30歳～34歳	3	2	2	2			
35歳～39歳	4	2		3			
40歳～44歳	2		1	1	1		
45歳～49歳							
50歳～54歳	1				3		
55歳～59歳		1			1		
60歳～64歳							
65歳～69歳					5		
70歳以上					17		2

<病原細菌検出状況>

病原体検出月別、由来ヒト(保健環境センター・保健所分離分)

2010年8月末 現在報告数

検出病原体	血清型・毒素等	2009 9月			2009 10月			2009 11月			2009 12月			2010 1月			2010 2月			2010 3月			2010 4月			2010 5月			2010 6月			2010 7月			2010 8月					
		検	渡	集	検	渡	集	検	渡	集	検	渡	集	検	渡	集	検	渡	集	検	渡	集	検	渡	集	検	渡	集	検	渡	集	検	渡	集	検	渡	集			
腸管出血性 大腸菌 (EHEC)	O157:H7(VT1+2)	2			1															1									1						1					
	O157:H7(VT2)	2					1							1												1									5					
	O157:HNM(VT1+2)							1																																
	O157:HNM(VT2)																																							
	O157:HNT(VT1+2)	2									1									2						3			6						9					
	O157:HNT(VT2)	1					1																																	
	O26:H11(VT1)	4			1																																	2		
	O26:HNM(VT1)										1			3												1												2		
	その他	4			3	1		1						2			1												1						3	1				
チフス菌																																								
パラチフス菌																																								
コレラ菌	O1, CT(+)																																							
	O139, CT(+)																																							
赤痢菌	A亜群(志賀)																																							
	B亜群(フレキシネリ)																																							
	C亜群(ボイド)																																							
	D亜群(ソンネ)																																							
	群その他・不明																																							
腸炎ビブリオ																																								
サルモネラ									1	1									3										1											
黄色ブドウ球菌																																					4			
病原大腸菌(EHEC除く)																																					5			
カンピロバクター	2																				4				4			1						1						
ウエルシュ菌																																								

検:検出数, 渡:海外渡航分(再掲), 集:集団発生分(再掲)