

# 感染症発生動向調査（月報）の保健所別発生状況

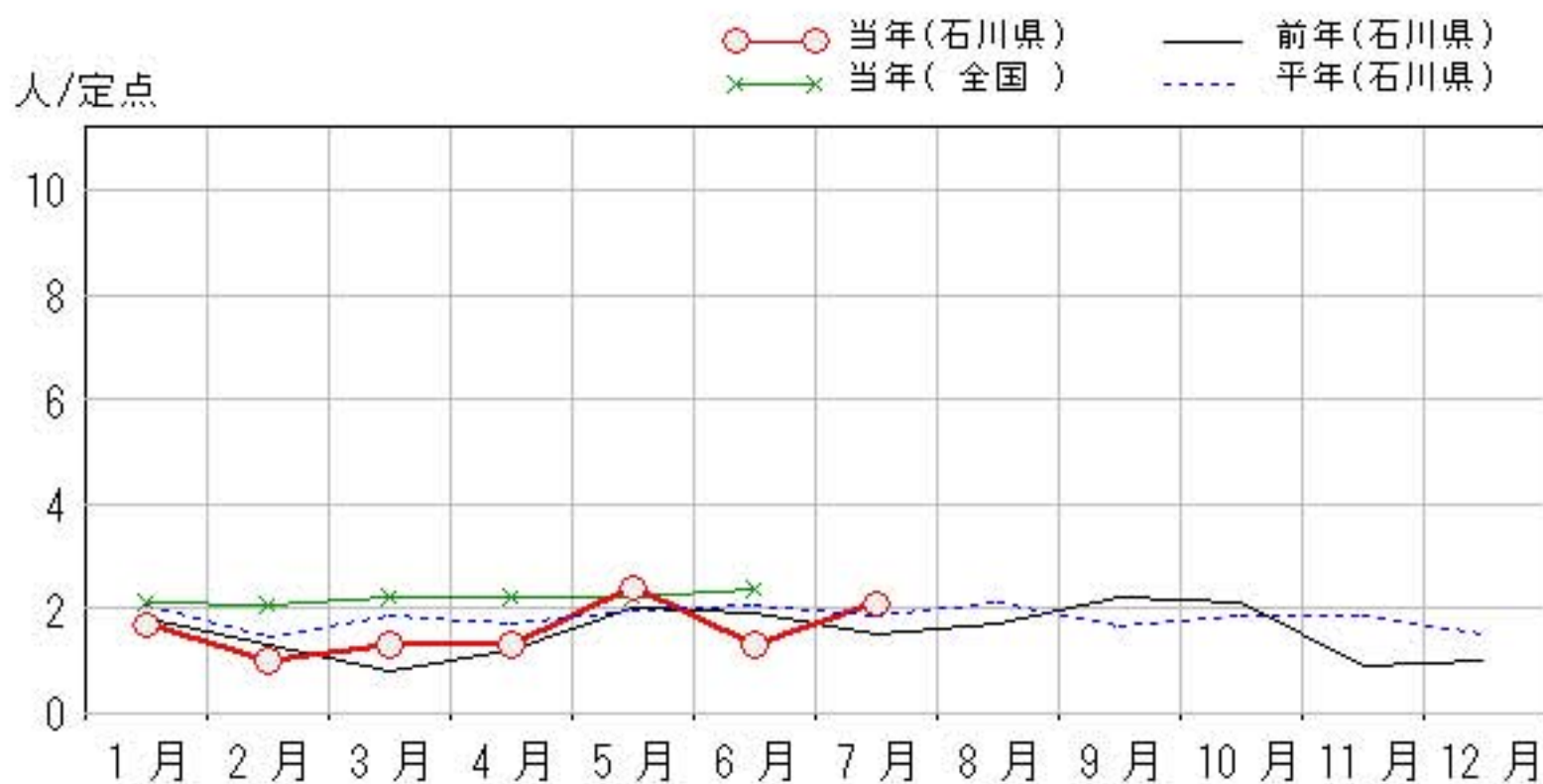
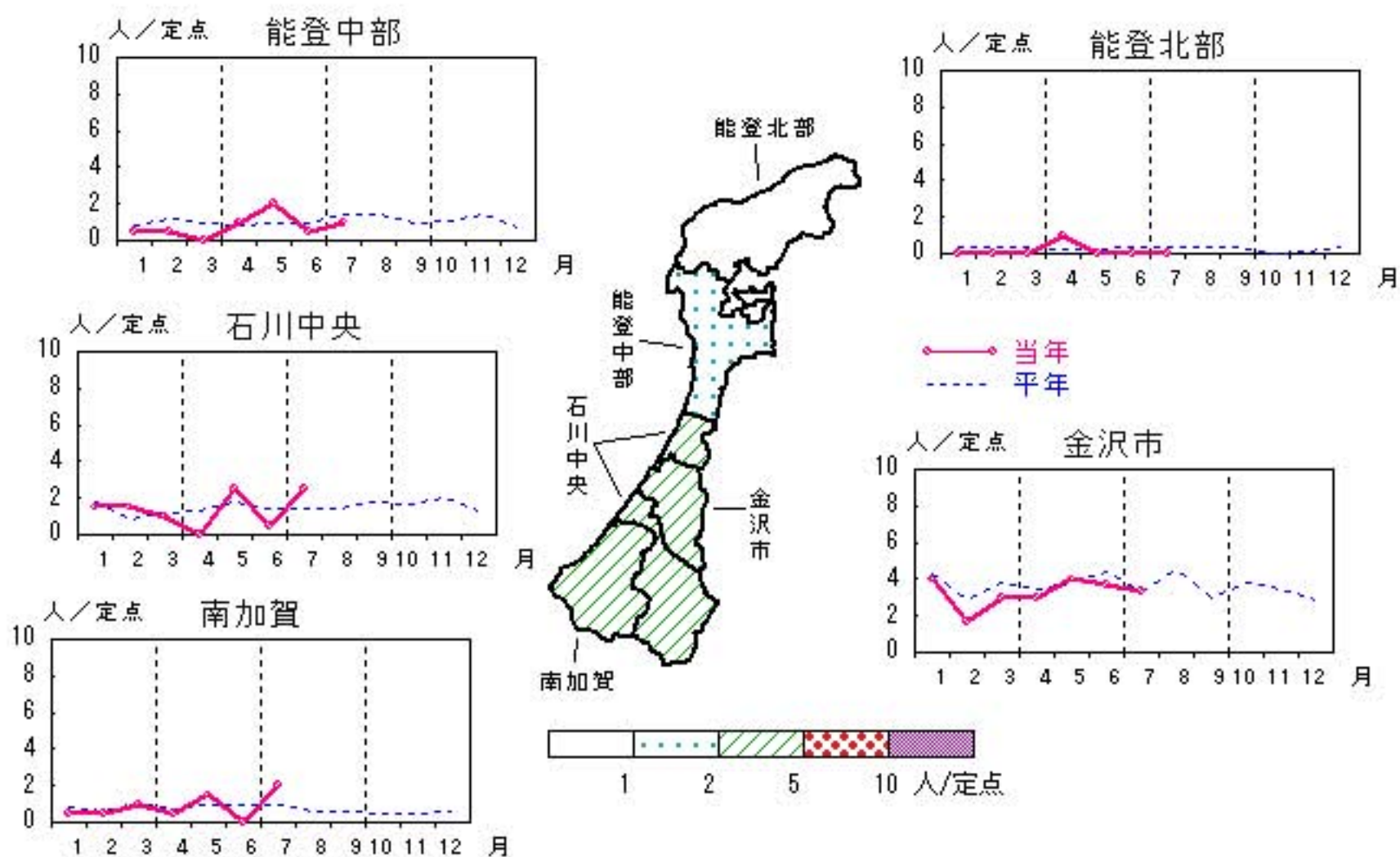
	調査対象期間					定点当り					備考
	先月 6月	今月 7月	増減	前年同月	今月 (7月)	南加賀 定点 2	石川中央 金沢市 定点 3	石川中央 定点 2	能登中部 定点 2	能登北部 定点 1	
1 性器クラミジア感染症	13	21	8	1.5	2.1	新	↓	↑	↑		新:今月新たに報告あり
2 性器ヘルペスウイルス感染症	5	6	1	0.2	0.6		↑		▽		
3 尖圭コンジローマ	3	5	2	0.6	0.5		↑	→	▽		
4 淋菌感染症	7	9	2	0.3	0.9	→	↑	→		新	
											矢印:先月に引き続き報告あり ↑増加 ↓減少 →同数 ▽先月報告あり今月報告なし
						南加賀 定点 1	金沢市 定点 1	石川中央 定点 1	能登中部 定点 1	能登北部 定点 1	
5 メチシリン耐性黄色ブドウ球菌感染症	23	15	△8	2.8	3.0	↓	▽	↓	↓	▽	
6 ペニシリン耐性肺炎球菌感染症	—	—	—	—	—						
7 薬剤耐性緑膿菌感染症	—	—	—	—	—						
合計	51	56	5								

# 性器クラミジア感染症

2010年3月～7月

上段: 定点からの患者報告数  
下段: 定点あたりの患者数

	3月	4月	5月	6月	7月
石川県	13 <b>1.30</b>	13 <b>1.30</b>	24 <b>2.40</b>	13 <b>1.30</b>	21 <b>2.10</b>
金沢市	9 <b>3.00</b>	9 <b>3.00</b>	12 <b>4.00</b>	11 <b>3.67</b>	10 <b>3.33</b>
南加賀	2 <b>1.00</b>	1 <b>0.50</b>	3 <b>1.50</b>	0 <b>0.00</b>	4 <b>2.00</b>
石川中央	2 <b>1.00</b>	0 <b>0.00</b>	5 <b>2.50</b>	1 <b>0.50</b>	5 <b>2.50</b>
能登中部	0 <b>0.00</b>	2 <b>1.00</b>	4 <b>2.00</b>	1 <b>0.50</b>	2 <b>1.00</b>
能登北部	0 <b>0.00</b>	1 <b>1.00</b>	0 <b>0.00</b>	0 <b>0.00</b>	0 <b>0.00</b>

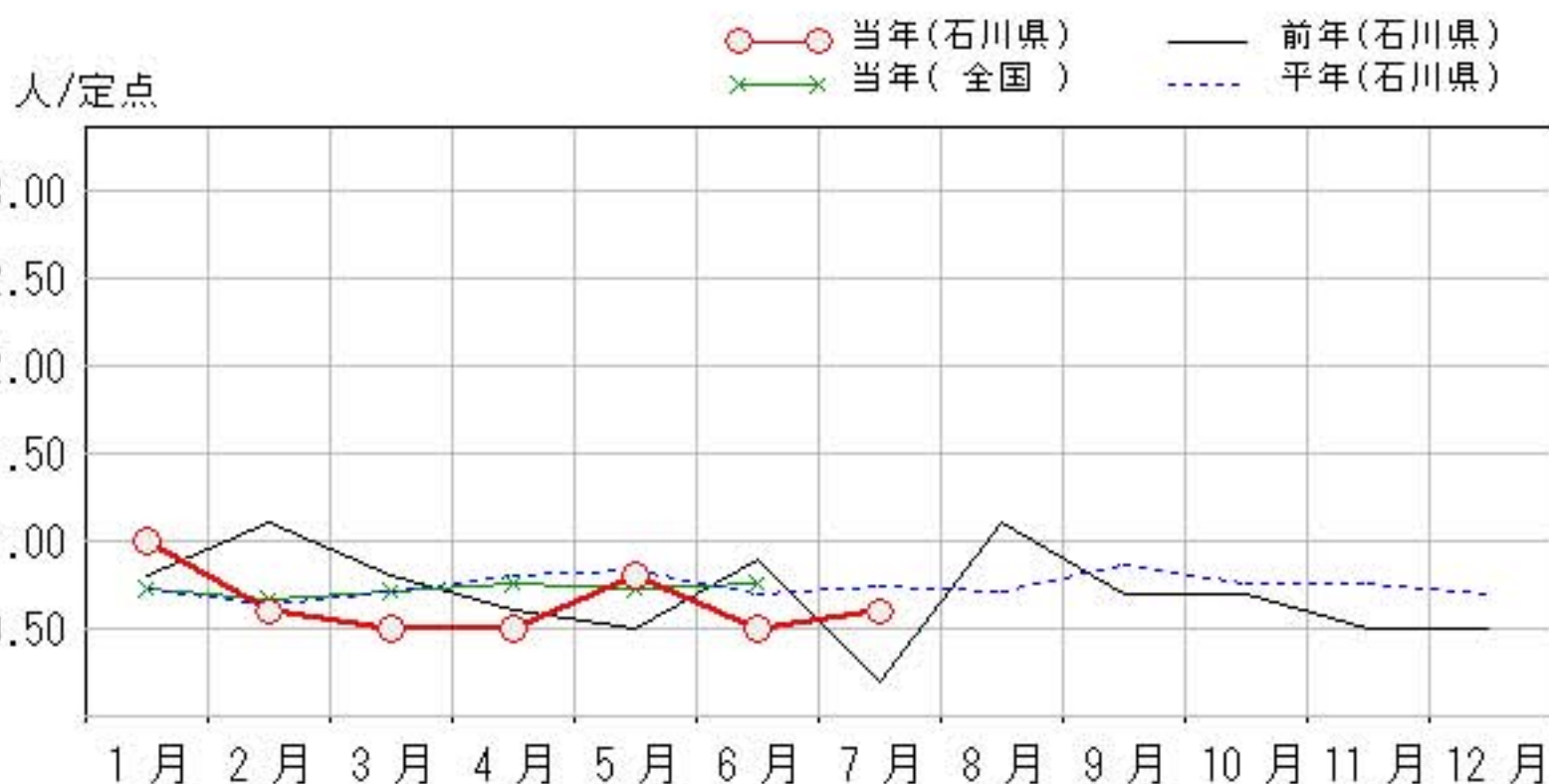
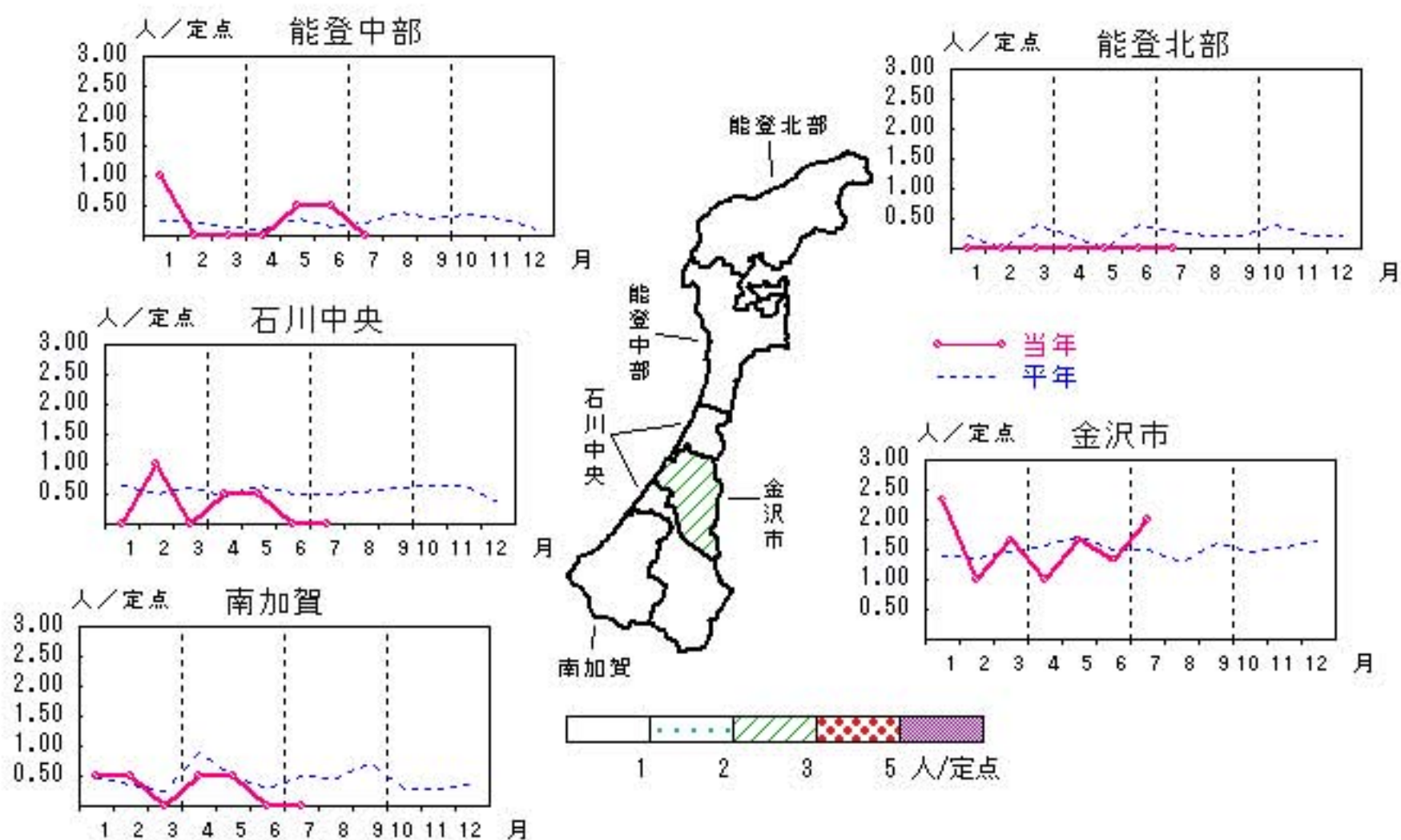


# 性器ヘルペスウイルス感染症

2010年3月～7月

上段: 定点からの患者報告数  
下段: 定点あたりの患者数

	3月	4月	5月	6月	7月
石川県	5 <b>0.50</b>	5 <b>0.50</b>	8 <b>0.80</b>	5 <b>0.50</b>	6 <b>0.60</b>
金沢市	5 <b>1.67</b>	3 <b>1.00</b>	5 <b>1.67</b>	4 <b>1.33</b>	6 <b>2.00</b>
南加賀	0 <b>0.00</b>	1 <b>0.50</b>	1 <b>0.50</b>	0 <b>0.00</b>	0 <b>0.00</b>
石川中央	0 <b>0.00</b>	1 <b>0.50</b>	1 <b>0.50</b>	0 <b>0.00</b>	0 <b>0.00</b>
能登中部	0 <b>0.00</b>	0 <b>0.00</b>	1 <b>0.50</b>	1 <b>0.50</b>	0 <b>0.00</b>
能登北部	0 <b>0.00</b>	0 <b>0.00</b>	0 <b>0.00</b>	0 <b>0.00</b>	0 <b>0.00</b>



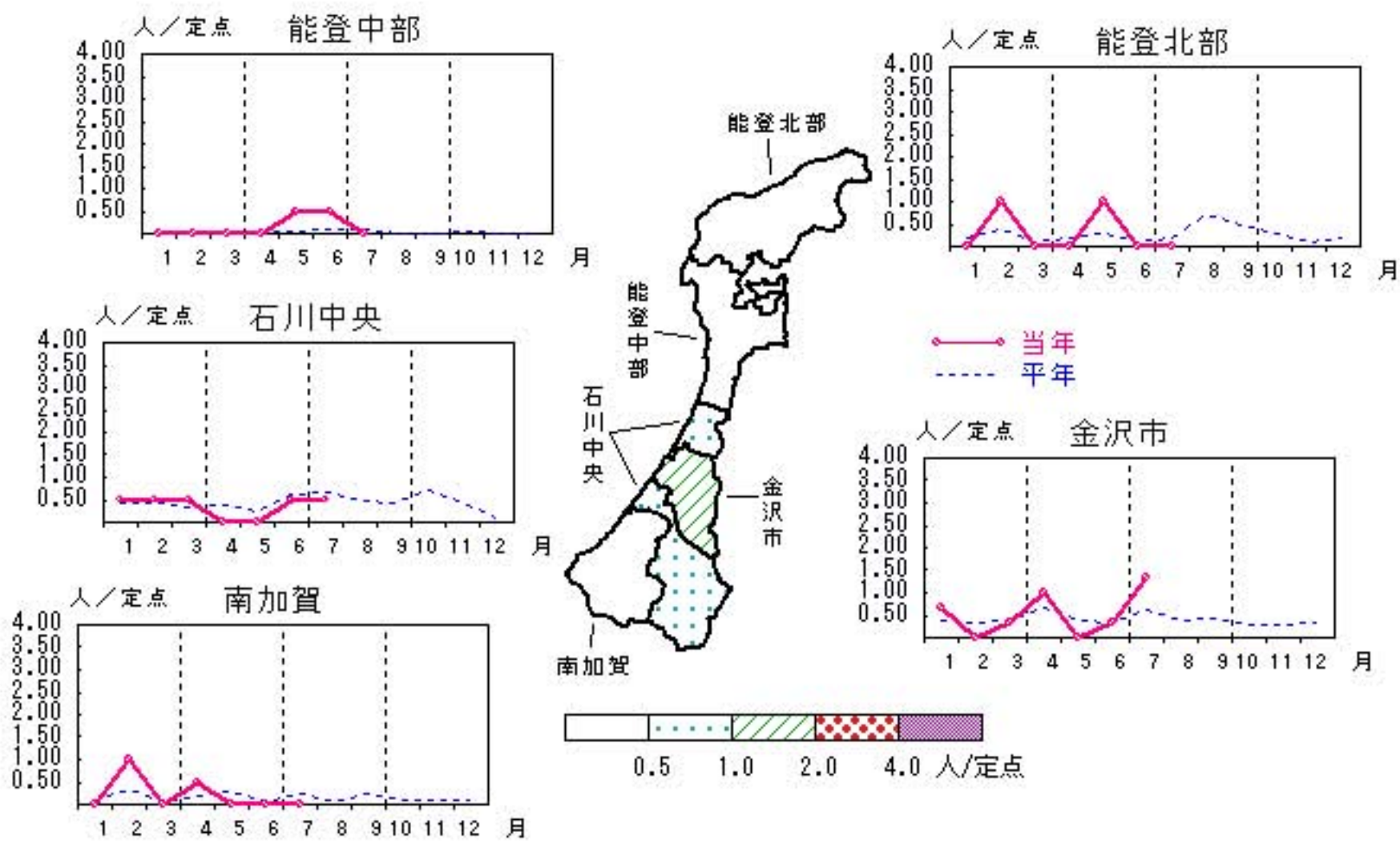


# 尖圭コンジローマ

2010年3月～7月

上段: 定点からの患者報告数  
下段: 定点あたりの患者数

	3月	4月	5月	6月	7月
石川県	2 <b>0.20</b>	4 <b>0.40</b>	2 <b>0.20</b>	3 <b>0.30</b>	5 <b>0.50</b>
金沢市	1 <b>0.33</b>	3 <b>1.00</b>	0 <b>0.00</b>	1 <b>0.33</b>	4 <b>1.33</b>
南加賀	0 <b>0.00</b>	1 <b>0.50</b>	0 <b>0.00</b>	0 <b>0.00</b>	0 <b>0.00</b>
石川中央	1 <b>0.50</b>	0 <b>0.00</b>	0 <b>0.00</b>	1 <b>0.50</b>	1 <b>0.50</b>
能登中部	0 <b>0.00</b>	0 <b>0.00</b>	1 <b>0.50</b>	1 <b>0.50</b>	0 <b>0.00</b>
能登北部	0 <b>0.00</b>	0 <b>0.00</b>	1 <b>1.00</b>	0 <b>0.00</b>	0 <b>0.00</b>

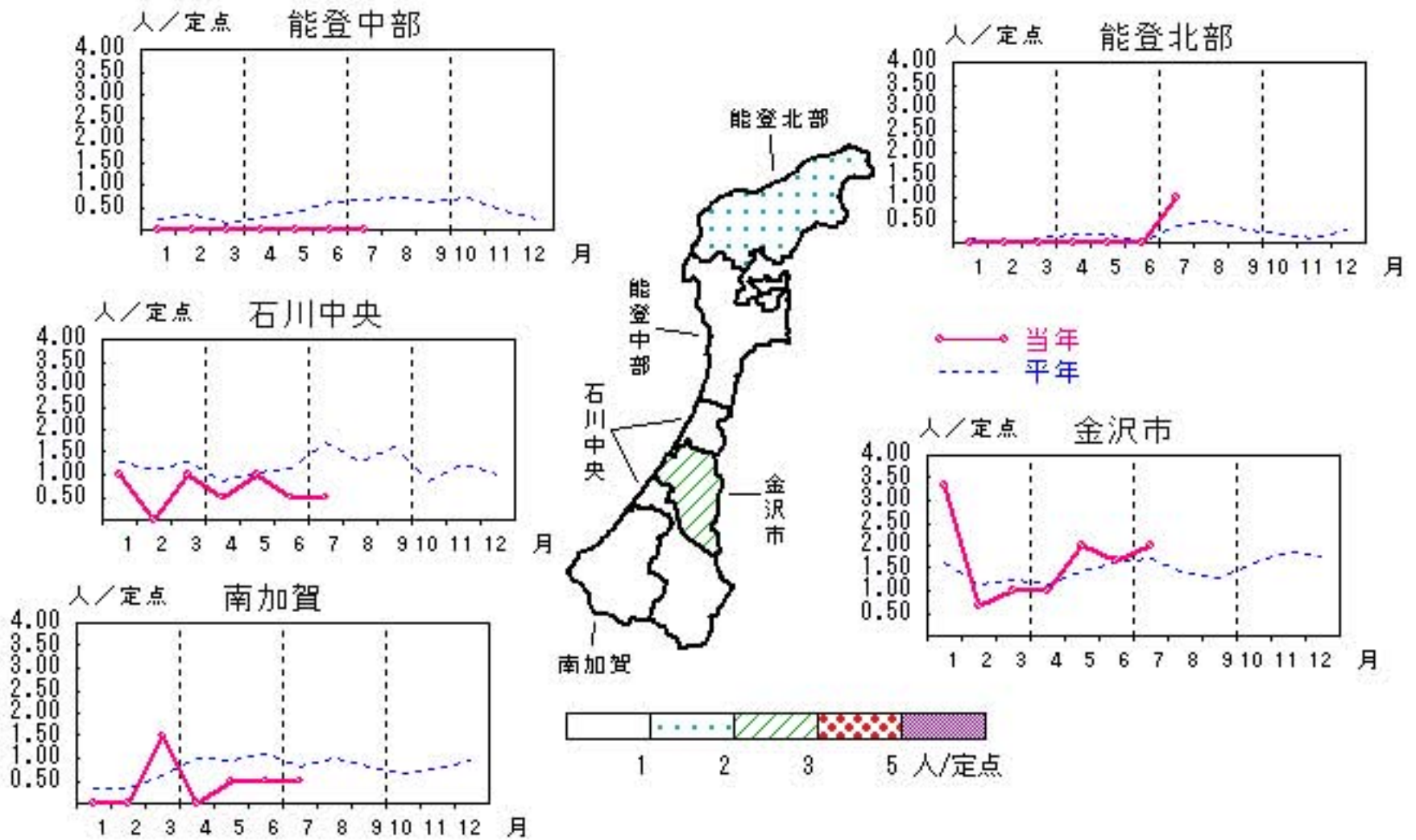


# 淋菌感染症

2010年3月～7月

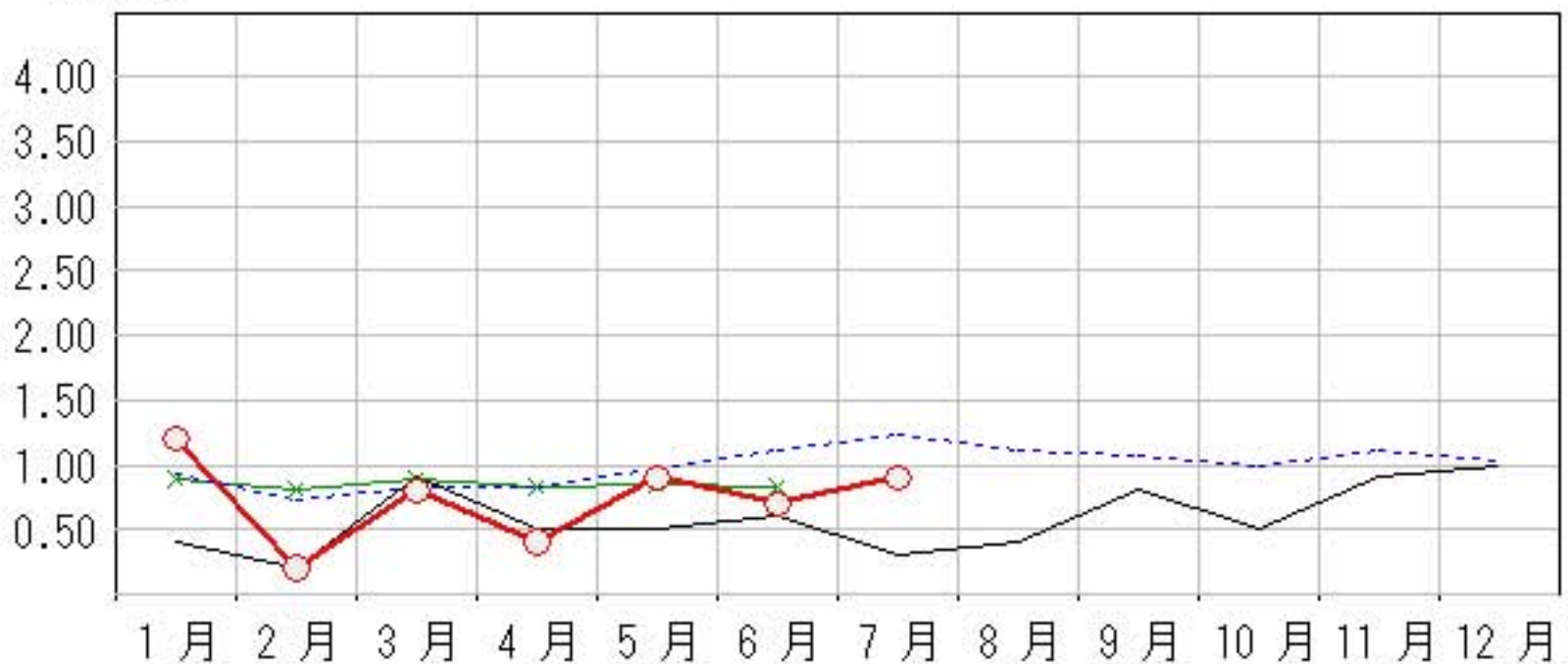
上段: 定点からの患者報告数  
下段: 定点あたりの患者数

	3月	4月	5月	6月	7月
石川県	8 <b>0.80</b>	4 <b>0.40</b>	9 <b>0.90</b>	7 <b>0.70</b>	9 <b>0.90</b>
金沢市	3 <b>1.00</b>	3 <b>1.00</b>	6 <b>2.00</b>	5 <b>1.67</b>	6 <b>2.00</b>
南加賀	3 <b>1.50</b>	0 <b>0.00</b>	1 <b>0.50</b>	1 <b>0.50</b>	1 <b>0.50</b>
石川中央	2 <b>1.00</b>	1 <b>0.50</b>	2 <b>1.00</b>	1 <b>0.50</b>	1 <b>0.50</b>
能登中部	0 <b>0.00</b>	0 <b>0.00</b>	0 <b>0.00</b>	0 <b>0.00</b>	0 <b>0.00</b>
能登北部	0 <b>0.00</b>	0 <b>0.00</b>	0 <b>0.00</b>	0 <b>0.00</b>	1 <b>1.00</b>



人/定点

○—○ 当年(石川県)      — 前年(石川県)  
×—× 当年(全国)      - - - 平年(石川県)



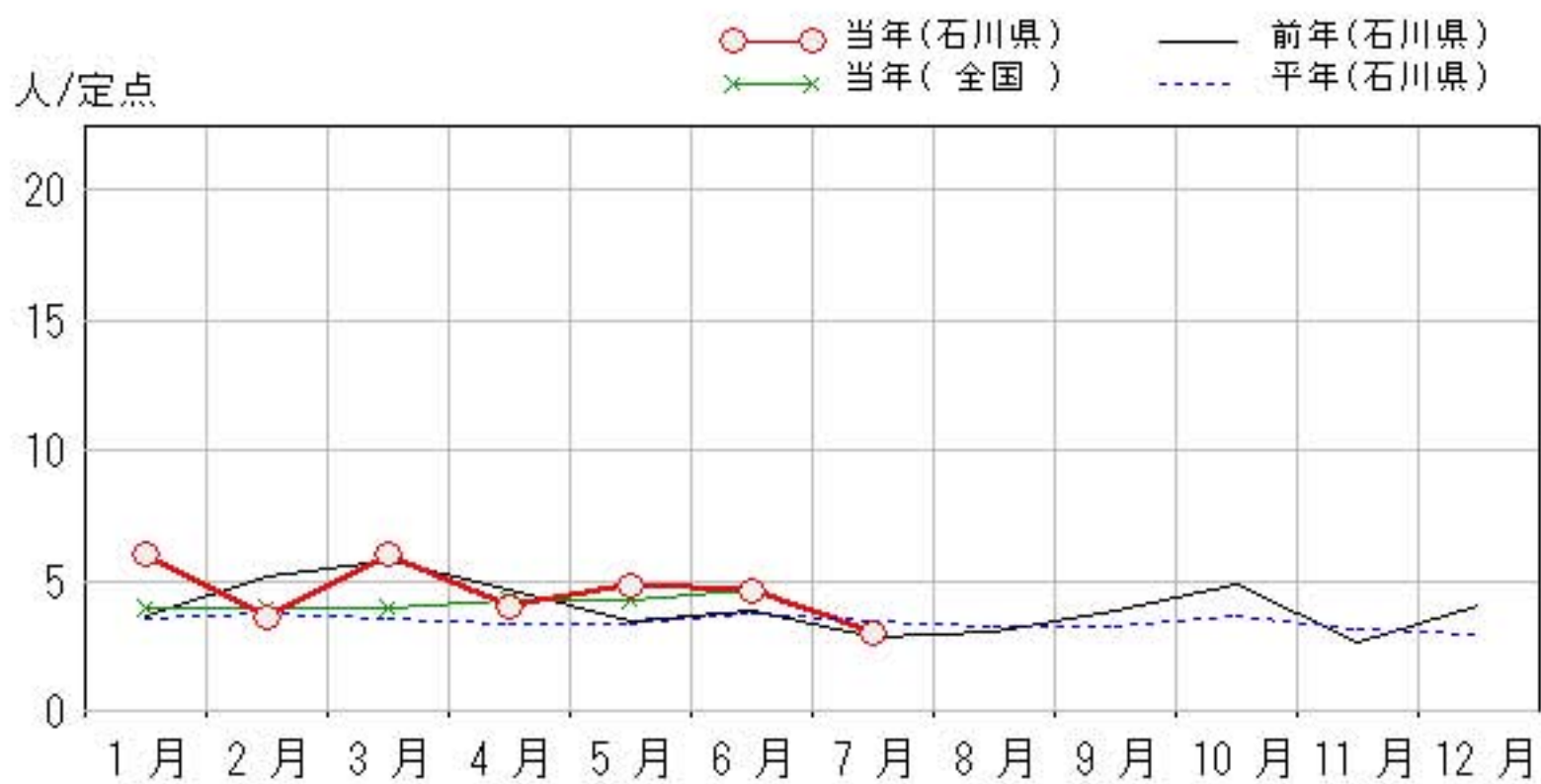
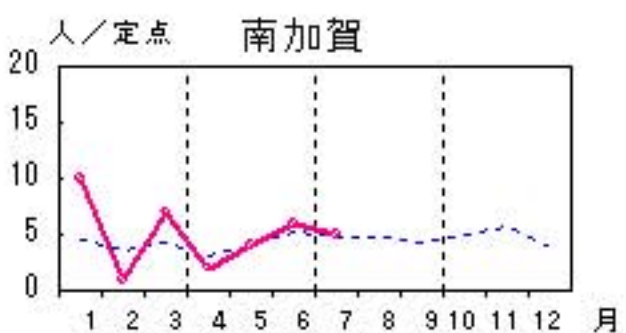
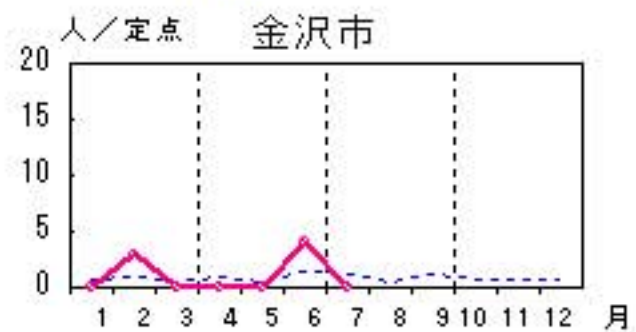
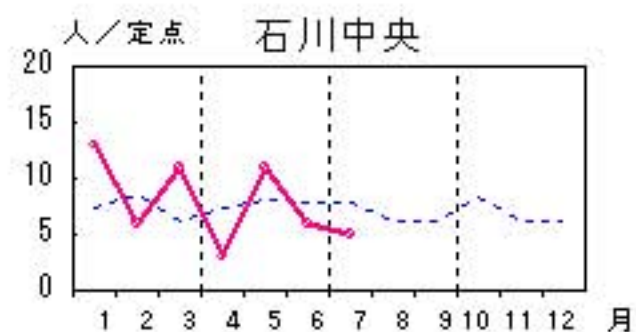
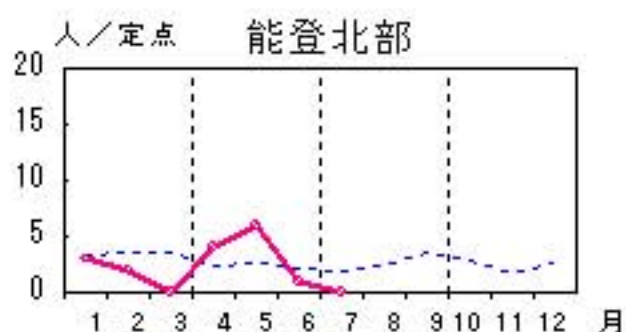
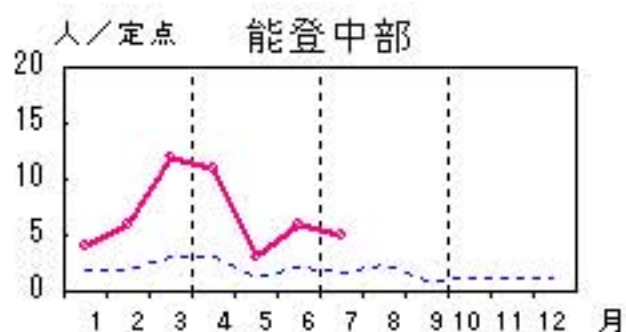


# メチシリン耐性黄色ブドウ球菌感染症

2010年3月～7月

上段: 定点からの患者報告数  
下段: 定点あたりの患者数

	3月	4月	5月	6月	7月
石川県	30 <b>6.00</b>	20 <b>4.00</b>	24 <b>4.80</b>	23 <b>4.60</b>	15 <b>3.00</b>
金沢市	0 <b>0.00</b>	0 <b>0.00</b>	0 <b>0.00</b>	4 <b>4.00</b>	0 <b>0.00</b>
南加賀	7 <b>7.00</b>	2 <b>2.00</b>	4 <b>4.00</b>	6 <b>6.00</b>	5 <b>5.00</b>
石川中央	11 <b>11.00</b>	3 <b>3.00</b>	11 <b>11.00</b>	6 <b>6.00</b>	5 <b>5.00</b>
能登中部	12 <b>12.00</b>	11 <b>11.00</b>	3 <b>3.00</b>	6 <b>6.00</b>	5 <b>5.00</b>
能登北部	0 <b>0.00</b>	4 <b>4.00</b>	6 <b>6.00</b>	1 <b>1.00</b>	0 <b>0.00</b>

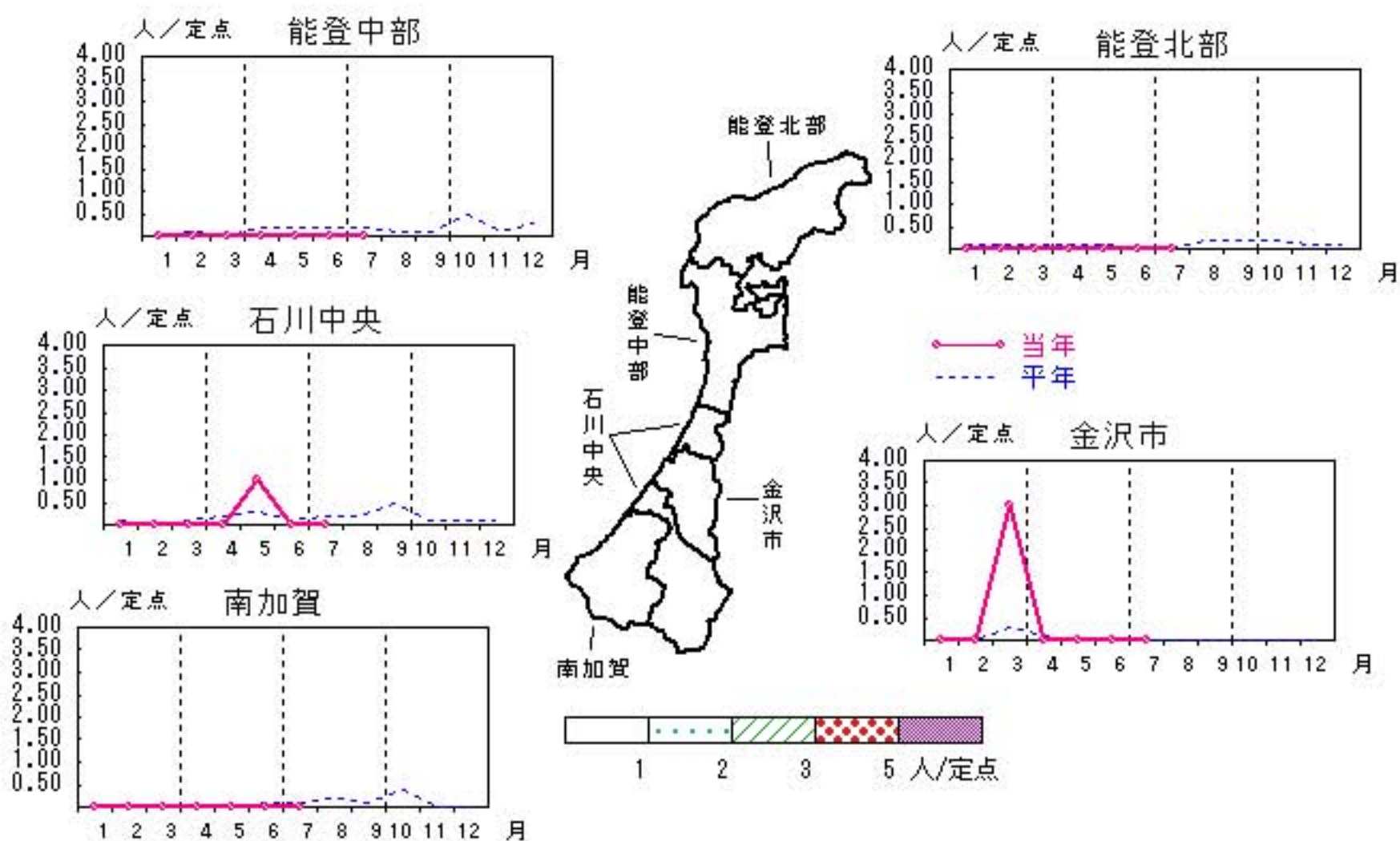


# 薬剤耐性緑膿菌感染症

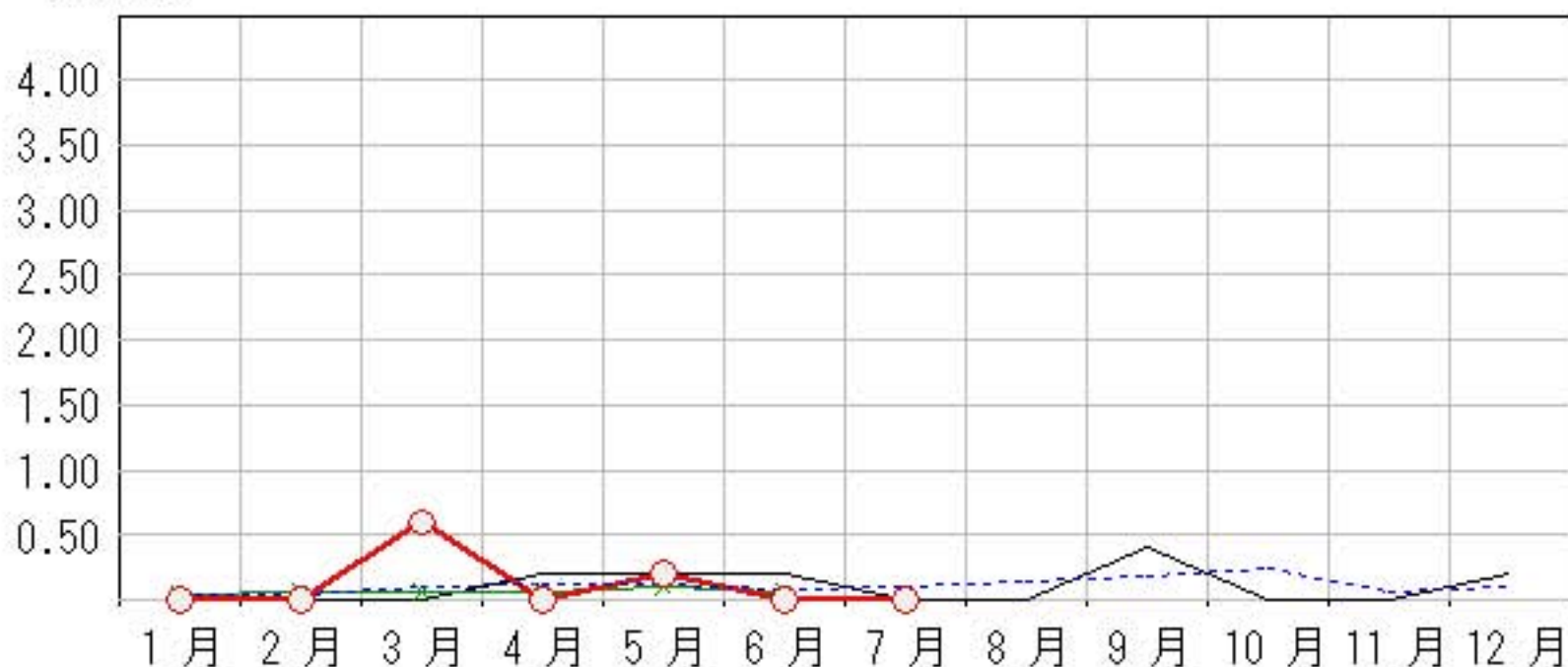
2010年3月～7月

上段:定点からの患者報告数  
下段:定点あたりの患者数

	3月	4月	5月	6月	7月
石川県	3 <b>0.60</b>	0 <b>0.00</b>	1 <b>0.20</b>	0 <b>0.00</b>	0 <b>0.00</b>
金沢市	3 <b>3.00</b>	0 <b>0.00</b>	0 <b>0.00</b>	0 <b>0.00</b>	0 <b>0.00</b>
南加賀	0 <b>0.00</b>	0 <b>0.00</b>	0 <b>0.00</b>	0 <b>0.00</b>	0 <b>0.00</b>
石川中央	0 <b>0.00</b>	0 <b>0.00</b>	1 <b>1.00</b>	0 <b>0.00</b>	0 <b>0.00</b>
能登中部	0 <b>0.00</b>	0 <b>0.00</b>	0 <b>0.00</b>	0 <b>0.00</b>	0 <b>0.00</b>
能登北部	0 <b>0.00</b>	0 <b>0.00</b>	0 <b>0.00</b>	0 <b>0.00</b>	0 <b>0.00</b>



人/定点  
 ○—○ 当年(石川県)      — 前年(石川県)  
 ×—× 当年(全国)      - - - 平年(石川県)



疾病別・年齢階級別報告患者数

2010年 7月(石川県)

	性器クラミジア感染症	性感器ヘルペスウイルス感染症	尖圭コンジローマ	淋菌感染症	ブドウ球菌感染症	メチシリン耐性黄色ブドウ球菌感染症	球菌感染症	ペニシリン耐性肺炎	薬剤耐性緑膿菌感染症
計	21	6	5	9	15				
0歳									
1歳～4歳									
5歳～9歳									
10歳～14歳									
15歳～19歳			1						
20歳～24歳	4	1		1					
25歳～29歳	6	1		2	1				
30歳～34歳	3		2	1					
35歳～39歳		2		1					
40歳～44歳	2	1	1	2					
45歳～49歳	2	1							
50歳～54歳	3		1	1					
55歳～59歳									
60歳～64歳	1			1					
65歳～69歳						2			
70歳以上						12			



<病原細菌検出状況>

病原体検出月別、由来ヒト(保健環境センター・保健所分離分)

2010年7月末 現在報告数

検出病原体	血清型・毒素等	2009 8月			2009 9月			2009 10月			2009 11月			2009 12月			2010 1月			2010 2月			2010 3月			2010 4月			2010 5月			2010 6月			2010 7月		
		検	渡	集	検	渡	集	検	渡	集	検	渡	集	検	渡	集	検	渡	集	検	渡	集	検	渡	集	検	渡	集	検	渡	集	検	渡	集	検	渡	集
腸管出血性 大腸菌 (EHEC)	O157:H7(VT1+2)	7			2			1																		1									1		
	O157:H7(VT2)	1			2						1						1															1					
	O157:HNM(VT1+2)													1																							
	O157:HNM(VT2)													1																							
	O157:HNT(VT1+2)	15			2												1									2						3			6		
	O157:HNT(VT2)	3			1						1																										
	O26:H11(VT1)				4			1																													
	O26:HNM(VT1)																						2														
	O26:HNT(VT1)													1			3												1								
その他	1			4			3	1		1						2			1												1						
チフス菌																																					
パラチフス菌																																					
コレラ菌	O1, CT(+)																																				
	O139, CT(+)																																				
赤痢菌	A亜群(志賀)																																				
	B亜群(フレキシネリ)																																				
	C亜群(ボイド)																																				
	D亜群(ソンネ)																																				
	群その他・不明																																				
腸炎ビブリオ																																					
サルモネラ													1	1								3												1			
黄色ブドウ球菌																																					
病原大腸菌(EHEC除く)																																					
カンピロバクター				2																					4						4			1			
ウエルシュ菌																																					

検:検出数, 渡:海外渡航分(再掲), 集:集団発生分(再掲)