

## 感 染 症 発 生 動 向 調 査 ( 月 報 ) の 保 健 所 別 発 生 状 況

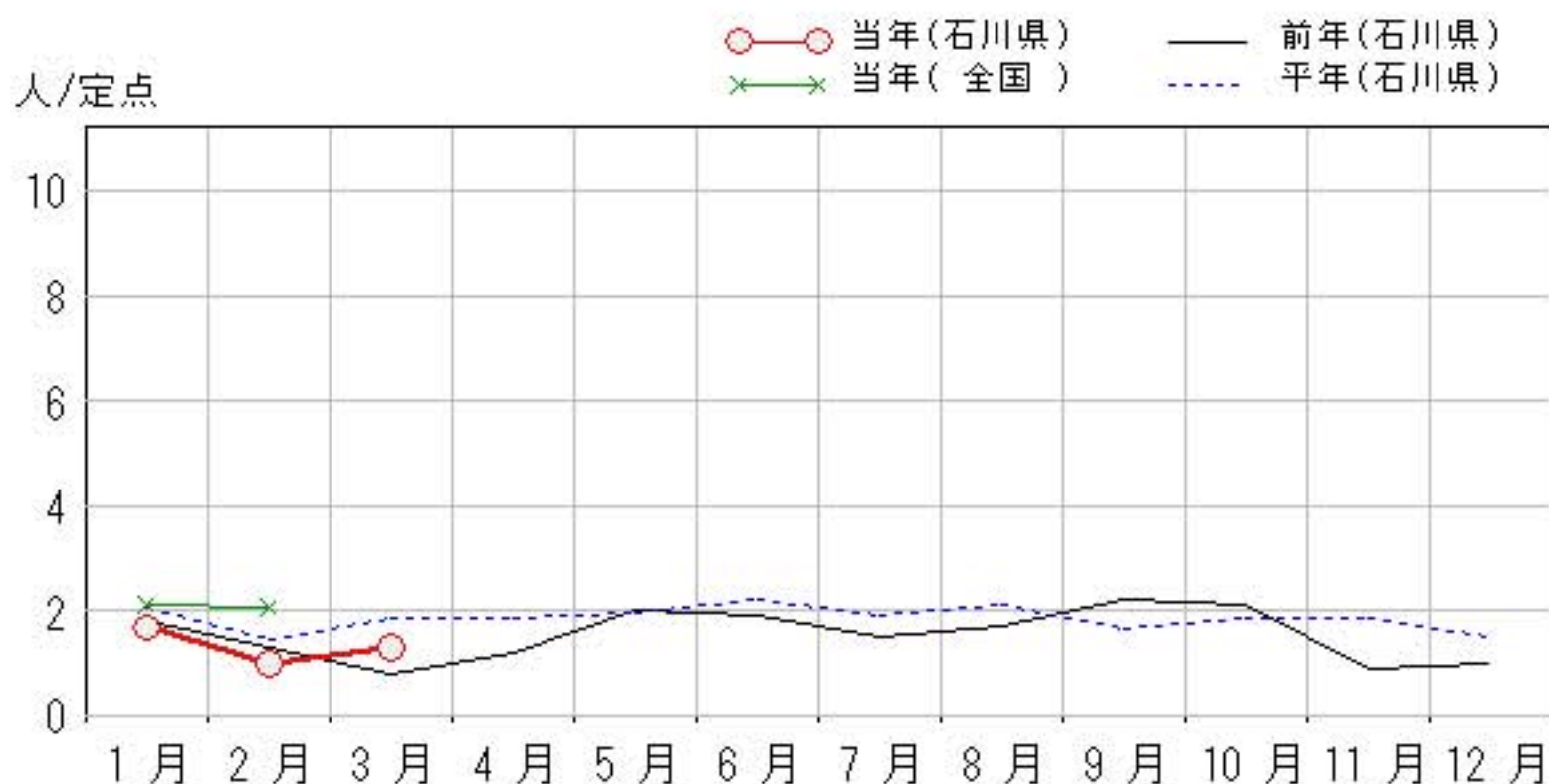
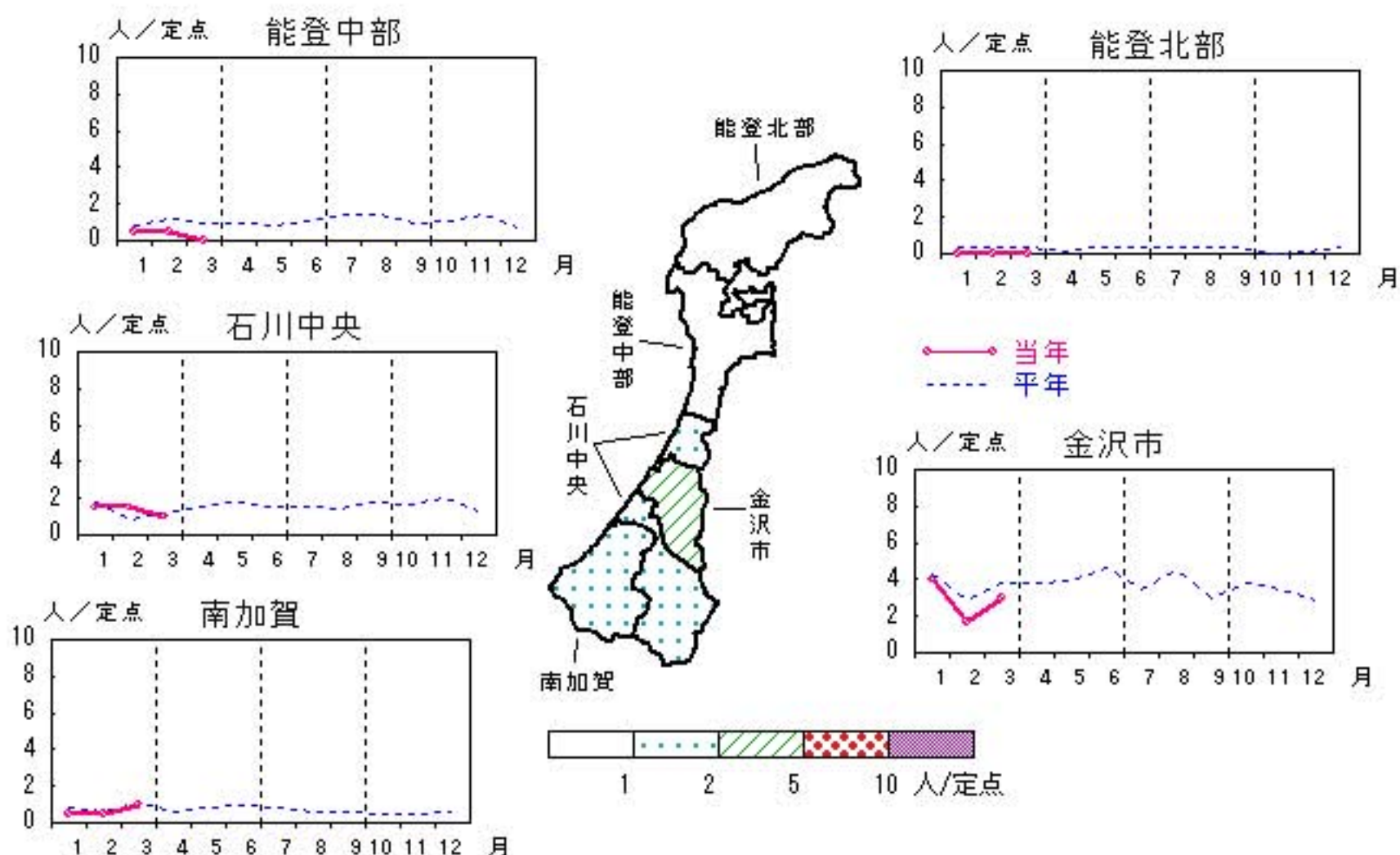
	調 査 対 象 期 間 定 点 当 り					石 川 中 央					備 考
	先 月 2月	今 月 3月	増 減	前 年 同 月	今 月 (3月)	南 加 賀 定 点 2	金 沢 市 定 点 3	石 川 中 央 定 点 2	能 登 中 部 定 点 2	能 登 北 部 定 点 1	
1 性器クラミジア感染症	10	13	3	0.8	1.3	↑	↑	↓	▽		新:今月新たに報告あり
2 性器ヘルペスウイルス感染症	6	5	△1	0.8	0.5	▽	↑	▽			
3 尖圭コンジローマ	4	2	△2	0.5	0.2	▽	新	→		▽	
4 淋菌感染症	2	8	6	0.9	0.8	新	↑	新			
											矢印:先月に引き続き報告あり ↑増加 ↓減少 →同数 ▽先月報告あり今月報告なし
5 メチシリン耐性黄色ブドウ球菌感染症	18	30	12	5.8	6.0	↑	▽	↑	↑	▽	
6 ペニシリン耐性肺炎球菌感染症	—	—	—	—	—						
7 薬剤耐性緑膿菌感染症	—	3	3	—	0.6		新				
合 計	40	61	21								

# 性器クラミジア感染症

2009年11月～2010年3月

上段: 定点からの患者報告数  
下段: 定点あたりの患者数

	11月	12月	1月	2月	3月
石川県	9 <b>0.90</b>	10 <b>1.00</b>	17 <b>1.70</b>	10 <b>1.00</b>	13 <b>1.30</b>
金沢市	4 <b>1.33</b>	9 <b>3.00</b>	12 <b>4.00</b>	5 <b>1.67</b>	9 <b>3.00</b>
南加賀	1 <b>0.50</b>	0 <b>0.00</b>	1 <b>0.50</b>	1 <b>0.50</b>	2 <b>1.00</b>
石川中央	4 <b>2.00</b>	0 <b>0.00</b>	3 <b>1.50</b>	3 <b>1.50</b>	2 <b>1.00</b>
能登中部	0 <b>0.00</b>	1 <b>0.50</b>	1 <b>0.50</b>	1 <b>0.50</b>	0 <b>0.00</b>
能登北部	0 <b>0.00</b>	0 <b>0.00</b>	0 <b>0.00</b>	0 <b>0.00</b>	0 <b>0.00</b>

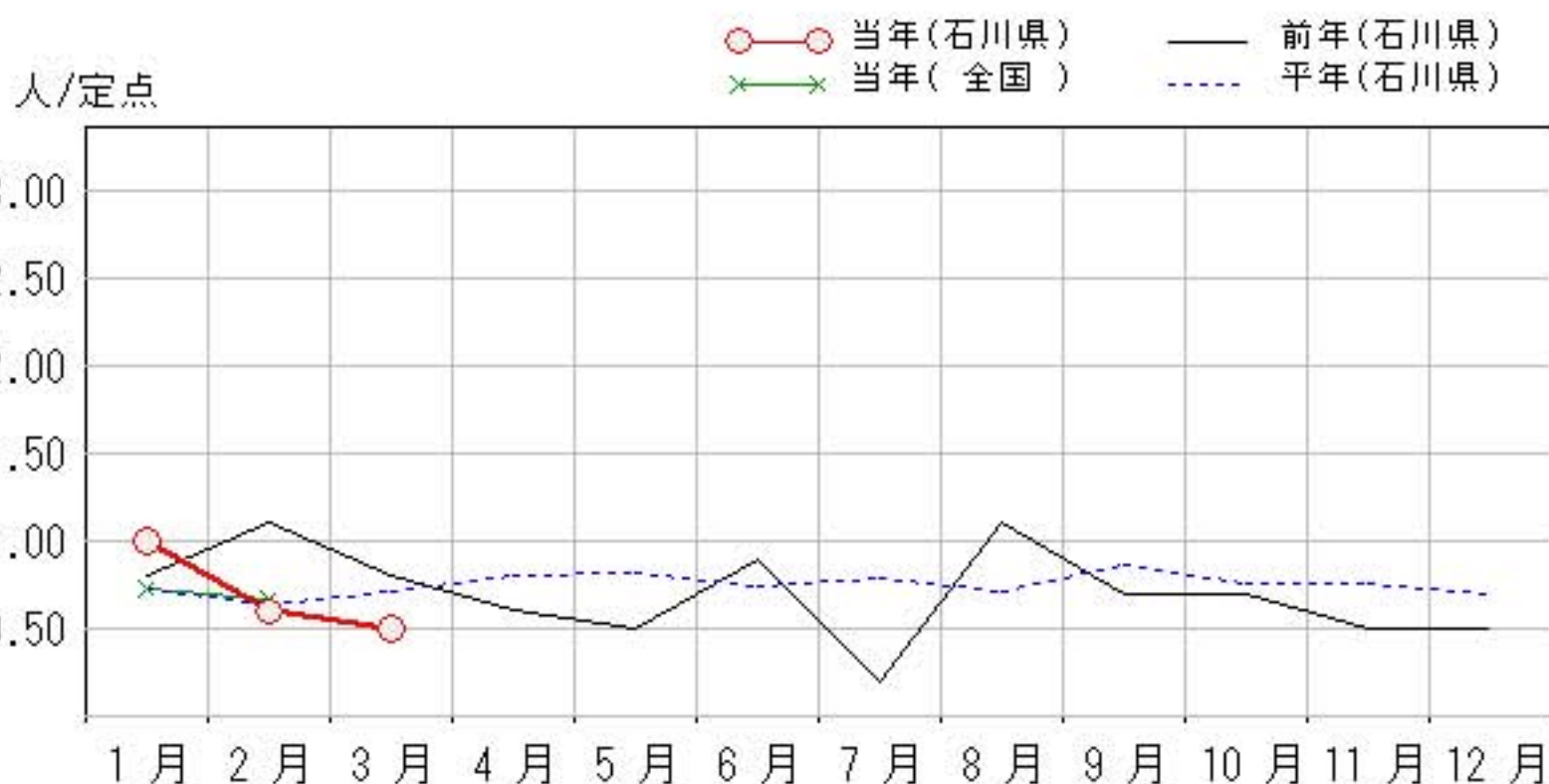
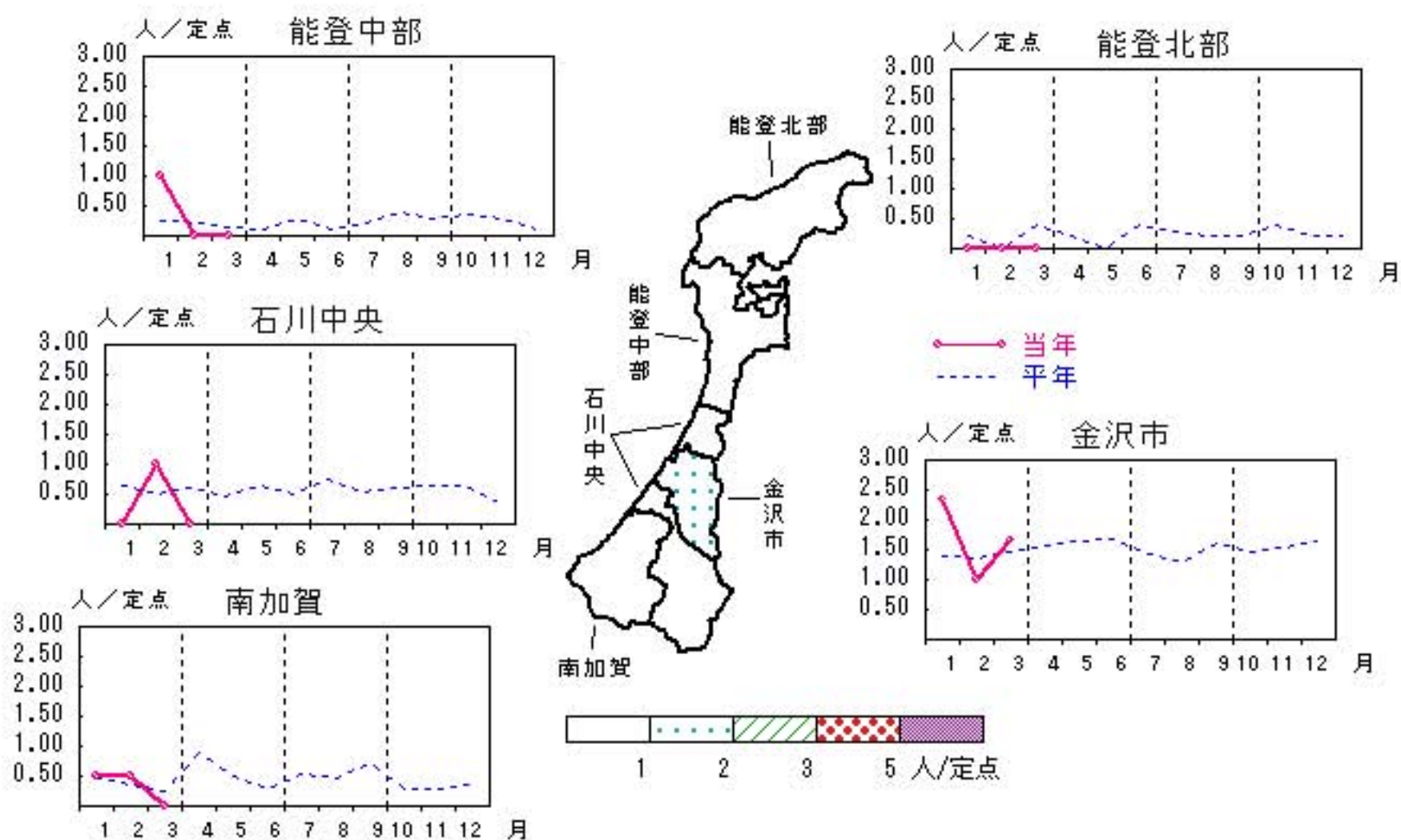


# 性器ヘルペスウィルス感染症

2009年11月～2010年3月

上段: 定点からの患者報告数  
下段: 定点あたりの患者数

	11月	12月	1月	2月	3月
石川県	5 <b>0.50</b>	5 <b>0.50</b>	10 <b>1.00</b>	6 <b>0.60</b>	5 <b>0.50</b>
金沢市	5 <b>1.67</b>	4 <b>1.33</b>	7 <b>2.33</b>	3 <b>1.00</b>	5 <b>1.67</b>
南加賀	0 <b>0.00</b>	1 <b>0.50</b>	1 <b>0.50</b>	1 <b>0.50</b>	0 <b>0.00</b>
石川中央	0 <b>0.00</b>	0 <b>0.00</b>	0 <b>0.00</b>	2 <b>1.00</b>	0 <b>0.00</b>
能登中部	0 <b>0.00</b>	0 <b>0.00</b>	2 <b>1.00</b>	0 <b>0.00</b>	0 <b>0.00</b>
能登北部	0 <b>0.00</b>	0 <b>0.00</b>	0 <b>0.00</b>	0 <b>0.00</b>	0 <b>0.00</b>

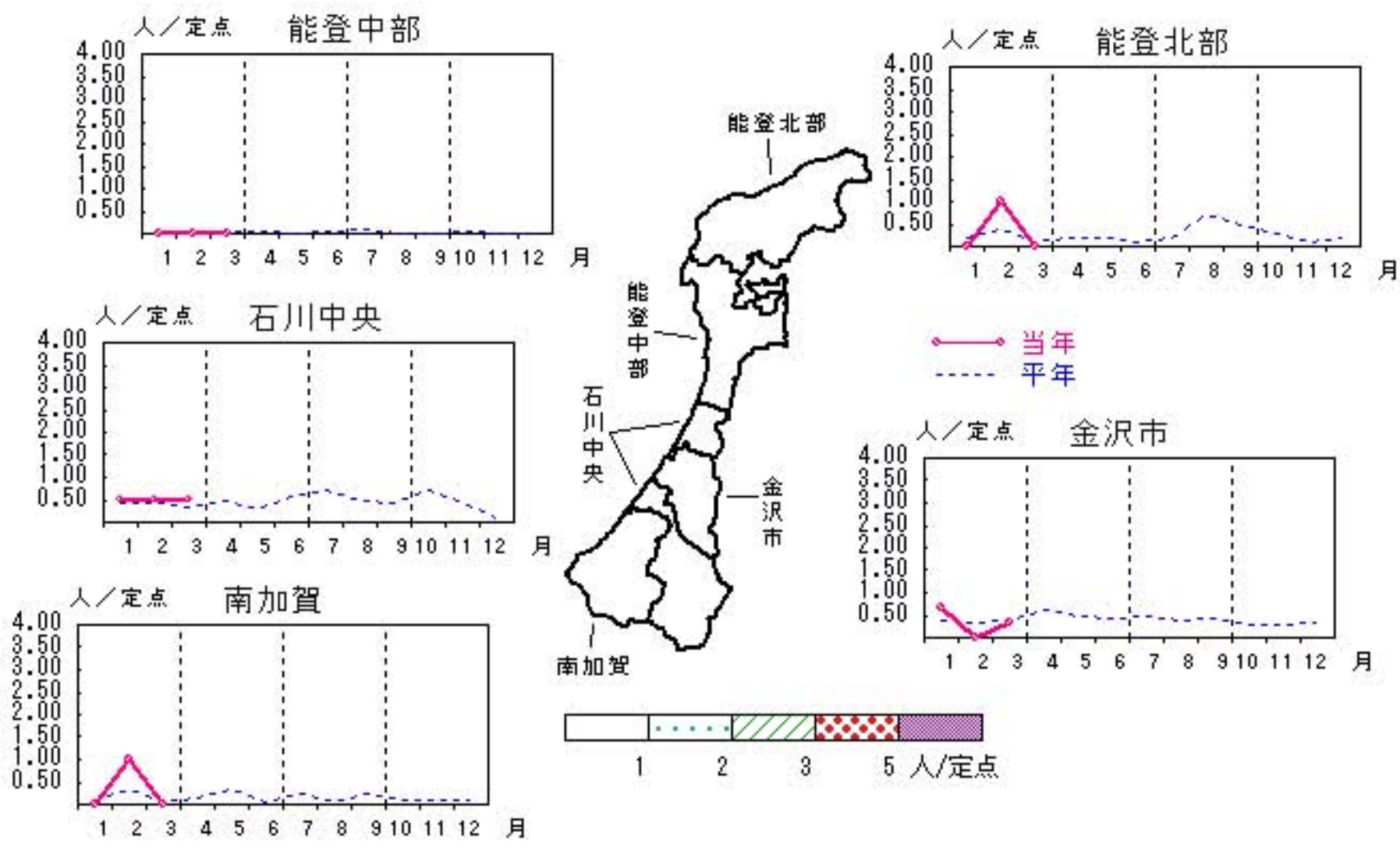


# 尖圭コンジローマ

2009年11月～2010年3月

上段: 定点からの患者報告数  
下段: 定点あたりの患者数

	11月	12月	1月	2月	3月
石川県	5 <b>0.50</b>	2 <b>0.20</b>	3 <b>0.30</b>	4 <b>0.40</b>	2 <b>0.20</b>
金沢市	3 <b>1.00</b>	2 <b>0.67</b>	2 <b>0.67</b>	0 <b>0.00</b>	1 <b>0.33</b>
南加賀	1 <b>0.50</b>	0 <b>0.00</b>	0 <b>0.00</b>	2 <b>1.00</b>	0 <b>0.00</b>
石川中央	0 <b>0.00</b>	0 <b>0.00</b>	1 <b>0.50</b>	1 <b>0.50</b>	1 <b>0.50</b>
能登中部	0 <b>0.00</b>	0 <b>0.00</b>	0 <b>0.00</b>	0 <b>0.00</b>	0 <b>0.00</b>
能登北部	1 <b>1.00</b>	0 <b>0.00</b>	0 <b>0.00</b>	1 <b>1.00</b>	0 <b>0.00</b>

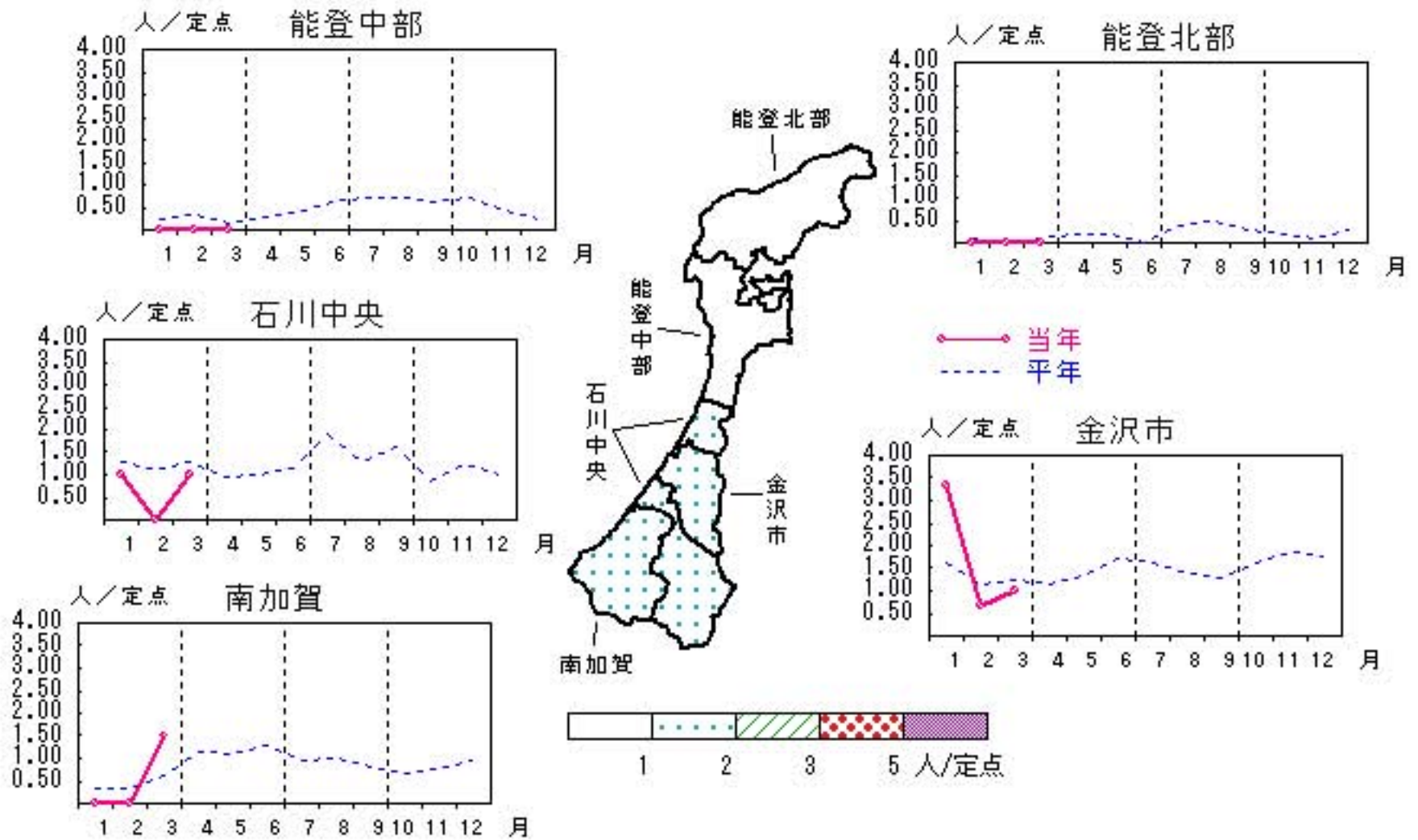


# 淋菌感染症

2009年11月～2010年3月

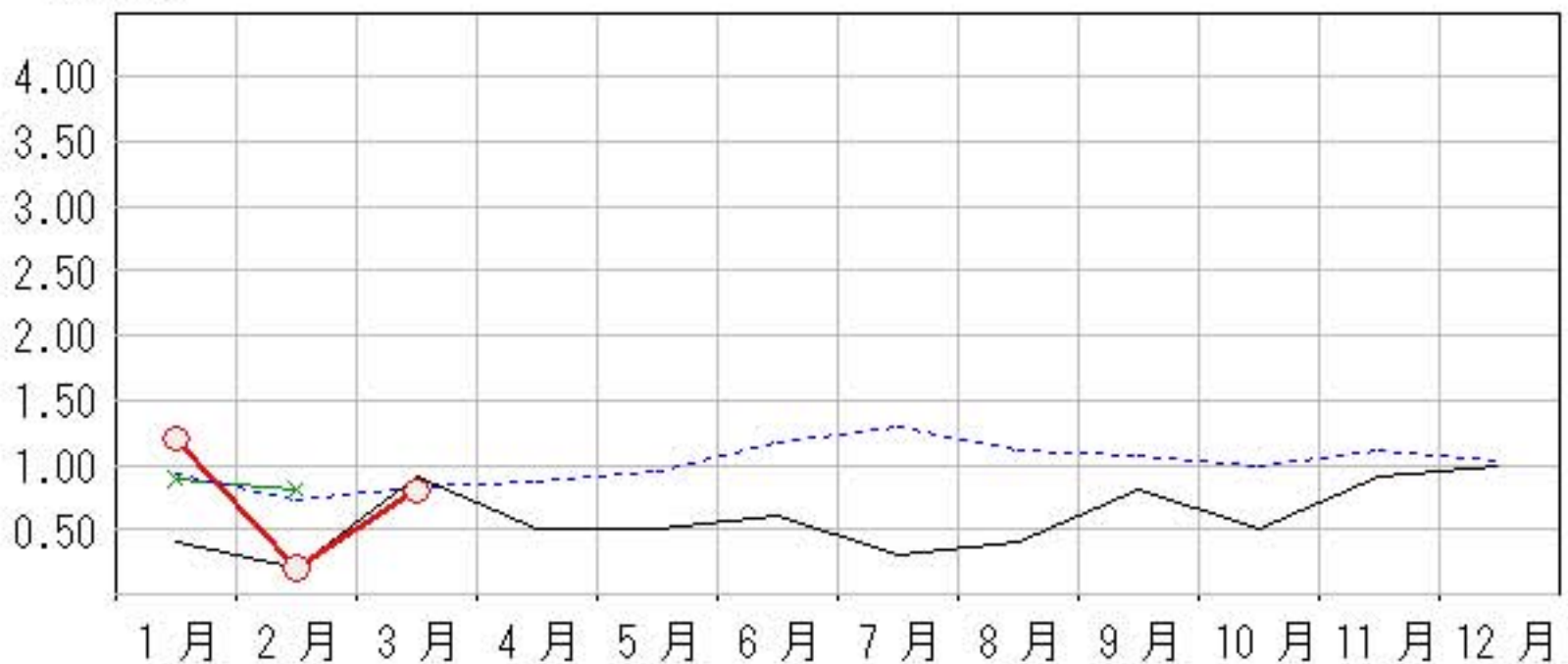
上段: 定点からの患者報告数  
下段: 定点あたりの患者数

	11月	12月	1月	2月	3月
石川県	9 <b>0.90</b>	10 <b>1.00</b>	12 <b>1.20</b>	2 <b>0.20</b>	8 <b>0.80</b>
金沢市	8 <b>2.67</b>	5 <b>1.67</b>	10 <b>3.33</b>	2 <b>0.67</b>	3 <b>1.00</b>
南加賀	1 <b>0.50</b>	0 <b>0.00</b>	0 <b>0.00</b>	0 <b>0.00</b>	3 <b>1.50</b>
石川中央	0 <b>0.00</b>	2 <b>1.00</b>	2 <b>1.00</b>	0 <b>0.00</b>	2 <b>1.00</b>
能登中部	0 <b>0.00</b>	3 <b>1.50</b>	0 <b>0.00</b>	0 <b>0.00</b>	0 <b>0.00</b>
能登北部	0 <b>0.00</b>	0 <b>0.00</b>	0 <b>0.00</b>	0 <b>0.00</b>	0 <b>0.00</b>



人/定点

○—○ 当年(石川県)      — 前年(石川県)  
×—× 当年(全国)      - - - 平年(石川県)

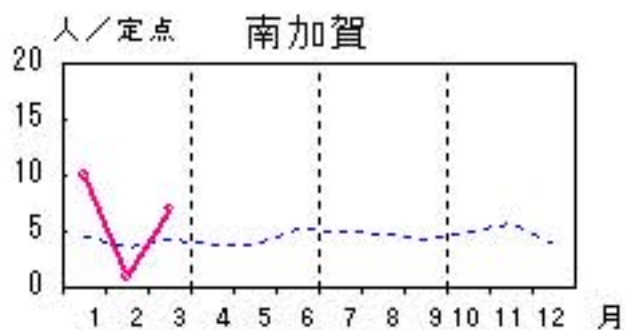
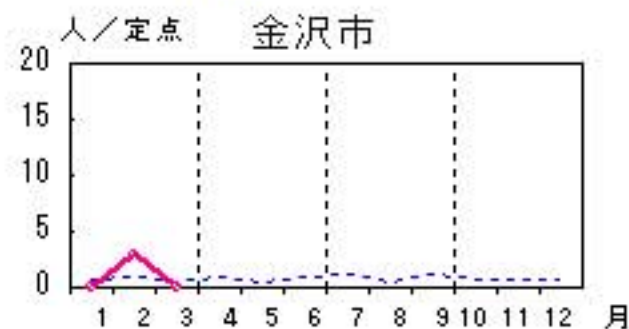
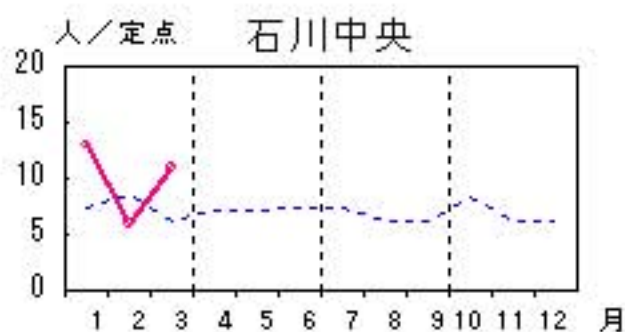
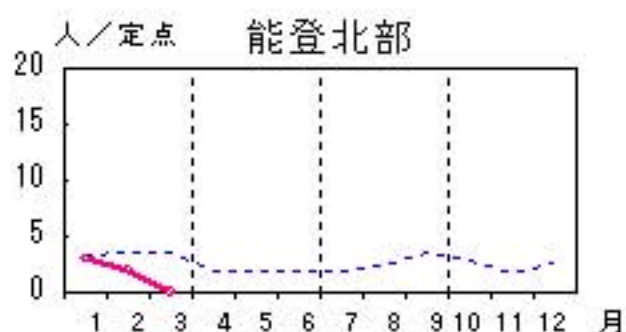
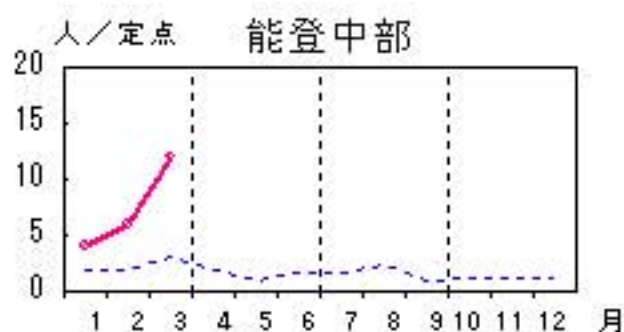


# メチシリン耐性黄色ブドウ球菌感染症

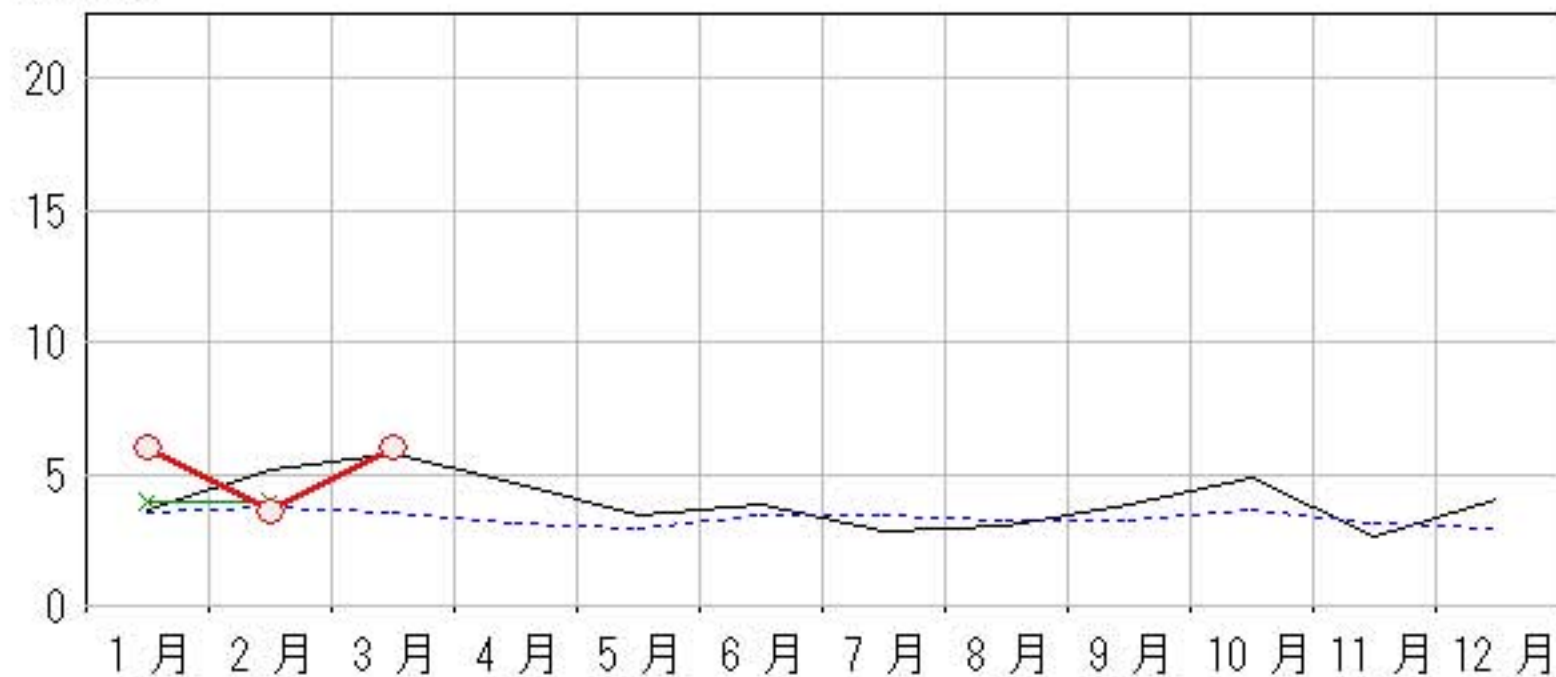
2009年11月～2010年3月

上段: 定点からの患者報告数  
下段: 定点あたりの患者数

	11月	12月	1月	2月	3月
石川県	13 <b>2.60</b>	20 <b>4.00</b>	30 <b>6.00</b>	18 <b>3.60</b>	30 <b>6.00</b>
金沢市	0 <b>0.00</b>	0 <b>0.00</b>	0 <b>0.00</b>	3 <b>3.00</b>	0 <b>0.00</b>
南加賀	7 <b>7.00</b>	4 <b>4.00</b>	10 <b>10.00</b>	1 <b>1.00</b>	7 <b>7.00</b>
石川中央	4 <b>4.00</b>	7 <b>7.00</b>	13 <b>13.00</b>	6 <b>6.00</b>	11 <b>11.00</b>
能登中部	2 <b>2.00</b>	3 <b>3.00</b>	4 <b>4.00</b>	6 <b>6.00</b>	12 <b>12.00</b>
能登北部	0 <b>0.00</b>	6 <b>6.00</b>	3 <b>3.00</b>	2 <b>2.00</b>	0 <b>0.00</b>



○ 当年(石川県)      — 前年(石川県)  
× 当年(全国)      - - - 平年(石川県)

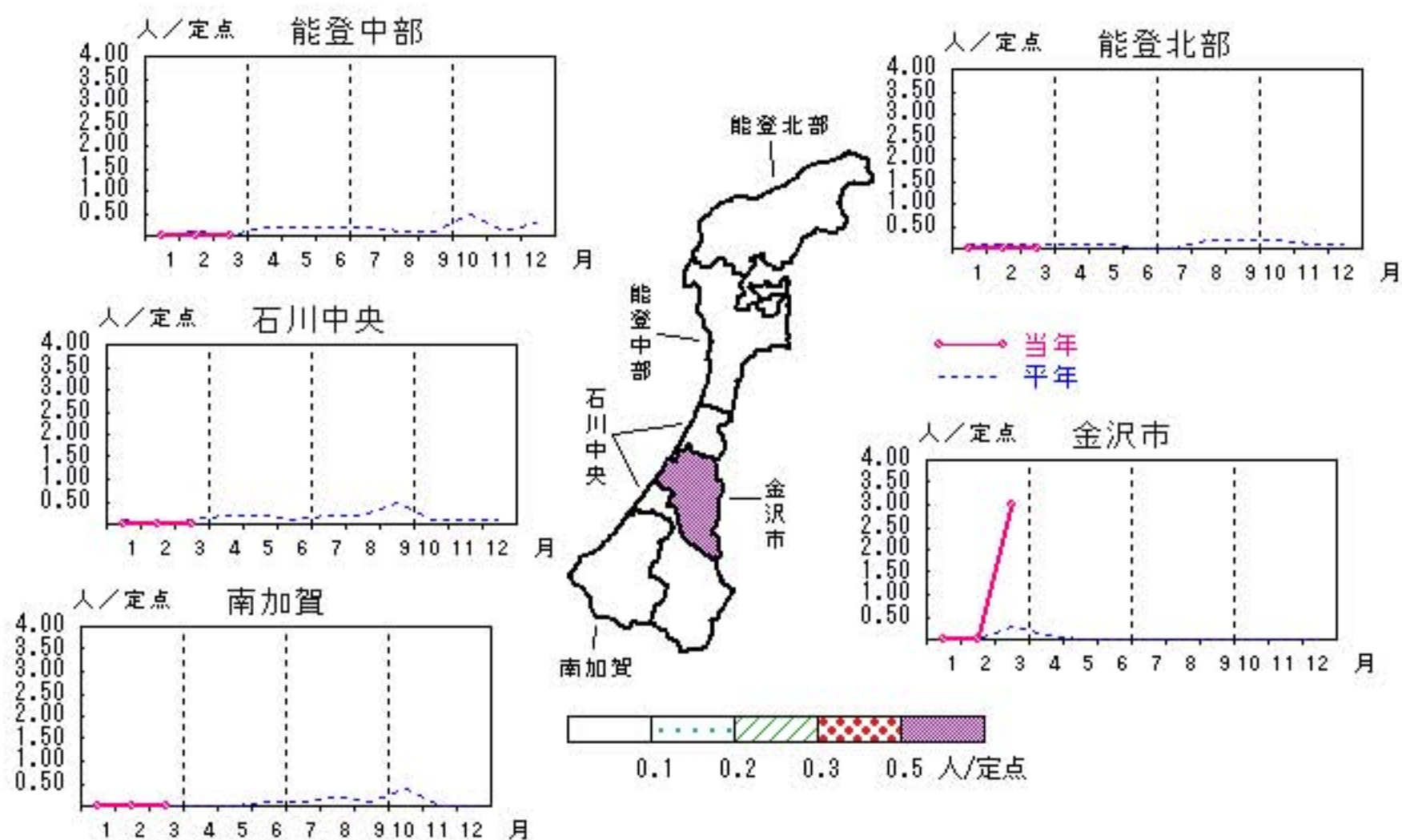


# 薬剤耐性緑膿菌感染症

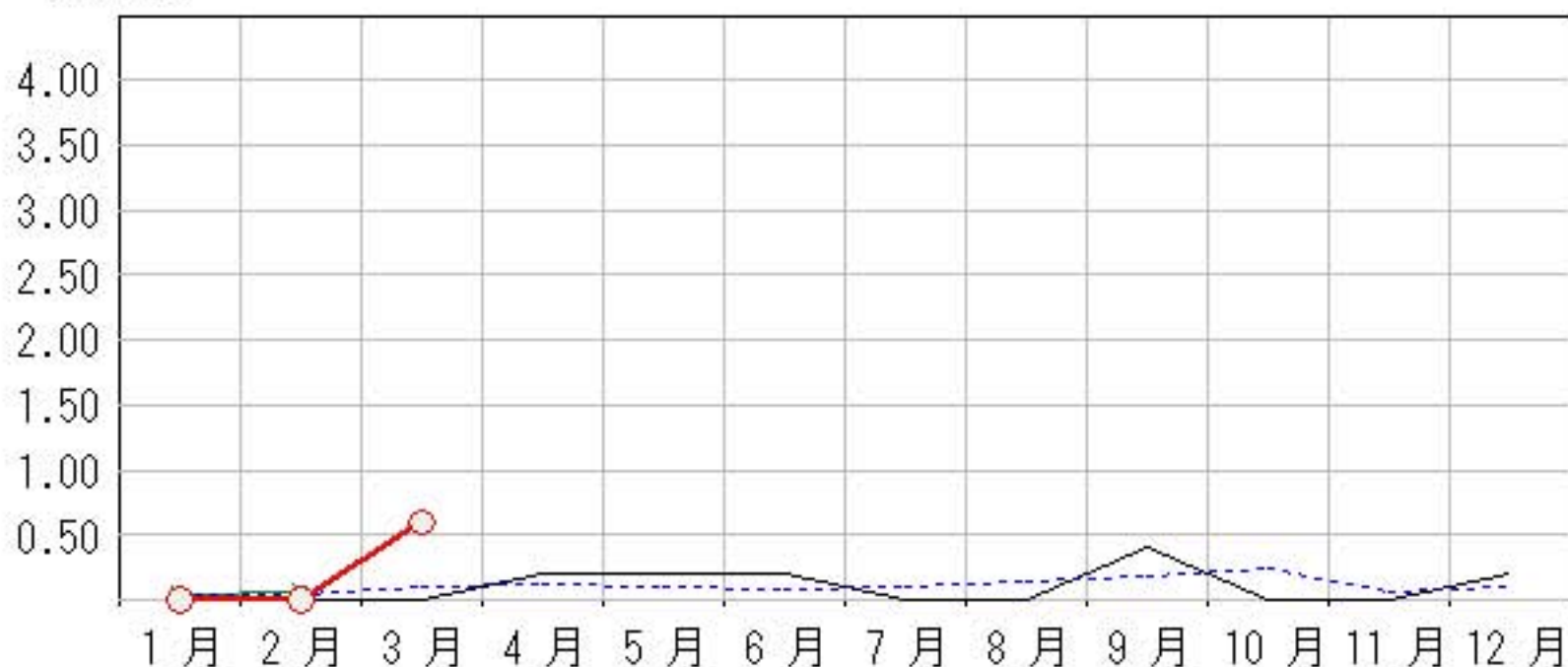
2009年11月～2010年3月

上段: 定点からの患者報告数  
下段: 定点あたりの患者数

	11月	12月	1月	2月	3月
石川県	0 <b>0.00</b>	1 <b>0.20</b>	0 <b>0.00</b>	0 <b>0.00</b>	3 <b>0.60</b>
金沢市	0 <b>0.00</b>	0 <b>0.00</b>	0 <b>0.00</b>	0 <b>0.00</b>	3 <b>3.00</b>
南加賀	0 <b>0.00</b>	0 <b>0.00</b>	0 <b>0.00</b>	0 <b>0.00</b>	0 <b>0.00</b>
石川中央	0 <b>0.00</b>	1 <b>1.00</b>	0 <b>0.00</b>	0 <b>0.00</b>	0 <b>0.00</b>
能登中部	0 <b>0.00</b>	0 <b>0.00</b>	0 <b>0.00</b>	0 <b>0.00</b>	0 <b>0.00</b>
能登北部	0 <b>0.00</b>	0 <b>0.00</b>	0 <b>0.00</b>	0 <b>0.00</b>	0 <b>0.00</b>



人/定点



疾病別・年齢階級別報告患者数

2010年 3月(石川県)

	性器クラミジア感染症	性感器ヘルペスウイルス感染症	尖圭コンジローマ	淋菌感染症	ブドウ球菌感染症 メチリン耐性黄色	球菌感染症 ペニシリン耐性肺炎	薬剤耐性緑膿菌感染症
計	13	5	2	8	30		3
0歳							
1歳～4歳							
5歳～9歳							
10歳～14歳							
15歳～19歳	1			1			
20歳～24歳	6			1			
25歳～29歳	2	2	1	2			
30歳～34歳	2	1					1
35歳～39歳	1				1		
40歳～44歳		1	1	2			
45歳～49歳				1			
50歳～54歳	1						
55歳～59歳					1		
60歳～64歳				1	1		
65歳～69歳					5		
70歳以上		1			22		2



<病原細菌検出状況>

病原体検出月別、由来ヒト(保健環境センター・保健所分離分)

2010年3月末 現在報告数

検出病原体	血清型・毒素等	2009 4月			2009 5月			2009 6月			2009 7月			2009 8月			2009 9月			2009 10月			2009 11月			2009 12月			2010 1月			2010 2月			2010 3月					
		検	渡	集	検	渡	集	検	渡	集	検	渡	集	検	渡	集	検	渡	集	検	渡	集	検	渡	集	検	渡	集	検	渡	集	検	渡	集	検	渡	集			
腸管出血性 大腸菌 (EHEC)	O157:H7(VT1+2)				2			4						7			2			1																				
	O157:H7(VT2)													1			2						1									1								
	O157:HNM(VT1+2)																																							
	O157:HNM(VT2)																																							
	O157:HNT(VT1+2)													15			2									1														
	O157:HNT(VT2)					3		1						3			1						1																	
	O26:H11(VT1)					2											4			1																				
	O26:HNM(VT1)																																					2		
	O26:HNT(VT1)	2				1					11	11														1			3											
その他	1						1			9			1			4			2	1		1						2			1									
チフス菌																																								
パラチフス菌																																								
コレラ菌	O1, CT(+)																																							
	O139, CT(+)																																							
赤痢菌	A亜群(志賀)																																							
	B亜群(フレキシネリ)																																							
	C亜群(ボイド)																																							
	D亜群(ソンネ)										2	1																												
	群その他・不明																																							
腸炎ビブリオ																																								
サルモネラ							1																		1	1								3						
黄色ブドウ球菌																																								
病原大腸菌(EHEC除く)																																								
カンピロバクター	2						6									2																								
ウエルシュ菌																																								

検:検出数, 渡:海外渡航分(再掲), 集:集団発生分(再掲)