

感 染 症 発 生 動 向 調 査 (月 報) の 保 健 所 別 発 生 状 況

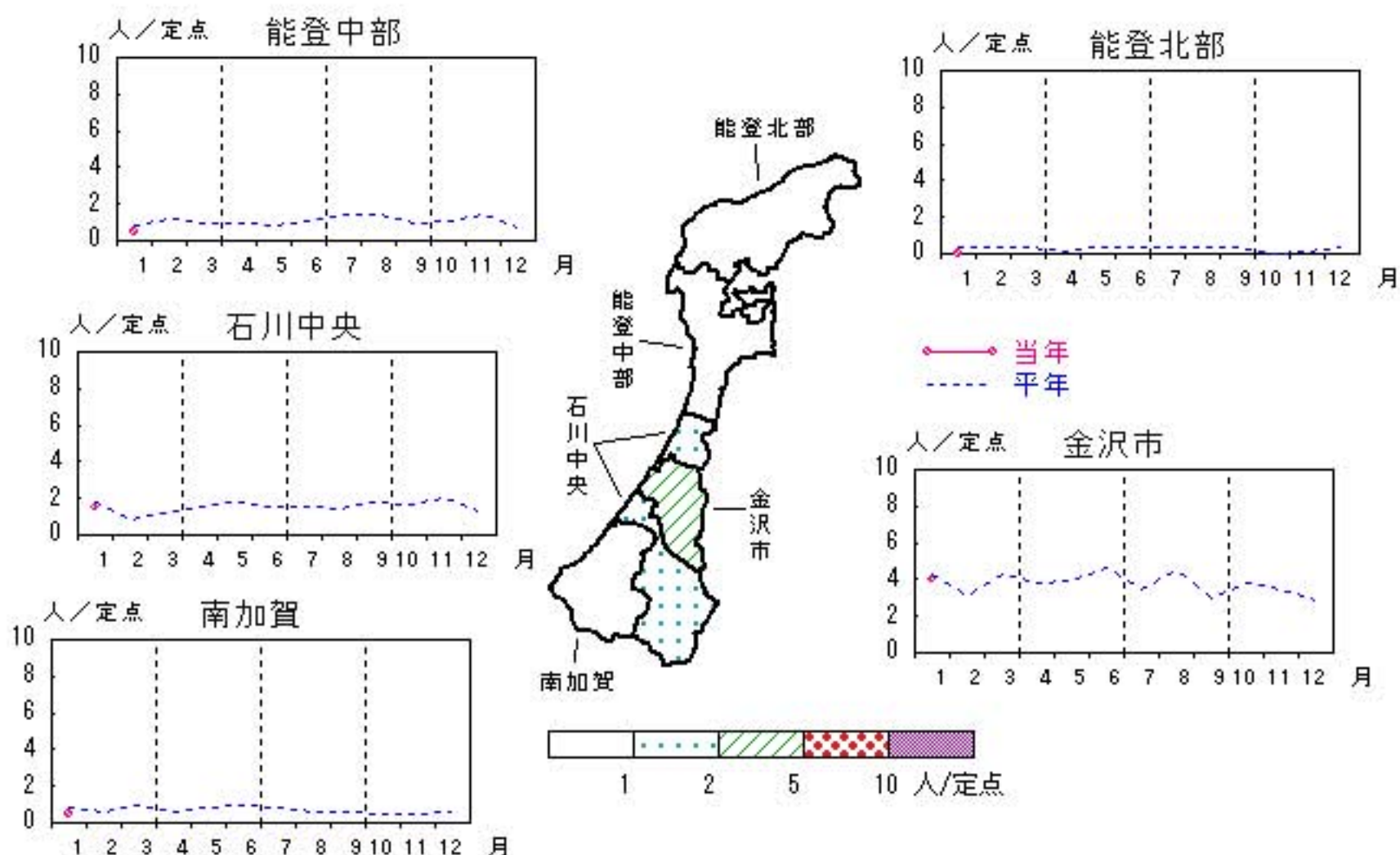
	調 査 対 象 期 間 定 点 当 り					石 川 中 央					備 考
	先 月 12月	今 月 1月	増 減	前 年 同 月	今 月 (1月)	南 加 賀 定 点 2	金 沢 市 定 点 3	石 川 中 央 定 点 2	能 登 中 部 定 点 2	能 登 北 部 定 点 1	
1 性器クラミジア感染症	10	17	7	1.8	1.7	新	↑	新	→		新:今月新たに報告あり
2 性器ヘルペスウイルス感染症	5	10	5	0.8	1.0	→	↑		新		
3 尖圭コンジローマ	2	3	1	0.4	0.3		→	新			
4 淋菌感染症	10	12	2	0.4	1.2		↑	→	▽		
											矢印:先月に引き続き報告あり ↑増加 ↓減少 →同数 ▽先月報告あり今月報告なし
						南 加 賀 定 点 1	金 沢 市 定 点 1	石 川 中 央 定 点 1	能 登 中 部 定 点 1	能 登 北 部 定 点 1	
5 メチシリン耐性黄色ブドウ球菌感染症	20	30	10	3.6	6.0	↑		↑	↑	↓	
6 ペニシリン耐性肺炎球菌感染症	—	—	—	—	—						
7 薬剤耐性緑膿菌感染症	1	—	△1	—	—			▽			
合 計	48	72	24								

性器クラミジア感染症

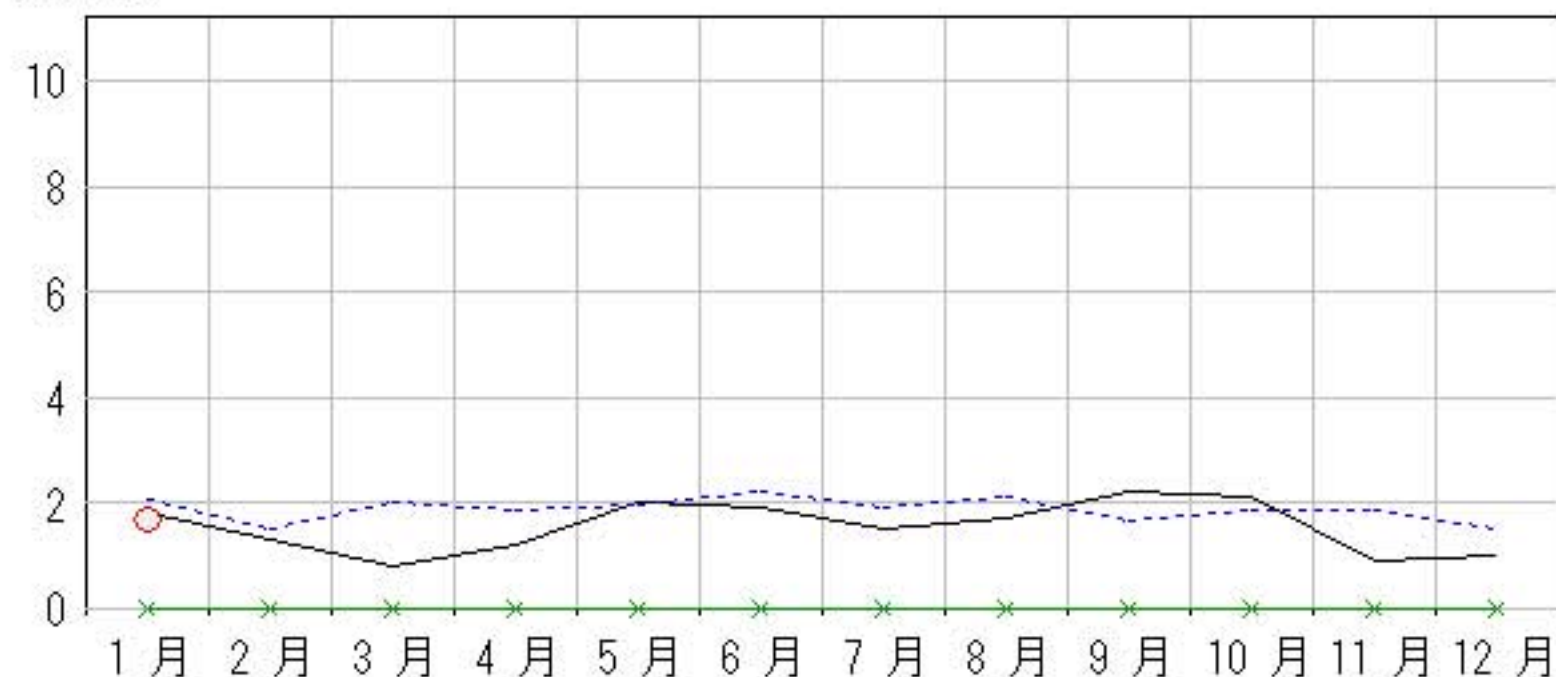
2009年9月～2010年1月

上段: 定点からの患者報告数
下段: 定点あたりの患者数

	9月	10月	11月	12月	1月
石川県	22 2.20	21 2.10	9 0.90	10 1.00	17 1.70
金沢市	16 5.33	13 4.33	4 1.33	9 3.00	12 4.00
南加賀	2 1.00	3 1.50	1 0.50	0 0.00	1 0.50
石川中央	3 1.50	3 1.50	4 2.00	0 0.00	3 1.50
能登中部	1 0.50	2 1.00	0 0.00	1 0.50	1 0.50
能登北部	0 0.00	0 0.00	0 0.00	0 0.00	0 0.00



○ 当年(石川県) — 前年(石川県)
× 当年(全国) - - - 平年(石川県)

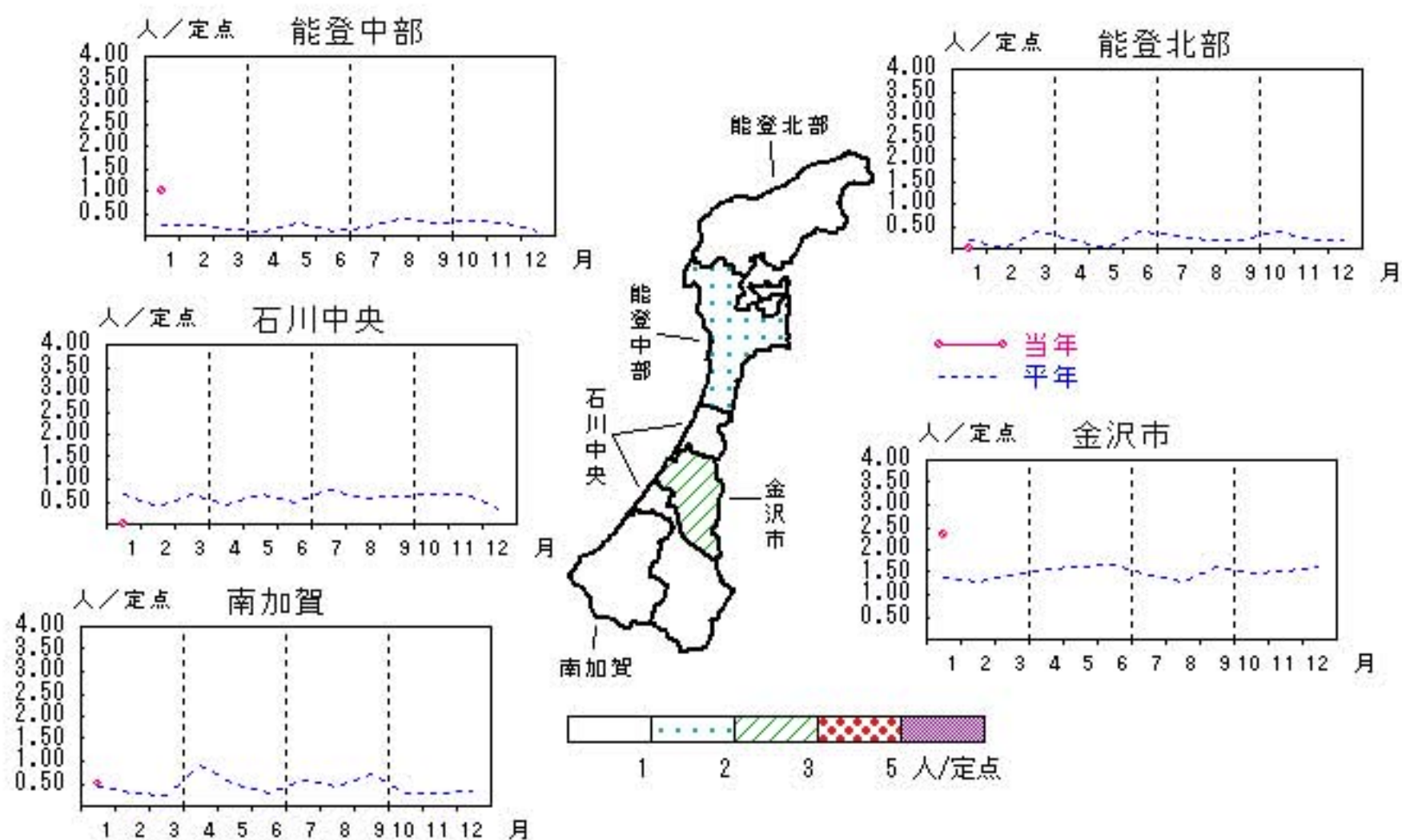


性器ヘルペスウィルス感染症

2009年9月～2010年1月

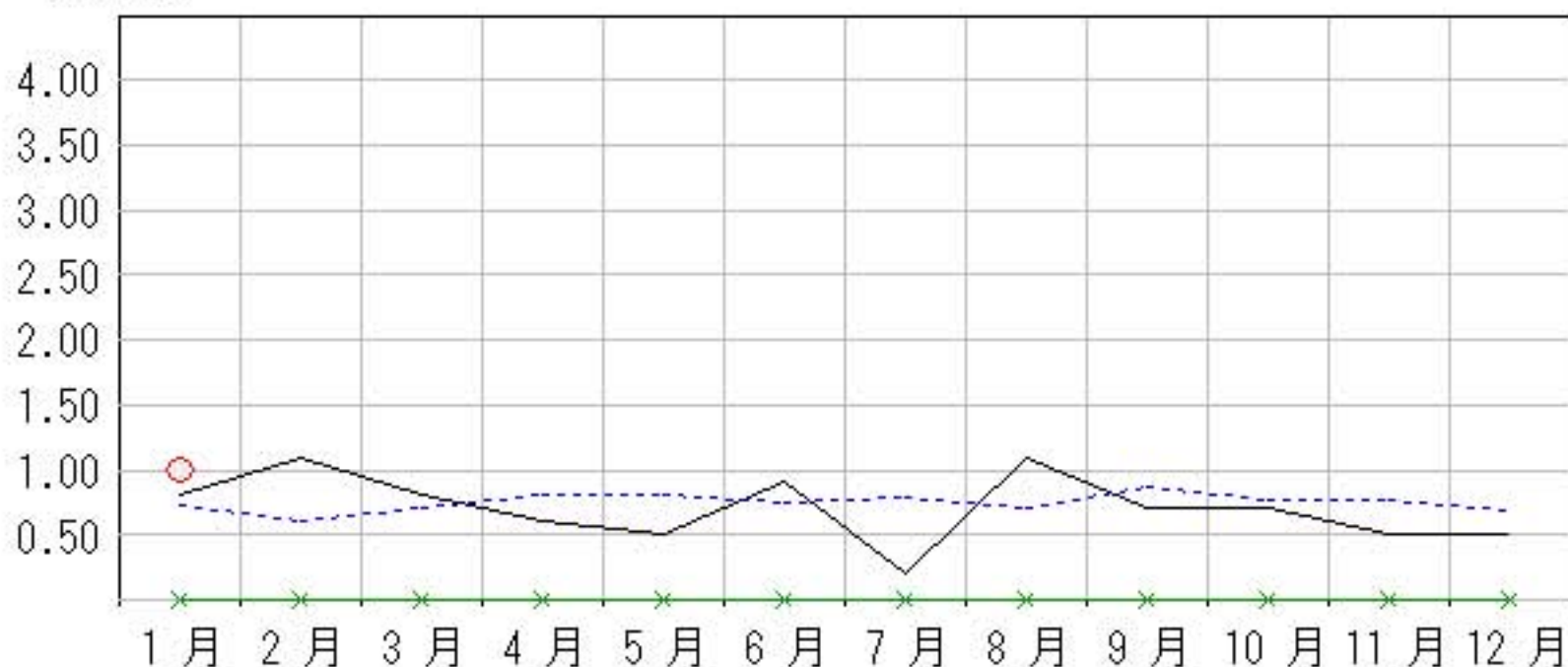
上段: 定点からの患者報告数
下段: 定点あたりの患者数

	9月	10月	11月	12月	1月
石川県	7 0.70	7 0.70	5 0.50	5 0.50	10 1.00
金沢市	5 1.67	4 1.33	5 1.67	4 1.33	7 2.33
南加賀	1 0.50	1 0.50	0 0.00	1 0.50	1 0.50
石川中央	1 0.50	1 0.50	0 0.00	0 0.00	0 0.00
能登中部	0 0.00	0 0.00	0 0.00	0 0.00	2 1.00
能登北部	0 0.00	1 1.00	0 0.00	0 0.00	0 0.00



人/定点

○ 当年(石川県) — 前年(石川県)
× 当年(全国) - - - 平年(石川県)

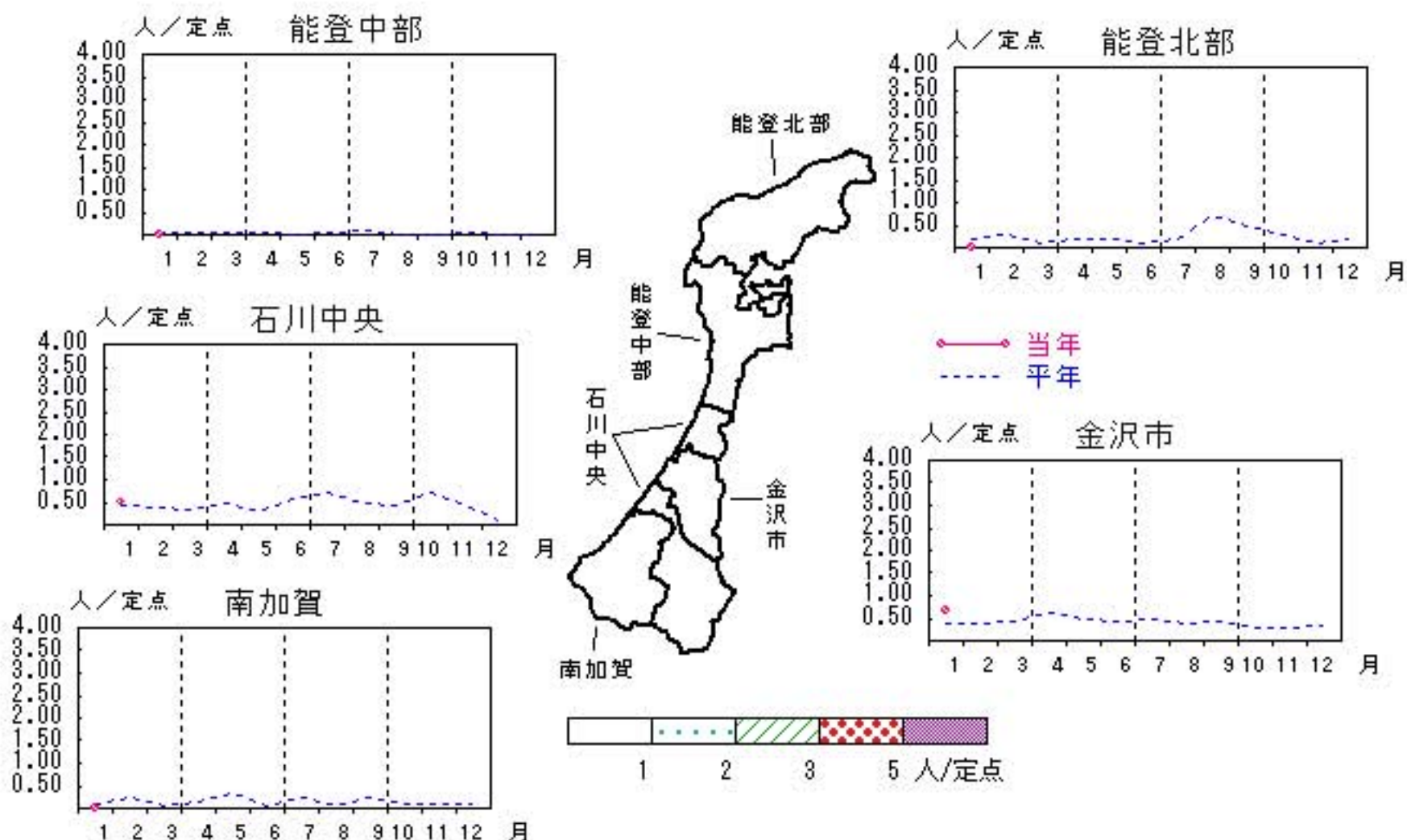


尖圭コンジローマ

2009年9月～2010年1月

上段：定点からの患者報告数
下段：定点あたりの患者数

	9月	10月	11月	12月	1月
石川県	6 0.60	1 0.10	5 0.50	2 0.20	3 0.30
金沢市	0 0.00	1 0.33	3 1.00	2 0.67	2 0.67
南加賀	0 0.00	0 0.00	1 0.50	0 0.00	0 0.00
石川中央	3 1.50	0 0.00	0 0.00	0 0.00	1 0.50
能登中部	0 0.00	0 0.00	0 0.00	0 0.00	0 0.00
能登北部	3 3.00	0 0.00	1 1.00	0 0.00	0 0.00

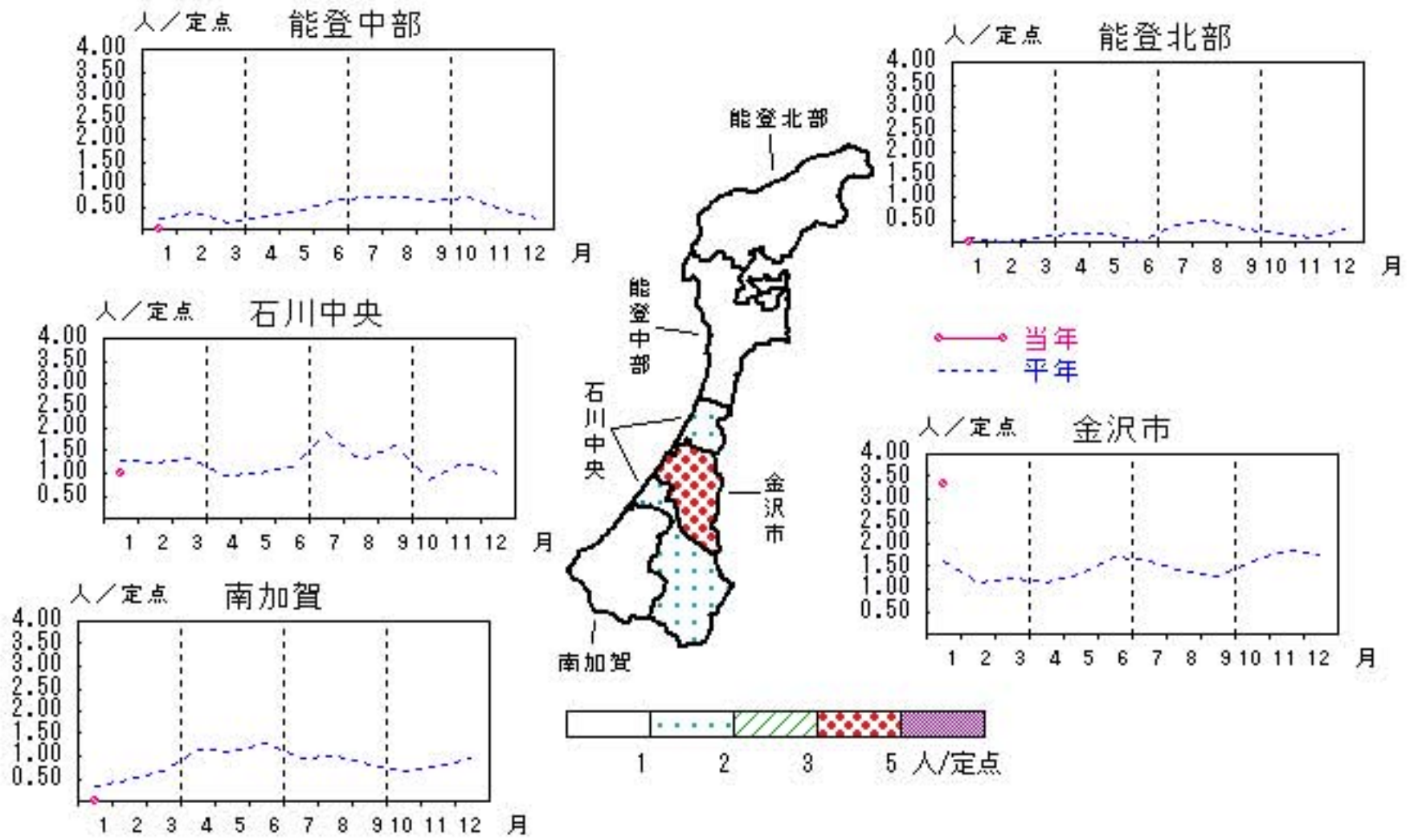


淋菌感染症

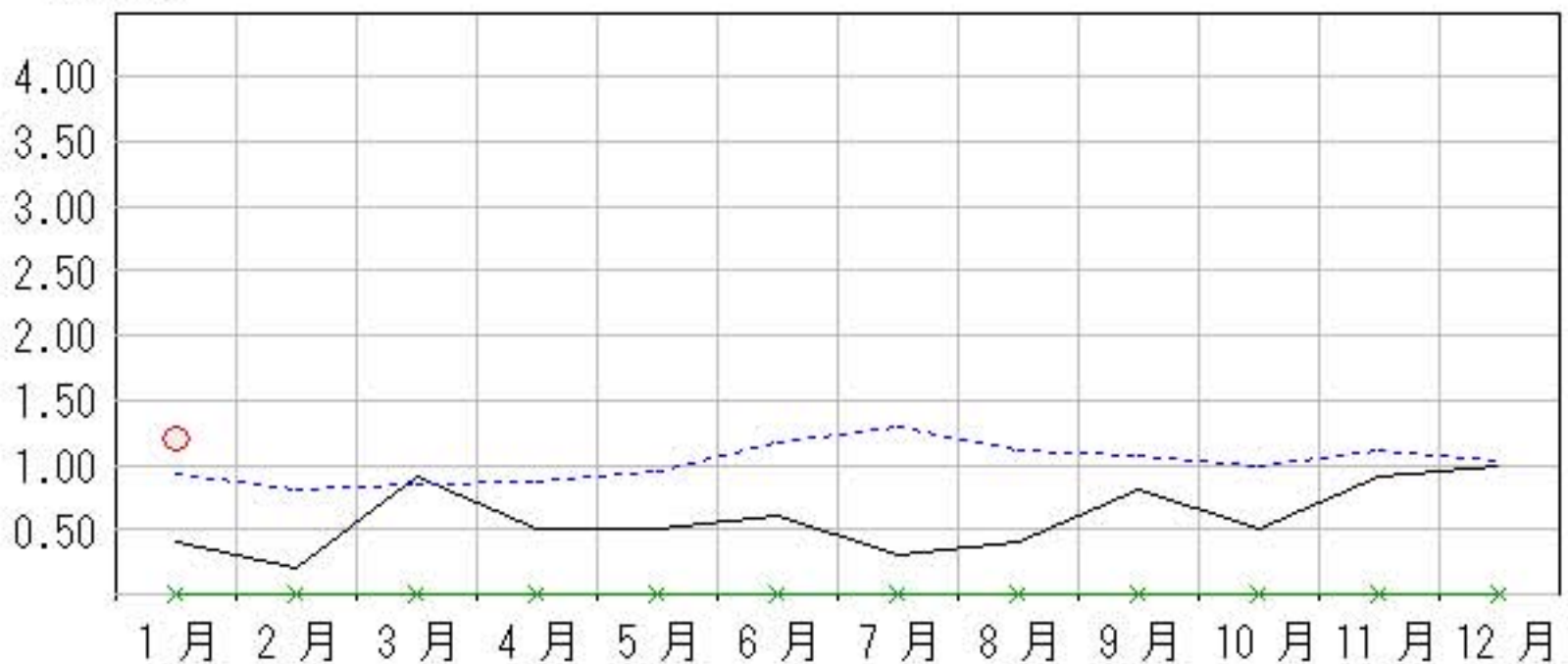
2009年9月～2010年1月

上段: 定点からの患者報告数
下段: 定点あたりの患者数

	9月	10月	11月	12月	1月
石川県	8 0.80	5 0.50	9 0.90	10 1.00	12 1.20
金沢市	3 1.00	3 1.00	8 2.67	5 1.67	10 3.33
南加賀	0 0.00	0 0.00	1 0.50	0 0.00	0 0.00
石川中央	3 1.50	2 1.00	0 0.00	2 1.00	2 1.00
能登中部	1 0.50	0 0.00	0 0.00	3 1.50	0 0.00
能登北部	1 1.00	0 0.00	0 0.00	0 0.00	0 0.00



—○— 当年(石川県) — 前年(石川県)
—×— 当年(全国) - - - 平年(石川県)

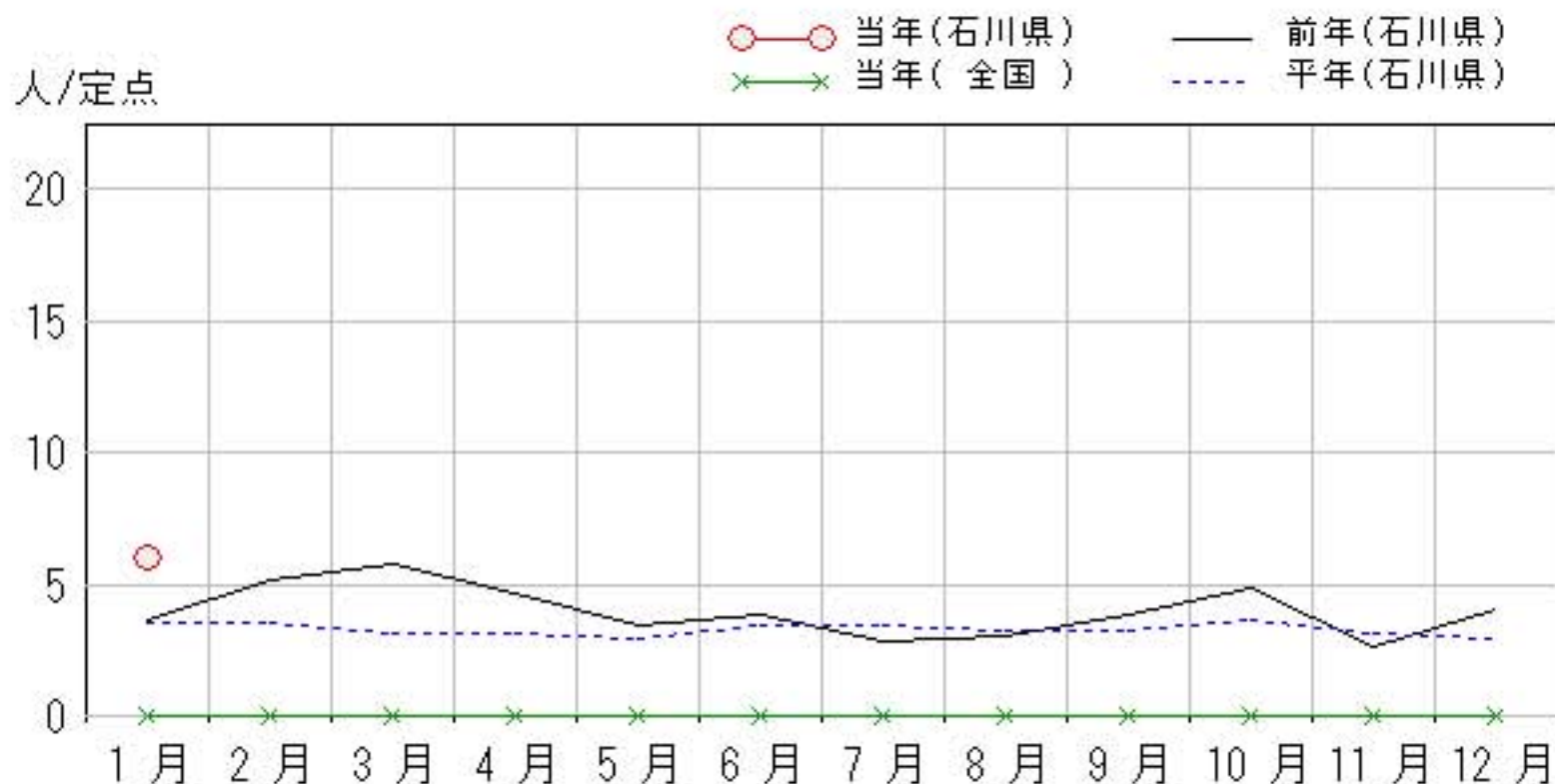
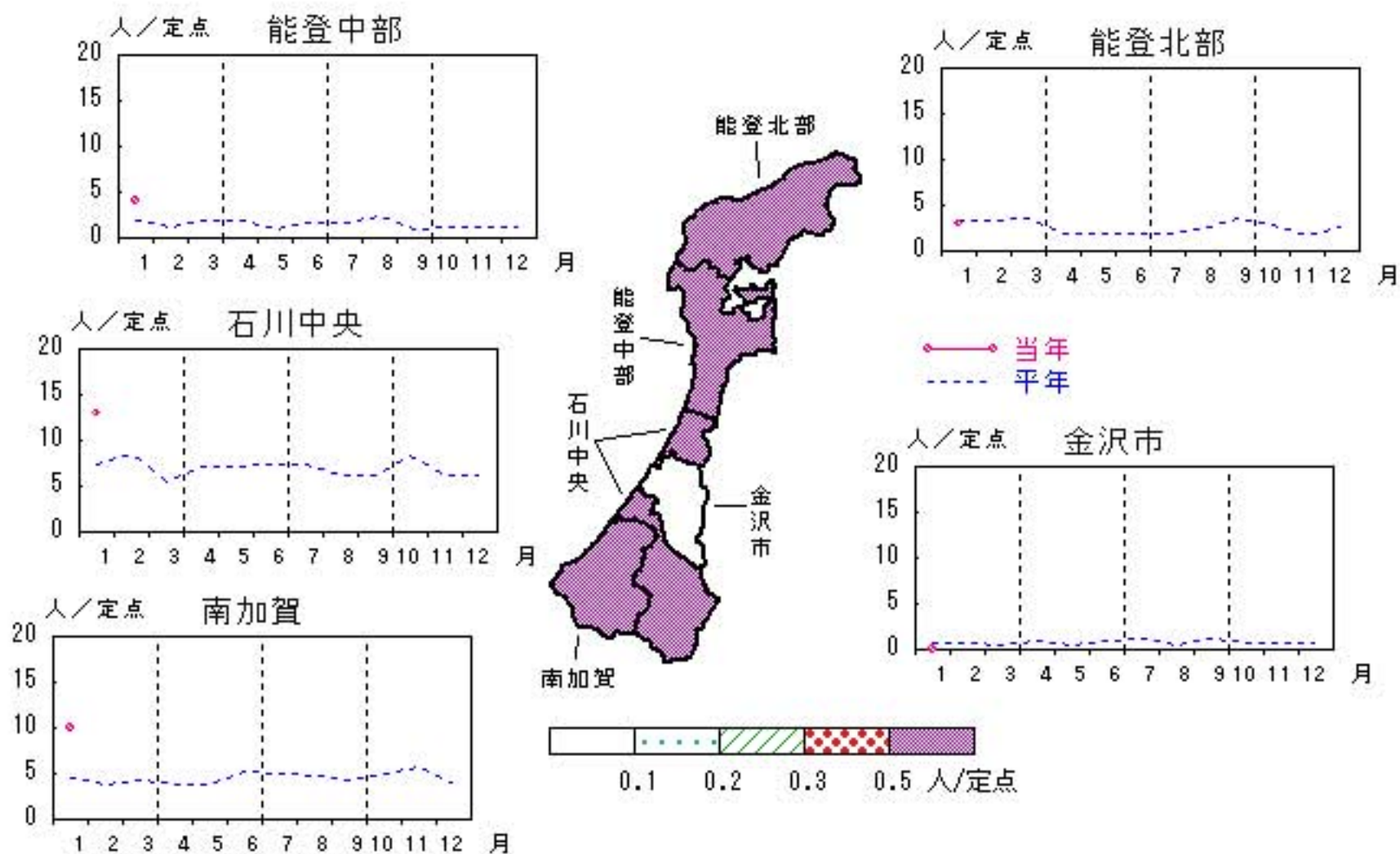


メチシリン耐性黄色ブドウ球菌感染症

2009年9月～2010年1月

上段: 定点からの患者報告数
下段: 定点あたりの患者数

	9月	10月	11月	12月	1月
石川県	19 3.80	24 4.80	13 2.60	20 4.00	30 6.00
金沢市	0 0.00	0 0.00	0 0.00	0 0.00	0 0.00
南加賀	3 3.00	3 3.00	7 7.00	4 4.00	10 10.00
石川中央	6 6.00	14 14.00	4 4.00	7 7.00	13 13.00
能登中部	1 1.00	3 3.00	2 2.00	3 3.00	4 4.00
能登北部	9 9.00	4 4.00	0 0.00	6 6.00	3 3.00

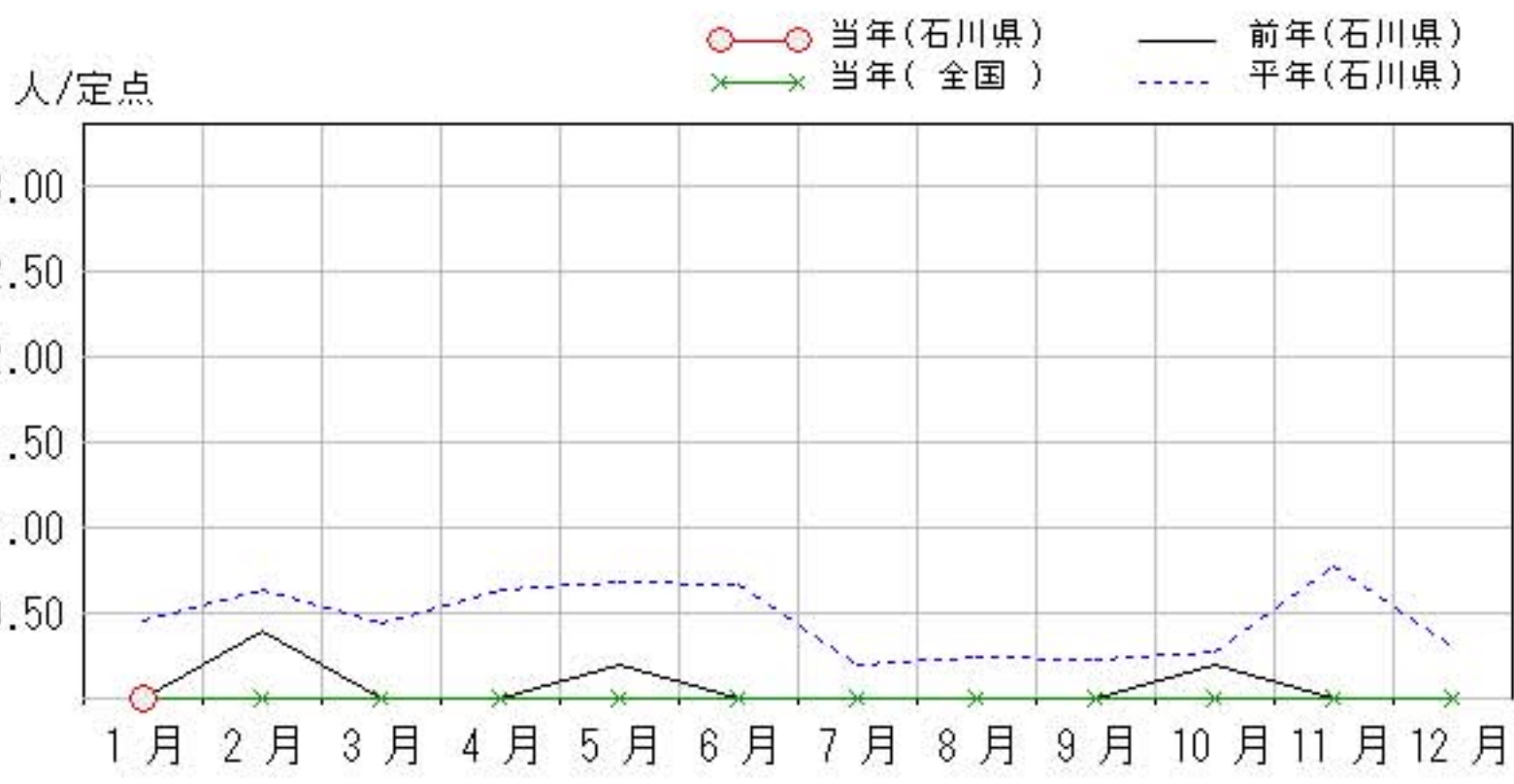
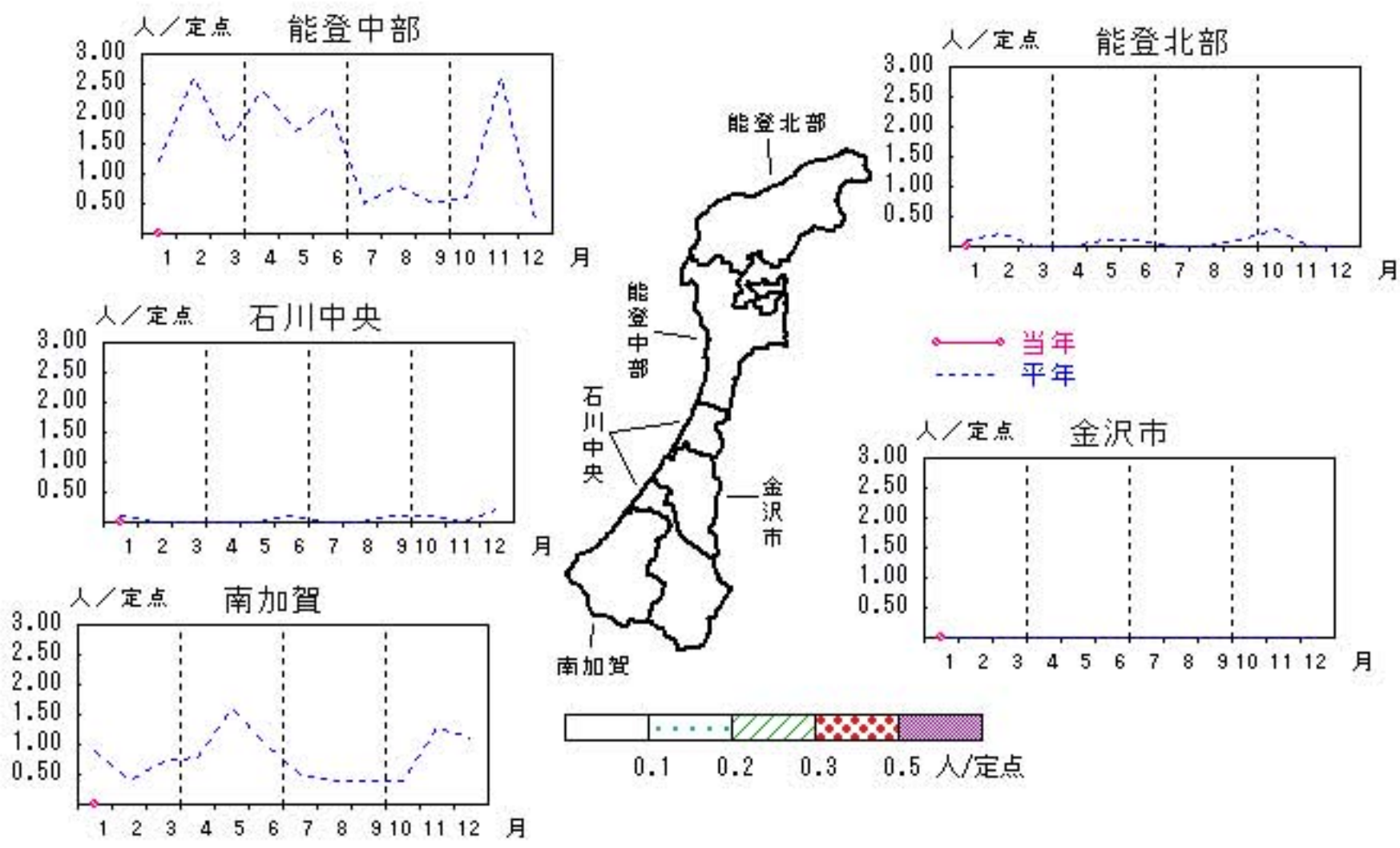


ペニシリン耐性肺炎球菌感染症

2009年9月～2010年1月

上段: 定点からの患者報告数
下段: 定点あたりの患者数

	9月	10月	11月	12月	1月
石川県	0 0.00	1 0.20	0 0.00	0 0.00	0 0.00
金沢市	0 0.00	0 0.00	0 0.00	0 0.00	0 0.00
南加賀	0 0.00	0 0.00	0 0.00	0 0.00	0 0.00
石川中央	0 0.00	0 0.00	0 0.00	0 0.00	0 0.00
能登中部	0 0.00	0 0.00	0 0.00	0 0.00	0 0.00
能登北部	0 0.00	1 1.00	0 0.00	0 0.00	0 0.00

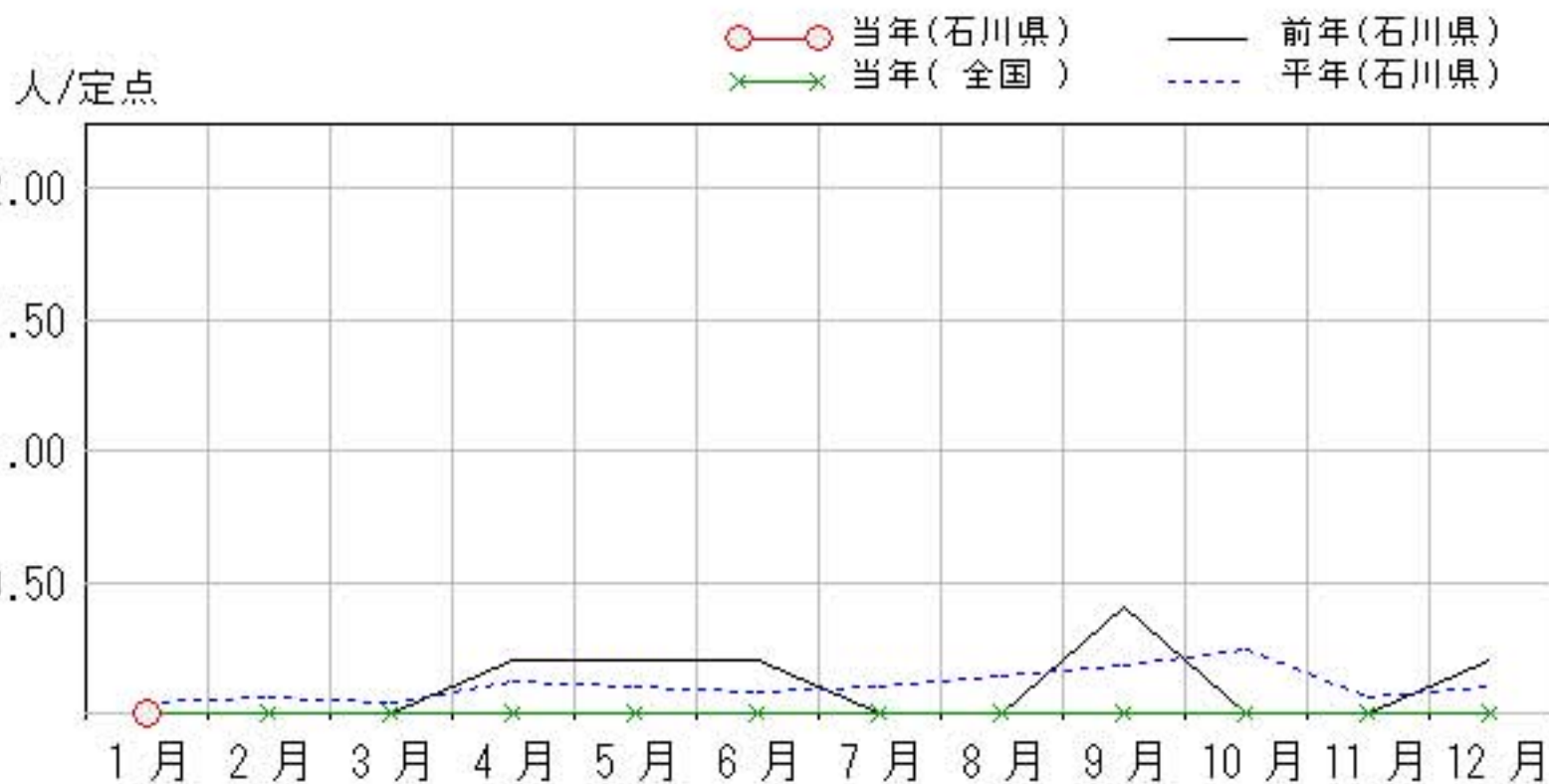
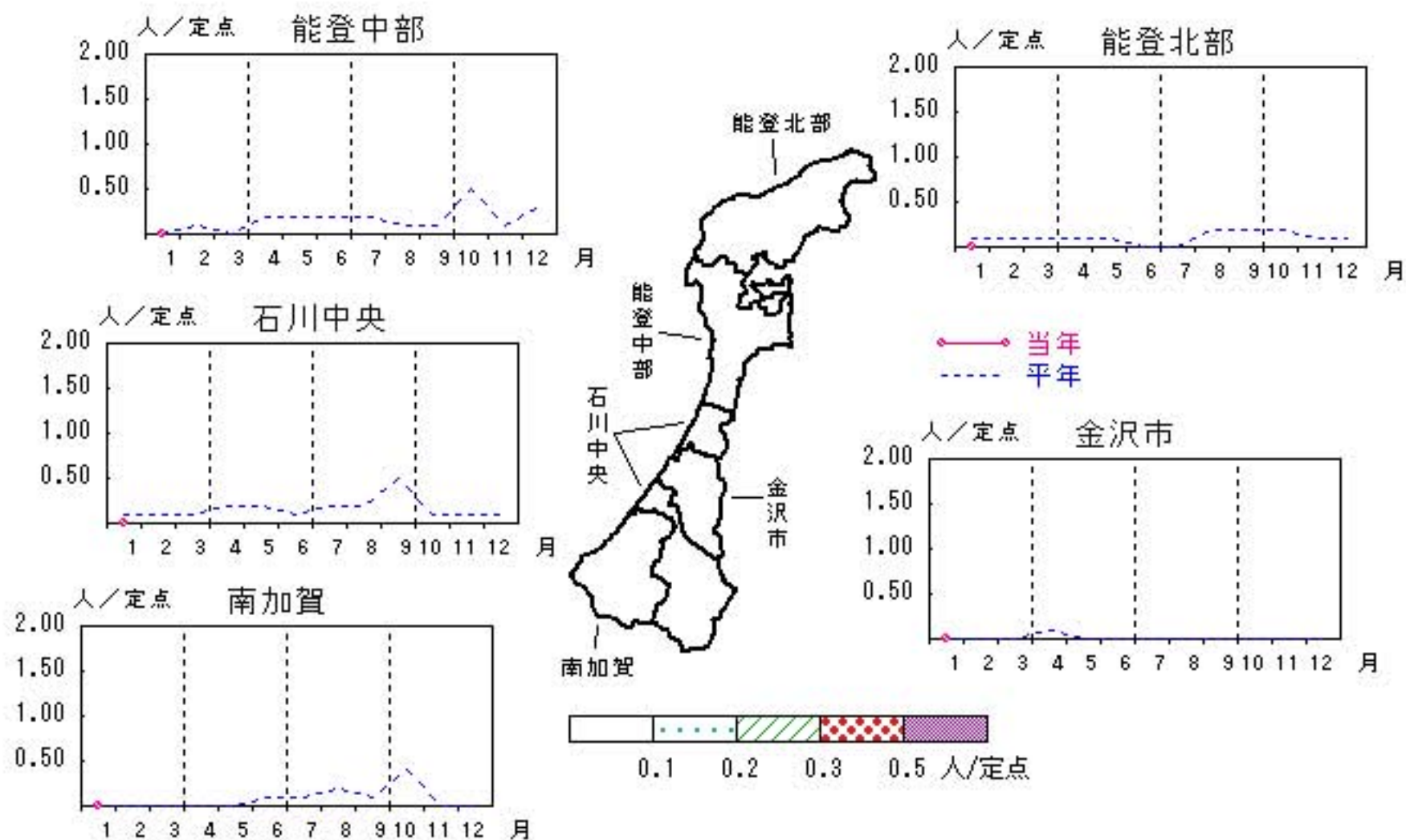


薬剤耐性緑膿菌感染症

2009年9月～2010年1月

上段: 定点からの患者報告数
下段: 定点あたりの患者数

	9月	10月	11月	12月	1月
石川県	2 0.40	0 0.00	0 0.00	1 0.20	0 0.00
金沢市	0 0.00	0 0.00	0 0.00	0 0.00	0 0.00
南加賀	0 0.00	0 0.00	0 0.00	0 0.00	0 0.00
石川中央	1 1.00	0 0.00	0 0.00	1 1.00	0 0.00
能登中部	0 0.00	0 0.00	0 0.00	0 0.00	0 0.00
能登北部	1 1.00	0 0.00	0 0.00	0 0.00	0 0.00



疾病別・年齢階級別報告患者数

2010年 1月(石川県)

	性器クラミジア感染症	性感器ヘルペスウイルス感染症	尖圭コンジローマ	淋菌感染症	ブドウ球菌感染症 メチリン耐性黄色	球菌感染症 ペニシリン耐性肺炎	薬剤耐性緑膿菌感染症
計	17	10	3	12	30		
0歳							
1歳～4歳							
5歳～9歳							
10歳～14歳							
15歳～19歳	1		1				
20歳～24歳	4	4		2			
25歳～29歳	5	2		5	1		
30歳～34歳		2	1	1	1		
35歳～39歳	2	1	1	1	2		
40歳～44歳	3			2			
45歳～49歳	2			1			
50歳～54歳					2		
55歳～59歳					3		
60歳～64歳					2		
65歳～69歳					3		
70歳以上		1			16		

<病原細菌検出状況>

病原体検出月別、由来ヒト(保健環境センター・保健所分離分)

2010年1月末 現在報告数

検出病原体	血清型・毒素等	2009 2月		2009 3月		2009 4月		2009 5月		2009 6月		2009 7月		2009 8月		2009 9月		2009 10月		2009 11月		2009 12月		2010 1月							
		検	渡	集	検	渡	集	検	渡	集	検	渡	集	検	渡	集	検	渡	集	検	渡	集	検	渡	集	検	渡	集			
腸管出血性 大腸菌 (EHEC)	O157:H7(VT1+2)	2			2			2			4						7			2			1								
	O157:H7(VT2)																1			2						1					
	O157:HNM(VT1+2)																														
	O157:HNM(VT2)																														
	O157:HNT(VT1+2)																15			2									1		
	O157:HNT(VT2)							3			1						3			1						1					
	O26:H11(VT1)							2												4			1								
	O26:HNM(VT1)																														
	O26:HNT(VT1)						2	1						11	11											1					3
その他	2					1				1			9			1			4			2	1		1					2	
チフス菌																															
パラチフス菌																															
コレラ菌	O1, CT(+)																														
	O139, CT(+)																														
赤痢菌	A亜群(志賀)																														
	B亜群(フレキシネリ)																														
	C亜群(ボイド)																														
	D亜群(ソンネ)													2	1																
	群その他・不明																														
腸炎ビブリオ																															
サルモネラ										1															1	1					
黄色ブドウ球菌																															
病原大腸菌(EHEC除く)																															
カンピロバクター						2				6								2													
ウエルシュ菌																															

検:検出数, 渡:海外渡航分(再掲), 集:集団発生分(再掲)

※特記事項(1月分離分):