

感染症発生動向調査（週報）の保健所別発生状況												
		調査対象期間					定点当り					備考
		先週 9/20～9/26	今週 9/27～10/3	増減	前年同週	今週 (39週)	南加賀 定点10	石川中央 金沢市 定点16	石川中央 石川中 定点10	能登中 能登中 定点7	能登北 能登北 定点5	
1	インフルエンザ	—	—	—	0.60	—						新:今週新たに報告あり 矢印:先週に引き続き報告あり ↑増加 ↓減少 →同数 ▽先週報告あり今週報告なし
2	RSウイルス感染症	3	3	—	0.21	0.10		→	新		▽	
3	◎咽頭結膜熱	22	14	△8	0.14	0.48	↓	↓	↓	↑		
4	A群溶血性レンサ球菌咽頭炎	43	39	△4	0.52	1.34	↓	↑	→	↓	↑	
5	感染性胃腸炎	100	75	△25	2.48	2.59	↑	↓	↓	↓		
6	水痘	18	36	18	1.07	1.24	→	↓	↑	↑	↑	
7	◎手足口病	49	49	—	0.24	1.69	↑	↓	→	↓		
8	伝染性紅斑	1	3	2	—	0.10		新	→			
9	突発性発しん	13	23	10	0.21	0.79	↑	↑	↑	→		
10	百日咳	—	—	—	—	—						
11	ヘルパンギーナ	7	1	△6	0.38	0.03	▽	↓	▽		▽	
12	流行性耳下腺炎	37	37	—	0.59	1.28	↓	↑	↓	↓	↑	
							南加賀 定点1	金沢市 定点3	石川中央 石川中 定点1	能登中 能登中 定点1	能登北 能登北 定点1	
13	急性出血性結膜炎	—	—	—	—	—						
14	流行性角結膜炎	3	—	△3	—	—		▽	▽			
							南加賀 定点1	金沢市 定点1	石川中央 石川中 定点1	能登中 能登中 定点1	能登北 能登北 定点1	
15	細菌性髄膜炎	—	—	—	—	—						
16	無菌性髄膜炎	—	—	—	—	—						
17	マイコプラズマ肺炎	1	1	—	—	0.20	→					
18	クラミジア肺炎(オウム病除く)	—	—	—	—	—						
合計		297	281	△16								

◎:大きな流行の発生・継続が疑われること

○:流行の発生前であれば今後4週間以内に大きな流行が発生する可能性があること、流行発生後であればその流行がまだ終わっていない可能性があること

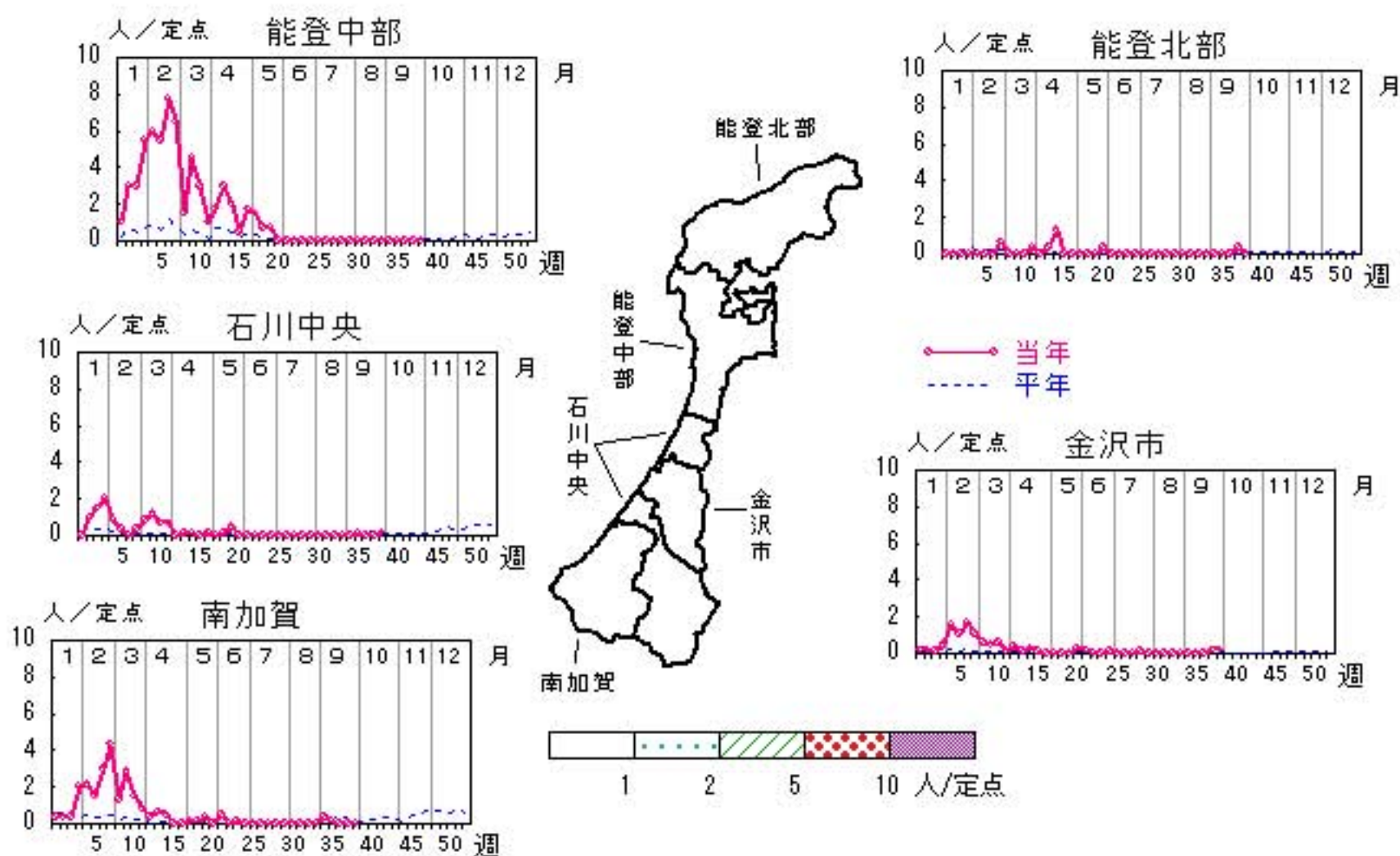
石川県感染症情報センター

RSウイルス感染症

2010年35週～39週

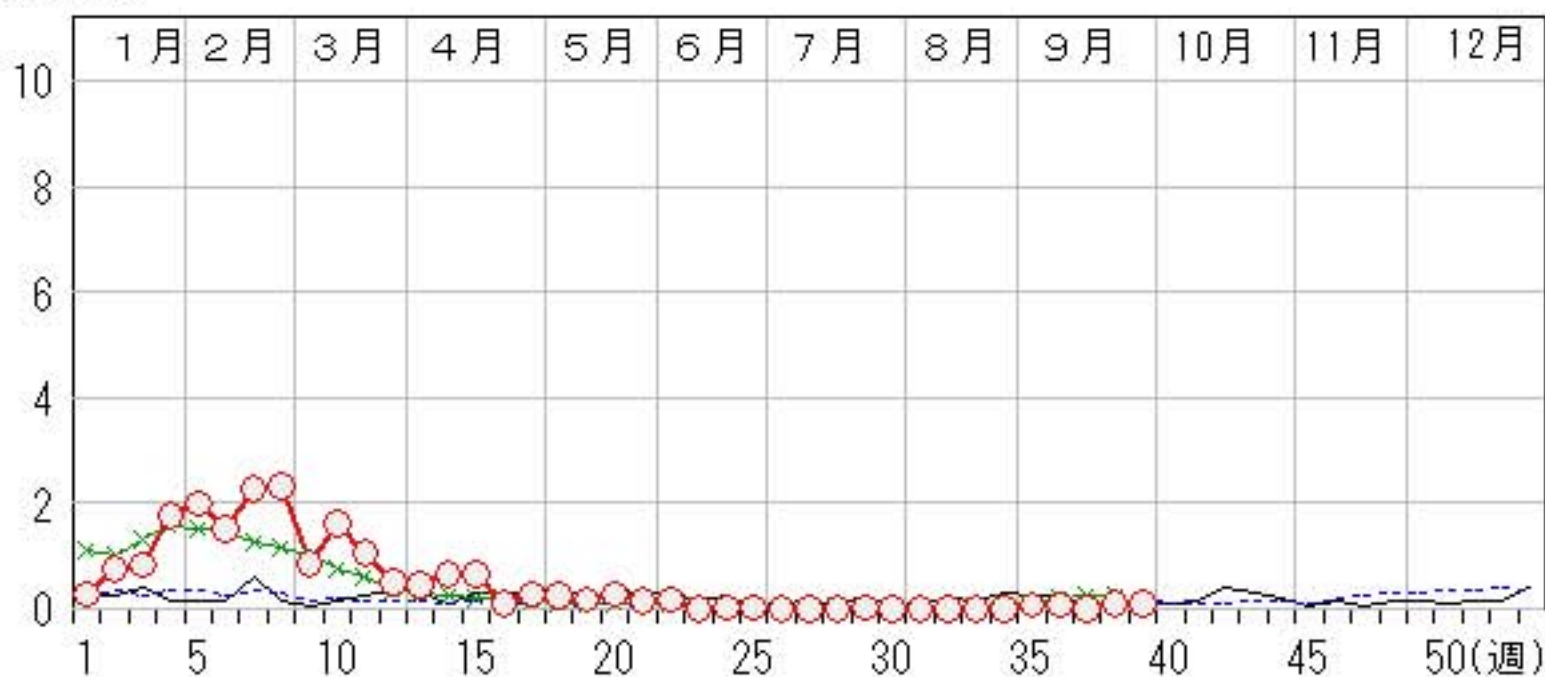
上段: 定点からの患者報告数
下段: 定点あたりの患者数

	35週	36週	37週	38週	39週
石川県	2 0.07	2 0.07	0 0.00	3 0.10	3 0.10
金沢市	0 0.00	0 0.00	0 0.00	2 0.20	2 0.20
南加賀	2 0.33	1 0.17	0 0.00	0 0.00	0 0.00
石川中央	0 0.00	1 0.17	0 0.00	0 0.00	1 0.17
能登中部	0 0.00	0 0.00	0 0.00	0 0.00	0 0.00
能登北部	0 0.00	0 0.00	0 0.00	1 0.33	0 0.00



人/定点

○—○ 当年(石川県) — 前年(石川県)
 ×—× 当年(全国) - - - 平年(石川県)

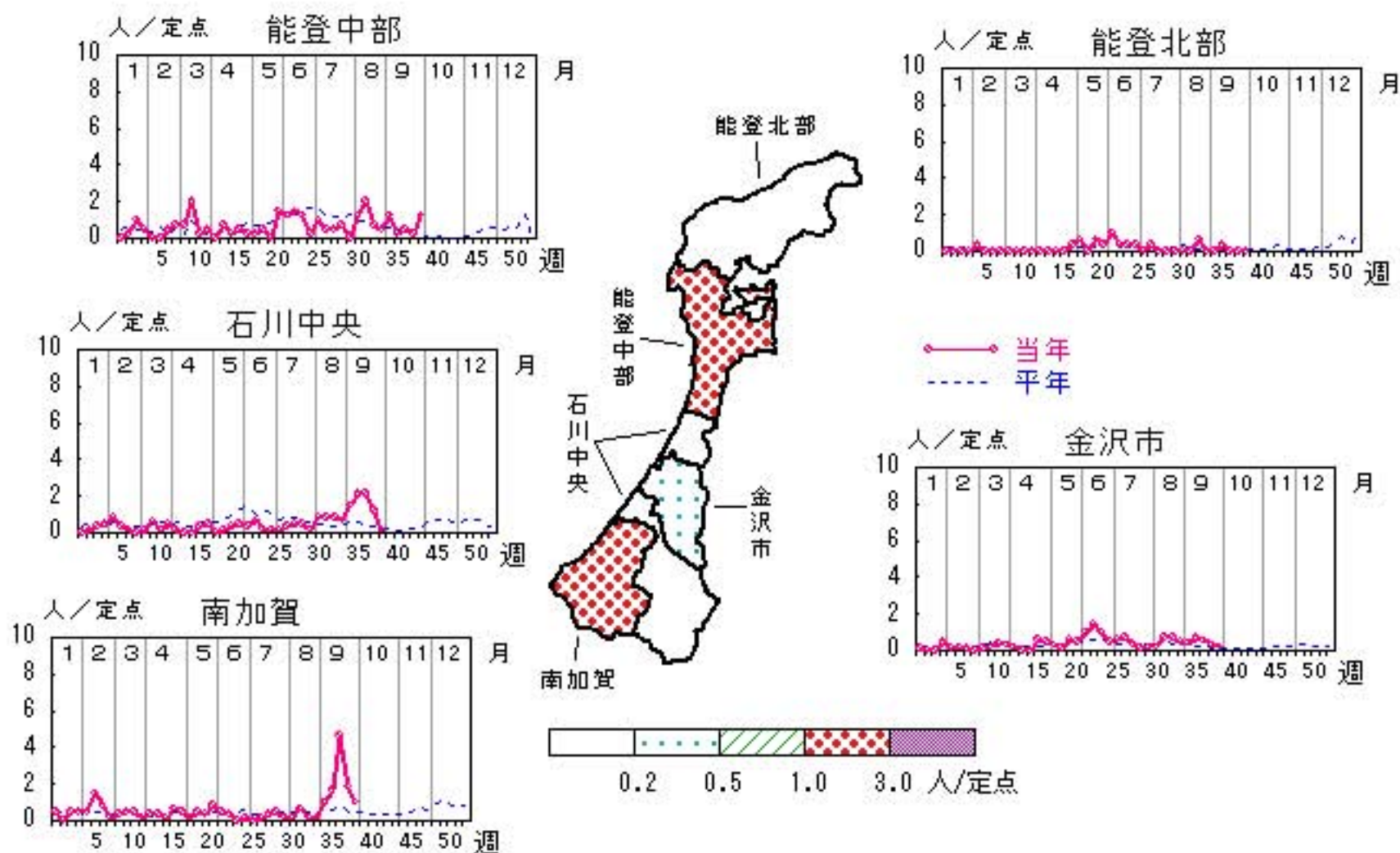


咽頭結膜熱

2010年35週～39週

上段:定点からの患者報告数
下段:定点あたりの患者数

	35週	36週	37週	38週	39週
石川県	24 0.83	32 1.10	48 1.71	22 0.76	14 0.48
金沢市	4 0.40	7 0.70	5 0.56	3 0.30	2 0.20
南加賀	6 1.00	10 1.67	28 4.67	11 1.83	6 1.00
石川中央	9 1.50	13 2.17	13 2.17	7 1.17	1 0.17
能登中部	5 1.25	1 0.25	2 0.50	1 0.25	5 1.25
能登北部	0 0.00	1 0.33	0 0.00	0 0.00	0 0.00



人/定点

○ 当年(石川県) — 前年(石川県)
× 当年(全国) - - - 平年(石川県)

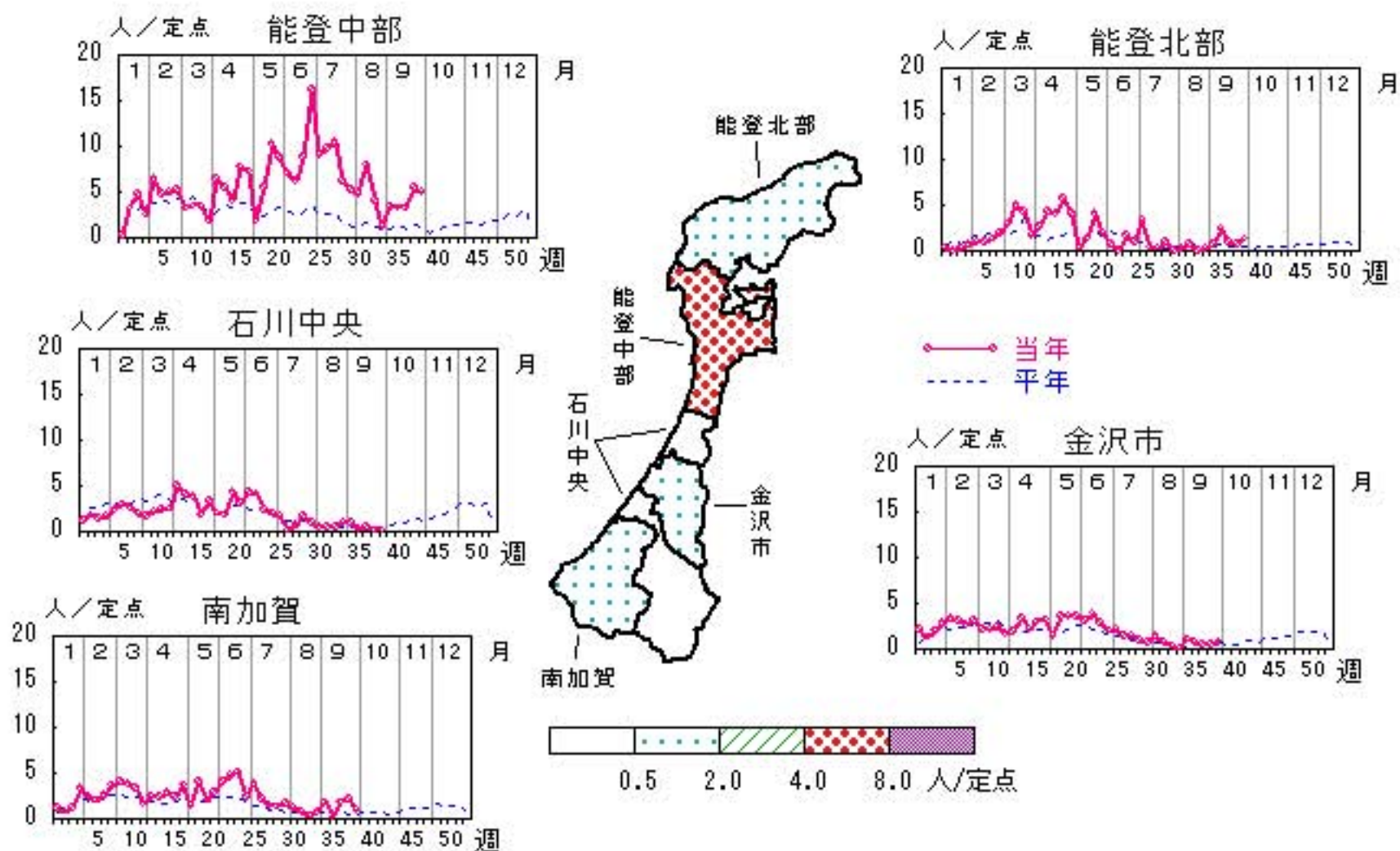


A群溶血性レンサ球菌咽頭炎

2010年35週～39週

上段: 定点からの患者報告数
下段: 定点あたりの患者数

	35週	36週	37週	38週	39週
石川県	44 1.52	29 1.00	34 1.21	43 1.48	39 1.34
金沢市	11 1.10	7 0.70	4 0.44	5 0.50	8 0.80
南加賀	11 1.83	1 0.17	11 1.83	13 2.17	6 1.00
石川中央	6 1.00	1 0.17	3 0.50	1 0.17	1 0.17
能登中部	14 3.50	13 3.25	13 3.25	22 5.50	20 5.00
能登北部	2 0.67	7 2.33	3 1.00	2 0.67	4 1.33

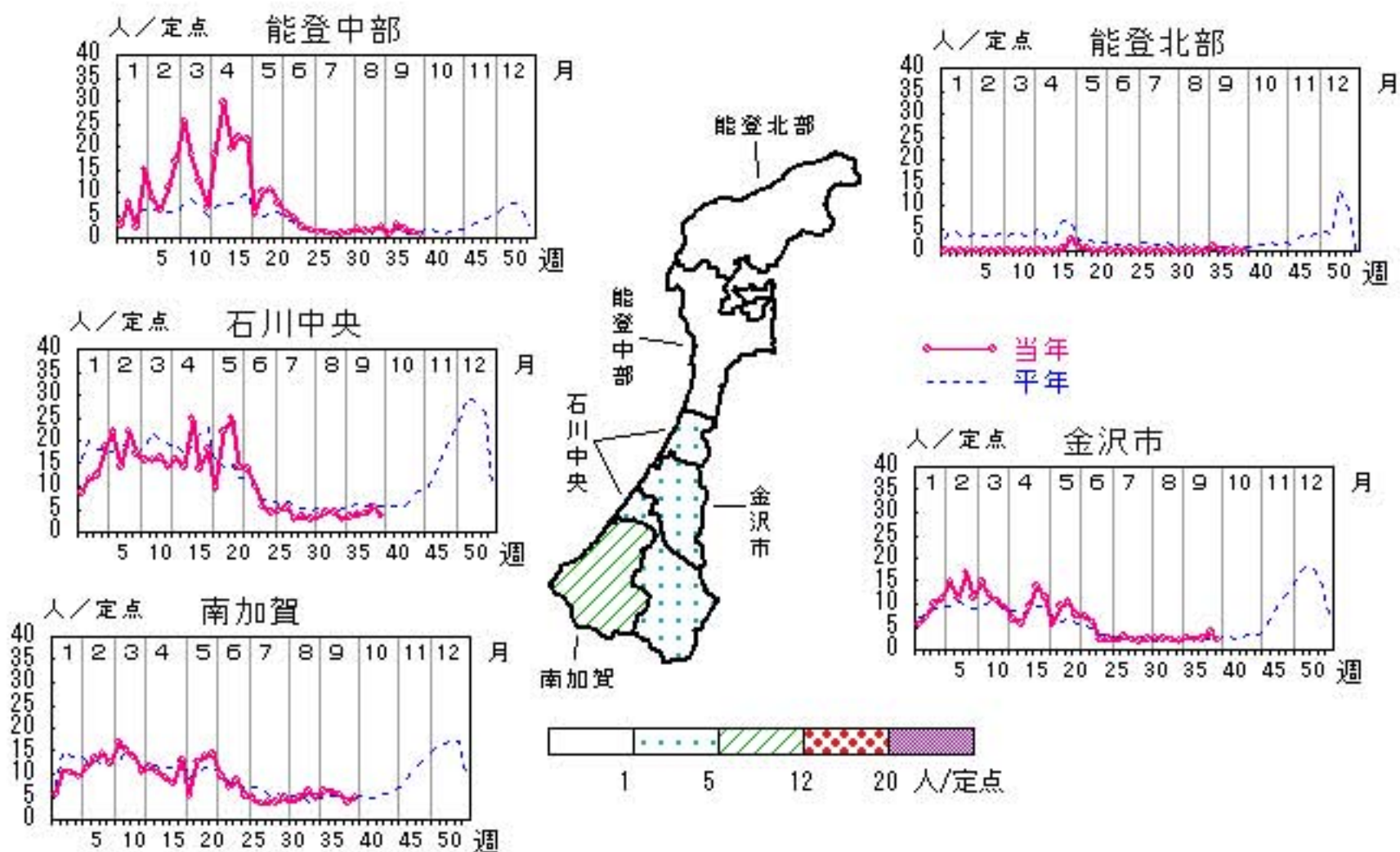


感染性胃腸炎

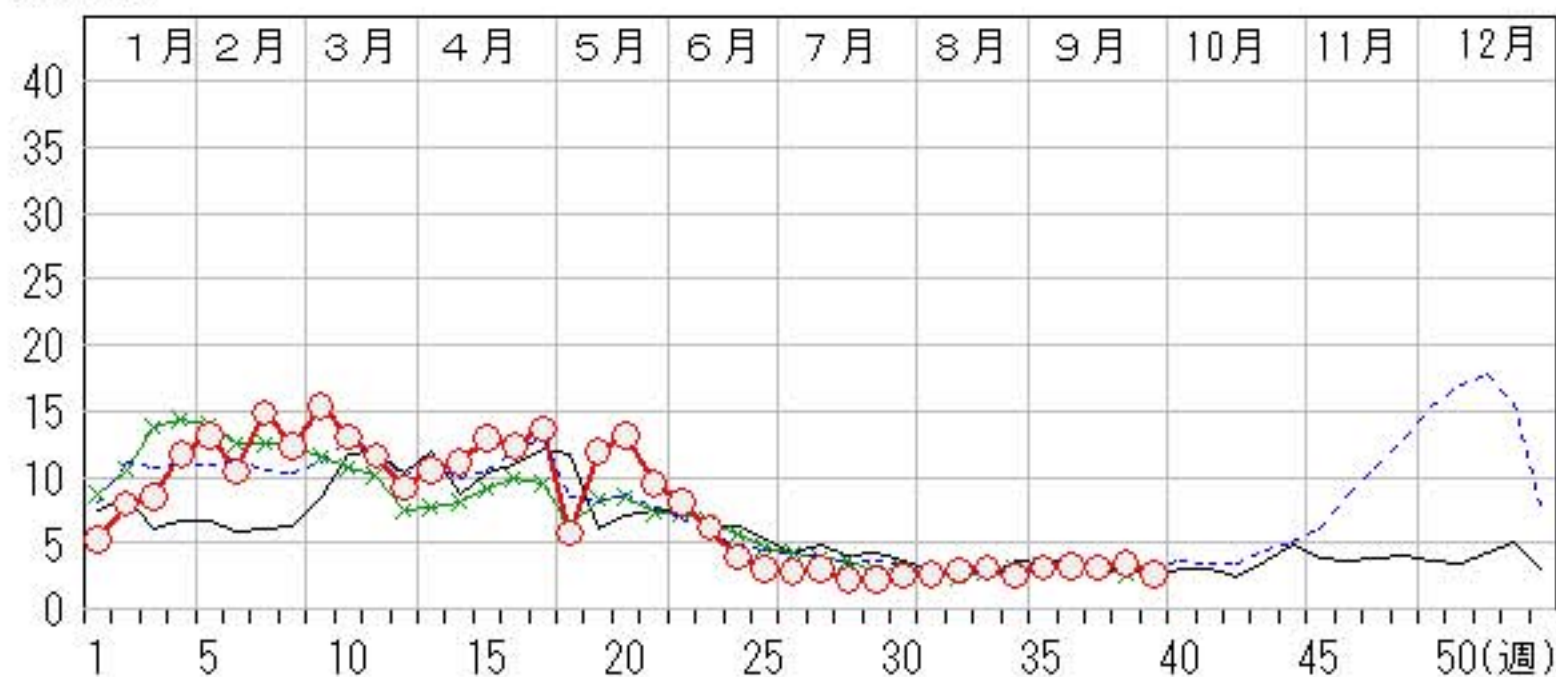
2010年35週～39週

上段: 定点からの患者報告数
下段: 定点あたりの患者数

	35週	36週	37週	38週	39週
石川県	91 3.14	94 3.24	87 3.11	100 3.45	75 2.59
金沢市	27 2.70	22 2.20	22 2.44	39 3.90	21 2.10
南加賀	38 6.33	36 6.00	33 5.50	23 3.83	30 5.00
石川中央	20 3.33	24 4.00	24 4.00	33 5.50	21 3.50
能登中部	3 0.75	12 3.00	8 2.00	5 1.25	3 0.75
能登北部	3 1.00	0 0.00	0 0.00	0 0.00	0 0.00



人/定点

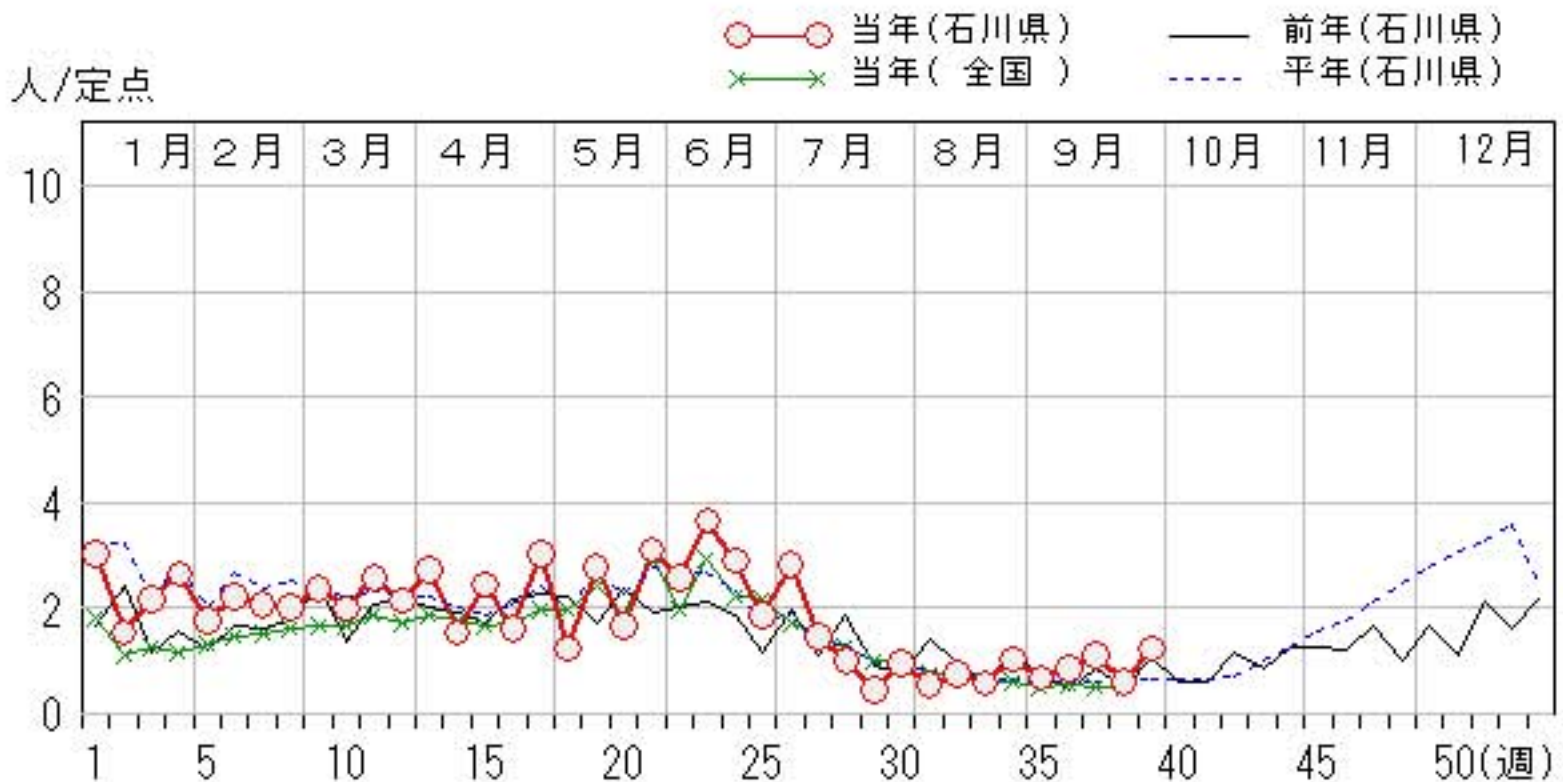
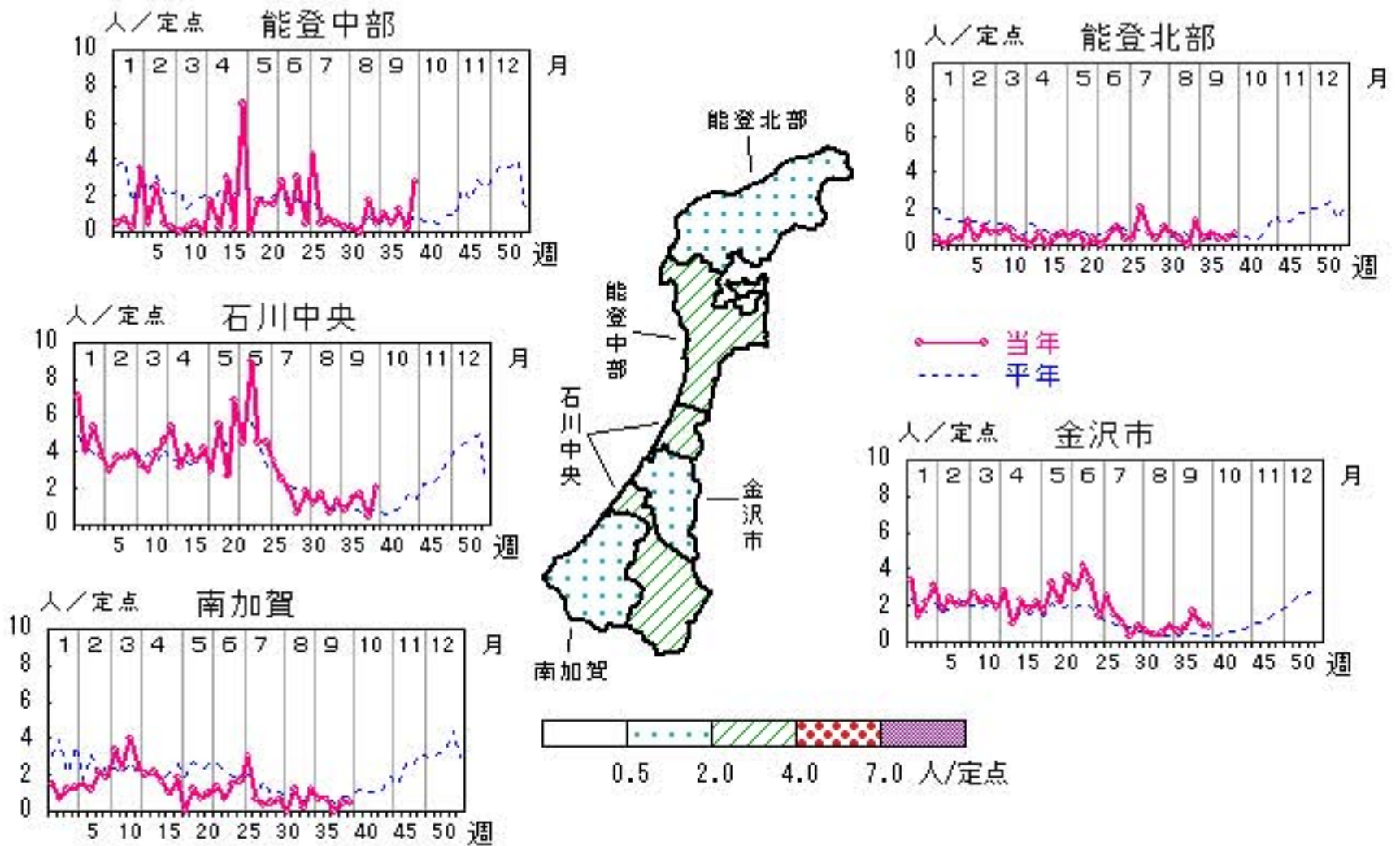


水痘

2010年35週～39週

上段:定点からの患者報告数
下段:定点あたりの患者数

	35週	36週	37週	38週	39週
石川県	20 0.69	25 0.86	31 1.11	18 0.62	36 1.24
金沢市	6 0.60	8 0.80	15 1.67	10 1.00	8 0.80
南加賀	4 0.67	4 0.67	0 0.00	3 0.50	3 0.50
石川中央	5 0.83	9 1.50	10 1.67	3 0.50	12 2.00
能登中部	4 1.00	2 0.50	5 1.25	1 0.25	11 2.75
能登北部	1 0.33	2 0.67	1 0.33	1 0.33	2 0.67

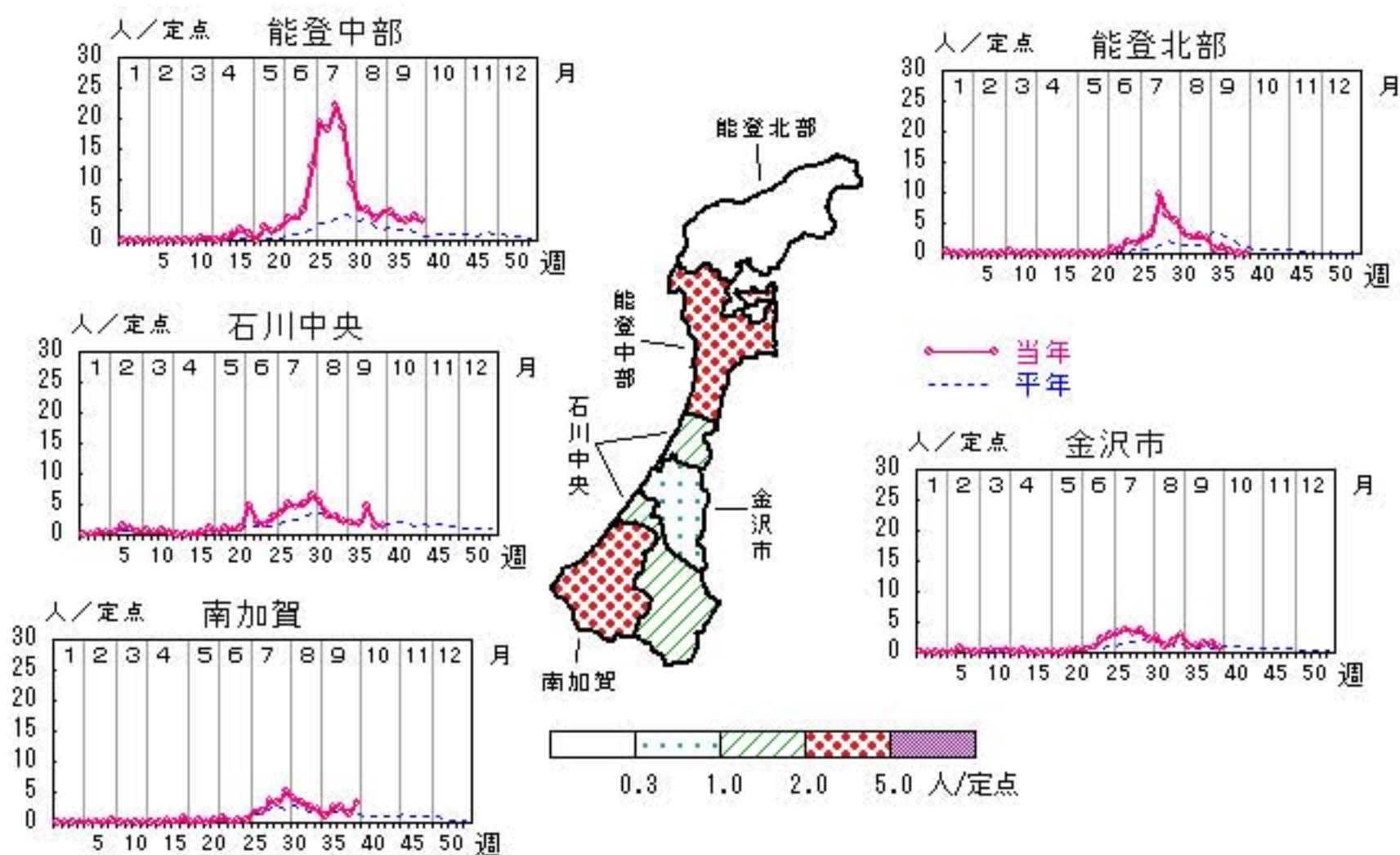


手足口病

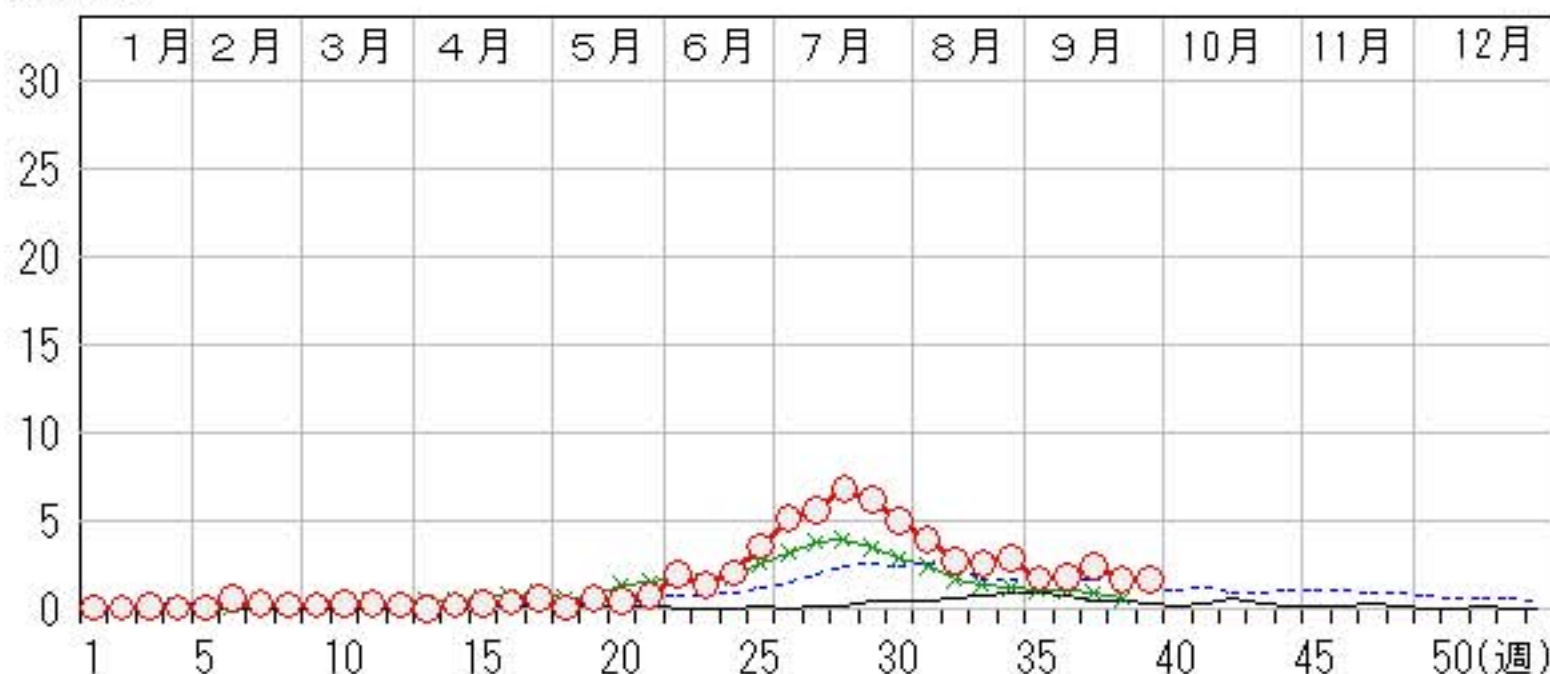
2010年35週～39週

上段: 定点からの患者報告数
下段: 定点あたりの患者数

	35週	36週	37週	38週	39週
石川県	50 1.72	53 1.83	69 2.46	49 1.69	49 1.69
金沢市	10 1.00	10 1.00	12 1.33	16 1.60	8 0.80
南加賀	7 1.17	15 2.50	15 2.50	8 1.33	19 3.17
石川中央	12 2.00	11 1.83	28 4.67	9 1.50	9 1.50
能登中部	19 4.75	14 3.50	13 3.25	16 4.00	13 3.25
能登北部	2 0.67	3 1.00	1 0.33	0 0.00	0 0.00



人/定点
 ○ 当年(石川県) — 前年(石川県)
 × 当年(全国) - - - 平年(石川県)

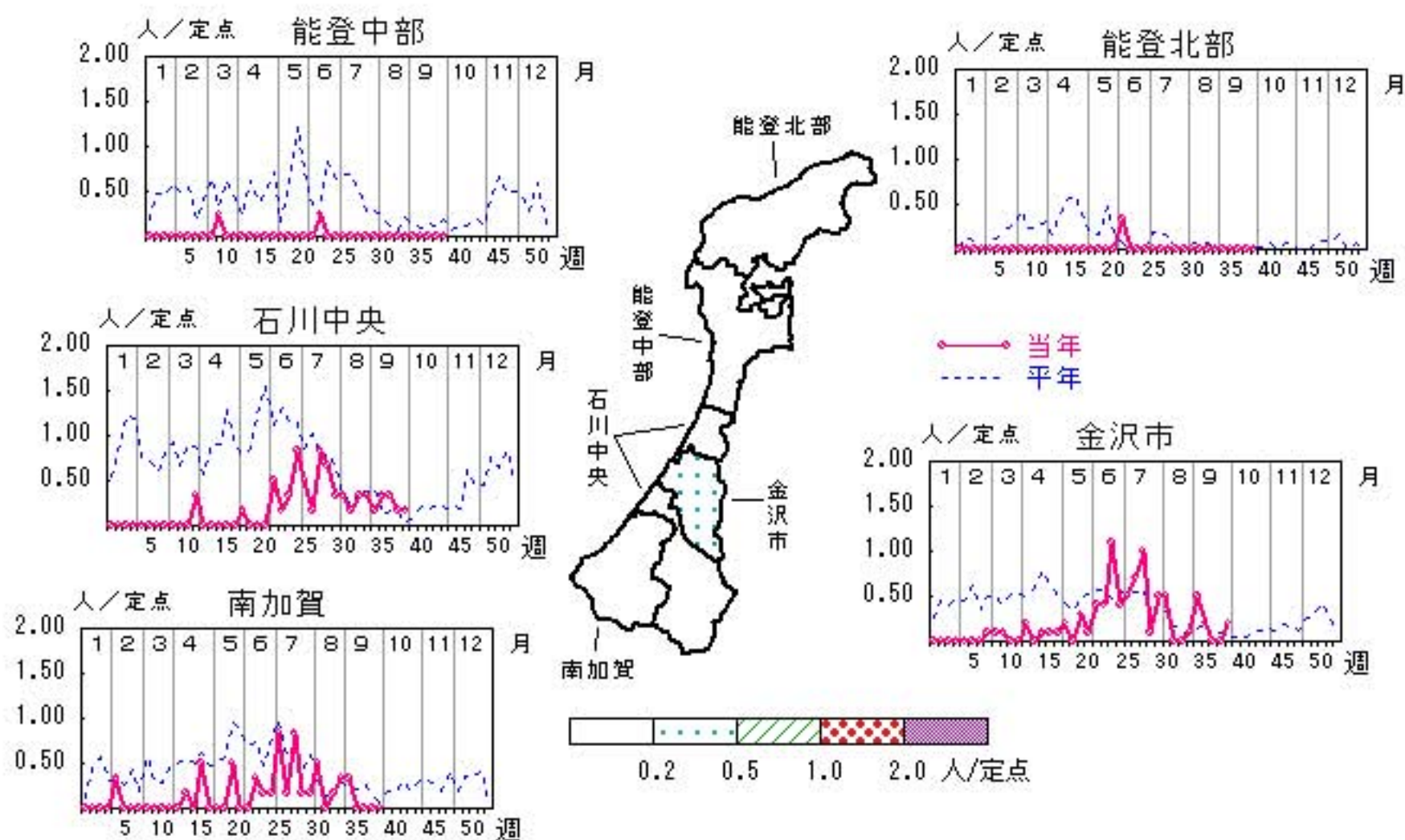


伝染性紅斑

2010年35週～39週

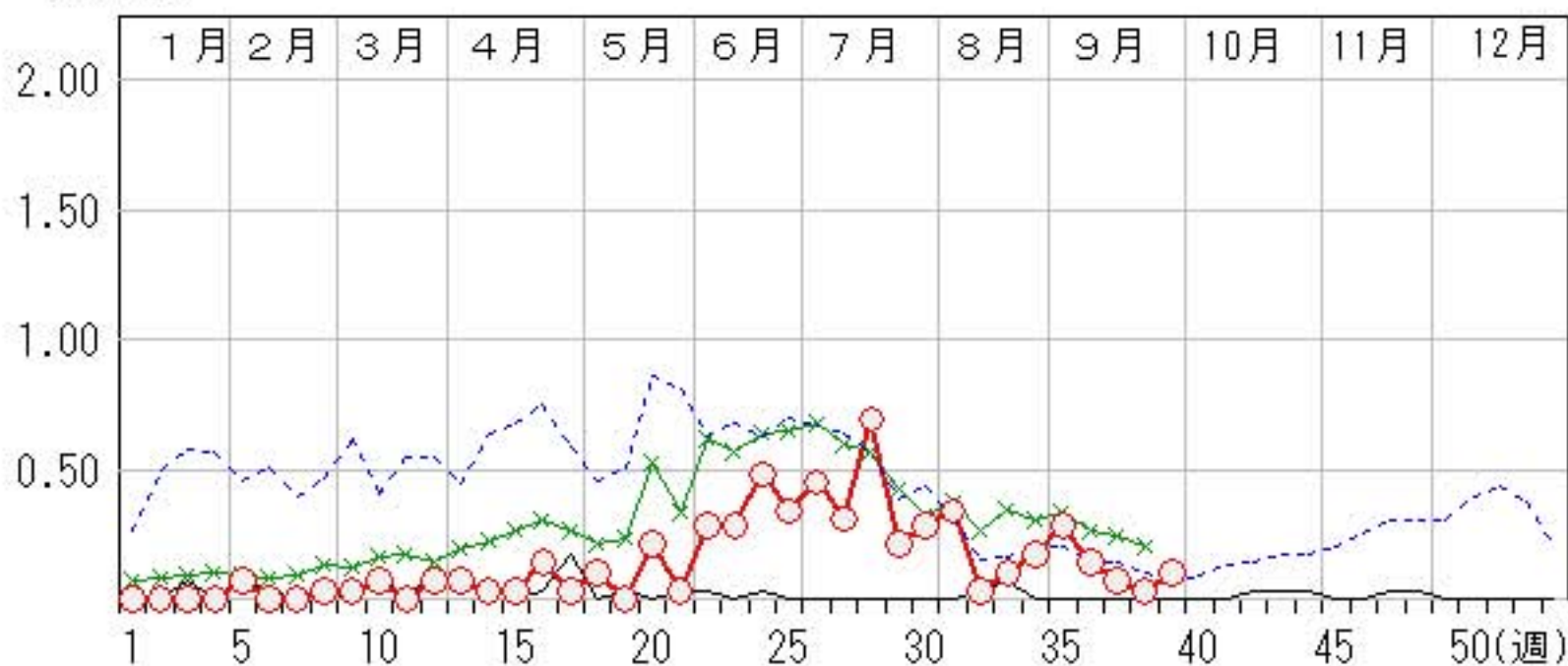
上段: 定点からの患者報告数
下段: 定点あたりの患者数

	35週	36週	37週	38週	39週
石川県	8 0.28	4 0.14	2 0.07	1 0.03	3 0.10
金沢市	5 0.50	2 0.20	0 0.00	0 0.00	2 0.20
南加賀	2 0.33	0 0.00	0 0.00	0 0.00	0 0.00
石川中央	1 0.17	2 0.33	2 0.33	1 0.17	1 0.17
能登中部	0 0.00	0 0.00	0 0.00	0 0.00	0 0.00
能登北部	0 0.00	0 0.00	0 0.00	0 0.00	0 0.00



人/定点

○ 当年(石川県) — 前年(石川県)
× 当年(全国) - - - 平年(石川県)

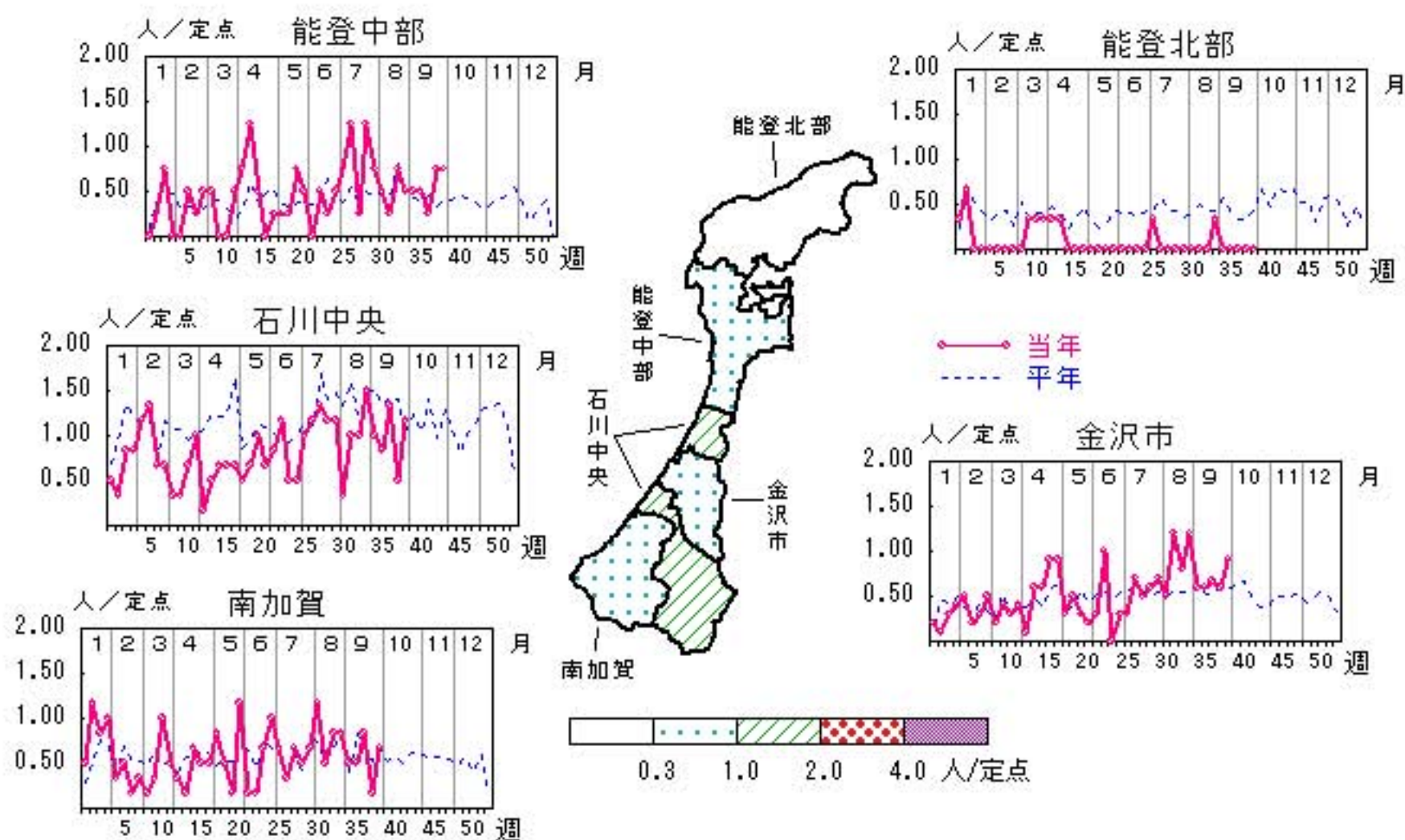


突発性発しん

2010年35週～39週

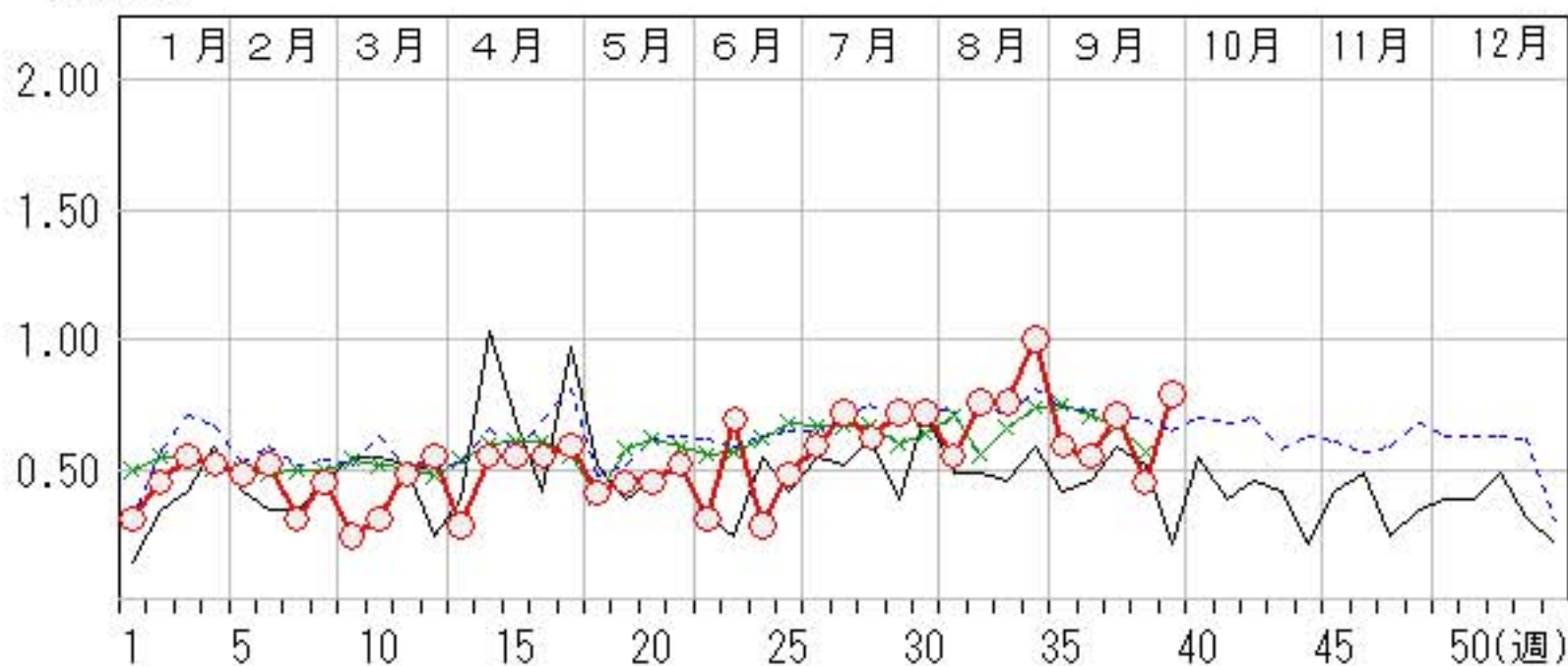
上段: 定点からの患者報告数
下段: 定点あたりの患者数

	35週	36週	37週	38週	39週
石川県	17 0.59	16 0.55	20 0.71	13 0.45	23 0.79
金沢市	6 0.60	6 0.60	6 0.67	6 0.60	9 0.90
南加賀	3 0.50	3 0.50	5 0.83	1 0.17	4 0.67
石川中央	6 1.00	5 0.83	8 1.33	3 0.50	7 1.17
能登中部	2 0.50	2 0.50	1 0.25	3 0.75	3 0.75
能登北部	0 0.00	0 0.00	0 0.00	0 0.00	0 0.00



人/定点

○—○ 当年(石川県) — 前年(石川県)
×—× 当年(全国) - - - 平年(石川県)

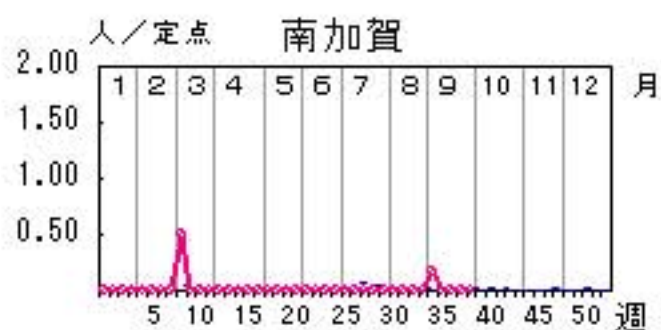
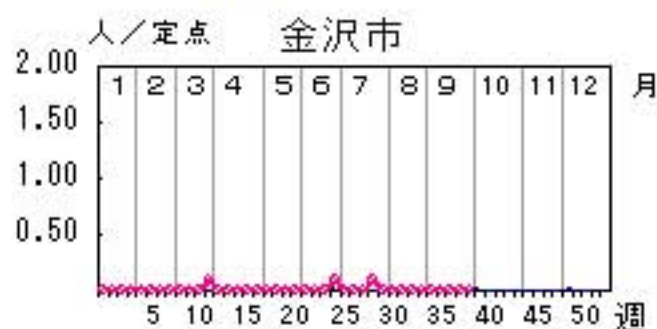
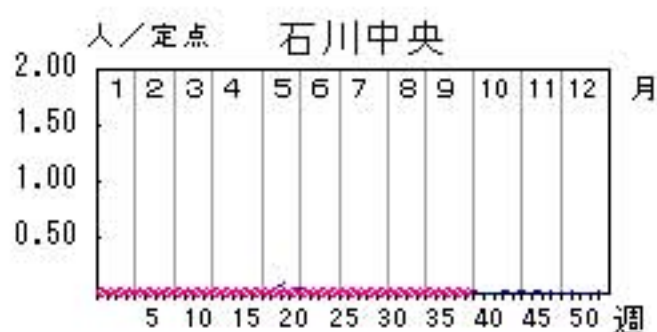
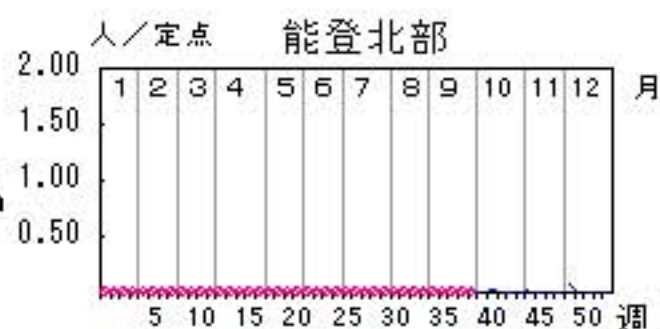
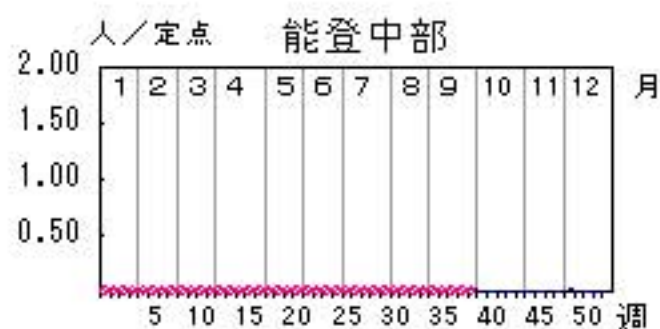


百日咳

2010年35週～39週

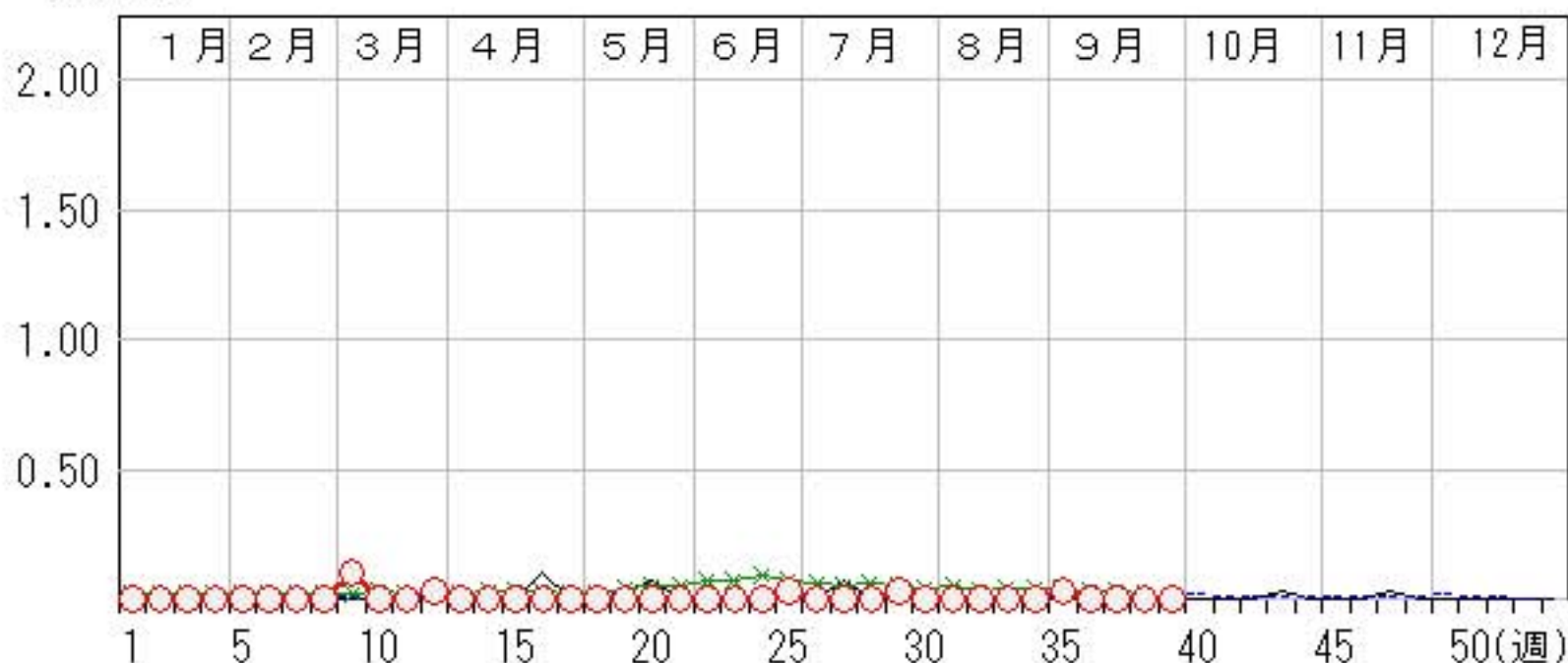
上段: 定点からの患者報告数
下段: 定点あたりの患者数

	35週	36週	37週	38週	39週
石川県	1 0.03	0 0.00	0 0.00	0 0.00	0 0.00
金沢市	0 0.00	0 0.00	0 0.00	0 0.00	0 0.00
南加賀	1 0.17	0 0.00	0 0.00	0 0.00	0 0.00
石川中央	0 0.00	0 0.00	0 0.00	0 0.00	0 0.00
能登中部	0 0.00	0 0.00	0 0.00	0 0.00	0 0.00
能登北部	0 0.00	0 0.00	0 0.00	0 0.00	0 0.00



人/定点

○—○ 当年(石川県) — 前年(石川県)
×—× 当年(全国) - - - 平年(石川県)

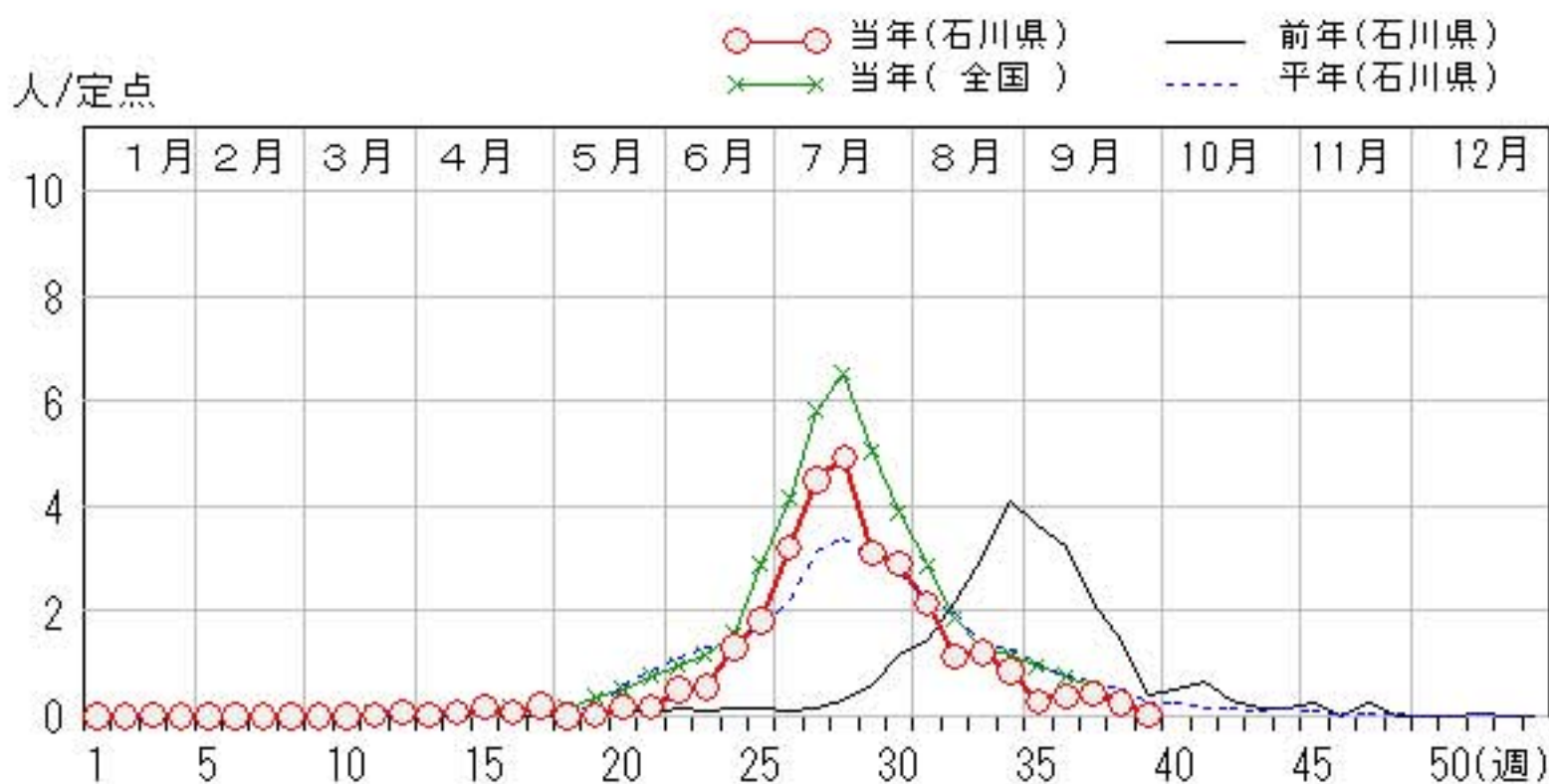
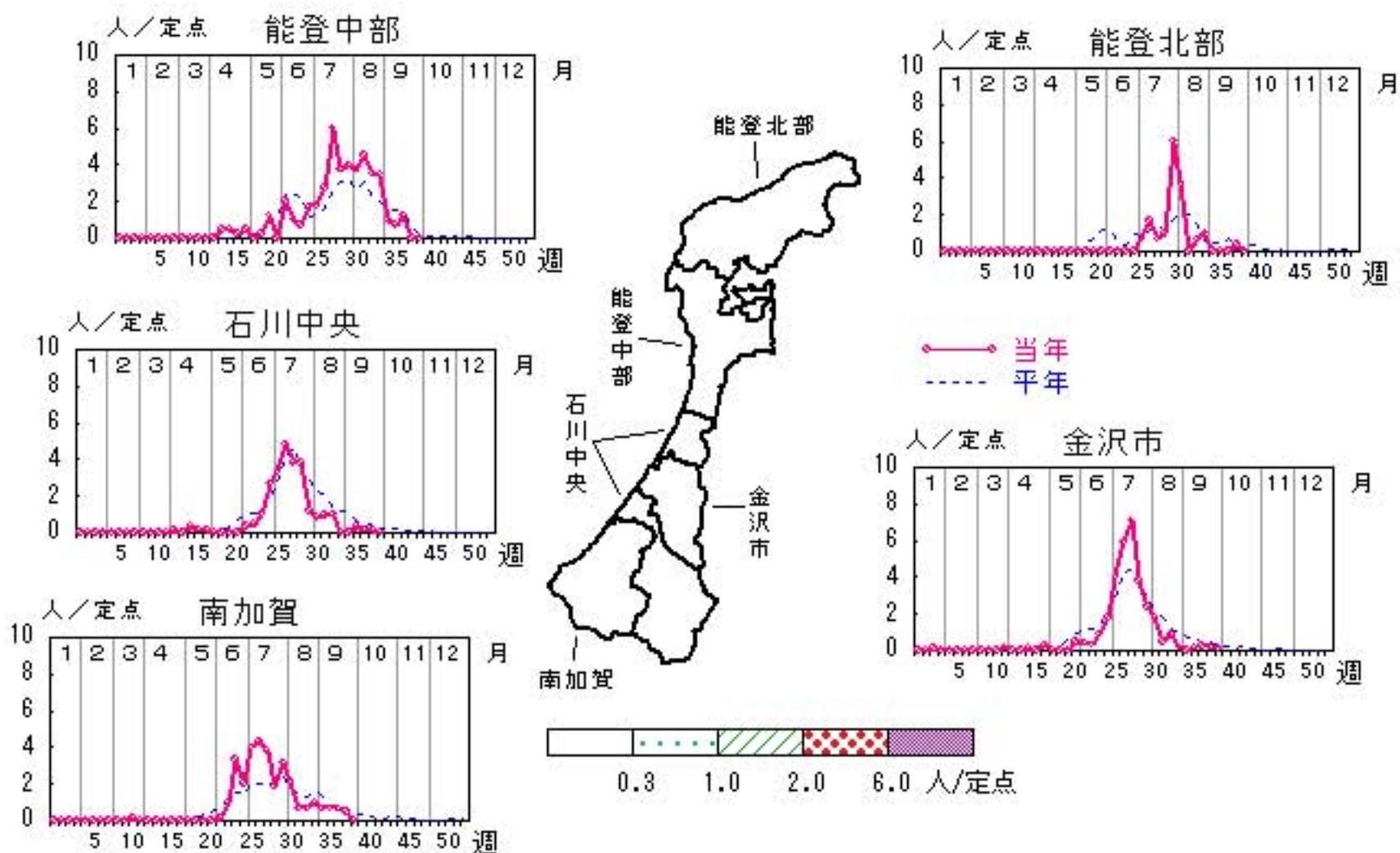


ヘルパンギーナ

2010年35週～39週

上段: 定点からの患者報告数
下段: 定点あたりの患者数

	35週	36週	37週	38週	39週
石川県	8 0.28	11 0.38	12 0.43	7 0.24	1 0.03
金沢市	0 0.00	2 0.20	2 0.22	2 0.20	1 0.10
南加賀	4 0.67	4 0.67	4 0.67	3 0.50	0 0.00
石川中央	0 0.00	2 0.33	1 0.17	1 0.17	0 0.00
能登中部	4 1.00	3 0.75	5 1.25	0 0.00	0 0.00
能登北部	0 0.00	0 0.00	0 0.00	1 0.33	0 0.00

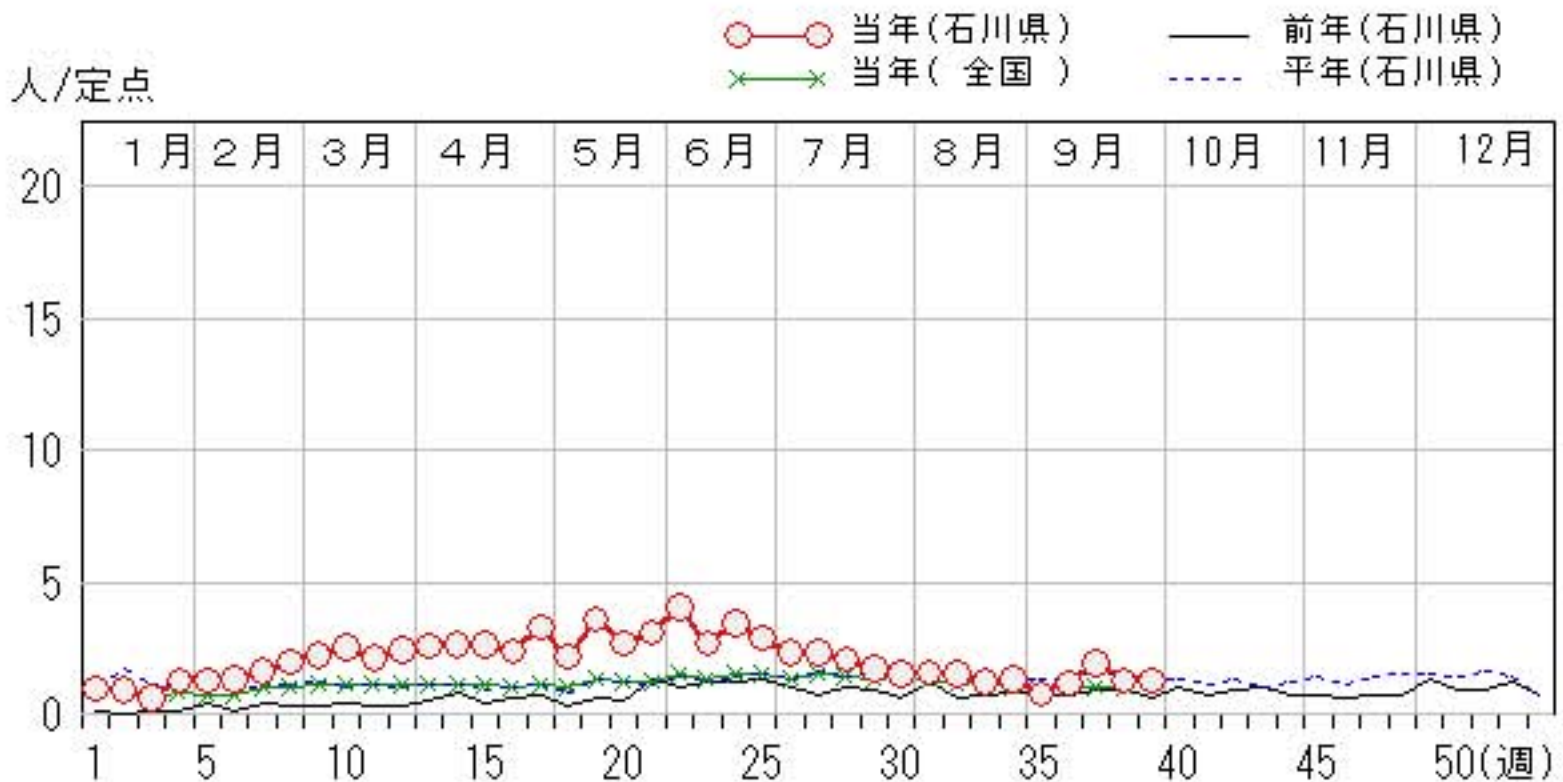
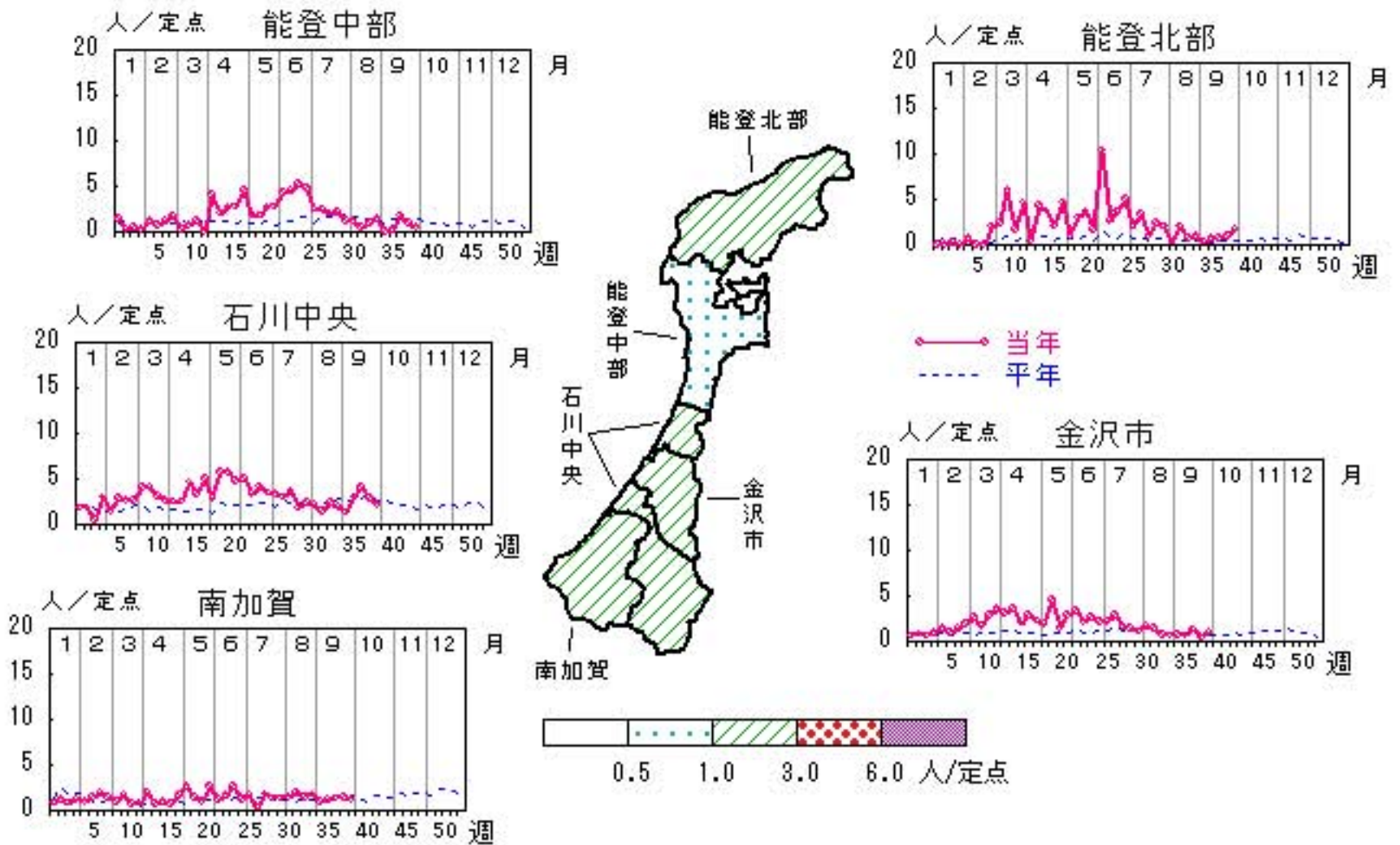


流行性耳下腺炎

2010年35週～39週

上段: 定点からの患者報告数
下段: 定点あたりの患者数

	35週	36週	37週	38週	39週
石川県	22 0.76	34 1.17	53 1.89	37 1.28	37 1.28
金沢市	7 0.70	6 0.60	12 1.33	4 0.40	10 1.00
南加賀	6 1.00	7 1.17	8 1.33	9 1.50	7 1.17
石川中央	8 1.33	18 3.00	24 4.00	17 2.83	13 2.17
能登中部	0 0.00	1 0.25	7 1.75	4 1.00	2 0.50
能登北部	1 0.33	2 0.67	2 0.67	3 1.00	5 1.67

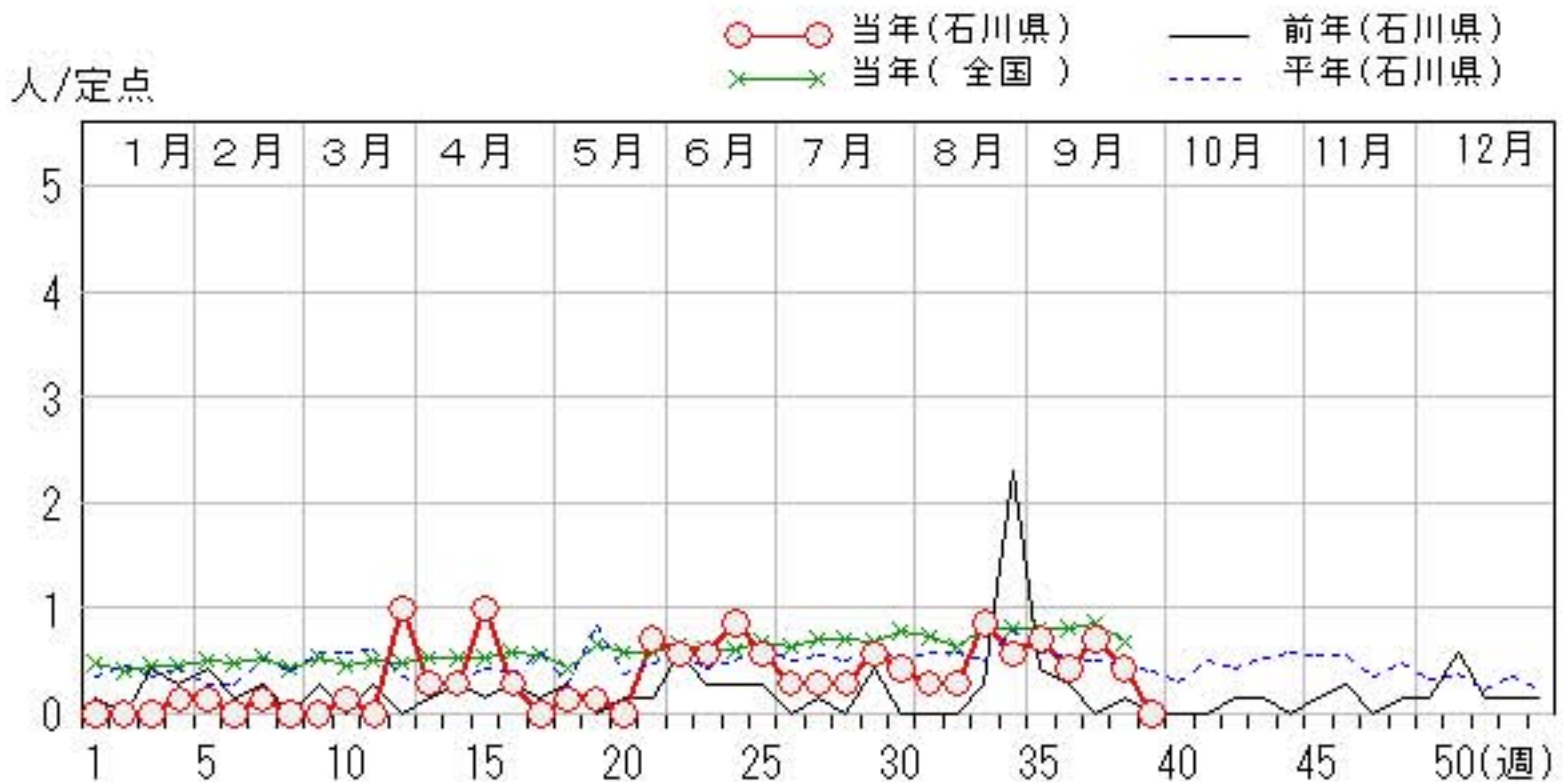
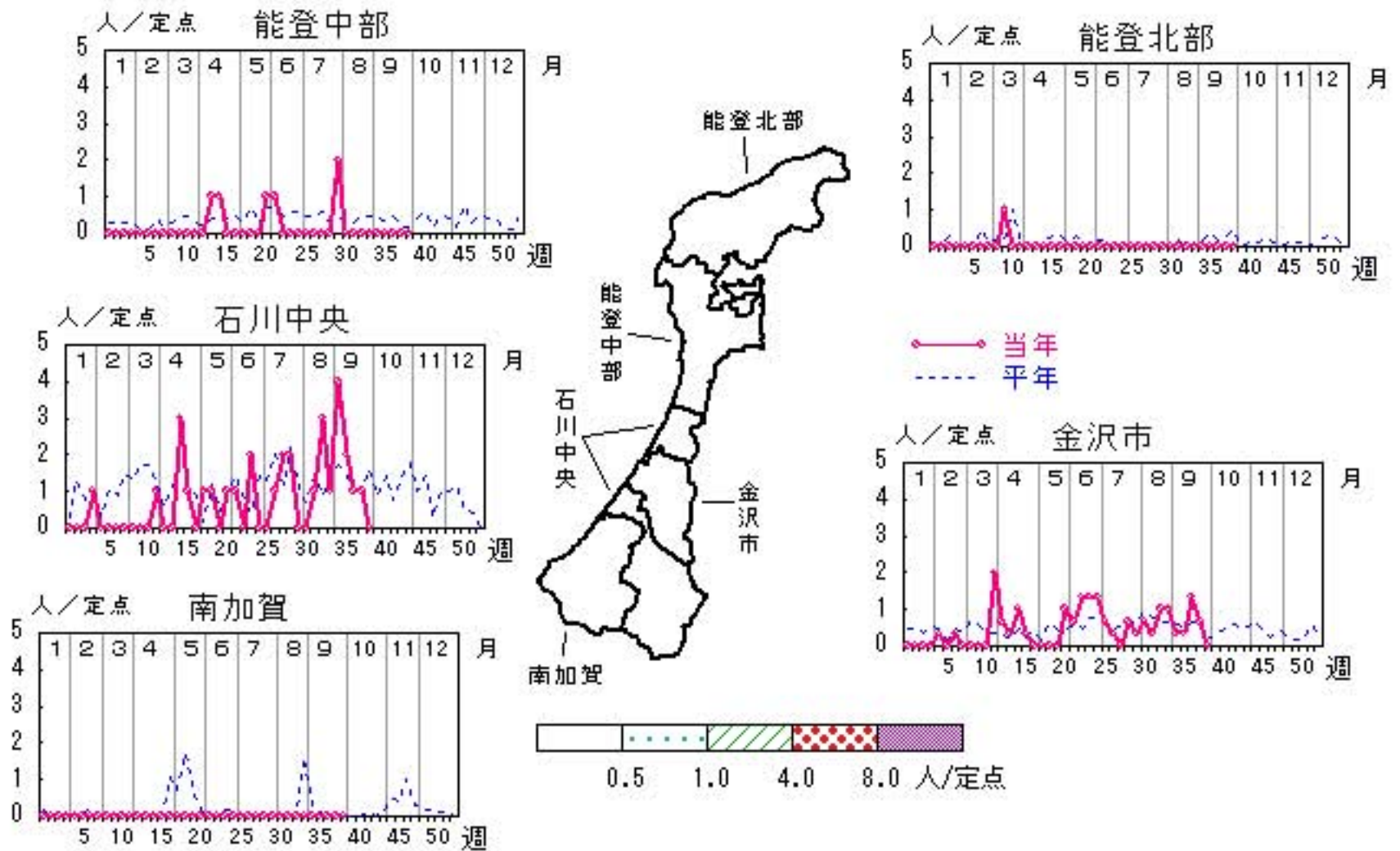


流行性角結膜炎

2010年35週～39週

上段:定点からの患者報告数
下段:定点あたりの患者数

	35週	36週	37週	38週	39週
石川県	5 0.71	3 0.43	5 0.71	3 0.43	0 0.00
金沢市	1 0.33	1 0.33	4 1.33	2 0.67	0 0.00
南加賀	0 0.00	0 0.00	0 0.00	0 0.00	0 0.00
石川中央	4 4.00	2 2.00	1 1.00	1 1.00	0 0.00
能登中部	0 0.00	0 0.00	0 0.00	0 0.00	0 0.00
能登北部	0 0.00	0 0.00	0 0.00	0 0.00	0 0.00

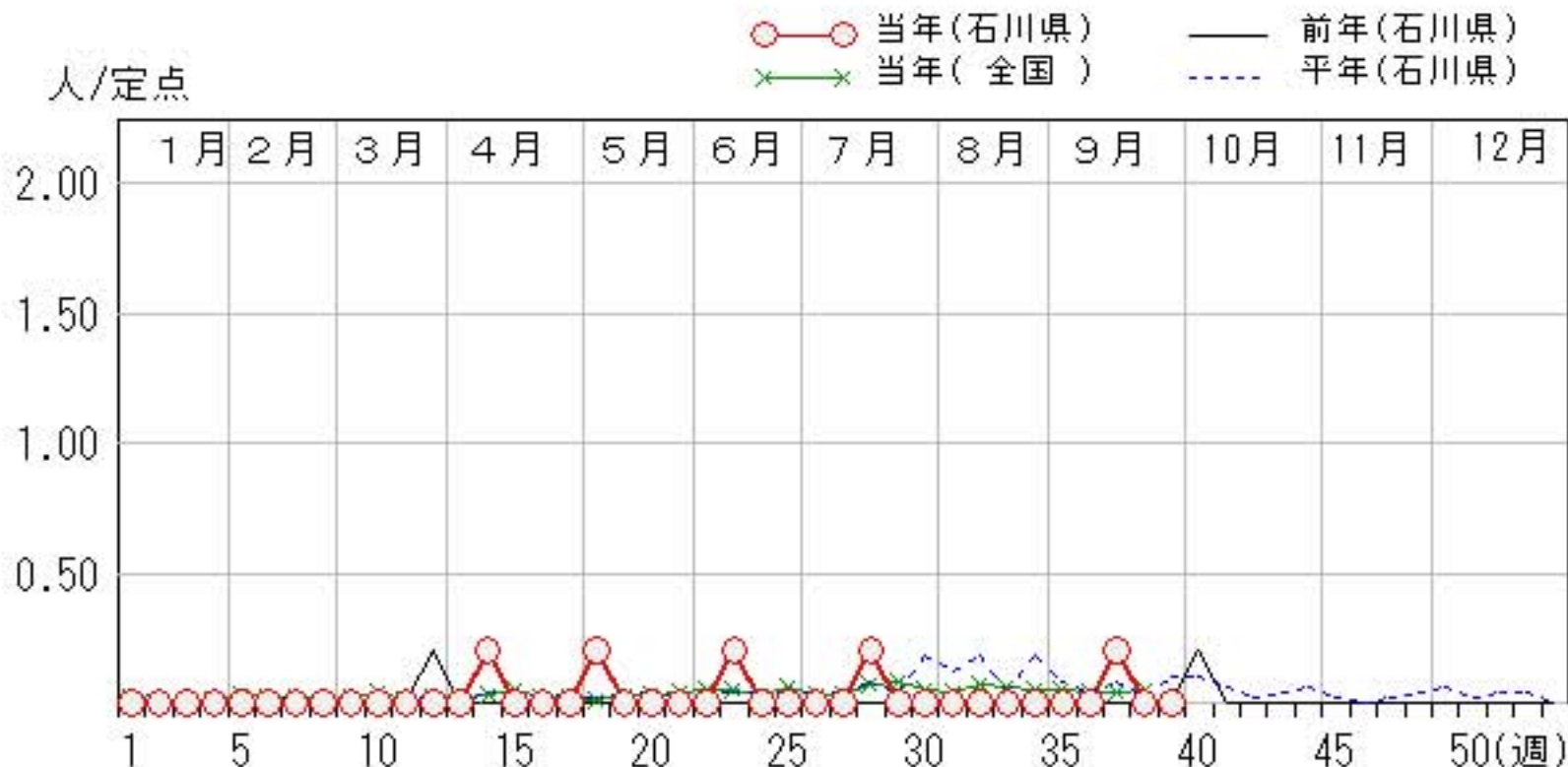
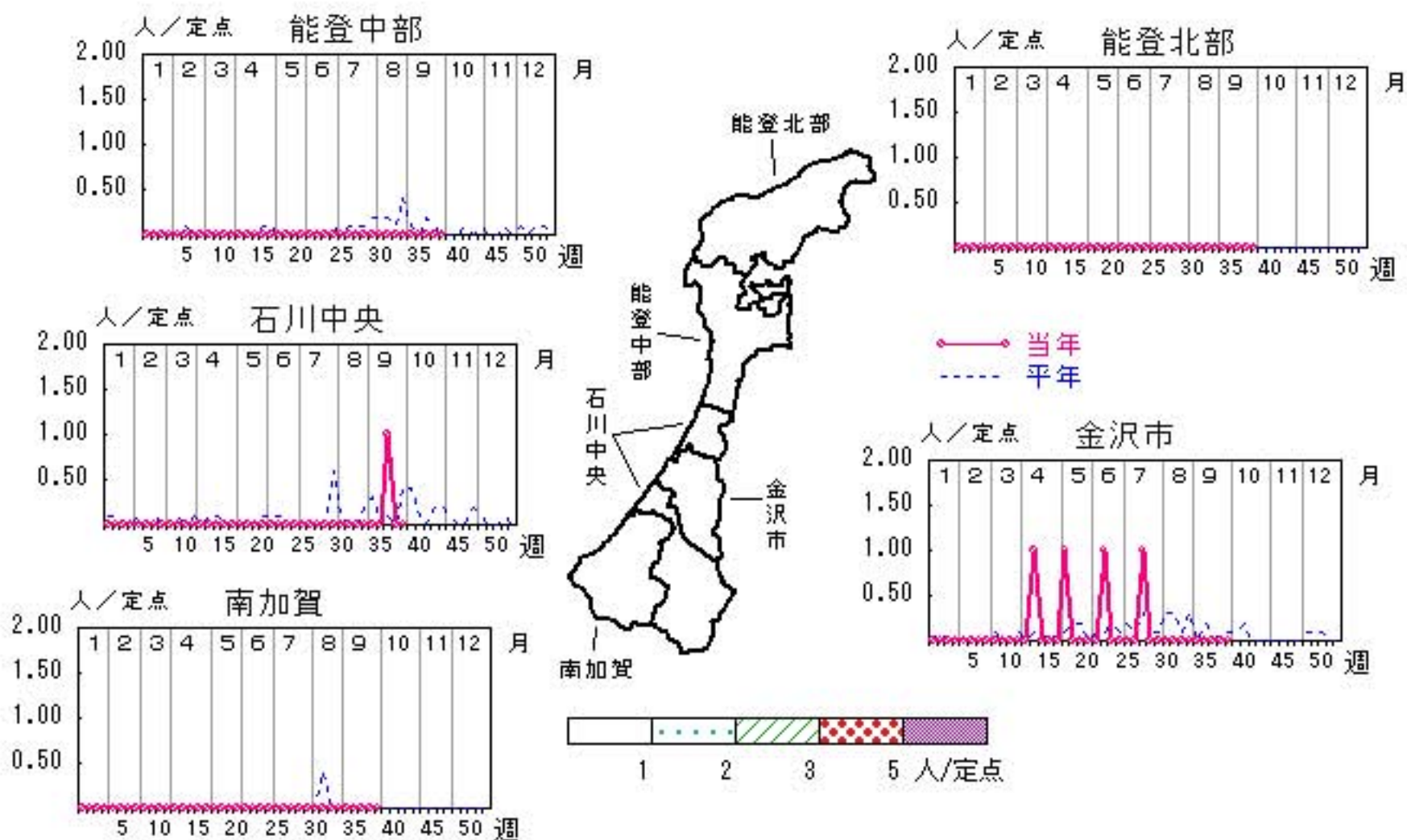


無菌性髄膜炎

2010年35週～39週

上段: 定点からの患者報告数
下段: 定点あたりの患者数

	35週	36週	37週	38週	39週
石川県	0 0.00	0 0.00	1 0.20	0 0.00	0 0.00
金沢市	0 0.00	0 0.00	0 0.00	0 0.00	0 0.00
南加賀	0 0.00	0 0.00	0 0.00	0 0.00	0 0.00
石川中央	0 0.00	0 0.00	1 1.00	0 0.00	0 0.00
能登中部	0 0.00	0 0.00	0 0.00	0 0.00	0 0.00
能登北部	0 0.00	0 0.00	0 0.00	0 0.00	0 0.00

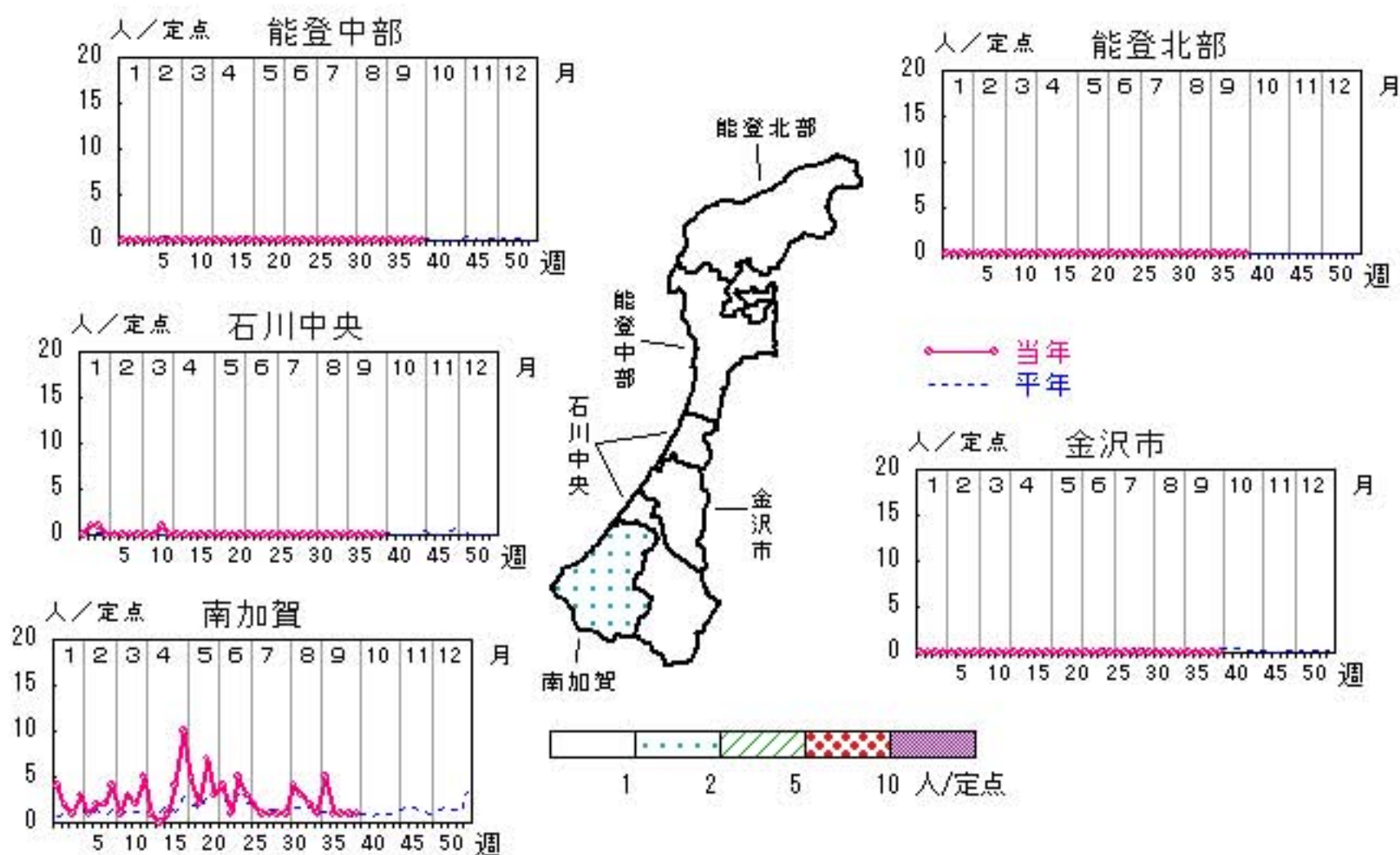


マイコプラズマ肺炎

2010年35週～39週

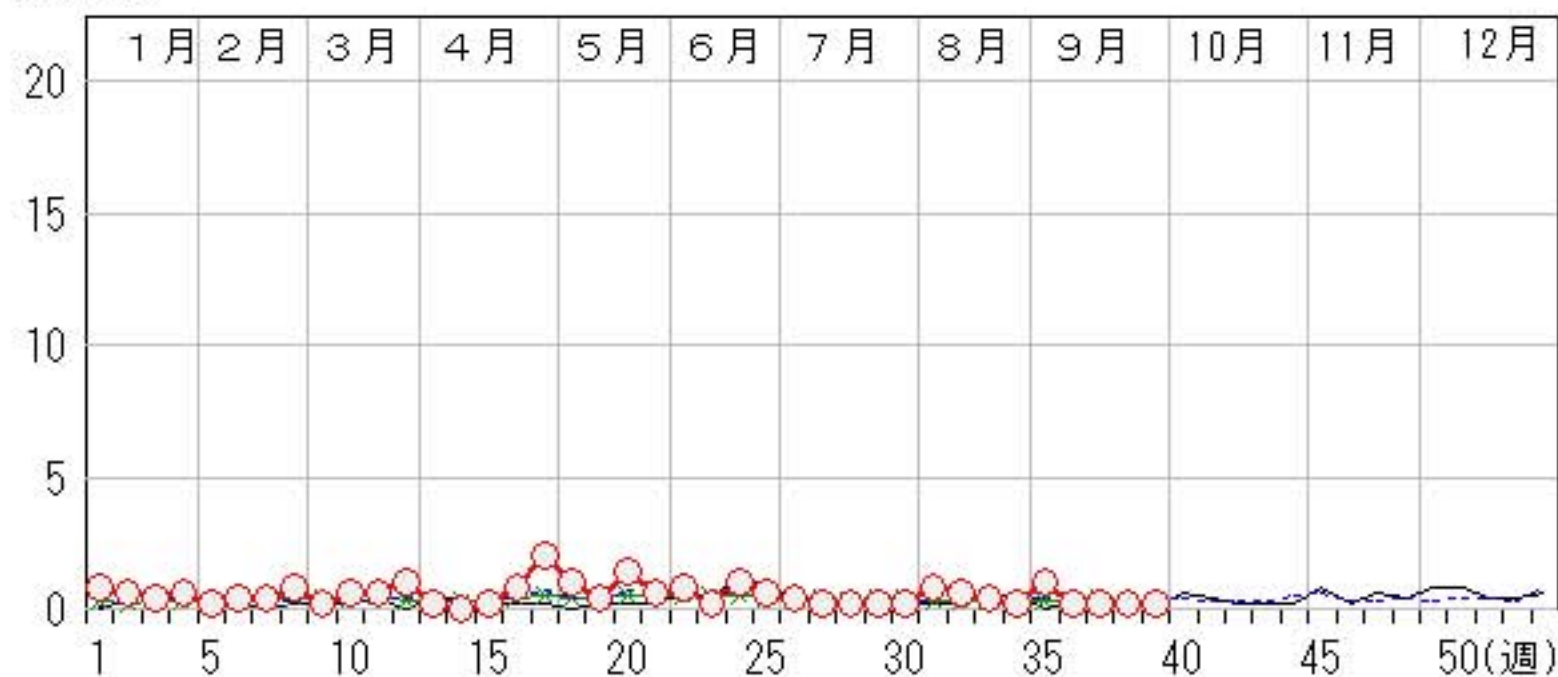
上段: 定点からの患者報告数
下段: 定点あたりの患者数

	35週	36週	37週	38週	39週
石川県	5 1.00	1 0.20	1 0.20	1 0.20	1 0.20
金沢市	0 0.00	0 0.00	0 0.00	0 0.00	0 0.00
南加賀	5 5.00	1 1.00	1 1.00	1 1.00	1 1.00
石川中央	0 0.00	0 0.00	0 0.00	0 0.00	0 0.00
能登中部	0 0.00	0 0.00	0 0.00	0 0.00	0 0.00
能登北部	0 0.00	0 0.00	0 0.00	0 0.00	0 0.00



人/定点

○ 当年(石川県) — 前年(石川県)
× 当年(全国) - - - 平年(石川県)



疾病別・年齢階級別報告患者数 2010年 第39週(石川県)

インフルエンザ	インフルエンザ	小児科	RSウイルス感染症	咽頭結膜熱	A群溶血性レンサ球菌咽頭炎	感染性胃腸炎	水痘	手足口病	伝染性紅斑	突発性発しん	百日咳	ヘルパンギーナ	流行性耳下腺炎	眼科・基幹	急性出血性結膜炎	流行性角結膜炎	細菌性髄膜炎	無菌性髄膜炎	マイコプラズマ肺炎	クラミジア肺炎 (オウム病除く)
計		計	3	14	39	75	36	49	3	23		1	37	計					1	
～5ヶ月		～5ヶ月	2											～5ヶ月						
～11ヶ月		～11ヶ月				11	1	3		10			1	～11ヶ月						
1歳		1歳	1	4		11	4	15		11			4	1歳						
2歳		2歳		1	2	8	5	17		1			4	2歳						
3歳		3歳		3	5	9	10	2		1			6	3歳						
4歳		4歳		2	4	4	8	4	2				8	4歳						
5歳		5歳		1	8	3	8	3					7	5歳						
6歳		6歳			6	4		1	1			1	2	6歳						
7歳		7歳		1	6	5		3					3	7歳						
8歳		8歳			1	4								8歳						
9歳		9歳		2	3	1								9歳						
10歳～14歳		10歳～14歳			4	6		1					2	10歳～14歳						
15歳～19歳		15歳～19歳				5								15歳～19歳						
20歳～29歳		20歳以上				4								20歳～29歳					1	
30歳～39歳														30歳～39歳						
40歳～49歳														40歳～49歳						
50歳～59歳														50歳～59歳						
60歳～69歳														60歳～69歳						
70歳～79歳														70歳以上						
80歳以上																				

平成22年 感染症週報(インフルエンザ・小児科) 推移表

人

週	期間	定点数		501 インフル ンザ	600 RSウ イルス 感染症	601 咽頭結 膜熱	602 A群溶 血性レ ンサ球 菌咽頭 炎	603 感染性 胃腸炎	604 水痘	605 手足口 病	606 伝染性 紅斑	607 突発性 発疹	608 百日咳	610 ヘルパ ンキ ーナ	612 流行性 耳下腺 炎
		5 イン フ ザ	6 小 児 科												
1	1. 4~ 1.10	48	29	266	8	4	38	151	88	3		9			28
2	1.11~ 1.17	48	29	211	22	2	42	231	45	2		13			27
3	1.18~ 1.24	48	29	242	24	9	56	246	63	4		16		1	17
4	1.25~ 1.31	48	29	180	51	13	71	340	77	3		15			37
5	2. 1~ 2. 7	48	29	145	58	10	91	381	51	3	2	14			37
6	2. 8~ 2.14	48	29	79	44	13	83	302	64	17		15			39
7	2.15~ 2.21	48	29	45	66	9	82	431	60	9		9			47
8	2.22~ 2.28	48	29	45	67	4	92	358	59	6	1	13			57
9	3. 1~ 3. 7	48	29	25	25	7	78	445	69	7	1	7	3		64
10	3. 8~ 3.14	48	29	22	47	17	86	379	58	8	2	9			73
11	3.15~ 3.21	48	29	26	31	9	87	336	75	8		14		1	61
12	3.22~ 3.28	48	29	5	15	9	53	267	62	6	2	16	1	2	71
13	3.29~ 4. 4	48	29	2	13	5	98	303	79		2	8		1	75
14	4. 5~ 4.11	48	29	1	19	5	106	323	45	6	1	16		2	76
15	4.12~ 4.18	48	29	10	19	2	89	376	71	9	1	16		5	76
16	4.19~ 4.25	48	29	7	3	14	103	358	47	11	4	16		2	69
17	4.26~ 5. 2	48	29	2	8	13	115	396	88	17	1	17		6	95
18	5. 3~ 5. 9	48	29	1	7	7	43	166	36	3	3	12			63
19	5.10~ 5.16	48	29		5	7	97	344	81	18		13		1	104
20	5.17~ 5.23	48	29	8	8	12	127	382	48	14	6	13		5	77
21	5.24~ 5.30	48	29		4	20	113	276	90	23	1	15		5	90
22	5.31~ 6. 6	48	29		5	23	111	235	75	56	8	9		15	118
23	6. 7~ 6.13	48	29			27	118	178	106	40	8	20		16	77
24	6.14~ 6.20	48	29		1	17	114	115	84	60	14	8		38	99
25	6.21~ 6.27	48	29		1	9	114	89	54	103	10	14	1	53	83
26	6.28~ 7. 4	48	29	2		11	100	82	82	149	13	17		93	68
27	7. 5~ 7.11	48	29			13	69	88	42	162	9	21		130	68
28	7.12~ 7.18	48	29			10	71	66	29	197	20	18		143	60
29	7.19~ 7.25	48	29		1	10	55	66	13	180	6	21	1	90	50
30	7.26~ 8. 1	48	29			4	44	74	28	144	8	21		84	44
31	8. 2~ 8. 8	48	29			13	45	75	16	115	10	16		62	45
32	8. 9~ 8.15	48	29			24	50	84	22	78	1	22		33	44
33	8.16~ 8.22	48	29			18	25	91	17	75	3	22		35	36
34	8.23~ 8.29	48	29			12	17	73	30	83	5	29		25	38
35	8.30~ 9. 5	48	29		2	24	44	91	20	50	8	17	1	8	22
36	9. 6~ 9.12	48	29		2	32	29	94	25	53	4	16		11	34
37	9.13~ 9.19	47	28			48	34	87	31	69	2	20		12	53
38	9.20~ 9.26	48	29		3	22	43	100	18	49	1	13		7	37
39	9.27~10. 3	48	29		3	14	39	75	36	49	3	23		1	37
合 計				1,324	562	522	2,872	8,554	2,084	1,889	160	603	7	887	2,296

平成22年 感染症週報(インフルエンザ・小児科) 推移表 定点当たり患者発生数

人/定点

週	期間	定点数		501	600	601	602	603	604	605	606	607	608	610	612
		5 ル エン ザ	6 小 児 科	イン フル エン ザ	RSウ イル ス 感 染 症	咽 頭 結 膜 熱	A群 溶 血 性 レ ン サ 球 菌 咽 頭 炎	感 染 性 胃 腸 炎	水 痘	手 足 口 病	伝 染 性 紅 斑	突 発 性 発 疹	百 日 咳	ヘル パ ン キ ー ナ	流 行 性 耳 下 腺 炎
1	1. 4~ 1.10	48	29	5.54	0.28	0.14	1.31	5.21	3.03	0.10		0.31			0.97
2	1.11~ 1.17	48	29	4.40	0.76	0.07	1.45	7.97	1.55	0.07		0.45			0.93
3	1.18~ 1.24	48	29	5.04	0.83	0.31	1.93	8.48	2.17	0.14		0.55		0.03	0.59
4	1.25~ 1.31	48	29	3.75	1.76	0.45	2.45	11.72	2.66	0.10		0.52			1.28
5	2. 1~ 2. 7	48	29	3.02	2.00	0.34	3.14	13.14	1.76	0.10	0.07	0.48			1.28
6	2. 8~ 2.14	48	29	1.65	1.52	0.45	2.86	10.41	2.21	0.59		0.52			1.34
7	2.15~ 2.21	48	29	0.94	2.28	0.31	2.83	14.86	2.07	0.31		0.31			1.62
8	2.22~ 2.28	48	29	0.94	2.31	0.14	3.17	12.34	2.03	0.21	0.03	0.45			1.97
9	3. 1~ 3. 7	48	29	0.52	0.86	0.24	2.69	15.34	2.38	0.24	0.03	0.24	0.10		2.21
10	3. 8~ 3.14	48	29	0.46	1.62	0.59	2.97	13.07	2.00	0.28	0.07	0.31			2.52
11	3.15~ 3.21	48	29	0.54	1.07	0.31	3.00	11.59	2.59	0.28		0.48		0.03	2.10
12	3.22~ 3.28	48	29	0.10	0.52	0.31	1.83	9.21	2.14	0.21	0.07	0.55	0.03	0.07	2.45
13	3.29~ 4. 4	48	29	0.04	0.45	0.17	3.38	10.45	2.72		0.07	0.28		0.03	2.59
14	4. 5~ 4.11	48	29	0.02	0.66	0.17	3.66	11.14	1.55	0.21	0.03	0.55		0.07	2.62
15	4.12~ 4.18	48	29	0.21	0.66	0.07	3.07	12.97	2.45	0.31	0.03	0.55		0.17	2.62
16	4.19~ 4.25	48	29	0.15	0.10	0.48	3.55	12.34	1.62	0.38	0.14	0.55		0.07	2.38
17	4.26~ 5. 2	48	29	0.04	0.28	0.45	3.97	13.66	3.03	0.59	0.03	0.59		0.21	3.28
18	5. 3~ 5. 9	48	29	0.02	0.24	0.24	1.48	5.72	1.24	0.10	0.10	0.41			2.17
19	5.10~ 5.16	48	29		0.17	0.24	3.34	11.86	2.79	0.62		0.45		0.03	3.59
20	5.17~ 5.23	48	29	0.17	0.28	0.41	4.38	13.17	1.66	0.48	0.21	0.45		0.17	2.66
21	5.24~ 5.30	48	29		0.14	0.69	3.90	9.52	3.10	0.79	0.03	0.52		0.17	3.10
22	5.31~ 6. 6	48	29		0.17	0.79	3.83	8.10	2.59	1.93	0.28	0.31		0.52	4.07
23	6. 7~ 6.13	48	29			0.93	4.07	6.14	3.66	1.38	0.28	0.69		0.55	2.66
24	6.14~ 6.20	48	29		0.03	0.59	3.93	3.97	2.90	2.07	0.48	0.28		1.31	3.41
25	6.21~ 6.27	48	29		0.03	0.31	3.93	3.07	1.86	3.55	0.34	0.48	0.03	1.83	2.86
26	6.28~ 7. 4	48	29	0.04		0.38	3.45	2.83	2.83	5.14	0.45	0.59		3.21	2.34
27	7. 5~ 7.11	48	29			0.45	2.38	3.03	1.45	5.59	0.31	0.72		4.48	2.34
28	7.12~ 7.18	48	29			0.34	2.45	2.28	1.00	6.79	0.69	0.62		4.93	2.07
29	7.19~ 7.25	48	29		0.03	0.34	1.90	2.28	0.45	6.21	0.21	0.72	0.03	3.10	1.72
30	7.26~ 8. 1	48	29			0.14	1.52	2.55	0.97	4.97	0.28	0.72		2.90	1.52
31	8. 2~ 8. 8	48	29			0.45	1.55	2.59	0.55	3.97	0.34	0.55		2.14	1.55
32	8. 9~ 8.15	48	29			0.83	1.72	2.90	0.76	2.69	0.03	0.76		1.14	1.52
33	8.16~ 8.22	48	29			0.62	0.86	3.14	0.59	2.59	0.10	0.76		1.21	1.24
34	8.23~ 8.29	48	29			0.41	0.59	2.52	1.03	2.86	0.17	1.00		0.86	1.31
35	8.30~ 9. 5	48	29		0.07	0.83	1.52	3.14	0.69	1.72	0.28	0.59	0.03	0.28	0.76
36	9. 6~ 9.12	48	29		0.07	1.10	1.00	3.24	0.86	1.83	0.14	0.55		0.38	1.17
37	9.13~ 9.19	47	28			1.71	1.21	3.11	1.11	2.46	0.07	0.71		0.43	1.89
38	9.20~ 9.26	48	29		0.10	0.76	1.48	3.45	0.62	1.69	0.03	0.45		0.24	1.28
39	9.27~10. 3	48	29		0.10	0.48	1.34	2.59	1.24	1.69	0.10	0.79		0.03	1.28
合 計				27.60	19.40	18.02	99.12	295.23	71.93	65.20	5.52	20.81	0.24	30.61	79.24

平成22年 感染症週報(眼科・基幹) 推移表

人

週	期間	定点数		701	702	902	903	904	905
		7 眼科	9 基幹	急性出 血性結 膜炎	流行性 角結膜 炎	細菌性 髄膜炎	無菌性 髄膜炎	マイコ プラズ マ肺炎	クラミジア 肺炎
1	1. 4~ 1.10	7	5					4	
2	1.11~ 1.17	7	5					3	
3	1.18~ 1.24	7	5					2	
4	1.25~ 1.31	7	5		1			3	
5	2. 1~ 2. 7	7	5		1			1	
6	2. 8~ 2.14	7	5					2	
7	2.15~ 2.21	7	5		1			2	
8	2.22~ 2.28	7	5					4	
9	3. 1~ 3. 7	7	5					1	
10	3. 8~ 3.14	7	5		1			3	
11	3.15~ 3.21	7	5					3	
12	3.22~ 3.28	7	5	1	7			5	
13	3.29~ 4. 4	7	5		2			1	
14	4. 5~ 4.11	7	5		2		1		
15	4.12~ 4.18	7	5		7	1		1	
16	4.19~ 4.25	7	5		2	1		4	
17	4.26~ 5. 2	7	5					10	
18	5. 3~ 5. 9	7	5		1		1	5	
19	5.10~ 5.16	7	5		1			2	
20	5.17~ 5.23	7	5					7	
21	5.24~ 5.30	7	5		5			3	
22	5.31~ 6. 6	7	5		4	1		4	
23	6. 7~ 6.13	7	5		4		1	1	
24	6.14~ 6.20	7	5		6			5	
25	6.21~ 6.27	7	5		4	1		3	
26	6.28~ 7. 4	7	5		2			2	
27	7. 5~ 7.11	7	5		2			1	
28	7.12~ 7.18	7	5	2	2		1	1	
29	7.19~ 7.25	7	5		4			1	
30	7.26~ 8. 1	7	5		3			1	
31	8. 2~ 8. 8	7	5		2			4	
32	8. 9~ 8.15	7	5	1	2			3	
33	8.16~ 8.22	7	5		6			2	
34	8.23~ 8.29	7	5		4			1	
35	8.30~ 9. 5	7	5		5			5	
36	9. 6~ 9.12	7	5		3			1	
37	9.13~ 9.19	7	5		5		1	1	
38	9.20~ 9.26	7	5		3			1	
39	9.27~10. 3	7	5					1	
合 計				4	92	4	5	104	

平成22年 感染症週報(眼科・基幹) 推移表 定点当たり患者発生数

人/定点

週	期間	定点数		701	702	902	903	904	905
		7 眼科	9 基幹	急性出 血性結 膜炎	流行性 角結膜 炎	細菌性 髄膜炎	無菌性 髄膜炎	マイコ プラズ マ肺炎	クラミジア 肺炎
1	1. 4~ 1.10	7	5					0.80	
2	1.11~ 1.17	7	5					0.60	
3	1.18~ 1.24	7	5					0.40	
4	1.25~ 1.31	7	5		0.14			0.60	
5	2. 1~ 2. 7	7	5		0.14			0.20	
6	2. 8~ 2.14	7	5					0.40	
7	2.15~ 2.21	7	5		0.14			0.40	
8	2.22~ 2.28	7	5					0.80	
9	3. 1~ 3. 7	7	5					0.20	
10	3. 8~ 3.14	7	5		0.14			0.60	
11	3.15~ 3.21	7	5					0.60	
12	3.22~ 3.28	7	5	0.14	1.00			1.00	
13	3.29~ 4. 4	7	5		0.29			0.20	
14	4. 5~ 4.11	7	5		0.29		0.20		
15	4.12~ 4.18	7	5		1.00	0.20		0.20	
16	4.19~ 4.25	7	5		0.29	0.20		0.80	
17	4.26~ 5. 2	7	5					2.00	
18	5. 3~ 5. 9	7	5		0.14		0.20	1.00	
19	5.10~ 5.16	7	5		0.14			0.40	
20	5.17~ 5.23	7	5					1.40	
21	5.24~ 5.30	7	5		0.71			0.60	
22	5.31~ 6. 6	7	5		0.57	0.20		0.80	
23	6. 7~ 6.13	7	5		0.57		0.20	0.20	
24	6.14~ 6.20	7	5		0.86			1.00	
25	6.21~ 6.27	7	5		0.57	0.20		0.60	
26	6.28~ 7. 4	7	5		0.29			0.40	
27	7. 5~ 7.11	7	5		0.29			0.20	
28	7.12~ 7.18	7	5	0.29	0.29		0.20	0.20	
29	7.19~ 7.25	7	5		0.57			0.20	
30	7.26~ 8. 1	7	5		0.43			0.20	
31	8. 2~ 8. 8	7	5		0.29			0.80	
32	8. 9~ 8.15	7	5	0.14	0.29			0.60	
33	8.16~ 8.22	7	5		0.86			0.40	
34	8.23~ 8.29	7	5		0.57			0.20	
35	8.30~ 9. 5	7	5		0.71			1.00	
36	9. 6~ 9.12	7	5		0.43			0.20	
37	9.13~ 9.19	7	5		0.71		0.20	0.20	
38	9.20~ 9.26	7	5		0.43			0.20	
39	9.27~10. 3	7	5					0.20	
合 計				0.57	13.14	0.80	1.00	20.80	