

感染症発生動向調査（週報）の保健所別発生状況												
		調査対象期間					定点当り					備考
		先週 4/26~5/2	今週 5/3~5/9	増減	前年同週	今週 (18週)	南加賀 定点10	金沢市 定点16	石川中 央 定点10	能登中 能登北 定点7 定点5		
1	インフルエンザ	2	1	△1	4.17	0.02		▽	新			
							南加賀 定点6	金沢市 定点10	石川中 央 定点6	能登中 能登北 定点4 定点3	新:今週新たに報告あり	
2	RSウイルス感染症	8	7	△1	0.38	0.24	新		▽	↓		
3	咽頭結膜熱	13	7	△6	0.52	0.24	↓	↓	▽	→	↑	
4	A群溶血性レンサ球菌咽頭炎	115	43	△72	2.14	1.48	↓	↓	↓	↓	↓	矢印:先週に引き続き報告あり
5	感染性胃腸炎	396	166	△230	11.62	5.72	↓	↓	↓	↓	↓	↑増加 ↓減少 →同数
6	水痘	88	36	△52	2.21	1.24	▽	↓	↓	▽	↓	
7	手足口病	17	3	△14	0.17	0.10	▽	↓	↓	▽		
8	伝染性紅斑	1	3	2	—	0.10		↑	新			
9	突発性発しん	17	12	△5	0.52	0.41	↑	↓	↓	→		
10	百日咳	—	—	—	0.03	—						
11	ヘルパンギーナ	6	—	△6	—	—		▽	▽	▽		▽先週報告あり今週報告なし
12	流行性耳下腺炎	95	63	△32	0.31	2.17	↑	↓	↓	↓	↓	
							南加賀 定点1	金沢市 定点3	石川中 央 定点1	能登中 能登北 定点1 定点1		
13	急性出血性結膜炎	—	—	—	—	—						
14	流行性角結膜炎	—	1	1	0.29	0.14			新			
							南加賀 定点1	金沢市 定点1	石川中 央 定点1	能登中 能登北 定点1 定点1		
15	細菌性髄膜炎	—	—	—	0.20	—						
16	無菌性髄膜炎	—	1	1	—	0.20		新				
17	マイコプラズマ肺炎	10	5	△5	—	1.00	↓					
18	クラミジア肺炎(オウム病除く)	—	—	—	—	—						
合計		768	348	△420								

◎: 大きな流行の発生・継続が疑われること

○: 流行の発生前であれば今後4週間以内に大きな流行が発生する可能性があること、流行発生後であればその流行がまだ終わっていない可能性があること

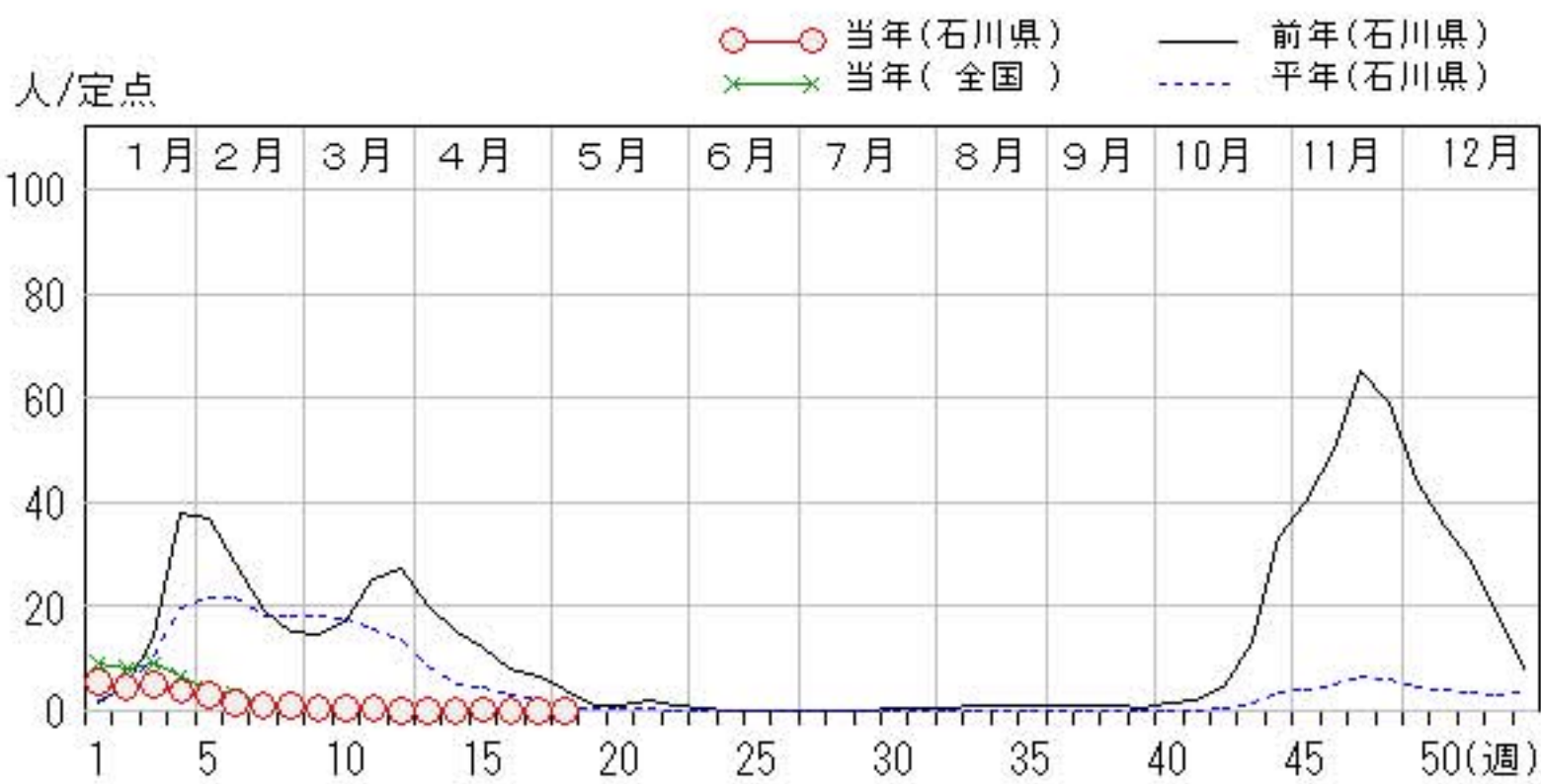
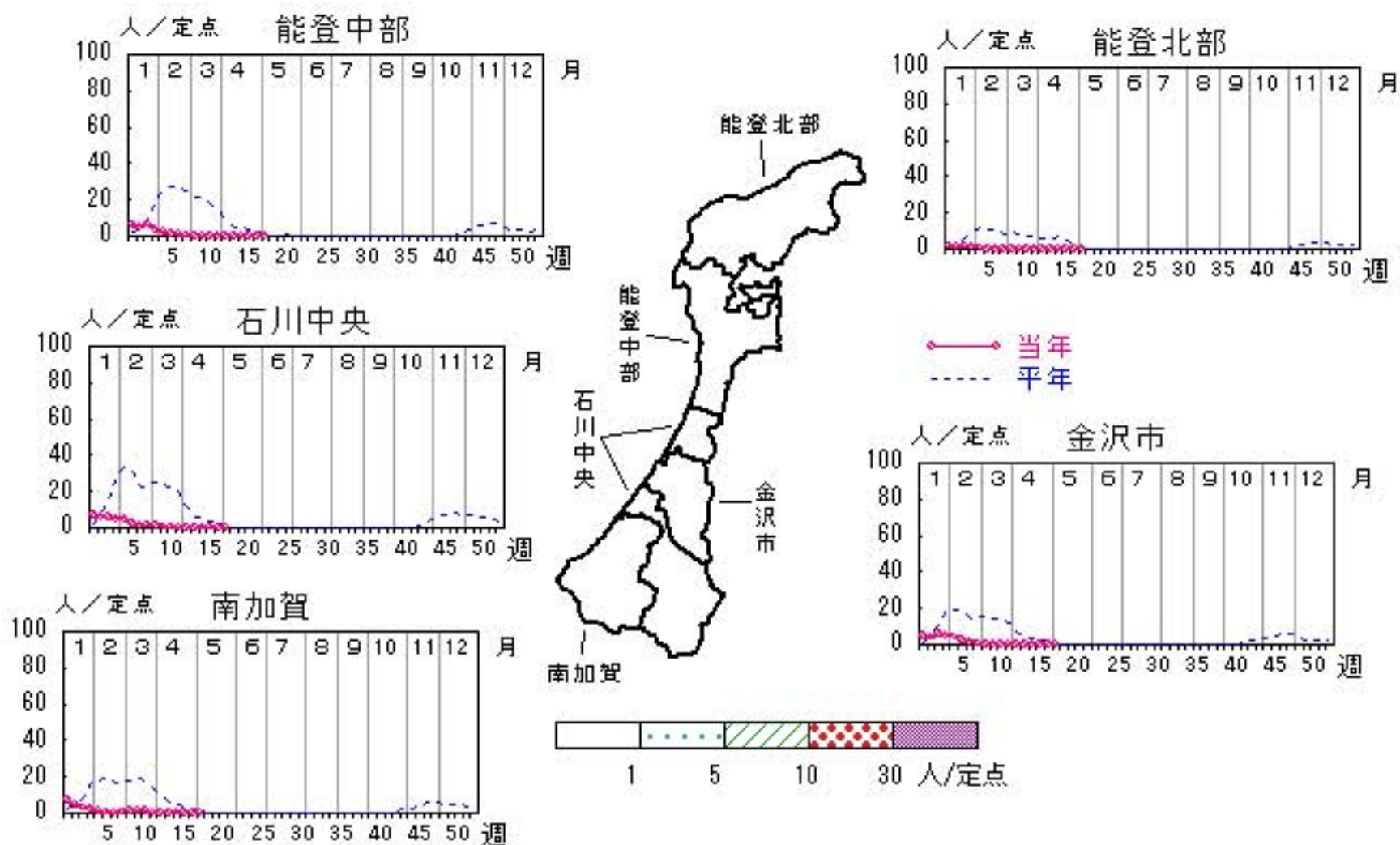
石川県感染症情報センター

インフルエンザ

2010年14週～18週

上段: 定点からの患者報告数
下段: 定点あたりの患者数

	14週	15週	16週	17週	18週
石川県	1 0.02	10 0.21	7 0.15	2 0.04	1 0.02
金沢市	0 0.00	0 0.00	1 0.06	2 0.13	0 0.00
南加賀	1 0.10	6 0.60	1 0.10	0 0.00	0 0.00
石川中央	0 0.00	4 0.40	4 0.40	0 0.00	1 0.10
能登中部	0 0.00	0 0.00	1 0.14	0 0.00	0 0.00
能登北部	0 0.00	0 0.00	0 0.00	0 0.00	0 0.00

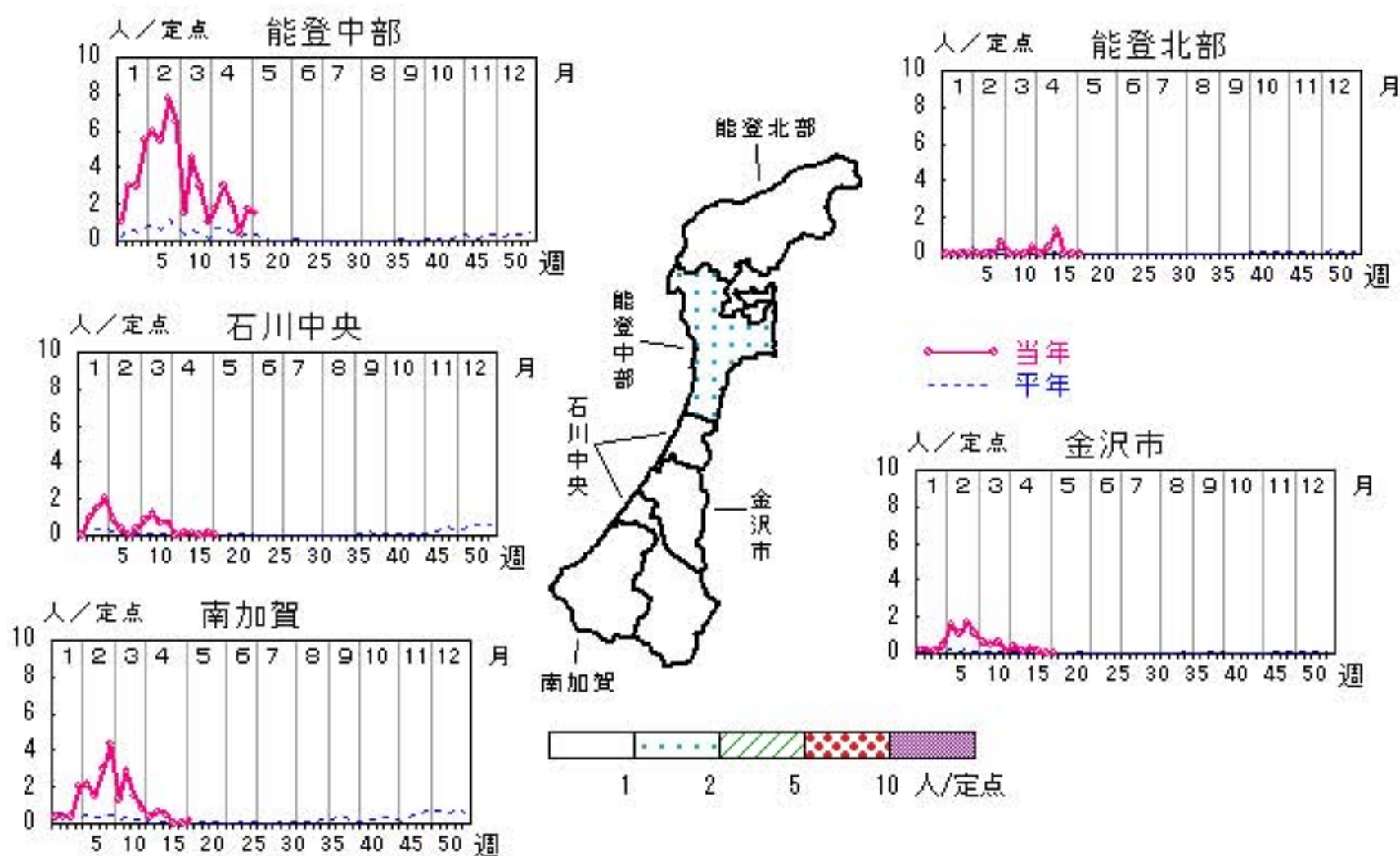


RSウイルス感染症

2010年14週～18週

上段: 定点からの患者報告数
下段: 定点あたりの患者数

	14週	15週	16週	17週	18週
石川県	19 0.66	19 0.66	3 0.10	8 0.28	7 0.24
金沢市	1 0.10	3 0.30	1 0.10	0 0.00	0 0.00
南加賀	4 0.67	3 0.50	0 0.00	0 0.00	1 0.17
石川中央	1 0.17	1 0.17	0 0.00	1 0.17	0 0.00
能登中部	12 3.00	8 2.00	2 0.50	7 1.75	6 1.50
能登北部	1 0.33	4 1.33	0 0.00	0 0.00	0 0.00

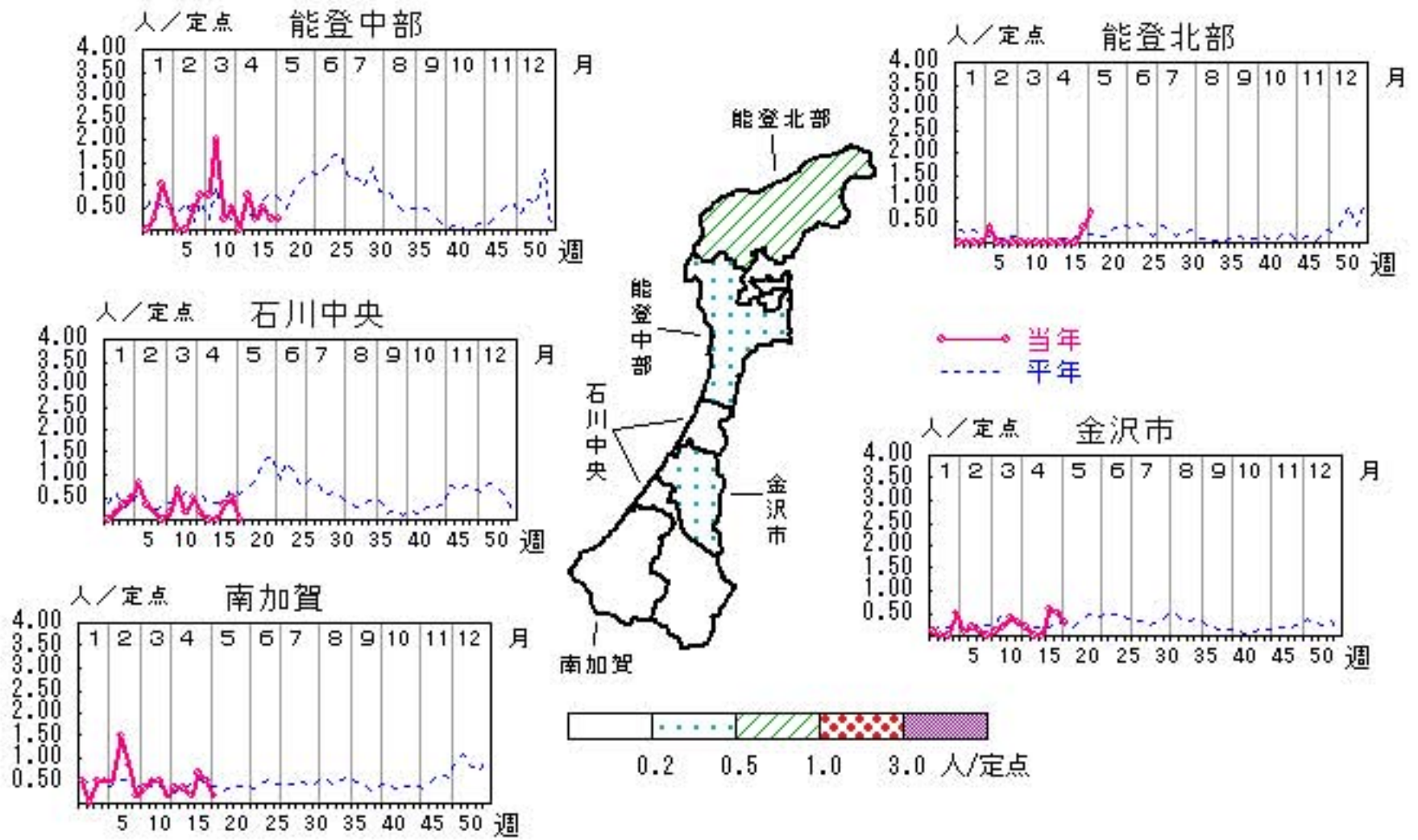


咽頭結膜熱

2010年14週～18週

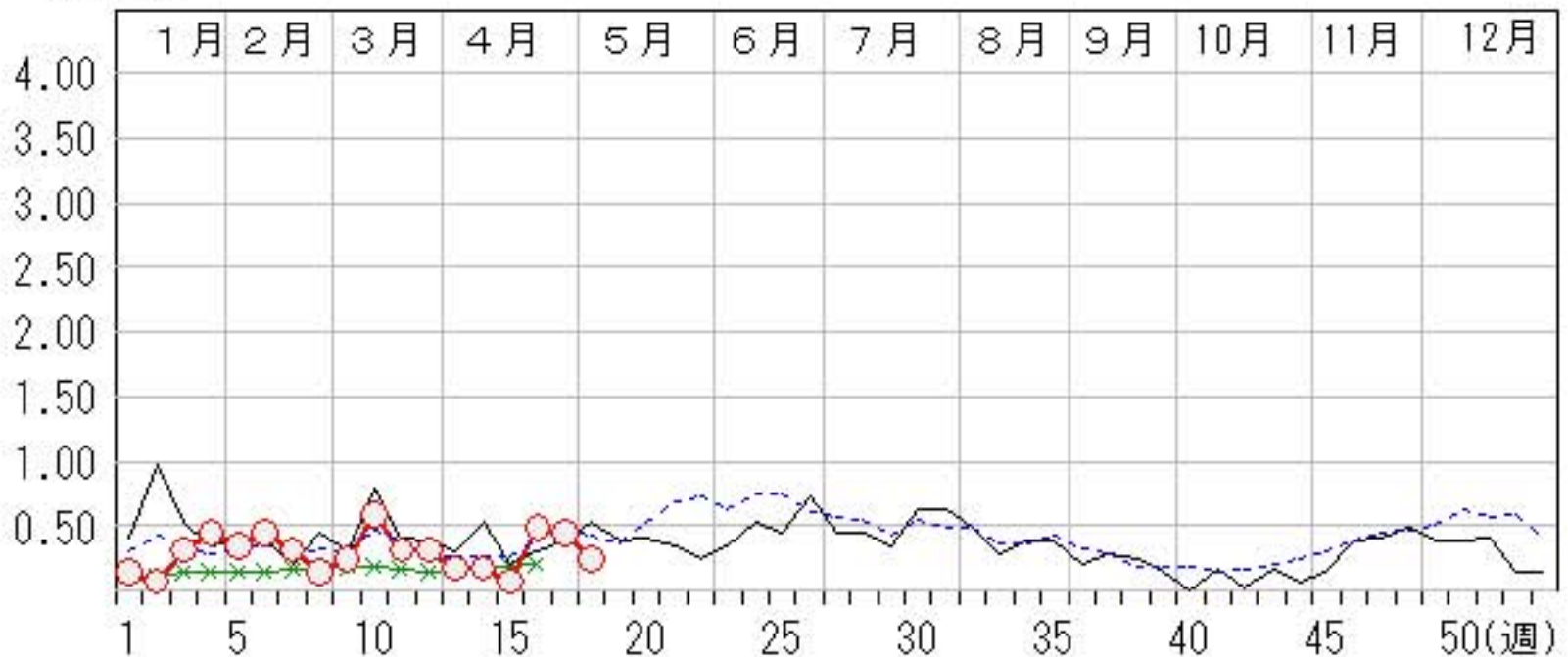
上段: 定点からの患者報告数
下段: 定点あたりの患者数

	14週	15週	16週	17週	18週
石川県	5 0.17	2 0.07	14 0.48	13 0.45	7 0.24
金沢市	0 0.00	0 0.00	6 0.60	5 0.50	3 0.30
南加賀	2 0.33	1 0.17	4 0.67	3 0.50	1 0.17
石川中央	0 0.00	0 0.00	2 0.33	3 0.50	0 0.00
能登中部	3 0.75	1 0.25	2 0.50	1 0.25	1 0.25
能登北部	0 0.00	0 0.00	0 0.00	1 0.33	2 0.67



人/定点

○ 当年(石川県) — 前年(石川県)
 × 当年(全国) - - - 平年(石川県)

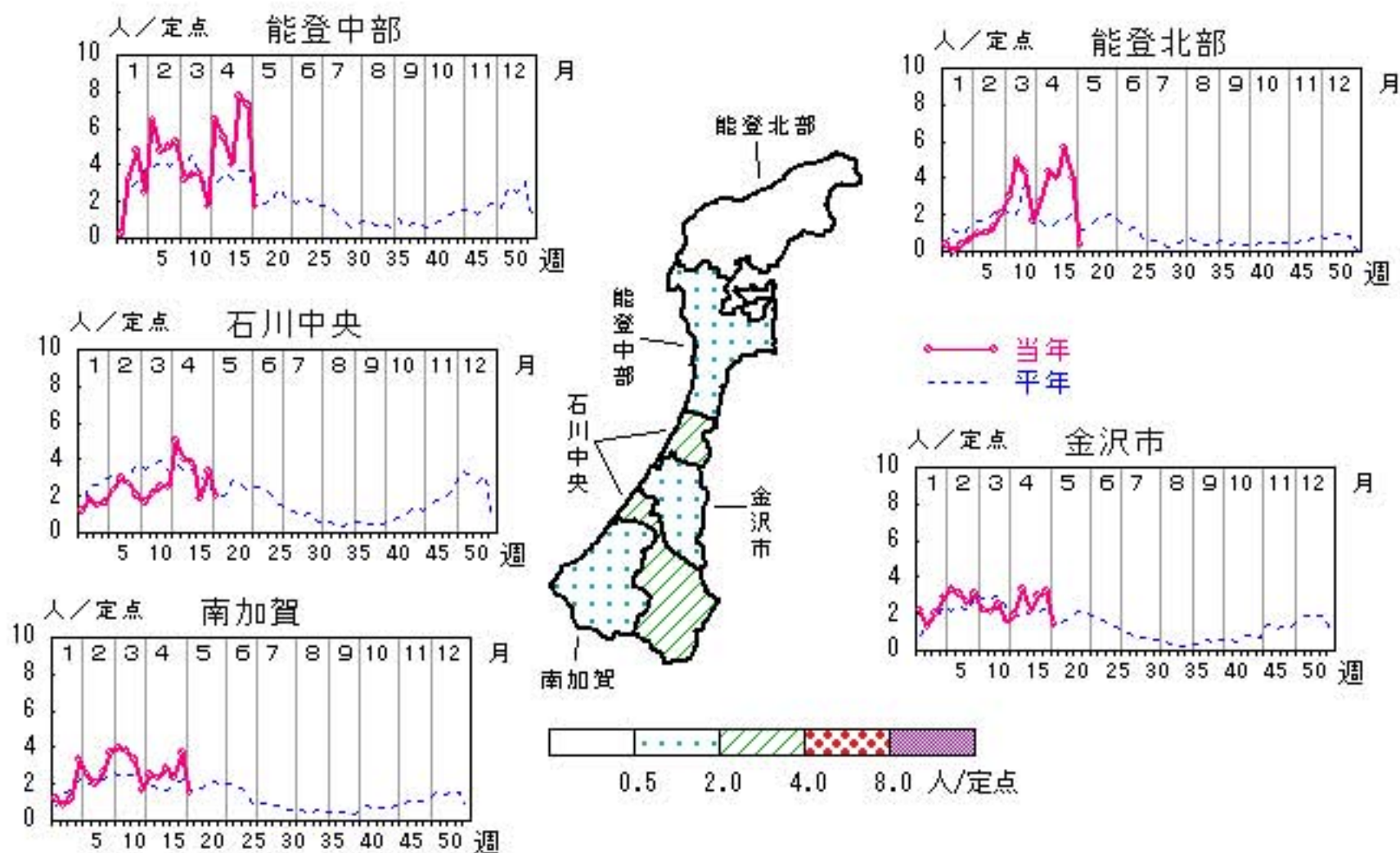


A群溶血性レンサ球菌咽頭炎

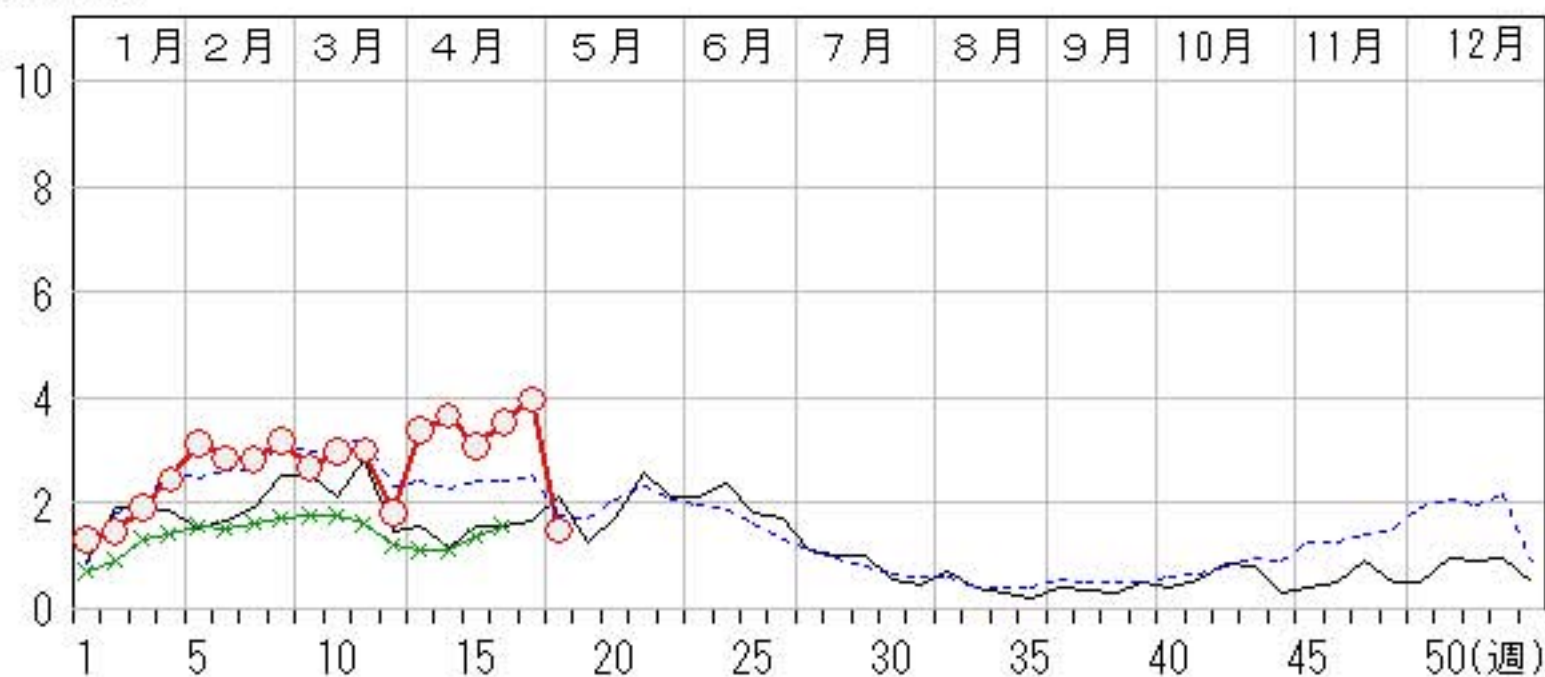
2010年14週～18週

上段:定点からの患者報告数
下段:定点あたりの患者数

	14週	15週	16週	17週	18週
石川県	106 3.66	89 3.07	103 3.55	115 3.97	43 1.48
金沢市	33 3.30	21 2.10	30 3.00	32 3.20	14 1.40
南加賀	14 2.33	17 2.83	14 2.33	22 3.67	9 1.50
石川中央	24 4.00	23 3.83	11 1.83	20 3.33	12 2.00
能登中部	22 5.50	16 4.00	31 7.75	29 7.25	7 1.75
能登北部	13 4.33	12 4.00	17 5.67	12 4.00	1 0.33



人/定点
 ○—○ 当年(石川県) — 前年(石川県)
 ×—× 当年(全国) - - - 平年(石川県)

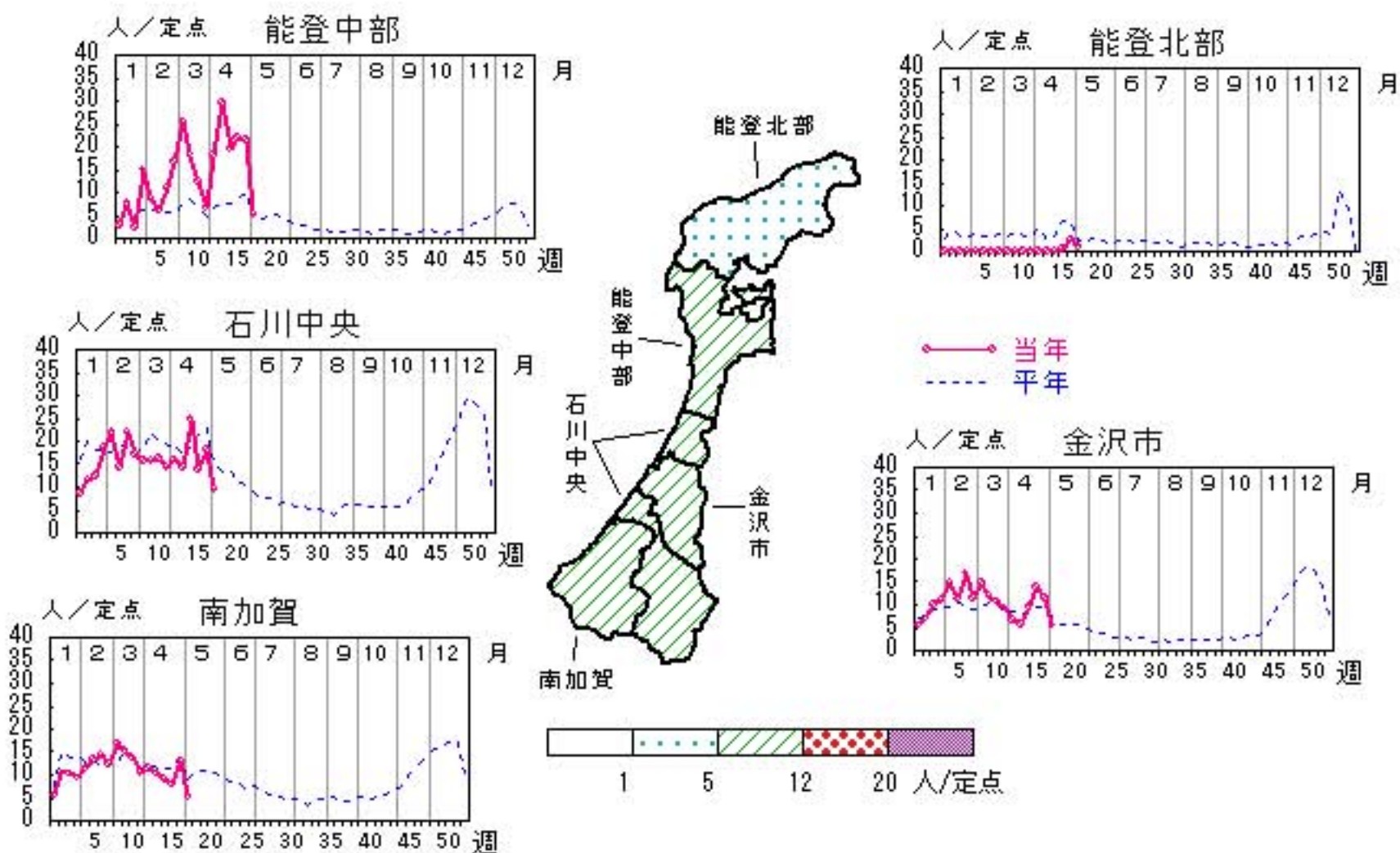


感染性胃腸炎

2010年14週～18週

上段: 定点からの患者報告数
下段: 定点あたりの患者数

	14週	15週	16週	17週	18週
石川県	323 11.14	376 12.97	358 12.34	396 13.66	166 5.72
金沢市	58 5.80	95 9.50	138 13.80	114 11.40	54 5.40
南加賀	62 10.33	55 9.17	47 7.83	79 13.17	31 5.17
石川中央	85 14.17	148 24.67	83 13.83	109 18.17	57 9.50
能登中部	118 29.50	78 19.50	88 22.00	86 21.50	21 5.25
能登北部	0 0.00	0 0.00	2 0.67	8 2.67	3 1.00

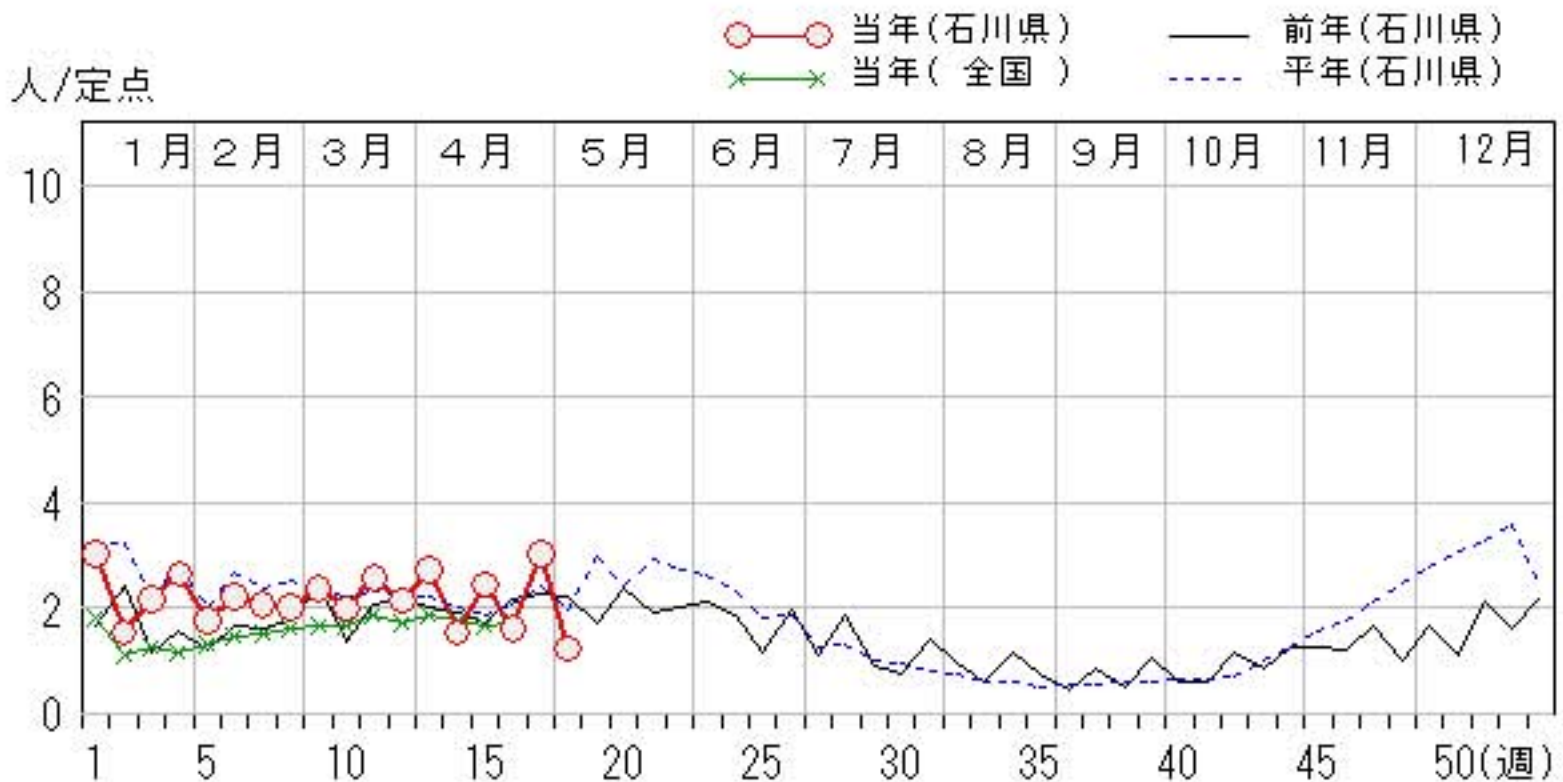
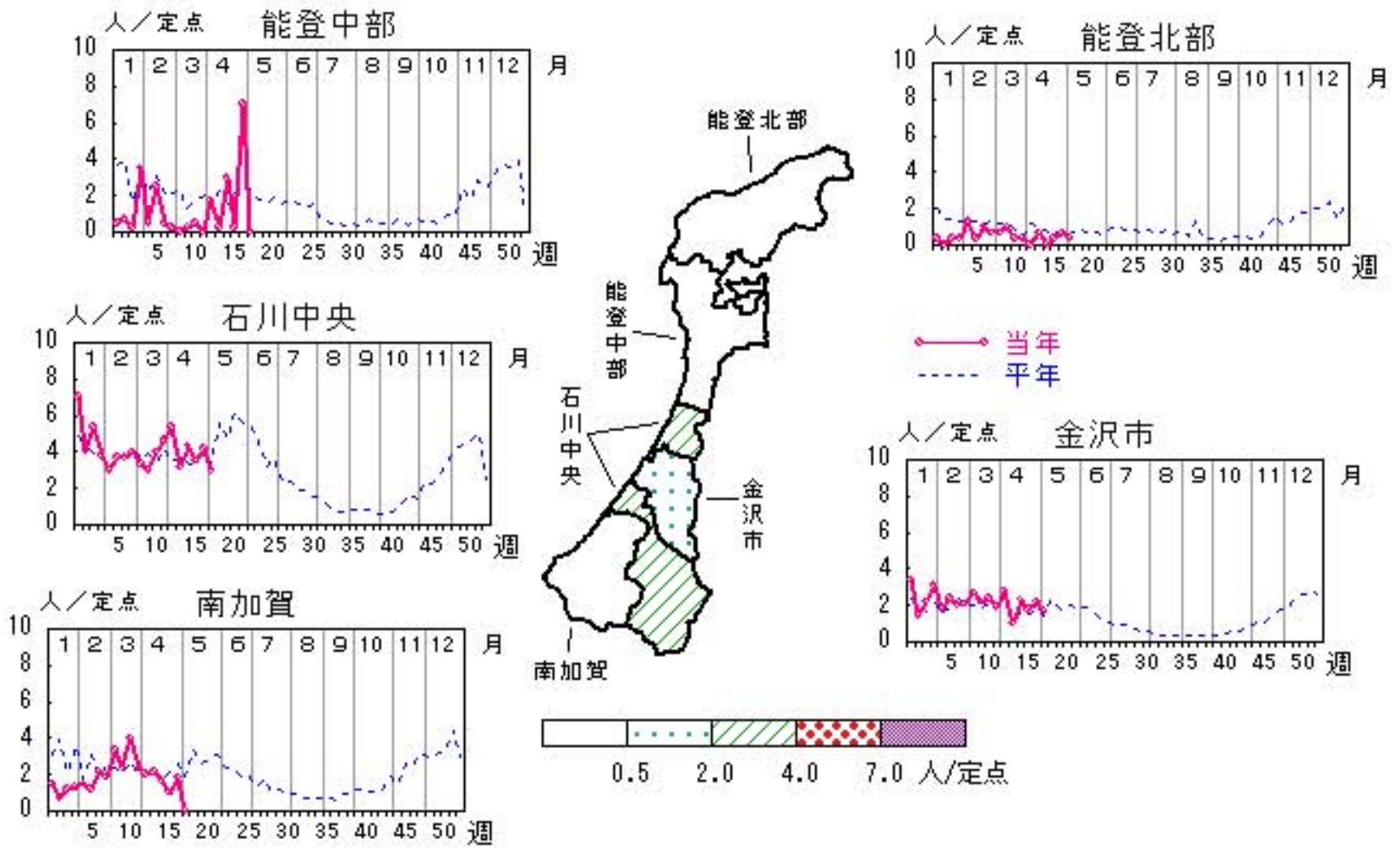


水痘

2010年14週～18週

上段:定点からの患者報告数
下段:定点あたりの患者数

	14週	15週	16週	17週	18週
石川県	45 1.55	71 2.45	47 1.62	88 3.03	36 1.24
金沢市	10 1.00	23 2.30	18 1.80	22 2.20	17 1.70
南加賀	13 2.17	10 1.67	6 1.00	11 1.83	0 0.00
石川中央	19 3.17	26 4.33	21 3.50	25 4.17	18 3.00
能登中部	1 0.25	12 3.00	1 0.25	28 7.00	0 0.00
能登北部	2 0.67	0 0.00	1 0.33	2 0.67	1 0.33

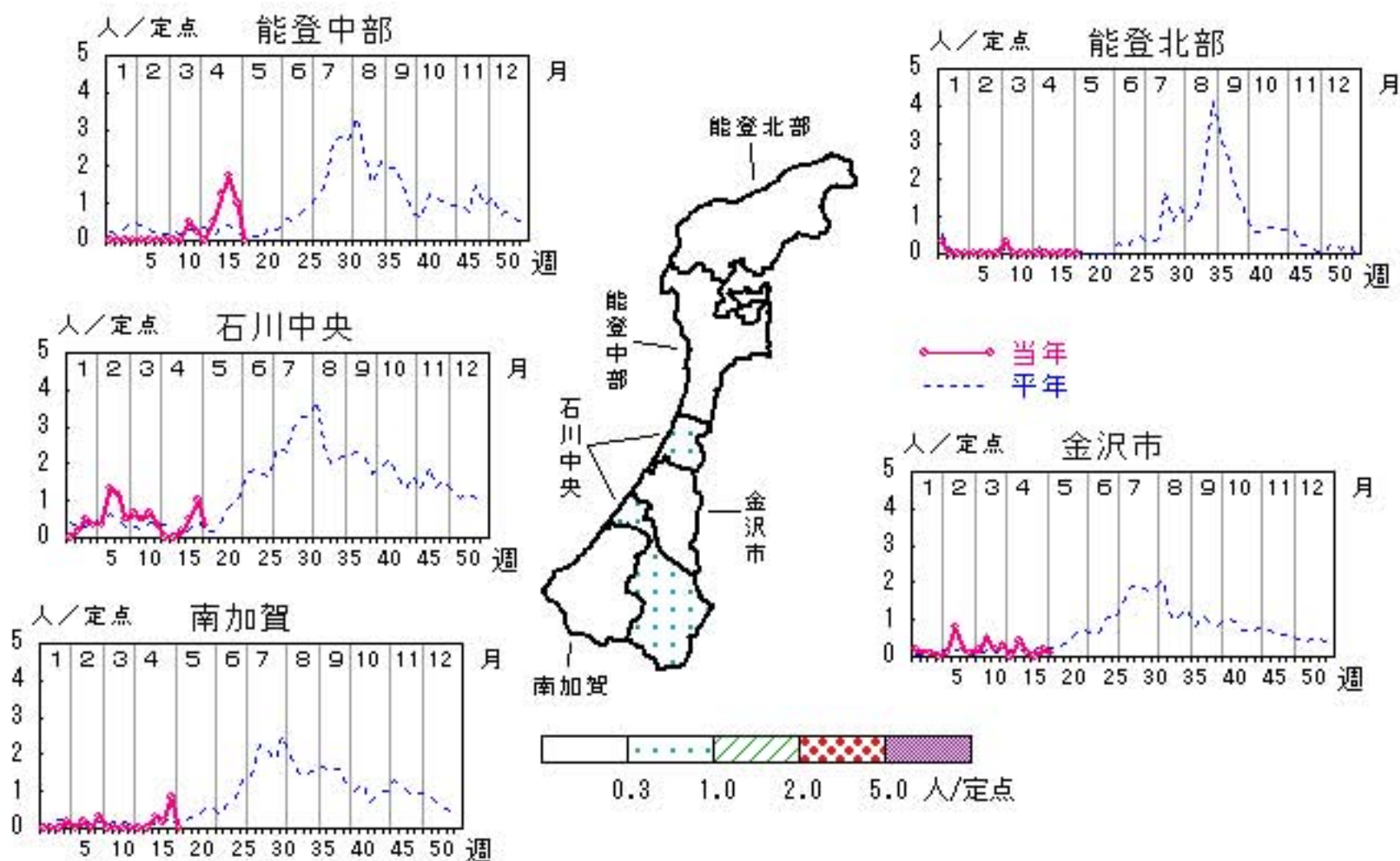


手足口病

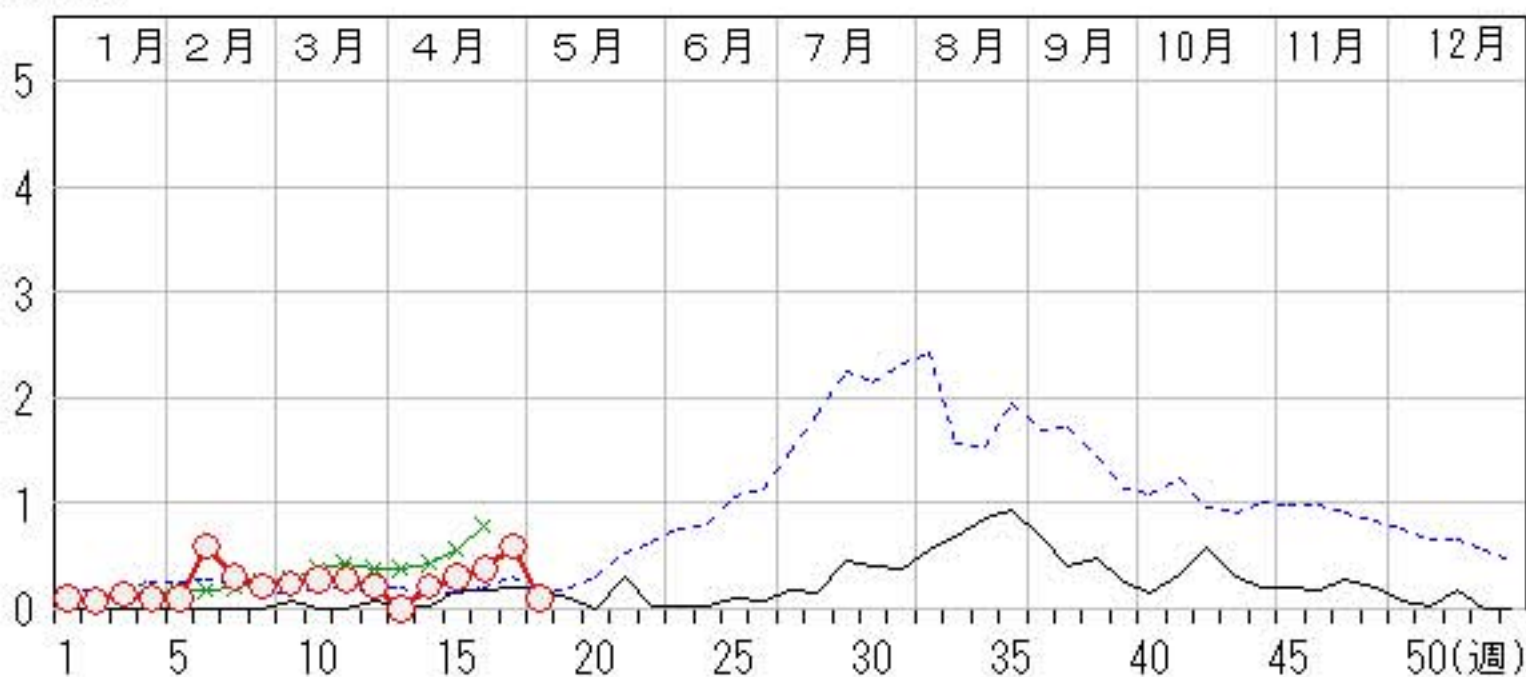
2010年14週～18週

上段:定点からの患者報告数
下段:定点あたりの患者数

	14週	15週	16週	17週	18週
石川県	6 0.21	9 0.31	11 0.38	17 0.59	3 0.10
金沢市	4 0.40	1 0.10	0 0.00	2 0.20	1 0.10
南加賀	0 0.00	2 0.33	1 0.17	5 0.83	0 0.00
石川中央	0 0.00	1 0.17	3 0.50	6 1.00	2 0.33
能登中部	2 0.50	5 1.25	7 1.75	4 1.00	0 0.00
能登北部	0 0.00	0 0.00	0 0.00	0 0.00	0 0.00



人/定点

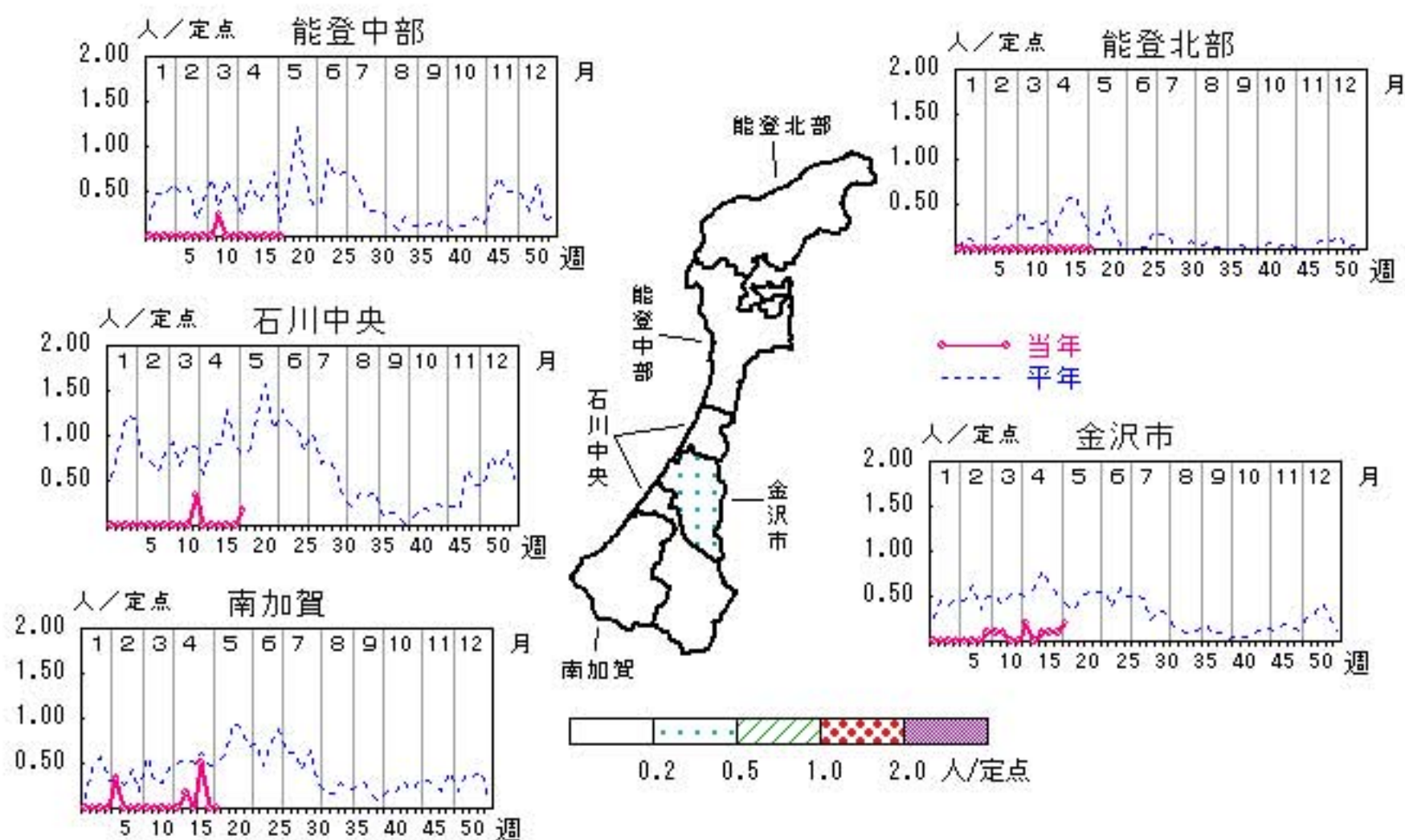


伝染性紅斑

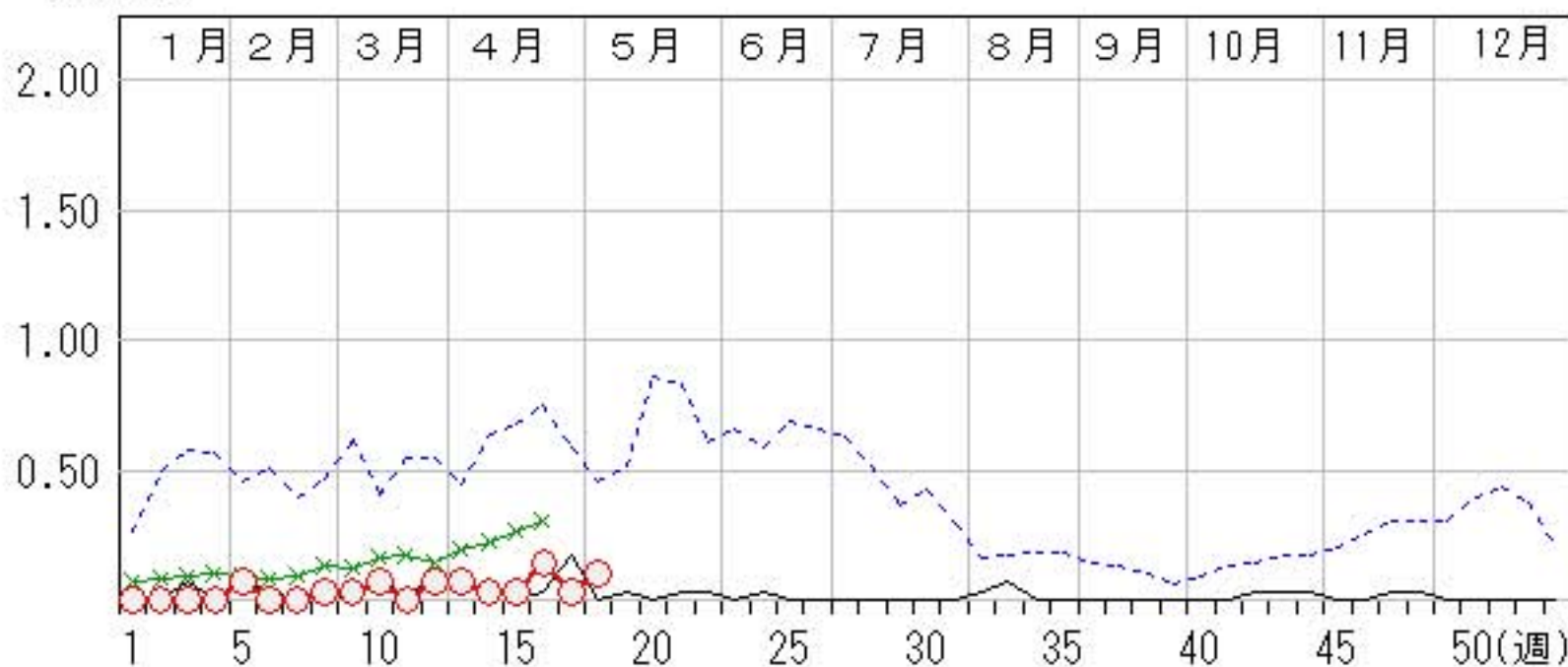
2010年14週～18週

上段: 定点からの患者報告数
下段: 定点あたりの患者数

	14週	15週	16週	17週	18週
石川県	1 0.03	1 0.03	4 0.14	1 0.03	3 0.10
金沢市	0 0.00	1 0.10	1 0.10	1 0.10	2 0.20
南加賀	1 0.17	0 0.00	3 0.50	0 0.00	0 0.00
石川中央	0 0.00	0 0.00	0 0.00	0 0.00	1 0.17
能登中部	0 0.00	0 0.00	0 0.00	0 0.00	0 0.00
能登北部	0 0.00	0 0.00	0 0.00	0 0.00	0 0.00



人/定点
 ○ 当年(石川県) — 前年(石川県)
 × 当年(全国) - - - 平年(石川県)

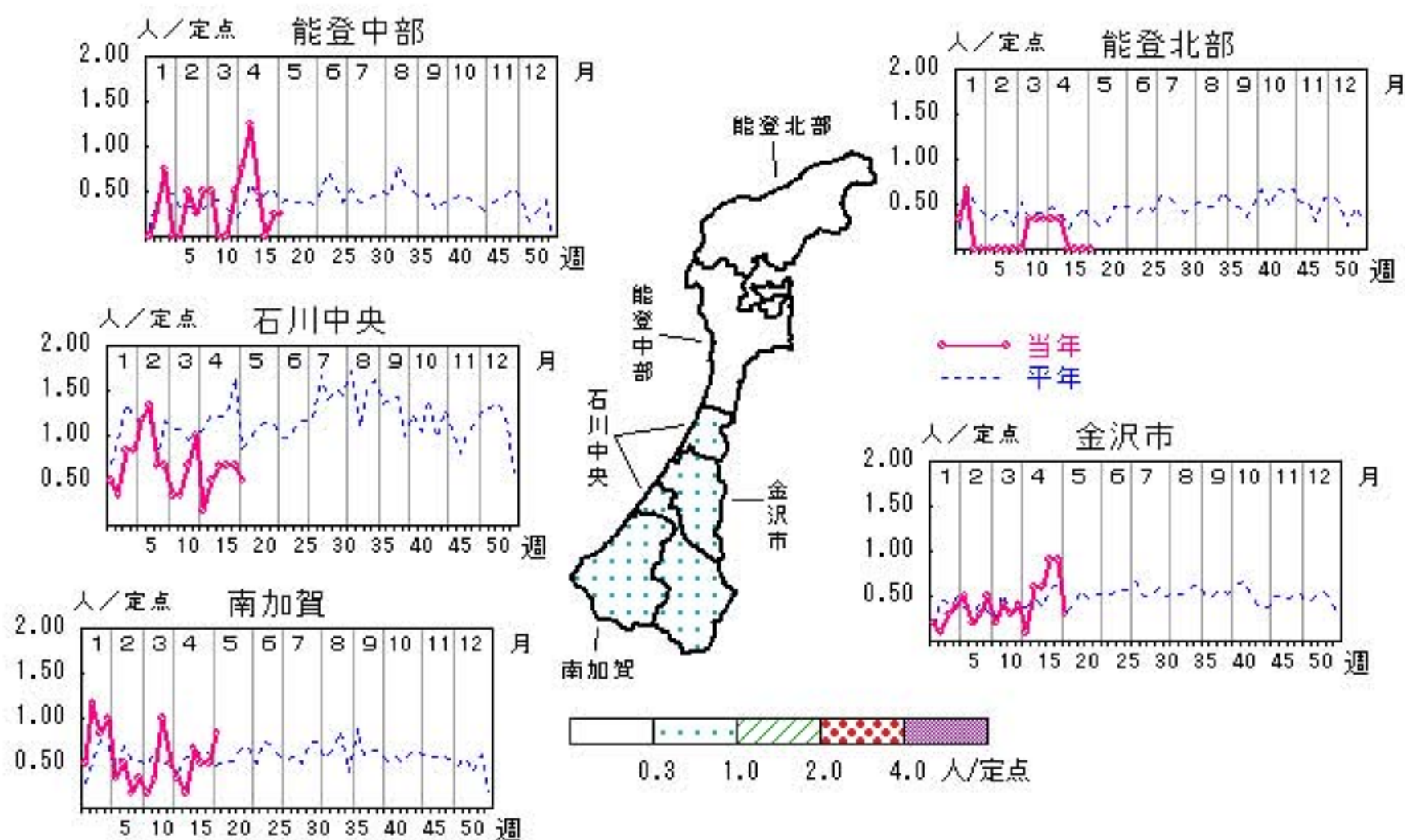


突発性発しん

2010年14週～18週

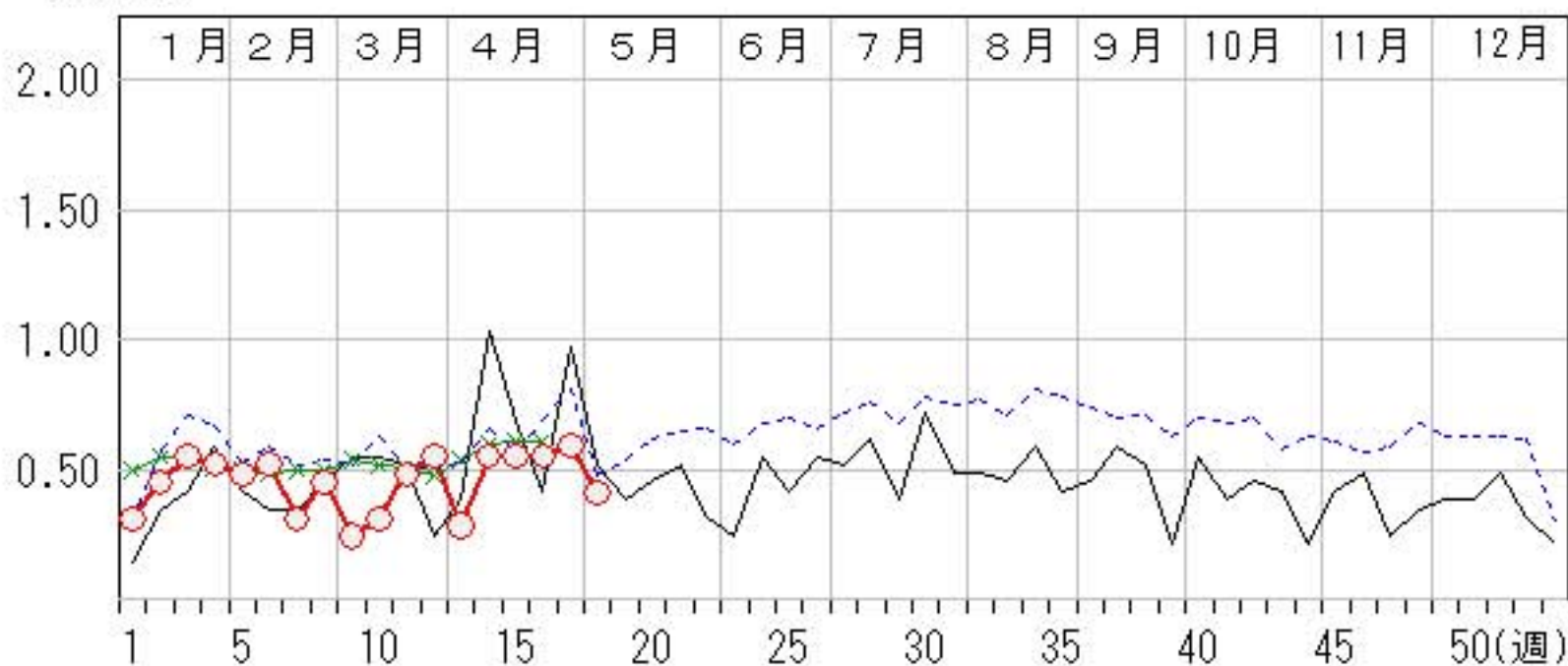
上段: 定点からの患者報告数
下段: 定点あたりの患者数

	14週	15週	16週	17週	18週
石川県	16 0.55	16 0.55	16 0.55	17 0.59	12 0.41
金沢市	6 0.60	6 0.60	9 0.90	9 0.90	3 0.30
南加賀	1 0.17	4 0.67	3 0.50	3 0.50	5 0.83
石川中央	3 0.50	4 0.67	4 0.67	4 0.67	3 0.50
能登中部	5 1.25	2 0.50	0 0.00	1 0.25	1 0.25
能登北部	1 0.33	0 0.00	0 0.00	0 0.00	0 0.00



人/定点

○—○ 当年(石川県) — 前年(石川県)
×—× 当年(全国) - - - 平年(石川県)

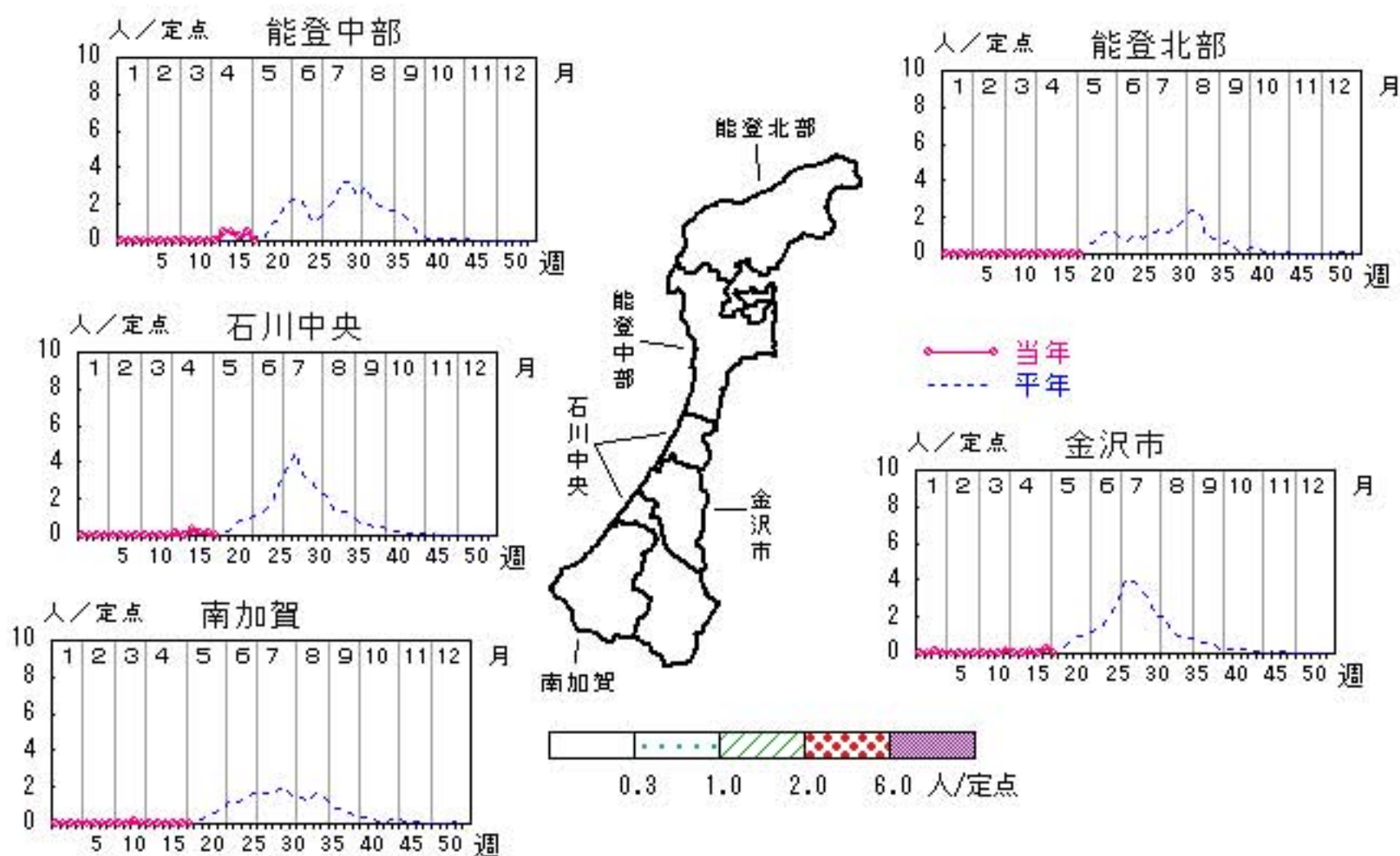


ヘルパンギーナ

2010年14週～18週

上段: 定点からの患者報告数
下段: 定点あたりの患者数

	14週	15週	16週	17週	18週
石川県	2 0.07	5 0.17	2 0.07	6 0.21	0 0.00
金沢市	0 0.00	1 0.10	0 0.00	3 0.30	0 0.00
南加賀	0 0.00	0 0.00	0 0.00	0 0.00	0 0.00
石川中央	0 0.00	2 0.33	1 0.17	1 0.17	0 0.00
能登中部	2 0.50	2 0.50	1 0.25	2 0.50	0 0.00
能登北部	0 0.00	0 0.00	0 0.00	0 0.00	0 0.00

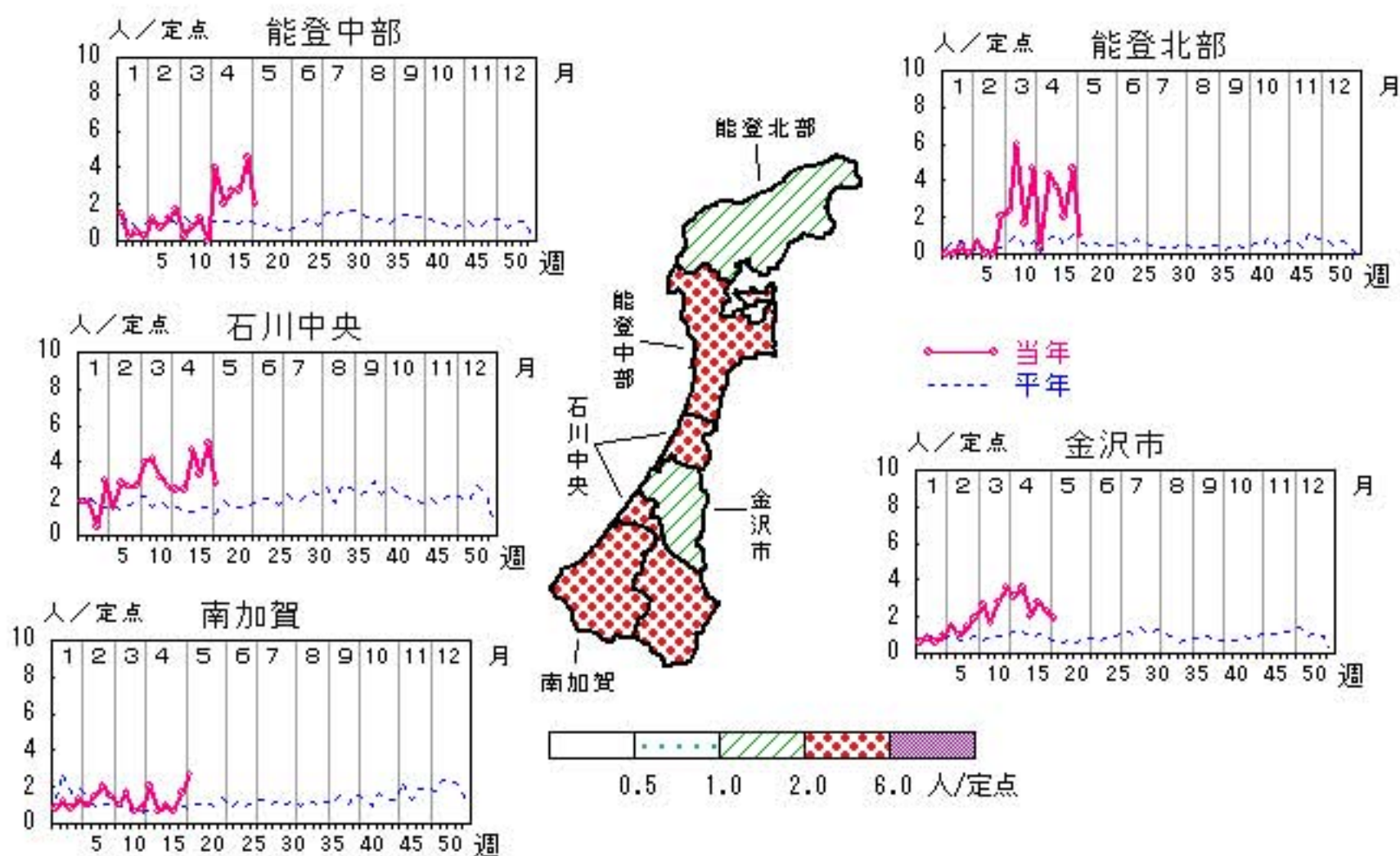


流行性耳下腺炎

2010年14週～18週

上段: 定点からの患者報告数
下段: 定点あたりの患者数

	14週	15週	16週	17週	18週
石川県	76 2.62	76 2.62	69 2.38	95 3.28	63 2.17
金沢市	36 3.60	20 2.00	28 2.80	23 2.30	19 1.90
南加賀	4 0.67	6 1.00	4 0.67	10 1.67	16 2.67
石川中央	15 2.50	28 4.67	20 3.33	30 5.00	17 2.83
能登中部	8 2.00	11 2.75	11 2.75	18 4.50	8 2.00
能登北部	13 4.33	11 3.67	6 2.00	14 4.67	3 1.00

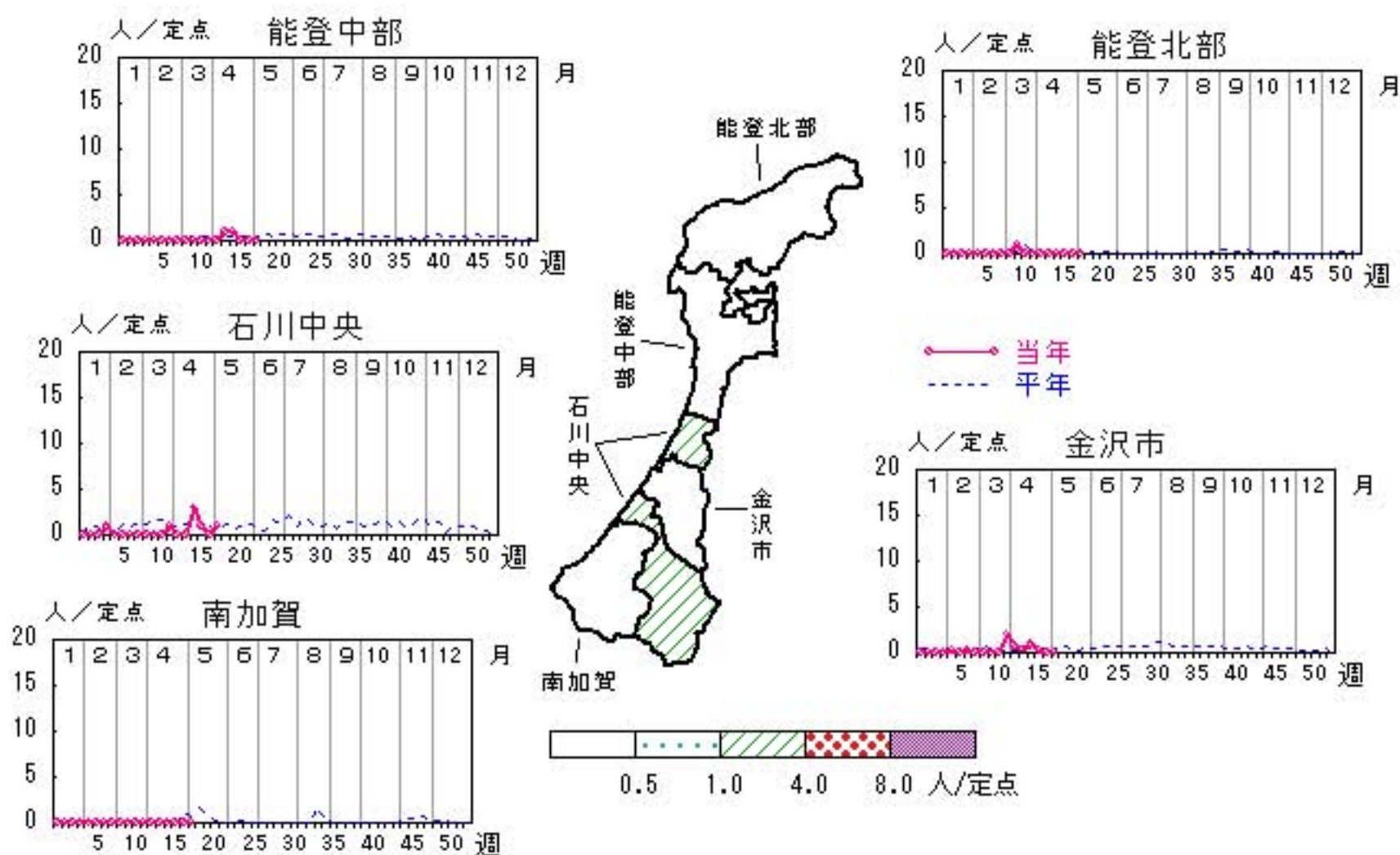


流行性角結膜炎

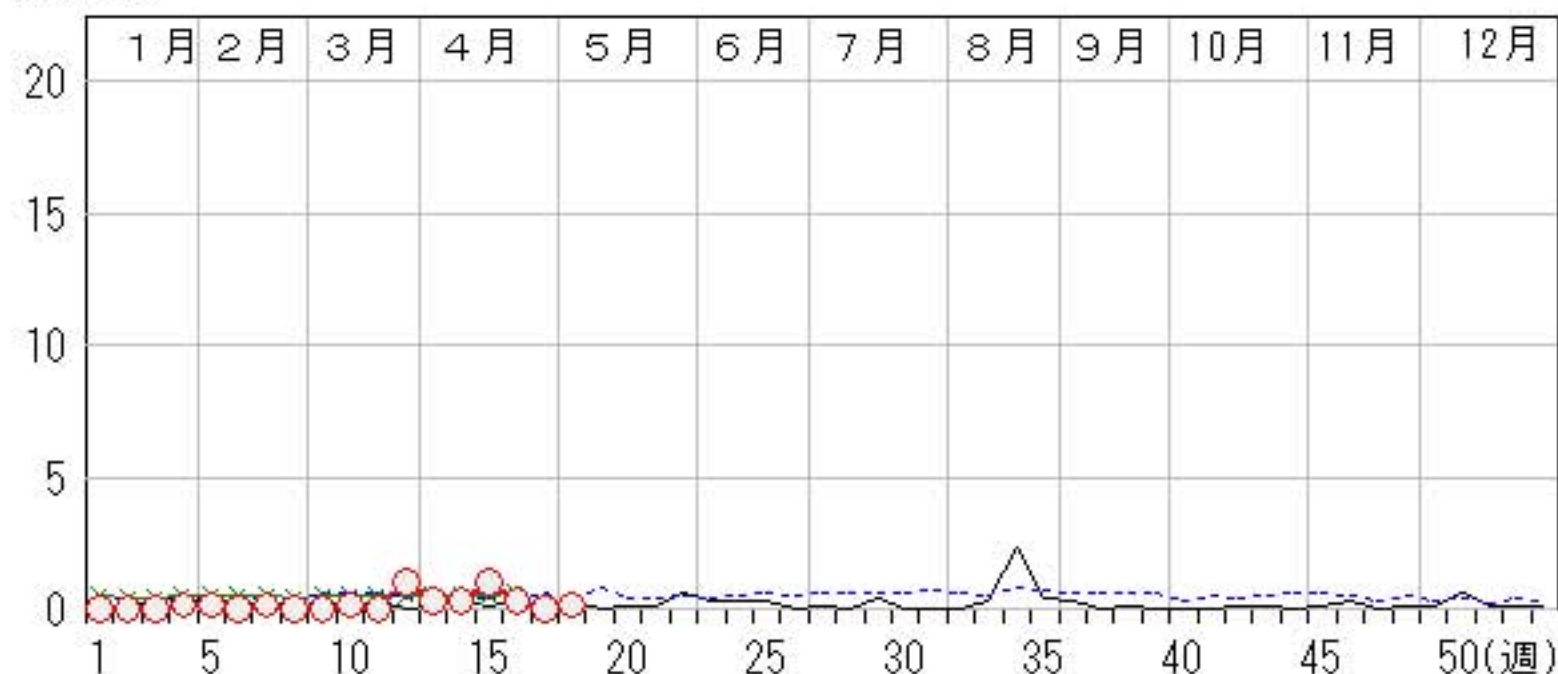
2010年14週～18週

上段: 定点からの患者報告数
下段: 定点あたりの患者数

	14週	15週	16週	17週	18週
石川県	2 0.29	7 1.00	2 0.29	0 0.00	1 0.14
金沢市	1 0.33	3 1.00	1 0.33	0 0.00	0 0.00
南加賀	0 0.00	0 0.00	0 0.00	0 0.00	0 0.00
石川中央	0 0.00	3 3.00	1 1.00	0 0.00	1 1.00
能登中部	1 1.00	1 1.00	0 0.00	0 0.00	0 0.00
能登北部	0 0.00	0 0.00	0 0.00	0 0.00	0 0.00



人/定点

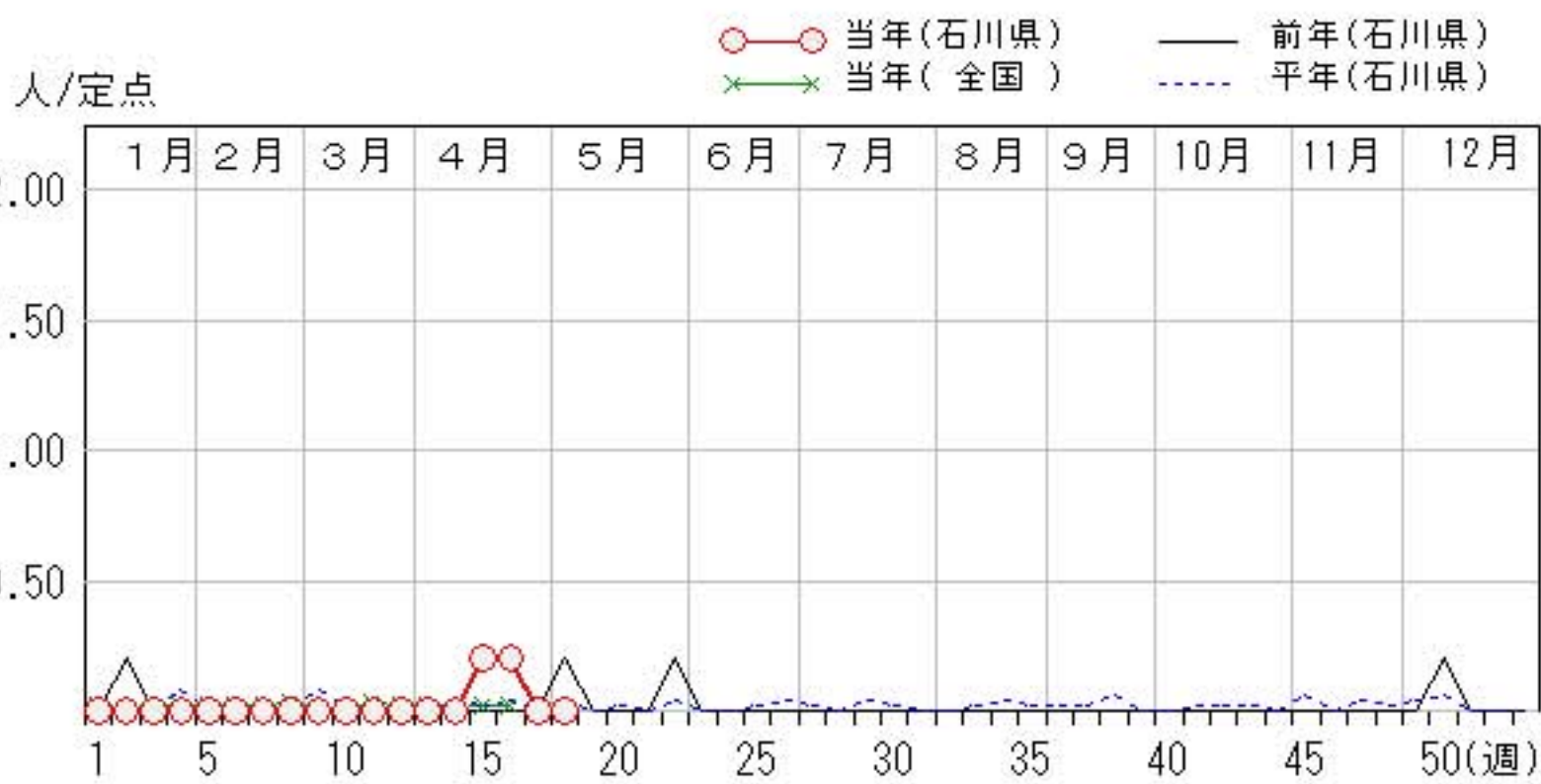
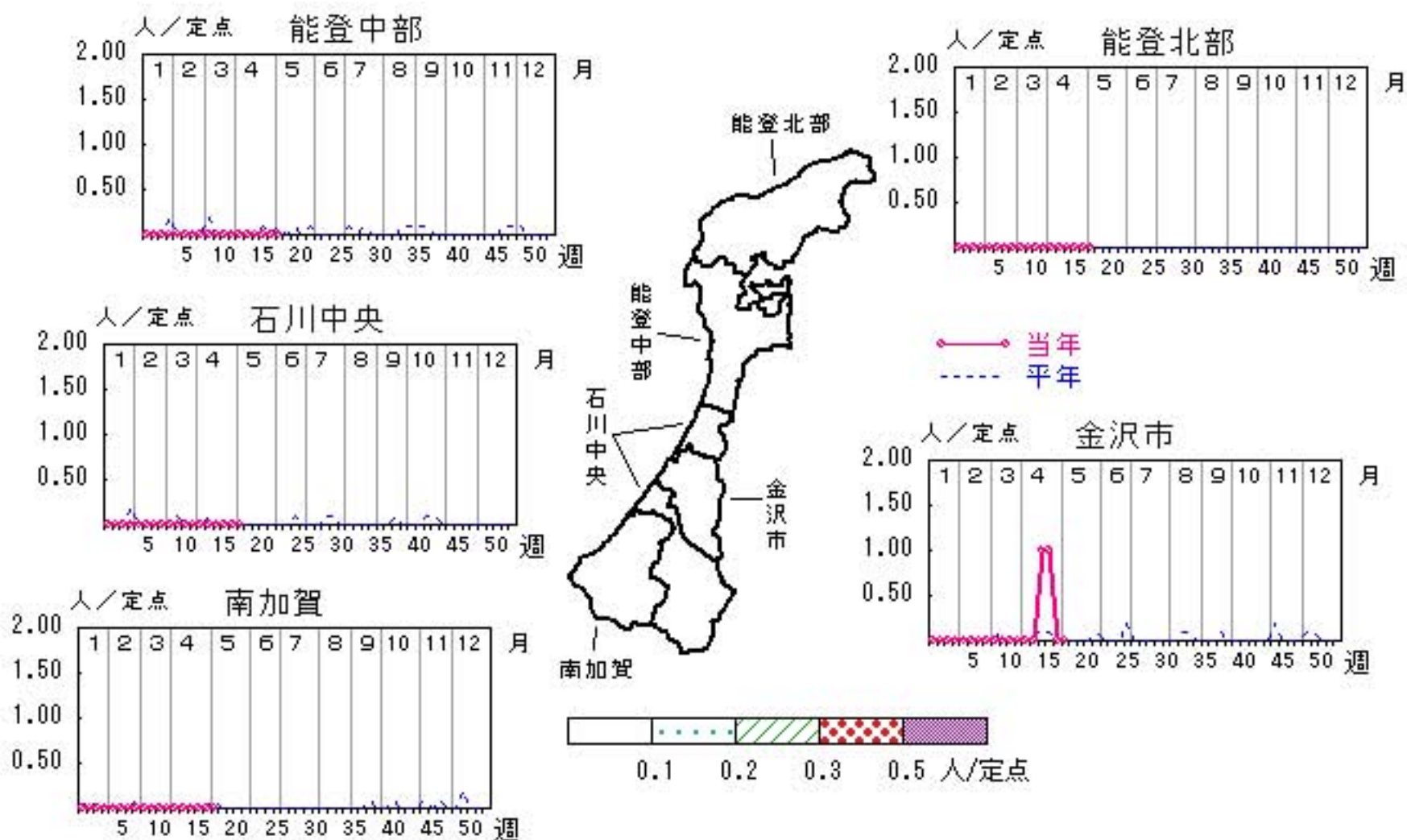


細菌性髄膜炎

2010年14週～18週

上段: 定点からの患者報告数
下段: 定点あたりの患者数

	14週	15週	16週	17週	18週
石川県	0 0.00	1 0.20	1 0.20	0 0.00	0 0.00
金沢市	0 0.00	1 1.00	1 1.00	0 0.00	0 0.00
南加賀	0 0.00	0 0.00	0 0.00	0 0.00	0 0.00
石川中央	0 0.00	0 0.00	0 0.00	0 0.00	0 0.00
能登中部	0 0.00	0 0.00	0 0.00	0 0.00	0 0.00
能登北部	0 0.00	0 0.00	0 0.00	0 0.00	0 0.00

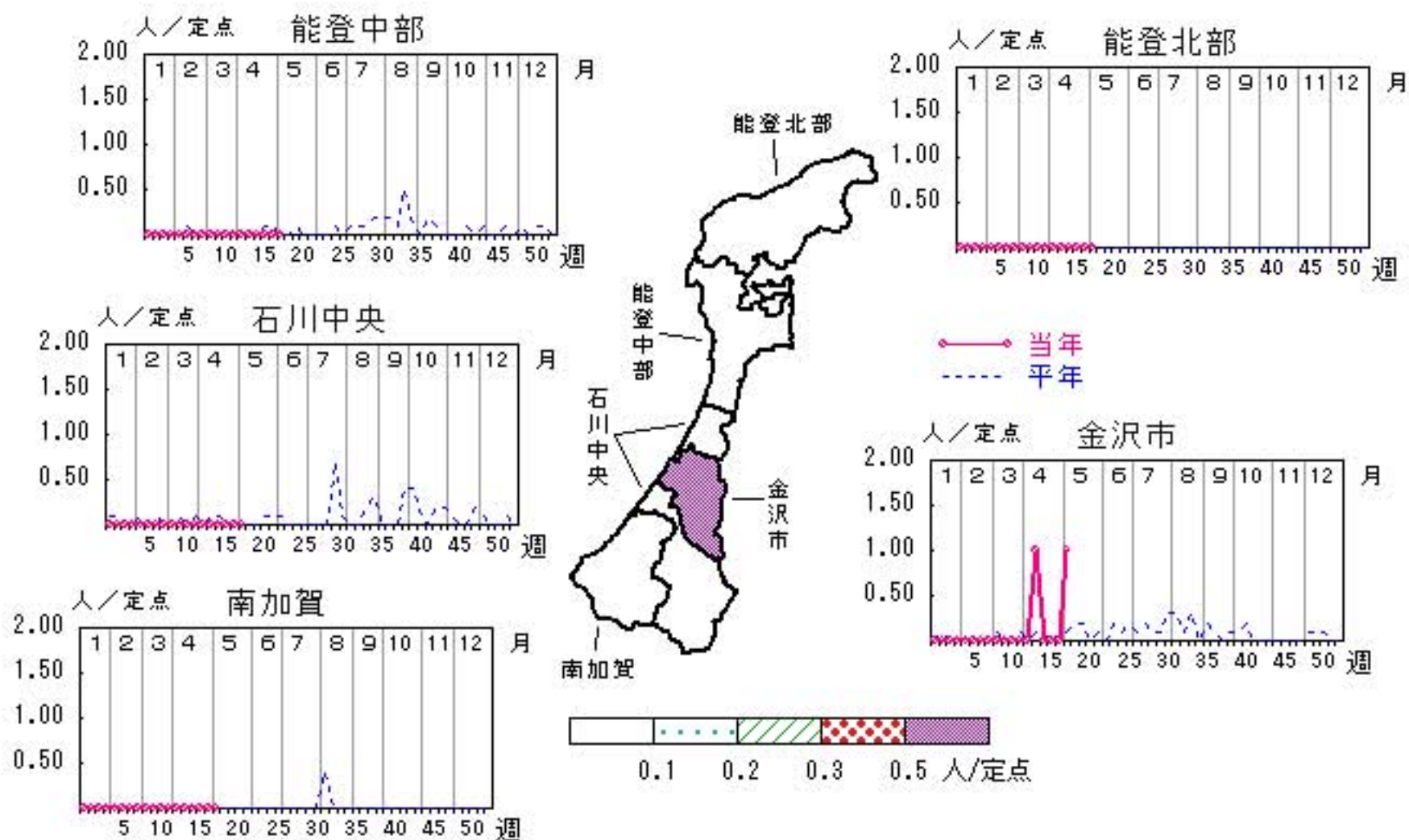


無菌性髄膜炎

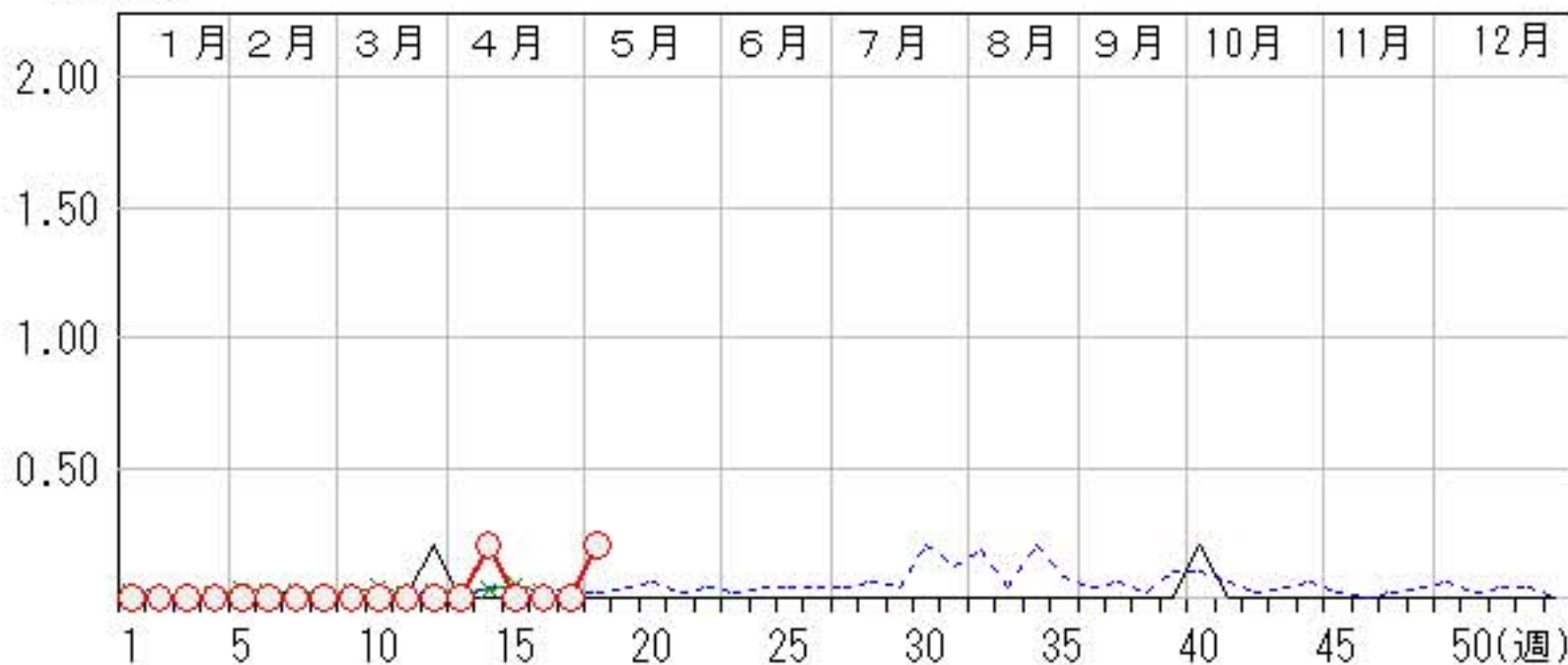
2010年14週～18週

上段: 定点からの患者報告数
下段: 定点あたりの患者数

	14週	15週	16週	17週	18週
石川県	1 0.20	0 0.00	0 0.00	0 0.00	1 0.20
金沢市	1 1.00	0 0.00	0 0.00	0 0.00	1 1.00
南加賀	0 0.00	0 0.00	0 0.00	0 0.00	0 0.00
石川中央	0 0.00	0 0.00	0 0.00	0 0.00	0 0.00
能登中部	0 0.00	0 0.00	0 0.00	0 0.00	0 0.00
能登北部	0 0.00	0 0.00	0 0.00	0 0.00	0 0.00



人/定点
 ○ 当年(石川県) — 前年(石川県)
 × 当年(全国) - - - 平年(石川県)

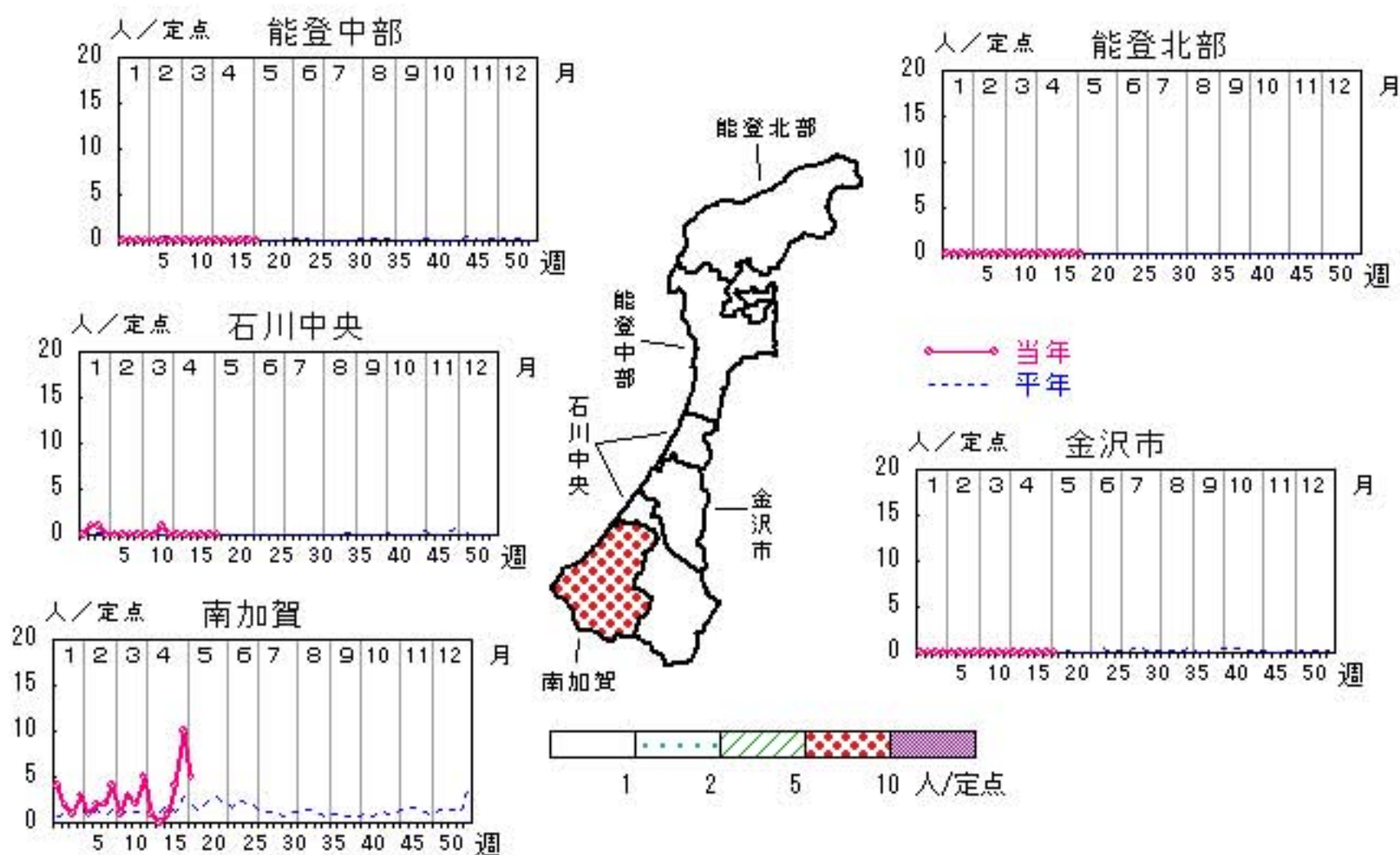


マイコプラズマ肺炎

2010年14週～18週

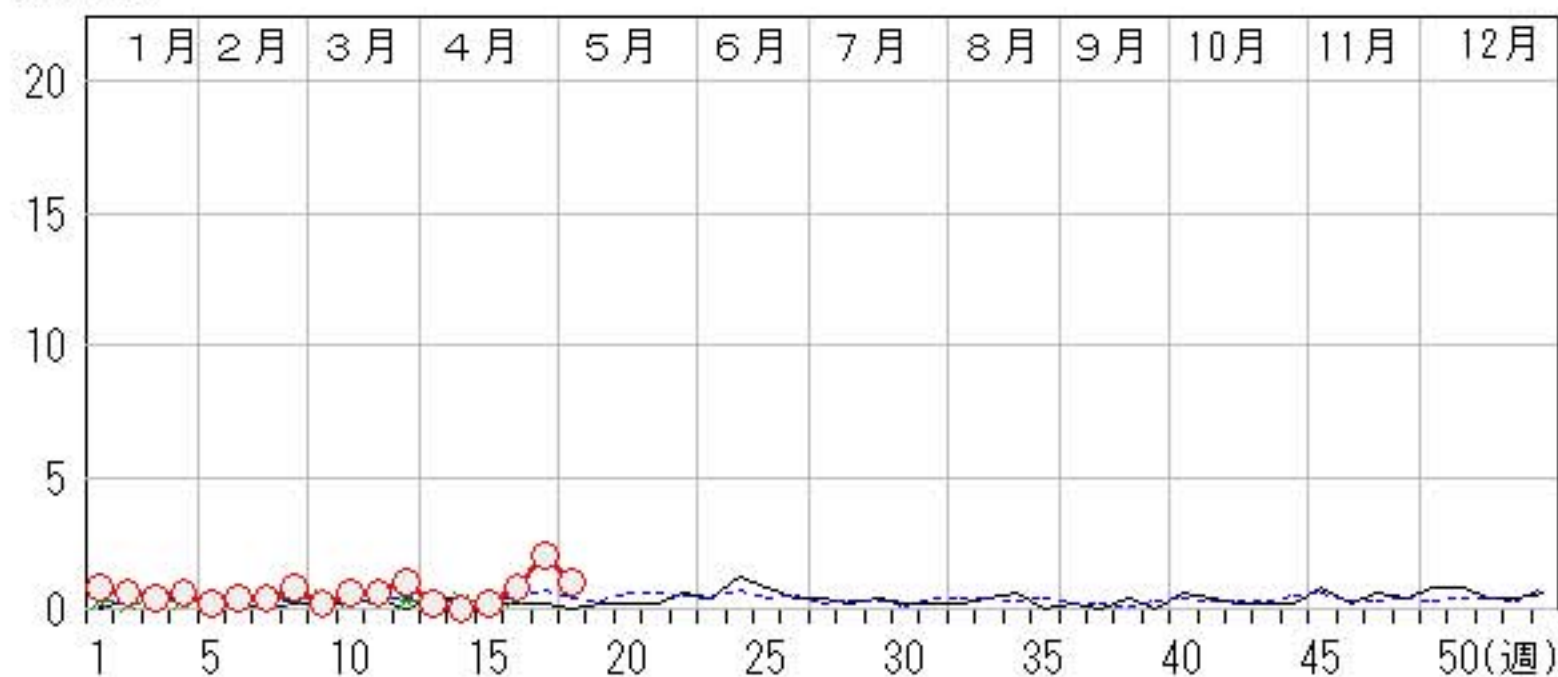
上段: 定点からの患者報告数
下段: 定点あたりの患者数

	14週	15週	16週	17週	18週
石川県	0 0.00	1 0.20	4 0.80	10 2.00	5 1.00
金沢市	0 0.00	0 0.00	0 0.00	0 0.00	0 0.00
南加賀	0 0.00	1 1.00	4 4.00	10 10.00	5 5.00
石川中央	0 0.00	0 0.00	0 0.00	0 0.00	0 0.00
能登中部	0 0.00	0 0.00	0 0.00	0 0.00	0 0.00
能登北部	0 0.00	0 0.00	0 0.00	0 0.00	0 0.00



人/定点

○ 当年(石川県) — 前年(石川県)
× 当年(全国) - - - 平年(石川県)



疾病別・年齢階級別報告患者数 2010年 第18週(石川県)

インフルエンザ	インフルエンザ	小児科	RSウイルス感染症	咽頭結膜熱	A群溶血性レンサ球菌咽頭炎	感染性胃腸炎	水痘	手足口病	伝染性紅斑	突発性発しん	百日咳	ヘルパンギーナ	流行性耳下腺炎	眼科・基幹	急性出血性結膜炎	流行性角結膜炎	細菌性髄膜炎	無菌性髄膜炎	マイコプラズマ肺炎	クラミジア肺炎 (オウム病除く)
計	1	計	7	7	43	166	36	3	3	12			63	計	1		1		5	
～5ヶ月		～5ヶ月	1											～5ヶ月						
～11ヶ月		～11ヶ月	1	2		13				4				～11ヶ月						
1歳	1	1歳	2	3	1	41	6			6			5	1歳					2	
2歳		2歳	2		2	19	5	2		2			3	2歳					1	
3歳		3歳		2	6	16	8	1					12	3歳					1	
4歳		4歳	1		8	12	6		1				13	4歳						
5歳		5歳			3	8	8		1				9	5歳						
6歳		6歳			6	9	2						7	6歳						
7歳		7歳			4	12							5	7歳						
8歳		8歳			4	6							3	8歳						
9歳		9歳			6	7	1						2	9歳			1			
10歳～14歳		10歳～14歳			2	18			1				4	10歳～14歳						
15歳～19歳		15歳～19歳												15歳～19歳						
20歳～29歳		20歳以上			1	5								20歳～29歳						
30歳～39歳														30歳～39歳	1					
40歳～49歳														40歳～49歳						
50歳～59歳														50歳～59歳						
60歳～69歳														60歳～69歳						
70歳～79歳														70歳以上					1	
80歳以上																				

平成22年 感染症週報(インフルエンザ・小児科) 推移表

人

週	期間	定点数		501	600	601	602	603	604	605	606	607	608	610	612
		5 ル エン ザ	6 小 児 科	インフル エンザ	RSウ イルス 感染症	咽頭結 膜熱	A群溶 血性レ ンサ球 菌咽頭 炎	感染性 胃腸炎	水痘	手足口 病	伝染性 紅斑	突発性 発疹	百日咳	ヘルパ ン ギーナ	流行性 耳下腺 炎
1	1. 4~ 1.10	48	29	266	8	4	38	151	88	3		9			28
2	1.11~ 1.17	48	29	211	22	2	42	231	45	2		13			27
3	1.18~ 1.24	48	29	242	24	9	56	246	63	4		16		1	17
4	1.25~ 1.31	48	29	180	51	13	71	340	77	3		15			37
5	2. 1~ 2. 7	48	29	145	58	10	91	381	51	3	2	14			37
6	2. 8~ 2.14	48	29	79	44	13	83	302	64	17		15			39
7	2.15~ 2.21	48	29	45	66	9	82	431	60	9		9			47
8	2.22~ 2.28	48	29	45	67	4	92	358	59	6	1	13			57
9	3. 1~ 3. 7	48	29	25	25	7	78	445	69	7	1	7	3		64
10	3. 8~ 3.14	48	29	22	47	17	86	379	58	8	2	9			73
11	3.15~ 3.21	48	29	26	31	9	87	336	75	8		14		1	61
12	3.22~ 3.28	48	29	5	15	9	53	267	62	6	2	16	1	2	71
13	3.29~ 4. 4	48	29	2	13	5	98	303	79		2	8		1	75
14	4. 5~ 4.11	48	29	1	19	5	106	323	45	6	1	16		2	76
15	4.12~ 4.18	48	29	10	19	2	89	376	71	9	1	16		5	76
16	4.19~ 4.25	48	29	7	3	14	103	358	47	11	4	16		2	69
17	4.26~ 5. 2	48	29	2	8	13	115	396	88	17	1	17		6	95
18	5. 3~ 5. 9	48	29	1	7	7	43	166	36	3	3	12			63
合 計				1,314	527	152	1,413	5,789	1,137	122	20	235	4	20	1,012

平成22年 感染症週報(インフルエンザ・小児科) 推移表 定点当たり患者発生数

人/定点

週	期間	定点数		501	600	601	602	603	604	605	606	607	608	610	612
		5 イン フ ル エン ザ	6 小 児 科	イン フ ル エ ン ザ	RSウ イル ス 感 染 症	咽 頭 結 膜 熱	A群 溶 血 性 レ ン サ 球 菌 咽 頭 炎	感 染 性 胃 腸 炎	水 痘	手 足 口 病	伝 染 性 紅 斑	突 発 性 発 疹	百 日 咳	ヘル パ ン キ ー ナ	流 行 性 耳 下 腺 炎
1	1. 4~ 1.10	48	29	5.54	0.28	0.14	1.31	5.21	3.03	0.10		0.31			0.97
2	1.11~ 1.17	48	29	4.40	0.76	0.07	1.45	7.97	1.55	0.07		0.45			0.93
3	1.18~ 1.24	48	29	5.04	0.83	0.31	1.93	8.48	2.17	0.14		0.55		0.03	0.59
4	1.25~ 1.31	48	29	3.75	1.76	0.45	2.45	11.72	2.66	0.10		0.52			1.28
5	2. 1~ 2. 7	48	29	3.02	2.00	0.34	3.14	13.14	1.76	0.10	0.07	0.48			1.28
6	2. 8~ 2.14	48	29	1.65	1.52	0.45	2.86	10.41	2.21	0.59		0.52			1.34
7	2.15~ 2.21	48	29	0.94	2.28	0.31	2.83	14.86	2.07	0.31		0.31			1.62
8	2.22~ 2.28	48	29	0.94	2.31	0.14	3.17	12.34	2.03	0.21	0.03	0.45			1.97
9	3. 1~ 3. 7	48	29	0.52	0.86	0.24	2.69	15.34	2.38	0.24	0.03	0.24	0.10		2.21
10	3. 8~ 3.14	48	29	0.46	1.62	0.59	2.97	13.07	2.00	0.28	0.07	0.31			2.52
11	3.15~ 3.21	48	29	0.54	1.07	0.31	3.00	11.59	2.59	0.28		0.48		0.03	2.10
12	3.22~ 3.28	48	29	0.10	0.52	0.31	1.83	9.21	2.14	0.21	0.07	0.55	0.03	0.07	2.45
13	3.29~ 4. 4	48	29	0.04	0.45	0.17	3.38	10.45	2.72		0.07	0.28		0.03	2.59
14	4. 5~ 4.11	48	29	0.02	0.66	0.17	3.66	11.14	1.55	0.21	0.03	0.55		0.07	2.62
15	4.12~ 4.18	48	29	0.21	0.66	0.07	3.07	12.97	2.45	0.31	0.03	0.55		0.17	2.62
16	4.19~ 4.25	48	29	0.15	0.10	0.48	3.55	12.34	1.62	0.38	0.14	0.55		0.07	2.38
17	4.26~ 5. 2	48	29	0.04	0.28	0.45	3.97	13.66	3.03	0.59	0.03	0.59		0.21	3.28
18	5. 3~ 5. 9	48	29	0.02	0.24	0.24	1.48	5.72	1.24	0.10	0.10	0.41			2.17
合 計				27.38	18.17	5.24	48.72	199.62	39.21	4.21	0.69	8.10	0.14	0.69	34.90

平成22年 感染症週報(眼科・基幹) 推移表

人

週	期間	定点数		701	702	902	903	904	905
		7 眼科	9 基幹	急性出血性結膜炎	流行性角結膜炎	細菌性髄膜炎	無菌性髄膜炎	マイコプラズマ肺炎	クラミジア肺炎
1	1. 4~ 1.10	7	5					4	
2	1.11~ 1.17	7	5					3	
3	1.18~ 1.24	7	5					2	
4	1.25~ 1.31	7	5		1			3	
5	2. 1~ 2. 7	7	5		1			1	
6	2. 8~ 2.14	7	5					2	
7	2.15~ 2.21	7	5		1			2	
8	2.22~ 2.28	7	5					4	
9	3. 1~ 3. 7	7	5					1	
10	3. 8~ 3.14	7	5		1			3	
11	3.15~ 3.21	7	5					3	
12	3.22~ 3.28	7	5	1	7			5	
13	3.29~ 4. 4	7	5		2			1	
14	4. 5~ 4.11	7	5		2		1		
15	4.12~ 4.18	7	5		7	1		1	
16	4.19~ 4.25	7	5		2	1		4	
17	4.26~ 5. 2	7	5					10	
18	5. 3~ 5. 9	7	5		1		1	5	
合 計				1	25	2	2	54	

B

平成22年 感染症週報(眼科・基幹) 推移表 定点当たり患者発生数

人/定点

週	期間	定点数		701	702	902	903	904	905
		7 眼科	9 基幹	急性出 血性結 膜炎	流行性 角結膜 炎	細菌性 髄膜炎	無菌性 髄膜炎	マイコ プラズ マ肺炎	クラミジア 肺炎
1	1. 4~ 1.10	7	5					0.80	
2	1.11~ 1.17	7	5					0.60	
3	1.18~ 1.24	7	5					0.40	
4	1.25~ 1.31	7	5		0.14			0.60	
5	2. 1~ 2. 7	7	5		0.14			0.20	
6	2. 8~ 2.14	7	5					0.40	
7	2.15~ 2.21	7	5		0.14			0.40	
8	2.22~ 2.28	7	5					0.80	
9	3. 1~ 3. 7	7	5					0.20	
10	3. 8~ 3.14	7	5		0.14			0.60	
11	3.15~ 3.21	7	5					0.60	
12	3.22~ 3.28	7	5	0.14	1.00			1.00	
13	3.29~ 4. 4	7	5		0.29			0.20	
14	4. 5~ 4.11	7	5		0.29		0.20		
15	4.12~ 4.18	7	5		1.00	0.20		0.20	
16	4.19~ 4.25	7	5		0.29	0.20		0.80	
17	4.26~ 5. 2	7	5					2.00	
18	5. 3~ 5. 9	7	5		0.14		0.20	1.00	
合 計				0.14	3.57	0.40	0.40	10.80	