

感染症発生動向調査（週報）の保健所別発生状況												
	調査対象期間	定点当り					石川中央					備考
		先週 3/22～3/28	今週 3/29～4/4	増減	前年同週	今週 (13週)	南加賀 定点10	金沢市 定点16	石川中 定点10	能登中 定点7	能登北 定点5	
1	インフルエンザ	5	2	△3	20.31	0.04	▽	新	↓	▽		新:今週新たに報告あり 矢印:先週に引き続き報告あり ↑増加 ↓減少 →同数 ▽先週報告あり今週報告なし
2	RSウイルス感染症	15	13	△2	0.28	0.45	↓	↑	▽	↑	▽	
3	咽頭結膜熱	9	5	△4	0.31	0.17	↑	↓	↓	▽		
4	A群溶血性レンサ球菌咽頭炎	53	98	45	1.55	3.38	↑	↑	↑	↑	↑	
5	◎ 感染性胃腸炎	267	303	36	11.90	10.45	↑	↓	↑	↑		
6	○ 水痘	62	79	17	2.00	2.72	↓	↑	↑	新	▽	
7	手足口病	6	—	△6	0.03	—		▽	▽	▽		
8	伝染性紅斑	2	2	—	0.03	0.07		新	▽			
9	突発性発しん	16	8	△8	0.38	0.28	↓	↓	↓	↑	→	
10	百日咳	1	—	△1	—	—		▽				
11	ヘルパンギーナ	2	1	△1	0.03	0.03		▽	新			
12	○ 流行性耳下腺炎	71	75	4	0.52	2.59	↑	↓	↓	新	↓	
							南加賀 定点1	金沢市 定点3	石川中 定点1	能登中 定点1	能登北 定点1	
13	急性出血性結膜炎	1	—	△1	—	—					▽	
14	流行性角結膜炎	7	2	△5	0.14	0.29		↓	▽			
							南加賀 定点1	金沢市 定点1	石川中 定点1	能登中 定点1	能登北 定点1	
15	細菌性髄膜炎	—	—	—	—	—						
16	無菌性髄膜炎	—	—	—	—	—						
17	マイコプラズマ肺炎	5	1	△4	0.40	0.20	↓					
18	クラミジア肺炎(オウム病除く)	—	—	—	—	—						
	合計	522	589	67								

◎: 大きな流行の発生・継続が疑われること

○: 流行の発生前であれば今後4週間以内に大きな流行が発生する可能性があること、流行発生後であればその流行がまだ終わっていない可能性があること

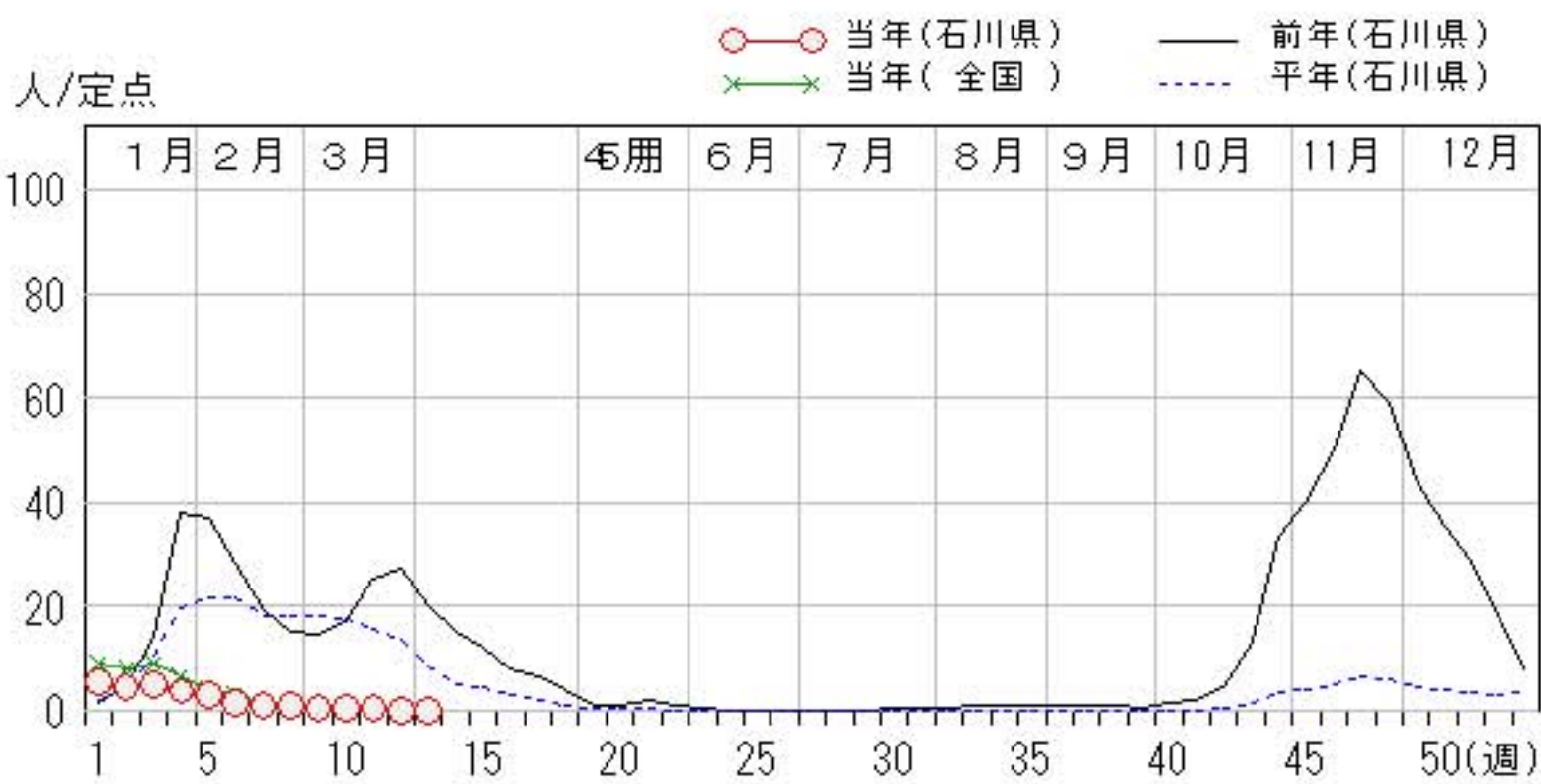
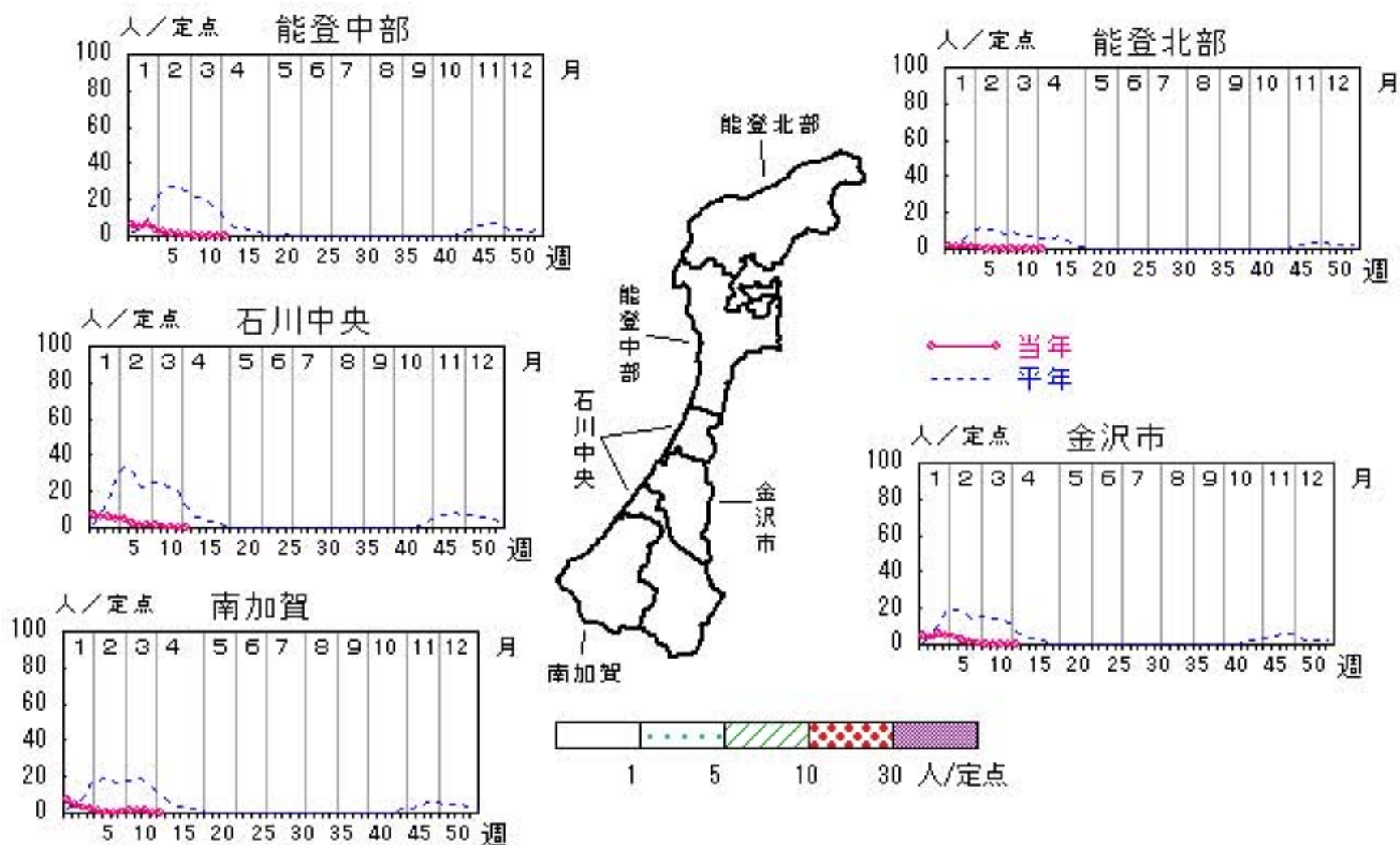
石川県感染症情報センター

インフルエンザ

2010年 9週～13週

上段: 定点からの患者報告数
下段: 定点あたりの患者数

	9週	10週	11週	12週	13週
石川県	25 0.52	22 0.46	26 0.54	5 0.10	2 0.04
金沢市	1 0.06	2 0.13	2 0.13	0 0.00	1 0.06
南加賀	10 1.00	11 1.10	17 1.70	1 0.10	0 0.00
石川中央	11 1.10	8 0.80	5 0.50	3 0.30	1 0.10
能登中部	2 0.29	1 0.14	2 0.29	1 0.14	0 0.00
能登北部	1 0.20	0 0.00	0 0.00	0 0.00	0 0.00

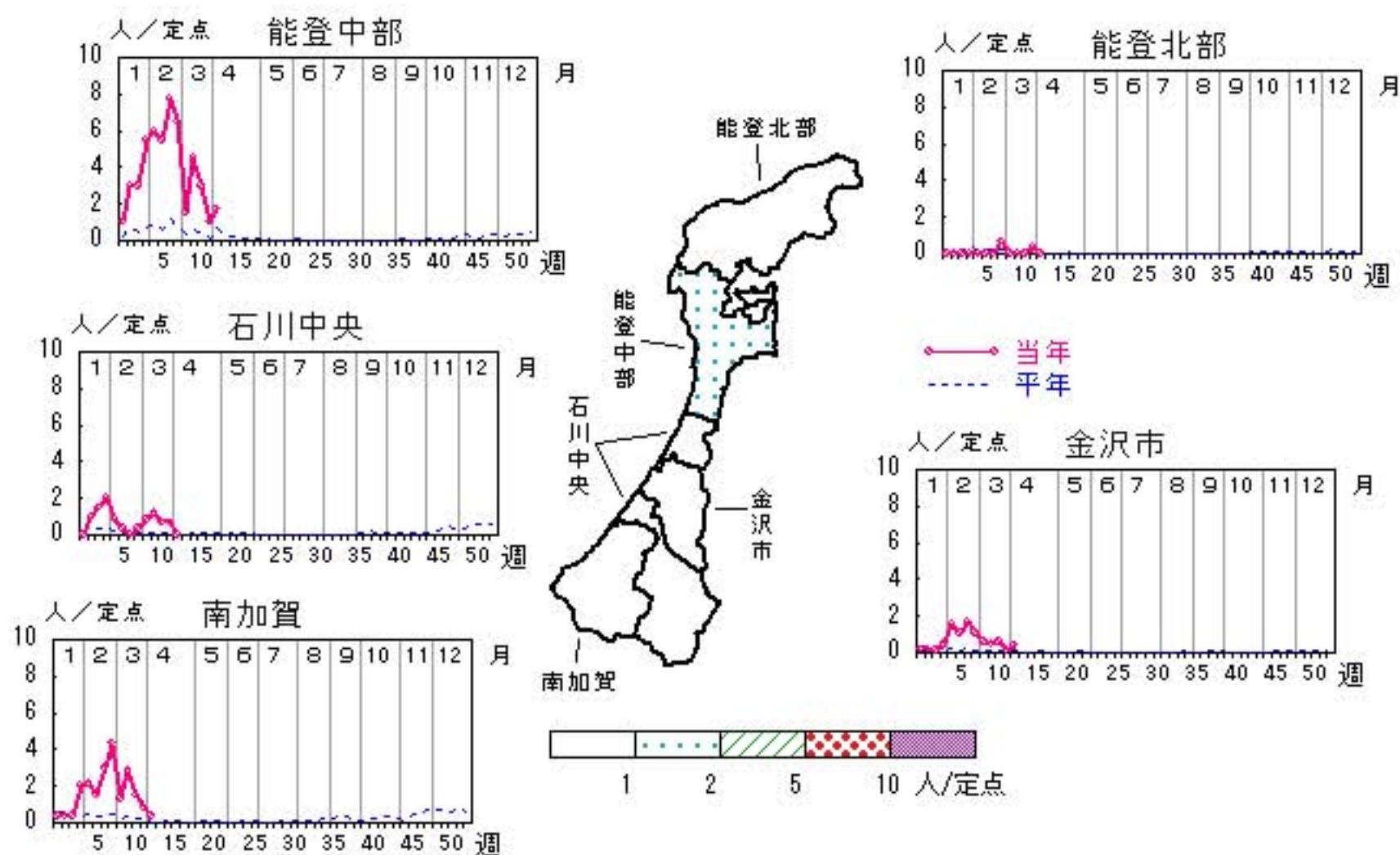


RSウイルス感染症

2010年 9週～13週

上段: 定点からの患者報告数
下段: 定点あたりの患者数

	9週	10週	11週	12週	13週
石川県	25 0.86	47 1.62	31 1.07	15 0.52	13 0.45
金沢市	6 0.60	5 0.50	6 0.60	1 0.10	4 0.40
南加賀	8 1.33	17 2.83	9 1.50	5 0.83	2 0.33
石川中央	5 0.83	7 1.17	4 0.67	4 0.67	0 0.00
能登中部	6 1.50	18 4.50	12 3.00	4 1.00	7 1.75
能登北部	0 0.00	0 0.00	0 0.00	1 0.33	0 0.00

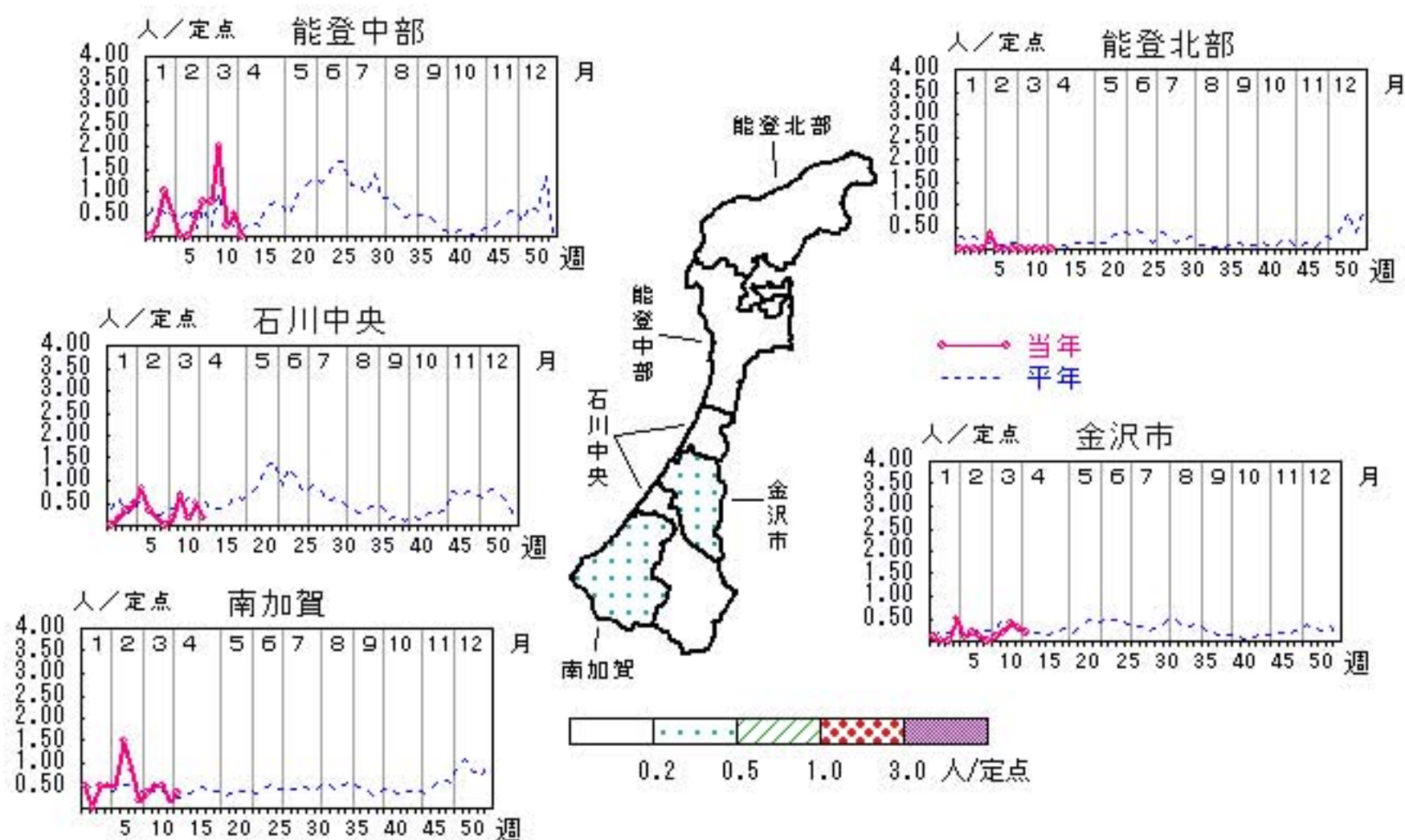


咽頭結膜熱

2010年 9週～13週

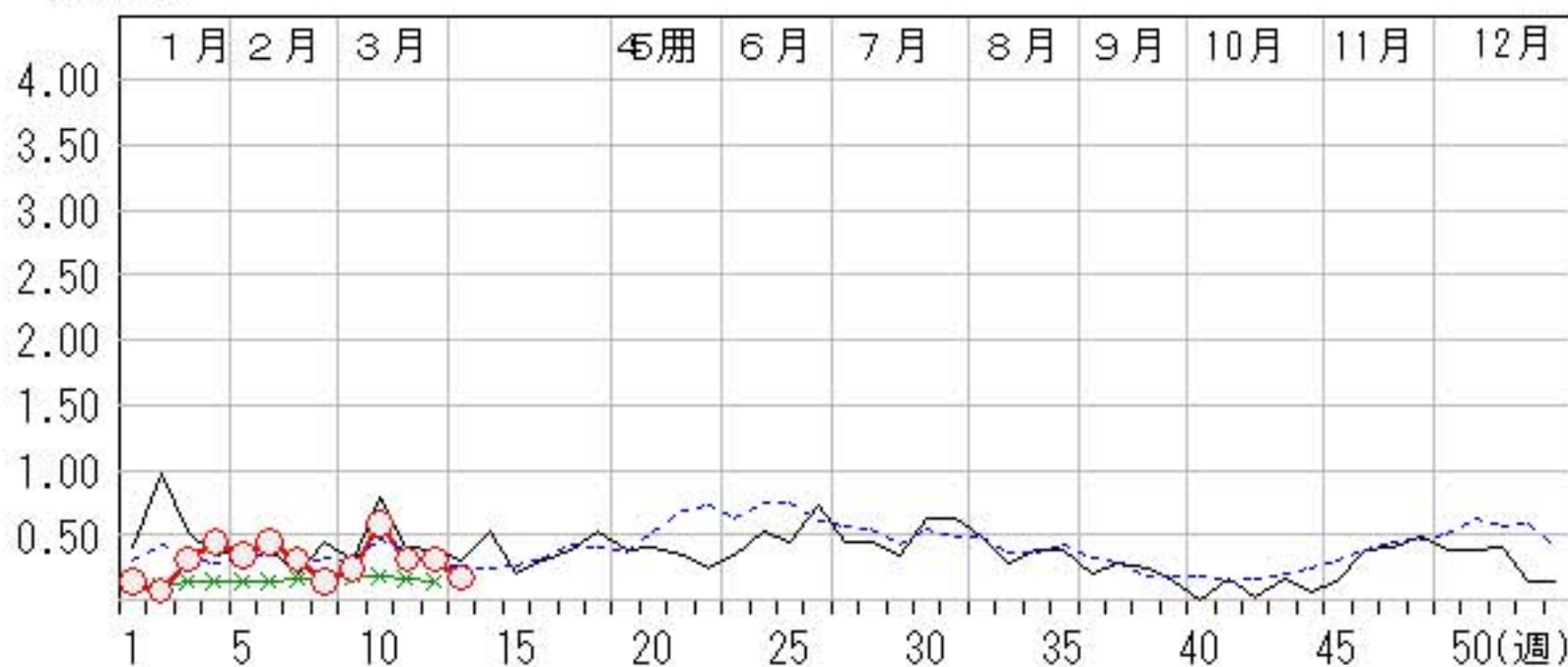
上段: 定点からの患者報告数
下段: 定点あたりの患者数

	9週	10週	11週	12週	13週
石川県	7 0.24	17 0.59	9 0.31	9 0.31	5 0.17
金沢市	1 0.10	2 0.20	4 0.40	3 0.30	2 0.20
南加賀	2 0.33	3 0.50	3 0.50	1 0.17	2 0.33
石川中央	1 0.17	4 0.67	1 0.17	3 0.50	1 0.17
能登中部	3 0.75	8 2.00	1 0.25	2 0.50	0 0.00
能登北部	0 0.00	0 0.00	0 0.00	0 0.00	0 0.00



人/定点

○—○ 当年(石川県) — 前年(石川県)
×—× 当年(全国) - - - 平年(石川県)

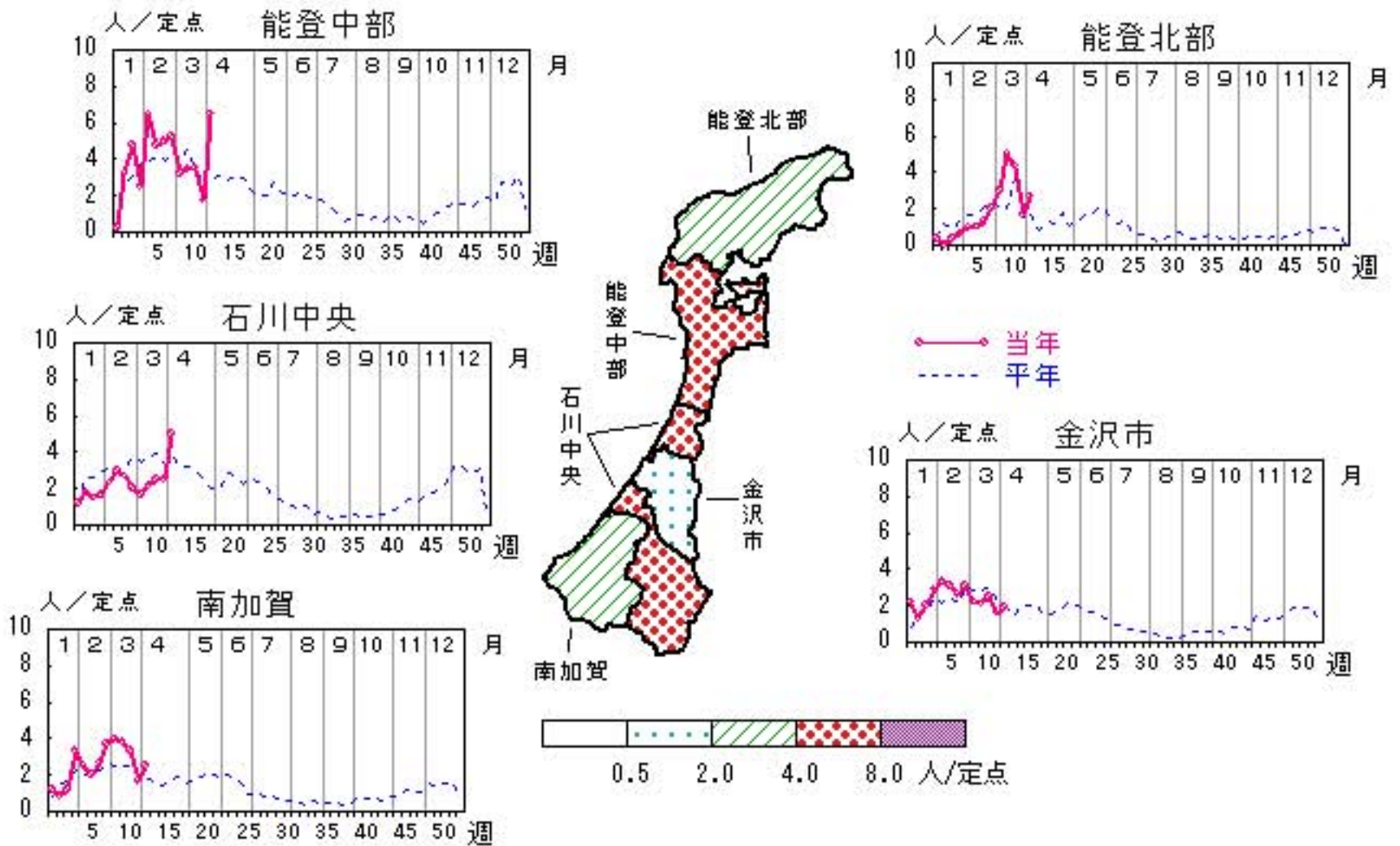


A群溶血性レンサ球菌咽頭炎

2010年 9週～13週

上段: 定点からの患者報告数
下段: 定点あたりの患者数

	9週	10週	11週	12週	13週
石川県	78 2.69	86 2.97	87 3.00	53 1.83	98 3.38
金沢市	22 2.20	21 2.10	25 2.50	16 1.60	19 1.90
南加賀	24 4.00	23 3.83	20 3.33	10 1.67	15 2.50
石川中央	10 1.67	13 2.17	15 2.50	15 2.50	30 5.00
能登中部	13 3.25	14 3.50	14 3.50	7 1.75	26 6.50
能登北部	9 3.00	15 5.00	13 4.33	5 1.67	8 2.67

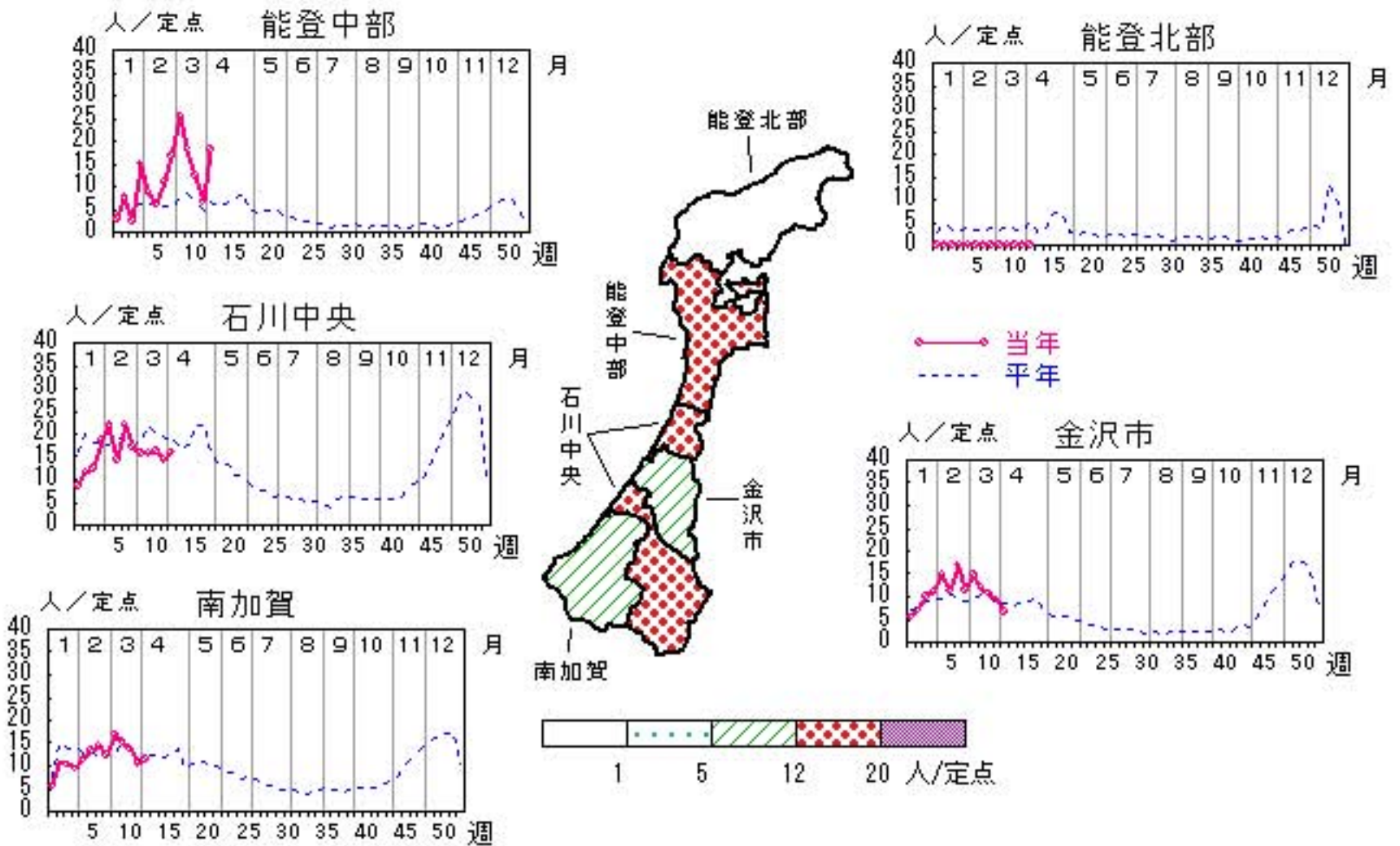


感染性胃腸炎

2010年 9週～13週

上段: 定点からの患者報告数
下段: 定点あたりの患者数

	9週	10週	11週	12週	13週
石川県	445 15.34	379 13.07	336 11.59	267 9.21	303 10.45
金沢市	147 14.70	121 12.10	107 10.70	92 9.20	67 6.70
南加賀	101 16.83	91 15.17	82 13.67	63 10.50	68 11.33
石川中央	95 15.83	94 15.67	97 16.17	85 14.17	96 16.00
能登中部	102 25.50	73 18.25	50 12.50	27 6.75	72 18.00
能登北部	0 0.00	0 0.00	0 0.00	0 0.00	0 0.00

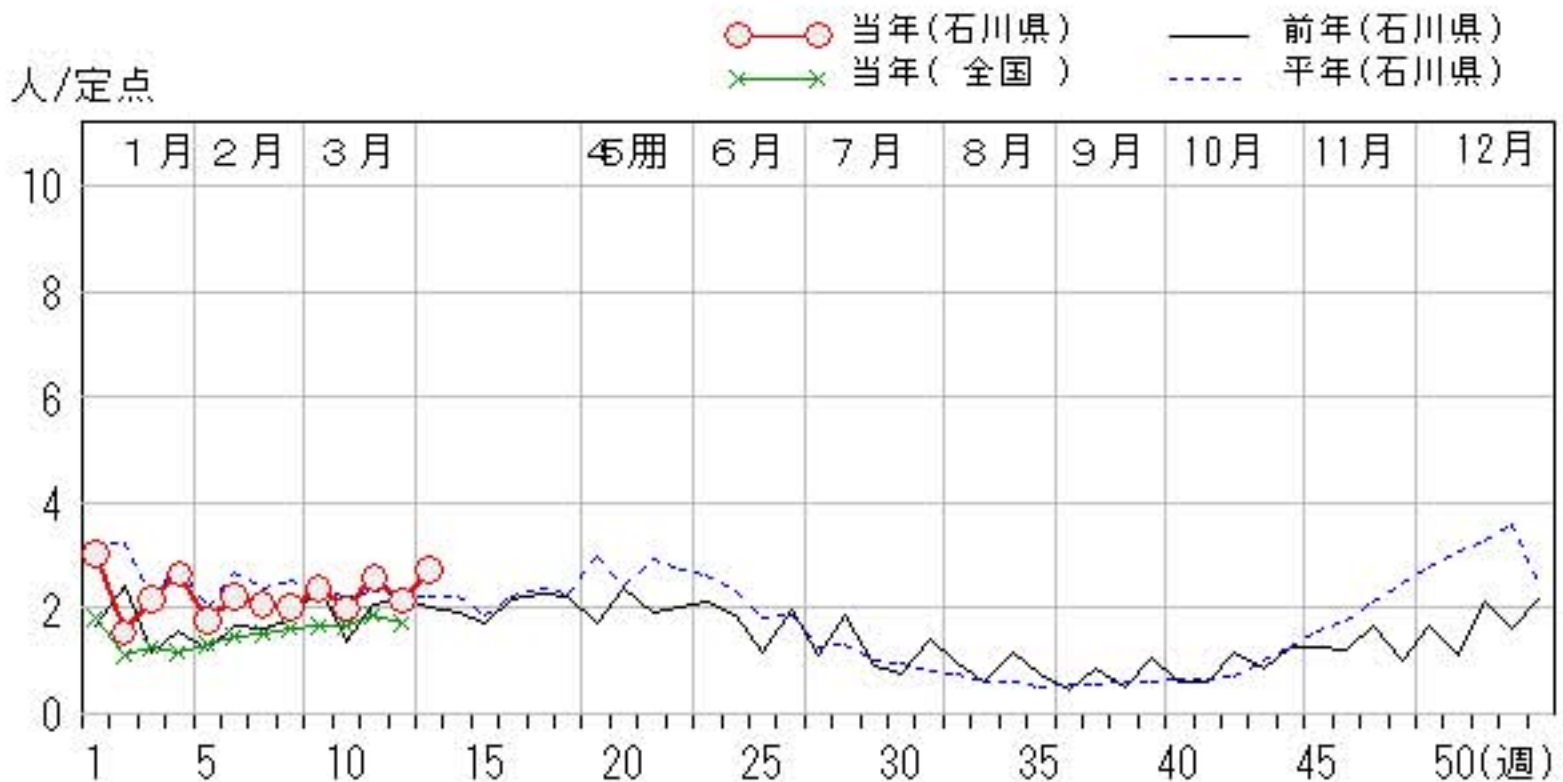
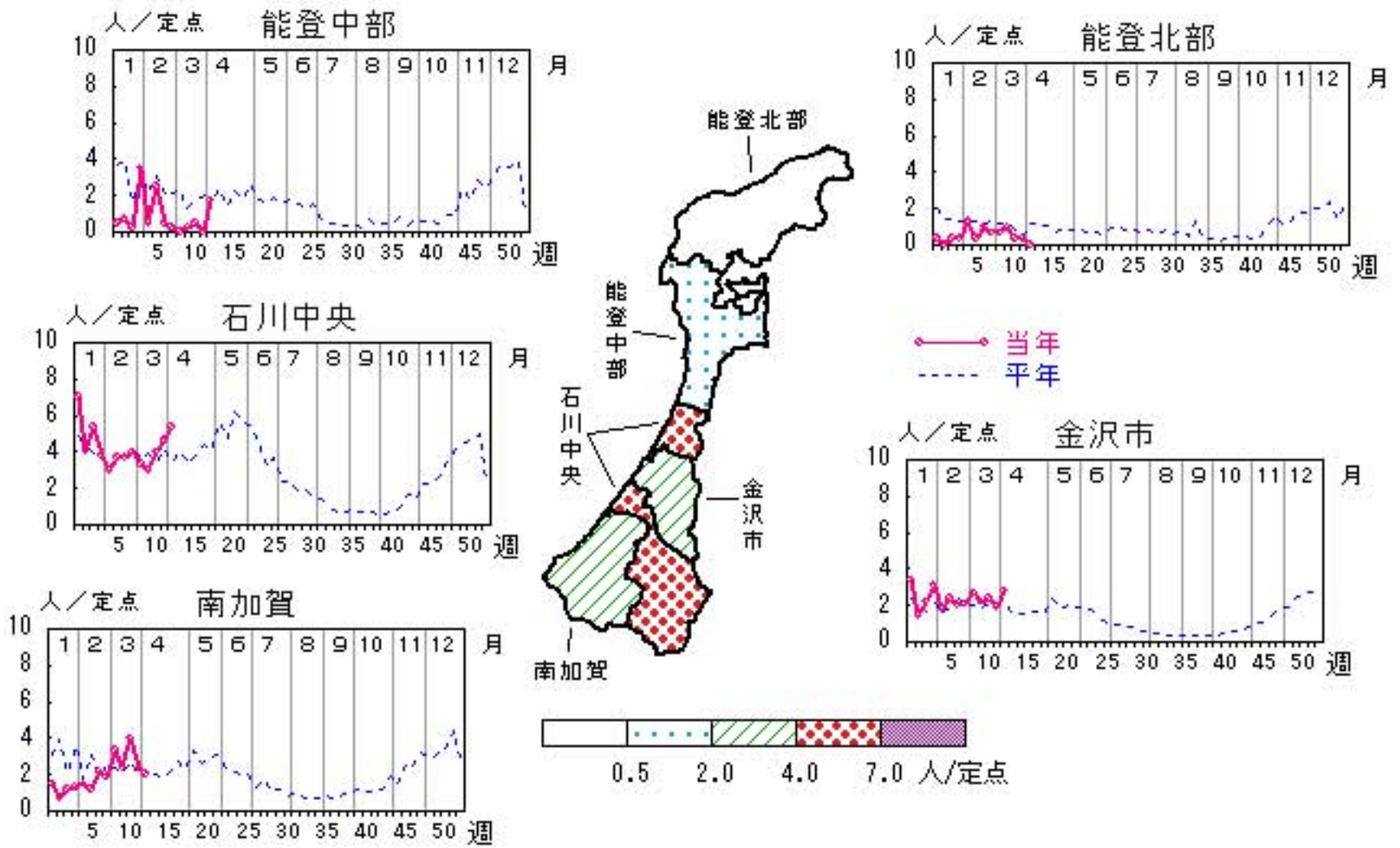


水痘

2010年 9週～13週

上段: 定点からの患者報告数
下段: 定点あたりの患者数

	9週	10週	11週	12週	13週
石川県	69 2.38	58 2.00	75 2.59	62 2.14	79 2.72
金沢市	27 2.70	22 2.20	24 2.40	19 1.90	28 2.80
南加賀	20 3.33	14 2.33	24 4.00	14 2.33	12 2.00
石川中央	20 3.33	18 3.00	24 4.00	28 4.67	32 5.33
能登中部	0 0.00	1 0.25	2 0.50	0 0.00	7 1.75
能登北部	2 0.67	3 1.00	1 0.33	1 0.33	0 0.00

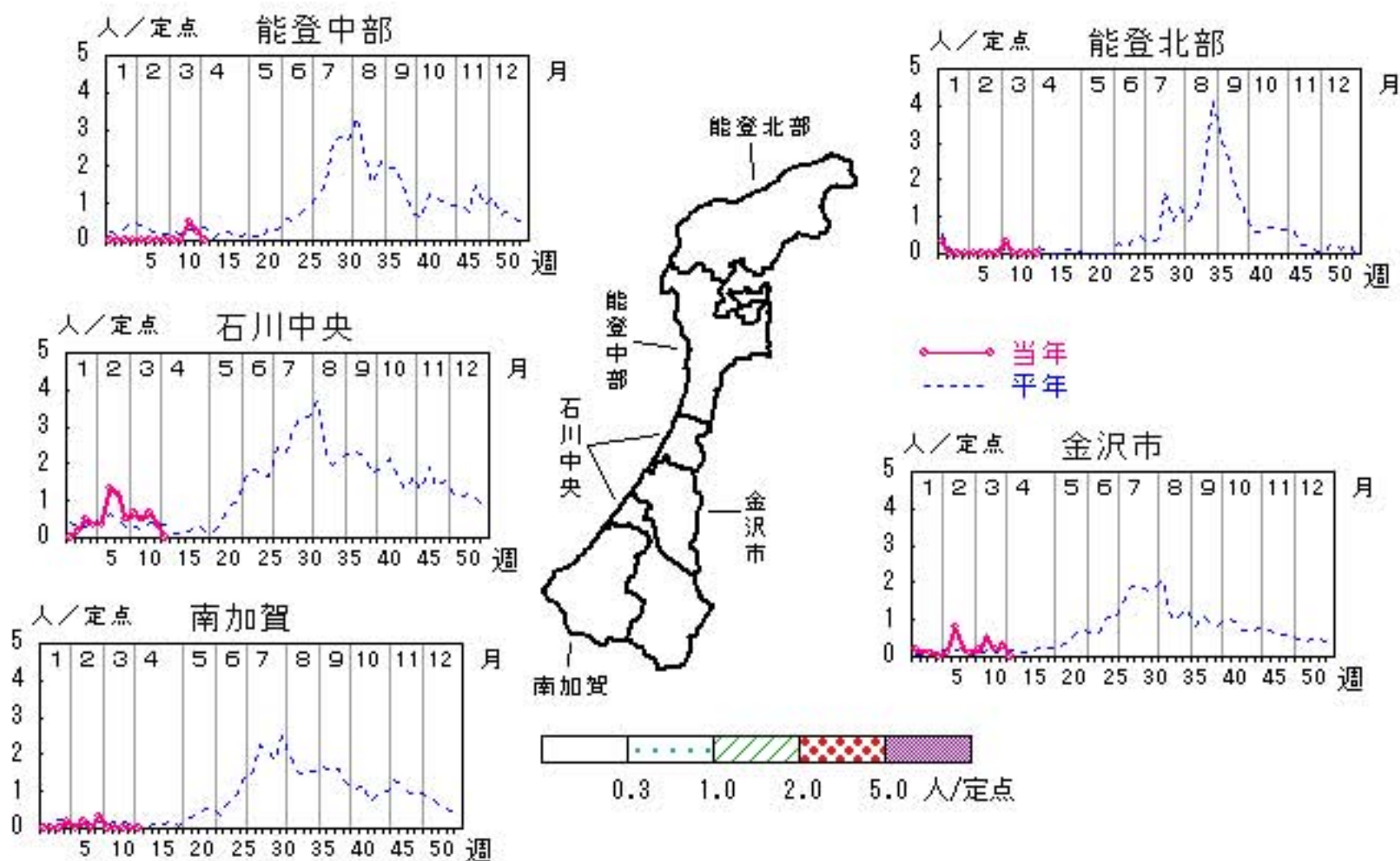


手足口病

2010年 9週～13週

上段: 定点からの患者報告数
下段: 定点あたりの患者数

	9週	10週	11週	12週	13週
石川県	7 0.24	8 0.28	8 0.28	6 0.21	0 0.00
金沢市	2 0.20	5 0.50	2 0.20	3 0.30	0 0.00
南加賀	0 0.00	0 0.00	0 0.00	0 0.00	0 0.00
石川中央	4 0.67	3 0.50	4 0.67	2 0.33	0 0.00
能登中部	0 0.00	0 0.00	2 0.50	1 0.25	0 0.00
能登北部	1 0.33	0 0.00	0 0.00	0 0.00	0 0.00



人/定点

○ 当年(石川県) — 前年(石川県)
× 当年(全国) - - - 平年(石川県)

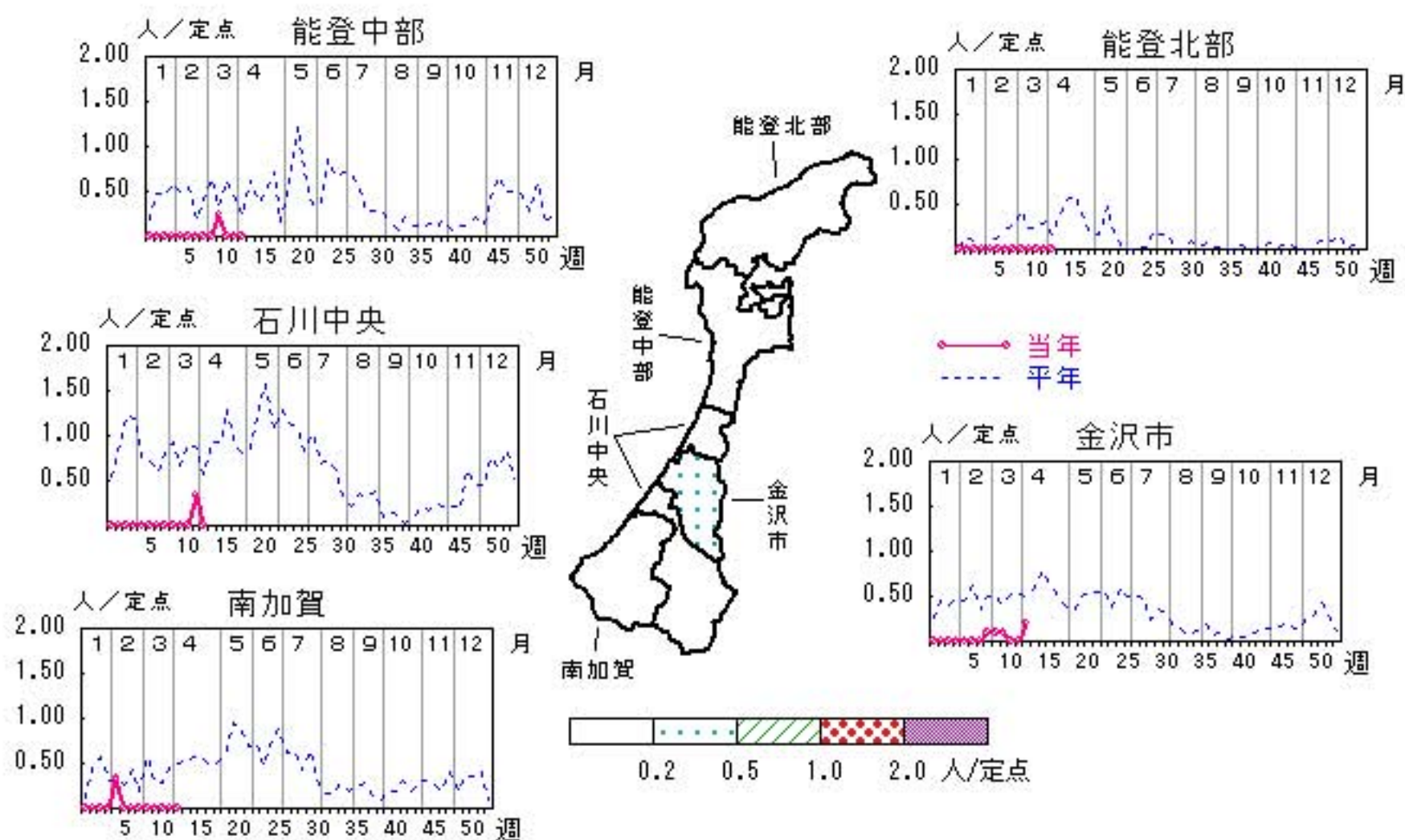


伝染性紅斑

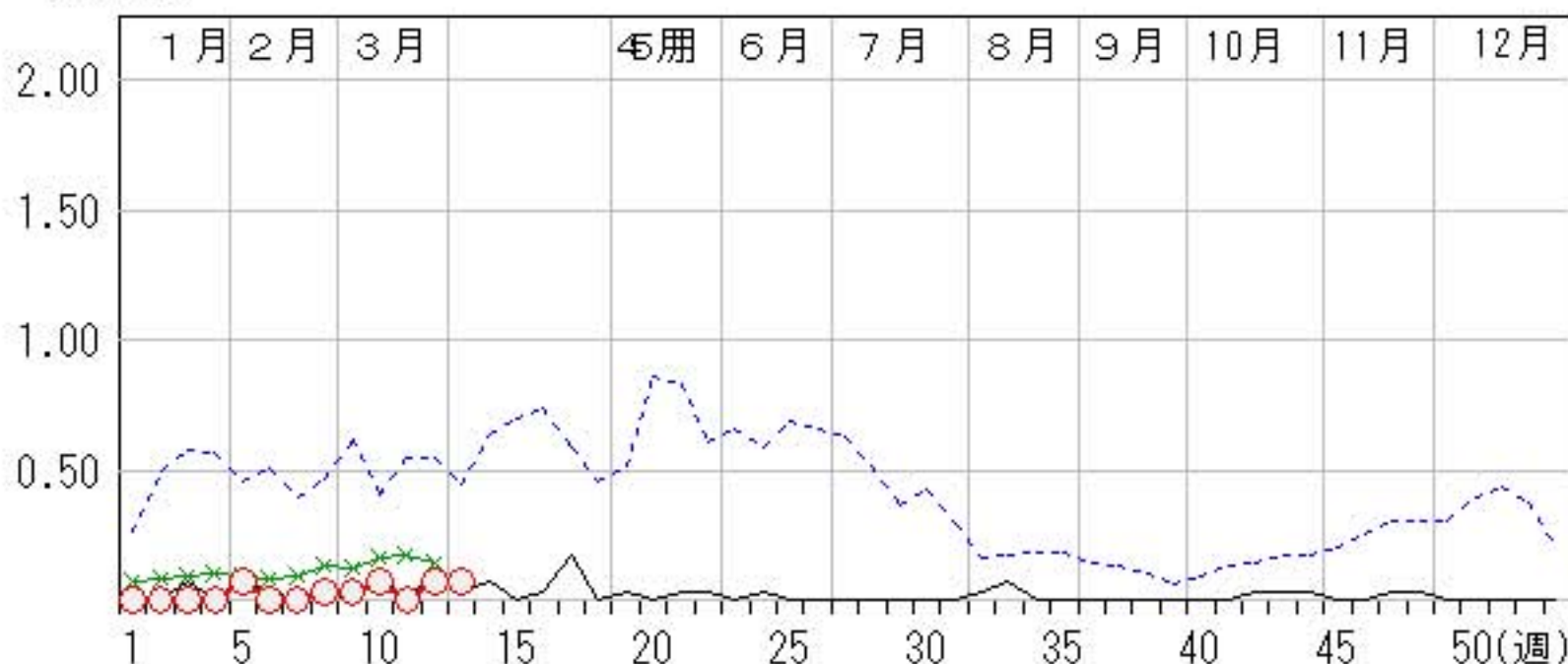
2010年 9週～13週

上段: 定点からの患者報告数
下段: 定点あたりの患者数

	9週	10週	11週	12週	13週
石川県	1 0.03	2 0.07	0 0.00	2 0.07	2 0.07
金沢市	1 0.10	1 0.10	0 0.00	0 0.00	2 0.20
南加賀	0 0.00	0 0.00	0 0.00	0 0.00	0 0.00
石川中央	0 0.00	0 0.00	0 0.00	2 0.33	0 0.00
能登中部	0 0.00	1 0.25	0 0.00	0 0.00	0 0.00
能登北部	0 0.00	0 0.00	0 0.00	0 0.00	0 0.00



人/定点
 ○ 当年(石川県) — 前年(石川県)
 × 当年(全国) - - - 平年(石川県)

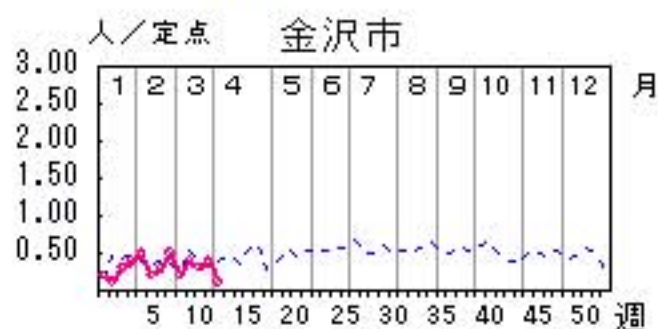
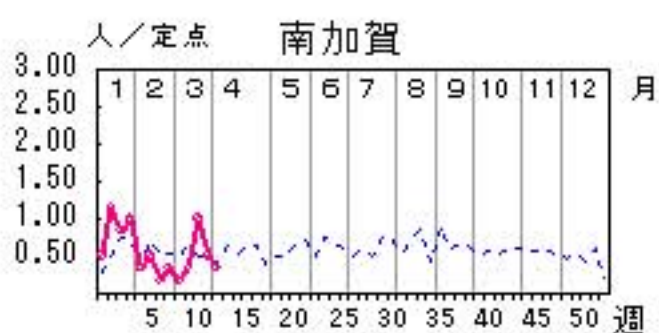
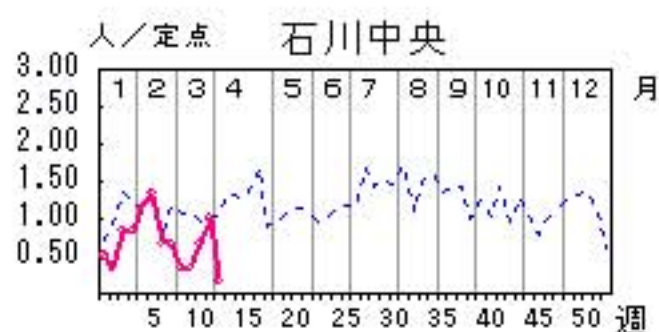
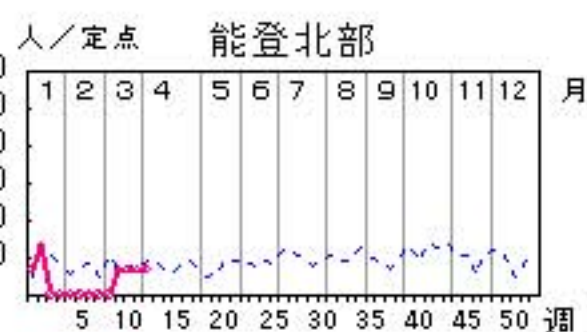
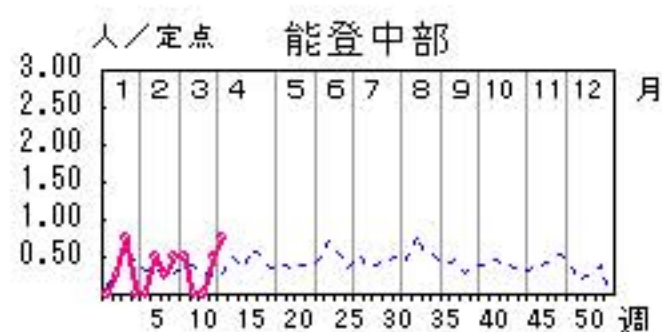


突発性発しん

2010年 9週～13週

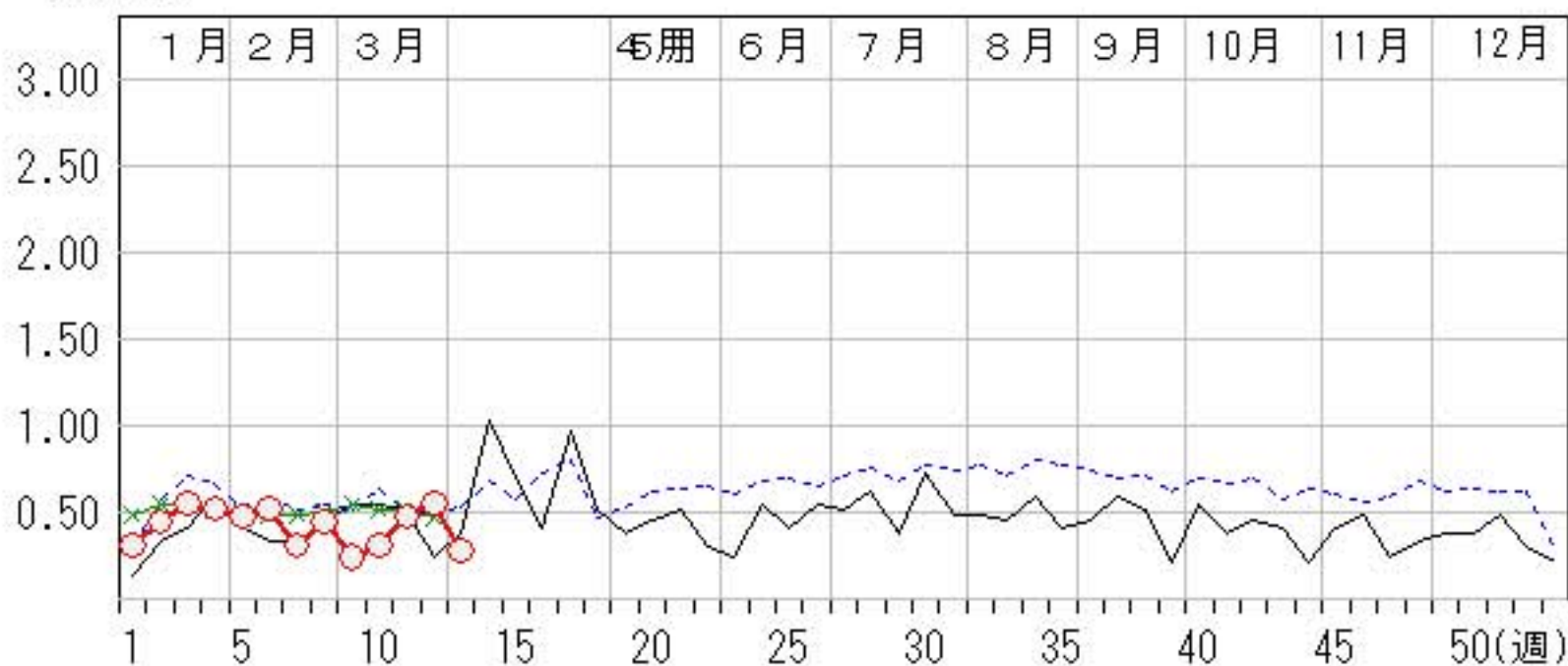
上段: 定点からの患者報告数
下段: 定点あたりの患者数

	9週	10週	11週	12週	13週
石川県	7 0.24	9 0.31	14 0.48	16 0.55	8 0.28
金沢市	2 0.20	4 0.40	3 0.30	4 0.40	1 0.10
南加賀	1 0.17	2 0.33	6 1.00	3 0.50	2 0.33
石川中央	2 0.33	2 0.33	4 0.67	6 1.00	1 0.17
能登中部	2 0.50	0 0.00	0 0.00	2 0.50	3 0.75
能登北部	0 0.00	1 0.33	1 0.33	1 0.33	1 0.33



人/定点

○—○ 当年(石川県) — 前年(石川県)
×—× 当年(全国) - - - 平年(石川県)

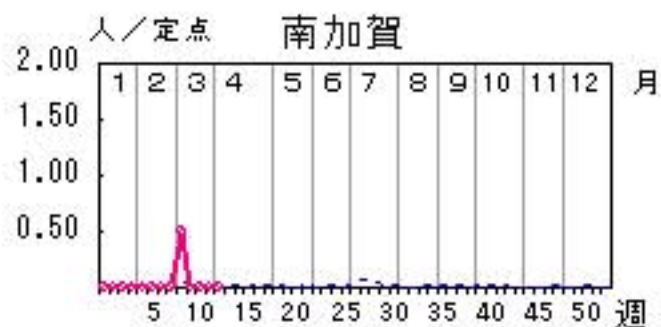
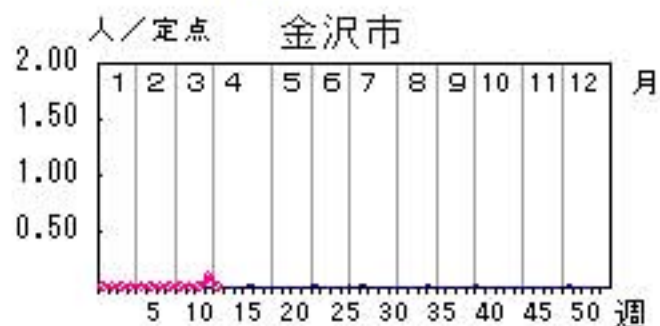
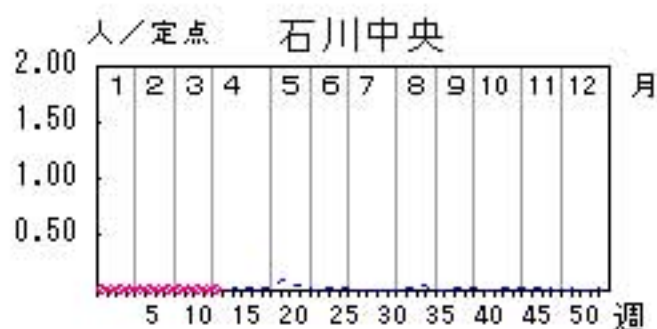
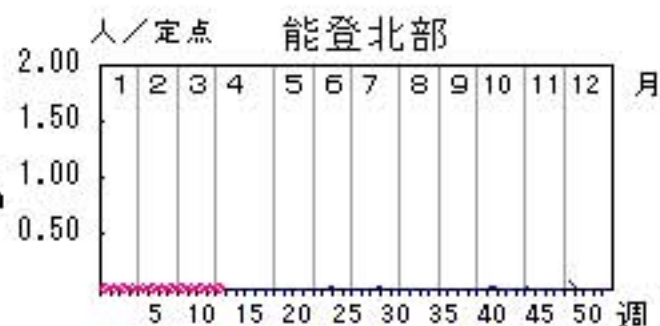
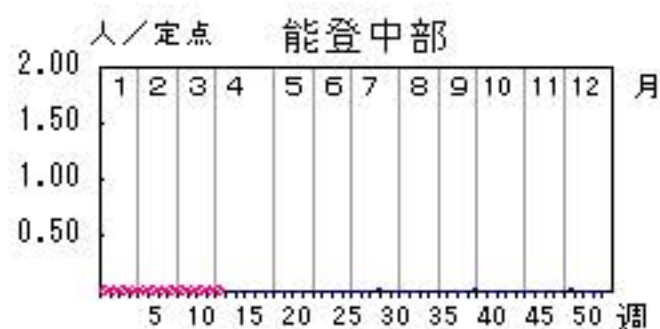


百日咳

2010年 9週～13週

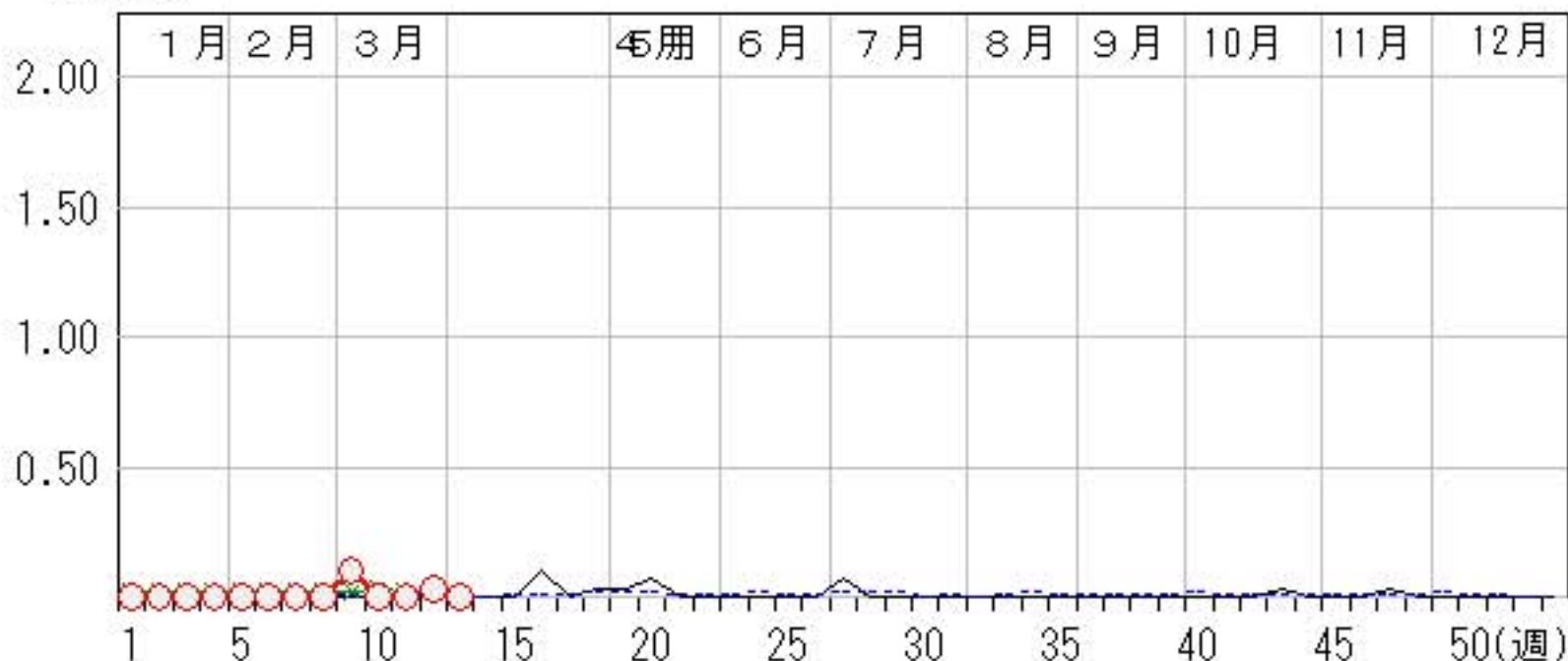
上段: 定点からの患者報告数
下段: 定点あたりの患者数

	9週	10週	11週	12週	13週
石川県	3 0.10	0 0.00	0 0.00	1 0.03	0 0.00
金沢市	0 0.00	0 0.00	0 0.00	1 0.10	0 0.00
南加賀	3 0.50	0 0.00	0 0.00	0 0.00	0 0.00
石川中央	0 0.00	0 0.00	0 0.00	0 0.00	0 0.00
能登中部	0 0.00	0 0.00	0 0.00	0 0.00	0 0.00
能登北部	0 0.00	0 0.00	0 0.00	0 0.00	0 0.00



人/定点

○—○ 当年(石川県) — 前年(石川県)
×—× 当年(全国) - - - 平年(石川県)

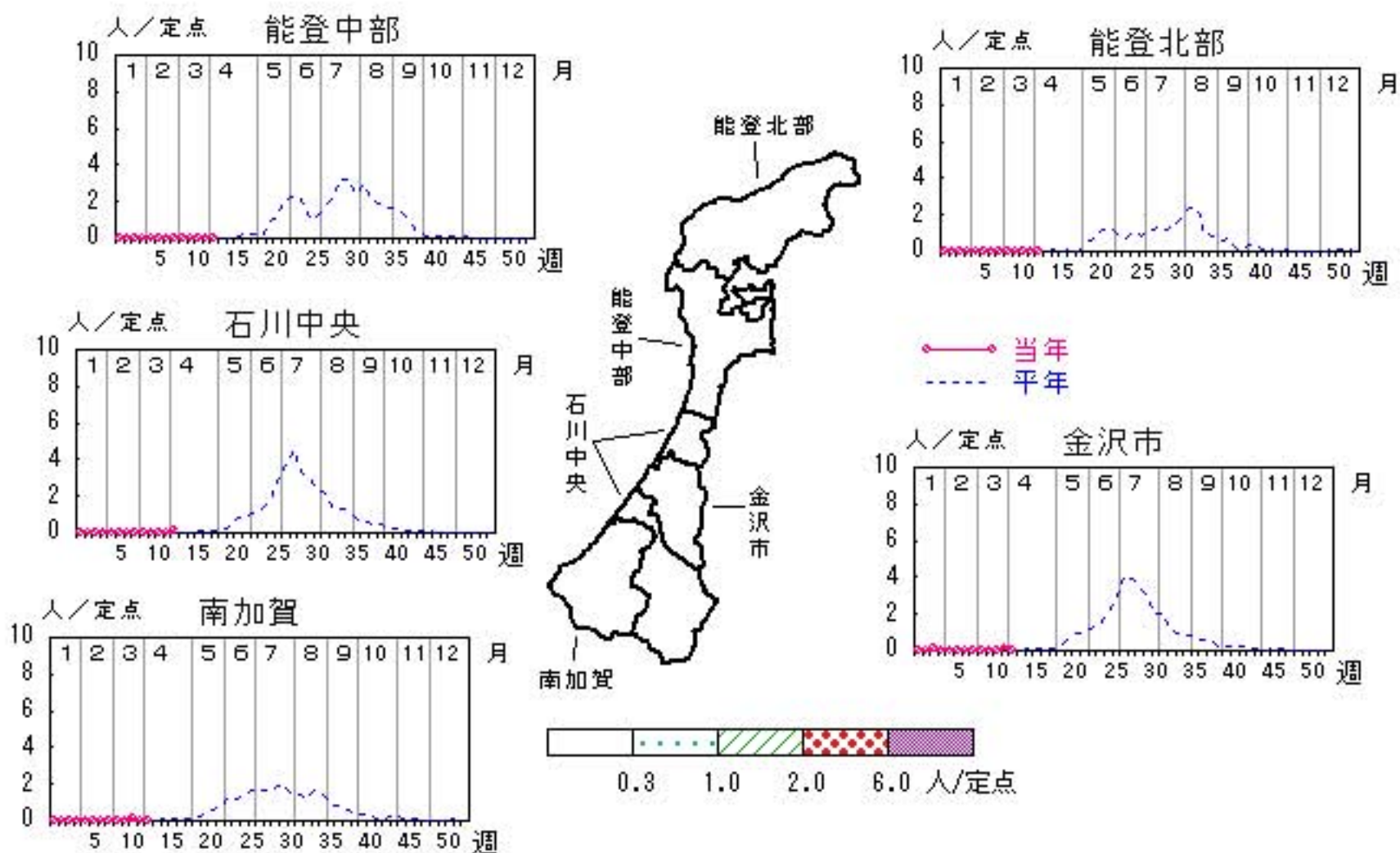


ヘルパンギーナ

2010年 9週～13週

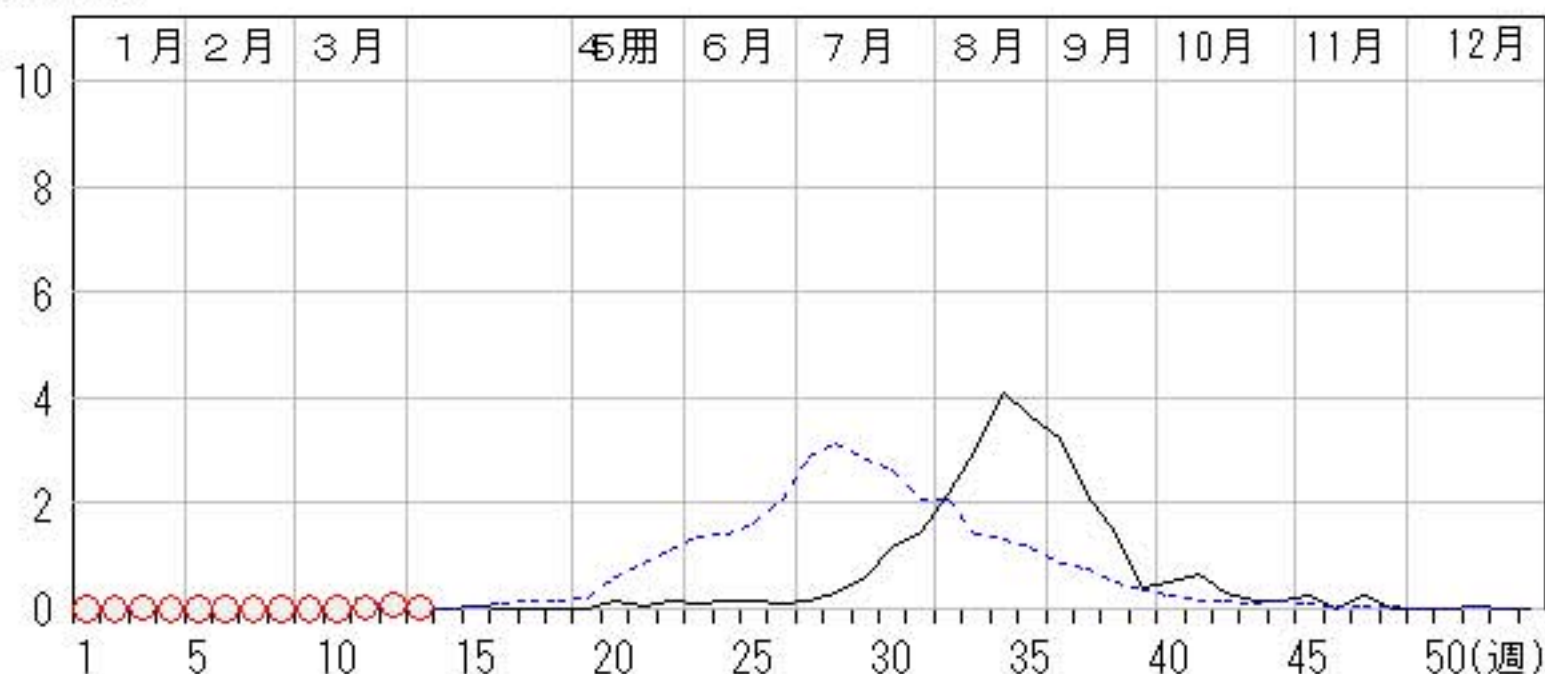
上段: 定点からの患者報告数
下段: 定点あたりの患者数

	9週	10週	11週	12週	13週
石川県	0 0.00	0 0.00	1 0.03	2 0.07	1 0.03
金沢市	0 0.00	0 0.00	0 0.00	2 0.20	0 0.00
南加賀	0 0.00	0 0.00	1 0.17	0 0.00	0 0.00
石川中央	0 0.00	0 0.00	0 0.00	0 0.00	1 0.17
能登中部	0 0.00	0 0.00	0 0.00	0 0.00	0 0.00
能登北部	0 0.00	0 0.00	0 0.00	0 0.00	0 0.00



人/定点

○—○ 当年(石川県) — 前年(石川県)
×—× 当年(全国) - - - 平年(石川県)

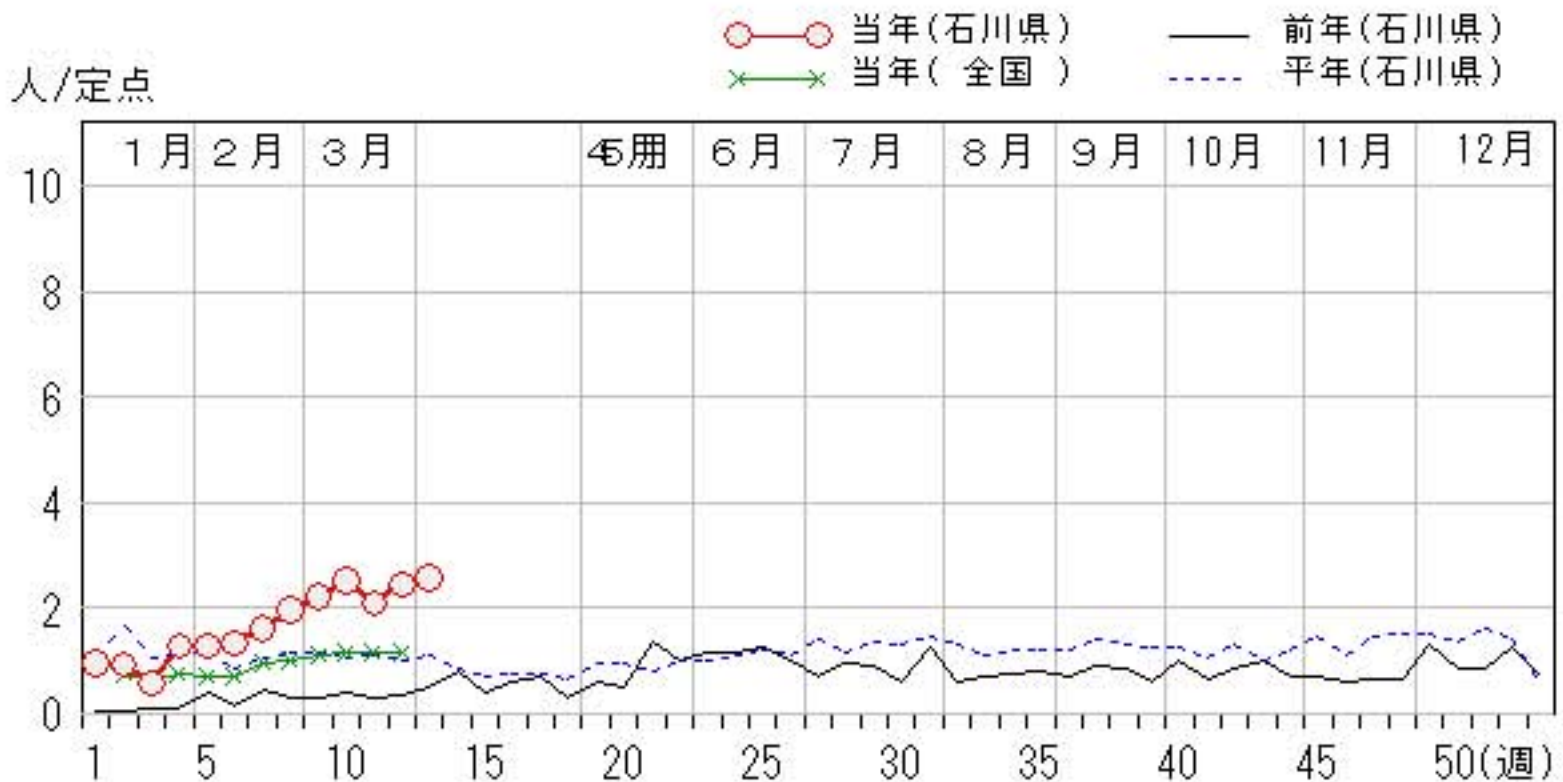
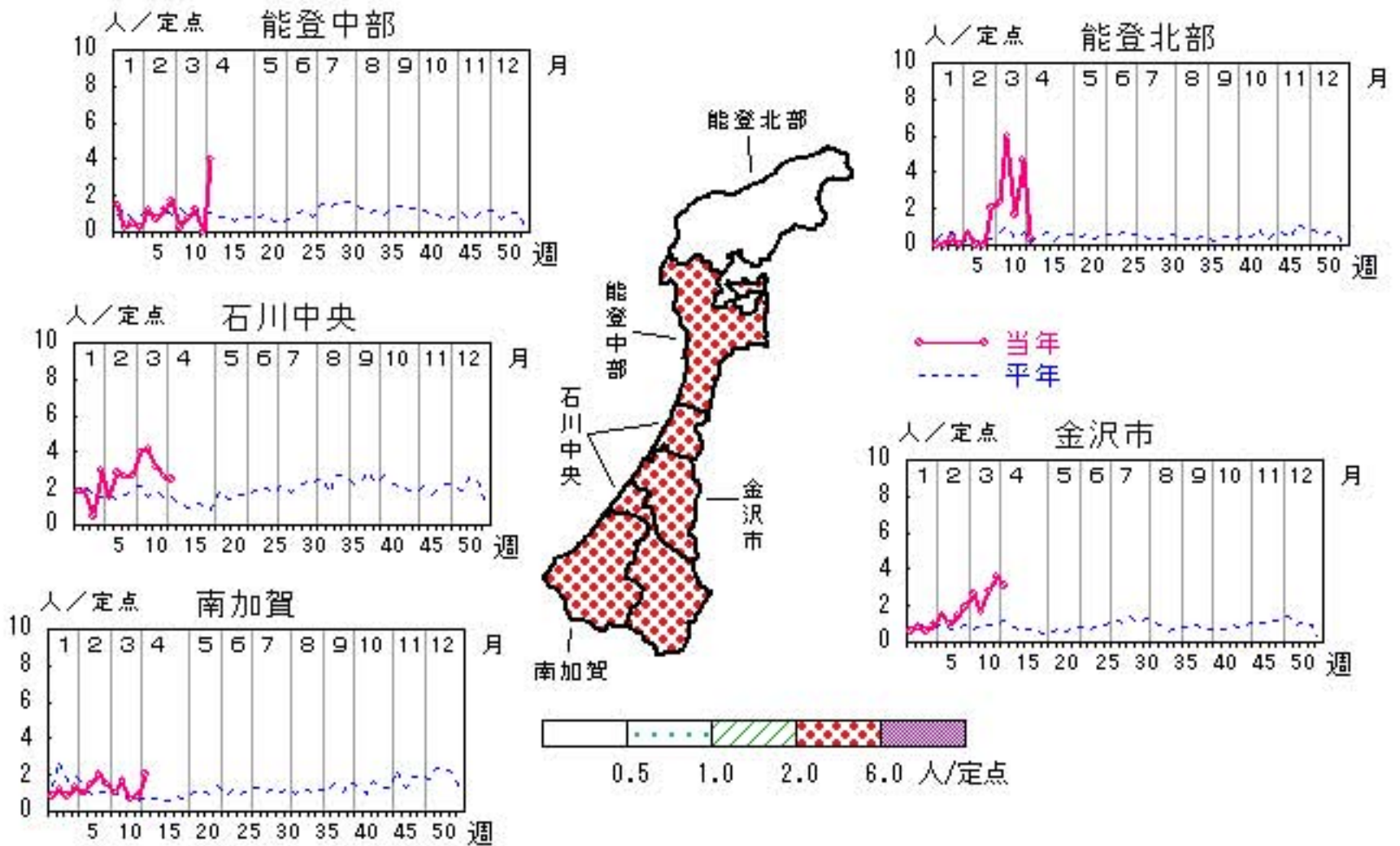


流行性耳下腺炎

2010年 9週～13週

上段: 定点からの患者報告数
下段: 定点あたりの患者数

	9週	10週	11週	12週	13週
石川県	64 2.21	73 2.52	61 2.10	71 2.45	75 2.59
金沢市	26 2.60	17 1.70	28 2.80	36 3.60	31 3.10
南加賀	6 1.00	10 1.67	4 0.67	5 0.83	12 2.00
石川中央	24 4.00	25 4.17	19 3.17	16 2.67	15 2.50
能登中部	1 0.25	3 0.75	5 1.25	0 0.00	16 4.00
能登北部	7 2.33	18 6.00	5 1.67	14 4.67	1 0.33

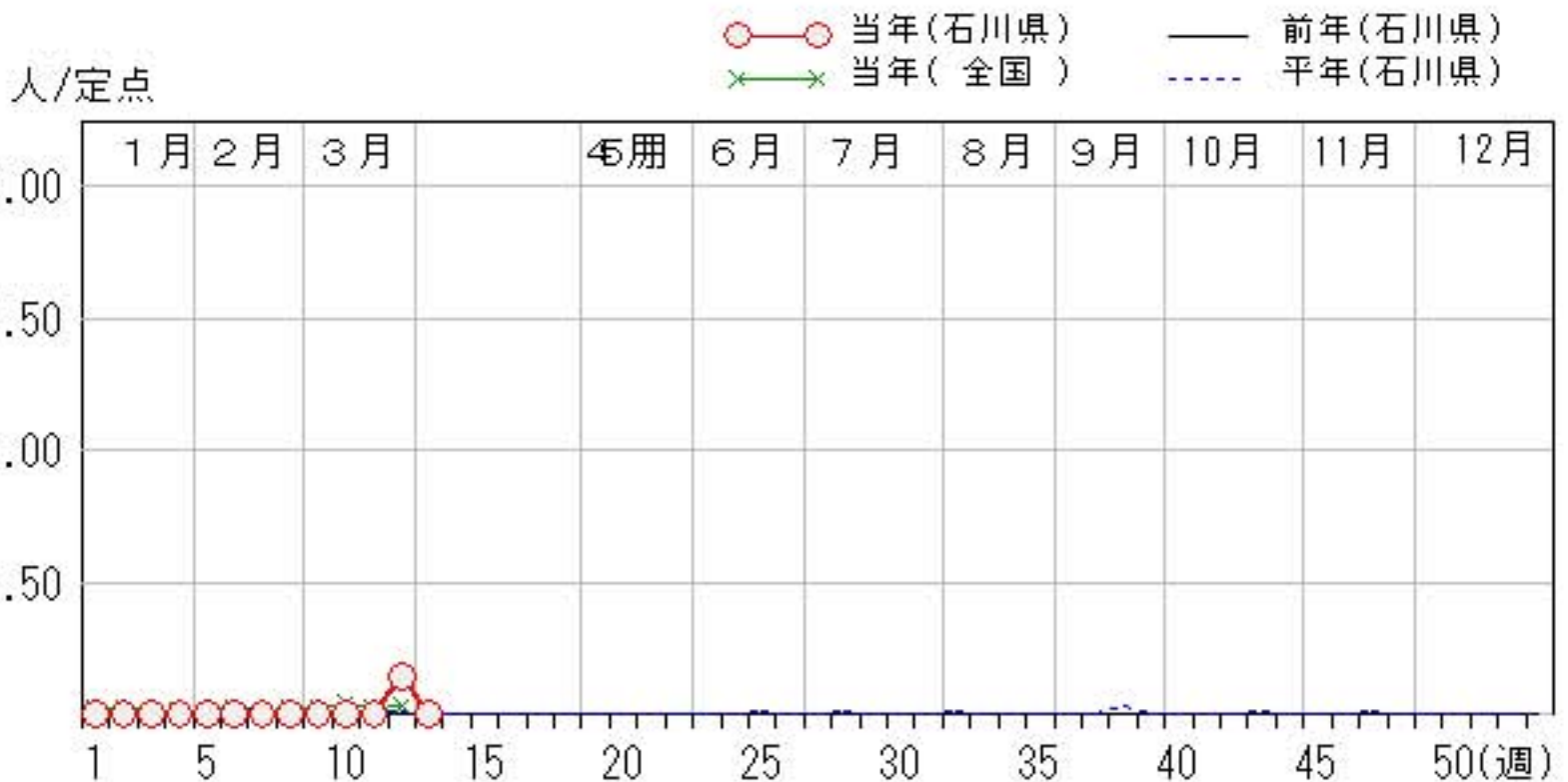
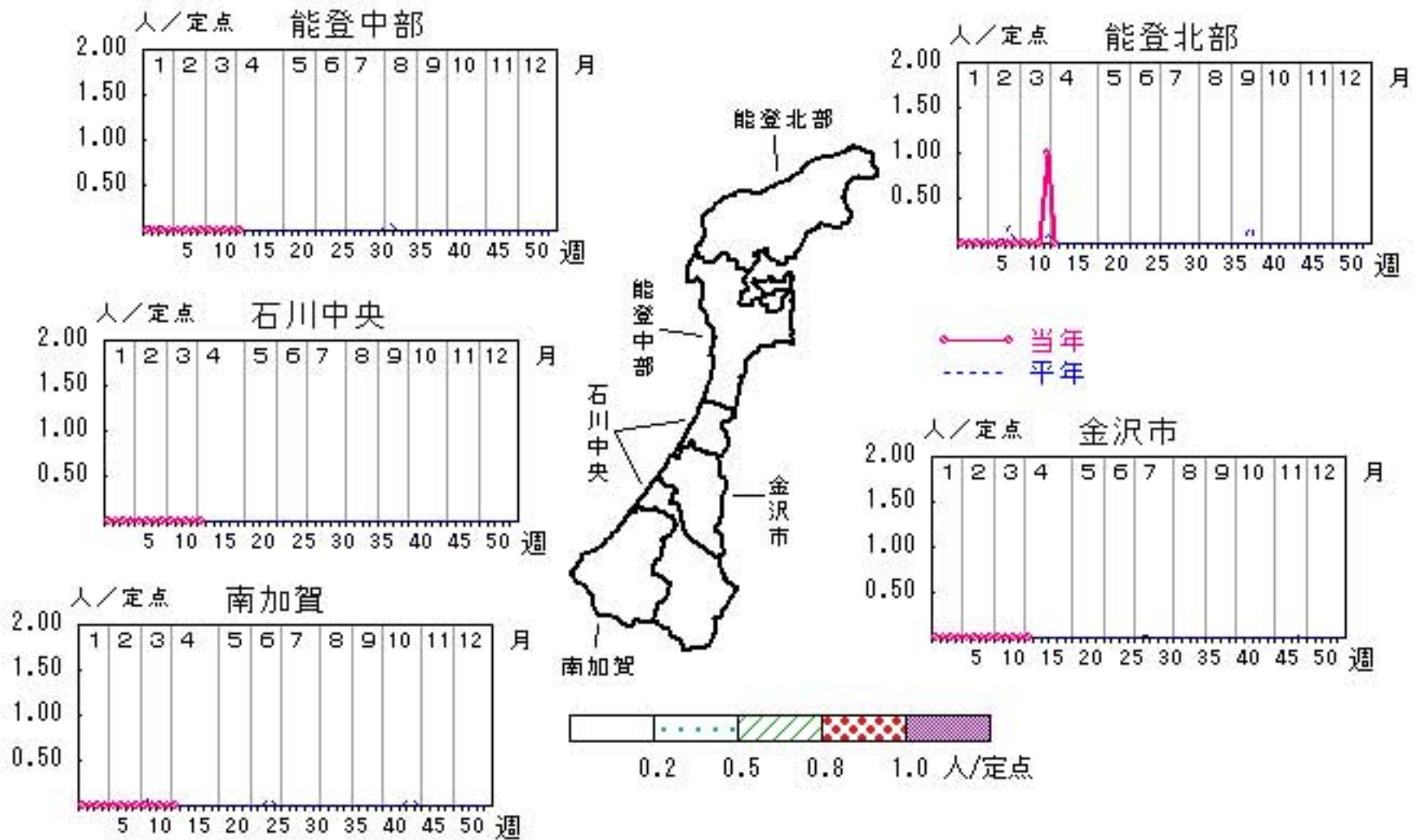


急性出血性結膜炎

2010年 9週～13週

上段: 定点からの患者報告数
下段: 定点あたりの患者数

	9週	10週	11週	12週	13週
石川県	0 0.00	0 0.00	0 0.00	1 0.14	0 0.00
金沢市	0 0.00	0 0.00	0 0.00	0 0.00	0 0.00
南加賀	0 0.00	0 0.00	0 0.00	0 0.00	0 0.00
石川中央	0 0.00	0 0.00	0 0.00	0 0.00	0 0.00
能登中部	0 0.00	0 0.00	0 0.00	0 0.00	0 0.00
能登北部	0 0.00	0 0.00	0 0.00	1 1.00	0 0.00

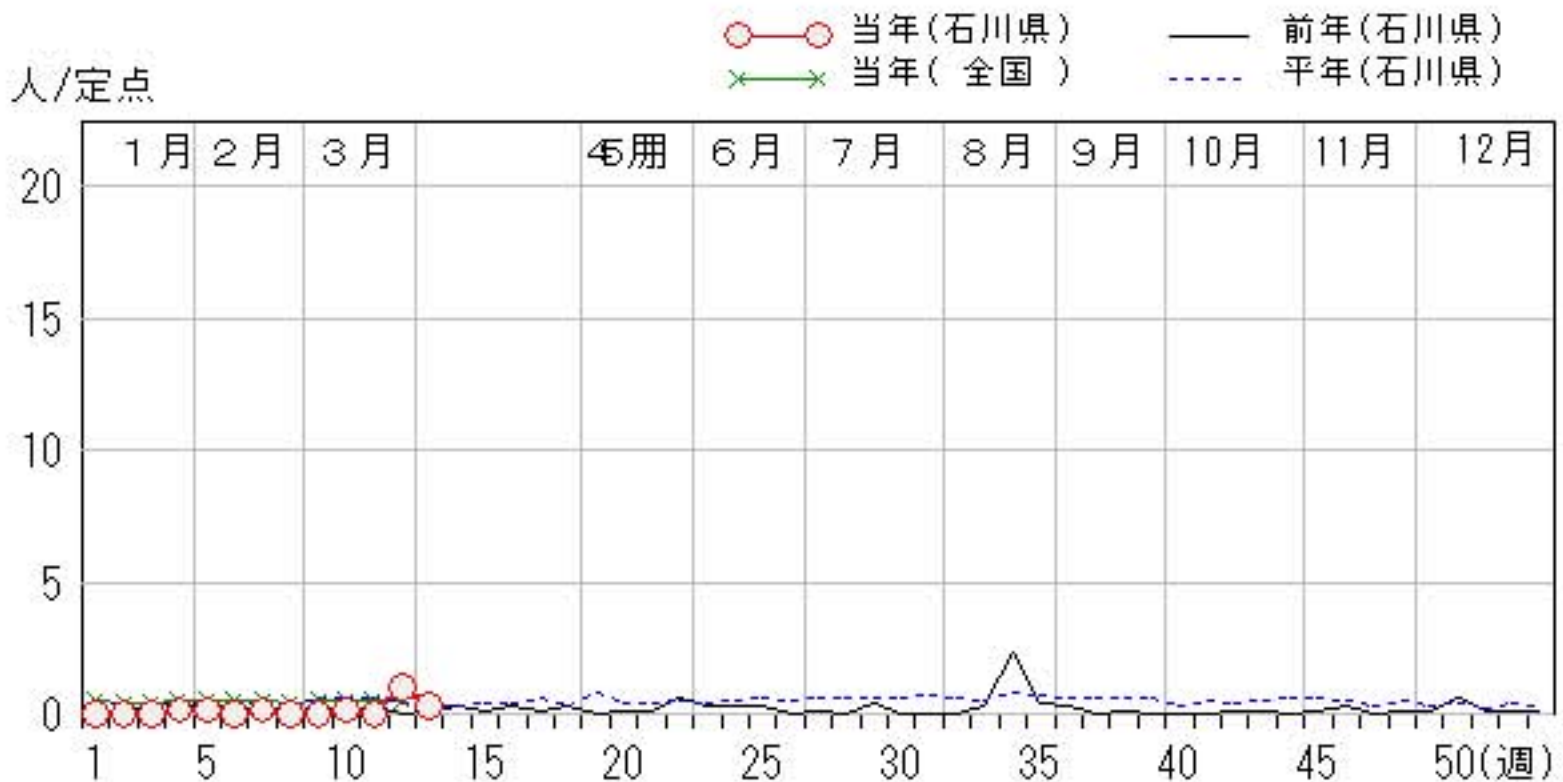
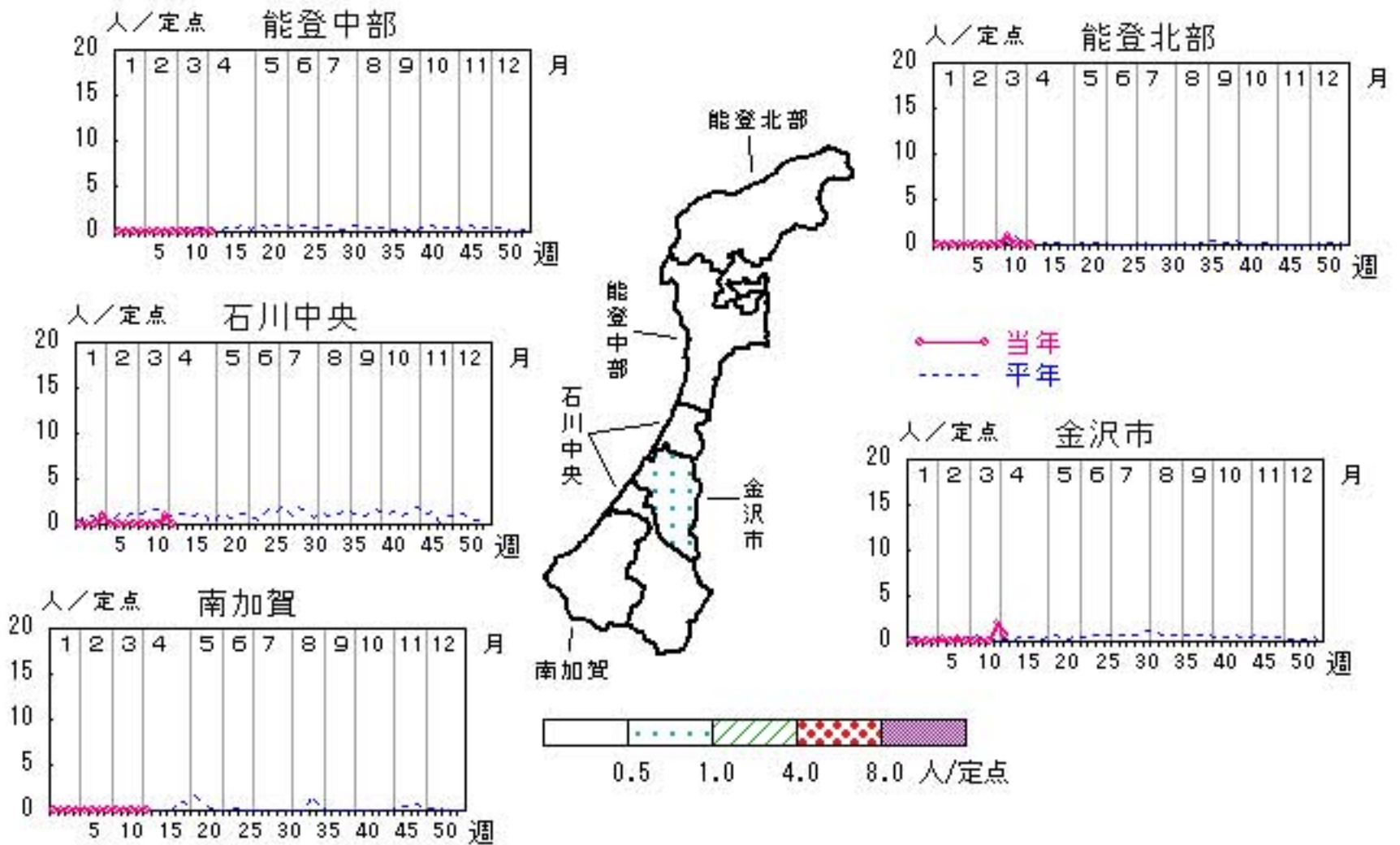


流行性角結膜炎

2010年 9週～13週

上段: 定点からの患者報告数
下段: 定点あたりの患者数

	9週	10週	11週	12週	13週
石川県	0 0.00	1 0.14	0 0.00	7 1.00	2 0.29
金沢市	0 0.00	0 0.00	0 0.00	6 2.00	2 0.67
南加賀	0 0.00	0 0.00	0 0.00	0 0.00	0 0.00
石川中央	0 0.00	0 0.00	0 0.00	1 1.00	0 0.00
能登中部	0 0.00	0 0.00	0 0.00	0 0.00	0 0.00
能登北部	0 0.00	1 1.00	0 0.00	0 0.00	0 0.00

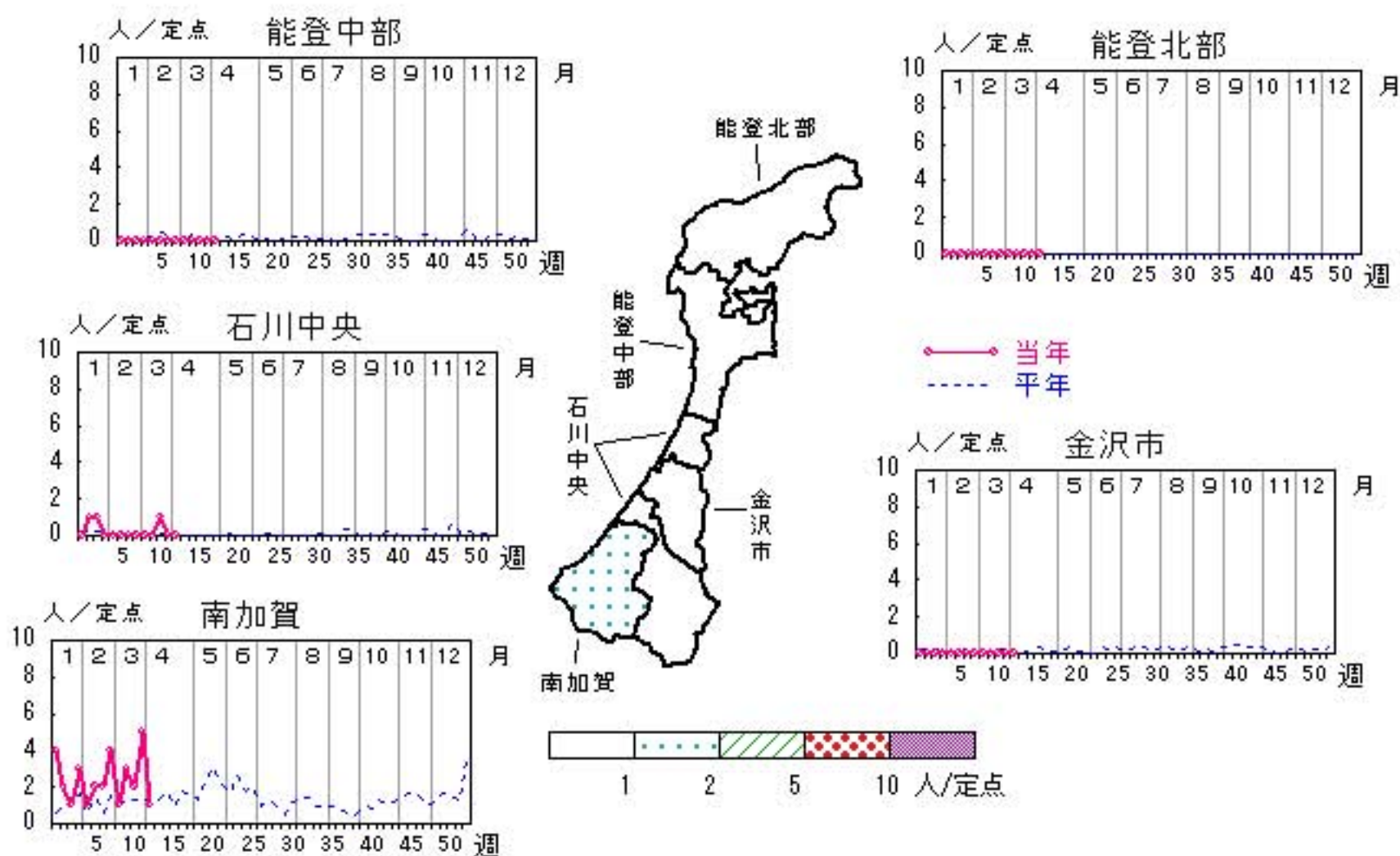


マイコプラズマ肺炎

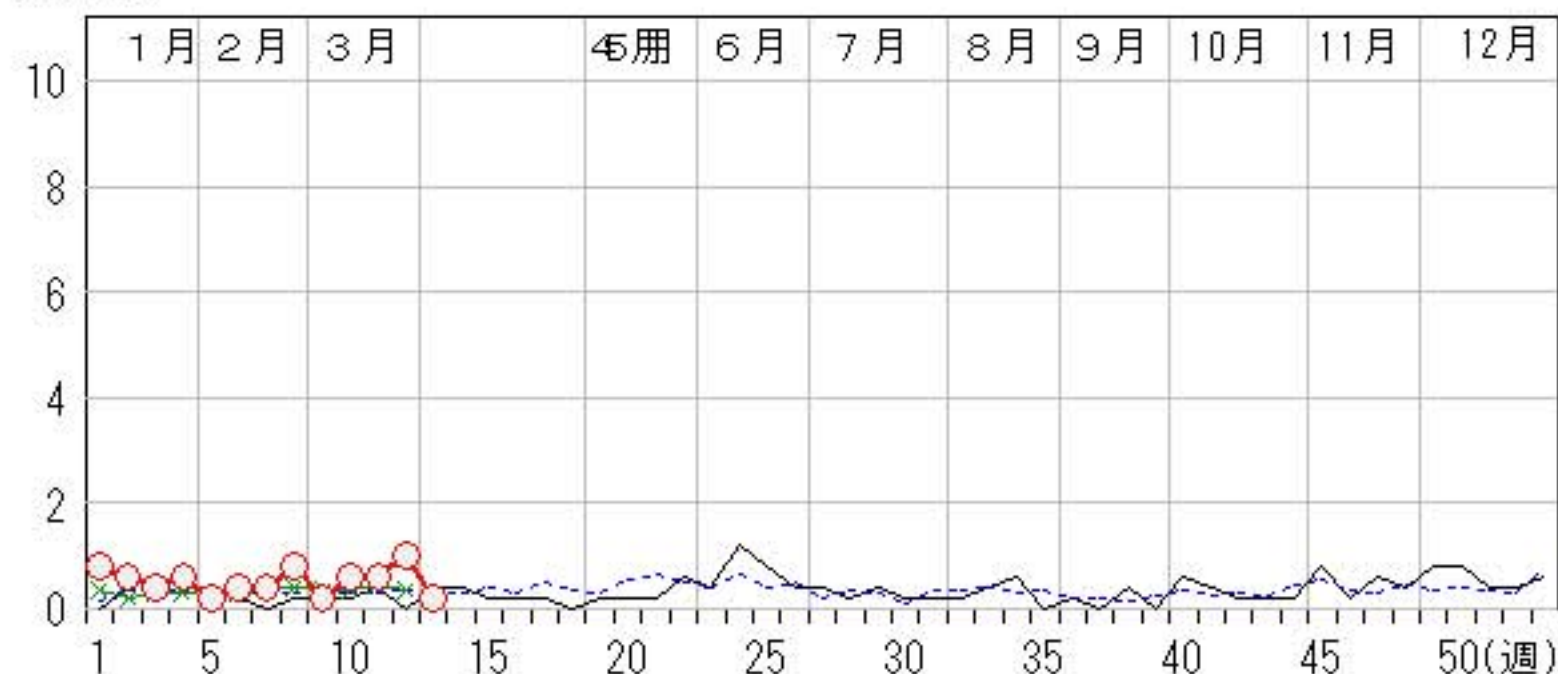
2010年 9週～13週

上段: 定点からの患者報告数
下段: 定点あたりの患者数

	9週	10週	11週	12週	13週
石川県	1 0.20	3 0.60	3 0.60	5 1.00	1 0.20
金沢市	0 0.00	0 0.00	0 0.00	0 0.00	0 0.00
南加賀	1 1.00	3 3.00	2 2.00	5 5.00	1 1.00
石川中央	0 0.00	0 0.00	1 1.00	0 0.00	0 0.00
能登中部	0 0.00	0 0.00	0 0.00	0 0.00	0 0.00
能登北部	0 0.00	0 0.00	0 0.00	0 0.00	0 0.00



○—○ 当年(石川県) — 前年(石川県)
×—× 当年(全国) - - - 平年(石川県)



疾病別・年齢階級別報告患者数

2010年 第13週(石川県)

インフルエンザ	インフルエンザ	小児科	RSウイルス感染症	咽頭結膜熱	A群溶血性レンサ球菌咽頭炎	感染性胃腸炎	水痘	手足口病	伝染性紅斑	突発性発しん	百日咳	ヘルパンギーナ	流行性耳下腺炎	眼科・基幹	急性出血性結膜炎	流行性角結膜炎	細菌性髄膜炎	無菌性髄膜炎	マイコプラズマ肺炎	クラミジア肺炎 (オウム病除く)
計	2	計	13	5	98	303	79		2	8		1	75	計		2			1	
～5ヶ月		～5ヶ月	3			1	1							～5ヶ月						
～11ヶ月		～11ヶ月	4	1		19	5		1	4			1	～11ヶ月						
1歳		1歳	5	3	3	54	13			4		1	3	1歳						
2歳		2歳	1		7	37	22						15	2歳						
3歳		3歳		1	8	38	13						6	3歳					1	
4歳		4歳			17	26	12						10	4歳						
5歳		5歳			23	21	6		1				17	5歳						
6歳		6歳			19	25	6						14	6歳						
7歳		7歳			3	18							6	7歳						
8歳		8歳			3	10							1	8歳						
9歳		9歳			5	10								9歳						
10歳～14歳		10歳～14歳			7	24	1							10歳～14歳						
15歳～19歳	1	15歳～19歳				2								15歳～19歳						
20歳～29歳		20歳以上			3	18							2	20歳～29歳						
30歳～39歳	1													30歳～39歳						
40歳～49歳														40歳～49歳						
50歳～59歳														50歳～59歳						
60歳～69歳														60歳～69歳						
70歳～79歳														70歳以上		2				
80歳以上																				

平成22年 感染症週報(インフルエンザ・小児科) 推移表

人

週	期間	定点数		501	600	601	602	603	604	605	606	607	608	610	612
		5 ル エン ザ	6 小 児 科	インフル エンザ	RSウ イルス 感染症	咽頭結 膜熱	A群溶 血性レ ンサ球 菌咽頭 炎	感染性 胃腸炎	水痘	手足口 病	伝染性 紅斑	突発性 発疹	百日咳	ヘルパ ンキ ーナ	流行性 耳下腺 炎
1	1. 4~ 1.10	48	29	266	8	4	38	151	88	3		9			28
2	1.11~ 1.17	48	29	211	22	2	42	231	45	2		13			27
3	1.18~ 1.24	48	29	242	24	9	56	246	63	4		16		1	17
4	1.25~ 1.31	48	29	180	51	13	71	340	77	3		15			37
5	2. 1~ 2. 7	48	29	145	58	10	91	381	51	3	2	14			37
6	2. 8~ 2.14	48	29	79	44	13	83	302	64	17		15			39
7	2.15~ 2.21	48	29	45	66	9	82	431	60	9		9			47
8	2.22~ 2.28	48	29	45	67	4	92	358	59	6	1	13			57
9	3. 1~ 3. 7	48	29	25	25	7	78	445	69	7	1	7	3		64
10	3. 8~ 3.14	48	29	22	47	17	86	379	58	8	2	9			73
11	3.15~ 3.21	48	29	26	31	9	87	336	75	8		14		1	61
12	3.22~ 3.28	48	29	5	15	9	53	267	62	6	2	16	1	2	71
13	3.29~ 4. 4	48	29	2	13	5	98	303	79		2	8		1	75
合 計				1,293	471	111	957	4,170	850	76	10	158	4	5	633

B

平成22年 感染症週報(インフルエンザ・小児科) 推移表 定点当たり患者発生数

人/定点

週	期間	定点数		501	600	601	602	603	604	605	606	607	608	610	612
		5 ル エン ザ	6 小 児 科	インフル エンザ	RSウ イルス 感染症	咽頭結 膜熱	A群溶 血性レ ンサ球 菌咽頭 炎	感染性 胃腸炎	水痘	手足口 病	伝染性 紅斑	突発性 発疹	百日咳	ヘルパ ン ギーナ	流行性 耳下腺 炎
1	1. 4~ 1.10	48	29	5.54	0.28	0.14	1.31	5.21	3.03	0.10		0.31			0.97
2	1.11~ 1.17	48	29	4.40	0.76	0.07	1.45	7.97	1.55	0.07		0.45			0.93
3	1.18~ 1.24	48	29	5.04	0.83	0.31	1.93	8.48	2.17	0.14		0.55		0.03	0.59
4	1.25~ 1.31	48	29	3.75	1.76	0.45	2.45	11.72	2.66	0.10		0.52			1.28
5	2. 1~ 2. 7	48	29	3.02	2.00	0.34	3.14	13.14	1.76	0.10	0.07	0.48			1.28
6	2. 8~ 2.14	48	29	1.65	1.52	0.45	2.86	10.41	2.21	0.59		0.52			1.34
7	2.15~ 2.21	48	29	0.94	2.28	0.31	2.83	14.86	2.07	0.31		0.31			1.62
8	2.22~ 2.28	48	29	0.94	2.31	0.14	3.17	12.34	2.03	0.21	0.03	0.45			1.97
9	3. 1~ 3. 7	48	29	0.52	0.86	0.24	2.69	15.34	2.38	0.24	0.03	0.24	0.10		2.21
10	3. 8~ 3.14	48	29	0.46	1.62	0.59	2.97	13.07	2.00	0.28	0.07	0.31			2.52
11	3.15~ 3.21	48	29	0.54	1.07	0.31	3.00	11.59	2.59	0.28		0.48		0.03	2.10
12	3.22~ 3.28	48	29	0.10	0.52	0.31	1.83	9.21	2.14	0.21	0.07	0.55	0.03	0.07	2.45
13	3.29~ 4. 4	48	29	0.04	0.45	0.17	3.38	10.45	2.72		0.07	0.28		0.03	2.59
合 計				26.94	16.24	3.83	33.00	143.79	29.31	2.62	0.34	5.45	0.14	0.17	21.83

平成22年 感染症週報(眼科・基幹) 推移表

人

週	期間	定点数		701	702	902	903	904	905
		7 眼科	9 基幹	急性出血性結膜炎	流行性角結膜炎	細菌性髄膜炎	無菌性髄膜炎	マイコプラズマ肺炎	クラミジア肺炎
1	1. 4~ 1.10	7	5					4	
2	1.11~ 1.17	7	5					3	
3	1.18~ 1.24	7	5					2	
4	1.25~ 1.31	7	5		1			3	
5	2. 1~ 2. 7	7	5		1			1	
6	2. 8~ 2.14	7	5					2	
7	2.15~ 2.21	7	5		1			2	
8	2.22~ 2.28	7	5					4	
9	3. 1~ 3. 7	7	5					1	
10	3. 8~ 3.14	7	5		1			3	
11	3.15~ 3.21	7	5					3	
12	3.22~ 3.28	7	5	1	7			5	
13	3.29~ 4. 4	7	5		2			1	
合 計				1	13			34	

B

平成22年 感染症週報(眼科・基幹) 推移表 定点当たり患者発生数

人/定点

週	期間	定点数		701	702	902	903	904	905
		7 眼科	9 基幹	急性出血性結膜炎	流行性角結膜炎	細菌性髄膜炎	無菌性髄膜炎	マイコプラズマ肺炎	クラミジア肺炎
1	1. 4~ 1.10	7	5					0.80	
2	1.11~ 1.17	7	5					0.60	
3	1.18~ 1.24	7	5					0.40	
4	1.25~ 1.31	7	5		0.14			0.60	
5	2. 1~ 2. 7	7	5		0.14			0.20	
6	2. 8~ 2.14	7	5					0.40	
7	2.15~ 2.21	7	5		0.14			0.40	
8	2.22~ 2.28	7	5					0.80	
9	3. 1~ 3. 7	7	5					0.20	
10	3. 8~ 3.14	7	5		0.14			0.60	
11	3.15~ 3.21	7	5					0.60	
12	3.22~ 3.28	7	5	0.14	1.00			1.00	
13	3.29~ 4. 4	7	5		0.29			0.20	
合 計				0.14	1.86			6.80	