

感染症発生動向調査（月報）の保健所別発生状況

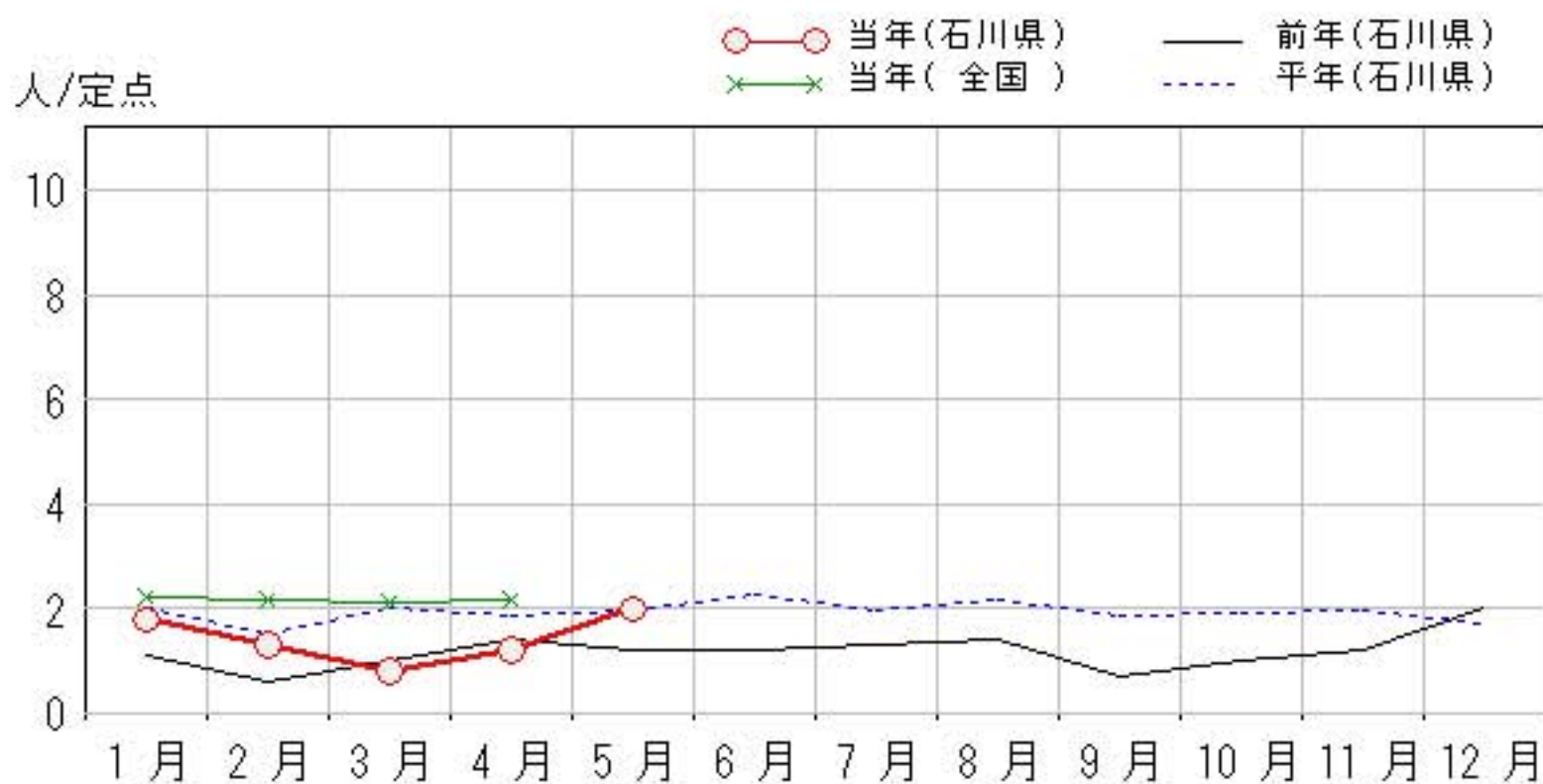
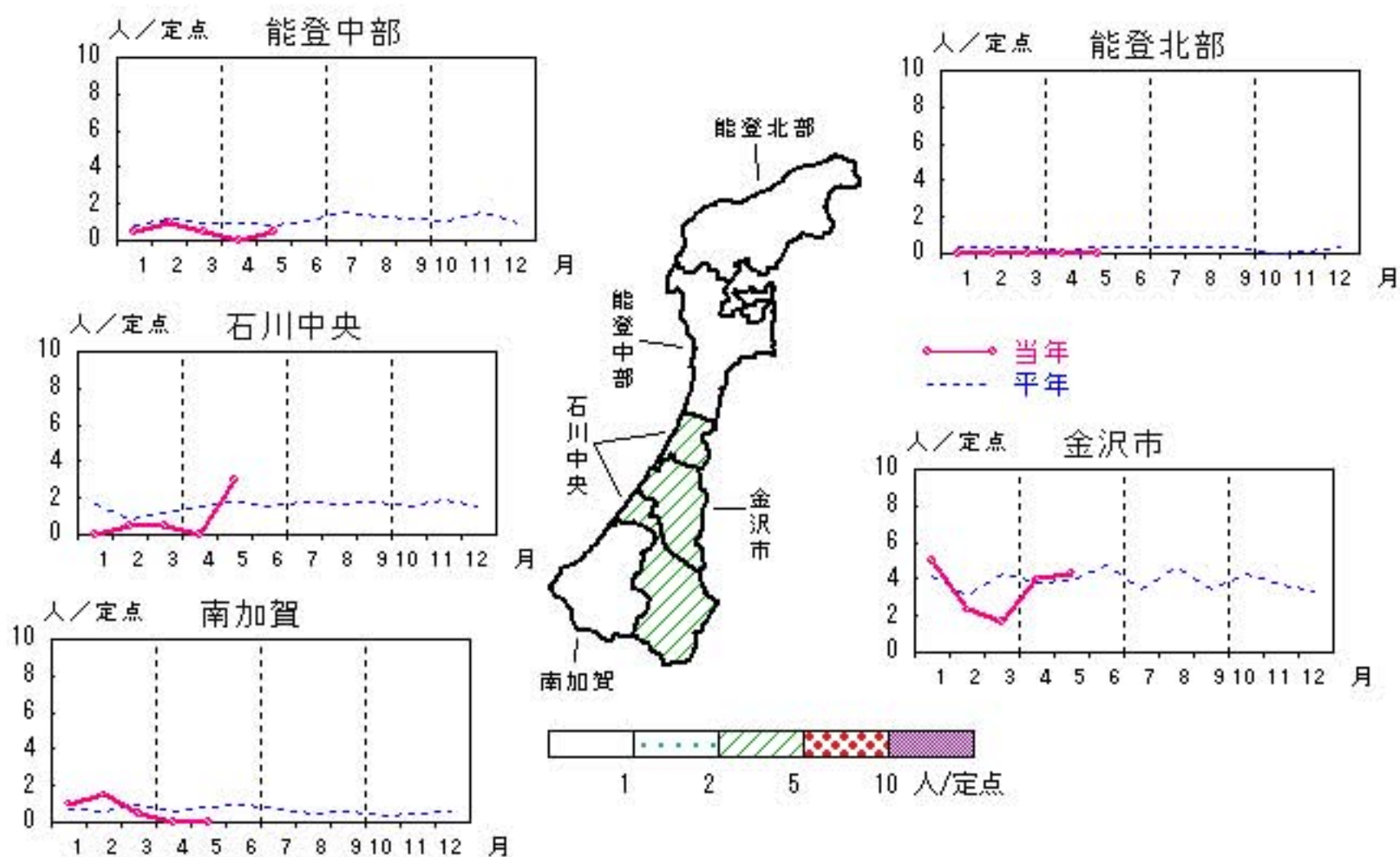
	調査対象期間					定点当り					備考
	先月 4月	今月 5月	増減	前年同月	今月 (5月)	南加賀 定点 2	石川中央 金沢市 定点 3	石川中央 定点 2	能登中部 定点 2	能登北部 定点 1	
1 性器クラミジア感染症	12	20	8	1.2	2.0		↑	新	新		新:今月新たに報告あり
2 性器ヘルペスウイルス感染症	6	5	△1	0.4	0.5	↓	→	新	新	▽	
3 尖圭コンジローマ	3	5	2	0.3	0.5		↑	新		▽	
4 淋菌感染症	5	5	—	0.6	0.5		↑	▽	▽		
											矢印:先月に引き続き報告あり ↑増加 ↓減少 →同数 ▽先月報告あり今月報告なし
						南加賀 定点 1	金沢市 定点 1	石川中央 定点 1	能登中部 定点 1	能登北部 定点 1	
5 メチシリン耐性黄色ブドウ球菌感染症	23	17	△6	5.0	3.4	↓		↑	↓	↓	
6 ペニシリン耐性肺炎球菌感染症	—	1	1	—	0.2					新	
7 薬剤耐性緑膿菌感染症	1	1	—	0.2	0.2			新	▽		
合計	50	54	4								

性器クラミジア感染症

2009年1月～5月

上段: 定点からの患者報告数
下段: 定点あたりの患者数

	1月	2月	3月	4月	5月
石川県	18 1.80	13 1.30	8 0.80	12 1.20	20 2.00
金沢市	15 5.00	7 2.33	5 1.67	12 4.00	13 4.33
南加賀	2 1.00	3 1.50	1 0.50	0 0.00	0 0.00
石川中央	0 0.00	1 0.50	1 0.50	0 0.00	6 3.00
能登中部	1 0.50	2 1.00	1 0.50	0 0.00	1 0.50
能登北部	0 0.00	0 0.00	0 0.00	0 0.00	0 0.00

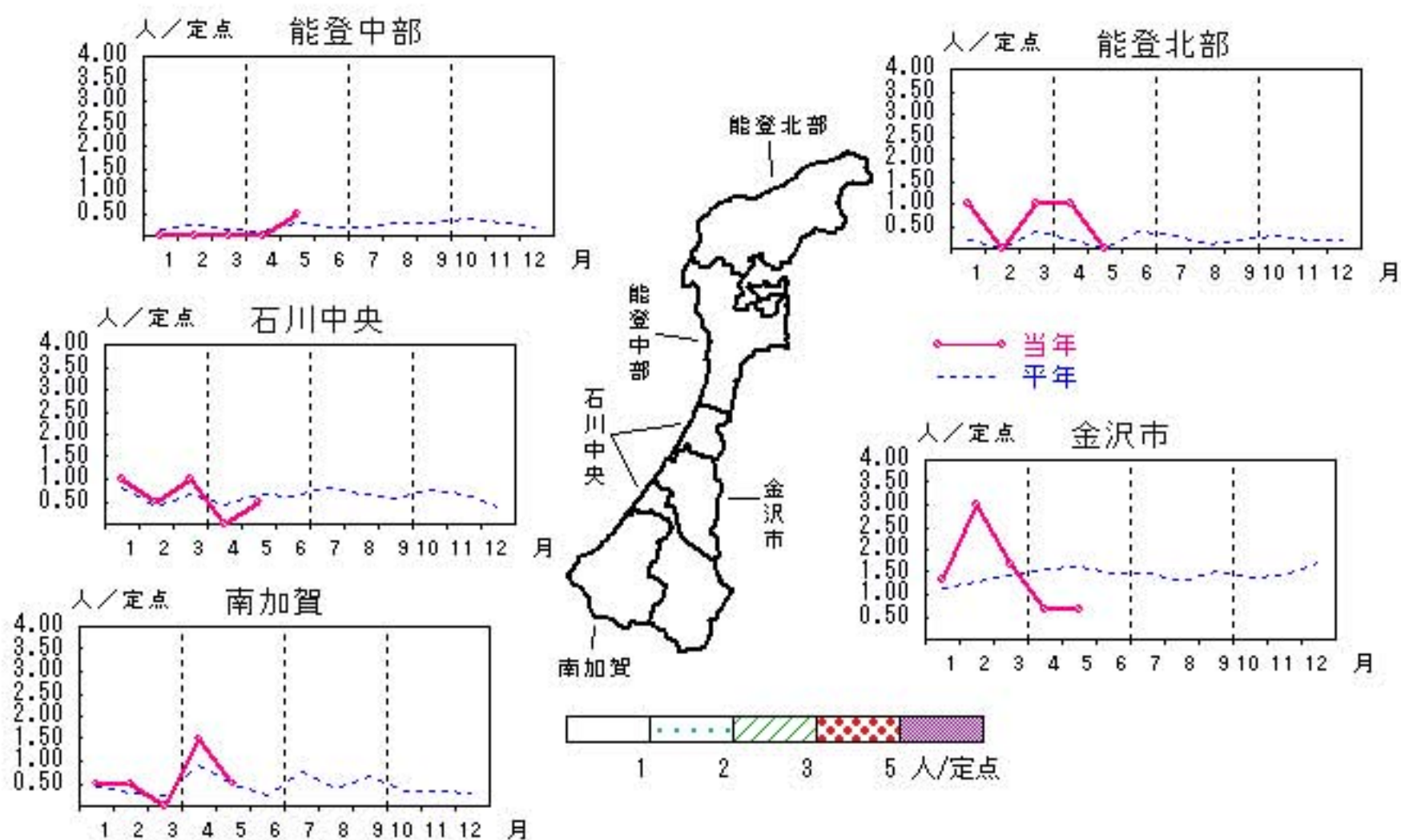


性器ヘルペスウィルス感染症

2009年1月～5月

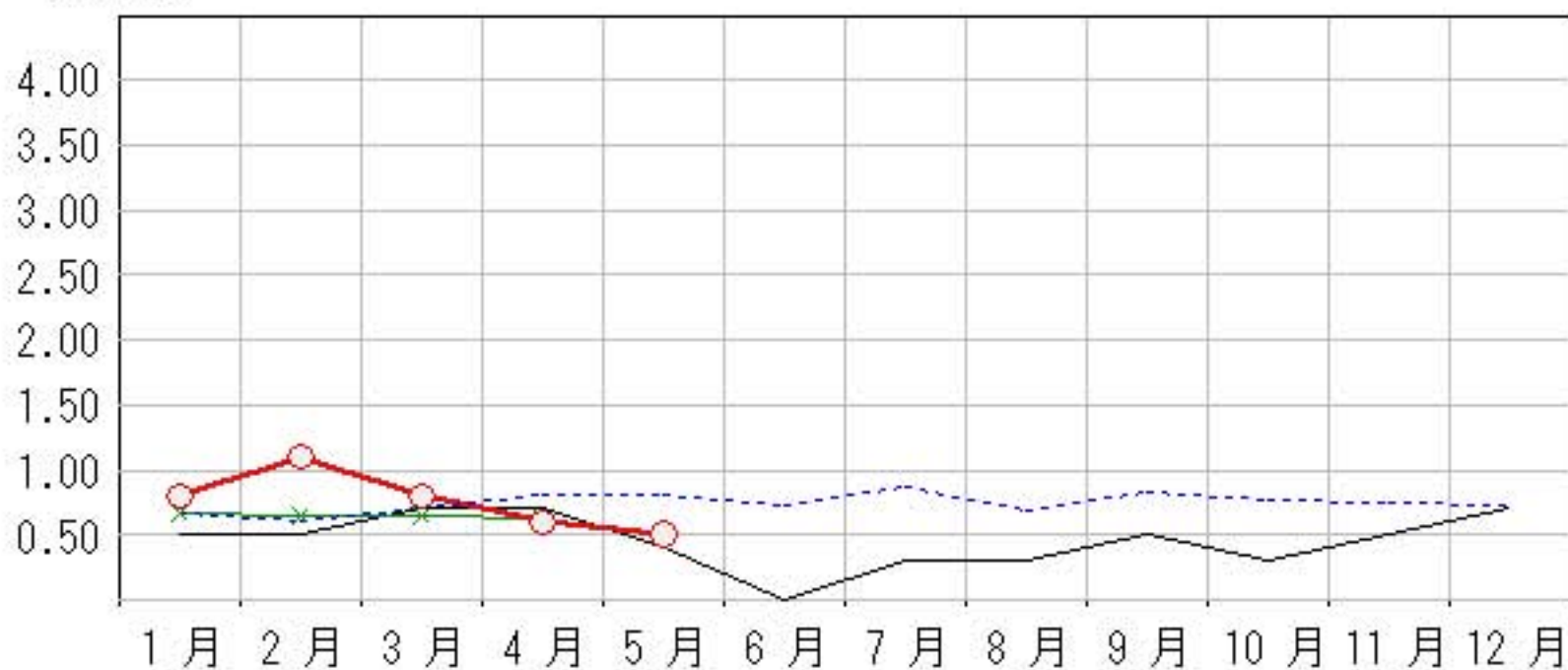
上段: 定点からの患者報告数
下段: 定点あたりの患者数

	1月	2月	3月	4月	5月
石川県	8 0.80	11 1.10	8 0.80	6 0.60	5 0.50
金沢市	4 1.33	9 3.00	5 1.67	2 0.67	2 0.67
南加賀	1 0.50	1 0.50	0 0.00	3 1.50	1 0.50
石川中央	2 1.00	1 0.50	2 1.00	0 0.00	1 0.50
能登中部	0 0.00	0 0.00	0 0.00	0 0.00	1 0.50
能登北部	1 1.00	0 0.00	1 1.00	1 1.00	0 0.00



人/定点

○—○ 当年(石川県) — 前年(石川県)
×—× 当年(全国) - - - 平年(石川県)

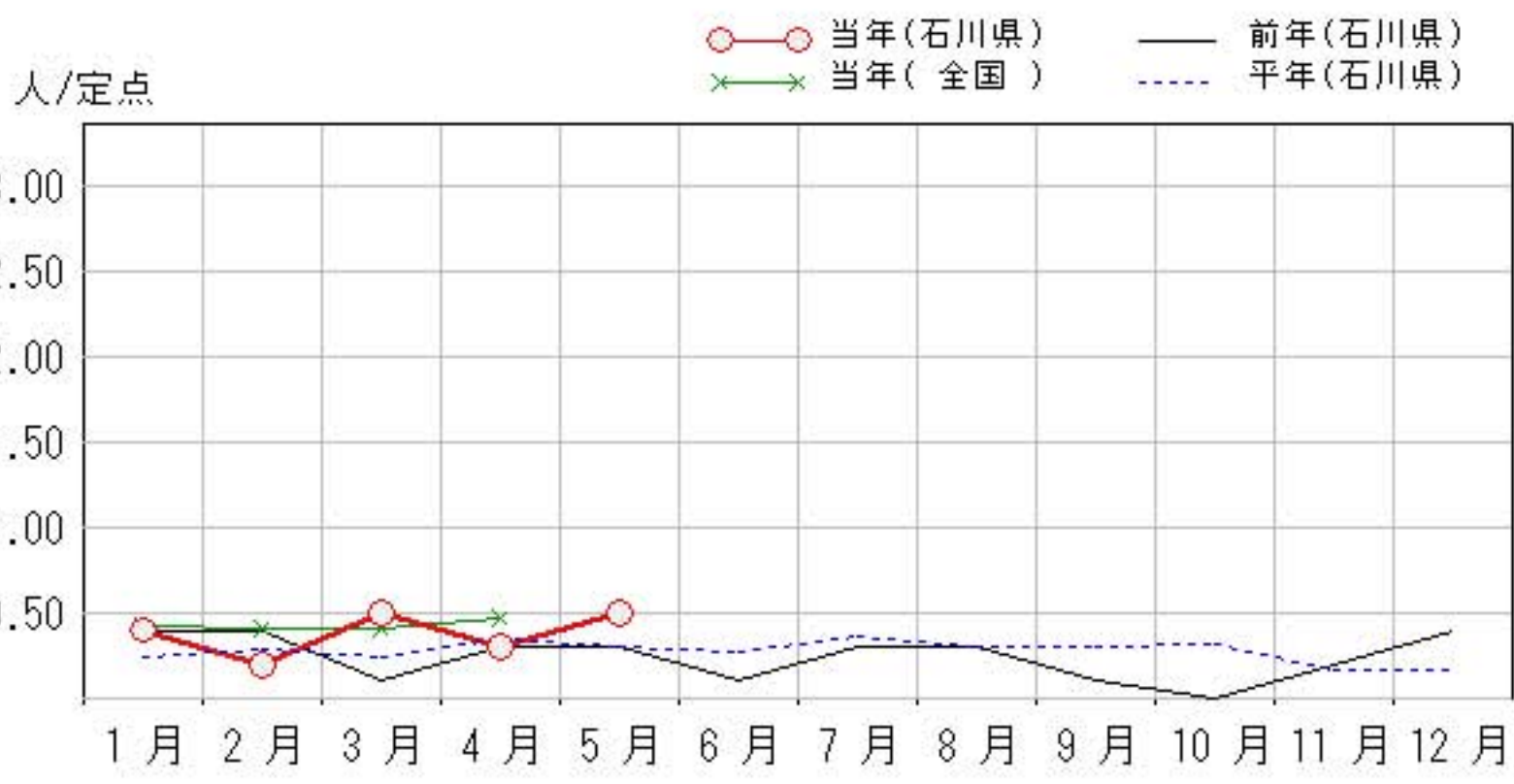
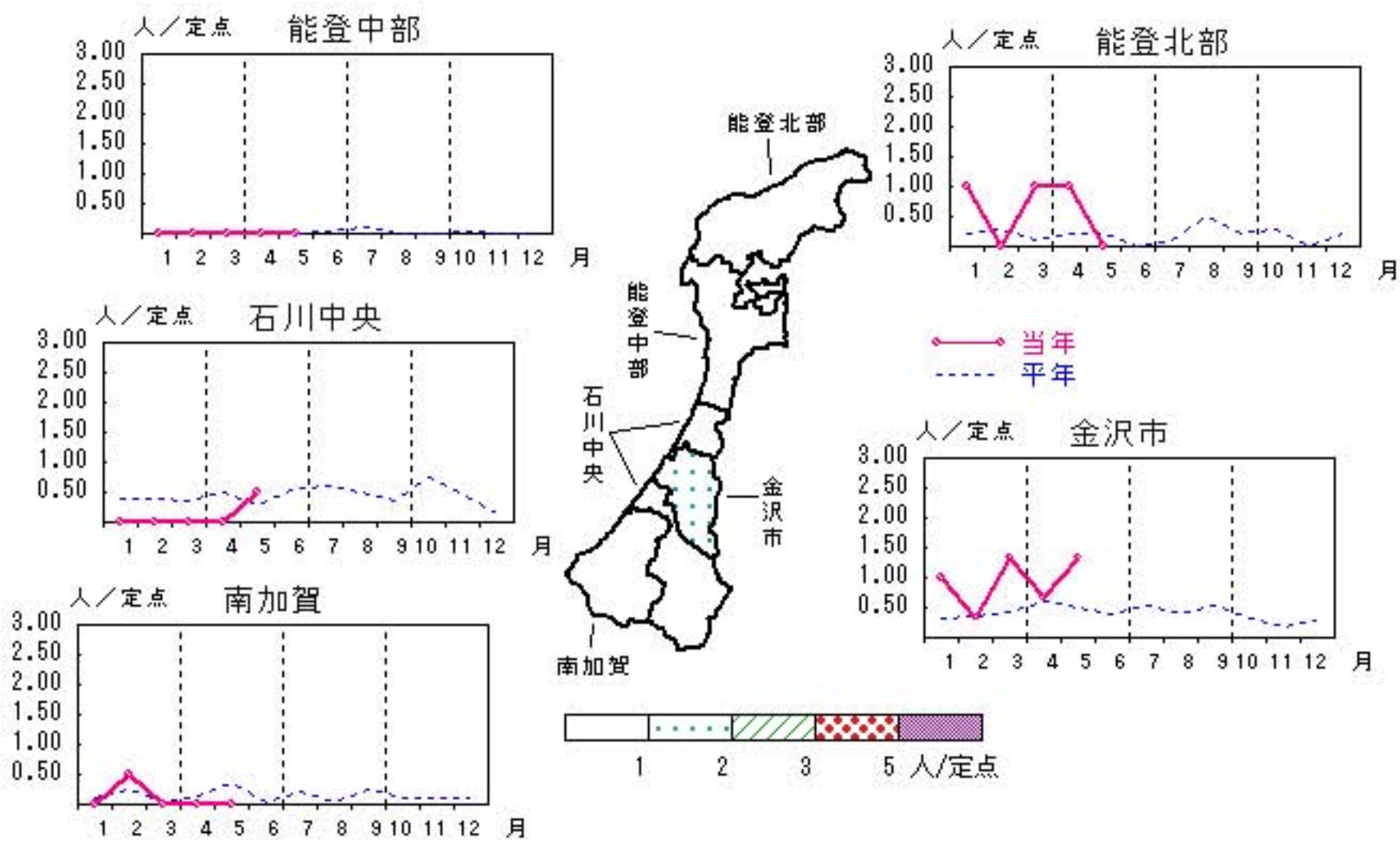


尖圭コンジローマ

2009年1月～5月

上段: 定点からの患者報告数
下段: 定点あたりの患者数

	1月	2月	3月	4月	5月
石川県	4 0.40	2 0.20	5 0.50	3 0.30	5 0.50
金沢市	3 1.00	1 0.33	4 1.33	2 0.67	4 1.33
南加賀	0 0.00	1 0.50	0 0.00	0 0.00	0 0.00
石川中央	0 0.00	0 0.00	0 0.00	0 0.00	1 0.50
能登中部	0 0.00	0 0.00	0 0.00	0 0.00	0 0.00
能登北部	1 1.00	0 0.00	1 1.00	1 1.00	0 0.00

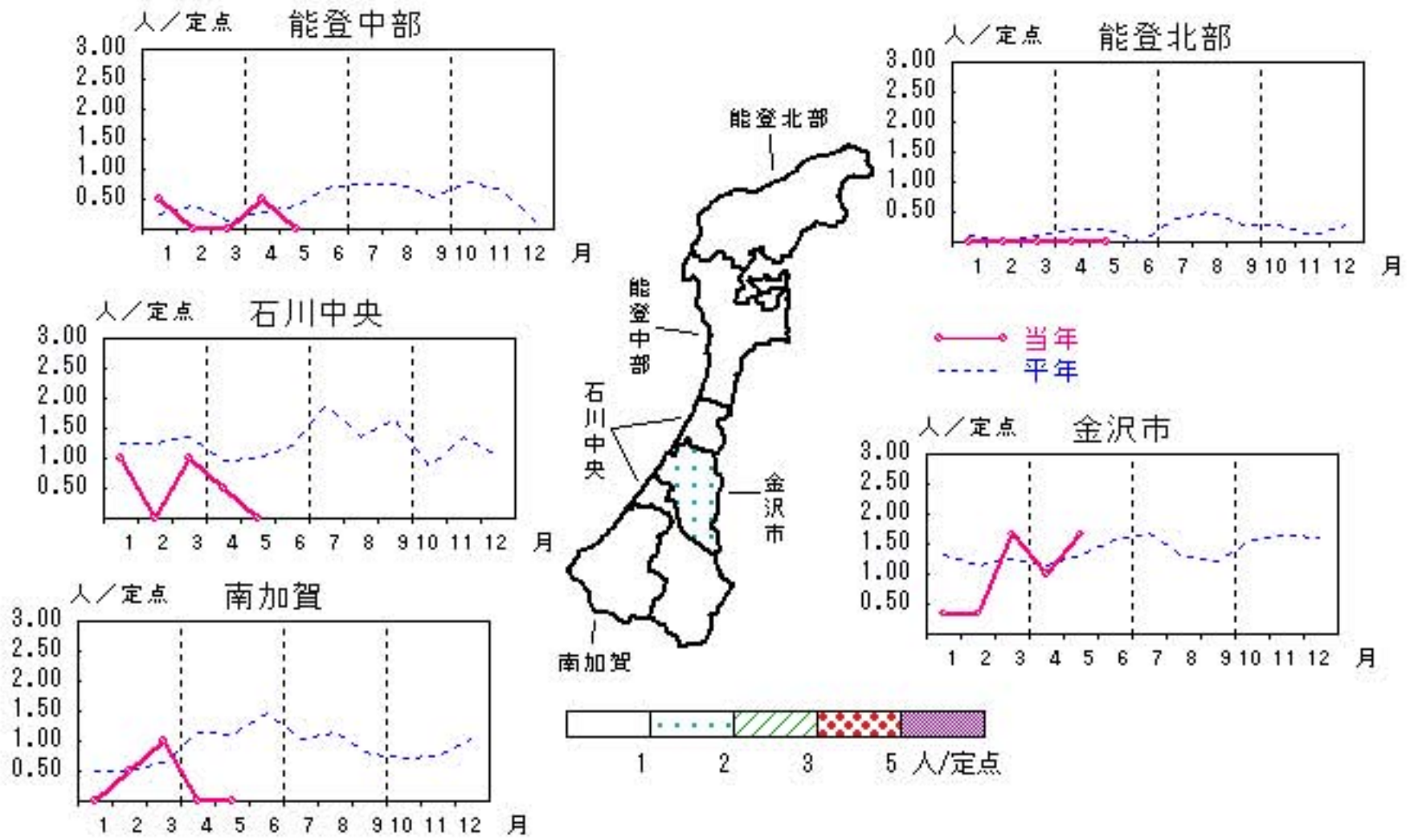


淋菌感染症

2009年1月～5月

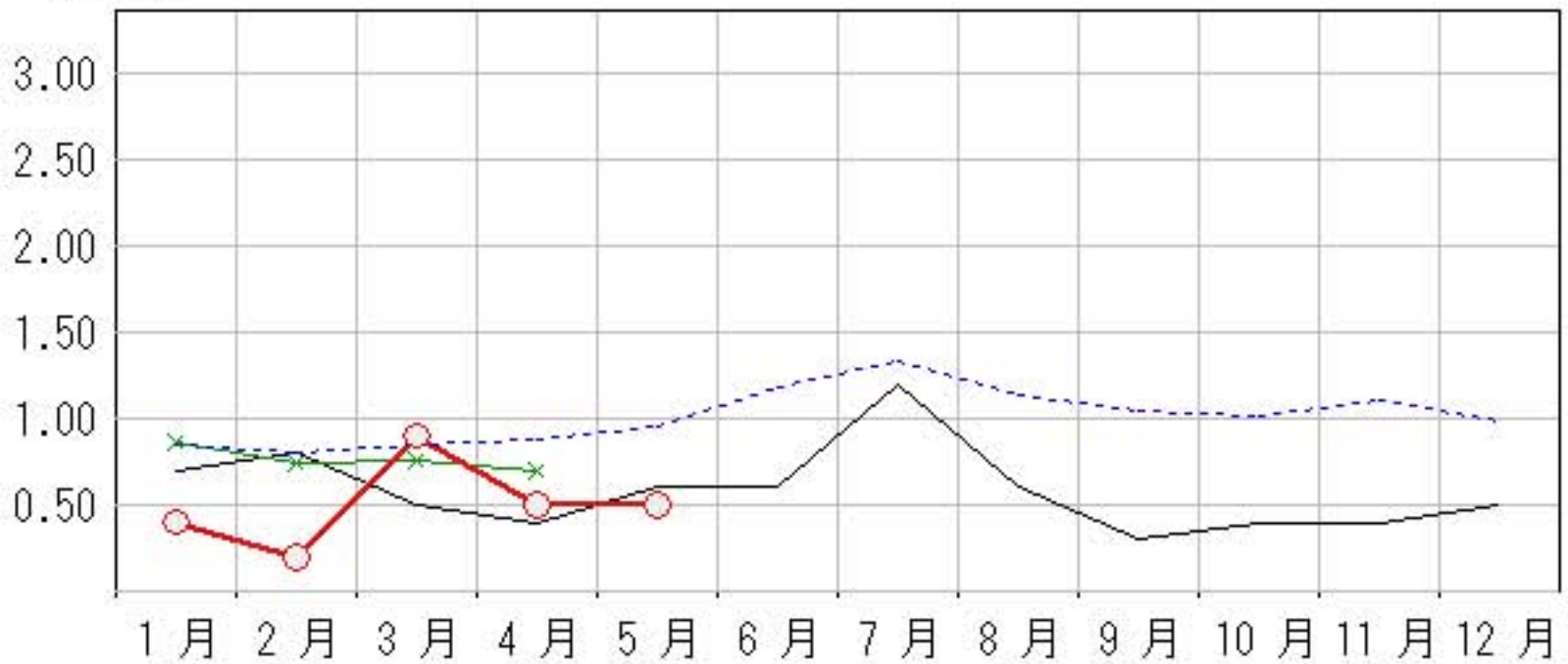
上段: 定点からの患者報告数
下段: 定点あたりの患者数

	1月	2月	3月	4月	5月
石川県	4 0.40	2 0.20	9 0.90	5 0.50	5 0.50
金沢市	1 0.33	1 0.33	5 1.67	3 1.00	5 1.67
南加賀	0 0.00	1 0.50	2 1.00	0 0.00	0 0.00
石川中央	2 1.00	0 0.00	2 1.00	1 0.50	0 0.00
能登中部	1 0.50	0 0.00	0 0.00	1 0.50	0 0.00
能登北部	0 0.00	0 0.00	0 0.00	0 0.00	0 0.00



人/定点

○ 当年(石川県) — 前年(石川県)
 × 当年(全国) - - - 平年(石川県)

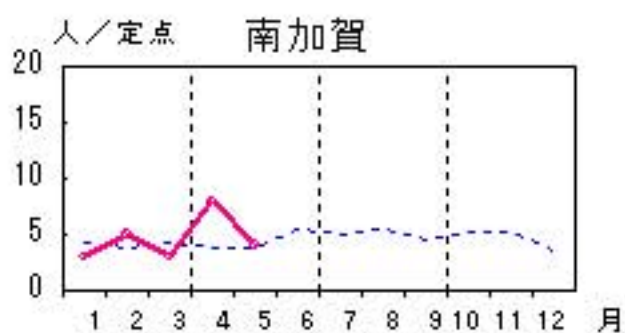
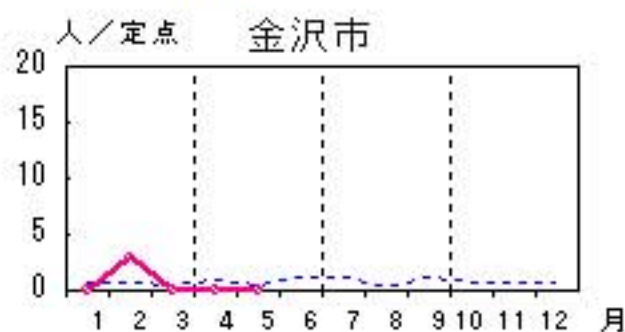
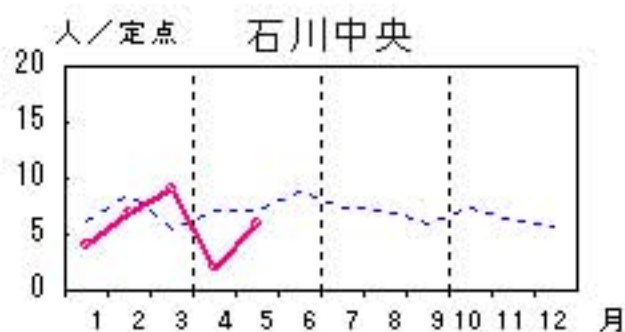
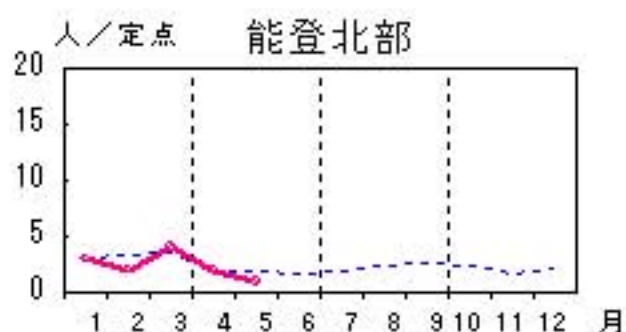
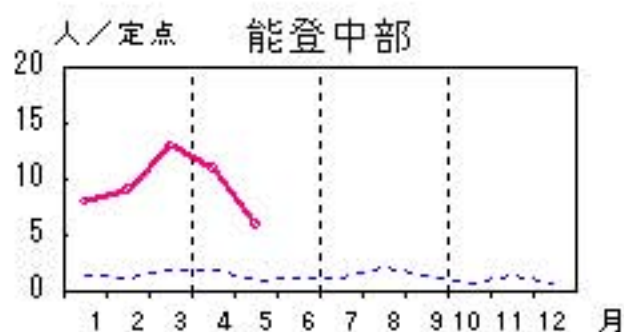


メチシリン耐性黄色ブドウ球菌感染症

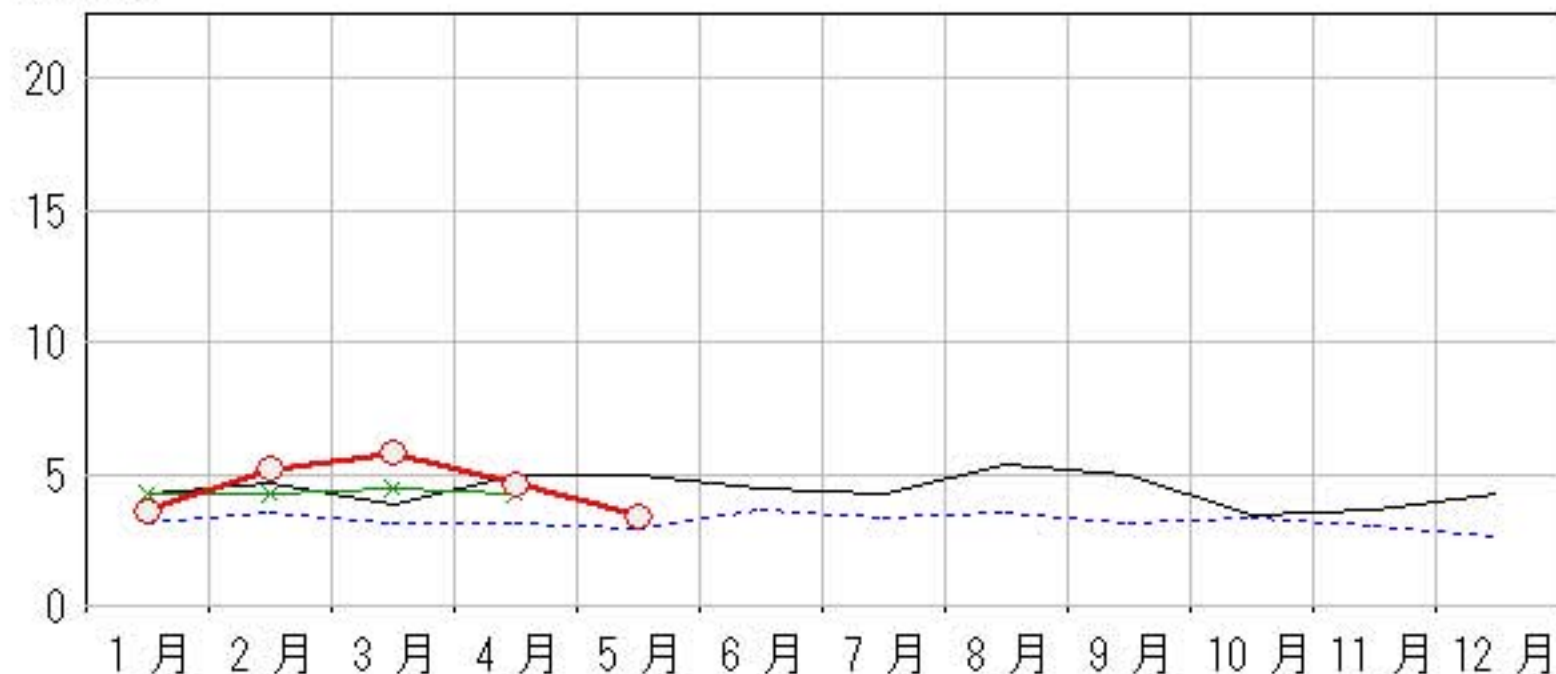
2009年1月～5月

上段: 定点からの患者報告数
下段: 定点あたりの患者数

	1月	2月	3月	4月	5月
石川県	18 3.60	26 5.20	29 5.80	23 4.60	17 3.40
金沢市	0 0.00	3 3.00	0 0.00	0 0.00	0 0.00
南加賀	3 3.00	5 5.00	3 3.00	8 8.00	4 4.00
石川中央	4 4.00	7 7.00	9 9.00	2 2.00	6 6.00
能登中部	8 8.00	9 9.00	13 13.00	11 11.00	6 6.00
能登北部	3 3.00	2 2.00	4 4.00	2 2.00	1 1.00



○— 当年(石川県) — 前年(石川県)
×— 当年(全国) - - - 平年(石川県)

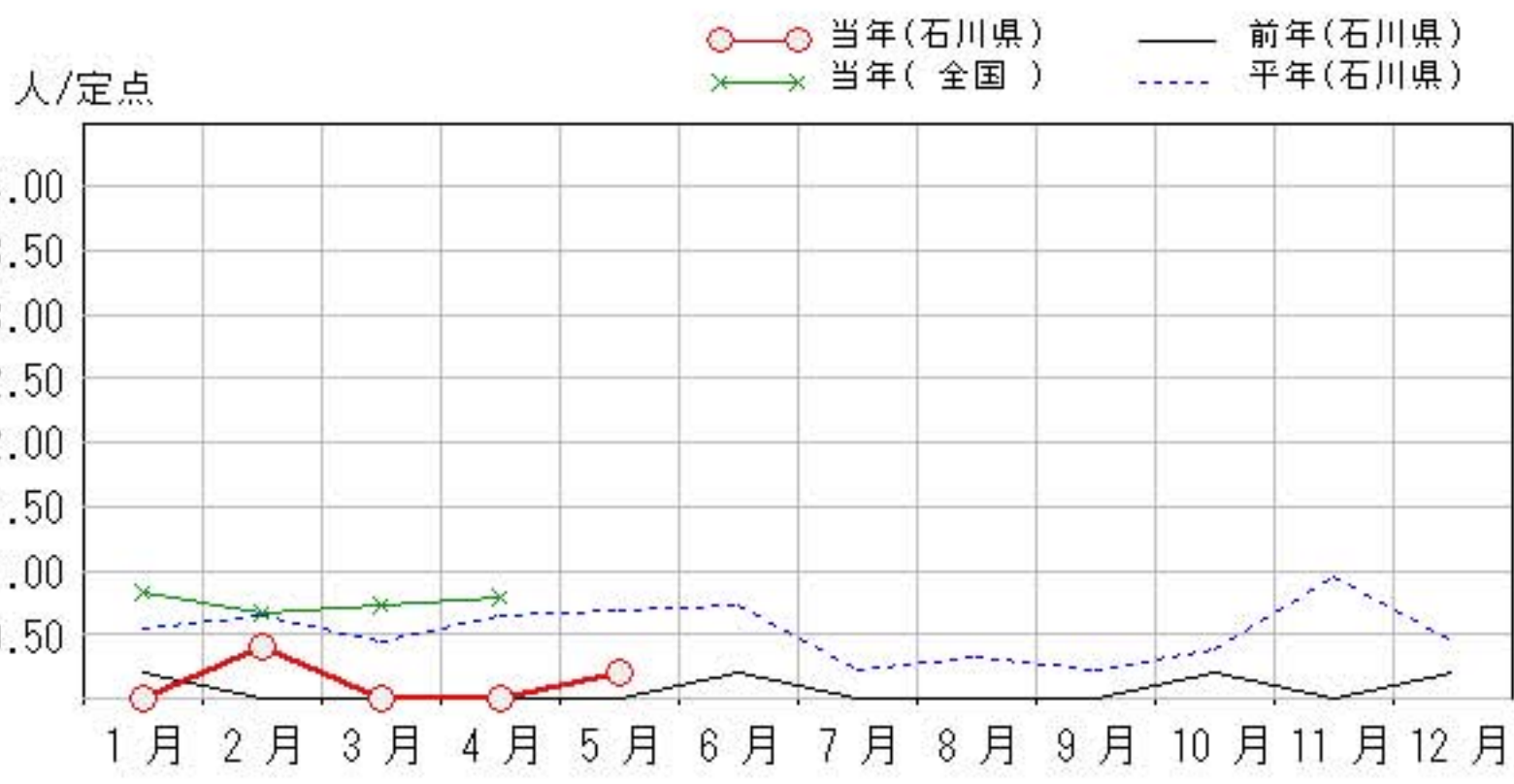
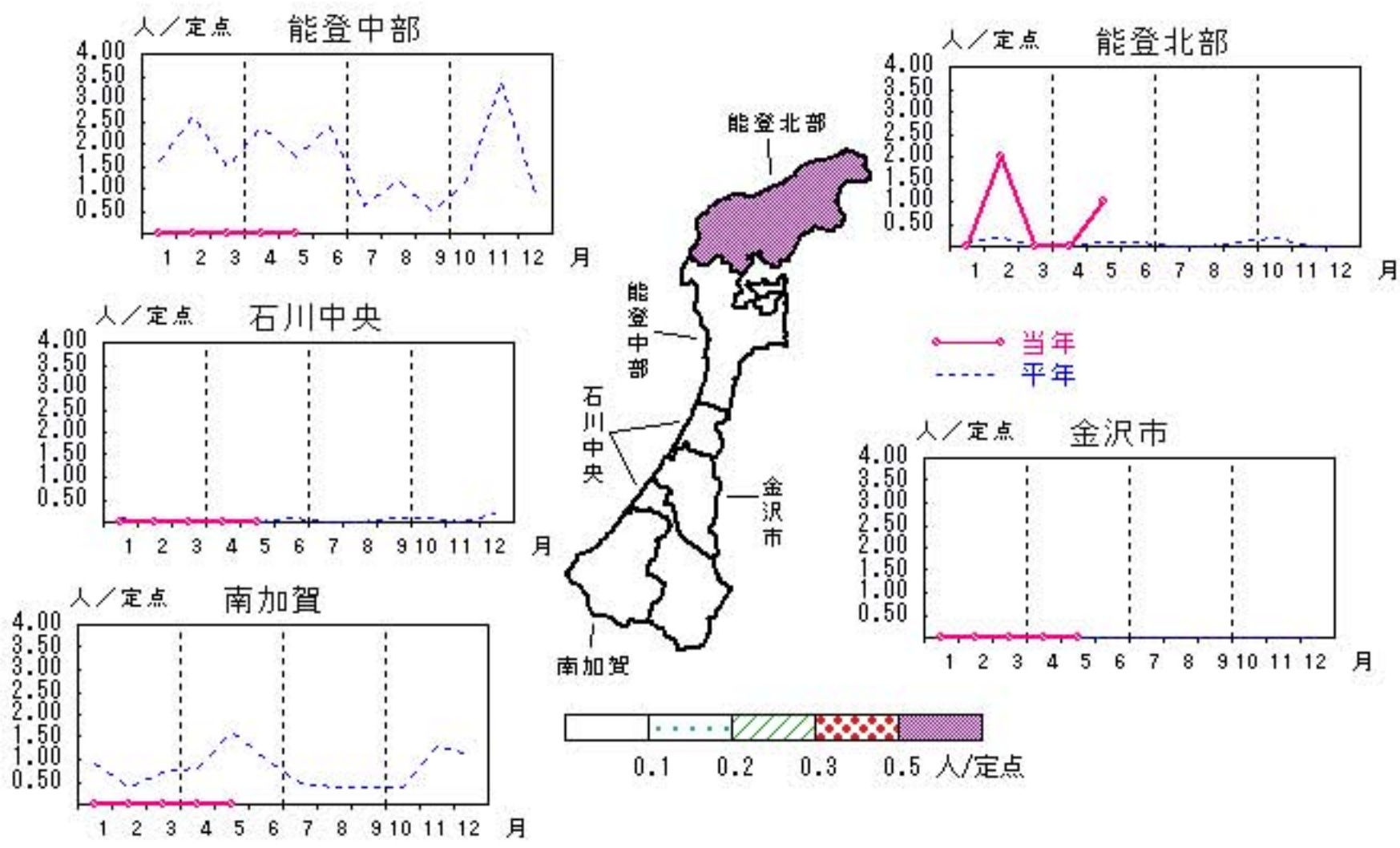


ペニシリン耐性肺炎球菌感染症

2009年1月～5月

上段: 定点からの患者報告数
下段: 定点あたりの患者数

	1月	2月	3月	4月	5月
石川県	0 0.00	2 0.40	0 0.00	0 0.00	1 0.20
金沢市	0 0.00	0 0.00	0 0.00	0 0.00	0 0.00
南加賀	0 0.00	0 0.00	0 0.00	0 0.00	0 0.00
石川中央	0 0.00	0 0.00	0 0.00	0 0.00	0 0.00
能登中部	0 0.00	0 0.00	0 0.00	0 0.00	0 0.00
能登北部	0 0.00	2 2.00	0 0.00	0 0.00	1 1.00

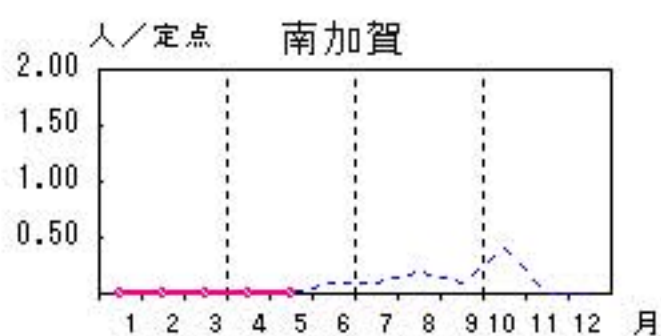
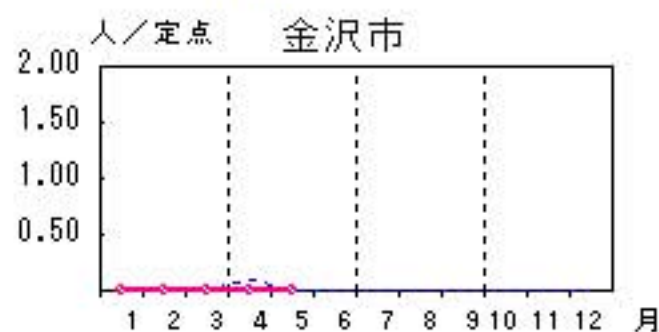
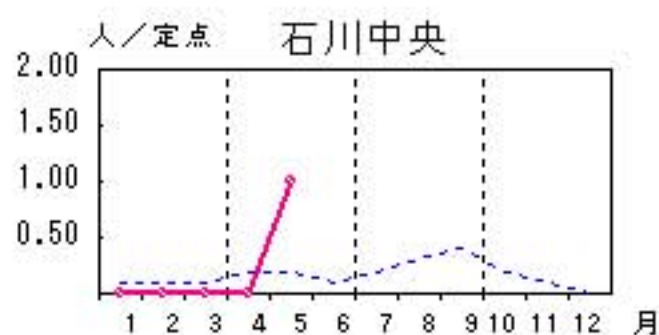
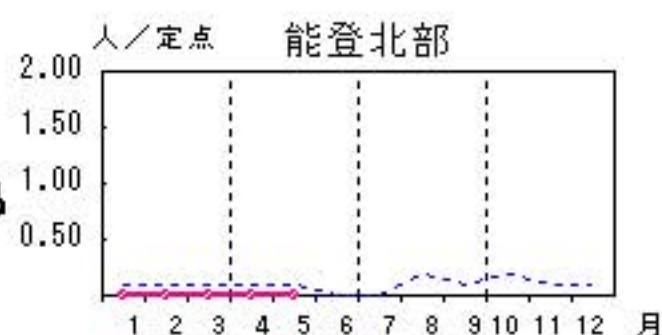
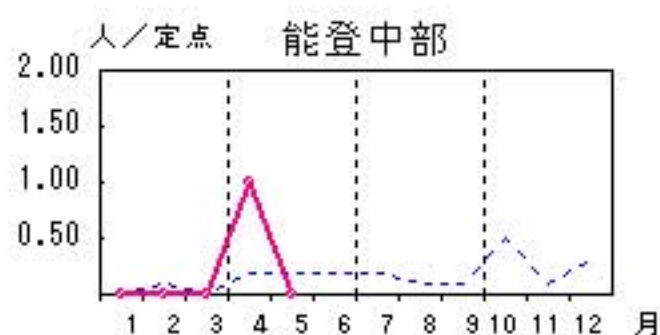


薬剤耐性緑膿菌感染症

2009年1月～5月

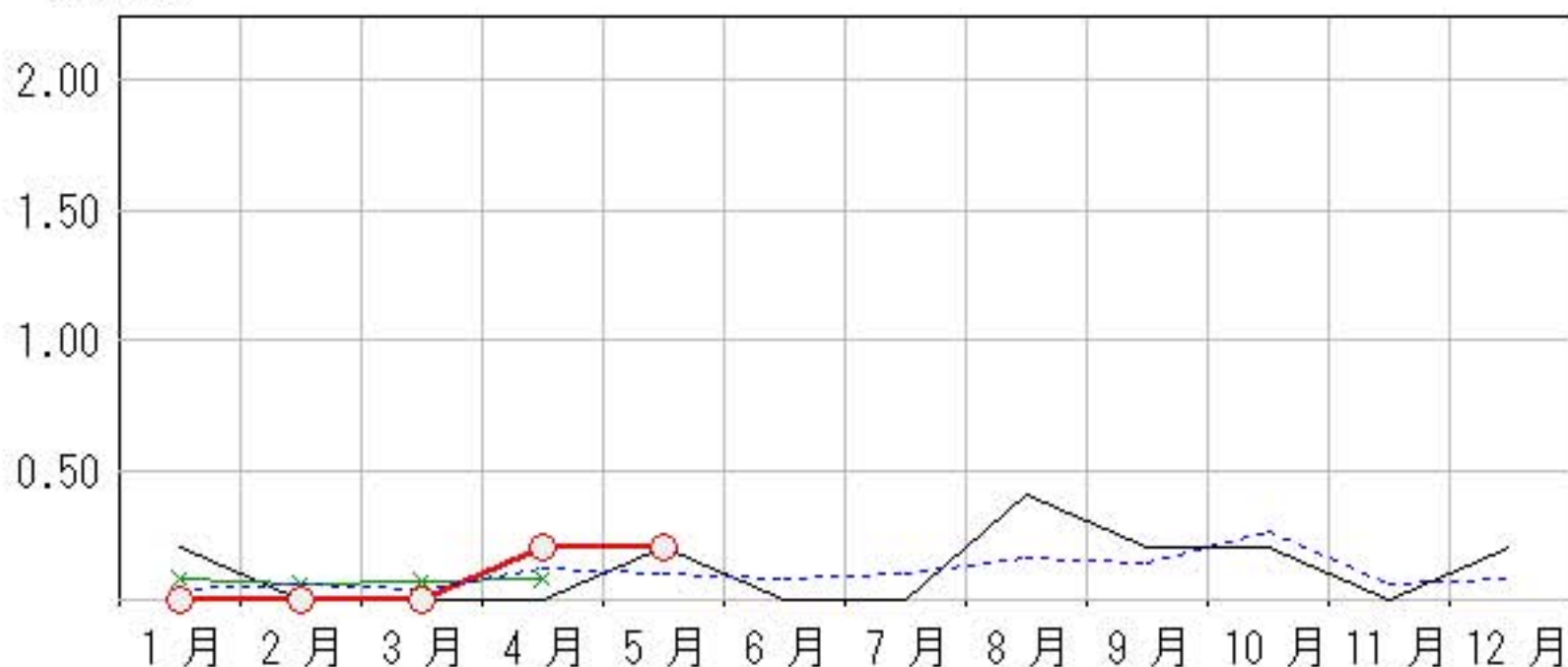
上段: 定点からの患者報告数
下段: 定点あたりの患者数

	1月	2月	3月	4月	5月
石川県	0 0.00	0 0.00	0 0.00	1 0.20	1 0.20
金沢市	0 0.00	0 0.00	0 0.00	0 0.00	0 0.00
南加賀	0 0.00	0 0.00	0 0.00	0 0.00	0 0.00
石川中央	0 0.00	0 0.00	0 0.00	0 0.00	1 1.00
能登中部	0 0.00	0 0.00	0 0.00	1 1.00	0 0.00
能登北部	0 0.00	0 0.00	0 0.00	0 0.00	0 0.00



人/定点

○—○ 当年(石川県) — 前年(石川県)
×—× 当年(全国) - - - 平年(石川県)



疾病別・年齢階級別報告患者数

2009年 5月(石川県)

	性器クラミジア感染症	性器ヘルペスウイルス感染症	尖圭コンジローマ	淋菌感染症	ブドウ球菌耐性黄色メチシリン感染症	球菌感染症	ペニシリン耐性肺炎	薬剤耐性緑膿菌感染症
計	20	5	5	5	17	1	1	
0歳								
1歳～4歳								
5歳～9歳								
10歳～14歳								
15歳～19歳	3		2					
20歳～24歳	3			1				
25歳～29歳	2		1	2				
30歳～34歳	3	1	1	1				
35歳～39歳	2	1	1					
40歳～44歳	3			1				
45歳～49歳	1							
50歳～54歳								
55歳～59歳	1	1			2			
60歳～64歳	2	1			1			
65歳～69歳								1
70歳以上		1			14	1		

<病原細菌検出状況>

病原体検出月別、由来ヒト(保健環境センター・保健所分離分)

2009年5月末 現在報告数

検出病原体	血清型・毒素等	2008 6月			2008 7月			2008 8月			2008 9月			2008 10月			2008 11月			2008 12月			2009 1月			2009 2月			2009 3月			2009 4月			2009 5月		
		検	渡	集	検	渡	集	検	渡	集	検	渡	集	検	渡	集	検	渡	集	検	渡	集	検	渡	集	検	渡	集	検	渡	集	検	渡	集	検	渡	集
腸管出血性 大腸菌 (EHEC)	O157:H7(VT1+2)	2			7			8	6		14	5											4			2			2								
	O157:H7(VT2)	1			5			5															4														
	O157:HNM(VT1+2)																																				
	O157:HNM(VT2)																																				
	O157:HNT(VT1+2)	1			3			6																													
	O157:HNT(VT2)				2						1																										
	O26:H11(VT1)																																				
	O26:HNM(VT1)	5			2																																
	O26:HNT(VT1)				5						2																		2								
その他	2						2			6			1									1			2						1						
チフス菌																																					
パラチフス菌																																					
コレラ菌	O1, CT(+)							1	1																												
	O139, CT(+)																																				
赤痢菌	A亜群(志賀)																																				
	B亜群(フレキシネリ)																																				
	C亜群(ボイド)																																				
	D亜群(ソンネ)													1	1					1	1																
	群その他・不明																																				
腸炎ビブリオ																																					
サルモネラ				5																		1	1														
黄色ブドウ球菌																																					
病原大腸菌(EHEC除く)																																					
カンピロバクター				1									5	5														2									
ウエルシュ菌																						10	6														

検:検出数, 渡:海外渡航分(再掲), 集:集団発生分(再掲)