

感染症発生動向調査（週報）の保健所別発生状況												
		調査対象期間					定点当り					備考
		先週	今週	増減	前年同週	今週	南加賀	金沢市	石川中央	能登中部	能登北部	
		3/9~3/15	3/16~3/22			(12週)	定点10	定点16	定点10	定点7	定点5	
1	◎ インフルエンザ	1217	1303	86	2.48	27.15	↑	↑	↑	↓	↓	新:今週新たに報告あり 矢印:先週に引き続き報告あり ↑増加 ↓減少 →同数 ▽先週報告あり今週報告なし
							南加賀	金沢市	石川中央	能登中部	能登北部	
							定点6	定点10	定点6	定点4	定点3	
2	RSウイルス感染症	7	10	3	0.10	0.34	新	→	↑	▽		
3	◎ 咽頭結膜熱	12	11	△1	0.34	0.38	↓	↓	↑	↑		
4	◎ A群溶血性レンサ球菌咽頭炎	82	43	△39	3.55	1.48	↓	↓	→	↓	↓	
5	◎ 感染性胃腸炎	343	301	△42	14.52	10.38	↓	↓	↑	↓		
6	水痘	60	63	3	1.83	2.17	↑	↓	↑	↓	▽	
7	手足口病	—	2	2	—	0.07		新				
8	伝染性紅斑	—	3	3	0.03	0.10				新		
9	突発性発しん	15	7	△8	0.55	0.24	↓	↓	↑	▽		
10	百日咳	—	—	—	—	—						
11	ヘルパンギーナ	—	1	1	—	0.03		新				
12	流行性耳下腺炎	9	10	1	0.07	0.34		↑	↑	▽		
							南加賀	金沢市	石川中央	能登中部	能登北部	
							定点1	定点3	定点1	定点1	定点1	
13	急性出血性結膜炎	—	—	—	—	—						
14	流行性角結膜炎	2	—	△2	0.14	—			▽			
							南加賀	金沢市	石川中央	能登中部	能登北部	
							定点1	定点1	定点1	定点1	定点1	
15	細菌性髄膜炎	—	—	—	—	—						
16	無菌性髄膜炎	—	1	1	—	0.20		新				
17	マイコプラズマ肺炎	2	—	△2	0.60	—	▽					
18	クラミジア肺炎(オウム病除く)	—	—	—	—	—						
合計		1749	1755	6								

◎: 大きな流行の発生・継続が疑われること

○: 流行の発生前であれば今後4週間以内に大きな流行が発生する可能性があること、流行発生後であればその流行がまだ終わっていない可能性があること

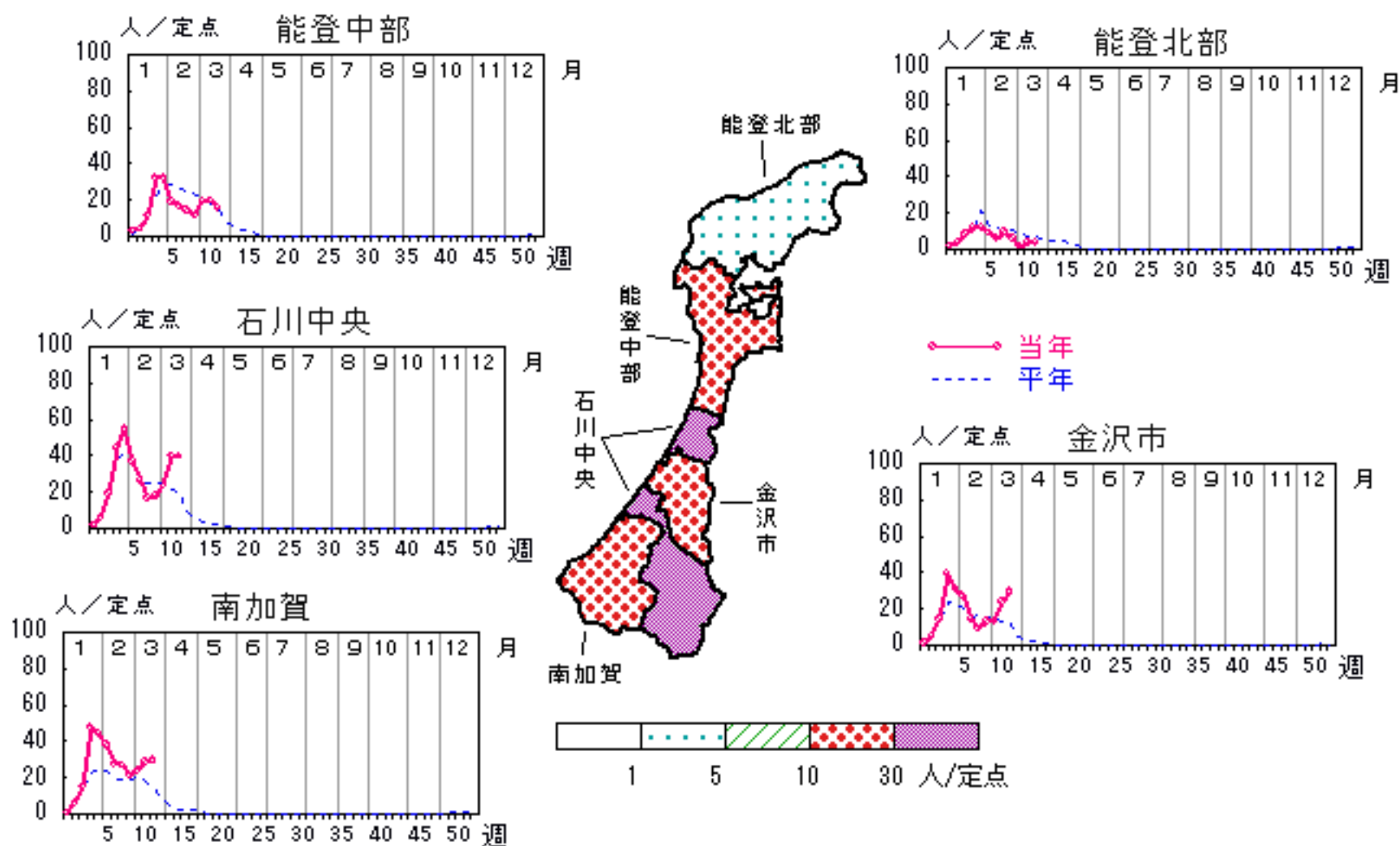
石川県感染症情報センター

# インフルエンザ

2009年 8週～12週

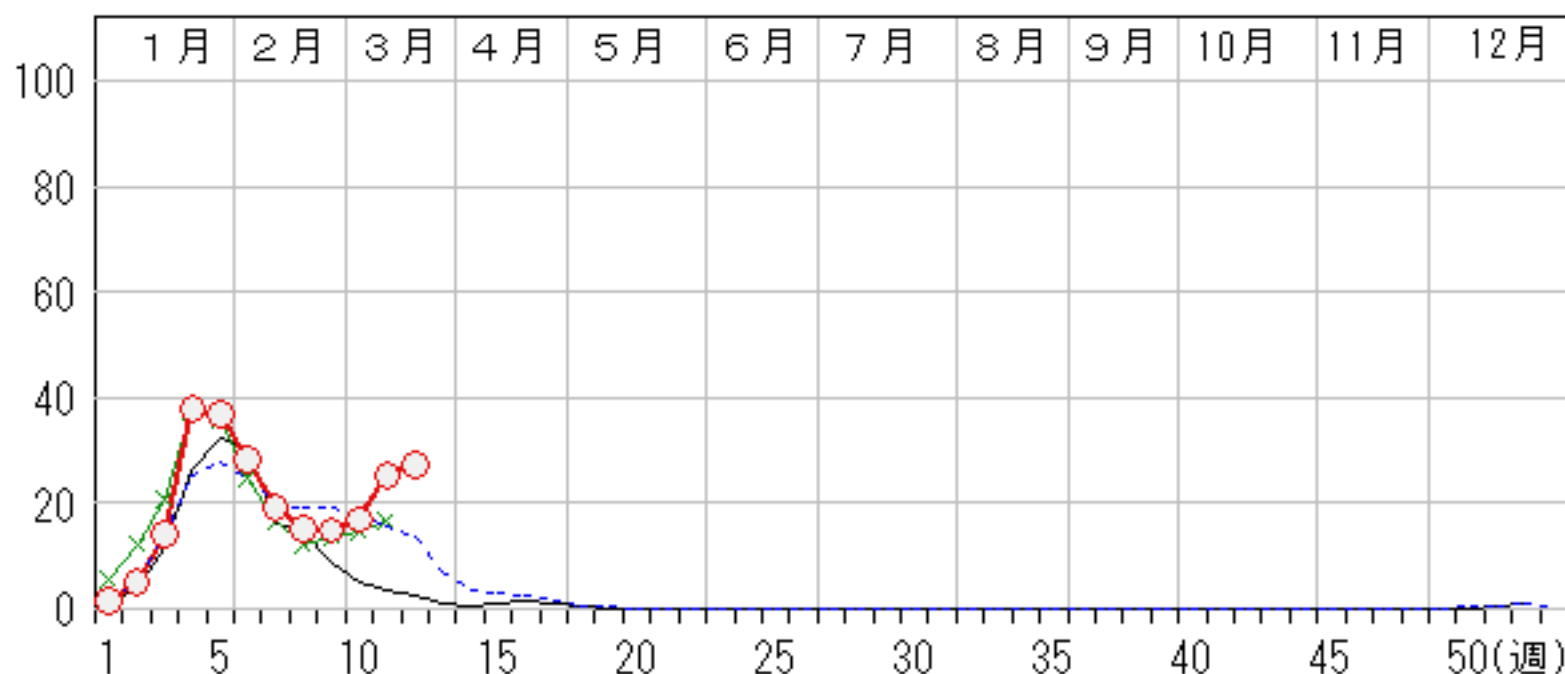
上段: 定点からの患者報告数  
下段: 定点あたりの患者数

	8週	9週	10週	11週	12週
石川県	730 <b>15.21</b>	713 <b>14.85</b>	815 <b>16.98</b>	1,217 <b>25.35</b>	1,303 <b>27.15</b>
金沢市	146 <b>9.13</b>	208 <b>13.00</b>	201 <b>12.56</b>	377 <b>23.56</b>	478 <b>29.88</b>
南加賀	269 <b>26.90</b>	210 <b>21.00</b>	237 <b>23.70</b>	283 <b>28.30</b>	296 <b>29.60</b>
石川中央	167 <b>16.70</b>	184 <b>18.40</b>	234 <b>23.40</b>	398 <b>39.80</b>	401 <b>40.10</b>
能登中部	100 <b>14.29</b>	80 <b>11.43</b>	135 <b>19.29</b>	139 <b>19.86</b>	109 <b>15.57</b>
能登北部	48 <b>9.60</b>	31 <b>6.20</b>	8 <b>1.60</b>	20 <b>4.00</b>	19 <b>3.80</b>



人/定点

○ 当年(石川県)      — 前年(石川県)  
 × 当年(全国)      - - 平年(石川県)

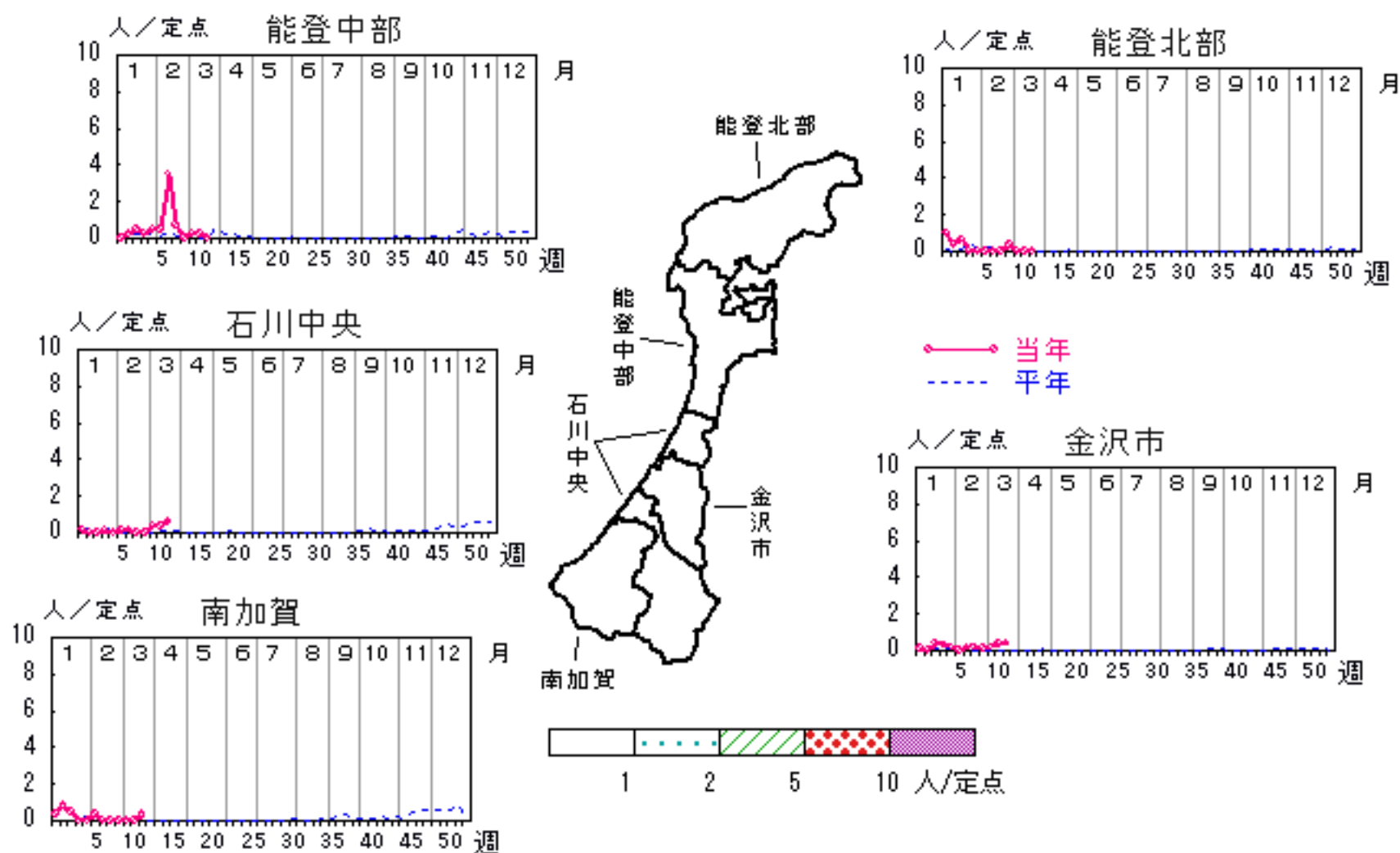


# RSウイルス感染症

2009年 8週～12週

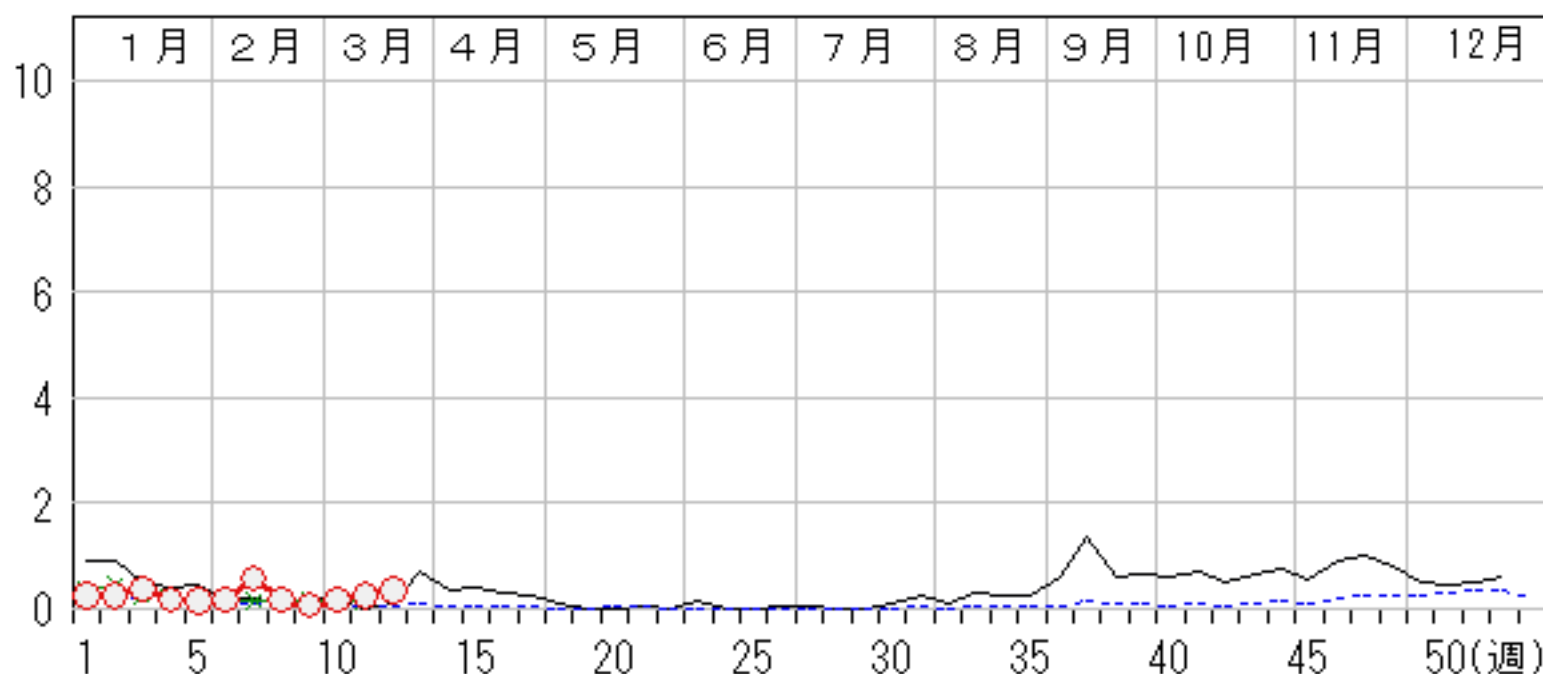
上段: 定点からの患者報告数  
下段: 定点あたりの患者数

	8週	9週	10週	11週	12週
石川県	5 <b>0.17</b>	2 <b>0.07</b>	5 <b>0.17</b>	7 <b>0.24</b>	10 <b>0.34</b>
金沢市	2 <b>0.20</b>	1 <b>0.10</b>	2 <b>0.20</b>	4 <b>0.40</b>	4 <b>0.40</b>
南加賀	0 <b>0.00</b>	0 <b>0.00</b>	0 <b>0.00</b>	0 <b>0.00</b>	2 <b>0.33</b>
石川中央	0 <b>0.00</b>	0 <b>0.00</b>	2 <b>0.33</b>	2 <b>0.33</b>	4 <b>0.67</b>
能登中部	3 <b>0.75</b>	0 <b>0.00</b>	1 <b>0.25</b>	1 <b>0.25</b>	0 <b>0.00</b>
能登北部	0 <b>0.00</b>	1 <b>0.33</b>	0 <b>0.00</b>	0 <b>0.00</b>	0 <b>0.00</b>



人/定点

○ 当年(石川県)      — 前年(石川県)  
× 当年(全国)      - - - 平年(石川県)

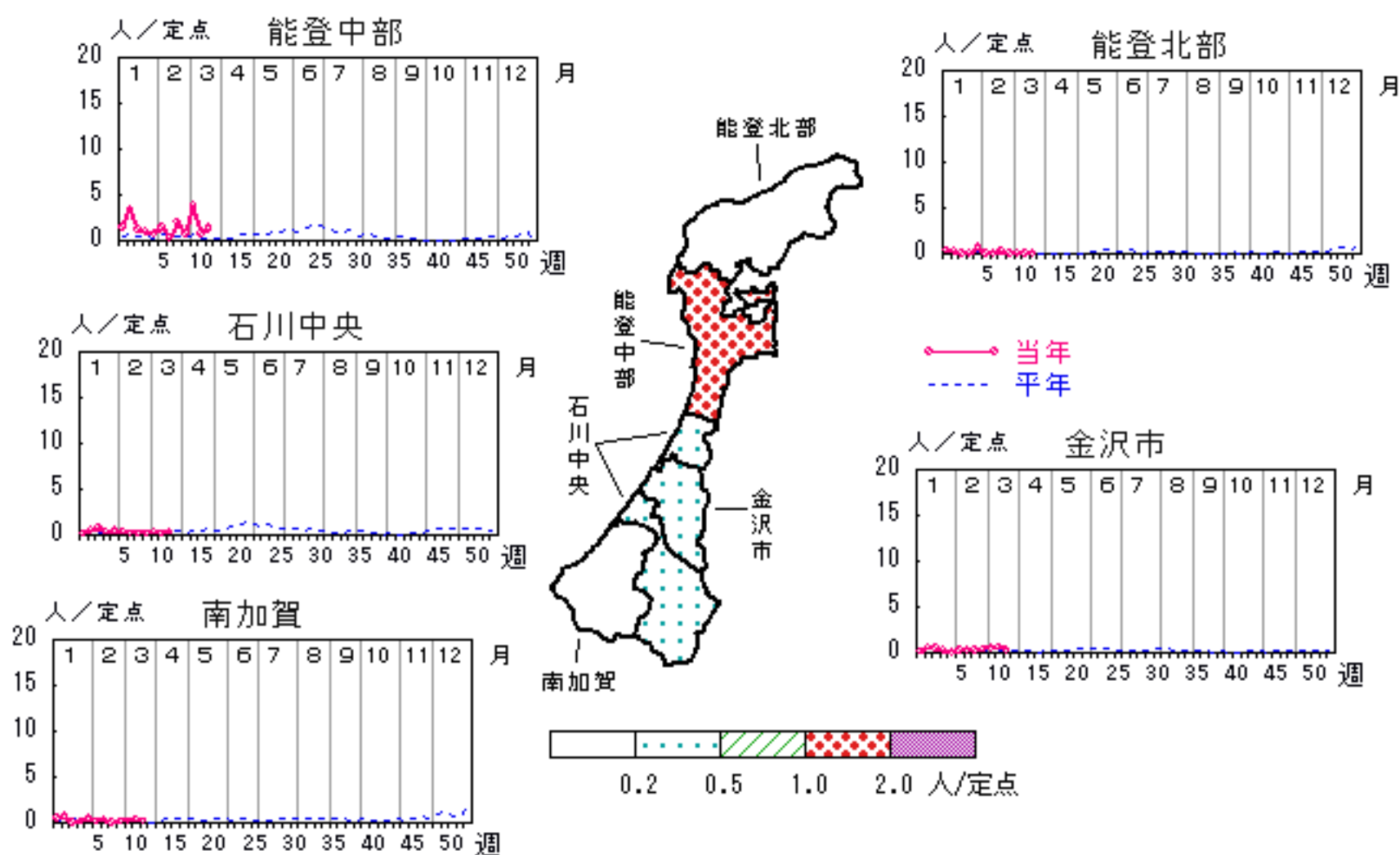


# 咽頭結膜熱

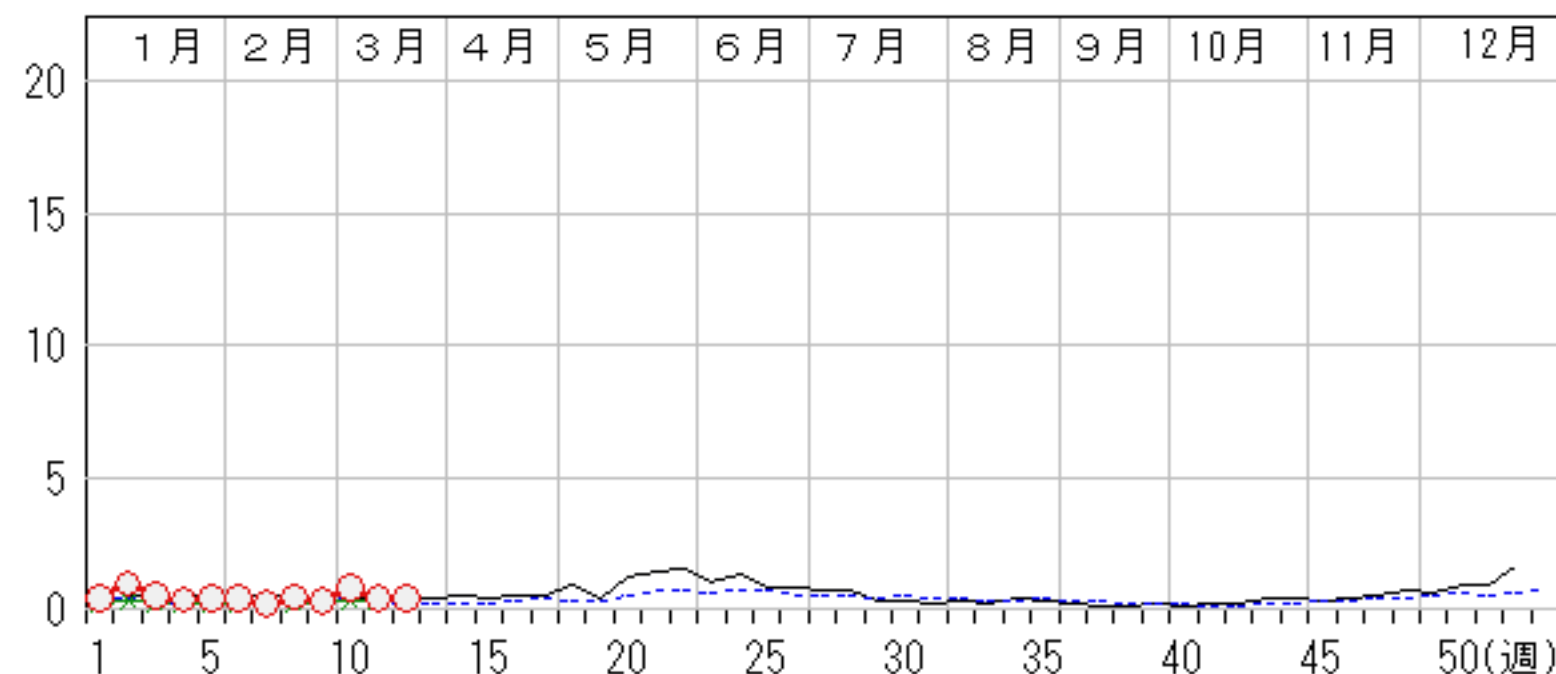
2009年 8週～12週

上段: 定点からの患者報告数  
下段: 定点あたりの患者数

	8週	9週	10週	11週	12週
石川県	13 <b>0.45</b>	9 <b>0.31</b>	23 <b>0.79</b>	12 <b>0.41</b>	11 <b>0.38</b>
金沢市	3 <b>0.30</b>	4 <b>0.40</b>	5 <b>0.50</b>	6 <b>0.60</b>	2 <b>0.20</b>
南加賀	0 <b>0.00</b>	1 <b>0.17</b>	1 <b>0.17</b>	2 <b>0.33</b>	1 <b>0.17</b>
石川中央	1 <b>0.17</b>	1 <b>0.17</b>	2 <b>0.33</b>	1 <b>0.17</b>	2 <b>0.33</b>
能登中部	8 <b>2.00</b>	3 <b>0.75</b>	15 <b>3.75</b>	3 <b>0.75</b>	6 <b>1.50</b>
能登北部	1 <b>0.33</b>	0 <b>0.00</b>	0 <b>0.00</b>	0 <b>0.00</b>	0 <b>0.00</b>



人/定点  
 ○ 当年(石川県)      — 前年(石川県)  
 × 当年(全国)      - - - 平年(石川県)

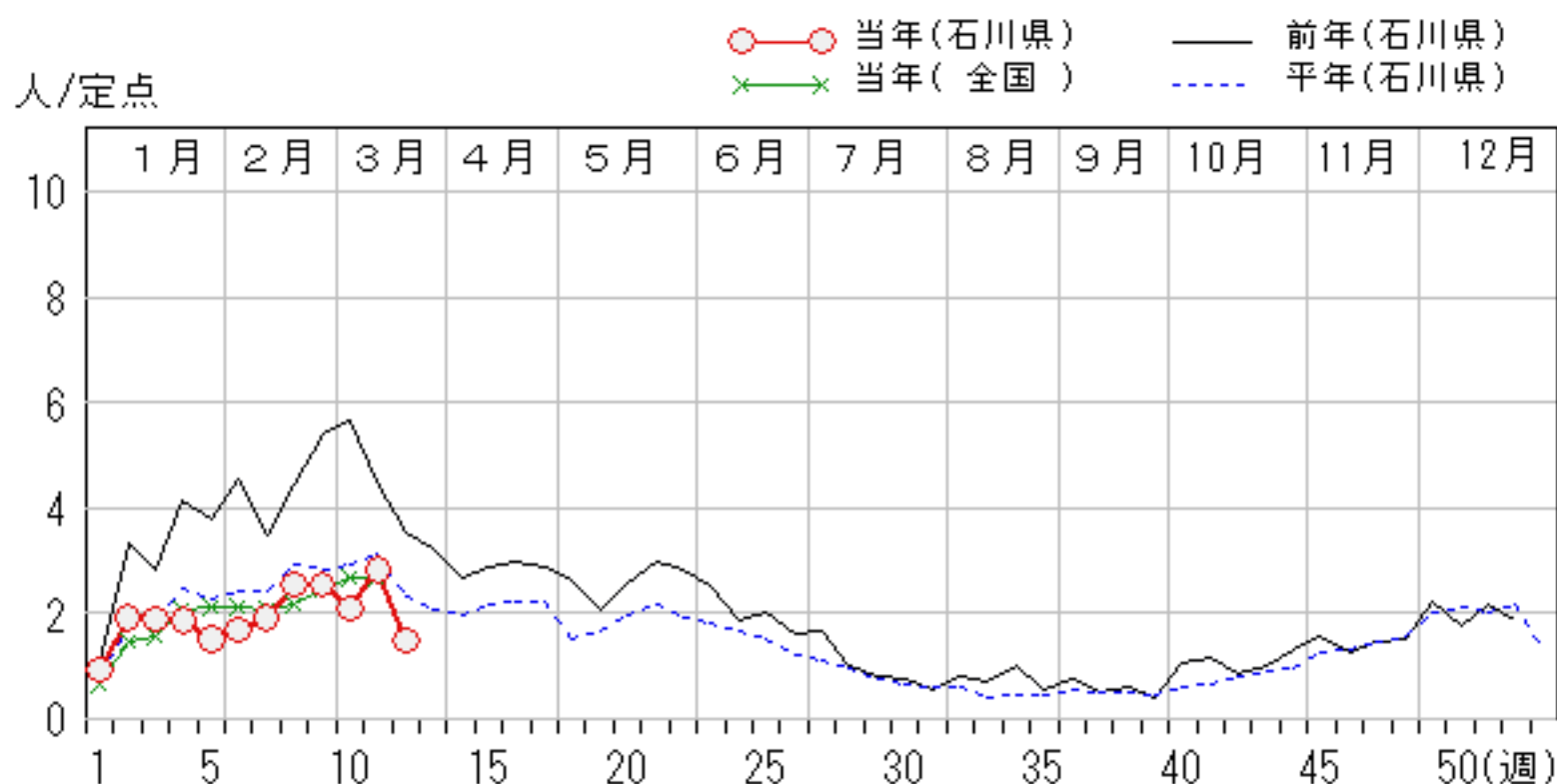
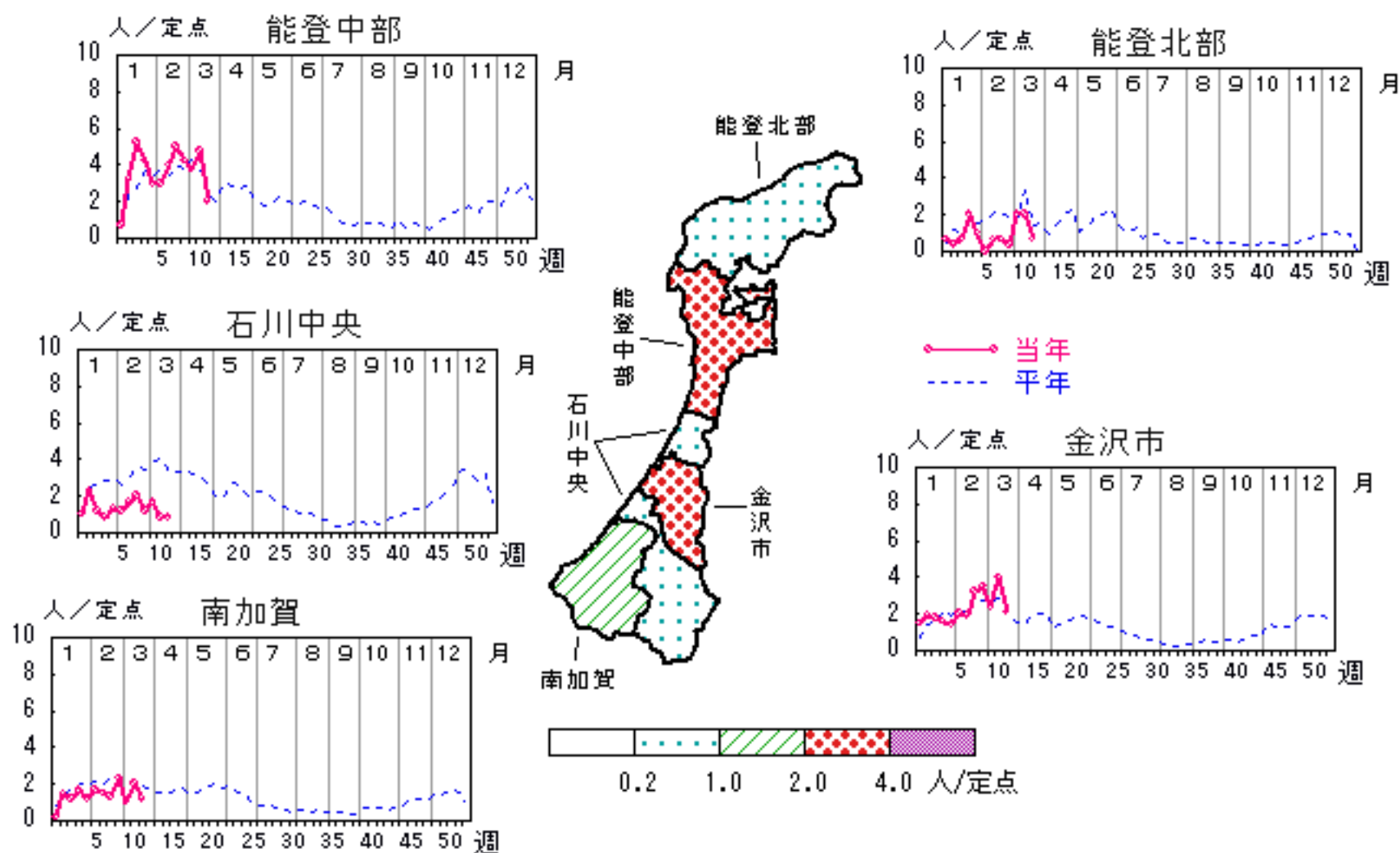


# A群溶血性レンサ球菌咽頭炎

2009年 8週～12週

上段: 定点からの患者報告数  
下段: 定点あたりの患者数

	8週	9週	10週	11週	12週
石川県	74 <b>2.55</b>	74 <b>2.55</b>	61 <b>2.10</b>	82 <b>2.83</b>	43 <b>1.48</b>
金沢市	32 <b>3.20</b>	35 <b>3.50</b>	24 <b>2.40</b>	40 <b>4.00</b>	21 <b>2.10</b>
南加賀	8 <b>1.33</b>	14 <b>2.33</b>	6 <b>1.00</b>	12 <b>2.00</b>	7 <b>1.17</b>
石川中央	12 <b>2.00</b>	7 <b>1.17</b>	10 <b>1.67</b>	5 <b>0.83</b>	5 <b>0.83</b>
能登中部	20 <b>5.00</b>	17 <b>4.25</b>	15 <b>3.75</b>	19 <b>4.75</b>	8 <b>2.00</b>
能登北部	2 <b>0.67</b>	1 <b>0.33</b>	6 <b>2.00</b>	6 <b>2.00</b>	2 <b>0.67</b>

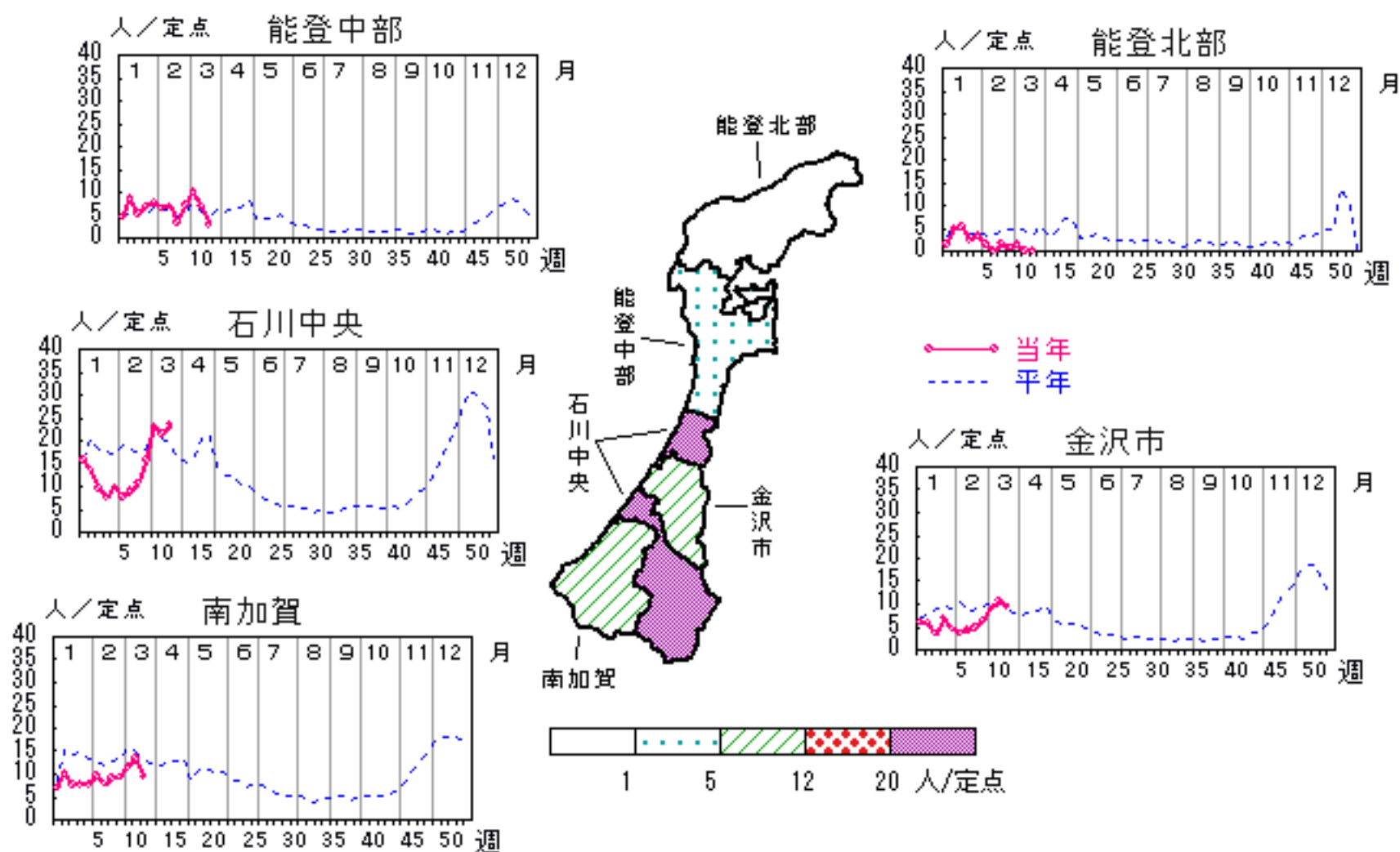


# 感染性胃腸炎

2009年 8週～12週

上段: 定点からの患者報告数  
下段: 定点あたりの患者数

	8週	9週	10週	11週	12週
石川県	184 <b>6.34</b>	247 <b>8.52</b>	341 <b>11.76</b>	343 <b>11.83</b>	301 <b>10.38</b>
金沢市	47 <b>4.70</b>	65 <b>6.50</b>	89 <b>8.90</b>	107 <b>10.70</b>	93 <b>9.30</b>
南加賀	55 <b>9.17</b>	56 <b>9.33</b>	69 <b>11.50</b>	80 <b>13.33</b>	56 <b>9.33</b>
石川中央	64 <b>10.67</b>	95 <b>15.83</b>	139 <b>23.17</b>	128 <b>21.33</b>	141 <b>23.50</b>
能登中部	13 <b>3.25</b>	29 <b>7.25</b>	40 <b>10.00</b>	28 <b>7.00</b>	11 <b>2.75</b>
能登北部	5 <b>1.67</b>	2 <b>0.67</b>	4 <b>1.33</b>	0 <b>0.00</b>	0 <b>0.00</b>



人/定点

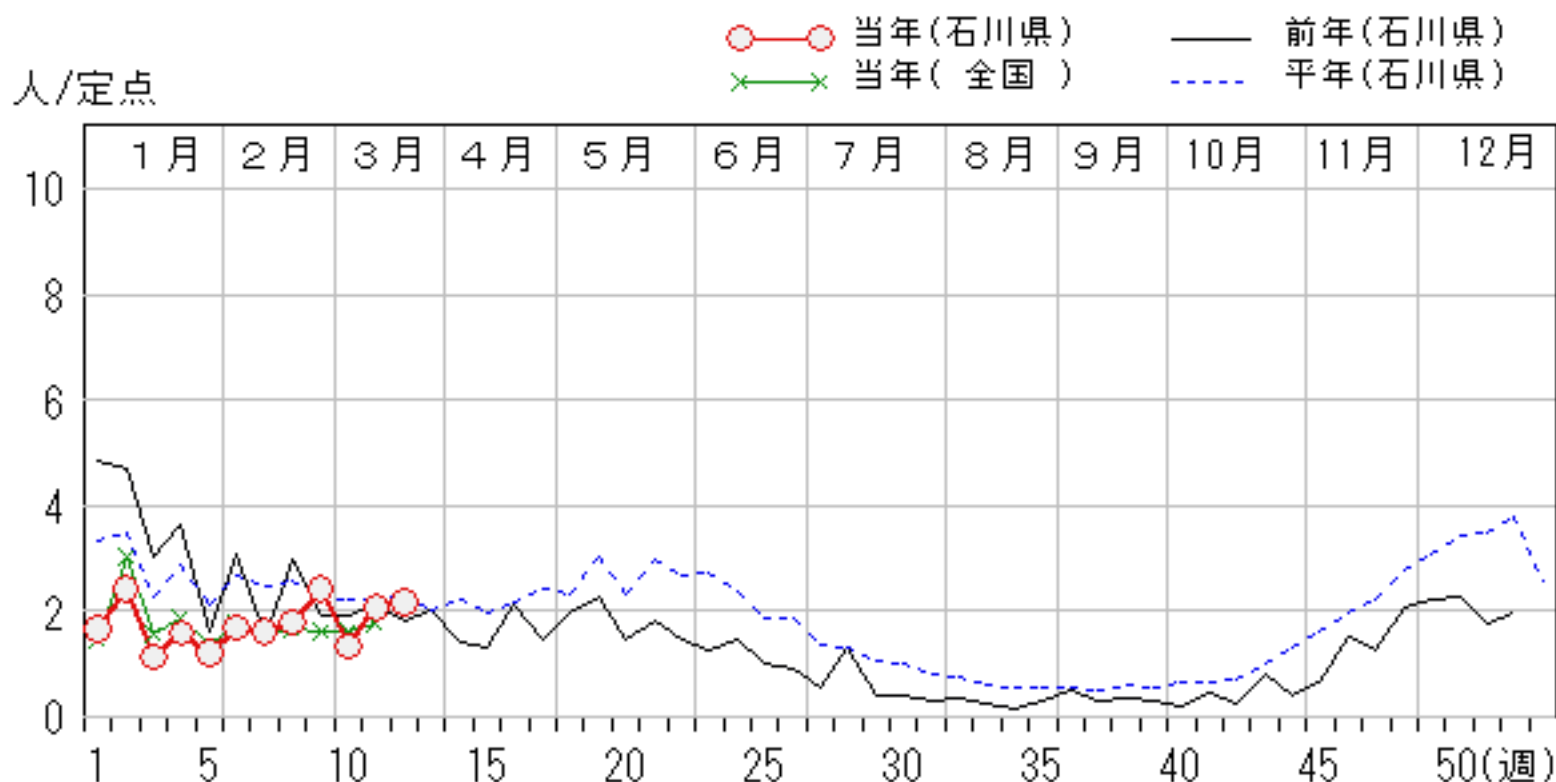
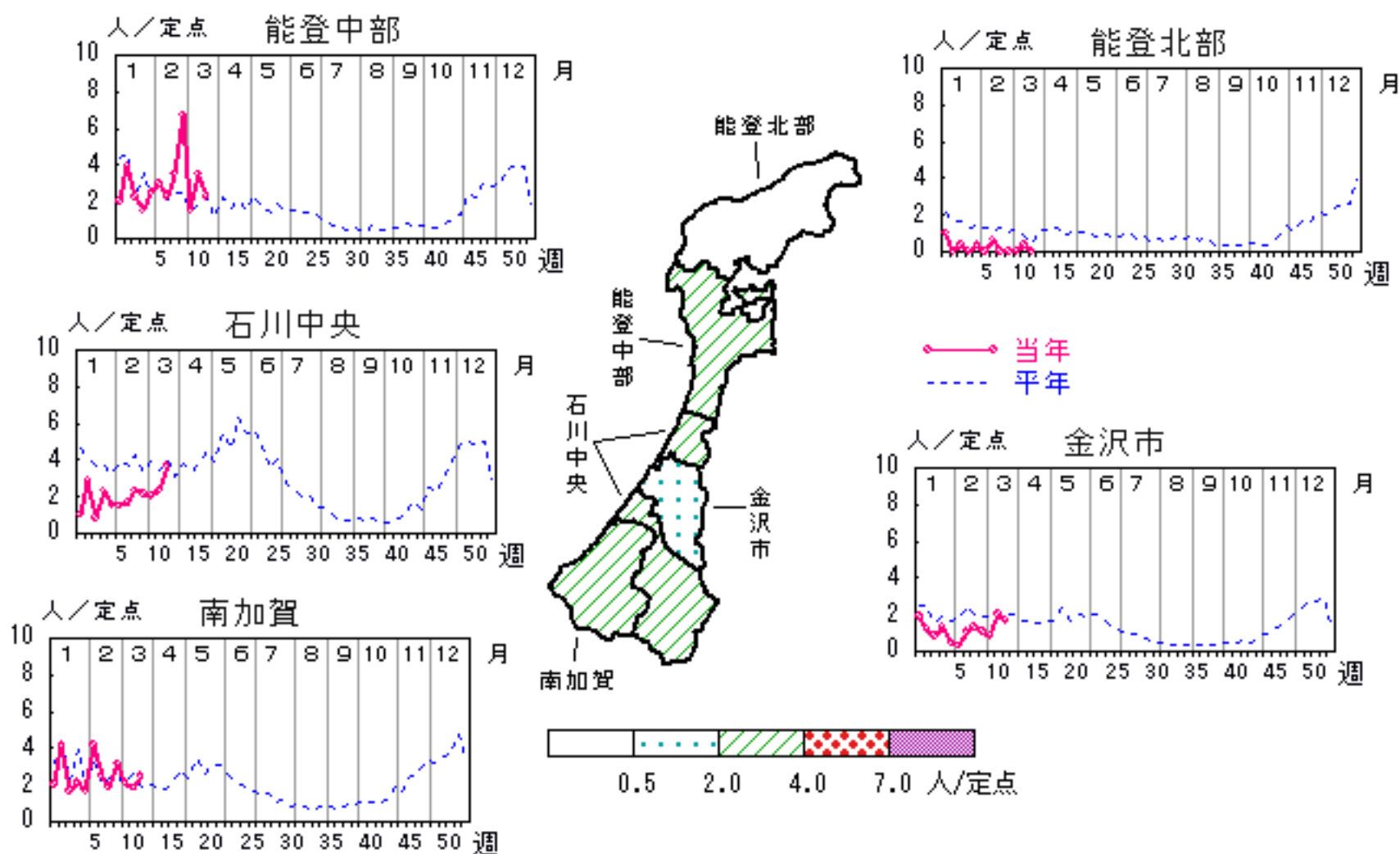


# 水痘

2009年 8週～12週

上段: 定点からの患者報告数  
下段: 定点あたりの患者数

	8週	9週	10週	11週	12週
石川県	52 <b>1.79</b>	70 <b>2.41</b>	39 <b>1.34</b>	60 <b>2.07</b>	63 <b>2.17</b>
金沢市	13 <b>1.30</b>	11 <b>1.10</b>	8 <b>0.80</b>	20 <b>2.00</b>	17 <b>1.70</b>
南加賀	11 <b>1.83</b>	19 <b>3.17</b>	13 <b>2.17</b>	11 <b>1.83</b>	15 <b>2.50</b>
石川中央	14 <b>2.33</b>	13 <b>2.17</b>	12 <b>2.00</b>	14 <b>2.33</b>	22 <b>3.67</b>
能登中部	14 <b>3.50</b>	27 <b>6.75</b>	6 <b>1.50</b>	14 <b>3.50</b>	9 <b>2.25</b>
能登北部	0 <b>0.00</b>	0 <b>0.00</b>	0 <b>0.00</b>	1 <b>0.33</b>	0 <b>0.00</b>

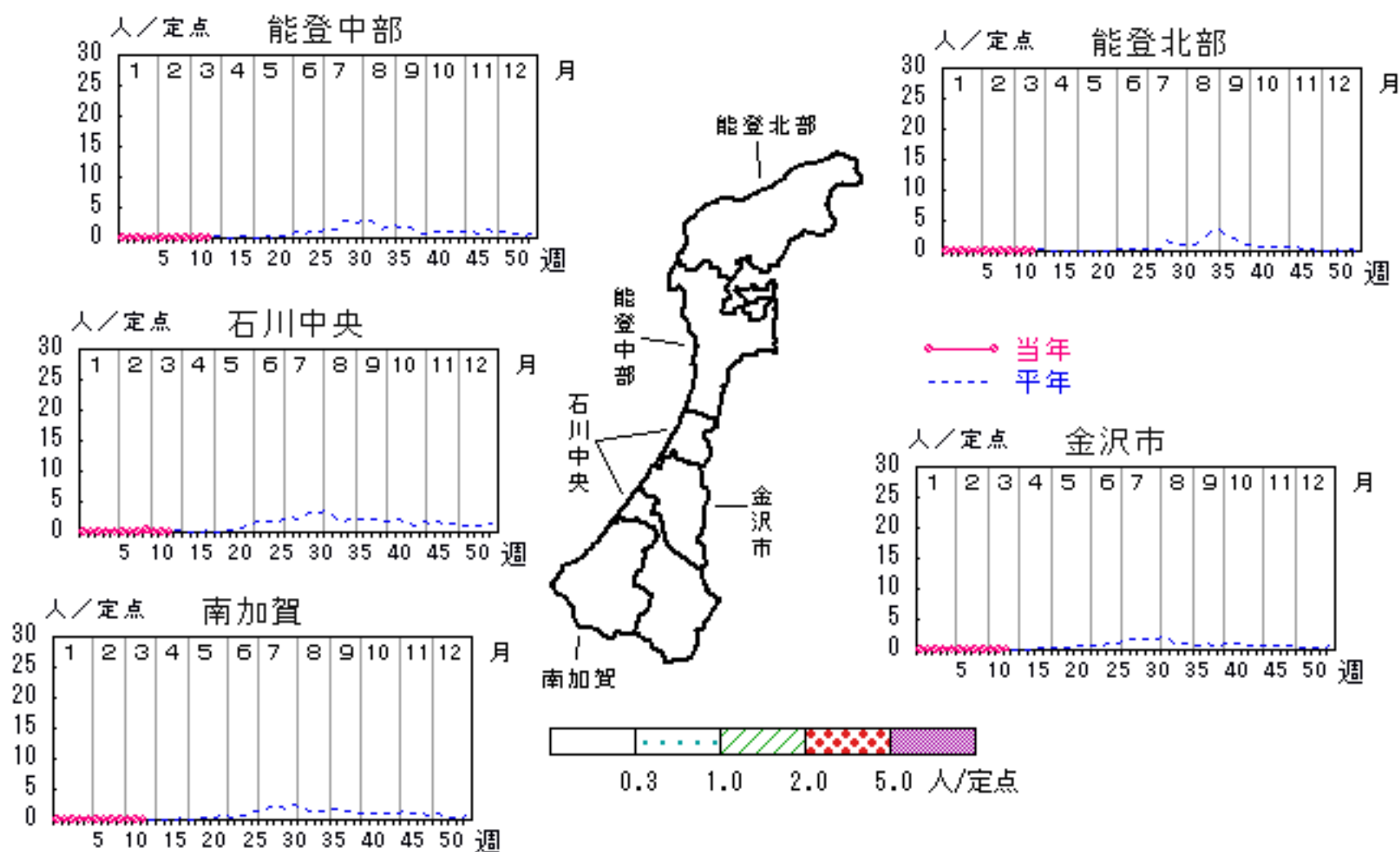


# 手足口病

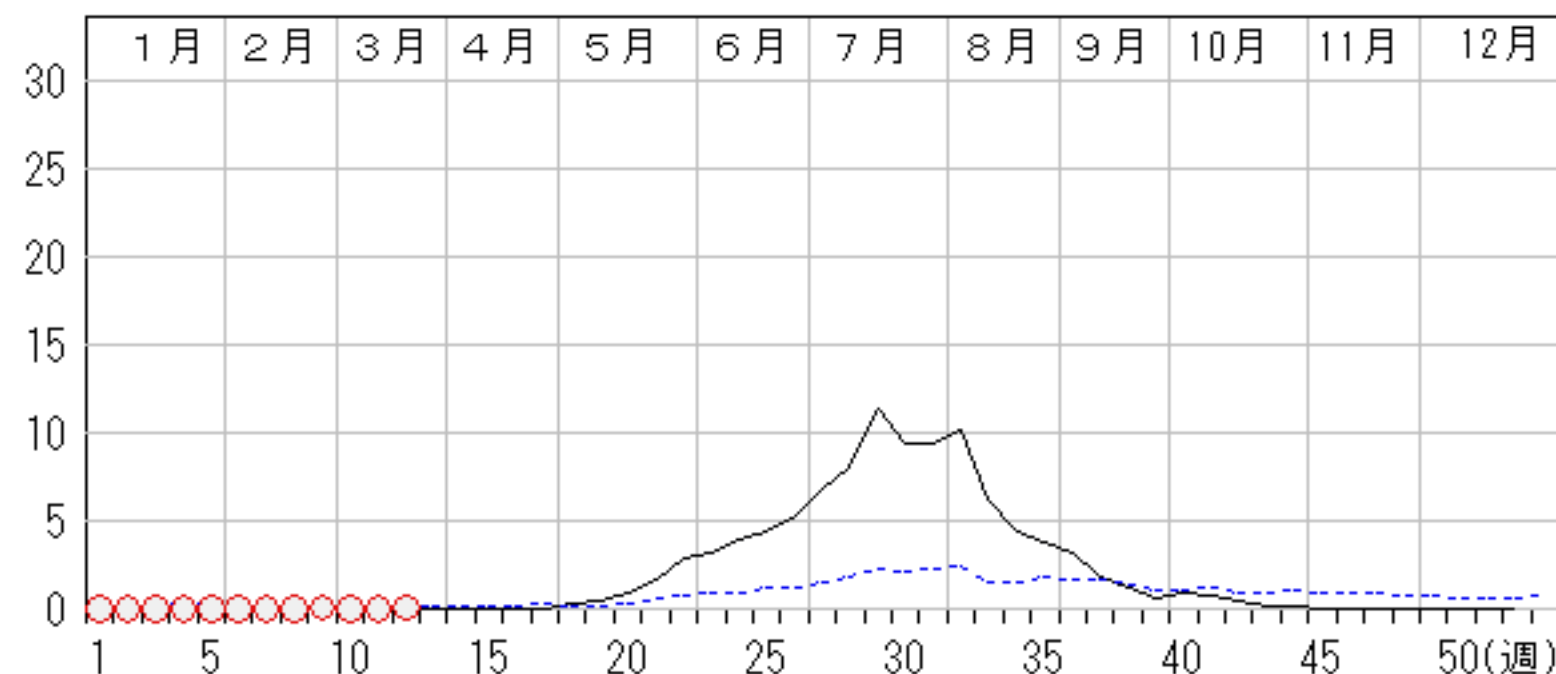
2009年 8週～12週

上段: 定点からの患者報告数  
下段: 定点あたりの患者数

	8週	9週	10週	11週	12週
石川県	0 <b>0.00</b>	2 <b>0.07</b>	0 <b>0.00</b>	0 <b>0.00</b>	2 <b>0.07</b>
金沢市	0 <b>0.00</b>	0 <b>0.00</b>	0 <b>0.00</b>	0 <b>0.00</b>	2 <b>0.20</b>
南加賀	0 <b>0.00</b>	0 <b>0.00</b>	0 <b>0.00</b>	0 <b>0.00</b>	0 <b>0.00</b>
石川中央	0 <b>0.00</b>	2 <b>0.33</b>	0 <b>0.00</b>	0 <b>0.00</b>	0 <b>0.00</b>
能登中部	0 <b>0.00</b>	0 <b>0.00</b>	0 <b>0.00</b>	0 <b>0.00</b>	0 <b>0.00</b>
能登北部	0 <b>0.00</b>	0 <b>0.00</b>	0 <b>0.00</b>	0 <b>0.00</b>	0 <b>0.00</b>



人/定点  
 ○ 当年(石川県)      — 前年(石川県)  
 × 当年(全国)      - - - 平年(石川県)



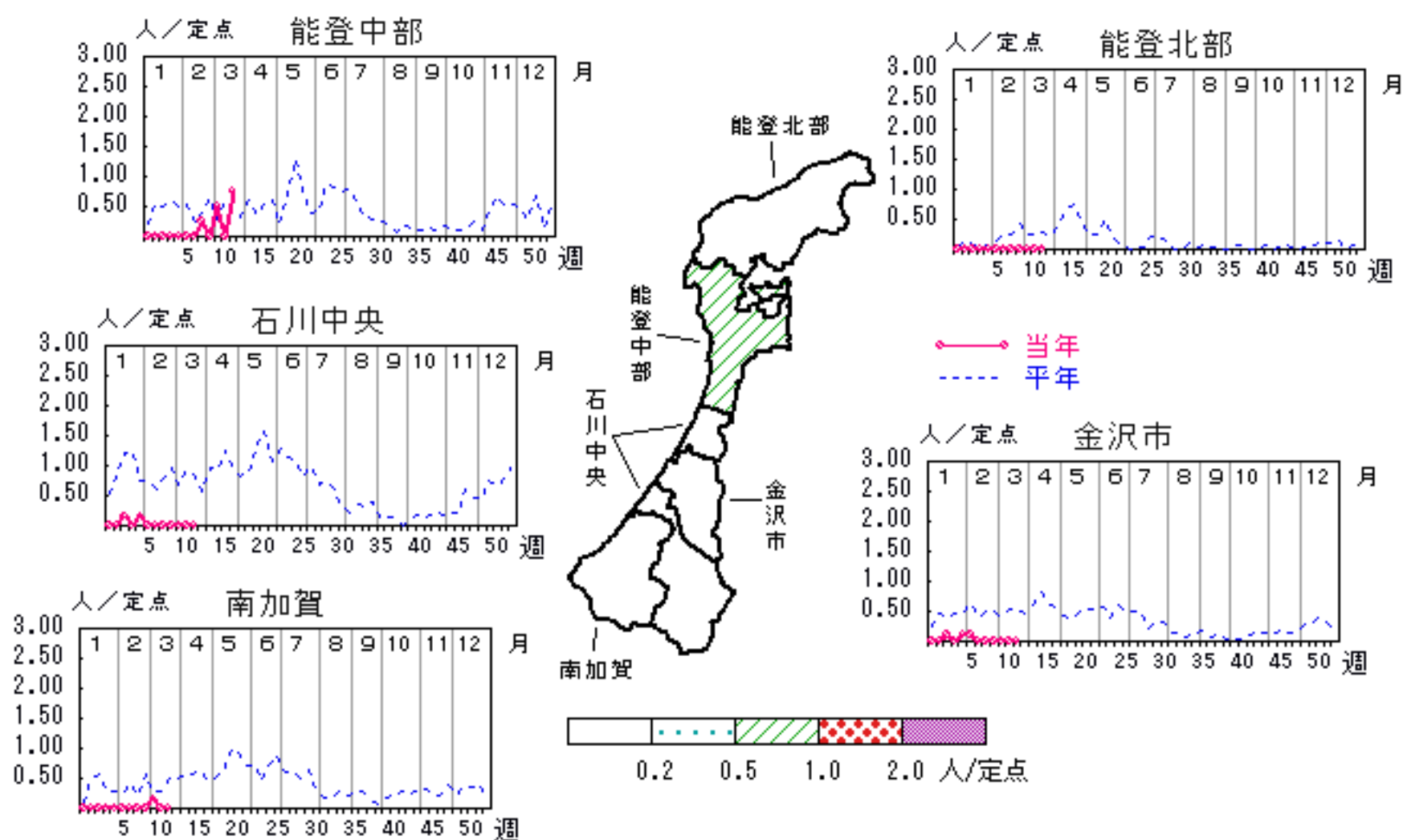


# 伝染性紅斑

2009年 8週～12週

上段: 定点からの患者報告数  
下段: 定点あたりの患者数

	8週	9週	10週	11週	12週
石川県	1 <b>0.03</b>	0 <b>0.00</b>	3 <b>0.10</b>	0 <b>0.00</b>	3 <b>0.10</b>
金沢市	0 <b>0.00</b>	0 <b>0.00</b>	0 <b>0.00</b>	0 <b>0.00</b>	0 <b>0.00</b>
南加賀	0 <b>0.00</b>	0 <b>0.00</b>	1 <b>0.17</b>	0 <b>0.00</b>	0 <b>0.00</b>
石川中央	0 <b>0.00</b>	0 <b>0.00</b>	0 <b>0.00</b>	0 <b>0.00</b>	0 <b>0.00</b>
能登中部	1 <b>0.25</b>	0 <b>0.00</b>	2 <b>0.50</b>	0 <b>0.00</b>	3 <b>0.75</b>
能登北部	0 <b>0.00</b>	0 <b>0.00</b>	0 <b>0.00</b>	0 <b>0.00</b>	0 <b>0.00</b>



人/定点

○ 当年(石川県)      — 前年(石川県)  
 × 当年(全国)      - - - 平年(石川県)

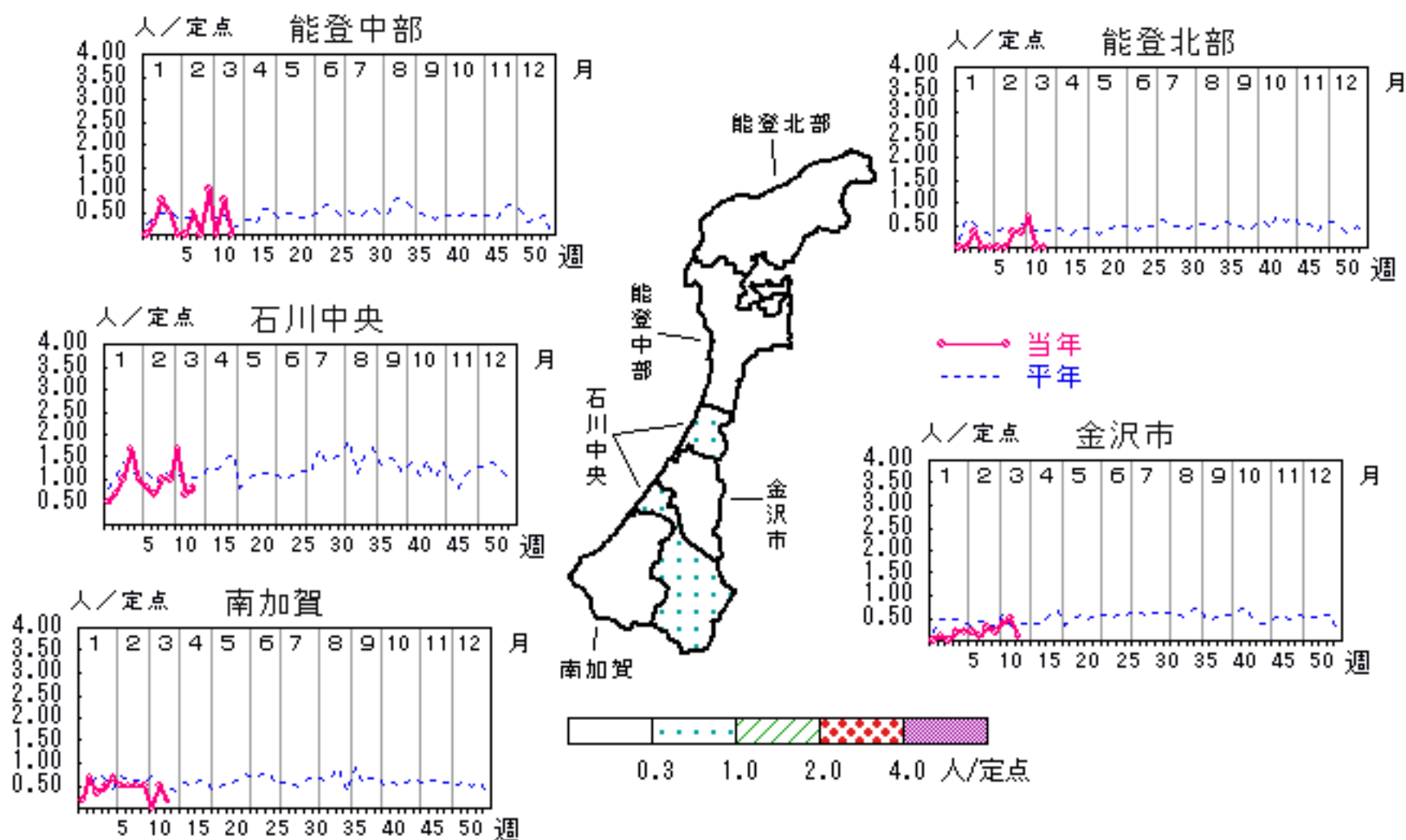


# 突発性発しん

2009年 8週～12週

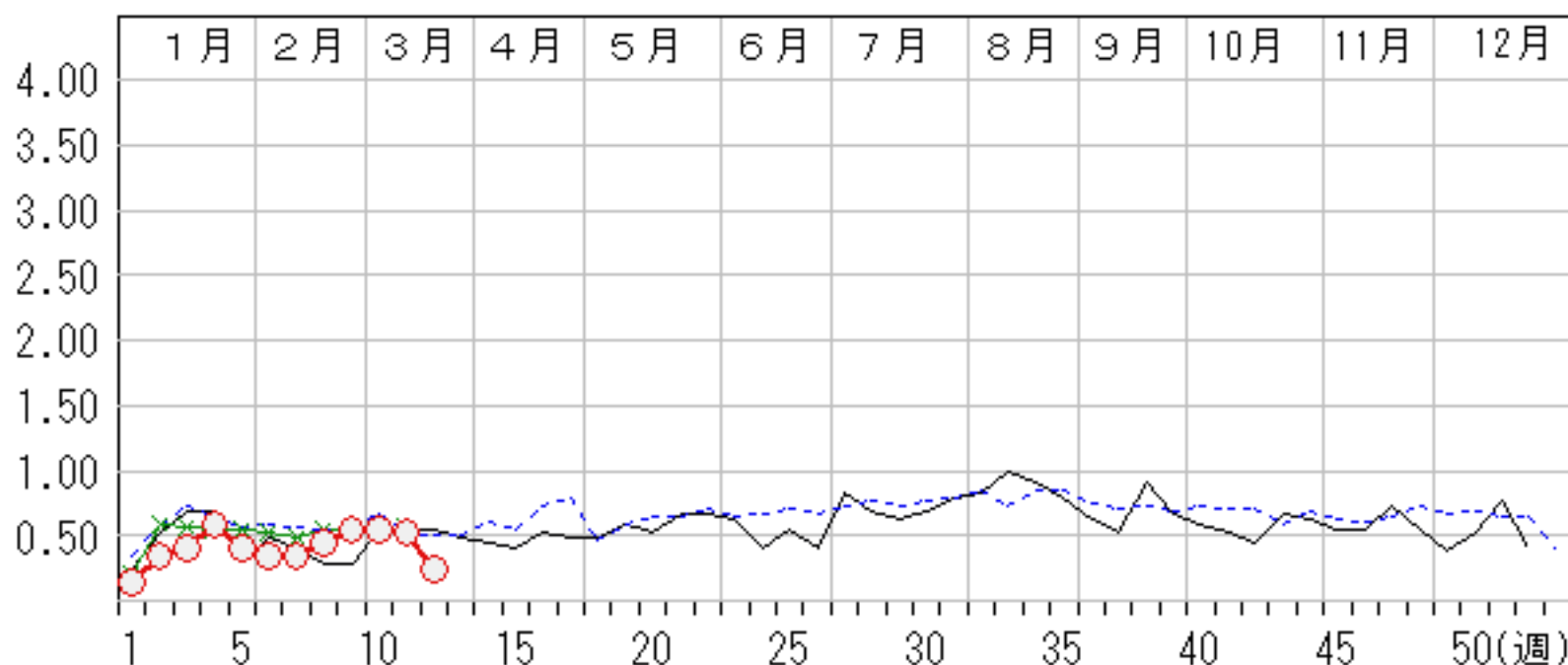
上段: 定点からの患者報告数  
下段: 定点あたりの患者数

	8週	9週	10週	11週	12週
石川県	13 <b>0.45</b>	16 <b>0.55</b>	16 <b>0.55</b>	15 <b>0.52</b>	7 <b>0.24</b>
金沢市	3 <b>0.30</b>	2 <b>0.20</b>	4 <b>0.40</b>	5 <b>0.50</b>	1 <b>0.10</b>
南加賀	3 <b>0.50</b>	3 <b>0.50</b>	0 <b>0.00</b>	3 <b>0.50</b>	1 <b>0.17</b>
石川中央	6 <b>1.00</b>	6 <b>1.00</b>	10 <b>1.67</b>	4 <b>0.67</b>	5 <b>0.83</b>
能登中部	0 <b>0.00</b>	4 <b>1.00</b>	0 <b>0.00</b>	3 <b>0.75</b>	0 <b>0.00</b>
能登北部	1 <b>0.33</b>	1 <b>0.33</b>	2 <b>0.67</b>	0 <b>0.00</b>	0 <b>0.00</b>



人/定点

○ 当年(石川県)      — 前年(石川県)  
× 当年(全国)      - - 平年(石川県)

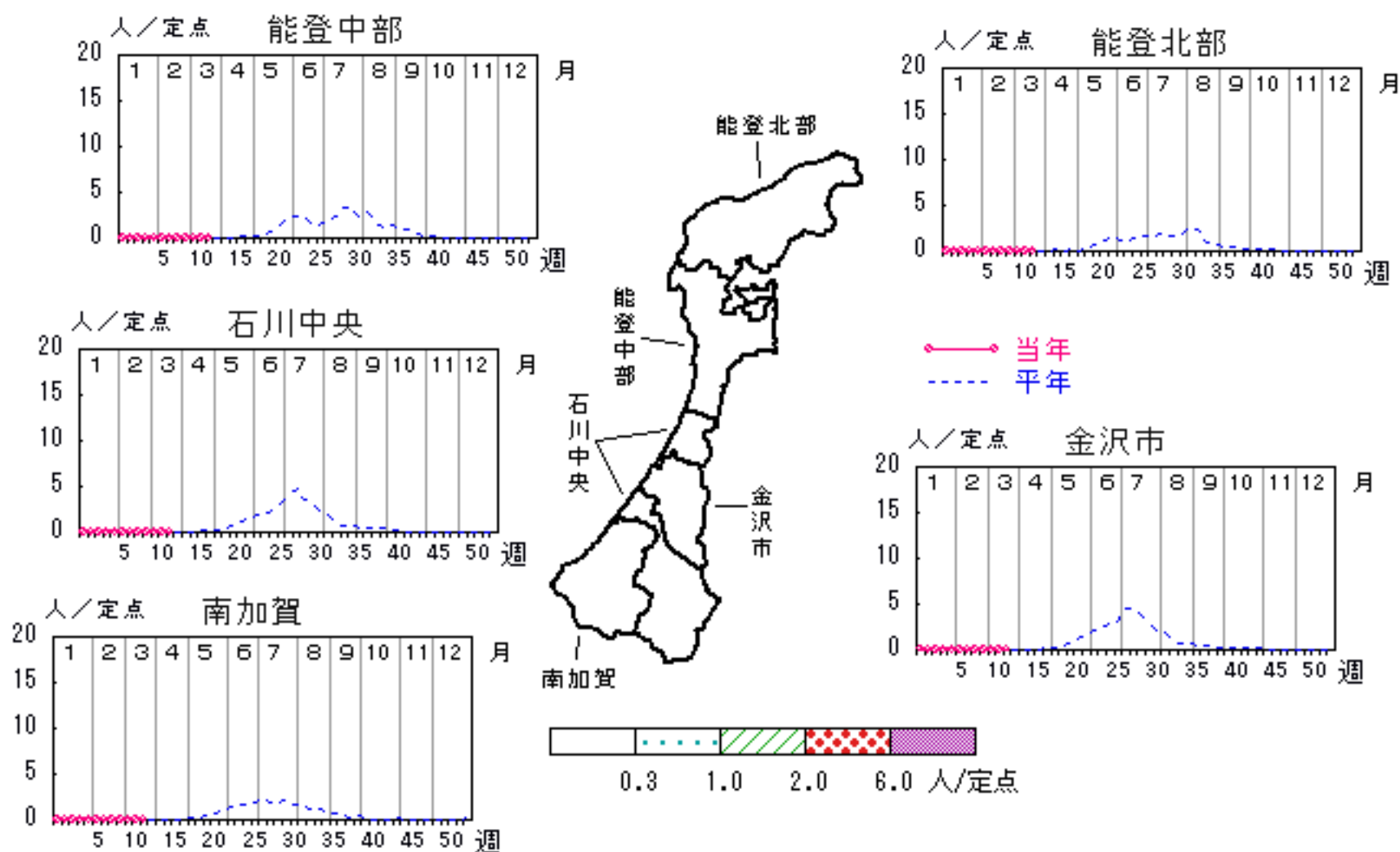


# ヘルパンギーナ

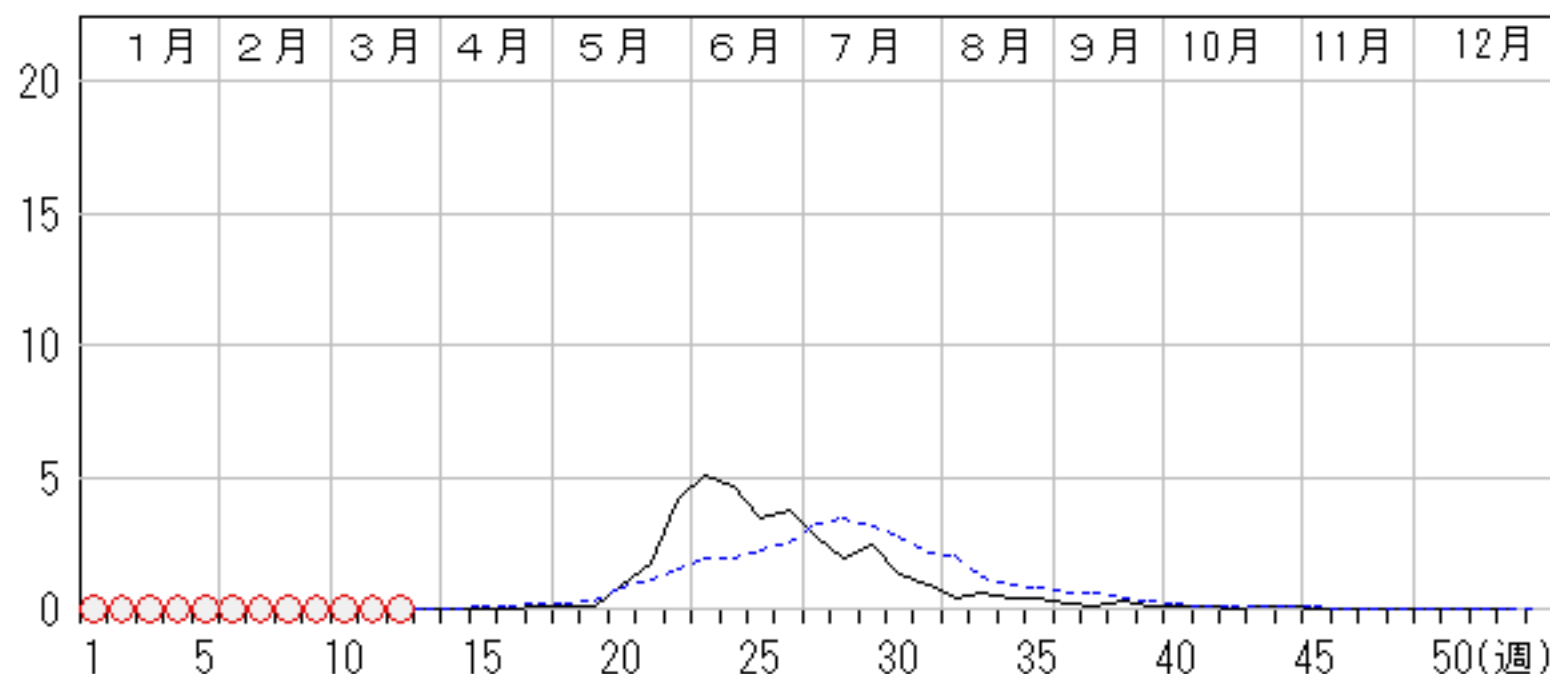
2009年 8週～12週

上段: 定点からの患者報告数  
下段: 定点あたりの患者数

	8週	9週	10週	11週	12週
石川県	0 <b>0.00</b>	0 <b>0.00</b>	0 <b>0.00</b>	0 <b>0.00</b>	1 <b>0.03</b>
金沢市	0 <b>0.00</b>	0 <b>0.00</b>	0 <b>0.00</b>	0 <b>0.00</b>	1 <b>0.10</b>
南加賀	0 <b>0.00</b>	0 <b>0.00</b>	0 <b>0.00</b>	0 <b>0.00</b>	0 <b>0.00</b>
石川中央	0 <b>0.00</b>	0 <b>0.00</b>	0 <b>0.00</b>	0 <b>0.00</b>	0 <b>0.00</b>
能登中部	0 <b>0.00</b>	0 <b>0.00</b>	0 <b>0.00</b>	0 <b>0.00</b>	0 <b>0.00</b>
能登北部	0 <b>0.00</b>	0 <b>0.00</b>	0 <b>0.00</b>	0 <b>0.00</b>	0 <b>0.00</b>



人/定点  
 ○ 当年(石川県)      — 前年(石川県)  
 × 当年(全国)      - - - 平年(石川県)

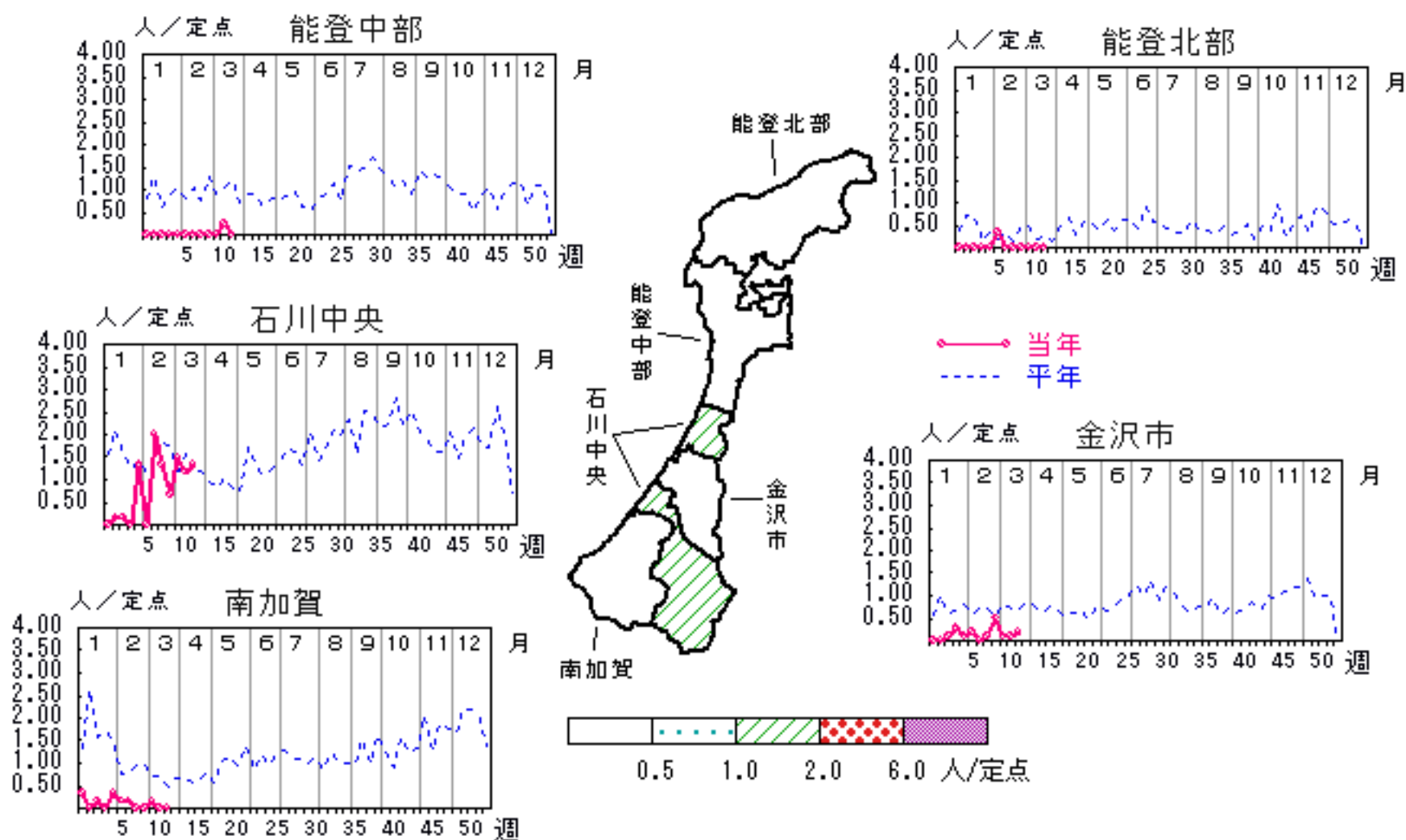


# 流行性耳下腺炎

2009年 8週～12週

上段: 定点からの患者報告数  
下段: 定点あたりの患者数

	8週	9週	10週	11週	12週
石川県	9 <b>0.31</b>	9 <b>0.31</b>	11 <b>0.38</b>	9 <b>0.31</b>	10 <b>0.34</b>
金沢市	1 <b>0.10</b>	5 <b>0.50</b>	1 <b>0.10</b>	1 <b>0.10</b>	2 <b>0.20</b>
南加賀	0 <b>0.00</b>	0 <b>0.00</b>	1 <b>0.17</b>	0 <b>0.00</b>	0 <b>0.00</b>
石川中央	8 <b>1.33</b>	4 <b>0.67</b>	9 <b>1.50</b>	7 <b>1.17</b>	8 <b>1.33</b>
能登中部	0 <b>0.00</b>	0 <b>0.00</b>	0 <b>0.00</b>	1 <b>0.25</b>	0 <b>0.00</b>
能登北部	0 <b>0.00</b>	0 <b>0.00</b>	0 <b>0.00</b>	0 <b>0.00</b>	0 <b>0.00</b>



人/定点

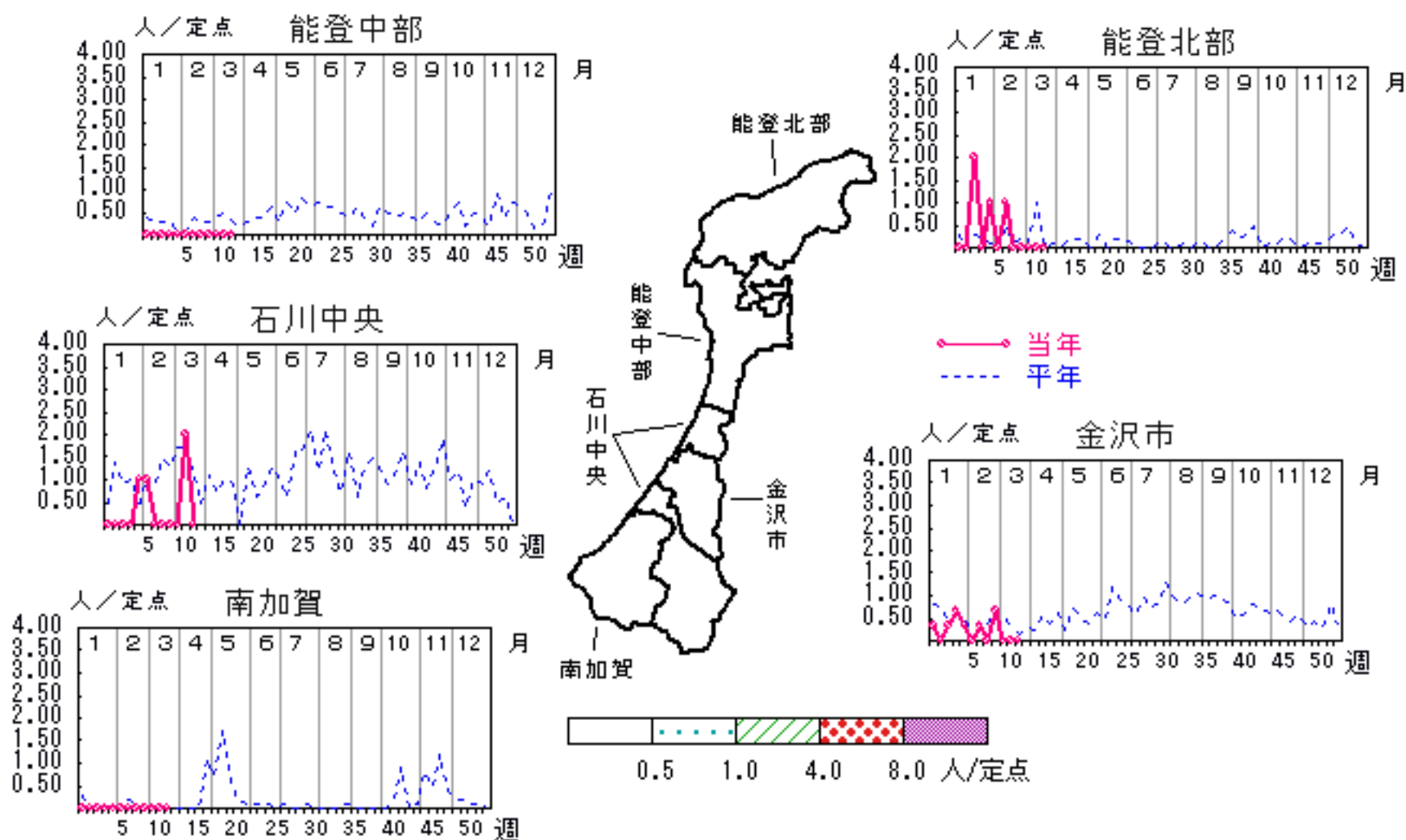


# 流行性角結膜炎

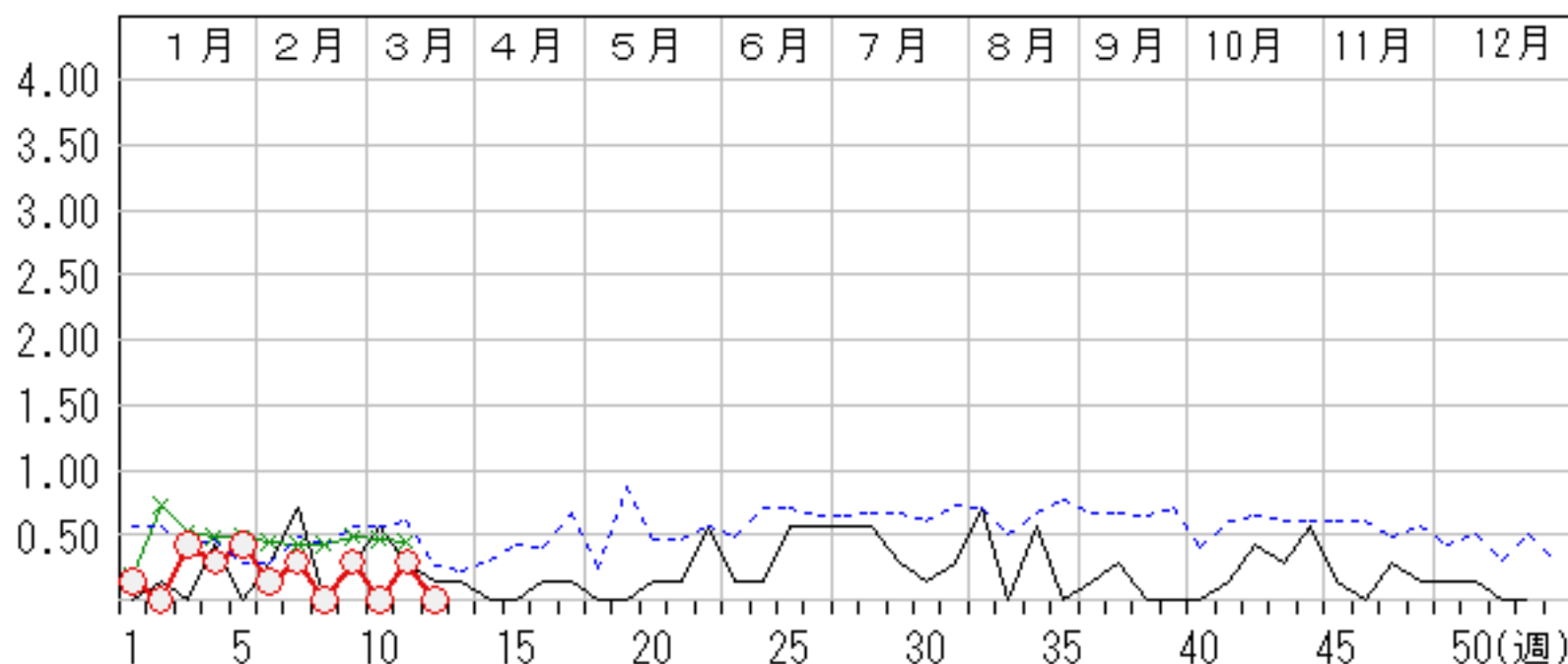
2009年 8週～12週

上段: 定点からの患者報告数  
下段: 定点あたりの患者数

	8週	9週	10週	11週	12週
石川県	0 <b>0.00</b>	2 <b>0.29</b>	0 <b>0.00</b>	2 <b>0.29</b>	0 <b>0.00</b>
金沢市	0 <b>0.00</b>	2 <b>0.67</b>	0 <b>0.00</b>	0 <b>0.00</b>	0 <b>0.00</b>
南加賀	0 <b>0.00</b>	0 <b>0.00</b>	0 <b>0.00</b>	0 <b>0.00</b>	0 <b>0.00</b>
石川中央	0 <b>0.00</b>	0 <b>0.00</b>	0 <b>0.00</b>	2 <b>2.00</b>	0 <b>0.00</b>
能登中部	0 <b>0.00</b>	0 <b>0.00</b>	0 <b>0.00</b>	0 <b>0.00</b>	0 <b>0.00</b>
能登北部	0 <b>0.00</b>	0 <b>0.00</b>	0 <b>0.00</b>	0 <b>0.00</b>	0 <b>0.00</b>



人/定点

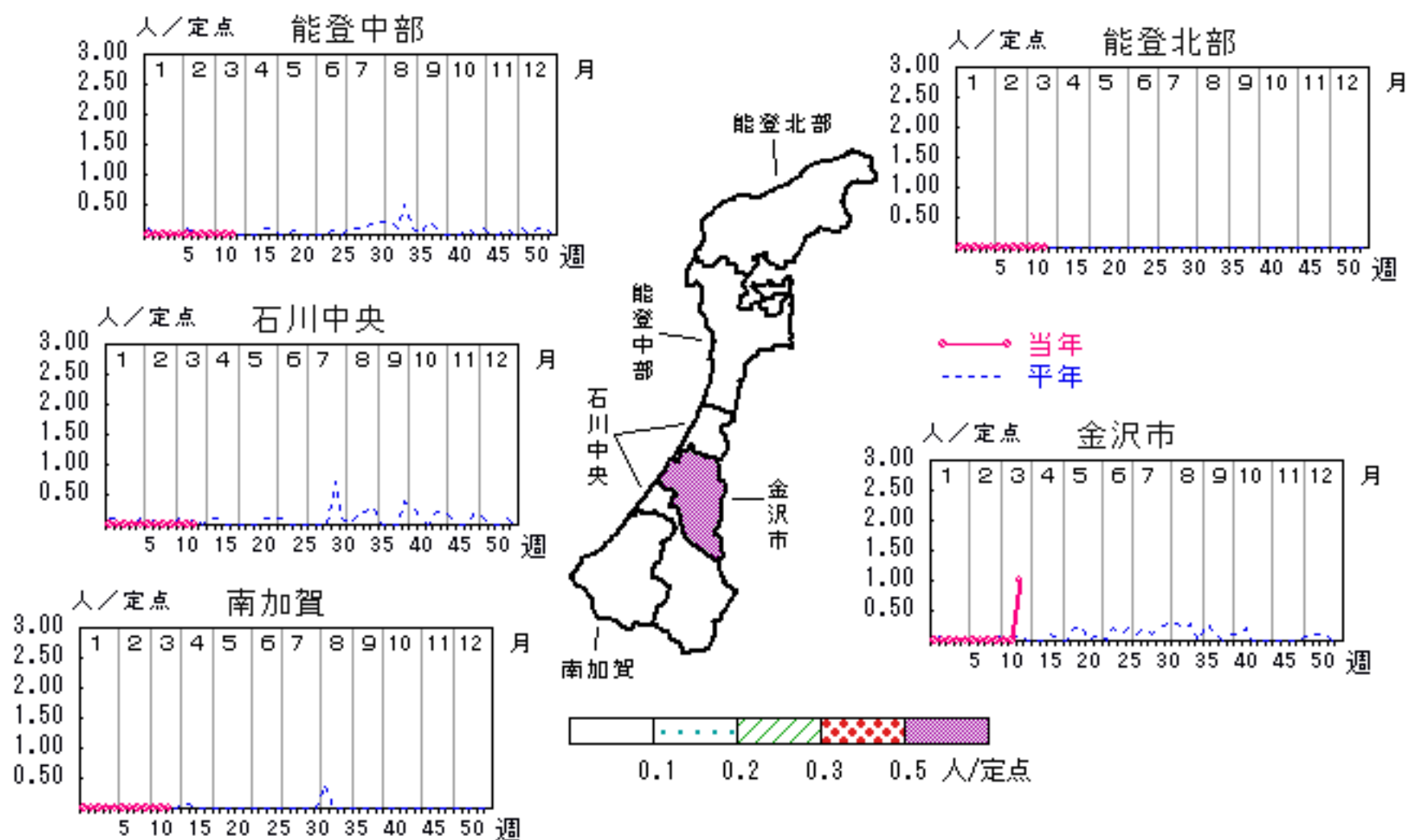


# 無菌性髄膜炎

2009年 8週～12週

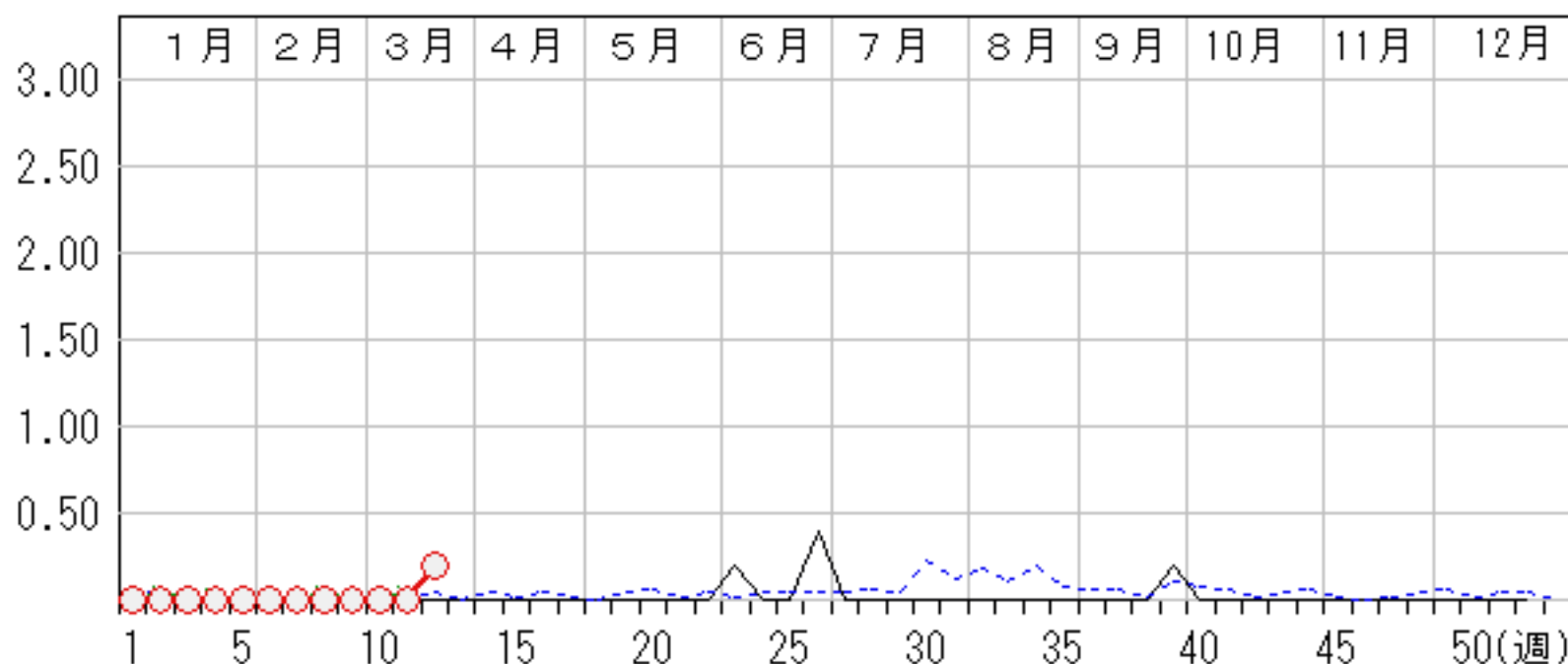
上段: 定点からの患者報告数  
下段: 定点あたりの患者数

	8週	9週	10週	11週	12週
石川県	0 <b>0.00</b>	0 <b>0.00</b>	0 <b>0.00</b>	0 <b>0.00</b>	1 <b>0.20</b>
金沢市	0 <b>0.00</b>	0 <b>0.00</b>	0 <b>0.00</b>	0 <b>0.00</b>	1 <b>1.00</b>
南加賀	0 <b>0.00</b>	0 <b>0.00</b>	0 <b>0.00</b>	0 <b>0.00</b>	0 <b>0.00</b>
石川中央	0 <b>0.00</b>	0 <b>0.00</b>	0 <b>0.00</b>	0 <b>0.00</b>	0 <b>0.00</b>
能登中部	0 <b>0.00</b>	0 <b>0.00</b>	0 <b>0.00</b>	0 <b>0.00</b>	0 <b>0.00</b>
能登北部	0 <b>0.00</b>	0 <b>0.00</b>	0 <b>0.00</b>	0 <b>0.00</b>	0 <b>0.00</b>



人/定点

○—○ 当年(石川県)      — 前年(石川県)  
×—× 当年(全国)      - - - 平年(石川県)

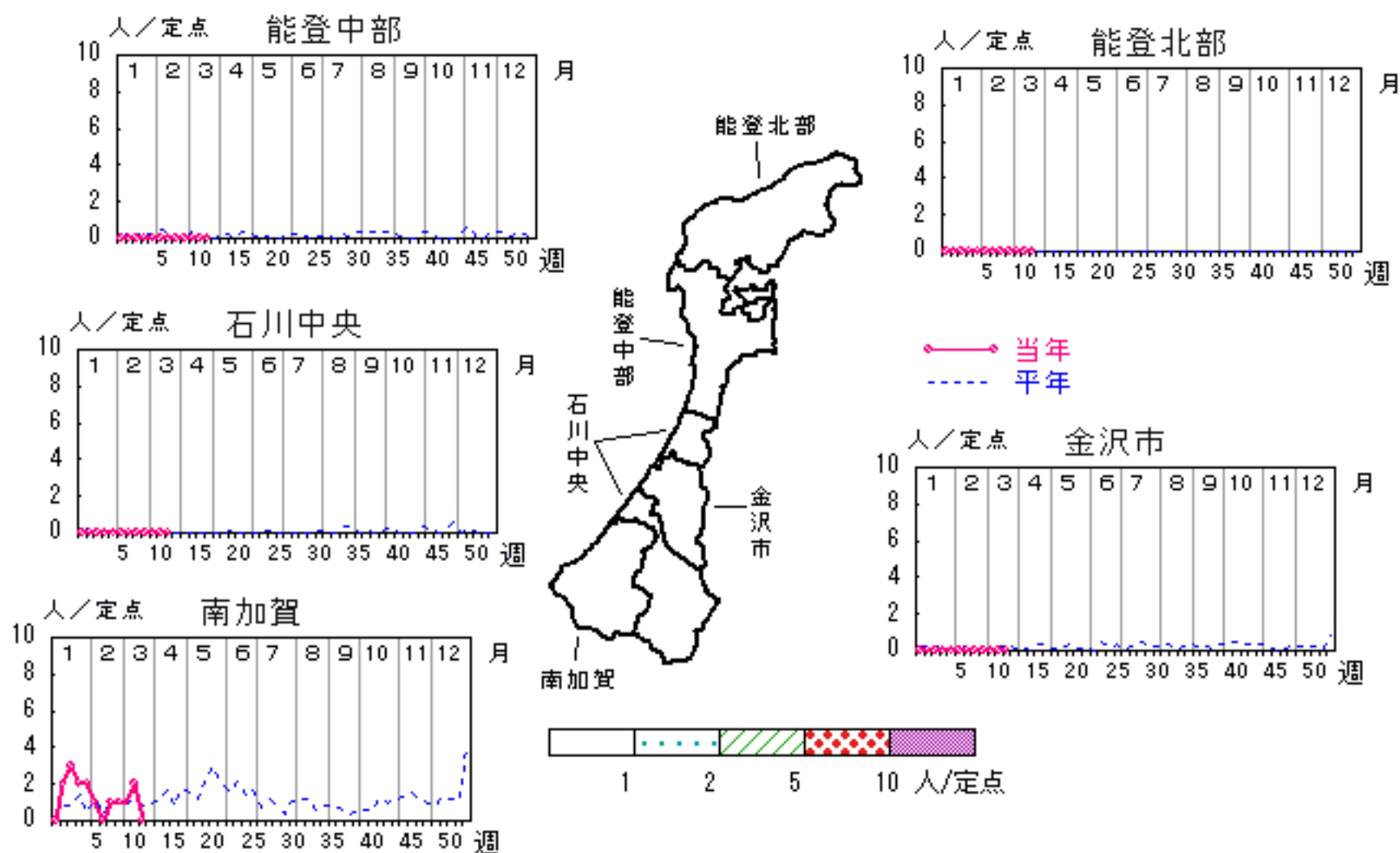


# マイコプラズマ肺炎

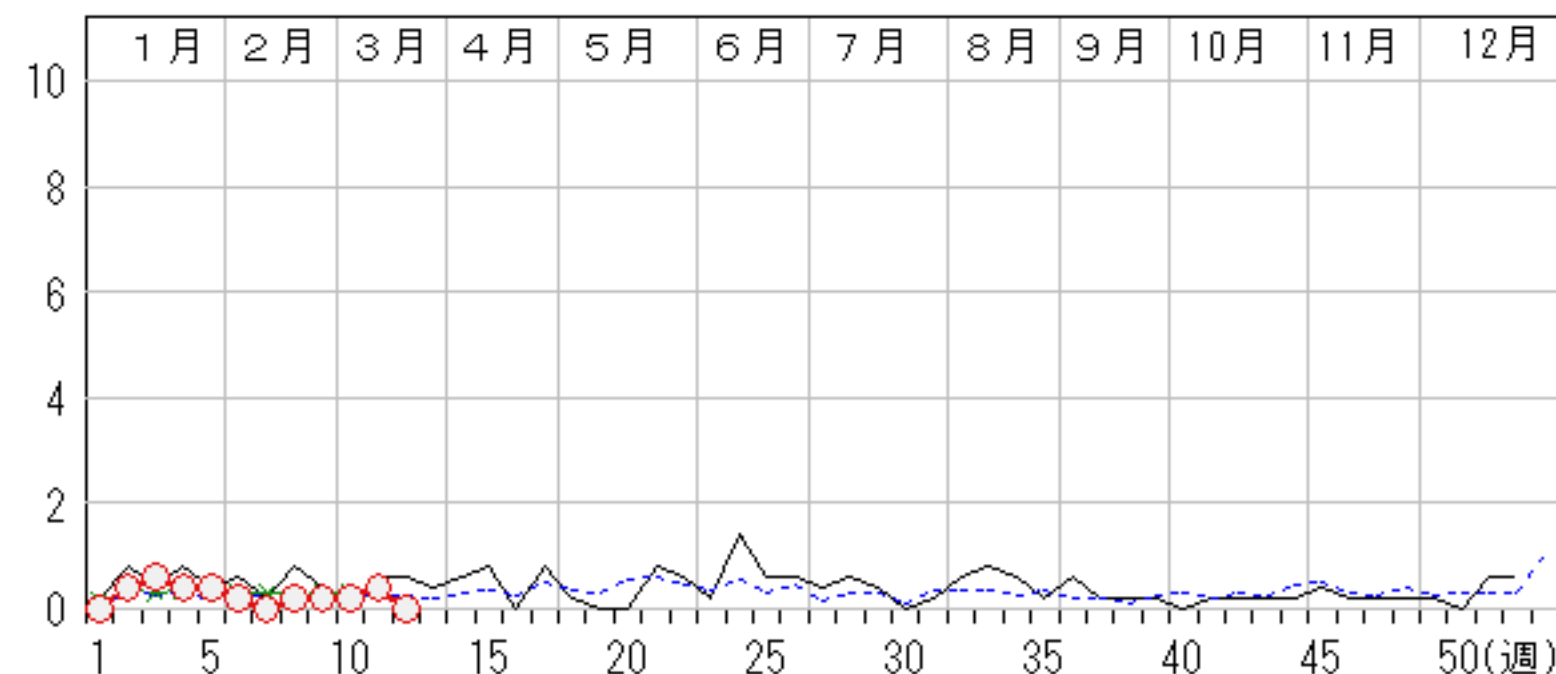
2009年 8週～12週

上段: 定点からの患者報告数  
下段: 定点あたりの患者数

	8週	9週	10週	11週	12週
石川県	1 <b>0.20</b>	1 <b>0.20</b>	1 <b>0.20</b>	2 <b>0.40</b>	0 <b>0.00</b>
金沢市	0 <b>0.00</b>	0 <b>0.00</b>	0 <b>0.00</b>	0 <b>0.00</b>	0 <b>0.00</b>
南加賀	1 <b>1.00</b>	1 <b>1.00</b>	1 <b>1.00</b>	2 <b>2.00</b>	0 <b>0.00</b>
石川中央	0 <b>0.00</b>	0 <b>0.00</b>	0 <b>0.00</b>	0 <b>0.00</b>	0 <b>0.00</b>
能登中部	0 <b>0.00</b>	0 <b>0.00</b>	0 <b>0.00</b>	0 <b>0.00</b>	0 <b>0.00</b>
能登北部	0 <b>0.00</b>	0 <b>0.00</b>	0 <b>0.00</b>	0 <b>0.00</b>	0 <b>0.00</b>



○ 当年(石川県)      — 前年(石川県)  
× 当年(全国)      - - - 平年(石川県)



疾病別・年齢階級別報告患者数

2009年 第12週(石川県)

インフルエンザ	インフルエンザ	小児科	RSウイルス感染症	咽頭結膜熱	A群溶血性レンサ球菌咽頭炎	感染性胃腸炎	水痘	手足口病	伝染性紅斑	突発性発しん	百日咳	ヘルパンギーナ	流行性耳下腺炎	眼科・基幹	急性出血性結膜炎	流行性角結膜炎	細菌性髄膜炎	無菌性髄膜炎	マイコプラズマ肺炎	クラミジア肺炎 (オウム病除く)
計	1,303	計	10	11	43	301	63	2	3	7		1	10	計				1		
～5ヶ月	1	～5ヶ月	2			2	2							～5ヶ月						
～11ヶ月	8	～11ヶ月	2	1		21	4			4				～11ヶ月						
1歳	39	1歳	4	3	1	54	14	2		3		1		1歳						
2歳	42	2歳	2		5	30	12							2歳						
3歳	41	3歳		5	5	37	10						1	3歳						
4歳	94	4歳		1	5	27	7							4歳			1			
5歳	120	5歳		1	5	23	9		2				4	5歳						
6歳	114	6歳			12	20	1		1				3	6歳						
7歳	154	7歳			2	20	2						1	7歳						
8歳	127	8歳			2	16	1							8歳						
9歳	118	9歳			1	9								9歳						
10歳～14歳	340	10歳～14歳			3	28	1							10歳～14歳						
15歳～19歳	27	15歳～19歳				2								15歳～19歳						
20歳～29歳	16	20歳以上			2	12								20歳～29歳						
30歳～39歳	30													30歳～39歳						
40歳～49歳	15													40歳～49歳						
50歳～59歳	7													50歳～59歳						
60歳～69歳	4													60歳～69歳						
70歳～79歳	3													70歳以上						
80歳以上	3																			



平成21年 感染症週報(インフルエンザ・小児科) 推移表

人

週	期間	定点数		501	600	601	602	603	604	605	606	607	608	610	612
		5 ル エン ザ	6 小 児 科	インフル エンザ	RSウ イルス 感染症	咽頭結 膜熱	A群溶 血性レ ンサ球 菌咽頭 炎	感染性 胃腸炎	水痘	手足口 病	伝染性 紅斑	突発性 発疹	百日咳	ヘルパ ンキ ーナ	流行性 耳下腺 炎
1	12.29～1.4	48	29	74	7	12	27	217	48			4		1	2
2	1.5～1.11	48	29	247	7	28	56	248	70			10			1
3	1.12～1.18	48	29	685	11	15	55	175	33		2	12			3
4	1.19～1.25	48	29	1,822	5	10	54	195	46			17			3
5	1.26～2.1	48	29	1,775	4	11	44	192	35		2	12			11
6	2.2～2.8	48	29	1,363	5	11	49	169	49		1	10			4
7	2.9～2.15	48	29	916	17	6	56	175	47			10			13
8	2.16～2.22	48	29	730	5	13	74	184	52		1	13			9
9	2.23～3.1	48	29	713	2	9	74	247	70	2		16			9
10	3.2～3.8	48	29	815	5	23	61	341	39		3	16			11
11	3.9～3.15	48	29	1,217	7	12	82	343	60			15			9
12	3.16～3.22	48	29	1,303	10	11	43	301	63	2	3	7		1	10
合計				11,660	85	161	675	2,787	612	4	12	142		2	85

B

平成21年 感染症週報(インフルエンザ・小児科) 推移表 定点当たり患者発生数

人/定点

週	期間	定点数		501	600	601	602	603	604	605	606	607	608	610	612
		5 ル エン ザ	6 小 児 科	インフル エンザ	RSウ イルス 感染症	咽頭結 膜熱	A群溶 血性レ ンサ球 菌咽頭 炎	感染性 胃腸炎	水痘	手足口 病	伝染性 紅斑	突発性 発疹	百日咳	ヘルパ ン ギーナ	流行性 耳下腺 炎
1	12.29～1.4	48	29	1.54	0.24	0.41	0.93	7.48	1.66			0.14		0.03	0.07
2	1.5～1.11	48	29	5.15	0.24	0.97	1.93	8.55	2.41			0.34			0.03
3	1.12～1.18	48	29	14.27	0.38	0.52	1.90	6.03	1.14		0.07	0.41			0.10
4	1.19～1.25	48	29	37.96	0.17	0.34	1.86	6.72	1.59			0.59			0.10
5	1.26～2.1	48	29	36.98	0.14	0.38	1.52	6.62	1.21		0.07	0.41			0.38
6	2.2～2.8	48	29	28.40	0.17	0.38	1.69	5.83	1.69		0.03	0.34			0.14
7	2.9～2.15	48	29	19.08	0.59	0.21	1.93	6.03	1.62			0.34			0.45
8	2.16～2.22	48	29	15.21	0.17	0.45	2.55	6.34	1.79		0.03	0.45			0.31
9	2.23～3.1	48	29	14.85	0.07	0.31	2.55	8.52	2.41	0.07		0.55			0.31
10	3.2～3.8	48	29	16.98	0.17	0.79	2.10	11.76	1.34		0.10	0.55			0.38
11	3.9～3.15	48	29	25.35	0.24	0.41	2.83	11.83	2.07			0.52			0.31
12	3.16～3.22	48	29	27.15	0.34	0.38	1.48	10.38	2.17	0.07	0.10	0.24		0.03	0.34
合計				242.92	2.93	5.55	23.28	96.10	21.10	0.14	0.41	4.90		0.07	2.93

平成21年 感染症週報(眼科・基幹) 推移表

人

週	期間	定点数		701	702	902	903	904	905
		7 眼科	9 基幹	急性出血性結膜炎	流行性角結膜炎	細菌性髄膜炎	無菌性髄膜炎	マイコプラズマ肺炎	クラミジア肺炎
1	12.29～1.4	7	5		1				
2	1.5～1.11	7	5			1		2	
3	1.12～1.18	7	5		3			3	
4	1.19～1.25	7	5		2			2	
5	1.26～2.1	7	5		3			2	
6	2.2～2.8	7	5		1			1	
7	2.9～2.15	7	5		2				
8	2.16～2.22	7	5					1	
9	2.23～3.1	7	5		2			1	
10	3.2～3.8	7	5					1	
11	3.9～3.15	7	5		2			2	
12	3.16～3.22	7	5				1		
合計					16	1	1	15	

B

平成21年 感染症週報(眼科・基幹) 推移表 定点当たり患者発生数

人/定点

週	期間	定点数		701	702	902	903	904	905
		7 眼科	9 基幹	急性出 血性結 膜炎	流行性 角結膜 炎	細菌性 髄膜炎	無菌性 髄膜炎	マイコ プラズ マ肺炎	クラミジア 肺炎
1	12.29~ 1. 4	7	5		0.14				
2	1. 5~ 1.11	7	5			0.20		0.40	
3	1.12~ 1.18	7	5		0.43			0.60	
4	1.19~ 1.25	7	5		0.29			0.40	
5	1.26~ 2. 1	7	5		0.43			0.40	
6	2. 2~ 2. 8	7	5		0.14			0.20	
7	2. 9~ 2.15	7	5		0.29				
8	2.16~ 2.22	7	5					0.20	
9	2.23~ 3. 1	7	5		0.29			0.20	
10	3. 2~ 3. 8	7	5					0.20	
11	3. 9~ 3.15	7	5		0.29			0.40	
12	3.16~ 3.22	7	5				0.20		
合 計					2.29	0.20	0.20	3.00	