

感染症発生動向調査（週報）の保健所別発生状況												
		調査対象期間					定点当り					備考
		先週 2/2~2/8	今週 2/9~2/15	増減	前年同週	今週 (7週)	南加賀 定点10	金沢市 定点16	石川中央 定点10	能登中部 定点7	能登北部 定点5	
1	◎ インフルエンザ	1363	916	△447	16.33	19.08	↓	↓	↓	↓	↓	新:今週新たに報告あり 矢印:先週に引き続き報告あり ↑増加 ↓減少 →同数 ▽先週報告あり今週報告なし
							南加賀 定点6	金沢市 定点10	石川中央 定点6	能登中部 定点4	能登北部 定点3	
2	RSウイルス感染症	5	17	12	0.21	0.59	▽	新	→	↑		
3	◎ 咽頭結膜熱	11	6	△5	0.62	0.21	↑	→	↓	↓		
4	◎ A群溶血性レンサ球菌咽頭炎	49	56	7	3.48	1.93	↓	↓	↑	↑	新	
5	感染性胃腸炎	169	175	6	8.66	6.03	↓	↑	↑	↑	▽	
6	水痘	49	47	△2	1.52	1.62	↓	↑	↑	↓	新	
7	手足口病	—	—	—	0.10	—						
8	伝染性紅斑	1	—	△1	0.07	—		▽				
9	突発性発しん	10	10	—	0.41	0.34	→	↓	↓	新		
10	百日咳	—	—	—	—	—						
11	ヘルパンギーナ	—	—	—	—	—						
12	流行性耳下腺炎	4	13	9	0.03	0.45	→	▽	新		▽	
							南加賀 定点1	金沢市 定点3	石川中央 定点1	能登中部 定点1	能登北部 定点1	
13	急性出血性結膜炎	—	—	—	—	—						
14	流行性角結膜炎	1	2	1	0.71	0.29		新	▽		新	
							南加賀 定点1	金沢市 定点1	石川中央 定点1	能登中部 定点1	能登北部 定点1	
15	細菌性髄膜炎	—	—	—	—	—						
16	無菌性髄膜炎	—	—	—	—	—						
17	マイコプラズマ肺炎	1	—	△1	0.20	—	▽					
18	クラミジア肺炎(オウム病除く)	—	—	—	—	—						
合計		1663	1242	△421								

◎: 大きな流行の発生・継続が疑われること

○: 流行の発生前であれば今後4週間以内に大きな流行が発生する可能性があること、流行発生後であればその流行がまだ終わっていない可能性があること

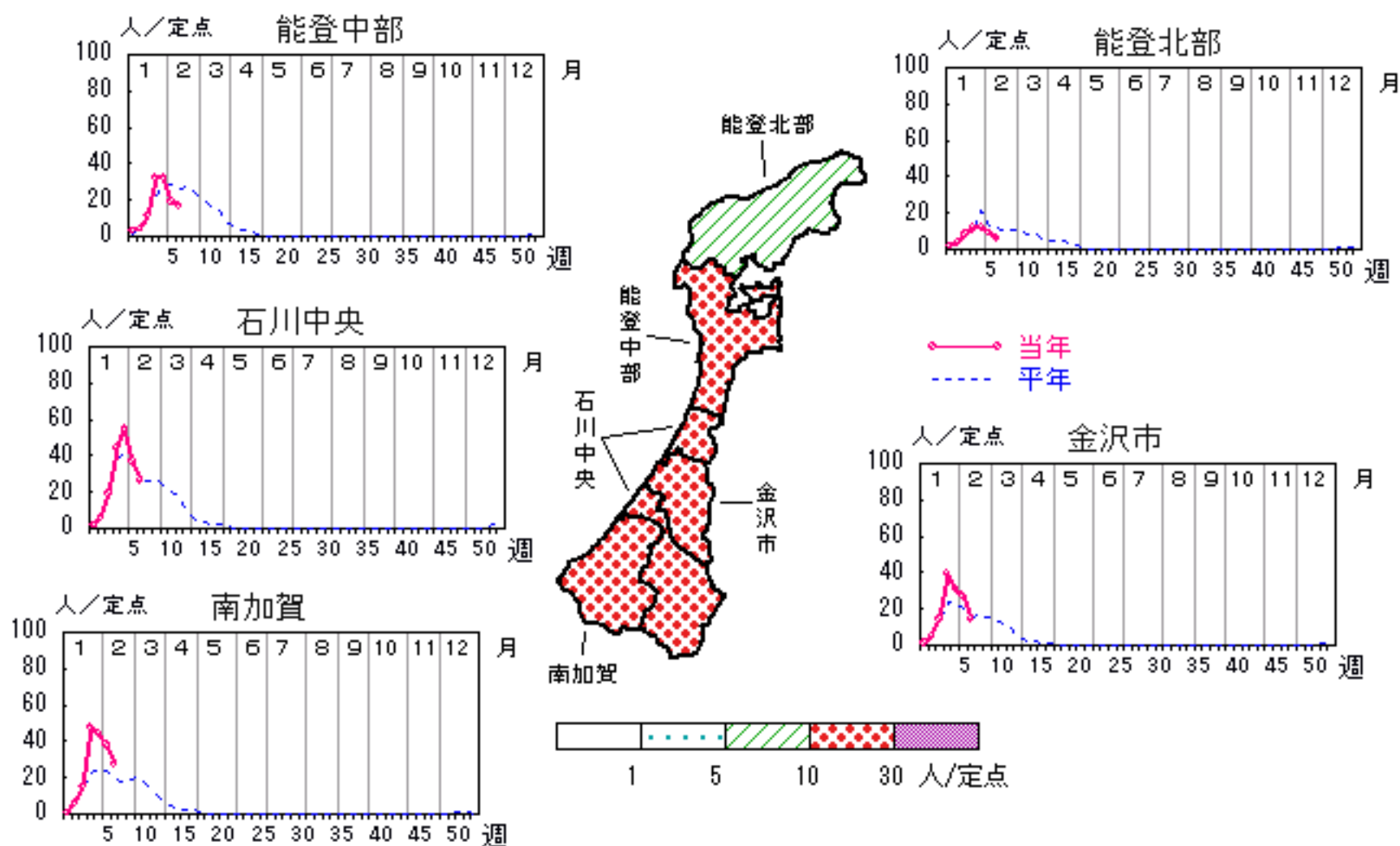
石川県感染症情報センター

インフルエンザ

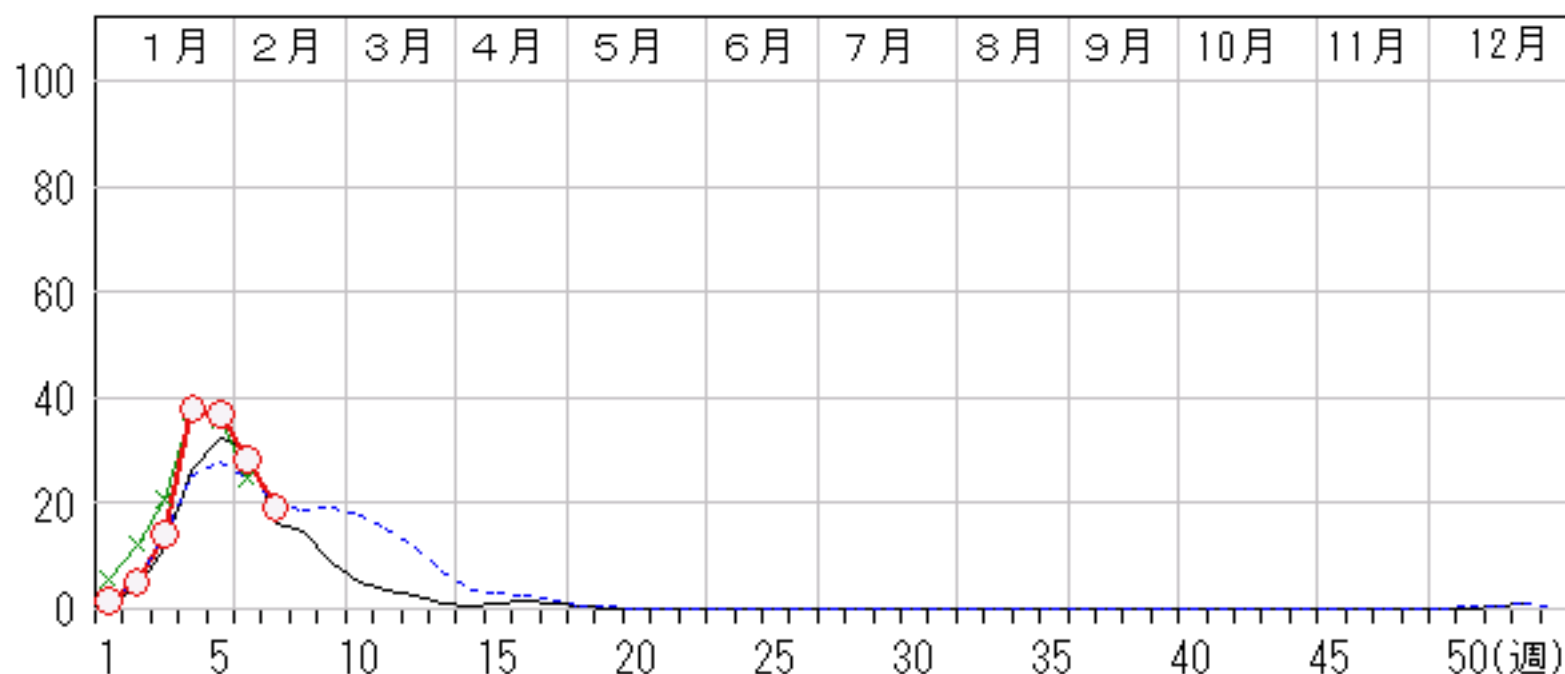
2009年 3週～ 7週

上段: 定点からの患者報告数
下段: 定点あたりの患者数

	3週	4週	5週	6週	7週
石川県	685 14.27	1,822 37.96	1,775 36.98	1,363 28.40	916 19.08
金沢市	231 14.44	625 39.06	504 31.50	432 27.00	232 14.50
南加賀	148 14.80	473 47.30	437 43.70	382 38.20	275 27.50
石川中央	188 18.80	439 43.90	550 55.00	370 37.00	263 26.30
能登中部	78 11.14	226 32.29	225 32.14	134 19.14	119 17.00
能登北部	40 8.00	59 11.80	59 11.80	45 9.00	27 5.40



人/定点
 ○ 当年(石川県) 前年(石川県)
 × 当年(全国) 平年(石川県)

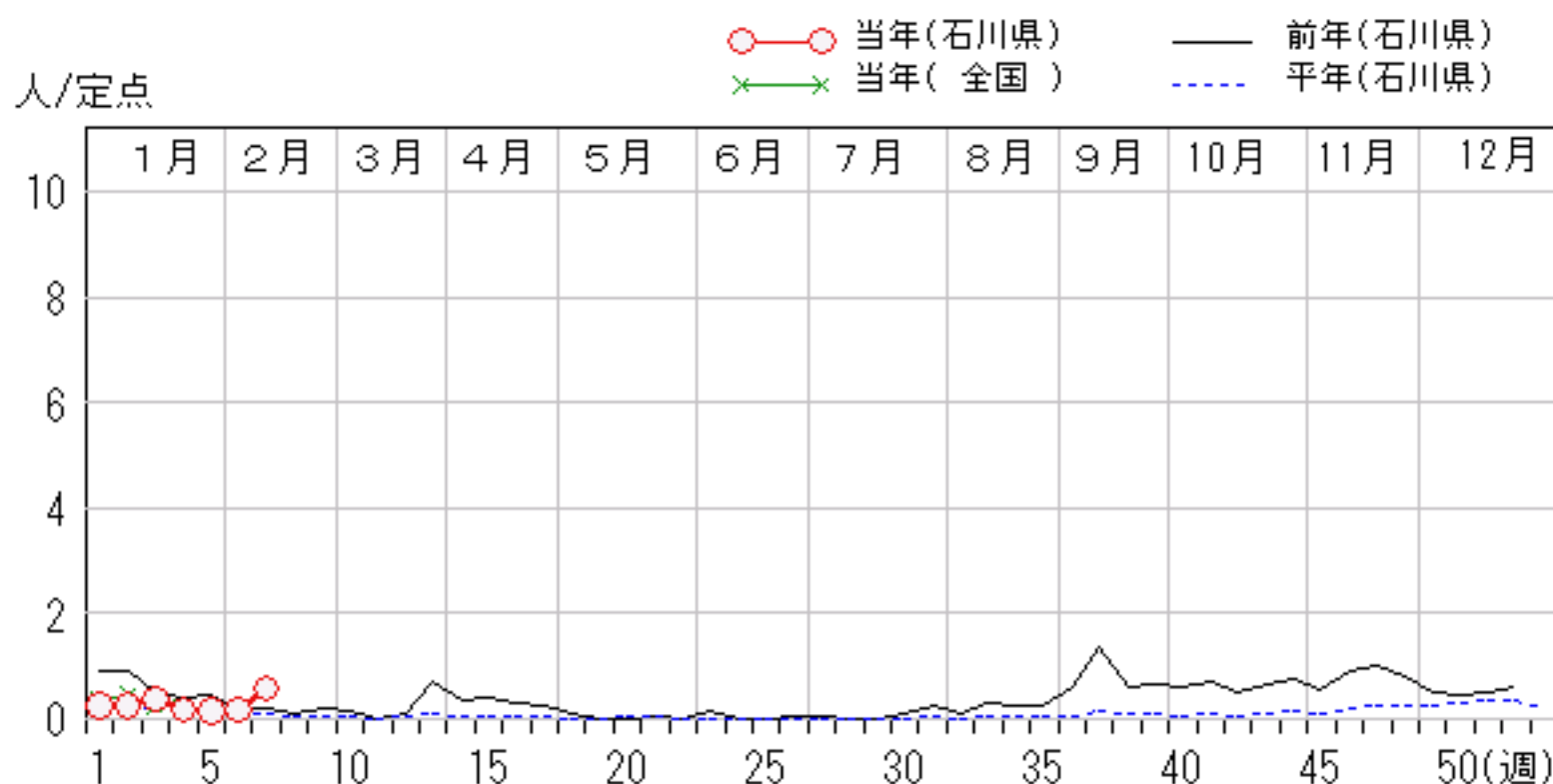
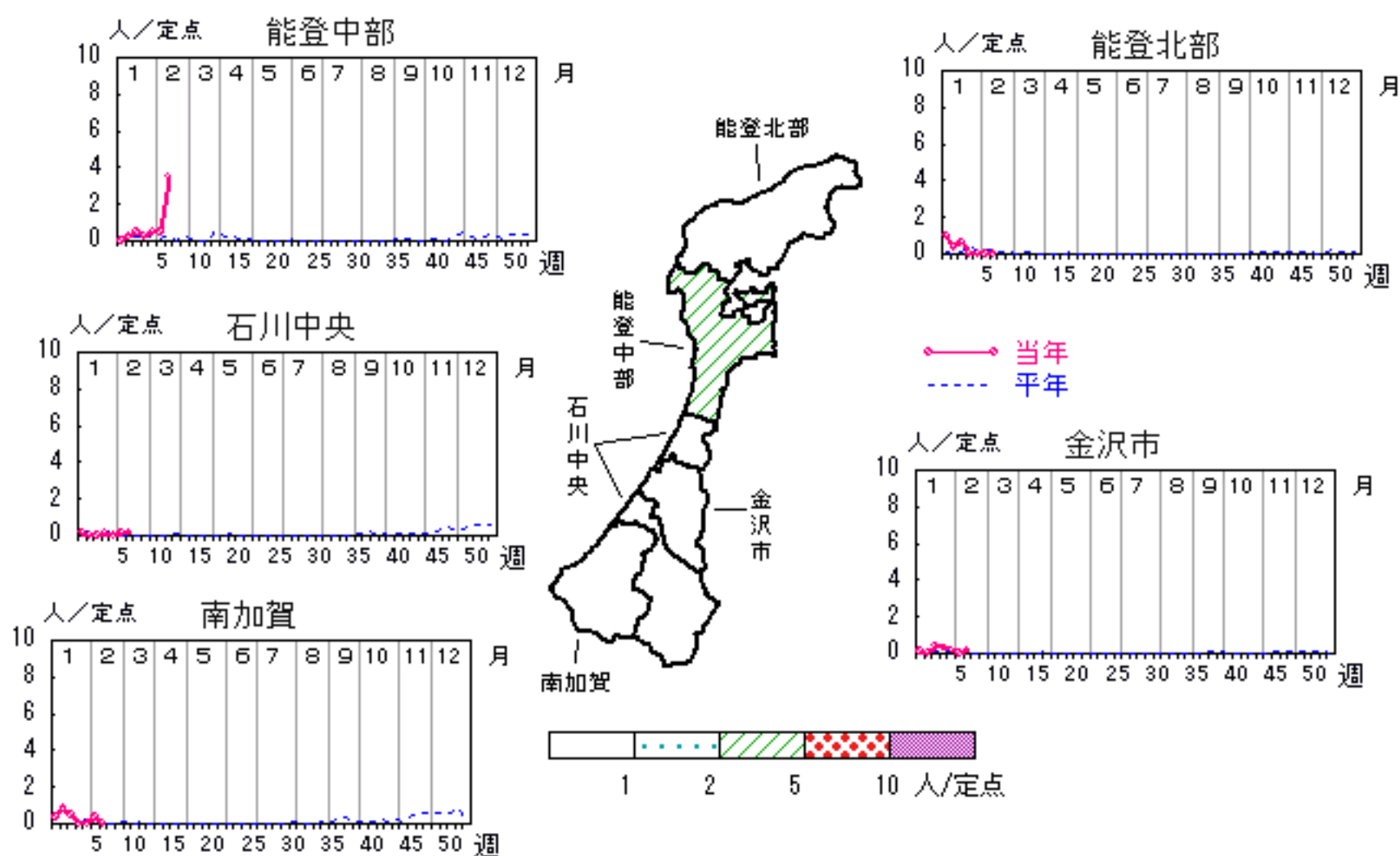


RSウイルス感染症

2009年 3週～7週

上段: 定点からの患者報告数
下段: 定点あたりの患者数

	3週	4週	5週	6週	7週
石川県	11 0.38	5 0.17	4 0.14	5 0.17	17 0.59
金沢市	4 0.40	3 0.30	2 0.20	0 0.00	2 0.20
南加賀	3 0.50	0 0.00	0 0.00	2 0.33	0 0.00
石川中央	0 0.00	1 0.17	0 0.00	1 0.17	1 0.17
能登中部	2 0.50	1 0.25	2 0.50	2 0.50	14 3.50
能登北部	2 0.67	0 0.00	0 0.00	0 0.00	0 0.00

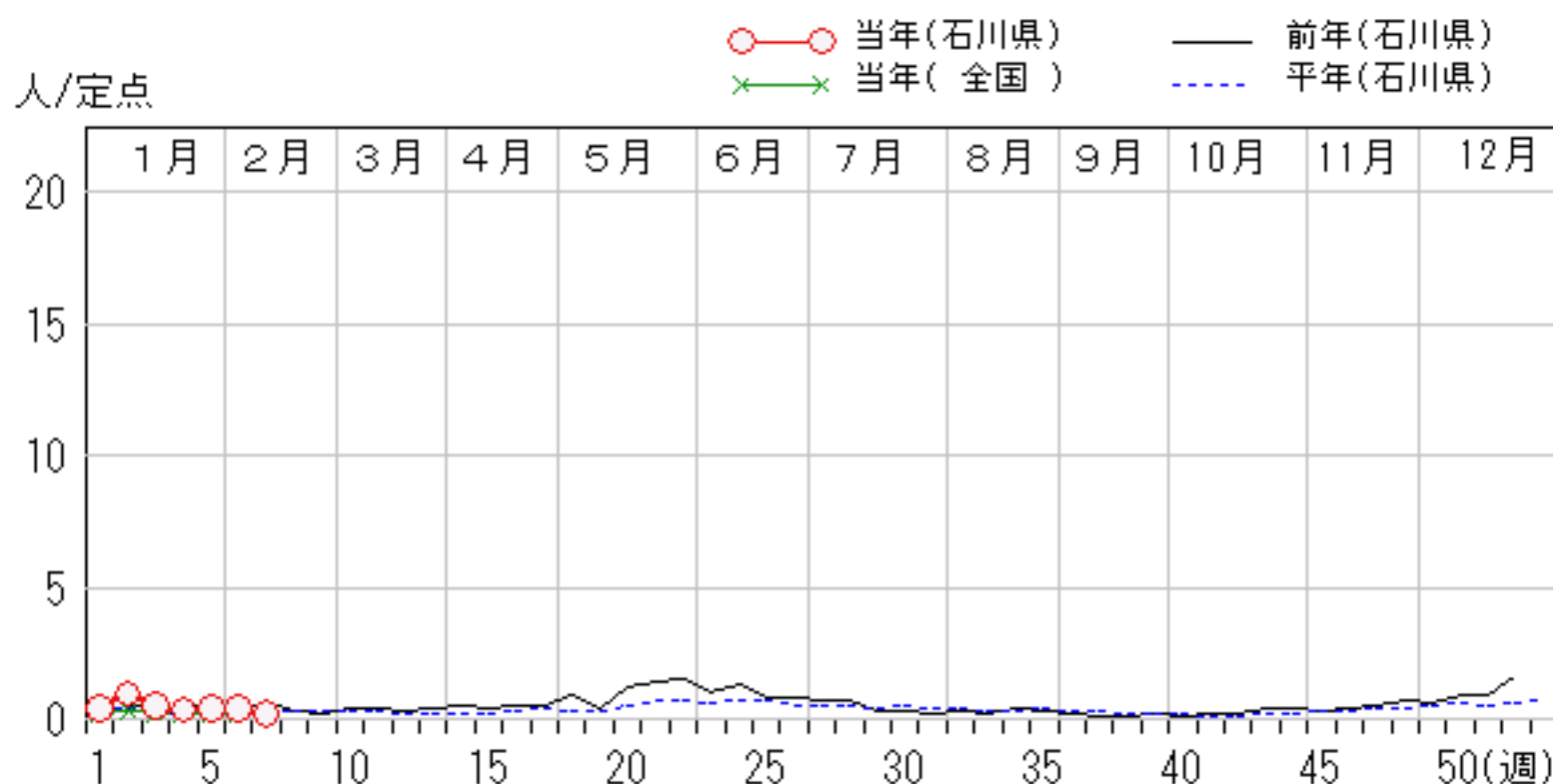
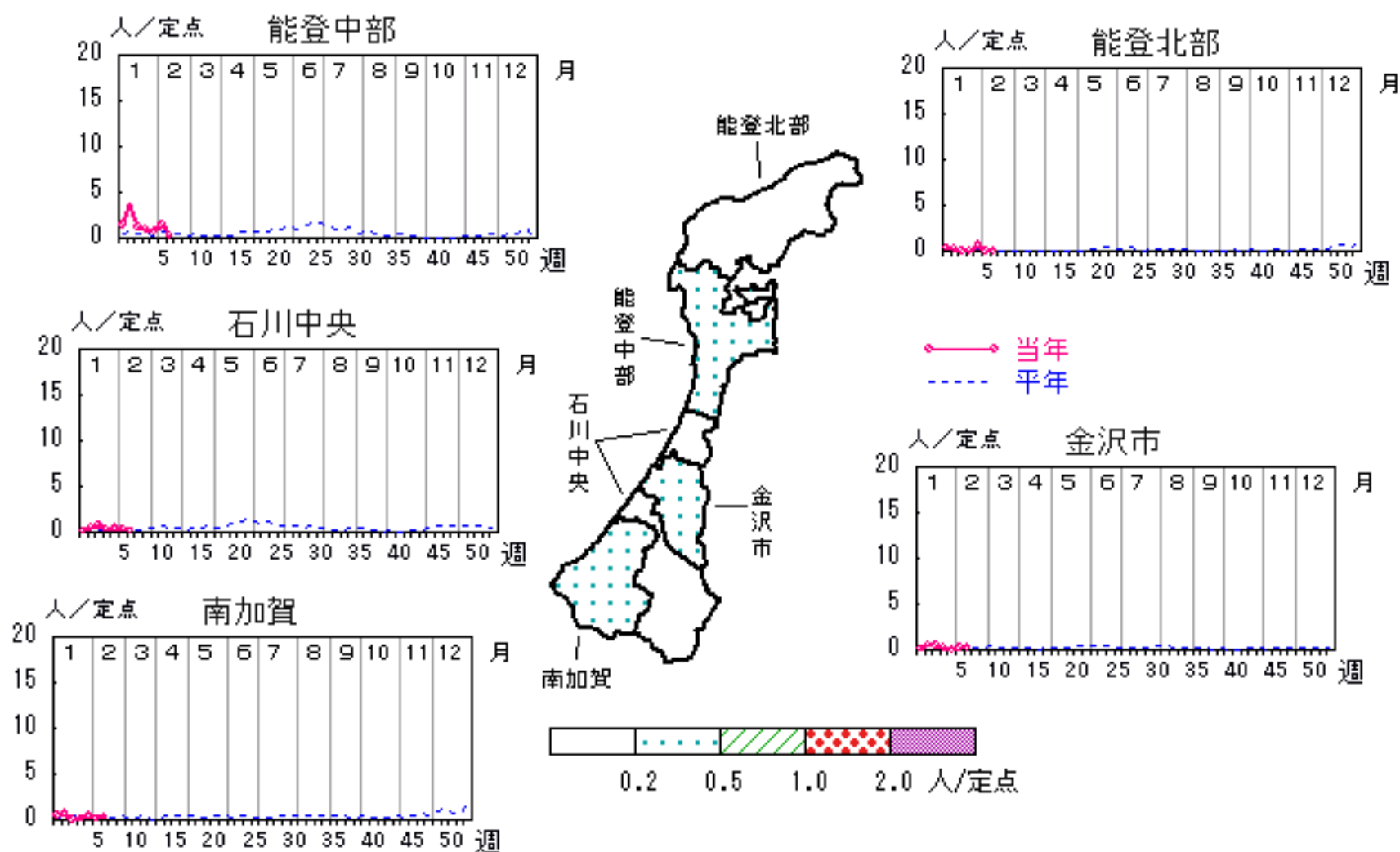


咽頭結膜熱

2009年 3週～ 7週

上段: 定点からの患者報告数
下段: 定点あたりの患者数

	3週	4週	5週	6週	7週
石川県	15 0.52	10 0.34	11 0.38	11 0.38	6 0.21
金沢市	5 0.50	3 0.30	0 0.00	2 0.20	2 0.20
南加賀	0 0.00	1 0.17	3 0.50	1 0.17	2 0.33
石川中央	5 0.83	2 0.33	3 0.50	2 0.33	1 0.17
能登中部	5 1.25	4 1.00	3 0.75	6 1.50	1 0.25
能登北部	0 0.00	0 0.00	2 0.67	0 0.00	0 0.00

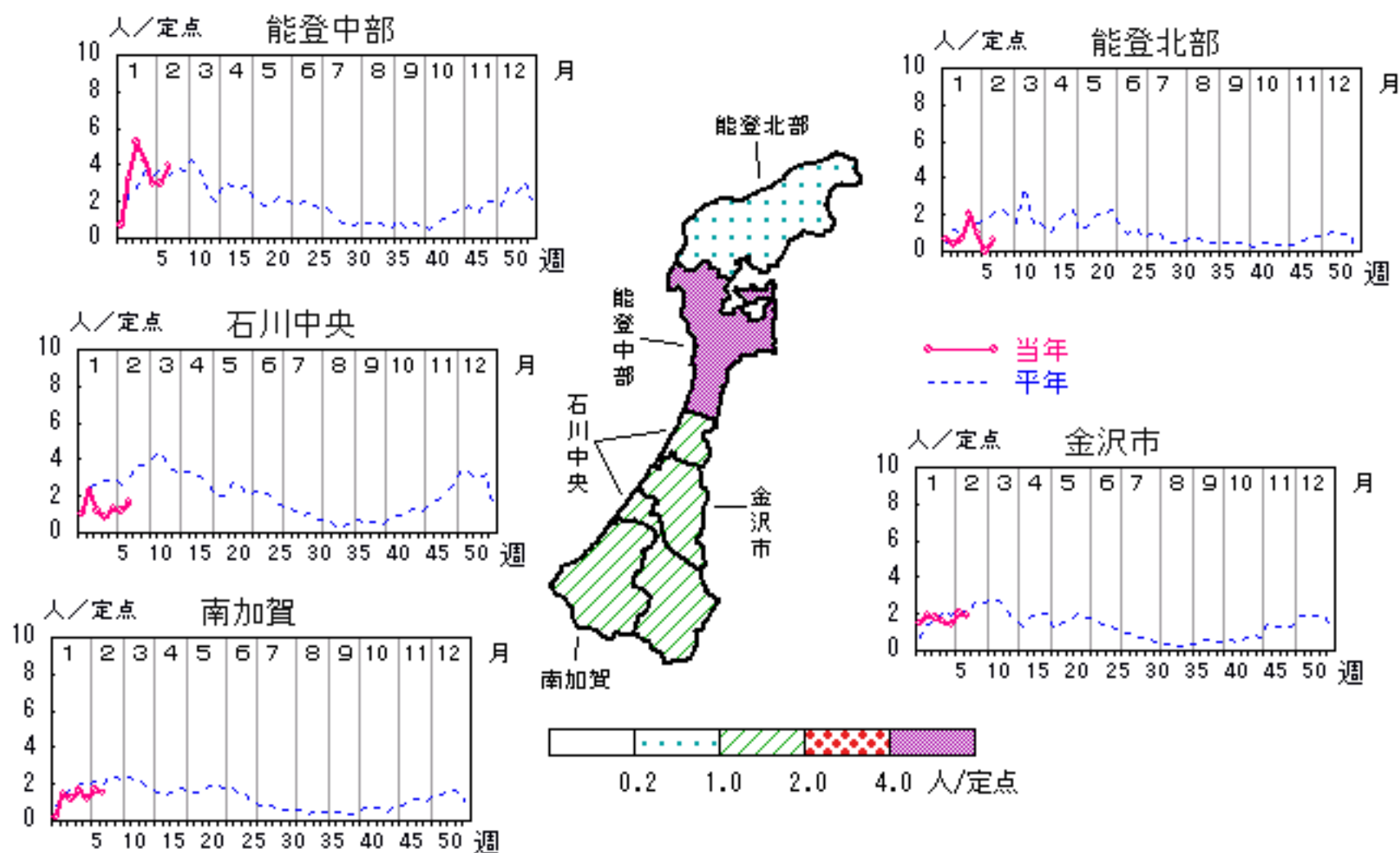


A群溶血性レンサ球菌咽頭炎

2009年 3週～ 7週

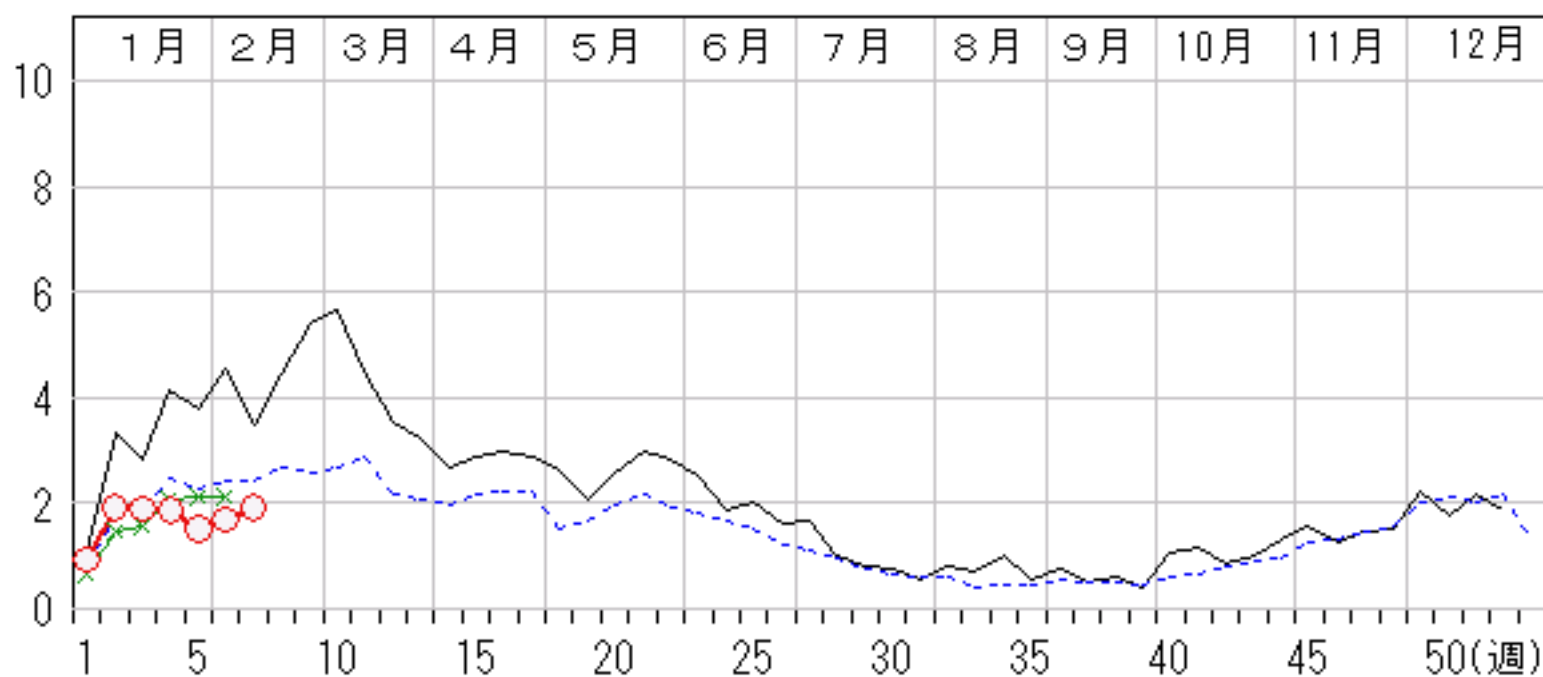
上段: 定点からの患者報告数
下段: 定点あたりの患者数

	3週	4週	5週	6週	7週
石川県	55 1.90	54 1.86	44 1.52	49 1.69	56 1.93
金沢市	18 1.80	16 1.60	14 1.40	20 2.00	19 1.90
南加賀	7 1.17	10 1.67	7 1.17	10 1.67	9 1.50
石川中央	7 1.17	5 0.83	8 1.33	7 1.17	10 1.67
能登中部	21 5.25	17 4.25	12 3.00	12 3.00	16 4.00
能登北部	2 0.67	6 2.00	3 1.00	0 0.00	2 0.67



人/定点

○ 当年(石川県) — 前年(石川県)
 × 当年(全国) - - - 平年(石川県)

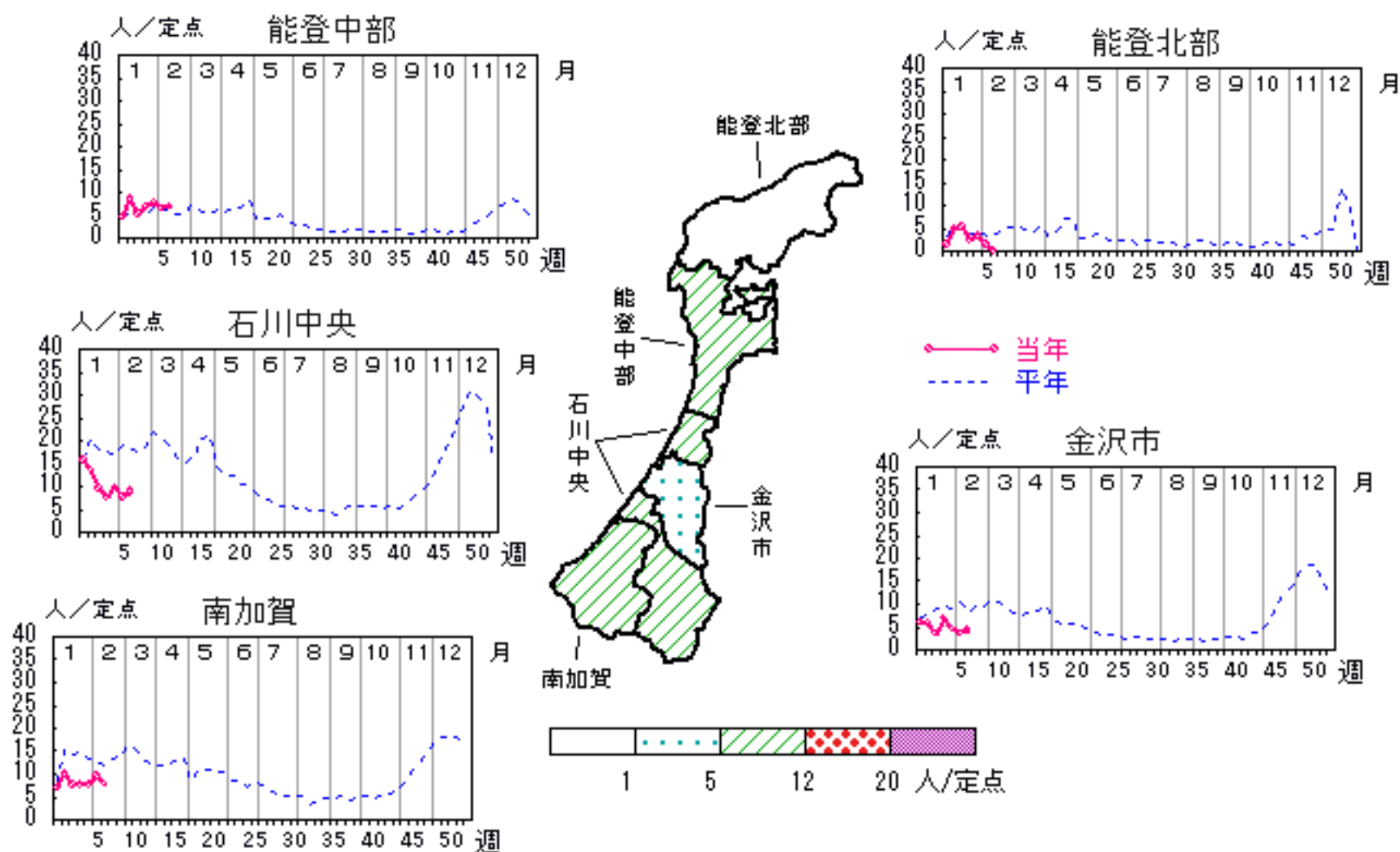


感染性胃腸炎

2009年 3週～ 7週

上段: 定点からの患者報告数
下段: 定点あたりの患者数

	3週	4週	5週	6週	7週
石川県	175 6.03	195 6.72	192 6.62	169 5.83	175 6.03
金沢市	35 3.50	69 6.90	46 4.60	36 3.60	45 4.50
南加賀	46 7.67	46 7.67	46 7.67	57 9.50	47 7.83
石川中央	57 9.50	45 7.50	59 9.83	46 7.67	55 9.17
能登中部	21 5.25	28 7.00	31 7.75	26 6.50	28 7.00
能登北部	16 5.33	7 2.33	10 3.33	4 1.33	0 0.00

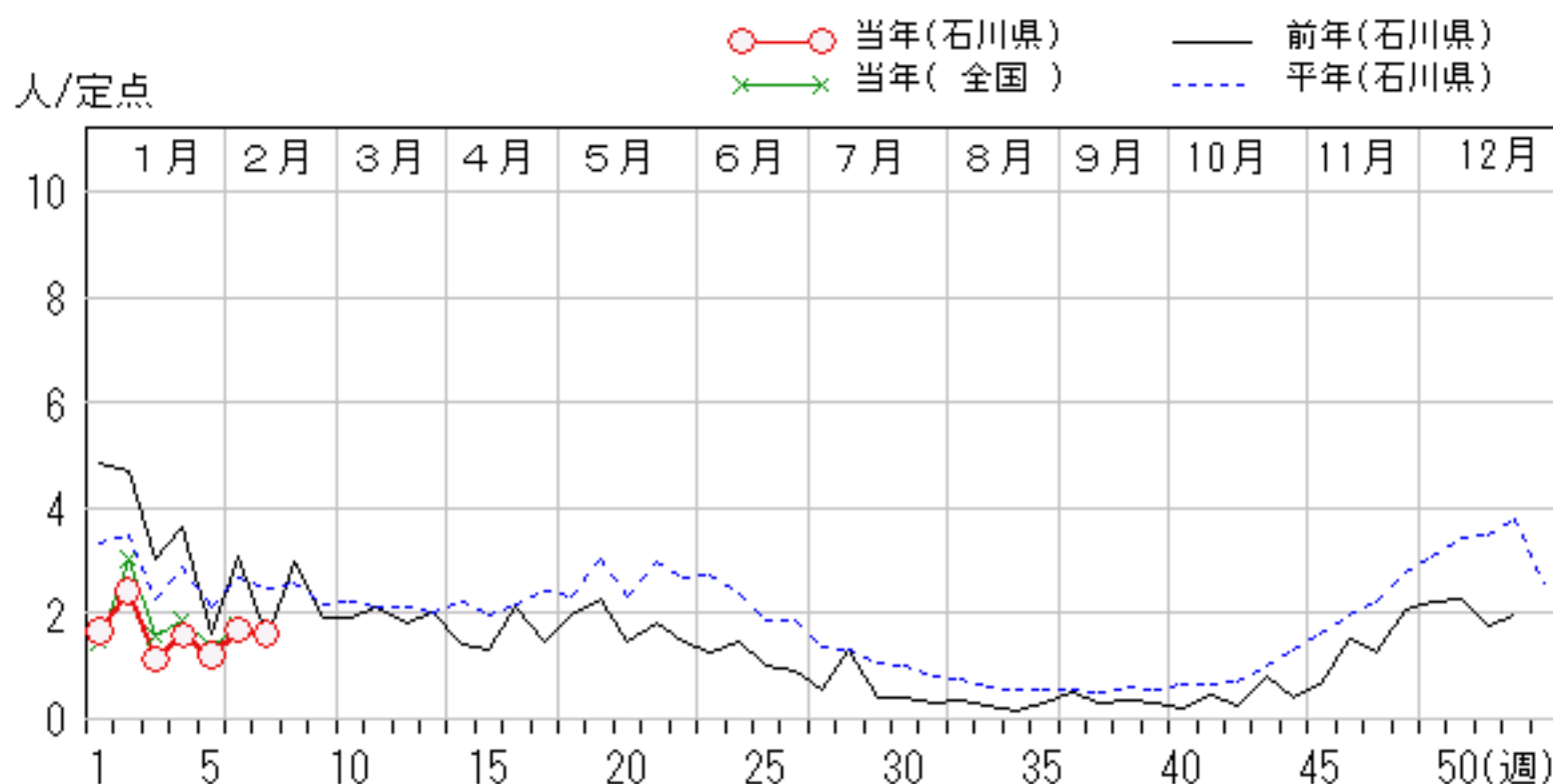
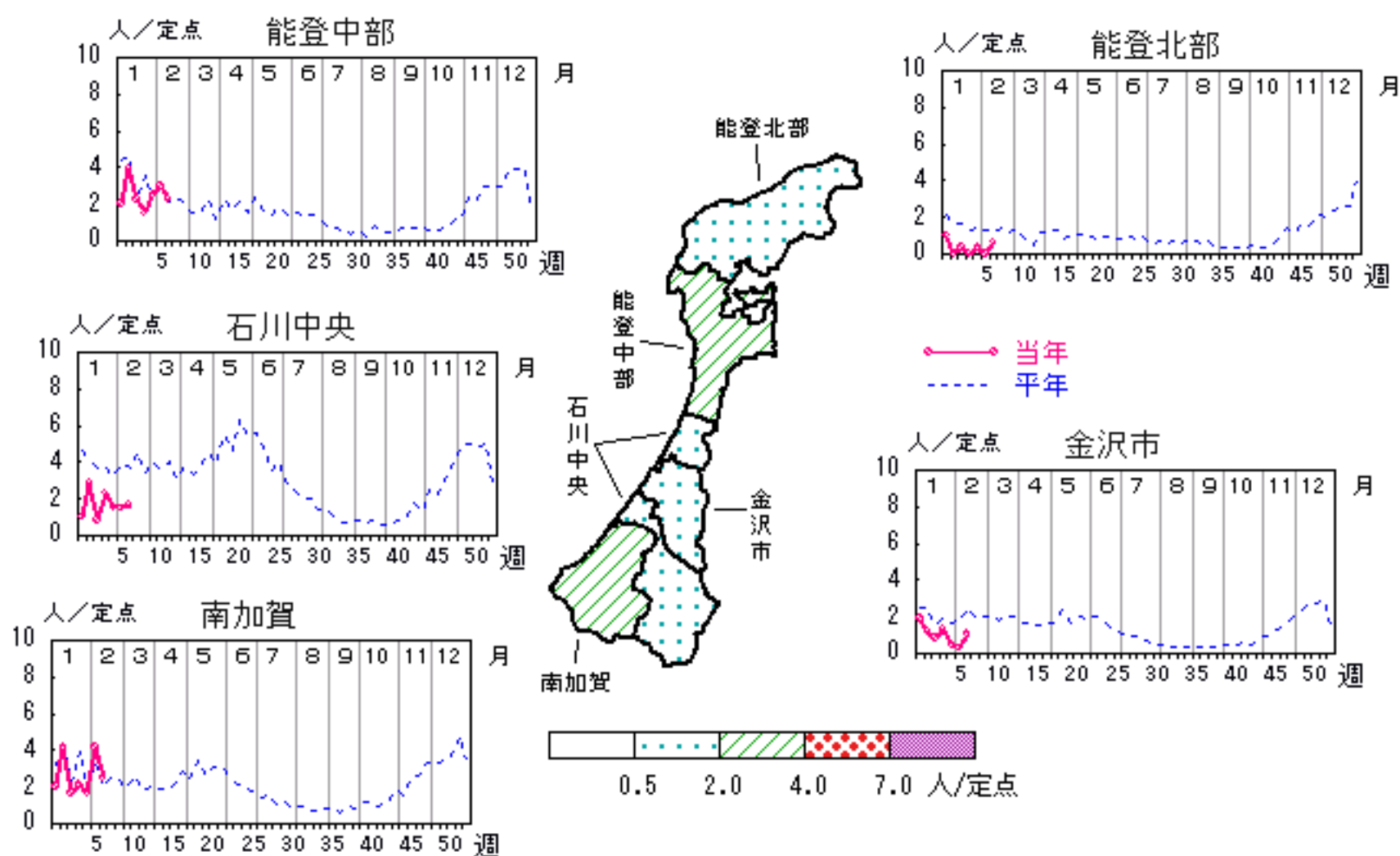


水痘

2009年3週～7週

上段:定点からの患者報告数
下段:定点あたりの患者数

	3週	4週	5週	6週	7週
石川県	33 1.14	46 1.59	35 1.21	49 1.69	47 1.62
金沢市	8 0.80	13 1.30	5 0.50	3 0.30	11 1.10
南加賀	10 1.67	13 2.17	10 1.67	25 4.17	15 2.50
石川中央	5 0.83	14 2.33	9 1.50	9 1.50	10 1.67
能登中部	9 2.25	6 1.50	10 2.50	12 3.00	9 2.25
能登北部	1 0.33	0 0.00	1 0.33	0 0.00	2 0.67

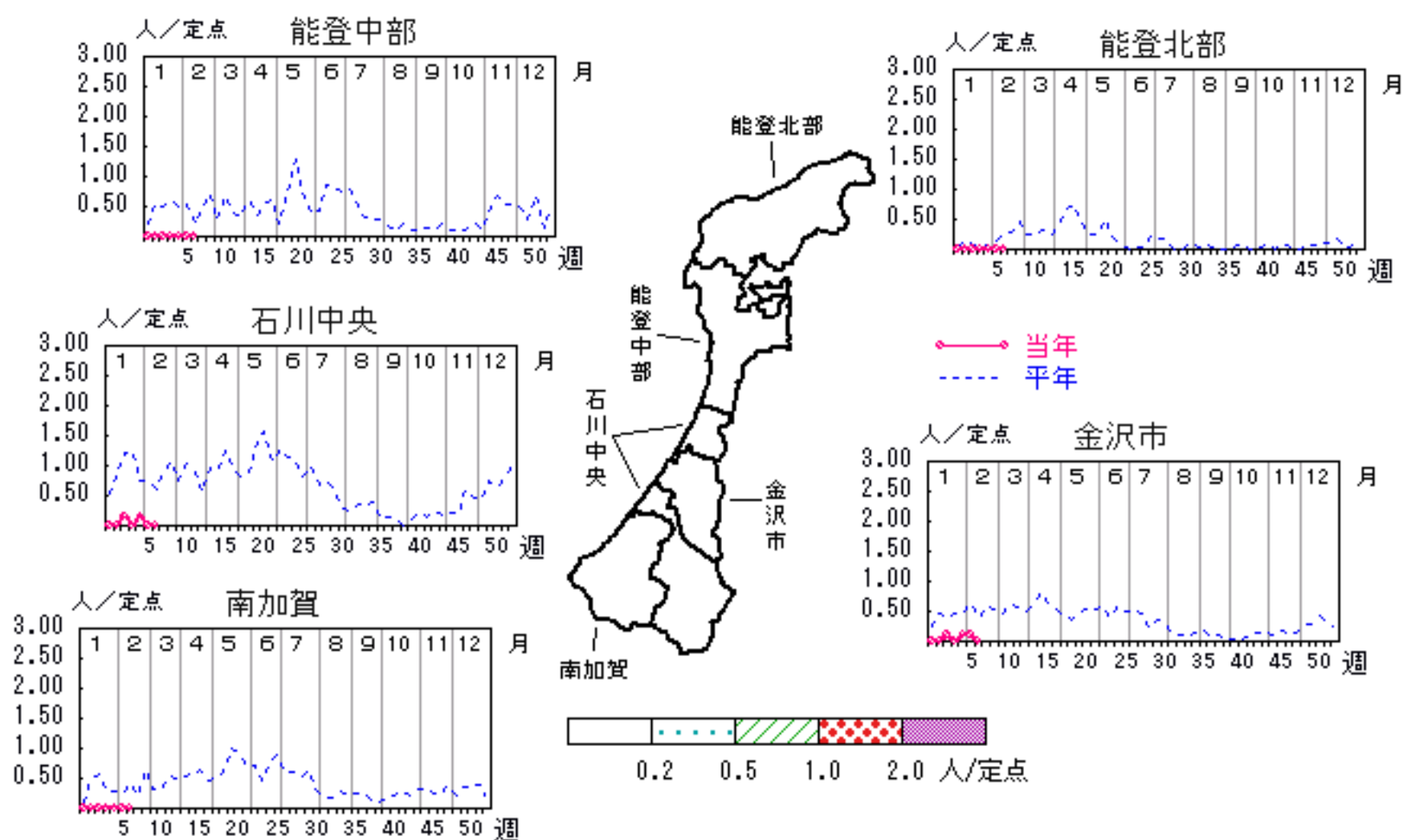


伝染性紅斑

2009年 3週～ 7週

上段: 定点からの患者報告数
下段: 定点あたりの患者数

	3週	4週	5週	6週	7週
石川県	2 0.07	0 0.00	2 0.07	1 0.03	0 0.00
金沢市	1 0.10	0 0.00	1 0.10	1 0.10	0 0.00
南加賀	0 0.00	0 0.00	0 0.00	0 0.00	0 0.00
石川中央	1 0.17	0 0.00	1 0.17	0 0.00	0 0.00
能登中部	0 0.00	0 0.00	0 0.00	0 0.00	0 0.00
能登北部	0 0.00	0 0.00	0 0.00	0 0.00	0 0.00



人/定点

○ 当年(石川県) — 前年(石川県)
 × 当年(全国) - - - 平年(石川県)

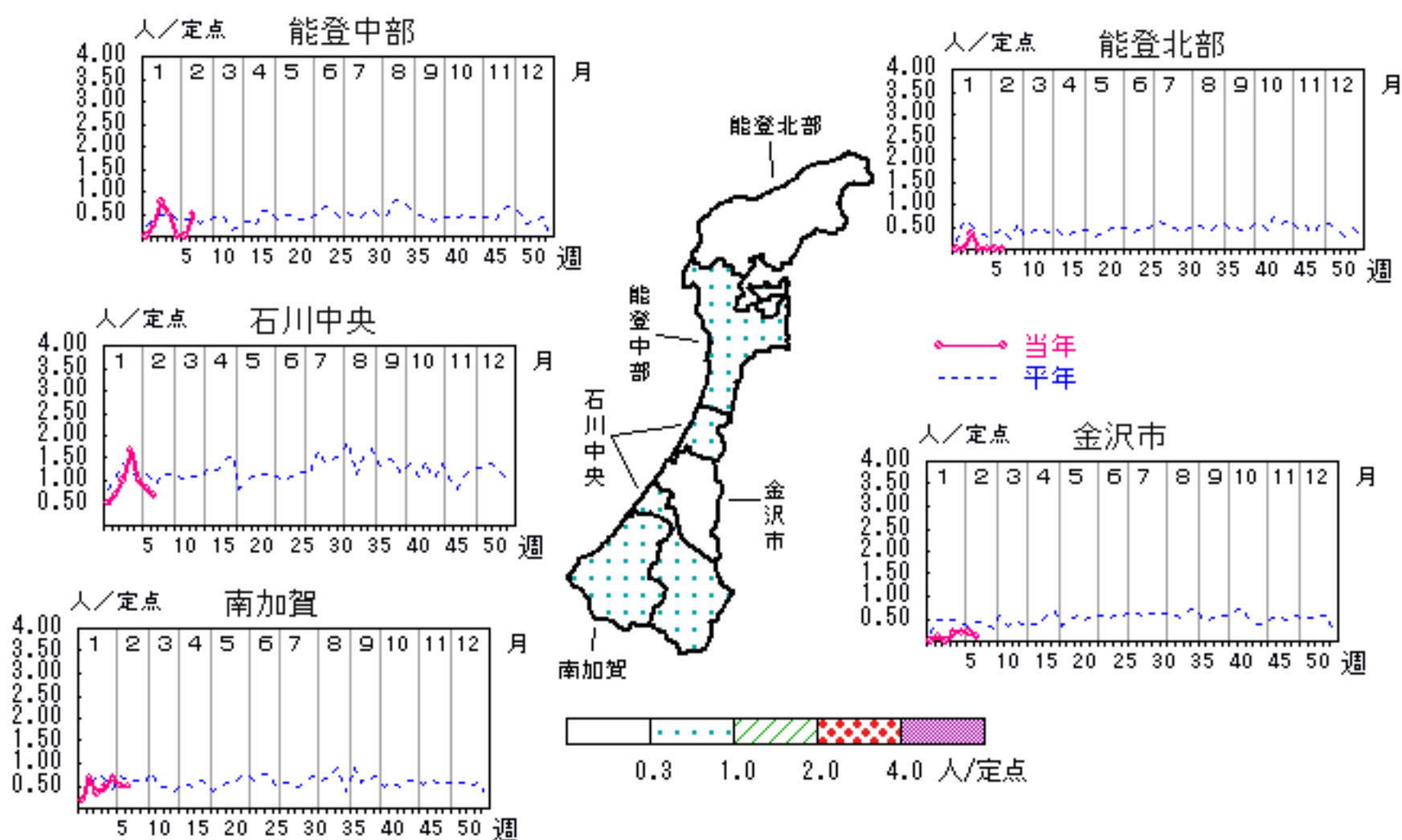


突発性発しん

2009年 3週～ 7週

上段: 定点からの患者報告数
下段: 定点あたりの患者数

	3週	4週	5週	6週	7週
石川県	12 0.41	17 0.59	12 0.41	10 0.34	10 0.34
金沢市	0 0.00	2 0.20	2 0.20	2 0.20	1 0.10
南加賀	2 0.33	3 0.50	4 0.67	3 0.50	3 0.50
石川中央	6 1.00	10 1.67	6 1.00	5 0.83	4 0.67
能登中部	3 0.75	2 0.50	0 0.00	0 0.00	2 0.50
能登北部	1 0.33	0 0.00	0 0.00	0 0.00	0 0.00



人/定点

○ 当年(石川県) — 前年(石川県)
× 当年(全国) - - - 平年(石川県)

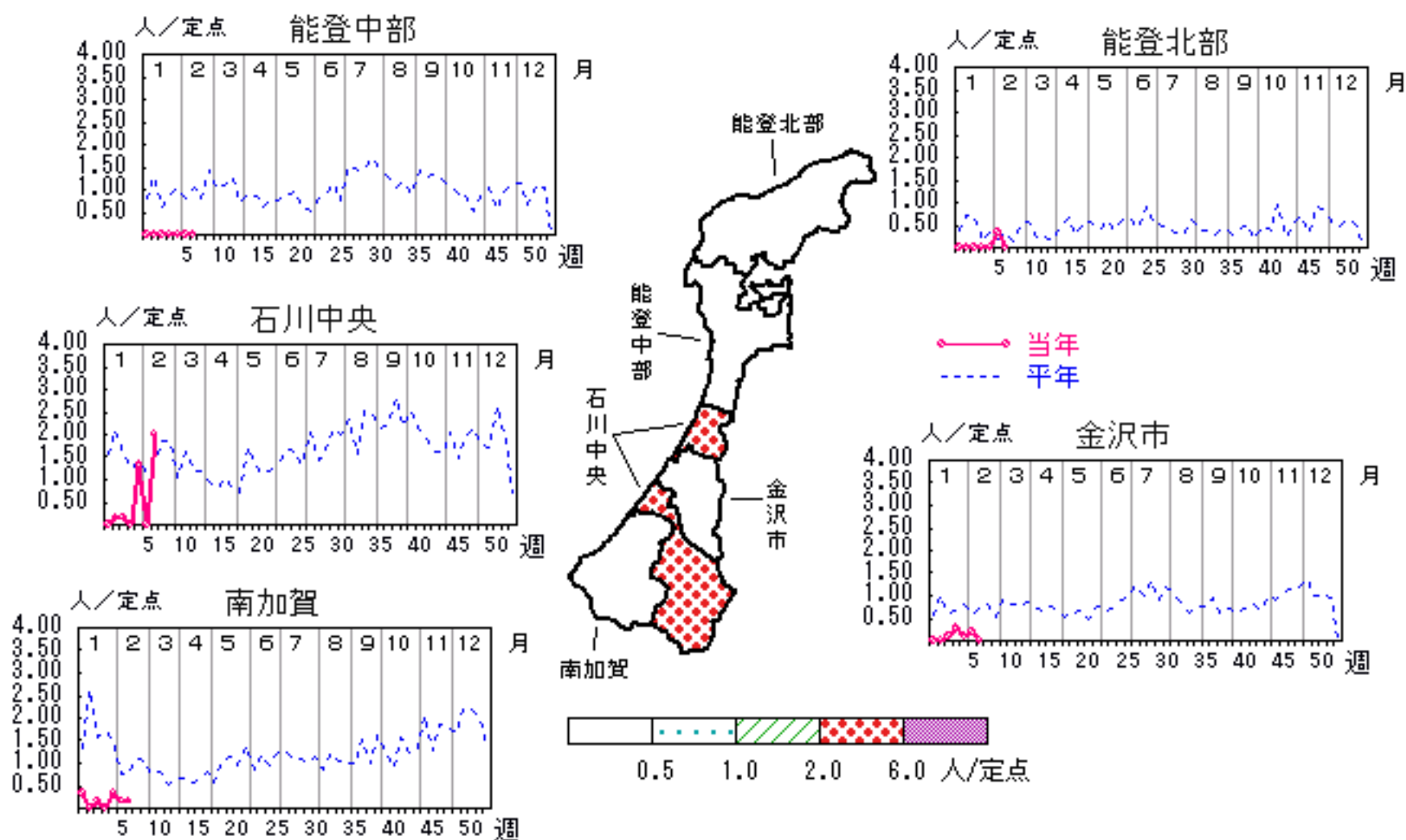


流行性耳下腺炎

2009年 3週～ 7週

上段: 定点からの患者報告数
下段: 定点あたりの患者数

	3週	4週	5週	6週	7週
石川県	3 0.10	3 0.10	11 0.38	4 0.14	13 0.45
金沢市	1 0.10	3 0.30	1 0.10	2 0.20	0 0.00
南加賀	1 0.17	0 0.00	2 0.33	1 0.17	1 0.17
石川中央	1 0.17	0 0.00	8 1.33	0 0.00	12 2.00
能登中部	0 0.00	0 0.00	0 0.00	0 0.00	0 0.00
能登北部	0 0.00	0 0.00	0 0.00	1 0.33	0 0.00



人/定点

○ 当年(石川県) — 前年(石川県)
 × 当年(全国) - - - 平年(石川県)

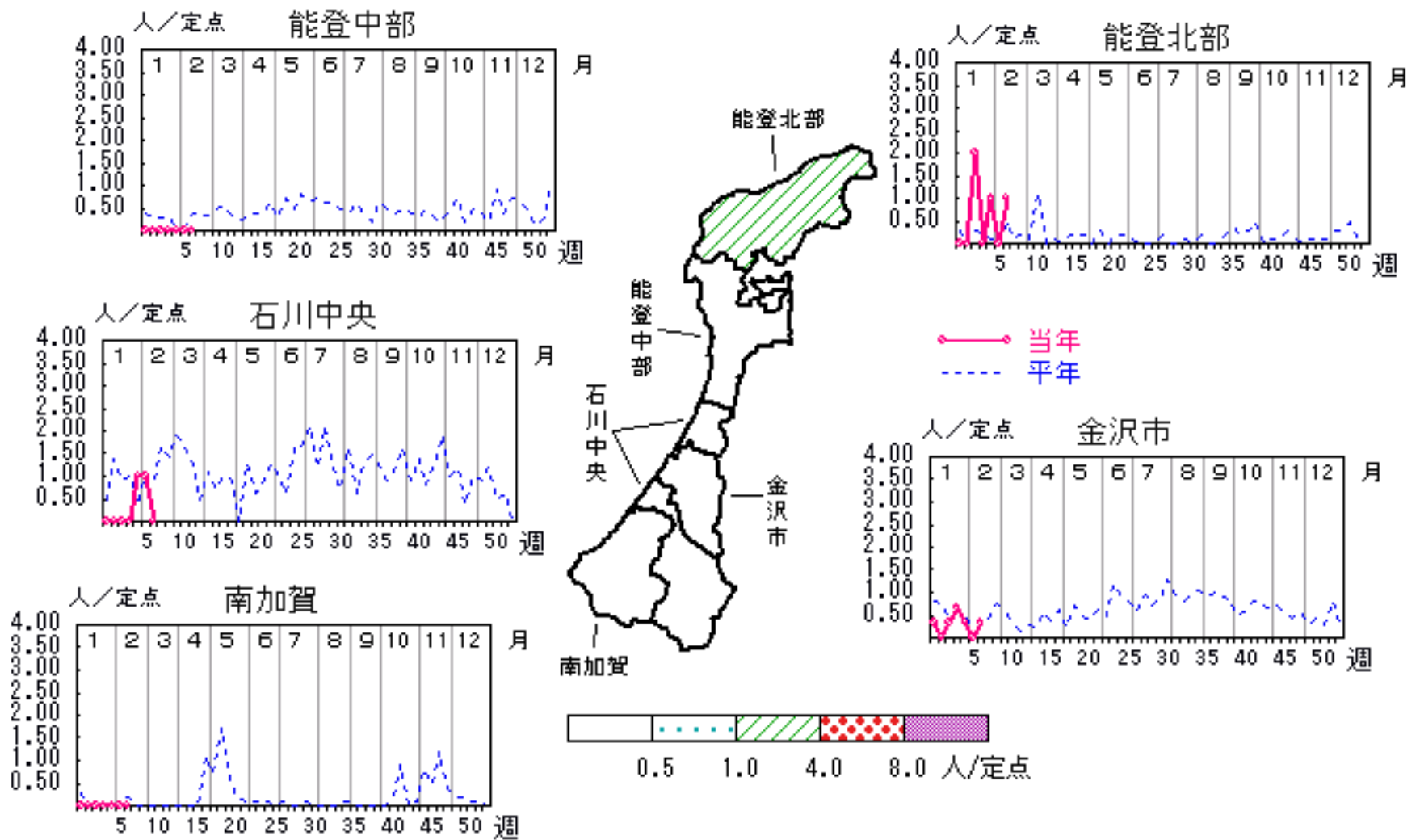


流行性角結膜炎

2009年 3週～ 7週

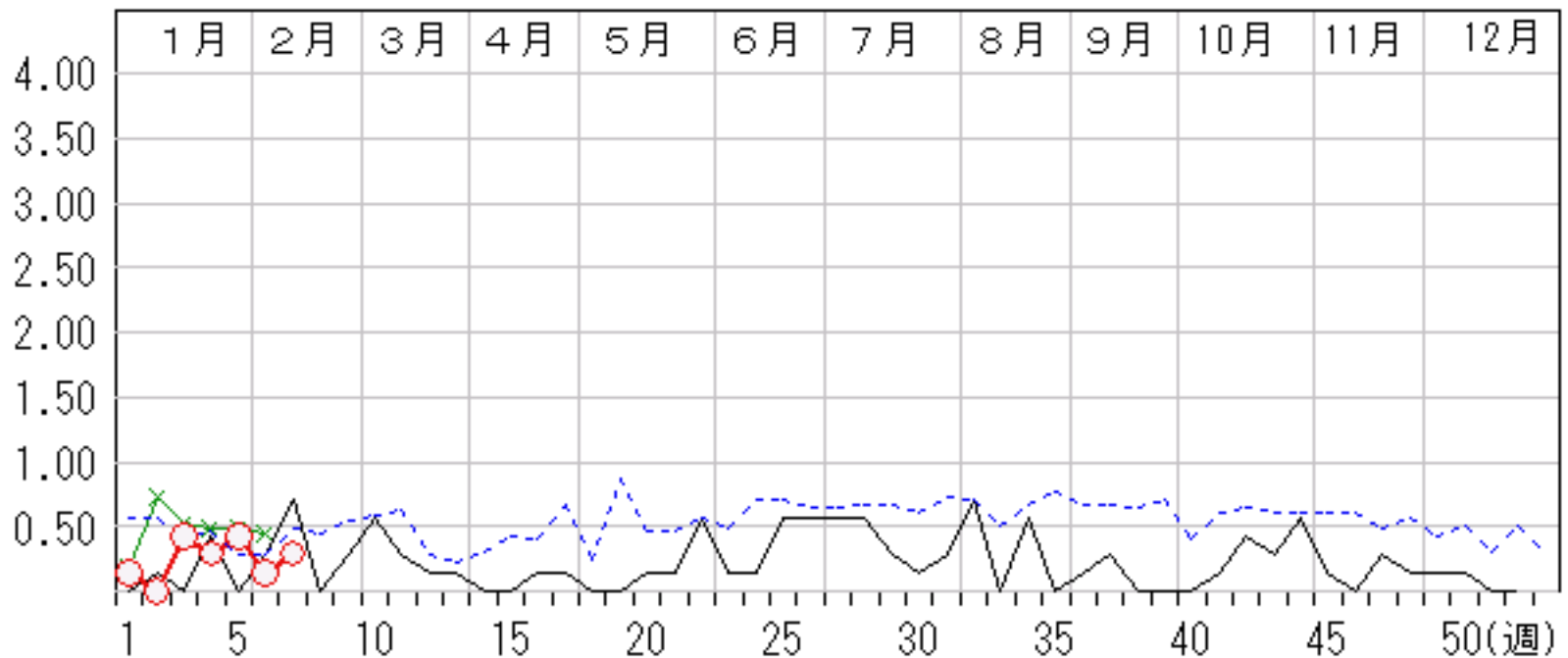
上段: 定点からの患者報告数
下段: 定点あたりの患者数

	3週	4週	5週	6週	7週
石川県	3 0.43	2 0.29	3 0.43	1 0.14	2 0.29
金沢市	1 0.33	2 0.67	1 0.33	0 0.00	1 0.33
南加賀	0 0.00	0 0.00	0 0.00	0 0.00	0 0.00
石川中央	0 0.00	0 0.00	1 1.00	1 1.00	0 0.00
能登中部	0 0.00	0 0.00	0 0.00	0 0.00	0 0.00
能登北部	2 2.00	0 0.00	1 1.00	0 0.00	1 1.00



人/定点

○ 当年(石川県) — 前年(石川県)
× 当年(全国) - - - 平年(石川県)

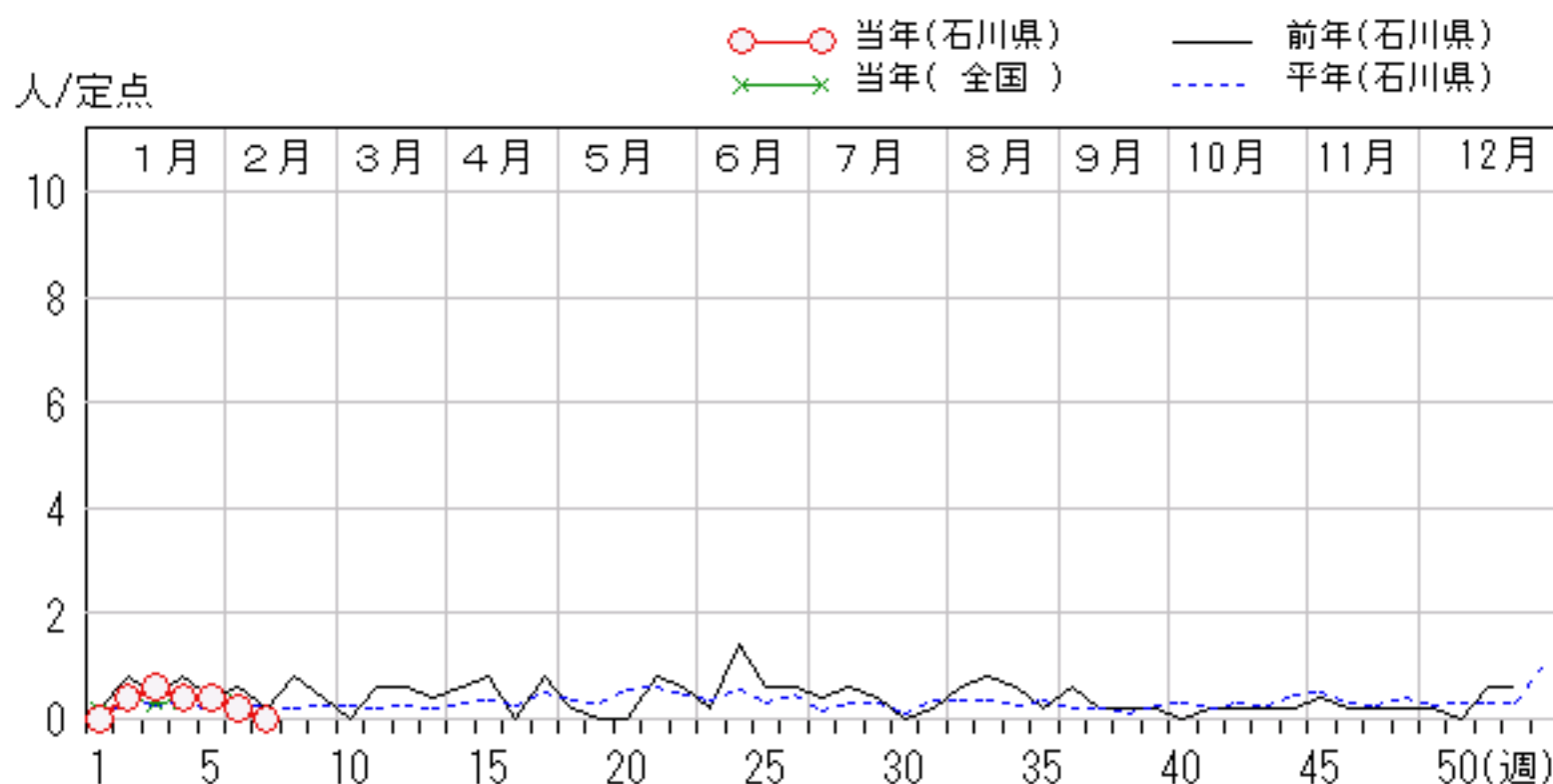
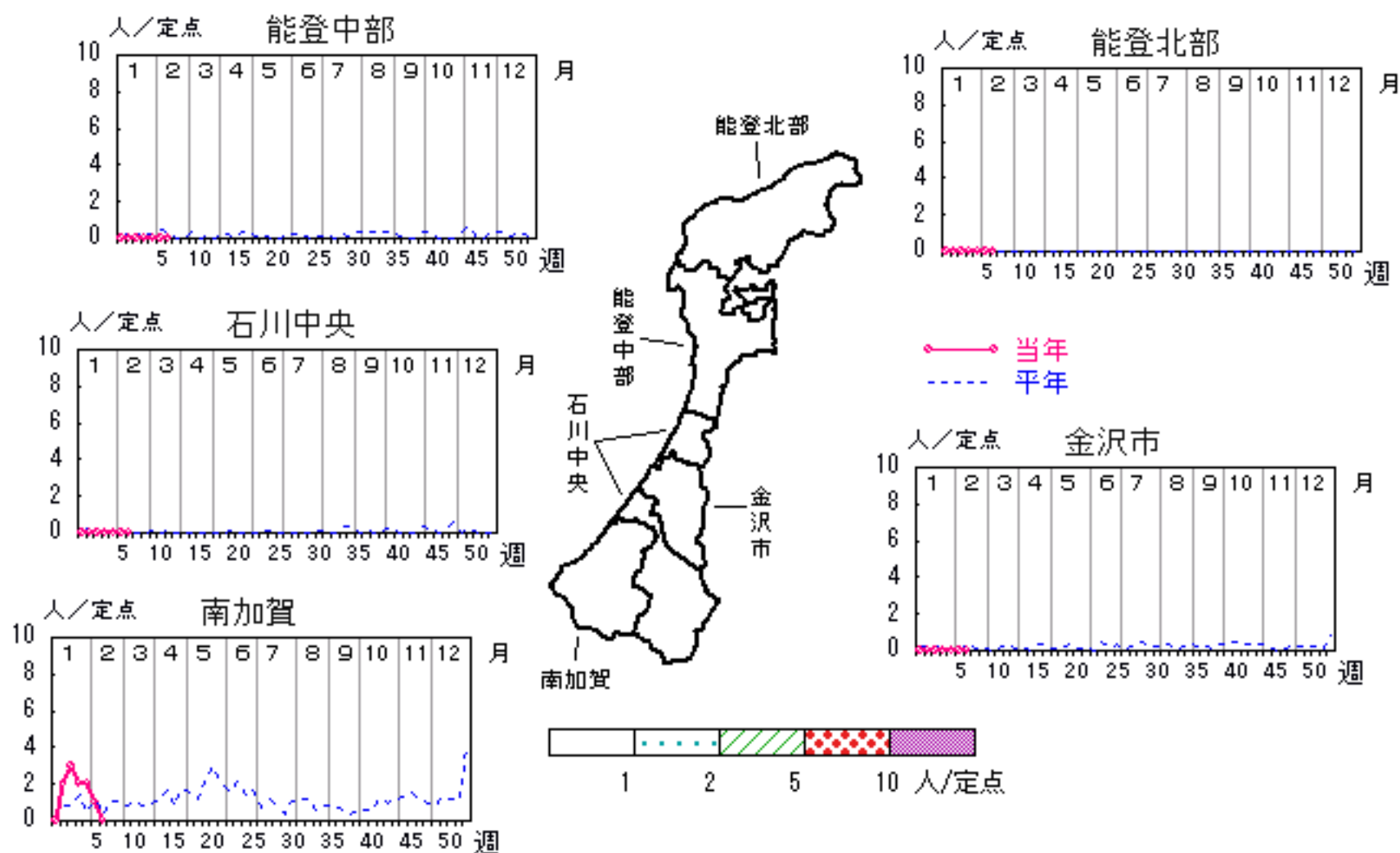


マイコプラズマ肺炎

2009年 3週～ 7週

上段: 定点からの患者報告数
下段: 定点あたりの患者数

	3週	4週	5週	6週	7週
石川県	3 0.60	2 0.40	2 0.40	1 0.20	0 0.00
金沢市	0 0.00	0 0.00	0 0.00	0 0.00	0 0.00
南加賀	3 3.00	2 2.00	2 2.00	1 1.00	0 0.00
石川中央	0 0.00	0 0.00	0 0.00	0 0.00	0 0.00
能登中部	0 0.00	0 0.00	0 0.00	0 0.00	0 0.00
能登北部	0 0.00	0 0.00	0 0.00	0 0.00	0 0.00



疾病別・年齢階級別報告患者数 2009年 第7週(石川県)

インフルエンザ	インフルエンザ	小児科	RSウイルス感染症	咽頭結膜熱	A群溶血性レンサ球菌咽頭炎	感染性胃腸炎	水痘	手足口病	伝染性紅斑	突発性発しん	百日咳	ヘルパンギーナ	流行性耳下腺炎	眼科・基幹	急性出血性結膜炎	流行性角結膜炎	細菌性髄膜炎	無菌性髄膜炎	マイコプラズマ肺炎	クラミジア肺炎 (オウム病除く)
計	916	計	17	6	56	175	47			10			13	計		2				
～5ヶ月	5	～5ヶ月	1				1							～5ヶ月						
～11ヶ月	9	～11ヶ月	3	1	1	6	3			6				～11ヶ月						
1歳	53	1歳	4	3	4	18	9			2				1歳						
2歳	47	2歳	3		6	22	11			1			1	2歳						
3歳	59	3歳	3		5	20	13			1			1	3歳						
4歳	66	4歳	3	2	6	20	4						6	4歳						
5歳	78	5歳				12	8	4					3	5歳						
6歳	72	6歳			4	19	2						2	6歳						
7歳	66	7歳			6	14								7歳						
8歳	52	8歳				6								8歳						
9歳	43	9歳			1	9								9歳						
10歳～14歳	137	10歳～14歳			7	25								10歳～14歳						
15歳～19歳	38	15歳～19歳				4								15歳～19歳						
20歳～29歳	40	20歳以上			4	4								20歳～29歳						
30歳～39歳	70													30歳～39歳		1				
40歳～49歳	42													40歳～49歳						
50歳～59歳	19													50歳～59歳		1				
60歳～69歳	13													60歳～69歳						
70歳～79歳	6													70歳以上						
80歳以上	1																			

平成21年 感染症週報(インフルエンザ・小児科) 推移表

人

週	期間	定点数		501	600	601	602	603	604	605	606	607	608	610	612
		5 ル エン ザ	6 小 児 科	インフル エンザ	RSウ イルス 感染症	咽頭結 膜熱	A群溶 血性レ ンサ球 菌咽頭 炎	感染性 胃腸炎	水痘	手足口 病	伝染性 紅斑	突発性 発疹	百日咳	ヘルパ ンキ ーナ	流行性 耳下腺 炎
1	12.29～ 1. 4	48	29	74	7	12	27	217	48			4		1	2
2	1. 5～ 1.11	48	29	247	7	28	56	248	70			10			1
3	1.12～ 1.18	48	29	685	11	15	55	175	33		2	12			3
4	1.19～ 1.25	48	29	1,822	5	10	54	195	46			17			3
5	1.26～ 2. 1	48	29	1,775	4	11	44	192	35		2	12			11
6	2. 2～ 2. 8	48	29	1,363	5	11	49	169	49		1	10			4
7	2. 9～ 2.15	48	29	916	17	6	56	175	47			10			13
合 計				6,882	56	93	341	1,371	328		5	75		1	37

B

平成21年 感染症週報(インフルエンザ・小児科) 推移表 定点当たり患者発生数

人/定点

週	期間	定点数		501	600	601	602	603	604	605	606	607	608	610	612
		5 ル エン ザ	6 小 児 科	インフル エンザ	RSウ イルス 感染症	咽頭結 膜熱	A群溶 血性レ ンサ球 菌咽頭 炎	感染性 胃腸炎	水痘	手足口 病	伝染性 紅斑	突発性 発疹	百日咳	ヘルパ ンキ ーナ	流行性 耳下腺 炎
1	12.29~ 1. 4	48	29	1.54	0.24	0.41	0.93	7.48	1.66			0.14		0.03	0.07
2	1. 5~ 1.11	48	29	5.15	0.24	0.97	1.93	8.55	2.41			0.34			0.03
3	1.12~ 1.18	48	29	14.27	0.38	0.52	1.90	6.03	1.14		0.07	0.41			0.10
4	1.19~ 1.25	48	29	37.96	0.17	0.34	1.86	6.72	1.59			0.59			0.10
5	1.26~ 2. 1	48	29	36.98	0.14	0.38	1.52	6.62	1.21		0.07	0.41			0.38
6	2. 2~ 2. 8	48	29	28.40	0.17	0.38	1.69	5.83	1.69		0.03	0.34			0.14
7	2. 9~ 2.15	48	29	19.08	0.59	0.21	1.93	6.03	1.62			0.34			0.45
合 計				143.38	1.93	3.21	11.76	47.28	11.31		0.17	2.59		0.03	1.28

平成21年 感染症週報(眼科・基幹) 推移表

人

週	期間	定点数		701	702	902	903	904	905
		7 眼科	9 基幹	急性出血性結膜炎	流行性角結膜炎	細菌性髄膜炎	無菌性髄膜炎	マイコプラズマ肺炎	クラミジア肺炎
1	12. 29～ 1. 4	7	5		1				
2	1. 5～ 1. 11	7	5			1		2	
3	1. 12～ 1. 18	7	5		3			3	
4	1. 19～ 1. 25	7	5		2			2	
5	1. 26～ 2. 1	7	5		3			2	
6	2. 2～ 2. 8	7	5		1			1	
7	2. 9～ 2. 15	7	5		2				
合 計					12	1		10	

B

平成21年 感染症週報(眼科・基幹) 推移表 定点当たり患者発生数

人/定点

週	期間	定点数		701	702	902	903	904	905
		7 眼科	9 基幹	急性出血性結膜炎	流行性角結膜炎	細菌性髄膜炎	無菌性髄膜炎	マイコプラズマ肺炎	クラミジア肺炎
1	12. 29～ 1. 4	7	5		0.14				
2	1. 5～ 1.11	7	5			0.20		0.40	
3	1.12～ 1.18	7	5		0.43			0.60	
4	1.19～ 1.25	7	5		0.29			0.40	
5	1.26～ 2. 1	7	5		0.43			0.40	
6	2. 2～ 2. 8	7	5		0.14			0.20	
7	2. 9～ 2.15	7	5		0.29				
合 計					1.71	0.20		2.00	