

感染症発生動向調査（週報）の保健所別発生状況												
		調査対象期間					定点当り					備考
		先週	今週	増減	前年同週	今週	南加賀	金沢市	石川中央	能登中部	能登北部	
		9/22～9/28	9/29～10/5			(40週)	定点 10	定点 16	定点 10	定点 7	定点 5	
1	インフルエンザ	—	—	—	—	—						
							南加賀	金沢市	石川中央	能登中部	能登北部	新:今週新たに報告あり 矢印:先週に引き続き報告あり ↑増加 ↓減少 →同数 ▽先週報告あり今週報告なし
							定点 6	定点 10	定点 6	定点 4	定点 3	
2	RSウイルス感染症	19	18	△1	—	0.62	→	↓	↓	↑	新	
3	咽頭結膜熱	5	2	△3	0.21	0.07	↓	→	▽		▽	
4	A群溶血性レンサ球菌咽頭炎	11	31	20	0.79	1.07	↑	↑	↑	↑		
5	感染性胃腸炎	116	104	△12	3.69	3.59	↓	↑	↓	↓		
6	水痘	8	6	△2	0.62	0.21	↓	▽	新	▽	→	
7	手足口病	19	25	6	0.14	0.86	↑	↑	→	→	▽	
8	伝染性紅斑	—	—	—	0.10	—						
9	突発性発しん	19	17	△2	0.79	0.59	↑	↓	↑	▽	▽	
10	百日咳	—	2	2	—	0.07		新	新			
11	ヘルパンギーナ	4	4	—	0.21	0.14	↓	新	▽		新	
12	流行性耳下腺炎	3	4	1	0.03	0.14	新	↑			▽	
							南加賀	金沢市	石川中央	能登中部	能登北部	
							定点 1	定点 3	定点 1	定点 1	定点 1	
13	急性出血性結膜炎	—	—	—	—	—						
14	流行性角結膜炎	—	—	—	0.14	—						
							南加賀	金沢市	石川中央	能登中部	能登北部	
							定点 1	定点 1	定点 1	定点 1	定点 1	
15	細菌性髄膜炎	—	—	—	—	—						
16	無菌性髄膜炎	1	—	△1	—	—			▽			
17	マイコプラズマ肺炎	1	—	△1	0.20	—			▽			
18	クラミジア肺炎(オウム病除く)	—	—	—	—	—						
合計		206	213	7								

◎:大きな流行の発生・継続が疑われること

○:流行の発生前であれば今後4週間以内に大きな流行が発生する可能性があること、流行発生後であればその流行がまだ終わっていない可能性があること

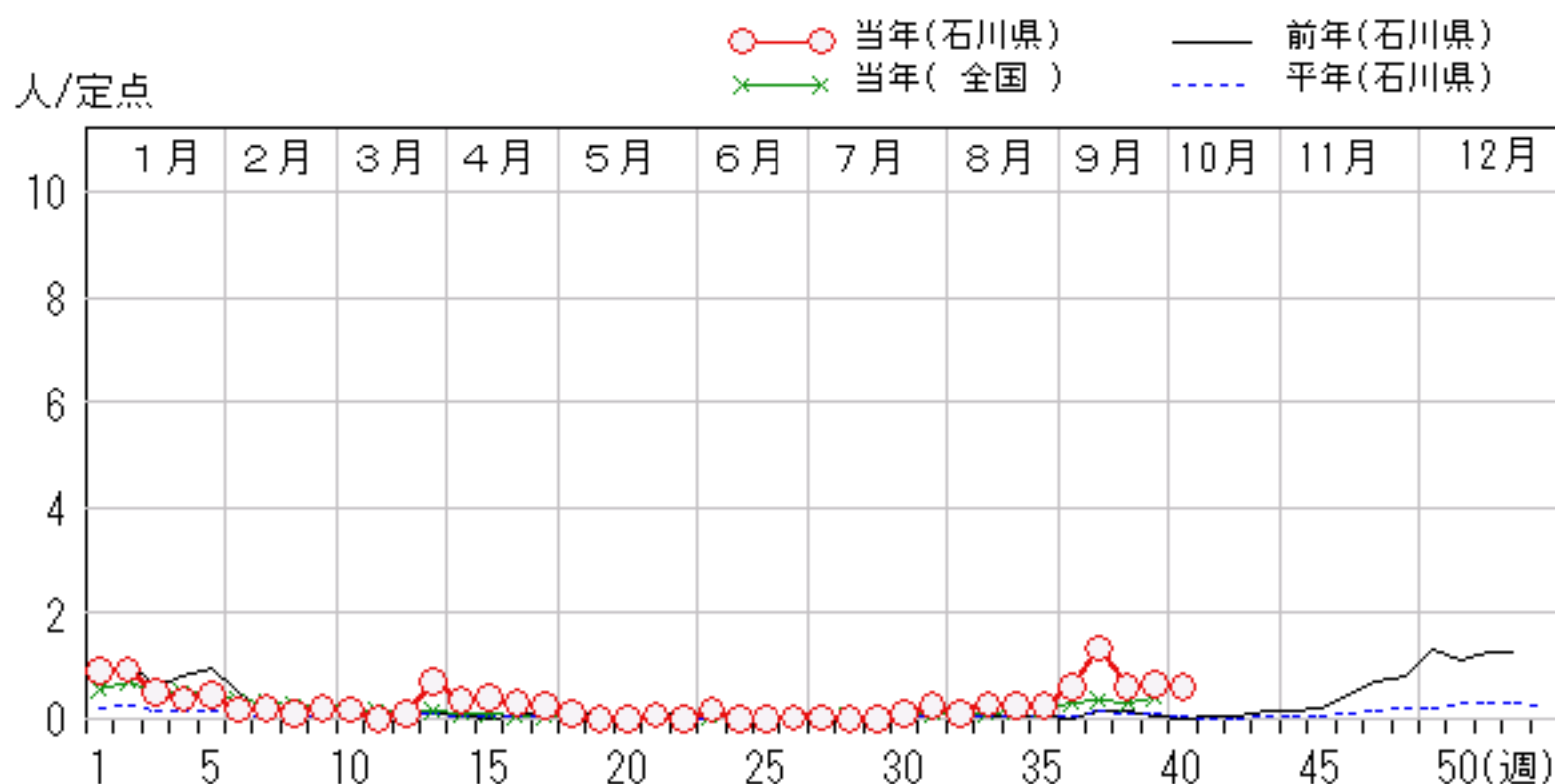
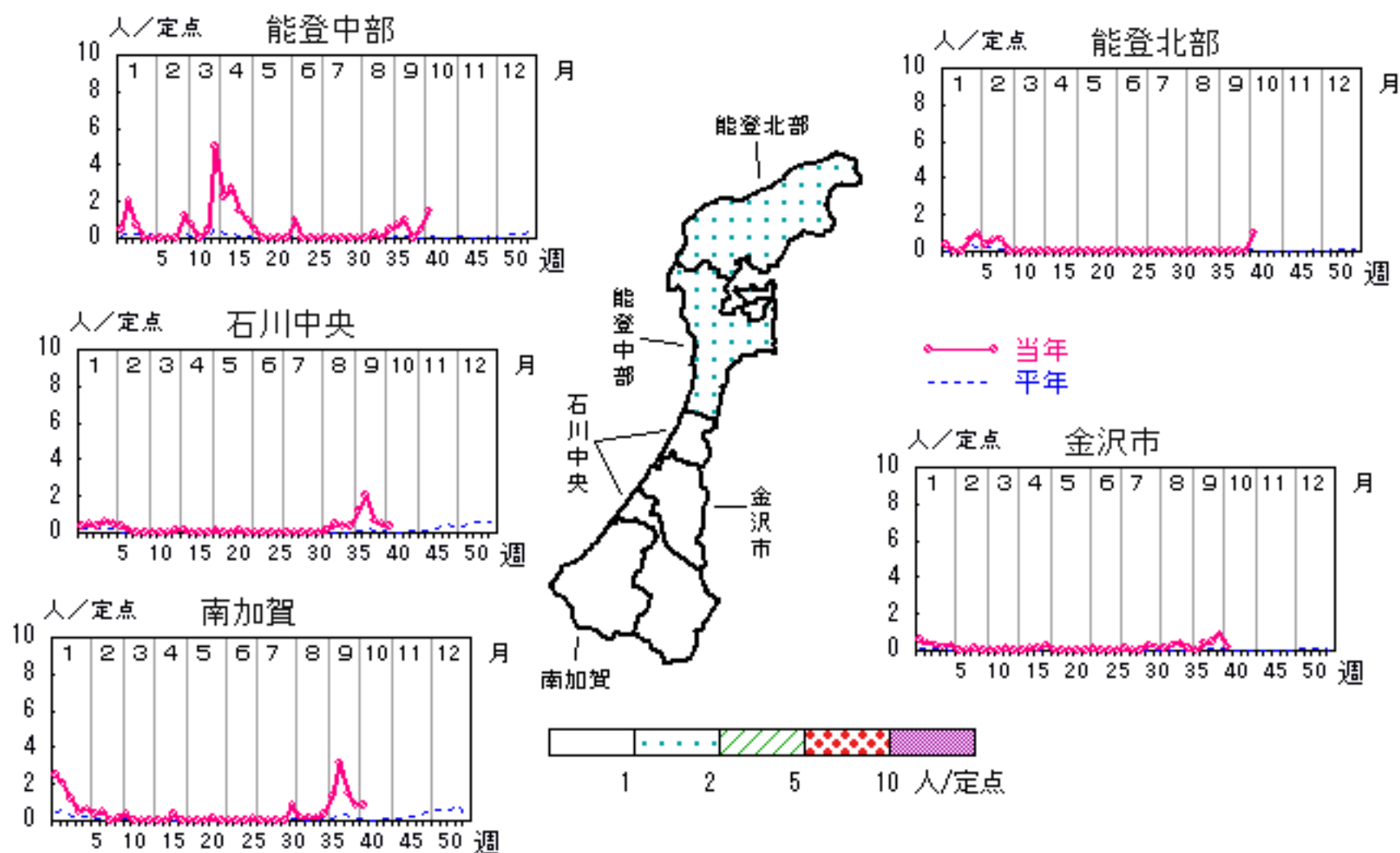
石川県感染症情報センター

RSウイルス感染症

2008年36週～40週

上段: 定点からの患者報告数
下段: 定点あたりの患者数

	36週	37週	38週	39週	40週
石川県	18 0.62	39 1.34	18 0.62	19 0.66	18 0.62
金沢市	0 0.00	4 0.40	5 0.50	9 0.90	2 0.20
南加賀	8 1.33	19 3.17	9 1.50	5 0.83	5 0.83
石川中央	7 1.17	12 2.00	4 0.67	3 0.50	2 0.33
能登中部	3 0.75	4 1.00	0 0.00	2 0.50	6 1.50
能登北部	0 0.00	0 0.00	0 0.00	0 0.00	3 1.00

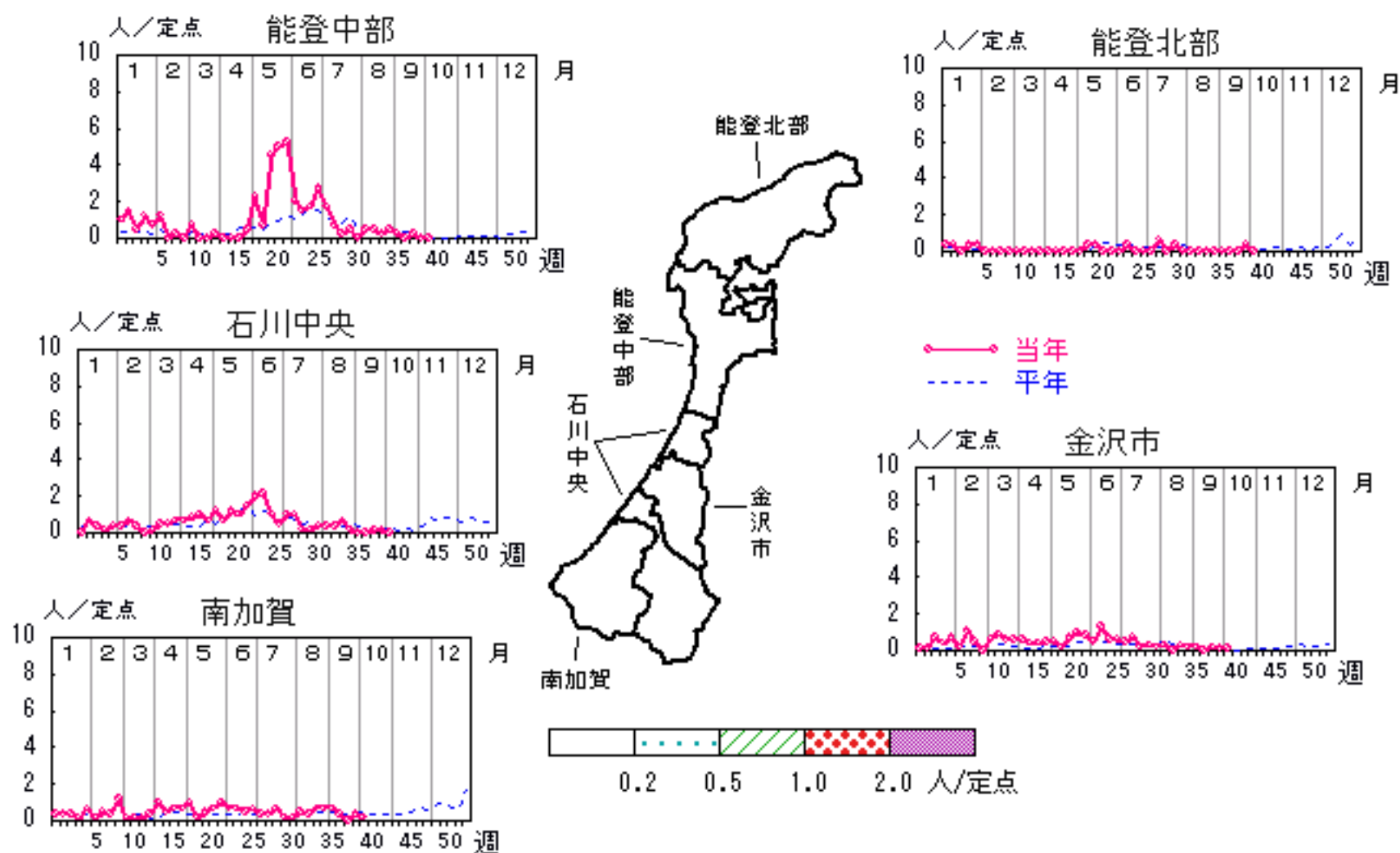


咽頭結膜熱

2008年36週～40週

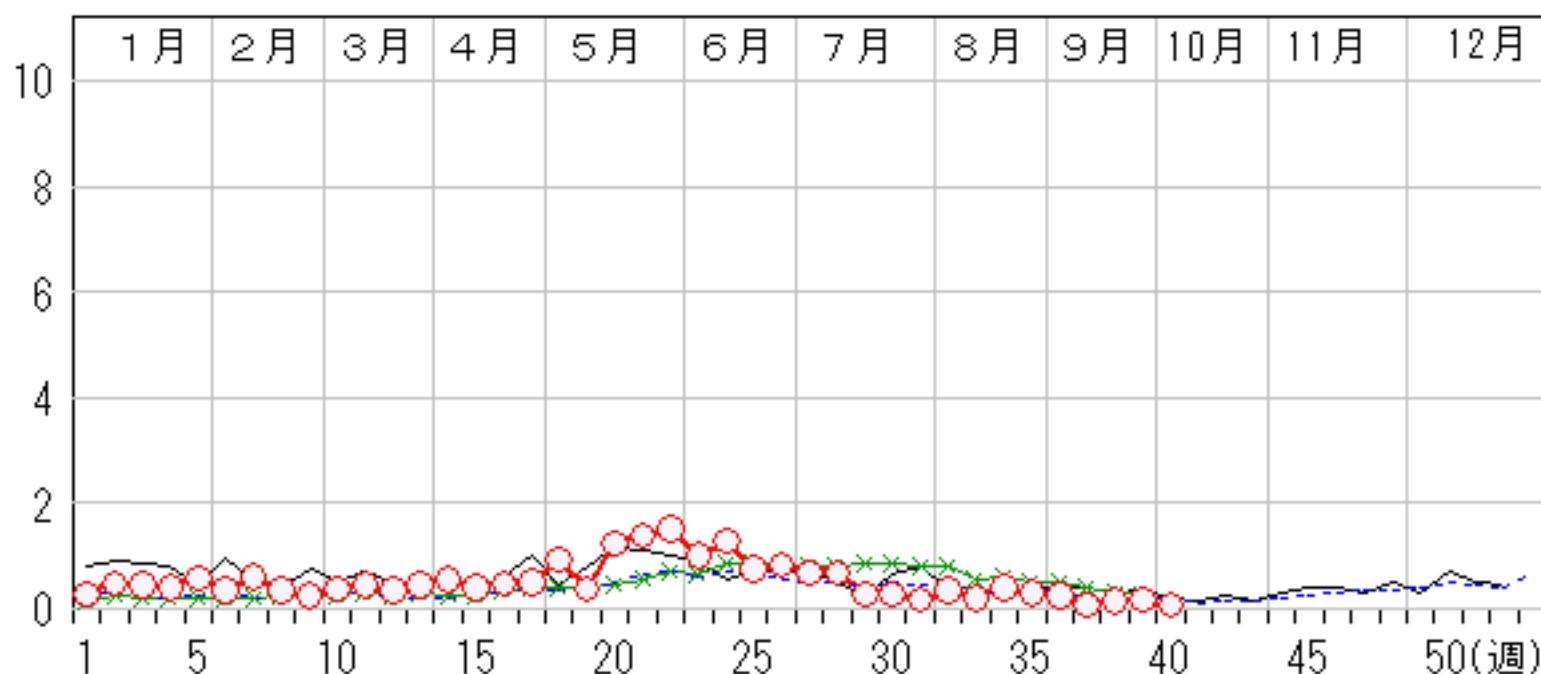
上段: 定点からの患者報告数
下段: 定点あたりの患者数

	36週	37週	38週	39週	40週
石川県	7 0.24	2 0.07	4 0.14	5 0.17	2 0.07
金沢市	2 0.20	0 0.00	2 0.20	1 0.10	1 0.10
南加賀	4 0.67	2 0.33	0 0.00	2 0.33	1 0.17
石川中央	0 0.00	0 0.00	1 0.17	1 0.17	0 0.00
能登中部	1 0.25	0 0.00	1 0.25	0 0.00	0 0.00
能登北部	0 0.00	0 0.00	0 0.00	1 0.33	0 0.00



人/定点

○ 当年(石川県) — 前年(石川県)
 × 当年(全国) - - - 平年(石川県)

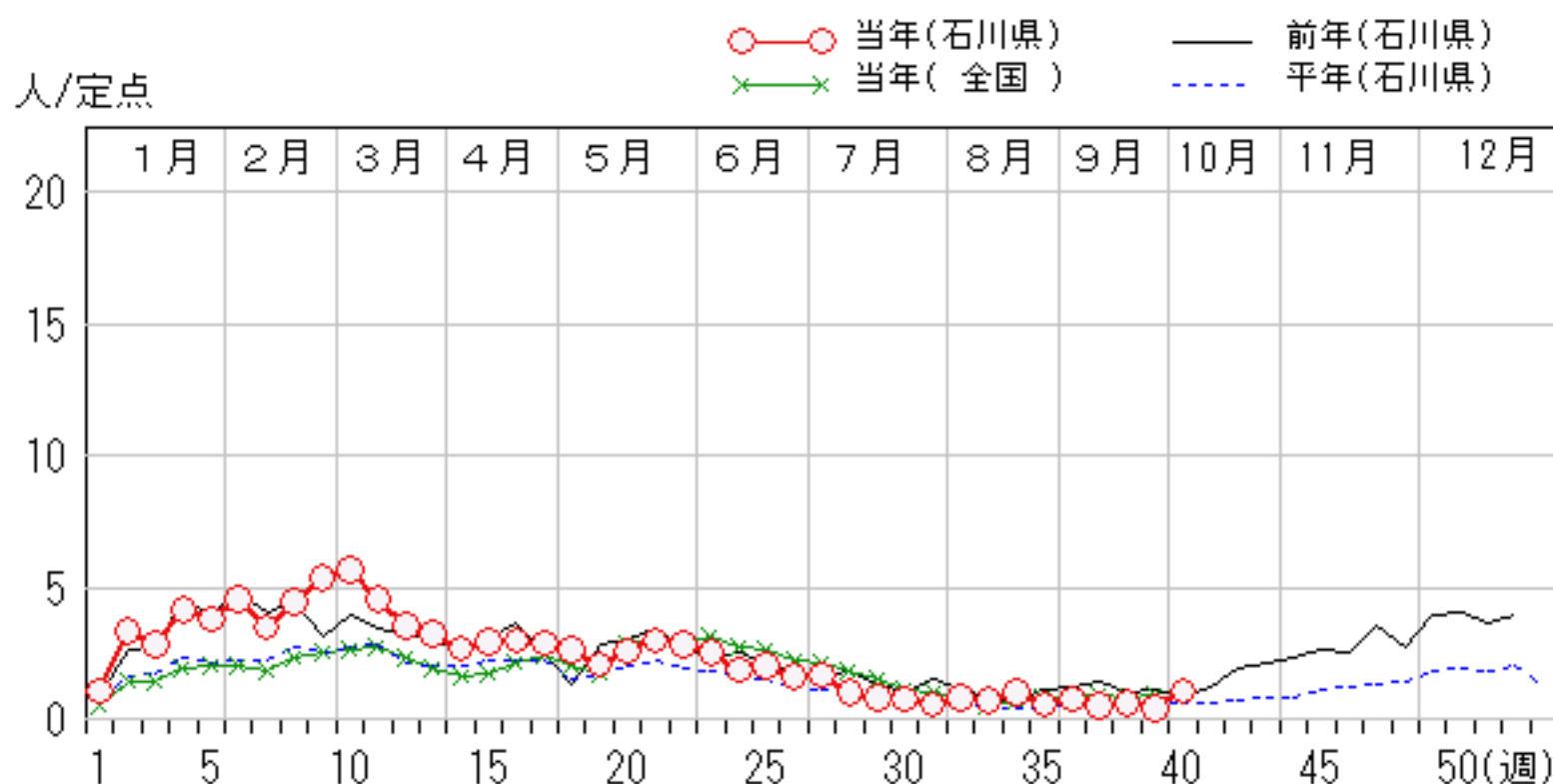
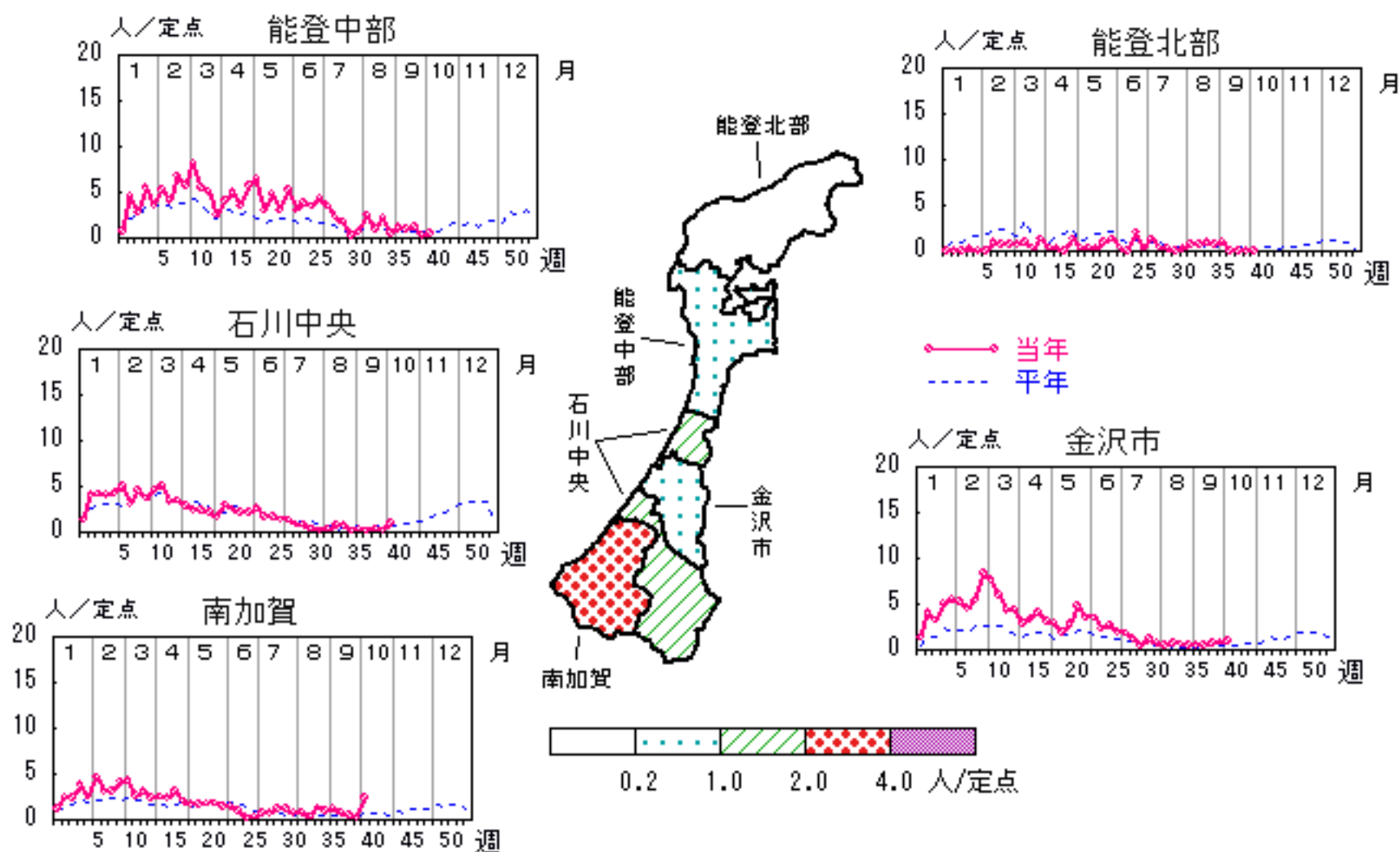


A群溶血性レンサ球菌咽頭炎

2008年36週～40週

上段: 定点からの患者報告数
下段: 定点あたりの患者数

	36週	37週	38週	39週	40週
石川県	22 0.76	15 0.52	17 0.59	11 0.38	31 1.07
金沢市	5 0.50	5 0.50	7 0.70	8 0.80	9 0.90
南加賀	7 1.17	5 0.83	3 0.50	1 0.17	14 2.33
石川中央	2 0.33	1 0.17	2 0.33	1 0.17	6 1.00
能登中部	5 1.25	4 1.00	5 1.25	1 0.25	2 0.50
能登北部	3 1.00	0 0.00	0 0.00	0 0.00	0 0.00

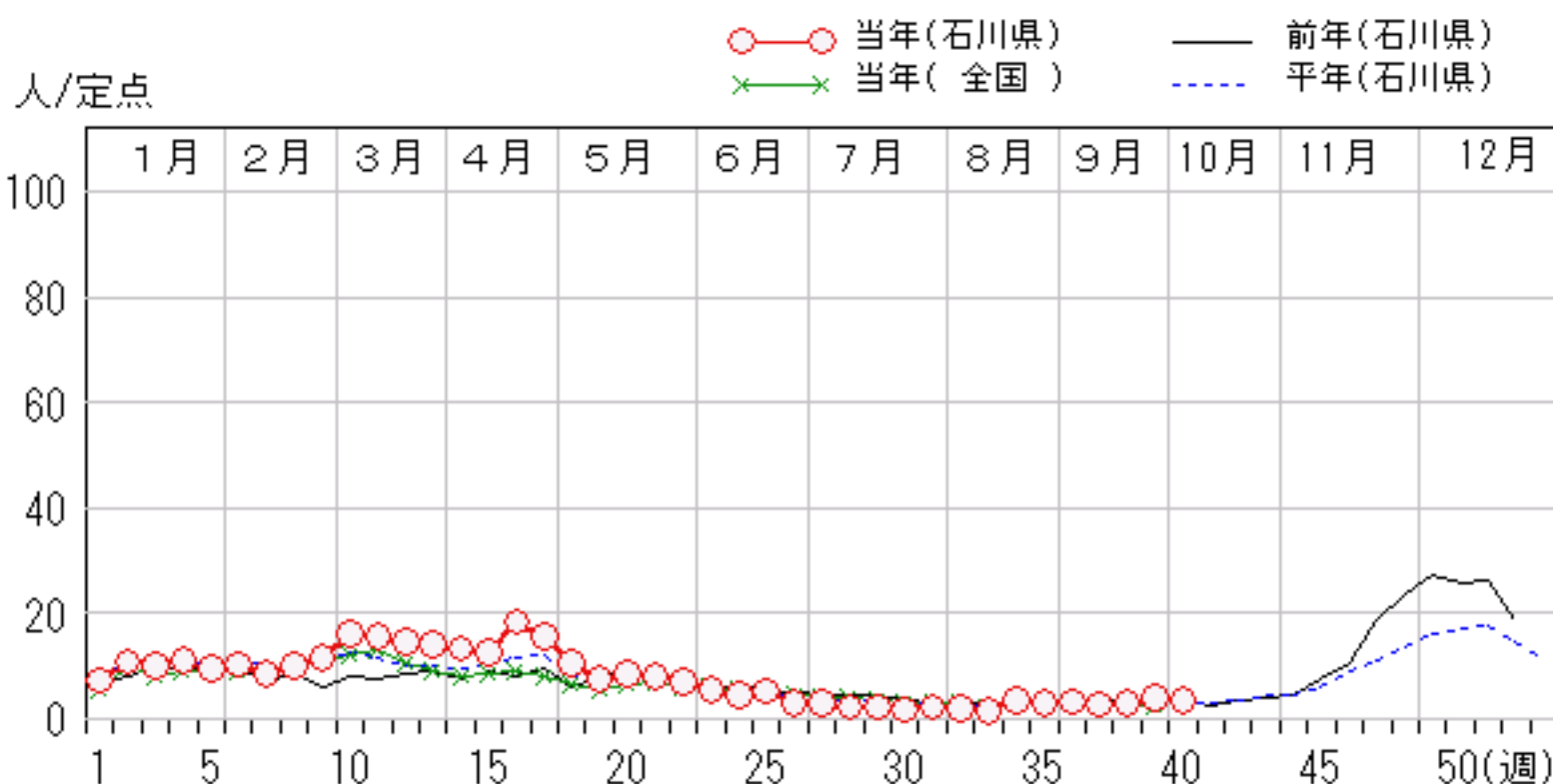
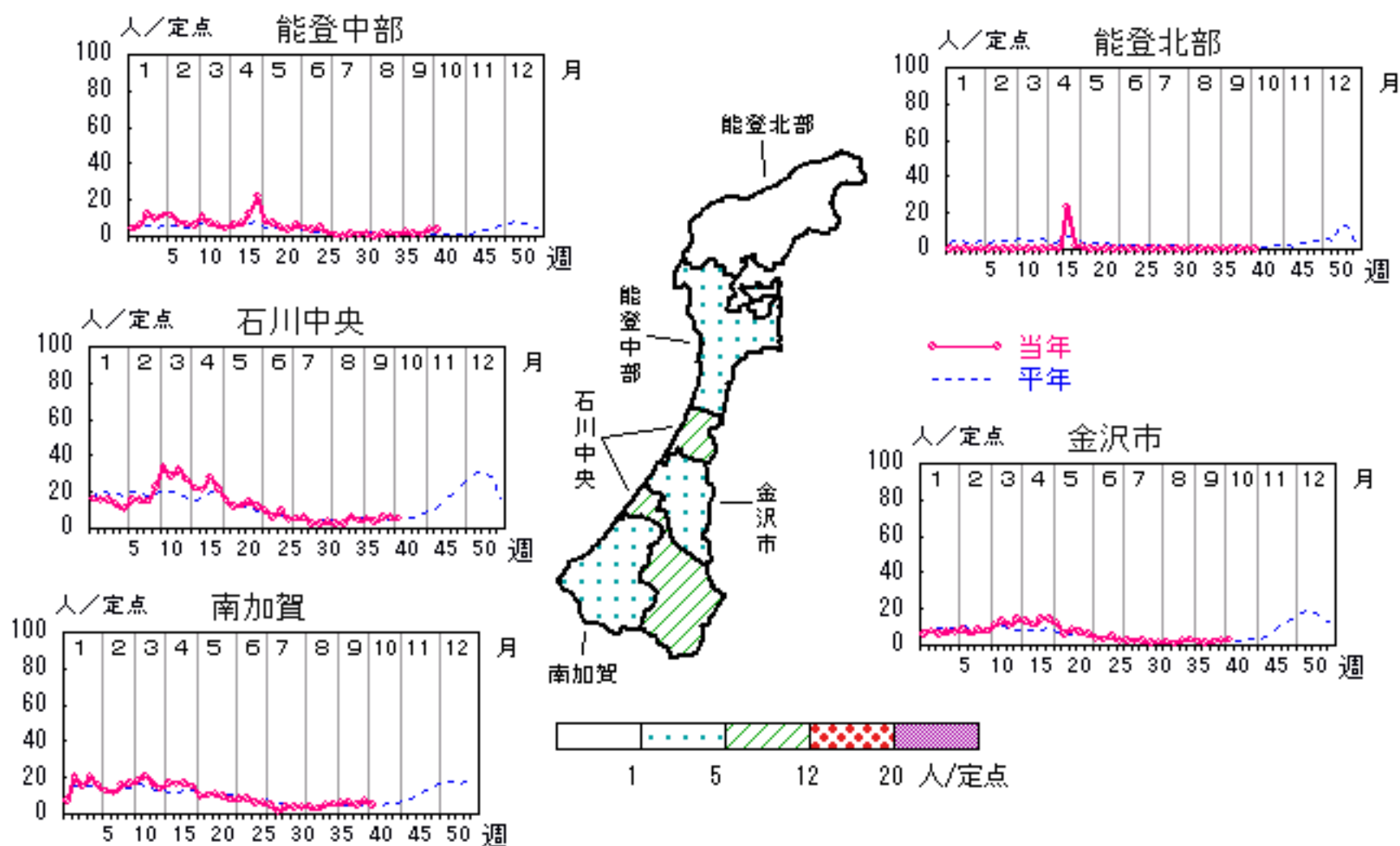


感染性胃腸炎

2008年36週～40週

上段: 定点からの患者報告数
下段: 定点あたりの患者数

	36週	37週	38週	39週	40週
石川県	98 3.38	78 2.69	85 2.93	116 4.00	104 3.59
金沢市	19 1.90	10 1.00	18 1.80	22 2.20	31 3.10
南加賀	37 6.17	39 6.50	27 4.50	42 7.00	29 4.83
石川中央	33 5.50	23 3.83	37 6.17	37 6.17	31 5.17
能登中部	9 2.25	6 1.50	3 0.75	15 3.75	13 3.25
能登北部	0 0.00	0 0.00	0 0.00	0 0.00	0 0.00

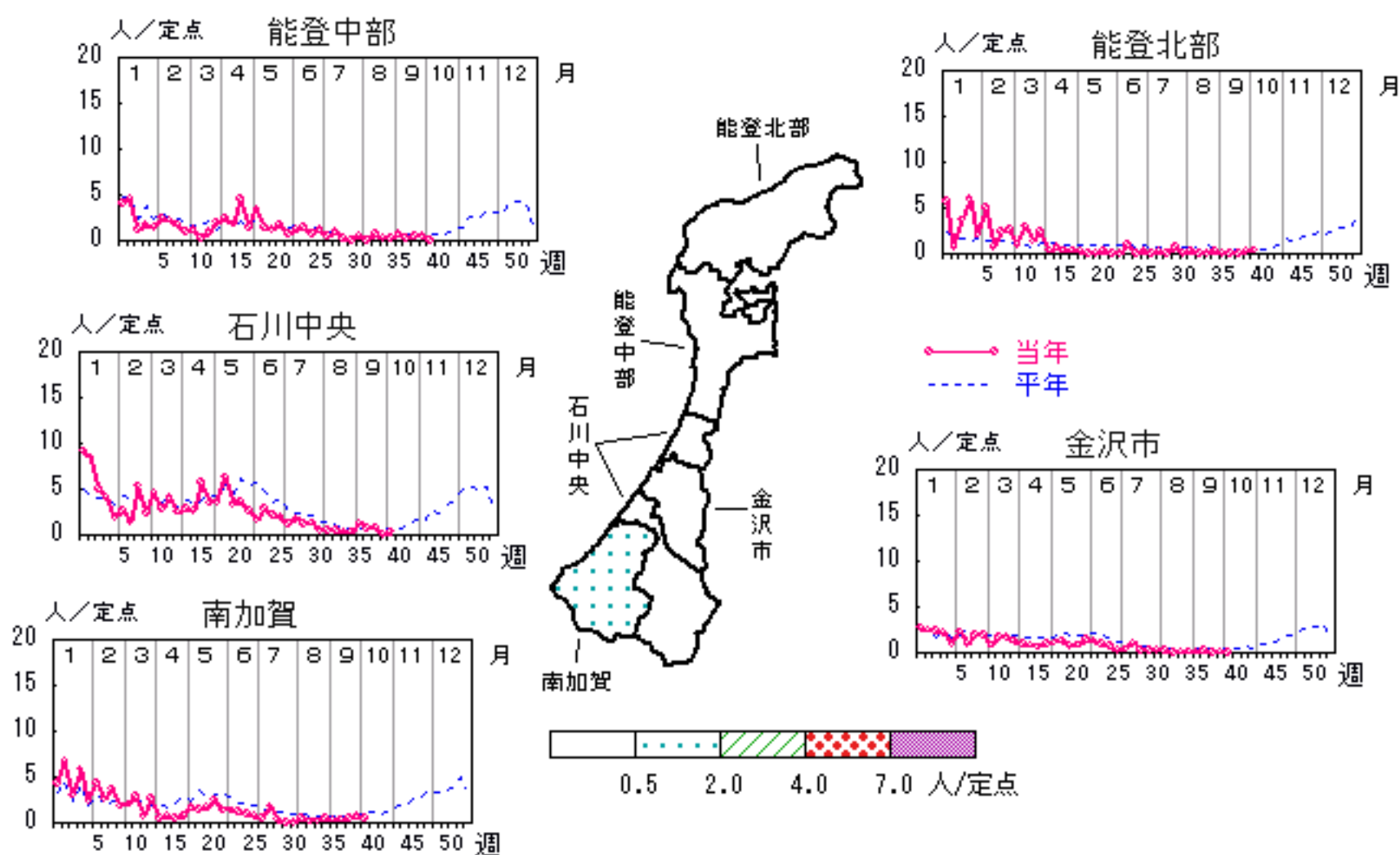


水痘

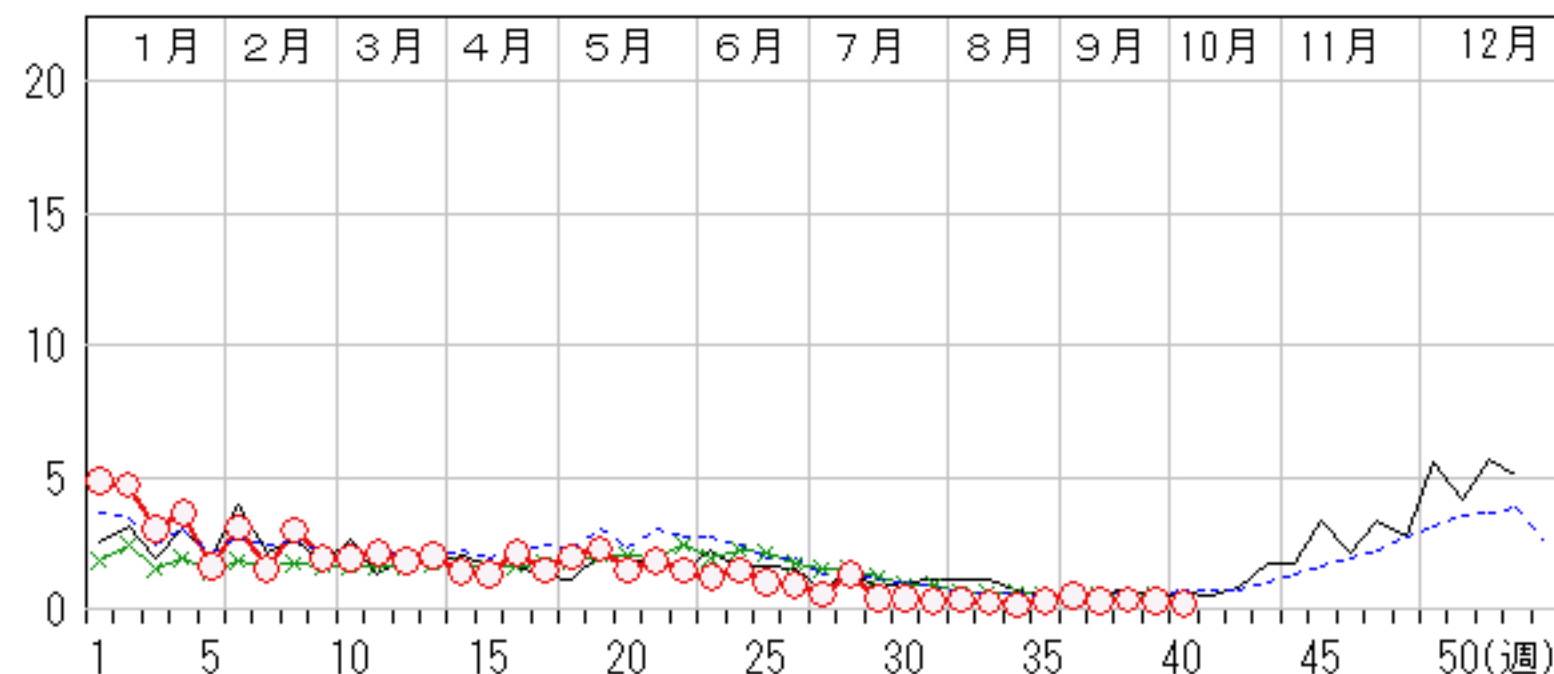
2008年36週～40週

上段:定点からの患者報告数
下段:定点あたりの患者数

	36週	37週	38週	39週	40週
石川県	14 0.48	9 0.31	10 0.34	8 0.28	6 0.21
金沢市	1 0.10	2 0.20	0 0.00	1 0.10	0 0.00
南加賀	2 0.33	2 0.33	3 0.50	4 0.67	3 0.50
石川中央	8 1.33	4 0.67	5 0.83	0 0.00	2 0.33
能登中部	3 0.75	1 0.25	2 0.50	2 0.50	0 0.00
能登北部	0 0.00	0 0.00	0 0.00	1 0.33	1 0.33



人/定点
 ○ 当年(石川県) — 前年(石川県)
 × 当年(全国) - - - 平年(石川県)

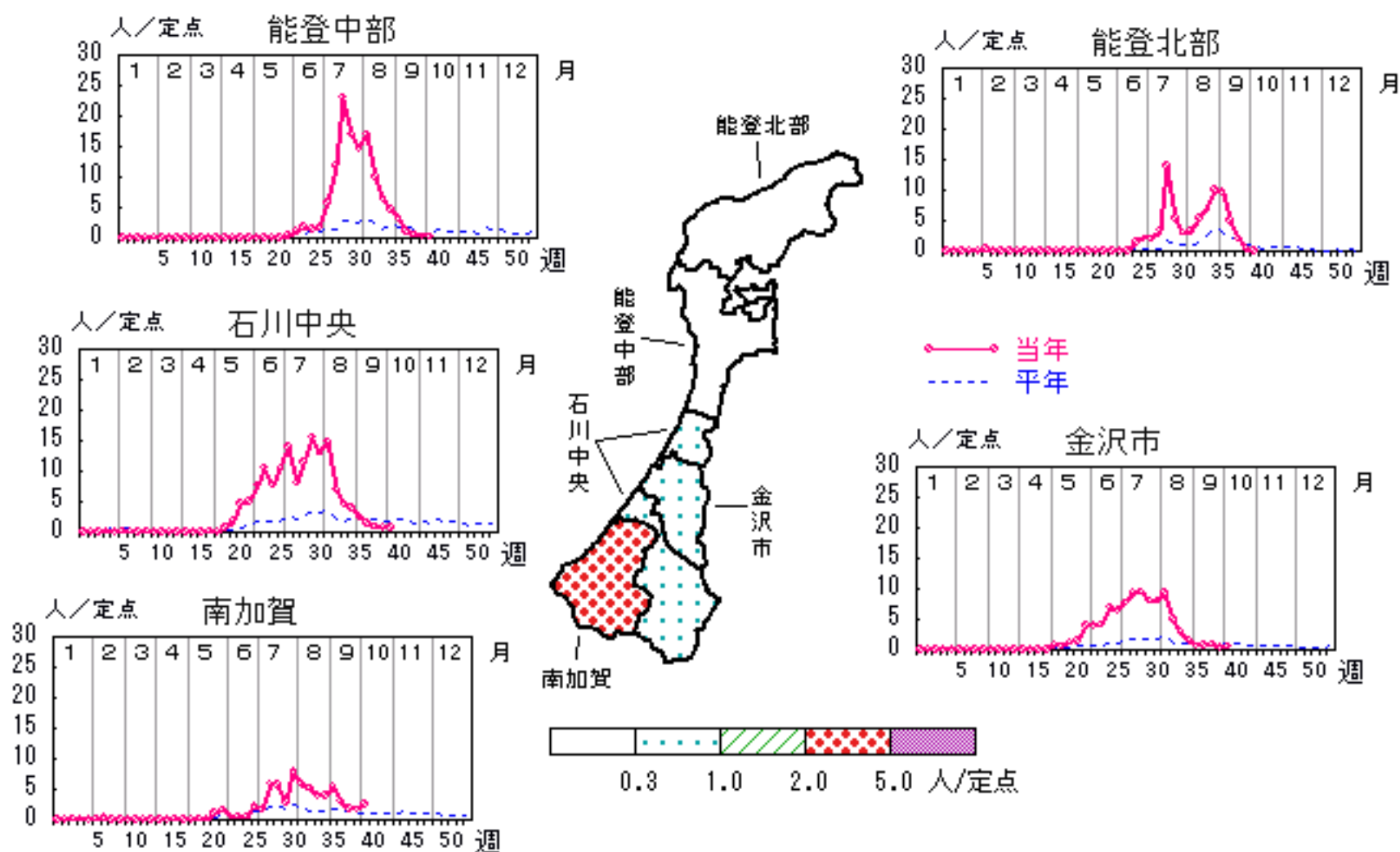


手足口病

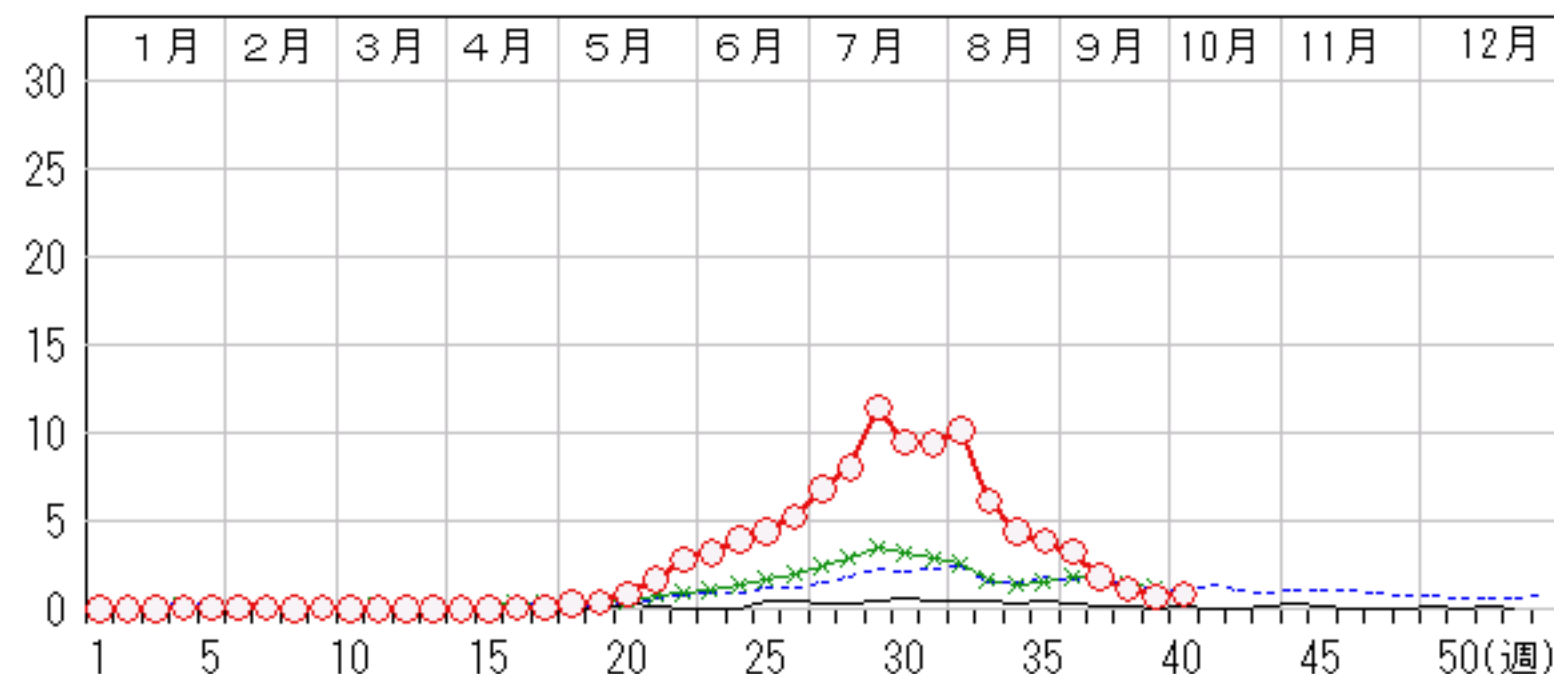
2008年36週～40週

上段: 定点からの患者報告数
下段: 定点あたりの患者数

	36週	37週	38週	39週	40週
石川県	94 3.24	52 1.79	33 1.14	19 0.66	25 0.86
金沢市	6 0.60	7 0.70	9 0.90	3 0.30	5 0.50
南加賀	32 5.33	18 3.00	11 1.83	10 1.67	15 2.50
石川中央	14 2.33	8 1.33	5 0.83	4 0.67	4 0.67
能登中部	13 3.25	4 1.00	2 0.50	1 0.25	1 0.25
能登北部	29 9.67	15 5.00	6 2.00	1 0.33	0 0.00



人/定点
 ○ 当年(石川県) — 前年(石川県)
 × 当年(全国) - - - 平年(石川県)

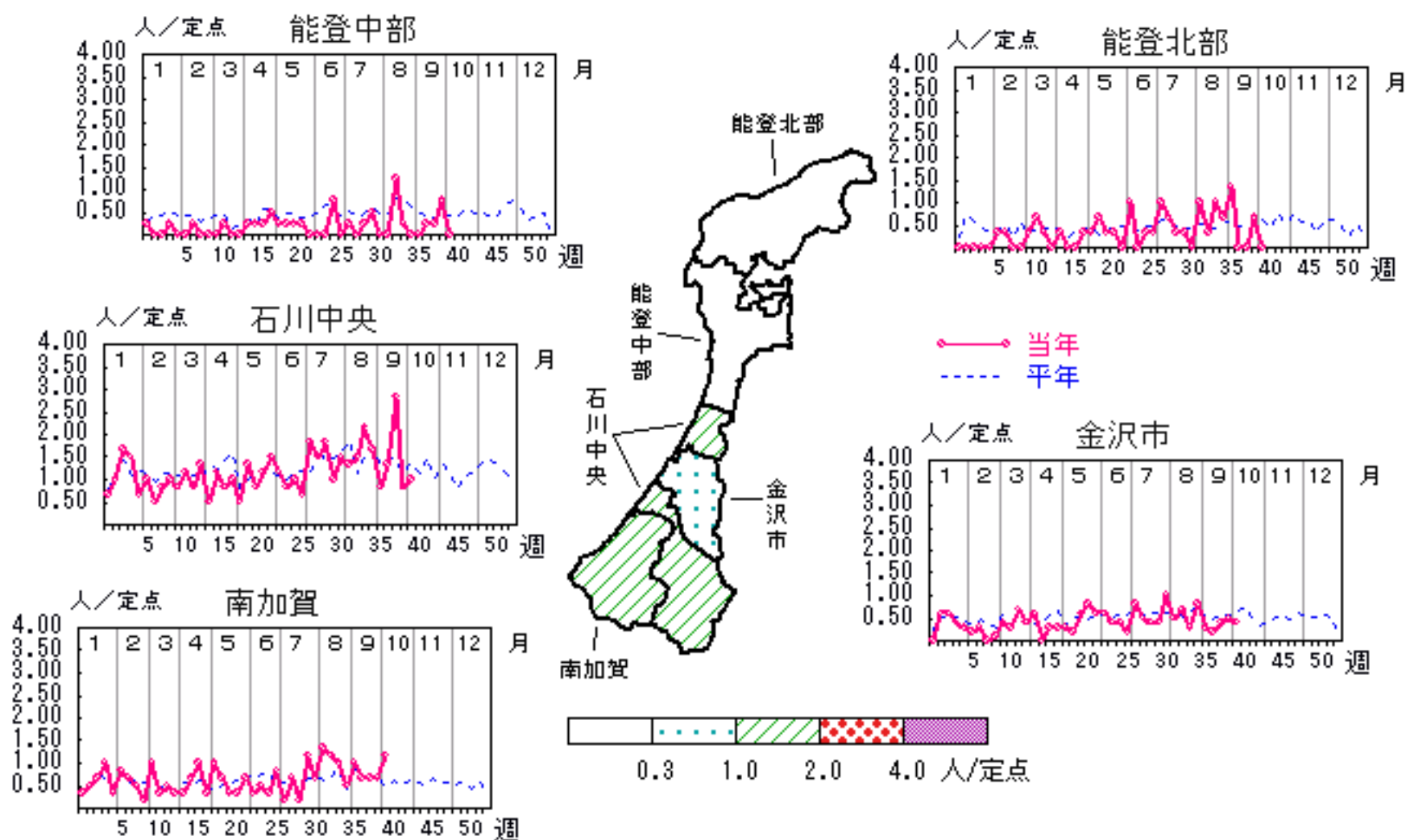


突発性発しん

2008年36週～40週

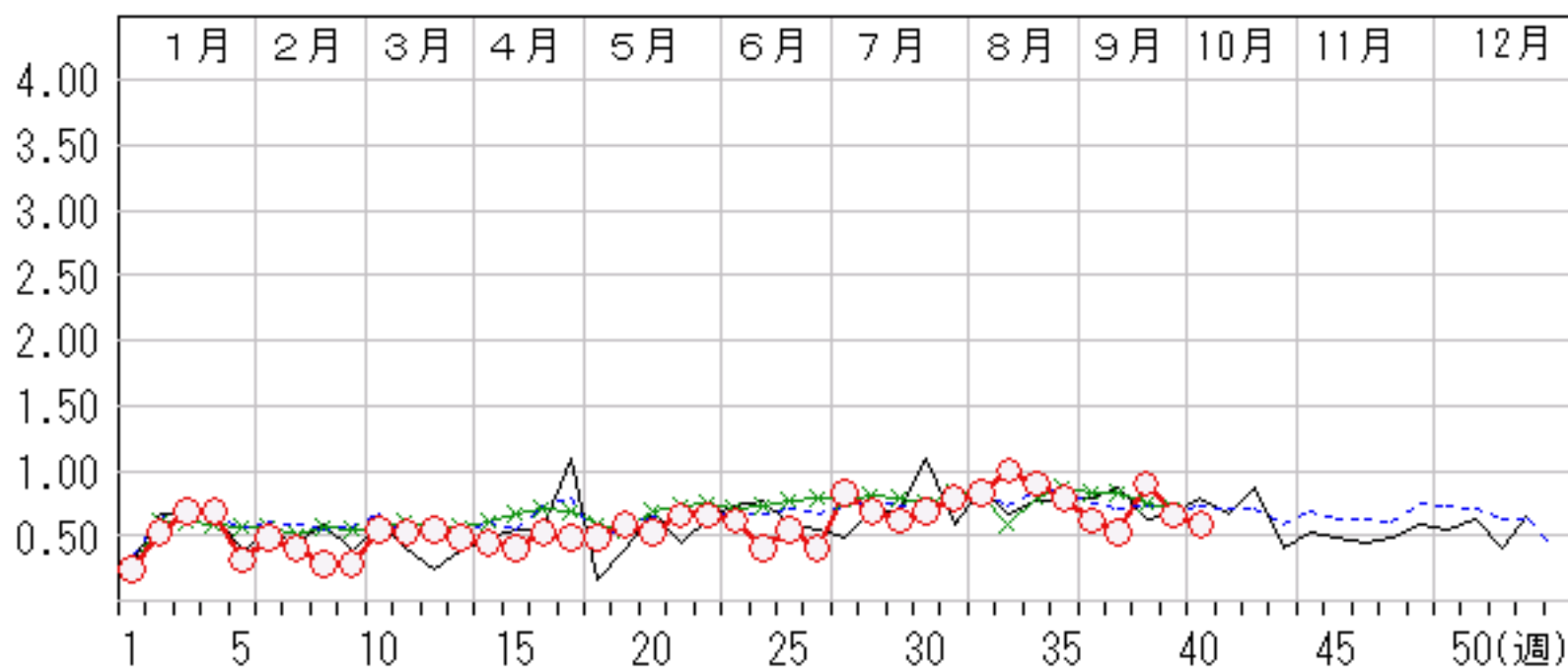
上段: 定点からの患者報告数
下段: 定点あたりの患者数

	36週	37週	38週	39週	40週
石川県	18 0.62	15 0.52	26 0.90	19 0.66	17 0.59
金沢市	3 0.30	2 0.20	4 0.40	5 0.50	4 0.40
南加賀	6 1.00	4 0.67	4 0.67	4 0.67	7 1.17
石川中央	5 0.83	8 1.33	17 2.83	5 0.83	6 1.00
能登中部	0 0.00	1 0.25	1 0.25	3 0.75	0 0.00
能登北部	4 1.33	0 0.00	0 0.00	2 0.67	0 0.00



人/定点

○ 当年(石川県) — 前年(石川県)
 × 当年(全国) - - - 平年(石川県)

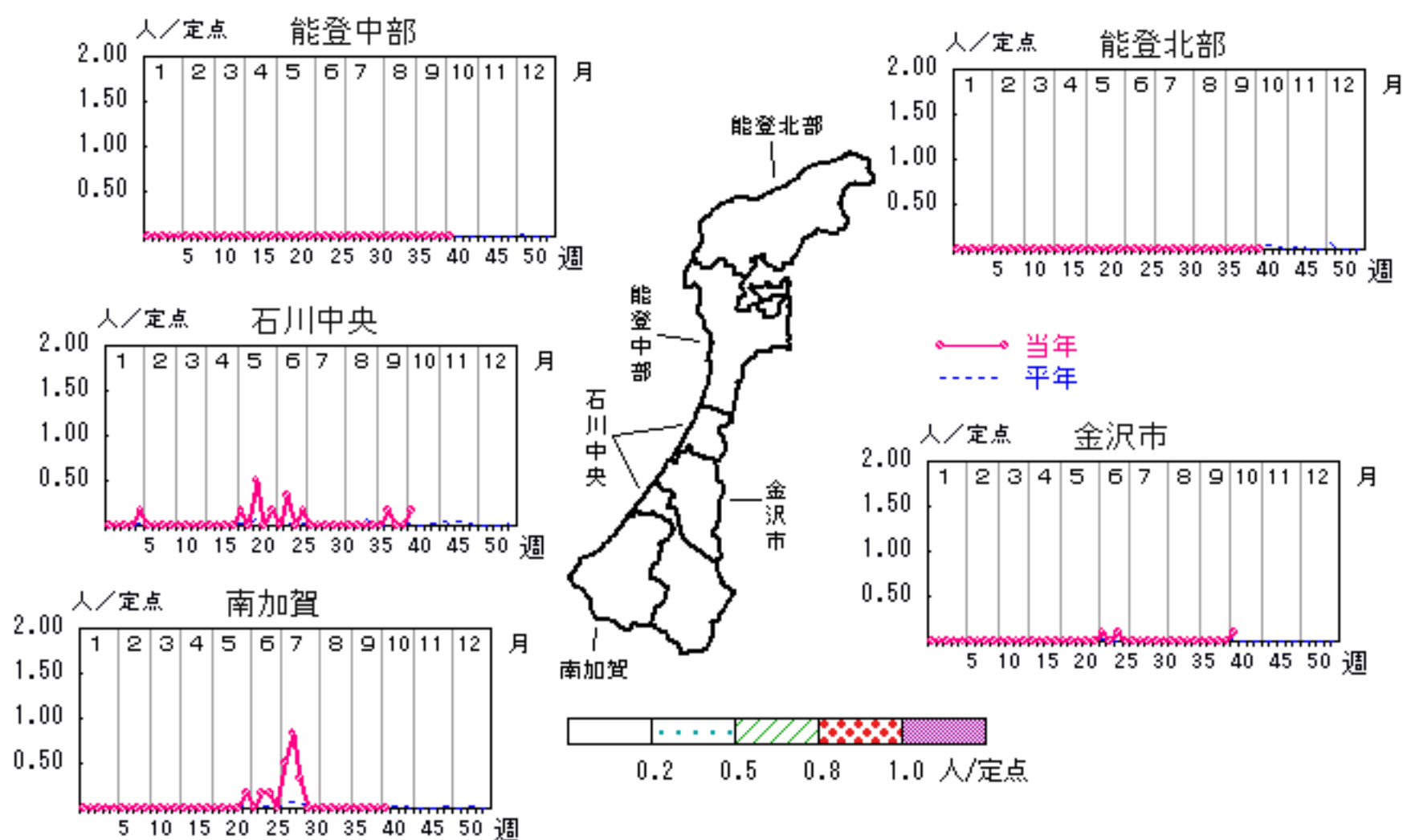


百日咳

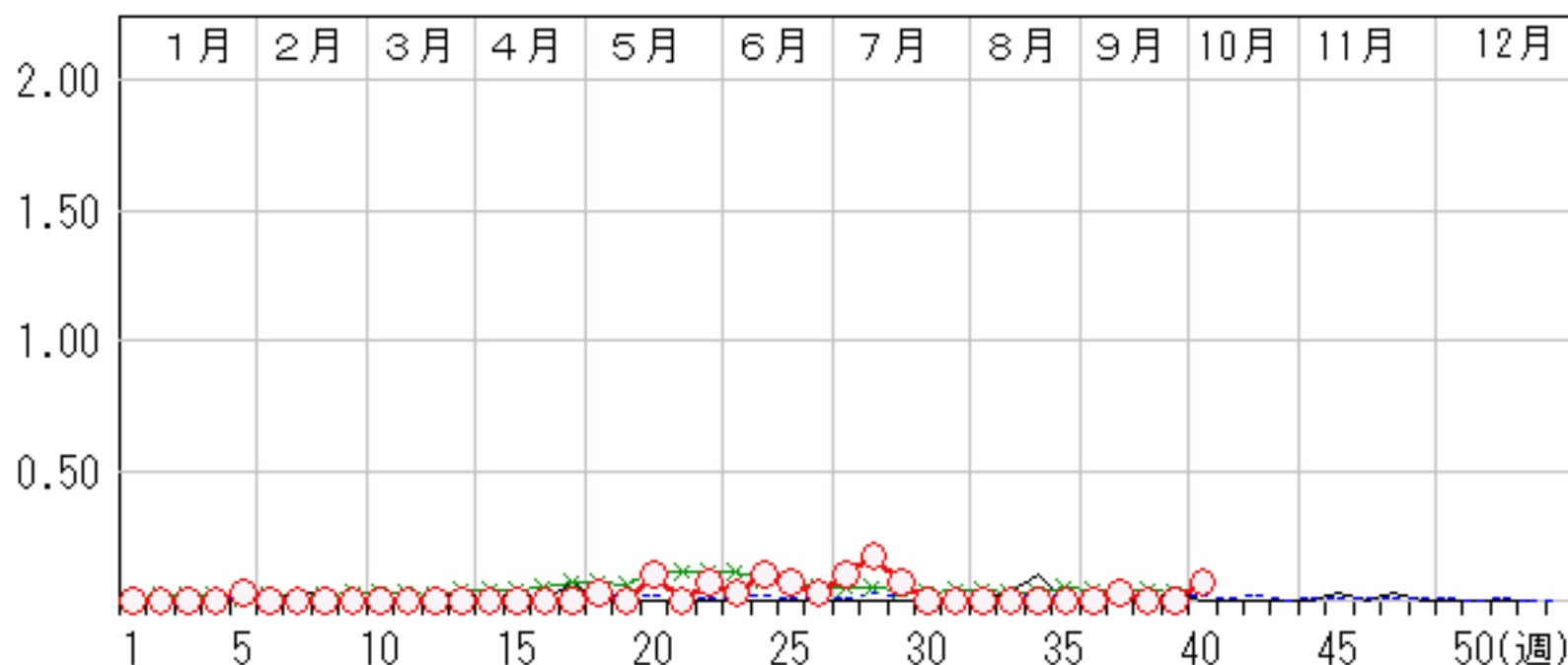
2008年36週～40週

上段: 定点からの患者報告数
下段: 定点あたりの患者数

	36週	37週	38週	39週	40週
石川県	0 0.00	1 0.03	0 0.00	0 0.00	2 0.07
金沢市	0 0.00	0 0.00	0 0.00	0 0.00	1 0.10
南加賀	0 0.00	0 0.00	0 0.00	0 0.00	0 0.00
石川中央	0 0.00	1 0.17	0 0.00	0 0.00	1 0.17
能登中部	0 0.00	0 0.00	0 0.00	0 0.00	0 0.00
能登北部	0 0.00	0 0.00	0 0.00	0 0.00	0 0.00



人/定点
 ○ 当年(石川県) — 前年(石川県)
 × 当年(全国) - - - 平年(石川県)

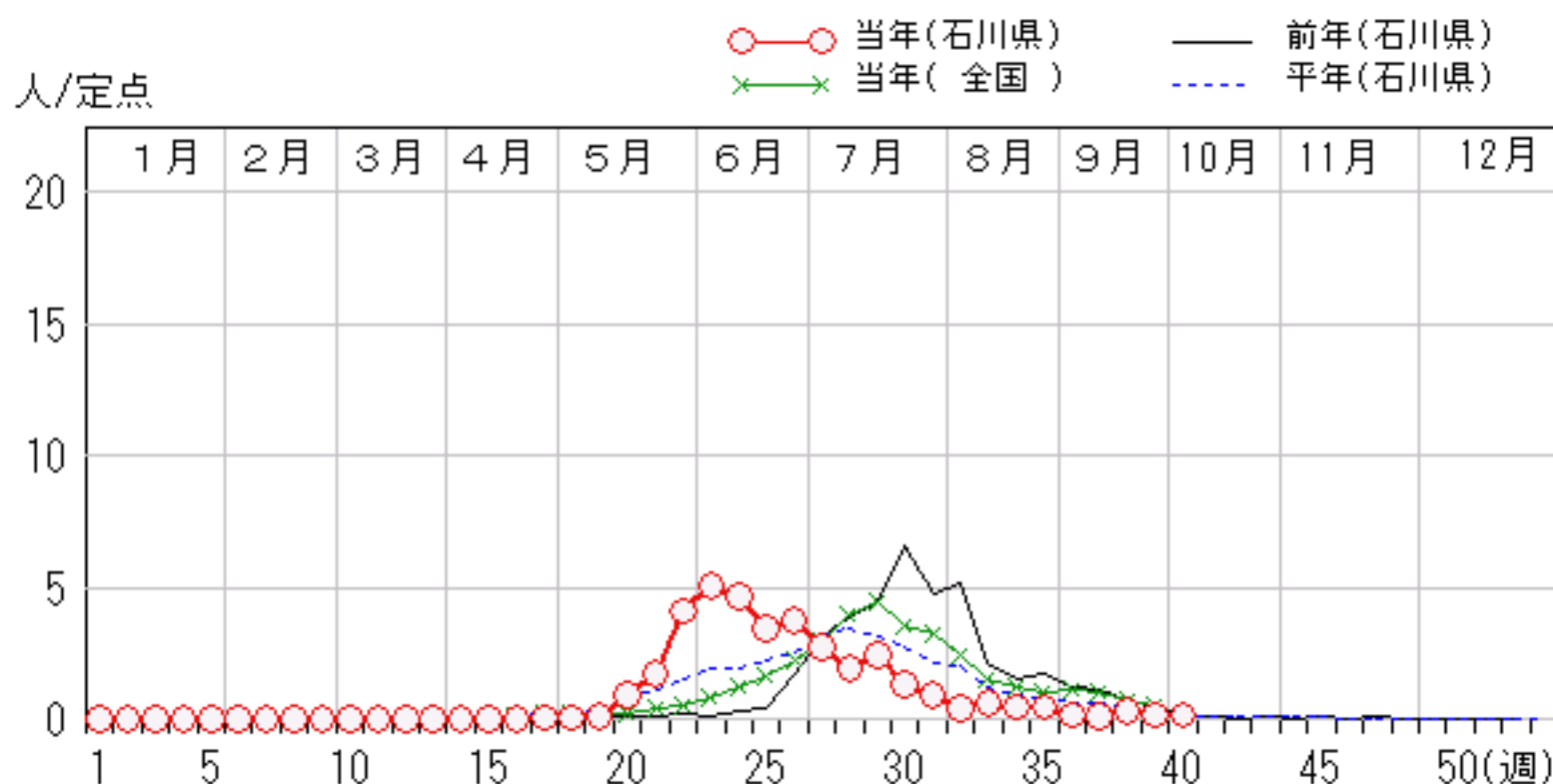
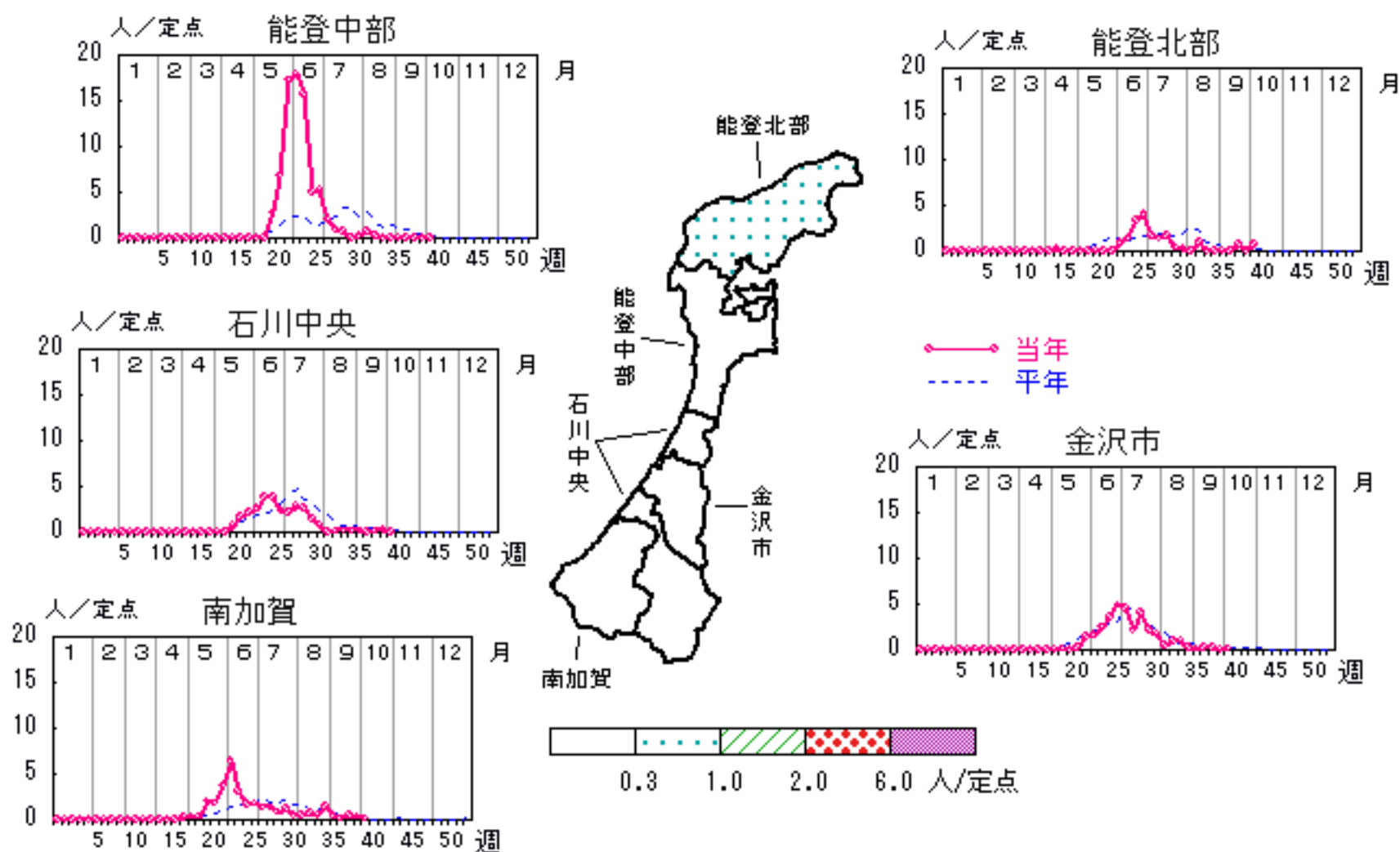


ヘルパンギーナ

2008年36週～40週

上段: 定点からの患者報告数
下段: 定点あたりの患者数

	36週	37週	38週	39週	40週
石川県	5 0.17	3 0.10	8 0.28	4 0.14	4 0.14
金沢市	1 0.10	2 0.20	2 0.20	0 0.00	1 0.10
南加賀	3 0.50	1 0.17	3 0.50	2 0.33	1 0.17
石川中央	1 0.17	0 0.00	1 0.17	2 0.33	0 0.00
能登中部	0 0.00	0 0.00	0 0.00	0 0.00	0 0.00
能登北部	0 0.00	0 0.00	2 0.67	0 0.00	2 0.67

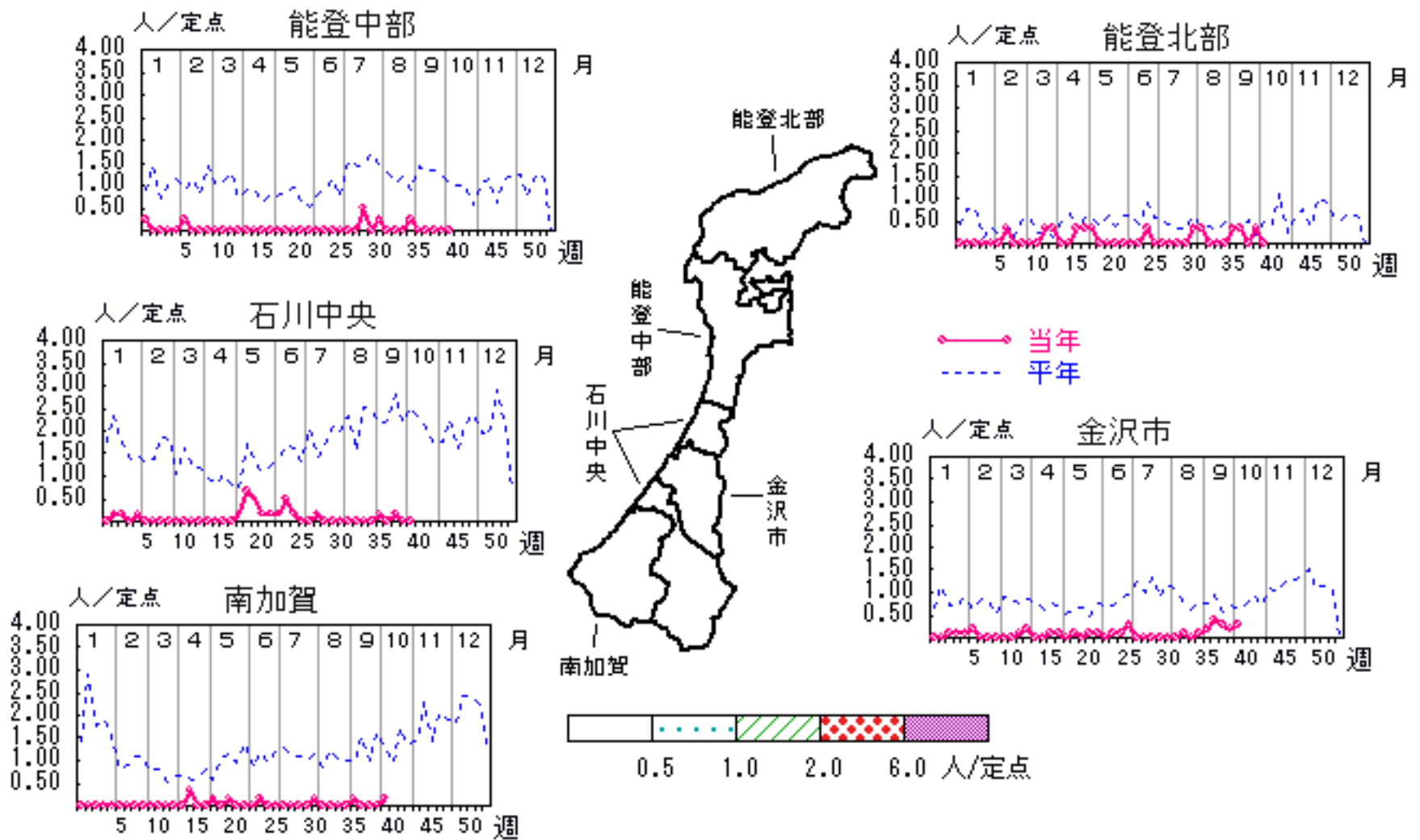


流行性耳下腺炎

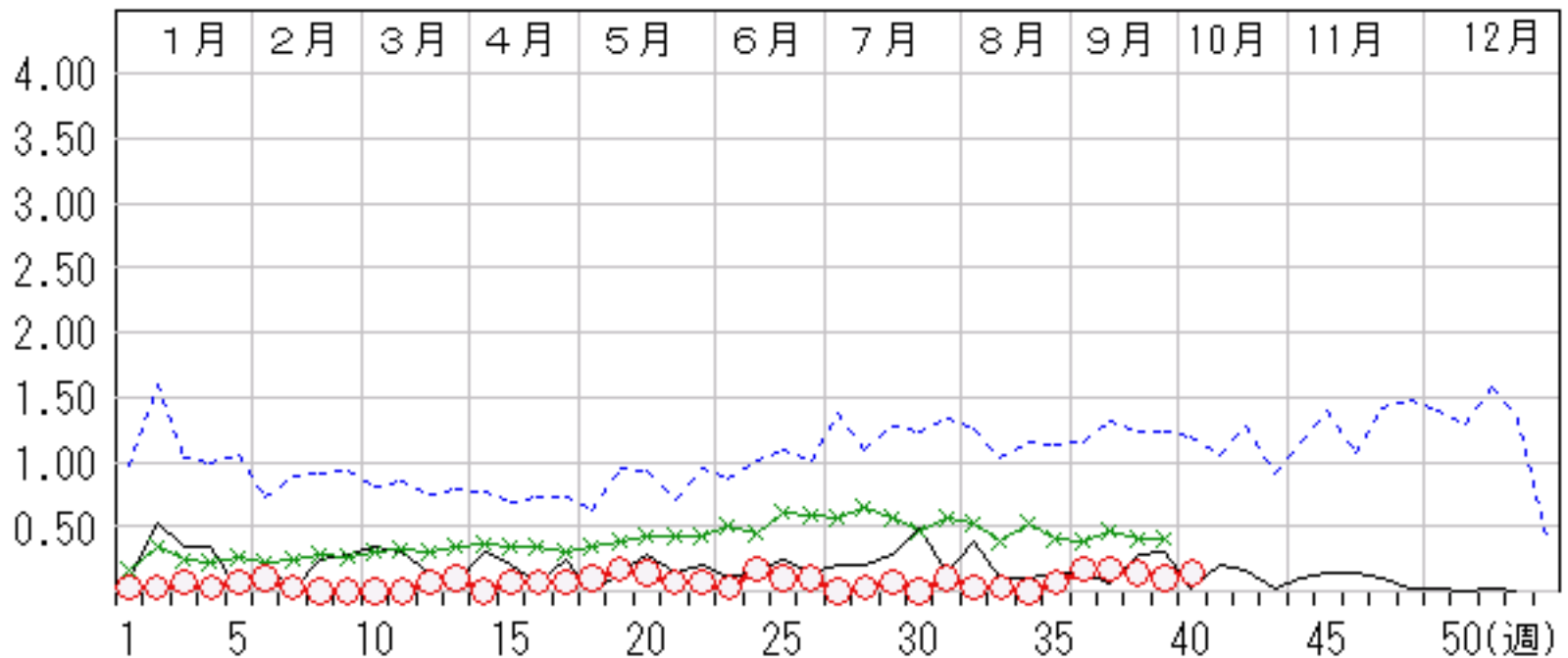
2008年36週～40週

上段: 定点からの患者報告数
下段: 定点あたりの患者数

	36週	37週	38週	39週	40週
石川県	5 0.17	5 0.17	4 0.14	3 0.10	4 0.14
金沢市	2 0.20	4 0.40	3 0.30	2 0.20	3 0.30
南加賀	1 0.17	0 0.00	0 0.00	0 0.00	1 0.17
石川中央	1 0.17	0 0.00	1 0.17	0 0.00	0 0.00
能登中部	0 0.00	0 0.00	0 0.00	0 0.00	0 0.00
能登北部	1 0.33	1 0.33	0 0.00	1 0.33	0 0.00



人/定点
 ○ 当年(石川県) — 前年(石川県)
 × 当年(全国) - - - 平年(石川県)

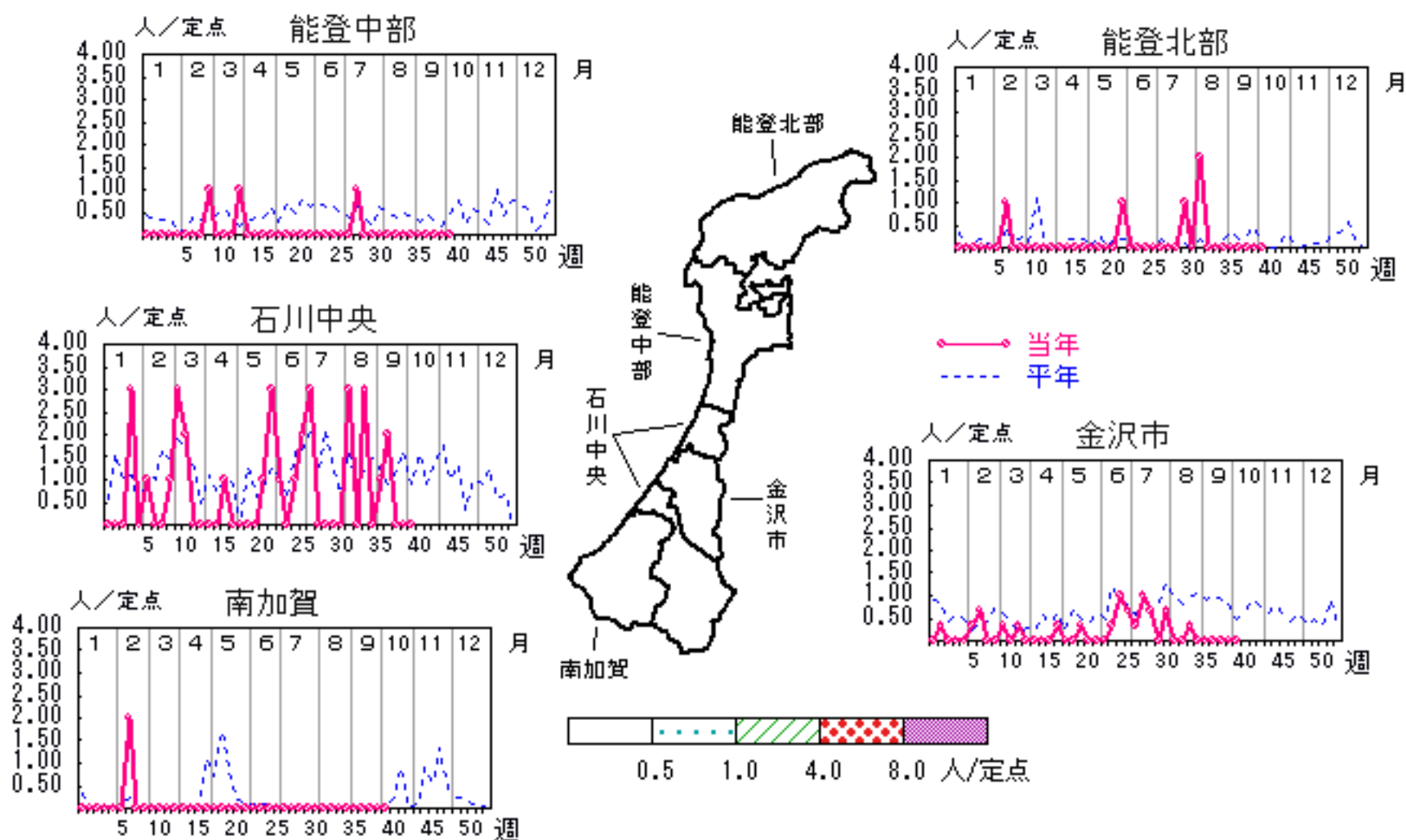


流行性角結膜炎

2008年36週～40週

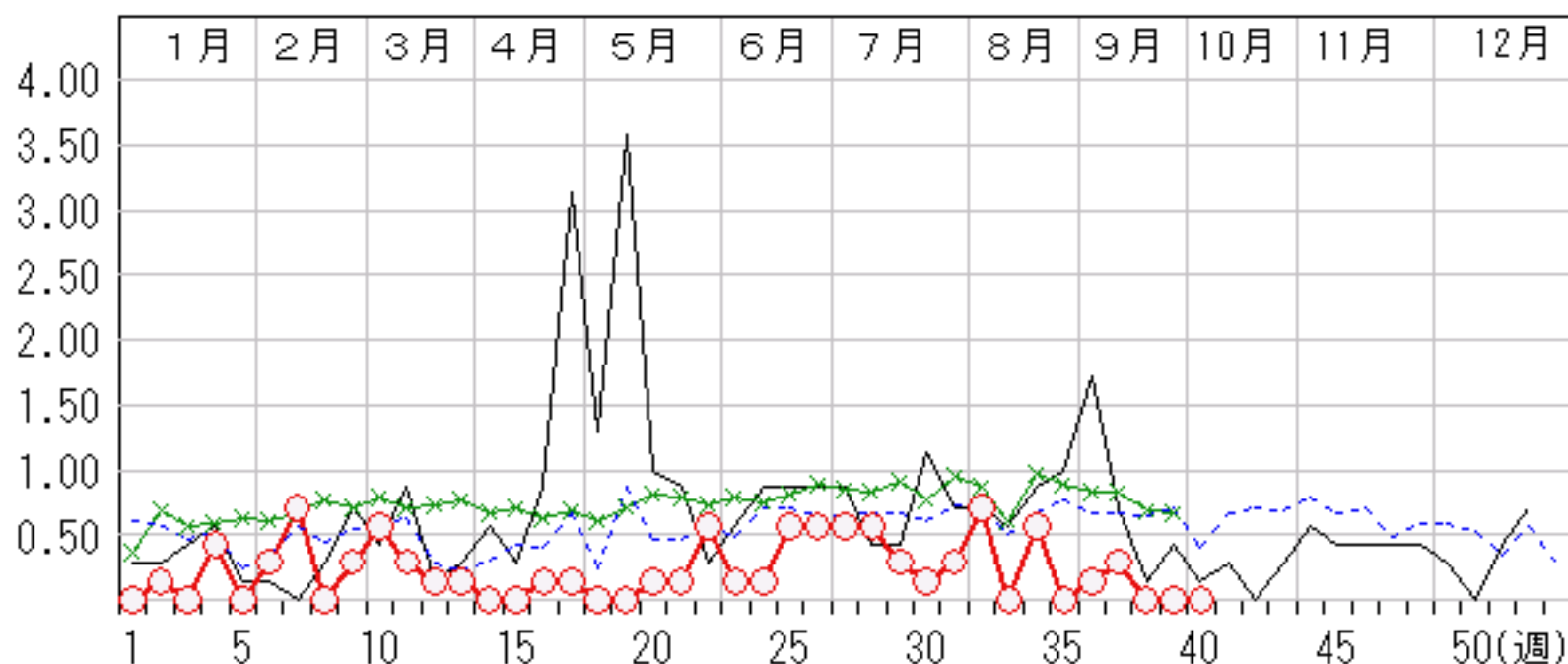
上段:定点からの患者報告数
下段:定点あたりの患者数

	36週	37週	38週	39週	40週
石川県	1 0.14	2 0.29	0 0.00	0 0.00	0 0.00
金沢市	0 0.00	0 0.00	0 0.00	0 0.00	0 0.00
南加賀	0 0.00	0 0.00	0 0.00	0 0.00	0 0.00
石川中央	1 1.00	2 2.00	0 0.00	0 0.00	0 0.00
能登中部	0 0.00	0 0.00	0 0.00	0 0.00	0 0.00
能登北部	0 0.00	0 0.00	0 0.00	0 0.00	0 0.00



人/定点

○ 当年(石川県) — 前年(石川県)
 × 当年(全国) - - - 平年(石川県)

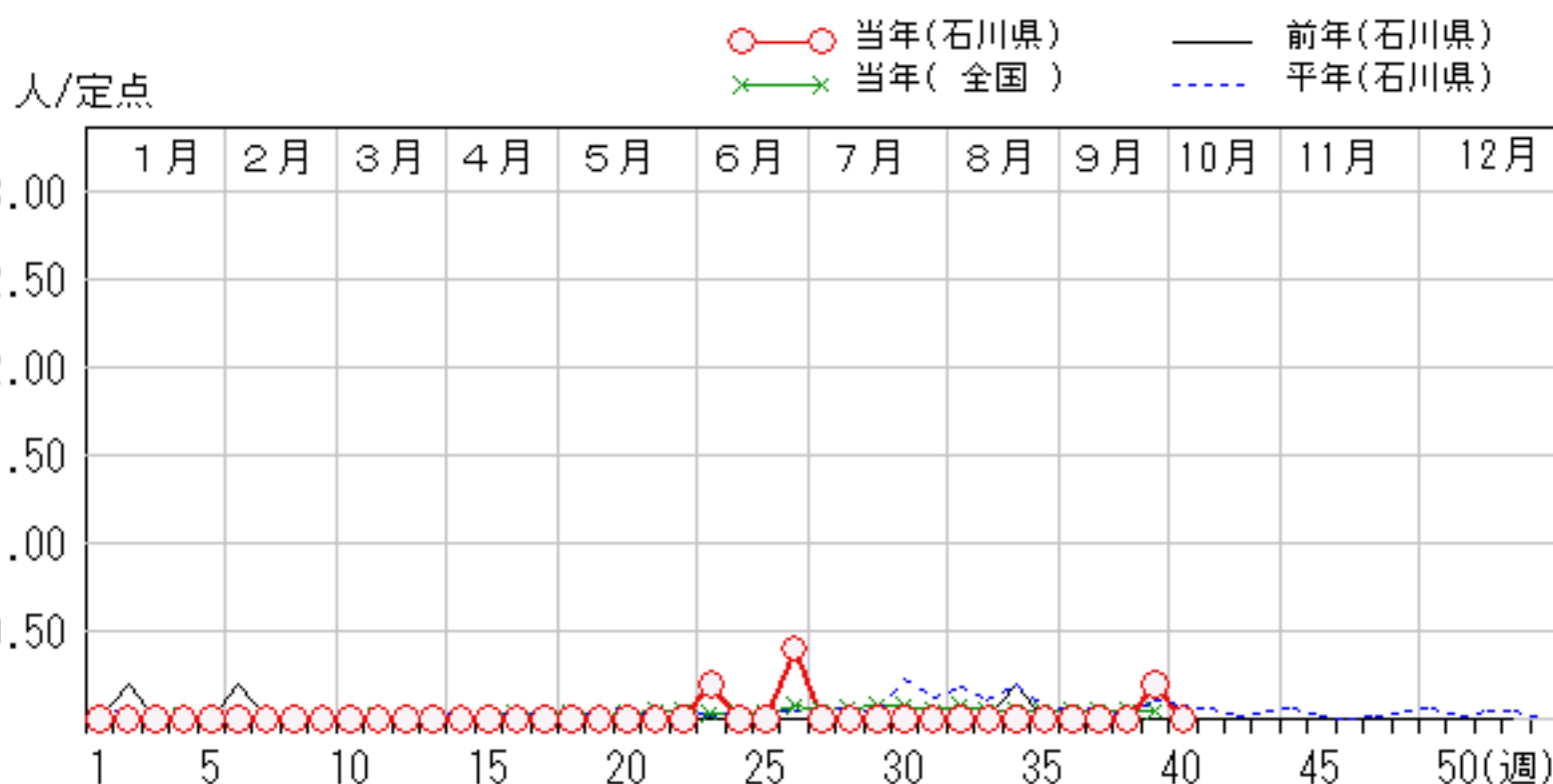
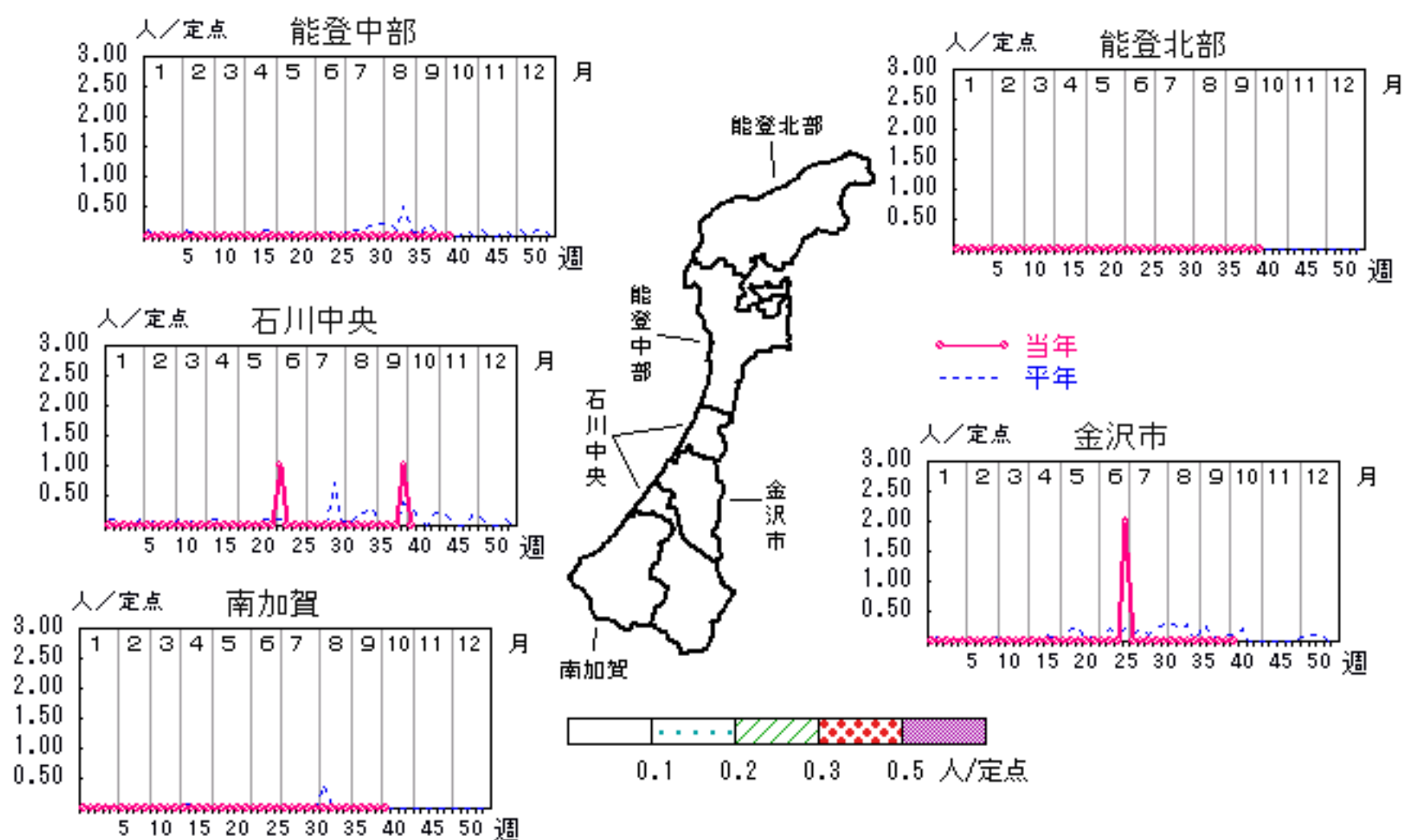


無菌性髄膜炎

2008年36週～40週

上段: 定点からの患者報告数
下段: 定点あたりの患者数

	36週	37週	38週	39週	40週
石川県	0 0.00	0 0.00	0 0.00	1 0.20	0 0.00
金沢市	0 0.00	0 0.00	0 0.00	0 0.00	0 0.00
南加賀	0 0.00	0 0.00	0 0.00	0 0.00	0 0.00
石川中央	0 0.00	0 0.00	0 0.00	1 1.00	0 0.00
能登中部	0 0.00	0 0.00	0 0.00	0 0.00	0 0.00
能登北部	0 0.00	0 0.00	0 0.00	0 0.00	0 0.00

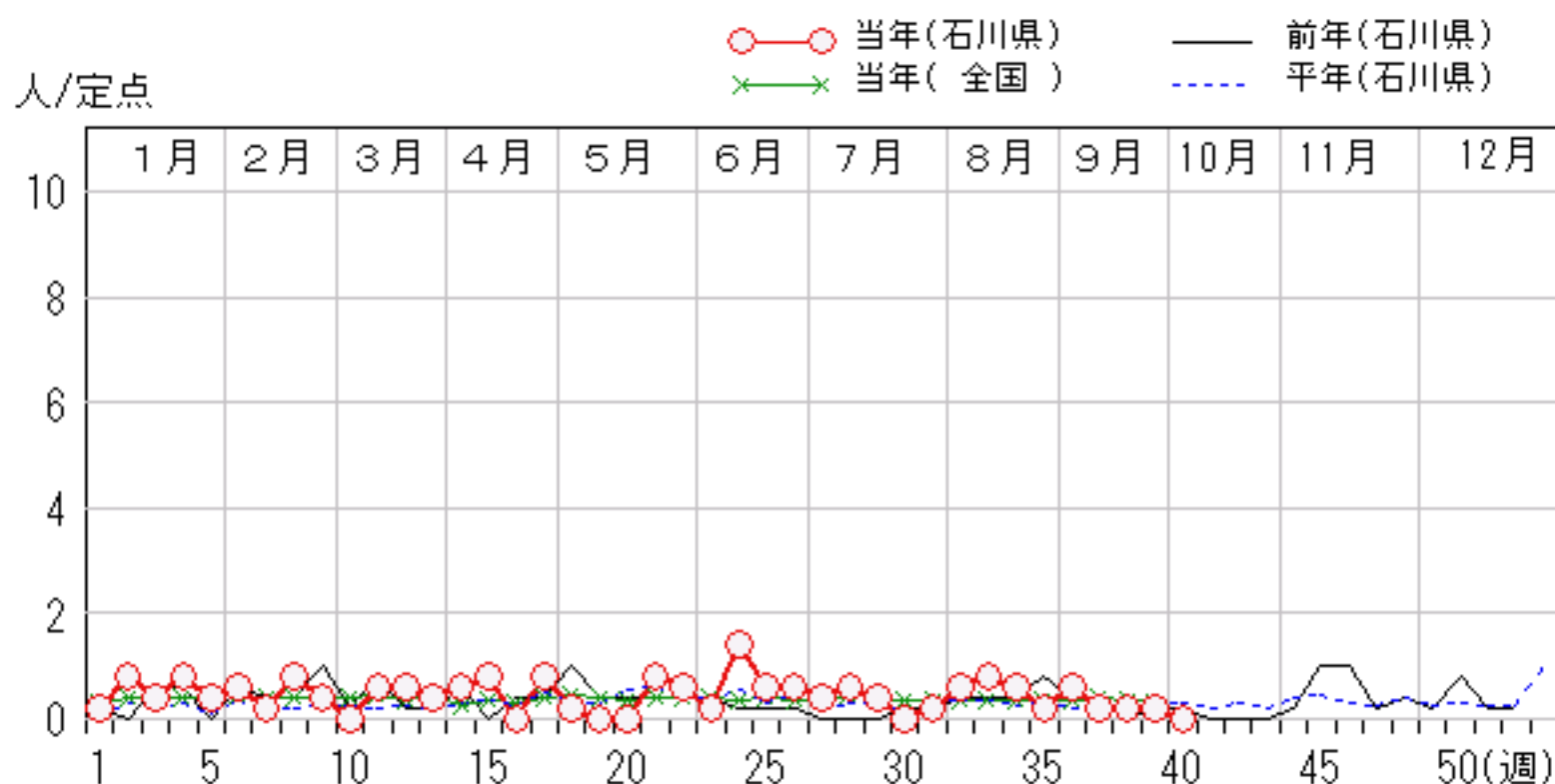
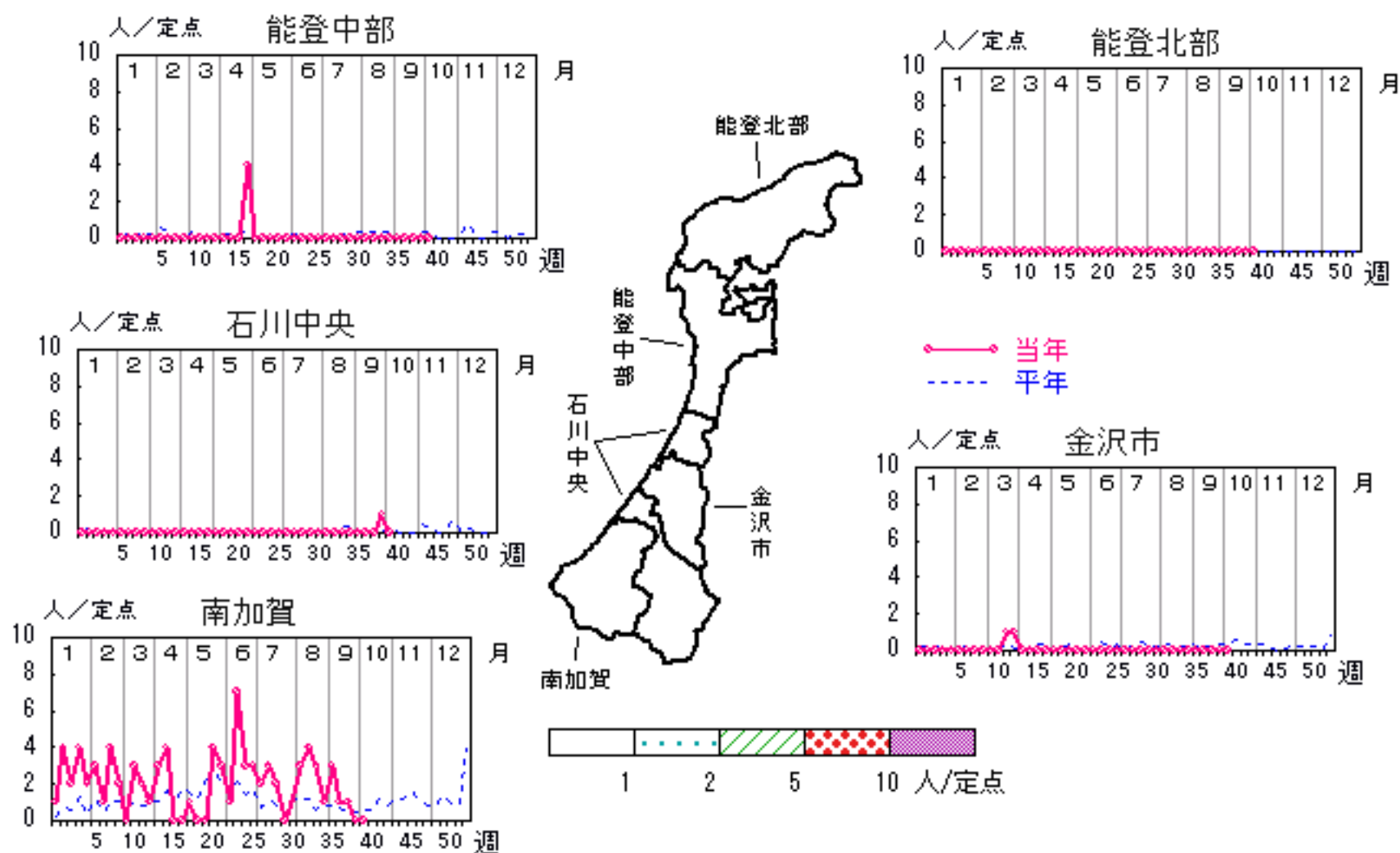


マイコプラズマ肺炎

2008年36週～40週

上段: 定点からの患者報告数
下段: 定点あたりの患者数

	36週	37週	38週	39週	40週
石川県	3 0.60	1 0.20	1 0.20	1 0.20	0 0.00
金沢市	0 0.00	0 0.00	0 0.00	0 0.00	0 0.00
南加賀	3 3.00	1 1.00	1 1.00	0 0.00	0 0.00
石川中央	0 0.00	0 0.00	0 0.00	1 1.00	0 0.00
能登中部	0 0.00	0 0.00	0 0.00	0 0.00	0 0.00
能登北部	0 0.00	0 0.00	0 0.00	0 0.00	0 0.00



疾病別・年齢階級別報告患者数

2008年 第40週(石川県)

インフルエンザ	インフルエンザ	小児科	RSウイルス感染症	咽頭結膜熱	A群溶血性レンサ球菌咽頭炎	感染性胃腸炎	水痘	手足口病	伝染性紅斑	突発性発しん	百日咳	ヘルパンギーナ	流行性耳下腺炎	眼科・基幹	急性出血性結膜炎	流行性角結膜炎	細菌性髄膜炎	無菌性髄膜炎	マイコプラズマ肺炎	クラミジア肺炎 (オウム病除く)
計		計	18	2	31	104	6	25		17	2	4	4	計						
～5ヶ月		～5ヶ月	2			1		1		1				～5ヶ月						
～11ヶ月		～11ヶ月	7			13		2		8				～11ヶ月						
1歳		1歳	7			20	3	9		8				1歳						
2歳		2歳			1	13	1	5			1	3		2歳						
3歳		3歳	2	1	4	7	1	6						3歳						
4歳		4歳			5	5	1							4歳						
5歳		5歳		1	7	8		2						5歳						
6歳		6歳			6	3							3	6歳						
7歳		7歳			3	4							1	7歳						
8歳		8歳			2	6						1		8歳						
9歳		9歳			1	8								9歳						
10歳～14歳		10歳～14歳			1	12								10歳～14歳						
15歳～19歳		15歳～19歳			1	2								15歳～19歳						
20歳～29歳		20歳以上				2					1			20歳～29歳						
30歳～39歳														30歳～39歳						
40歳～49歳														40歳～49歳						
50歳～59歳														50歳～59歳						
60歳～69歳														60歳～69歳						
70歳～79歳														70歳以上						
80歳以上																				

平成20年 感染症週報(インフルエンザ・小児科) 推移表

人

週	期間	定点数		501	600	601	602	603	604	605	606	607	608	610	612
		5 ル エン ザ	6 小 児 科	インフル エンザ	RSウ イルス 感染症	咽頭結 膜熱	A群溶 血性レ ンサ球 菌咽頭 炎	感染性 胃腸炎	水痘	手足口 病	伝染性 紅斑	突発性 発疹	百日咳	ヘルパ ンキ ーナ	流行性 耳下腺 炎
1	12.31~1.6	48	29	45	26	8	31	211	141	1	1	7			1
2	1.7~1.13	48	29	192	27	14	97	315	136	1	4	15			1
3	1.14~1.20	48	29	564	15	13	82	289	88	1	2	20			2
4	1.21~1.27	48	29	1,250	11	12	120	318	105	2	2	20			1
5	1.28~2.3	48	29	1,561	13	17	110	274	47	2	1	9	1		2
6	2.4~2.10	48	29	1,430	5	10	132	299	90	3	3	14			3
7	2.11~2.17	48	29	784	6	18	101	251	44	3	2	12			1
8	2.18~2.24	48	29	699	3	10	129	293	87		1	8		1	
9	2.25~3.2	48	29	423	6	7	156	335	56	2		8			
10	3.3~3.9	48	29	249	5	11	164	465	56		1	16			
11	3.10~3.16	48	29	163		13	131	455	61		2	15			
12	3.17~3.23	48	29	119	3	10	103	421	53		1	16			2
13	3.24~3.30	48	29	42	21	13	93	406	59		1	14			3
14	3.31~4.6	48	29	25	10	16	77	386	41		3	13			
15	4.7~4.13	48	29	49	12	12	84	366	38		5	12		1	2
16	4.14~4.20	48	29	62	9	14	87	534	62	2	4	15			2
17	4.21~4.27	48	29	55	7	15	83	457	43	2	2	14		2	2
18	4.28~5.4	48	29	13	3	27	76	308	57	8		14	1	2	3
19	5.5~5.11	48	29	5		11	60	224	66	11	2	17		3	5
20	5.12~5.18	48	29	1		36	75	251	42	25	1	15	3	27	4
21	5.19~5.25	48	29		2	40	87	235	53	49	2	19		50	2
22	5.26~6.1	48	29			44	82	201	42	82		19	2	119	2
23	6.2~6.8	48	29		5	29	73	159	36	93	3	18	1	147	1
24	6.9~6.15	48	29			37	54	130	42	114	1	12	3	134	5
25	6.16~6.22	48	29	1		22	58	155	29	128	3	16	2	99	3
26	6.23~6.29	48	29		1	24	47	92	26	152	5	12	1	108	3
27	6.30~7.6	48	29		1	20	48	91	16	199	5	24	3	79	
28	7.7~7.13	48	29	4		20	30	64	38	233	6	20	5	55	1
29	7.14~7.20	48	29			8	24	64	12	331	6	18	2	70	2
30	7.21~7.27	48	29	1	3	8	22	50	12	274	12	20		38	
31	7.28~8.3	48	29		7	5	16	68	8	272		23		27	3
32	8.4~8.10	48	29		3	10	24	59	10	294		24		11	1
33	8.11~8.17	48	29		8	6	20	43	7	178	1	29		18	1
34	8.18~8.24	48	29		7	12	30	99	5	128		26		13	
35	8.25~8.31	48	29		7	9	16	90	8	112	1	23		13	2
36	9.1~9.7	48	29		18	7	22	98	14	94		18		5	5
37	9.8~9.14	48	29		39	2	15	78	9	52		15	1	3	5
38	9.15~9.21	48	29		18	4	17	85	10	33		26		8	4
39	9.22~9.28	48	29		19	5	11	116	8	19		19		4	3
40	9.29~10.5	48	29		18	2	31	104	6	25		17	2	4	4
合計				7,737	338	601	2,718	8,939	1,763	2,925	83	672	27	1,041	81

平成20年 感染症週報(インフルエンザ・小児科) 推移表 定点当たり患者発生数

人/定点

週	期間	定点数		501	600	601	602	603	604	605	606	607	608	610	612
		5 ル エン ザ	6 小 児 科	インフル エンザ	RSウ イルス 感染症	咽頭結 膜熱	A群溶 血性レ ンサ球 菌咽頭 炎	感染性 胃腸炎	水痘	手足口 病	伝染性 紅斑	突発性 発疹	百日咳	ヘルパ ンキ ーナ	流行性 耳下腺 炎
1	12.31~1.6	48	29	0.94	0.90	0.28	1.07	7.28	4.86	0.03	0.03	0.24			0.03
2	1.7~1.13	48	29	4.00	0.93	0.48	3.34	10.86	4.69	0.03	0.14	0.52			0.03
3	1.14~1.20	48	29	11.75	0.52	0.45	2.83	9.97	3.03	0.03	0.07	0.69			0.07
4	1.21~1.27	48	29	26.04	0.38	0.41	4.14	10.97	3.62	0.07	0.07	0.69			0.03
5	1.28~2.3	48	29	32.52	0.45	0.59	3.79	9.45	1.62	0.07	0.03	0.31	0.03		0.07
6	2.4~2.10	48	29	29.79	0.17	0.34	4.55	10.31	3.10	0.10	0.10	0.48			0.10
7	2.11~2.17	48	29	16.33	0.21	0.62	3.48	8.66	1.52	0.10	0.07	0.41			0.03
8	2.18~2.24	48	29	14.56	0.10	0.34	4.45	10.10	3.00		0.03	0.28		0.03	
9	2.25~3.2	48	29	8.81	0.21	0.24	5.38	11.55	1.93	0.07		0.28			
10	3.3~3.9	48	29	5.19	0.17	0.38	5.66	16.03	1.93		0.03	0.55			
11	3.10~3.16	48	29	3.40		0.45	4.52	15.69	2.10		0.07	0.52			
12	3.17~3.23	48	29	2.48	0.10	0.34	3.55	14.52	1.83		0.03	0.55			0.07
13	3.24~3.30	48	29	0.88	0.72	0.45	3.21	14.00	2.03		0.03	0.48			0.10
14	3.31~4.6	48	29	0.52	0.34	0.55	2.66	13.31	1.41		0.10	0.45			
15	4.7~4.13	48	29	1.02	0.41	0.41	2.90	12.62	1.31		0.17	0.41		0.03	0.07
16	4.14~4.20	48	29	1.29	0.31	0.48	3.00	18.41	2.14	0.07	0.14	0.52			0.07
17	4.21~4.27	48	29	1.15	0.24	0.52	2.86	15.76	1.48	0.07	0.07	0.48		0.07	0.07
18	4.28~5.4	48	29	0.27	0.10	0.93	2.62	10.62	1.97	0.28		0.48	0.03	0.07	0.10
19	5.5~5.11	48	29	0.10		0.38	2.07	7.72	2.28	0.38	0.07	0.59		0.10	0.17
20	5.12~5.18	48	29	0.02		1.24	2.59	8.66	1.45	0.86	0.03	0.52	0.10	0.93	0.14
21	5.19~5.25	48	29		0.07	1.38	3.00	8.10	1.83	1.69	0.07	0.66		1.72	0.07
22	5.26~6.1	48	29			1.52	2.83	6.93	1.45	2.83		0.66	0.07	4.10	0.07
23	6.2~6.8	48	29		0.17	1.00	2.52	5.48	1.24	3.21	0.10	0.62	0.03	5.07	0.03
24	6.9~6.15	48	29			1.28	1.86	4.48	1.45	3.93	0.03	0.41	0.10	4.62	0.17
25	6.16~6.22	48	29	0.02		0.76	2.00	5.34	1.00	4.41	0.10	0.55	0.07	3.41	0.10
26	6.23~6.29	48	29		0.03	0.83	1.62	3.17	0.90	5.24	0.17	0.41	0.03	3.72	0.10
27	6.30~7.6	48	29		0.03	0.69	1.66	3.14	0.55	6.86	0.17	0.83	0.10	2.72	
28	7.7~7.13	48	29	0.08		0.69	1.03	2.21	1.31	8.03	0.21	0.69	0.17	1.90	0.03
29	7.14~7.20	48	29			0.28	0.83	2.21	0.41	11.41	0.21	0.62	0.07	2.41	0.07
30	7.21~7.27	48	29	0.02	0.10	0.28	0.76	1.72	0.41	9.45	0.41	0.69		1.31	
31	7.28~8.3	48	29		0.24	0.17	0.55	2.34	0.28	9.38		0.79		0.93	0.10
32	8.4~8.10	48	29		0.10	0.34	0.83	2.03	0.34	10.14		0.83		0.38	0.03
33	8.11~8.17	48	29		0.28	0.21	0.69	1.48	0.24	6.14	0.03	1.00		0.62	0.03
34	8.18~8.24	48	29		0.24	0.41	1.03	3.41	0.17	4.41		0.90		0.45	
35	8.25~8.31	48	29		0.24	0.31	0.55	3.10	0.28	3.86	0.03	0.79		0.45	0.07
36	9.1~9.7	48	29		0.62	0.24	0.76	3.38	0.48	3.24		0.62		0.17	0.17
37	9.8~9.14	48	29		1.34	0.07	0.52	2.69	0.31	1.79		0.52	0.03	0.10	0.17
38	9.15~9.21	48	29		0.62	0.14	0.59	2.93	0.34	1.14		0.90		0.28	0.14
39	9.22~9.28	48	29		0.66	0.17	0.38	4.00	0.28	0.66		0.66		0.14	0.10
40	9.29~10.5	48	29		0.62	0.07	1.07	3.59	0.21	0.86		0.59	0.07	0.14	0.14
合計				161.19	11.66	20.72	93.72	308.24	60.79	100.86	2.86	23.17	0.93	35.90	2.79

平成20年 感染症週報(眼科・基幹) 推移表

人

週	期間	定点数		701	702	902	903	904	905
		7 眼科	9 基幹	急性出 血性結 膜炎	流行性 角結膜 炎	細菌性 髄膜炎	無菌性 髄膜炎	マイコ プラズ マ肺炎	クラミジア 肺炎
1	12.31~1.6	7	5					1	
2	1.7~1.13	7	5		1			4	
3	1.14~1.20	7	5					2	
4	1.21~1.27	7	5		3			4	
5	1.28~2.3	7	5					2	
6	2.4~2.10	7	5		2			3	
7	2.11~2.17	7	5		5			1	
8	2.18~2.24	7	5					4	
9	2.25~3.2	7	5		2			2	
10	3.3~3.9	7	5		4				
11	3.10~3.16	7	5		2			3	
12	3.17~3.23	7	5		1			3	
13	3.24~3.30	7	5		1			2	
14	3.31~4.6	7	5					3	
15	4.7~4.13	7	5					4	
16	4.14~4.20	7	5		1				
17	4.21~4.27	7	5		1			4	
18	4.28~5.4	7	5					1	
19	5.5~5.11	7	5						
20	5.12~5.18	7	5		1				
21	5.19~5.25	7	5		1			4	
22	5.26~6.1	7	5		4			3	
23	6.2~6.8	7	5		1		1	1	
24	6.9~6.15	7	5		1			7	
25	6.16~6.22	7	5		4			3	
26	6.23~6.29	7	5		4		2	3	
27	6.30~7.6	7	5		4			2	
28	7.7~7.13	7	5		4			3	
29	7.14~7.20	7	5		2	1		2	
30	7.21~7.27	7	5		1				
31	7.28~8.3	7	5		2			1	
32	8.4~8.10	7	5		5			3	
33	8.11~8.17	7	5					4	
34	8.18~8.24	7	5		4			3	
35	8.25~8.31	7	5					1	
36	9.1~9.7	7	5		1			3	
37	9.8~9.14	7	5		2			1	
38	9.15~9.21	7	5					1	
39	9.22~9.28	7	5				1	1	
40	9.29~10.5	7	5						
合計					64	1	4	89	

平成20年 感染症週報(眼科・基幹) 推移表 定点当たり患者発生数

人/定点

週	期間	定点数		701	702	902	903	904	905
		7眼科	9基幹	急性出血性結膜炎	流行性角結膜炎	細菌性髄膜炎	無菌性髄膜炎	マイコプラズマ肺炎	クラミジア肺炎
1	12.31~1.6	7	5					0.20	
2	1.7~1.13	7	5		0.14			0.80	
3	1.14~1.20	7	5					0.40	
4	1.21~1.27	7	5		0.43			0.80	
5	1.28~2.3	7	5					0.40	
6	2.4~2.10	7	5		0.29			0.60	
7	2.11~2.17	7	5		0.71			0.20	
8	2.18~2.24	7	5					0.80	
9	2.25~3.2	7	5		0.29			0.40	
10	3.3~3.9	7	5		0.57				
11	3.10~3.16	7	5		0.29			0.60	
12	3.17~3.23	7	5		0.14			0.60	
13	3.24~3.30	7	5		0.14			0.40	
14	3.31~4.6	7	5					0.60	
15	4.7~4.13	7	5					0.80	
16	4.14~4.20	7	5		0.14				
17	4.21~4.27	7	5		0.14			0.80	
18	4.28~5.4	7	5					0.20	
19	5.5~5.11	7	5						
20	5.12~5.18	7	5		0.14				
21	5.19~5.25	7	5		0.14			0.80	
22	5.26~6.1	7	5		0.57			0.60	
23	6.2~6.8	7	5		0.14		0.20	0.20	
24	6.9~6.15	7	5		0.14			1.40	
25	6.16~6.22	7	5		0.57			0.60	
26	6.23~6.29	7	5		0.57		0.40	0.60	
27	6.30~7.6	7	5		0.57			0.40	
28	7.7~7.13	7	5		0.57			0.60	
29	7.14~7.20	7	5		0.29	0.20		0.40	
30	7.21~7.27	7	5		0.14				
31	7.28~8.3	7	5		0.29			0.20	
32	8.4~8.10	7	5		0.71			0.60	
33	8.11~8.17	7	5					0.80	
34	8.18~8.24	7	5		0.57			0.60	
35	8.25~8.31	7	5					0.20	
36	9.1~9.7	7	5		0.14			0.60	
37	9.8~9.14	7	5		0.29			0.20	
38	9.15~9.21	7	5					0.20	
39	9.22~9.28	7	5				0.20	0.20	
40	9.29~10.5	7	5						
合計					9.14	0.20	0.80	17.80	