

感染症発生動向調査（週報）の保健所別発生状況												
	調査対象期間	定点当り				石川中央					備考	
		先週 8/11~8/17	今週 8/18~8/24	増減	前年同週	今週 (34週)	南加賀 定点10	金沢市 定点16	石川中央 定点10	能登中部 定点7		能登北部 定点5
1	インフルエンザ	—	—	—	—	—						
						南加賀 定点6	金沢市 定点10	石川中央 定点6	能登中部 定点4	能登北部 定点3	新:今週新たに報告あり 矢印:先週に引き続き報告あり ↑増加 ↓減少 →同数 ▽先週報告あり今週報告なし	
2	RSウイルス感染症	8	7	△1	0.03	0.24	→	↑	↓	▽		
3	◎咽頭結膜熱	6	12	6	0.28	0.41	↑	新	↑	↓		
4	A群溶血性レンサ球菌咽頭炎	20	30	10	0.72	1.03	↑	↓	↓	↑		
5	感染性胃腸炎	43	99	56	3.34	3.41	↑	↑	↑			
6	水痘	7	5	△2	0.66	0.17	→	新	↓	↓		
7	◎手足口病	178	128	△50	0.31	4.41	↓	↓	↓	↓		
8	伝染性紅斑	1	—	△1	0.28	—			▽			
9	突発性発しん	29	26	△3	0.76	0.90	↓	↓	↑	↓		
10	百日咳	—	—	—	0.10	—						
11	ヘルパンギーナ	18	13	△5	1.52	0.45	↓	→	→	▽		
12	流行性耳下腺炎	1	—	△1	0.10	—		▽				
						南加賀 定点1	金沢市 定点3	石川中央 定点1	能登中部 定点1	能登北部 定点1		
13	急性出血性結膜炎	—	—	—	—	—						
14	流行性角結膜炎	—	4	4	0.86	0.57		新	新			
						南加賀 定点1	金沢市 定点1	石川中央 定点1	能登中部 定点1	能登北部 定点1		
15	細菌性髄膜炎	—	—	—	—	—						
16	無菌性髄膜炎	—	—	—	0.20	—						
17	マイコプラズマ肺炎	4	3	△1	0.40	0.60	↓					
18	クラミジア肺炎(オウム病除く)	—	—	—	—	—						
合計		315	327	12								

◎:大きな流行の発生・継続が疑われること

○:流行の発生前であれば今後4週間以内に大きな流行が発生する可能性があること、流行発生後であればその流行がまだ終わっていない可能性があること

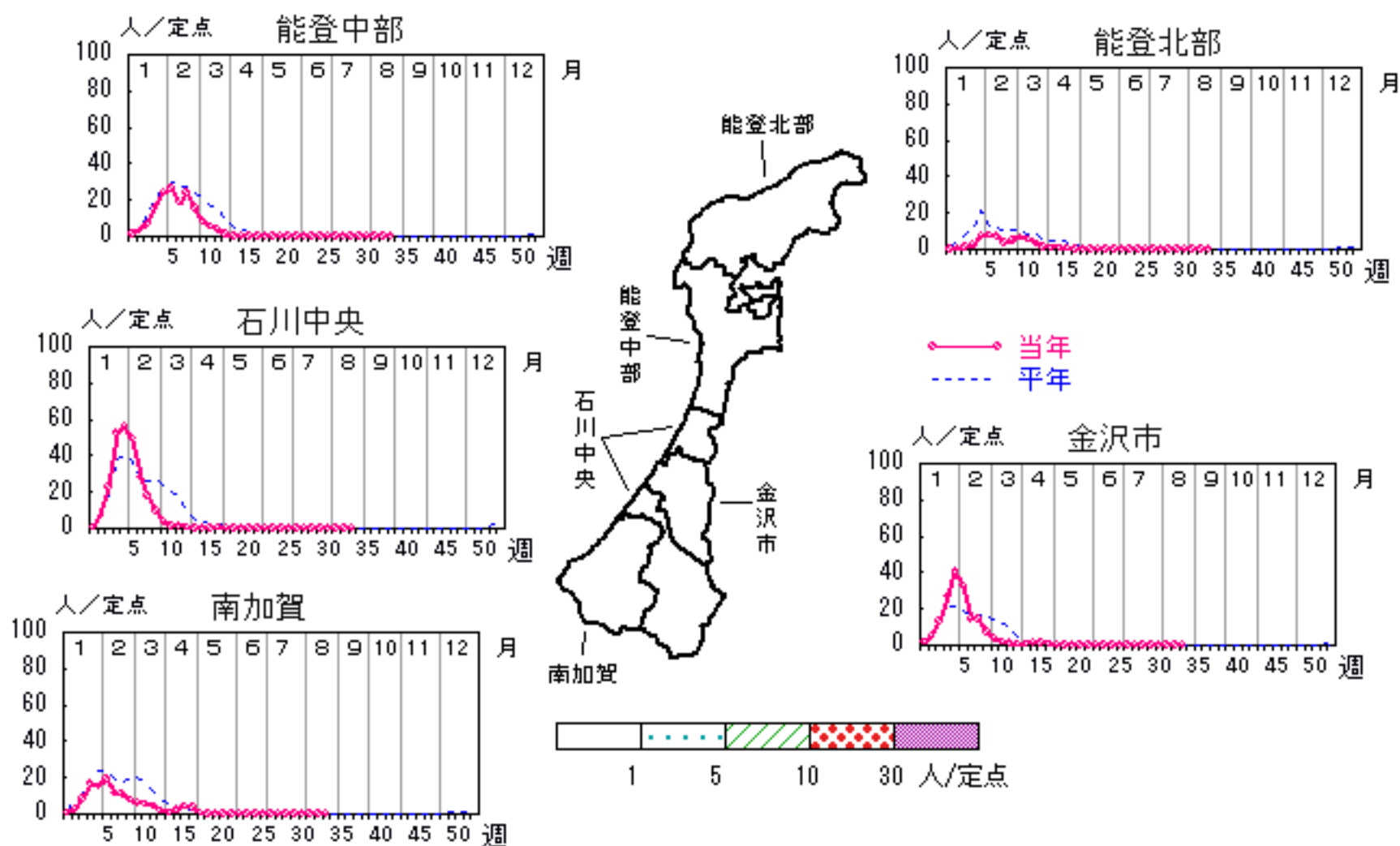
石川県感染症情報センター

インフルエンザ

2008年30週～34週

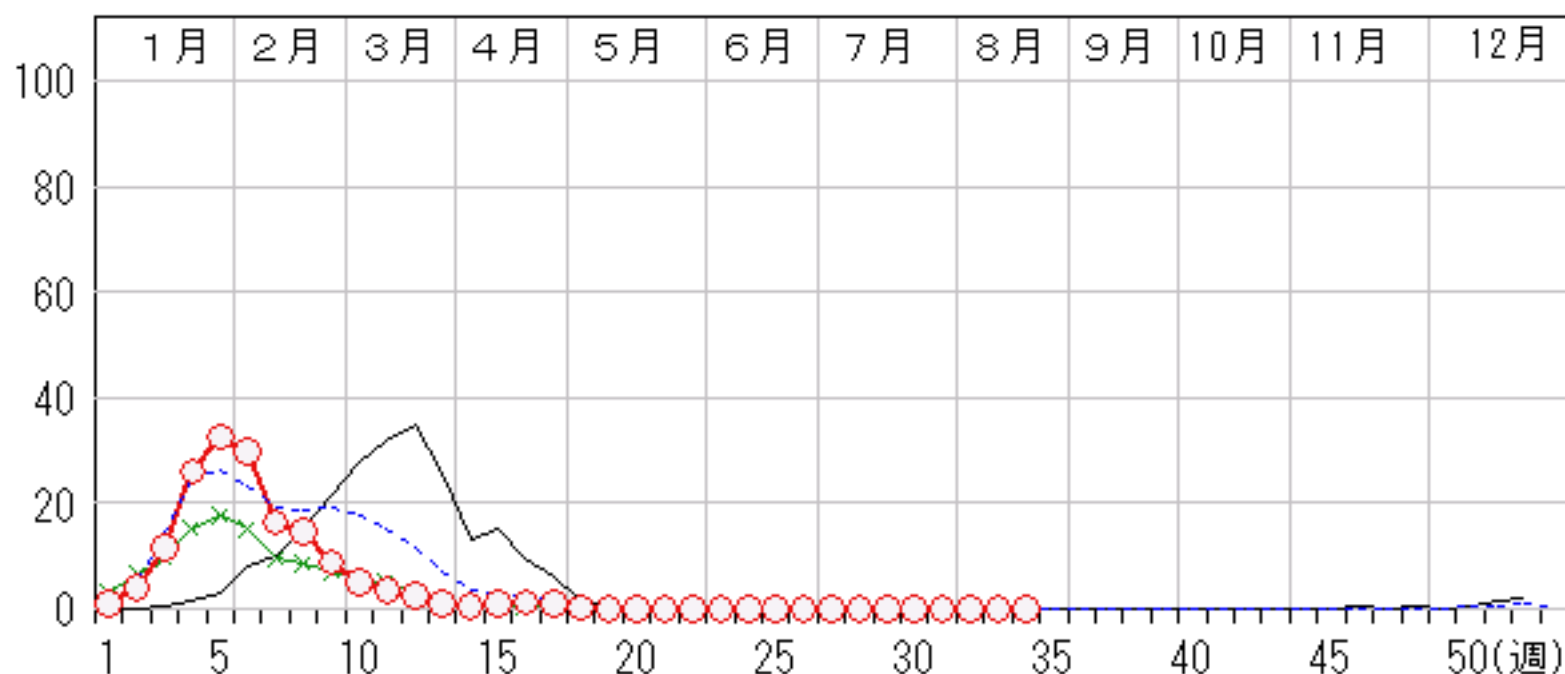
上段: 定点からの患者報告数
下段: 定点あたりの患者数

	30週	31週	32週	33週	34週
石川県	1 0.02	0 0.00	0 0.00	0 0.00	0 0.00
金沢市	0 0.00	0 0.00	0 0.00	0 0.00	0 0.00
南加賀	1 0.10	0 0.00	0 0.00	0 0.00	0 0.00
石川中央	0 0.00	0 0.00	0 0.00	0 0.00	0 0.00
能登中部	0 0.00	0 0.00	0 0.00	0 0.00	0 0.00
能登北部	0 0.00	0 0.00	0 0.00	0 0.00	0 0.00



人/定点

○ 当年(石川県) — 前年(石川県)
 × 当年(全国) - - - 平年(石川県)

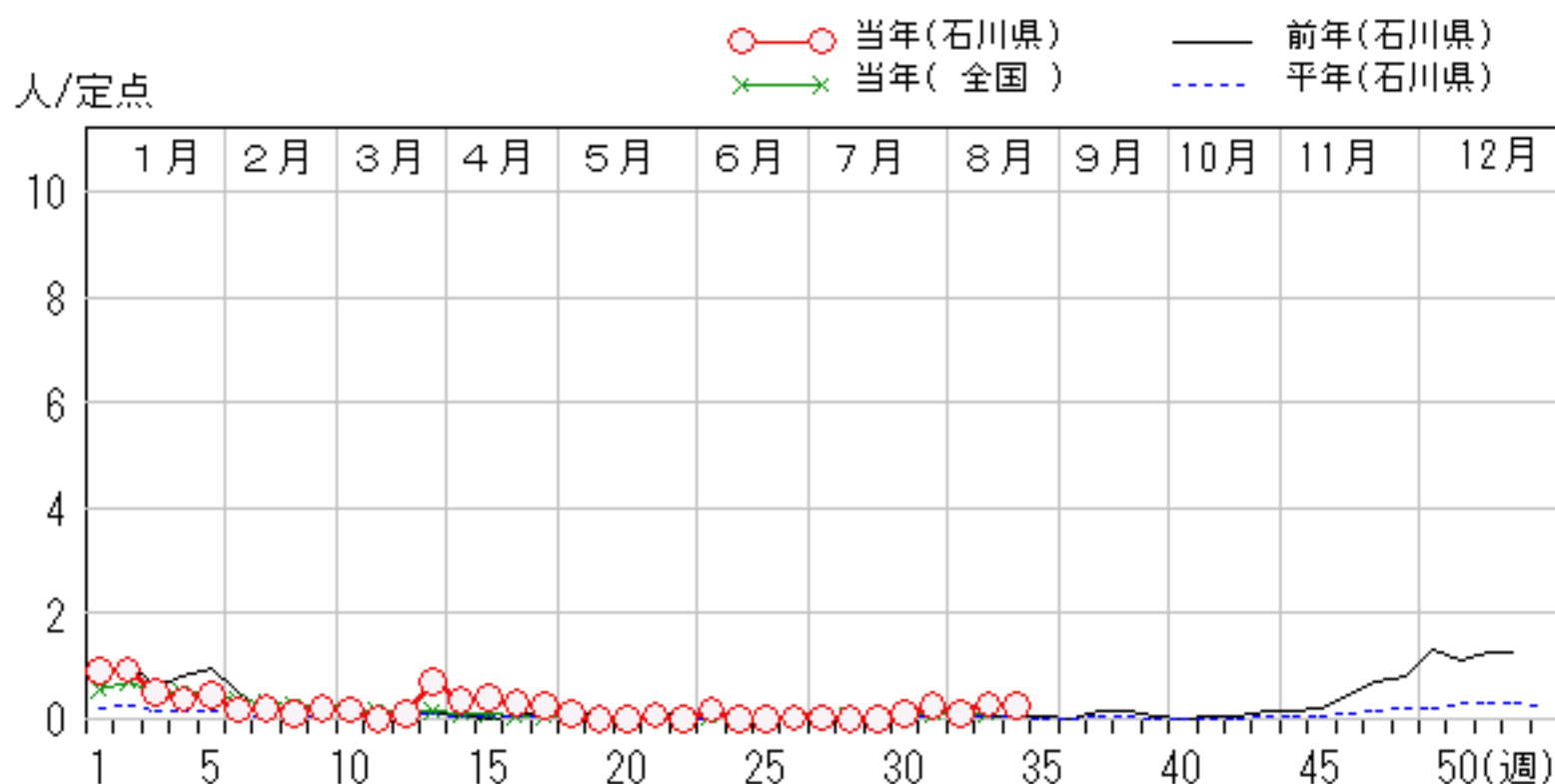
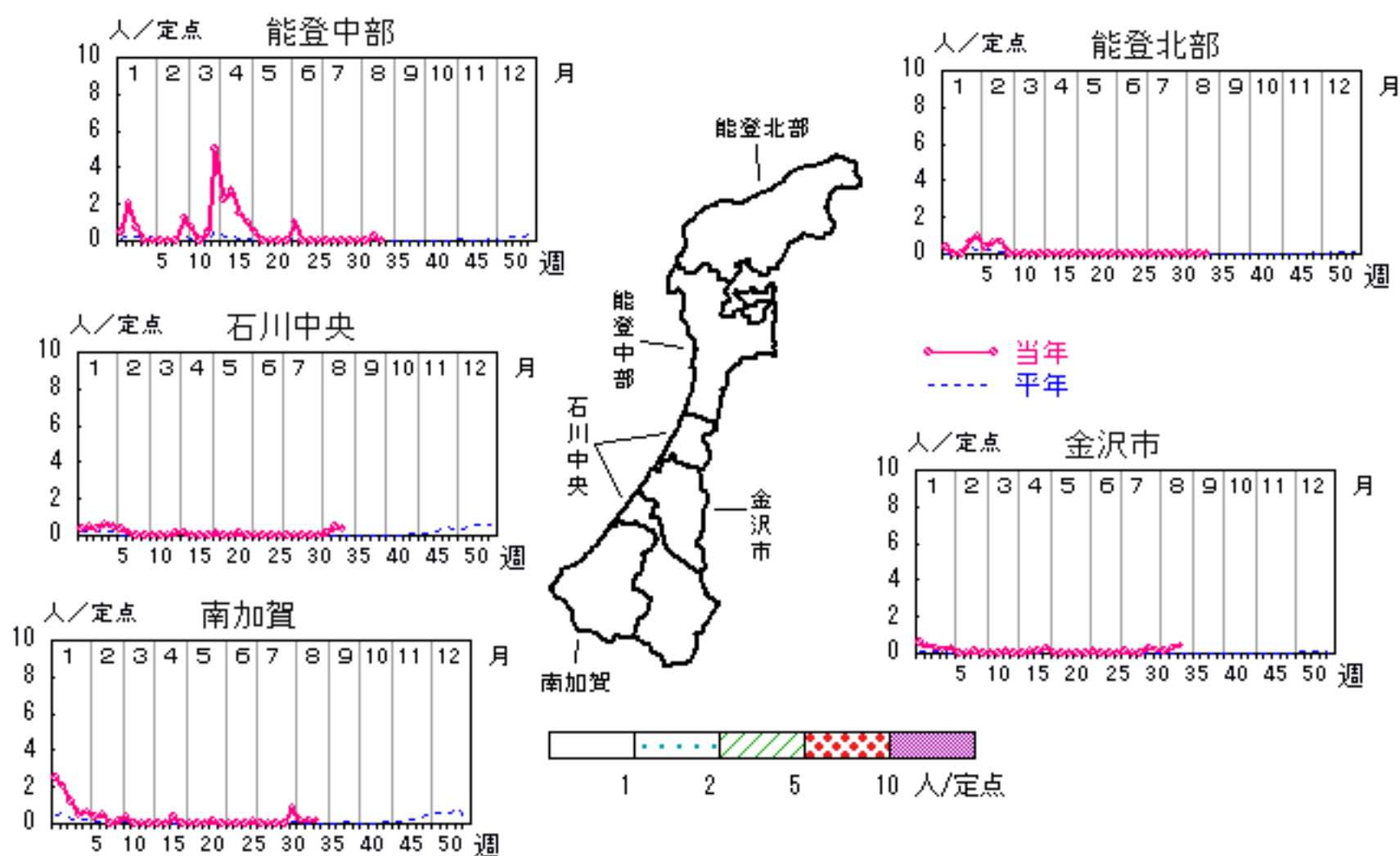


RSウイルス感染症

2008年30週～34週

上段: 定点からの患者報告数
下段: 定点あたりの患者数

	30週	31週	32週	33週	34週
石川県	3 0.10	7 0.24	3 0.10	8 0.28	7 0.24
金沢市	3 0.30	2 0.20	1 0.10	3 0.30	4 0.40
南加賀	0 0.00	5 0.83	1 0.17	1 0.17	1 0.17
石川中央	0 0.00	0 0.00	1 0.17	3 0.50	2 0.33
能登中部	0 0.00	0 0.00	0 0.00	1 0.25	0 0.00
能登北部	0 0.00	0 0.00	0 0.00	0 0.00	0 0.00

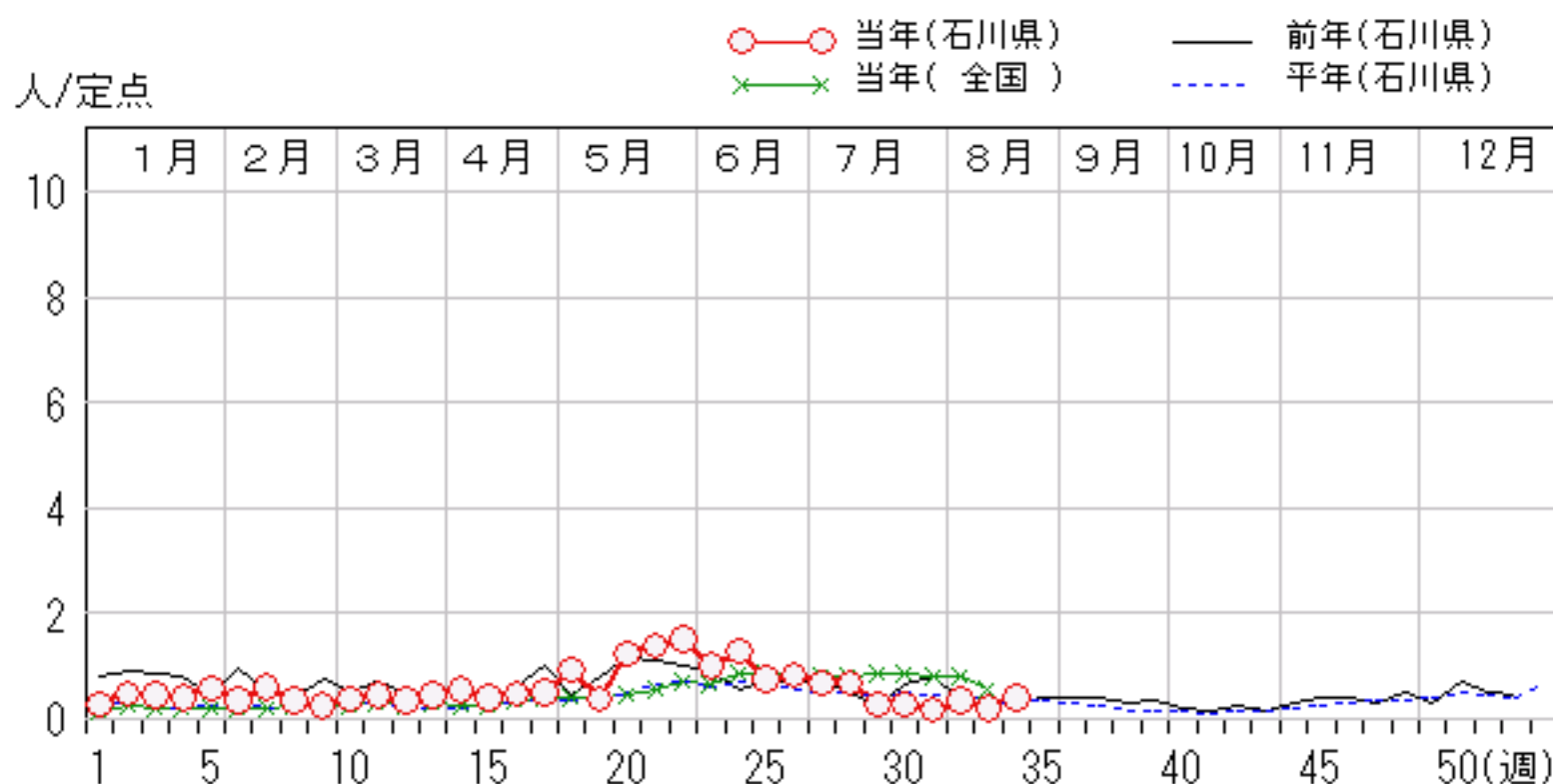
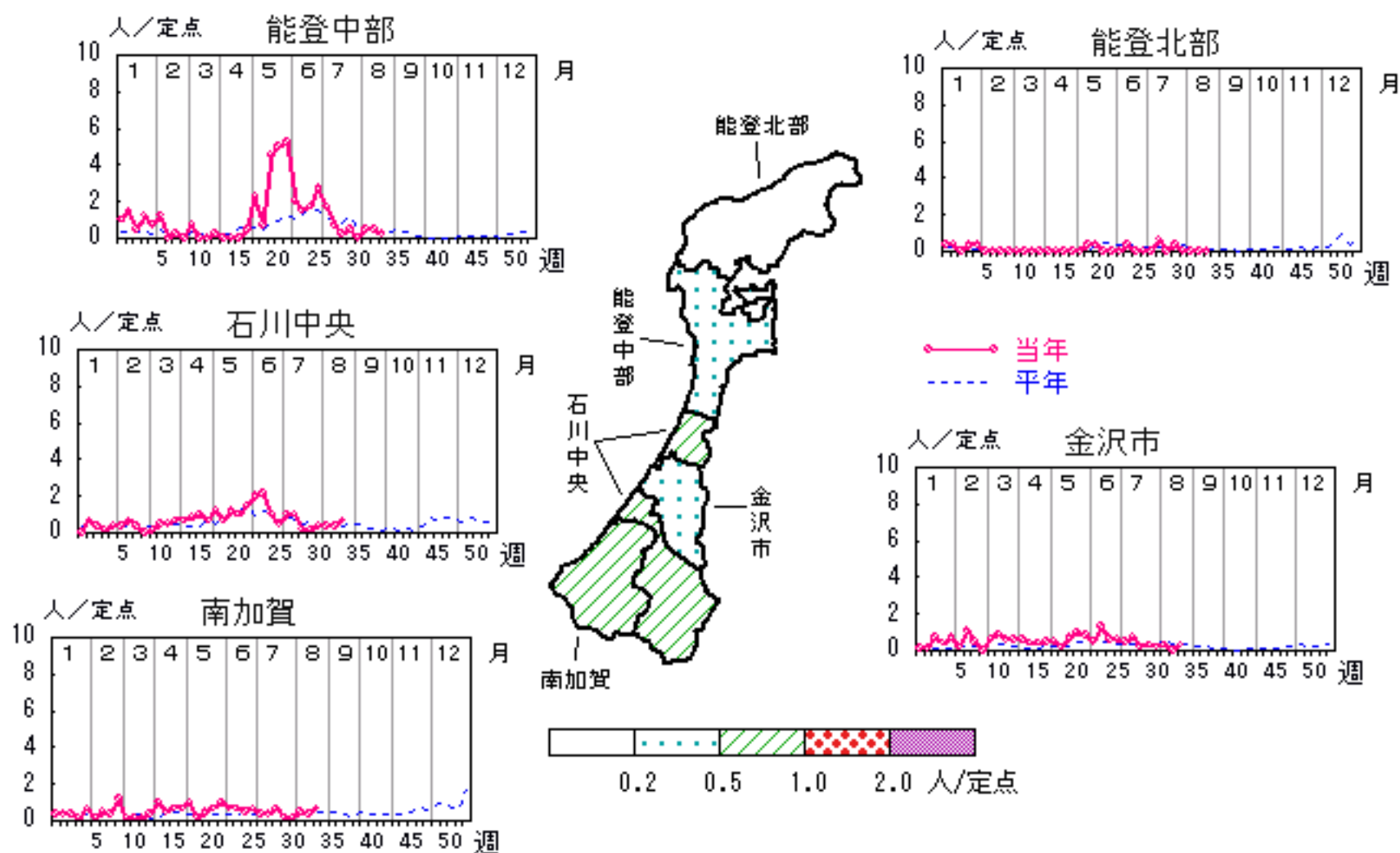


咽頭結膜熱

2008年30週～34週

上段: 定点からの患者報告数
下段: 定点あたりの患者数

	30週	31週	32週	33週	34週
石川県	8 0.28	5 0.17	10 0.34	6 0.21	12 0.41
金沢市	3 0.30	2 0.20	3 0.30	0 0.00	3 0.30
南加賀	1 0.17	1 0.17	3 0.50	2 0.33	4 0.67
石川中央	1 0.17	2 0.33	2 0.33	2 0.33	4 0.67
能登中部	2 0.50	0 0.00	2 0.50	2 0.50	1 0.25
能登北部	1 0.33	0 0.00	0 0.00	0 0.00	0 0.00

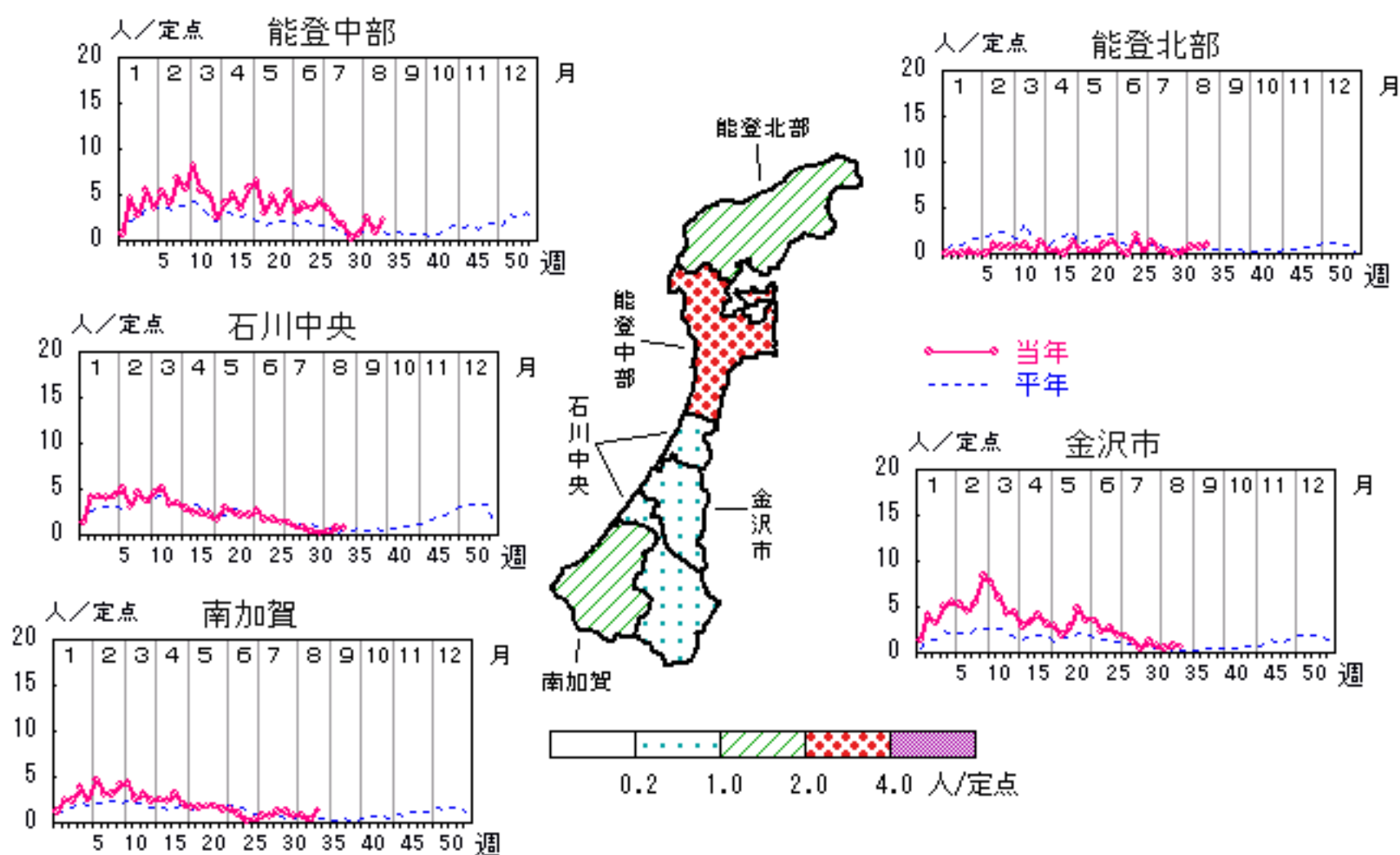


A群溶血性レンサ球菌咽頭炎

2008年30週～34週

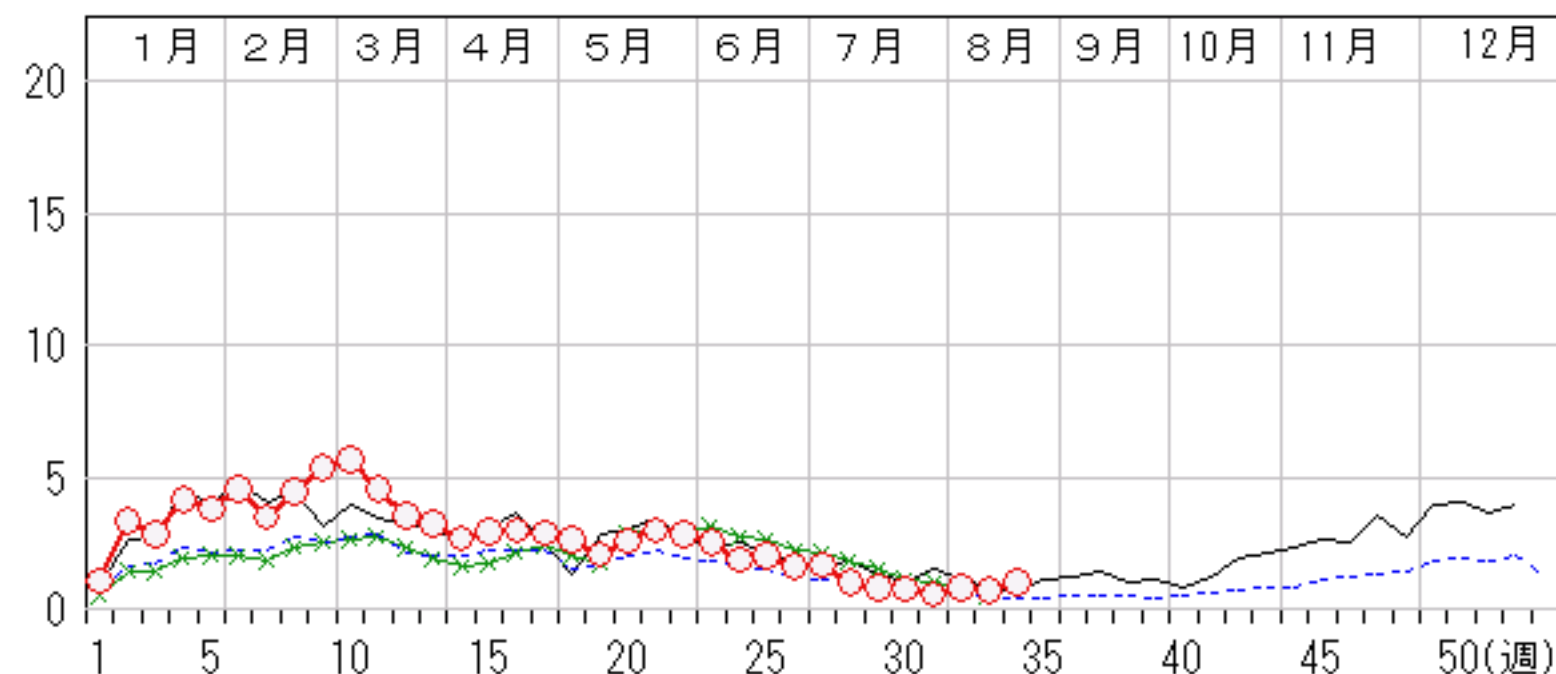
上段:定点からの患者報告数
下段:定点あたりの患者数

	30週	31週	32週	33週	34週
石川県	22 0.76	16 0.55	24 0.83	20 0.69	30 1.03
金沢市	12 1.20	7 0.70	5 0.50	7 0.70	6 0.60
南加賀	7 1.17	4 0.67	5 0.83	2 0.33	8 1.33
石川中央	2 0.33	1 0.17	2 0.33	5 0.83	4 0.67
能登中部	1 0.25	3 0.75	10 2.50	4 1.00	9 2.25
能登北部	0 0.00	1 0.33	2 0.67	2 0.67	3 1.00



人/定点

○ 当年(石川県) — 前年(石川県)
 × 当年(全国) - - - 平年(石川県)

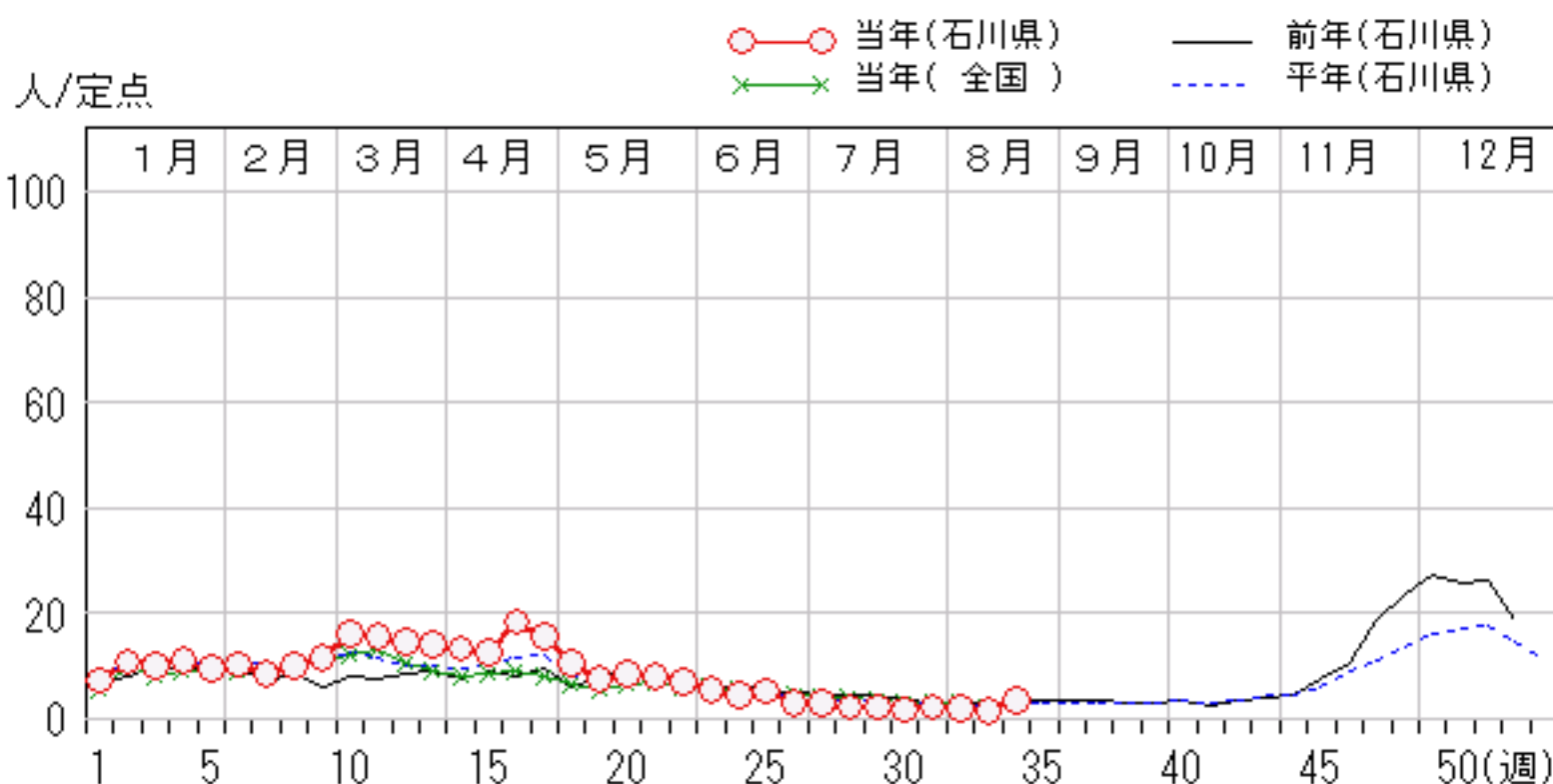
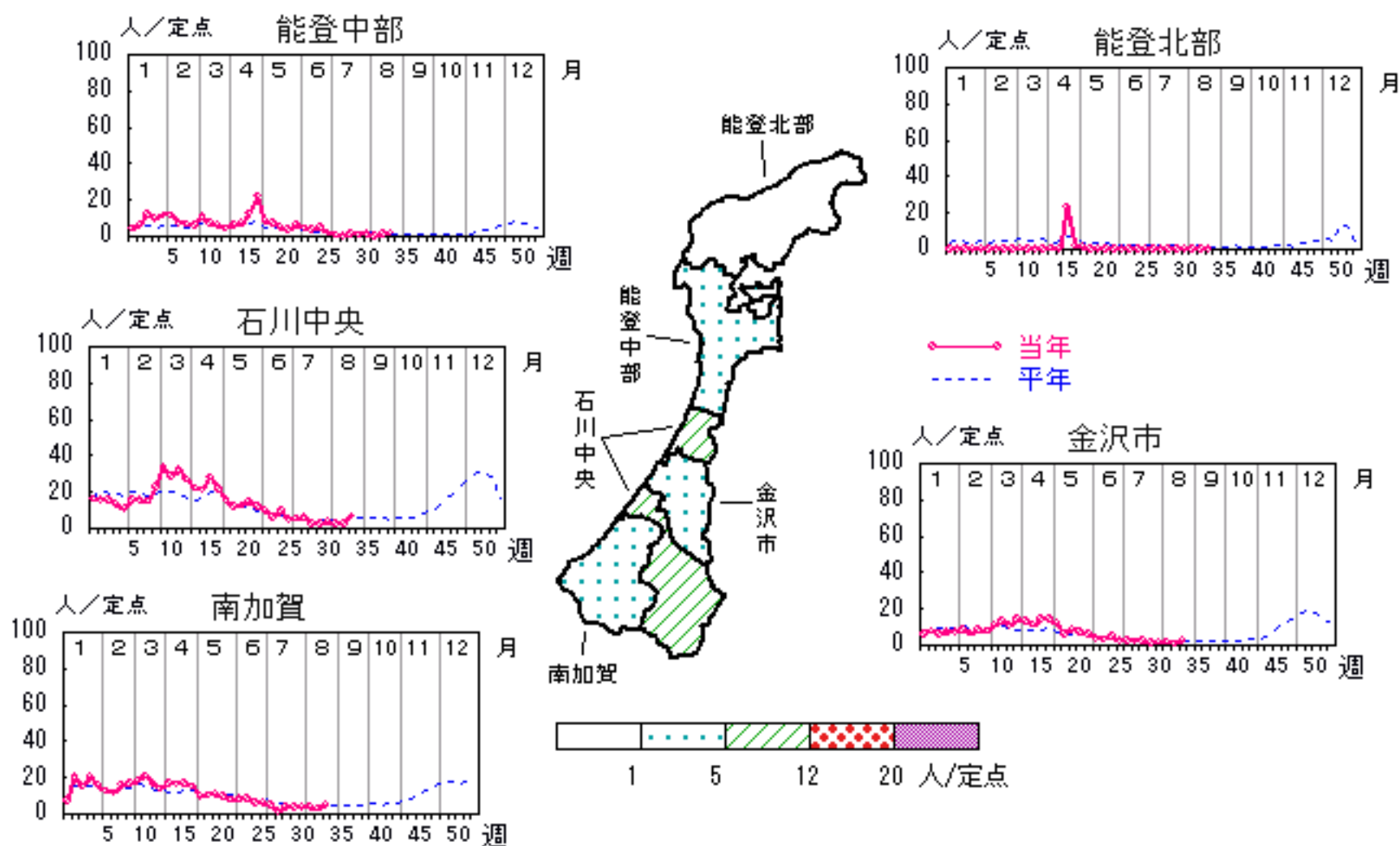


感染性胃腸炎

2008年30週～34週

上段: 定点からの患者報告数
下段: 定点あたりの患者数

	30週	31週	32週	33週	34週
石川県	50 1.72	68 2.34	59 2.03	43 1.48	99 3.41
金沢市	12 1.20	18 1.80	17 1.70	8 0.80	25 2.50
南加賀	20 3.33	20 3.33	25 4.17	17 2.83	27 4.50
石川中央	15 2.50	24 4.00	16 2.67	13 2.17	40 6.67
能登中部	3 0.75	6 1.50	1 0.25	5 1.25	7 1.75
能登北部	0 0.00	0 0.00	0 0.00	0 0.00	0 0.00

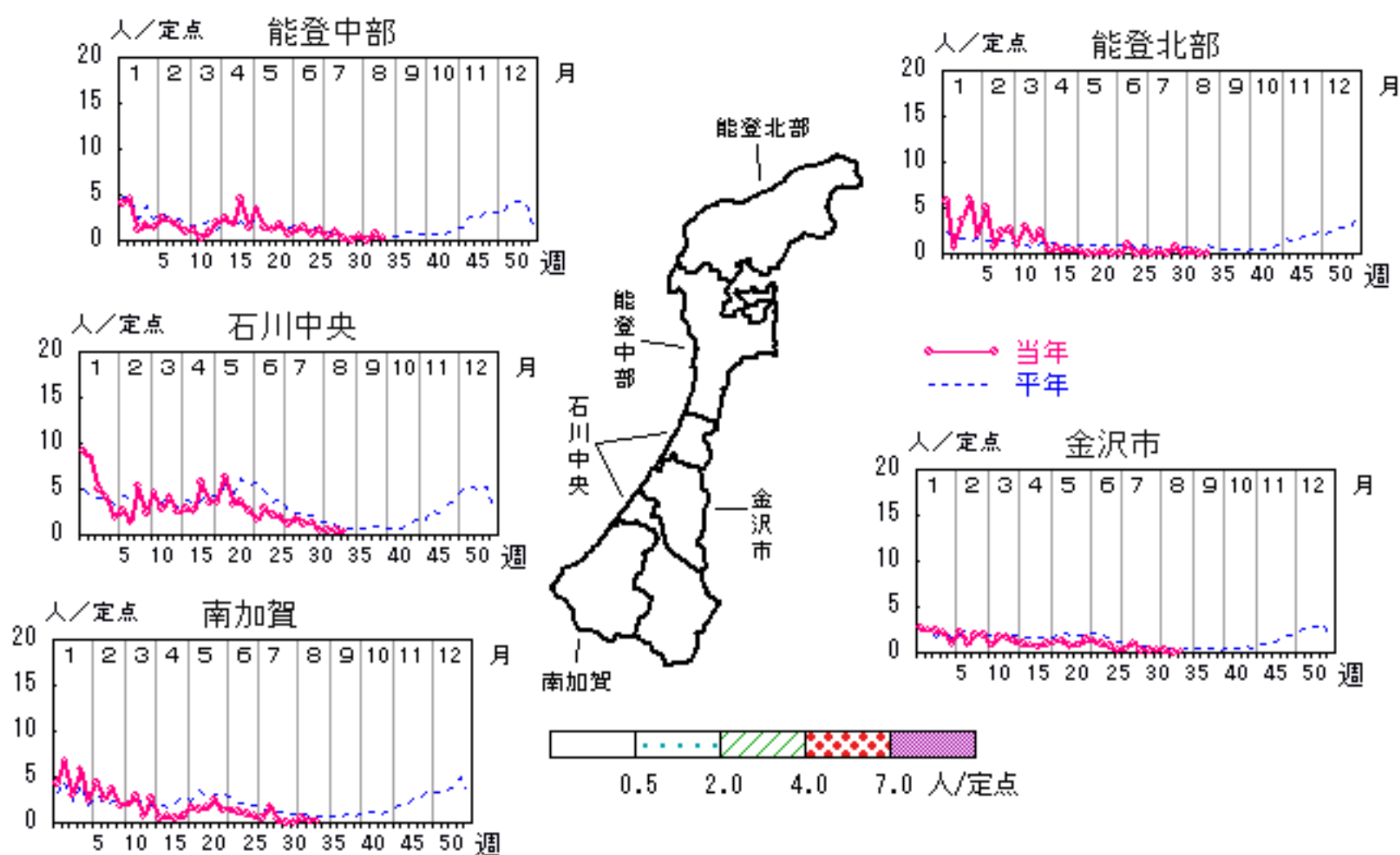


水痘

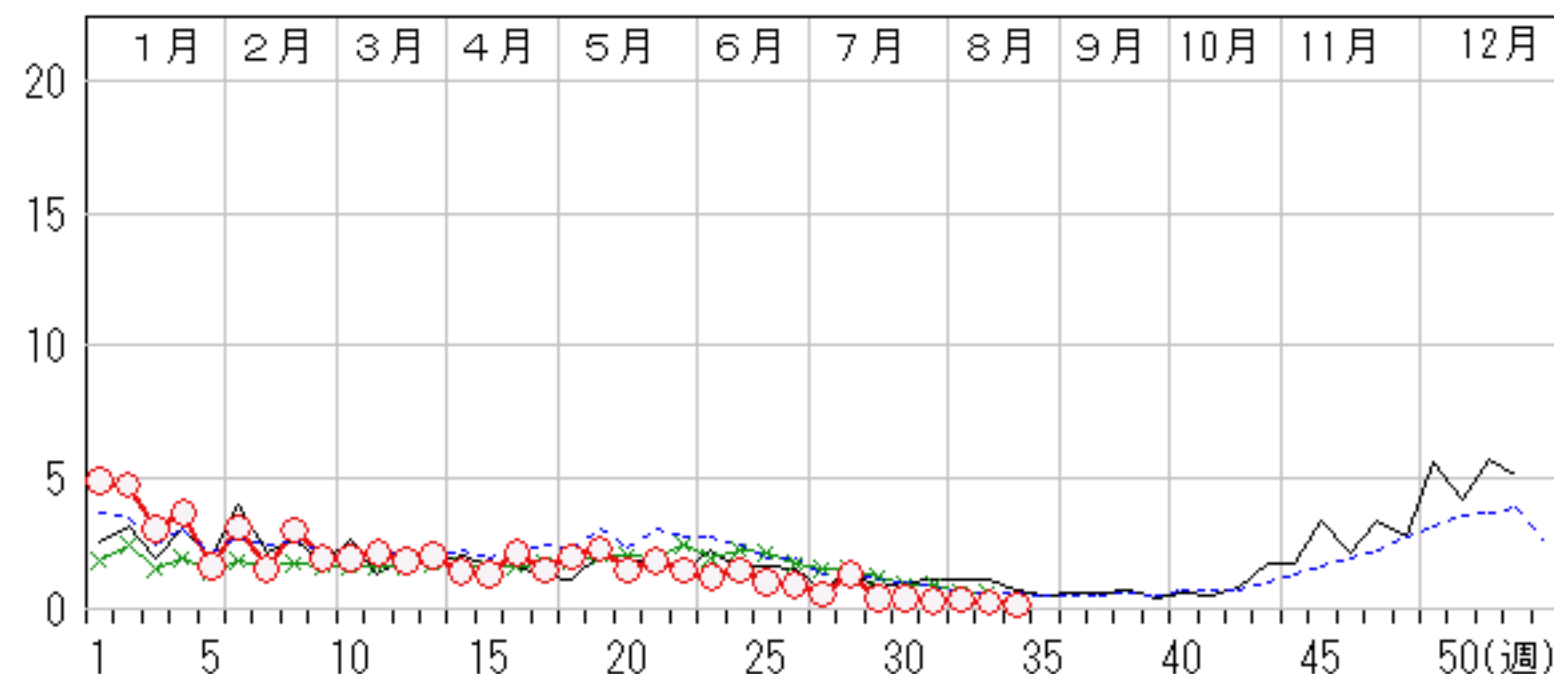
2008年30週～34週

上段:定点からの患者報告数
下段:定点あたりの患者数

	30週	31週	32週	33週	34週
石川県	12 0.41	8 0.28	10 0.34	7 0.24	5 0.17
金沢市	2 0.20	3 0.30	3 0.30	0 0.00	1 0.10
南加賀	0 0.00	0 0.00	3 0.50	1 0.17	1 0.17
石川中央	8 1.33	3 0.50	3 0.50	3 0.50	2 0.33
能登中部	0 0.00	2 0.50	0 0.00	3 0.75	1 0.25
能登北部	2 0.67	0 0.00	1 0.33	0 0.00	0 0.00



人/定点
 ○ 当年(石川県) — 前年(石川県)
 × 当年(全国) - - - 平年(石川県)

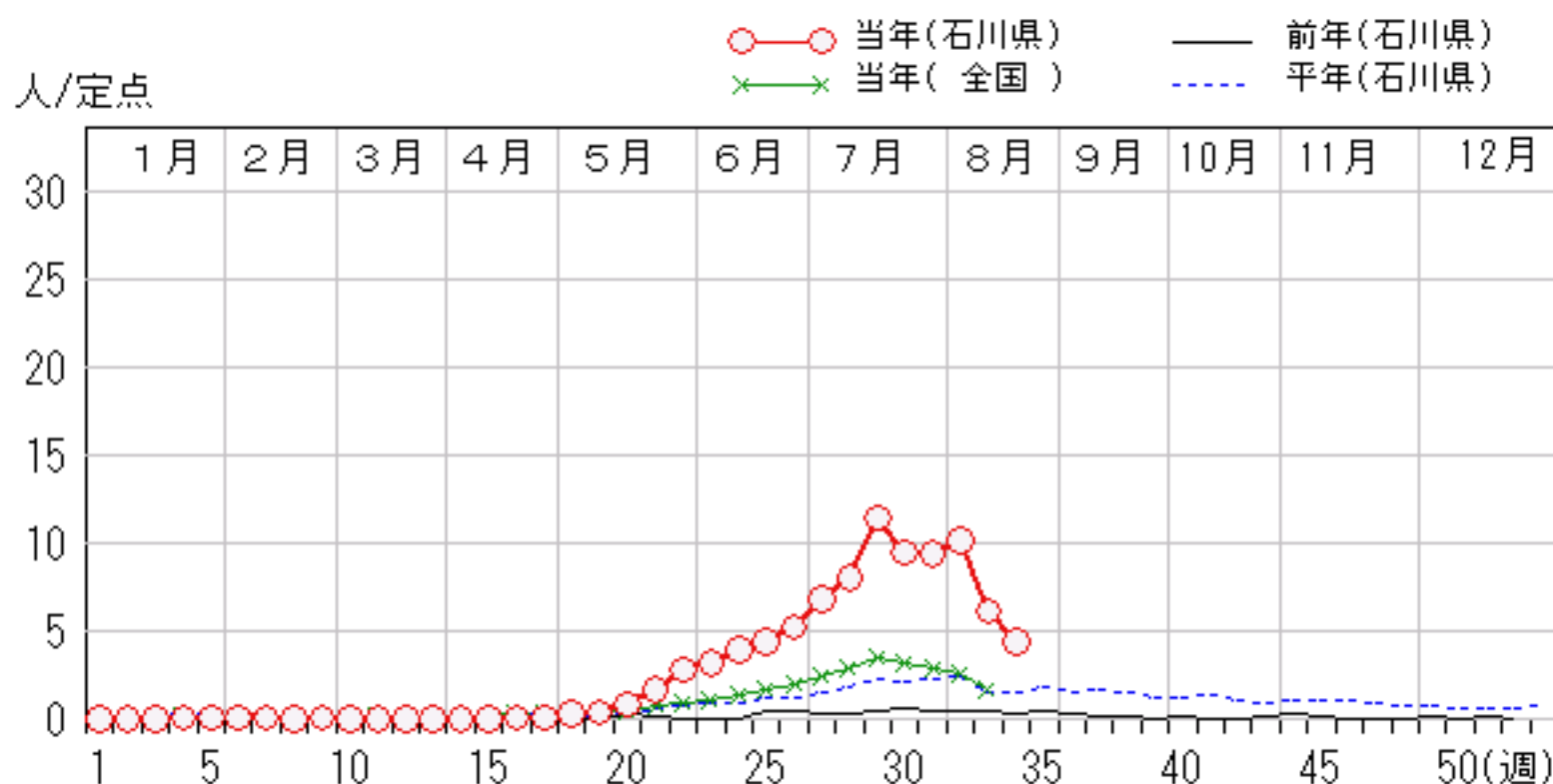
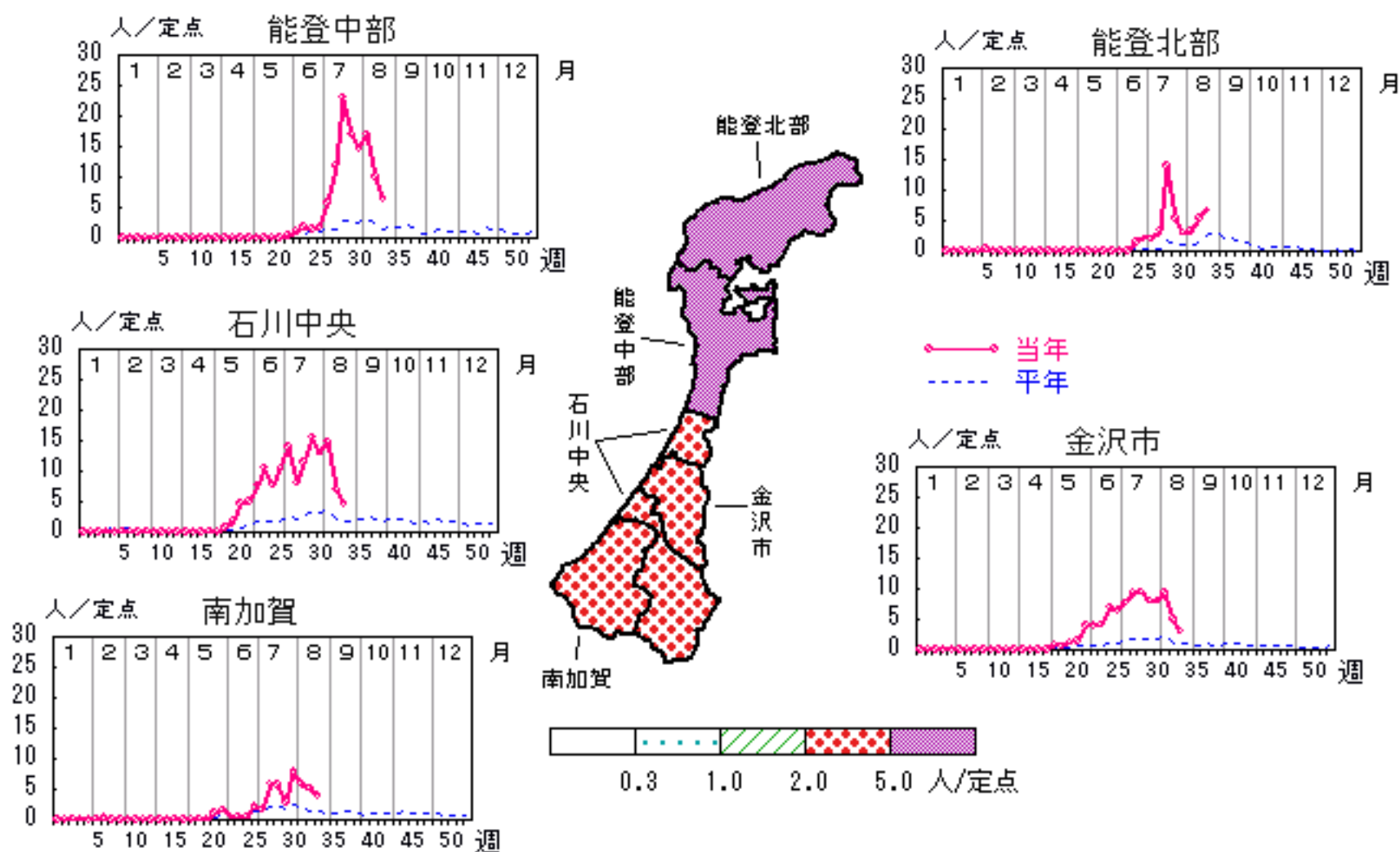


手足口病

2008年30週～34週

上段: 定点からの患者報告数
下段: 定点あたりの患者数

	30週	31週	32週	33週	34週
石川県	274 9.45	272 9.38	294 10.14	178 6.14	128 4.41
金沢市	80 8.00	80 8.00	92 9.20	49 4.90	30 3.00
南加賀	17 2.83	47 7.83	35 5.83	31 5.17	24 4.00
石川中央	93 15.50	78 13.00	89 14.83	42 7.00	28 4.67
能登中部	68 17.00	58 14.50	68 17.00	40 10.00	26 6.50
能登北部	16 5.33	9 3.00	10 3.33	16 5.33	20 6.67

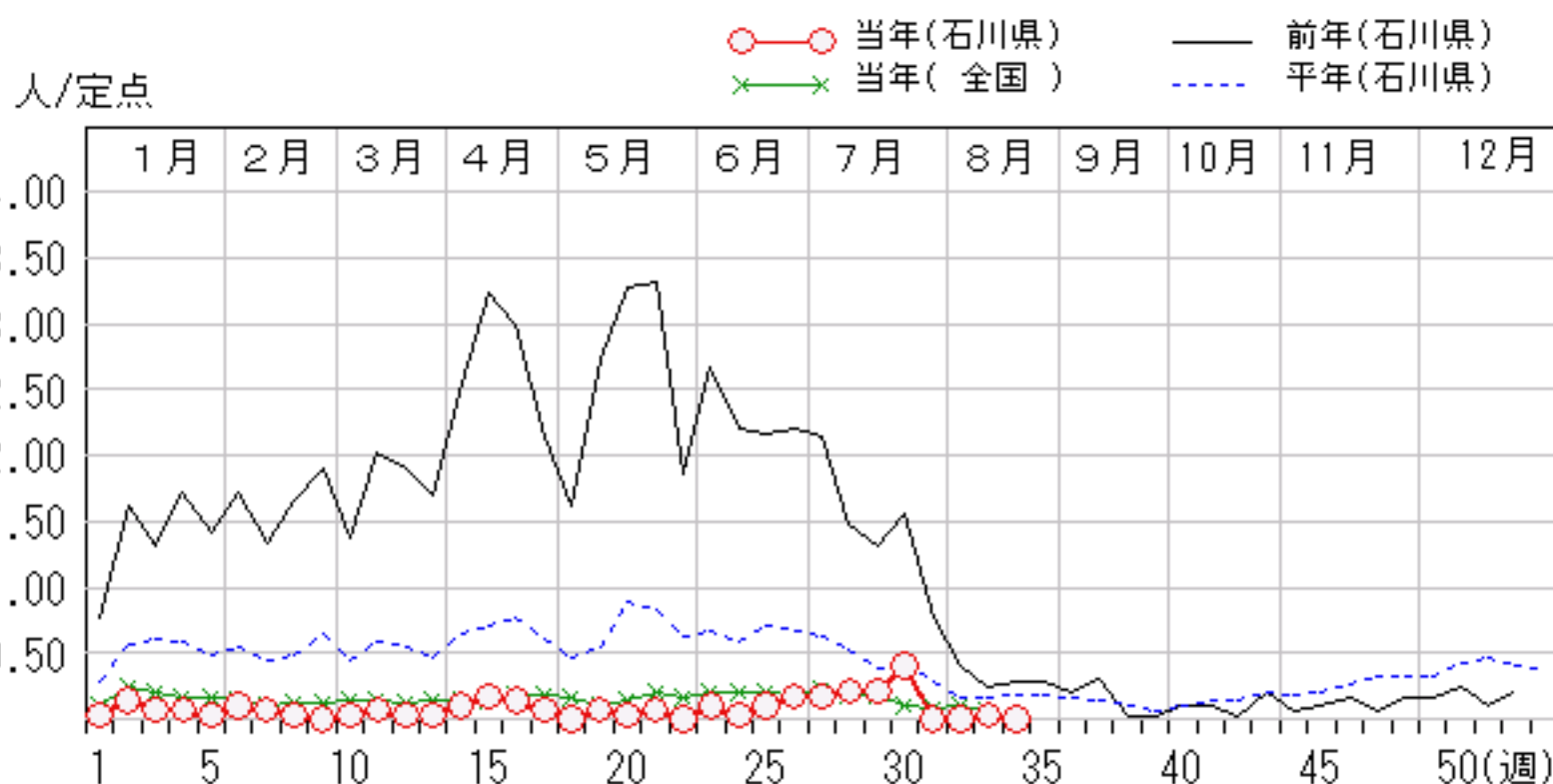
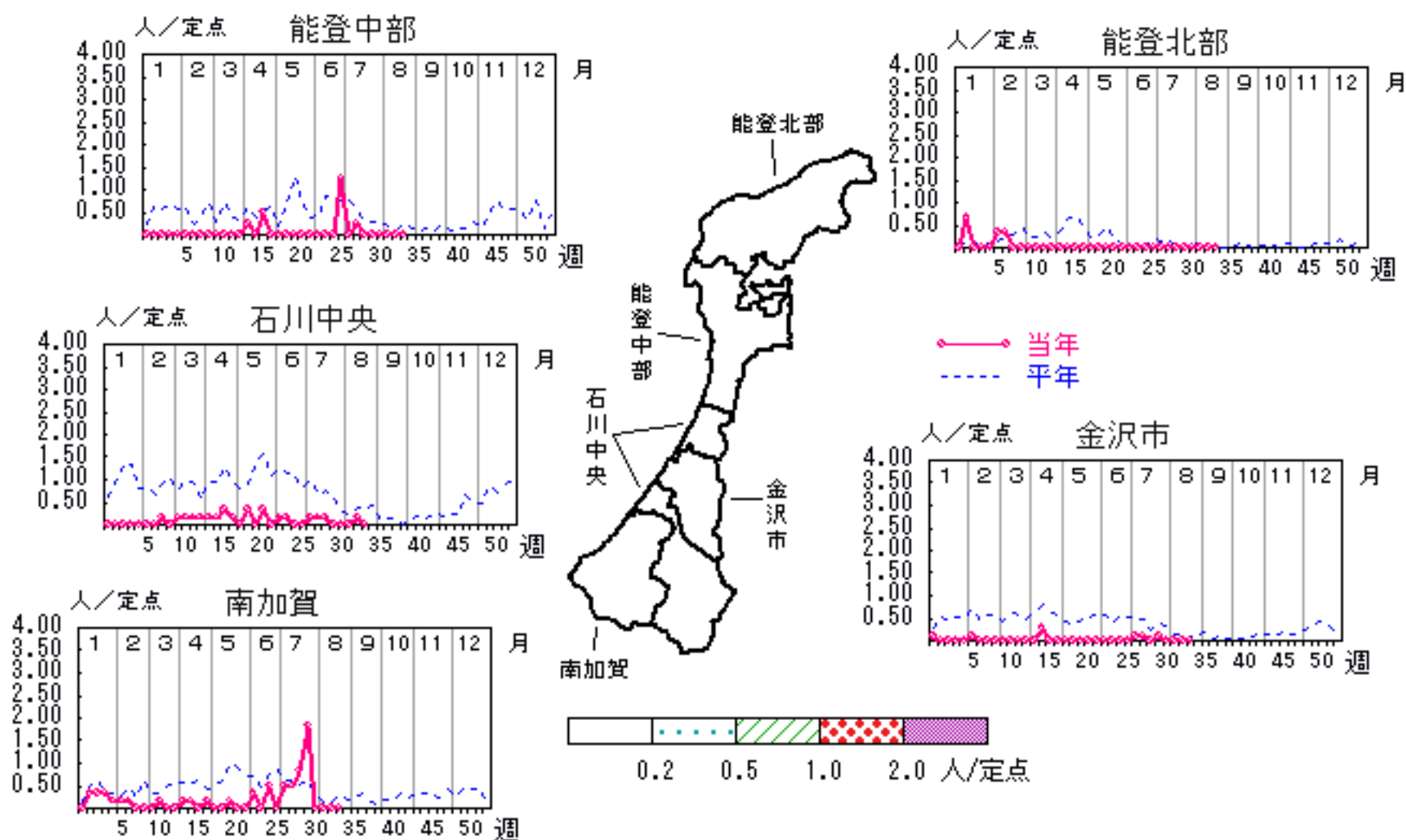


伝染性紅斑

2008年30週～34週

上段: 定点からの患者報告数
下段: 定点あたりの患者数

	30週	31週	32週	33週	34週
石川県	12 0.41	0 0.00	0 0.00	1 0.03	0 0.00
金沢市	1 0.10	0 0.00	0 0.00	0 0.00	0 0.00
南加賀	11 1.83	0 0.00	0 0.00	0 0.00	0 0.00
石川中央	0 0.00	0 0.00	0 0.00	1 0.17	0 0.00
能登中部	0 0.00	0 0.00	0 0.00	0 0.00	0 0.00
能登北部	0 0.00	0 0.00	0 0.00	0 0.00	0 0.00

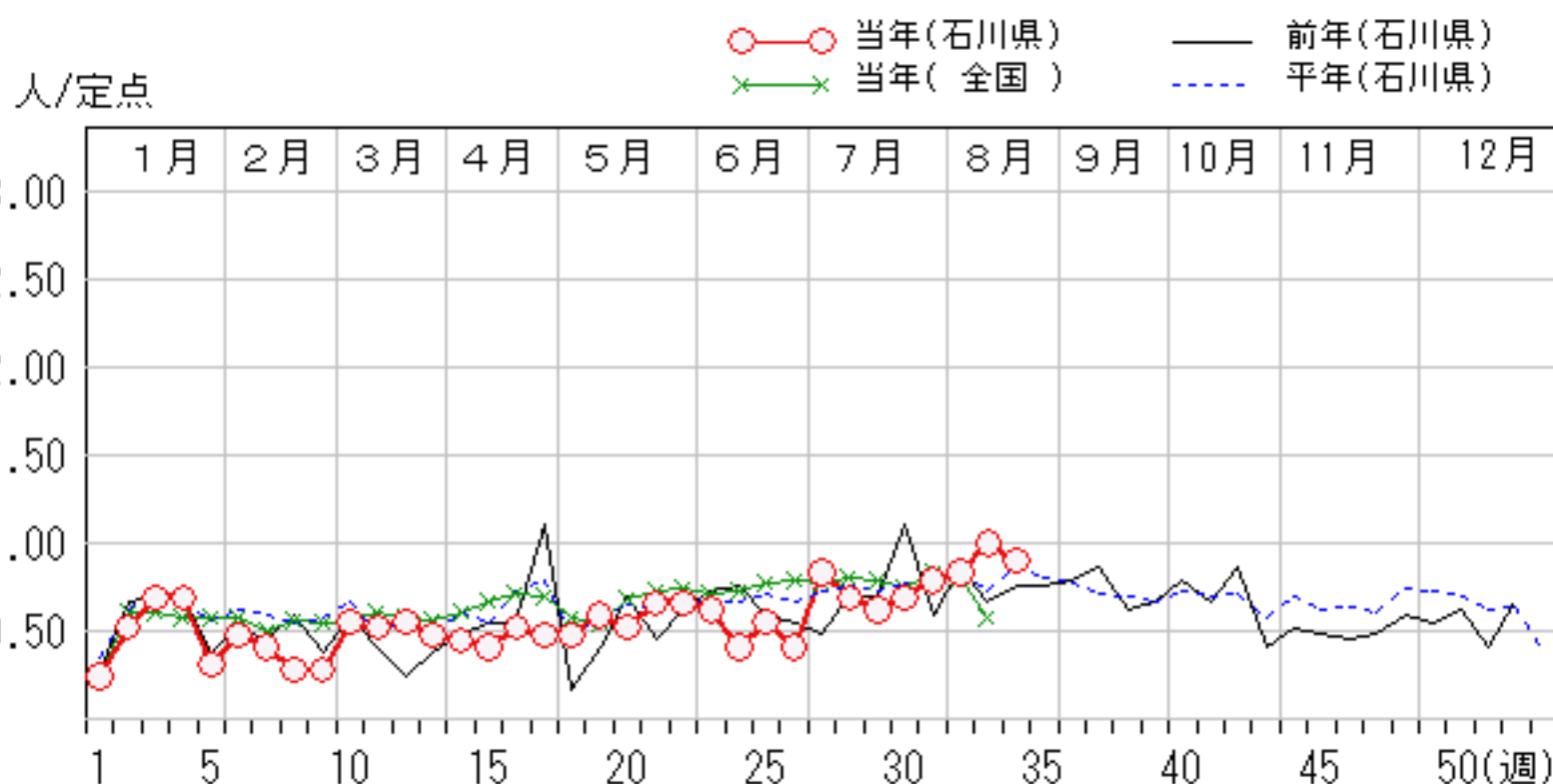
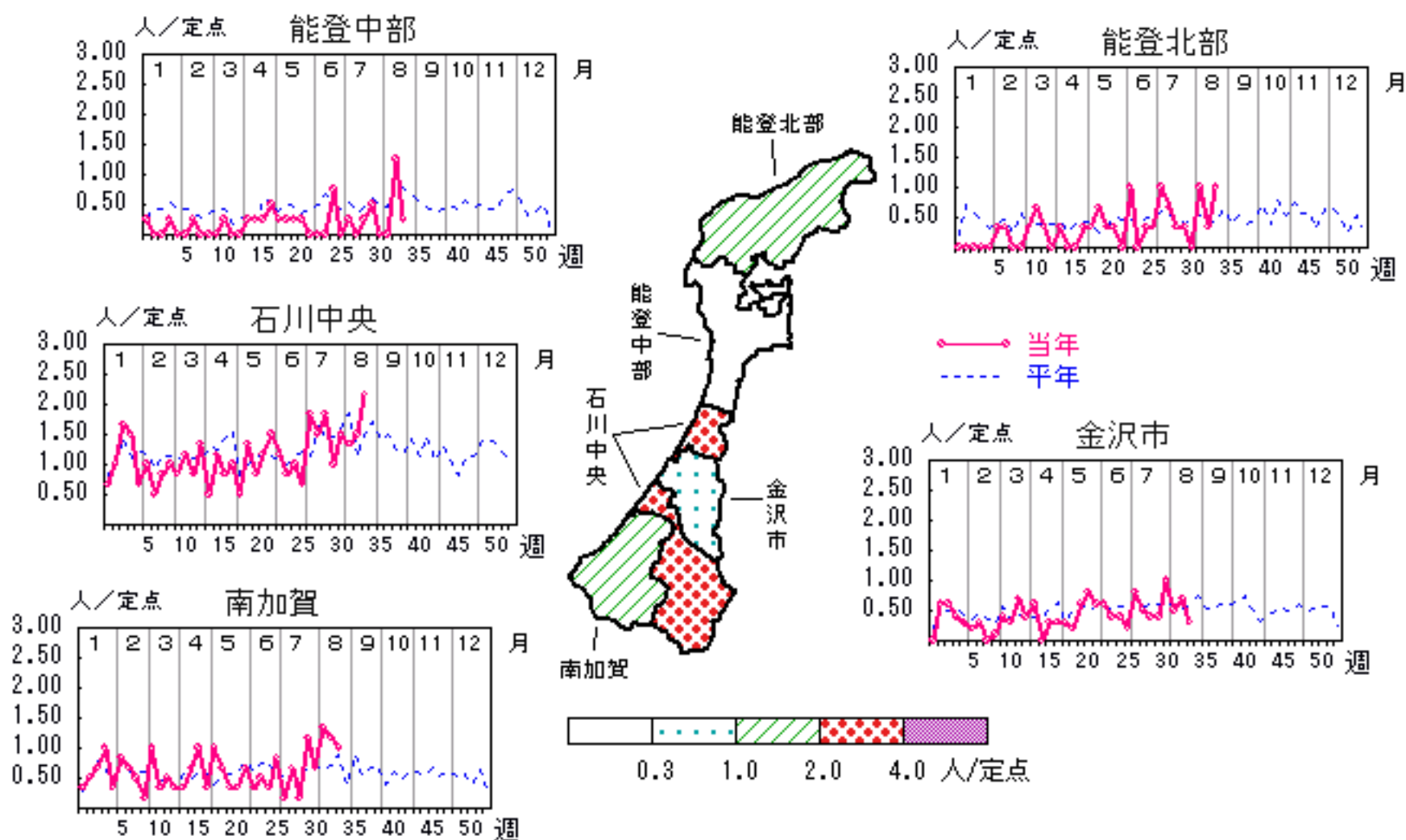


突発性発しん

2008年30週～34週

上段: 定点からの患者報告数
下段: 定点あたりの患者数

	30週	31週	32週	33週	34週
石川県	20 0.69	23 0.79	24 0.83	29 1.00	26 0.90
金沢市	4 0.40	10 1.00	5 0.50	7 0.70	3 0.30
南加賀	7 1.17	4 0.67	8 1.33	7 1.17	6 1.00
石川中央	6 1.00	9 1.50	8 1.33	9 1.50	13 2.17
能登中部	2 0.50	0 0.00	0 0.00	5 1.25	1 0.25
能登北部	1 0.33	0 0.00	3 1.00	1 0.33	3 1.00

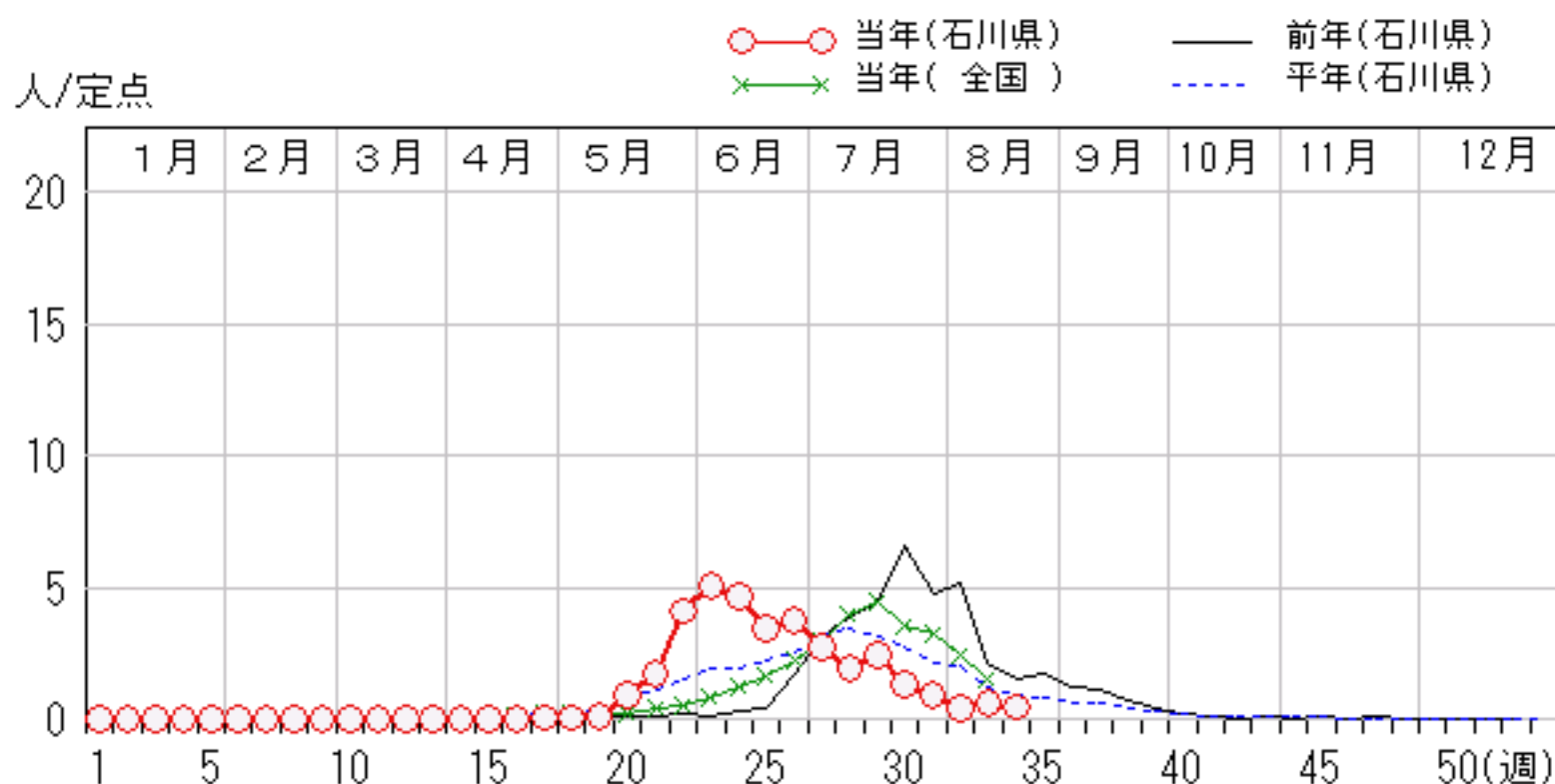
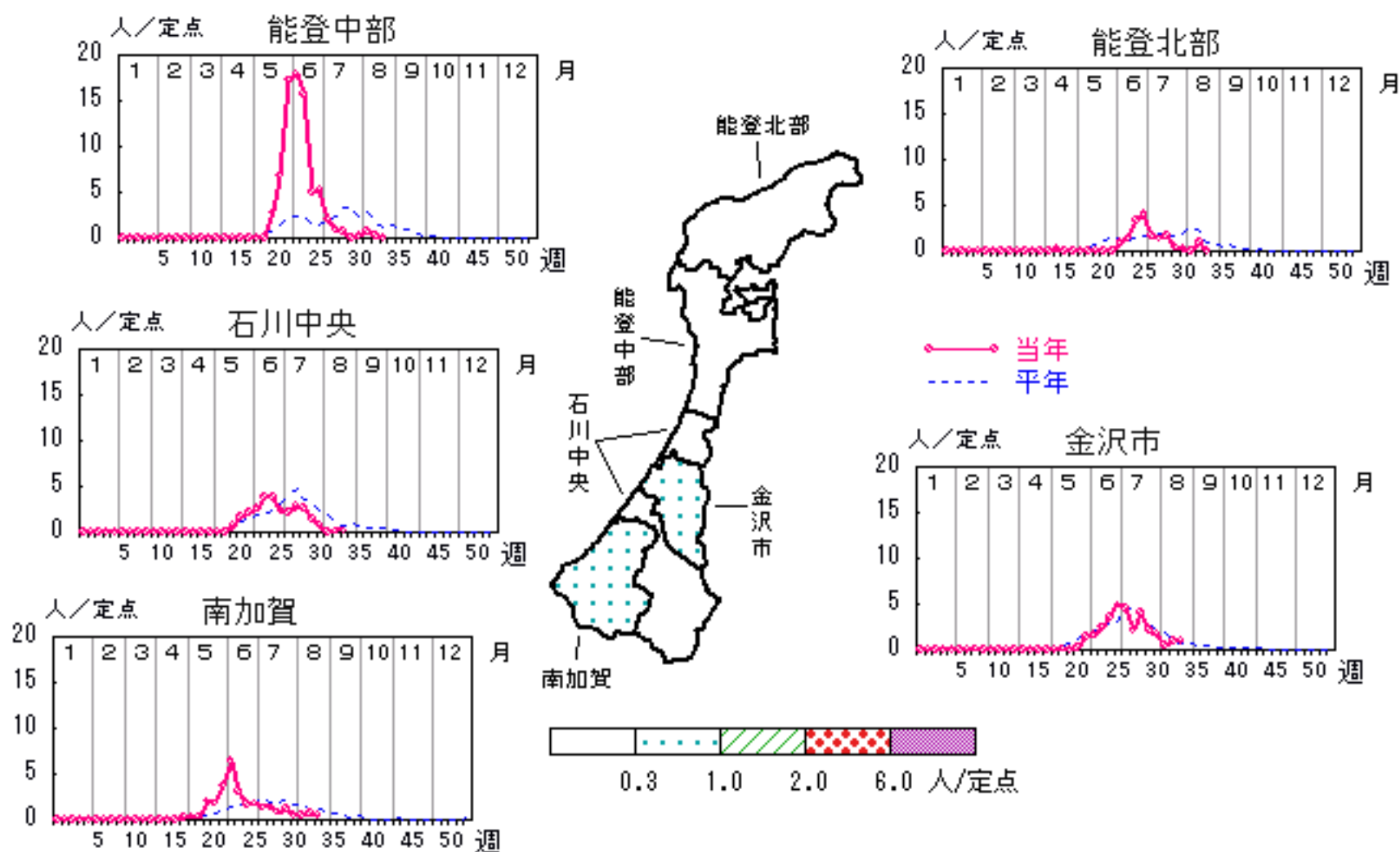


ヘルパンギーナ

2008年30週～34週

上段: 定点からの患者報告数
下段: 定点あたりの患者数

	30週	31週	32週	33週	34週
石川県	38 1.31	27 0.93	11 0.38	18 0.62	13 0.45
金沢市	21 2.10	17 1.70	5 0.50	9 0.90	9 0.90
南加賀	7 1.17	3 0.50	3 0.50	4 0.67	3 0.50
石川中央	9 1.50	5 0.83	0 0.00	1 0.17	1 0.17
能登中部	0 0.00	1 0.25	3 0.75	1 0.25	0 0.00
能登北部	1 0.33	1 0.33	0 0.00	3 1.00	0 0.00

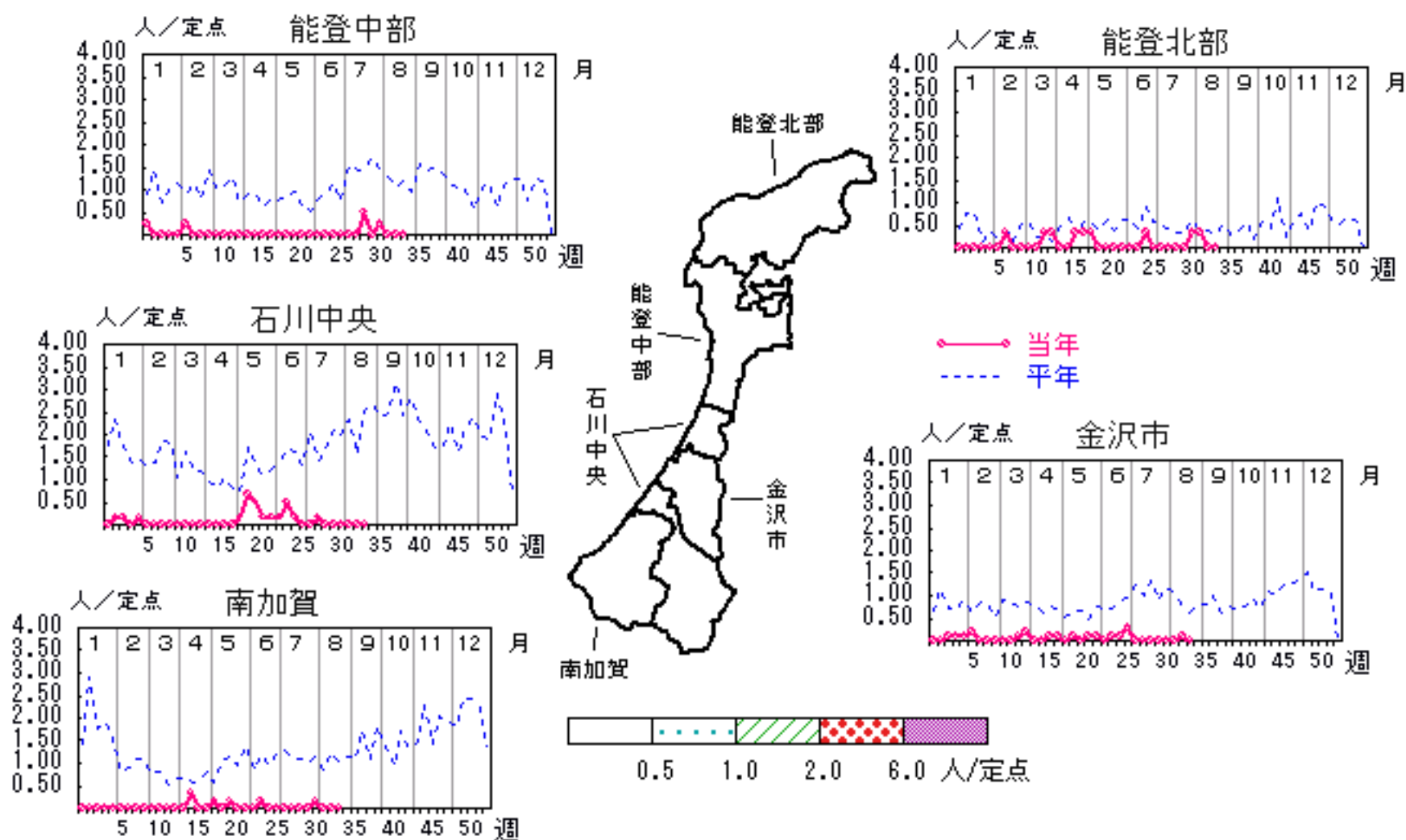


流行性耳下腺炎

2008年30週～34週

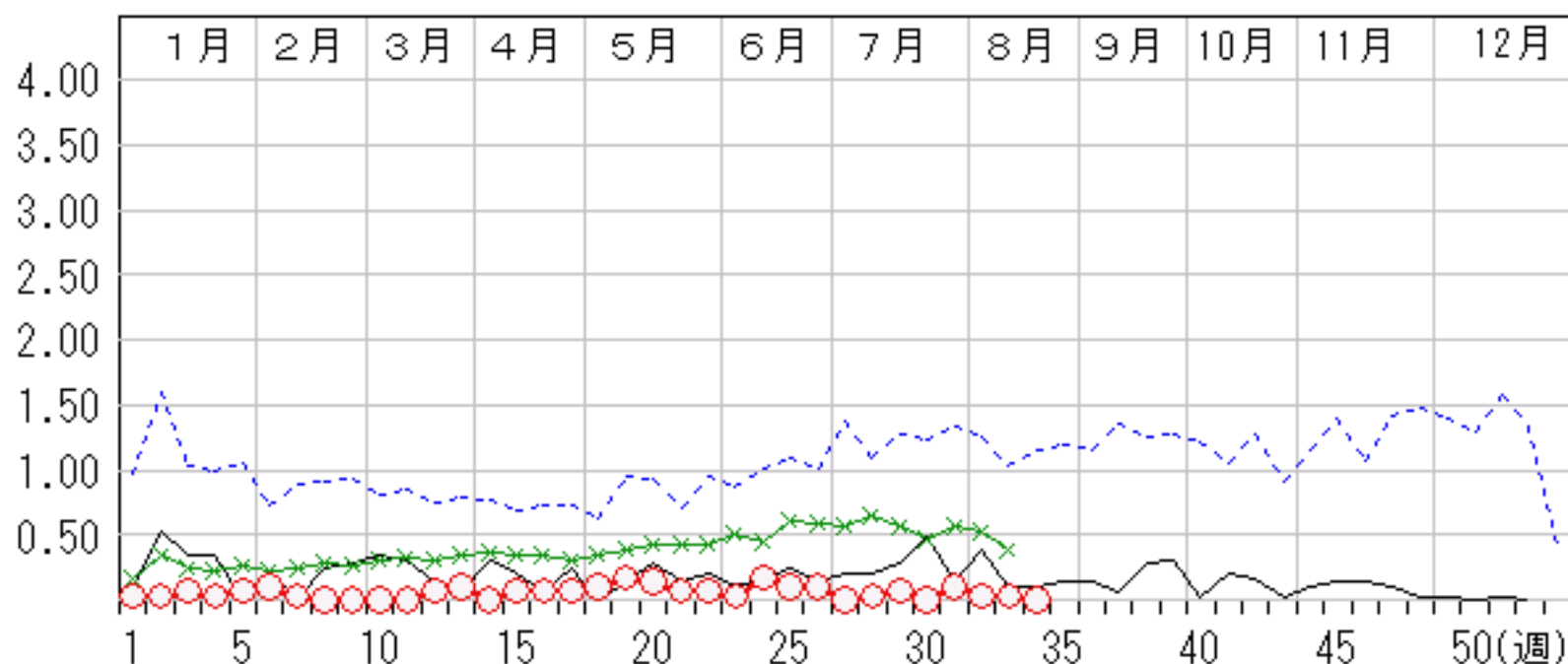
上段: 定点からの患者報告数
下段: 定点あたりの患者数

	30週	31週	32週	33週	34週
石川県	0 0.00	3 0.10	1 0.03	1 0.03	0 0.00
金沢市	0 0.00	0 0.00	0 0.00	1 0.10	0 0.00
南加賀	0 0.00	1 0.17	0 0.00	0 0.00	0 0.00
石川中央	0 0.00	0 0.00	0 0.00	0 0.00	0 0.00
能登中部	0 0.00	1 0.25	0 0.00	0 0.00	0 0.00
能登北部	0 0.00	1 0.33	1 0.33	0 0.00	0 0.00



人/定点

○ 当年(石川県) — 前年(石川県)
 × 当年(全国) - - - 平年(石川県)

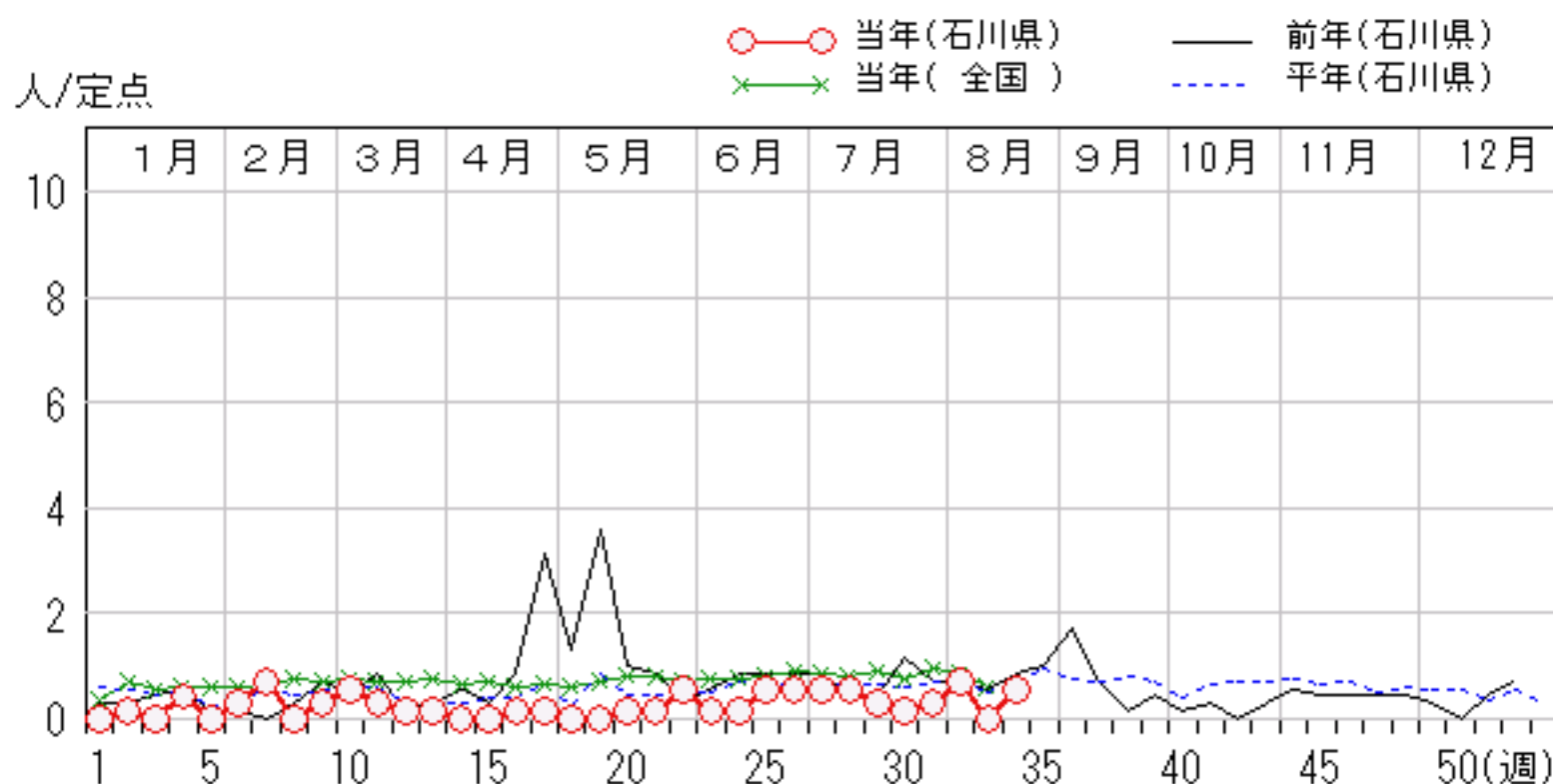
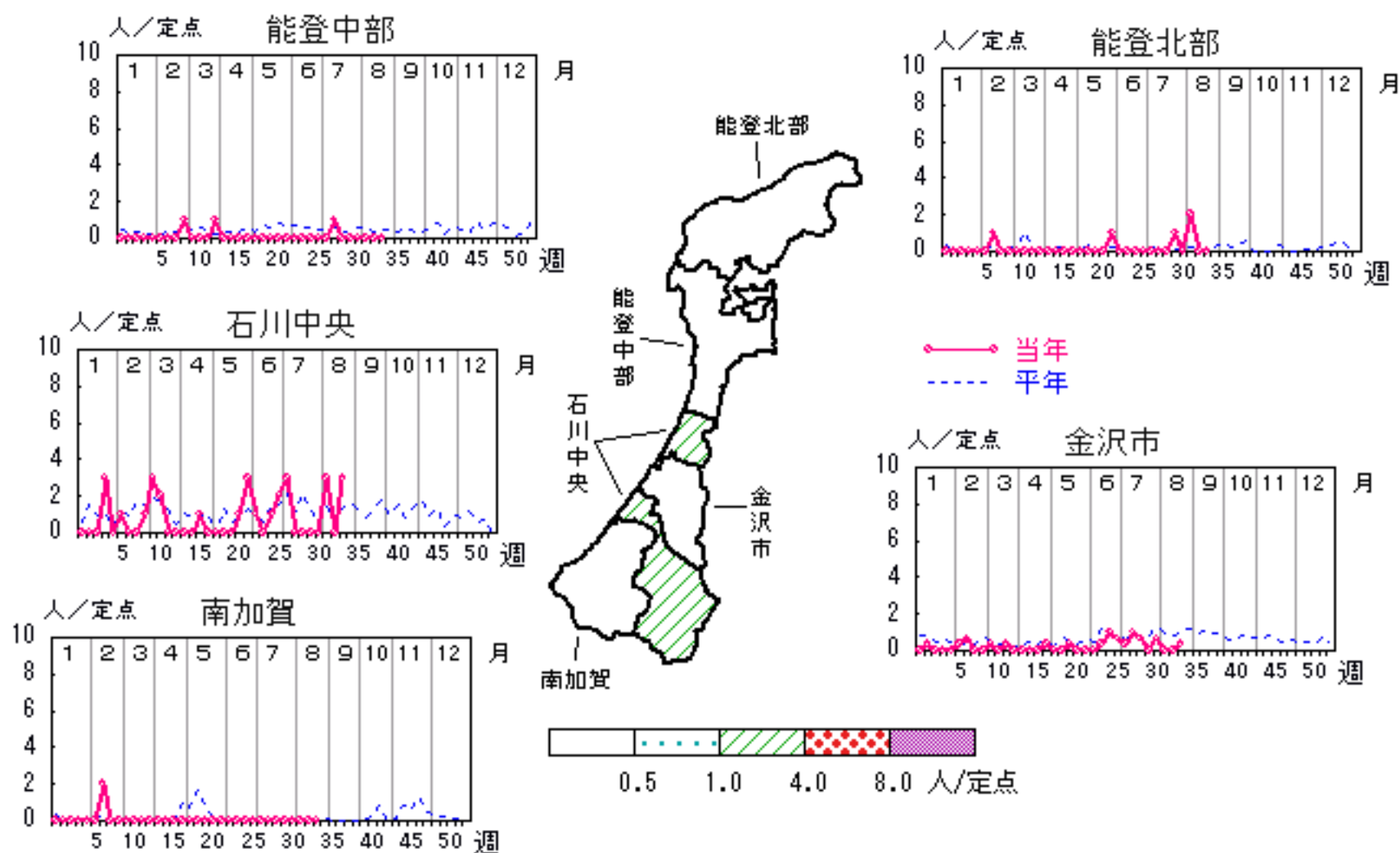


流行性角結膜炎

2008年30週～34週

上段:定点からの患者報告数
下段:定点あたりの患者数

	30週	31週	32週	33週	34週
石川県	1 0.14	2 0.29	5 0.71	0 0.00	4 0.57
金沢市	0 0.00	2 0.67	0 0.00	0 0.00	1 0.33
南加賀	0 0.00	0 0.00	0 0.00	0 0.00	0 0.00
石川中央	0 0.00	0 0.00	3 3.00	0 0.00	3 3.00
能登中部	0 0.00	0 0.00	0 0.00	0 0.00	0 0.00
能登北部	1 1.00	0 0.00	2 2.00	0 0.00	0 0.00

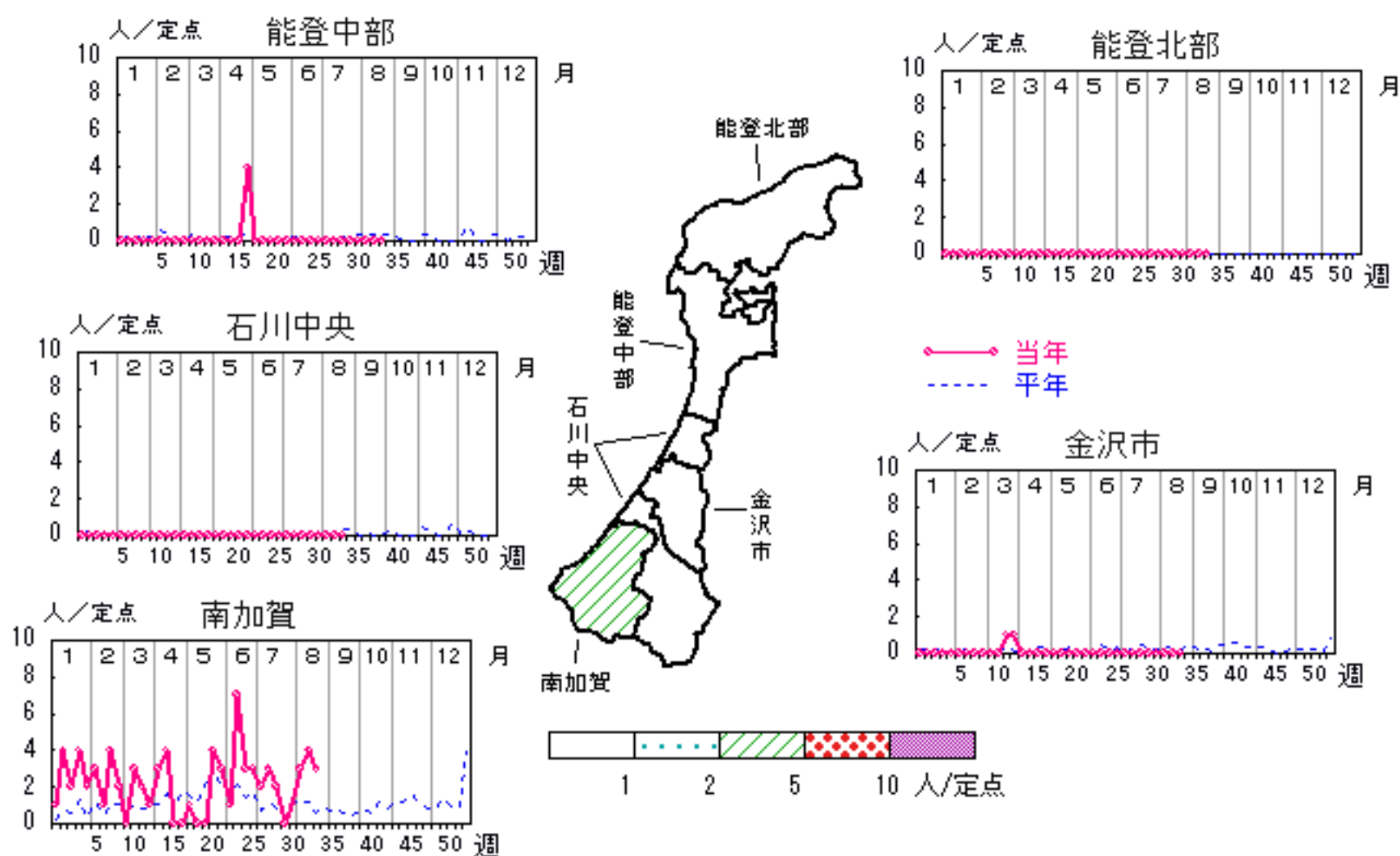


マイコプラズマ肺炎

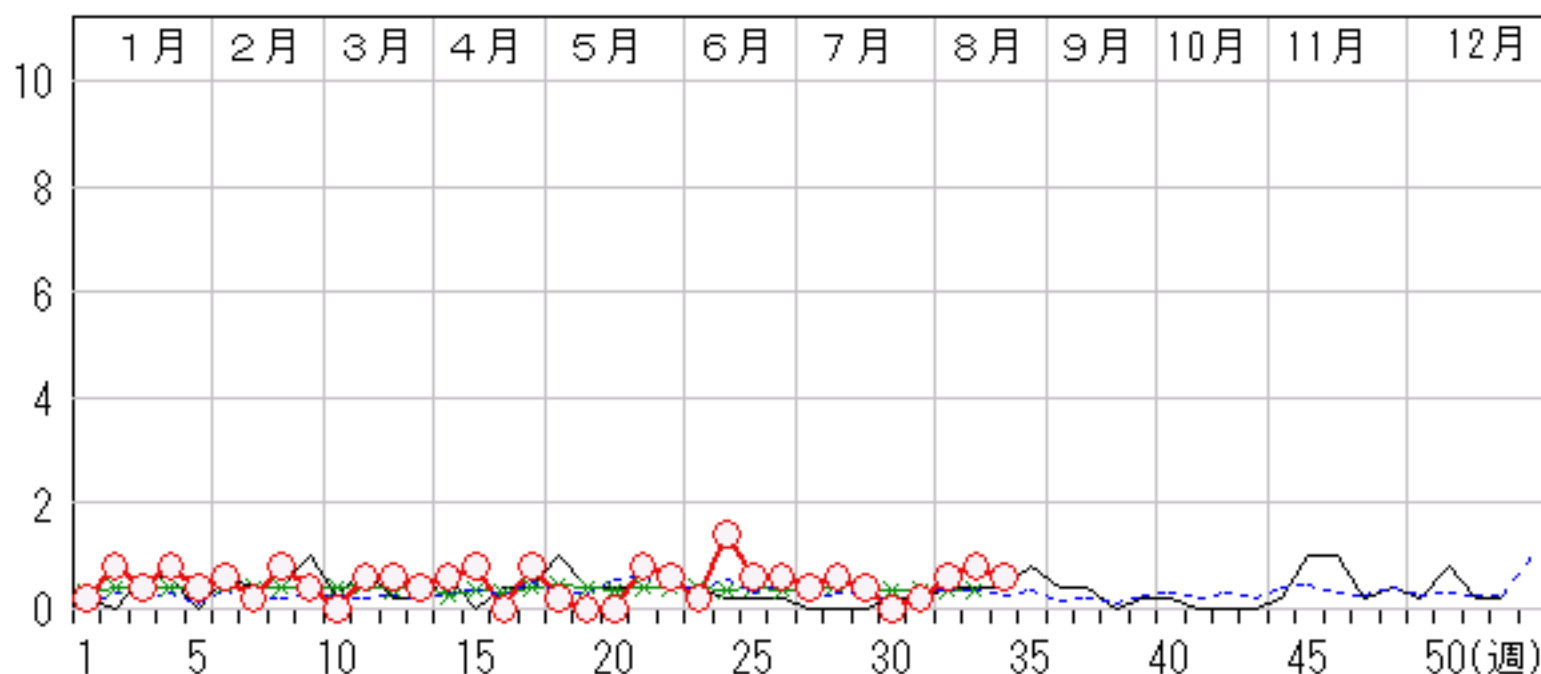
2008年30週～34週

上段: 定点からの患者報告数
下段: 定点あたりの患者数

	30週	31週	32週	33週	34週
石川県	0 0.00	1 0.20	3 0.60	4 0.80	3 0.60
金沢市	0 0.00	0 0.00	0 0.00	0 0.00	0 0.00
南加賀	0 0.00	1 1.00	3 3.00	4 4.00	3 3.00
石川中央	0 0.00	0 0.00	0 0.00	0 0.00	0 0.00
能登中部	0 0.00	0 0.00	0 0.00	0 0.00	0 0.00
能登北部	0 0.00	0 0.00	0 0.00	0 0.00	0 0.00



人/定点



疾病別・年齢階級別報告患者数 2008年 第34週(石川県)

インフルエンザ	インフルエンザ	小児科	RSウイルス感染症	咽頭結膜熱	A群溶血性レンサ球菌咽頭炎	感染性胃腸炎	水痘	手足口病	伝染性紅斑	突発性発しん	百日咳	ヘルパンギーナ	流行性耳下腺炎	眼科・基幹	急性出血性結膜炎	流行性角結膜炎	細菌性髄膜炎	無菌性髄膜炎	マイコプラズマ肺炎	クラミジア肺炎 (オウム病除く)
計		計	7	12	30	99	5	128		26		13		計		4			3	
～5ヶ月		～5ヶ月			1	1								～5ヶ月						
～11ヶ月		～11ヶ月	3	1		11		8		12		1		～11ヶ月						
1歳		1歳	3	3	3	14	1	39		13		1		1歳						
2歳		2歳	1	3	1	6	2	28				7		2歳						
3歳		3歳		2	3	9	1	25				1		3歳	1				3	
4歳		4歳		2	6	8	1	11		1				4歳						
5歳		5歳		1	6	8		5						5歳						
6歳		6歳			1	8		5				2		6歳		1				
7歳		7歳			1	7		3				1		7歳						
8歳		8歳			3	5		2						8歳						
9歳		9歳			1	1								9歳						
10歳～14歳		10歳～14歳			3	17		2						10歳～14歳						
15歳～19歳		15歳～19歳												15歳～19歳						
20歳～29歳		20歳以上			1	4								20歳～29歳						
30歳～39歳														30歳～39歳	1					
40歳～49歳														40歳～49歳						
50歳～59歳														50歳～59歳	1					
60歳～69歳														60歳～69歳						
70歳～79歳														70歳以上						
80歳以上																				