

感染症発生動向調査（週報）の保健所別発生状況												
		調査対象期間					定点当り					備考
		先週 6/9~6/15	今週 6/16~6/22	増減	前年同週	今週 (25週)	南加賀 定点 10	金沢市 定点 16	石川中央 定点 10	能登中部 定点 7	能登北部 定点 5	
1	インフルエンザ	—	1	1	0.04	0.02					新	新:今週新たに報告あり 矢印:先週に引き続き報告あり ↑増加 ↓減少 →同数 ▽先週報告あり今週報告なし
							南加賀 定点 6	金沢市 定点 10	石川中央 定点 6	能登中部 定点 4	能登北部 定点 3	
2	RSウイルス感染症	—	—	—	—	—						
3	◎咽頭結膜熱	37	22	△ 15	0.69	0.76	↓	↓	↓	↑	▽	
4	◎A群溶血性レンサ球菌咽頭炎	54	58	4	2.17	2.00	↓	↑	→	↓	新	
5	感染性胃腸炎	130	155	25	5.45	5.34	↓	↑	↑	↑		
6	水痘	42	29	△ 13	1.59	1.00	↓	↓	↓	↓	▽	
7	◎手足口病	114	128	14	0.38	4.41	→	↑	↓	↓	新	
8	伝染性紅斑	1	3	2	2.17	0.10	新			▽		
9	突発性発しん	12	16	4	0.59	0.55	↓	→	↑	新	新	
10	百日咳	3	2	△ 1	—	0.07	→	新	▽			
11	◎ヘルパンギーナ	134	99	△ 35	0.41	3.41	↓	↑	→	↓	↑	
12	流行性耳下腺炎	5	3	△ 2	0.24	0.10	▽	→	↓		新	
							南加賀 定点 1	金沢市 定点 3	石川中央 定点 1	能登中部 定点 1	能登北部 定点 1	
13	急性出血性結膜炎	—	—	—	0.14	—						
14	流行性角結膜炎	1	4	3	0.86	0.57		↑	新			
							南加賀 定点 1	金沢市 定点 1	石川中央 定点 1	能登中部 定点 1	能登北部 定点 1	
15	細菌性髄膜炎	—	—	—	—	—						
16	無菌性髄膜炎	—	—	—	—	—						
17	マイコプラズマ肺炎	7	3	△ 4	0.20	0.60	↓					
18	クラミジア肺炎(オウム病除く)	—	—	—	—	—						
合計		540	523	△ 20								

◎:大きな流行の発生・継続が疑われること

○:流行の発生前であれば今後4週間以内に大きな流行が発生する可能性があること、流行発生後であればその流行がまだ終わっていない可能性があること

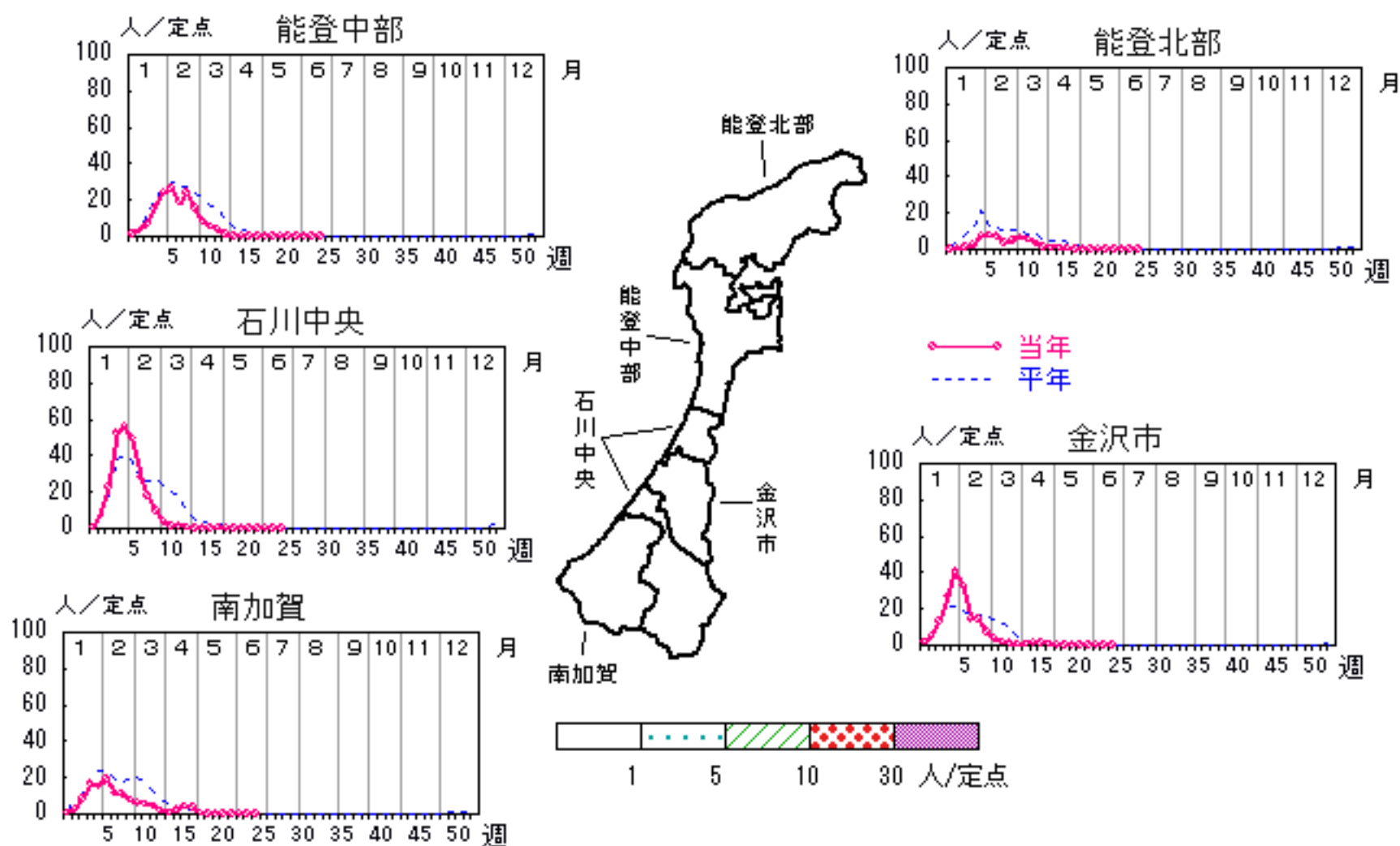
石川県感染症情報センター

インフルエンザ

2008年21週～25週

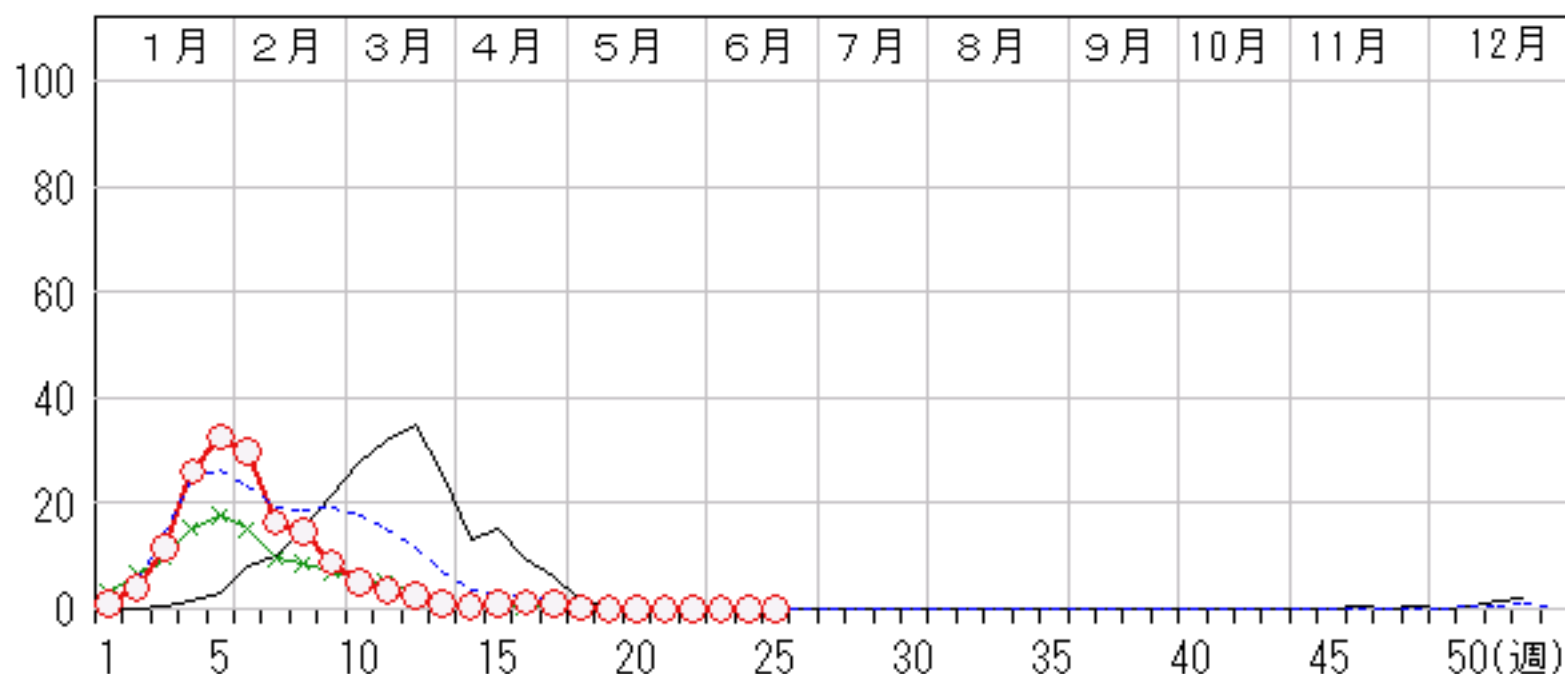
上段: 定点からの患者報告数
下段: 定点あたりの患者数

	21週	22週	23週	24週	25週
石川県	0 0.00	0 0.00	0 0.00	0 0.00	1 0.02
金沢市	0 0.00	0 0.00	0 0.00	0 0.00	0 0.00
南加賀	0 0.00	0 0.00	0 0.00	0 0.00	0 0.00
石川中央	0 0.00	0 0.00	0 0.00	0 0.00	0 0.00
能登中部	0 0.00	0 0.00	0 0.00	0 0.00	0 0.00
能登北部	0 0.00	0 0.00	0 0.00	0 0.00	1 0.20



人/定点

○ 当年(石川県) — 前年(石川県)
 × 当年(全国) - - 平年(石川県)

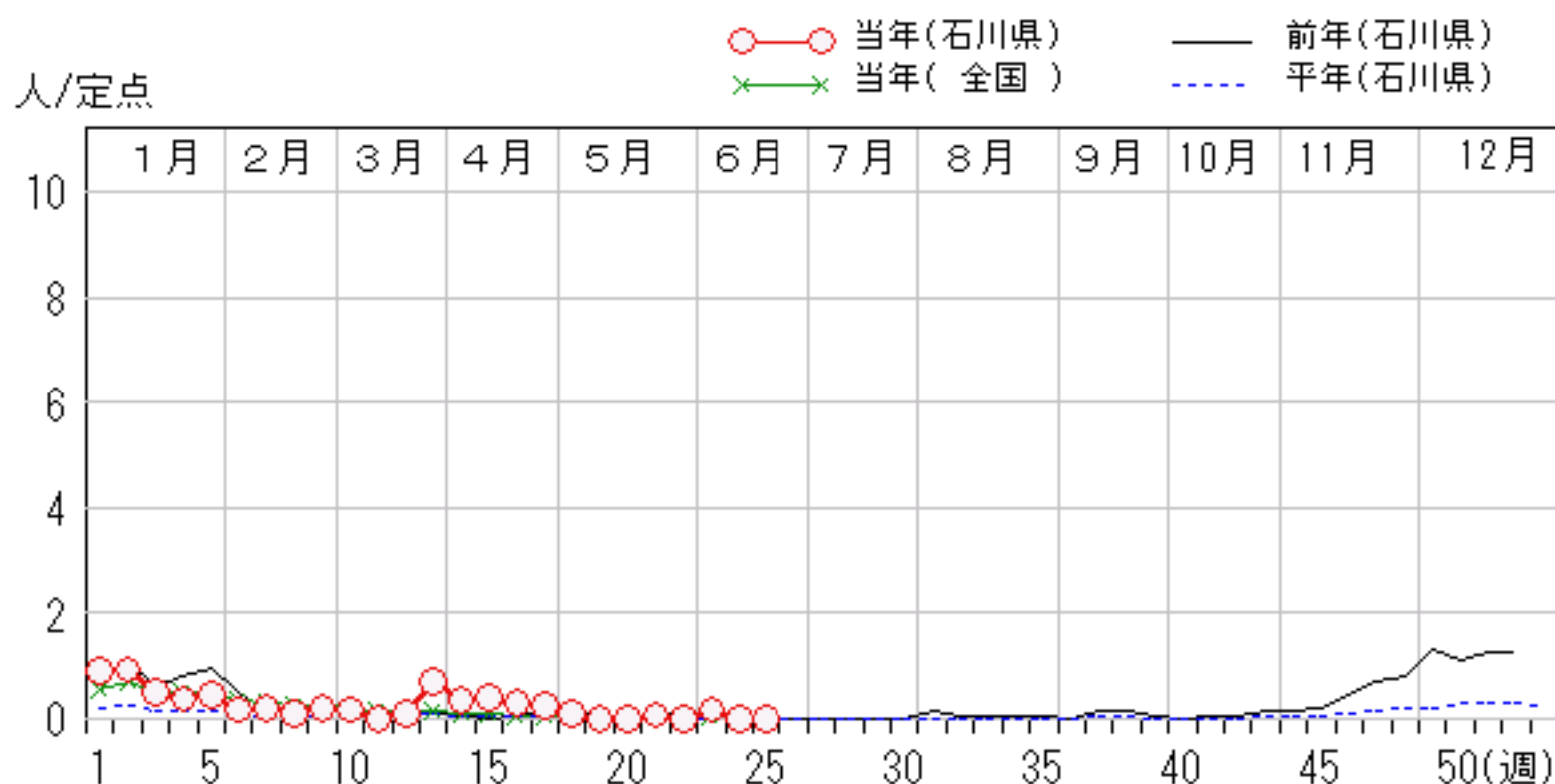
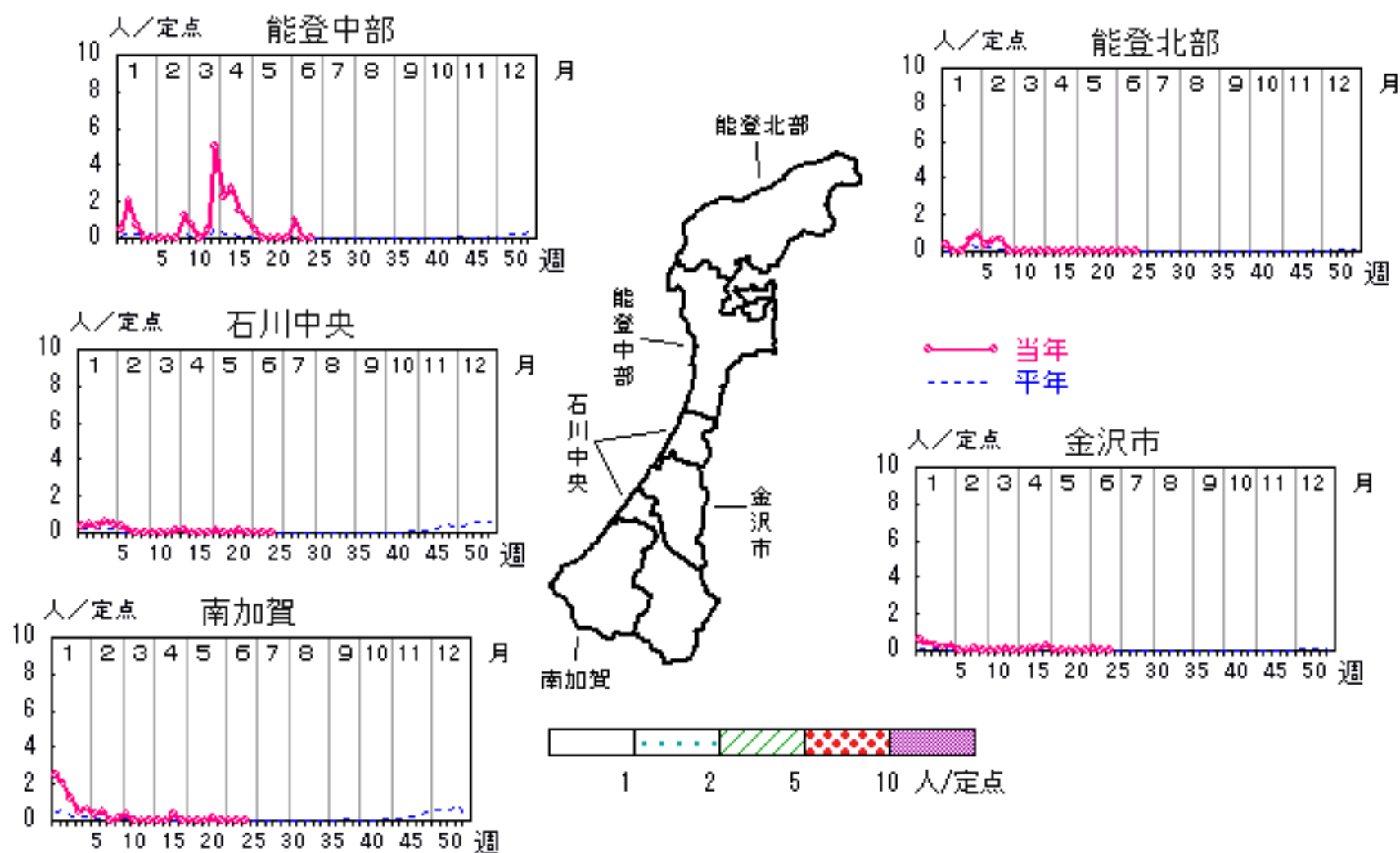


RSウイルス感染症

2008年21週～25週

上段: 定点からの患者報告数
下段: 定点あたりの患者数

	21週	22週	23週	24週	25週
石川県	2 0.07	0 0.00	5 0.17	0 0.00	0 0.00
金沢市	0 0.00	0 0.00	1 0.10	0 0.00	0 0.00
南加賀	1 0.17	0 0.00	0 0.00	0 0.00	0 0.00
石川中央	1 0.17	0 0.00	0 0.00	0 0.00	0 0.00
能登中部	0 0.00	0 0.00	4 1.00	0 0.00	0 0.00
能登北部	0 0.00	0 0.00	0 0.00	0 0.00	0 0.00

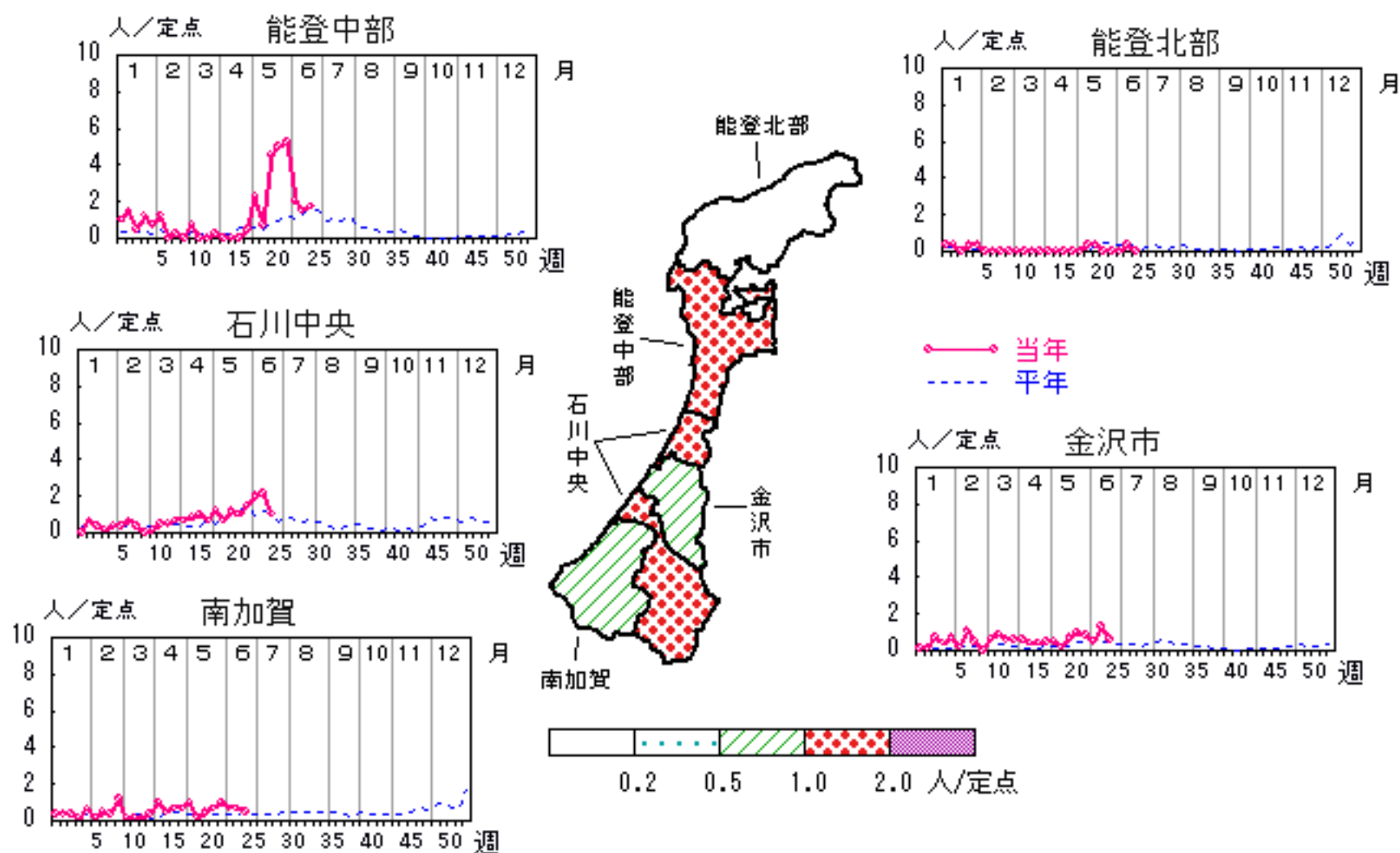


咽頭結膜熱

2008年21週～25週

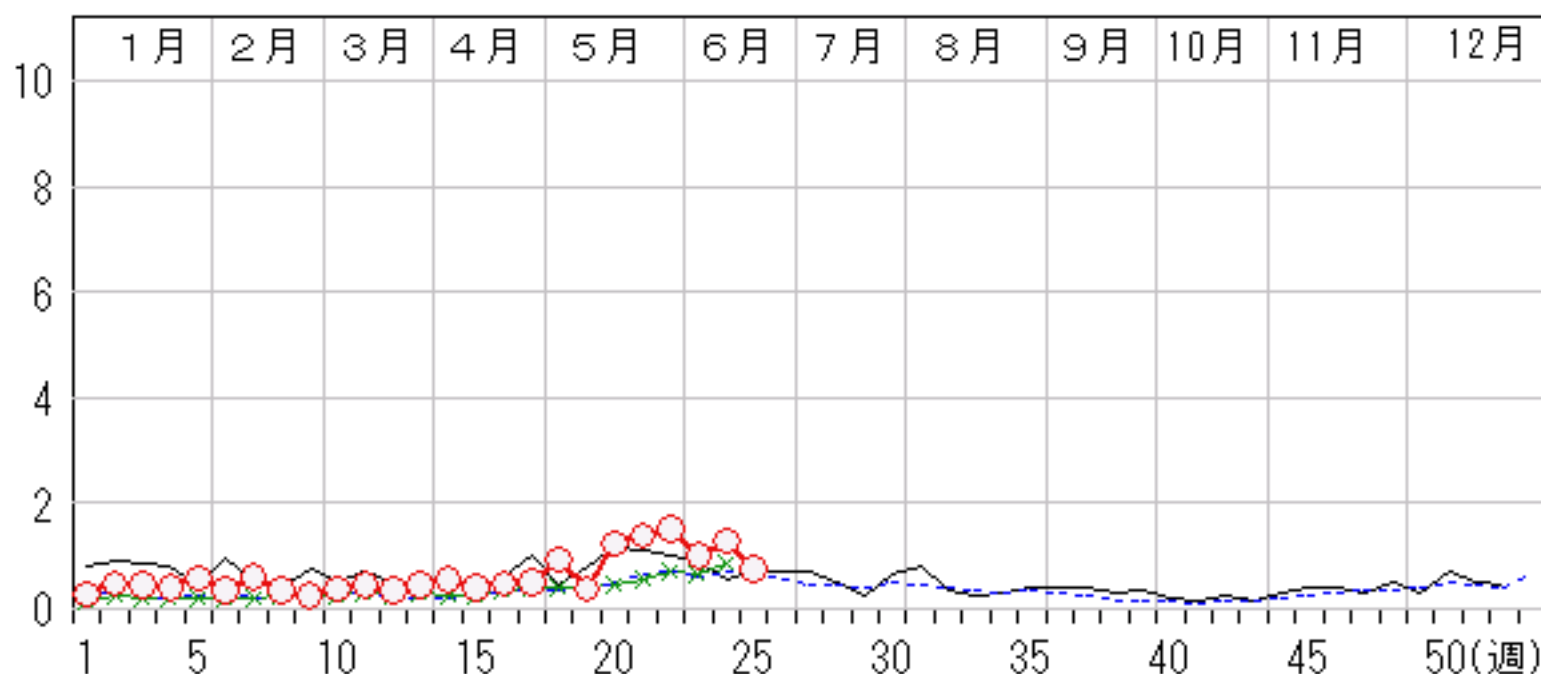
上段: 定点からの患者報告数
下段: 定点あたりの患者数

	21週	22週	23週	24週	25週
石川県	40 1.38	44 1.52	29 1.00	37 1.28	22 0.76
金沢市	10 1.00	8 0.80	5 0.50	13 1.30	6 0.60
南加賀	4 0.67	6 1.00	4 0.67	4 0.67	3 0.50
石川中央	6 1.00	9 1.50	12 2.00	13 2.17	6 1.00
能登中部	20 5.00	21 5.25	8 2.00	6 1.50	7 1.75
能登北部	0 0.00	0 0.00	0 0.00	1 0.33	0 0.00



人/定点

○ 当年(石川県) — 前年(石川県)
× 当年(全国) - - - 平年(石川県)

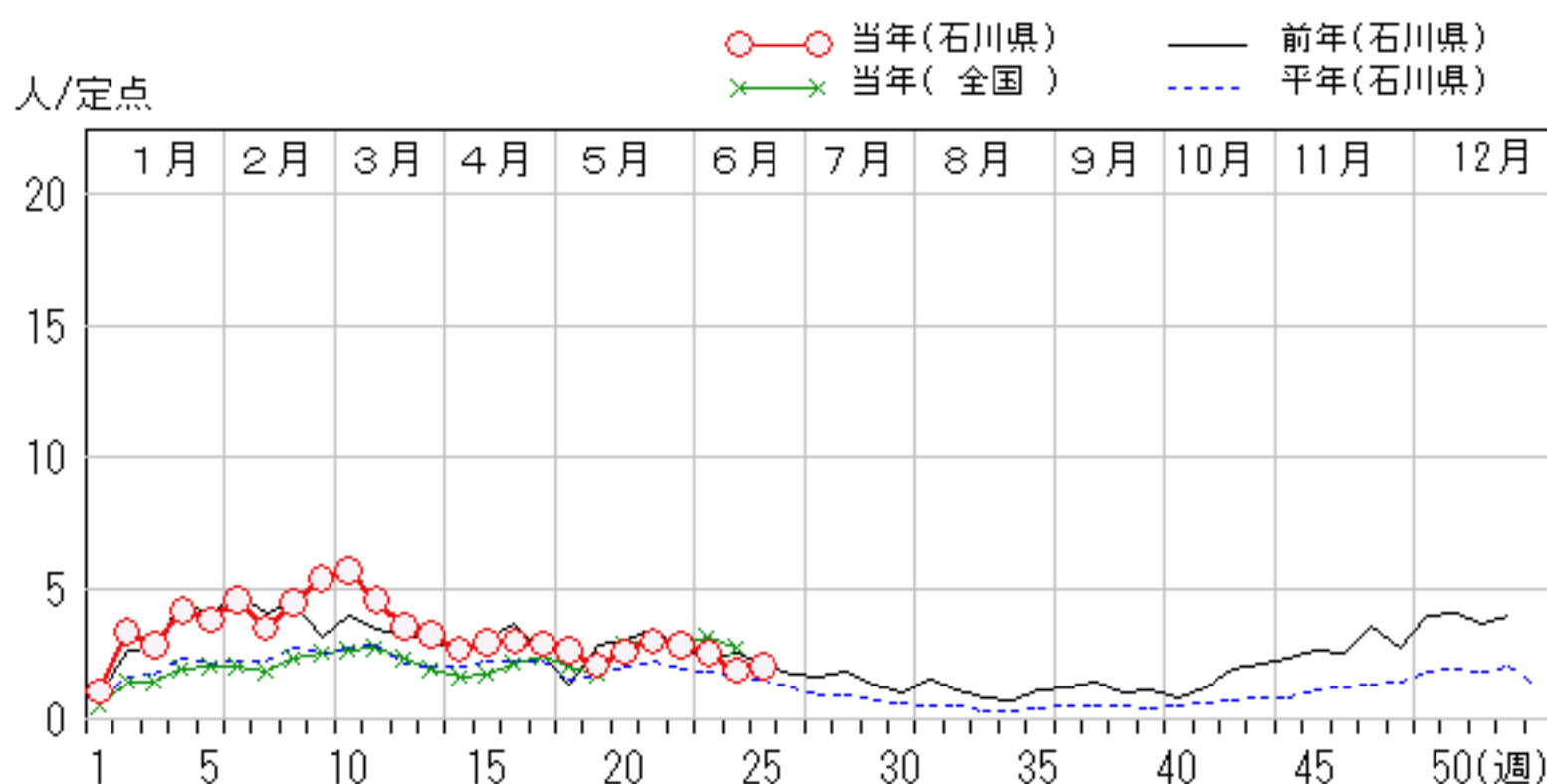
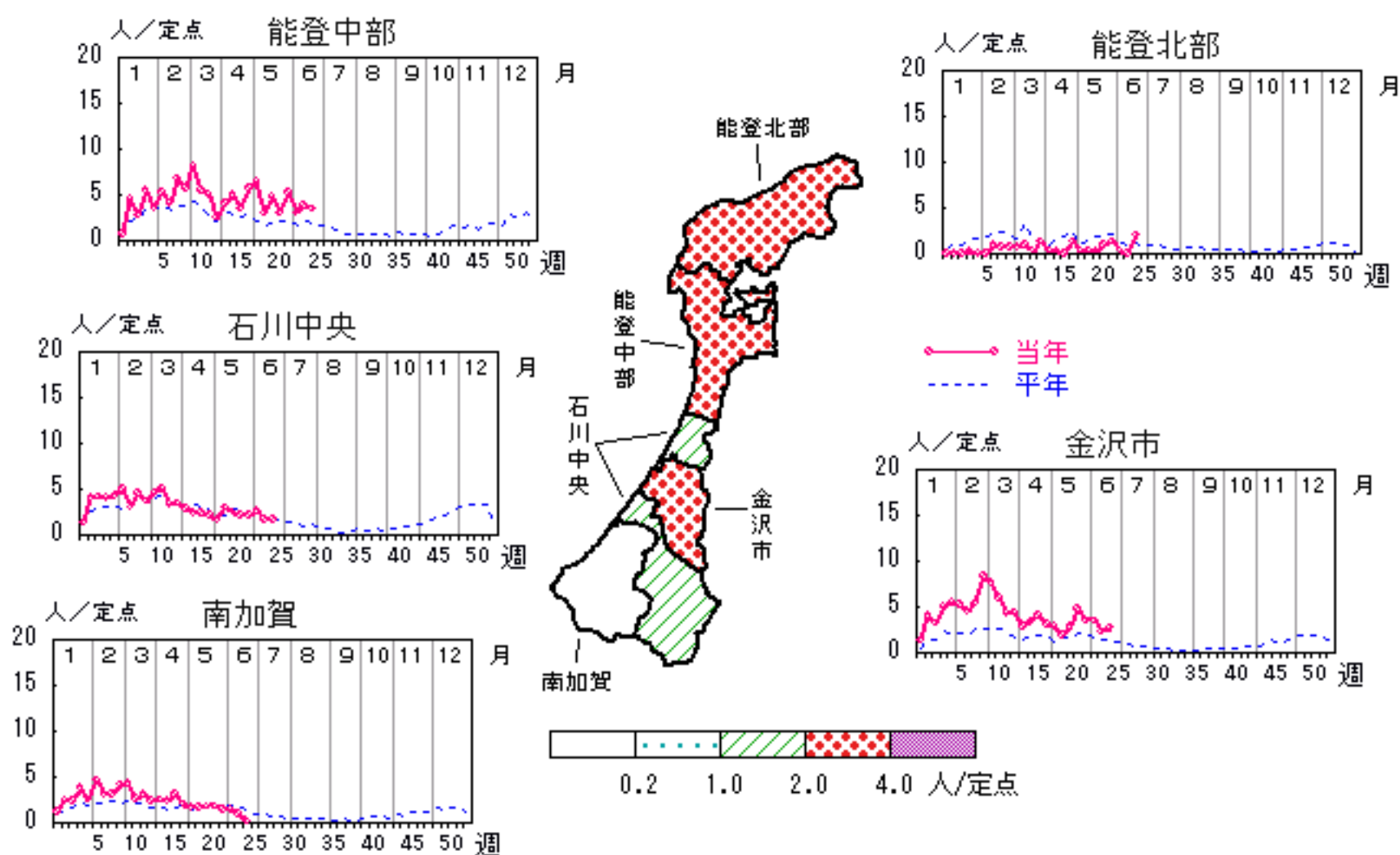


A群溶血性レンサ球菌咽頭炎

2008年21週～25週

上段: 定点からの患者報告数
下段: 定点あたりの患者数

	21週	22週	23週	24週	25週
石川県	87 3.00	82 2.83	73 2.52	54 1.86	58 2.00
金沢市	48 4.80	35 3.50	35 3.50	23 2.30	27 2.70
南加賀	11 1.83	9 1.50	9 1.50	6 1.00	1 0.17
石川中央	13 2.17	13 2.17	16 2.67	10 1.67	10 1.67
能登中部	12 3.00	21 5.25	12 3.00	15 3.75	14 3.50
能登北部	3 1.00	4 1.33	1 0.33	0 0.00	6 2.00

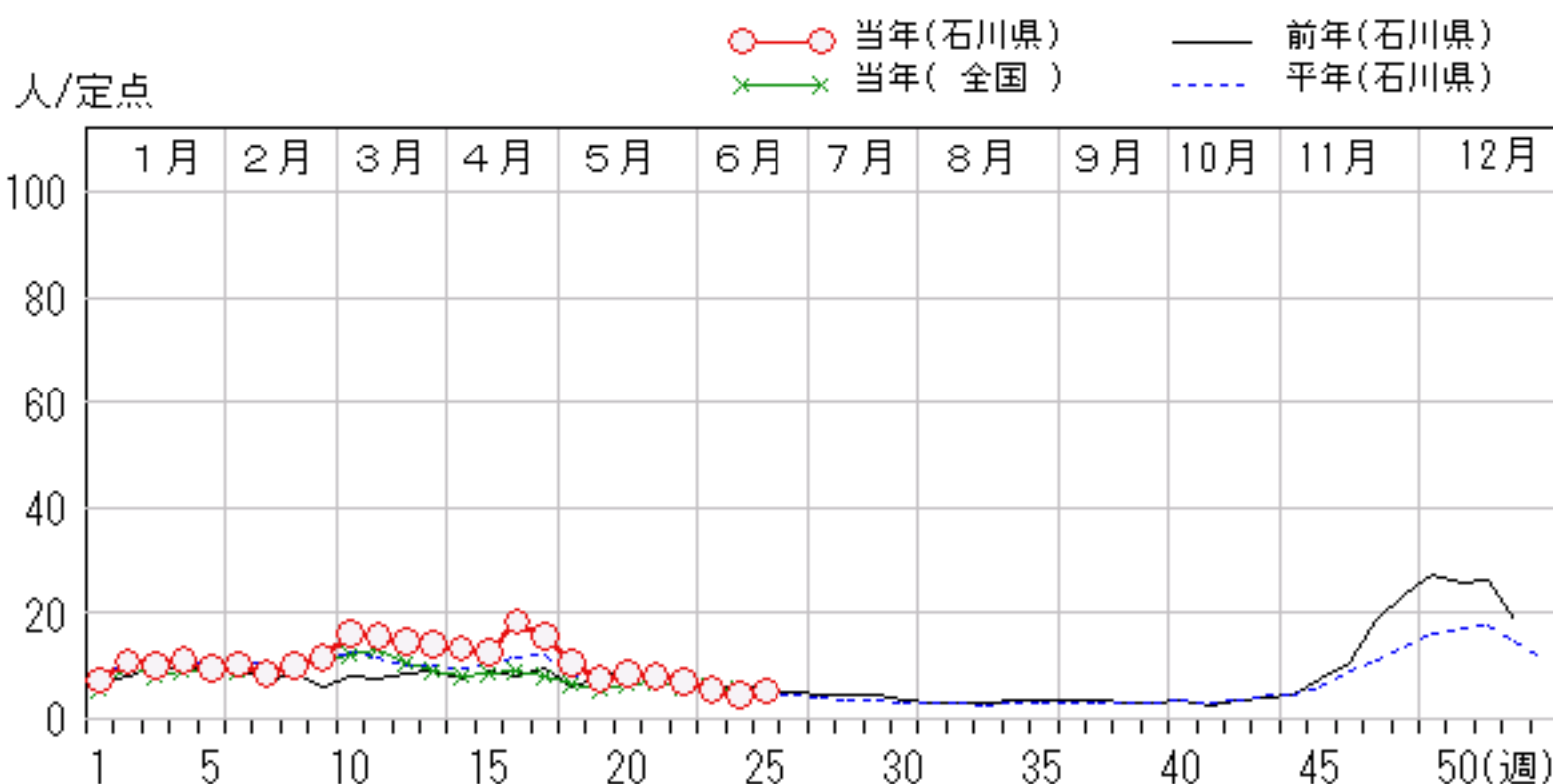
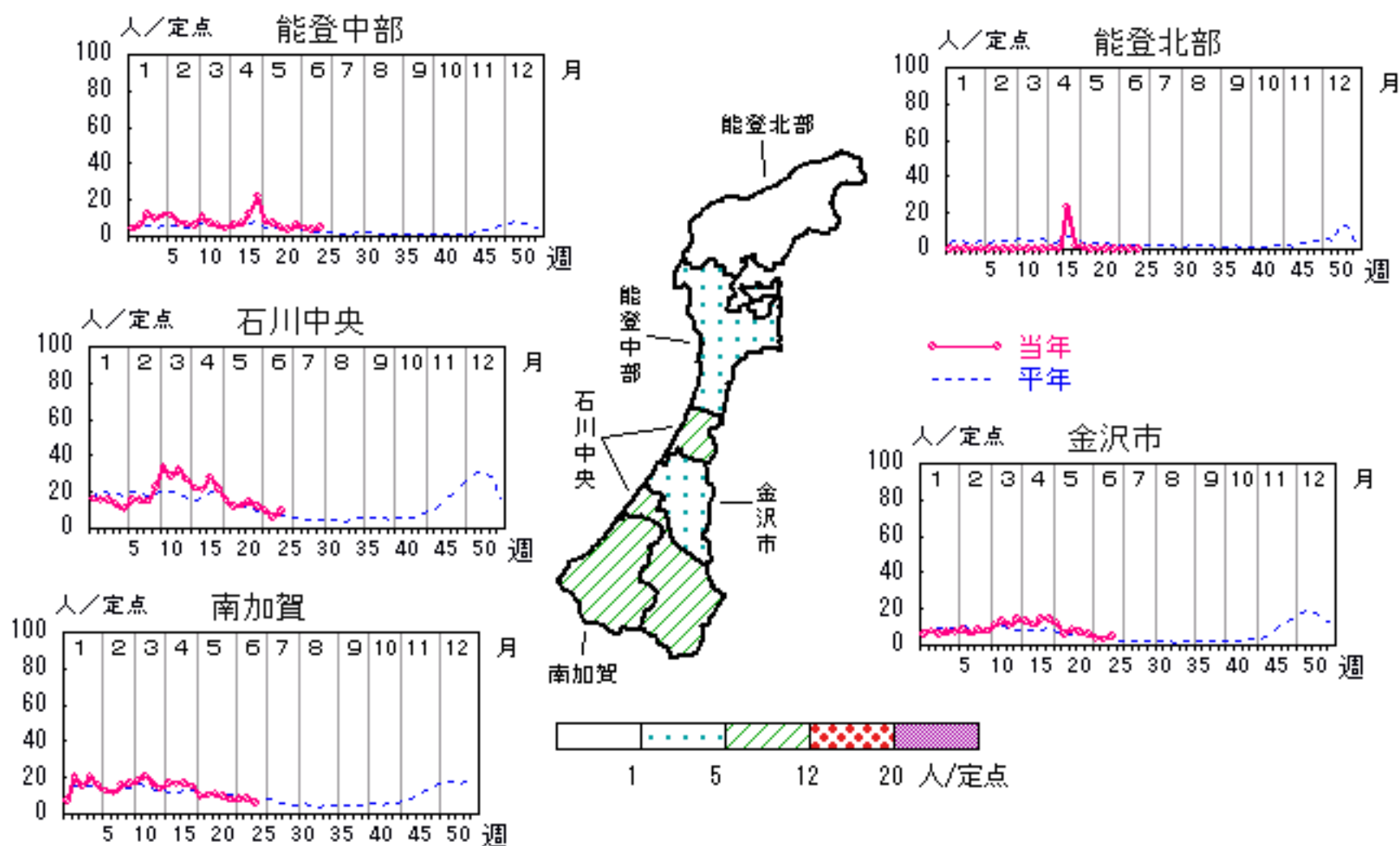


感染性胃腸炎

2008年21週～25週

上段: 定点からの患者報告数
下段: 定点あたりの患者数

	21週	22週	23週	24週	25週
石川県	235 8.10	201 6.93	159 5.48	130 4.48	155 5.34
金沢市	73 7.30	56 5.60	35 3.50	31 3.10	46 4.60
南加賀	58 9.67	46 7.67	49 8.17	49 8.17	34 5.67
石川中央	89 14.83	73 12.17	58 9.67	36 6.00	57 9.50
能登中部	15 3.75	26 6.50	17 4.25	14 3.50	18 4.50
能登北部	0 0.00	0 0.00	0 0.00	0 0.00	0 0.00

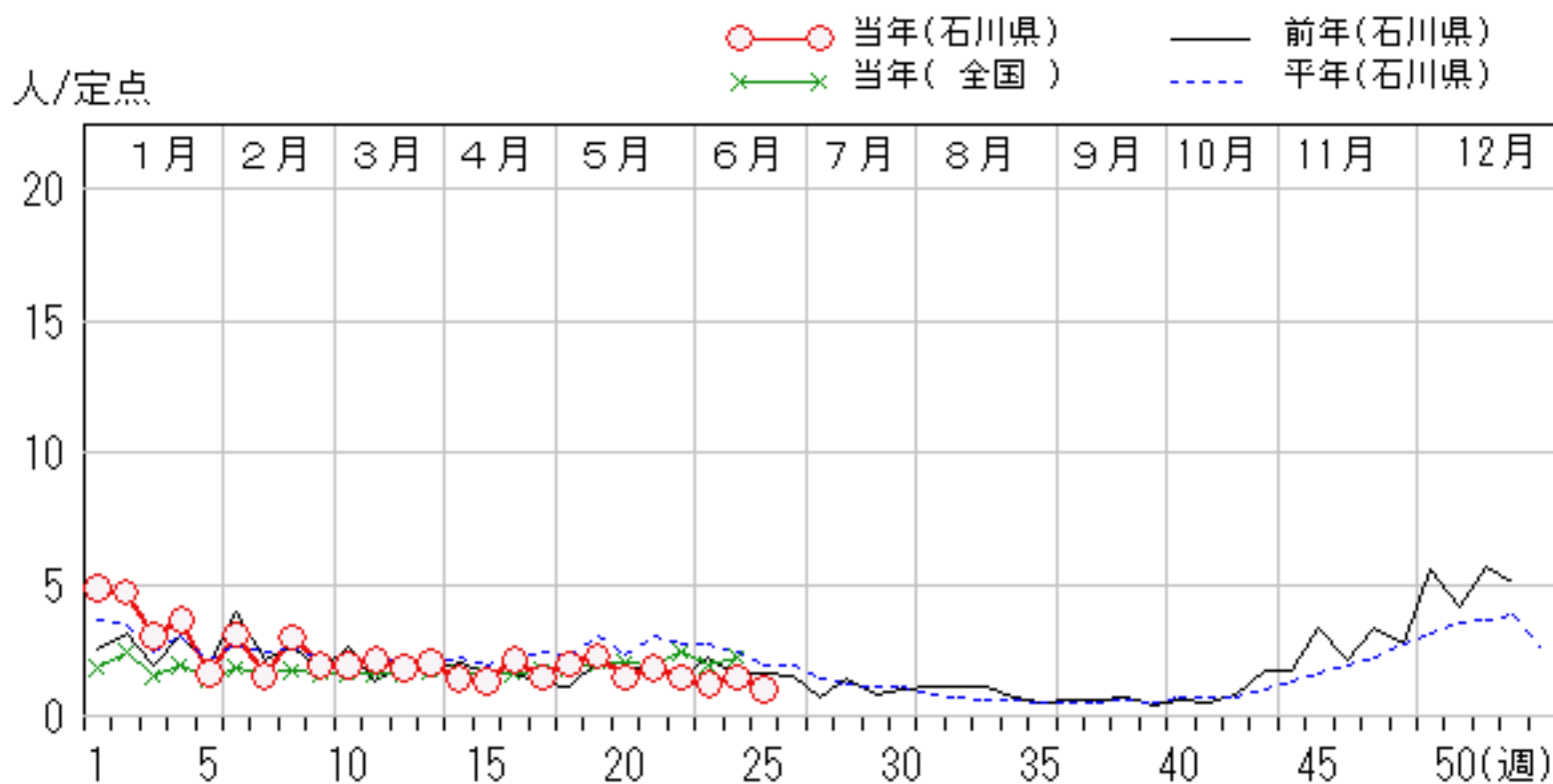
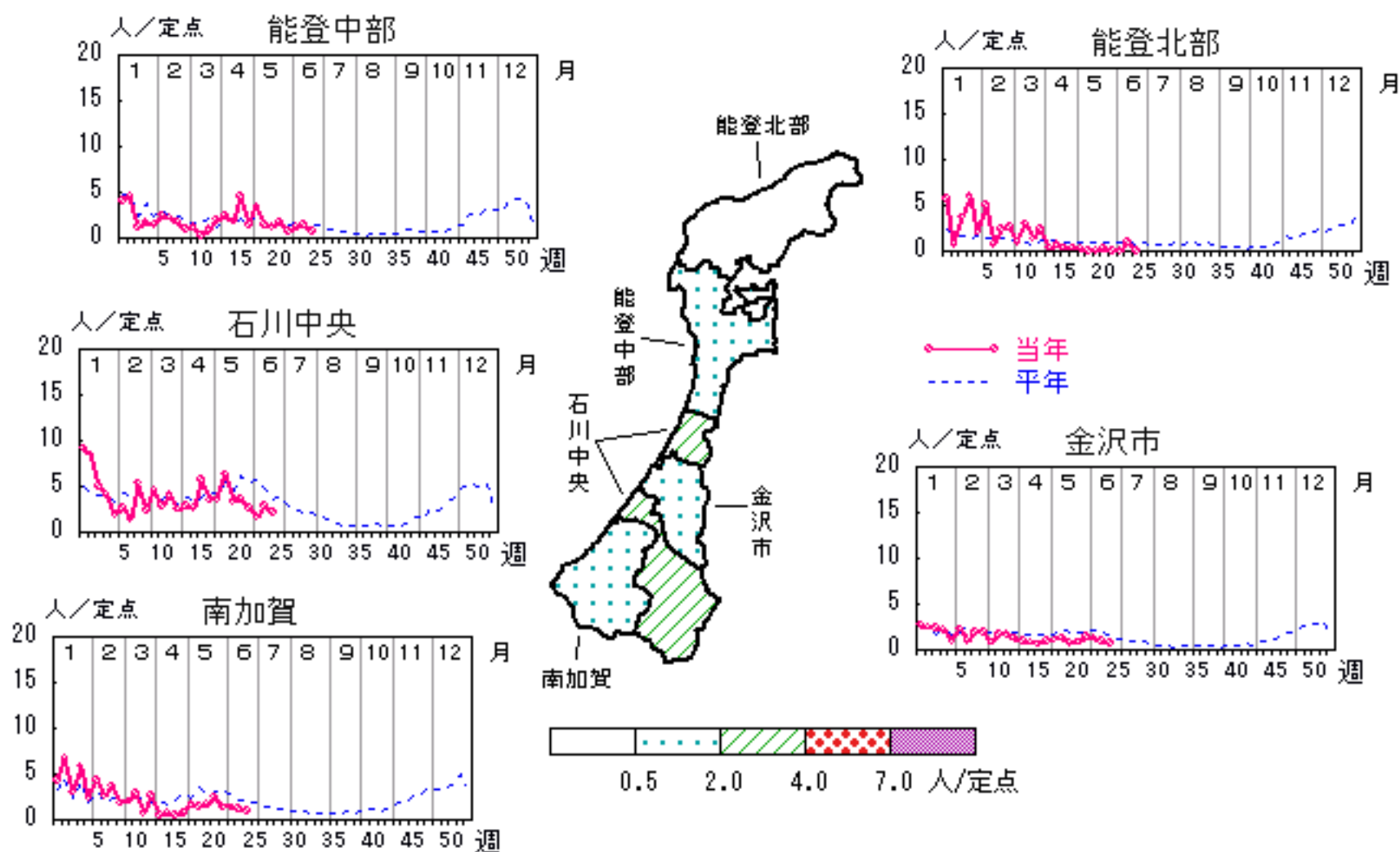


水痘

2008年21週～25週

上段:定点からの患者報告数
下段:定点あたりの患者数

	21週	22週	23週	24週	25週
石川県	53 1.83	42 1.45	36 1.24	42 1.45	29 1.00
金沢市	8 0.80	15 1.50	13 1.30	9 0.90	7 0.70
南加賀	15 2.50	8 1.33	8 1.33	7 1.17	6 1.00
石川中央	22 3.67	16 2.67	10 1.67	17 2.83	13 2.17
能登中部	7 1.75	3 0.75	5 1.25	6 1.50	3 0.75
能登北部	1 0.33	0 0.00	0 0.00	3 1.00	0 0.00

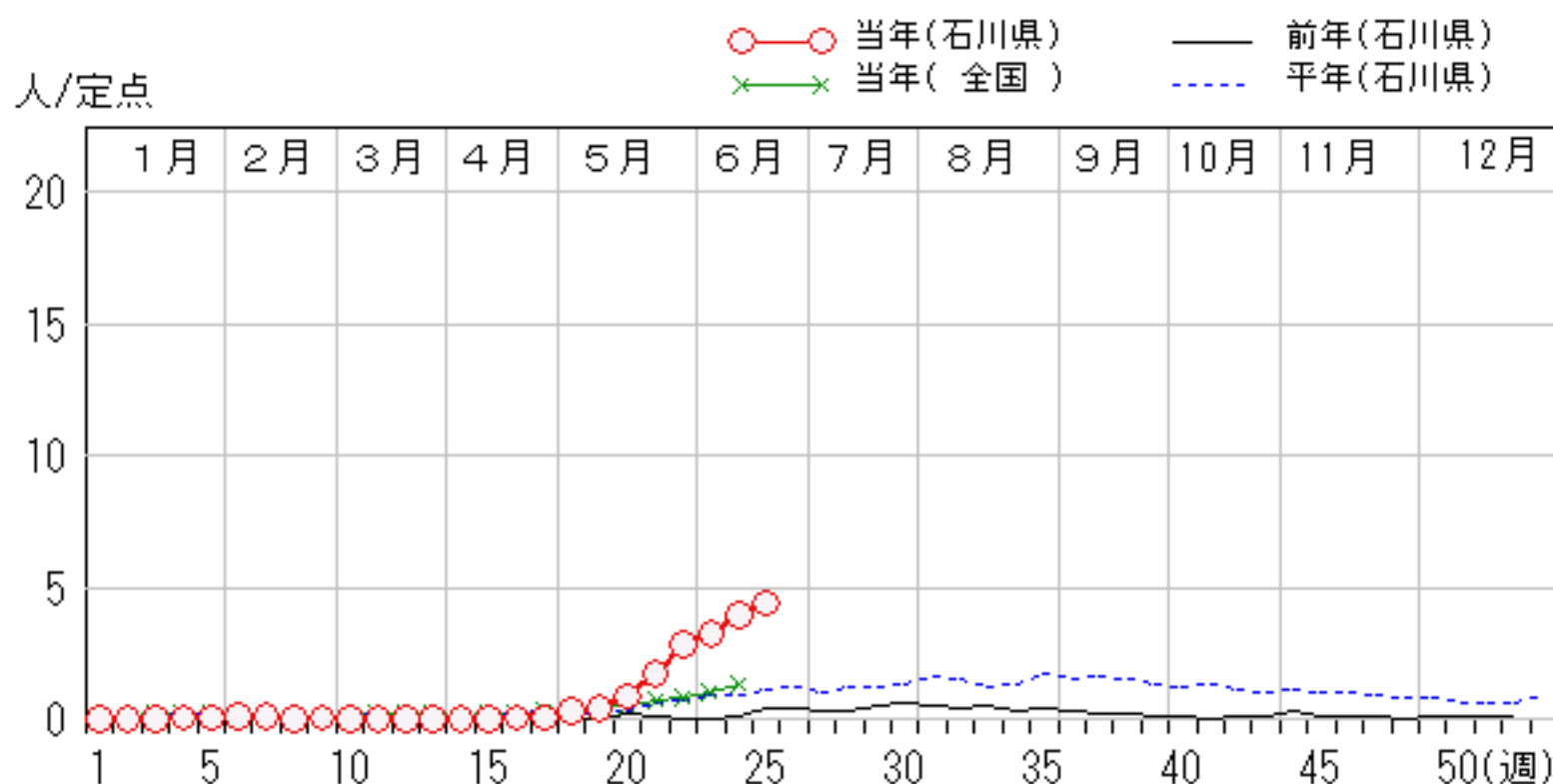
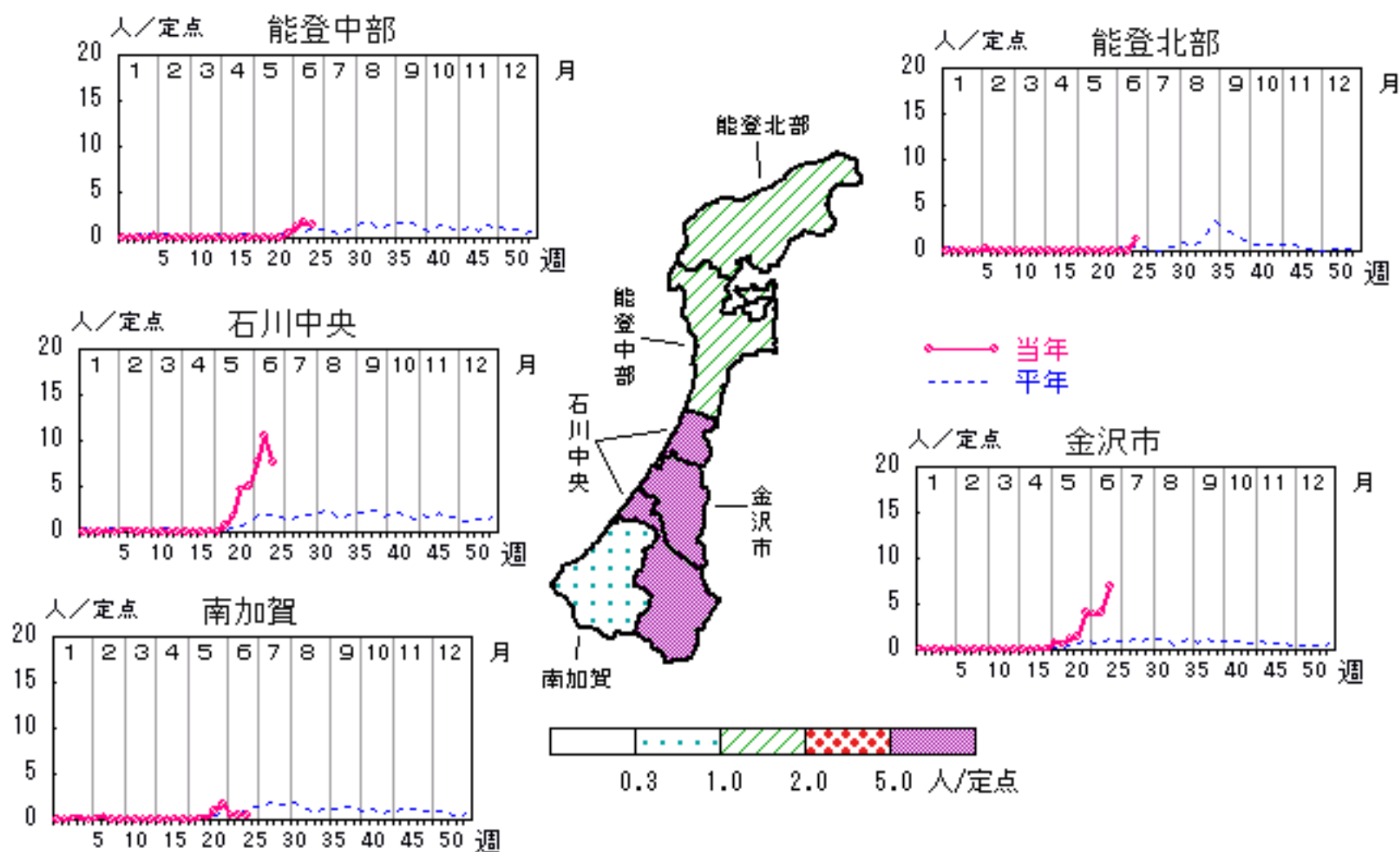


手足口病

2008年21週～25週

上段:定点からの患者報告数
下段:定点あたりの患者数

	21週	22週	23週	24週	25週
石川県	49 1.69	82 2.83	93 3.21	114 3.93	128 4.41
金沢市	15 1.50	40 4.00	39 3.90	41 4.10	69 6.90
南加賀	6 1.00	10 1.67	3 0.50	3 0.50	3 0.50
石川中央	28 4.67	30 5.00	46 7.67	63 10.50	46 7.67
能登中部	0 0.00	2 0.50	5 1.25	7 1.75	6 1.50
能登北部	0 0.00	0 0.00	0 0.00	0 0.00	4 1.33

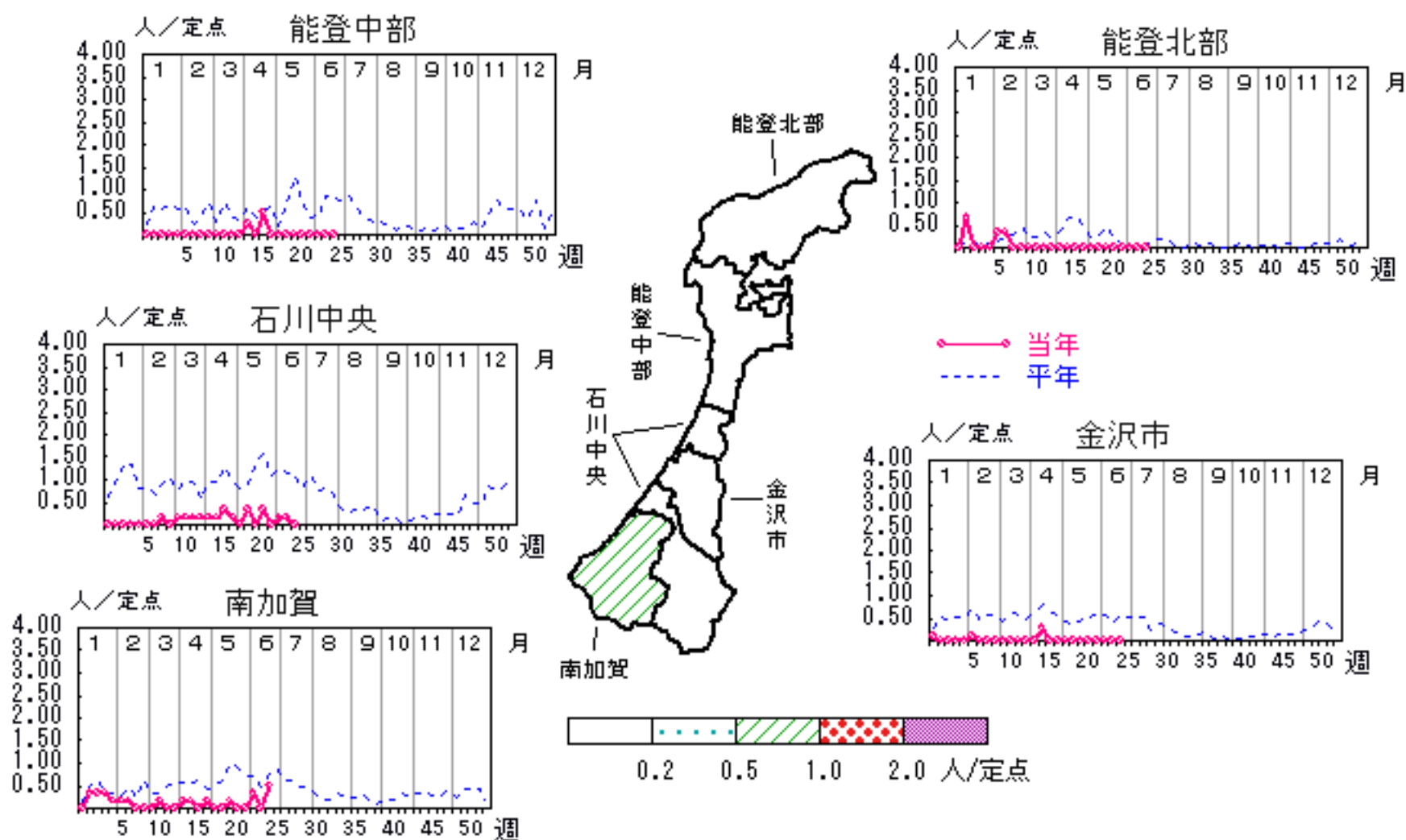


伝染性紅斑

2008年21週～25週

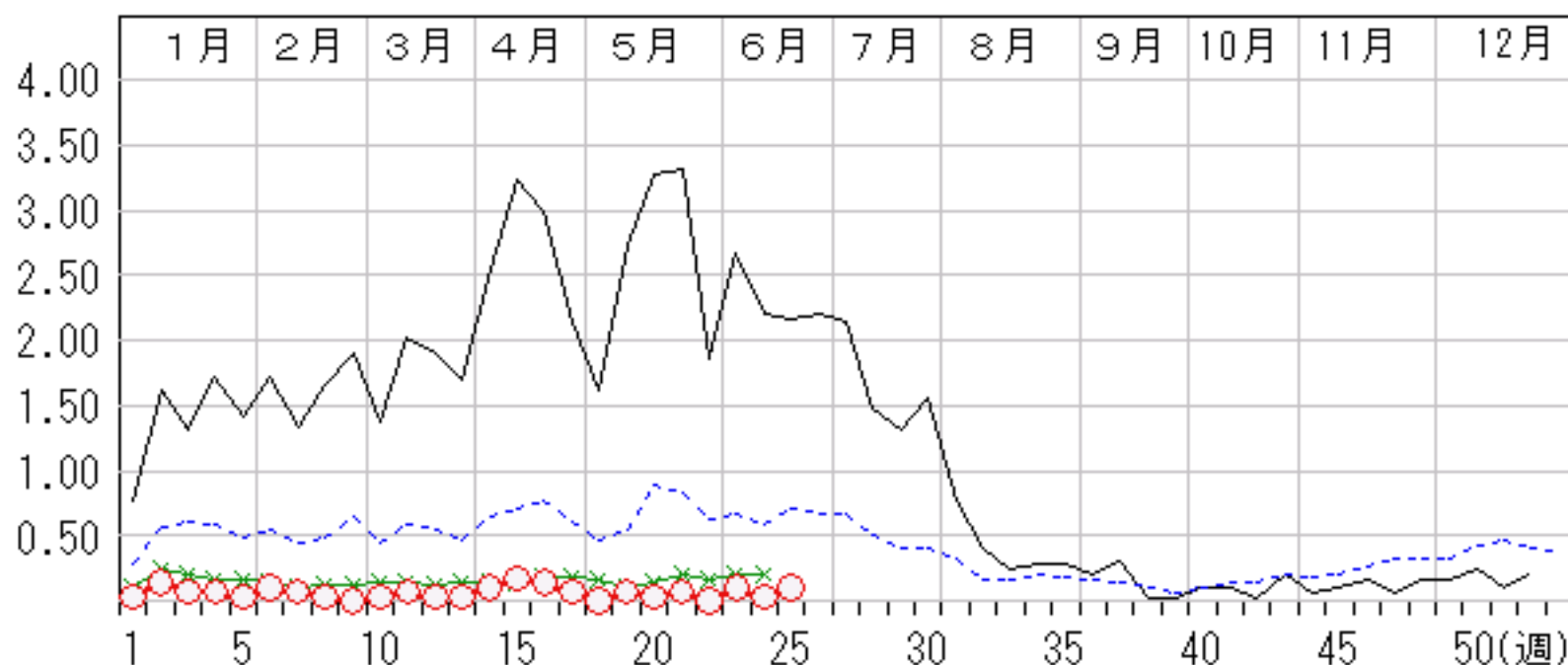
上段: 定点からの患者報告数
下段: 定点あたりの患者数

	21週	22週	23週	24週	25週
石川県	2 0.07	0 0.00	3 0.10	1 0.03	3 0.10
金沢市	0 0.00	0 0.00	0 0.00	0 0.00	0 0.00
南加賀	0 0.00	0 0.00	2 0.33	0 0.00	3 0.50
石川中央	2 0.33	0 0.00	1 0.17	1 0.17	0 0.00
能登中部	0 0.00	0 0.00	0 0.00	0 0.00	0 0.00
能登北部	0 0.00	0 0.00	0 0.00	0 0.00	0 0.00



人/定点

○ 当年(石川県) — 前年(石川県)
 × 当年(全国) - - - 平年(石川県)

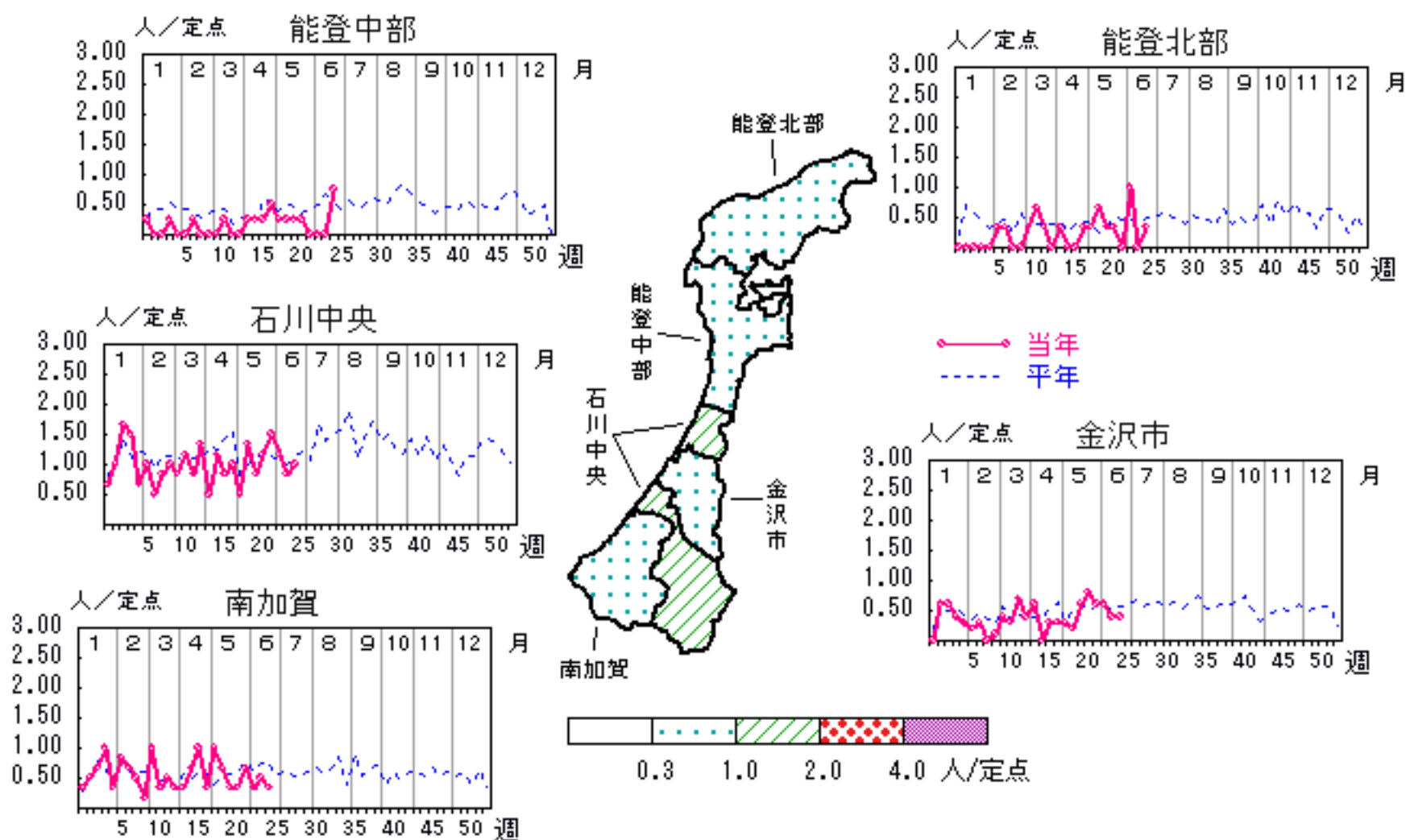


突発性発しん

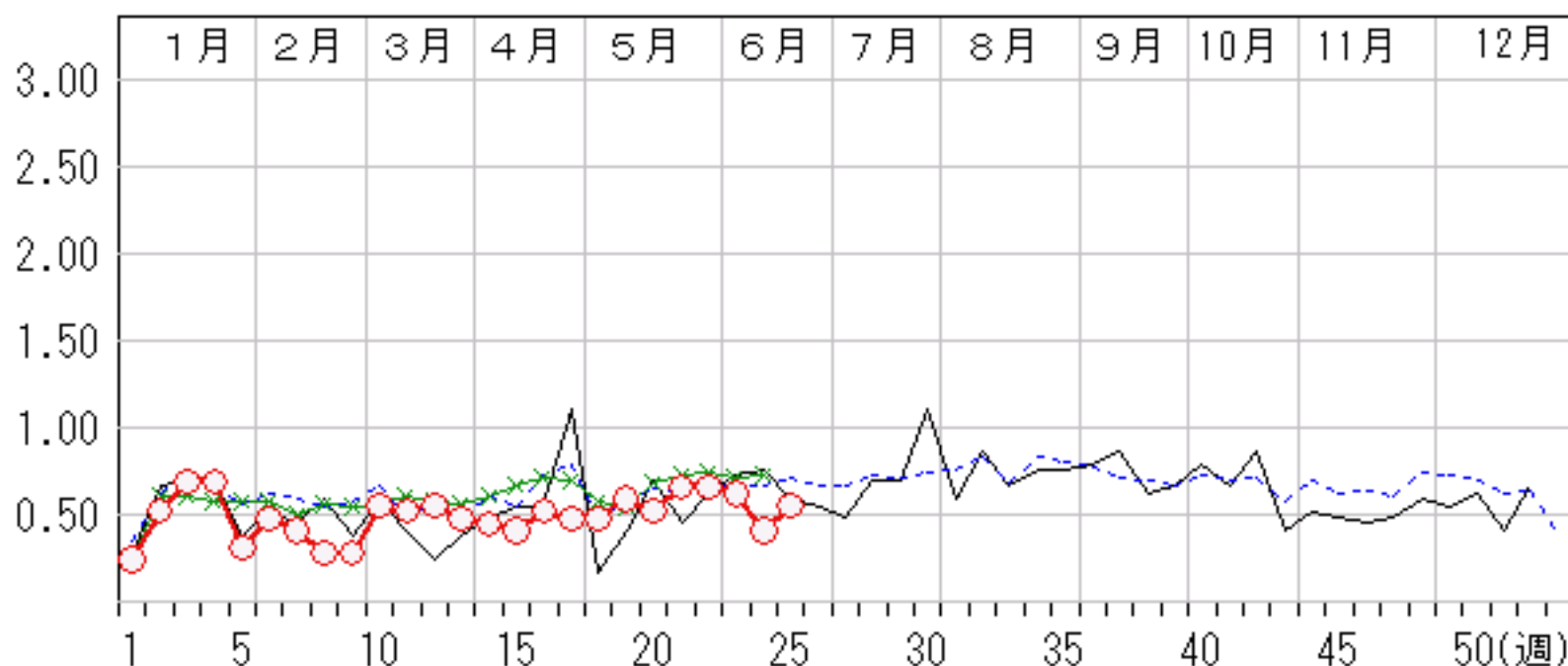
2008年21週～25週

上段: 定点からの患者報告数
下段: 定点あたりの患者数

	21週	22週	23週	24週	25週
石川県	19 0.66	19 0.66	18 0.62	12 0.41	16 0.55
金沢市	8 0.80	6 0.60	6 0.60	4 0.40	4 0.40
南加賀	2 0.33	4 0.67	2 0.33	3 0.50	2 0.33
石川中央	7 1.17	9 1.50	7 1.17	5 0.83	6 1.00
能登中部	1 0.25	0 0.00	0 0.00	0 0.00	3 0.75
能登北部	1 0.33	0 0.00	3 1.00	0 0.00	1 0.33



人/定点
 ○ 当年(石川県) — 前年(石川県)
 × 当年(全国) - - - 平年(石川県)

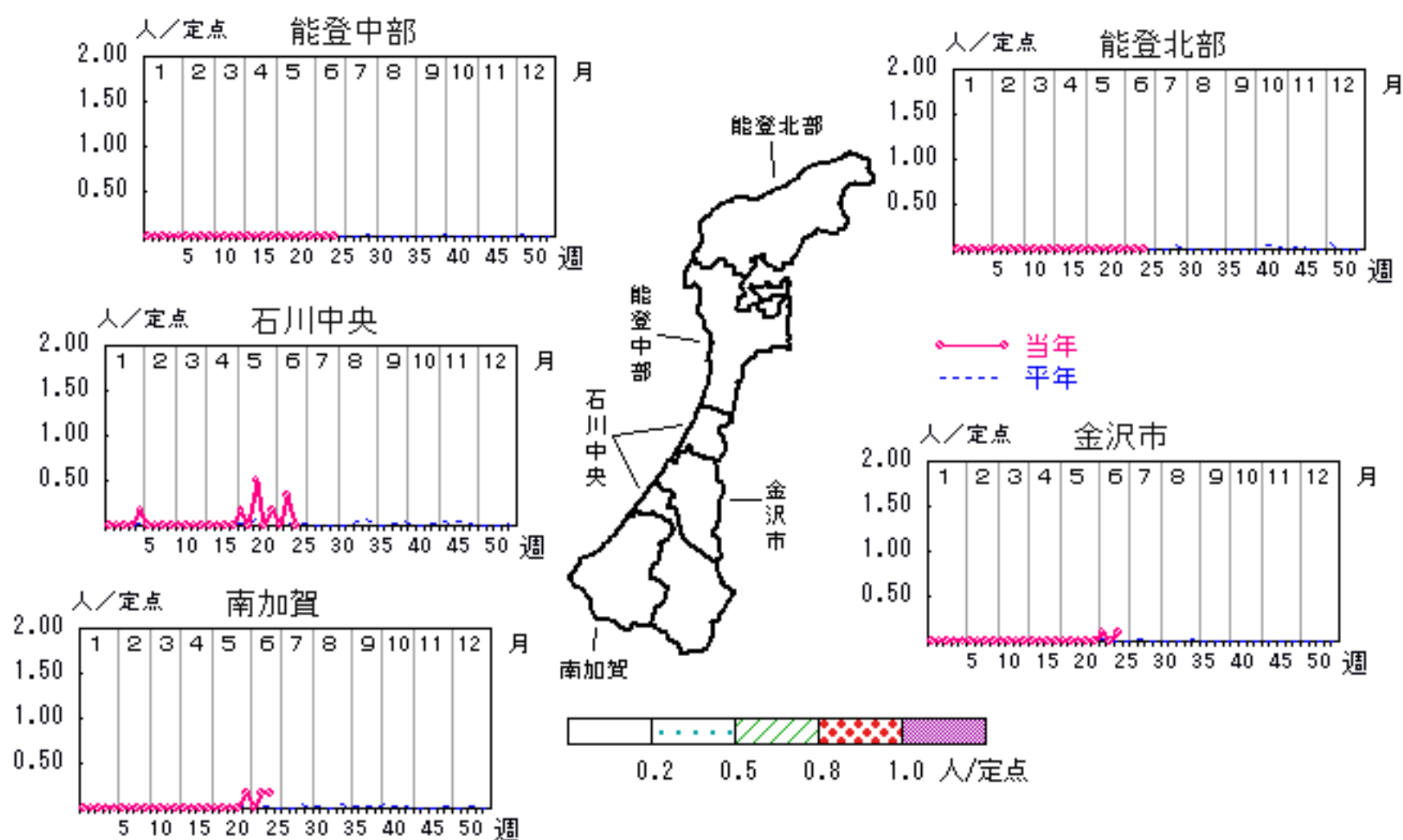


百日咳

2008年21週～25週

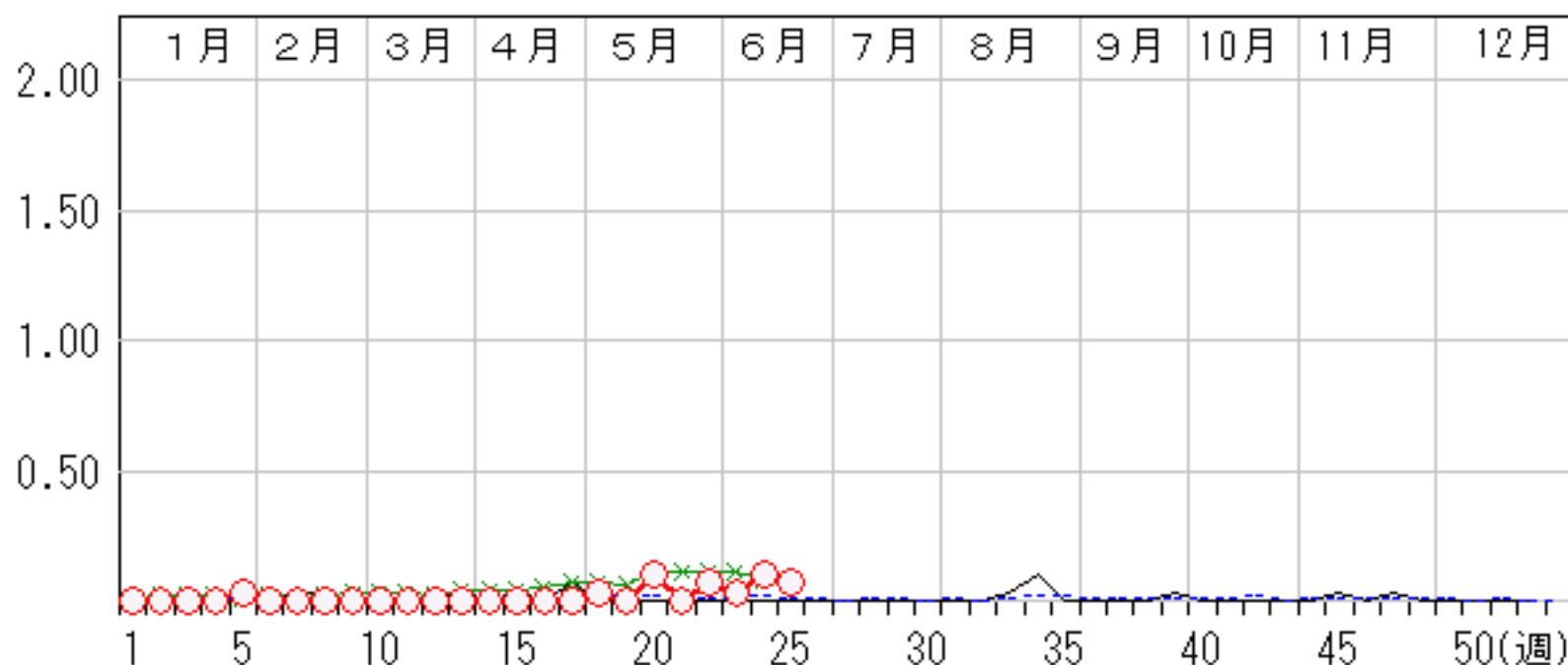
上段: 定点からの患者報告数
下段: 定点あたりの患者数

	21週	22週	23週	24週	25週
石川県	0 0.00	2 0.07	1 0.03	3 0.10	2 0.07
金沢市	0 0.00	0 0.00	1 0.10	0 0.00	1 0.10
南加賀	0 0.00	1 0.17	0 0.00	1 0.17	1 0.17
石川中央	0 0.00	1 0.17	0 0.00	2 0.33	0 0.00
能登中部	0 0.00	0 0.00	0 0.00	0 0.00	0 0.00
能登北部	0 0.00	0 0.00	0 0.00	0 0.00	0 0.00



人/定点

○ 当年(石川県) — 前年(石川県)
× 当年(全国) - - - 平年(石川県)

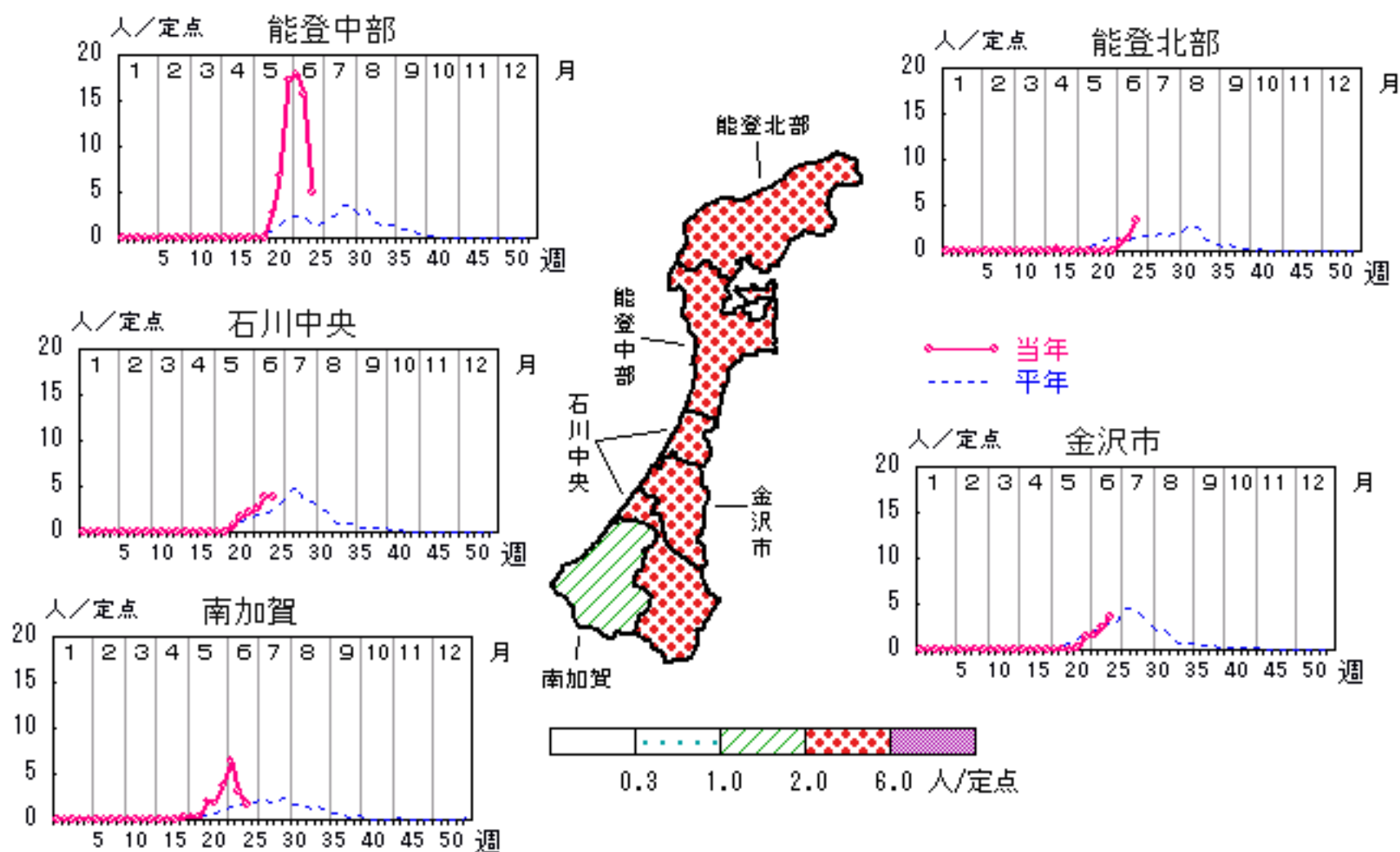


ヘルパンギーナ

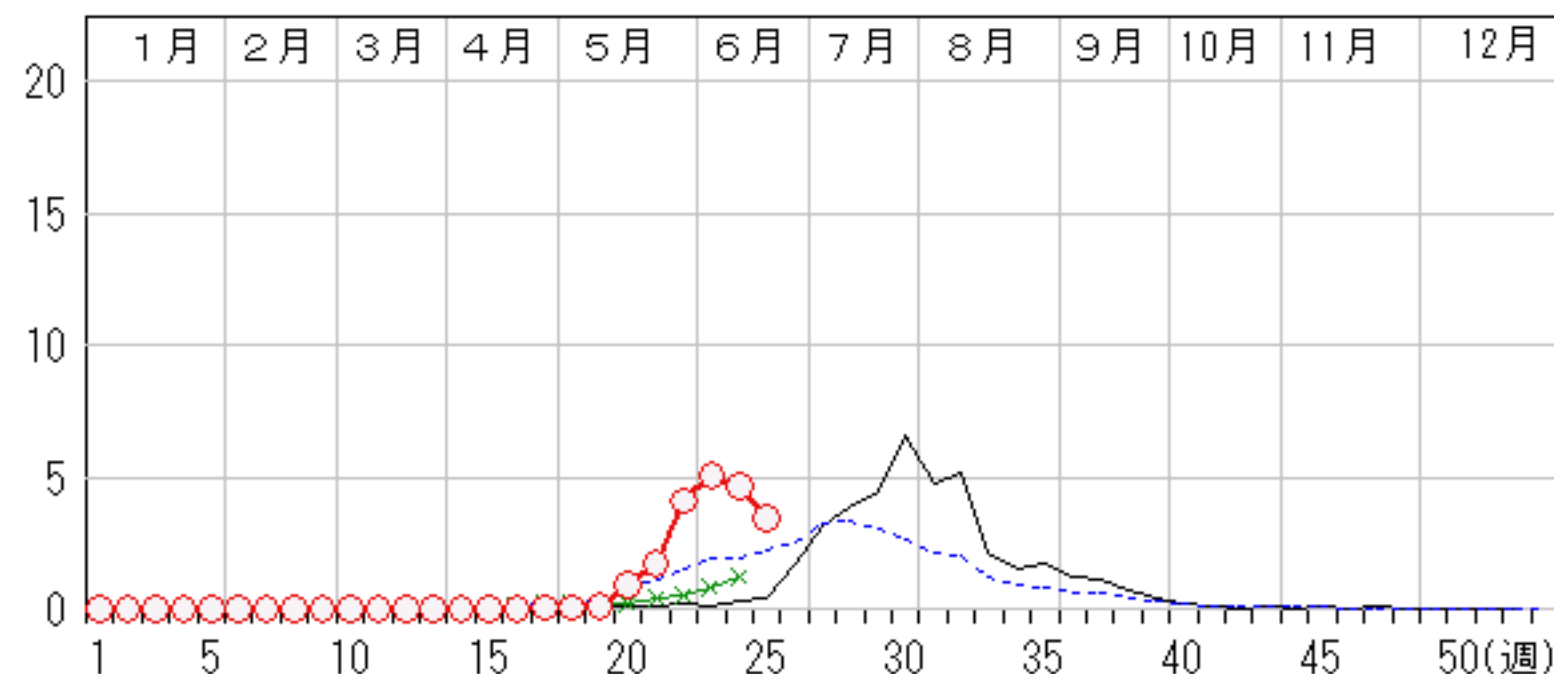
2008年21週～25週

上段: 定点からの患者報告数
下段: 定点あたりの患者数

	21週	22週	23週	24週	25週
石川県	50 1.72	119 4.10	147 5.07	134 4.62	99 3.41
金沢市	2 0.20	15 1.50	17 1.70	25 2.50	36 3.60
南加賀	11 1.83	22 3.67	39 6.50	19 3.17	10 1.67
石川中央	10 1.67	13 2.17	16 2.67	23 3.83	23 3.83
能登中部	27 6.75	69 17.25	72 18.00	63 15.75	20 5.00
能登北部	0 0.00	0 0.00	3 1.00	4 1.33	10 3.33



人/定点

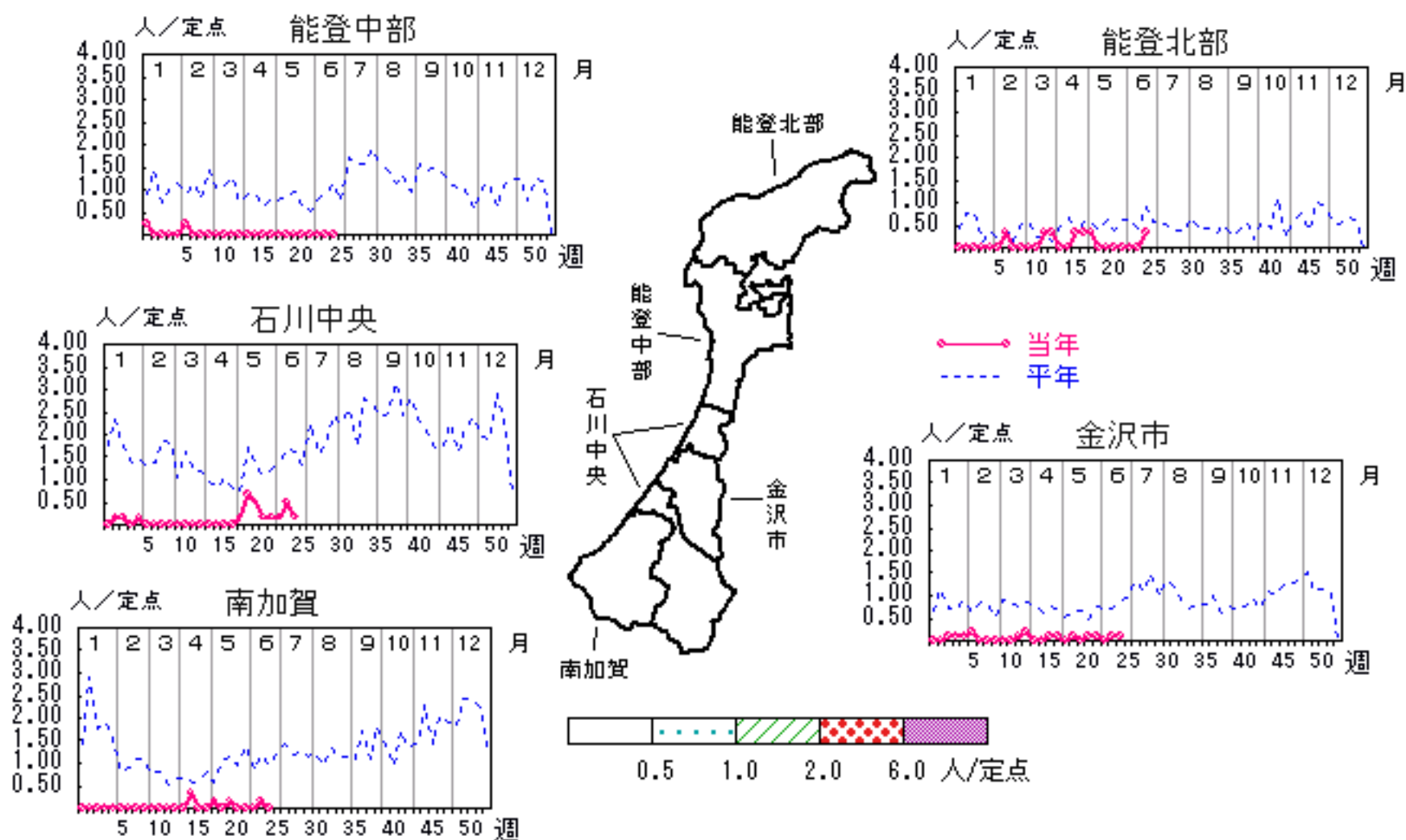


流行性耳下腺炎

2008年21週～25週

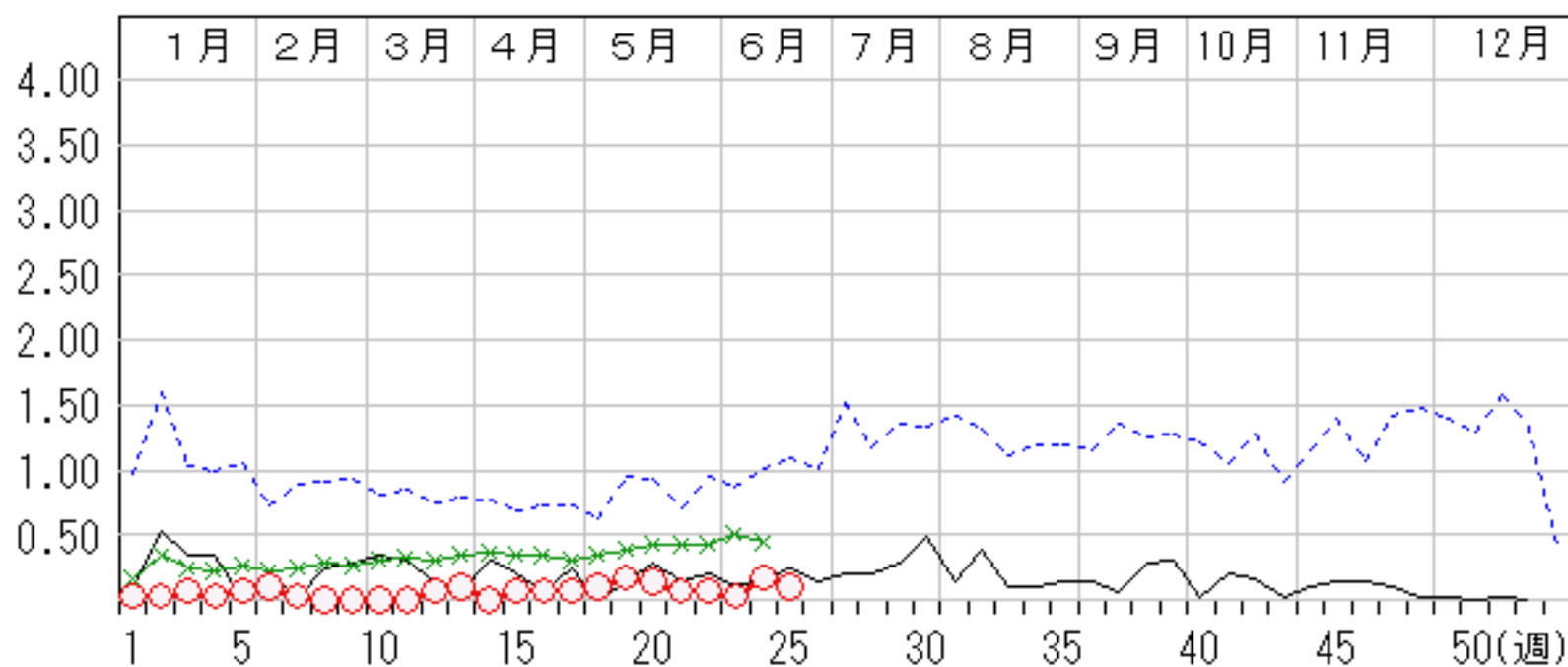
上段: 定点からの患者報告数
下段: 定点あたりの患者数

	21週	22週	23週	24週	25週
石川県	2 0.07	2 0.07	1 0.03	5 0.17	3 0.10
金沢市	1 0.10	1 0.10	0 0.00	1 0.10	1 0.10
南加賀	0 0.00	0 0.00	0 0.00	1 0.17	0 0.00
石川中央	1 0.17	1 0.17	1 0.17	3 0.50	1 0.17
能登中部	0 0.00	0 0.00	0 0.00	0 0.00	0 0.00
能登北部	0 0.00	0 0.00	0 0.00	0 0.00	1 0.33



人/定点

○ 当年(石川県) — 前年(石川県)
 × 当年(全国) - - - 平年(石川県)

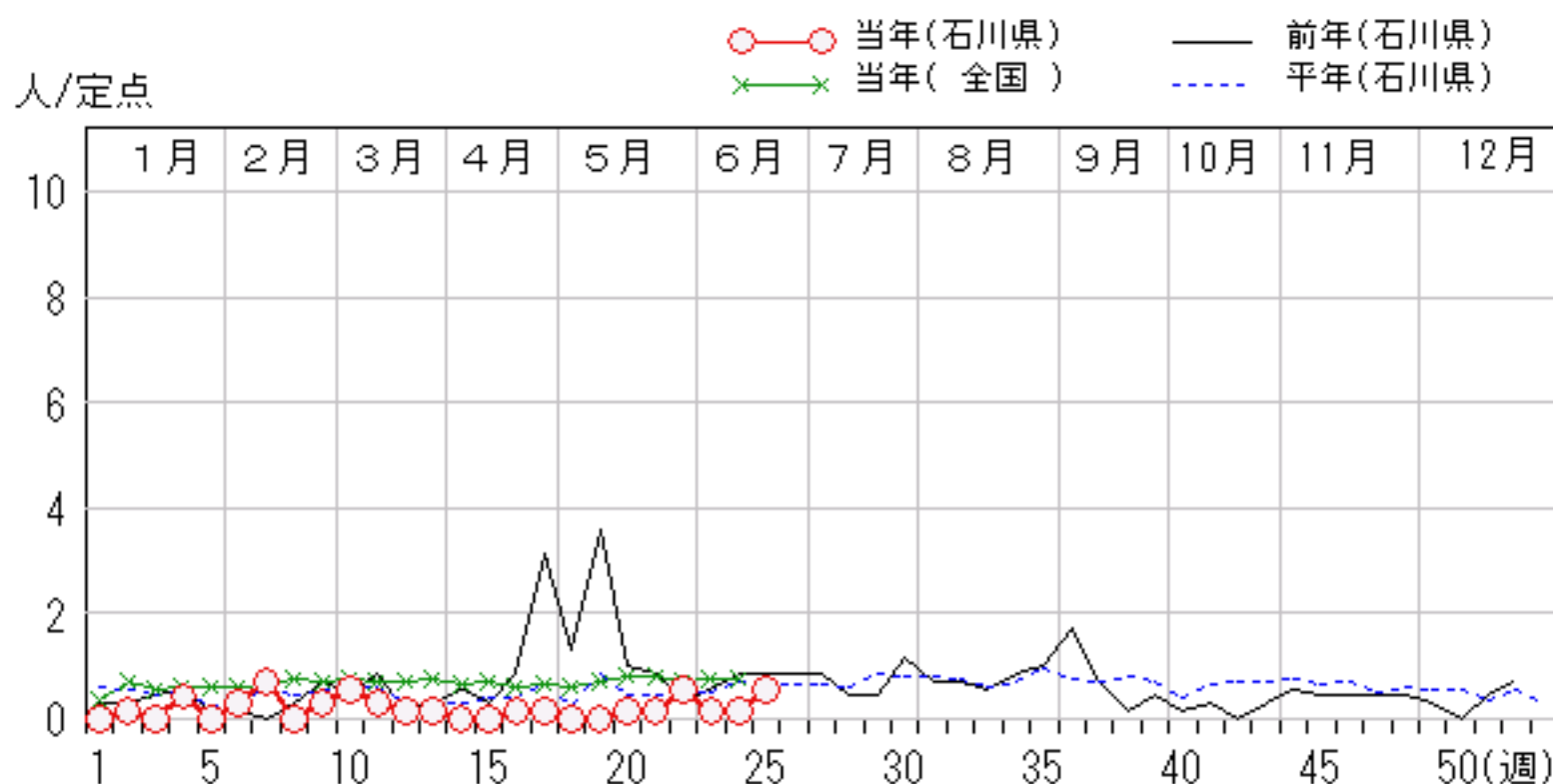
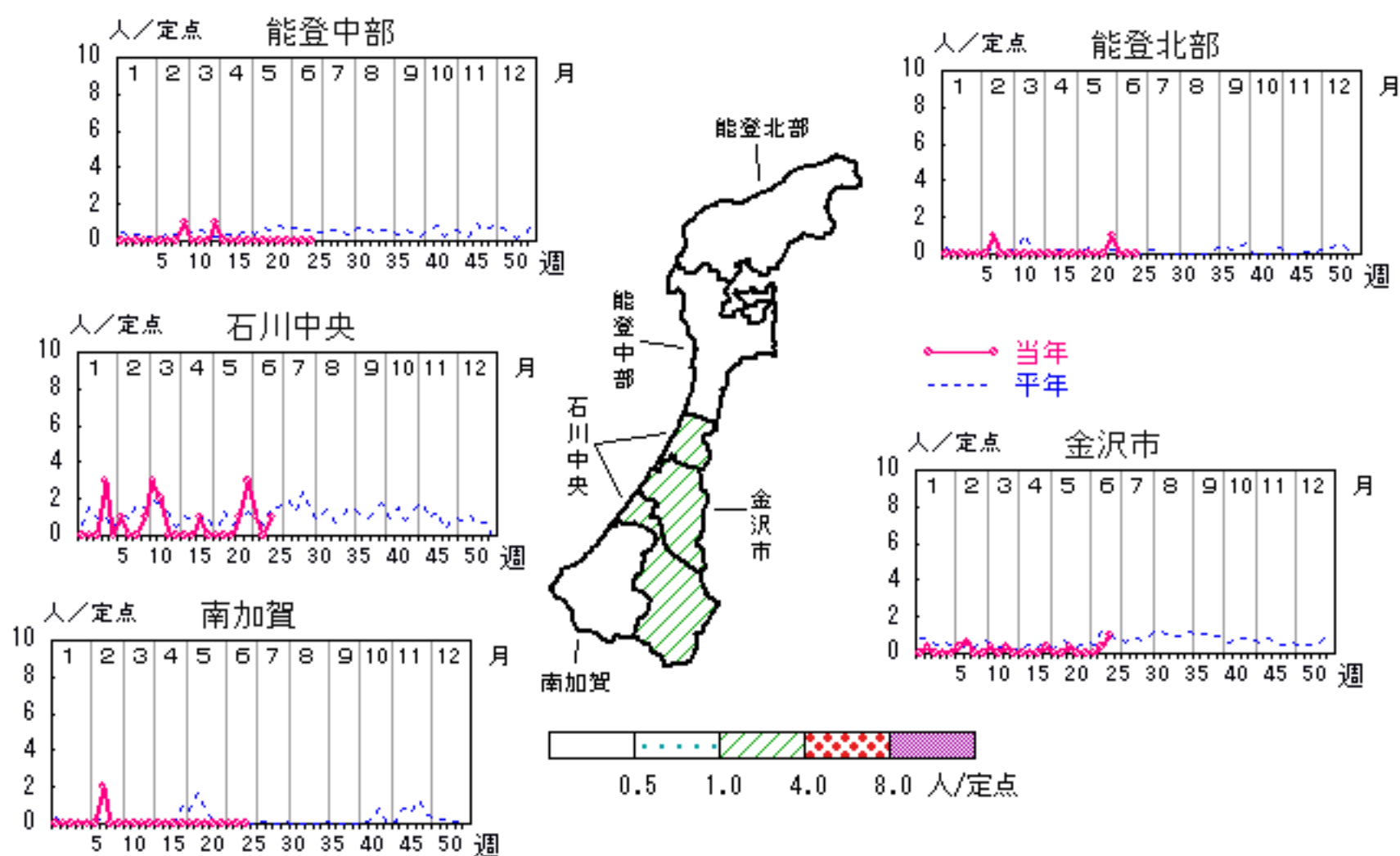


流行性角結膜炎

2008年21週～25週

上段:定点からの患者報告数
下段:定点あたりの患者数

	21週	22週	23週	24週	25週
石川県	1 0.14	4 0.57	1 0.14	1 0.14	4 0.57
金沢市	0 0.00	0 0.00	0 0.00	1 0.33	3 1.00
南加賀	0 0.00	0 0.00	0 0.00	0 0.00	0 0.00
石川中央	1 1.00	3 3.00	1 1.00	0 0.00	1 1.00
能登中部	0 0.00	0 0.00	0 0.00	0 0.00	0 0.00
能登北部	0 0.00	1 1.00	0 0.00	0 0.00	0 0.00

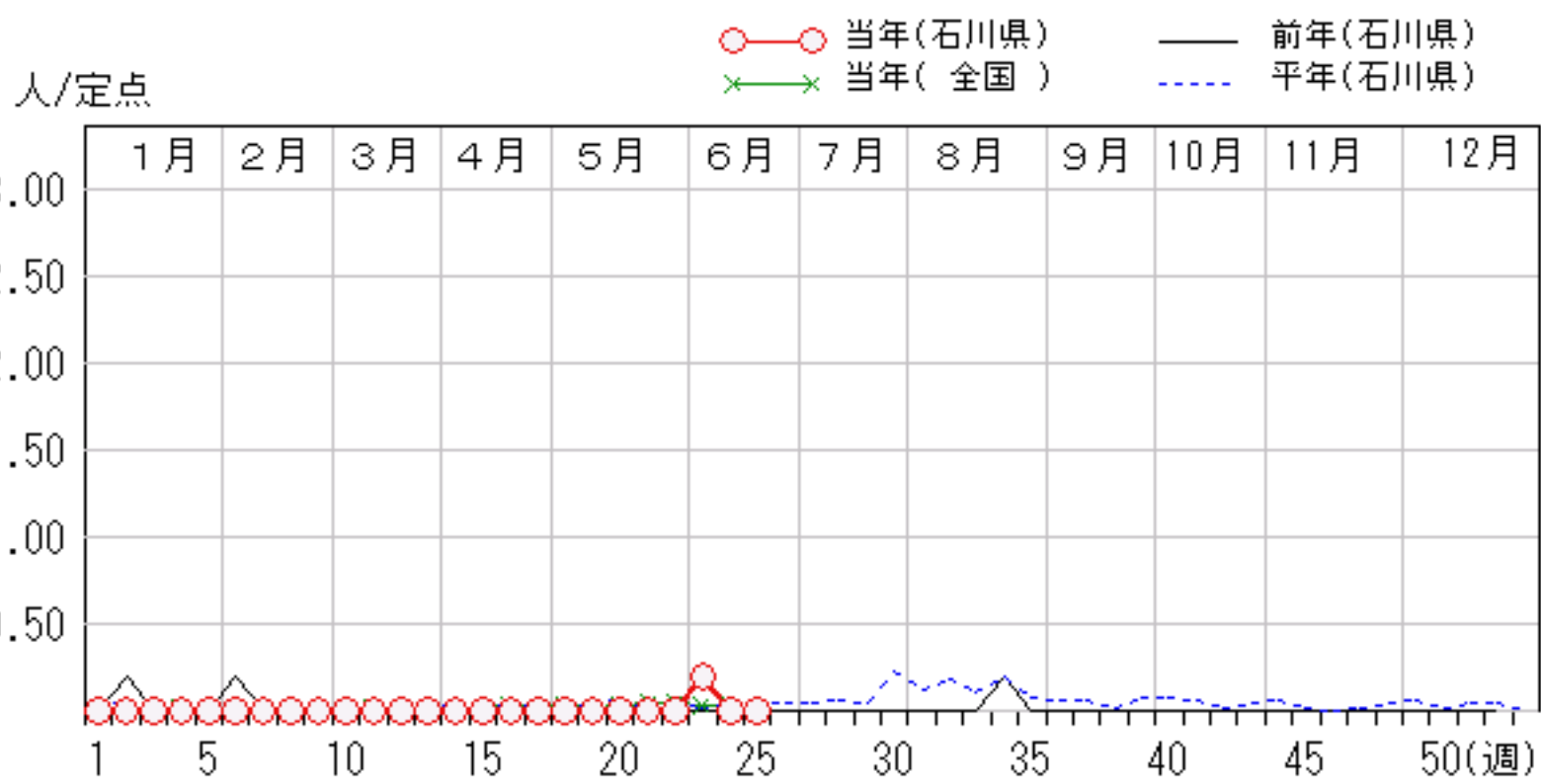
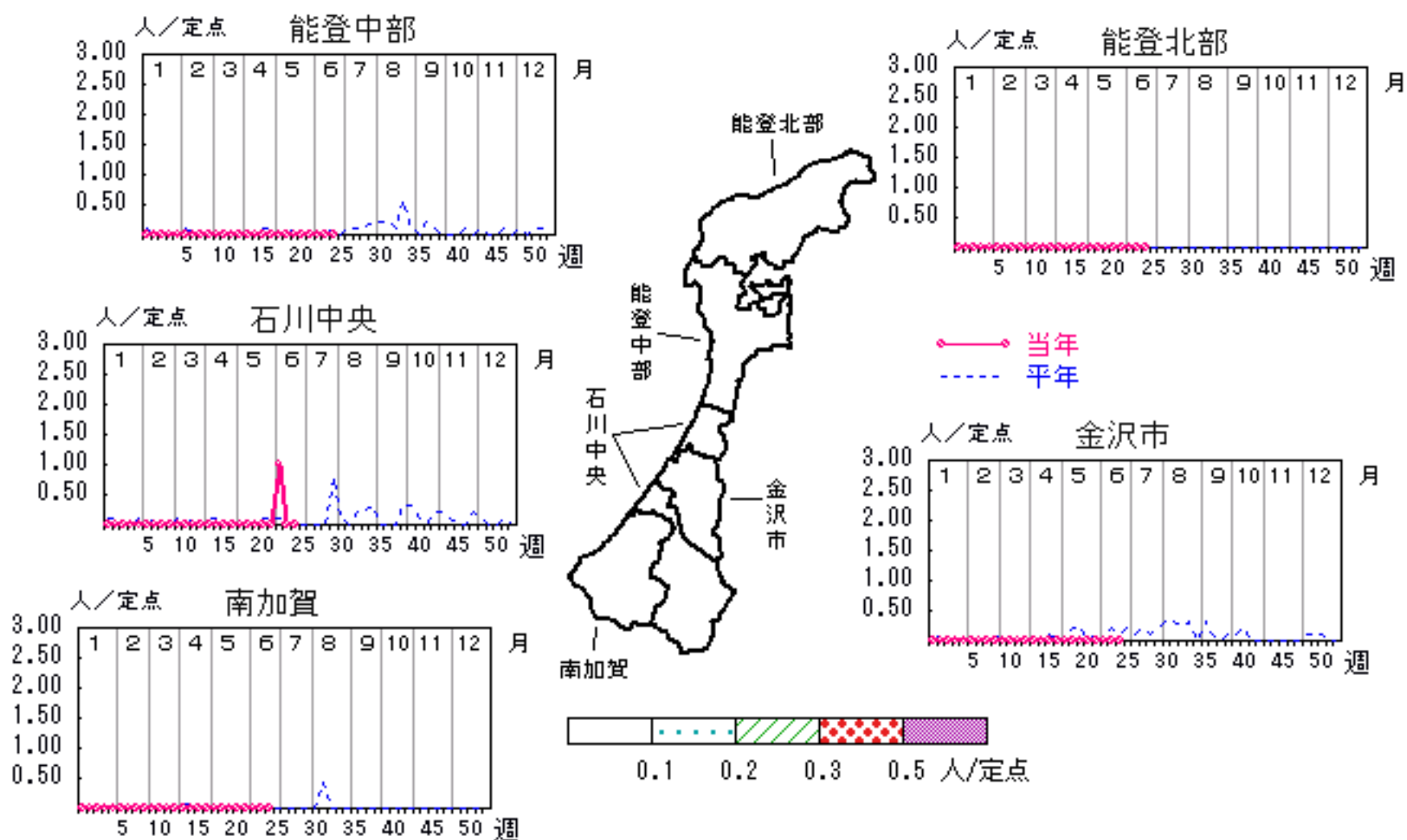


無菌性髄膜炎

2008年21週～25週

上段: 定点からの患者報告数
下段: 定点あたりの患者数

	21週	22週	23週	24週	25週
石川県	0 0.00	0 0.00	1 0.20	0 0.00	0 0.00
金沢市	0 0.00	0 0.00	0 0.00	0 0.00	0 0.00
南加賀	0 0.00	0 0.00	0 0.00	0 0.00	0 0.00
石川中央	0 0.00	0 0.00	1 1.00	0 0.00	0 0.00
能登中部	0 0.00	0 0.00	0 0.00	0 0.00	0 0.00
能登北部	0 0.00	0 0.00	0 0.00	0 0.00	0 0.00

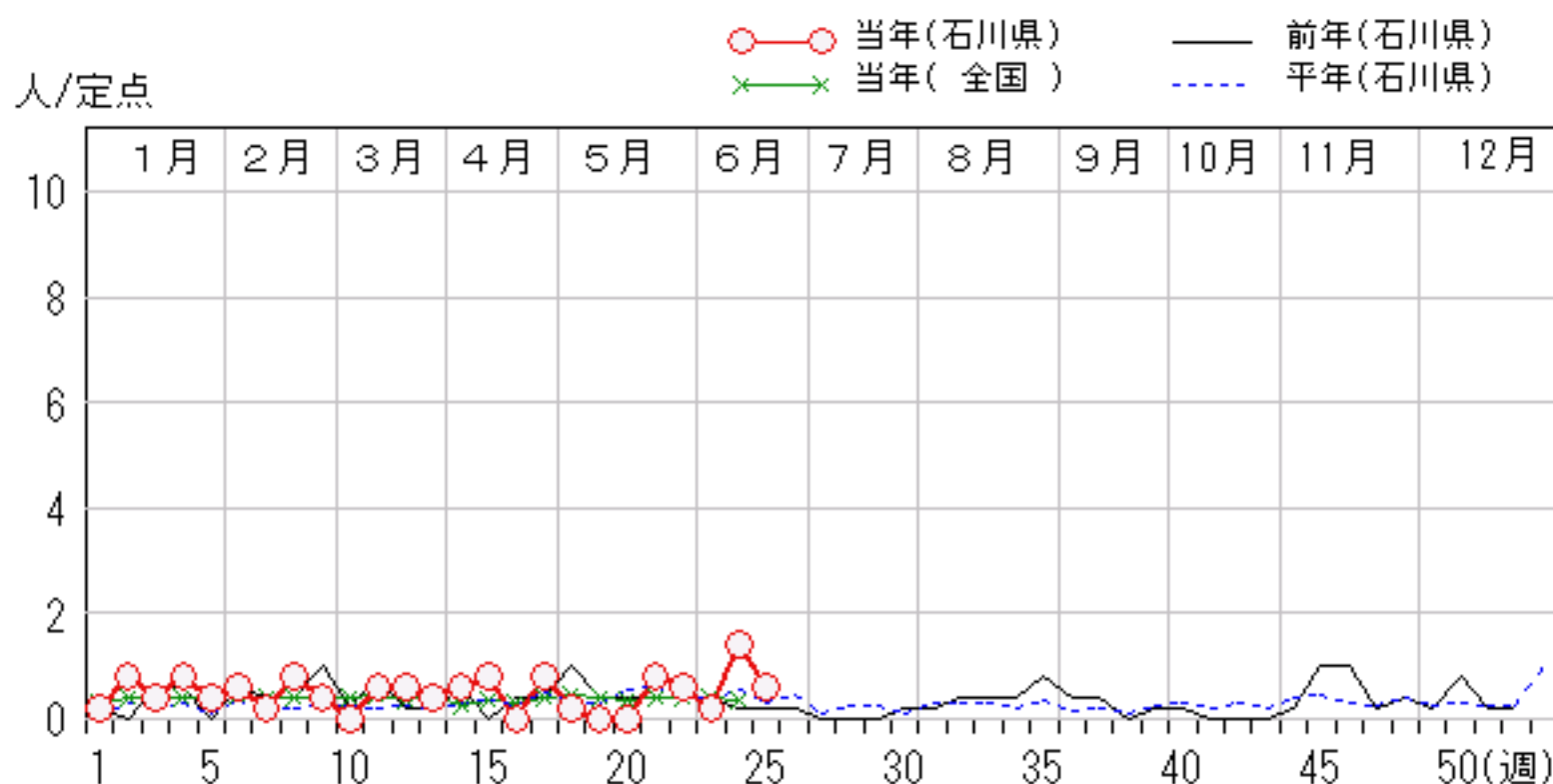
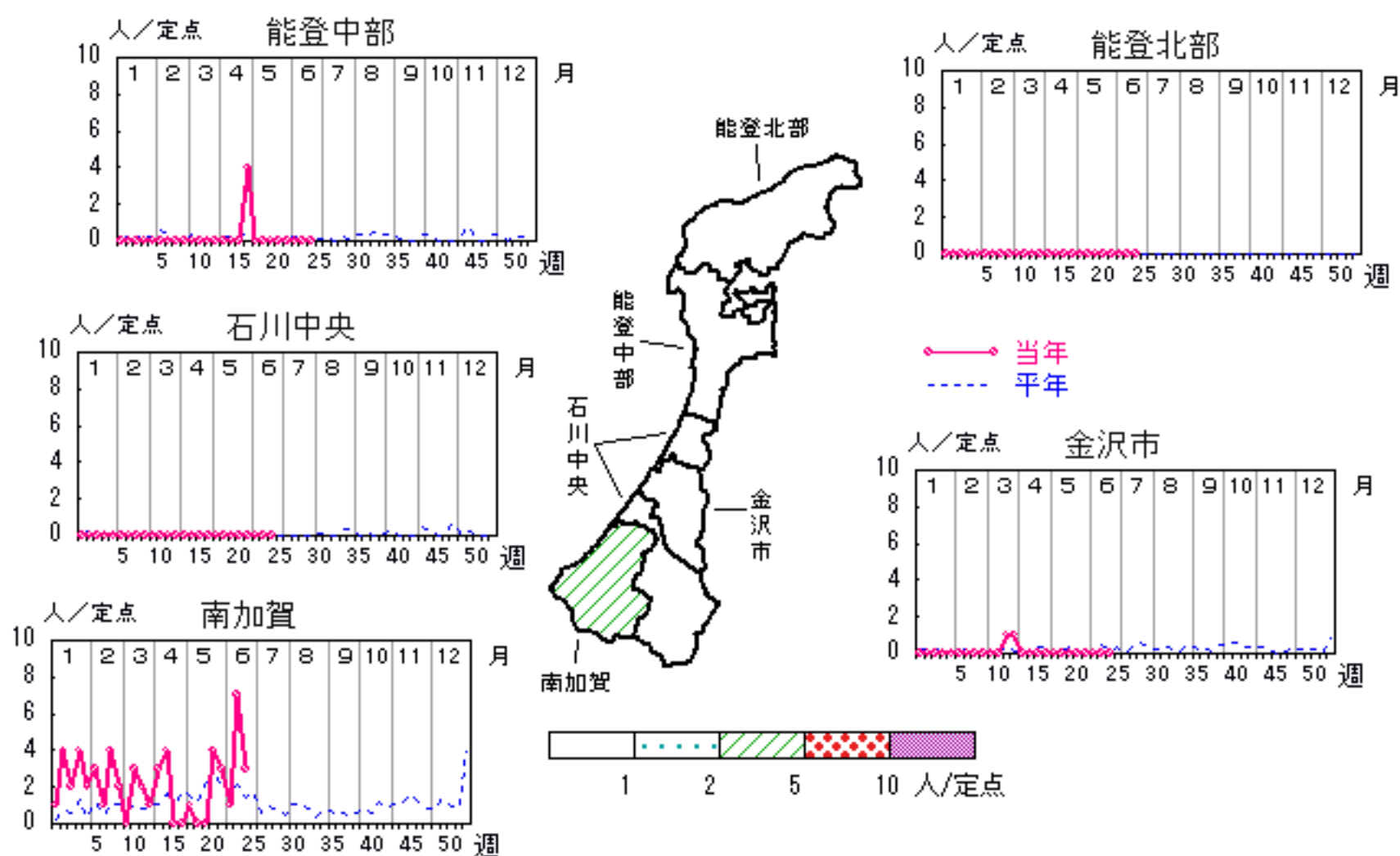


マイコプラズマ肺炎

2008年21週～25週

上段: 定点からの患者報告数
下段: 定点あたりの患者数

	21週	22週	23週	24週	25週
石川県	4 0.80	3 0.60	1 0.20	7 1.40	3 0.60
金沢市	0 0.00	0 0.00	0 0.00	0 0.00	0 0.00
南加賀	4 4.00	3 3.00	1 1.00	7 7.00	3 3.00
石川中央	0 0.00	0 0.00	0 0.00	0 0.00	0 0.00
能登中部	0 0.00	0 0.00	0 0.00	0 0.00	0 0.00
能登北部	0 0.00	0 0.00	0 0.00	0 0.00	0 0.00



疾病別・年齢階級別報告患者数 2008年 第25週(石川県)

インフルエンザ	インフルエンザ	小児科	RSウイルス感染症	咽頭結膜熱	A群溶血性レンサ球菌咽頭炎	感染性胃腸炎	水痘	手足口病	伝染性紅斑	突発性発しん	百日咳	ヘルパンギーナ	流行性耳下腺炎	眼科・基幹	急性出血性結膜炎	流行性角結膜炎	細菌性髄膜炎	無菌性髄膜炎	マイコプラズマ肺炎	クラミジア肺炎 (オウム病除く)
計	1	計	22	58	155	29	128	3	16	2	99	3	計	4	3					
～5ヶ月		～5ヶ月					1		1				～5ヶ月							
～11ヶ月		～11ヶ月	3		16	1	9		10			5	～11ヶ月							
1歳		1歳	3	3	16	7	25		5			37	1歳						2	
2歳		2歳	2	7	8	3	26					29	2歳	1						
3歳		3歳	5	11	16	11	23					14	3歳	1					1	
4歳		4歳	3	3	12	5	25	1				10	4歳							
5歳		5歳	1	5	14	1	10					2	5歳							
6歳		6歳	2	6	15	1	4					2	6歳							
7歳		7歳		6	20		1	2					7歳							
8歳		8歳	1	3	7		3						8歳							
9歳		9歳		4	10		1						9歳							
10歳～14歳		10歳～14歳	1	8	13								10歳～14歳							
15歳～19歳		15歳～19歳		0	2								15歳～19歳							
20歳～29歳	1	20歳以上	1	2	6						2		20歳～29歳							
30歳～39歳													30歳～39歳	2						
40歳～49歳													40歳～49歳							
50歳～59歳													50歳～59歳							
60歳～69歳													60歳～69歳							
70歳～79歳													70歳以上							
80歳以上																				