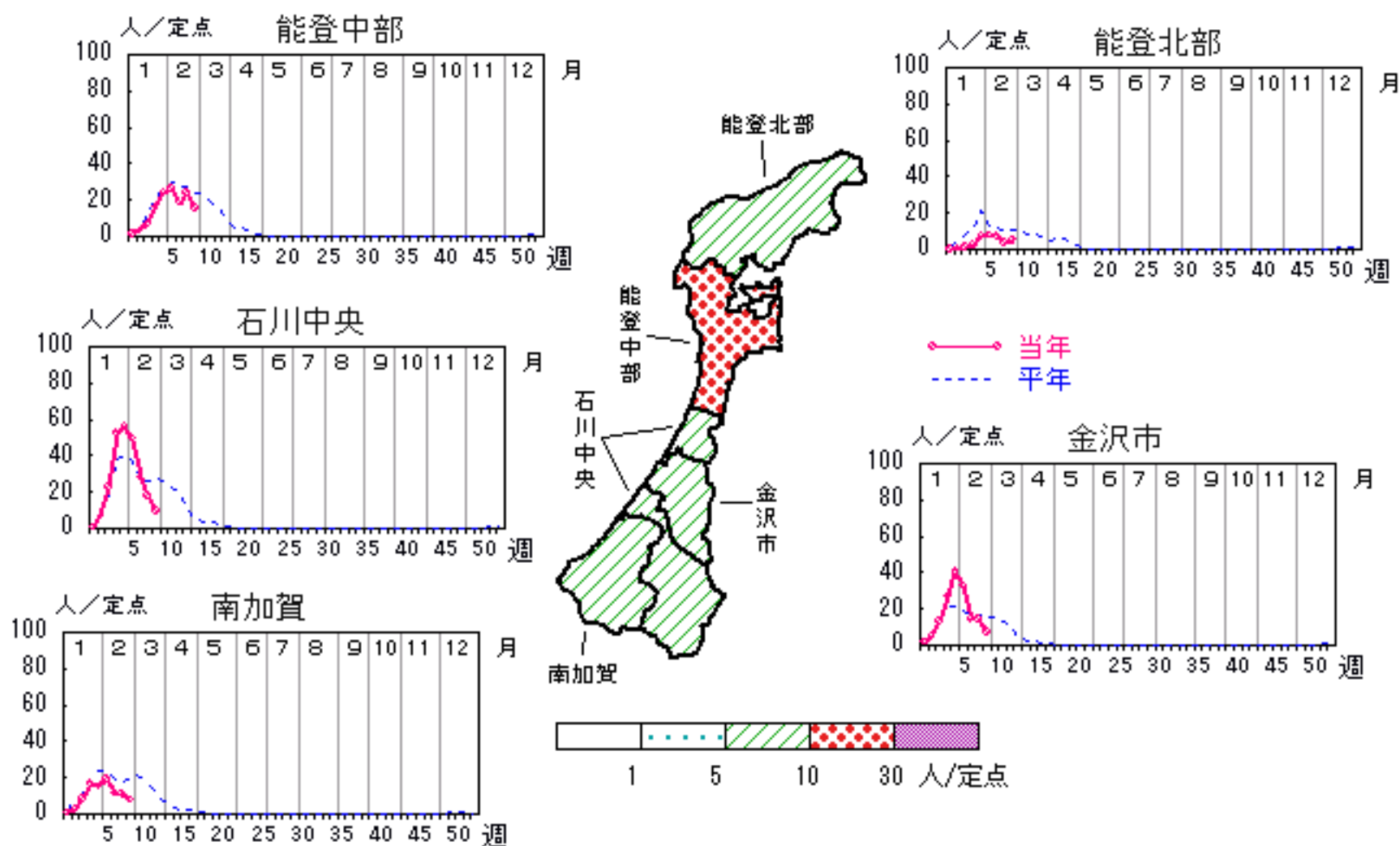


インフルエンザ

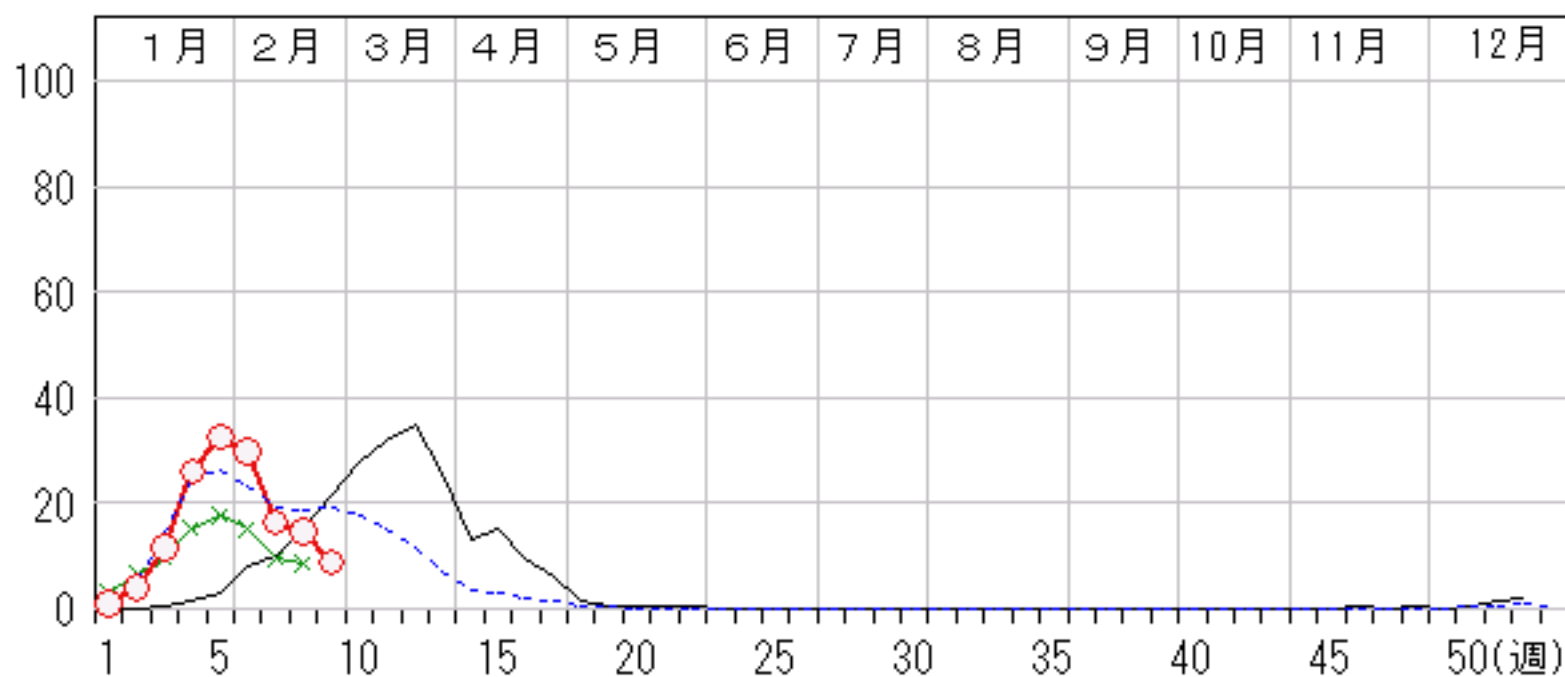
2008年 5週～ 9週

上段: 定点からの患者報告数
下段: 定点あたりの患者数

	5週	6週	7週	8週	9週
石川県	1,561 32.52	1,430 29.79	784 16.33	699 14.56	423 8.81
金沢市	651 40.69	527 32.94	226 14.13	223 13.94	114 7.13
南加賀	151 15.10	188 18.80	114 11.40	112 11.20	79 7.90
石川中央	556 55.60	492 49.20	280 28.00	181 18.10	98 9.80
能登中部	166 23.71	184 26.29	128 18.29	166 23.71	106 15.14
能登北部	37 7.40	39 7.80	36 7.20	17 3.40	26 5.20



人/定点
 ○ 当年(石川県) — 前年(石川県)
 × 当年(全国) - - - 平年(石川県)

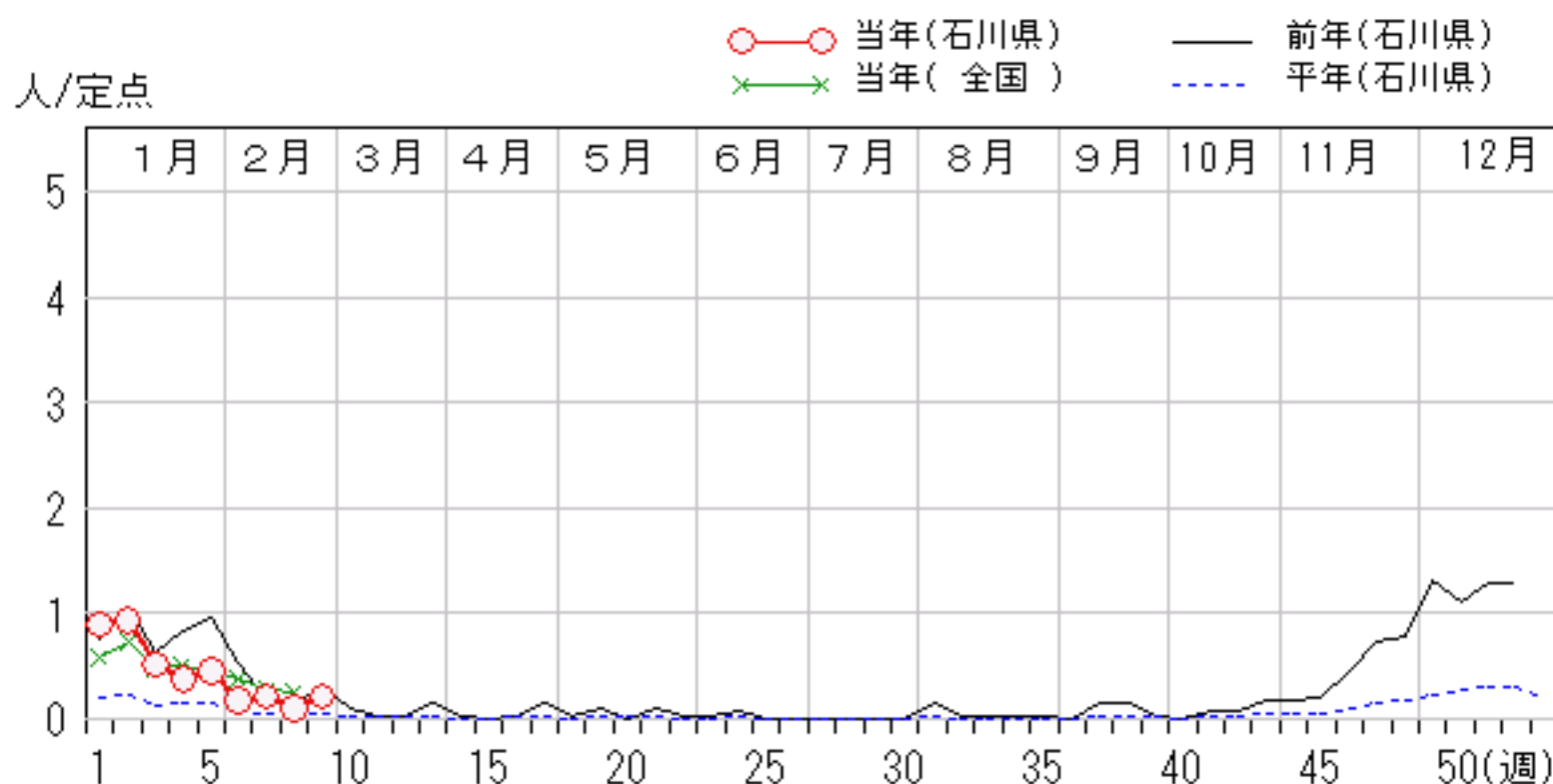
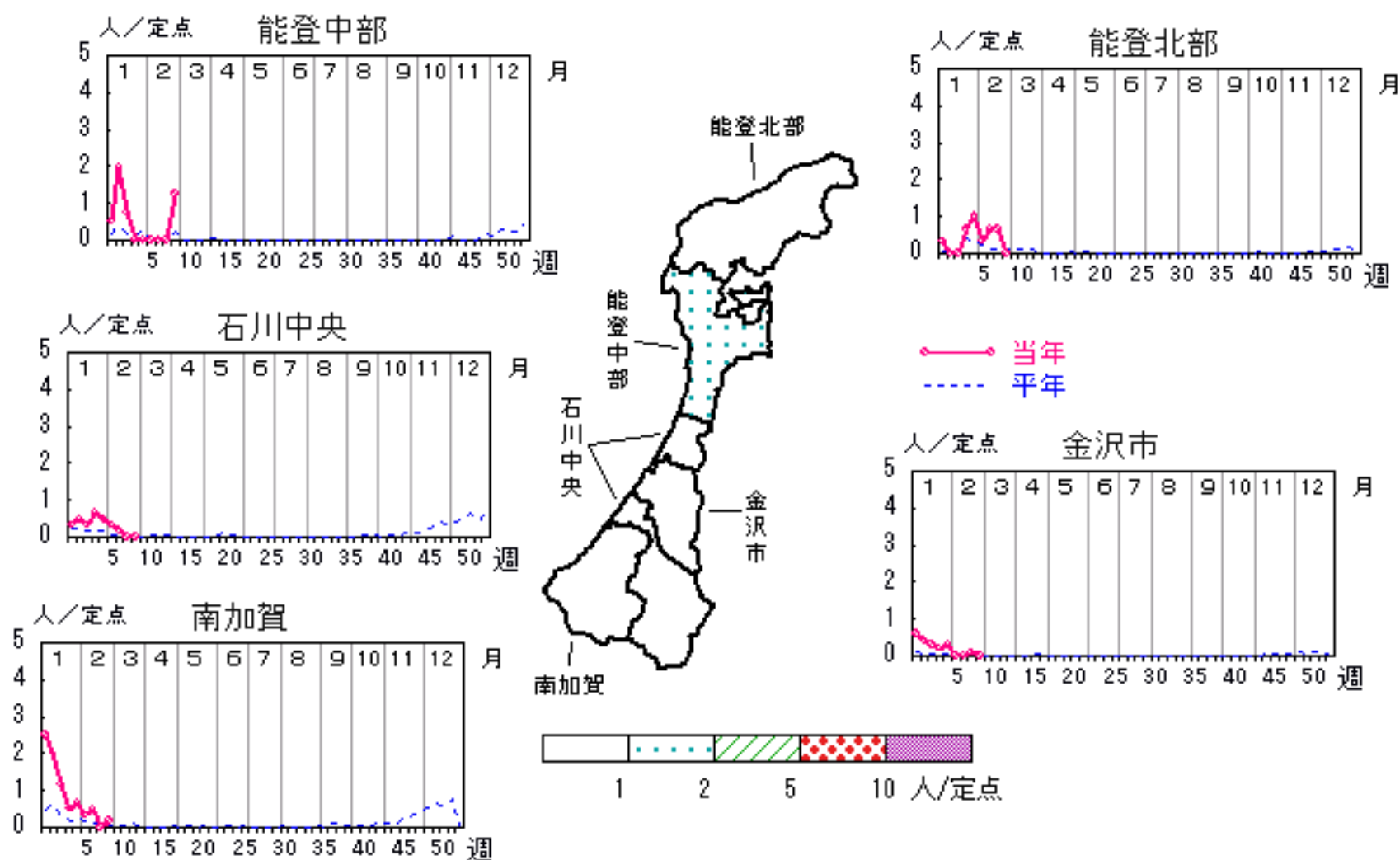


RSウイルス感染症

2008年 5週～ 9週

上段: 定点からの患者報告数
下段: 定点あたりの患者数

	5週	6週	7週	8週	9週
石川県	13 0.45	5 0.17	6 0.21	3 0.10	6 0.21
金沢市	3 0.30	0 0.00	0 0.00	1 0.10	0 0.00
南加賀	4 0.67	2 0.33	3 0.50	0 0.00	1 0.17
石川中央	3 0.50	2 0.33	1 0.17	0 0.00	0 0.00
能登中部	0 0.00	0 0.00	0 0.00	0 0.00	5 1.25
能登北部	3 1.00	1 0.33	2 0.67	2 0.67	0 0.00

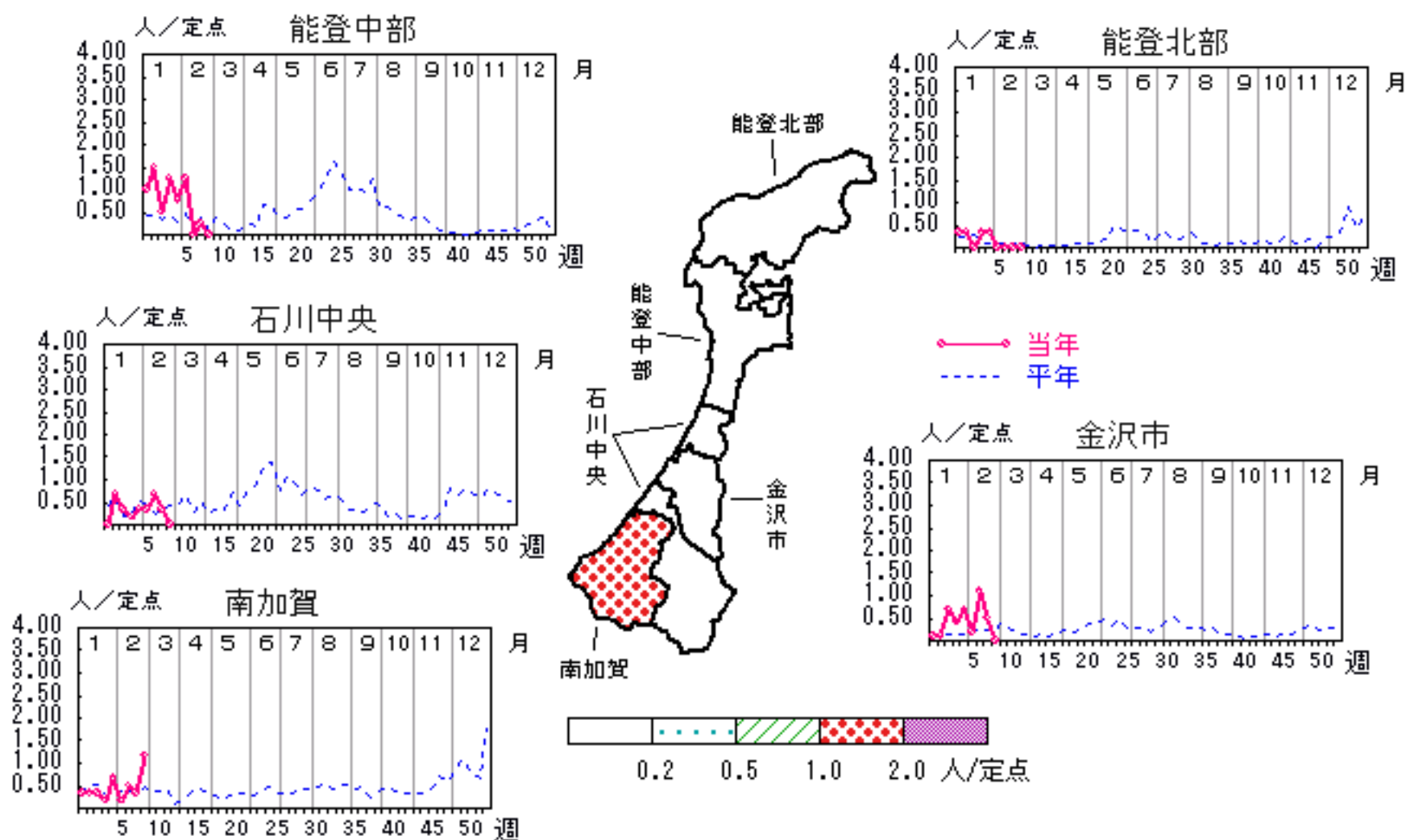


咽頭結膜熱

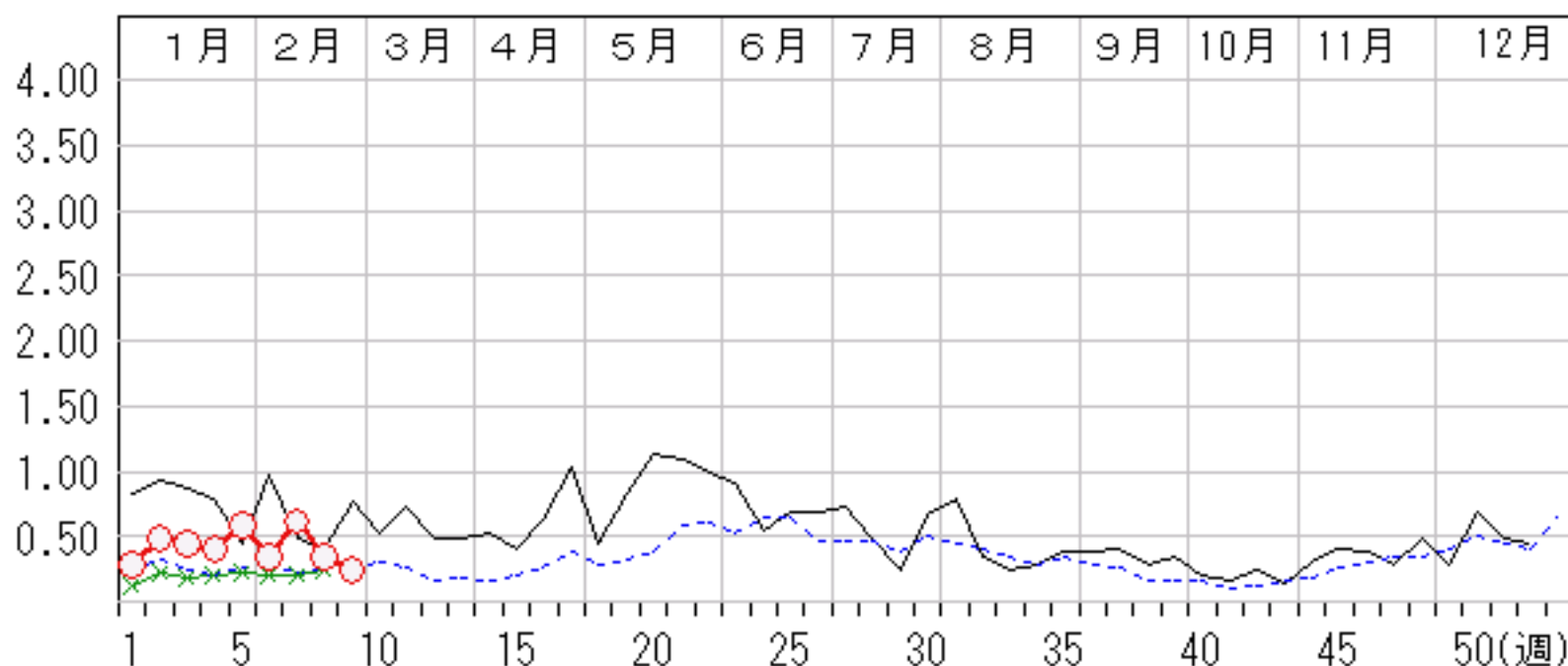
2008年 5週～ 9週

上段: 定点からの患者報告数
下段: 定点あたりの患者数

	5週	6週	7週	8週	9週
石川県	17 0.59	10 0.34	18 0.62	10 0.34	7 0.24
金沢市	7 0.70	2 0.20	11 1.10	5 0.50	0 0.00
南加賀	4 0.67	1 0.17	3 0.50	2 0.33	7 1.17
石川中央	2 0.33	2 0.33	4 0.67	2 0.33	0 0.00
能登中部	3 0.75	5 1.25	0 0.00	1 0.25	0 0.00
能登北部	1 0.33	0 0.00	0 0.00	0 0.00	0 0.00



人/定点
 ○ 当年(石川県) — 前年(石川県)
 × 当年(全国) - - - 平年(石川県)

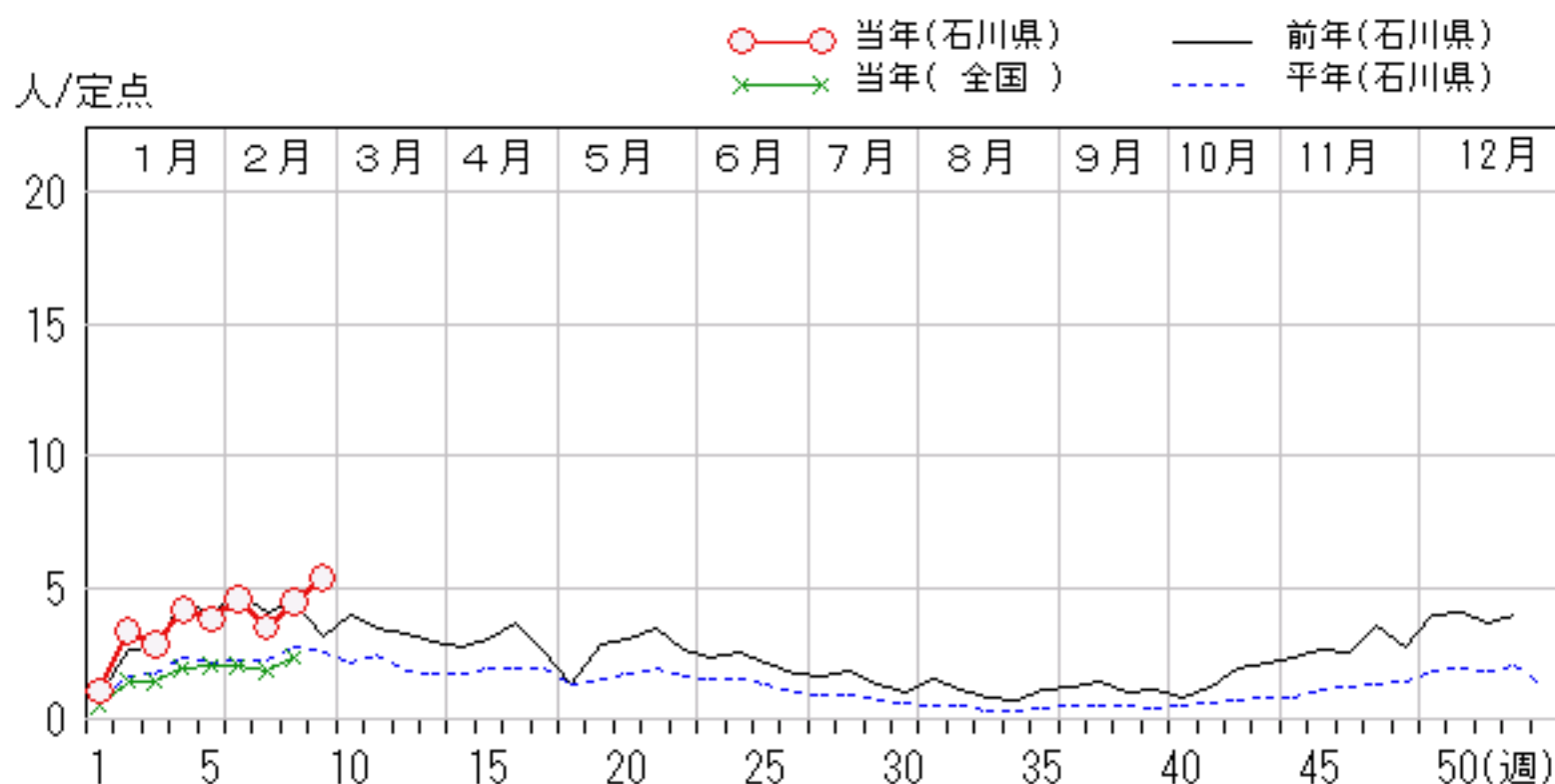
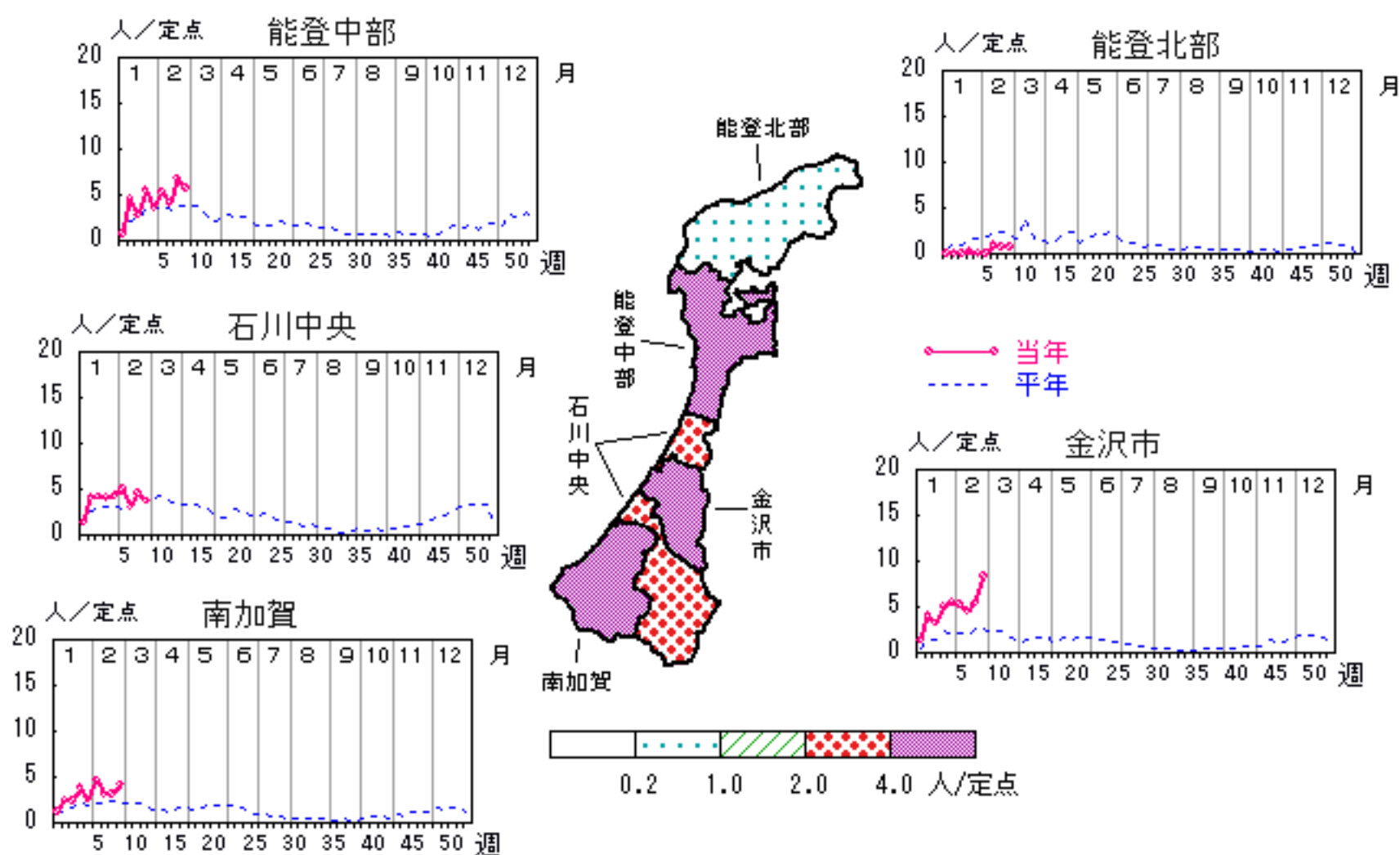


A群溶血性レンサ球菌咽頭炎

2008年 5週～ 9週

上段: 定点からの患者報告数
下段: 定点あたりの患者数

	5週	6週	7週	8週	9週
石川県	110 3.79	132 4.55	101 3.48	129 4.45	156 5.38
金沢市	55 5.50	53 5.30	45 4.50	54 5.40	84 8.40
南加賀	15 2.50	28 4.67	19 3.17	19 3.17	25 4.17
石川中央	26 4.33	30 5.00	18 3.00	27 4.50	22 3.67
能登中部	14 3.50	21 5.25	16 4.00	27 6.75	23 5.75
能登北部	0 0.00	0 0.00	3 1.00	2 0.67	2 0.67

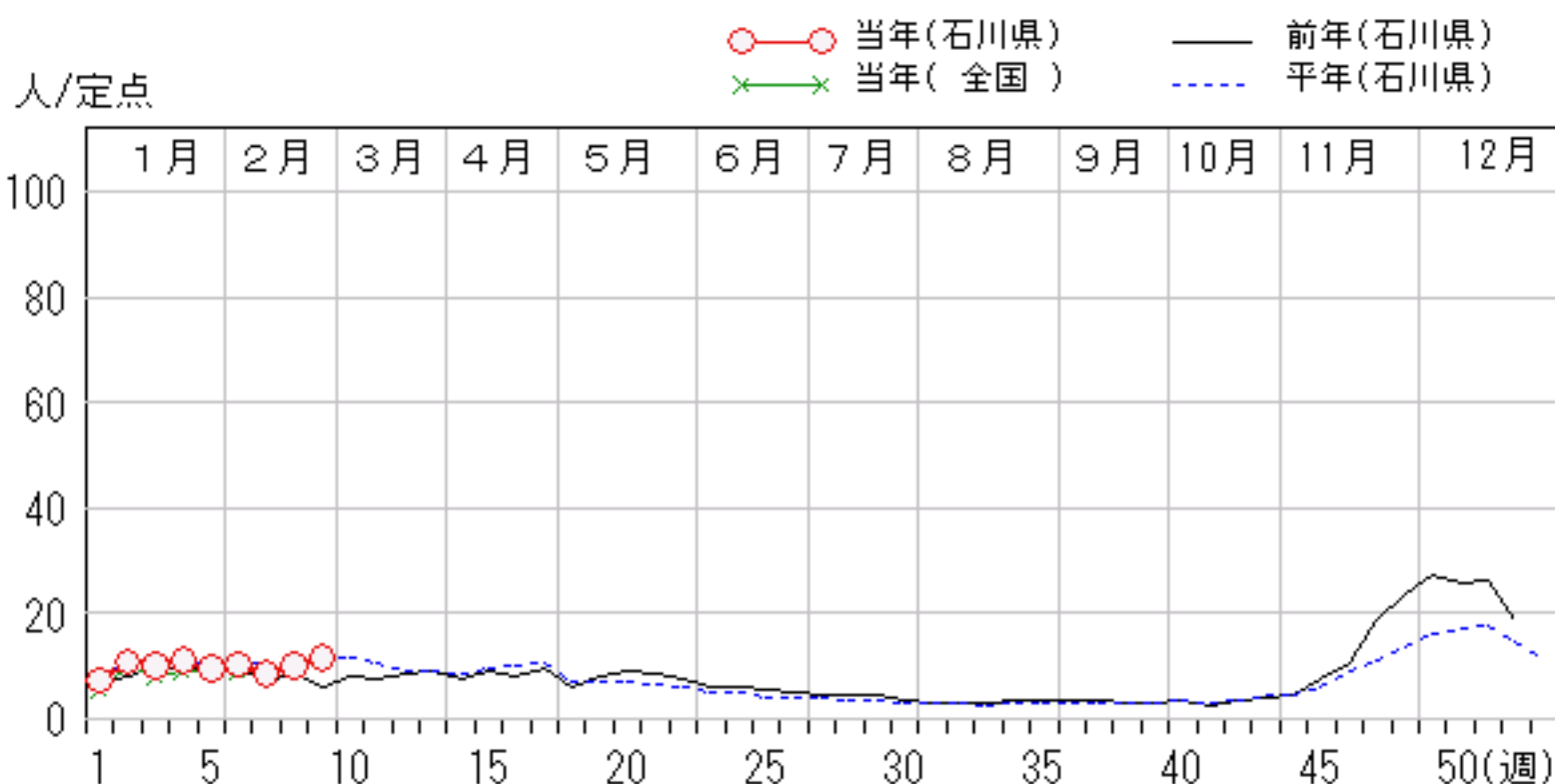
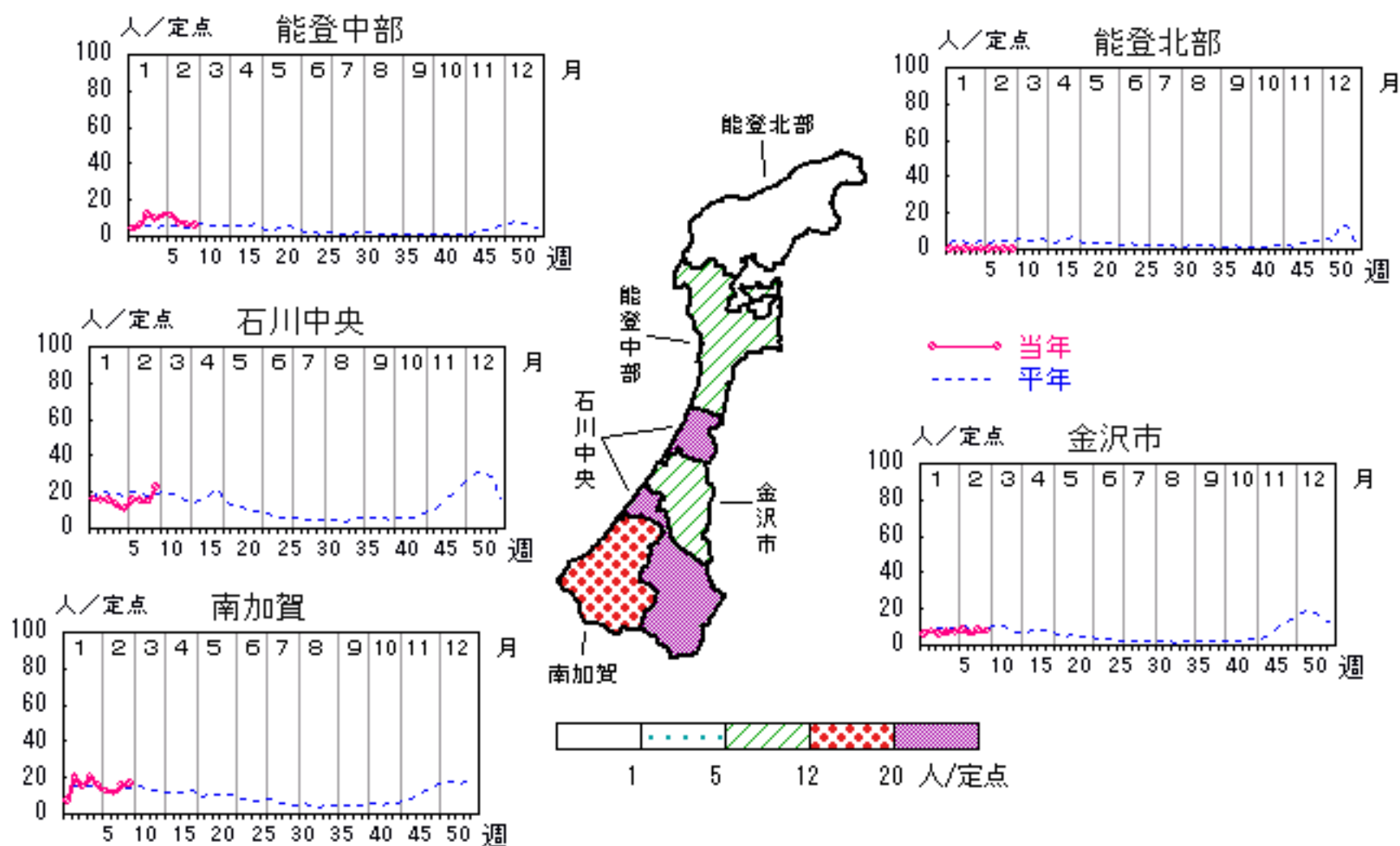


感染性胃腸炎

2008年 5週～ 9週

上段: 定点からの患者報告数
下段: 定点あたりの患者数

	5週	6週	7週	8週	9週
石川県	274 9.45	299 10.31	251 8.66	293 10.10	335 11.55
金沢市	71 7.10	85 8.50	64 6.40	80 8.00	76 7.60
南加賀	92 15.33	74 12.33	69 11.50	96 16.00	98 16.33
石川中央	65 10.83	94 15.67	91 15.17	89 14.83	137 22.83
能登中部	46 11.50	46 11.50	27 6.75	27 6.75	24 6.00
能登北部	0 0.00	0 0.00	0 0.00	1 0.33	0 0.00

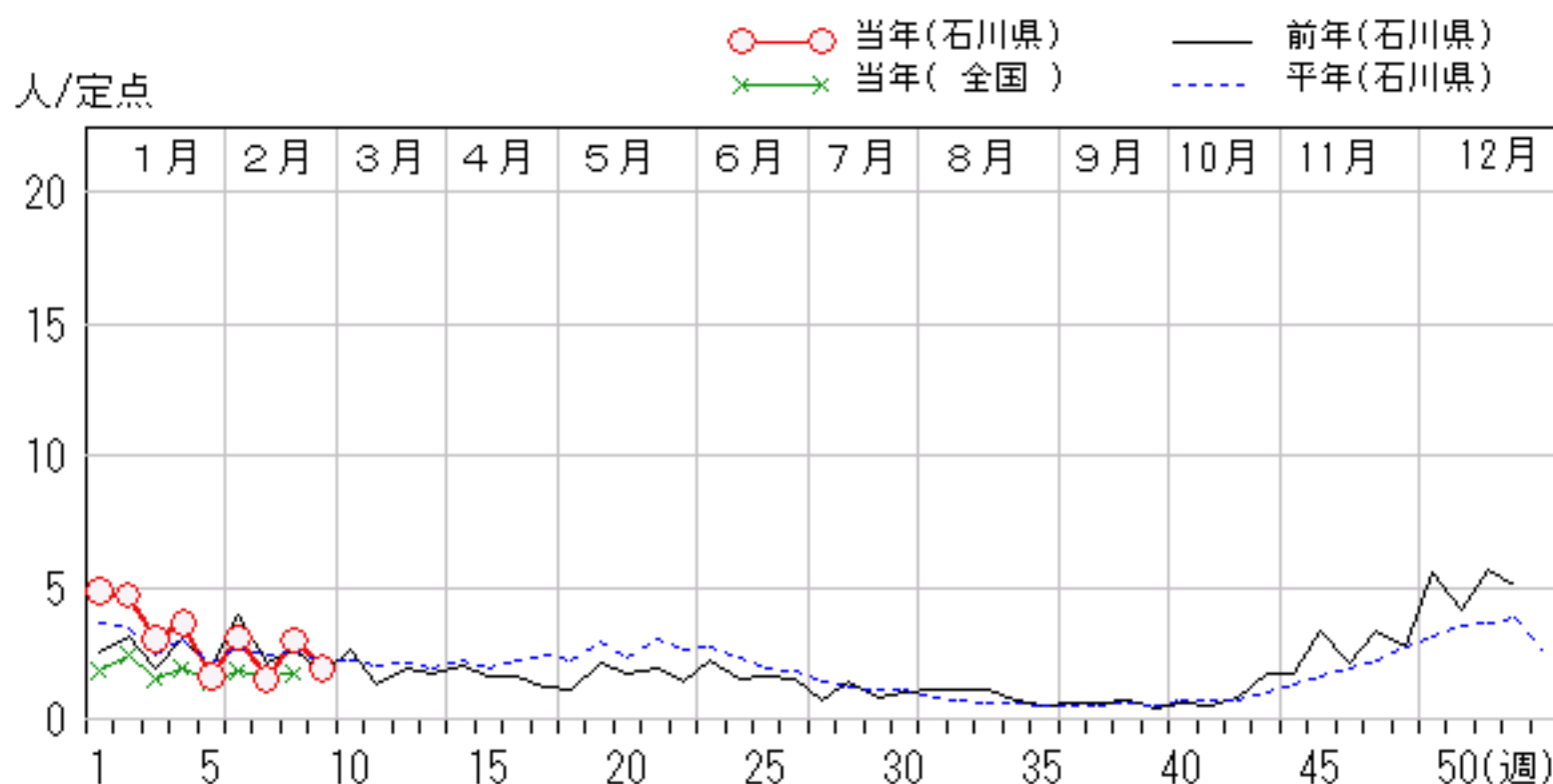
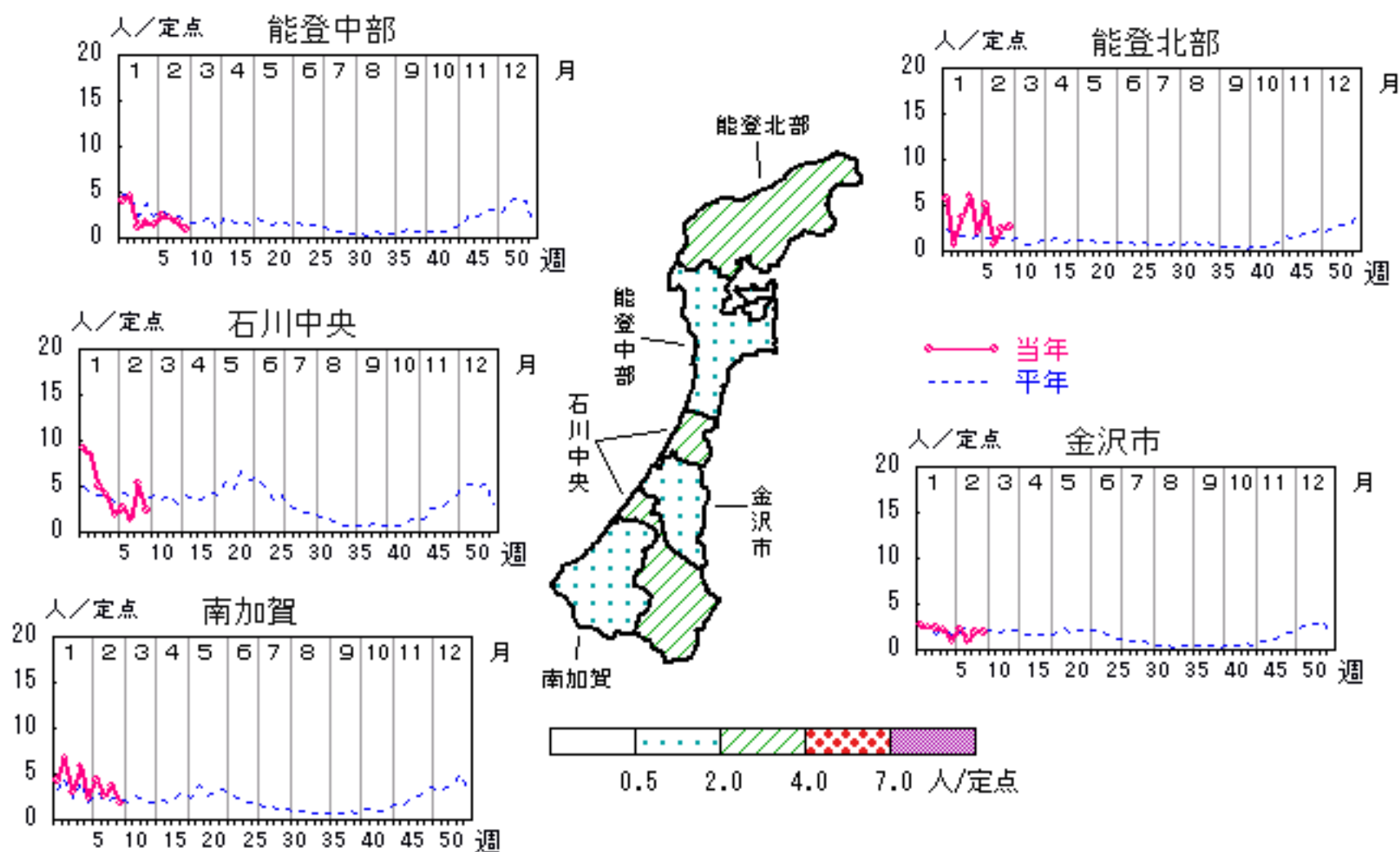


水痘

2008年5週～9週

上段:定点からの患者報告数
下段:定点あたりの患者数

	5週	6週	7週	8週	9週
石川県	47 1.62	90 3.10	44 1.52	87 3.00	56 1.93
金沢市	10 1.00	23 2.30	9 0.90	19 1.90	19 1.90
南加賀	14 2.33	26 4.33	16 2.67	22 3.67	11 1.83
石川中央	11 1.83	16 2.67	8 1.33	32 5.33	14 2.33
能登中部	6 1.50	10 2.50	9 2.25	7 1.75	4 1.00
能登北部	6 2.00	15 5.00	2 0.67	7 2.33	8 2.67

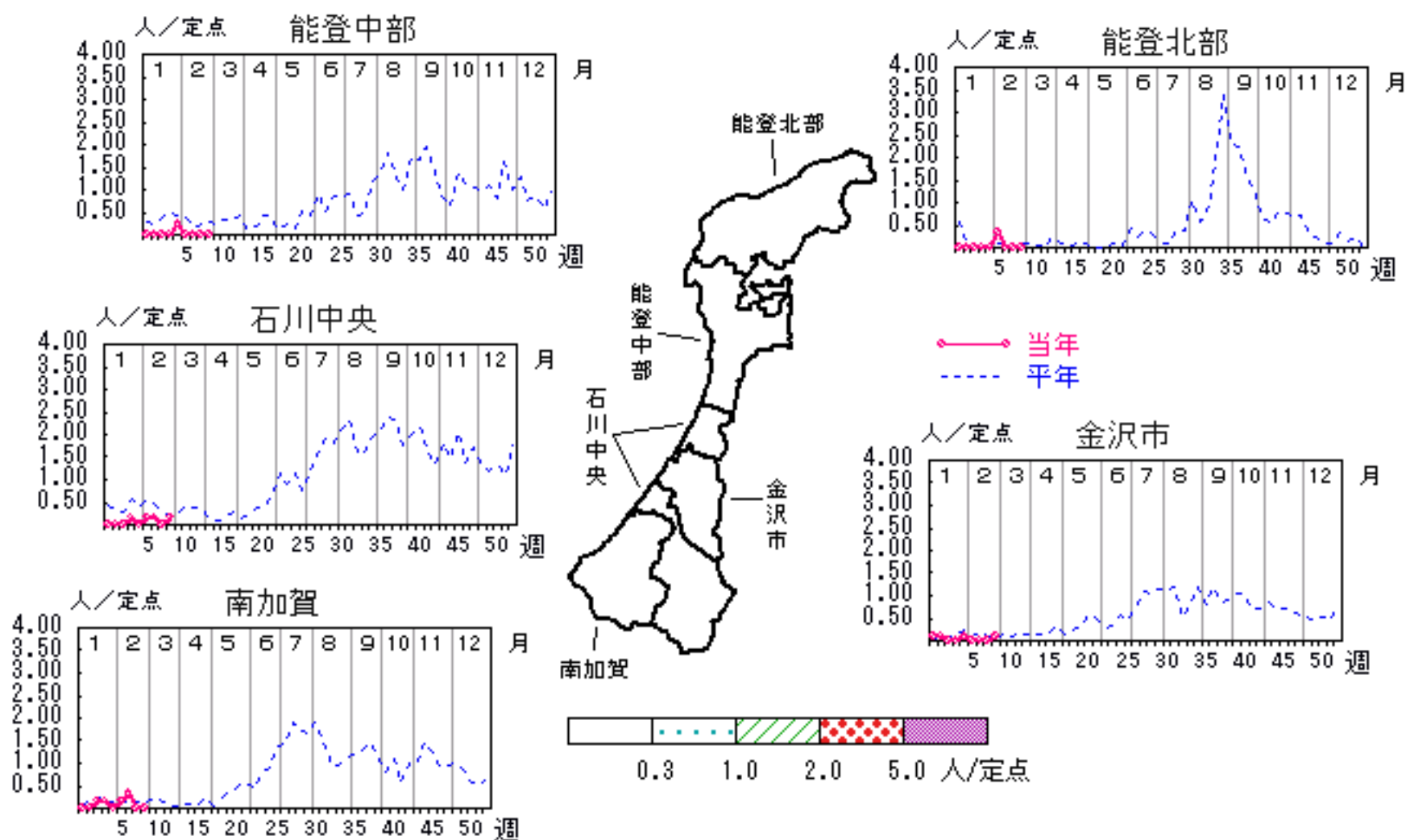


手足口病

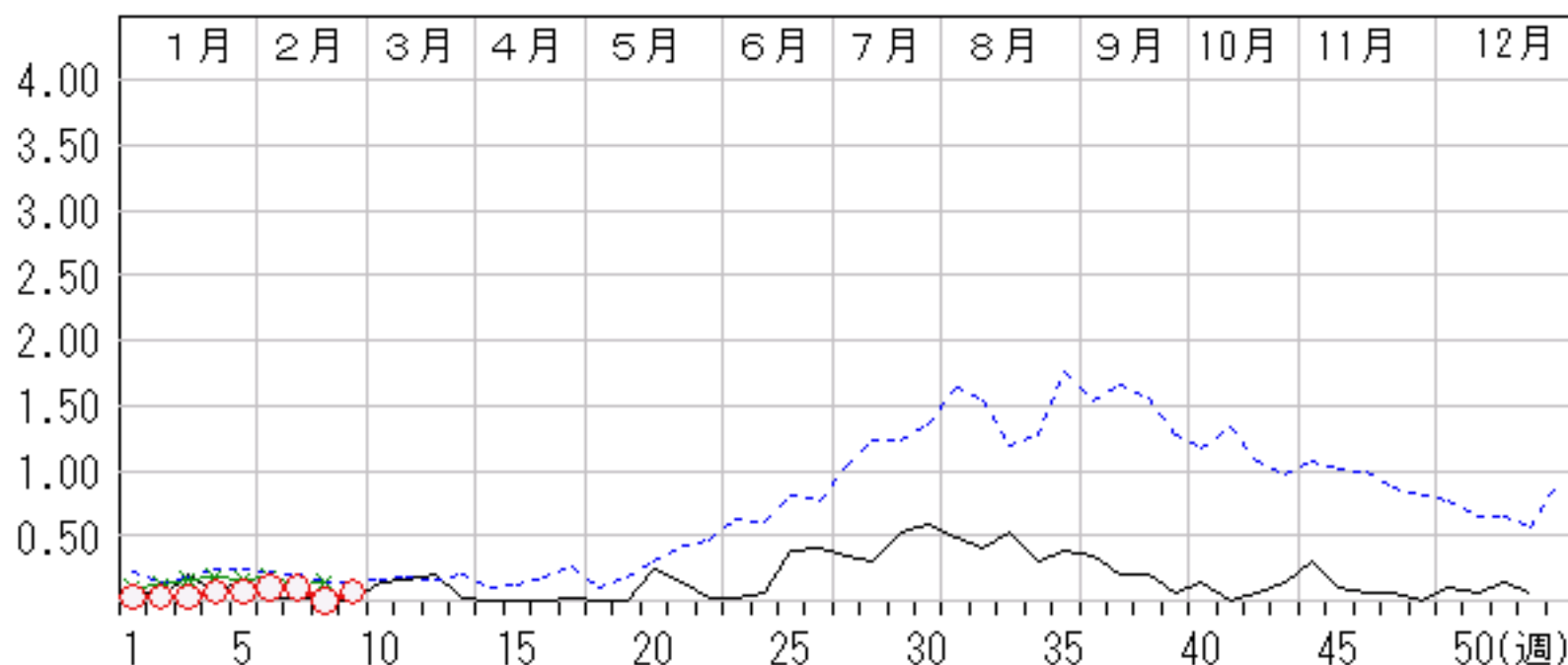
2008年 5週～ 9週

上段:定点からの患者報告数
下段:定点あたりの患者数

	5週	6週	7週	8週	9週
石川県	2 0.07	3 0.10	3 0.10	0 0.00	2 0.07
金沢市	1 0.10	0 0.00	0 0.00	0 0.00	1 0.10
南加賀	0 0.00	1 0.17	2 0.33	0 0.00	0 0.00
石川中央	0 0.00	1 0.17	1 0.17	0 0.00	1 0.17
能登中部	1 0.25	0 0.00	0 0.00	0 0.00	0 0.00
能登北部	0 0.00	1 0.33	0 0.00	0 0.00	0 0.00



人/定点

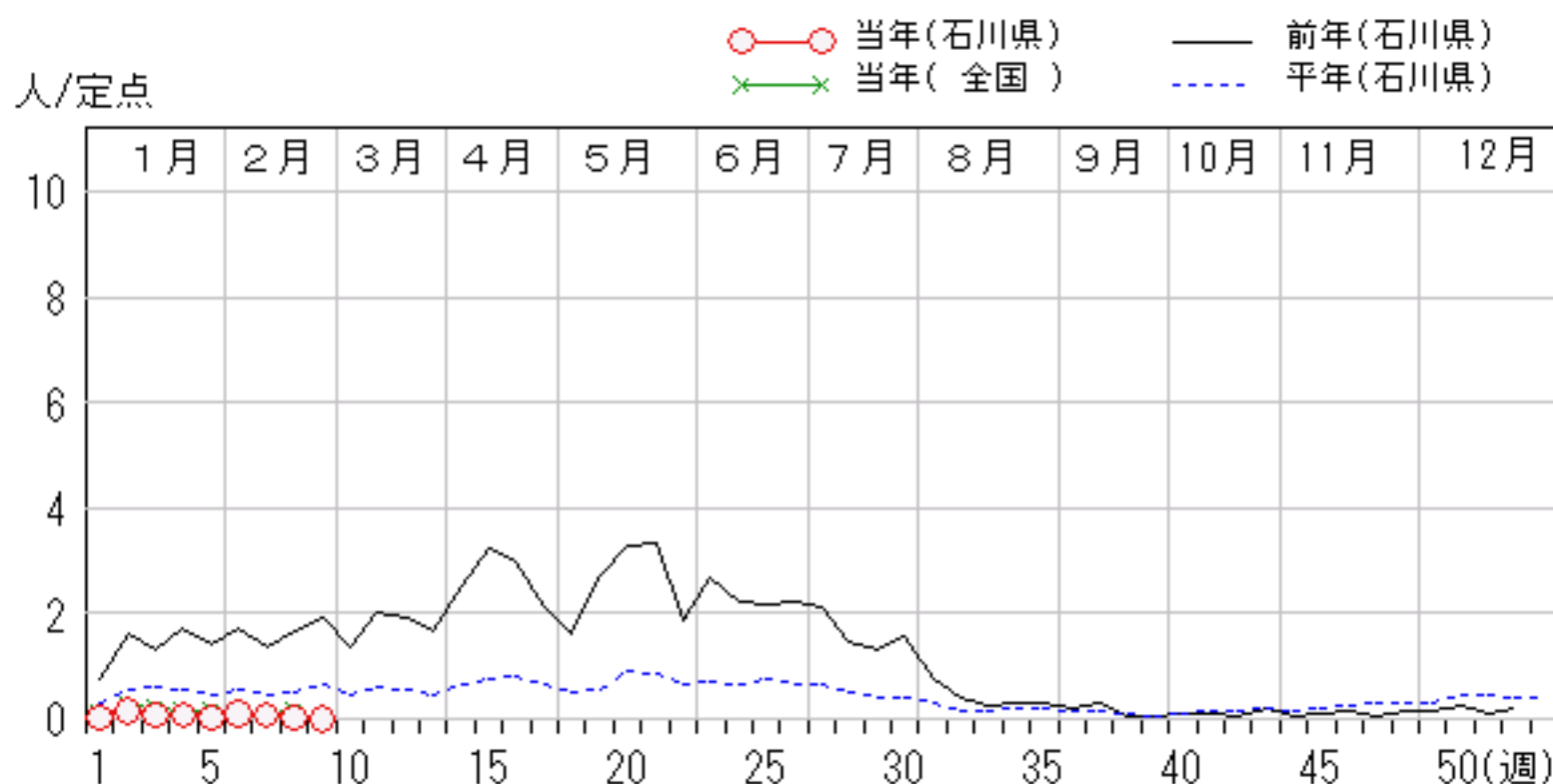
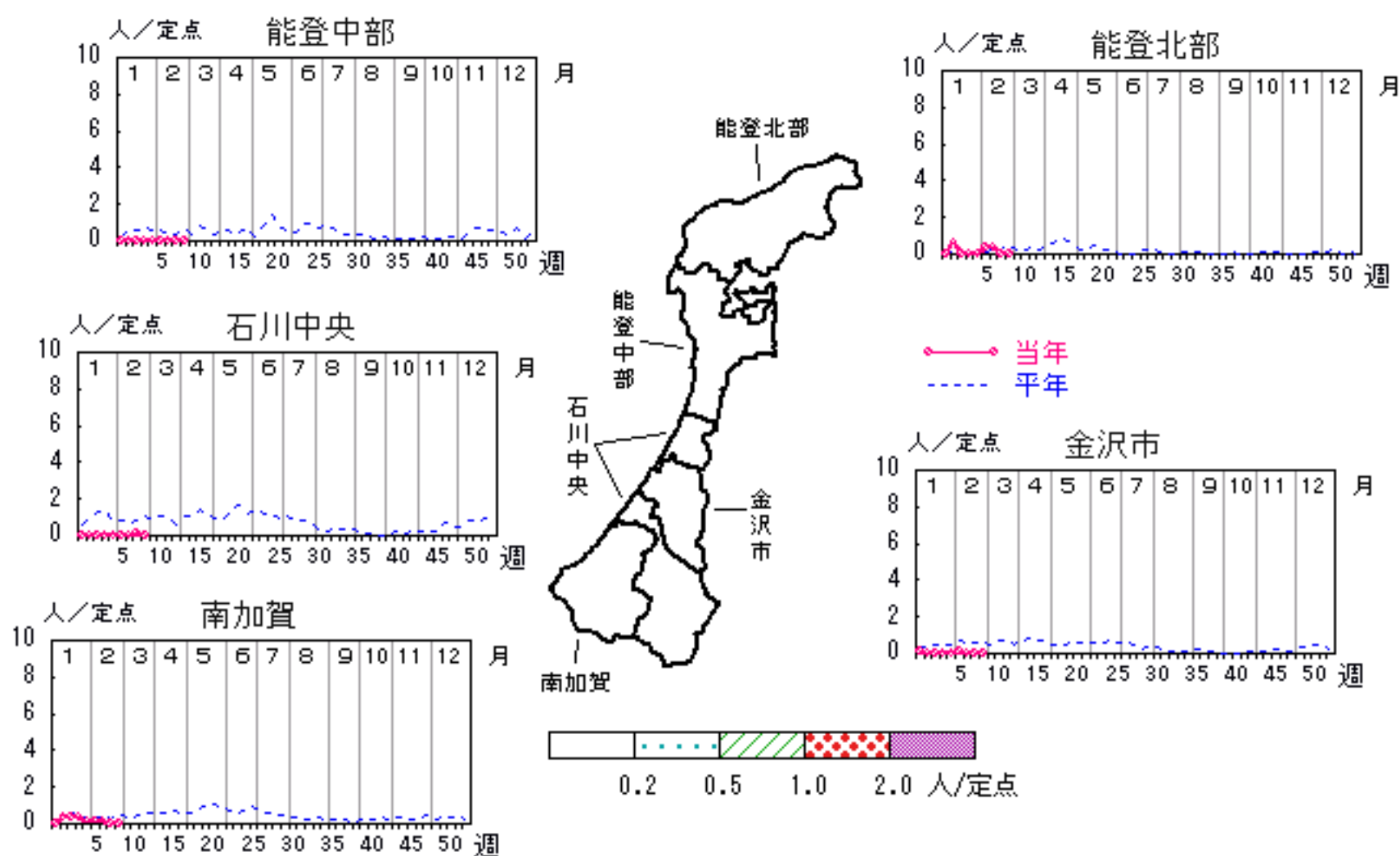


伝染性紅斑

2008年 5週～ 9週

上段: 定点からの患者報告数
下段: 定点あたりの患者数

	5週	6週	7週	8週	9週
石川県	1 0.03	3 0.10	2 0.07	1 0.03	0 0.00
金沢市	0 0.00	1 0.10	0 0.00	0 0.00	0 0.00
南加賀	1 0.17	1 0.17	1 0.17	0 0.00	0 0.00
石川中央	0 0.00	0 0.00	0 0.00	1 0.17	0 0.00
能登中部	0 0.00	0 0.00	0 0.00	0 0.00	0 0.00
能登北部	0 0.00	1 0.33	1 0.33	0 0.00	0 0.00

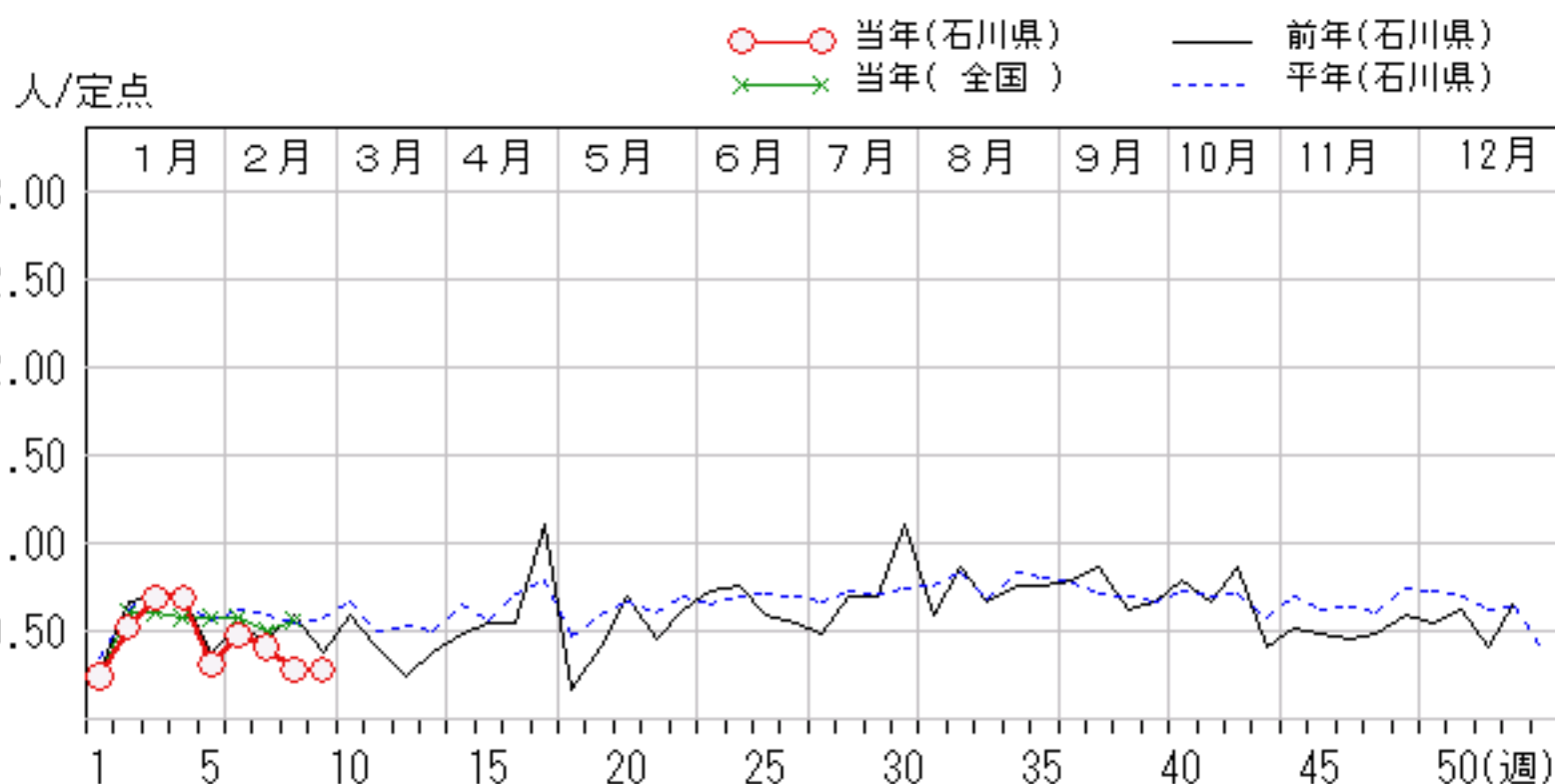
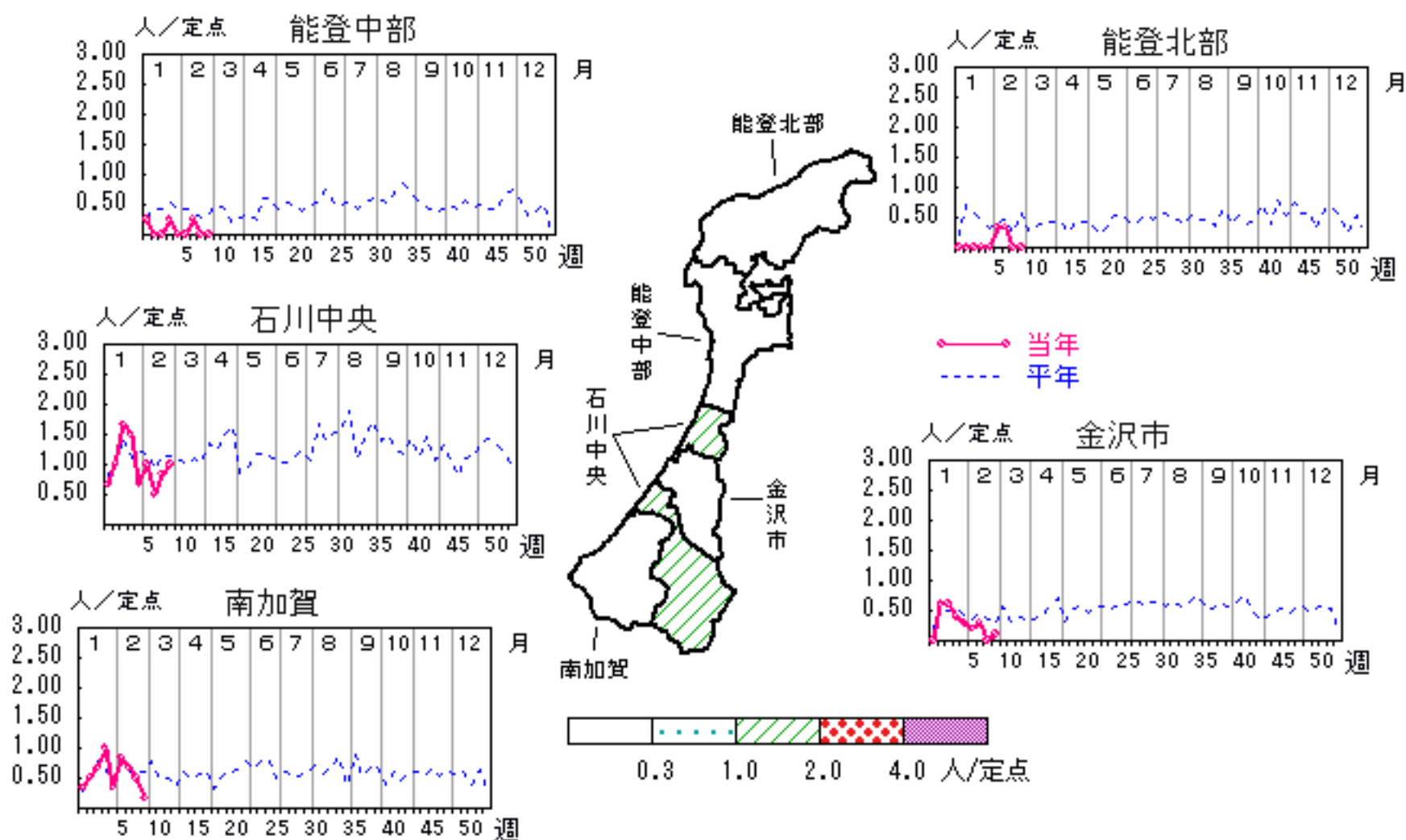


突発性発しん

2008年 5週～ 9週

上段: 定点からの患者報告数
下段: 定点あたりの患者数

	5週	6週	7週	8週	9週
石川県	9 0.31	14 0.48	12 0.41	8 0.28	8 0.28
金沢市	3 0.30	2 0.20	3 0.30	0 0.00	1 0.10
南加賀	2 0.33	5 0.83	4 0.67	3 0.50	1 0.17
石川中央	4 0.67	6 1.00	3 0.50	5 0.83	6 1.00
能登中部	0 0.00	0 0.00	1 0.25	0 0.00	0 0.00
能登北部	0 0.00	1 0.33	1 0.33	0 0.00	0 0.00

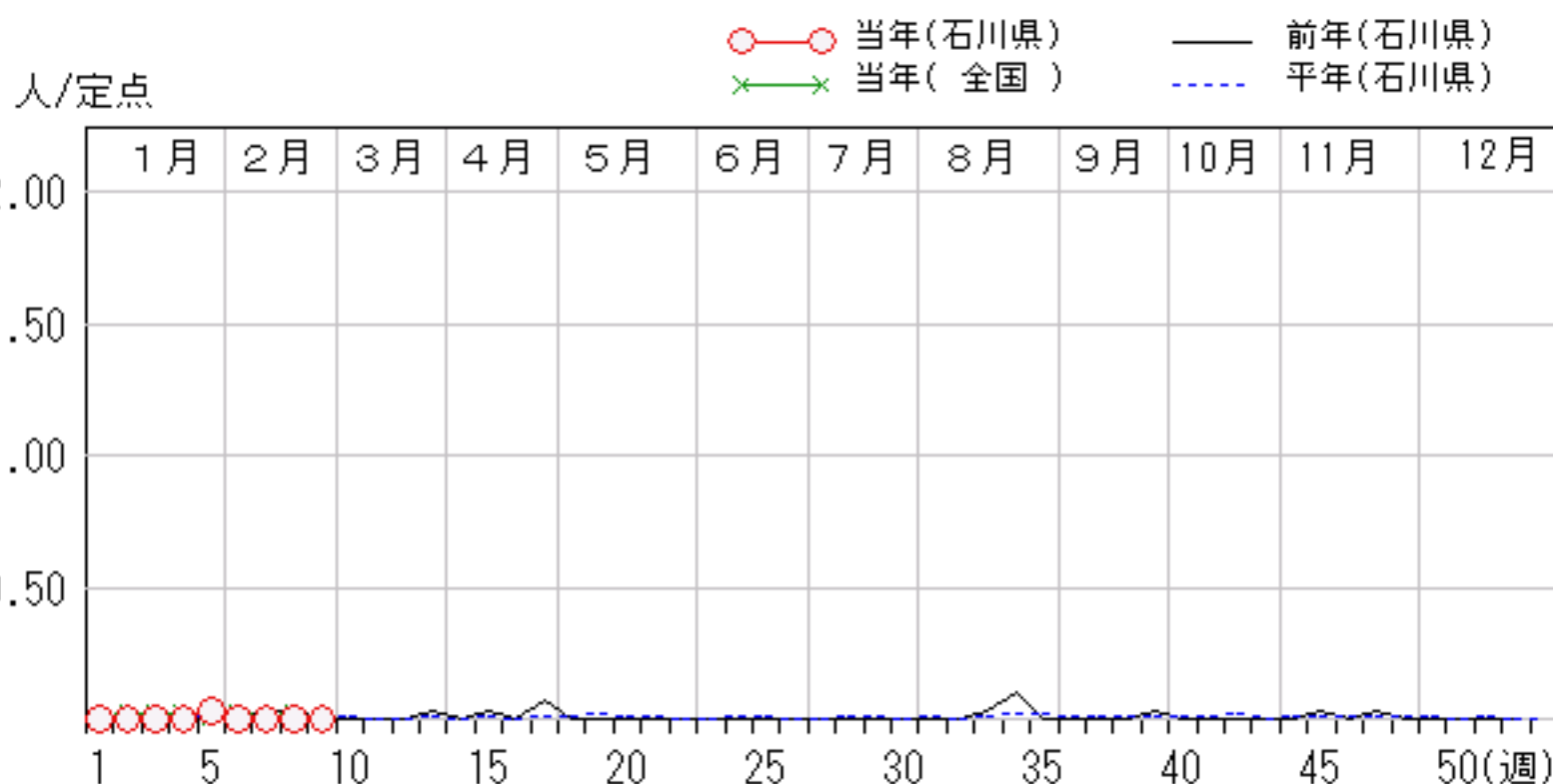
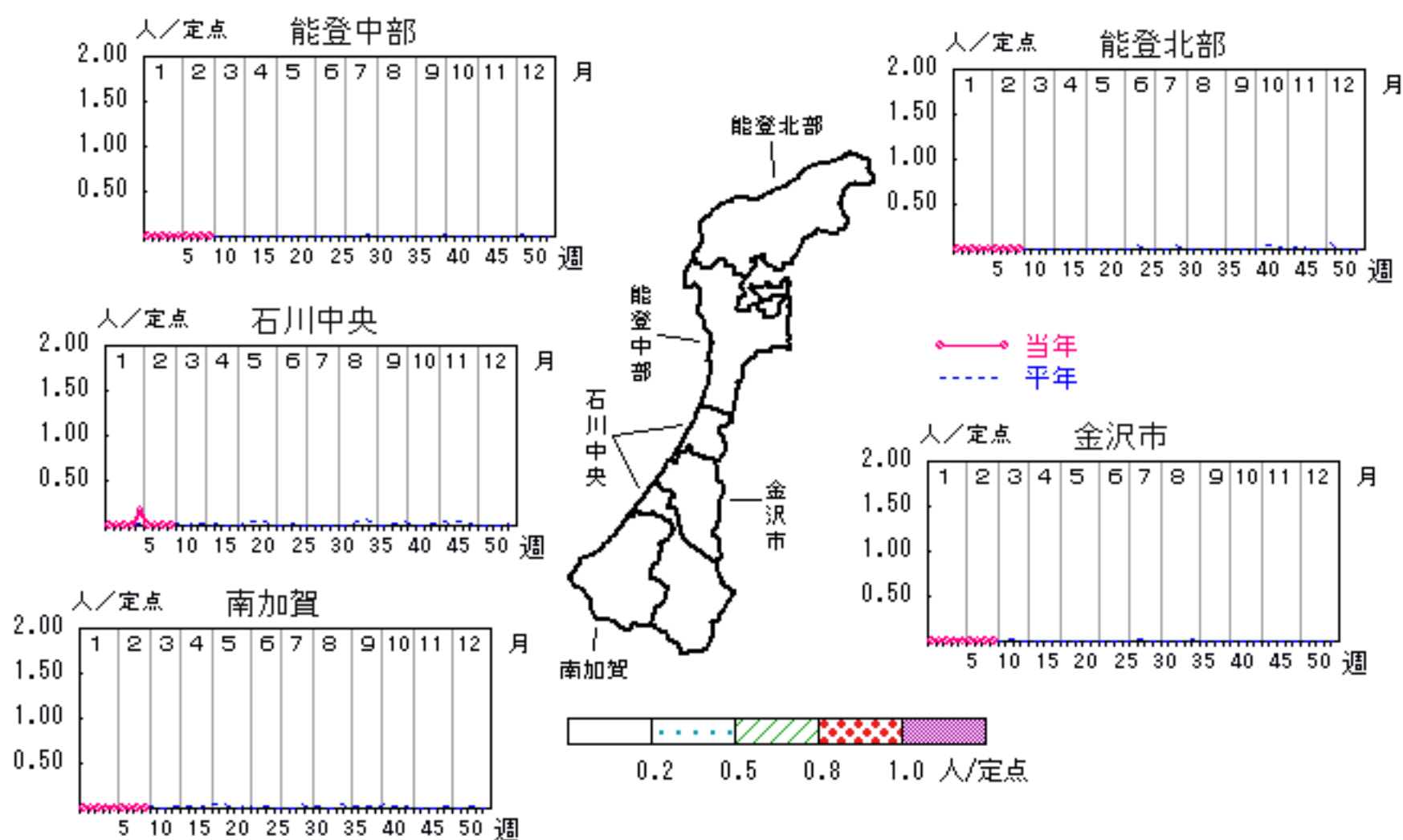


百日咳

2008年5週～9週

上段:定点からの患者報告数
下段:定点あたりの患者数

	5週	6週	7週	8週	9週
石川県	1 0.03	0 0.00	0 0.00	0 0.00	0 0.00
金沢市	0 0.00	0 0.00	0 0.00	0 0.00	0 0.00
南加賀	0 0.00	0 0.00	0 0.00	0 0.00	0 0.00
石川中央	1 0.17	0 0.00	0 0.00	0 0.00	0 0.00
能登中部	0 0.00	0 0.00	0 0.00	0 0.00	0 0.00
能登北部	0 0.00	0 0.00	0 0.00	0 0.00	0 0.00

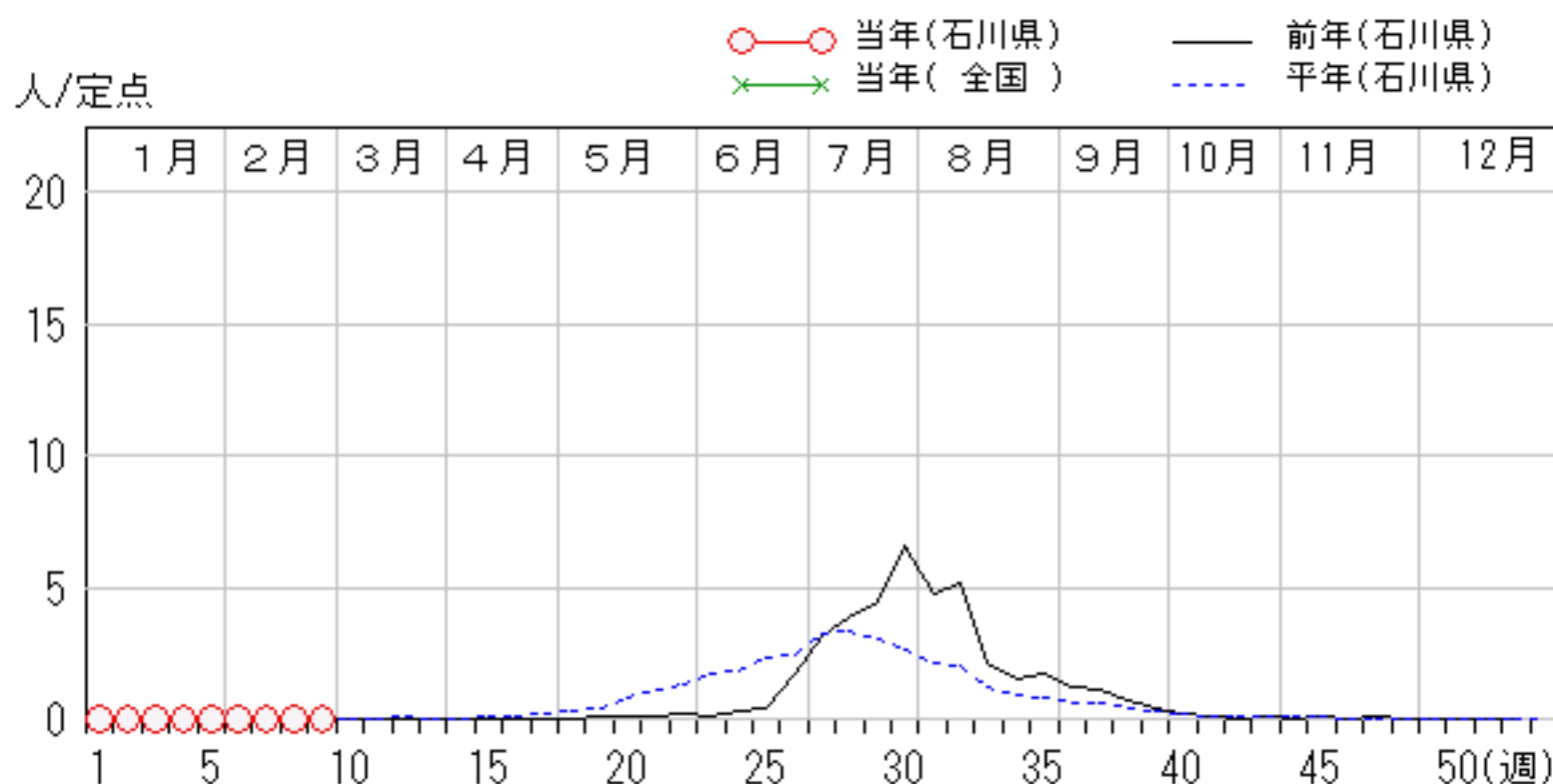
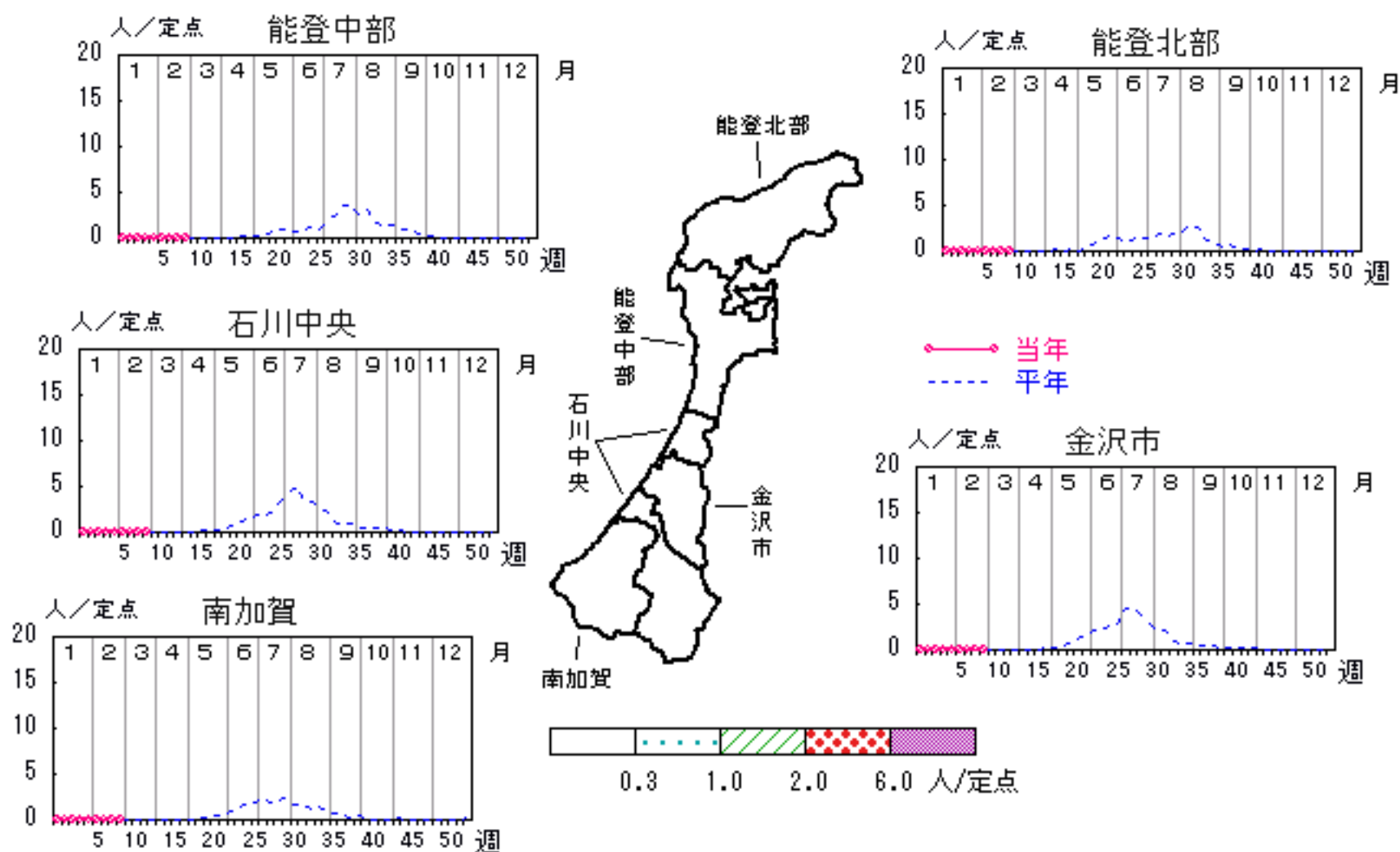


ヘルパンギーナ

2008年 5週～ 9週

上段: 定点からの患者報告数
下段: 定点あたりの患者数

	5週	6週	7週	8週	9週
石川県	0 0.00	0 0.00	0 0.00	1 0.03	0 0.00
金沢市	0 0.00	0 0.00	0 0.00	1 0.10	0 0.00
南加賀	0 0.00	0 0.00	0 0.00	0 0.00	0 0.00
石川中央	0 0.00	0 0.00	0 0.00	0 0.00	0 0.00
能登中部	0 0.00	0 0.00	0 0.00	0 0.00	0 0.00
能登北部	0 0.00	0 0.00	0 0.00	0 0.00	0 0.00

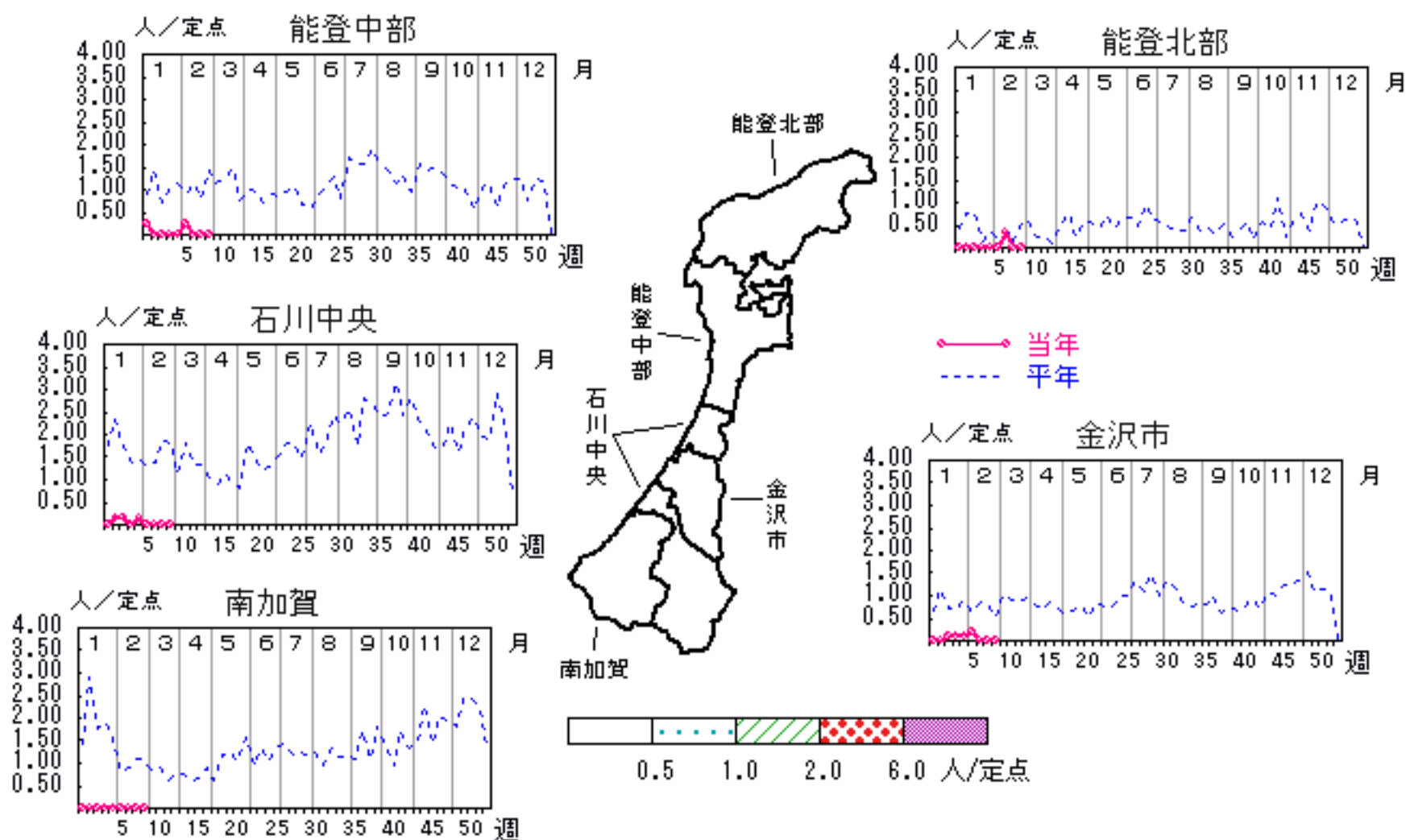


流行性耳下腺炎

2008年 5週～ 9週

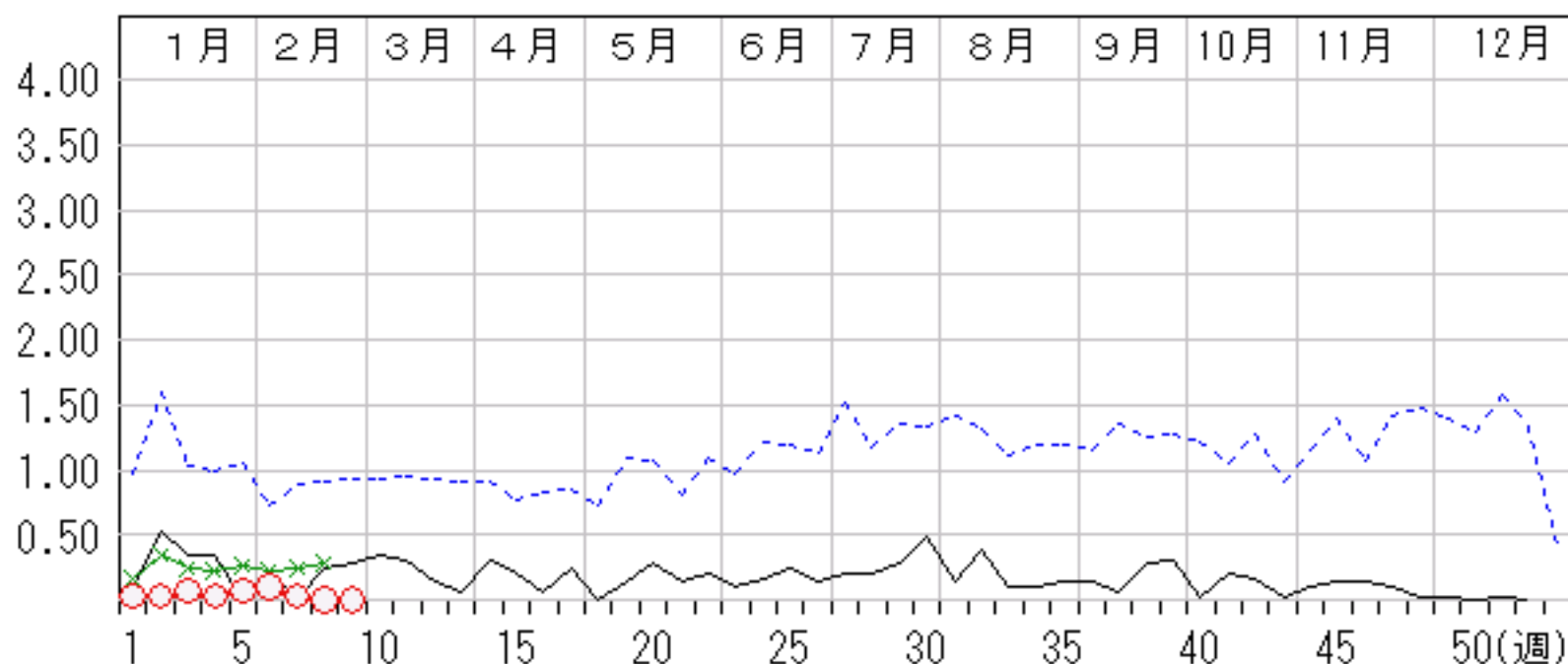
上段: 定点からの患者報告数
下段: 定点あたりの患者数

	5週	6週	7週	8週	9週
石川県	2 0.07	3 0.10	1 0.03	0 0.00	0 0.00
金沢市	1 0.10	2 0.20	0 0.00	0 0.00	0 0.00
南加賀	0 0.00	0 0.00	0 0.00	0 0.00	0 0.00
石川中央	1 0.17	0 0.00	0 0.00	0 0.00	0 0.00
能登中部	0 0.00	1 0.25	0 0.00	0 0.00	0 0.00
能登北部	0 0.00	0 0.00	1 0.33	0 0.00	0 0.00



人/定点

○ 当年(石川県) — 前年(石川県)
 × 当年(全国) - - - 平年(石川県)

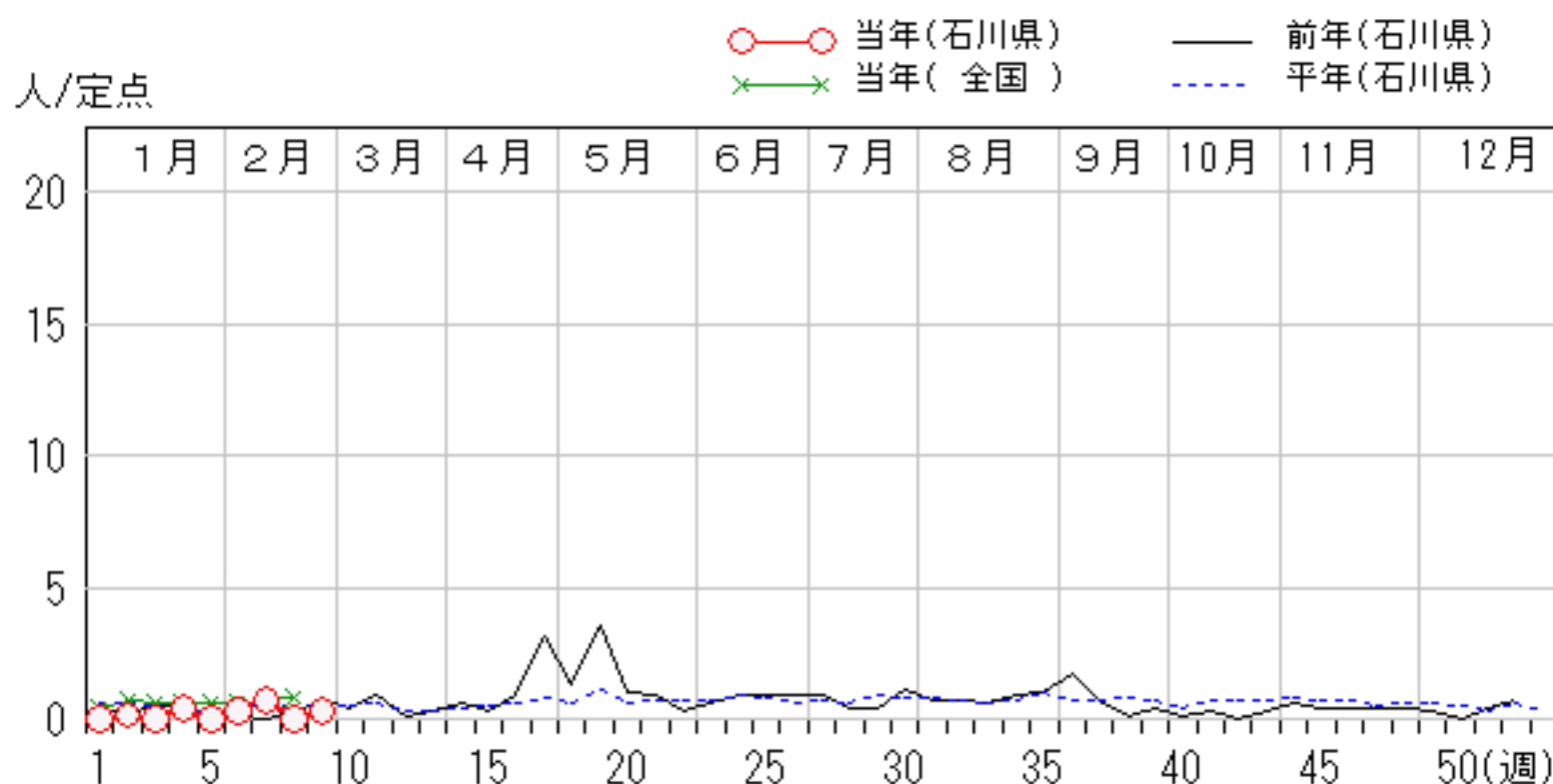
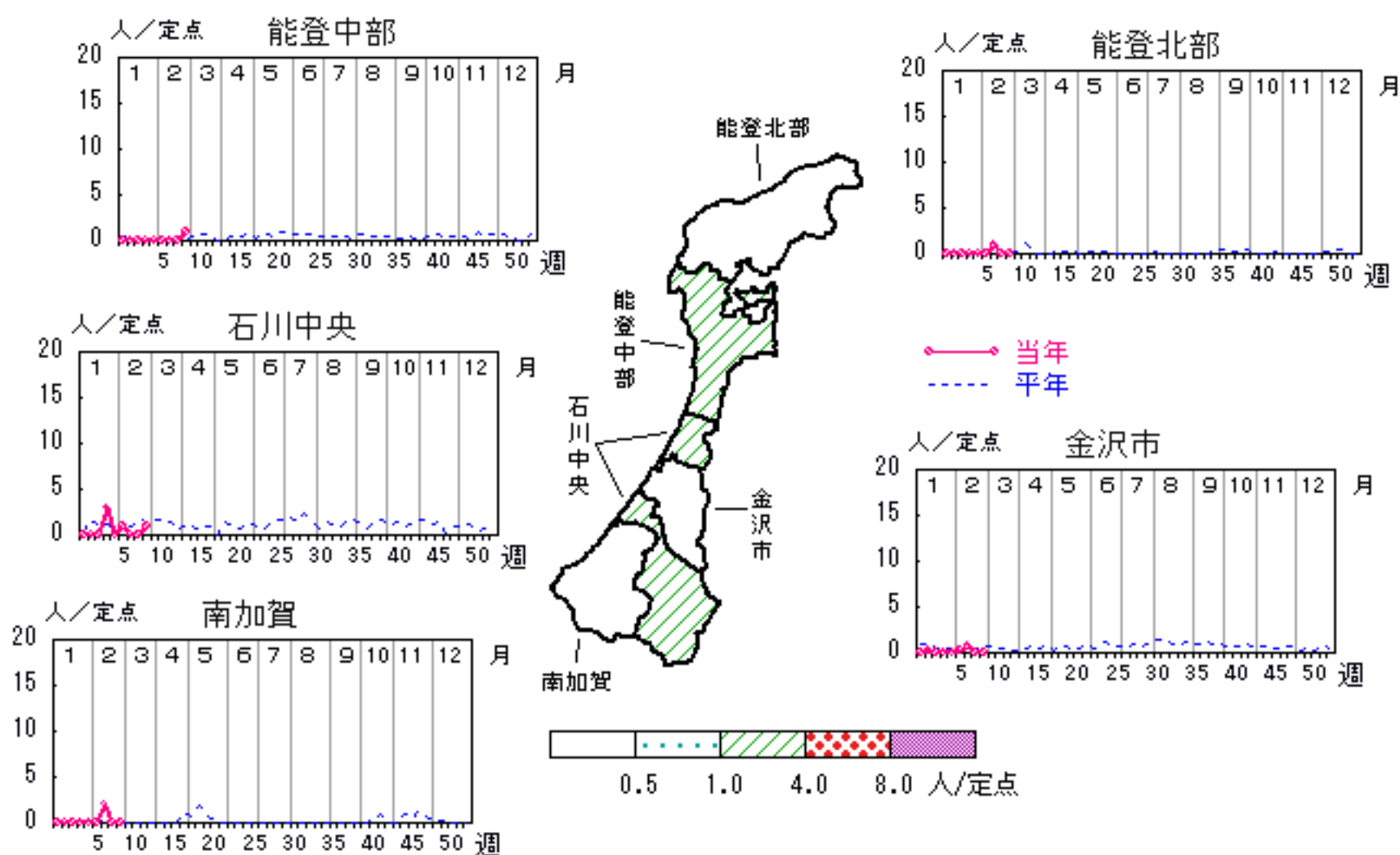


流行性角結膜炎

2008年 5週～ 9週

上段: 定点からの患者報告数
下段: 定点あたりの患者数

	5週	6週	7週	8週	9週
石川県	0 0.00	2 0.29	5 0.71	0 0.00	2 0.29
金沢市	0 0.00	1 0.33	2 0.67	0 0.00	0 0.00
南加賀	0 0.00	0 0.00	2 2.00	0 0.00	0 0.00
石川中央	0 0.00	1 1.00	0 0.00	0 0.00	1 1.00
能登中部	0 0.00	0 0.00	0 0.00	0 0.00	1 1.00
能登北部	0 0.00	0 0.00	1 1.00	0 0.00	0 0.00

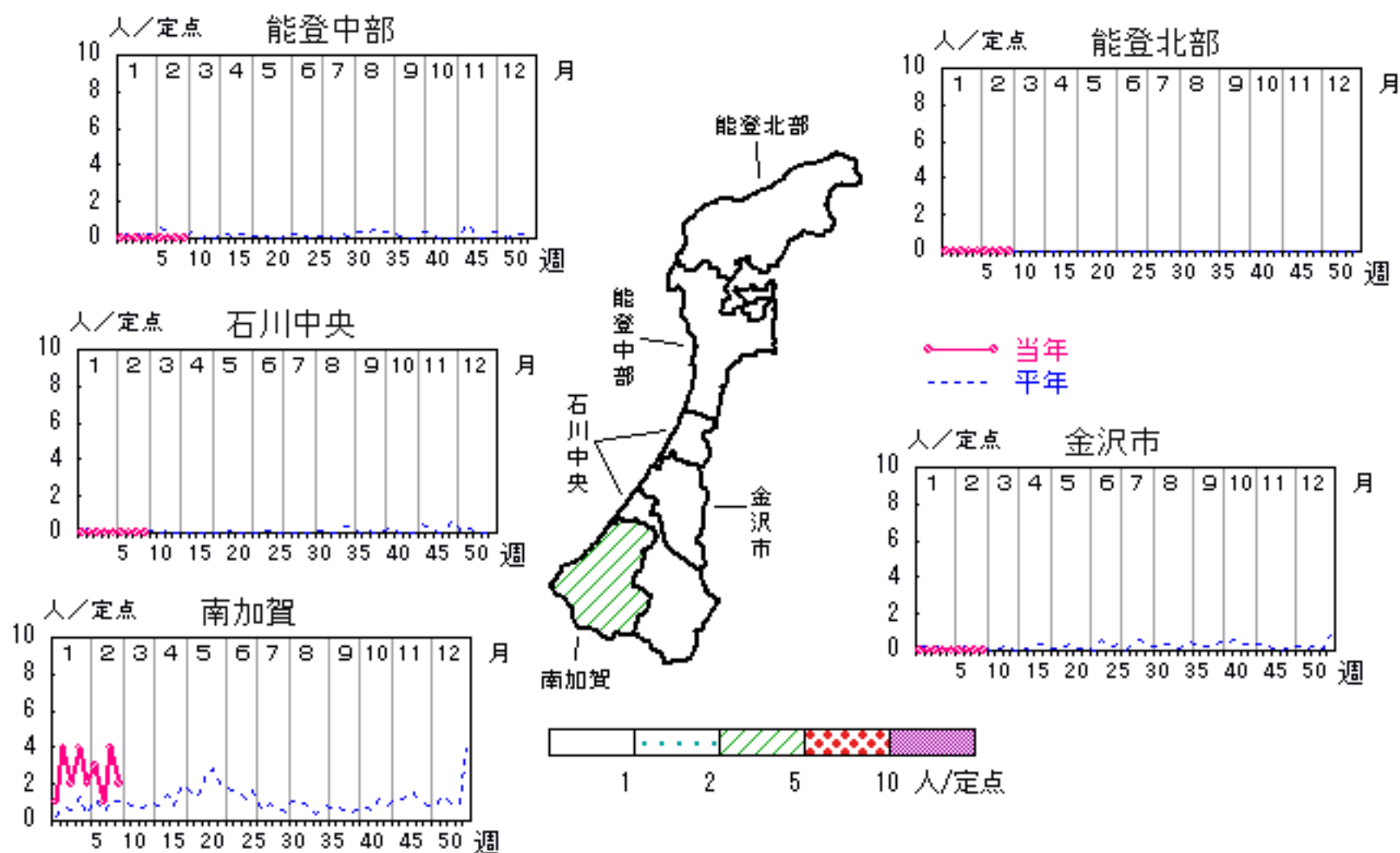


マイコプラズマ肺炎

2008年 5週～ 9週

上段: 定点からの患者報告数
下段: 定点あたりの患者数

	5週	6週	7週	8週	9週
石川県	2 0.40	3 0.60	1 0.20	4 0.80	2 0.40
金沢市	0 0.00	0 0.00	0 0.00	0 0.00	0 0.00
南加賀	2 2.00	3 3.00	1 1.00	4 4.00	2 2.00
石川中央	0 0.00	0 0.00	0 0.00	0 0.00	0 0.00
能登中部	0 0.00	0 0.00	0 0.00	0 0.00	0 0.00
能登北部	0 0.00	0 0.00	0 0.00	0 0.00	0 0.00



疾病別・年齢階級別報告患者数 2008年 第9週(石川県)

インフルエンザ	インフルエンザ	小児科	RSウイルス感染症	咽頭結膜熱	A群溶血性レンサ球菌咽頭炎	感染性胃腸炎	水痘	手足口病	伝染性紅斑	突発性発しん	百日咳	ヘルパンギーナ	流行性耳下腺炎	眼科・基幹	急性出血性結膜炎	流行性角結膜炎	細菌性髄膜炎	無菌性髄膜炎	マイコプラズマ肺炎	クラミジア肺炎 (オウム病除く)
計	423	計	6	7	156	335	56	2	8					計	2				2	
～5ヶ月	2	～5ヶ月				4	1							～5ヶ月						
～11ヶ月	3	～11ヶ月	1		1	6	1		3					～11ヶ月						
1歳	28	1歳	5	1	7	40	13		5					1歳	1					
2歳	26	2歳		1	6	31	14							2歳						
3歳	31	3歳			17	42	11							3歳						
4歳	44	4歳			26	36	9	2						4歳						
5歳	46	5歳		1	23	27	4							5歳						
6歳	56	6歳			31	31	2							6歳						
7歳	26	7歳		1	15	21	1							7歳						
8歳	23	8歳			8	18								8歳						
9歳	17	9歳			6	13								9歳						1
10歳～14歳	35	10歳～14歳			11	38								10歳～14歳						
15歳～19歳	8	15歳～19歳				4								15歳～19歳						
20歳～29歳	21	20歳以上		3	5	24								20歳～29歳						
30歳～39歳	23													30歳～39歳						1
40歳～49歳	13													40歳～49歳	1					
50歳～59歳	9													50歳～59歳						
60歳～69歳	7													60歳～69歳						
70歳～79歳	3													70歳以上						
80歳以上	2																			